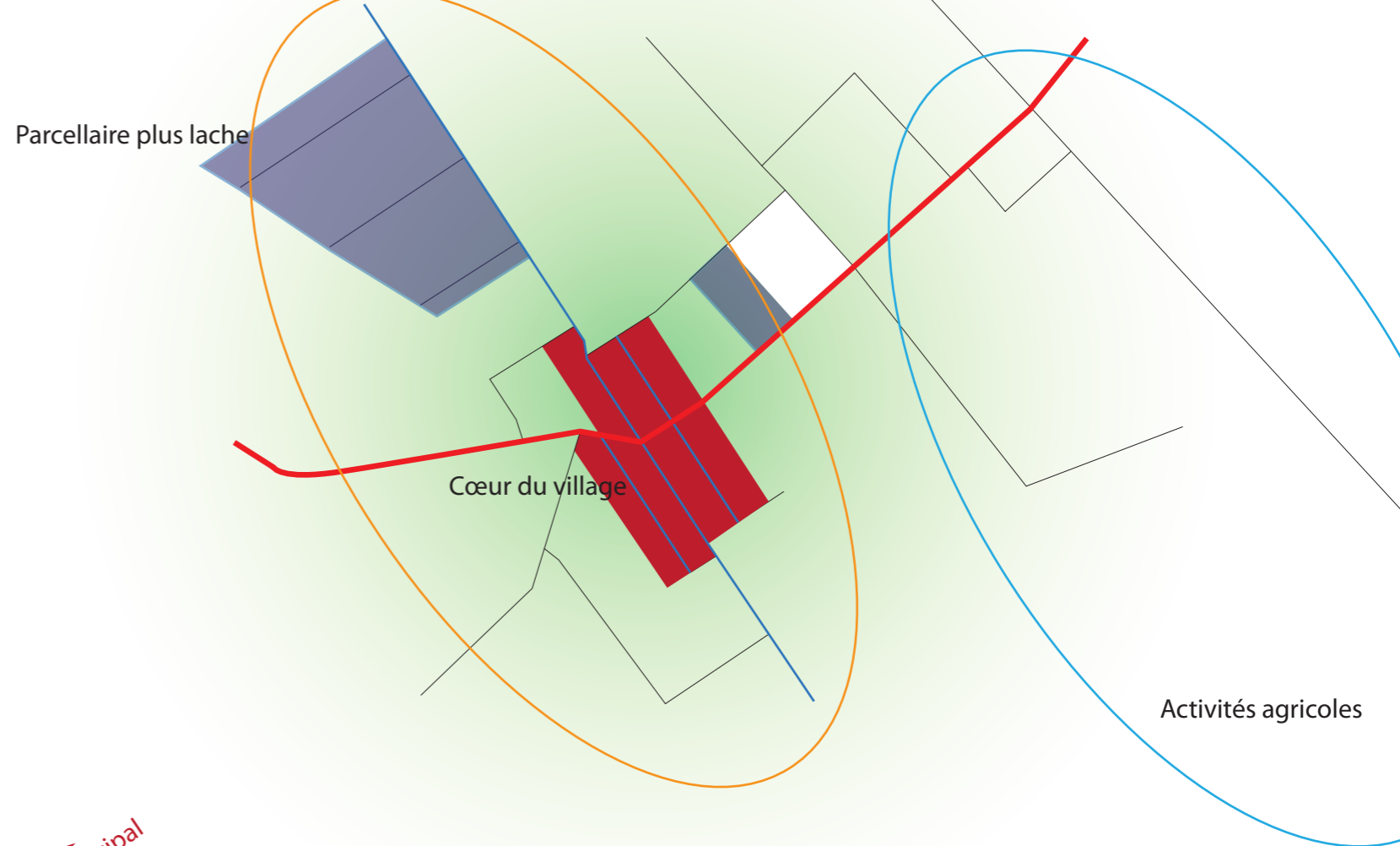
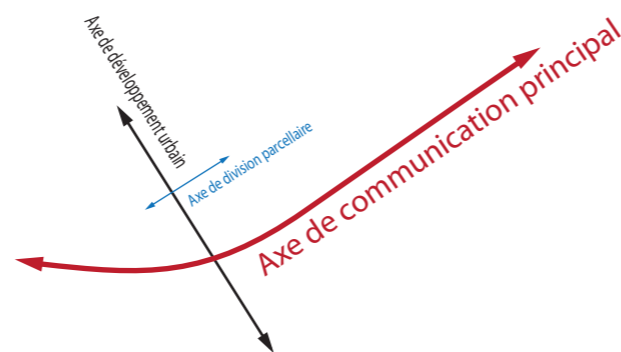


Schéma de structuration urbaine



Dispositions urbaines



Une réflexion basée sur un axe majeur inscrit dans le paysage traversant différents villages. C'est un élément structurant notre démarche, il possède plusieurs caractéristiques :

Tout d'abord, il traverse le village en son centre et relie Fülöpjakab aux agglomérations voisines et aux accès à l'autoroute pour Budapest.

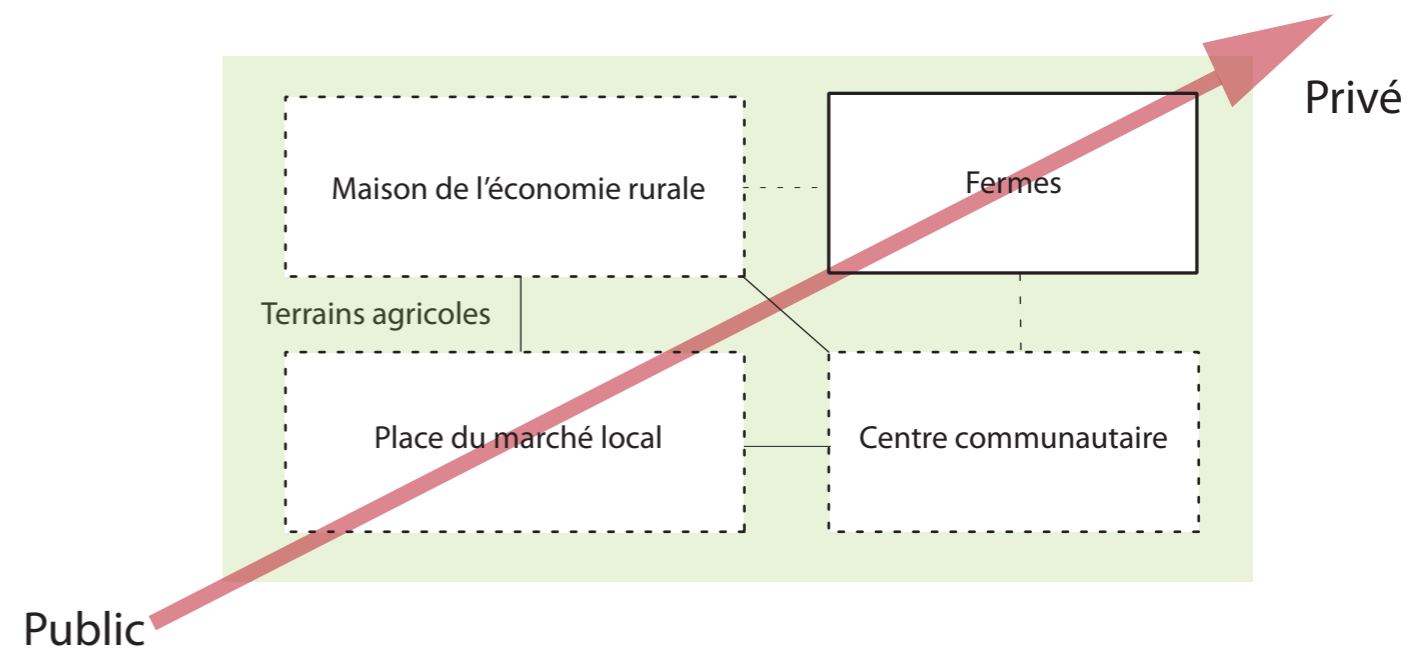
Au sein même du village, il agit en axe majeur autour duquel un réseau de voiries vient se greffer. Celui-ci distribue à son tour un ensemble parcellaire en lanières. Contrairement à l'évolution courante d'une agglomération, le parcellaire de Fülöpjakab ne s'est développé que selon les axes secondaires et non directement autour de son axe majeur conférant au village un morphologie linéaire et non radioconcentrique.

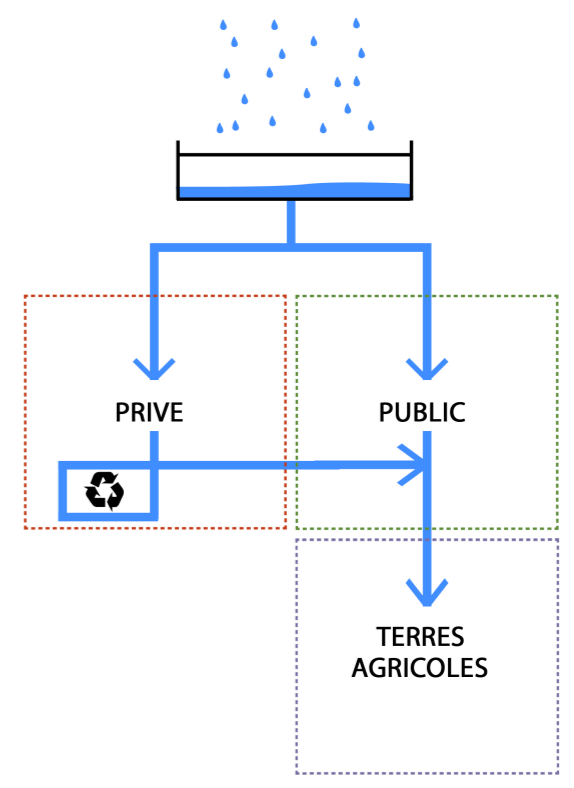
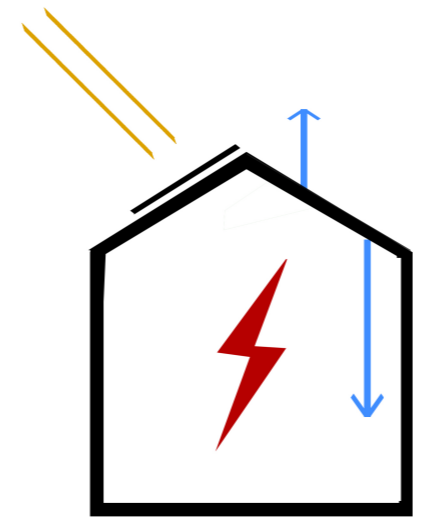
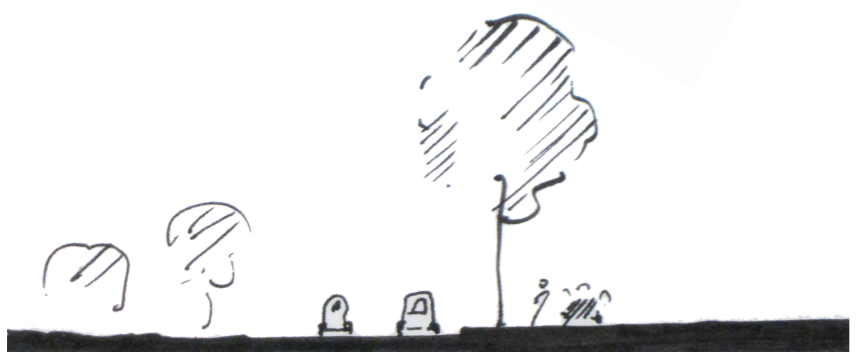
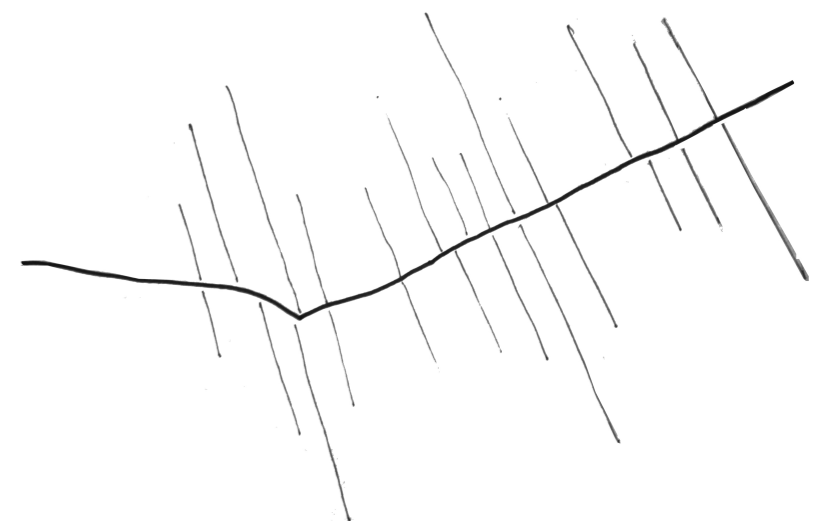
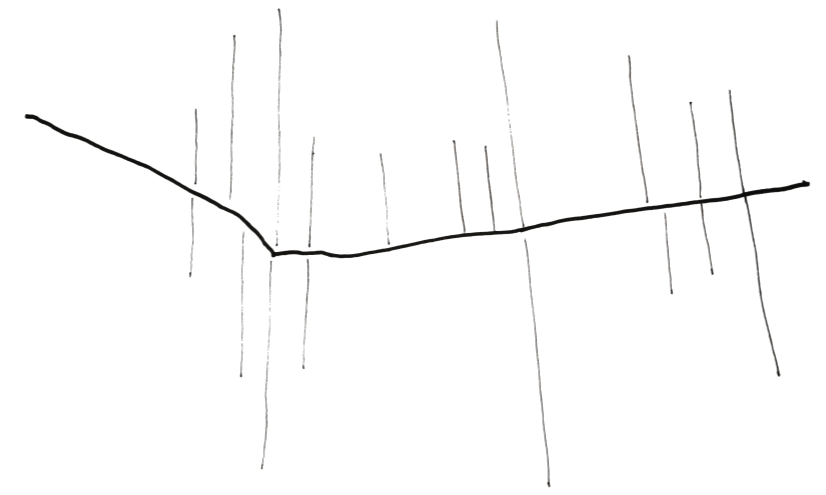
L'axe central est public, alors que les axes secondaires de part et d'autre représentent une gradation de la privatisation en s'éloignant de son centre.

L'implantation d'un complexe de fermes écologique à Fülöpjakab devra respecter le système déjà instauré par le village.

Le site d'implantation se situe à mi chemin entre le village et les activités agricoles (et certainement non durables) alentours.

Le complexe de fermes écologiques à cet endroit là, est donc en mesure d'amorcer une diffusion du mode de penser et de produire écologique dans la région. Il suffirait de promouvoir ce mode écologique auprès des producteurs locaux en apportant des aides en énergies et en conseils.



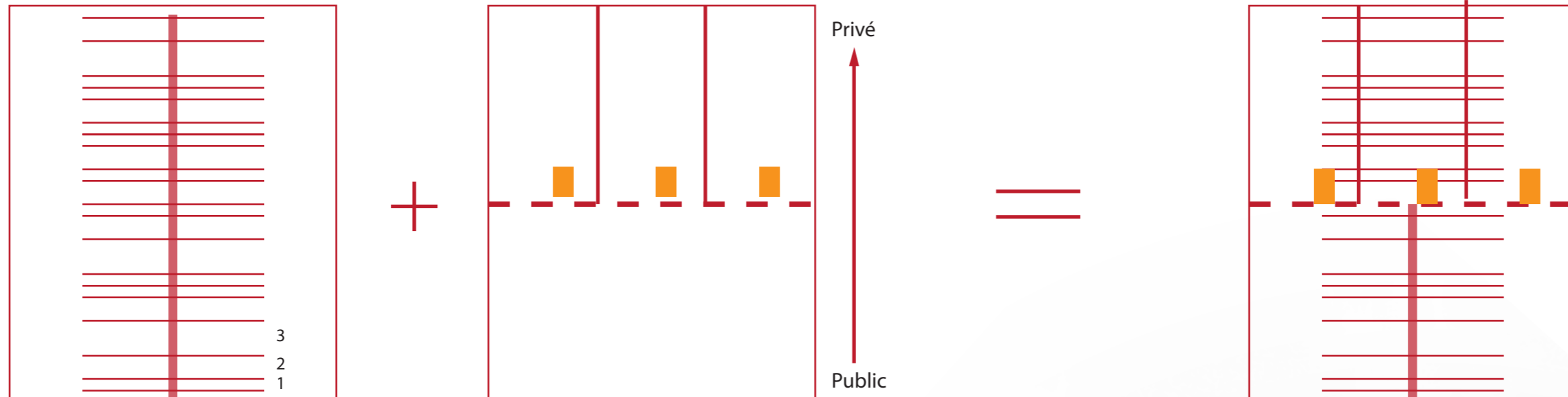


Structurer un projet d'aménagement autour de cet axe
 Le projet urbain consiste à développer plusieurs idées durables grâce à l'axe majeur.
 - Il abrite un vaste espace public permettant de générer une dynamique à l'échelle du village afin que les riverains puissent se rencontrer et partager des moments ensembles.
 Une promenade rythmée par un programme d'aménagement urbain et paysager jouant sur diversités végétale et minérale. La masse feuillue élevée de la rangée d'arbres marque l'élément de communication inter-agglomérations.
 Sa fonction est aussi importante dans le fait de relier le village existant au nouveau projet de fermes écologiques. Il guide les riverains vers un nouveau mode de vie tant au niveau de la nourriture que de la gestion des énergies.
 Cet axe permet également de gérer la récupération et la redistribution d'énergies : eau de pluie, électricité.

Réseau de partage de l'énergie électrique produit par les panneaux photovoltaïques

Réseau de redistribution des eaux de pluie

Etant dans une zone à faible pluviométrie, l'eau de pluie récupérée sur les toits du village est stockée et redistribuée via l'axe. Il permet aux riverains de réutiliser l'eau de pluie au sein même de l'habitat et du jardin local.

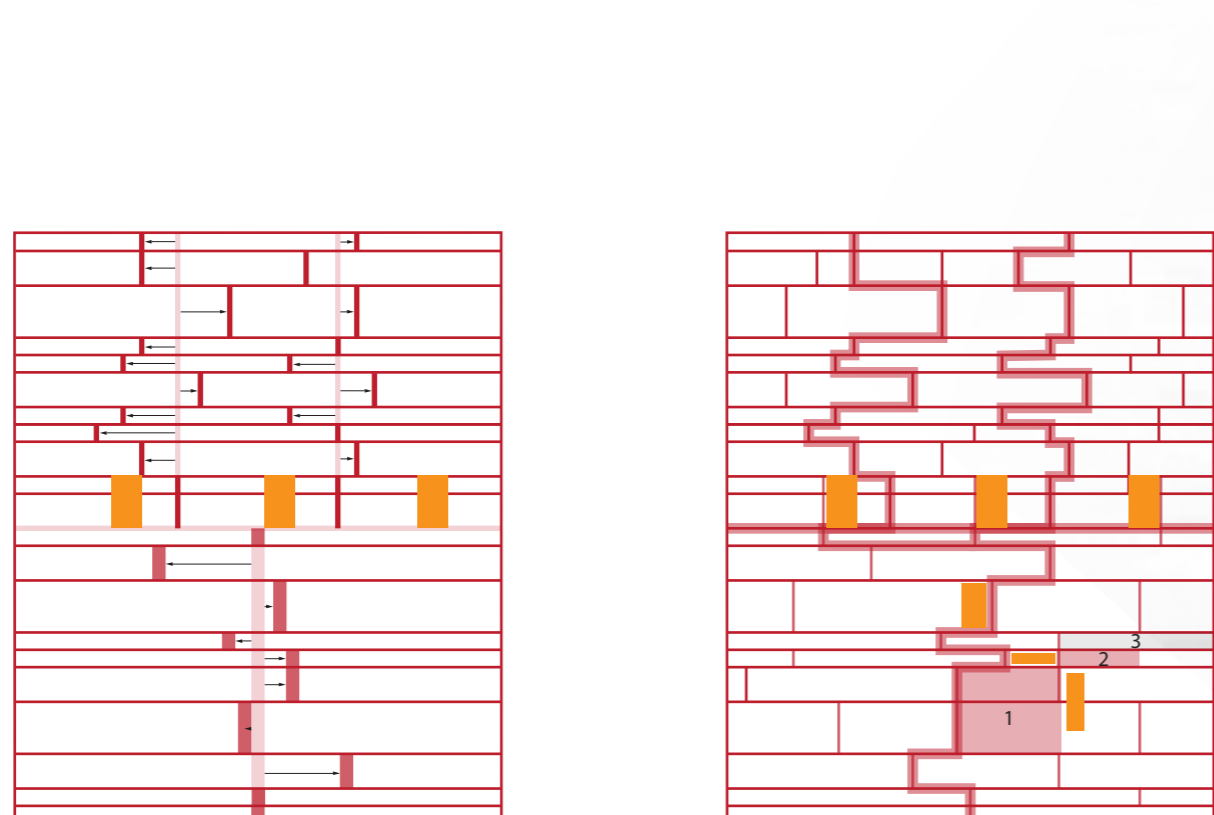


1. Reprendre le principe d'axe primaire en bordure, puis secondaire en son centre redistribuant le parcellaire en lanière.

2. Gradation du Public au Privé avec une zone privée divisée en trois parties égales.

3. Addition des deux systèmes de manière brute

Aménagement de la parcelle



- Limite d'origine
- Nouvelle limite = nouveau
- Décalage de l'axe

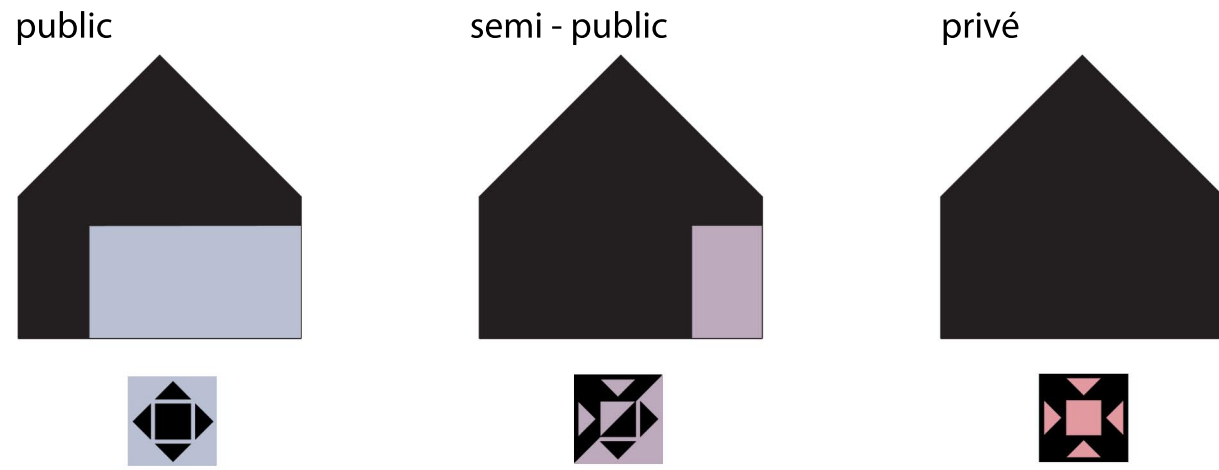
Fragmentation et décalage de l'axe répartition parcellaire

5. - Structuration d'un cheminement majeur permettant une ballade piétonne dans un parcellaire diversifié par son contenu. Indique également la limite des zones privées des fermes.
 - Développement du réseau par d'autres axes mineurs.
 - Disposition des espaces publics et privés dans ce parcellaire morcelé.

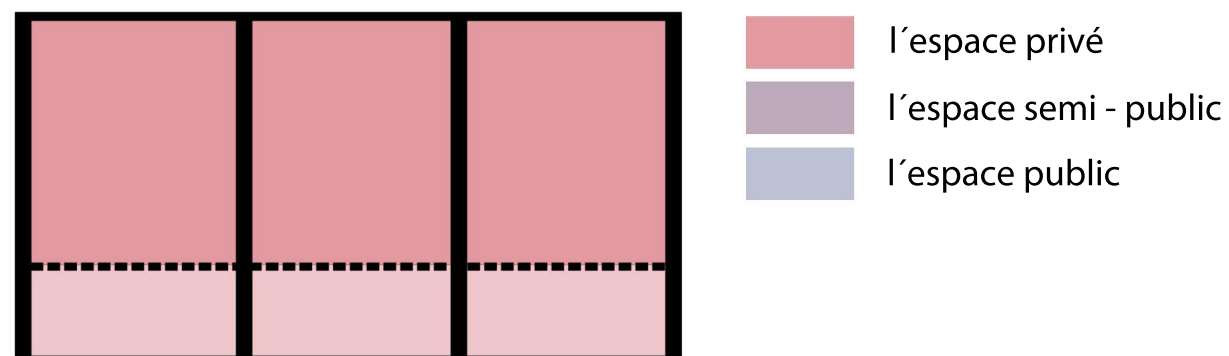


6. Plan masse échelle 1 : 10 000

- Place du marché
- Bâtiment des woofers
- Fermes
- Accès parking
- Salle de rencontre, conférence et d'exposition
- Centre d'accueil du public et maison de l'économie domestique rurale de production écologique



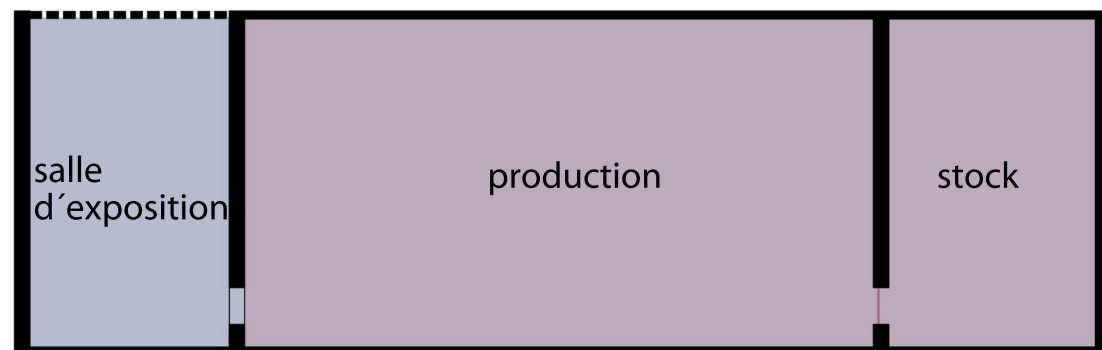
Relation avec l'espace extérieur



Logement de Woof

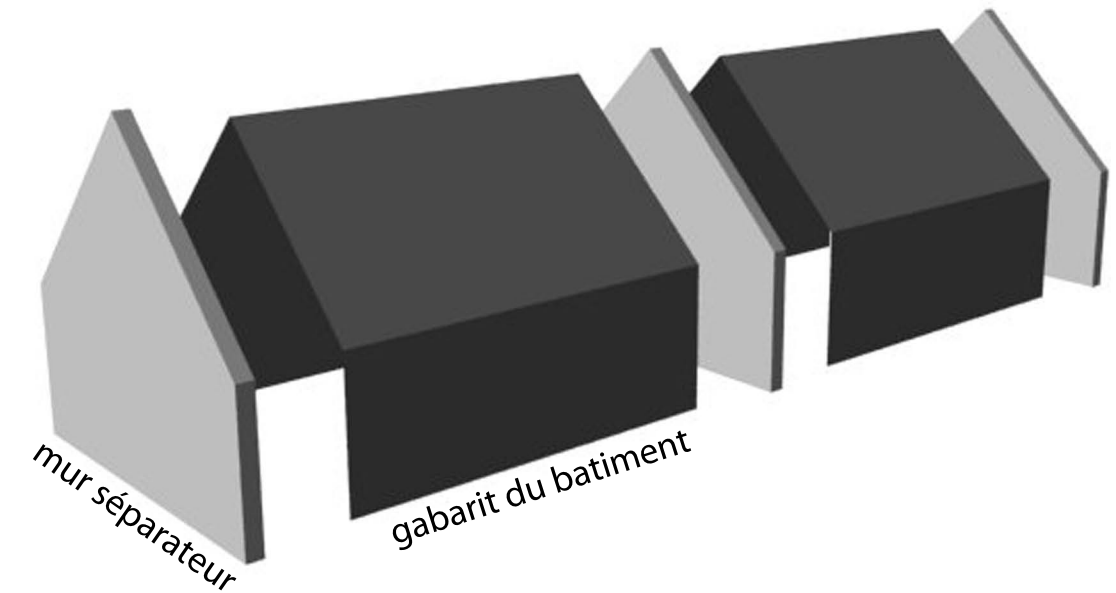


Accueil du public

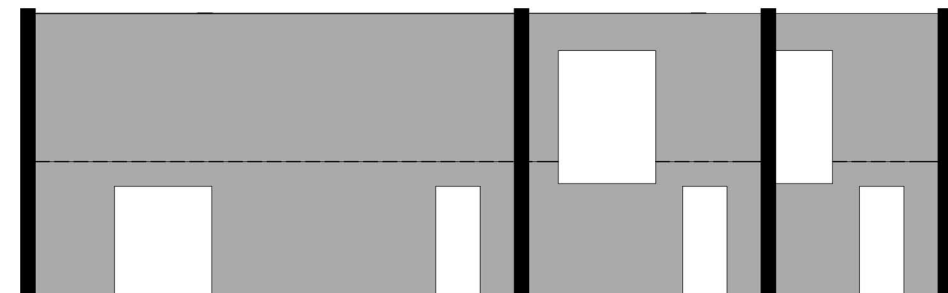


Maison de l'économie

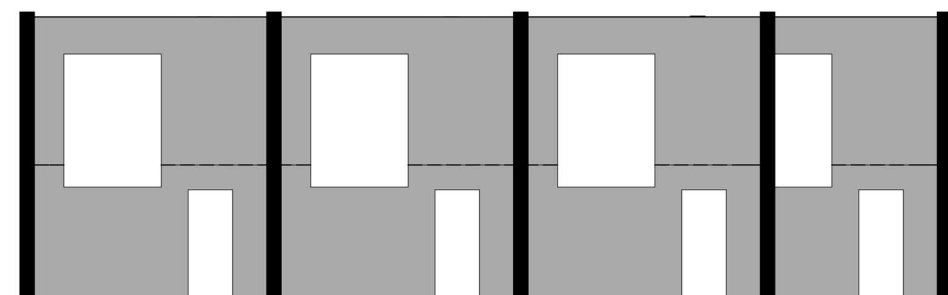
Un principe simple consistant à utiliser un module unique qui peut remplir différentes fonctions. Ces modules peuvent être associés les uns aux autres.



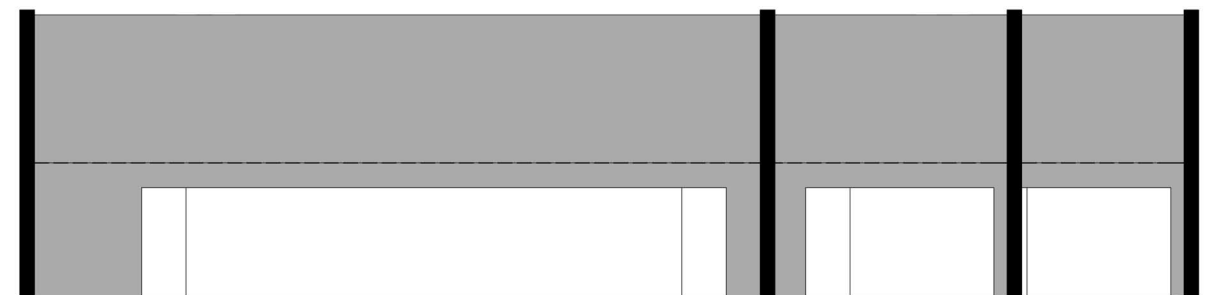
Concept de la forme architecturale



Élévation fermé pour les fonctions privés



Élévation semi-ouvert pour les fonctions semi-public



Élévation ouvert pour les fonctions public