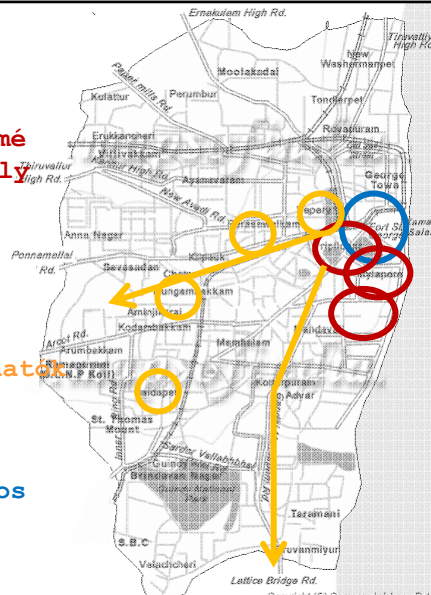




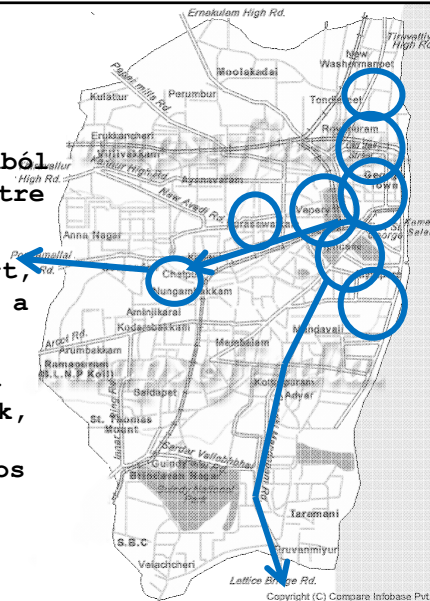
### Madras 1700 előtt

- Triplicane, Mylapore, San Thomé a rómaiak óta ismert hely
- San Thomé 1522-től portugál gyarmat
- Mylapore, Triplicane fontos hindu vallási helyek
- Más helyi települések is találhatók
- 1939 az első brit település Fort George
- 1669-ben a New Town 40.000 lakos



### Madras 1700 - 1900 között

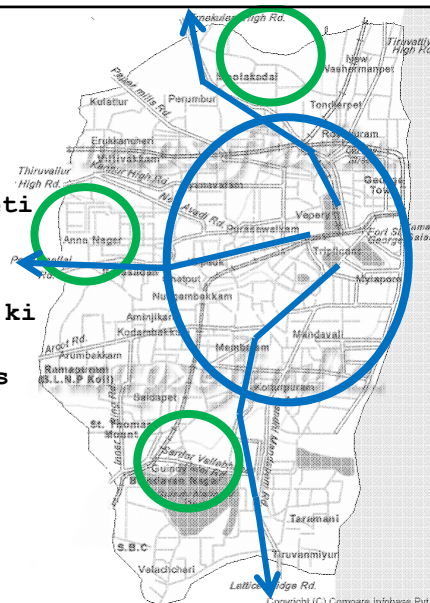
- Rohamos fejlődés, a George Townból először északra majd keletre és délre
- A 19. sz.-ban megépül a rakpart, kikötő, a központi pu. és a vasút a 3 főirányba
- A meglévő települések között kiépülnek az utak, hidak,
- 1901-re 70 km<sup>2</sup>, és 540.000 lakos



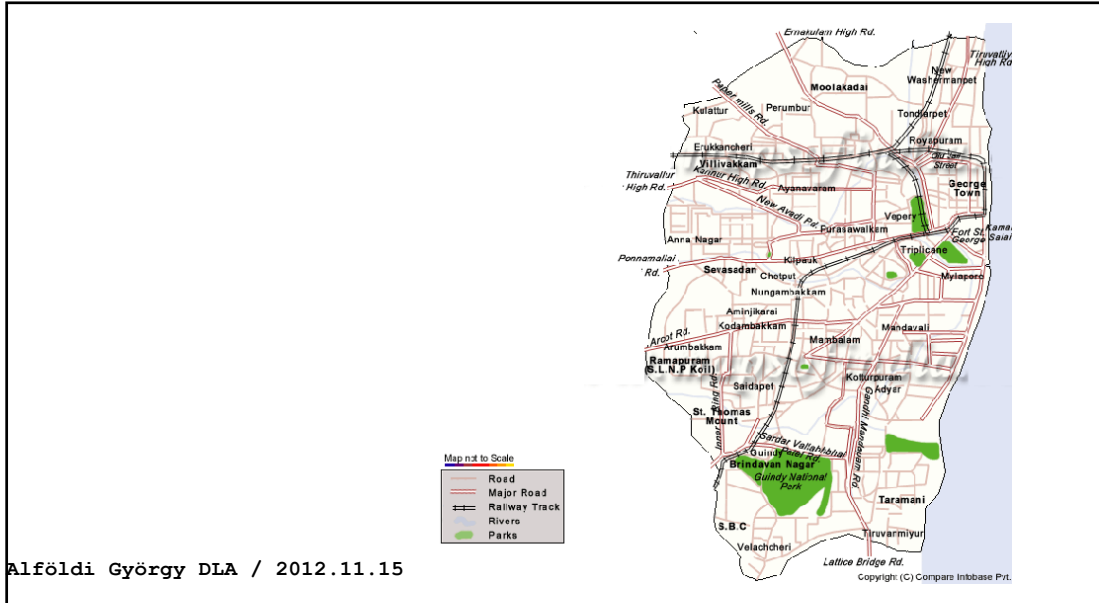
Alföldi György DLA / 2012.11.15

### Madras 1971

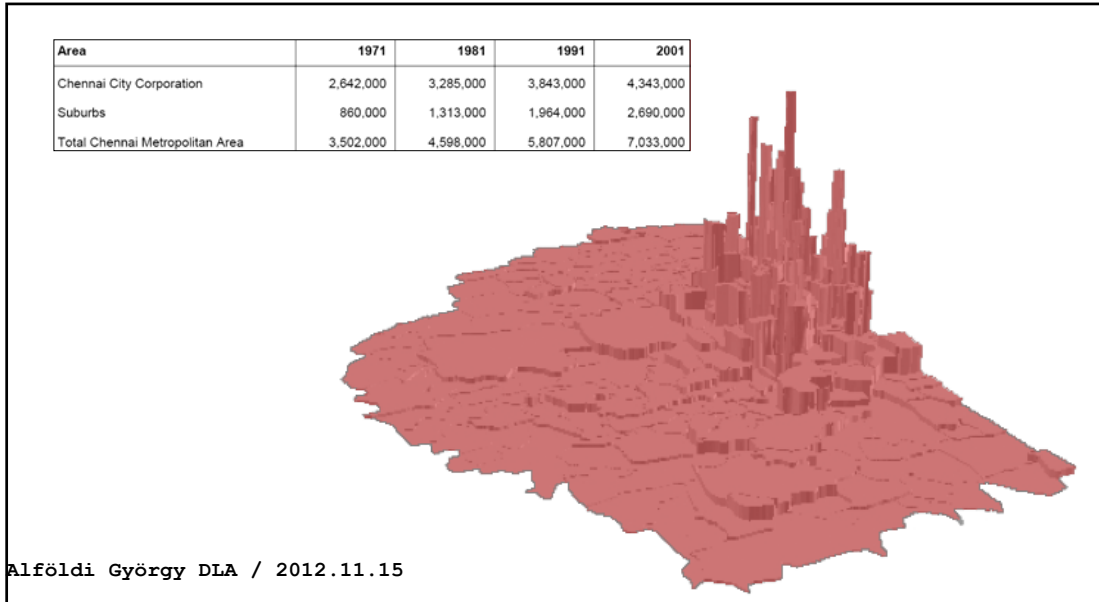
- Jelentős és sűrű Központi üzleti negyed alakul ki
- Északon és Nyugaton jelentős ipar területek alakulnak ki
- Kialakul a modern nagy város
- 1971-re 3.500.000 lakos



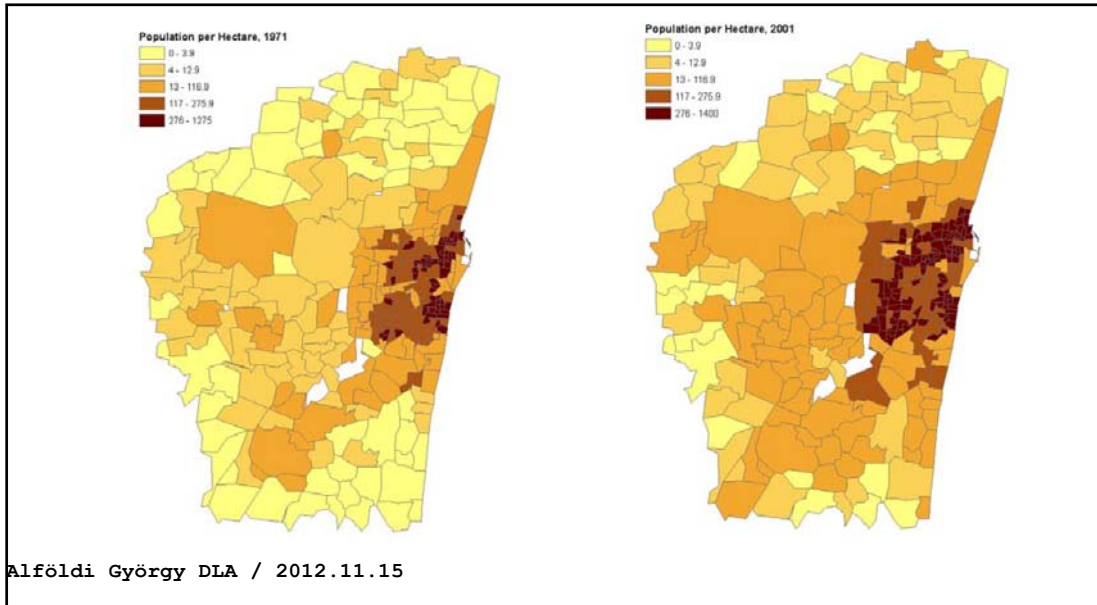
Alföldi György DLA / 2012.11.15



Alföldi György DLA / 2012.11.15





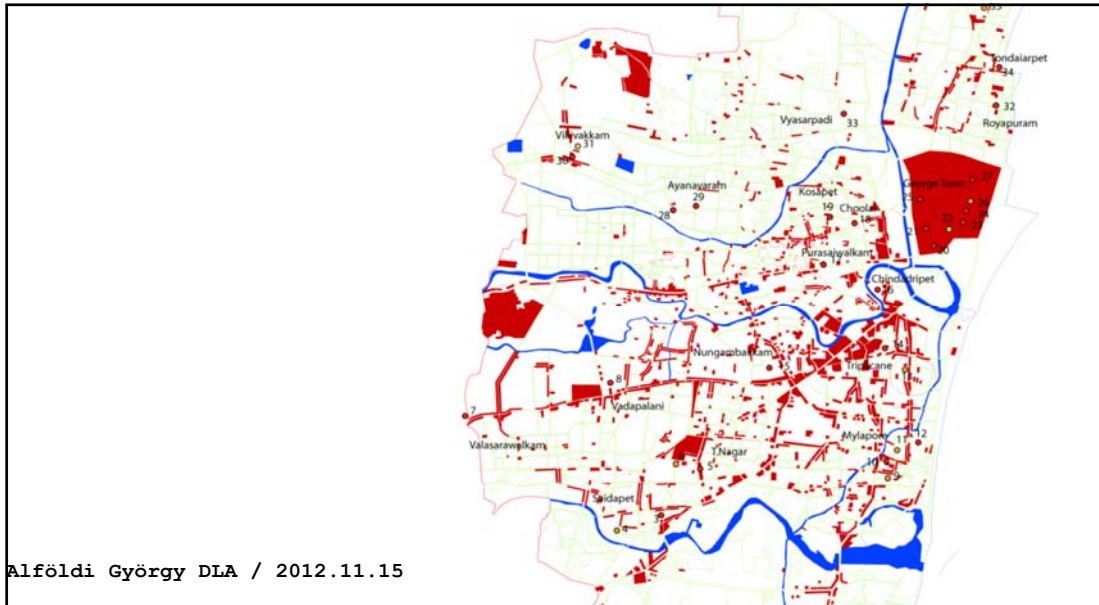


City	State	Year					Annual % Change 1991-2003
		1985-1986	1990-1991	1995-1996	2000-2001	2002-2003	
Ahmedabad	Gujarat	2,697	5,388	13,755	20,025	26,406	13.0
Bangalore	Karnataka	2,277	4,579	11,147	20,796	22,371	12.9
Hyderabad	Andhra Pradesh	2,975	6,655	15,997	28,146	32,352	12.9
Chennai	Tamil Nadu	3,048	6,166	15,534	28,087	30,135	13.0
Delhi	Delhi	1,100	2,282	5,667	12,826	15,318	15.8
Mumbai	Maharashtra	5,897	12,954	31,356	46,834	57,717	12.2

City	1981	1991	2001	2006	CAGR
Ahmadabad	2,548,057	3,312,216	4,519,278	5,600,000	3.20%
Hyderabad	2,545,836	4,344,437	5,533,640	6,700,000	3.95%
Bangalore	2,921,751	4,130,288	5,686,844	7,100,000	3.62%
Chennai	4,289,347	5,421,985	6,424,624	7,600,000	2.31%
Delhi	7,456,474	11,679,596	17,829,980	19,700,000	3.96%
Mumbai	9,281,877	12,596,243	16,368,084	19,850,000	3.09%
All urban India*	158,851,000	217,254,000	288,283,000	331,729,000	2.99%

Alföldi György DLA / 2012.11.15





Alföldi György DLA / 2012.11.15



Alföldi György DLA / 2012.11.15



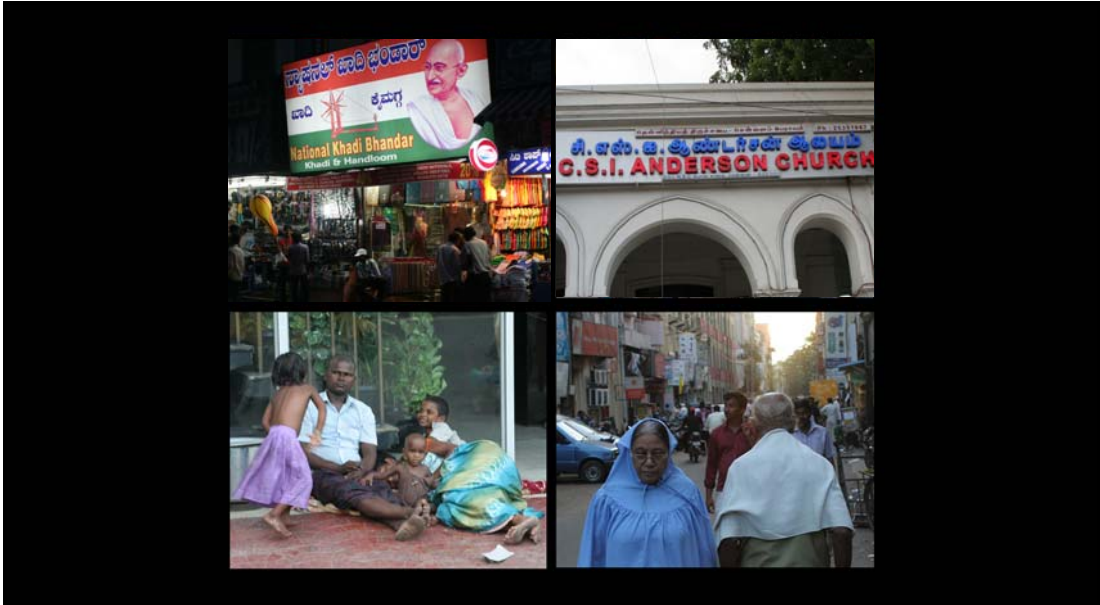


Alföldi György DLA / 2012.11.06









Alföldi György DLA / 2012.11.15

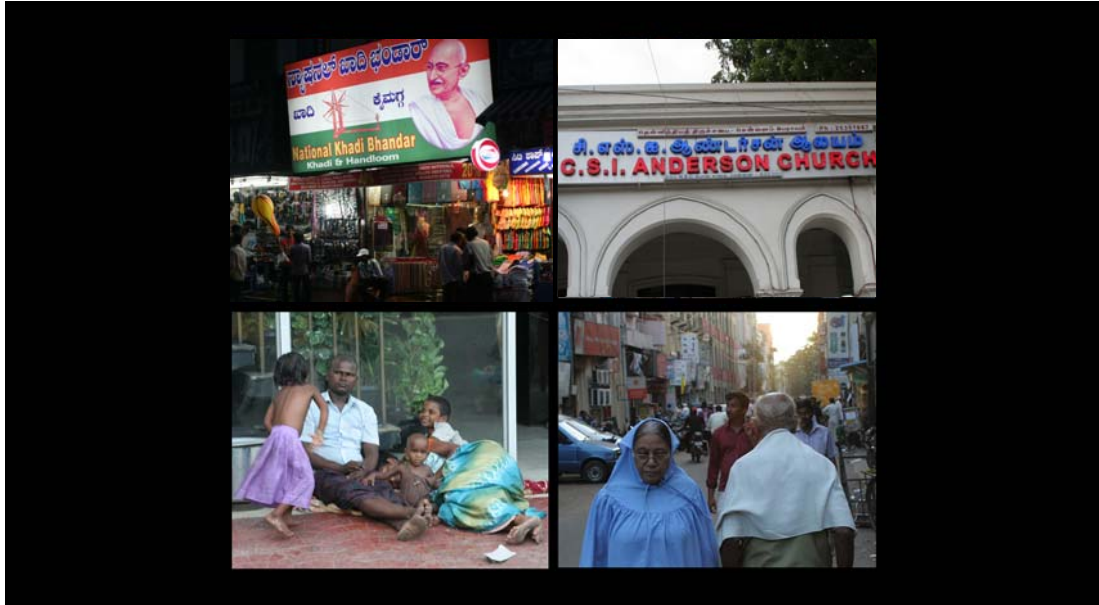


Alföldi György DLA / 2012.11.15



Alföldi György DLA / 2012.11.15





Alföldi György DLA / 2012.11.15

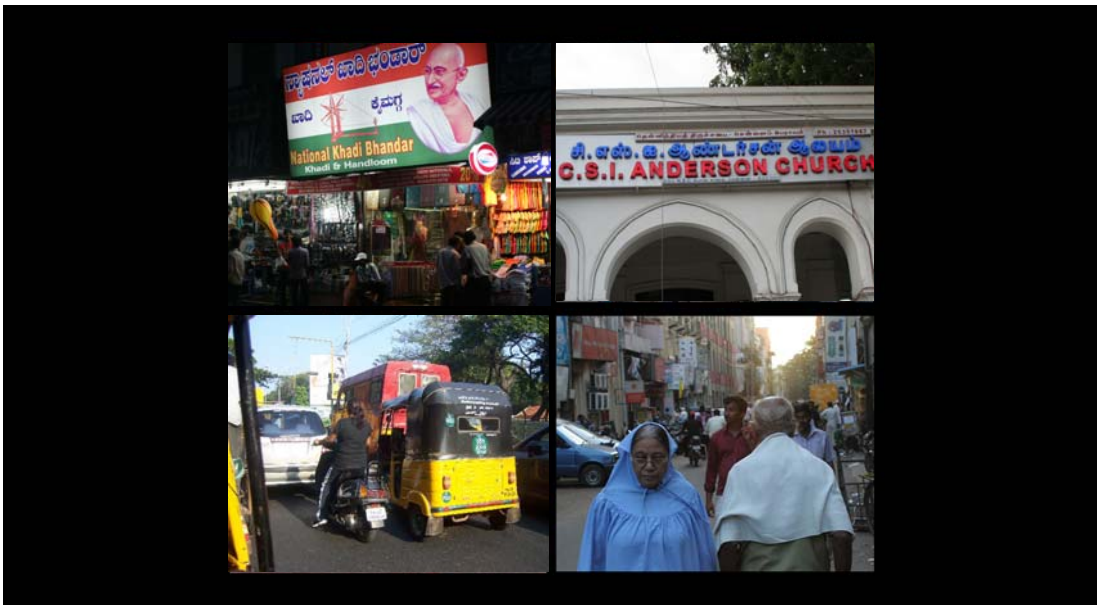






Alföldi György DLA / 2012.11.15











Alföldi György DLA / 2012.11.15



Alföldi



Alföldi György DLA / 2012.11.15



Alföldi György DLA / 2012.11.15



Alföldi György DLA / 2012.11.15







Alföldi György DLA / 2012.11.15



Alföldi

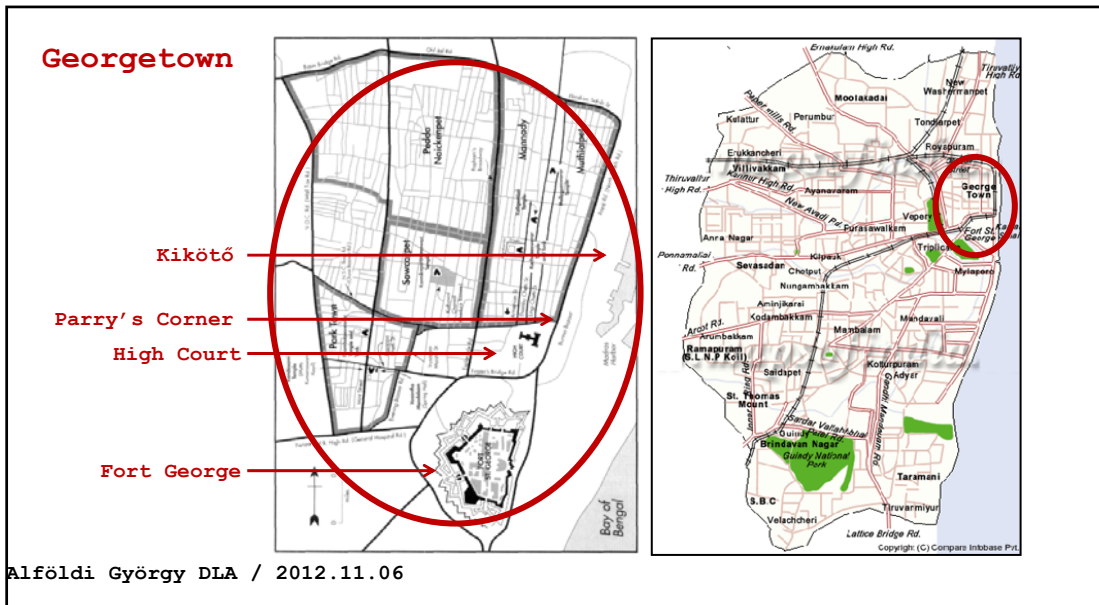


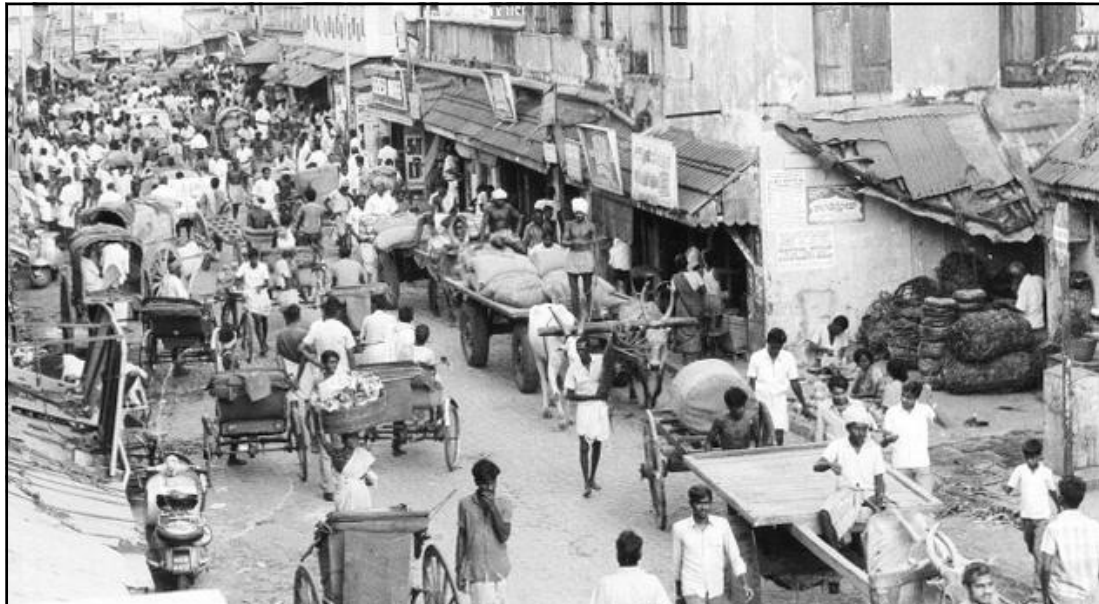


Alföldi György DLA / 2012.11.15



Alföldi György DLA / 2012.11.15









Alföldi György DLA / 2012.11.06



Alföldi György DLA / 2012.11.06





**Marine  
Beach**



Alföldi György DLA / 2012.11.15

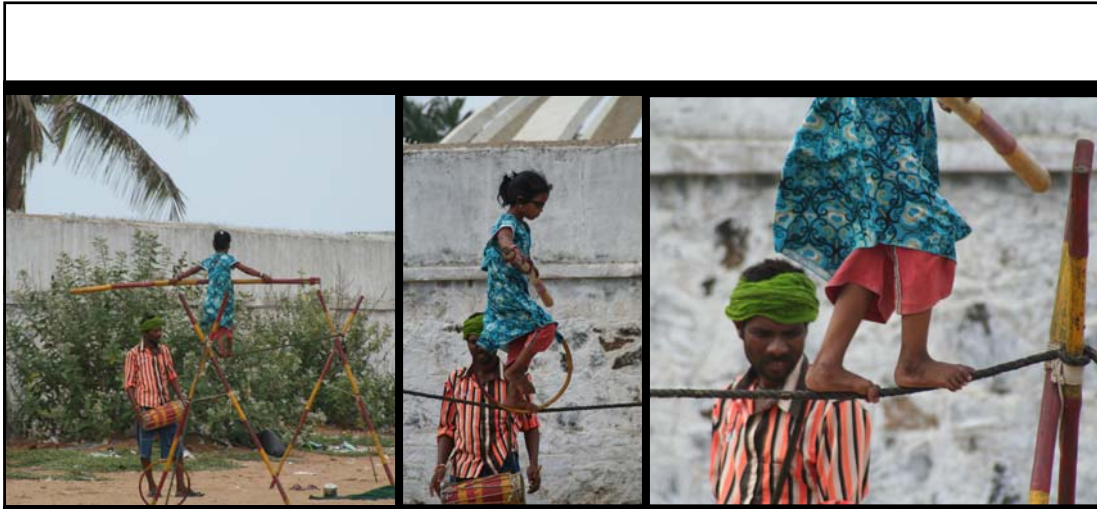


Alföldi György DLA / 2012.11.15





Alföldi György DLA / 2012.11.06



Alföldi György DLA / 2012.11.15

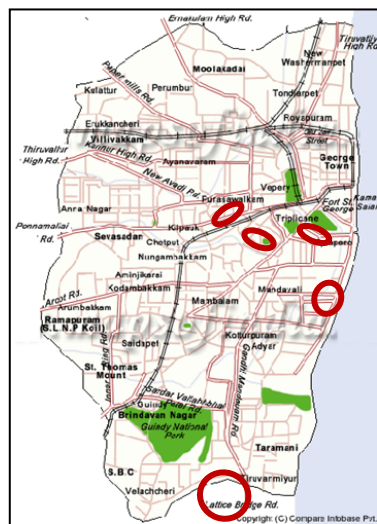




## Slums

	Népesség (MFő)					
	Összes			Slum		
	T.N.	Chennai	%	T.N.	Chennai	%
1981	15,9	4,29	26,90	2,68	1,38	51,49
1991	19,0	5,42	28,41	3,57	1,53	42,86
2001	23,1	6,98	29,94	4,36	1,96	44,95

év	város mFő	slum MFő	százalék
India			
1981	159,46	27,91	17,50%
1991	217,61	46,26	21,30%
2001	290,94	61,83	21,30%
Tamil Nadu			
1981	15,95	26,8	16,80%
1991	19,08	35,7	18,70%
2001	23,31	43,6	18,70%







Alföldi György DLA / 2012.11.15



Alföldi György DLA / 2012.11.15



Alföldi György DLA / 2012.11.15



Alföldi György DLA / 2012.11.15



Alföldi György DLA / 2012.11.15



Alföldi György DLA / 2012.11.15





Alföldi György DLA / 2012.11.15



Alföldi György DLA / 2012.11.15







Alföldi György DLA / 2012.11.15



Alföldi György DLA / 2012.11.15







Alföldi György DLA / 2012.11.15



Alföldi György DLA / 2012.11.15



**Anna Salai Road**







Alföldi György DLA / 2012.11.15



Alföldi György DLA / 2012.11.15



Alföldi György DLA / 2012.11.15



Alföldi György DLA / 2012.11.15



Alföldi György DLA / 2012.11.15



Alföldi György DLA





Alföldi





Alföldi György DLA / 2012.11.15



Alföldi György DLA / 2012.11.15