





osaka hall

ついに、運命の再会。
冬にだけ2

osaka hall
大恋愛中
osaka hall
osaka hall
osaka hall



Osaka, Ryoan-ji sziklakert



Japán erdő



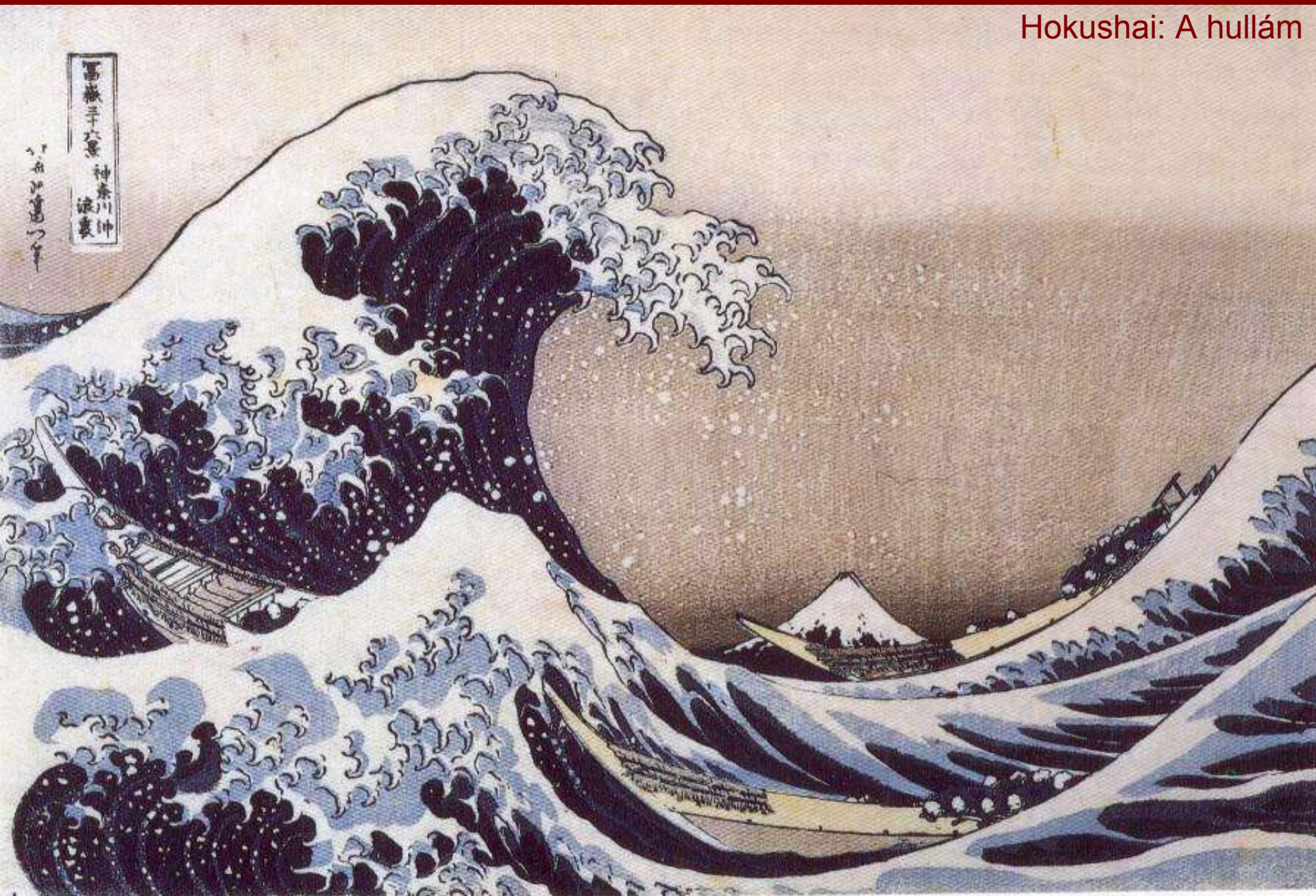
Osaka



Osaka utcaképek

a japán mentalitás és kultúra néhány jellegzetessége

- 1. a redukcionalizmus: mindent visszavezetni a gyökerére**
- 2. a „folding”: a hajtogatás elve a legyezőben, az origamiban és az építészetben (l. a „redő” posztmodern teorémáját)**
- 3. miniatürizálás a kertművészetben (a természet, mint modell) és a lakáskultúrában („kicsi lakás, nagy szív”)**
- 4. a modulban való gondolkozás: a tatami elve és a tartalmazási hierarchiák**
- 5 a mozgás megállítása és a pillanat kimerevítése (l. Kokushai: hullám, a Noh színház, látvány-folyosók az építészetben)**
- 6. a pillanat örökléte és a cselekvés liturgiája (tea-szertartás)**
- 7. a természet-vallás (shinto) és a metabolizmus (infrastruktúrák)**



sinto etümológia

A sinto szentély oltárának három eleme:

a tükör

a kard

a drágakő



A tükör japán neve: *KAGAMI*

KA = tűz,

MI = víz.

közöttük: *GA* = gonosz.

KAMI = isten, egység.

A TÜKÖR: AZ ISTENI EGYSÉG (a tűz és a víz) KÖZÉ ÉKELŐDÖTT GONOSZ

a tükör a sintoizmusban meditációs objektum!



Nara, Kofuk-ji

Itsukushima szentély a Miyajima szigeten





Nara, Yakushi-ji



Kyoto, Nanzen-ji kert-részlet



Kyoto, Kinkaku-ji





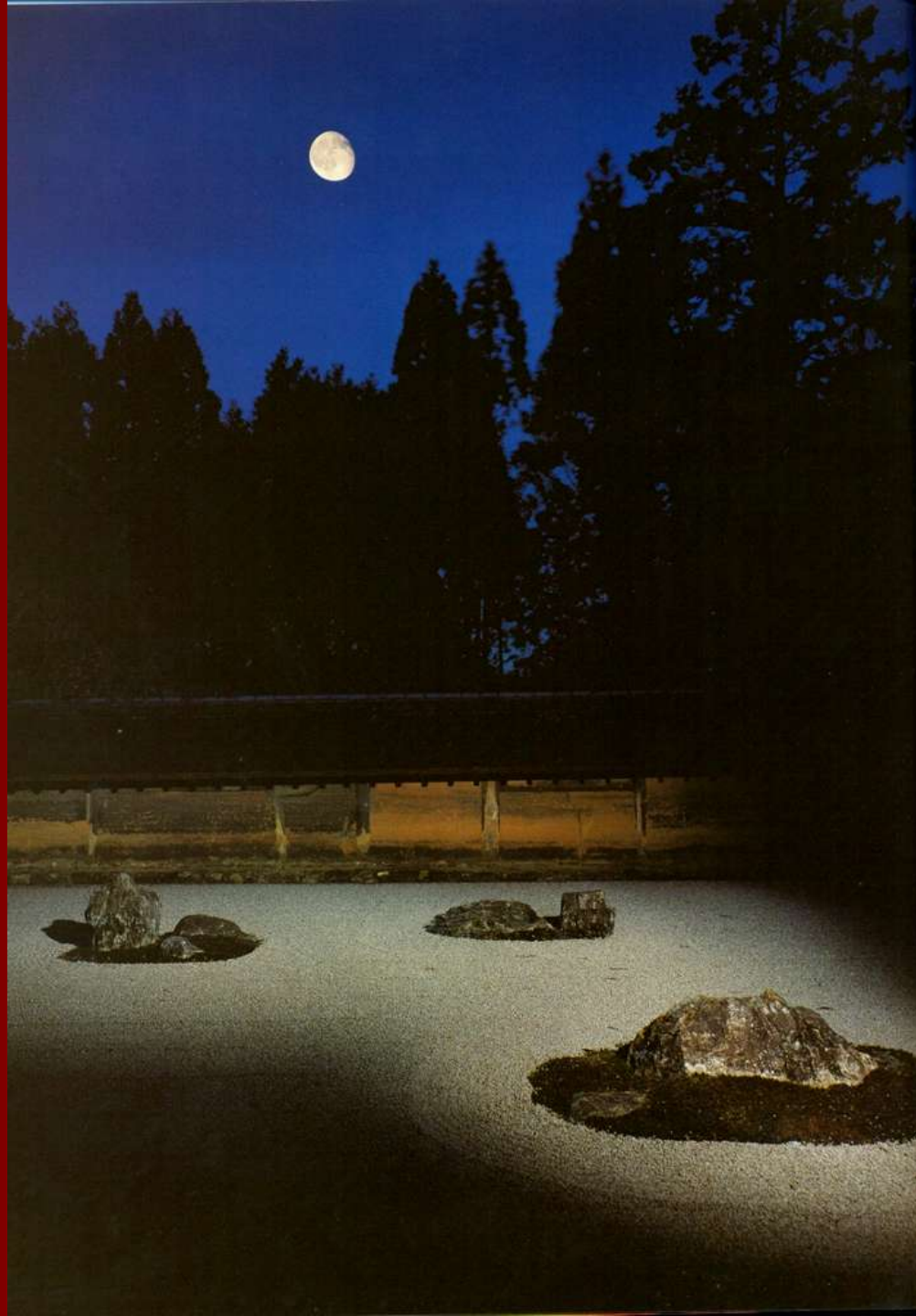
Kyoto, Ryoan-ji sziklakert

Kyoto, Ryoan-ji sziklakert





Kyoto, Ryoan-ji sziklakert



a sziklakert éjjel

a (szakrális) térkonceptió fejlődése

1. A TOPOGRAFIKUS TÉR: „a megjelölt hely”, természetközelség

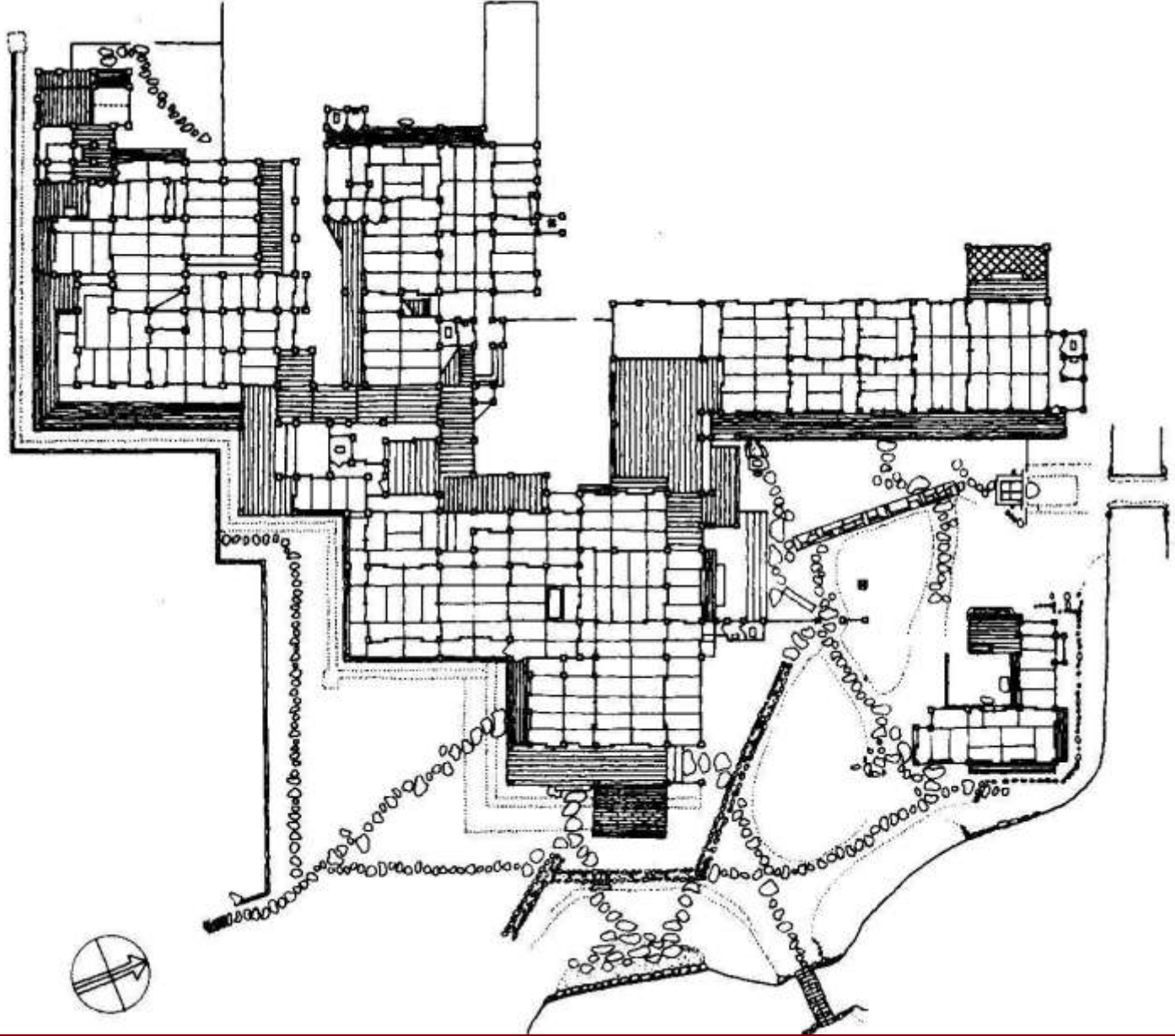
- tárgy-szerű, csak külsővel rendelkezik: axis mundi
- fallikus (szent oszlop), vagy aediculáris (pl. a görög templom)
- a közösséget képes egy helyben tartani

2. AZ IRÁNYÍTOTT TÉR: a közösség kelet felé orientálódik

- a „szent” interiorizálódik
- szakrális tárgy az oltáron az apszisban,
- vízszintes tengely (via sacra) vagy függőleges tengely (centrális tér)

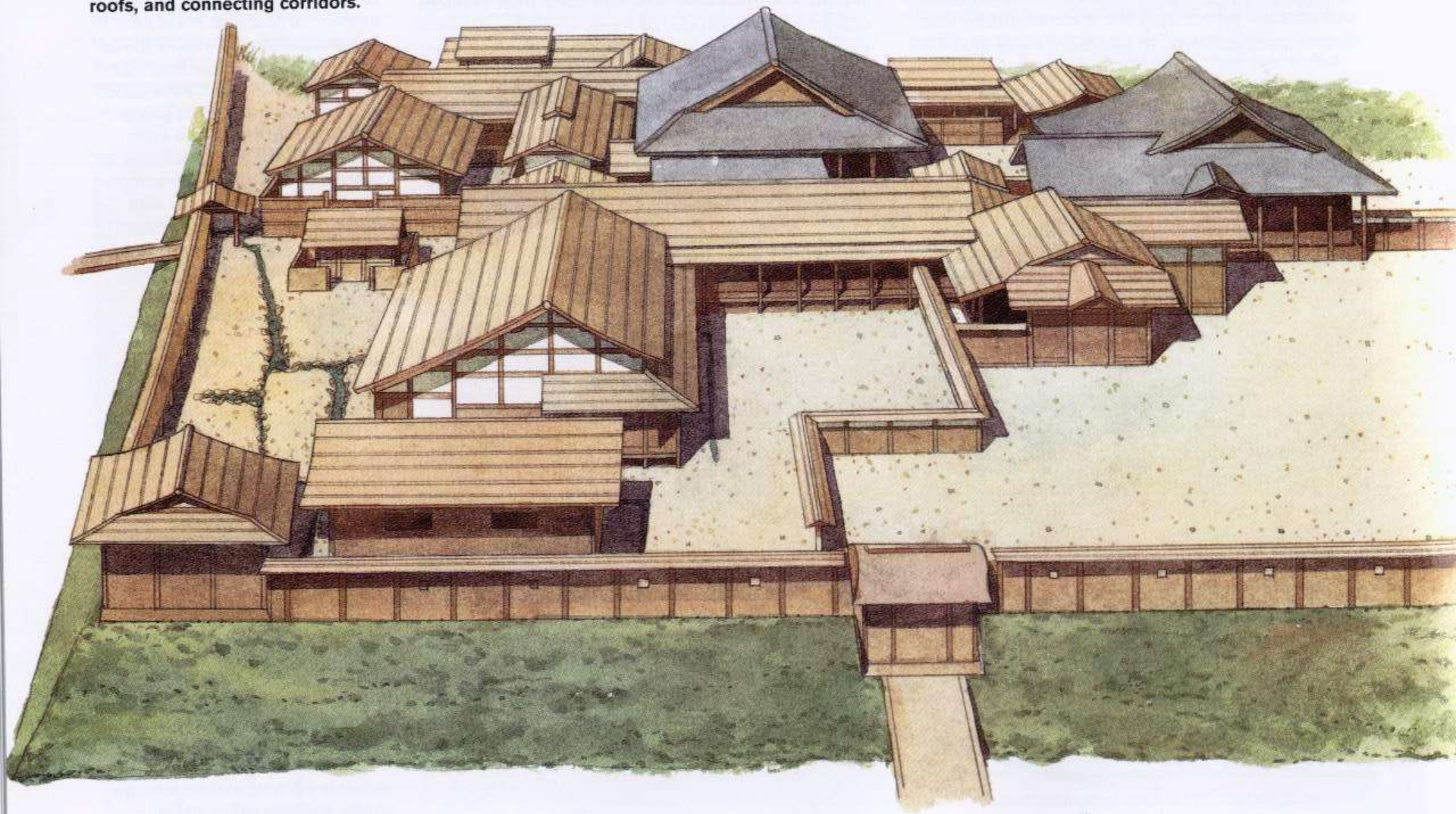
3. AZ IZOTROPIKUS TÉR: „Verlust der Mitte”: mindenhol és sehol

- a központ megválasztása személyes preferencia kérdése
- eltűnik a kint és a bent, a fönt és a lent („áramló tér”)
- összetartó elv a derékszögű háló, ami belül szabad, kifelé nyílt



Katsura császári villa - Kyoto

roofs, and connecting corridors.



Ashakura



tradicionális japán szoba



Text and photographs by David and Michiko Young
Illustrations by Tan Hong Yew

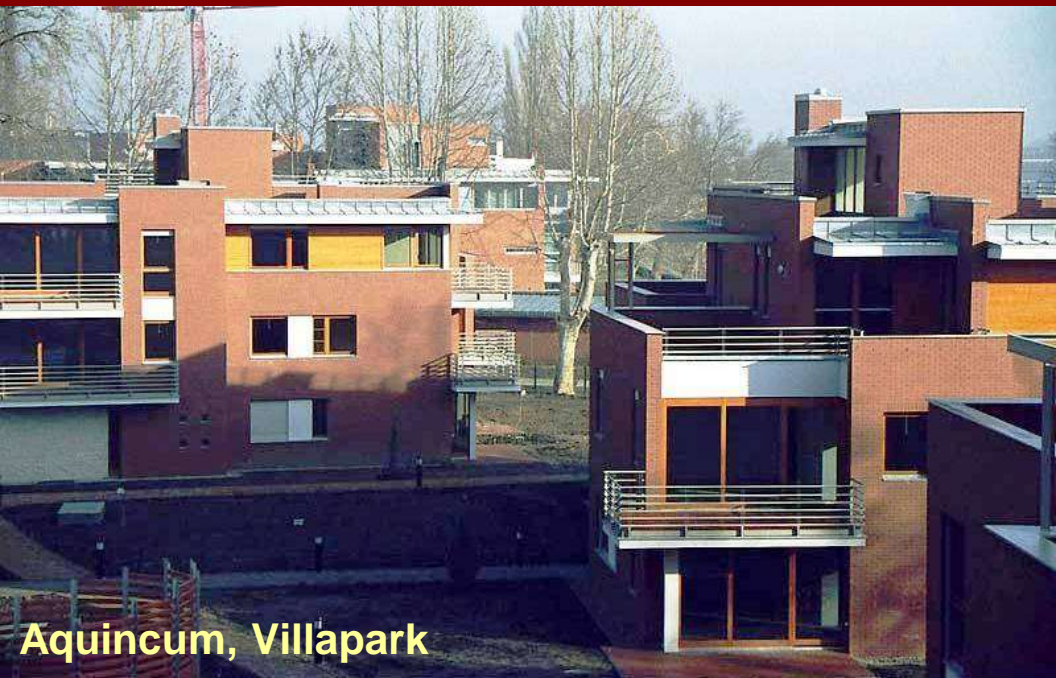
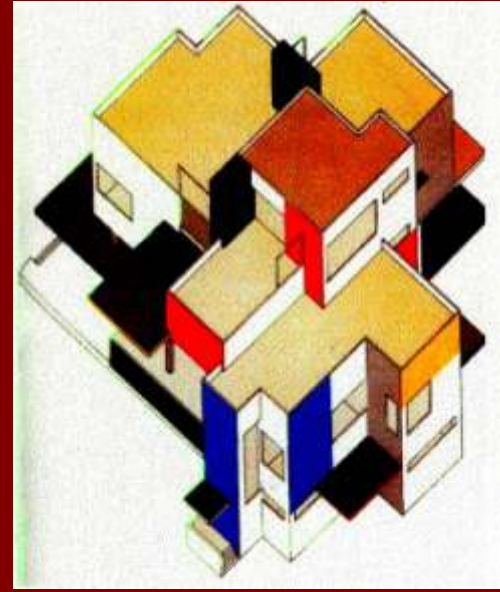
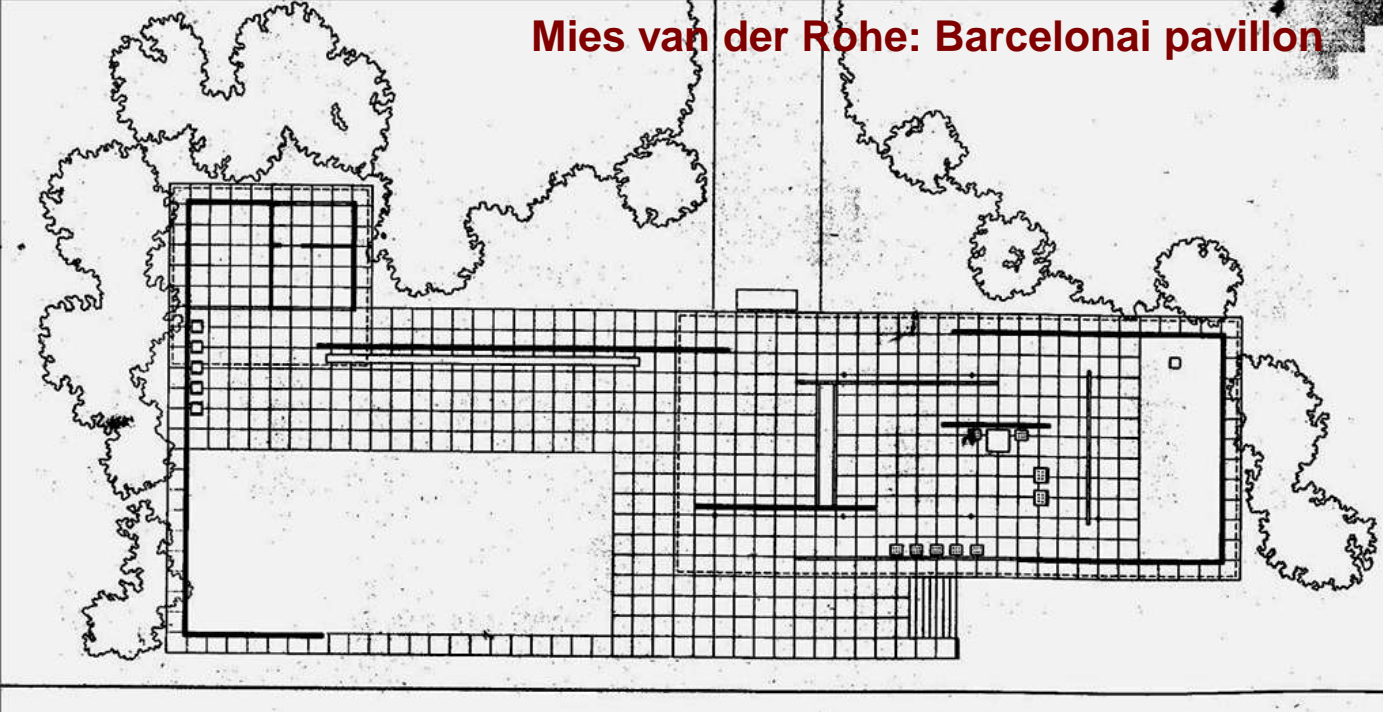


Kyoto, Ryoan-ji teaház

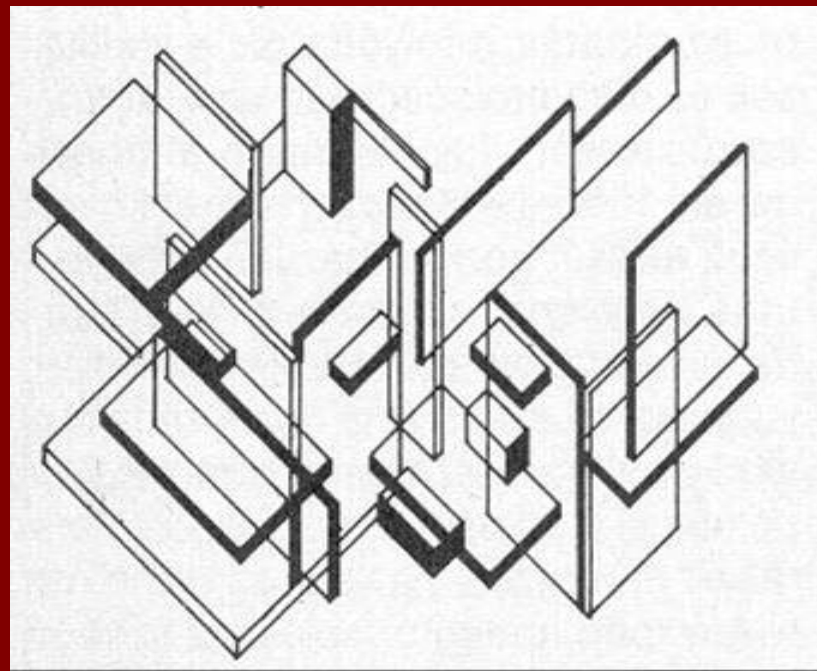




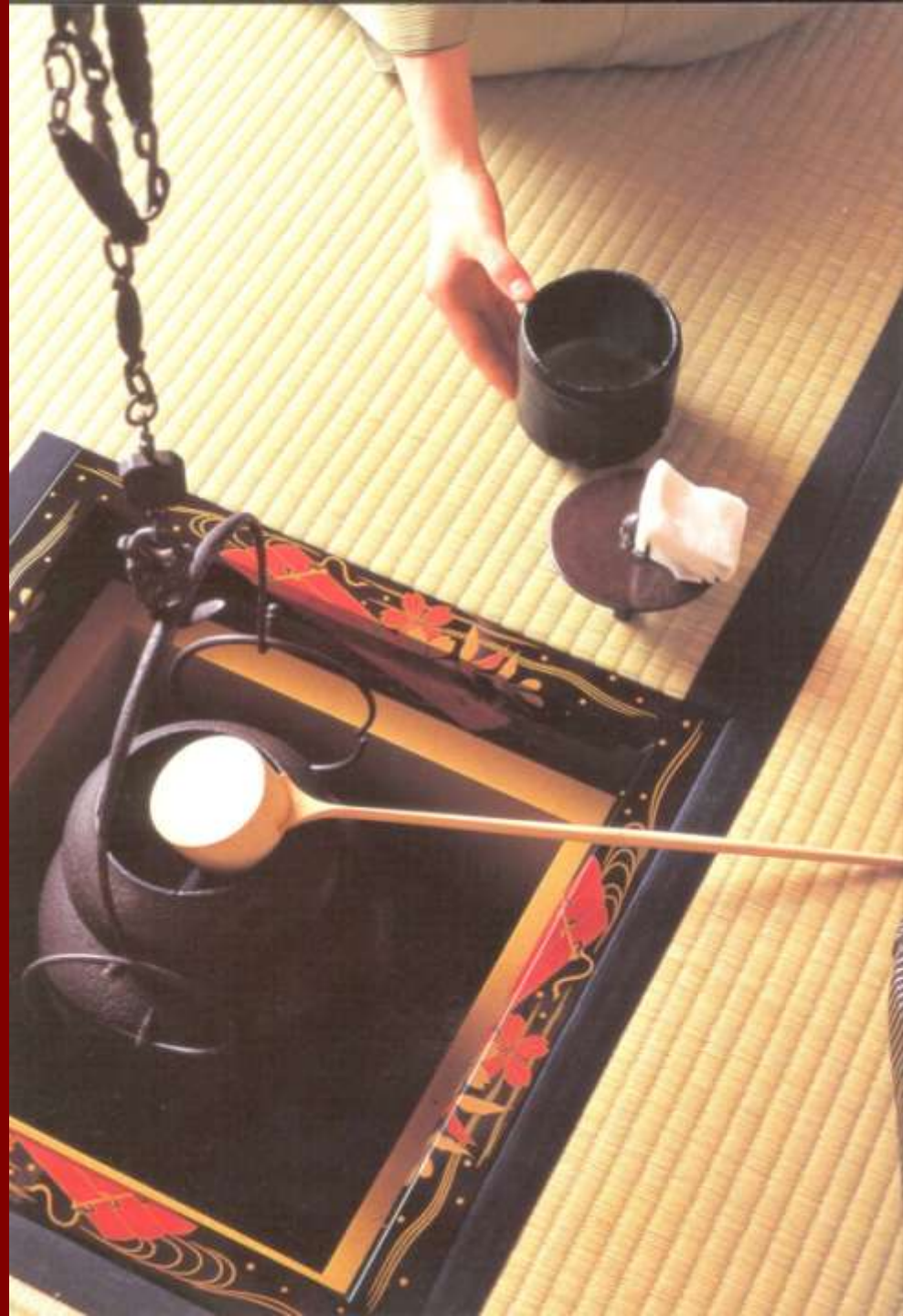
Mies van der Rohe: Barcelonai pavillon



Aquinum, Villapark









felirat: csak azért tanulok, hogy elégedett legyek



Tadao Ando



Tadao Ando

Nara

300 m

www.PlanetWare.com

PlanetWare.com

PlanetWare.com

www.PlanetWare.com



© Baedeker

Nara, Todai-ji első kapu



Nara, Todai-ji főkapu előtt



Nara, Todai-ji főkapu



Nara, Todai-ji fōkapu



Nara, Todai-ji buddhista fõtemplom





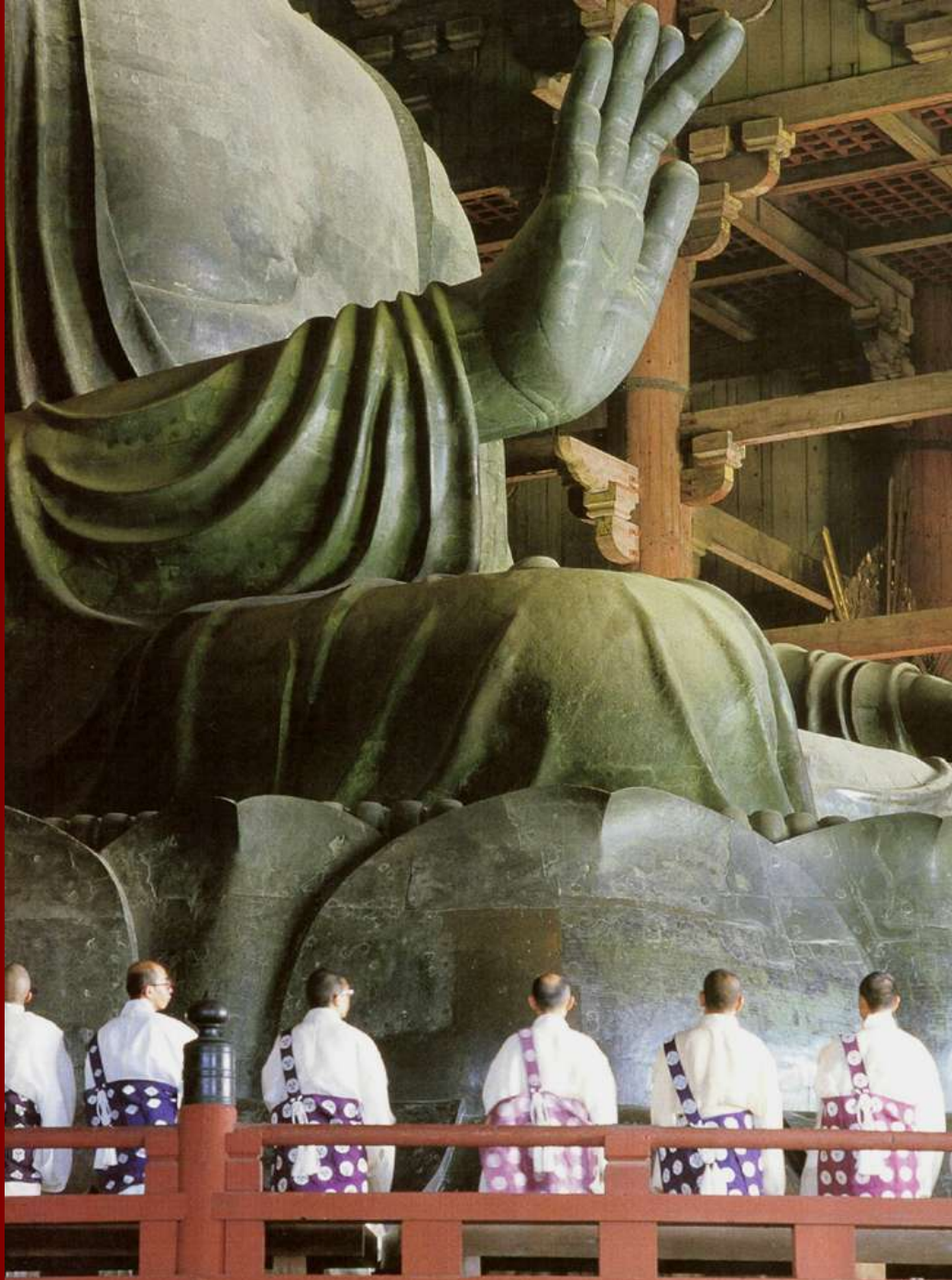
Nara, Todai-ji buddhista főtemplom bejárata



Nara, Todai-ji buddhista templom tetőszerkezete

Nara, Todai-ji buddhista templom belseje





Buddha



奈良公園

奈良公園管理事務所

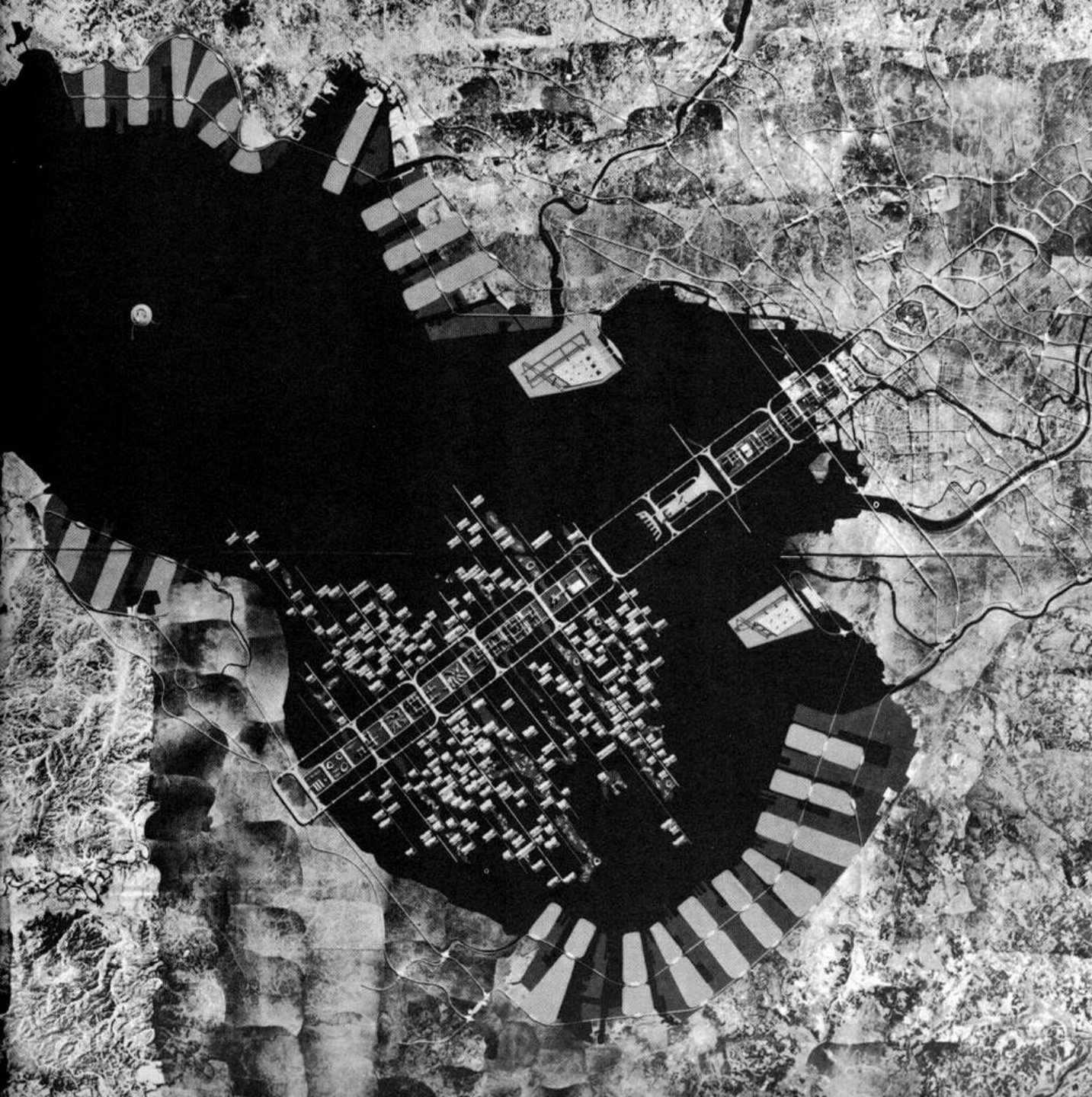
szarvasok Narában



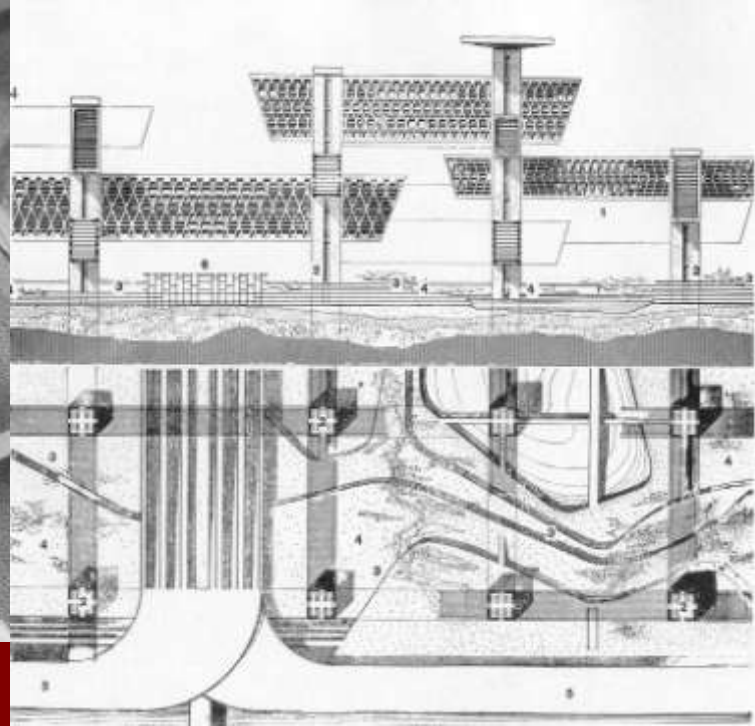
A JAPÁN METABOLIZMUS ALAPELVEI

- 1. metabolikus anyagcsere: a természetben érvényesülő anyagcsere jegyében a város elemeinek is állandóan meg kell újulniuk**
- 2. metabolikus növekedés: a növekedés feltétele a a városszerkezet nyitottsága: a változatlan szerkezetben történő mennyiségi gyarapodás**
- 3. metabolikus változás: a fentiek érdekében a városok hagyományos gyűrűs-sugaras rendszerét át kell alakítani új típusú lineáris rendszerré**

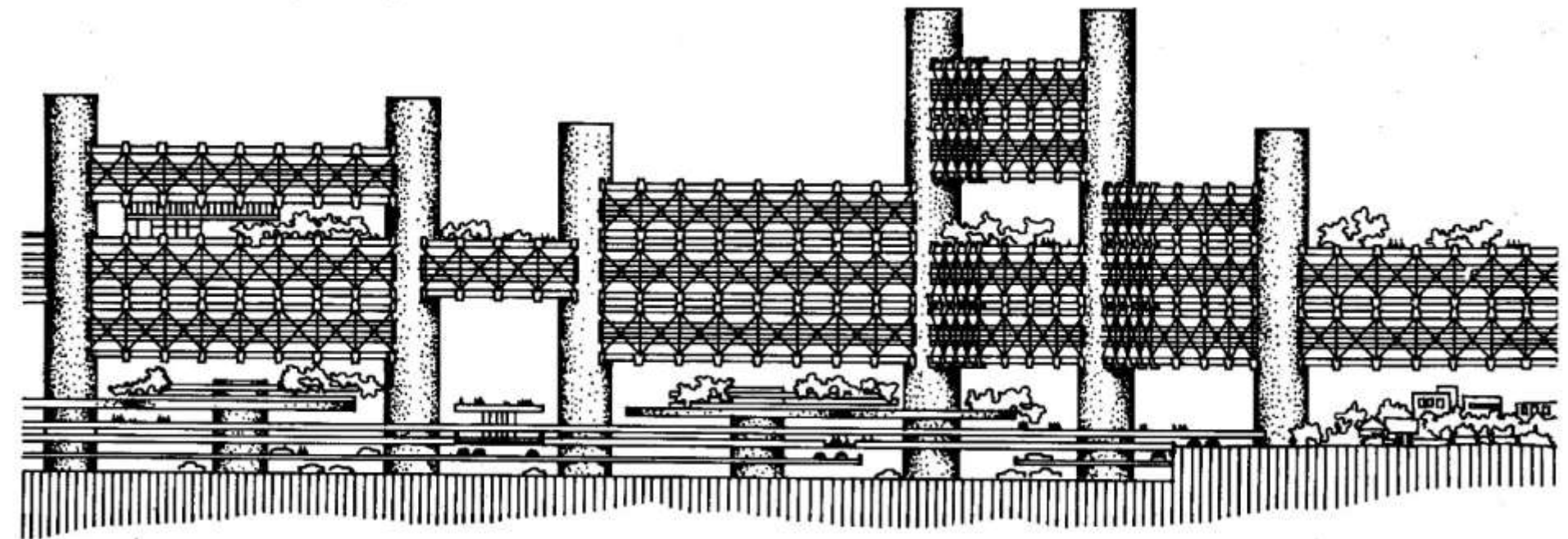
(Yona Friehttp://epiteszforum.hu/a-metabolizmus-szuletese-a-metabolizmus-multja-jelene-es-jovoje-2)



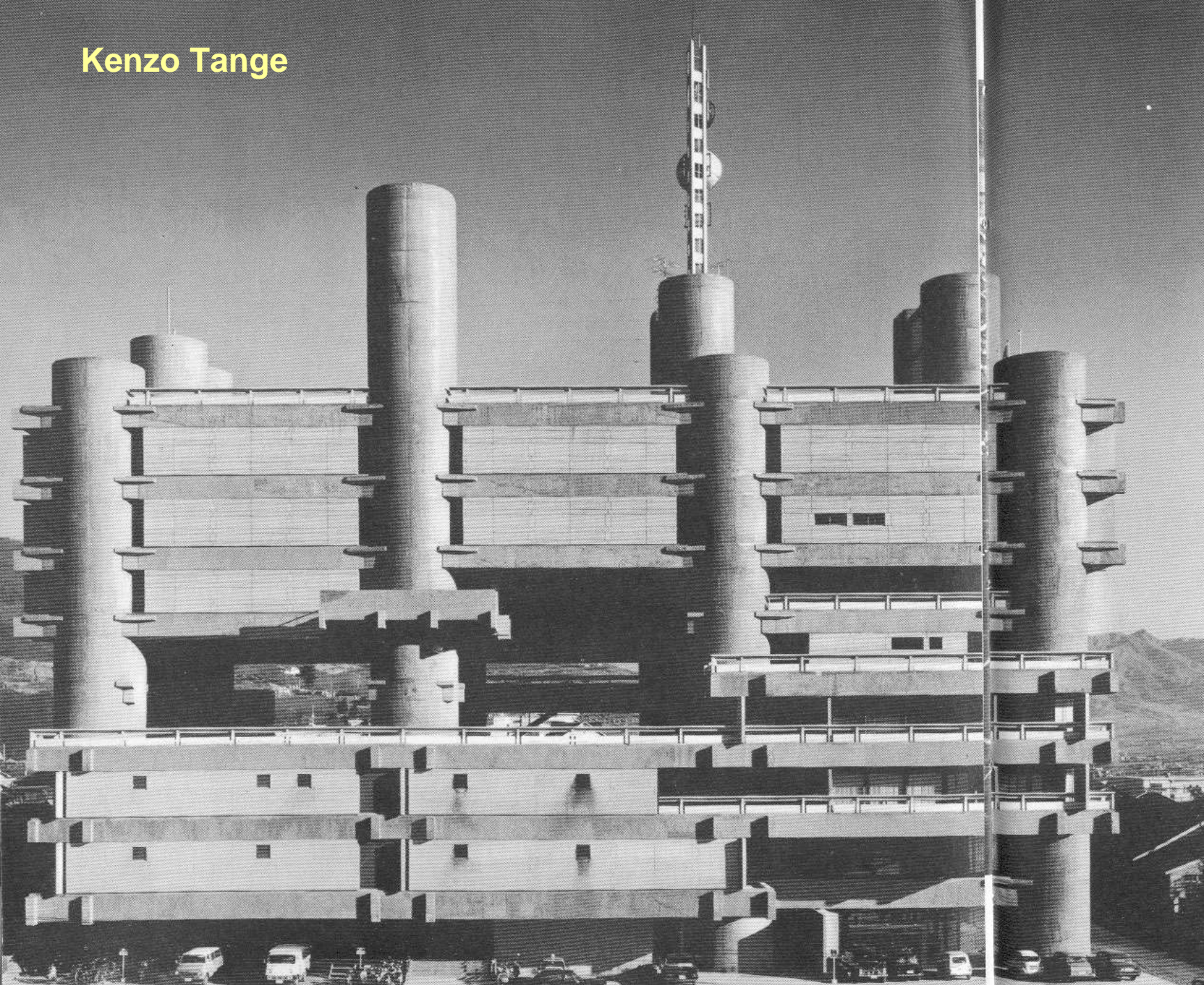
**Kenzo Tange:
Tokió bővítése**



K.Tange. Tokio bővítése



Kenzo Tange





Kenzo Tange:
Tokio városháza,
modell



Tokio városháza



Tokio városháza



Tokio városháza



Tokio városháza



Firenze



Tokio városháza



a japán városrendezés sajátosságai

1. a döntési szintek túl-centralizáltsága és hierarchikus eloszlása
2. a tervezési rendszer áttekinthetetlen, zavaros, reaktív ill. ad-hoc jellegű
3. növekedés-orientált, de a műszaki infrastruktúra primátusával
4. túlságosan liberális és mozaik-szerű (incrimentalizmus)
5. minden megoldás viszonyítási alapja Tokio
6. teljesítményelvűség (bonus rendszer!) visszaélésekkel
7. a funkcionális területi elválasztás (övezet) teljes hiánya
8. eredmény: dübörgő urbanitás; "patchwork" metropolis; a „rizoma”, mint fejlődési modell

1968-tól érvényben van a SENBIKI rendszer: fejlesztés-orientált

szabályozás-orientált területek

Ma a növekedés-orientációt kezdi felváltani egy minőség-orientált szemlélet



Osaka és Tokyo térsége

(Umeda)



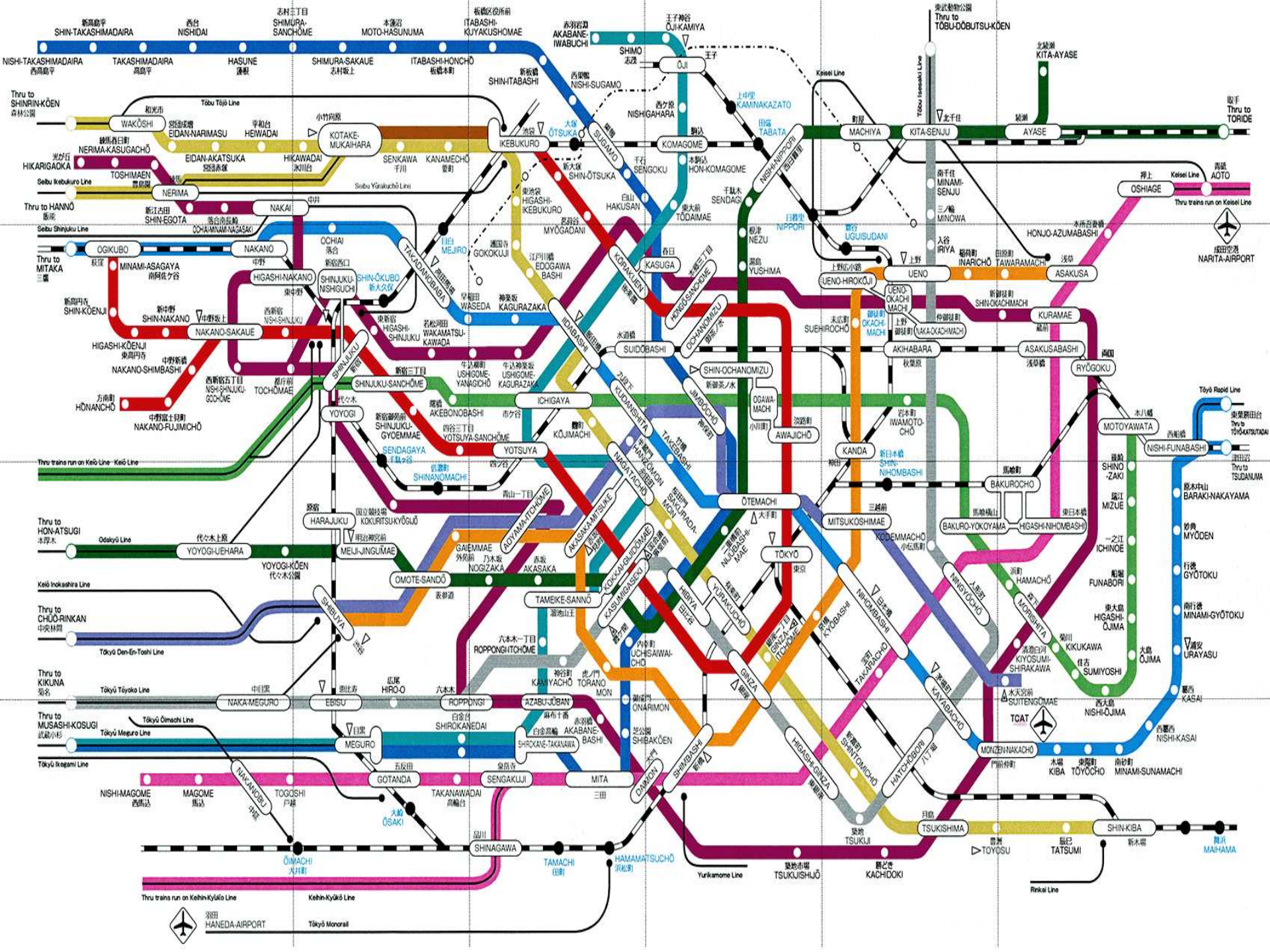
városkép
(Umeda)







Tokyo és
közlekedési
infrastruktúra



SHIN-TAKASHIMADAIRA
SHIMURA-SANCHOHME
MOTO-HASUNUMA
ITABASHI-HONCHO
AKABANE-IWABUCHI
SHIMO
OUI
KAMINAKAZATO
NISHIGAHARA
MACHIIYA
KITA-SENUJU
AYASE
OSHIAGE
ASAKUSA
KURAMAE
RYOGOKU
MOTOYAWATA
SHINO-ZAKI
MIZUE
ICHINOE
FUNABORI
HIGASHI-OJIMA
SUMIYOSHI
KIBI
TOYOCHO
MINAMI-SUNAMACHI
SHIN-KIBA
MAHAMA

SHINJUKU
YAMANOTE LINE
CHUO LINE
TOYOBU LINE
SEIBU LINE
TOBU LINE
KEISEI LINE
TOYO RAIL LINE
ODAYSU LINE
KEIO INOKASHIRA LINE
CHUO RINKAN LINE
TOYO DEN-EN-TOSHI LINE
TOYO TOYOKE LINE
TOYO OMAE LINE
TOYO MEGURO LINE
TOYO IKEGAMI LINE
KEIHIN-KYUKYU LINE
TOYO MONORAIL

HANEDA AIRPORT
NARITA AIRPORT

Yamanote Line
Chuo Line
Toyo Line
Keio Line
Toyo Rapid Line
Odakyu Line
Keio Inokashira Line
Chuo Rinkan Line
Toyo Den-En-Toshi Line
Toyo Toyoke Line
Toyo Omae Line
Toyo Meguro Line
Toyo Ikegami Line
Keihin-Kyukyū Line
Toyo Monorail

↑ JR線のりかえ Transfer to JR Lines
地下鉄 Subway → 出口(中央出口) Central Exit →





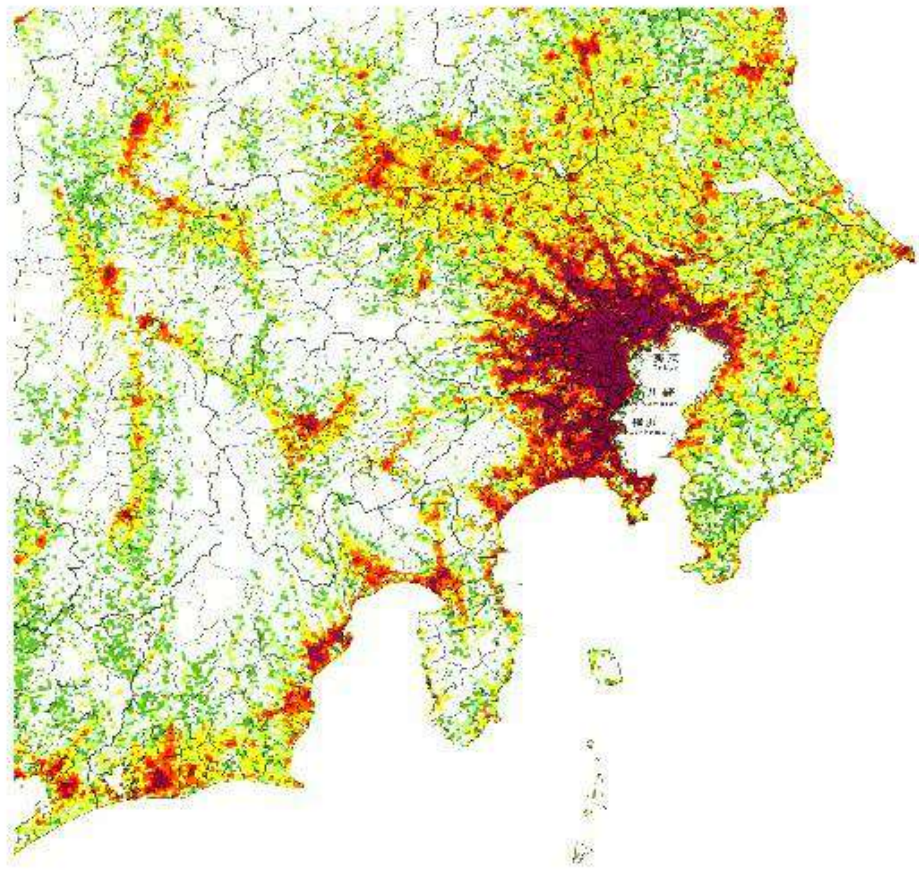


shikanzen



NASDA

Tokyo és a Sumida folyó



Tokyo



Edo (Tokyo) 1844





Tokio városkép

Tokyo





Tokyo, utcakép

Tokyo, utcakép





Tokio Shin-jiku





特典付キャンペーン



欢迎光临 免税五楼

Everio
JVC

冷蔵庫洗濯機
送料無料

TOSHIBA National
「住宅用火災警報器」
地下売場

LAOX
www.laox.co.jp

National

TYFREE5
冷蔵庫洗濯機 掃除機 レンズ オール

ONODEN
Welcome to ONODEN



LAOX



Osaka, Sky Building





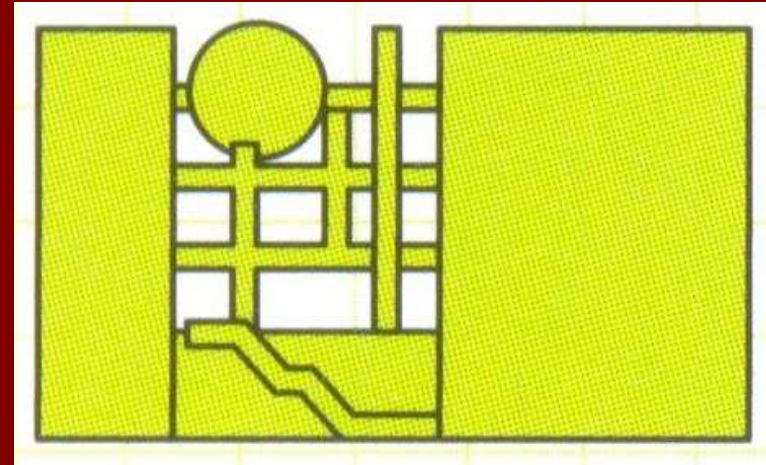
Osaka, Sky building

Osaka, Sky Building



Osaka, Sky Building





Tokio, Fuji TV Székház

Tokio, Fuji TV Székház





Tokio, Fuji TV Székház



Tokio, Fuji TV Székház



Tokio, Fuji TV Székház



Hara Hiroshi: Kyoto vasútállomás





Kyoto vasútállomás



Kyoto vasútállomás



Kyoto vasútállomás

Kyoto vasútállomás





Kyoto vasútállomás



Kenzo Tange: St. Mary church



Kenzo Tange: St. Mary church





Kenzo Tange: St. Mary church

Kenzo Tange: St. Mary church



Kenzo Tange: St. Mary church





Kenzo Tange: St. Mary church

Japán Építészet Elemei

Facades, Stairs, Corridors and
Floors

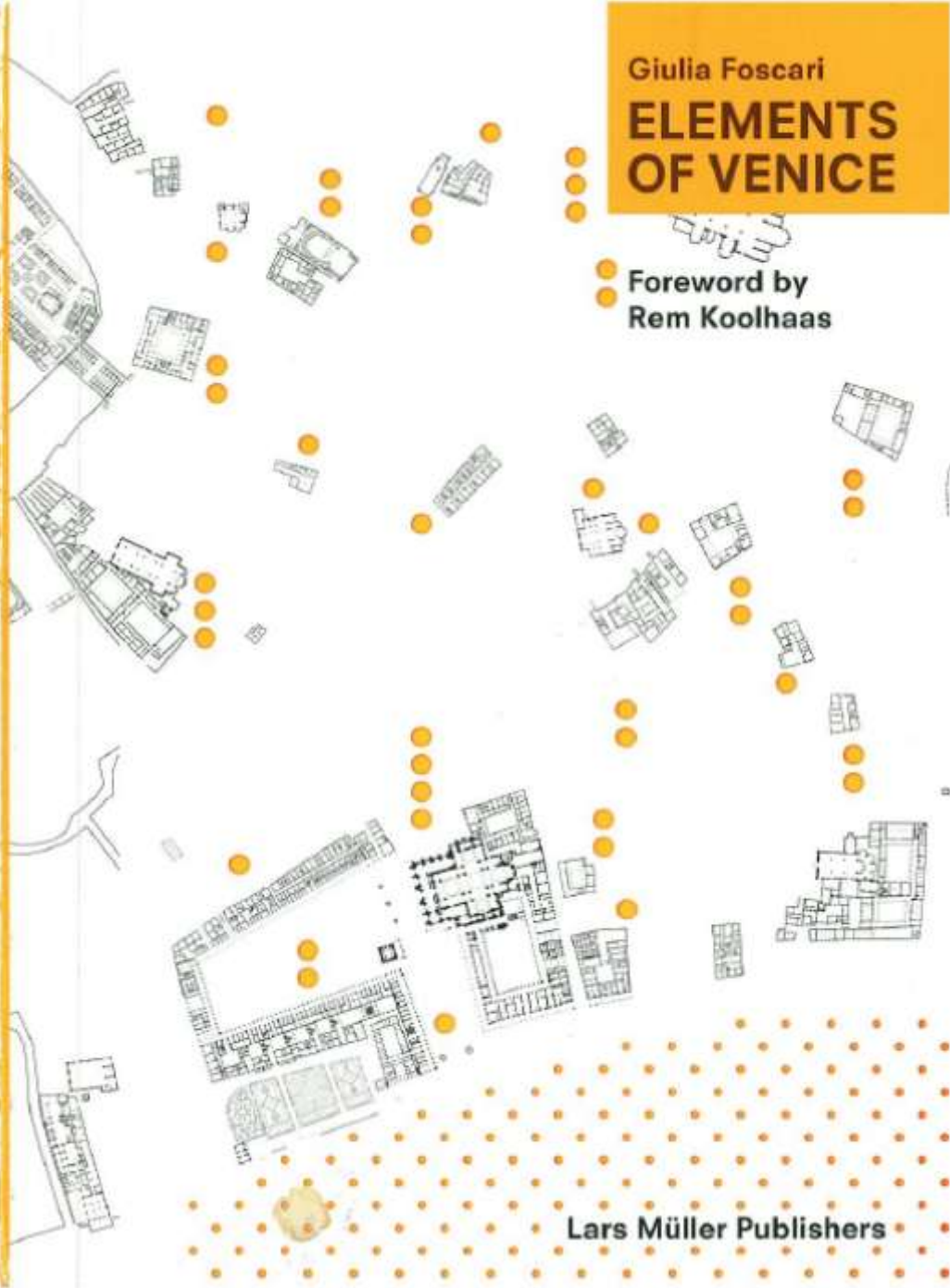
Giulia Foscarì

ELEMENTS OF VENICE

Foreword by
Rem Koolhaas

FAÇADE
STAIR
CORRIDOR
FLOOR
RAMP
ROOF
CEILING
DOOR
FIREPLACE
WINDOW
BALCONY
WALL

Lars Müller Publishers



Giulia Foscarì

ELEMENTS OF VENICE

Foreword by
Rem Koolhaas

Lars Müller Publishers



Homlokzat



Homlokzat

















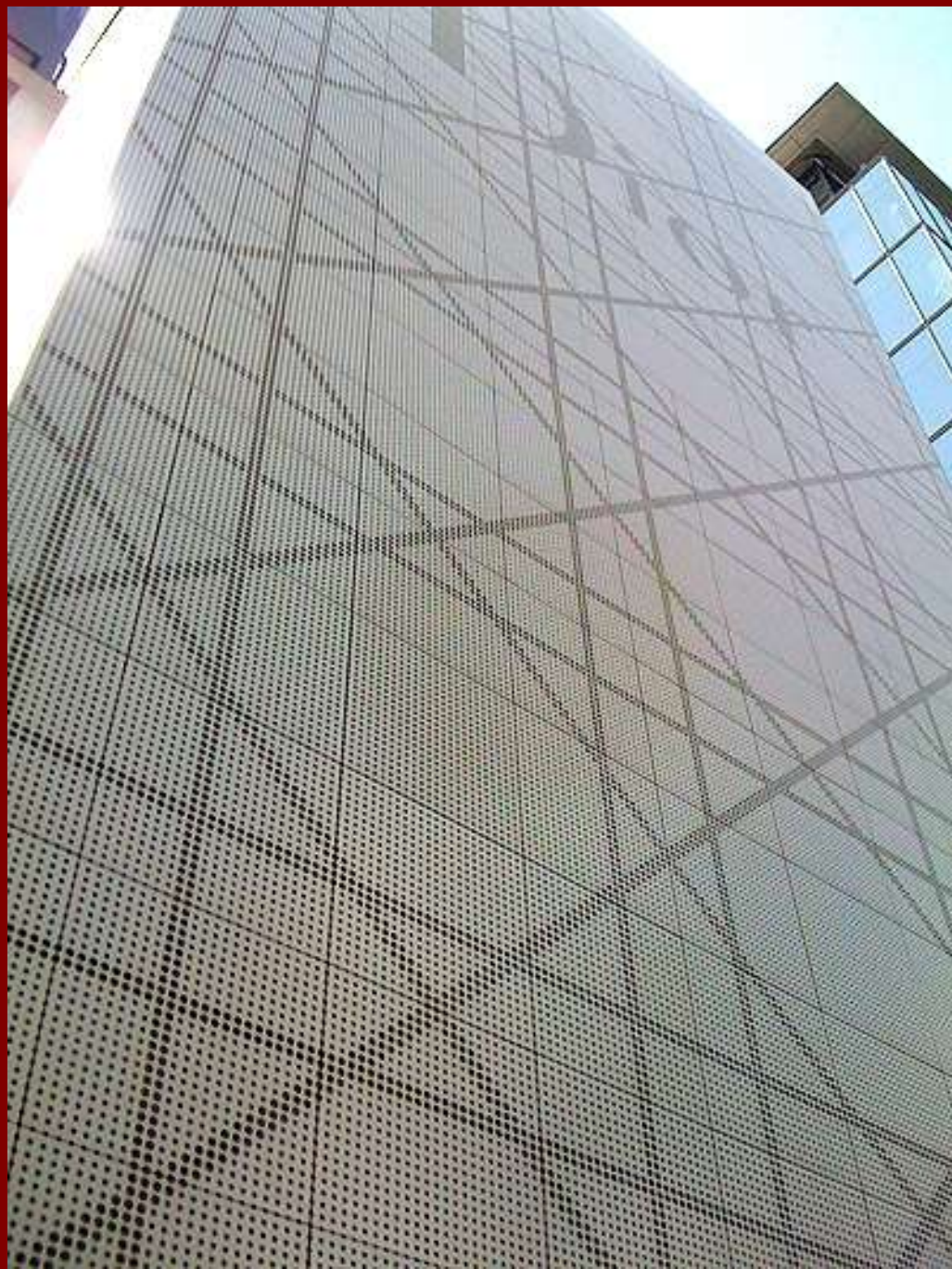








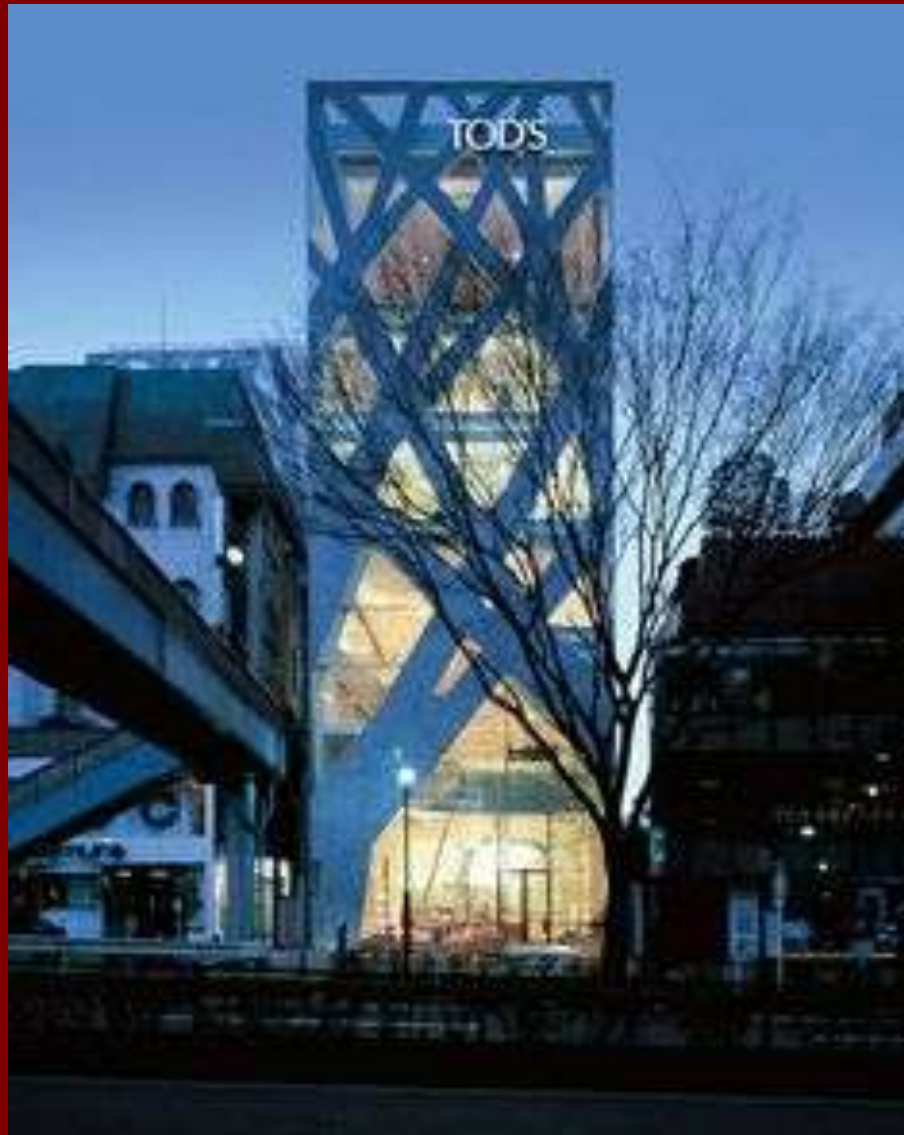








































ANATOMY OF GOTHIC EXTERNAL STAIRS

Bordered by an open banister of spindles topped by small decorative capitals.

Smooth-surfaced handrail punctuated by raised stone or marble decorations, adorned with thistle flowers, small heads, and ornate lions.

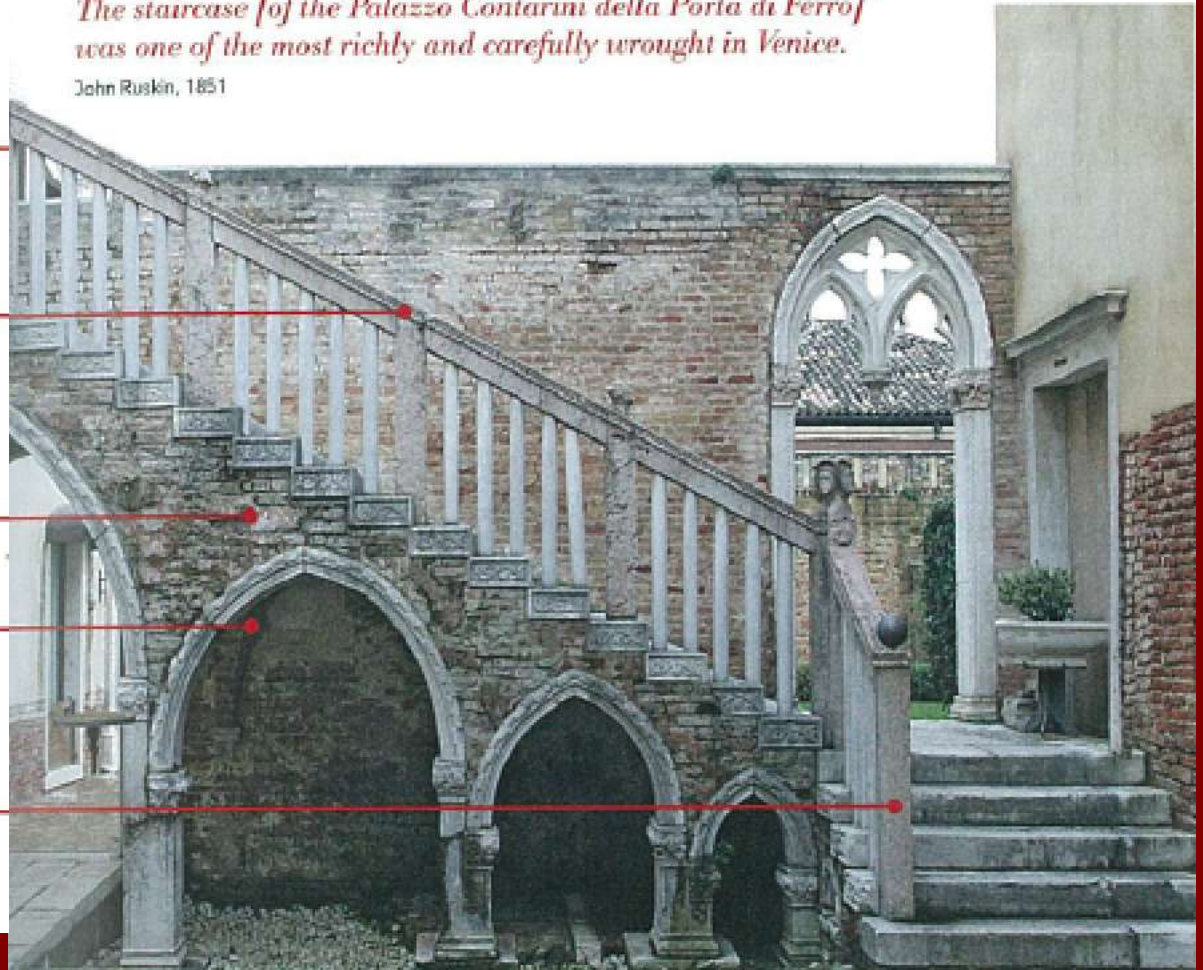
Held up by blind, descending archways.

Built against the courtyard's perimeter walls. Flights lead to a small terrace, known as a *fiagò*, often covered by a roof supported by small columns.

Mainly constructed in Istrian stone.

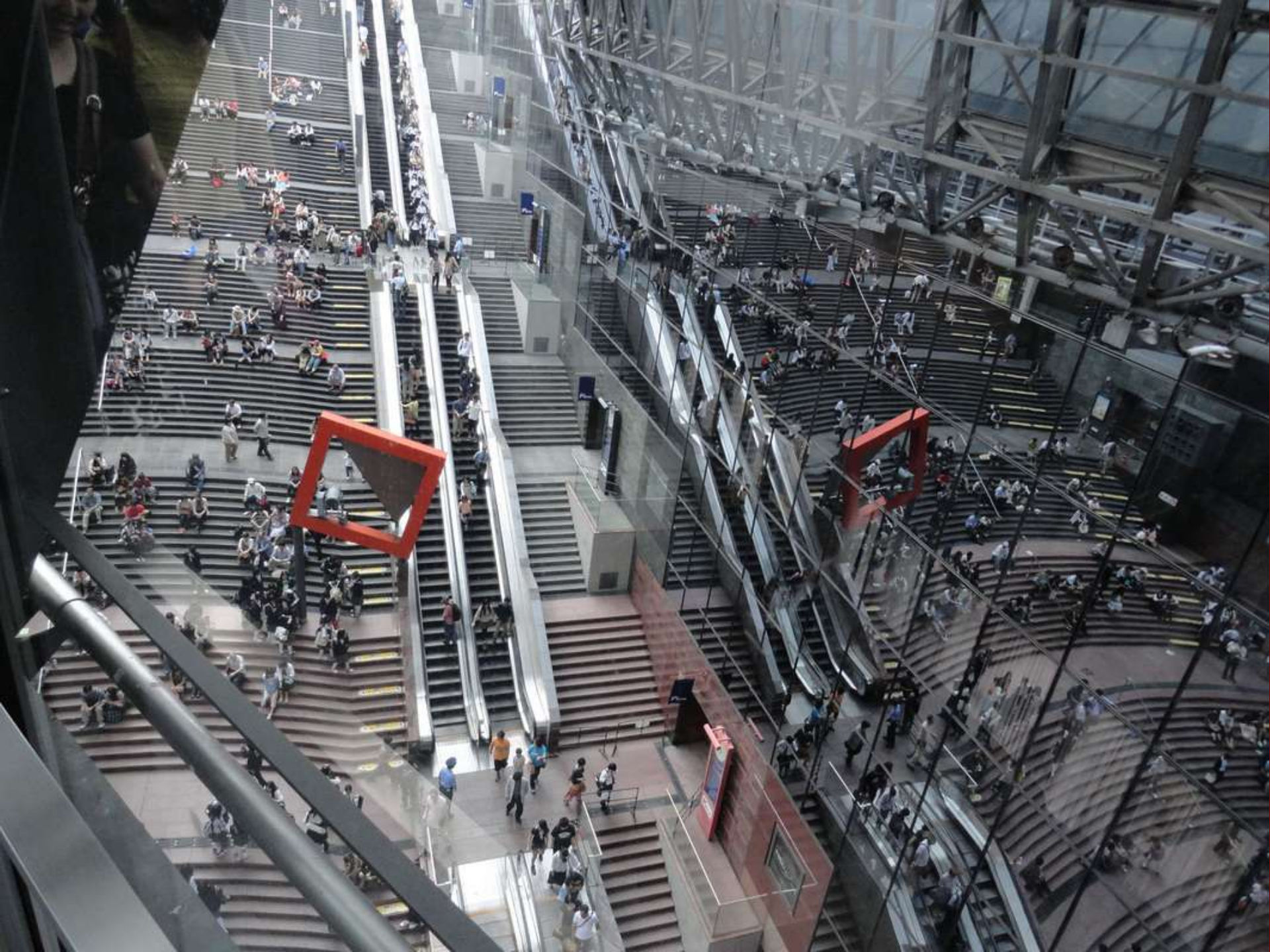
The staircase [of the Palazzo Contarini della Porta di Ferro] was one of the most richly and carefully wrought in Venice.

John Ruskin, 1851



















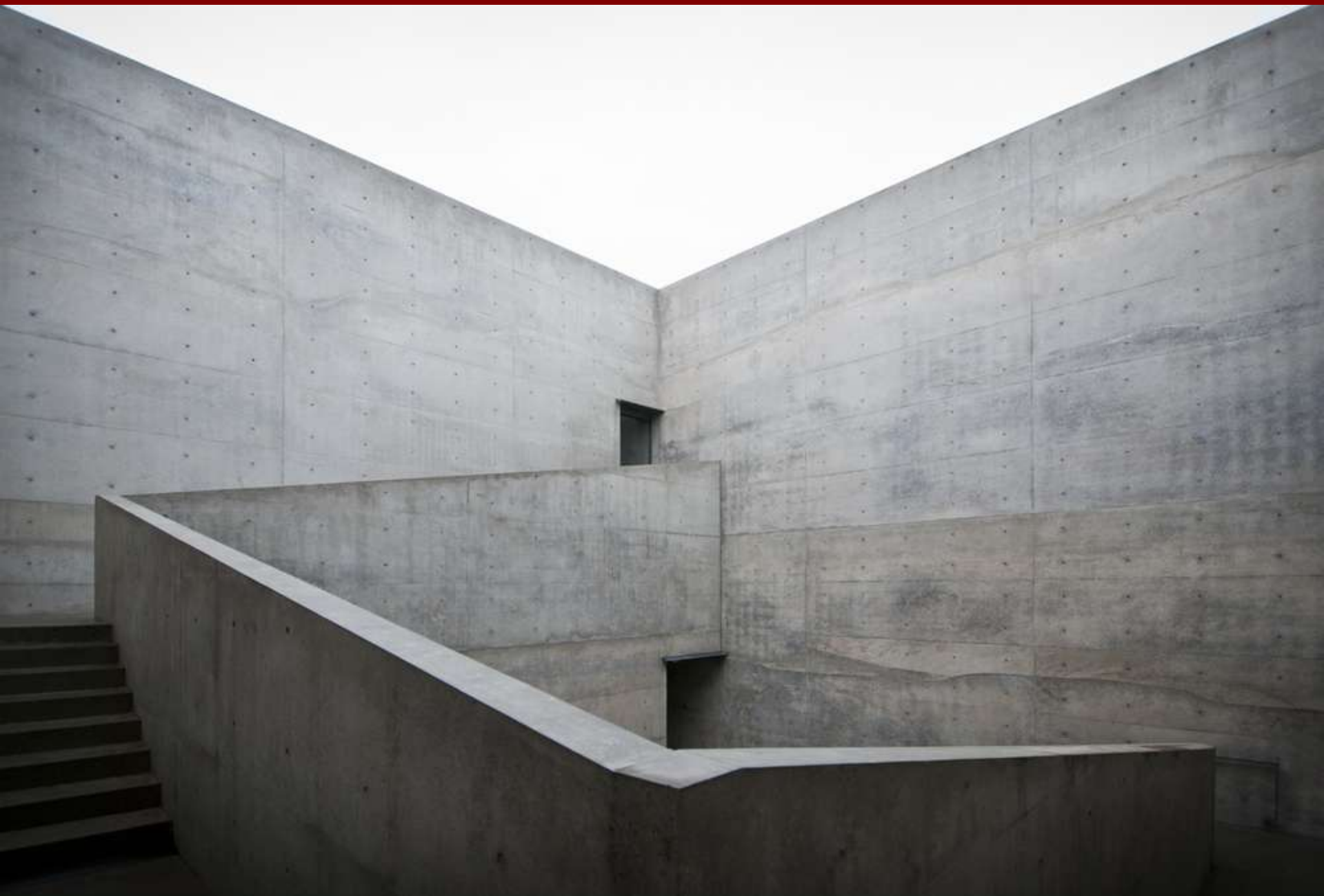






















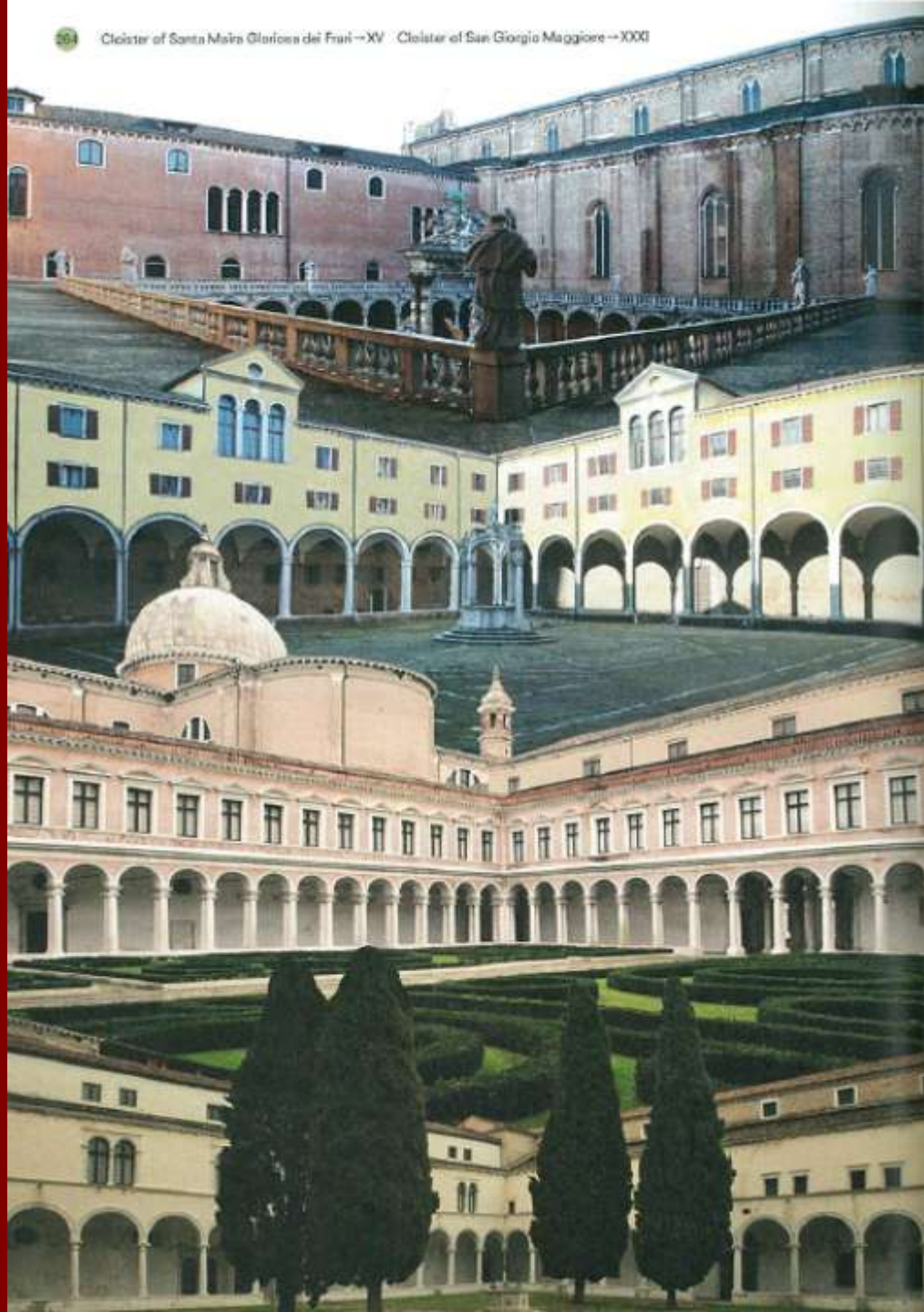


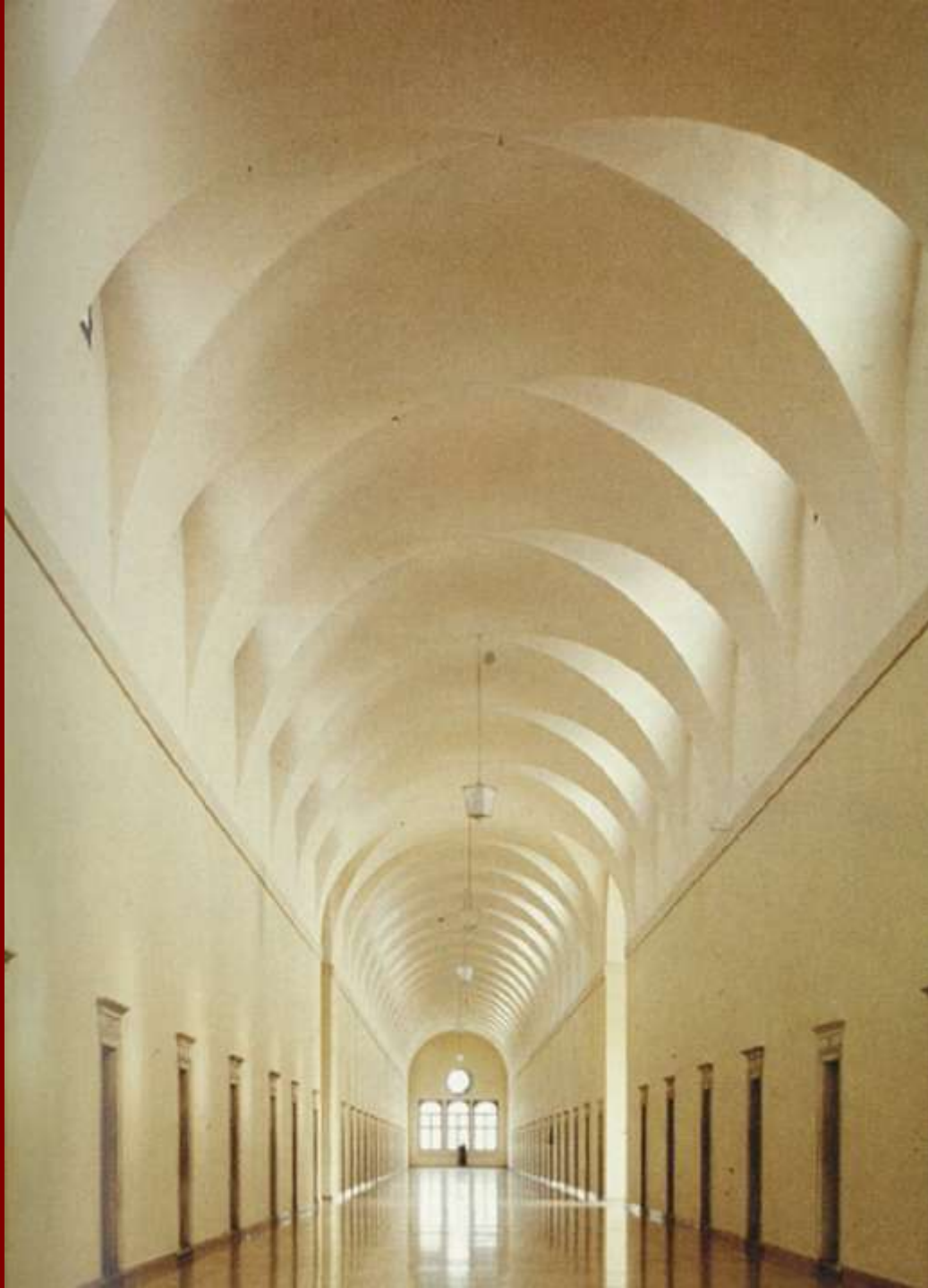




Folyosó









Nishishinjuku
西新宿

東京医大
病院前

Nishitetsu Inn Shinjuku
西新宿AIビル

Shinjuku Police Station
新宿警察署

Iyo Bank
Shinjuku Branch
(株)伊予銀行 新宿支店

新都心
歩道橋下

Shinjukunishiguchi
新宿西口

新宿大
ガード西

新宿大
ガード東

歌舞伎町

Bank of
Tokyo-Mitsubishi UFJ
三菱東京UFJ銀行
新宿新都心支店

Shinjuku
新宿

新宿駅東口

Mizuho Bank
Shinjukushintoshin...
みずほ銀行・新宿
新都心支店

Shinjukuekinishiguchi
Police Box
新宿駅西口交番

Shinjuku
新宿

Shinjuku Sumitomo Bldg
新宿住友ビル

2 CHOME
2丁目

Tochomae
都庁前

宝くじ新宿新
都心センター

中央通り東

工学院大学
新宿キャンパス

エステック
情報ビル

小田島・明治
安田生命ビル

西新宿一
丁目KSビル

新宿駅・京王電鉄/京王線

Shinjuku
新宿

中央東口

シネマカリテ

Central Hotel Tokyo

Google



東京都庁・都営大江戸線都庁前駅
Tokyo Metropolitan Government Office-Subway Toei/OedoLine Tochomae Stn. ↑









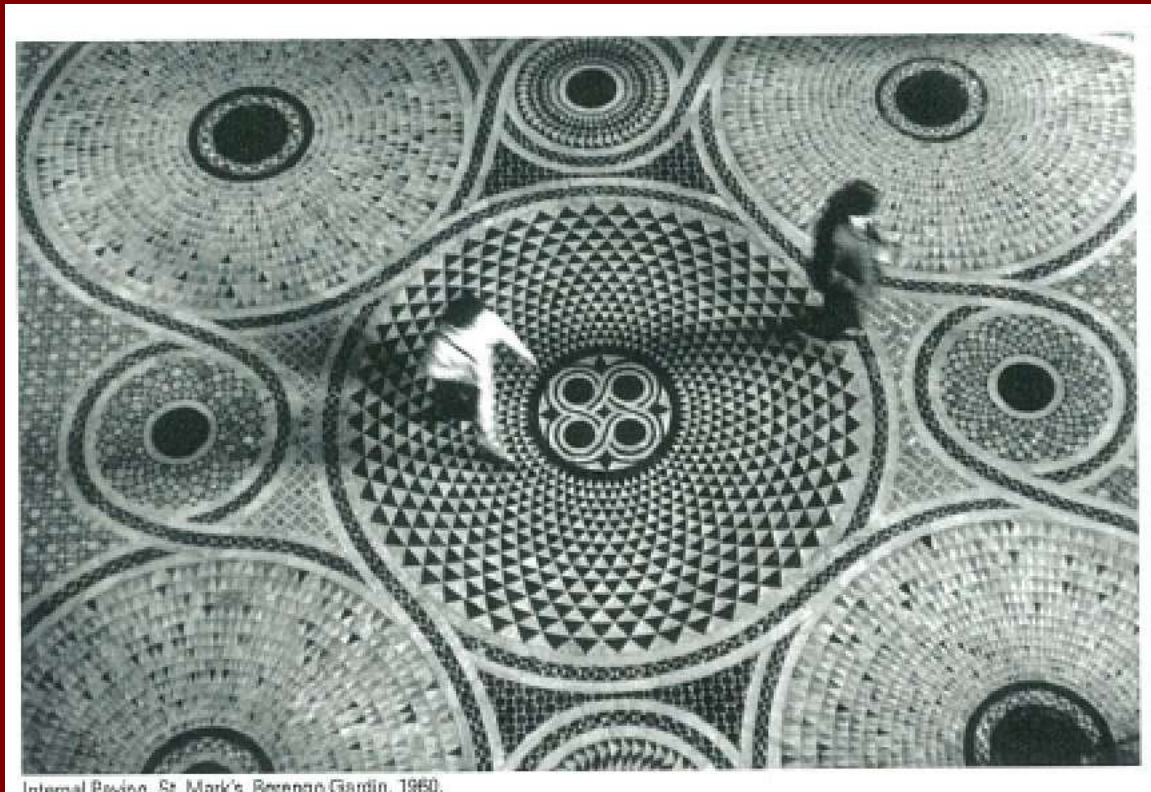
大和屋

仲見立

KIMONO TOKUJARI & HAPPY CAT SOUP

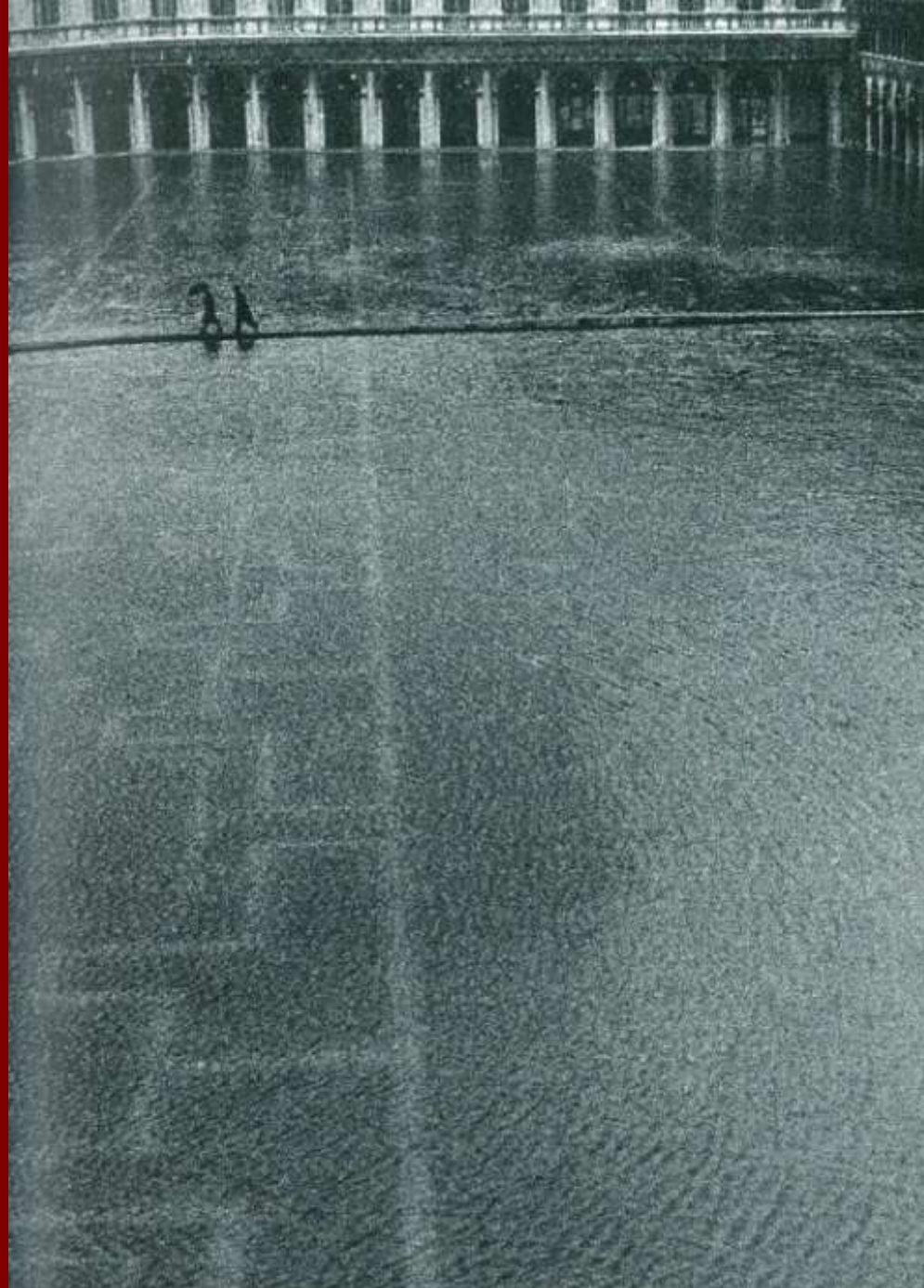
FUJIYA

福川衣業
富士



Internal Paving, St. Mark's, Venice, 1960.

Padló



Venice 1909. Access alla Basilica di San Marco.
Sergio Onda

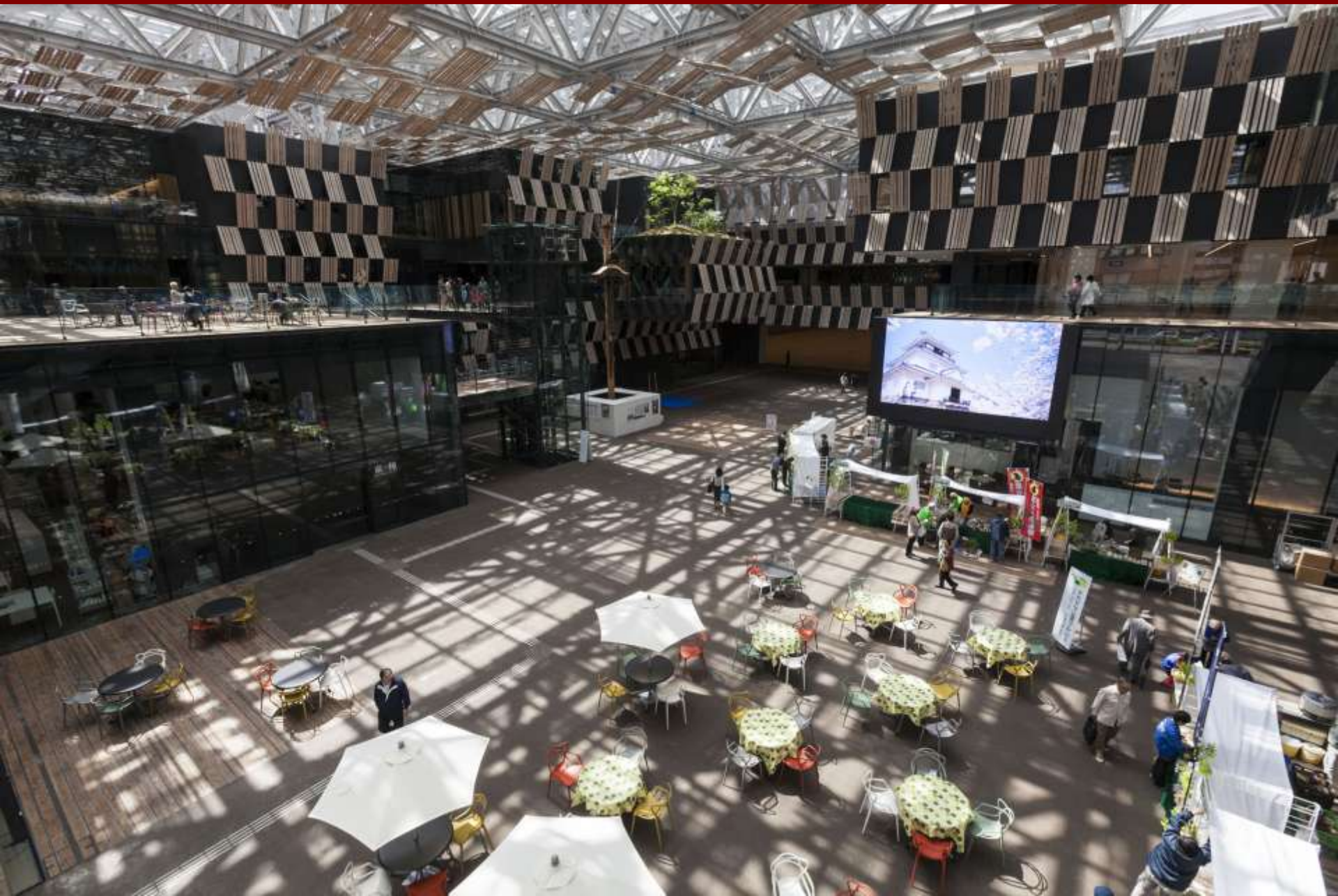














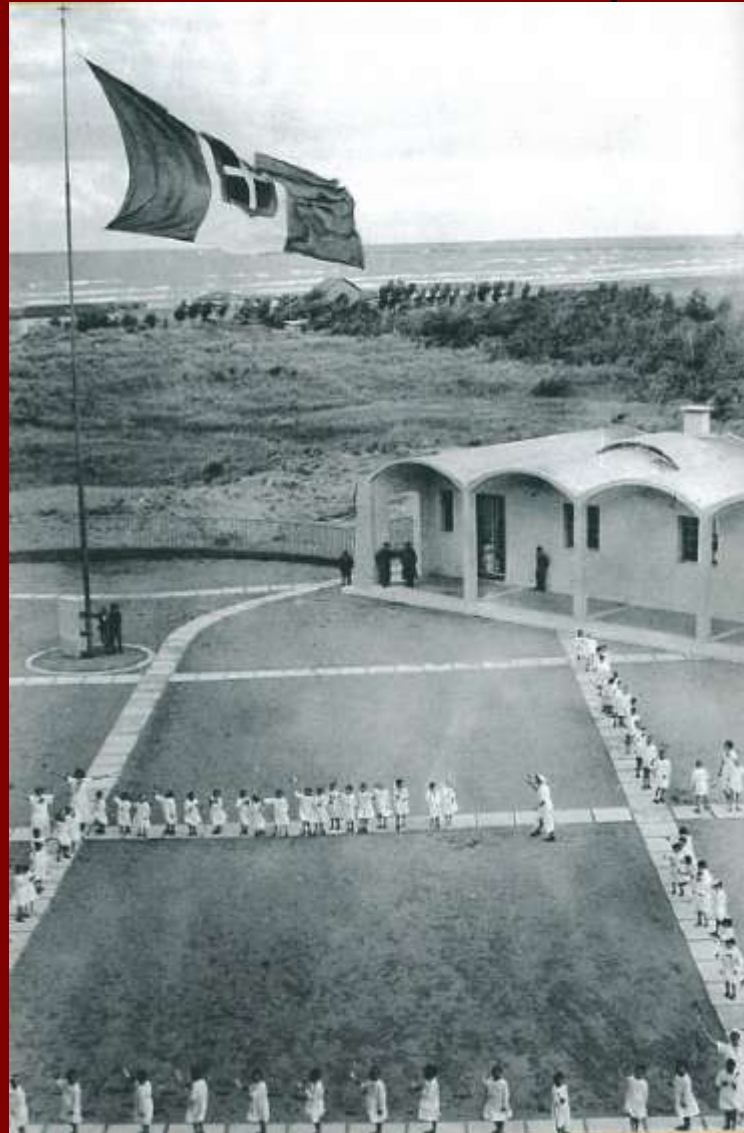






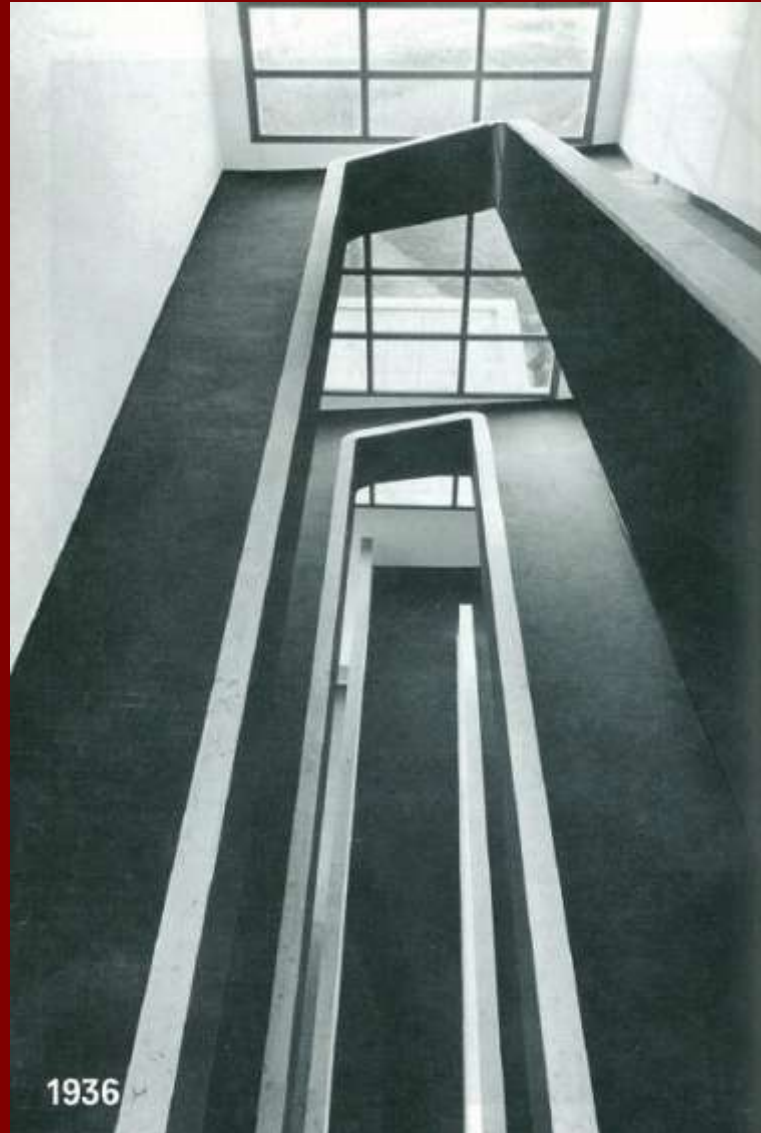


Daniele Calabi
Colonia del Principi

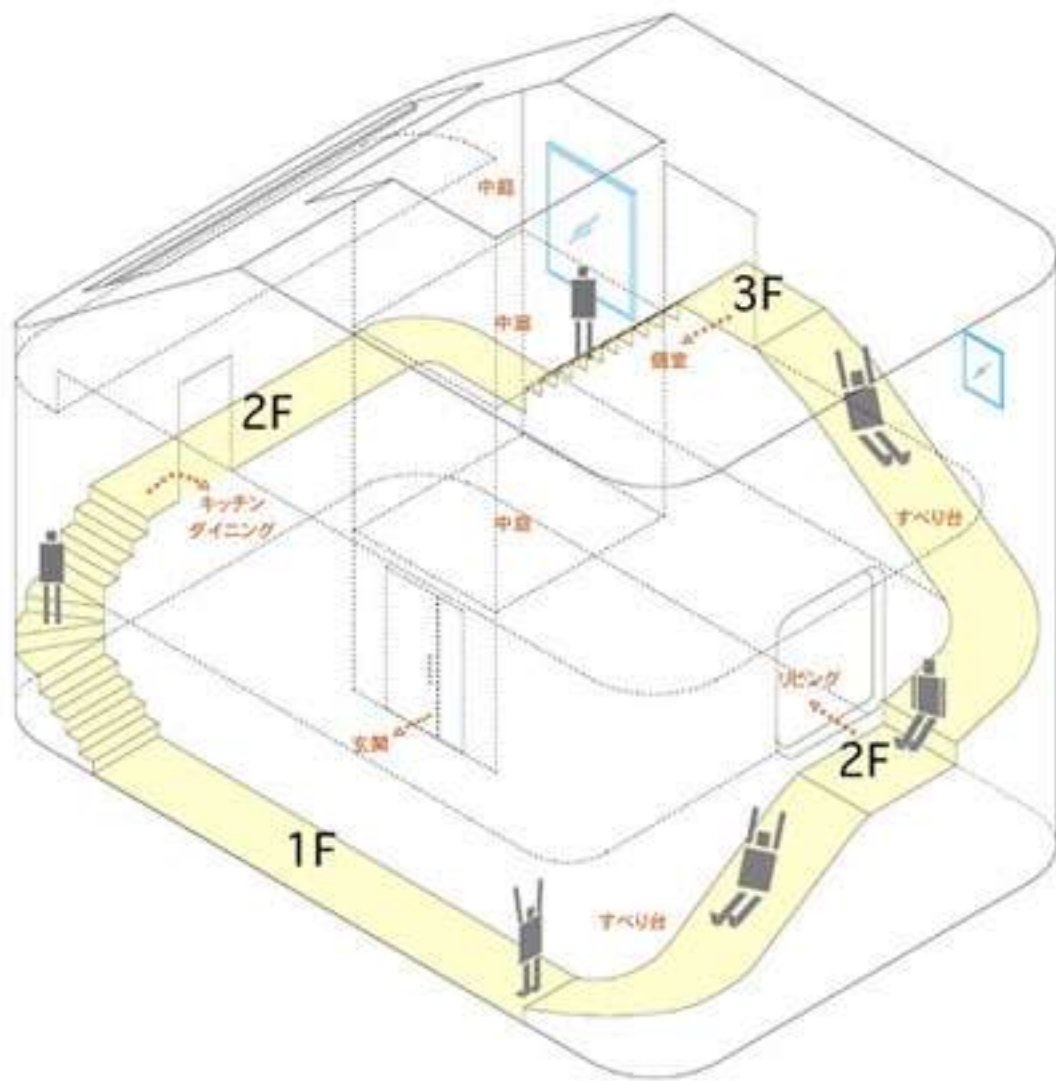


Rámpa

Daniele Calabi
Colonia del Principi



Rámpa







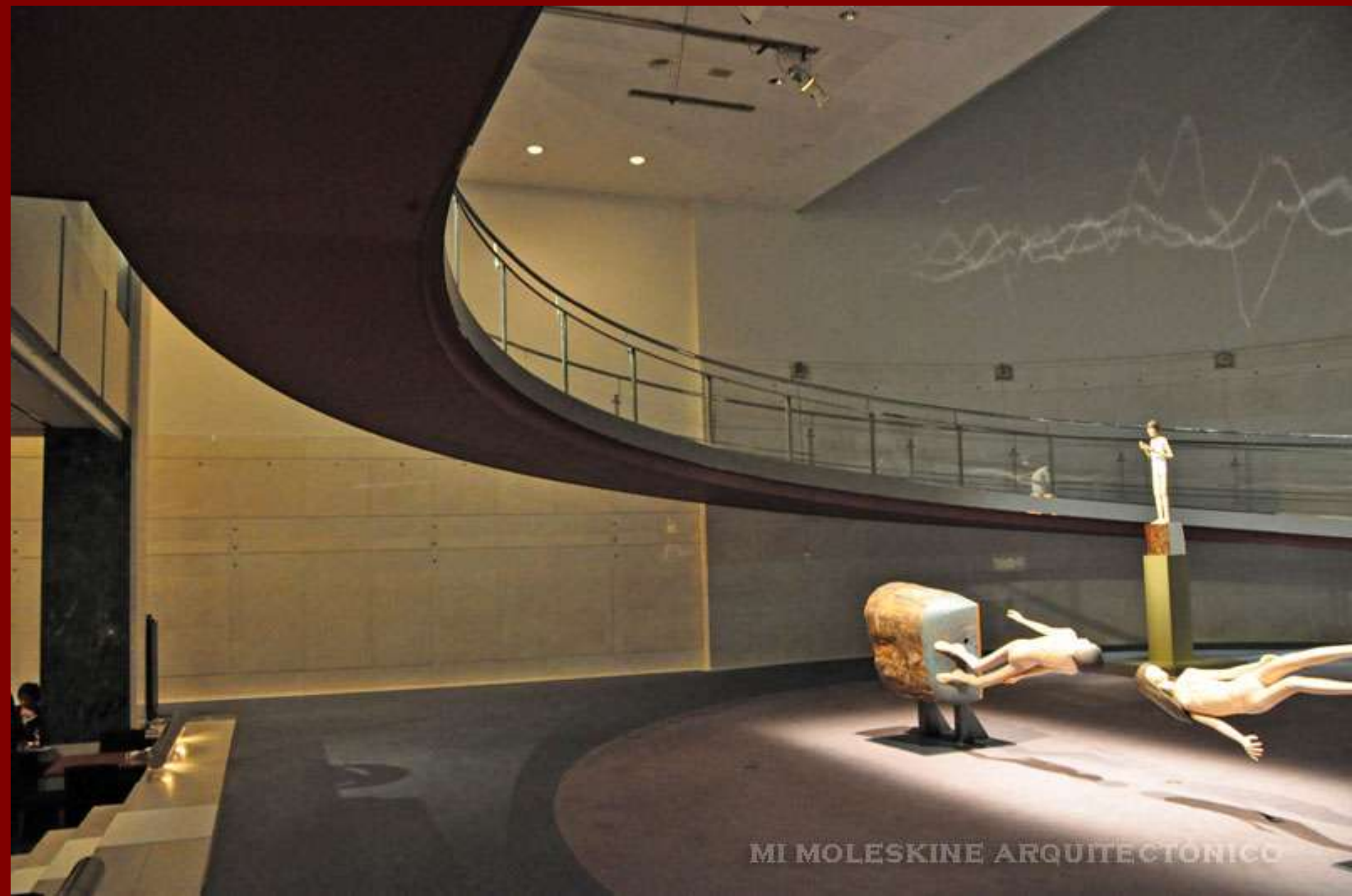




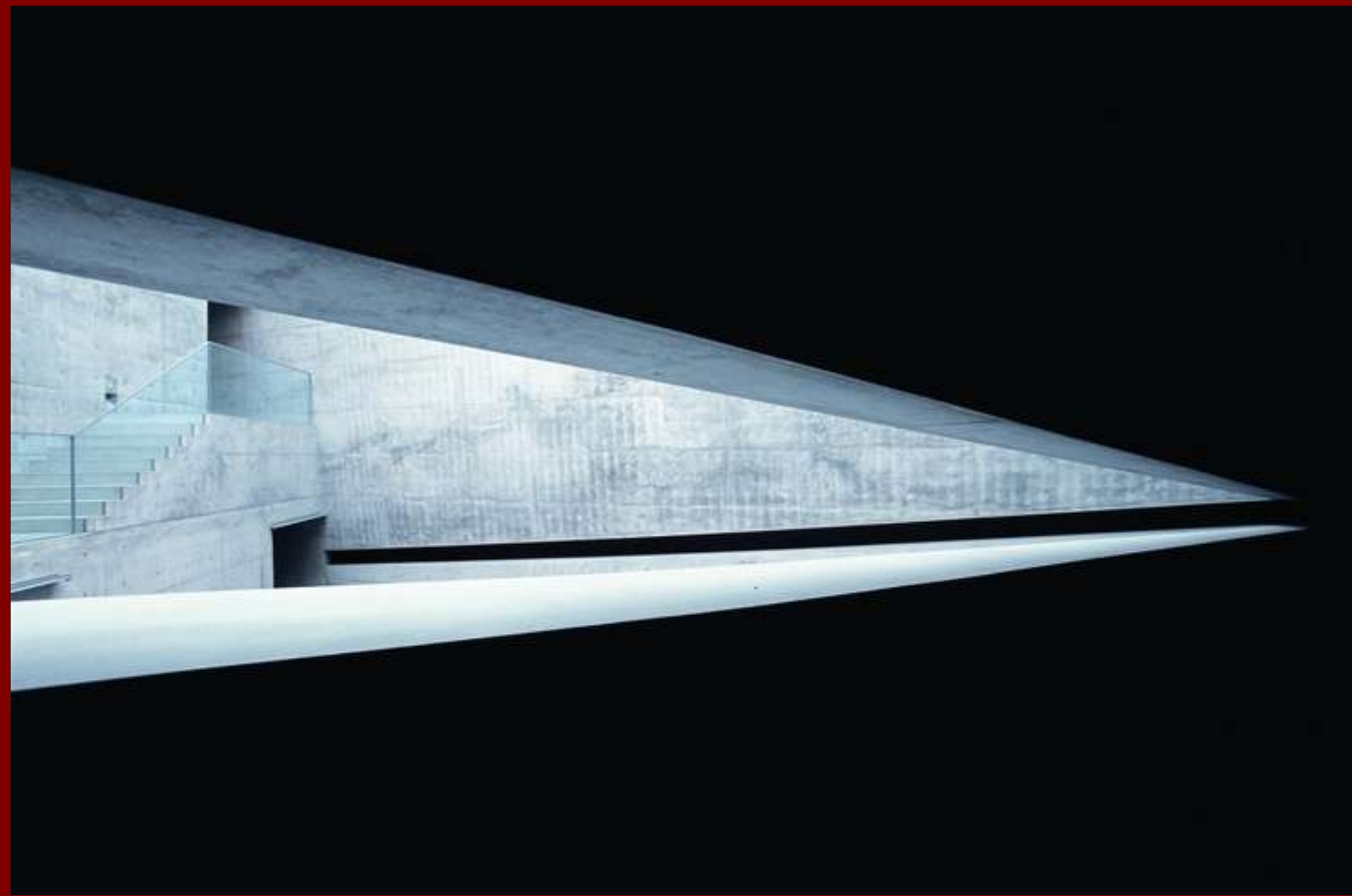








MI MOLESKINE ARQUITECTÓNICO



















Tető









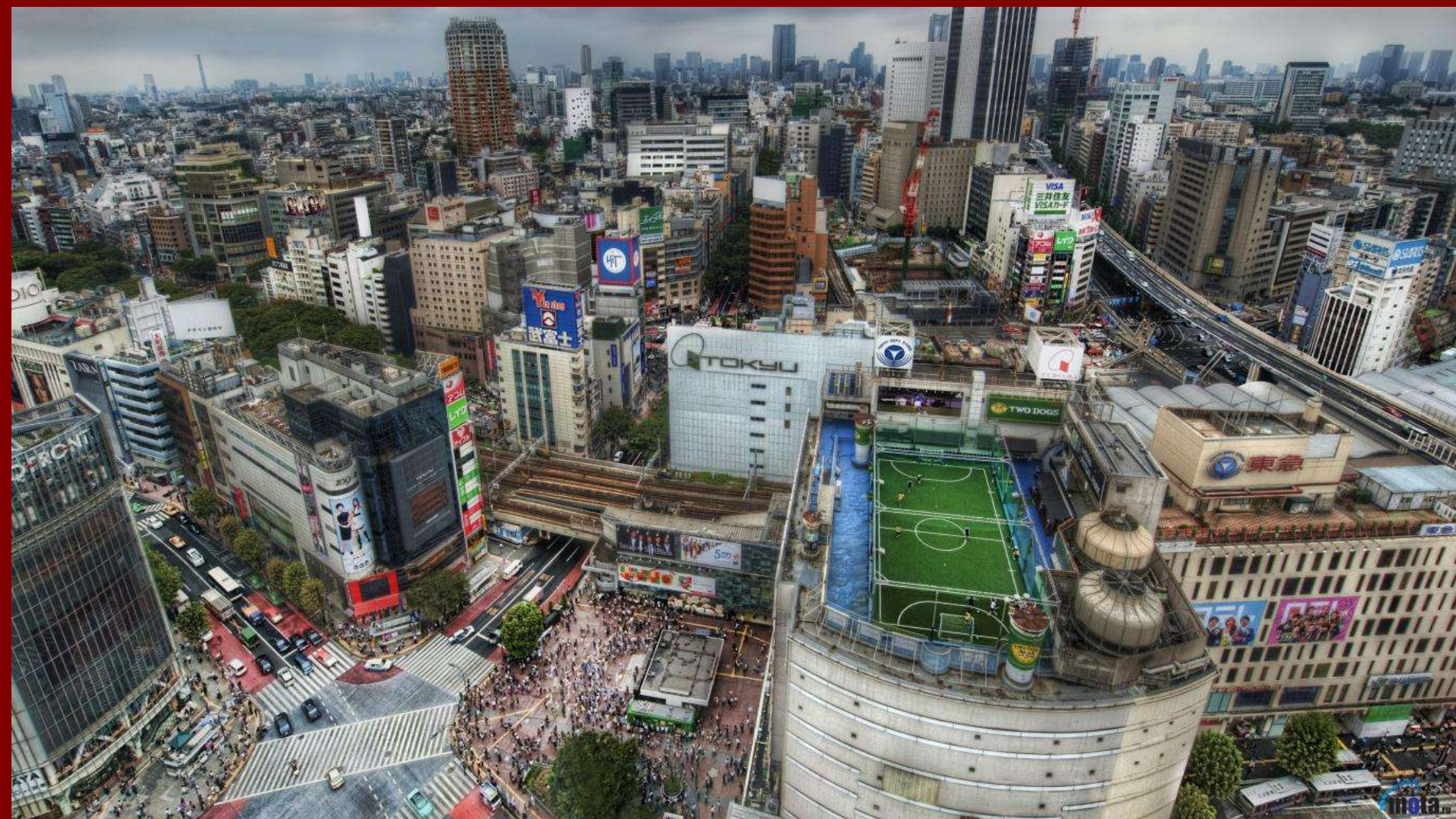












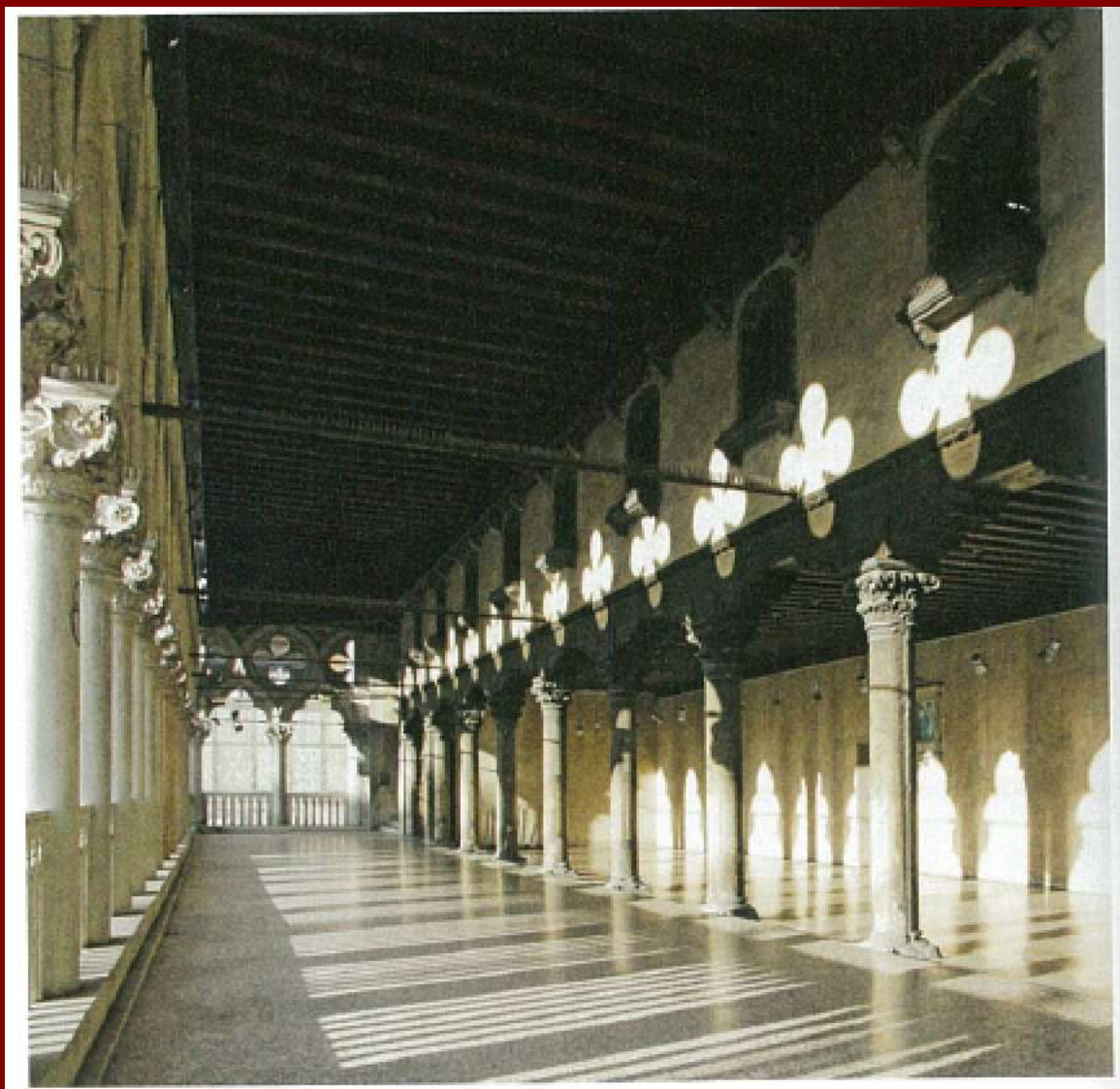












Mennyezet













STARBUCKS COFFEE









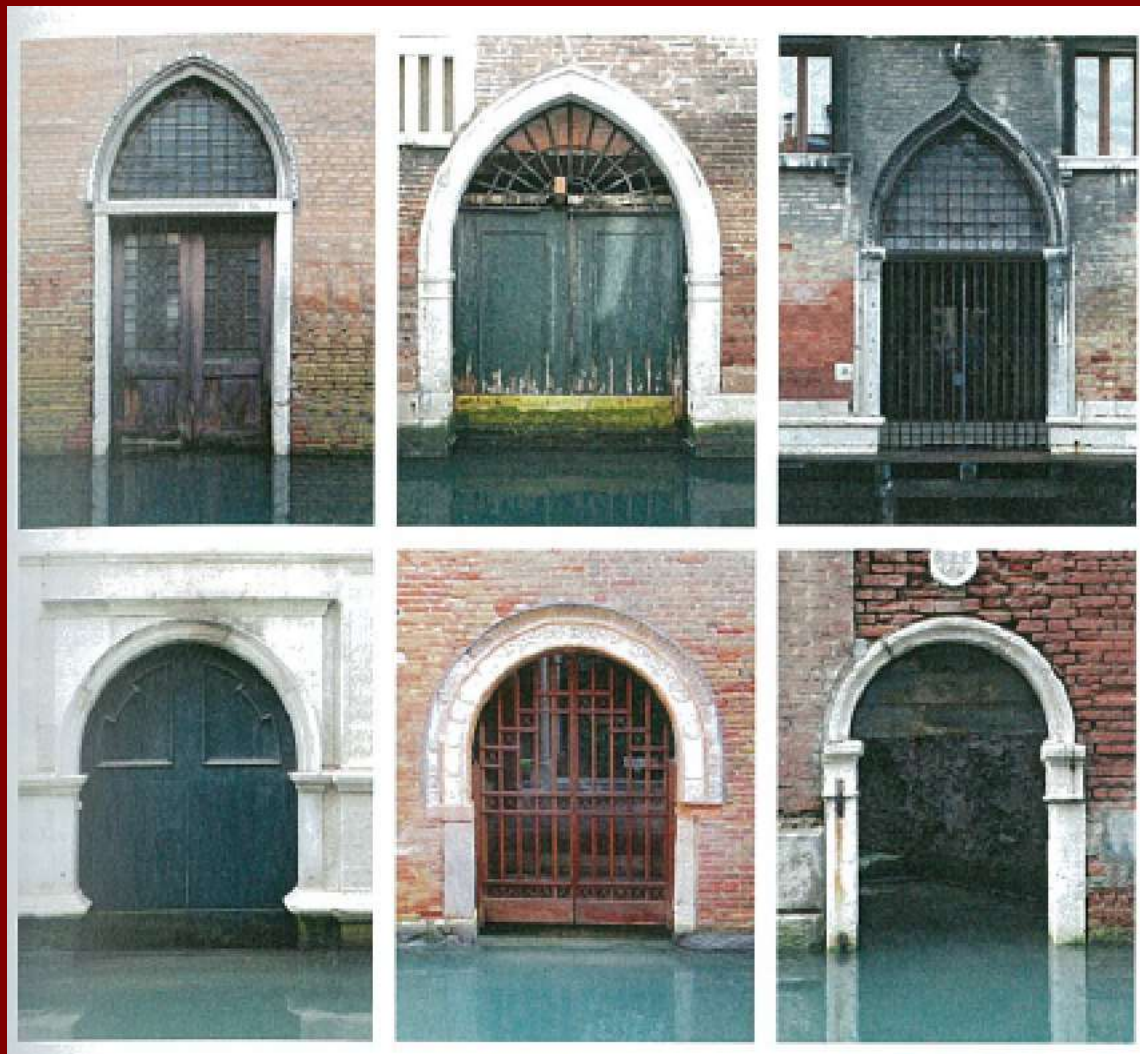








© Oliver Ross
www.chocolate-fish.net



Ajtók







大宮大社

下車



月吉日修理

十初午修理

平成十七年一月吉日建之

十五
二十
二十五

建之

建之

建之

建之

建之

建之

建之

建之

建之

建之

建之

建之

建之

建之

建之

建之

建之

建之

建之

建之

建之

建之

建之

建之

建之

建之

建之

建之

建之

建之

建之

建之

建之

建之

建之

相生 美津江
茂登子

株式会社 堀井塗装工業
有牧野宏水産

鍋島 賢斗 旭堂
鍋島 賢典

青川 屯子

鍋島商店

有牧野宏水産

鍋島 賢斗 旭堂

鍋島 賢典

鍋島考志明

八戸市一番町二七三

青川 屯子

青川 屯子









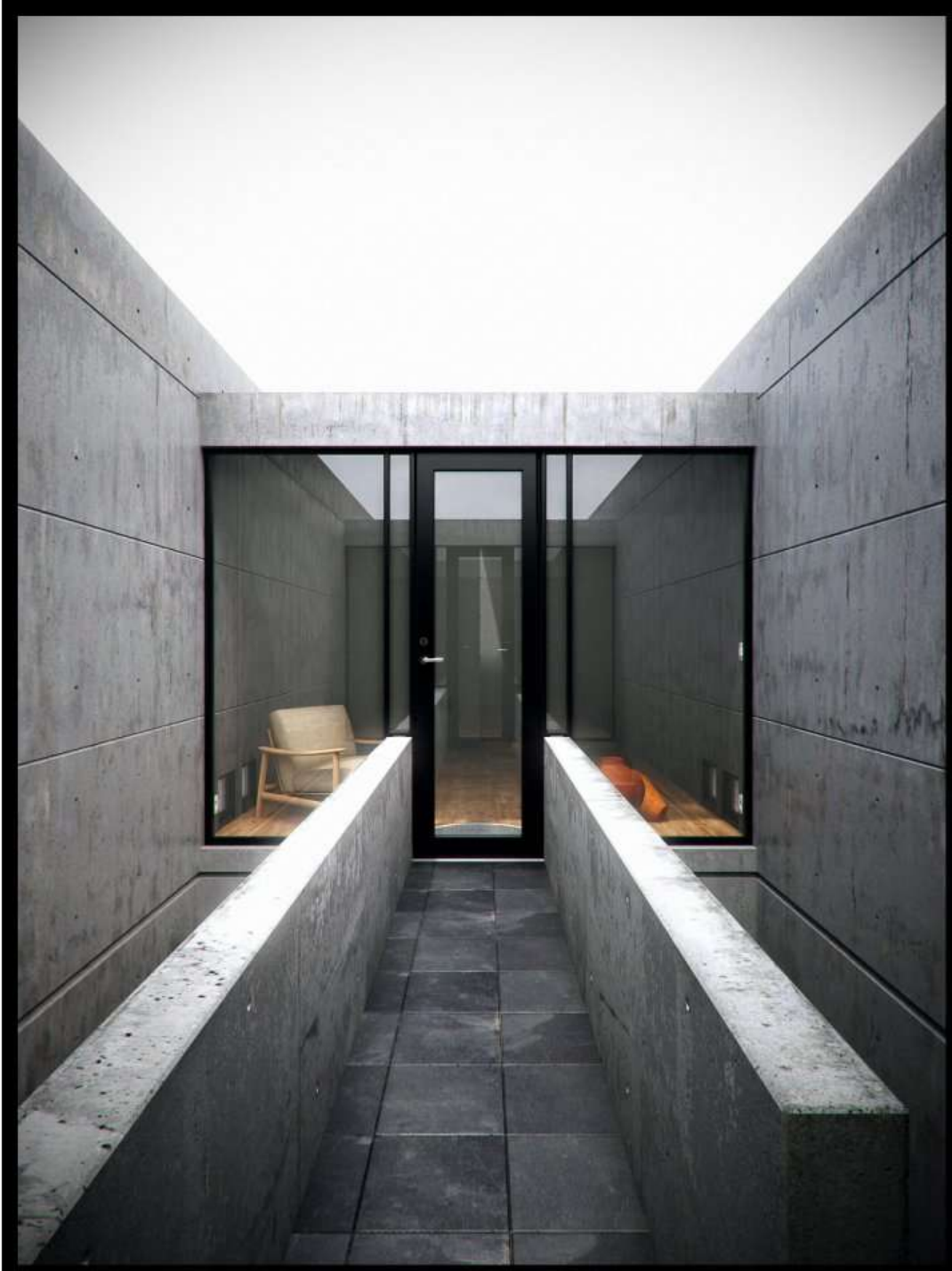


THE
ARCHITECTURAL
REVIEW



Photography by Iwan Baan









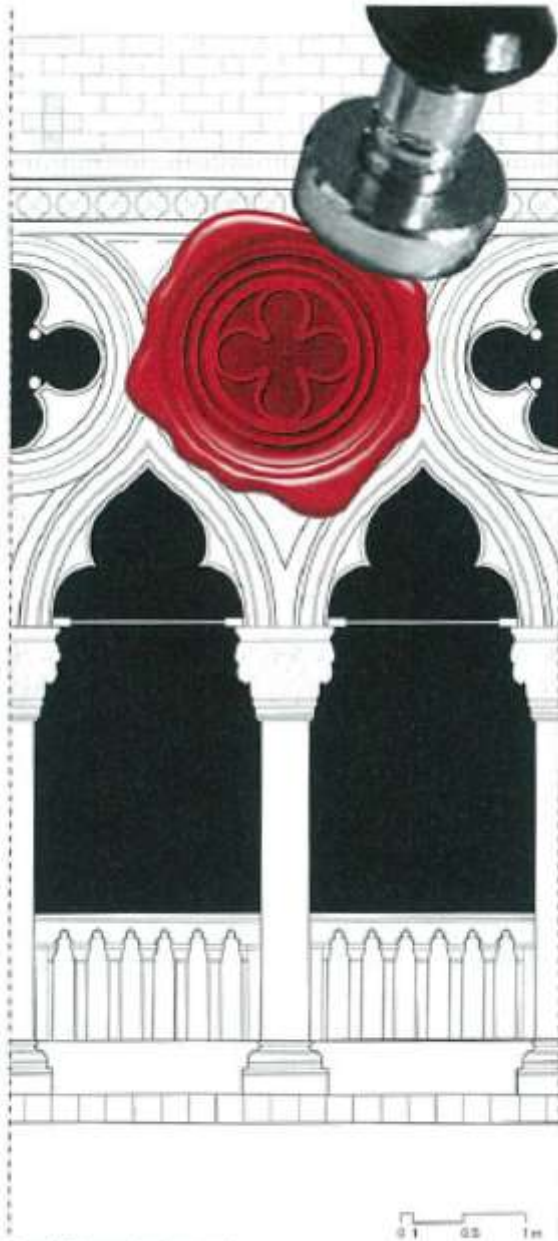


アンリルソー
パリの空の下で
1858-1920
www.hugoboss.com

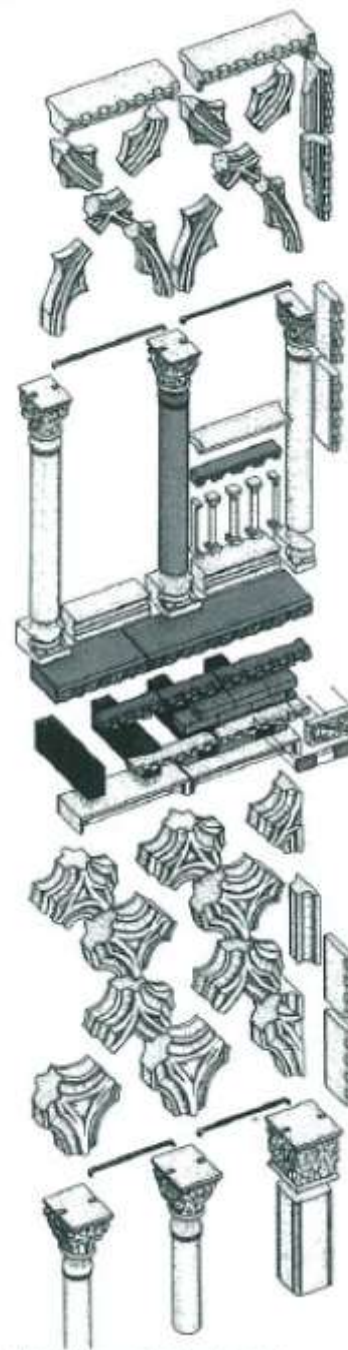








Doge's Palace window typology.



Exploded Axonometric drawing of a Gothic Window structure, Manfred Schuler, 1996.

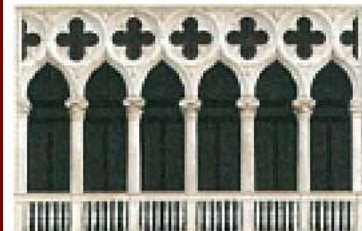
Ablak



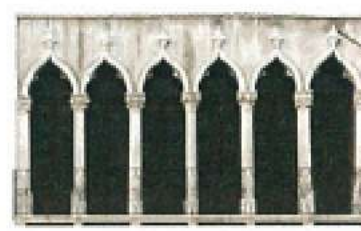
Palazzo Bernardo.



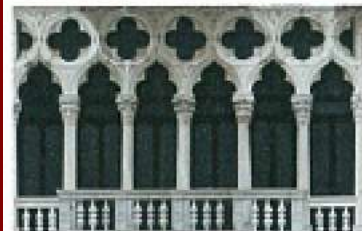
Palazzo Molin Erizzo alla Maddalena.



Palazzo Pisani Moretta.



Palazzo Brandolin Morosini.



Palazzo Cavalli.



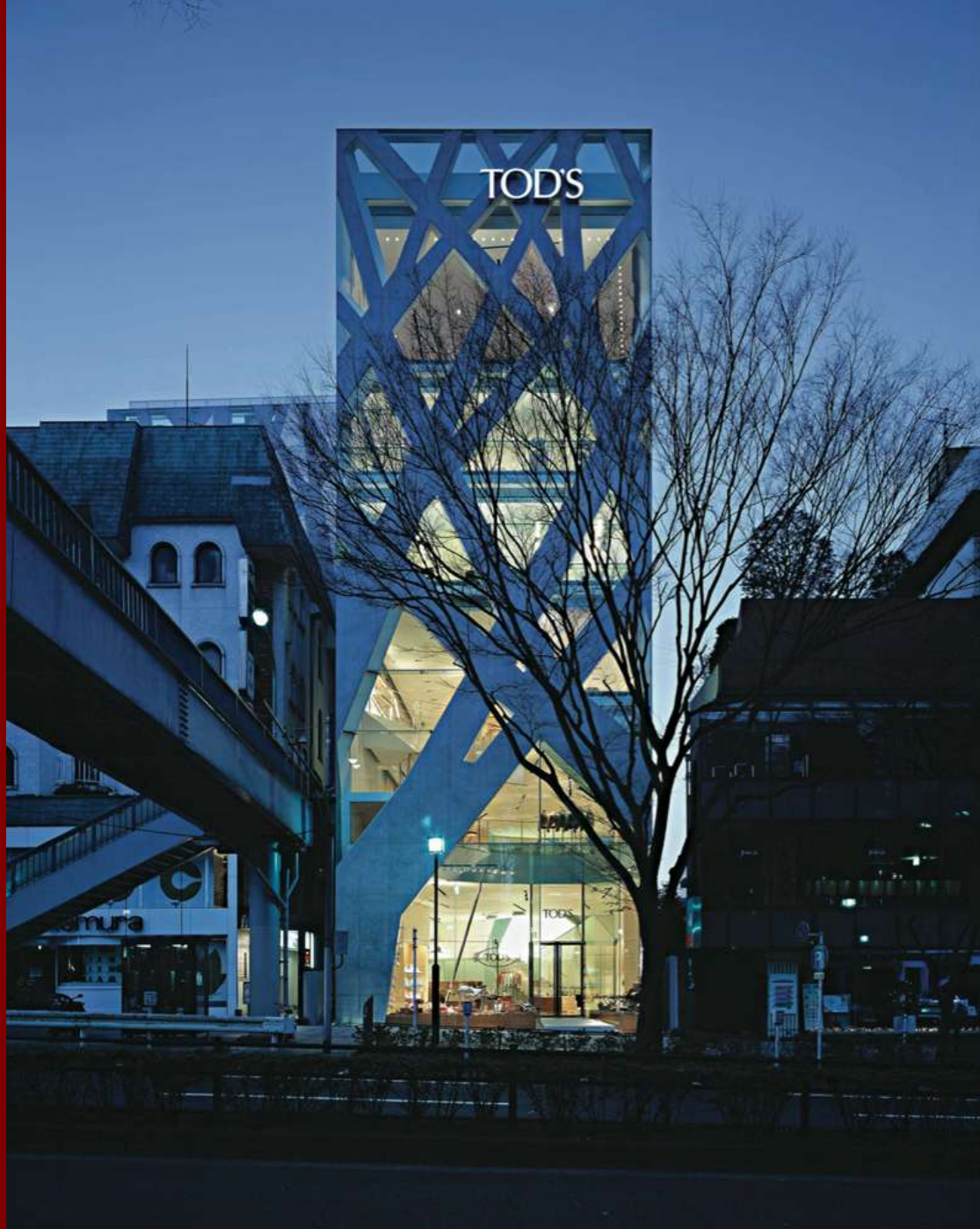
Ca' Foscari.

Ablak























IMPERIAL HOTEL, TOKYO, JAPAN.

ルテホ國帝京東

















Fal



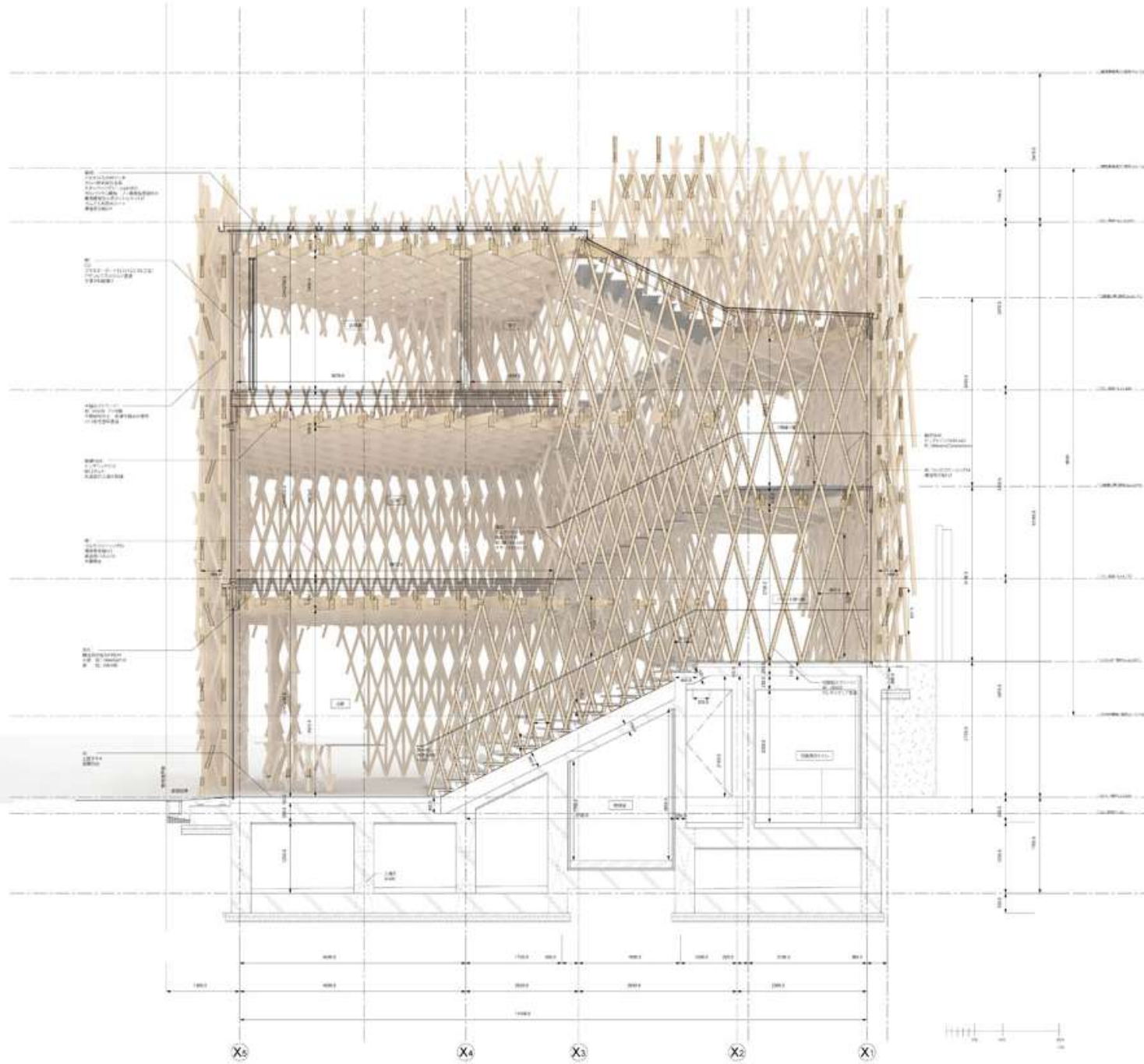


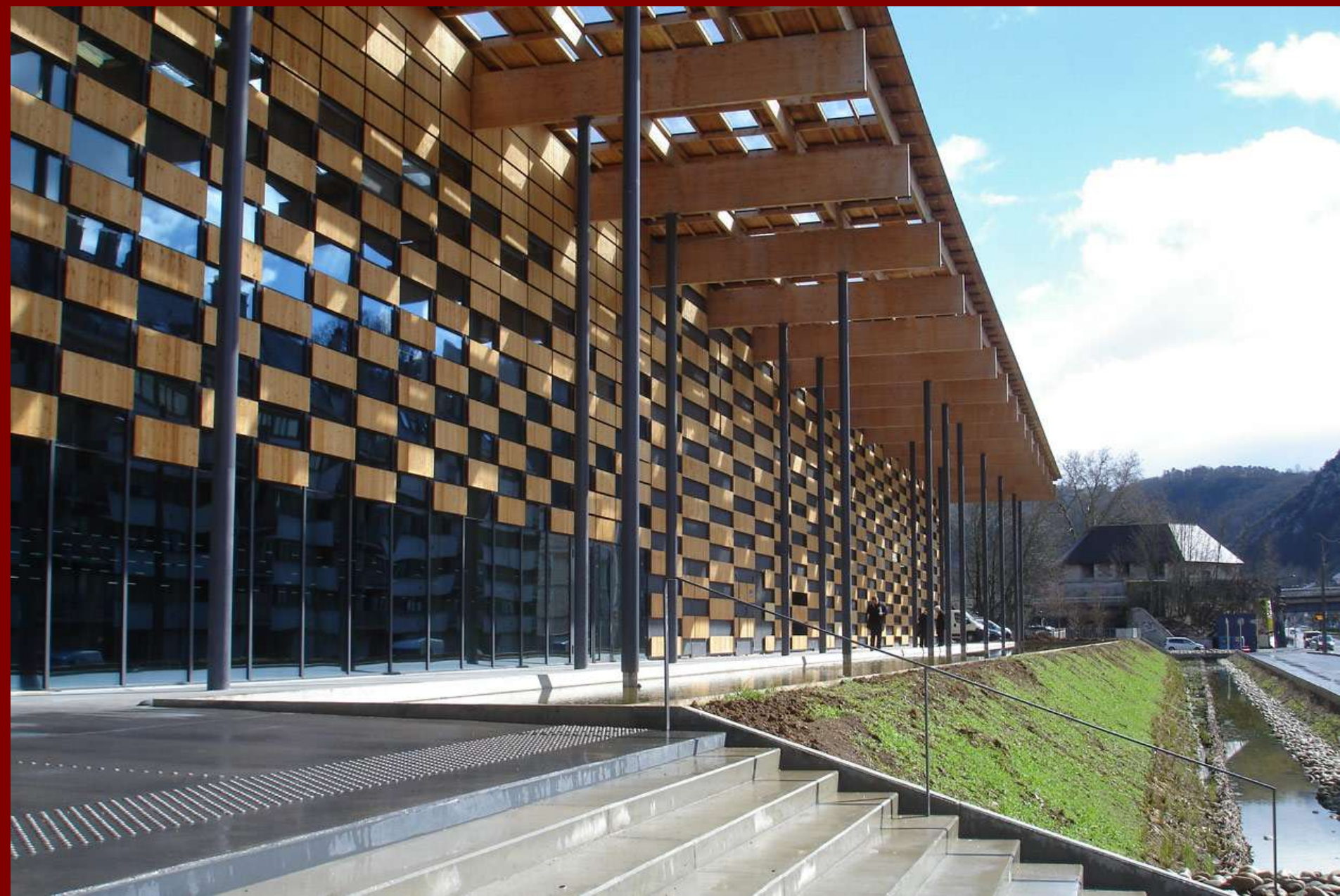
















コーポラス





