



ÉRD ÓFALU

TANSZÉKI TERV 3.

2011

ÉRD ÓFALU

A BUDAPESTI MŰSZAKI EGYETEM URBANISZTIKA TANSZÉK
HARMADÉVES ÉPÍTÉSZHALLGATÓINAK KIÁLLÍTÁSA

A BME Urbanisztika Tanszéke kiemelt feladatának tartja az urbanisztikai és építészeti gondolkodás kapcsolatának elméleti és gyakorlati oktatását

Érd Ófalu települési szintű és építészeti problémáival foglalkozó Tanszéki terv 3. tervezési tantárgyban a tanszék tapasztalatainak továbbfejlesztésével alakítottunk ki egy elsősorban építészeti tervezést oktató tárgyat, melyben a természeti környezettel, településszerkezettel, településképpel való ismerkedés során szerzett tapasztalatok jelentik a félév során javasolt beavatkozások kiindulópontját.

A településszerkezet épületekre gyakorolt hatása mellett a félév során vizsgáltuk még az épületeknek a városi terek formáira és használatára gyakorolt hatásait. A félév folyamatában nagy szerepet kapott a település meglévő potenciáljainak és erőforrásainak felmérése, és célunk volt az ehhez építészeti és környezettudatosági szempontból is illeszkedő beavatkozás megtalálása, miközben kiemelten foglalkoztunk a fenntarthatóság, a hagyományos anyaghasználat és a korszerű építéssel, valamint a közösségi építéssel kérdéseivel is.

A tervezési feladat során Érd Ófalu teljes településének vizsgálata után, a léptékek folyamatos szűkítése és az egyes építészeti problémák hangsúlyozása után jutottunk el az épület és közvetlen környezetének léptékéig. A hallgatók 4-5 fős csoportokban dolgoztak együtt a vizsgálatok és a koncepcióalkotás szakaszában, míg az egyes épületek tervei önálló munkával készültek.

A félév hallgatói:

Bodó Ágnes, Deák-Varga Péter, Dezső Diána, Egyed Máttyás, Hinterauer Márk, Hollósi Lilla, Hosszú Réka, Juhász Balázs, Kéthely Ágnes, Kéthely Zsuzsanna, Kiss Zsuzsanna, Köves Bálint, Losonczy Anna, Mester Tamás, Molnár Dóra, Pekár Magdolna, Takács Zoltán, Téby Tímea, Tuboly Kata, Vágvölgyi É. Eszter, Vodicska Babet, Wantuch Ágnes,

Oktatók:

Szabó Árpád DLA egyetemi docens, tárgyfelelős; Dobos Botond meghívott oktató; Sándor Gergely meghívott oktató; Tótpál Judit DLA egyetemi adjunktus; Vörös Tamás egyetemi tanársegéd, valamint Dr. Meggyesi Tamás professor emeritus



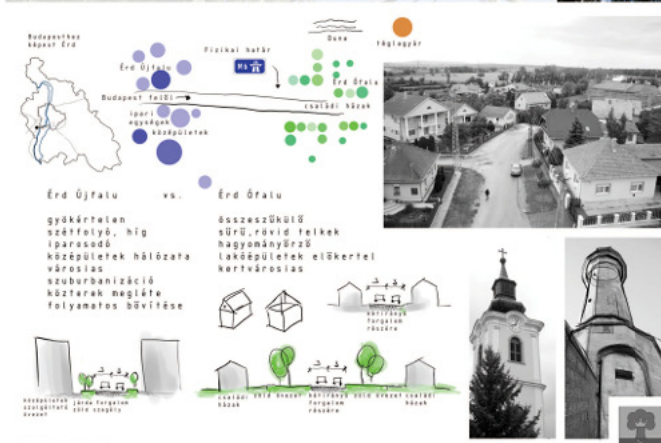
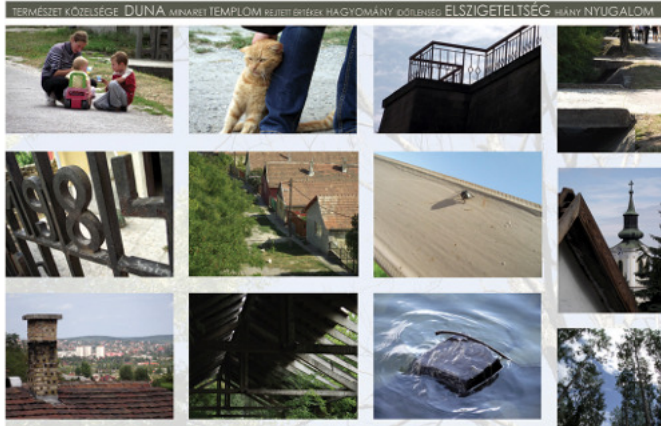


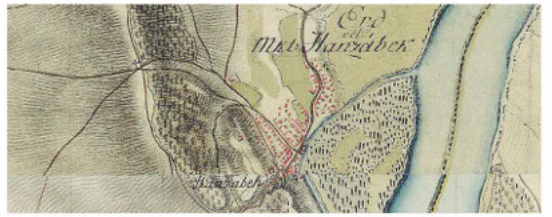
ÉRD ÓFALU

TANSZÉKI TERV 3.

2011

Helyszíni benyomások

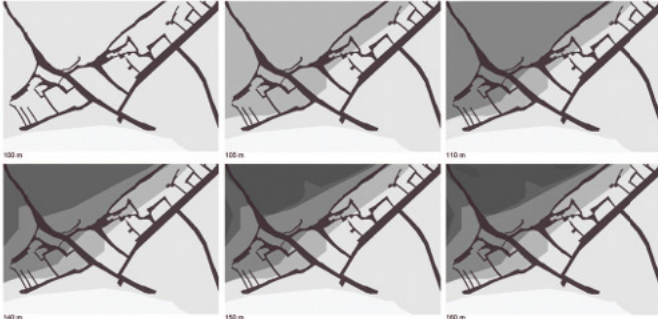
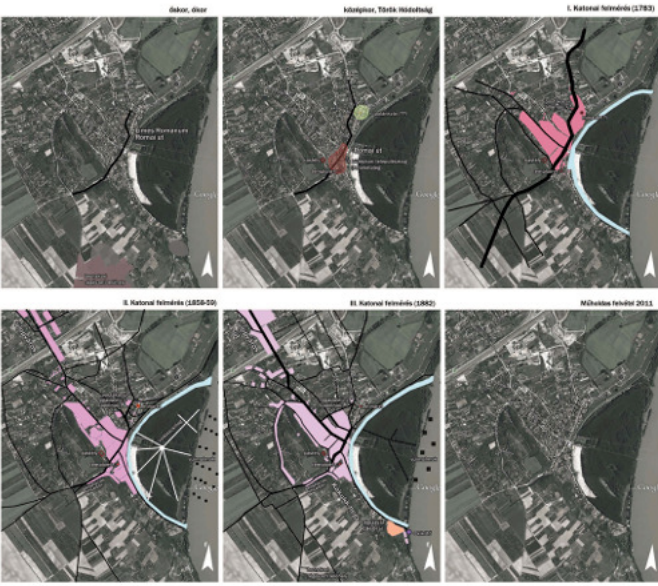




ÉRD ÓFALU

TANSZÉKI TERV 3.

2011



A domborzati viszonyok két jellegzetességet alakítottak ki a telektervezés szempontjából: „BOROVKA” Azaz egy-egy zsákutcára nyílik sok kis telkes, amelyek csak ebből az egy irányból közelíthetők meg. Ez az a terület, ahol a közlekedési csomópontok a településen belül, valódi egységként határozzák meg. Nem csak falvak, hanem városoknál is azonosítottuk a területet az „BOROVKA”-ként.

NYELVES TERÜLET Olyan terület a településen, amelyet a település történelmi központjaiban vannak, hogy feltárjuk csak azokat az utcákat, amelyekben a település történelmi központjaiban vannak, illetve így nem rendelkeznek valódi utkahálózattal, sajátos utcai szabványok.

Jellegzetességek a telekformálásban

Vizsgálatok, környezeti minták





ÉRD ÓFALU

TANSZÉKI TERV 3.

2011



- 1. ÜTELEKÁZSÁKOK TERE
- 2. ÜTELEKÁZSÁKOK TERE
- 3. YOLCSEK TER
- 4. ORLAD TER
- 5. TOMB TER
- 6. BARNOS TER



- 5. CSOPORT
KISS ZSUZSA
MESTER TAMÁS
TEBY Tímea
TUBOLY KATA
- 4. CSOPORT
EGYED MATYÁS
KÉTHELY ÁGNES
KÉTHELY ZSUZSANNA
PEKÁR MAGDOLNA
VÁGVÖLŐYI ESZTER
- 3. CSOPORT
DEÁK-VARGA PÉTER
HINTERAUER MÁRK
JUHÁSZ BALÁZS
KÖVES BALINT
TAKÁCS ZOLTÁN
- 1. CSOPORT
BODÓ ÁGNES
HOLLÓSI LILLA
LOSÓNOCZY ANNA
MOLNÁR DÓRA
VODICSKA BABETT



ÉRD ÓFALU

TANSZÉKI TERV 3.

2011

Bodó Ágnes, Hollósi Lilla, Losonczy Anna, Molnár Dóra, Vodicska Babett

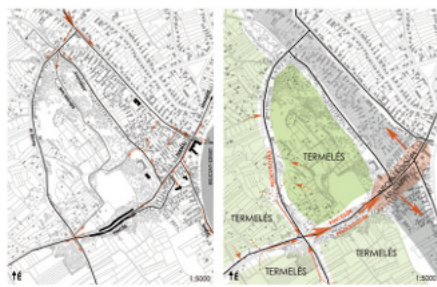
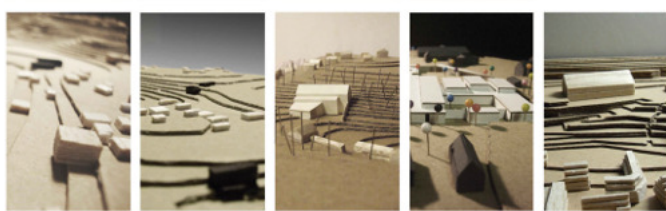
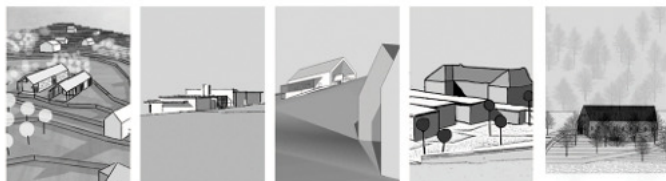


TOPOGRÁFIAI PATTERNEK: PÁRHUZAMOS UTAK ÉS CSILLAGTEREK

TÉRBELI PATTERNEK: LÉPCSŐK, TERMÉSZETES HATÁROK, KAPUK ÉS TÁMFALAK



UTCAKÉPEK ÉS MAKETTFOTÓK -
BODÓ ÁGNES, HOLLÓSI LILLA, LOSONCZY ANNA, MOLNÁR DÓRA, VODICSKA BABETT



EMBERI ÁRAMLÁS

TERMÉNYEK ÁRAMLÁSA



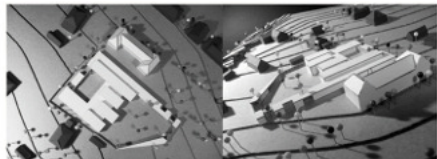
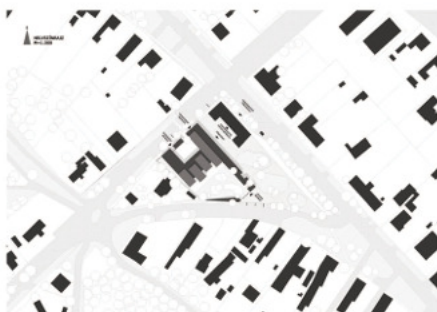
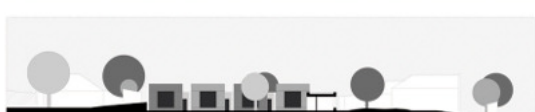
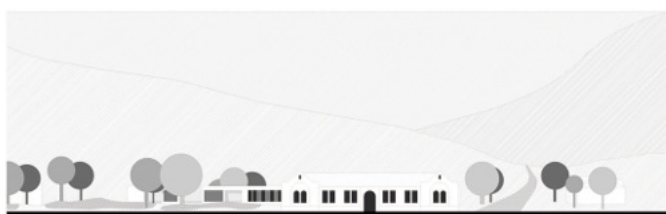
UTAK HIERARCHIÁJA

CSOMÓPONTOK KIJELÖLÉSE

KÖZÖS KONCEPCIÓ



Molnár Dóra



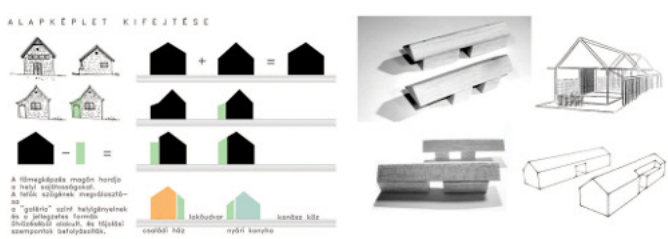
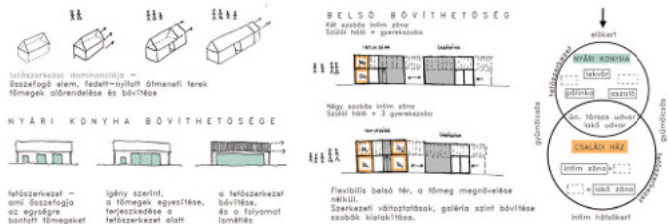
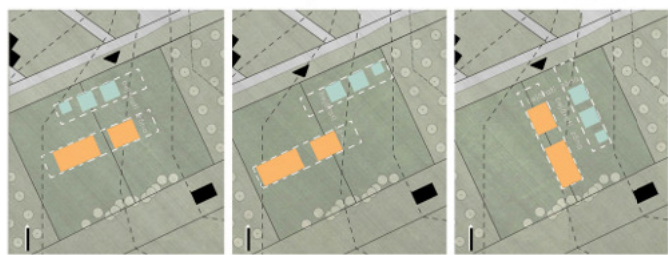
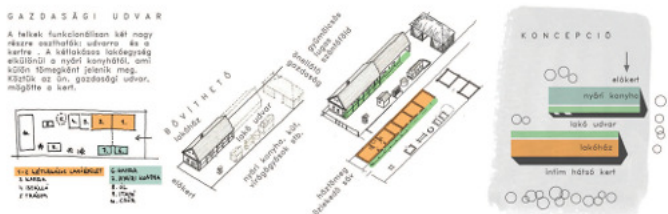


ÉRD ÓFALU

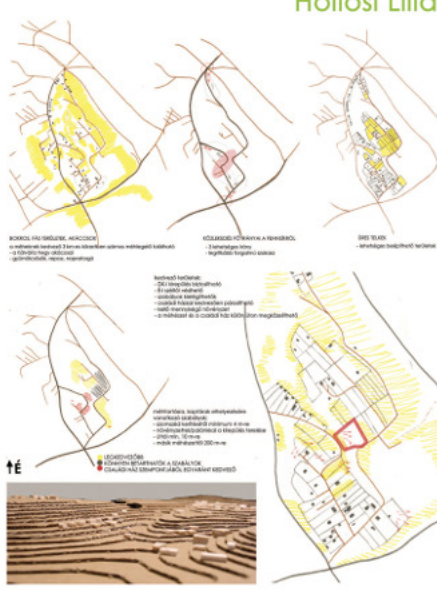
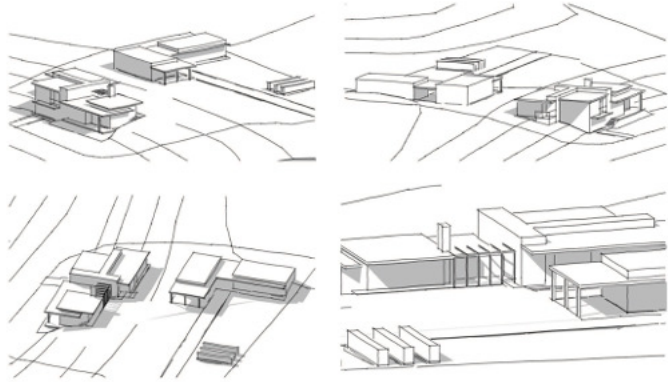
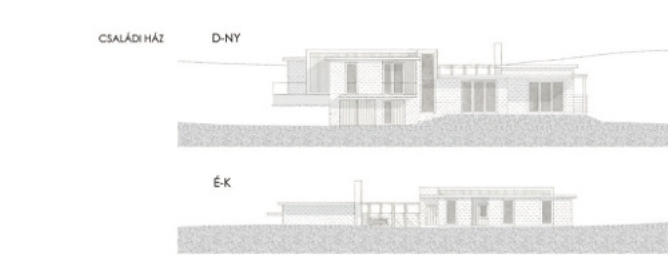
TANSZÉKI TERV 3.

2011

Bodó Ágnes



Hollósi Lilla





ÉRD ÓFALU

TANSZÉKI TERV 3.

2011

Losonczy Anna



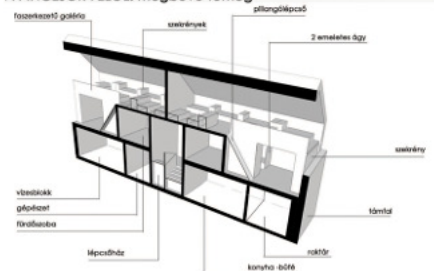
AZ ÚT VÉGE: a látómező kiszélesedése



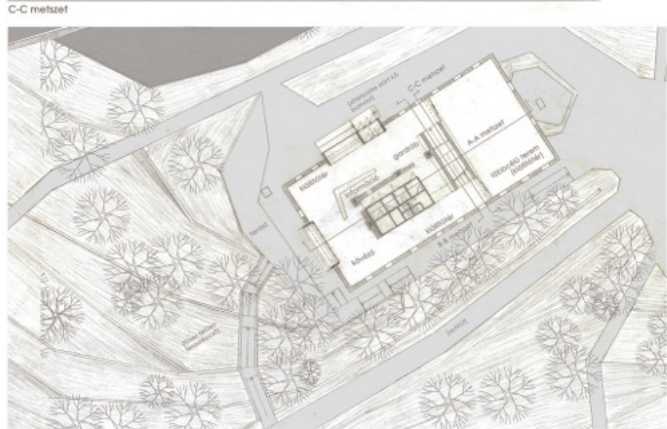
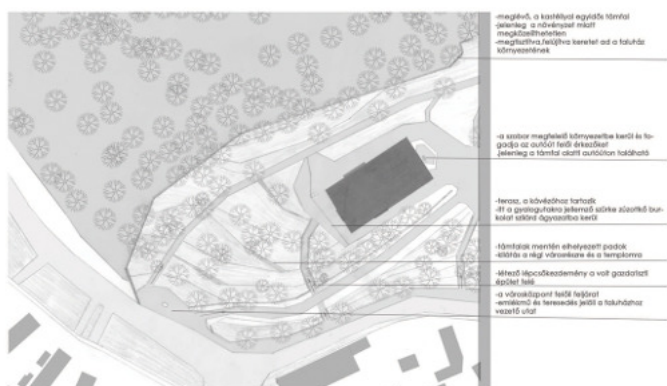
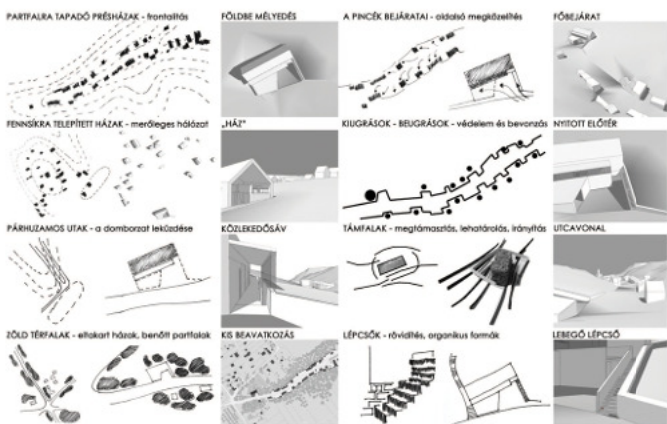
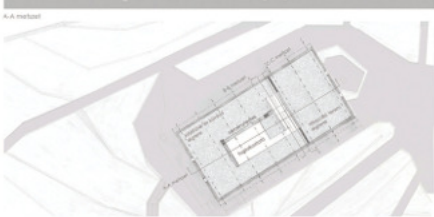
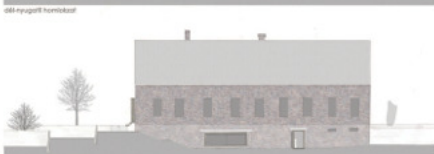
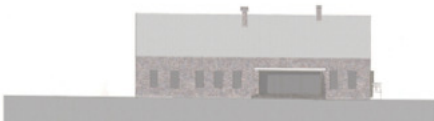
FENTRŐL NÉZVE: a templomtorny látványa

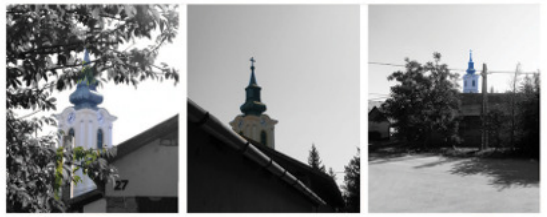


A PINCESOR FELŐL: megbúvó tömeg



Vodicska Babett





ÉRD ÓFALU

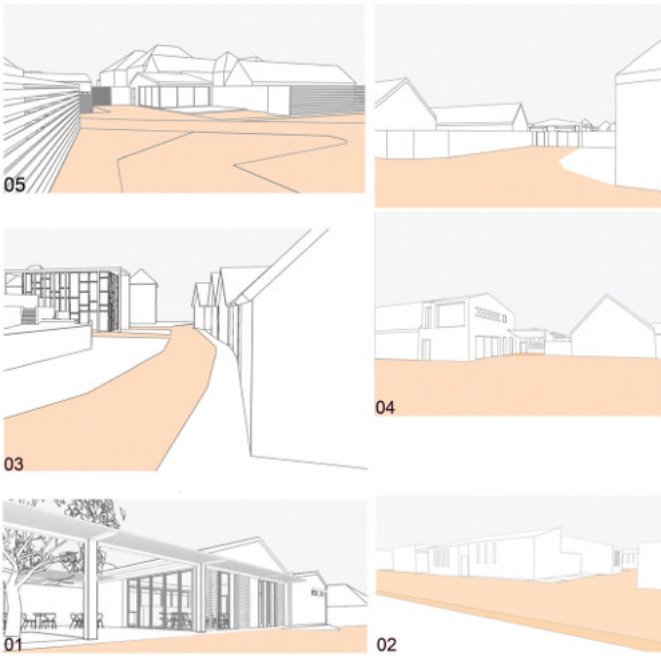
TANSZÉKI TERV 3.

2011

Egyed Matyás, Kéthely Ágnes, Kéthely Zsuzsanna, Pekár Magdolna, Vágvölgyi É. Eszter



Koncepciónak alapja, hogy Érd-Ófalunak ezen a területén erős közösségek vannak, ezeknek a csoportoknak a kialakulását a jelenlegi telekrendszer és úthálózat is nagy mértékben befolyásolta. Úgy gondoljuk, hogy jó itt élni. Meglátásunk szerint innen csak egy megfelelő szervezőerő és az épített környezet minőségének javítása hiányzik. Ezt a szervezőerőt a közterületi rendszer erősítésében látjuk. A minőségjavítást eseményterek létrehozásával és a kapcsolatok felerősítésével, fejlesztésével tervezzük. A már meglévő szociális hálót nem megbolygatva, inkább akupunktúrás beavatkozásokkal oldanánk ezt meg, ügyelve a kedvező adottságokra.



Környzeti jellemzők



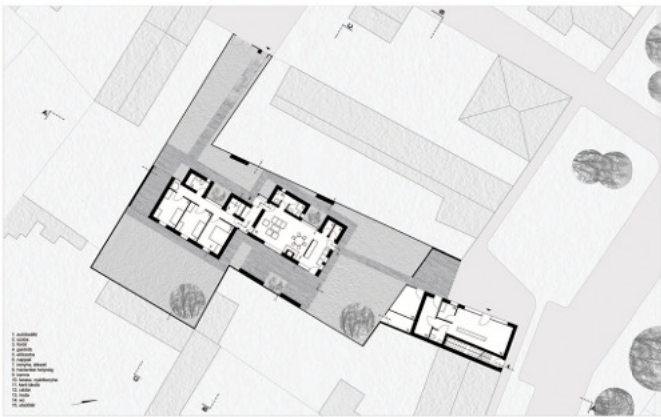
Közterületi háló



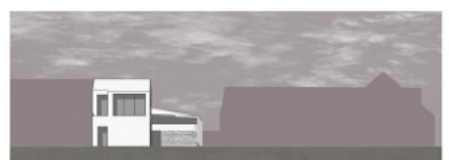
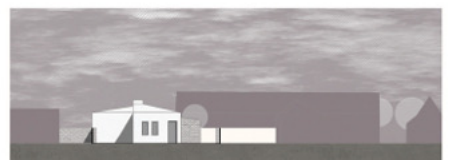
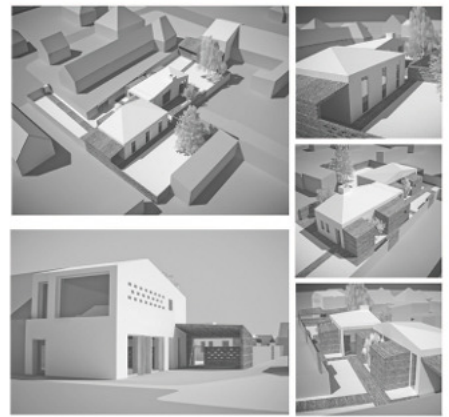
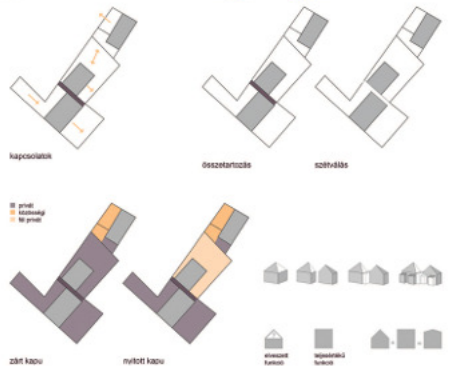
Épületek kapcsolata a teresedésekkel



Koncepció



Vágvölgyi É. Eszter



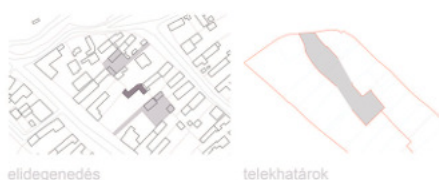


ÉRD ÓFALU

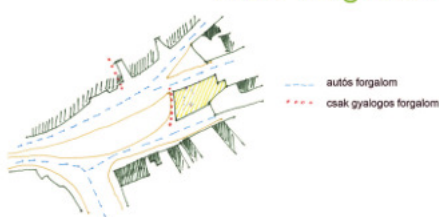
TANSZÉKI TERV 3.

2011

Egyed Máttyás



Pekár Magdolna



A-A



B-B



ÉRD ÓFALU

TANSZÉKI TERV 3.

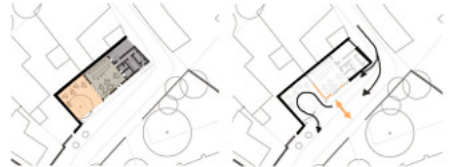
2011

Kéthely Zsuzsanna



A tervezés során fontos szerepet kapott a természeti zöldek. A meglévő és új fák kiegészítik az épületek alakította környezetet. A borzókó utcán megjelentető dőre hangulatú teremtő elem, amely hagyományos párost alkot a „zincóházak”, és alapvetően a településen igen gyakori.

Cél a templomhoz tartozó fűz árnyék és kőzetek működések összehangolása, ezáltal vizuálisan és közösségekben használatban is új területek, gyalogos útvonalak nyílnak meg.



■ Kiszolgáló egység
 ■ Nyílt közösségi tér, udvar
 ■ Zárt közösségi tér, sőtés



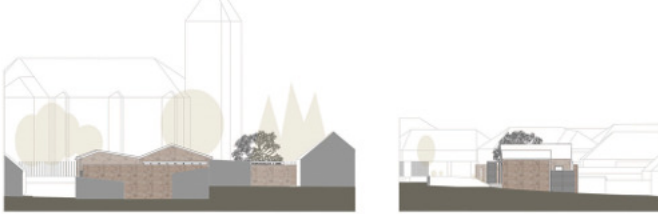
1. Üdösközi udvar
 2. Csillag
 3. Páncs
 4. Műterem
 5. Kiszolgáló, közösségi tér
 6. Utcai
 7. Üdösközi terv
 8. Kiszolgáló terv



Dél-Keleti homlokzat



Észak-Keleti homlokzat



Észak-Nyugati homlokzat



Dél-Nyugati homlokzat



B-B metszet

Kéthely Ágnes



A belső úthálózatban lévő „zöld sáv” tovább fűzése

Gyalogos tengely nyitás ill. folytatás



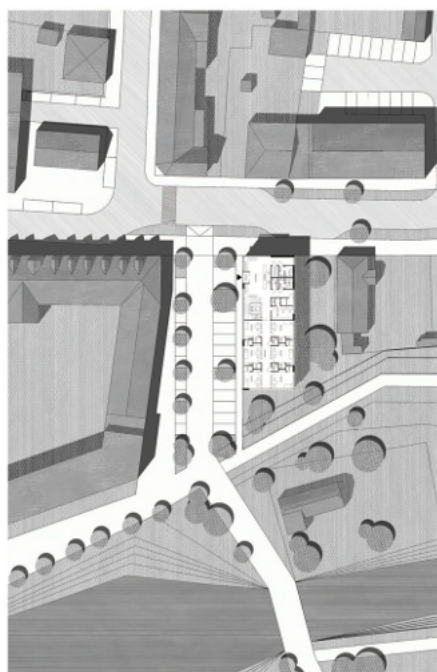


ÉRD ÓFALU

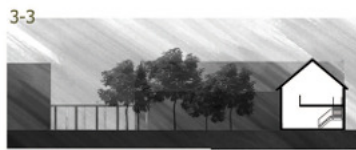
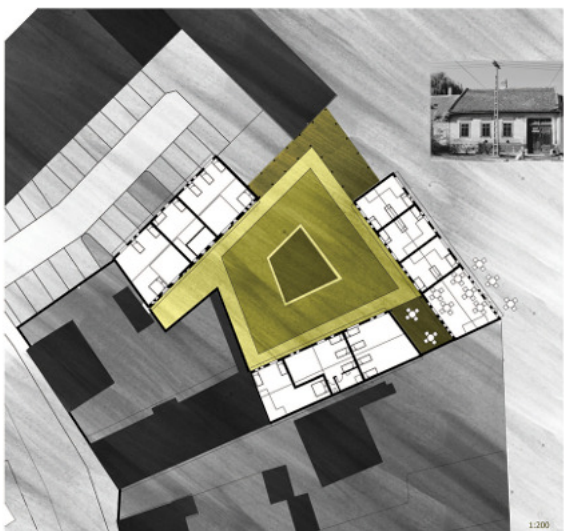
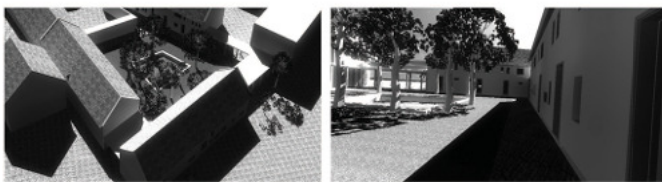
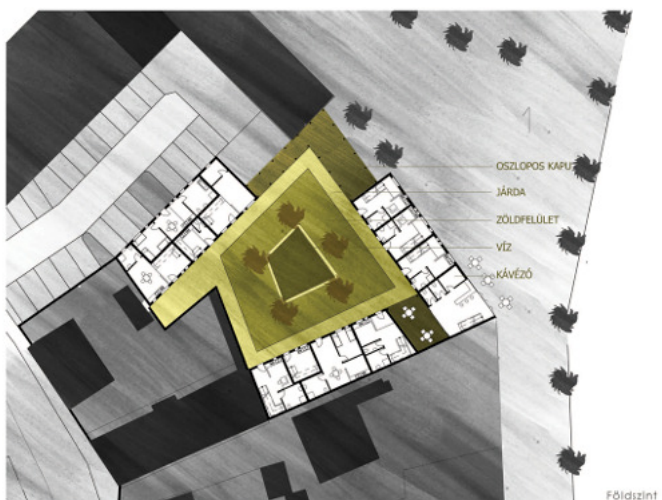
TANSZÉKI TERV 3.

2011

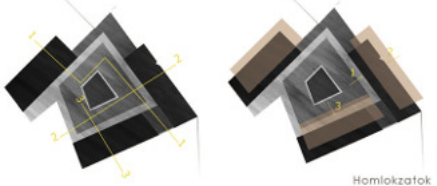
Hinterauer Márk



Juhász Balázs



Metszerek



Homlokzatok



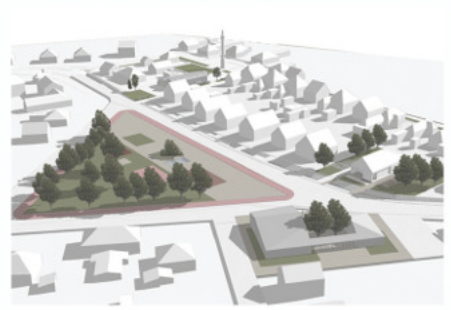
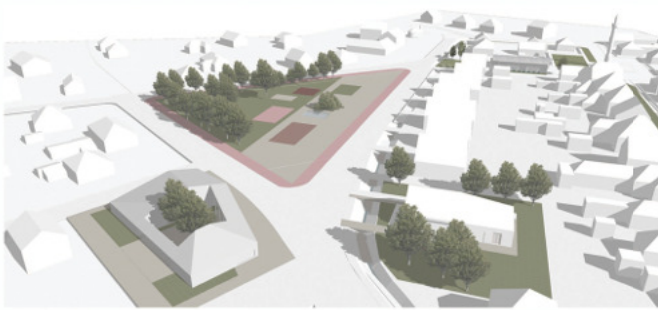
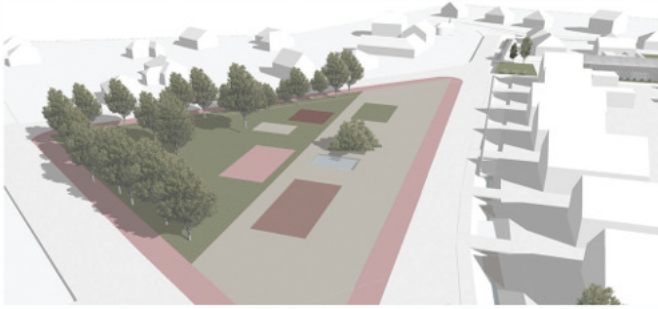
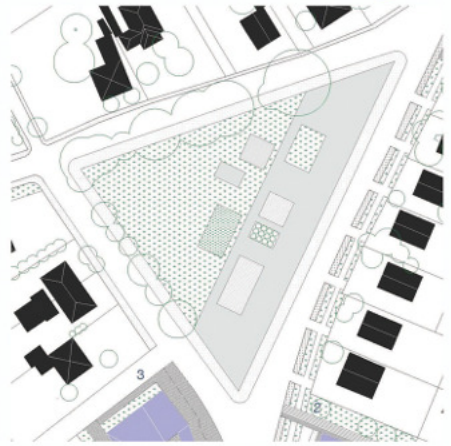


ÉRD ÓFALU

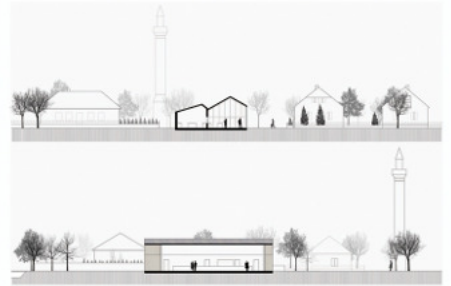
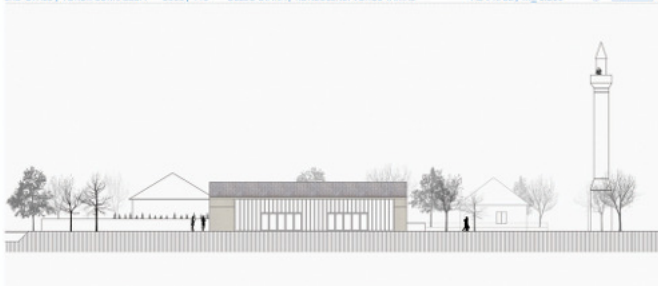
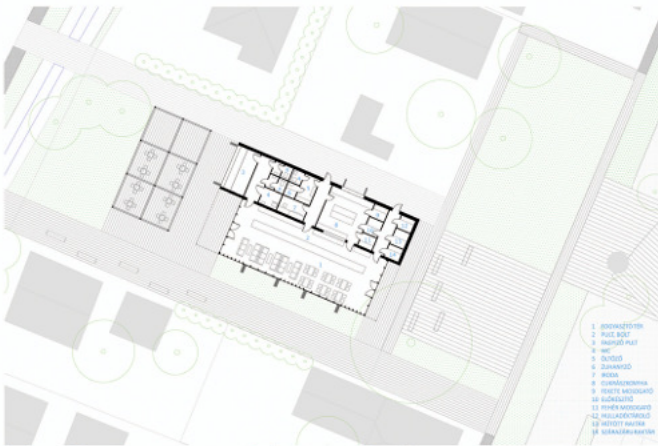
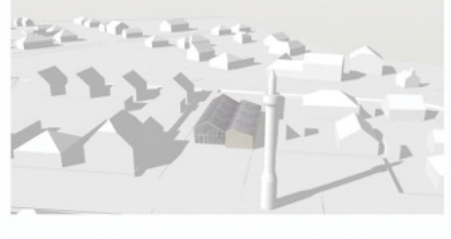
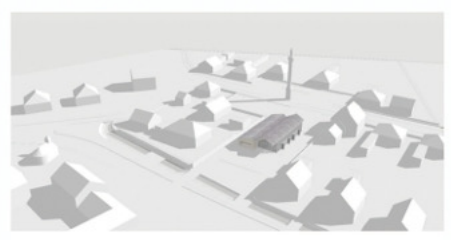
TANSZÉKI TERV 3.

2011

Dezső Diána, Hosszú Réka, Wantuch Ágnes



Dezső Diána

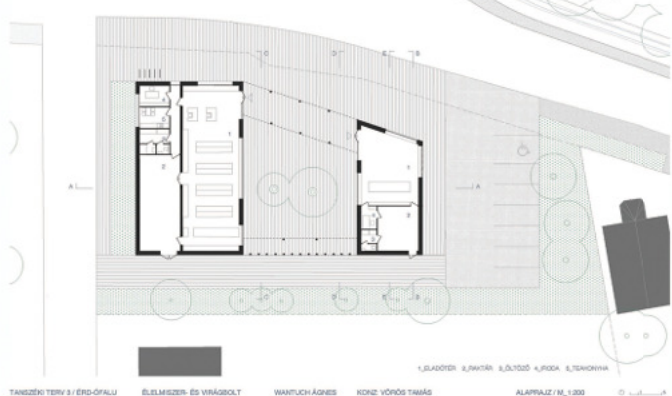
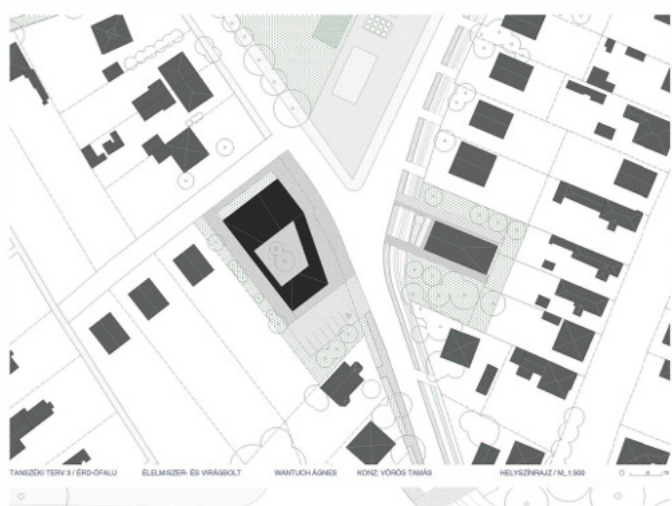




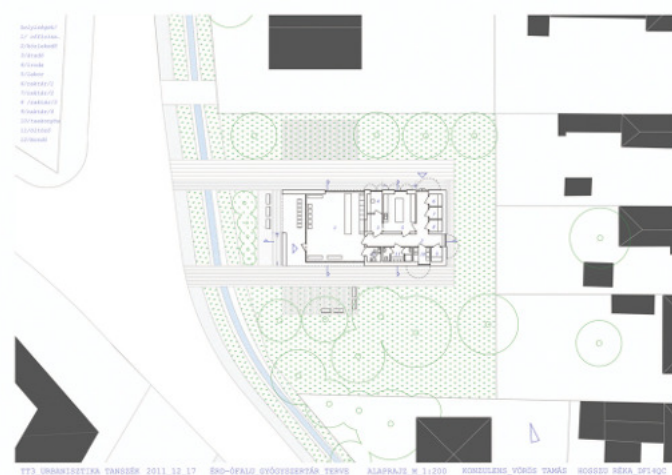
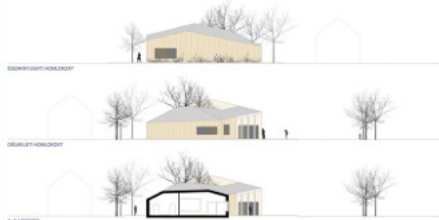
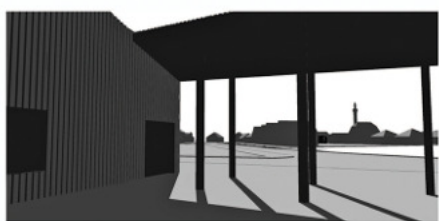
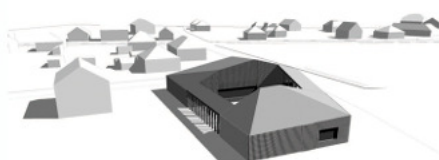
ÉRD ÓFALU

TANSZÉKI TERV 3.

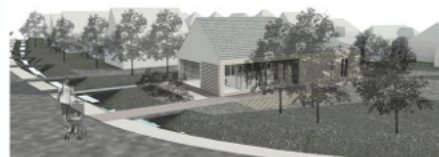
2011



Wantuch Ágnes



Hosszú Réka





ÉRD ÓFALU

TANSZÉKI TERV 3.

2011

Kiss Zsuzsa, Mester Tamás, Téby Tímea, Tuboly Kata



KÖRNYEZETI MINTÁK 1. - ÁROK



KÖRNYEZETI MINTÁK 2. - VIRÁG AZ ÁROKBAN



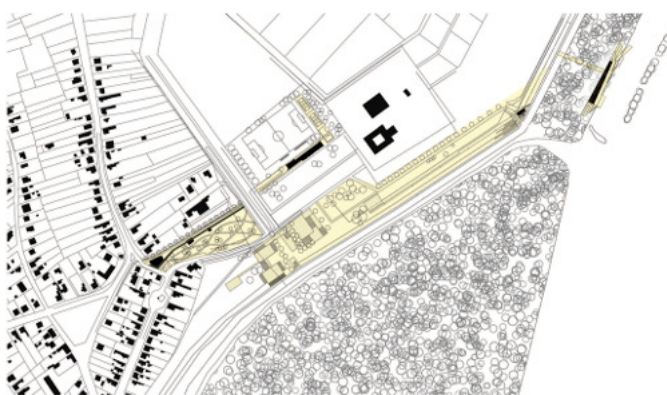
KÖRNYEZETI MINTÁK 3. - BOLT ELŐTTI TÉR



KÖRNYEZETI MINTÁK 4. - HÁTSÓ UDVAR



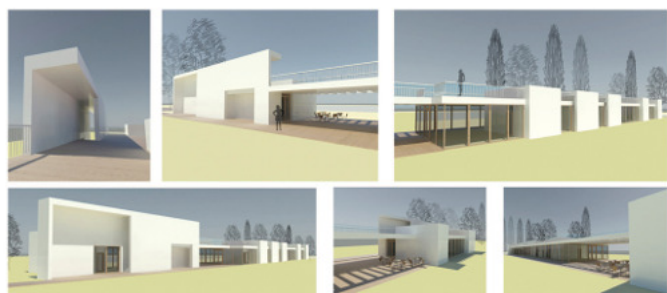
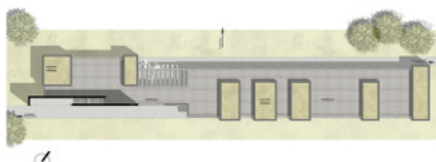
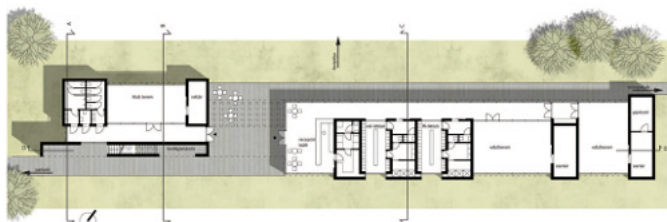
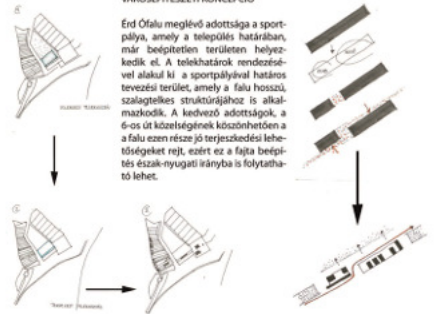
KÖRNYEZETI MINTÁK + - A ZÖLD HÁZ



Tuboly Kata

VÁROSEPÍTÉSZETI KONCEPCIÓ

Érd Ófalú meglévő adottsága a sportpálya, amely a település határában, már beépítetlen területen helyezkedik el. A telekhatárok rendezésével alakul ki a sportpályával határos tevése terület, amely a falu hosszú, szalagtelkes struktúrájához is alkalmazkodik. A kedvező adottságok, a 6-os út közelségének köszönhetően a falu ezen része jó terjeszkedési lehetőségeket rejt, ezért ez a falu beépítés észak-nyugati irányba is folytatható lehet.



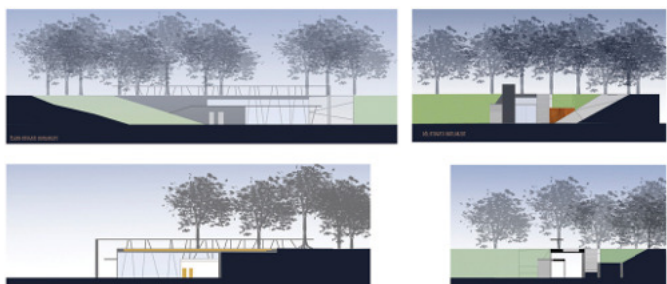
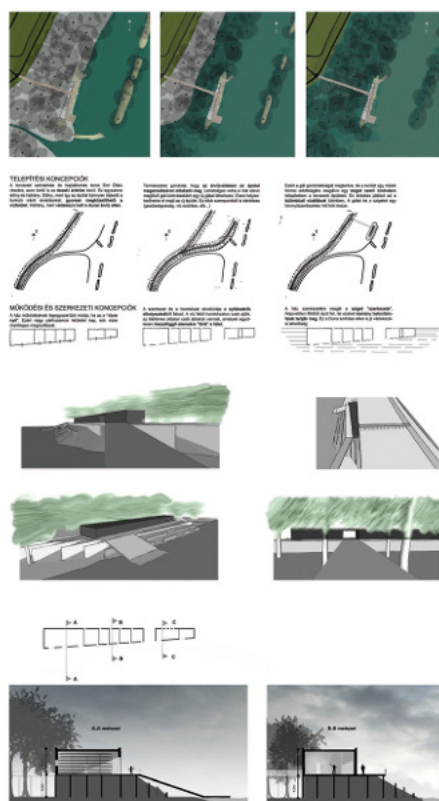
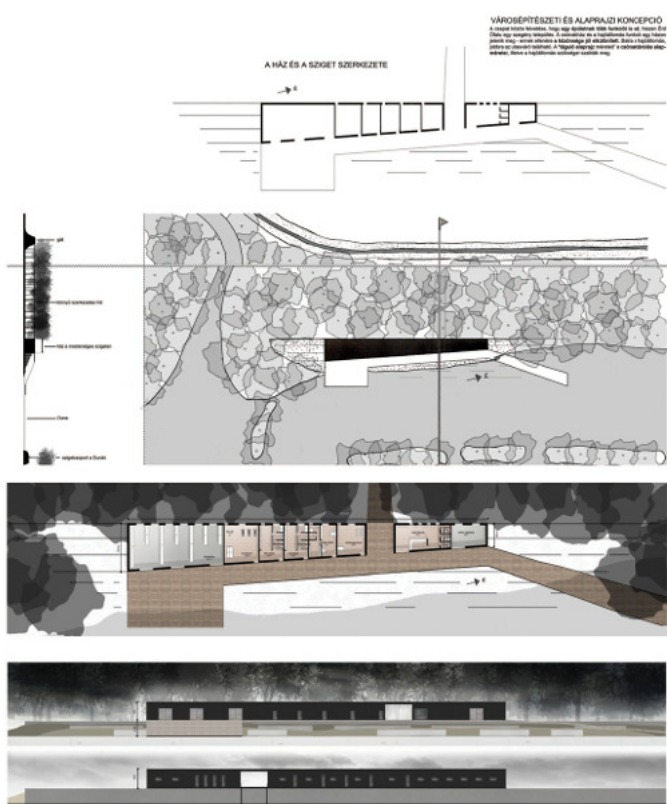


ÉRD ÓFALU

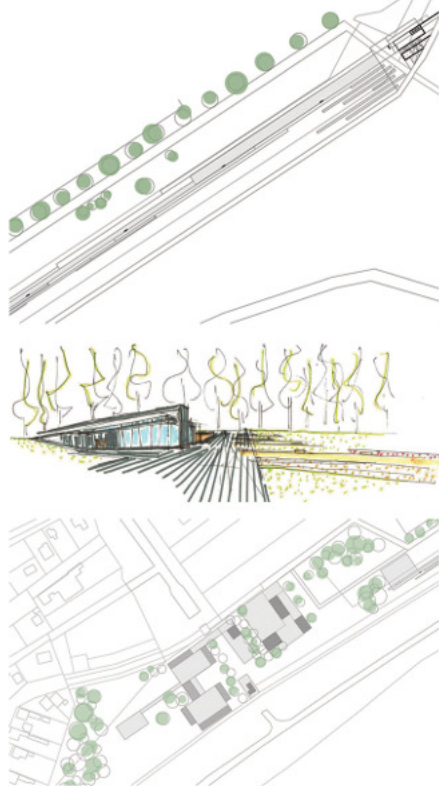
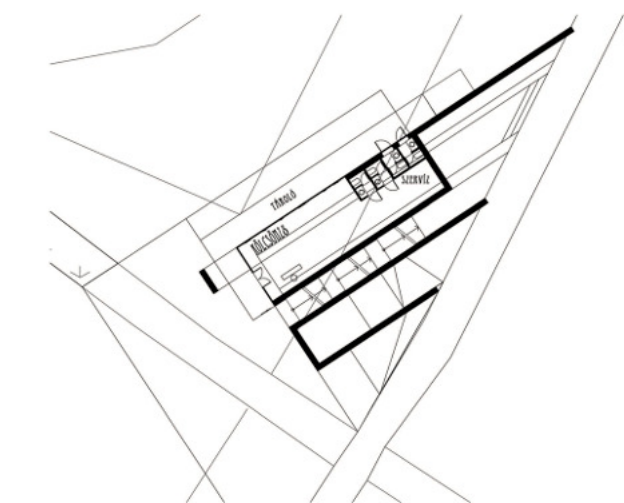
TANSZÉKI TERV 3.

2011

Mester Tamás



Téby Tímea



Kiss Zsuzsa

