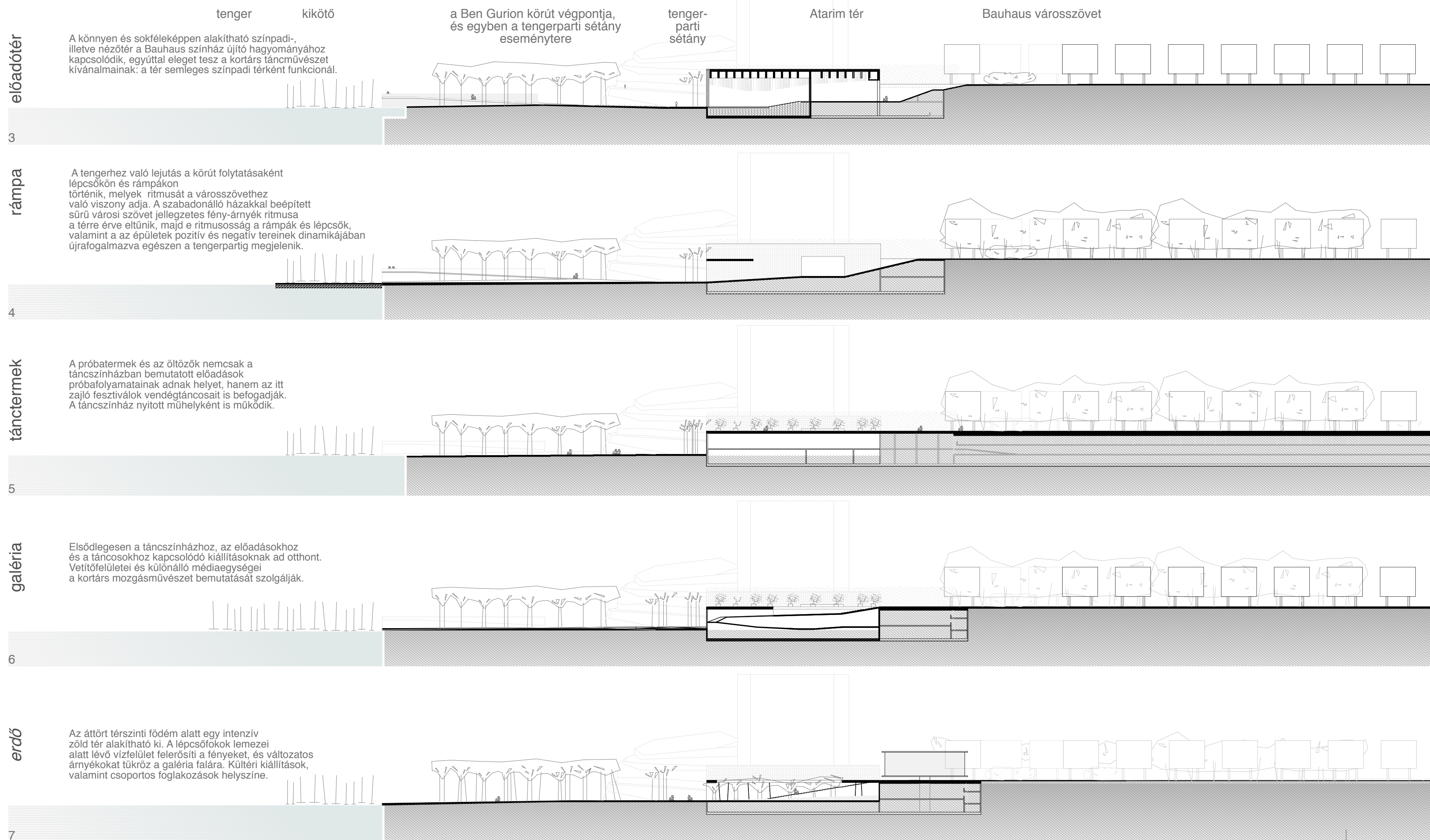


Helyszínrajz M 1:1000

dokk  
 (a hajók kikötése mellett  
 a jachtclub épülete  
 természetével)  
 meglévő palmafák  
 szabadtéri színpad-  
 váltakozó burkolati sávok  
 a funkcionális megjelenés  
 (homok, kő-,  
 fűvesítés)  
 földbe süllyesztett  
 teraszok a tengerpart  
 meglévő épületek  
 összekötése a déli  
 szakasszal  
 üvegfüdöme helyezett  
 medence  
 Oskar Schlemmer  
 táncszínház  
 üvegfüdöme helyezett  
 medence  
 napellenes  
 fűdennátörés  
 (pálmafák a tengerpart  
 alatt és a  
 magasságok miatt  
 a korona a tér szintjén  
 az élettermhez és  
 kávézóhoz tartozó terasz  
 ajtó a  
 meglévő szállodához  
 szabadtéri medence  
 meglévő-felújítandó körkörös  
 (kávézó-bár-terem)  
 a 2002 körút kitérése a tengerpartra  
 használható vegyesforgalmú terület  
 meglévő szálloda  
 Ben Gurion körút  
 biciklút  
 sétálósvot övezet sáv  
 meglévő fallomány  
 (felújítás alapján védendő)  
 park  
 Ben Gurion emlékház  
 különféle funkcióval rendelkező terület  
 (burkolata változó, vagy zöböllet)

Metszetek M 1:1000



előadóter

A könnyen és sokféleképpen alakítható színpadi-  
 illetve nézőtér a Bauhaus színház újító hagyományához  
 kapcsolódik, egyúttal eleget tesz a kortárs táncművészet  
 kívánalmainak: a tér semleges színpadi térként funkcionál.

rampa

A tengerhez való lejutás a körút folytatásaként  
 lépcsőkön és rámpákon  
 történik, melyek ritmusát a városzövezet  
 való viszony adja. A szabadonálló házakkal beépített  
 sűrű városi szövet jellegzetes fény-árnyék ritmusa  
 a térre érve eltűnik, majd a ritmusosság a rámpák és lépcsők,  
 valamint a az épületek pozitív és negatív terének dinamikájában  
 újraforgalmazva egészen a tengerpartig megjelenik.

táncstermek

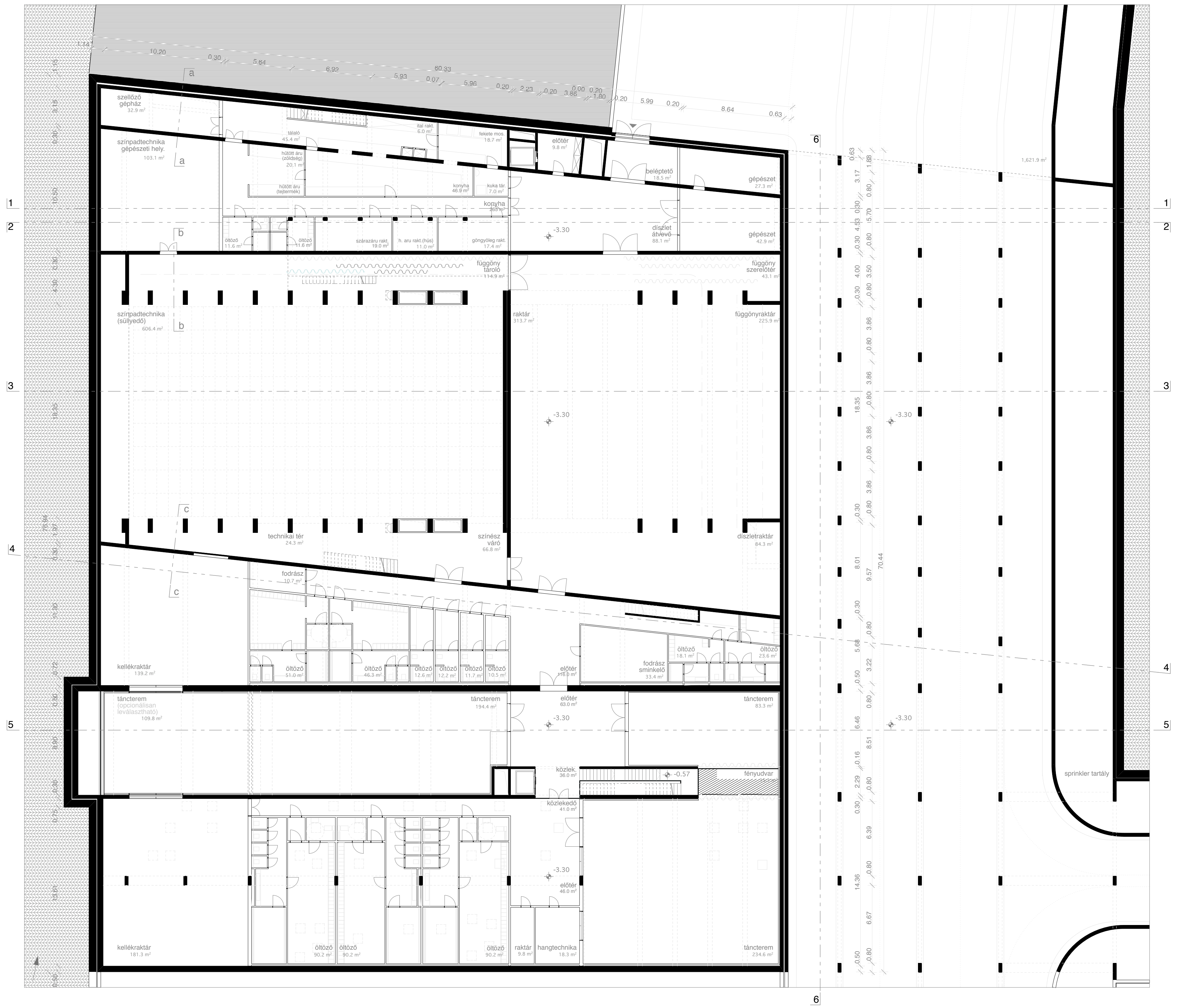
A próbatermek és az öltözők nemcsak a  
 táncszínházban bemutatott előadások  
 próbafolyamatainak adnak helyet, hanem az itt  
 zajló fesztiválok vendégtáncosait is befogadják.  
 A táncszínház nyitott műhelyként is működik.

galéria

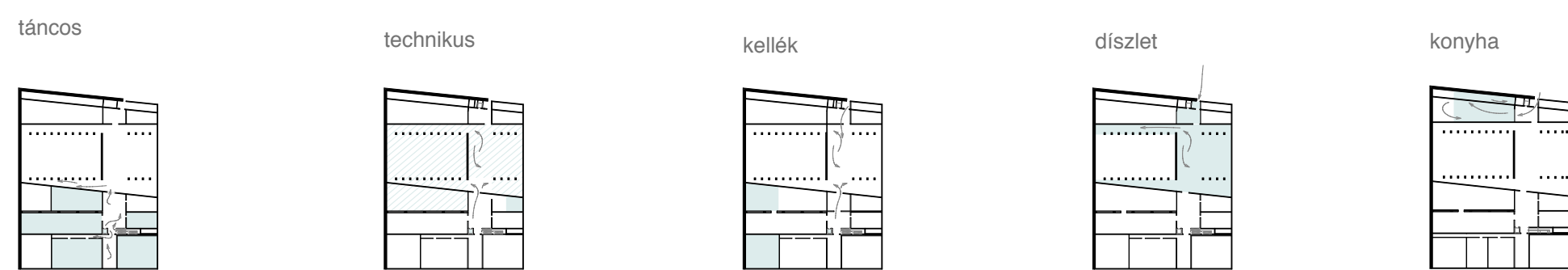
Elsődlegesen a táncszínházhoz, az előadásokhoz  
 és a táncosokhoz kapcsolódó kiállításoknak ad otthont.  
 Vetítőfelületei és különálló médiaegységei  
 a kortárs mozgásművészet bemutatását szolgálják.

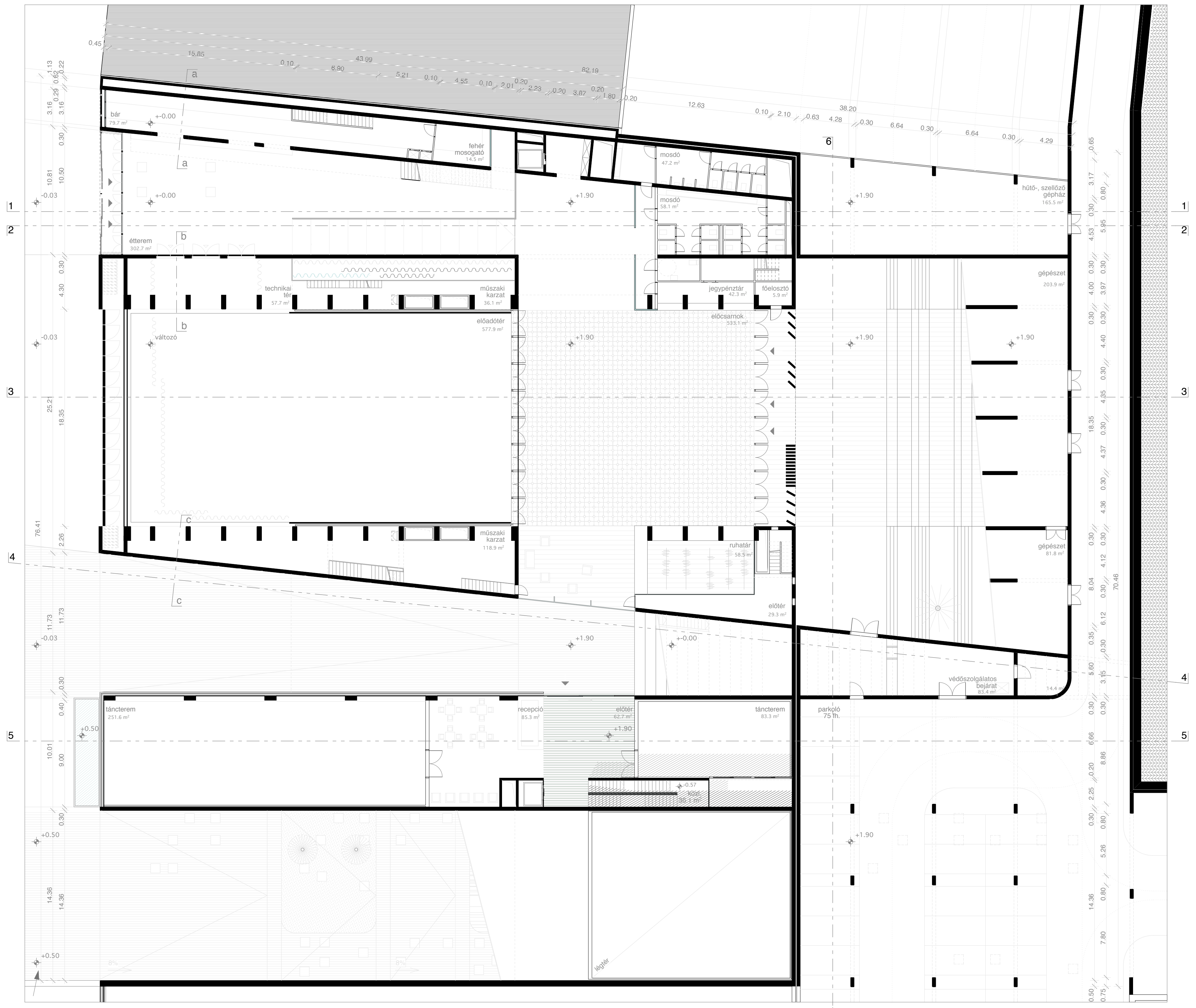
erdő

Az áttört térszínti födém alatt egy intenzív  
 zöld tér alakítható ki. A lépcsőfokok lemezei  
 alatt lévő vízfelület felerősíti a fenyéket, és változatos  
 árnyékokat tükröz a galéria falára. Kültéri kiállítások,  
 valamint csoportos foglalkozások helyszíne.



Útvonalak





Színpad verziók

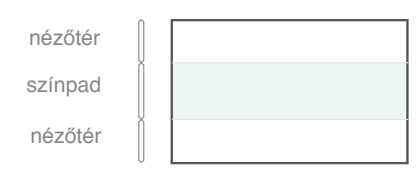
hagyományos  
(307 férőhely, 15x17 m színpadtér)



totális színház  
középen kialakított előadótér



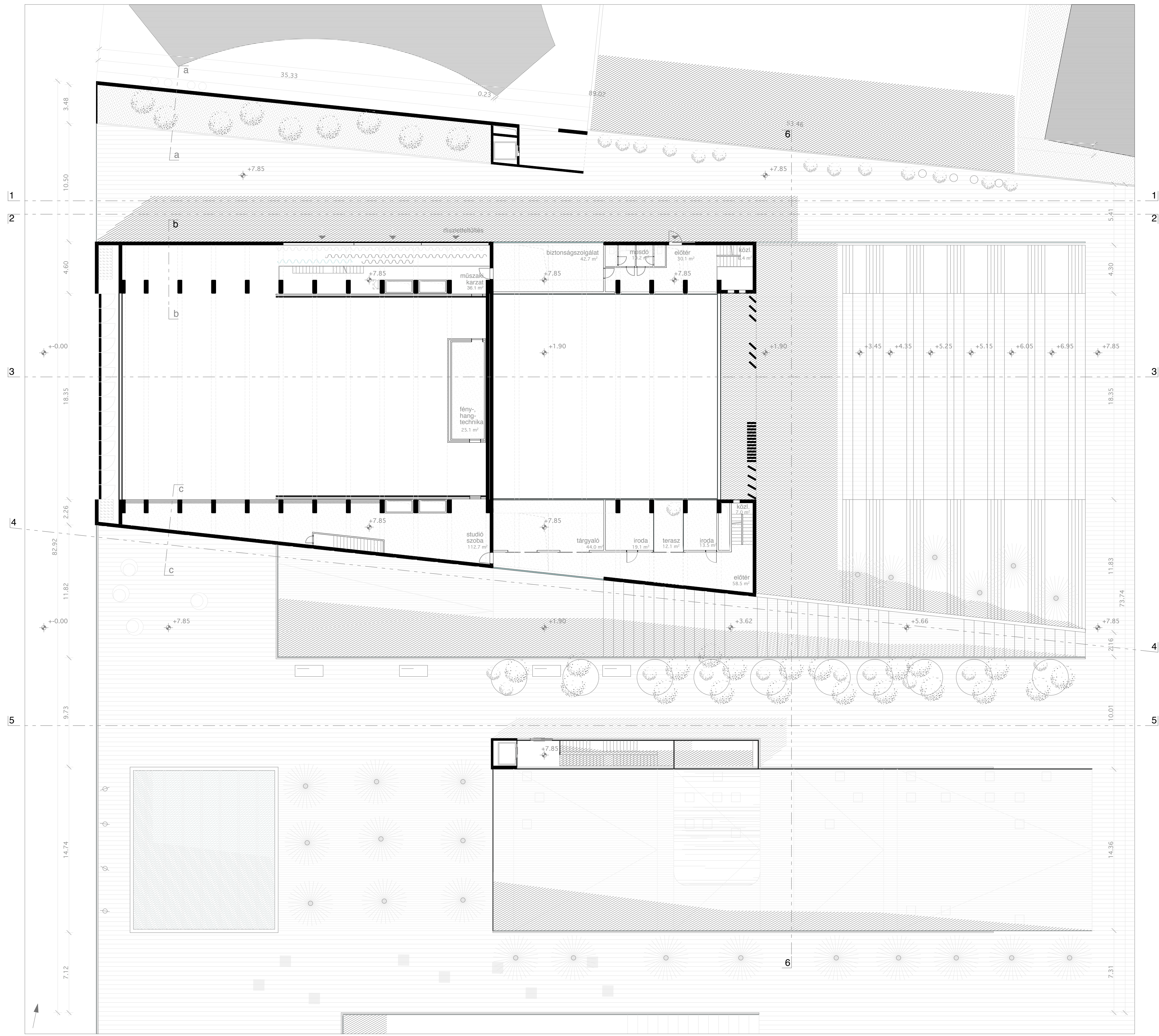
végigfutó előadótér

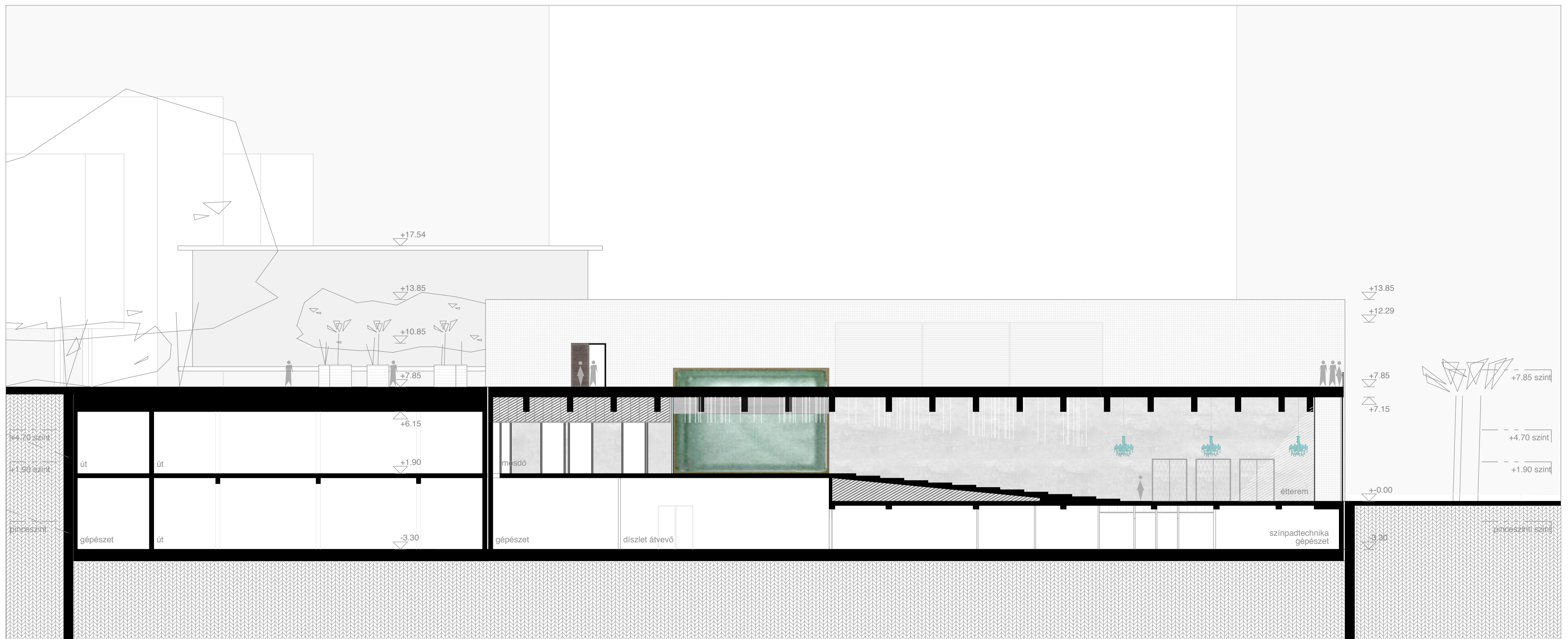


hosszmetszet variációk

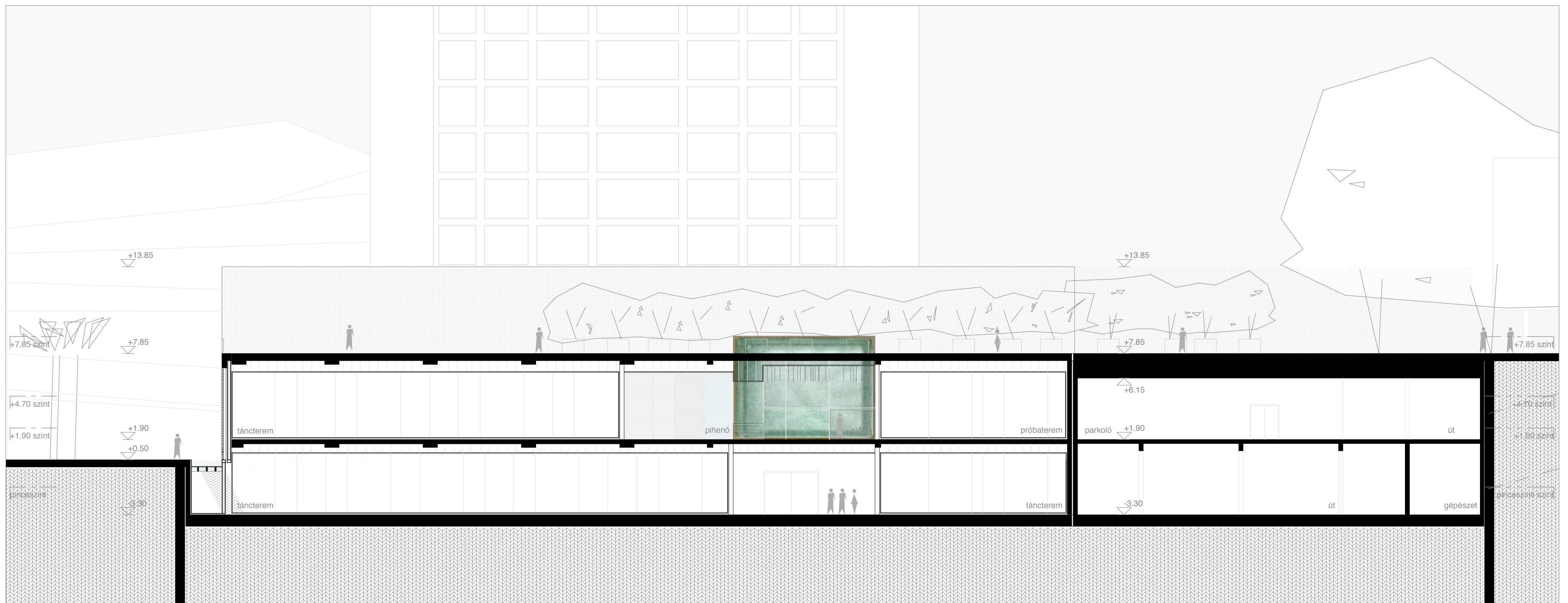




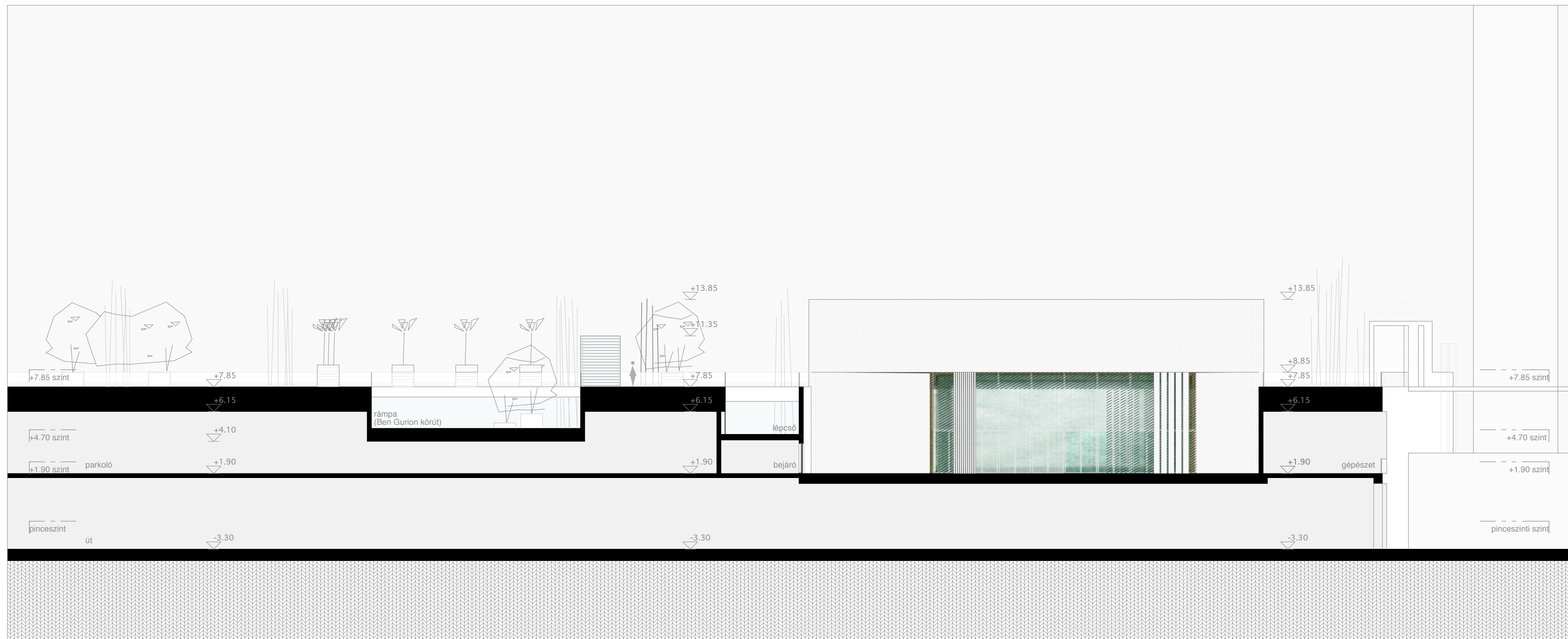


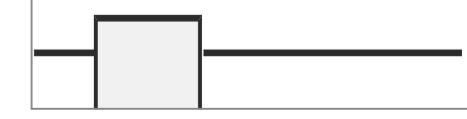
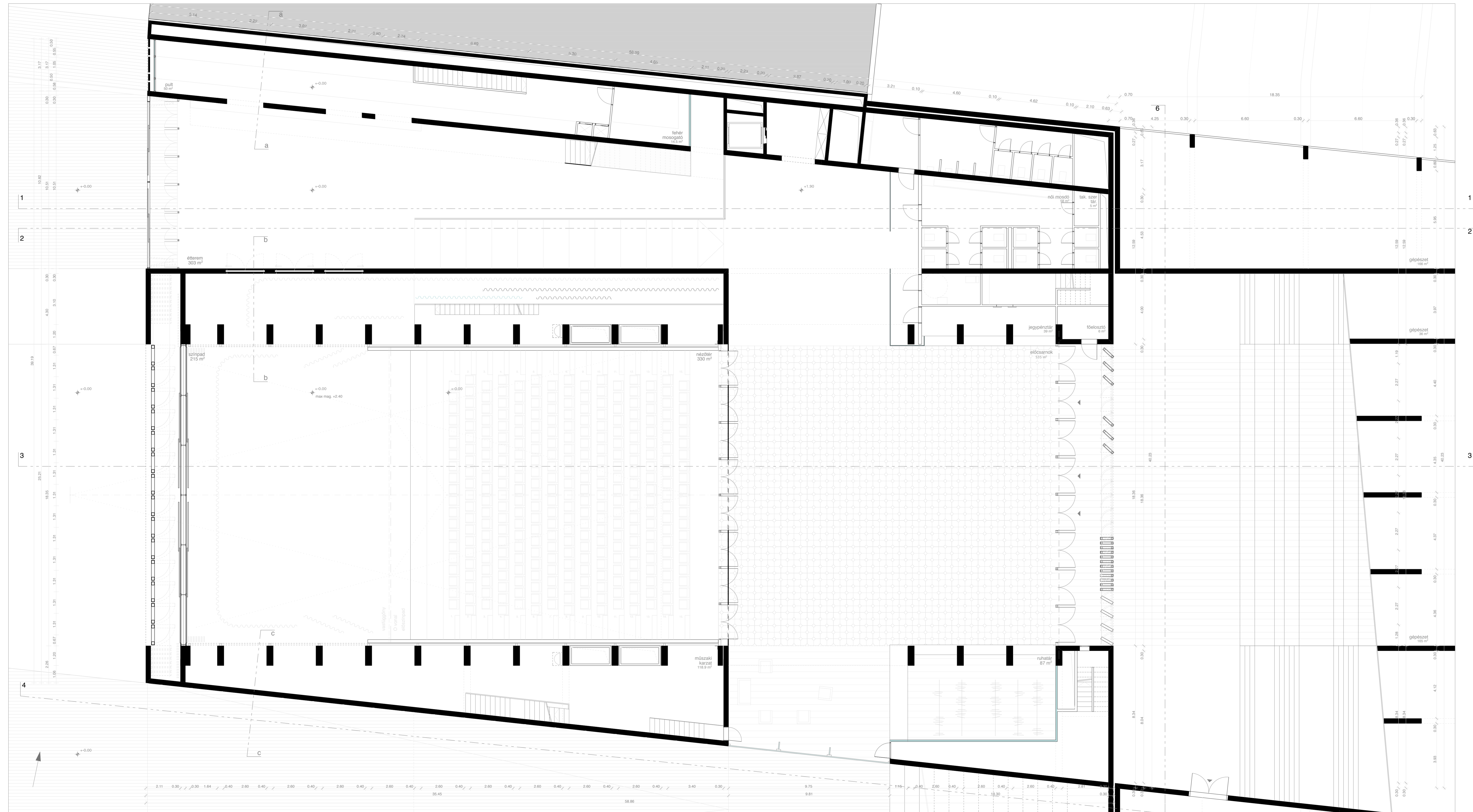


1. Metszet

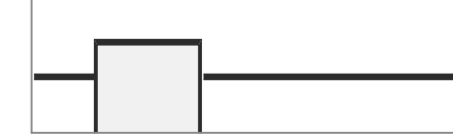
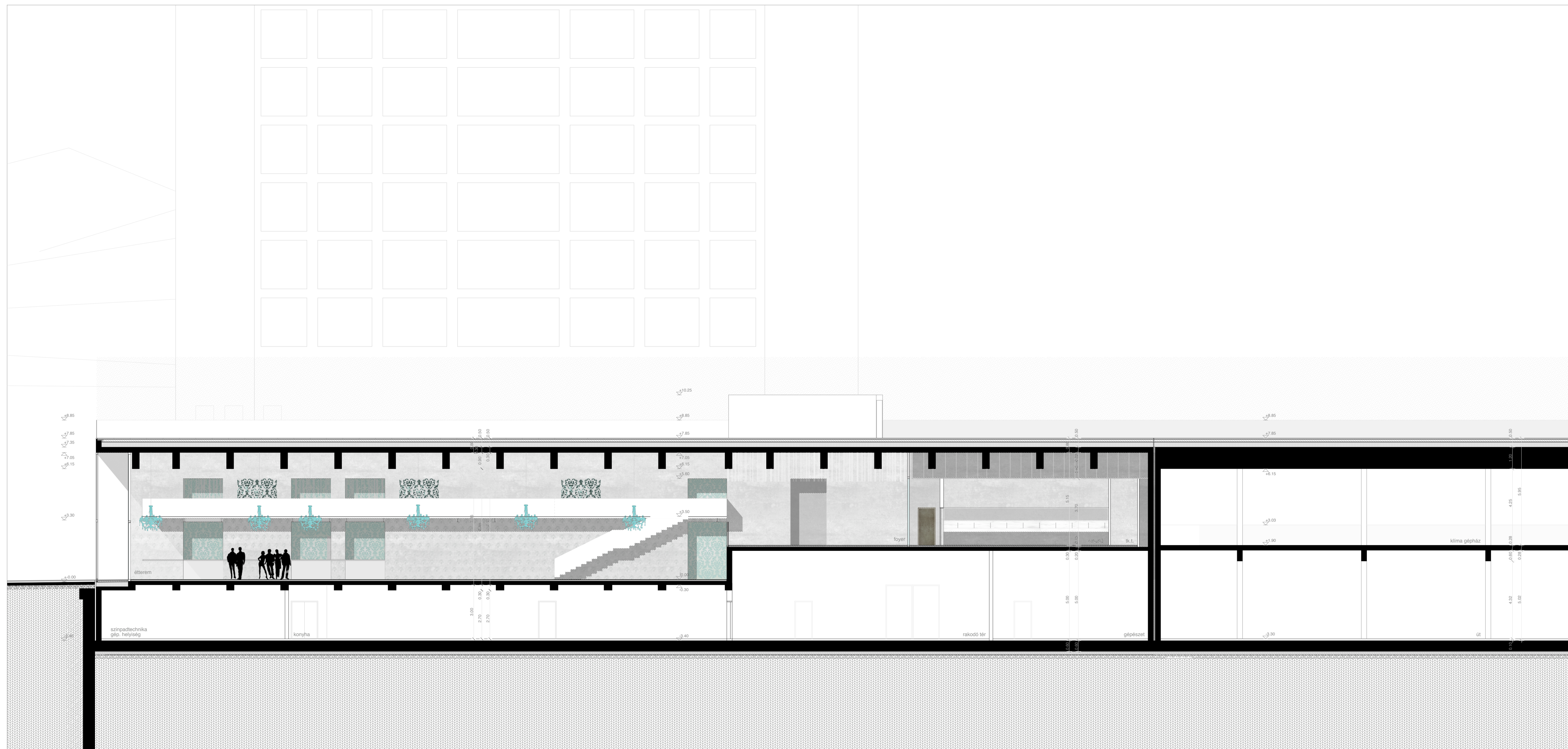


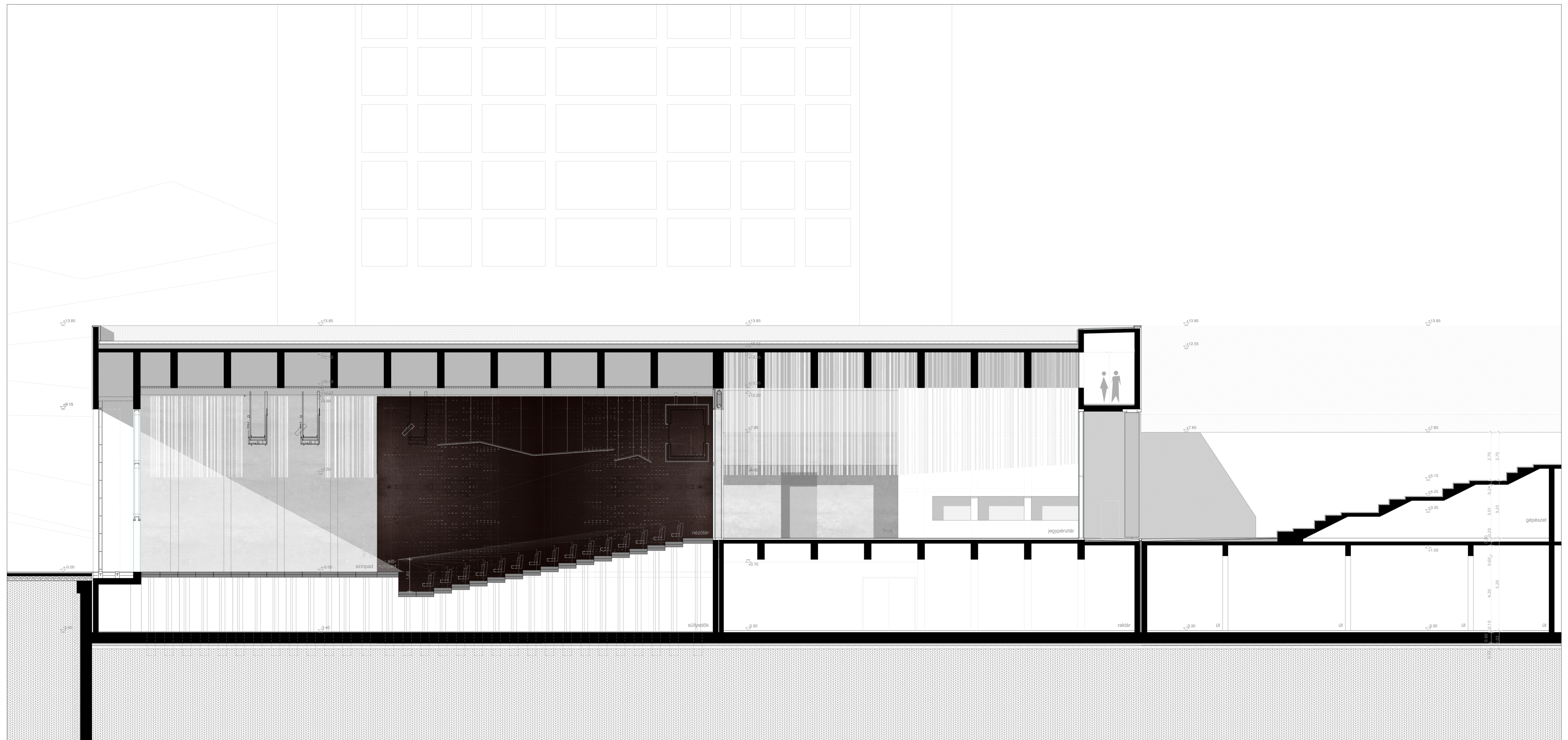
4. Metszet

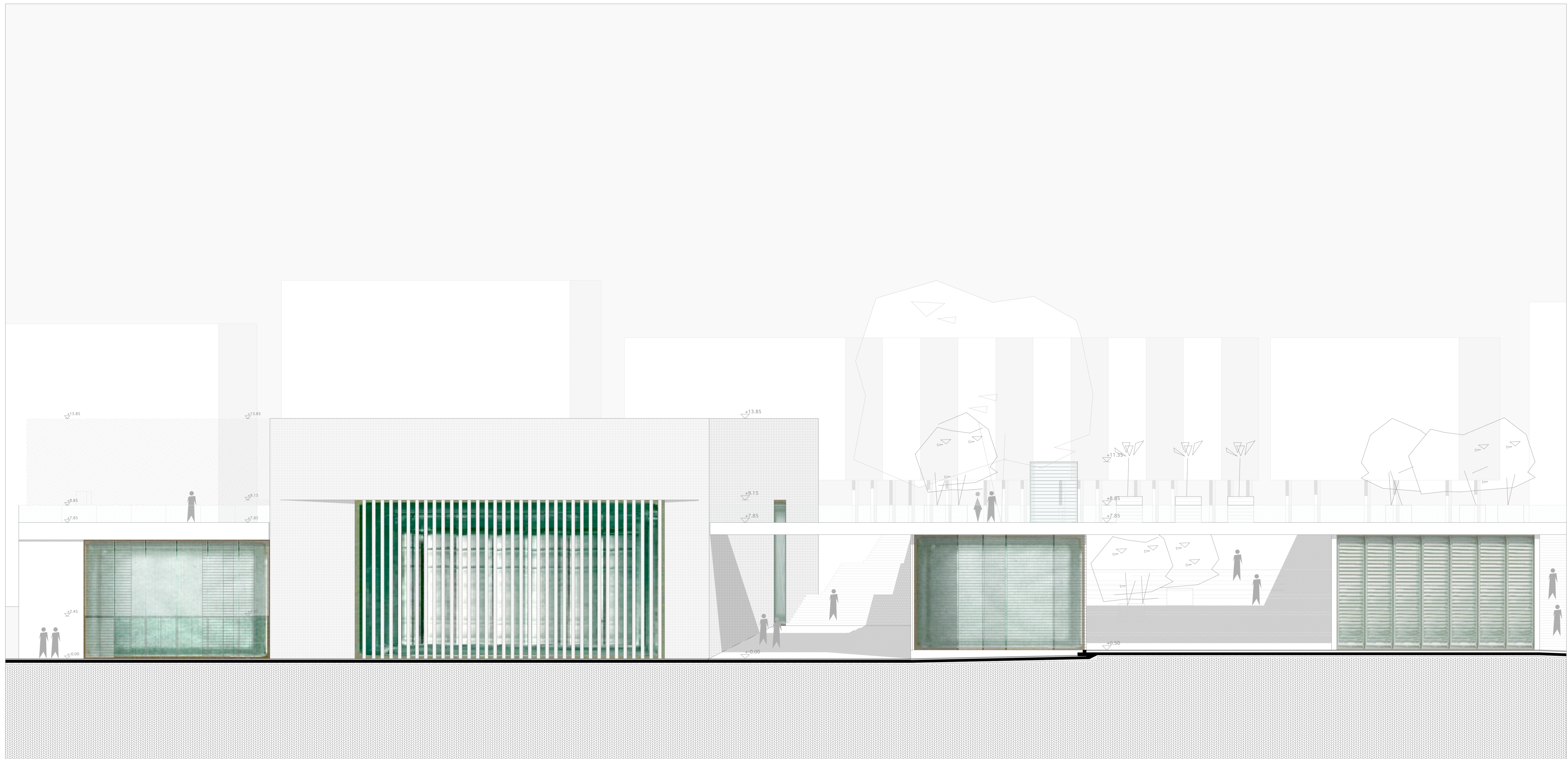


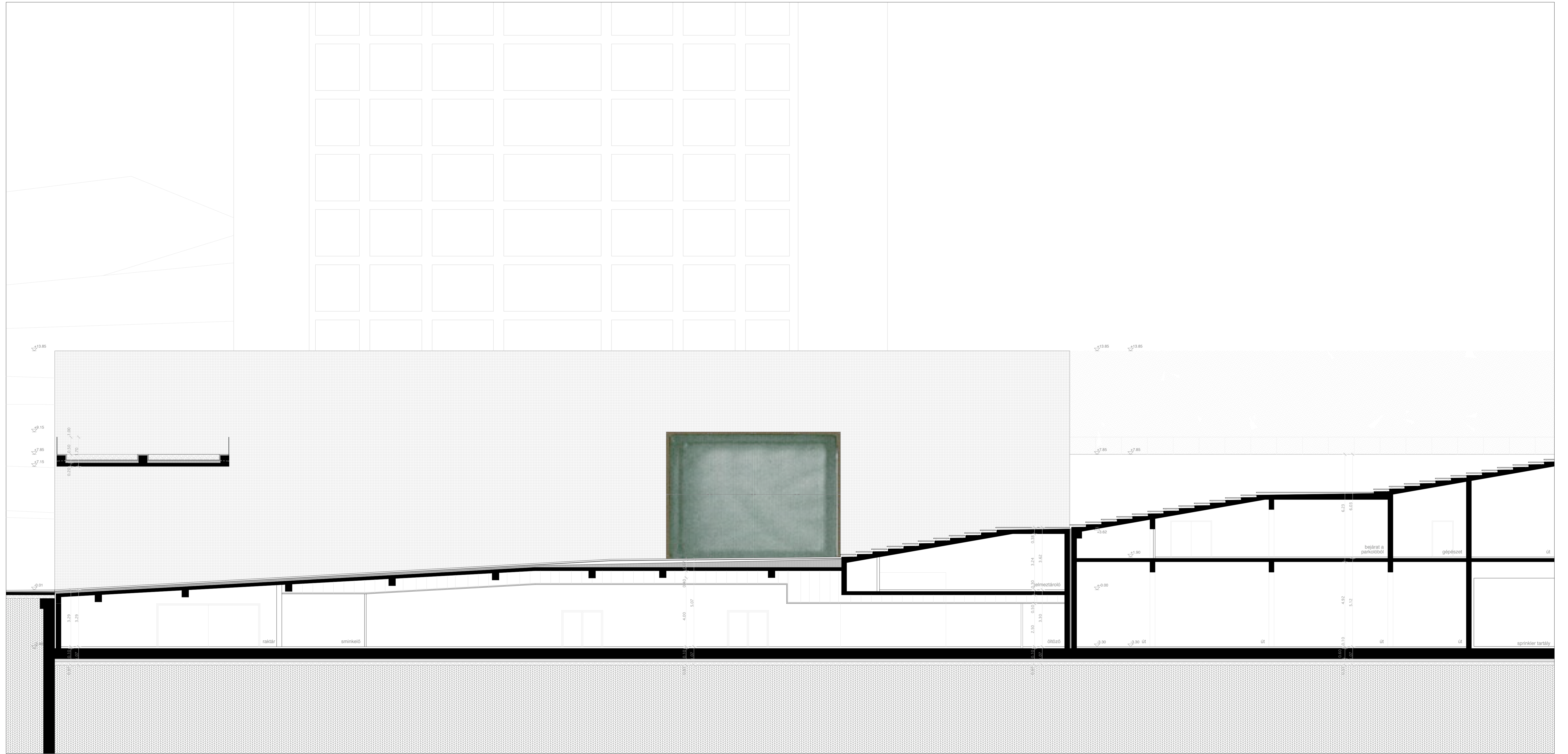


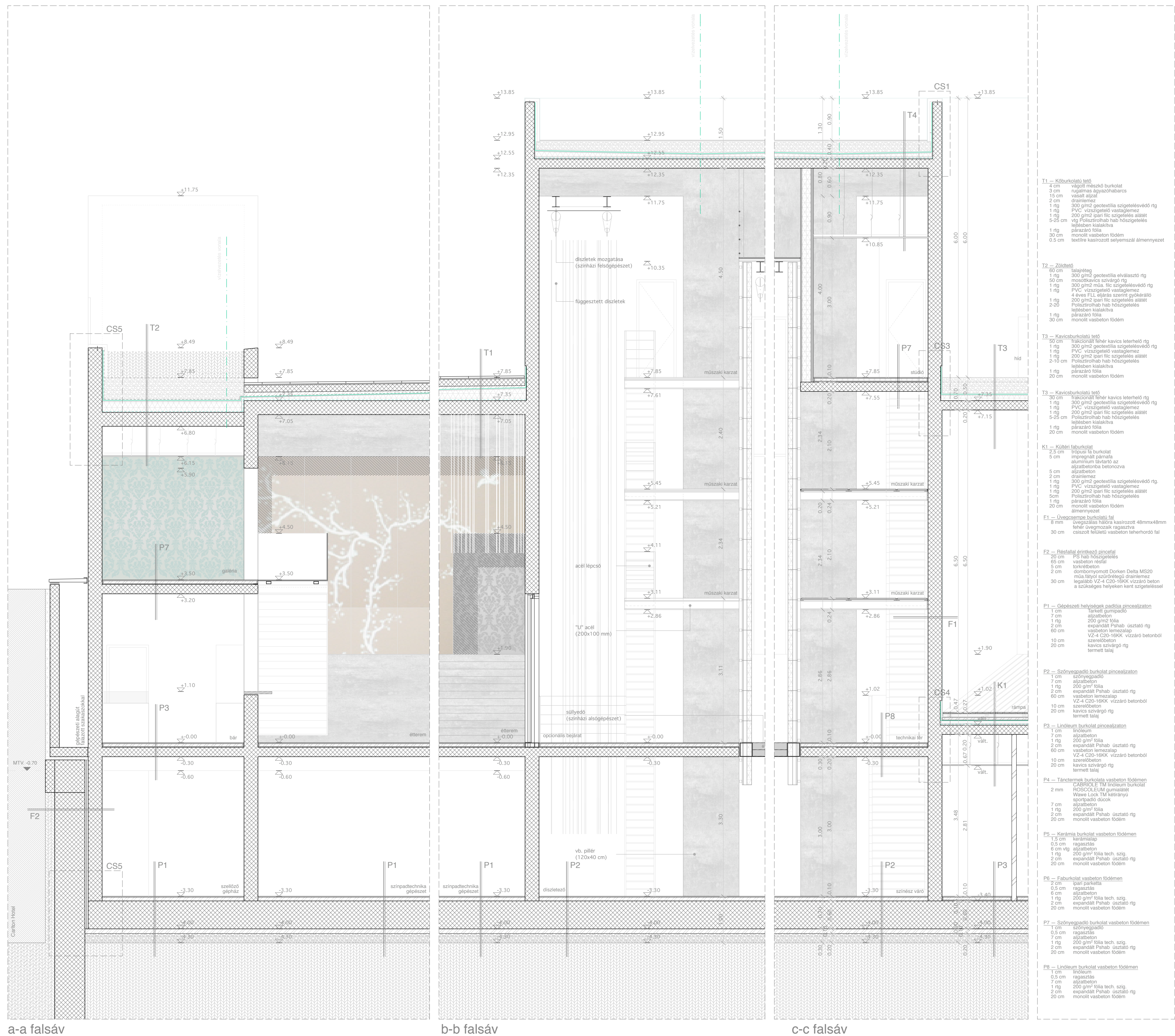












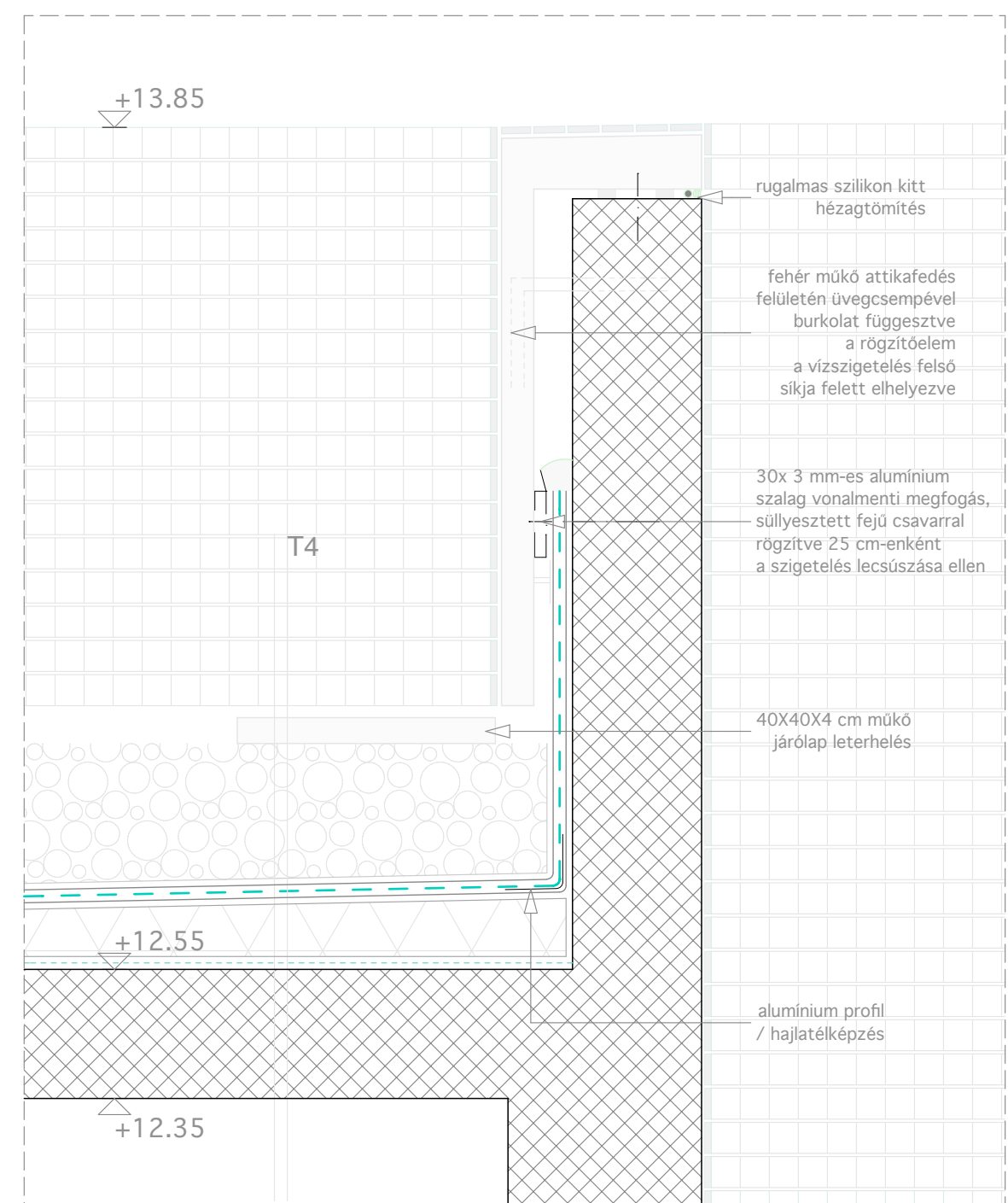
a-a falsáv

b-b falsáv

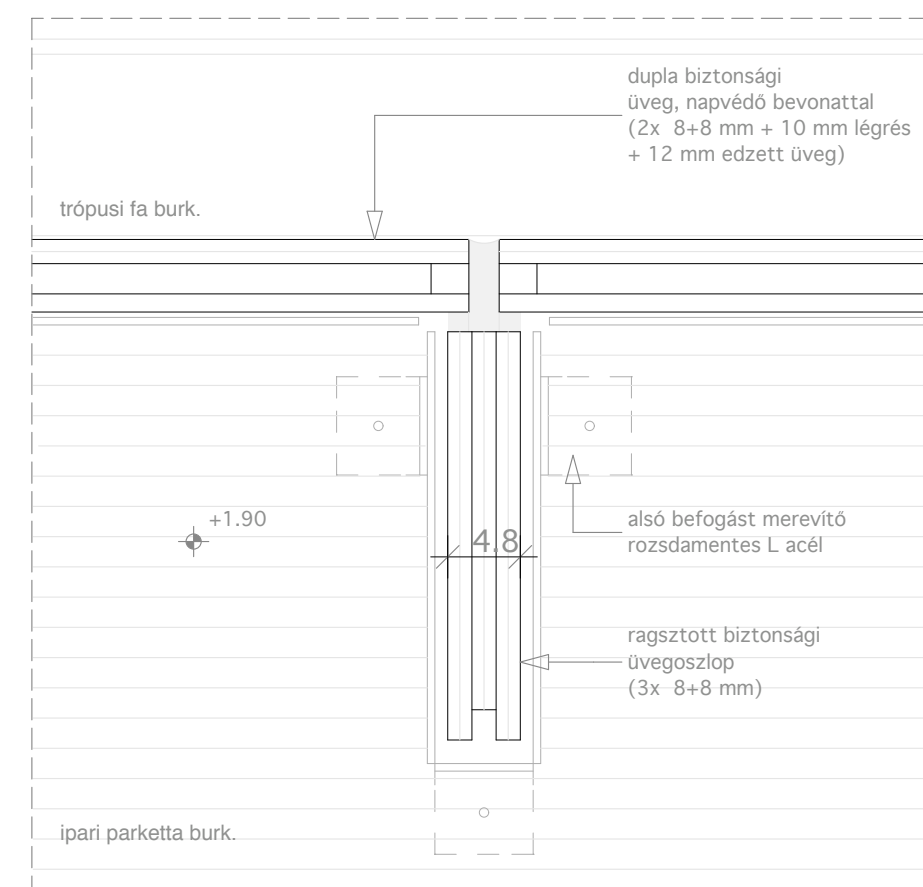
c-c falsáv

- T1 – Kőburkolati tétl
  - 4 cm világító mészkő burkolat
  - 3 cm rugalmas agyazóhabarcs
  - 3 cm vastkő szigetelés
  - 2 cm dránlemez
  - 1 rgt 300 g/m<sup>2</sup> geotextília szigetelésvédő rgt
  - 1 rgt PVC vízszigetelő vastaglemez
  - 1 rgt 200 g/m<sup>2</sup> isan fic szigetelés alászt
  - 5-25 cm Polisztróhab hab hőszigetelés
  - 1 rgt palázaró fólia
  - 30 cm monolit vasbeton földem
  - 0.5 cm textillre kaszított tejszemcsés álmennyvezető
- T2 – Zöldtétl
  - 60 cm alapfűtő
  - 1 rgt 300 g/m<sup>2</sup> geotextília elválasztó rgt
  - 1 rgt moszkovics szivárgó rgt
  - 1 rgt 300 g/m<sup>2</sup> msa fic szigetelésvédő rgt
  - 1 rgt PVC vízszigetelő vastaglemez
  - 1 rgt 4 éves FLL eljárás szerint gyökérálló
  - 200 g/m<sup>2</sup> isan fic szigetelés alászt
  - 2-20 Polisztróhab hab hőszigetelés
  - 1 rgt palázaró fólia
  - 30 cm monolit vasbeton földem
- T3 – Kavicsburkolati tétl
  - 30 cm frakcionált fehér kavics leterelő rgt
  - 1 rgt 300 g/m<sup>2</sup> geotextília szigetelésvédő rgt
  - 1 rgt PVC vízszigetelő vastaglemez
  - 1 rgt 200 g/m<sup>2</sup> isan fic szigetelés alászt
  - 2-10 cm Polisztróhab hab hőszigetelés
  - 1 rgt lejtésben kialakítva
  - 1 rgt palázaró fólia
  - 20 cm monolit vasbeton földem
- T3 – Kavicsburkolati tétl
  - 30 cm frakcionált fehér kavics leterelő rgt
  - 1 rgt 300 g/m<sup>2</sup> geotextília szigetelésvédő rgt
  - 1 rgt PVC vízszigetelő vastaglemez
  - 1 rgt 200 g/m<sup>2</sup> isan fic szigetelés alászt
  - 5-25 cm Polisztróhab hab hőszigetelés
  - 1 rgt lejtésben kialakítva
  - 1 rgt palázaró fólia
  - 20 cm monolit vasbeton földem
- K1 – Kültéri faburkolat
  - 2.5 cm impregnált párnázott
  - 5 cm alumínium bilatoró az
  - aljazatbanba betonozva
  - 5 cm szilárdbeton
  - 2 cm dránlemez
  - 1 rgt 300 g/m<sup>2</sup> geotextília szigetelésvédő rgt
  - 1 rgt PVC vízszigetelő vastaglemez
  - 1 rgt 200 g/m<sup>2</sup> isan fic szigetelés alászt
  - 5cm Polisztróhab hab hőszigetelés
  - 1 rgt palázaró fólia
  - 20 cm monolit vasbeton földem
- F1 – Üveggepessz burkolati fal
  - 8 mm üvegépessz falra kaszított 48mmx68mm
  - 30 cm fehér üveggepessz ragasztva
  - 30 cm csiszolt felületű vasbeton tehermentesítő fal
- F2 – Dettallal érintkező pincelát
  - PS hab hőszigetelés
  - 65 cm vasbeton rétegl
  - 5 cm korbekbeton
  - 2 cm dombornyomott Dorken Delta MS20
  - moskólapot szigetelés
  - 30 cm legelőtől VZ-4 C20-16KK vízszűrő betonn
  - a szűkegessz helyeken karrt szigeteléssel
- P1 – Gépesszét helyesszök padlója pincelátzat
  - 1 cm tarrkett gumpadó
  - 7 cm aljazatbeton
  - 1 rgt 200 g/m<sup>2</sup> fólia
  - 2 cm expandált Puhab (szűkegessz) rgt
  - 60 cm vasbeton lemezalapp
  - 10 cm VZ-4 C20-16KK vízszűrő betonn
  - 10 cm szerelőbeton
  - 20 cm kavics szivárgó rgt
  - termett talaj
- P2 – Szűkegesszök burkolati pincelátzat
  - 1 cm szűkegesszök
  - 7 cm aljazatbeton
  - 1 rgt 200 g/m<sup>2</sup> fólia
  - 2 cm expandált Puhab (szűkegessz) rgt
  - 60 cm vasbeton lemezalapp
  - 10 cm VZ-4 C20-16KK vízszűrő betonn
  - 10 cm szerelőbeton
  - 20 cm kavics szivárgó rgt
  - termett talaj
- P3 – Látófüm burkolati pincelátzat
  - 1 cm inórium
  - 7 cm aljazatbeton
  - 1 rgt 200 g/m<sup>2</sup> fólia
  - 2 cm expandált Puhab (szűkegessz) rgt
  - 60 cm vasbeton lemezalapp
  - 10 cm VZ-4 C20-16KK vízszűrő betonn
  - 10 cm szerelőbeton
  - 20 cm kavics szivárgó rgt
  - termett talaj
- P4 – Tárnteressz burkolati vasbeton földem
  - 2 mm HOSCOLEUM gumásalászt
  - 200 g/m<sup>2</sup> inórium burkolat
  - 7 cm Wave Lock TM talerárny
  - 7 cm sportpadló duóok
  - aljazatbeton
  - 1 rgt 200 g/m<sup>2</sup> fólia
  - 2 cm expandált Puhab (szűkegessz) rgt
  - 20 cm monolit vasbeton földem
- P5 – Kerámia burkolati vasbeton földem
  - 1.5 cm kerámialapp
  - 0.5 cm ragasztás
  - 6 cm vtg aljazatbeton
  - 1 rgt 200 g/m<sup>2</sup> fólia tech. szűg.
  - 2 cm expandált Puhab (szűkegessz) rgt
  - 20 cm monolit vasbeton földem
- P6 – Faburkolati vasbeton földem
  - 2 cm gátló paszetta
  - 0.5 cm ragasztás
  - 6 cm aljazatbeton
  - 1 rgt 200 g/m<sup>2</sup> fólia tech. szűg.
  - 2 cm expandált Puhab (szűkegessz) rgt
  - 20 cm monolit vasbeton földem
- P7 – Szűkegesszök burkolati vasbeton földem
  - 1 cm szűkegesszök
  - 0.5 cm ragasztás
  - 7 cm aljazatbeton
  - 1 rgt 200 g/m<sup>2</sup> fólia tech. szűg.
  - 2 cm expandált Puhab (szűkegessz) rgt
  - 20 cm monolit vasbeton földem
- P8 – Látófüm burkolati vasbeton földem
  - 1 cm inórium
  - 0.5 cm ragasztás
  - 7 cm aljazatbeton
  - 1 rgt 200 g/m<sup>2</sup> fólia tech. szűg.
  - 2 cm expandált Puhab (szűkegessz) rgt
  - 20 cm monolit vasbeton földem

CS1\_Attika kialakítása a színháztér fölött M 1:10



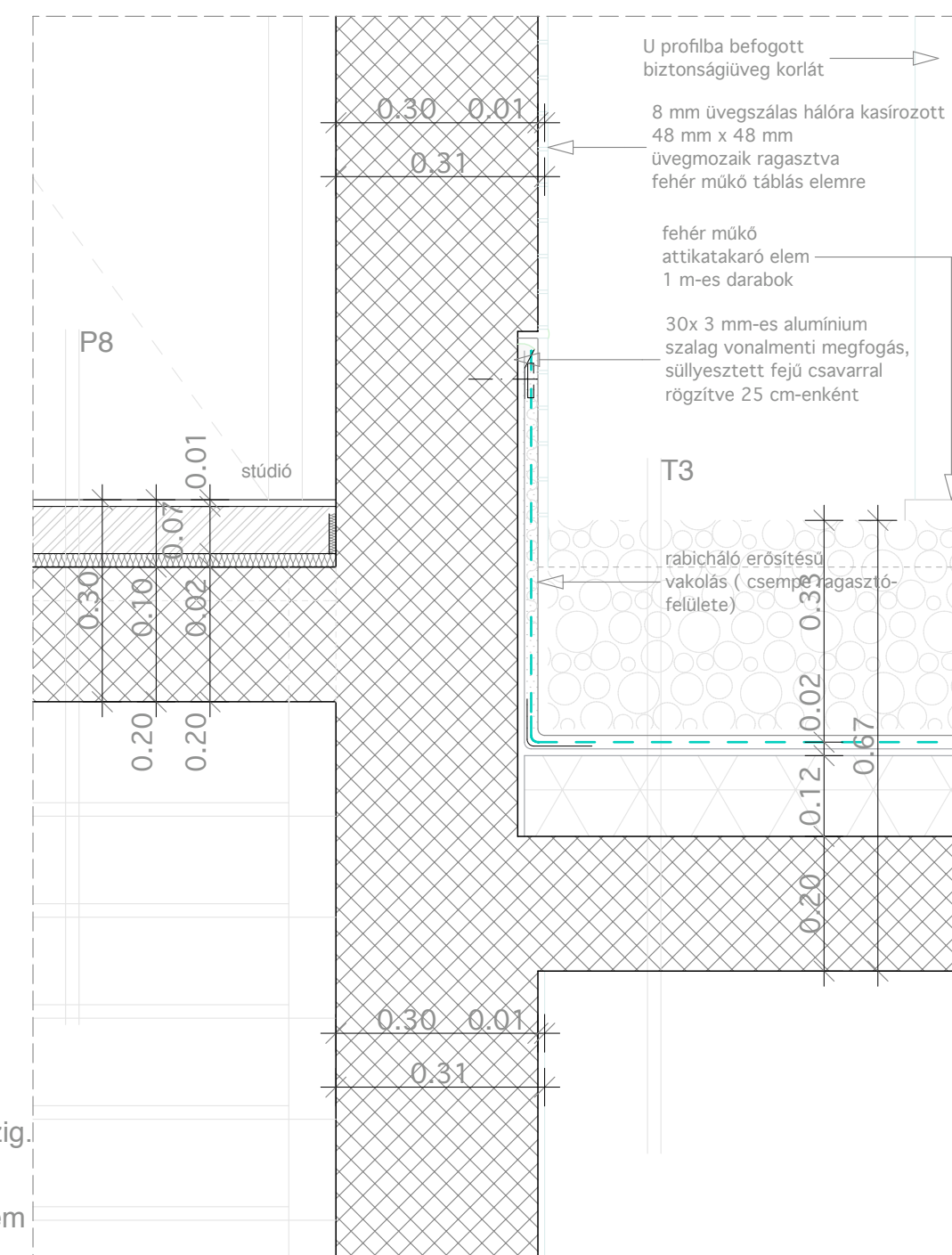
CS9\_Déli üvegfal kialakítása M 1:5



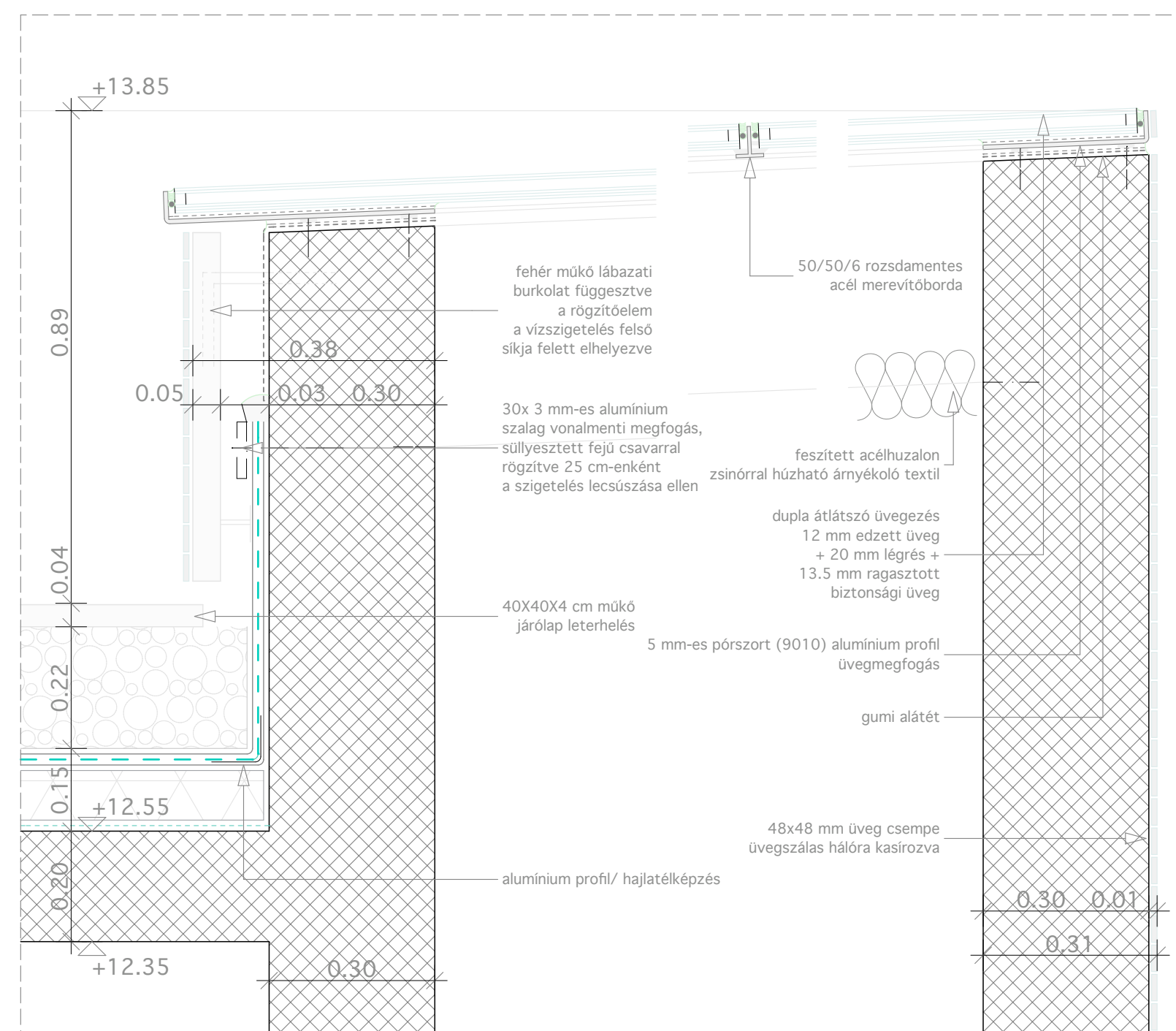
T3 — Kavicsburkolatú tető  
 33 cm frakcionált fehér kavics burkolat  
 1 rtg 300 g/m<sup>2</sup> geotextília szigetelésvédő rtg  
 1 rtg PVC vízszigetelő vastaglemez  
 1 rtg 200 g/m<sup>2</sup> ipari filc szigetelés alátét  
 5-25 cm Polisztirolhab hab hőszigetelés lejtésben kialakítva  
 20 cm monolit vasbeton födém

P8 — Linóleum burkolat vasbeton födémén  
 1 cm linóleum  
 0,5 cm ragasztás  
 7 cm aljzatbeton  
 1 rtg 200 g/m<sup>2</sup> fólia tech. szig.  
 2 cm expandált Pshab  
 úsztató rtg  
 20 cm monolit vasbeton födém

CS3\_Híd kialakítása kavics burkolattal M 1:10



CS2\_Felülvilágító a személyzeti átjárón M 1:10



K1 — Kültéri faburkolat  
 2,5 cm trópusi fa burkolat  
 5 cm impregnált párnafa alumínium távtartó az aljzatbetonba betonozva  
 5 cm aljzatbeton  
 2 cm drainlemez  
 1 rtg 300 g/m<sup>2</sup> geotextília szigetelésvédő rtg  
 1 rtg PVC vízszigetelő vastaglemez  
 1 rtg 200 g/m<sup>2</sup> ipari filc szigetelés alátét  
 5cm Polisztirolhab hab hőszigetelés  
 1 rtg párazáró fólia  
 20 cm monolit vasbeton födém

T4 — Kavicsburkolatú tető  
 20 cm frakcionált fehér kavics leterhelő rtg  
 1 rtg 300 g/m<sup>2</sup> geotextília szigetelésvédő rtg  
 1 rtg PVC vízszigetelő vastaglemez  
 1 rtg 200 g/m<sup>2</sup> ipari filc szigetelés alátét  
 5-25 cm Polisztirolhab hab hőszigetelés lejtésben kialakítva  
 1 rtg párazáró fólia  
 20 cm monolit vasbeton födém

CS4\_Faburkolatú rámpa M 1:5

