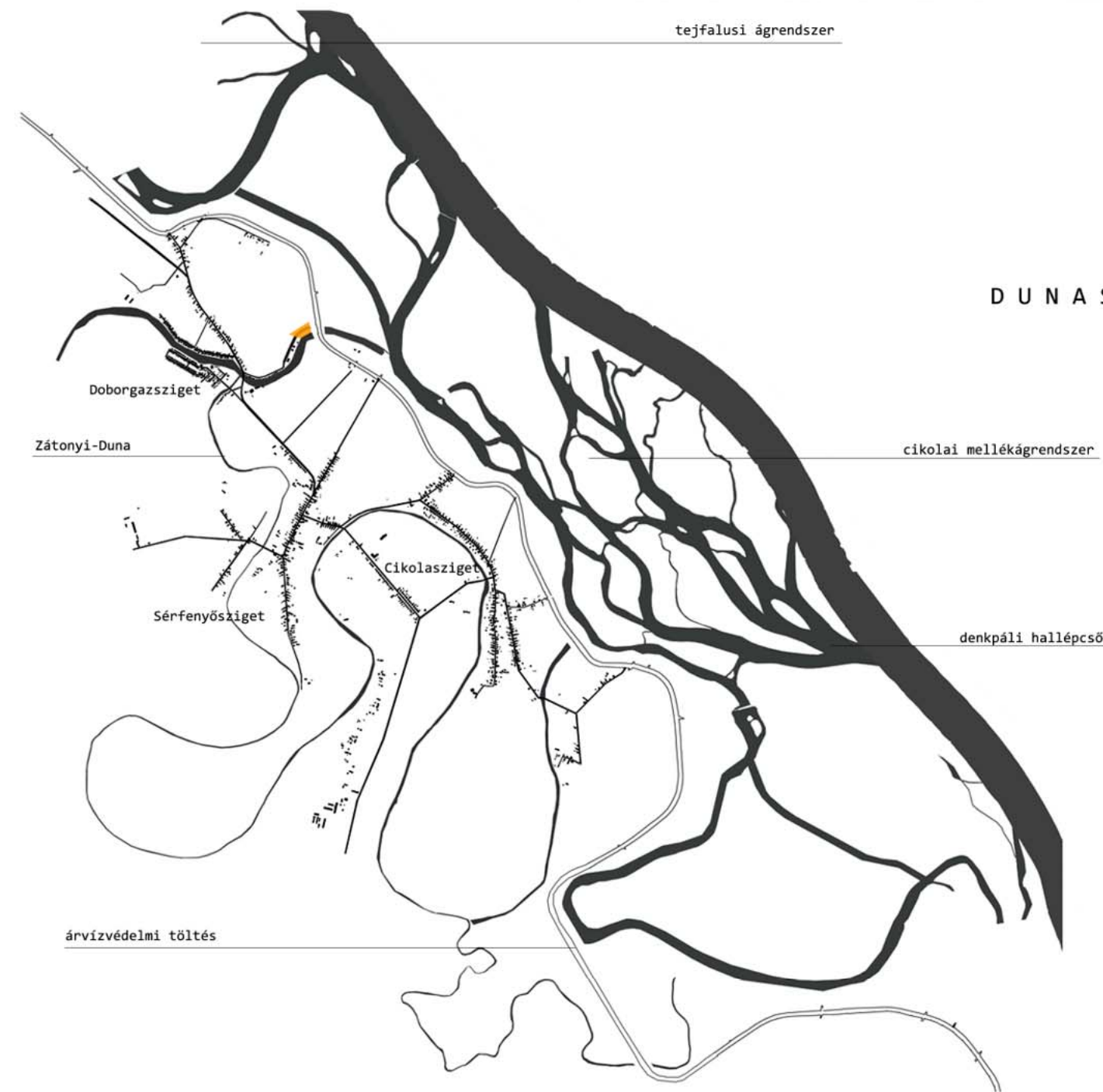




S Z I G E T K Ö Z - A DUNA FONATOS ÁGRENSZERE
EURÓPA LEGNAGYOBB HORDALÉKKÚPJÁN



D U N A S Z I G E T - CIKOLASZIGET, SÉRFENYŐSZIGET ÉS DOBORGASZIGET
ÁLLATTARTÓ TANYÁK EGYESÜLÉSE

DOBORGASZIGET TURISZTIKAI KÖZPONT
/strand, gyerektábor, nyaralók, éttermek, sátorozók/

KAJAKOZÁSI LEHETŐSÉG - tejfalusi és cikolai ágrendszer
mentett oldali Zátonyi-Duna

CÉLOK

SZIGETKÖZI-CSALLÓKÖZI NEMZETI PARK

TERMÉSZETVÉDELEM

REHABILITÁCIÓ

1886-96 FOLYAMSZABÁLYOZÁS, GÁTÉPÍTÉS
1978 TÁJVÉDELMI KÖRZET
TERVEZET: NEMZETI PARK

KIEMELTEN ÉRTÉKES ÁLLAT- ÉS NÖVÉNYÁLLOMÁNY

VÍZLÉPCSŐÜGY -> TÁJSEBEK, ÉLŐLÉNYPUSZTULÁS
DRASZTIKUS VÍZSZINT-CSÖKKENÉS

REHABILITÁCIÓS, VÍZPÓTLÁSI TERVEK

KITERJEDT, HAJÓZHATÓ ÁGRENSZEREK

KIHASZNÁLATLAN LEHETŐSÉGEK, SZERVEZETLENISÉG

INFRASTRUKTURÁLIS HIÁNYOK

ÖKOTURIZMUS
fejlesztése

SZERVEZÉS-ELLENŐRZÉS

INFRASTRUKTÚRA
biztosítása

INFORMÁCIÓ-SZOLGÁLTATÁS

TURISTAKÖZPONT TERVE

HELYSZÍN

mentett oldal
/vízügyi, term.védelmi irányelvek/
- mentett oldali és hullámtéri
vízreszállási lehetőség

faluközpontoz közeli fekvés

autós, kerékpáros, vízi
forgalom metszéspontja

-> gyűjtőpont/kiindulópont

FUNKCIÓ

kajak/kenubérlés

kerékpárbérlés

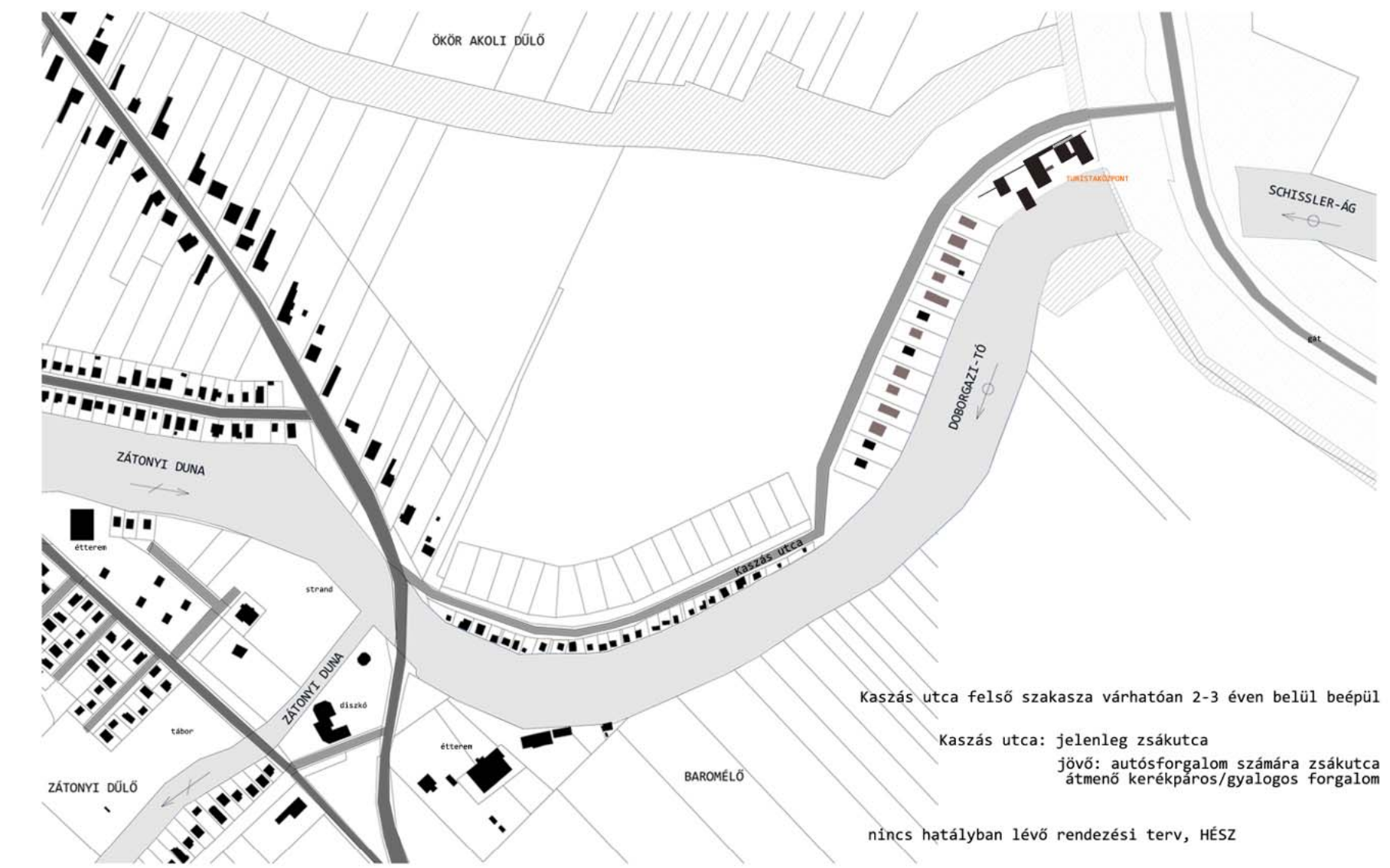
szállás

információs szolgáltatás

szervezés, ellenőrzés

JELLEG

természetközeli
nyitott



D O B O R G A Z - átnézeti helyszínrajz M 1:5000





HAGYOMÁNYOS ÉPÍTÉSI MÓD:
FAVÁZ
/ÁRVÍZKÁR ELLENI VÉDELEM/



KITERMELENDŐ ERDŐK
-> RENDELKEZÉSRE ÁLLÓ FAÁLLOMÁNY



SZABÁLYOS FASOROK
TERMÉSZETES ERDŐK



VÍZTŰKÖR
TÖLTÉS



ÁRVÍZVÉDELMI FIGYELŐSÁV



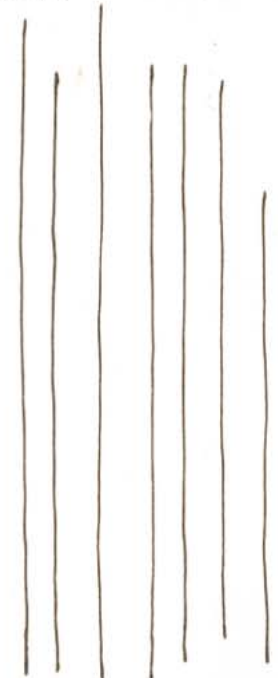
VÍZHOZAMTÓL FÜGGŐEN
PARTOK, ZÁTONYOK, SZIGETEK
VÁLTOZÁSA, VÁNDORLÁSA



“ezer sziget országa”

FA

VÁZAS ÉPÍTÉS



VERTIKALITÁS

HORIZONTALITÁS



VÁLTOZÁS



a cél a Szigetközi-Csallóközi Nemzeti Park szívében egy turistaközpont létrehozása, amely biztosítja a természetvédelem érdekében a megfelelő ellenőrzést, az ökoturizmus számára a szükséges infrastruktúrát /kerékpár-, kajak-, kenukölcsönzés, szervíz, szállás/ és információszolgáltatást.

a létesítmény túrák kiindulópontjául, csillagtúrák bázispontjául szolgál.

funkciójából adódóan nyitott jellegű, közel enged a természethez.
a zárt, a nyitott és az átmeneti terek azonos hangsúlyt kapnak.

NYITOTTSÁG

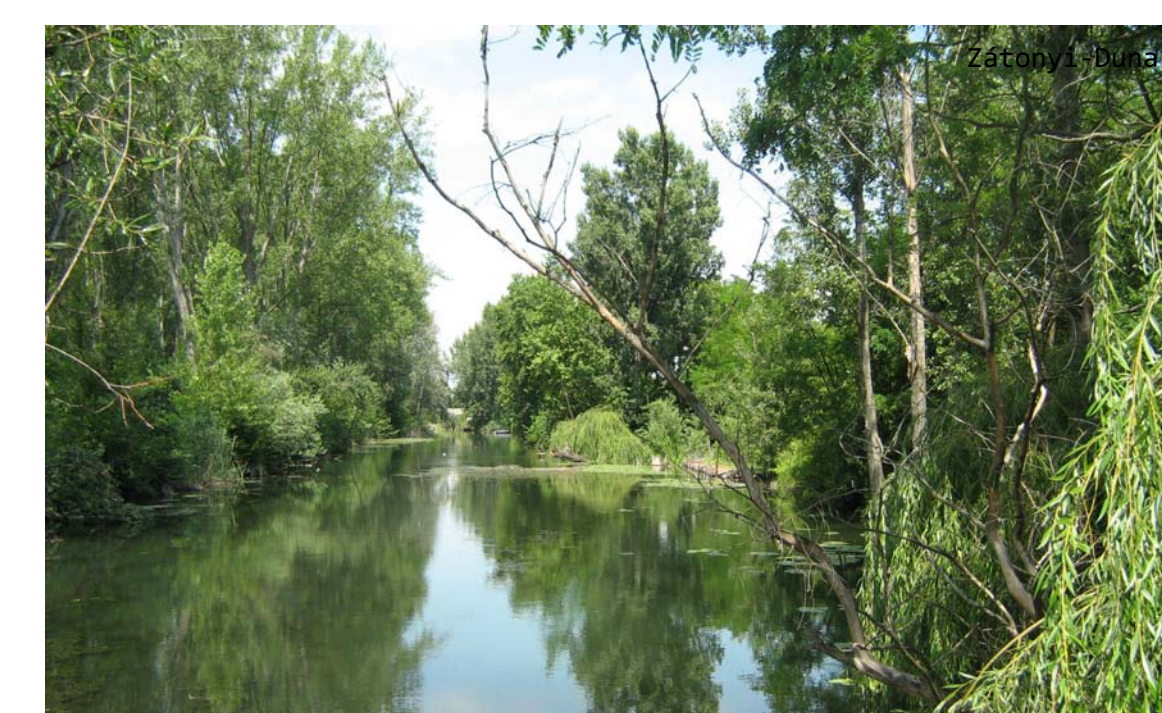
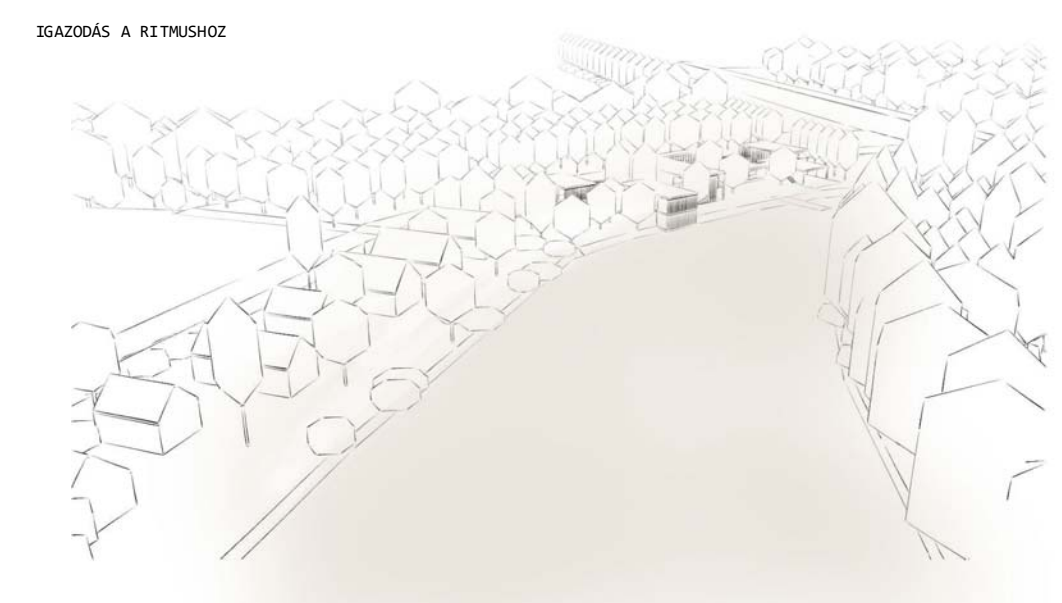
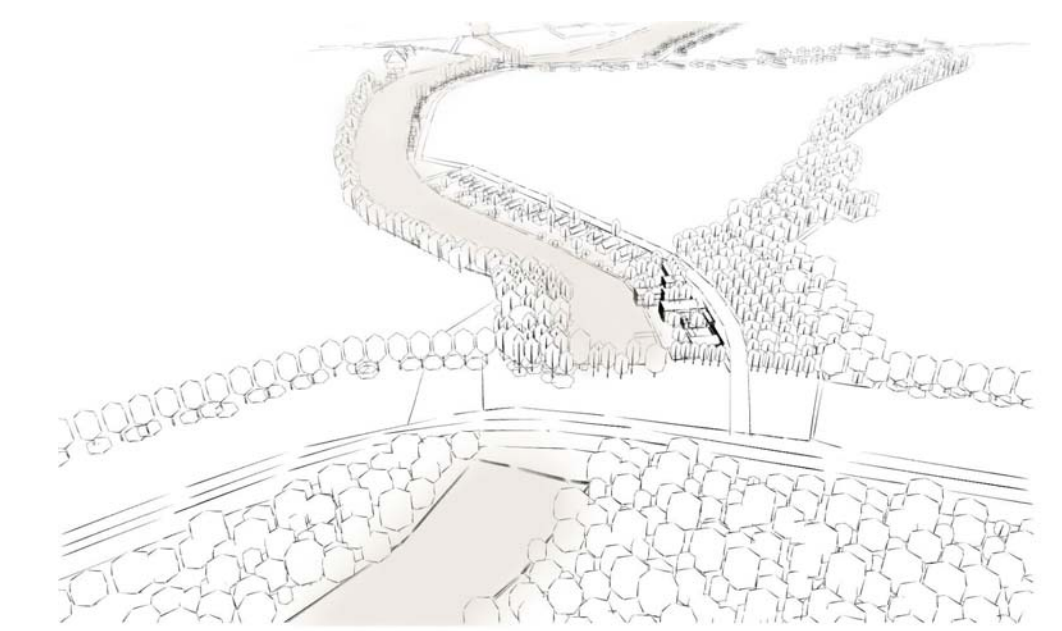
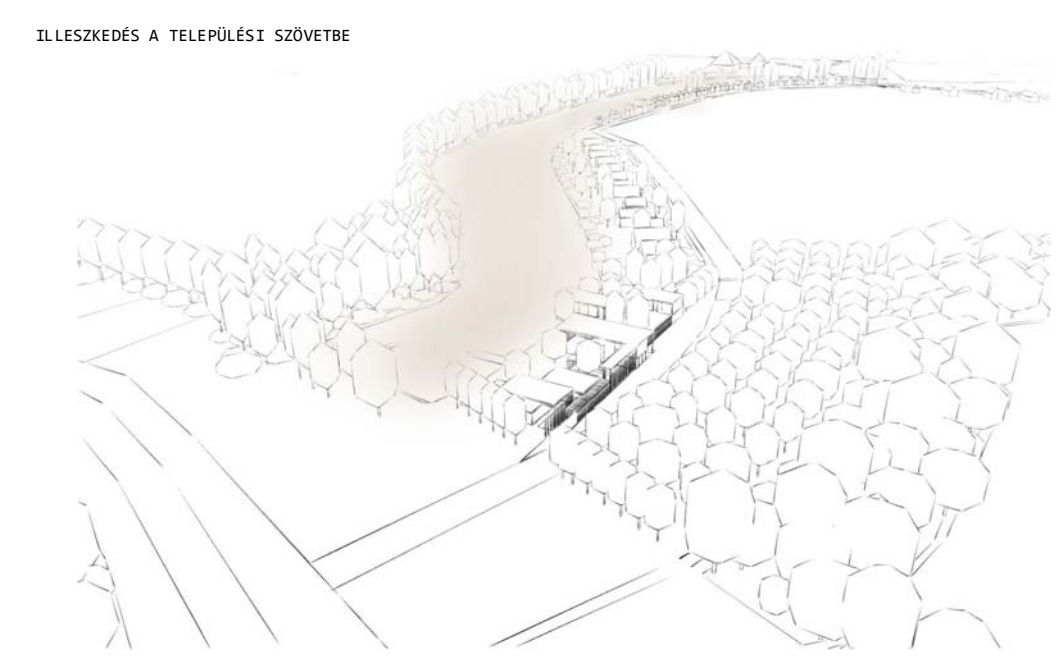
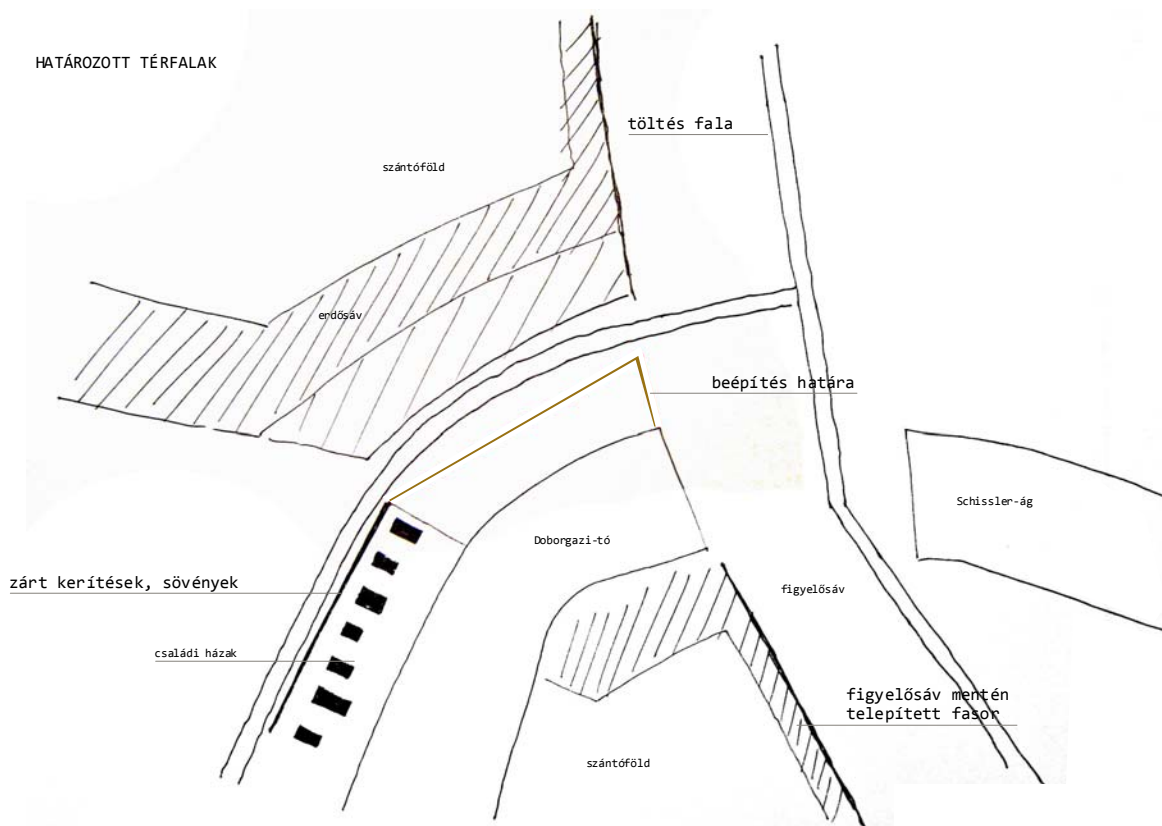
-> FEDETT ÉS NYITOTT TEREK VÁLTAKOZÁSA

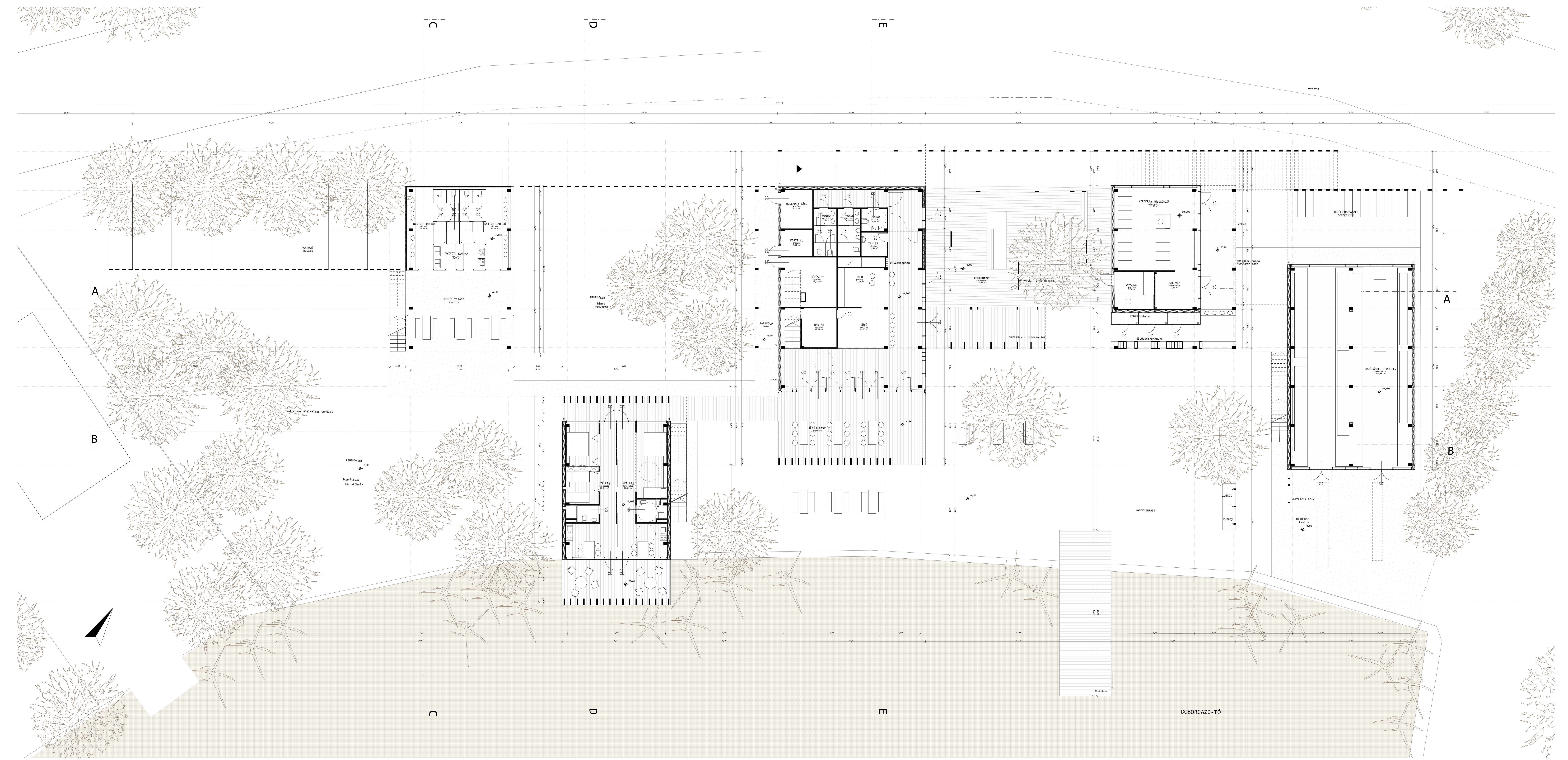
‘KINT’ <-> ‘BENT’ AZONOS HANGSÚLYA

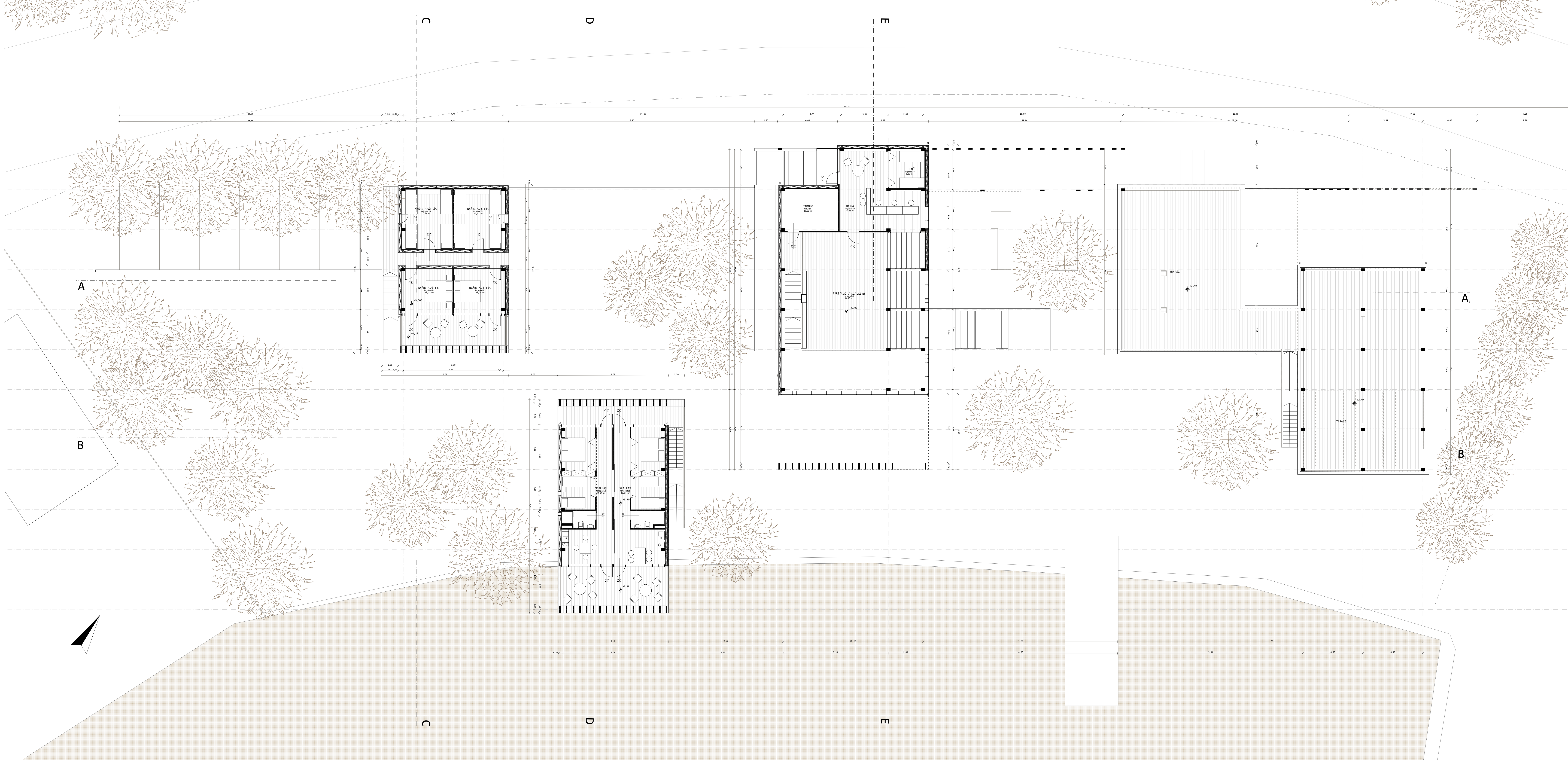
ÁRAMLÓ TEREK <-> VERTIKÁLIS TÖMEGEK

LABIRINTUS

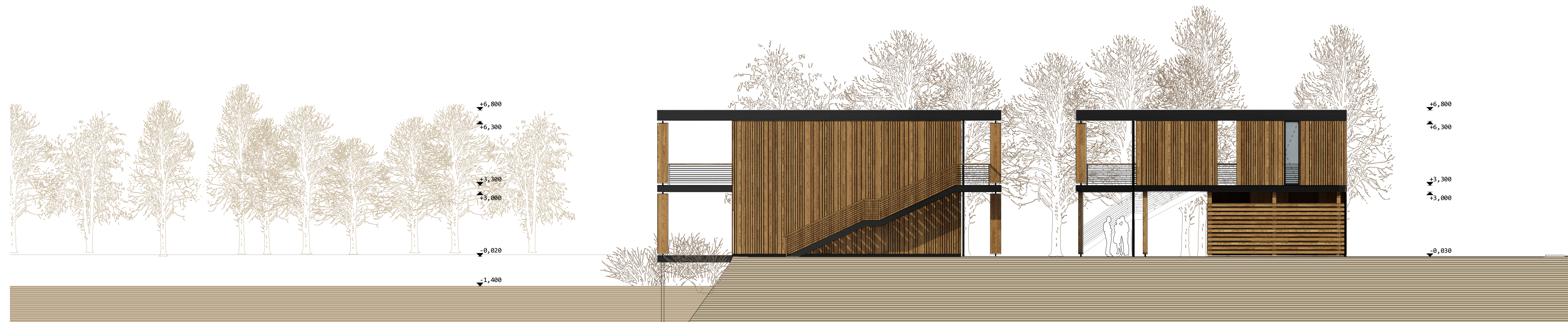
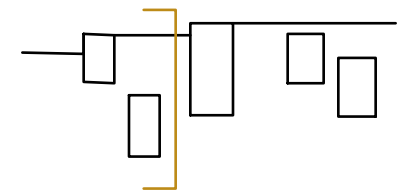
BEÉPÍTÉS



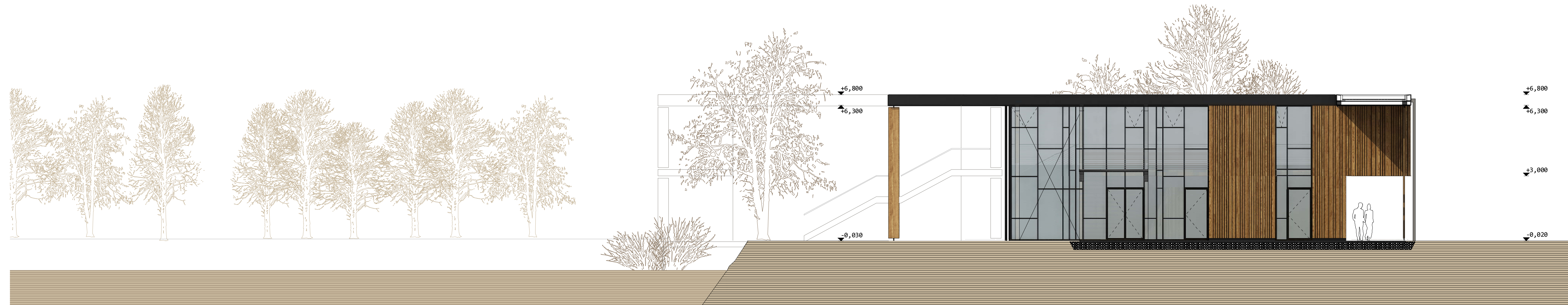
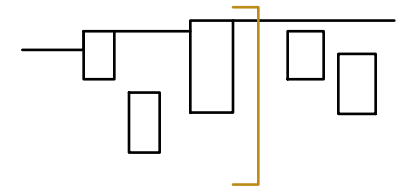




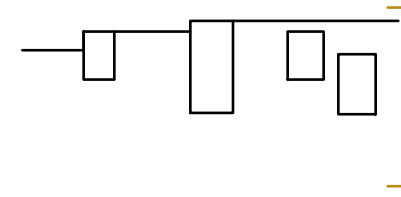
SZÁLLÁSOK KELETI HOMLOKZATA

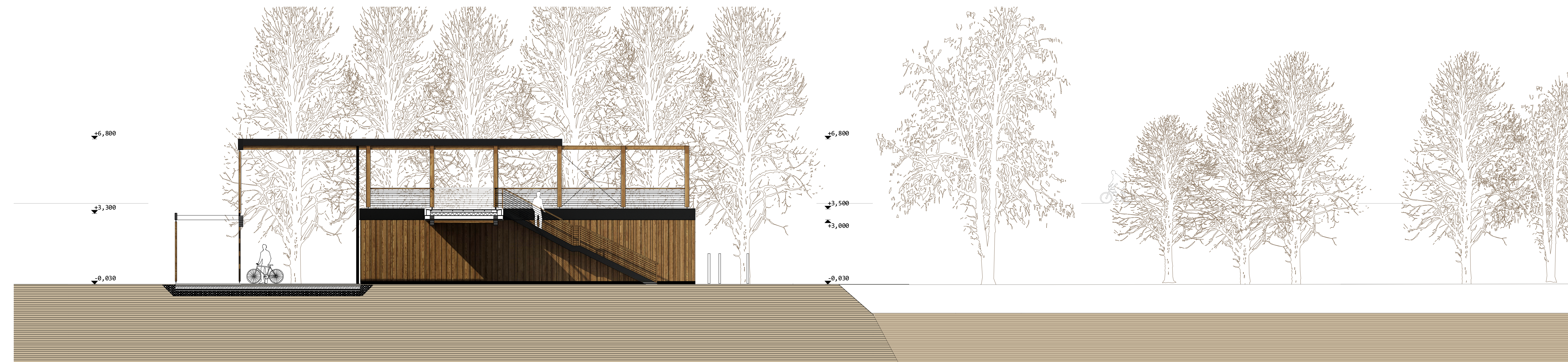


KÖZPONTI ÉPÜLET KELETI HOMLOKZATA

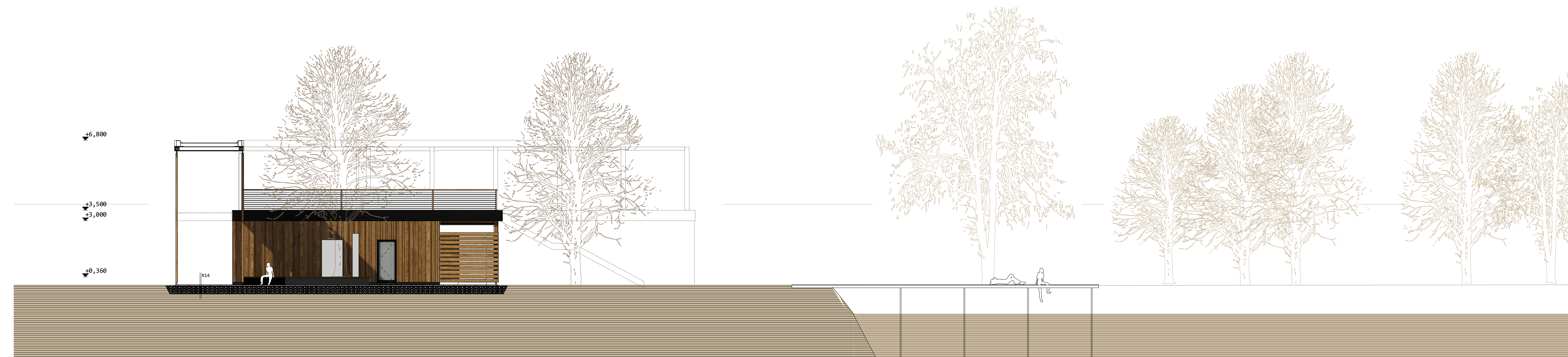
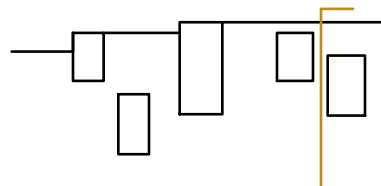


HAJÓTÁROLÓ KELETI HOMLOKZATA

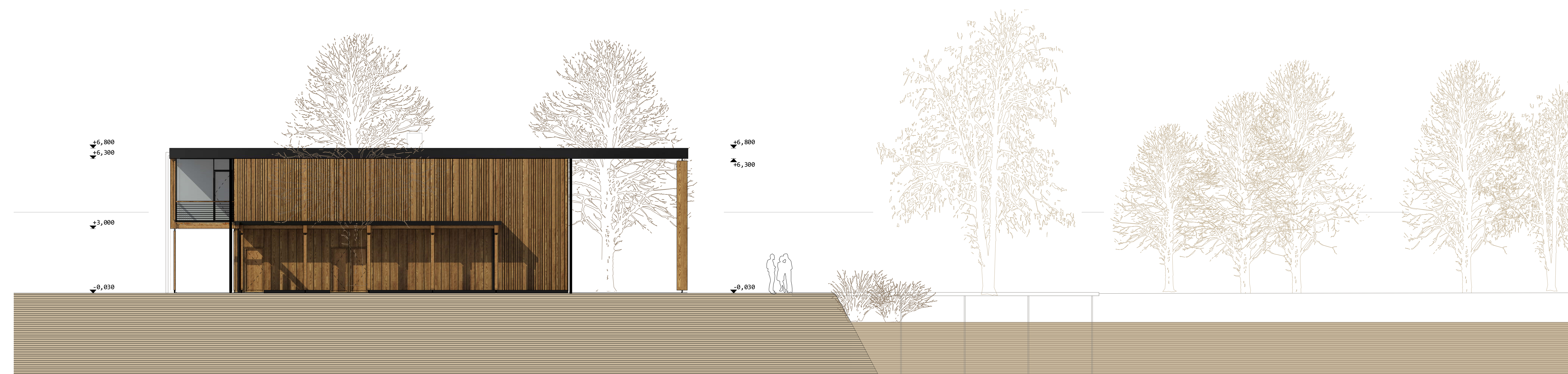
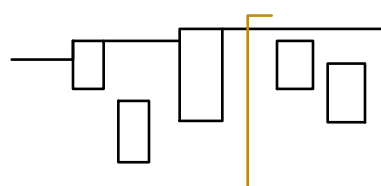




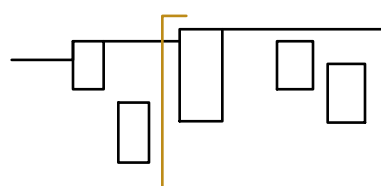
HAJÓTÁROLÓ NYUGATI HOMLOKZATA



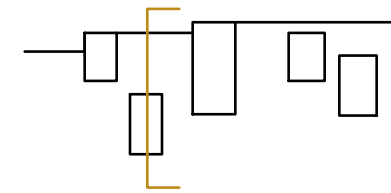
KERÉKPÁR-KÖLCSÖNZŐ NYUGATI HOMLOKZATA



KÖZPONTI ÉPÜLET NYUGATI HOMLOKZATA

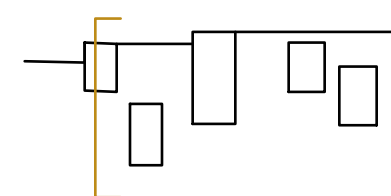


D-D METSZET



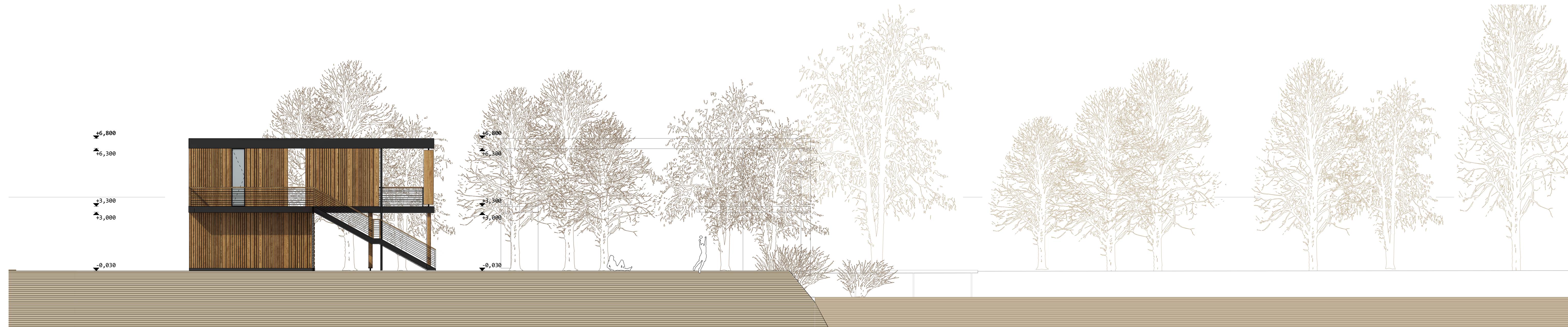
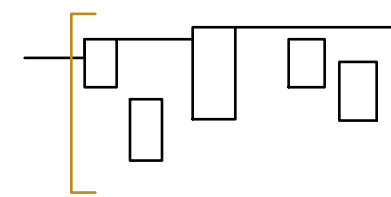
- R1
2 cm fenyő hajópadló
3 cm párnafa 50 cm-enként, rugalmas alátétre helyezve (parafacsik)
2 x 10 + 30 mm egyesített úsztatott gipszrost szárazaljat
5 cm EPS keményhab gépészeti szerelő réteg
1 rtg műanyag filc szigetelés védő réteg
1 rtg 1,3 mm PVC talajnedv. ell. szig.
1 rtg műanyag filc alátét réteg
15 cm vasalt aljzat
5 cm szerelőbeton
5 cm EPS hőszigetelés
20 cm kavicsfeltöltés
termett talaj
- R2
2 cm fenyő hajópadló
3 cm párnafa 50 cm-enként, rugalmas alátétre helyezve (parafacsik)
2 x 10 + 15 mm egyesített úsztatott gipszrost szárazaljat
1 rtg PE fólia technológiai szigetelés
2 cm alátét farostlemez
16 cm RR fa fióktartók,
közte 16 cm hangszigetelés
1,5 cm tűzvédelmi lemez (th = 1h)
2 cm deszkázat
- R3
1,0 cm csúszásmentes máz. kerámia lap burkolat
0,3 cm burkolat ragasztás
0,3 cm kent szigetelés kauszuk bitumen anyagú,
üvegszövet hajlaterősítéssel
0,2-0,4 cm lejtést adó réteg
2 x 10 + 30 mm egyesített úsztatott gipszrost szárazaljat
7 cm EPS keményhab gépészeti szerelő réteg
1 rtg műanyag filc szigetelés védő réteg
1 rtg 1,3 mm PVC talajnedv. ell. szig.
1 rtg műanyag filc alátét réteg
15 cm vasalt aljzat
5 cm szerelőbeton
5 cm EPS hőszigetelés
20 cm kavicsfeltöltés
termett talaj

C-C METSZET

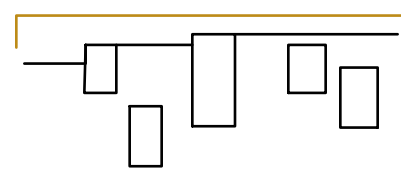


- R4
1 cm ragasztott parafa
1 rtg cementesztich kiegyenlítő rtg.
1 rtg bitumenlemez szigetelés
2 x 10 + 30 mm egyesített úsztatott gipszrost szárazaljat
7 cm EPS keményhab gépészeti szerelő réteg
1 rtg műanyag filc szigetelés védő réteg
1 rtg 1,3 mm PVC talajnedv. ell. szig.
1 rtg műanyag filc alátét réteg
15 cm vasalt aljzat
5 cm szerelőbeton
5 cm EPS hőszigetelés
20 cm kavicsfeltöltés
termett talaj
- R5
1 cm ragasztott parafa
1 rtg cementesztich kiegyenlítő rtg.
1 rtg bitumenlemez szigetelés
2 x 10 + 15 mm egyesített úsztatott gipszrost szárazaljat
4 cm EPS keményhab réteg
2 cm alátét farostlemez
16 cm RR fa fióktartók,
közte 16 cm hangszigetelés
1,5 cm tűzvédelmi lemez (th = 1h)
2 cm deszkázat
- R10
2 cm fenyő hajópadló főzolt felülettel
3 cm párnafa 50 cm-enként
3,5 cm magasztó deszkázat
2 cm alátét farostlemez
16 cm RR fa fióktartók
1,5 cm tűzvédelmi lemez (th = 1h)
2 cm deszkázat

NYÁRI SZÁLLÁS NYUGATI HOMLOKZAT



- R11
1 rtg 1,2 mm vtg. mű. lemez csapadékvíz szigetelés
forrólevegős hegesztéssel felületfolytonosítva,
mechanikailag rögzítve
1 rtg mű. filc védő-alátét rtg.
lazán, 15 cm-es átfedéssel fektetve
2 cm alátét deszkázat 40-os lejtésben
5-cm átszellőztetett légrés
2 cm alátét farostlemez
16 cm RR fa fióktartók
közte 16 cm ásv. gyapot hőszigetelés
1 rtg párazáró fólia
2 x 1,25 cm tűzvédelmi lemez (th > 1h)
2 cm deszkázat
- R13
1 rtg. 1,25 mm gipszkarton burkolat
1 rtg párazáró fólia
2 rtg. 1,25 mm tűzgátló gipszkarton tábla (th > 1h)
16 cm függőleges lécváz (10/16 cm)
közte 16/25 cm vízszintes lécváz 60 cm-enként
közte 16 cm szilias hőszigetelés 120/60 cm-es táblákban,
mű.tárcsás dübelelkel rögzítve,
nem éghető üvegszövet kasirozással
4 cm átszellőztetett légrés, közte 2/4 cm burkolattartó fasz
max.60 cm-enként,eltolással
2 cm vtg. változó szélességű vörösfenyő deszka burkolat 0,5 mm hézagokkal
- R15
1,2 cm csúszásmentes, fagyálló máz.ker.lap
0,3 cm fagyálló burkolat ragasztás
0,3 cm fagyálló kent szigetelés kauszuk bitumen anyagú,
üvegszövet hajlaterősítéssel
0,2-0,4 cm lejtést adó réteg
5 cm beton
15 cm vasalt aljzat
5 cm szerelőbeton
20 cm kavicsfeltöltés
termett talaj



ÉSZAKI HOMLOKZAT

acél tartófalra állított
fa trelliszárló, árnyékoló lamella

szétszűrte cinklemez attikaprofil

szétszűrte acélpálca-korlát

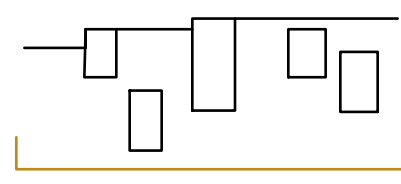
acél tartófalra állított
fa trelliszárló, árnyékoló lamella

változó szélességű desztáburkolat

szétszűrte acélpálca-korlát

szétszűrte cinklemez attikaprofil

változó szélességű desztáburkolat



DÉLI HOMLOKZAT

15/2 cm desztárlat 5 cm-es hézagokkal

acél tartószekréz körül forgatható
fa árnyékoló lamella
hátszűrő levegőtér függőfal
szétszűrte alu tartóbordákkal (R40)

szétszűrte cinklemez szaxofonprofil

szétszűrte acél porfagerendába
függett fa lépcső

acél tartószekréz körül forgatható
fa árnyékoló lamella

szétszűrte cinklemez attikaprofil

hátszűrő levegőtér függőfal
szétszűrte alu tartóbordákkal (R40)

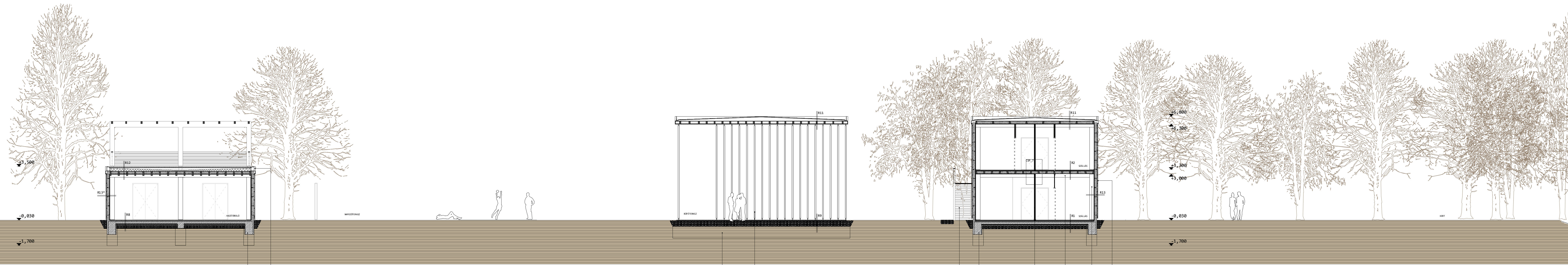
szétszűrte cinklemez attikaprofil

15/2 cm desztárlat 5 cm-es hézagokkal

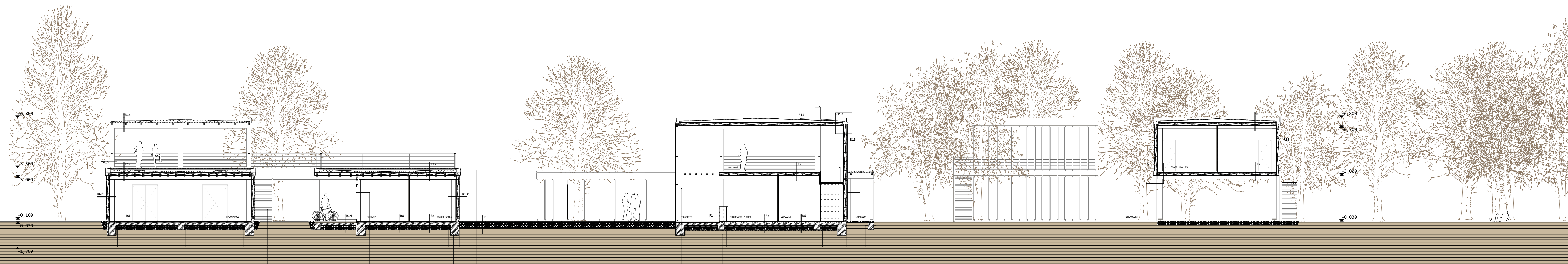
szétszűrte acélpálca-korlát

szétszűrte acél porfagerendába
függett fa lépcső

hátszűrő levegőtér függőfal
szétszűrte alu tartóbordákkal (R40)



B-B METSZET



A-A METSZET

R1
 2 cm fenyő hajópadló
 3 cm párnafa 50 cm-enként,
 rugalmas alátétre helyezve (parafacsik)
 2 x 10 + 30 mm egyesített úsztatott
 gipszrost szárazaljzat
 5 cm EPS keményhab gépészeti szerelő réteg
 1 rtg műanyag filc szigetelés védő réteg
 1 rtg 1,3 mm PVC talajnedv. ell. szig.
 1 rtg műanyag filc alátét réteg
 15 cm vasalt aljzat
 5 cm szerelőbeton
 5 cm EPS hőszigetelés
 20 cm kavicsfeltöltés
 termett talaj

R2
 2 cm fenyő hajópadló
 3 cm párnafa 50 cm-enként,
 rugalmas alátétre helyezve (parafacsik)
 2 x 10 + 15 mm egyesített úsztatott
 gipszrost szárazaljzat
 1 rtg PE fólia technológiai szigetelés
 2 cm alátét farostlemez
 16 cm RR fa fióktartók
 közte 16 cm hangszigetelés
 1,5 cm tűzvédelmi lemez (th = 1h)
 2 cm deszkázat

R6
 0,8 cm greslap burkolat
 0,2 cm burkolat ragasztás
 2 x 10 + 30 mm egyesített úsztatott
 gipszrost szárazaljzat
 9 cm EPS keményhab gépészeti szerelő réteg
 1 rtg műanyag filc szigetelés védő réteg
 1 rtg 1,3 mm PVC talajnedv. ell. szig.
 1 rtg műanyag filc alátét réteg
 15 cm vasalt aljzat
 5 cm szerelőbeton
 5 cm EPS hőszigetelés
 20 cm kavicsfeltöltés
 termett talaj

R8
 2,5 mm dekorglett bevonat
 2 cm beton
 2 cm ásv. szálás úsztató rtg.
 5 cm EPS keményhab gépészeti szerelőrtg.
 1 rtg műanyag filc szigetelés védő réteg
 1 rtg 1,3 mm PVC talajnedv. ell. szig.
 1 rtg műanyag filc alátét réteg
 15 cm vasalt aljzat
 5 cm szerelőbeton
 5 cm EPS hőszigetelés
 20 cm kavicsfeltöltés
 termett talaj

R9
 2 cm fenyő hajópadló fozólt felülettel,
 hézagosan fektetve
 3 cm párnafa 50 cm-enként
 2 cm hézagosan fektetett alátét deszkázat
 15/10 cm kétirányú gerendázat(bitumenzással áttitva),
 közte kavicsfeltöltés
 20 cm kavicsfeltöltés
 termett talaj

R11
 1 rtg 1,2 mm vtg. mű. lemez csapadékvíz szigetelés
 forrólevegős hegesztéssel felületfolytonosítva,
 mechanikailag rögzítve
 1 rtg mű. filc védő-alátét rtg.
 lazán, 15 cm-es átfedéssel fektetve
 2 cm alátét deszkázat 4k-os lejtésben
 5-cm átszellőztetett légrés
 2 cm alátét farostlemez
 16 cm RR fa fióktartók
 1 rtg párazáró fólia
 közte 16 cm ásv. gyapot hőszigetelés
 2 x 1,25 cm tűzvédelmi lemez (th > 1h)
 2 cm deszkázat

R12
 4 cm tölgYfa járófelület 8 mm nyílt hézaggal
 4 cm párnafa, közte homokterítés
 3... cm homogén kavics szivárgó rtg., lejtéskiegyenlítés
 1 rtg. kemény PVC szigetelés védő réteg
 1 rtg. 1,2 mm vastag mű. csapadékvíz elleni szig. lazán fektetve,
 forrólevegős hegesztéssel felületfolytonosítva
 200 g/m² felületönöngy műanyagfilc elválasztó réteg lazán,
 15 cm-es átfedésekkel fektetve
 5... cm lépésálló expandált polisztirol hab hőszigetelés
 2,5%-os lejtésben fektetve
 2 cm alátét farost lemez
 RR fa fióktartók, közte 16 cm ásv. gyapot hőszigetelés
 1 rtg párazáró fólia
 2 x 1,25 cm tűzvédelmi lemez (th > 1h)
 2 cm deszkázat

R13
 1 rtg. 1,25 mm gipszkarton burkolat
 1 rtg párazáró fólia
 2 rtg. 1,25 mm tűzgátló gipszkarton tábla (th > 1h)
 16 cm függőleges lécváz (10/16 cm)
 közte 16/2° cm vízszintes lécváz 60 cm-enként
 mia.tárcsás dübölökkel rögzítve,
 nem éghető üvegszövet kasirozással
 4 cm átszellőztetett légrés, közte 2/4 cm burkolattartó faváz
 max.60 cm-enként, eltolással
 2 cm vtg. változó szélességű vörösfenyő deszkaburkolat 0,5 mm hézagokkal

R13*
 1 rtg. 1,25 mm gipszkarton burkolat
 1 rtg párazáró fólia
 2 rtg. 1,25 mm tűzgátló gipszkarton tábla (th > 1h)
 16 cm függőleges lécváz (10/16 cm)
 közte 16/2° cm vízszintes lécváz 60 cm-enként
 közte 16 cm szálás hőszigetelés 120/60 cm-es táblákban,
 mia.tárcsás dübölökkel rögzítve,
 nem éghető üvegszövet kasirozással
 4 cm átszellőztetett légrés, közte 2/4 cm burkolattartó faváz
 max.60 cm-enként, eltolással

R14
 2,5 mm dekorglett bevonat
 5 cm beton 1k lejtésben
 15 cm vasalt aljzat
 5 cm szerelőbeton
 20 cm kavicsfeltöltés
 termett talaj

összesített betonlap
 vasbeton gerendákkal összeefogva
 szigetelőre cinklemez antikorrózióprofil

összesített betonlap
 vasbeton gerendákkal összeefogva
 0,8 mm tartószerkezetbe szerelt forgatható,
 fa alapozó lamella

szigetelőre acél pórfagerendába fogott
 fa lépcső

összesített betonlap
 vasbeton gerendákkal összeefogva
 20/45 RR fa pólantó

20/45 RR fa pólantó

20/30 RR fa pólantó

változó szélességű deszkaburkolat,
 átszellőztetett szerelt fa

szigetelőre acél pórfagerendába fogott
 fa lépcső

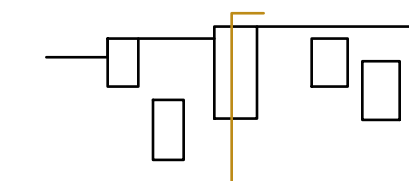
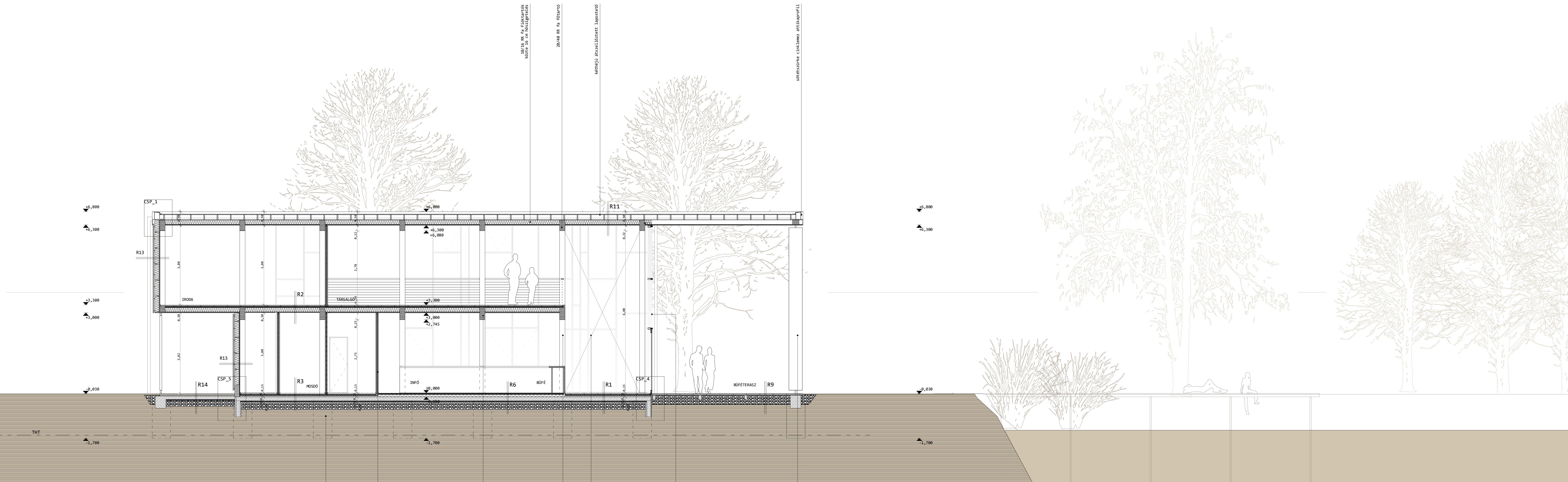
összesített betonlap
 vasbeton gerendákkal összeefogva
 szigetelőre cinklemez antikorrózióprofil

20/45 RR fa pólantó

összesített betonlap
 vasbeton gerendákkal összeefogva
 20/45 RR fa pólantó

20/45 RR fa pólantó

változó szélességű deszkaburkolat,
 átszellőztetett szerelt fa



KÖZPONTI ÉPÜLET METSZETE

- R1
- 2 cm fenyő hajópadló
 - 3 cm párnafa 50 cm-enként, rugalmas alátétre helyezve (parafacsik)
 - 2 x 10 + 30 mm egysített üsztatott gipszrost szárazaljazat
 - 5 cm EPS keményhab gépészeti szerelő réteg
 - 1 rtg műanyag filc szigetelés védő réteg
 - 1 rtg 1,3 mm PVC talajnedv. ell. szig.
 - 1 rtg műanyag filc alátét réteg
 - 15 cm vasalt aljzat
 - 5 cm szerelőbeton
 - 5 cm EPS hőszigetelés
 - 20 cm kavicsfeltöltés
 - termett talaj

- R2
- 2 cm fenyő hajópadló
 - 3 cm párnafa 50 cm-enként, rugalmas alátétre helyezve (parafacsik)
 - 2 x 10 + 15 mm egysített üsztatott gipszrost szárazaljazat
 - 1 rtg 0,2 mm vtg. PE fólia elválasztó rtg.
 - 2 cm alátét farostlemez
 - 16 cm RR fa fióktartók, közte 16 cm hangszigetelés
 - 1,5 cm tűzvédelmi lemez (th = 1h)
 - 2 cm deszkázat

- R3
- 1,0 cm csőszámszentes máz. kerámia lap burkolat
 - 0,3 cm burkolat ragasztás
 - 0,3 cm kent szigetelés kaucsuk bitumen anyagu, üvegszövet hajlasterítéssel
 - 0,2-0,4 cm lejtést adó réteg
 - 2 x 10 + 30 mm egysített üsztatott gipszrost szárazaljazat
 - 7 cm EPS keményhab gépészeti szerelő réteg
 - 1 rtg műanyag filc szigetelés védő réteg
 - + rtg 1,3 mm PVC talajnedv. ell. szig.
 - 1 rtg műanyag filc alátét réteg
 - 15 cm vasalt aljzat
 - 5 cm szerelőbeton
 - 5 cm EPS hőszigetelés
 - 20 cm kavicsfeltöltés
 - termett talaj

- R6
- 0,8 cm greslap burkolat
 - 0,2 cm burkolat ragasztás
 - 2 x 10 + 30 mm egysített üsztatott gipszrost szárazaljazat
 - 9 cm EPS keményhab gépészeti szerelő réteg
 - 1 rtg műanyag filc szigetelés védő réteg
 - 1 rtg 1,3 mm PVC talajnedv. ell. szig.
 - 1 rtg műanyag filc alátét réteg
 - 15 cm vasalt aljzat
 - 5 cm szerelőbeton
 - 5 cm EPS hőszigetelés
 - 20 cm kavicsfeltöltés
 - termett talaj

- R9
- 2 cm fenyő hajópadló fozólt felülettel, hézagosan fektetve
 - 3 cm párnafa 50 cm-enként
 - 2 cm hézagosan fektetett alátét deszkázat 15/10 cm kétirányú gerendázat(bitumenmázzal átitatva), közte kavicsöltés
 - 20 cm kavicsfeltöltés
 - termett talaj

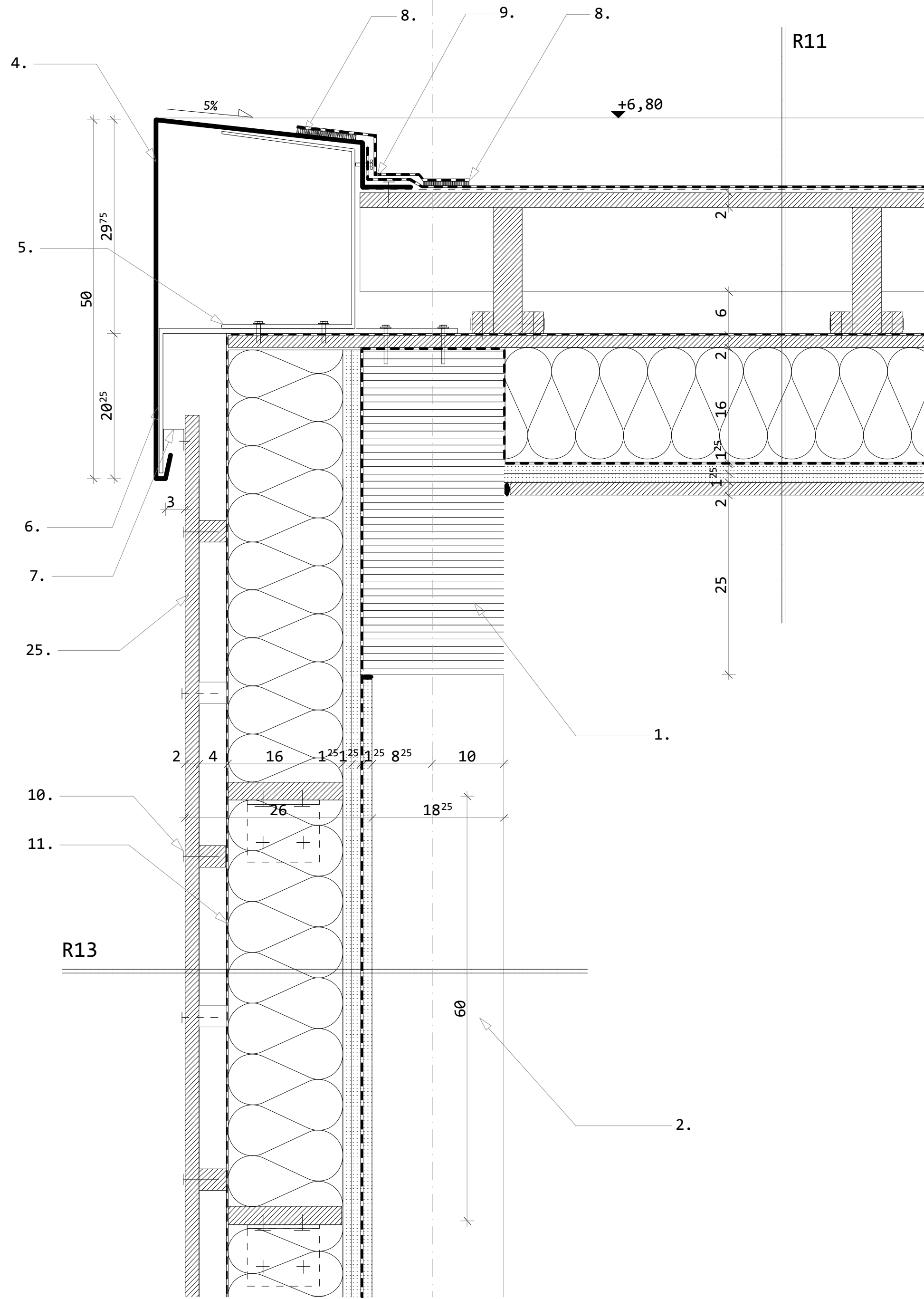
- R11
- 1 rtg 1,2 mm vtg. UV-álló műa. lemez csapadékvíz szigetelés forrólevegős hegesztéssel felületfolytonosítva, mechanikailag rögzítve
 - 1 rtg műa. filc védő-alátét rtg.
 - 2 cm alátét deszkázat 48-os lejtésben
 - 5 cm átszellőztetett légrés
 - 1 rtg. páraáteresztő légzáró fólia
 - 2 cm alátét farostlemez
 - 16 cm RR fa fióktartók
 - közte 16 cm ásv. gyapot hőszigetelés
 - 1 rtg páraáró fólia
 - 2 x 1,25 cm tűzvédelmi lemez (th > 1h)
 - 2 cm deszkázat

- R13
- 1 rtg. 1,25 mm gipszkarton burkolat
 - 1 rtg páraáró fólia
 - 2 rtg. 1,25 mm tűzálló gipszkarton tábla (th > 1h)
 - 16 cm függőleges lécváz (10/16 cm)
 - közte 18/21 cm vízszintes lécváz 60 cm-enként
 - közte 16 cm szilias hőszigetelés 120/60 cm-es táblákban, előkészített fém huzállal rögzítve
 - 1 rtg. páraáteresztő légzáró fólia
 - 4 cm átszellőztetett légrés, közte 2/4 cm burkolattartó faváz max. 60 cm-enként,előtöltéssel
 - 2 cm vtg. változó szélességű vörösfenyő deszkaburkolat 0,5 mm hézagokkal

- R14
- 2,5 mm dekorglett bevonat
 - 5 cm beton 15 lejtésben
 - 15 cm vasalt aljzat
 - 5 cm szerelőbeton
 - 20 cm kavicsfeltöltés
 - termett talaj

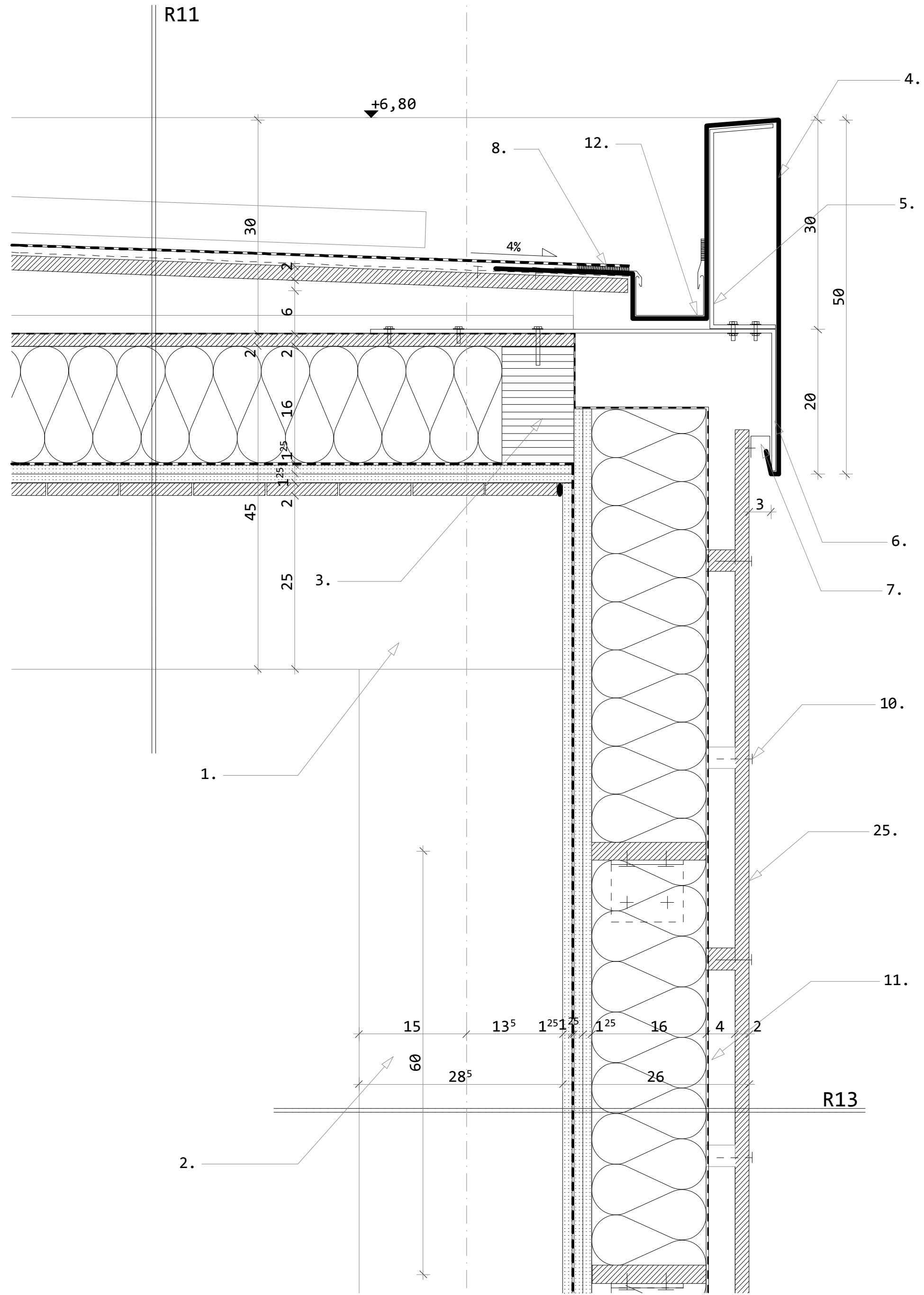
CSP_1

kéthéjű tető metszete



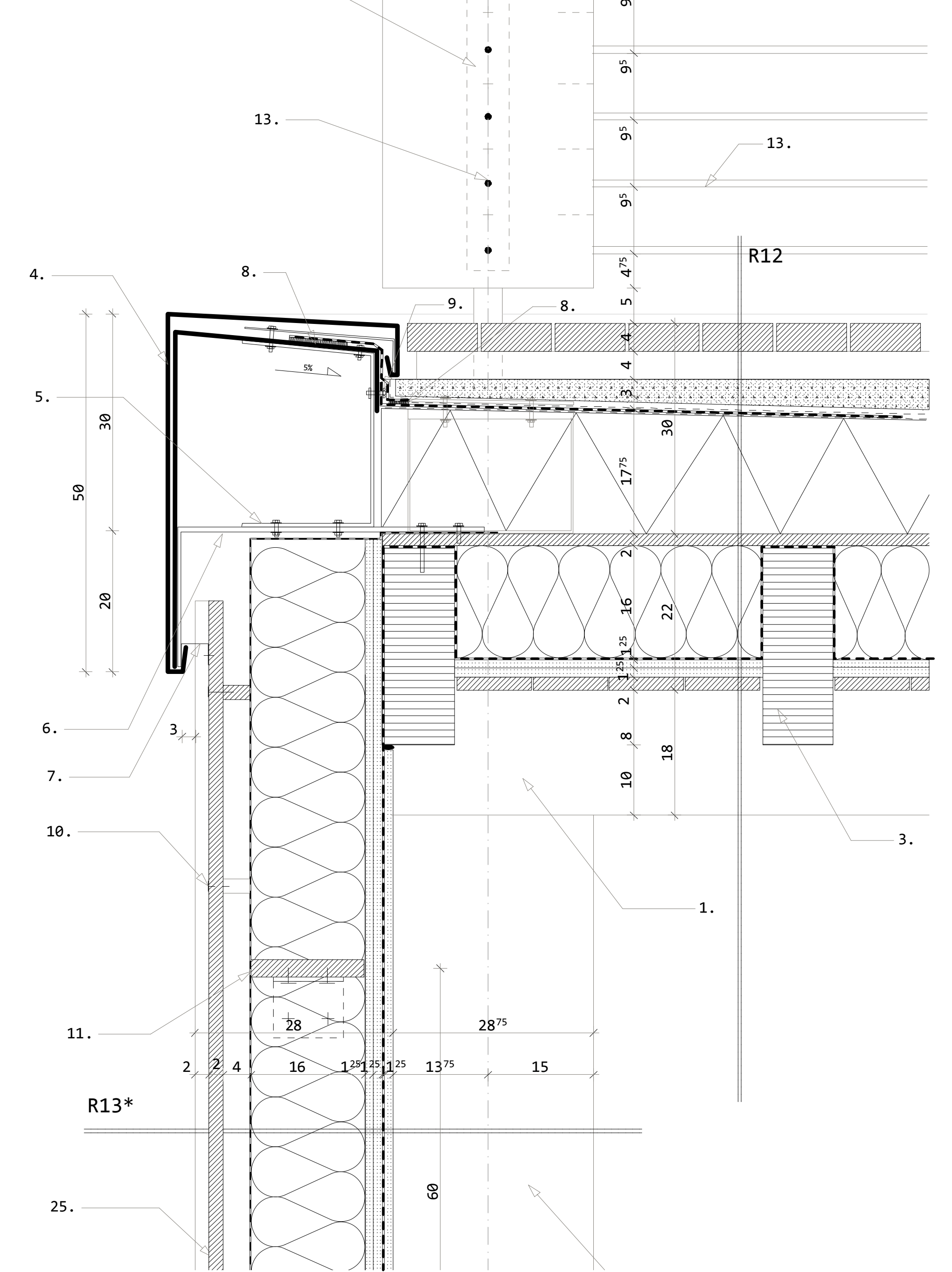
CSP_2

kéthéjű tető metszete

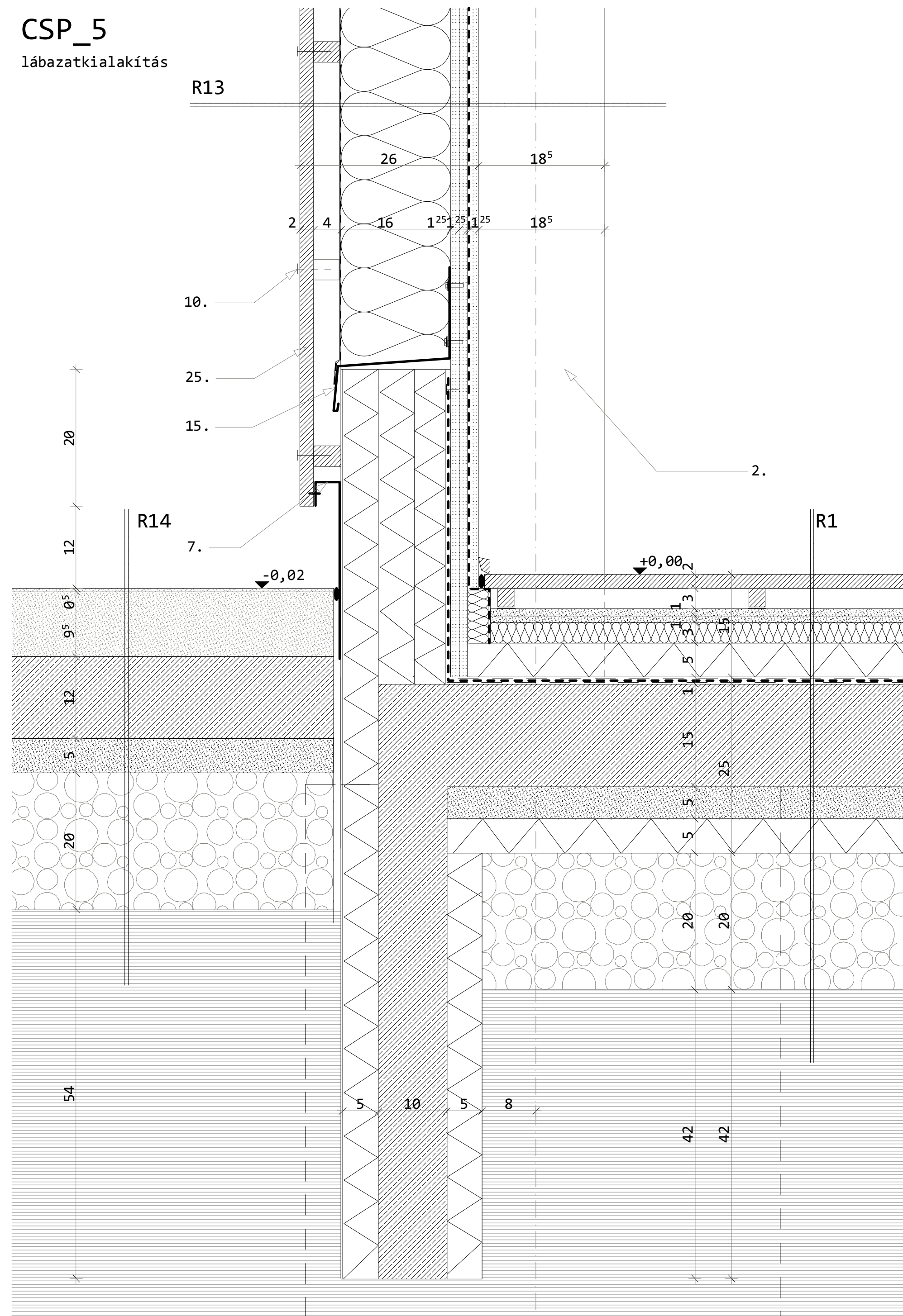


CSP_3

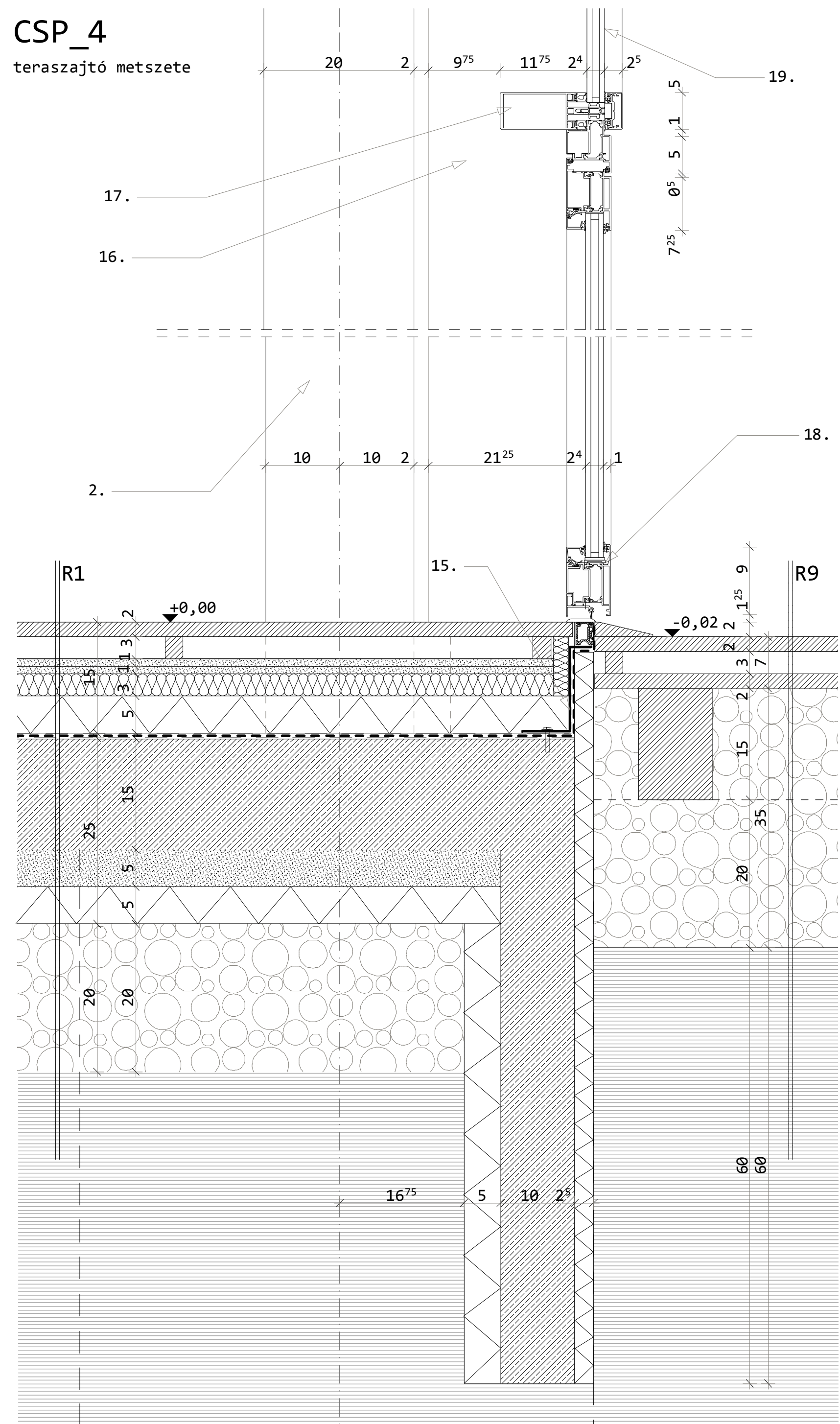
terasztető metszete



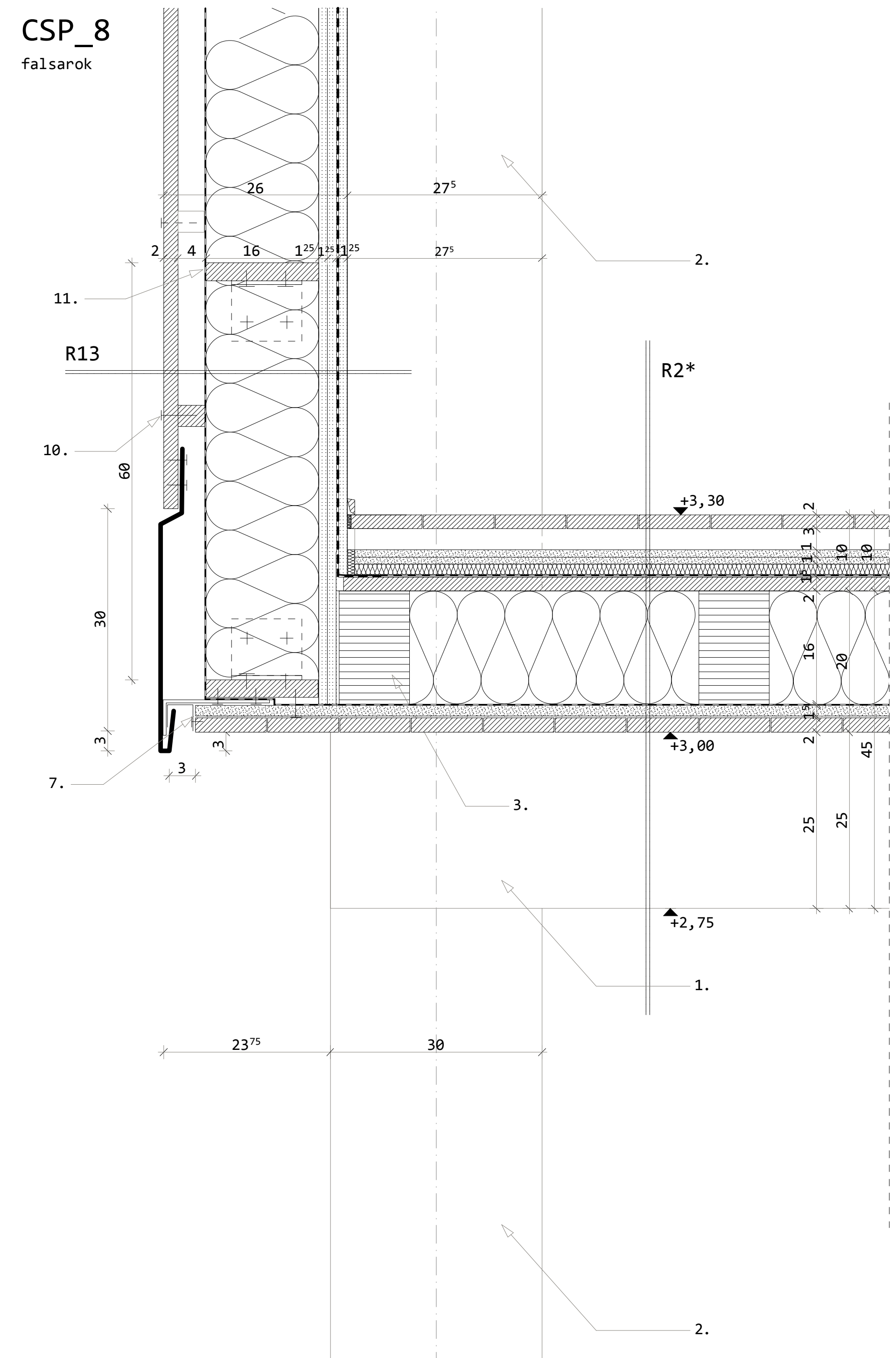
CSP_5
lábazatkialakítás

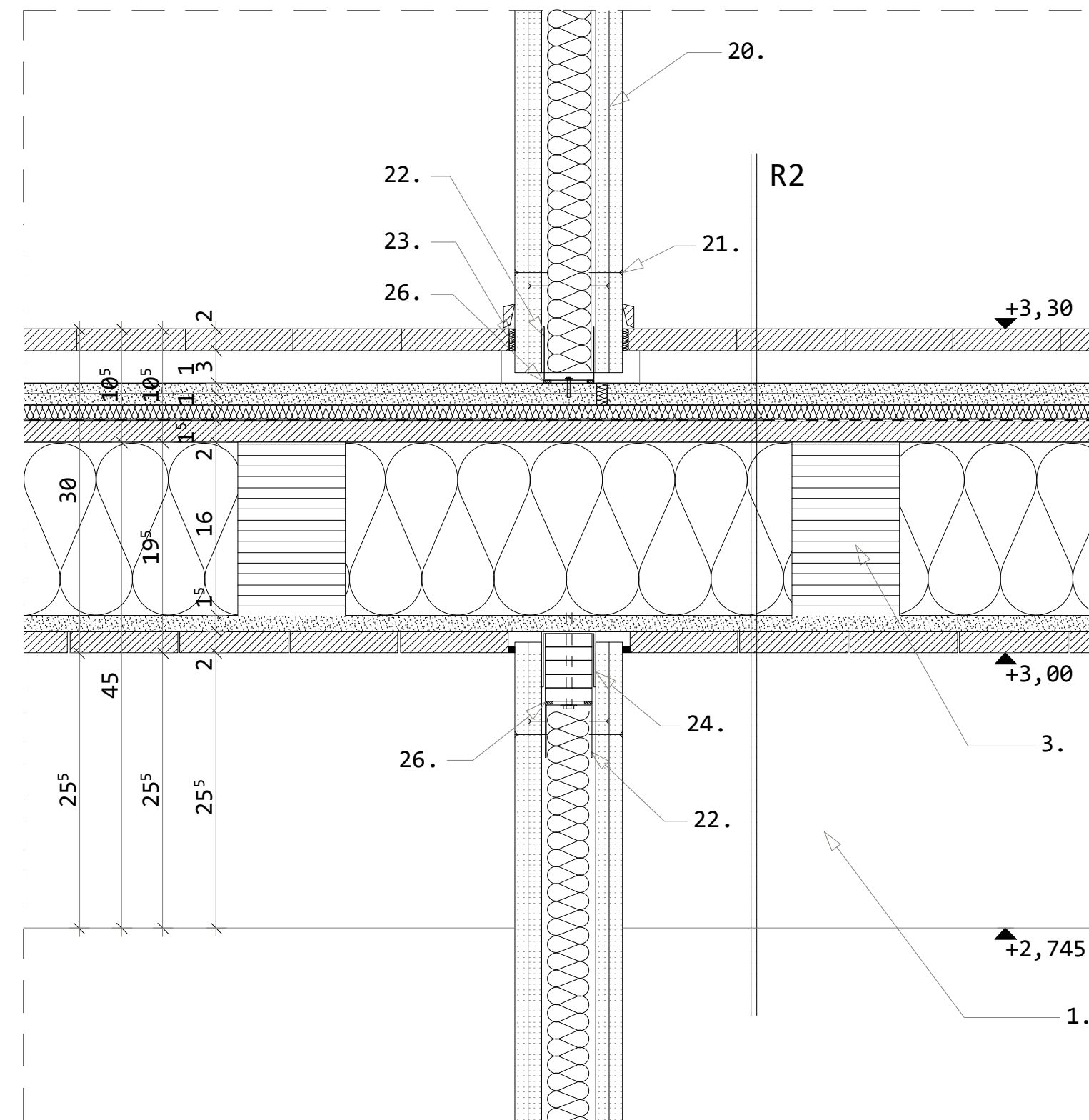
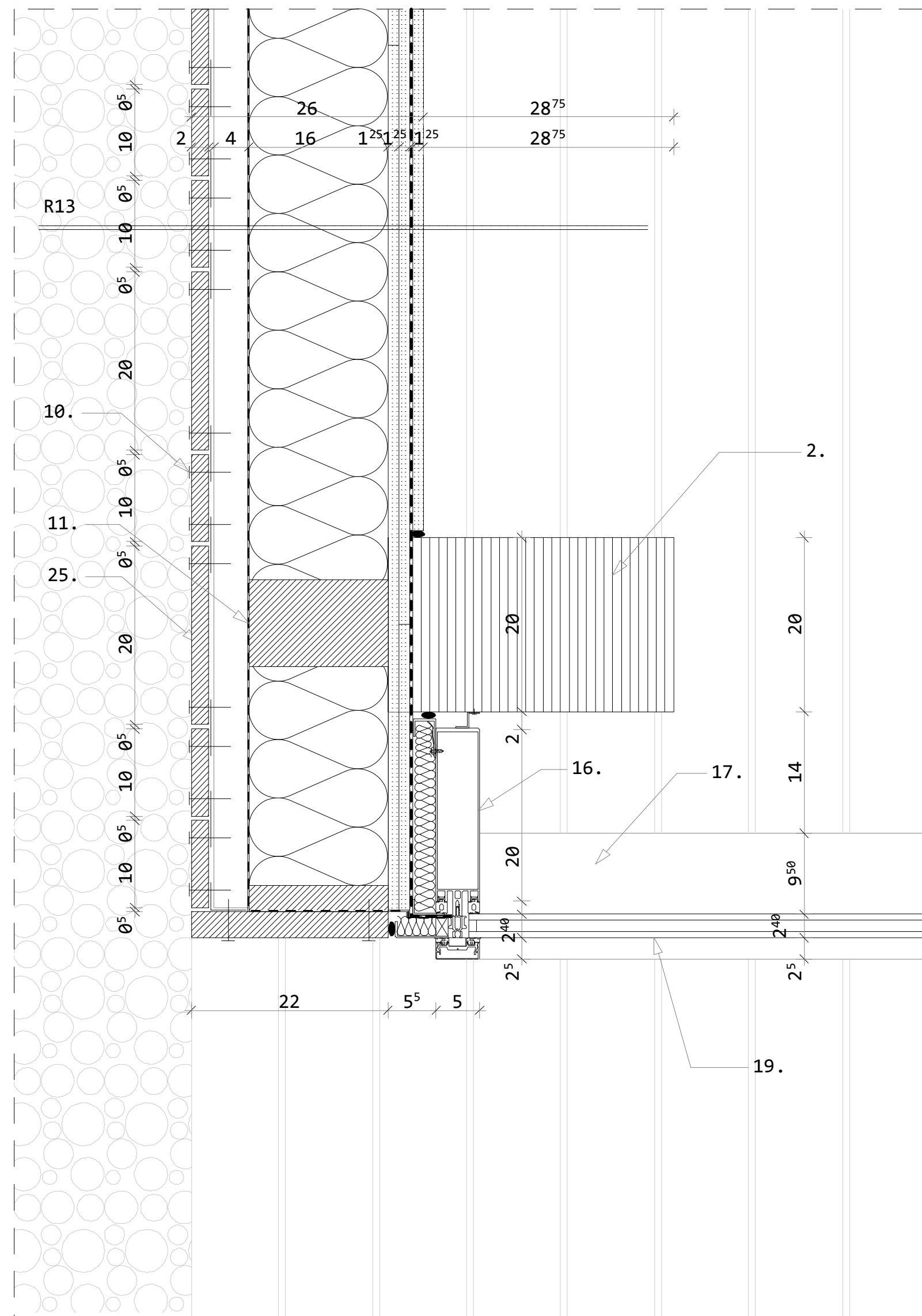


CSP_4
teraszajtó metszete



CSP_8
falsarok





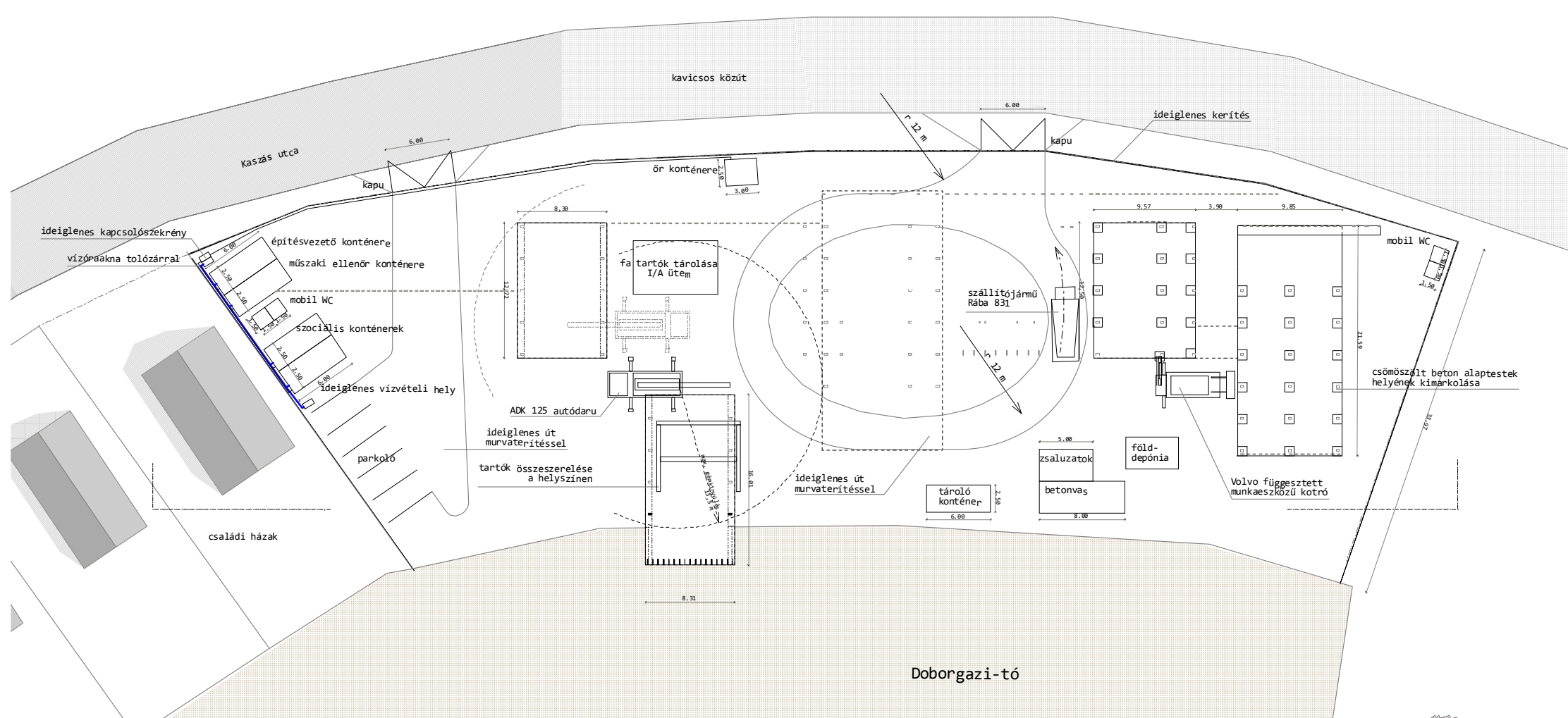
1. RR fa látszó főtartó
2. RR fa látszó pillér
3. RR fa fióktartó /tűzgátló gipszkartonnal burkolva/
4. sötétszürke cinklemez attikaprofil
5. 3 mm vtg. acél tartóprofil méterenként
6. 3 mm vtg. acél rögzítősáv 30 cm-enként
7. perforált alu rovarvédő U profil
8. 1,2 mm vtg. műa. lemez szigetelés oldószeres ragasztóval sávosan rögzítve
9. 3 cm széles horg. acél sín vonalmenti hajlatrögzítés, 20 cm-enként rögzítve
10. burkolatrögzítés
11. páraáteresztő-légzáró fólia és hőszigetelést tartó fémháló csavarozott rögzítése a falváztartó lécezéshez
12. alu esővíz-elvezető 1%-os lejtésben fektetve
13. sötétszürke acélpálca-korlát
14. acél korlát-talp, pillérbe mart süllyesztékbe csavarozva
15. alu Z profil
16. sötétszürke alu függönyfal főborda 50*25 mm-es takaróprofilal (FW50) EPDM gumitömítéssel
17. sötétszürke alu függönyfal mellékborða 50*25 mm-es takaróprofilal (FW50) EPDM gumitömítéssel
18. sötétszürke, hőhidmentes alu ajtóprofil (ADS60)
19. 24 mm vtg. hőszigetelő üvegezésű függönyfal
20. 2 x 1,25 mm vtg. gipszkarton válaszfal, ásv. szálás hangszigeteléssel
21. csavaros rögzítés
- 1. réteg 75 cm-enként, 2. réteg 25 cm-enként
22. 50/50/0,6 mm UW alapprofil, < 80 cm-enként rögzítve
23. szegélydilatació : lágy poliuretánhab
24. acél U profil a a gipszkarton fal fogadására
25. 2 cm vtg. deszkaburkolat
- hátszerkezet: 3/4 cm vízszintes lécváz, eltolással,
közte 4 cm átszellőztetett légrés
26. válaszfal kitt

- R1
- 2 cm fenyő hajópadló
 - 3 cm párnafa 50 cm-enként,
rugalmas alátétre helyezve (parafacsík)
 - 2 x 10 + 30 mm egyesített úsztatott gipszrost szárazaljazat
 - 5 cm EPS keményhab gépészeti szerelő réteg
 - 1 rtg műanyag filc szigetelés védő réteg
 - 1 rtg 1,3 mm PVC talajnedv. ell. szig.
 - 15 cm vasalt aljzat
 - 5 cm vasalt aljzat
 - 5 cm szerelőbeton
 - 5 cm EPS hőszigetelés
 - 20 cm kavicsfeltöltés
 - termett talaj
- R2
- 2 cm fenyő hajópadló
 - 3 cm párnafa 50 cm-enként,
rugalmas alátétre helyezve (parafacsík)
 - 2 x 10 + 15 mm egyesített úsztatott gipszrost szárazaljazat
 - 1 rtg 0,2 mm vtg. PE fólia elválasztó rtg. 20 cm-es átfedéssel
 - 2 cm alátét farostlemez
 - 16 cm RR fa fióktartók, közte 16 cm hangszigetelés
 - 1,5 cm tűzvédelmi lemez (th = 1h)
 - 2 cm deszkázat
- R2*
- 2 cm fenyő hajópadló
 - 3 cm párnafa 50 cm-enként,
rugalmas alátétre helyezve (parafacsík)
 - 2 x 10 + 15 mm egyesített úsztatott gipszrost szárazaljazat
 - 1 rtg 0,2 mm vtg. PE fólia elválasztó rtg. 20 cm-es átfedéssel
 - 2 cm alátét farostlemez
 - 16 cm RR fa fióktartók, közte 16 cm hőszigetelés
 - 1 rtg. páraáteresztő légzáró fólia
 - 1,5 cm tűzvédelmi lemez (th = 1h)
 - 2 cm deszkázat
- R9
- 2 cm fenyő hajópadló fózolt felülettel,
hézagosan fektetve
 - 3 cm párnafa 50 cm-enként
 - 2 cm hézagosan fektetett alátét deszkázat
 - 15/10 cm kétirányú gerendázat(bitumenmázzal átítatva),
közte kavicsöltés
 - 20 cm kavicsfeltöltés
 - termett talaj
- R11
- 1 rtg 1,2 mm vtg. UV-álló műa. lemez csapadékvíz szigetelés
forrólevegős hegesztéssel felületfolytonosítva,
mechanikailag rögzítve
 - 1 rtg műa.filc védő-alátét rtg.
lazán, 15 cm-es átfedéssel fektetve
 - 2 cm alátét deszkázat 4%-os lejtésben
 - 5...cm átszellőztetett légrés
 - 1 rtg páraáteresztő légzáró fólia
 - 2 cm alátét farostlemez
 - 16 cm RR fa fióktartók
közte 16 cm ásv. gyapot hőszigetelés
 - 1 rtg párazáró fólia
 - 2 x 1,25 cm tűzvédelmi lemez (th > 1h)
 - 2 cm deszkázat
- R12
- 4 cm tölgyfa járőfelület 8 mm nyílt hézaggal
 - 4 cm párnafa, közte homokterítés
 - 3... cm homokos kavics szírvárgó rtg.,
lejtéskiegyenlítés
 - 1 rtg. kemény PVC szigetelést védő réteg
 - 1 rtg. 1,2 mm vastag műa. csap.víz elleni szig.
lazán fektetve,forrólevegős hegesztéssel
felületfolytonosítva
 - 200 g/m² felülettömögű műanyagfilc elválasztó réteg
lazán, 15 cm-es átfedésekkel fektetve
 - 5... cm lépésálló expandált polisztirol hab hőszigetelés
 - 2,5%-os lejtésben fektetve
 - 2 cm alátét farost lemez
 - RR fa fióktartók, közte 16 cm ásv. gyapot hőszigetelés
 - 1 rtg párazáró fólia
 - 2 x 1,25 cm tűzvédelmi lemez (th > 1h)
 - 2 cm deszkázat
- R13
- 1 rtg. 1,25 mm gipszkarton burkolat
 - 1 rtg párazáró fólia
 - 2 rtg. 1,25 mm tűzgátló gipszkarton tábla (th > 1h)
 - 16 cm függőleges lécváz (10/16 cm)
közte 16/2⁵ cm vízszintes lécváz 60 cm-enként
közte 16 cm szálás hőszig. 120/60 cm-es táblákban,
elévesztett fémhuzallal rögzítve
 - 1 rtg. páraáteresztő légzáró fólia
 - 4 cm átszellőztetett légrés, közte 2/4 cm burkolattartó faváz
max.60 cm-enként,eltolással
 - 2 cm vtg. változó szélességű vörösfenyő
deszkaburkolat 0,5 mm hézagokkal
- R13*
- 1 rtg. 1,25 mm gipszkarton burkolat
 - 1 rtg párazáró fólia
 - 2 rtg. 1,25 mm tűzgátló gipszkarton tábla (th > 1h)
 - 16 cm függőleges lécváz (10/16 cm)
közte 16/2⁵ cm vízszintes lécváz 60 cm-enként
közte 16 cm szálás hőszigetelés 120/60 cm-es táblákban,
elévesztett fémhuzallal rögzítve
 - 1 rtg. páraáteresztő légzáró fólia
 - 4 cm átszellőztetett légrés, közte 2/4 cm burkolattartó faváz
max.60 cm-enként,eltolással
 - 2 rtg. 2 cm vtg. változó szélességű vörösfenyő deszkaburkolat
eltolva, takarásban
- R14
- 2,5 mm dekorglett bevonat
 - 5 cm beton 1% lejtésben
 - 15 cm vasalt aljzat
 - 5 cm szerelőbeton
 - 20 cm kavicsfeltöltés
 - termett talaj

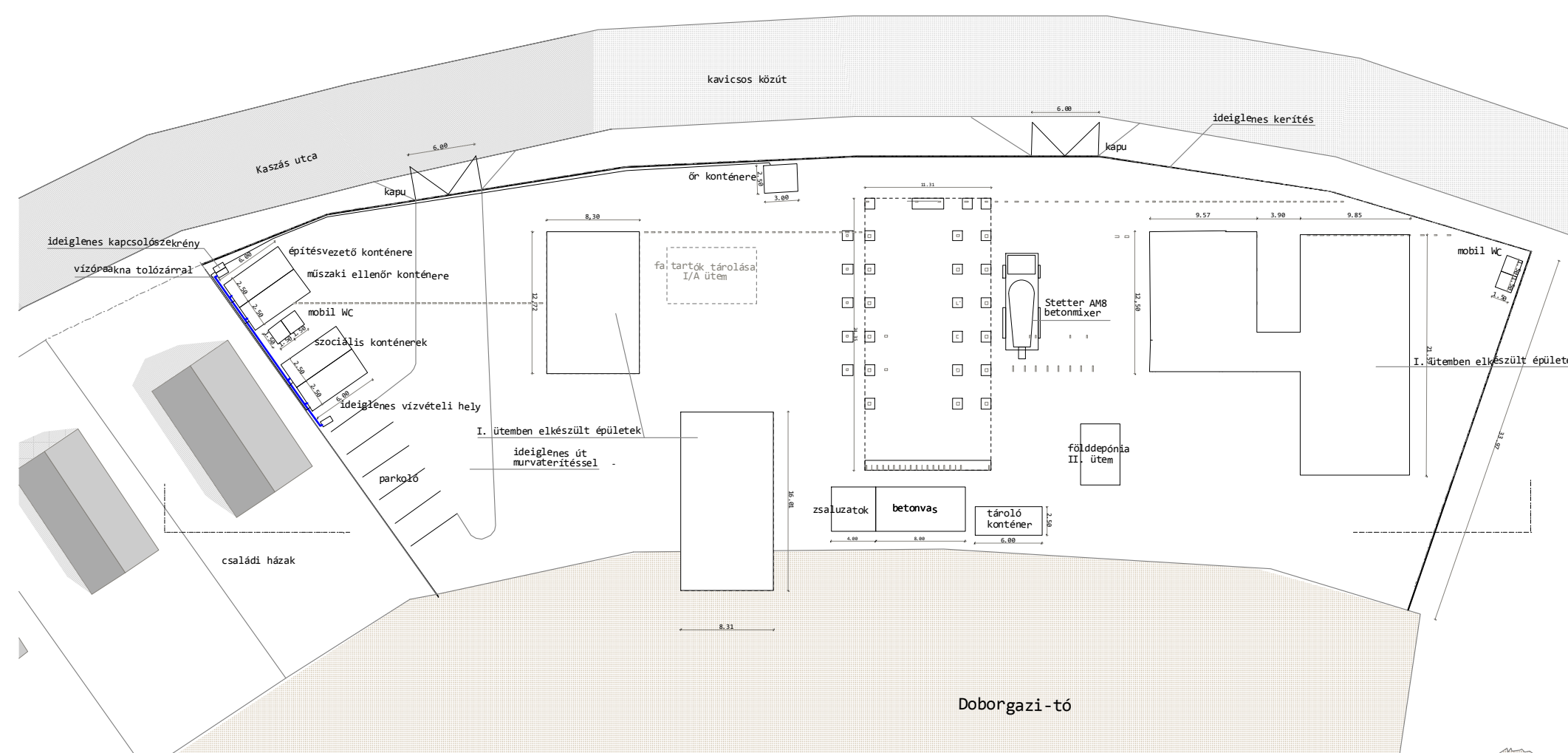
I/A ÜTEM - SZERKEZETÉPÍTÉS

I/B ÜTEM - FÖLDMUNKA

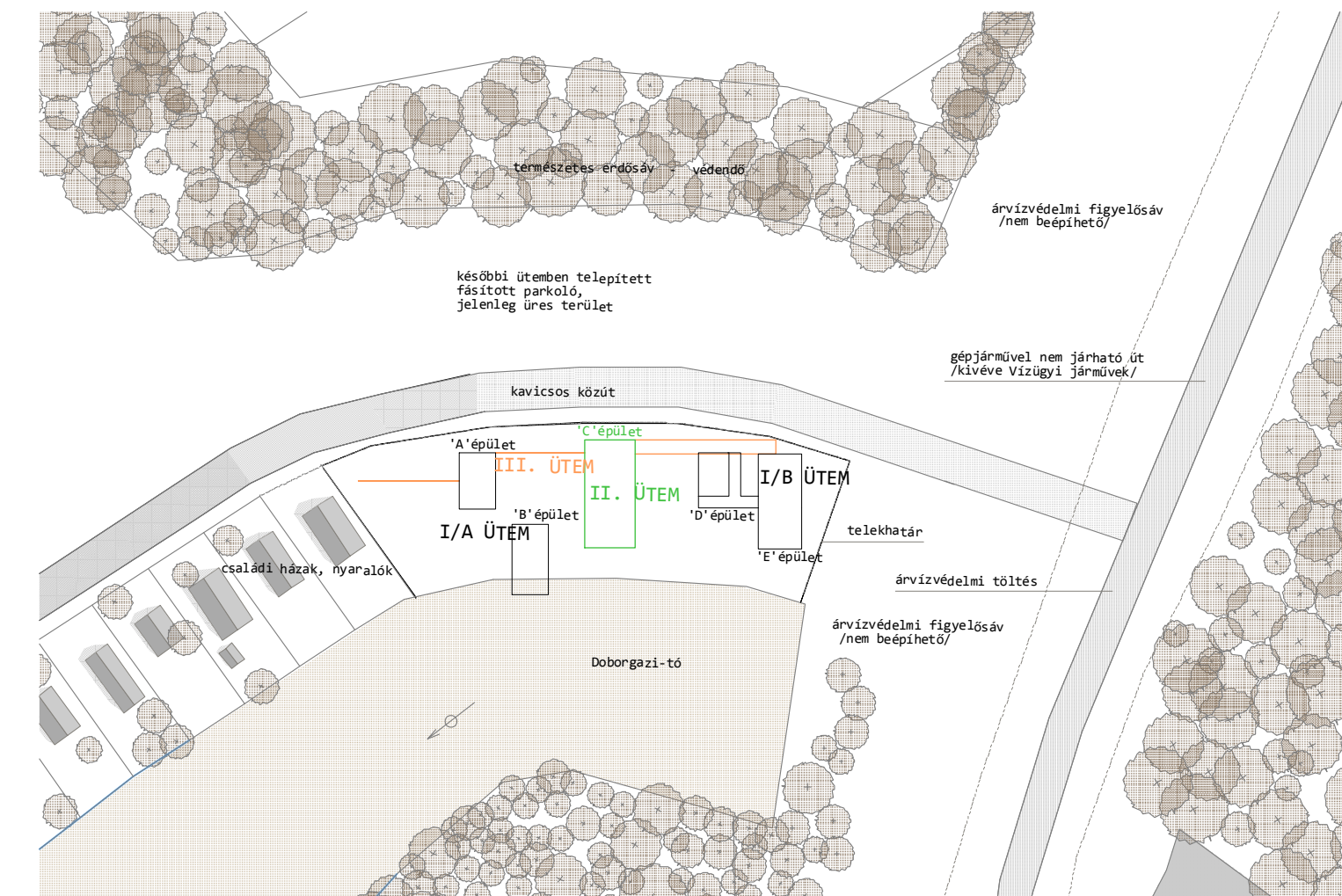
II. ÜTEM - ALAPOZÁS



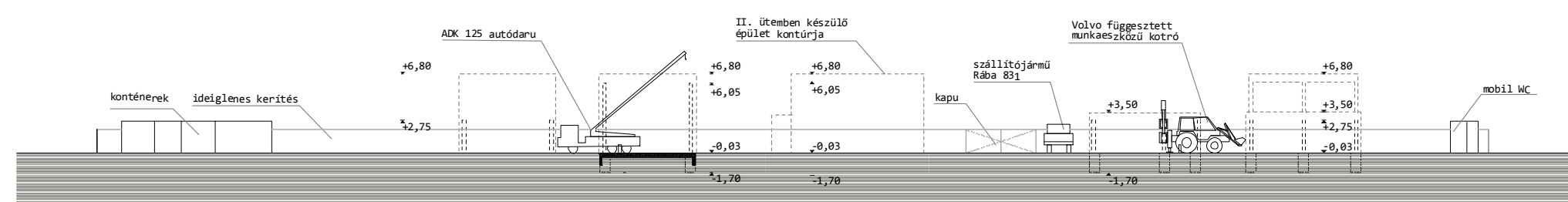
ALAPRAJZ M 1:500



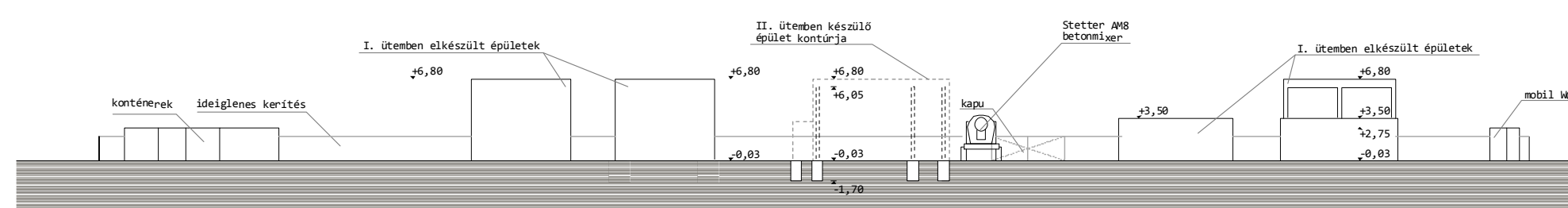
ALAPRAJZ M 1:500



ÁTNÉZETI TÉRKÉP M 1:1500



METSZET M 1:500



METSZET M 1:500

alkalmazott gépek:

földmunka, alapozás:

1 db Volvo függesztett munkaeszközű kotró
- legnagyobb kotrósi mélység: 5,245 m
- karolási távolság: 6,94 m

1 db Raba 831 tehergépkocsi
- szállítóképesség: 12,75 m³

1 db Stetter AM8 betonmixer
- szállítóképesség: 8,0 m³
- víztartály: 550 l

szerkezetépítés:

1 db ADK 125 autódaru
- max gémkinyúlás: 13,5 m
- max emelési magasság: 26 m

2 db mozgó segédállvány

I/A és I/B ütem szerkezetkész állapotának várható ideje: 29,5 nap

II. ütem szerkezetkész állapotának várható ideje: 57 nap

Az építkezés várható teljes átfutási ideje: 76,5 nap.