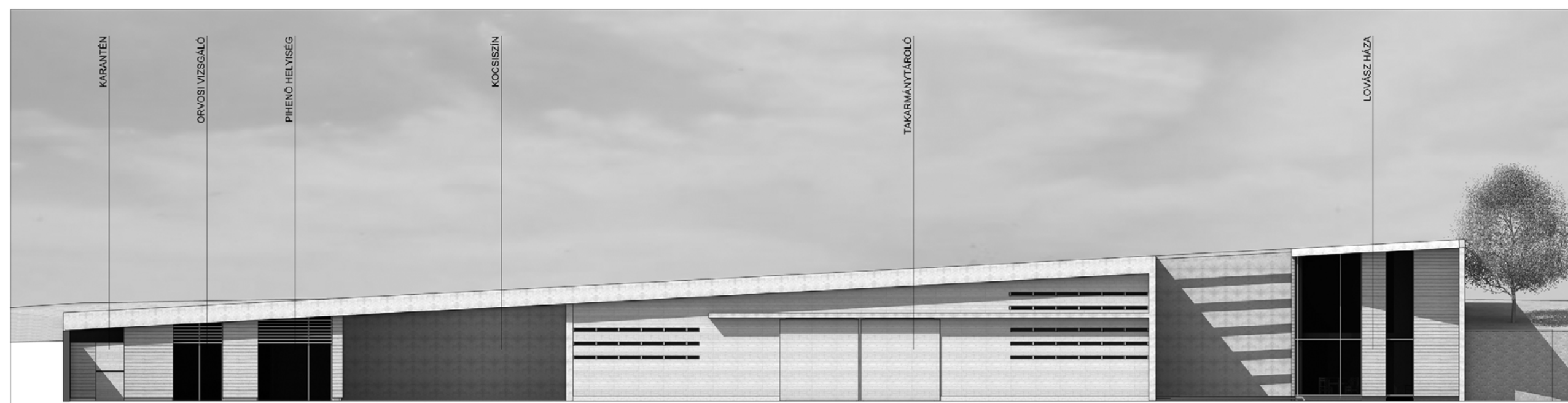


TEREPMETSZETEK  
M1:200

LOVARDA  
Nagykovácsi  
DIPLOMATERV  
Mosonyi Robin Balázs  
Urbanisztika Tanszék  
Budapest, 2009.01.19.





GAZDASÁGI ÉPÜLET, DÉL-KELETI HOMLOKZAT



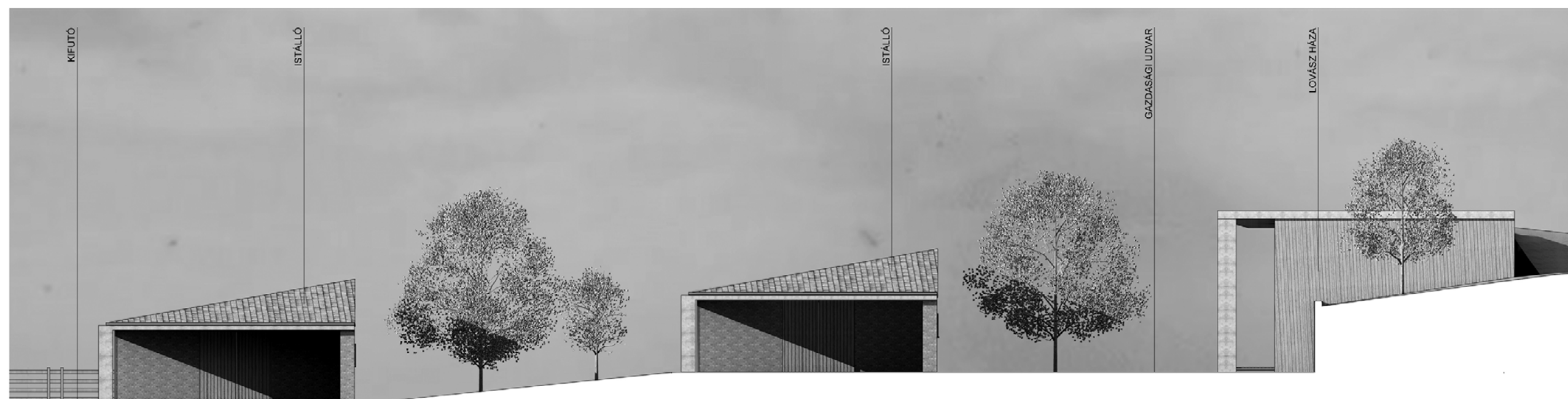
ISTÁLLÓ, ÉSZAK-NYUGATI HOMLOKZAT



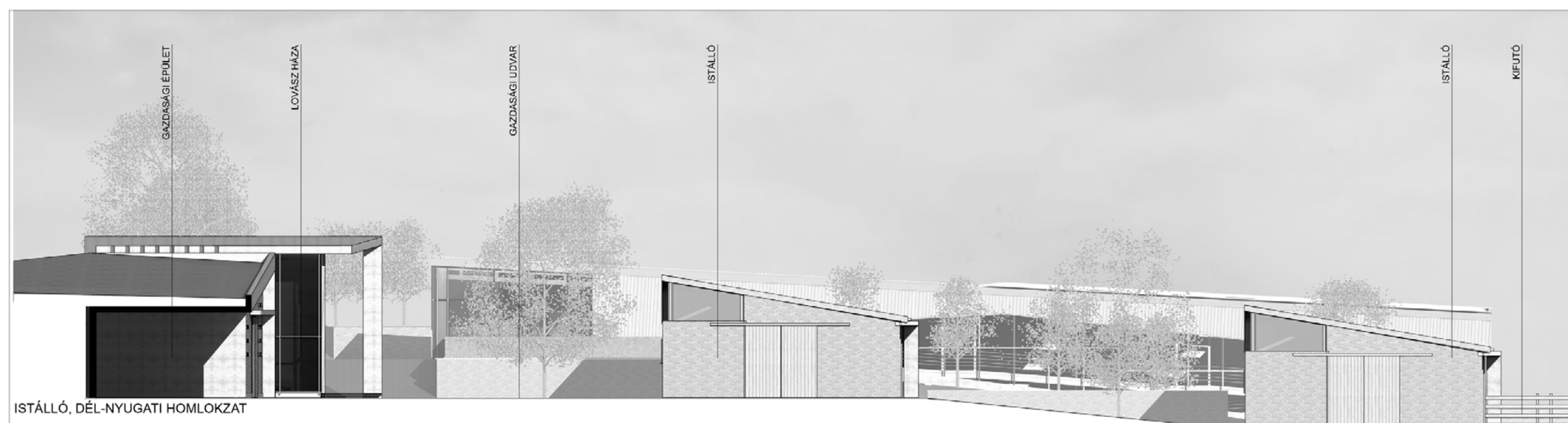
ISTÁLLÓ, DÉL-KELETI HOMLOKZAT



ISTÁLLÓ, DÉL-KELETI HOMLOKZAT

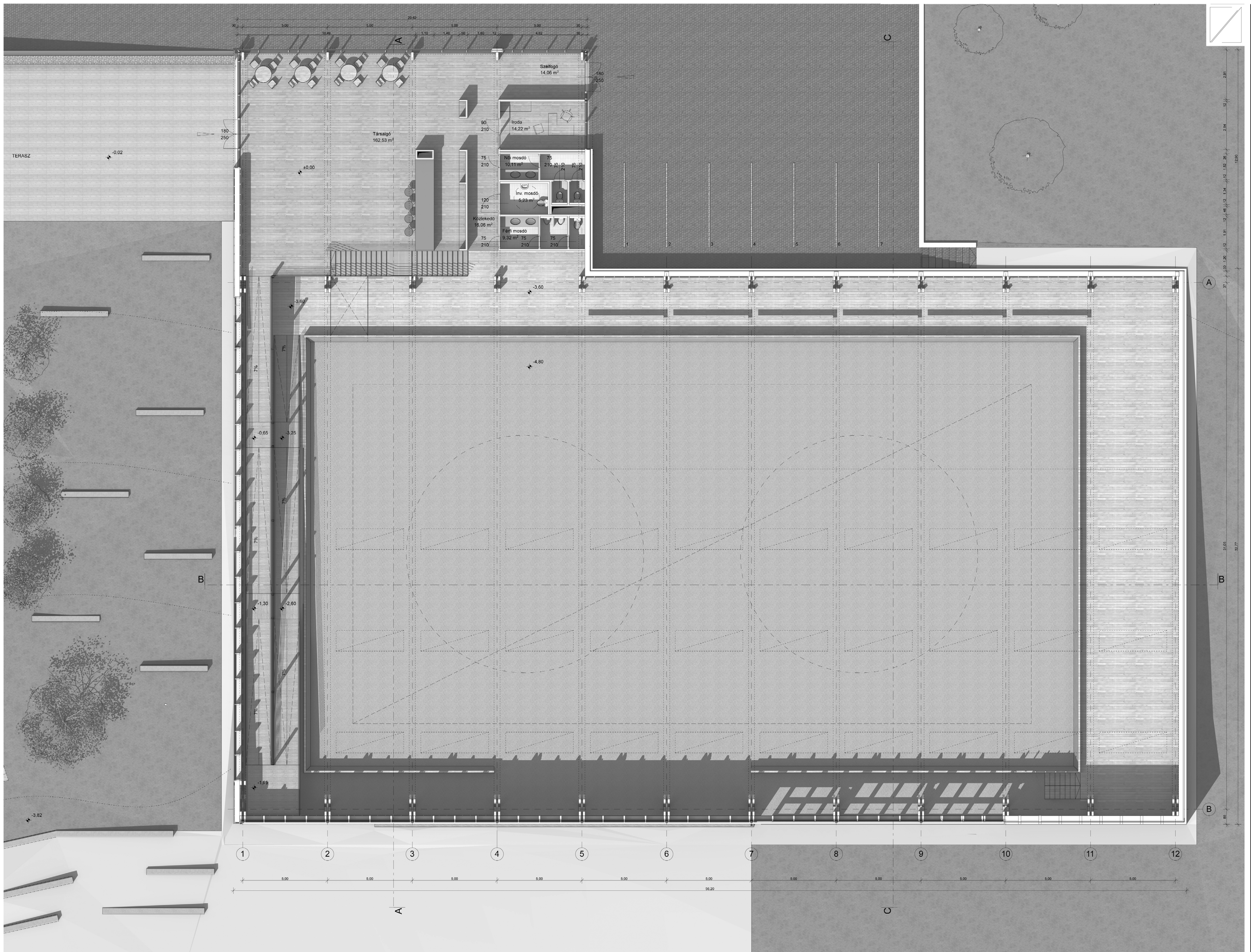


ISTÁLLÓ, ÉSZAK-KELETI HOMLOKZAT



ISTÁLLÓ, DÉL-NYUGATI HOMLOKZAT





CSARNOK ALAPRAJZ  
ALSÓ SZINT  
M1:100

LOVARDA  
Nagykovácsi  
DIPLOMATÉRV

Mosonyi Robin Balázs  
Urbanisztika Tanszék  
Budapest, 2009.01.19.

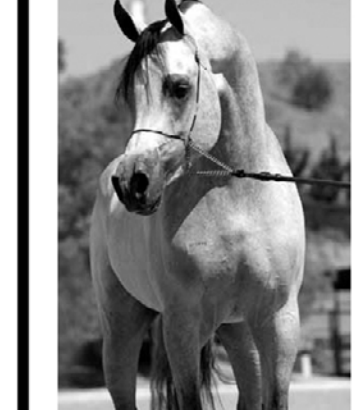




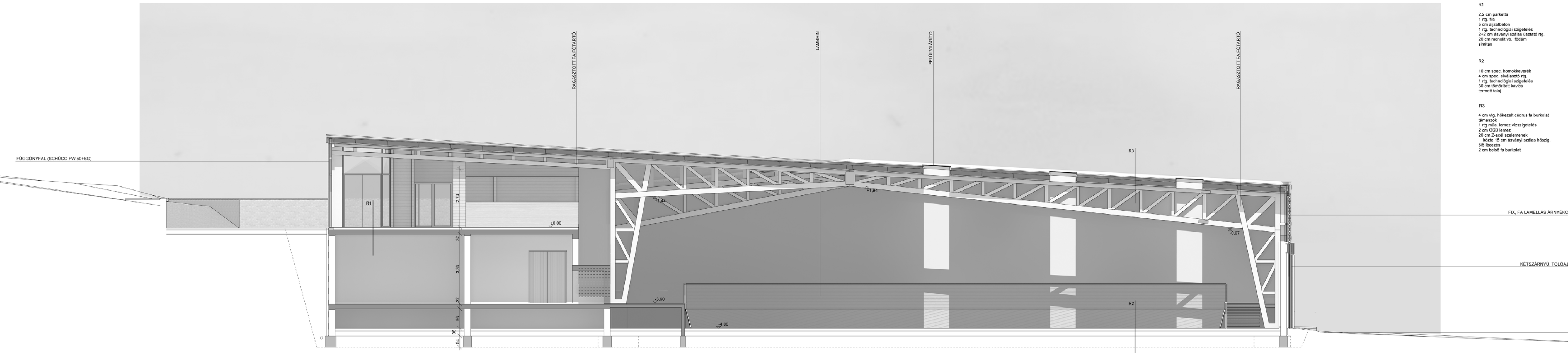
CSARNOK ALAPRAJZ  
ALSÓ SZINT  
M1:100

LOVARDA  
Nagykovácsi  
DIPLOMATÉRV

Mosonyi Robin Balázs  
Urbanisztika Tanszék  
Budapest, 2009.01.19.



CSARNOK  
A-A  
METSZET  
M1:100



- R1  
2,2 cm parketta  
1 rfg. filc  
5 cm ajzabeton  
1 rfg. technológiai szigetelés  
2+2 cm ásványi szálalá sztatató rfg.  
20 cm monolit vb. földem simítás
- R2  
10 cm spec. homokkeverék  
4 cm spec. elválasztó rfg.  
1 rfg. technológiai szigetelés  
30 cm tömörített kavics  
termett talaj
- R3  
4 cm vtg. hőkezelt cédrus fa burkolat  
támaszok  
1 rfg. mla. lemez vízszigetelés  
2 cm OSB lemez  
20 cm Z-acél szelemének  
közte 15 cm ásványi szálalá hőszig.  
5/5 lécezés  
2 cm belső fa burkolat

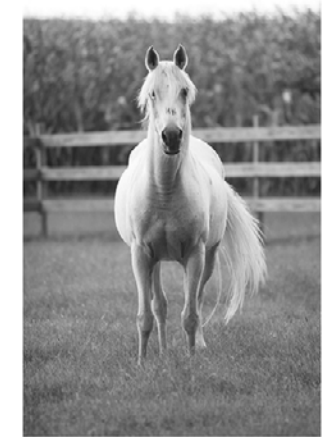
FIX, FA LAMELLÁS ÁRNYÉKOLÓ

KÉTSZÁRNYÚ, TOLÓAJTÓ

LOVARDA  
Nagykovács

DIPLOMATERV

Mosonyi Robin Balázs  
Urbanisztika Tanszék  
Budapest, 2009.01.19.





R1  
 2.2 cm parketta  
 1 rgt. filc  
 5 cm ajzabeton  
 1 rgt. technológiai szigetelés  
 2+2 cm ásványi szálalás úsztató rgt.  
 20 cm monolit vb. földem  
 simítás

R2  
 10 cm spec. homokkeverék  
 4 cm spec. elválasztó rgt.  
 1 rgt. technológiai szigetelés  
 30 cm tömörített kavics  
 termelt talaj

R3  
 4 cm vtg. hőkezelt cédrus fa burkolat  
 támaszok  
 1 rgt. mla. lemez vízszigetelés  
 2 cm OSB lemez  
 20 cm Z-acél szelemének  
 közte 15 cm ásványi szálalás hőszig.  
 5/5 lécezés  
 2 cm belső fa burkolat

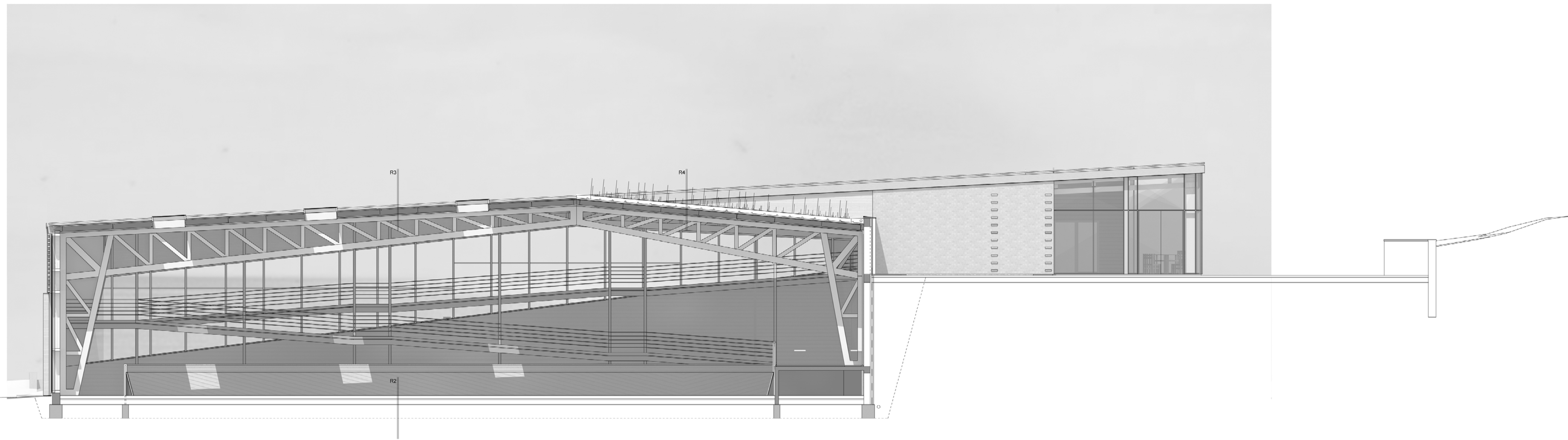
CSARNOK  
 B-B  
 METSZET  
 M1:100

LOVARDA  
 Nagykovácsi

DIPLOMATERV

Mosonyi Robin Balázs  
 Urbanisztika Tanszék  
 Budapest, 2009.01.19.





- R1  
2,2 cm parketta  
1 rlg. filc  
5 cm ajzalteton  
1 rlg. technológiai szigetelés  
2+2 cm ásványi szálalás úsztató rlg.  
20 cm monolit vb. földem  
simítás
- R2  
10 cm spec. homokkeverék  
4 cm spec. elválasztó rlg.  
1 rlg. technológiai szigetelés  
30 cm tömörített kavics  
termett talaj
- R3  
4 cm vtg. hőkezelt cédrus fa burkolat  
támaszok  
1 rlg. mla. lemez vízszigetelés  
2 cm OSB lemez  
20 cm Z-acél szelemének  
közte 15 cm ásványi szálalás hőszig.  
5/5 lécezés  
2 cm belső fa burkolat

CSARNOK  
C-C  
METSZET  
M1:100

LOVARDA  
Nagykovácsi

DIPLOMATERV

Mosonyi Robin Balázs  
Urbanisztika Tanszék  
Budapest, 2009.01.19.







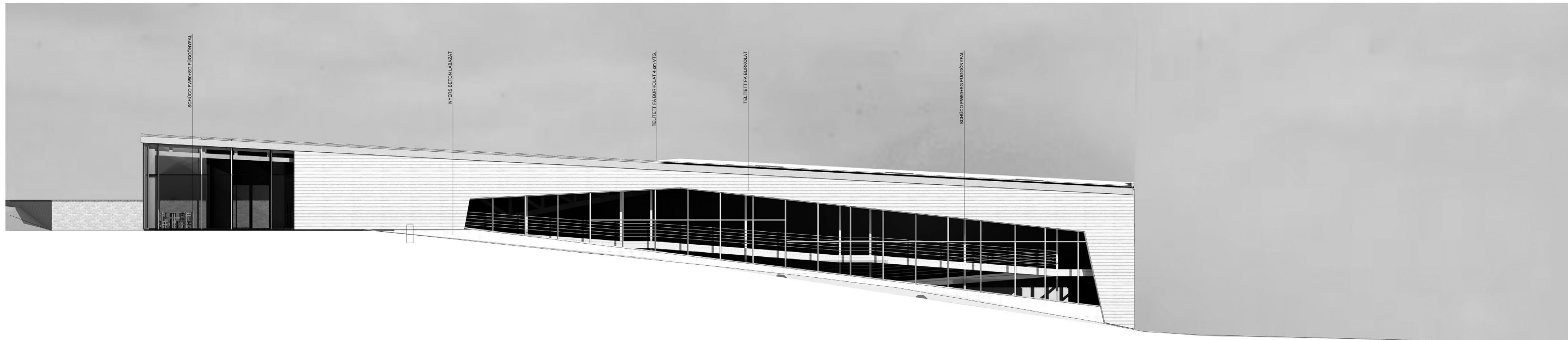
CSARNOK  
ÉSZAK-NYUGATI  
HOMLOKZAT  
M1:100

LOVARDA  
Nagykovácsi

DIPLOMATERV

Mosonyi Robin Balázs  
Urbanisztika Tanszék  
Budapest, 2009.01.19.





CSARNOK  
DÉL - NYUGATI  
HOMLOKZAT  
M1:100

LOVARDA  
Nagykovácsi

DIPLOMATERV

Mosonyi Robin Balázs  
Urbanisztika Tanszék  
Budapest, 2009.01.19.





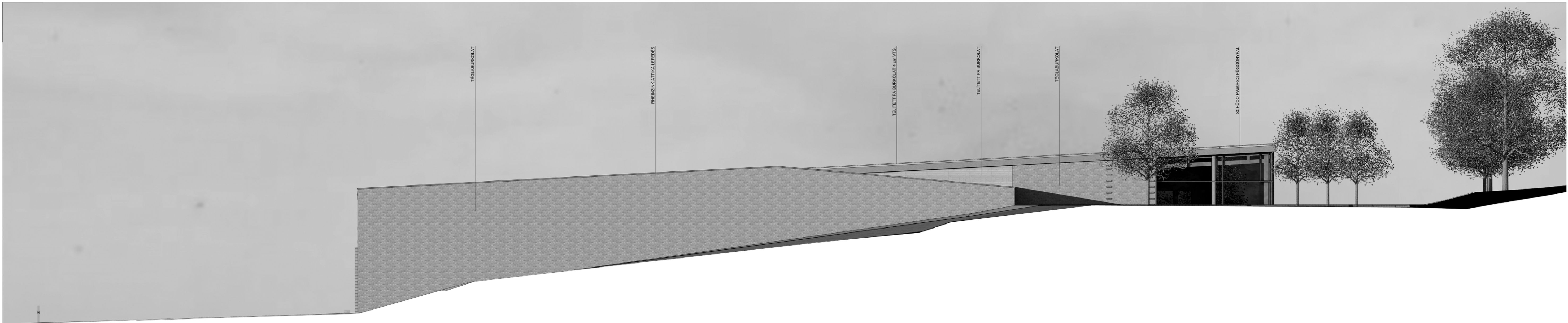
CSARNOK  
DÉL - KELETI  
HOMLOKZAT  
M1:100

LOVARDA  
Nagykovácsi

DIPLOMATERV

Mosonyi Robin Balázs  
Urbanisztika Tanszék  
Budapest, 2009.01.19.



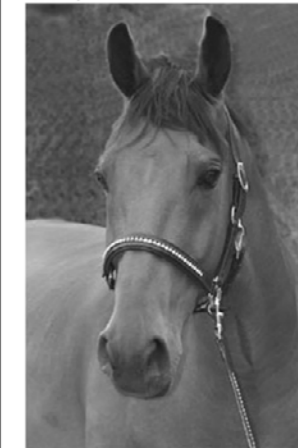


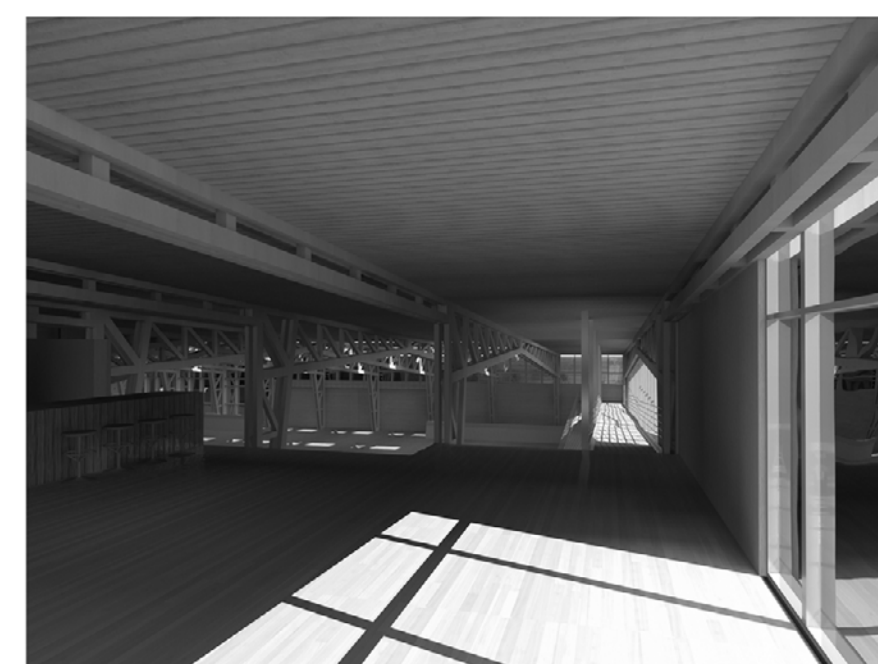
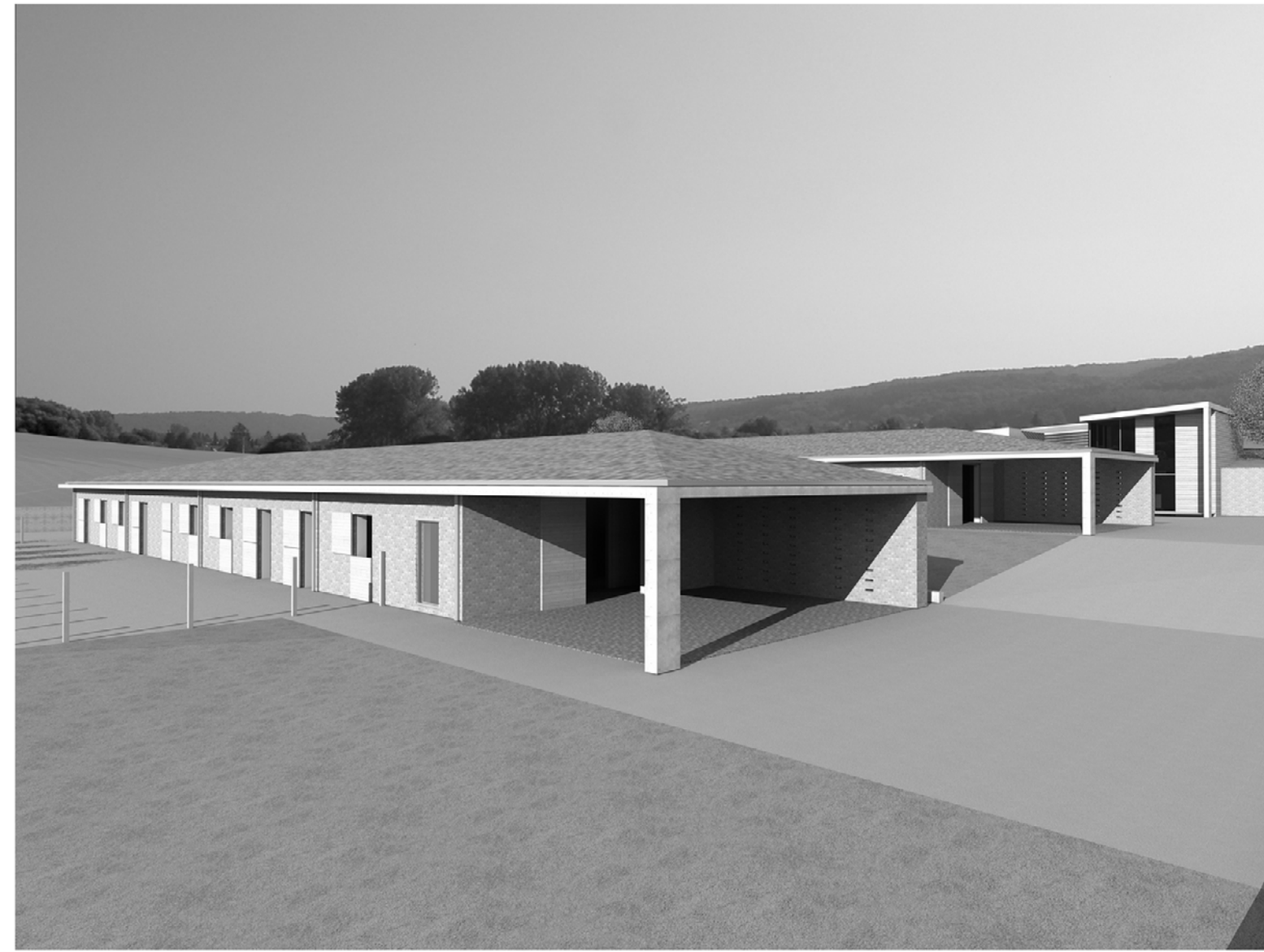
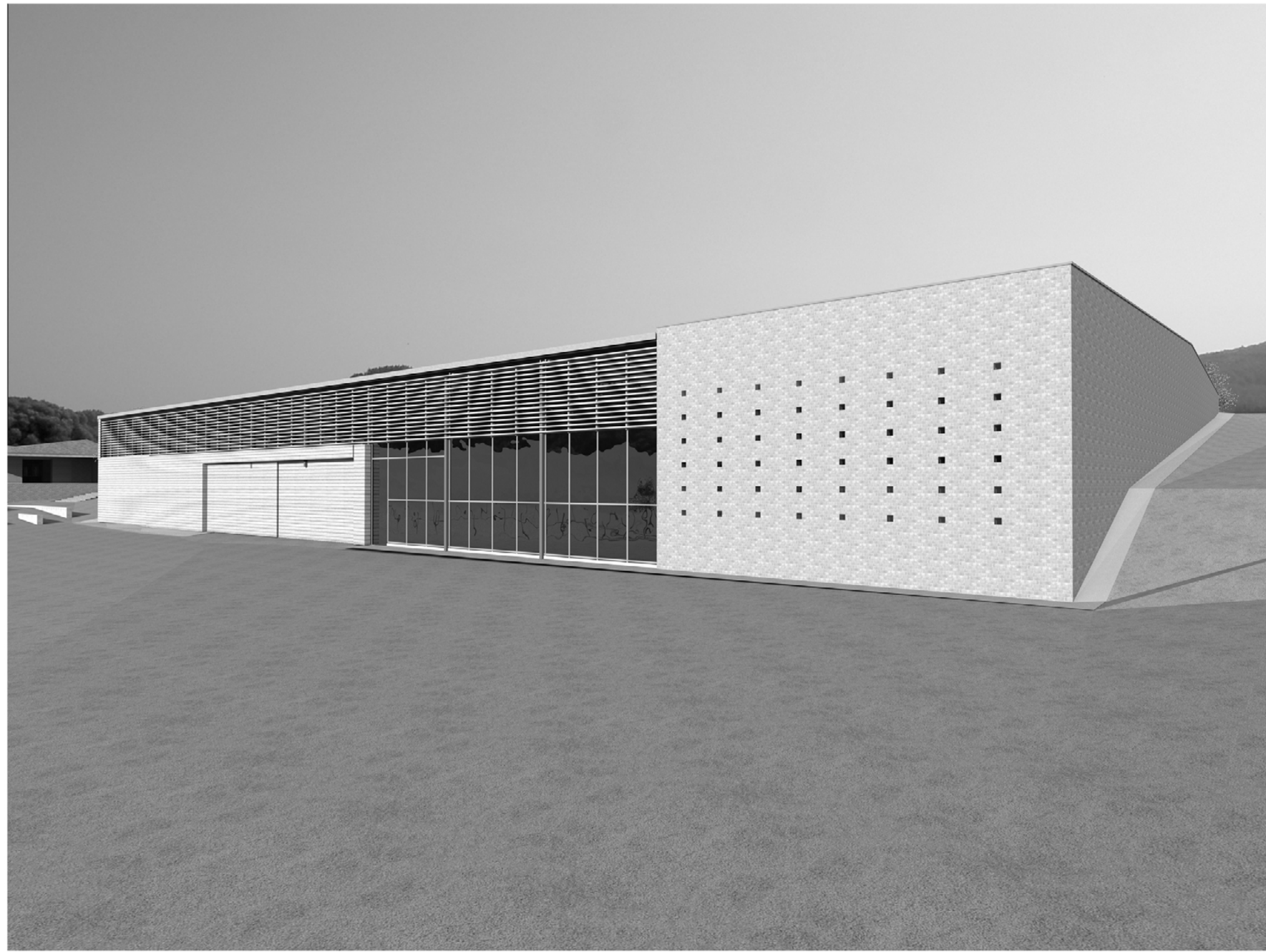
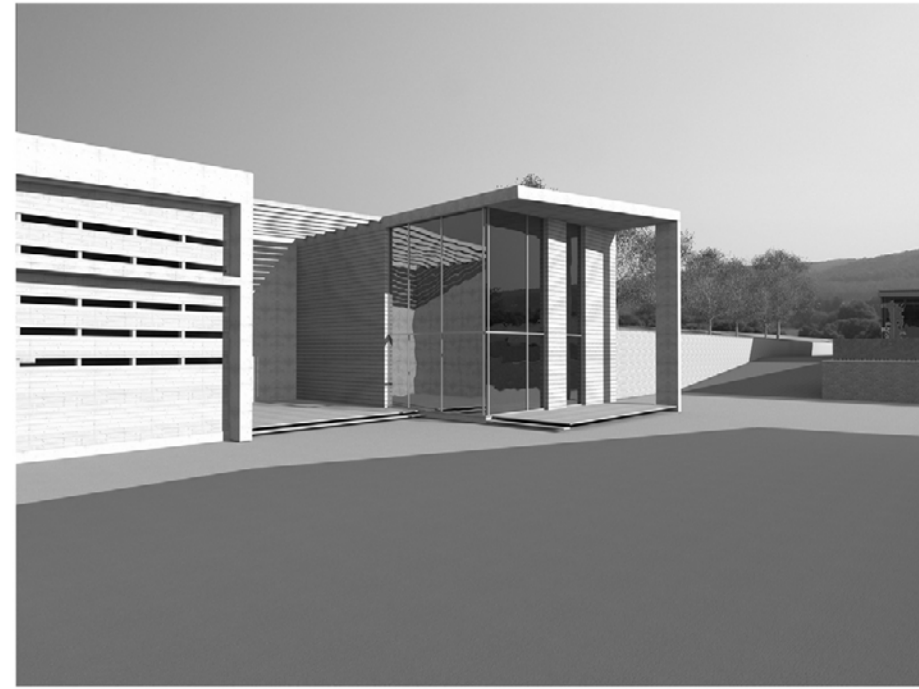
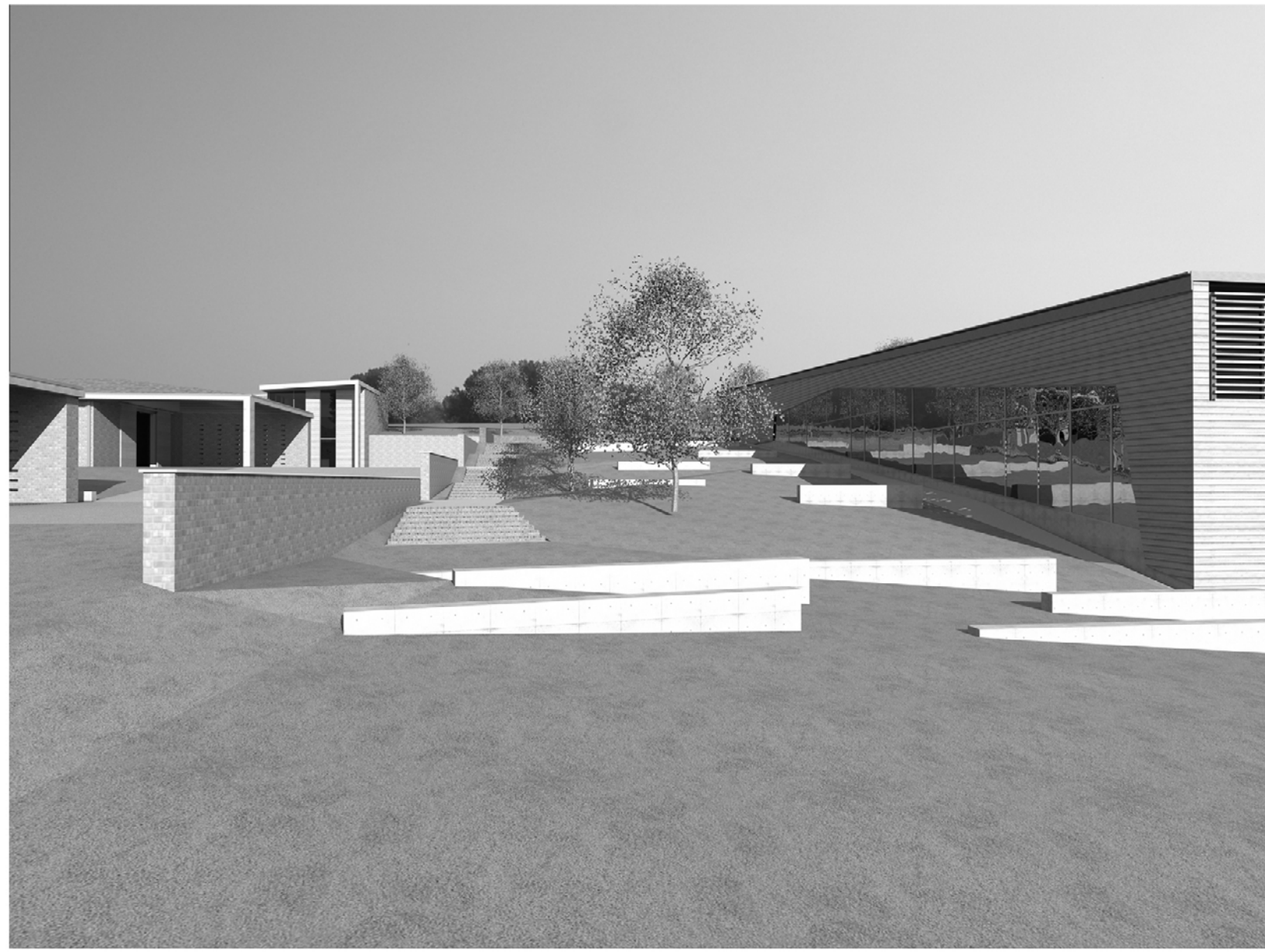
CSARNOK  
ÉSZAK-KELETI  
HOMLOKZAT  
M1:100

LOVARDA  
Nagykovács

DIPLOMATERV

Mosonyi Robin Balázs  
Urbanisztika Tanszék  
Budapest, 2009.01.19.





LÁTVÁNYTERVEK

LOVÁRDA  
Nagykovácsi  
DIPLOMATÉRV  
Mosonyi Robin Balázs  
Urbanisztika Tanszék  
Budapest, 2009.01.19.

