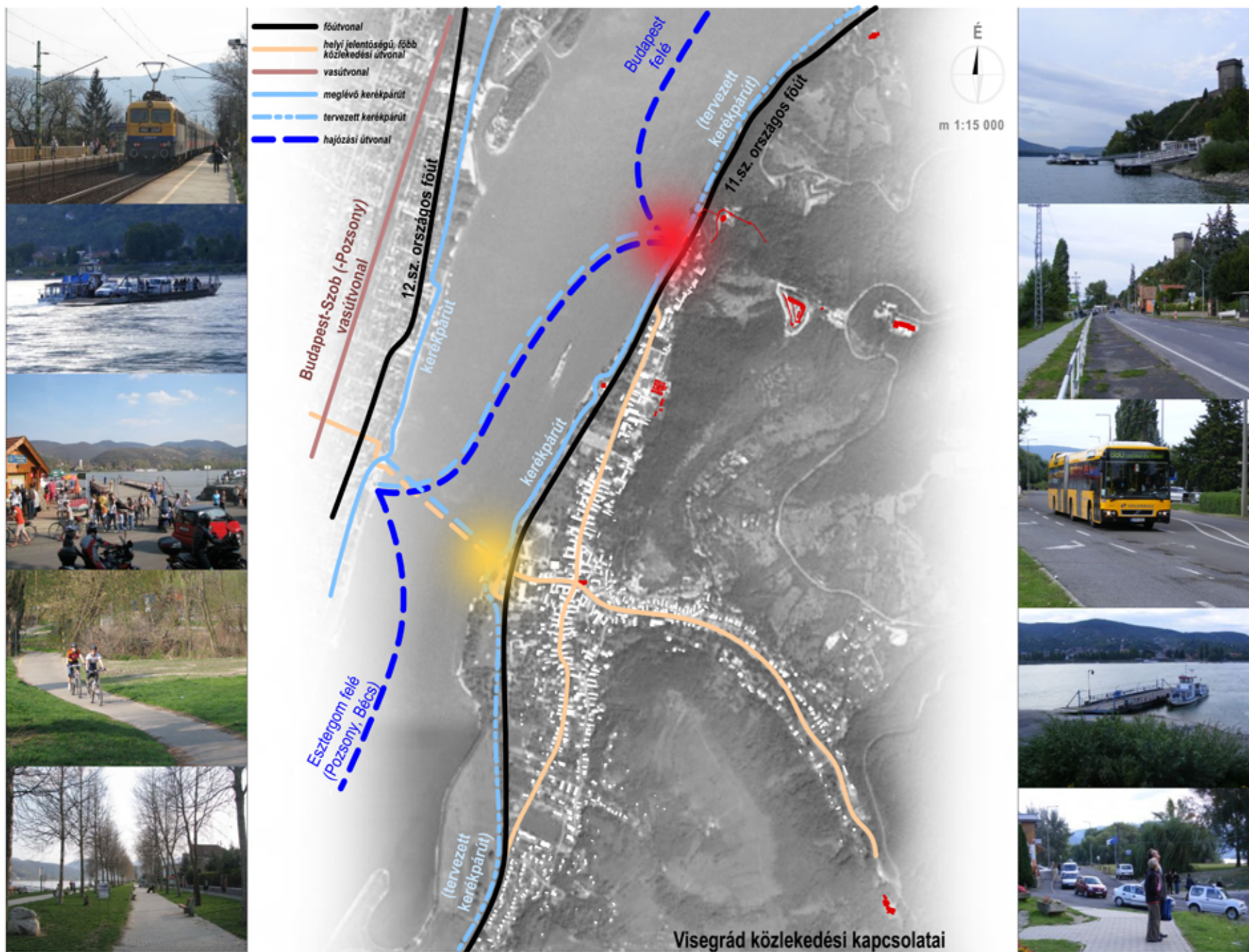


Dunakanyar - hajózás



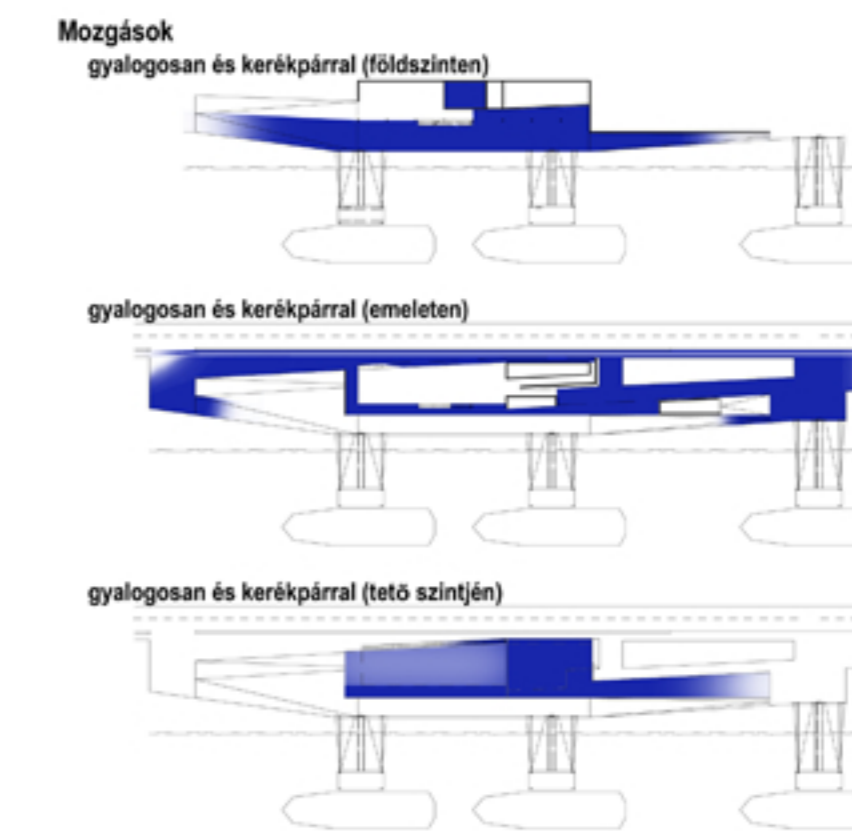
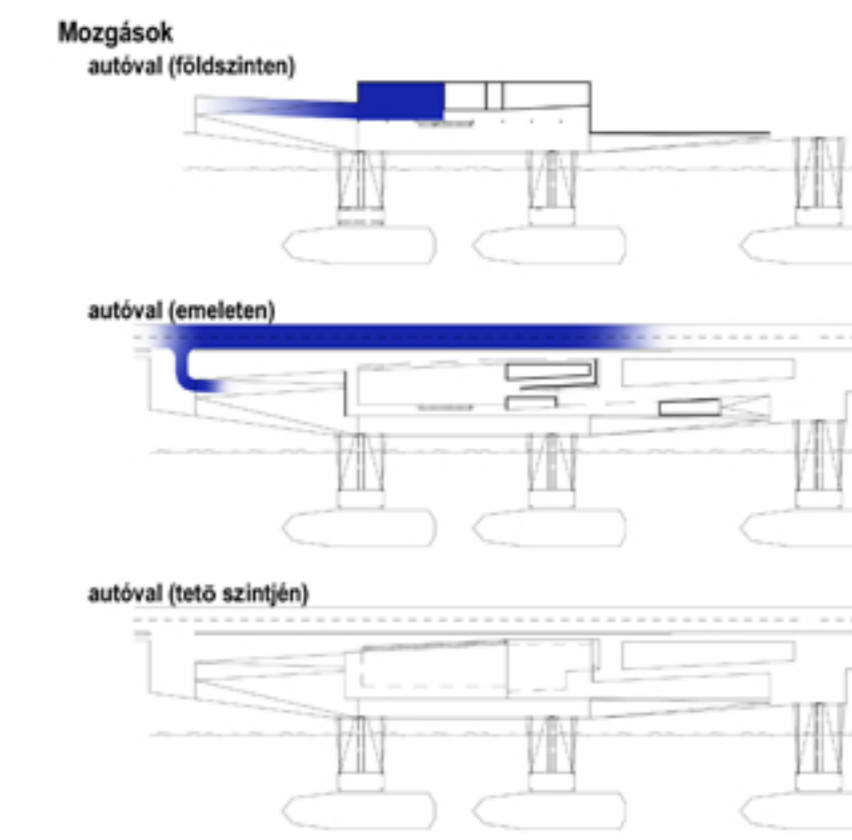
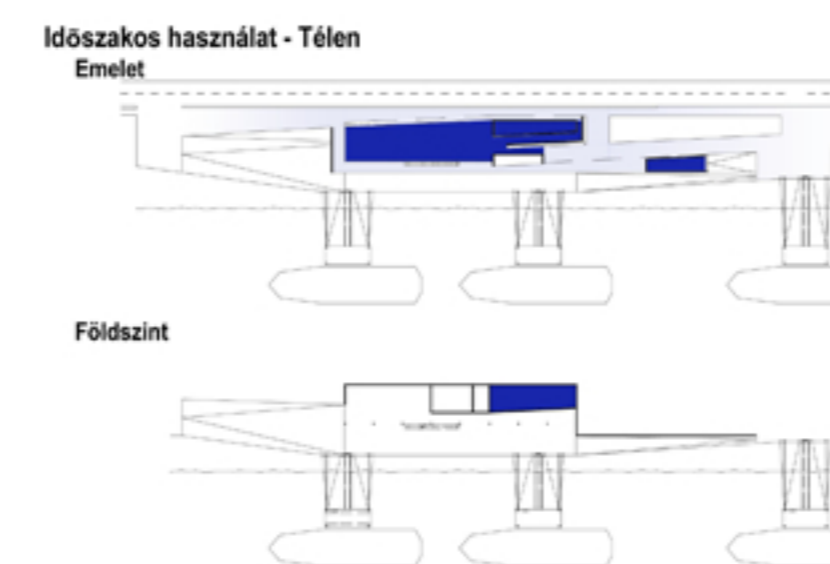
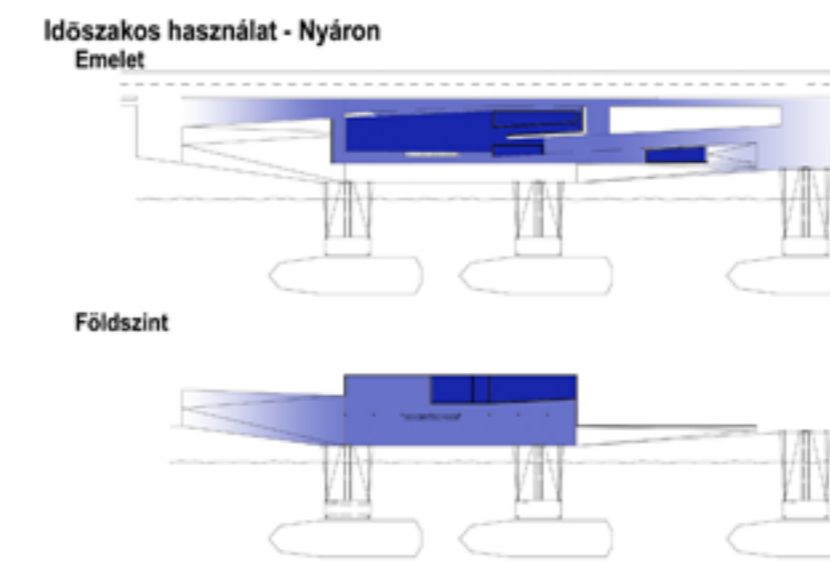
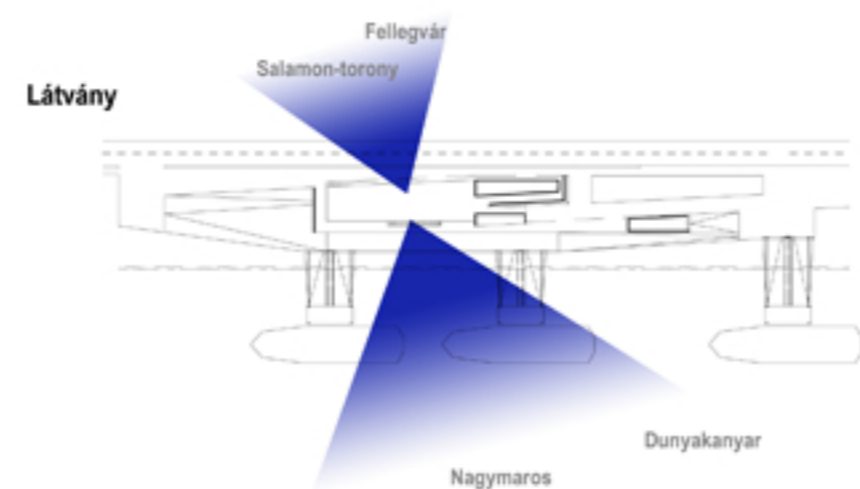
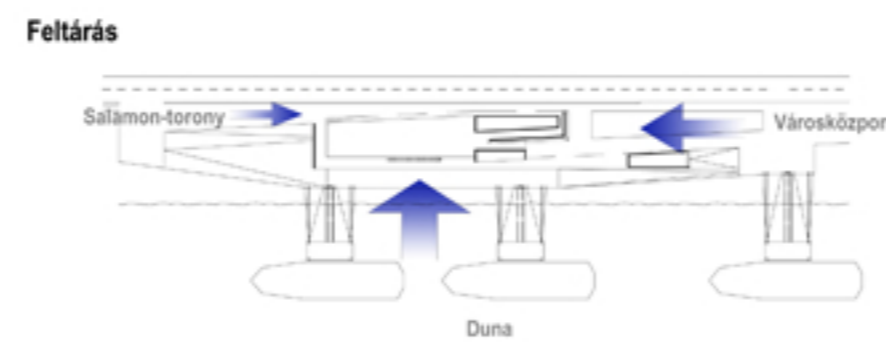
Várkert
Városmű, IV. Béla emlékmű
Salamon torony
Hajóállomás
Fellegvár
Szálloda
Mária kápolna
Mátyas Király Múzeum, Palotakert
Nagymarosi révátelkő
Keresztelő Szt. János római katolikus templom
Városi sporttelep
Erdei iskola
Visegrád nevezetességei, épített környezet

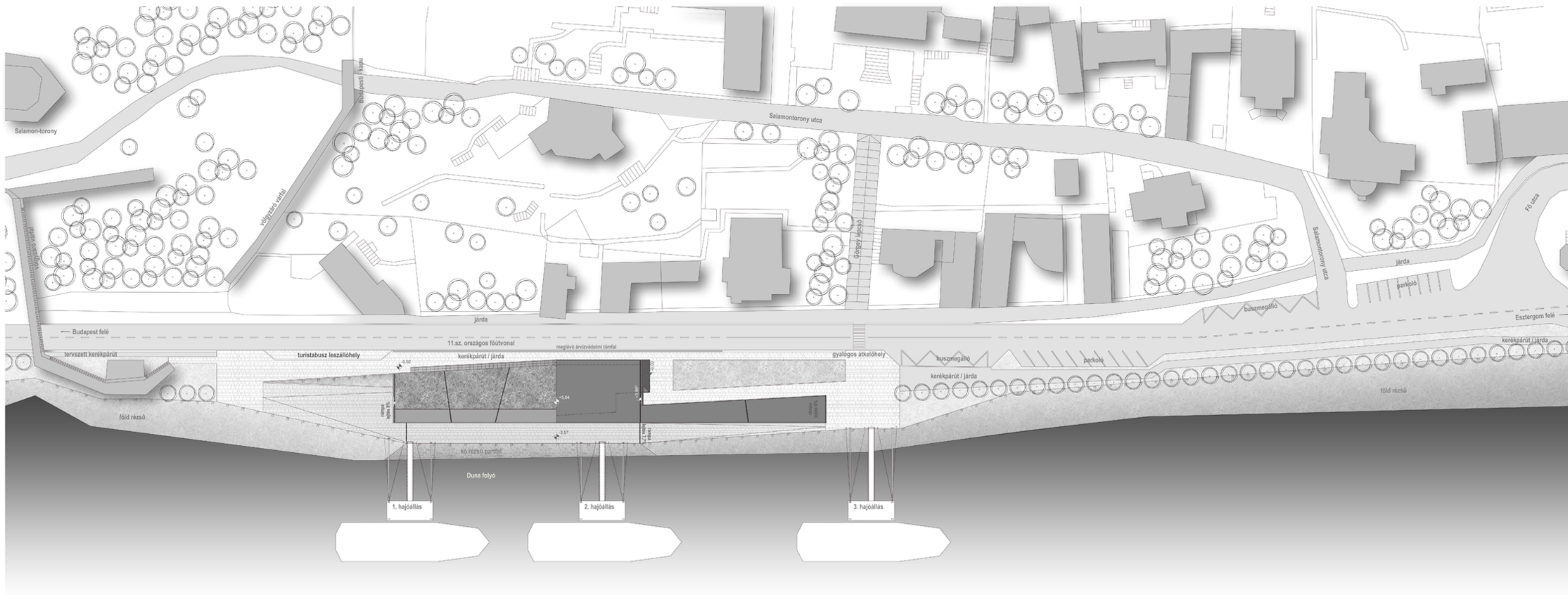


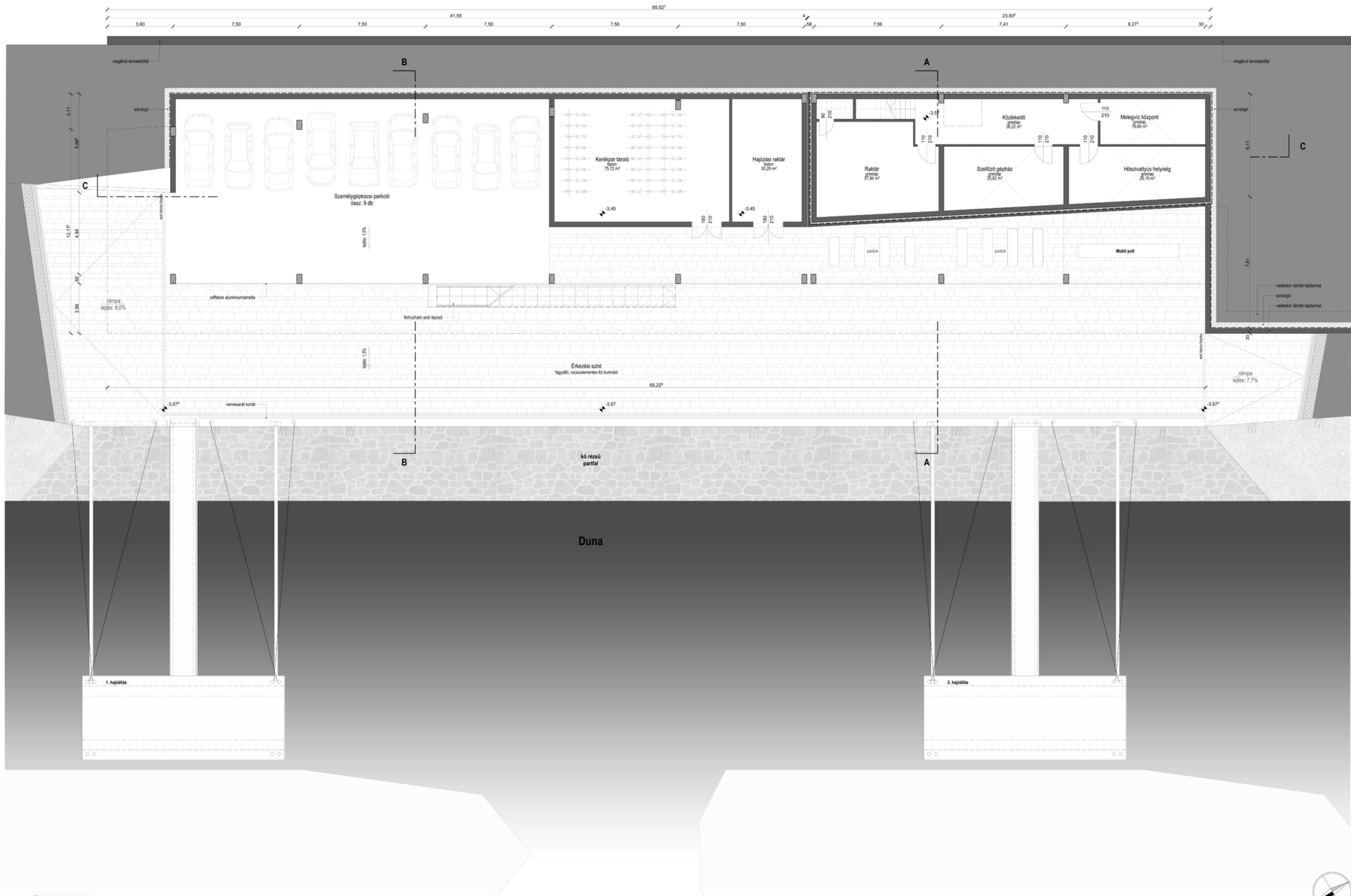
tartalomjegyzék

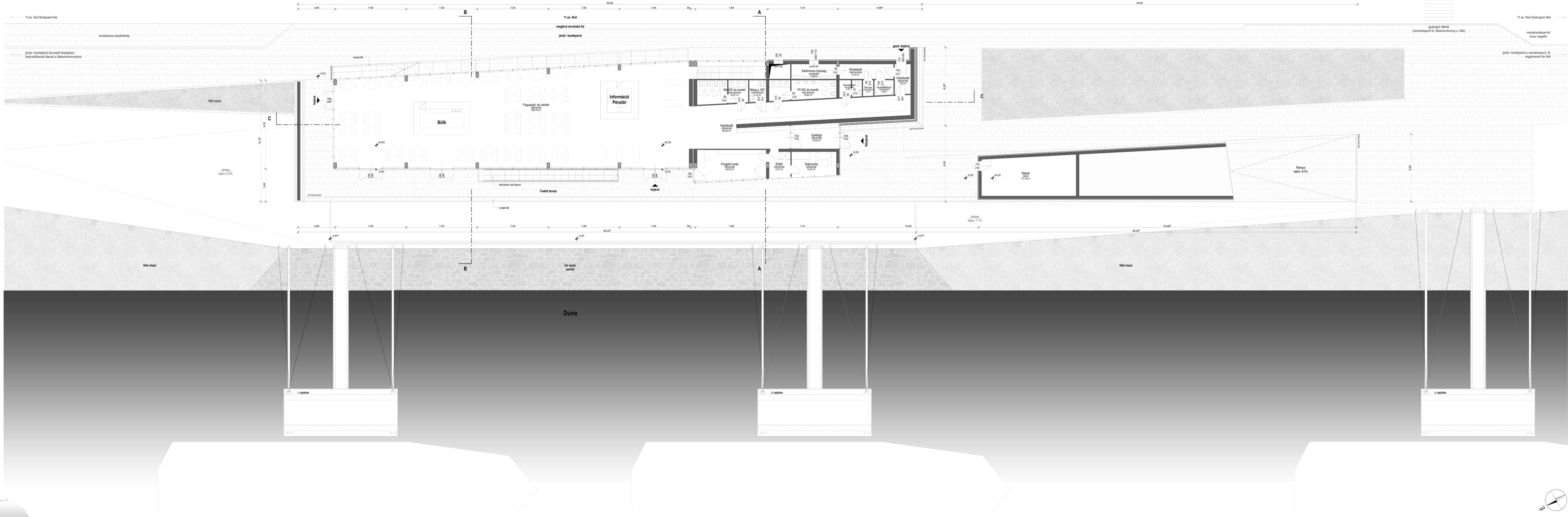
téma
helyszín
vizsgálatok
sémák
tervek
megjelenés

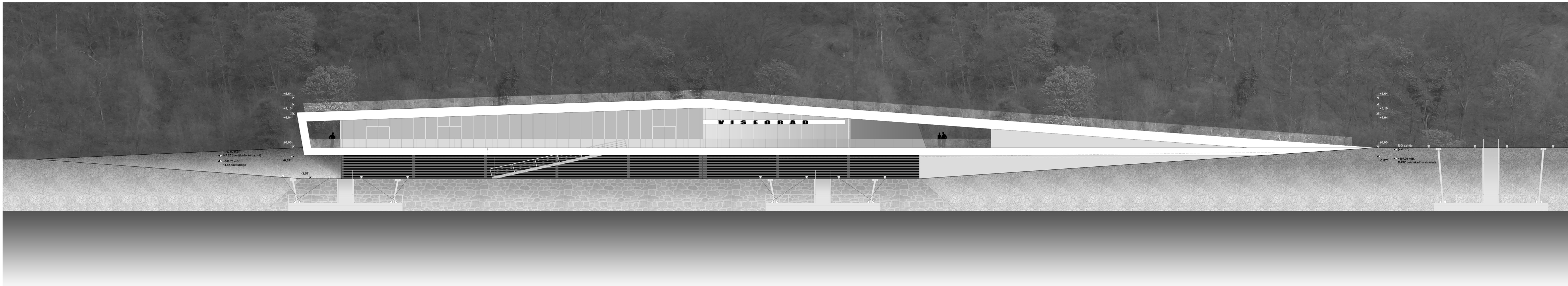
01
szlovák tamás
diplomatervezés



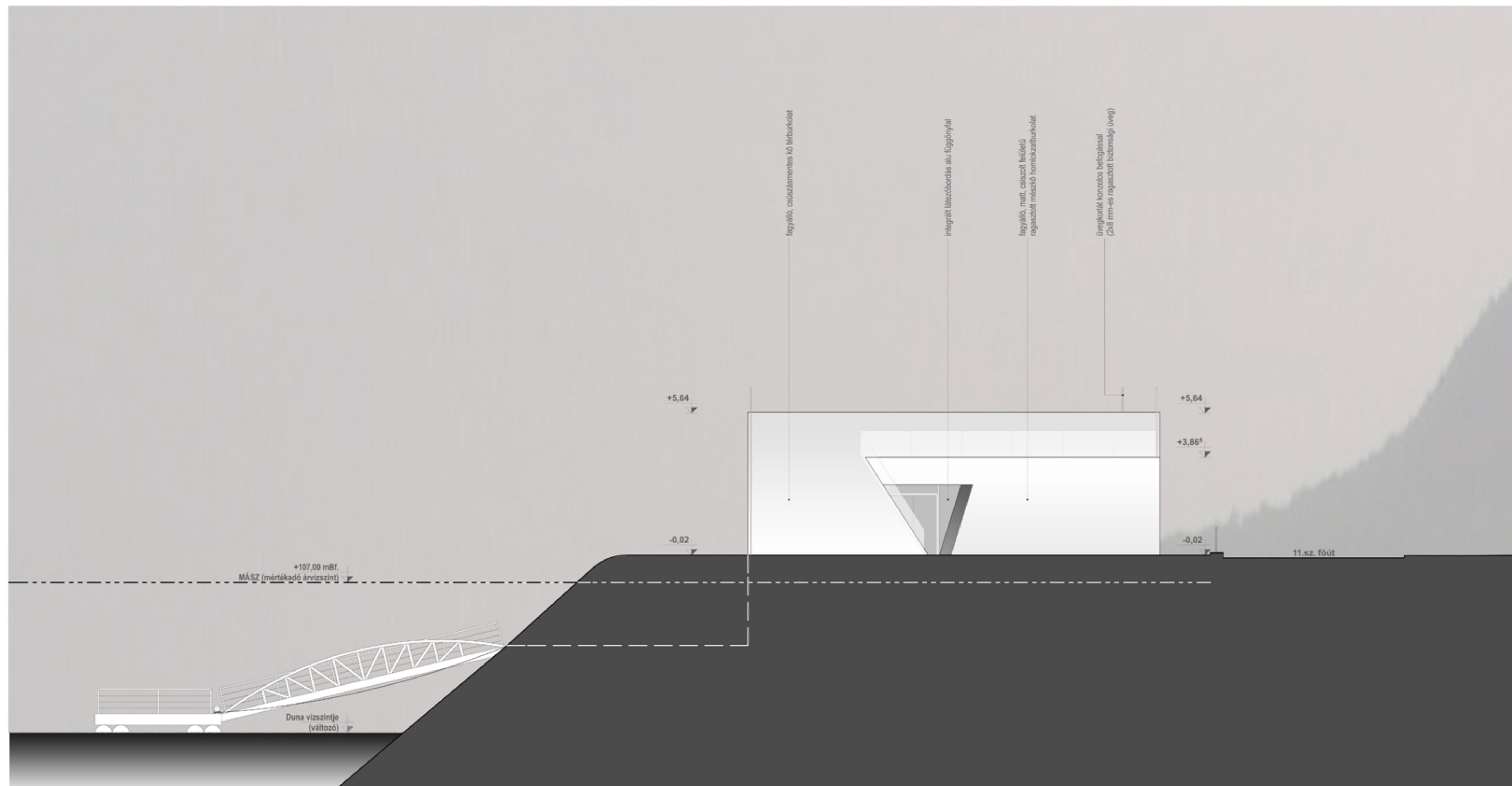


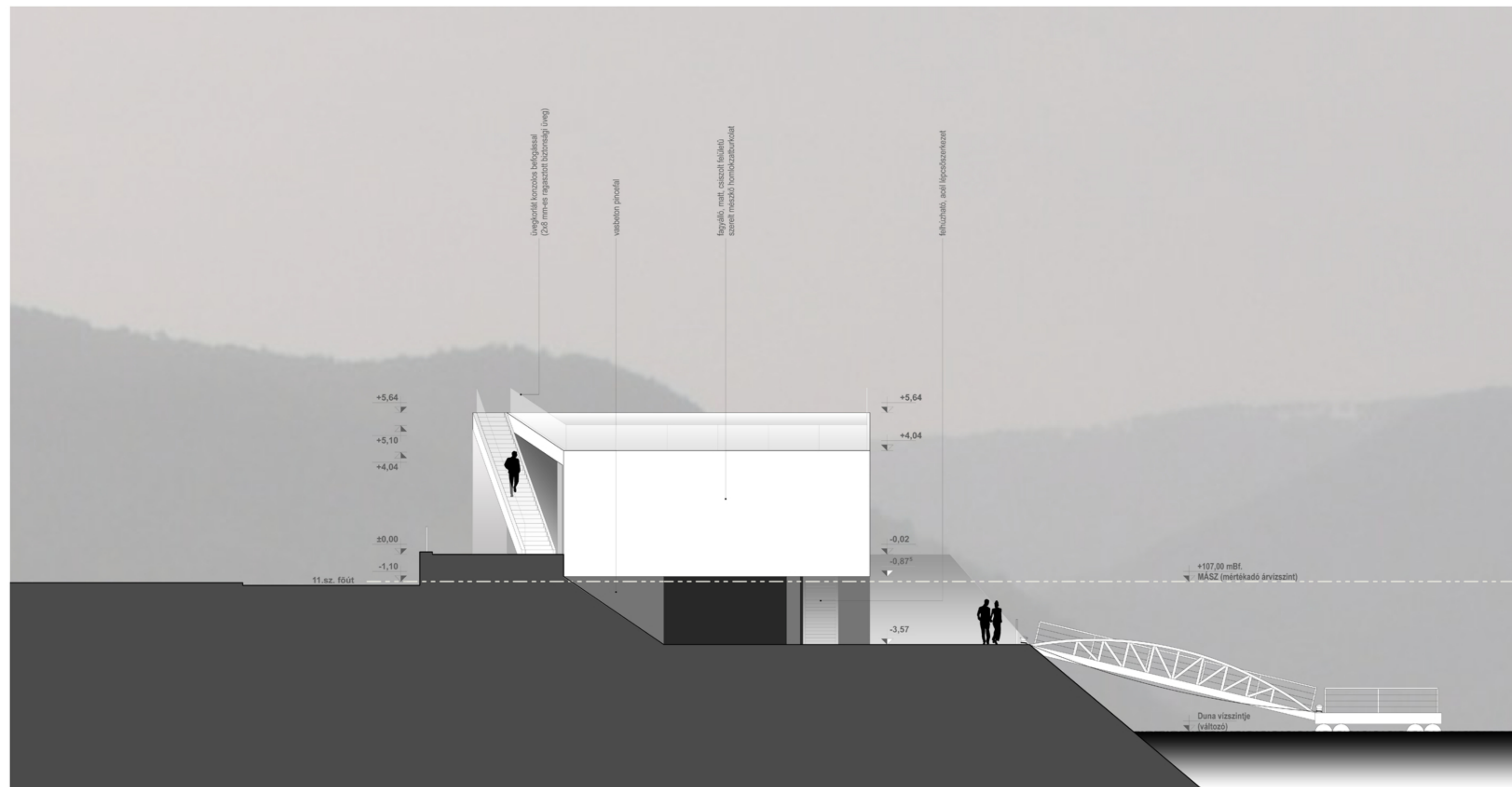


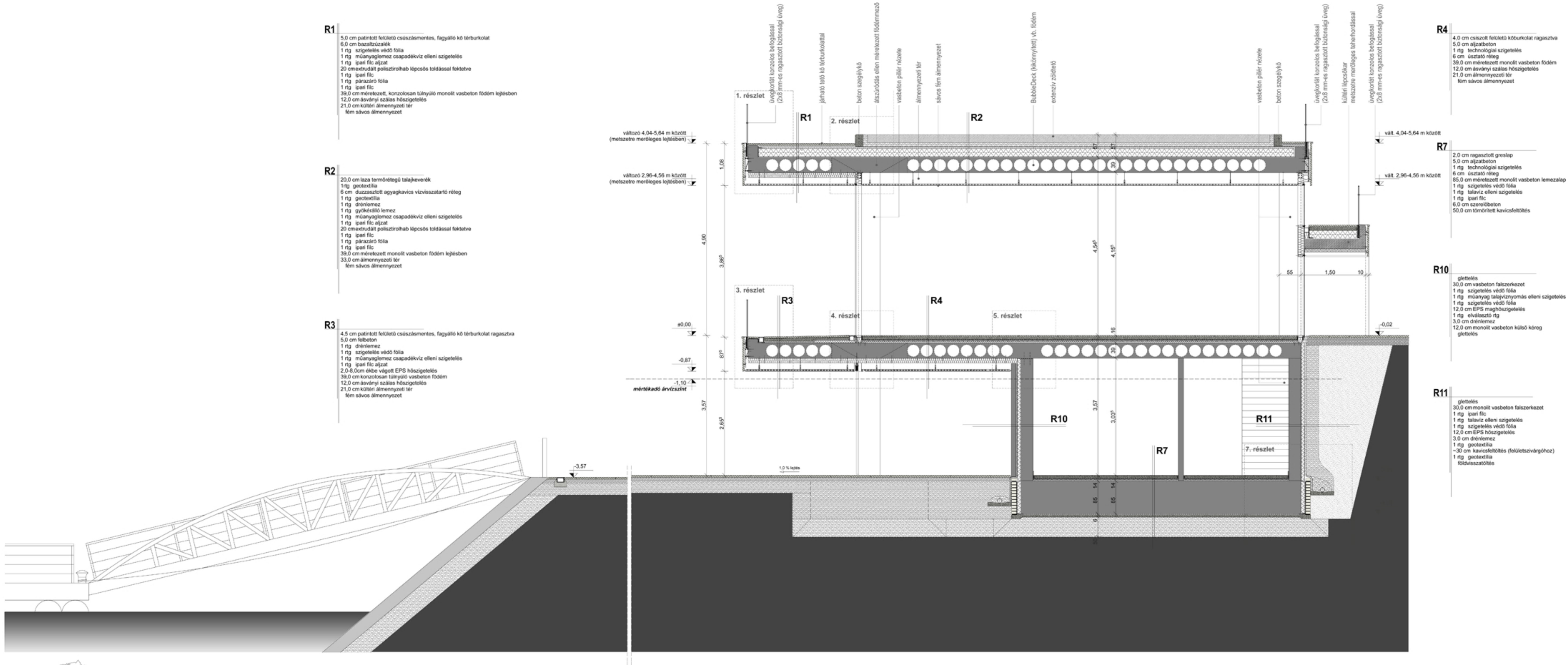












R1
 5,0 cm palántott felületű csúszásmentes, fagyálló kő térburkolat
 6,0 cm bazaltzúzalék
 1 rgt szigetelés védő fólia
 1 rgt műanyaglemez csapadékvíz elleni szigetelés
 1 rgt ipari filc aljzat
 20 cm extrudált polisztirohabs lépcsős toldással fektetve
 1 rgt ipari filc
 1 rgt párazáró fólia
 1 rgt ipari filc
 39,0 cm méretezett, konzolosan túlnyúló monolit vasbeton födém lejtésben
 12,0 cm ásványi szálás hőszigetelés
 21,0 cm kültéri álmennyezet tér
 fém sávós álmennyezet

R2
 20,0 cm laza termőrétegű talajkeverék
 1 rgt geotextília
 6 cm duzzasztott agyagkavics vízszűrő réteg
 1 rgt geotextília
 1 rgt drénlemez
 1 rgt gyökérálló lemez
 1 rgt műanyaglemez csapadékvíz elleni szigetelés
 1 rgt ipari filc aljzat
 20 cm extrudált polisztirohabs lépcsős toldással fektetve
 1 rgt ipari filc
 1 rgt párazáró fólia
 1 rgt ipari filc
 39,0 cm méretezett monolit vasbeton födém lejtésben
 33,0 cm álmennyezet tér
 fém sávós álmennyezet

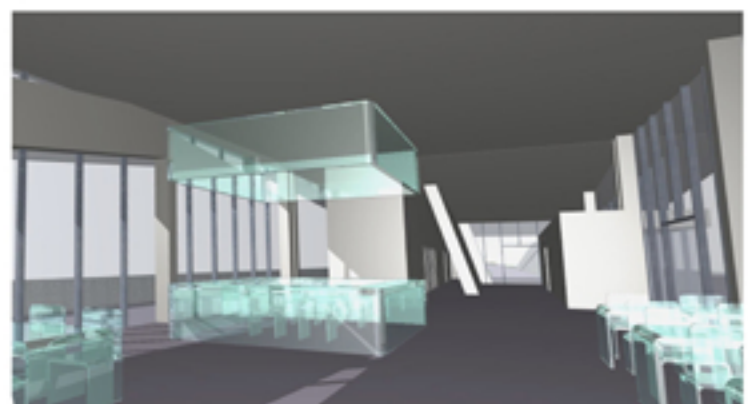
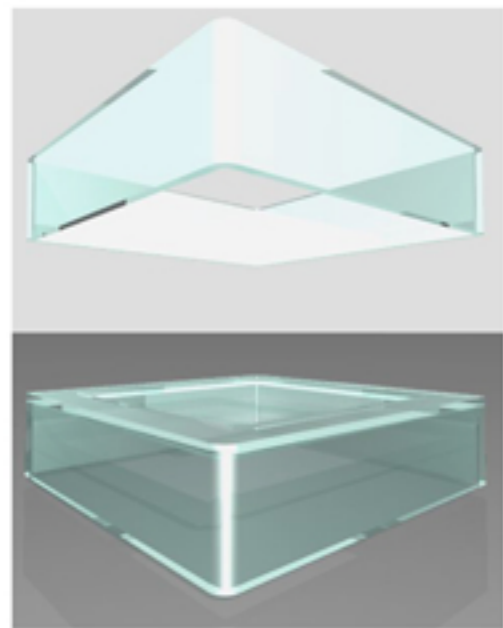
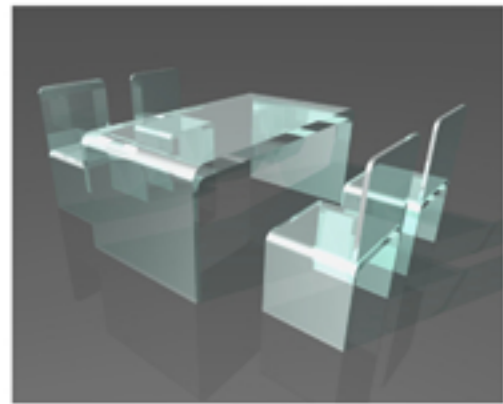
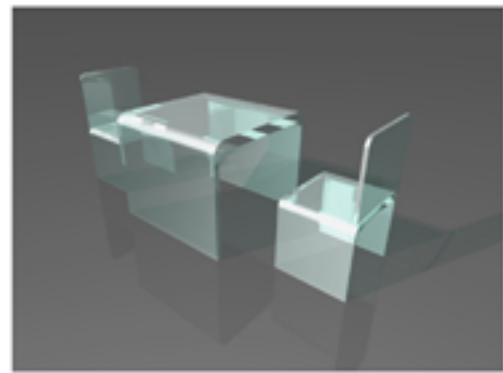
R3
 4,5 cm palántott felületű csúszásmentes, fagyálló kő térburkolat ragasztva
 5,0 cm felbeton
 1 rgt drénlemez
 1 rgt szigetelés védő fólia
 1 rgt műanyaglemez csapadékvíz elleni szigetelés
 1 rgt ipari filc aljzat
 2,0-4,0cm ékbe vágott EPS hőszigetelés
 39,0 cm konzolosan túlnyúló vasbeton födém
 12,0 cm ásványi szálás hőszigetelés
 21,0 cm kültéri álmennyezet tér
 fém sávós álmennyezet

R4
 4,0 cm csiszolt felületű kőburkolat ragasztva
 5,0 cm aljzabeton
 1 rgt technológiai szigetelés
 6 cm üszátó réteg
 39,0 cm méretezett monolit vasbeton födém
 12,0 cm ásványi szálás hőszigetelés
 21,0 cm álmennyezet tér
 fém sávós álmennyezet

R7
 2,0 cm ragasztott greslap
 5,0 cm aljzabeton
 1 rgt technológiai szigetelés
 6 cm üszátó réteg
 65,0 cm méretezett monolit vasbeton lemezalap
 1 rgt szigetelés védő fólia
 1 rgt talavíz elleni szigetelés
 1 rgt ipari filc
 6,0 cm szerelőbeton
 50,0 cm tömörített kavicsfeltöltés

R10
 glettelés
 30,0 cm vasbeton falszerkezet
 1 rgt szigetelés védő fólia
 1 rgt műanyag talajvíznyomás elleni szigetelés
 1 rgt szigetelés védő fólia
 12,0 cm EPS maghőszigetelés
 1 rgt elválasztó rgt
 3,0 cm drénlemez
 12,0 cm monolit vasbeton külső kéreg
 glettelés

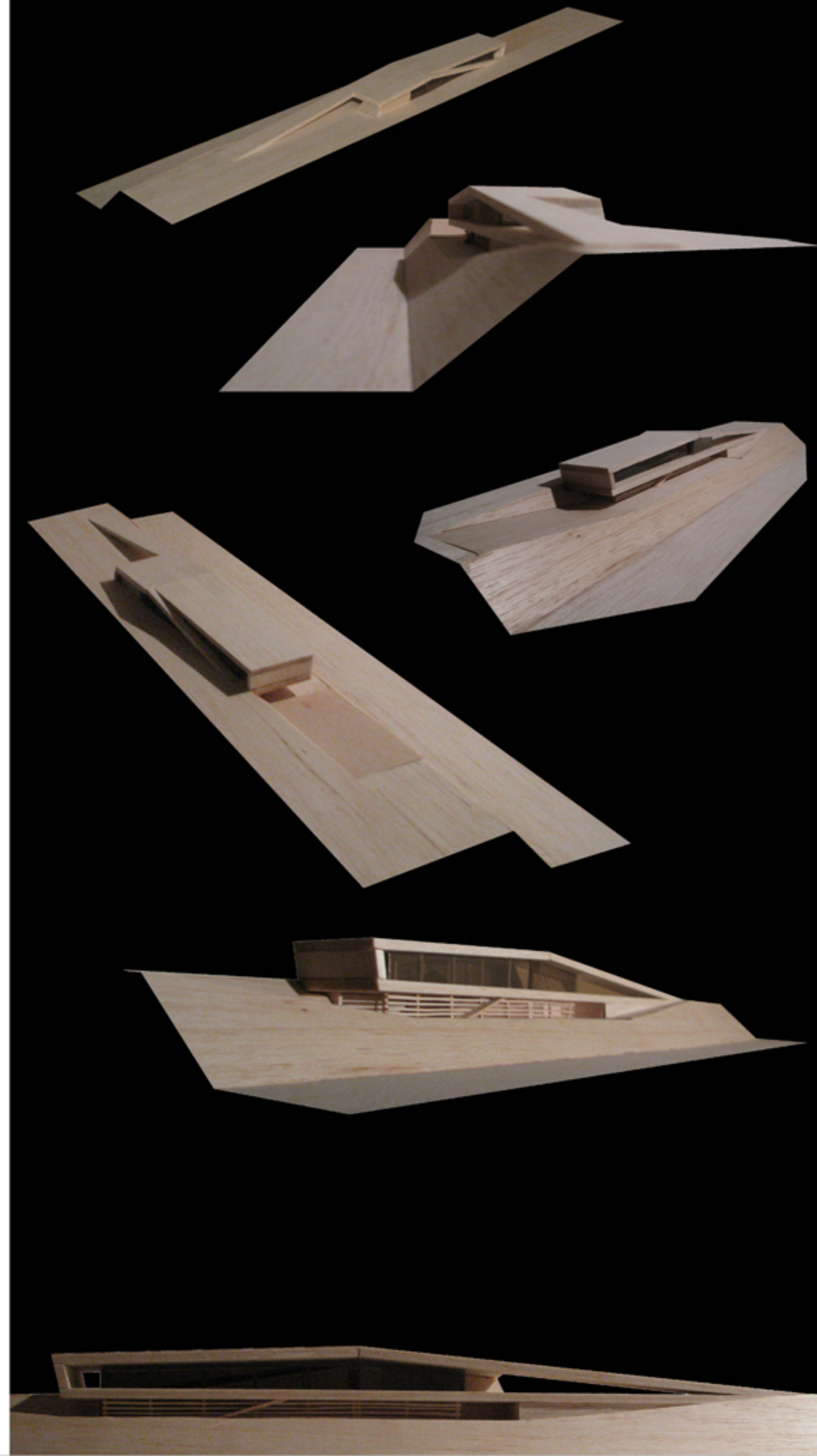
R11
 glettelés
 30,0 cm monolit vasbeton falszerkezet
 1 rgt ipari filc
 1 rgt talavíz elleni szigetelés
 1 rgt szigetelés védő fólia
 12,0 cm EPS hőszigetelés
 3,0 cm drénlemez
 1 rgt geotextília
 -30 cm kavicsfeltöltés (felületvízvígához)
 1 rgt geotextília
 földvízszűrőtés



fogyasztó tér

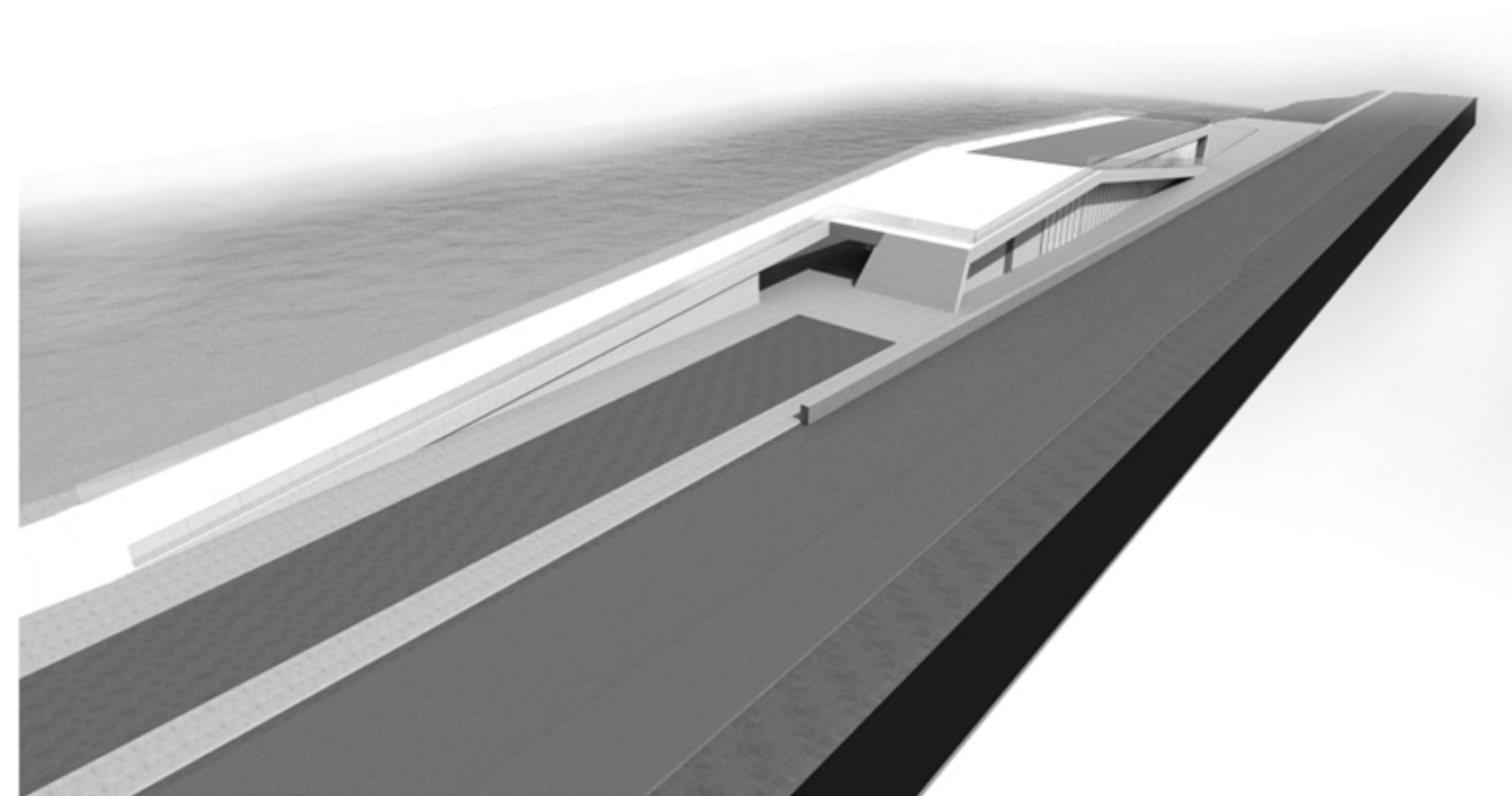
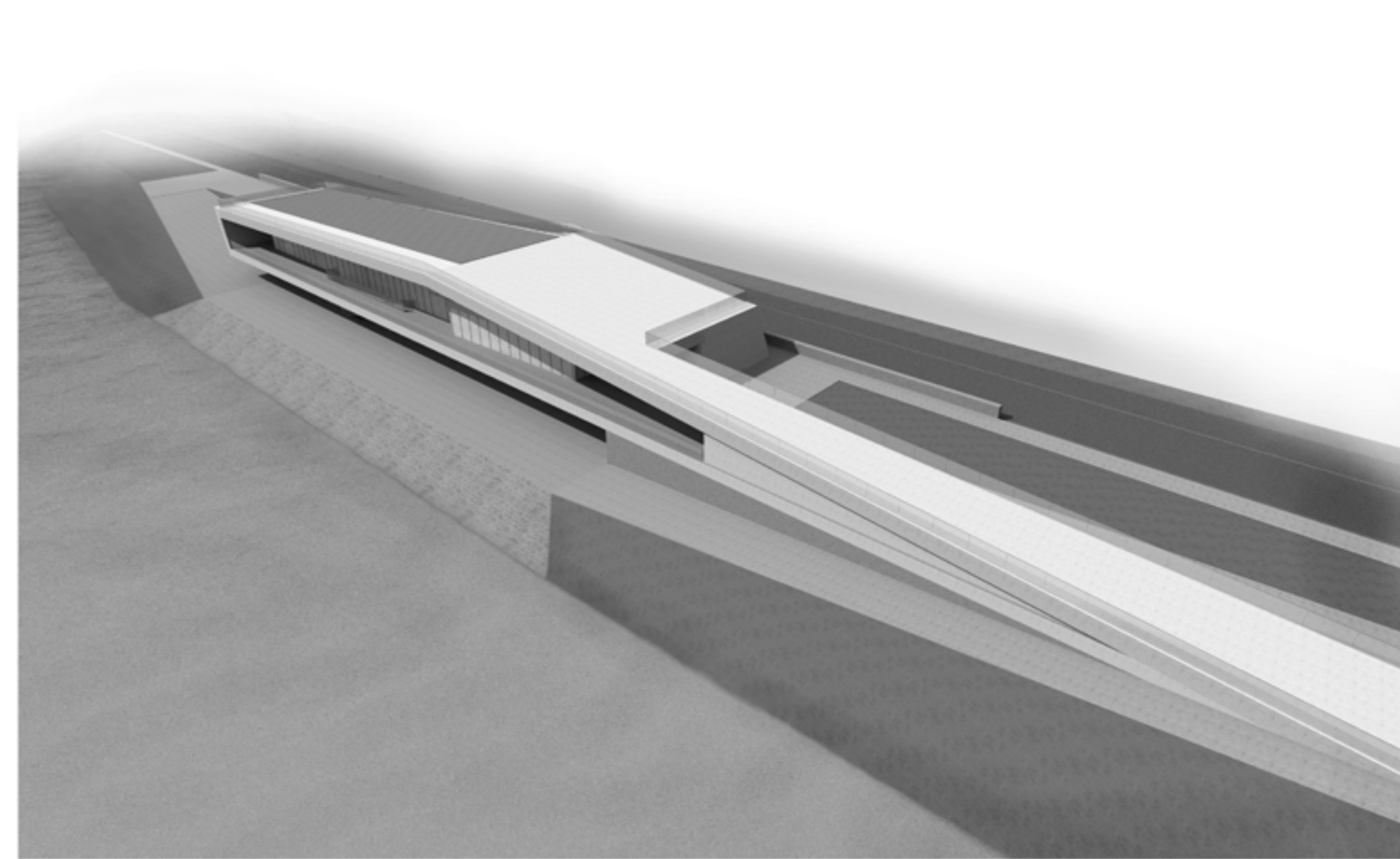
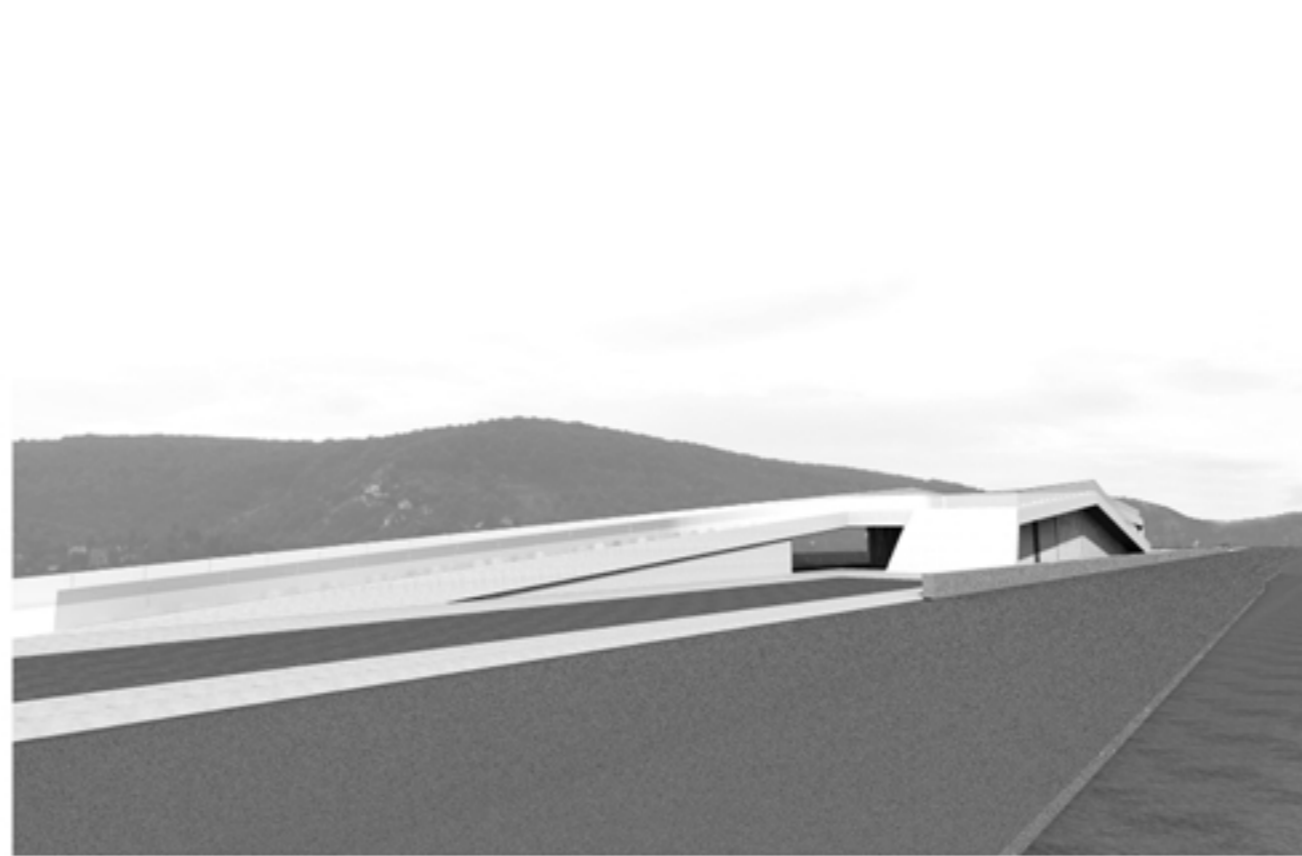


VISEGRÁD
HAJÓÁLLOMÁS



makettfotók

látványtervek



tartalomjegyzék

téma
helyszín
vizsgálatok
sémák
tervek
megjelenés

12

szlovák tamás
diplomatervezés