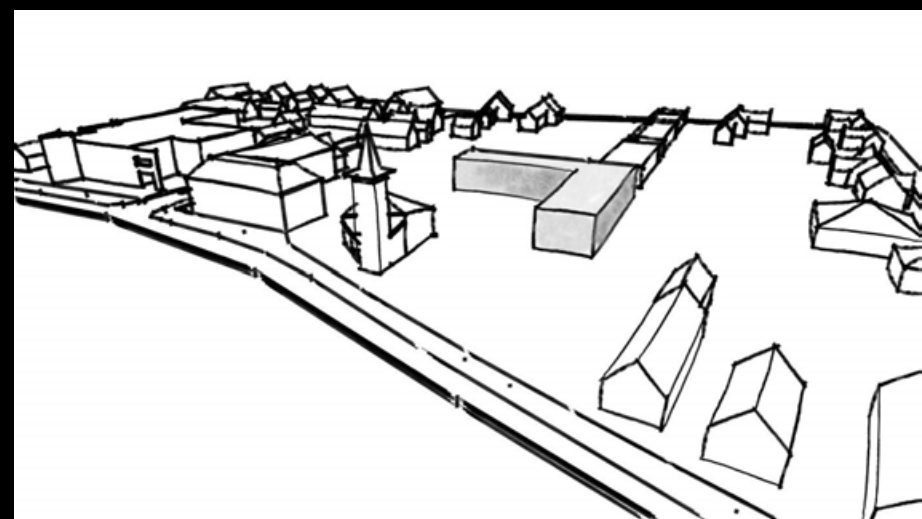
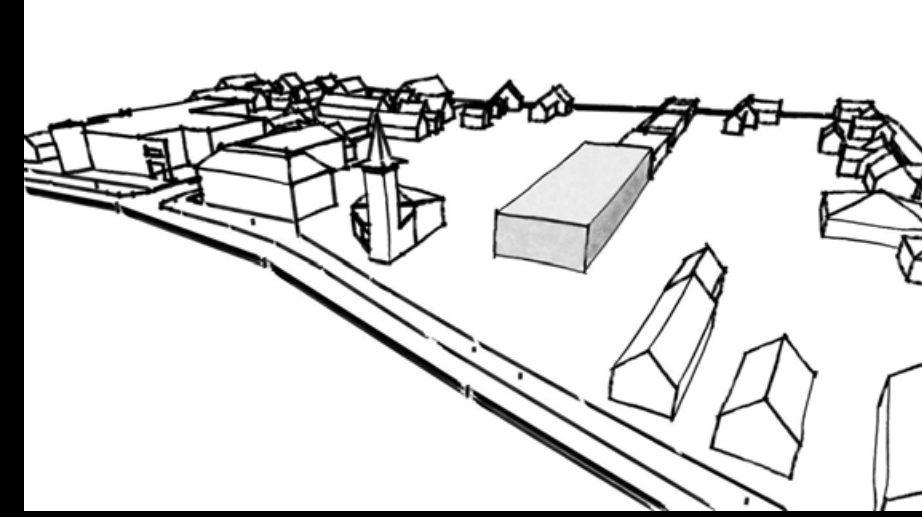


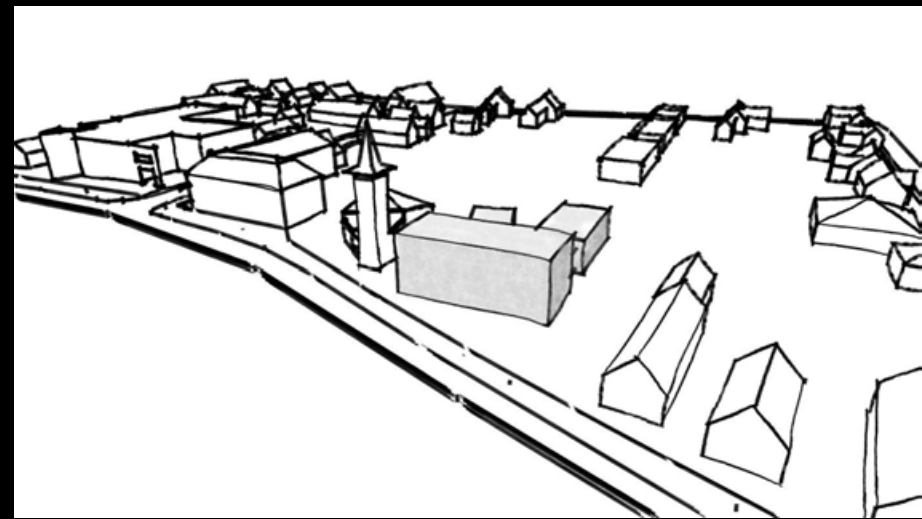
1. Jelenlegi polgármesteri hivatal
2. Védőnői szolgálat
3. Jelenlegi önkormányiroda
4. Katolikus templom
5. Posta
6. Takarékszövetkezet
7. Piac
8. Református templom
9. Egészségház
10. CBA
11. Üzletház
12. Cukrászda
13. Pékség



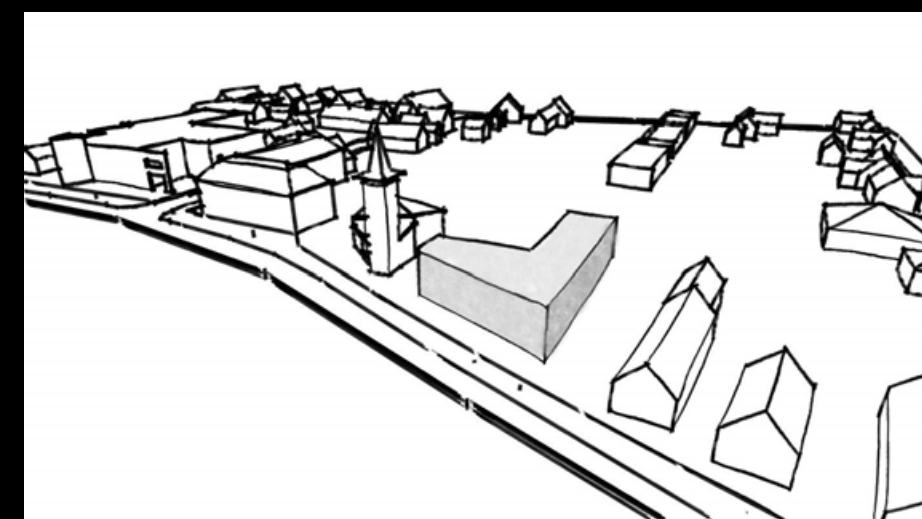
- Nincs kapcsolat az utcával
- Térkialakítás
- Tömeg



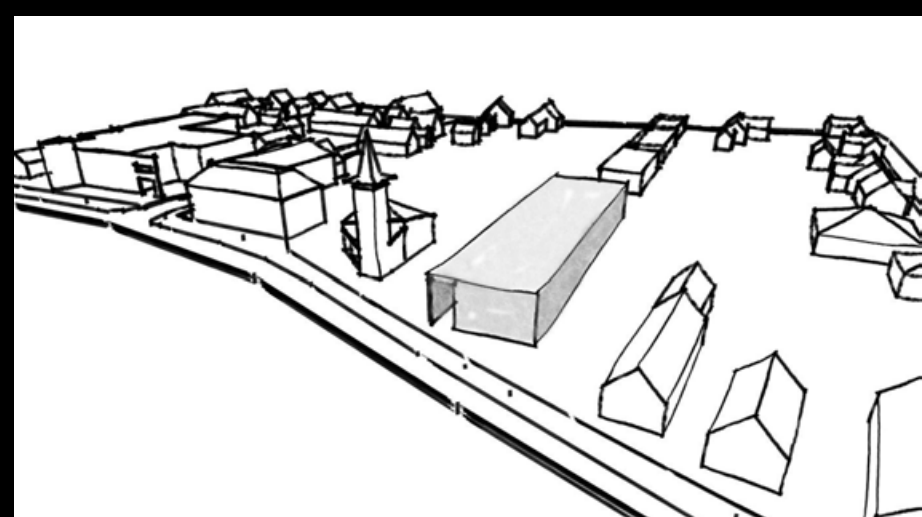
- Nincs kapcsolat az utcával
- Az épület előtere nem megfelelő
- Egybefüggő közterület
- Térfal



- A tömeg megtöri az utca rendjét
- A templom közelsége zavaró
- A főutcával való kapcsolat jobb
- A tér felől oldottabb tömegalakítás



- Utcavonal követése
- Tér felé nyitottabb
- Túl szigorú kapcsolat az utcával
- Nem illeszkedik



- Illeszkedik az utcaképhe
- A park és az utca felé egyaránt nyitott
- megfelelő térfalat képez a parknak
- struktúrájában a helyi építészeti elemek is megjelennek
- Az utcával való kapcsolata megfelelő

K o n c e p c i ó

Tököl jelenlegi szerkezetében nincsen olyan hely melyre azt mondhatnánk, hogy az a város központja. Nincsenek olyan területek ahol az emberek a szabadidejüket eltölthetnék.

Választott helyszínem a Fő utca - Kossuth Lajos utca - Mester utca - Piac tér által határolt tömb. Ebben a tömbben több lebontásra váró épület található. Ezen házak elbontásával és a hozzájuk tartozó telkek összekapcsolásával egy egybefüggő közpark jön létre. A park egy részén keresztül engedném csillapítottan az autós forgalmat, a gyalogosoknak viszont szabad átjárást biztosítanék bármely irányban a tömbön keresztül.

A park alapvetően két részre osztható: piactér, közpark. A jelenlegi piaci épületek felújításával és az előttük elhelyezkedő terület felújításával egy olyan tér jön létre melyet mindenki szívesen használna. A tömb belsejében lévő közpark kellő légkört biztosítana az azt körülvevő épületeknek.

Ebben a közparkban kap helyet az új tököl-i városháza. Az épület kapcsolódik a településen áthaladó főúthoz és a parkhoz is. A parkhoz egy fedett de nyitott előtérrel kapcsolódik az épület. Az előteret felülről lezáró tető alatt két tömb kapott helyet, az egyik maga a városháza hivatalos funkcióit kiszolgáló épületrész, a másik pedig egy nagyterem amely nem csak a városháza igényeit elégítené ki. Ezt a többfunkciós nagytermet, a hozzá kapcsolódó előteret és a parkot fel lehet használni a település életében fontos szerepet játszó rendezvények lebonyolítására.



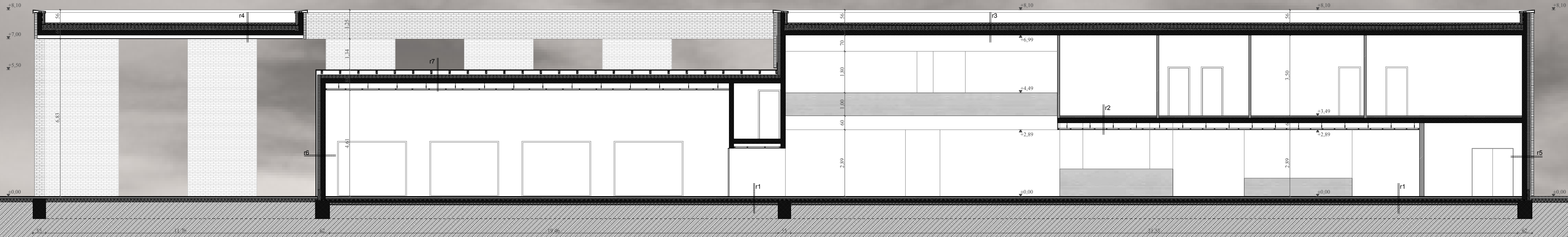




5 É Homlokzat
Diplomatervezés
Korr.: Lente András
Tököl - Városháza
Fikó Viktor

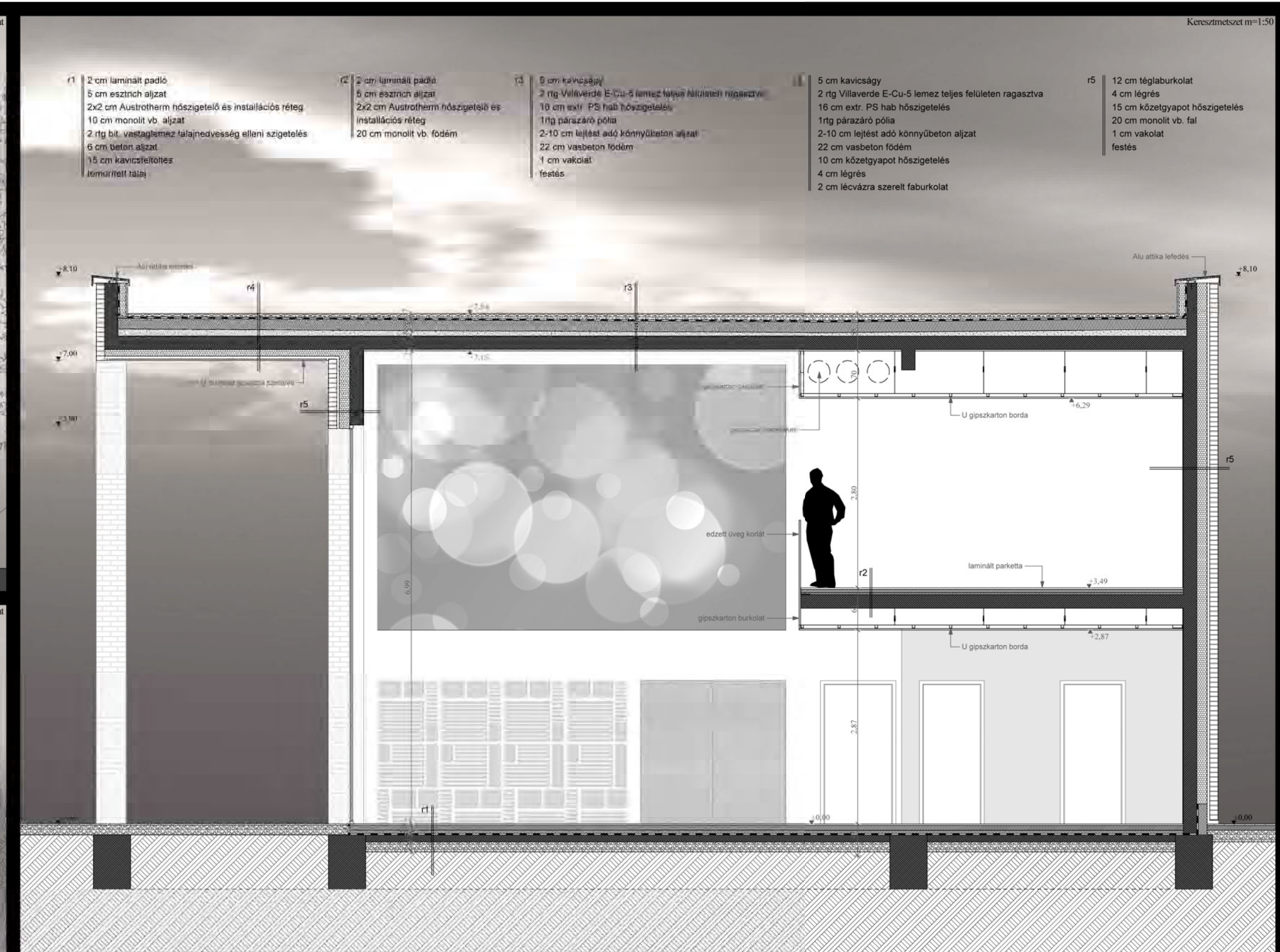


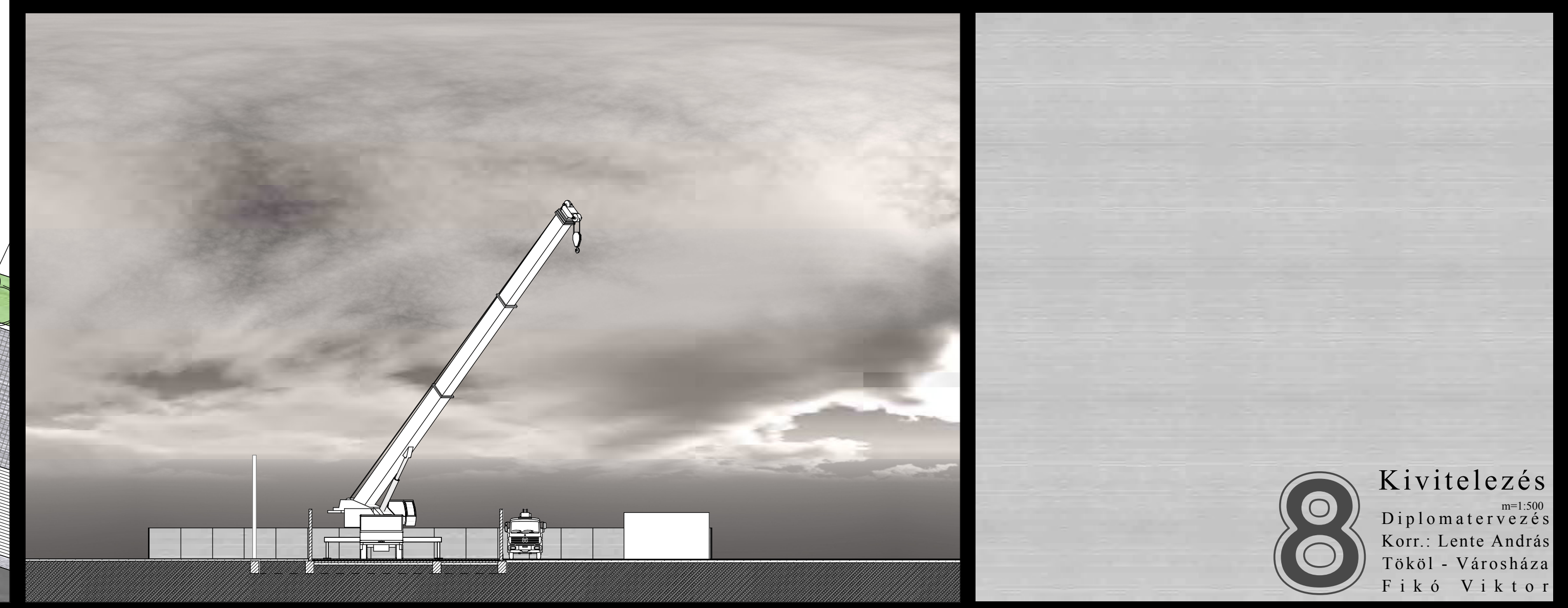
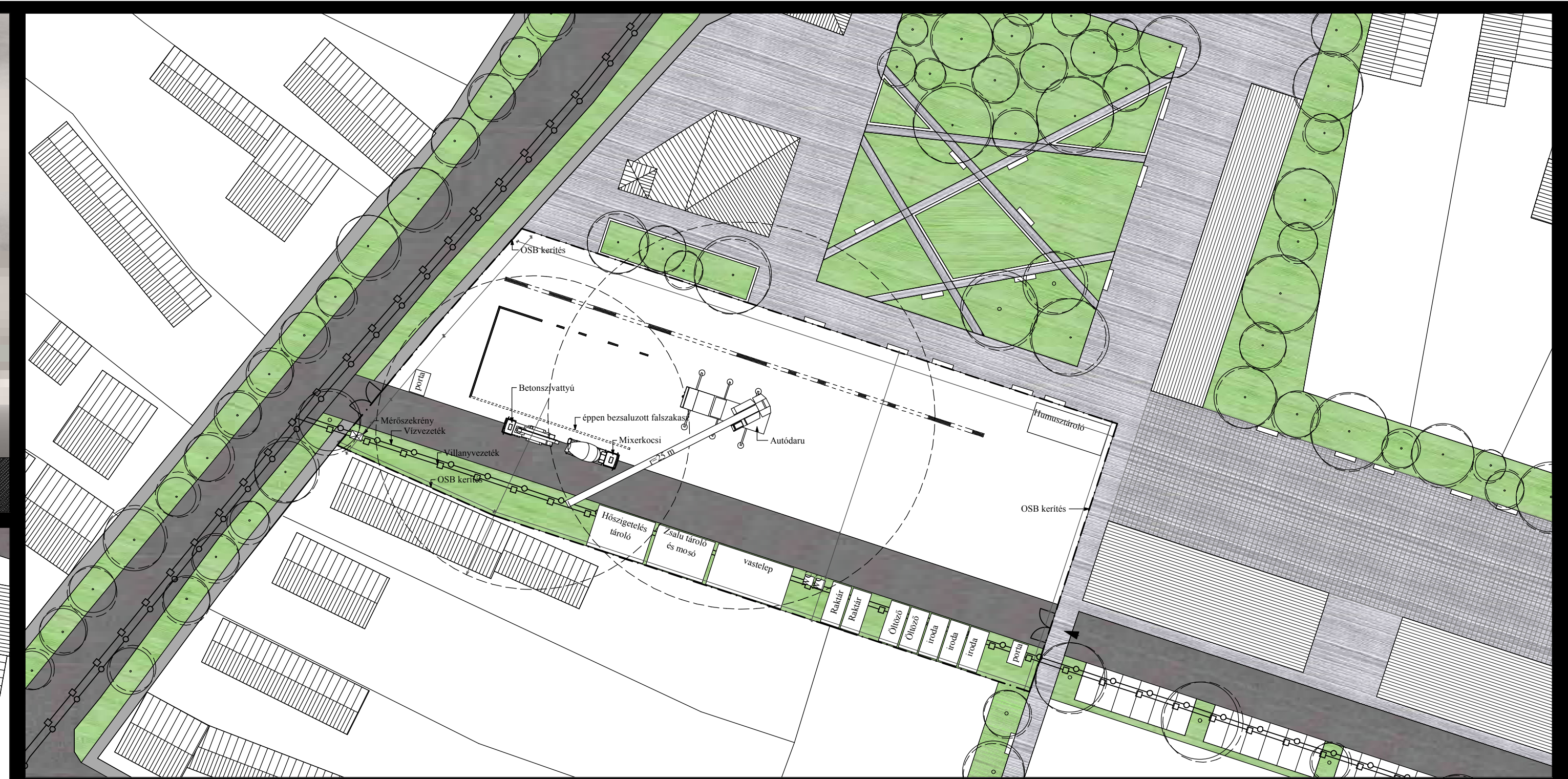
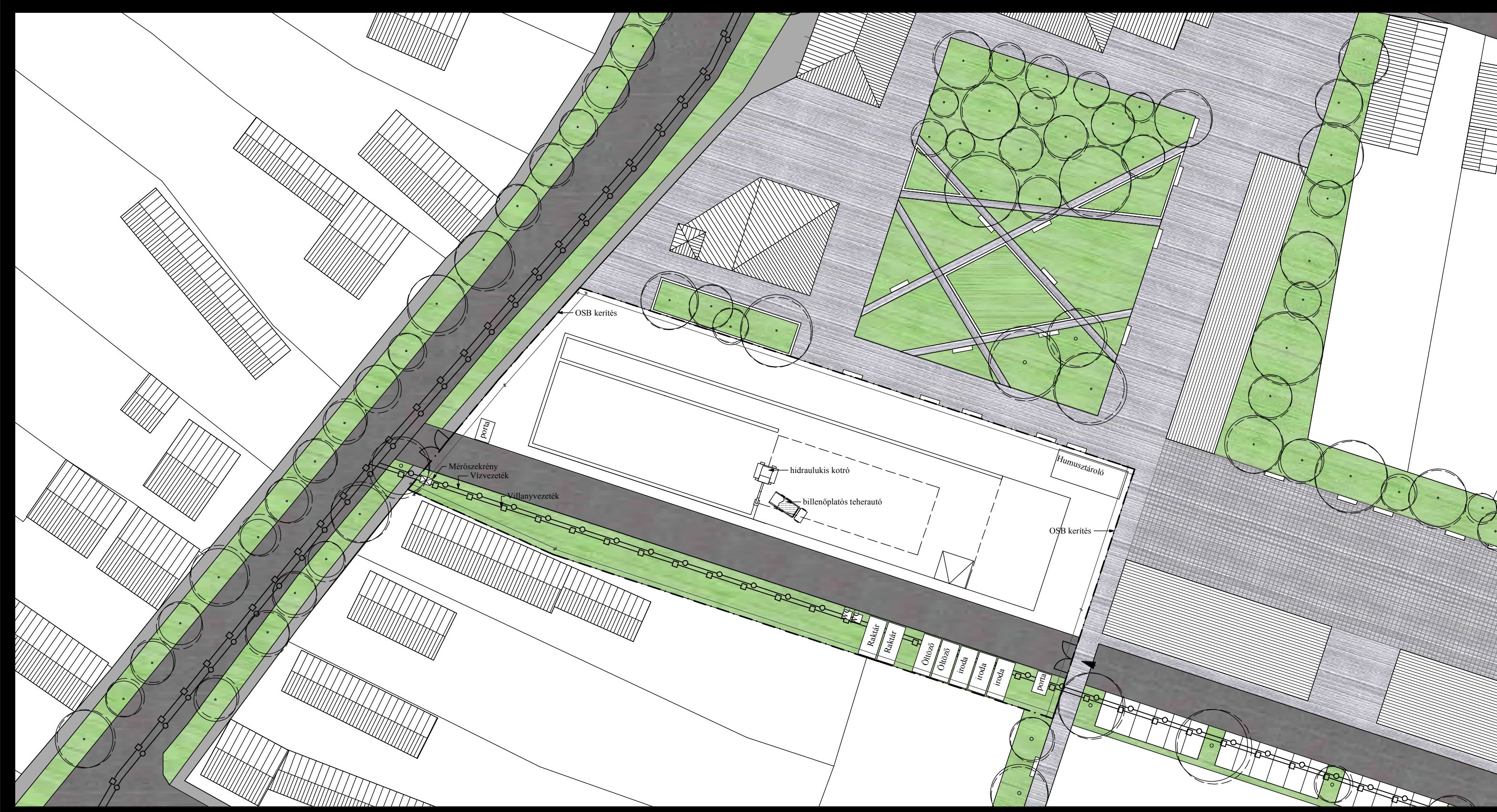
- r1 2 cm laminált padló
5 cm esztrich aljzat
2x2 cm Austrotherm hőszigetelő és installációs réteg
10 cm monolit vb. aljzat
2 rgt bit. vastaglemez talajnedvesség elleni szigetelés
15 cm kavicsfeltöltés
tömörített talaj
- r2 2 cm laminált padló
5 cm esztrich aljzat
2x2 cm Austrotherm hőszigetelő és installációs réteg
20 cm monolit vb. födém
- r3 5 cm kavicságy
2 rgt Villaverde E-Cu-5 lemez teljes felületen ragasztva
16 cm extr. PS hab hőszigetelés
1 rgt párazáró fólia
2-10 cm lejtést adó könnyűbeton aljzat
22 cm vasbeton födém
10 cm kőzetgyapot hőszigetelés
4 cm légrés
2 cm lécvázra szerelt faburkolat
- r4 5 cm kavicságy
2 rgt Villaverde E-Cu-5 lemez teljes felületen ragasztva
16 cm extr. PS hab hőszigetelés
1 rgt párazáró fólia
2-10 cm lejtést adó könnyűbeton aljzat
22 cm vasbeton födém
10 cm kőzetgyapot hőszigetelés
4 cm légrés
2 cm lécvázra szerelt faburkolat
- r5 12 cm téglaburkolat
4 cm légrés
15 cm kőzetgyapot hőszigetelés
20 cm monolit vb. fal
1 cm vakolat
festés
- r6 07 cm TIZI állókörös fémfedés
2 cm deszka aljzat
4 cm légrés+lécváz
15 cm kőzetgyapot hőszigetelés
20 cm monolit vb. fal
1 cm vakolat
festés
- r7 07 cm TIZI állókörös fémfedés
1 rgt vízzáró PE fólia
2 cm deszka aljzat
15 cm szarufa+átszellőztetett légrés
16 cm kőzetgyapot hőszigetelés
22 cm vasbeton födém
1 cm vakolat
festés



6 D Homlokzat
 Diplomatervezés
 Korr.: Lente András
 Tököl - Városháza
 Fikó Viktor



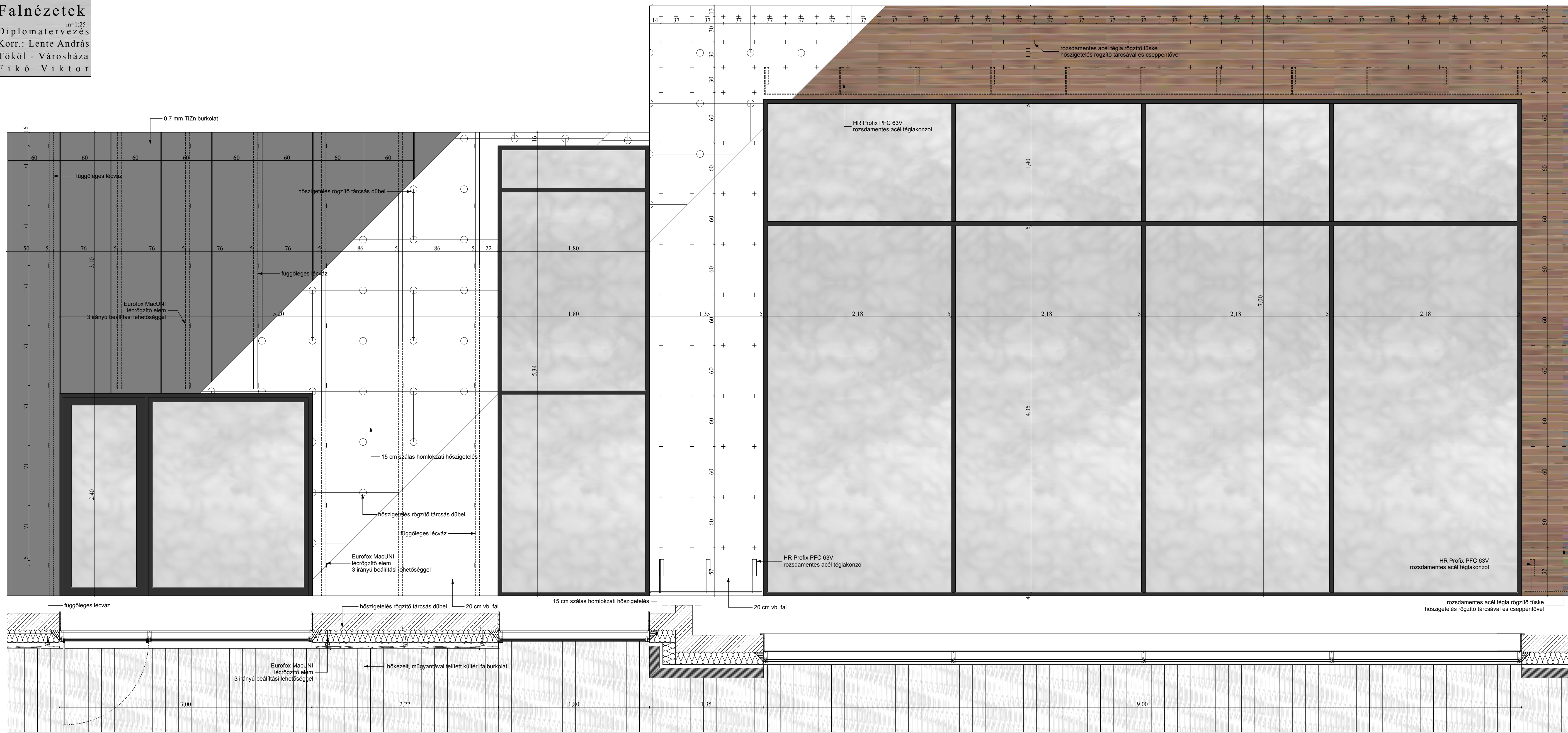


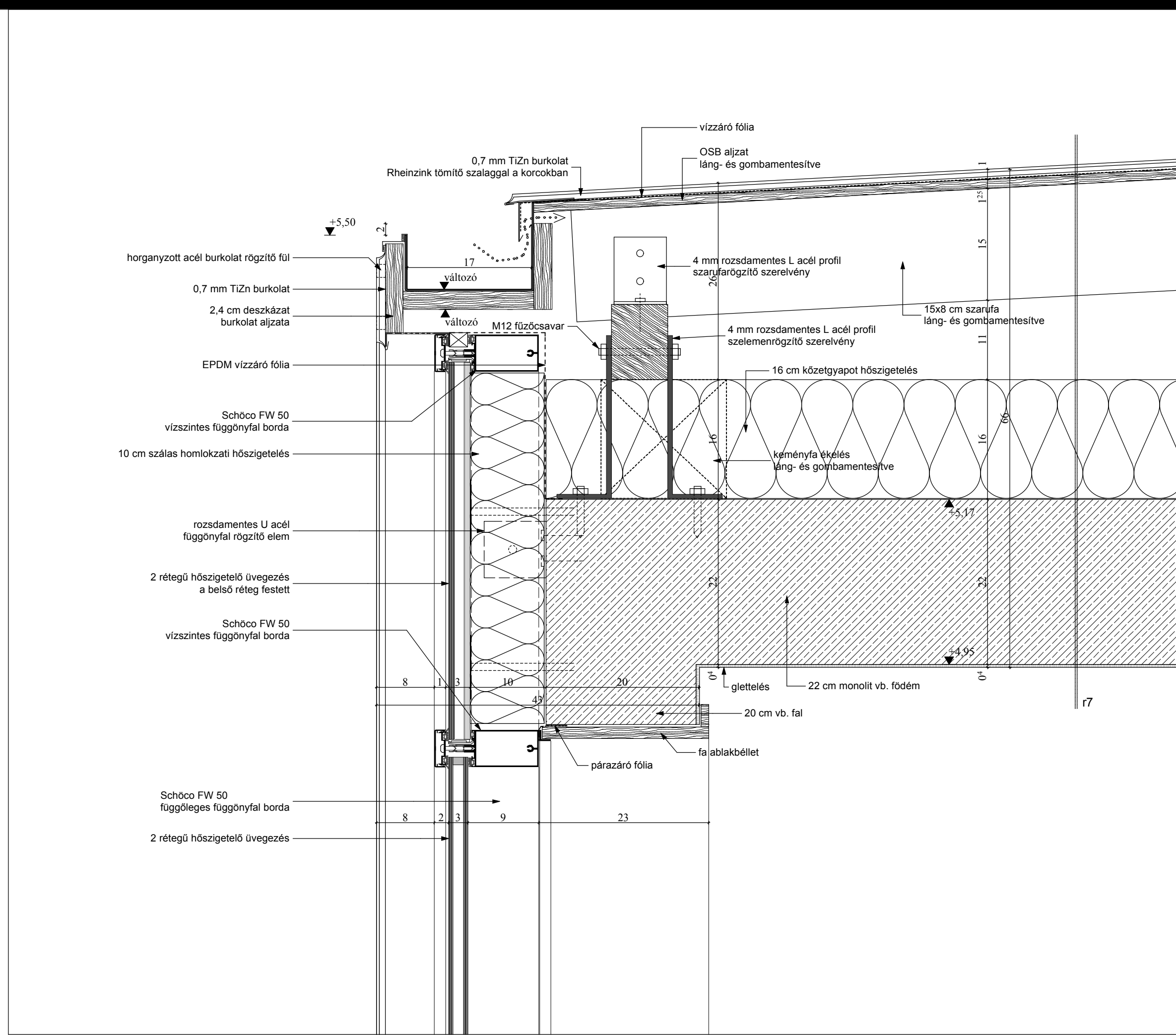
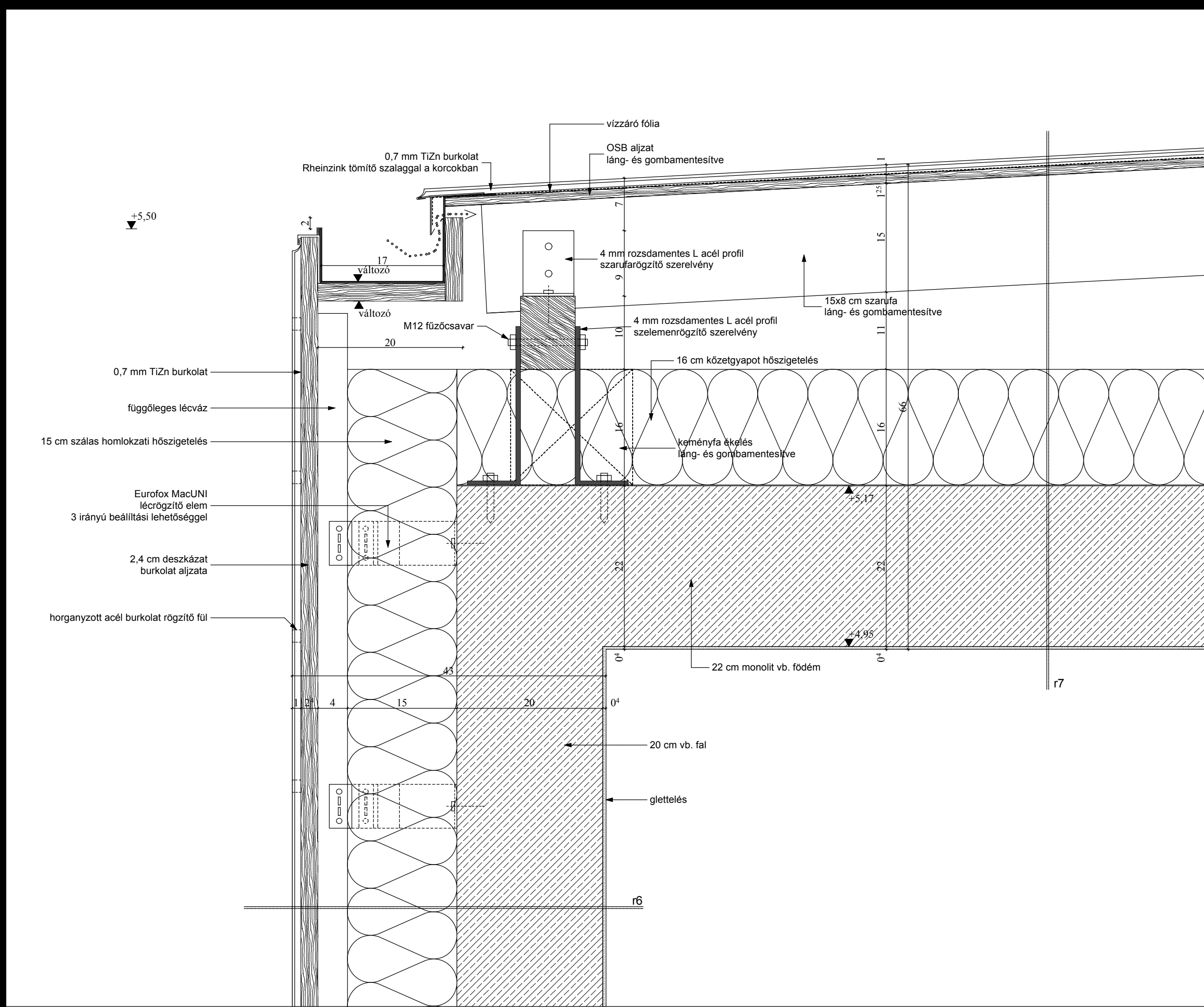




Falnézetek

m=1:25
Diplomatervezés
Korr.: Lente András
Tököl - Városháza
Fikó Viktor





- r1 1 cm laminált padló
7 cm esztrich aljzat
PE elválasztó fólia
2x2 cm Austrotherm hőszigetelő és installációs réteg
2 rgt bit. vastaglemez talajnedvesség elleni szigetelés
6 cm vasbetonbeton aljzat
15 cm kavicsfeltöltés
tömörített talaj
- r2 1 cm laminált padló
7 cm esztrich aljzat
PE elválasztó fólia
2x2 cm Austrotherm hőszigetelő és installációs réteg
20 cm vasbeton födém
- r3 5 cm kavicsgyú
2 rgt Villaverde E-Cu-5 lemez teljes felületen ragasztva
16 cm extr. PS hab hőszigetelés
1 rgt párazáró fólia
2-10 cm lejtést adó könnyűbeton aljzat
22 cm vasbeton födém
festés
- r4 5 cm kavicsgyú
2 rgt Villaverde E-Cu-5 lemez teljes felületen ragasztva
16 cm extr. PS hab hőszigetelés
1 rgt párazáró fólia
2-10 cm lejtést adó könnyűbeton aljzat
22 cm vasbeton födém
10 cm kőzetgyapot hőszigetelés
4 cm átszellőztetett légrés
2 cm lécvázra szerelt faburkolat
- r5 12 cm téglaburkolat
4 cm átszellőztetett légrés
15 cm kőzetgyapot hőszigetelés
20 cm monolit vb. fal
glettelés
festés
- r6 0'7 cm TIZI állókörös fémfedés
2 cm deszka aljzat
4 cm átszellőztetett légrés+lécváza
15 cm kőzetgyapot hőszigetelés
20 cm monolit vb. fal
glettelés
festés
- r7 0'7 cm TIZI állókörös fémfedés
1 rgt vizzáró PE fólia
2 cm deszka aljzat
15 cm szarufa+átszellőztetett légrés
16 cm kőzetgyapot hőszigetelés
22 cm vasbeton födém
glettelés
festés

