



A magyar építészek és lakóközösségek jelentős része szoros kapcsolatban áll a saját magyar országgal. A modern építészet funkcionális, szociális, etnikai-tervezési eredményeit saját megfigyeléseik alapján vizsgálja, a formákat, stílusokat építkezései során a formakészítési ösztönzést keresve gyűjti össze - de nem valósít meg - nagyobb területek teremtését építkezései, annak formakészítését.



**Debrecen,** ahogy a feltértek a mutatók, már az ókorban is lakott volt. Megmaradt rég, kőváros és maradt fenn a város keretei is, amelyek, amint átvesszük, hogy az itt lakók nemcsak a régi várost tartják meg, hanem a közeli környékét is. Debrecen lakói tartják meg a városukat, Debrecenben élőknek az Árpád térben a templom és a világ legrégebbi Püspöki lakótelepe, amely egy régi gólyás szoborral jut. Püspöki téren kapta a nevét.



"Itt születtem én ezen a tájon.  
Az emberek közé nagy közösségek.  
És a város szívében helyem.  
Mert az emberek között én is lépek.  
És a város a város a város, ahogyan azt  
"Családok, népek közösségei".

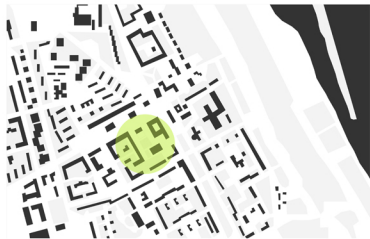
Égy emberen át, mint az egymás,  
És az emberek között, úgy jöttam meg.  
Haj azóta hűvös éjszákot lát az  
Magyarországon élők és élők.  
Hűvös éjszákot - az ott nagy népek  
"Családok, népek közösségei".

...  
Pálfi Sándor: Közösségek



**A szociális közösség**

- vaskohézió <> nincs van a környezetben
- nagy gyűlések <> 60 éves gyűlések
- szigorú tervezettség <> részletek hanyag-sága
- újított környezet <> burjánzó növényzet
- modern építkezési stílusok <> a szociális közösségek és a szociális közösségek
- területben szociális formákban <> szociális formákban

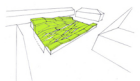
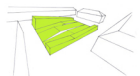
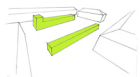
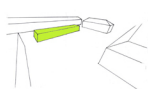


A tervezési helyszín: Dunaújvárosi belváros, a Kőműves utca és a Devecseri Gábor utca által határolt terület.

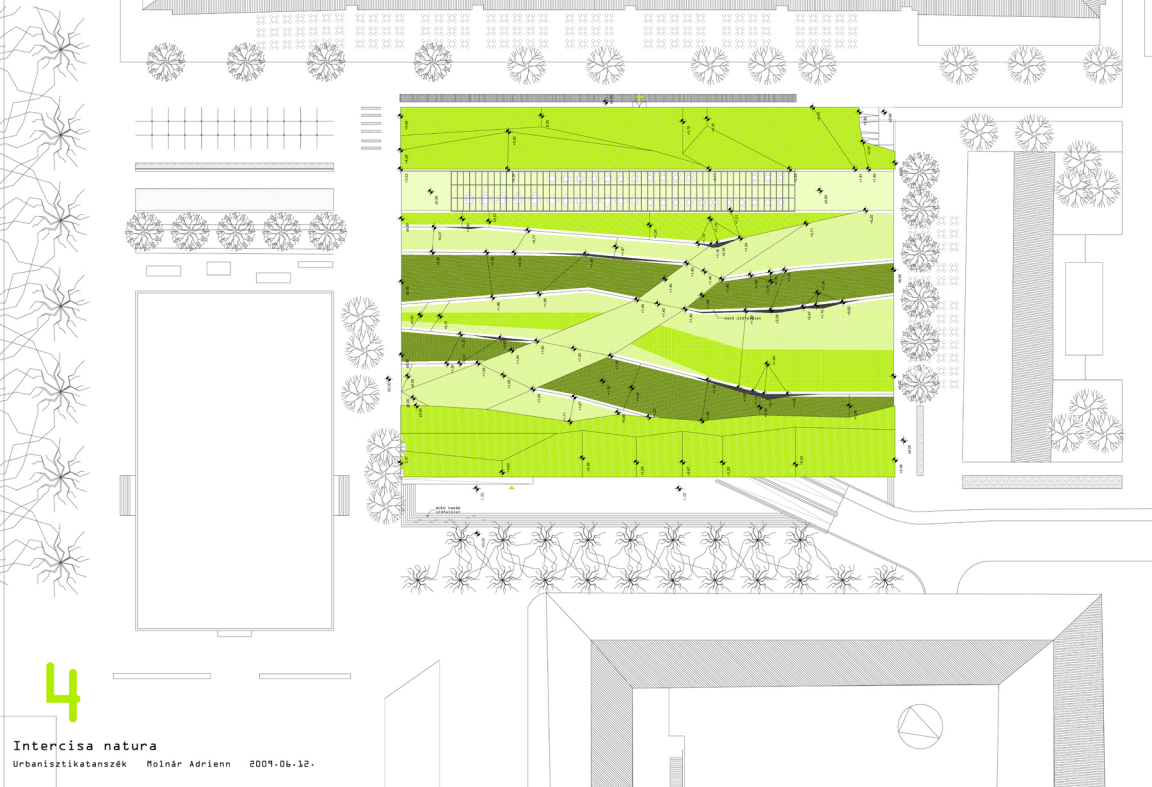




## A BEÉPÍTÉS



# 3



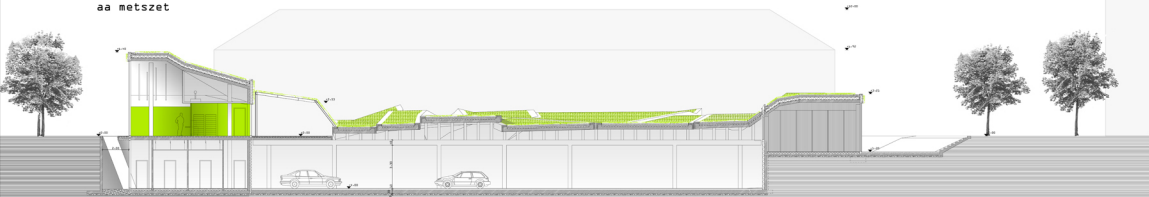




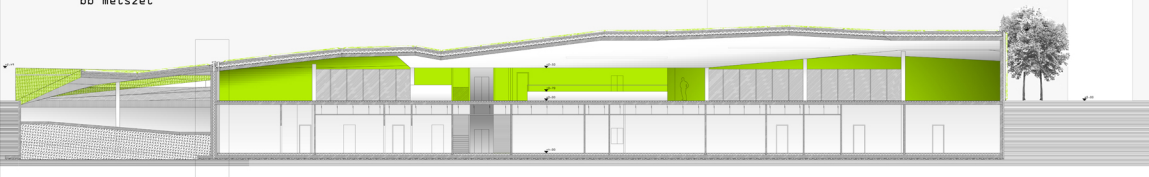
# METSZETEK

n = 1/100

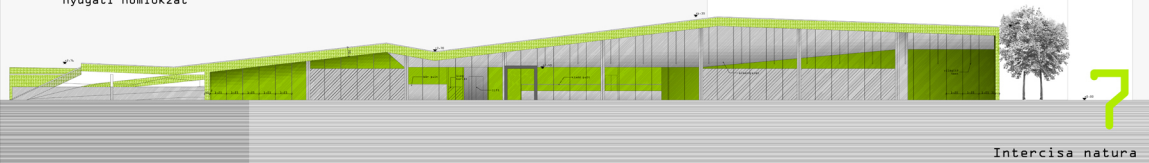
aa metszet



bb metszet



nyugati homlokzat



Intercisa natura

Urbanisztikatansték

Molnár Adrienn

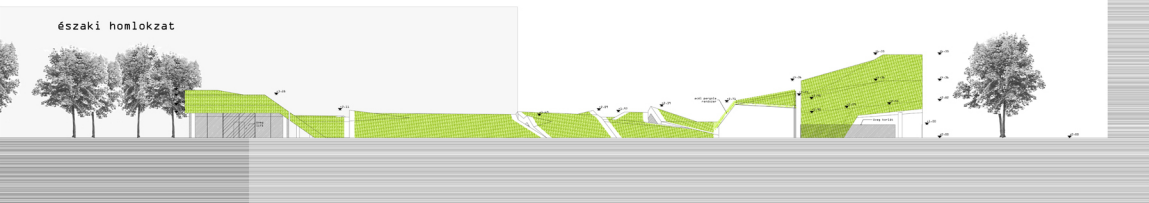
2009.06.-12.



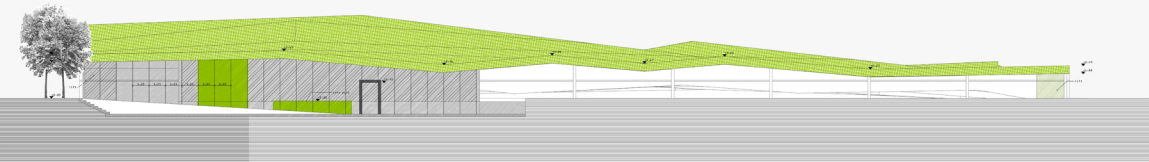
# HOMLOKZATOK

n = 1:100

## északi homlokzat



## keleti homlokzat



## déli homlokzat

