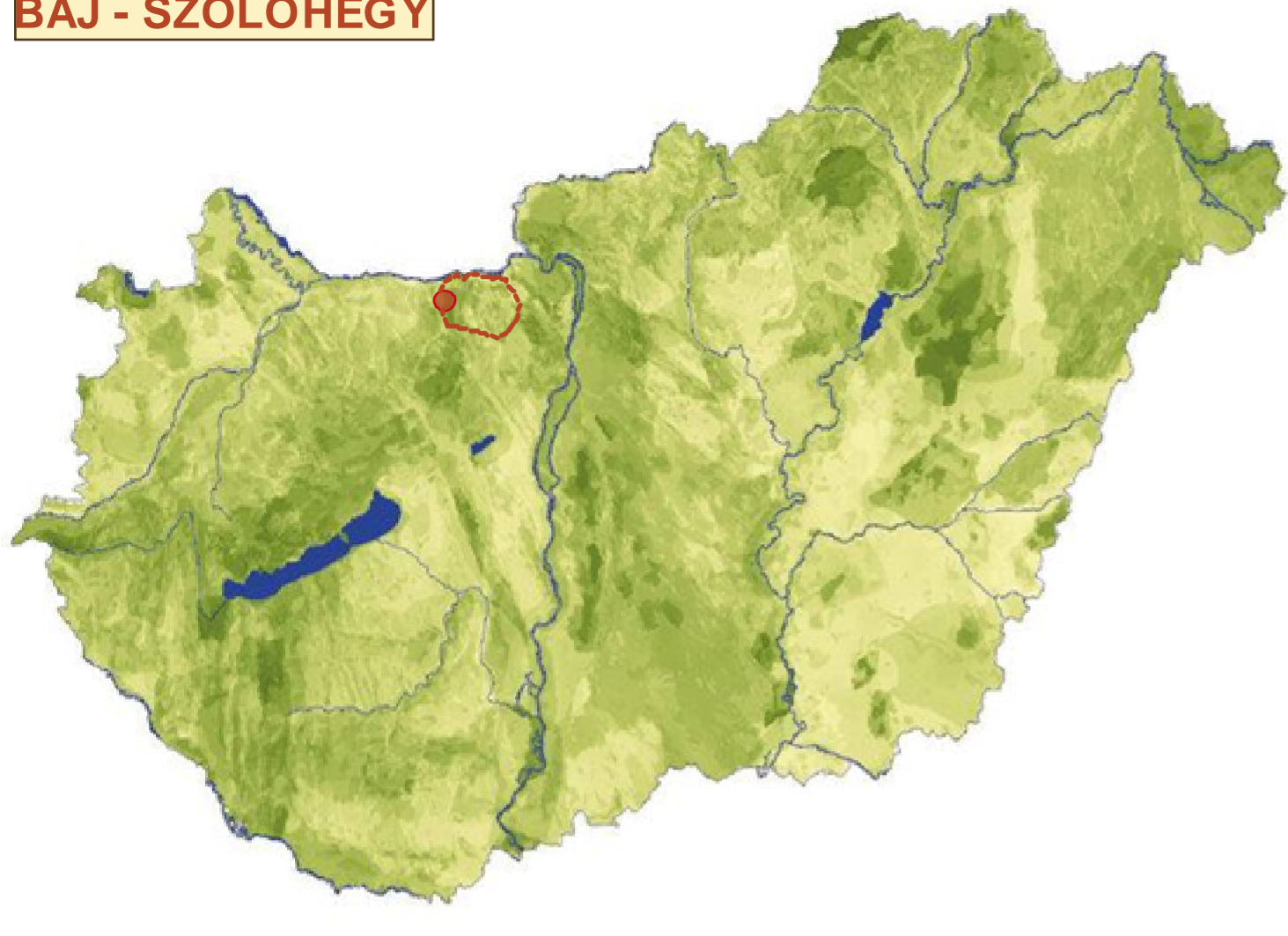


## BAJ - SZŐLŐHEGY



## A GERCSE HEGYSÉG

A Gerecse-hegység hazánk egyik legfontosabb madaréllőhelye, nemzetközi súlyát mutatja, hogy az úgynevezett IBA (Important Bird Areas) területek közé tartozik (HU15).

Kiterjedése közel 30.000 hektár.

Tengerszint feletti magassága 130-634 méter.

Jellemző élőhelyei: erdők, és facsportok (70%), gyepek (10%), mesterséges élőhelyek (15%), bokrosok (5%).

Földhasználat: erdőgazdálkodás (70%), honvédelem (30%), mezőgazdaság (20%), turizmus és üdülés (10%).

Veszélyeztető tényezők: intenzív erdőgazdálkodás, túltartott vadállomány, madarak zavarása.

Védettség: részleges (8617 ha tájvédelmi körzet).

A Gerecse egy alacsony dolomit és mészkőhegység Tatabánya és a Duna között. Az alacsonyabb részekben gyertyános tölgyes, a magasabb helyeken szubmontán bükkös, a lejtőkön karsztbokorerdők, sziklagyepek, és - az enyhébb esésű helyeken - lejtősztyepprétek, pusztagyeppek találhatók. Erdőgazdálkodás, honvédelem, szántóföldi növénytermesztés, szőlő- és gyümölcsstermesztés, turizmus a legfontosabb emberi tevékenység.

A hegység elsősorban az erdőlakó madárfajok, különösen a ragadozómadarak védelme szempontjából fontos. Az intenzív erdőgazdálkodás a legfontosabb veszélyeztető tényező. A hegylábi területek nagy részét ma már mezőgazdasági művelésbe vonták, ami korlátozza a ragadozómadarak táplálkozási lehetőségét. A még megmaradt gyepek is veszélyeztetettek a legeltetés felhagyása miatt.

## GEOMORFOLÓGIAI BEMUTATÁS

A Tatai törésvonal, a Zsámbéki-medence és a Duna között elterülő hegyvidéki tájképet foglaljuk össze Gerecse néven. A Gerecse a Magyar-középhegység nyugati vonulatának, a Dunántúli-középhegységből annak is Dunazug-hegységcsoportjából a legnyugatibb tájegysége.

Természetes határai északon a Duna, nyugaton a dunalmási-tatai törésvonal és az Által-ér völgye, délen a Tata-bicskei törésvonal. Keleti határvonalára nem különül el élesen. A Dorog-piliscsabai völgy és a Zsámbéki-medencét övező dombor alkotja a lehatároló tájmorfológiát.

A hegységet nyugatról a Győr-Tatai-teraszvidék löszös, szelíden lankás, észak-dél patak völgyekkel tagolt tája övezi. Enyhe dombokkal tagolt rétek, legelők, mezőgazdasági földek váltják egymást ugyancsak kevés erdővel.

A hegységet délről, nyugatról és északról erősen iparosított és urbanizálódott körzetek szegélyezik (Tata- Tatabánya-Bicske- térsége, valamint a Duna-menti agglomeráció Lébátlammal, Nyergesújfaluval, Tokoddal, Doroggal), mely kihátással van a régió általános környezeti állapotára.

A Gerecse-hegység tagolása: Nyugati-Gerecse, a kapcsolódó tatai-síksággal és Nyugati-dombvidékkel; A központi-Gerecse, a csatlakozó héreg-tarjáni és tardosi medencékkel; Keleti-Gerecse, a kapcsolódó keleti-dombvidékkel, bicske-zsámbéki medencével.

## GEOLÓGIAI BEMUTATÁS

A Gerecse háromszög alakú röghegység, mely aprólékosan feldarabolódott és ferdén kibillent mészkő és dolomit (felső triász) rögök sorozatából áll. Kicsiny rögei keleten meredek, keletről nyugatra enyhén lejtének, négy nagy vonulatokban rendeződve csaknem merőlegesen futnak ki a Dunához. A hegység tipikusan gyűrületlen röghegység.

A kibillent rögök keleti oldala lankás, míg a NY-i DNY-i oldal meredek faluak, kopárak és gyér növényzetű vegetáció borítja platószerűen. Ez az úgynevezett, mely tipikusan a Gerecsére jellemző a "Gerecse típus" (Korpás E.). A felszint karsztosodó kőzetek építik fel, a külső lepusztulás lassú. A Gerecse keleti oldalára jellemző középkori mészkörög szerkezete belesimul az újkori agyag és lösz rétegekbe.

## ÉGHAJLATI JELLEMZŐK

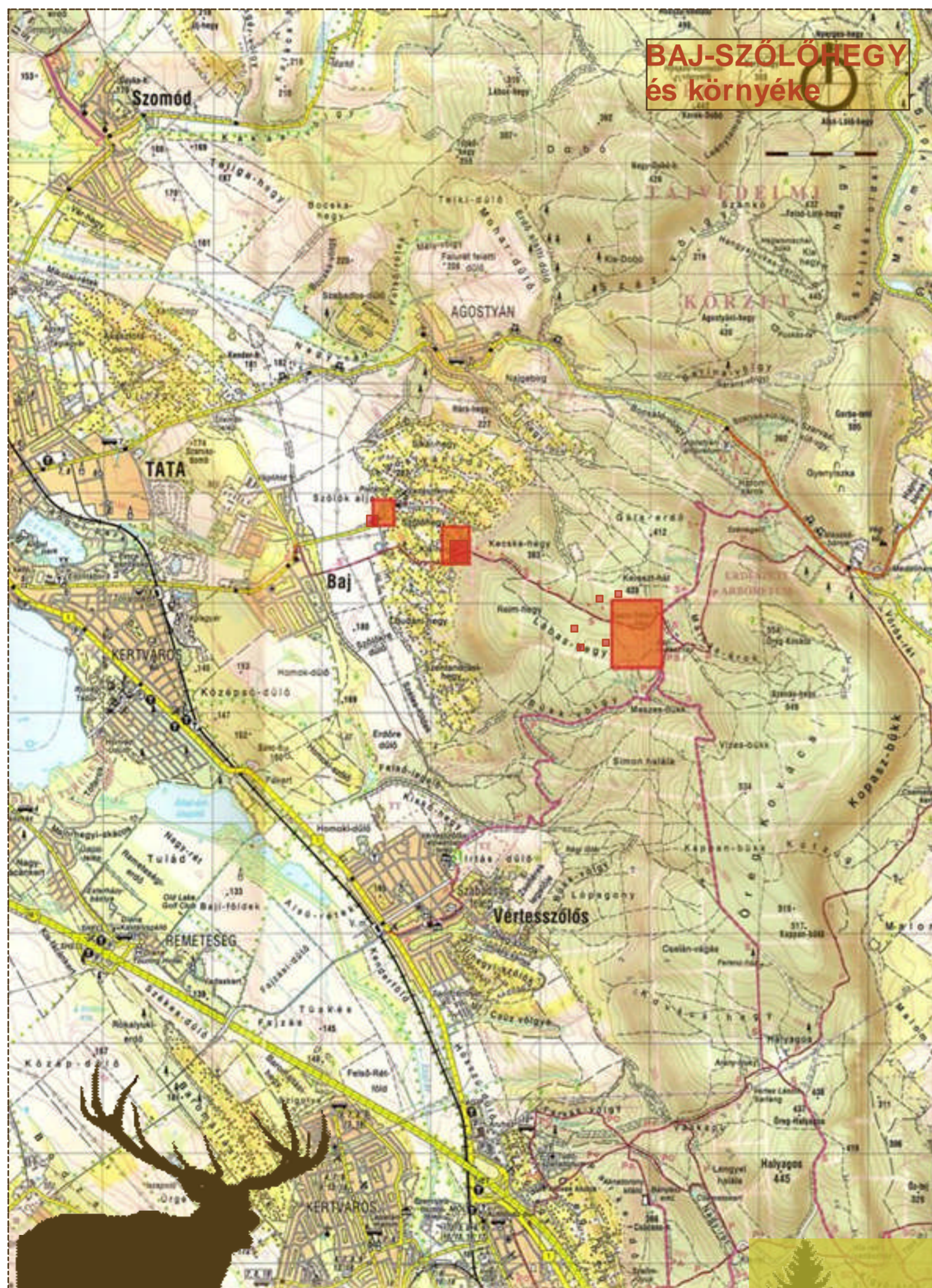
A hegység elhelyezkedéséből adódóan, az időjárás megfigyelések szerint, a térség csapadékát adó frontok zöme a Tata-Szár vonalon halad végéi, gyakran szárazon hagyva a tatabányai, déli kitettségű hegyoldalakat.

Néhány jellemző éghajlati paraméter:

Átlagos évi csapadék:	604 mm
Csapadék április-szeptember között:	345 mm
Téli hőmérsékleti átlag:	+2.8 °C
Téli hőmérsékleti minimum:	-13.9 °C
Tavaszi hőmérsékleti átlag:	+12.5 °C
Nyári hőmérsékleti átlag:	+18.5 °C
Évi hőmérsékleti átlag:	+9.5 °C
Januári középhőmérséklet:	-1.4 °C
Júliusi középhőmérséklet:	+20.4 °C
A terület átlag napfény tartalma:	1980 óra
A téli napok száma átlagosan:	23-35nap
Zord napok száma:	10-18nap

## TALAJVISZONYOK

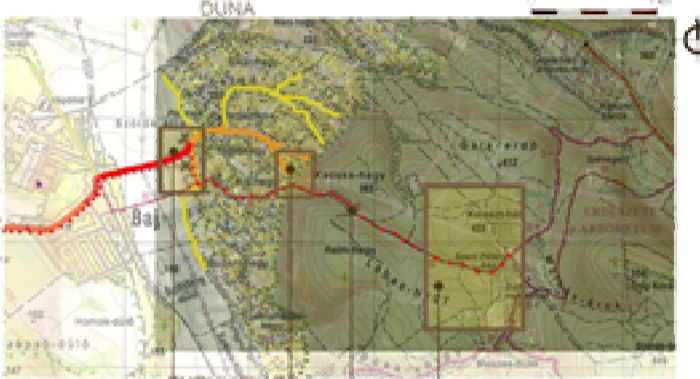
Az erdőgazdasági táj területén, a talajképző tényezők hatására, legnagyobb részben az erdőtalajok alakultak ki, azonban az erózió következtében jelentős területet foglalnak el a váztalajok. A löszön képződött sötét színű erdőtalajok közül a humuszkarbonát talajok és a rendzink találhatók, melyek sekély termő réteggel és magas pH (8-as ph) értékkel rendelkeznek.



## BAJ-SZŐLŐHEGY és környéke

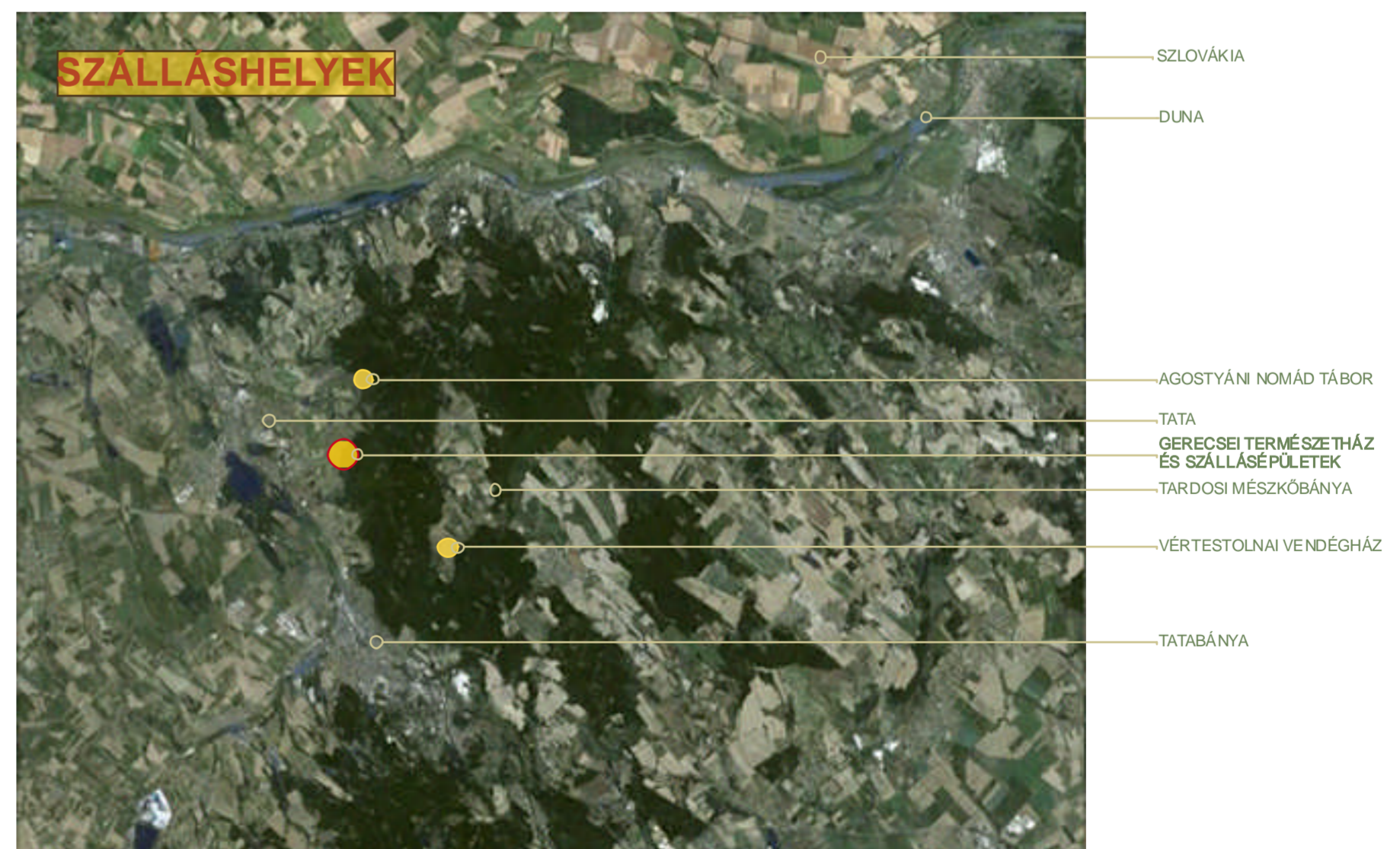


## GERECSE 50 teljesítménytúra útvonala



MEGFIGYELŐHELYEK  
JELZETT TÚRISTAÚTVONAL  
SZÁLLÁS ÉPÜLETEK  
BUSZMEGÁLLO Pihenőhely

- TERVEZÉSI TERÜLET
  - TERMÉSZETVÉDELMI TERÜLET HATÁRA
  - JELZETT TÚRISTAÚTVONAL
  - FŐ KÖZLEKEDÉSI ÚTVONAL
  - KEVÉSBÉ FORGALMAS UTAK
- JELMAGYARAZAT**



## SZALLÁSHELYEK

GERECSEI TERMÉSZETHÁZ ÉS SZÁLLÁSÉPÜLETEK  
BAJ-SZŐLŐHEGY BENKE ANIKÓ DIPLOMATERV 2010

1.



Jellemző ammoniteszes mészkő az ún. "ammonito rosso", a gerecsei és bakonyi júra kori képződményekben is megtalálható vörös színű, gumós, néhol kissé kovás ammoniteszekben gazdag mészkő. Ilyen mészkőből faragták ki Mátyás király Visegrádi palotájának híres díszkútját vagy Magyarország több fontos középületének padlózatát és lábazati borítását. A vörös, júra kori mészköveket hazánkban a Gerecsében bányásszák, de megtalálható még a Villányi-hegységben és a Bakonyban is. Az ammoniteszek jellegzetesen gumós, alsó júrai mészkövekben fordulnak elő a legnagyobb számban.

Ammonite Asteroceras



Ammonoid - JURA KORI ÉLETKÉP



HEINRICH HARDER.

TARDOSI BÁNYÁBÓL SZÁRMAZÓ  
AMMONITESZES VÖRÖS MÉSzkŐ



Gerecsé  
AMMONITISZEK VÖRÖS MÉSzkŐBEN



Aptychus



JURA KORI AMMONITESZ



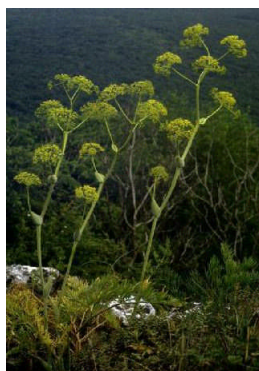
A Gerecsét és környékét egészen a török korig egybefüggő erdőség borította, ami csak a hódoltság után kezdett megváltozni. A szigethegység belső területeit máig viszonylag épen, egy tömbben megmaradt erdők, és gazdag állatvilág jellemzi. A legszebb részek szigorúan védettek, ezért a kijelölt turistautakról letérni nem szabad. Ezek a területek elsősorban a Nagy-Somlyón, a Nagy-Pisznícén, és a Lásas-, valamint az Asszony-hegyen találhatóak.

Bár a Gerecse növényzete hasonlít a Vértesben és a Pilisben található flórához, annál valamivel szegényebb, aminek fő okaként az egységesebb talajképző kőzetet és a kevésbé változatos mikroklimatikus viszonyokat szokták megjelölni a kutatók. A hegység legjellemzőbb fás társulásai a cseres tölgyesek, a hűvösebb területeken, a völgyek árnyékos oldalain gyertyános tölgyesek, míg a legmagasabb részeken, illetve az északi oldalakon (ún. extrazonális, a szokásos magasságnál alacsonyabban élő) bükkösök találhatóak.

A gyorsan felmelegedő déli kitétségszerű oldalakat molyhos tölgyesek, és - a kevésbé jó talajtani adottságú részeken - sajmeggyes karsztbokorerdők fedik, amelyek tavasszal, a sajmeggy virágzásának idején, lenyűgöző látványt nyújtanak. A sajmeggy mellett a karsztbokorerdők másik kísérőfaja a csereszömörce, ami pedig ősz elején nyújt feledhetetlen élményt égő piros színével. A kitéttebb részeket hársas törmelékletjtő-erdők fedik, a naps oldalak gyepeinek karakterisztikus növényei a törpe sás és a barázdált csenkesz.

A fátlan területeket dolomit sziklagyepek és mészkedvelő, sziklafüves lejtőszyepprétek borítják, a hegység kislalföldi oldalán gyakran találni alföldi fajokat (pl. homoki vértövet).

A hegységben több helyen is nyílik árvalányhaj, leánykőrörcsin, apró nőszirm, de a Gerecse kimagaslóan legértékesebb növénye a Nagy-Pisznícén élő, jégkori reliktum magyarföldi husáng, amely az országban mindössze néhány helyen található. A Gerecsében él még a szintén ritka Borbás-kerep, és kék szárnkenyér, a Nagy-Somlyón értékes gyöngyvesszős társulások találhatóak.



MAGYARFÖLDI HUSÁNG  
*Ferula sadleriana*



FAGYAL  
*Ligustrum*



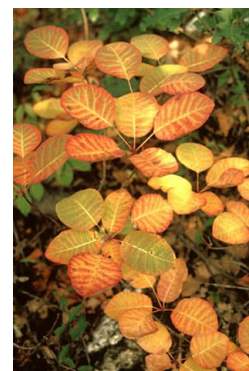
PIROSLÓ HUNYOR  
*Helleborus  
purpurascens*



PUKKANÓ DUDAFÜRT  
*Colutea arborescens*



MOLYHOS TÖLGY  
*Quercus pubescens*



CSERSZÖMÖRCE  
*Cotinus coggygria*



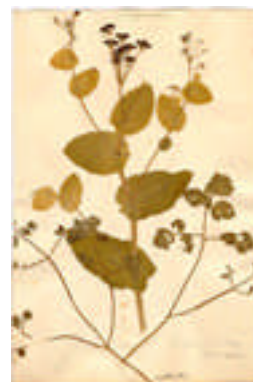
KÖZÖNSÉGES GYERTYÁN  
*Carpinus betulus*



SAJMEGGY  
*Cerasus mahaleb*



PUKKANÓ DUDAFÜRT  
*Colutea arborescens*



ÓZSALÁTA  
*Smyrniun perfoliatum*



MOLYHOS TÖLGY  
*Quercus pubescens*



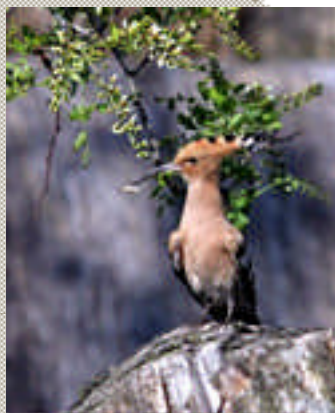
MEZEI JUHAR  
*Acer campestre*



A Gerecse madárvilága igen gazdag, közel száz madárfaj fészkelése bizonyított, köztük olyan, fokozottan védett ragadozó madaraké, mint a kerecsensólyom, a parlagi sas, törpe sas, vagy a szintén ritka színes kövirigó, holló, és hantmadár.



KERECSENSÓLYOM - *Aquila heliaca*



BÜBÖS BANKA - *Upupa epops*



HOLLÓ - *Corvus corax*



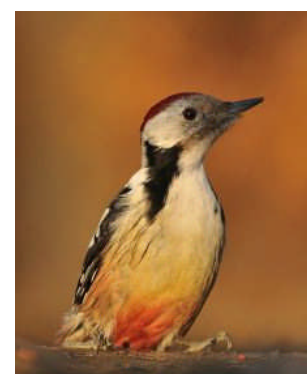
KÍGYÁSZÖLYV - *Circaetus gallicus*



KÖVIRIGÓ  
*Monticola saxatilis*



SÁRGA BILLEGETŐ  
*Motacilla flava*



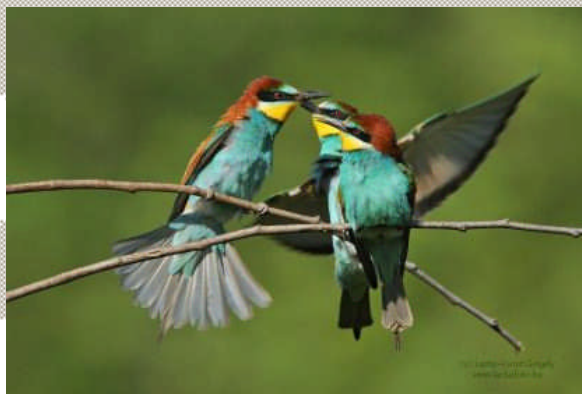
KÖZÉP FAKOPÁNC  
*Leiopicus medius*



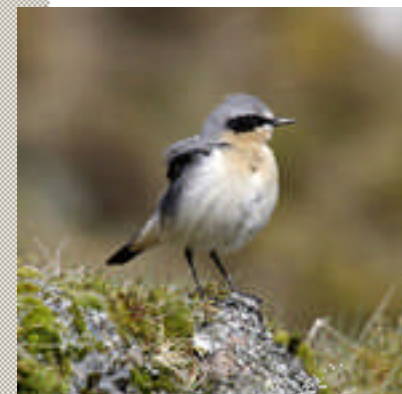
PARLAGI SAS  
*Aquila nipalensis*



EGERÉSZÖLYV  
*Buteo buteo*



GYURGYALAG - *Merops apiaster*



HANTMADÁR  
*Oenanthe oenanthe*





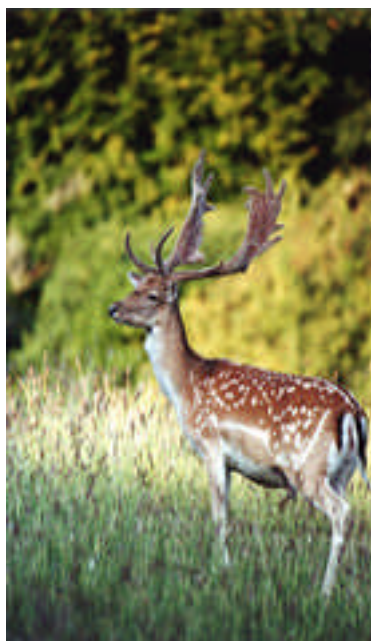
Az emlősök közül kiemelendők pl. a vadmacska, a nyuszt, és a barlangokban élő denervérfajok. Sajnos a vadászati okokból betelepített muflon, akárcsak sok más helyen, itt is igen nagy károkat okoz, mert tövig rágja az értékes sziklagepeket.



MUFLON - *Ovis musimon*



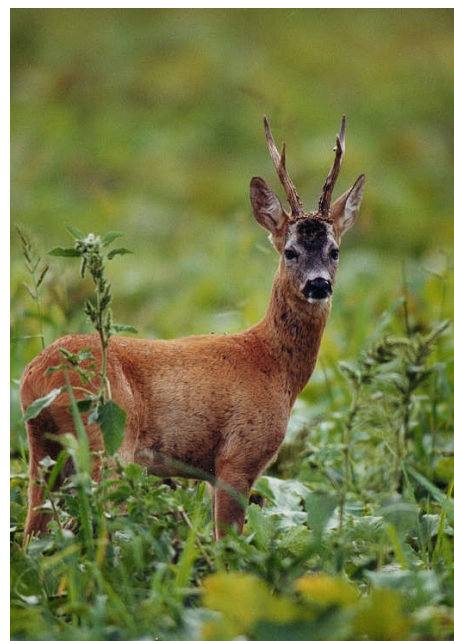
VADDISZNÓ - *Sus scrofa*



DÁMSZARVAS - *Cervus dama*



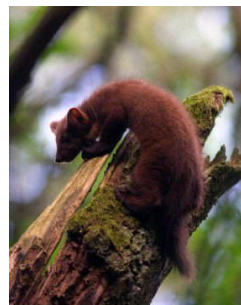
GÍMSZARVAS - *Cervus dama*



EURÓPAI ŐZ - *Capreolus capreolus*



ERDEI MÓKUS  
*Sciurus vulgaris*



NYUSZT  
*Martes martes*



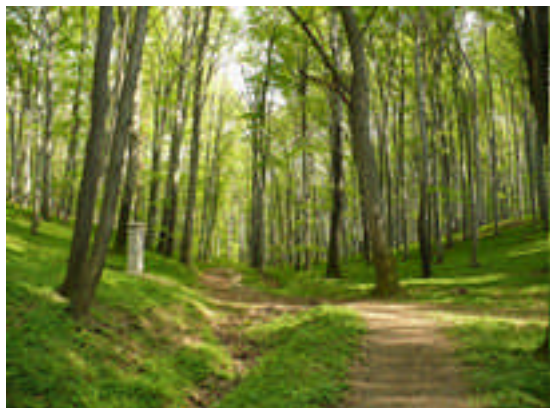
VÖRÖS RÓKA  
*Vulpes vulpes*



EURÓPAI VADMACSKA  
*Felis silvestris*



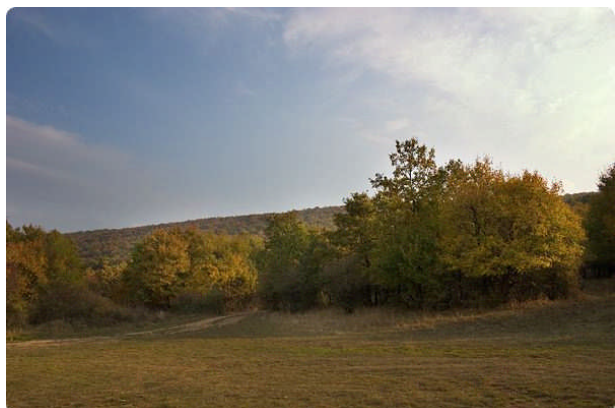
KÖZÖNSÉGES DENEVÉR  
*Myotis myotis*



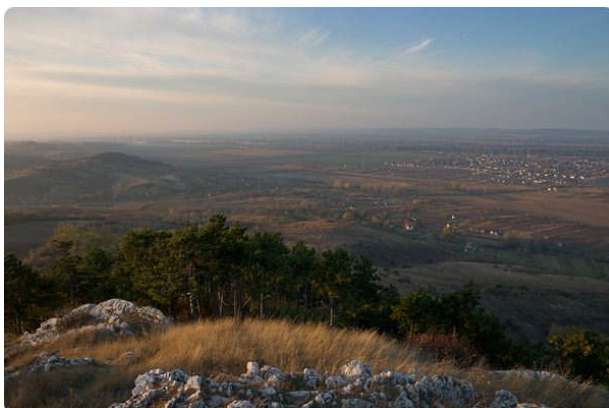
AZ ERDŐBEN



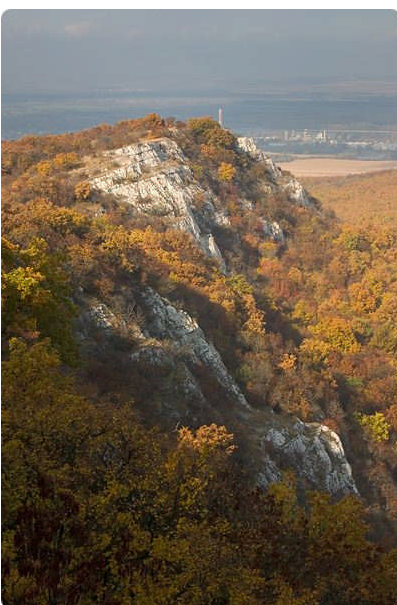
LÁBAS-HEGY



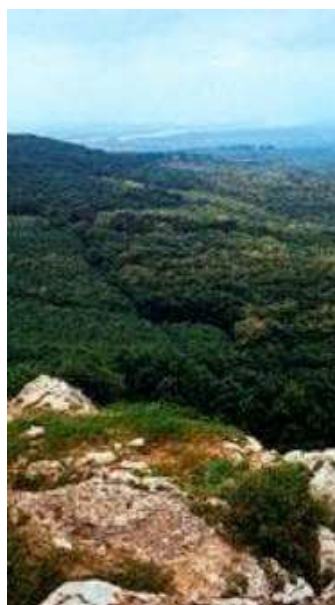
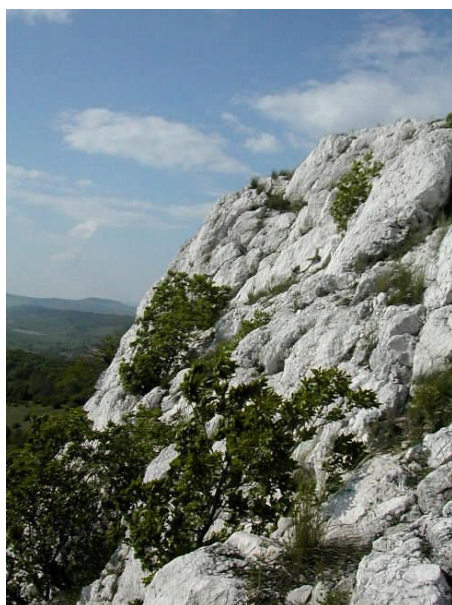
A KILÁTÁS



GERECSE



A MÉSZKŐ SZIKLÁK





ALSÓ SZOMSZÉD



ALSÓ SZOMSZÉD



A MEGÉRKEZÉS ELŐTTI PILLANAT KÉPE



A KILÁTÁS LEFELÉ



A KILÁTÁS LEFELÉ

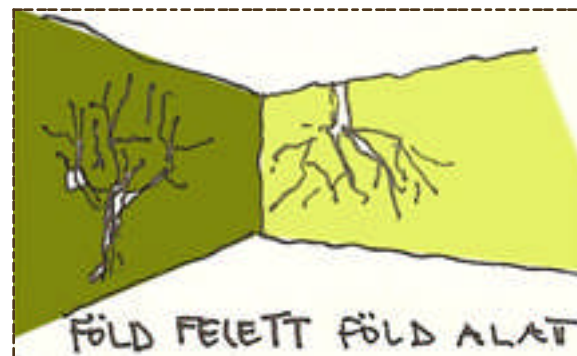
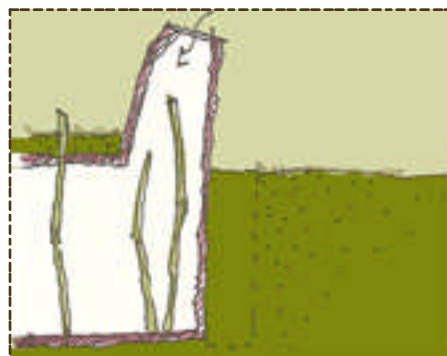
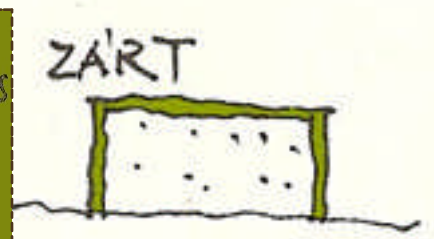
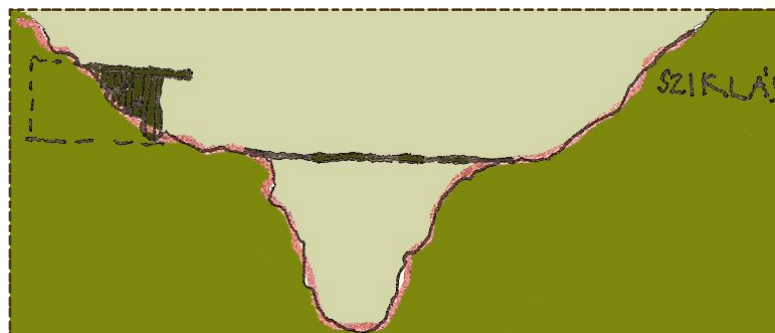
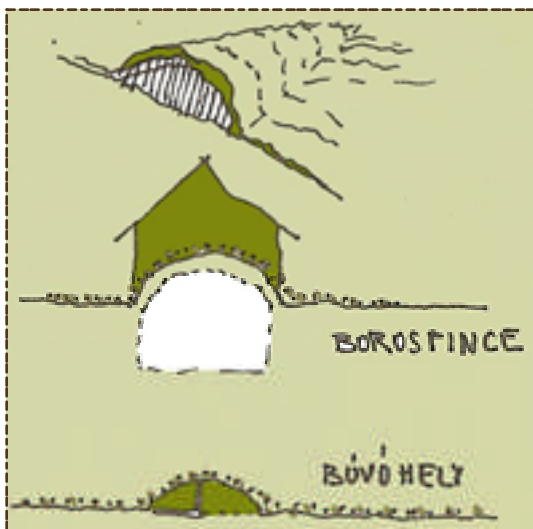
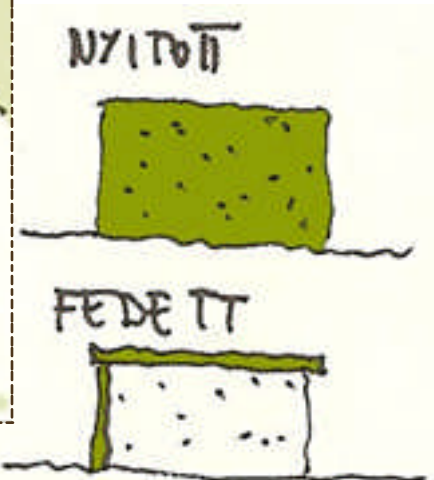
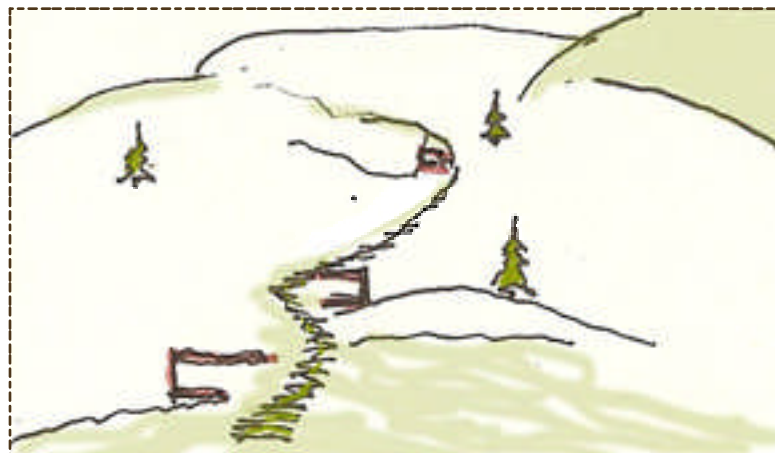


A KILÁTÁS OLDALRA

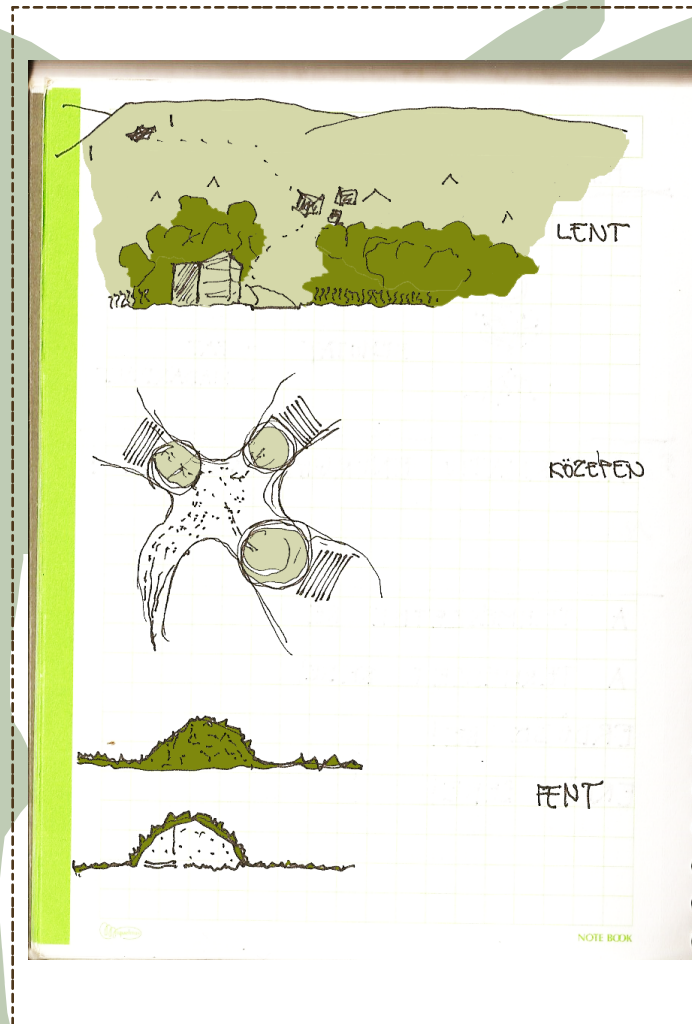
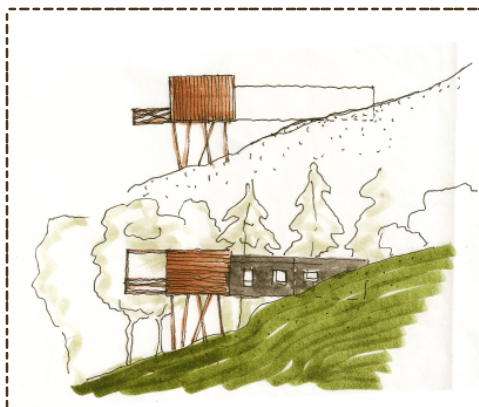
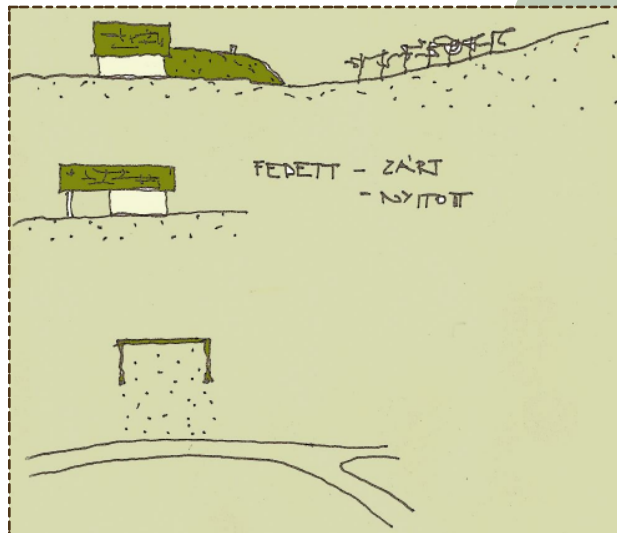
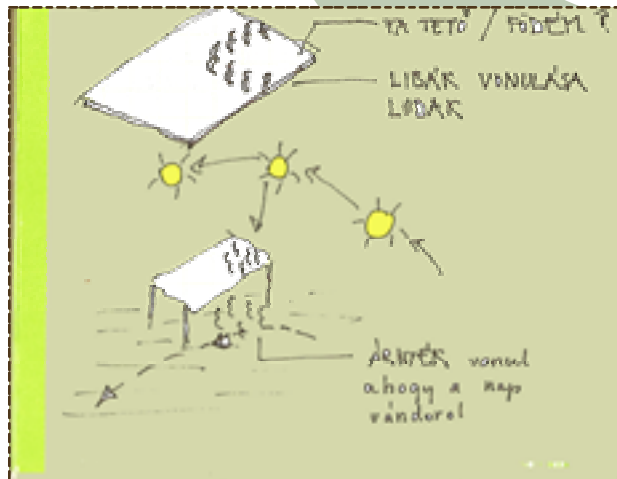
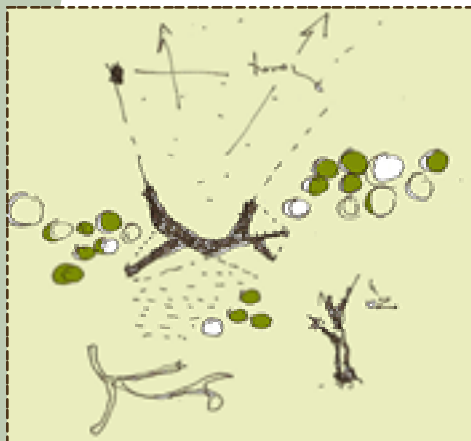
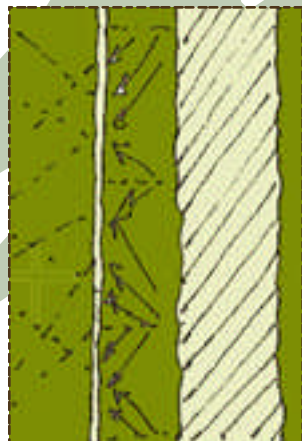
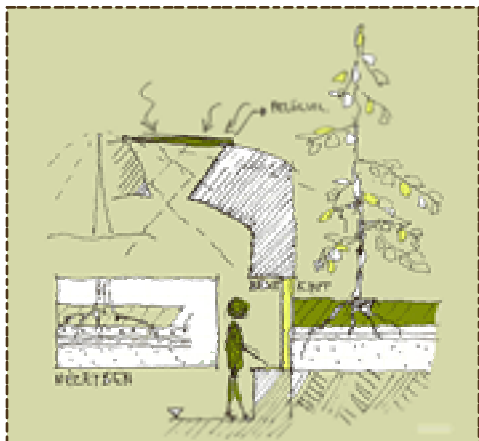


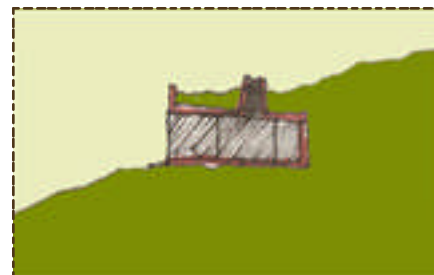
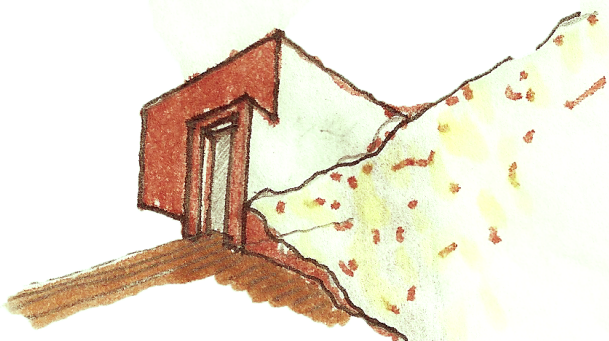
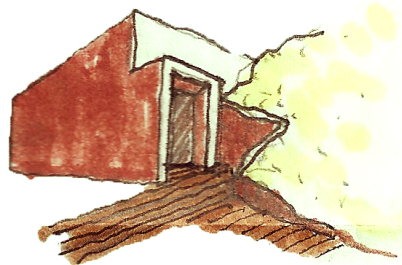
A TELEK

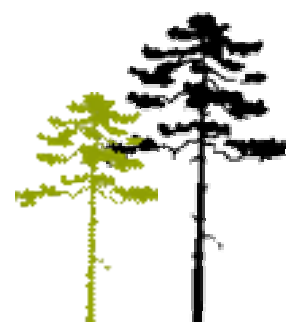














**JELMAGYARAZAT**

	gyümölcsös kert
	szőlős kert
	vegyes kert

**TETŐFELÜLNÉZET - HELYSZÍNRAJZ M 1: 500**

KECSKE-HEGY  
383 m



TEREPMETSZET

TEREPMETSZET

szőlőhegy old.

sárga lejtőn turistaútvonal

autós forgalom

gyalogos forgalom

szakadék - vízmosás  
egykor római út nyoma

keresztút állomása  
a sárga turistaút mentén

gyalogos forgalom

keresztút első állomása

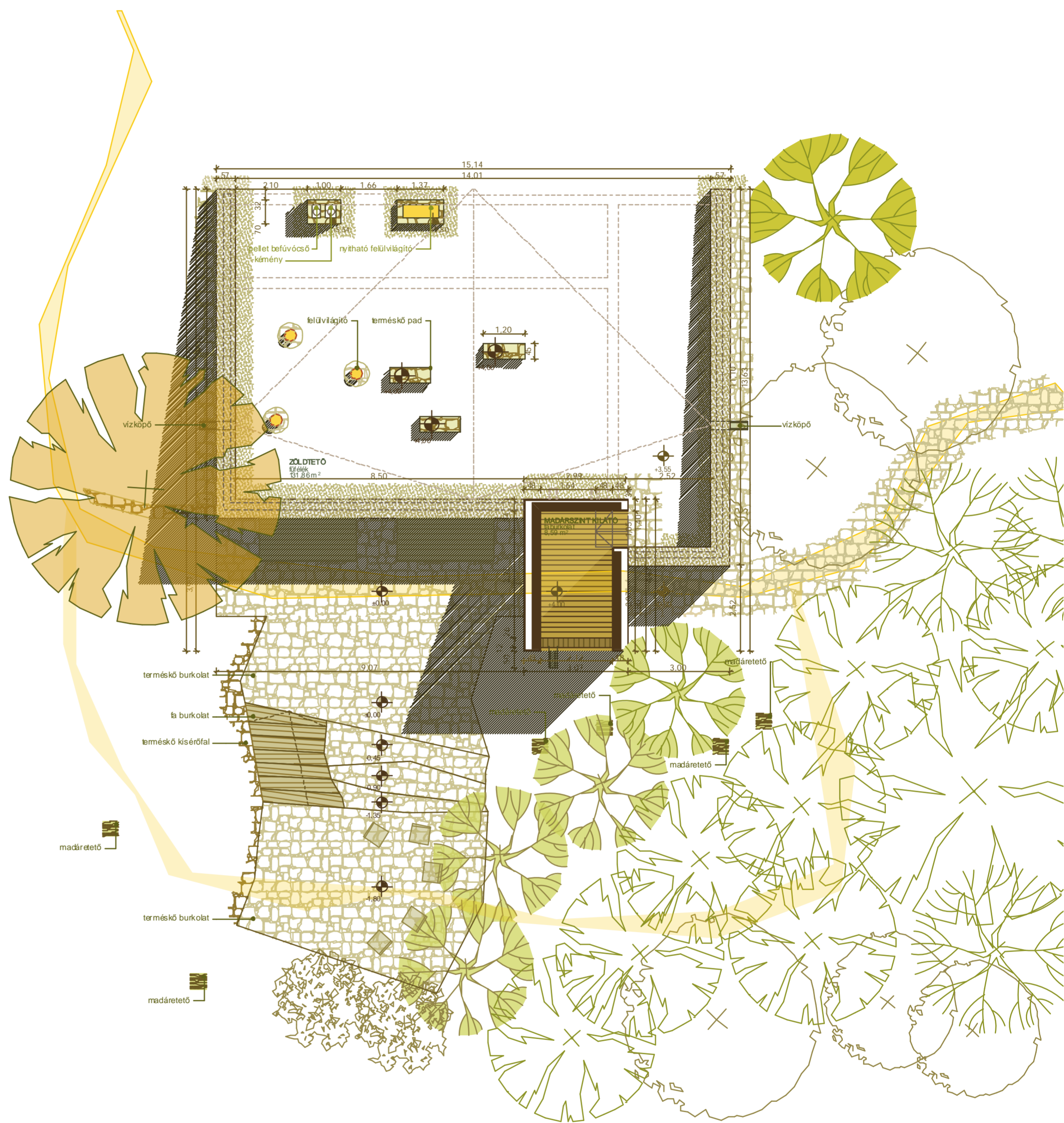
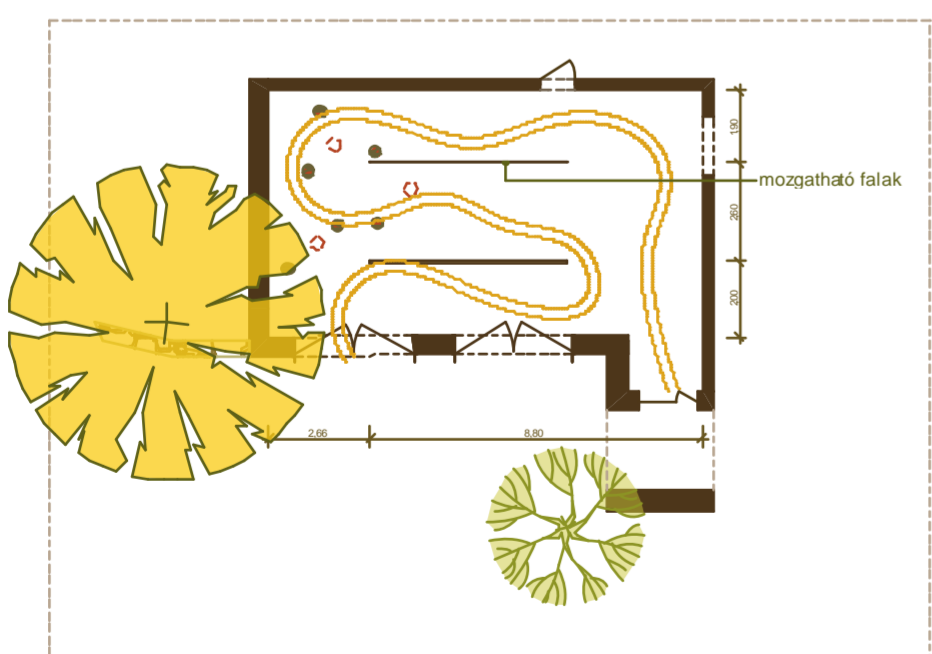
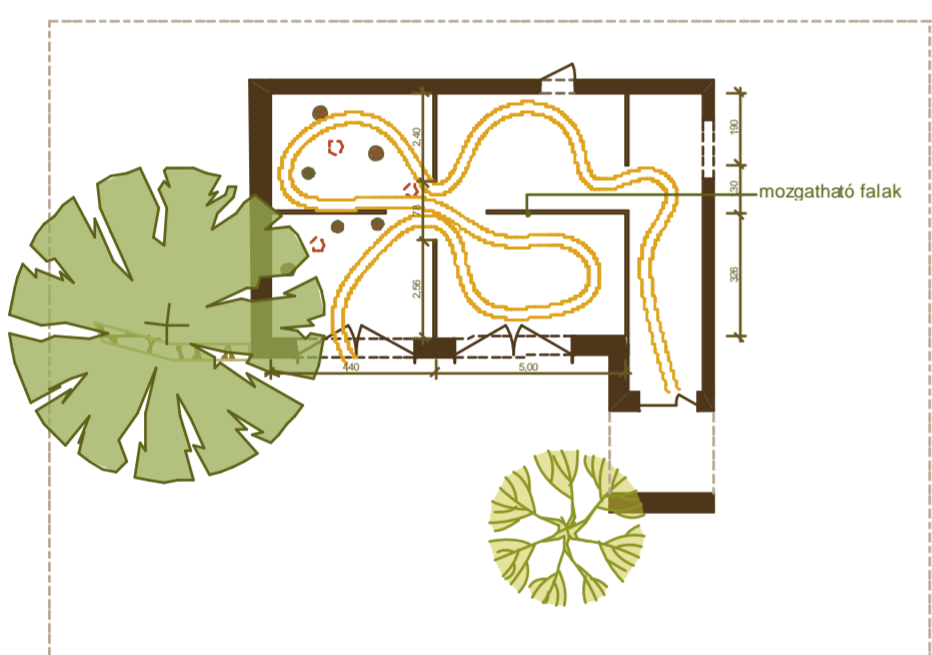
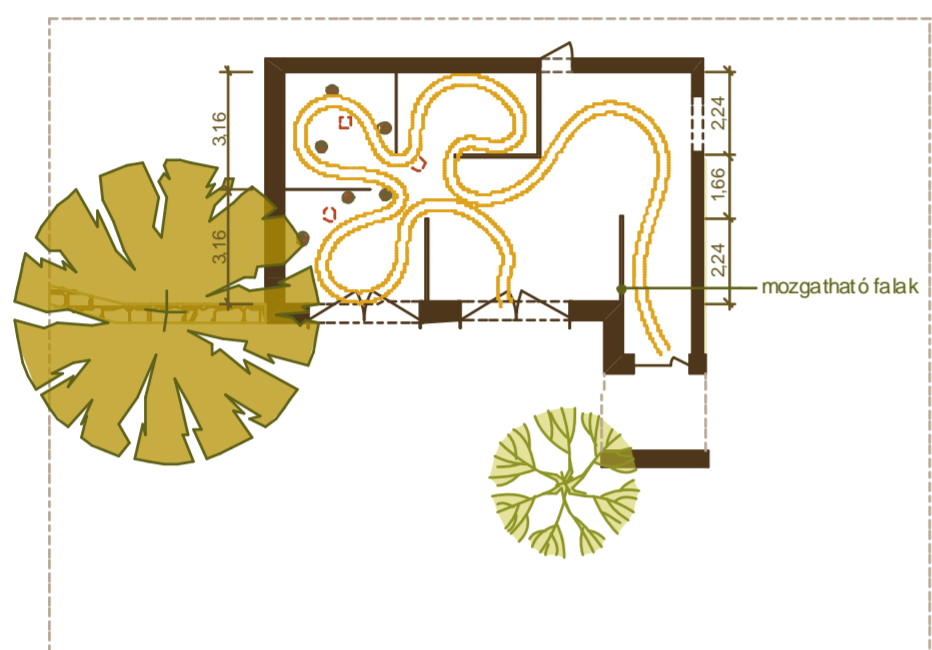
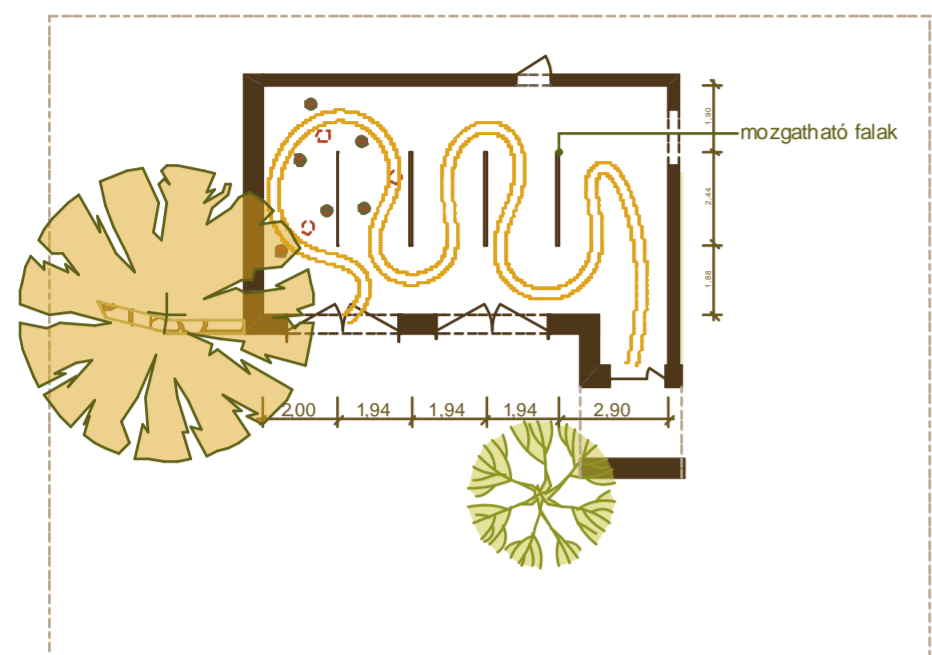
autós forgalom

parkoló

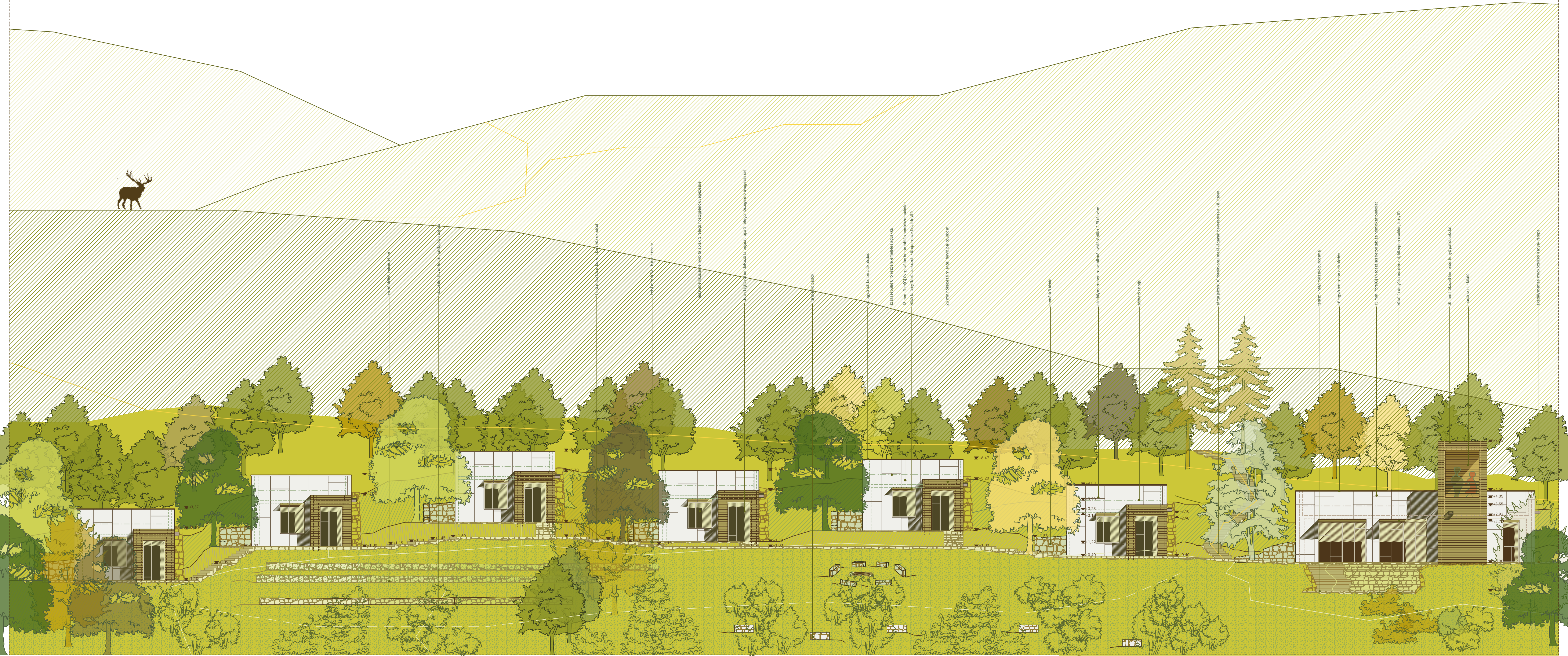




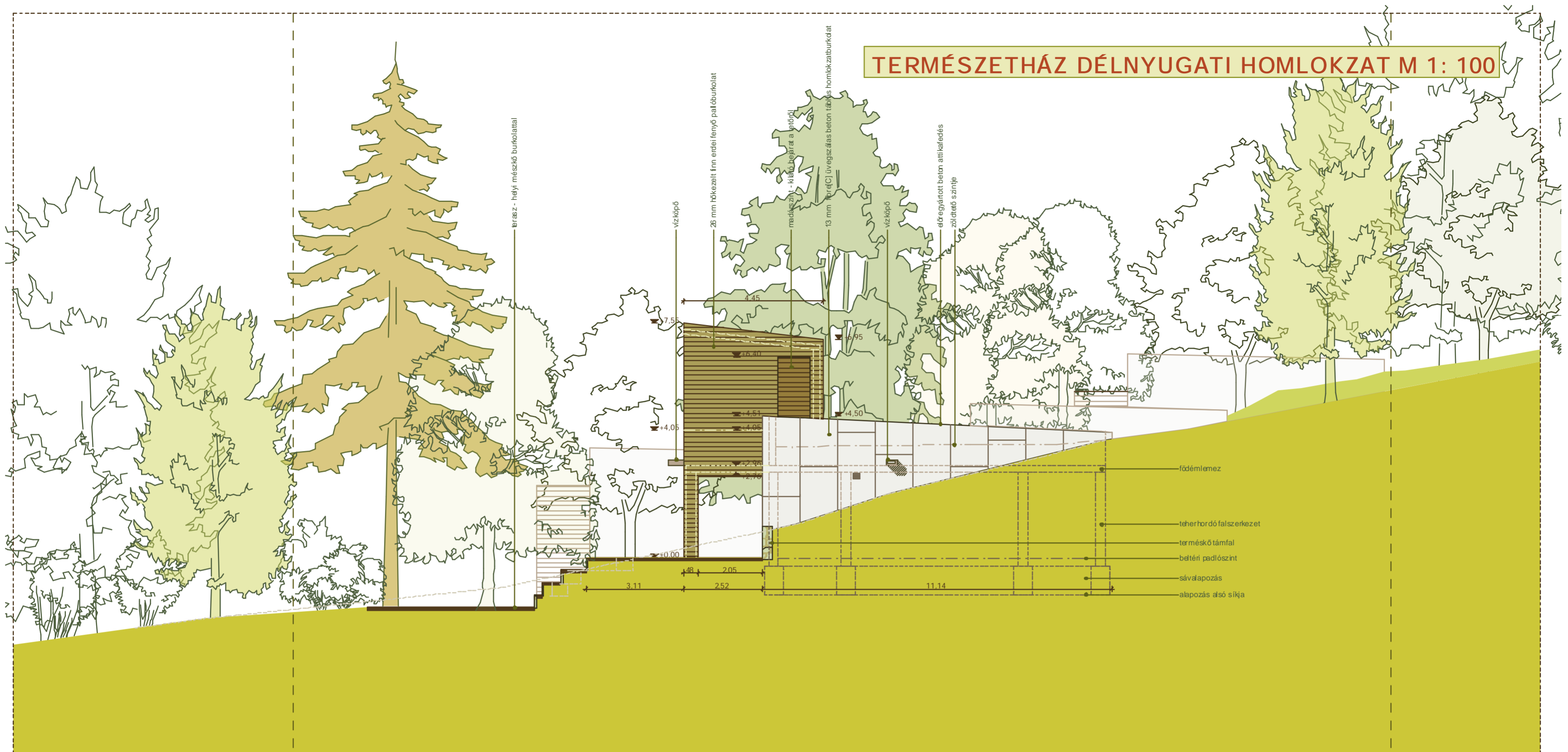
b



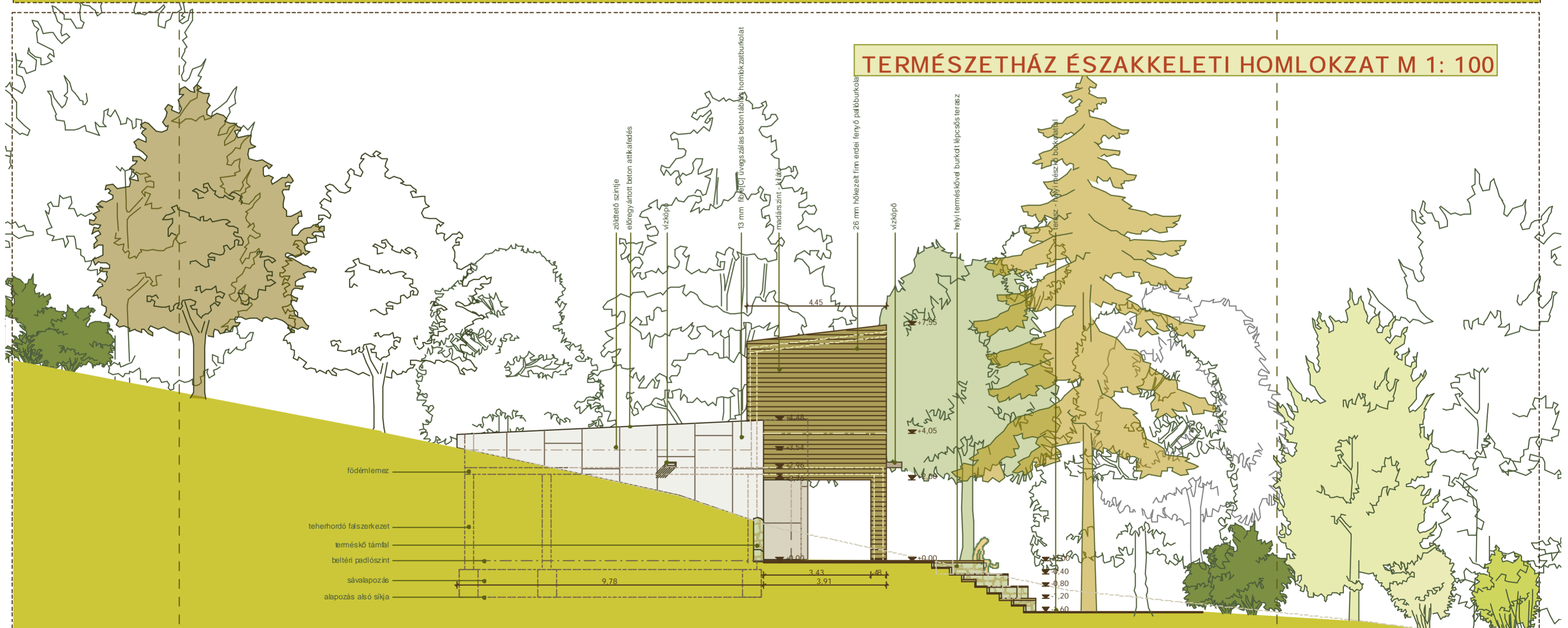




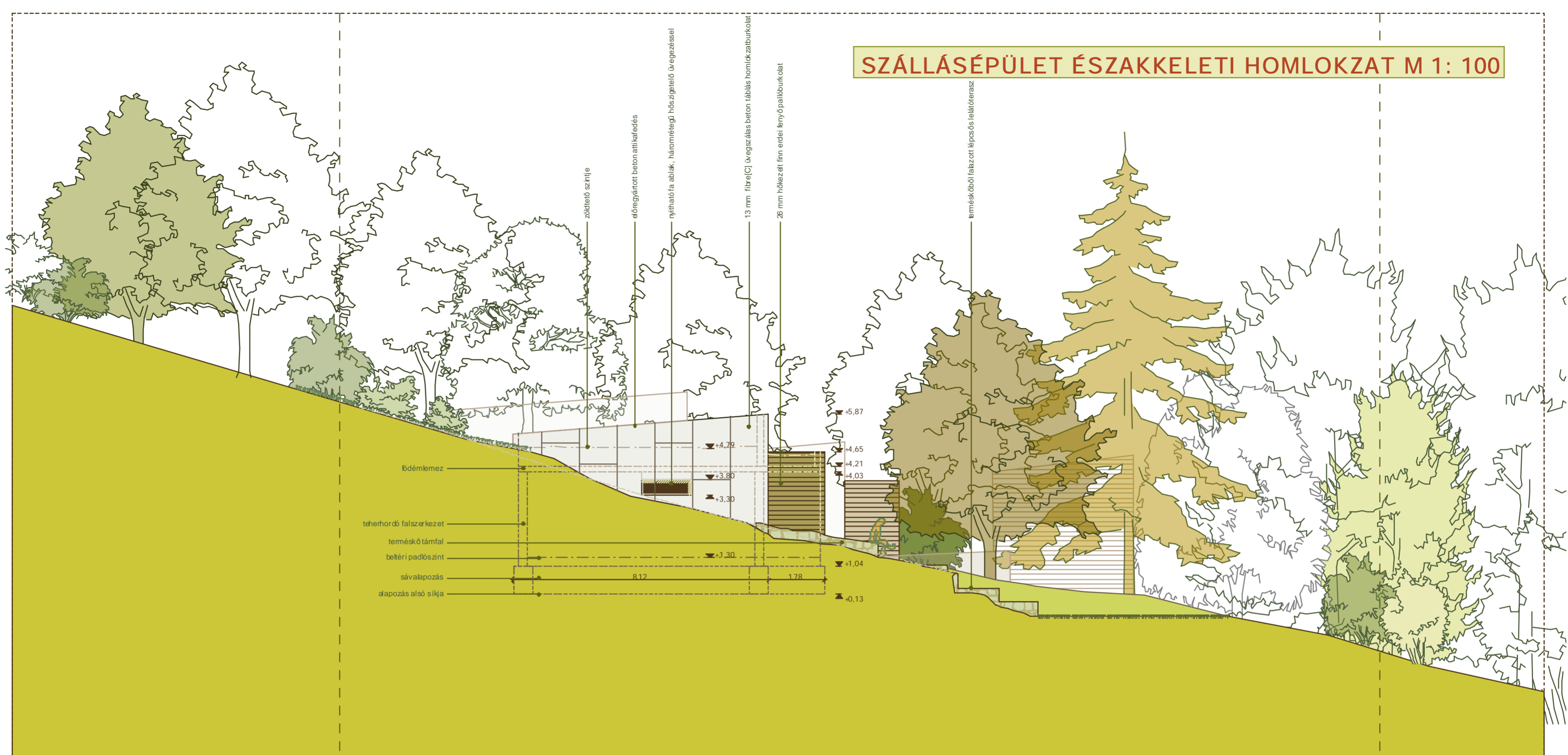
# TERMÉSZETHÁZ DÉLNYUGATI HOMLOKZAT M 1: 100



# TERMÉSZETHÁZ ÉSZAKKELETI HOMLOKZAT M 1: 100



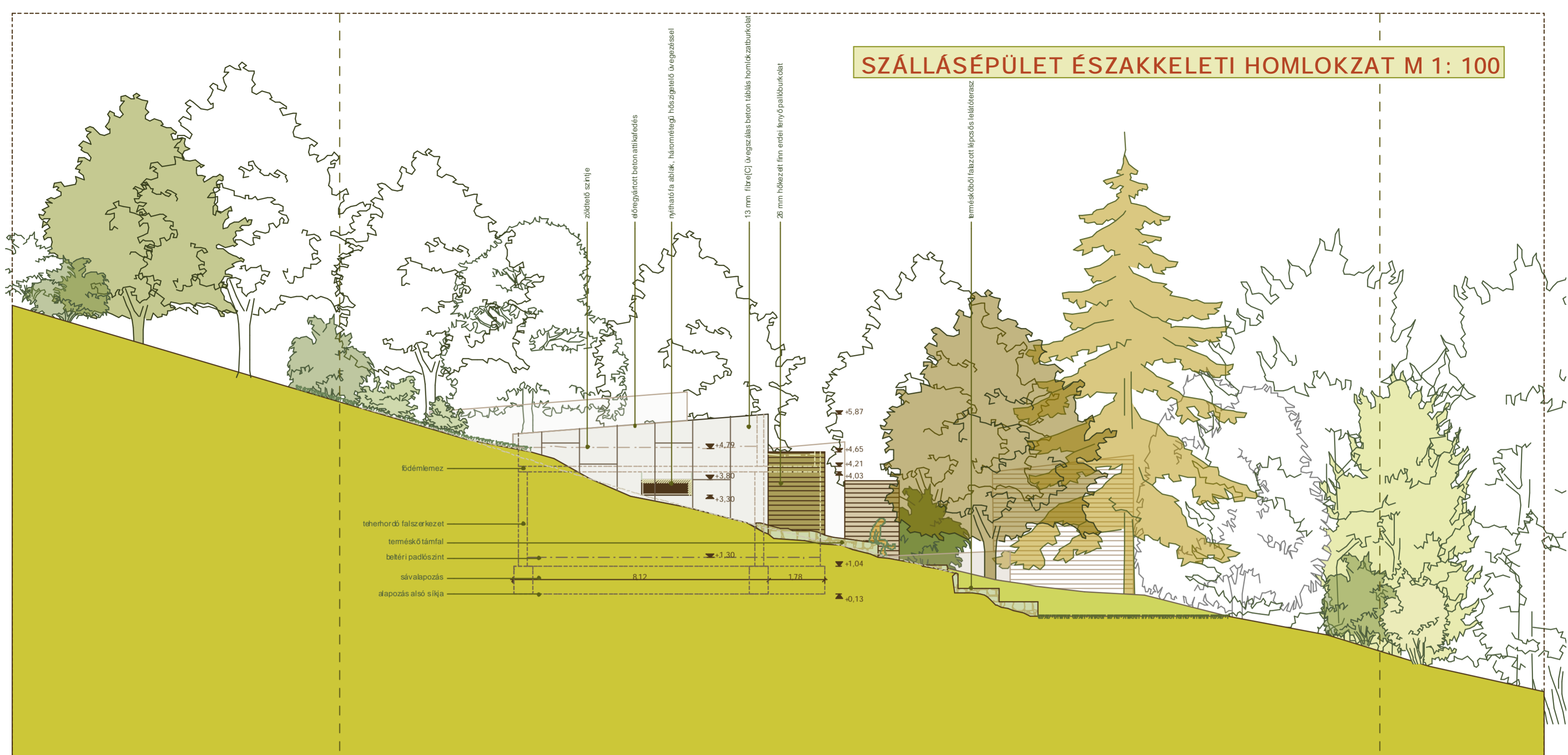
## SZÁLLÁSÉPÜLET ÉSZAKKELETI HOMLOKZAT M 1: 100



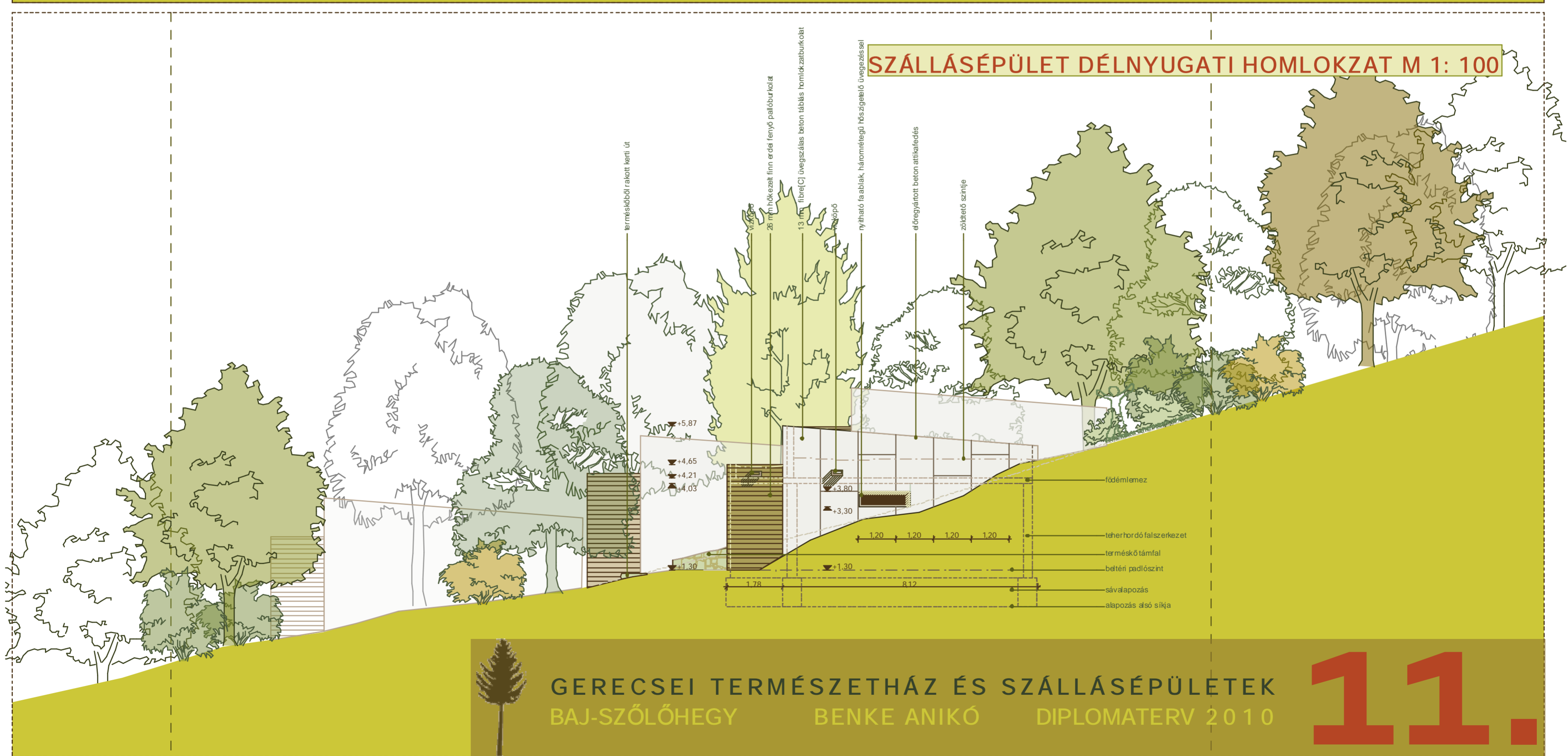
## SZÁLLÁSÉPÜLET DÉLNYUGATI HOMLOKZAT M 1: 100



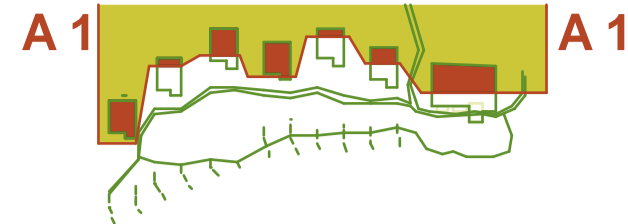
## SZÁLLÁSÉPÜLET ÉSZAKKELETI HOMLOKZAT M 1: 100



## SZÁLLÁSÉPÜLET DÉLNYUGATI HOMLOKZAT M 1: 100



A1 METSZETEK M 1: 100



TETŐRÉTEGRENDEK

T1 FELTENZIV TETŐ

30 cm talajtakaró növényzetű föléveléssel, évelőkkel és cserjékkel  
 10 cm géotextil elválasztó- és szűrőréteg, 150g/m<sup>2</sup> felületi tömegű VLF-150 laza, 15 cm-es átfedésekkel fektetve  
 10 cm dombornyomott felületiszáragó DiDrain-40  
 10 cm gyökérálló rézbevonatos polisztrólfátyol betétes SBS modifikált bitumenes vastaglémez FLL min. felületű csapadékvíz elleni szigetelés, teljes felületen lángolvasszással hegesztve, Villaverde WS-1 levegőszigetelés elleni szigetelés az átfedésekben forró levegős hegesztéssel felületfolytonosítva, E-G 4 FK bitumennéz kalfólisás, 300g/m<sup>2</sup> PORMEX Rapid  
 10 cm tömörített kavicságy szűrőréteg

T2 EXTENZIV TETŐ - SZÁLLÁSÉPÜLETEK ELŐTÉTO

10 cm évelők, évelők és cserjékkel  
 10 cm géotextil elválasztó- és szűrőréteg, 150g/m<sup>2</sup> felületi tömegű VLF-150 laza, 15 cm-es átfedésekkel fektetve  
 10 cm dombornyomott felületiszáragó DiDrain-40  
 10 cm gyökérálló rézbevonatos polisztrólfátyol betétes SBS modifikált bitumenes vastaglémez FLL min. felületű csapadékvíz elleni szigetelés, teljes felületen lángolvasszással hegesztve, Villaverde WS-1 levegőszigetelés elleni szigetelés az átfedésekben forró levegős hegesztéssel felületfolytonosítva, E-G 4 FK bitumennéz kalfólisás, 300g/m<sup>2</sup> PORMEX Rapid  
 10 cm tömörített kavicságy szűrőréteg

T3 EXTENZIV TETŐ - MADÁRSZINT TETŐ

10 cm évelők, évelők és cserjékkel  
 10 cm géotextil elválasztó- és szűrőréteg, 150g/m<sup>2</sup> felületi tömegű VLF-150 laza, 15 cm-es átfedésekkel fektetve  
 10 cm dombornyomott felületiszáragó DiDrain-40  
 10 cm gyökérálló rézbevonatos polisztrólfátyol betétes SBS modifikált bitumenes vastaglémez FLL min. felületű csapadékvíz elleni szigetelés, teljes felületen lángolvasszással hegesztve, Villaverde WS-1 levegőszigetelés elleni szigetelés az átfedésekben forró levegős hegesztéssel felületfolytonosítva, E-G 4 FK bitumennéz kalfólisás, 300g/m<sup>2</sup> PORMEX Rapid  
 10 cm tömörített kavicságy szűrőréteg

PADLÓRÉTEGRENDEK

P1 PADLÓRÉTEGREND - KÖZÖSSÉGI TEREK, LAKÓTEREK

20 mm mészkő lapotekercs, edesvíz szűrt kemény mészkő, mattszalok felülettel  
 8 mm ragasztó, MAPELADESILEX Express P9  
 8 cm acélhálós betonéteg, REHAU extrudáltak P padlószigetelés, padlófűtés csővel  
 10 cm AUSTROTHERM TOP30 extrudált polisztrólfátyol  
 4 mm bitumenes vastaglémez talajnedvesség elleni vízszigetelés, Elastovill E-G 4 FK Extra bitumennéz kalfólisás, 300g/m<sup>2</sup> PORMEX Rapid  
 10 cm vasalt aljzat  
 20 cm tömörített kavicságy szűrőréteg

P2 PADLÓRÉTEGREND - VIZES HELYSÉGEK BEN

15 cm csúszásmentes cementlap burkolat, IMART 20x20 cm, 2 mm-es leheér cementfugával, Flacchim impregnálás nélkül kezelve  
 3 mm ragasztó, MAPELADESILEX Express P9  
 3 mm kerti szigetelés, káucuk bevonattal, levegőszigetelésel, hajlatoldalsókat  
 3 cm zuhanyzócs felet +20 cm, mosdókagyló felet +30 cm, egyébként a lábazatnál +20 cm  
 8 cm esztrich betonlemez, REHAU extrudáltak P padlószigetelés, bitumenes, padlófűtés csővel  
 10 cm AUSTROTHERM TOP30 extrudált polisztrólfátyol  
 4 mm bitumenes vastaglémez talajnedvesség elleni vízszigetelés, Elastovill E-G 4 FK Extra bitumennéz kalfólisás, 300g/m<sup>2</sup> PORMEX Rapid  
 10 cm vasalt aljzat  
 20 cm tömörített kavicságy szűrőréteg

P3 PADLÓRÉTEGREND - GÉPESZTI HELYSÉGEK, TÁROLÓK

5 mm cementszigetelés  
 8 cm esztrich betonéteg, REHAU extrudáltak P padlószigetelés, padlófűtés csővel  
 15 cm AUSTROTHERM TOP30 extrudált polisztrólfátyol  
 4 mm bitumenes vastaglémez talajnedvesség elleni vízszigetelés, teljes felületen lángolvasszással hegesztve, Elastovill E-G 4 FK Extra bitumennéz kalfólisás, 300g/m<sup>2</sup> PORMEX Rapid  
 10 cm vasalt aljzat  
 20 cm tömörített kavicságy szűrőréteg

P4 PADLÓRÉTEGREND - MADÁRSZINT

26 mm hőszigetelt fém erdei fenyő paliburkolat, Lunawood 26x117 mm  
 26 mm bordas rendszer  
 8 cm betonlemez  
 10 cm kavicságy  
 10 cm vízszigetelés, AUSTROTHERM TOP30 extrudált polisztrólfátyol, lépcsős ékéhez  
 4 mm bitumenes vastaglémez talajnedvesség elleni vízszigetelés, teljes felületen lángolvasszással hegesztve, Elastovill E-G 4 FK Extra bitumennéz kalfólisás, 300g/m<sup>2</sup> PORMEX Rapid  
 10 cm vasalt aljzat  
 20 cm tömörített kavicságy szűrőréteg

P5 PADLÓRÉTEGREND - KÜLTÉR

4-5 cm mészkő, pattintott  
 8 cm ragasztó, MAPELADESILEX Express  
 8 cm betonlemez  
 20 cm tömörített kavicságy szűrőréteg

FALRÉTEGRENDEK

F1 FALRÉTEGREND BETON BURKOLATTAL - FÖLD FELETT

13 mm fibrac (C) levegőzáras beton táblás burkolat, MacFox 210 mm-es távtartóhoz rögzítve  
 30 cm ásztrólisztelég és  
 19 cm hőszigetelés, közetgyapot  
 30 cm teherrordó zsákló fal, vasalva, betonozva, LEIER ZS30, 300x500x280 mm  
 5 cm gipszlemez, festés - AURO Mész-körön alapfesték és színezék, 100%-ig természetes összetételű, légszűrő, páraleavesztő burkolatok

F2 FALRÉTEGREND FÖLD ALATT

20 mm dombornyomott PE orientált geotextilával kasírozva  
 15 cm vízszigetelés AUSTROTHERM TOP30 extrudált polisztrólfátyol  
 10 cm bitumenes vastaglémez talajnedvesség elleni vízszigetelés, Elastovill E-G 4 FK Extra bitumennéz kalfólisás, 300g/m<sup>2</sup> PORMEX Rapid  
 10 cm teherrordó zsákló fal, vasalva, betonozva, LEIER ZS30, 300x500x280 mm  
 4 mm gipszlemez, festés - AURO Mész-körön alapfesték és színezék, 100%-ig természetes összetételű, légszűrő, páraleavesztő burkolatok

F3 FALRÉTEGREND FÖLD ALATT - VIZES HELYSÉGEK BEN

20 mm dombornyomott PE orientált geotextilával kasírozva  
 15 cm vízszigetelés AUSTROTHERM TOP30 extrudált polisztrólfátyol  
 10 cm bitumenes vastaglémez talajnedvesség elleni vízszigetelés, Elastovill E-G 4 FK Extra bitumennéz kalfólisás, 300g/m<sup>2</sup> PORMEX Rapid  
 10 cm teherrordó zsákló fal, vasalva, betonozva, LEIER ZS30, 300x500x280 mm  
 4 mm gipszlemez, festés - AURO Mész-körön alapfesték és színezék, 100%-ig természetes összetételű, légszűrő, páraleavesztő burkolatok  
 10 cm zuhanyzócs felet +20 cm, mosdókagyló felet +30 cm, egyébként a lábazatnál +20 cm  
 4 mm ragasztó  
 16 mm csúszásmentes cementlap burkolat, IMART 20x20 cm, 2 mm-es leheér cementfugával, Flacchim impregnálás nélkül kezelve

F4 FALRÉTEGREND MADÁRSZINTEN

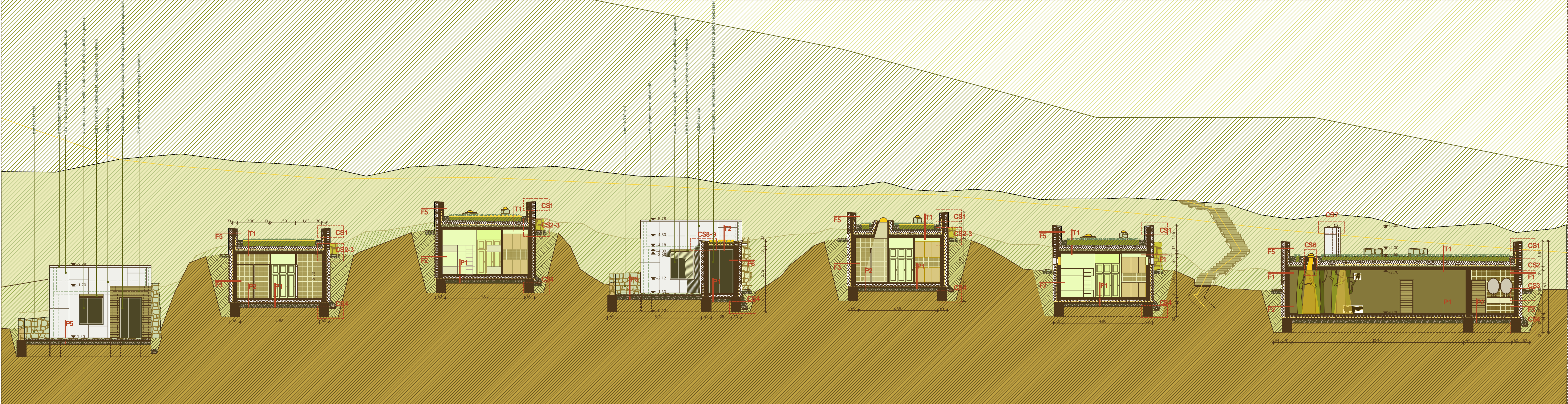
26 mm hőszigetelt fém erdei fenyő paliburkolat, Lunawood 26x117 mm  
 5 cm hőszigetelés, közetgyapot  
 30 cm teherrordó zsákló fal, vasalva, betonozva, LEIER ZS30, 300x500x280 mm  
 5 cm hőszigetelt fém erdei fenyő paliburkolat, Lunawood 26x117 mm

F5 ATTIKARÉTEGREND

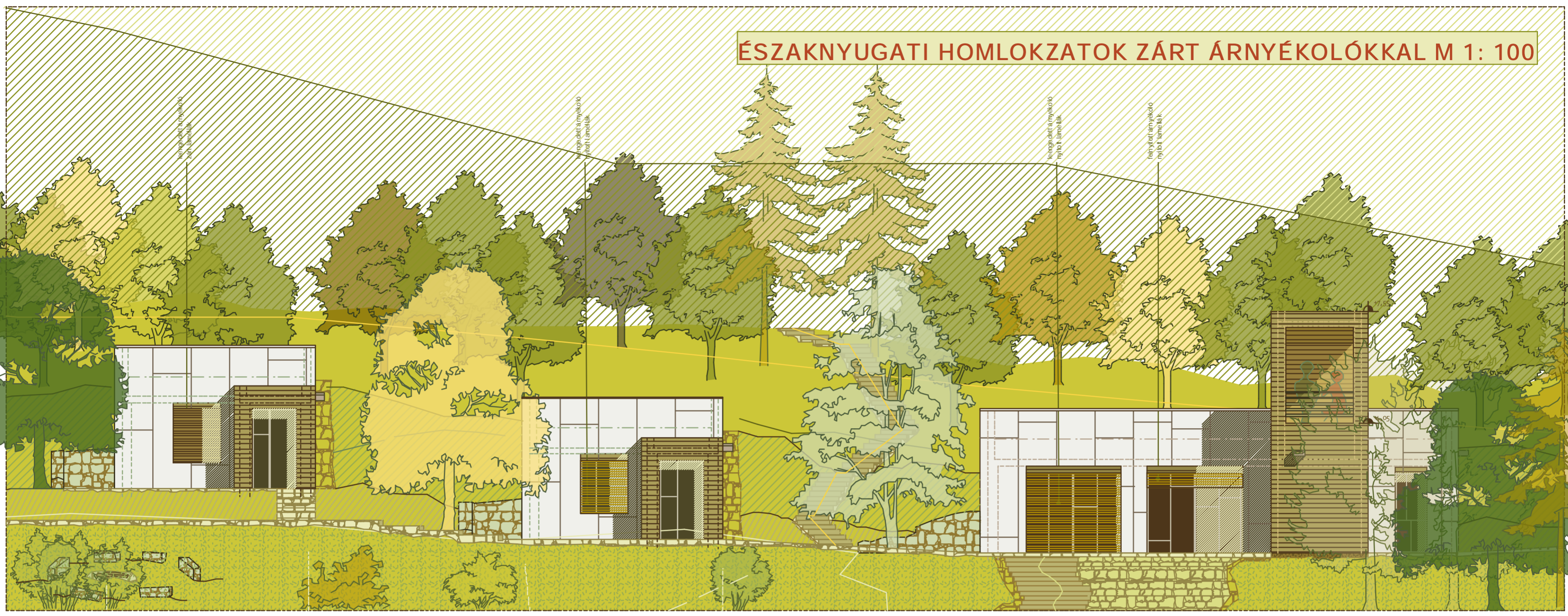
13 mm fibrac (C) levegőzáras beton táblás burkolat, változó méretűben, MacFox 210 mm-es távtartóhoz rögzítve  
 30 cm ásztrólisztelég és  
 19 cm hőszigetelés, közetgyapot  
 30 cm teherrordó zsákló fal, vasalva, betonozva, LEIER ZS30, 300x500x280 mm  
 4 mm gipszlemez, festés - AURO Mész-körön alapfesték és színezék, 100%-ig természetes összetételű, légszűrő, páraleavesztő burkolatok  
 10 cm zuhanyzócs felet +20 cm, mosdókagyló felet +30 cm, egyébként a lábazatnál +20 cm  
 4 mm ragasztó  
 16 mm csúszásmentes cementlap burkolat, IMART 20x20 cm, 2 mm-es leheér cementfugával, Flacchim impregnálás nélkül kezelve

F6 FALRÉTEGREND SZÁLLÁSÉPÜLETEK BEJÁRAT - FA BURKOLAT

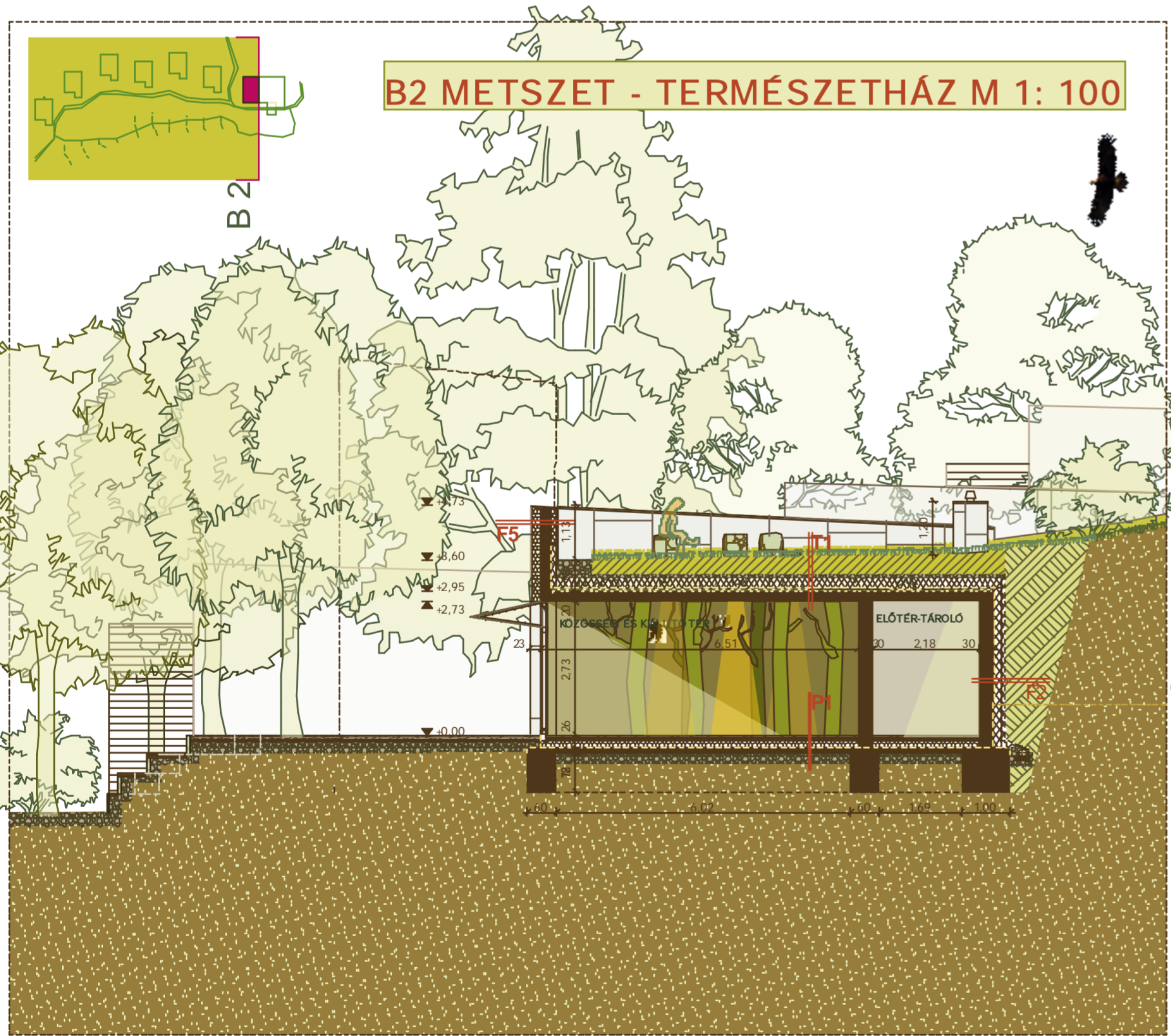
26 mm hőszigetelt fém erdei fenyő paliburkolat, Lunawood 26x117 mm  
 5 cm hőszigetelés, közetgyapot  
 30 cm teherrordó zsákló fal, vasalva, betonozva, LEIER ZS30, 300x500x280 mm  
 5 cm hőszigetelt fém erdei fenyő paliburkolat, Lunawood 26x117 mm



ÉSZAKNYUGATI HOMLOKZATOK ZÁRT ÁRNYÉKOLÓKKAL M 1: 100



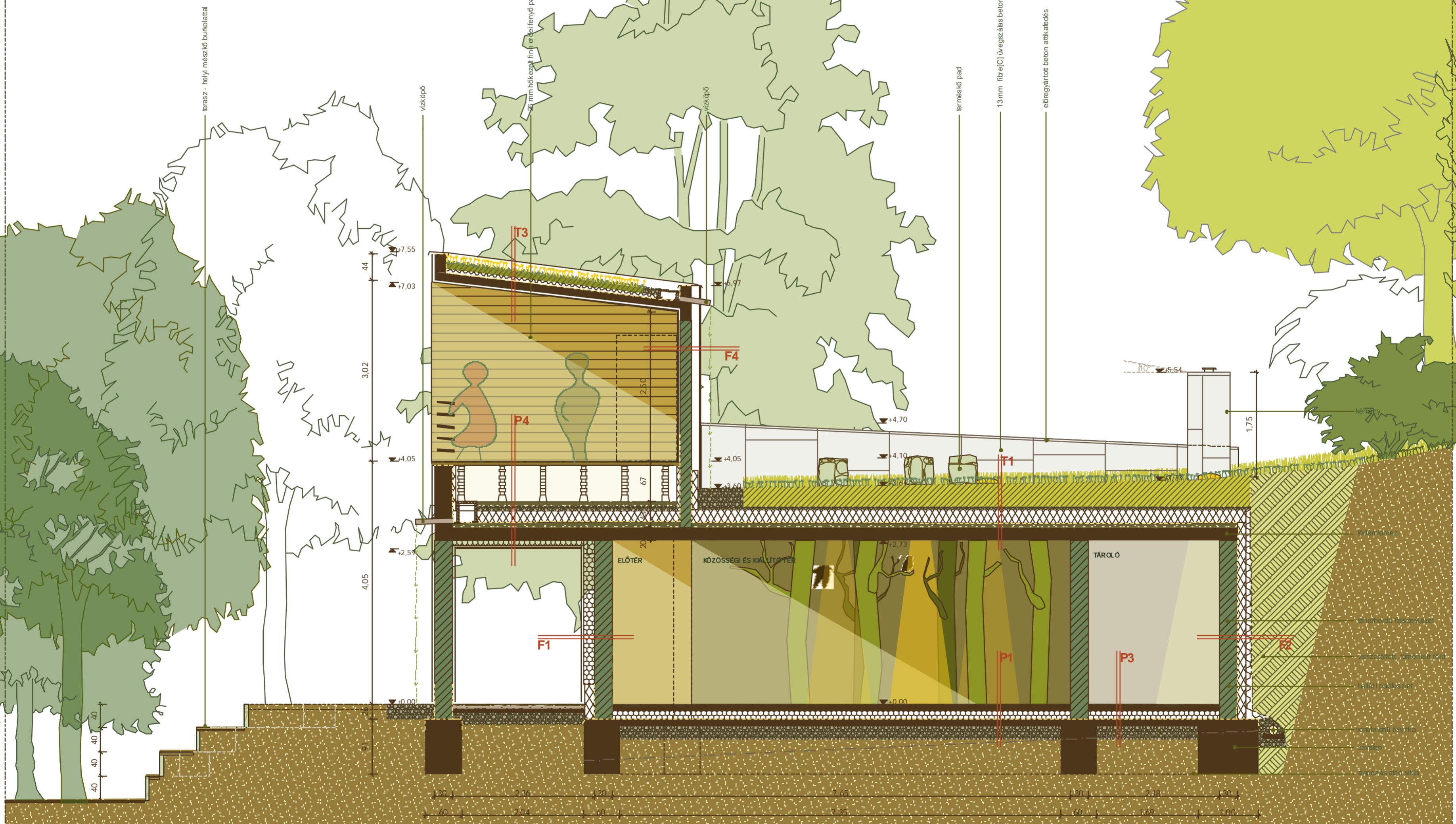
B2 METSZET - TERMÉSZETHÁZ M 1: 100



A2 METSZET - TERMÉSZETHÁZ M 1: 100



B1 METSZET - TERMÉSZETHÁZ M 1: 50



B3 METSZET - SZÁLLÁSÉPÜLET M 1: 50

