

- látvány → várból vár felé JEL

- INDÍTÓÉPÜLET!! nem a vége, hanem az eleje a sornak!! 3 oldal = nem probléma, lehetőség

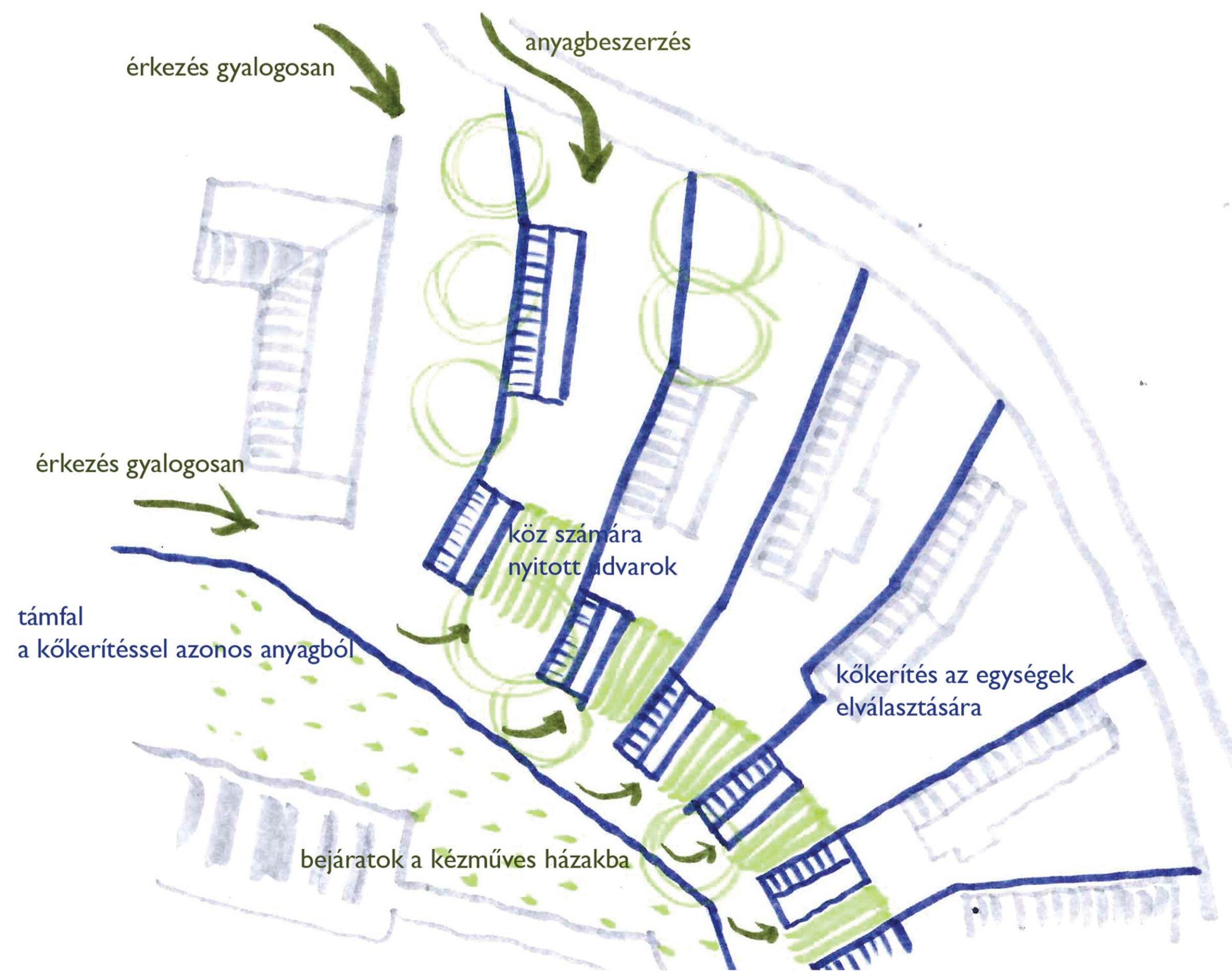
MESE

- idő - középkor - gótika → technológia - üvegművészet műhely, kemence, kémény
- forma - elegancia, égbe törés, nyúlánság, szakralitás

- anyag - kő + üveg ← VÁR

- üvegmozaik = művesség, fény, színek

- lakás = OTTHON



fák a ház oldalában így elválnak a sétánytól az épület

gépkocsi

szélvédett, napvédett, külső pillantásoktól védett tér

40 cm magas szintkülönbség ülőfelület, átközeledés akadályozása

1 m magas cserje, betekintés korlátozása, ősszel virágzik

"kirakat" néző járda a turistáknak közlekedés a két épület között a mesternek

harmonika fémrács ha zárva van, zárva a műhely is

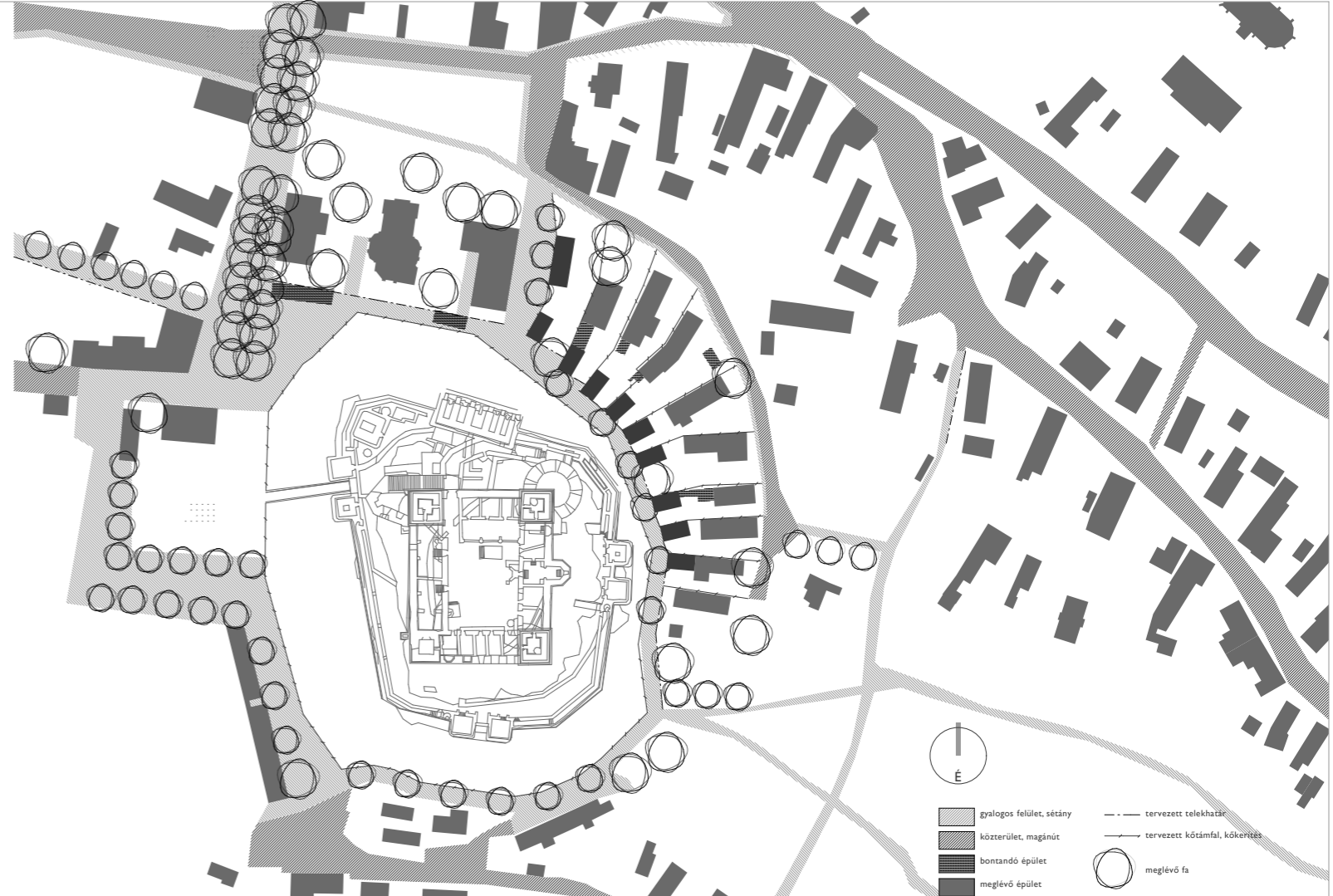
ablakok pozícionálása a vár felé

MESTERSÉGEK UTCÁJA
ÉS ÓLOMÜVEG MŰHELY
MISKOLC - DIÓSGYŐR

DIPLOMATERVÉZÉS '10 - BUNYIK EMESE



M 1:2000



M 1:1000



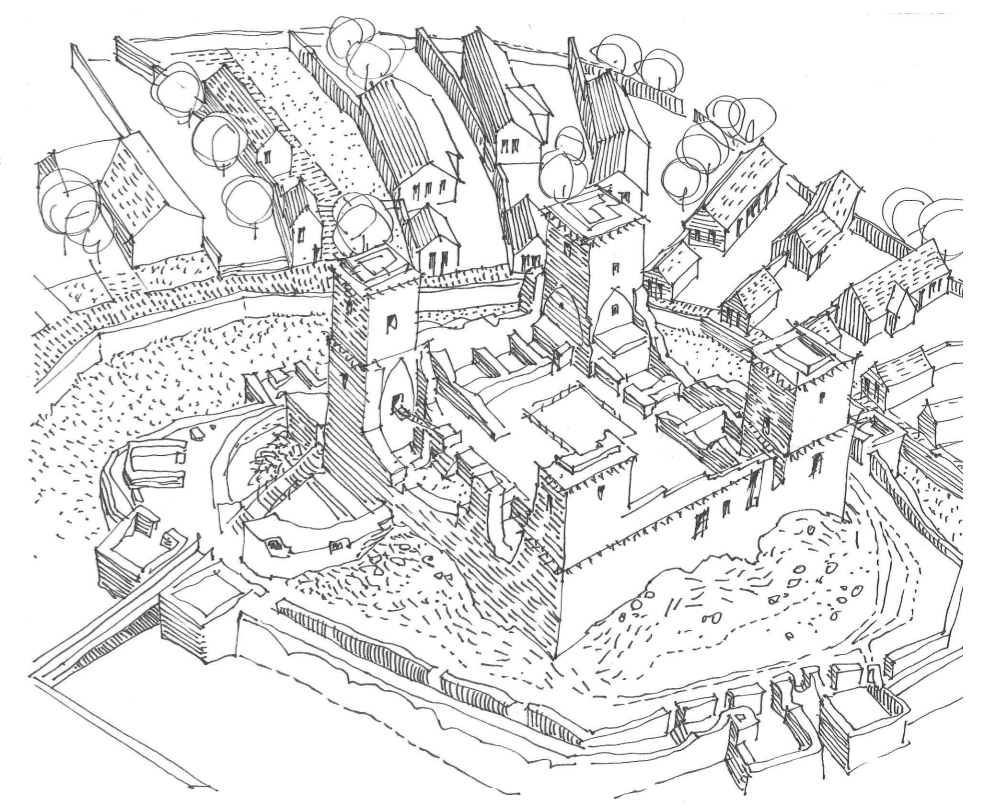
- gyalogos felület, sétány
- közterület, magánút
- bontandó épület
- meglévő épület
- tervezett épület
- tervezett telekhatár
- tervezett kőszámfal, kökerítés
- meglévő fa
- tervezett fa



M 1:500

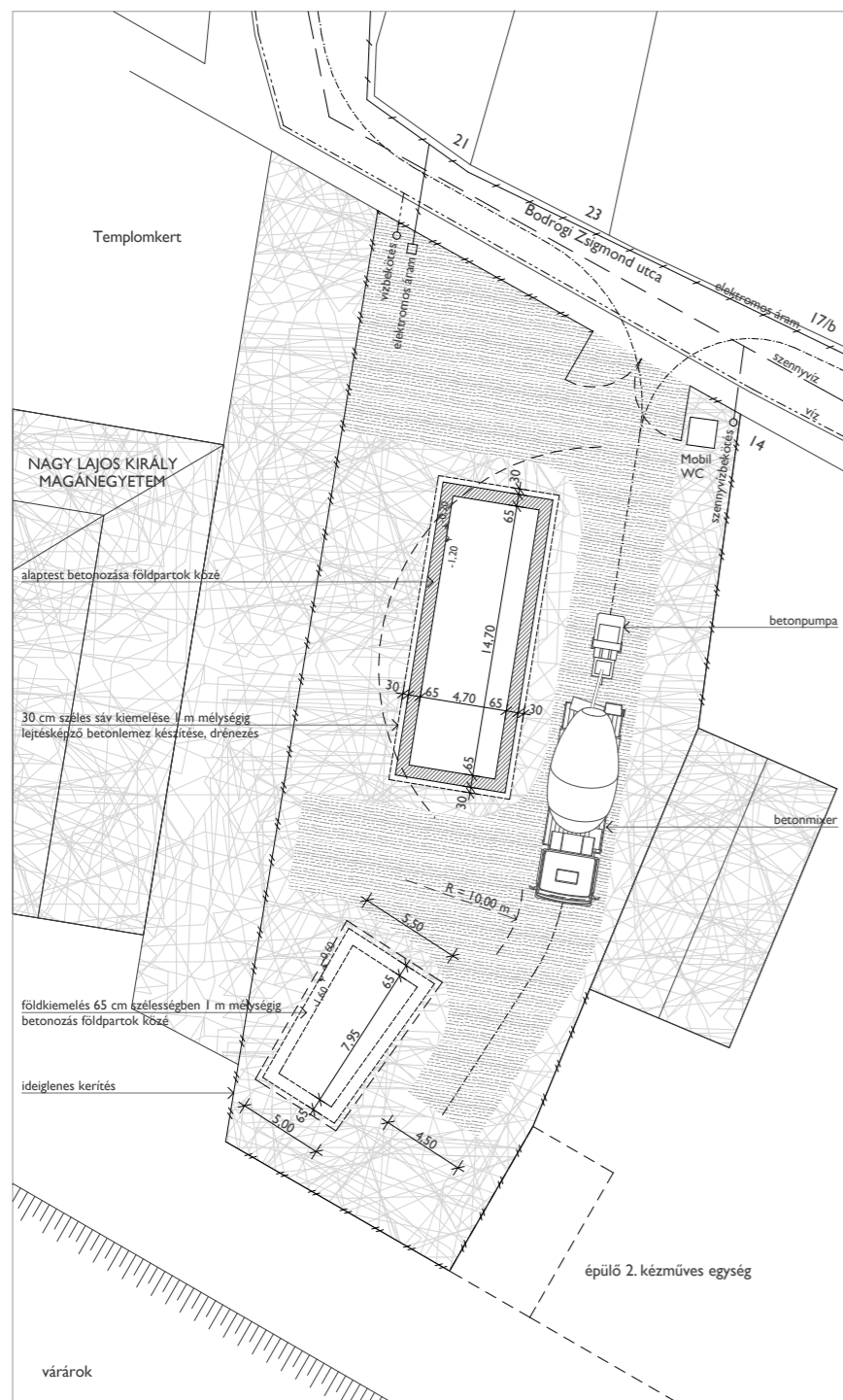
JELMAGYARÁZAT

- Útfeület
- Betonjárda
- Gyep
- Szőrtkavics burkolat
- Fűrészelt andezit lapburkolat 30x60 cm-es elemek kötésben
- Fűrészelt bazalt lapburkolat egyedi minta szerint
- Színválogatott, fűrészelt andezit lapburkolat 30x90 cm-es elemek kötésben
- 15x15 cm-es bazaltkocka burkolat
- Meglévő, megtartandó fa
- Fraxinus Ornus (pihenőterületek) Sorbus commixta (sétányok)
- Metalco HORN típusú faveremrác
- Metalco BANC típusú támlás pad
- Metalco BANQUETTE típusú támla nélküli pad
- TUS HESTIA típusú lámpa
- Metalco FUENTE RETTANGOLA típusú ivókút
- Egyedi kőpöller 60x60x60 cm-es bazaltkocka
- Fűrészelt bazalt burkolatú támfal, kerítés
- Egyszerű pálcás, fémkerítés

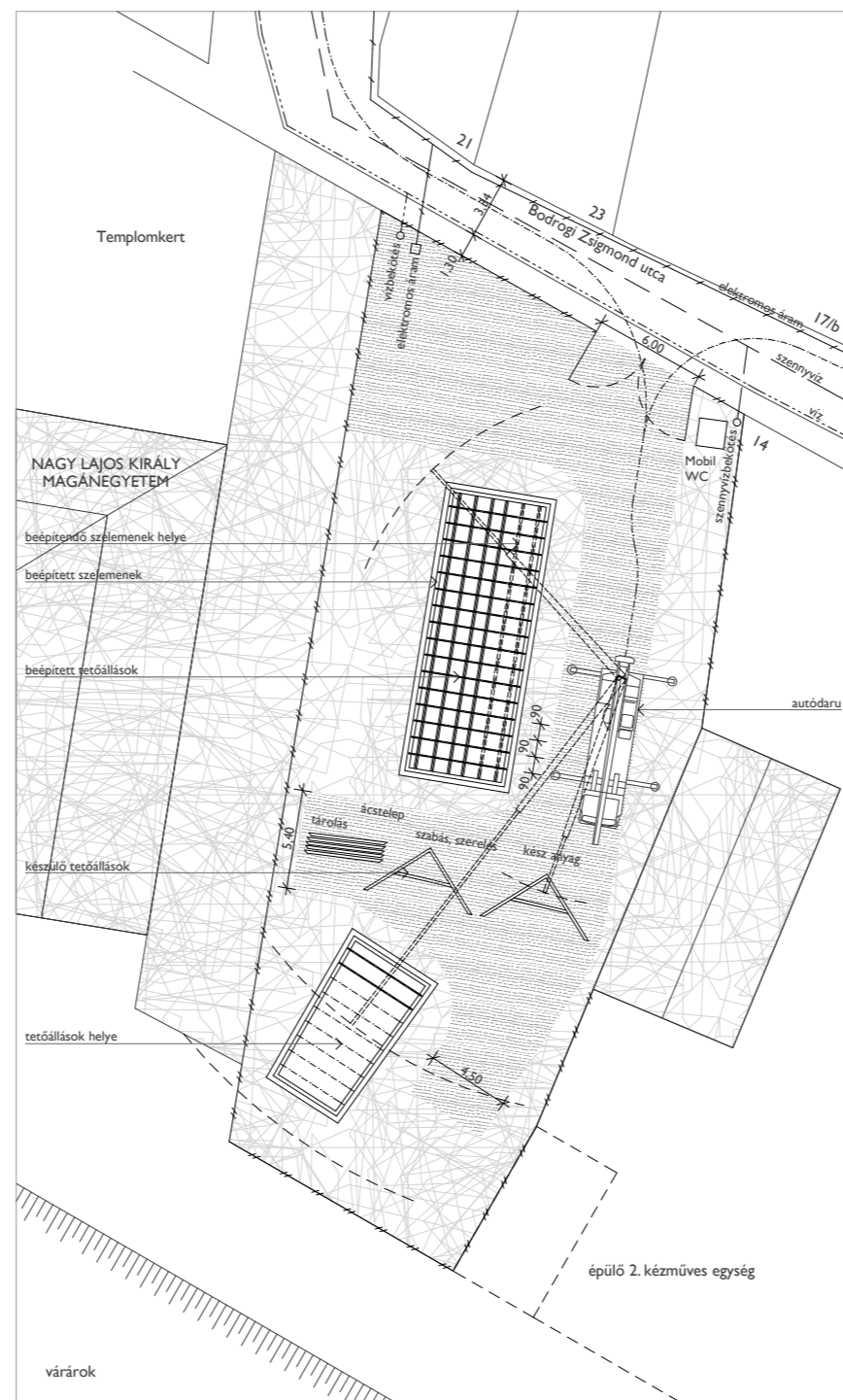


LÁTVÁNYRAJZ

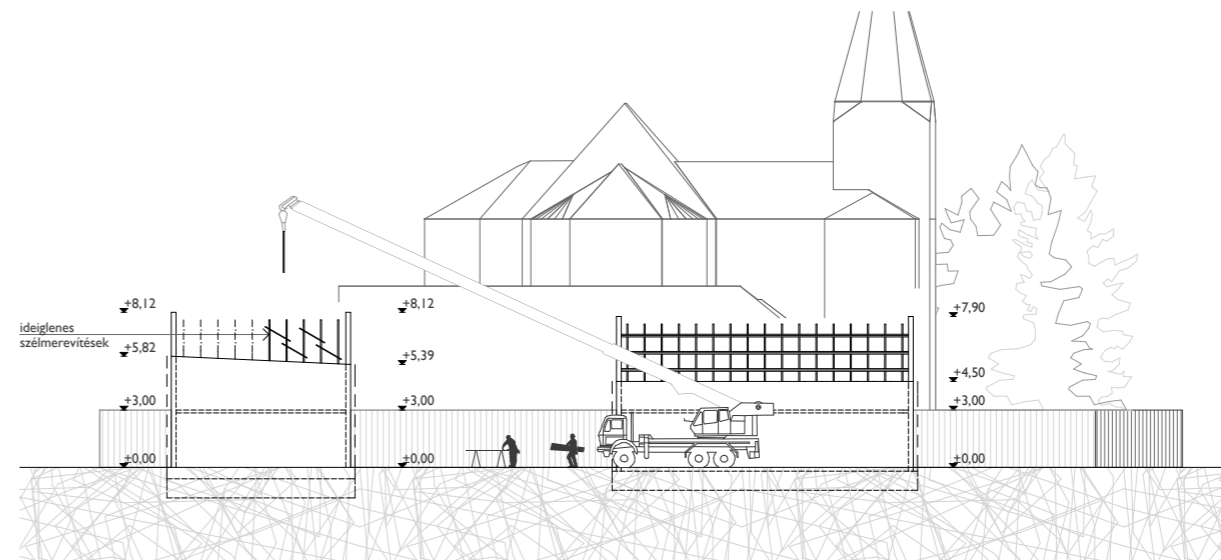
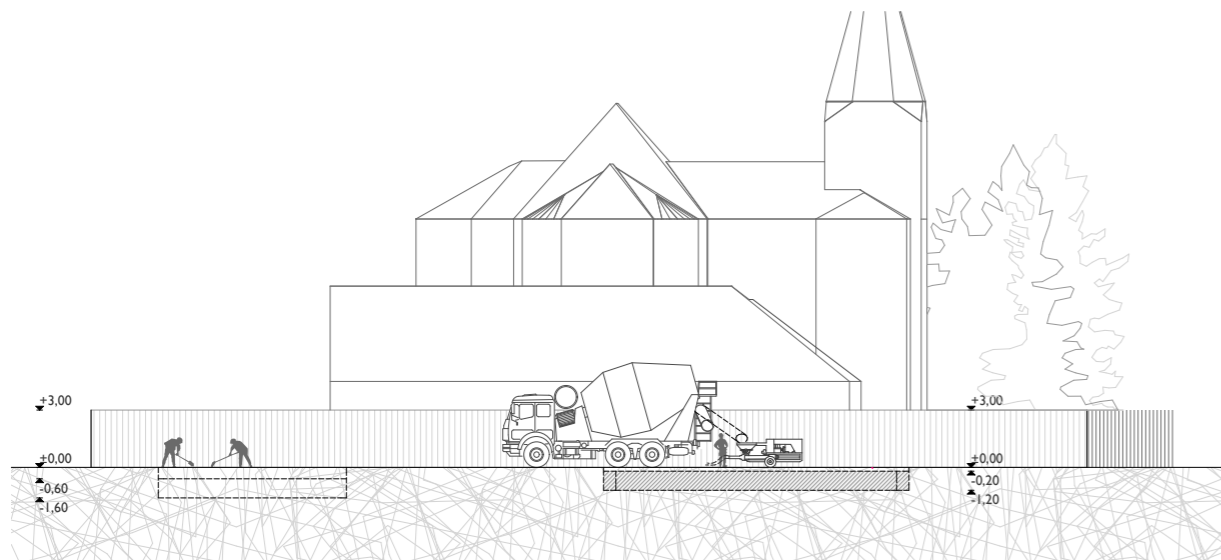
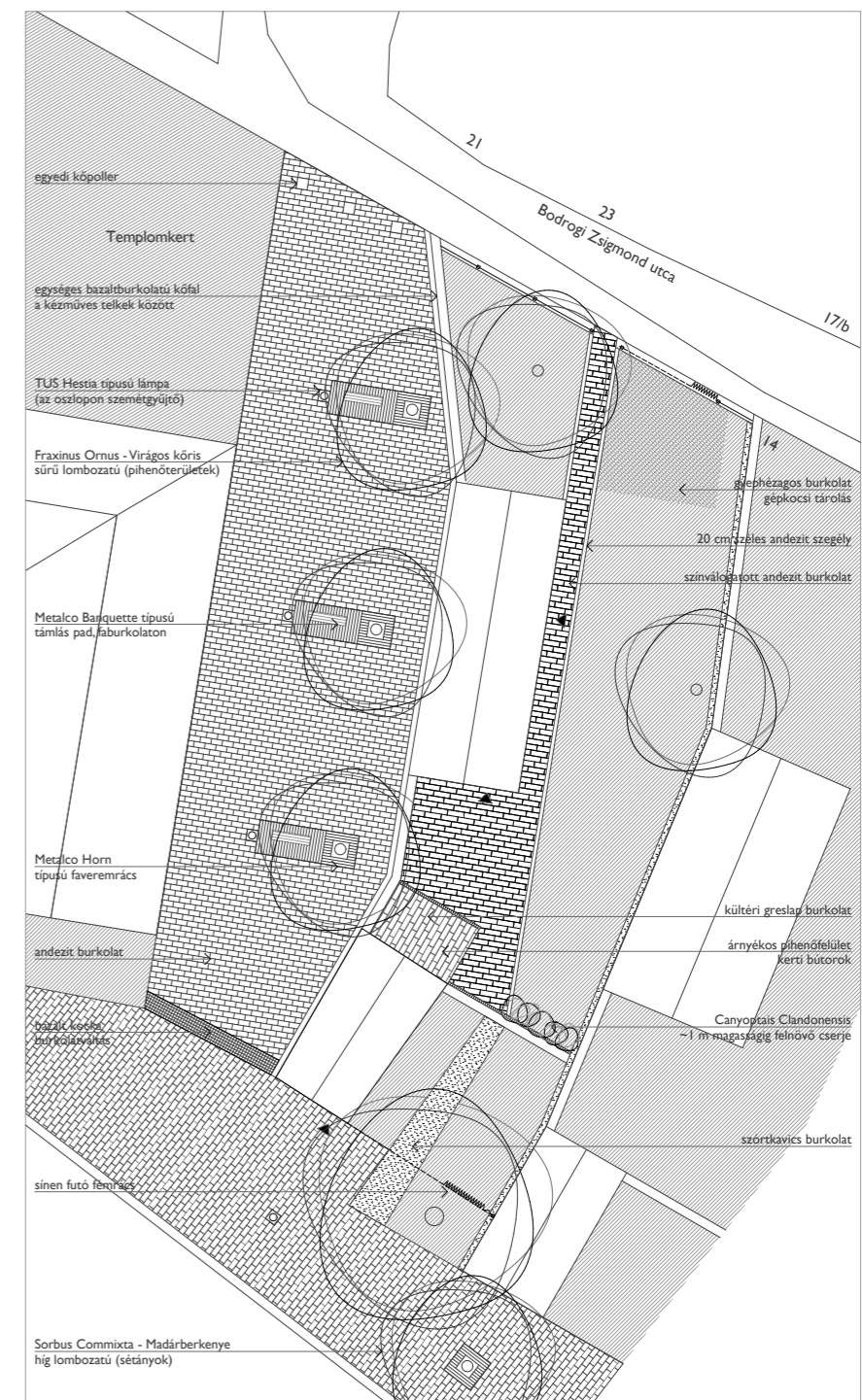
Alapozási organizációs állapotterv

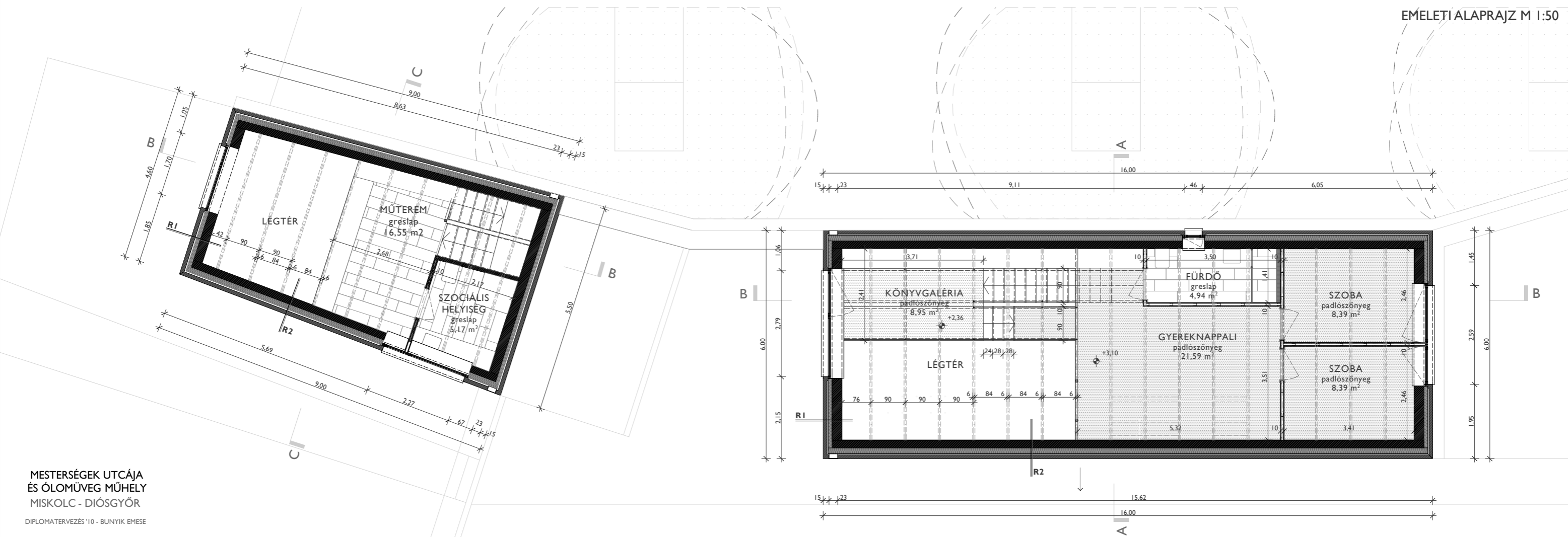
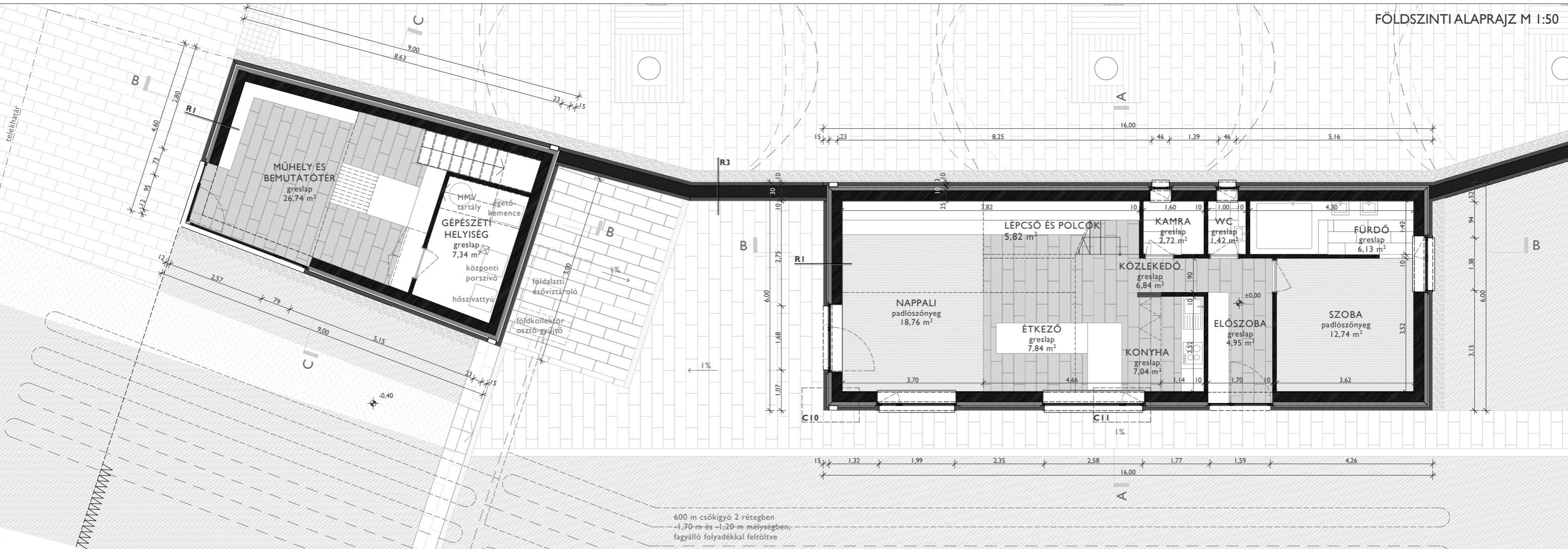


Tetőszerkezet-építés organizációs állapotterve

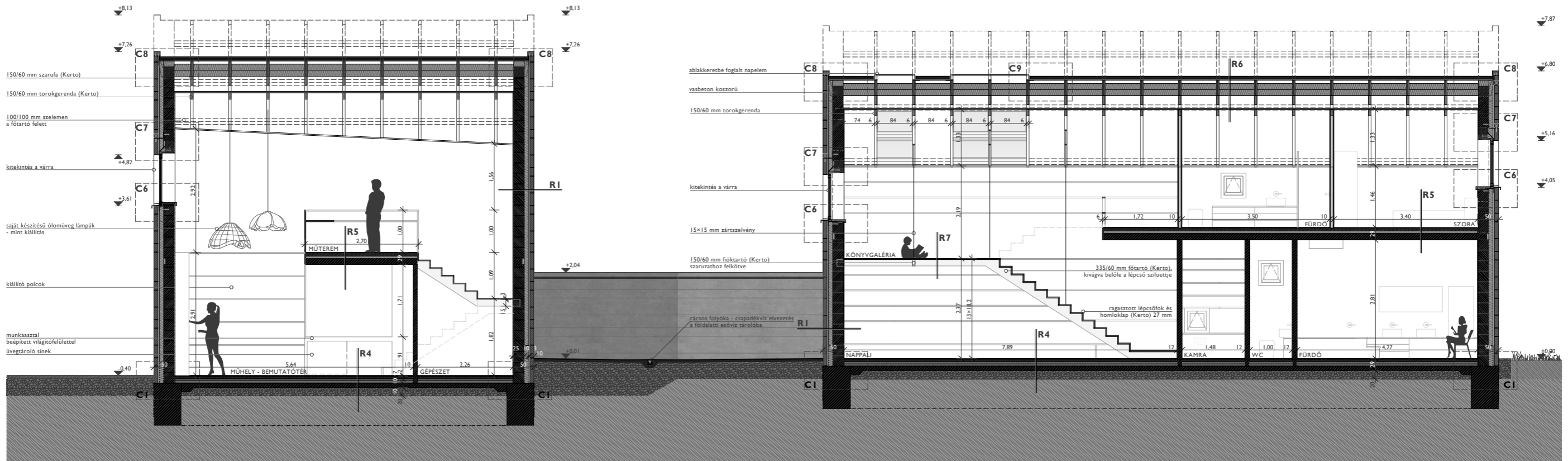


Elkészült állapot

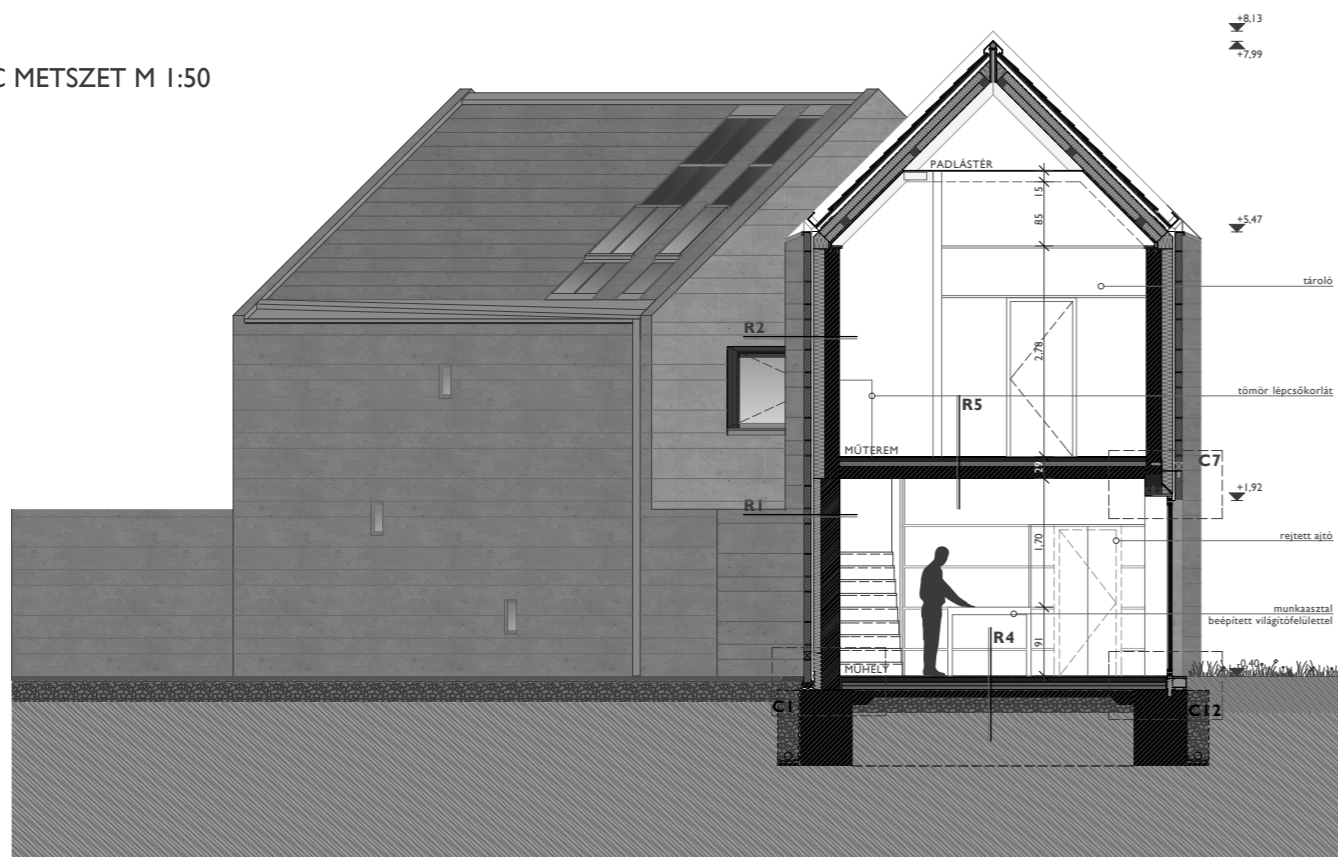




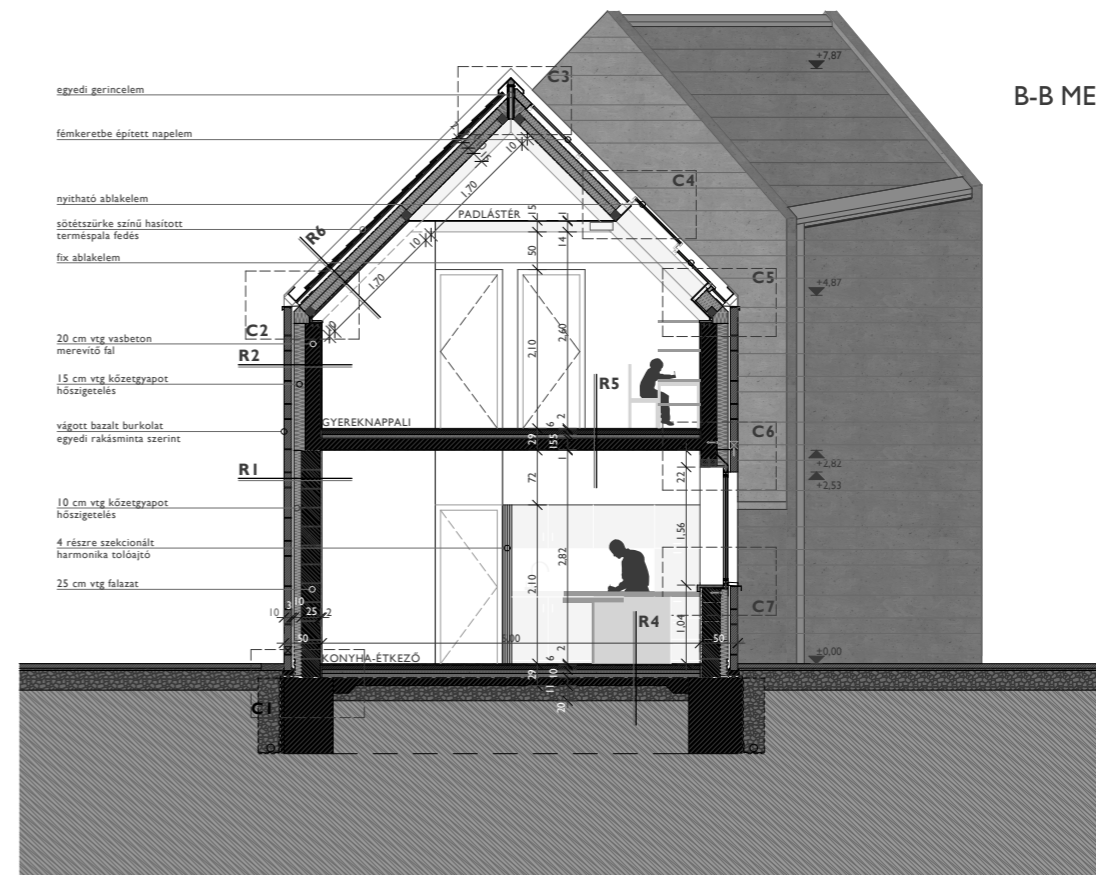
A-A METSZET M 1:50



C-C METSZET M 1:50



B-B METSZET M 1:50



titáncik gerincbádogozás
horganyzott acél távtartóval

egyedi gerincelem
kemény XPS hőszigetelés, két oldalán deszkázat

a szelemen magasztása

150/60 mm szarufa - Kerto

párazáró fólia

2 cm vtg deszkaaljat

10 cm vtg kőzetgyapot szigetelés

biztonsági tetőfólia
párazáró, vízzáró, szélzáró, hővisszaverő

hasított kőpala héjazat
kettős átfedéssel
titáncink fekvő ereszcatorna
horganyzott acél kampóra hajtva
2 cm vtg deszka belesüllyesztve a hőszigetelésbe
bádogozás rögzítése

titáncink cseppentő
horganyzott acél kampóra hajtva
10/10 cm szelemen
C24-es minőségű fenyőanyagból

Tetőállások fogadóprofilja
a térfal felső síkjára rögzítve

20 cm vtg vasbeton térfal

15 cm vtg kőzetgyapot szigetelés

15 cm vtg vasbeton födémlemez

10 cm vtg kőzetgyapot burkolat

4/50/400 mm laposacél
kőfal visszakötése a hátfalazathoz
tárcsás dübel
hőszigetelés rögzítése

10 cm vtg vágott bazalt kőfalazat
nyitott függőleges fugázás
a légrés alsó kiszellőzése
extrudált polisztirolhab hőszigetelés
a hátfalhoz ragasztva

perforált aluemelez borítás a Janisol bordába befogva

45 W energiát előállító napelem

JANSEN nyitható tetősík ablak

150/60 mm torokgerenda - Kerto

JANSEN fix tetősík bevilágító
bádogozás a profilba befogva

5 cm vtg XPS hőszigetelés
párazáró fólia

az ereszcatorna és ejtóvezetékek csatlakozása

1 cm vtg felületkezelt fatábla
belső téri burkolat

2,5 cm vtg felületkezelt deszkázat
a fogadóprofilokat eltakaró parkányelem

R1/a
- 10 cm vtg vágott bazalt kőfalazat, m²-enként
- 4 db rögzítőelemmel a hátfalhoz rögzítve
- 3 cm légrés
- 10 cm vtg kőzetgyapot szigetelés
- PTH 25 N+F falazat
- 2 cm vakolat, benne a falfűtési csőigény

R1/b
- 10 cm vtg vágott bazalt kőfalazat, m²-enként
- 4 db rögzítőelemmel a hátfalhoz rögzítve
- 3 cm légrés
- 10 cm vtg kőzetgyapot szigetelés
- PTH 25 N+F falazat
- 0,8 cm vtg ragasztóréteg
- 1,2 cm vtg greslap burkolat

R2/a
- 10 cm vtg vágott bazalt kőfalazat, m²-enként
- 4 db rögzítőelemmel a hátfalhoz rögzítve
- 3 cm légrés
- 15 cm vtg kőzetgyapot szigetelés
- 20 cm vtg vasbeton fal
- 2,5 cm légréteg (elektromos kábelek)
- 1 cm vtg fatábla burkolat

R2/b
- 10 cm vtg vágott bazalt kőfalazat, m²-enként
- 4 db rögzítőelemmel a hátfalhoz rögzítve
- 3 cm légrés
- 15 cm vtg kőzetgyapot szigetelés
- 20 cm vtg vasbeton fal
- 0,8 cm vtg ragasztóréteg
- 1,2 cm vtg greslap burkolat

R4/a
- 1 rtg padlószőnyeg az aljzathoz ragasztva
- 7 cm aljzatbeton
- 5 cm kőzetgyapot installációs réteg benne padlófűtési csőigény
- 5 cm kőzetgyapot hőszigetelés
- 2 rtg bitumenes lemez szigetelés
- 10 cm vasalt aljzatbeton
- 20 cm tömörített kavics ágyazó réteg
- termett talaj

R4/b
- 1,2 cm greslap burkolat
- 0,8 cm ragasztóréteg
- 6 cm aljzatbeton
- 5 cm kőzetgyapot installációs réteg benne padlófűtési csőigény
- 5 cm kőzetgyapot hőszigetelés
- 2 rtg bitumenes lemez szigetelés
- 10 cm vasalt aljzatbeton
- 20 cm tömörített kavics ágyazó réteg
- termett talaj

R5/a
- 1 rtg padlószőnyeg az aljzathoz ragasztva
- 7 cm aljzatbeton
- 5 cm installációs és lépéshangszigetelő réteg
- 15 cm vasbeton födém
- lazúrozás

R5/a
- 1,2 cm greslap burkolat
- 0,8 cm ragasztóréteg
- 6 cm aljzatbeton
- 5 cm installációs és lépéshangszigetelő rtg
- 15 cm vasbeton födém
- lazúrozás

R6
- 1,5-1,6 cm vtg sötétszürke hasított természetes fedés rejtett szegezéssel, kettős átfedéssel
- 2 cm vtg deszka aljzat
- a szelemen magasztásához rögzítve
- 5 cm átszellőztetett légrés
- 1 rtg páraáteresztő, vízzáró, szélzáró, hővisszaverő tetőfólia
- 10 cm vtg kőzetgyapot hőszigetelés
- kötésben az alatta fekvő réteggel
- 10 cm vtg kőzetgyapot hőszigetelés, közötté 180 cm-enként 10x10 cm-es szelemen
- 1 rtg párazáró fólia
- 2 cm lécezés
- 1 cm vtg fatábla burkolat
- 15 cm szarufa (Kerto)

R3
- 10 cm vtg vágott bazalt kőfalazat
- 30 cm légréteg, benne átkötések
- 10 cm vtg vágott bazalt kőfalazat

R7
- padlószőnyeg ragasztva
- 27 mm vtg Kerto Q lemez
- 150/60 mm Kerto gerenda

MESTERSÉGEK UTCÁJA
ÉS ÓLOMÜVEG MŰHELY
MISKOLC - DIÓSGYŐR

DIPLOMATERVEZÉS '10 - BUNYIK EMESE

