

I. MENTÁLHIGIÉNÉS PROBLÉMÁK MAGYARORSZÁGON:



Önismereti diszfunkció
Konfliktuskezelési nehézségek
Családi problémák
szorongásos zavarok
depresszió
additív körképek

Depresszió a fiatalok körében: **15-20%**
5 éven belül **70 %** visszaesés
Öngyilkosság **3. halál** a fiataloknál

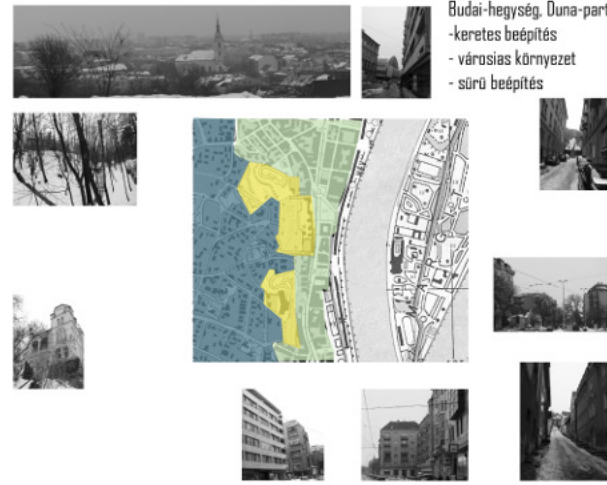
pszichiáter
pszichológus
szocioterapeuta
gyógy pedagógus

mentálhigiéné funkció hiánya Magyarországon
nem jutnak el a megfelelő szakemberekhez
fiatal korban nem kezelt probléma felnőtt korban okoz zavarokat

rehabilitáció
integráció
prevenció



2. II. KERÜLET, KAICS UTCA ÉS KÖRNYÉKE:

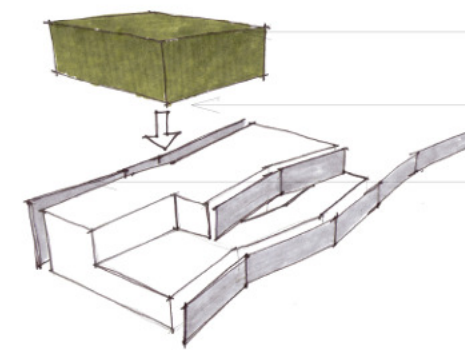
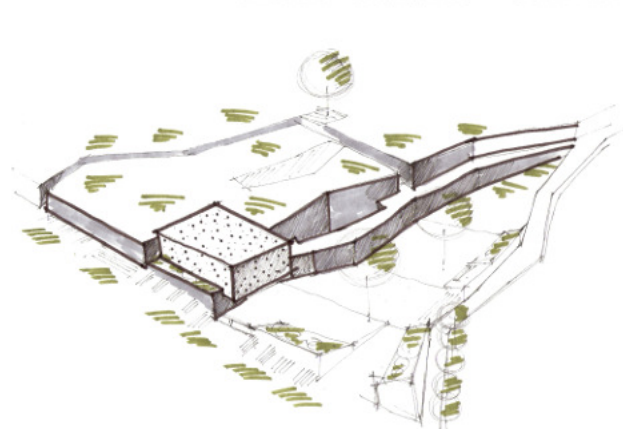
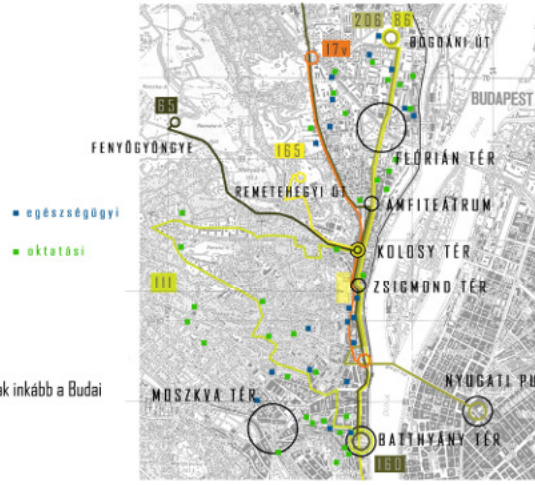


Budai-hegység, Duna-part, zárt sorú beépítés:

- keretes beépítés
- városias környezet
- sűrű beépítés

Tervezési terület

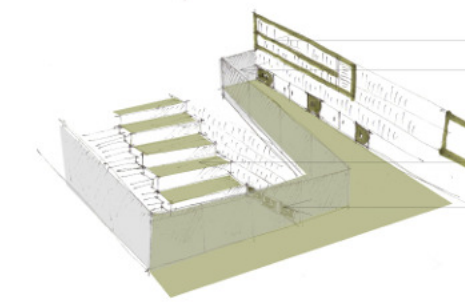
Közlekedési vonalak inkább a Budai oldalon



A nagyterem az épülettel és a parktól eltérő anyaghasználatát, illetve tömege

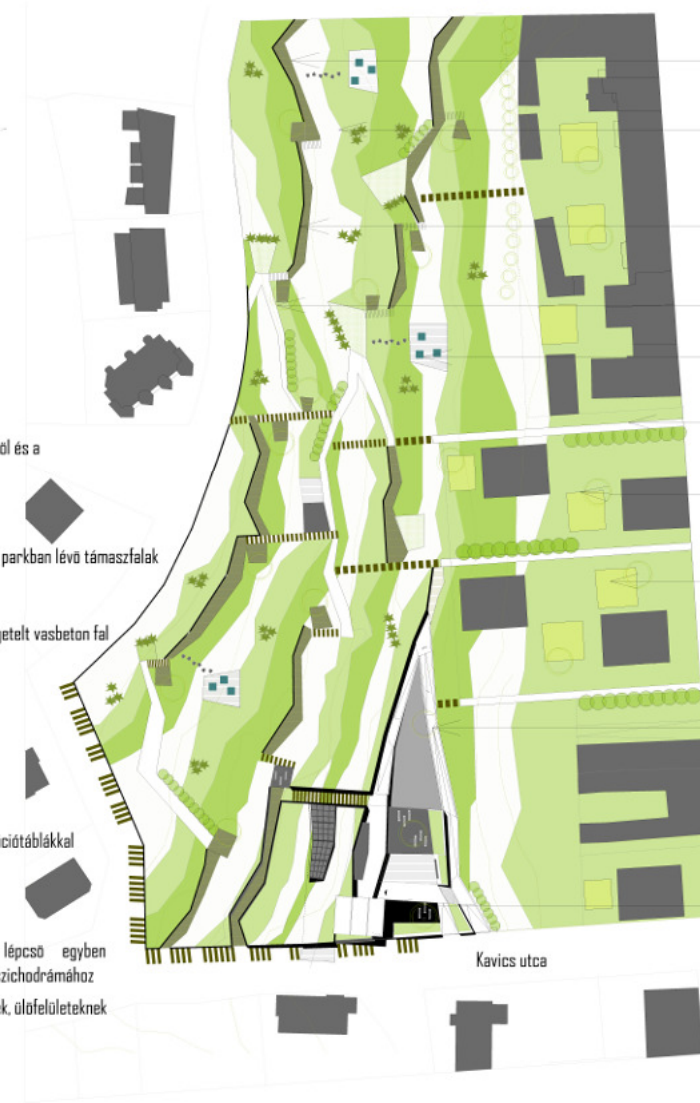
Az épület homlokzata a parkban lévő támaszfalak

A fal anyaga maghőszigetelt vasbeton fal



Színes polcok, információtáblákkal
Üvegkorlát

Monolit vasbeton lépcső egyben jelzőként szolgál a pszichodrámahoz
Kihúzható kocka elemek, ülőfelületeknek



- Keskeny teraszos megoldás a domboldal rendezésére
- Eredeti szintvonal megtartása
- Támfalak a föld megfogására
- Park eleme: rámpák kialakítása
- Pihenőfelületek fával
- Sétáló bekötőutak a park megközelítéséhez
- Lottóházak
- Privát játszótérek
- Park eleme a rámpa, a Mentál Pontnál
- MENTÁL PONT



Burkolt pihenőfelület fával

Tereplépcső, a parkba vezetve

Belső intim udvar

Csoportos ülőfelületek a külső csoportfoglalkozás számára is

Faburkolt pihenőfelület

Főbejárat

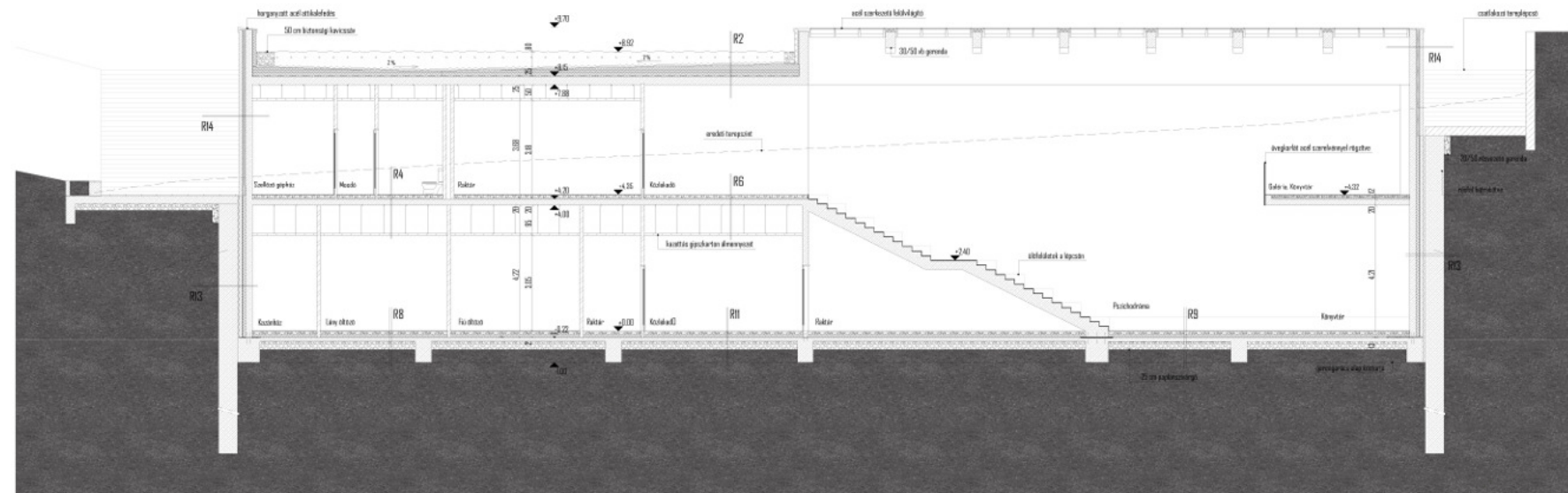
Egyedi perforált lemez burkolat a tétőn

Akadálymentesített rámpa a belső kertre vezet

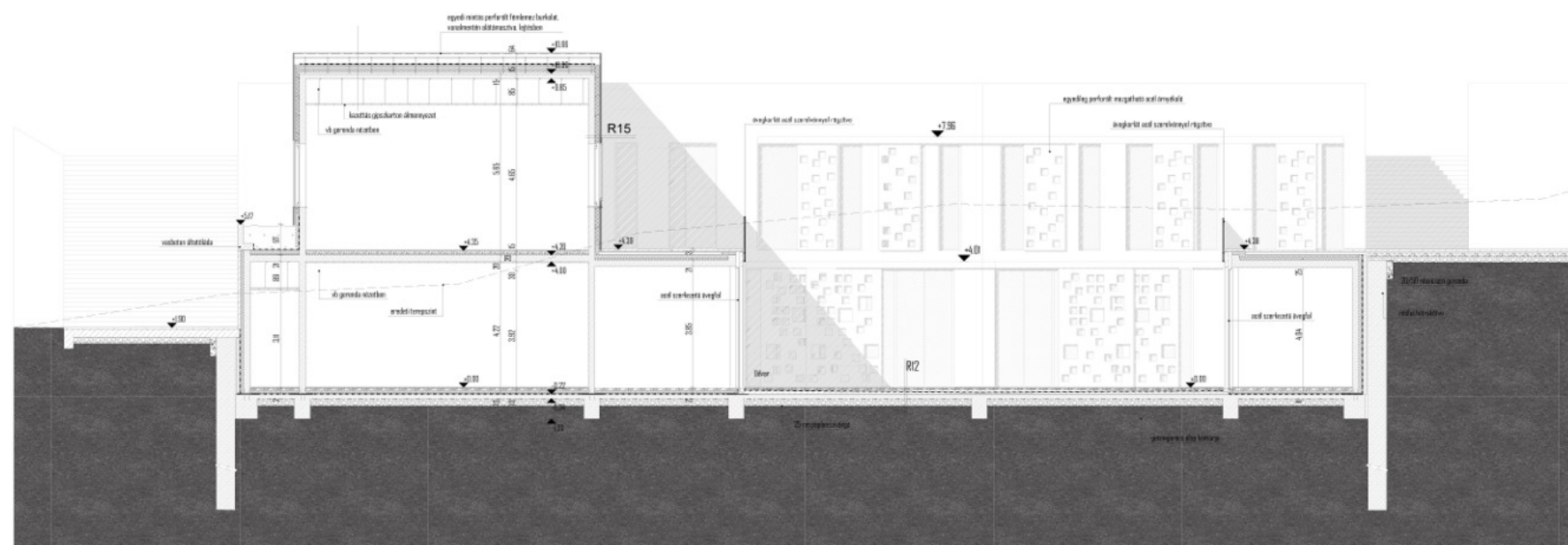
Nagyterem külső, független bejárata

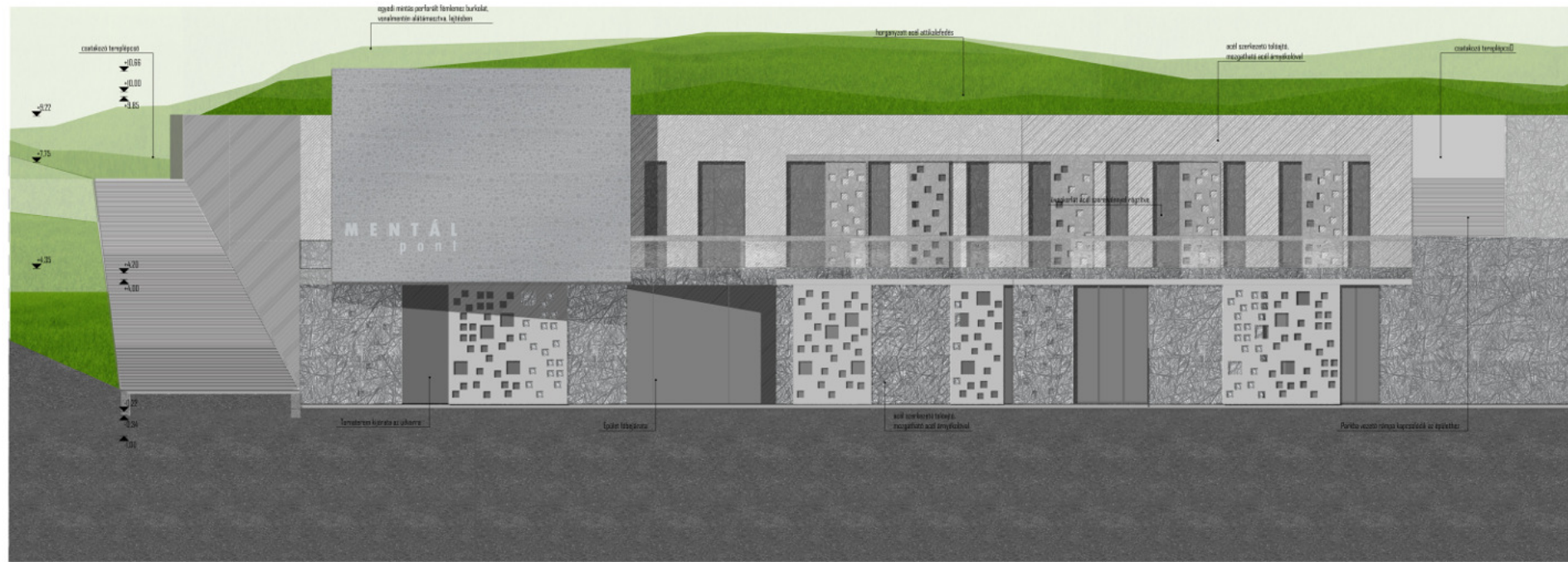
Üvegkorlát

C_G METSZET



D_D METSZET



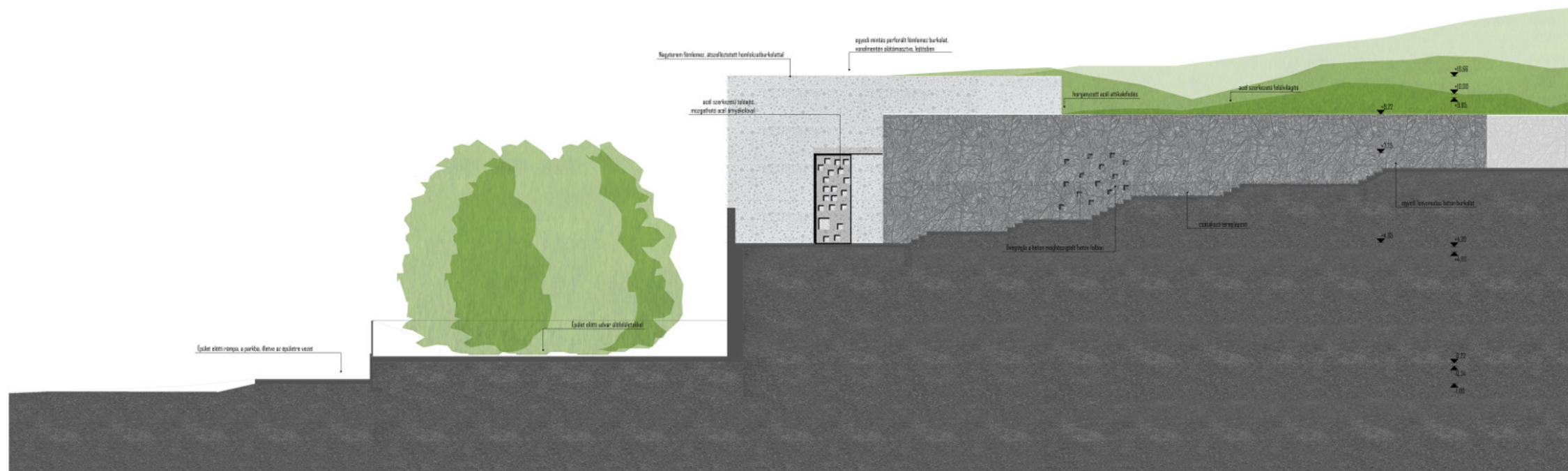


6 KELETI HOMLOKZAT

m 1:100

Lövi Krisztina

BME URBANISZTIKA TANSZÉK
diplomateciv 2010



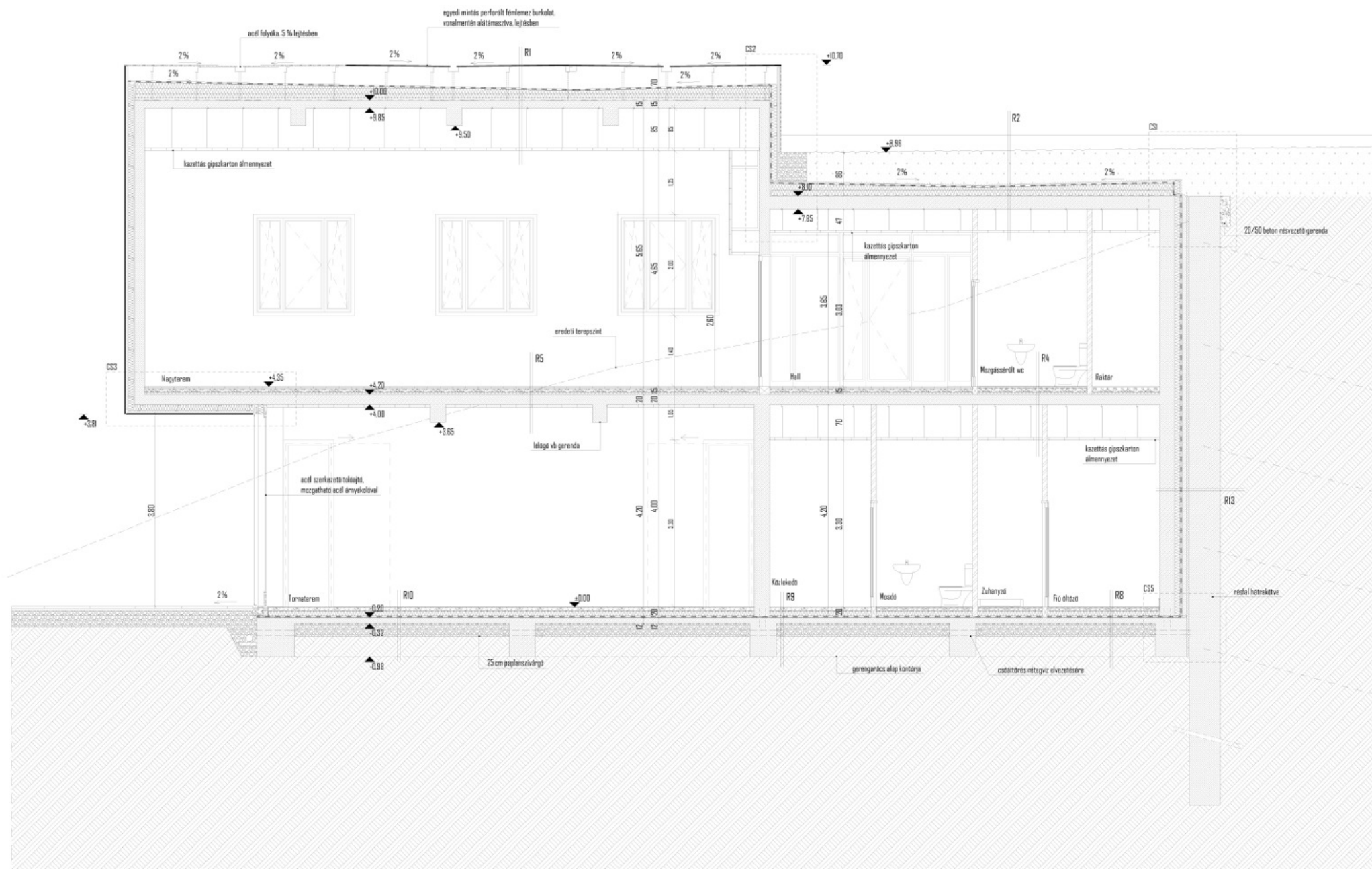
7 ÉSZAKI HOMLOKZAT

m 1:100

Lövi Krisztina

BME URBANISZTIKA TANSZÉK
diplomateciv 2010





CS7

CS6

R4 Vizesblokk - emelet

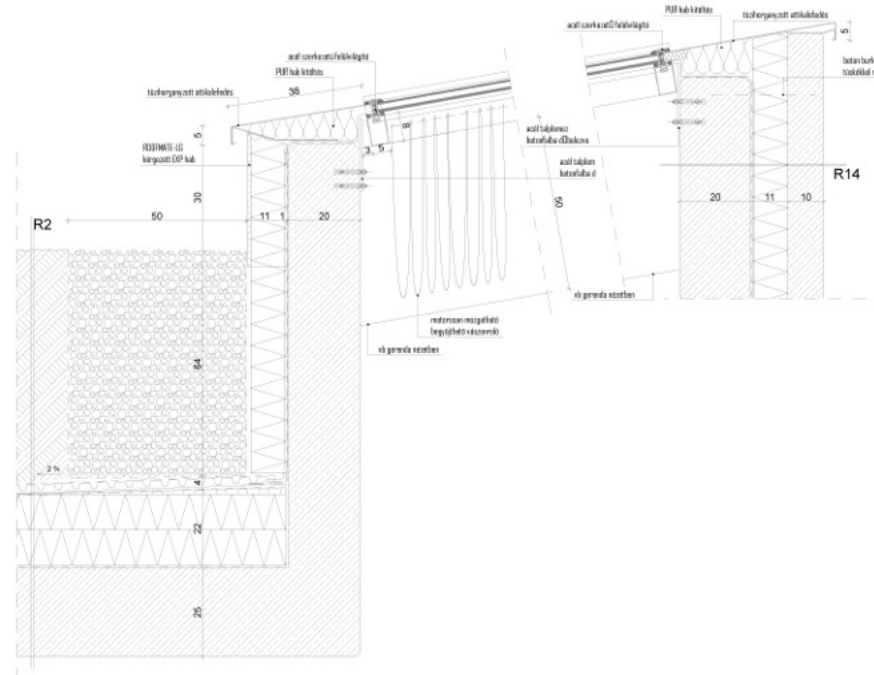
- 12 cm csúszásmentes kerámia ragasztva
- 0.3 cm ragasztó
- 0.3mm kent szigetelés, kaucsuk bevonatu övezszövetterítéssel, hajlaterítéssel
- 6-8 cm aljzatbeton lejtésben
- 25 mm ásványgyapot kopogó hang elleni szigetelés
- 25 mm EPS keményhab kopogó hang elleni szigetelés
- 20 cm monolit vasbeton födémlemez

R5 Emelet - hajópadló - nagyterem

- 2.5 cm hajópadló burkolat
- 2.5 cm párnafa alátámasztás
- 6 cm üszátó beton
- 4 cm üszátó réteg
- 20 cm monolit vb födémlemez
- Álmennyezeti légrés
- 12.5 mm Rigipsz RB almennezet horganyzott acél gyorsfogósztekekkel rögzítve

R6 Emelet - közlekedő

- 8 cm aljzatbeton
- 4 cm üszátóréteg
- 1 rtg. PE fólia technológiai szigetelés
- 20 cm monolit vasbeton födém



R14 Betonburkolatos attika fal

- 10 cm monolit beton burkolat
- 10 cm polisztirol hab hőszigetelés
- 1 rtg. talajnedvesség elleni szigetelés
- 20 cm monolit vasbeton teherhordó fal

R15 Homlokzat - beton burkolat

- 1 cm festés
- 20 cm monolit vasbeton teherhordó fal
- 10 cm polisztirolhab hőszigetelés
- 10 cm monolit beton burkolat vasbeton falhoz rögzítve

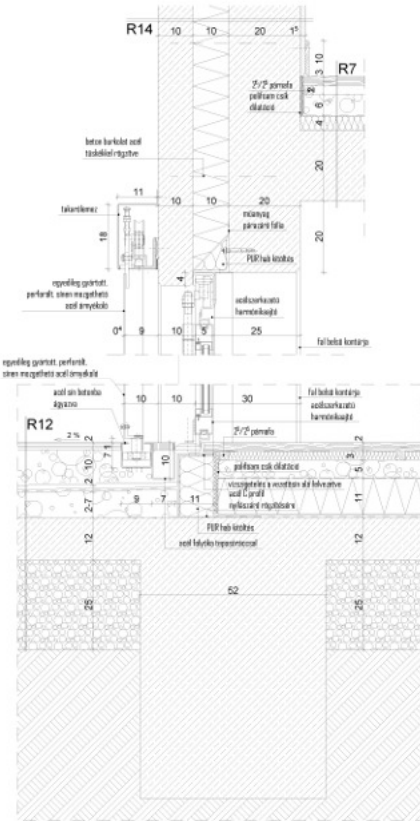
R16 Homlokzat - fém burkolat

- 1 mm falfesték
- 20 cm monolit vasbeton teherhordó fal
- 10 cm szálas hőszigetelés dűbéllel rögzítve
- 5 cm kiszellőztetett légrés
- 3 mm egyedi perforált fémlemezfedés fém burkolatvázon rögzítve

R17-Attika fal

- 20 cm vasbeton attika fal
- 1 rtg. 12 mm vtg. műanyaglemez csapadékvízszigetelés mechanikailag rögzítve
- 1 rtg. 200g/m2 felelettömögű műanyag filc elválasztóréteg, 25 cm átfedésekkel
- 10 cm kérgesített polisztirolhablak ragasztva

CS8



R8 Földszint - vizes blokk

- 12 cm csúszásmentes kerámia ragasztva
- 0.3 cm ragasztó
- 0.3mm kent szigetelés, kaucsuk bevonatu övezszövetterítéssel, hajlaterítéssel
- 6-8 cm aljzatbeton lejtésben
- 1 rtg. PE fólia technológiai szigetelés
- 10 cm hőszigetelés
- 1 rtg. Talajnedvesség elleni PVC szigetelés
- 1 rtg. műanyagfilc alátét réteg, lazán fektetve
- 15 cm vasalt aljzat C 16/20
- 25 cm kavics paplanszivárgórétteg

R9 Földszint Közlekedő

- 2.5 mm Veneto lindoleum
- 1 mm lindoleum ragasztó
- 6.5 aljzatbeton
- 1 rtg. PE fólia technológiai szigetelés
- 10 cm hőszigetelés
- 1 rtg. Talajnedvesség elleni PVC szigetelés
- 1 rtg. műanyagfilc alátét réteg, lazán fektetve
- 15 cm vasalt aljzat C 16/20
- 25 cm kavics paplanszivárgórétteg

R7 - terápia szoba

- 2.5 cm hajópadló burkolat
- 2.5 cm párnafa alátámasztás
- 6 cm üszátó beton
- 4 cm üszátó réteg
- 20 cm monolit vb födémlemez

R10Ternaterem rétegrég:

- 2 cm faburkolat kopótátréteg
- 1 rtg. PE fólia
- 2 cm párnafa gumialátét
- 5 cm aljzatbeton
- 1 rtg. PE fólia technológiai szigetelés
- 10 cm hőszigetelés
- 1 rtg. Talajnedvesség elleni PVC szigetelés
- 1 rtg. műanyagfilc alátét réteg, lazán fektetve
- 15 cm vasalt aljzat C 16/20
- 25 cm kavics paplanszivárgórétteg

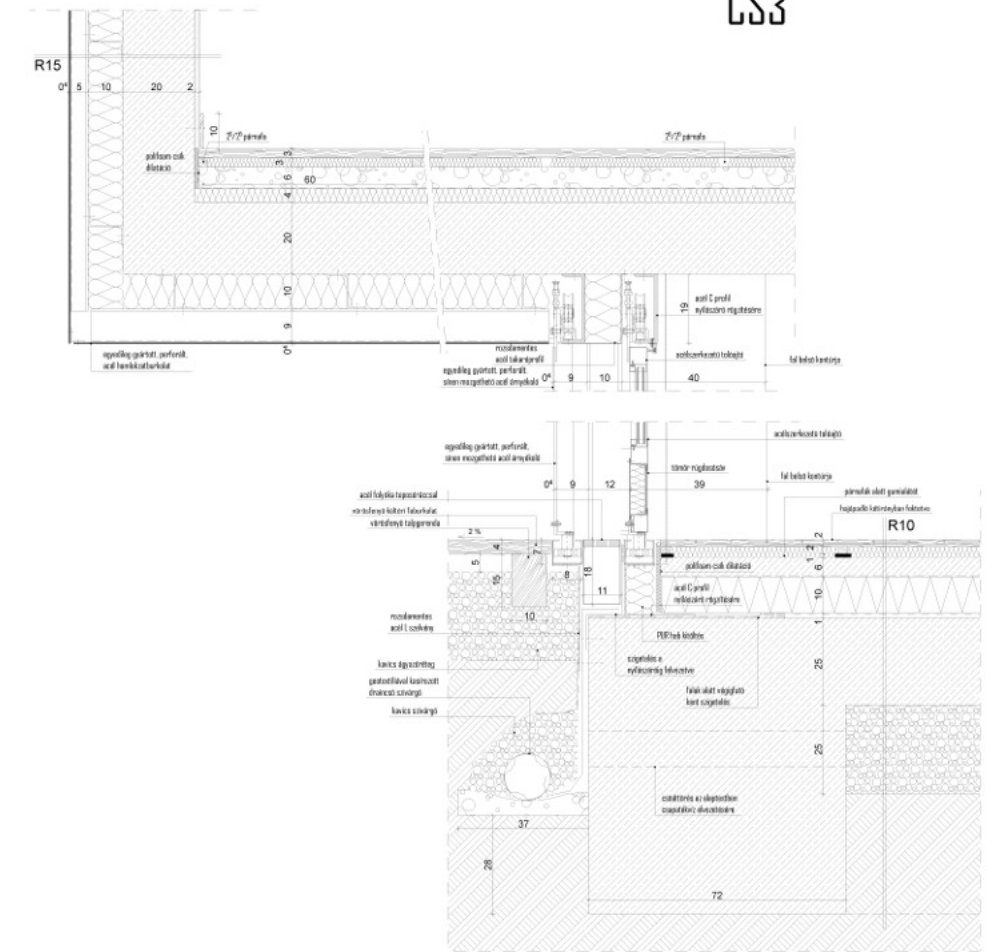
R11 Földszint

- 2 cm hajópadló
- 2 cm párnafa
- 6 cm aljzatbeton
- 1 rtg. PE fólia technológiai szigetelés
- 10 cm hőszigetelés
- 1 rtg. Talajnedvesség elleni PVC szigetelés
- 1 rtg. műanyagfilc alátét réteg, lazán fektetve
- 15 cm vasalt aljzat C 16/20
- 25 cm kavics paplanszivárgórétteg

R12 Földszint Udvar

- 2.5 cm hajópadló
- 2.5 cm párnafakra ültett, közötte légréteg és kavics
- 6 cm Aljzatbeton
- 1cm dombornyomott szivárgó réteg
- 1 rtg. Talajnedvesség elleni PVC szigetelés
- 1 rtg. műanyagfilc alátét réteg, lazán fektetve
- 6 cm Aljzatbeton 2% lejtésben

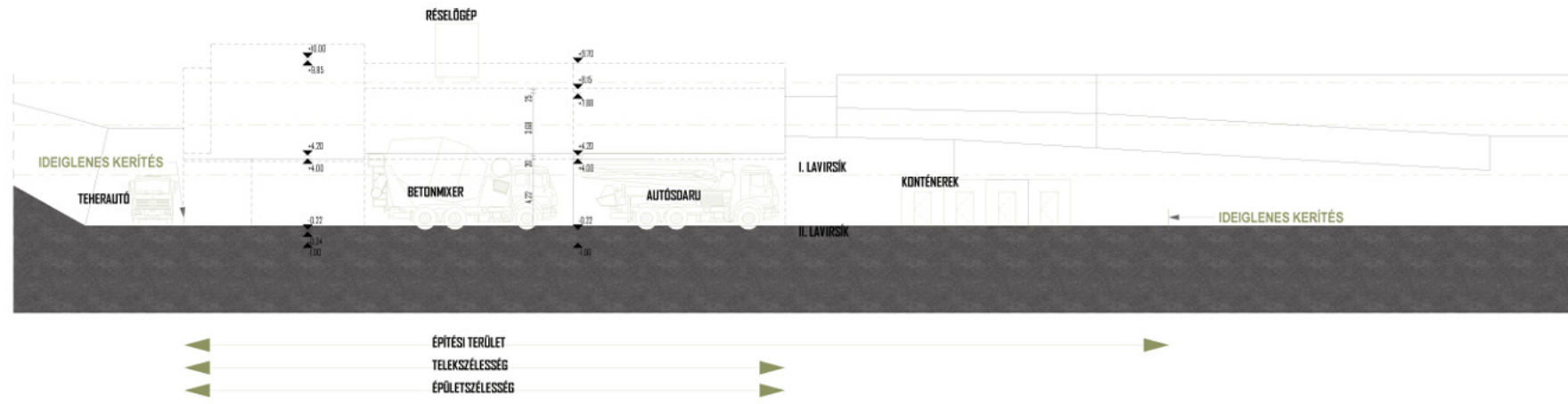
CS3



CS10

CS4

B_B METSZET



A_A METSZET

