



KITZBÜHELI MŰHELY 3029m\_ gleccser\_pályák

PIESENDORF

SCHMITTENHÖHE 2000m\_ Zell Am See-i pályarendszer

KAPRUN\_ városi pályák

ZELL AM SEE



A Kaprun-Zell Am See-i sírégió napjaink egyik legkedveltebb sítérei közé tartozik. A síelők a világ minden tájáról érkeznek ide, németek, hollandok, belgák, illetve még tengerentúli látogatók is megfordulnak erre felé. A terület nemcsak a kiváló és egész évben hóbiztos sítályáiról híres. Rengeteg egyéb kikapcsolódási lehetőséget nyújt télen-nyáron: sífutó pályák, golfpálya, házias ételtek, termálfürdő, kiránduló utak, kerékpárutak segítik a természeti szépségek bejárását, megtekintését. A Pinzgauer Tal ezenfelül híres hagyományőrzéséről, többek között az építészeti terén is.

A helyi turizmus fejlesztésének talán legfontosabb eleme a közeljövőben megvalósuló sítálya fejlesztése lehet. A terv szerint a Kaprun-i és Zell Am See-i sítályákat összekötik, egy a Pinzgau-i völgyön átvívelő lift segítségével.

A Schmittenhöhe-ről Piesendorf mellé érkezne a lift, Kaprunból pedig Hummersdorf mellé. Piesendorf és Hummersdorf között eleinte busszal, majd később szintén lift segítségével közlekednének. A lift megépítésével létrehozják Ausztria, de talán Európa legnagyobb összefüggő sítérepét.

A további tervekben még más közeli kisebb sítályákkal való összeköttetés létesítése is benne van.

A lift segítségével összeköttetés létesül a pinzgau-i völgy és a sítályák között.

A már ma is fontos turisztikai célpont szervez részévé válik a világ egyik legnagyobb sítérepének. Erre alapozva tervezzek a pinzgau-i állomáshoz síiskolát.



PINZGAUER BAHN\_ helyi kisvasút\_ kedvelt közlekedési eszköz

WALCHEN helyi sítálya

Pinzgauer Tal\_ turizmus\_ sétautvonalakban gazdag

HUMMERSDORF\_ leendő liftállomás helye\_ összeköttetés Kaprunnal

sífutó pálya\_ rendszer\_ a 200 km hosszú Pinzgauer Tal\_ tartományban összesen 2780 km sífutó pálya van

PIESENDORF\_ leendő liftállomás helye\_ összeköttetés Zell Am See-vel

PINZGAUER BAHN\_ leendő vasútállomás

síiskola

PIESENDORF\_ vasútiállomás

gorkorcsolya\_ kerékpár\_ útvonal

vitorlázárenyűg\_ leszállópálya

horgásztavak

paplanenyűg\_ leszállópálya

termál\_ fürdő

golfpálya



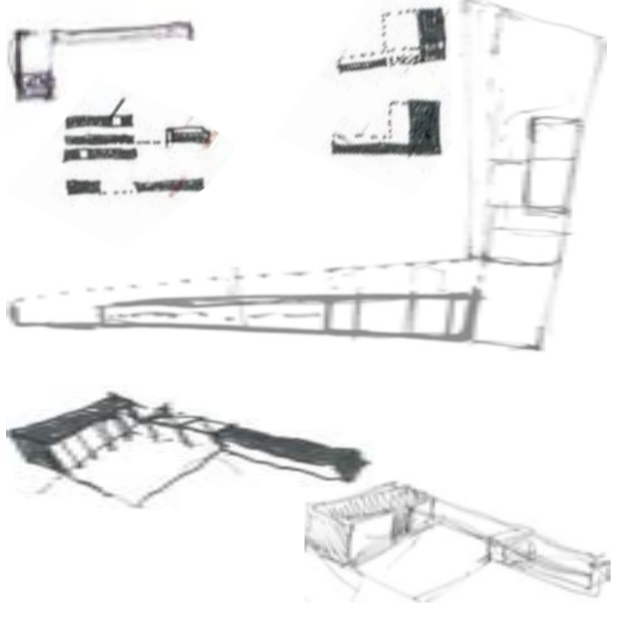
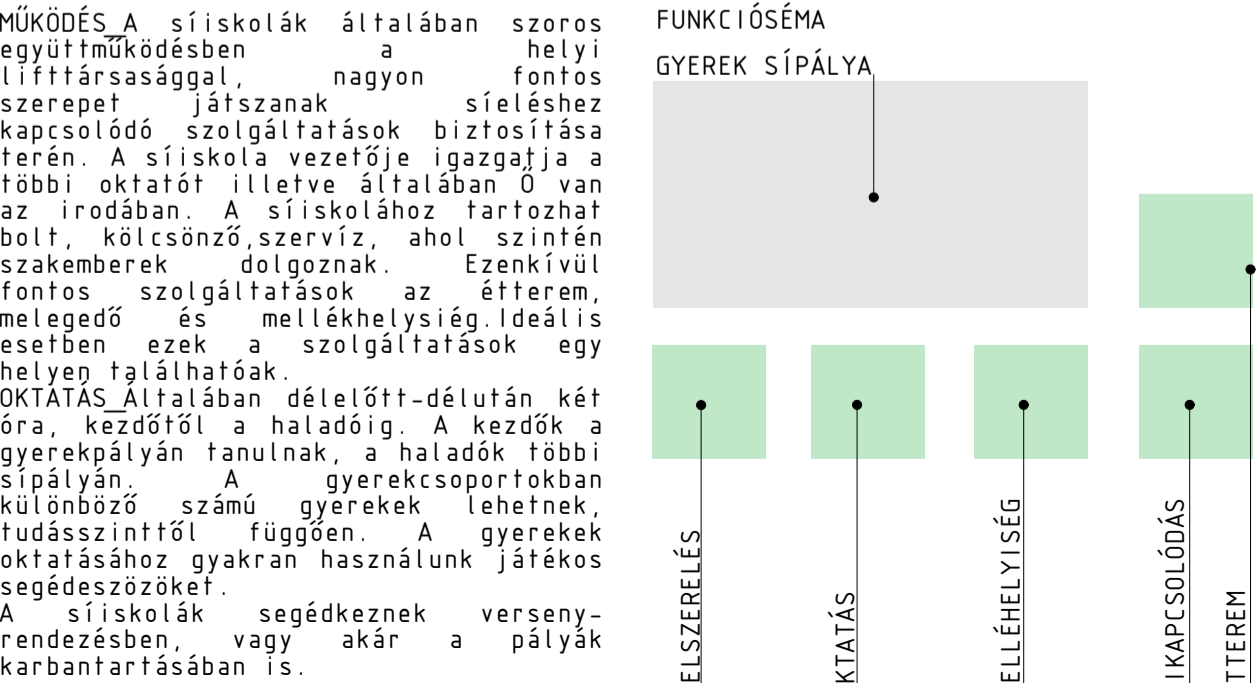
A fejlesztés következtében Piesendorf falu, amely ma még inkább a nyugatomra vágyók célpontja, egy nagyon fontos síközponttá alakulhat. Szerves részévé válhat a világ egyik legnagyobb sítérepének. Ez a szerep rengeteg egyéb fejlesztési lehetőséget von maga után, amelyek egy része már elkezdődött, gondolok itt az 2010-ben átadásra kerülő termál szállóra. Egyéb fejlesztések lehetnének még új vasútállomás kialakítása, sífutó központ, nem beszélve a rengeteg szálláshely kialakításának lehetőségéről.

Az új sítálya is több szolgáltatást igényel, hűtők, síiskola, síbolt, mellékhelyiségek. Gyerekkorom óta síelek, több éve gyermekek síoktatásával is foglalkozom. A síelések során Európa főbb sítérepén is megfordultam, akár több héten keresztül is ott voltam. Útjaim során bepillantást nyertem, hogyan is zajlik az élet a sítályán, megtapasztaltam hogyan éljük meg a hétköznapokat a sítályán. Mire van szüksége az oktatóknak, a gyerekeknek, a szülőknek. Tapasztalataim alapján a sítályákon sok esetben hiányosak a szolgáltatások.

Ezek a dolgok vezettek ahhoz, hogy síiskolát tervezzek a piesendorf-i lift mellé. Lehet, hogy a megnevezés nem a legmegfelelőbb, hiszen a síiskola maga adott, én a hozzá kapcsolódó szolgáltatások halmazát szerettem volna épületként megformálni.

HÜTTE	SÍOKTATÁS		
MELLÉKHELYISÉGEK	S	TÚRAVEZETÉS	
SÍBOLT	P	Á	VERSENYRENDEZÉS
SÍSZERVÍZ	L	Y	TESZTELÉSI LEHETŐSÉG
SZÓRAKOZÁS	A		BEMUTATÓK
SÍKÖLCSÖNZŐ			RENDEZVÉNYEK

Ausztriában síiskolák ma már minden sítályánál működnek. Egy sítérepén akár több síiskola is megfér egymás mellett. A síiskolák működéséhez több szolgáltatás kapcsolódhat. Ezeket a szolgáltatásokat célszerű a gyermek sítálya közelében összpontosítani. A gyermekek oktatása során nemcsak a mellékhelyiség, hűtő közelsége fontos. Hamar elfáradnak, fázhatnak, hiányoznak a szülei, illetve ők hiányoznak a szüleiknek. A szülők szórakoztatása, kiszolgálása sok esetben ugyanúgy az oktató feladata, mint az, hogy megtanítsa a gyereket síelni. A szülők szeretik figyellemmel kísérni az oktatást, illetve sokszor a gyerekek se tudnak elszakadni a szüleiktől. Ezek figyelembe vételével, elemezve a síiskola működését, választottam ki azokat a funkciókat, amelyek véleményem szerint fontosak.

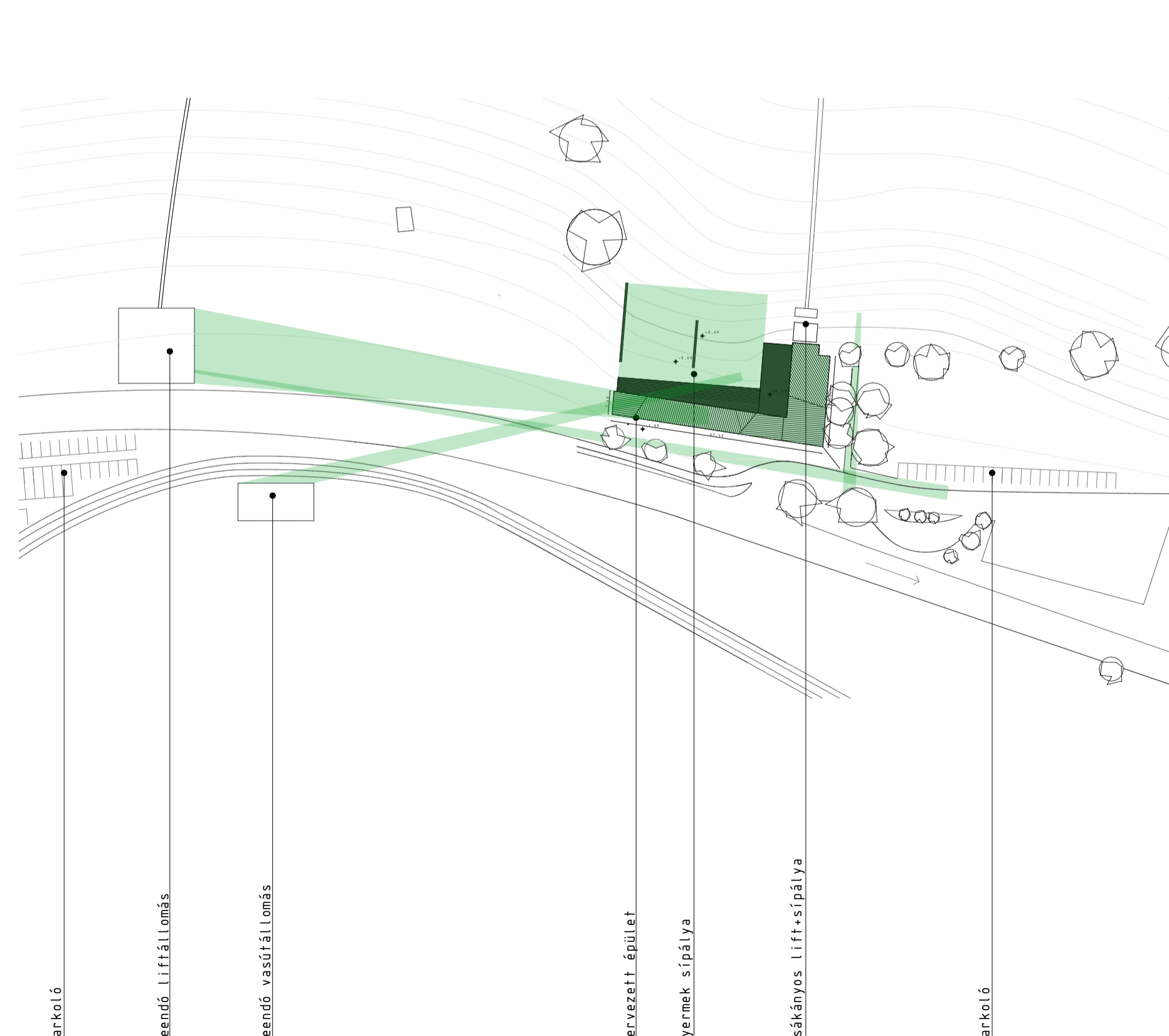


BEÉPÍTÉS\_ A beépítés kialakításánál a környezetben elhelyeztem a leendő liftállomást, vasútállomást, illetve az ahhoz kapcsolódó parkolókat. Céлом az volt, hogy az épület leginkább a sítálya felé kommunikáljon, a gyermek sítálya legyen a központ, az épület azt vegye körül. Ezzel szeretném jelezni, hogy az épület maga valójában csak kiszolgálja a sítályát és az ott jelenlévő embereket.

A megközelítés két legfontosabb iránya a lift állomás illetve a falu felől történhet, hiszen az emberek vagy a falu felől jönnek vagy a sítálya felől.

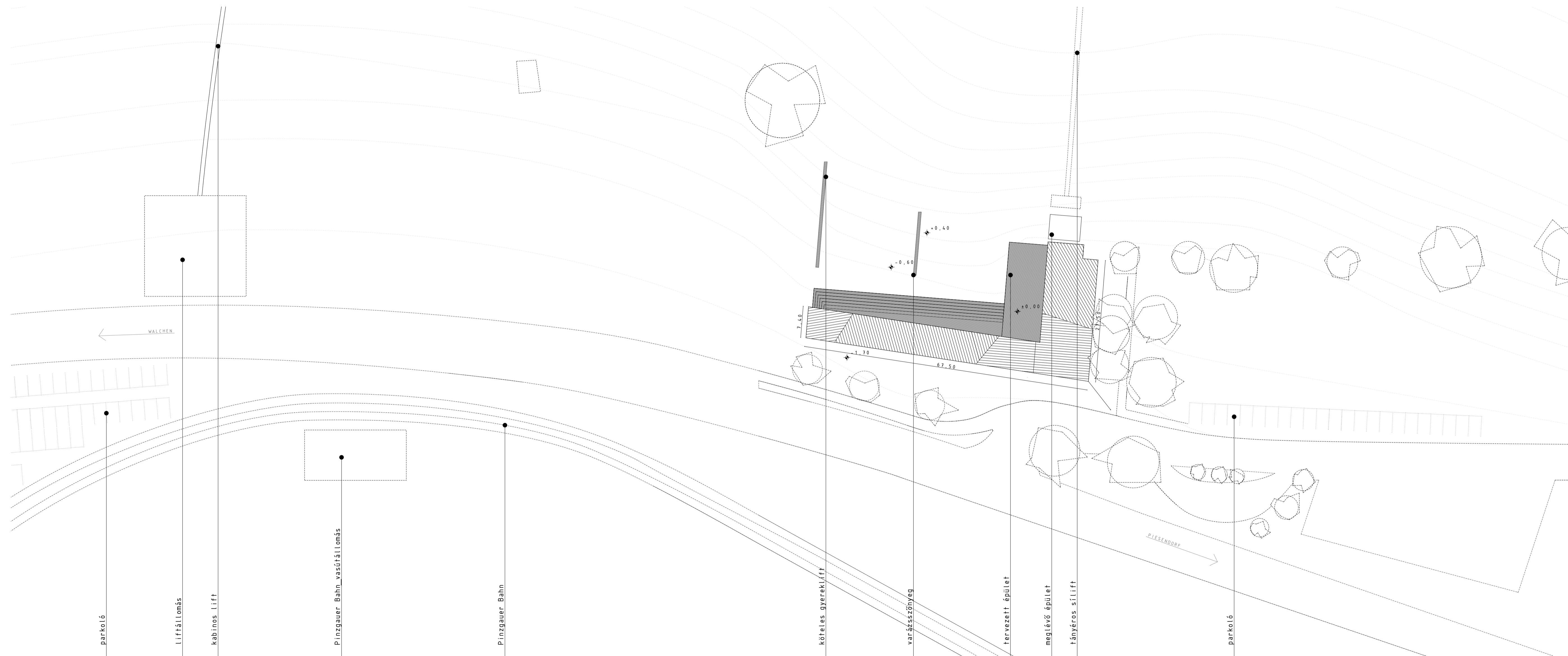
Fontos volt számomra az épület és a mellette ethaladó út kapcsolata. Az épület hosszabbik szárnya, mintegy az út meghosszabbítása jelenik meg. Így válik az épület dominánssá a legfontosabb közlekedési útvonal felé. Így az úton elhaladók is feltétlenül "érezveveszik" az épületet.

Az épület hosszú szárnyában találhatóak a szakmai jellegű szolgáltatások illetve a mellékhelyiségek, a rövidebbik szárny az "élvezeteket" hivatott szolgálni.



K O N C E P C I Ó

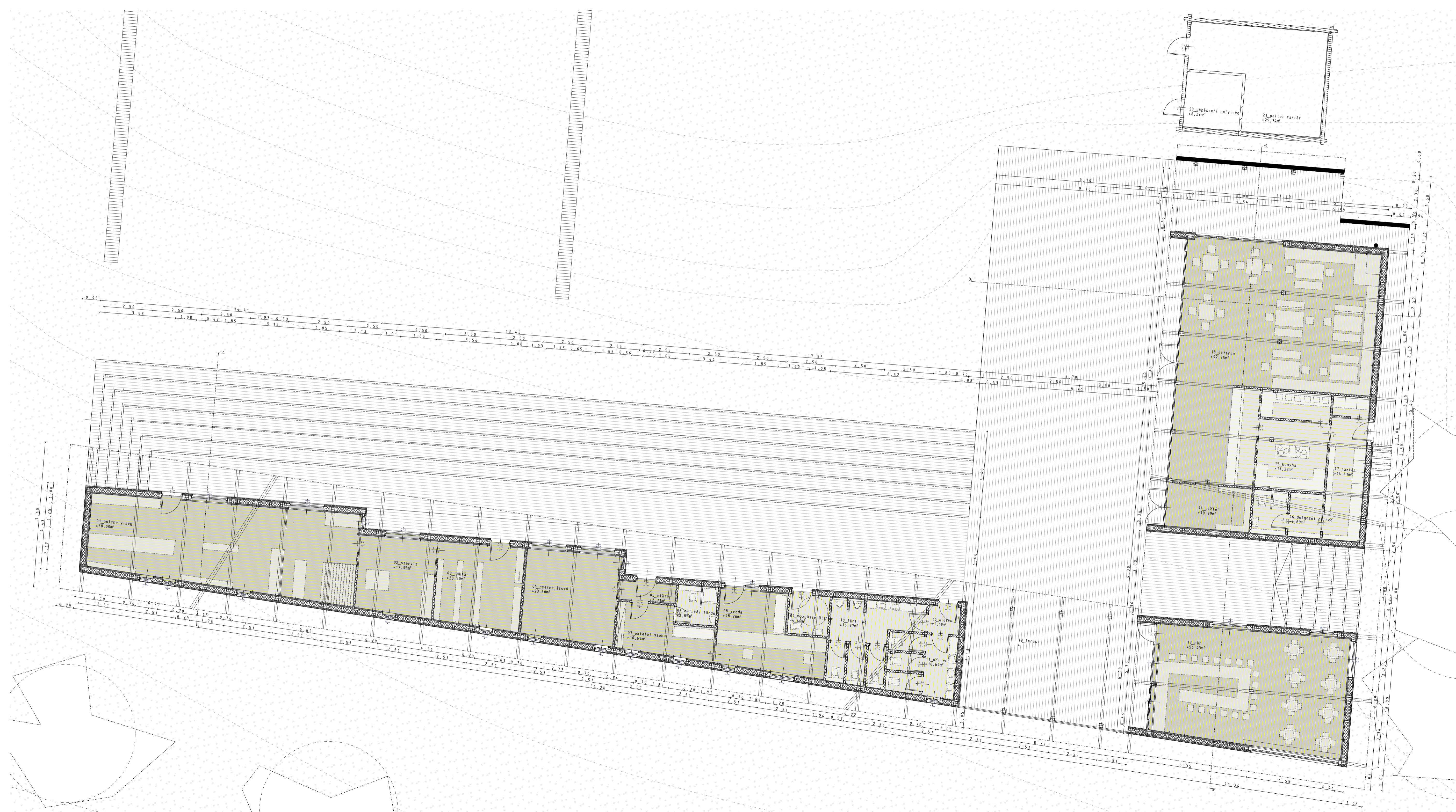
SÁLYI ANDREA  
DIPLOMATERV  
SÍISKOLA  
PIESENDORF\_AUSZTRIA  
URBANISZTIKA TANSZÉK  
2009 / 2010



HELYSÍZÍNRAJZ M=1:500

SÁLYI ANDREA  
 DIPLOMATERV  
 SÍISKOLA  
 PIESENDORF\_AUSZTRIA  
 URBANISZTIKA TANSZÉK  
 2009/2010



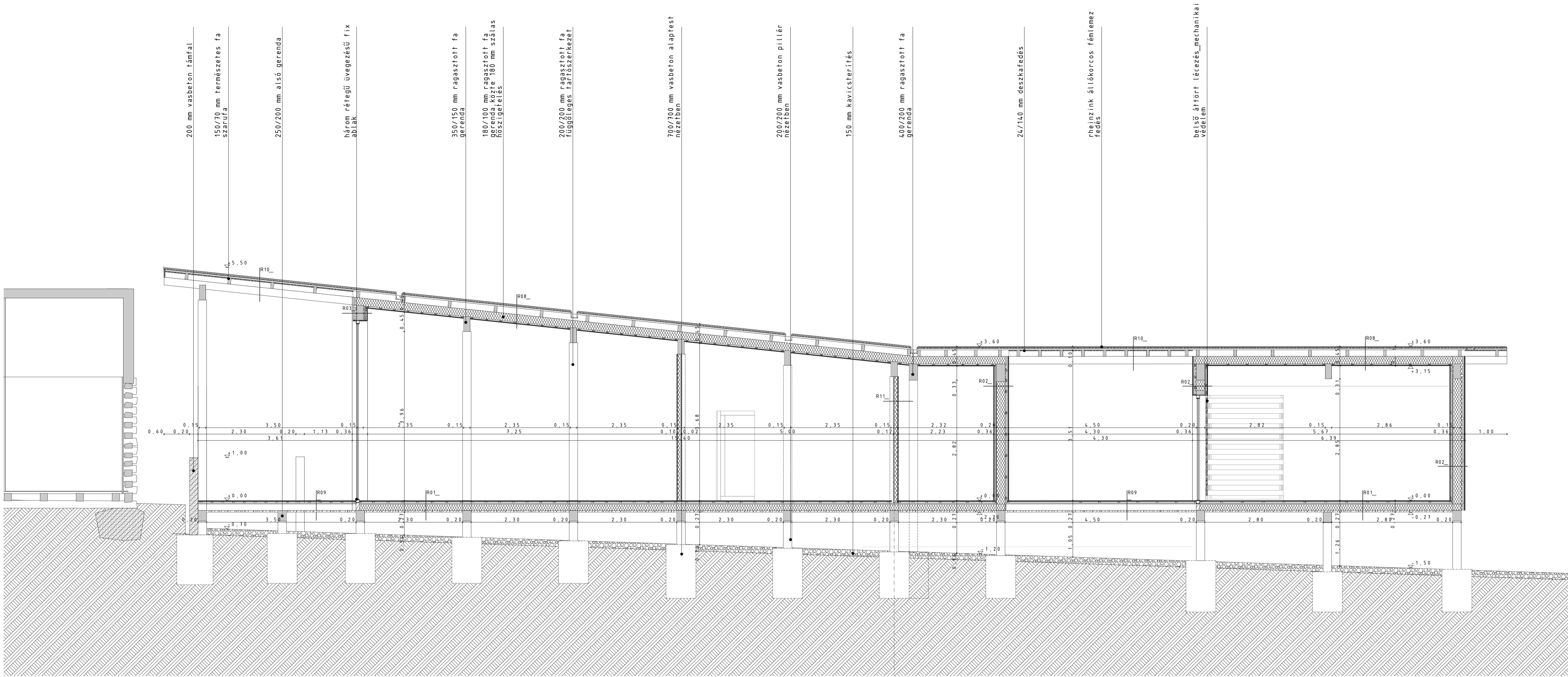


\_ALAPRAJZ M = 1 : 100

SÁLYI ANDREA  
DIPLOMATERV

SÍISKOLA  
PIESENDORF\_AUSZTRIA

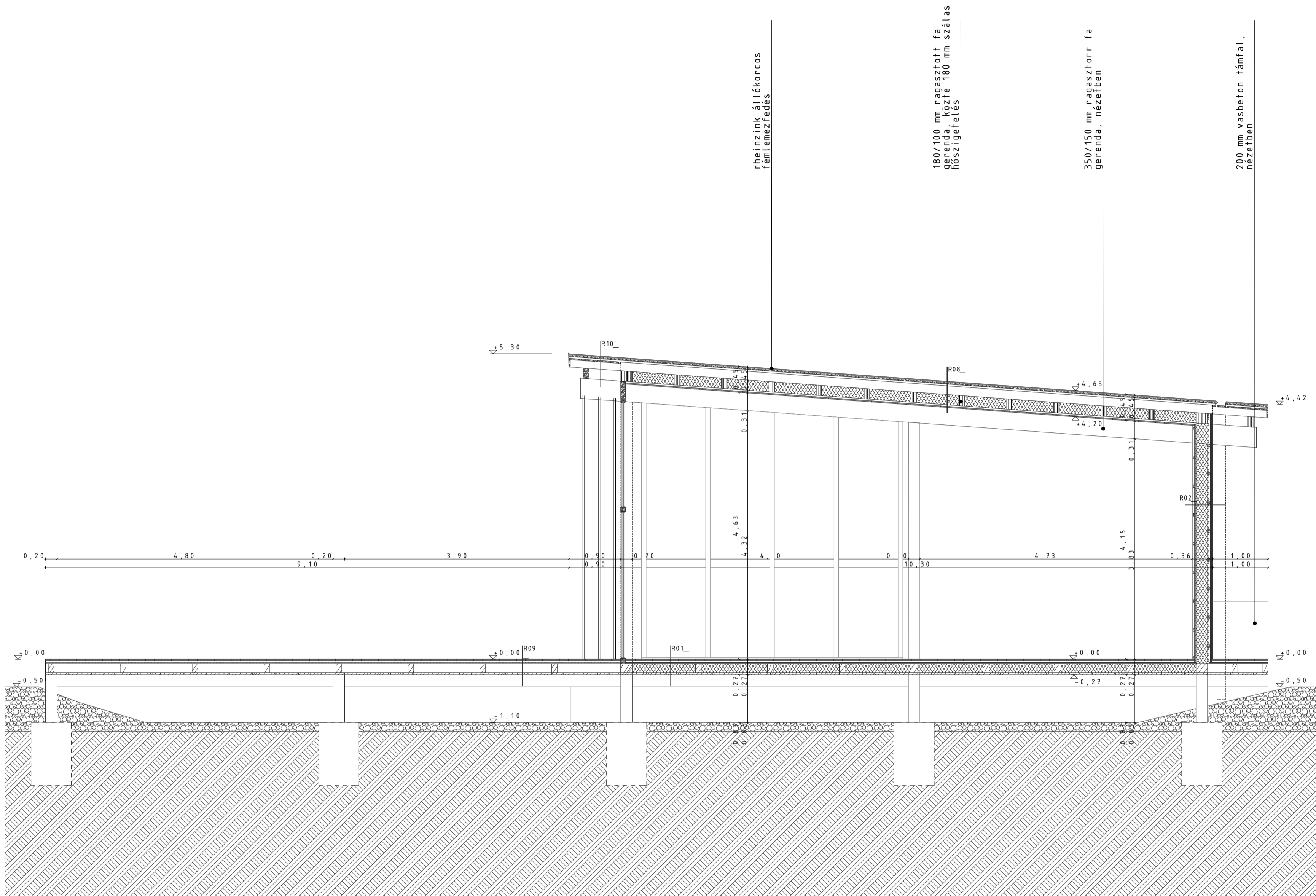
URBANISZTIKA TANSZÉK  
2009/2010



A-A METSZET M=1:50

- |  |  |  |   |   |  |  |   |   |  |  |  |   |  |   |  |
|--|--|--|---|---|--|--|---|---|--|--|--|---|--|---|--|
| <p>R01_ 40/200 mm<br/>250/200 mm<br/>150/100 mm<br/>közte 150 mm<br/>1 rftg<br/>25 mm<br/>30/50 mm<br/>25/120 mm</p> | <p>pallóburkolat<br/>alsó mestergerecsék<br/>alsó szelemenek<br/>szálas hőszigetelés<br/>páratechnikai fólia<br/>OSB lap<br/>párnafa<br/>nútolt fa padlóburkolat</p> | <p>R02_ 22/150 mm<br/>22/100 mm<br/>46/50 mm<br/>közte: 200 mm<br/>12,5 mm<br/>1 rftg<br/>12,5 mm<br/>25/50 mm<br/>20/150 mm</p> | <p>szertelt függőleges faburkolat<br/>hátsó házaglakaró<br/>vízszintes fa tartószerkezet<br/>szálas hőszigetelés<br/>szálas hőszigetelés falváz oszlopok között<br/>gipszkarton lemez<br/>pára technológia fólia<br/>gipszkarton lemez<br/>vízszintes fa tartószerkezet falváz oszlopokra szerelve<br/>függőleges nútolt faburkolat</p> | <p>R03_ 22/100 mm<br/>46/50 mm<br/>közte 200 mm<br/>12,5 mm<br/>1 rftg<br/>12,5 mm<br/>25/50 mm<br/>20/150 mm</p> | <p>függőleges faburkolat<br/>vízszintes fa tartószerkezet<br/>szálas hőszigetelés<br/>szálas hőszigetelés falváz oszlopok között<br/>gipszkarton lemez<br/>pára technológia fólia<br/>gipszkarton lemez<br/>vízszintes fa tartószerkezet falváz oszlopokra szerelve<br/>függőleges nútolt faburkolat</p> | <p>R04_ 1 rftg<br/>1 rftg<br/>1 rftg<br/>24/140 mm<br/>30/50 mm<br/>150/70 mm<br/>180/100 mm<br/>közte 180 mm<br/>25/50 mm<br/>20/150 mm</p> | <p>Rheinzink állókorcos fémlemez fedés<br/>műanyag lemez védőréteg<br/>pvc vízszigetelés<br/>ipari filc alátét lemez<br/>deszkaaljzat<br/>ellenléc<br/>szarufa<br/>szelemen<br/>szálas hőszigetelés<br/>burkolat tartószerkezet<br/>nútolt faburkolat</p> | <p>R05_ 20/150 mm<br/>25/50 mm<br/>közte 80 mm<br/>25/50 mm<br/>20/150 mm</p> | <p>R06_ 30/50 mm<br/>8 mm<br/>közte 95 mm<br/>8 mm</p> | <p>nútolt faburkolat<br/>burkolat tartószerkezet<br/>szálas hőszigetelés<br/>burkolat tartószerkezet<br/>nútolt faburkolat</p> | <p>R10_ 1 rftg<br/>1 rftg<br/>1 rftg<br/>24/140 mm<br/>30/50 mm<br/>24/140 mm<br/>150/70 mm<br/>180/100 mm</p> | <p>Rheinzink állókorcos fémlemez fedés<br/>műanyag lemez védőréteg<br/>pvc vízszigetelés<br/>ipari filc alátét lemez<br/>deszkaaljzat<br/>ellenléc<br/>deszkafedés<br/>szarufa<br/>szelemen</p> | <p>szertelt trespa burkolat,<br/>rejtett rögzítéssel<br/>szálas hőszigetelés<br/>szertelt trespa burkolat,<br/>rejtett rögzítéssel</p> | <p>R11_ 20/150 mm<br/>25/50 mm<br/>közte 90 mm<br/>8 mm</p> | <p>nútolt faburkolat<br/>burkolat tartószerkezet<br/>szálas hőszigetelés<br/>szertelt trespa burkolat,<br/>rejtett rögzítéssel</p> |
|--|--|--|---|---|--|--|---|---|--|--|--|---|--|---|--|

A-A METSZET M=1:50



B-B METSZET M=1:50

R01\_ 40/200 mm  
250/200 mm  
150/100 mm  
közte 150 mm  
1 rfg  
25 mm  
30/50 mm  
25/120 mm

pallóburkolat  
alsó mestergerendák  
alsó szelemenek  
szálas hőszigetelés  
páratechnikai fólia  
OSB lap  
párnafa  
nútolt fa padlóburkolat

R02\_ 22/150 mm  
22/100 mm  
46/50 mm  
közte:  
200 mm  
12,5 mm  
1 rfg  
12,5 mm  
25/50 mm  
20/150 mm

szerelt függőleges faburkolat  
hátsó házaglakató  
vízszintes fa tartószerkezet  
szálas hőszigetelés  
szálas hőszigetelés falváz oszlopok között  
gipszkarton lemez  
pára technológia fólia  
gipszkarton lemez  
vízszintes fa tartószerkezet falváz oszlopokra szerelve  
függőleges nútolt faburkolat

R03\_ 22/100 mm  
46/50 mm  
közte  
200 mm  
12,5 mm  
1 rfg  
12,5 mm  
25/50 mm  
20/150 mm

függőleges faburkolat  
vízszintes fa tartószerkezet  
szálas hőszigetelés  
szálas hőszigetelés falváz oszlopok között  
gipszkarton lemez  
pára technológia fólia  
gipszkarton lemez  
vízszintes fa tartószerkezet falváz oszlopokra szerelve  
függőleges nútolt faburkolat

R04\_ 1 rfg  
1 rfg  
1 rfg  
24/140 mm  
30/50 mm  
150/70 mm  
180/100 mm  
közte 180 mm  
25/50 mm  
20/150 mm

Rheinznik állókörtes fátlemez fedés  
műanyag lemez védőréteg  
pvc vízszigetelés  
ipari filc alátét lemez  
deszkaaljzat  
ellenléc  
szarufa  
szelemen  
szálas hőszigetelés  
burkolat tartószerkezet  
nútolt faburkolat

R05\_ 20/150 mm  
25/50 mm  
közte 80 mm  
25/50 mm  
20/150 mm

R06\_ 8 mm  
közte 95 mm  
8 mm

nútolt faburkolat  
burkolat tartószerkezet  
szálas hőszigetelés  
burkolat tartószerkezet  
nútolt faburkolat

R07\_ 1 rfg  
1 rfg  
1 rfg  
24/140 mm  
30/50 mm  
150/70 mm  
180/100 mm  
közte 180 mm  
25/50 mm  
20/150 mm

szertelt trespa burkolat,  
rejtett rögzítéssel  
szálas hőszigetelés  
szertelt trespa burkolat,  
rejtett rögzítéssel

R08\_ 1 rfg  
1 rfg  
1 rfg  
24/140 mm  
30/50 mm  
24/140 mm  
150/70 mm  
180/100 mm

R09\_ 20/150 mm  
25/50 mm  
közte 90 mm  
8 mm

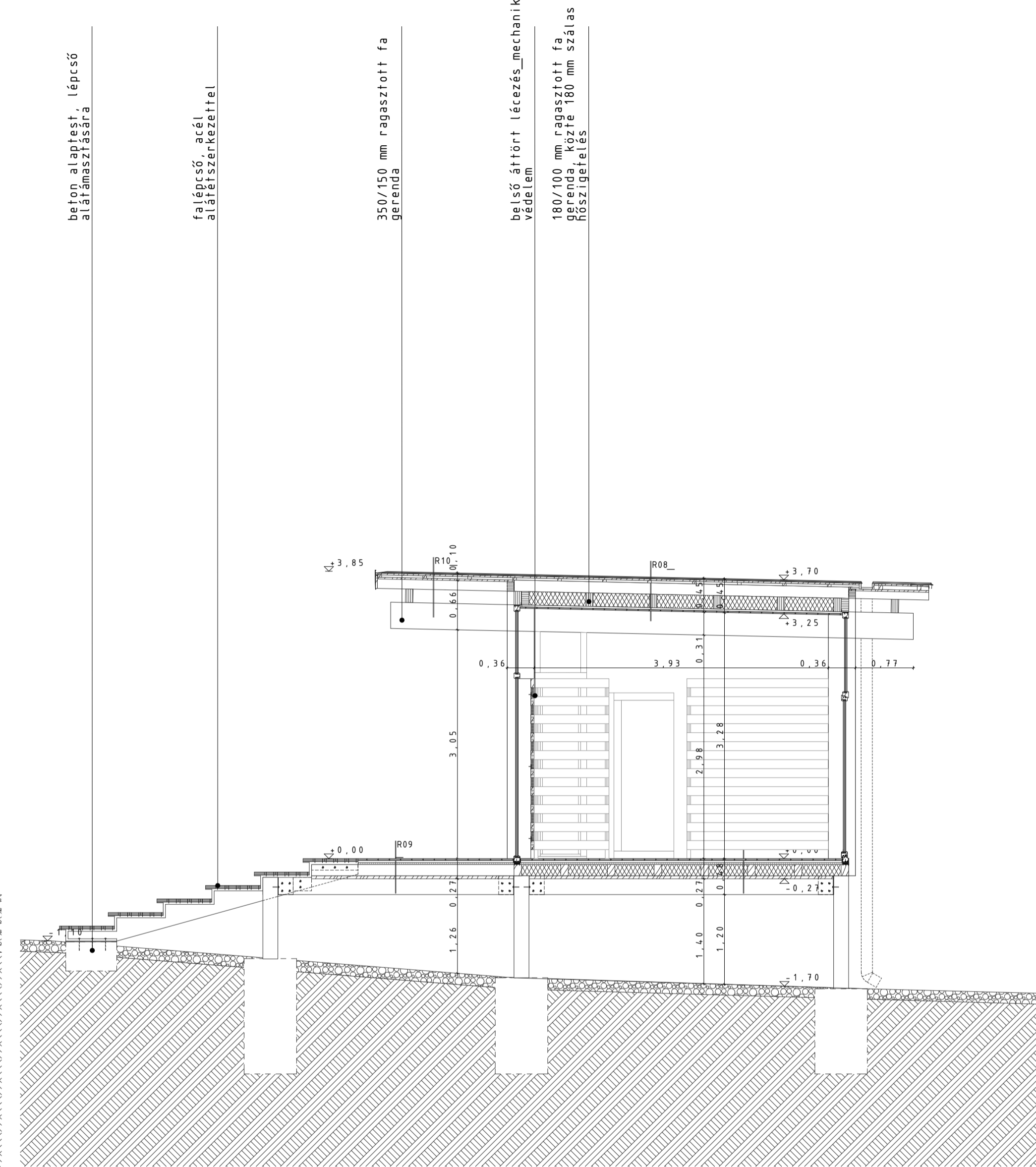
nútolt faburkolat  
burkolat tartószerkezet  
szálas hőszigetelés  
szertelt trespa burkolat,  
rejtett rögzítéssel

R10\_ 1 rfg  
1 rfg  
1 rfg  
24/140 mm  
30/50 mm  
24/140 mm  
150/70 mm  
180/100 mm

R11\_ 20/150 mm  
25/50 mm  
közte 90 mm  
8 mm

Rheinznik állókörtes fátlemez fedés  
műanyag lemez védőréteg  
pvc vízszigetelés  
ipari filc alátét lemez  
deszkaaljzat  
ellenléc  
deszkafedés  
szarufa  
szelemen

nútolt faburkolat  
burkolat tartószerkezet  
szálas hőszigetelés  
szertelt trespa burkolat,  
rejtett rögzítéssel



C-C METSZET M=1:50

R05\_ 20/150 mm  
25/50 mm  
közte 80 mm  
25/50 mm  
20/150 mm

R06\_ 8 mm  
közte 95 mm  
8 mm

nútolt faburkolat  
burkolat tartószerkezet  
szálas hőszigetelés  
burkolat tartószerkezet  
nútolt faburkolat

R07\_ 1 rfg  
1 rfg  
1 rfg  
24/140 mm  
30/50 mm  
150/70 mm  
180/100 mm

R08\_ 1 rfg  
1 rfg  
1 rfg  
24/140 mm  
30/50 mm  
24/140 mm  
150/70 mm  
180/100 mm

R09\_ 20/150 mm  
25/50 mm  
közte 90 mm  
8 mm

nútolt faburkolat  
burkolat tartószerkezet  
szálas hőszigetelés  
szertelt trespa burkolat,  
rejtett rögzítéssel

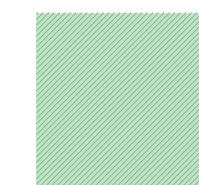
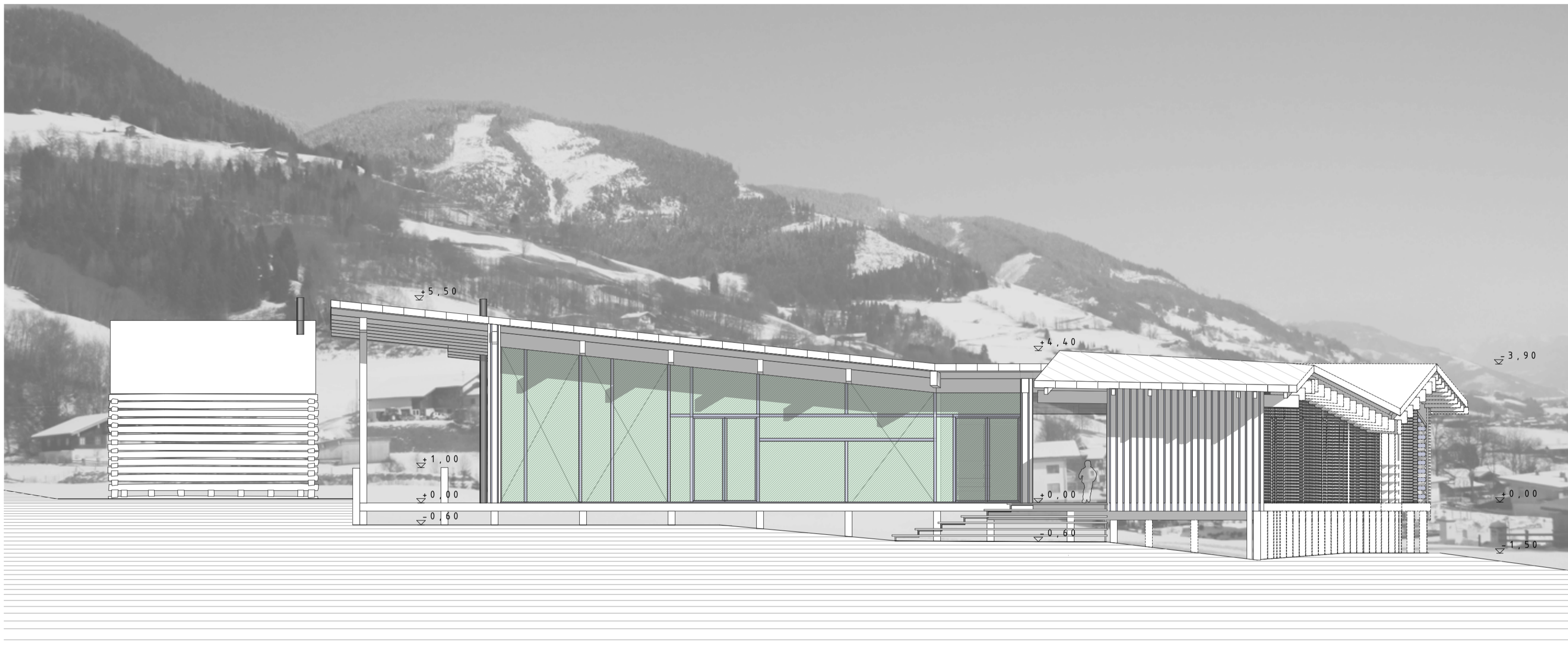
R10\_ 1 rfg  
1 rfg  
1 rfg  
24/140 mm  
30/50 mm  
24/140 mm  
150/70 mm  
180/100 mm

R11\_ 20/150 mm  
25/50 mm  
közte 90 mm  
8 mm

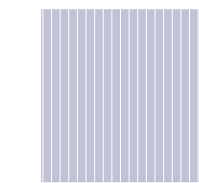
Rheinznik állókörtes fátlemez fedés  
műanyag lemez védőréteg  
pvc vízszigetelés  
ipari filc alátét lemez  
deszkaaljzat  
ellenléc  
deszkafedés  
szarufa  
szelemen

nútolt faburkolat  
burkolat tartószerkezet  
szálas hőszigetelés  
szertelt trespa burkolat,  
rejtett rögzítéssel

\_METSZETEK M = 1 : 50



ÜVEG



SZÍNEZETT FABURKOLAT



ÁLLÓKORCOS FÉMLEMEZ FEDÉS



NATÚR FABURKOLAT

NYUGATI HOMLOKZAT

M=1:100

\_HOMLOKZATOK M=1:100



DÉLI HOMLOKZAT

M=1:100

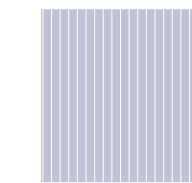
SÁLYI ANDREA  
DIPLOMATERV

SÍISKOLA  
PIESENDORF \_AUSZTRIA

URBANISZTIKA TANSZÉK  
2009 / 2010



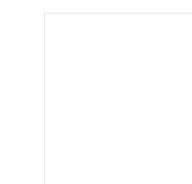
ÜVEG



SZÍNEZETT FABURKOLAT

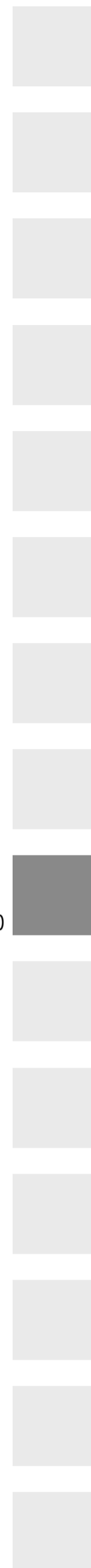


ÁLLÓKORCOS FÉMLEMEZ FEDÉS

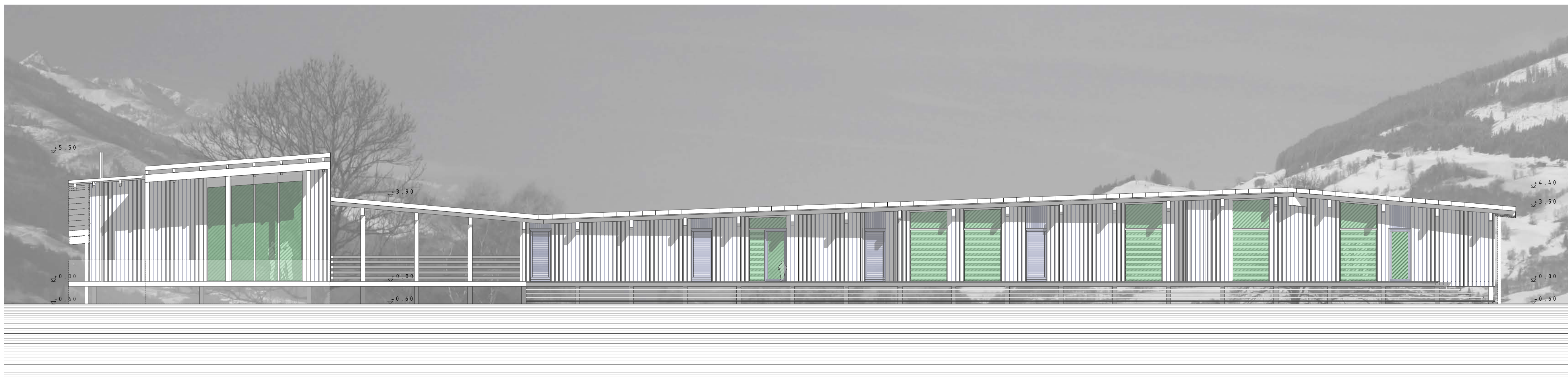


NATÚR FABURKOLAT

\_HOMLOKZATOK M=1:100



KELETI HOMLOKZAT M=1:100

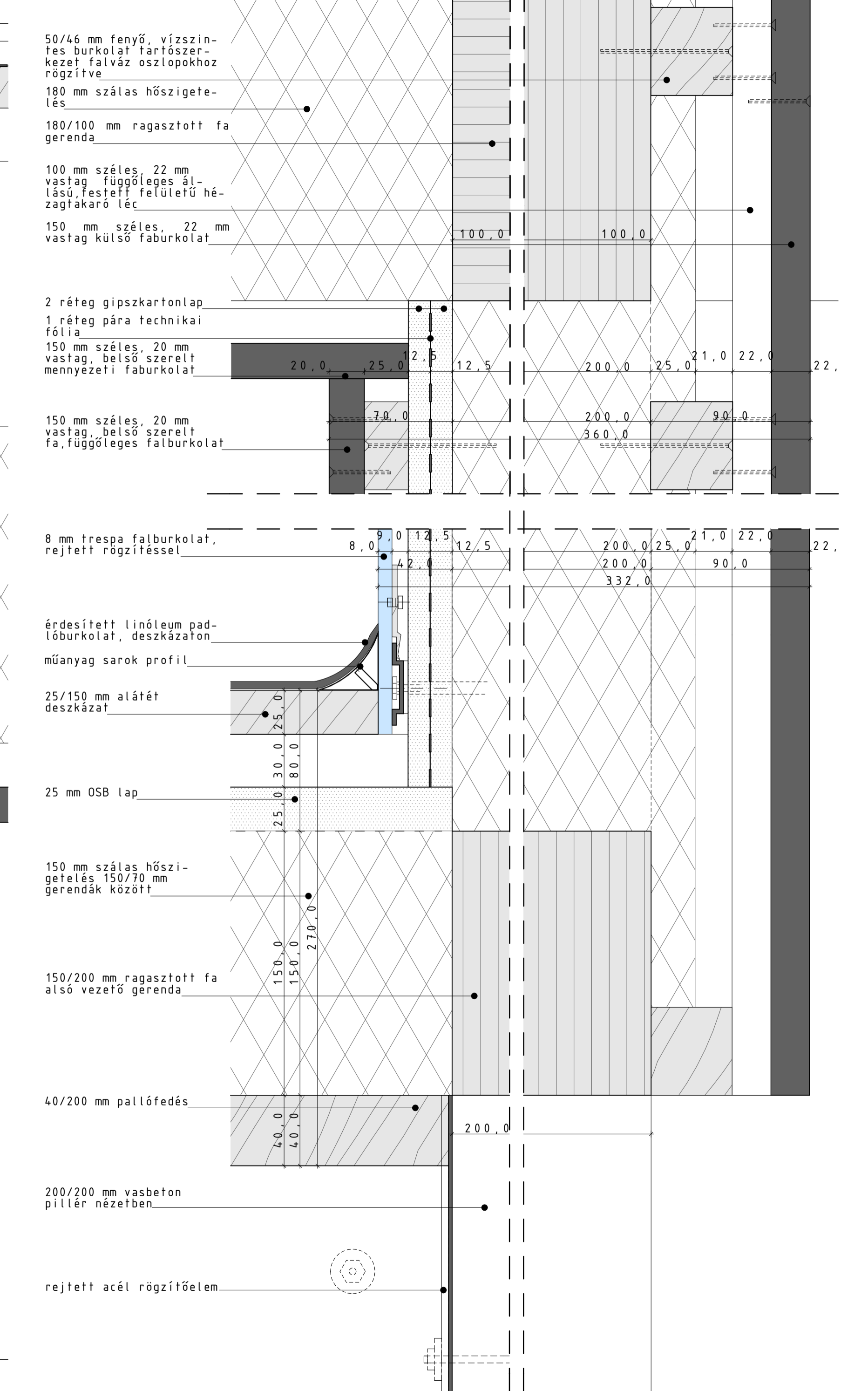
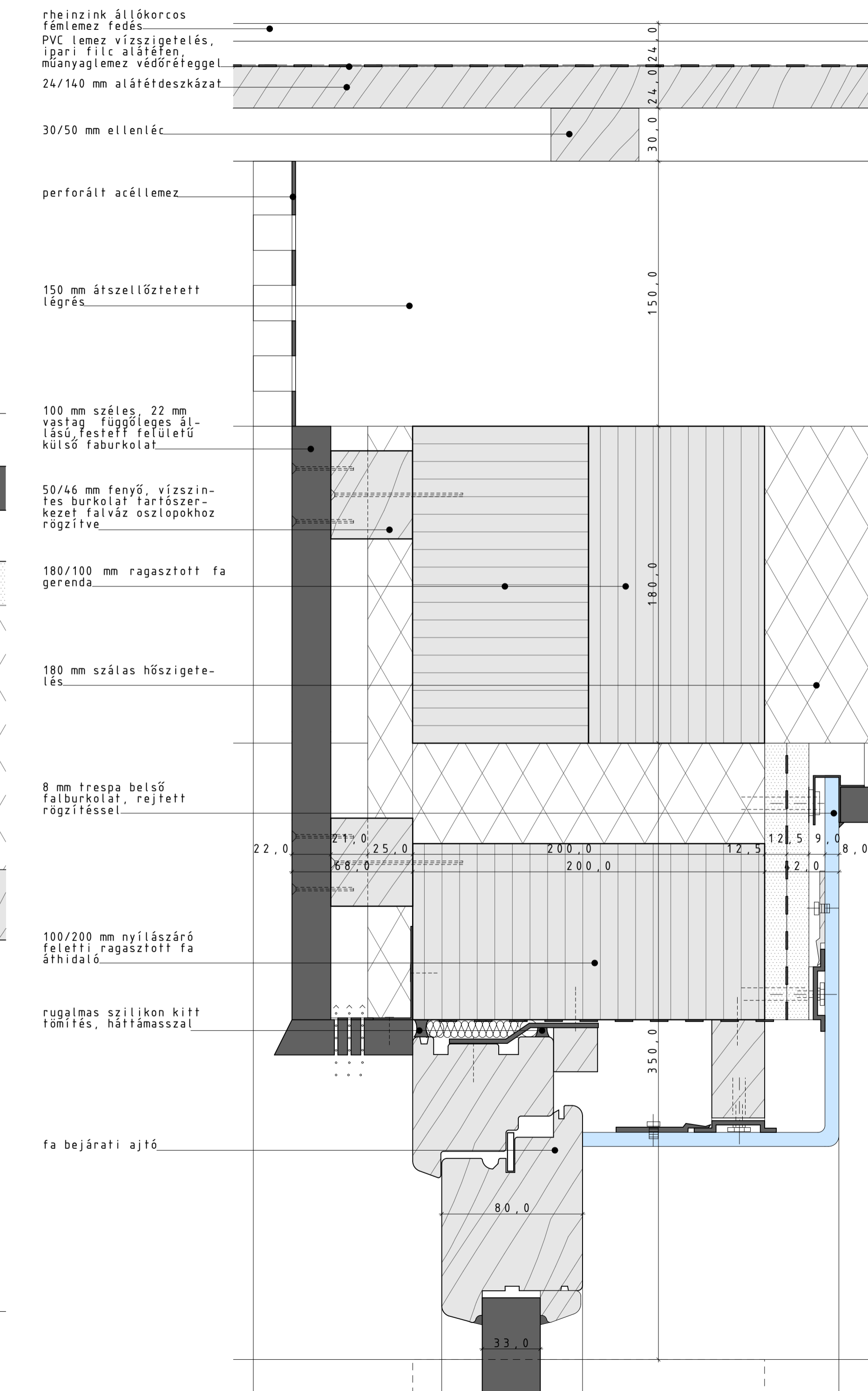
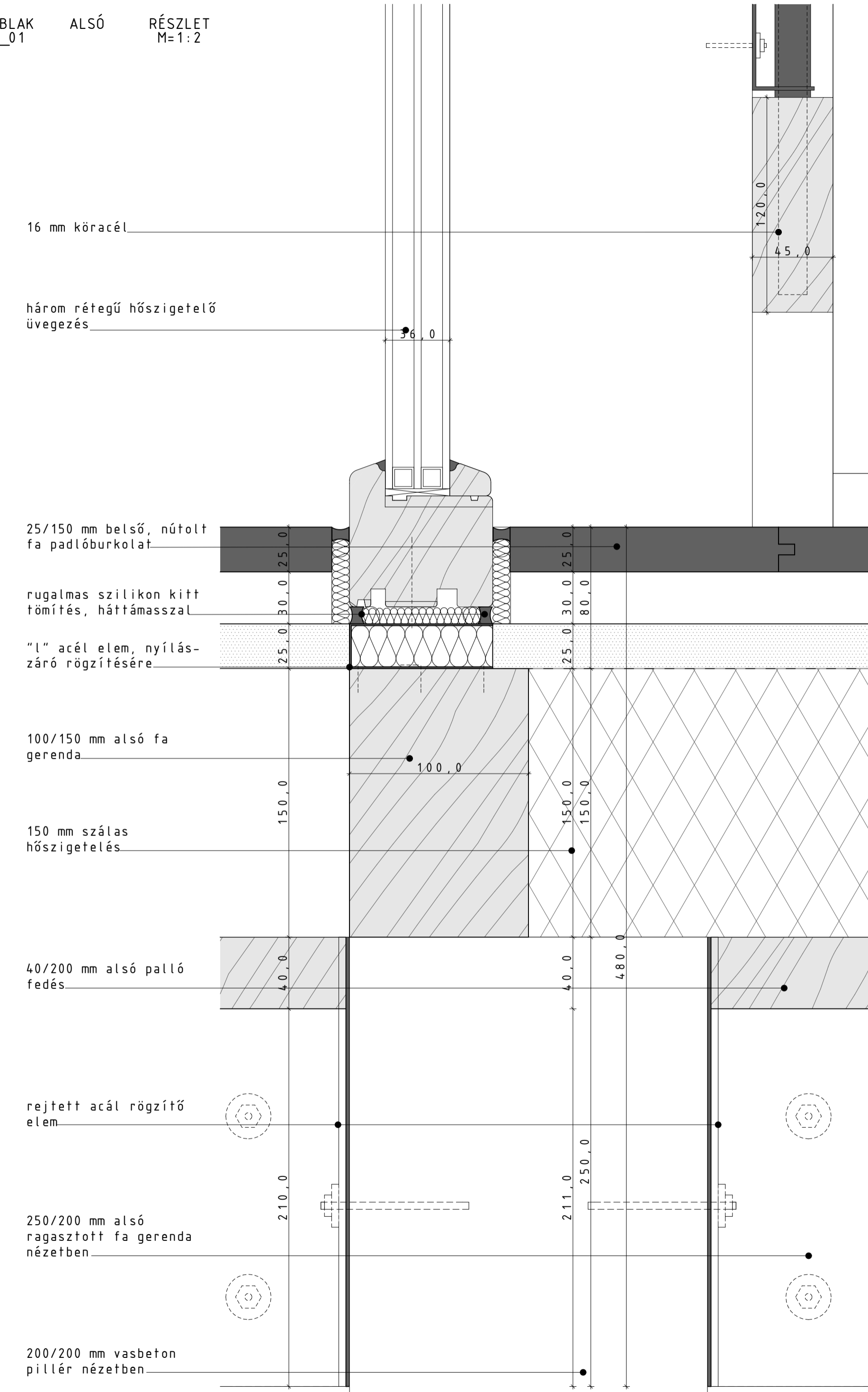


ÉSZAKI HOMLOKZAT M=1:100

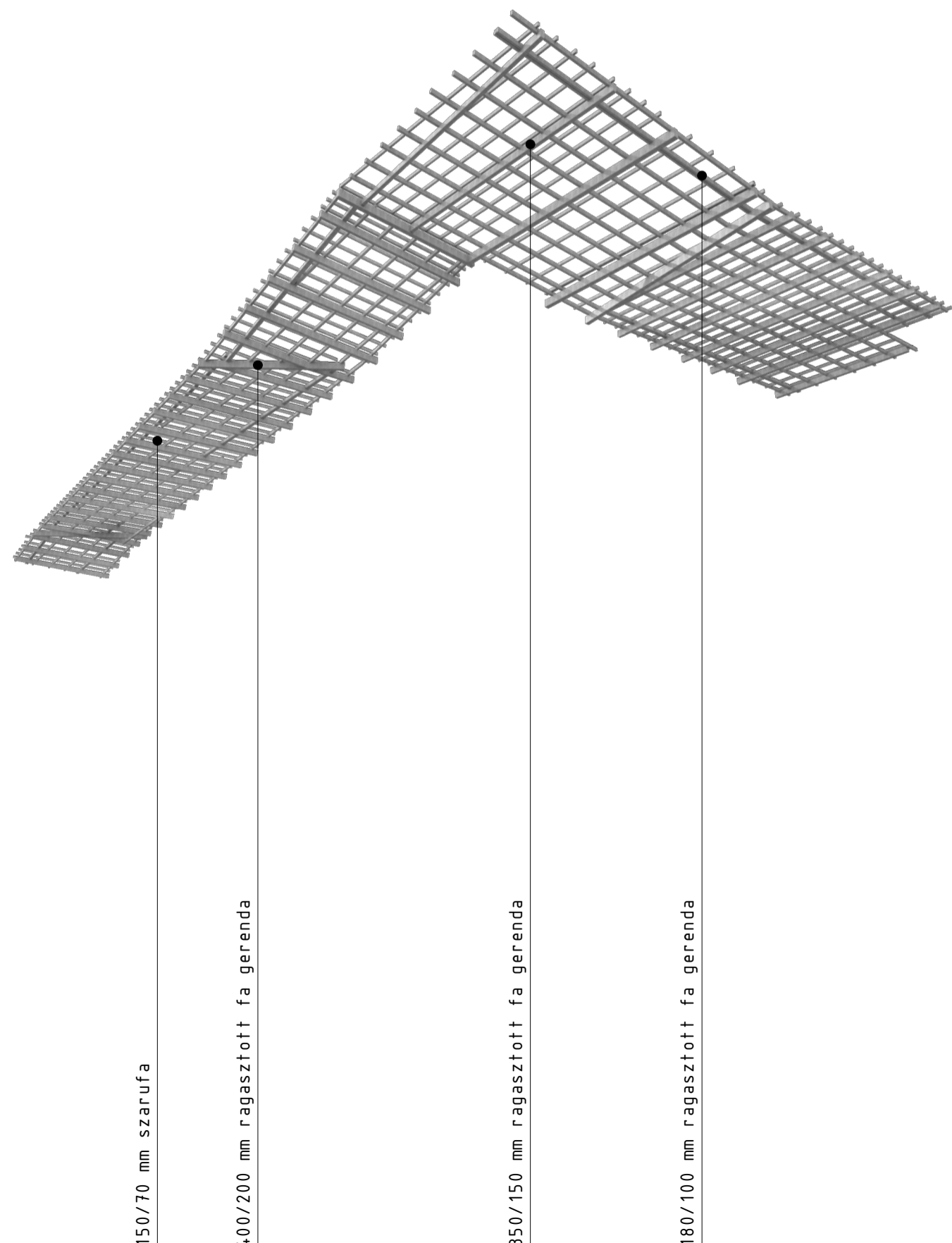
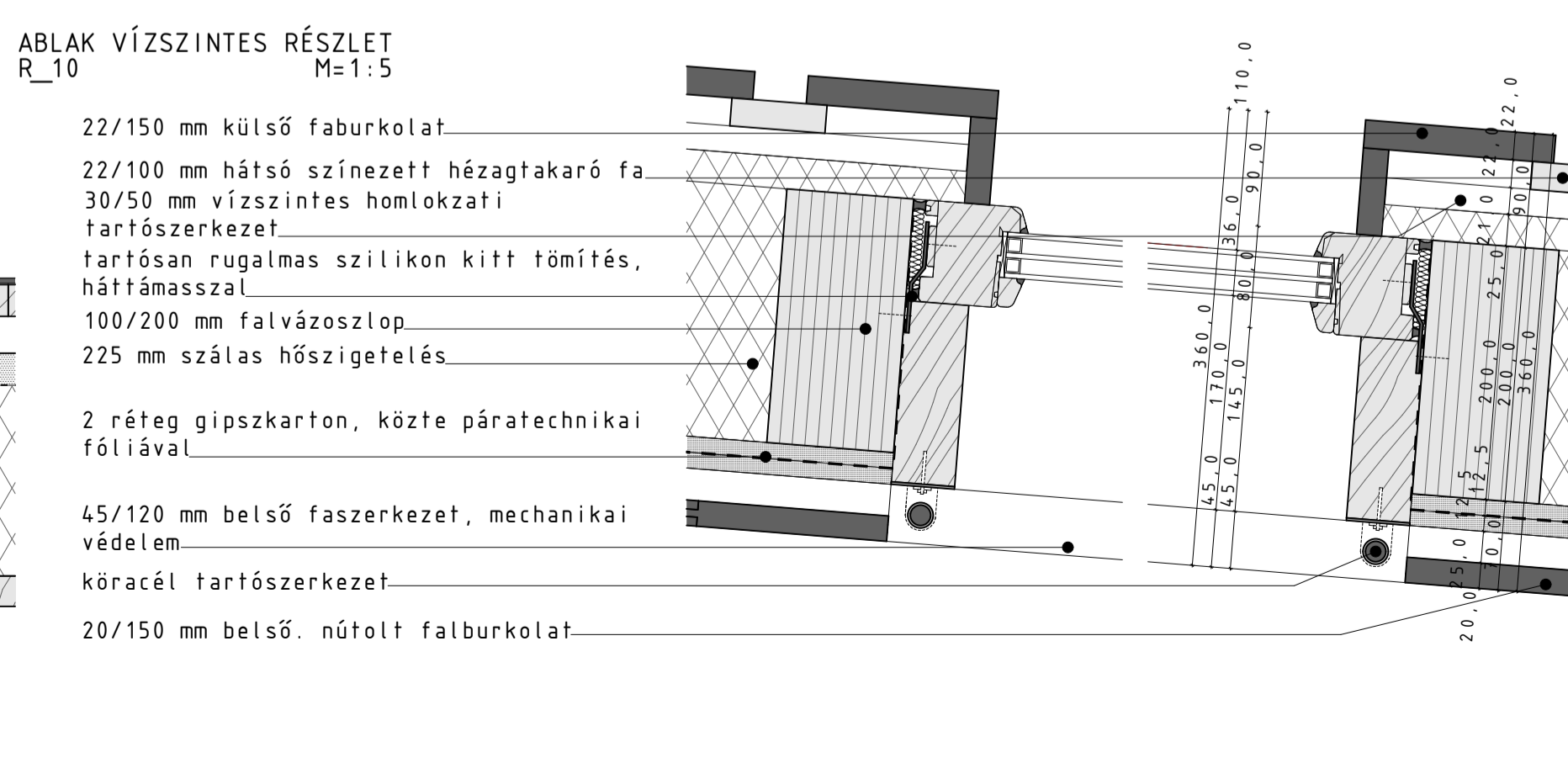
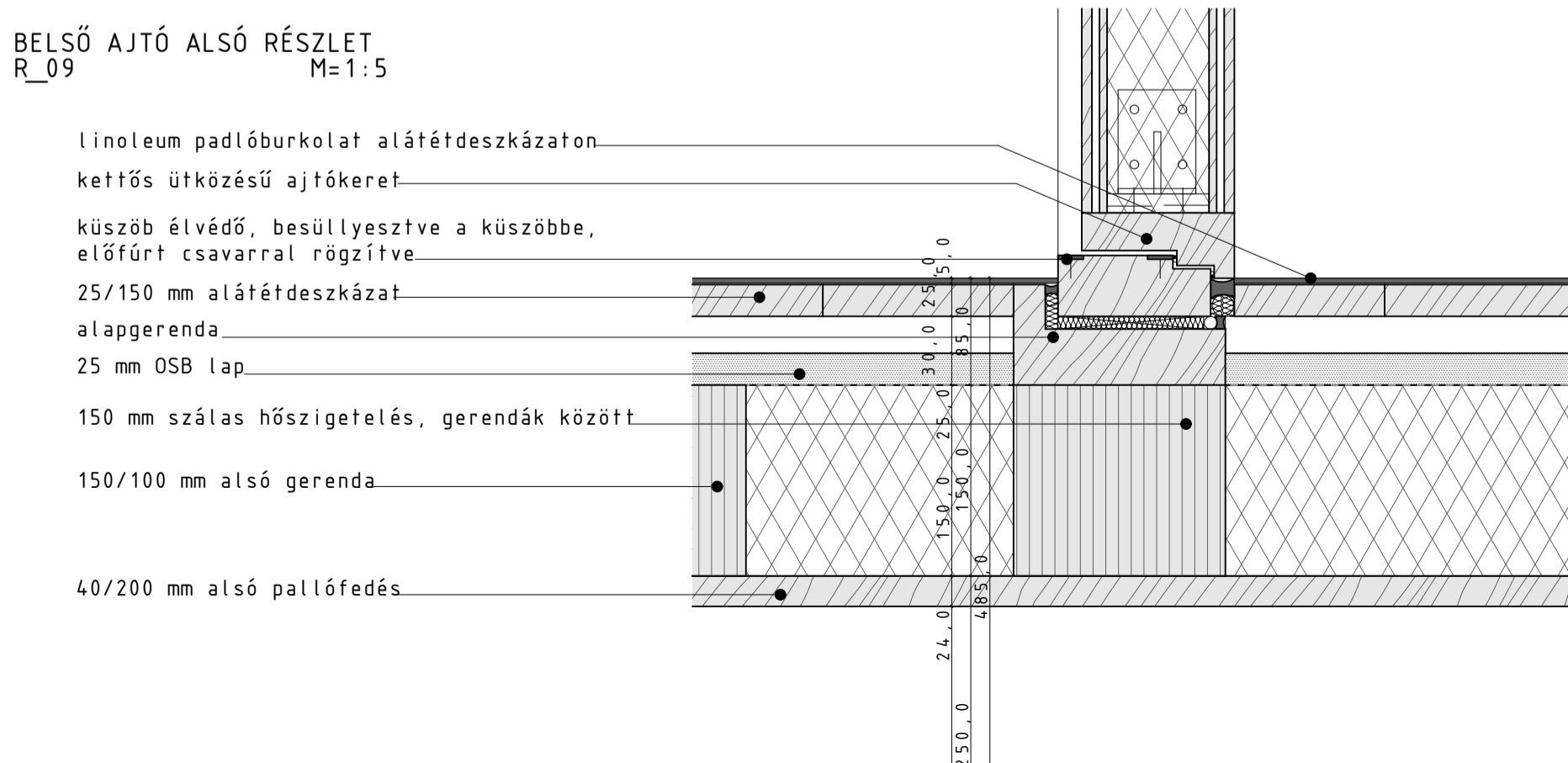
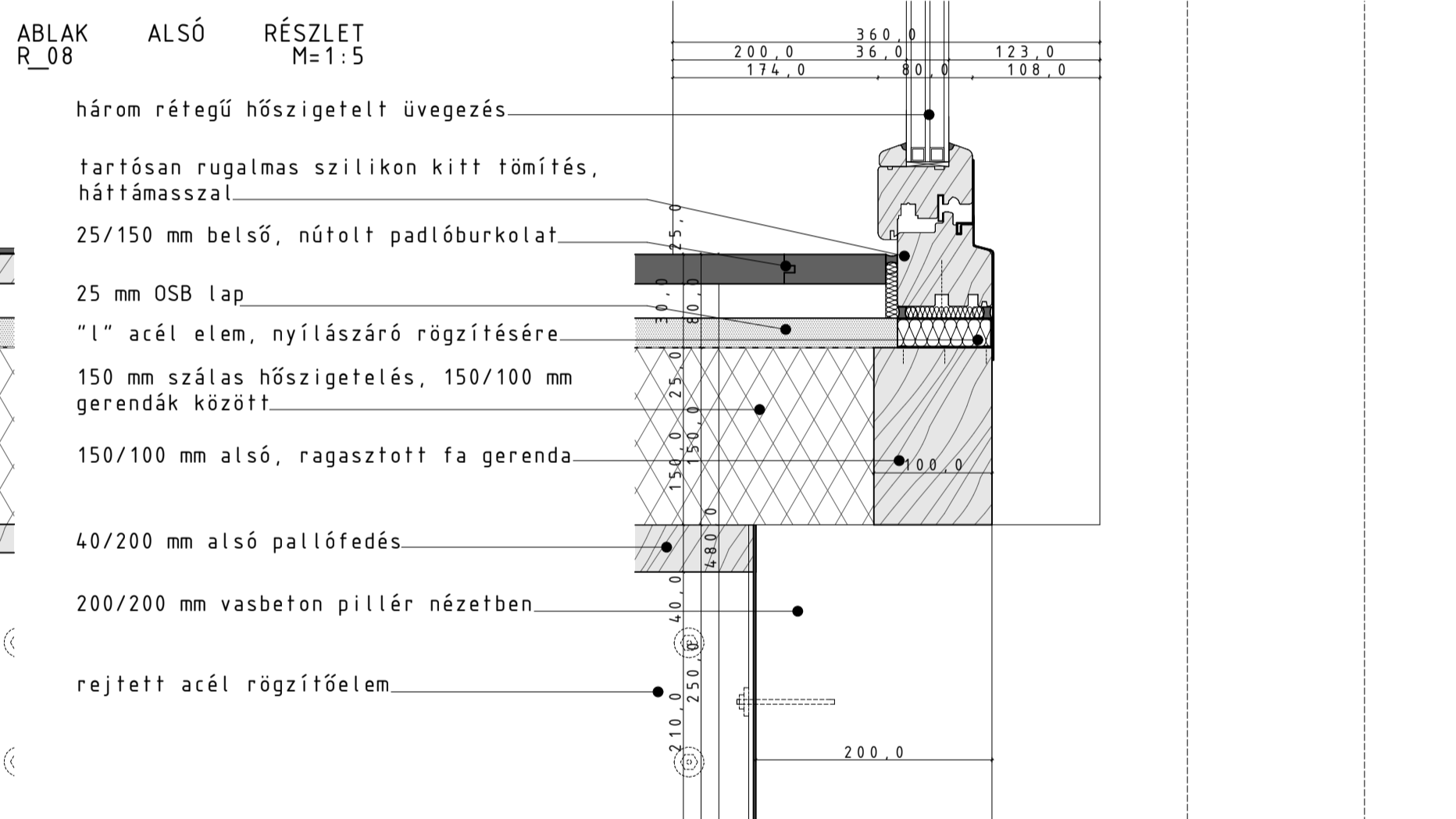
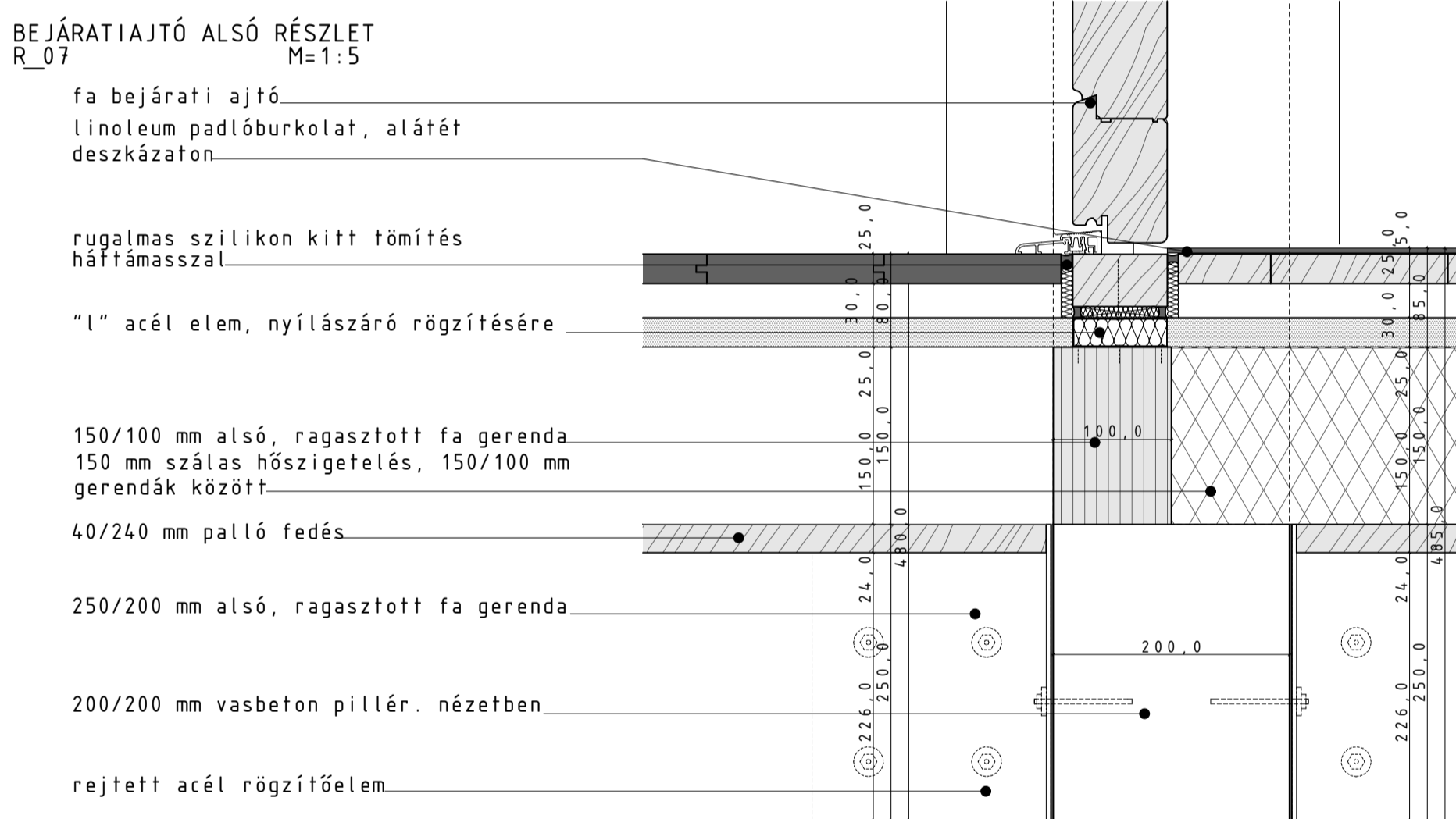
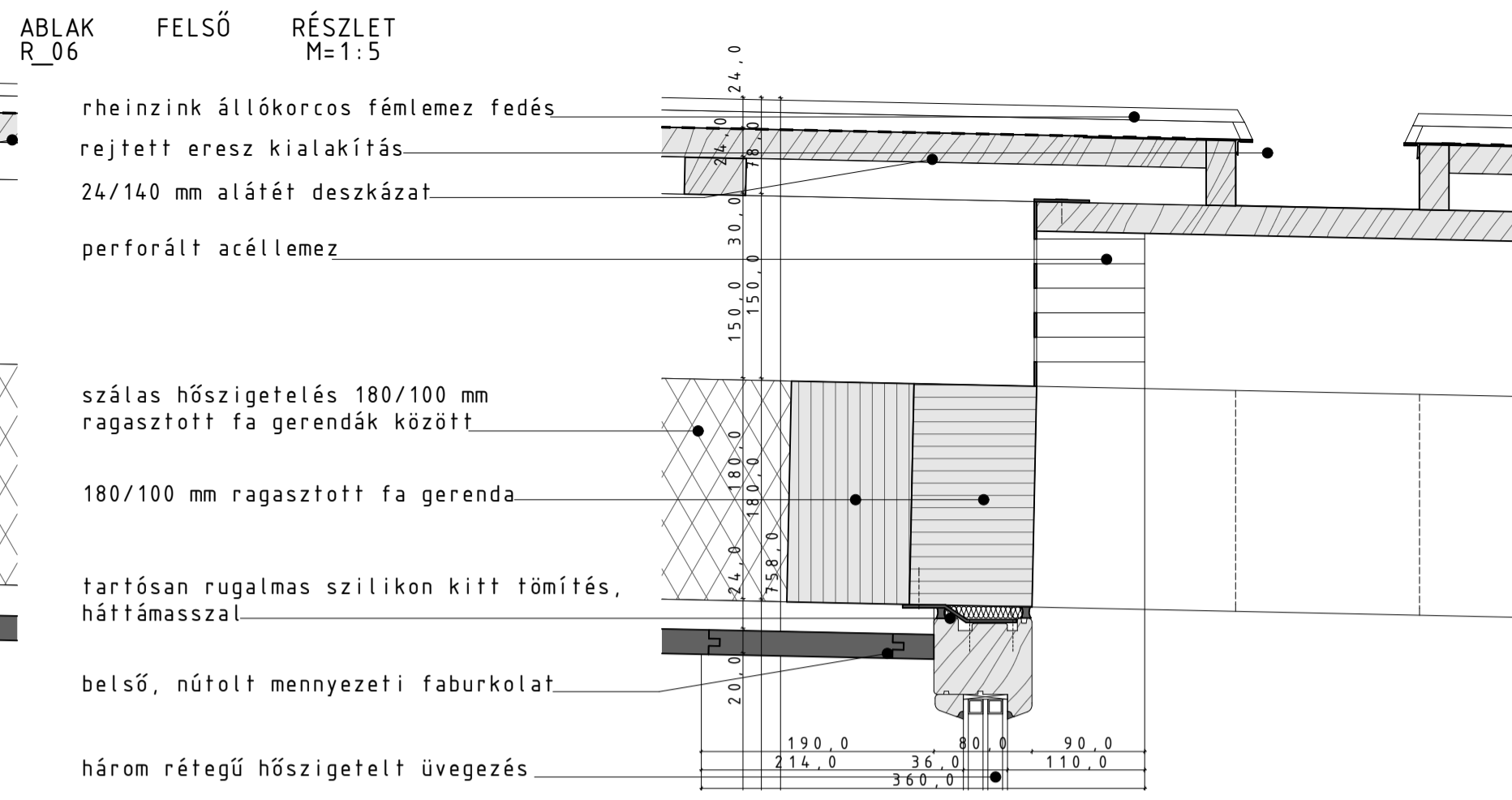
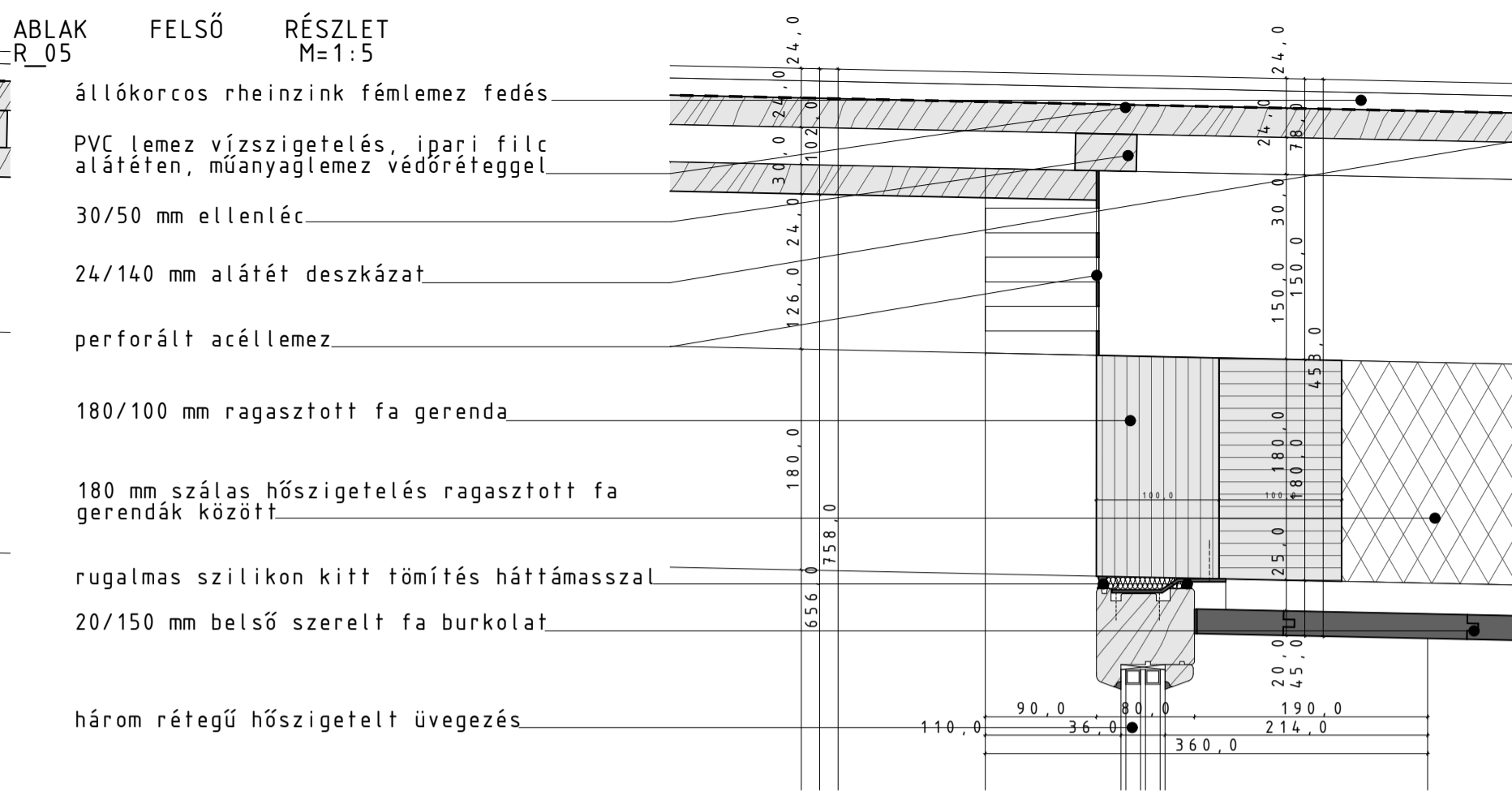
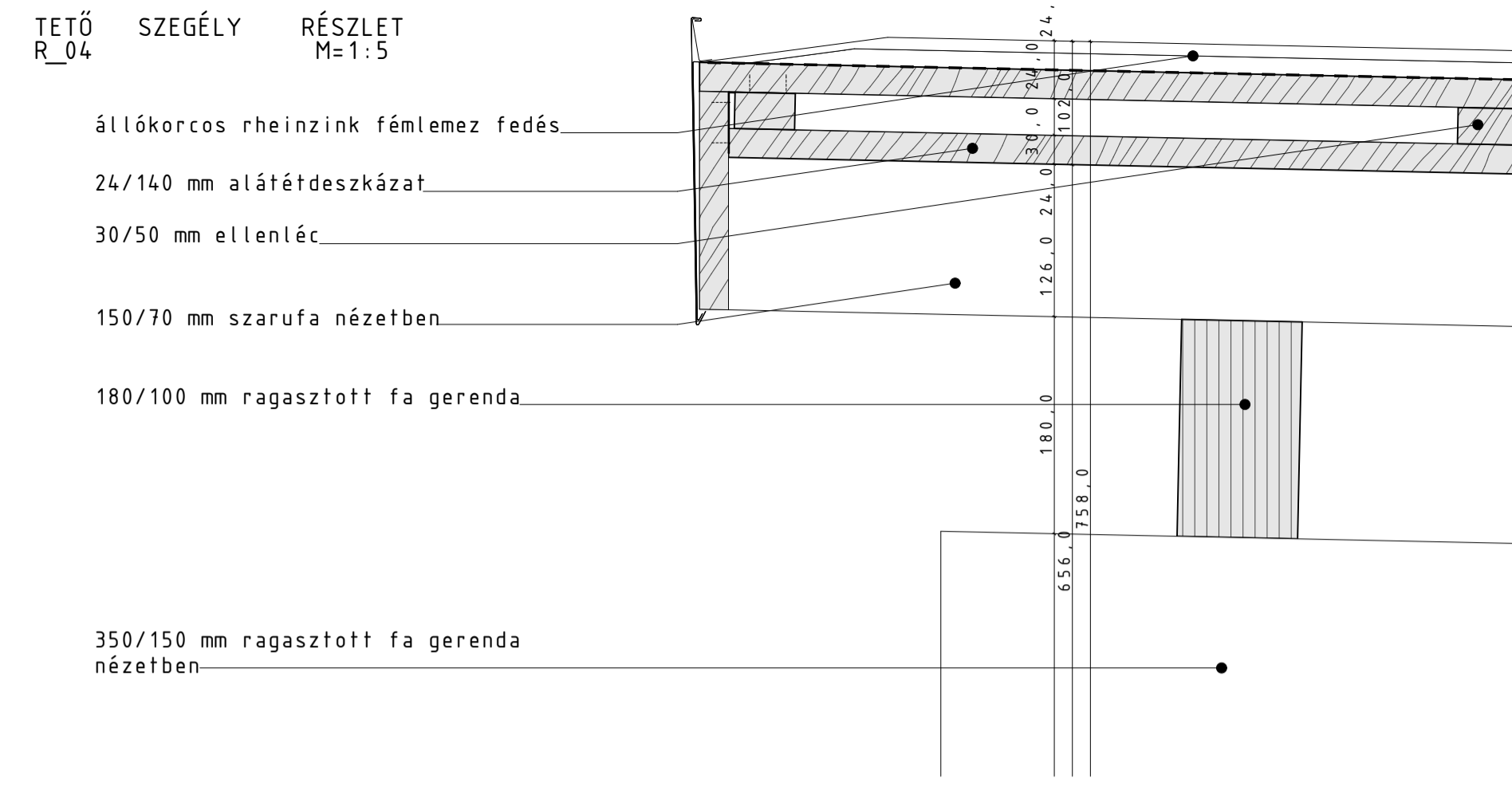
SÁLYI ANDREA  
DIPLOMATERV

S Í I S K O L A  
PIESENDORF \_AUSZTRIA

URBANISZTIKA TANSZÉK  
2009 / 2010



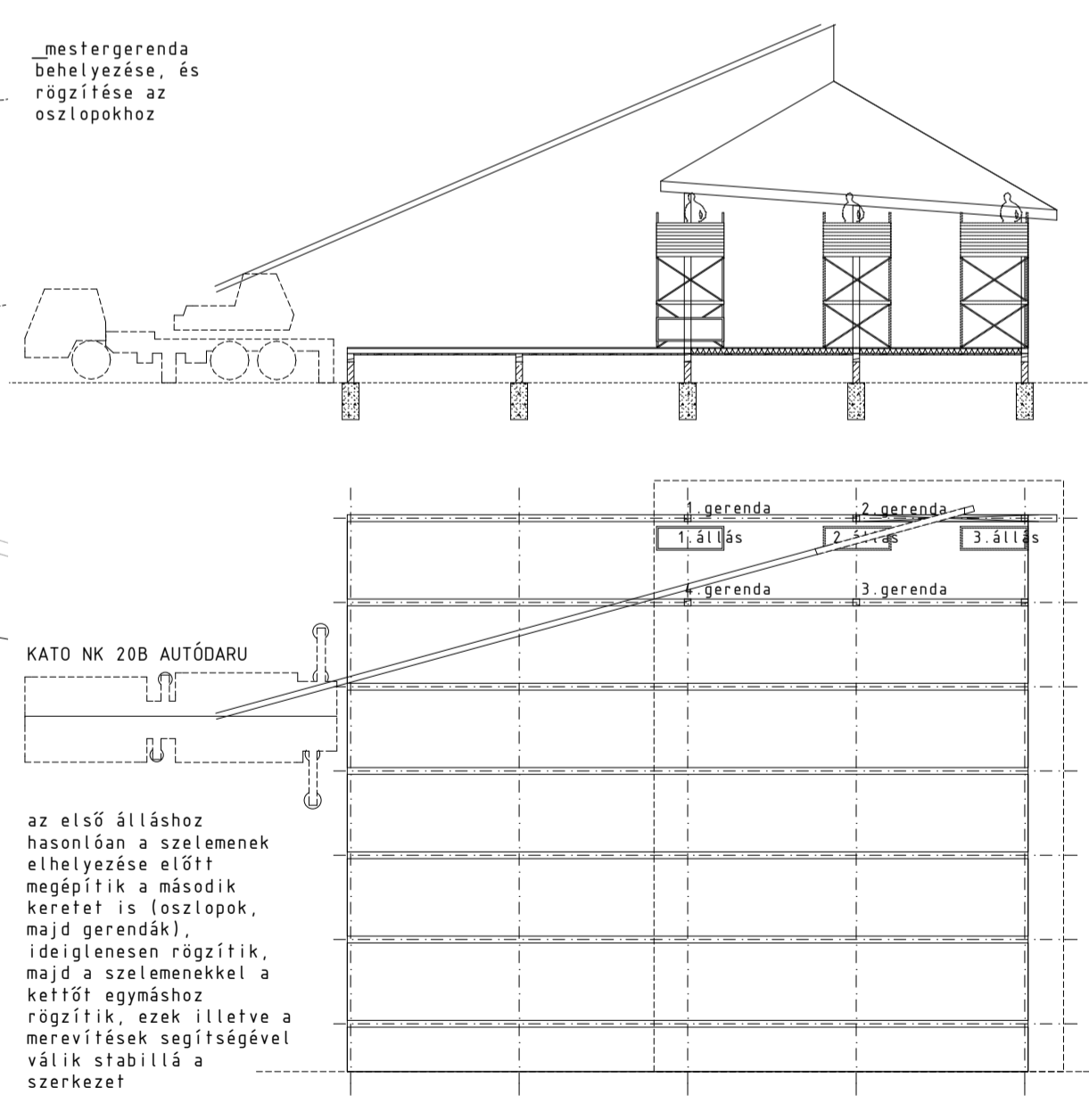
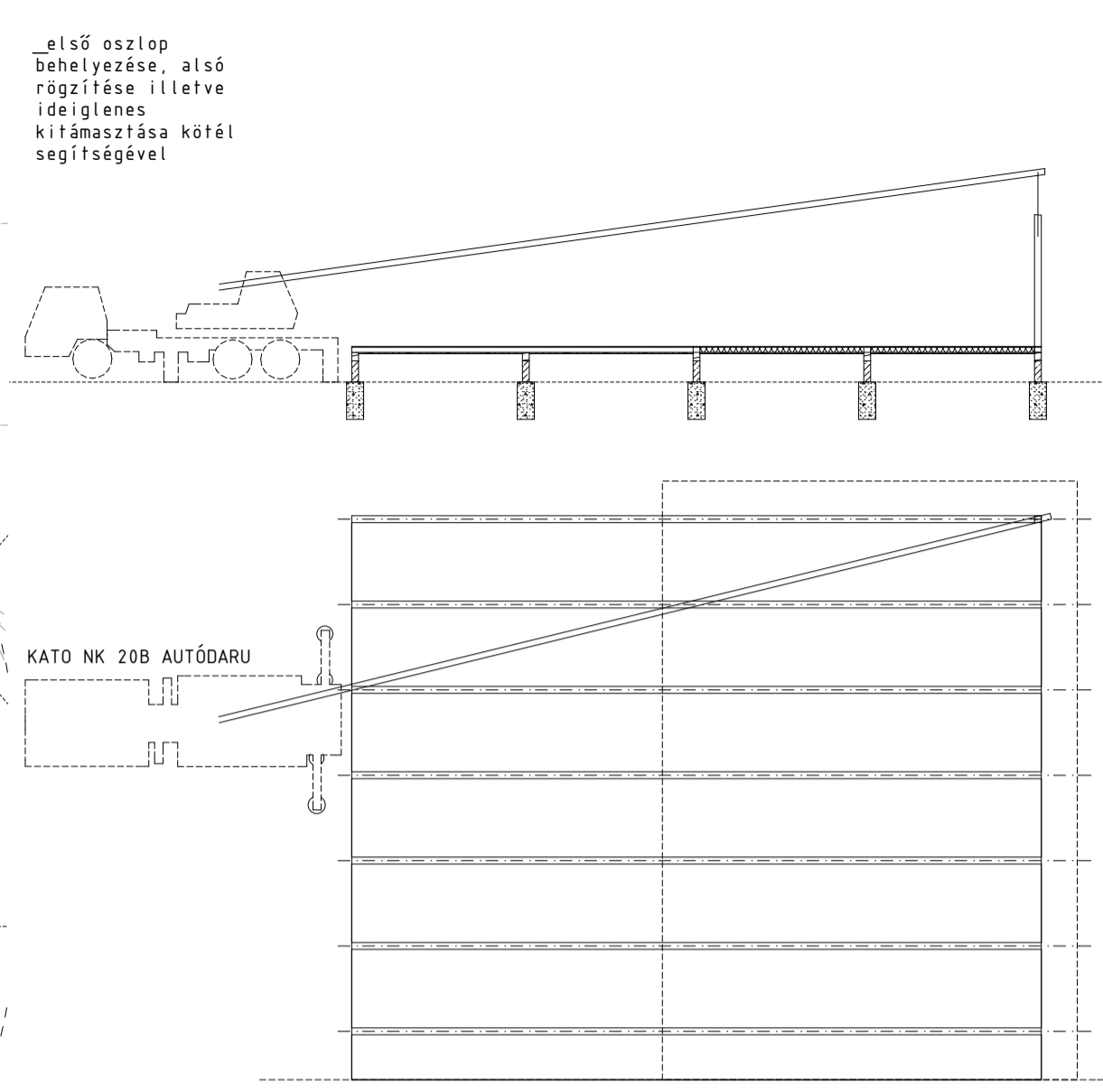




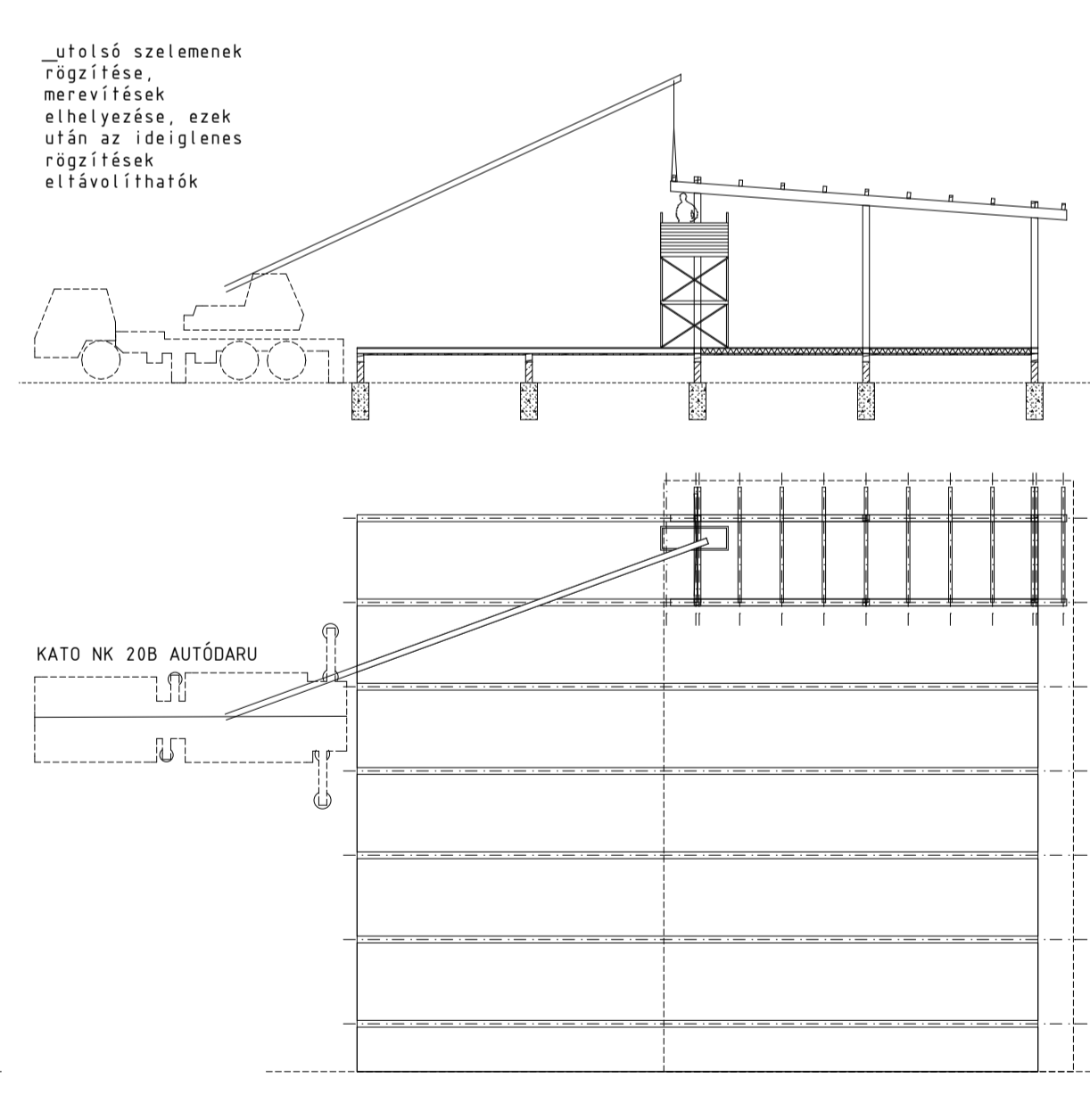
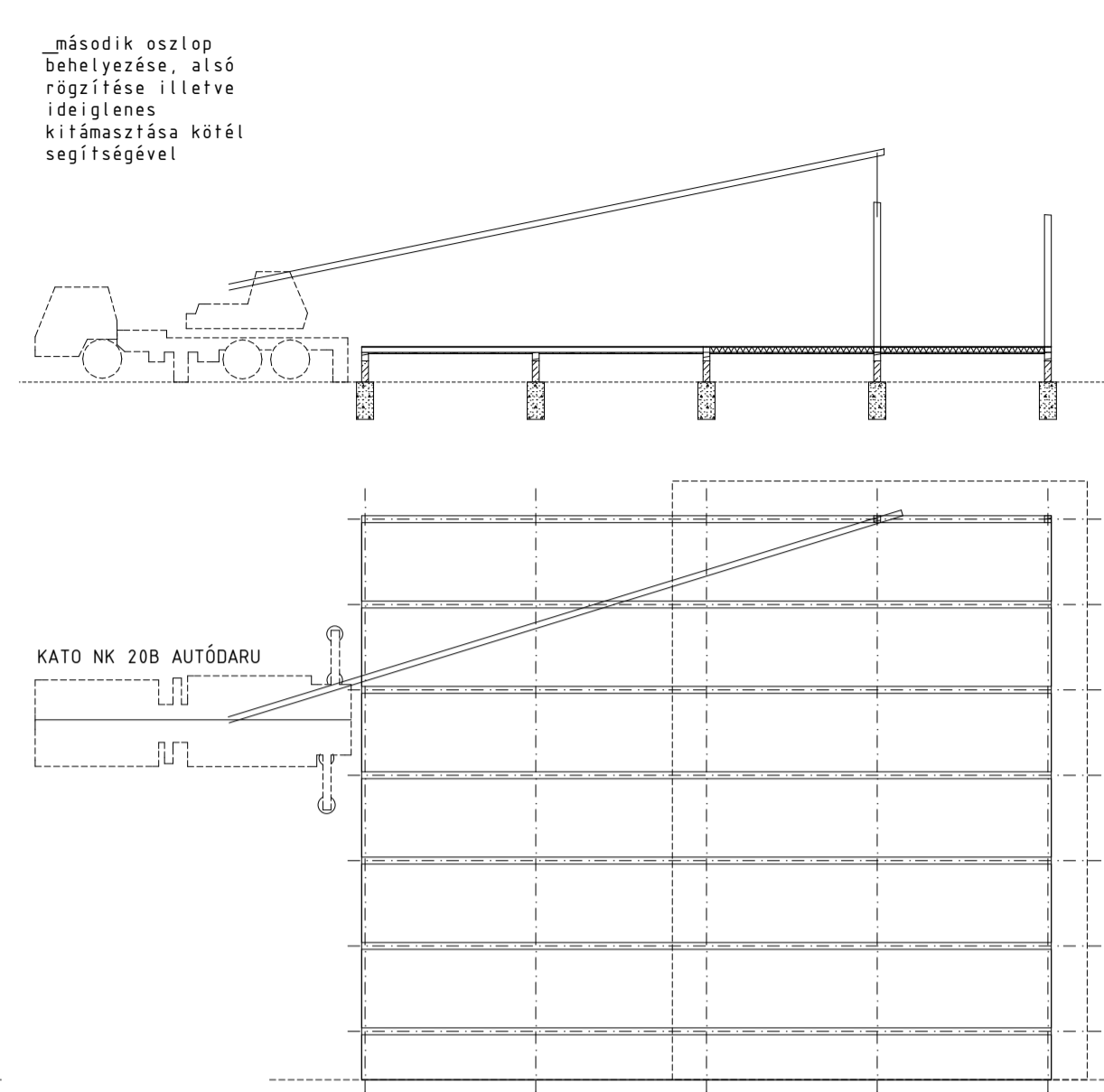
\_RÉSZLETEK M = 1 : 5



ORGANIZÁCIÓS HELYSZÍNRAJZ M=1:200

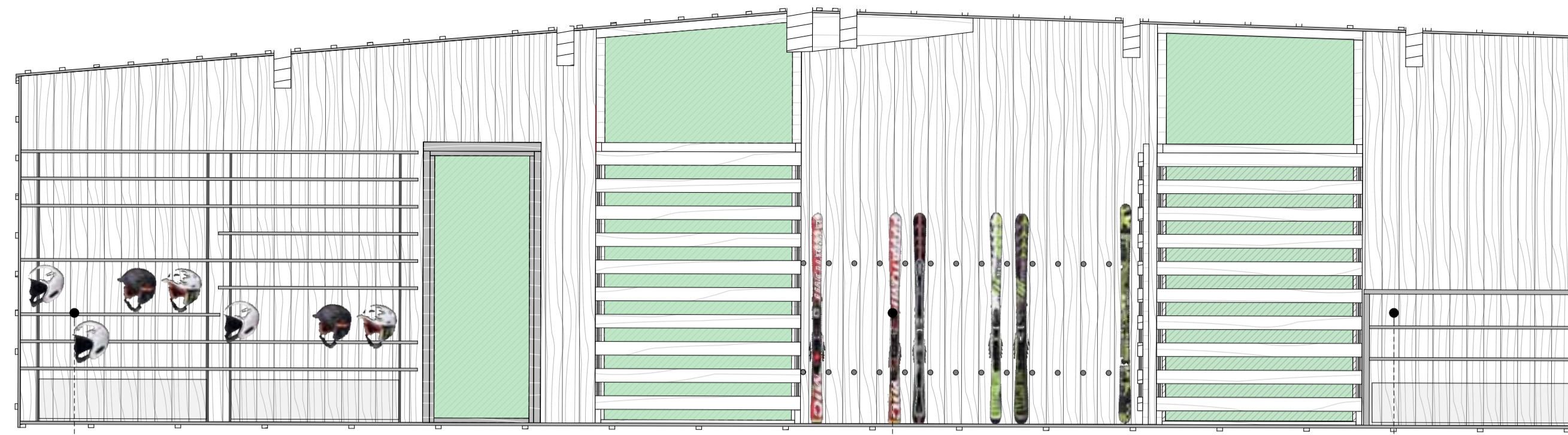


ORGANIZÁCIÓS METSZETEK M=1:200



\_KIVITELEZÉS M=1:200

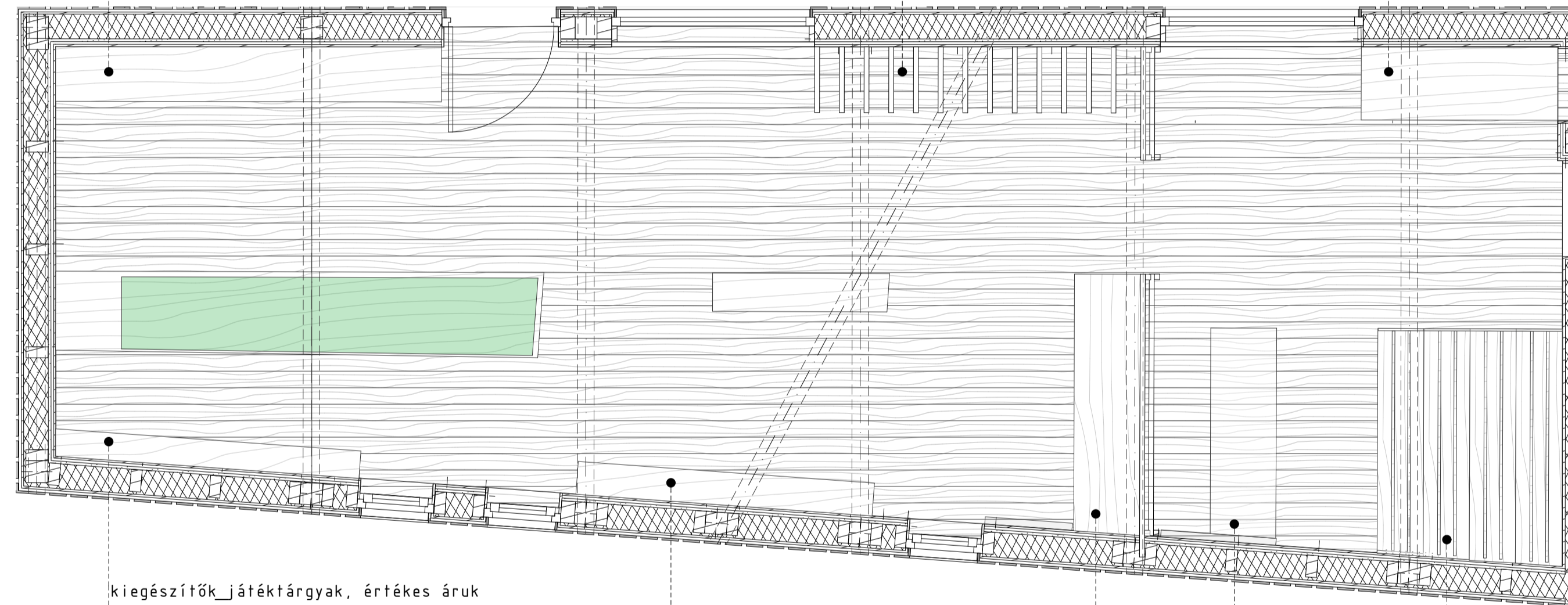
SÁLYI ANDREA  
 DIPLOMATERV  
 SÍISKOLA  
 PIESENDORF\_AUSZTRIA  
 URBANISZTIKA TANSZÉK  
 2009/2010



kiegészítők\_bukósisak, kessztyű, sapka, szemüveg

sílécek

szereológasztal



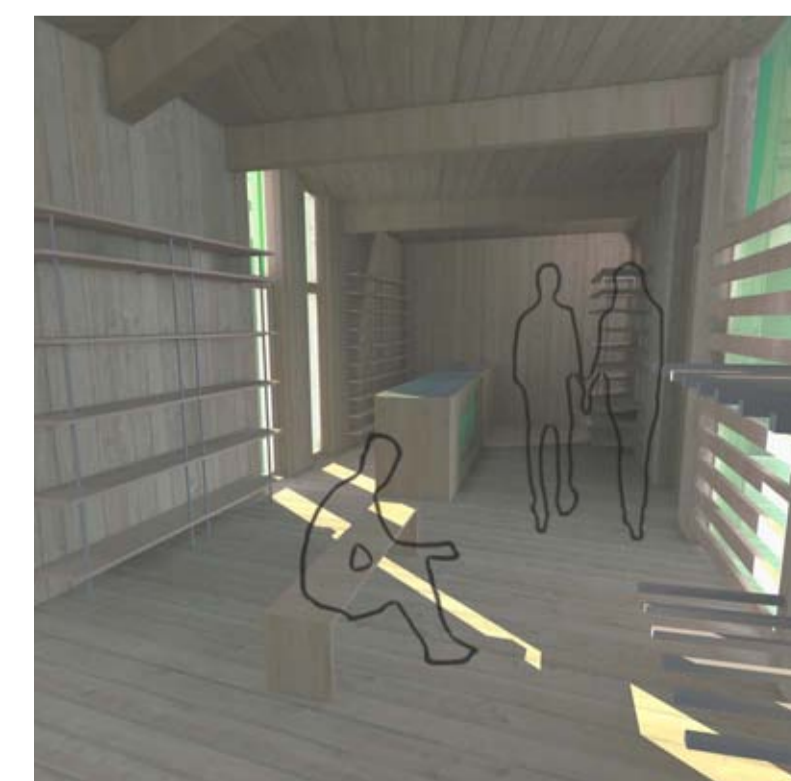
kiegészítők\_játéktárgyak, értékes áruk

sícipők

ruházat

sícipősárító

síléctároló



\_BELSŐÉPÍTÉS ZET M=1:40

SÁLYI ANDREA  
DIPLOMATERV

SÍISKOLA  
PIESENDORF\_AUSZTRIA

URBANISZTIKA TANSZÉK  
2009/2010



\_ L Á T V Á N Y

SÁLYI ANDREA  
D I P L O M A T E R V

S Í I S K O L A  
PIESENDORF \_AUSZTRIA

URBANISZTIKA TANSZÉK  
2009 / 2010