

TISZAÚJVÁROS

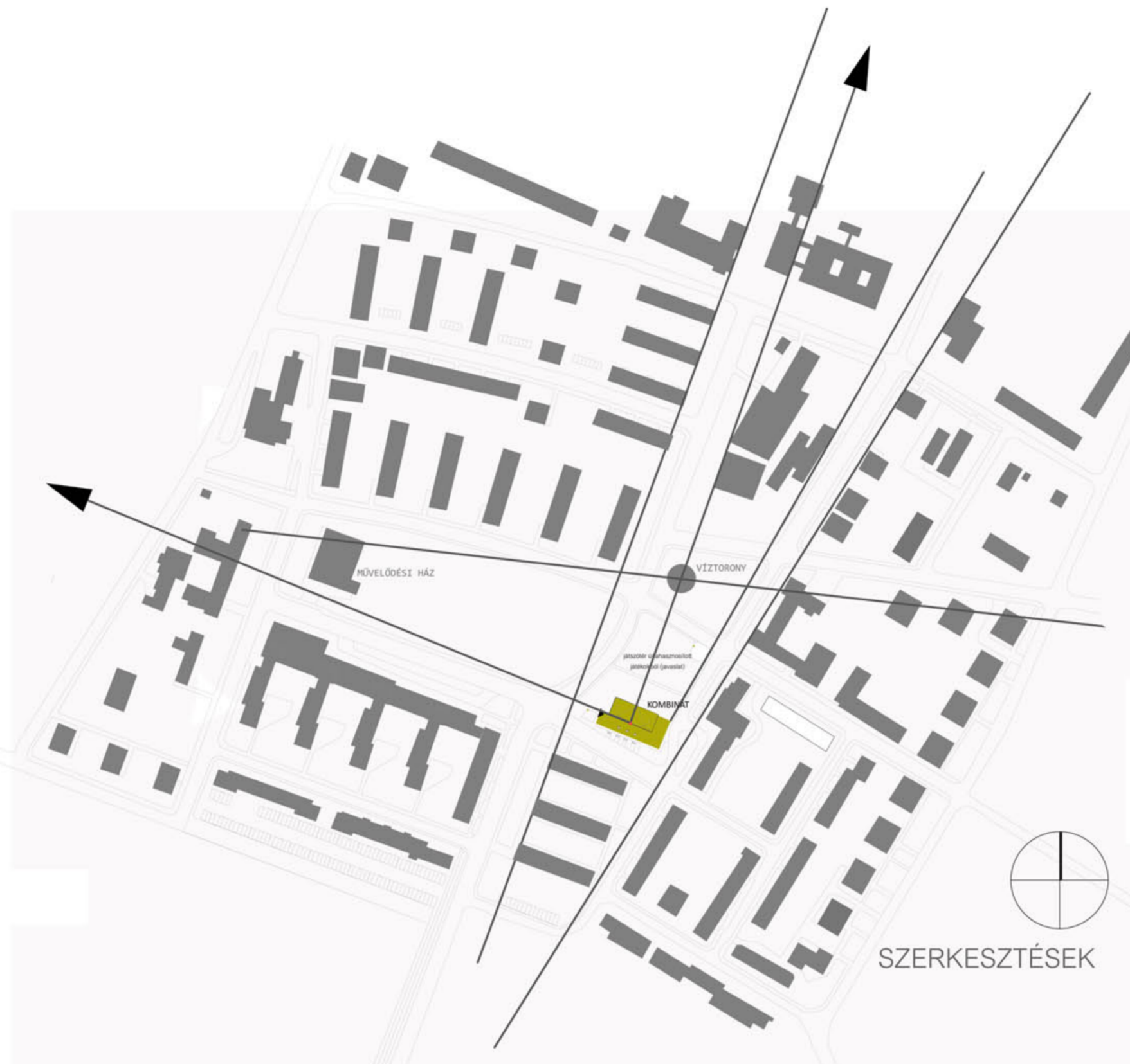
Tiszaújváros, észak-Magyarország egyik legfejlettebb iparvárosa. A mai várost a II. Világháború után a szocialista ipartelepítési program hívta életre, amely 1953-ban a Tiszai Erőművel kezdődött. A villamosipar lehetőségét adott a vegyipar megteremtésére, így jött létre a Tiszai Vegyi Kombinát. Ezt követően az olajipar is idetelepedett. A gyárakkal együtt párhuzamosan épültek az új lakótelepek is.



LAKÓ ÉS IPARTERÜLETEK MEGOSZLÁSA



TERVEZÉSI HELYSZÍN A VÁROSBAN



HELYSZÍN

KOMBINÁT
TISZAÚJVÁROS

thuróczy mária

LANDART



"Nem hajózni hanem belefutadni a műanyagba"
by Bishopsteignton Outdoor Art Group.

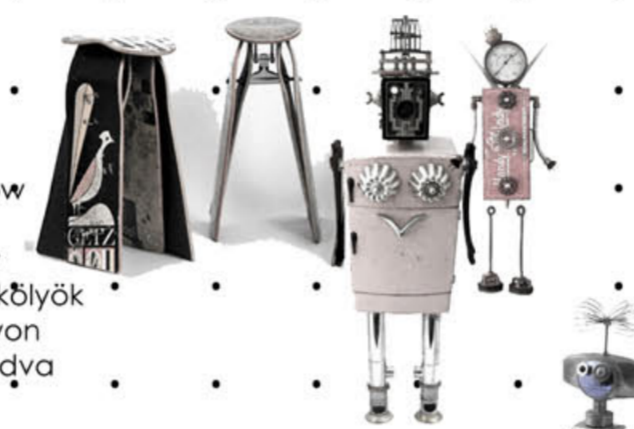
RECYCLED ART IN LANDSCAPE



Művészeti önkifejezés bátorítása hirdelve az odafigyelést a természetvédelmi ügyekre.

RECYCLE ART SHOW

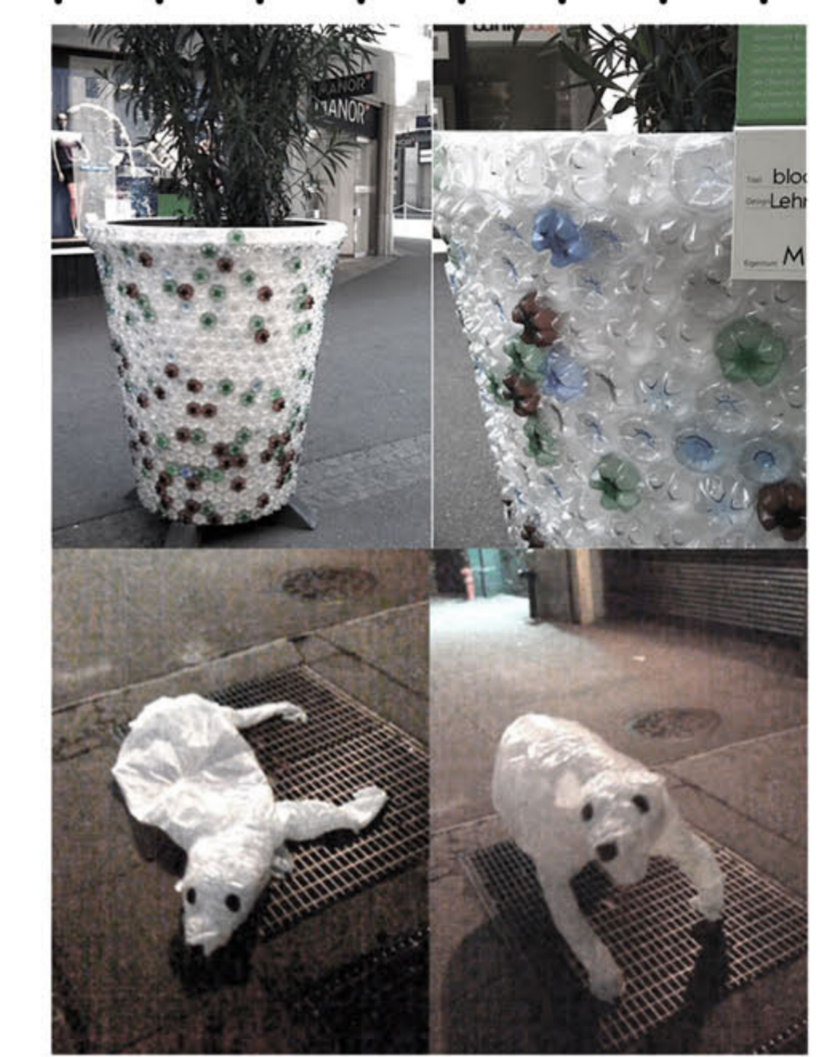
65 Ocean View általános iskolába járó tanuló készített kiállítást robotokból, különböző fajtájú állatokból és egy iPod-ból egy Újrahasznosítási Művészeti Show keretein belül. A tárgyak mind újrahasznosított anyagokat tartalmaztak mint a műanyag, papír, parafa, és Styrofoam. Például a zenész robot testét egy baby ételes tégely, öntapadó papír, madzag és két üvegkupak képezte. Egy másik kőlyök 12 diétás kólas dobozból, kartonlappból és alufóliából készített egy kutyát. Nagyon sok gyerek segített abban, hogy megmutassák a felnőtteknek, hogy gondolkodva hogyan tehetünk valamit a természet megóvásáért.



ALKOTÁSOK



Art From Scrap egy zöld iskola környezetvédelmi programja, egy művészközpont és egy újrahasznosításra váró anyagraktár közreműködésével jött létre. A zöld iskola tanulóit megismerkednek a hulladék-csökkentő, újrahasználat, újrahasznosító szennyeződés elkerülő módszerekkel, abból a célból, hogy megvédjék a környező öblöket és javítsák az óceán vízének minőségét. Az AFS galéria különböző rendezvényei, kiállításai évente több ezer ember kreativitását ébresztik fel- bebizonyítva, hogy mindegyikünkben lakozik egy művész.



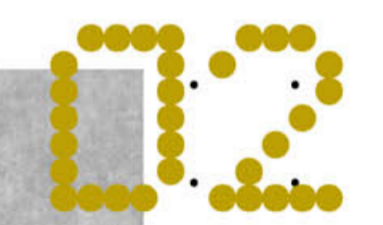
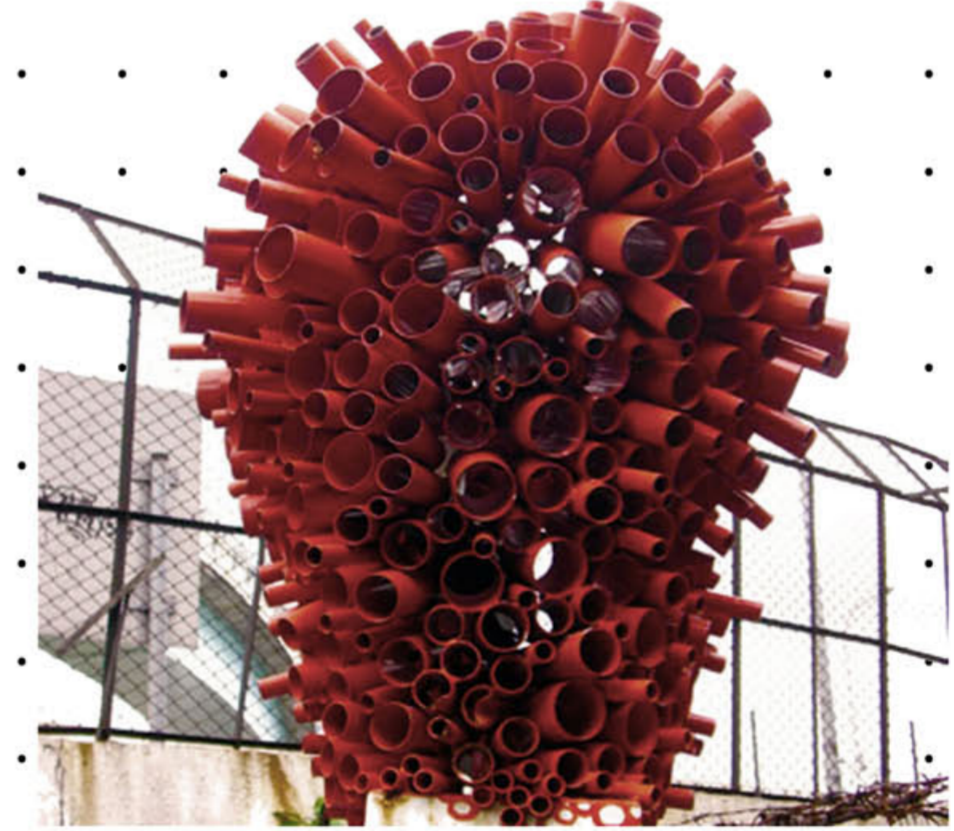
MŰVÉSZET



CHRISTOPHER FENNEL újrahasznosított buszmegállója



recycled bird





IPAR

Ma a minden téren **IDENTITÁSÁT KERESŐ VÁROS** lakóinak az iparról alkotott képe problémás. Egy kulturális funkciójú, ipar ihlette középület közelebb hozhatja az emberekhez az 50-es, 60-as évek kitűnő ipari építészetét, visszanyúlva a város igazi építészeti gyökereihez.



ÚJRAHASZNOSÍTÁS

Szelektív hulladékgyűjtés: a különféle hulladéktípusok anyagfajta szerinti különválogatása. Ezek az anyagok:

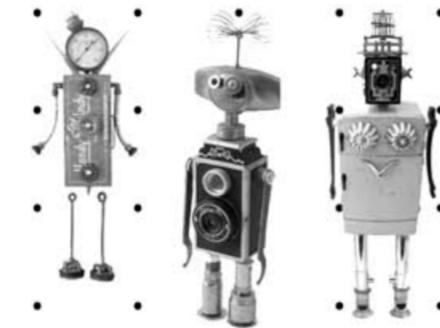


FÉM FEHÉR ÜVEG SZÍNES ÜVEG PAPIR MŰANYAG

A következő "fázis" az újrahasznosítás, melynek során az összegyűjtött anyagból új anyagot hoznak létre.

MŰVÉSZET

A HULLADÉK FELDOLGOZÁSÁNAK EGY ÉRDEKES ÉS SOKSZÍNŰ FORMÁJA A **'RECYCLING ART'**. EZÁLTAL A HASZTALAN KACATOK, ANYAGOK ÚJ FORMÁT ÖLTENEK ÉS HASZNOS TÁRGYAKBAN VAGY ÉPPEN MŰVÉSZETI ALKOTÁSOKBAN ÉLNEK TOVÁBB.

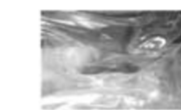


AZ ÉPÜLET

Olyan, a várost alapvetően meghatározó ipari jellegű épületet képzeltem el, ahol művészeti tevékenységek folynak, alkotások születnek. Az alkotásokban a helyi gyárak által kiselejtett veszélytelen hulladékok, illetve célzottan gyűjtött civil hulladékok kerülnének újrahasznosításra. Az épület alapvető célja a **SZEMLÉLETVÁLTÁS**. Természetessé kell váljon a szelektív hulladékgyűjtés. Egy kis fantáziával sokféle dolgot lehet újrahasznosítani.

K O M B I N Á T

NYERSANYAGOK: TVK, LABORATÓRIUM



MŰANYAGHULLADÉK



FÉMHULLADÉK



ÜVEGHULLADÉK



PAPÍRHULLADÉK



CIVIL SEGÍTSÉG

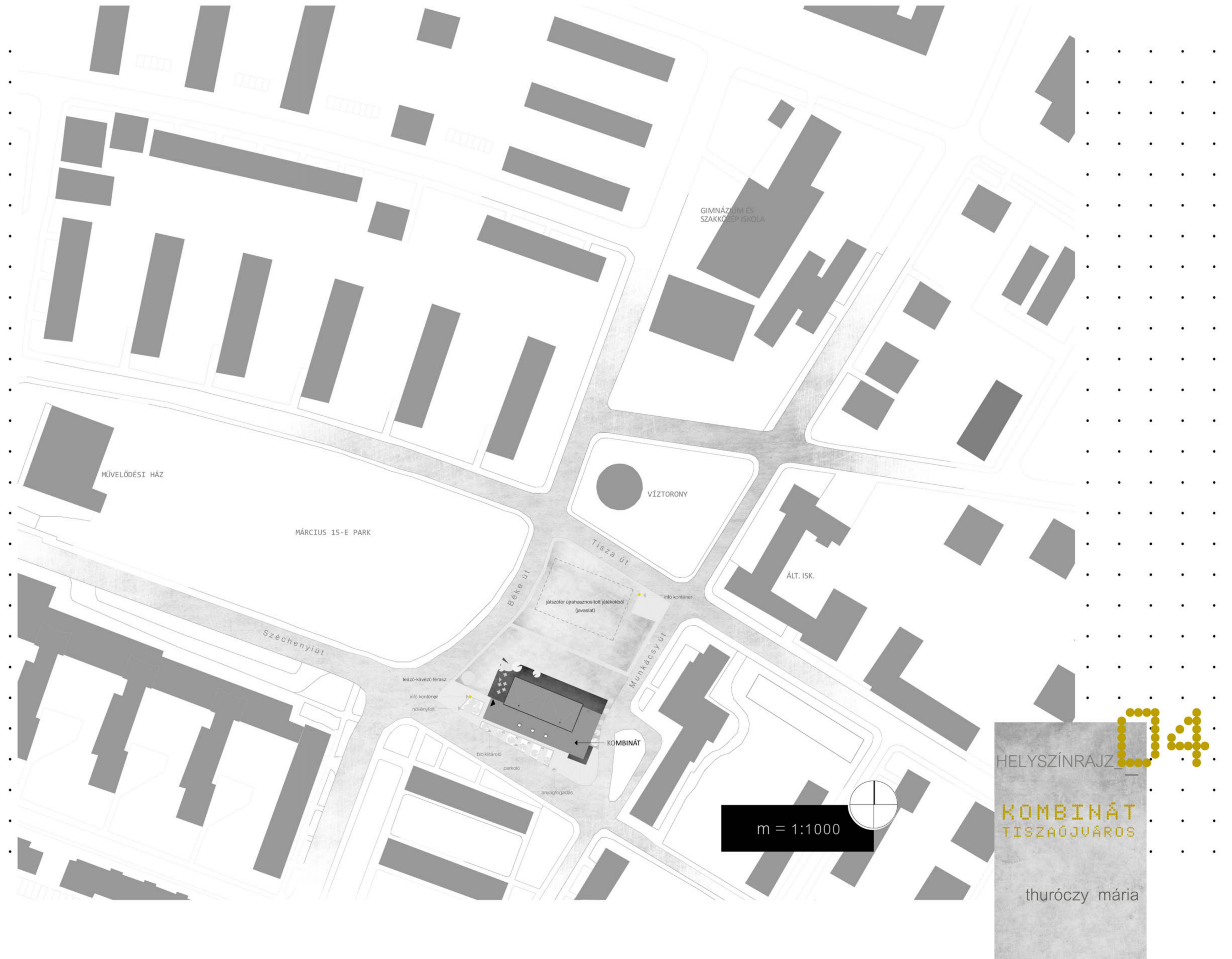


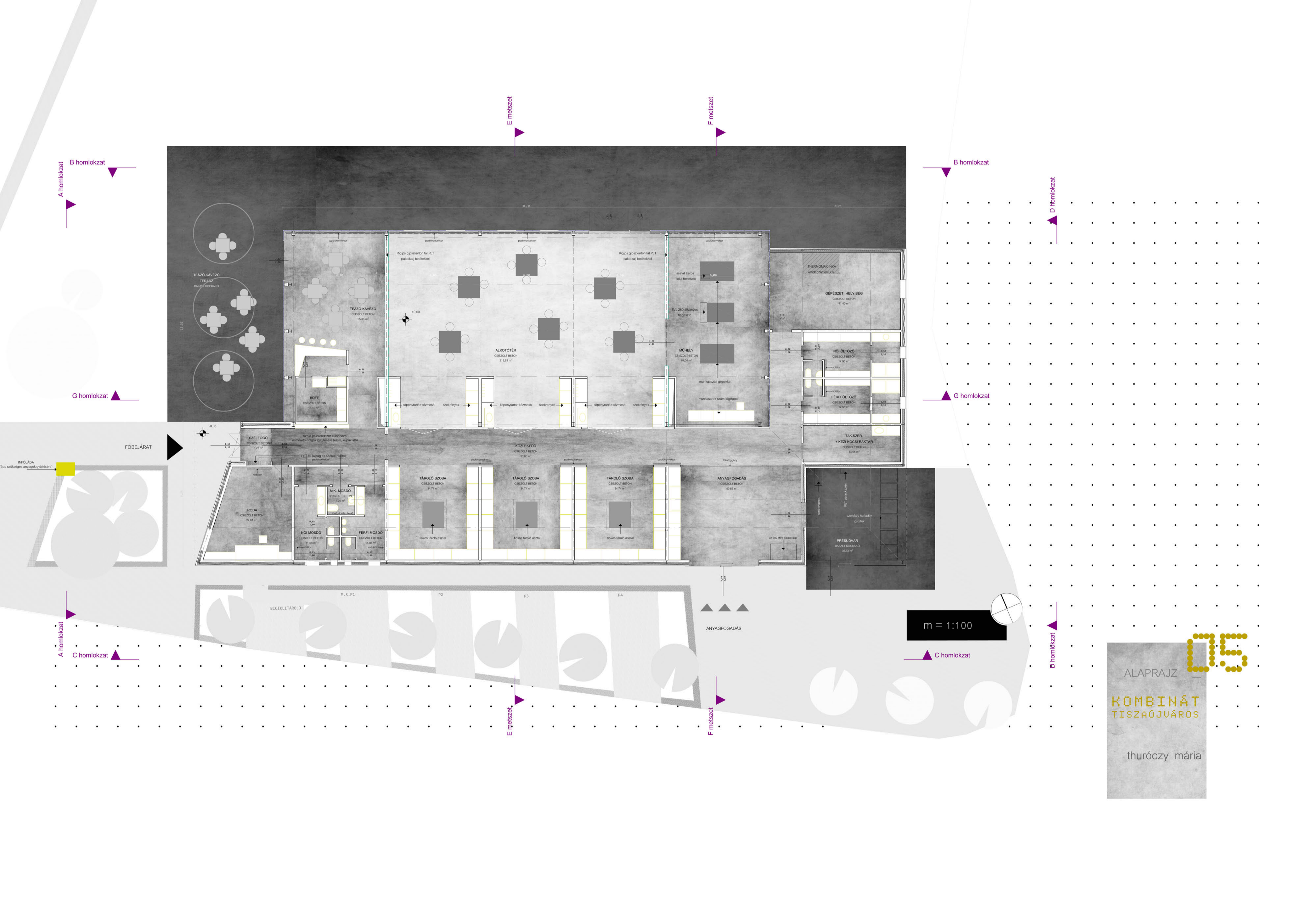


A KOMBINÁT HELYSZÍNÉNEK VÁLASZTÁSÁNÁL FONTOSNAK TARTOTTAM A KÖVETKEZŐ SZEMPONTOKAT:

- ne szakadjak ki a városközpontból
- zöldfelület-kapcsolat (LANDART)
- oktatási, kulturális intézmények legyenek a közelben (CÉLKÖZÖNSÉG)
- összefüggő fátlan terület a ligetben
- tájolás

Az épület pontos helyét a víztorony és művelődési ház alkotta rendszerben jelöltem ki. A ligetben pedig egy összefüggő fátlan területre helyeztem úgy, hogy az alkotótérből és kávézóból álló fő blokk forduljon a természet illetve a városközpont felé. Míg a kiszolgáló, alacsonyabb épületrész keretezte azt a lakóházak felől.

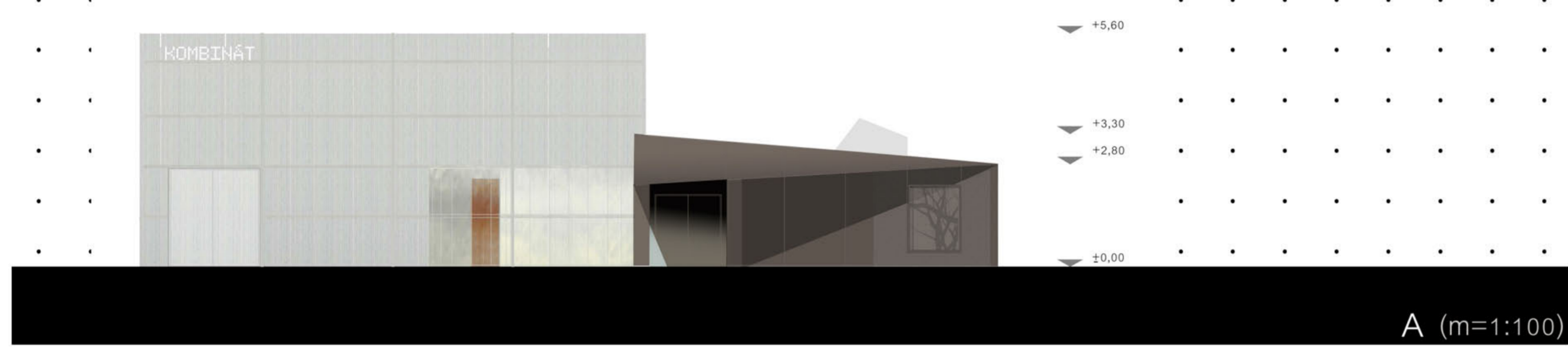
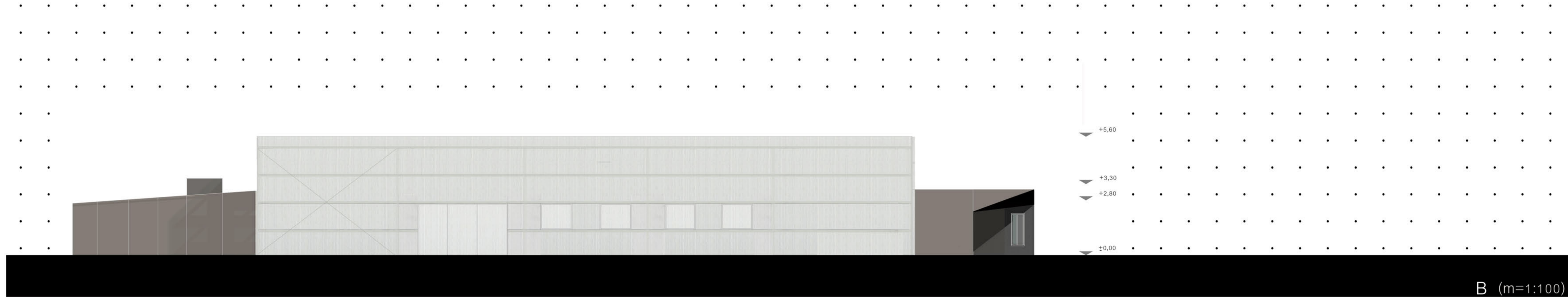




ALAPRAJZ

KOMBINÁT
TISZAÓJVÁROS

thuróczy mária

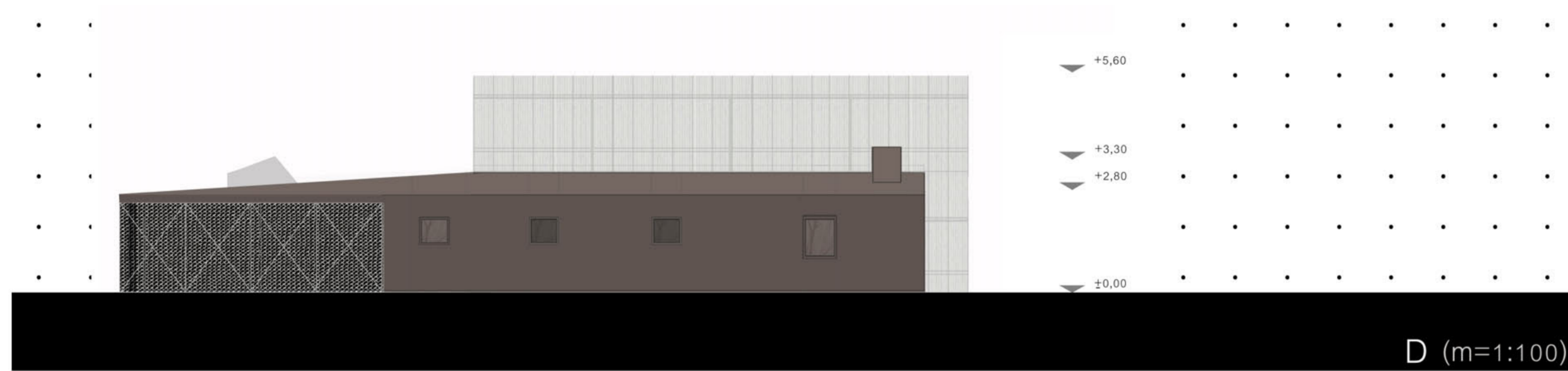
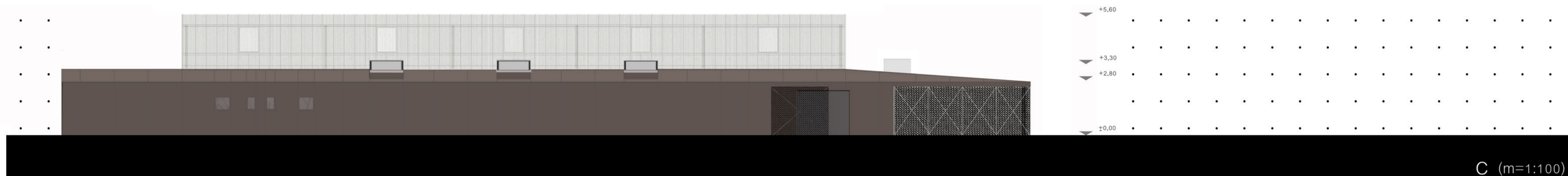


HOMLOKZAT



KOMBINÁT
TISZAÓJVÁROS

thuróczy mária



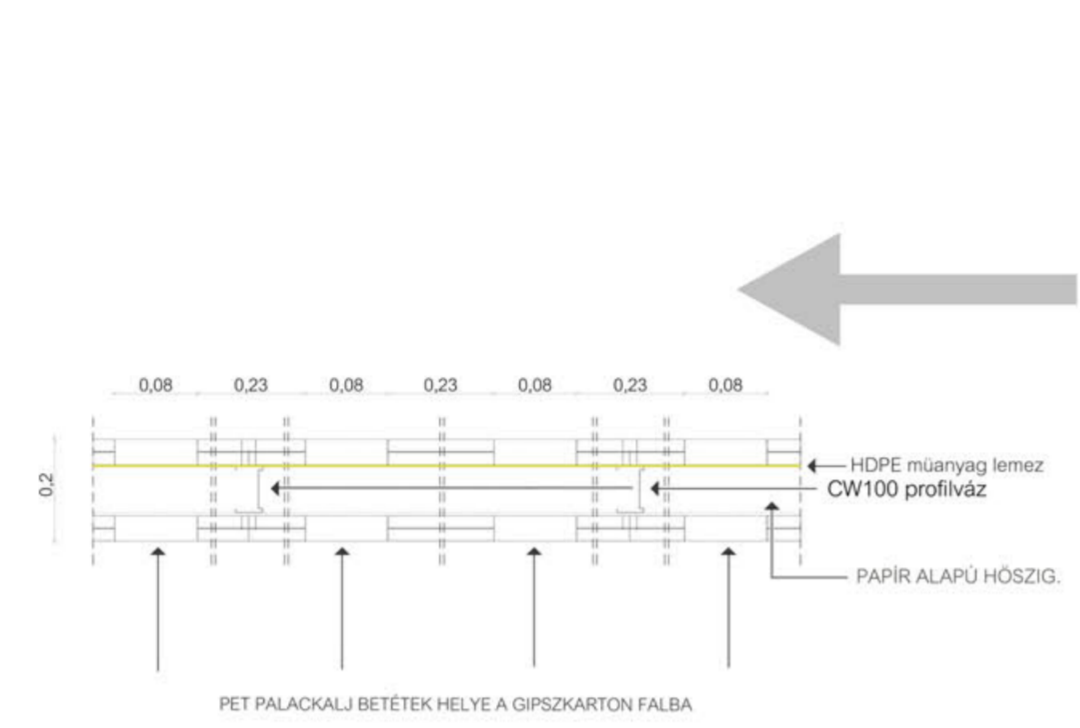
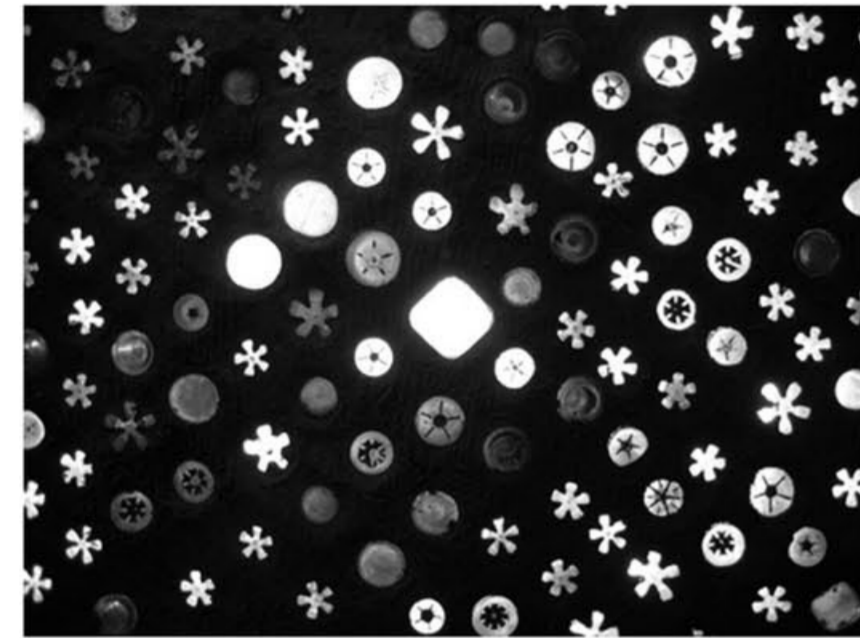
HOMLOKZAT

KOMBINÁT
TISZAÓJVÁROS

thuróczy mária



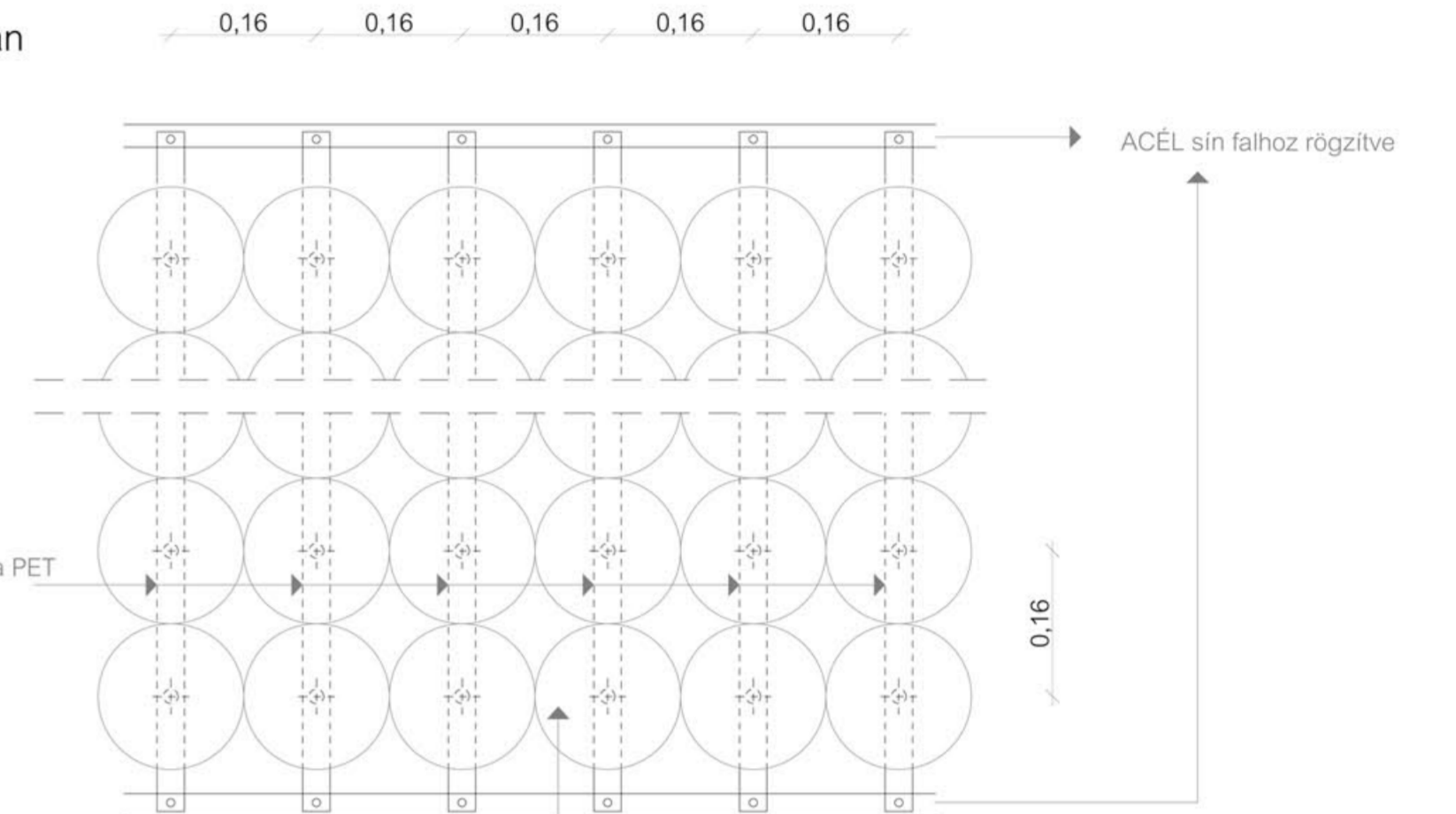
GIPSZKARTON FAL PET PALACKALJ BETÉTEKKEL



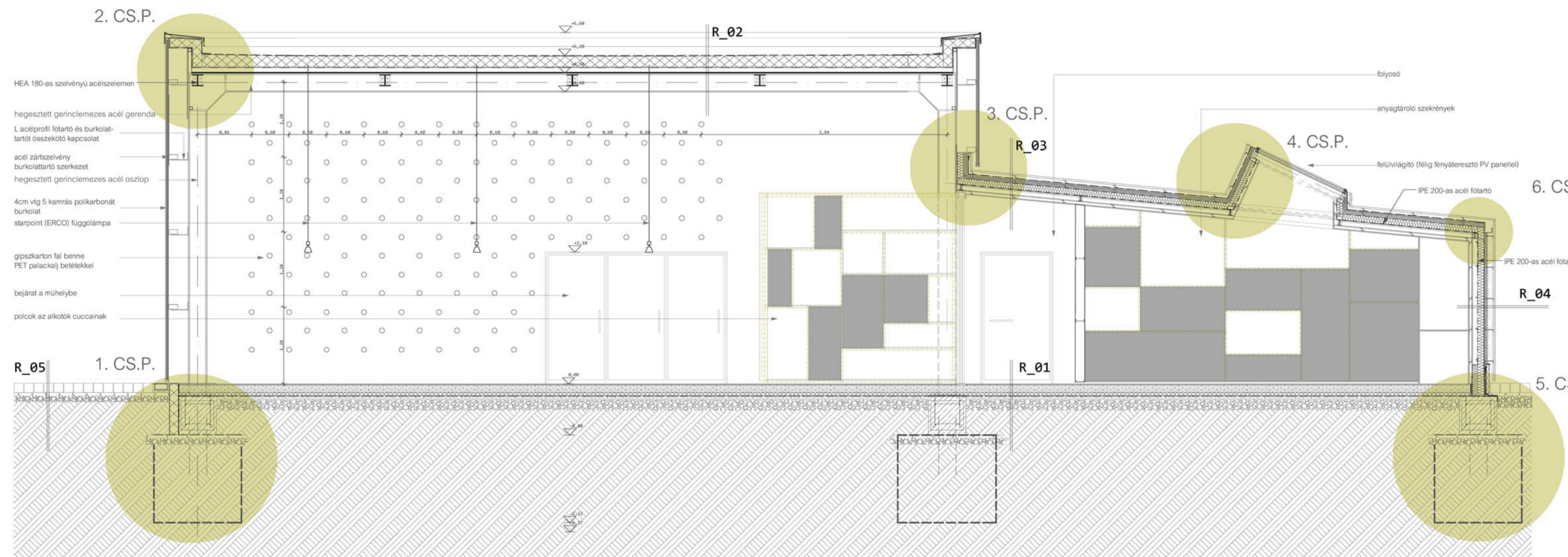
PET PALACK SZŐRŐLAPTARTÓ FAL a szélfogóban



FÜGGŐLEGES ACÉL PROFILOK a PET palackok rögzítésére



METSZET E-E



HEA 180-as szelvényű acéliszelem
 hegesztett gerinclemez acél gerenda
 L acélprofil fotártó és burkolat-
 tartó összekötő kapcsolat
 acél zártszelvény
 burkolattartó szerkezet
 hegesztett gerinclemez acél oszlop
 4cm vlg 5 kamrás polkarbonát
 burkolat
 starpoint (ERCO) függőlámpa
 gipszkarton fal benne
 PET palackalj betétekkel
 bejárat a műhelybe
 polcok az alkotók cuccainak

R_01
 - 15cm csiszolt beton
 - 1rtg PE technológiai fólia
 - 3cm ásványi szálás hőszigetelés (uzsztató réteg)
 - 7cm expandált PS hab hőszigetelés
 - 1rtg felkemény PVC fólia
 - 1.2mm PVC műanyaglemez csapadékvíz elleni
 szigetelés az átfedésekben mechanikailag rögzítve,
 forró levegős hegesztéssel felületfolytonosítva
 - 1rtg ipari fűző 200 g/m² felületfolytonosító réteget 15 cm-es átfedésekkel
 - 10cm 20kg/m³ expandált PS hab hőszigetelés
 - 1rtg PE párazáró fólia 0.4mm vlg lazán fektetve, mindkét
 oldalán öntapadó ragasztószalaggal rögzítve
 - 15cm tömörített kavcságy
 - termelt talaj

R_02
 - 2.4cm UV sugárvédelem PVC műanyaglemez csapadékvíz
 elleni szigetelés az átfedésekben mechanikailag
 rögzítve, forró levegős hegesztéssel
 felületfolytonosítva
 - 1rtg ipari fűző 200 g/m² felületfolytonosító réteget 15 cm-es átfedésekkel
 - 5cm 25kg/m³ expandált PS hab hőszigetelés
 - 10cm 20kg/m³ expandált PS hab hőszigetelés
 - 1rtg PE párazáró fólia 0.4mm vlg lazán fektetve, mindkét
 oldalán öntapadó ragasztószalaggal rögzítve
 - 8cm magas trapézlemez

R_03
 - 2.4cm alumínium táblás homlokzatburkolat (függőlegesen fektetve)
 - 4cm Z acélprofil burkolattartó szerkezet
 - 1.2mm PVC műanyaglemez csapadékvíz elleni
 szigetelés az átfedésekben mechanikailag rögzítve, forró
 levegős hegesztéssel felületfolytonosítva
 - 1rtg ipari fűző 200 g/m² felületfolytonosító réteget 15 cm-es átfedésekkel
 - 1.5cm OSB táblás szigetelés aljzata
 - 15cm 20kg/m³ expandált PS hab hőszigetelés
 - 1rtg PE párazáró fólia 0.4mm vlg lazán fektetve, mindkét oldalán
 öntapadó ragasztószalaggal rögzítve
 - 0.8cm magas I acélprofil fotártó
 - 4cm Z acélprofil belteri burkolattartó szerkezet
 - 1.5cm OSB táblás burkolat

R_04
 - 2.4cm alumínium táblás homlokzatburkolat (függőlegesen fektetve)
 - 10cm magas Z acélprofil burkolattartó szerkezet
 - 15cm 20kg/m³ expandált PS hab hőszigetelés
 - 1rtg PE párazáró fólia 0.4mm vlg lazán fektetve, mindkét oldalán
 öntapadó ragasztószalaggal rögzítve
 - 3cm T acélprofil hőszigetelés rögzítés
 - 4cm Z acélprofil belteri burkolattartó szerkezet
 - 1.5cm OSB táblás burkolat

R_05
 15cm bazalt kockakö
 6cm ágyazó beton
 10cm kavcságy
 termelt talaj

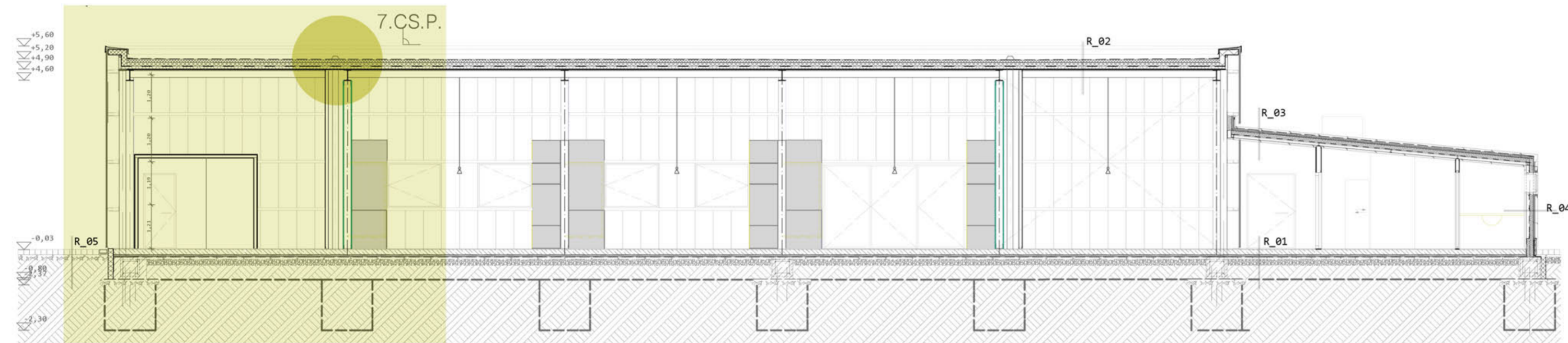
m = 1:50

METSZET

KOMBINÁT
TISZAÓJVÁROS

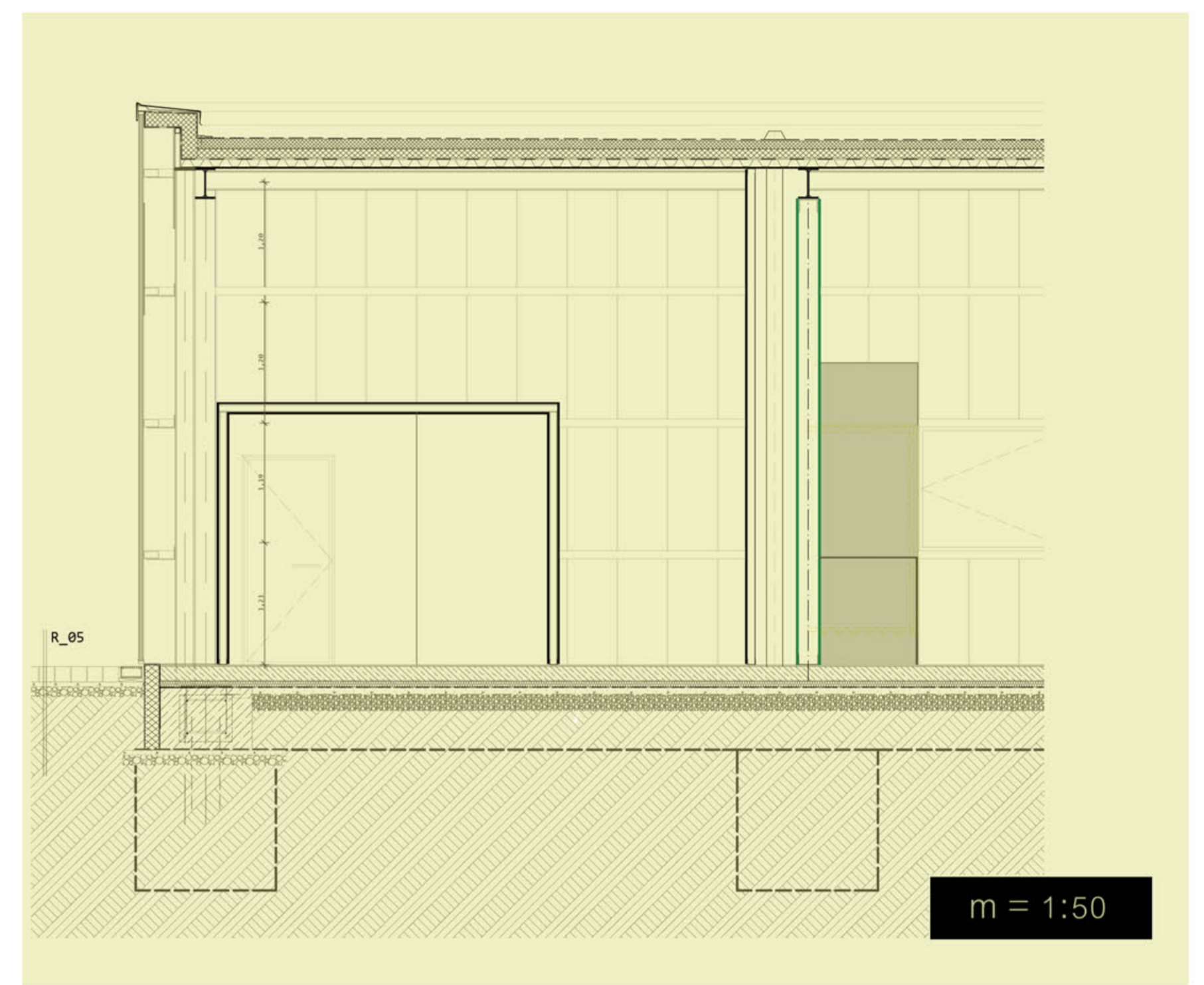
thuróczy mária

METSZET G-G



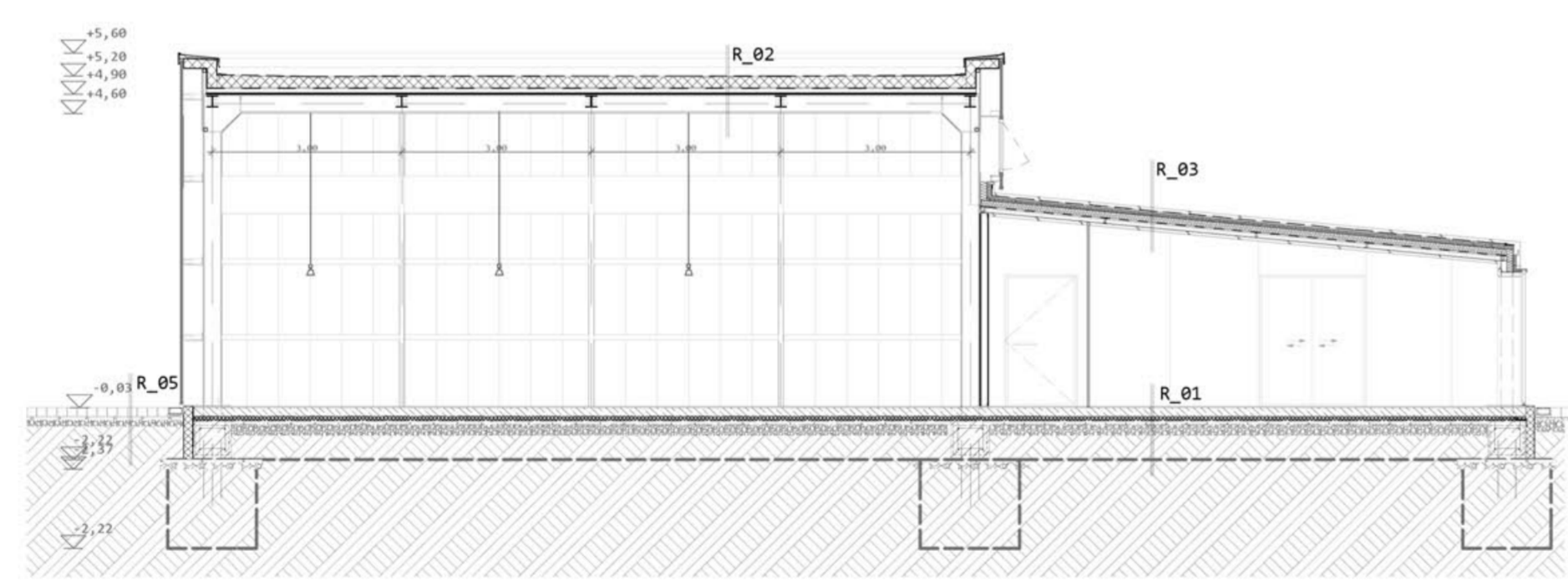
- R_01**
 - 15cm csiszolt beton
 - 1rtg PE technológiai fólia
 - 3cm savanyú szilárú hőszigetelés (szuszitói réteg)
 - 7cm expandált PS hab hőszigetelés
 - 1rtg felkémény PVC fólia
 - 1,2mm PVC műanyaglemez csapadékvíz elleni szigetelés az átfedésekben mechanikailag rögzítve, forrólevegős hegesztéssel felülfelnyitósíva
 - 1rtg ipari filc felületmegőrző réteg
 - 8cm szerelőbeton, szigetelés aljzata
 - 15cm tömörített kavicságy
 - termelt talaj
- R_02**
 - 1,2mm UV sugárzásálló PVC műanyaglemez csapadékvíz elleni szigetelés az átfedésekben mechanikailag rögzítve, forrólevegős hegesztéssel felülfelnyitósíva
 - 1rtg ipari filc 200 g/m² felületmegőrző műanyagfilc elválasztó-alátét réteget 15 cm-es átfedésekkel
 - 5-cm 25kg/m³ expandált PS hab hőszigetelés
 - 10cm 20kg/m³ expandált PS hab hőszigetelés
 - 1rtg PE párazáró fólia 0,4mm víg lazán fektetve, mindkét oldalán ontapadó ragasztószalaggal rögzítve
 - 8cm magas trapezlemez
- R_03**
 - 2,4cm alumínium táblás homlokzatburkolat (függetlenül fektetve)
 - 4cm Z acélprofil burkolattartó szerkezet
 - 1,2mm PVC műanyaglemez csapadékvíz elleni szigetelés az átfedésekben mechanikailag rögzítve, forrólevegős hegesztéssel felülfelnyitósíva
 - 1rtg ipari filc 200 g/m² felületmegőrző műanyagfilc elválasztó-alátét réteget 15 cm-es átfedésekkel
 - 1,5cm OSB táblák szigetelés aljzata
 - 15cm 20kg/m³ expandált PS hab hőszigetelés
 - 1rtg PE párazáró fólia 0,4mm víg lazán fektetve, mindkét oldalán ontapadó ragasztószalaggal rögzítve
 - 0,8cm magas I acélprofil főtartó
 - 4cm Z acélprofil belső burkolattartó szerkezet
 - 1,5cm OSB táblás burkolat
- R_04**
 - 2,4cm alumínium táblás homlokzatburkolat (függetlenül fektetve)
 - 10cm magas Z acélprofil burkolattartó szerkezet
 - 15cm 20kg/m³ expandált PS hab hőszigetelés
 - 1rtg PE párazáró fólia 0,4mm víg lazán fektetve, mindkét oldalán ontapadó ragasztószalaggal rögzítve
 - 3cm T acélprofil hőszigetelés rögzítés
 - 4cm Z acélprofil belső burkolattartó szerkezet
 - 1,5cm OSB táblás burkolat
- R_05**
 - 15cm bazalt kockakö
 - 6cm ágyazó beton
 - 10cm kavicsréteg
 - termelt talaj

m=1:100



m = 1:50

METSZET F-F



m=1:100

METSZETEK

KOMBINÁT
TISZAÓJVÁROS

thuróczy mária



LÁTVÁNY **10**
KOMBINÁT
TISZAÓJVÁROS
thuróczy mária

