

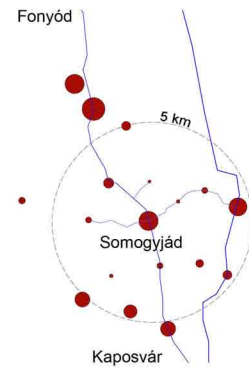


Elhelyezkedés:

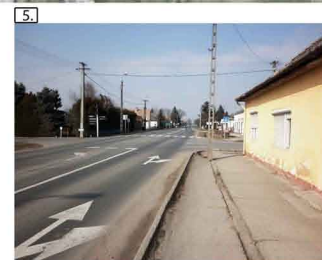
A falu Somogy megye szívében, Belső-Somogy árkokkal és vízfolyásokkal szabdalts dombjai között fekszik. Somogyjád környékén mintegy 180 hektár erdő borítja a tájat, a falu külterületének nagy részén viszont a kedvező talaj miatt jelentős mezőgazdasági művelés is folyik. Az évszakok változásával ezért szinte mindig más kép tárul elénk, napról-napra új színek ölelik körül lakóhelyünket. A községbe érve virágos udvarok, gondozott, zöldellő közterületek fogadják az utazót. A falu területe 25,06 négyzetkilométer, melyből a belterület 169 hektáryit tesz ki.

Kaposvártól, a megyeszékhelytől, mindössze 17 kilométernyire fekszik, így csupán húszpercnyi autózás szükséges, ha a városban akad intézni való dolgunk. Mivel Somogyjád a Kaposvárt-Fonyóddal összekötő országút mentén fekszik, az autóbuzsok viszonylag sűrűn járnak mind a harminc kilométerre fekvő Balaton, mind a megyeszékhely irányába. Településünknek a Fonyód-Kaposvár vasútvonalon van állomása, utasforgalma elenyésző.

A szomszédunkban - tíz kilométernél nem messzebb - fekszik a halastavairól és műemlékeiről nevezetes Alsóbogát, a régészeti emlékeiről ismert Bodrog, a gyönyörű természeti környezetben fekvő Edde, a krumplicsesztyávjával sikert arató Mernye, a világhírű képzőművész, Szász Endre egykori lakóhelye Várda, és a százéves Tallián kastélyt őrző Osztopán.

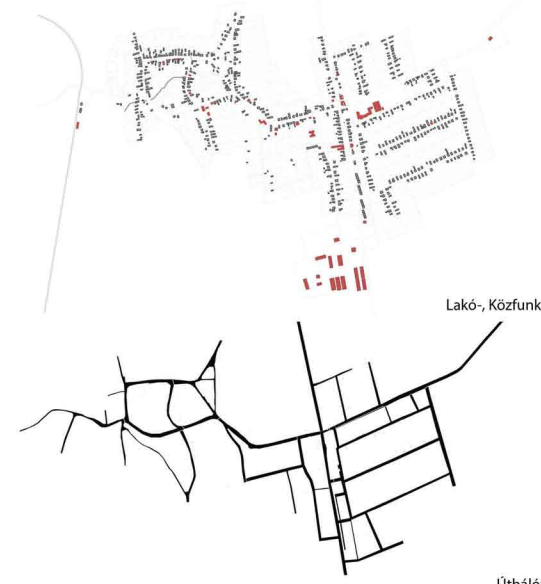


Fonyód-Somogyjád 34 km
Somogyjád-Kaposvár 17 km
Lakosság:1679 fő
Fő közlekedési eszköz: busz, autó
Körzeti szerep jelentős
Alsófokú oktatás i központ
Teljes közmű
Jó elhelyezkedés

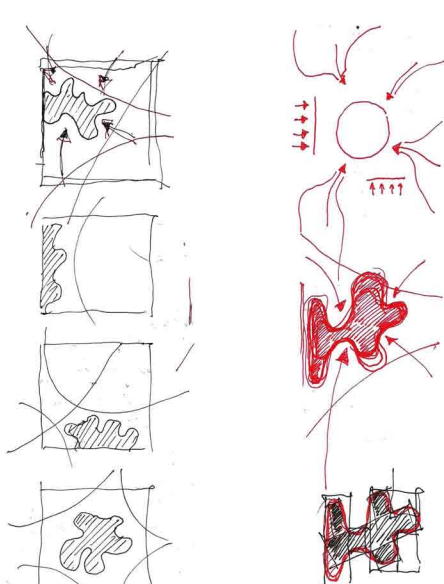




Helyszínrajz 1:10000



Úthálózat



1. Emlék park 2. Művelődési Ház 3. Idősek Otthona 4. Katolikus Templom
 5. Óvoda 6. Szociális Központ 7. Egészségház 8. Ifjúsági Park
 9. Élelmiszer, Italbolt 10. Általános Iskola 11. Sportsarnok 12. Park

Előkép:

A csűr adott helyet sok olyan közösségi eseménynek, mint lakodalom, bál, keresztelő.

Találkozási pont a faluban élők számára

Program:

kávézó



internet sarok



Cél: Kiszabaduljanak zárt világukból, társaságra leljenek, szórakozhassanak, beszélgethessenek.

Ház:



egyensúly



homogén

vékony faburkolat_áttetsző szövet



falusias lépték

modern

megkülönböztetés

hagyományos

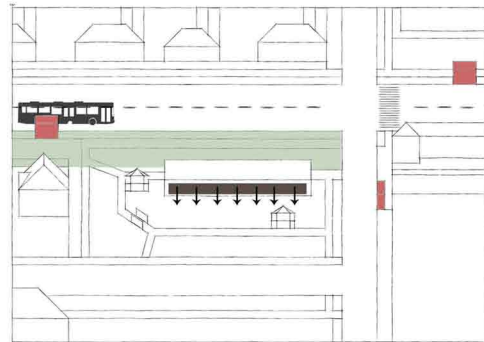


klub



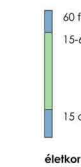
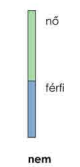
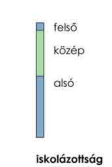
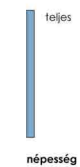
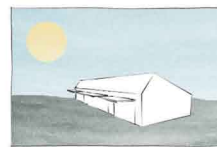
termékbemutatók férfi
 tanfolyamok (nyelv, vezetés) női
 természetjáró filmvetítés
 mobil fal lehatárolva összenyitva



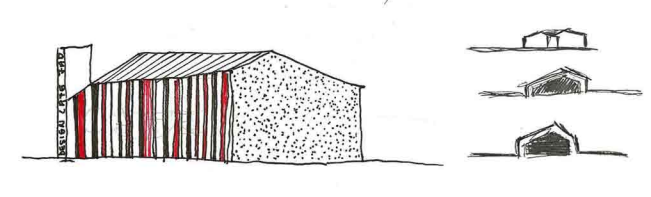
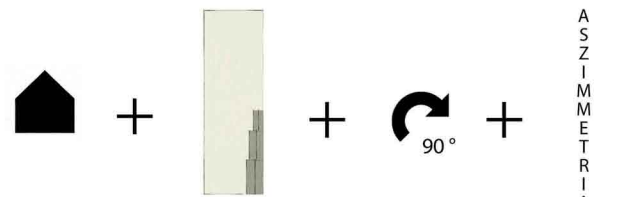
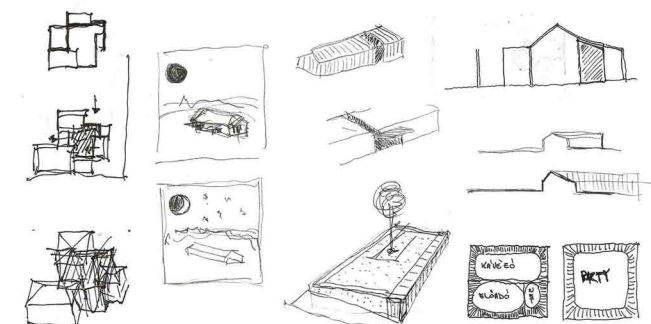
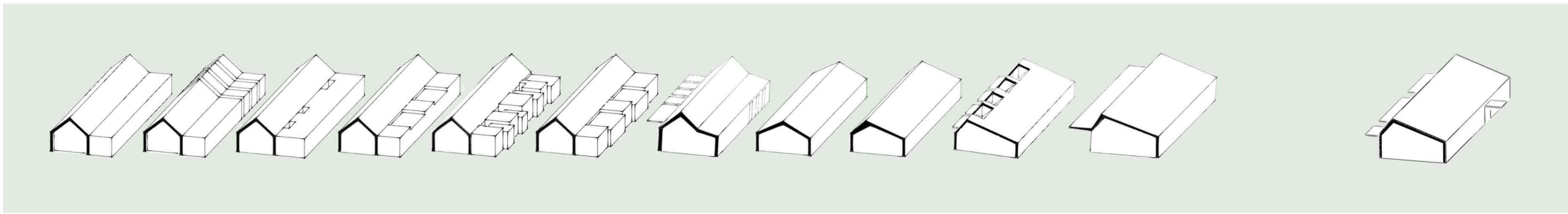


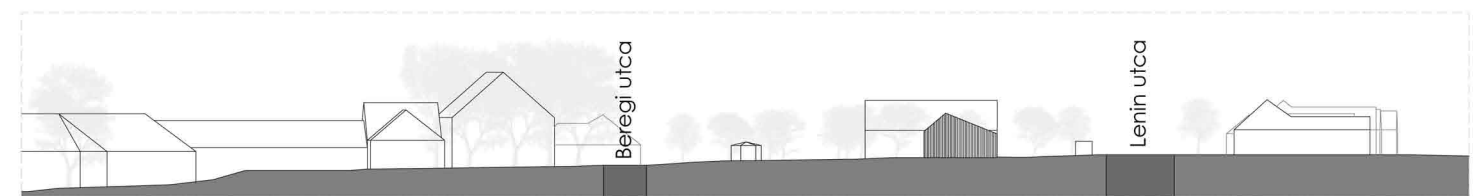
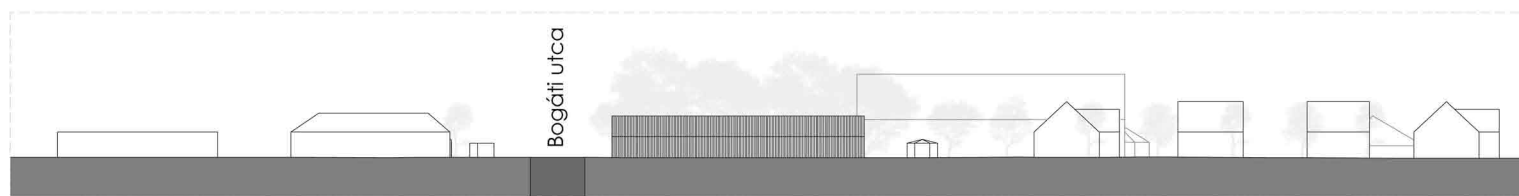
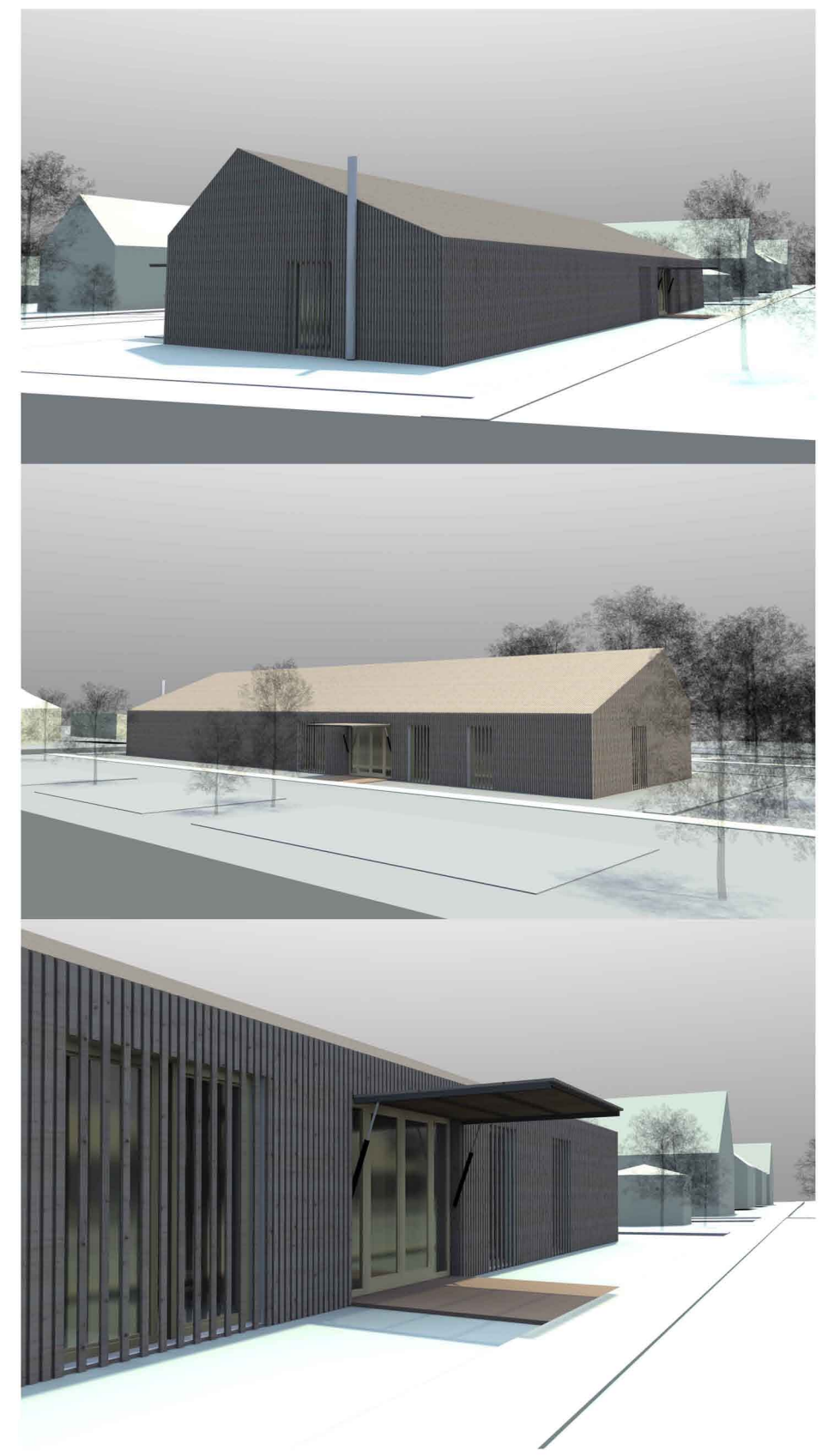
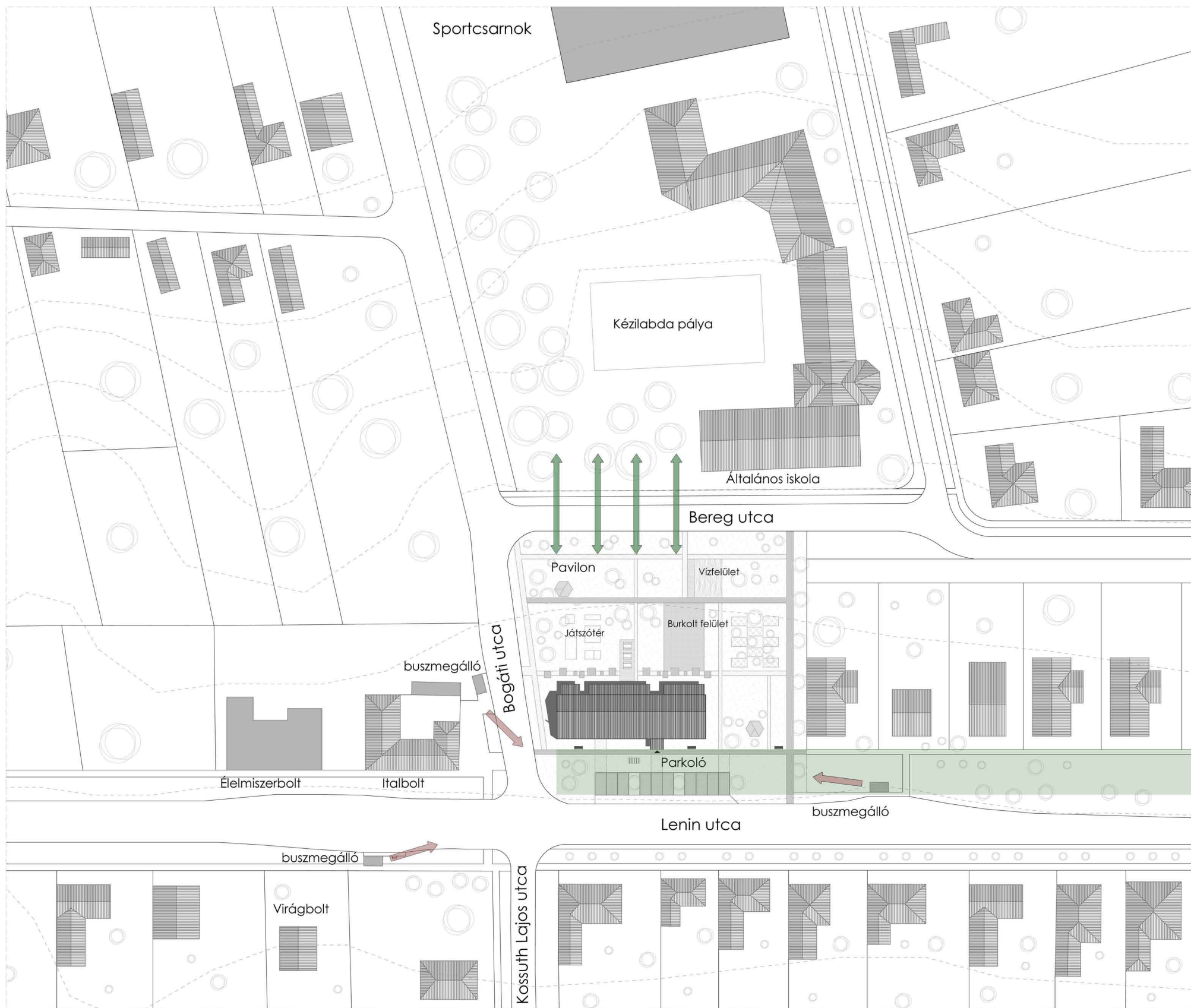
Forgalmas Út_zárás

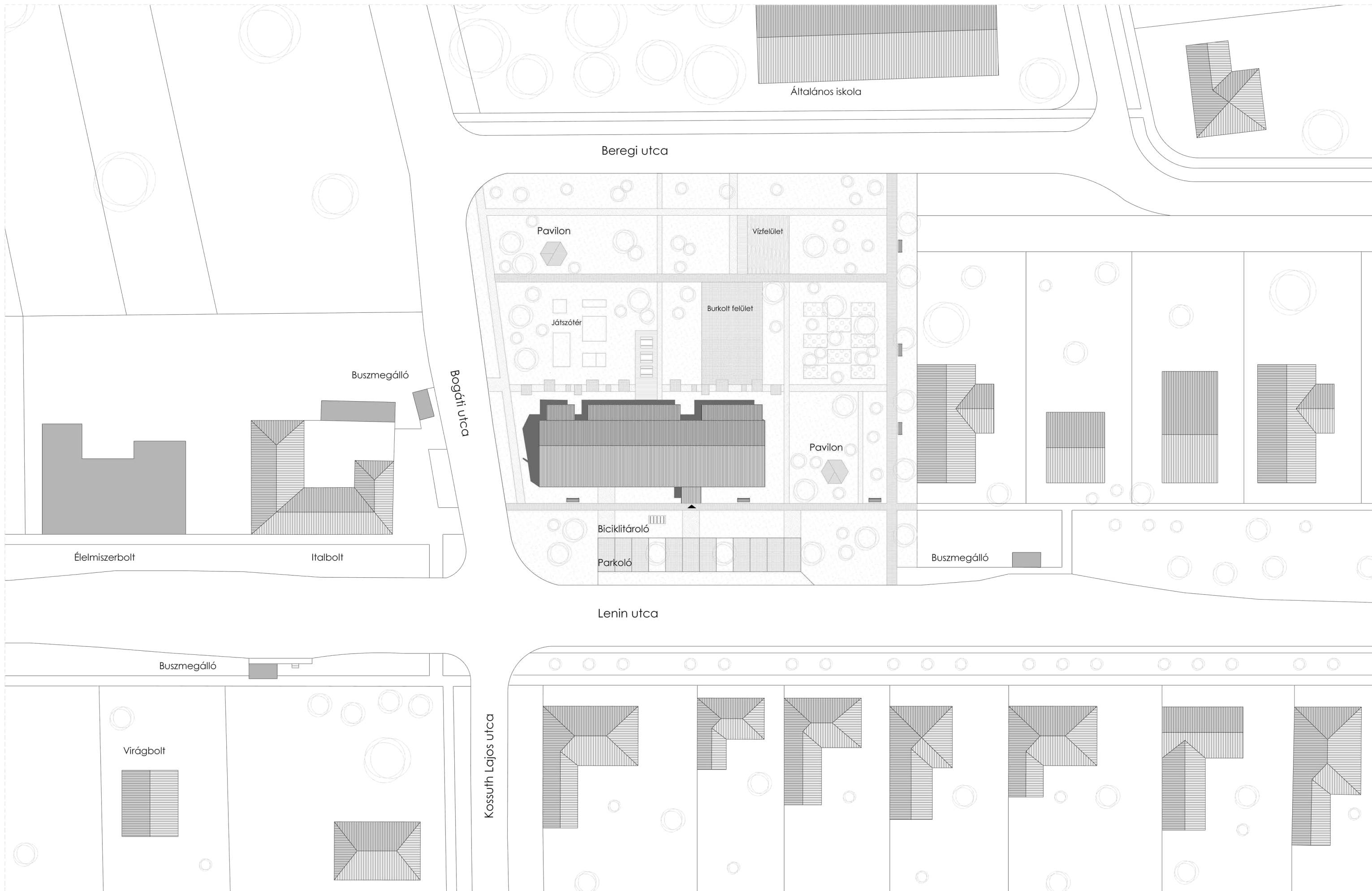
Ifjúsági Park_nyitás

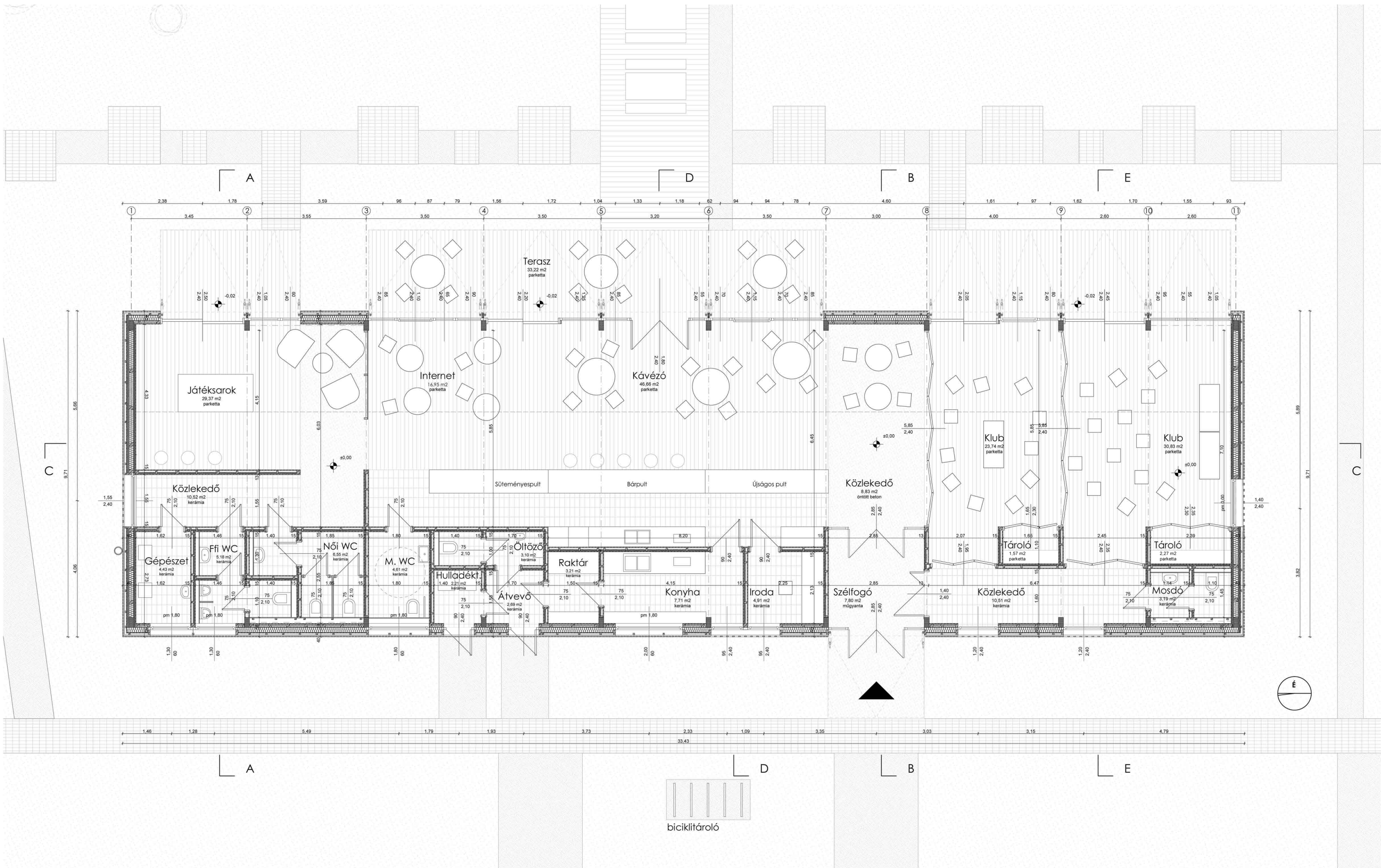


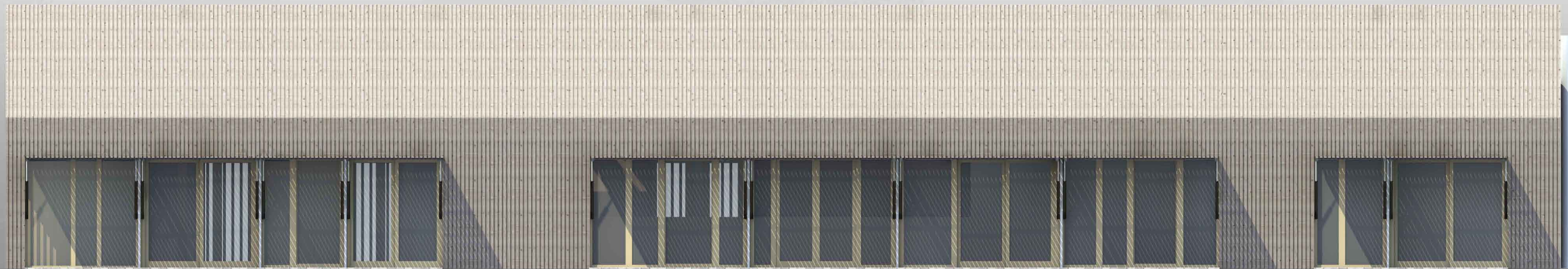
- park használói
- szocializálódás
- ballagás
- randi
- csevegés
- találkozás
- szilveszter
- suli után
- munka előtt
- munka után
- tinii
- pagoda
- híd
- fagyizás











Keleti homlokzat

07 Homlokzat M=1:50

Diplomatervezés

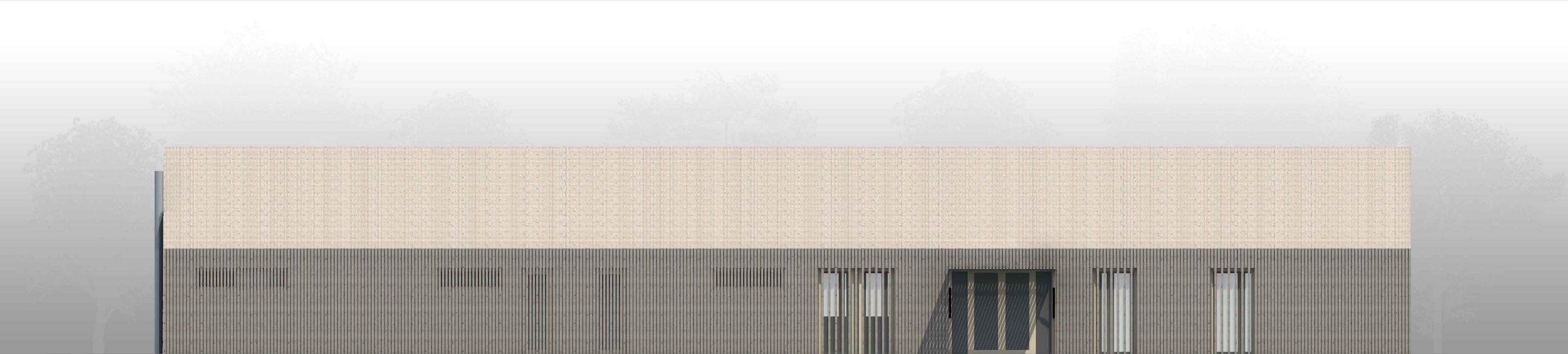
Somogyjád

Internet kávézó és klub

Böröcz Péter

2011.





Nyugati homlokzat

08 Homlokzat M=1:50

Diplomatervezés

Somogyjád

Internet kávézó és klub

Böröcz Péter

2011.





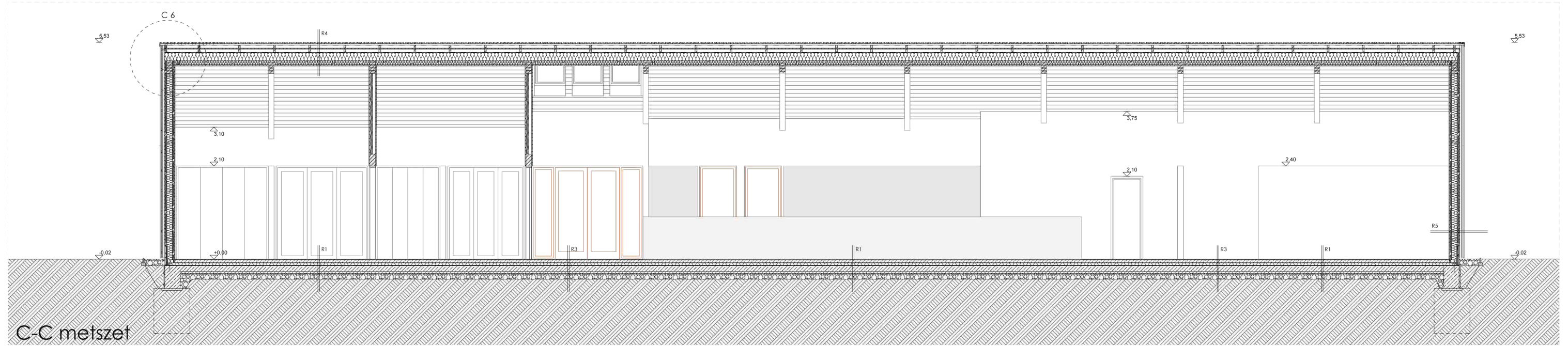
Északi homlokzat



Déli homlokzat







C-C metszet

R1

1,5 cm teljes felületen ragasztott parketta
0,3 cm aljzatkiegyenlítő
5-6 cm esztrich aljzat
3 cm lépésálló speciális hőszigetelés XPS+padlófűtés
1 rtg PE technológiai fólia
3 cm lépésálló hőszigetelés XPS
15 cm vasalt aljzat
5 cm szerelőbeton
15 cm kavics ágyazóréteg
termett talaj

R2

0,8 cm ragasztott kerámia lapburkolat
0,5 cm önterülő aljzatkiegyenlítő
6 cm esztrich aljzat
3 cm lépésálló speciális hőszigetelés XPS+padlófűtés
1 rtg PE technológiai fólia
3 cm lépésálló hőszigetelés XPS
15 cm vasalt aljzat
5 cm szerelőbeton
15 cm kavicsfeltöltés
termett talaj

R3

2 cm öntött betonburkolat
6 cm esztrich aljzat
3 cm lépésálló speciális hőszigetelés XPS+padlófűtés
1 rtg PE technológiai fólia
3 cm lépésálló hőszigetelés XPS
15 cm vasalt aljzat
5 cm szerelőbeton
15 cm kavicsfeltöltés
termett talaj

R4

3 cm lécburkolat
2,5 cm lécváz
1 rtg. fém rovarháló
5 cm ellenléc
1 rtg PVC szigetelés mechanikusan rögzítve
2 cm kültéri OSB burkolat
8 cm ellenléc
18 cm ásványi szálás hőszigetelés
10 cm ásványi szálás hőszigetelés
1 rtg párazáró PE fólia
14x120 mm borovi lambéria faburkolat

R5

3 cm lécburkolat
2,5 cm lécváz
5 cm ellenléc
2 cm kültéri OSB burkolat
15 cm ásványi szálás hőszigetelés
10 cm ásványi szálás hőszigetelés
1 rtg párazáró PE fólia

R6

3 cm lécburkolat
2,5 cm lécváz
5 cm ellenléc
2 cm kültéri OSB burkolat
5 cm ásványi szálás hőszigetelés
15 cm ásványi szálás hőszigetelés
5 cm ásványi szálás hőszigetelés
1 rtg párazáró PE fólia
14x120 mm borovi lambéria faburkolat

R7

1,5 cm faburkolat
10 cm falváz
(5cm ásványi szálás hangszigetelés)
1,5 cm faburkolat

R8

1,5 cm faburkolat
10 cm falváz
(5cm ásványi szálás hangszigetelés)
2,5 cm gipszkarton burkolat

R9

2,5 cm gipszkarton burkolat
10 cm falváz
(5cm ásványi szálás hangszigetelés)
2,5 cm gipszkarton burkolat

R10

2,5*10 cm keményfa burkolat
5*5 cm párnafa aljzat
5cm tömörített homokos kavics terítés
10cm mosott kavics
feltöltött, cserélt talaj
eredeti, termett talaj

R11

6 cm vtg csiszolt, beton burkolat
4 cm tömörített homokos kavics terítés
10 cm mosott kavics
cserélt talaj
termett talaj

11 Metszet M=1:50

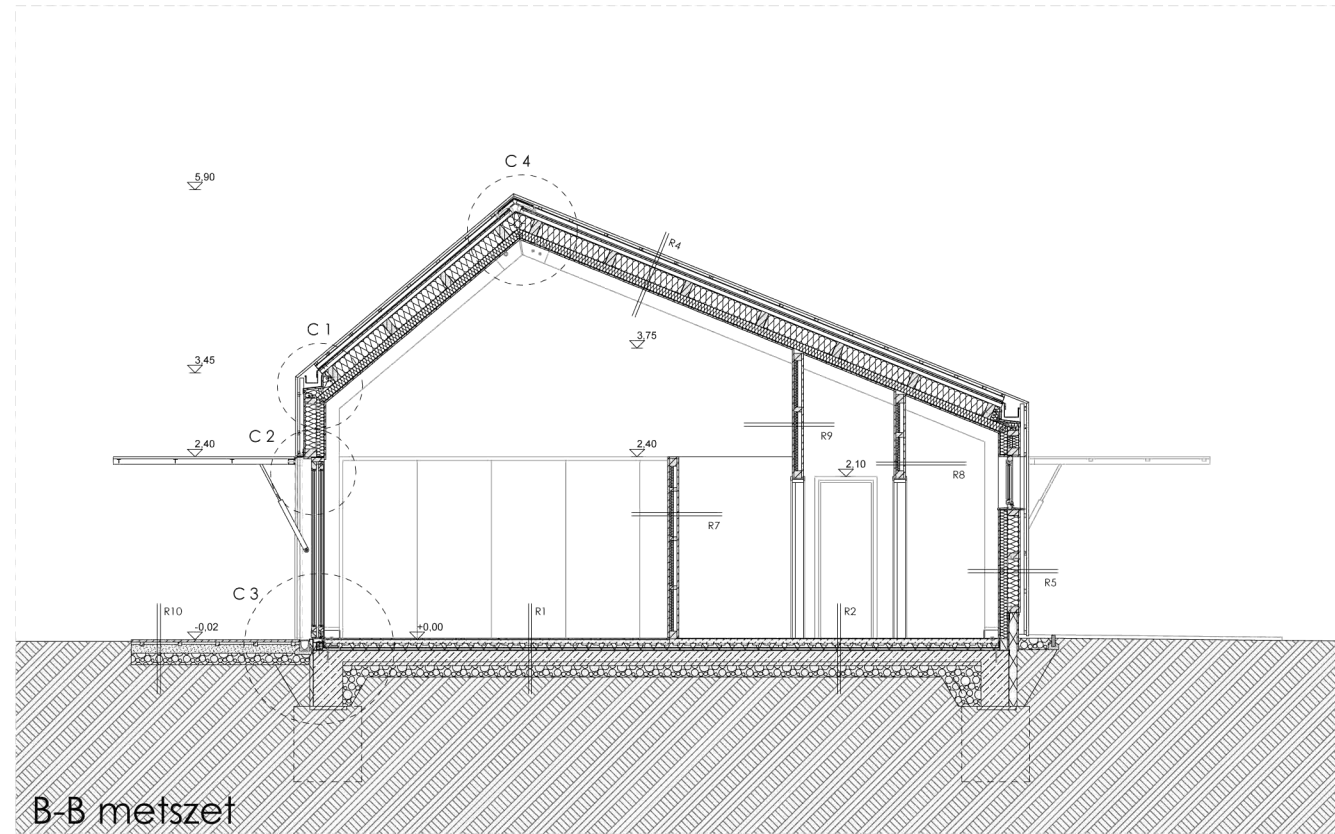
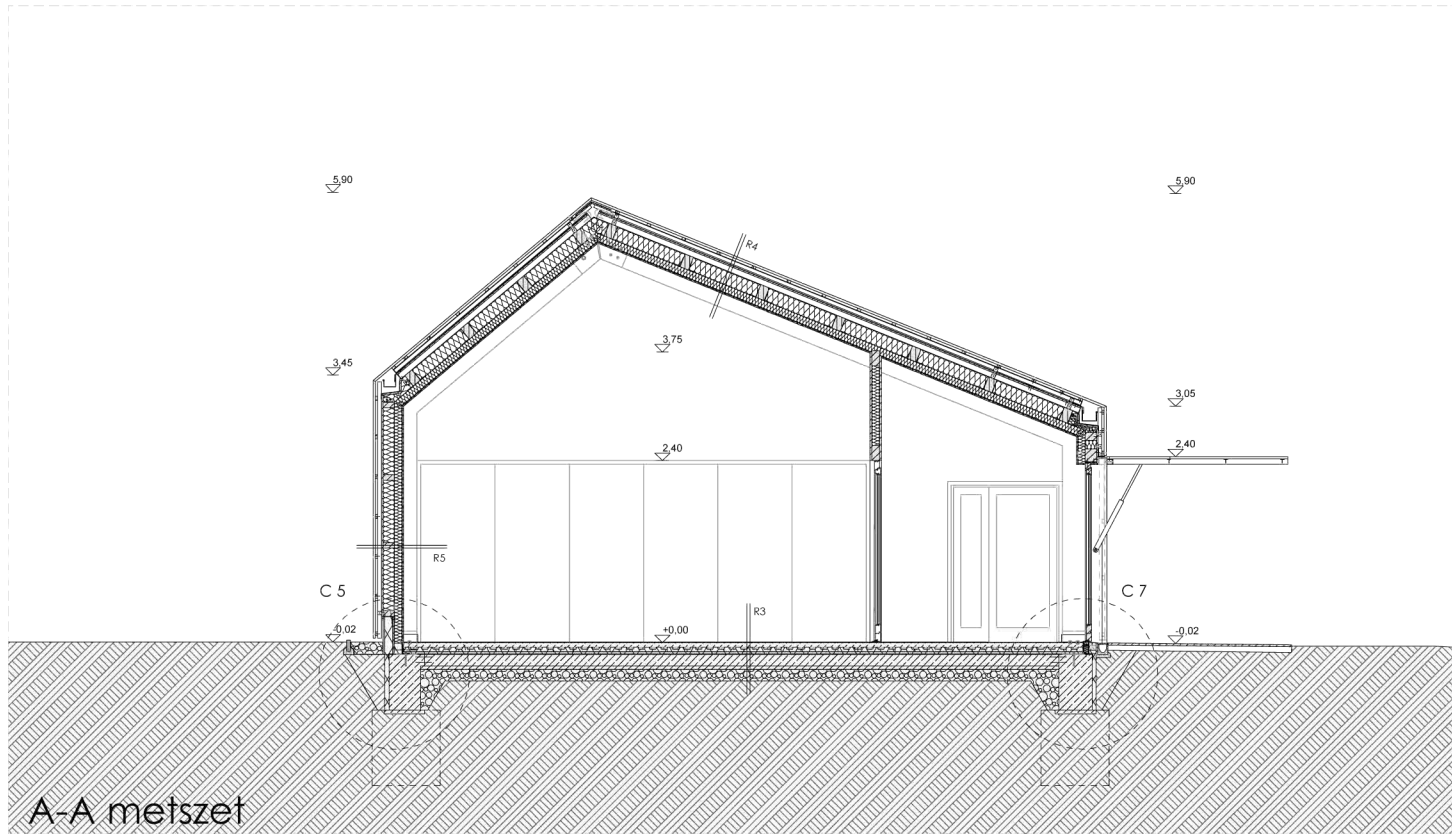
Diplomatervezés

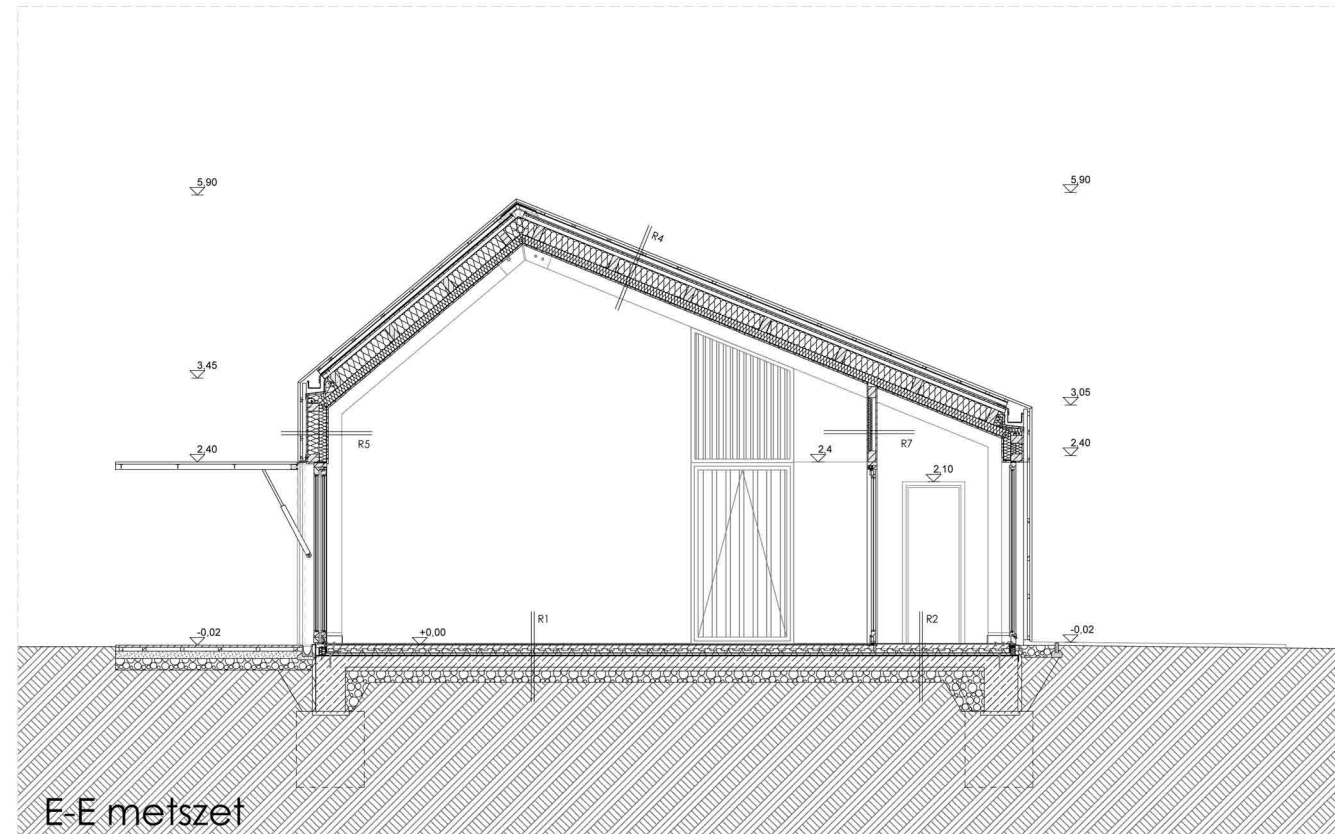
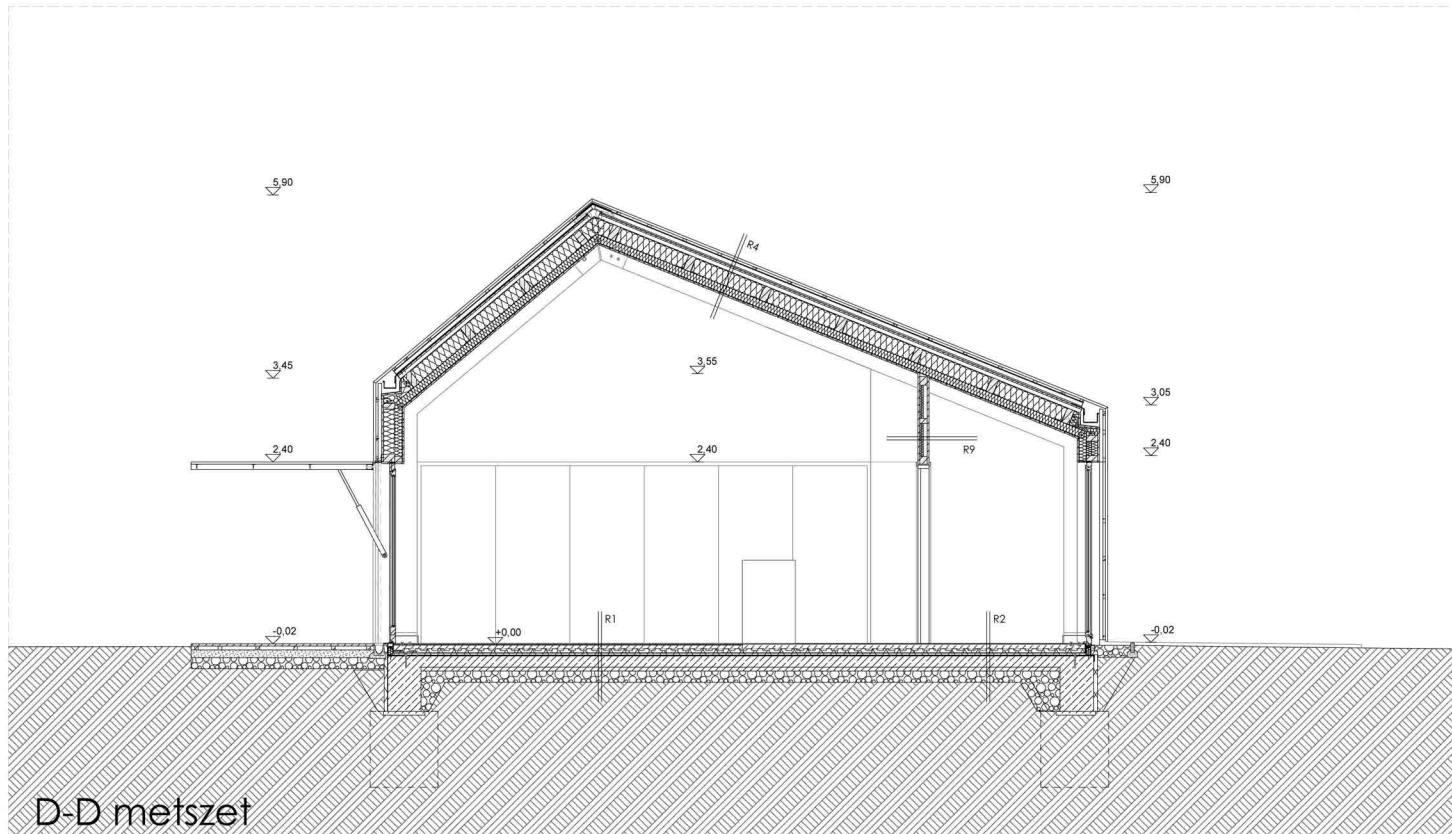
Somogyjád

Internet kávézó és klub

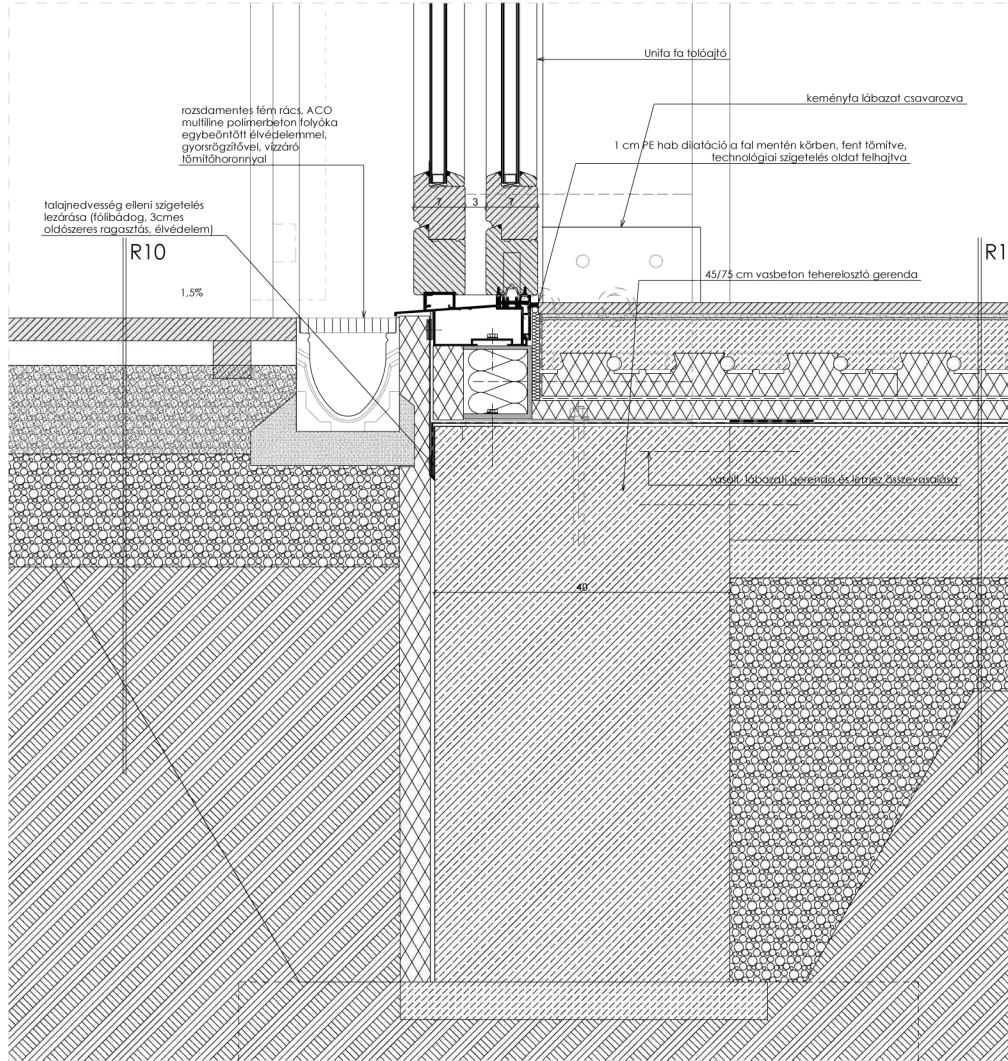
Böröcz Péter

2011.

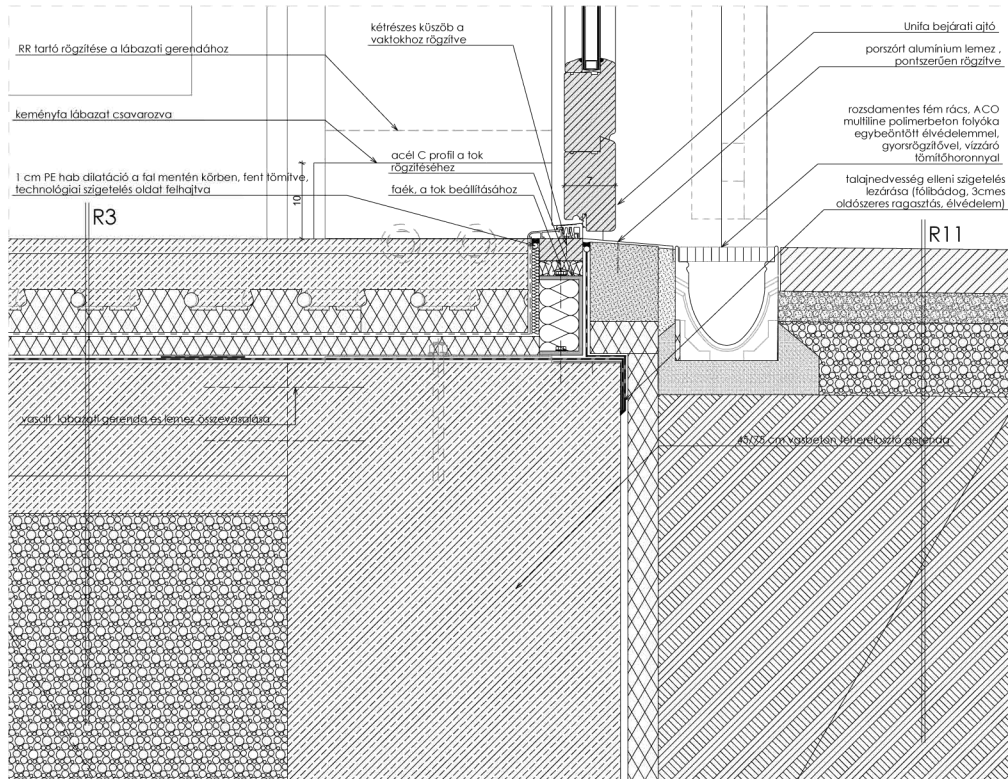




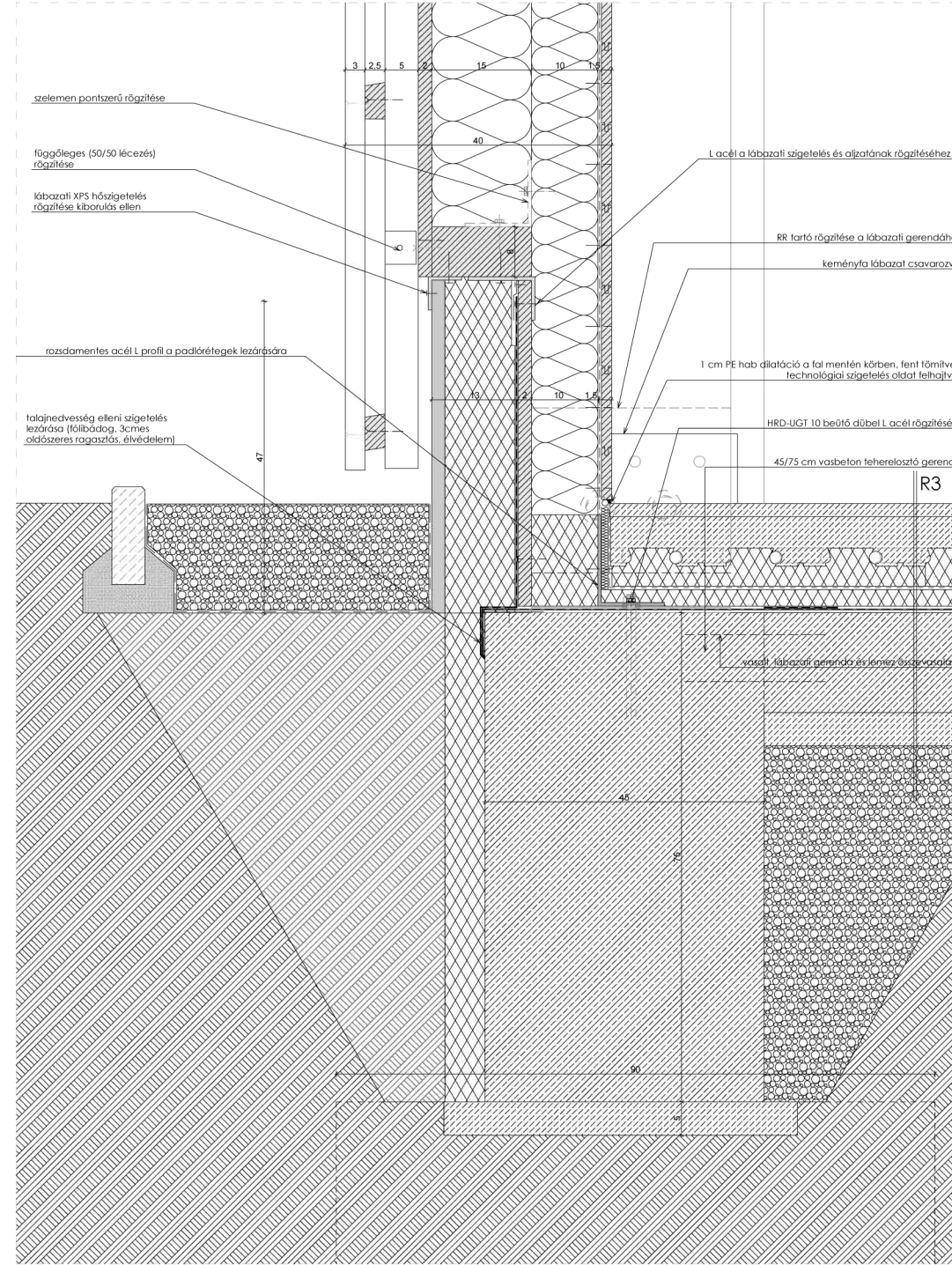
C 3 csomópont



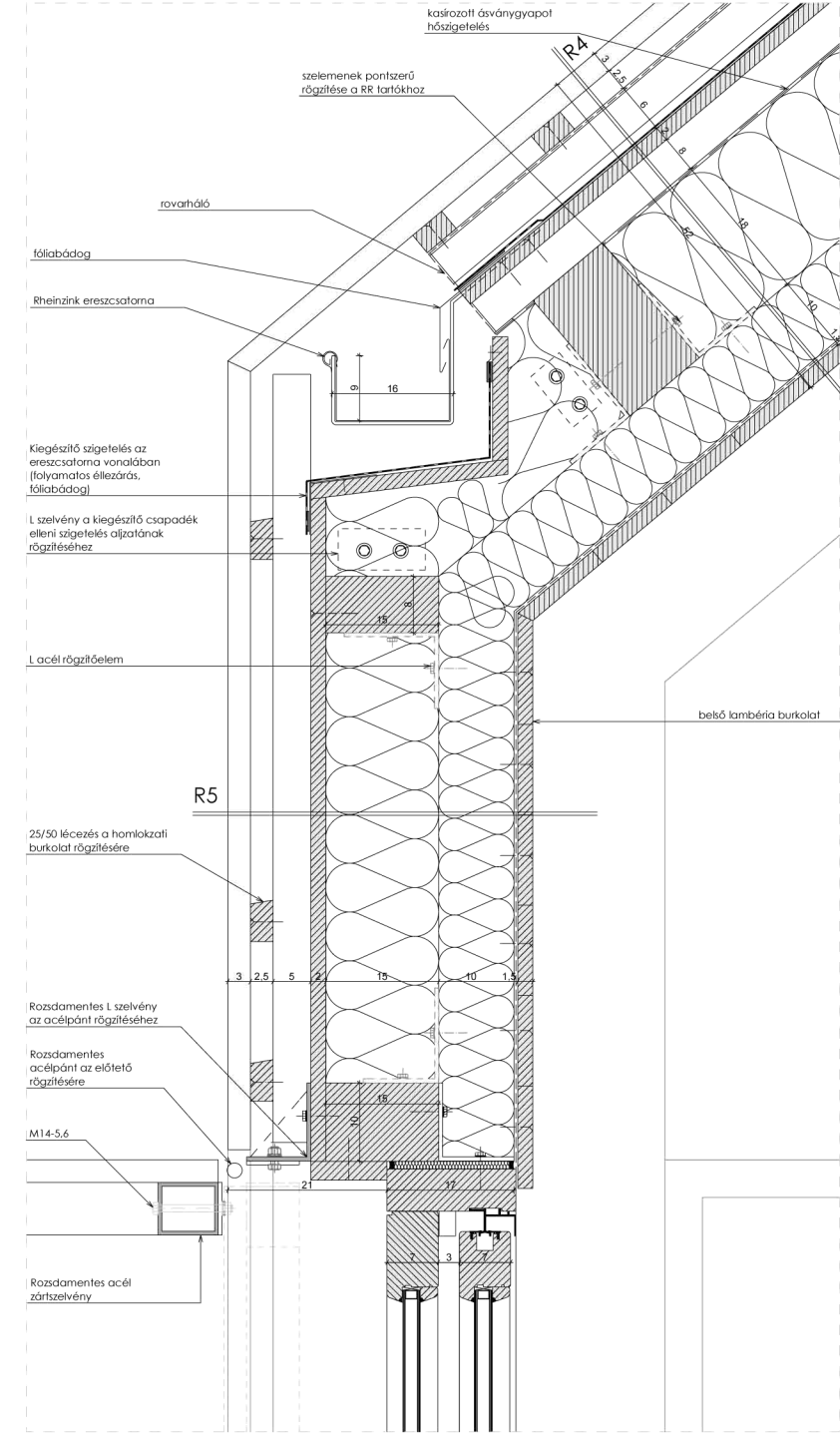
C 7 csomópont



C 5 csomópont

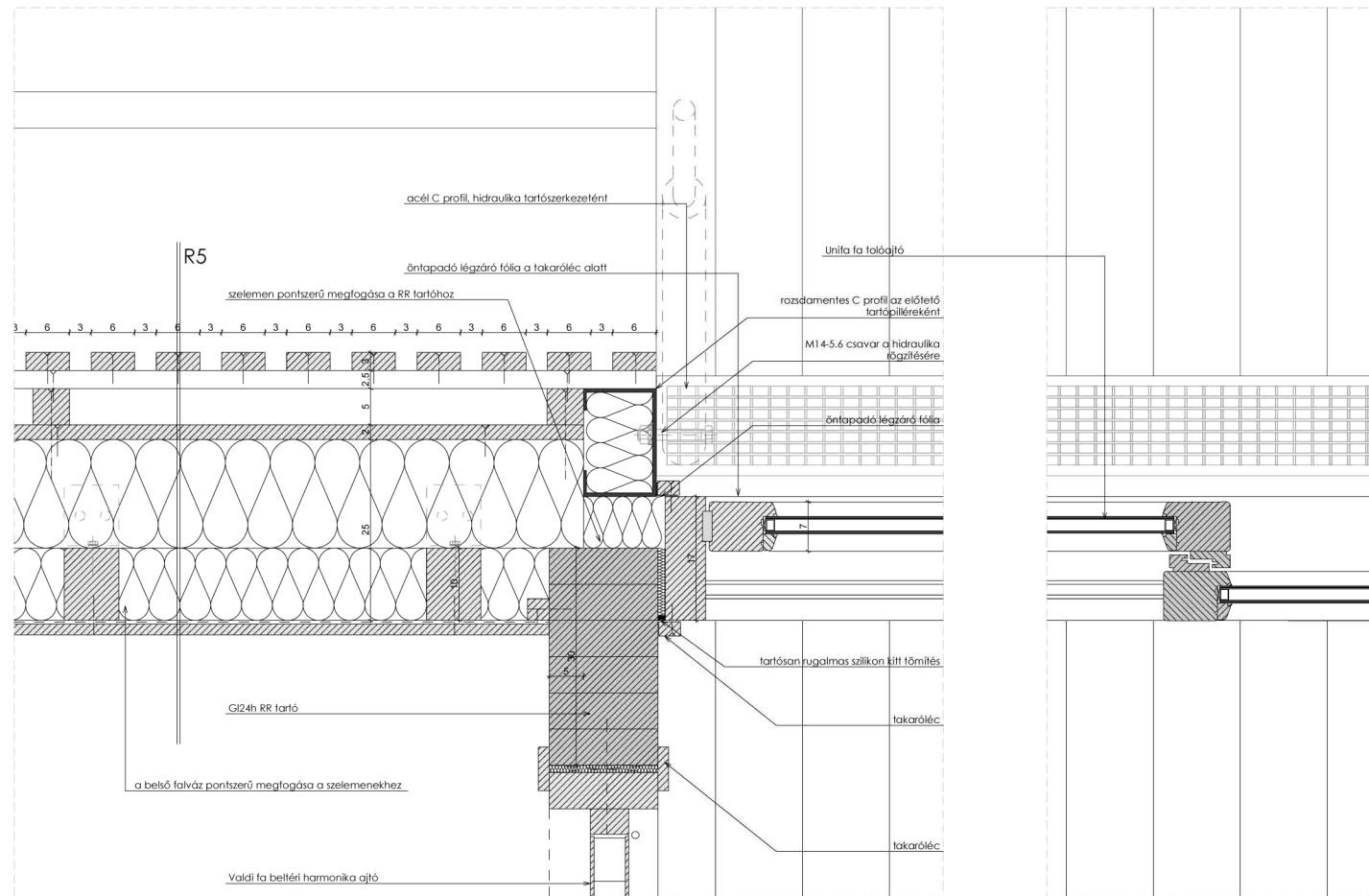


C1-C2 csomópont

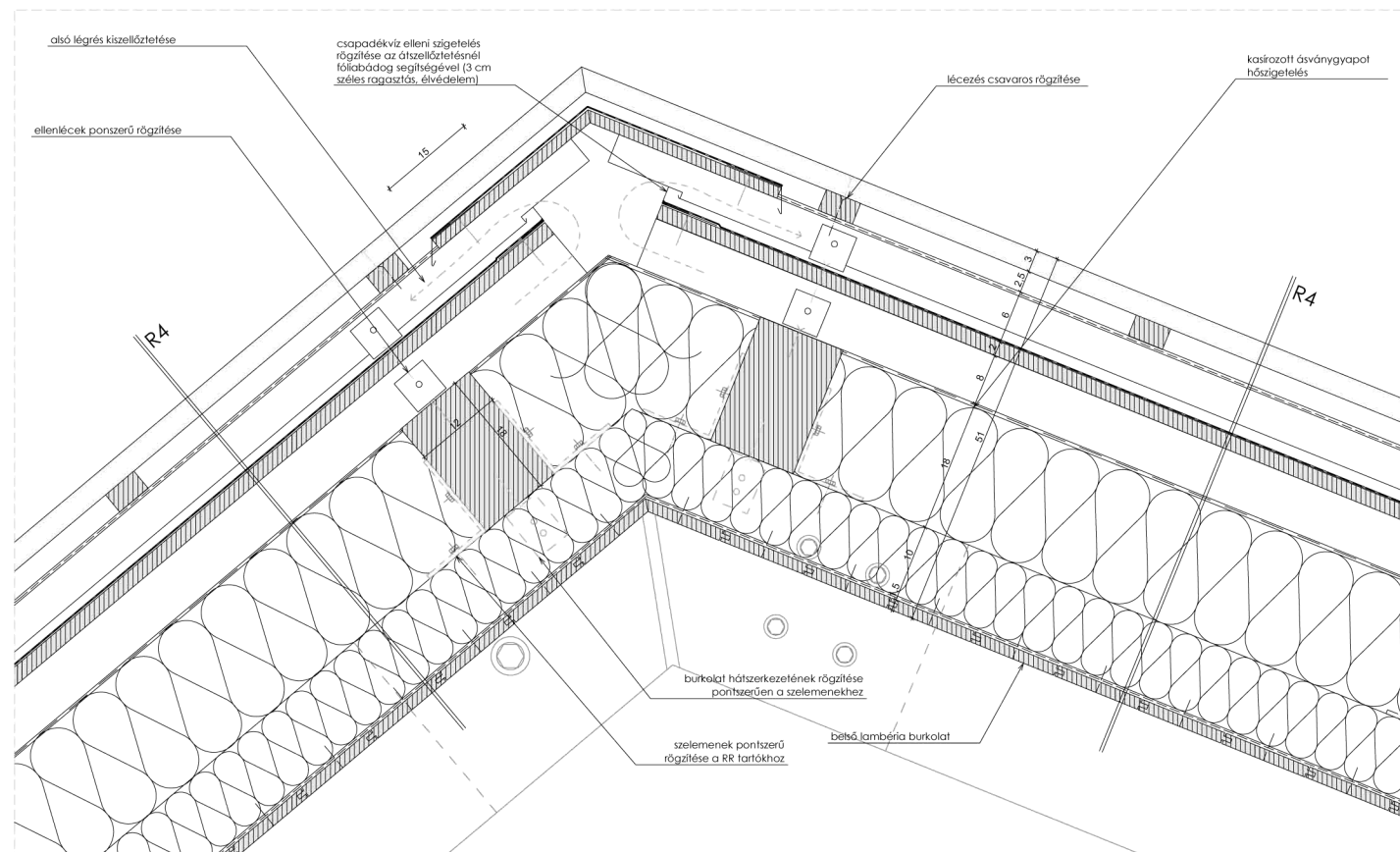


- | | | | | | |
|---|---|--|---|---|--|
| <p>R1</p> <p>1,5 cm teljes felületen ragasztott parketta
0,3 cm aljzatkiegénylítő
5-6 cm esztrich aljzat
3 cm lépésálló speciális hőszigetelés XPS+padlófűtés
1 rtg PE technológiai fólia
3 cm lépésálló hőszigetelés XPS
15 cm vasalt aljzat
5 cm szerelőbeton
15 cm kavics agyazóréteg
termett talaj</p> | <p>R2</p> <p>0,8 cm ragasztott kerámia lapburkolat
0,5 cm önterülő aljzatkiegénylítő
6 cm esztrich aljzat
3 cm lépésálló speciális hőszigetelés XPS+padlófűtés
1 rtg PE technológiai fólia
3 cm lépésálló hőszigetelés XPS
15 cm vasalt aljzat
5 cm szerelőbeton
15 cm kavicsfeltöltés
termett talaj</p> | <p>R3</p> <p>2 cm öntött betonburkolat
6 cm esztrich aljzat
3 cm lépésálló speciális hőszigetelés XPS+padlófűtés
1 rtg PE technológiai fólia
3 cm lépésálló hőszigetelés XPS
15 cm vasalt aljzat
5 cm szerelőbeton
15 cm kavics feltöltés
termett talaj</p> | <p>R4</p> <p>3 cm lécburkolat
2,5 cm lécváz
1 rtg. fém rovarháló
5 cm ellenléc
1 rtg PVC szigetelés mechanikusan rögzítve
2 cm kültéri OSB burkolat
15 cm ásványi szálás hőszigetelés
10 cm ásványi szálás hőszigetelés
1 rtg párazáró PE fólia
14x120 mm borovi lambéria faburkolat lécvázra rögzítve</p> | <p>R5</p> <p>3 cm lécburkolat
2,5 cm lécváz
5 cm ellenléc
2 cm kültéri OSB burkolat
15 cm ásványi szálás hőszigetelés
10 cm ásványi szálás hőszigetelés
1 rtg párazáró PE fólia
14x120 mm borovi lambéria faburkolat lécvázra rögzítve</p> | |
| <p>R6</p> <p>3 cm lécburkolat
2,5 cm lécváz
5 cm ellenléc
2 cm kültéri OSB burkolat
5 cm ásványi szálás hőszigetelés (+lécváz szerkezet)
15 cm ásványi szálás hőszigetelés (falváz között)
5 cm ásványi szálás hőszigetelés (+lécváz szerkezet)
1 rtg párazáró PE fólia
14x120 mm borovi lambéria faburkolat lécvázra rögzítve</p> | <p>R7</p> <p>1,5 cm faburkolat
10 cm falváz (5cm ásványi szálás hangszigetelés)
1,5 cm faburkolat</p> | <p>R8</p> <p>1,5 cm faburkolat
10 cm falváz (5cm ásványi szálás hangszigetelés)
2,5 cm gipszkarton burkolat</p> | <p>R9</p> <p>2,5 cm gipszkarton burkolat
10 cm falváz (5cm ásványi szálás hangszigetelés)
2,5 cm gipszkarton burkolat</p> | <p>R10</p> <p>2,5*10 cm keményfa burkolat
5*5 cm párnafa aljzat
5cm tömörített homokos kavics terítés
10cm mosott kavics feltöltött, cserélt talaj eredeti, termett talaj</p> | <p>R11</p> <p>3,00*2,40m-es, 6 cm vtg csiszolt, beton burkolat
4 cm tömörített homokos kavics terítés
10 cm mosott kavics cserélt talaj termett talaj</p> |

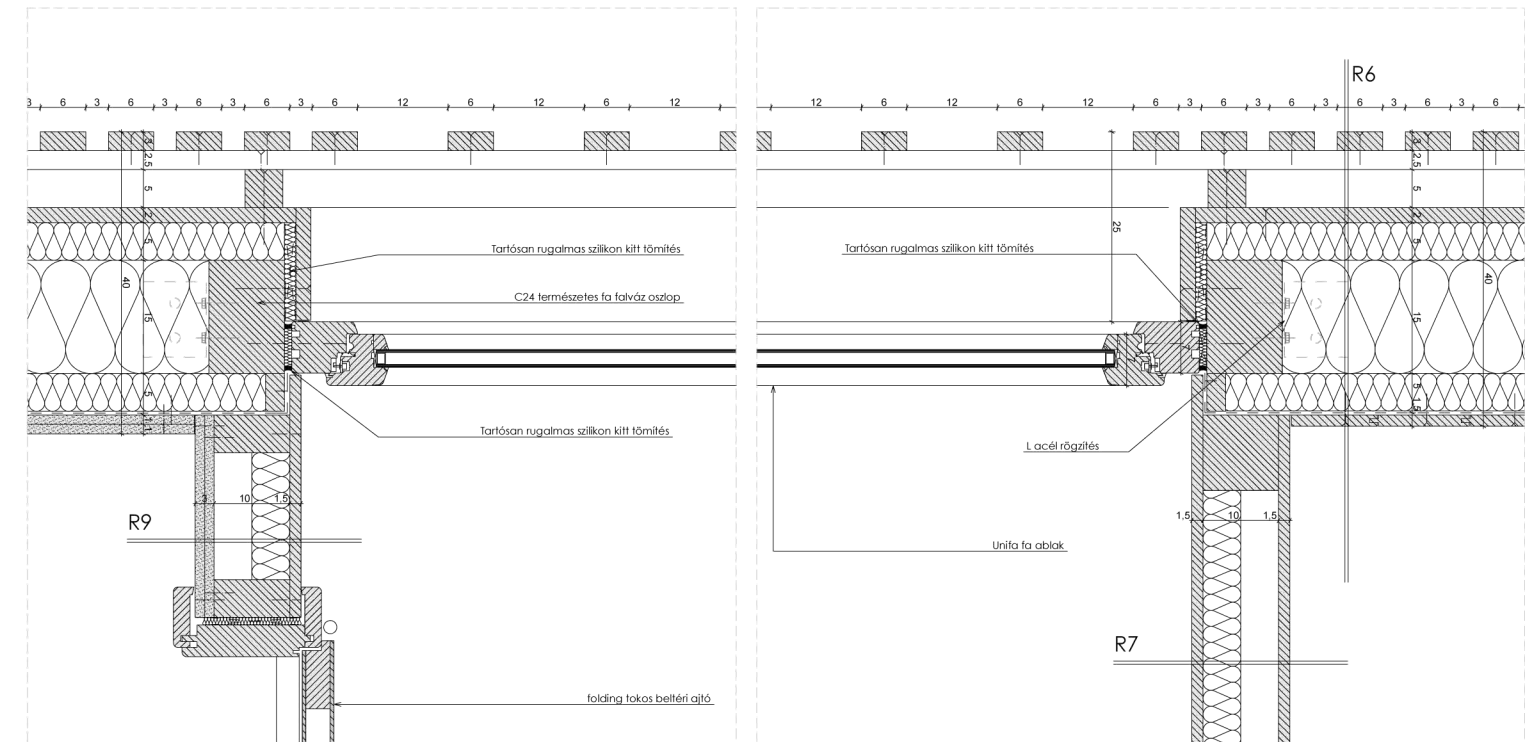
C9 csomópont



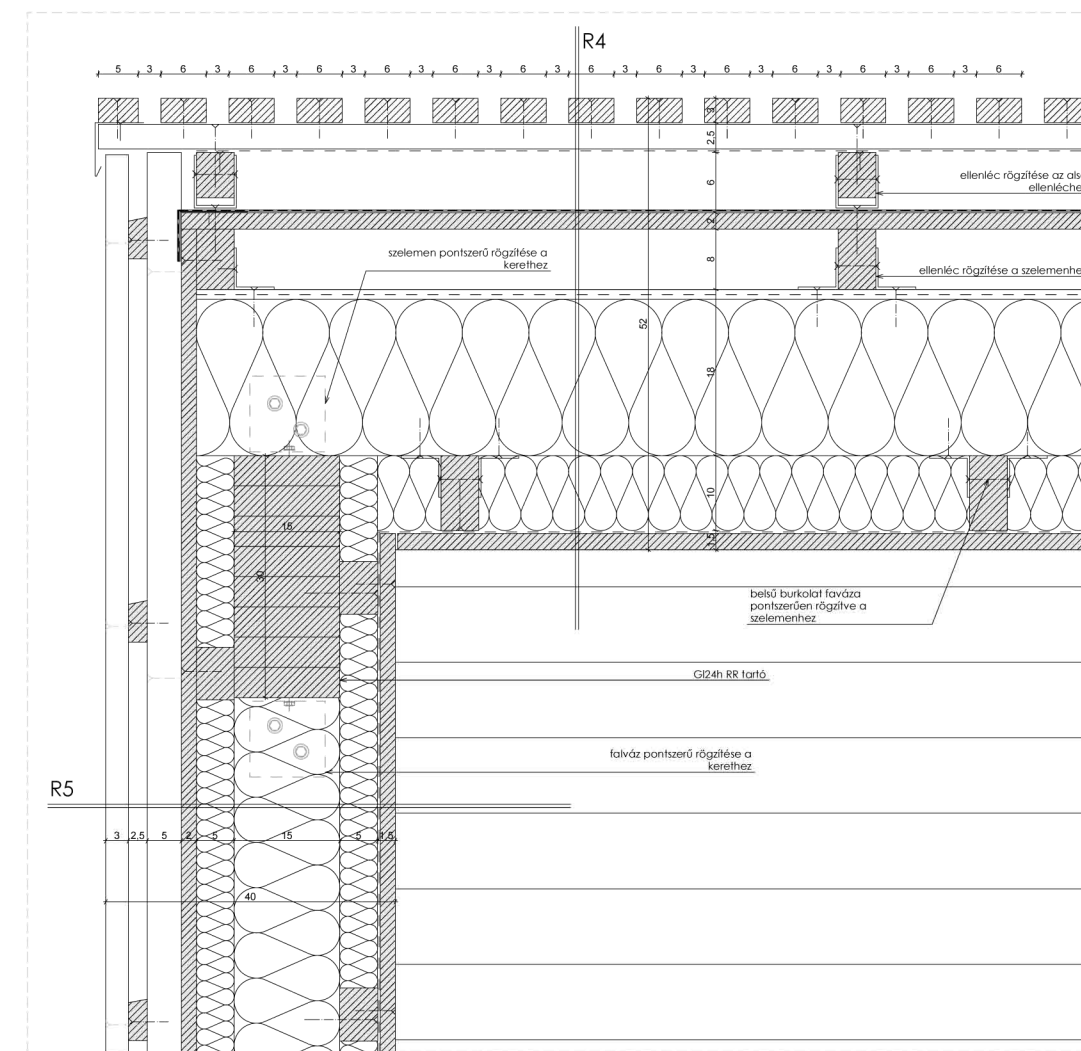
C4 csomópont



C8 csomópont



C6 csomópont



R4

- 3 cm lécburkolat
- 2,5 cm lécváz
- 1 rtg. fém rovarháló
- 5 cm ellenléc
- 1 rtg PVC szigetelés mechanikusan rögzítve
- 2 cm kültéri OSB burkolat
- 8 cm ellenléc
- 18 cm ásványi szálak hőszigetelés
- 10 cm ásványi szálak hőszigetelés
- 1 rtg párazáró PE fólia
- 14x120 mm borovi lambéria faburkolat

R5

- 3 cm lécburkolat
- 2,5 cm lécváz
- 5 cm ellenléc
- 2 cm kültéri OSB burkolat
- 15 cm ásványi szálak hőszigetelés
- 10 cm ásványi szálak hőszigetelés
- 1 rtg párazáró PE fólia
- 14x120 mm borovi lambéria faburkolat

R6

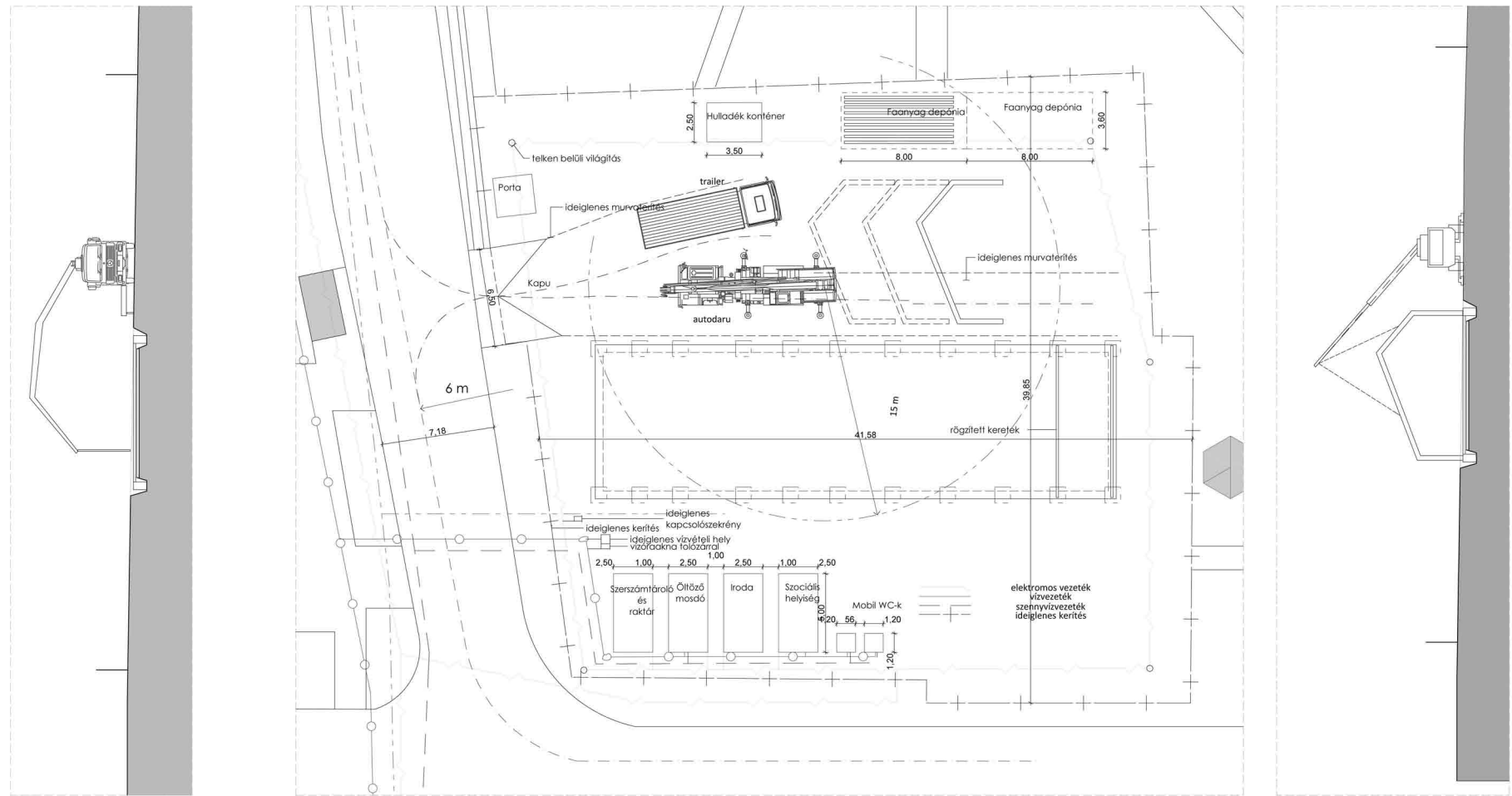
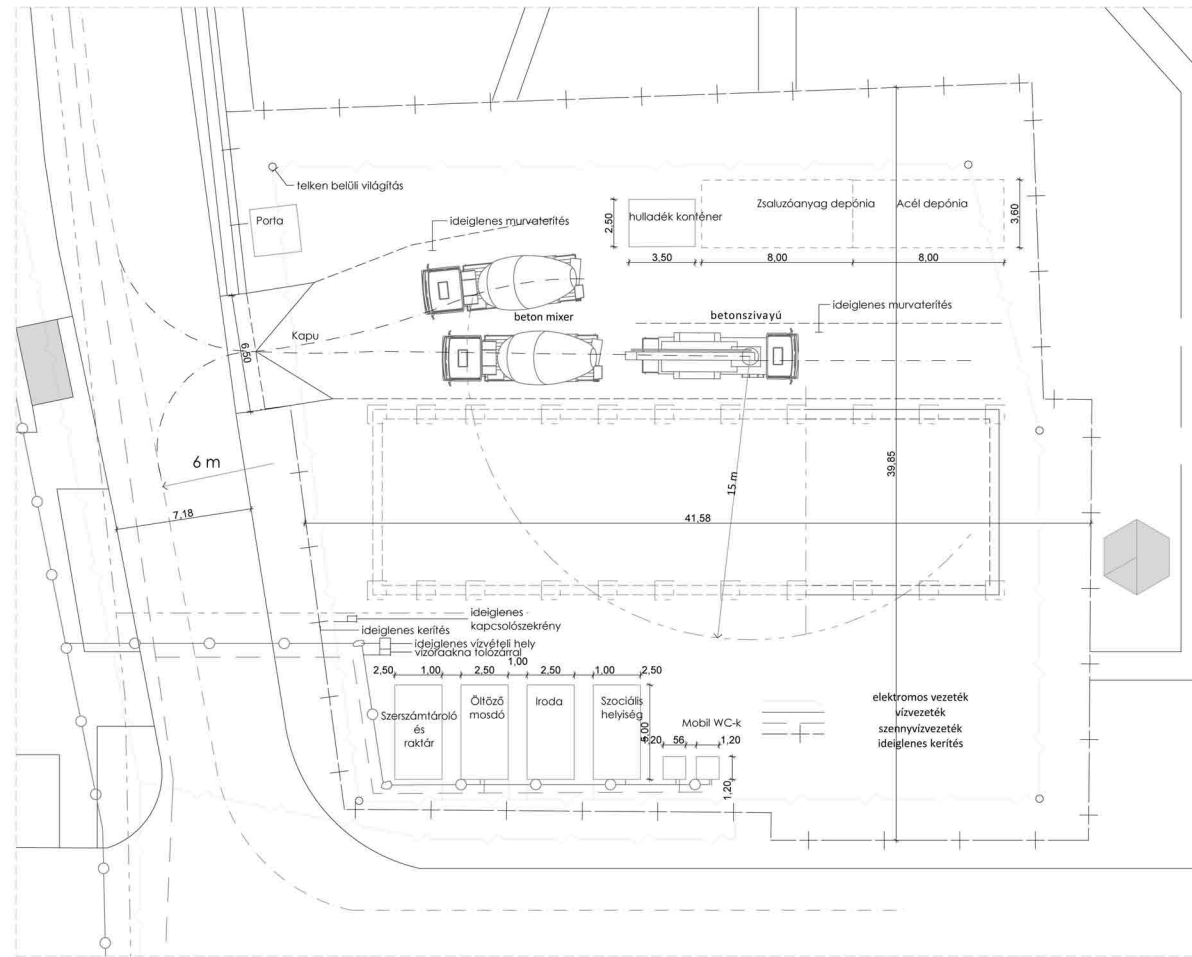
- 3 cm lécburkolat
- 2,5 cm lécváz
- 5 cm ellenléc
- 2 cm kültéri OSB burkolat
- 5 cm ásványi szálak hőszigetelés
- 15 cm ásványi szálak hőszigetelés
- 5 cm ásványi szálak hőszigetelés
- 1 rtg párazáró PE fólia
- 14x120 mm borovi lambéria faburkolat

R7

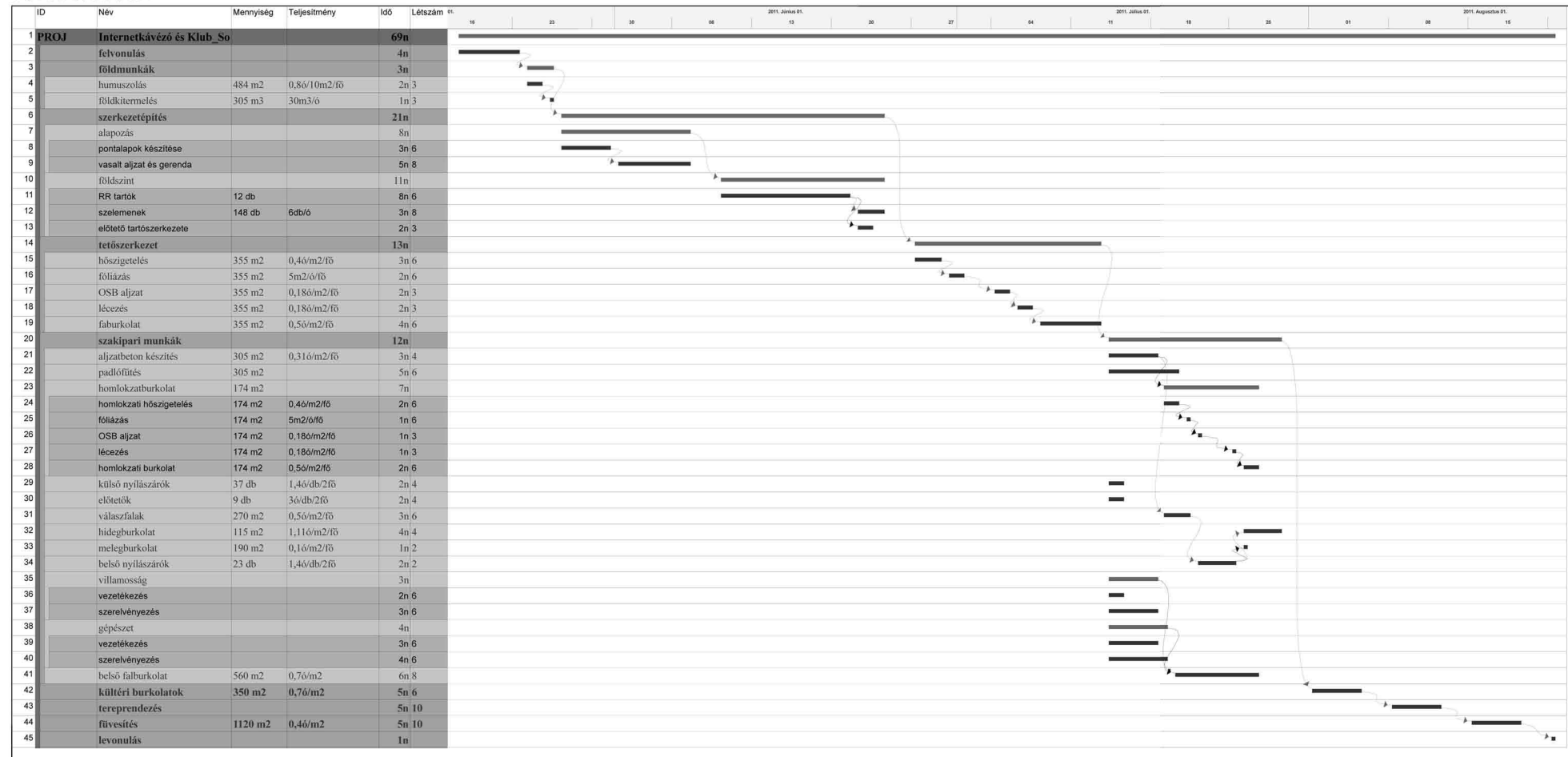
- 1,5 cm faburkolat
- 10 cm falváz
- (5cm ásványi szálak hangszigetelés)
- 1,5 cm faburkolat

R9

- 2,5 cm gipszkarton burkolat
- 10 cm falváz
- (5cm ásványi szálak hangszigetelés)
- 2,5 cm gipszkarton burkolat



Sávos ütemterv



A térbeli megvalósítás elemei:

A terület kialakításakor figyelembe kell venni az adott technológiához szükséges gépek közlekedési, munka közbeni, tárolási, ellátási terület igényét. Az ehhez esetlegesen szükséges engedélyek megszerzése a vállalkozó feladata.

Az építkezés alatt a környezetvédelmi szabályokat be kell tartani. Ez vonatkozik a szállításokra, az anyag tárolásra, a szemétszállításra, minden, az építési területen, illetve azon kívül, de az építési munkákhoz kapcsolódó tevékenységre, eseményre.

Az építési területen ügyelni kell a meglévő természet védelmére, a környezet jelenlegi állapotának megőrzésére. A szociális blokk kialakításakor biztosítani kell a veszélyes hulladékok zárt tartályos gyűjtését és elszállítását.

Az építés során igénybevevett területek:

Nem szükséges közterületet igénybe venni a kivitelezés során, mivel telken belül megoldható a felvonulás. Telken belül megoldható a tárolás, a gépek közlekedése, a konténer elhelyezése, illetve az építőanyagok ideiglenes tárolása. A telket az építés ideje alatt ideiglenes kerítéssel határoljuk, és ideiglenes térvilágítással látjuk el.

Ideiglenes építmények:

- Iroda (építésvezetőség számára) 1db
- Öltöző, mosdó 1db
- Szerszámtároló és raktár 1db
- Szociális helyiség 1db
- Depóniák:
Betonacél depónia
Zsaluzóanyag depónia
Faanyag depónia

Bontási munkák:

A beruházás során bontásra kerülnek a jelenleg a telken található épületek.

Földmunka, tereprendezés:

El kell távolítani a humuszréteget, és az esetleges bontási törmelékot.