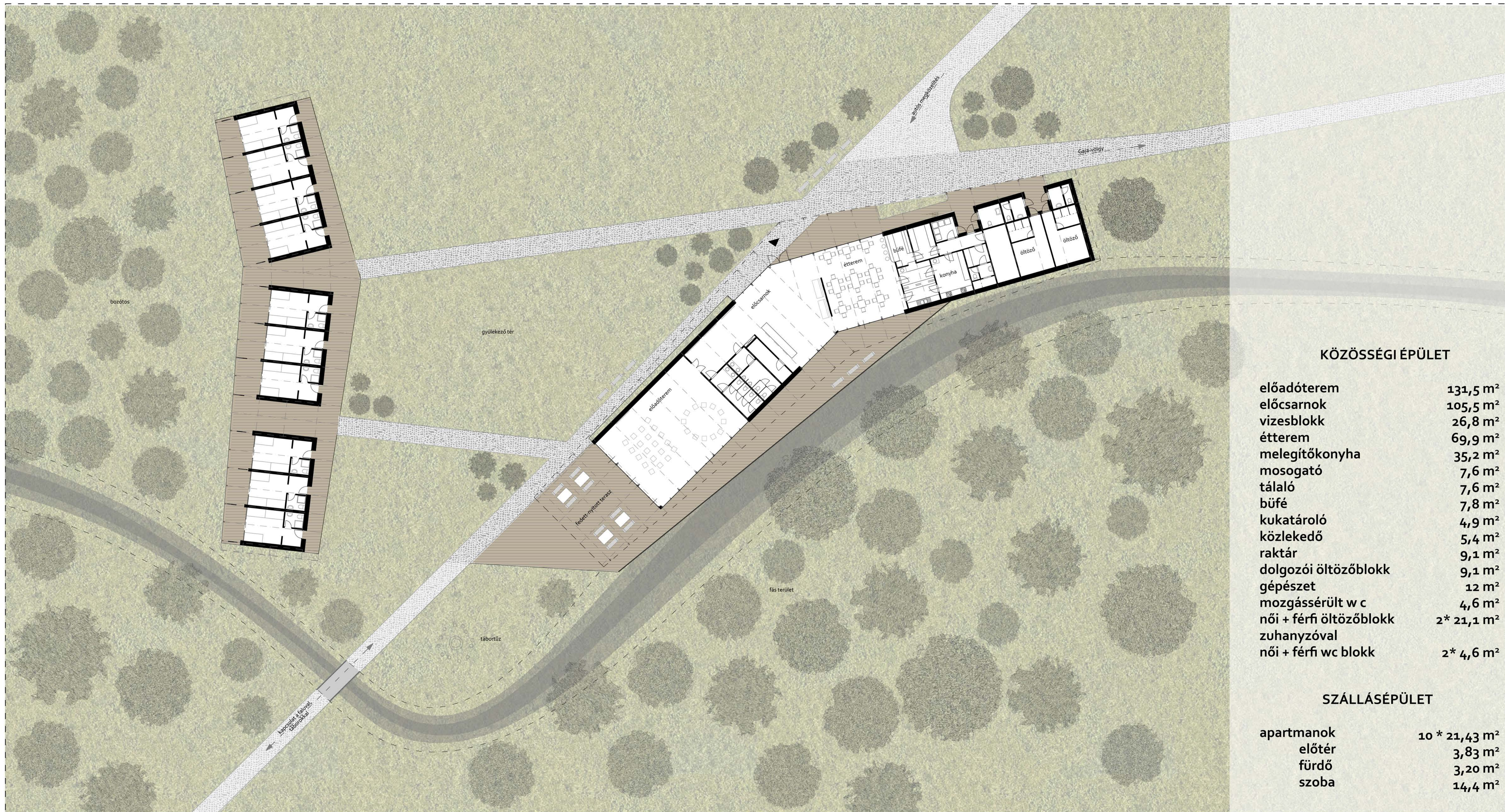


TRÉNINGEK

	2 NAPOS		2 NAPOS		1 NAPOS		1 NAPOS	
09	érkezés, eligazítás	reggeli	érkezés, eligazítás	reggeli	érkezés, eligazítás	érkezés, eligazítás	érkezés, eligazítás	
10	INDOOR	INDOOR	kalandpark / airsoft / csapatjáték / falmászás	INDOOR	INDOOR	csapatjáték (rekeszpítés, számháború, élő csocsó...)	csapatjáték (rekeszpítés, számháború, élő csocsó...)	
11								
12								
13	ebéd	ebéd	ebéd	ebéd	ebéd	ebéd	ebéd	
14								
15	csapatjáték (rekeszpítés, számháború, élő csocsó...)	pihenő	kalandtúra / várjátékok / lovaglás / kerékpártúra / off-road terepjárózás	pihenő	airsoft / íjászat	airsoft / íjászat	kerékpártúra / off-road terepjárózás	
16		airsoft / íjászat			csapatjáték / kalandpark			
17		kalandpark						
18	vacsora							
19	pihenő							
20								
21	off-road terepjárózás / sziklamászás / éjszakai túra							
22								
23								



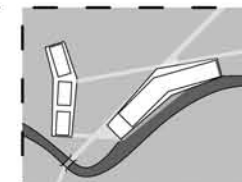


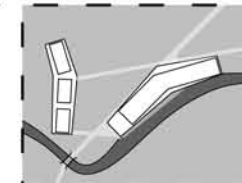
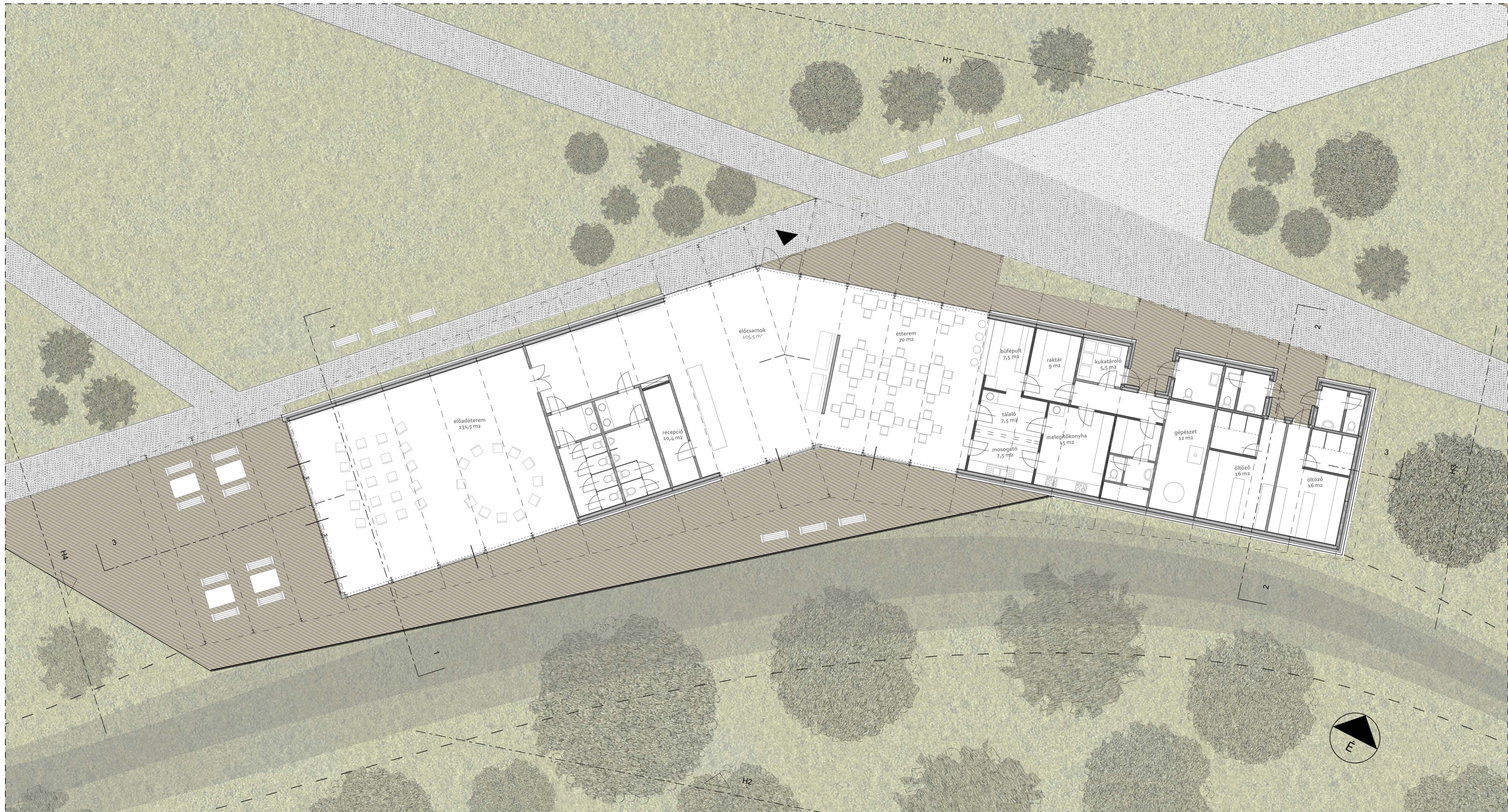
KÖZÖSSÉGI ÉPÜLET

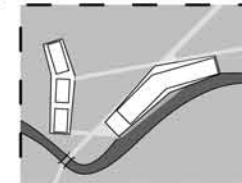
előadóterem	131,5 m ²
előcsarnok	105,5 m ²
vizesblokk	26,8 m ²
étterem	69,9 m ²
melegítőkonyha	35,2 m ²
mosogató	7,6 m ²
tálaló	7,6 m ²
büfé	7,8 m ²
kukataroló	4,9 m ²
közlekedő	5,4 m ²
raktár	9,1 m ²
dolgozó öltözőblokk	9,1 m ²
gépezet	12 m ²
mozgássérült w c	4,6 m ²
női + férfi öltözőblokk	2* 21,1 m ²
zuhanyzóval	
női + férfi wc blokk	2* 4,6 m ²

SZÁLLÁSÉPÜLET

apartmanok	10 * 21,43 m ²
előtér	3,83 m ²
fürdő	3,20 m ²
szoba	14,4 m ²







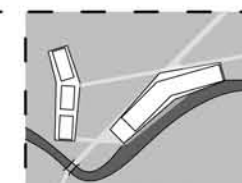
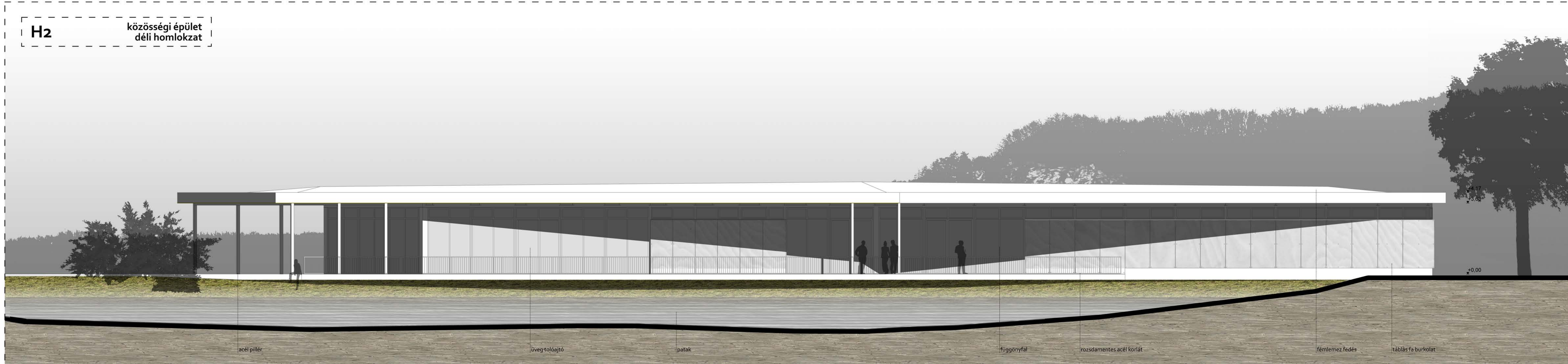
H1

közösségi épület
északi homlokzat



H2

közösségi épület
déli homlokzat



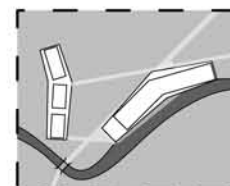
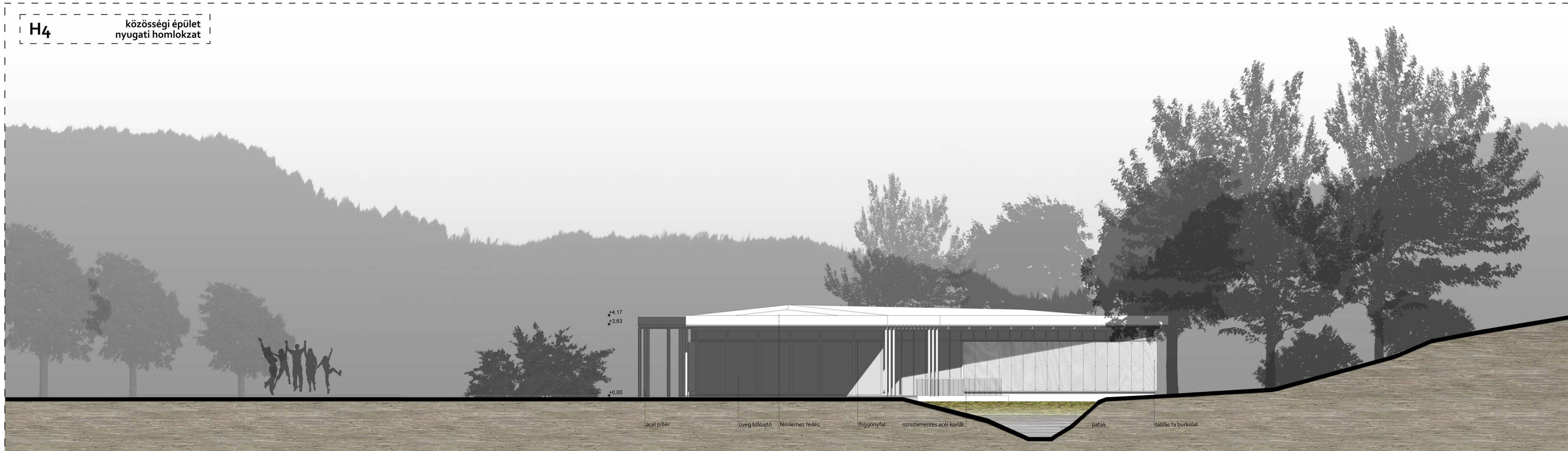
H3

közösségi épület
keleti homlokzat



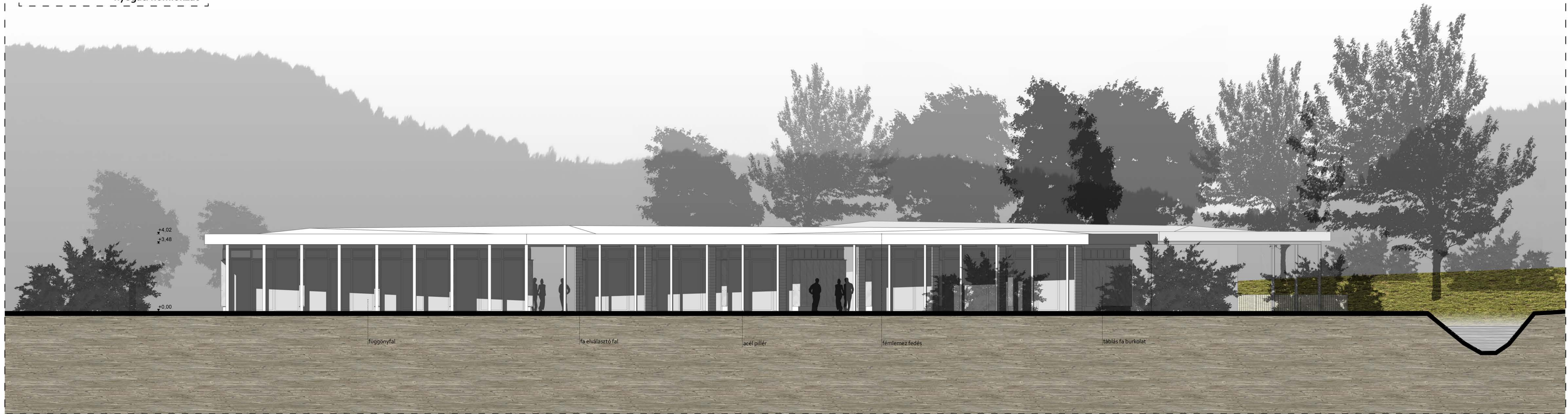
H4

közösségi épület
nyugati homlokzat



H6

szállásépület
nyugati homlokzat



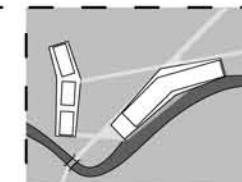
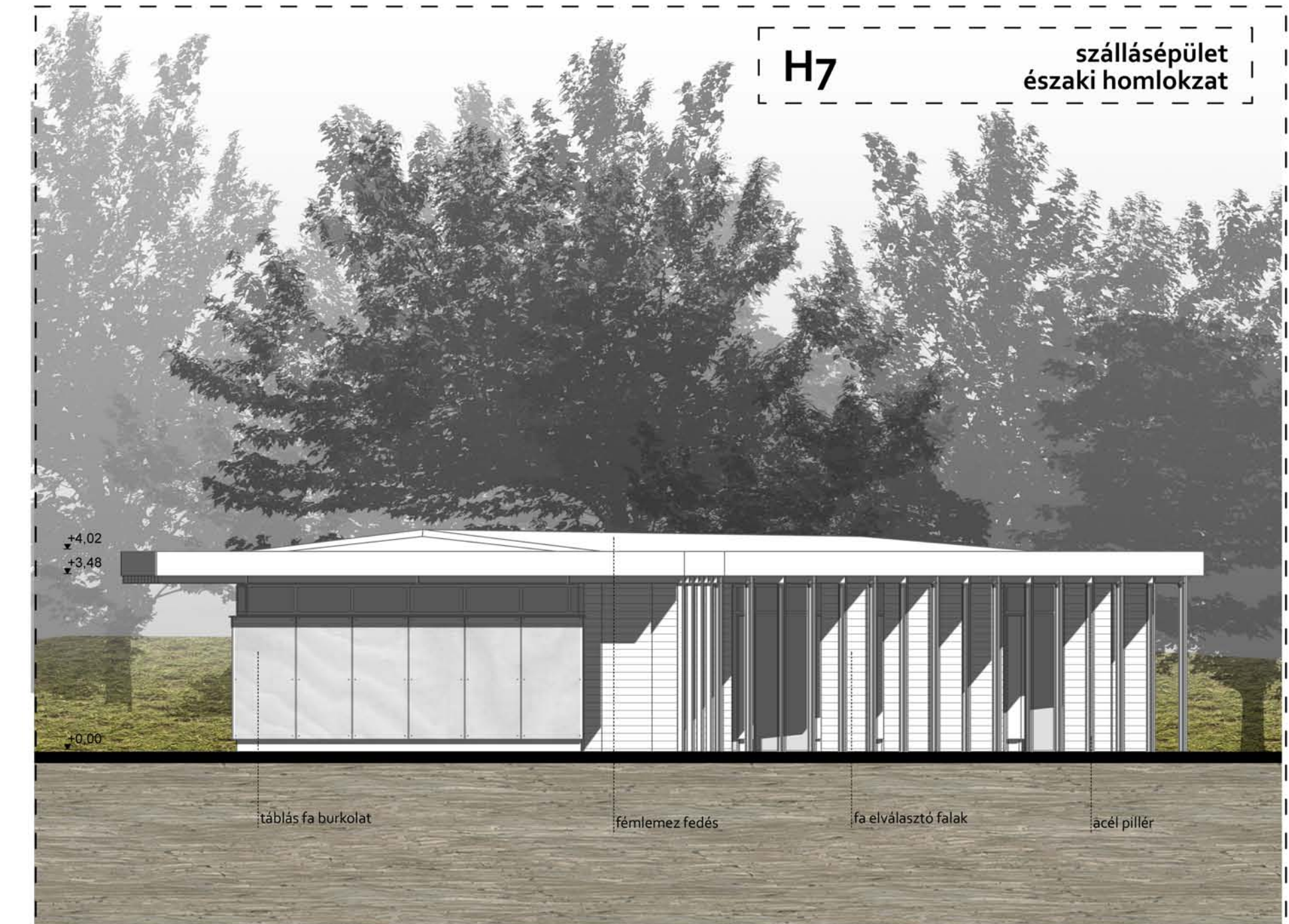
H5

szállásépület
keleti homlokzat



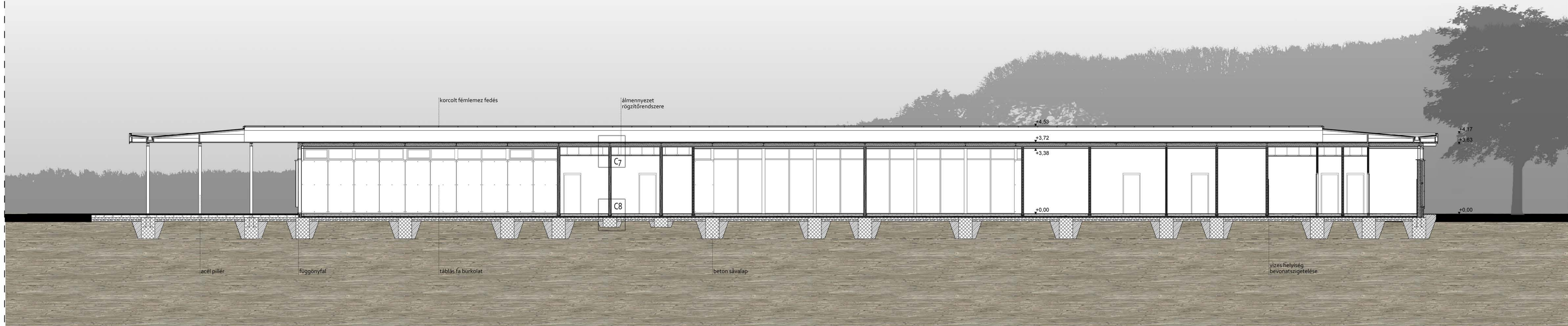
H7

szállásépület
északi homlokzat



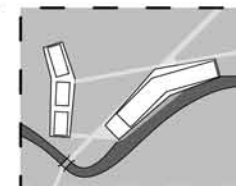
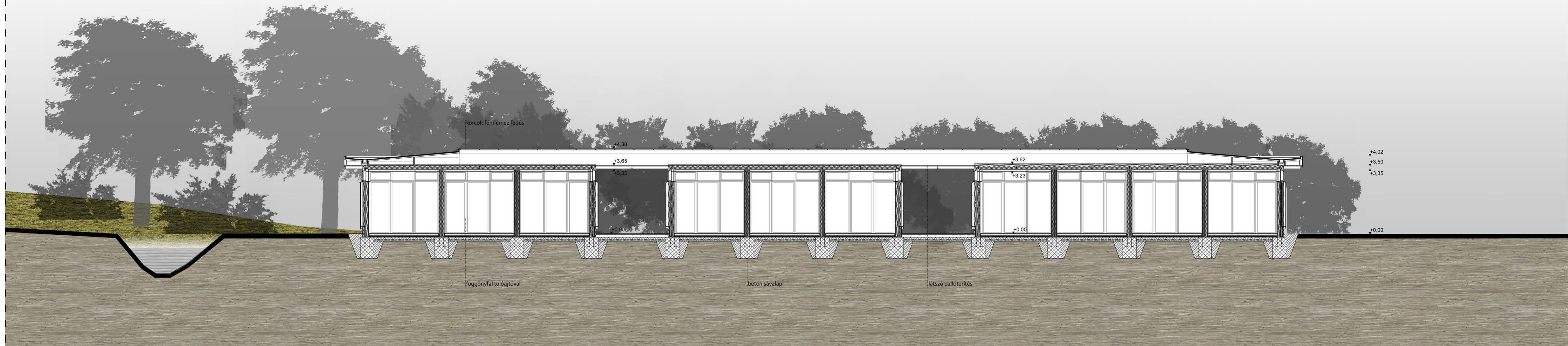
M 3-3

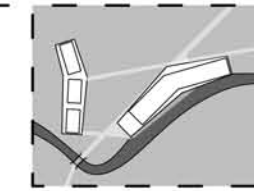
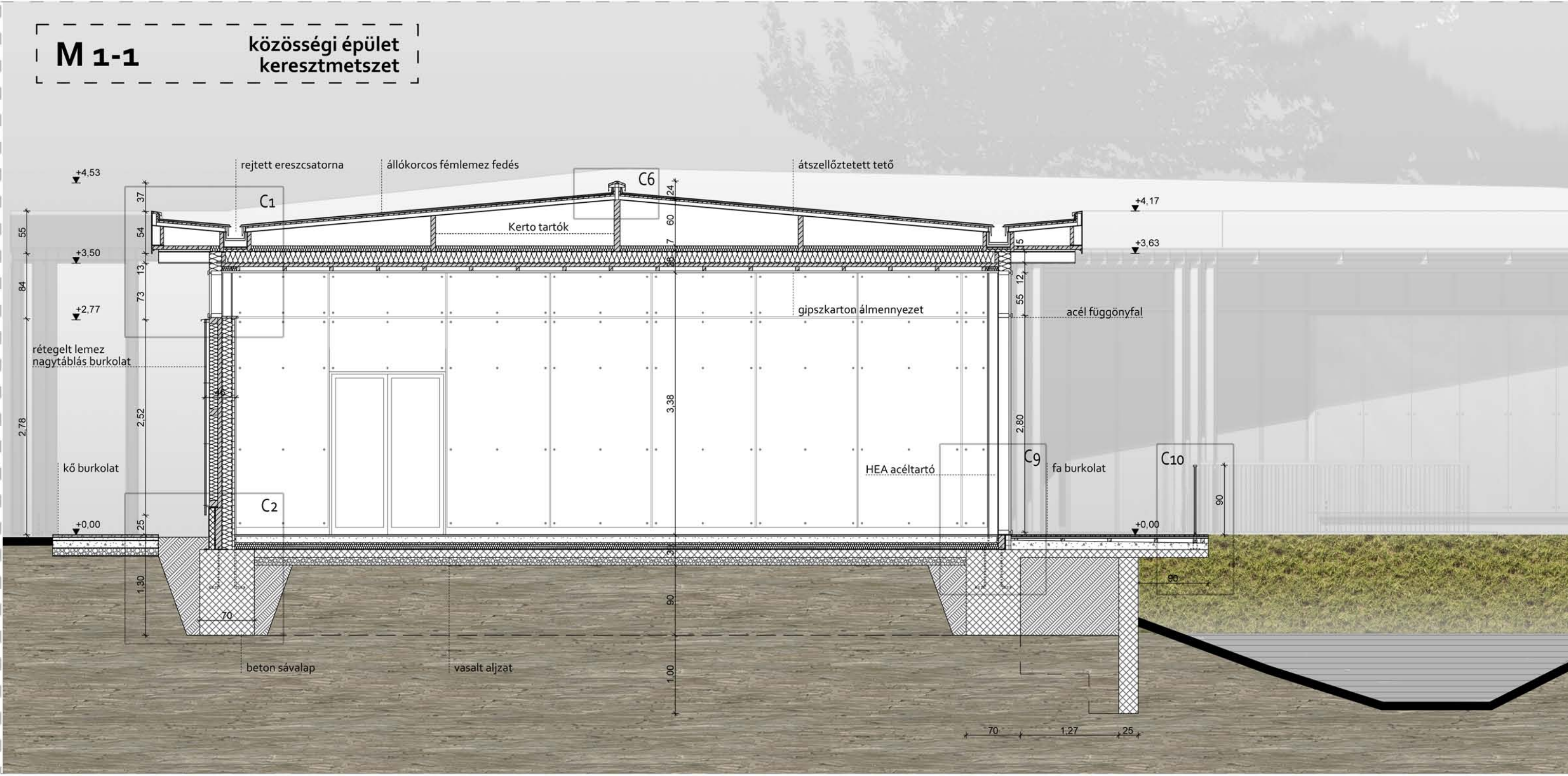
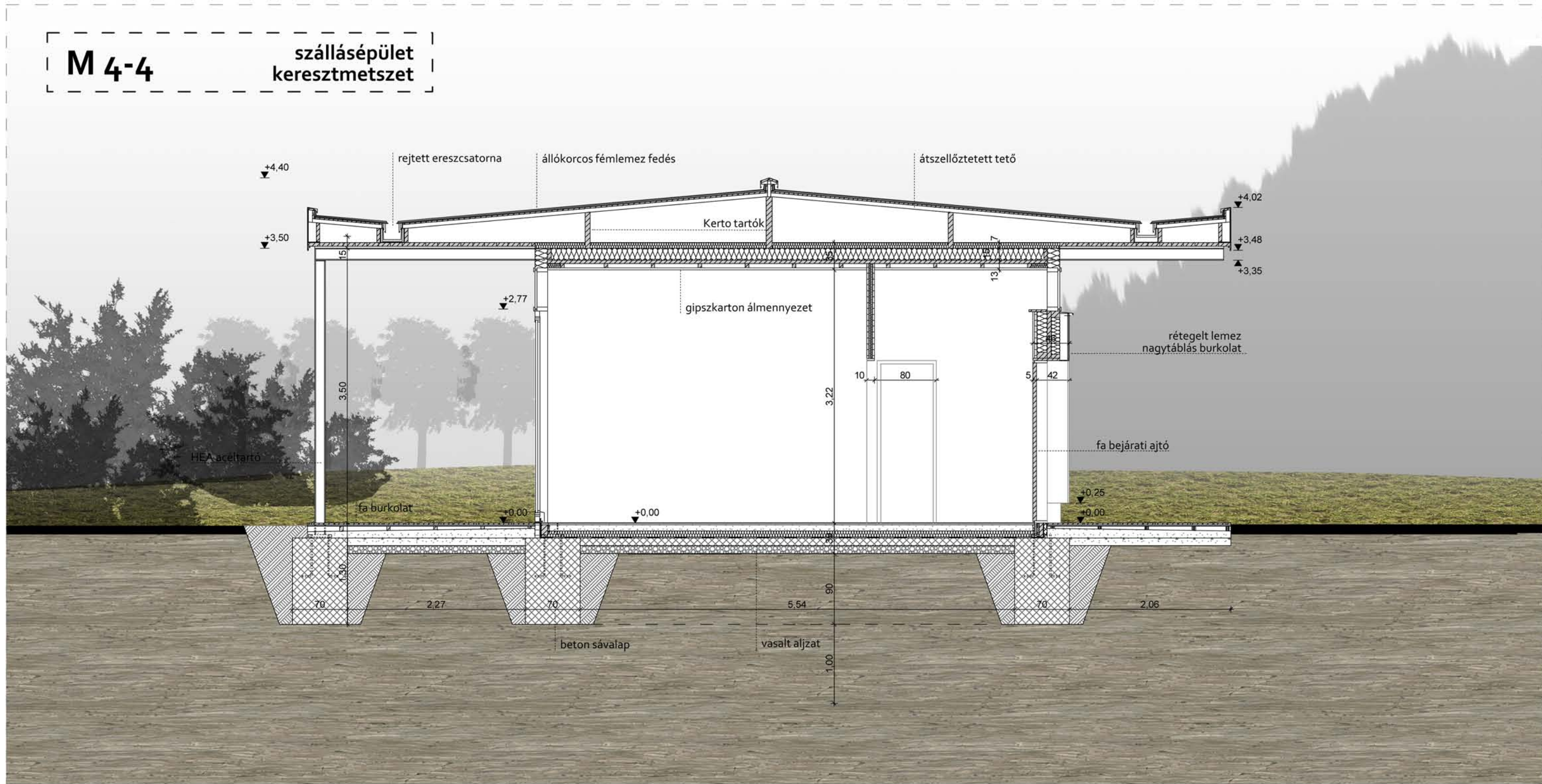
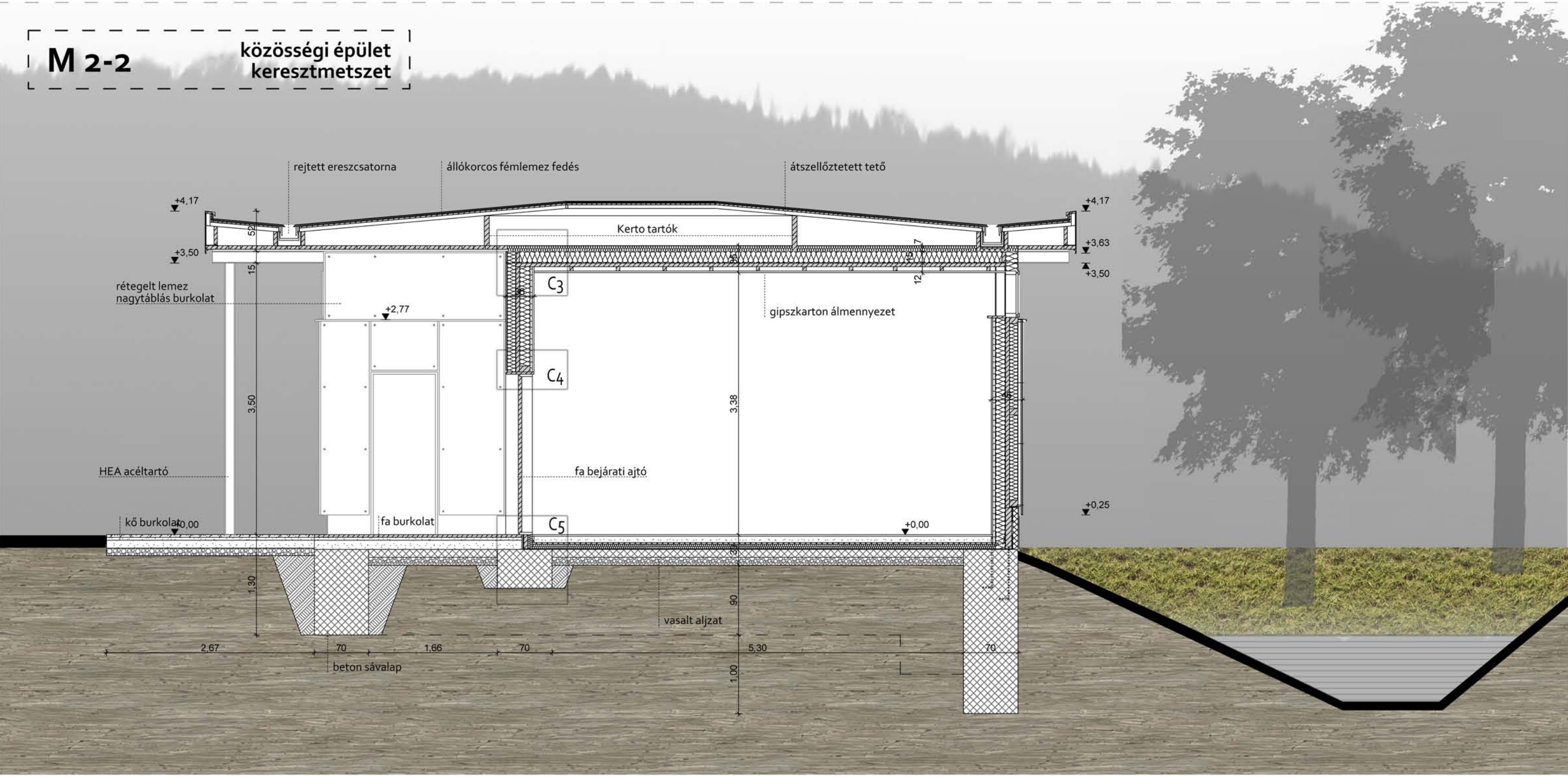
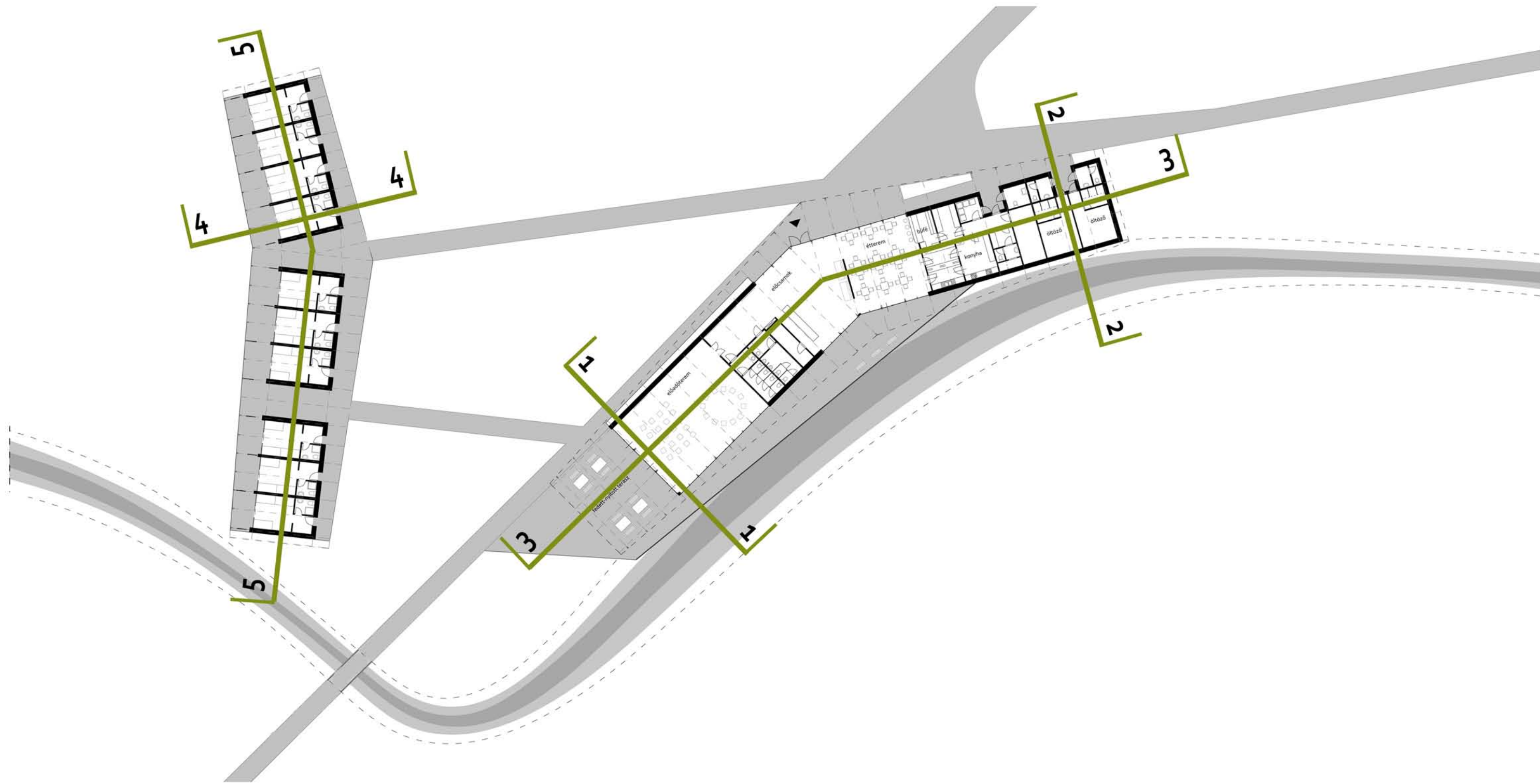
közösségi épület
hosszmetszet

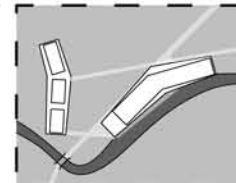
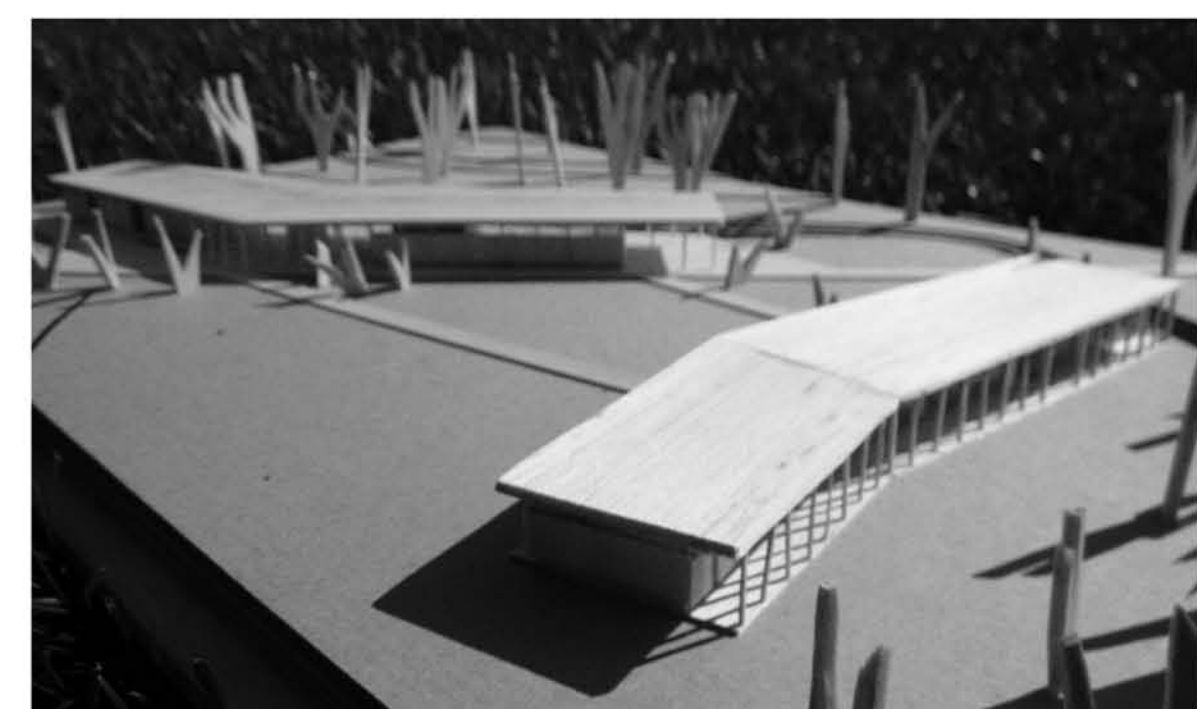
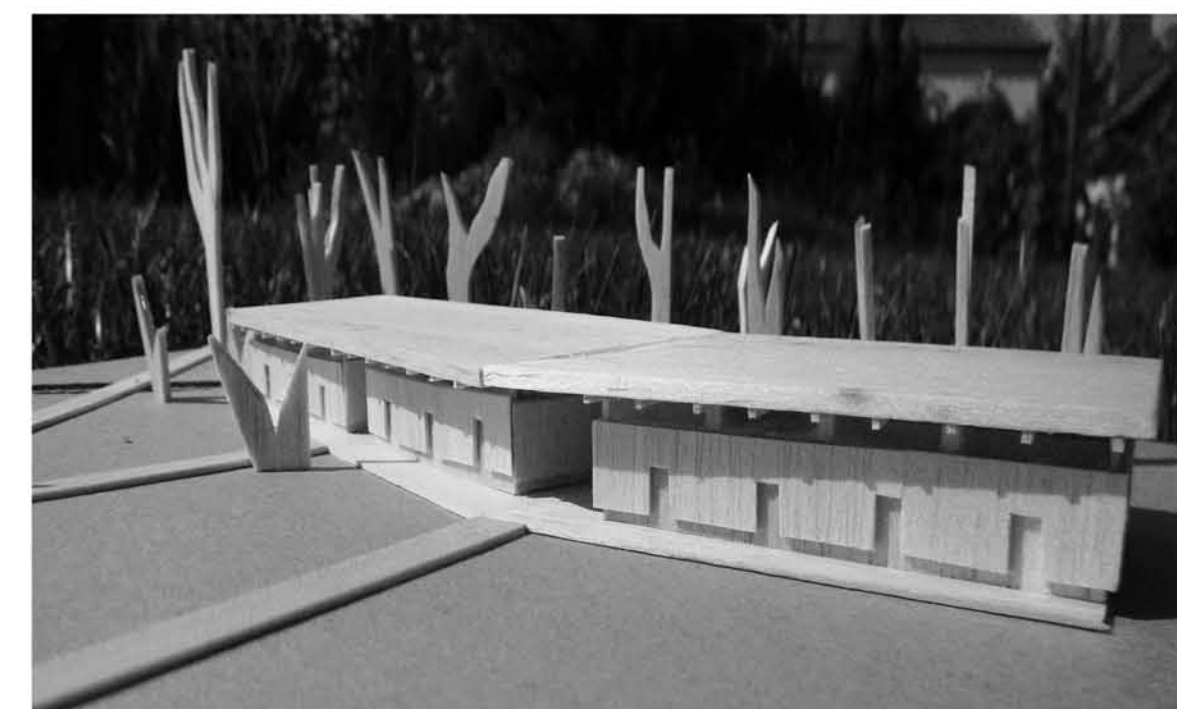
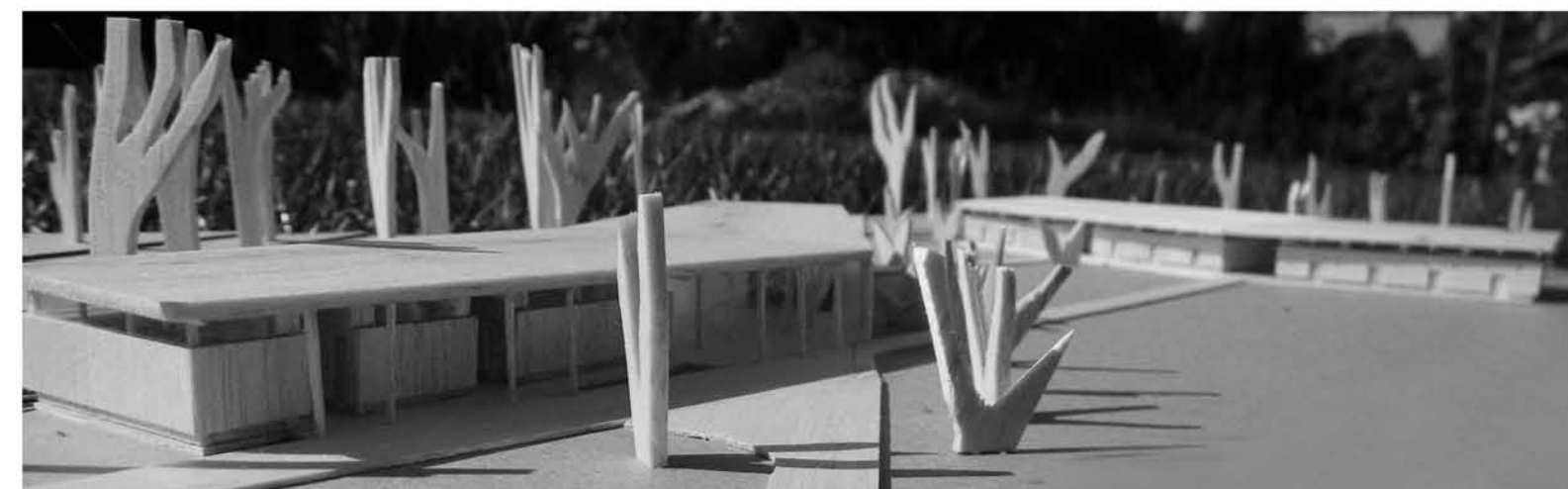
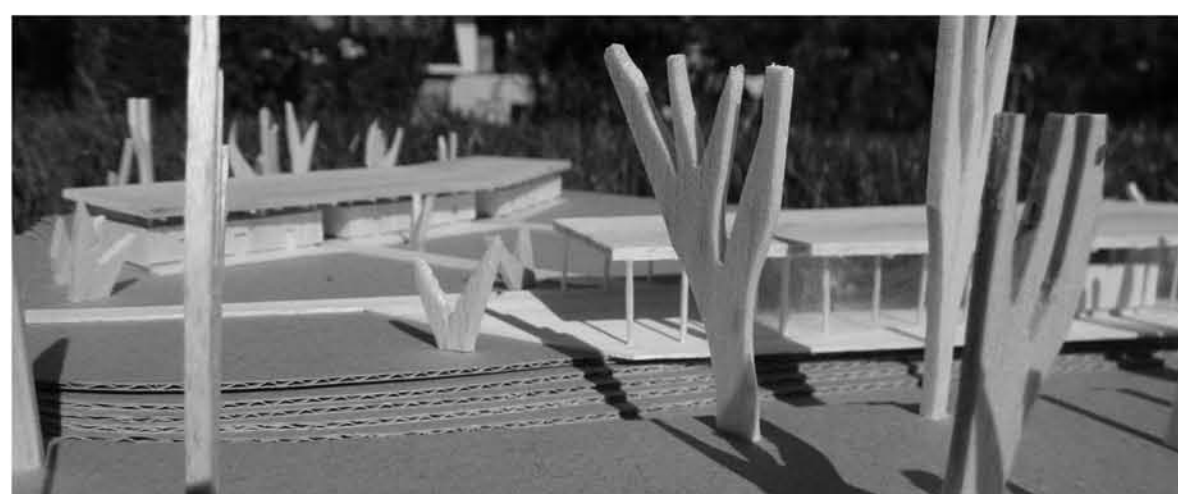
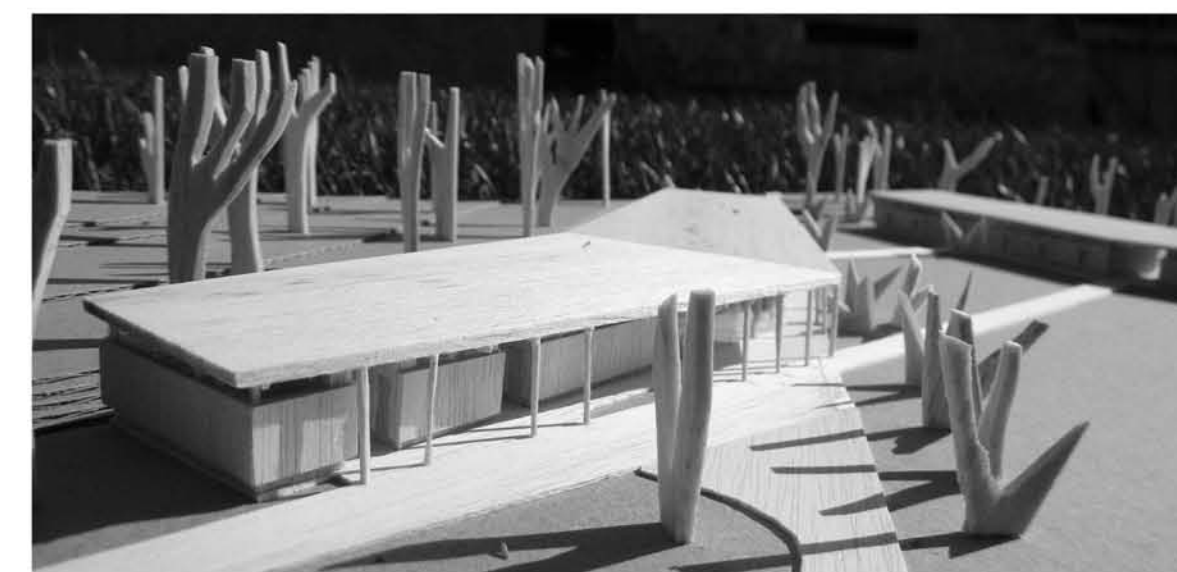
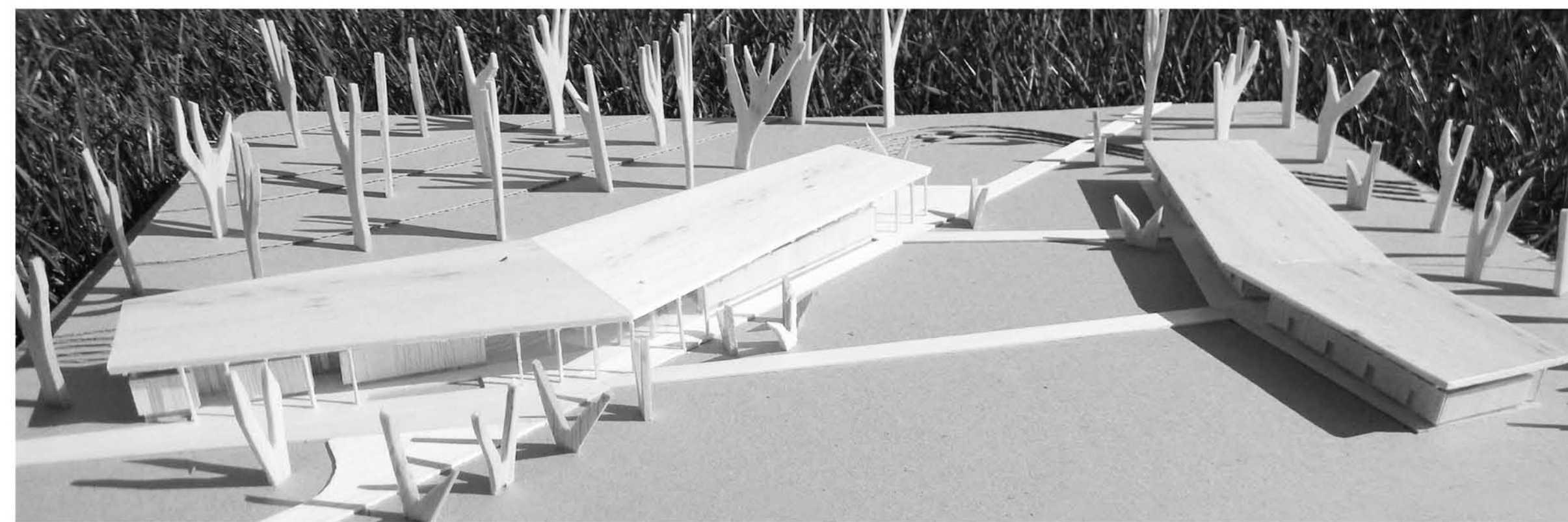
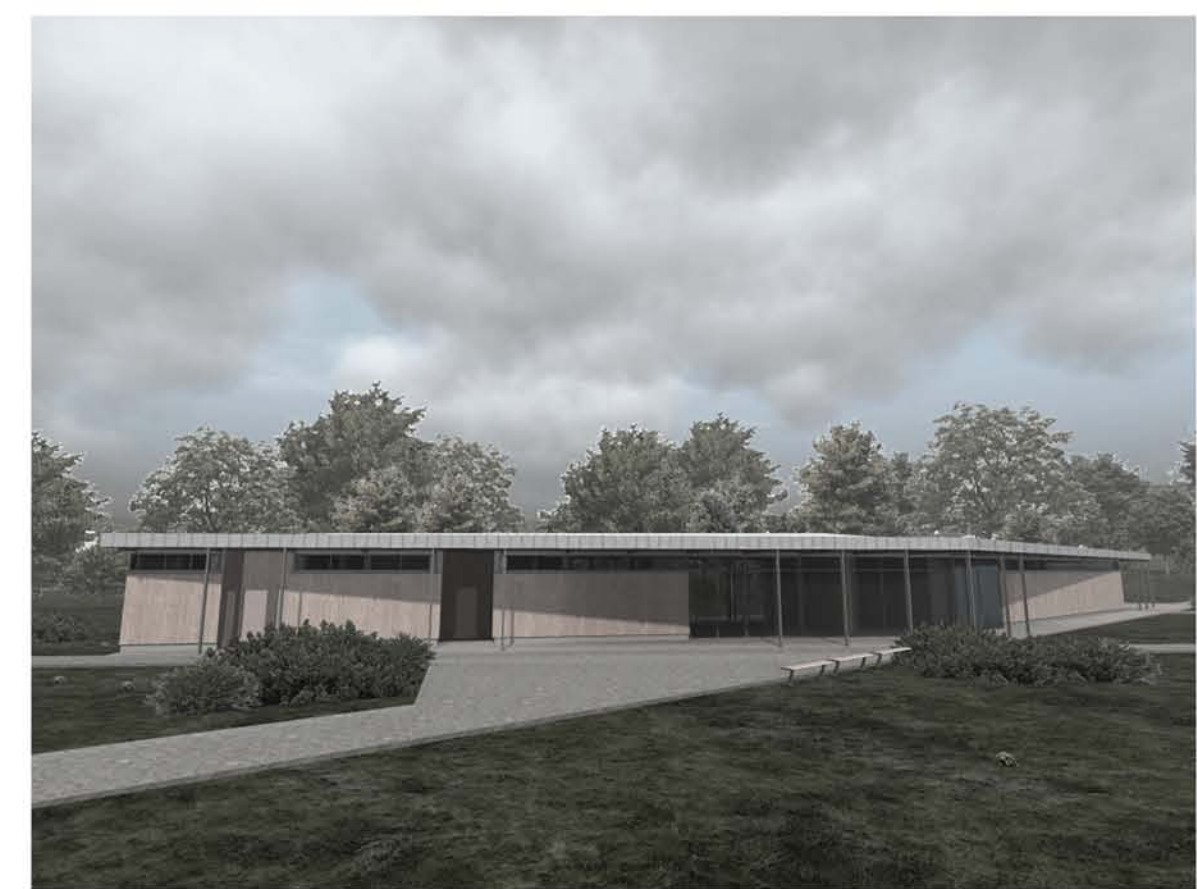
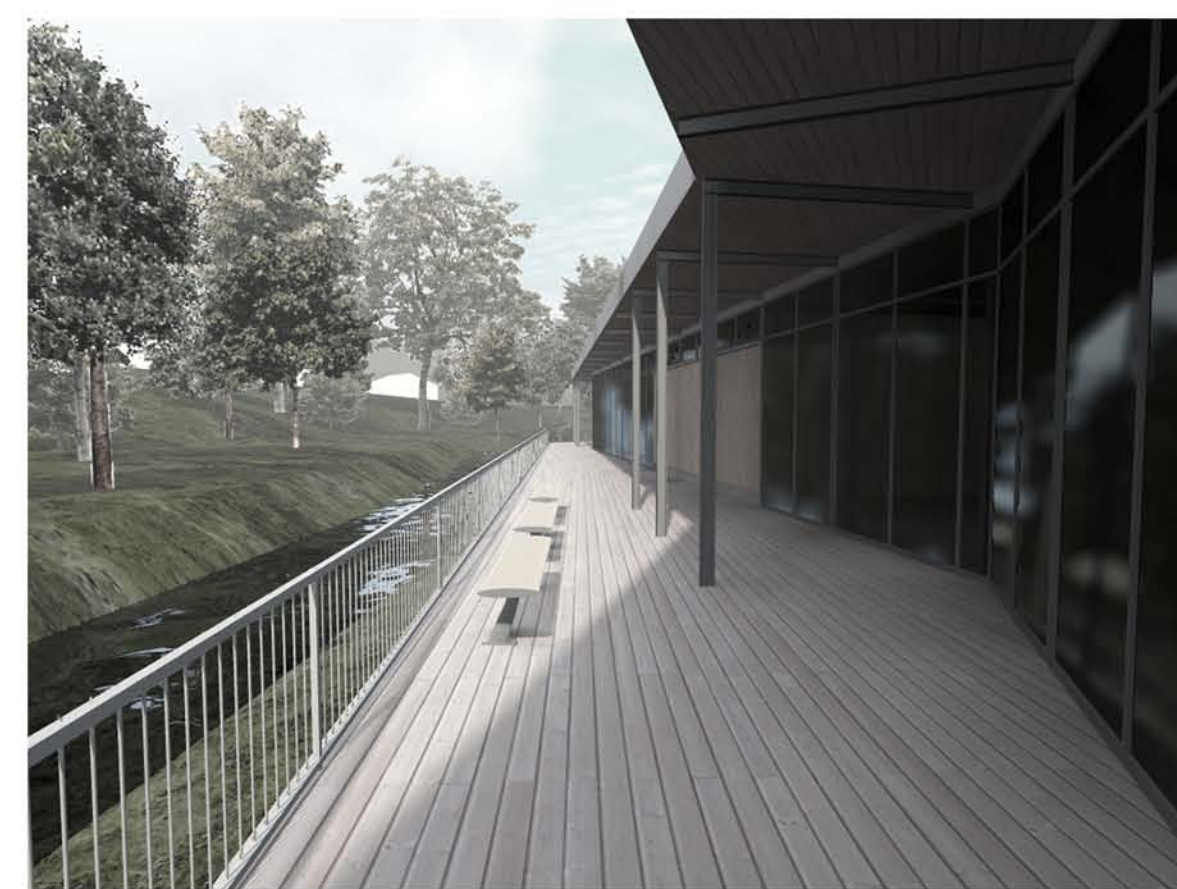
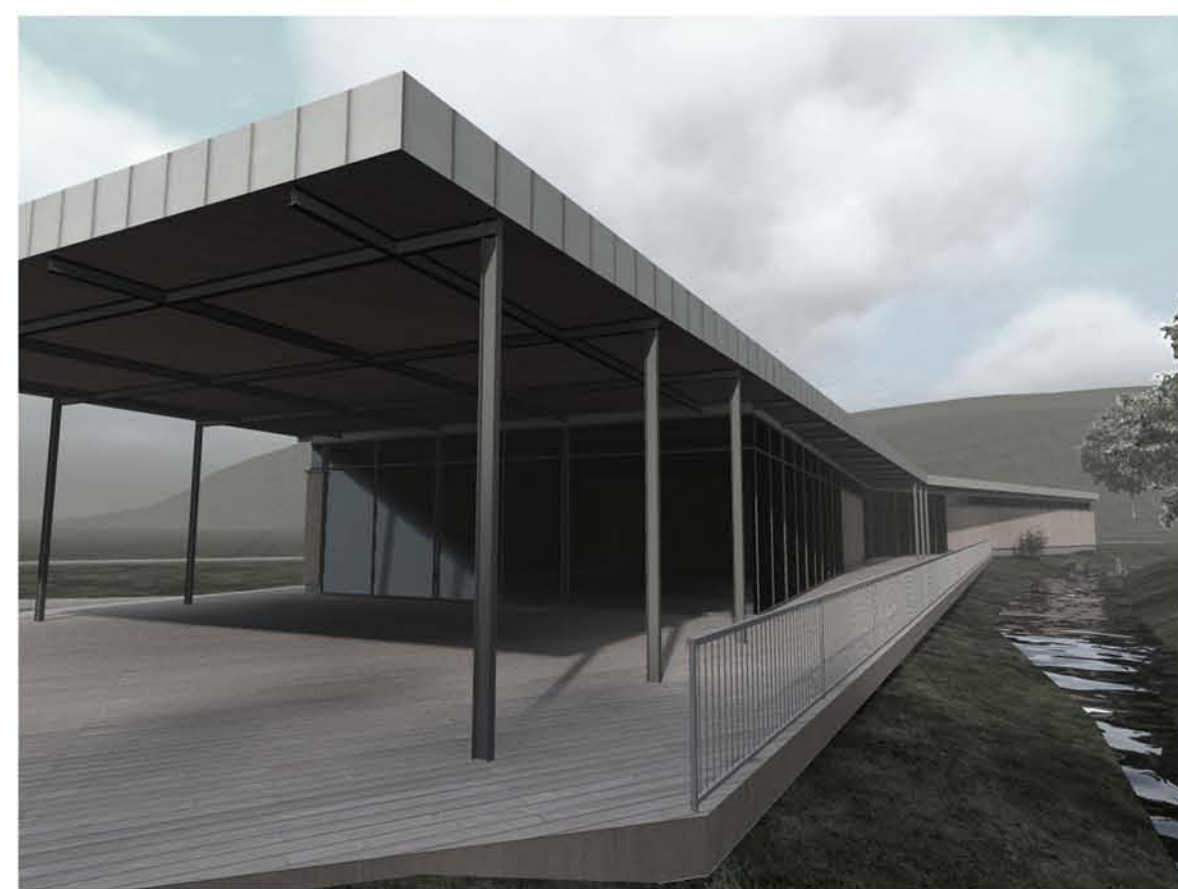
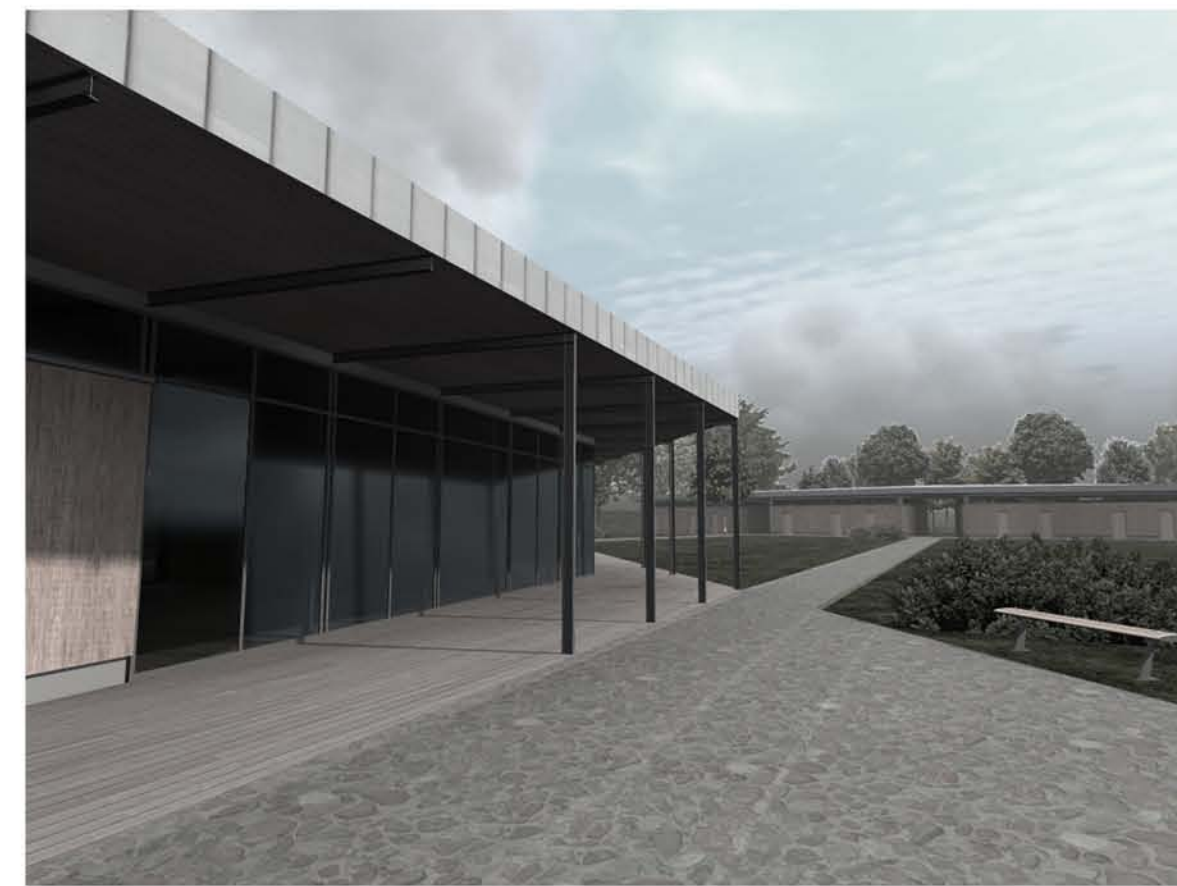
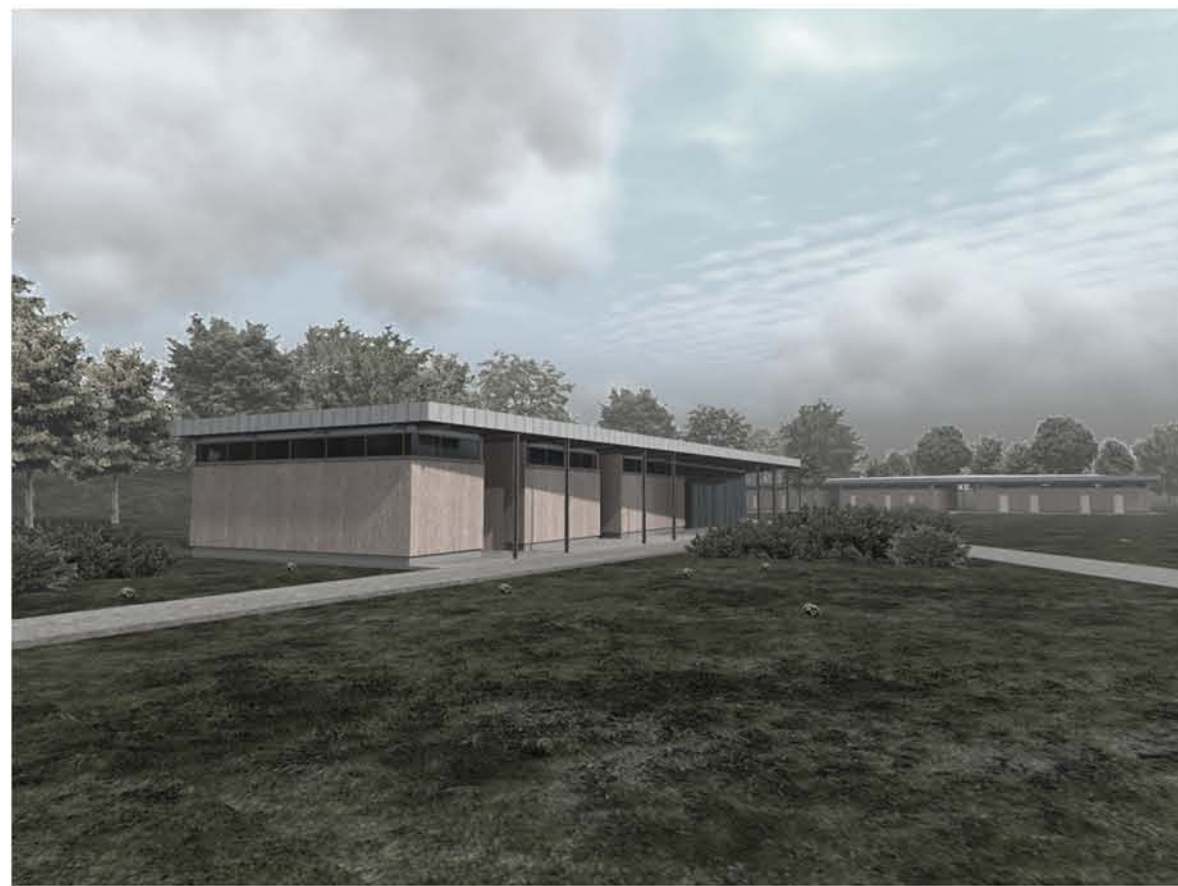


M 5-5

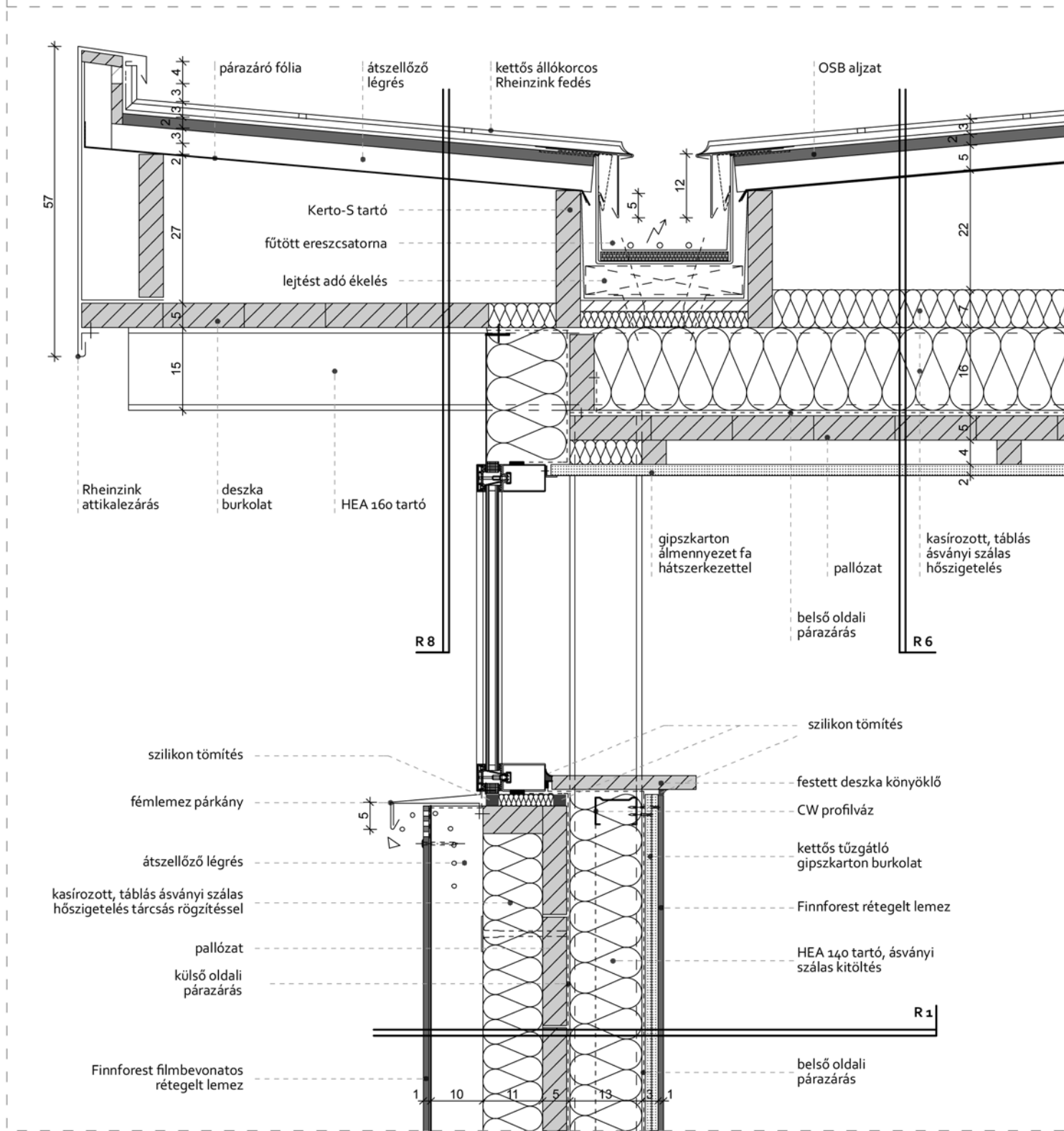
szállásépület
hosszmetszet



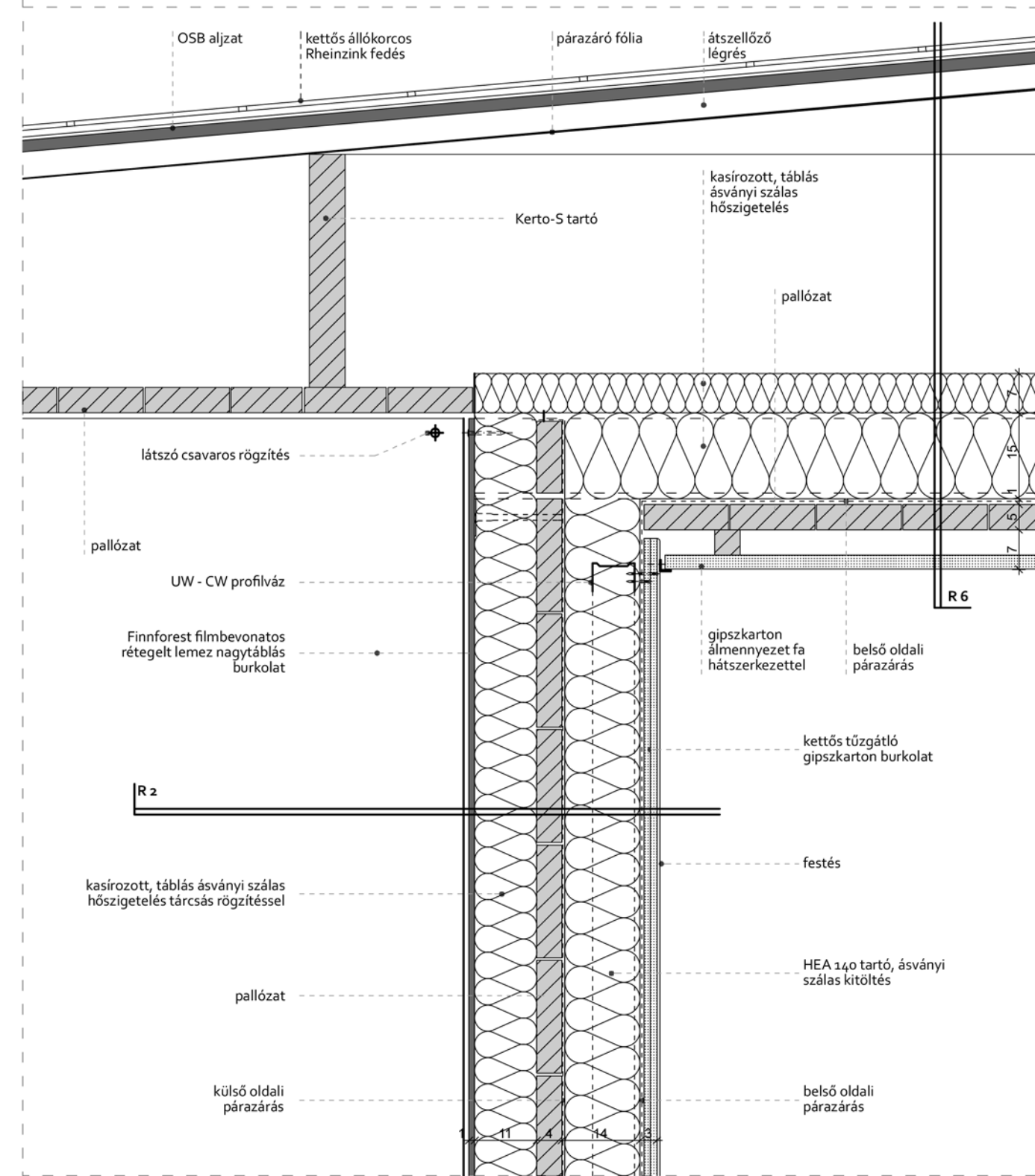




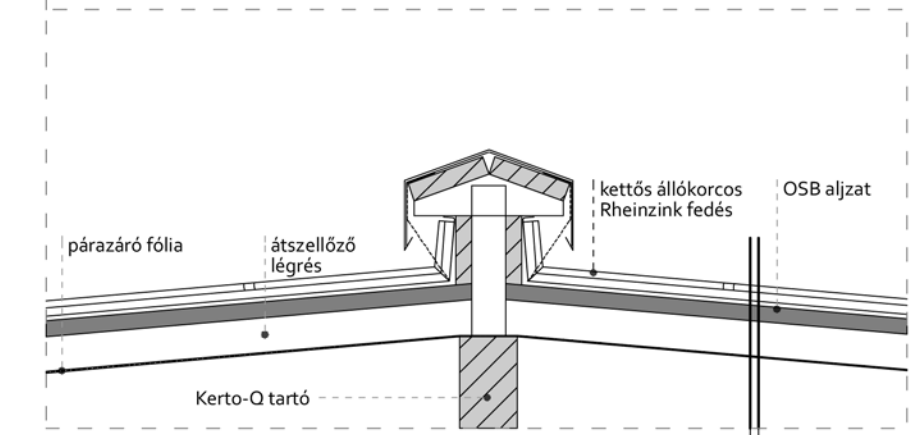
C1 - ERESZ CSOMÓPONT M = 1:10



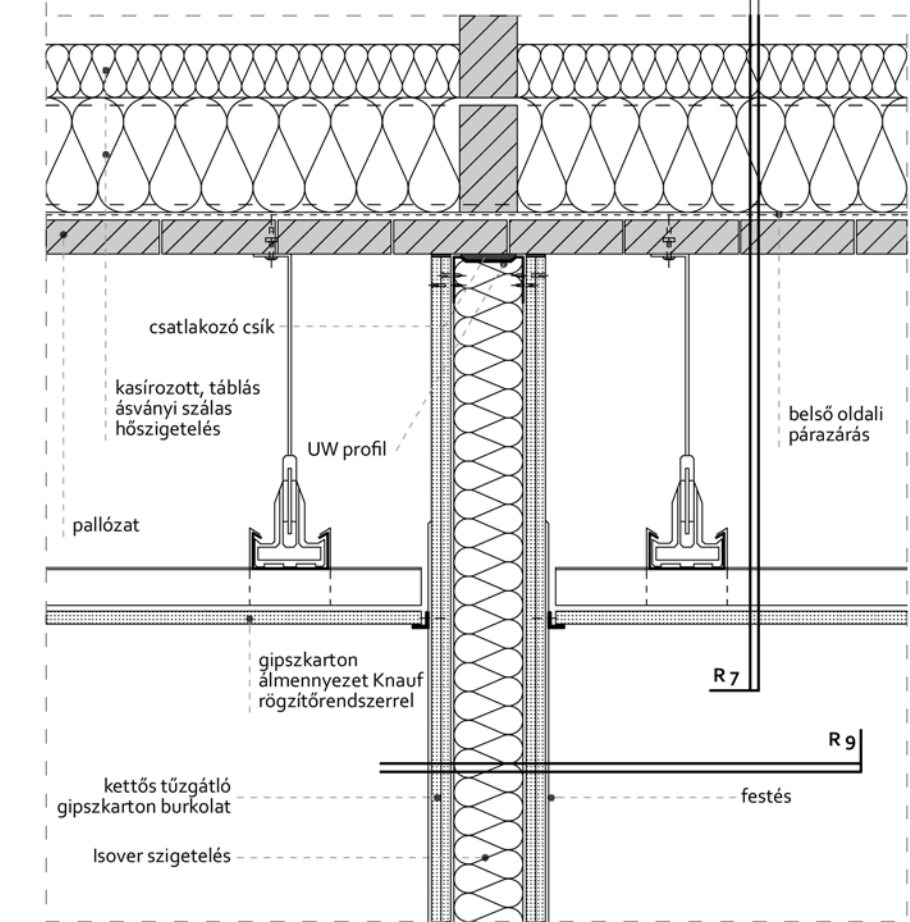
C3 - ÁRKÁD, KÜLSŐ FAL CSOMÓPONT M = 1:10



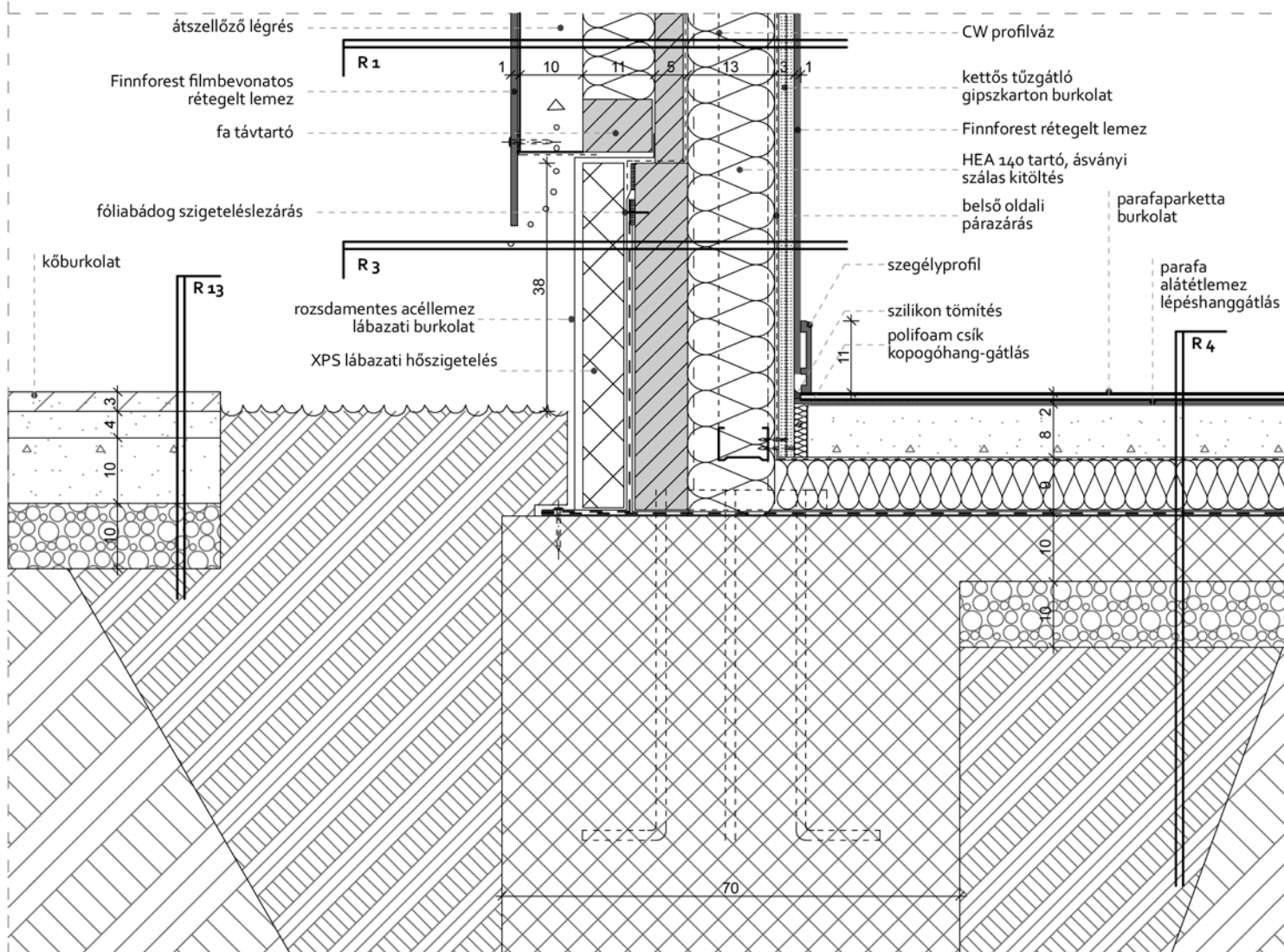
C6 - TETŐGERINC CSOMÓPONT M = 1:10



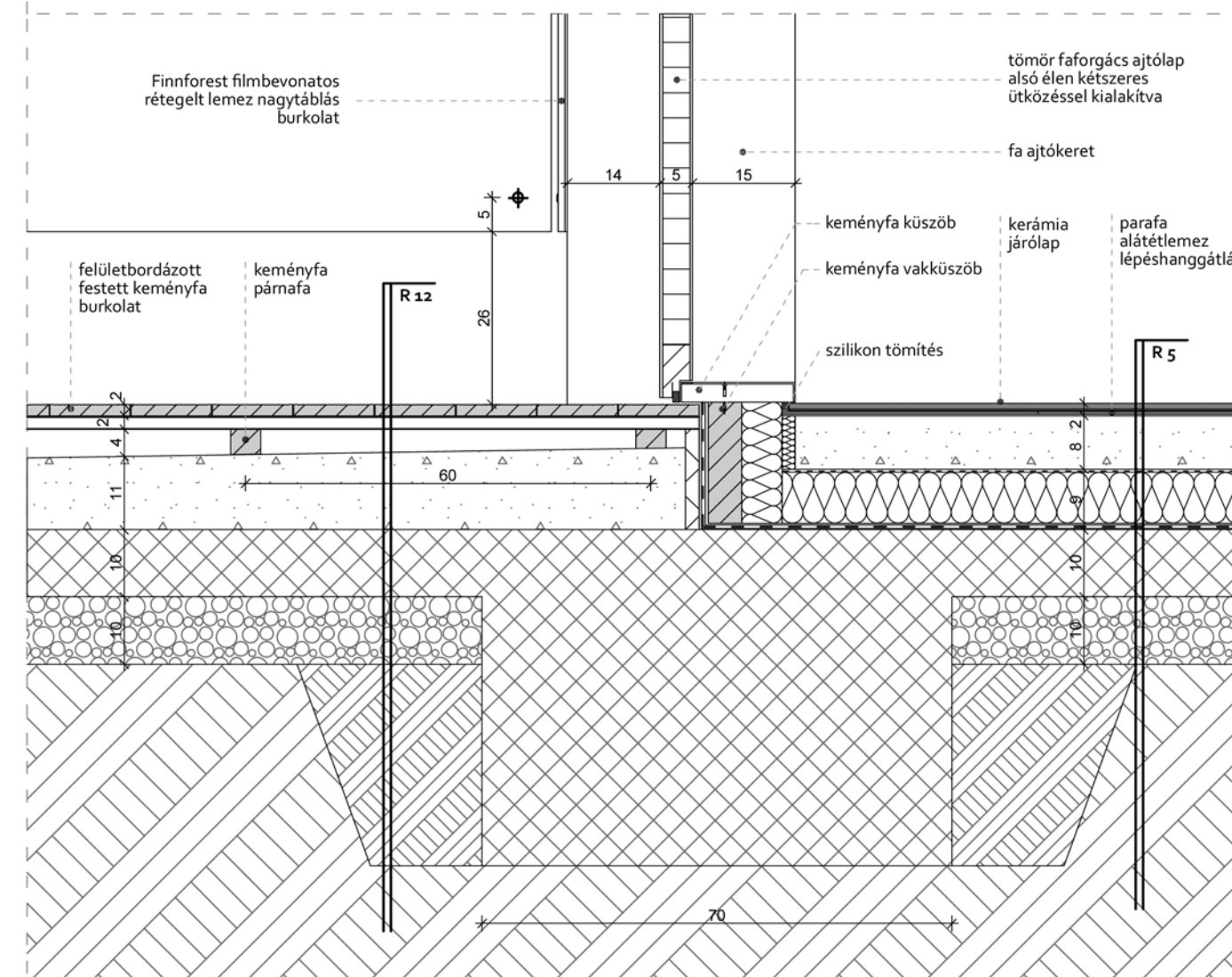
C7 - VÁLASZFAL FELSŐ CSOMÓPONT M = 1:10



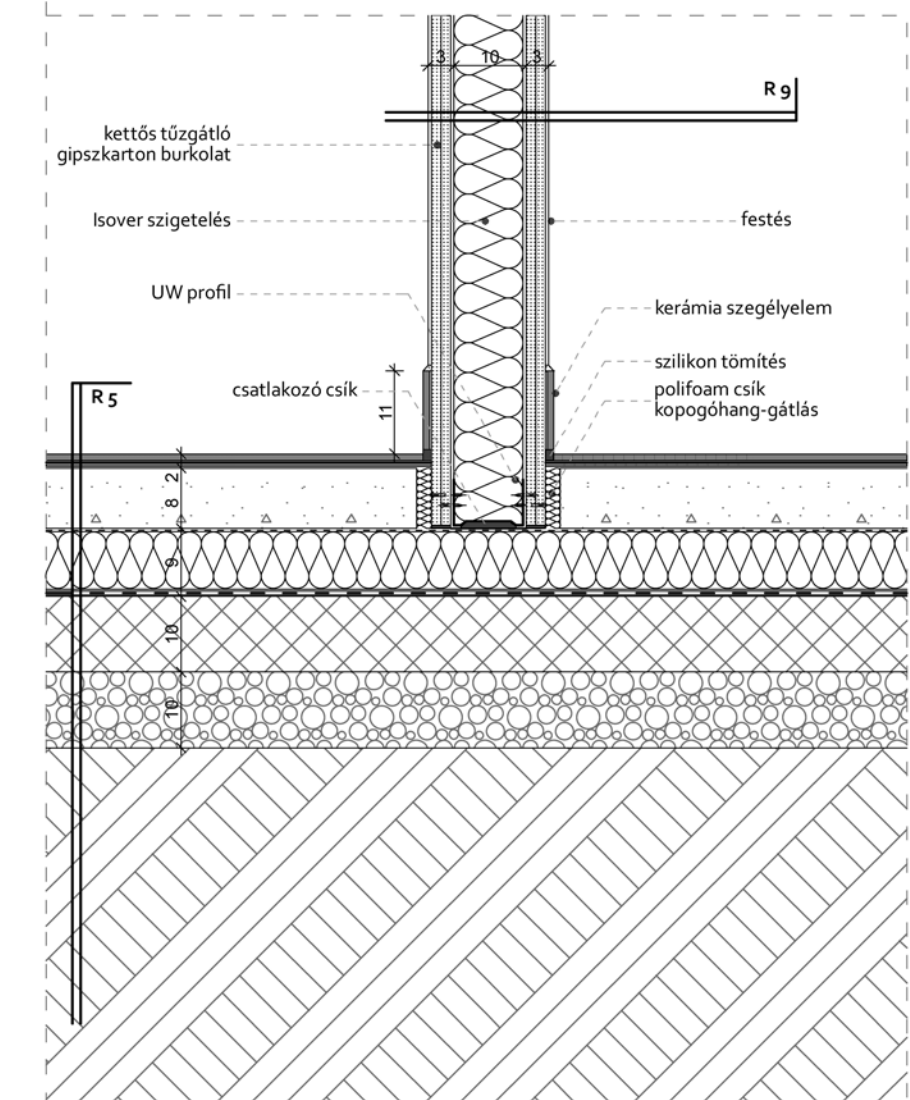
C2 - LÁBAZATI CSOMÓPONT M = 1:10



C5 - KÜLSŐ AJTÓ, ALAPOZÁS CSOMÓPONT M = 1:10



C8 - VÁLASZFAL ALSÓ CSOMÓPONT M = 1:10



R1 - KÜLSŐ FAL

- 9 mm nagytáblás Finnforest rétegelt lemez burkolat
- 10 cm átszellőző légréteg
- 12 cm - fa távtartók
- 13 cm ásványi szálak hőszigetelés tárcsás rögzítéssel,
- 1 rtg külső oldali kasirozással
- 5 cm pallózat
- 1 rtg PE fólia párazárás
- 13,3 cm acél tartószerkezet ásványi szálak hőszigeteléssel kitöltve
- 1 rtg párafékező fólia
- 1,25 cm RF gipszkarton lap
- 1,25 cm Rigidur H tűzgátoló gipszkarton lap
- 0,6 cm Trespa Meteon faburkolat

R7 - TETŐ-FÖDÉM

- 1 mm kettős állókörös Rheinzink fémlemezfedés
- 5°-os lejtésben kialakítva
- 1 cm Baudertop páratérsztő alátételmez
- 2,3 cm 1250x2500 mm-es OSB táblás aljzat
- 5 cm átszellőztetett légrés deszka szaruzat
- 1 m-es tengelytávolsággal fektetve
- 1 rtg Soliflex párazáró fólia
- 18-60 cm légrés fa távtartók
- 8 cm ásványi szálak hőszigetelés
- 15,2 cm acél gerenda födém szerkezet ásványi szálak szigetelés kitöltés
- 1 rtg párafékező fólia
- 5 cm pallózat
- 5 cm almenyyezeti tér
- 1,25 cm Knauf rögzítérendszer
- 0,5 cm gipszkarton almenyyezet
- festés

R2 - KÜLSŐ FAL

- 9 mm nagytáblás Finnforest rétegelt lemez burkolat
- 12 cm - ásványi szálak hőszigetelés tárcsás rögzítéssel
- 5 cm - fa távtartók a burkolat rögzítésére
- 1 rtg pallózat
- 13,3 cm PE fólia párazárás
- 1 rtg acél tartószerkezet ásványi szálak hőszigeteléssel kitöltve
- 1,25 cm RF gipszkarton lap
- 1,25 cm Rigidur H tűzgátoló gipszkarton lap
- 0,5 cm festés

R8 - TETŐ-HELI KIZÁRTI SÍKNYELŐ

- 1 mm kettős állókörös Rheinzink fémlemezfedés
- 5°-os lejtésben kialakítva
- 1 cm Baudertop páratérsztő alátételmez
- 2,3 cm 1250x2500 mm-es OSB táblás aljzat
- 5 cm átszellőztetett légrés deszka szaruzat
- 1 m-es tengelytávolsággal fektetve
- 1 rtg Soliflex párazáró fólia
- 18-25 cm légrés fa távtartók
- 15,2 cm pallózat alsó síkon felületkezeléssel ellátva
- acél gerenda tartószerkezet

R3 - KÜLSŐ FAL LABAZAT

- 1 mm rozsdamentes acéllemez labazati burkolat
- 8 cm XPS labazati hőszigetelés
- 1 rtg PE fólia szigetelésvédelem
- 1,5 mm PVC lemez labazati vízszigetelés 30 cm magasságig
- 2 mm felvezetés
- 2 mm ipari filc alátét
- 8 cm fa labazati gerenda
- 13,3 cm acél tartószerkezet ásványi szálak hőszigeteléssel kitöltve
- 1 rtg párafékező fólia
- 1,25 cm kettős gipszkarton burkolat
- 0,5 cm festés

R9 - GIPSZKARTON N VÁLASZFAL

- 0,5 cm festés
- 1,25 cm Rigidur gipszkarton lap
- 1,25 cm RF gipszkarton lap
- 5/7,5 cm profilvas CW és UW profilokból kialakítva
- 1,25 cm ásványi szálak szigetelés kitöltés
- 1,25 cm RF gipszkarton lap
- 1,25 cm Rigidur gipszkarton lap
- 0,5 cm festés

R4 - PADLÓZ

- 1,1 cm parafaparketta
- 0,4 cm parafa alátételmez - lépéshanggátás
- 8 cm beton aljzat
- 1 rtg PE fólia technológiai szigetelés
- 8 cm ásványi szálak hőszigetelés
- 1 rtg PE fólia szigetelésvédelem
- 1,5 mm PVC lemez talajnedvesség elleni szigetelés
- 2 mm ipari filc alátét
- 10 cm vasalt aljzatbeton
- 10 cm tömörített kavicságy
- 10 cm termett talaj

R10 - GIPSZKARTON N HANGGÁTÓFAL

- 0,5 cm festés
- 1,25 cm Rigidur H gipszkarton lap
- 1,25 cm RF gipszkarton lap
- 7,5 cm CW75 profilvas Isover Akusto szigetelőanyag
- 1,25 cm RF gipszkarton lap
- 1,25 cm Rigidur H gipszkarton lap
- 10 cm CD20/66 profilvas Isover Akusto szigetelőanyag
- 1,25 cm RF gipszkarton lap
- 0,5 cm festés

R5 - PADLÓZ

- 0,8 cm kerámia járólapp
- 1 rtg ragasztás
- 0,4 cm parafa alátételmez - lépéshanggátás
- 8 cm beton aljzat
- 1 rtg PE fólia technológiai szigetelés
- 8 cm ásványi szálak hőszigetelés
- 1 rtg PE fólia szigetelésvédelem
- 1,5 mm PVC lemez talajnedvesség elleni szigetelés
- 2 mm ipari filc alátét
- 10 cm vasalt aljzatbeton
- 10 cm tömörített kavicságy
- 10 cm termett talaj

R11 - PADLÓZ - VIZES HELYSÉGEK

- 1,2 cm csúszámentes kerámia járólapp
- 1 rtg ragasztás
- 3 mm kerti szigetelés kaucsuk bevonatú üvegszövet-szigeteléssel,
- hajlasterítéssel
- 2-4 cm lejtésadó habarcsmirtás
- 6 cm beton aljzat
- 1 rtg PE fólia technológiai szigetelés
- 2 cm kopogóhang elleni ásványgyapot szigetelés
- 6 cm ásványi szálak hőszigetelés
- 1 rtg PE fólia szigetelésvédelem
- 1,5 mm PVC lemez talajnedvesség elleni szigetelés
- 2 mm ipari filc alátét
- 10 cm vasalt aljzatbeton
- 10 cm tömörített kavicságy
- 10 cm termett talaj

R6 - TETŐ-FÖDÉM

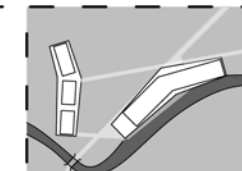
- 1 mm kettős állókörös Rheinzink fémlemezfedés
- 5°-os lejtésben kialakítva
- 1 cm Baudertop páratérsztő alátételmez
- 2,3 cm 1250x2500 mm-es OSB táblás aljzat
- 5 cm átszellőztetett légrés deszka szaruzat
- 1 m-es tengelytávolsággal fektetve
- 1 rtg Soliflex párazáró fólia
- 18-60 cm légrés fa távtartók
- 8 cm ásványi szálak hőszigetelés
- 15,2 cm acél gerenda födém szerkezet ásványi szálak szigetelés kitöltés
- 1 rtg párafékező fólia
- 5 cm pallózat
- 5 cm almenyyezeti tér
- 1,25 cm deszka tartószerkezet
- 0,5 cm gipszkarton almenyyezet
- festés

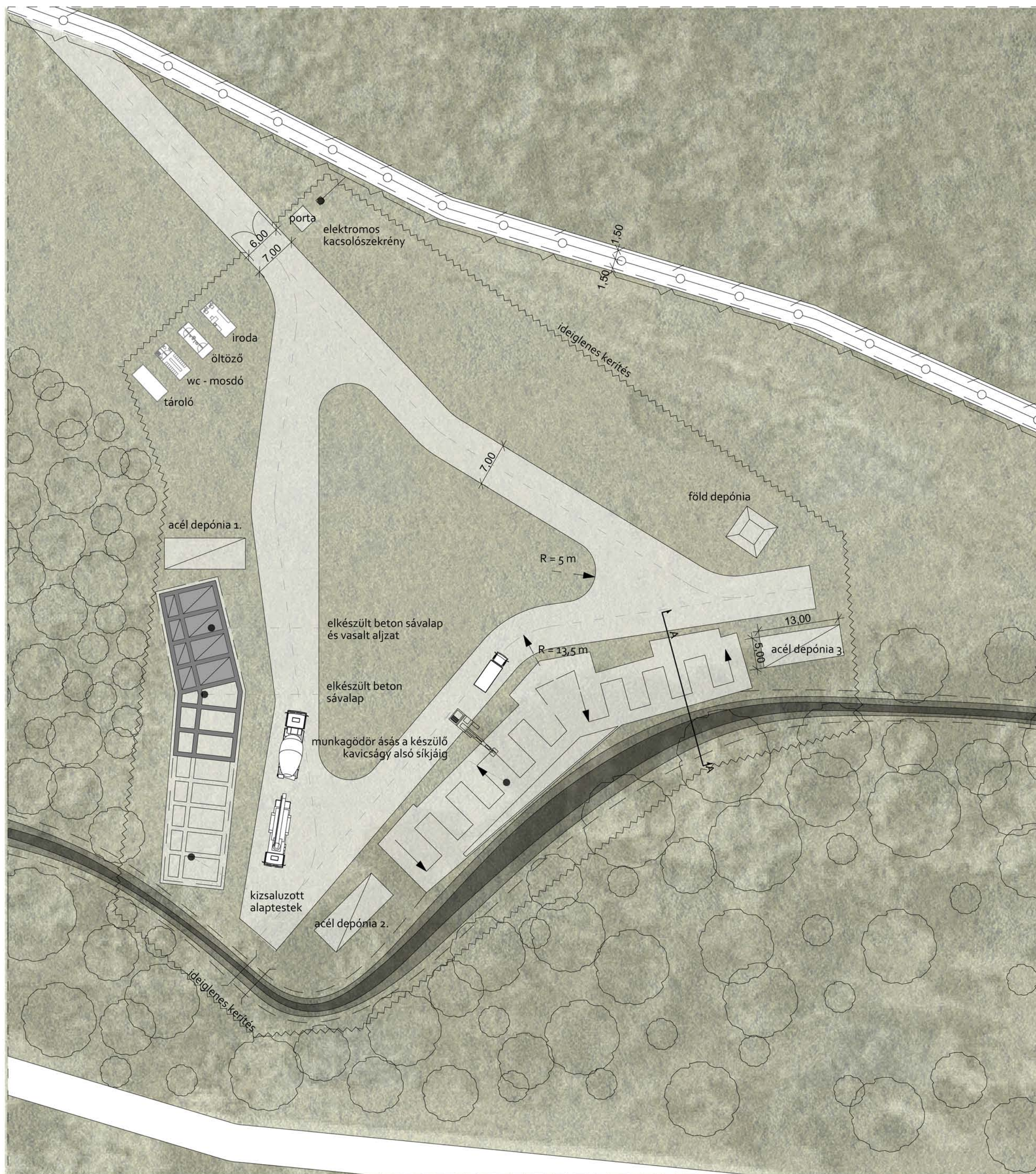
R12 - TERASZPADLÓ

- 1,8 cm felületbordázott festett keményfa burkolat
- 2,5 cm deszkázat
- 4,8 cm parafa
- 8-12 cm lejtésadó
- 10 cm vasalt aljzatbeton
- 10 cm tömörített kavicságy
- 10 cm termett talaj / tömörített talajviszátöltés

R13 - JÁRDA

- 3 cm köburkolat
- 4 cm homok aljzat
- 10 cm beton aljzat
- 10 cm kavicságy
- 10 cm termett talaj / tömörített talajviszátöltés



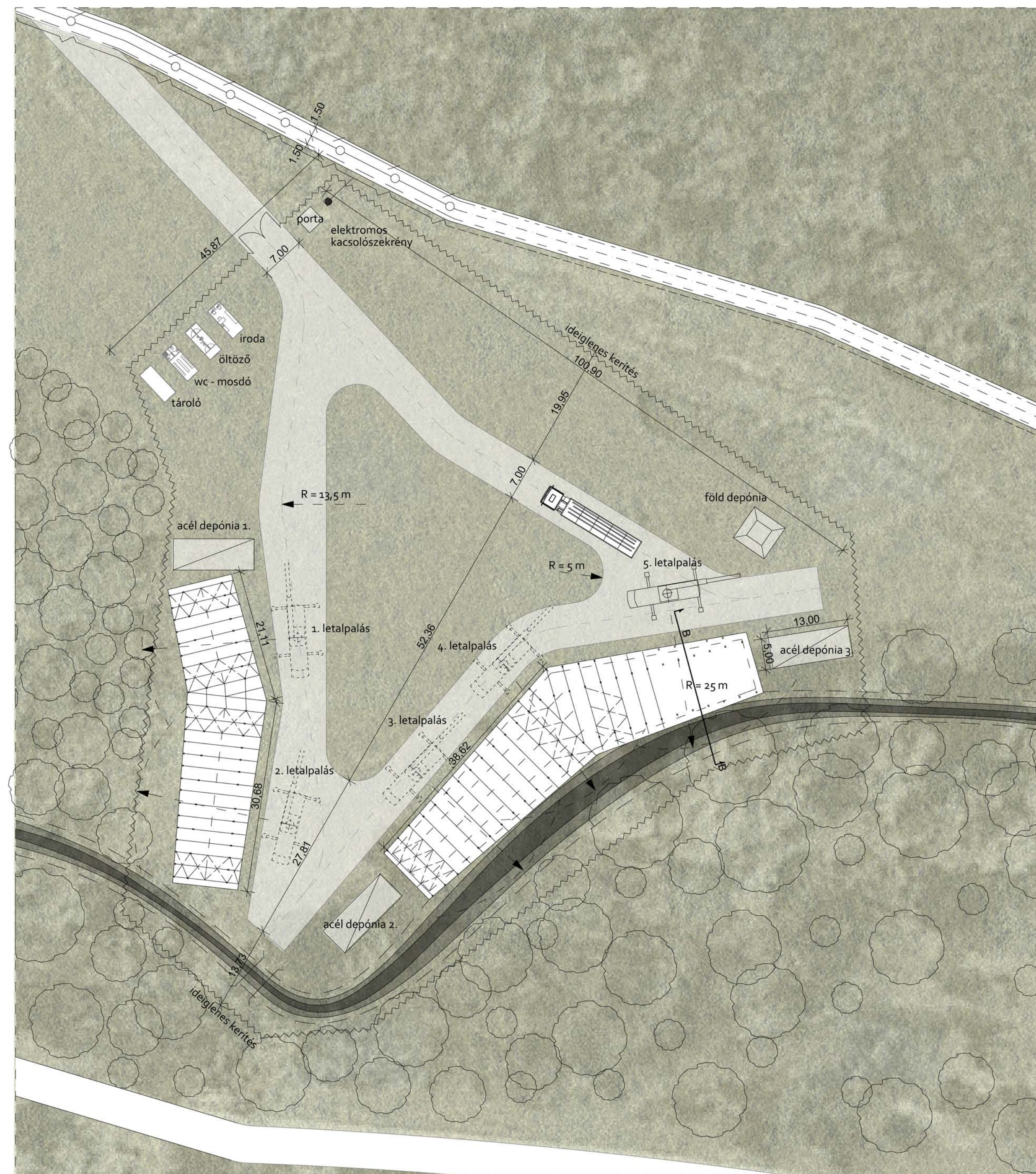


Organizációs állapotterv - FÖLDMUNKA, ALAPOZÁS

M = 1:500

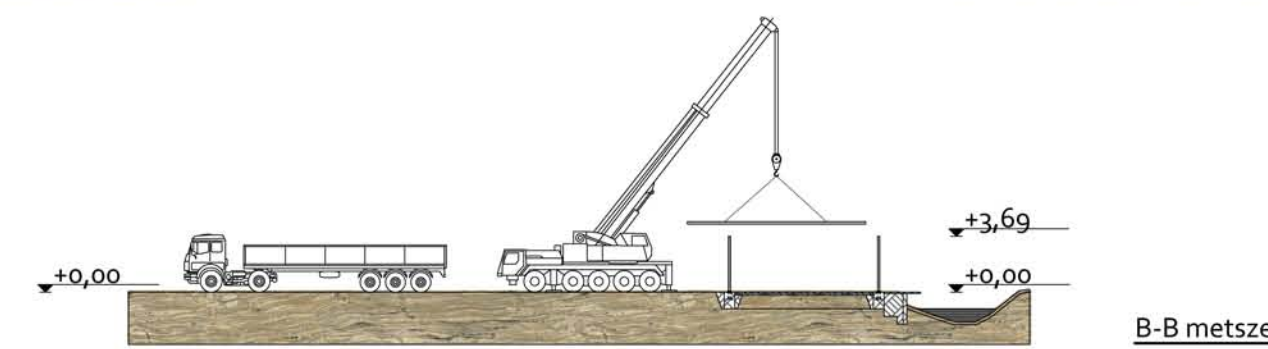


A-A metszet



Organizációs állapotterv - ACÉLSZERKEZET ÉPÍTÉS

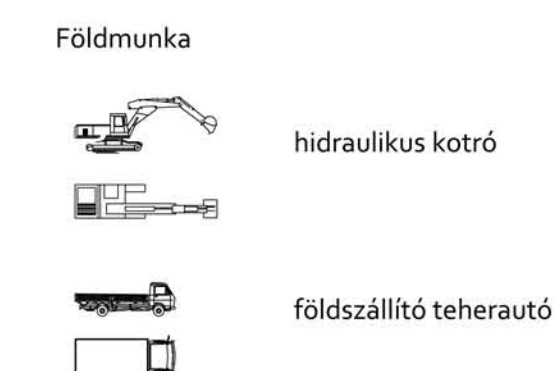
M = 1:500



B-B metszet



MUNKAGÉPEK



Betonozás



Szerkezetépítés

