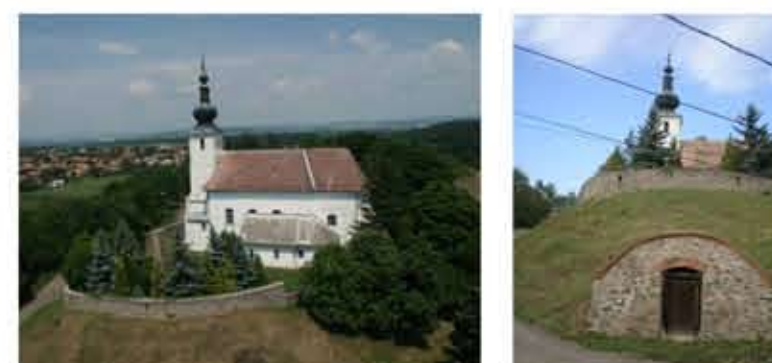


Helyszín



Bernecebarát ősi település a Börzsöny hegység lábánál. Már az Kr.e. II. évezredben is éltek ezen a helyen emberek. A régészeti kutatások megállapították, hogy Bernecebarát helyén egy föld-sáncsal megerősített telep volt. **Bernece és Barátit az Árpád-korban alapították.** A történelmet vizsgálva a magyarok 900 körül jöhettek a vidékre.

Bernece és Barátit hivatalosan csak **1928-ban egyesült**, de a két ősi falu évszázadok óta teljesen egybeépült. Temploma, papja mindig közös volt. 1950-ben Pest megyéhez csatolták. A faluban 1999-ben hatalmas árvíz pusztított, mely során igen sok lakóház megsérült. A felújítás éveket vett igénybe. A falunak igen sok mindent kellett túlélnie az elmúlt századokban, de mégis maig fennmaradt, és őri értékeit.



A falu településszerkezetét nézve két részre tagolódik: úgy mint az öreg falura és az újtelekre.

Az **öregfalu** a Börzsöny hegységnek az Ipoly síkjára kifelé egy völgyben fekszik. Ezt a völgyet Nagy-völgy névvel jelölik, és erre a **szalagtelkes** építési mód a jellemző. A falu másik része az **új-telek**, már az Ipoly síkján terül el, és erre a **sakktábla-szerű, szabályos méternöki alaprajz szerinti** építkezés a jellemző.



A falu régi építkezési formájára a **palóc építkezés** volt a jellemző. Szoba, pítvar, konyha, kamra, gazdasági épületek volt a sorrend. A korábbi faépítkezést, a fonott sövényfalas, majd a vályog- és kőfalazat váltotta fel. Ezen építési formájú házakból sajnos **kevés maradt** meg eredeti formájában az **1999-es árvíz** miatt, talán csak kettő-három, ami az öregfaluban található. Az **újtelek** lakóházai zömmel az **1960-as évek elejétől a kor igényének megfelelően** épültek meg.



Palóc hagyományok

1900-as évek táján a néphagyományok, a népi kultúra éppolyan gazdag volt, mint általában a Palócföldön. Ezen a településen más palóc vidékekhez képest sokkal **hamarabb kezdtek eltűnni a hagyományok**, mára már nagyon keveset lehet ebből felfedezni. Ennek két oka van. Az egyik a **trianoni békeszerződés** kapcsán elcsatolták a falu festvér településeit. A másik ok, hogy a **megye határ** elszakította a nógrádi palóc kultúrkörétől, pedig sokkal erősebb kapcsolata volt Balassagyarmattal, mint Szobbal. Bernecebarátira **jellemző hagyományok**, amelyek kiemelkednek különlegességükkel az országos néphagyomány körből:

- "román szánkó"
- "hátly"
- "filkas"
- palóc furulya
- pásztor fadaragás
- "ősfoglalkozások" - vadméh keresés, nyestfogás



Funkció

Bernece és Barátit települések 1521-től mintegy két évszázadig az esztergomi kanonok birtokában voltak, majd az 1700-as években kerültek a Garamszentkeresztről származó Huszár-család tulajdonába, mely időszakról tanúskodik a barokk stílusban épült kastély.

A **kastély telkén 1966-ban** épült a ma is használt **iskolaépülete**, amit az idők folyamán bővítettek, hogy mind a 8 osztály egy helyen legyen.

1979-ben épült meg a 12x24 méteres **tornaterem**, mely hosszú ideig egyedülálló volt a környéken.



1. - iskola
2. - óvoda
3. - gyerekotthon



Négyféle népi kismesterség oktatása:

- faművesség
- fazekasság
- szövés
- kosár- és bútorfonás



A műhelyek használatának lehetőségei:

- szakköri kereteken belül
- szakiskolai hallgatók gyakorlati oktatásánál
- nyáron táborozó gyerekek részére
- **heted7vigasság** alkalmával



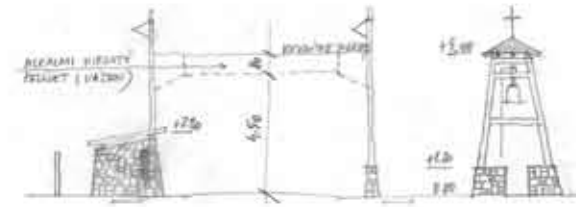
A **Huszár kastély** reprezentatív funkciót töltene be: itt kapna helyet a községi **könyvtár**, mely jelenleg a tornacsarnok épületében működik, valamint itt lenne lehetőség a szakiskola **kiállítási** munkáinak megtekintésére.

Építészeti program:

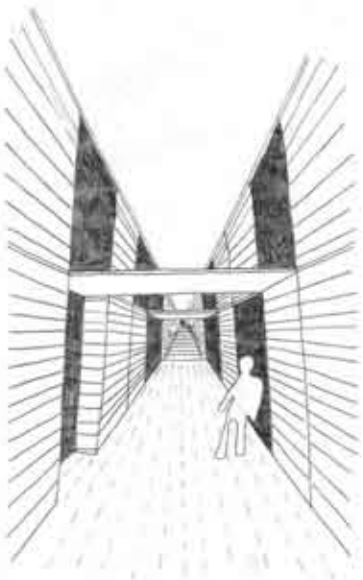
- műhelyek 5 főre méretezve
- 20 fős tanterem
- raktárak
- öltözők
- mosdók



A falu "előszobája"



Földvár



Gyerektábor



- 0. - kereskedelem, szolgáltatás
- 1. - szállás
- 2. - Szentszög
- 3. - földvárrom
- 4. - műemléki védettségű templom
- 5. - madárles
- 6. - pincesorok

Falu helyszínrajza 1:10000

Az illusztrációk a 2007-es bemecebarátliba szervezett alkotólábor kapcsán készültek

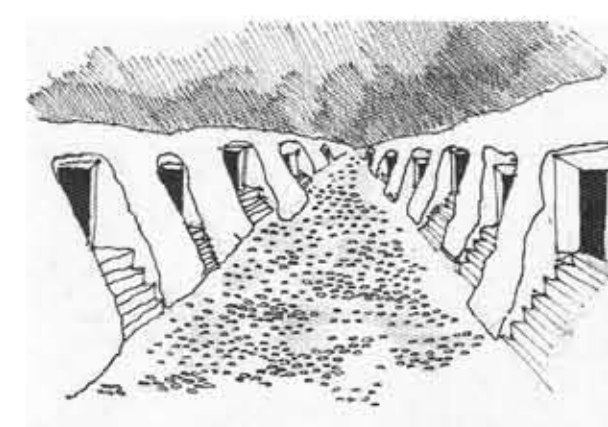
Madárles



Szentszög



Pincék

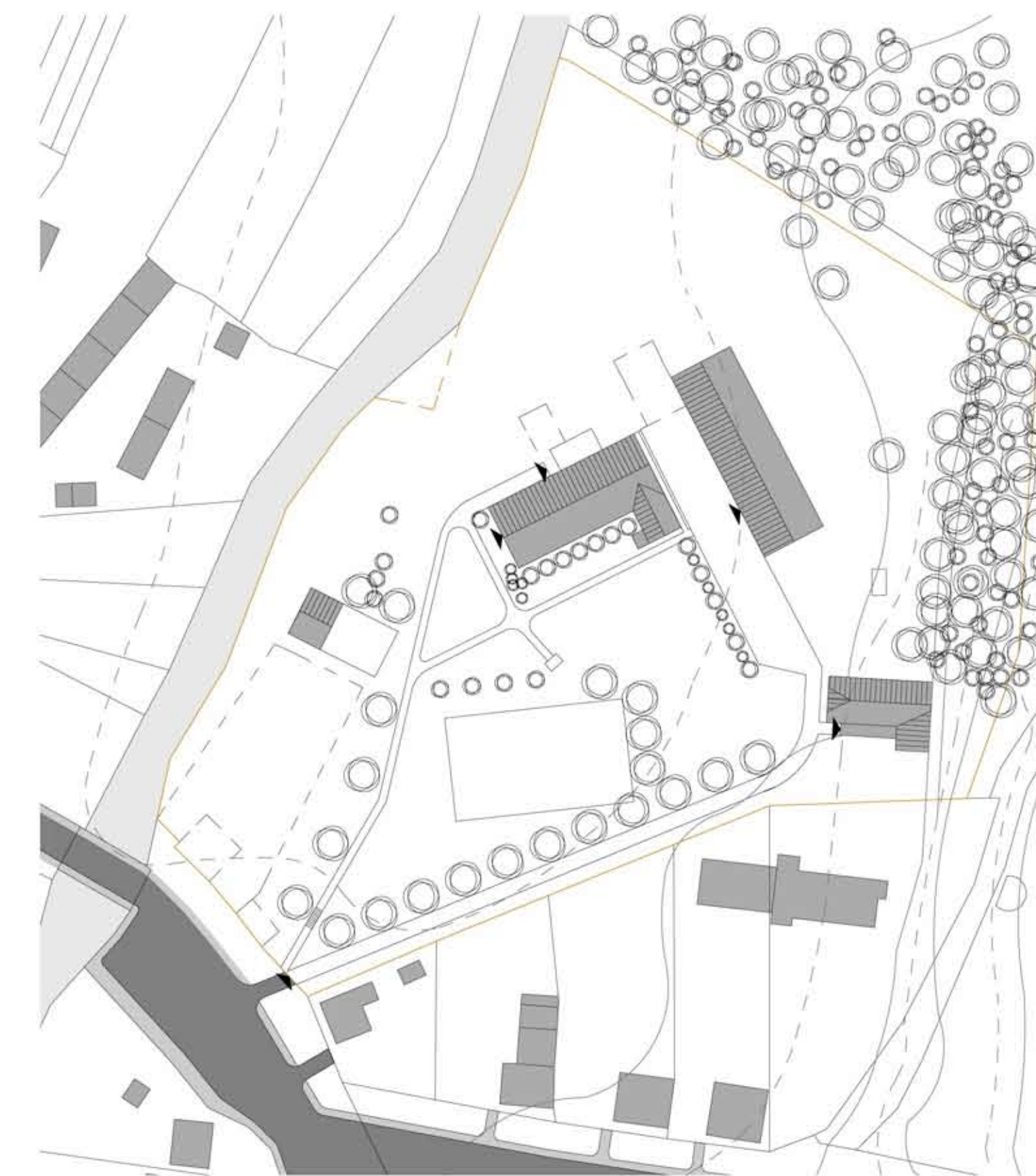


Tervezett állapot:



Tervezési terület helyszínrajza 1:1000

Jelenlegi állapot:





a sétány burkolt kiterjedése az oktatási intézmények eléréseig szolgál



kerékpártároló

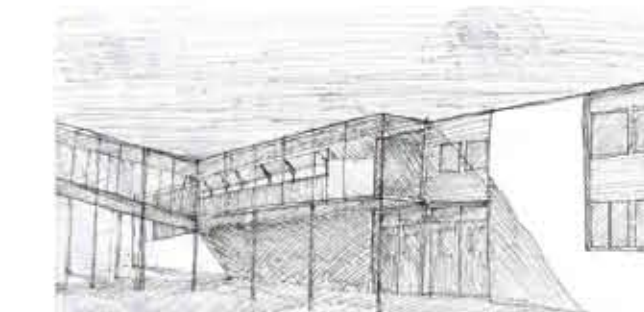


patakmenti sétány, amely a madárléshez és a pincékhez vezet, az utca melletti zöld sávokban pihenő padokkal kialakítva



egy új parkkal bővül a falu

fedett átjáró a két épület között, mely lelátóknak is szolgál



a szervezetlenül elhelyezett, burkolt focipályaa tornacsarnok háta mögé került

játszótér

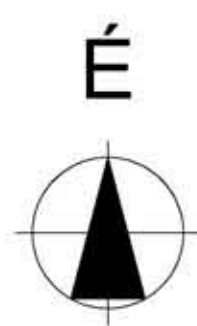
a sétányhoz hasonlóan kavics-fixxel burkolt felület

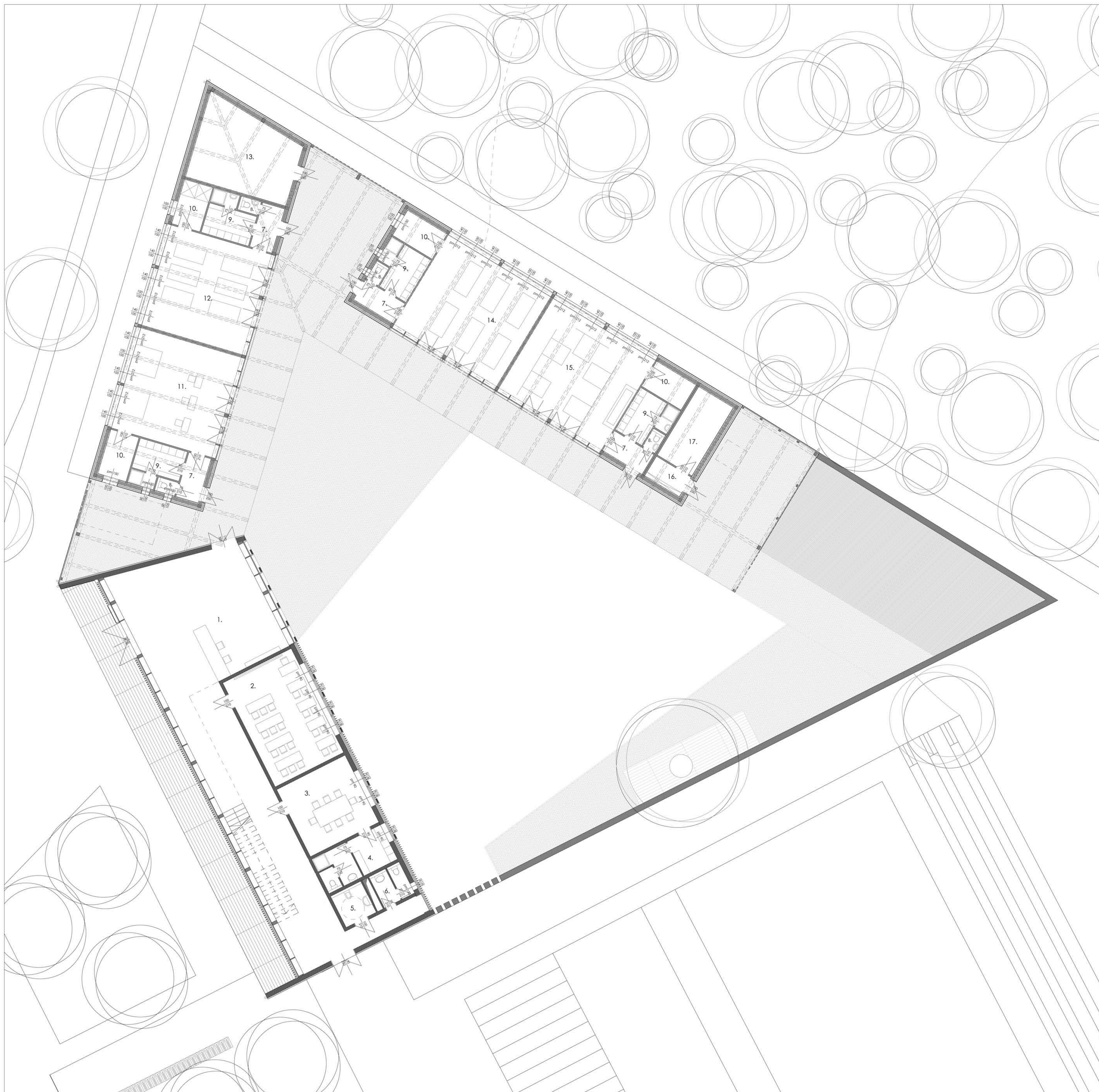


a kastély helyzetbe hozása a funkciók átrendezésével és tájépítészeti elemek használatával



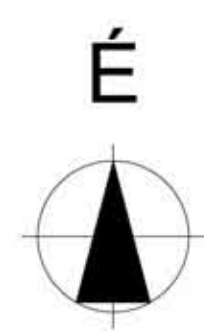
térbukolattal ellátott felület az autós forgalom számára, mely a parkolók vonaláig tart. Az utolsó öt parkoló hely gyepráccsal készül

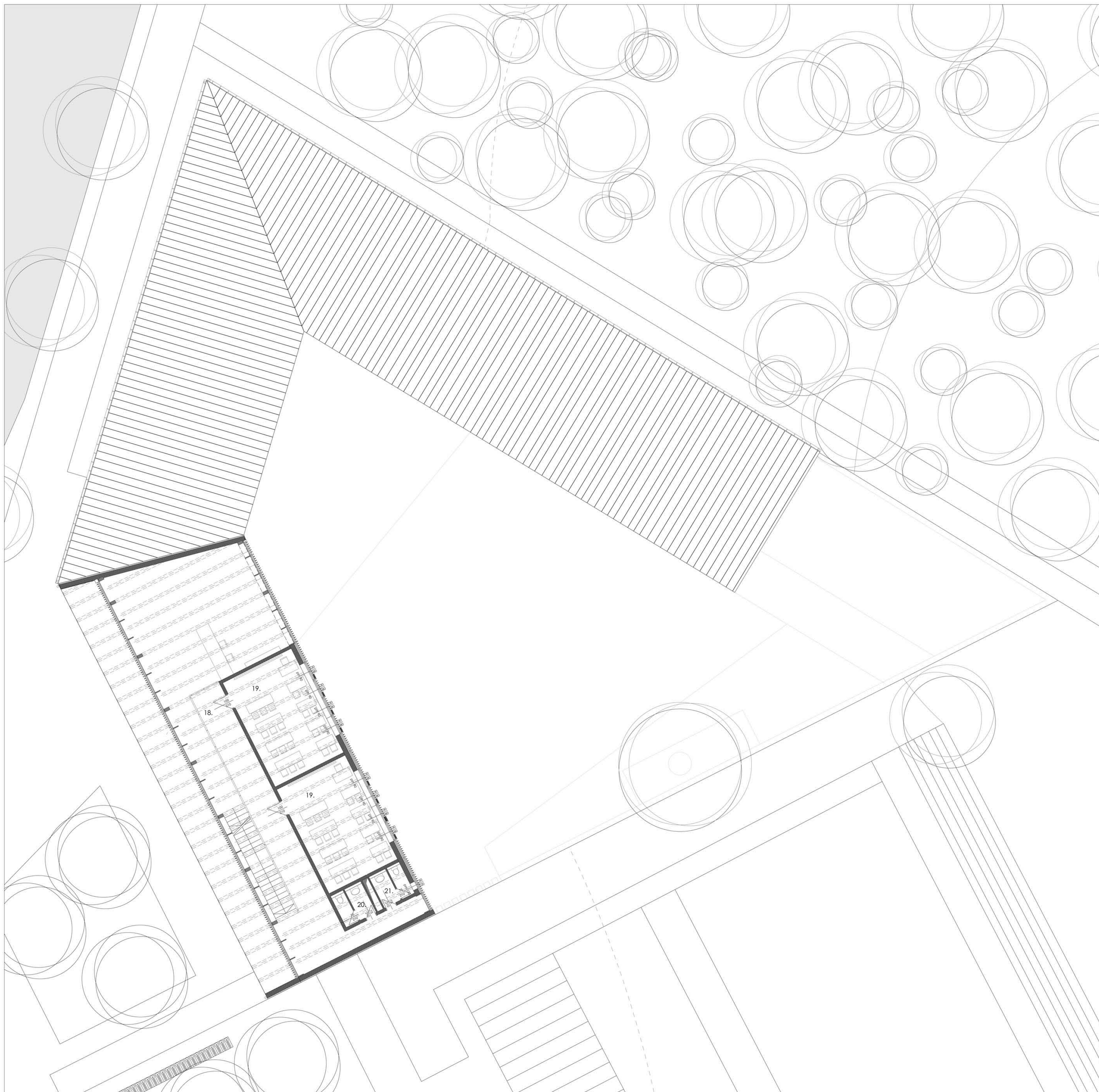




HELYISÉGLISTA:

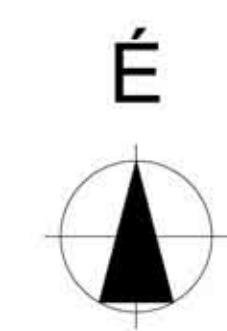
1.	előtér és közlekedő	műgyanta	153,28 m ²
2.	tanterem	műgyanta	38,00 m ²
3.	tanári szoba	műgyanta	24,50 m ²
4.	tanári öltöző	csempe	12,50 m ²
5.	mozgáskorl. wc	csempe	5,00 m ²
6.	férfi wc	csempe	5,00 m ²
7.	előtér	műgyanta	4,68 m ²
8.	wc	csempe	1,23 m ²
9.	öltöző	csempe	8,16 m ²
10.	raktár	műgyanta	5,74 m ²
11.	szövő műhely	műgyanta	46,43 m ²
12.	fazekas műhely	műgyanta	46,43 m ²
13.	szellőző gépház	csempe	33,54 m ²
14.	faműves műhely	műgyanta	53,25 m ²
15.	fonó műhely	műgyanta	53,25 m ²
16.	előtér	műgyanta	4,10 m ²
17.	kazánház	csempe	15,20 m ²
18.	galéria	műgyanta	54,54 m ²
19.	tanterem	műgyanta	38,00 m ²
20.	női wc	csempe	5,00 m ²
21.	férfi wc	csempe	5,00 m ²

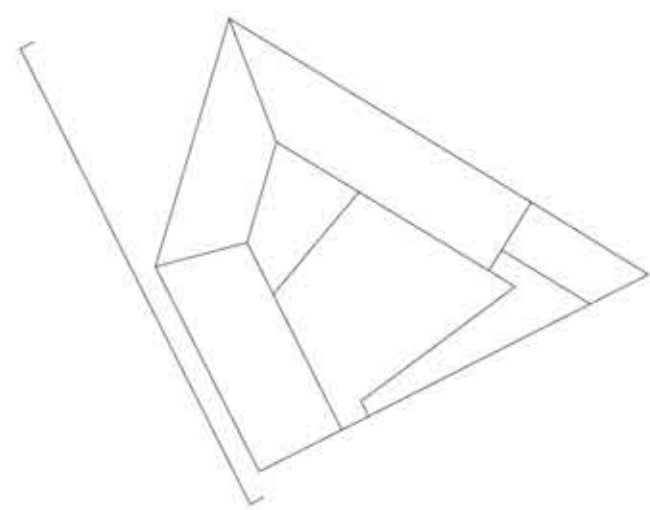


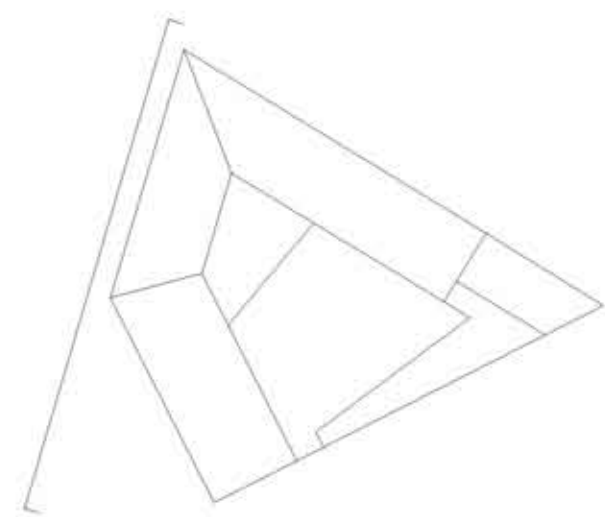


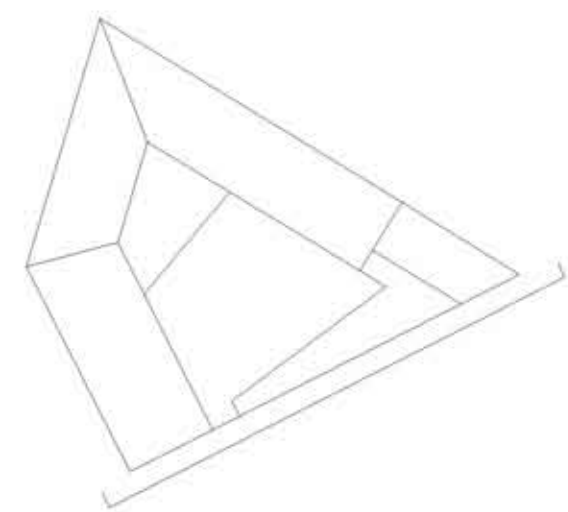
HELYISÉGLISTA:

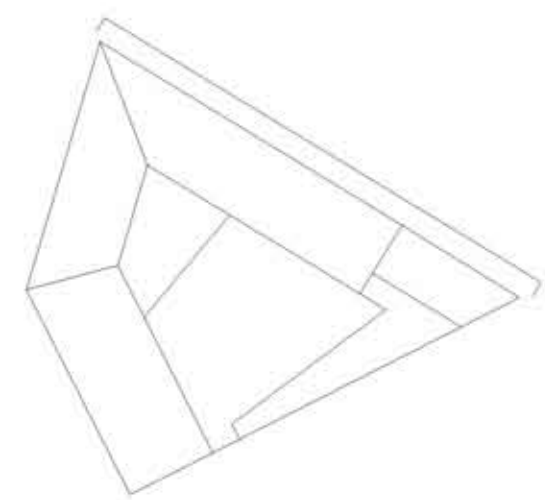
1.	előtér és közlekedő	műgyanta	153,28 m ²
2.	tanterem	műgyanta	38,00 m ²
3.	tanári szoba	műgyanta	24,50 m ²
4.	tanári öltöző	csempe	12,50 m ²
5.	mozgáskorl. wc	csempe	5,00 m ²
6.	férfi wc	csempe	5,00 m ²
7.	előtér	műgyanta	4,68 m ²
8.	wc	csempe	1,23 m ²
9.	öltöző	csempe	8,16 m ²
10.	raktár	műgyanta	5,74 m ²
11.	szövő műhely	műgyanta	46,43 m ²
12.	fazekas műhely	műgyanta	46,43 m ²
13.	szellőző gépház	csempe	33,54 m ²
14.	faműves műhely	műgyanta	53,25 m ²
15.	fonó műhely	műgyanta	53,25 m ²
16.	előtér	műgyanta	4,10 m ²
17.	kazánház	csempe	15,20 m ²
18.	galéria	műgyanta	54,54 m ²
19.	tanterem	műgyanta	38,00 m ²
20.	női wc	csempe	5,00 m ²
21.	férfi wc	csempe	5,00 m ²

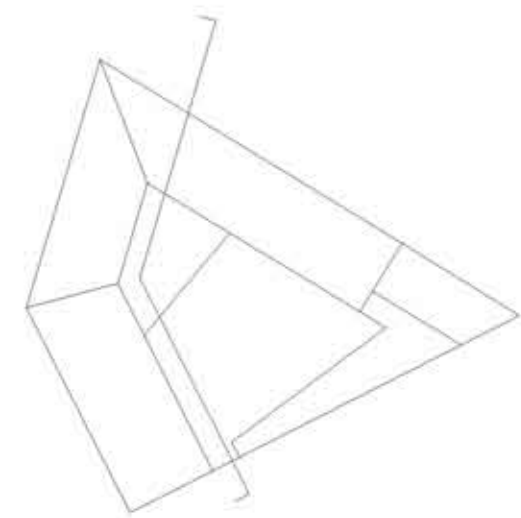


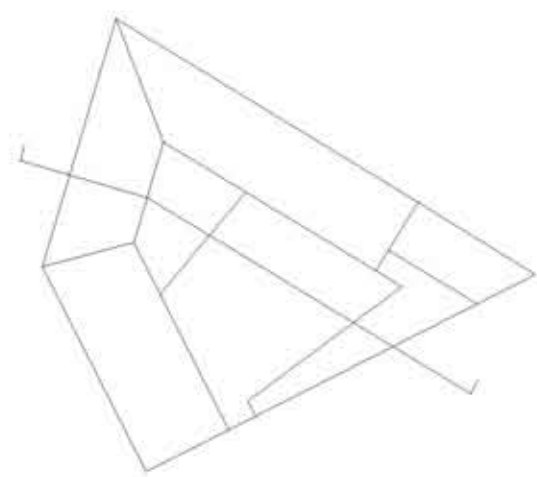


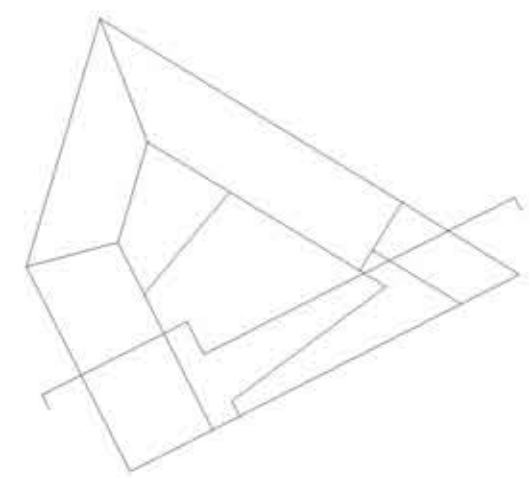


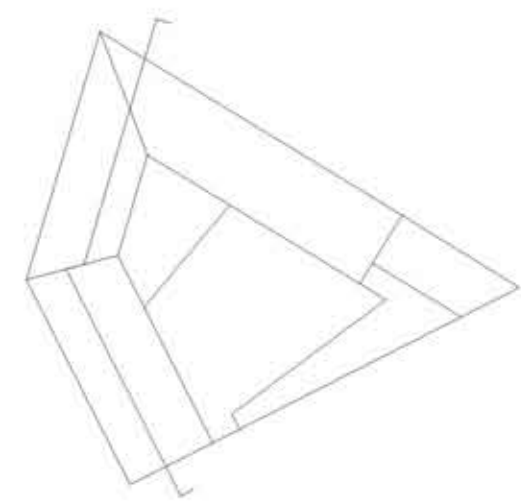










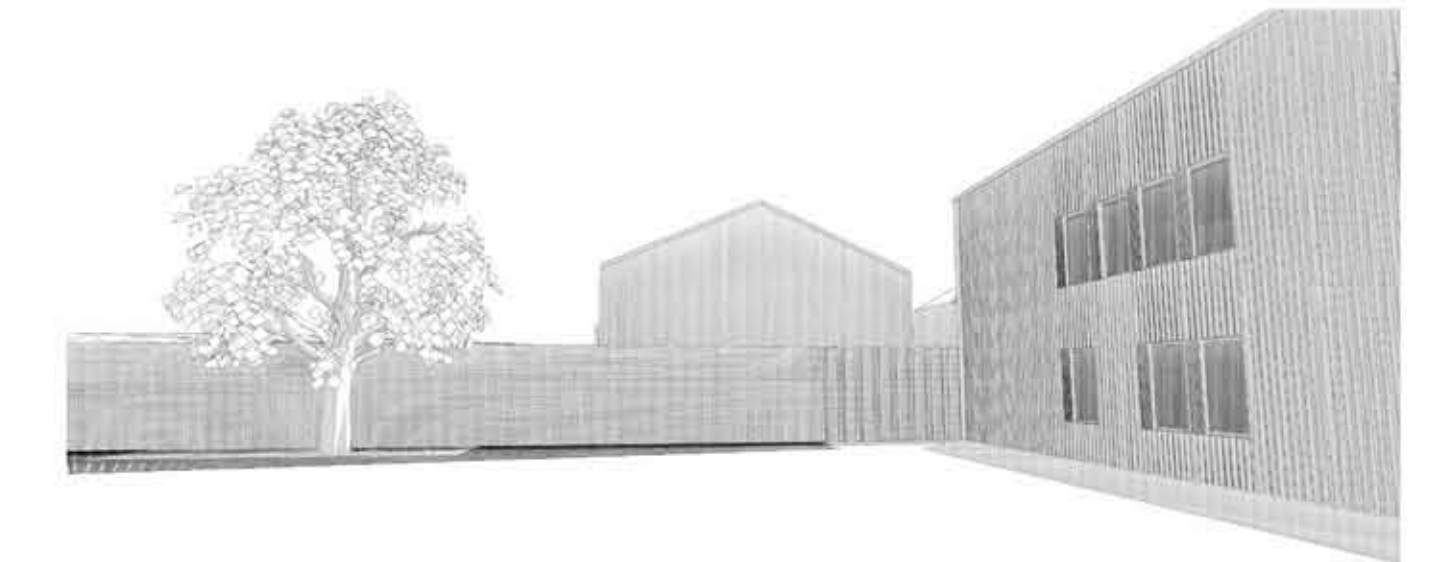
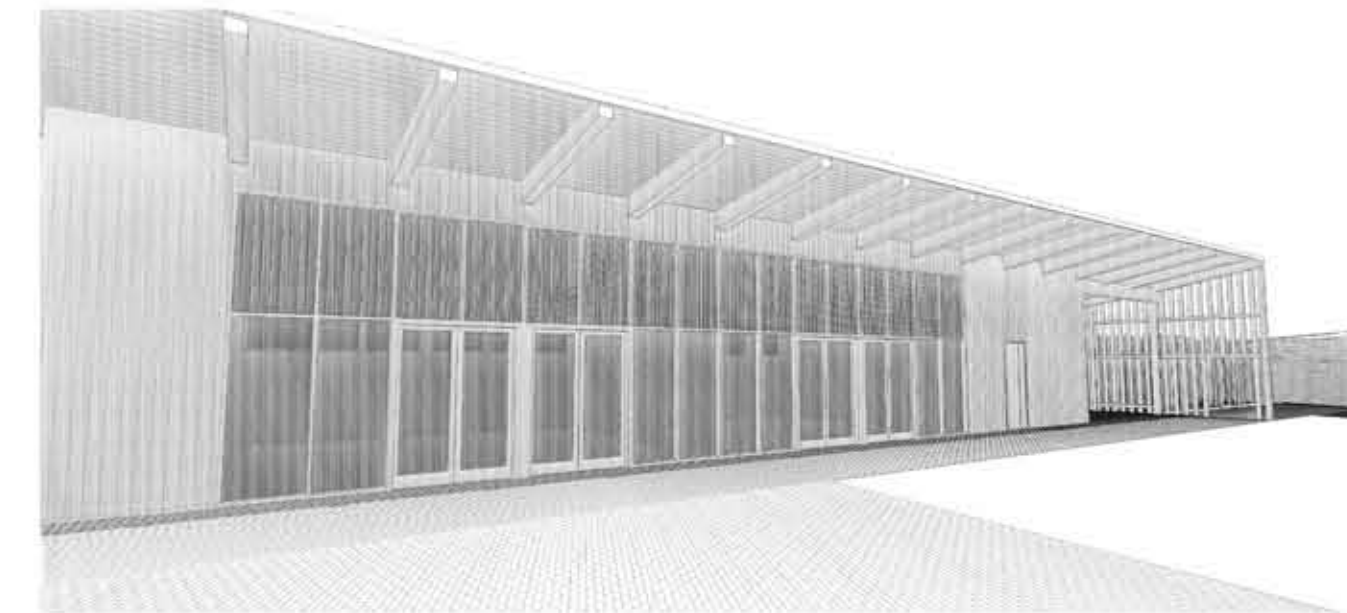
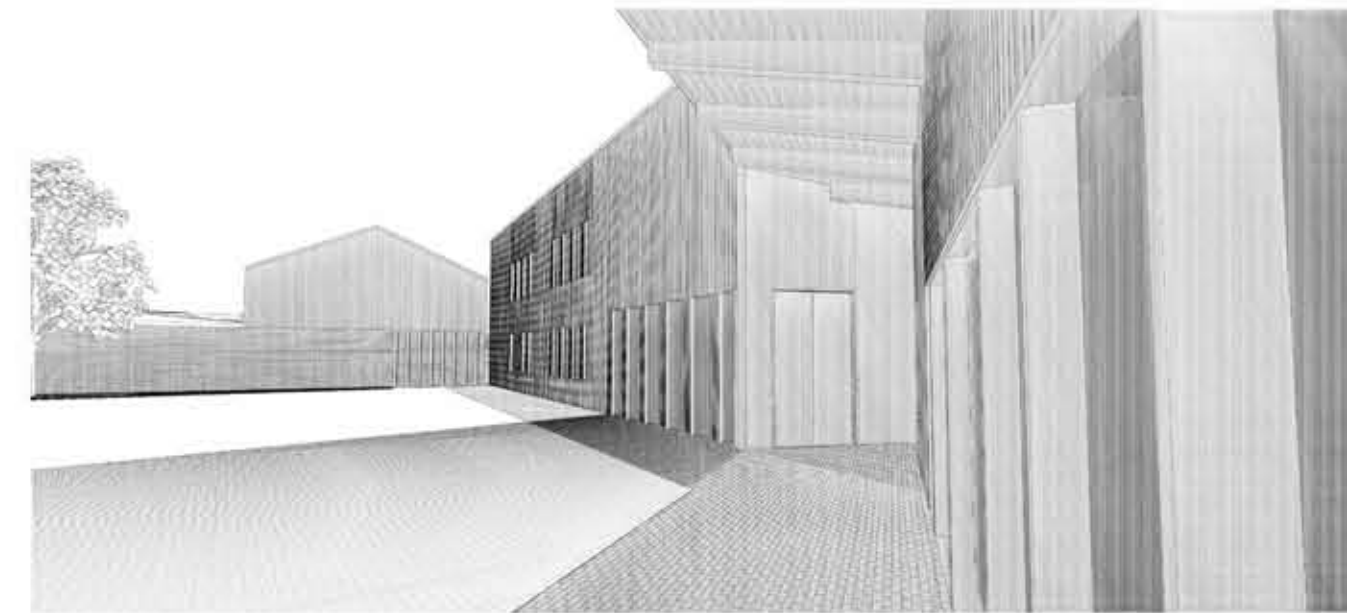
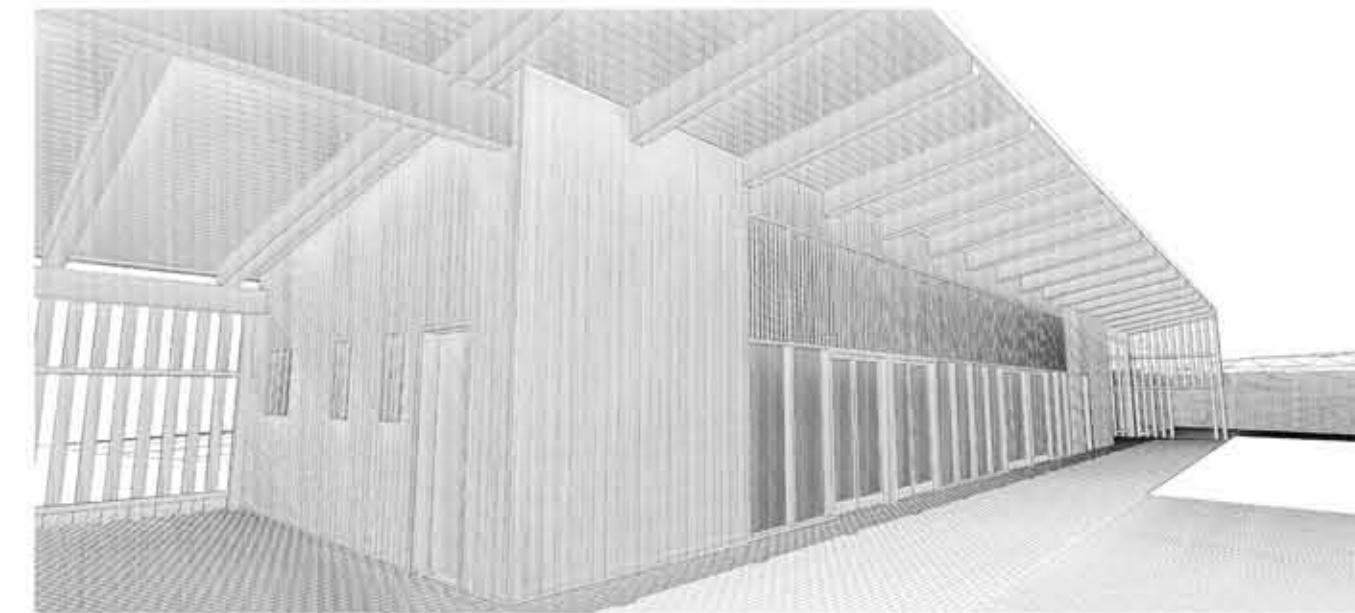
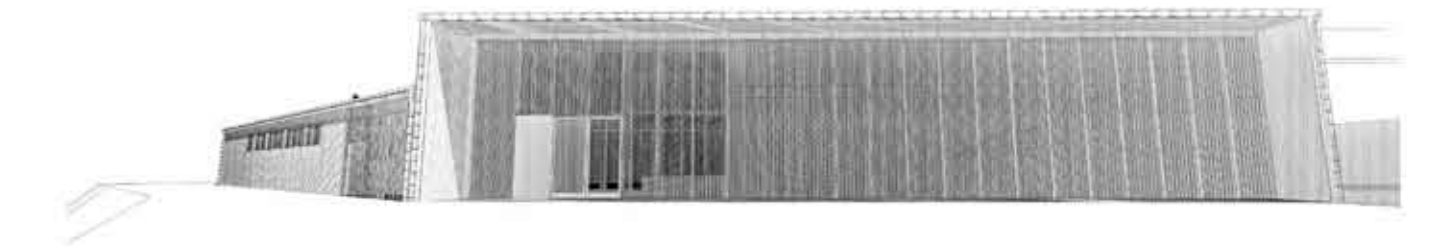
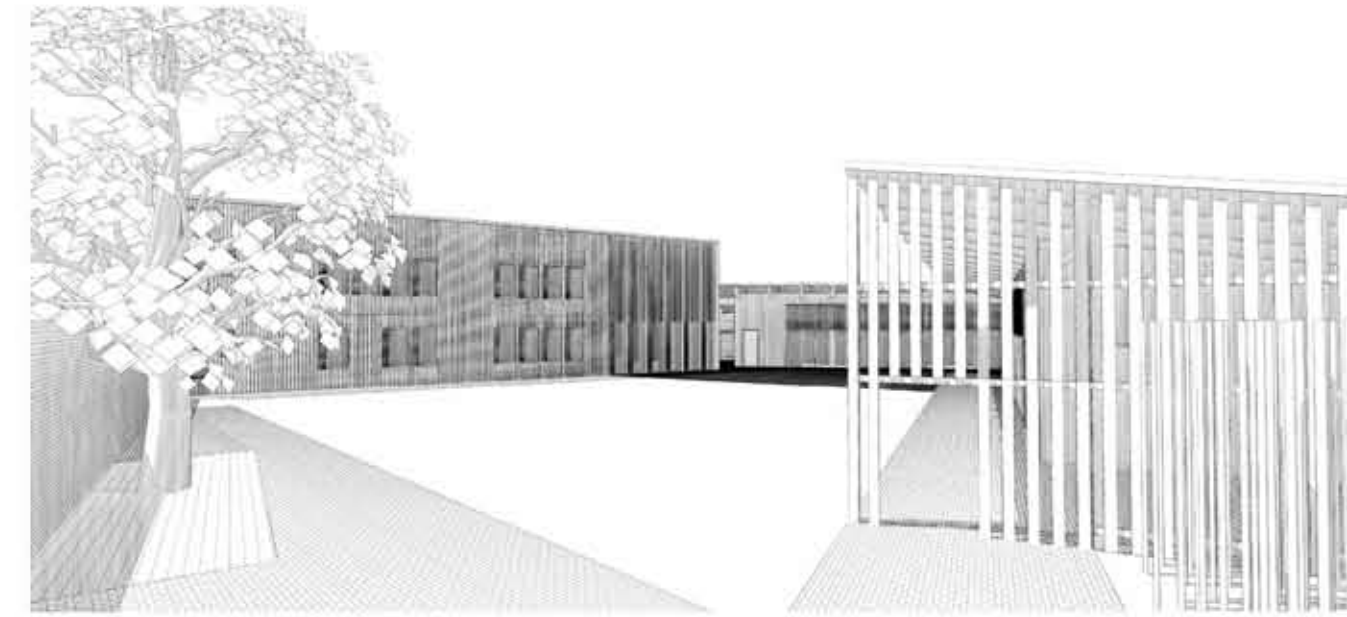


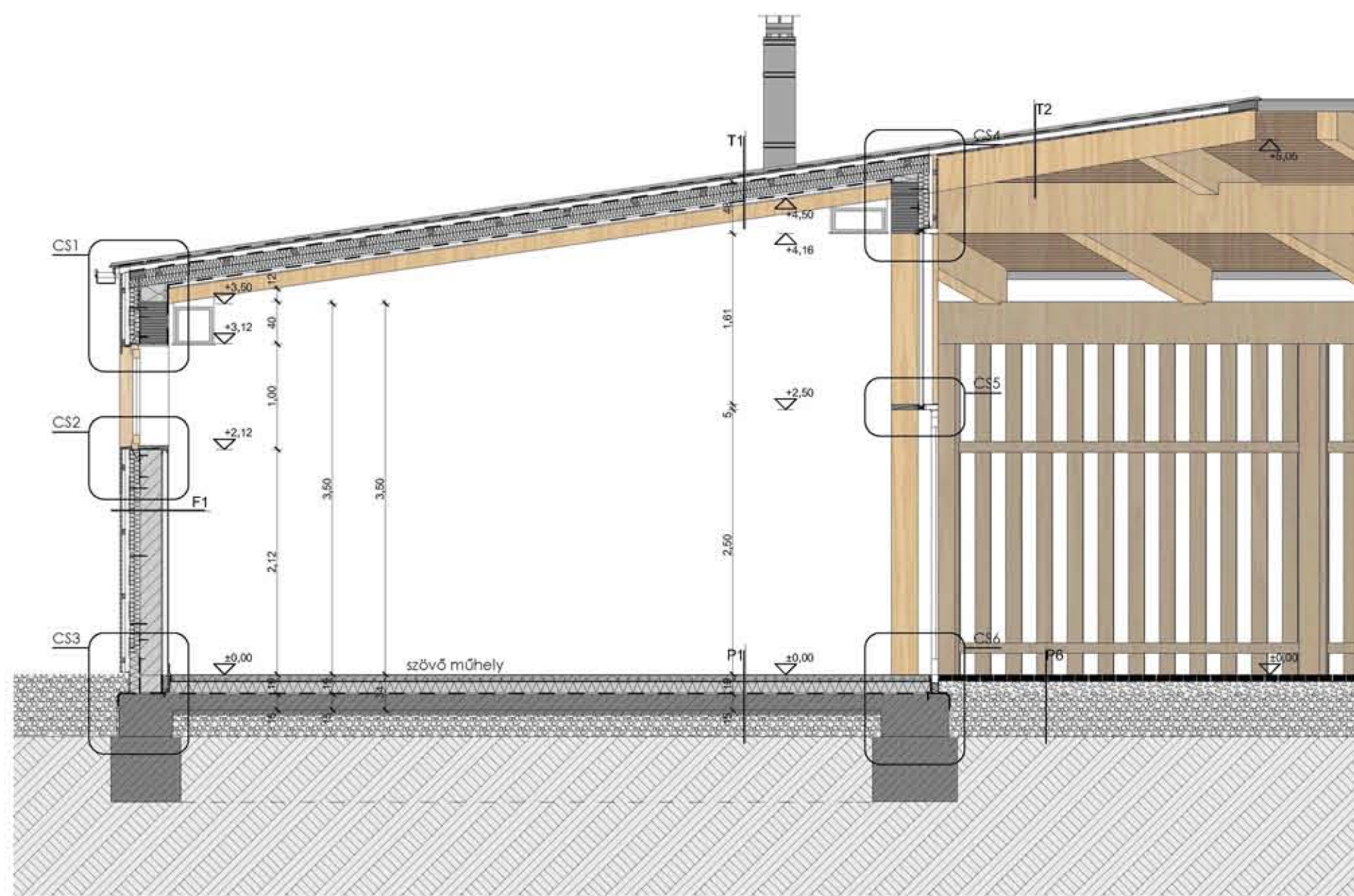
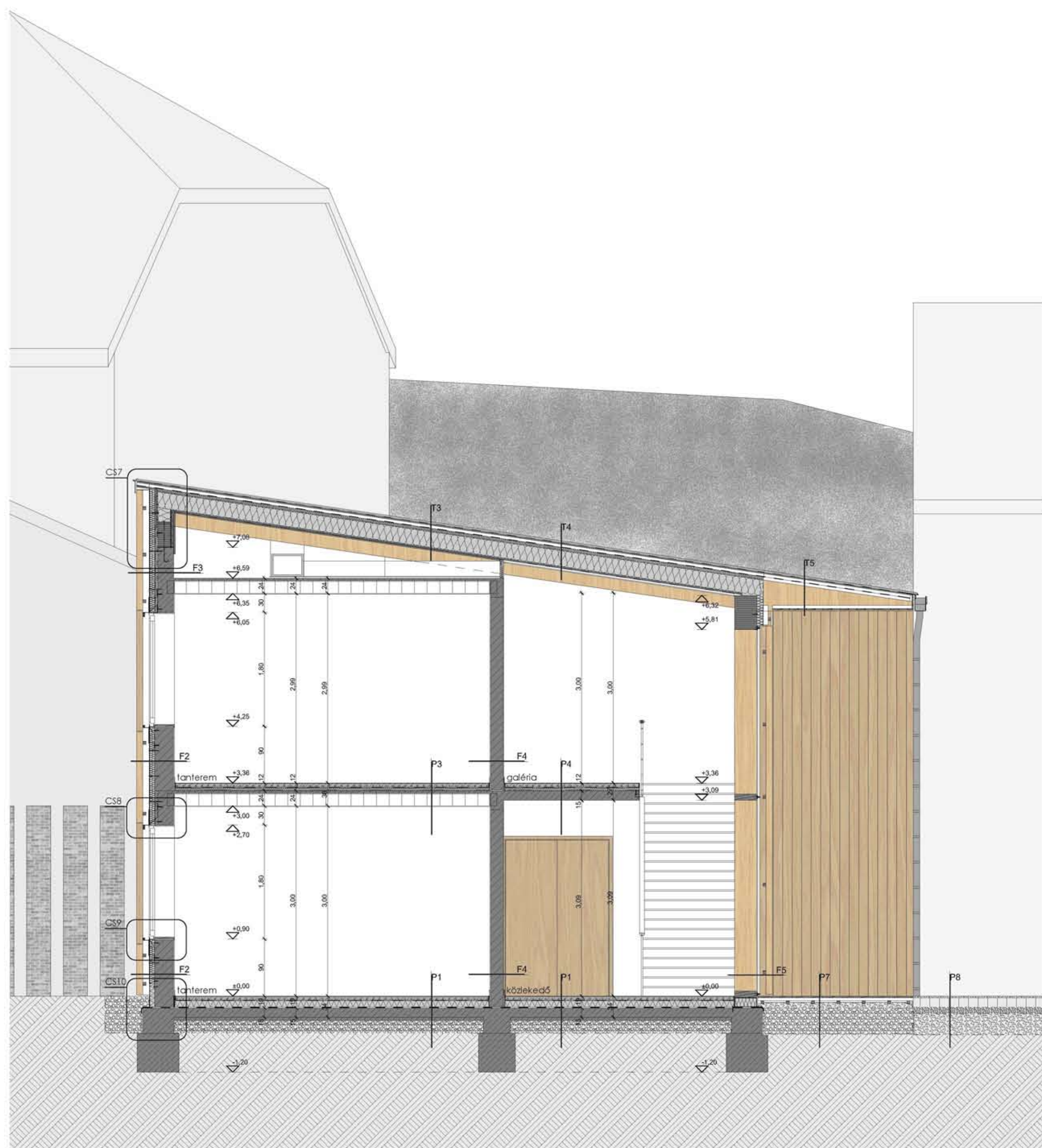
"látogasd meg a földet, ahol születted,
Ülj le egy padra és süttesd arcod a nappal,
ne szólj egy szót se, beszéljess csak a tájjal
s nyomban fölőmád otffeledett gyermekkorod

színe lesz az égnek, szaga a virágnak,
s egyszerre oly csodás lesz minden ami él,
mint ama korban, mikor a dolgoknak először kerestél nevet...

Ím újra mindent nevéen nevezzél,
hogy ismét azonos légy önmagaddal."

Garai Gábor: Végül
(részlet)





P1-hidég padlóburkolat,földszint
 3 mm műgyanta burkolat
 8 mm önterülő aljzat kiegyenlítés
 5 cm a rendszerhez tartozó csőbillincsekkel az aljzat acélhálójához rögzítve
 1 rfg. hőtükrös fólia
 1 rfg. technológiai PE fólia
 10 cm lépéscsúszó expandált PS-hab
 2 rfg. bitumenmáz vastagslemez talajvíz elleni szigetelés
 1 rfg. bitumenmáz keletés
 15 cm vasalt aljzat
 5 cm szerelő beton
 1 rfg. szűrőréteg
 20 cm tömörített kavics feltöltés
 1 rfg. szűrőréteg
 termelt talaj

P2-hidég padlóburkolat-üzemi víz,földszint
 0,8 cm ragasztott csempéburkolat
 0,5 cm bevonatszigetelés
 5-6 cm lejtésben kialakított aljzatbeton, padlófűtés cső, a rendszerhez tartozó csőbillincsekkel az aljzat acélhálójához rögzítve
 1 rfg. hőtükrös fólia
 1 rfg. technológiai PE fólia
 10 cm lépéscsúszó expandált PS-hab
 2 rfg. bitumenmáz vastagslemez talajvíz elleni szigetelés
 1 rfg. bitumenmáz keletés
 15 cm vasalt aljzat
 5 cm szerelő beton
 1 rfg. szűrőréteg
 20 cm tömörített kavics feltöltés
 1 rfg. szűrőréteg
 termelt talaj

P3-hidég padlóburkolat,emelet-lanterem
 3 mm műgyanta burkolat
 8 mm önterülő aljzat kiegyenlítés
 5 cm a rendszerhez tartozó csőbillincsekkel az aljzat acélhálójához rögzítve
 1 rfg. hőtükrös fólia
 1 rfg. technológiai PE fólia
 5 cm ásványi szálcs üszlataréteg
 24 cm Ejelel feszített vasbeton födémgerendák között Pbe-EB60/19-20 jelű YTONG betéstartó, 5 cm felbetonnal belső vakolat

P4-hidég padlóburkolat,emelet-galéria
 3 mm műgyanta burkolat
 8 mm önterülő aljzat kiegyenlítés
 5 cm a rendszerhez tartozó csőbillincsekkel az aljzat acélhálójához rögzítve
 1 rfg. hőtükrös fólia
 1 rfg. technológiai PE fólia
 5 cm ásványi szálcs üszlataréteg
 15 cm monolit vasbeton födém glettelés, festés

P5-hidég padlóburkolat-üzemi víz,emelet
 0,8 cm ragasztott csempéburkolat
 0,5 cm bevonatszigetelés
 5-6 cm lejtésben kialakított aljzatbeton, padlófűtés cső, a rendszerhez tartozó csőbillincsekkel az aljzat acélhálójához rögzítve
 1 rfg. hőtükrös fólia
 1 rfg. technológiai PE fólia
 10 cm lépéscsúszó expandált PS-hab
 2 rfg. bitumenmáz vastagslemez talajvíz elleni szigetelés
 1 rfg. bitumenmáz keletés
 15 cm vasalt aljzat
 5 cm szerelő beton
 1 rfg. szűrőréteg
 20 cm tömörített kavics feltöltés
 1 rfg. szűrőréteg
 termelt talaj

P6-külső burkolat,légfa
 6,5 cm tagyálós kisméretű bantott légfa cementhabarcs kitöltésű fugákkal
 4 cm bazaltzsalak ágazó réteg
 1 rfg. szűrőréteg
 40 cm tömörített kavicsfeltöltés
 1 rfg. szűrőréteg
 termelt talaj

P7-külső burkolat,fa
 3 cm gyújt, falgó színű, pácolt keményfa deszkaburkolat
 5+5 cm párnafa, egymásra merőlegesen fektetve
 10 cm bazaltzsalak ágazó réteg
 1 rfg. szűrőréteg
 40 cm tömörített kavicsfeltöltés
 1 rfg. szűrőréteg
 termelt talaj

P8-külső burkolat,kavics-fix
 2 cm kavicsöltöltés
 kavics-fix panel
 10 cm homok, ágazó réteg
 32 cm döngölt kőzsalak
 termelt talaj

T1-műhely épület - beltér
 dő koros REINZINK fedés
 1 rfg. szellőzőszőnyeg
 2 cm teljes felületű deszkázat hézagosan rakva
 5 cm páraáteresztő alátétfólia
 1 rfg. szálcs hőszigetelés / 20/40 cm-es főtartó
 15 cm szálcs hőszigetelés (2x7,5/5 cm-es kétfirányú tartóváz)
 2 cm OSB lap
 1 rfg. párafékező fólia
 3 cm tartó lécezés, 3/5 cm
 1,25 cm perforált gipszkarton burkolat látszó fedélszerkezet

T2-műhely épület - kültér
 dő koros REINZINK fedés
 1 rfg. szellőzőszőnyeg
 2 cm teljes felületű tárcsamereven rögzített rétegelt-ragasztott nyírfurnér lemez
 5 cm ellenlécezés / 20/40 cm-es főtartó
 2 cm nyílt hézagos, falgó színűre pácolt fa burkolat látszó fedélszerkezet

T3-elméleti oktatási épület - beltér1
 dő koros REINZINK fedés
 1 rfg. szellőzőszőnyeg
 2 cm teljes felületű deszkázat hézagosan rakva
 5 cm páraáteresztő alátétfólia
 1 rfg. szálcs hőszigetelés / 20/50 cm-es főtartó
 5 cm szálcs hőszigetelés / 20/50 cm-es főtartó
 2 cm OSB lap
 1 rfg. párafékező fólia
 3 cm tartó lécezés, 3/5 cm
 2 cm OSB lap

T4-elméleti oktatási épület - beltér2
 dő koros REINZINK fedés
 1 rfg. szellőzőszőnyeg
 2 cm teljes felületű deszkázat hézagosan rakva
 5 cm páraáteresztő alátétfólia
 1 rfg. szálcs hőszigetelés / 20/50 cm-es főtartó
 2 cm OSB lap
 1 rfg. párafékező fólia
 3 cm tartó lécezés, 3/5 cm
 1,25 cm gipszkarton burkolat látszó fedélszerkezet

T5-elméleti oktatási épület - kültér
 dő koros REINZINK fedés
 1 rfg. szellőzőszőnyeg
 2 cm teljes felületű deszkázat hézagosan rakva
 5 cm ellenlécezés / 20/50 cm-es főtartó
 2 cm nyílt hézagos, falgó színűre pácolt fa burkolat
 2 cm-1 kilógó főtartó

F1-fa burkolat,fa
 2 cm nyílt hézagos, falgó színűre pácolt dő fa homlokzatburkolat
 3 cm vízszintes lécváz a faburkolat rögzítésére (3/5 cm)
 4 cm függőleges lécváz a vízszintes lécváz rögzítésére (4/5 cm)
 10 cm fekete színű üvegszövettel kaszított ásványi szálcs hőszigetelés / horganyzott acél távtartó konzol
 20 cm YTONG Multipor hőszigetelés
 5 cm fémváz
 1,25 cm gipszkarton falburkolat

F2-dryvit fal
 10 cm falgó színűre pácolt dő fa lamella
 5/5 cm vízszintes lécváz a lamella rögzítésére, zárt szelvényhez mechanikailag rögzítve
 5 cm légrés
 0,5 cm vékony vakolat rabicháló erősítéssel
 8 cm szálcs hőszigetelés / horganyzott acél távtartó konzol az 5/20 cm-es zárt
 30 cm YTONG P2-0,5 NF falazat
 1 cm belső vakolat

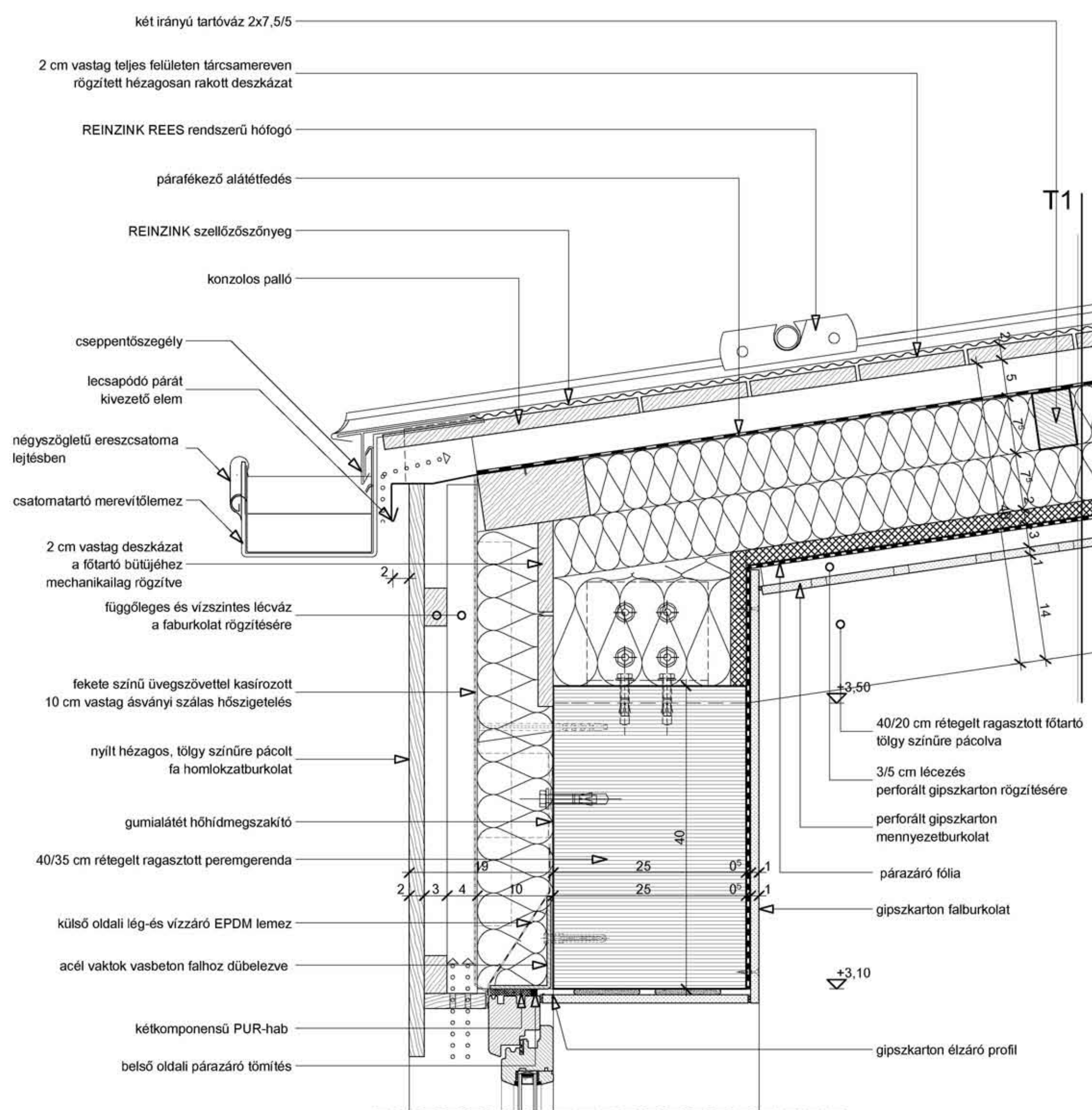
F3-dryvit fal2
 10 cm falgó színűre pácolt dő fa lamella
 5/5 cm vízszintes lécváz a lamella rögzítésére, zárt szelvényhez mechanikailag rögzítve
 5 cm légrés
 0,5 cm vékony vakolat rabicháló erősítéssel
 8 cm szálcs hőszigetelés / horganyzott acél távtartó konzol az 5/20 cm-es zárt
 5 cm szálcs hőszigetelés / horganyzott acél távtartó konzol az 5/20 cm-es zárt
 25 cm vasbeton fal

F4-belső fal
 1 cm belső vakolat
 20 cm YTONG P2-0,5 NF falazat
 1 cm belső vakolat

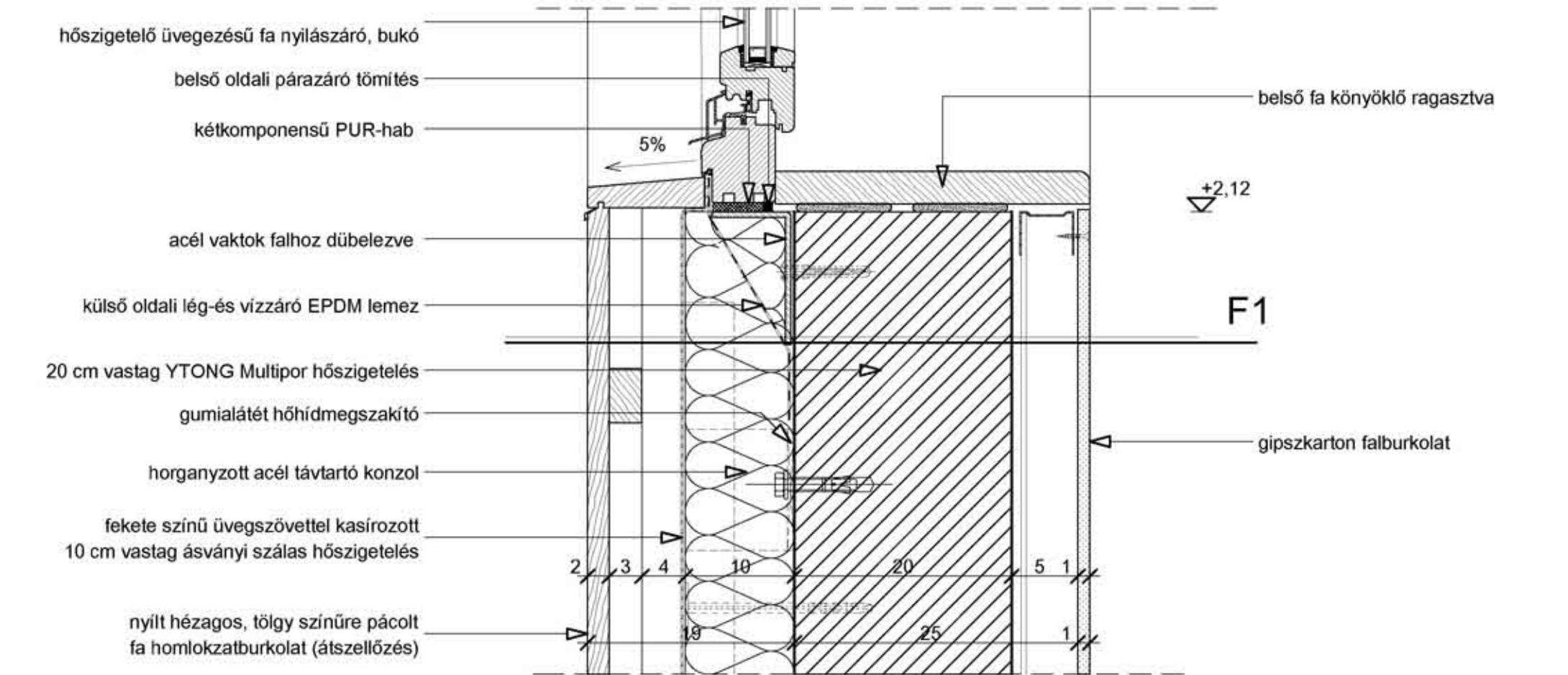
F5 - függőnyfal
 10 cm falgó színűre pácolt dő fa lamella
 5/5 cm vízszintes lécváz a lamella rögzítésére, falgónyfal bordához mechanikailag rögzítve
 5 cm légrés
 Schüco FW +50 alumínium függőnyfal



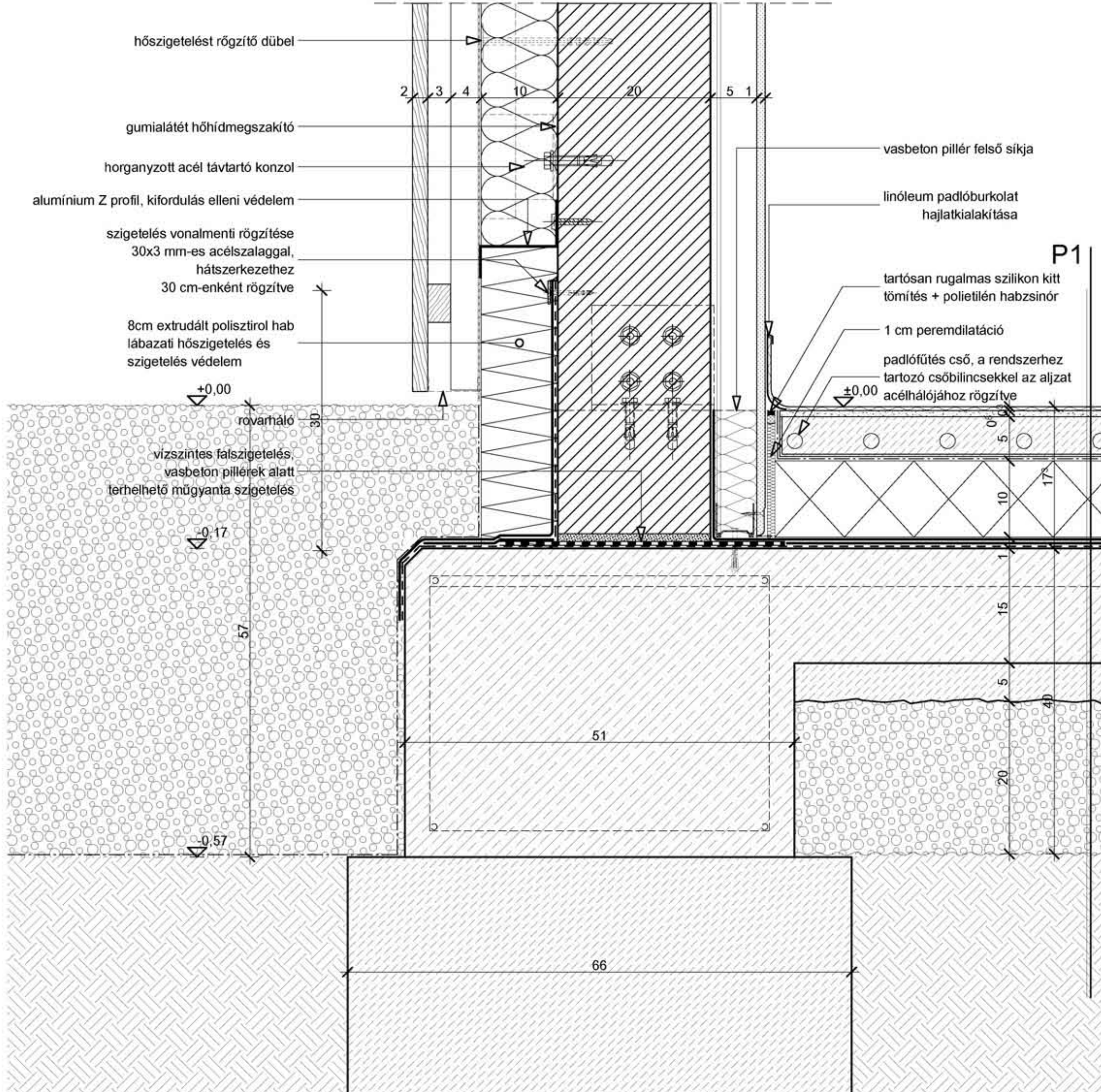
CSP1



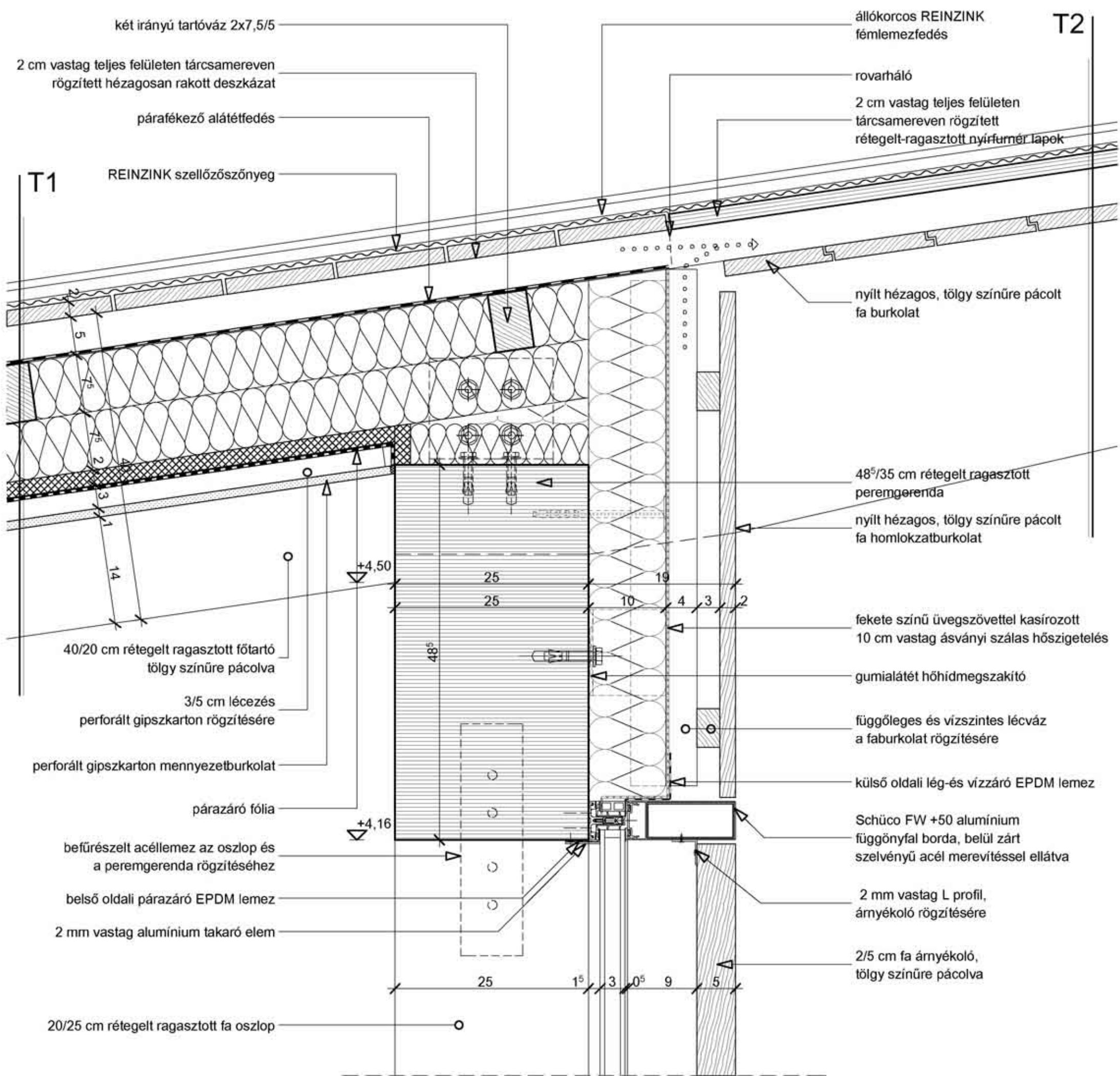
CSP2



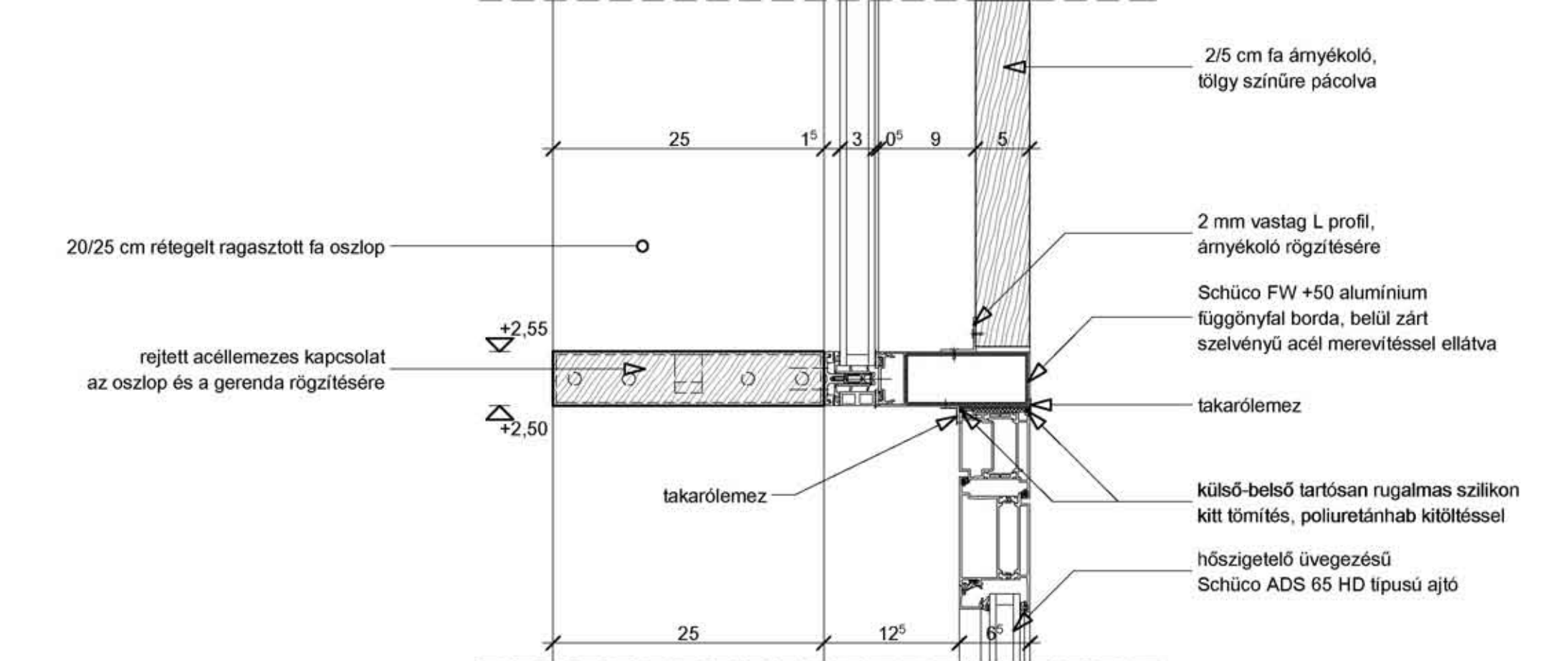
CSP3



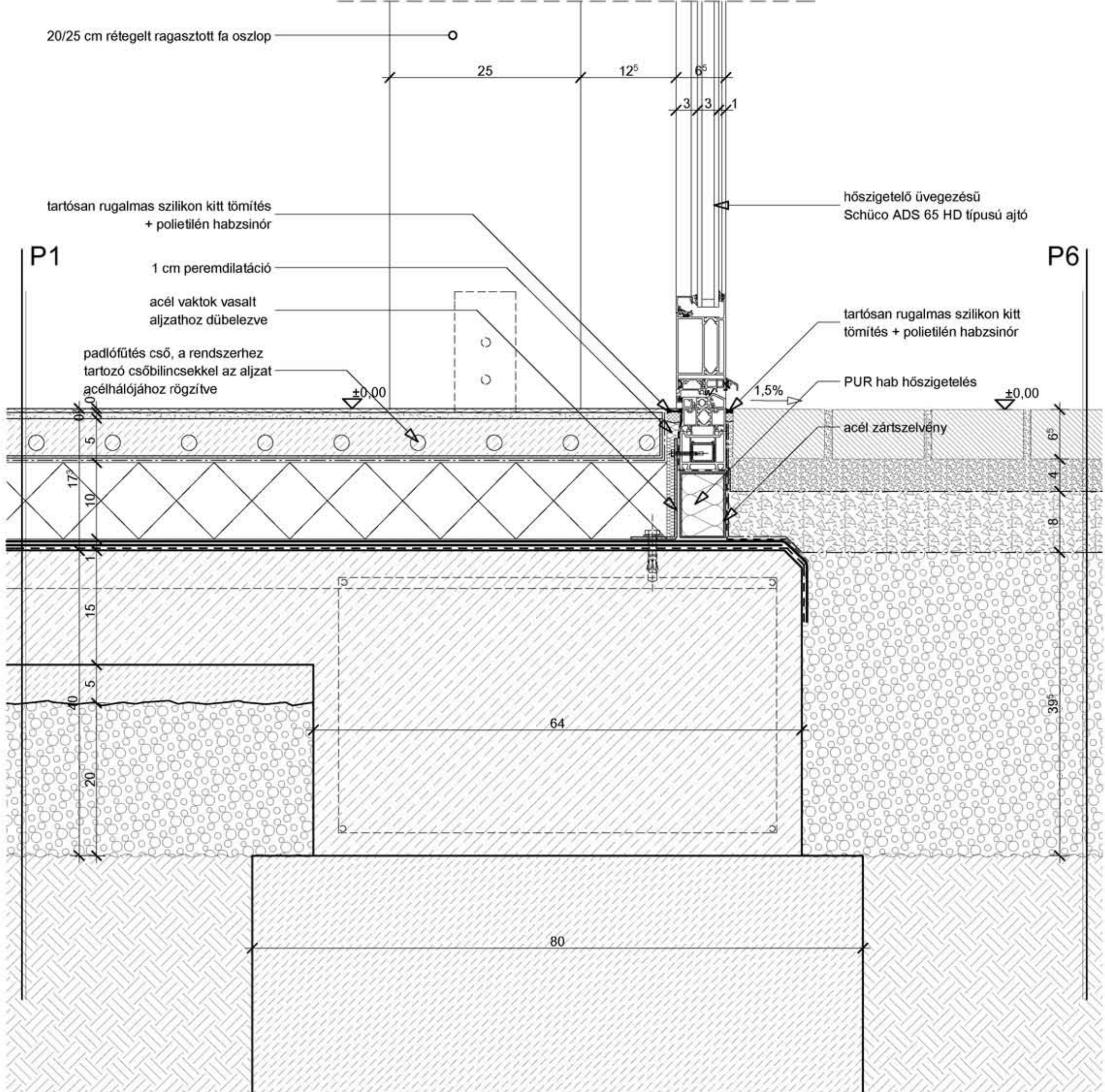
CSP4



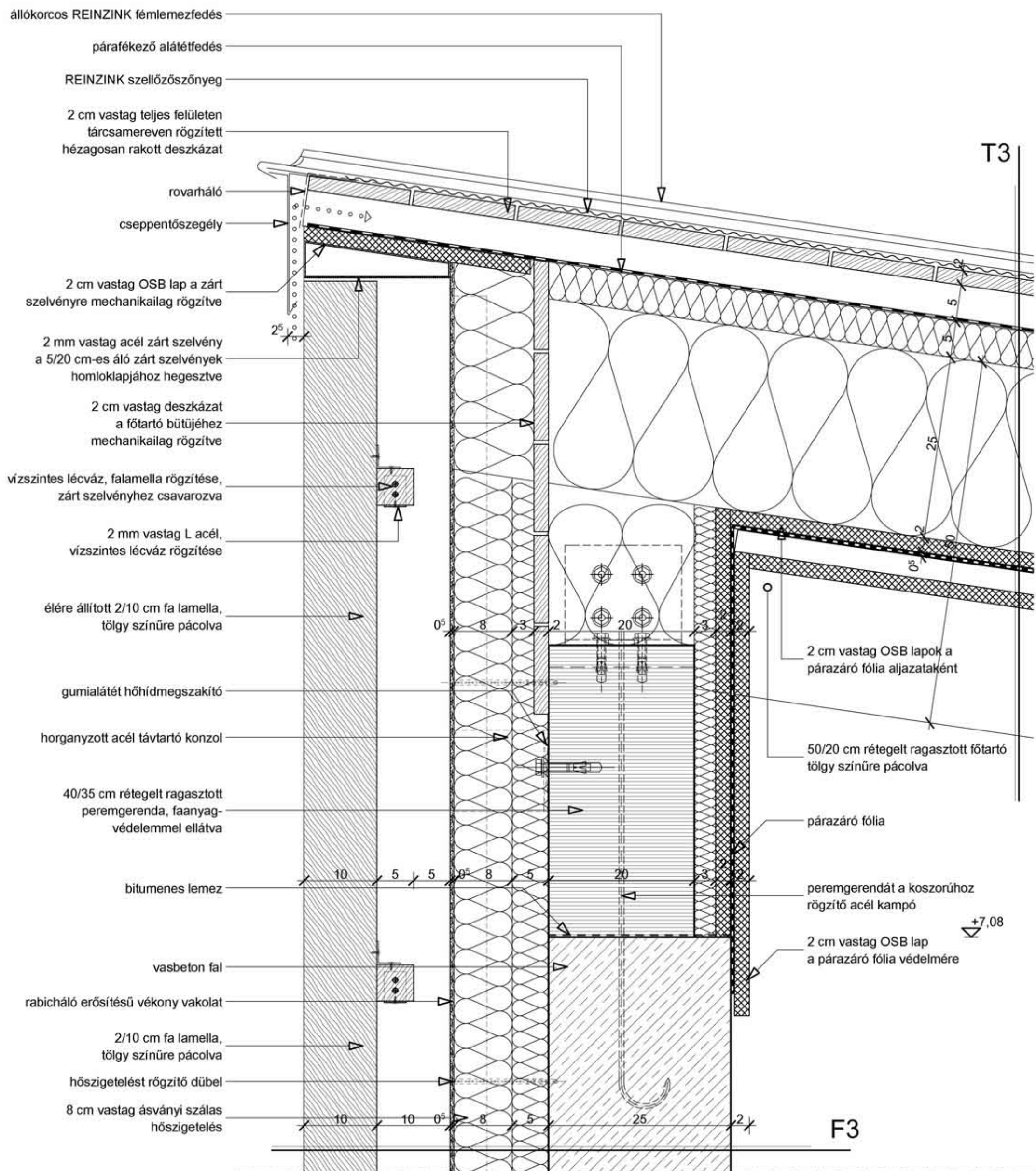
CSP5



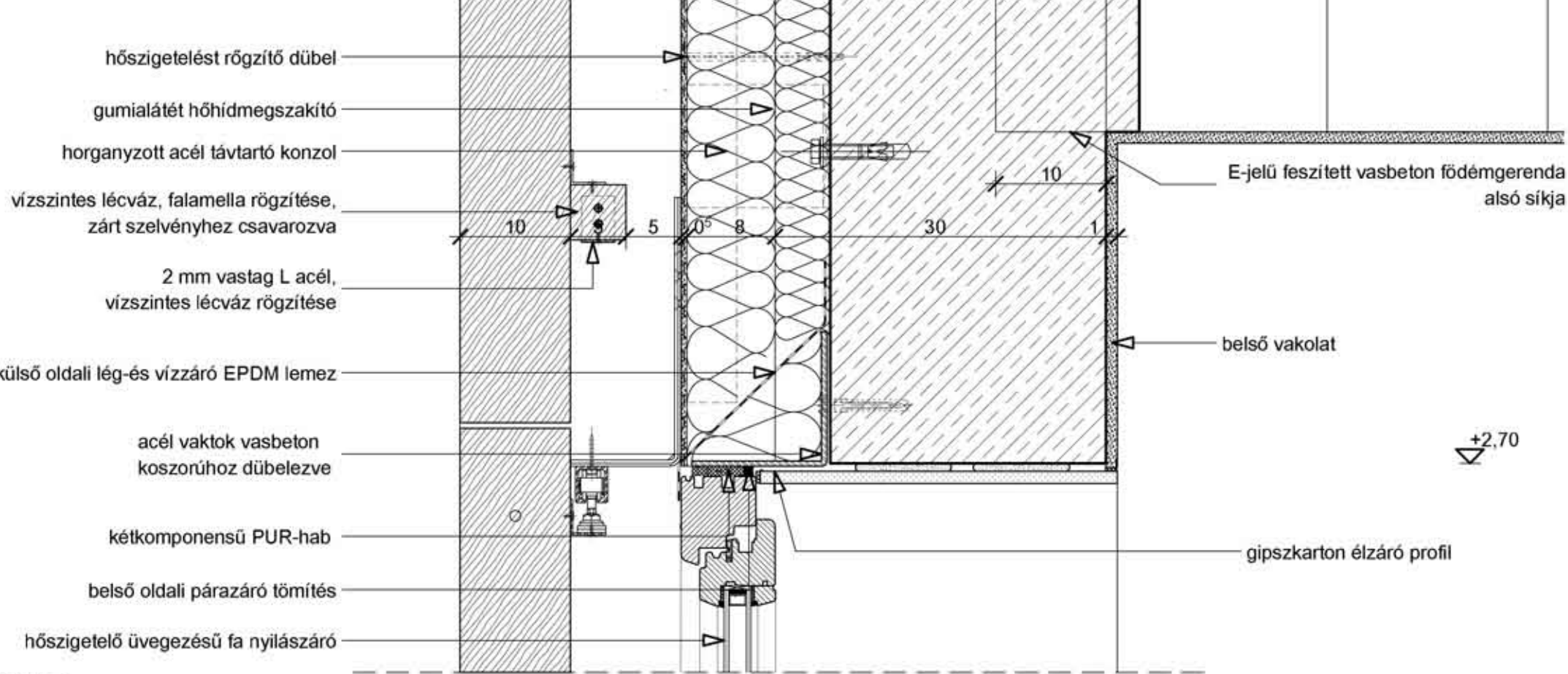
CSP6



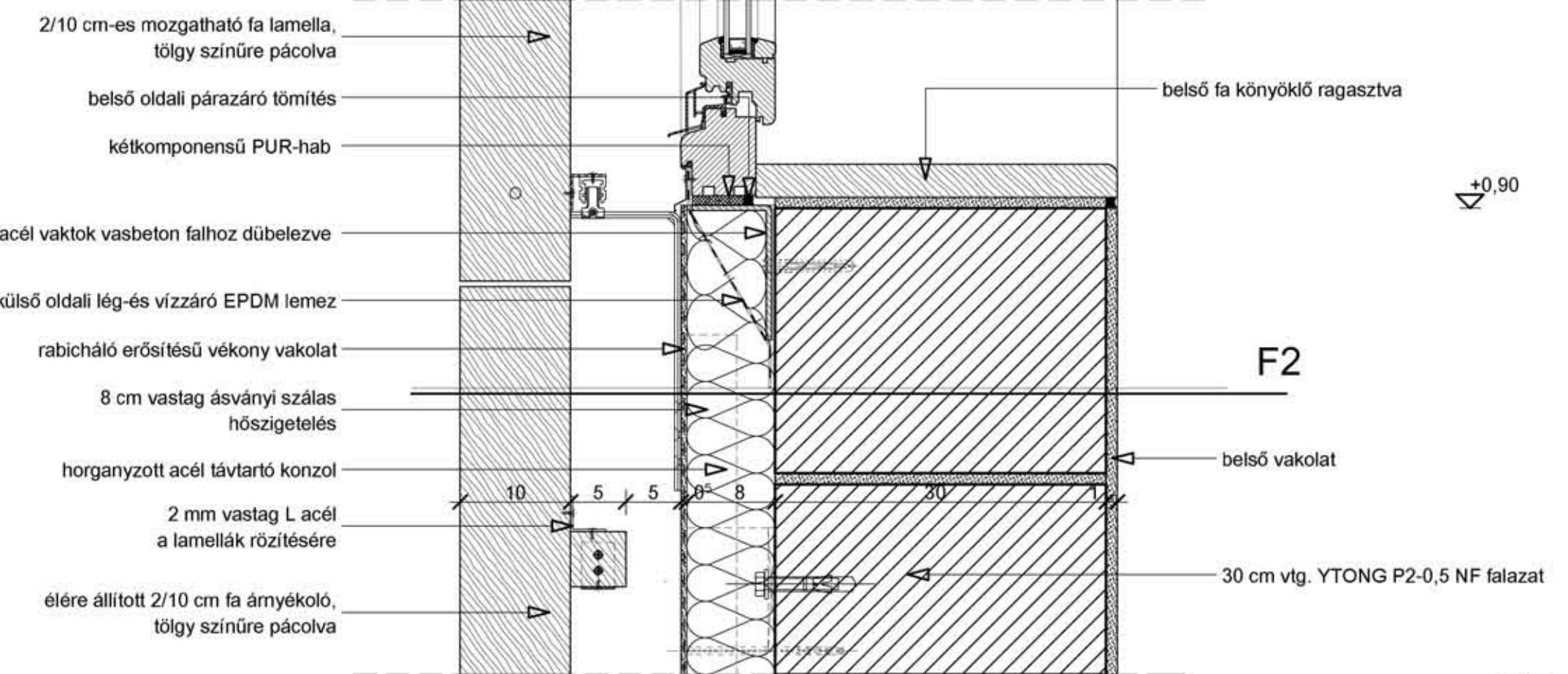
CSP7



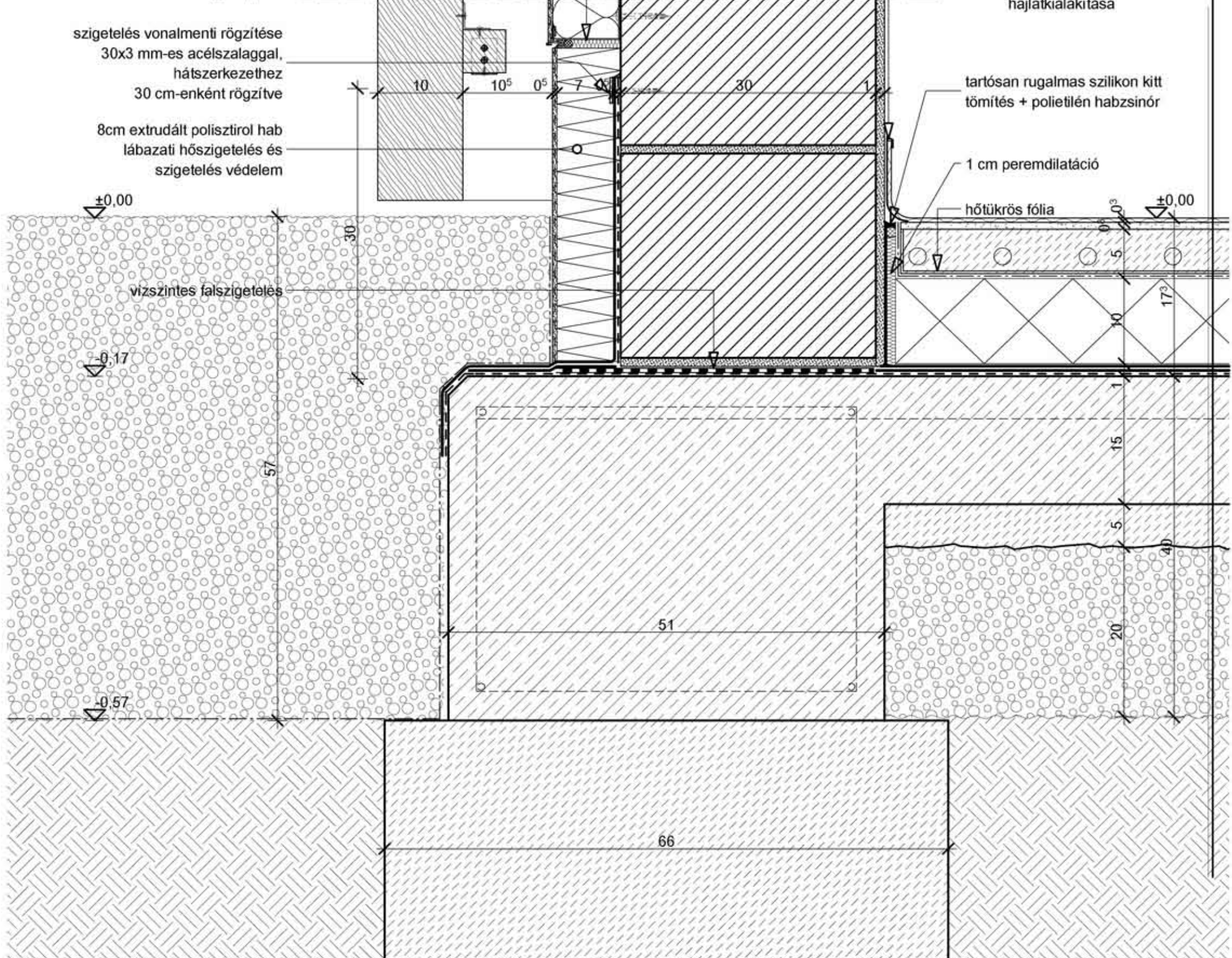
CSP8

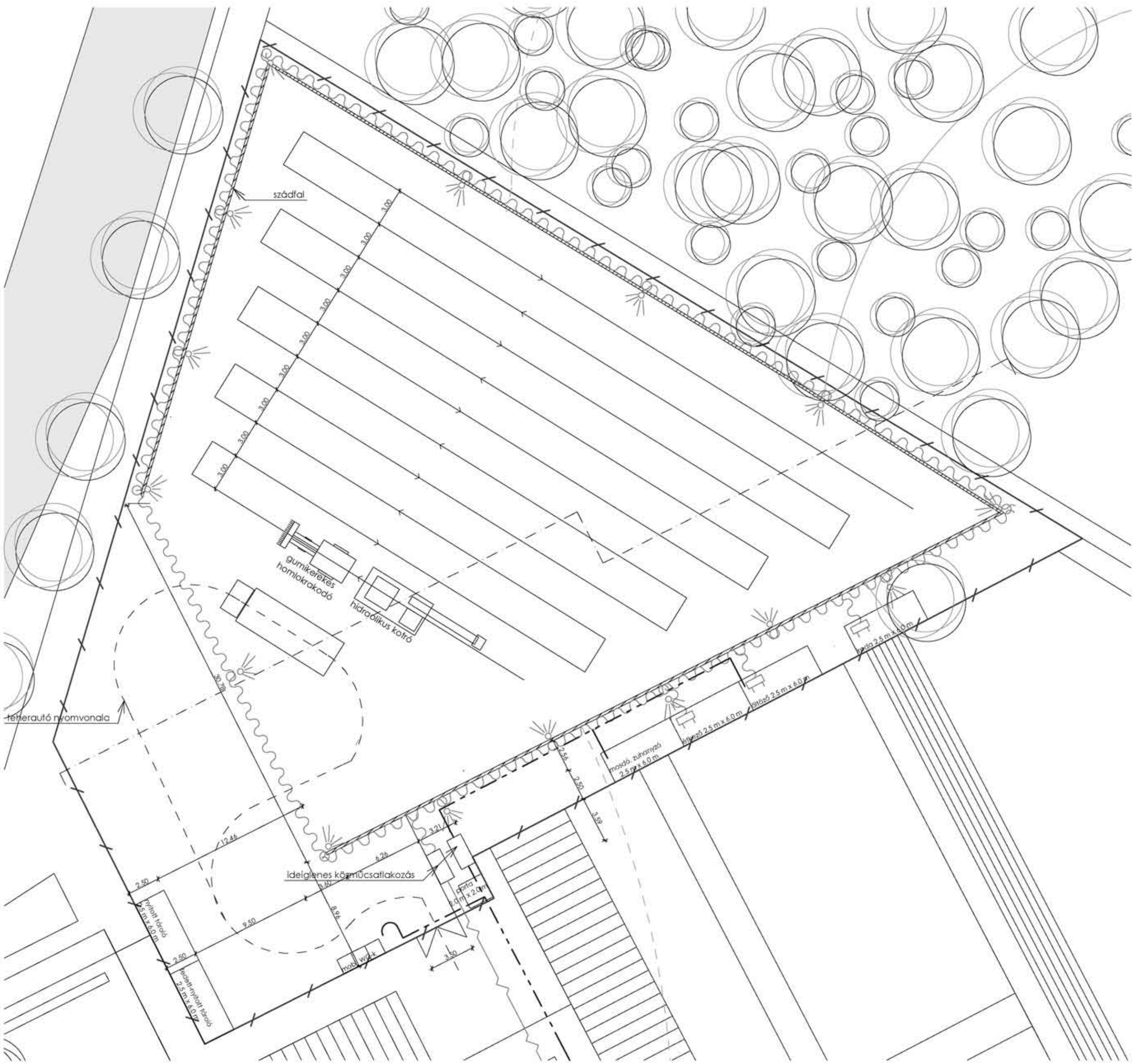


CSP9

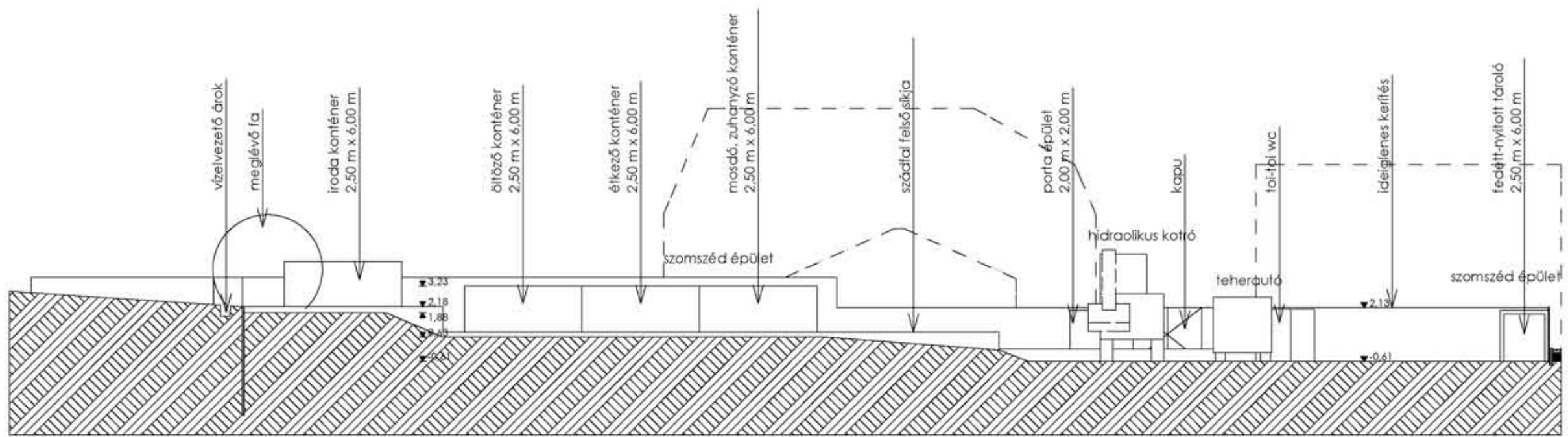


CSP10

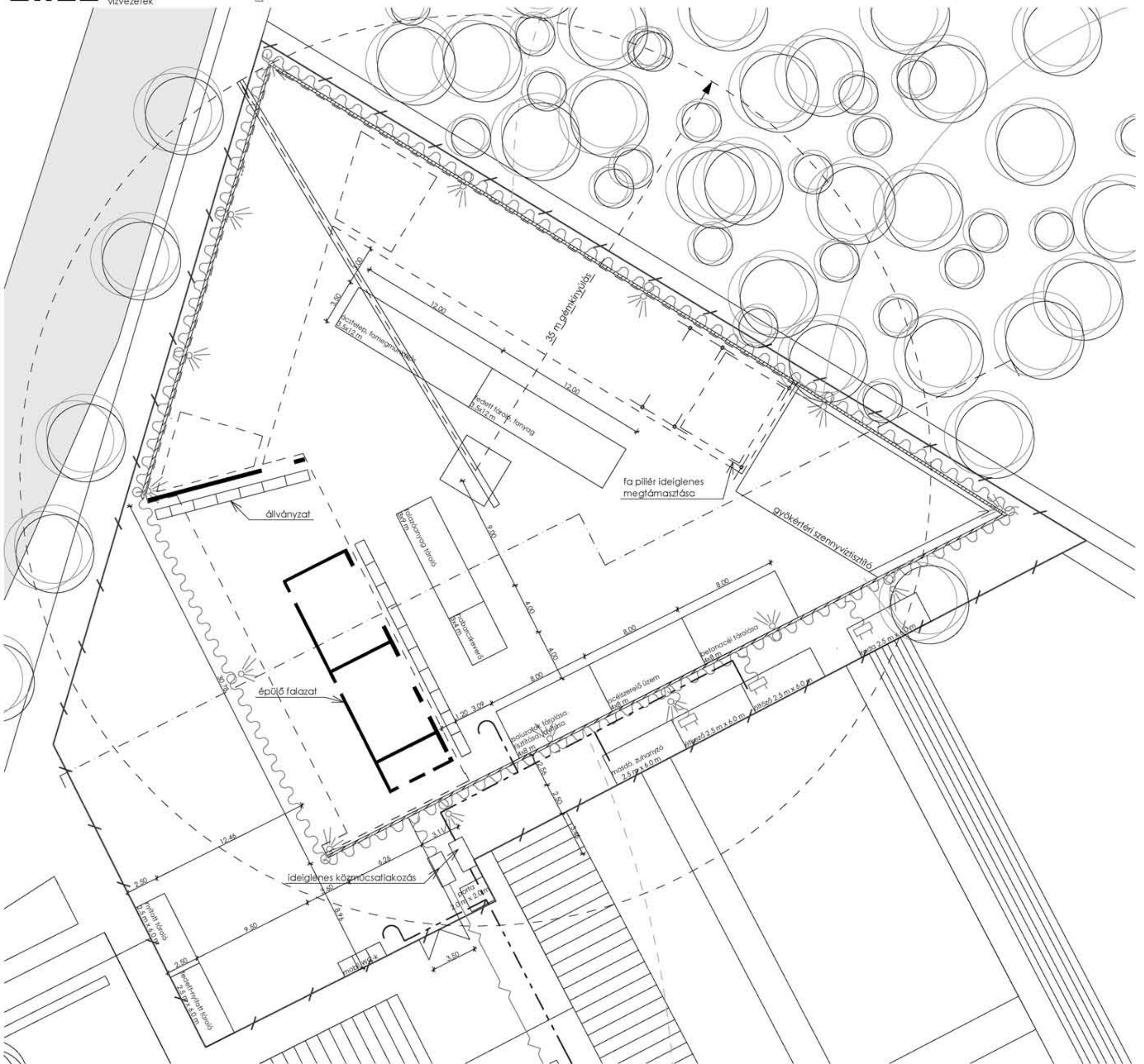




FÖLDMUNKA M=1:250



<ul style="list-style-type: none"> — / — ideiglenes kerítés — / — elektromos vezeték - - - telefon vezeték - - - gázvezeték ○ csatornahálózat - - - vízvezeték 	<ul style="list-style-type: none"> ~ ~ ~ elektromos szekunder vezeték ○ ideiglenes lámpafest ○ vízcsap tömítő csatlakozáshoz □ motorcsatlakozási hely 	<p>A munka menete:</p> <ol style="list-style-type: none"> 1 - Durva tereprendezés 2 - Kijelölés 3 - Belső út építése 4 - Földmegtámasztás 5 - Munkagödrök kiemelése 	<p>A munka menete:</p> <ol style="list-style-type: none"> 1 - Falazás 2 - a koszorú hagyományos fa szalagot átnak elkészítése 3 - vaszerelés 4 - betonozás transzportbetonnal 5 - szilárdulás után kiszalasztás 	<p>A munka menete:</p> <ol style="list-style-type: none"> 1 - Oszlopok elhelyezése 2 - Oszloptalp kapcsolat szerelése 3 - ideiglenes meglámpasztás 4 - Cserendák beszerelése 5 - Kapcsolatok kialakítása mobildivánnyal 6 - YONG MultiPor kijelölő faizlat megépítése (kellően merevvé válik a szerkezet) 7 - ideiglenes támaszok eltávolítása
--	---	--	--	---



SZERKEZETÉPÍTÉS M=1:250

