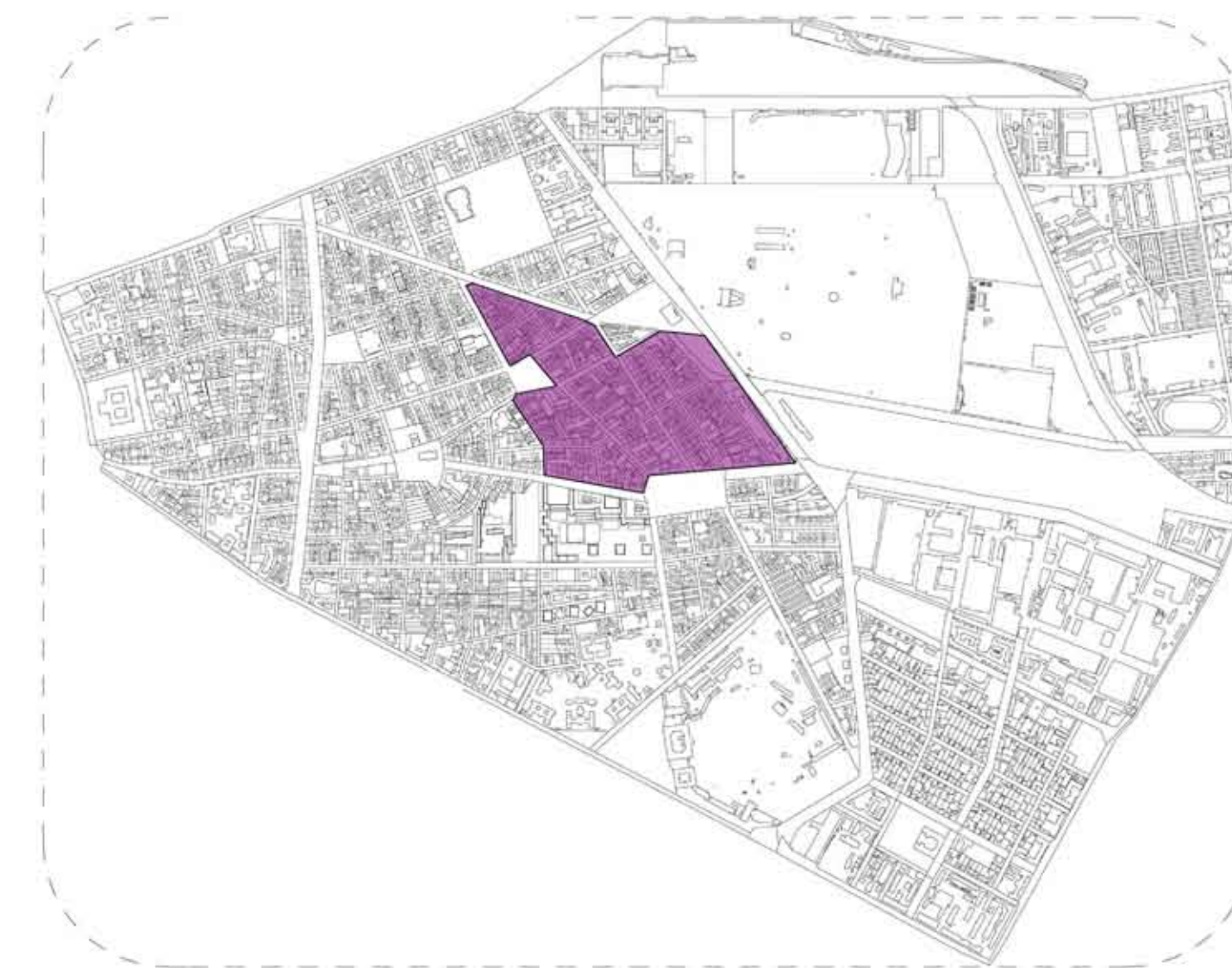


# Projekt terület: **MAGDOLNA-NEGYED**

Budapest belvárosának határa, Józsefváros közepi része  
Nagyfuváros utca -Népszínház utca -Fiumei út -Baross utca -Koszorú utca-Mátyás tér által határolt terület



L: 12.068 fő  
T: 340.000m<sup>2</sup>



## KEDVEZŐTLEN:

- társadalmi és gazdasági hanyatlás
- szegregáció erősödése
- lepusztult környezet, egészségtelen, zsúfolt lakások
- hátrányos helyzetű családok magas koncentrációja
- roma lakosság felülreprezentáltsága
- A negyed gazdasági, szociális helyzete ellenére a segítő szakma önkormányzati és civil intézményei csak igen korlátozottan vannak jelen a területen



## KEDVEZŐ:

- a negyed területén (is) dolgozó önkormányzati intézmények
- az itt működő - néhány - civil szervezet pl. az **Oltalom Karitatív Egyesület**, illetve a **Wesley János Lelkészkepző Főiskola** komoly szakmai felkészültséggel és elhivatottsággal végzi segítő tevékenységét

## Magdolna negyed szociális város-rehabilitációs program

### AZ AKCIÓTERÜLETI PROGRAM FELADATA

Megakadályozni, hogy az akcióterület a város legnagyobb, összefüggő nagyvárosi szegénynegyedévé, szegény-etnikai gettóvá váljon.

### ESZKÖZÖK:

társadalomfejlesztő, közösségépítő és gazdaságélénkítő programok, amelyek **hosszú távon** lehetővé teszik, hogy a negyed **élhető, biztonságos és egészséges lakóhelyet** biztosítson a társadalom alsó és alsó-középosztálybeli csoportjainak.

### CIVIL- HÁLÓ PROGRAM:

Kulturális, szociális és mentális-, egészségügyi tevékenységet végző civil szervezetek közötti együttműködés erősítését célozza a program. A szervezetek kapcsolódjanak be **közösségépítésbe**, akciók szervezésébe, hátrányos helyzetűek képzésébe.

\_ZÖFI \_Testvérem\_ Szigony alapítvány \_4ház egyesület

### KÖZTERÜLET FEJLESZTÉSI PROGRAM:

Dankó u. 18. -A lakosság, **civil és hajléktalan-ellátó szervezetek** részvételével szabadidőudvar kialakítása a hajléktalanellátó intézmények közvetlen szomszédságában, **együttműködésében**

### SZOCIÁLIS- ÉS BŰNMEGELŐZÉSI PROGRAM:

"**Élhető Dankó utca**" -Hajléktalansággal összefüggő közterületi, köztisztasági akciók szervezése, a Dankó utcai hajléktalan emberek ellátó intézmények környezetének javítása érdekében, szociális munkások segítségével



John Wesley Lelekészkepző Főiskola



Oltalom Karitatív Egyesület

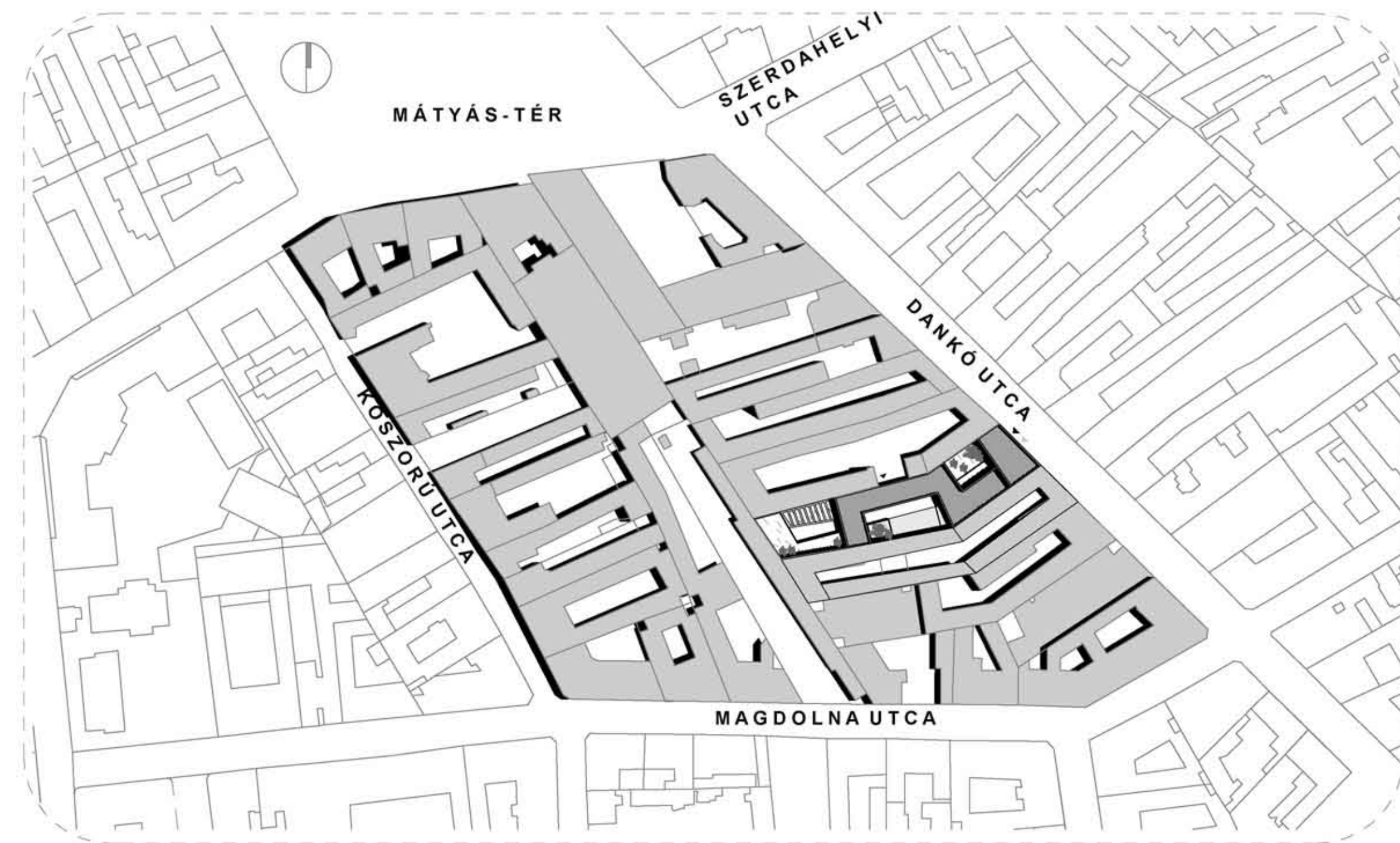


Kesztyűgyár



NEGYED 01

# TÖMB-TELEK



DANKÓ UTCA



A Középső-Józsefváros különlegességét erős heterogenitása adja. A Körutak és a nagyobb útvonalak (Rákóczi út, Népszínház utca, Baross utca, Práter utca) mellett jelentős méretű polgári bérházak állnak, a Körüttől távolodva egyre foghjasabban, míg a belső területeken változatosan maradtak fenn 1-2 szintes épületek és nagy 10 méretű sűrű beépítésű, rossz lakásokat tartalmazó munkásbérkaszárnnyák.



## HETEROGÉN UTCAKARAKTER



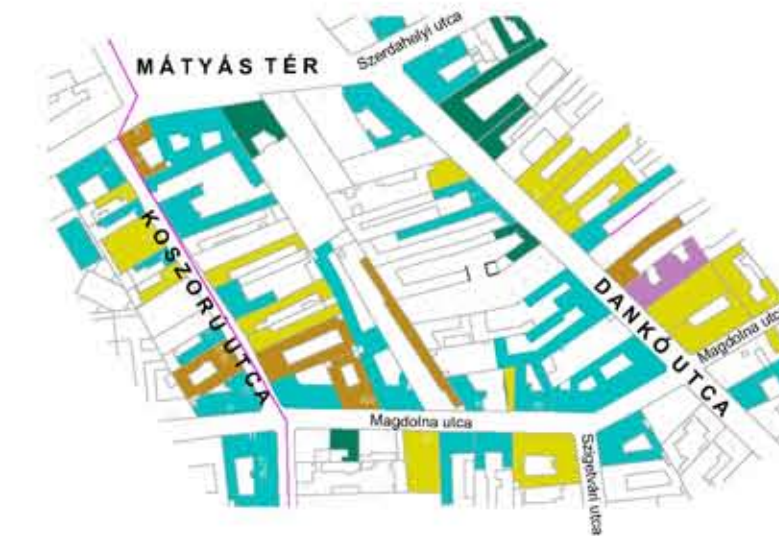
épületek szintszáma

- F+3
- F
- F+2
- F+1
- F+5



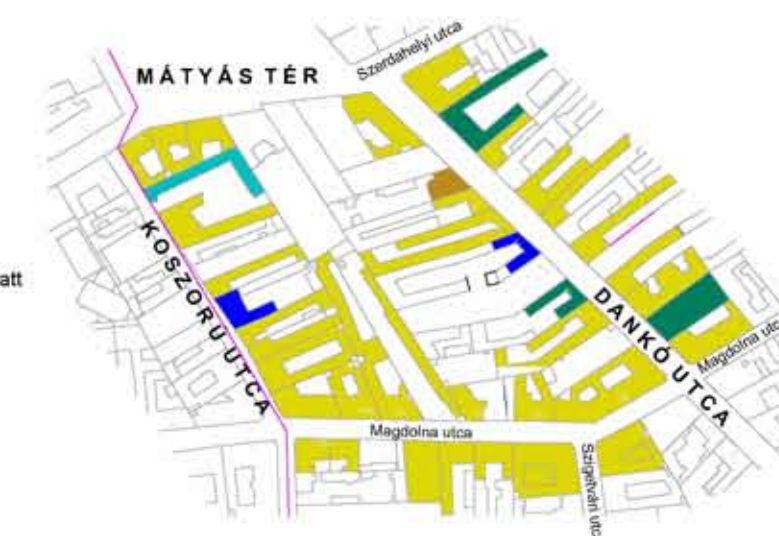
állag

- felújítás alatt
- jó
- rossz
- közepes-rossz
- közepes



épületfunkciók

- intézmény
- szolgáltatás
- felújítás-építés alatt
- műhely-raktár
- kereskedelem



## OLTALOM KARITATÍV EGYESÜLET

Az Oltalom Karitatív Egyesület olyan személyek közösségeként jött létre 1989-ben, akik lelkiismereti ügyüknek tekintik a lelkiileg és szociálisan elhagyott, kiszolgáltatott vagy veszélyeztetett élethelyzetben levő különféle társadalmi rétegek, csoportok, és egyének (hátrányos helyzetű gyermekek, hajléktalanok, katasztrófa által sújtottak, szegények, betegek és magányosok) együttérző, segítőkész támogatását.

Az Egyesület célja: a rászoruló, társadalom perifériájára jutott embereknek anyagi, természetbeni és lelki támogatása, valamint érdekükben a közvélemény figyelmének és szolidaritásának felkeltése. Munkánkat azzal a hittel végezzük, hogy bármelyik gondozottunk visszasegíthető egy emberhez méltó életbe. Türelmesek és szolgálatkészek igyekszünk maradni akkor is, ha valaki csak egy adott pillanatban igényel minimális támogatást ahhoz, hogy átmenetileg jobban érezze magát, és útját továbbra is egyedül folytathassa.

- népkonyha
- fűtött utca
- éjszakai szálló
- utcai szociális munka
- kórház
- családok átmeneti otthona
- menekültszálló
- női átmeneti szálló
- férfi átmeneti szálló



## KONCEPCIÓ

Az épület legfőbb célja, hogy az **otthonukat elvesztett**, és ennek köszönhetően mára már a **társadalomból kiszakadt**, emberi kapcsolataikat elvesztett ügyfeleket **szakemberek segítségével visszavezessék a közösségbe, perspektívát mutassanak**. A foglalkozásokon való rendszeres részvételek által nagy eséllyel normalizálhatják körülményeiket. Az utcáról kikerülve, a munkaerőpiacon elhelyezkedve ismét stabilizálhatják életüket, lehetőséget kínálva, hogy visszakerülhessenek egy méltóbb életbe.

A funkció lényege az egyén közösségbe való visszavezetése, a **közösségfejlesztés és közösségépítés**. Ehhez egyrészt rendszeres egyénre szabott foglalkozásokon kapnak segítséget a szakemberektől, melyek az egyéni foglalkoztatókban találnak helyet, illetve a csoportos foglalkoztatóban történnek a közös foglalkozások.

A **közösségi tereknek** a funkcióból adódóan nagy jelentősége van. A város különböző pontjairól összegyűlve itt **találkoznak egymással**, megbeszélhetik dolgaikat, **információt cserélhetnek**. **Tartalmas időtöltésre** is lehetőségük van. Kisebb **könyvtár** áll rendelkezésükre, **számítógép** használat, tévézési lehetőség.

A két műhelyben oktatásokon, rehabilitációs célzatú foglalkozásokon vesznek részt, melyeknek kapcsolatteremtő, aktivizáló, gyógyító terápiás hatása van.

Életformájukkal járó **kirekesztettség** magával vonja, hogy az **intimitás**, a **magánszféra is kiváltság** számukra ezért fontosnak tartottam **intim belső terek, kertek** kialakítását. Közvetlen, vagy közvetett kapcsolatot teremt a belső közösségi terekkel.

*„...ez a csoportos légtér, ez teljesen új. De én annyira meg vagyok itt elégedve, meg annyira szeretnek itt engem és ezért örülök, hogy itt lehetek...”*

*„úgy működünk lényegében, mint egy kis család, mindenki mindent tud a másiktól. Elmondja bűjét, bánatát, segítséget kér, nem hazudunk egymásnak, ami nagyon fontos. Nem fúrjuk egymást és ezt én igen is sikeremnek, sikerünknek tekintem.”*



## BEÉPÍTÉS / TÉRFORMÁLÁS

HORIZONTÁLIS TAGOLÁS

VERTIKÁLIS TAGOLÁS

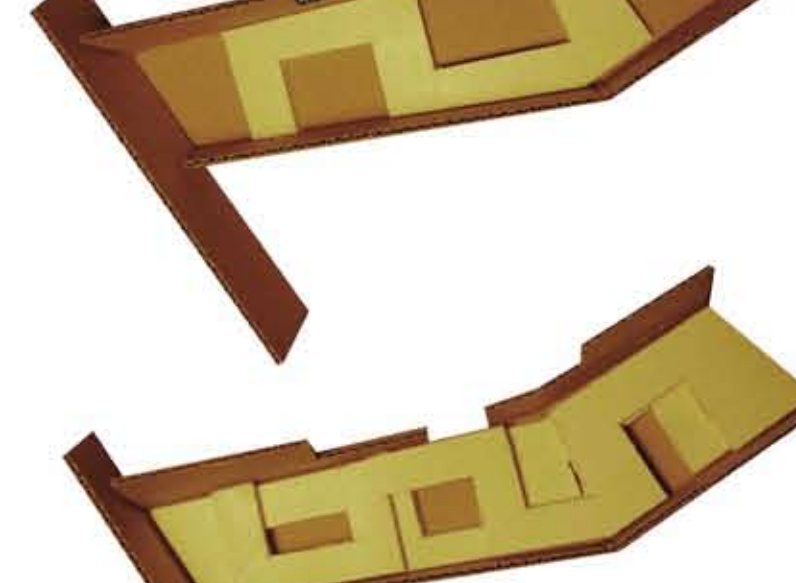
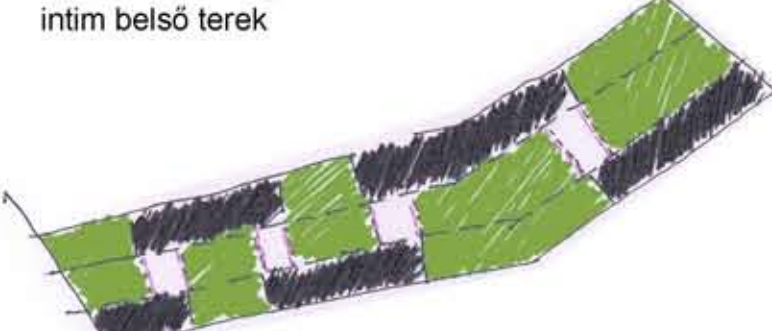
hagyományos zártudvaros beépítés



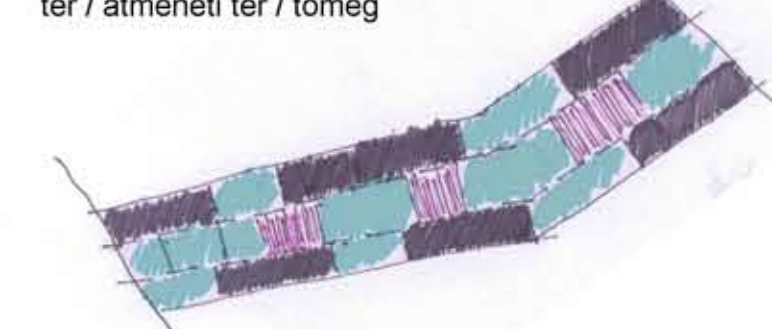
hosszanti tagolás



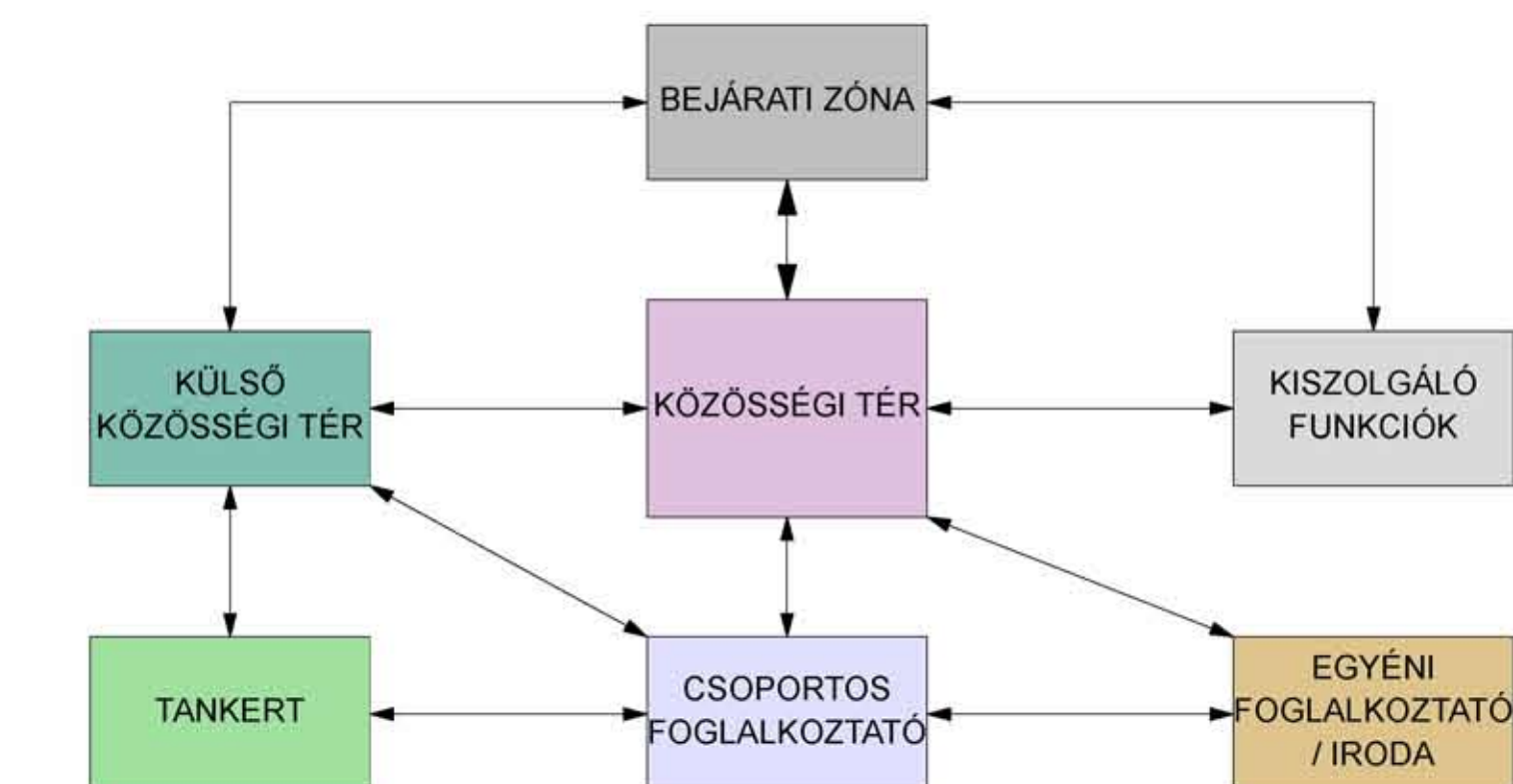
kersztirányú tagolás intim belső terek



kersztirányú tagolás tér / átmeneti tér / tömeg

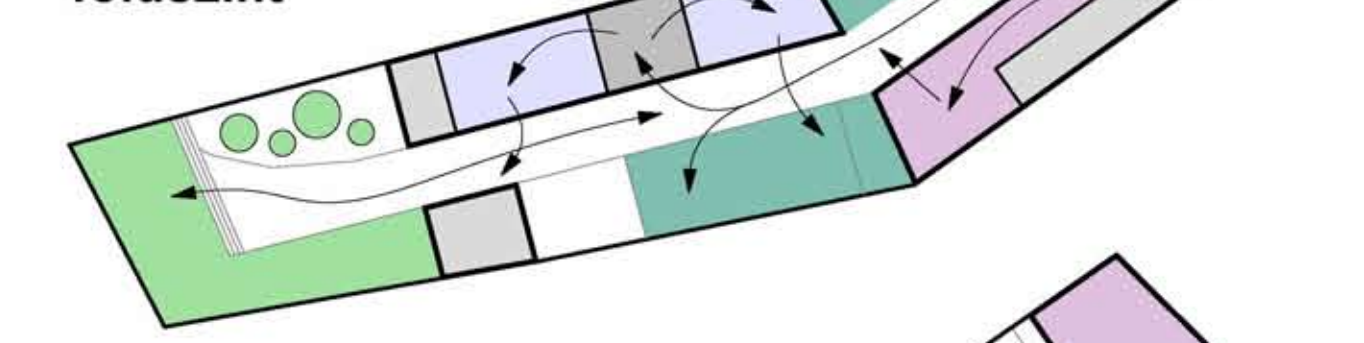


## FUNKCIÓSÉMA

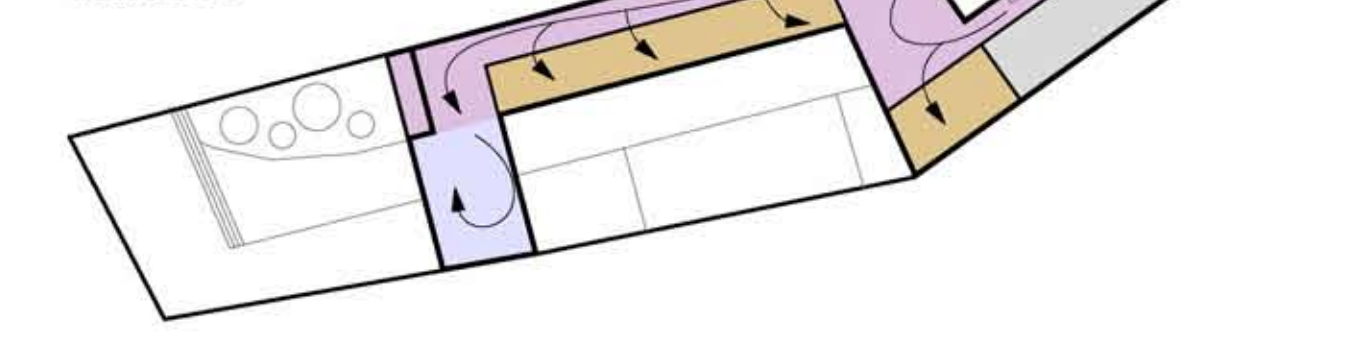


BEJÁRATI ZÓNA { REGISZTRÁCIÓ CSOMAGMEGŐRZŐ INFORMÁCIÓ } KÖZÖSSÉGI TÉR { ÉTKEZŐ TV / MOZI KÖNYVTÁR SZÁMÍTÓGÉP }  
 KISZOLGÁLÓ FUNKCIÓK { MOSDÓ ÖLTÖZŐ ORVOSI } CSOPORTOS FOGLALKOZTATÁS { MŰHELYEK CSOPORTTÉRMEK TANKERT }  
 EGYÉNI FOGLALKOZTATÁS { FOGADÓIRODÁK ÜGYINTÉZŐ IRODÁK }

földszint



emelet



## ANYAGHASZNÁLAT/BERENDEZÉS

ÖNTÖTTPADLÓ



HOMLOKZAT - VAKOLAT



SZÍNES BÜTOROK



KÖNYVTÁR



NOVÉNYTARTÓK - TŰZFALON

SZÍNES BÜTOROK



SZÍNES BÜTOROK

RAJZOK KIFÜGGESZTVE



FALDEKORÁCIÓ

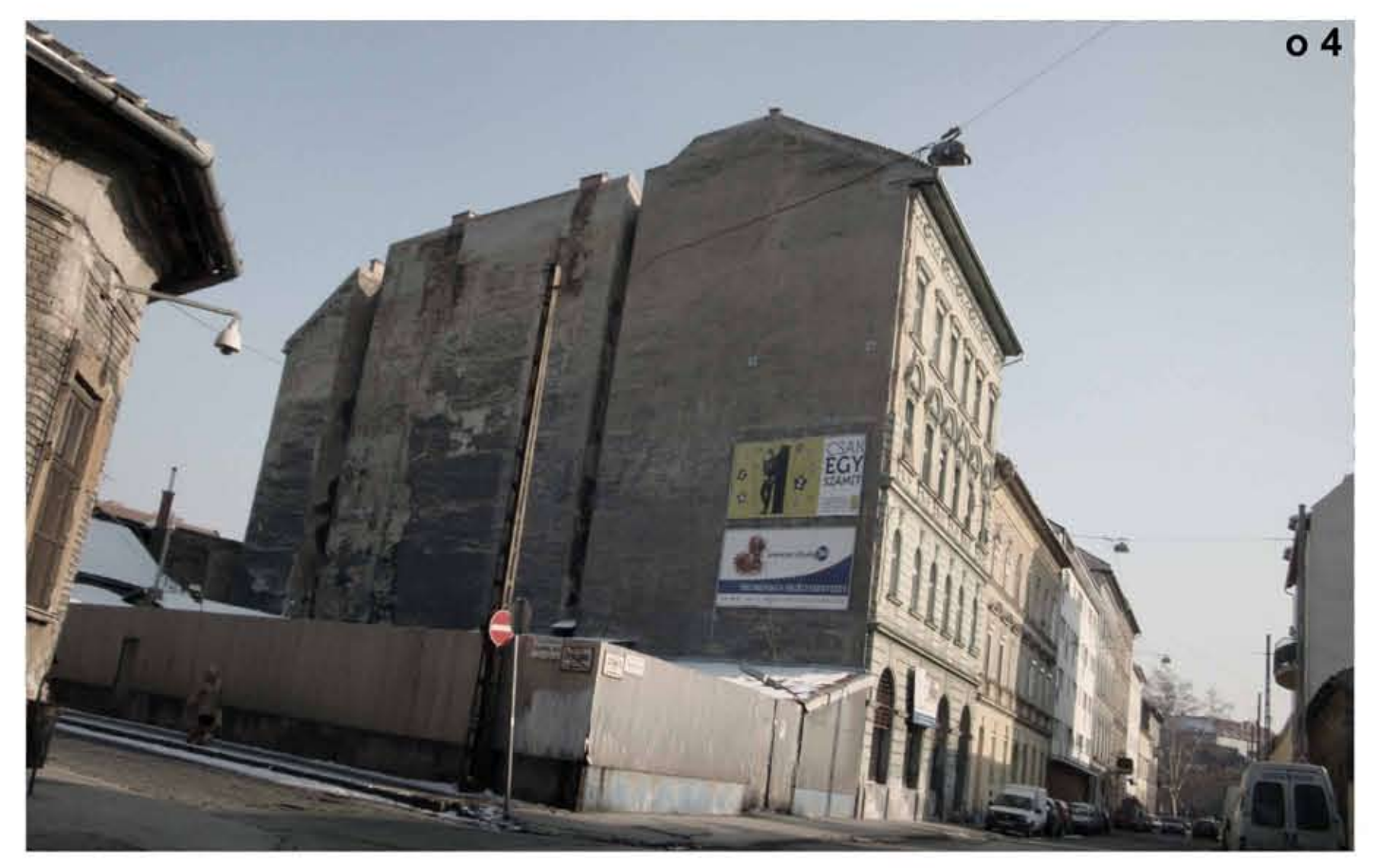
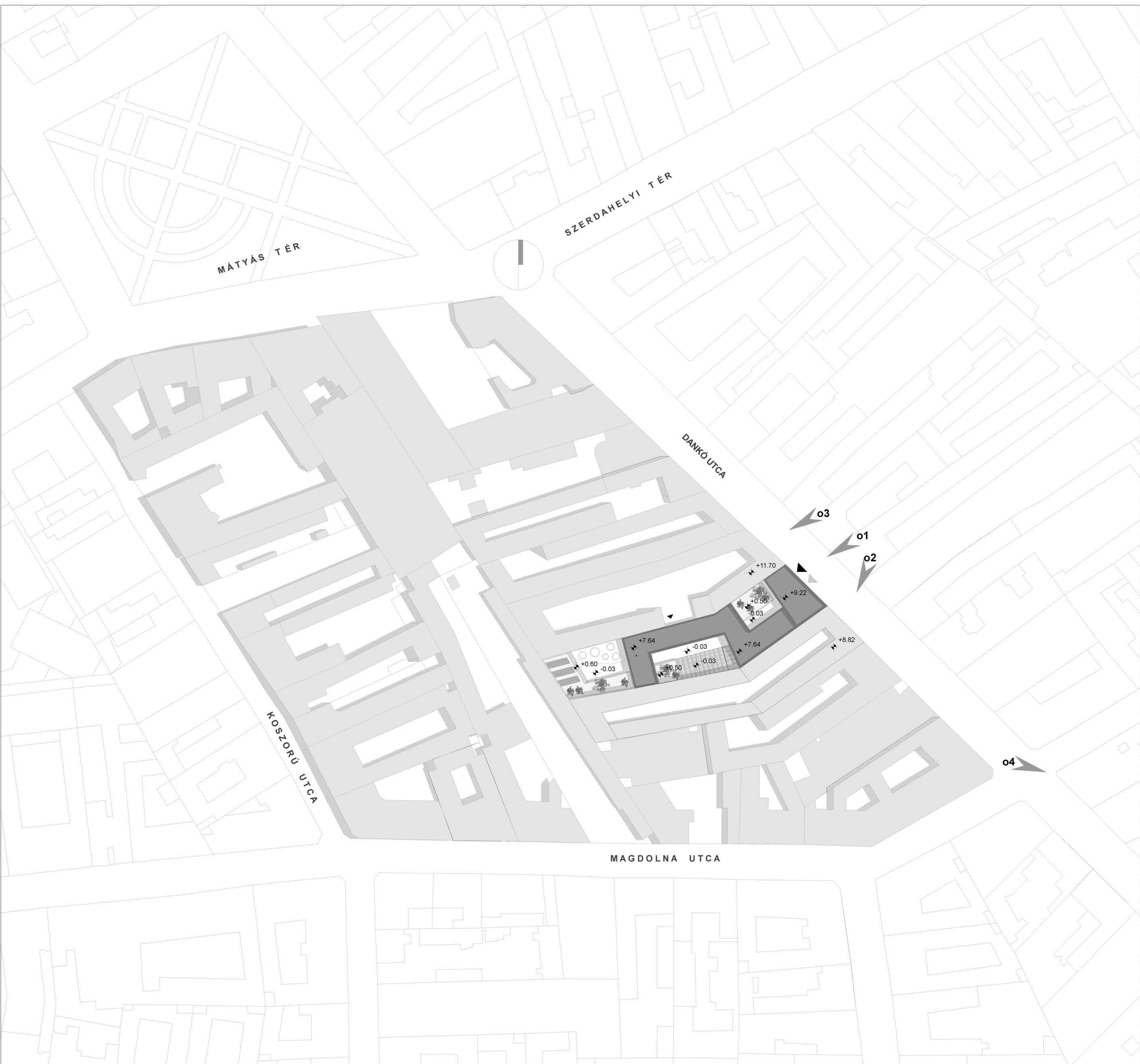


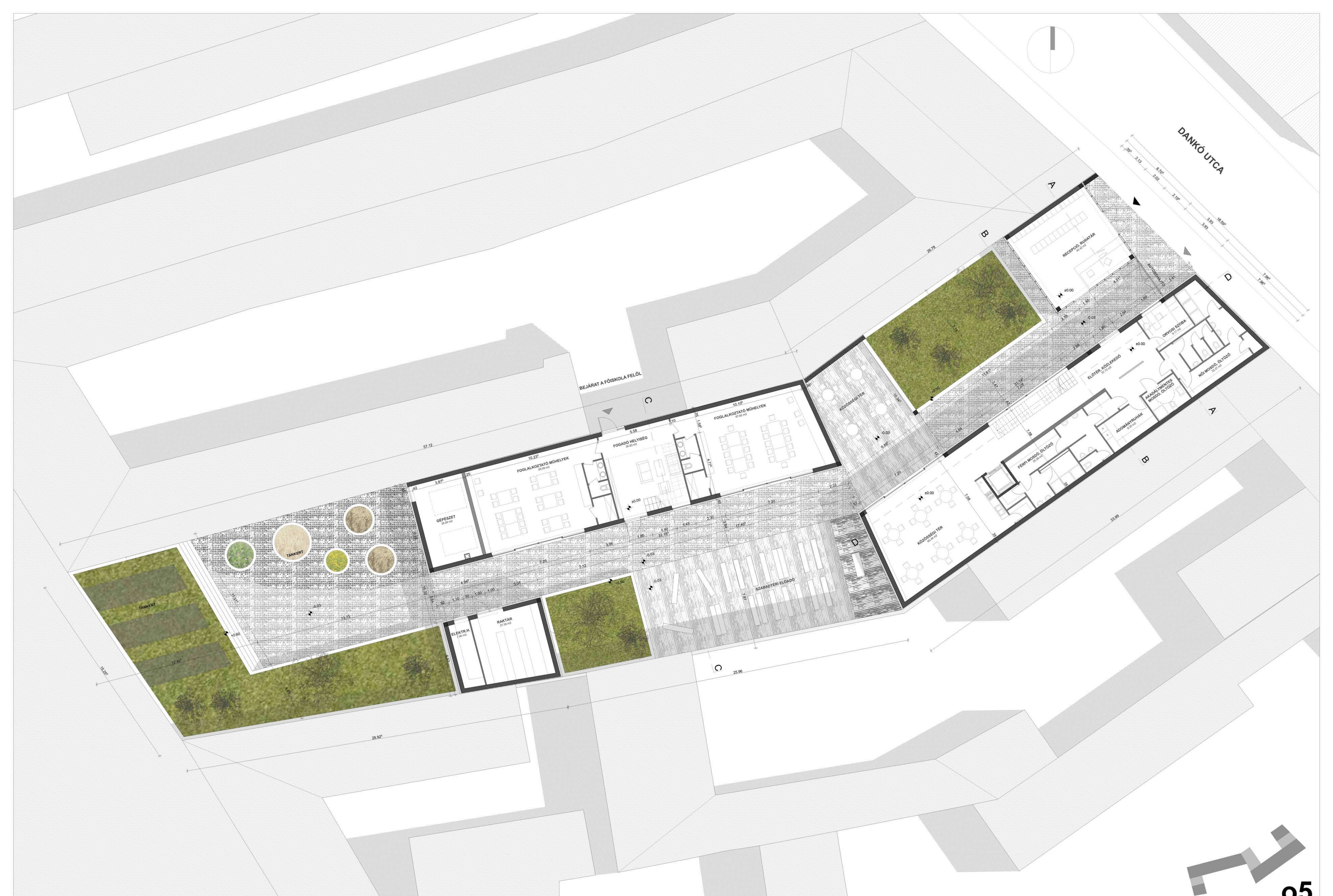
NOVÉNYTARTÓK - TŰZFALON

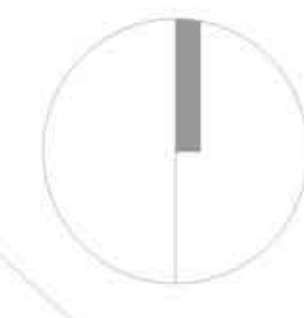


HOMLOKZATI RÁCS

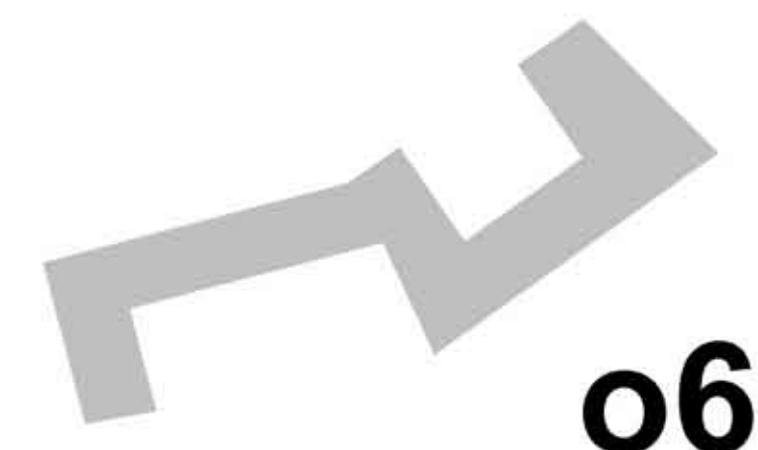




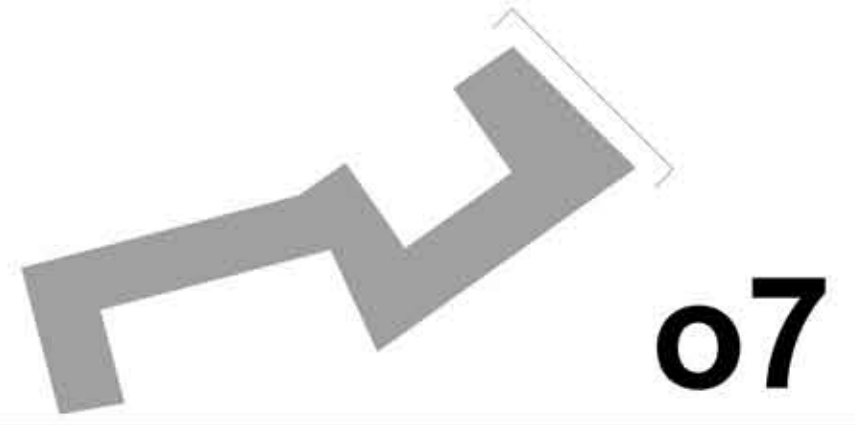


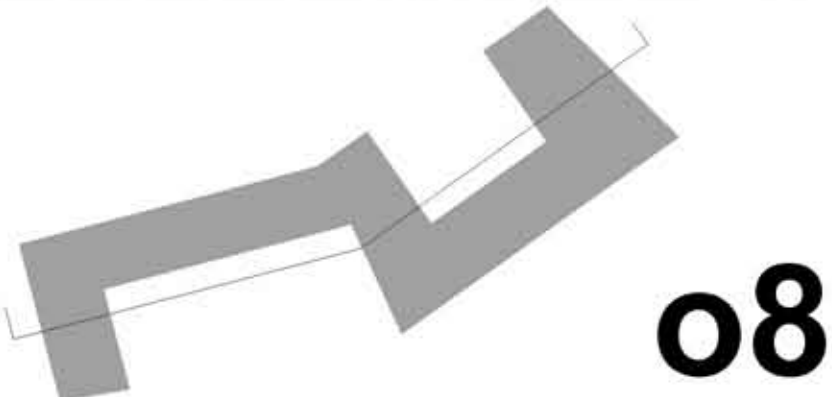
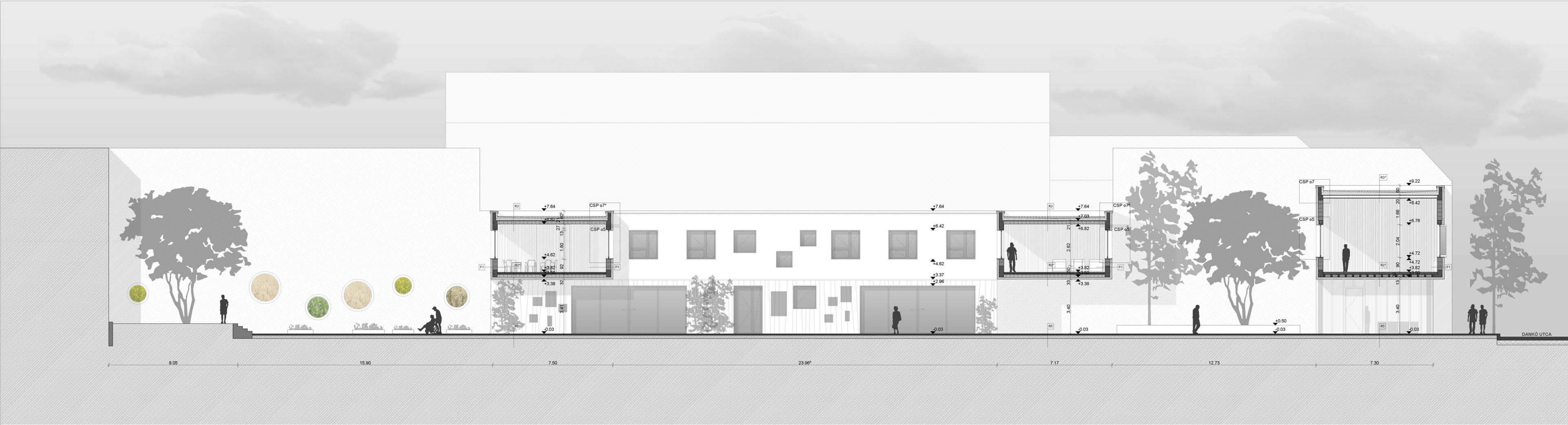


DANKÓ UTCA



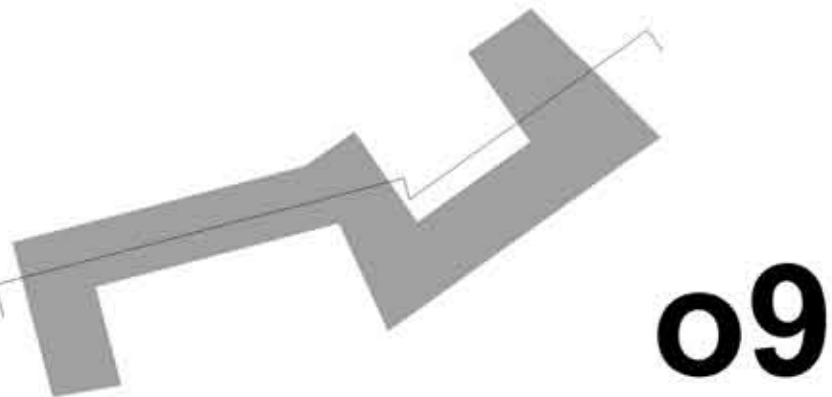
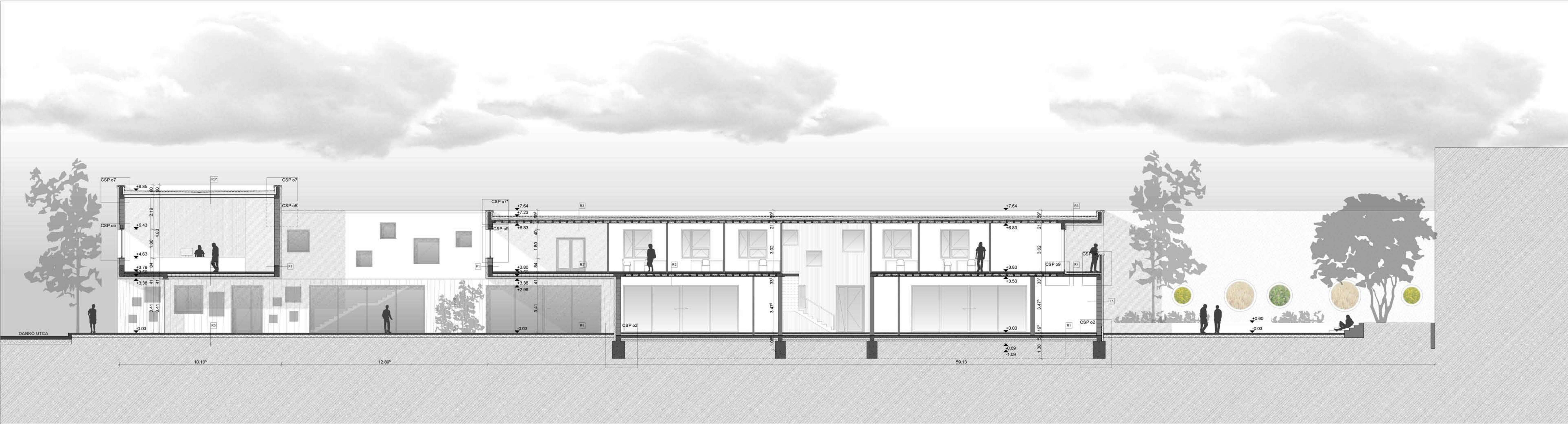
06



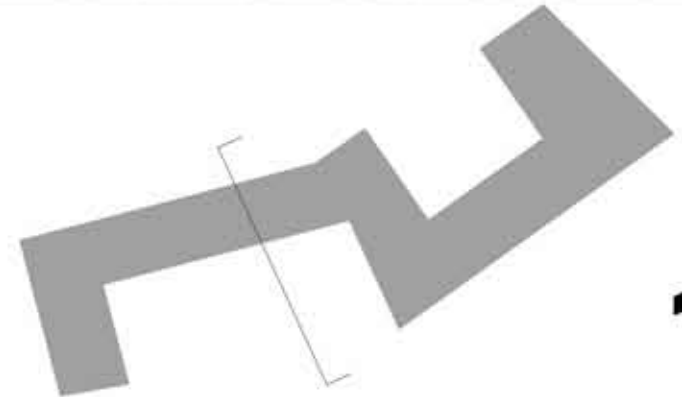
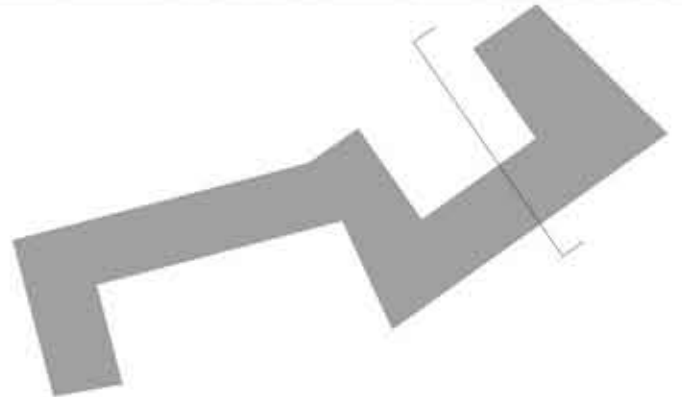
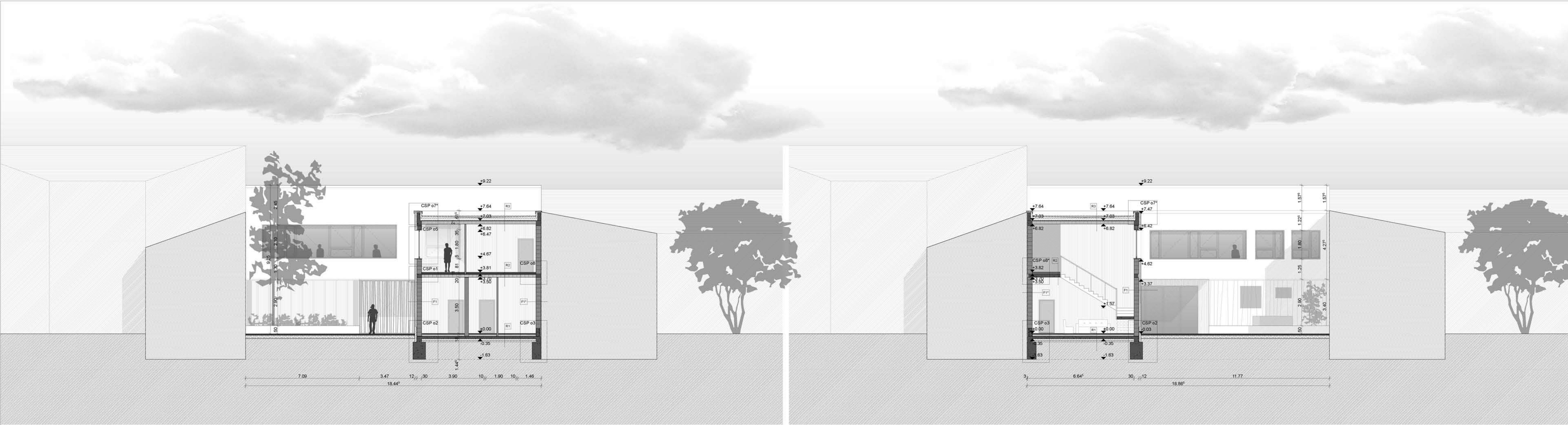


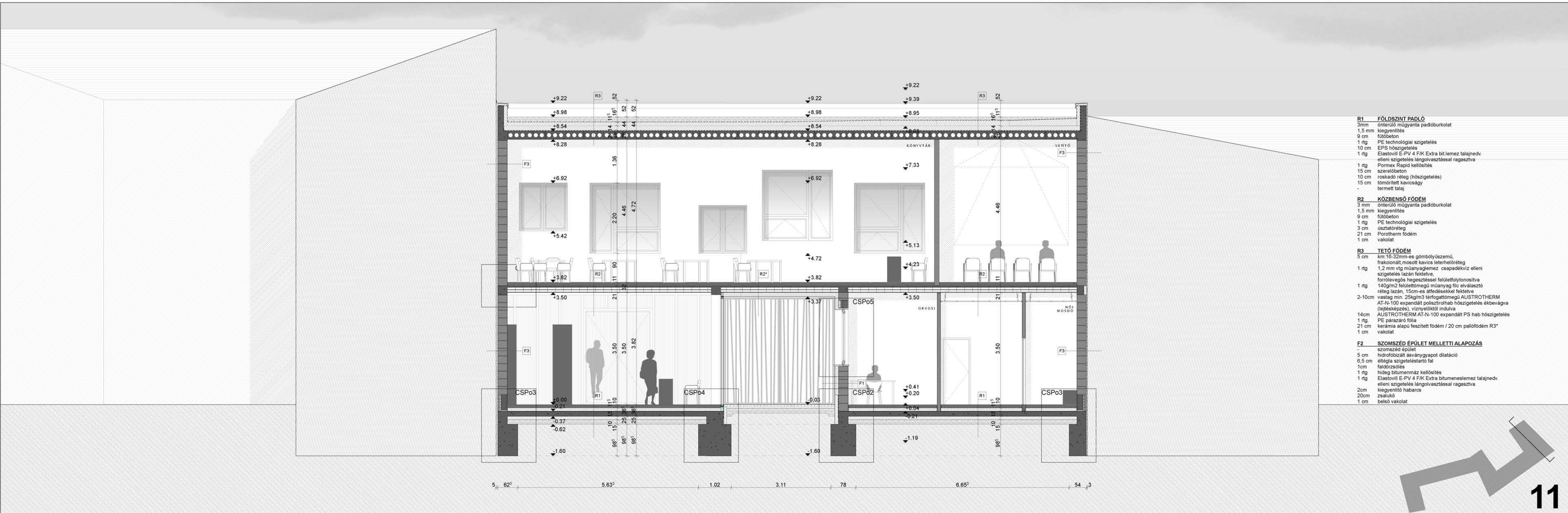
08



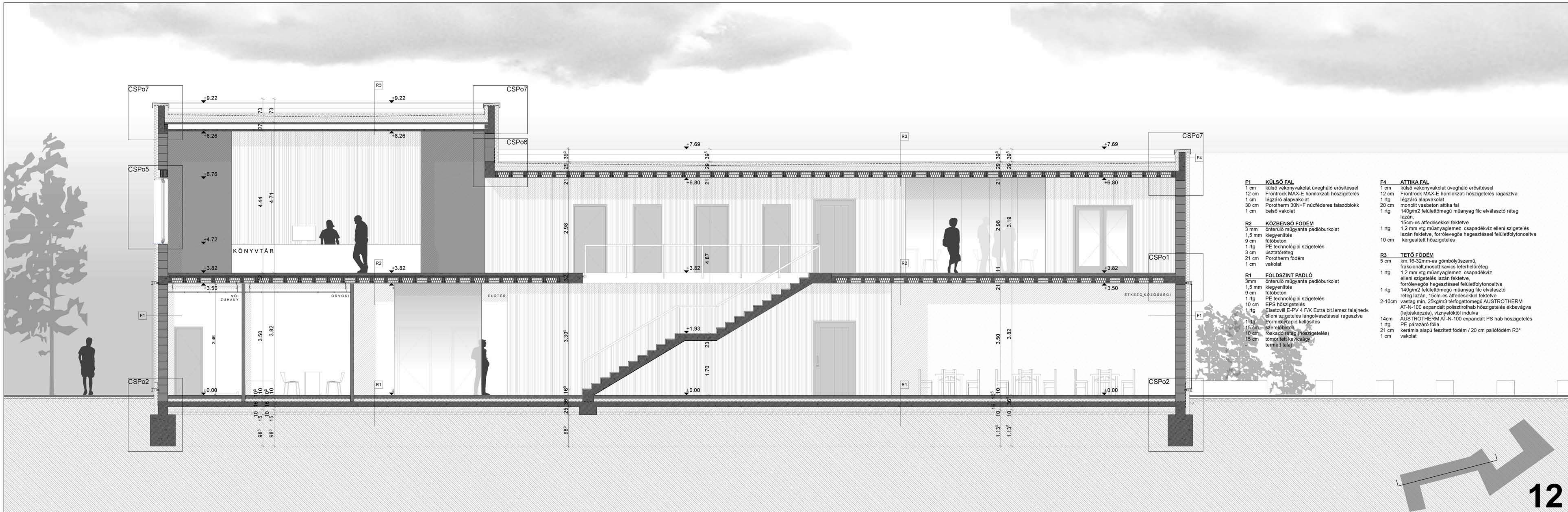


09



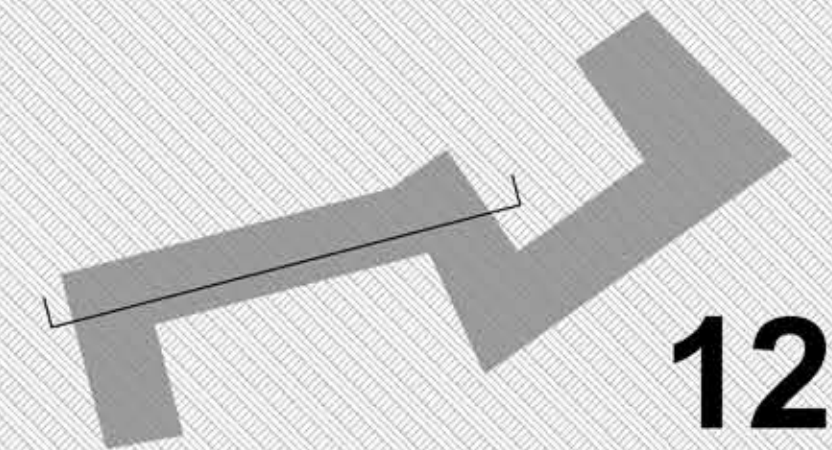


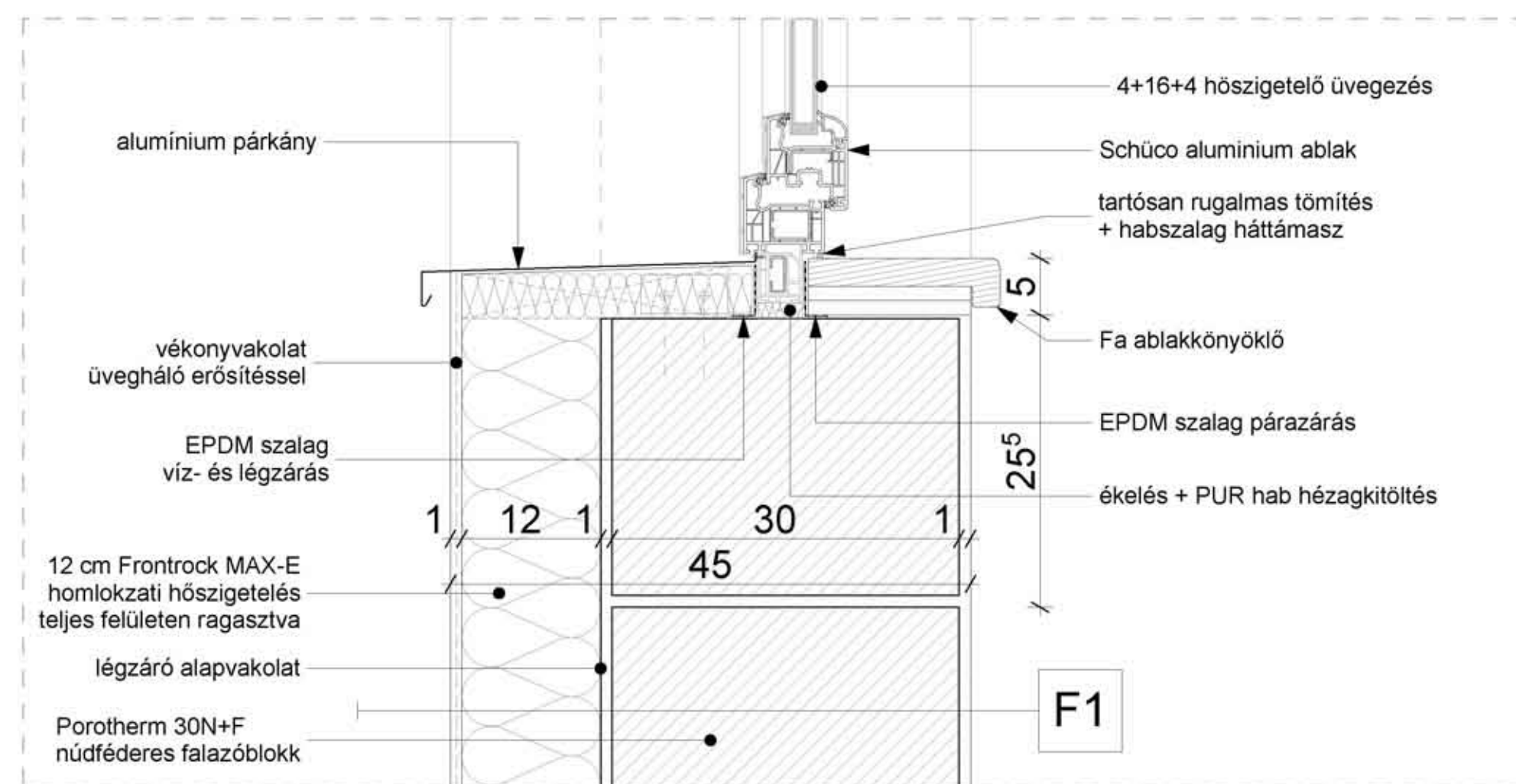
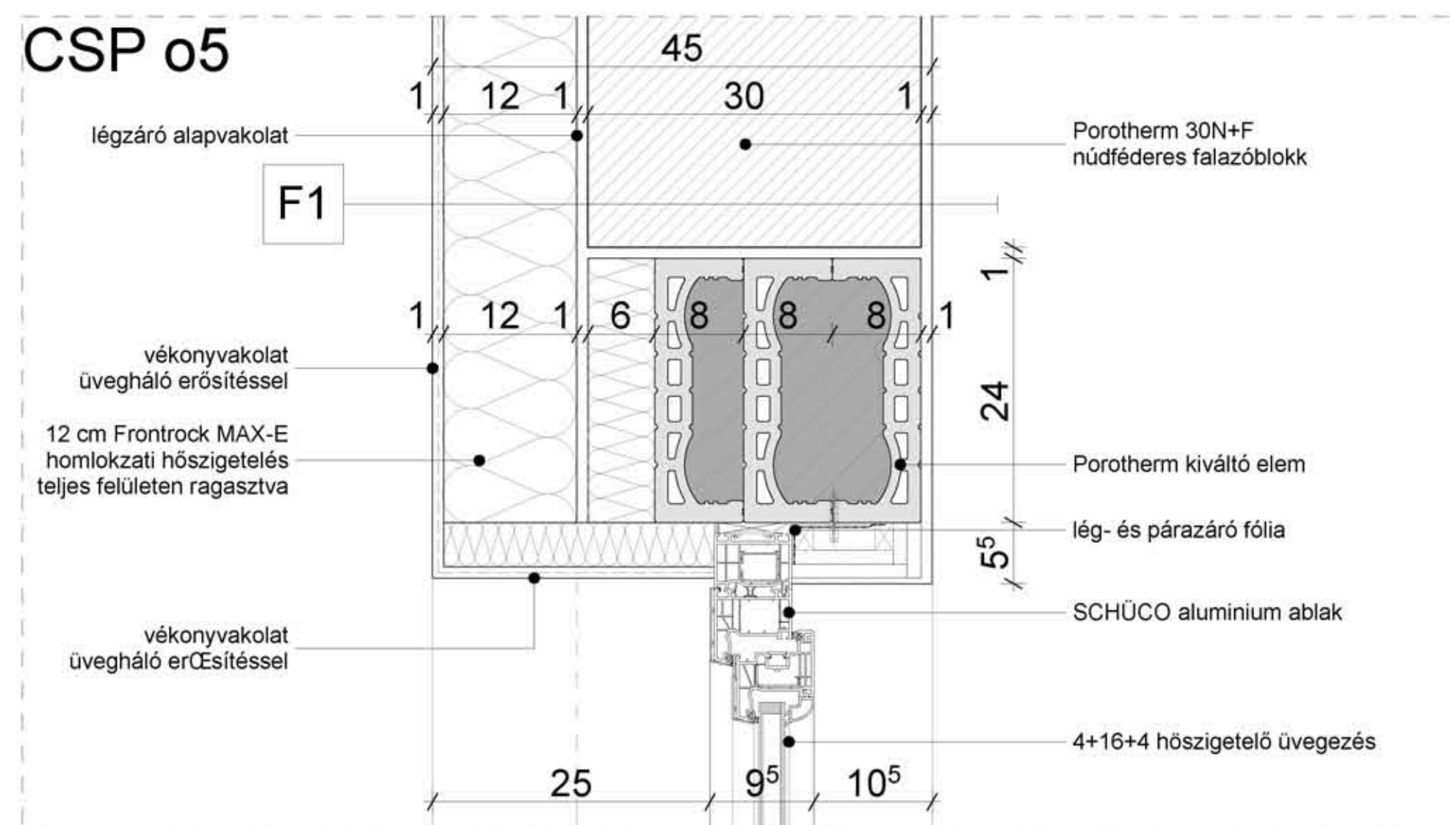
- R1 FÖLDSZINT PADLÓ**  
 3mm önterülő műgyanta padlóburkolat  
 1.5 mm kiegyenlítés  
 9 cm fűtőbeton  
 1 rtg PE technológiai szigetelés  
 10 cm EPS hőszigetelés  
 1 rtg Elastovill E-PV 4 F/K Extra bit.Lemez talajnedv. elleni szigetelés lánghatásvázzal ragasztva  
 1 rtg Pormex Rapid kellősítés  
 15 cm szerelőbeton  
 10 cm roskadó réteg (hőszigetelés)  
 15 cm tömörített kavicságy  
 - termett talaj
- R2 KÖZBENSŐ FÖDÉM**  
 3 mm önterülő műgyanta padlóburkolat  
 1.5 mm kiegyenlítés  
 9 cm fűtőbeton  
 1 rtg PE technológiai szigetelés  
 3 cm üszatóréteg  
 21 cm Porotherm födém  
 1 cm vakolat
- R3 TETŐ FÖDÉM**  
 5 cm km:16-32mm-es gömbölyüzemű, frakcionált, mosott kavics leterhelőréteg  
 1 rtg 1,2 mm vtg műanyaglemez csapadékvíz elleni szigetelés lazán fektetve, forrólevegős hegesztéssel felületfolytonosítva  
 1 rtg 140g/m2 felülettömegű műanyag filc elválasztó réteg lazán, 15cm-es átfedésekkel fektetve  
 2-10cm vastag min. 25kg/m3 térfogattömegű AUSTROTHERM AT-N-100 expandált polisztirolhab hőszigetelés ékbevégya (lejtésképzés), víznyelőkötő indulva  
 14cm AUSTROTHERM AT-N-100 expandált PS hab hőszigetelés  
 1 rtg PE párazáró fólia  
 21 cm kerámia alapú feszített födém / 20 cm pallófödém R3\*  
 1 cm vakolat
- F2 SZOMSZÉD ÉPÜLET MELLETTI ALAPOZÁS**  
 - szomszéd épület  
 5 cm hidrofóbizált ásványgyapot dilatáció  
 6,5 cm éltégla szigeteléstartó fal  
 1cm faldörzsölés  
 1 rtg hideg bitumenmáz kellősítés  
 1 rtg Elastovill E-PV 4 F/K Extra bitumeneslemez talajnedv. elleni szigetelés lánghatásvázzal ragasztva  
 2cm kiegyenlítő habarcs  
 20cm zsálikő  
 1 cm belső vakolat



- F1 KÜLSŐ FAL**  
 1 cm külső vékonyvakolat üvegháló erősítéssel  
 12 cm Frontrock MAX-E homlokzati hőszigetelés  
 1 cm légszűrő alapvakolat  
 30 cm Porotherm 30N+F nűdfédes falazóblokk  
 1 cm belső vakolat
- R2 KÖZBENSŐ FÖDÉM**  
 3 mm önterülő műgyanta padlóburkolat  
 1,5 mm kiegyenlítés  
 9 cm fűtőbeton  
 1 rtg PE technológiai szigetelés  
 3 cm usztatóréteg  
 21 cm Porotherm födém  
 1 cm vakolat
- R1 FÖLDSZINT PADLÓ**  
 3mm önterülő műgyanta padlóburkolat  
 1,5 mm kiegyenlítés  
 9 cm fűtőbeton  
 10 cm EPS hőszigetelés  
 1 rtg Elastovill E-PV 4 F/K Extra bit lemez talajnedv. elleni szigetelés lángolvasztással ragasztva  
 1 rtg Pormex Rapid kellősítés  
 15 cm szerezőbeton  
 10 cm foszkadó réteg (hőszigetelés)  
 15 cm tömörített kavcságy  
 termélt talaj

- F4 ATTIKA FAL**  
 1 cm külső vékonyvakolat üvegháló erősítéssel  
 12 cm Frontrock MAX-E homlokzati hőszigetelés ragasztva  
 1 rtg légszűrő alapvakolat  
 20 cm monolit vasbeton attika fal  
 1 rtg 140g/m2 felületmögű műanyag filc elválasztó réteg lazán,  
 15cm-es átfedésekkel fedtetve  
 1,2 mm vtg műanyaglemez csapadékvíz elleni szigetelés lazán fektetve, forrólevegős hegesztéssel felületfolytonosítva  
 10 cm kérgesített hőszigetelés
- R3 TETŐ FÖDÉM**  
 5 cm km.16-32mm-es gömbölyűszemű, frakcionált, mosott kavics leterhelőréteg  
 1,2 mm vtg műanyaglemez csapadékvíz elleni szigetelés lazán fektetve, forrólevegős hegesztéssel felületfolytonosítva  
 140g/m2 felületmögű műanyag filc elválasztó réteg lazán, 15cm-es átfedésekkel fektetve  
 2-10cm vastag min. 25kg/m3 térfogatmögű AUSTROTHERM AT-N-100 expandált polisztirolhab hőszigetelés ékbévgva (lejtésképzés), víznyelőlőtől indulva  
 14cm AUSTROTHERM AT-N-100 expandált PS hab hőszigetelés  
 1 rtg. PE párazáró fólia  
 21 cm kerámia alapú feszített födém / 20 cm pallófödém R3\*  
 1 cm vakolat

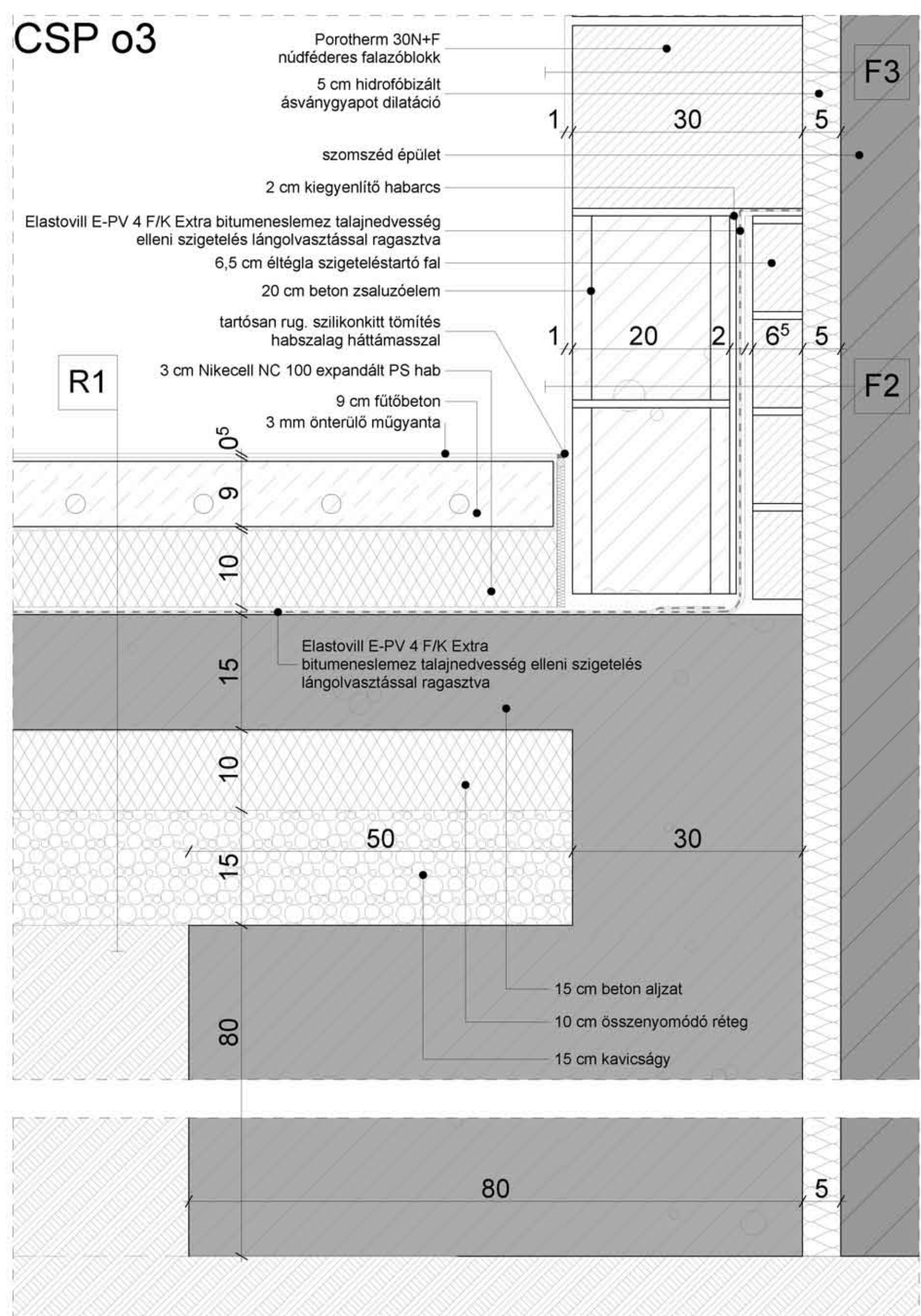
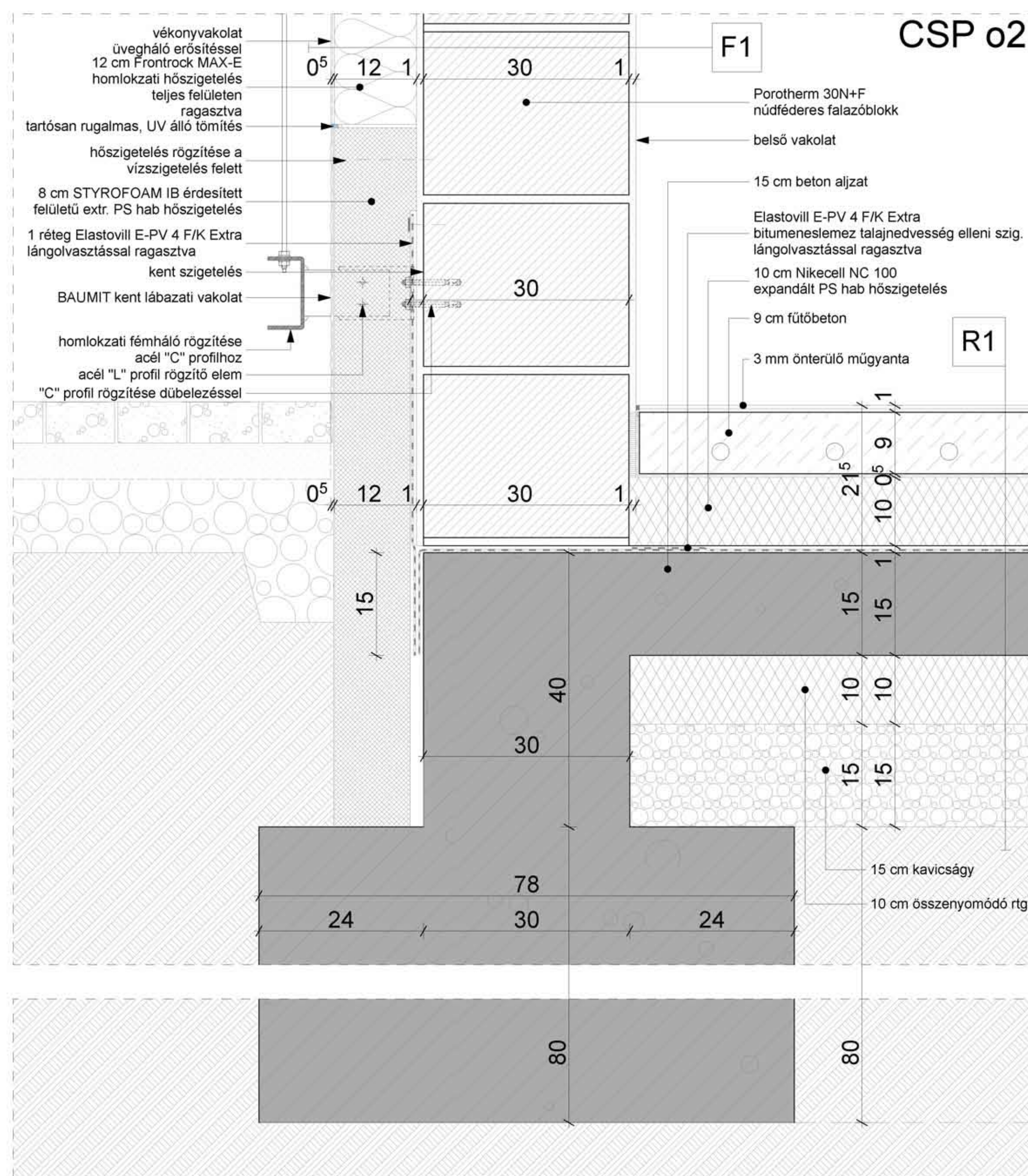
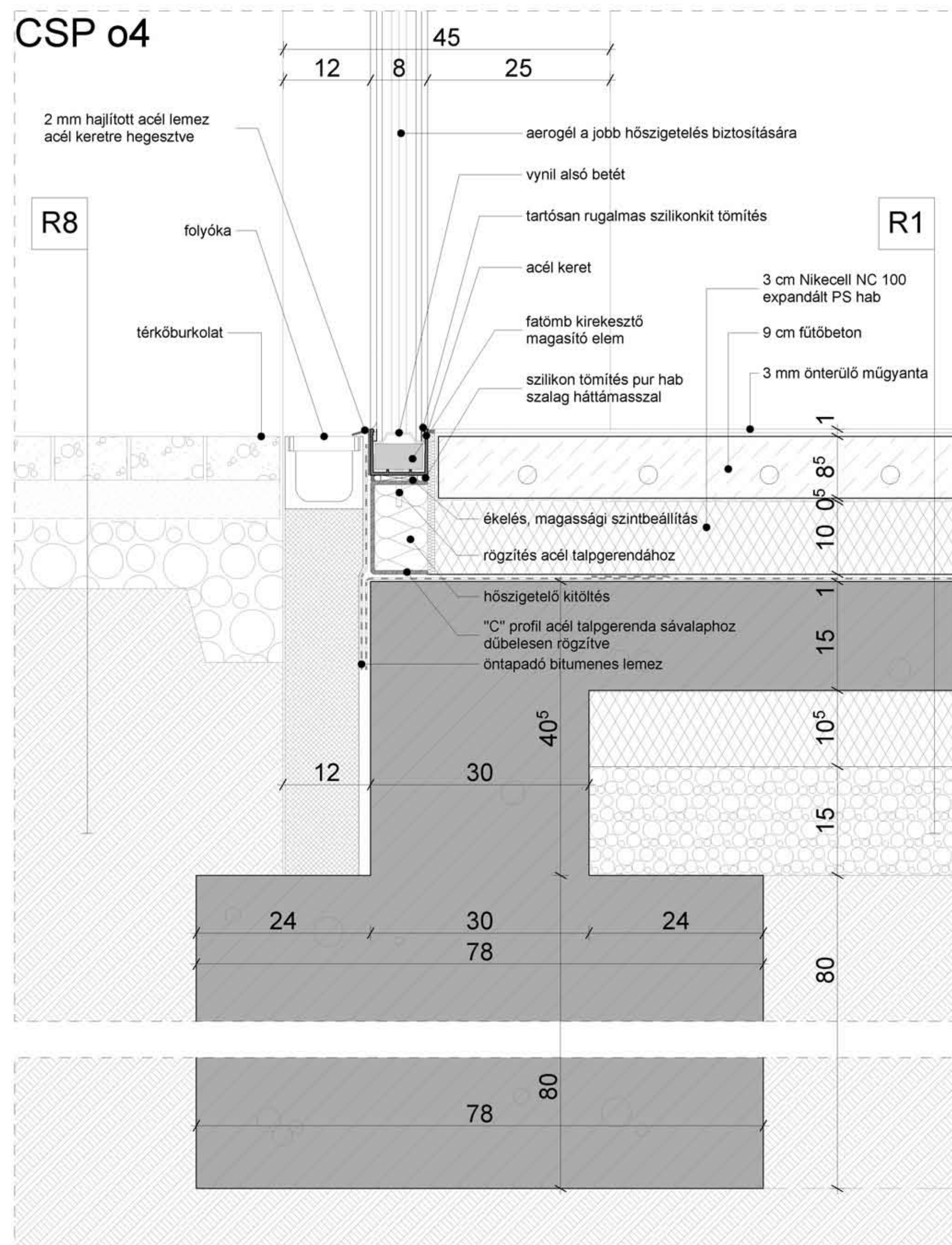
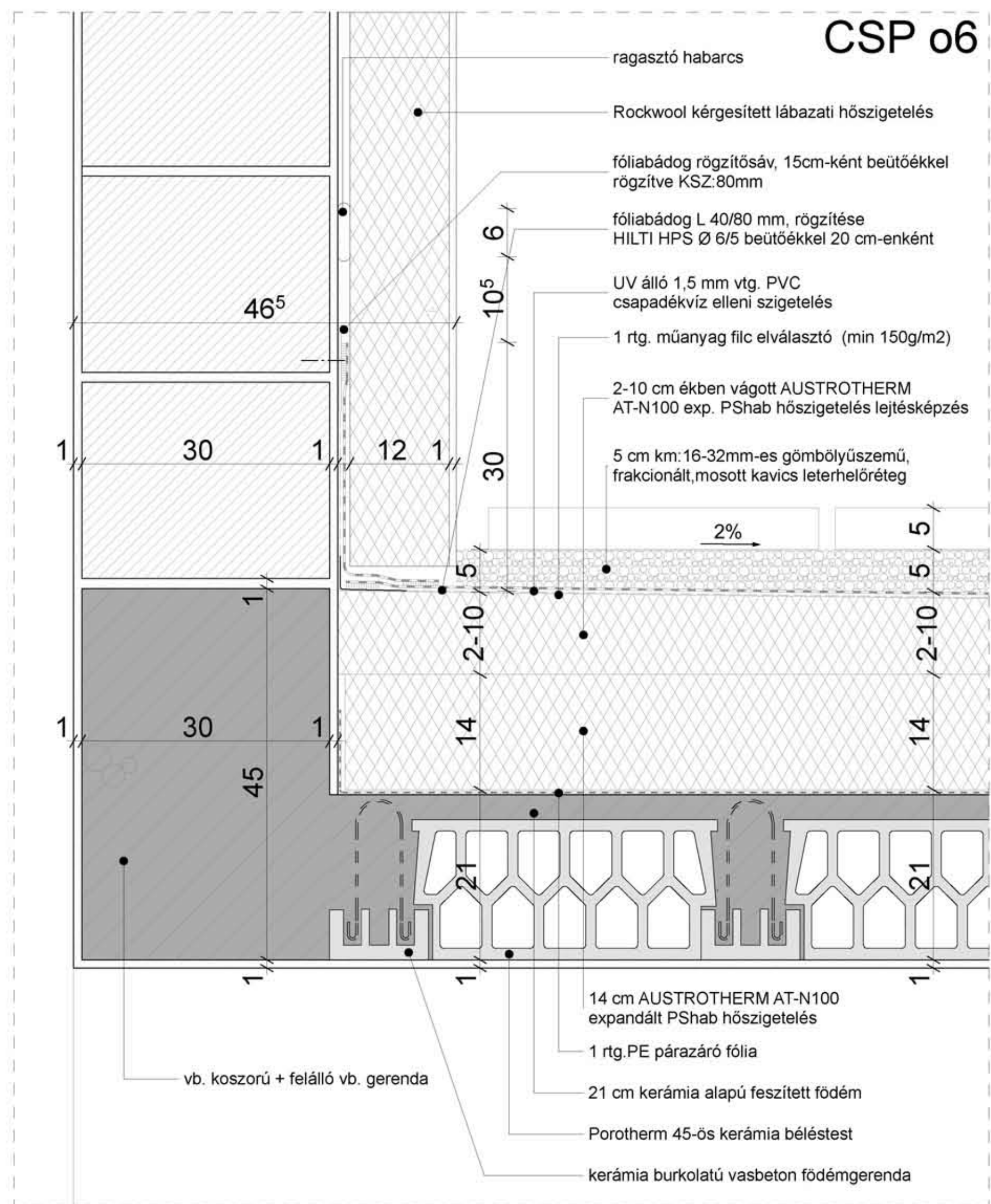
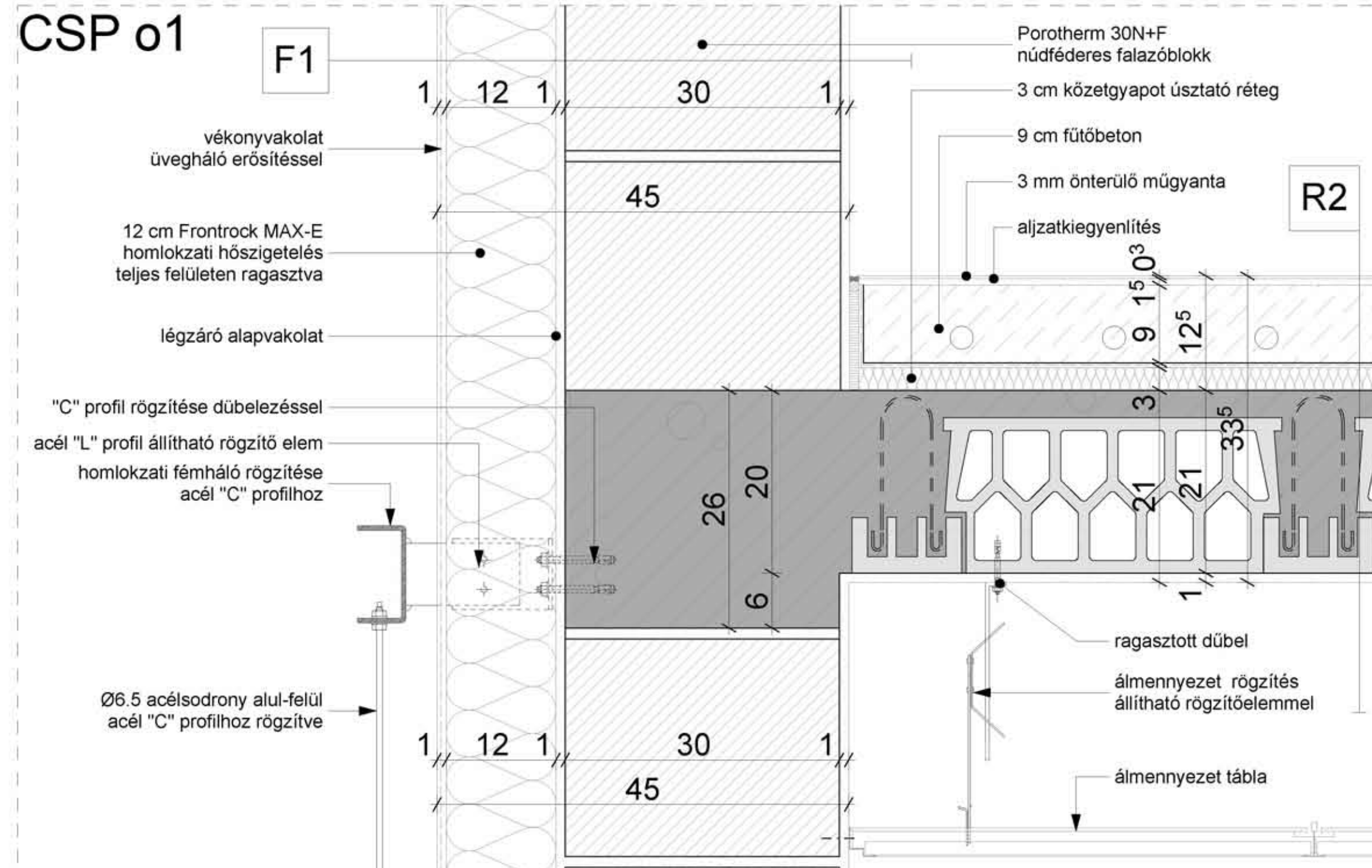


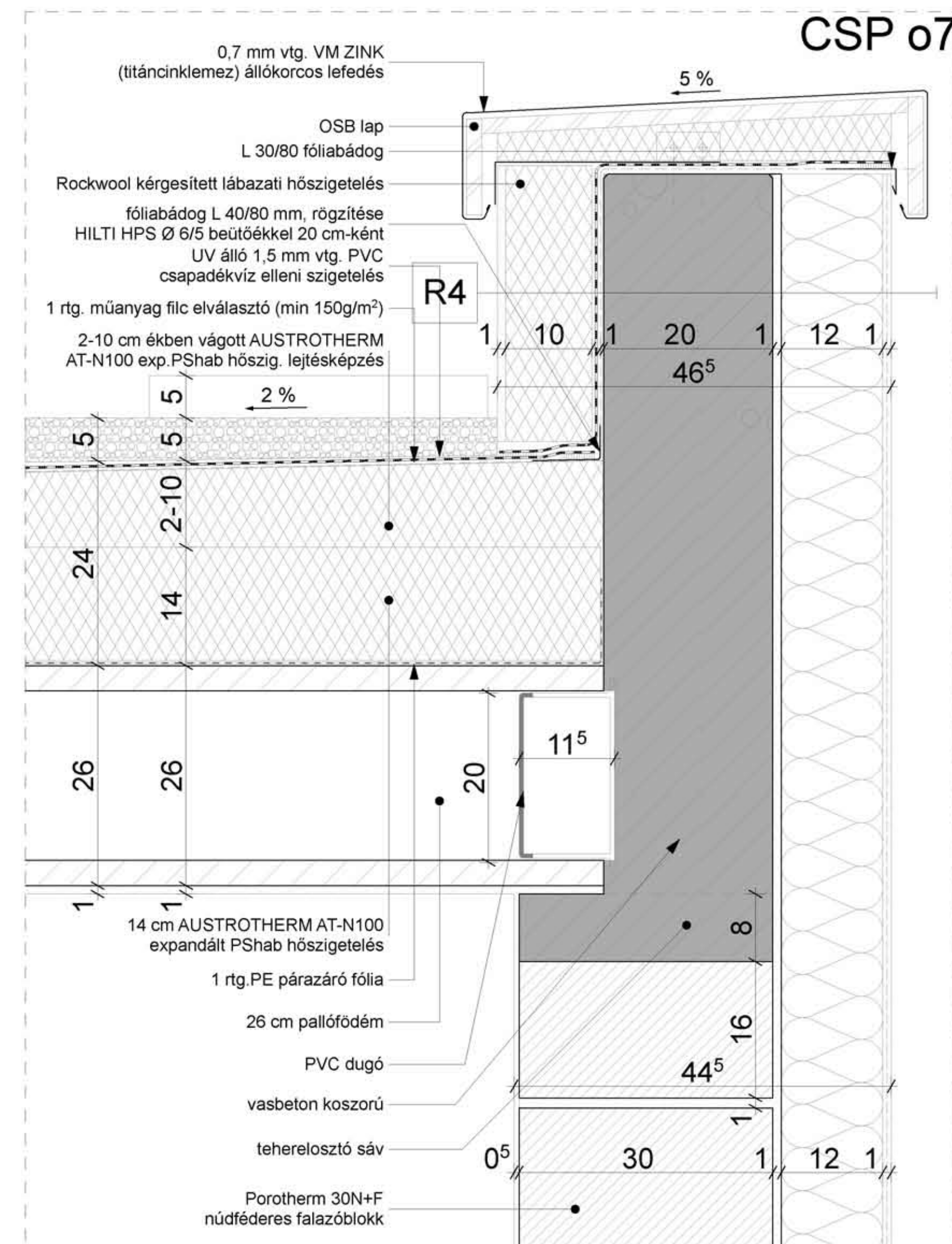


- F1 KÜLSŐ FAL**  
 1 cm külső vékonyvakolat üvegháló erősítéssel  
 12 cm Frontrock MAX-E homlokzati hőszigetelés  
 1 cm légzáró alapvakolat  
 30 cm Poroherm 30N+F nűdfédes falazóblokk  
 1 cm belső vakolat
- R1 FÖLDSZINT PADLÓ**  
 3mm önterülő műgyanta padlóburkolat  
 1,5 mm kiegyenlítés  
 9 cm fűtőbeton  
 1 rgt PE technológiai szigetelés  
 10 cm EPS hőszigetelés  
 1 rgt Elastovill E-PV 4 F/K Extra bit. lemez talajnedv. elleni szigetelés lángolvasztással ragasztva  
 1 rgt Pormex Rapid kellősités  
 15 cm szerelvény  
 10 cm roskadó réteg (hőszigetelés)  
 15 cm tömörített kavicságy  
 - termelt talaj

- F2 SZOMSZÉD ÉPÜLET MELLETTI ALAPOZÁS**  
 - szomszéd épület  
 5 cm hidrofóbizált ásványgyapot dilatáció  
 6,5 cm éltégla szigetelőtartó fal  
 1 cm faldörzsölés  
 1 rgt hideg bitumenmáz kellősités  
 1 rgt Elastovill E-PV 4 F/K Extra bitumeneslemez talajnedv. elleni szigetelés lángolvasztással ragasztva
- R2 KÖZBENSŐ FÖDÉM**  
 3 mm önterülő műgyanta padlóburkolat  
 1,5 mm kiegyenlítés  
 9 cm fűtőbeton  
 1 rgt PE technológiai szigetelés  
 3 cm üszatöréteg  
 21 cm Poroherm fődém  
 21 cm Poroherm fődém vakolat
- R2\* FÖDÉM KÜLSŐ TÉR FELETT**  
 3 mm önterülő műgyanta padlóburkolat  
 1,5 mm kiegyenlítés  
 9 cm fűtőbeton  
 1 rgt PE technológiai szigetelés  
 3 cm üszatöréteg  
 21 cm Poroherm fődém  
 12 cm Frontrock MAX-E hőszigetelés  
 1 cm külső vakolat

- F3 SZOMSZÉD ÉPÜLET MELLETTI FAL**  
 - szomszéd épület  
 5 cm hidrofóbizált ásványgyapot dilatáció  
 30 cm Poroherm 30N+F nűdfédes falazóblokk  
 1 cm belső vakolat
- R3 TETŐ FÖDÉM**  
 5 cm km:16-32mm-es gömbölyűszemű, frakcionált, mosott kavics letelhelőréteg  
 1 rgt 1,2 mm vlg műanyaglemez csapadékvíz elleni szigetelés lazán fektetve, forrólevegős hegesztéssel felületfolytonosítva  
 1 rgt 140g/m2 felületmegő műanyag filc elválasztó réteg lazán, 15cm-es áttételekkel fektetve  
 2-10cm vastag min. 25kg/m3 térfogatomégu AUSTROTHERM AT-N-100expandált PShab hőszigetelés ekbeavágva(lejtesképzés)  
 14cm AUSTROTHERM AT-N-100 expandált PS hab hőszigetelés  
 1 rgt PE párazáró fólia  
 21 cm kerámia alapú feszített fődém / 20 cm pallófödém R3\*  
 1 cm vakolat





- F1 KÜLSŐ FAL**
- 1 cm külső vékonyvakolat üvegháló erősítéssel
  - 12 cm Frontröck MAX-E homlokzati hőszigetelés
  - 1 cm légzáró alapvakolat
  - 30 cm Porotherm 30N+F nűdféderes falazóblokk
  - 1 cm belső vakolat

- R1 FÖLDSZINT PADLÓ**
- 3mm önterülő műgyanta padlóburkolat
  - 1,5 mm kiegyenlítés
  - 9 cm fűtőbeton
  - 1 rtg PE technológiai szigetelés
  - 10 cm EPS hőszigetelés
  - 1 rtg Elastovill E-PV 4 F/K Extra bit.lemez talajnedv. elleni szigetelés
  - 15 cm szerelőbeton
  - 15 cm tömörített kavicságy
  - termelt talaj

- R2 KÖZBENSŐ FÖDÉM**
- 3 mm önterülő műgyanta padlóburkolat
  - 1,5 mm kiegyenlítés
  - 9 cm fűtőbeton
  - 1 rtg PE technológiai szigetelés
  - 3 cm úszatóréteg
  - 21 cm Porotherm fődém
  - 1 cm vakolat

- F2 SZOMSZÉD ÉPÜLET MELLETTI ALAPOZÁS**
- szomszéd épület
  - 5 cm hidrofóbizált ásványgyapot dilatáció
  - 6,5 cm éltégla szigetelőstartó fal
  - 1cm faldörzsölés
  - 1 rtg hideg bitumenmáz kellősítés
  - 1 rtg Elastovill E-PV 4 F/K Extra bitumeneslemez talajnedv. elleni szigetelés
  - lángolvasztással ragasztva
  - 2cm kiegyenlítő habarcs
  - 20cm zsalukő
  - 1 cm belső vakolat

- R2\* KÖZBENSŐ FÖDÉM KÜLSŐ TÉR FELETT**
- 3 mm önterülő műgyanta padlóburkolat
  - 1,5 mm kiegyenlítés
  - 9 cm fűtőbeton
  - 1 rtg PE technológiai szigetelés
  - 3 cm úszatóréteg
  - 21 cm Porotherm fődém
  - 12 cm Frontröck MAX-E hőszigetelés
  - 1 cm külső vakolat

- F3 SZOMSZÉD ÉPÜLET MELLETTI FAL**
- szomszéd épület
  - 5 cm hidrofóbizált ásványgyapot dilatáció
  - 30 cm Porotherm 30N+F nűdféderes falazóblokk
  - 1 cm belső vakolat

- R3 TETŐ FÖDÉM**
- 5 cm km:16-32mm-es gömbölyűszemű, frakcionált, mosott kavics leterhelőréteg
  - 1 rtg 1,2 mm vtg műanyaglemez csapadékvíz elleni szig. lazán fektetve, forrólevegős hegesztéssel felületfolytonosítva
  - 1 rtg 140g/m<sup>2</sup> felülettömögű műanyag filc elválasztó réteg lazán, 15cm-es átfedésekkel fektetve
  - 2-10cm vastag legalább 25kg/m<sup>3</sup> térfogat-tömögű AUSTROTHERM AT-N-100 expandált PShab hőszigetelés ékbevégyva (lejtésképzés) víznyelőktől indulva elhelyezve
  - 14cm AUSTROTHERM AT-N-100 expandált PS hab hőszigetelés
  - 1 rtg. PE párazáró fólia
  - 21 cm kerámia alapú feszített fődém / 20 cm pallófödém R3\*
  - 1 cm vakolat

- F4 ATTIKAI FAL**
- 1 cm külső vékonyvakolat üvegháló erősítéssel
  - 12 cm Frontröck MAX-E homlokzati hőszigetelés ragasztva
  - 1 rtg légzáró alapvakolat
  - 20 cm monolit vasbeton attika fal
  - 1 rtg 140g/m<sup>2</sup> felülettömögű műanyag filc elválasztó réteg lazán, 15cm-es átfedésekkel fektetve
  - 1 rtg 1,2 mm vtg műanyaglemez csapadékvíz elleni szigetelés lazán fektetve, forrólevegős hegesztéssel felületfolytonosítva
  - 10 cm kérgesített hőszigetelés

- R4 ERKÉLY FÖDÉM**
- 3mm önterülő műgyanta padlóburkolat
  - 5cm lejtőbeton
  - 1 rtg 1,2 mm vtg műanyaglemez csapadékvíz elleni szigetelés lazán fektetve, forrólevegős hegesztéssel felületfolytonosítva
  - 1 rtg 140g/m<sup>2</sup> felülettömögű műanyag filc elválasztó réteg lazán, 15cm-es átfedésekkel fektetve
  - 5 cm aljzatbeton technológiai szigetelés
  - 10 cm hőszig
  - 12 cm mon vb fődémlemez
  - 1 cm vakolat

