



Simított vakolat



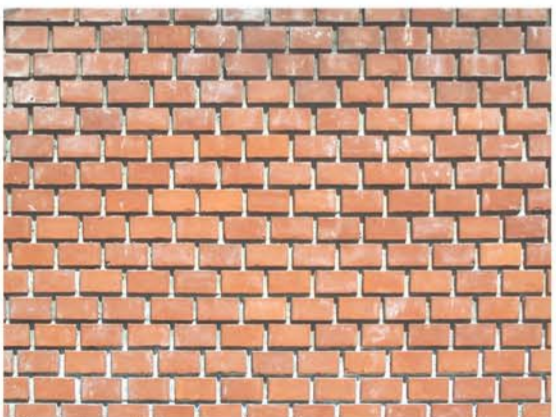
Házigyári panel



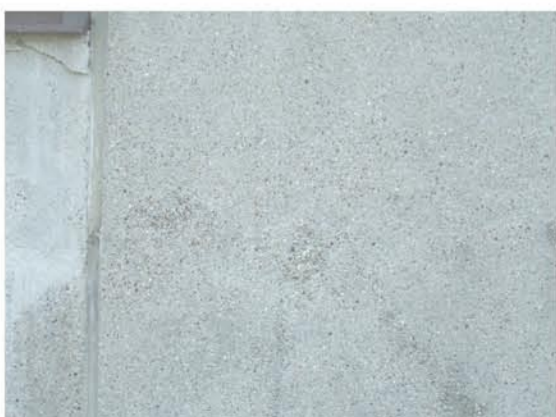
Dörzsölt vakolat



Pácolt fa deszkázat



Téglaburkolat

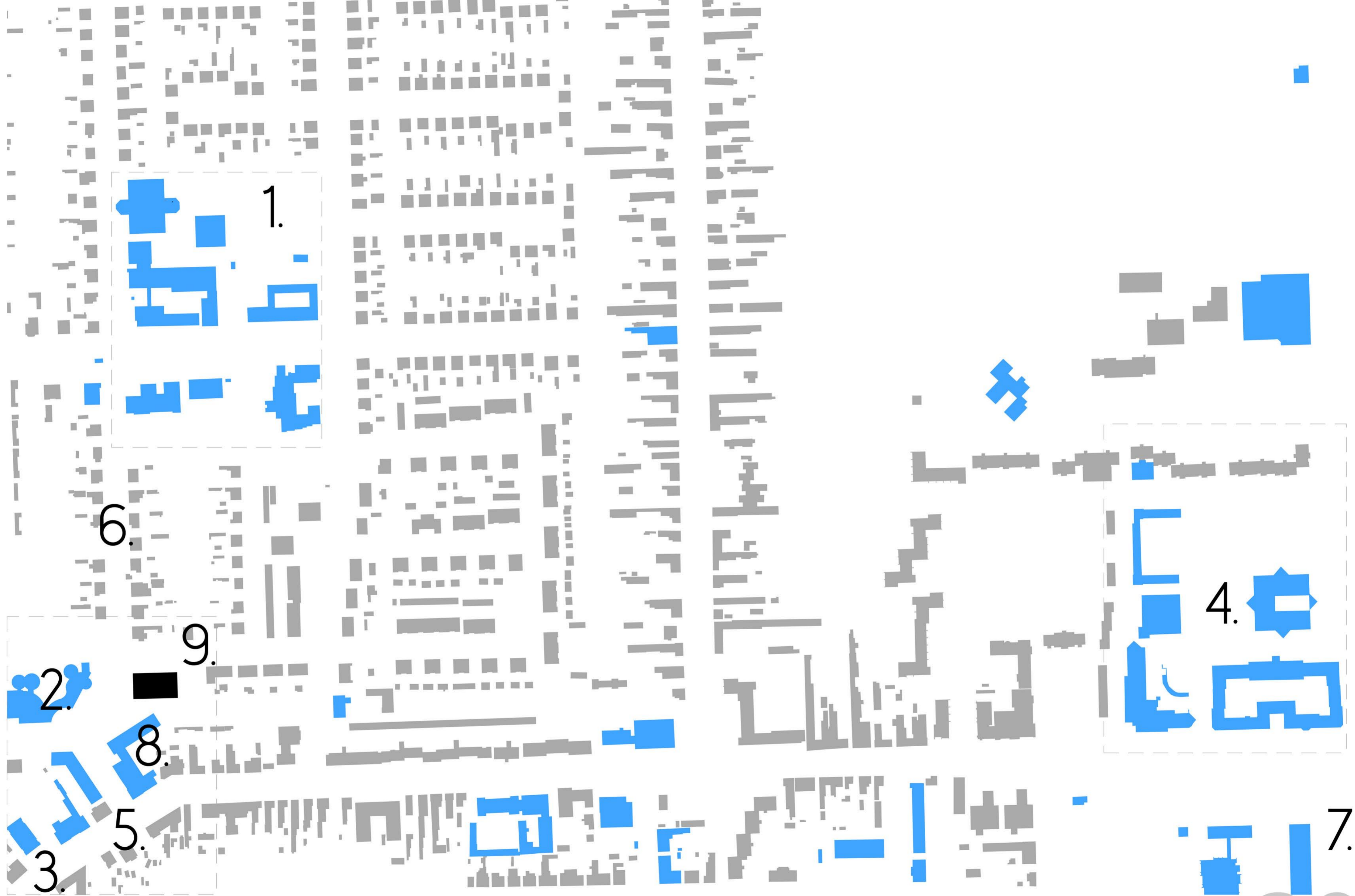


Natúr vakolat

Felülettérkép

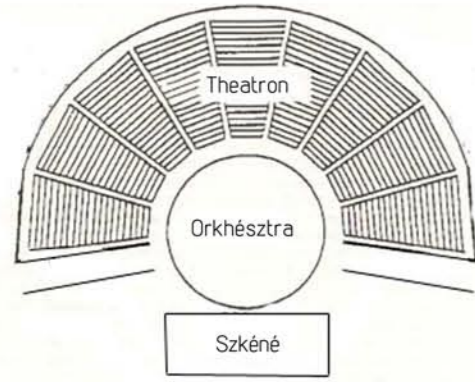


# Tervezési helyszín, Barcs



Településszerkezet 1 : 2000

# Görög színház



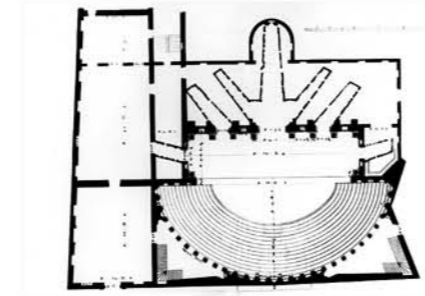
Nyitott színpad  
Szabadtéri játéktér  
Nézőter a terep része  
Nincs díszlet  
Csak férfiak játszanak  
Szövegcentrikus



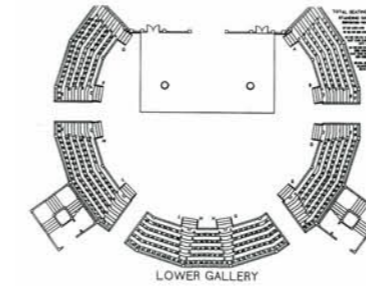
Epidauroszi színház. Görögország



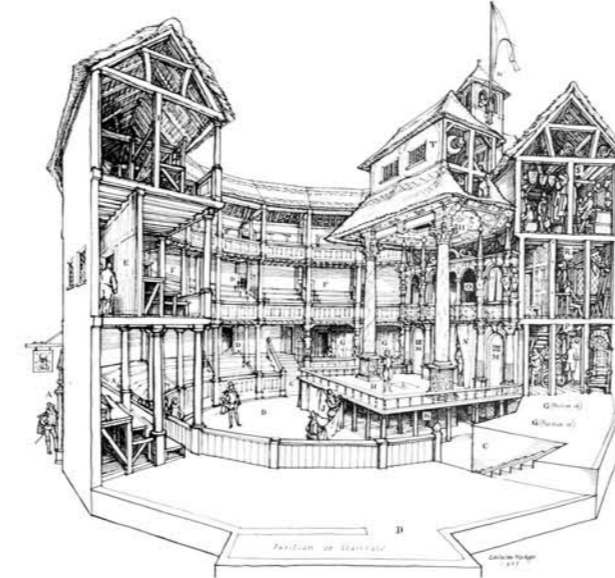
# Reneszánsz színház



Teatro Olimpico. Vicenza



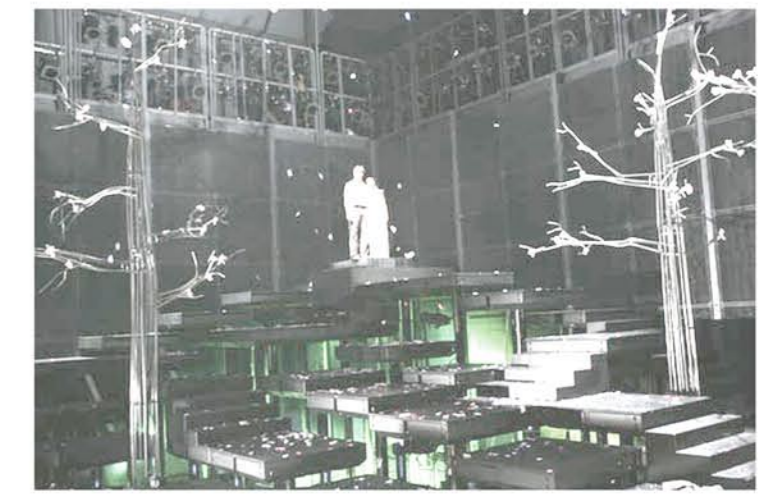
Globe színház. London



# Modern mozgalom 1960



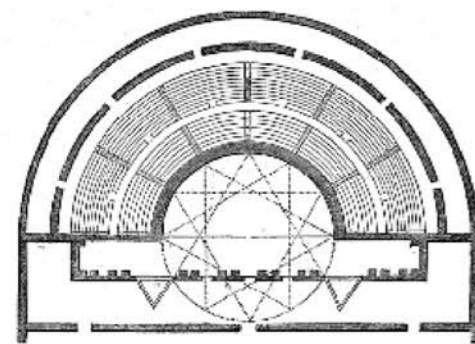
Walt Disney Moduláris Színház. Kalifornia



Az abszolút átalakítható színpad



# Római színház



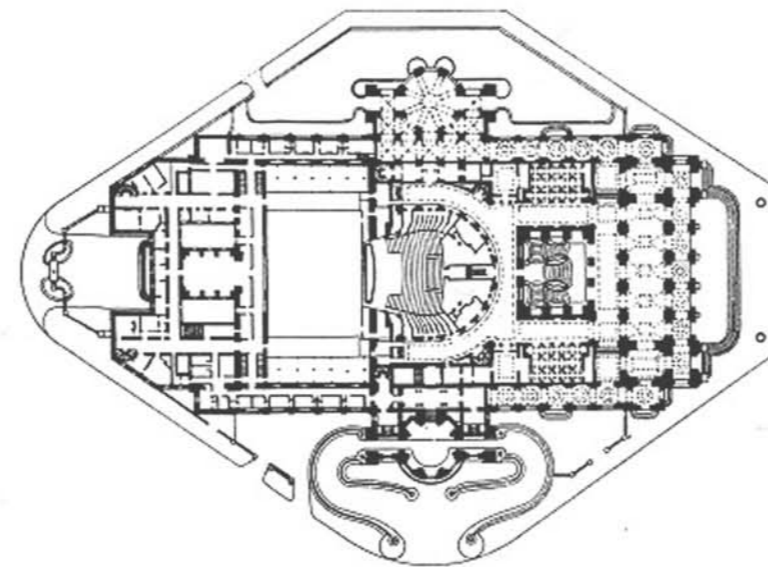
Nyitott színpad  
Szabadtéri játéktér  
Épített nézőtér  
Architektonikus háttér  
Nincs díszlet  
Komédiák  
Szövegcentrikus



Római színház. Orange. Franciaország



# Barokk színház



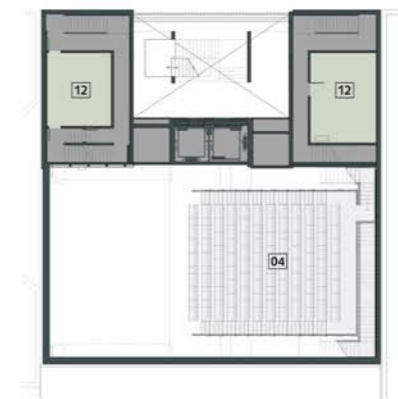
Reprezentatív épület  
Proszkénium nyílás  
Zsinórpadlás  
Emeletes nézőtér  
Hatalmas színpad  
Látványos díszlet  
Opera mint "Gesamtkunstwerk"  
Domináns közönségforgalmi terek



A Párizsi Operaház



# Kortárs színház



Nyitott színpad  
Egységes tér  
Világítás és hangtechnika  
Mobil berendezés  
Nincs zsinórpadlás  
Sík padló  
Játéktér a padlószinten  
Korlátozott méret 2-300 hely



Funkció



**BARCS VÁROS**



**ELŐZETES AKCIÓTERÜLETI TERVE**  
/Barcs Nyugati Városrész/  
  
2008.

**Tervezett projektek**

**2007-2013 között városrehabilitációs célú állami támogatás keretében megvalósuló projektek**

- K1: Intézményi tér kialakítása: a Latinka Sándor utca forgalom előli elzárásával
- K2: Hulladékgyűjtő sziget kialakítása
- K3: Ifjúság utca felújítása
- K4: a Városi Könyvtár déli oldalán 106 darab parkoló kialakítása
- K5: Közműkiváltások
- K6: Városi Könyvtár emeletráépítéssel való bővítése, funkcióbővítése
- K7: Könyvesbolt megépítése, kialakítása
- K8: Internetkávézó megépítése, kialakítása
- K9: A közösségi funkciókat ellátó dolgozók képzése
- K10: Környezettudatos szemléletmód elterjesztése

**A magánszféra által megvalósítandó projektek**

- M1: Hotel Laguna Dráva megépítése
- M2: 3 csillagos panzió kialakítása
- M3: Barcsi Camping kialakítása

**2007-2013 között egyéb állami támogatás (PÉCS EKF) elnyerése esetén megvalósítandó projektek**

- Művészeti-, kulturális-, turisztikai-, közösségi központ kialakítása
- Barcsi Gyógyfürdő és Rekreációs Központ fejlesztése

**Választás**

**Művészeti-, kulturális-, turisztikai-, közösségi központ**

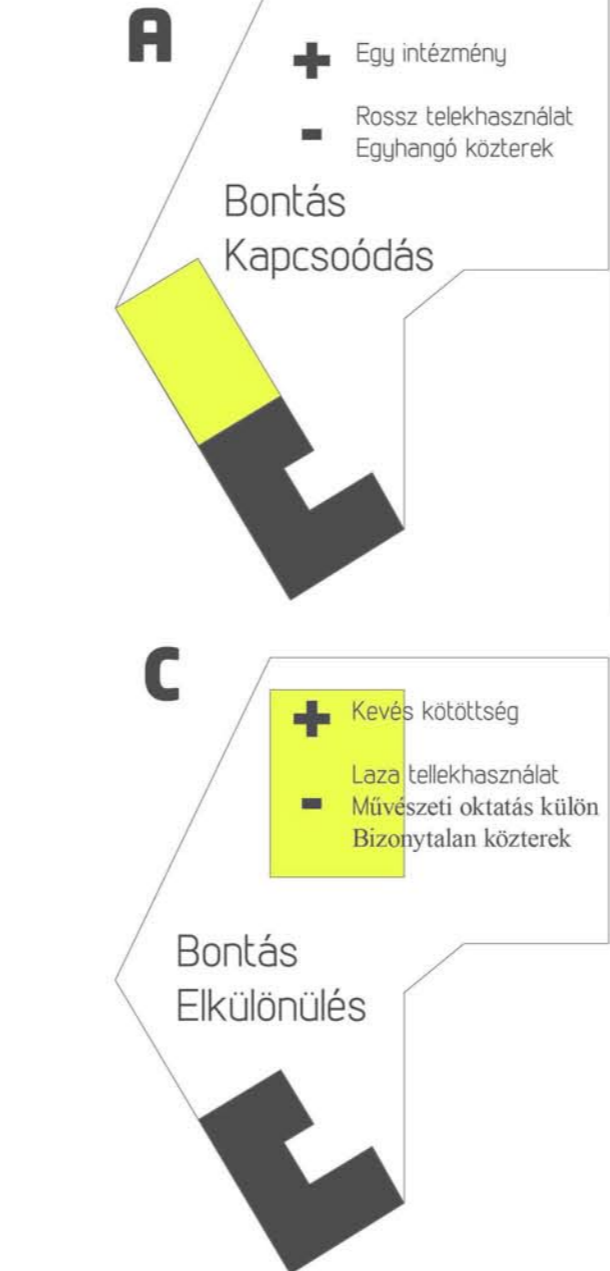
A Móricz Zsigmond Művelődési Központ meglévő épületszárnyának rekonstrukciójához kapcsolódó Művészeti, Kulturális, Turisztikai, Községi központ létrehozása.

**Tervezési program**

300 fős színház- és koncertterem kiállítótérrel próbatermek művészeti oktatóterem internetszolgáltató kávézó.



**Program mátrix**



**Utak és irányok**



**Dimenziók**

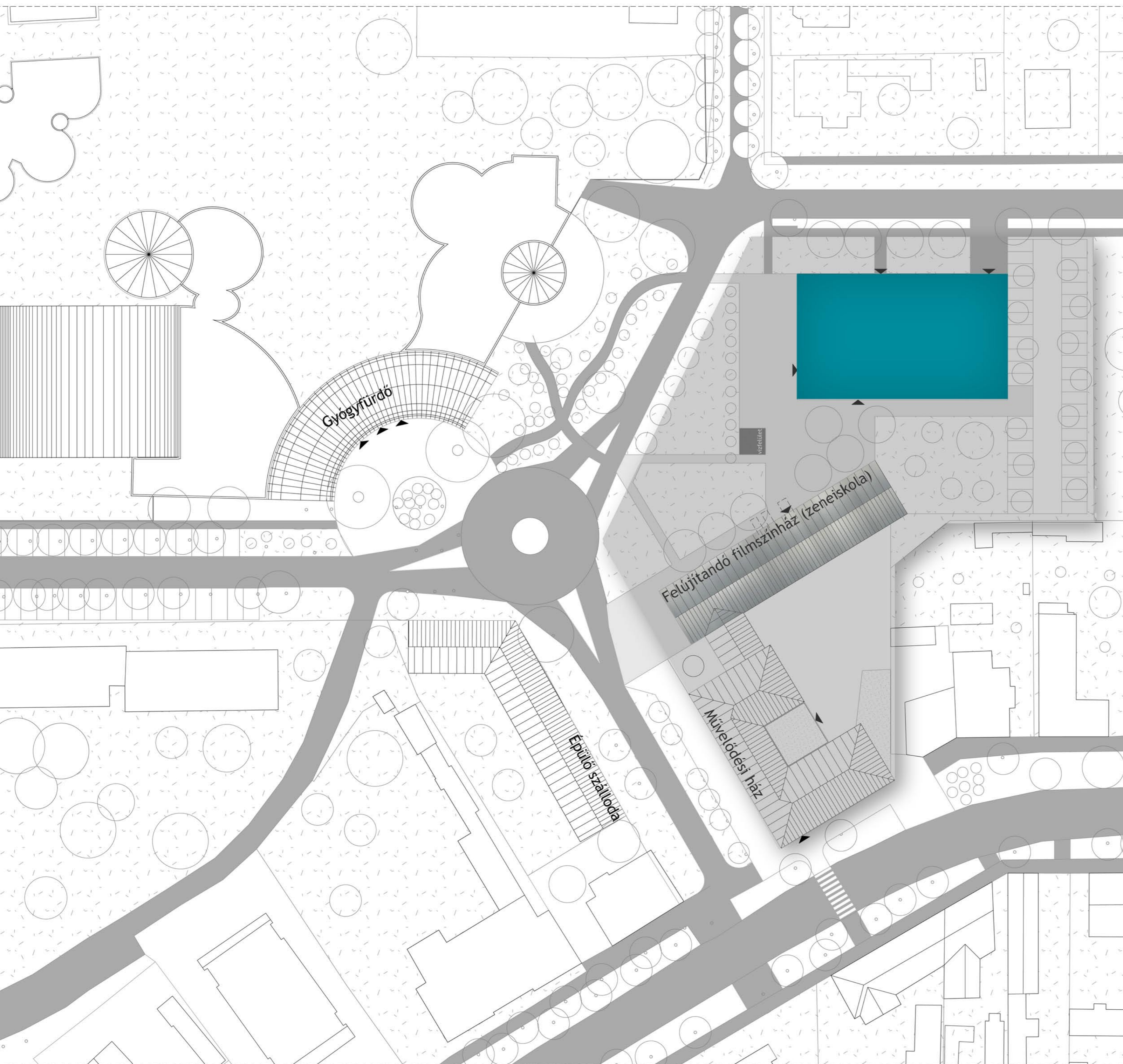
**Helyiségprogram**

Színházterem	360 m <sup>2</sup>
Előter	100 m <sup>2</sup>
Ruhatár	50 m <sup>2</sup>
Mosdók	50 m <sup>2</sup>
Öltözők	80 m <sup>2</sup>
Technikai helyiség	20 m <sup>2</sup>
Büfé	20 m <sup>2</sup>
Raktár	50 m <sup>2</sup>
Jegypénztár	10 m <sup>2</sup>
Gépészet	50 m <sup>2</sup>

**Összterület: ~800 m<sup>2</sup>**

**Művészeti központ**





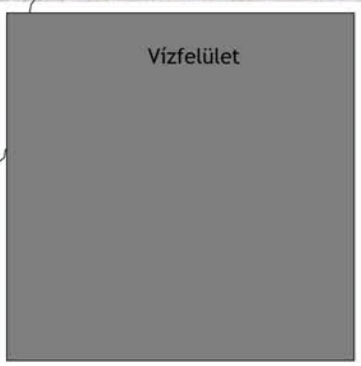
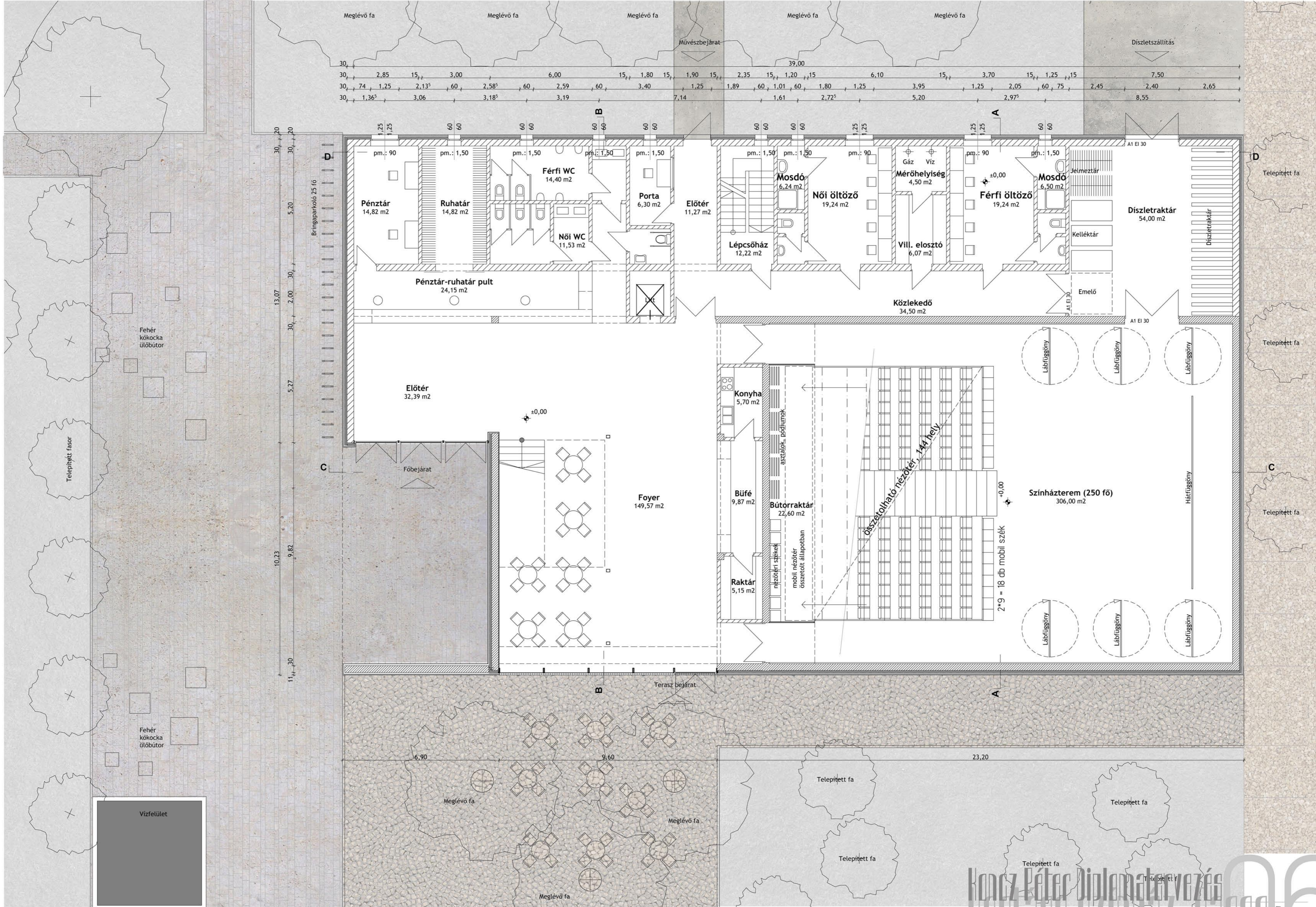
Művelődési ház

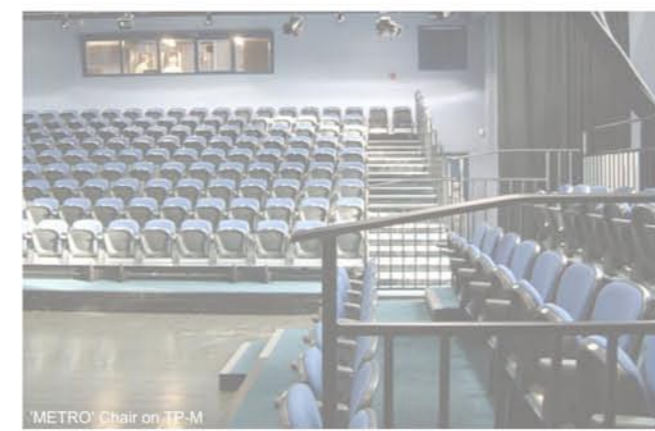
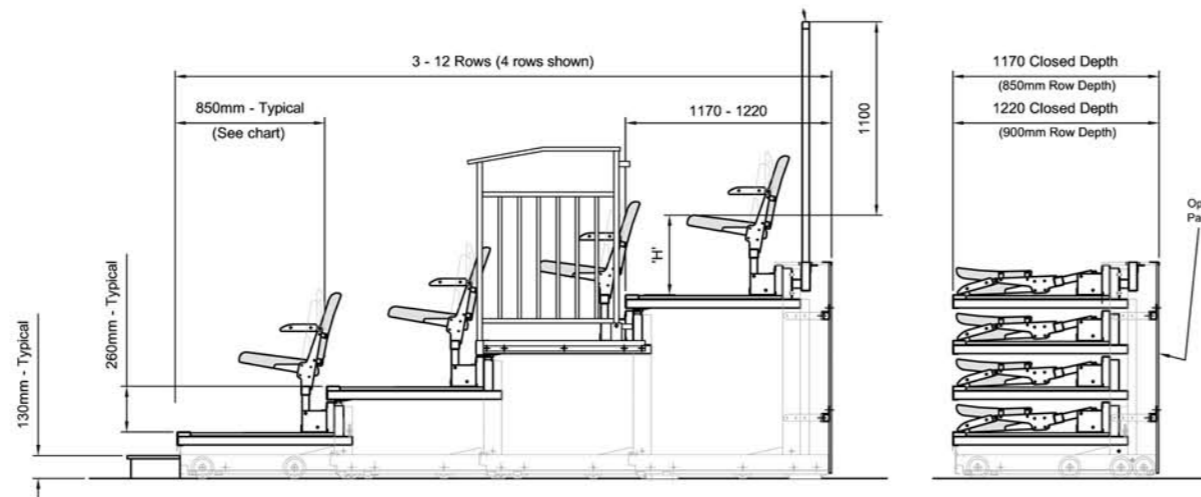
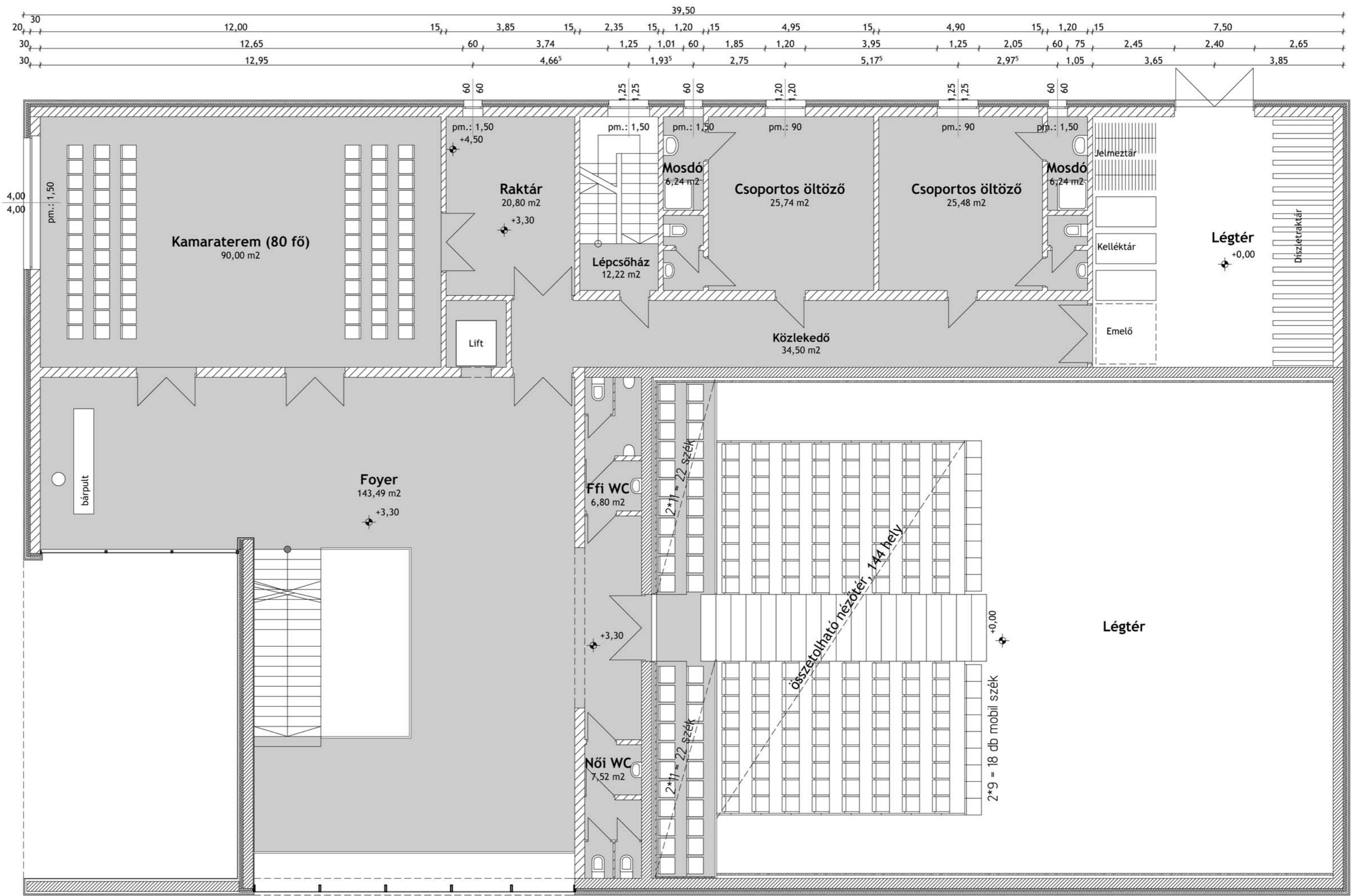


Gyógyfürdő körforgalom

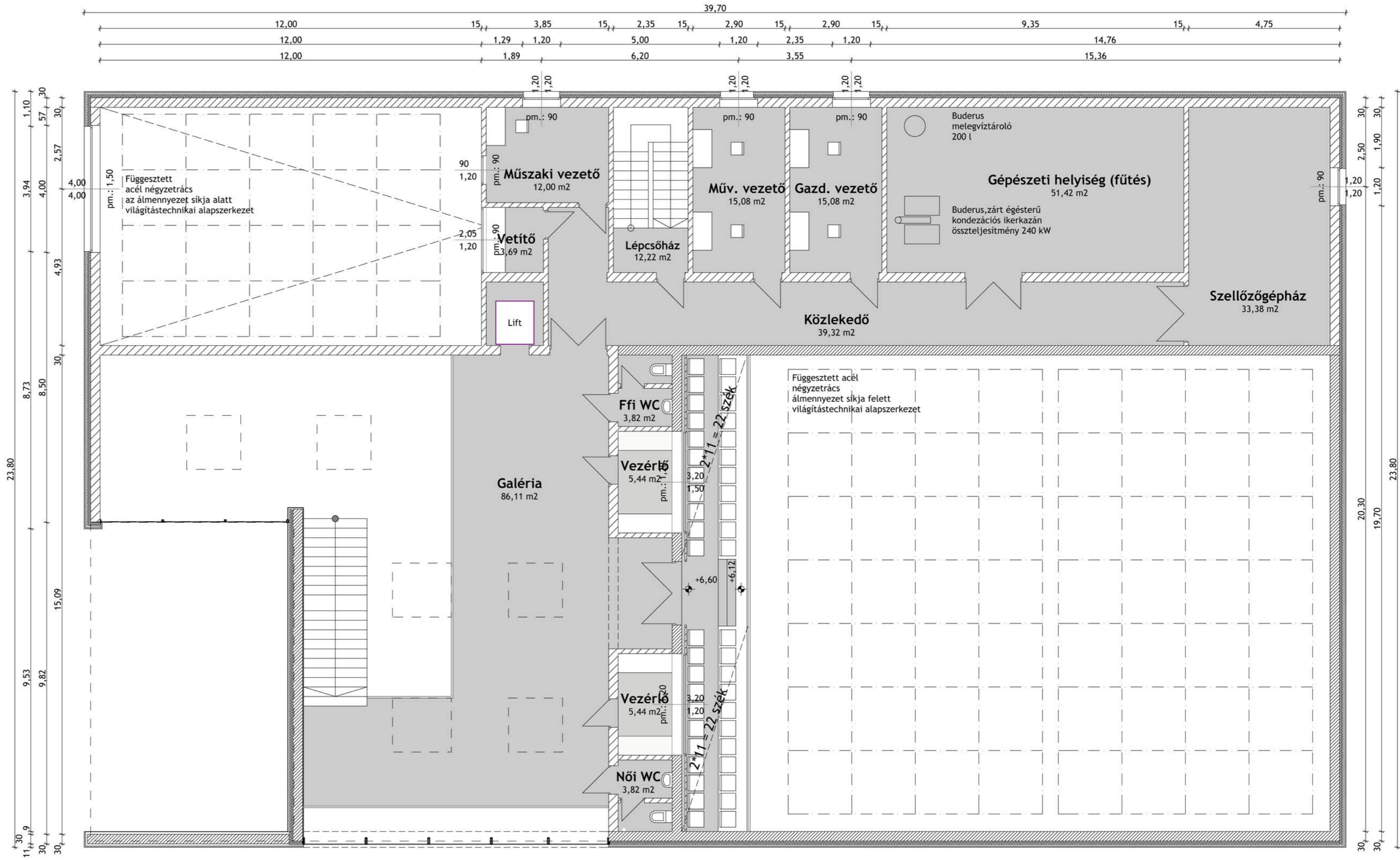


Felújítandó filmszínház



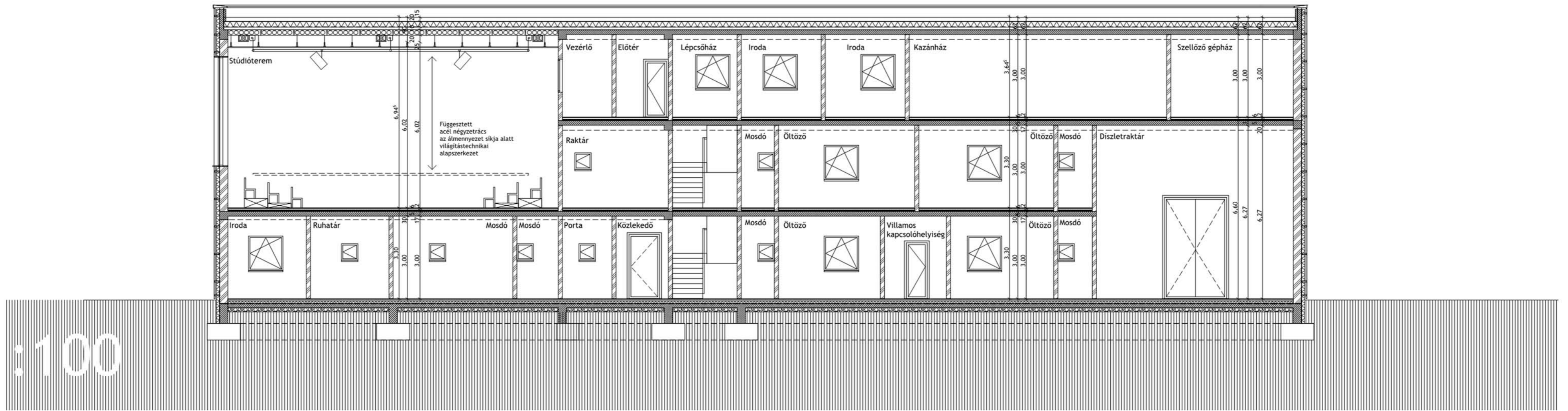


Összetolható nézőtér

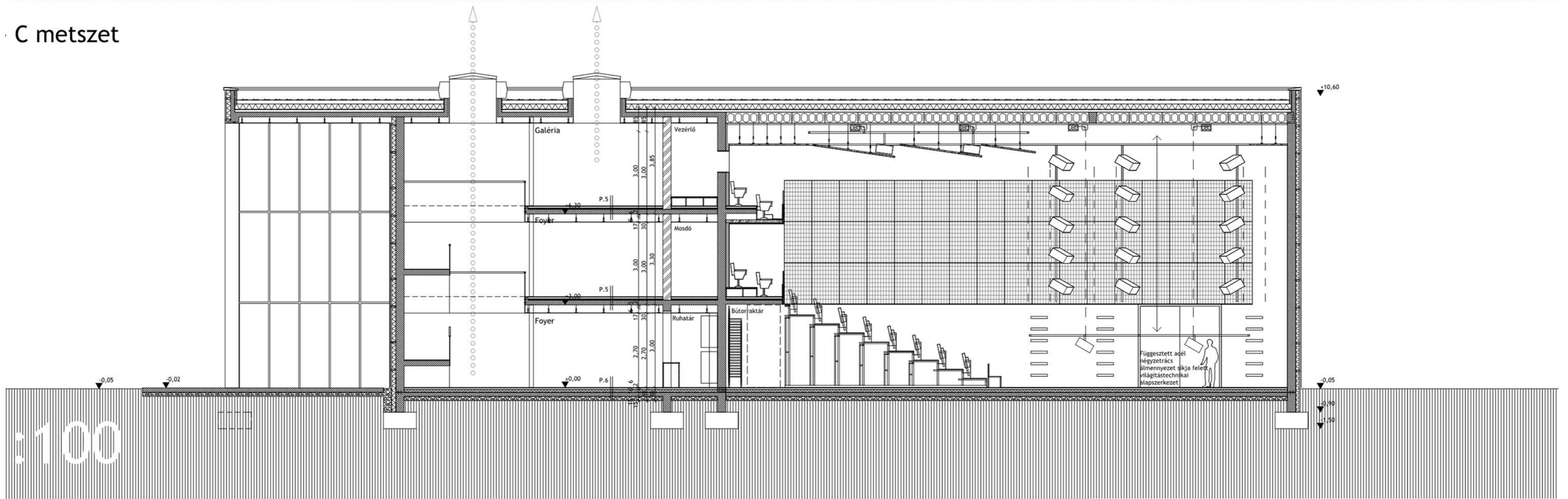




D metszet



C metszet



# Nyugati homlokzat



1:100

# Déli homlokzat



1:100

# Keleti homlokzat



1:100

# Északi homlokzat



1:100



1. emeleti foyér

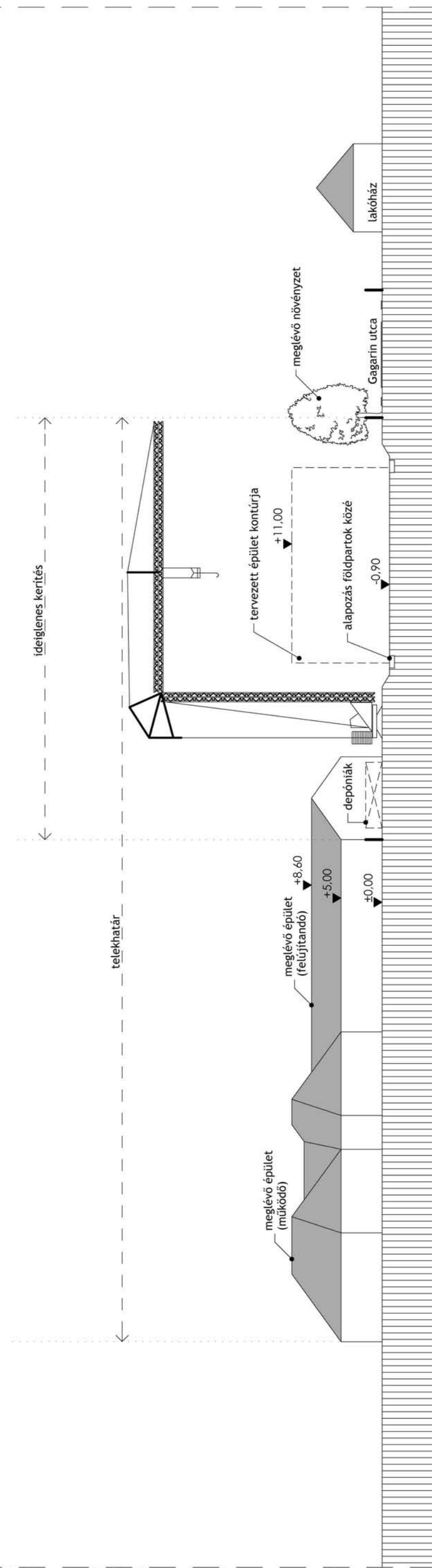
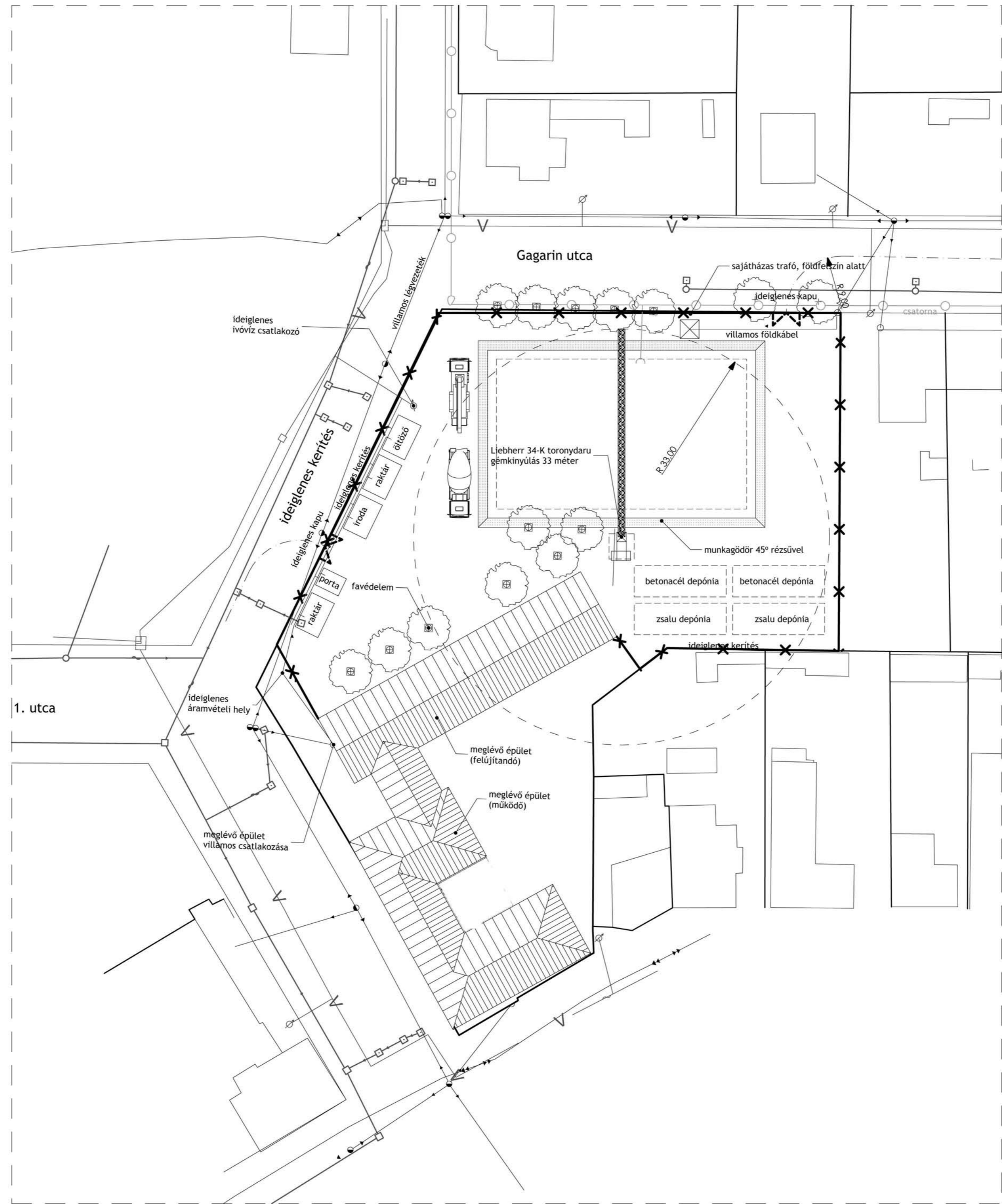
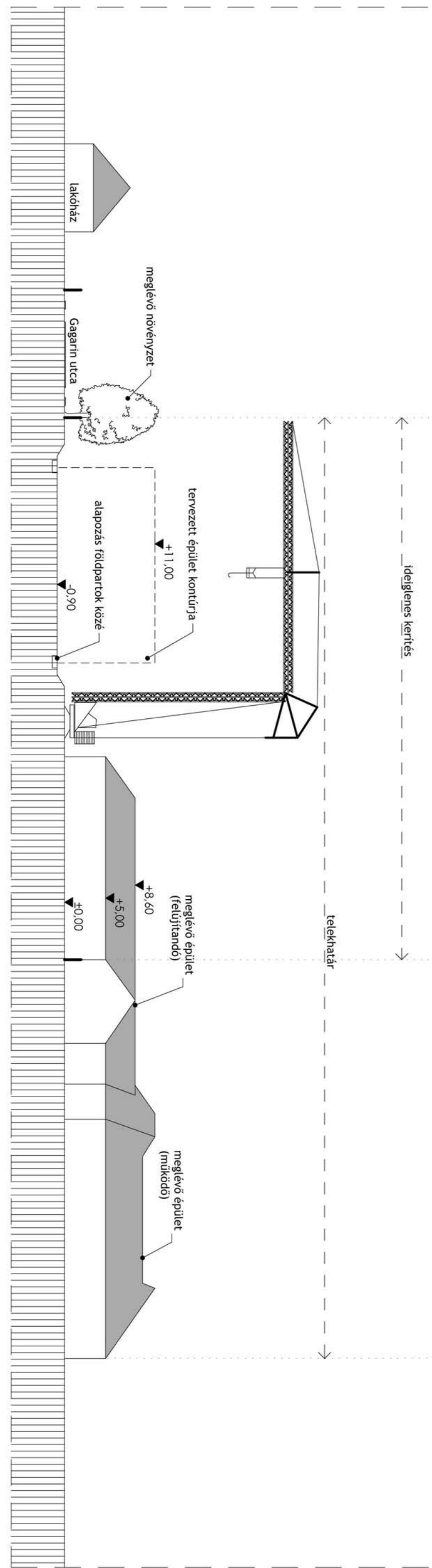


## Színházi elrendezés

Konecz Péter Diplomatervezés  
Kortárs Színház, Budaörs



## Báltermi elrendezés



Kiviteli organizáció 1 : 500

Roncz Péter Diplomatervezés  
Rottler Szilvia, Bócsa

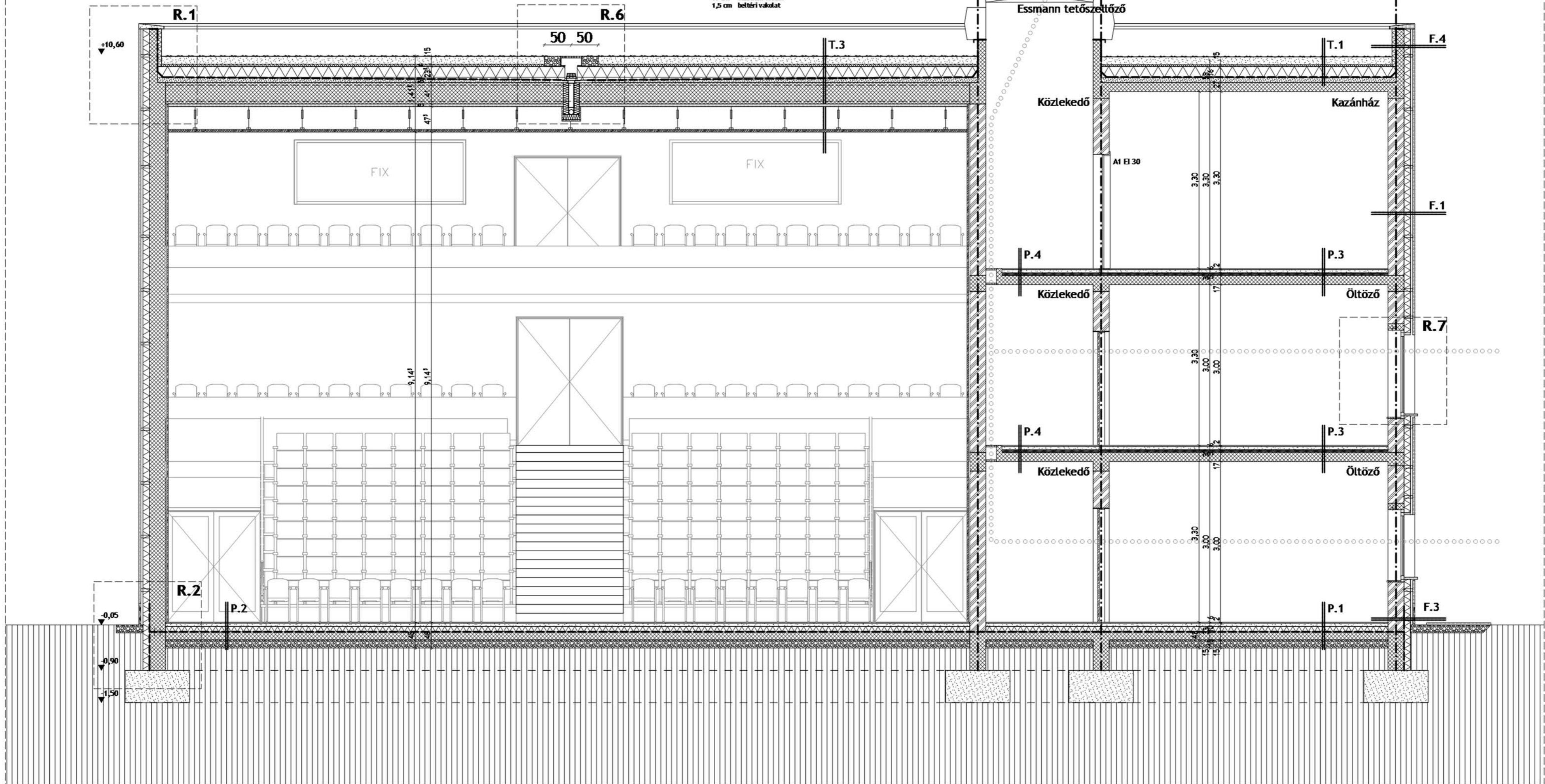
# Koncz Péter Diplomaterv A - A metszet 1:50

- P.1 Földszinti öltöző**
- 0,7 cm greslap burkolat
  - 0,3 cm padlóragasztó
  - 6 cm aljzatheton
  - 1 rtg PE fólia technológiai szigetelés
  - 8 cm expandált polisztirol hab hőszigetelés
  - 4 mm bitumenes vastaglemez talajnedvesség elleni szigetelés
  - 1 rtg hideg bitumenmáz kiegészítő réteg
  - 15 cm vasalt aljzatheton
  - 15 cm kavicselvtetés
- P.2 Földszinti előtér/színházterem**
- 2 cm önterülő, műgyanta padló
  - 6 cm aljzatheton
  - 1 rtg PE fólia technológiai szigetelés
  - 8 cm expandált polisztirol hab hőszigetelés
  - 4 mm bitumenes vastaglemez talajnedvesség elleni szigetelés
  - 1 rtg hideg bitumenmáz kiegészítő réteg
  - 15 cm vasalt aljzatheton
  - 15 cm kavicselvtetés
- P.3 Földszinti vizes helyiség**
- 0,8 cm csőszigetelés kerámia burkolat
  - 1 rtg szigetelésel rendszerazonos ragasztás
  - 1 rtg keményítő, lacsmáslati víz elleni szigetelés
  - 6 cm aljzatheton
  - 1 rtg PE fólia technológiai szigetelés
  - 8 cm expandált polisztirol hab hőszigetelés
  - 4 mm bitumenes vastaglemez talajnedvesség elleni szigetelés
  - 1 rtg hideg bitumenmáz kiegészítő réteg
  - 15 cm vasalt aljzatheton
  - 15 cm kavicselvtetés

- P.4 Emeletközi vizes helyiség**
- 0,8 cm csőszigetelés kerámia burkolat
  - 1 rtg szigetelésel rendszerazonos ragasztás
  - 1 rtg keményítő, lacsmáslati víz elleni szigetelés
  - 6 cm aljzatheton
  - 1 rtg PE fólia technológiai szigetelés
  - 8 cm expandált polisztirol hab hőszigetelés
  - 4 mm bitumenes vastaglemez talajnedvesség elleni szigetelés
  - 1 rtg hideg bitumenmáz kiegészítő réteg
  - 17 cm vasbeton födém
  - 1,5 cm beltéri vakolat
- P.5 Emeletközi előtér**
- 1 cm önterülő, műgyanta padló
  - 6 cm aljzatheton
  - 1 rtg PE fólia technológiai szigetelés
  - 8 cm expandált polisztirol hab hőszigetelés
  - 1 cm Gipszkarton álmennyezet, alumínium síneken rögzítve
  - 1 cm fehér, simított, beltéri vakolat
- P.6 Emeletközi öltöző**
- 0,7 cm greslap burkolat
  - 0,3 cm padlóragasztó
  - 6 cm aljzatheton
  - 1 rtg PE fólia technológiai szigetelés
  - 8 cm expandált polisztirol hab hőszigetelés
  - 4 mm bitumenes vastaglemez talajnedvesség elleni szigetelés
  - 1 rtg hideg bitumenmáz kiegészítő réteg
  - 17 cm vasbeton födém
  - 1,5 cm beltéri vakolat
- F.1 Vasbeton fal, külsővel**
- 4 cm tört fehér, csiszolt külsőburkolat
  - 4 cm átszellőztetett légrés
  - 12 cm Fülkésizoszt, ásványi szálak hőszigetelés
  - 30 cm vasbeton fal
  - 1,5 cm beltéri vakolat

- F.2 Vázkülső fal, külsővel**
- 4 cm Vraca, tirtfehér, csiszolt külsőburkolat
  - 4 cm átszellőztetett légrés
  - 12 cm Expandált polisztirol hab hőszigetelés
  - 30 cm Ytong vázkülső fal
  - 1,5 cm beltéri vakolat
- F.3 Külsővel fal, lábazat**
- 4 cm csiszolt külsőburkolat
  - 4 cm átszellőztetett légrés
  - 11+1 cm habarccsal vértezett, XPS lábazati hőszigetelő tábla
  - 4 mm talajnedvesség elleni szigetelés, lábazattól vonalmentén megfogással, hihatár felett
  - 1 rtg hideg bitumenmáz kiegészítő réteg
  - 30 cm vasbeton fal/Ytong vázkülső fal
- F.4 TRESPA burkolatos fal, általános helyen**
- 1 cm tört fehér, csiszolt külsőburkolat
  - 4 cm átszellőztetett légrés
  - 12 cm Fülkésizoszt, ásványi szálak hőszigetelés
  - 30 cm vasbeton fal
  - 1,5 cm beltéri vakolat
- F.5 TRESPA burkolatos fal, lábazat**
- 1 cm tört fehér, csiszolt külsőburkolat
  - 4 cm átszellőztetett légrés
  - 11+1 cm habarccsal vértezett, XPS lábazati hőszigetelő tábla
  - 4 mm talajnedvesség elleni szigetelés, lábazattól vonalmentén megfogással, hihatár felett
  - 1 rtg hideg bitumenmáz kiegészítő réteg
  - 30 cm vasbeton fal
- T.1 Zárófödém általános helyen**
- 15 cm extenzív zöld tető
  - 1 rtg geotextília
  - 16 cm Expandált polisztirol hab hőszigetelés
  - 4 cm Óázis lemez, nedvességmegfogó réteg
  - 1 rtg részfátyallal erősített fólia, gyökérvédelem
  - 2x4 mm bitumenes vastaglemez csapadékvíz elleni szigetelés, teljes felületen lángvédelemmel rögzítve
  - 1 rtg hideg bitumenmáz kiegészítő réteg
  - 5-18 cm polisztirol habbeton lejtésképzés
  - 17 cm vasbeton födém
  - 1,5 cm beltéri vakolat

- T.2 Zárófödém a színházterem felett**
- 15 cm extenzív zöld tető
  - 1 rtg geotextília
  - 16 cm Expandált polisztirol hab hőszigetelés
  - 4 cm Óázis lemez, nedvességmegfogó réteg
  - 1 rtg részfátyallal erősített fólia, gyökérvédelem
  - 2x4 mm bitumenes vastaglemez csapadékvíz elleni szigetelés
  - 1 rtg hideg bitumenmáz kiegészítő réteg
  - 5-18 cm polisztirol habbeton lejtésképzés
  - 20 cm Ferrobeton FF-200/6/C-7.2 feszített födémpanel
  - 2 cm perforált fatábla, akusztikus álmennyezet
- T.3 Zárófödém a színházterem felett**
- 15 cm extenzív zöld tető
  - 1 rtg geotextília
  - 16 cm Expandált polisztirol hab hőszigetelés
  - 4 cm Óázis lemez, nedvességmegfogó réteg
  - 1 rtg részfátyallal erősített fólia, gyökérvédelem
  - 2x4 mm bitumenes vastaglemez csapadékvíz elleni szigetelés
  - 1 rtg hideg bitumenmáz kiegészítő réteg
  - 5-18 cm polisztirol habbeton lejtésképzés
  - 40 cm Ferrobeton FF-400/C-7.2 feszített födémpanel
  - 5 cm akusztikai csillapító réteg
  - 2 cm perforált fatábla, akusztikus álmennyezet
- T.4 Zárófödém előtér felett**
- 15 cm extenzív zöld tető
  - 1 rtg geotextília
  - 16 cm Expandált polisztirol hab hőszigetelés
  - 4 cm Óázis lemez, nedvességmegfogó réteg
  - 1 rtg részfátyallal erősített fólia, gyökérvédelem
  - 2x4 mm bitumenes vastaglemez csapadékvíz elleni szigetelés
  - 1 rtg hideg bitumenmáz kiegészítő réteg
  - 5-18 cm polisztirol habbeton lejtésképzés
  - 17 cm vasbeton födém
  - 1 cm gipszkarton álmennyezet, alumínium síneken rögzítve
  - 1 cm fehér, simított, beltéri vakolat





# Koncz Péter Diplomaterv B - B metszet 1:50

**F.2 Vázkőmű fal, kőburkolattal**  
4 cm  
4 cm  
12 cm  
30 cm  
1,5 cm

**F.3 Kőburkolatos fal, lábazat**  
4 cm  
4 cm  
11+1 cm  
4 mm  
1 rtg.  
30 cm

**F.4 TRESPA burkolatos fal, átlátszó helyen**  
1 cm  
4 cm  
12 cm  
30 cm  
1,5 cm

**F.5 TRESPA burkolatos fal, lábazat**  
1 cm  
4 cm  
11+1 cm  
4 mm  
1 rtg.  
30 cm

**T.1 Zárófödém általános helyen**  
15 cm  
1 rtg.  
16 cm  
4 cm  
1 rtg.  
2x4 mm  
1 rtg.  
5-18 cm  
17 cm  
1,5 cm

**P.4 Emeletközi vizes helyiség**  
0,8 cm  
1 rtg.  
1 rtg.  
6 cm  
1 rtg.  
2x3 cm  
17 cm  
1,5 cm

**P.5 Emeletközi előtér**  
1 cm  
6 cm  
1 rtg.  
2x3 cm  
1 cm  
1 cm

**P.6 Emeletközi előtér**  
0,7 cm  
0,3 cm  
6 cm  
1 rtg.  
1 rtg.  
2x3 cm  
17 cm  
1,5 cm

**F.1 Vaszeton fal, kőburkolattal**  
4 cm  
4 cm  
12 cm  
30 cm  
1,5 cm

**P.1 Földszinti előtér**  
0,7 cm  
0,3 cm  
6 cm  
1 rtg.  
8 cm  
4 mm  
1 rtg.  
15 cm

**P.2 Földszinti előtér/színházterem**  
2 cm  
6 cm  
1 rtg.  
8 cm  
4 mm  
1 rtg.  
15 cm

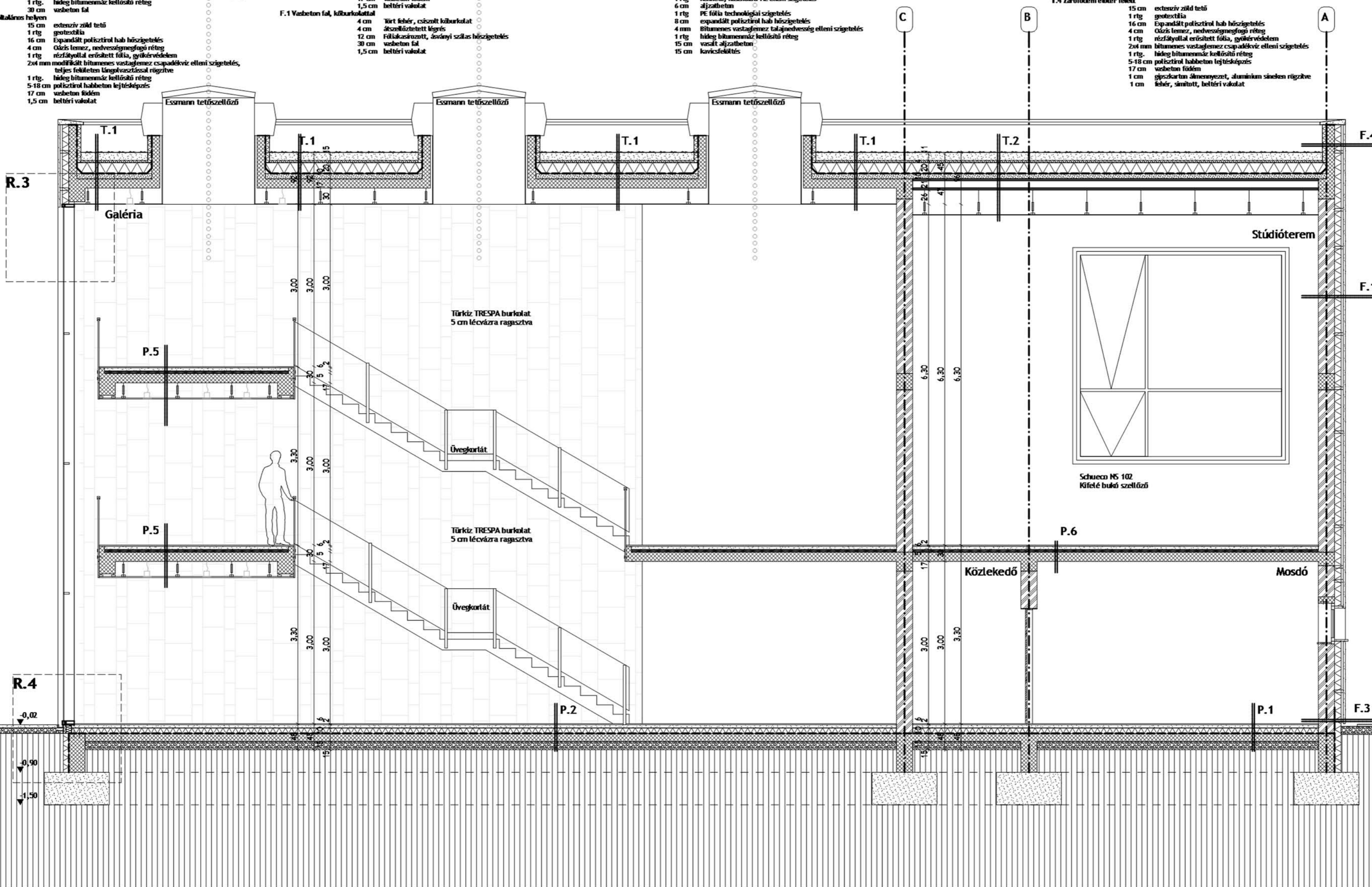
**P.3 Földszinti vizes helyiség**  
0,8 cm  
1 rtg.  
1 rtg.  
6 cm  
1 rtg.  
1 rtg.  
15 cm

**T.2 Zárófödém a színházterem felett**  
15 cm  
1 rtg.  
16 cm  
4 cm  
1 rtg.  
2x4 mm  
1 rtg.  
5-18 cm  
20 cm  
2 cm

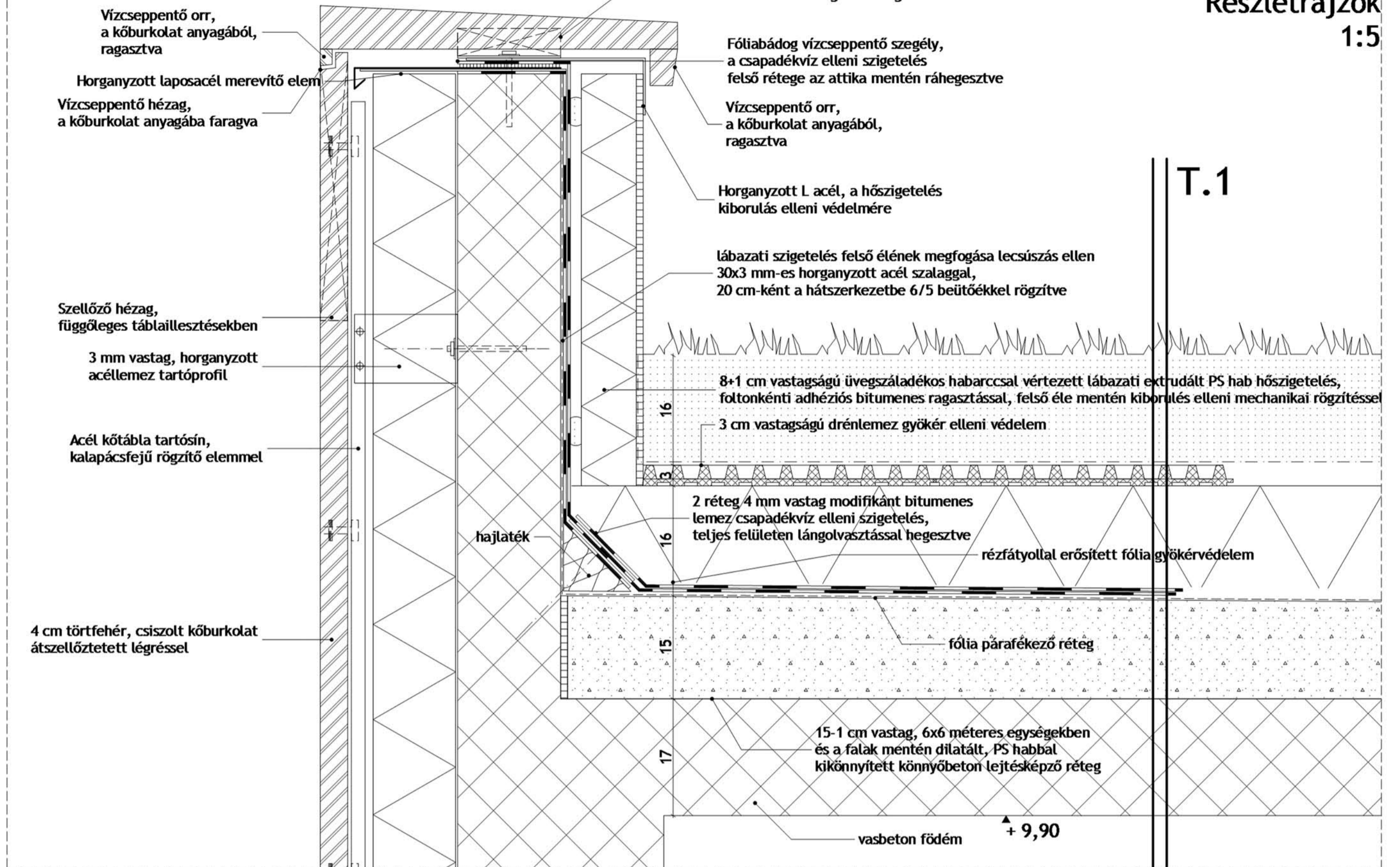
**T.3 Zárófödém a színházterem felett**  
15 cm  
1 rtg.  
16 cm  
4 cm  
1 rtg.  
2x4 mm  
1 rtg.  
5-18 cm  
20 cm  
2 cm

**T.4 Zárófödém előtér felett**  
15 cm  
1 rtg.  
16 cm  
4 cm  
1 rtg.  
2x4 mm  
1 rtg.  
5-18 cm  
20 cm  
2 cm

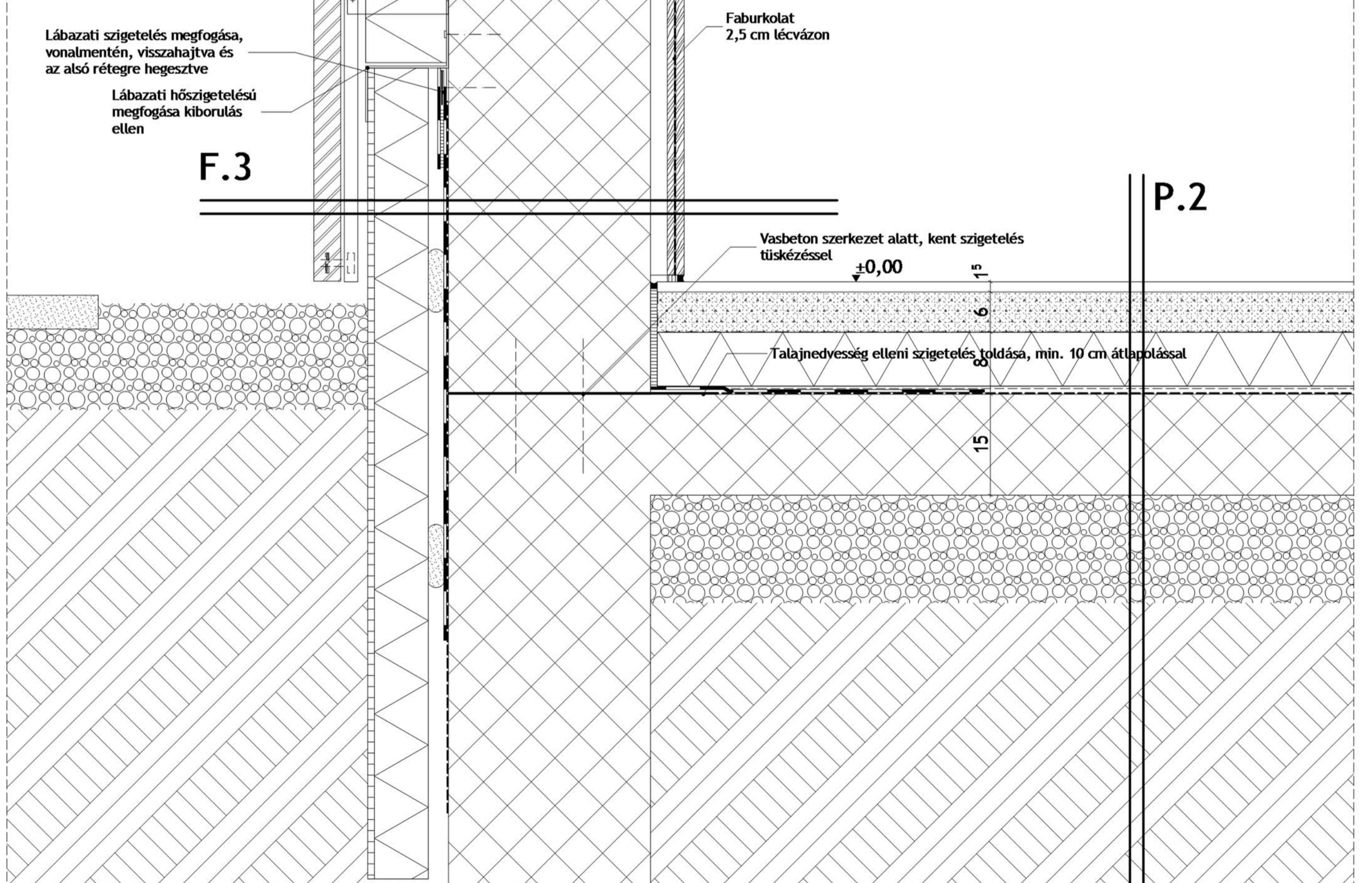
extenzív zöld tető  
geotextília  
Expandált polisztirol hab hőszigetelés  
Óázis lemez, nedvesvédelemre alkalmas réteg  
szelvényű erősített föla, gyökérvédelem  
hidrogel bitumenemulzióval készített elleni szigetelés  
hidrogel bitumenemulzióval készített elleni szigetelés  
polisztirol habbeton lejtésképzés  
Ferrobeton FF-280/6/C-7.2 feszített födémpanel  
perforált fatábla, akusztikus álmennyezet



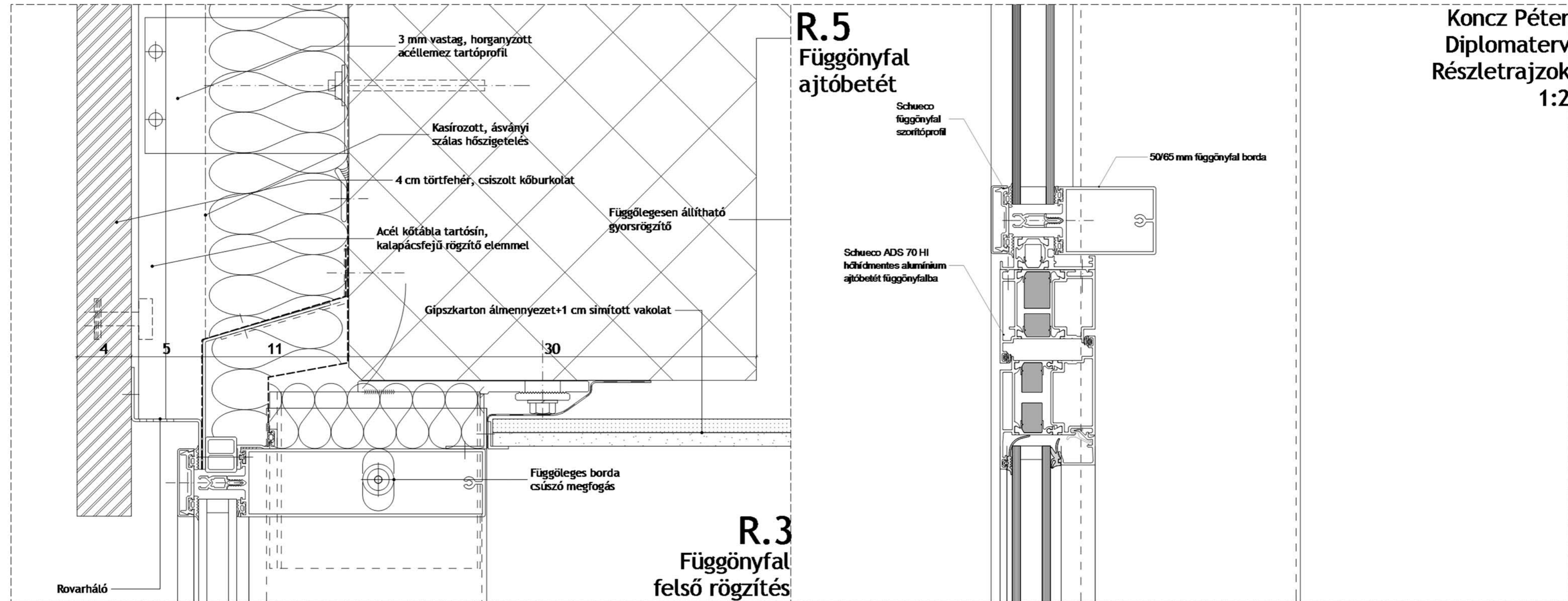
## R.1 Attikafal



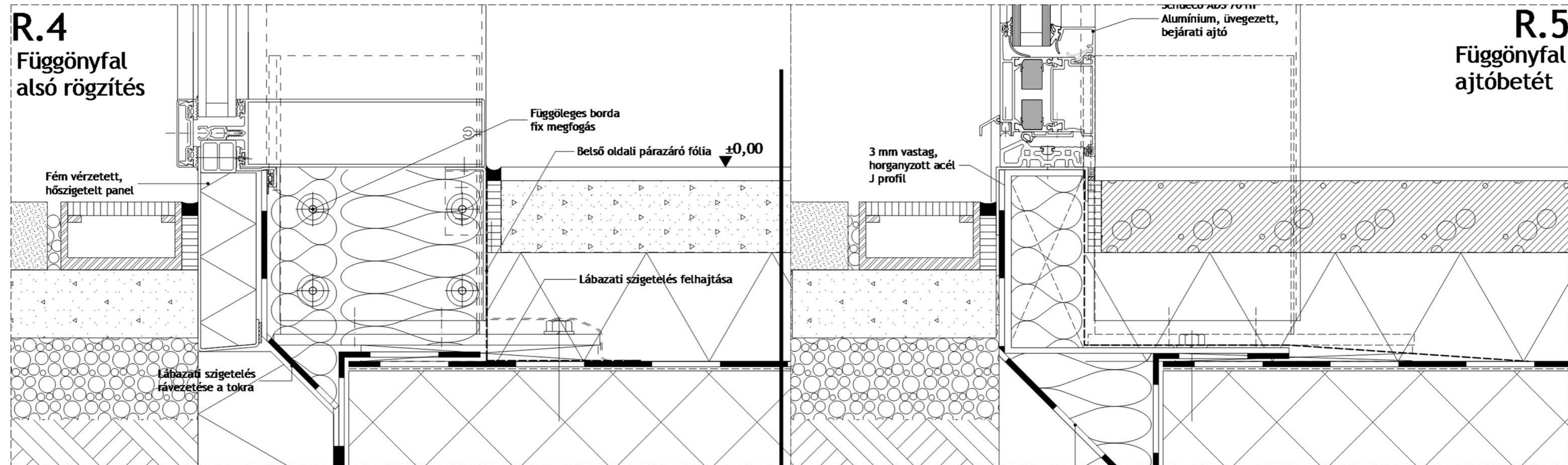
## R.2 Lábazat



### R.5 Függönyfal ajtóbetét



### R.4 Függönyfal alsó rögzítés

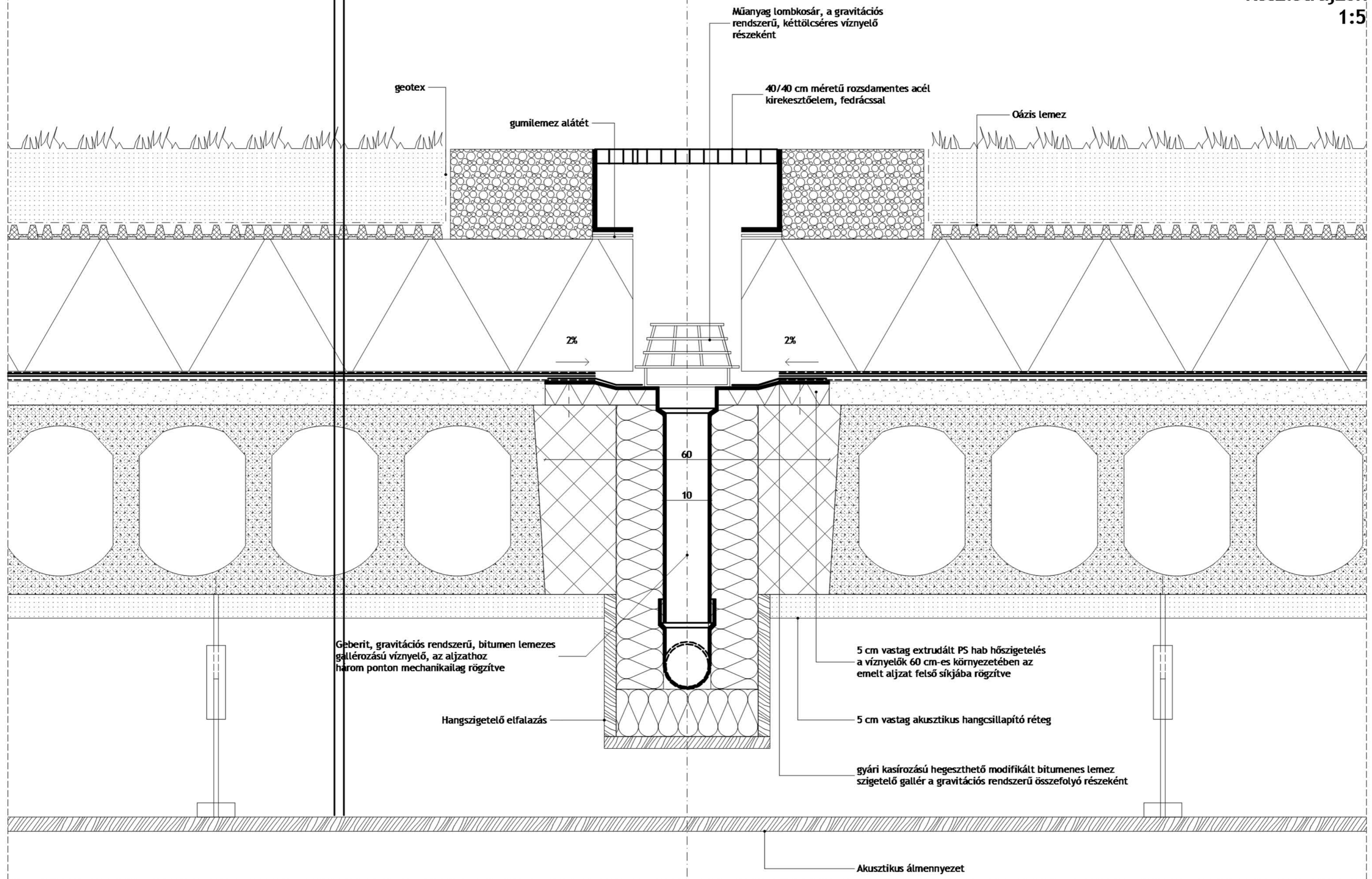


### R.5 Függönyfal ajtóbetét

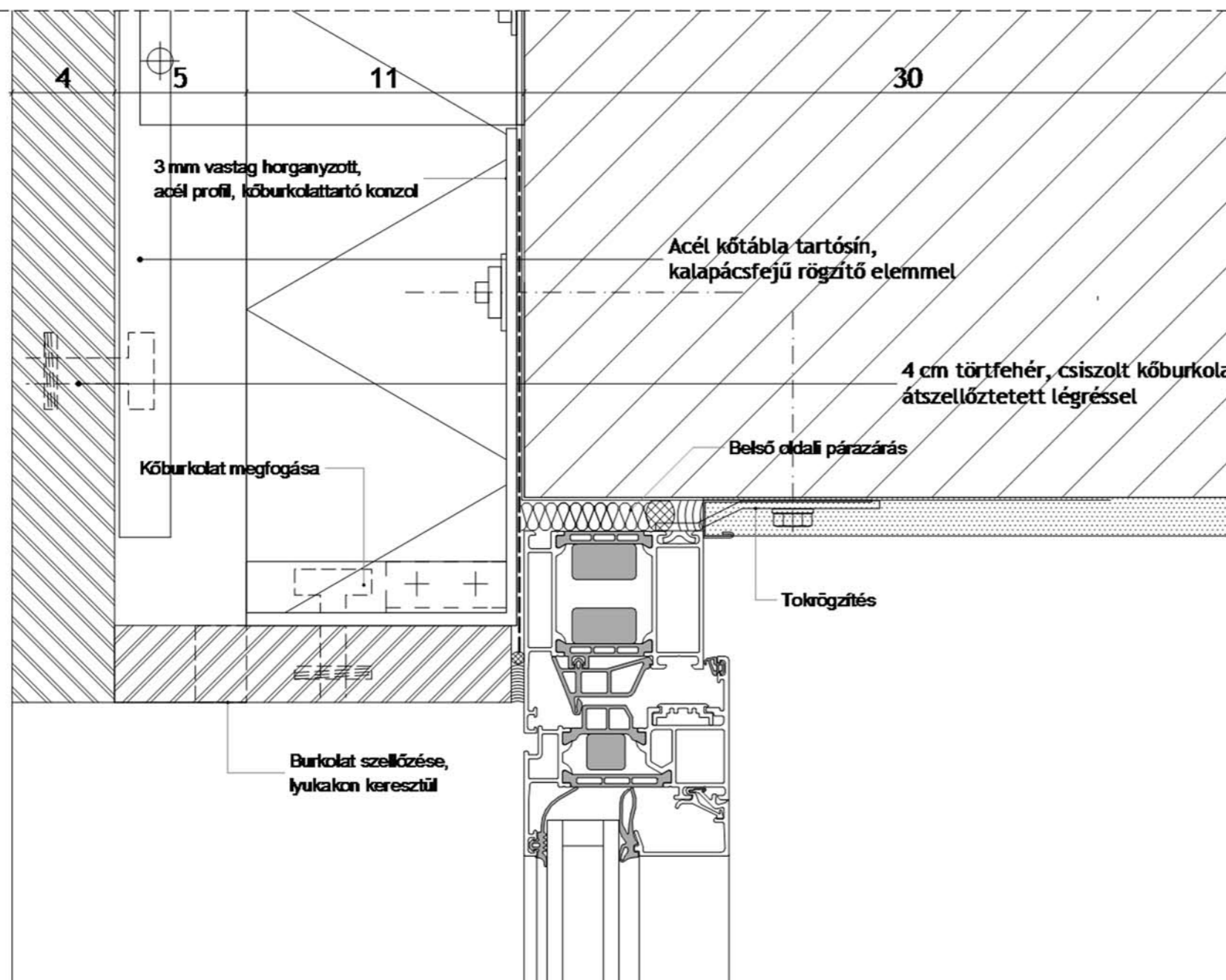
R.6  
Folyóka

T.3

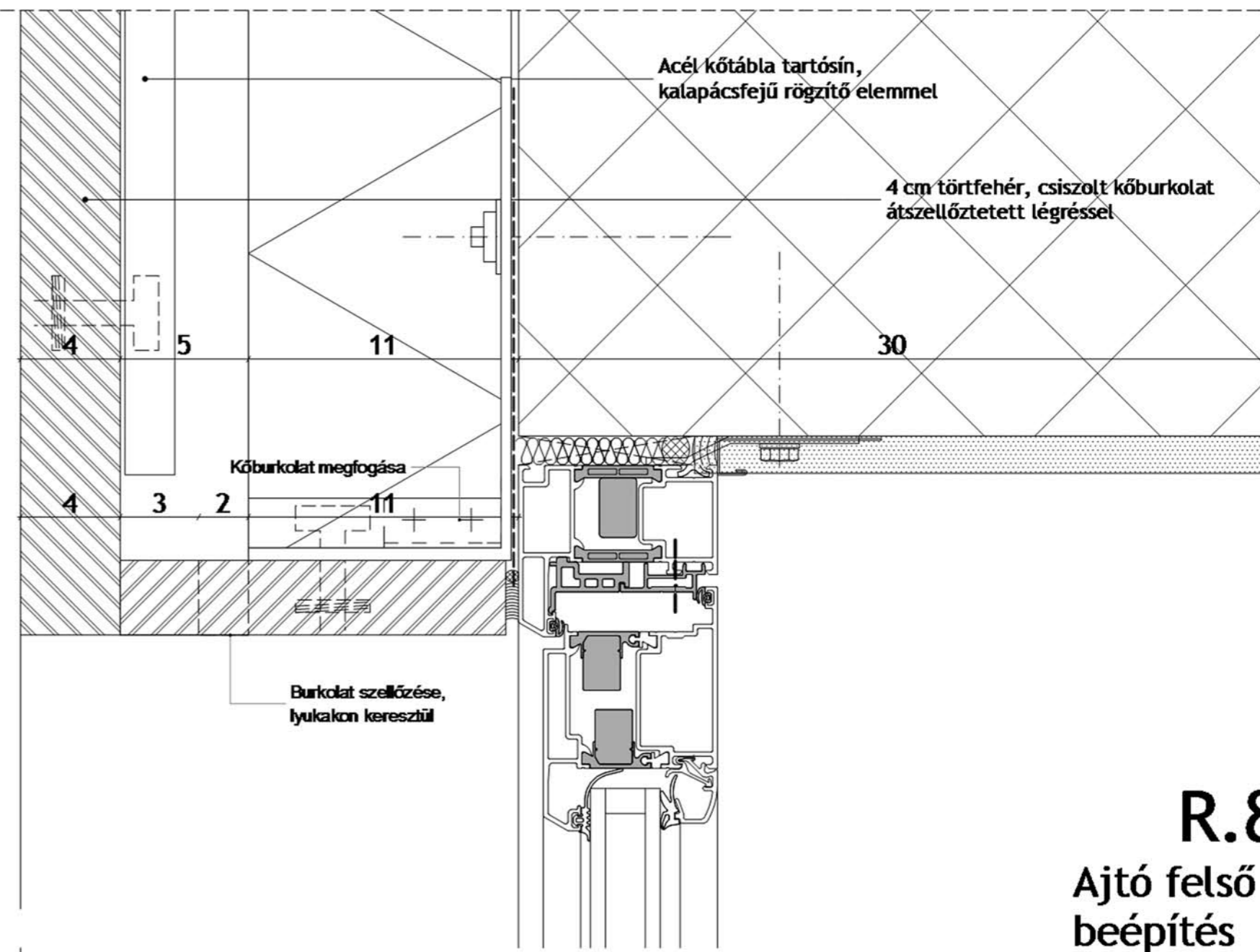
Koncz Péter  
Diplomaterv  
Részletrajzok  
1:5



Koncz Péter  
Diplomaterv  
Részletrajzok  
1:2

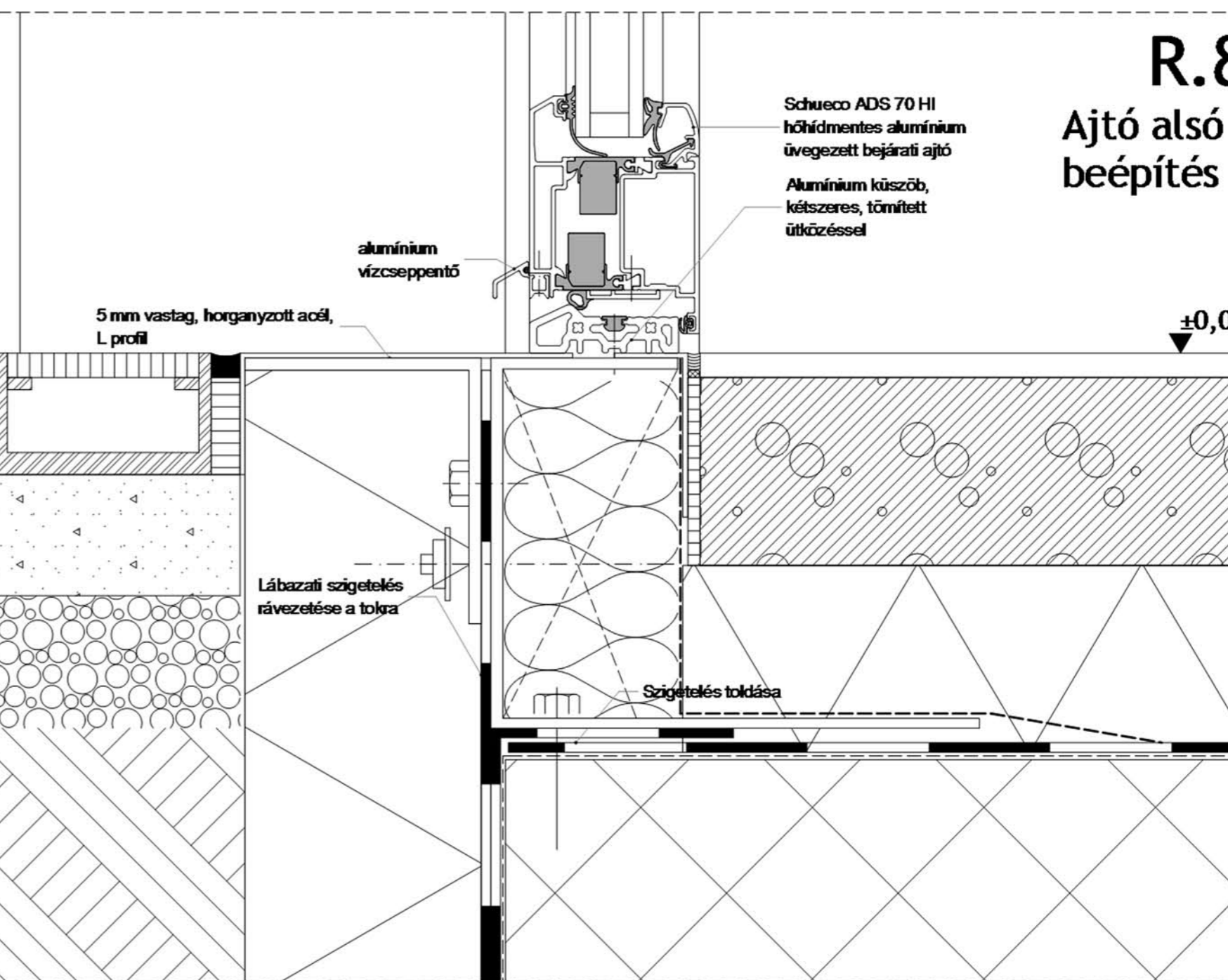
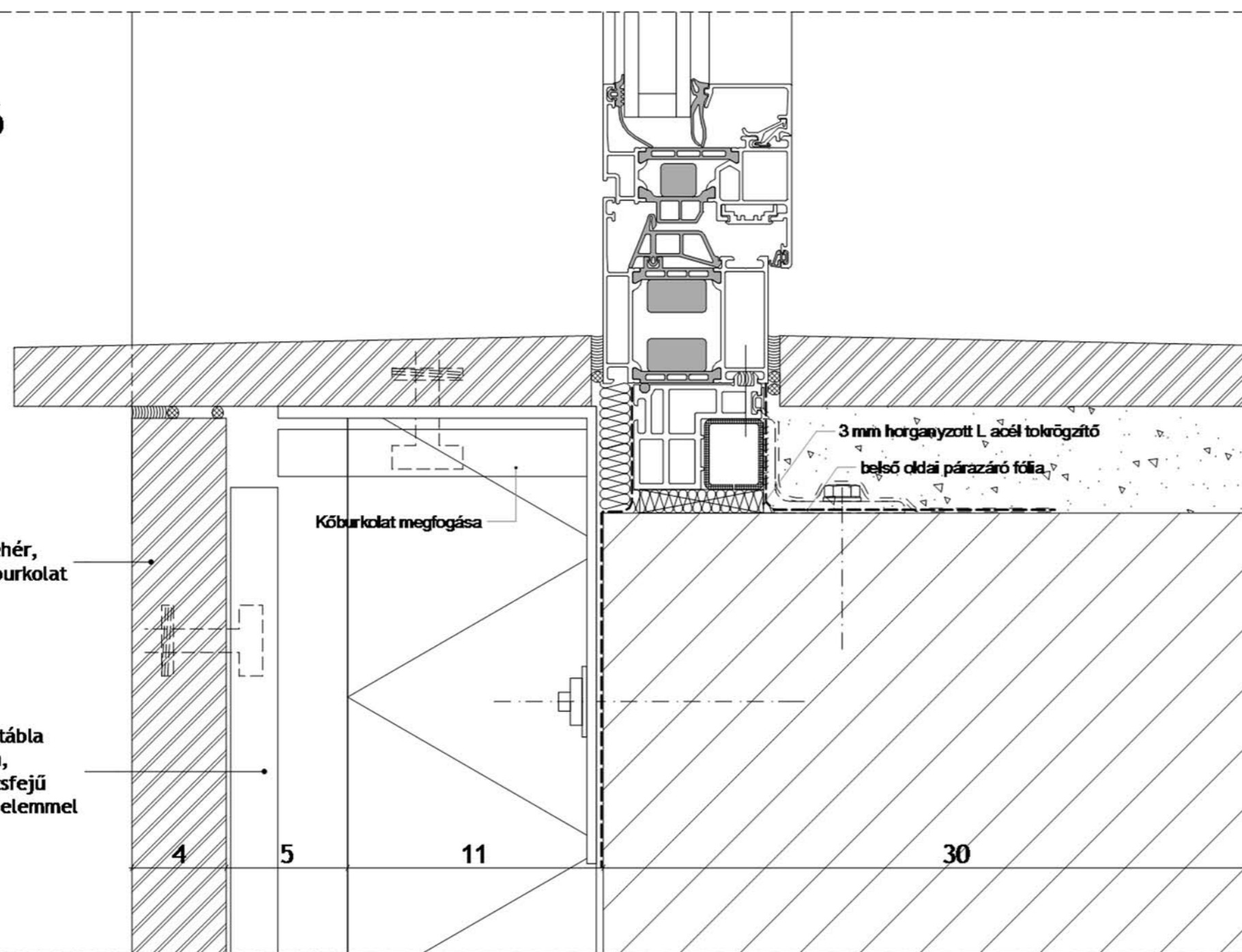


**R.7**  
Ablak felső  
beépítés



**R.8**  
Ajtó felső  
beépítés

**R.7**  
Ablak alsó  
beépítés



**R.8**  
Ajtó alsó  
beépítés