

A H E L Y  
B A L A T O N S Z É P L A K

- JELLEMZŐK**
- Balaton parti település
  - Siófok üdülőterülete
  - jó természeti adottságok, sík terep
  - kevés állandó lakos
  - főként nyaraló épületek
  - néhány szálloda, de inkább gyenge minőségű üdülő épületek
  - jó megközelíthetőség: 2 vasútállomás  
M7-es autópálya  
Siófokig hajó, onnan helyi buszjárat
  - szép kilátás a túlsópartra: Tihány, Balatonfüred, Csopak, Almádi...
  - strandolási lehetőség - Ezüstpart
  - sportolási lehetőségek - kerékpár
    - szörf
    - vitorlázás
    - úszás
    - kajak
- GVENGESÉGEK, FEJLESZTÉSI LEHETŐSÉGEK**
- útburkolatok javításra szorulnak
  - szezonális
  - Ezüstpart szálló és a mellette lévő épületek felújításra szorulnak
  - kemping fejlesztés



A V Á L A S Z T O T T T E L E K

- A VÁLASZTÁS OKA**
- személyes kötődés a településhez
  - a telek kemping voltának megszűnése óta "parlagon" és rendezetlenül hever

- JELLEMZŐI**
- volt kemping -> közmű ellátottság rendben
  - tóparti
  - közel a Balaton körüli biciklítőhöz
  - busz megálló a közelben
  - ideális szálláshely

- A C É L**
- minőségi, de elérhető árú szállásépület létesítése főleg kerékpáros turistáknak
  - a májustól szeptemberig tartó időszakban az ő kiszolgálásuk
  - az év többi részében opcionálisan gyermek üdültetés, osztálykirándulások színhelye
  - strandolóknak, üdülőknak büfé, kávézó kialakítása

H O R I Z O N T A L I S

Alap kiindulási egység: SZOBA  
Cél: kerékpárosoknak az élethez szükséges funkciókhoz elegendő minimális hely (alvás, fürdés, tárolás, étkezés)



A szoba "egységéhez (moduljához) illeszkedik a többi variálható közösséget szolgáló funkció



Kiegészítő egységek: közlekedők, lépcső/rámpa, teraszok



BALATONSZÉPLAK  
Közösséget szolgáló egységei

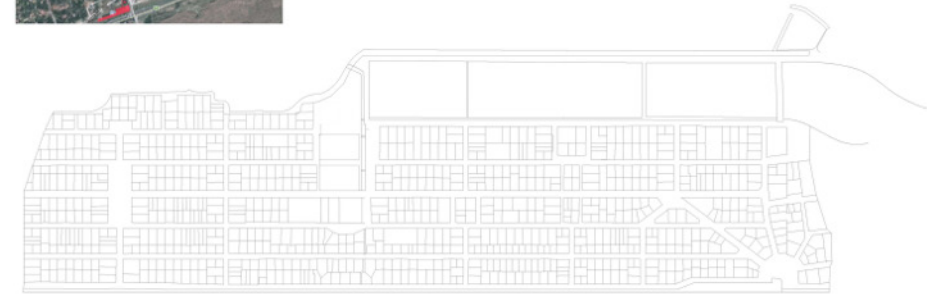
- balatoni biciklítő
- alternatív biciklítő
- Balatonszéplak közeli biciklitúra útvonal
- amiket érdemes látni
- ajánlott szálláshelyek



**TELEKFELOSZTÁS**  
szabályos, rendezett, merőleges utcák/telek ez a terület kicsit kilóg a sorból

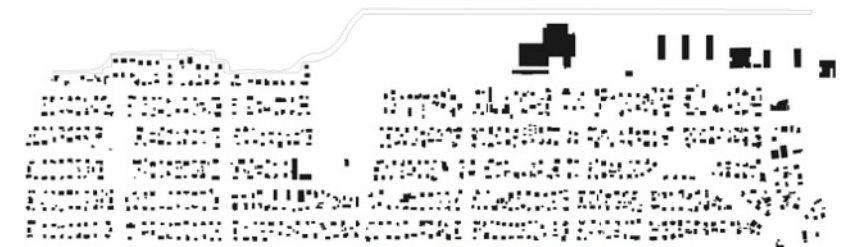
**CÉL:** illeszkedés, a terület építésre való hasznosítása, valamint használható közterület kialakítása

**UTAK:** merőleges rendszerbe illesztve egyene, de mégis tördelt útvonalak létrehozása a kötetlen közlekedés végett



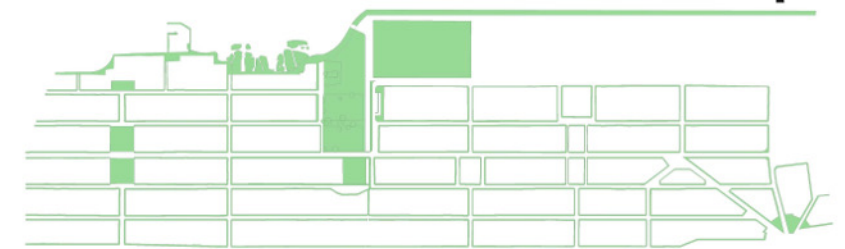
**BEÉPÍTÉS**  
üdülők foltjai derékszögű szerkesztésűek

**CÉL:** a merőleges épület alaprajzok megtartása, a földszinten lazább tömbök; Balaton irányába való átlátás biztosítása

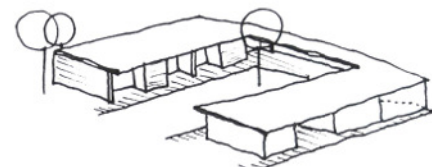
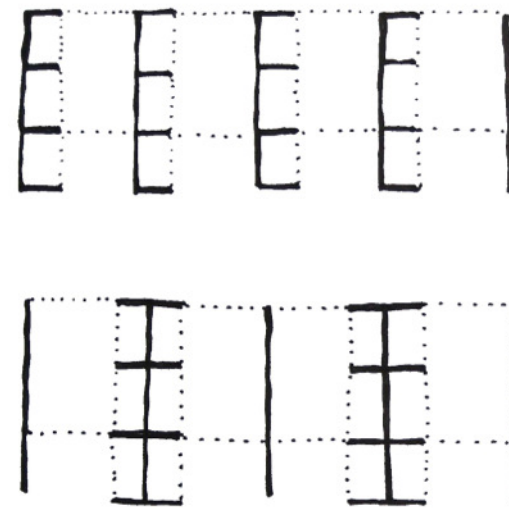


**ZÖLDTERÜLET**  
szabályosság: a tömbök körül azonos zöldsávok  
szabálytalanság: partszakasz, nádas foltjai

**CÉL:** zöldterület részleges megtartása, ugyanis kevés az erfa az összefüggő, akár sportolásra használható hely

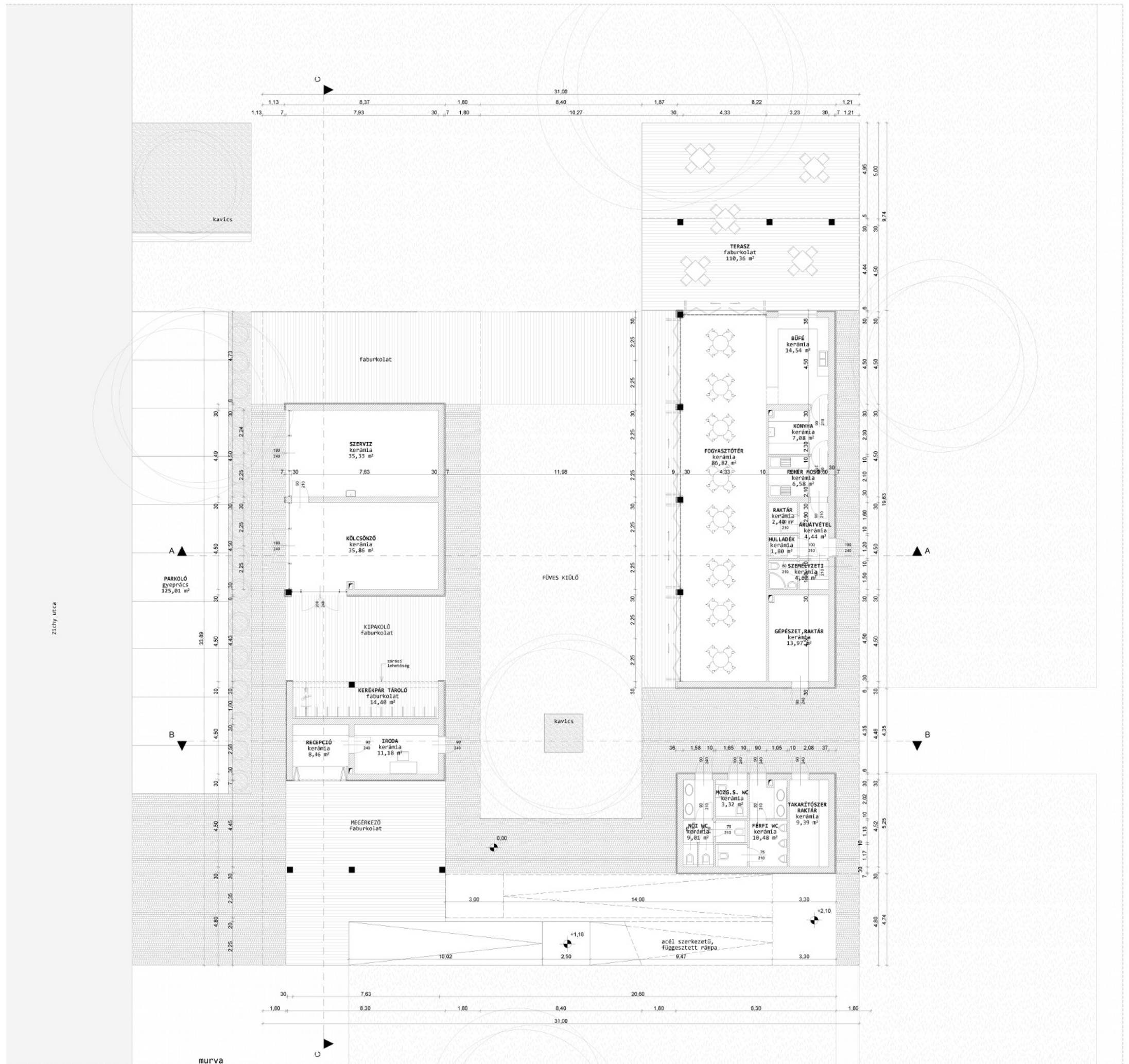


- LEHETŐSÉG:**
- Balaton körüli egységes, mégis variálható, változatos szállásépületek kialakítása
  - illeszkedés az adott település környezetéhez, domborzathoz, terület nagysághoz
  - igény szerint növelni illetve csökkenteni lehet a szobák számát, funkció egységeket

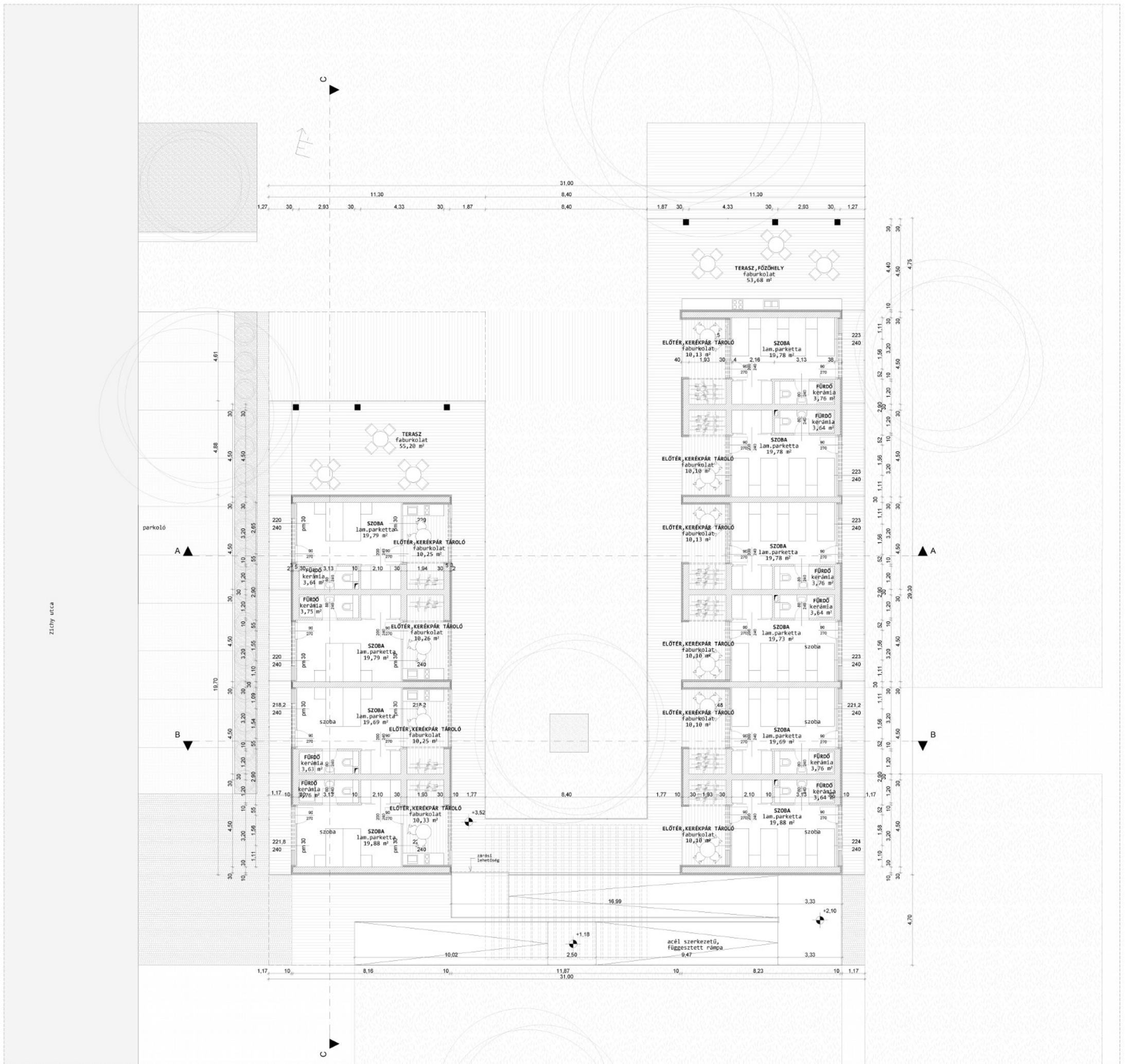


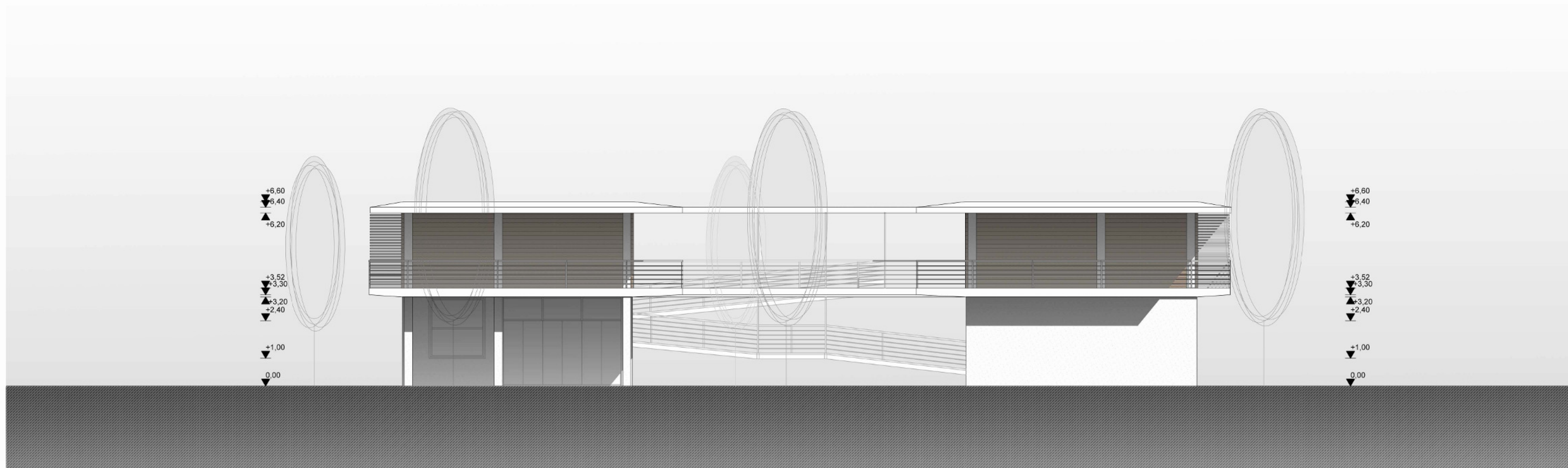




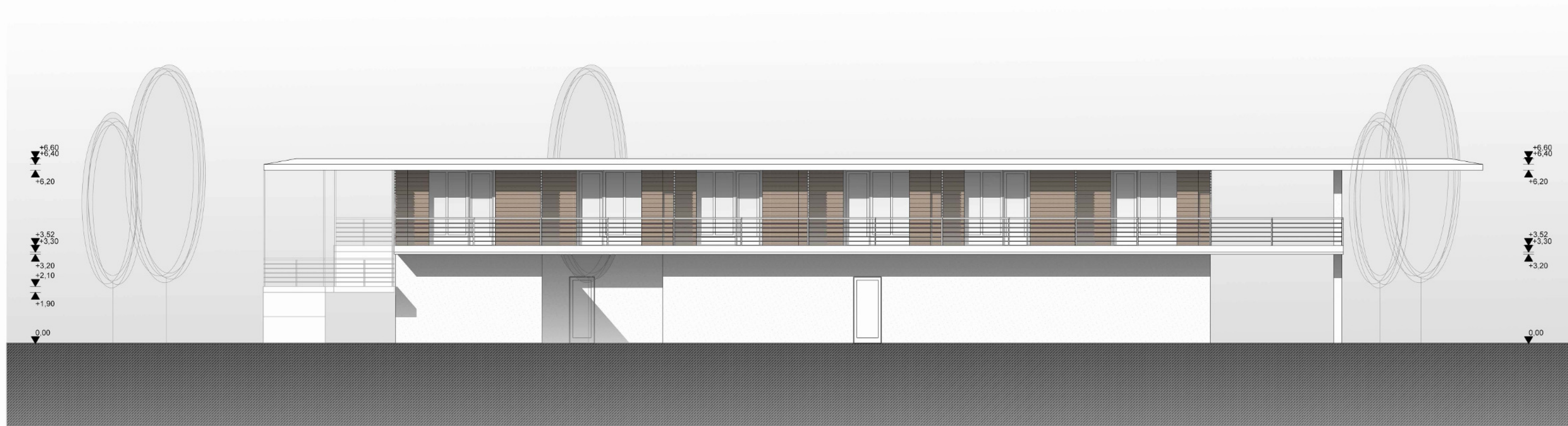


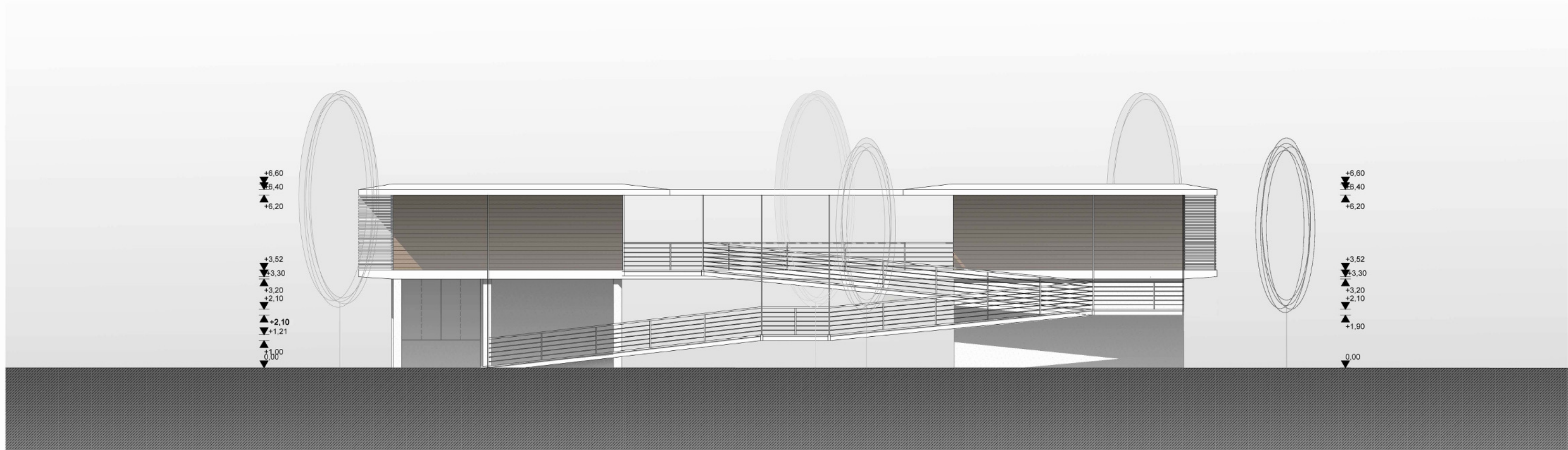






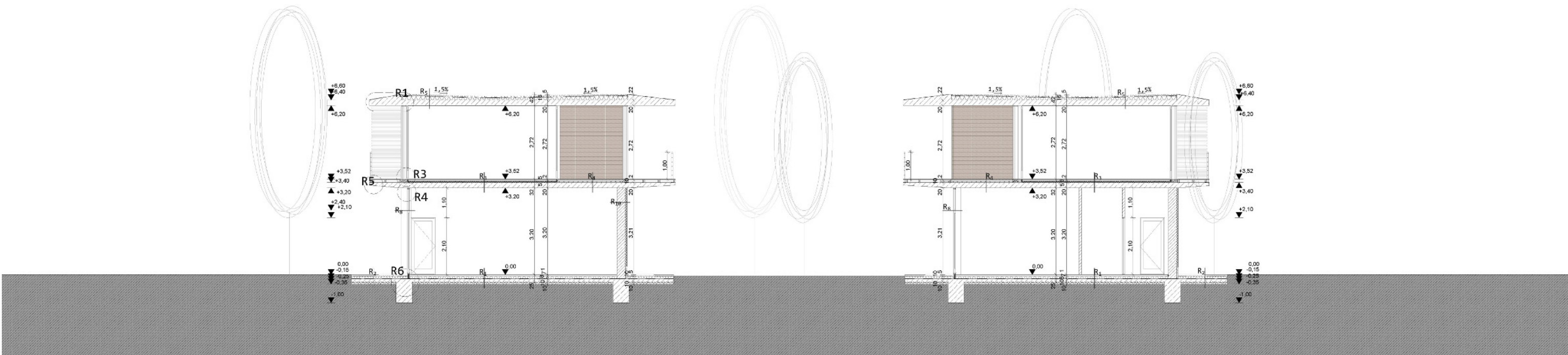












**Rendeltési padló (R2)**  
 1,5 cm kerámia burkolat  
 1 rtg ragasztás  
 6 cm aljzatbeton  
 1 rtg technológiai fólia  
 8 cm lépésálló hőszigetelés  
 2 rtg modifikált bitumenes vastaglemez  
 talajvíz elleni szigetelés  
 1 rtg bitumenes kellősités  
 10 cm vasalt aljzat  
 10 cm kavics  
 termett talaj

**Rendeltési szilikész (R3)**  
 5 cm térburkolat  
 10 cm agyagkavicsos homok ágyazóréteg  
 2 rtg modifikált bitumenes vastaglemez  
 talajvíz elleni szigetelés  
 1 rtg bitumenes kellősités  
 10 cm vasalt aljzat  
 10 cm kavics  
 termett talaj

**Rendeltési szilikész\*(R3\*)**  
 2 cm Finnforest faburkolat  
 5 cm párnafa  
 10 cm agyagkavicsos homok  
 2 rtg modifikált bitumenes vastaglemez  
 talajvíz elleni szigetelés  
 1 rtg bitumenes kellősités  
 10 cm vasalt aljzat  
 10 cm kavics  
 termett talaj

**Nehézkesz födém (R3)**  
 1 cm laminált parketta  
 1 rtg filc alátét  
 5 cm aljzatbeton  
 1 rtg technológiai fólia  
 5 cm lépésálló szigetelés  
 20 cm vasbeton födém  
 1,5 cm vakolat

**Rendeltési födém (R3\*)**  
 1 cm csúszásmentes kerámia burkolat  
 1 rtg ragasztás  
 5 cm aljzatbeton  
 1 rtg technológiai fólia  
 5 cm lépésálló szigetelés  
 20 cm vasbeton födém

**Nehézkesz tető (R4)**  
 2 cm Finnforest faburkolat  
 10 cm fa lárőrács  
 1 rtg technológiai fólia  
 5 cm lépésálló szigetelés  
 1 rtg kent bevonatszigetelés  
 20 cm vasbeton födém  
 4-2 cm hőszigetelés (ragasztva)

**Rakás (R4)**  
 5 cm leterhelő kavicsréteg  
 2 rtg modifikált bitumenes csapadékvíz elleni szigetelés  
 1 rtg kellősités  
 30 cm extrudált polisztirol hab hőszigetelés lejtésben  
 20 cm vasbeton födém  
 1,5 cm vakolat

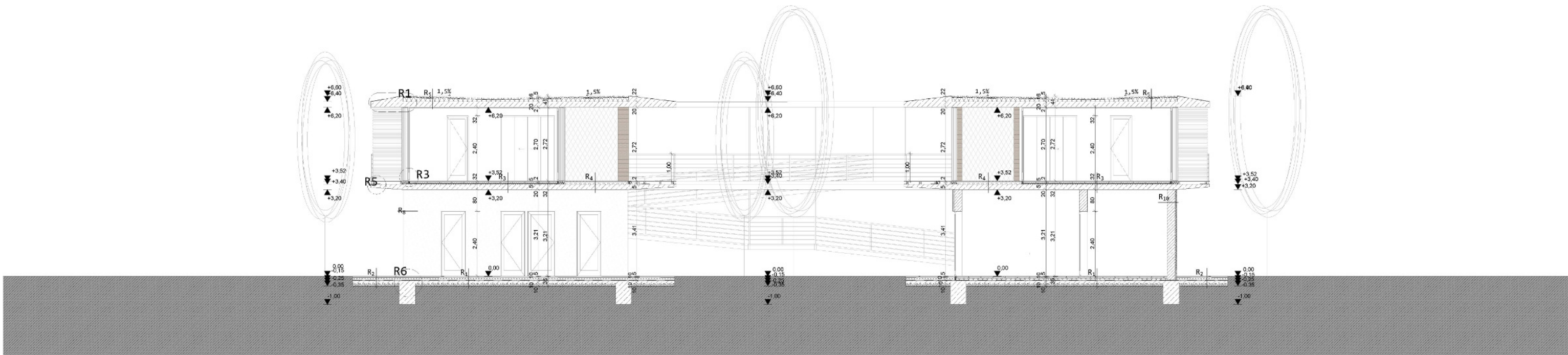
**Nehézkesz fal (R4)**  
 1 cm vakolat  
 30 cm Porotherm HS falazóblokk  
 5 cm ásványi szálal hőszigetelés  
 3 cm légrés (közte a burkolattartó lécek)  
 2 cm faburkolat

**Rakásfal (R4)**  
 1 cm vakolat  
 10 cm Porotherm válaszfal elem  
 1 cm vakolat

**Rendeltési fal (R4)**  
 (Schüco függőleges függönyfalborda)  
 4 mm hőszigetelő LOW-E üveg, UV védelemmel  
 12 mm légrés, argon gáztöltéssel  
 4 mm hőszigetelő LOW-E üveg

**Rakásfal (R9)**  
 5cm hegesztett ipari prósrács  
 (5 cm-es főbordák, 2 cm-es mellékbordák)  
 16 cm 16x6 "U" acélgerenda





**Rendkívüli padló (R2)**  
 1,5 cm kerámia burkolat  
 1 rtg ragasztás  
 6 cm aljzatbeton  
 1 rtg technológiai fólia  
 8 cm lépésálló hőszigetelés  
 2 rtg modifikált bitumenes vastaglemez talajvíz elleni szigetelés  
 1 rtg bitumenes kellőssítés  
 10 cm vasalt aljzat  
 10 cm kavics  
 termett talaj

**Rendkívüli szilikész (R3)**  
 5 cm térburkolat  
 10 cm agyagkavicsos homok ágyazóréteg  
 2 rtg modifikált bitumenes vastaglemez talajvíz elleni szigetelés  
 1 rtg bitumenes kellőssítés  
 10 cm vasalt aljzat  
 10 cm kavics  
 termett talaj

**Rendkívüli szilikész\* (R3\*)**  
 2 cm Finnforest faburkolat  
 5 cm párnafa  
 10 cm agyagkavicsos homok  
 2 rtg modifikált bitumenes vastaglemez talajvíz elleni szigetelés  
 1 rtg bitumenes kellőssítés  
 10 cm vasalt aljzat  
 10 cm kavics  
 termett talaj

**Nehézkeső födém (R3)**  
 1 cm laminált parketta  
 1 rtg filc alátét  
 5 cm aljzatbeton  
 1 rtg technológiai fólia  
 5 cm lépésálló szigetelés  
 20 cm vasbeton födém  
 1,5 cm vakolat

**Rögzített födém (R3\*)**  
 1 cm csúszásmentes kerámia burkolat  
 1 rtg ragasztás  
 5 cm aljzatbeton  
 1 rtg technológiai fólia  
 5 cm lépésálló szigetelés  
 20 cm vasbeton födém

**Nehézkeső tetész (R4)**  
 2 cm Finnforest faburkolat  
 10 cm fa lamiőrács  
 1 rtg technológiai fólia  
 5 cm lépésálló szigetelés  
 1 rtg kent bevonatszigetelés  
 20 cm vasbeton födém  
 4-2 cm hőszigetelés (ragasztva)

**Rögzített fal (R2)**  
 5 cm letérhelő kavicsréteg  
 2 rtg modifikált bitumenes csapadékvíz elleni szigetelés  
 1 rtg kellőssítés  
 16 cm extrudált polisztirol hab hőszigetelés lejtésben  
 20 cm vasbeton födém  
 1,5 cm vakolat

**Nehézkeső fal (R4)**  
 1 cm vakolat  
 30 cm Porotherm HS falazóblokk  
 5 cm ásványi szálas hőszigetelés  
 3 cm légrés (közte a burkolattartó lécek)  
 2 cm faburkolat

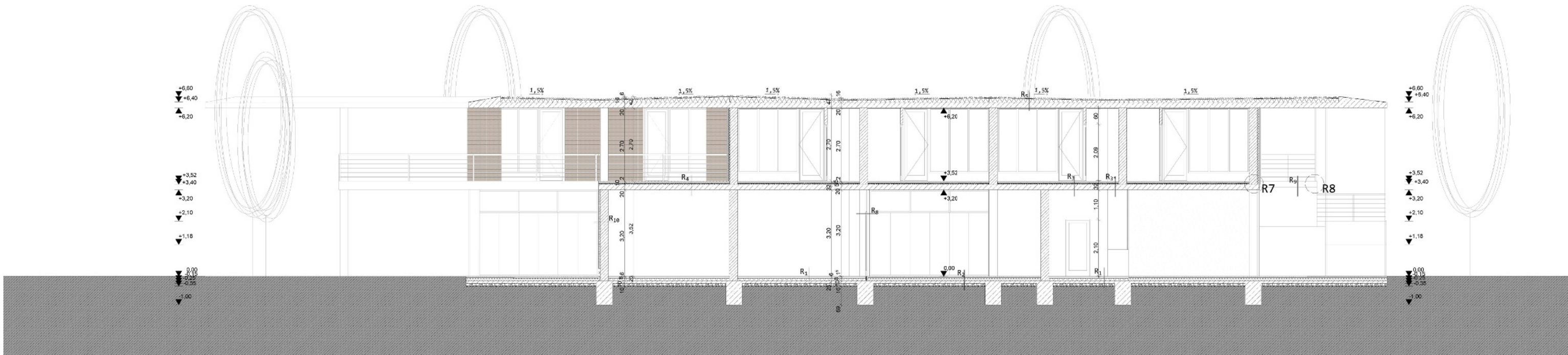
**Rögzített fal (R2)**  
 1 cm vakolat  
 10 cm Porotherm válaszfal elem  
 1 cm vakolat

**Rögzített fal (R4)**  
 (Schüco függőleges függönyfalborda)  
 4 mm hőszigetelő LOW-E üveg, UV védelemmel  
 12 mm légrés, argon gáztöltéssel  
 4 mm hőszigetelő LOW-E üveg

**Rögzített fal (R9)**  
 5cm hegesztett ipari prósrács  
 (5 cm-es főbordák, 2 cm-es mellékbordák)  
 16 cm 16x6 "U" acélgerenda







**Rendeltési padló (R2)**

- 1,5 cm kerámia burkolat
- 1 rlg ragasztás
- 6 cm aljzatbeton
- 1 rtg technológiai fólia
- 8 cm lépésálló hőszigetelés
- 2 rtg modifikált bitumenes vastaglemez
- talajvíz elleni szigetelés
- 1 rtg bitumenes kellőstítés
- 10 cm vasalt aljzat
- 10 cm kavics
- termett talaj

**Rendeltési szilikész (R3)**

- 5 cm térburkolat
- 10 cm agyakkavicsos homok ágyazóréteg
- 2 rtg modifikált bitumenes vastaglemez
- talajvíz elleni szigetelés
- 1 rtg bitumenes kellőstítés
- 10 cm vasalt aljzat
- 10 cm kavics
- termett talaj

**Rendeltési szilikész\* (R3\*)**

- 2 cm Finnforest faburkolat
- 5 cm párnafa
- 10 cm agyakkavicsos homok
- 2 rtg modifikált bitumenes vastaglemez
- talajvíz elleni szigetelés
- 1 rtg bitumenes kellőstítés
- 10 cm vasalt aljzat
- 10 cm kavics
- termett talaj

**Rendeltési födém (R4)**

- 1 cm laminált parketta
- 1 rlg filc alátét
- 5 cm aljzatbeton
- 1 rtg technológiai fólia
- 5 cm lépésálló szigetelés
- 20 cm vasbeton födém
- 1,5 cm vakolat

**Rendeltési födém fűtési (R4\*)**

- 1 cm csúszásmentes kerámia burkolat
- 1 rtg ragasztás
- 5 cm aljzatbeton
- 1 rtg technológiai fólia
- 5 cm lépésálló szigetelés
- 20 cm vasbeton födém

**Rendeltési tető (R5)**

- 2 cm Finnforest faburkolat
- 10 cm fa lárőrács
- 1 rtg technológiai fólia
- 5 cm lépésálló szigetelés
- 1 rtg kent bevonatszigetelés
- 20 cm vasbeton födém
- 4-2 cm hőszigetelés (ragasztva)

**Rendeltési tető (R5\*)**

- 5 cm leterhelő kavicsréteg
- 2 rtg modifikált bitumenes csapadékvíz elleni szigetelés
- 1 rtg kellőstítés
- 36 cm extrudált polisztirol hab hőszigetelés lejtésben
- 20 cm vasbeton födém
- 1,5 cm vakolat

**Rendeltési fal (R6)**

- 1 cm vakolat
- 30 cm Porotherm HS falazóblokk
- 5 cm ásványi szálal hőszigetelés
- 3 cm légrés (közte a burkolattartó lécek)
- 2 cm faburkolat

**Rendeltési fal (R6\*)**

- 1 cm vakolat
- 10 cm Porotherm válaszfal elem
- 1 cm vakolat

**Rendeltési fal (R7)**

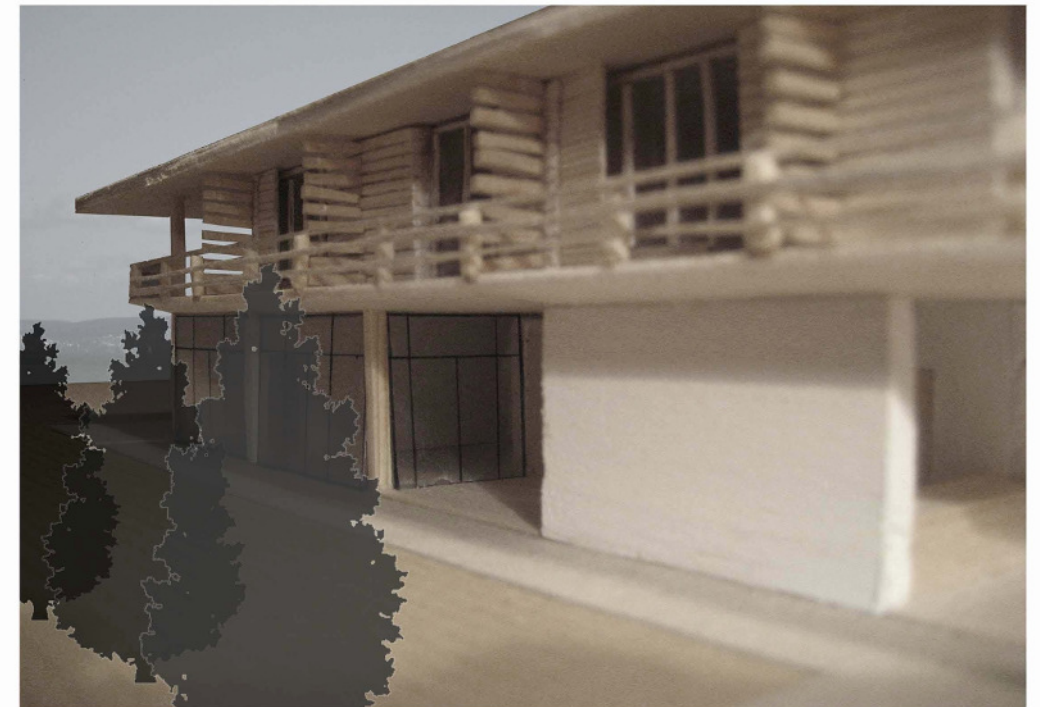
- (Schüco függőleges függönyfalborda)
- 4 mm hőszigetelő LOW-E üveg, UV védelemmel
- 12 mm légrés, argon gáztöltéssel
- 4 mm hőszigetelő LOW-E üveg

**Rendeltési fal (R8)**

- 5cm hegesztett ipari prósrács
- (5 cm-es főbordák, 2 cm-es mellékbordák)
- 16 cm 16x6 "U" acélgerenda





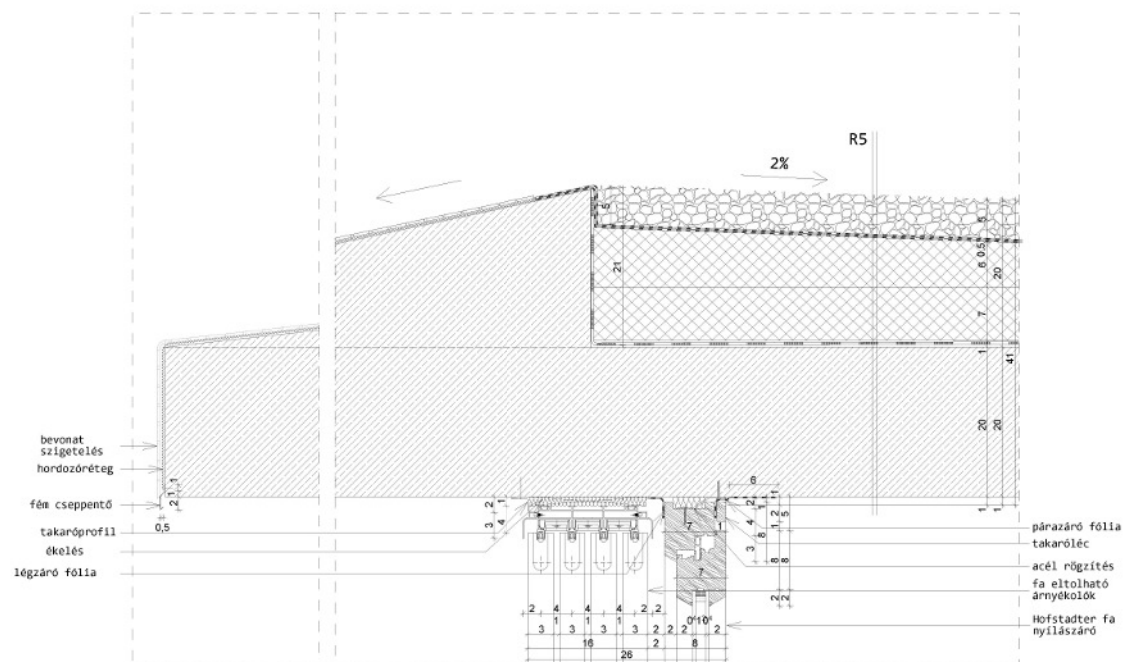




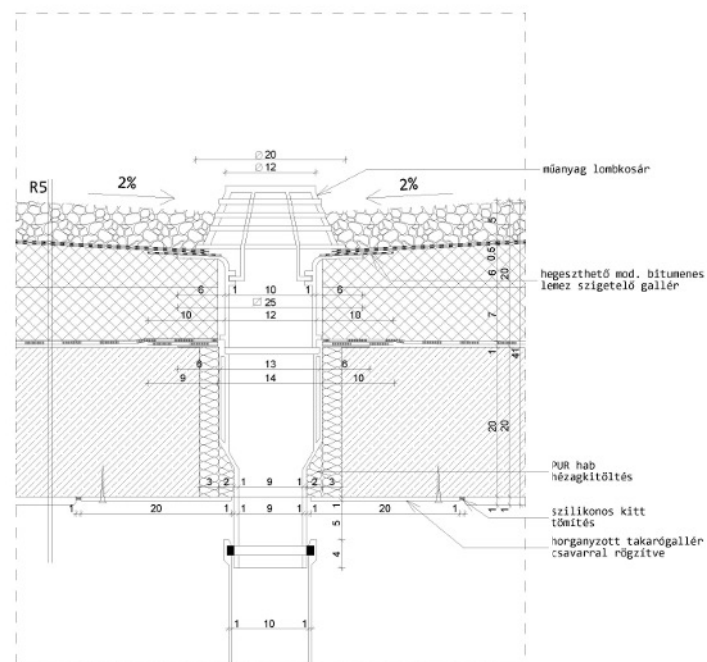




R1: LAPOSTETŐ

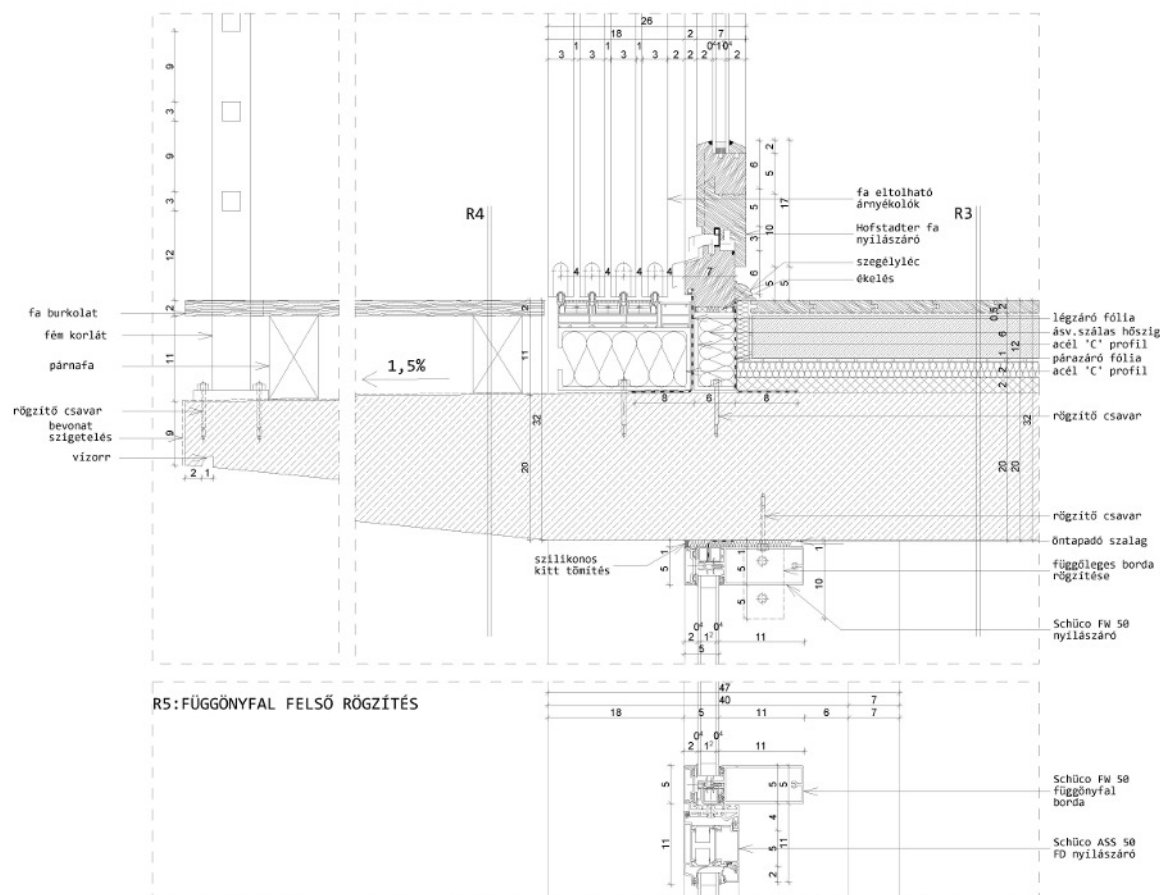


R2: LAPOSTETŐ ÖSSZEFOLYÓ

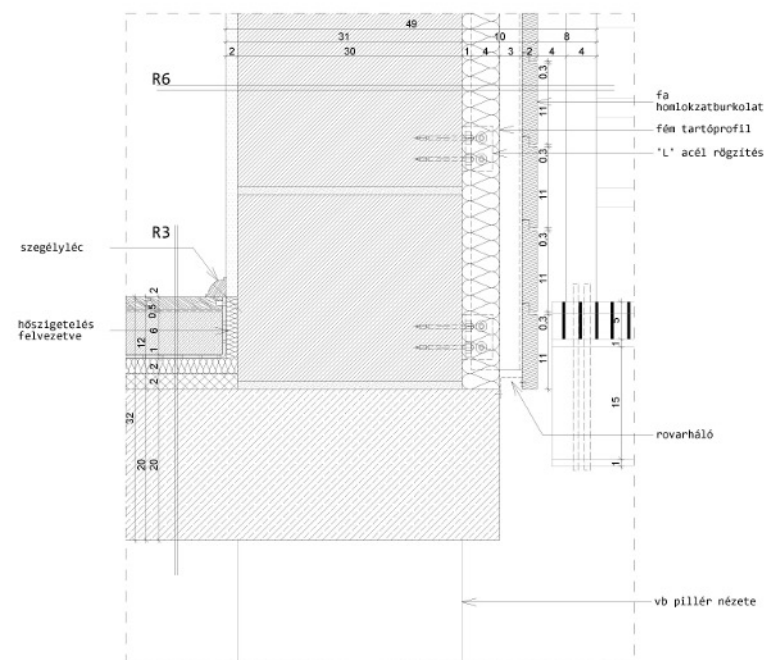


R4: KORLÁT

R3: ERKÉLYAJTÓ



R7: FÖDÉM-FAL-FABURKOLAT RÖGZÍTÉS



R<sub>1</sub> közbenső födém (R<sub>5</sub>)  
 1 cm laminált parketta  
 1 rtg filc alátét  
 5 cm aljzatbeton  
 1 rtg technológiai fólia  
 5 cm lépcsálló szigetelés  
 20 cm vasbeton födém  
 1,5 cm vakolat

R<sub>2</sub> emelt torasz (R<sub>4</sub>)  
 2 cm Finnforest faburkolat  
 10 cm fa tartórács  
 1 rtg technológiai fólia  
 5 cm lépcsálló szigetelés  
 1 rtg kent bevonatszigetelés  
 20 cm vasbeton födém  
 4-2 cm hőszigetelés (ragasztva)

R<sub>2</sub> födém (R<sub>5</sub>)  
 5 cm leterhelő kavicsréteg  
 2 rtg modifikált bitumenes csapadékvíz elleni szigetelés  
 1 rtg kellőítés  
 16 cm extrudált polisztirol hab hőszigetelés lejtésben  
 20 cm vasbeton födém  
 1,5 cm vakolat

R<sub>2</sub> emelt fal (R<sub>6</sub>)  
 1 cm vakolat  
 30 cm Porotherm HS falazóblokk  
 5 cm ásványi szálas hőszigetelés  
 3 cm légrés (közte a burkolattartó lécek)  
 2 cm faburkolat





