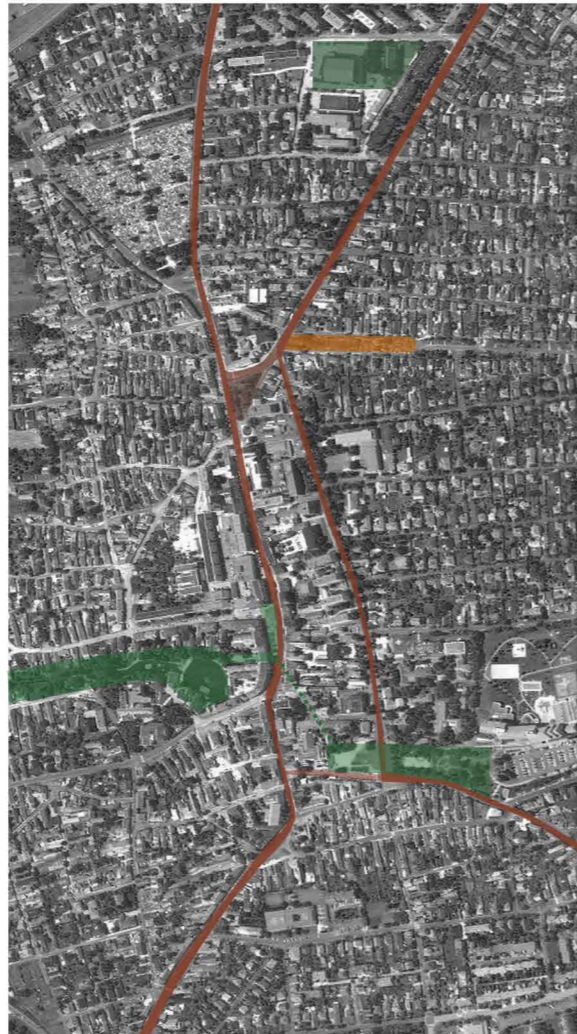




- KÉT VÁROSSZERKEZETILEG JELENTŐS ÚT (VESZPRÉM - KESZTHELY ÉS AJKA - SÜMEG)
- VESZPRÉM - KESZTHELY ELKERÜLŐÚT
- BALATON FELŐL ÉRKEZŐ FŐUTAK
- TERVEZÉSI TERÜLET

TAPOLCA három fő övezetből áll:

- a külső területeket magába foglaló ipari övezetből, itt találhatóak a fő ipari létesítmények és ipari foglalkozást végző vállalkozások telephelyei
- a lakóövezetből, amely közvetlenül a városközpont mellett helyezkedik el és egybe is olvad azzal
- a városközpontból, amely a Deák Ferenc utcára és a Sümegi útra szerveződik
- a Deák Ferenc utcára ("Fő utcára") sorolódnak a középületek, hivatali épületek és kereskedelmi létesítmények
- a Fő utca adja a város kereskedelmi vonalát, amely elkezdett terjeszkedni a Sümegi út és a tervezési terület irányába
- a város kereskedelmi vonalára illeszkednek a mindennapi életben használatos hivatali és kereskedelmi útvonalak, amelyek a Hősök téri keresztül kapcsolódnak a piac területéhez
- a városközpont keleti részében találhatóak azok látványosságok, amelyek turisztikai szempontból a legfontosabbak (Malom-tó, Tavaszbarlang)
- a turisztikai látványosságokhoz kapcsolódó közterek és a város nyugati felében található Városi Sport- és Rendezvénycsarnok ad helyet minden kulturális és szórakoztató rendezvénynek



- TERVEZÉSI TERÜLET
- FŐ KÖZTEREK, RENDEZVÉNYTEREK



HELYSZÍNRAJZ M=1:2000



- KESZTHELYI ÚT
- ÖNKORMÁNYZAT
- FÖLDHIVATAL
- TŰZOLTÓSÁG
- HŐSÖK TERE
- BUSZPÁLYAUDVAR
- ZENEISKOLA
- POSTA
- DEÁK FERENC UTCA (FŐ UTCA)
- KERESKEDELMI VONAL
- VÁROSI MOZI ÉS TELEHÁZ
- VÁROSI KÖNYVTÁR
- FŐ TER (SZENTHÁROMSÁG SZOBOR)

- LAKÓÉPÜLETEK
- KERESKEDELMI ÉPÜLETEK
- KÖZINTÉZMÉNYEK



KERESKEDELMI ÚTVONALAK



■ KERESKEDELMI ÉPÜLETEK

HIVATALI ÚTVONALAK



■ KÖZÉPÜLETEK

- 2002-ben a Tapolcai Piac Tapolca Városi Kereskedelmi és Szolgáltató Kft.-vé alakult, melynek kizárólagos tulajdonosa Tapolca Város Önkormányzata. Kezdetben a Városi Piac profiája vegyes: ugyanúgy megtalálható a zöldség- és gyümölcs, a ruházati és háztartási cikkek, valamint a használtcikk.

- 2004-ben a használtcikk-piac másik telephelyre költözött.

- A Városi Piac ügyfélkörét a helyi és környékbeli kereskedők és őstermelők képezik, akik részben jövedelemkiegészítés, részben pedig foglalkozásszerűen (vállalkozóként) végzik a piaci árusítást.

- A piacon napi árusítást folytató kereskedők és őstermelők választhatnak, hogy napi jegyet fizetnek, vagy éves szerződést kötnek. Egyes, kereskedők évek óta újra és újra szerződést kötnek, fenntartva régi árusítási helyüket. A bérleti szerződés határozatlan, illetve határozott időre szólhat.

- Ebből kifolyólag vannak egész évben vagy az év bizonyos hónapjaiban árusítók, illetve szezonális termékeket úgy mint- palánta, virág- és zöldségmag, koszorú, szaloncukor, fenyőfa- értékesítők.

- A partnerek esetlegesen felmerülő problémái a piacon alkalmazott kollégák (piacfelügyelők) közreműködésével a helyszínen kezelhetők. Ez tükrözi, hogy az évek során szoros partnerkapcsolat alakult ki, mely kapcsolat bizalmat kelt a kereskedőkben a Városi Piac iránt, és így évről évre fenntartják maguknak a már megszokott és bejáratott piaci pozíciójukat.

- A tulajdonos Önkormányzat tervezi az ingatlan megújítását, forrásoktól függően teljes átépítését vagy új épület felépítését.

A PIAC JELLEMZŐI:

- Minden hétköznap működik kora reggeltől kora délutánig

- Az egyes napok között differencia van: a kedd és a péntek az a nap, amikor a legtöbb helyi és környékbeli őstermelő, kereskedő összegyűlik, ekkor a legnagyobb a piac kihasználtsága

- A többi napokon csak a helyi őstermelők és kereskedők árusítják termékeiket

- A termelők az idők során már felmérték az egyes napok fogyasztási igényét, mindig annyi terméket hoznak a piacra eladás céljából, amennyi az adott napon szükséges, ebből adódóan raktárakra nincs szükség

- "Mindenki ismer mindenkit" - a piacnak Tapolca életében erős társadalomösszefogó hatása van: a vásárlóknak már kialakult az a bevált kereskedői és őstermelői köre, akikhez folyamatosan visszatérnek, létrejött egy olyan közösség, ahol többnyire mindenki ismer mindenkit, ebből adódóan ez a hely egy "találkozási pont" a városban.

- Koncepcióm egyik elve az összepakolható piac: az árusítók számától függ az asztalok száma

MEGKÖZELÍTÉSI SÉMÁK

- MEGKÖZELÍTÉS AUTÓVAL



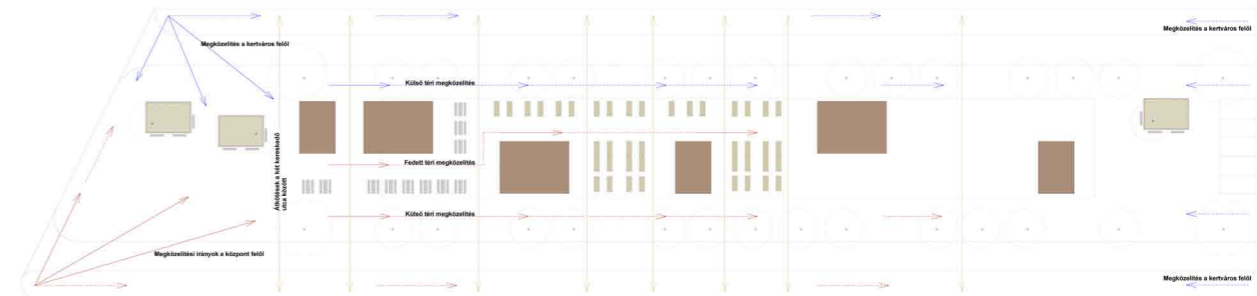
- MEGKÖZELÍTÉS KERÉKPÁRRAL



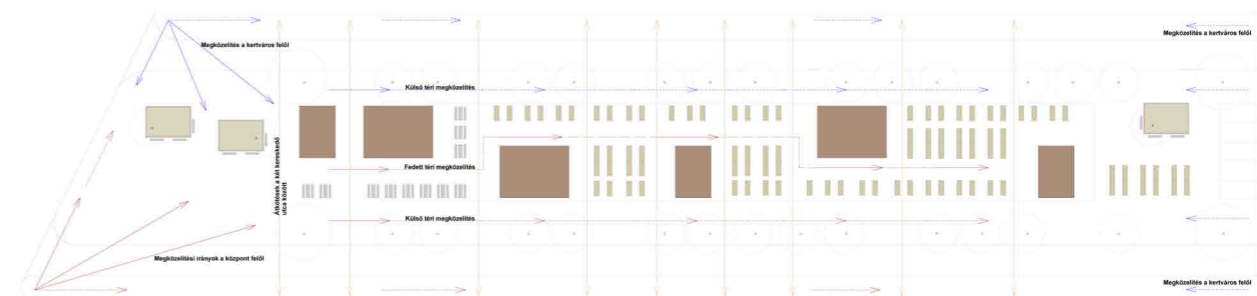
- MEGKÖZELÍTÉS GYALOG



- A PIAC KIHASZNÁLTÁSA HÉTFŐI, SZERDAI ÉS CSÜTÖRTÖKI NAPOKON:



- A PIAC KIHASZNÁLTÁSA "NAGY" PIACNAPOKON - KEDDEN ÉS PÉNTEKEN:





- LAKÓÉPÜLETEK
- ÜZLETEK
- HIVATALI ÉPÜLETEK
- BELSŐ TEREK
- KŐ BURKOLAT



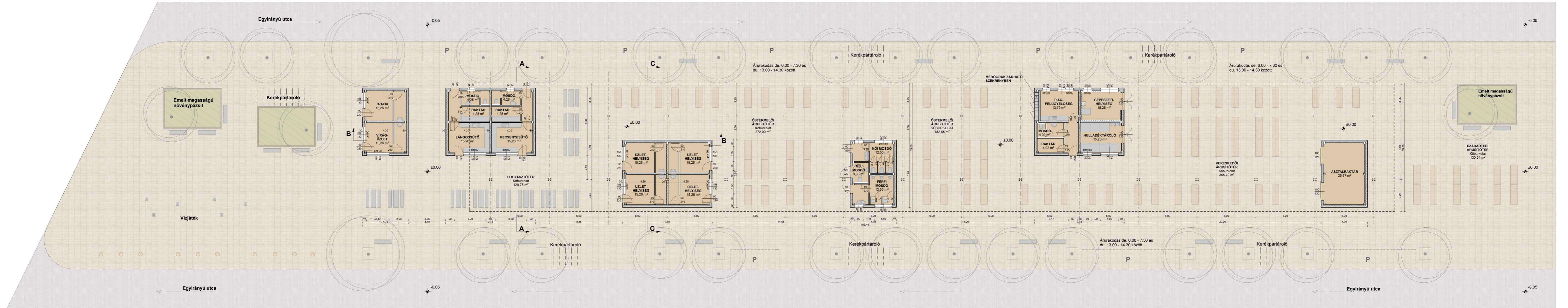
ÖNKORMÁNYZAT

FÖLDHIVATAL

TŰZOLTÓSÁG

HŐSÖK TERE



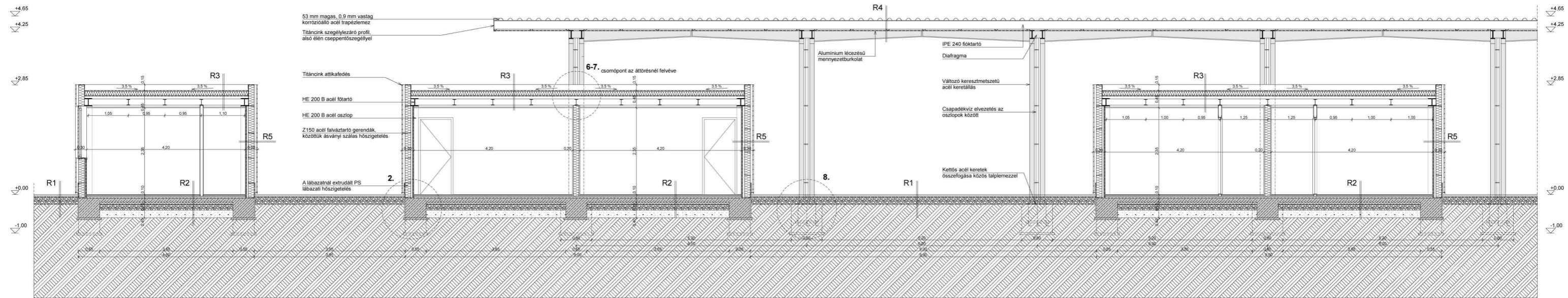












53 mm magas, 0,9 mm vastag
korrózióálló acél trapézlemez
Títáncink szegélyező profil,
alsó élén cseppentőszegélyt

Títáncink attikafedés

HE 200 B acél főtartó

HE 200 B acél oszlop

Z150 acél falvázartó gerendák,
közöttük ásványi szálás hőszigetelés

A lábazatnál extrudált PS
lábazati hőszigetelés

Alumínium lécozósú
mennyezetburkolat

IPE 240 főtartó

Diafragma

Változó keresztmetszetű
acél keretláb

Csapadékvíz elvezetés az
oszlopok között

Kettős acél keretek
összeállása közös talplemezzel

R1

- 3 cm vastag kőburkolat
- 4 cm finom bazaltzúzalék
ágyazóréteg
- geotextília technológiai
elválasztó réteg
- 20 cm tömörített kavicsréteg
- geotextília technológiai
elválasztó réteg
- termelt talaj

R2

- 1,2 cm csúszásmentes kerámia
burkolat
- 10 cm-es állapólécsokban, mechanikai
rögzítéssel
- 3 mm ragasztás
- 6 cm aljzatbeton
- 1 rltg. polietilén fólia technológiai
elválasztó réteg
- 20 cm tömörített kavicsréteg
- geotextília technológiai
elválasztó réteg
- 5 cm exp. PS hőszigetelés
(fűtőcsövek vezetésére
szolgáló réteg)
- PVC talajnedvesség elleni szig.
védőréteg
- 1,5 mm PVC talajnedvesség ell.
szigetelés
- PVC szig. filc alátétréteg
- 10 cm vasalt aljzat
- 5 cm ext. PS hőszigetelés
- 15 cm tömörített kavicsréteg
- 20 cm földvisszatöltés
- termelt talaj

R3

- 1,5 mm PVC csapadékvíz ell. szig.
- 10 cm-es állapólécsokban, mechanikai
rögzítéssel
- 5 cm lépésálló ásványi szálás hőszigetelés
- 10 cm extrudált PS lejtésképzés
- 5 cm lépésálló ásványi szálás hőszigetelés
- 3 mm vastag pára- és légzáró fólia a trapéz-
lemez felső síkjára fektetve
- 53 mm magas, 0,9 mm vastag korrózióálló
acél trapézlemez
- IPE 160 szelemek, közöttük
gépeszet vezetésére szolgáló réteg
szigetelés
- 2 rltg. tűzvédelmi gipszkarton burkolat,
C korrózióálló profilvázhöz rögzítve

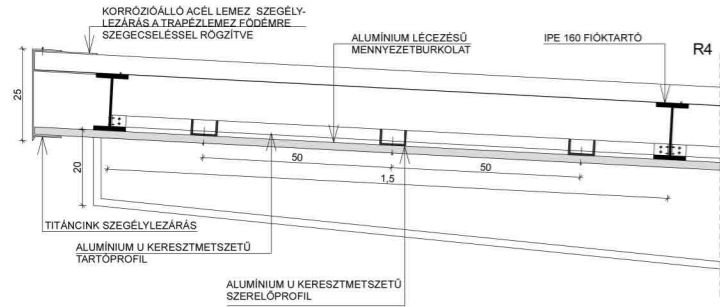
R4

- 53 mm magas, 0,9 mm vastag
korrózióálló acél trapézlemez
- IPE változó magasságú főtartók
- fém alu. lécozósú mennyezet-
burkolat alu. U profilokhoz rögzítve
(alu. U keresztmetszetű főbordák a
főtartókhoz rögzítve)

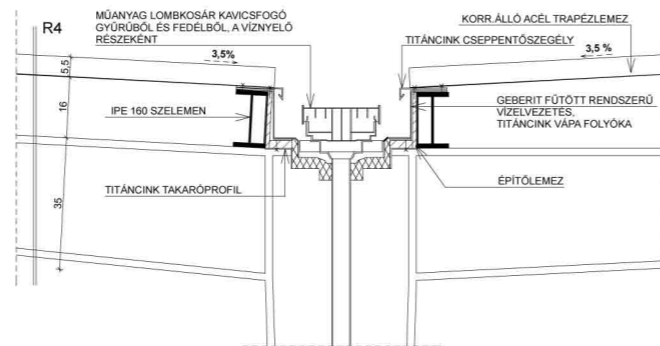
R5

- 25 mm vastag vízszintes fa deszkázattól
átiszellőztetett homlokzatturkolat
(esetenként 25 mm vastag rétegelt-
ragasztott fa táblás homlokzatturkolat)
- 6 cm légrés
- 15 cm ásványi szálás hőszigetelés
- Z150 korrózióálló acél falvázgerendák
közötti elhelyezve
- 2 réteg tűzvédelmi gipszkarton burkolat,
(2 réteg között lég- és párazáró fóliával)
- C korrózióálló profilvázhöz rögzítve

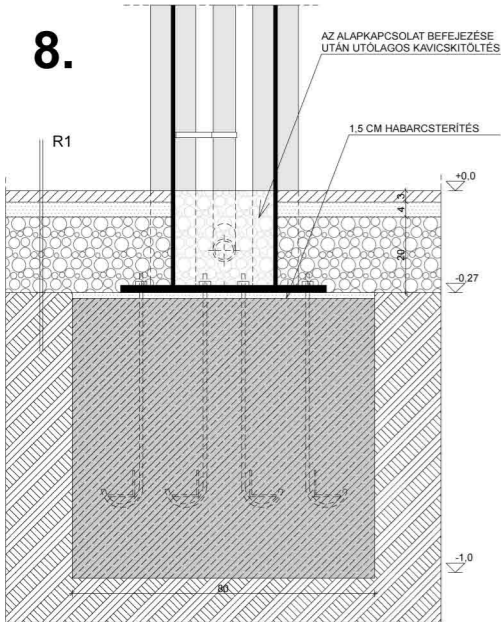
4.



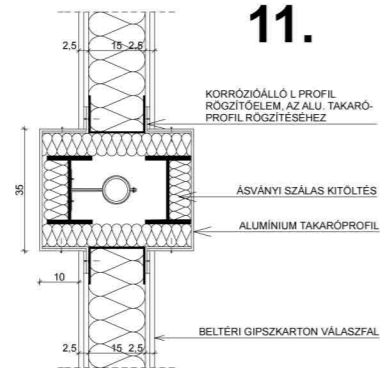
3.



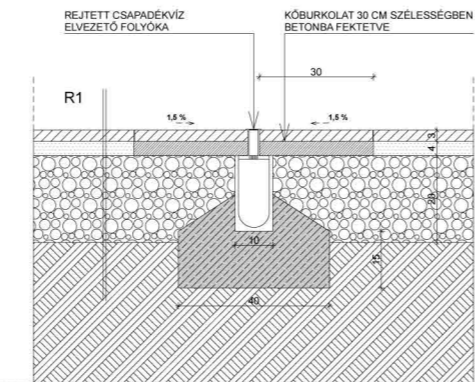
8.



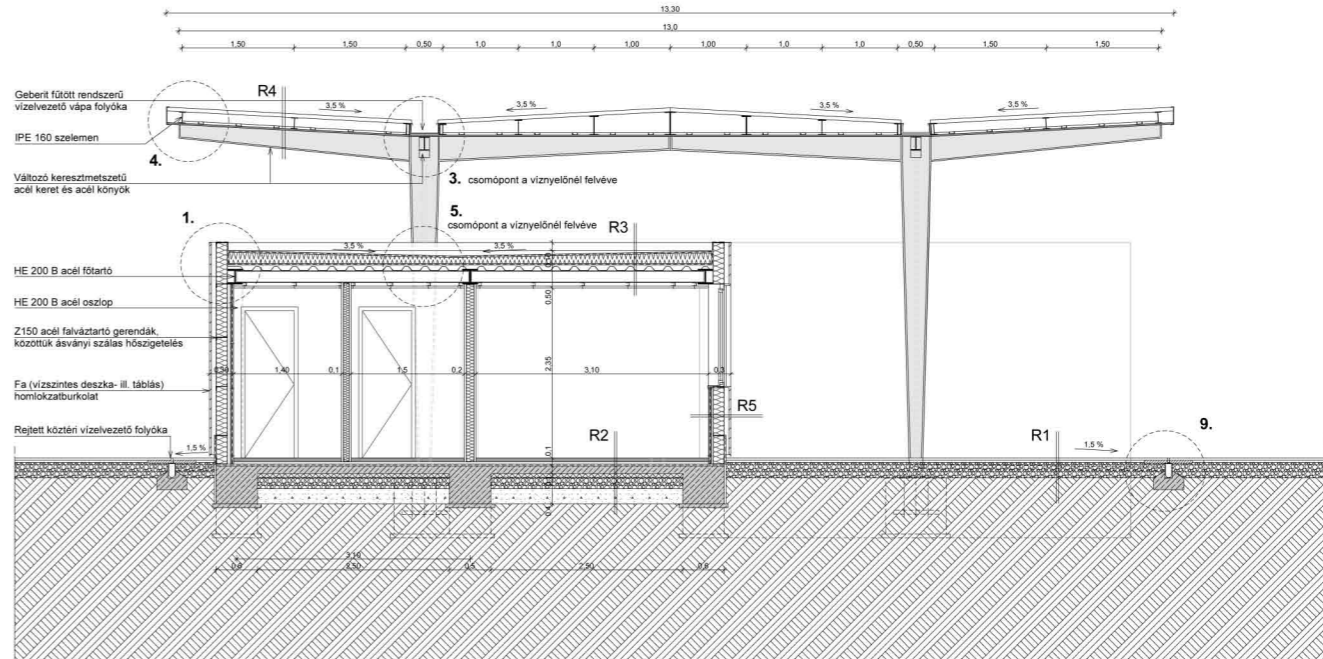
11.



9.



SZERKEZETI RÉSZLETEK
M=1:10



R1

- 3 cm vastag köburkolat
- 4 cm finom bazaltzúsalak ágyazóréteg
- geotextília technológiai elválasztó réteg
- 20 cm tömörített kavicsréteg
- geotextília technológiai elválasztó réteg
- termelt talaj

R2

- 1,2 cm csúszásmentes kerámia burkolat
- 3 mm ragasztás
- 5 cm aljzabeton
- 1 rtt. poliuretán fólia technológiai elválasztó réteg
- 5 cm exp. PS hőszigetelés (fűtőcsövek vezetésére szolgáló réteg)
- PVC talajnedvesség elleni szig. védőréteg
- 1,5 mm PVC talajnedvesség ell. szigetelés
- PVC szig. filc alátét réteg
- 10 cm visszárt aljzat
- 5 cm ext. PS hőszigetelés
- 15 cm tömörített kavicsréteg
- 20 cm földvisszatöltés
- termelt talaj

R3

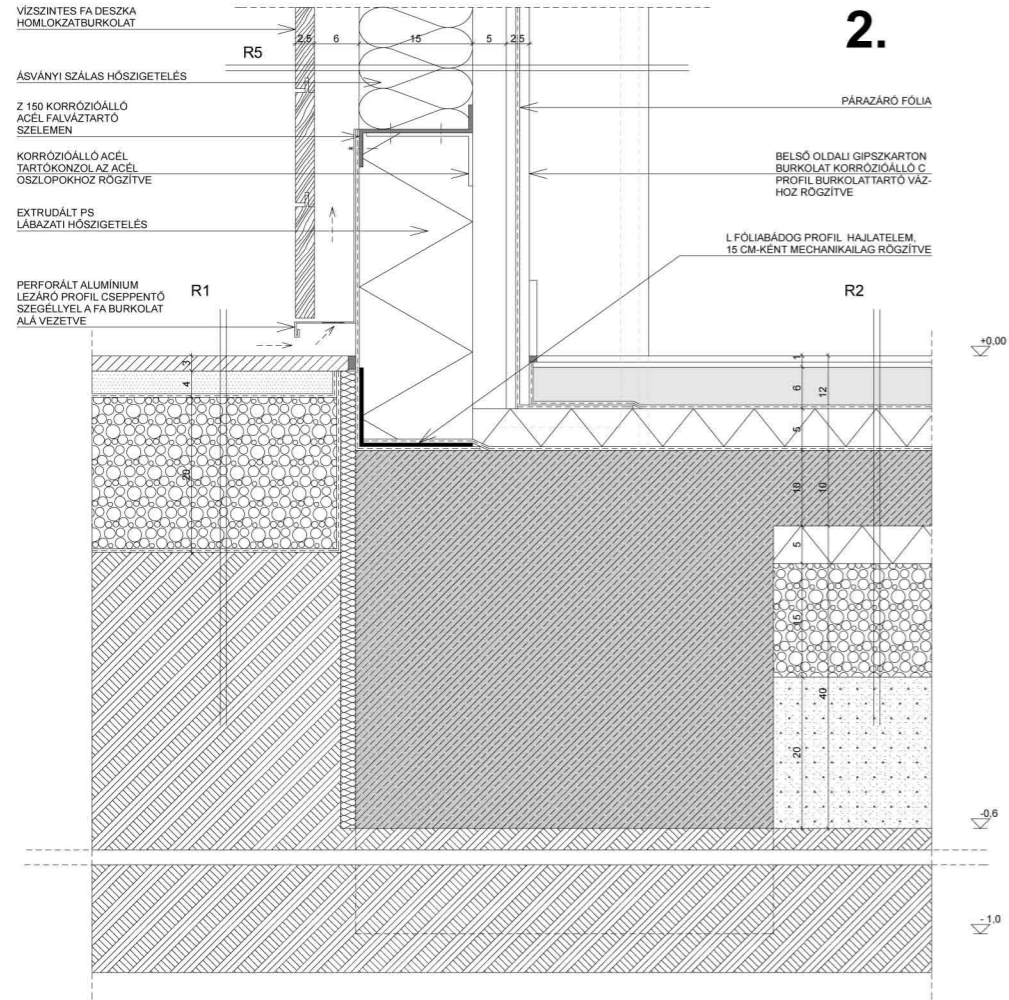
- 1,5 mm PVC csapadékvíz ell. szig., 10 cm-es állapotokiban, mechanikai rögzítéssel
- 5 cm lépésszerű ásványi szál as hőszigetelés
- 10 cm extrudált PS lejtésképzés
- 5 cm lépésszerű ásványi szál as hőszigetelés
- 3 mm vastag pára- és légzáró fólia a trapézlemez felől síkjára fektetve
- 53 mm magas, 0,9 mm vastag korrozóálló acél trapézlemez
- IPE 160 szelemenek, közöttük gépvezeték vezetésére szolgáló réteg
- 2 rtt. tűzvédelmi gipszkarton burkolat, C korrozóálló profilvárhoz rögzítve

R4

- 53 mm magas, 0,9 mm vastag korrozóálló acél trapézlemez
- IPE változó magasságú fiktartók
- fém alu. lecsapási mennyezetburkolat alu. U profilokhoz rögzítve (alu. U keresztmetszetű főbordák a fiktartókhoz rögzítve)

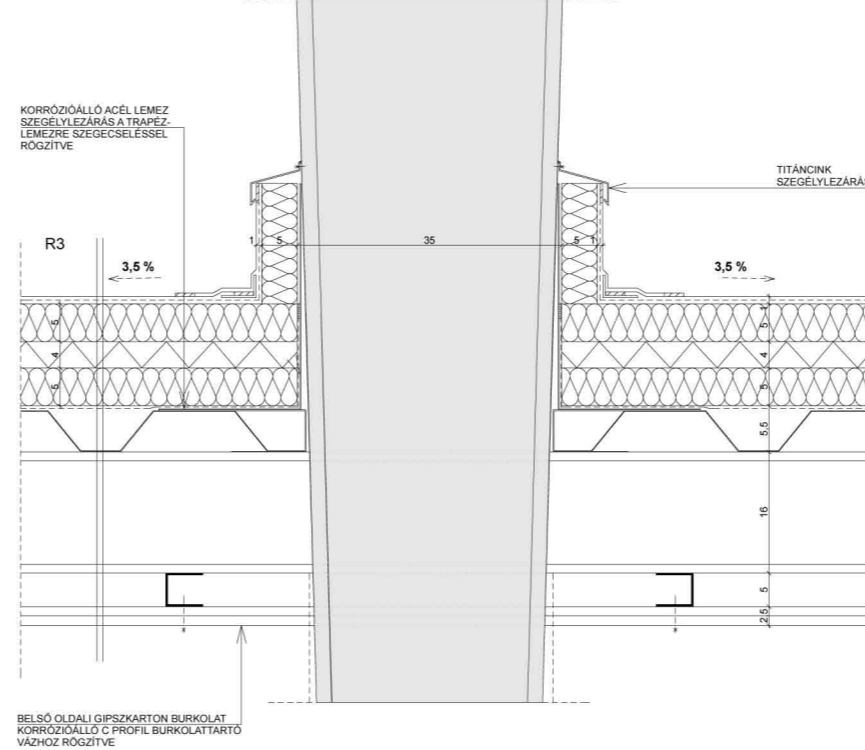
R5

- 25 mm vastag vízszintes fa deszkázatu átszellőztetett homlokzatburkolat (esetenként 25 mm vastag rétegelt-ragasztott fa táblás homlokzatburkolat)
- 6 cm légrés
- 15 cm ásványi szál as hőszigetelés
- Z150 korrozóálló acél falvázgerendák között elhelyezve
- 2 réteg tűzvédelmi gipszkarton burkolat, (2 réteg között légy- és párazáró fóliával)
- C korrozóálló profilvárhoz rögzítve

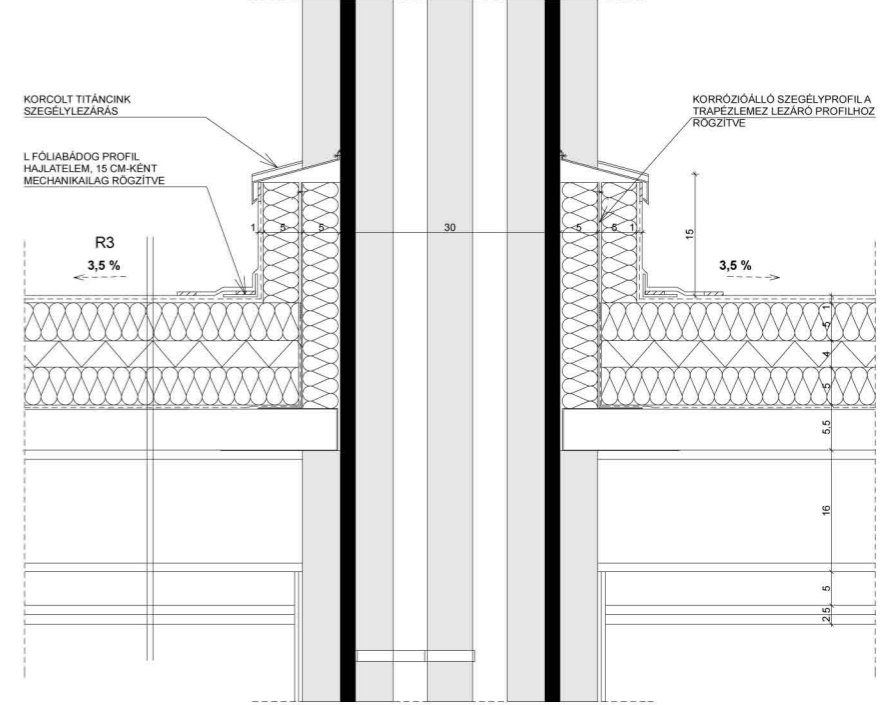


2.

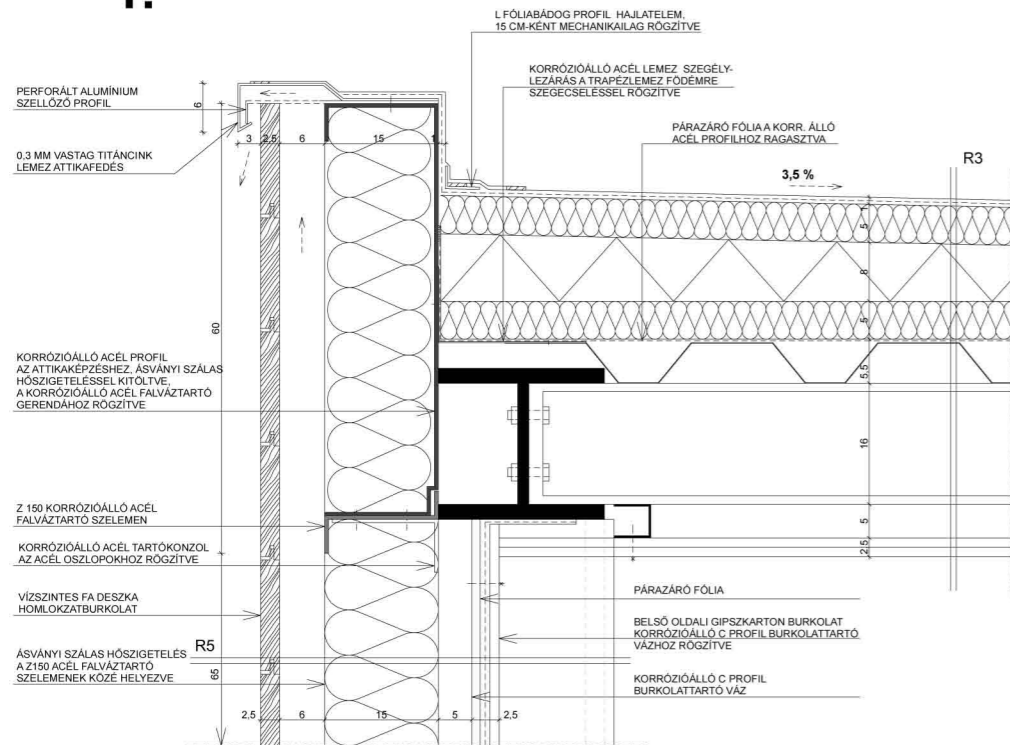
6.



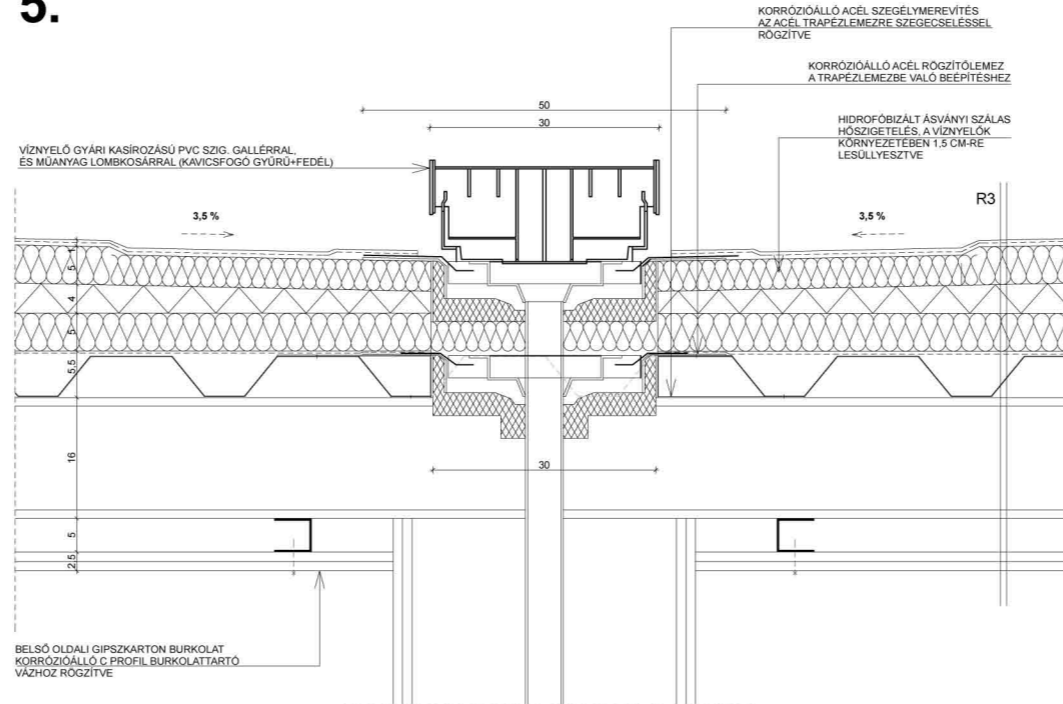
7.



1.



5.



10.

