



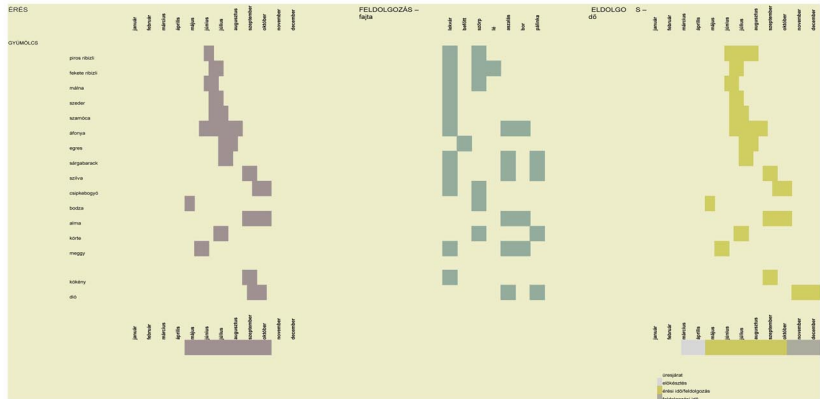
**gyümölcs**  
 málna, ribizli, feket-  
 eribizli, szeder,  
 meggy, áfonya, szilva



**feldolgozás**  
 szedés, ávétel, mér-  
 legelés, mosás,  
 főzés, üvegezés,  
 dunsztolás, kész ter-  
 mékek árusítása



**termékek**  
 lekvár, szörp, turmix,  
 aszalt gyümölcs, lé,  
 pálinka, bor



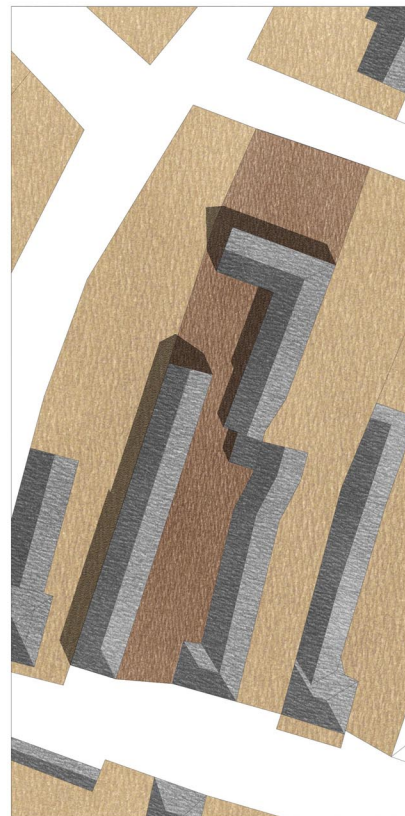
**bogyó manufaktúra**

házi lekvárfőző üzem

Nagybörzsöny, Kossuth utca 53-55.

GADÓ JOHANNA

**diplomaterv 2012**  
 bogyó manufaktúra programterv



beforduló  
csűrös beépítés  
Kossuth utca  
69.

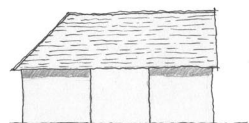
HOMLOKZAT  
TIPOLOGIA  
1. utcai hom-  
lokzatok  
2. beforduló  
csűr



1.



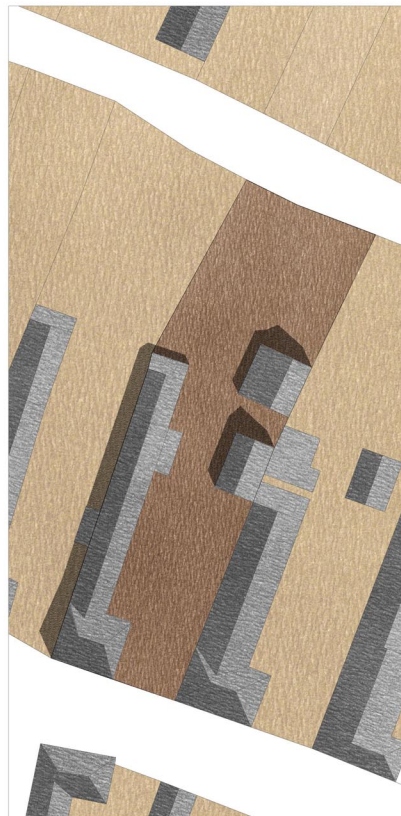
1.



2.



2.

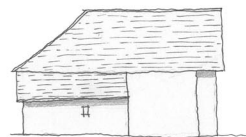


egysoros beépí-  
tés beforduló  
utcai szárnyal  
Kossuth utca  
61-63.

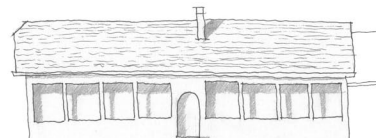
HOMLOKZAT  
TIPOLOGIA  
3. tornácok



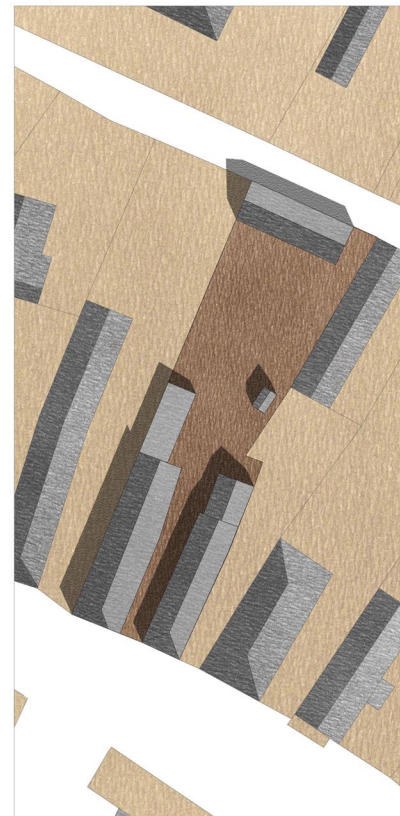
1.



2.



3.

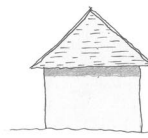


kétsoros  
beépítés  
Kossuth utca  
33.

HOMLOKZAT  
TIPOLOGIA  
4. utcai hom-  
lokzat kétsoros  
beépítésnél



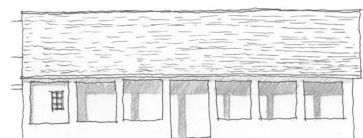
4.



2.



1.



3.

**bogyó manufaktúra**

házi lekvárfőző üzem

Nagybörzsöny, Kossuth utca 53-55.

GADÓ JOHANNA

**diplomaterv 2012**  
beépítési módok, homlokzattipológia

## TELEK ZÓNÁK

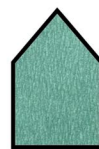


UTCAFRONT - nappali - virágos kert

ELSŐ ZÓNA - lakó szobák - tiszta udvar

MÁSODIK ZÓNA - gazdasági épületek - piszkos udvar

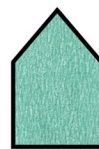
HARMADIK ZÓNA - építmények, tárolók - kert



fedett , zárt



fedett, részben nyitott



fedett, szezonálisan nyitott



fedett, nyitott

## NYITOTTSÁGI FOK



falás



pilléres, kitöltő falazat



pilléres



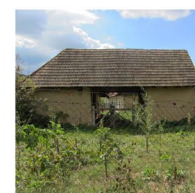
nincs falazat

## SZERKEZETHASZNÁLAT

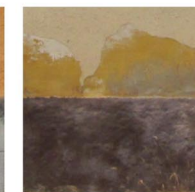




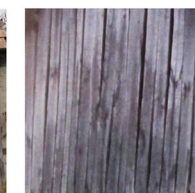
falak  
pillérek



tetők  
födémek



fedések  
burkolatok



**bogyó manufaktúra**

házi lekvárfőző üzem

Nagybörzsöny, Kossuth utca 53-55.

GADÓ JOHANNA

**diplomaterv 2012**  
anyagok, tetők, födémek, fedések, burkolatok



**bogyó manufaktúra**

házi lekvárfőző üzem

Nagybörzsöny, Kossuth utca 53-55.

GADÓ JOHANNA

**diplomaterv 2012**

Kossuth utca utcakép m 1:200



**bogyó manufaktúra**



**házi lekvárfőző üzem**

**Nagybörzsöny, Kossuth utca 53-55.**

**GADÓ JOHANNA**

**diplomaterv 2012**

helyszínrajz\_m 1:500



**bogyó manufaktúra**

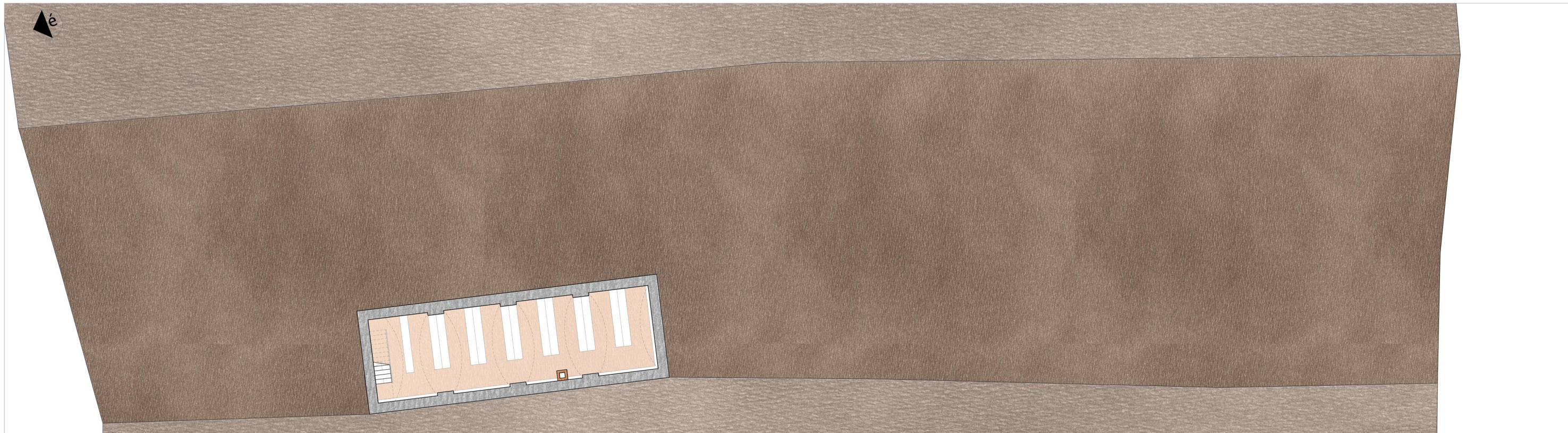
házi lekvárfőző üzem

Nagybörzsöny, Kossuth utca 53-55.

GADÓ JOHANNA

**diplomaterv 2012**

földszinti alaprajz\_m 1:100



**bogyó manufaktúra**



**házi lekvárfőző üzem**

**Nagybörzsöny, Kossuth utca 53-55.**

**GADÓ JOHANNA**

**diplomaterv 2012**

**pinceszinti alaprajz\_m 1:100**





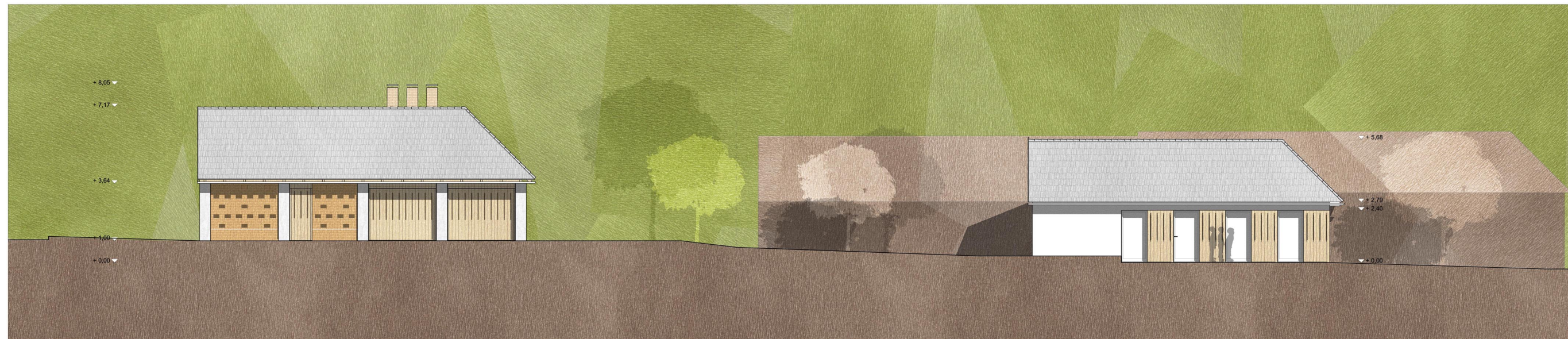
**bogyó manufaktúra**

házi lekvárfőző üzem

Nagybörzsöny, Kossuth utca 53-55.

GADÓ JOHANNA

**diplomaterv 2012**  
udvari homlokzat nyugati oldal\_m 1:500



**bogyó manufaktúra**

házi lekvárfőző üzem

Nagybörzsöny, Kossuth utca 53-55.

GADÓ JOHANNA

**diplomaterv 2012**  
udvari homlokzat keleti oldal\_m 1:500



R 1.1 – talajon fekvő padló, lakószoba

2,2 cm ragasztott csapornyos parketta padlóburkolat  
 1 réteg rugalmas ragasztó  
 0-0,5cm önterülő felületkiegénylítő réteg  
 5 cm aljzabeton, max. 6x6 m tervszettben dilatálva  
 1 réteg polietilén fólia technológiai szigetelés  
 8 cm lépésálló EPS hab hőszigetelés  
 1 réteg bitumen vastaglemez talajnedvesség elleni szigetelés, teljes felületen ragasztva és lángolvasszással felületfolytonosítva  
 1 réteg hideg bitumen máz kellőlisítés  
 10 cm vaslat aljzat  
 20 cm tömörített homokos kavics  
 temett talaj

R 1.2 – talajon fekvő padló, konyha

1,7 cm cementlap burkolat  
 1 réteg rugalmas ragasztó  
 0-0,5cm önterülő felületkiegénylítő réteg  
 1 réteg polietilén fólia technológiai szigetelés  
 1 réteg lépésálló EPS hab hőszigetelés  
 1 réteg bitumen vastaglemez talajnedvesség elleni szigetelés, teljes felületen ragasztva és lángolvasszással felületfolytonosítva  
 1 réteg hideg bitumen máz kellőlisítés  
 10 cm vaslat aljzat  
 20 cm tömörített homokos kavics  
 temett talaj

R 1.3 – lakóház általános padlásfödém

2,5 cm deszka terítés  
 1 réteg TYVEK páraáteresztő fólia  
 20 cm ásványi szálhas hőszigetelés / impregnált fa pallóváz  
 1 réteg PE fólia párazáró réteg, sd = 1m  
 20 cm monolit vasbeton födémszerkezet  
 1 cm belső vakolat

R 1.5 – lakóház héjazat

3 cm egyszeres égetett agyag szalagcserép fedés  
 cserépléc, a lécek tengelytávolsága 30 cm, impr. (láng és gombamentesített)  
 5 cm ellenléc impr. (láng és gombamentesített)  
 1 réteg páraáteresztő alátétfólia  
 15 cm 10/15 cm keresztmetszetű szaruzat, impr. (láng és gombamentesített)  
 R 5.2 – külső bazalt  
 4 cm külső gránit kölap burkolat  
 5 cm  $\Phi$  2/5 mm szemmegoszlású éles bazalt  
 15 cm kőzúzalék agyazó- és szivárgóréteg  
 tömörített homokos kavicsréteg

F 1.1 – hőszigetelt vakolt fal

1 cm belső vakolat  
 38 cm vázkerámia teherhorodó falazat  
 1 cm légzáró alapvakolat  
 8 cm hőszigetelés, foltkban ragasztva  
 0,5 cm hőleőrsítéshes ásványi vékonyvakolat  
 F 1.2 – hőszigetelt vakolt fal, lábazati rész  
 1 cm légzáró alapvakolat  
 1 réteg modifikált bitumenes vastaglemez lábazati vízszigetelés  
 8 cm XPS lábazati hőszigetelés, foltkban ragasztva, a vízszigetelés zárása felett rögzítve  
 0,5 cm hőleőrsítéshes ásványi vékonyvakolat

R 3.1 – pince padló

6,5 cm járható téglalaborburkolat  
 1,5 cm homokfeltöltés  
 10 cm agyagtapasztás  
 20 cm tömörített kavicságyazat  
 temett talaj  
 R 3.2 – manufaktúra épület konyha, öltöző padlója  
 1 cm belső vakolat  
 7 mm greslap burkolat  
 1 réteg rugalmas ragasztó  
 1 réteg üzemi víz elleni kent szigetelés  
 0-0,5cm önterülő felületkiegénylítő réteg  
 > 5 cm aljzabeton, változó vastagságban, pontba lejtetve elkészítve  
 vált. homokfeltöltés  
 15 cm terméskő boltozat

R 3.3 – feldolgozóter padlója boltozat felett

17 mm cementlap burkolat  
 1 réteg rugalmas ragasztó  
 1 réteg üzemi víz elleni kent szigetelés  
 0-0,5cm önterülő felületkiegénylítő réteg  
 min 5 cm aljzabeton, változó vastagságban, pontba lejtetve elkészítve  
 vált. homokfeltöltés  
 15 cm terméskő boltozat

R 3.5 – manufaktúra épület, hőszigetelt fa padlásfödém

5 cm vályogtégla terítés  
 1 réteg nátronpapír  
 5 cm 2 réteg deszka burkolat, 2 cm-es állapódásokkal  
 10 cm 7,5/10 cm ft. gerendázat 60 cm-ként  
 15 cm kötőgerenda  
 R 3.6 – manufaktúra épület, héjazat  
 1 réteg egyszeres égetett agyag szalagcserép-fedés  
 3 cm cserépléc, impr. (láng és gombamentesített)  
 5 cm ellenléc, impr. (láng és gombamentesített)  
 1 réteg páraáteresztő alátétfólia  
 2,5 cm deszkázat, impr. (láng és gombamentesített)  
 10/15 cm keresztmetszetű szaruzat,

F 3.1 – pincefal

50 cm mészhabarcbsba rakott terméskő falazat  
 1 réteg geotextillával kasirozott dombornyomott műanyaglemez szivárgóréteg  
 talajlejtetés  
 25 cm kisméretű téglá kítőő falazat  
 1 réteg faldőrszőlés  
 2 réteg bitumenes vékonylemez lábazati vízszigetelés  
 12 cm terméskő pillérek közötti kisméretű téglá kítőő falazat  
 F 3.3 – 1,5 téglá vastag kisméretű tömör téglá kítőő fal (a pillérek és a kítőő falazat sikkoordinációja a tervrajzokból leolvasható)

**bogyó manufaktúra**

**házi lekvárfőző üzem**

**Nagybörzsöny, Kossuth utca 53-55.**

**GADÓ JOHANNA**

**diplomaterv 2012**  
 hosszmetzet nyugati oldal\_m 1:100



R 4.1 – csűr földön fekvő padlója feldolgozóterén  
 17 mm cementlap burkolat  
 1 réteg rugalmas ragasztó  
 0-0,5cm önterülő felületkegyenlítő réteg  
 min 5 cm aljzatbeton, változó vastagságban, pontba lejtve elkészítve  
 10 cm vasalt aljzatbeton  
 20 cm tömörített homokos kavics  
 termett talaj

R 4.2 – csűr tető héjalás  
 1 réteg egyszerűs égetett agyag szalagcserép-fedés  
 3 cm cserépléc, impr. (láng és gombamentesített)  
 5 cm ellenléc, impr. (láng és gombamentesített)  
 1 réteg alátétfólia  
 2,5 cm deszkázat, impr. (láng és gombamentesített)  
 15 cm 10/15 cm keresztmetszetű szaruzat, impr. (láng és gombamentesített)

F 4.2 – 1,5 téglá vastag kisméretű tömör téglá vázkötött fal, lábazati rész  
 25 cm kisméretű téglá kitöltő falazat  
 1 réteg faldörzsölés  
 2 réteg bitumenes vékonylemez lábazati vízszigetelés  
 12 cm terméskő pillérek közötti kisméretű téglá kitöltő falazat, alsó 6 sorban 38 -as falként rakva

R 2.1 – vendégház, talajon fekvő padló-parketta  
 2,2 cm ragasztott csaphornyos parketta padlóburkolat  
 1 réteg rugalmas ragasztó  
 0-0,5cm önterülő felületkegyenlítő réteg  
 5 cm aljzatbeton, max. 6x6 m levezetetten dilatálva  
 1 réteg polietilén fólia technológiai szigetelés  
 8 cm lépésálló EPS hab hőszigetelés  
 1 réteg bitumen vastaglemez talajnedvesség elleni szigetelés, teljes felületen ragasztva és lángolvassztással felületfolytonosítva  
 1 réteg hideg bitumen máz kellsőítés  
 10 cm vasalt aljzat  
 20 cm tömörített homokos kavics  
 termett talaj

R 2.2 – vendégház, talajon fekvő cementlap burkolat  
 1,7 cm cementlap burkolat  
 1 réteg rugalmas ragasztó  
 0-0,5cm önterülő felületkegyenlítő réteg  
 5,5 cm aljzatbeton, max. 6x6 m levezetetten dilatálva  
 1 réteg polietilén fólia technológiai szigetelés  
 8 cm lépésálló EPS hab hőszigetelés  
 1 réteg bitumen vastaglemez talajnedvesség elleni szigetelés, teljes felületen ragasztva és lángolvassztással felületfolytonosítva  
 1 réteg hideg bitumen máz kellsőítés  
 10 cm vasalt aljzat  
 20 cm tömörített homokos kavics  
 termett talaj

R 2.3 – vendégház padlástódém  
 6,5 cm vályogtégla terítés  
 1 réteg nátriumpapír légzárás  
 5 cm kettős deszka borítás 2 cm állapóalásokkal  
 15 cm fődémgerenda (tengelytávolság 0,9 m)

R 2.4 – vendégház tető héjazat  
 egyszerűs égetett agyag szalagcserép fedés, impr. (láng és gombamentesített)  
 3 cm cserépléc, a lécek tengelytávolsága 30 cm, impr. (láng és gombamentesített)  
 5 cm ellenléc  
 1 réteg alátétfólia  
 15 cm 10/15 cm keresztmetszetű szaruzat, impr. (láng és gombamentesített)

F 2.1 – vakolt hőszigeteletlen fal  
 1 cm belső vakolat  
 38 cm vázkerámia teherhordó falazat  
 1 cm külső vakolat  
 F 2.2 – vakolt hőszigeteletlen fal, lábazati rész  
 1 cm belső vakolat  
 30 cm vázkerámia teherhordó falazat  
 1 cm vakolatsimítás  
 1 réteg módifikált bitumenes vastaglemez lábazati vízszigetelés 8 cm XPS lábazati hőszigetelés, foltokban ragasztva, a vízszigetelés zárása felett rögzítve  
 1 cm külső vakolat

R 5.1 – külső kerámia padlóburkolat  
 17 mm külső használatra készült, fagyálló cementlap burkolat  
 1 réteg rugalmas ragasztó  
 min 5 cm aljzatbeton, változó vastagságban, vonalra lejtve elkészítve  
 10 cm vasalt aljzat  
 15 cm tömörített homokos kavicságyazat  
 R 5.2 – külső bazalt  
 4 cm külső gránit kőlap burkolat  
 5 cm Ø 2/5 mm szemmegoszlású éles bazalt  
 15 cm közzalék ágyazó- és szivárgóréteg  
 tömörített homokos kavicságyazat

**bogyó manufaktúra**

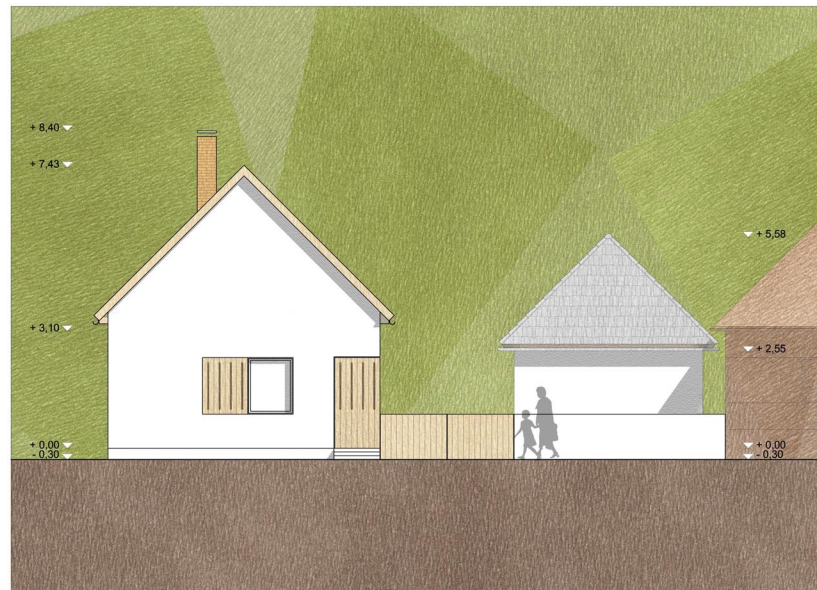
**házi lekvárfőző üzem**

**Nagybörzsöny, Kossuth utca 53-55.**

**GADÓ JOHANNA**

**diplomaterv 2012**

**hosszmetszet keleteti oldal\_ m 1:100**



R 1.1 – talajon fekvő padló, lakószoba (R 2.1)

2,2 cm ragasztott csaphornyos parketta padlóburkolat  
1 réteg rugalmas ragasztó  
0-0,5cm öntörő felületkegyesítő réteg  
5 cm aljzabeton, max. 6x6 m tervezetten dilatálva  
1 réteg polietilén fólia technológiai szigetelés  
8 cm lépésálló EPS hab hőszigetelés  
1 réteg bitumen vastaglemez talajnedvesség elleni szigetelés, teljes felületen ragasztva és lángolvasszással felületfolytonosítva  
1 réteg hideg bitumen máz kellősilítés  
10 cm vaslat aljzat  
20 cm tömörített homokos kavics  
termelt talaj

R 1.2 – talajon fekvő padló, konyha (R 2.2)

1,7 cm cementlap burkolat  
1 réteg rugalmas ragasztó  
0-0,5cm öntörő felületkegyesítő réteg  
5,5 cm aljzabeton, max. 6x6 m tervezetten dilatálva  
1 réteg polietilén fólia technológiai szigetelés  
8 cm lépésálló EPS hab hőszigetelés  
1 réteg bitumen vastaglemez talajnedvesség elleni szigetelés, teljes felületen ragasztva és lángolvasszással felületfolytonosítva  
1 réteg hideg bitumen máz kellősilítés  
10 cm vaslat aljzat  
20 cm tömörített homokos kavics  
termelt talaj

R 1.3 – lakóház általános padlásfödém

2,5 cm deszka terítés  
1 réteg TYVEK páraáteresztő fólia  
20 cm ásványi szálal hőszigetelés / impregnált fa pallóváza  
PE fólia párazáró réteg, sd = 1m  
1 réteg monolit vasbeton födémszerkezet  
20 cm belső vakolat  
1 cm  
R 1.5 – lakóház héjazat  
3 cm egyszerűs égetett agyag szalagcserépfedés  
5 cm cserepléc, a lécek tengelytávolsága 30 cm, impr. (láng és gombamentesített)  
1 réteg ellenléc impr. (láng és gombamentesített)  
15 cm páraáteresztő alátétfólia  
10/15 cm keresztmetszetű szaruzat, impr.



R 1.4 – lakóház tornác föltötti födém

2,5 cm deszka terítés  
1 réteg TYVEK páraáteresztő fólia  
20 cm ásványi szálal hőszigetelés / impregnált fa pallóváza  
20 cm monolit vasbeton födémszerkezet  
1 réteg ragasztótapasz  
2\*10 cm ásványi szálal hőszigetelés, foltokban ragasztva és tárcsás műanyag dübelekkel rögzítve  
0,5 cm hálóerősítősű ásványi vékonyvakolat

R 2.3 – vendégház padlásfödém

6,5 cm vályogtégla terítés  
1 réteg nátriumpapír légzárás  
5 cm kettős deszka borítás 2 cm állapóalakkal  
15 cm födémgerenda (tengelytávolság 0,9 m)  
R 2.4 – vendégház tető héjazat  
egyszeres égetett agyag szalagcserépfedés, impr. (láng és gombamentesített)  
3 cm cserepléc, a lécek tengelytávolsága 30 cm, impr. (láng és gombamentesített)  
1 réteg ellenléc  
1 réteg alátétfólia  
15 cm 10/15 cm keresztmetszetű szaruzat, impr. (láng és gombamentesített)

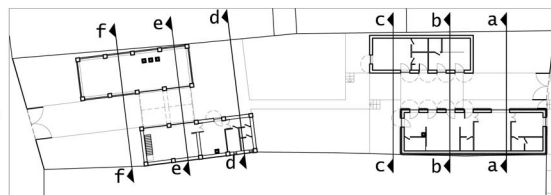
F 1.1 – hőszigetelt vakolt fal

1 cm belső vakolat  
38 cm vázkerámia teherhordó falazat  
1 cm légzáró alapvakolat  
8 cm hőszigetelés, foltokban ragasztva  
0,5 cm hálóerősítősű ásványi vékonyvakolat  
F 1.2 – hőszigetelt vakolt fal, lábazati rész  
1 cm belső vakolat  
38 cm vázkerámia teherhordó falazat  
1 cm légzáró alapvakolat  
1 réteg módifikált bitumenes vastaglemez lábazati vízszigetelés  
8 cm XPS lábazati hőszigetelés, foltokban ragasztva, a vízszigetelés zárása felett rögzítve  
0,5 cm hálóerősítősű ásványi vékonyvakolat



F 2.1 – vakolt hőszigetelt fal

1 cm belső vakolat  
38 cm vázkerámia teherhordó falazat  
1 cm külső vakolat  
F 2.2 – vakolt hőszigetelt fal, lábazati rész  
1 cm belső vakolat  
30 cm vázkerámia teherhordó falazat  
1 cm vakolatsimítás  
1 réteg módifikált bitumenes vastaglemez lábazati vízszigetelés 8 cm XPS lábazati hőszigetelés, foltokban ragasztva, a vízszigetelés zárása felett rögzítve  
1 cm külső vakolat



**bogyó manufaktúra**

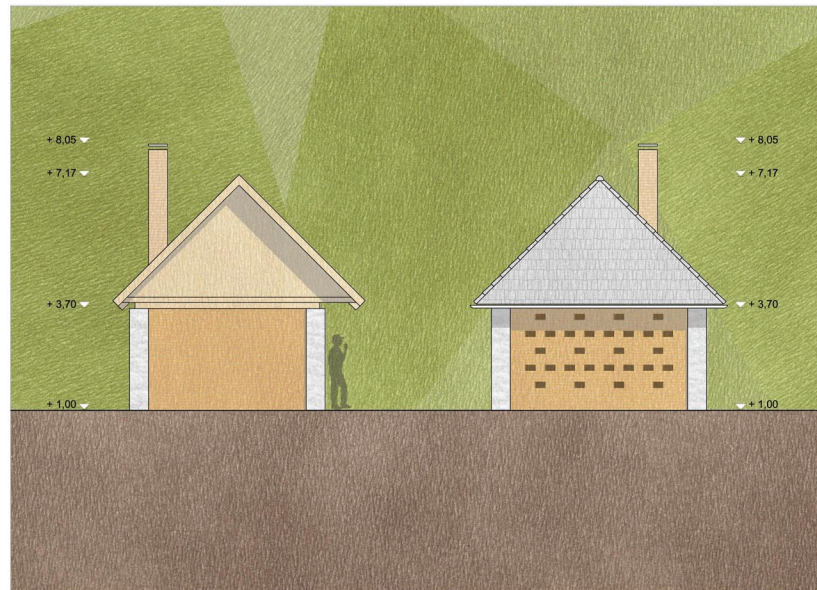
**házi lekvárfőző üzem**

**Nagybörzsöny, Kossuth utca 53-55.**

**GADÓ JOHANNA**

**diplomaterv 2012**

**keresztmetszetek első épületek\_m 1:100**



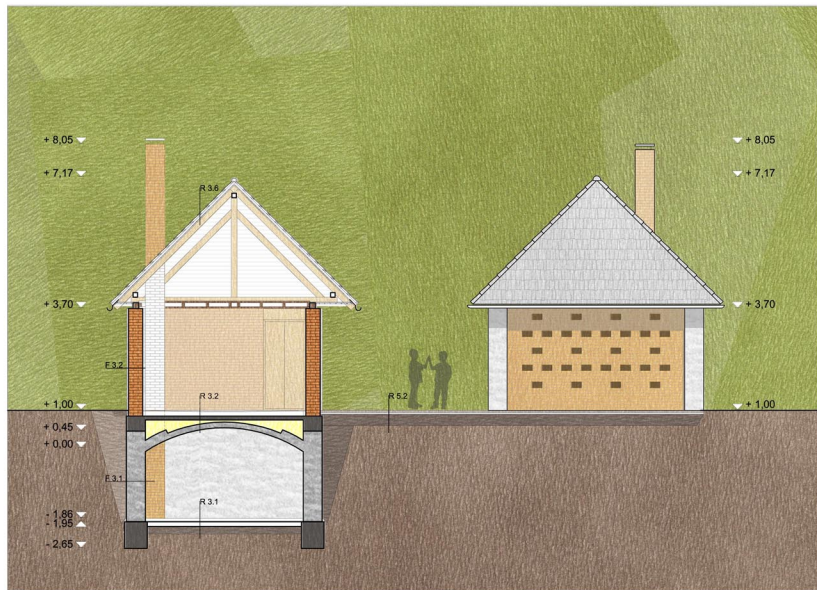
**R 3.1 – pince padló**  
 6,5 cm járható téglaburkolat  
 1,5 cm homokfeltöltés  
 10 cm agyagtapasztás  
 20 cm tömörített kavicságyazat  
 termett talaj

**R 3.2 – manufaktúra épület konyha, öltöző padlója**  
 7 mm greslap burkolat  
 1 réteg rugalmas ragasztó  
 1 réteg üzem víz elleni kent szigetelés  
 0-0,5cm önterülő felületkiegényítő réteg  
 > 5 cm aljzatbeton, változó vastagságban, pontba lejtetve elkészítve  
 vált. homokfeltöltés  
 15 cm terméskő boltozat

**R 3.3 – feldolgozóter padlója boltozat felett**  
 17 mm cementlap burkolat  
 1 réteg rugalmas ragasztó  
 1 réteg üzem víz elleni kent szigetelés  
 0-0,5cm önterülő felületkiegényítő réteg  
 min 5 cm aljzatbeton, változó vastagságban, pontba lejtetve elkészítve  
 vált. homokfeltöltés  
 15 cm terméskő boltozat

**R 3.5 – manufaktúra épület, hőszigetelt fa padlásfedőm**  
 6,5 cm vályogtéglát terítés  
 1 réteg nátrónpapír  
 5 cm 2 réteg deszka burkolat, 2 cm-es átlapolásokkal  
 10 cm 7,5/10 cm ft. gerendázat 60 cm-ként köögereanda  
 15 cm

**R 3.6 – manufaktúra épület, héjazat**  
 1 réteg egyszeres égetett agyag szalagcserép-fedés  
 3 cm ellenléc, impr. (láng és gombamentesített)  
 5 cm ellenléc, impr. (láng és gombamentesített)  
 1 réteg páratartó alátétfólia  
 2,5 cm deszkázat, impr. (láng és gombamentesített)  
 15 cm 10/15 cm keresztmetszetű szaruzat,



**F 3.1 – pincefal**  
 50 cm mészhabarcsba rakott terméskő falazat  
 1 réteg geotextiliával kasírozott dombornyomott műanyagjelemez szivárgóréteg  
 talajfeltöltés

**F 3.2 – lábazati rész**  
 25 cm kisméretű téglát kitöltő falazat  
 1 réteg faldörzsölés  
 2 réteg bitumenes vékonyjelez lábazati vízszigetelés  
 12 cm terméskő pillérek közötti kisméretű téglát kitöltő falazat

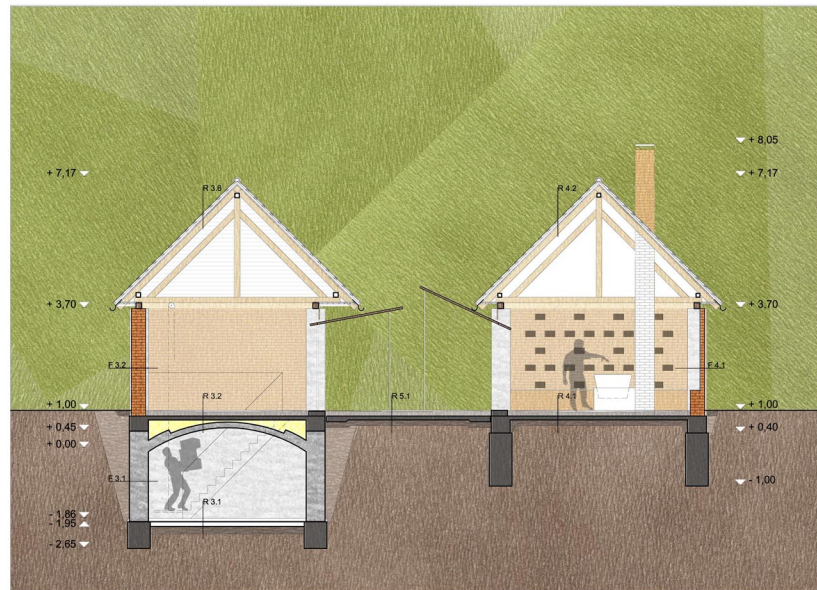
**F 3.3 – 1,5 téglavastag kisméretű tömör téglát kitöltő fal**  
 38 cm terméskő pillérek közötti kisméretű téglát kitöltő falazat (a pillérek és a kitöltő falazat síkkoordinációjára a tervrajzokból leolvasható)

**R 4.1 – csűr földön fekvő padlója feldolgozóterén**  
 17 mm cementlap burkolat  
 1 réteg rugalmas ragasztó  
 0-0,5cm önterülő felületkiegényítő réteg  
 min 5 cm aljzatbeton, változó vastagságban, pontba lejtetve elkészítve  
 10 cm vasalt aljzatbeton  
 20 cm tömörített homokos kavics  
 termett talaj

**R 4.3 – csűr földön fekvő padlója raktárhelyiségben**  
 aljzatbeton, változó vastagságban, pontba lejtetve elkészítve, felületkeményítéssel  
 10 cm vasalt aljzatbeton  
 20 cm tömörített homokos kavics  
 termett talaj

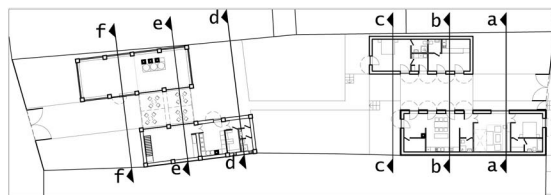
**R 4.2 – csűr tető héjalás**  
 1 réteg egyszeres égetett agyag szalagcserép-fedés  
 3 cm cserépléc, impr. (láng és gombamentesített)  
 5 cm ellenléc, impr. (láng és gombamentesített)  
 1 réteg alátétfólia  
 2,5 cm deszkázat, impr. (láng és gombamentesített)  
 15 cm 10/15 cm keresztmetszetű szaruzat, impr. (láng és gombamentesített)

**F 4.1 – 0,5 téglavastag kisméretű tömör téglát vázkötős fal**  
 12 cm terméskő pillérek közötti kisméretű téglát kitöltő falazat, az alsó 6 sorban 38-as falként rakva, a felfőlte lévő részen egy rétegben 12-es falazat



**F 4.2 – 1,5 téglavastag kisméretű tömör téglát vázkötős fal, lábazati rész**  
 25 cm kisméretű téglát kitöltő falazat  
 1 réteg faldörzsölés  
 2 réteg bitumenes vékonyjelez lábazati vízszigetelés  
 12 cm terméskő pillérek közötti kisméretű téglát kitöltő falazat, alsó 6 sorban 38-as falként rakva

**R 5.2 – külső bazalt**  
 4 cm külső gránit kőlap burkolat  
 5 cm  $\Phi$  2/5 mm szemmegoszlású éles bazalt  
 5 cm kőzsalék ágyazó- és szivárgóréteg  
 15 cm tömörített homokos kavicságyazat



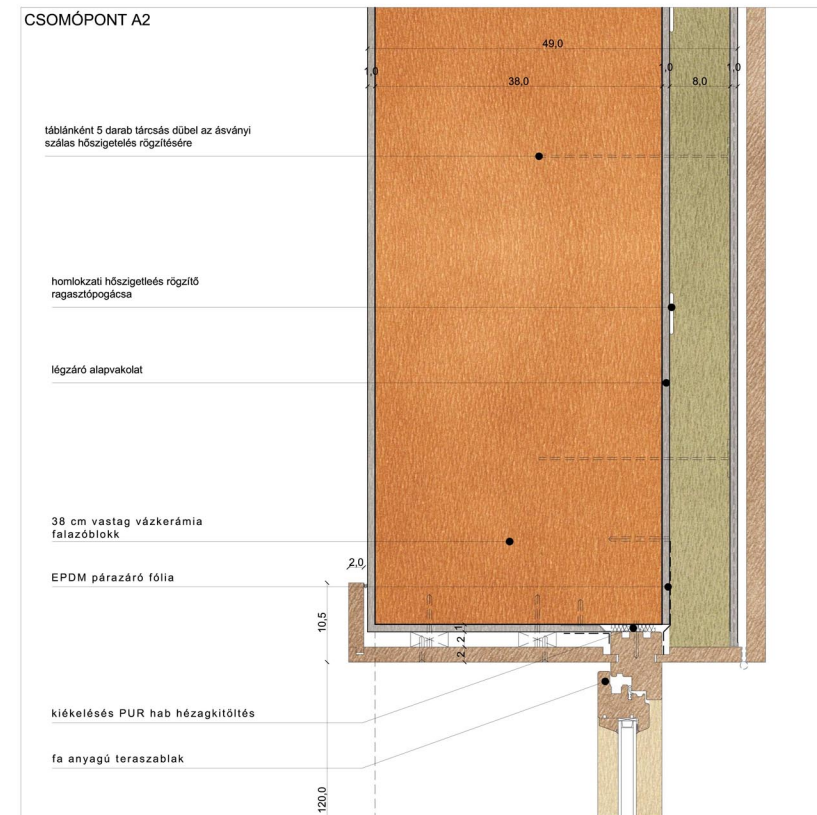
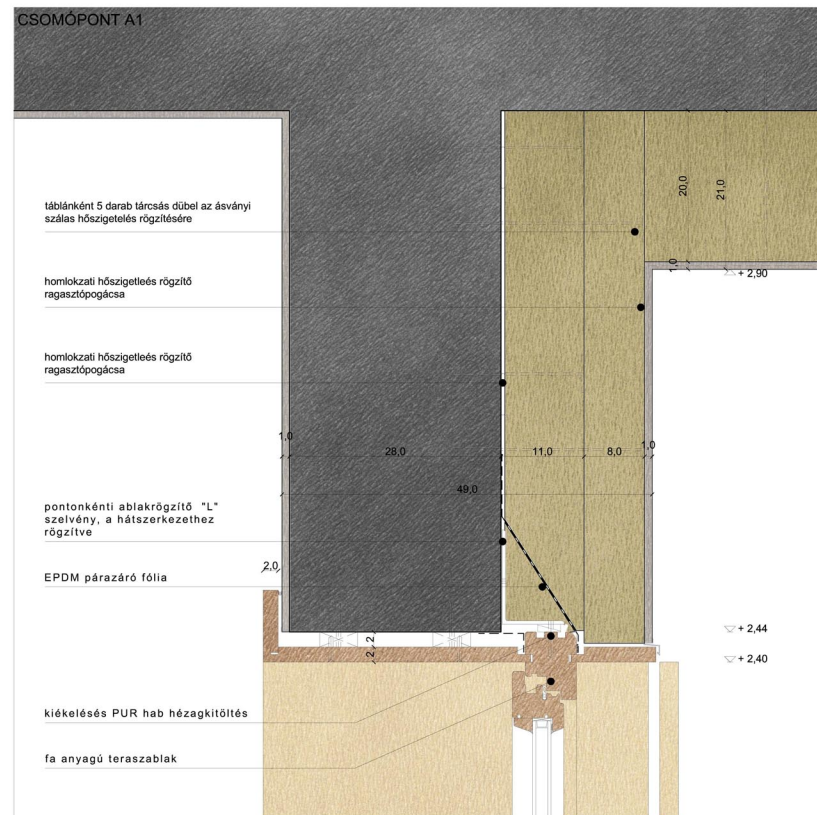
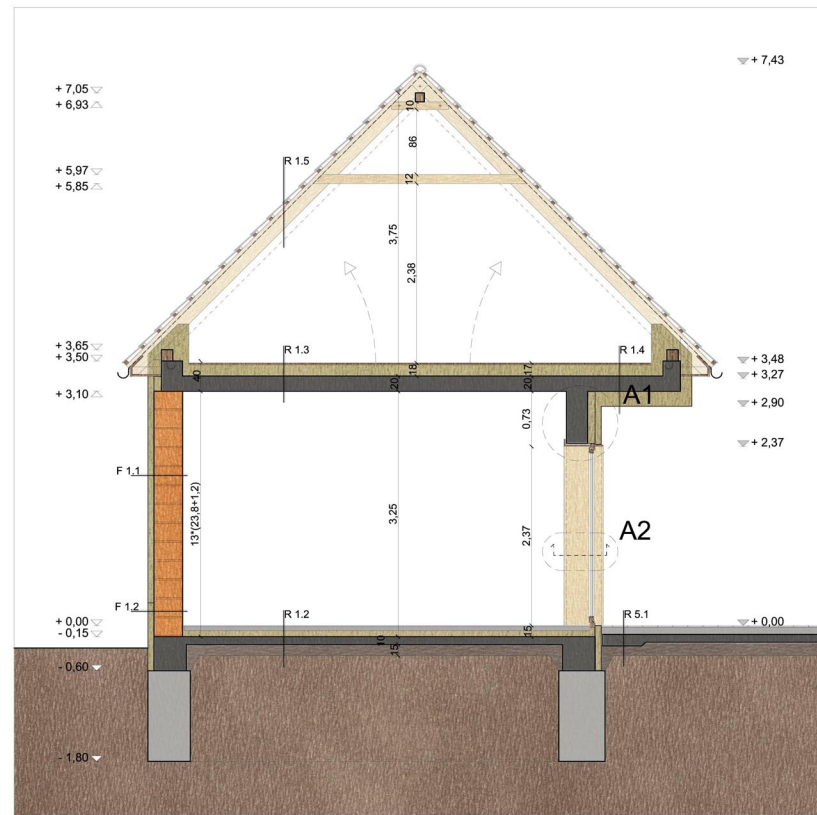
**bogyó manufaktúra**

**házi lekvárfőző üzem**

**Nagybörzsöny, Kossuth utca 53-55.**

**GADÓ JOHANNA**

**diplomatervezés 2012**  
**keresztmetszetek hátsó épületek\_m 1:100**



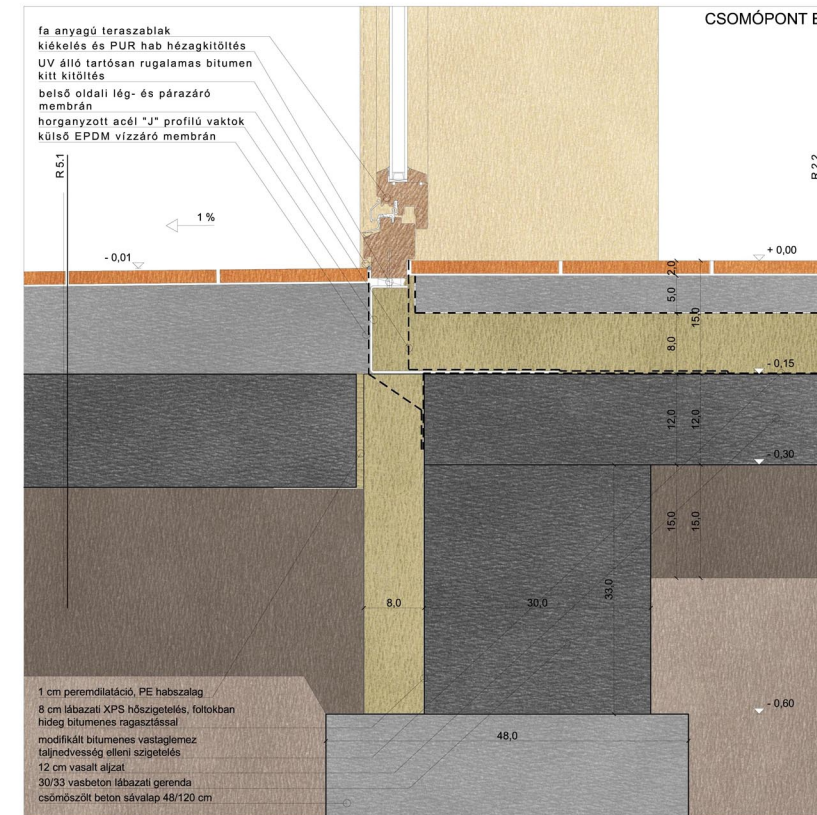
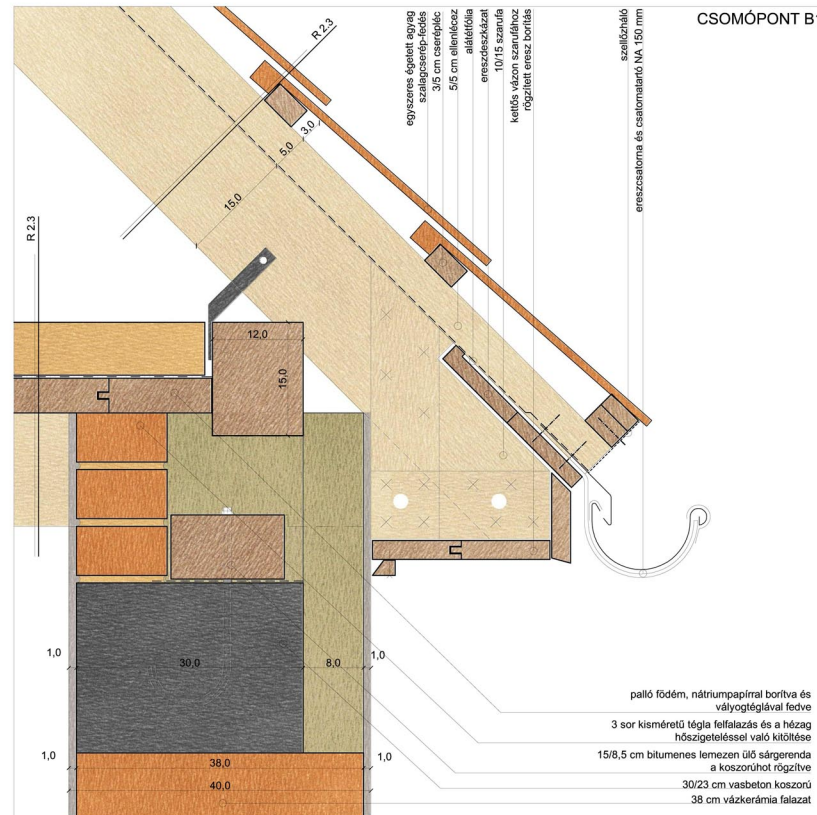
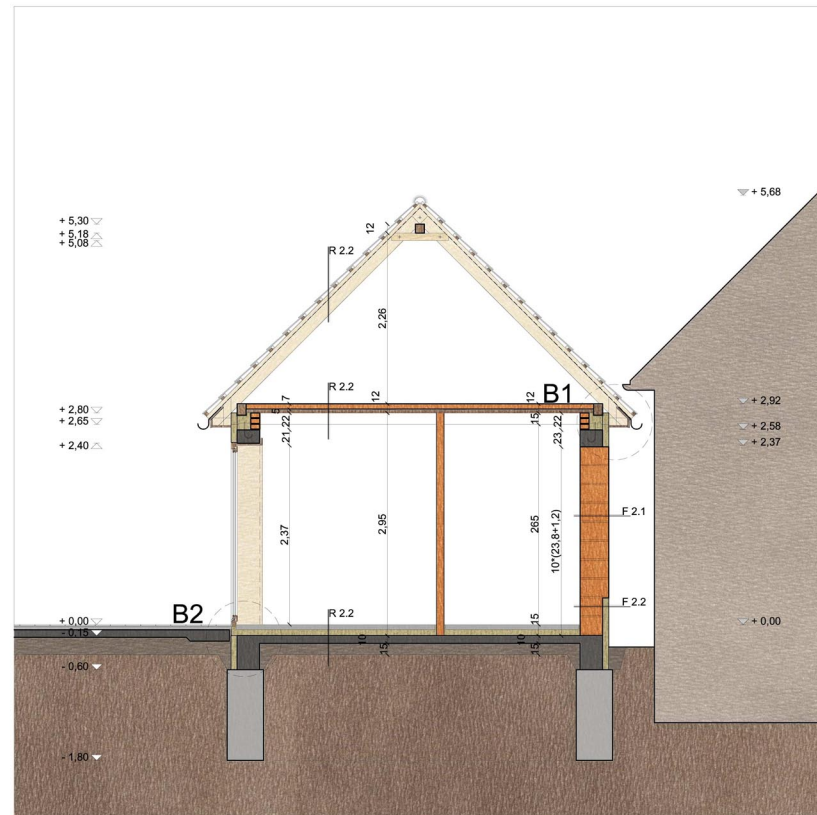
**bogyó manufaktúra**  
lakóépület részletes rajzi feldolgoása

házi lekvárfőző üzem

Nagybörzsöny, Kossuth utca 53-55.

GADÓ JOHANNA

**diplomaterv 2012**  
metszet\_m 1:50 részketrajzok\_m 1:5



**bogyó manufaktúra**  
vendégház részletes rajzi feldolgoása

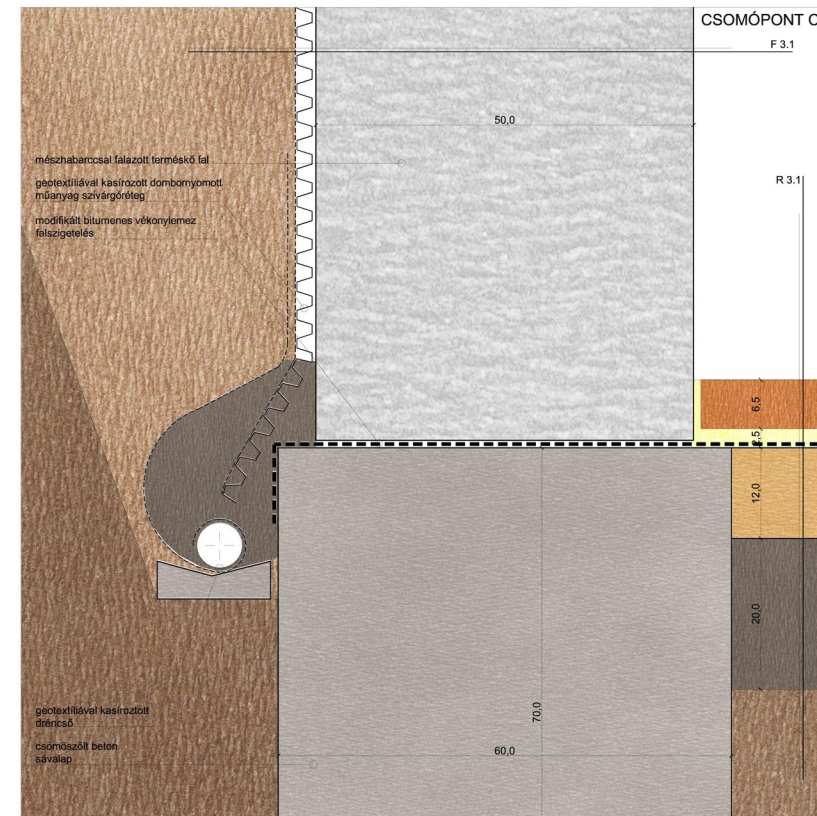
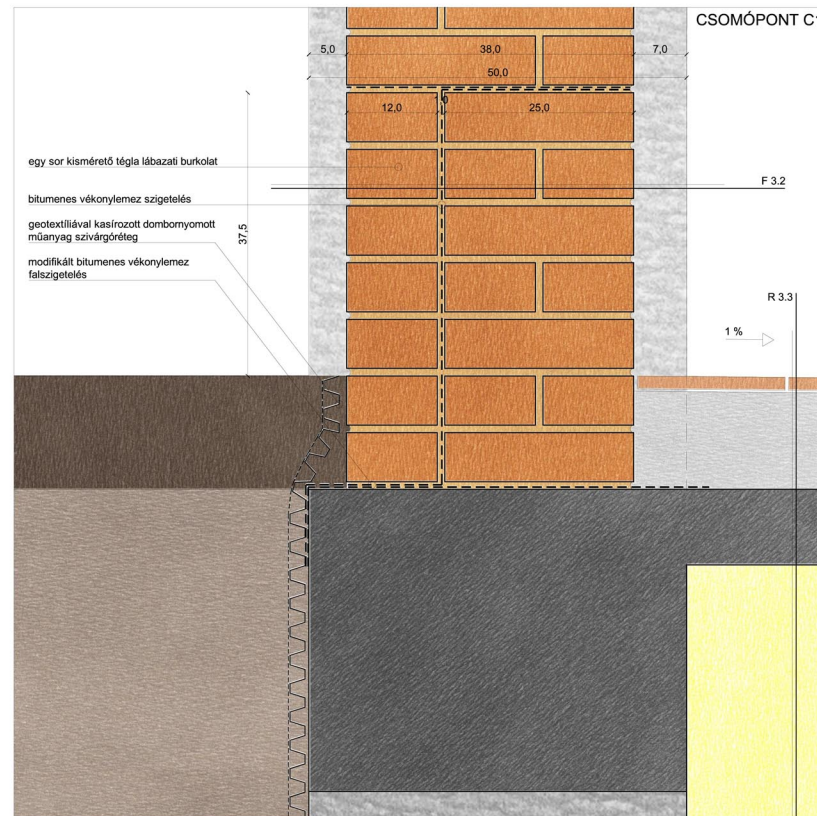
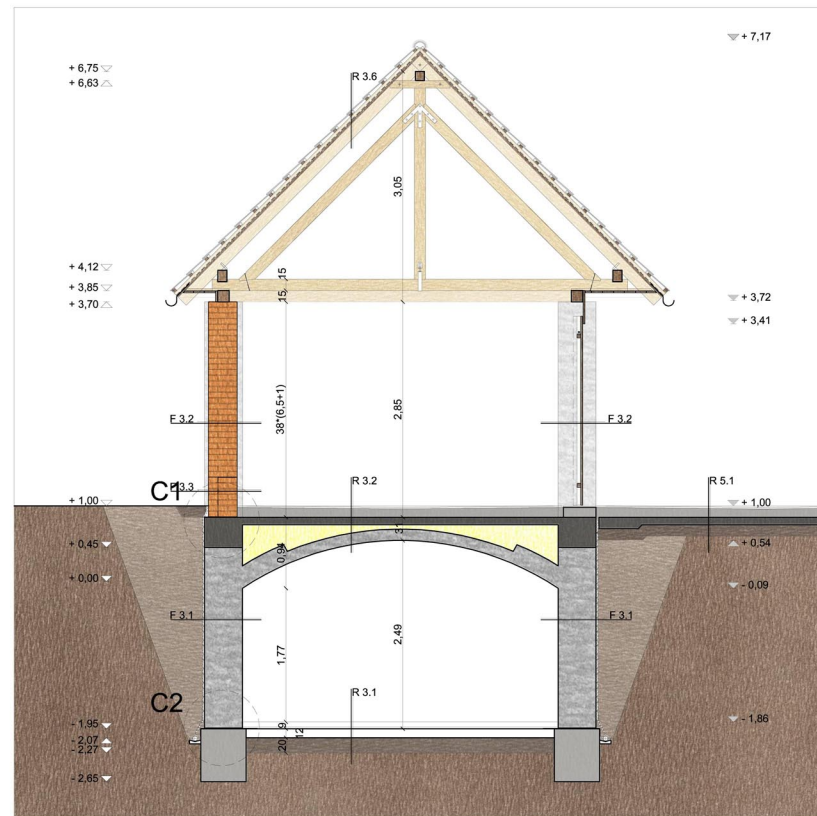
házi lekvárfőző üzem

Nagybörzsöny, Kossuth utca 53-55.

GADÓ JOHANNA

**diplomaterv 2012**  
metszet\_m 1:50 részketrajzok\_m 1:5





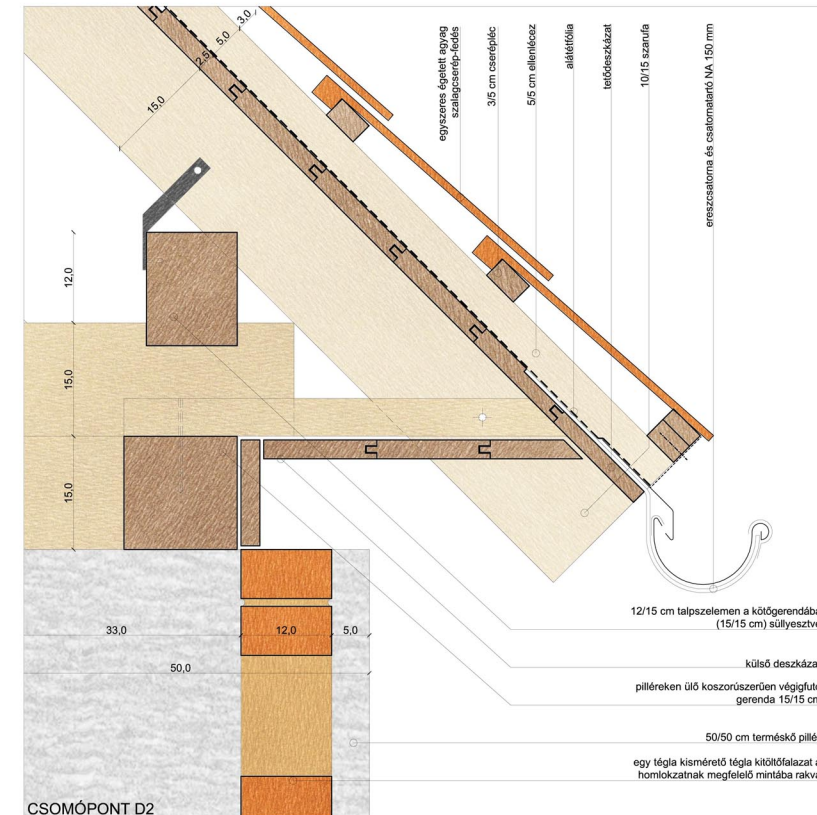
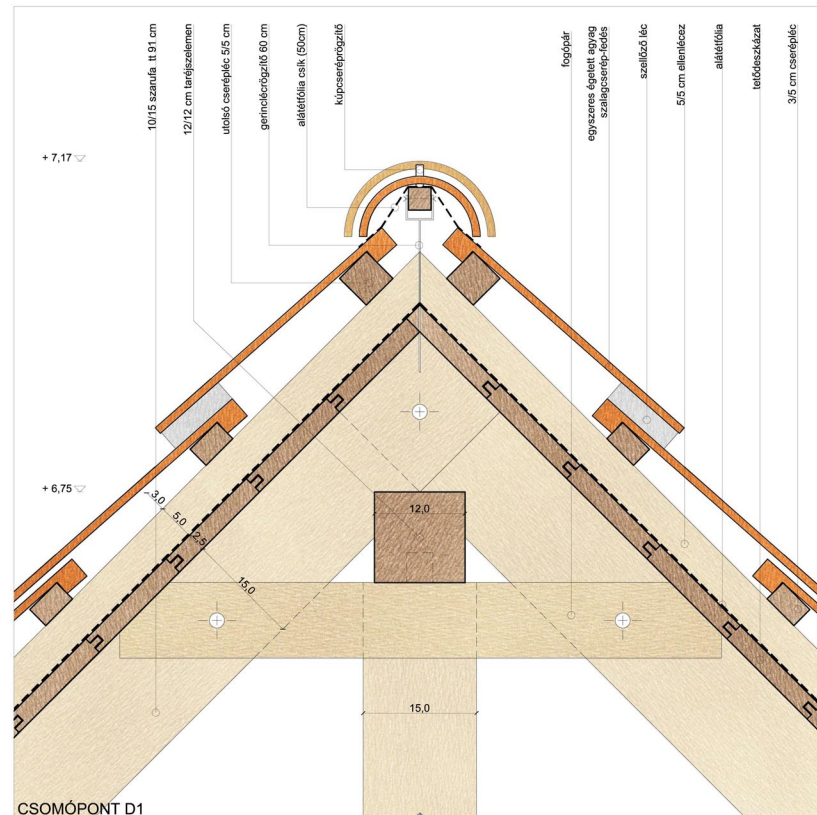
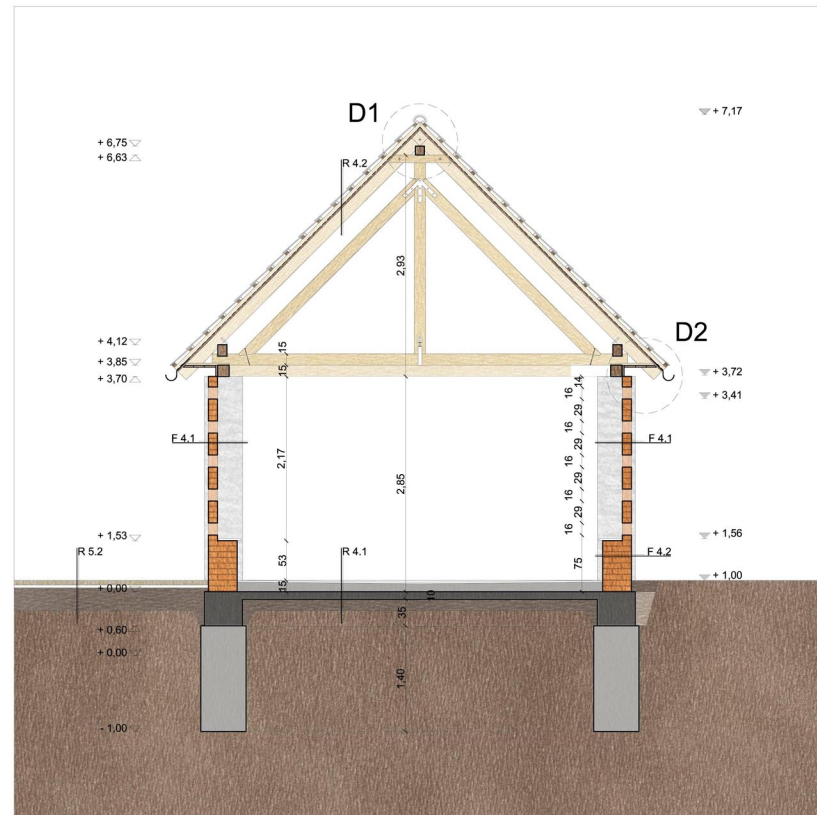
**bogyó manufaktúra**  
manufaktúra épület részletes rajzi feldolgozása

házi lekvárfőző üzem

Nagybörzsöny, Kossuth utca 53-55.

GADÓ JOHANNA

**diplomaterv 2012**  
metszet\_m 1:50 részketrajzok\_m 1:5



**bogyó manufaktúra**

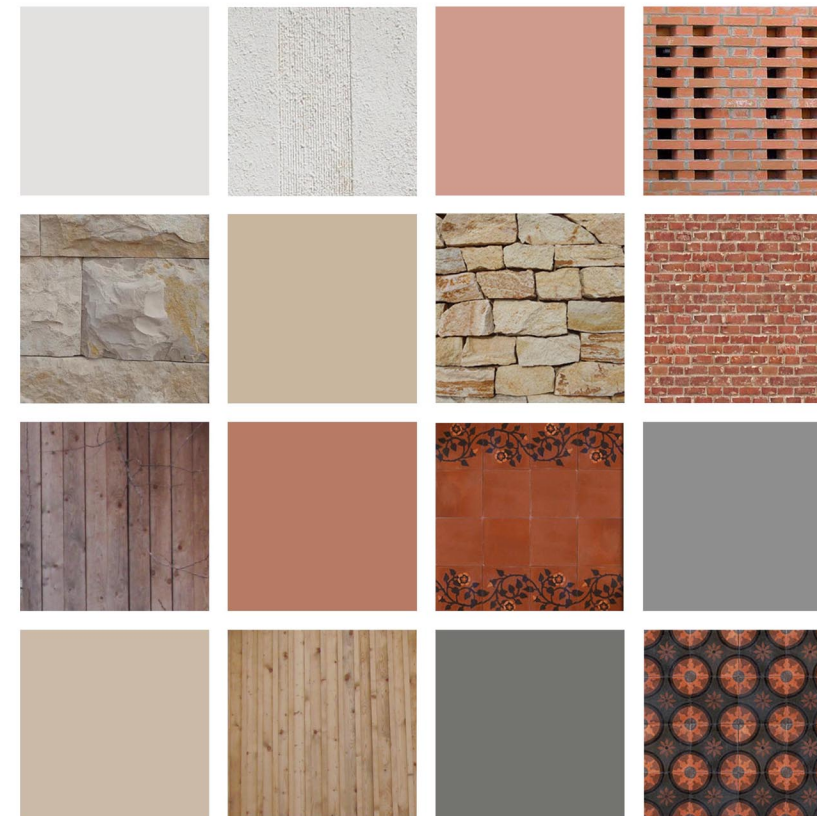
házi lekvárfőző üzem

Nagybörzsöny, Kossuth utca 53-55.

GADÓ JOHANNA

**diplomaterv 2012**

metszet\_m 1:50 részketrajzok\_m 1:5



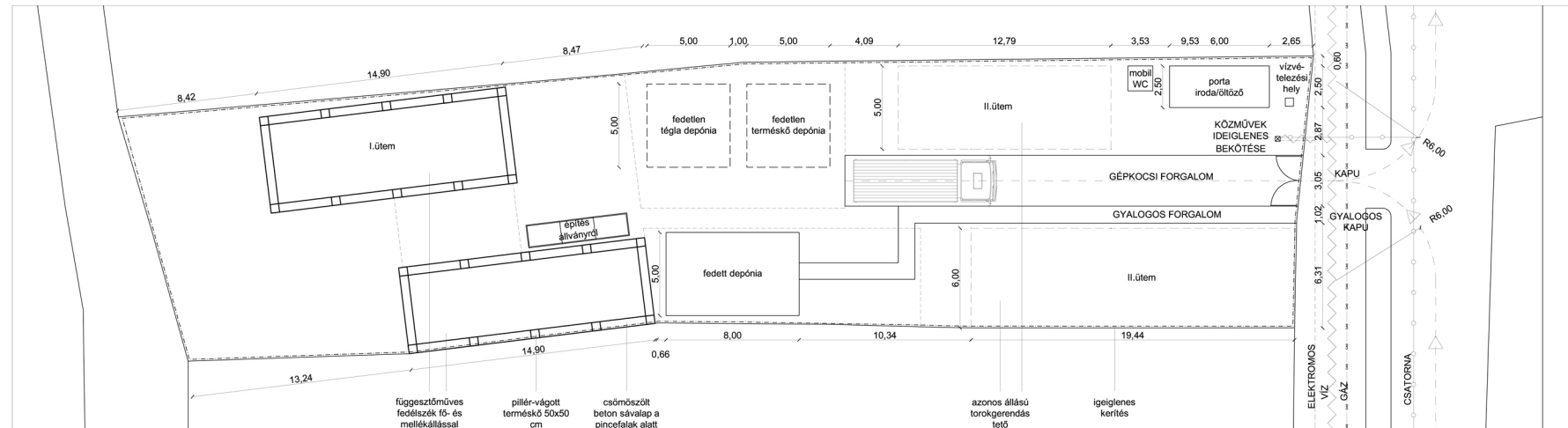
**bogyó manufaktúra**

házi lekvárfőző üzem

Nagybörzsöny, Kossuth utca 53-55.

GADÓ JOHANNA

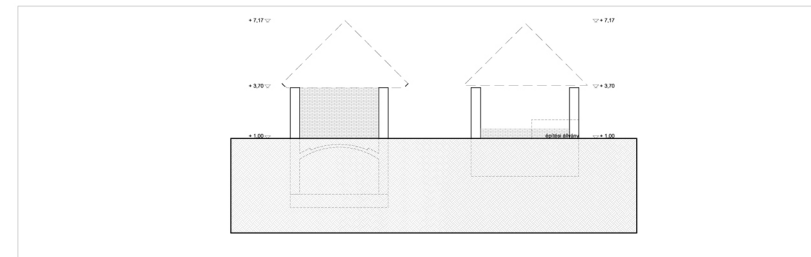
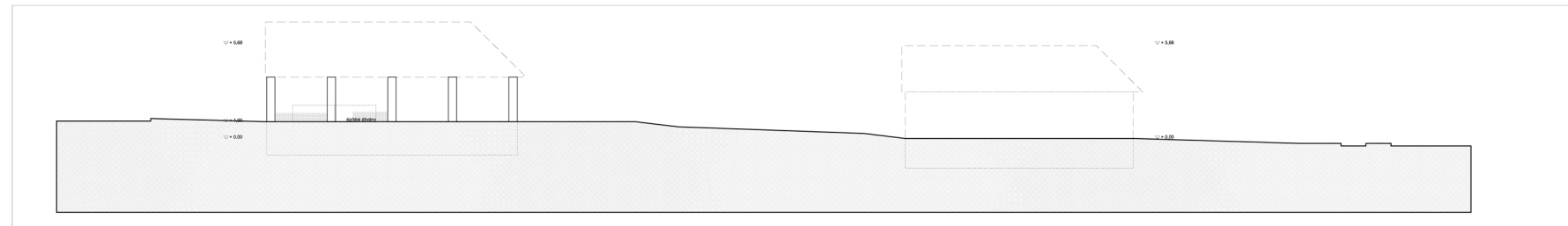
**diplomaterv 2012**  
látványtervek



## 6. Az építés időbeli ütemezése

A teljes beruházási folyamat ütemezése

1. a beruházó (Bogyó manufaktúra Kft.) szeretne belépni a hazai lekvárfőző piacra boglyós gyümölcsök feldolgozásával
2. a nagybörzsönyi önkormányzat támogatásáról biztosítja minden a faluban megjelenő új vállalkozást, ami munkahelyeket teremt
3. a beruházó felfigyel a vállalkozásnak megfelelő telekre
4. a beruházó beszél ezzel kapcsolatban a jelenlegi tulajdonossal, majd megvételre kerül az építési telek
5. a beruházó referenciák alapján tervezőt választ magának, szerződést köt vele, és felkéri:
  - az elvi építési engedélyezési terv,
  - a építési engedélyezési terv,
  - a tender terv elkészítésére.
6. az önkormányzattal tisztázza a feltételeket a beruházó és a tervező, az önkormányzat rendelkezésükre bocsátja a rendezési tervet és a különböző szabályozásokat
7. a tervező elkészíti az elvi engedélyezési tervet
8. megkapják az elvi építési engedélyt
9. a tervező egyeztet a közművekkel és az önkormányzattal a tervről
10. a tervező elkészíti az engedélyezési tervet
11. megkapják az építési engedélyt
12. a tervező elkészíti a tendertervet
13. a beruházó versenyt hirdet kivitelezésre
14. különböző kivitelező cégek ajánlatot tesznek a munkára
15. a beruházó értékeli a beérkezett ajánlatokat és döntést hoz
16. az összességében legelőnyösebb kivitelezés ajánlatot elfogadja a beruházó és megkötí a szerződést a kivitelezésre
17. a kivitelező cég kiviteli tervet készít (felkéri az eredeti tervezőt a kiviteli tervek elkészítésére, ha az alkalmas rá)
18. a kivitelező cég versenyzeteti az alvállalkozókat
19. a kivitelezést a kivitelező profilú fővállalkozó cég kezdheti meg, ezzel egy időben folyhat az alvállalkozók versenyztetése a különböző munkálatokra.



**bogyó manufaktúra**

**házi lekvárfőző üzem**

**Nagybörzsöny, Kossuth utca 53-55.**

**GADÓ JOHANNA**

**diplomaterv 2012**

**térbeli organizáció\_m 1:200**

