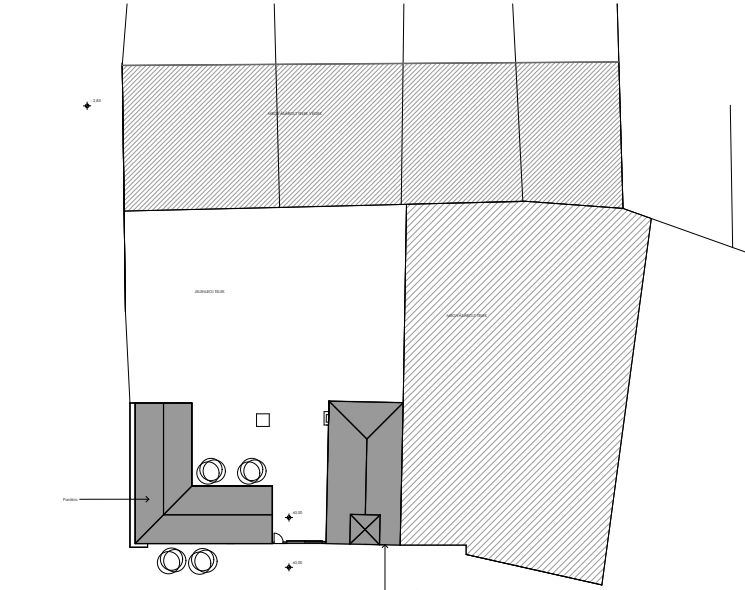
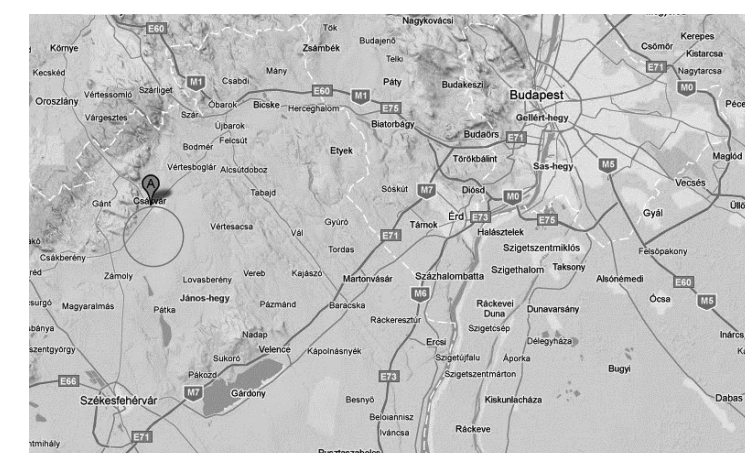
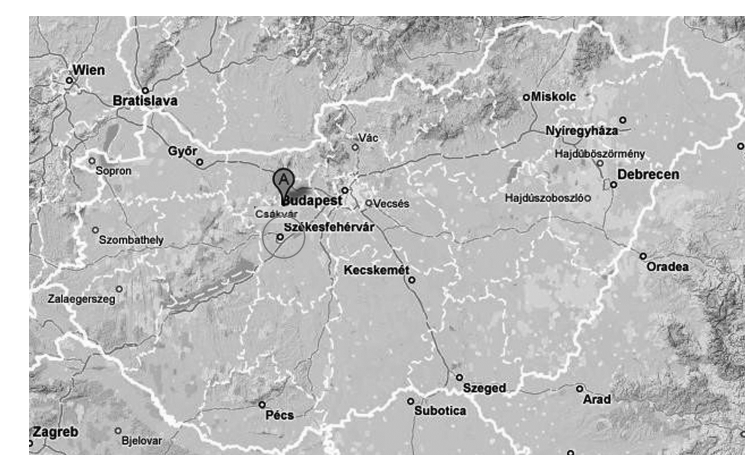
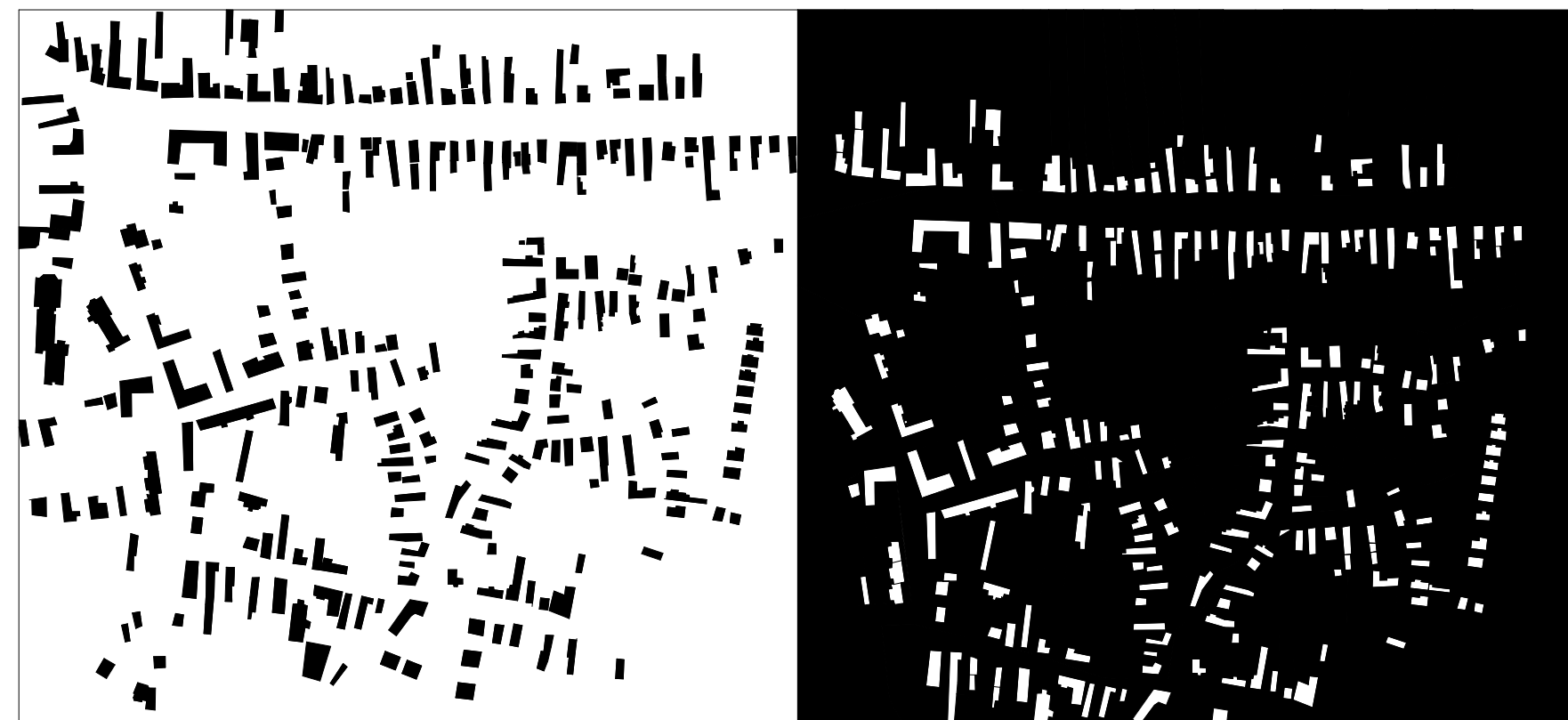


CSÁKVÁR

RÁNK VÁR!

"VAN EGY HELY, VAN EGY HELY
A MI KIS ORSZÁGUNK SZÍVÉN.
VAN EGY HELY, A TE SZÍVEDBEN
EGY OLYAN HELY, AMI ÉRINTETLEN.

VAN EGY HELY, VAN EGY HELY
A MI KIS ORSZÁGUNK SZÍVÉN.
AHOVA MINDEN ÉVBEN VISSZATÉRÜNK,
HOGY SZÍVÜNK, LELKÜNK
ÖRÖMÉT ADD NEKÜNK."



Csákvár település már a római korban virágzó városként működött ezt mutatja a település neve, a Floriana. Valóban nagyon jó fekvése van Csákvárnak, itt a Vértes hegység, tele vadakkal, a falu előtt pedig a régen mocsaras Csákvársai rét terül el, amely halakkal látta el az itt élőket. Amikor a magyarok elfoglalták a Kárpát Medencét, és Szent István király megszervezte a keresztény egyházat országunkban, törvényben rendelte el, hogy 10 faluként egyben templomot kellett építeni, amelybe kötelező volt minden vasárnap a misét látogatni. Egy ilyen templom Csákváron épült fel. A település Csák nemzetséghez került, ők építettek földvárát a jelenlegi helyre, amelynek Várdomb a neve. Az 1526-os mohácsi vésszel három részre szakadt Magyarország, Csákvár a török időben elnéptelenedett, később magyar ajkú lakossággal telepítik be falut. Ebben az időben lett a település **Eszterházy Gróf birtokává.**

Csákváron a reformáció szintén tért hódított. A mai gyülekezet először 1760 körül kezdett gyülekezetté szerveződni. **1791-ben** vásárolták az Esterházy gróftól a jelenlegi telket, amelyen templomot és paplakot építettek.

A rendszerváltás óta a parókia épülete újra az **Evangélikus Egyház** tulajdonában van. Azóta a Deák téri Gyülekezettel közösen állították helyre. Egész évben különböző táborok megrendezésére kerül sor évek óta, évente több alkalommal családi táborok, ifjúsági táborok helyszínévé válik. A telken található udvarház jellegű Parókia épülete és a Templom jelenleg már **helyi védelem alatt** áll. A telken álló épületek jellegüknél fogva nem alkalmasak hosszútávon a további táborozók igényeinek kielégítésére, így kerülhet sor az átalakításra és bővítésre, melyre ez a diplomamunka is hivatott.

A tervezés első fázisában a szomszédos (közel négyzetes) telek kerül megvételre, illetve a főútról nyíló hosszú, keskeny telek végéből 20-20 méter. A telek mérete és formája (1600 m², négyzetes) sejteti előttünk, hogy valaha egy telek lehetett és ide különleges funkció kívánkozik.

A kialakításra kerülő Evangélikus Központ a telek formája és mérete folytán is szigetessé válik, igazi központi szerepet vállalva fel. Egy evangélikus „sziget” képződne így a város szívében, 4500 m² nagyságban.

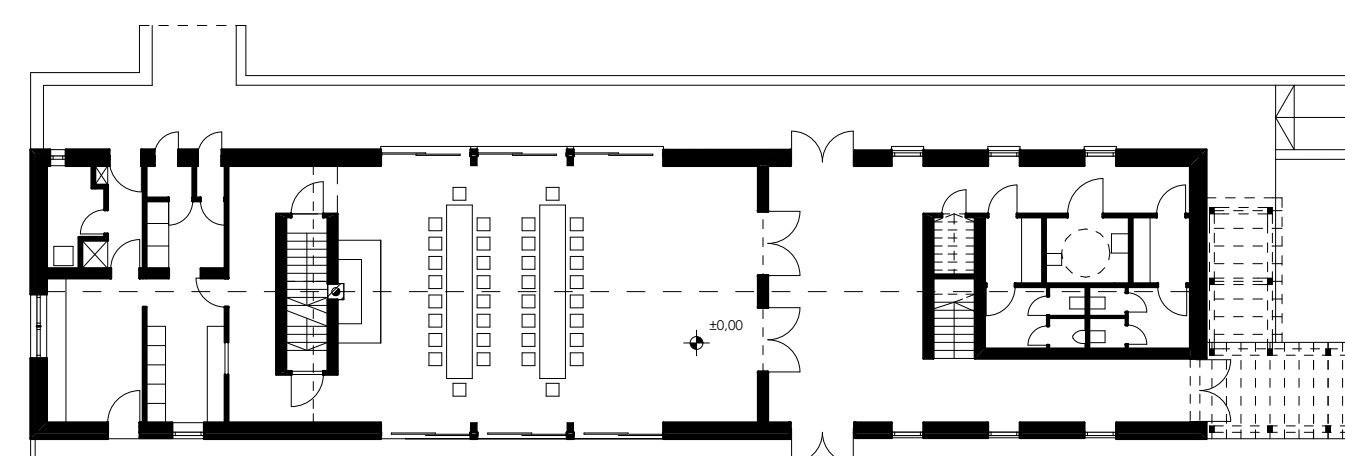
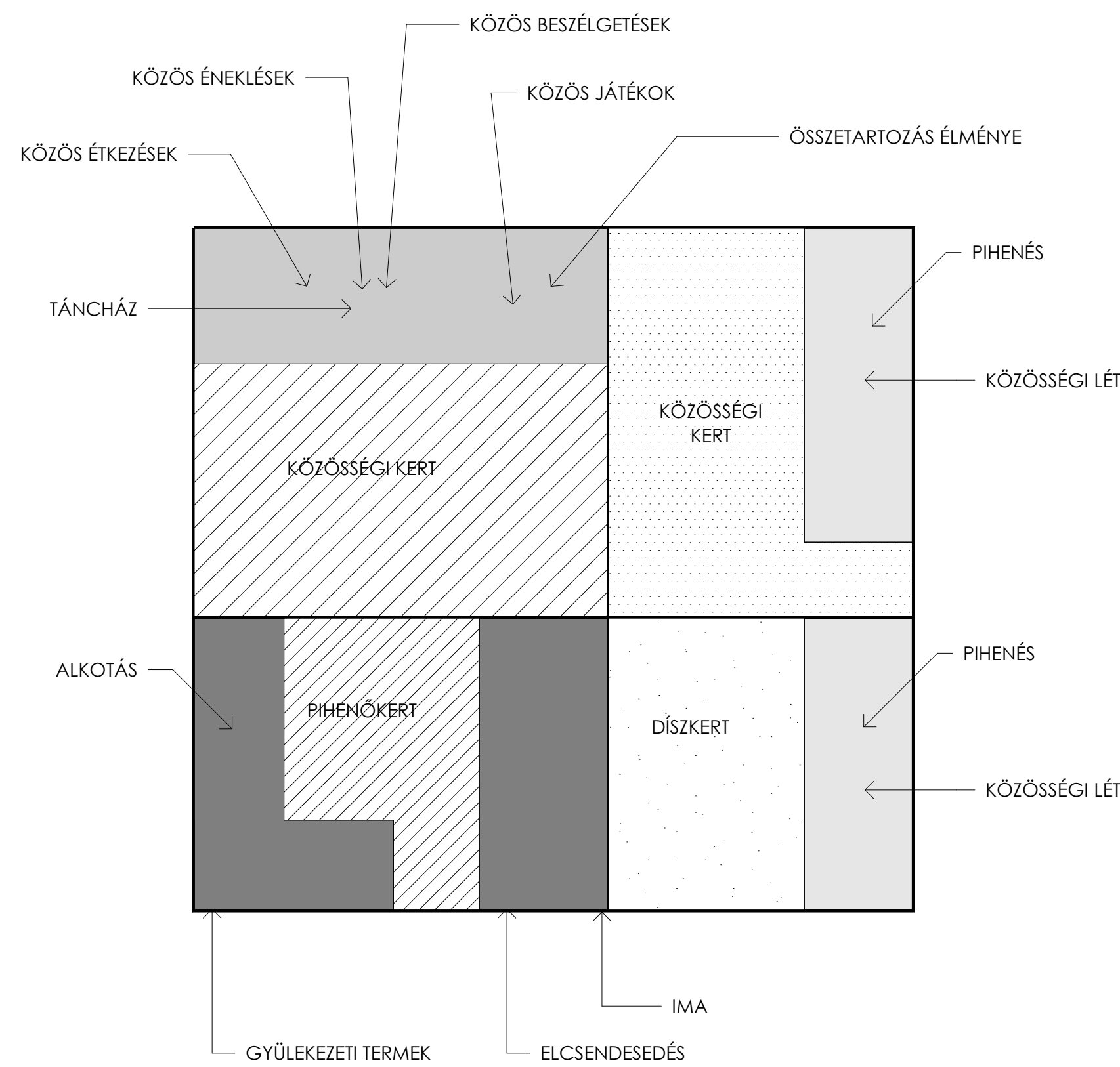
A kialakuló telek körbevenné, körbeölelné a templomot, mely így a térbe állhat, és **térszervező szerepet** nyer. Kiszabadítva a templomot az eddigi oldalhatáron álló helyzetéből, újra visszakapja méltán fontos szerepét.

A fejlesztés során kialakított épületek – egy **Közösségi Ház**, illetve a **Szállásépületek** – a **Parókia** épületével együtt Templom köré szerveződnek, kihangsúlyozva a templom központi szerepét.

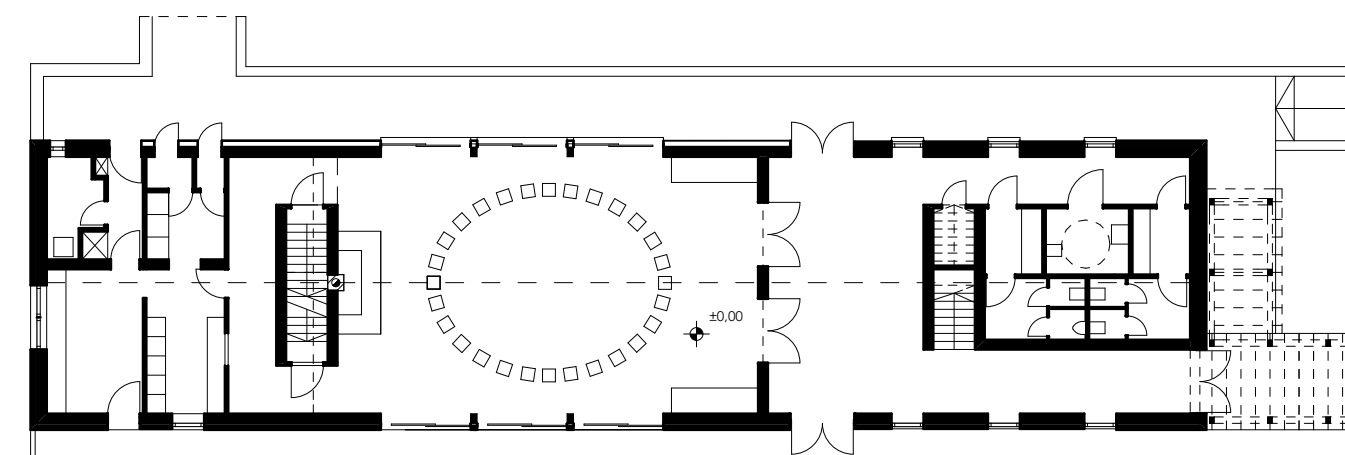
A tervezett épületek legfőbb hívószavai a fenntartható, szelíd építészet jegyében született alkotások, melyek átvitt értelemben egy kolostoregységhez is hasonlítható - ez a szakralitáshoz szelleméhez való igazodás.

Anyaghasználatban természetes építőanyagok kerülnek beépítésre, bontott anyagok beépítésével, fa szerkezetű nyílászárókkal, hagyományos elemek felhasználásával (faszerkezetű tető). Szerkezetében fontos szempont volt, hogy egyszerűen megépíthető legyen, mégis a mai igényeknek megfelelően, kortárs épületegység jöjjön létre.

AZ ÉLMÉNYTÁBOR



KÖZÖSSÉGI TÉR - KÖZÖS ÉTEKEZÉSEK ALKALMÁVAL



KÖZÖSSÉGI TÉR - KÖZÖS BESZÉLGETÉSEK ALKALMÁVAL



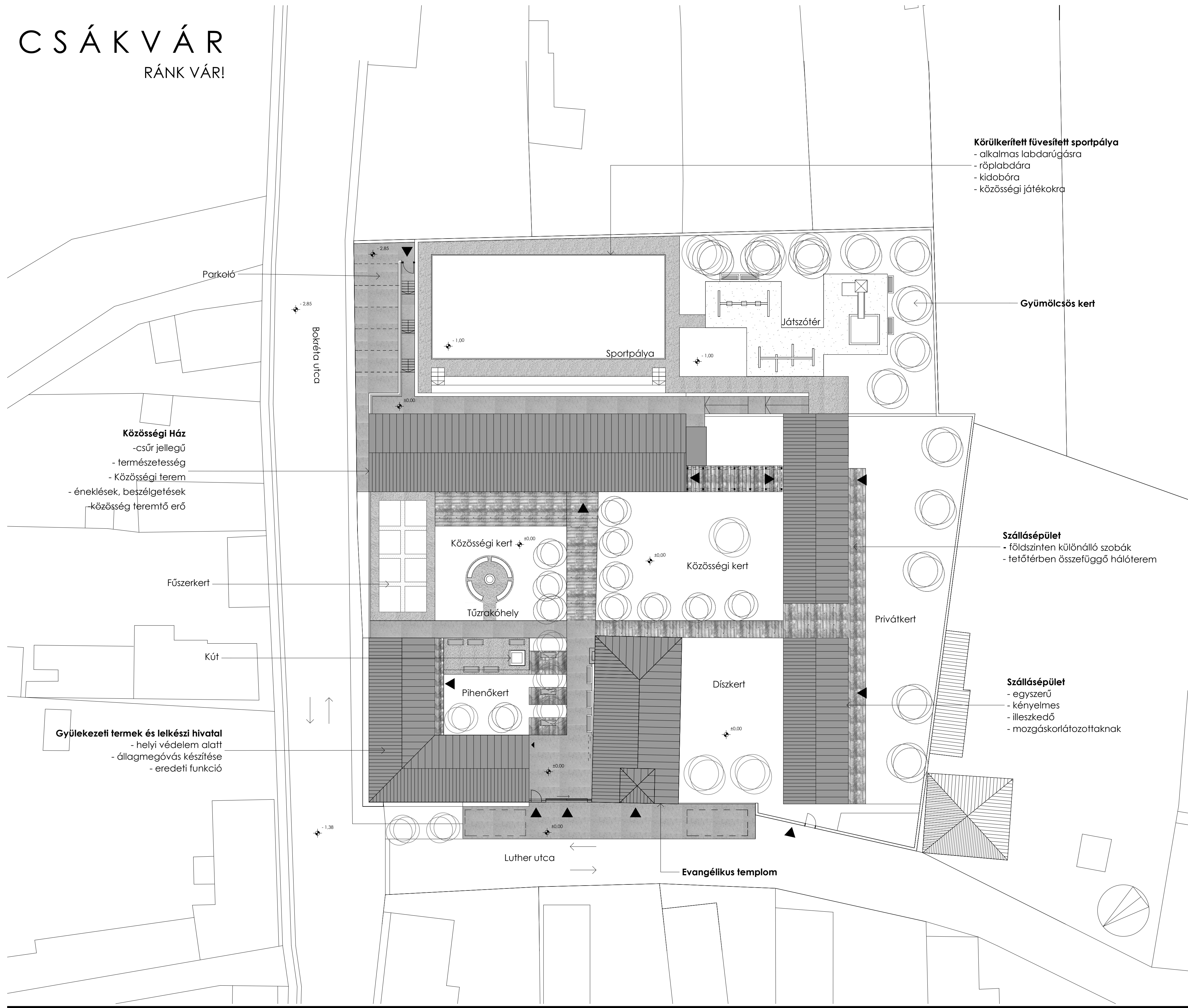
CSÁKVÁR EVANGÉLIKUS IFJÚSÁGI KÖZPONT

DIPLOMATERVEZÉS
TERVEZÉSI HELYSZÍN BEMUTATÁSA
HANNY ZSÓFIA

URBANISZTIKA TANSZÉK
CSÁKVÁR
2012. JANUÁR

CSÁKVÁR

RÁNK VÁR!

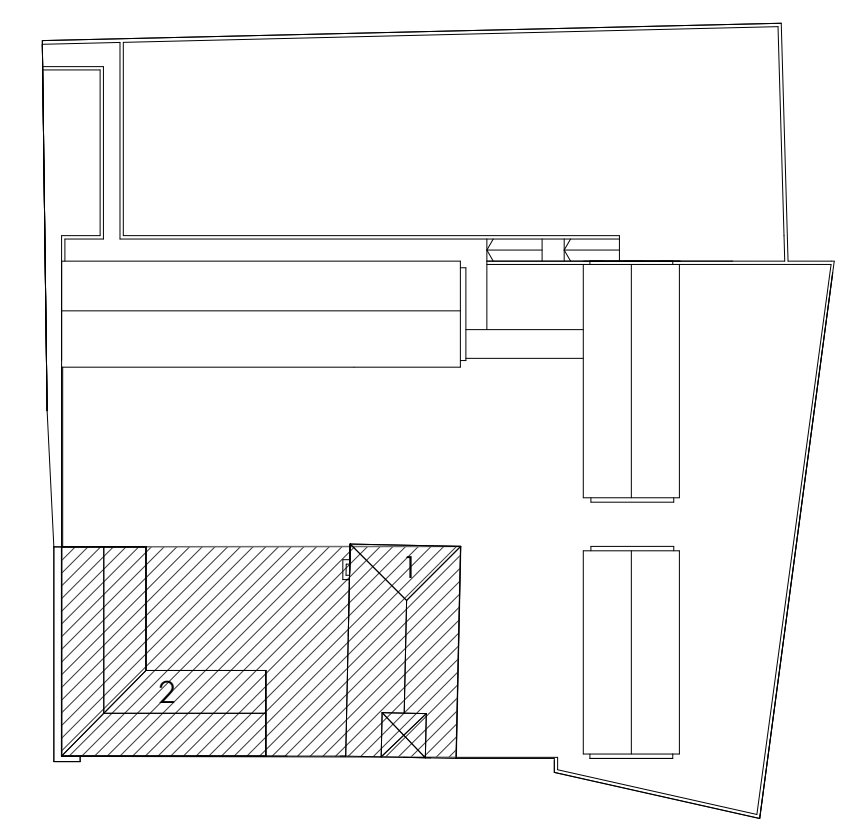


Körülkerített füvesített sportpálya
 - alkalmas labdarúgásra
 - röplabdára
 - kikapcsolásra
 - közösségi játékokra

Gyümölcsös kert

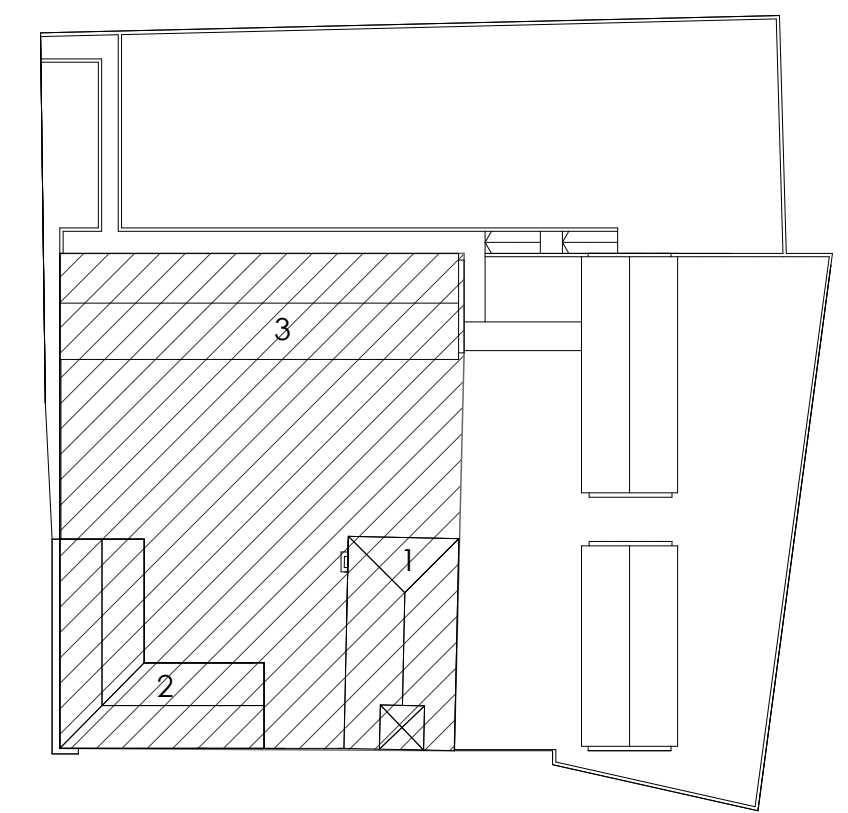
Szállásépület
 - földszinten különálló szobák
 - tetőtérben összefüggő hálóterem

Szállásépület
 - egyszerű
 - kényelmes
 - illeszkedő
 - mozgáskorlátozottaknak



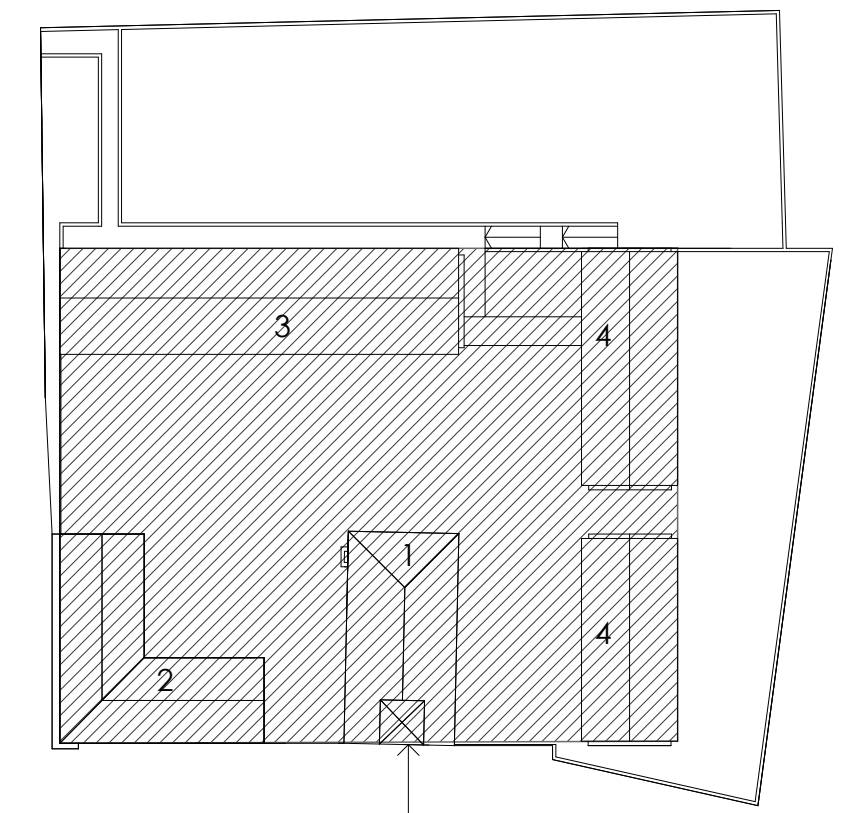
kezdeti egység
 lelki kapcsolat

Templom és Gyülekezeti ház



egységbe zárt tömb
 közösségi funkció-keret
 egyszerűség
 természetesség
 ünnepélyesség

Templom - Gyülekezeti ház -Közösségi Ház



kerengő jelleg
 szakralitás
 kapcsolatok fontossága
 közösségi tér és szeparált tér
 rétegeesség
 4. elem: a szállásépületek

Evangélikus Ifjúsági Központ:
 Templom - Gyülekezeti ház - Közösségi Ház - Szállásépületek

CSÁKVÁR

RÁNK VÁR!

-2.85



KÖZÖSSÉGI HÁZ

Földszint	Terület	Burkolat
1 Közösségi tér	104,8 m ²	kerámia burkolat
2 Előtér	38,80 m ²	kerámia burkolat
3 Konyha	13,50 m ²	kerámia burkolat
4 Fekete mosogató	5,15 m ²	kerámia burkolat
5 Fehér mosogató-Tálaló	11,03 m ²	kerámia burkolat
6 Közlekedő	3,71 m ²	kerámia burkolat
7 Raktár	4,87 m ²	kerámia burkolat
8 Mosiék	1,05 m ²	kerámia burkolat
9 Szemetes	1,85 m ²	kerámia burkolat
10 Közlekedő 1.	17,70 m ²	kerámia burkolat
11 Közlekedő 2.	12,45 m ²	kerámia burkolat
12 Közlekedő 3.	22,32 m ²	kerámia burkolat
13 Férfi mosdó, WC	9,57 m ²	kerámia burkolat
14 Mosgáskori. mosdó, WC	5,38 m ²	kerámia burkolat
15 Női mosdó, WC	9,57 m ²	kerámia burkolat
16 Takarítóhelyiség	2,47 m ²	kerámia burkolat

ÖSSZESEN: 264,22 m²

SZÁLLÁSPÉLVEK

Földszint	Terület	Burkolat
17 Közlekedő	50,62 m ²	kerámia burkolat
18 Közlekedő	50,88 m ²	kerámia burkolat
19 Női mo. WC, zuhany	9,89 m ²	kerámia burkolat
20 Férfi mo. WC, zuhany	10,26 m ²	kerámia burkolat
21 Szoba (4 fő)	14,70 m ²	szalagparketta
22 Szoba (4 fő)	15,40 m ²	szalagparketta
23 Mosgáskori. zuhany	5,37 m ²	kerámia burkolat

ÖSSZESEN: 242,14 m²

PARÓKIA

24 Foglalkoztató	31,42 m ²	kerámia burkolat
25 Tárgyaló	21,94 m ²	kerámia burkolat
26 Lelkészi iroda	26,33 m ²	kerámia burkolat
27 Foglalkoztató	34,74 m ²	kerámia burkolat
28 Előtér	3,52 m ²	kerámia burkolat
29 Női mosdó, WC	4,33 m ²	kerámia burkolat
30 Férfi mosdó, WC	6,25 m ²	kerámia burkolat
30 Tornác	31,53 m ²	kerámia burkolat

ÖSSZESEN: 131,57 m²

BOKRÉA UTCA

LUTHER UTCA

CSÁKVÁR
EVANGÉLIKUS IFJÚSÁGI KÖZPONT

DIPLOMATERVEZÉS
VEZÉRSZINTI ALAPRAJZ
HANNY ZSÓFIA

URBANISZTIKA TANSZÉK
M 1:100
2012. JANUÁR

CSÁKVÁR

RÁNK VÁRI



KÖZÖSSÉGI HÁZ

Tetőtér	Terület	Burkolat
32 Gépeszeti tér	20,26 m ²	műgyanta burkolat
33 Mosoda	17,41 m ²	műgyanta burkolat
34 Szennyes ruha raktár	2,85 m ²	műgyanta burkolat
35 Tiszta ruha raktár	2,93 m ²	műgyanta burkolat
36 Ping-pong terem	44,96 m ²	műgyanta burkolat
37 Kuckó	30,97 m ²	szalagparketta
ÖSSZESEN:	119,38 m²	

Pince	Terület	Burkolat
38 Közlekedő	7,20 m ²	műgyanta burkolat
39 Áruátvevő	17,07 m ²	műgyanta burkolat
40 Bútorraktár	37,82 m ²	műgyanta burkolat
ÖSSZESEN:	62,02 m²	

SZÁLLÁSÉPÜLETEK

Tetőtér	Terület	Burkolat
41 Közlekedő 1.	13,27 m ²	szalagparketta
42 Közlekedő 2.	13,15 m ²	szalagparketta
43 Zuhany	2,05 m ²	kerámia burkolat
44 Mosdó, WC	2,05 m ²	kerámia burkolat
45 Lakóter (14 fő)	66,17 m ²	szalagparketta
46 Lakóter (12 fő)	54,25 m ²	szalagparketta
ÖSSZESEN:	155,04 m²	

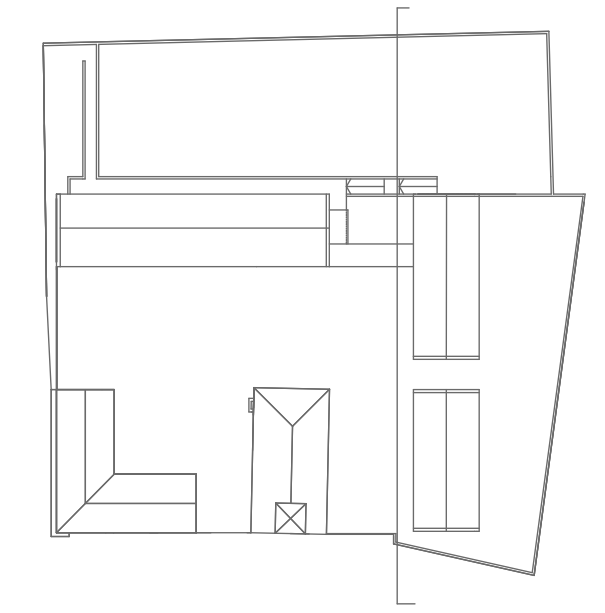
CSÁKVÁR
EVANGÉLIKUS IFJÚSÁGI KÖZPONT

DIPLOMATERVEZÉS
TÖBBI SZINT ALAPRAJZ
HANNY ZSÓFIA

URBANISZTIKA TANSZÉK
M 1:100
2012. JANUÁR

CSÁKVÁR

RÁNK VÁRI!



-  kettős cserépfedés
-  fehér vakolat
-  függőleges faburkolat
-  fa kerítés
-  rakott kőburkolat

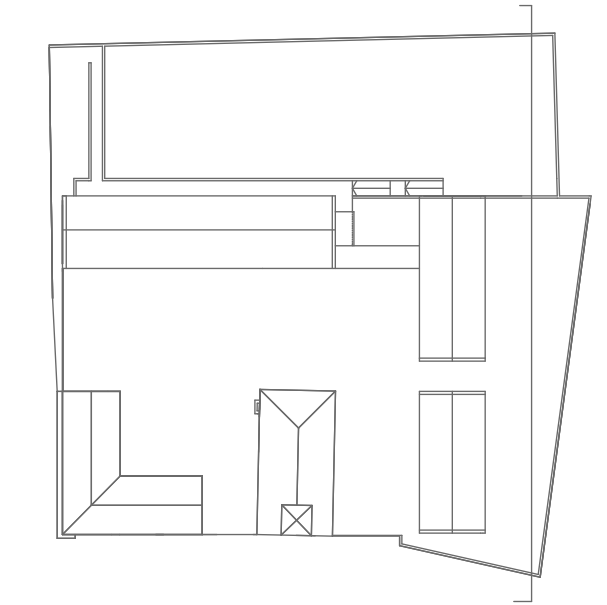
CSÁKVÁR EVANGÉLIKUS IFJÚSÁGI KÖZPONT

DIPLOMATERVEZÉS
SZÁLLÁSÉPÜLET KELETI HOMLOKZAT
HANNY ZSÓFIA

URBANISZTIKA TANSZÉK
M 1:100
2012. JANUÁR

CSÁKVÁR

RÁNK VÁRI!



-  kettős cserépfedés
-  fehér vakolat
-  függőleges faburkolat
-  fa kerítés
-  rakott kőburkolat

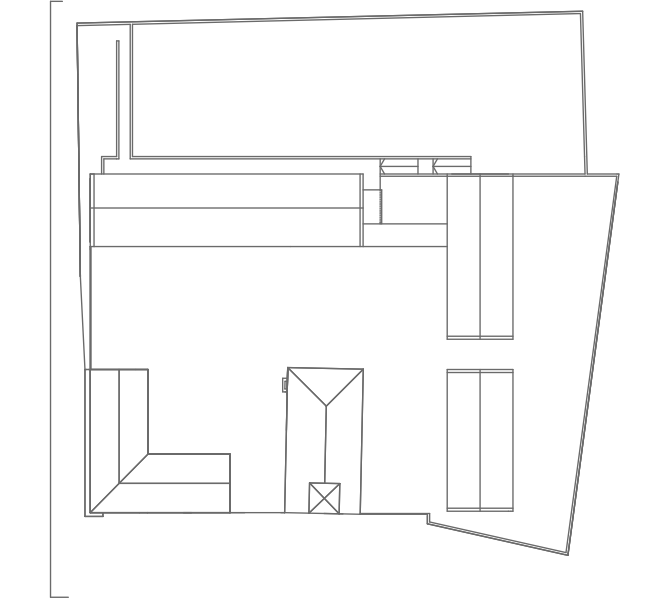
CSÁKVÁR EVANGÉLIKUS IFJÚSÁGI KÖZPONT

DIPLOMATERVEZÉS
SZÁLLÁSÉPÜLET NYUGATI HOMLOKZAT
HANNY ZSÓFIA

URBANISZTIKA TANSZÉK
M 1:100
2012. JANUÁR

CSÁKVÁR

RÁNK VÁRI!



-  kettős cserépfedés
-  fehér vakolat
-  függőleges faburkolat
-  fa kerítés
-  rakott kőburkolat

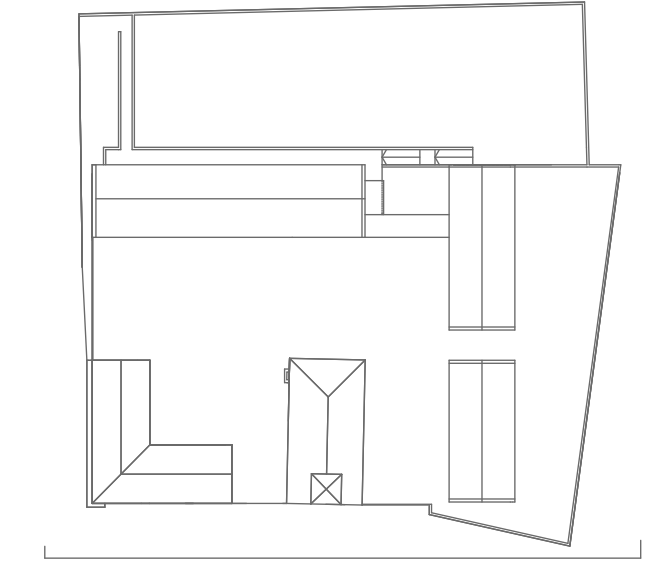
CSÁKVÁR EVANGÉLIKUS IFJÚSÁGI KÖZPONT

DIPLOMATERVEZÉS
BOKRÉTA UTCAI HOMLOKZAT
HANNY ZSÓFIA

URBANISZTIKA TANSZÉK
M 1:100
2012. JANUÁR

CSÁKVÁR

RÁNK VÁRI!



-  kettős cserépfedés
-  fehér vakolat
-  függőleges faburkolat
-  fa kerítés
-  rakott kőburkolat

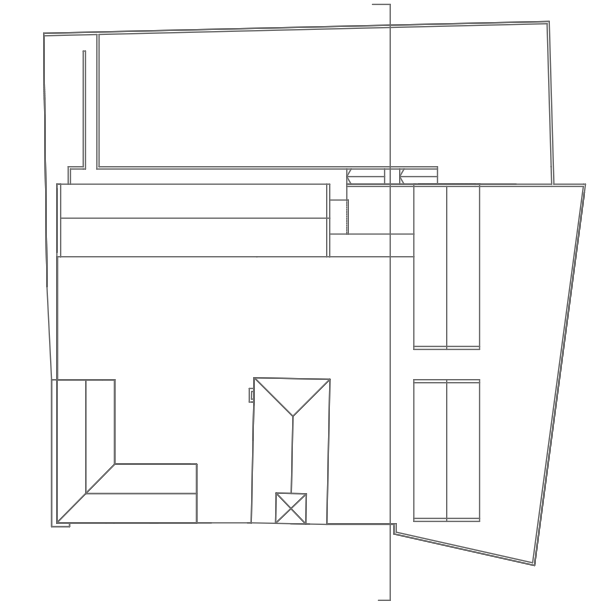
CSÁKVÁR EVANGÉLIKUS IFJÚSÁGI KÖZPONT

DIPLOMATERVEZÉS
LUTHER UTCAI HOMLOKZAT
HANNY ZSÓFIA

URBANISZTIKA TANSZÉK
M 1:100
2012. JANUÁR

CSÁKVÁR

RÁNK VÁRI!



-  kettős cserépfedés
-  fehér vakolat
-  függőleges faburkolat
-  fa kerítés
-  rakott kőburkolat

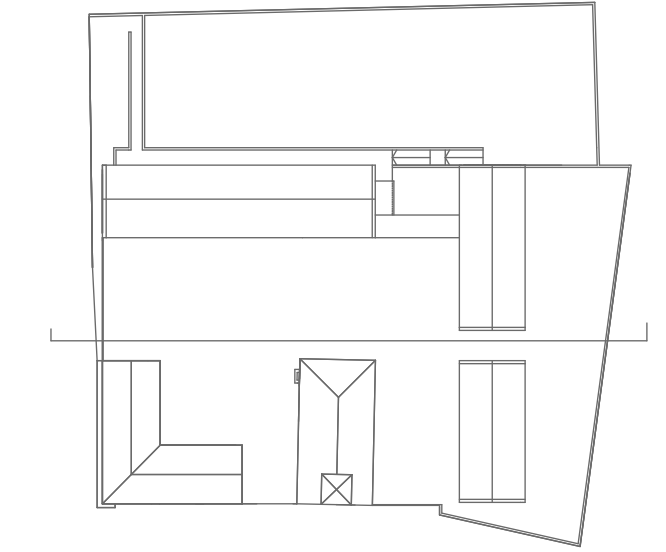
CSÁKVÁR EVANGÉLIKUS IFJÚSÁGI KÖZPONT

DIPLOMATERVEZÉS
KÖZÖSSÉGI HÁZ NYUGATI HOMLOKZAT
HANNY ZSÓFIA

URBANISZTIKA TANSZÉK
M 1:100
2012. JANUÁR

CSÁKVÁR

RÁNK VÁRI!



-  kettős cserépfedés
-  fehér vakolat
-  függőleges faburkolat
-  fa kerítés
-  rakott kőburkolat

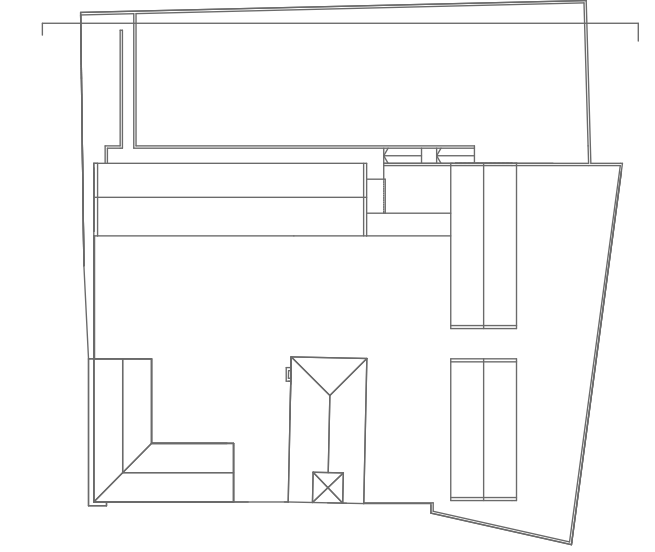
CSÁKVÁR EVANGÉLIKUS IFJÚSÁGI KÖZPONT

DIPLOMATERVEZÉS
KÖZÖSSÉGI HÁZ ÉSZAKI HOMLOKZAT
HANNY ZSÓFIA

URBANISZTIKA TANSZÉK
M 1:100
2012. JANUÁR

CSÁKVÁR

RÁNK VÁR!



-  kettős cserépfedés
-  fehér vakolat
-  függőleges faburkolat
-  fa kerítés
-  rakott kőburkolat

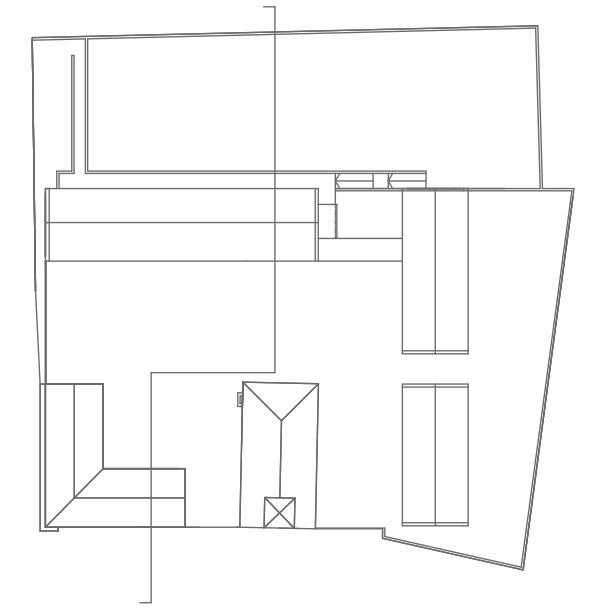
CSÁKVÁR
EVANGÉLIKUS IFJÚSÁGI KÖZPONT

DIPLOMATERVEZÉS
KÖZÖSSÉGI HÁZ DÉLI HOMLOKZAT
HANNY ZSÓFIA

URBANISZTIKA TANSZÉK
M 1:100
2012. JANUÁR

CSÁKVÁR

RÁNK VÁRI!



-  kettős cserépfedés
-  fehér vakolat
-  függőleges faburkolat
-  fa kerítés
-  rakott kőburkolat

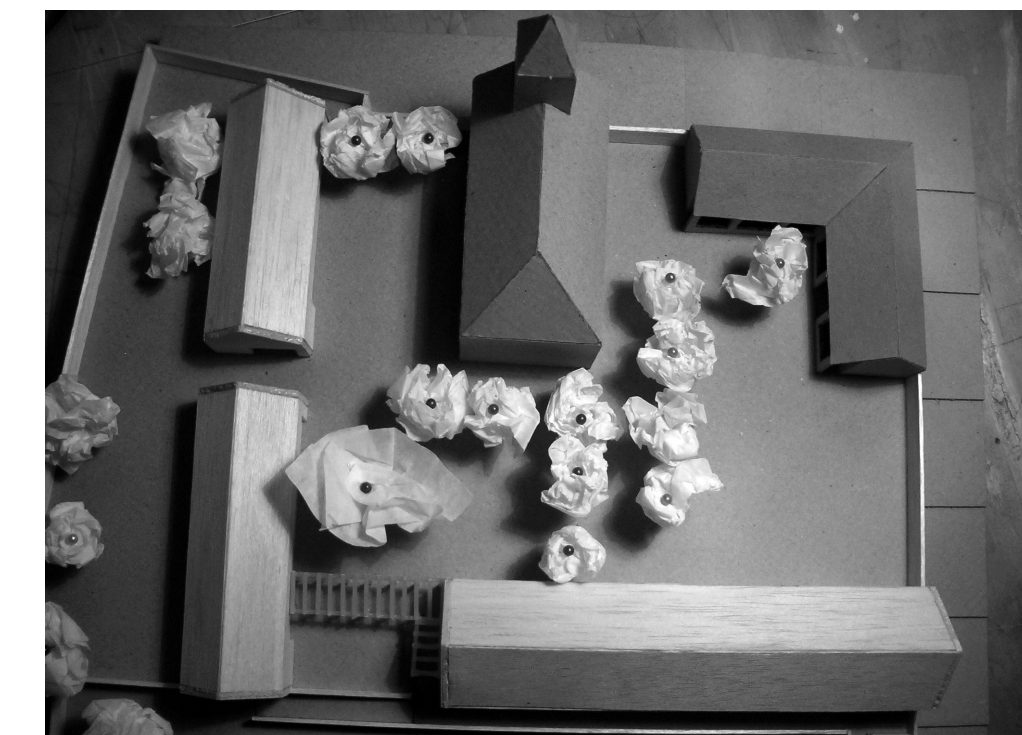
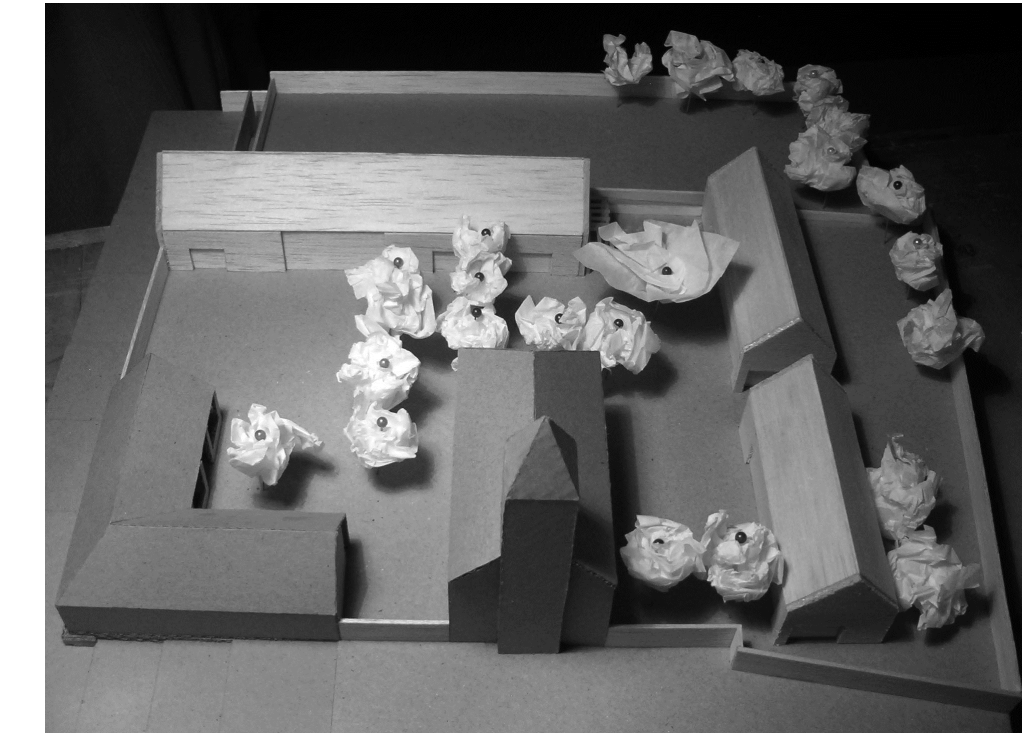
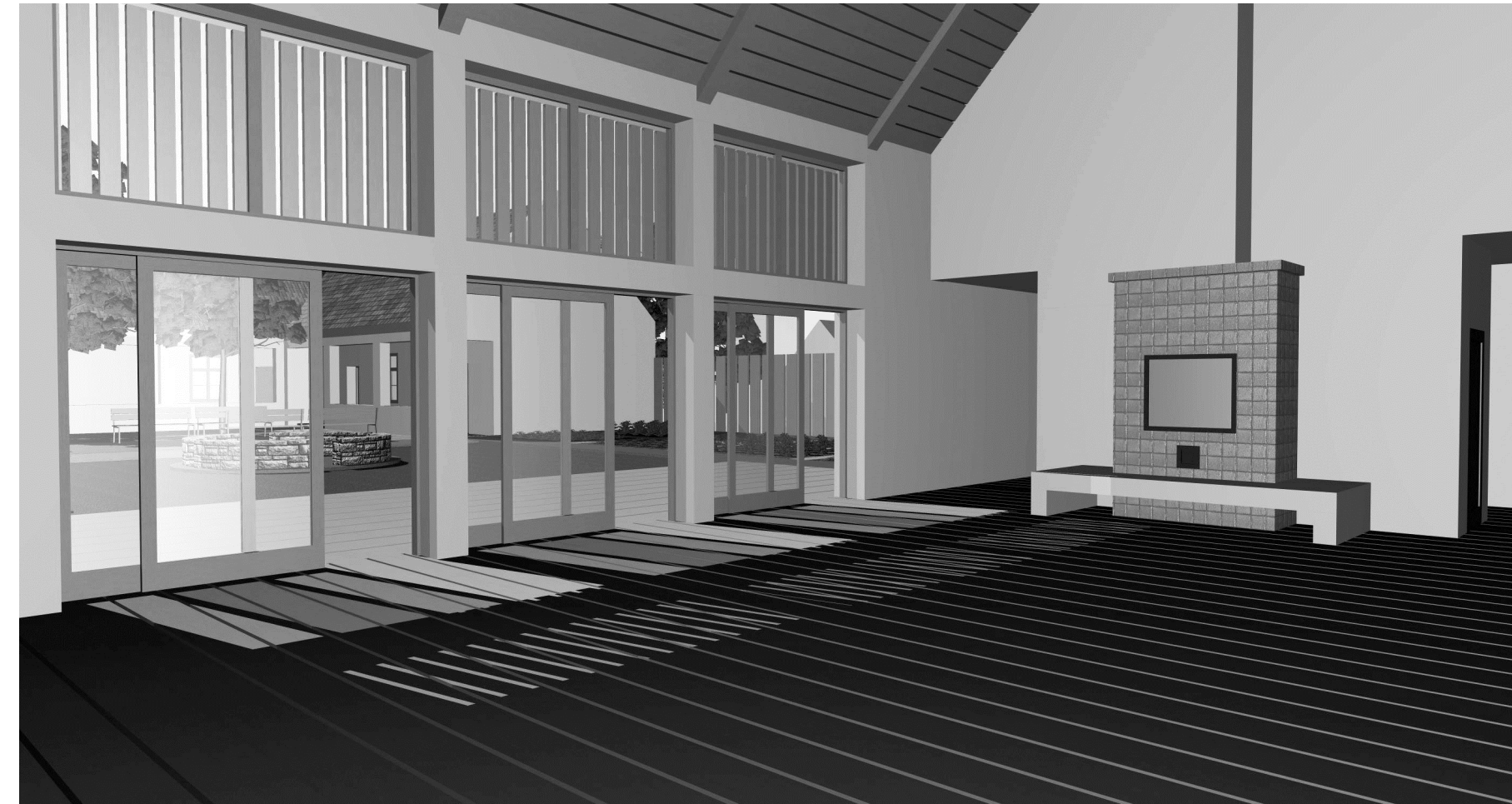
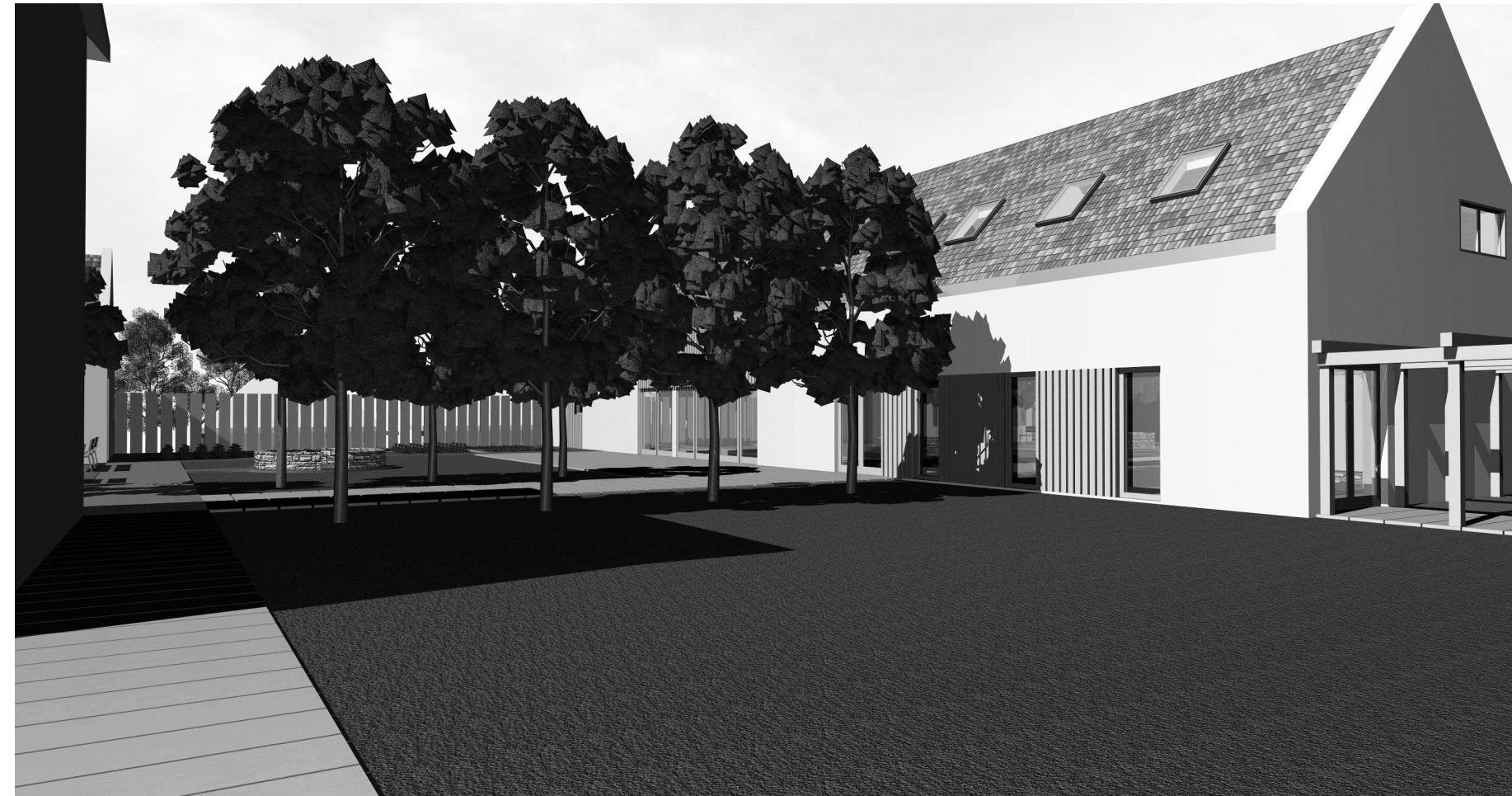
CSÁKVÁR EVANGÉLIKUS IFJÚSÁGI KÖZPONT

DIPLOMATERVEZÉS
PARÓKIA NYUGATI HOMLOKZAT
HANNY ZSÓFIA

URBANISZTIKA TANSZÉK
M 1:100
2012. JANUÁR

CSÁKVÁR

RÁNK VÁRI!



CSÁKVÁR EVANGÉLIKUS IFJÚSÁGI KÖZPONT

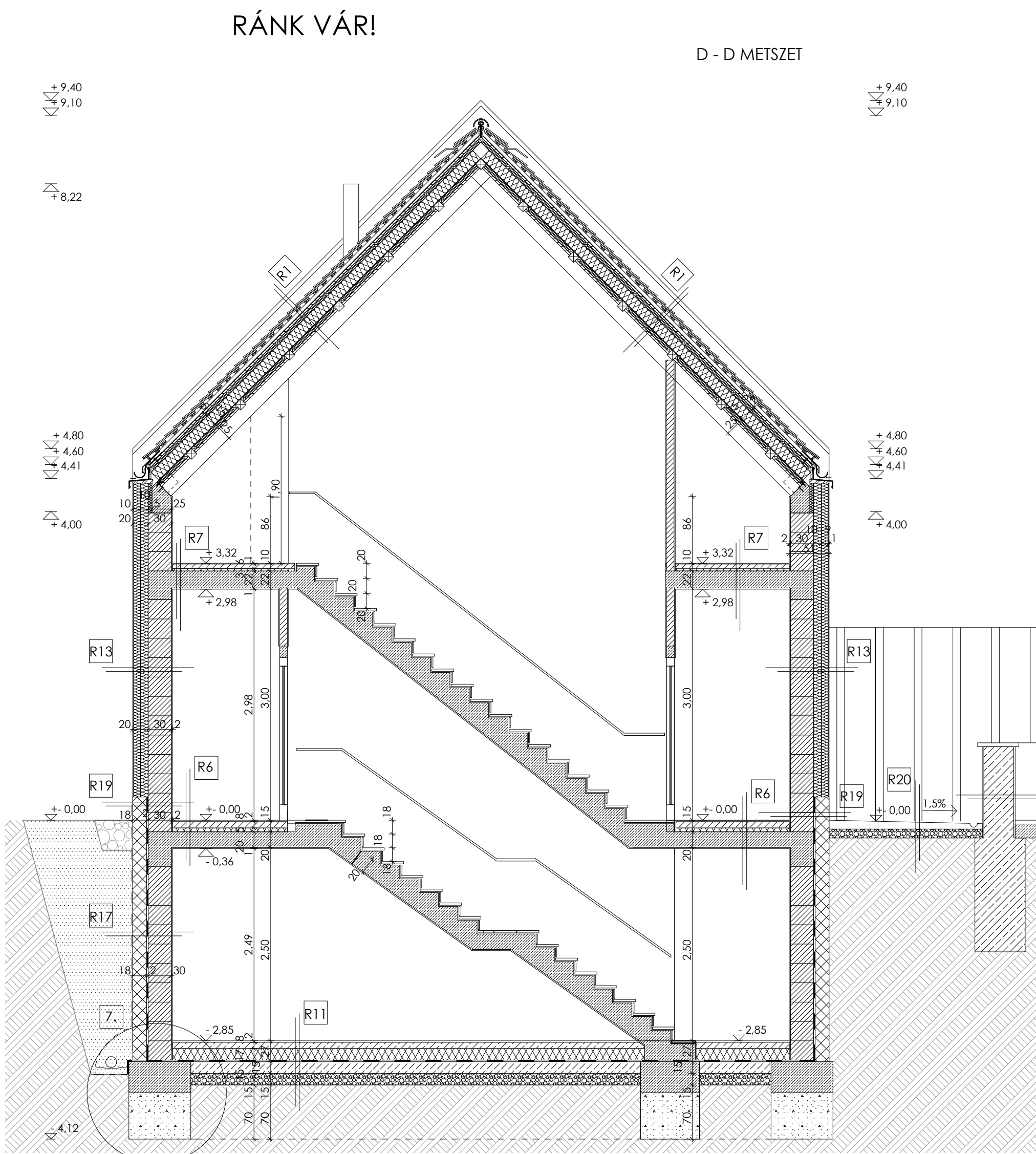
DIPLOMATERVEZÉS
LÁTVÁNYTERVEK, MODELLFOTÓK
HANNY ZSÓFIA

URBANISZTIKA TANSZÉK
2012. JANUÁR

CSÁKVÁR

RÁNK VÁR!

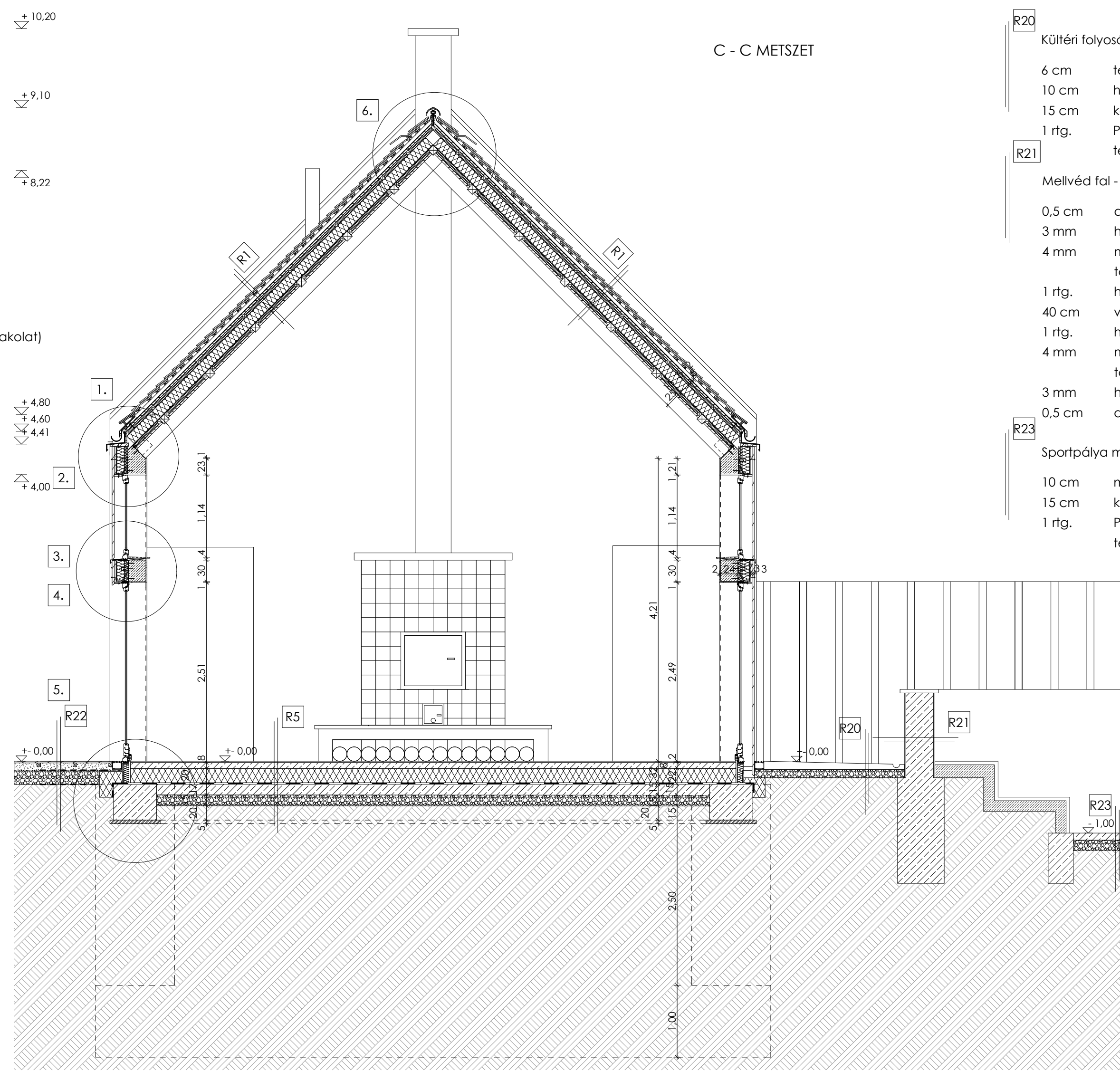
D - D METSZET



- R17** Pincefal - Községi Ház
 18 cm kannelemez extrudált PS hőszigetelés szivárgó rfg., győntág geotextilával kaszajozott felülettel
 3 mm hidegen kenhető bitumenes ragasztó
 4 mm módifikált bitumenes vastaglemez talajnedvesség elleni szigetelés
 1 rfg. hideg bitumen máz keletítés
 0,2 cm felületkiegényítő simítás (opcións)
 30 cm zsálkőfal
 1,5 cm belső vakolat

- R19** Pincefal - Községi Ház
 0,5 cm alap- és szírvakolat (szálkon adalékos szálkővakolat)
 8 cm XPS hőszigetelés
 10 cm XPS hőszigetelés
 3 mm hidegen kenhető bitumenes ragasztó
 4 mm módifikált bitumenes vastaglemez talajnedvesség elleni szigetelés
 1 rfg. hideg bitumen máz keletítés
 0,2 cm felületkiegényítő simítás (opcións)
 30 cm ParoTherm falazat
 1,5 cm belső vakolat

C - C METSZET

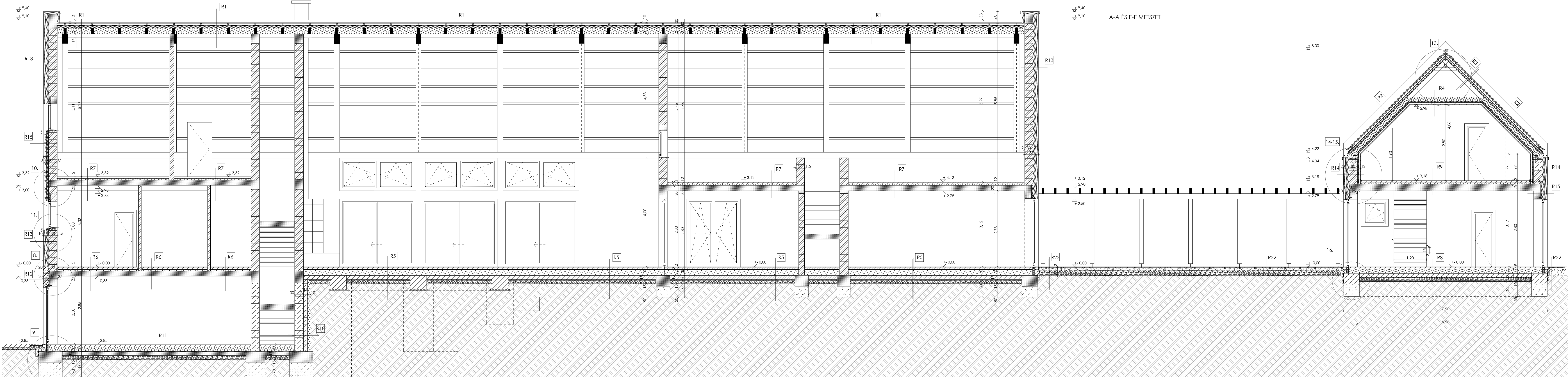
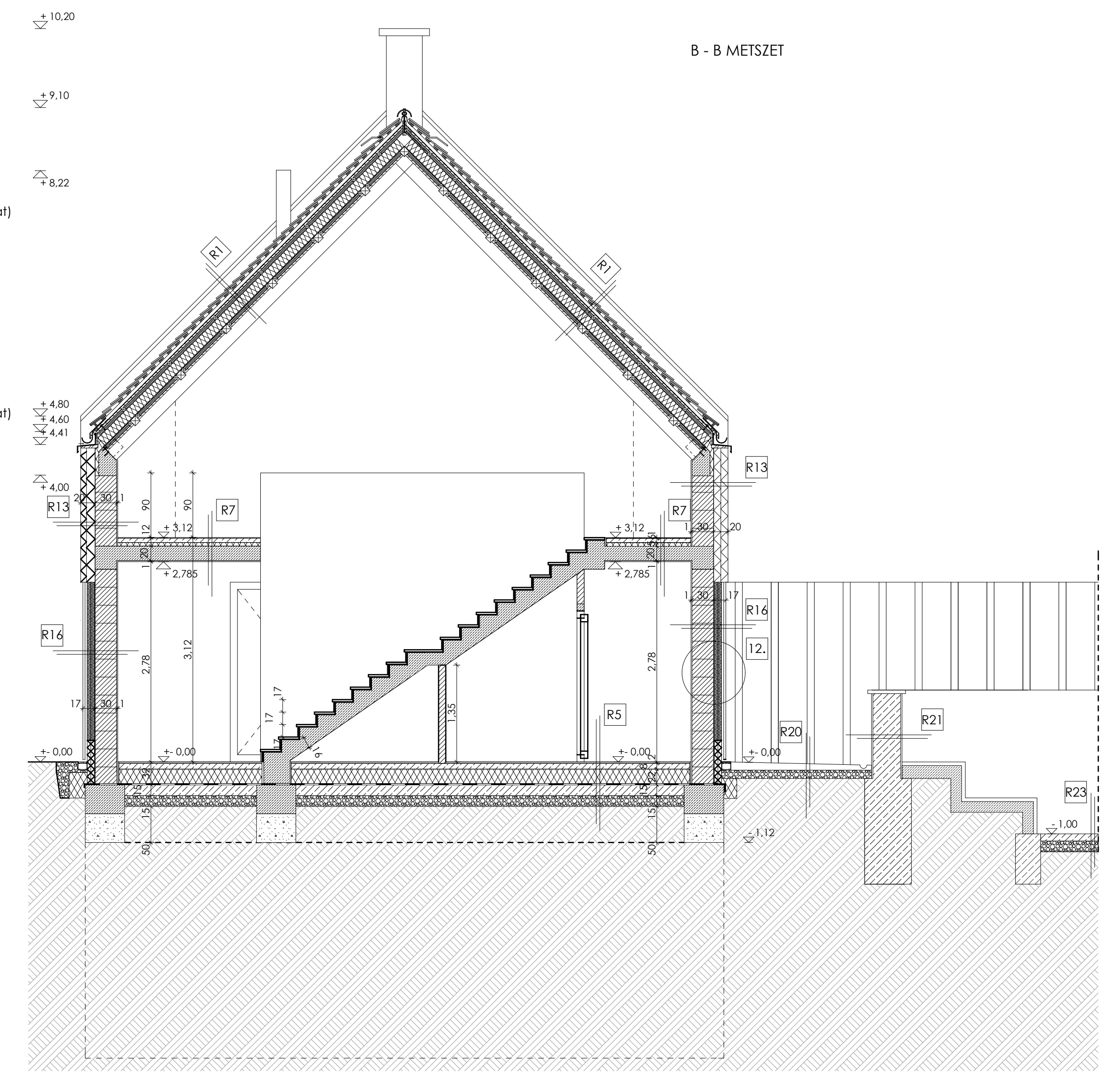


- R20** Külséri folyosó padlószervezet - Községi Ház
 6 cm féktő burkolat
 10 cm homok-ágyazóréteg
 15 cm kavicsréteg
 1 rfg. PE elválasztó réteg
 termelt talaj

- R21** Melvéd fal - Községi Ház
 0,5 cm alap- és szírvakolat (szálkon adalékos szálkő)
 3 mm hidegen kenhető bitumenes ragasztó
 4 mm módifikált bitumenes vastaglemez talajnedvesség elleni szigetelés
 1 rfg. hideg bitumen máz keletítés
 40 cm vasalt kibetonozott zsálkő falazat
 1 rfg. hideg bitumen máz keletítés
 4 mm módifikált bitumenes vastaglemez talajnedvesség elleni szigetelés
 3 mm hidegen kenhető bitumenes ragasztó
 0,5 cm alap- és szírvakolat (szálkon adalékos szálkő)

- R23** Sportpálya melletti sétányt
 10 cm murva
 15 cm kavicsréteg
 1 rfg. PE elválasztó réteg
 termelt talaj

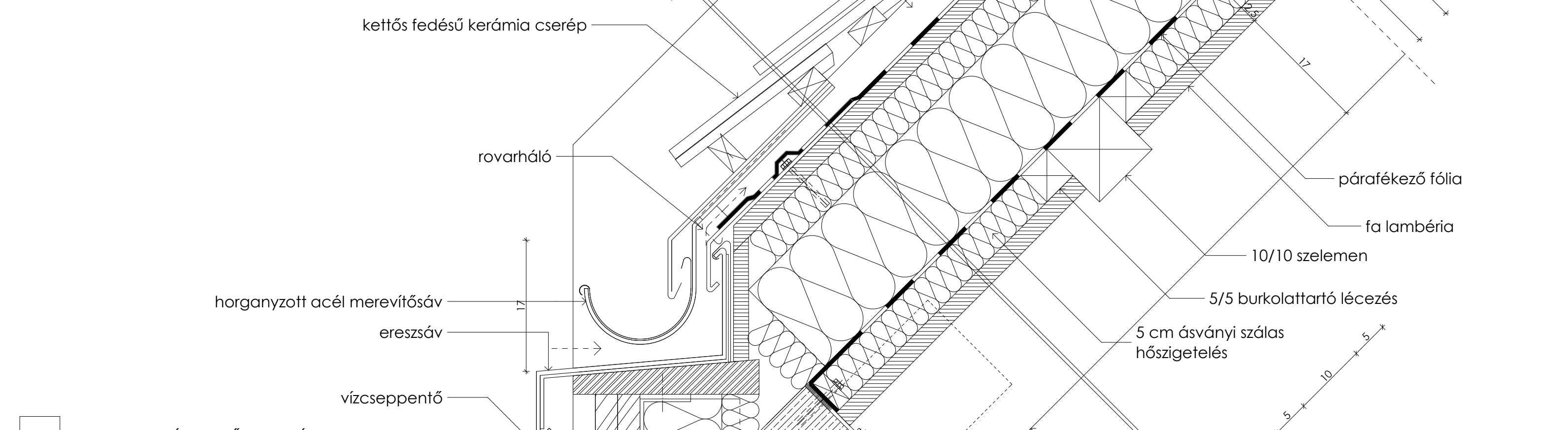
B - B METSZET



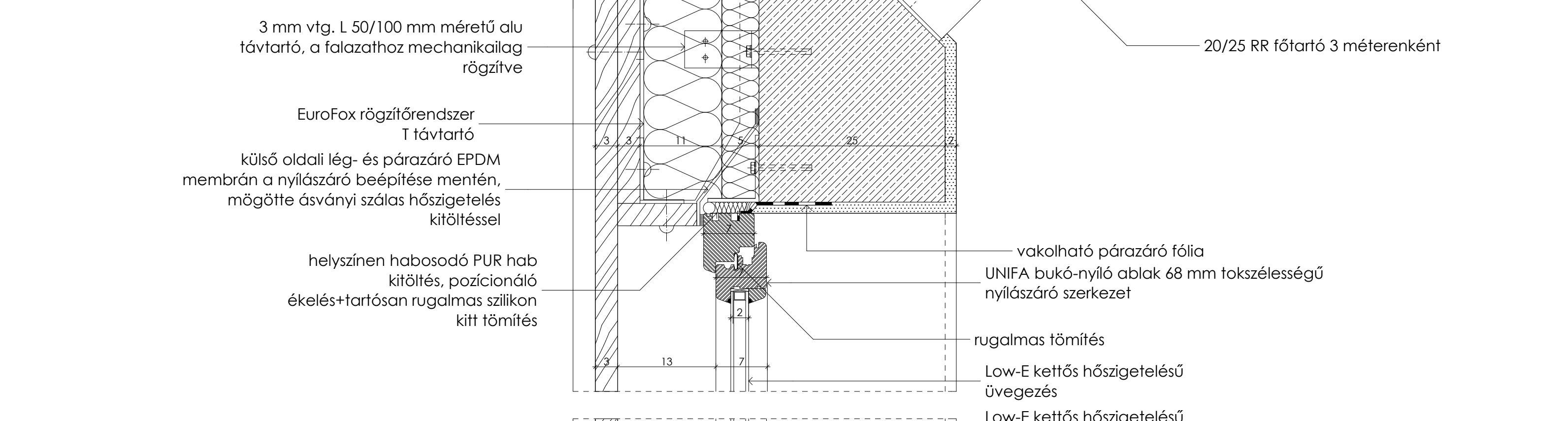
A-A ÉS E-E METSZET

<p>R1 Magastető - Községi Ház 2,5 cm kettős kerámia cserépleedés 2,5 cm cseréplec 5 cm 5/5 ellenléc - átszelőzetelt légrés 1 rfg. páratérsztő fólia 2,5 cm deszkázot 5 cm ásványi szálás hőszigetelés, közte 5/5 lécezés 15 cm 10/15 szarufo, közte 15 cm ásványi szálás hőszigetelés 1 rfg. páratérsztő fólia 5 cm ásványi szálás hőszigetelés és lécezés 5/5 deszkázot 18 cm 114/18 föltartó</p>	<p>R2 Magastető - Szőlősejűtelek beépített tetőter 2,5 cm kettős kerámia cserépleedés 2,5 cm cseréplec 5 cm 5/5 ellenléc - átszelőzetelt légrés 1 rfg. páratérsztő fólia 2,5 cm deszkázot 5 cm ásványi szálás hőszigetelés, közte 5/5 lécezés 15 cm 10/15 szarufo, közte 15 cm ásványi szálás hőszigetelés 1 rfg. páratérsztő fólia 5 cm ásványi szálás hőszigetelés és lécezés 5/5 deszkázot 2,5 cm 114/18 föltartó</p>	<p>R3 Magastető - Szőlősejűtelek beépítetlen tetőter 2,5 cm kettős kerámia cserépleedés 2,5 cm cseréplec 5 cm 5/5 ellenléc - átszelőzetelt légrés 1 rfg. páratérsztő fólia 2,5 cm deszkázot 5 cm ásványi szálás hőszigetelés, közte 5/5 lécezés 15 cm 10/15 szarufo, közte 15 cm ásványi szálás hőszigetelés</p>	<p>R4 Magastető - Szőlősejűtelek - fogópár 2x7,5/15 fogópár, közte ásványi szálás hőszigetelés 5 cm ásványi szálás hőszigetelés 1 rfg. páratérsztő fólia 5 cm 5/5 fa tartóváz 2,5 cm deszkázot 2,5 cm belső fa lambéria</p>	<p>R5 Talajon fekvő padlószervezet - Községi Ház 1,5 cm kerámia lapburkolat 15/250/500 0,5 cm ragasztó réteg 8 cm esztich (főőbeton) 1 rfg. PE fólia, technológiai szigetelés 10 cm XPS hőszigetelés 10 cm ásványi szálás hőszigetelés installációs réteg, a gépészeti vezeték-kek elhelyezésének biztosítására 4 mm vlg. módifikált bit. vastaglemez talajnedvesség elleni szigetelés 1 rfg. hideg bitumen máz keletítés 15 cm vasalt aljzat földmörtelt kavicsfeltöltés termelt talaj</p>	<p>R6 Középső szint padlószervezet - Községi Ház - konyha 1,5 cm kerámia lapburkolat 15/250/500 0,5 cm ragasztó réteg 8 cm esztich (főőbeton) 1 rfg. PE fólia, technológiai szigetelés 5 cm ásványi szálás hőszigetelés 2 cm kopogóhang elleni ásványi szálás hőszigetelés 3 cm ásványi szálás hőszigetelés installációs réteg, a gépészeti vezeték-kek elhelyezésének biztosítására 20 cm monolit vasbeton födémszerkezet, vasalása külön statikai terv szerint 1,5 cm belső vakolat</p>	<p>R7 Középső szint padlószervezet - Községi Ház - Pingpong terem 0,3 cm kent epoxigyanta burkolat 0,2 cm epoxigyanta-Habarcis Kiegészítés alapozással 6 cm esztich (főőbeton) 2 cm PE fólia, technológiai szigetelés 10 cm kopogóhang elleni ásványi szálás hőszigetelés 3 cm ásványi szálás hőszigetelés installációs réteg, a gépészeti vezeték-kek elhelyezésének biztosítására 20 cm monolit vasbeton födémszerkezet, vasalása külön statikai terv szerint 1,5 cm belső vakolat</p>	<p>R8 Talajon fekvő padlószervezet - Szőlősejűtelek 1,5 cm kerámia lapburkolat 15/250/500 0,5 cm ragasztó réteg 8 cm esztich (főőbeton) 1 rfg. PE fólia, technológiai szigetelés 5 cm ásványi szálás hőszigetelés 10 cm ásványi szálás hőszigetelés installációs réteg, a gépészeti vezeték-kek elhelyezésének biztosítására 1 rfg. 4 mm vlg. módifikált bit. vastaglemez talajnedvesség elleni szigetelés 1 rfg. hideg bitumen máz keletítés 15 cm vasalt aljzat földmörtelt kavicsfeltöltés termelt talaj</p>	<p>R9 Középső szint padlószervezet - Szőlősejűtelek - lakóter 1,5 cm szilárgparketta 0,5 cm ragasztó réteg 4 cm esztich 8 cm vált. cm alapozatlan lejtésben 8 cm ásványi szálás hőszigetelés 5 cm kopogóhang elleni ásványi szálás hőszigetelés 2,5 cm ásványi szálás hőszigetelés installációs réteg, a gépészeti vezeték-kek elhelyezésének biztosítására 25 cm monolit vasbeton födémszerkezet, vasalása külön statikai terv szerint 1,5 cm belső vakolat</p>	<p>R10 Vizes helyiségek padlószervezete 1,0 cm csúszámentes kerámia burkolat 10/250/500 0,3 cm cemenőhárdó, 2 komponensű kenhető szigetelés 0,3 cm esztich 8 cm vált. cm alapozatlan lejtésben 8 cm ásványi szálás hőszigetelés 1 rfg. PE fólia, technológiai szigetelés 5 cm kopogóhang elleni ásványi szálás hőszigetelés 10 cm ásványi szálás hőszigetelés installációs réteg, a gépészeti vezeték-kek elhelyezésének biztosítására 1 rfg. 4 mm vlg. módifikált bit. vastaglemez talajnedvesség elleni szigetelés 1 rfg. hideg bitumen máz keletítés 15 cm vasalt aljzat földmörtelt kavicsfeltöltés termelt talaj</p>	<p>R11 Pince padlószervezet - Községi Ház kent epoxigyanta burkolat asztiggyanta-Habarcis Kiegészítés alapozással esztich 1 rfg. PE fólia, technológiai szigetelés 5 cm ásványi szálás hőszigetelés 10 cm ásványi szálás hőszigetelés installációs réteg, a gépészeti vezeték-kek elhelyezésének biztosítására 1 rfg. 4 mm vlg. módifikált bit. vastaglemez talajnedvesség elleni szigetelés 1 rfg. hideg bitumen máz keletítés 15 cm vasalt aljzat földmörtelt kavicsfeltöltés termelt talaj</p>
<p>R12 Rakott kőfal - Községi Ház 14 cm rakott kőfal 3,0 cm ponthegesztett háló és háthézagolás 6 cm EPS hőszigetelés 1,0 cm légszűrő alapvakolat 30 cm ParoTherm falazat 1,5 cm belső vakolat</p>	<p>R13 Vakolt külső fal - Községi Ház 0,5 cm alap- és szírvakolat 8,0 cm ásványi szálás hőszigetelés 10 cm légszűrő alapvakolat 1,0 cm ParoTherm falazat 1,5 cm belső vakolat</p>	<p>R14 Vakolt külső fal - Szőlősejűtelek 0,5 cm alap- és szírvakolat 8,0 cm ásványi szálás hőszigetelés 10 cm légszűrő alapvakolat 1,0 cm ParoTherm falazat 1,5 cm belső vakolat 4/4 cm vízszintes tartóváz, közte ásványi szálás hőszigetelés 5/5 cm függőleges tartóváz 2,5 cm fa lambéria burkolat</p>	<p>R15 Vakolt külső fal - Szőlősejűtelek 0,5 cm alap- és szírvakolat 8,0 cm ásványi szálás hőszigetelés 10 cm légszűrő alapvakolat 1,0 cm ParoTherm falazat 1,5 cm belső vakolat 25 cm monolit vasbeton áthidász 1,5 cm belső vakolat</p>	<p>R22 Terasz - Községi Ház 2,5 cm natúr teakfa árólapp 10 cm murva ágyazóréteg/ 5 x 5 cm fa felületi akác párnafa 1,0 cm geotextilia elválasztó réteg 20 cm termelt talaj</p>	<p>R16 Fa burkolat - Községi Ház 3 cm szerelt fa burkolat (3 x 15 cm) 3 cm átszelőzetelt légrés/ 6 x 8 cm fa vízszintes tartóléc 5 cm ásványi szálás hőszigetelés, nem éghető fekte övegfőtályozó kaszavaz / 5 x 5 cm fa függőleges tartóléc 5 cm ásványi szálás hőszigetelés, nem éghető fekte övegfőtályozó kaszavaz / 5 x 5 cm fa függőleges tartóléc 1,0 cm légszűrő alapvakolat 30 cm ParoTherm falazat 1,5 cm belső vakolat</p>	<p>R18 Pincefal - Községi Ház 10 cm XPS hőszigetelés 15 cm vasalt, kibetonozott zsálkőfal 3 mm hidegen kenhető bitumenes ragasztó 4 mm módifikált bitumenes vastaglemez talajnedvesség elleni szigetelés 1 rfg. hideg bitumen máz keletítés 0,2 cm felületkiegényítő simítás (opcións) 30 cm vasalt, kibetonozott zsálkő fal 1,5 cm belső vakolat</p>				

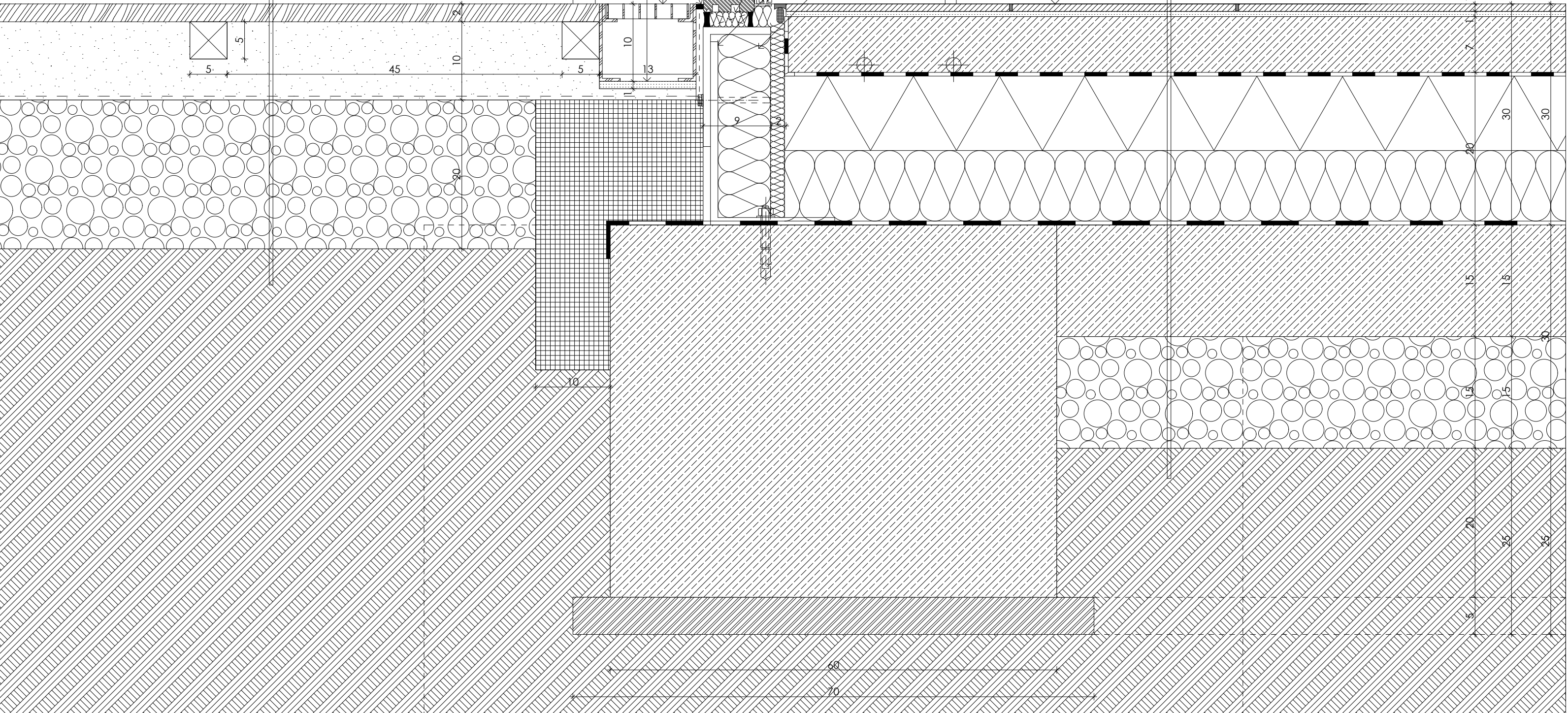
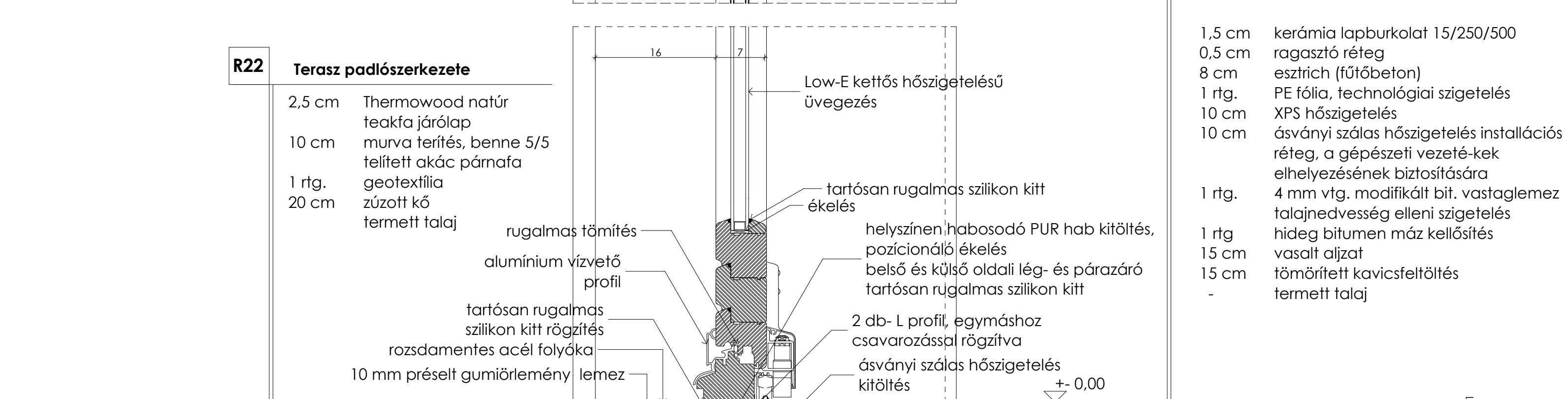
1. KÖZÖSSÉGI HÁZ ERESZ CSOMÓPONT M 1:5



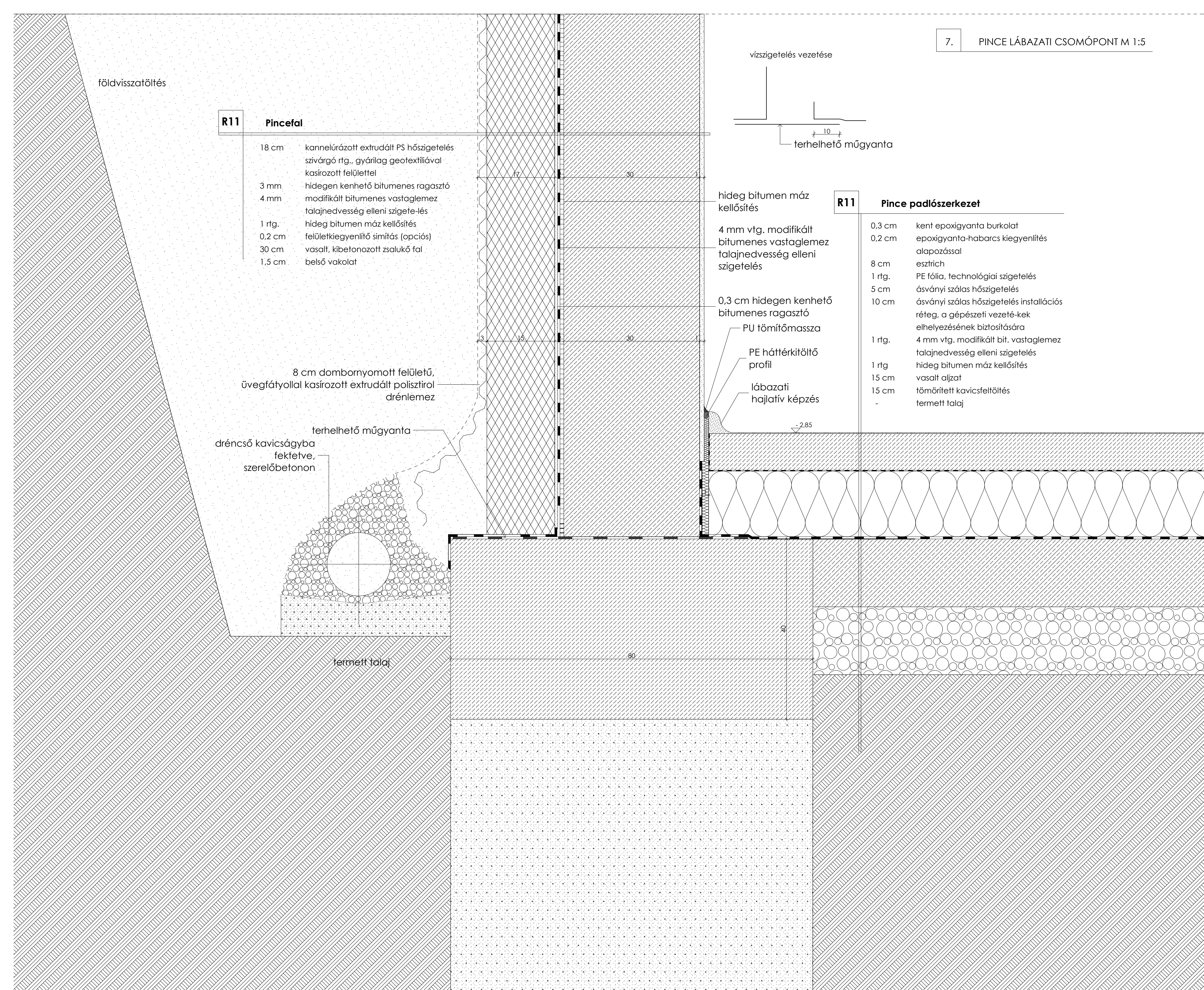
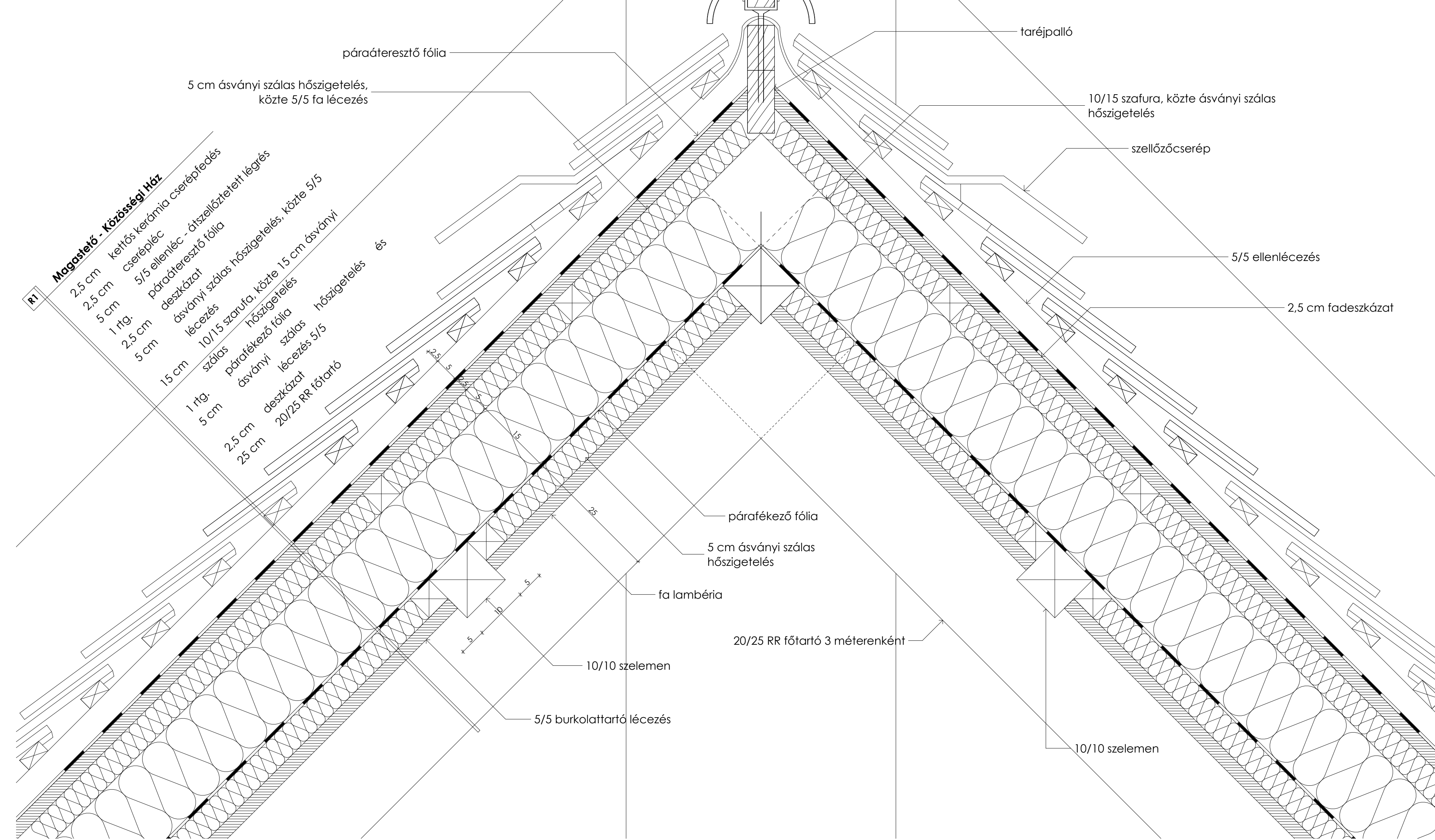
2-3. ABLAK ALSÓ-, FELSŐ CSOMÓPONT M 1:5



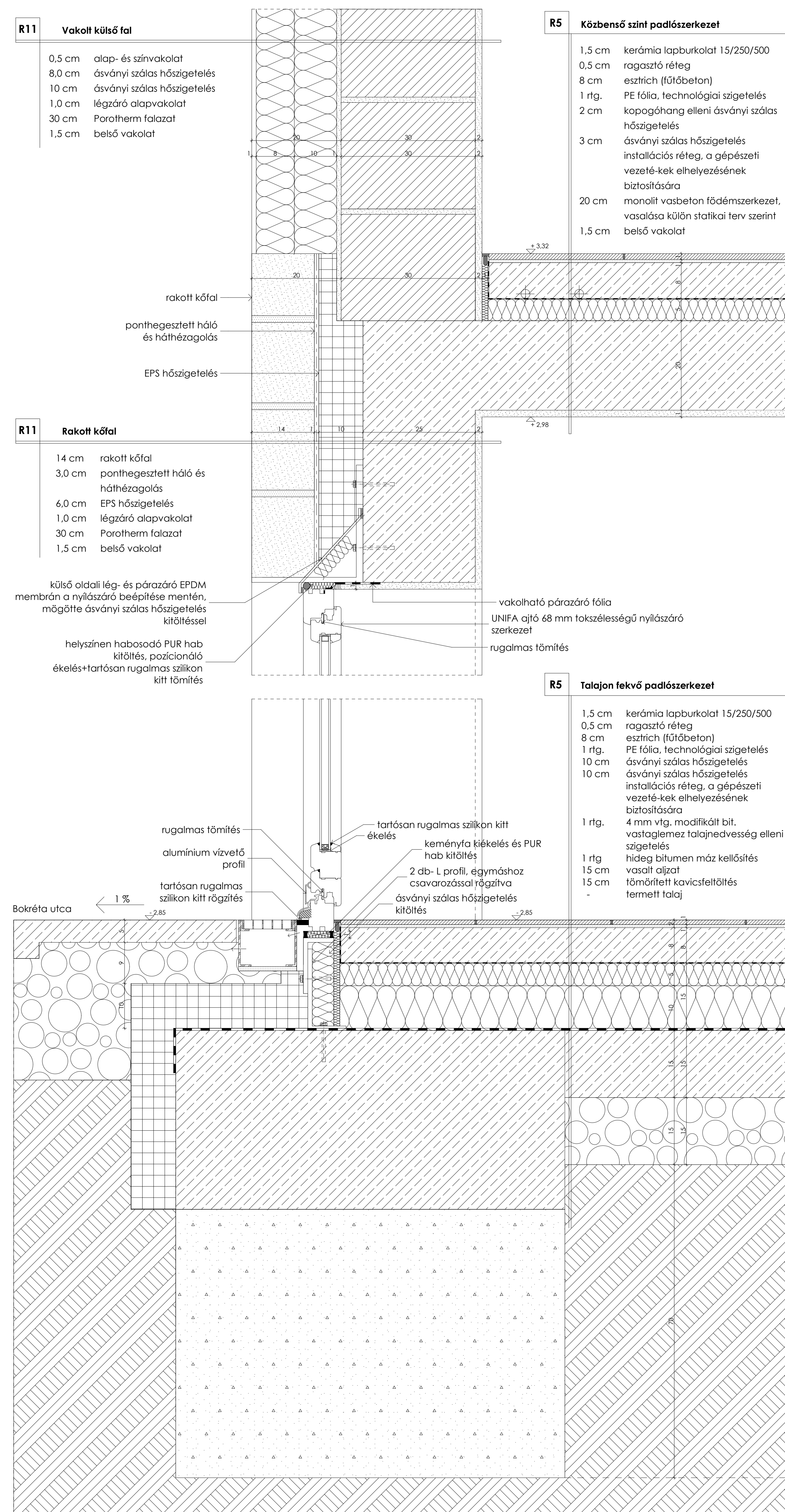
4-5. TOLÁJTÓ ALSÓ-, FELSŐ CSOMÓPONT M 1:5



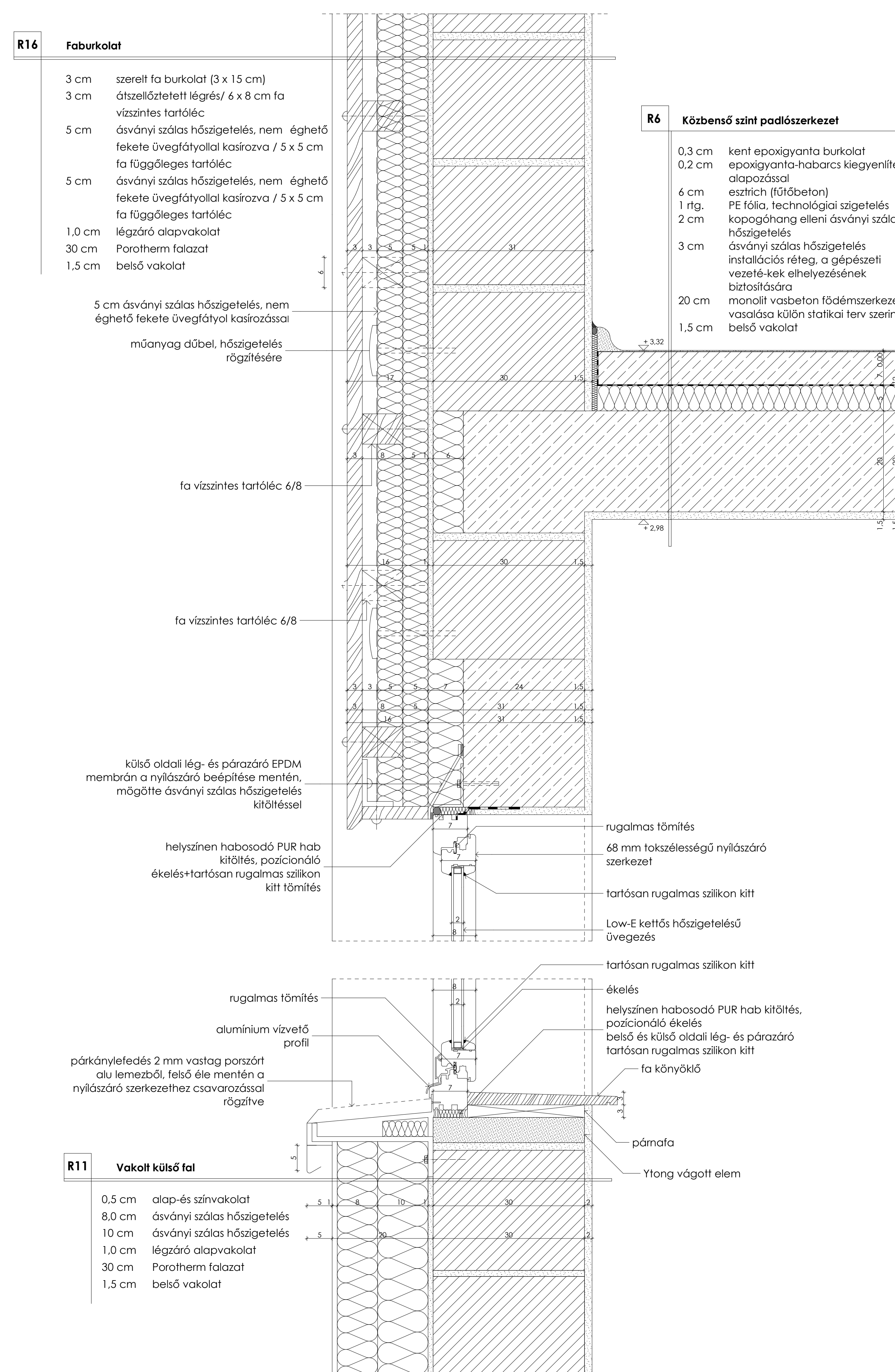
6. KÖZÖSSÉGI HÁZ GERINC CSOMÓPONT M 1:5



8-9. AJTÓ ALSÓ-, ÉS FELSŐ CSOMÓPONT M 1:5



10-11. ABLAK ALSÓ-, ÉS FELSŐ CSOMÓPONT M 1:5



12. ÁLTALÁNOS FA BURKOLAT CSOMÓPONT M 1:5

