

**Hajléktalanság:**

**Hajléktalan a Szociális Törvény (1993/III) alapján:**

- ellátási szemléletű meghatározás: hajléktalan az, aki éjszakait közterületen vagy nem lakás céljára szolgáló helyiségben tölti.
- igazgatási szemléletű meghatározás: hajléktalan az, aki bejelentett lakcímmel nem rendelkezik, kivéve, ha bejelentett lakcíme a hajléktalanszállás.
- társadalmi meghatározás: hajléktalan az a személy, aki nem lakásban lakik, napjait az utcán tölti, ápolatlan, esetleg bűdös, magát koldulásból, kukázásból, vagy egyéb, a társadalom szemében nem munkavégzésből adódó jövedelemből látja el, és szenvedélybeteg

**Hajléktalanná válás:**

- sok NYUGDÚJAS, ROKKANT, tartósan beteg - a család egyszerűen kiteszi őket az utcára (lehetőség otthonba kerülés)
- állami gondozottak (közel 23000 fő - 2009) - 18. életév - megkapják az állami támogatást (nem rögtön kerülnek utcára)
  - egyedül próbálkoznak (szocializáció hiánya),
  - párba állnak - házasság - (válás 3 - 5 éven belül),
  - megkeresik az eredeti családjukat - amíg kitart a támogatás maradhatnak utána ismét utcára küldik őket
- lakását elveszített ember (nagy részben férfi)
  - válás,
  - szenvedélybetegség (alkohol, játékgép, drog),
  - munkahely elvesztése (egzisztenciális leépülés)
- alacsony iskolázottság
  - kevesebb munkalehetőség,
  - nehezebb beilleszkedés,
  - ellenségesebb magatartás

**Iskolai végzettség:**

- több mint 50 % - min. szakmunkás végzettség
  - elvesztette munkahelyét, nem talál másikat
  - megszűnt a szakmája (bányász)
  - szenvedélybetegség miatt nem alkalmazkák
- BP-en 100 - 150 diplomás regisztrált hajléktalan ember
  - nehezebben válnak hajléktalanná, de utána sokkal jobban ki vannak szolgáltatva

**Folyamat:**

- lakás - lakhatás elvesztése
- 1 - 3 hónap - megszokás időszaka (kritikus) - részben utcán, részben családnál/rokonoknál lakás -- "csövesedés" folyamata - beleszocializálódás a körülményekbe (legjelentősebb lehetőség a reintegrációra)
- 3 hó - 3 év - az eddig kapcsolatok felelése - család - rokonok - barátok
- 3+ év - teljes megszokás, szinte megváltoztathatatlan kialakult magatartás, alkalmazkodó képesség hiánya, kialakult érdektelenség

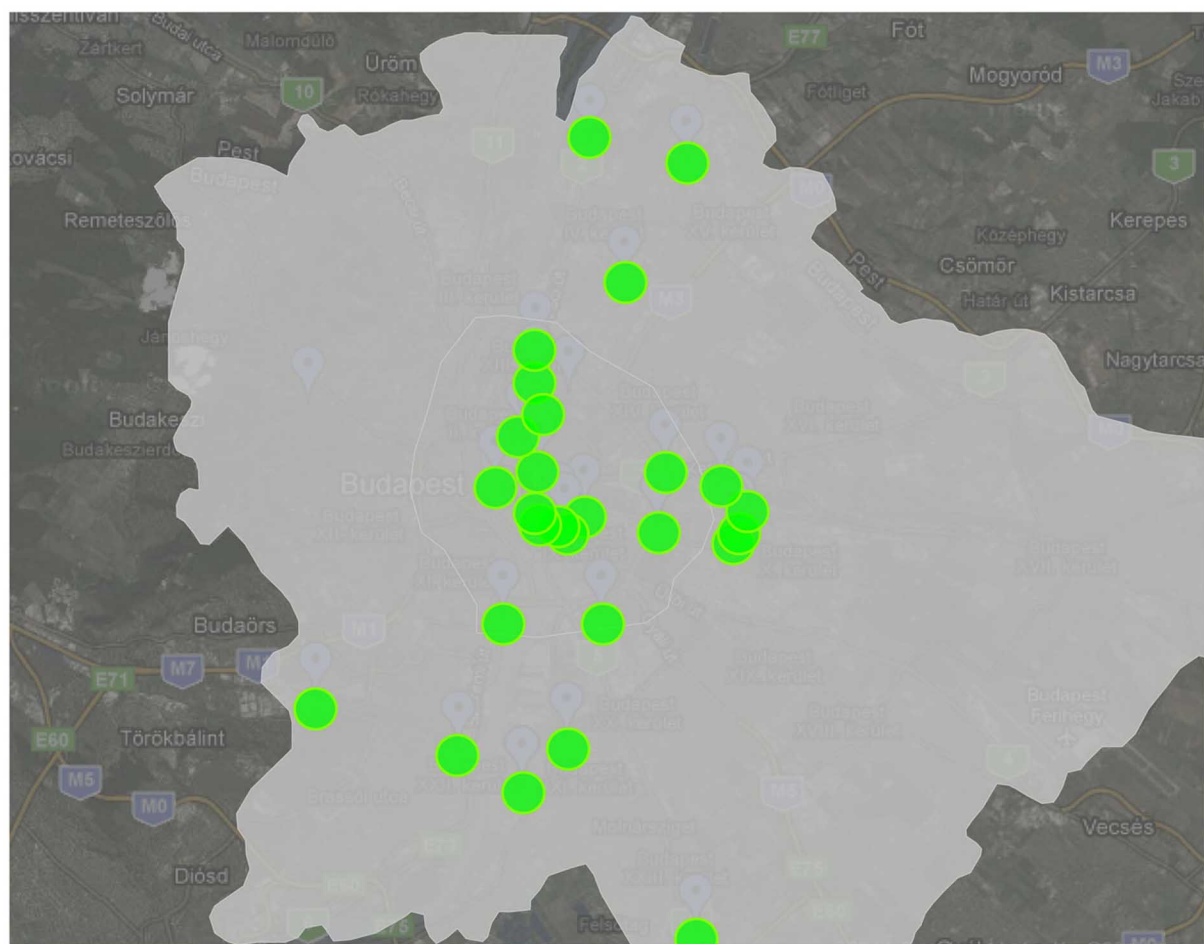
**Szenvedélybetegség:**

- magány,
- nincs családi támogatás,
- kilátástalanság,
- emberi kapcsolatok fokozatos leépülése,
- motiváció hiánya,
- nem kialakult felelősség-tudat

ennek ellenére - 50-50 % - hajléktalan -alkoholista / alkoholista - hajléktalan rehabilitáció - csak bizonyos rétegnél - csak teljes elutasítás

**Hajléktalanok száma:**

Budapest: ~ 13.000 fő / országosan: ~ 25 - 30.000 fő  
 Budapest - összes férőhely: 5.200 (~ 3000 fő fedél nélküli utcán, többi - szivességi szállás, egyéb nem lakás minőségű fedél)  
 ~ 300000 (országos) hajléktalansággal erősen veszélyeztetett személy - bármikor utcára kerülhetnek (jelenlegi lakhatás: albérlet, szociális lakás - rossz anyagi, családi háttér)

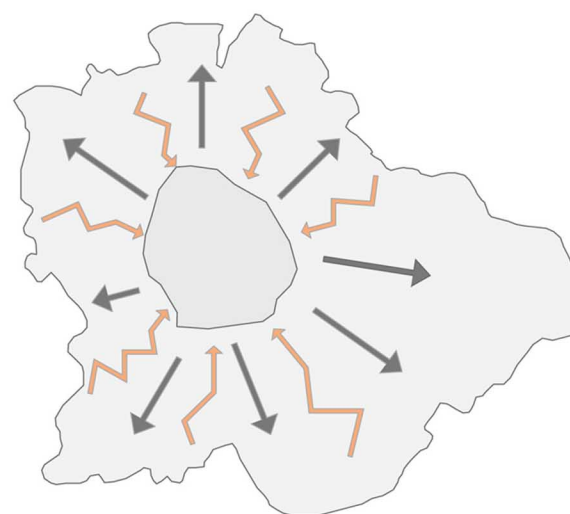


Hajléktalanszállók Budapesten

Forrás: személyes konzultáció  
 Magyar Vöröskereszt Reint. kp. - műv. vezető: Füst Molnár Sándor "Fecske"  
 Magyar Vöröskereszt Reint. kp. - igazgató: Gál Gellért Ákos  
 Magyar Vöröskereszt Foglalkoztató központ - projektvezető  
 Budapesti Módszertani Szociális Központ - igazgató: Pelle József  
 Oltalom Karitatív Egyesület - főnöves: Dr. Olasz József  
 Twist Olivér Alapítvány - szociális munkás: Baczkay Tamás

**Menhelyek:**

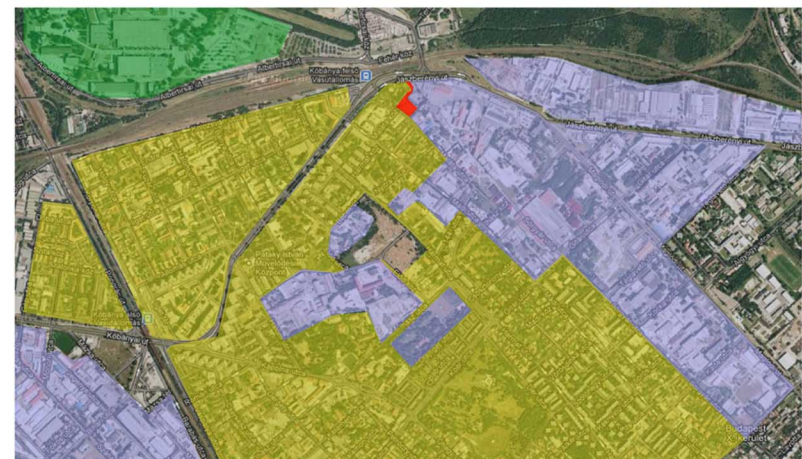
1. Fűtött utca (18.00 - 08.00)
2. Éjjeli melegedő - fapad (18.00 - 08.00)
3. Nappali melegedő (09.00 - 17.00)
4. Átmeneti szállás (~ 3 hónap, max. 2 év)
5. Szobabérlők háza (megállapodás szerint)



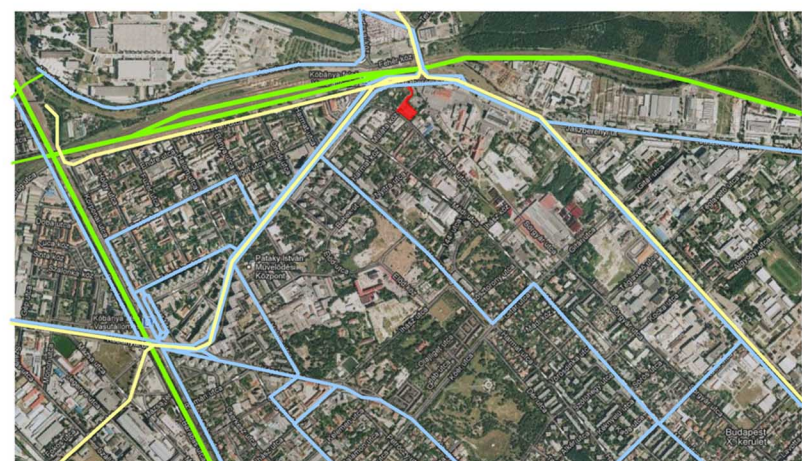
Helyszín - nagy forgalom -> jó tömegközlekedés  
 - üzemi funkció -> ipari zóna  
 - lakó funkció -> lakó övezet  
 - művészet -> önkormányzati szándék



- ipari zóna
- lakóövezet
- tervezési terület



- vonat
- villamos
- busz



a város központjában

**Asszimiláció**

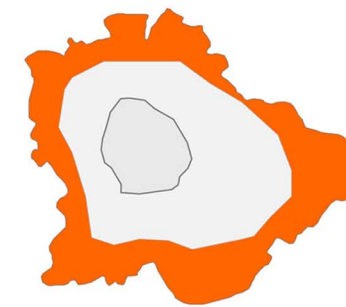
- várható reakció:
- ellenállás a lakosság részéről
  - konfliktus a lakosság és a hajléktalanok között
  - hajléktalanok fokozott biztonsága
  - hajléktalanok fokozott pénzkeresete
  - hajléktalanok fokozott ellátása



a külvárosban, városon kívül

**Szegregáció**

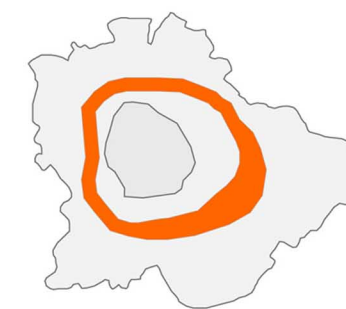
- várható reakció:
- kisebb ellenállás a lakosság részéről
  - minimális konfliktus a lakosság és a hajléktalanok között
  - hajléktalanok biztonságának hiánya
  - hajléktalanok pénzkeresetének hiánya
  - hajléktalanok ellátásának nehezége
  - hajléktalanok közlekedésének nehezítése



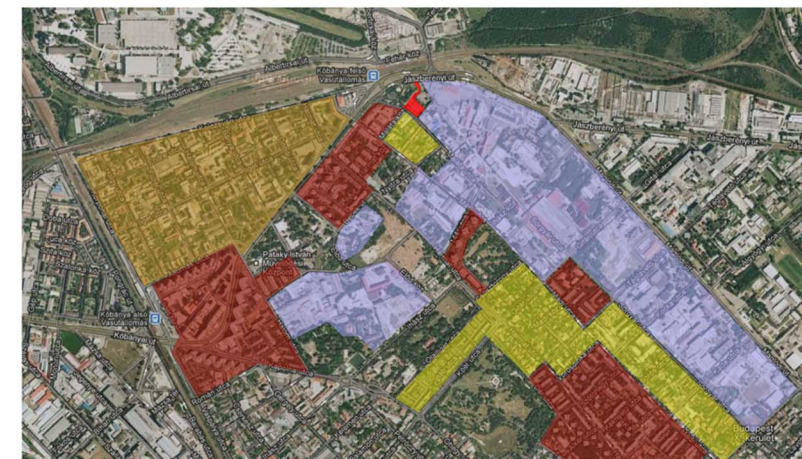
a város belső kerületeinek külső zónájában

**Asszimiláció - Szegregáció között**

- várható reakció:
- kisebb ellenállás a lakosság részéről
  - kisebb konfliktus a lakosság és a hajléktalanok között
  - hajléktalanok biztonsága
  - hajléktalanok fokozott pénzkeresete
  - hajléktalanok fokozott ellátása



- tervezési terület
- magas ház - 4 szint felett
- ipari zóna
- családi házas övezet (2 szintig)
- középmagas (4 szintig)

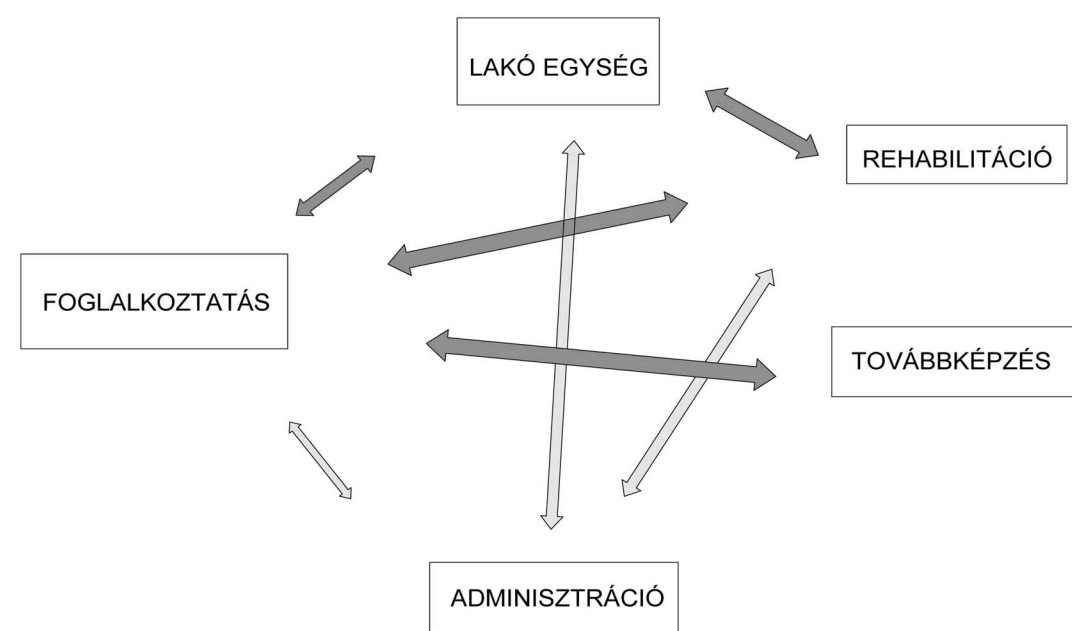


- gyalogos közlekedés
- közlekedési csomópontok - gyalog

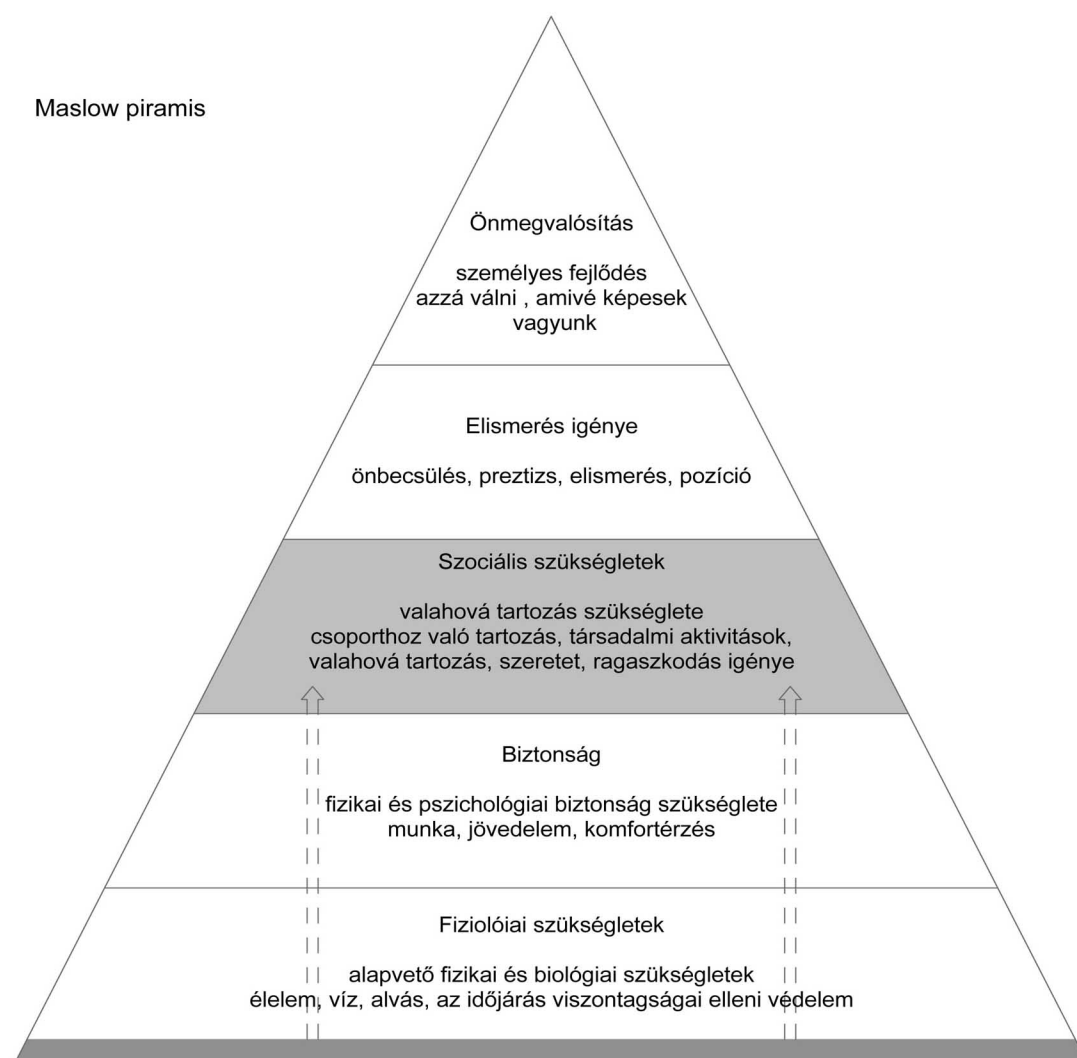




Kapcsolati háló



Maslow piramis



Hajléktalanság ↔ erősen differenciált embertömeg



- több éve utcán élők, - társadalom teljesen kívül állók, - kirekesztettek, magukat kirekesztők
- középszint, szükséges: - visszailleszkedés igénye, - tetterre készség, - bizalom, - alkalmazkodó képesség, - fegyelem
- már visszailleszkedtek, - társadalom szerves része



ADMINISZTRÁCIÓ

- programban résztvevők regisztrálása - szociális gondozói feladatok
- egyéni, csoportos foglalk.
- programban résztvevők tranzitálása
- továbbképzések, előadások szervezése, lebonyolítása
- külső munkavállalók (rászoruló) munkatövéltetés
- szociális "gondozás"

REHABILITÁCIÓ

- művészeti programok - festészet, szobrászat, zene, színhátszás
- szocializálás közösségbe
- szocializálás társadalomba az ADAs élményének felfedezése
- a munka kötöttségeinek megszokása - kötelességtudat újra felépítése
- az alkotás, munkavégzés élményének felfedezése

LAKÓ EGYSÉG

- pihenés, feltöltődés
- családi környezethez történő hozzászokás
- alkalmazkodás készségeinek fejlődése

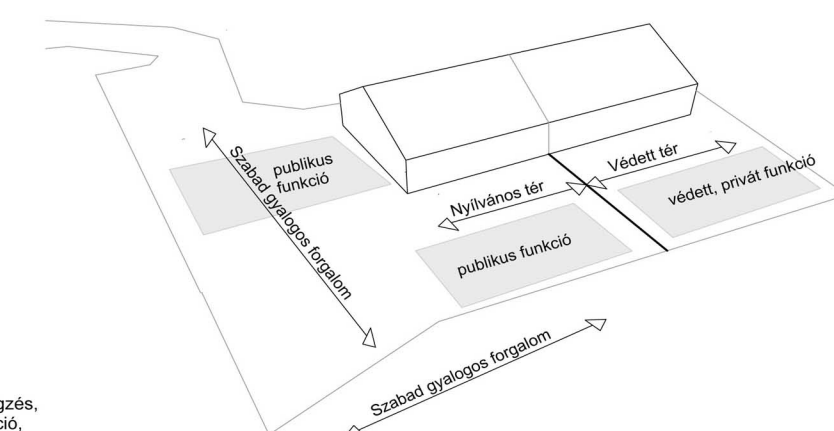
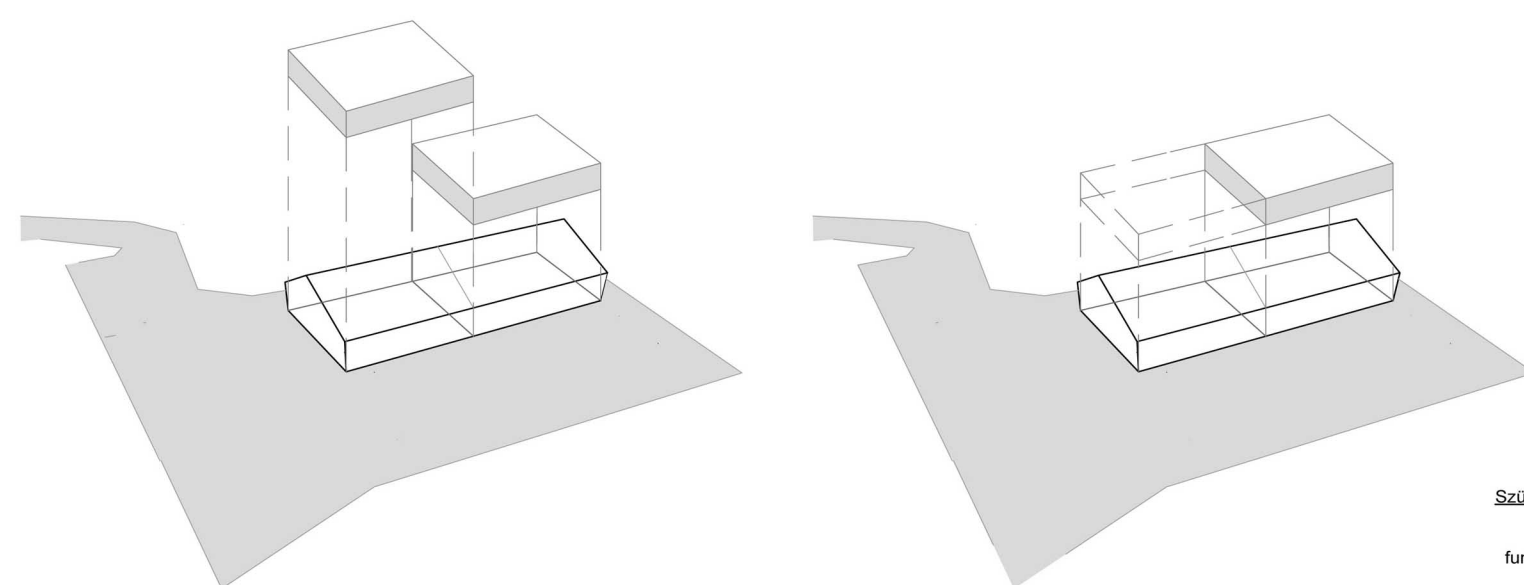
FOGLALKOZTATÁS

- munkavégzés kötöttségek megszokása
- anyagi alapok megteremtése
- közösségbe szokás
- produktív szemlélet kialakulása
- intézményi profit termelés

TOVÁBBKÉPZÉS

- szakmunka elméleti ismereteinek elsajátítása
- tanfolyamok, továbbképzési lehetőség
- internet - számítógép
- erősen hajléktalansággal veszélyeztetett személyek képzése
- életviteli, prevenciós előadások fiatalok részére

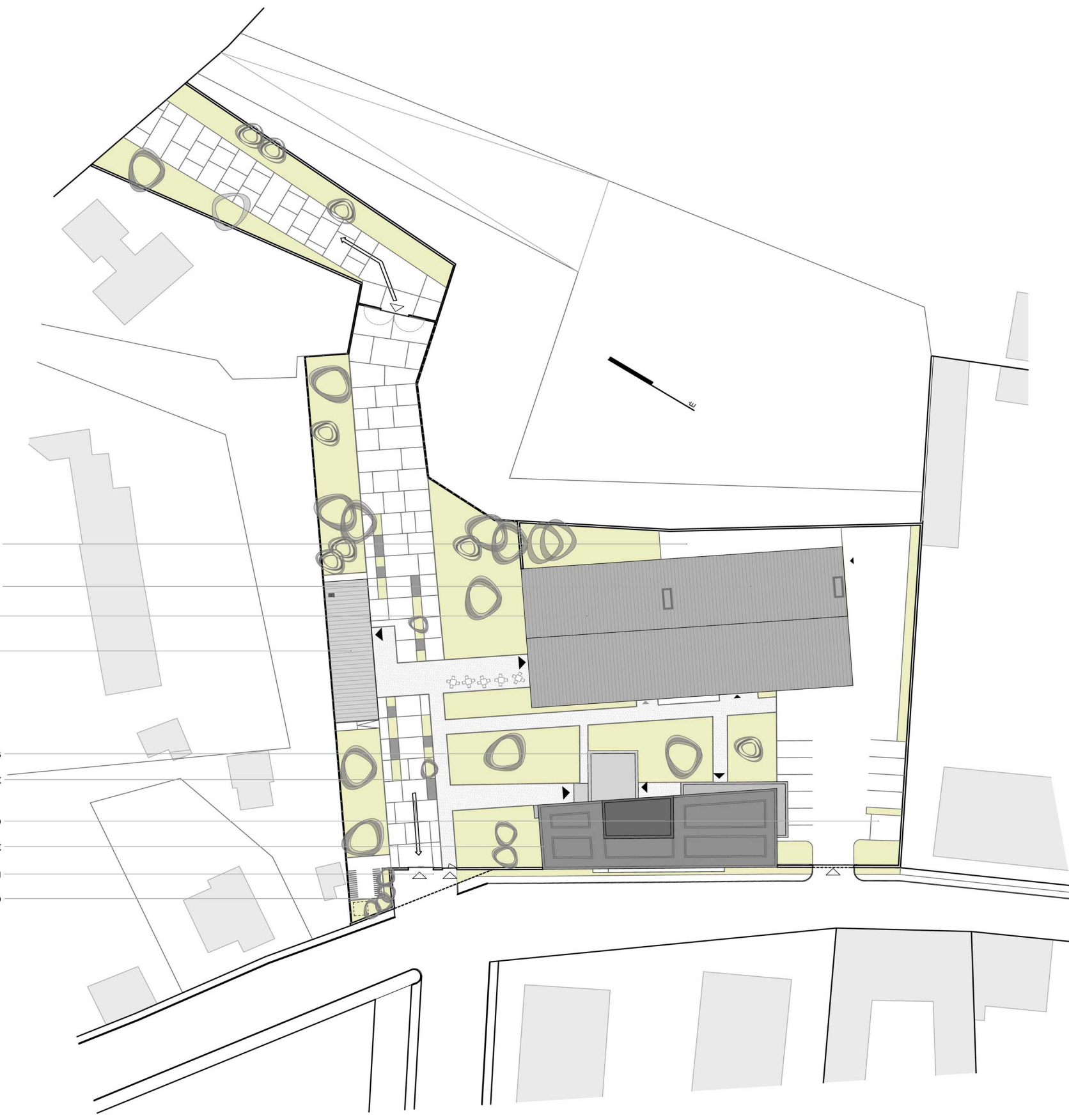
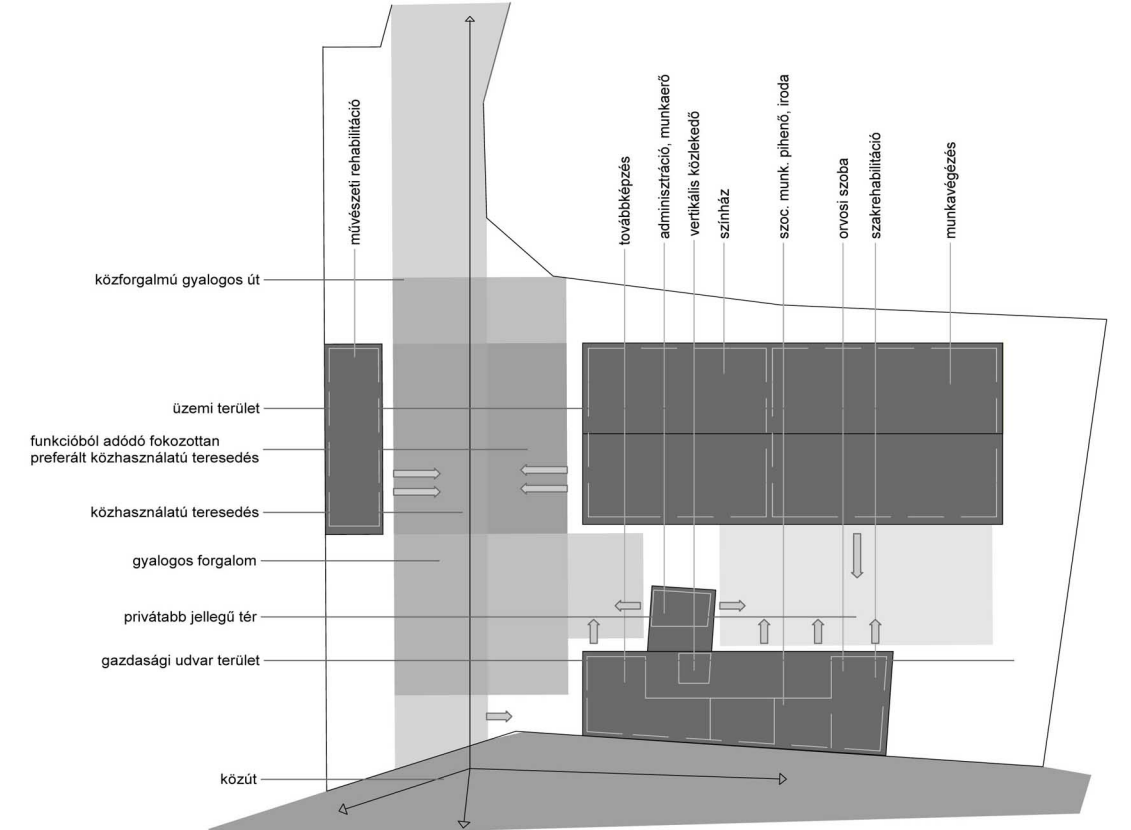
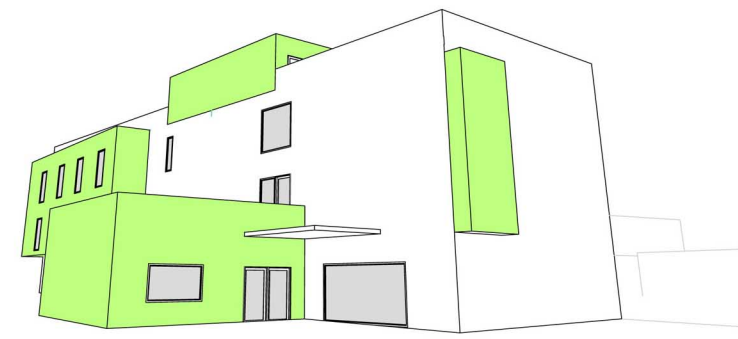
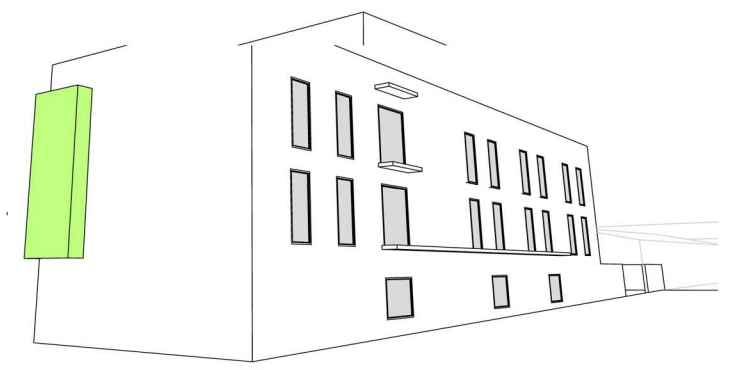
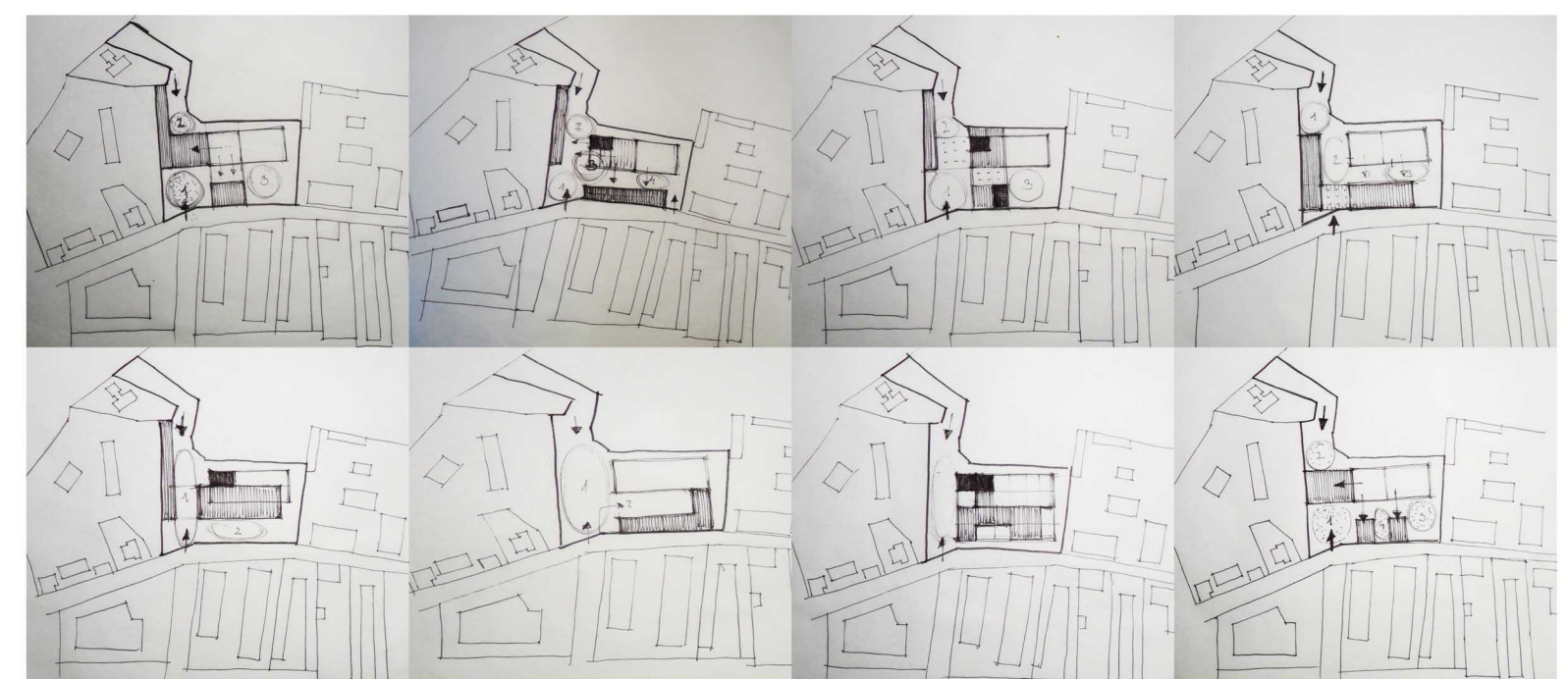




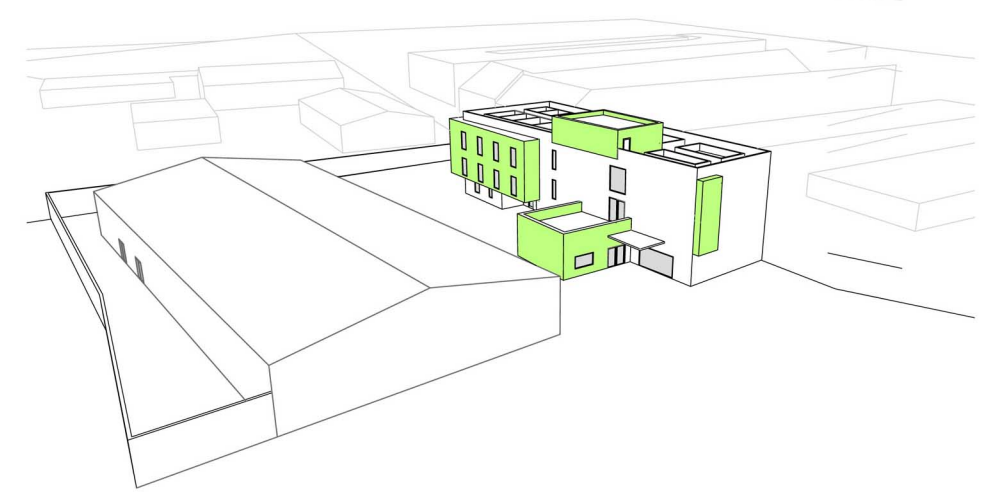
Szükséges téri igény:

- munkavégzés,
- rehabilitáció,
- művészeti rehabilitáció,
- lakhatás,
- oktatási lehetőség,
- szakmai felügyelet, ügyintézés

Telepítési vázlatok - skiccek



- asztalos műhely - külső raktár
- MEGMARADÓ CSARNOK - asztalos műhely
- MEGMARADÓ CSARNOK - színház
- művészeti pavilon
- főépület - bajáratl egyseg, ügyintézés
- nyitott gyalogos forgalmú út
- hulladékátroló
- főépület
- gyalogos forgalmi kapu
- biciklitároló

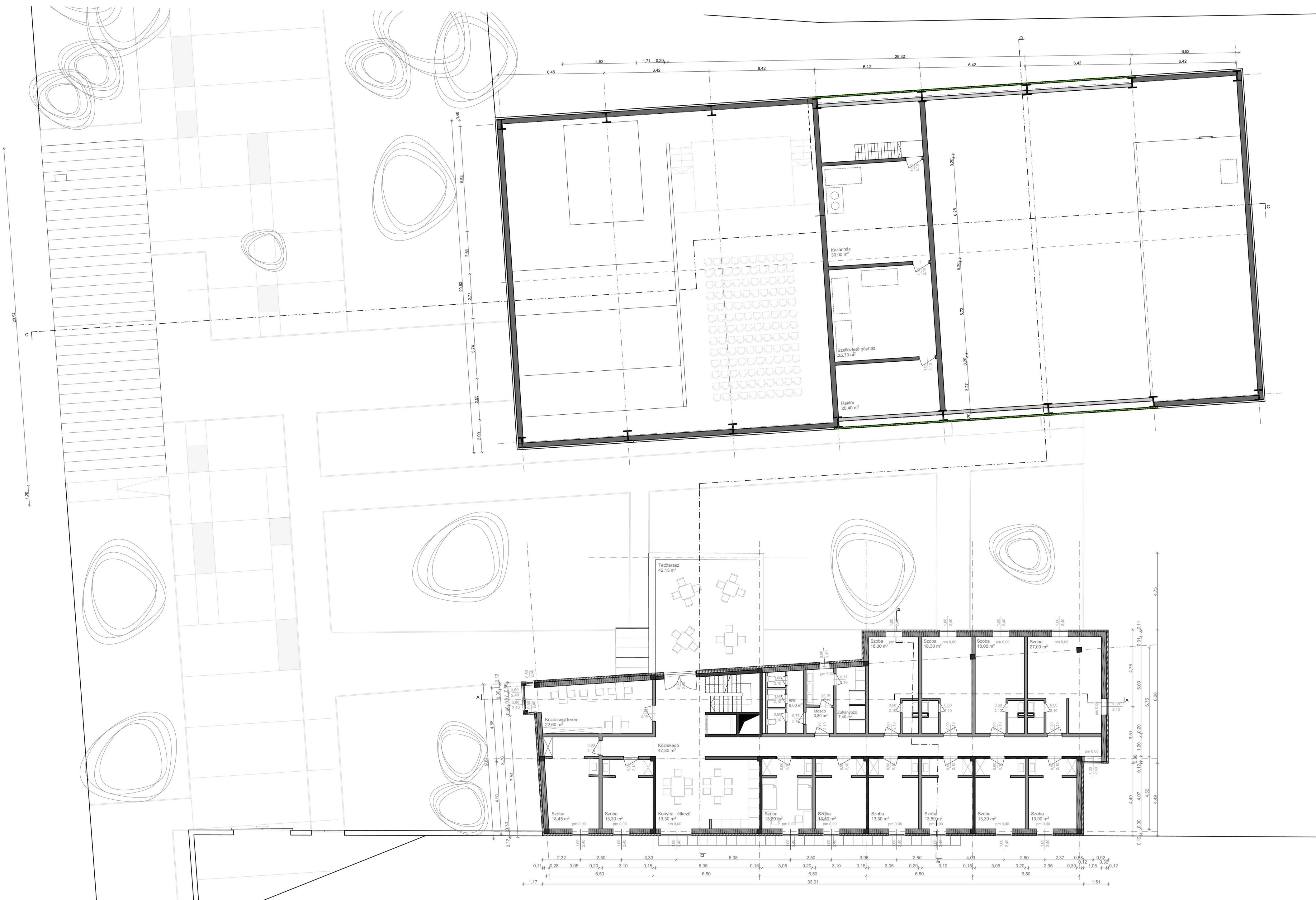


Beépítési vázlatok  
Tömegmodell  
Helyszínrajz 1:500  
Makettfotók

**Remények Háza** - Reintegrációs Központ  
Kőbánya - Maláta utca 4.  
Kis-Kapin Ádám  
Diplomatervezés - 2012





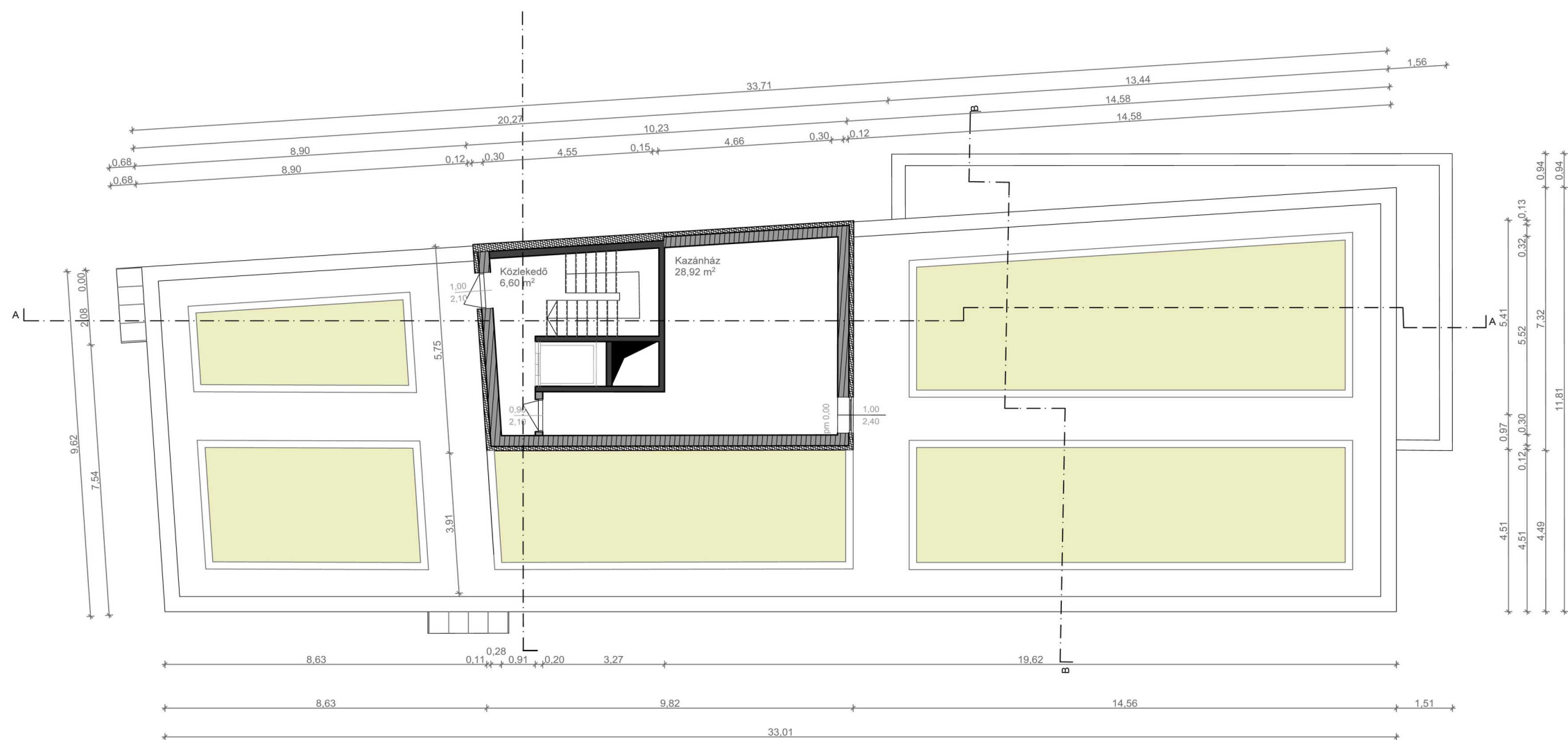
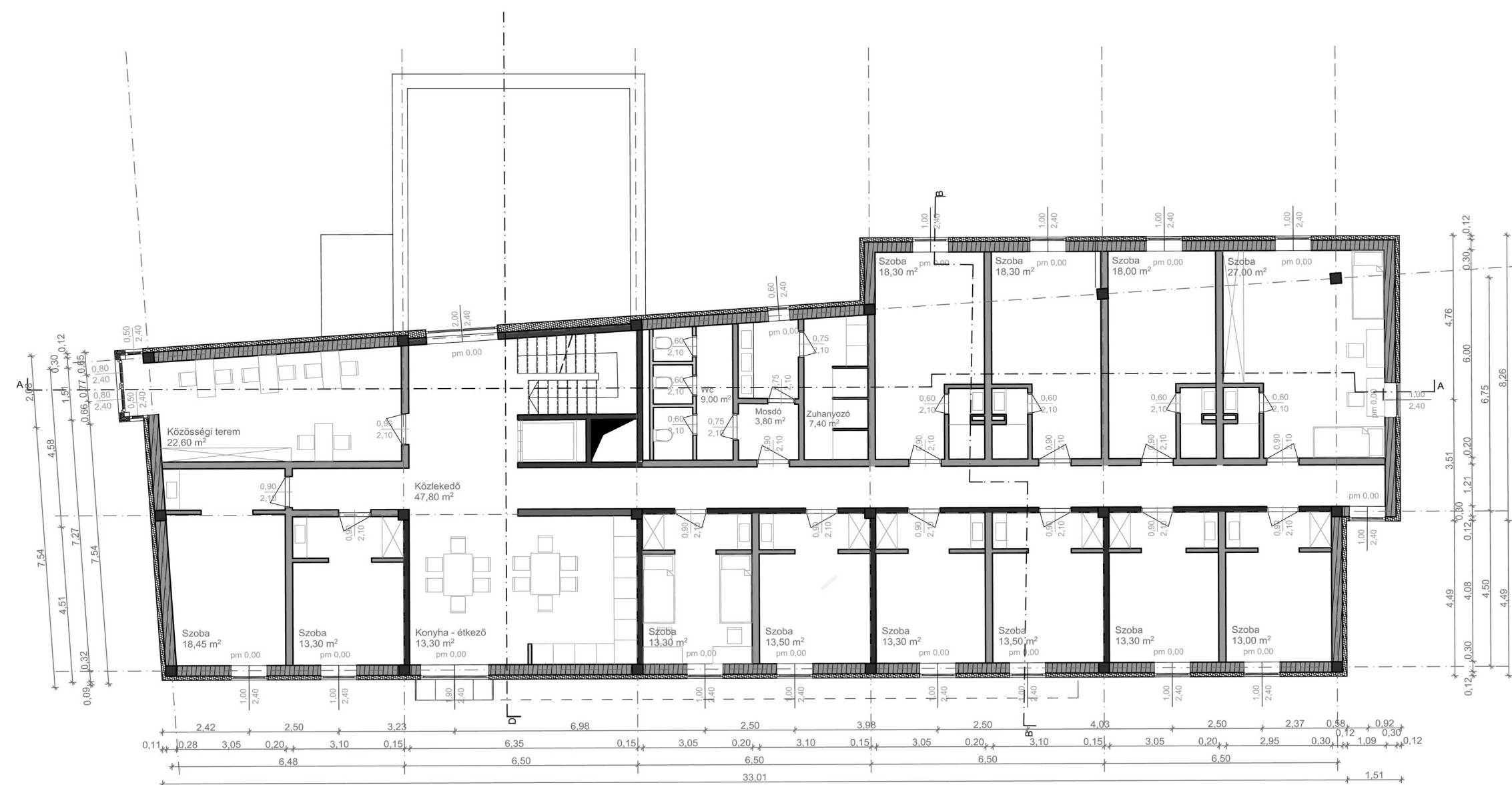


2\_Emeleti alaprajz

Tetőterasz alaprajz

M=1:100

Látványtervek



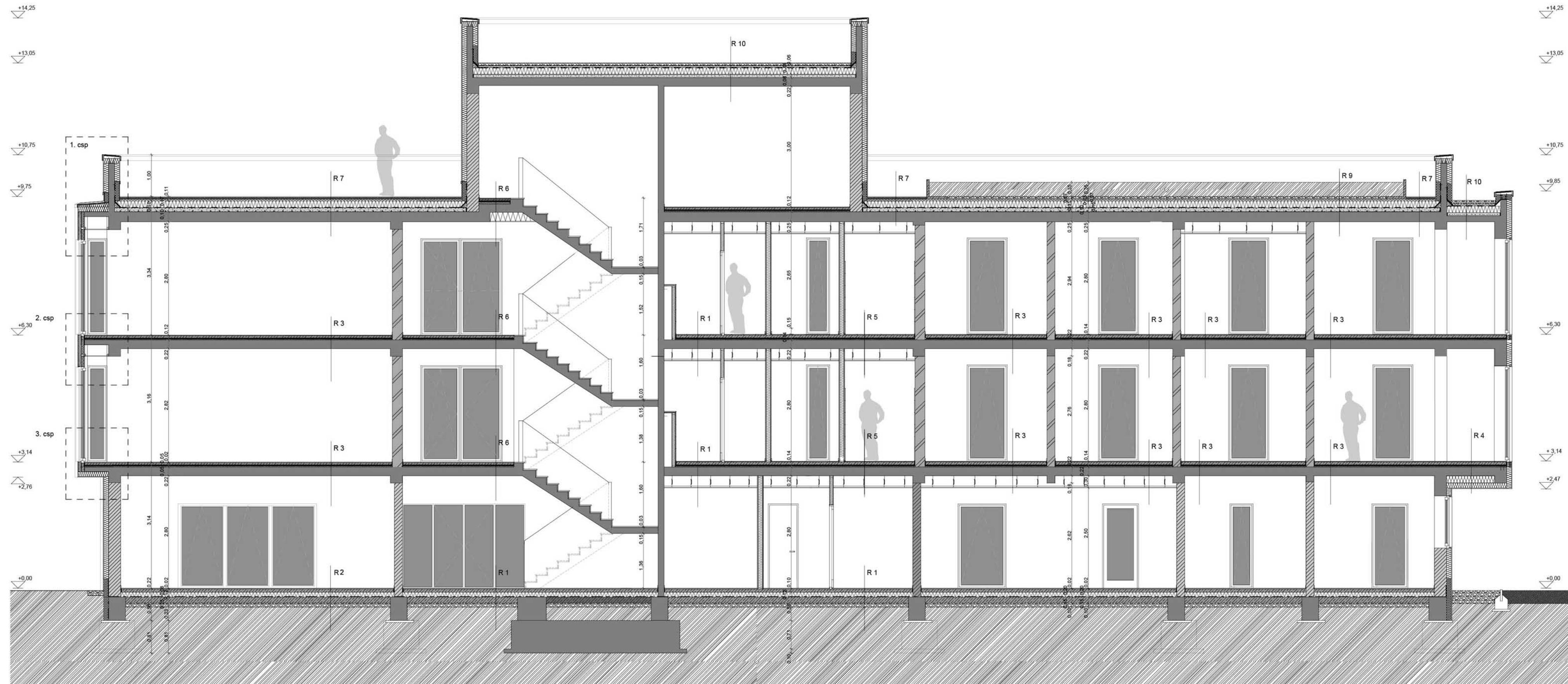
**Remények Háza - Reintegrációs Központ**

Kőbánya - Maláta utca 4.

Kis-Kapin Ádám

Diplomatervezés - 2012





## R1 - Fsz-közlekedő

- ragasztott kerámia burkoló lap, fugázva
- 7 cm vasalt aljzatbeton
- 1 rtg tech szigetelés
- 12 cm extrudált polisztirol hab hőszigetelés
- 4,0 mm ragasztott bitumenes vastaglemez talajnedvesség elleni szigetelés
- 1 mm hideg bitumenmáz kellősítés
- 15 cm vasalt aljzatbeton
- 15 cm kavicságy (d=32mm)
- talaj

## R2 - FSZ- Termék

- 0,5 cm rahasztott linóleum burkolat
- 1 rtg filc alátét rtg
- 7 cm vasalt aljzatbeton
- 1 rtg tech szigetelés
- 12 cm extrudált polisztirol hab hőszigetelés
- 4,0 mm ragasztott bitumenes vastaglemez talajnedvesség elleni szigetelés
- 1 mm hideg bitumenmáz kellősítés
- 15 cm vasalt aljzatbeton
- 15 cm kavicságy (d=32mm)
- talaj

## R3 - Szobák

- 0,5 cm laminált parketta
- 1 rtg filc alátét rtg
- 5 cm aljzatbeton
- 1 rtg technológiai szigetelés
- 2,5 cm ásványszálas úszató rtg
- 2,5 cm polisztirol hab installációs rtg
- 22 cm vasbeton födém
- 1 cm vakolat

## R4 - Szobák - konzolon

- 0,5 cm laminált parketta
- 1 rtg filc alátét rtg
- 5 cm aljzatbeton
- 1 rtg technológiai szigetelés
- 2,5 cm ásványszálas úszató rtg
- 2,5 cm polisztirol hab installációs rtg
- 22 cm vasbeton födém
- 20 + 12 cm ásványszálas hőszigetelés mechanikailag rögzítve
- 1,5 cm műanyag rabicháló + színvakolat

## R5 - zuhanyzó

- 0,5 cm kerámia lap - ragasztva
- 1 rtg rugalmas kent cementbázisú szigetelés
- 5 cm aljzatbeton
- 1 rtg technológiai szigetelés
- 2,5 cm ásványszálas úszató rtg
- 2,5 cm polisztirol hab installációs rtg
- 22 cm vasbeton födém
- 1 cm vakolat

## R6 - közlekedő

- 0,5 cm kerámia lap - ragasztva
- 5 cm aljzatbeton
- 1 rtg technológiai szigetelés
- 2,5 cm ásványszálas úszató rtg
- 2,5 cm polisztirol hab installációs rtg
- 22 cm vasbeton födém
- 1 cm vakolat

## R7 - járható zöldtető

- 50x50 fa burkoló elem - rácsos kivitelben
- 5 cm bazaltzsalak ágazó rtg
- geotextília szűrőréteg
- 4 cm geotextiliával kasírozott Astrotherm Expert GEdrén polisztirol drén lemez szivárgó réteg
- 16 cm Austrotherm XPS hőszigetelés fogas kialakítású illesztéssel
- 4,5 mm Villas Villaverde WS-1 gyökérálló zöldtető szigetelő lemez (Fil minősítéssel) lángolvastással hegesztve
- 4 mm modifikált bitumenes vastaglemez vízszigetelés
- 1 mm hideg bitumenmáz kellősítés-könnnyűbeton lejtést adó réteg
- 25 cm teherhordó vasbeton födém
- 1 cm vakolat

## R8 - kültéri burkolat

- 6 cm térkő
- 3 cm kétszer rostált kavicságy
- 25 cm tömörített zúzott kő
- földtűkór

## R9 - extenzív zöldtető

- 35 cm extenzív zöldtető
- geotextília szűrőréteg
- 4 cm geotextiliával kasírozott Austrotherm Expert Geodrén polisztirol drén lemez szivárgó réteg
- 16 cm Austrotherm Xps hőszigetelés fogas kialakítású illesztéssel
- 4,5 mm Villas Villaverde WS-1 gyökérálló zöldtető szigetelő lemez (Fil minősítéssel) lángolvastással hegesztve
- 4 mm modifikált bitumenes vastaglemez vízszigetelés
- 1 mm hideg bitumenmáz kellősítés
- könnnyűbeton lejtést adó réteg
- 25 cm teherhordó vasbeton födém
- 1 cm vakolat

## R10 - nem járható zöldtető

- 6 cm leterhelő kavicságy (vízszigetelés rögzítése)
- 4,5 cm geotextiliával kasírozott drén lemez szivárgó réteg,
- 2 réteg Villas bitumenes vastaglemez (4,5 mm) szigetelés,
- 1 rtg hideg bitumenmáz kellősítés,
- 16 cm Austrotherm XPS hőszigetelés fogas kialakítású illesztéssel
- könnnyűbeton lejtést adó réteg
- teherhordó vasbeton födém
- 1 cm vakolat

## R11 - művészeti pavilon tetőszerkezet

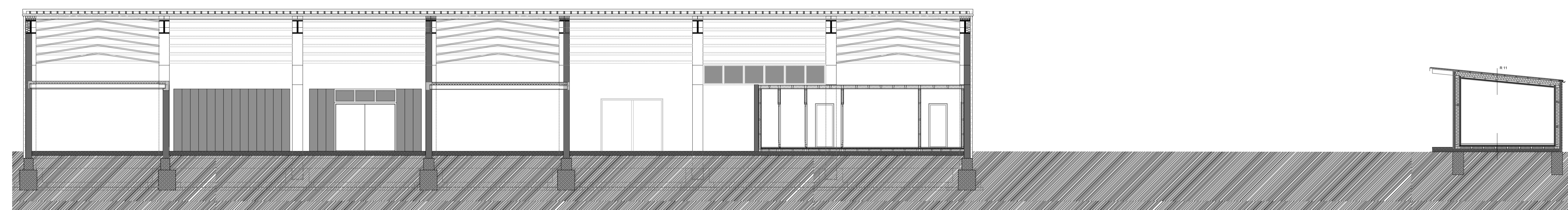
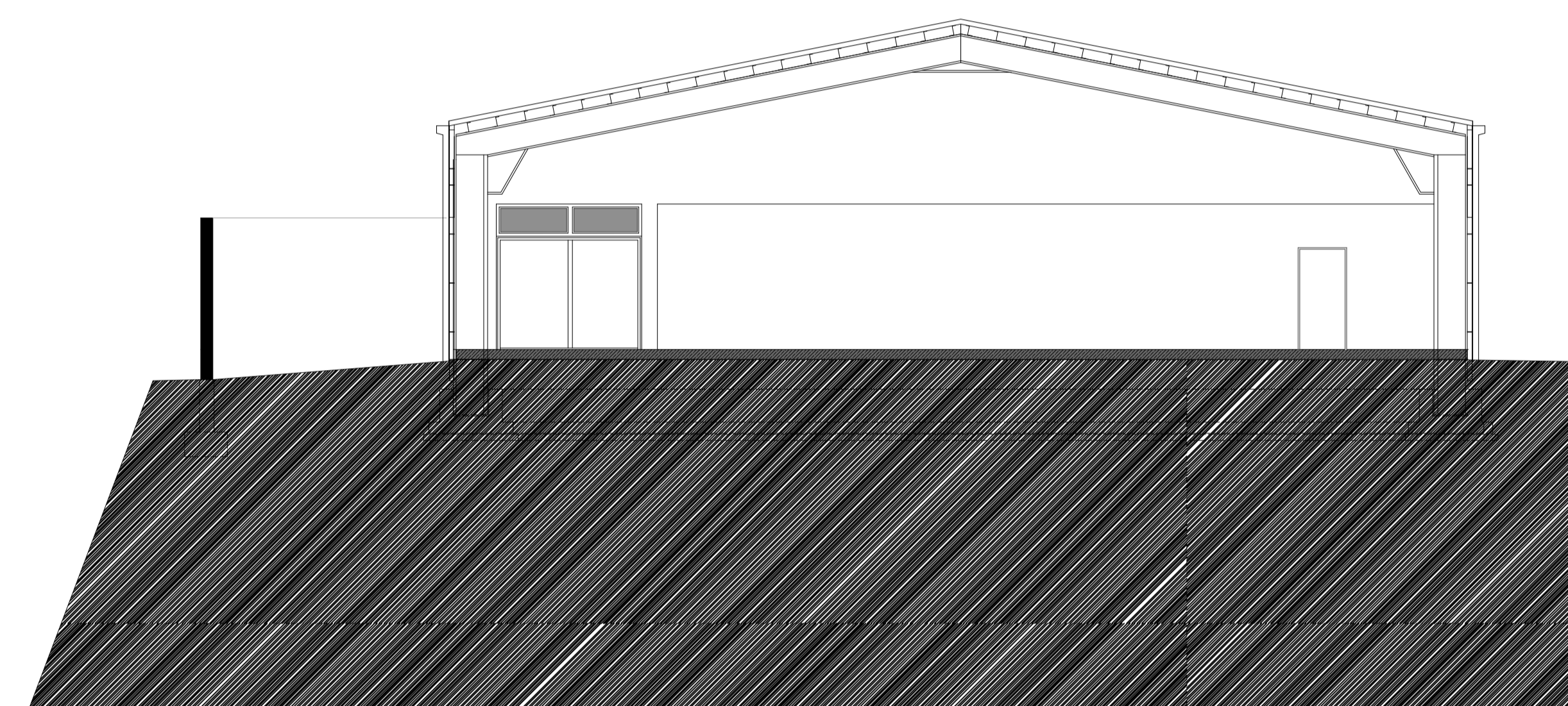
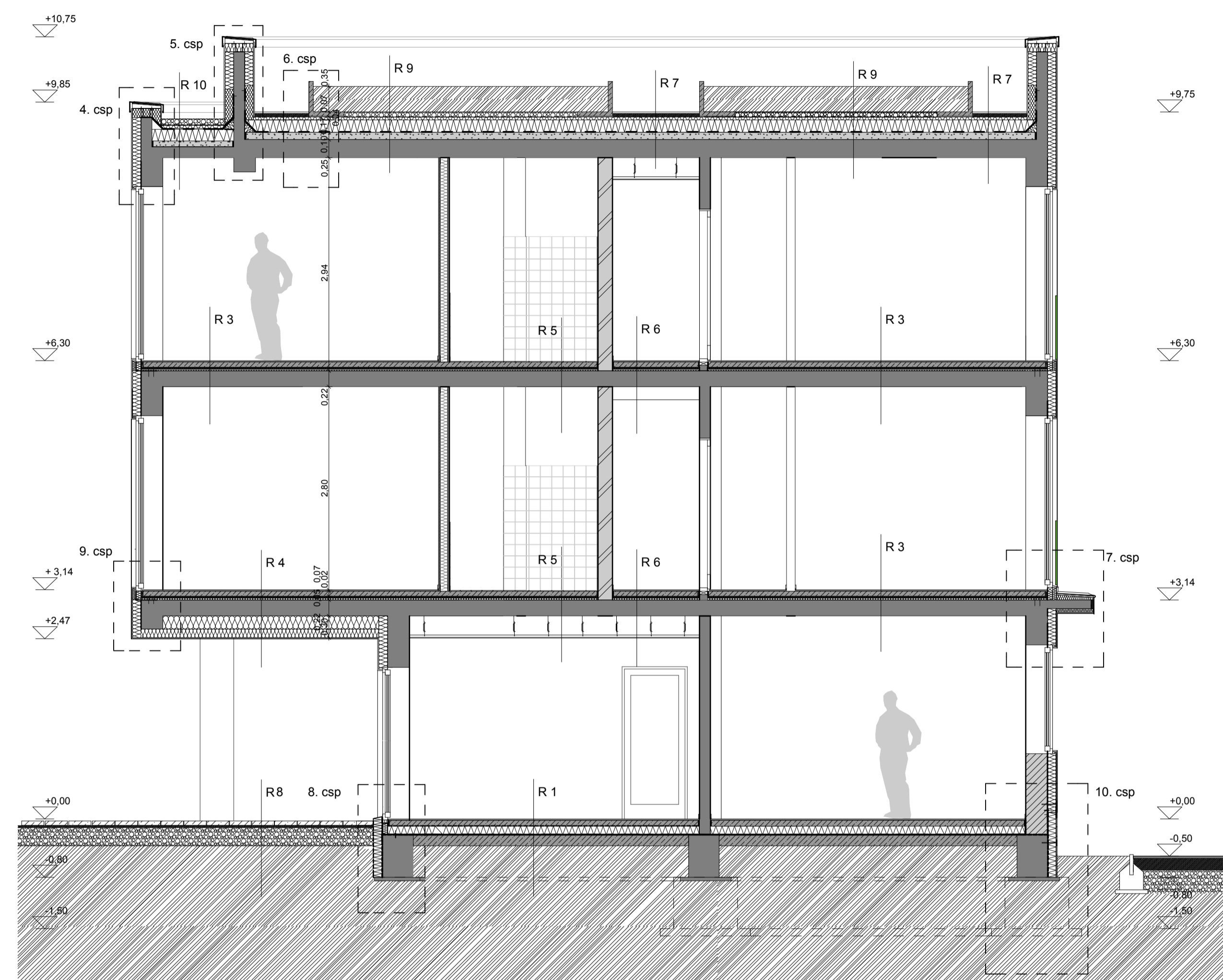
- korcolt fémfedés
- 1,5 mm szellőző alátét szőnyeg
- alátét deszkázat
- 7/20 szarufa - 16 cm ásványszálas hőszigetelés - 4 cm légrés
- 1 rtg OSB lap
- 5/5 falécezés - vízszintes - 5 cm ásványszálas hőszigetelés
- 1 rtg OSB lap
- lég és párazáró fólia (sima felületen ragasztva)
- 5/5 függőleges deszkázat (szükséges vezetékezés megoldható)
- vízszintes osztású fa burkolat

B-B Metszet

C-C Metszet

D-D Metszet

M=1:50 / 1:100

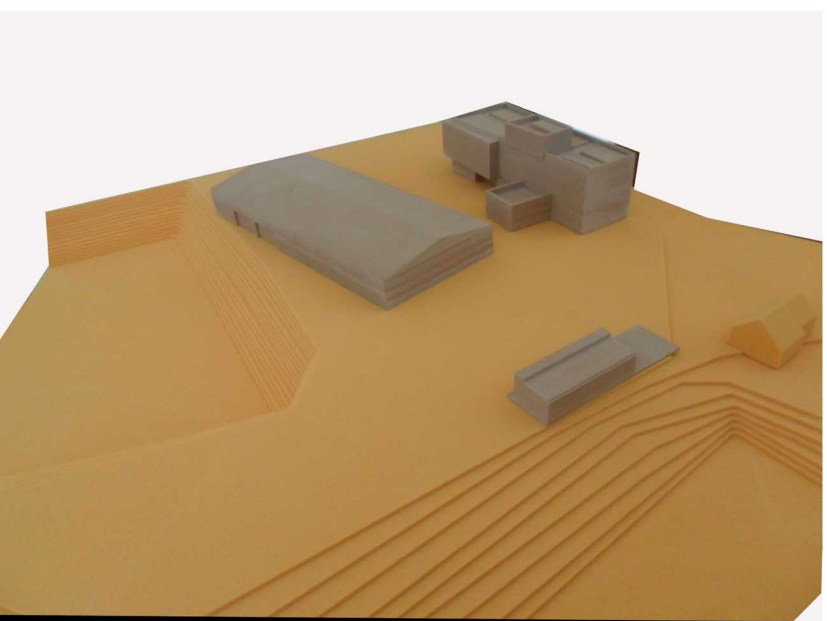
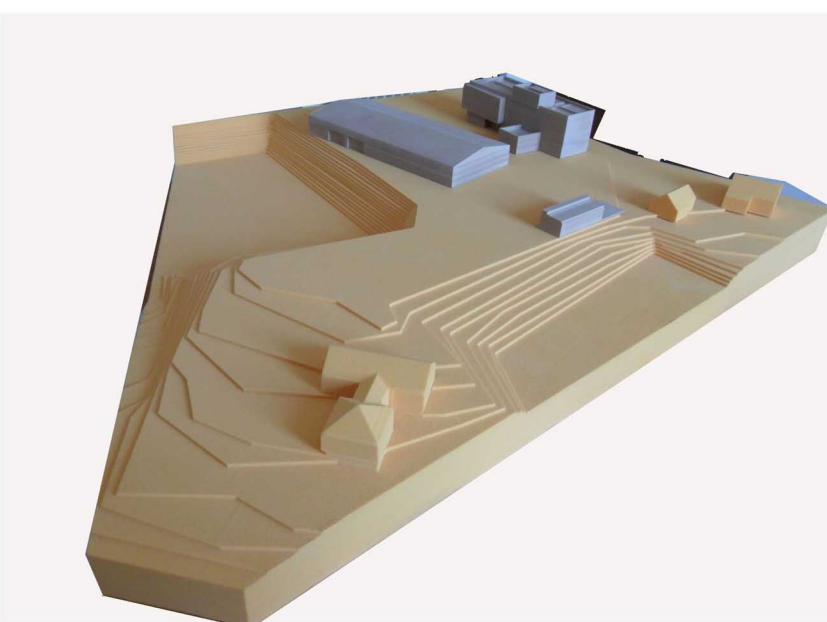
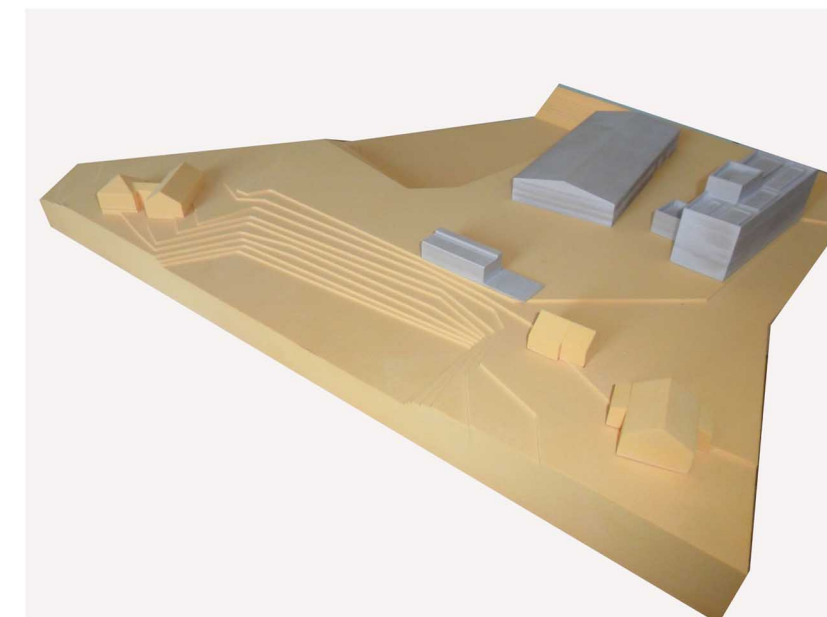
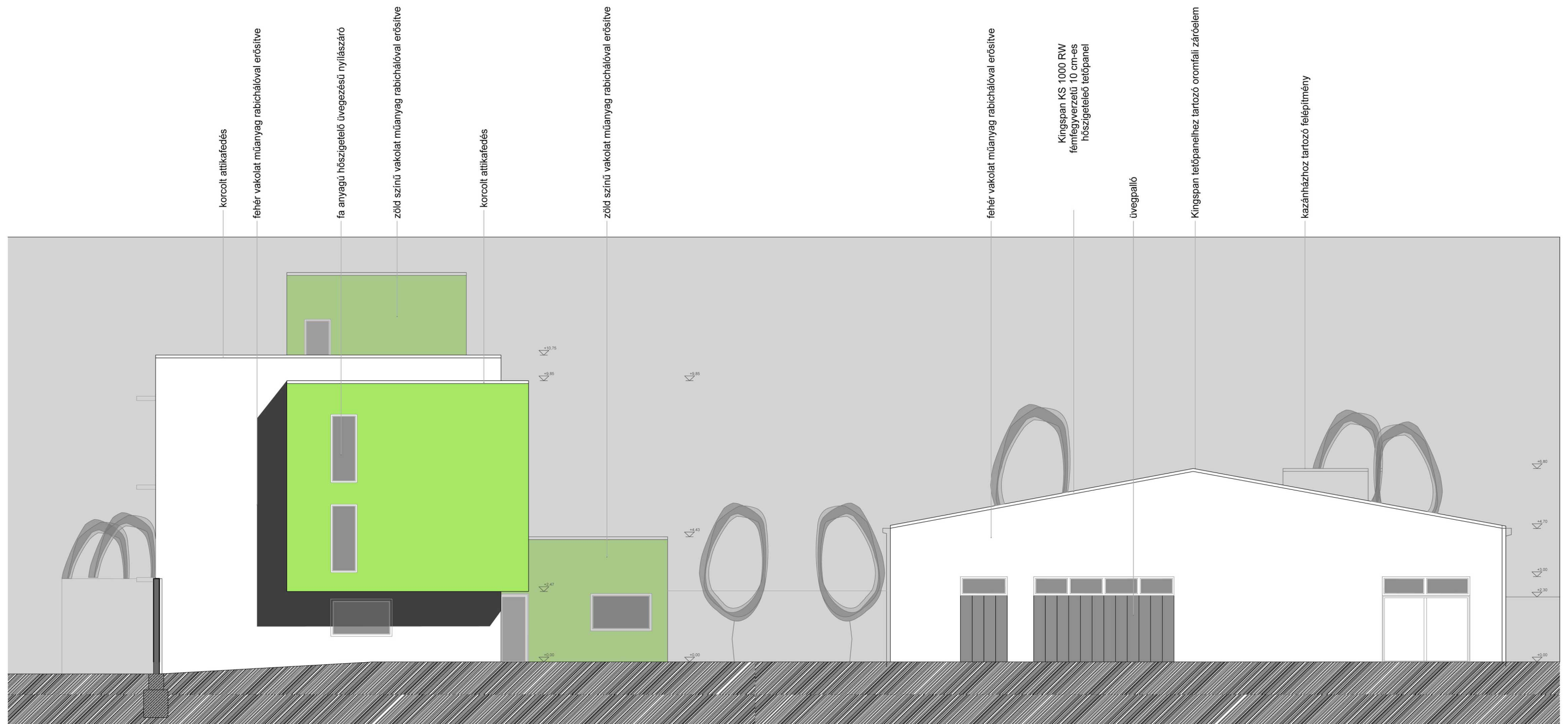
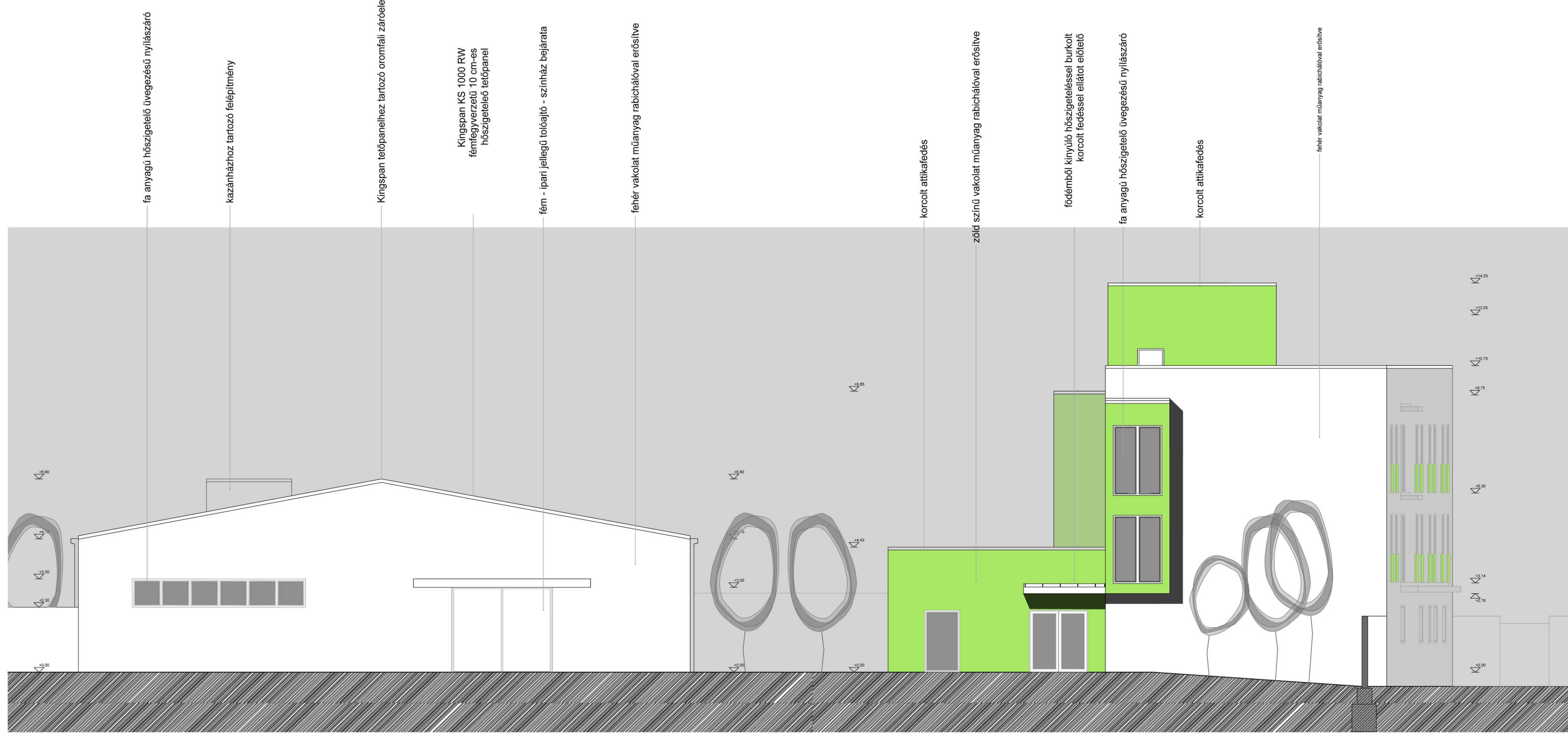


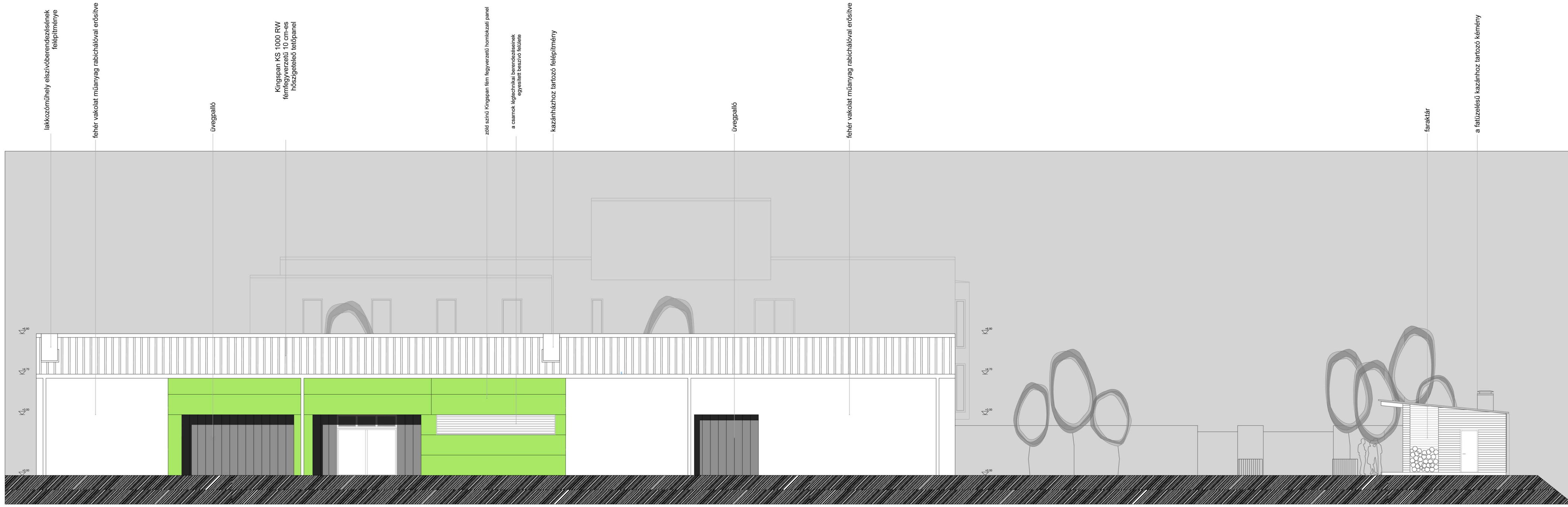
Remények Háza - Reintegrációs Központ  
 Kőbánya - Maláta utca 4.  
 Kis-Kapin Ádám  
 Diplomatervezés - 2012











**Remények Háza - Reintegrációs Központ**

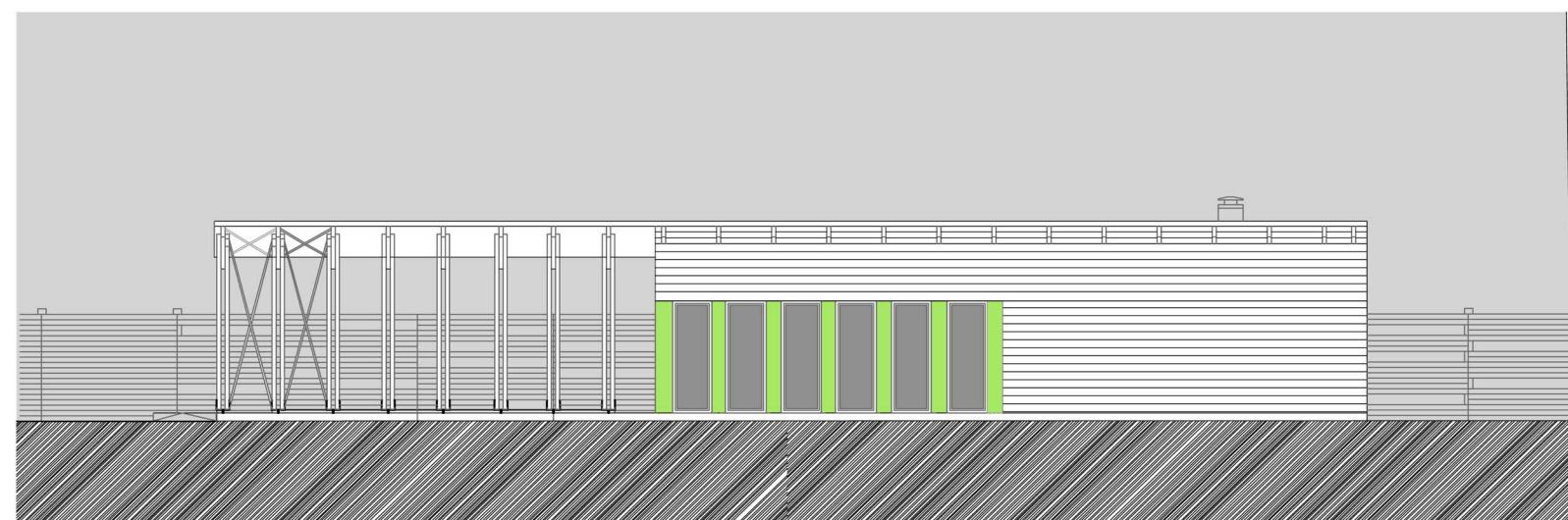
Kőbánya - Maláta utca 4.

Kis-Kapin Ádám

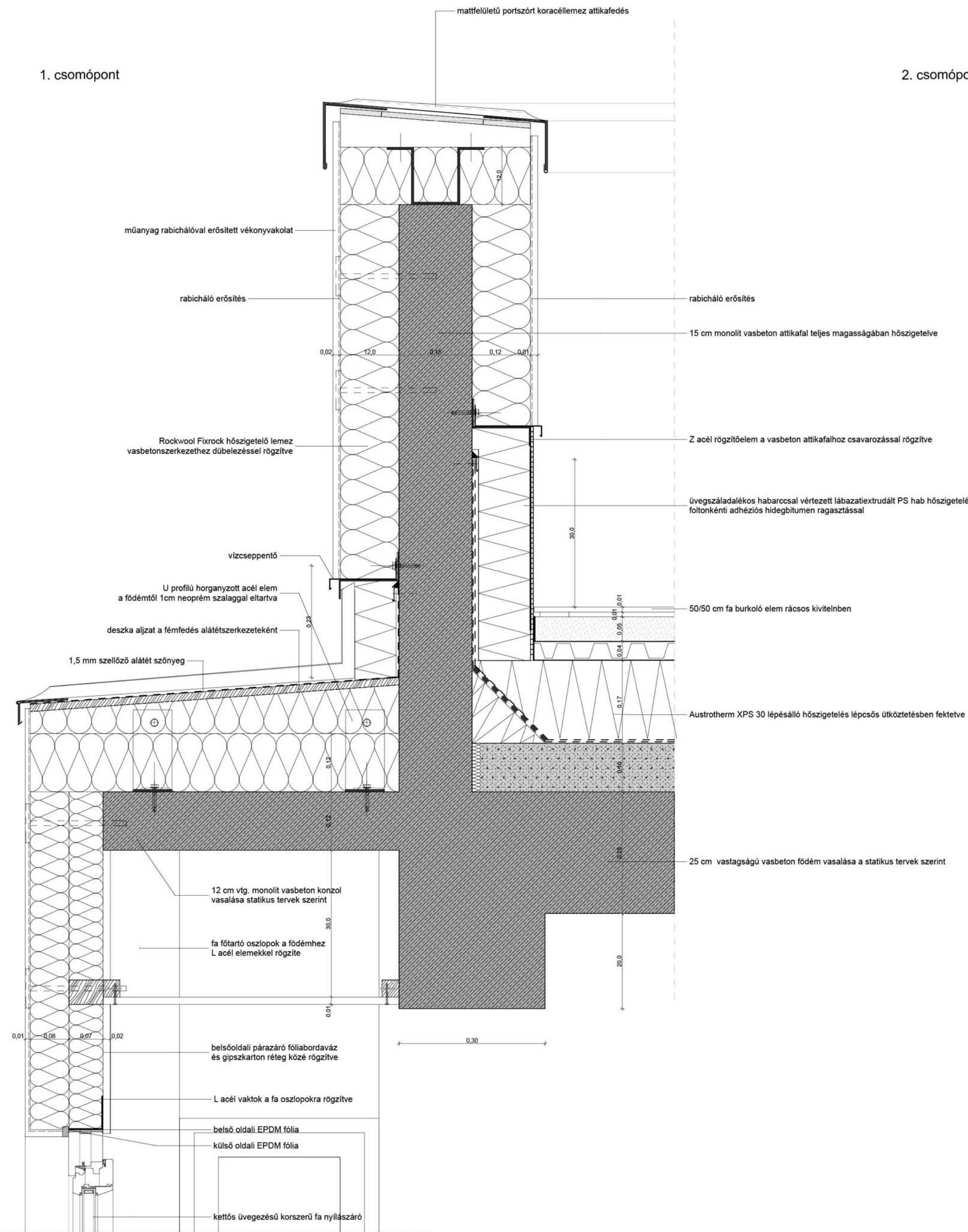
Diplomatervezés - 2012



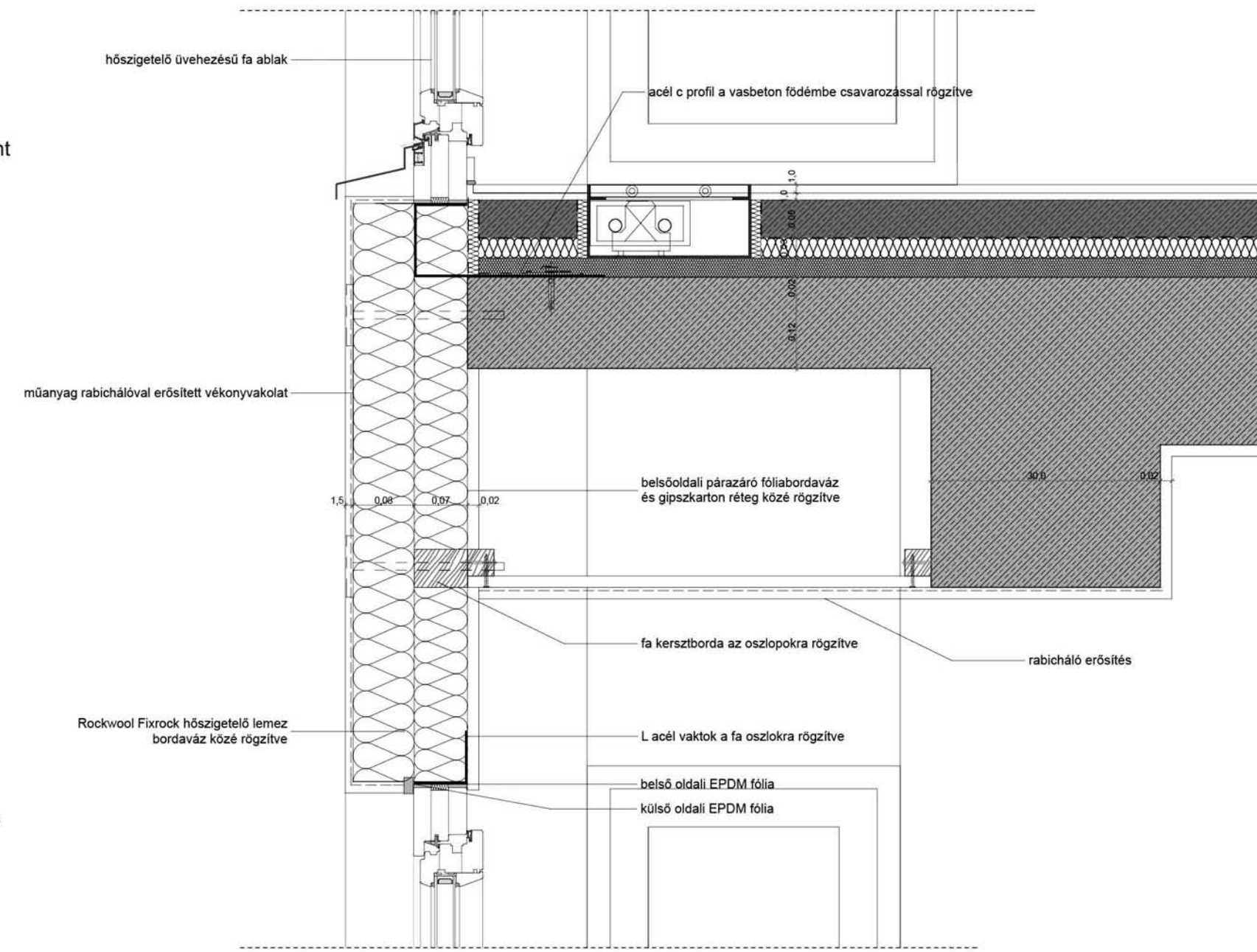
Homlokzatok  
M=1:100



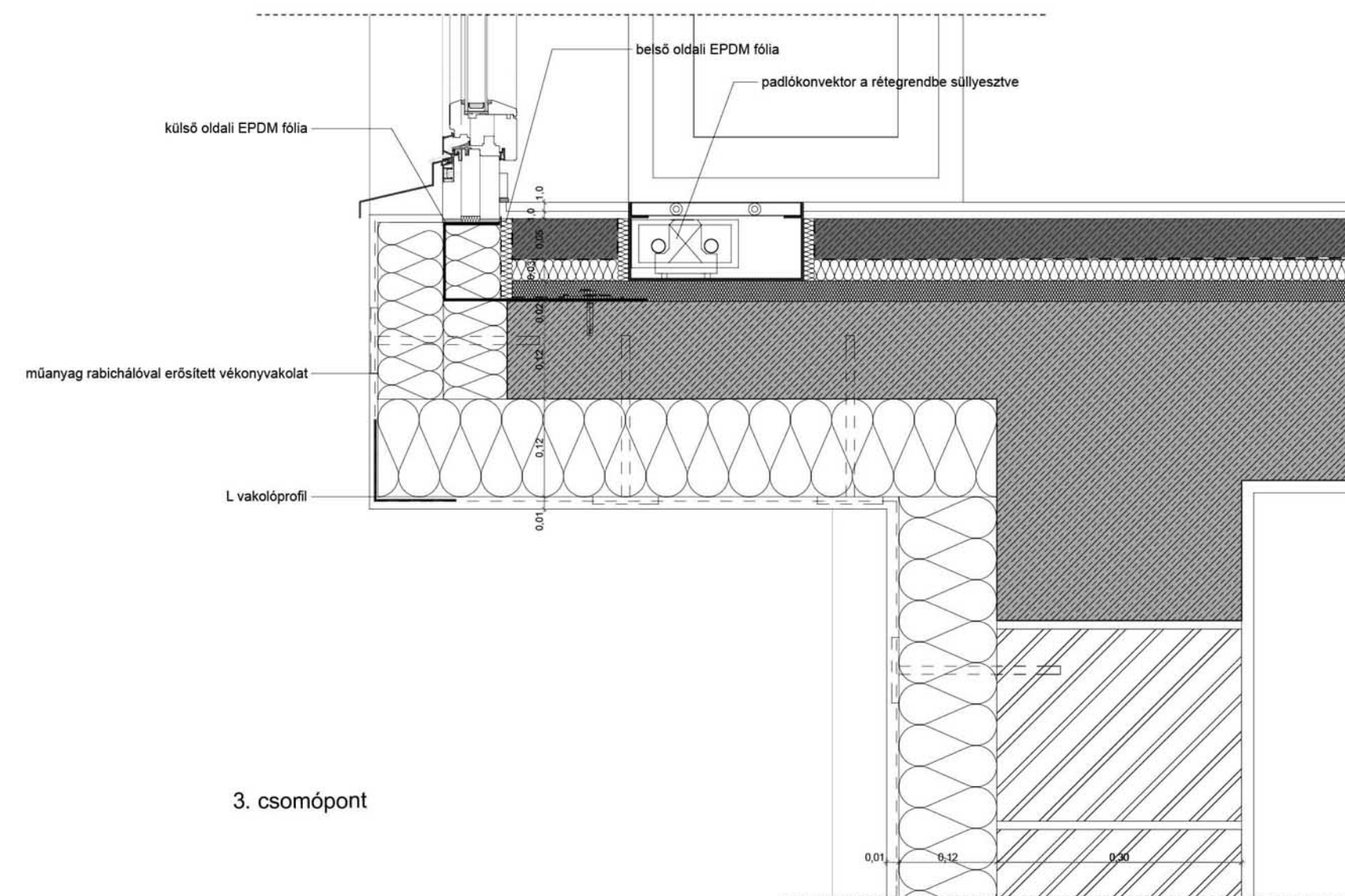
1. csomópont



2. csomópont



3. csomópont



5. csomópont

6. csomópont

