

Hospice: A hospice a súlyos betegségük végstádiumában levő, elsősorban daganatos betegek humánus, összetett ellátását jelenti multidiszciplináris csoport segítségével. Az ellátásban orvosok, ápolók, gyógytornászok, pszichológusok/mentálhigiénikusok, szociális munkások, lelkészek, dietetikusok és képzett önkéntes segítők vesznek részt.

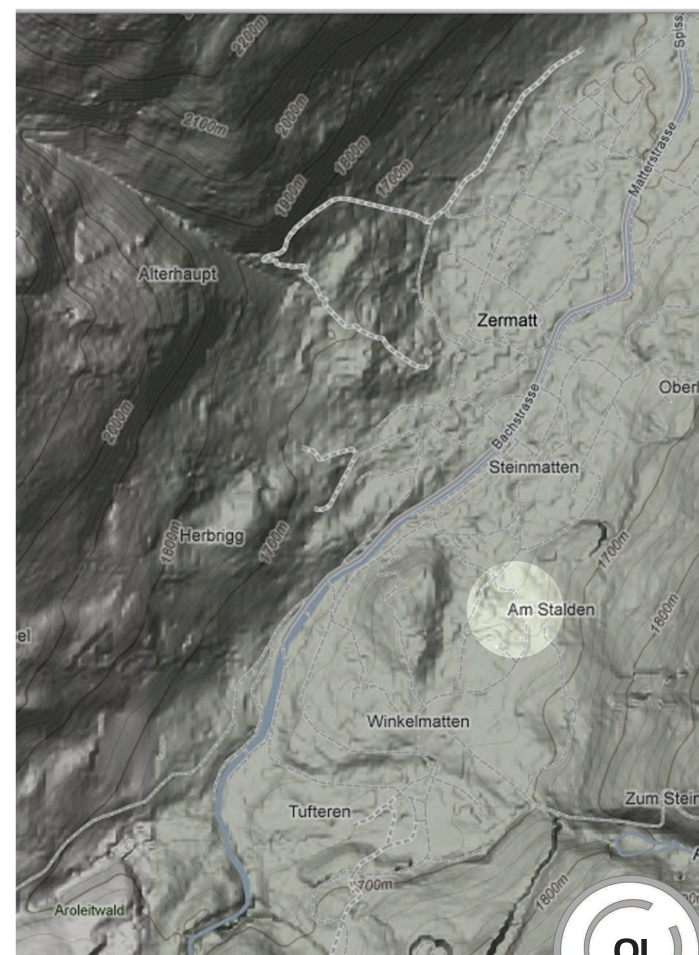
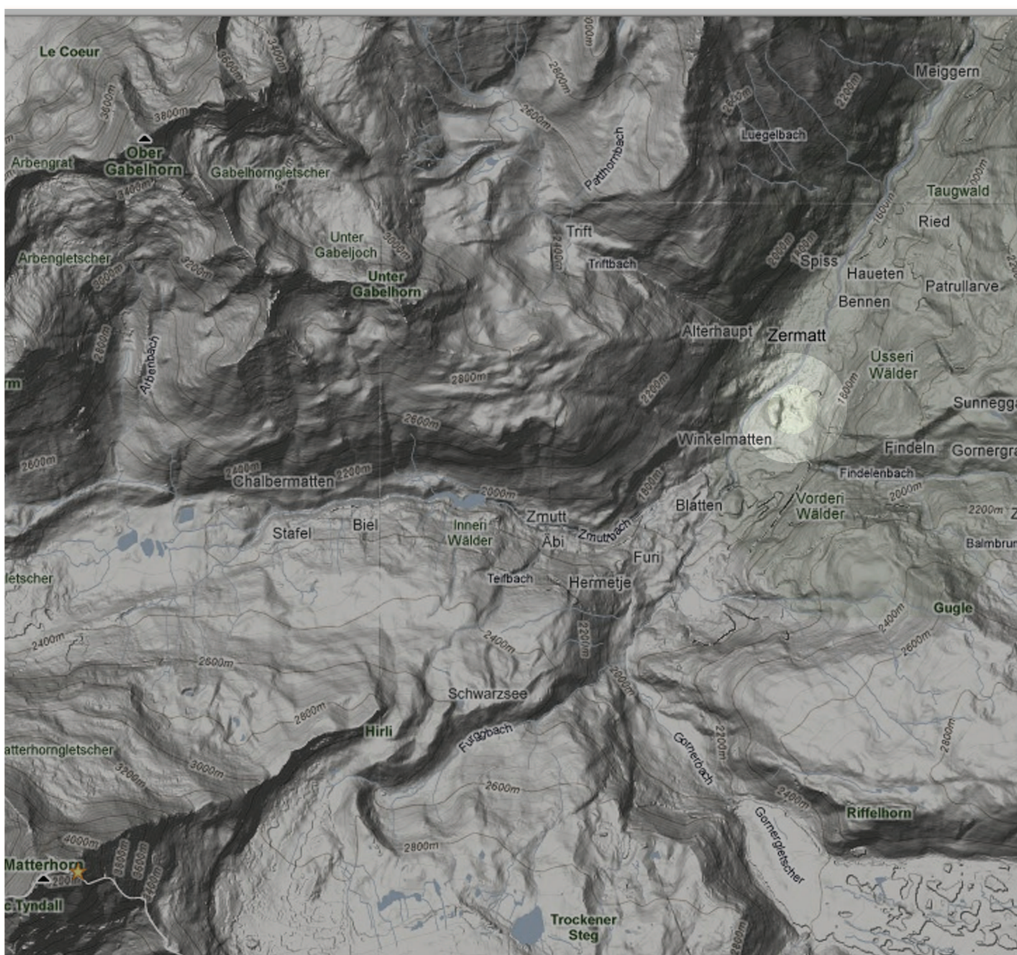
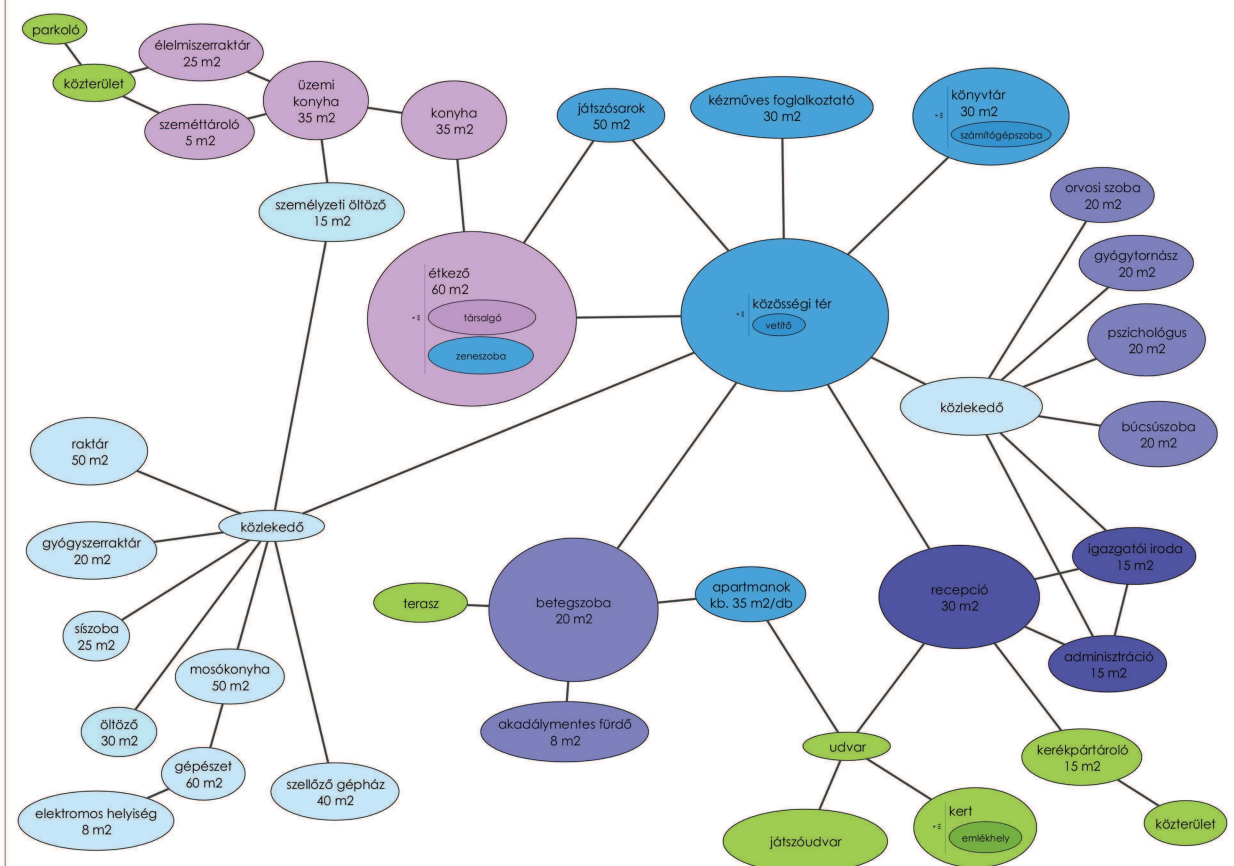
"Élete utolsó percéig fontos nekünk. Mi nemcsak azért fogunk mindent elkövetni, hogy békében halhasson meg, hanem hogy mindvégig emberhez méltóan tudjon élni." /dr. Cicely Saunders/

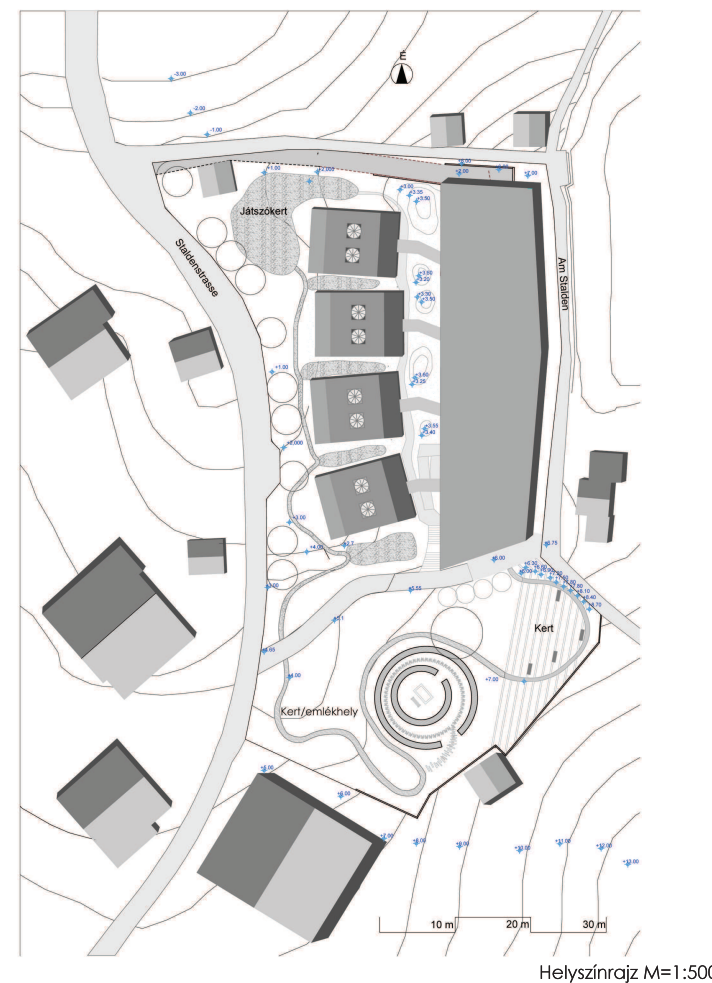
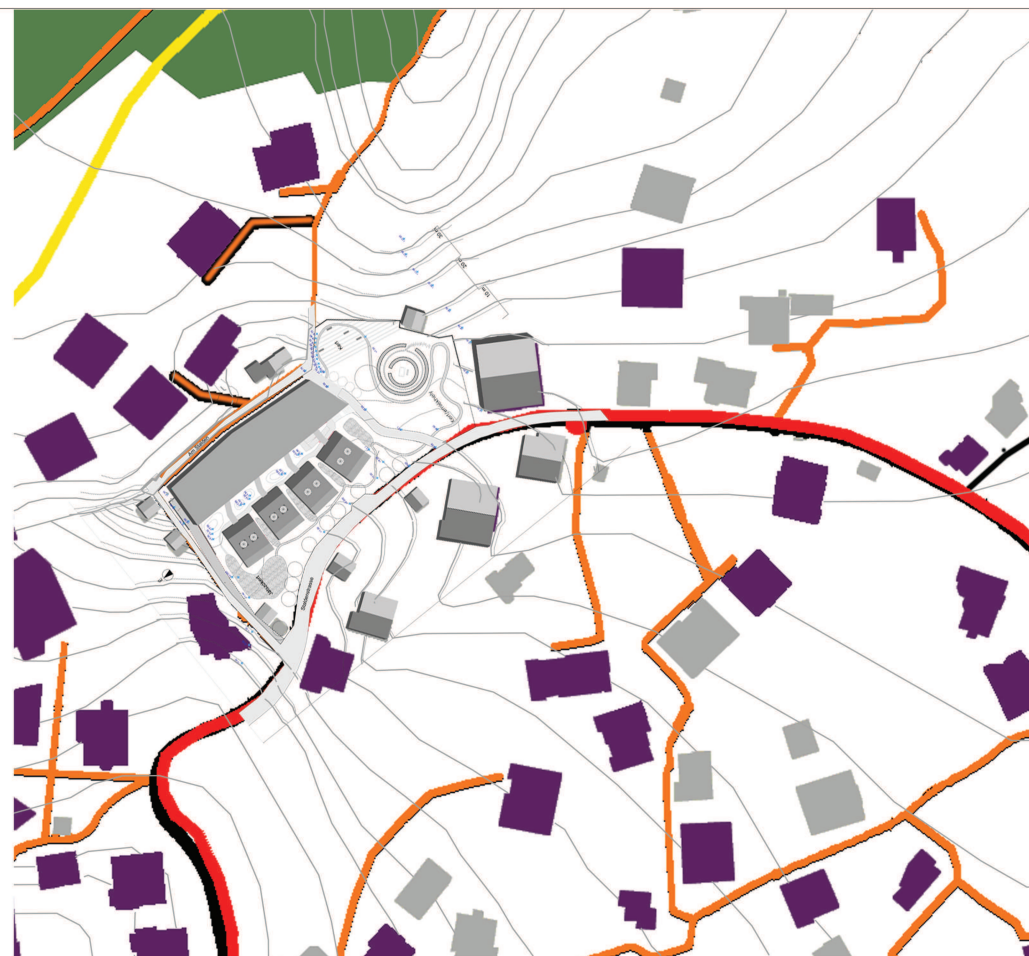
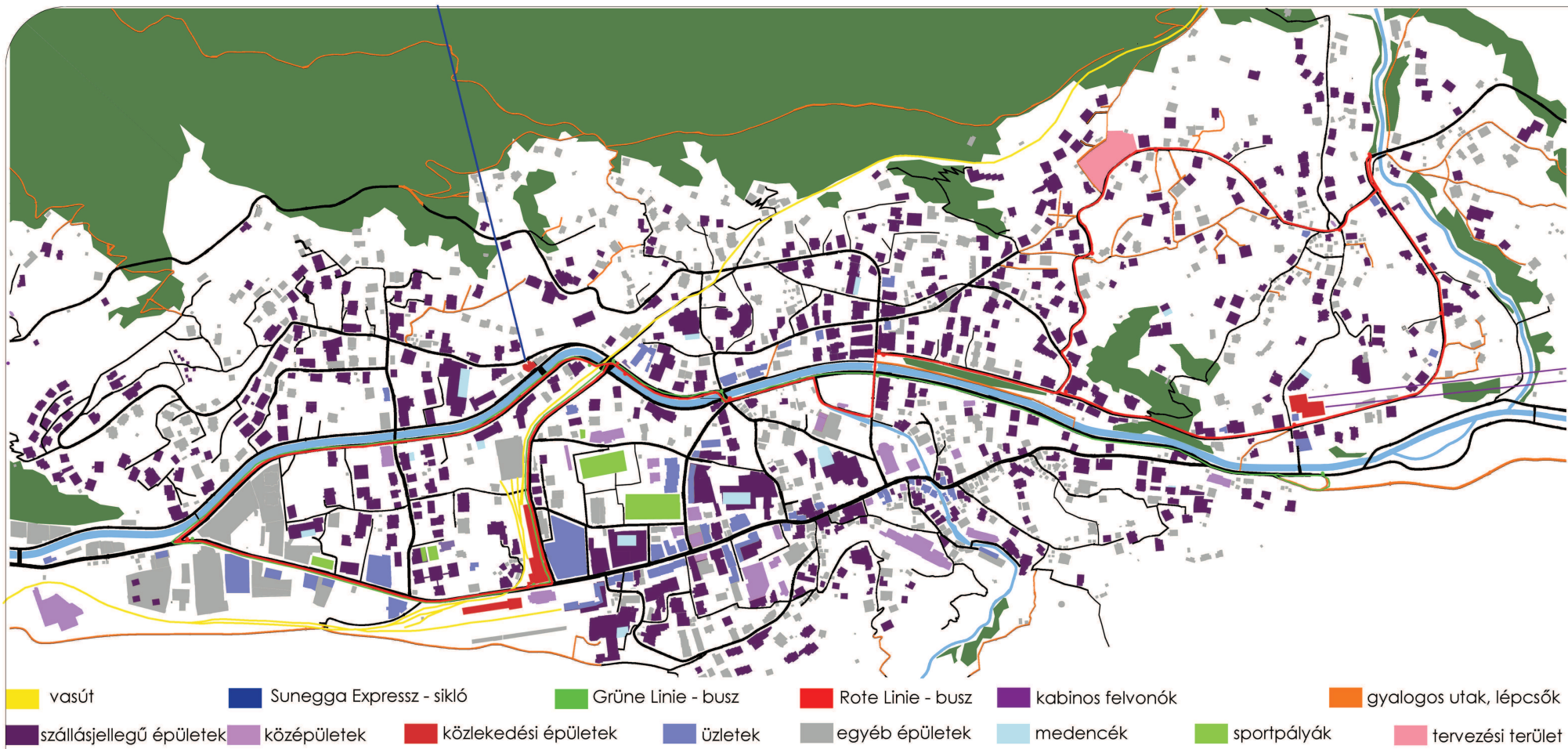
"Azt hiszik, hogy a hospice az utolsó hét, az agónia ideje. A nemzetközi némenklatúrában pedig ez az élet utolsó hat hónapja, megbecsült hat hónapja, hiszen sosem lehet pontosan tudni előre. ...Ha az ember a végkimenetelt nézné, akkor nem lehetne ezen a pályán maradni. De ha azt látjuk, hogy mennyit tudunk segíteni, hogy hogyan jött be az a beteg hozzánk, és milyen változásokon megy keresztül, és hogyan enyhülnek a szenvedései, akkor az ember érzi, hogy van értelme."

/Dr. Muszbek Katalin/
Élet és Iradalom: A halál megszelídítése

A hospice ellátás alapelvei:

- Jog a természetes halálhoz.
- A haldokló betegek szeretetteljes testi-lelki ápolása, gondozása, szenvedéseinek és magányának oldása.
- A "dühöd" gyógyítani akarás" és az eutanázia elutasítása.
- A fájdalom csillapítása, fájdalommentesség oly módon, hogy a beteg tudata fizta maradjon.
- A haldokló betegek életük befejező szakaszát testi-lelki erejük lehető legnagyobb mértékben, számukra optimális körülmények között töltsék életminőség, pszichológiai támogatás, lelki gondozás).
- Segítségnyújtás a családtagoknak a betegség ideje alatt és a gyógyulás folyamán.





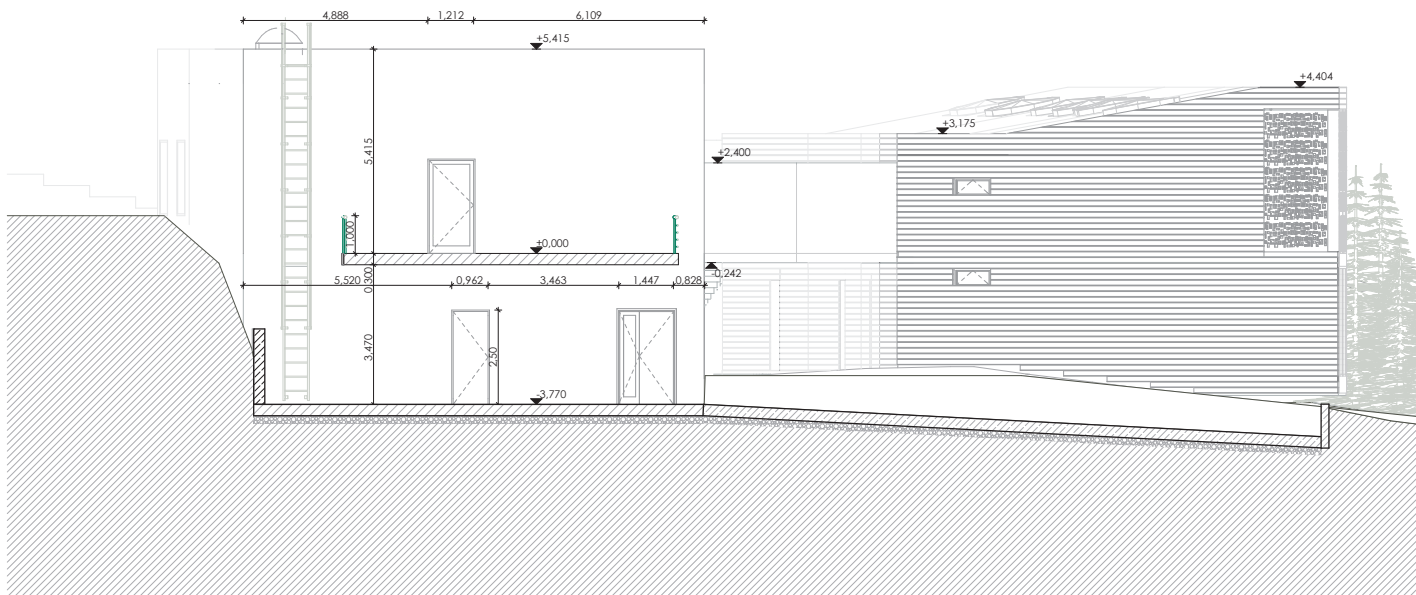


Felső szint alaprajza M=1:100

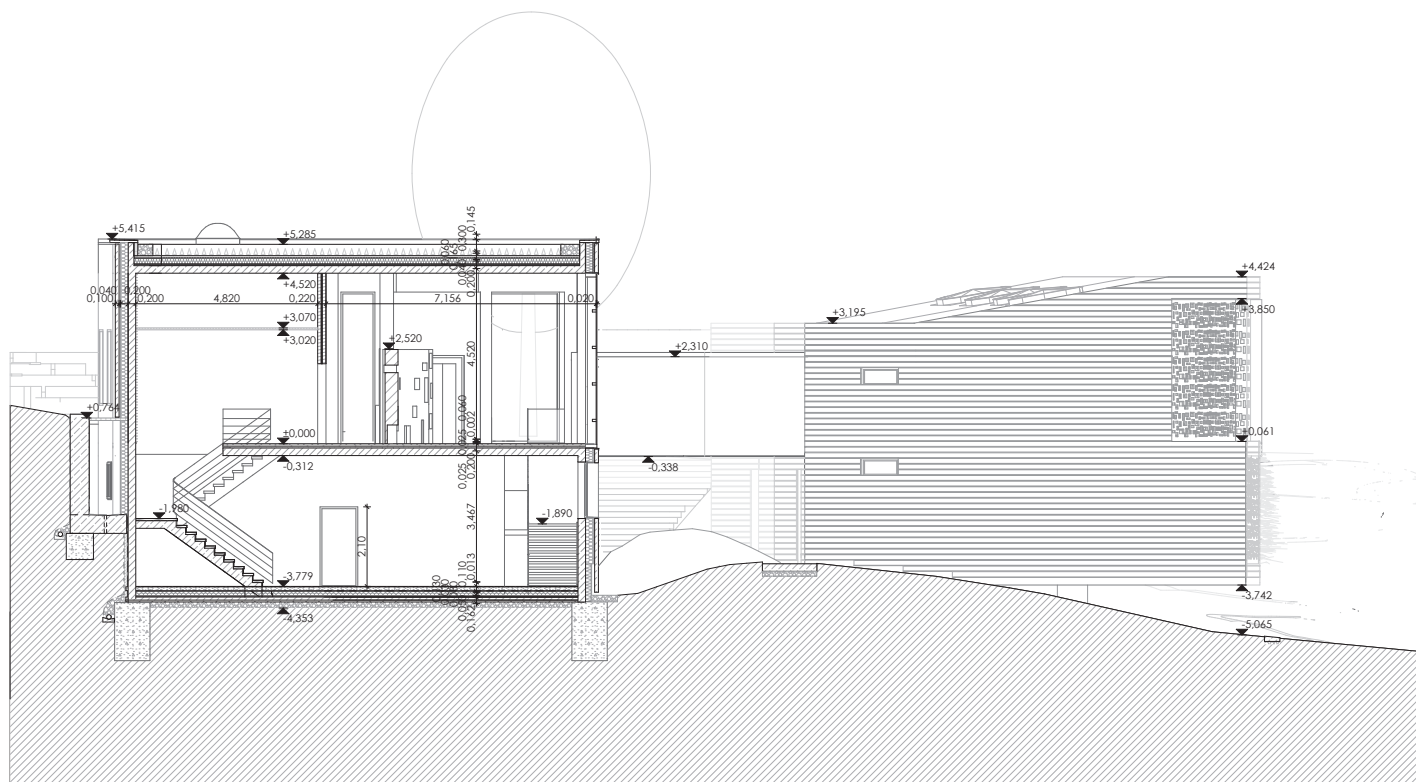




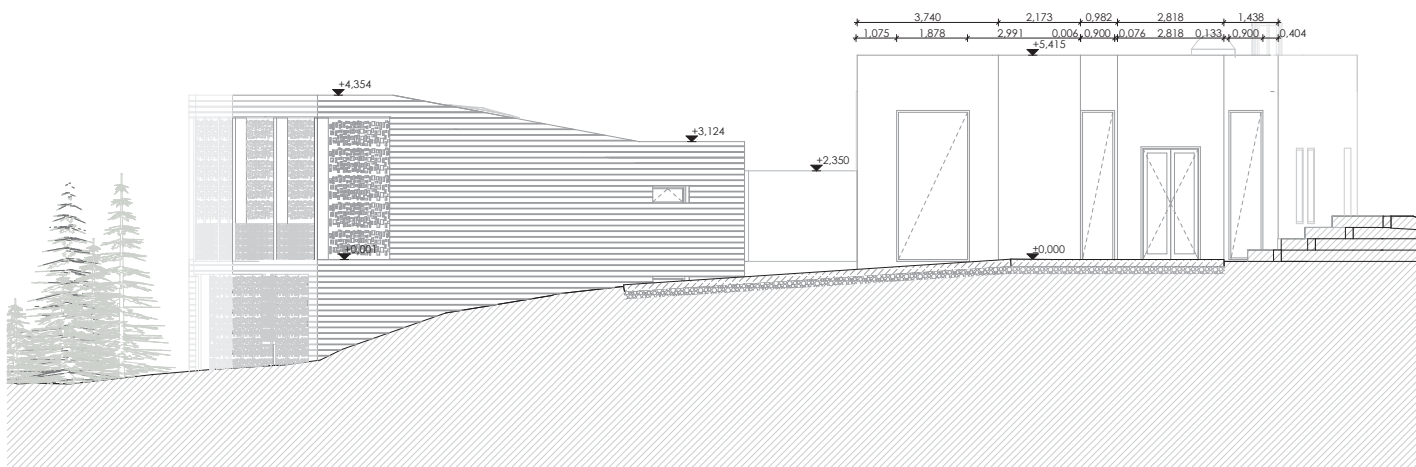
Alsó szint alaprajza M=1:100



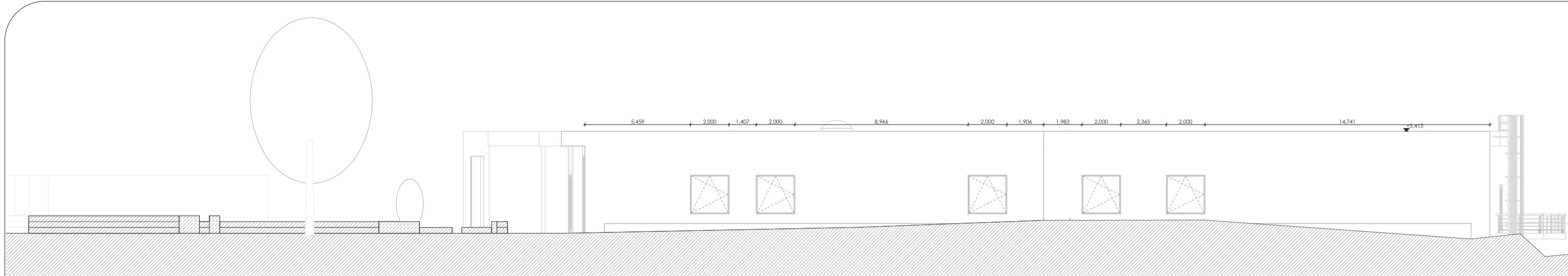
Északi homlokzat M=1:100



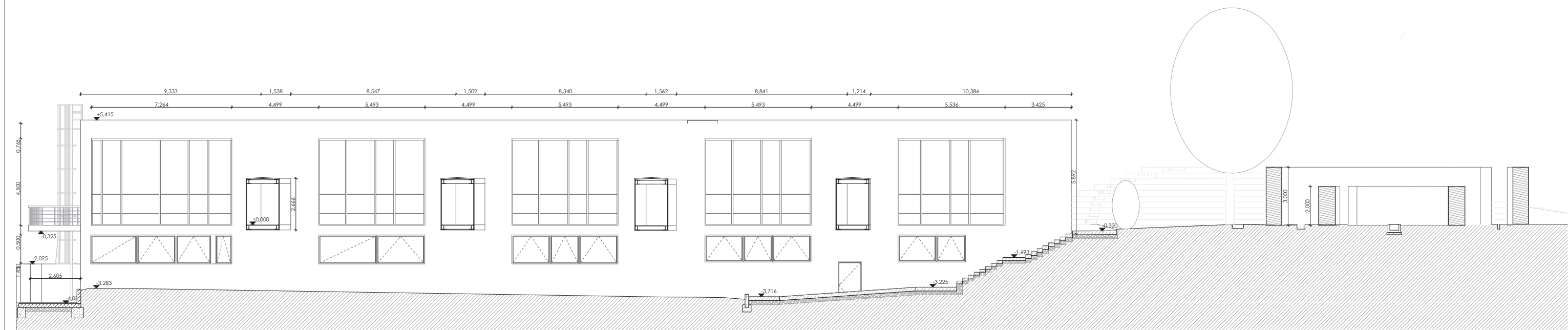
C-C metszet M=1:100



Déli homlokzat M=1:100



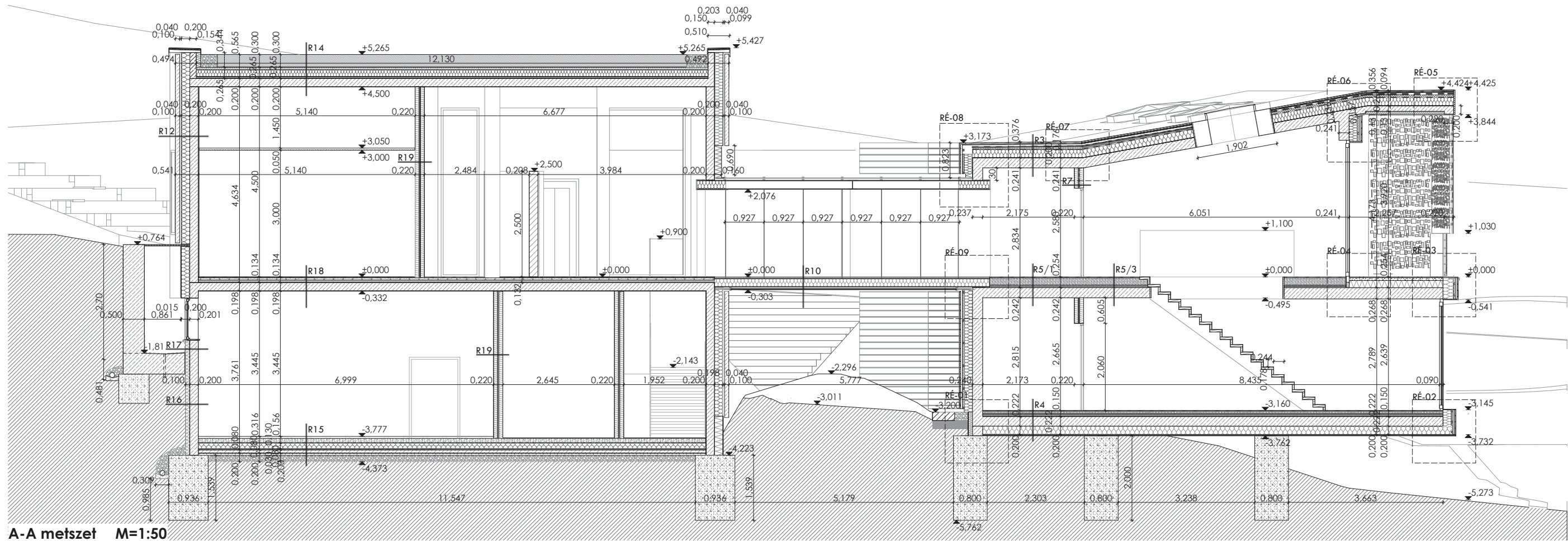
Keleti homlokzat M=1:100



F-F metszet M=1:100



Nyugati homlokzat M=1:100



A-A metszet M=1:50

Kisház

R1 Külső fal

- 3 cm sávos faburkolat
- 4 cm vízszintes lécváz
- 4 cm függőleges lécváz
- 20 cm ásványszálas hőszigetelés üvegszövet kasírozással
- 20 cm monolit vasbeton fal
- Glettelés, festés

R2 Külső fal lábazatnál

- 10+1 cm üvegszáladalékos habarccsal vértezett lábazati extrudált polisztirolhab hőszigetelés, foltonkénti adhéziós, hideg bitumenes ragasztással rögzítve
- 1 rtg szig védő félkemény PVC fólia
- 1 rtg 1,5 mm vtg hőre lágyuló műanyaglemezből készített vízszigetelés, átlapolásaiban legalább 3 cm széles forrólevegős hegesztéssel felületfolytonosítva
- 1 rtg 300 g/m² felületföregű ipari filc alátétréteg
- 20 cm monolit vasbeton fal
- Glettelés, festés

R3 Tető

- 3 cm hézagos faburkolat
- 2,2 cm vízszintes lécváz
- 2,2 cm ellenléc szögformáló szalagon
- 1 rtg szig védő félkemény PVC fólia
- 1 rtg 1,5 mm vtg hőre lágyuló műanyaglemezből készített vízszigetelés, átlapolásaiban legalább 3 cm széles forrólevegős hegesztéssel felületfolytonosítva
- 1 rtg 300 g/m² felületföregű ipari filc alátétréteg
- 2 cm fa építőlemez
- 6 cm ellenléc/szálas hőszigetelés
- 1 rtg szélzáró, páraáteresztő alátétréteg
- 20 cm ásványi szálas hőszigetelés üvegszövet kasírozással
- Páraazáró fólia
- 20 cm monolit vasbeton koporsófödém
- Glettelés, festés

R4 Alsó földem

- 2 cm hajópadló
- 1 rtg alátétréteg
- 6 cm üszátott beton aljzat
- 1 rtg PE fólia technológiai szigetelés
- 2,5 cm lépésálló ásványgyapot üszátóréteg
- 2,5 cm EPS keményhab szigetelés gépészeti vezetékek elhelyezésére
- 1 rtg szig védő félkemény PVC fólia
- 1 rtg 1,5 mm vtg hőre lágyuló műanyaglemezből készített vízszigetelés, átlapolásaiban legalább 3 cm széles forrólevegős hegesztéssel felületfolytonosítva
- 1 rtg 300 g/m² felületföregű ipari filc alátétréteg
- 20 cm vasbeton földem
- 20 cm zsuluzatban elhelyezett XPS hőszigetelés
- 3 cm bentmaradó fa zsuluzat

R5/1 Köztes földem előlérben

- 0,8 cm greslap
- 0,3 cm flexibilis ragasztóréteg
- 18 cm üszátott beton aljzat
- 1 rtg PE fólia technológiai szigetelés
- 3 cm lépésálló ásványgyapot üszátóréteg
- 3cm EPS keményhab szigetelés gépészeti vezetékek elhelyezésére
- 20 cm monolit vasbeton földem

R5/2 Köztes földem fürdőben

- 1,5 cm csúszásmentes ragasztott kerámiaburkolat
- 0,3 cm flexibilis ragasztóréteg, a kent szigeteléssel rendszerazonos kivételben
- 1 rtg MapeiMapegum használati víz elleni bevonatszigetelés lábazat mentén hajlaterősítő szalaggal
- 18 cm üszátott beton aljzat lefolyó felé lejtésben kialakítva
- 1 rtg PE fólia technológiai szigetelés
- 3 cm lépésálló ásványgyapot üszátóréteg
- 3 cm EPS keményhab szigetelés gépészeti vezetékek elhelyezésére
- 20 cm monolit vasbeton földem

R5/3 Köztes földem szobában

- 2 cm hajópadló
- 1 rtg alátétréteg
- 18 cm üszátott beton aljzat
- 1 rtg PE fólia technológiai szigetelés
- 3 cm lépésálló ásványgyapot üszátóréteg
- 3 cm EPS keményhab szigetelés gépészeti vezetékek elhelyezésére
- 20 cm méretezett monolit vasbeton földem

R6 Válaszfal vizes helyiség felé

- 9,5 cm Kaufmann KLH (Kreuzlagenholz) keresztirányban rétegezt, ragasztott fenyő falpanel
- 3 cm vastag Rockwool kőzetgyapot hangszigetelés
- 9,5 cm Kaufmann KLH (Kreuzlagenholz) keresztirányban rétegezt, ragasztott fenyő falpanel
- 10 cm szerelőtér/Knauf függőleges CW 100-as profil a burkolat rögzítésére
- 1 rtg 125 mm általános gipszkarton lemez
- 1 rtg 125 mm impregnált gipszkarton lemez
- 1 rtg MapeiMapegum használati víz elleni bevonatszigetelés lábazat mentén hajlaterősítő szalaggal
- 0,3 cm flexibilis ragasztóréteg
- 1,5 cm mázas kerámia burkolat (15*15-ös)

R7 Válaszfal előlér felé

- 9,5 cm Kaufmann KLH (Kreuzlagenholz) keresztirányban rétegezt, ragasztott fenyő falpanel
- 3 cm vastag Rockwool kőzetgyapot hangszigetelés
- 9,5 cm Kaufmann KLH (Kreuzlagenholz) keresztirányban rétegezt, ragasztott fenyő falpanel

R8 Lakáselválasztó fal

- glettelés és festés
- 20 cm monolit vasbeton tartófal
- glettelés és festés

R10 Híd alsó földem

- 0,4 cm gumiburkolat
- 0,3 cm acéllemez
- 2 cm zártszelvényű acél tartószerkezet/ 10 cm ásv. szálas hőszigetelés
- Színezett hőszigetelő üveg

Nagyház

R12 Külső fal általános helyen

- 10 cm kéregpanel homlokzatburkolat
- 4 cm légrés
- 20 cm ásványi szálas hőszigetelés üvegszövet kasírozással
- 20 cm monolit vasbeton falszerkezet
- Glettelés és festés

R13 Külső fal vizes helyiségnél

- 10 cm kéregpanel homlokzatburkolat
- 4 cm légrés
- 20 cm ásványi szálas hőszigetelés üvegszövet kasírozással
- 20 cm monolit vasbeton falszerkezet
- 10 cm szerelőtér/Knauf függőleges CW 100-as profil a burkolat rögzítésére
- 1 rtg 125 mm általános gipszkarton lemez
- 1 rtg 125 mm impregnált gipszkarton lemez
- 1 rtg MapeiMapegum használati víz elleni bevonatszigetelés lábazat mentén hajlaterősítő szalaggal
- 0,3 cm flexibilis ragasztóréteg
- 1,5 cm csúszásmentes ragasztott kerámiaburkolat

R14 Tető

- 30 cm vegetáció és ültetőközeg, a tetőkerület mentén 50 cm széles sávban d=16-32 gömbölyűszemű, frakcionált, mosott coulékavics szivárgó és tűzgát
- 1 rtg 125 g/m² felületföregű műanyag fátyol szűrőréteg
- 6 cm formahabosított expandált polisztirolhab hőszigetelő drénlemez, szivárgó és víztározó réteg
- 20 cm lépcsős ütközőhézagú extrudált polisztirolhab hőszigetelés, kötésben fektetve
- 1 rtg szig védő félkemény PVC fólia
- 1 rtg 1,5 mm vtg hőre lágyuló műanyaglemezből készített vízszigetelés, átlapolásaiban legalább 3 cm széles forrólevegős hegesztéssel felületfolytonosítva
- 1 rtg 300 g/m² felületföregű ipari filc alátétréteg
- 4-cm kavicsbeton lejtést adó aljzat 50 m²-enként állatáva
- 20 cm monolit vasbeton koporsófödém
- 145 cm gépészeti tér
- 2*1,25 cm szerelt gipszkarton álmennyezet

R15 Alsó földem

- 0,8 cm greslap
- 0,5 cm ágyazóréteg
- 10 cm üszátott beton aljzat
- 1 rtg PE fólia technológiai szigetelés
- 13 cm lépésálló ásványi szálas hőszigetelés
- 3 cm EPS keményhab szigetelés gépészeti vezetékek elhelyezésére
- 1 rtg szig védő félkemény PVC fólia
- 1 rtg 1,5 mm vtg hőre lágyuló műanyaglemezből készített vízszigetelés, átlapolásaiban legalább 3 cm széles forrólevegős hegesztéssel felületfolytonosítva
- 1 rtg 300 g/m² felületföregű ipari filc alátétréteg
- 8 cm vasalt aljzat
- 5 cm szerelőbeton
- 15 cm gömbölyűszemű kavics

R16 Pincetfal

- Termett talaj
- Földvízszigetelés
- 1 rtg drénlemez felületszivárgó
- 10 cm extrudált polisztirol hab táblás hőszigetelés
- 1 rtg szig védő félkemény PVC fólia
- 1 rtg 1,5 mm vtg hőre lágyuló műanyaglemezből készített vízszigetelés, átlapolásaiban legalább 3 cm széles forrólevegős hegesztéssel felületfolytonosítva
- 1 rtg 300 g/m² felületföregű ipari filc alátétréteg
- 20 cm monolit vasbeton falszerkezet
- Glettelés és festés

R17 Falszerkezet angoloknál

- 5 cm extrudált polisztirolhab lábazati szigetelés
- 1 rtg szig védő félkemény PVC fólia
- 1 rtg 1,5 mm vtg hőre lágyuló műanyaglemezből készített vízszigetelés, átlapolásaiban legalább 3 cm széles forrólevegős hegesztéssel felületfolytonosítva
- 1 rtg 300 g/m² felületföregű ipari filc alátétréteg
- 10 cm expandált polisztirol hab táblás hőszigetelés
- 20 cm monolit vasbeton falszerkezet
- 2 cm glettelés és festés

R18 Köztes földem

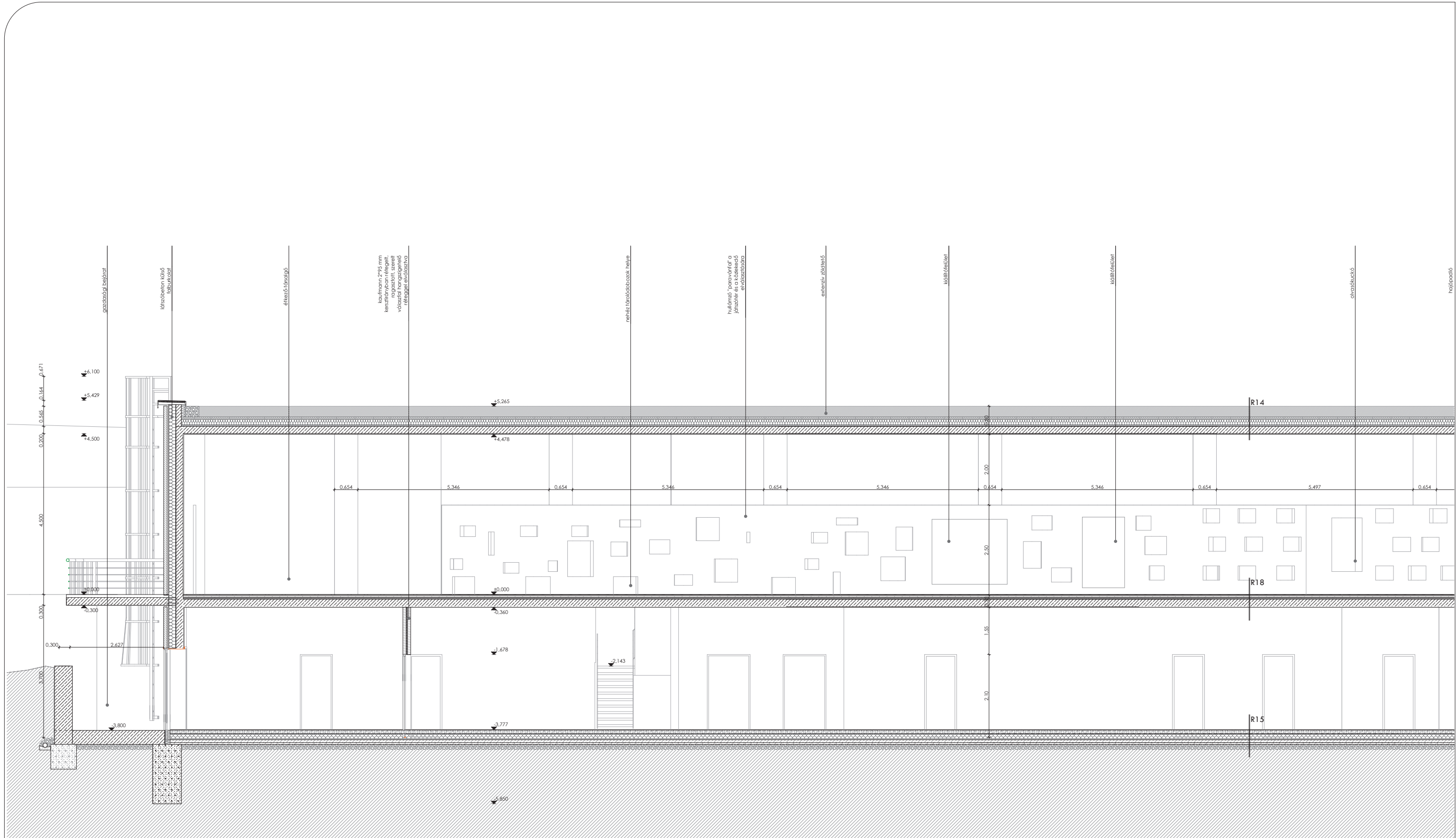
- 2 cm hajópadló
- 1 rtg alátétréteg
- 6 cm üszátott beton aljzat
- 1 rtg PE fólia technológiai szigetelés
- 2,5 cm lépésálló ásványgyapot üszátóréteg
- 2,5 cm EPS keményhab szigetelés gépészeti vezetékek elhelyezésére
- 20 cm méretezett monolit vasbeton földem

R19 Belső válaszfal

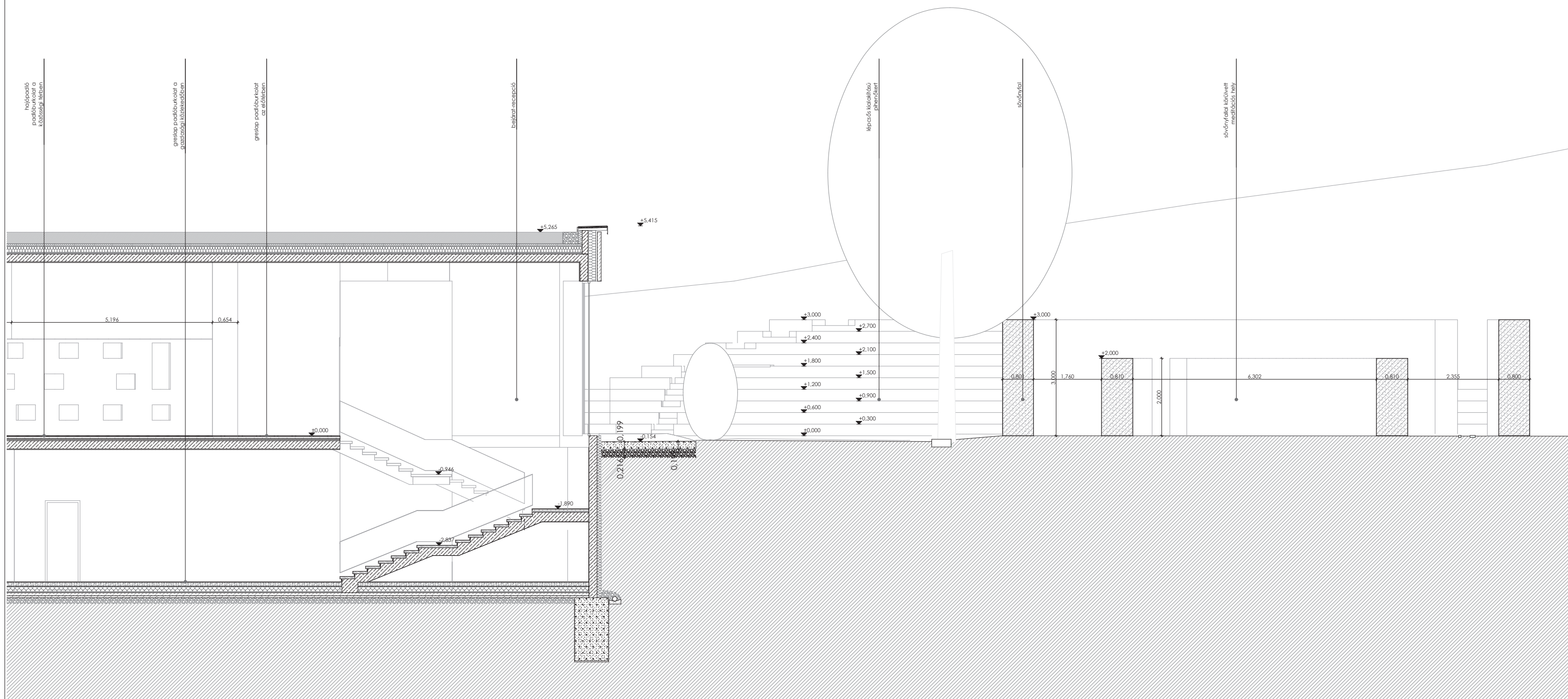
- 9,5 cm Kaufmann KLH (Kreuzlagenholz) keresztirányban rétegezt, ragasztott fenyő falpanel
- 3 cm vastag Rockwool kőzetgyapot hangszigetelés
- 9,5 cm Kaufmann KLH (Kreuzlagenholz) keresztirányban rétegezt, ragasztott fenyő falpanel

R20 Kisház terasz

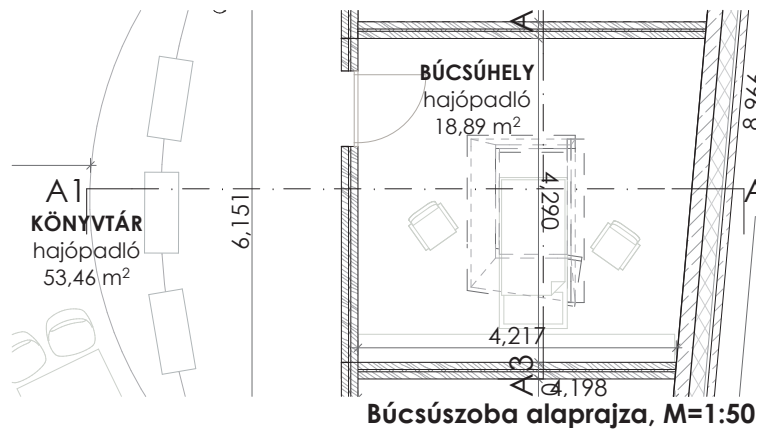
- 0,8 cm fagyálló kerámia ragasztva
- 0,3 mm ragasztóréteg
- 5 cm beton aljzat
- 1 rtg drénlemez felületszivárgó
- 20 cm extrudált polisztirol hőszigetelés
- vált. műanyag adalékkal javított cementhabarcs lejtéstadó réteg
- 24 cm méretezett monolit vasbeton földem
- glettelés, festés



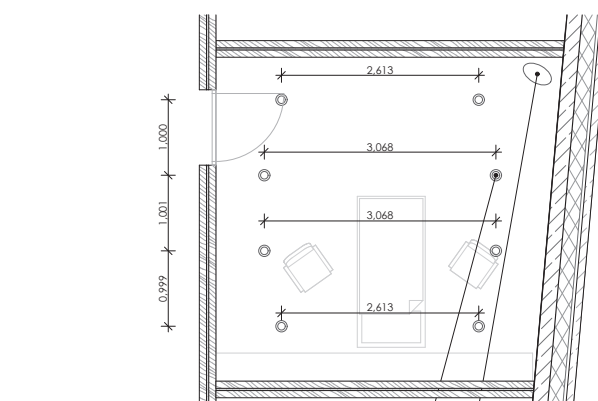
B-B metszet M=1:50



B-B metszet M=1:50

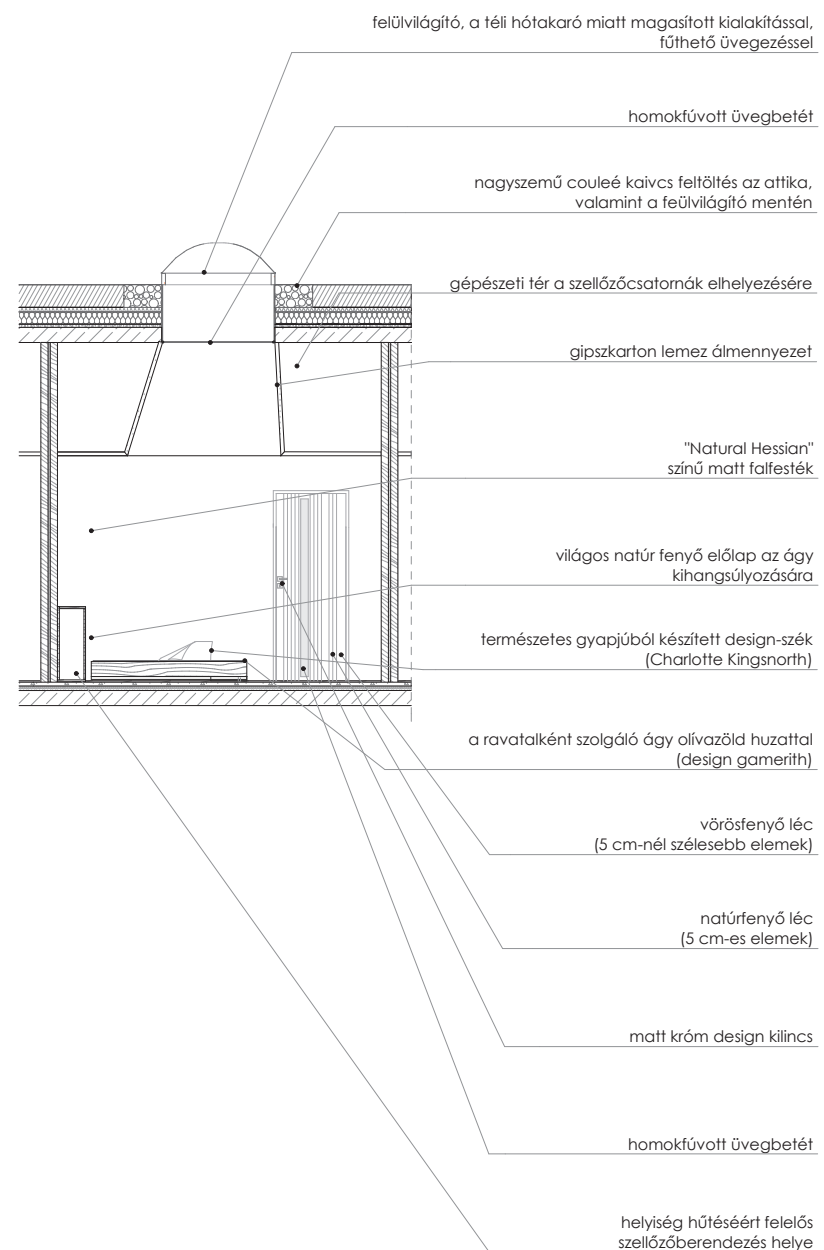


Búcsúszoba alaprajza, M=1:50

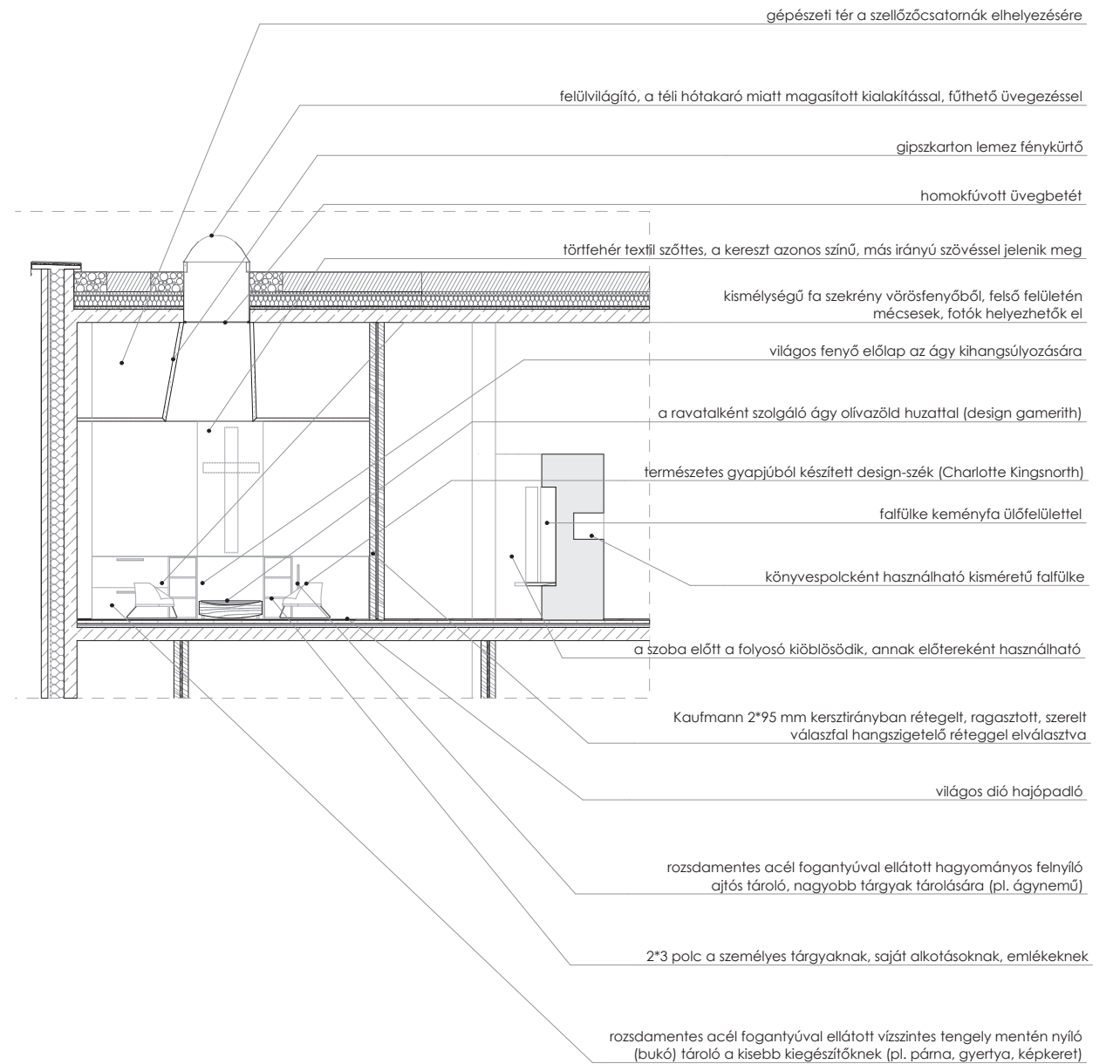


Világítási terv, M=1:50

álmennyezetbe beépített spotlámpa
beige vászon burájú állólámpa



A3-A3 Búcsúszoba hosszmetsete, M=1:50



A2-A2 Búcsúszoba keresztmetsete, M=1:50



Természetes gyapjúból készített design-szék (Charlotte Kingsnorth)



A ravatalként szolgáló ágy olívazöld huzattal (design gamerith)



olívazöld pamut



beige szövet



törtefehér textil

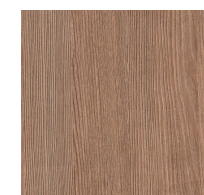


dió svédpadló

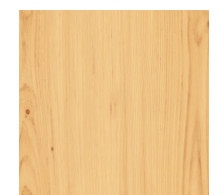
anyagok
színek
textúrák
bútorok



"Natural Hessian"
matt falfesték



vörösfenyő
bútortalap



natúr fenyő
bútortalap



