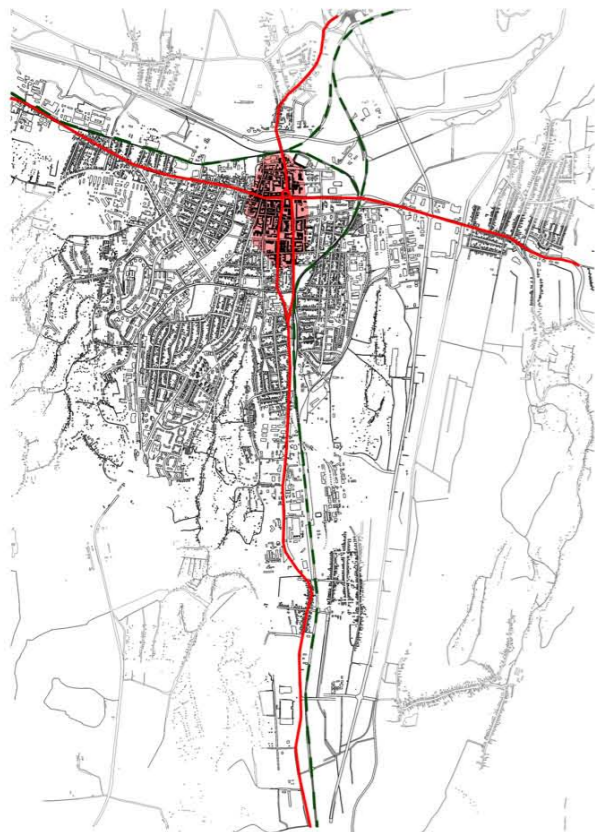


# ZALAEGERSZEG

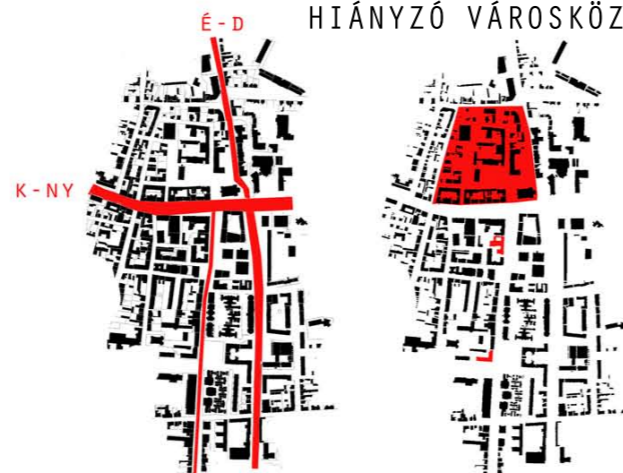
62000 FŐ  
102,4 KM2  
KÉT EGYMÁSBA TORKOLLÓ ORSZÁGÚT  
L ALAKÚ FORMA  
TÖBB KÖZPONT  
RENDEZVÉNY TEREK HIÁNYA  
SZÉTSZÓRT IGAZGATÁSI INTÉZMÉNYEK  
SZÉTSZABDALT TEREK



CÉLOK:  
ÉLŐ BELVÁROS  
KAZINCZY TÉR HANGSÚLYA  
HASZNÁLHATÓ VÁROSI TEREK  
FORGALOMCSILLAPÍTÁS  
PARKOLÓ HELYEK



“ BELVÁROS ”  
HIÁNYZÓ VÁROSKÖZPONT



2011.

1247. 1. FELJEGYZÉS A VÁROSRÓL

1732.  
ZALA VÁRMEGYE  
SZÉKHÁZA



1787.  
KAZINCZY TÉR 1.  
VÁROSHÁZA



1890.  
GÖCSEJI MÚZEUM



1936.  
PLÉBÁNIAHÁZ BŐVÍTÉS



1976.  
SZENTHÁROMSÁG  
SZOBOR MAI HELYÉN



1732. MEGYEGYŰLESEK HIVATALOS  
SZÉKHELYE  
1763. PLÉBÁNIAHÁZ  
1769. MÁRIA MAGDOLNA  
PLÉBÁNIAEMLŐ



1790. SÓHÁZ  
1800. POSTABANK SZÉKHÁZ  
1810. SZENTHÁROMSÁG  
SZOBOR (PLÉBÁNIA ÉS A  
TEMLOM KÖZÖTT)

1824. KÁPOLNA A FOGHÁZ UDVARÁN  
1826. NAGY TŰZVÉSZ  
1862. KAZINCZY TÉR  
1. EMELET RÁÉPÍTÉS

1872. BÍRÓSÁGOK  
HÁZA FUNKCIÓ  
FELVÉTEL

1873. VÁGÓHÍD  
1875. POLGÁRI ISKOLA

1879. PARKOSÍTJÁK A  
A DEÁK TERET +  
DEÁK SZOBOR

1880. SÜTŐ U. 11.  
1885. RENDEZETT TANÁCSÚ VÁROS

1888. DEÁK TÉR NÉV  
1889. IRODAHÁZ, KAZINCZY TÉR 4.

1891. MEGYEI LEVÉLTÁR  
1892. BÍRÓSÁGOK  
HÁZÁNAK KELETI  
SZÁRNYA

1893. KÖZPONTI ÓVODA  
1894. ARANY BÁRÁNY SZÁLLODA  
1894. MUNKÁCSY MIHÁLY U. 2.  
1897. ZRÍNYI MIKLÓS GIMNÁZIUM

1898. KAZINCZY TÉR 1.  
1899. BUDAPEST BANK SZÉKHÁZA  
1900. POSTABANK KÁPOLNÁVAL  
1902. SÜTŐ U. 2.

1904. ZSINAGÓGA  
1907. EVANGÉLIKUS TEMPLOM  
1924. MAGYAR POSTA ÉPÜLETE  
1926. TŰZOLTÓ ÁLLOMÁS  
1927. VASÚTÁLLOMÁS ÉPÜLETE

1938. MAI MEGYE HÁZA  
1939. VÁROSHÁZA A KAZINCZY 4.  
1943. ONCSA HÁZAK  
1948. PONTHÁZ

1950. KAZINCZY TÉR  
1. GÖCSEJI MÚZEUM  
FUNKCIÓ

1952. VÁROSHÁZA MAI HELYÉN  
1953. SZABADTÉRI  
SZÍNPAD DEÁK TÉREN  
1960. BÍRÓSÁGOK  
HÁZA NYUGATI  
SZÁRNY BŐVÍTÉS

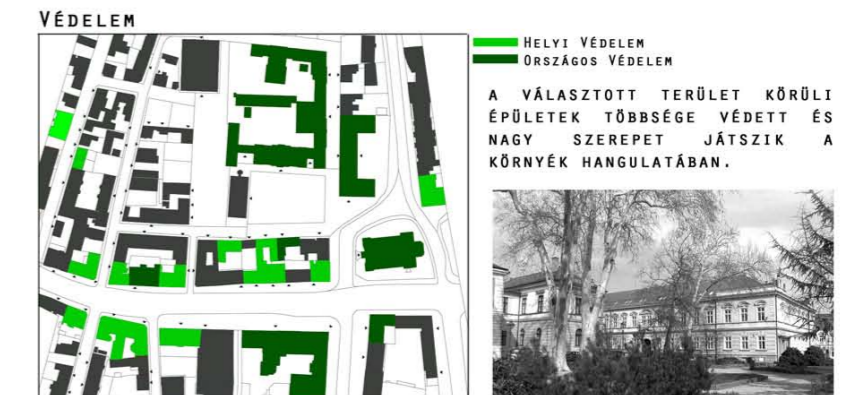
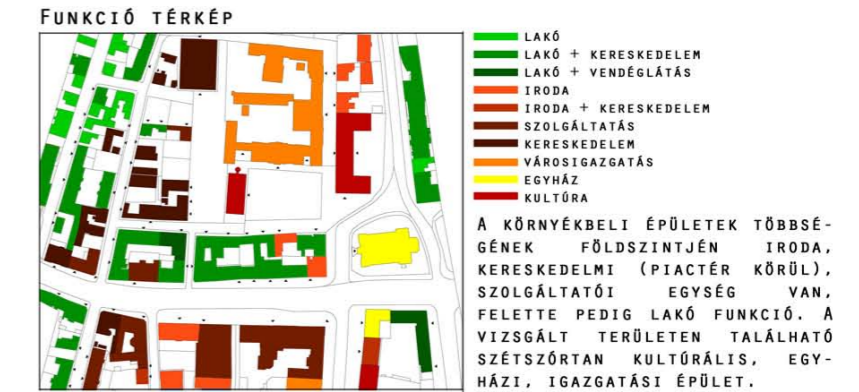
1965. ARANY BÁRÁNY SZÁLLÓ  
BŐVÍTÉSE  
1967. KÖNYVTÁR  
1970. GÖCSEJI MÚZEUM  
MAI HELYÉN

1973. GÖCSEJI MÚZEUM 1.  
KIÁLLÍTÁSA  
1983. ZSINAGÓGA FELÚJÍTÁSA  
1989. MAGYAR POSTA FELÚJÍTÁSA  
1990. KAZINCZY TÉR 1. PÁRTOK  
SZÉKHELYE

1996. BÍRÓSÁGOK HÁZA  
FELÚJÍTÁSA  
1999. GÖCSEJI MÚZEUM  
2000. KAZINCZY TÉR 1.  
KÜLSŐ FELÚJÍTÁSA  
2001. MÁRIA MAGDOLNA  
PLÉBÁNIAEMLŐ  
KÜLSŐ FELÚJÍTÁSA



# TÖRTÉNELEMI VÁROSMAG VÁROSREHABILITÁCIÓS AKCIÓTERÜLET



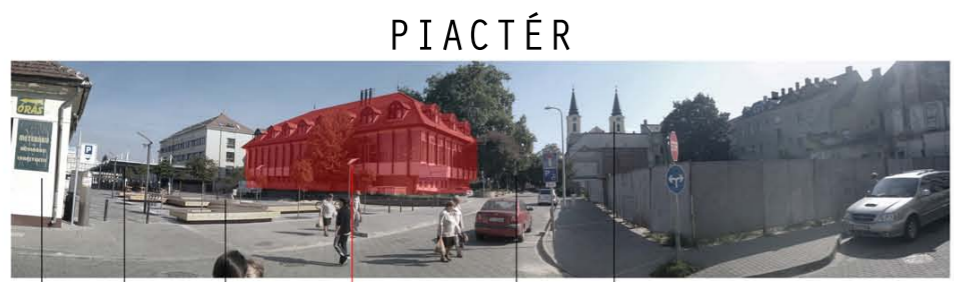
# KIINDULÁSI ADATOK



ZÖLD\_NYUGODT HASZNÁLHATÓ TERMÉSZETI\_ÉRTÉK DEÁK\_FERENC\_SZOBOR SZIMMETRIA BAROKK\_EKLEKTIKA



DEÁK FERENC TÉR



FÖLDSZINTES ÜZLETSOR PIAC\_FUNKCIÓ NYITOTT-FEDETT ÚJ PADOS TEREKLEMEK FÁSÍTÁS ZALA MEGYEI KÖNYVTÁR A DEÁK TÉR FELÉ NYITT NEM ÁTALAKÍTHATÓ ELAVULT ZÖLD\_SÉTÁNY MÁRIA MAGDOLNA PLÉBÁNIAEMLŐM



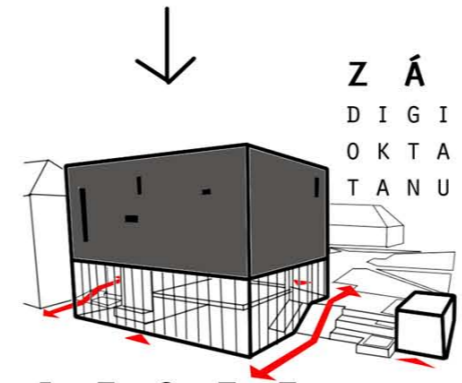
VÁSÁRCSARNOK ADOTTSÁGAI

TELJESEN\_BURKOLT ÚJ\_TÉRBÚTOROK VÁSÁRFUNKCIÓ HOSSZÚ\_TÉGLALAP 1960-AS\_ÉPÜLETEK

## 2. ZALAEGERSZEGI IVS CÉLJAI

TÖRTÉNELMI VÁROSMAG REKONSTRUKCIÓJA ÉLŐ VÁROSKÖZPONT LÉTREHOZÁSA, GAZDAGABB PROGRAMKÍNÁLAT MAGASSÁGI LÉPTÉKVÁLTÁS KÖZLEKEDÉS TEHERMENTESÍTÉSE EGY ELKERÜLŐ ÚTTAL, SÉTÁNYOK IGAZSÁGÜGYI INTÉZMÉNYEK EGY HELYRE VALÓ CSOPORTOSÍTÁSA KULTURÁLIS KÖZPONT KIALAKÍTÁSA KIEMELT FONTOSAGÚ KÖZÖSSÉGI TEREK KIALAKÍTÁSA ÉS HASZNÁLHATÓSÁGUK FEJLESZTÉSE LÁTÓGATÓKÖR TÁGÍTÁS ZÖLDEBB KÖRNYEZET

DIGI-TÁR FUNKCIÓ

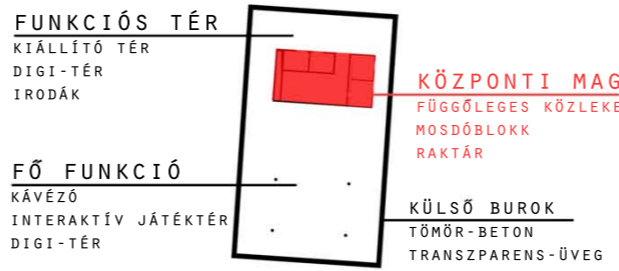


ZÁRT DIGITÉR OKTATÁS TANULÁS

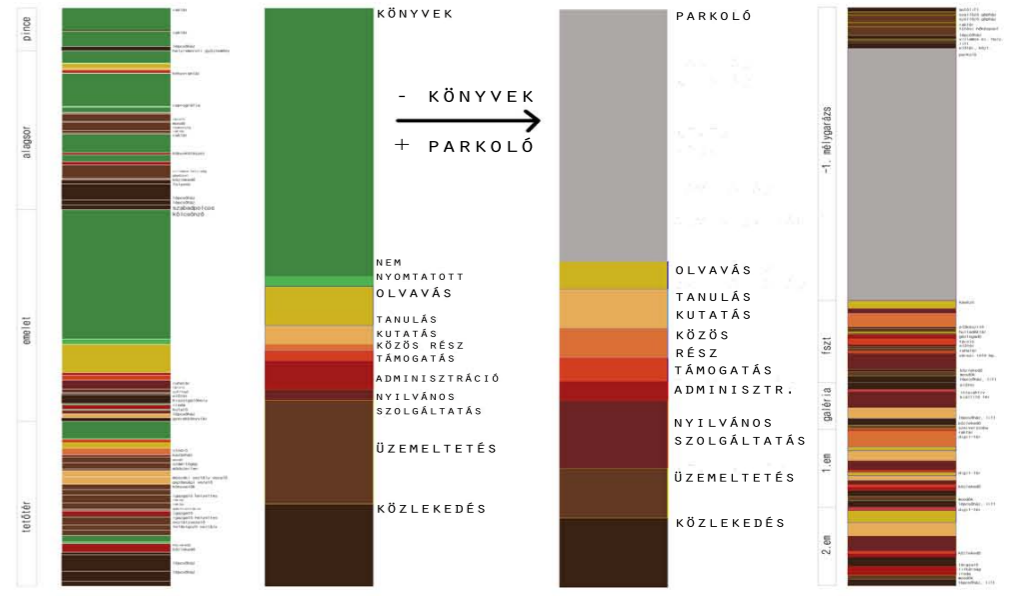
NYITOTT KÁVÉZÓ\_KIÁLLÍTÁS GALÉRIA\_JÁTÉKTÉR FIGYELEMFELKELTÉS VIZUÁLIS\_KAPCSOLAT

## KONCEPCIÓ

### ALAPRAJZI SÉMA

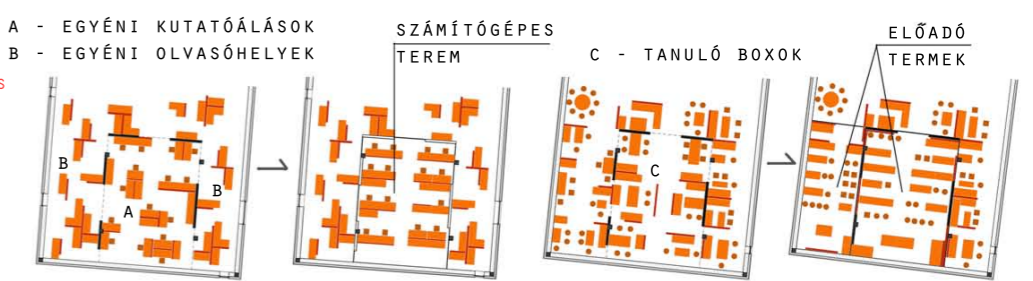
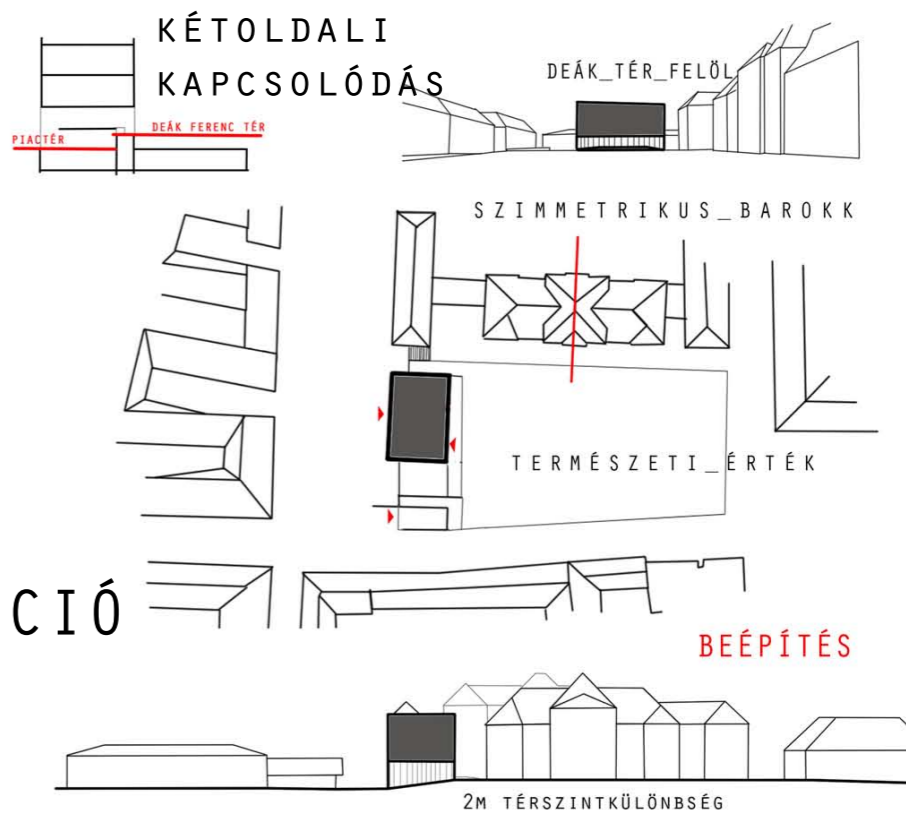


## 3. KÖNYVTÁR JÖVŐKÉPE



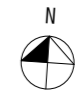
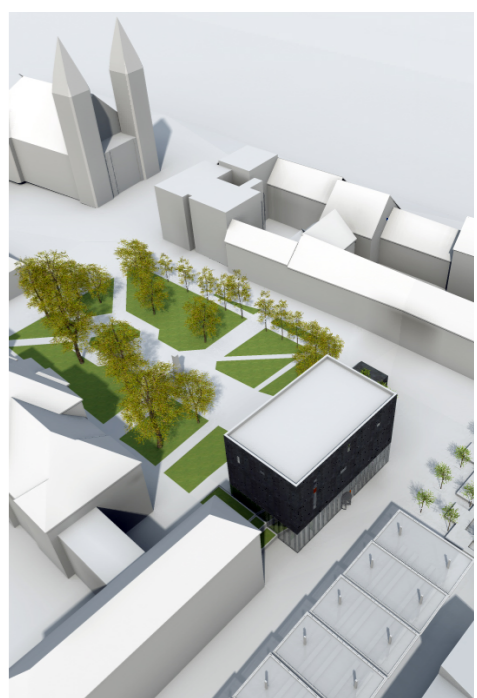
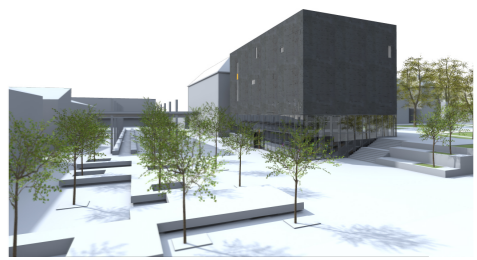
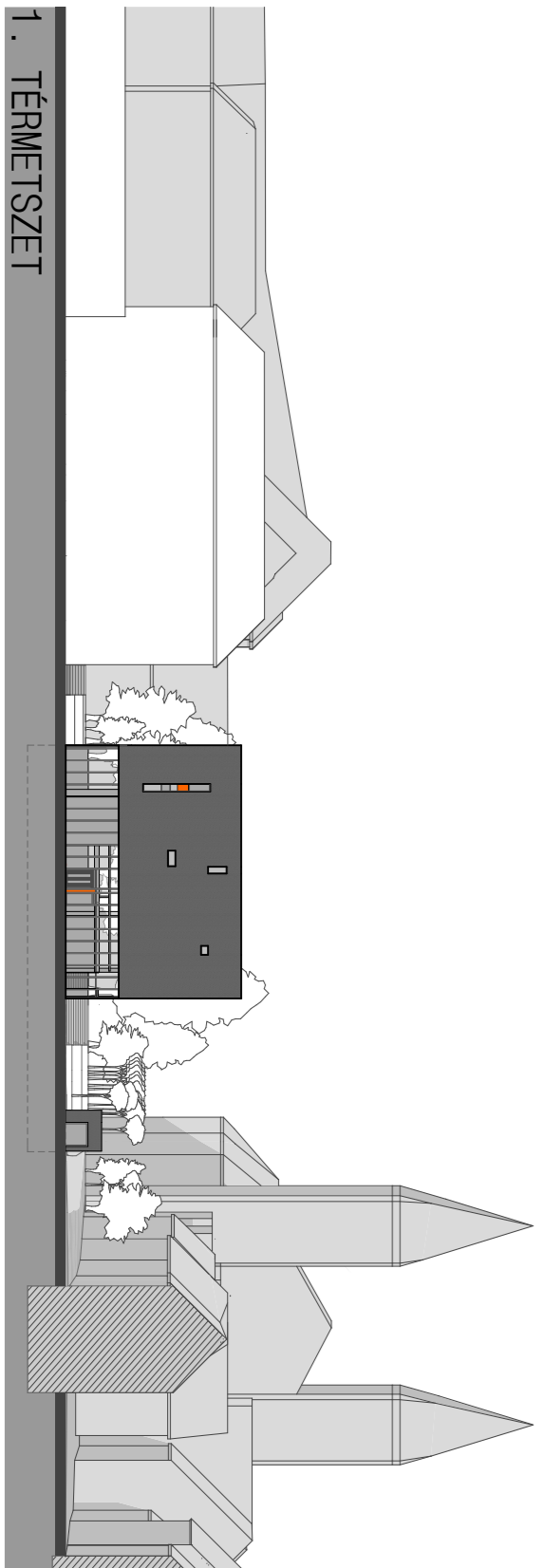
JELENLEGI FUNKCIÓSÉMA

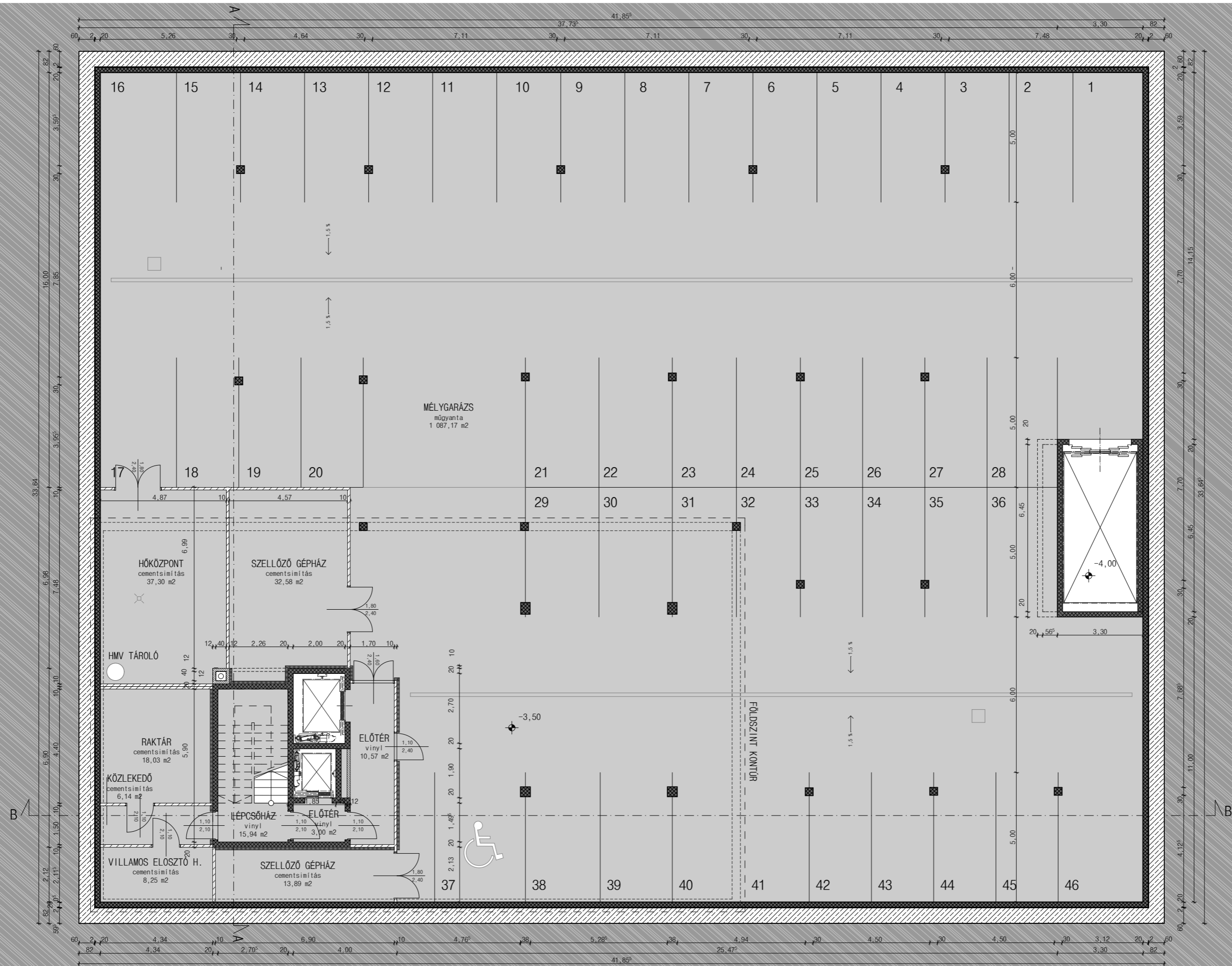
TERVEZETT FUNKCIÓSÉMA

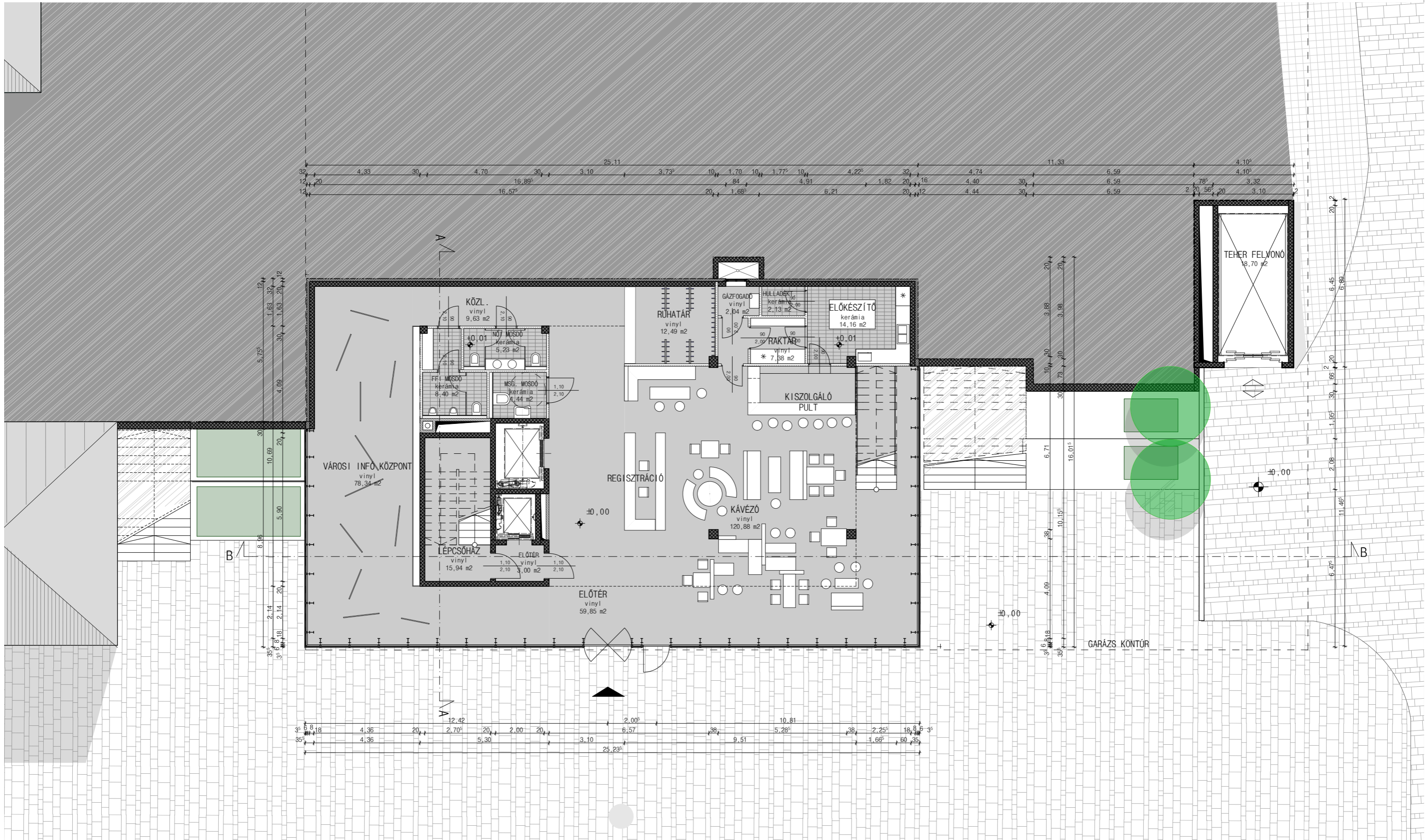


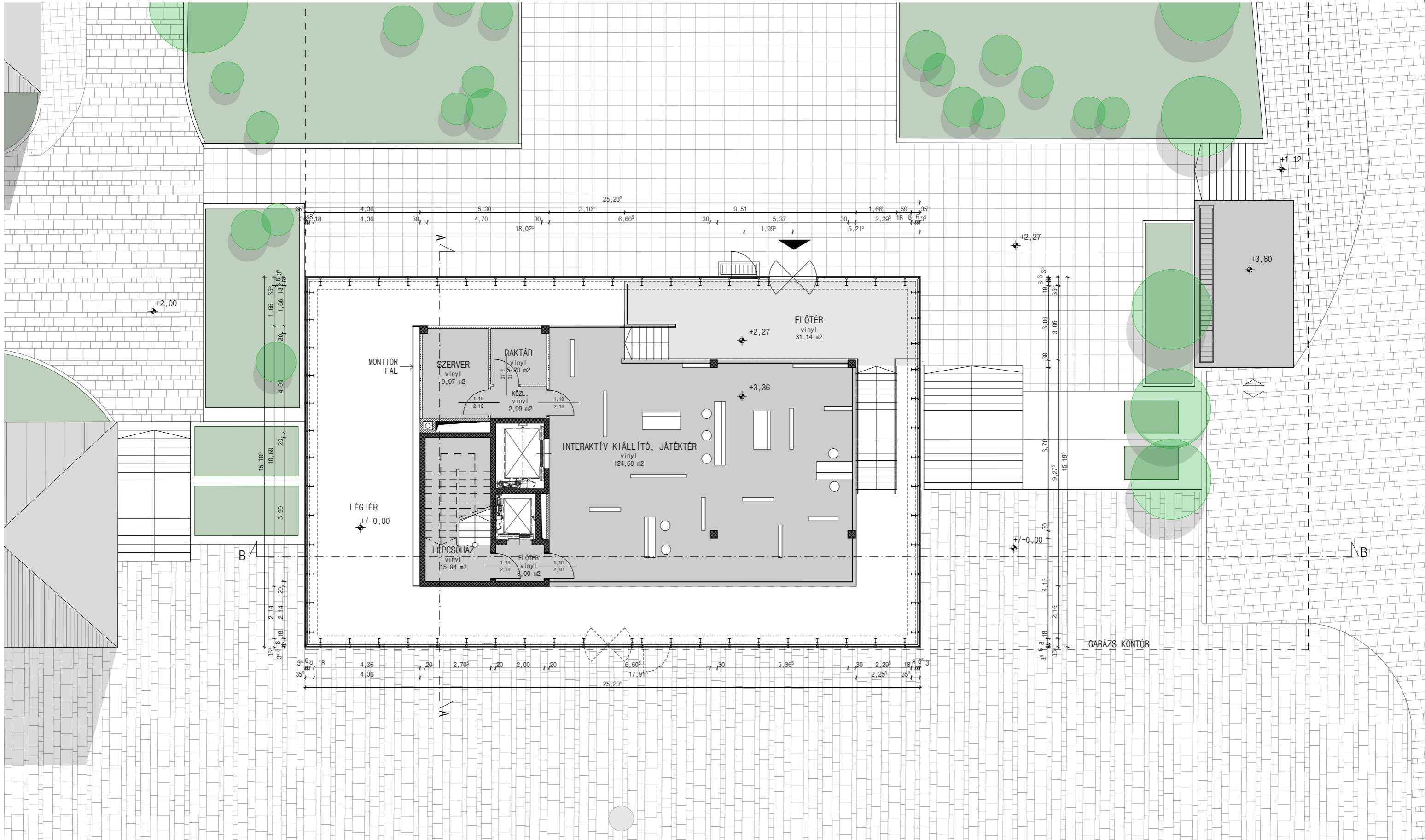
FLEXIBILITÁS

1. TÉRMETSZET



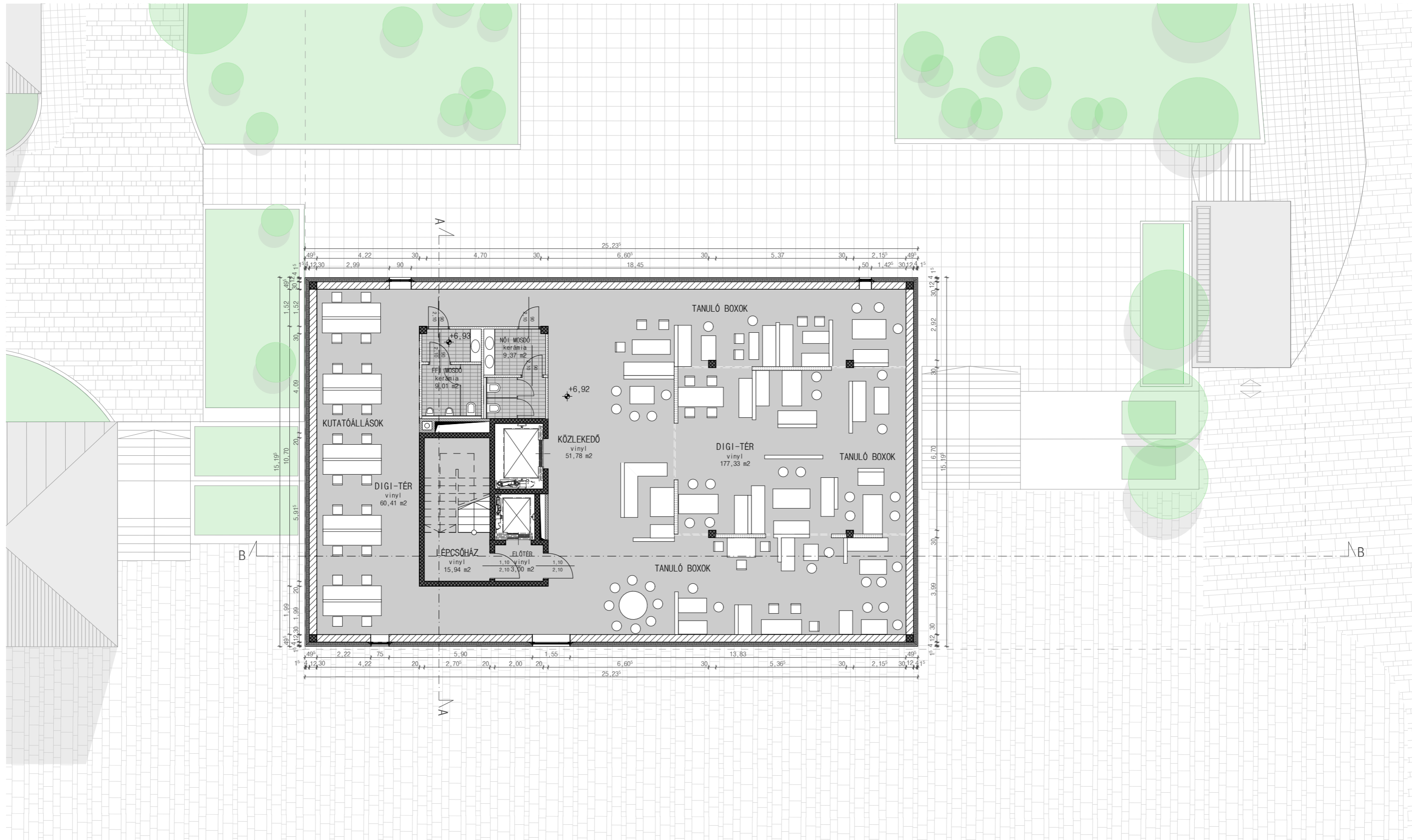


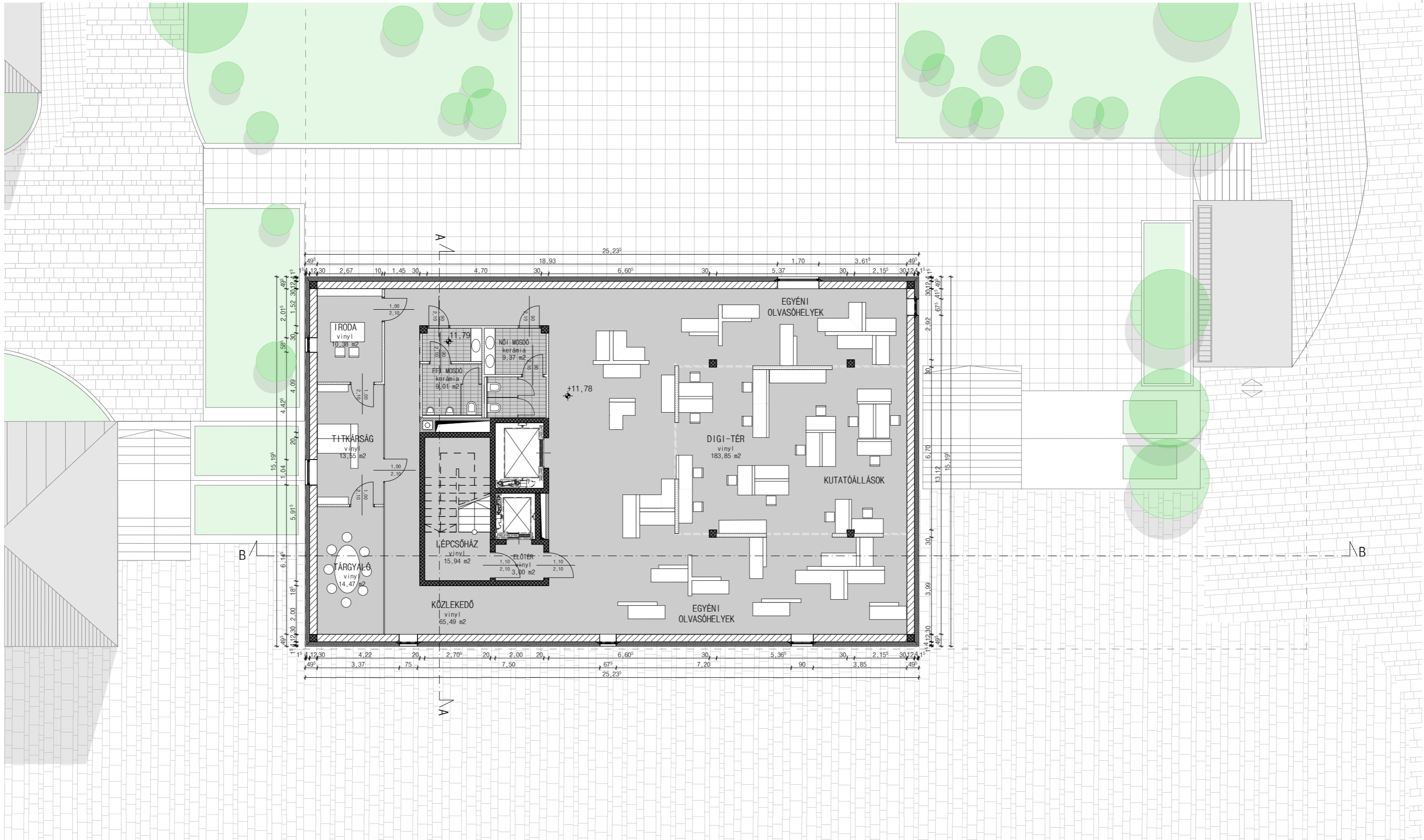




**06 DIGI-TÁR** | ZALAEGERSZEG GALÉRIA SZINT ALAPRAJZA M=1:100







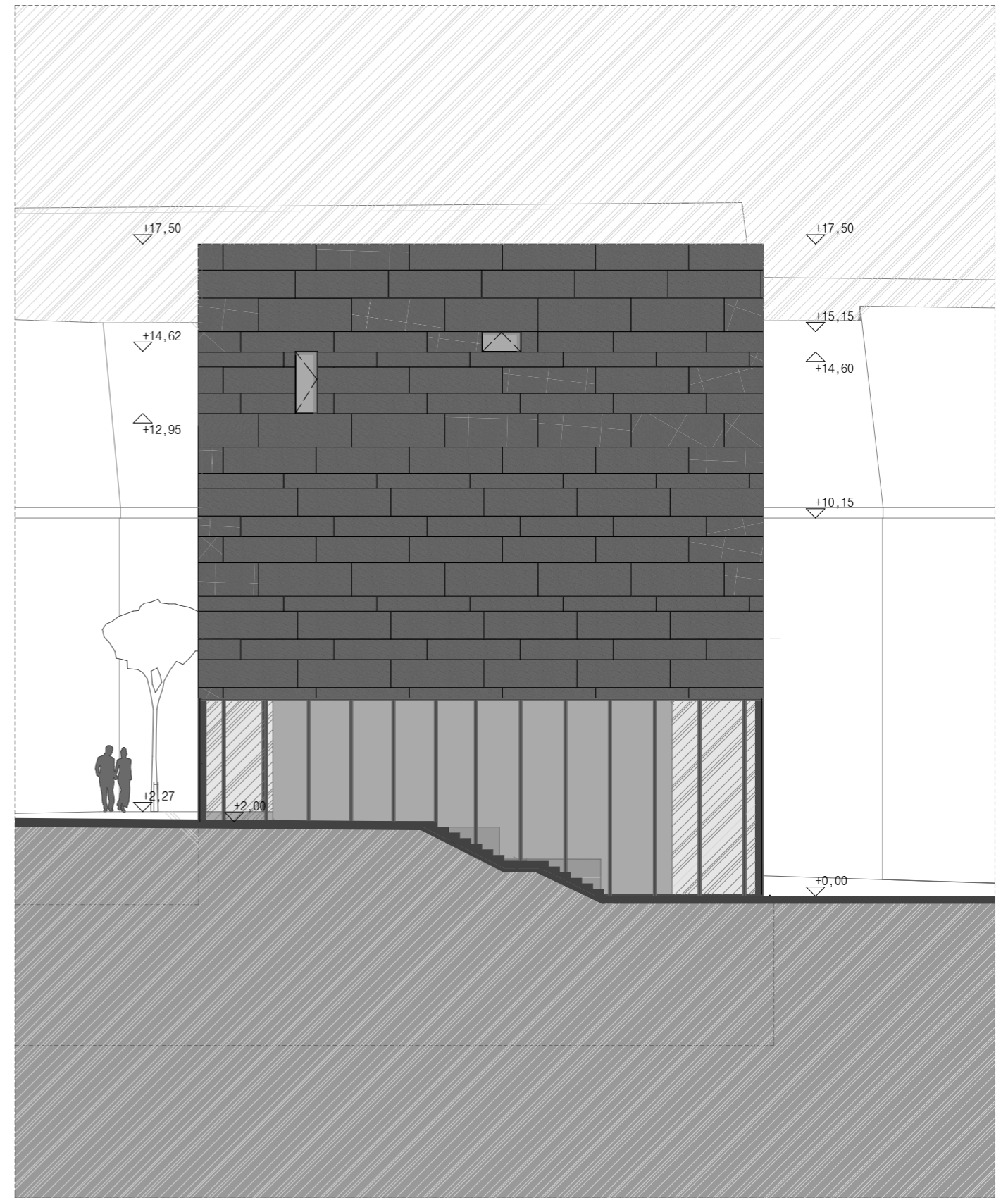






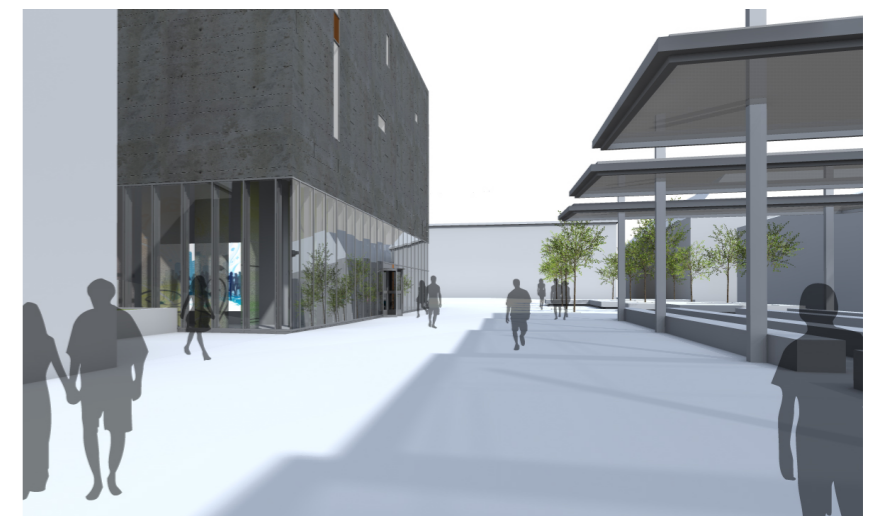
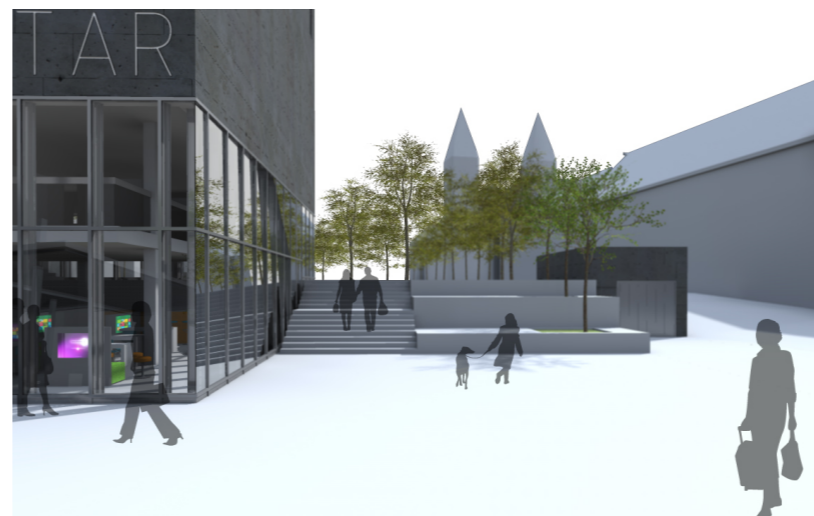
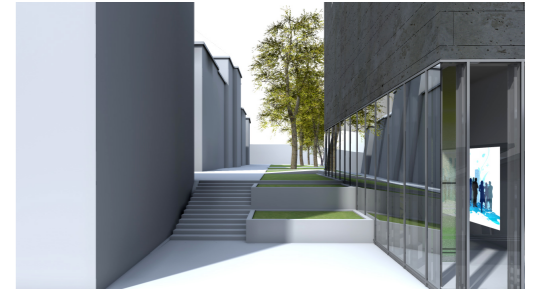
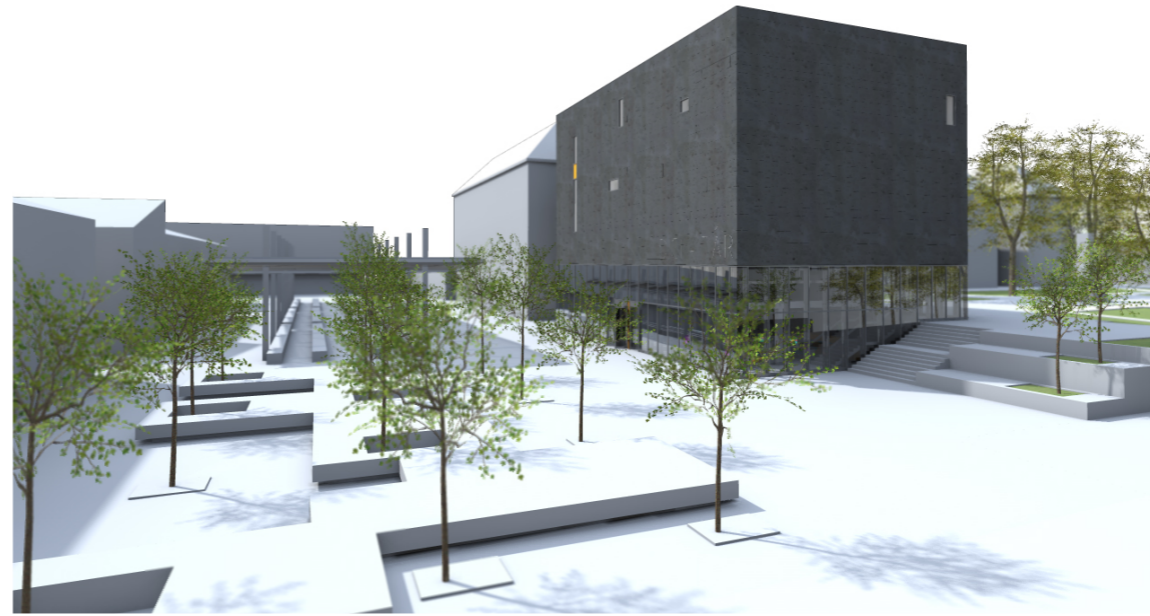
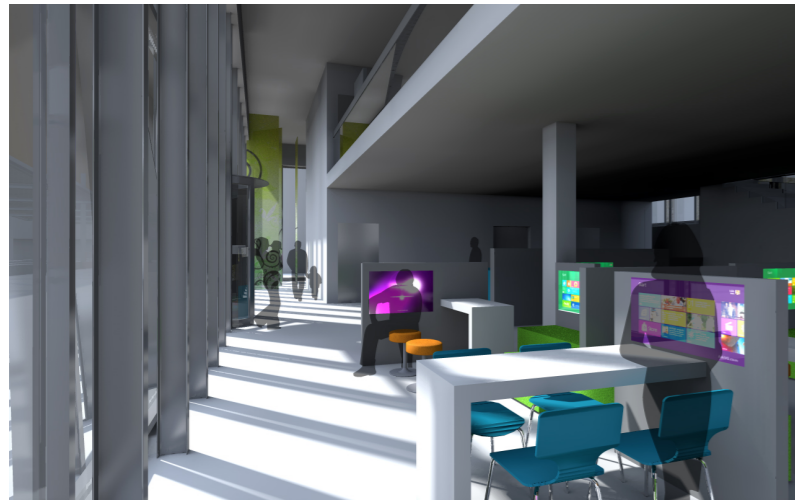


DÉLI HOMLOKZAT



ÉSZAKI HOMLOKZAT

**1 1** DIGI-TÁR | ZALAEGERSZEG | DÉLI ÉS ÉSZAKI HOMLOKZAT M=1:100



- R1 - Földön fekvő padló**
- 3 mm műgyanta padló bevonati rendszer
  - 5-12 cm lejtésben kialakított aljzatbeton
  - 50 cm monolit vasbeton lemezalap
  - 5 cm vtg. szerelőbeton
  - 1 rtg. geotextília elválasztó réteg
  - 30 cm kavics szivárgó réteg
  - termélt talaj

- R2 - Emelektözi padló rétegrendje vinyl padlóburkolat esetén**
- 2 mm vinyl padlóburkolat
  - 2 mm ragasztó réteg
  - 3 mm aljzatkiegénylítő réteg
  - 6 cm fűtőbeton
  - 30x27 mm pogácsás expandált polisztirolhab padlófűtés rendszerlemez
  - 30/30 mm lépésálló kőzetgyapot hangszigetelő úsztató réteg
  - 28 cm vasbeton teherhordó födém csiszolt (galéria szinten 15 cm)
  - (1,25 cm vtg. homogén gipszkarton álmennyezet)

- R2a - Földszinti padló rétegrendje vinyl padlóburkolat esetén**
- 2 mm vinyl padlóburkolat
  - 2 mm ragasztó réteg
  - 6 cm fűtőbeton
  - 30x27 mm pogácsás expandált polisztirolhab padlófűtés rendszerlemez
  - 30/30 mm lépésálló kőzetgyapot hangszigetelő úsztató réteg
  - PE-fólia technológiai szigetelés elválasztó rtg.
  - 24 cm monolit vasbeton alul-felül sík födémlemez
  - 10 cm ásványgyapot hőszigetelés, fekete üvegfatyol kasírozással

- R3 - Emelektözi padló rétegrendje kerámia burkolat esetén**
- 8 mm csúszásmentes kerámia padlóburkolat
  - 3 mm ragasztó réteg
  - 3 mm használati víz elleni kent bevonatszigetelés
  - 50-60 mm lejtésképzés
  - 65 mm aljzatbeton
  - PE-fólia technológiai szigetelés elválasztó rtg.
  - 4 cm lépésálló expandált polisztirol hőszigetelés
  - 28 cm monolit (15 cm a galéria szinten) vasbeton alul-felül sík födémlemez (1,25 cm vtg. homogén gipszkarton álmennyezet)

- R3a - Földszinti padló rétegrendje kerámia burkolat esetén**
- 8 mm csúszásmentes kerámia padlóburkolat
  - 3 mm ragasztó réteg
  - 3 mm használati víz elleni bevonatszigetelés
  - 50-60 mm lejtésképzés
  - 65 mm aljzatbeton
  - PE-fólia technológiai szigetelés elválasztó rtg.
  - 4 cm lépésálló expandált polisztirol hőszigetelés
  - 24 cm monolit vasbeton alul-felül sík födémlemez
  - 10 cm ásványgyapot hőszigetelés, fekete üvegfatyol kasírozással

- R4 - Lépcső pihenőlemeze**
- 2 mm vinyl padlóburkolat
  - 2 mm ragasztó réteg
  - 6 cm aljzatbeton
  - PE-fólia technológiai szigetelés elválasztó rtg.
  - 2 cm lépésálló expandált polisztirolhab hőszigetelés
  - 12 cm monolit vasbeton lemez

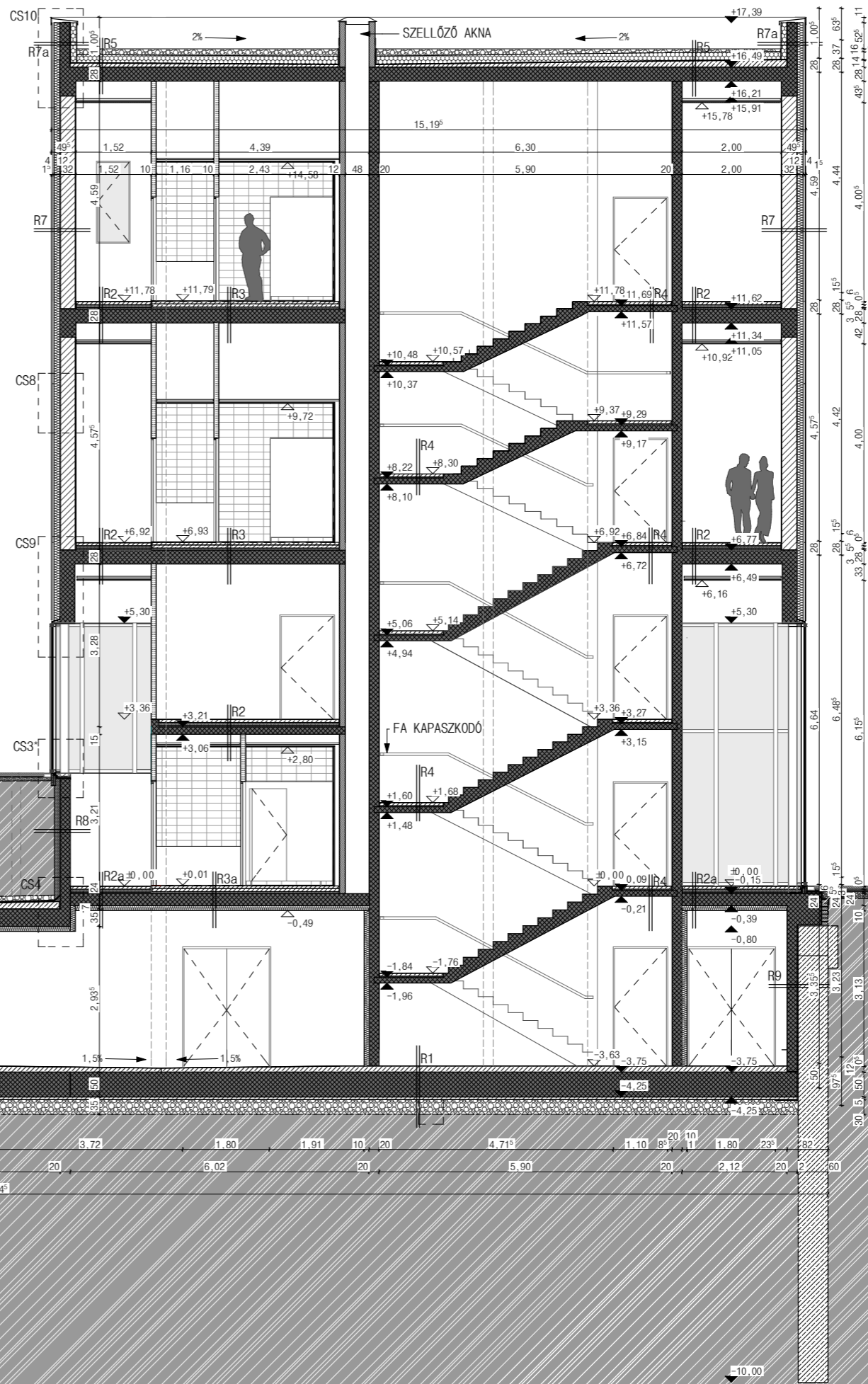
- R5 - Zárófödém fordított rétegrend**
- 5-12 cm kavics leterhelés, a széleken kiegészítő beton járólappal leterheléssel
  - 16 cm lépcsős ütközőhézaggal fedett extrudált polisztirolhab hőszigetelés
  - 2 réteg modifikált (felső poliészter-, alsó üvegfatyolbetétes) bitumenes vastaglemez csapadékvíz elleni szigetelés
  - 300 g/m<sup>2</sup> hideg bitumenmáz kellősítés
  - 0-15 cm lejtőbeton (0-4 cm PVA cementhabarcs lejtésképzés)
  - 28 cm monolit vasbeton födém szerkezet (1,25 cm vtg. homogén gipszkarton álmennyezet)

- R6 - Garázs felső födém föld alatt**
- 2,00-2,27 m vtg. földvísszatöltés
  - 1 rtg. geotextília elválasztó réteg
  - 10 cm duzzasztott agyagkavics szivárgó réteg
  - 2 cm vtg. dombornyomott műanyag felületszivárgó lemez
  - 2 rtg. 4 mm vtg. felső réteg FLL-eljárás szerint gyökérállónak minősített, alsó üvegfatyolbetétesmodifikált bitumenes vastaglemez, 10 cm-es átlapolásokkal
  - 0-15 cm lejtőbeton (0-4 cm PVA cementhabarcs lejtésképzés)
  - 35 cm vtg. monolit vasbeton födém szerkezet

- R6a - Garázs felső födém járható burkolat alatt**
- 5 cm fagyálló kölap burkolat
  - 6 cm 2/5 mm szemcse nagyságú bazaltzúzalék ágyazóréteg
  - 1 rtg. geotextília elválasztó réteg
  - 5-10 cm 8/16 mm szemcse nagyságú bazaltzúzalék ágyazóréteg
  - 1 rtg. geotextília elválasztó réteg
  - 2,04-2,12 m vtg. földvísszatöltés
  - 1 rtg. geotextília elválasztó réteg
  - 10 cm duzzasztott agyagkavics szivárgó réteg
  - 2 cm vtg. dombornyomott műanyag felületszivárgó lemez
  - 2 rtg. 4 mm vtg. felső réteg FLL-eljárás szerint gyökérállónak minősített, alsó üvegfatyol betétes modifikált bitumenes vastaglemez, 10 cm-es átlapolásokkal
  - 0-15 cm lejtőbeton (0-4 cm PVA cementhabarcs lejtésképzés)
  - 35 cm monolit vasbeton födém szerkezet

- R6b - Garázs felső födém járható burkolatnál**
- 5 cm fagyálló kölap burkolat
  - 6 cm 2/5 mm szemcse nagyságú bazaltzúzalék ágyazóréteg
  - 1 rtg. geotextília elválasztó réteg
  - 5-10 cm 8/16 mm szemcse nagyságú bazaltzúzalék ágyazóréteg
  - 1 rtg. geotextília elválasztó réteg
  - 16 cm lépcsős ütközőhézagban fedett extrudált polisztirolhab hőszigetelés
  - 2 réteg modifikált (felső poliészter-, alsó üvegfatyolbetétes) bitumenes vastaglemez csapadékvíz elleni szigetelés
  - 300 g/m<sup>2</sup> hideg bitumenmáz kellősítés
  - 0-15 cm lejtőbeton (0-4 cm PVA cementhabarcs lejtésképzés)
  - 35 cm monolit vasbeton födém szerkezet

- R7 - Homlokzatburkolat általános helyen**
- 13 mm üvegszállal erősített betonlemez (FibreC) nagytáblás homlokzatburkolat nyílthézagosan kialakítva
  - 4 cm légrés
  - 12 cm fekete üvegszövet kasírozású ásványi szálas hőszigetelés, acél tárcsás dűbelekkel a monolit vasbeton falszerkezethez rögzítve / alumínium fali „L” konzolos homlokzatburkolat tartó rendszer
  - 1 cm vtg. légzáró vakolat
  - 30 cm Porotherm NF falazóblokk
  - 1 cm vtg. belső vakolat

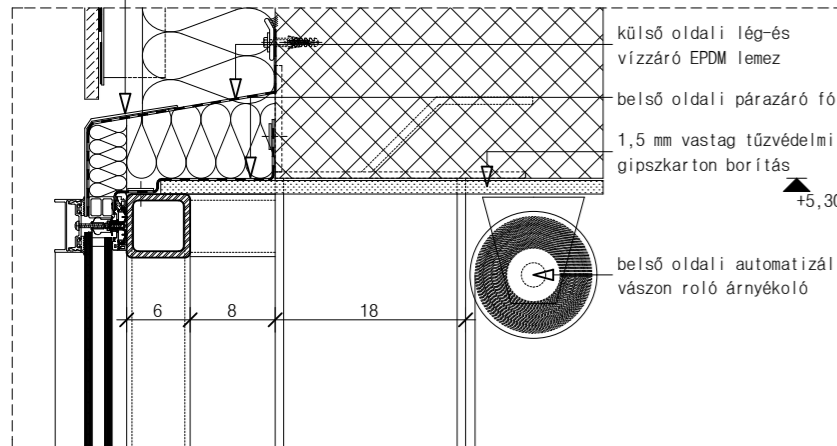
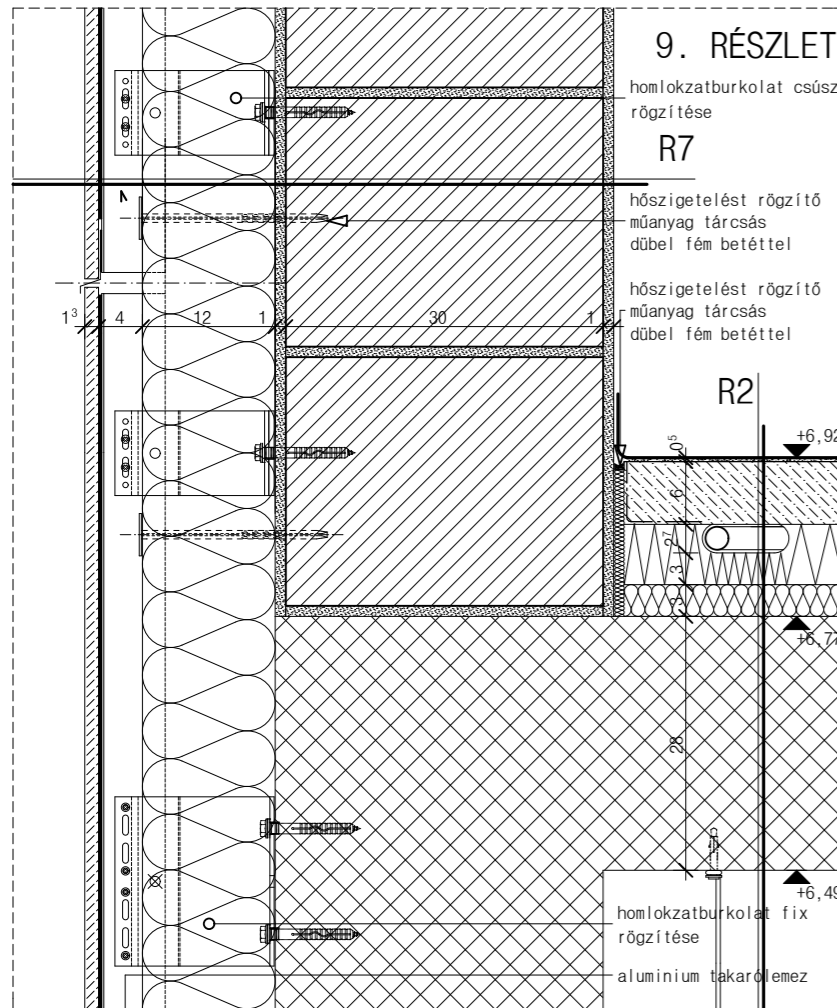
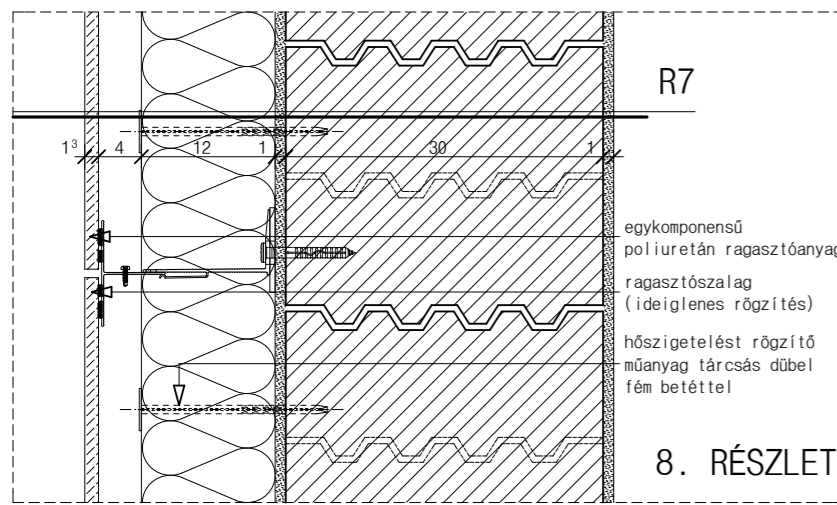


- R7a - Homlokzatburkolat attikánál**
- 13 mm üvegszállal erősített betonlemez (FibreC) nagytáblás homlokzatburkolat nyílthézagosan kialakítva
  - 4 cm légrés
  - 12 cm fekete üvegszövet kasírozású ásványi szálas hőszigetelés, acél tárcsás dűbelekkel a monolit vasbeton falszerkezethez rögzítve / alumínium fali „L” konzolos homlokzatburkolat tartó rendszer
  - 15 cm monolit vasbeton attika falazat
  - 300 g/m<sup>2</sup> hideg bitumenmáz kellősítés
  - 2 réteg modifikált (felső poliészter-, alsó üvegfatyolbetétes) bitumenes vastaglemez csapadékvíz elleni szigetelés
  - 12x1 cm kérgestett extrudált polisztirol hőszigetelés

- R8 - Külső falszerkezet - föld alatt, hőszigetelve**
- földvísszatöltés
  - 12 cm extrudált polisztirol hőszigetelés
  - 2 réteg modifikált bitumenes vastaglemez talajvíz elleni szigetelés
  - 300 g/m<sup>2</sup> hideg bitumenmáz kellősítés
  - 20 cm monolit vasbeton falazat
  - glettelés, festés

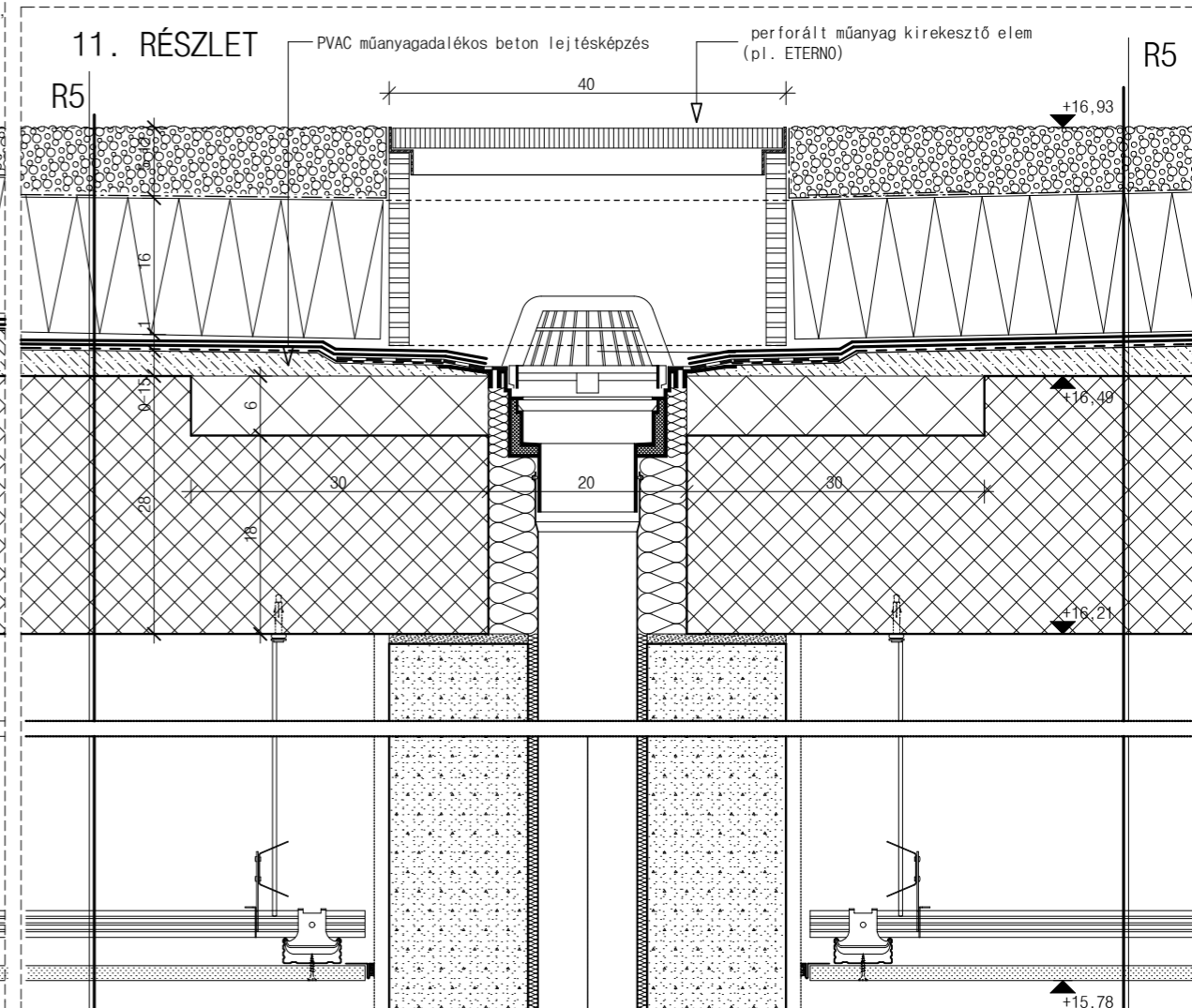
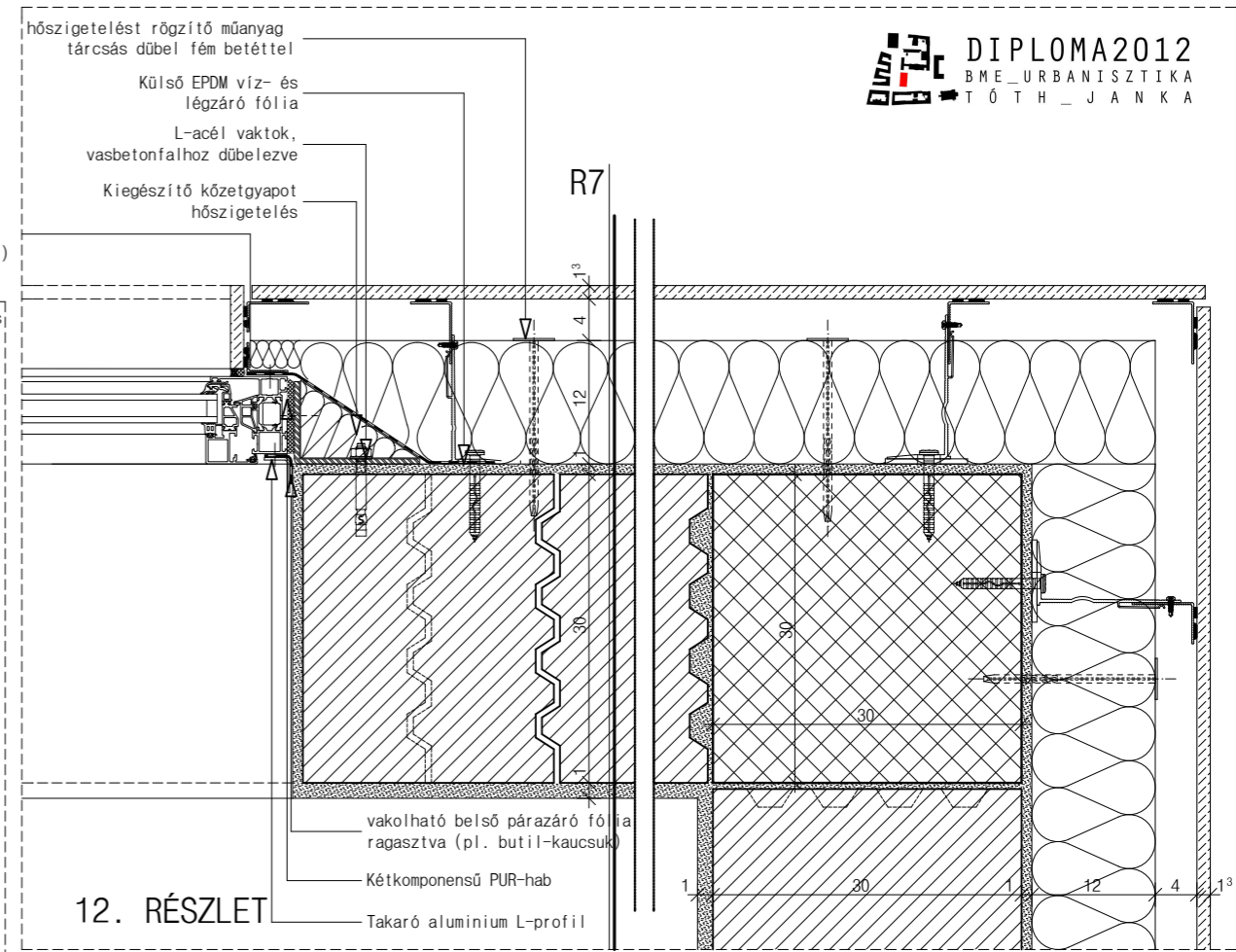
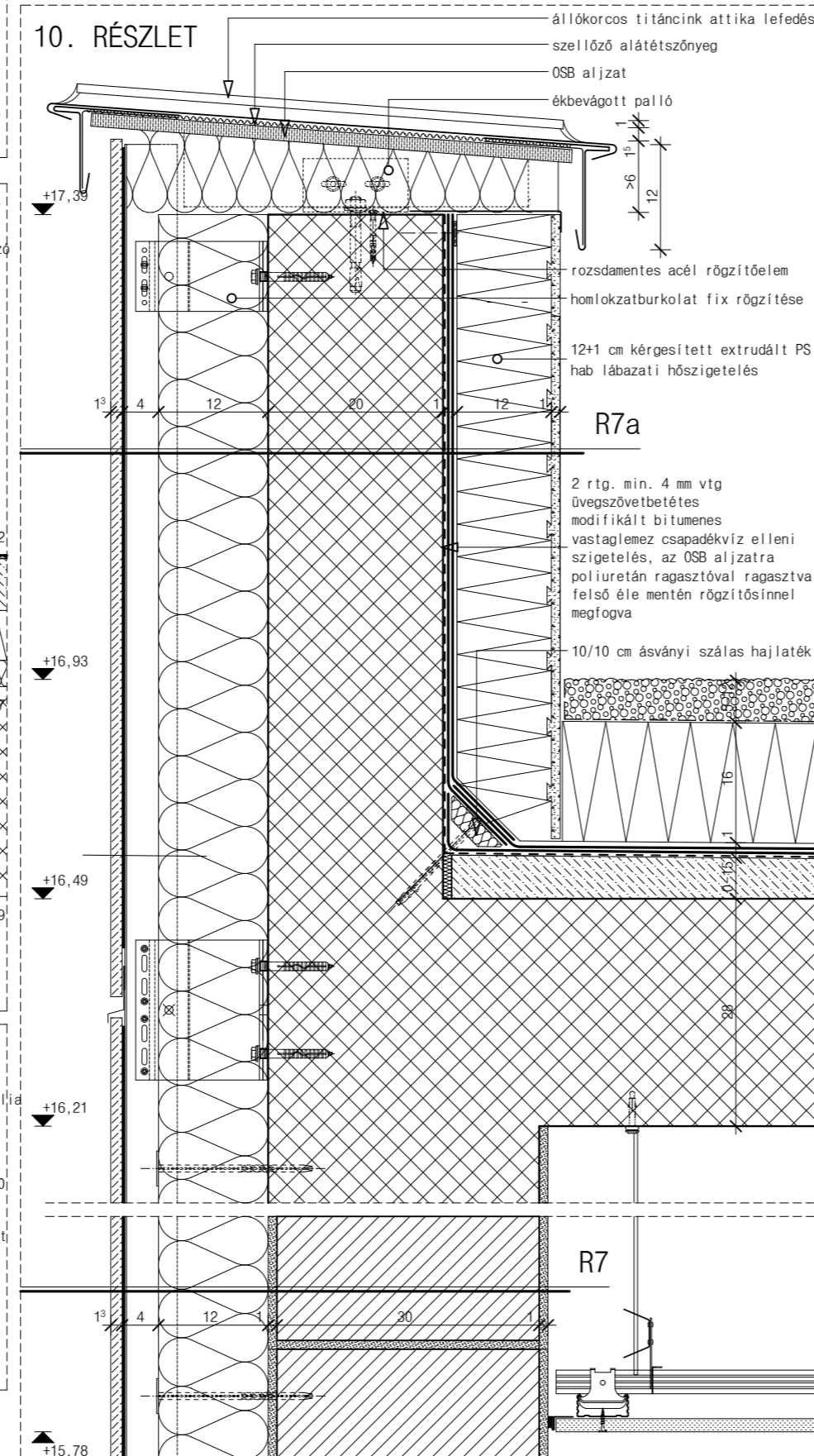
- R9 - Külső falszerkezet - föld alatt, részalnál**
- 20 cm monolit vasbeton falazat
  - 2 cm vtg. dombornyomott műanyag felületszivárgó lemez
  - 3-5 cm vtg. löftbeton felületkiegénylítés
  - 60 cm vtg. részal





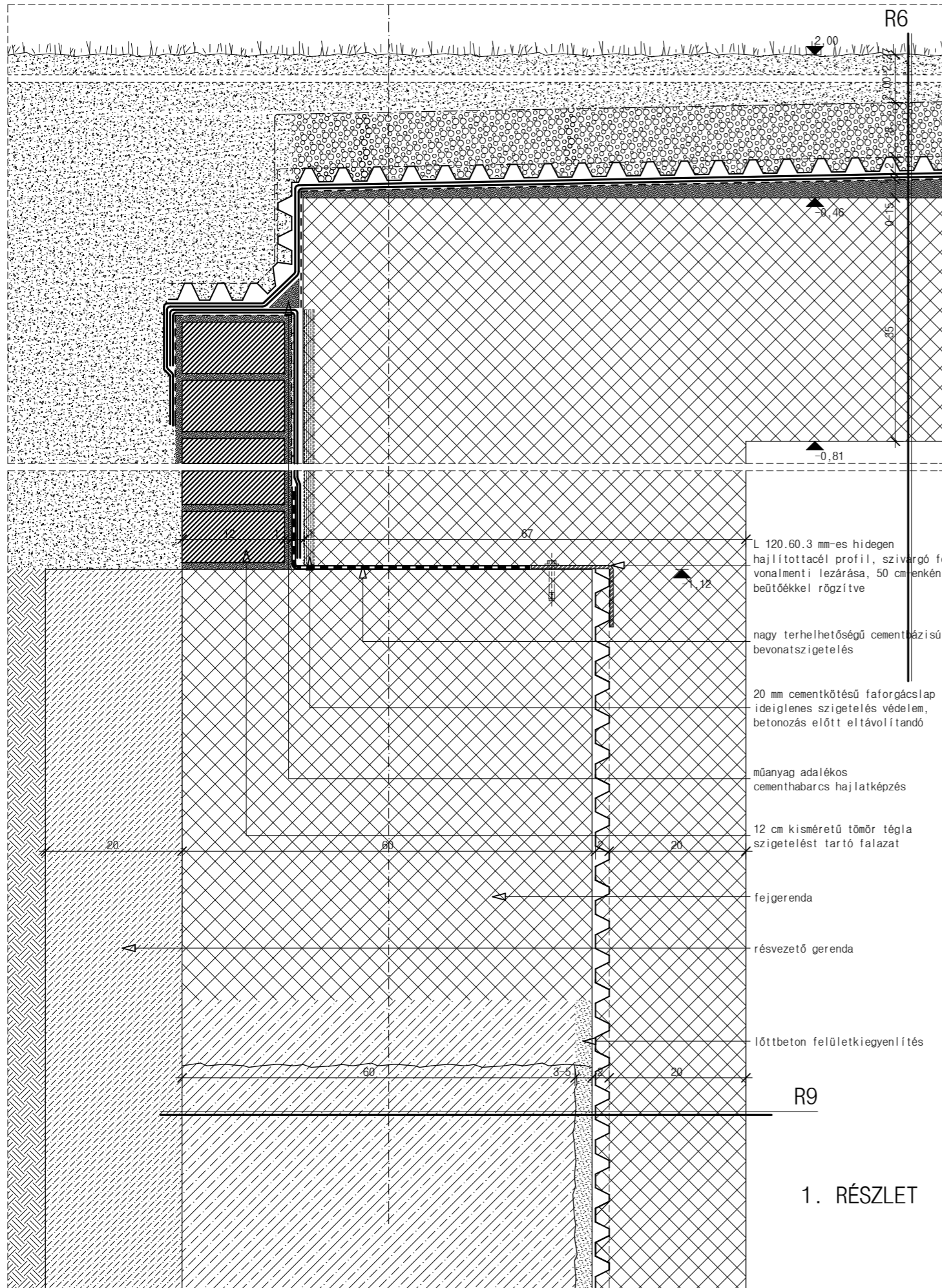
- R7**
- 13 mm üvegszállal erősített betonlemez (50x50x10) nagytáblás homlokzatburkolat nyílthézagosan kialakítva
  - 4 cm légrés
  - 12 cm fekete üvegszövet kasírozású ásványi szálal hőszigetelésacél tárcsás dübelekkel a monolit vasbeton falszerkezethez rögzítve
  - tartó rendszer
  - 1 cm vtg. légzáró vakolat
  - 30 cm Porotherm N +F falazóblokk
  - 1 cm vtg. belső vakolat

- R5**
- 5-12 cm kavics leterhelésű szélkezelő beton járólappal leterhelésű
  - 16 cm lépcsős ütközőhézaggal fektetett extrudált polisztirolhab hőszigetelés
  - 2 réteg modifikált (felső poliészteralás üvegátvitelbetétes) bitumenes vastaglemez csapadékvíz elleni szigetelés
  - 300 g/m<sup>2</sup> hideg bitumenmáz kellősítés
  - 0-15 cm lejtőbeton (0-4 cm PVAC lejtésképzés)
  - 28 cm monolit vasbeton födém szerkezet
  - (1,25 cm vtg. homogén gipszkarton álmennyezet)









- R1**
- 3 mm műgyanta padló bevonati rendszer
  - 5-12 cm lejtésben kialakított aljzatbeton
  - 50 cm monolit vasbeton lemezalap
  - 5 cm vtgszerelőbeton
  - 1 rtggeotextília elválasztó réteg
  - 30 cm kavics szivárgó réteg
  - termelt talaj
- R9**
- 20 cm monolit vasbeton falazat
  - 2 cm vtg.dombornyomott műanyag felületszivárgó lemez
  - 3-5 cm vtg.lőttbeton felületkiegyenlítés
  - 60 cm vtg.résfal

- R6**
- 2,00-2,27 m vtg.földvisszatöltés
  - 1 rtggeotextília elválasztó réteg
  - 10 cm duzzasztott agyagkavics szivárgó réteg
  - 2 cm vtg.dombornyomott műanyag felületszivárgó lemez
  - 2 rtg4 mm vtg.felső réteg FLÉljárás szerint gyökérállónak minősített, alsó üvegátlyolbetétes modifikált bitumenes vastaglemez, 10 cm-es átlapolásokkal
  - 0-15 cm lejtésbeton(0-4 cm PVA cementhabarcs lejtésképzés)
  - 35 cm vtg.monolit vasbeton födém szerkezet
  - glettelésfestés
- R8**
- földvisszatöltés
  - 12 cm extrudált polisztirol hőszigetelés
  - 2 réteg modifikált bitumenes vastaglemez talajvíz elleni szigetelés
  - 300 g/m<sup>2</sup> hideg bitumenmáz kellőstítés
  - 20 cm monolit vasbeton falazat
  - glettelésfestés

- R3**
- 8 mm csúszásmentes kerámia padlóburkolat
  - 3 mm ragasztó réteg
  - 3 mm használati víz elleni kent bevonatszigetelés
  - 50-60 mm lejtésképzés
  - 65 mm aljzatbeton
  - PE-fólia technológiai szigetelés elválasztó rtg
  - 4 cm lépésálló expandált polisztirol hőszigetelés
  - 28 cm monolit vasbeton alufelül sík födémlemez (1,25 cm vtg.homogén gipszkarton álmennyezet)

