

Helyszínrajz M 1:2000

A kiszemelt tervezési helyszín egy vasútállomáshoz és Fő úthoz közel eső telek, ami néhány évvel ezelőttig közpark besorolása volt, mert eredeti funkciója strand volt.

Több szempontból is különleges adottságokkal bír:

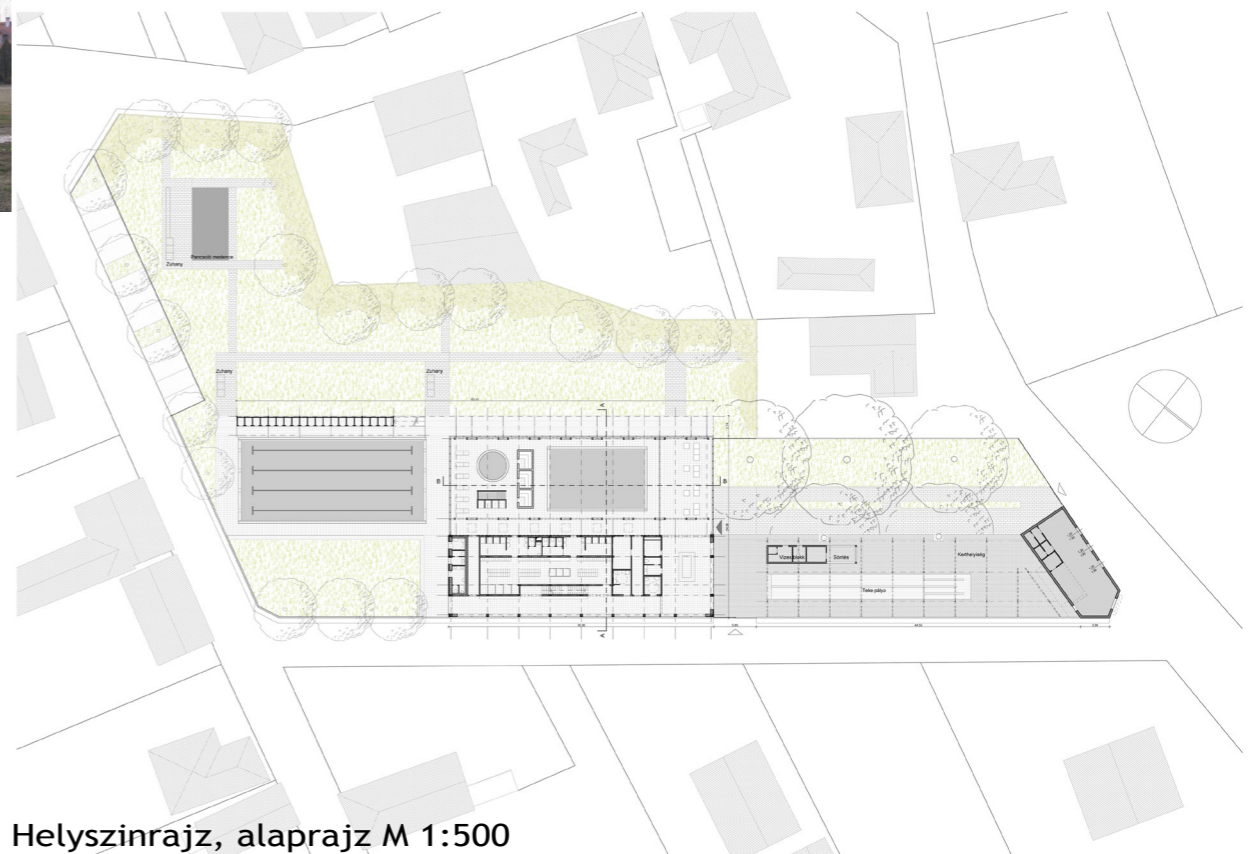
A búcsú térhez, és az itt átmenő gyalogos forgalomhoz kapcsolódik, az egyik legnagyobb beépítetlen telek a város belterületén, és központi fekvésű közel a vasútállomáshoz, és a Fő úthoz (buszmegálló Esztergom irányában).

A Bücsű teret a Fő utca felől az Emil cukrászda és a Rendelő intézet illetve mentőápolás szegélyezi, a többi oldalon lakóépületek állnak.

A tervezési helyszínen közfunkció elhelyezésével és a Bücsű térhez kapcsolódó feljesztésekkel (rendelő bővítése, cukrászda megnyitása a tér felé is, városi park) a városiasítás egyik eleme jöhet létre, ami máshol a "megkövült falusias" szerkezet miatt nehezen jön létre.



Helyszínrajz, tetőfelülnézet M 1:500



Telek

A régi strandfürdő helyén még ma is megvan az 50 méteres medence, (amiben ma csak áll a víz), az egykori vendéglő (kocsma) épülete, és hatalmas platán fák. A telek a hosszabb oldalán szemmagasságig érő kőfallal határolt, ami nagyon kellemes utcává teszi a Fűrődő közt.

Pilisvörösvári strandfürdő története

"A Cigány-tó a jelenlegi Fűrődő utcában volt (a helyén épült a strand). Azért hívták Cigány-tónak, mert mellette lakott a cigány Jóska bácsi. (Lehet, hogy régebben több cigány család lakott ezen a helyen). A strandot egy Adelmann nevű vállalkozó hozta létre, és kb. 10 évig működött 50 kabinnal és 50x20 méteres medencével. Nekem 15-16 éves koromban még bérelem is volt a nyári szezonban. Miután a vízpótlás komoly probléma volt, működését beszüntette." (Fogarasy-Fetter Mihály, Önéletrajz)

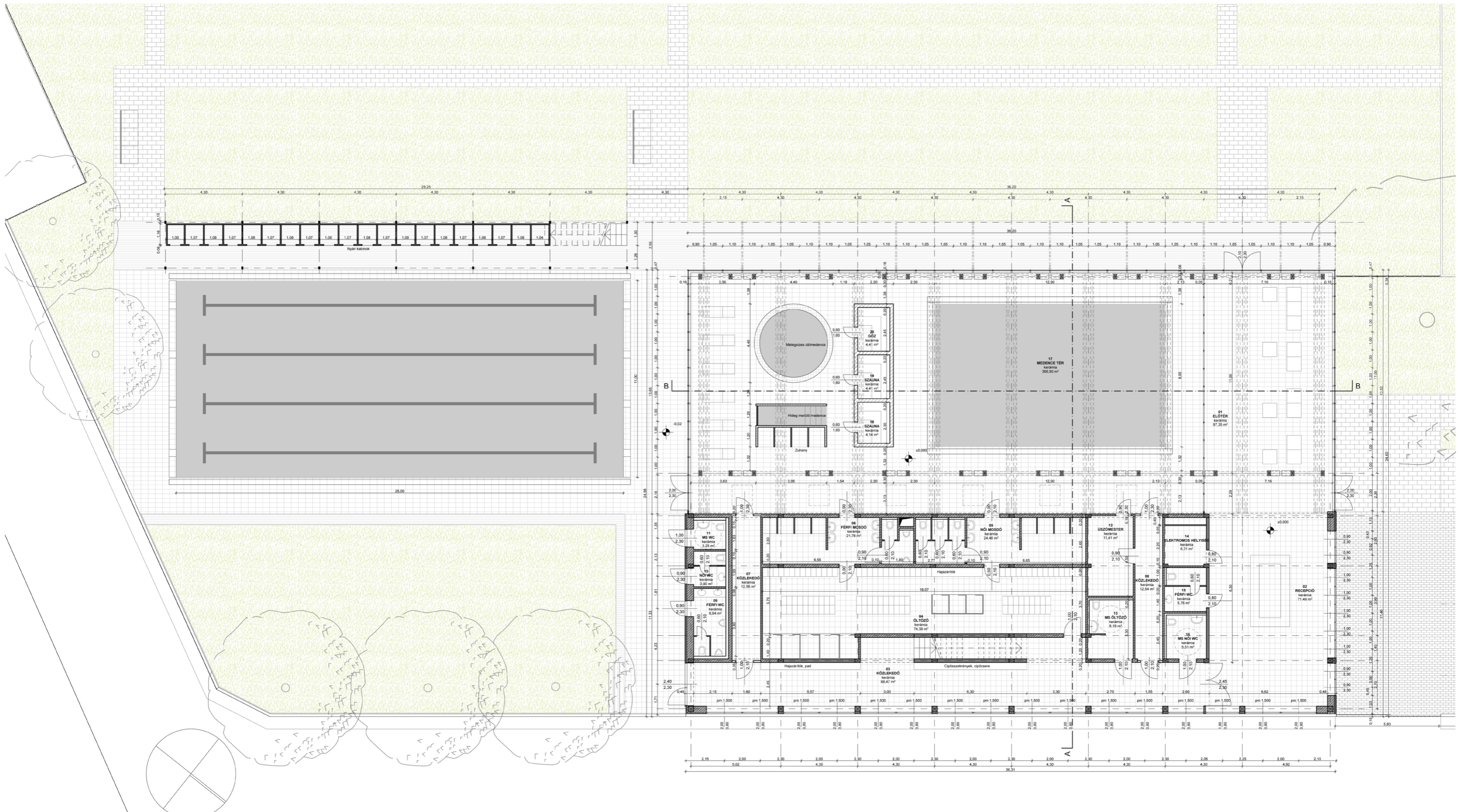
A Cigány-tavat 1928-ban töltötték fel, a strandfürdőt 1930-ban nyitották meg.

Beépítés M1:2000

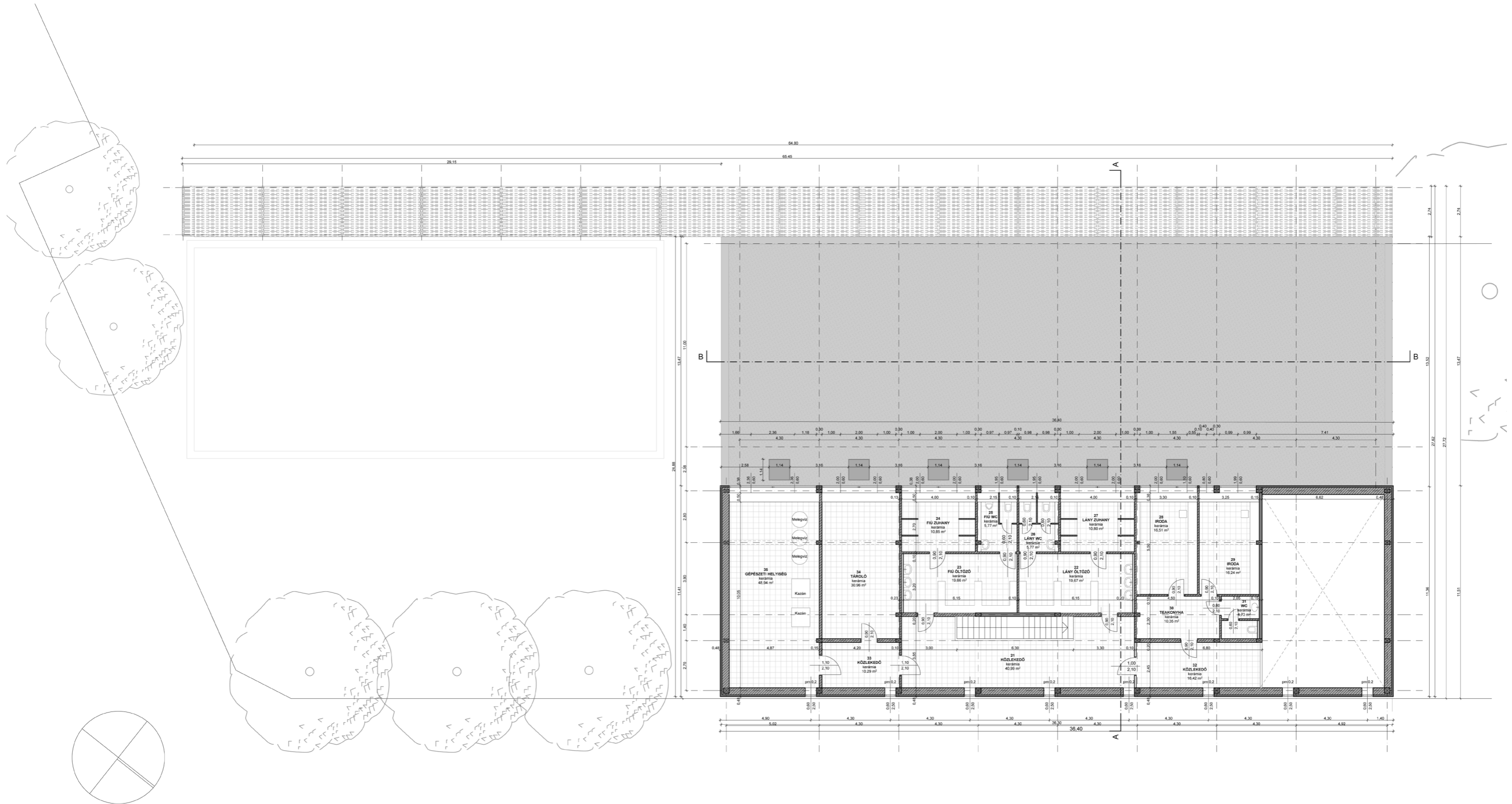
A vendéglő épülete kerthelyiséggel, tekepályával bővül, a volt medence telekrészénre kerül az új fürdő belső és külső medencékkel.

Helyszínrajz, alaprajz M 1:500





Földszint alaprajz M 1:100



Emelet alaprajz M 1:100



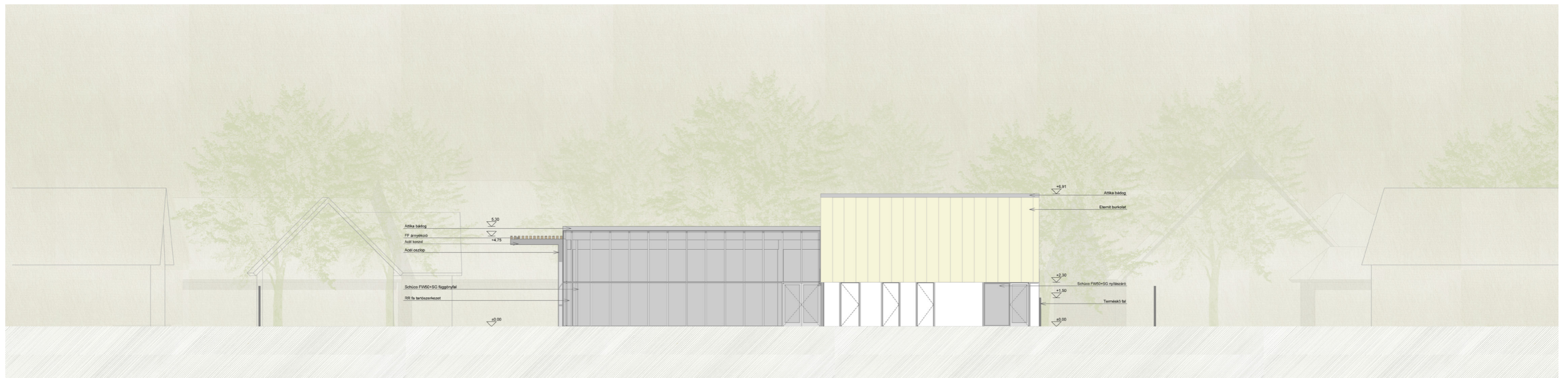
Észak-keleti homlokzat M 1:100



Dél-nyugati homlokzat M 1:100



Észak-nyugati homlokzat M 1:100



Dél-keleti homlokzat M 1:100

- 1.1 0,8 cm ragasztott csúszásmentes greslapburkolat
- 0,5 cm vékonygyázású ragasztóhabarcs
- 8 cm aljzatbeton
- 1 rgt poliétilén fólia technológiai szigetelés
- 8 cm lépésálló EPS hőszigetelés
- 1 rgt szigetelést védő félkemény PVC fólia
- 1,5 mm PVC lemez vízszigetelés
- 1 rgt ipari filc felületkiegyenlítés
- 10 cm vasalt aljzat
- 5 cm szerelőbeton
- 15 cm tömörített kavicságy

- 1.2 0,8 cm ragasztott csúszásmentes kerámia lapburkolat
- 0,5 cm vízzáró csemperagasztó
- 1 rgt terhelhető műgyanta kent vízszigetelés
- 8 cm aljzatbeton
- 1 rgt poliétilén fólia technológiai szigetelés
- 8 cm lépésálló EPS hőszigetelés
- 20 cm monolit vasbeton födém

- 1.3 0,8 cm ragasztott csúszásmentes kerámia lapburkolat
- 0,5 cm vízzáró csemperagasztó
- 1 rgt terhelhető műgyanta kent vízszigetelés
- 20 cm monolit vasbeton födém

- 1.4 3 cm telifa burkolat
- 5 cm párnafa 50 cmként
- 20 cm tömörített kavicságy

- 2.2 0,8 cm ragasztott csúszásmentes greslapburkolat
- 0,5 cm vékonygyázású ragasztóhabarcs
- 8 cm aljzatbeton
- 1 rgt poliétilén fólia technológiai szigetelés
- 2,5 cm lépésálló EPS hőszigetelés üszató réteg
- 20 cm lépésálló EPS keményhab installációs réteg
- 1,5 cm monolit vasbeton födém
- 1,5 cm belső oldali vakolat

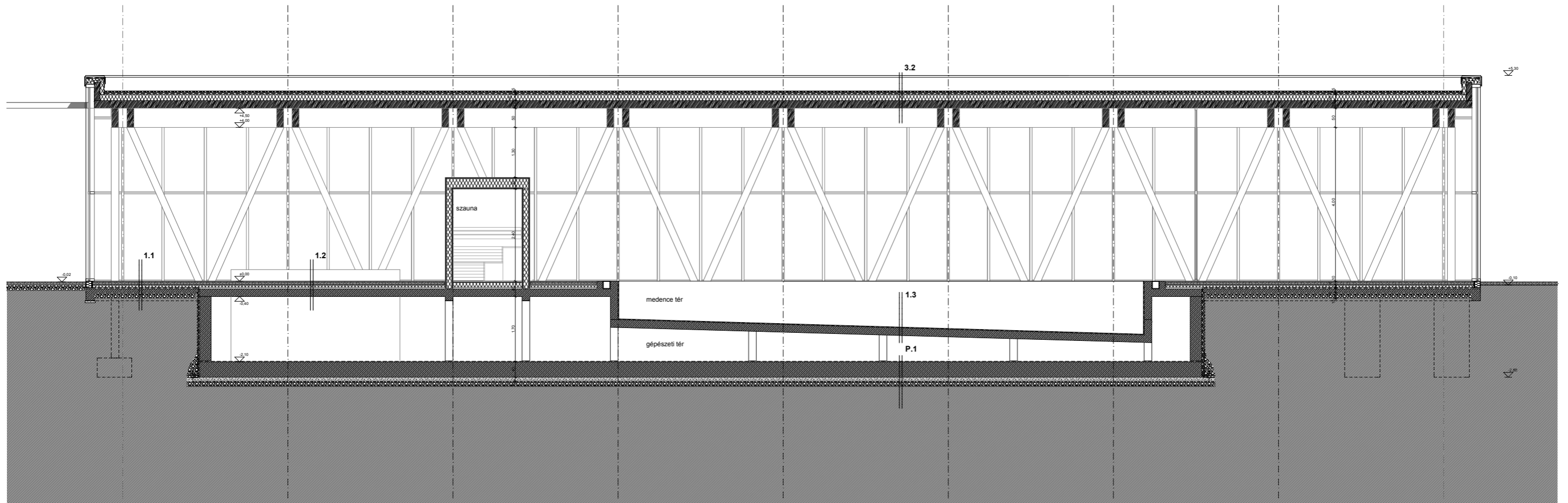
- 3.1 5 cm Ø 16-32 mosott kavics felületi védelem és leterhelő réteg
- 1 rgt szigetelést védő félkemény PVC fólia
- 1,5 mm PVC lemez vízszigetelés
- 1 rgt ipari filc felületkiegyenlítés
- 16 cm lépcsős ütköztetésű EPS hab hőszigetelés
- 2-15 cm ékbe vágott EPS hab hőszigetelés és lejtésképzés
- 1 rgt PE párazáró fólia
- 30 cm monolit vasbeton födém
- 1,5 cm belső oldali vakolat

- 3.2 5 cm Ø 16-32 mosott kavics felületi védelem és leterhelő réteg
- 1 rgt szigetelést védő félkemény PVC fólia
- 1,5 mm PVC lemez vízszigetelés
- 1 rgt ipari filc felületkiegyenlítés
- 16 cm lépcsős ütköztetésű EPS hab hőszigetelés
- 2-7 cm ékbe vágott EPS hab hőszigetelés és lejtésképzés
- 1 rgt PE párazáró fólia
- 20 cm KLH rétegragasztott tömörfa födémpanel

- F.1 0,5 cm szilikát bázisú vakolat
- 0,5 cm műgyantás ragasztóhabarcsba ragasztott, üvegszövet felületerősítő és feszültségkiegyenlítő réteg
- 5 cm vakolható minőségű kőzetgyapot homlokzati hőszigetelés a hátszerkezethez tárcsás dübellel rögzítve
- 1 cm légzárást biztosító habarcs vakolat
- 38 cm POROTHERM 38 N+F falazóblokk
- 1,5 cm belső oldali vakolat

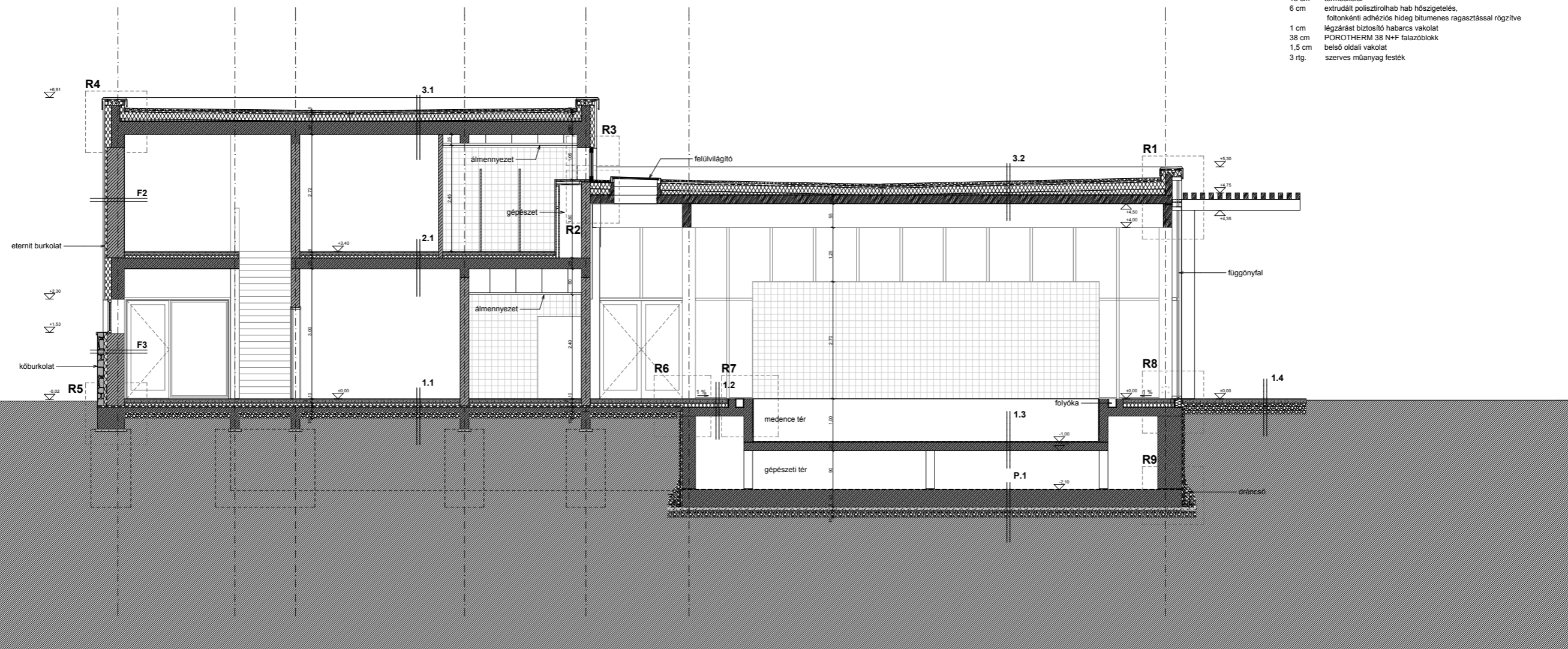
- F.2 1 cm eternit burkolat alu. sines rögzítéssel
- 4 cm átszellőztetett légrés
- 5 cm kőzetgyapot homlokzati hőszigetelés a hátszerkezethez tárcsás dübellel rögzítve
- 1 cm légzárást biztosító habarcs vakolat
- 38 cm POROTHERM 38 N+F falazóblokk
- 1,5 cm belső oldali vakolat

- F.3 15 cm terméskőfal
- 6 cm extrudált polisztirolhab hőszigetelés, foltmentés adhéziós hideg bitumenes ragasztással rögzítve
- 1 cm légzárást biztosító habarcs vakolat
- 38 cm POROTHERM 38 N+F falazóblokk
- 1,5 cm belső oldali vakolat
- 3 rgt szerves műanyag festék

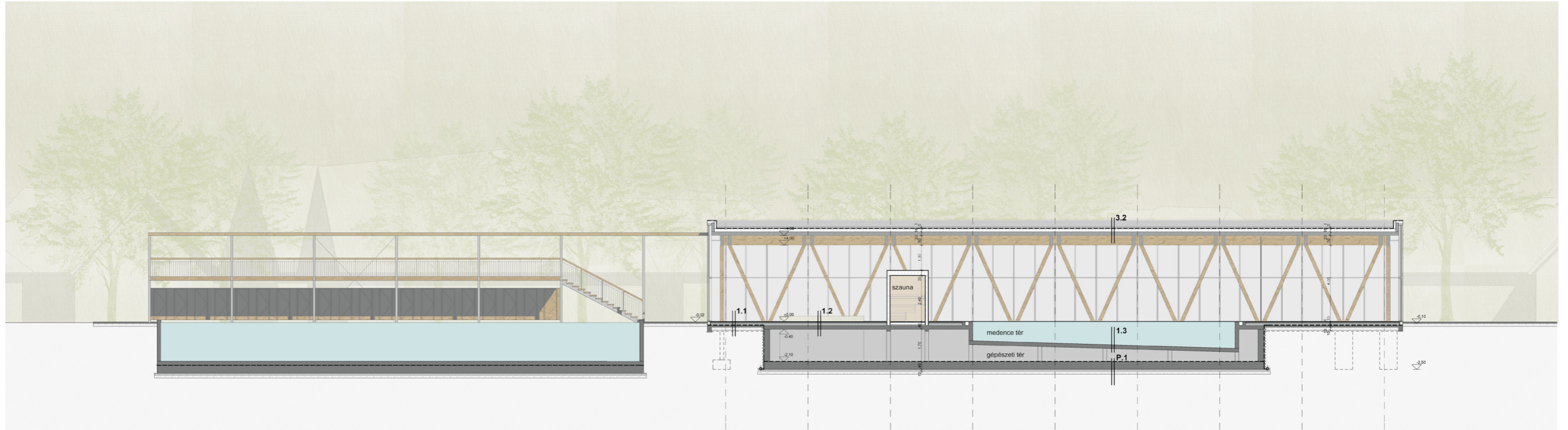


B-B metszet M 1:50

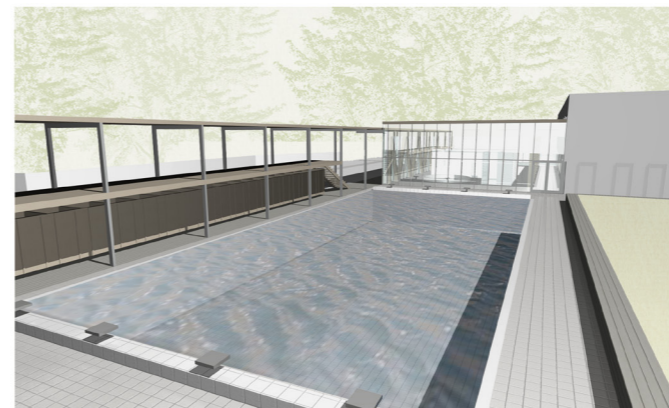
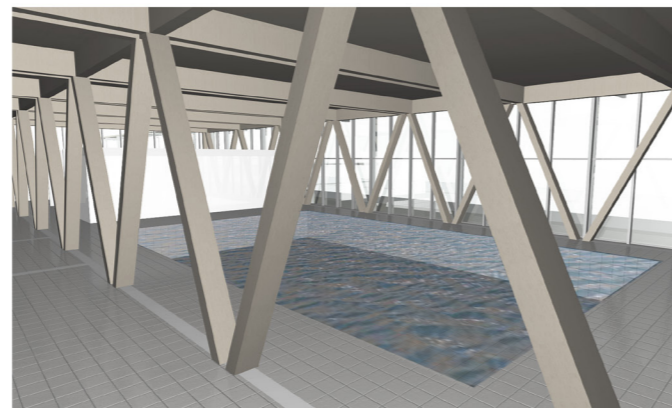
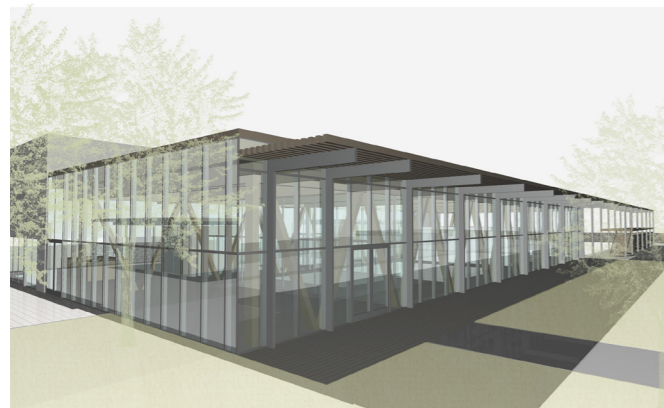
1.1	0,8 cm ragasztott csúszásmentes greslapburkolat	1.2	0,8 cm ragasztott csúszásmentes kerámia lapburkolat	1.3	0,8 cm ragasztott csúszásmentes kerámia lapburkolat	1.4	3 cm telifa burkolat	2.2	0,8 cm ragasztott csúszásmentes greslapburkolat	3.1	5 cm Ø 16-32 mosott kavics felületi védelem és leterhelő réteg	3.2	5 cm Ø 16-32 mosott kavics felületi védelem és leterhelő réteg	F.1	0,5 cm szilikát bázisú vakolat
	0,5 cm vékonygyázású ragasztóhabarcs		0,5 cm vízzáró csemperagasztó		0,5 cm vízzáró csemperagasztó		5 cm pánaifa 50 cmként		0,5 cm vékonygyázású ragasztóhabarcs		1 rgt. szigetelést védő félikemény PVC fólia		1 rgt. szigetelést védő félikemény PVC fólia		0,5 cm műgyantás ragasztóhabarcsba ragasztott, üvegszövet felületerősítő és feszültségkiegyenlítő réteg
	8 cm aljzatbeton		1 rgt. terhelhető műgyanta kent vízszigetelés		1 rgt. terhelhető műgyanta kent vízszigetelés		20 cm tömörített kavicságy		8 cm aljzatbeton		1,5 mm PVC lemez vízszigetelés		1,5 mm PVC lemez vízszigetelés		5 cm vakolható minőségű kőzetgyapot homlokzati hőszigetelés a
	1 rgt. polietilén fólia technológiai szigetelés		8 cm aljzatbeton		8 cm aljzatbeton				1 rgt. polietilén fólia technológiai szigetelés		1 rgt. ipari filc felületkiegyenlítés		1 rgt. ipari filc felületkiegyenlítés		hátszerkezethez tárcsás dübelrel rögzítve
	8 cm lépésálló EPS hőszigetelés		1 rgt. polietilén fólia technológiai szigetelés		1 rgt. polietilén fólia technológiai szigetelés				1 rgt. lépésálló EPS hőszigetelés		16 cm lépésálló EPS hőszigetelés		16 cm lépésálló EPS hőszigetelés		vakolható minőségű kőzetgyapot homlokzati hőszigetelés a
	1 rgt. szigetelést védő félikemény PVC fólia		8 cm lépésálló EPS hőszigetelés		8 cm lépésálló EPS hőszigetelés				2,5 cm lépésálló EPS keményhab installációs réteg		1 rgt. PE párazáró fólia		1 rgt. PE párazáró fólia		1 cm légzárást biztosító habarcs vakolat
	1,5 mm PVC lemez vízszigetelés		20 cm monolit vasbeton födém		20 cm monolit vasbeton födém				20 cm monolit vasbeton födém		30 cm monolit vasbeton födém		20 cm KLH rétegragasztott tömörfa födémpanel		38 cm POROTHERM 38 N+F falazóblokk
	1 rgt. ipari filc felületkiegyenlítés								1,5 cm belső oldali vakolat		1,5 cm belső oldali vakolat				1,5 cm belső oldali vakolat
	10 cm vasalt aljzat														
	5 cm szerelőbeton														
	15 cm tömörített kavicságy														



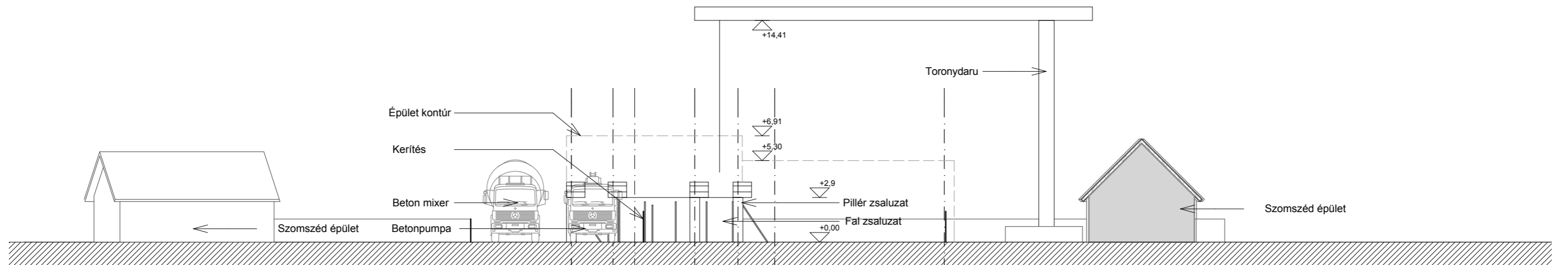
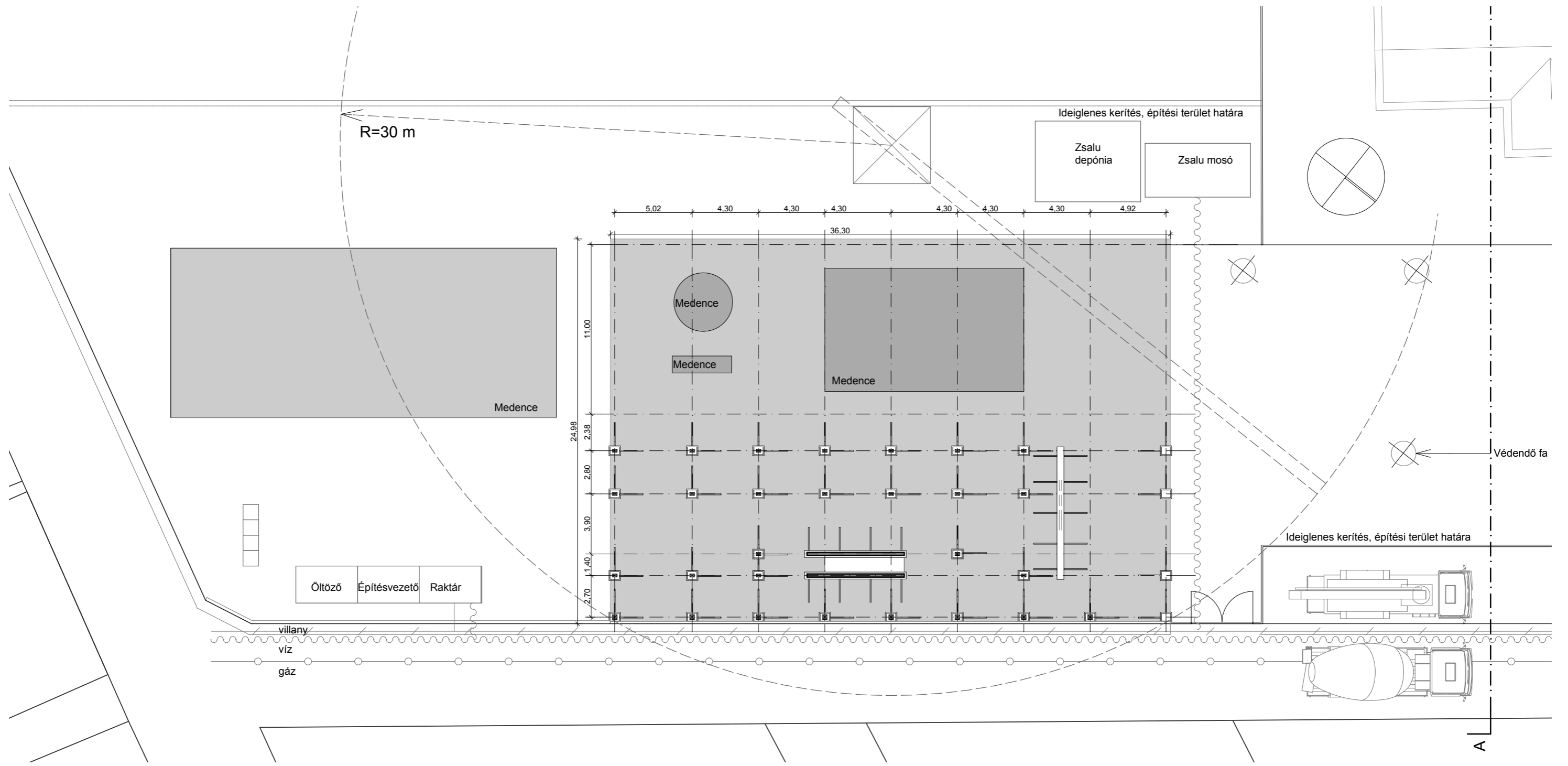
A-A metszet M 1:50

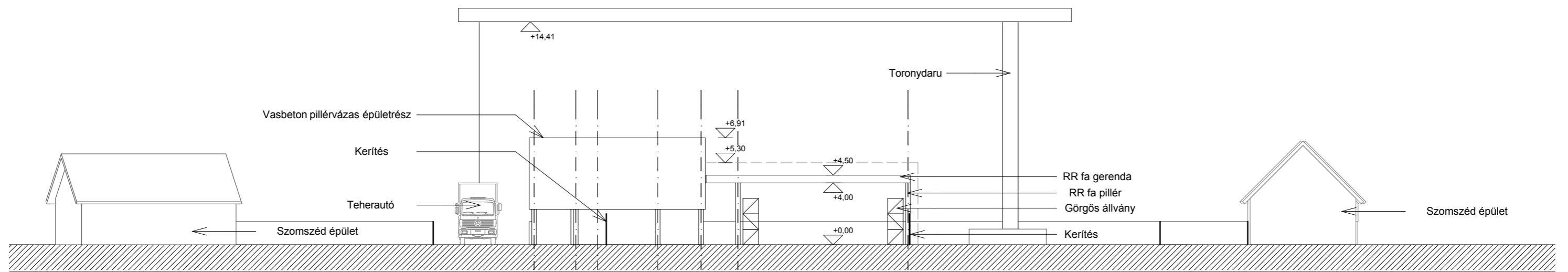
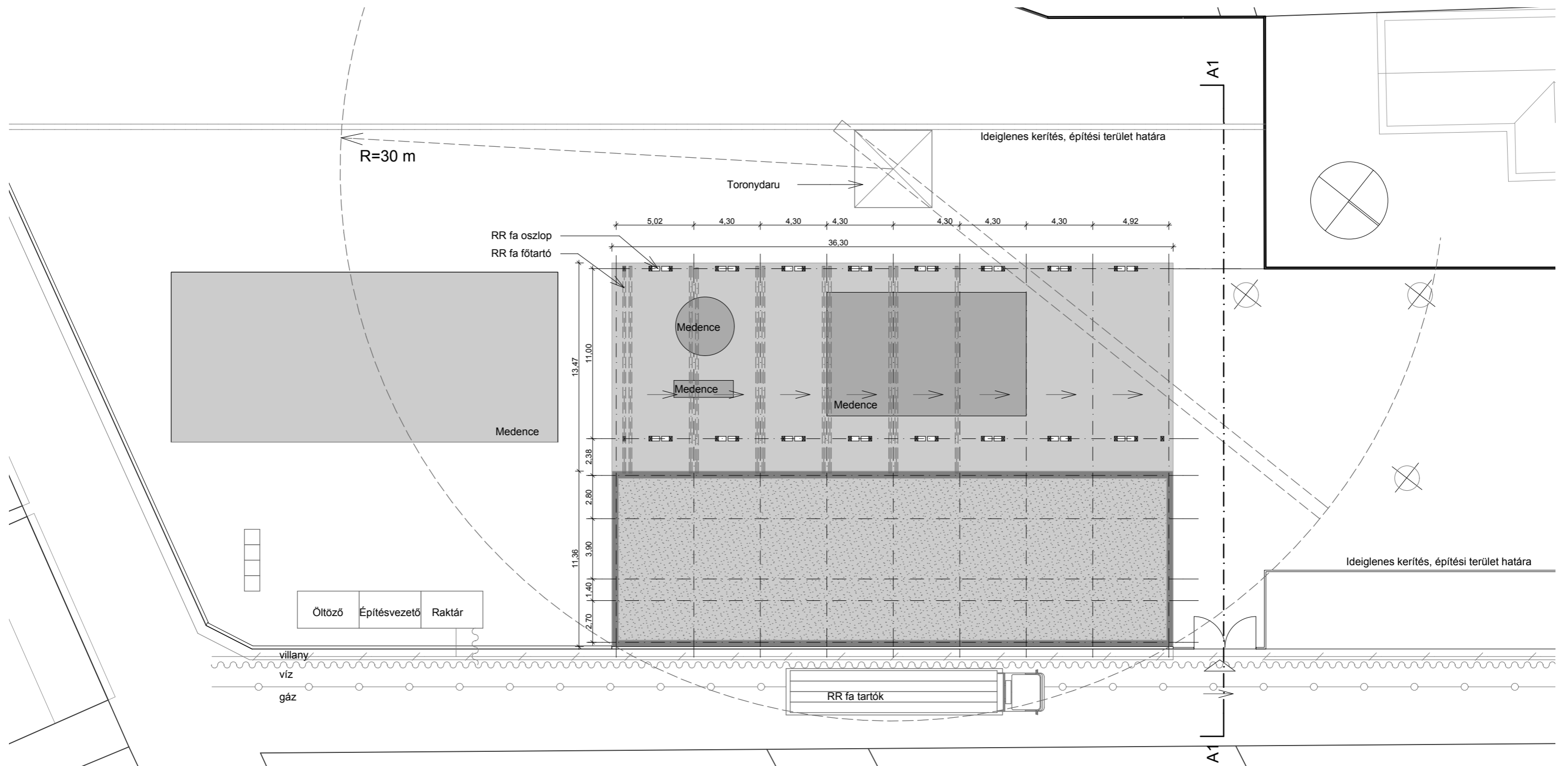


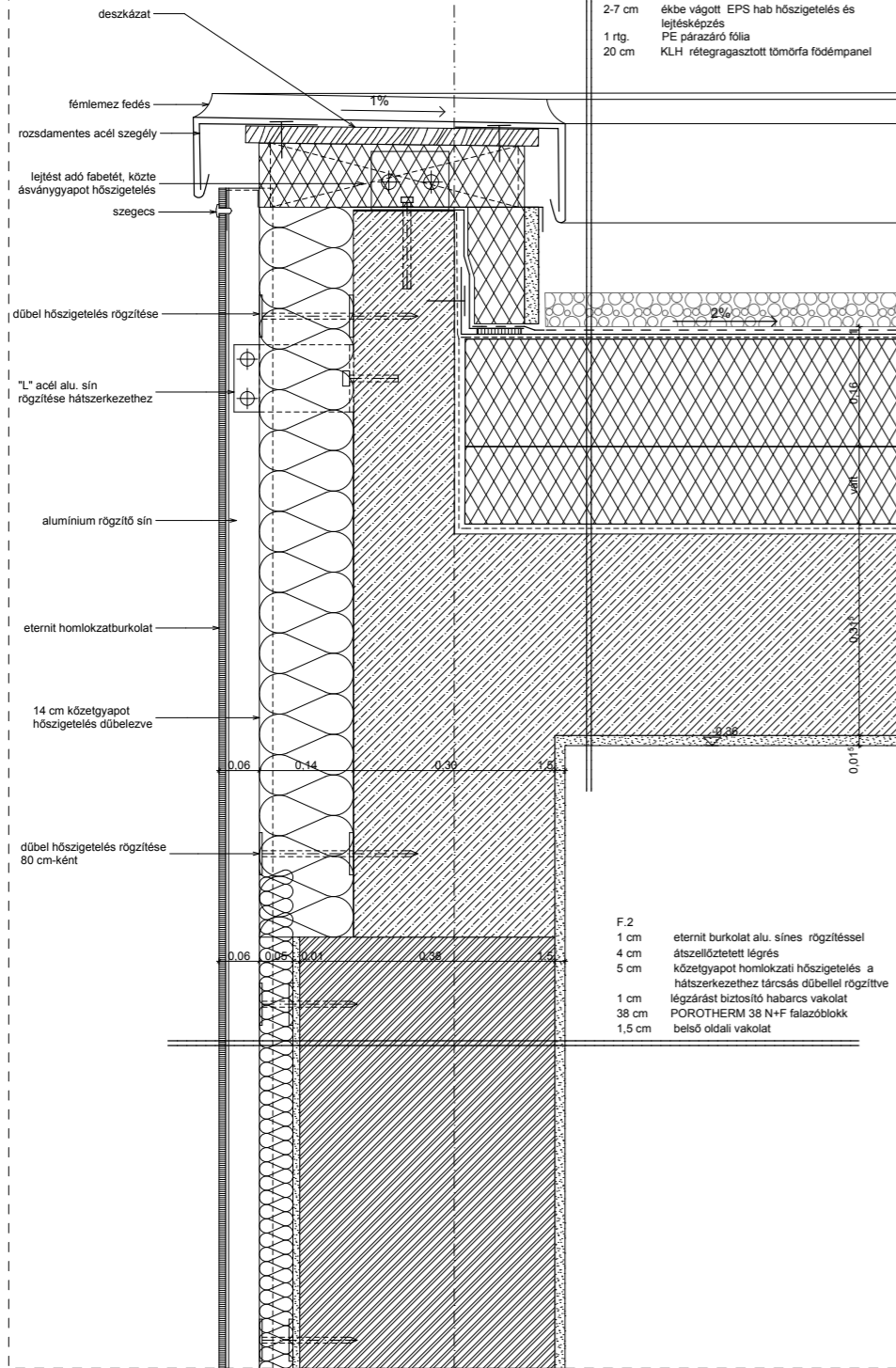
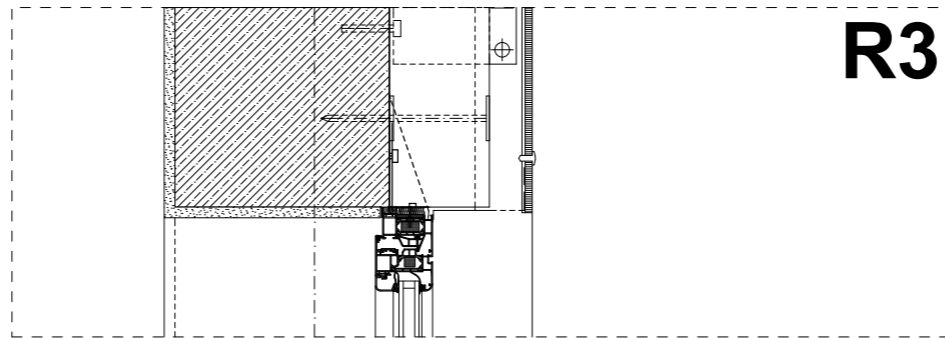
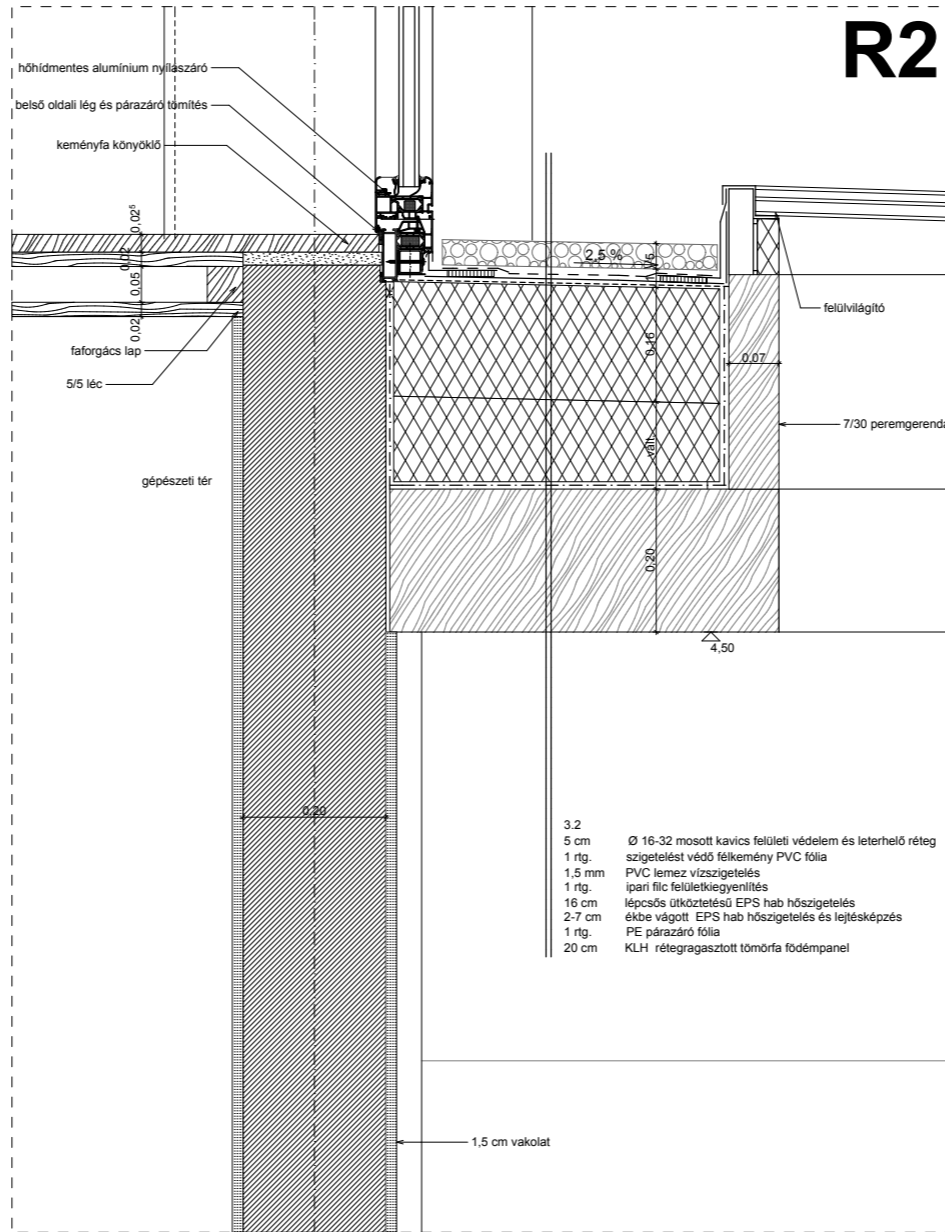
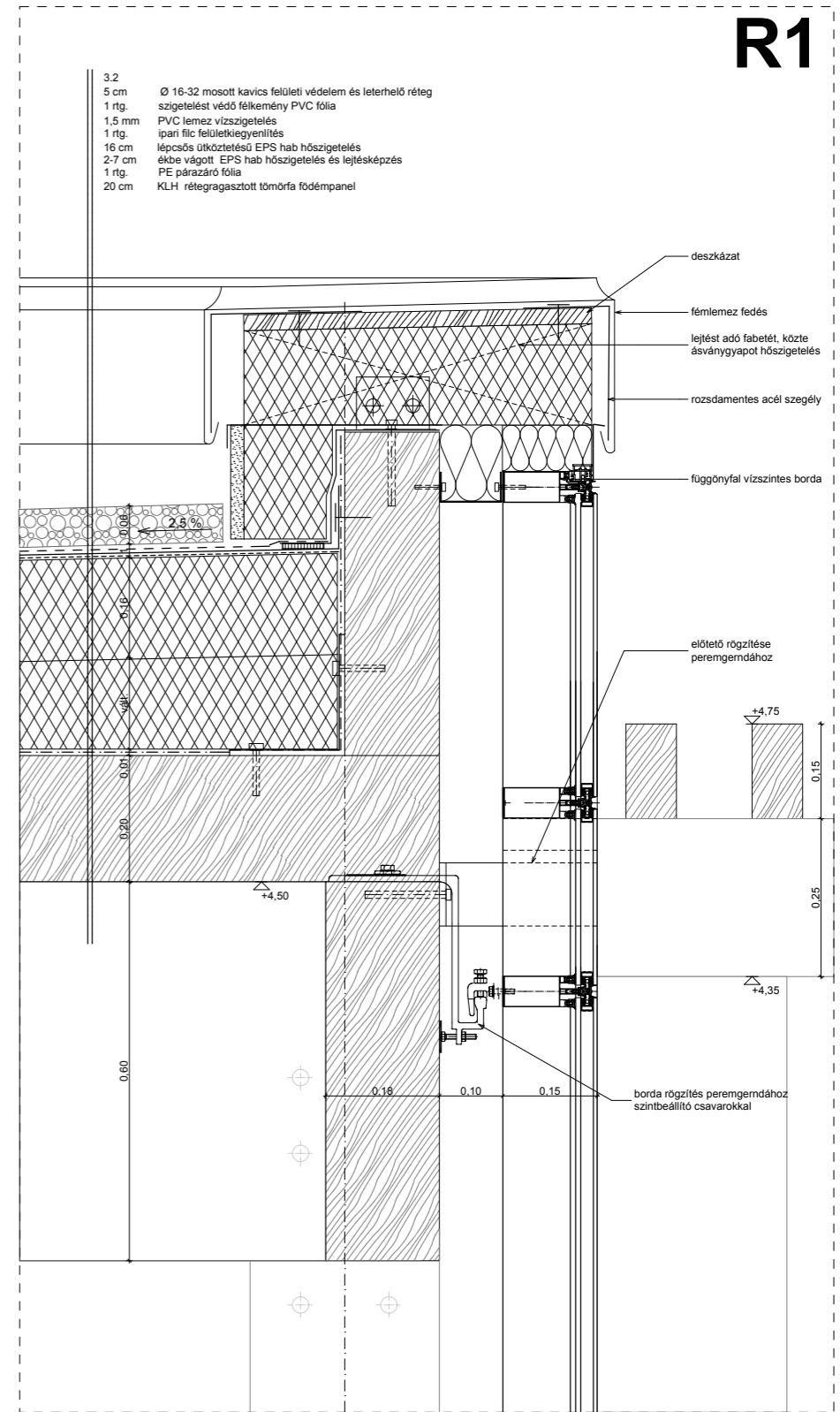
B-B metszet M 1:100



Látványtervek





R4**R3****R2****R1**

Részletrajzok M 1:5

Kiss Anett Diplomatervezés Urbanisztika Tanszék 2011-2012/II.
STRANDFÜRDŐ ÉS VENDÉGLŐ Pilisvörösvár

