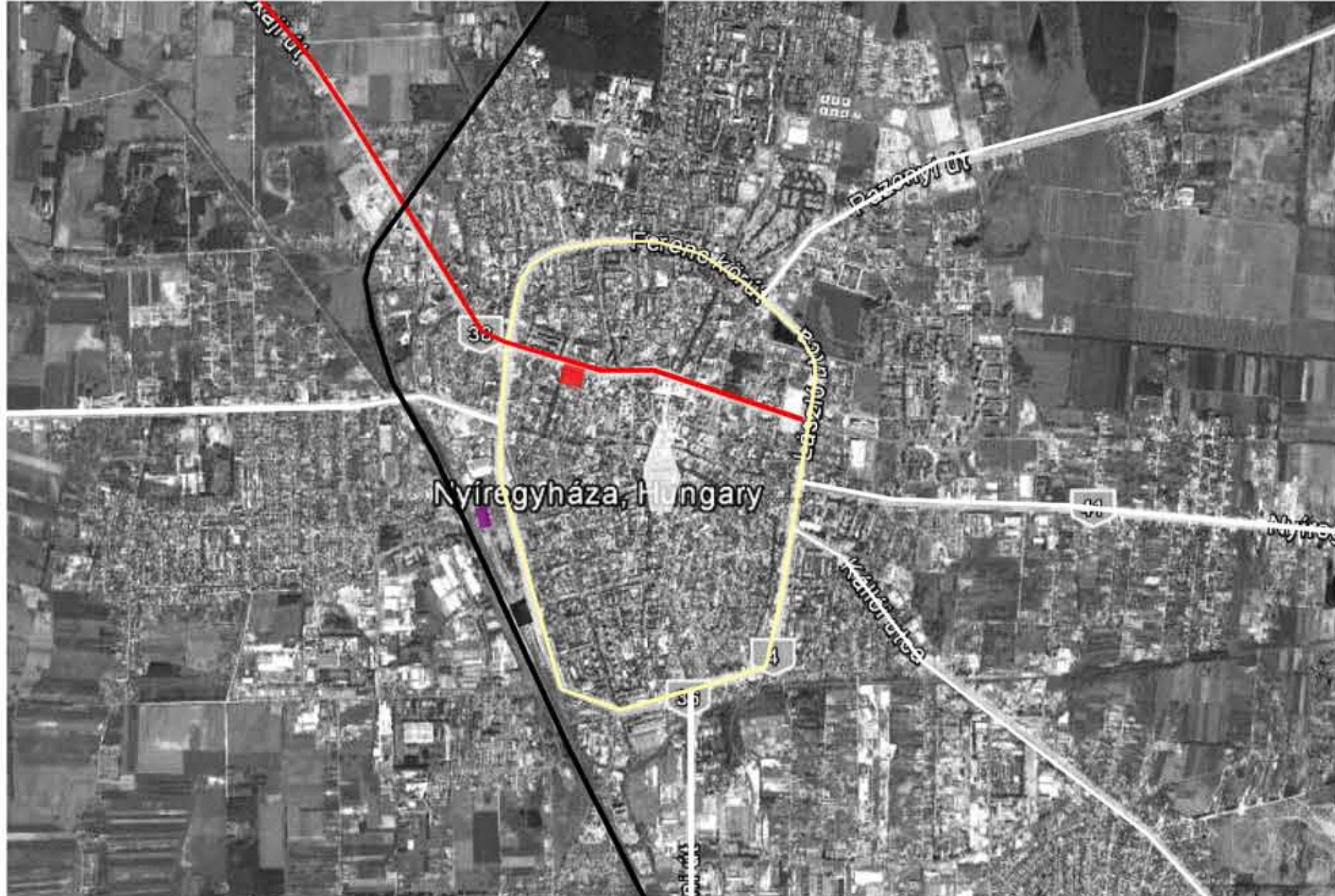


Elhelyezkedés : Nyíregyháza központja



Jelenlegi beépítés



A tér beépítése

A csarnok és a supermarket eredetileg a Rákóczi úton helyezkedett el, ezzel elrejtve a piacteret.

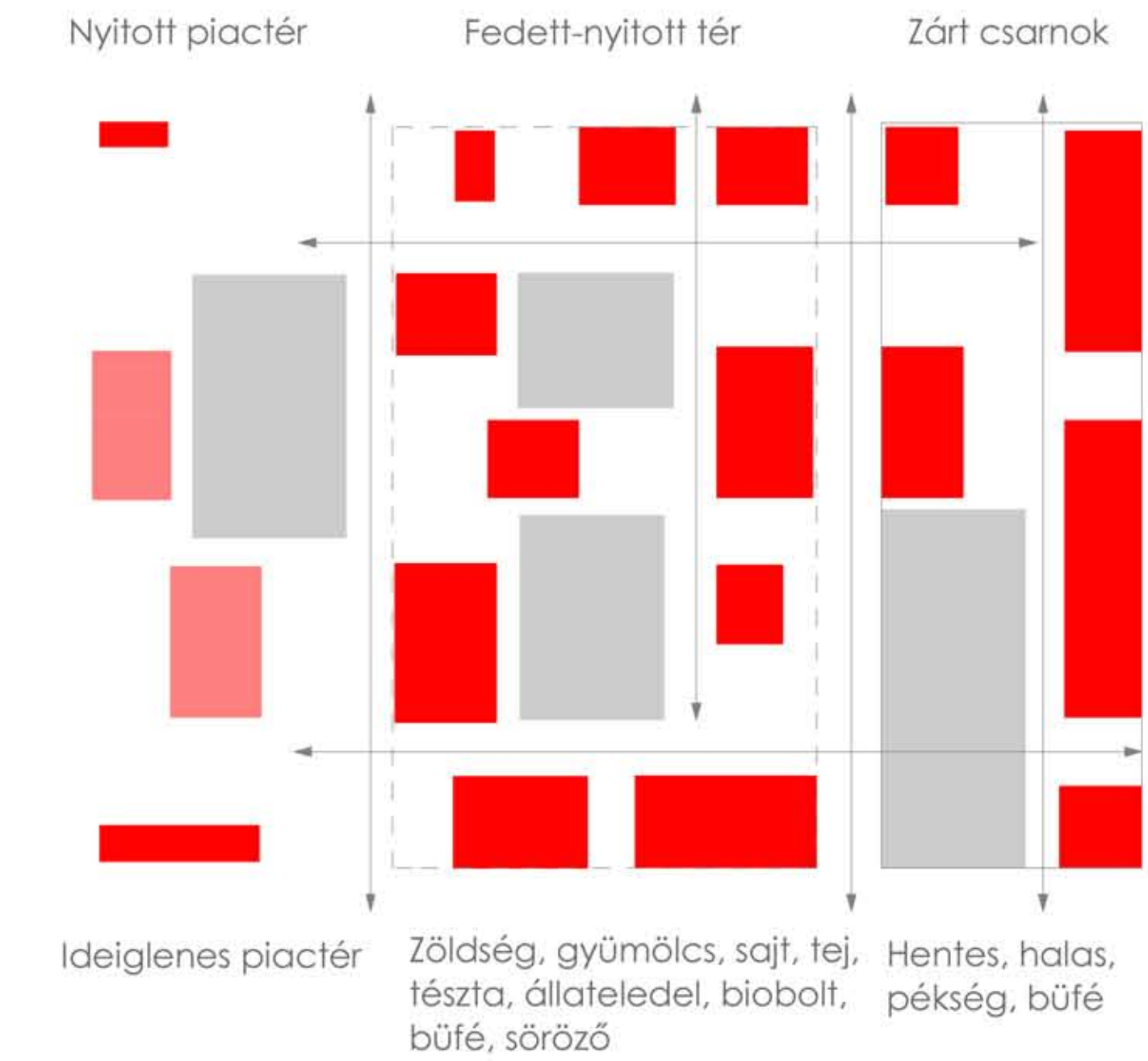
Az általam javasolt beépítésben a piac elfordul, a piactér a Rákóczi út felé nyit, a supermarketet a tér hátsó részébe húztam vissza



Vegyes környezet: társasházak, tízemeletesek, polgári lakóházak



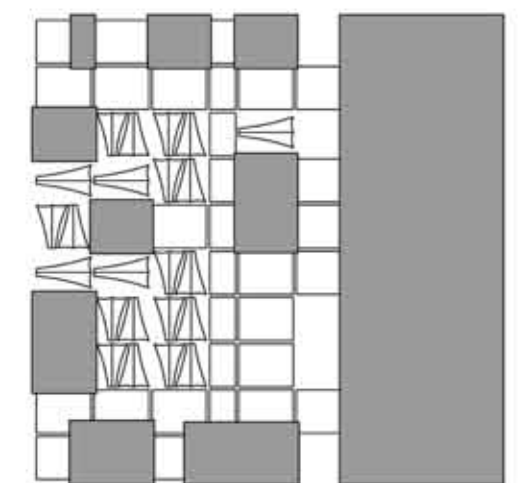
A piac sémája



Alaprajzban szerettem volna még összefüggőbbé tenni a tereket, hogy érezzük, hogy egy épületegyüttesről van szó, így az átmeneti tér közlekedőrendszerére fűződik fel a csarnok eladótere is.

Diplomatervező: Kovács Melinda
Urbanisztika Tanszék
2012. 06. 21.

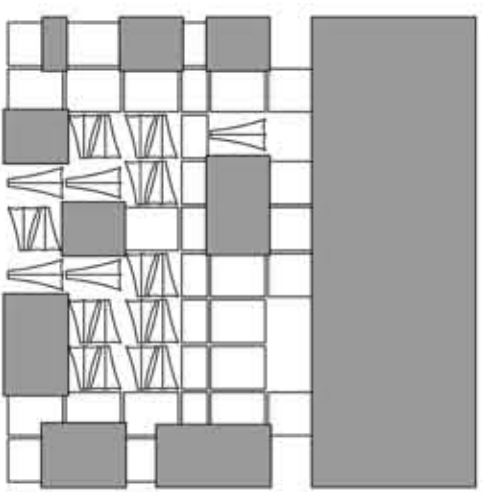
Nyíregyháza - Piac

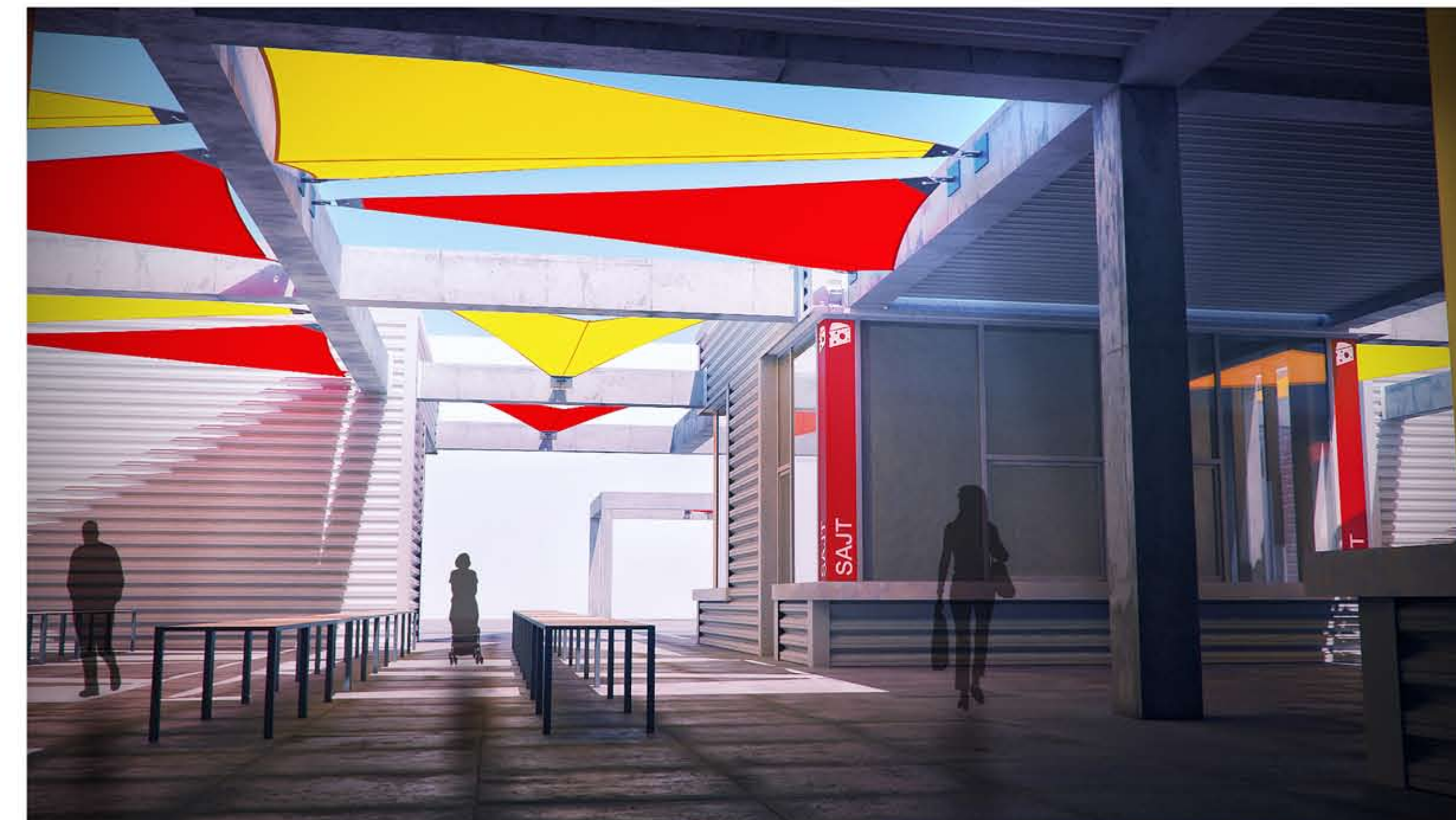
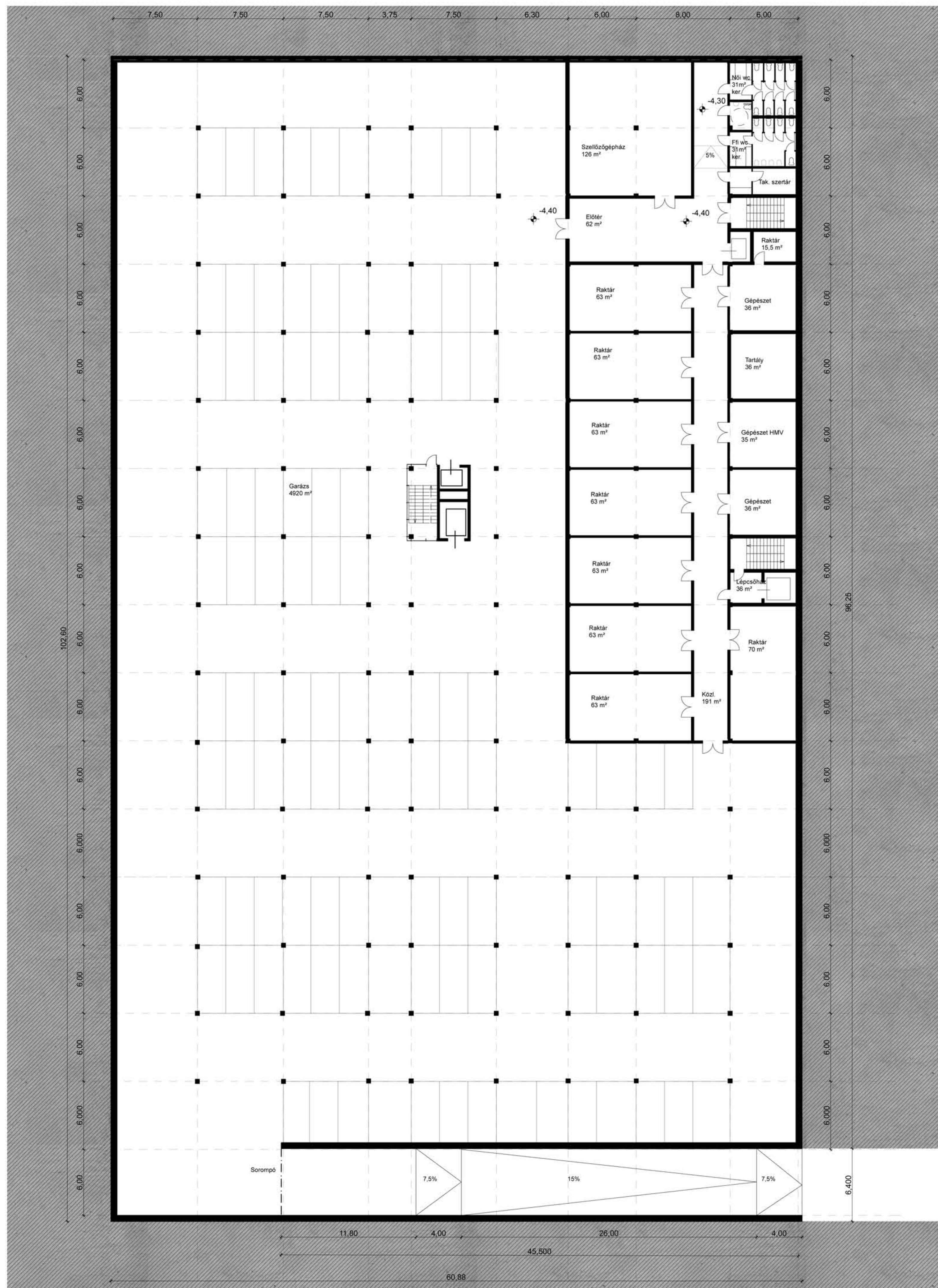




Diplomatervező: Kovács Melinda
Urbanisztika Tanszék
2012. 06. 21.

Nyíregyháza - Piac

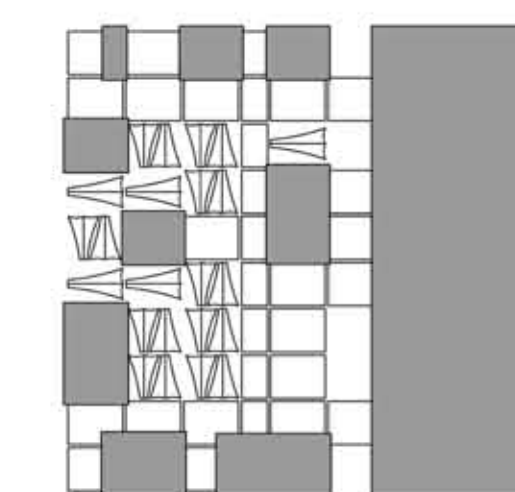


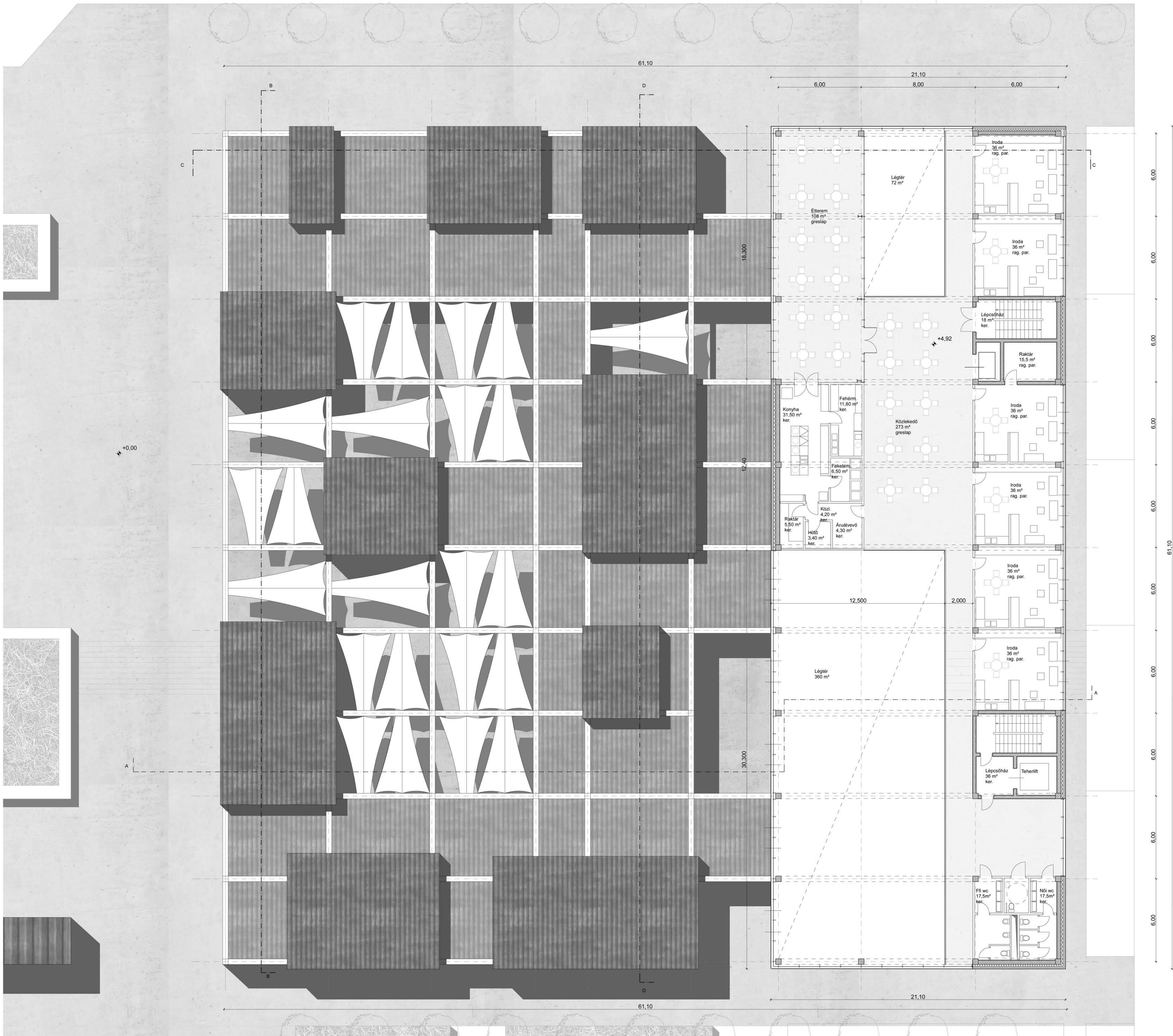


03
MÉLYGARÁZS
ALAPRAJZ
M 1: 200

Diplomatervező: Kovács Melinda
Urbanisztika Tanszék
2012. 06. 21.

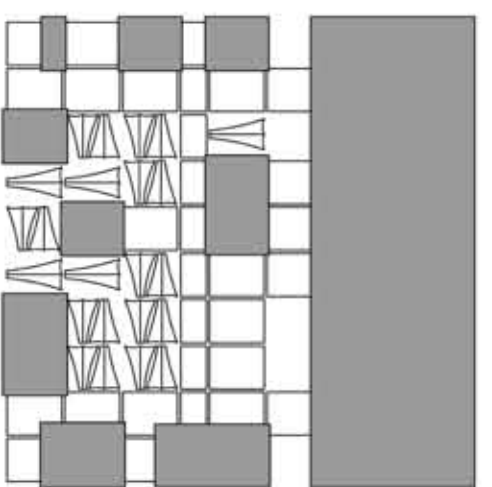
Nyíregyháza - Piac





Diplomater, Kovács Melinda
Urbanisztika Tanszék
2012. 06. 21.

Nyíregyháza - Piac

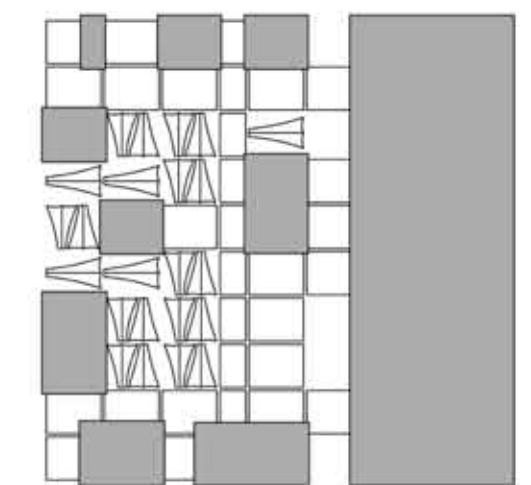


06
NYUGATI
HOMLOKZAT
M 1: 100



Diplomater, Kovács Melinda
Urbanisztika Tanszék
2012. 06. 21.

Nyíregyháza - Piac

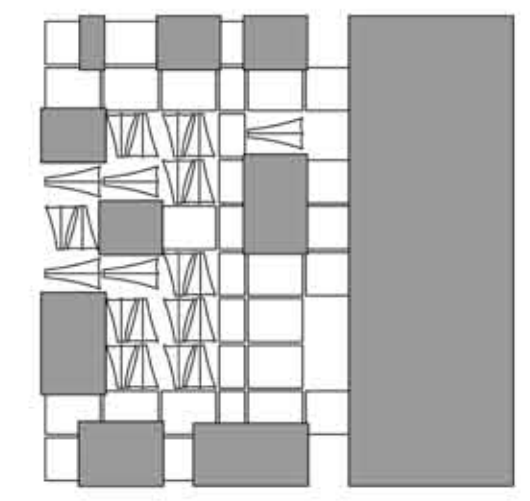


07
ÉSZAKI
HOMLOKZAT
M 1: 100



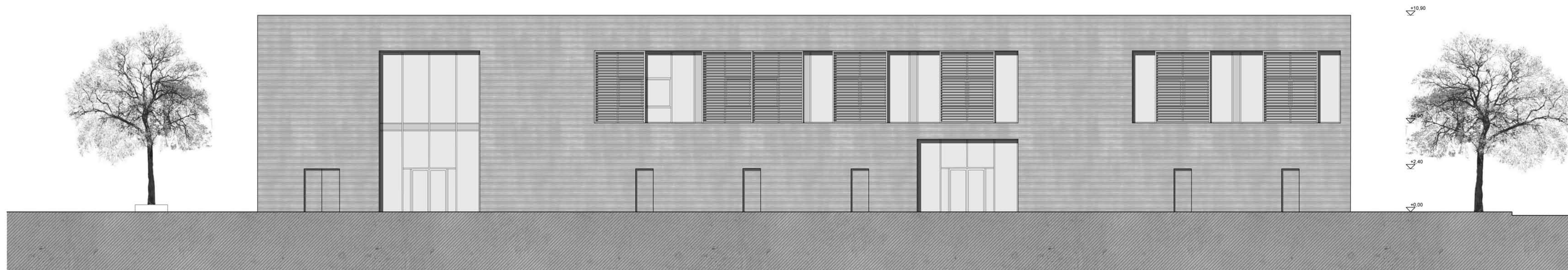
Diplomatervező: Kovács Melinda
Urbanisztika Tanszék
2012. 06. 21.

Nyíregyháza - Piac



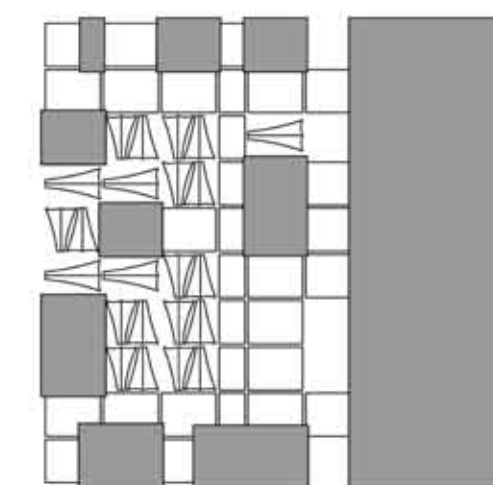
08

KELETI
HOMLOKZAT
M 1: 100

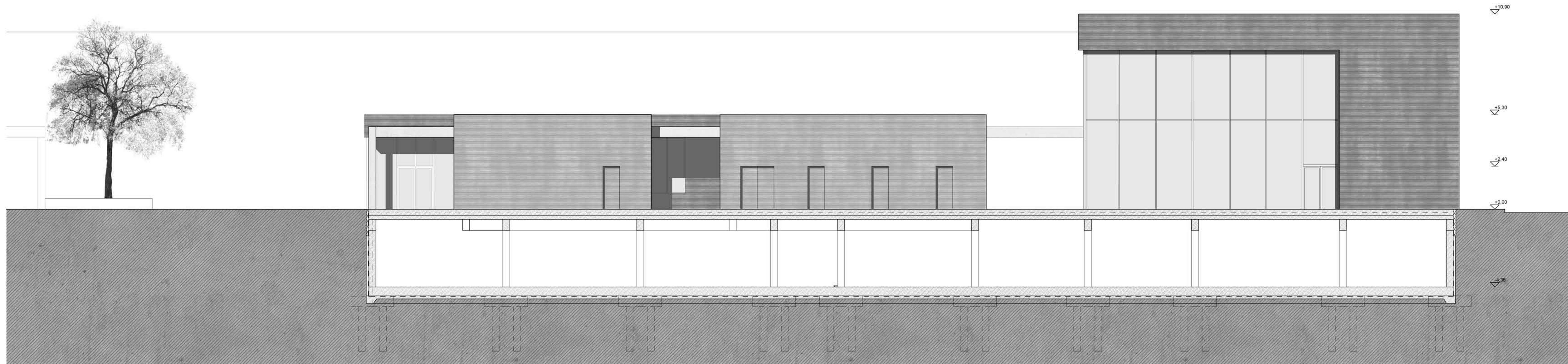


Diplomatervező, Kovács Melinda
Urbanizálók, Tanszék
2012. 06. 21.

Nyíregyháza - Piac

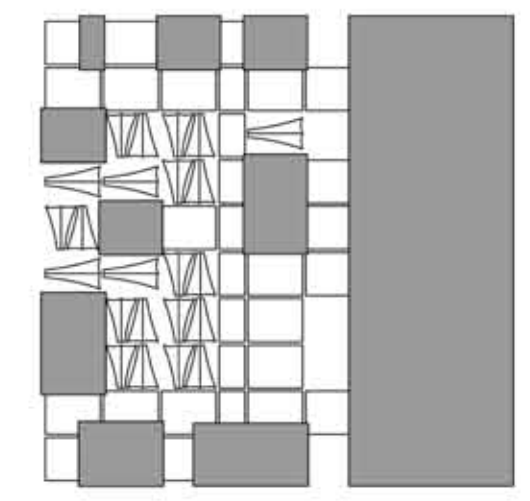


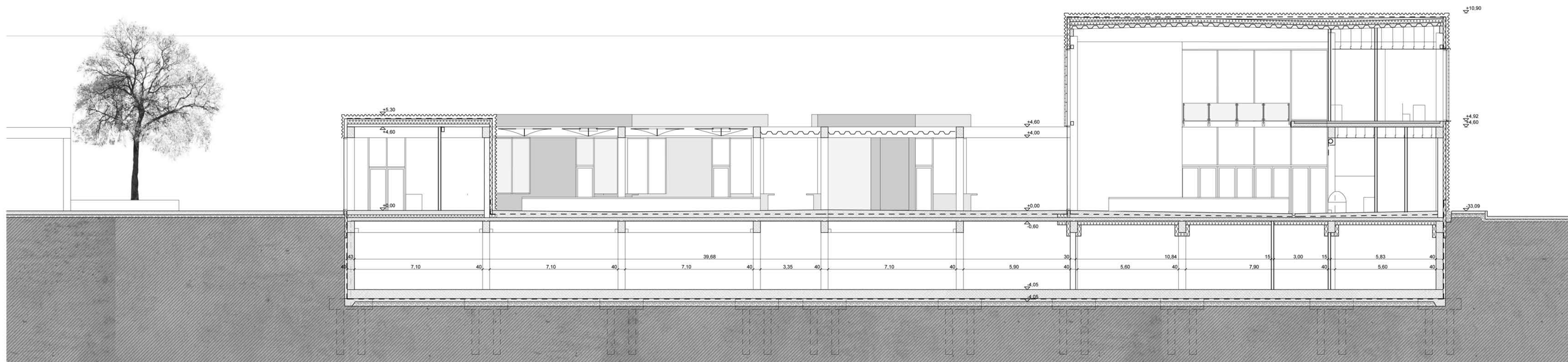
09
DÉLI
HOMLOKZAT
M 1: 100



Diplomatervező: Kovács Melinda
Urbanizálta: Tanszék
2012. 06. 21.

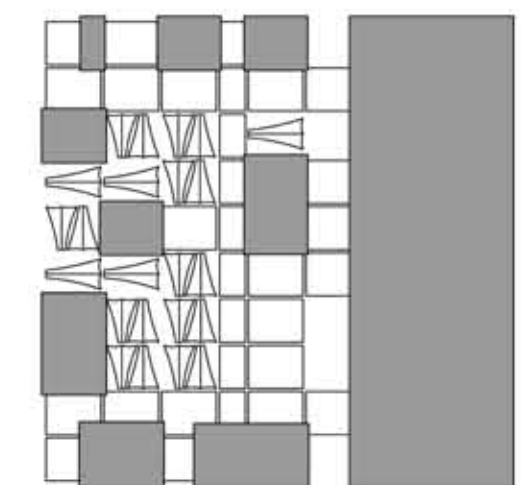
Nyíregyháza - Piac

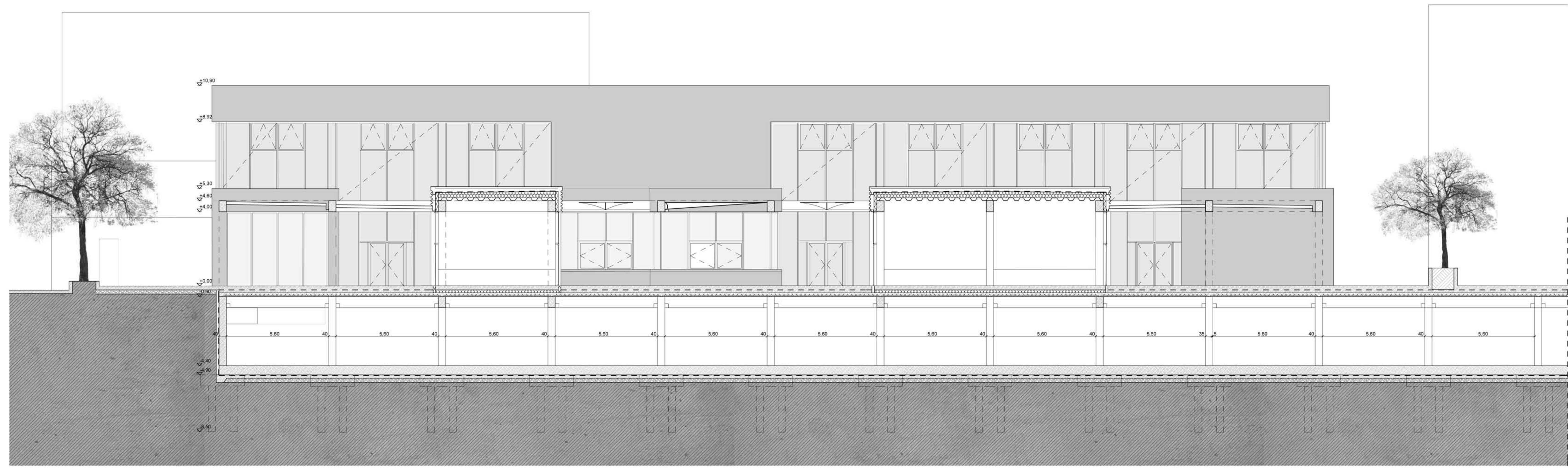




Diplomater, Kovács Melinda
 Urbanisztika Tanszék
 2012. 06. 21.

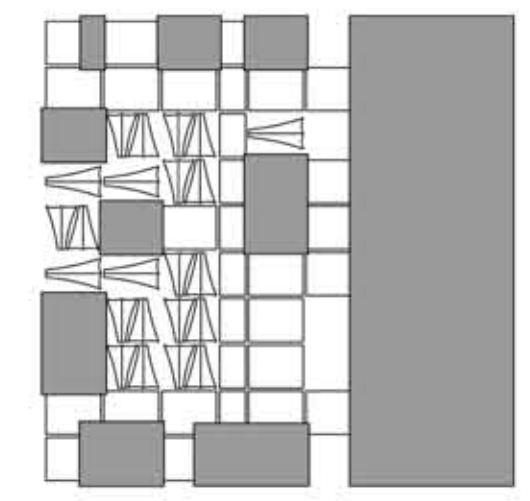
Nyíregyháza - Piac





Diplomatervező: Kovács Melinda
 Urbanisztika Tanszék
 2012. 06. 21.

Nyíregyháza - Piac



- R1**
20 cm kavicsgyazat
15cm szerelőbeton
1 rtg bitumenesmáz kellősítés
2 rtg 4 mm-es modifikált bitumenes talajvíz elleni szigetelés
5cm védőbeton
45 cm vasbeton lemezalap
műgyanta bevonat
- R2**
tömörített visszatöltés
12 cm km. tömör téglá szigetelés tartó fal
1 cm faldörzsölés, felületkiegyenítés
1 rtg bitumenesmáz kellősítés
2 rtg 4 mm-es modifikált bitumenes talajvíz elleni szigetelés
2-3 cm beszorító habarcs
40 cm vasalt, kibetonozott zsalukő fal
világos színű festés

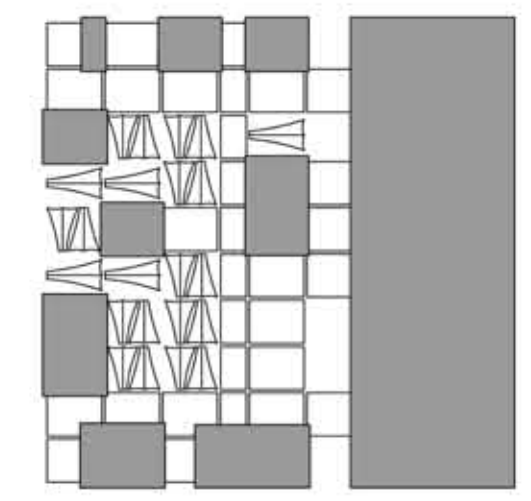
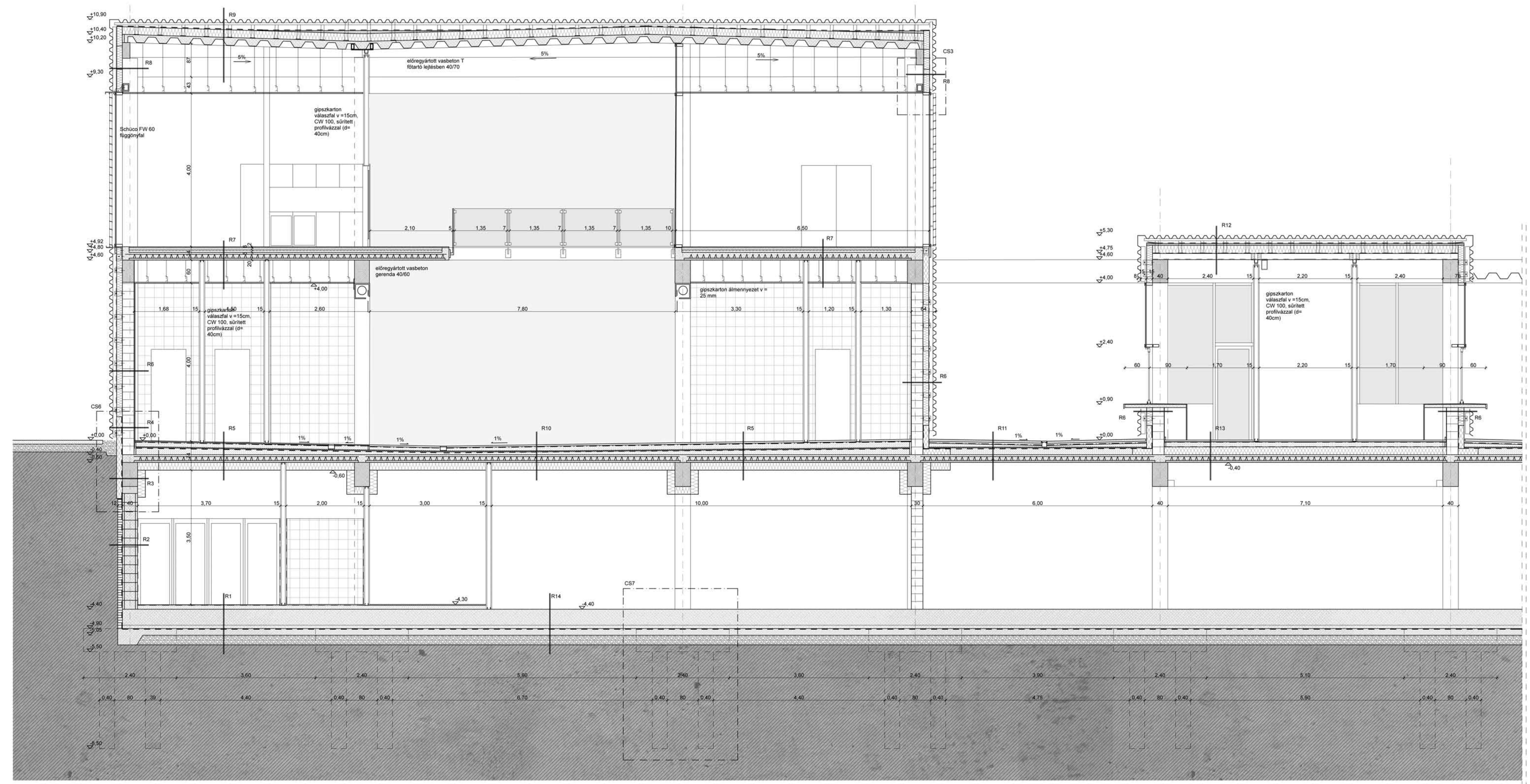
- R3**
tömörített visszatöltés
15 cm extrudált polisztirolhab hőszigetelés
1 cm faldörzsölés, felületkiegyenítés
1 rtg bitumenesmáz kellősítés
1 rtg 4 mm-es modifikált bitumenes talajnedvesség elleni szigetelés
2-3 cm beszorító habarcs
40 cm vasalt, kibetonozott zsalukő fal
20cm ásványi szálás hőszigetelés
- R4**
80 mm hullámmagasságú acél trapézlemez homlokzatburkolat
8 cm átszellőztetett légrés/ horganyzott acél C profil függőleges tartóváz
15 cm extrudált polisztirolhab hőszigetelés ragasztva
1 rtg bitumenesmáz kellősítés
1 rtg 4 mm-es modifikált bitumenes talajnedvesség elleni szigetelés
30 cm pórusbeton falazat felület simítás
3 mm bevonatszigetelés hajlati dilatációs szalaggal
5 mm rugalmas ragasztó
12 mm kerámia falburkolat

- R5**
12 mm csúszásgátló kerámia padlóburkolat
5 mm rugalmas ragasztó
3 mm bevonatszigetelés, hajlati dilatációs szalaggal
~15 cm aljzatbeton
2 cm műanyagfátyollal kasírozott drén szívárgöréteg
1 rtg 1mm vastag félkemény PVC védőréteg
1 rtg 1,2 mm vastag lágy PVC üzemi- és használati víz elleni szigetelés
1 rtg 1mm vastag félkemény PVC védőréteg
~16 cm aljzatbeton
6+14 cm zsaluzó kéregpanel vasbeton födém
20 cm ásványi szálás hőszigetelés mechanikailag rögzítve
- R6**
80 mm hullámmagasságú acél trapézlemez homlokzatburkolat
8 cm átszellőztetett légrés/ horganyzott acél C profil függőleges tartóváz
15 cm ásványi szálás hőszigetelés
filtrációt csökkentő kasírozással ellátva, mechanikailag rögzítve
30 cm pórusbeton falazat felület simítás
3 mm bevonatszigetelés hajlati dilatációs szalaggal
5 mm rugalmas ragasztó
12 mm kerámia falburkolat

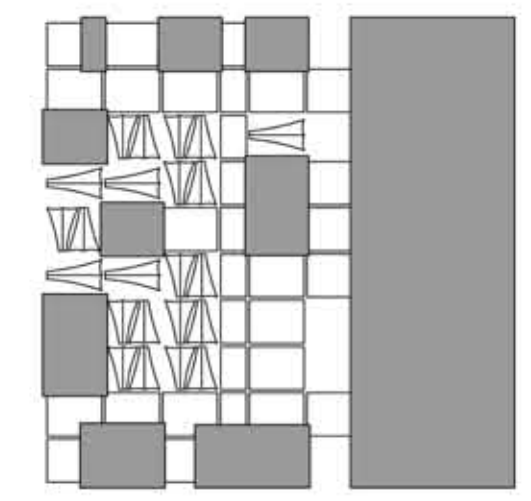
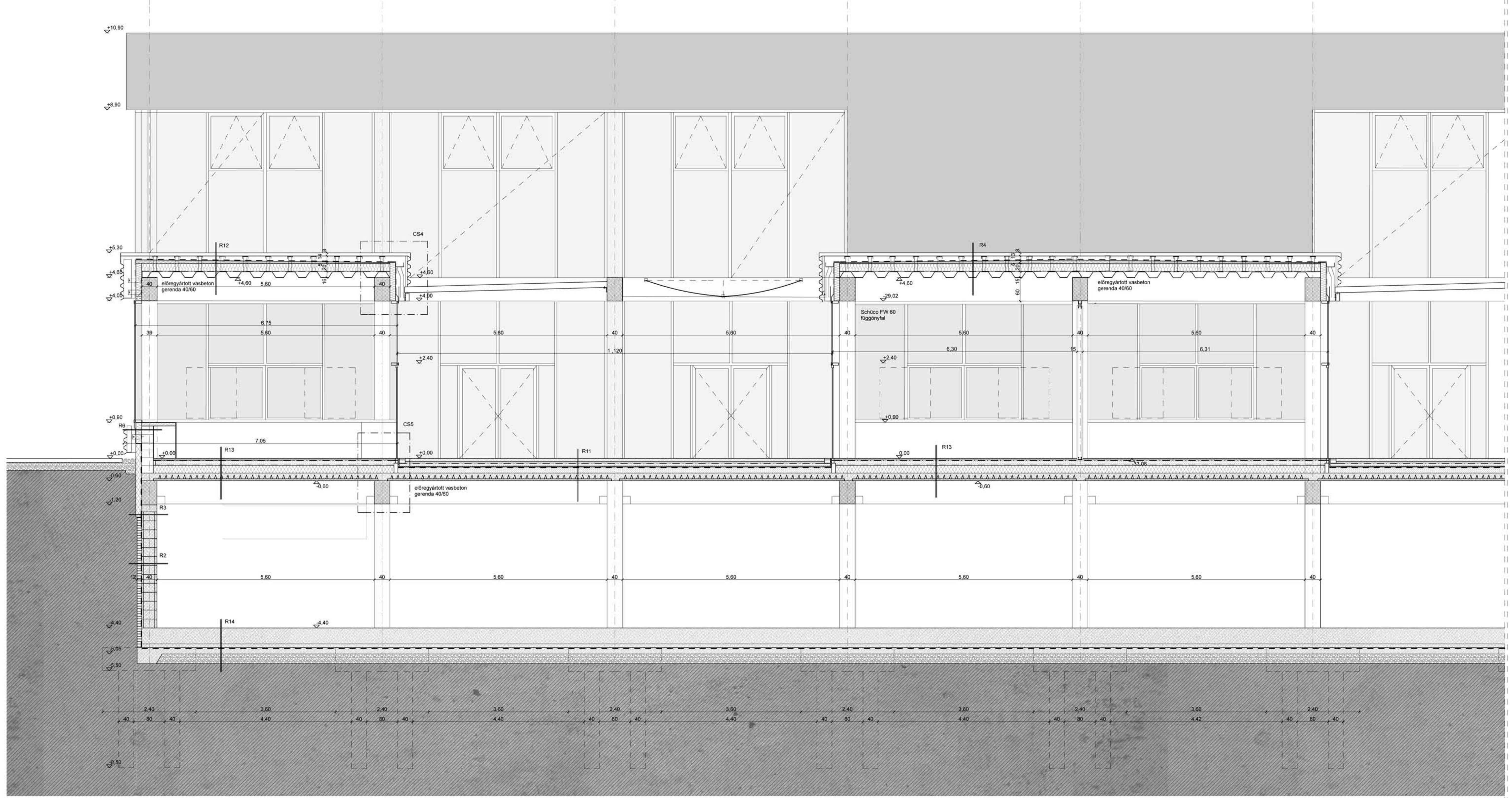
- R7**
8 mm ragasztott parketta
6 cm felbeton
PE technológiai fólia
25mm ásványi szálás úszató réteg
25mm extrudált polisztirolhab
6+14 cm zsaluzó kéregpanel vasbeton födém
25mm gipszkarton álmennyezet
- R8**
80 mm hullámmagasságú acél trapézlemez homlokzatburkolat
8 cm átszellőztetett légrés/ horganyzott acél C profil függőleges tartóváz
2cm kiegészítő hőszigetelés
150/600/1,00 falkazetta,filtrációt csökkentő fóliával kasírozott ásványi szálás hőszigeteléssel kihőszigetelve
40/40 cm előregyártott vasbeton pillér

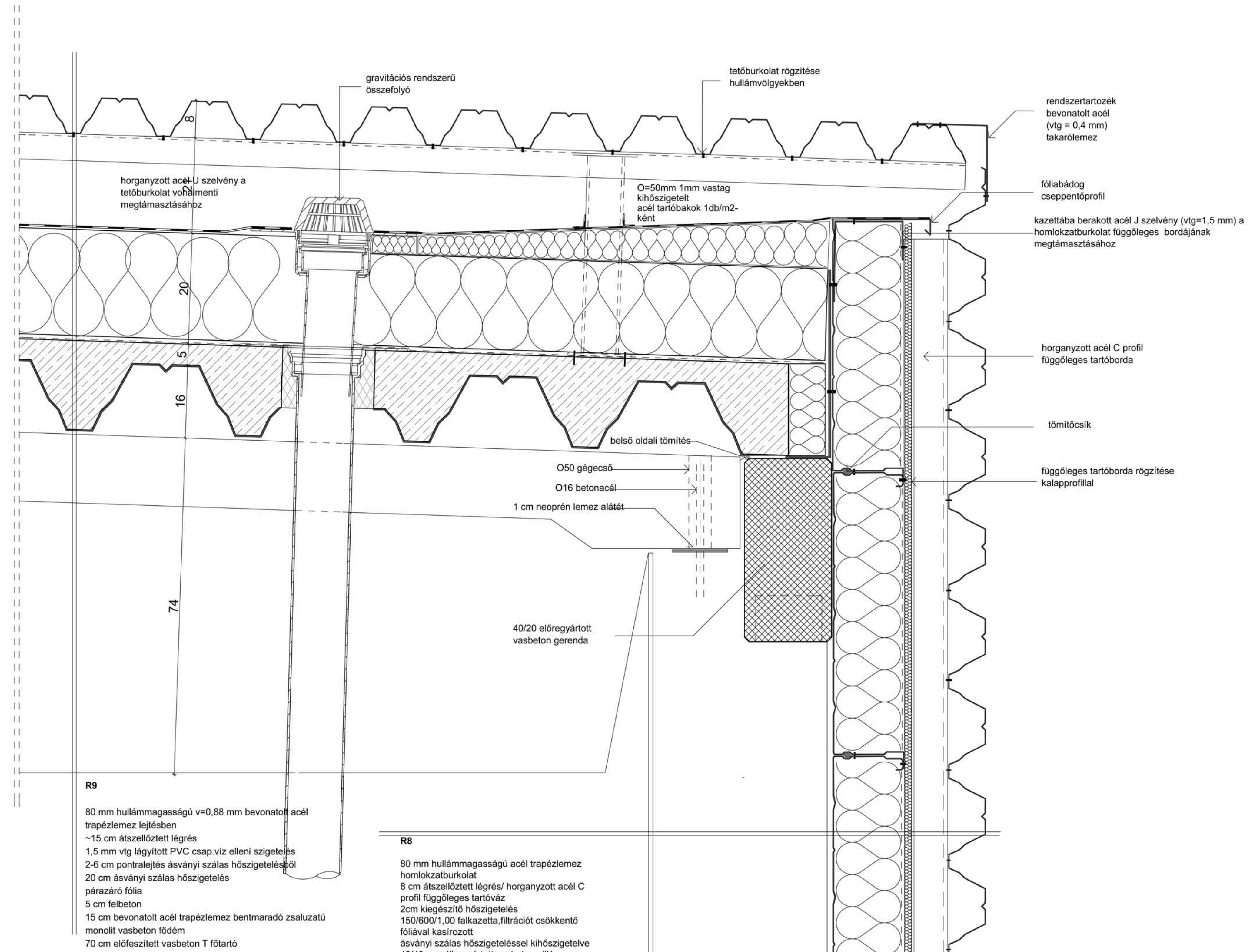
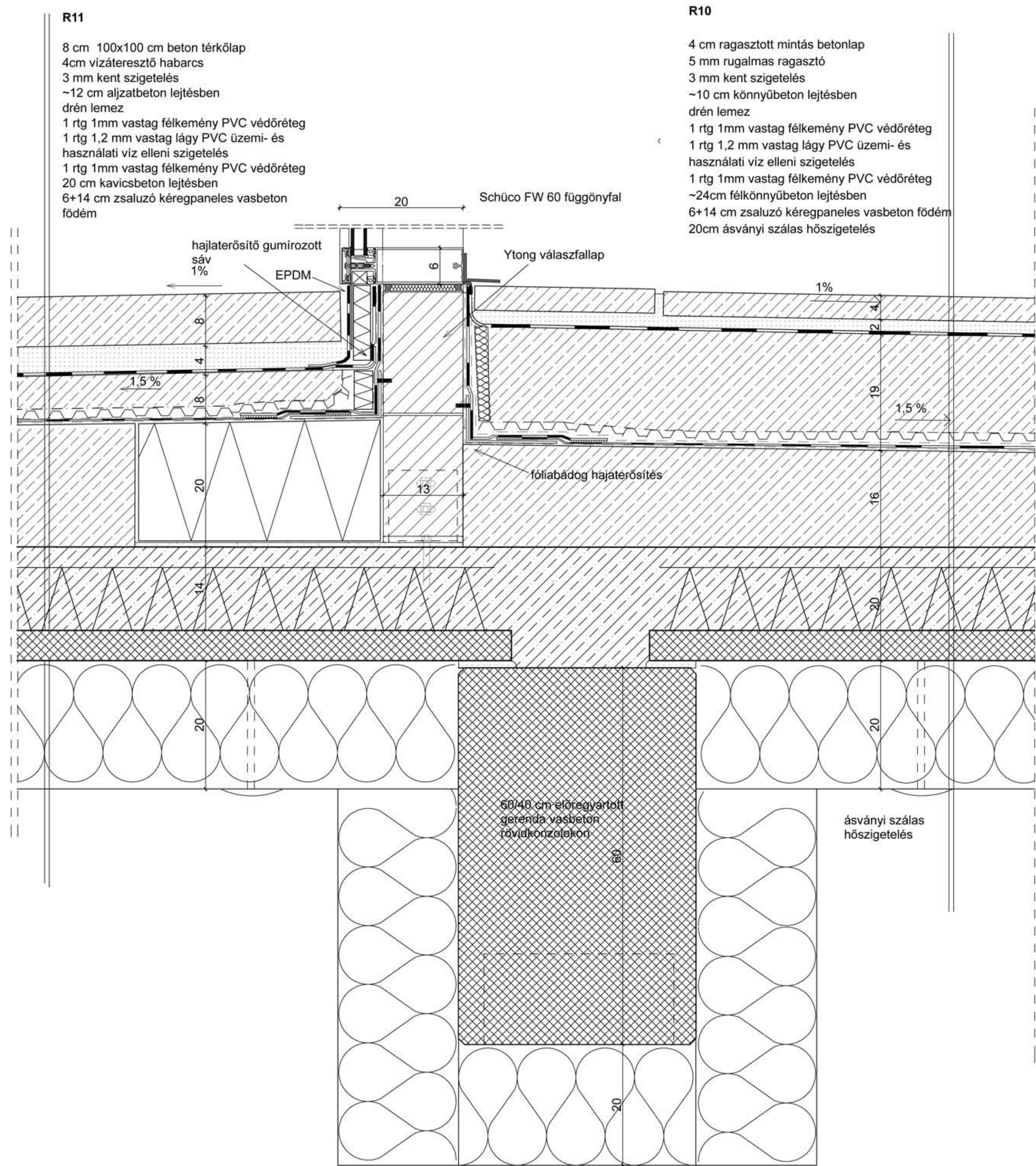
- R9**
80 mm hullámmagasságú v=0,88 mm acél trapézlemez lejtésben
~15 cm átszellőztetett légrés
1,5 mm vtg lágyított PVC csap.víz elleni szigetelés
2-6 cm pontralejtés ásványi szálás hőszigetelésből
20 cm ásványi szálás hőszigetelés
5 cm felbeton
15 cm bevonatolt acél trapézlemez bentmaradó zsaluzatú monolit vasbeton födém
70 cm előfeszített vasbeton T förtartó
- R10**
4 cm ragasztott mintás betonlap
5 mm rugalmas ragasztó
3 mm kent szigetelés
~10 cm könnyűbeton lejtésben
drén lemez
1 rtg 1mm vastag félkemény PVC védőréteg
1 rtg 1,2 mm vastag lágy PVC üzemi- és használati víz elleni szigetelés
1 rtg 1mm vastag félkemény PVC védőréteg
~24cm félkőnyűbeton lejtésben
6+14 cm zsaluzó kéregpanel vasbeton födém

- R11**
8 cm 100x100 cm beton térkőlap
4cm vízteresztő habarcs
3 mm kent szigetelés
~12 cm aljzatbeton lejtésben
drén lemez
1 rtg 1mm vastag félkemény PVC védőréteg
1 rtg 1,2 mm vastag lágy PVC üzemi- és használati víz elleni szigetelés
1 rtg 1mm vastag félkemény PVC védőréteg
20 cm kavicsbeton lejtésben
6+14 cm zsaluzó kéregpanel vasbeton födém
- R12**
80 mm hullámmagasságú v=0,88 mm acél trapézlemez lejtésben
~15 cm átszellőztetett légrés
1,5 mm vtg lágyított PVC csap.víz elleni szig.
2-6 cm lejtés ásványi szálás hőszigetelésből
20 cm ásványi szálás hőszigetelés
3 mm vastagságú alufólia hordozórétegű öntapadó modifikált bitumenes lemez pára- és légzárás
15 cm bevonatolt acél trapézlemez könnyűfödém

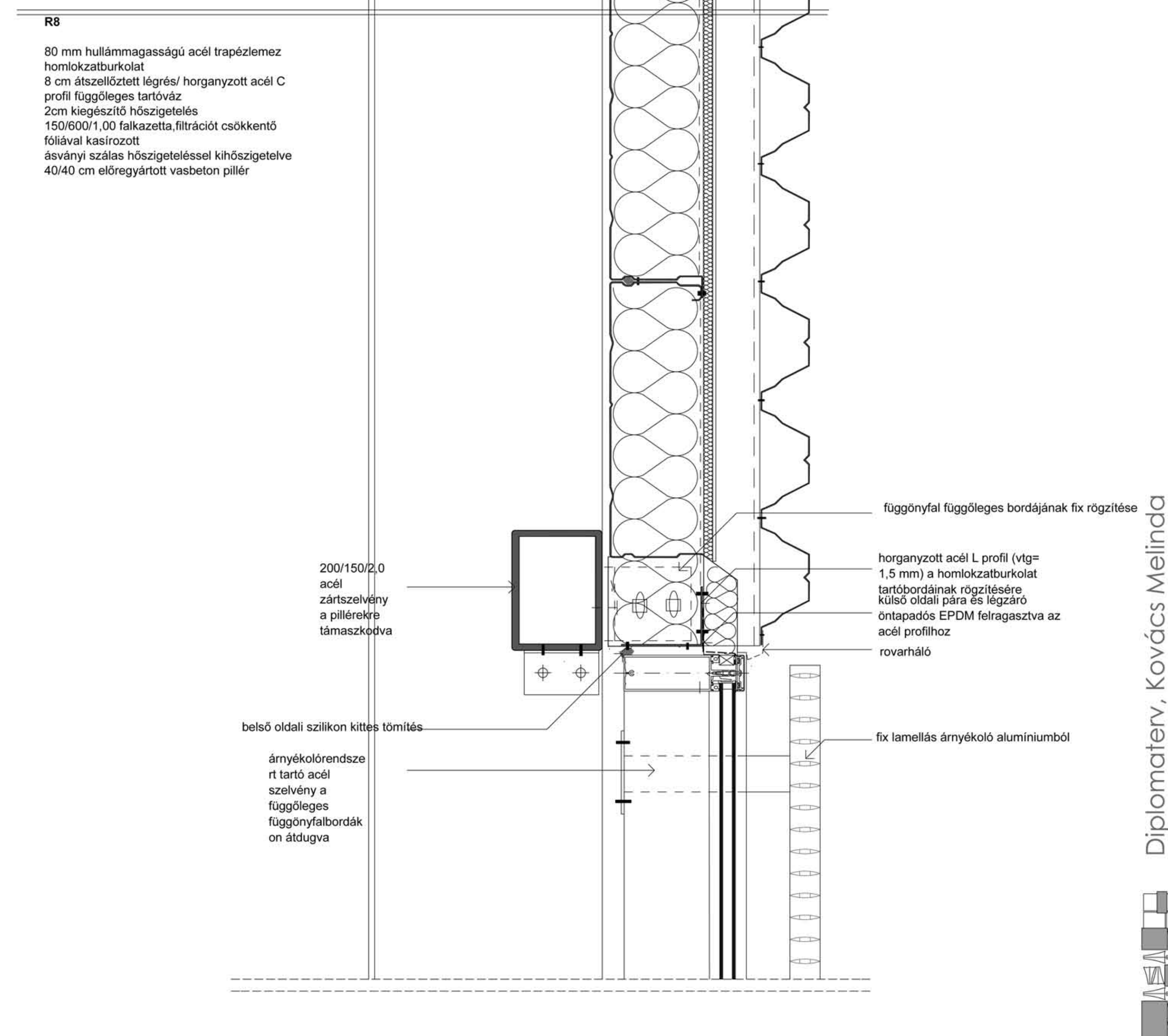
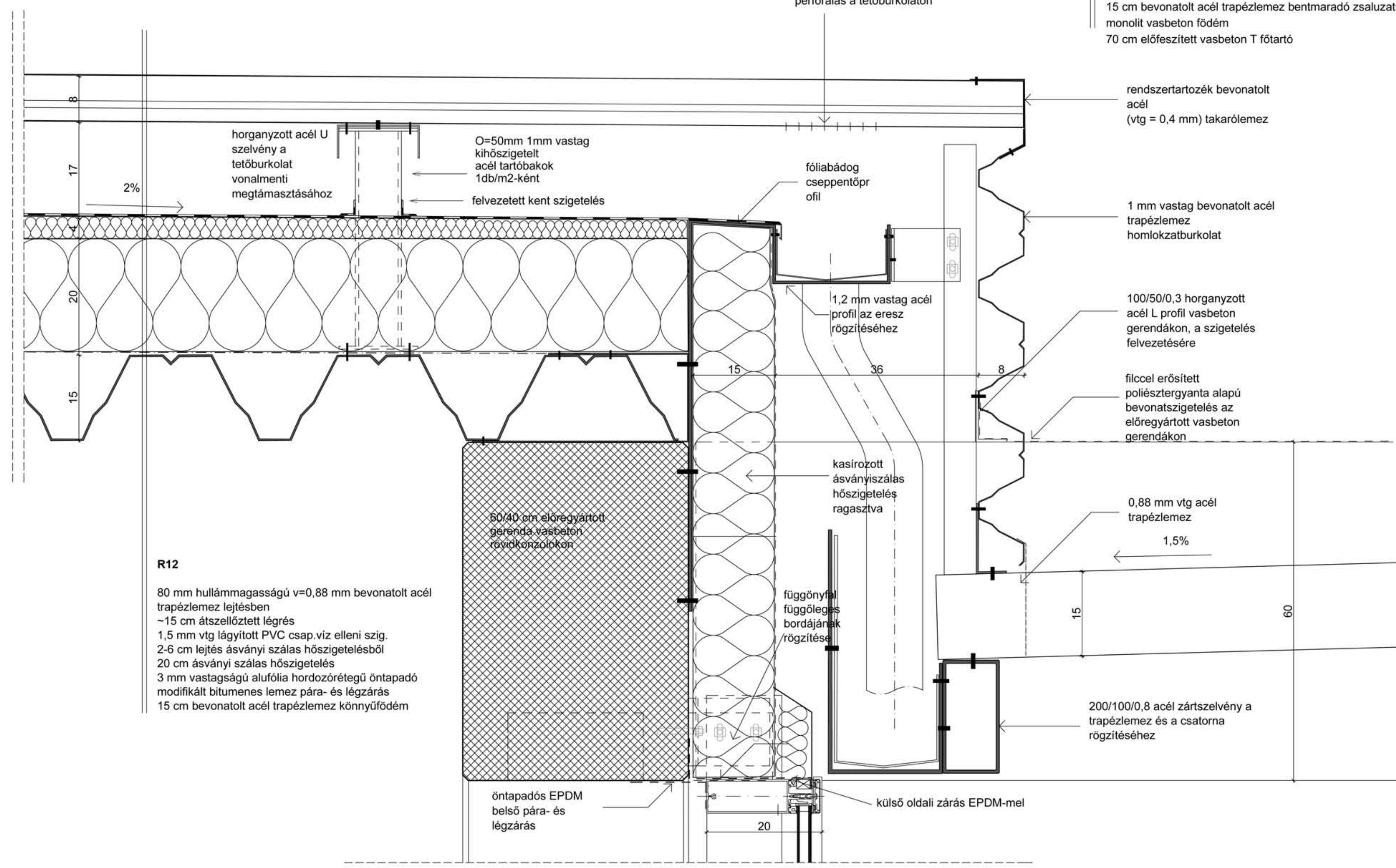


- R1**
20 cm kavicsgyazat
15cm szerelőbeton
1 rtg bitumenesmáz kellősités
2 rtg 4 mm-es modifikált bitumenes talajvíz elleni szigetelés
5cm védőbeton
45 cm vasbeton lemezalap
műgyanta bevonat
- R2**
tömörített visszatöltés
12 cm km. tömör téglá szigetelés tartó fal
1 cm faldörzsölés, felületkiegyenítés
1 rtg bitumenesmáz kellősités
2 rtg 4 mm-es modifikált bitumenes talajvíz elleni szigetelés
2-3 cm beszorító habarcs
40 cm vasalt, kibetonozott zsalukő fal
világos színű festés
- R3**
tömörített visszatöltés
15 cm extrudált polisztirolhab hőszigetelés
1 cm faldörzsölés, felületkiegyenítés
1 rtg bitumenesmáz kellősités
1 rtg 4 mm-es modifikált bitumenes talajnedvesség elleni szigetelés
2-3 cm beszorító habarcs
40 cm vasalt, kibetonozott zsalukő fal
20cm ásványi szálás hőszigetelés
- R4**
80 mm hullámmagasságú acél trapézlemez homlokzatburkolat
8 cm átszellőztetett légrés/ horganyzott acél C profil függőleges tartóváz
15 cm extrudált polisztirolhab hőszigetelés ragasztva
1 rtg bitumenesmáz kellősités
1 rtg 4 mm-es modifikált bitumenes talajnedvesség elleni szigetelés
30 cm pórusbeton falazat felület simítás
3 mm bevonatszigetelés hajlati dilatációs szalaggal
5 mm rugalmas ragasztó
12 mm kerámia falburkolat
- R5**
12 mm csúszásgátló kerámia padlóburkolat
5 mm rugalmas ragasztó
3 mm bevonatszigetelés, hajlati dilatációs szalaggal
~15 cm aljzatbeton
2 cm műanyagfátyollal kasírozott drén szívárgöréteg
1 rtg 1mm vastag félkemény PVC védőréteg
1 rtg 1,2 mm vastag lágy PVC üzemi- és használati víz elleni szigetelés
1 rtg 1mm vastag félkemény PVC védőréteg
~16 cm aljzatbeton
6+14 cm zsaluzó kéregpaneles vasbeton födém
20 cm ásványi szálás hőszigetelés mechanikailag rögzítve
- R6**
80 mm hullámmagasságú acél trapézlemez homlokzatburkolat
8 cm átszellőztetett légrés/ horganyzott acél C profil függőleges tartóváz
15 cm ásványi szálás hőszigetelés
filtrációt csökkentő kasírozással ellátva, mechanikailag rögzítve
30 cm pórusbeton falazat felület simítás
3 mm bevonatszigetelés hajlati dilatációs szalaggal
5 mm rugalmas ragasztó
12 mm kerámia falburkolat
- R7**
8 mm ragasztott parketta
6 cm felbeton
PE technológiai fólia
25mm ásványi szálás úszató réteg
25mm extrudált polisztirolhab
6+14 cm zsaluzó kéregpaneles vasbeton födém
25mm gipszkarton álmennyezet
- R8**
80 mm hullámmagasságú acél trapézlemez homlokzatburkolat
8 cm átszellőztetett légrés/ horganyzott acél C profil függőleges tartóváz
2cm kiegészítő hőszigetelés
150/600/1,00 falkazetta,filtrációt csökkentő fóliával kasírozott ásványi szálás hőszigeteléssel kihőszigetelve
40/40 cm előregyártott vasbeton pillér
- R9**
80 mm hullámmagasságú v=0,88 mm acél trapézlemez lejtésben
~15 cm átszellőztetett légrés
1,5 mm vtg lágyított PVC csap víz elleni szigetelés
2-6 cm pontralejtés ásványi szálás hőszigetelésből
20 cm ásványi szálás hőszigetelés
5 cm felbeton
15 cm bevonatolt acél trapézlemez bentmaradó zsaluzatú monolit vasbeton födém
70 cm előfeszített vasbeton T főtartó
- R10**
4 cm ragasztott mintás betonlap
5 mm rugalmas ragasztó
3 mm kent szigetelés
~10 cm könnyűbeton lejtésben
drén lemez
1 rtg 1mm vastag félkemény PVC védőréteg
1 rtg 1,2 mm vastag lágy PVC üzemi- és használati víz elleni szigetelés
1 rtg 1mm vastag félkemény PVC védőréteg
~24cm félkőnyűbeton lejtésben
6+14 cm zsaluzó kéregpaneles vasbeton födém
- R11**
8 cm 100x100 cm beton térkőlap
4cm vízteresztő habarcs
3 mm kent szigetelés
~12 cm aljzatbeton lejtésben
drén lemez
1 rtg 1mm vastag félkemény PVC védőréteg
1 rtg 1,2 mm vastag lágy PVC üzemi- és használati víz elleni szigetelés
1 rtg 1mm vastag félkemény PVC védőréteg
20 cm kavicsbeton lejtésben
6+14 cm zsaluzó kéregpaneles vasbeton födém
- R12**
80 mm hullámmagasságú v=0,88 mm acél trapézlemez lejtésben
~15 cm átszellőztetett légrés
1,5 mm vtg lágyított PVC csap.víz elleni szig.
2-6 cm lejtés ásványi szálás hőszigetelésből
20 cm ásványi szálás hőszigetelés
3 mm vastagságú alufólia hordozórégű öntapadó modifikált bitumenes lemez pára- és légzárás
15 cm bevonatolt acél trapézlemez könnyűfödém



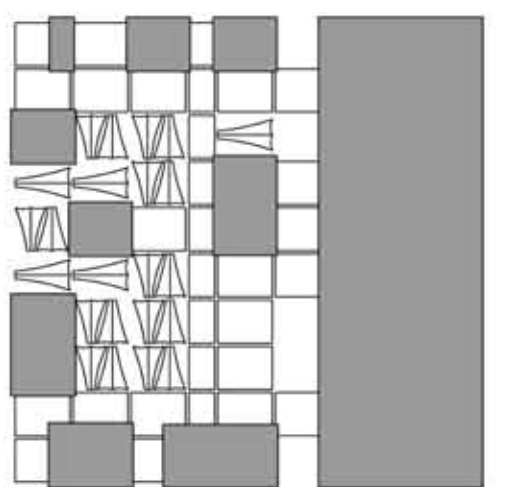


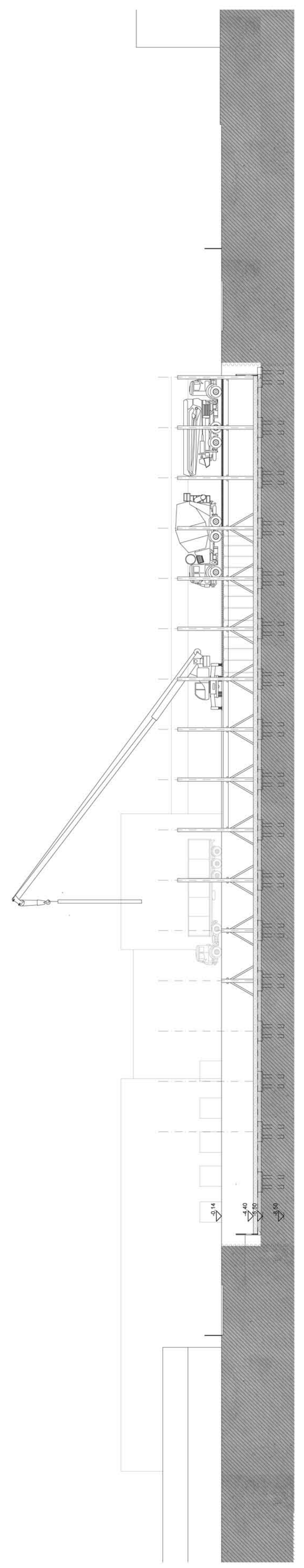
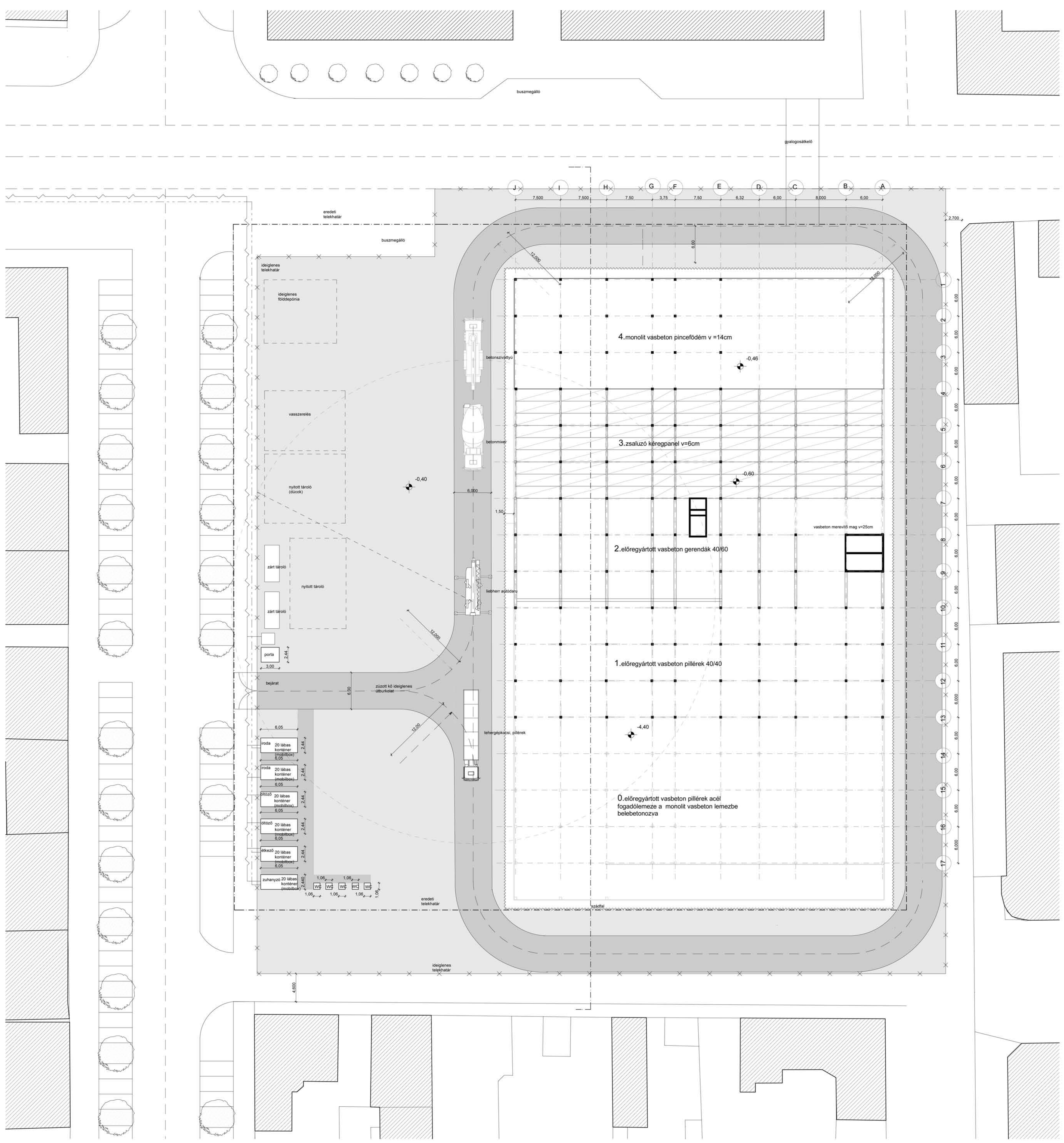
CS 4 FEDETT-NYITOTT TÉR ERESZ



Diplomaterv, Kovács Melinda
Urbanisztika Tanszék
2012. 06. 21.

Nyíregyháza - Piac





Diplomatervező: Kovács Melinda
Urbanisztika Tanszék
2012. 06. 21.

Nyíregyháza - Piac

