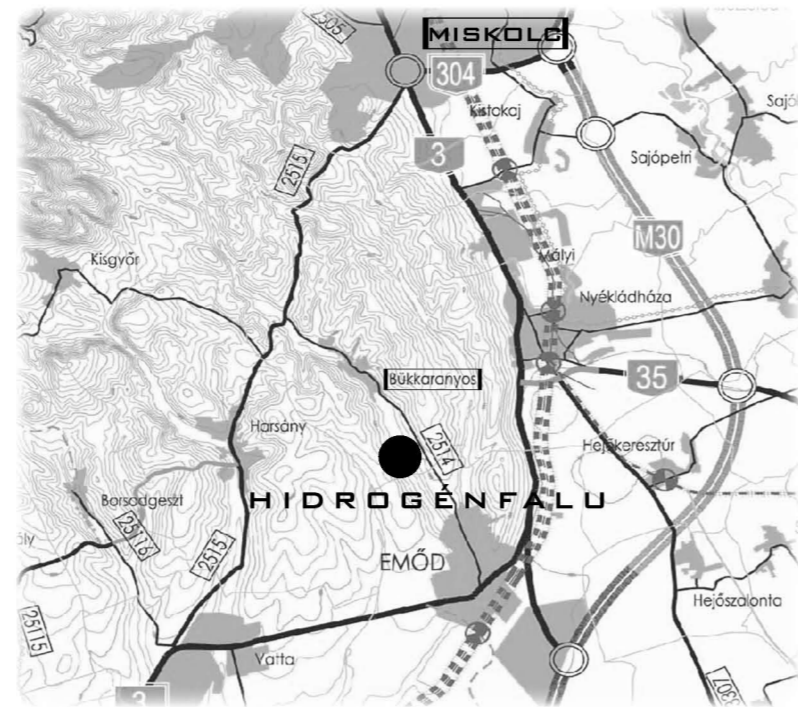


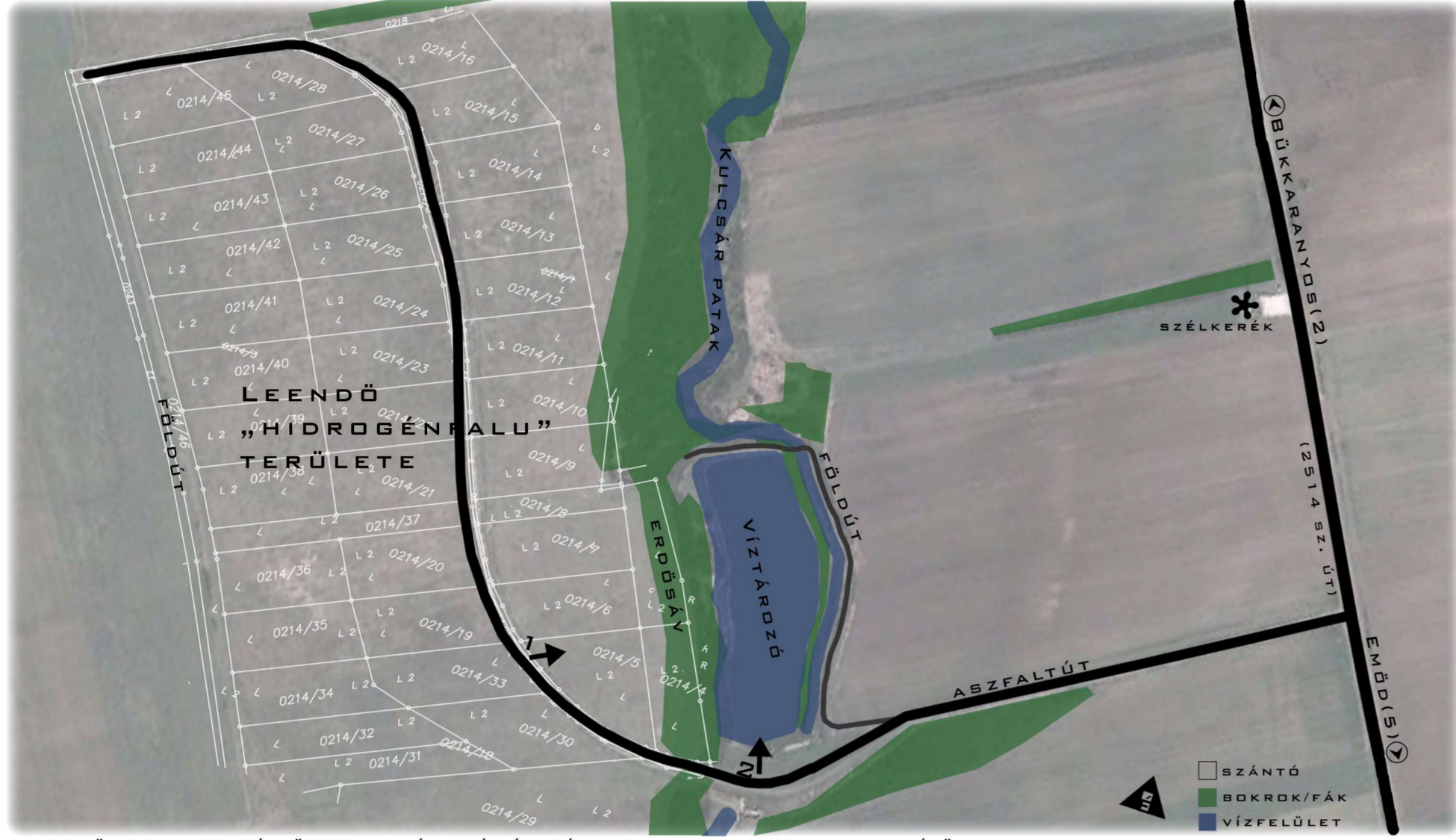
HELYSZÍN



BÜKKARANYOS, BORSOD-ABAUJ-ZEMPLEN MEGYÉBEN, A BÜKKALJA KELETI RÉSZÉN, A KULCSÁRVÖLGYBEN HELYEZKEDEK EL, MISKOLCTÓL 13 KILOMÉTERRE DÉLRE.



A LEENDŐ HIDROGÉNFALU HELYSZÍNE, BÜKKARANYOS KÜLTÉRGLETÉN TERMÉSZETI KÖRNYEZETBEN TALÁLHATÓ.



A LEENDŐ FALU A KULCSÁRVÖLGY-PATAK ÉS A VÍZTÁROZÓ MELLETTI, KELETI DOMBOLDALON ÉPÜL.



HELYSZÍNFOTÓK



LÉGIÉLFEVÉTEL

BÜKKARANYOS TÖRTÉNETE

- BRONZKOR: MÁR LAKOTT TERÜLET (FÖLDVÁR)
- 1241: ARANYOS, A HUNI CSATA IDEJÉN ISMERT TELEPÜLÉS VOLT.
- 1285-BEN EMILITTE ELŐSZÖR DKLEVEL ARANYAS NÉVEN, MAJD KIS- ÉS NAGYARANAS NÉVEN.
- 14. SZÁZADI NEMESI BIRTOKOK (PERÉNYIEK, EGRI PÖBÖPKÉBÉ, NYÉKI, DIÓSBŐRŐI, VAJLAI NEMESK STB.)
- 17. SZÁZADI A TÖRÖKÖK A TELEPÉST TÖBBSZÖR FELÉGETTÉK.
- 1905: A KÖZSÉG ÚJ NEVE BÜKKARANYOS (BÖK ISTVÁN BÍRÓ UTÁN)
- 1910-BEN 1161 LAKOSA VOLT (424 RÓMAI KATOLIKUS, 669 REFORMÁTUS, 39 IZRAELITA)
- 1970-ES ÉVEK ELEJÉIG A FÖLDEKEN EGYÉNI GAZDÁLKODÁS FOLYT, A LAKOSSÁG MEZŐGAZDASÁGBÓL ÉLT, VISZONYLAG JELENTŐS VOLT A SZŐLŐ, ILLETVE A BORTERMELES IS.
- 2010: LAKOSOK SZÁMA 1510 (40 ÉVE NÖVEKVŐ) KSH

A TATÁRJÁRÁS IDEJÉRŐL IS SOK LEGENDA MARADT RÁNK, A SZERENCSETELLEN KIMENTETELÜ MŰHÍ CSBATA UTÁN A TATÁROK ELŐL IV. BÉLA MAGYAR KIRÁLY AZ ERDŐS-BORKOS, INGÓVÁNYOS BÜKKALJA FELÉ VETTE ÚTJÁT. A KEVÉS SZÁMÚ, ANNÁL TÖBB BETŐL VÉRZŐ KISÉRŐ VITÉZVESEL AZ ARANYOSON ÁTFOLYÓ KIS PATAKON VÁGOTT ÁT, MELY EZ IDŐBEN ELŐNÖTTE AZ EGÉSZ SZÉLES VÖLGYET, IGY EMIAATT, NÁDAB, BERKES, INGÓVÁNYOS TERÜLET VOLT. ALKALMAS A MENEKÜLŐK SZÁMÁRA. MIKE A GÁZLÓN ÁTÉRTEK A TATÁROK, SZEM ELŐL. TÉVEZTETÉK A KIRÁLYT ÉS KISÉRETTÉT, IGY A FÁRADT KIS CSBATAT LEPIHÉNHEZTETT, HOBY ERŐT GYŰLTÉN A MENEKÜLÉSHEZ. HAJNALBAN KÖZELEDŐ LŐDÖBÖGÁST HALLOTTAK. VALAMENNYIEN TALPRA UGRÓTTAK ÉS A LEGBŐZÖTOSABB ÚTTALAN - UTAKON NEKINDULTAK A HEGYEK. FOLYTATTÁK A MENEKÜLÉST NYUGAT FELÉ. A TÖRTÉTEBEN LESZAKADTAK ÉS ELVESZTEK AZ ARANY DÖMBÖK A KIRÁLY DOLMÁNVARÓL. AZT A BERKES RÉSZT, AHOL A KIRÁLY ÉS KISÉRETE MEGPIHENT A NÉP ELNEVEZTE KIRÁLYBEREK DÖLŐ-NEK, AHOL PEDIG DÖMBÖJAIT VESZTETTE EL. AZT A SZŐLŐHEGYET ARANYDÖMB-NAK (NÉNY GABRIELLA 1990)

A BÜKKARANYOSI HATÁR TÉRKÉPEIN HA IS MEGTÁLLÁHATÓK A KIRÁLYBEREK-DÖLŐ ÉS AZ ARANYDÖMB ELNEVEZÉSŰ TERÜLETEK. A VÖLGYET ÉS BÜKKARANYOST ÁTSZELŐ KULCSÁR - PATAK VIZHÖZÁMA AZÓTA MEGCSAPPANT, AZ INGÓVÁNYOS PARTOK VISZÁRHOZÓDTAK.

FORRÁSOK: BÜKKARANYOS KÖZSÉGI TELEPÜLÉSENEZVEZÉS TERVE: [HTTP://WWW.BÜKKARANYOS.HU/IDEGJEL/INFOPONT/INFOPONT_CONTENT/VIEW?ARTICLEID=5&ARTICLEID=71](http://www.bukkaranyos.hu/idegjel/infopont/infopont_content/view?articleid=5&articleid=71) [HTTP://WWW.BÜKKARANYOS.HU/IDEGJEL/INFOPONT/INFOPONT_CONTENT/VIEW?ARTICLEID=5&ARTICLEID=71](http://www.bukkaranyos.hu/idegjel/infopont/infopont_content/view?articleid=5&articleid=71)

A TERÜLET TERMÉSZETI JELLEMZŐI

A TERÜLET A TENGERSZINT FELETT 150-200 MÉTEREN AZ ALFÖLD ÉS A HEGYVIDÉK ÖLEKEZÉSÉBEN TERÜL EL. A TALAJ: RIDITÚFA, AGYAGBEMOSÓDÁSOS BARNÁ ERDEI TALAJOK. KISEBB TERÜLETEN RÉTI ÖNTÉSTALAJOK IS MEGTÁLLÁHATÓK. A SZÉLIRÁNY DNY-I ÉS JELLEMZŐEN ÉK-I. A KULCSÁRVÖLGY PATAK A BÜKK LANKÁIRÓL GYŰJTI ÖBBSÉ ÉS SZÁLLÍTJA A VIZET, A HEJŐ PATAKBA, MAJD A TISZÁBA. A PATAKON ÉVENTE 2-3 AL-KALDNMAK JELENTŐSEK ÁRPHULLÁM JELENTKEZNEK. A RÉTEK ÉS AZ ERDŐK ÁLLATVILÁGA BAZDAB. BOKSIZÍNÓ VADÁLLMÁNYA MIATT KEVÉLT VADÁSZTERÜLET. MEGTÁLLÁHATÓ ITT AZ ERDEI SZALONKA, FÁCÁN, NYŰL, ÖRVÖSGALAMB, DE A NAGYBOV VADAK SEM RITKÁK: RÓKA, VADDISZNÓ, GÍMSZARVAS. ILLETVE TÖBB KIEMELTEN VÉDETT FAJ TÍPUSNA, PL: PARKASZALMALEPKÉ, NAGY TŰZLEPKÉ, BÉKÁSZÓBAS, DENEVÉREK.

FORRÁSOK: BÜKKARANYOS KÖZSÉGI TELEPÜLÉSENEZVEZÉS TERVE: [HTTP://WWW.BÜKKARANYOS.HU/IDEGJEL/INFOPONT/INFOPONT_CONTENT/VIEW?ARTICLEID=5&ARTICLEID=70](http://www.bukkaranyos.hu/idegjel/infopont/infopont_content/view?articleid=5&articleid=70)

HIDROGÉNFALU KONCEPCIÓ

MEGÚJULÓ-KÖRNYEZETBARÁT ENERGIAFORRÁSOK HASZNÁLATA

- NÁPELEM, NAPKOLLEKTOR
- SZÉLERŐMŰ
- HIDROGÉNÉRŐMŰ
- NÖVÉNYI OLAJOS KÖHGEN ERŐMŰ
- BIOGÁZ ERŐMŰ



H₂

PROGRAM ÉS TELEPÍTÉS

1. TURISZTIKAI INFÓPONT



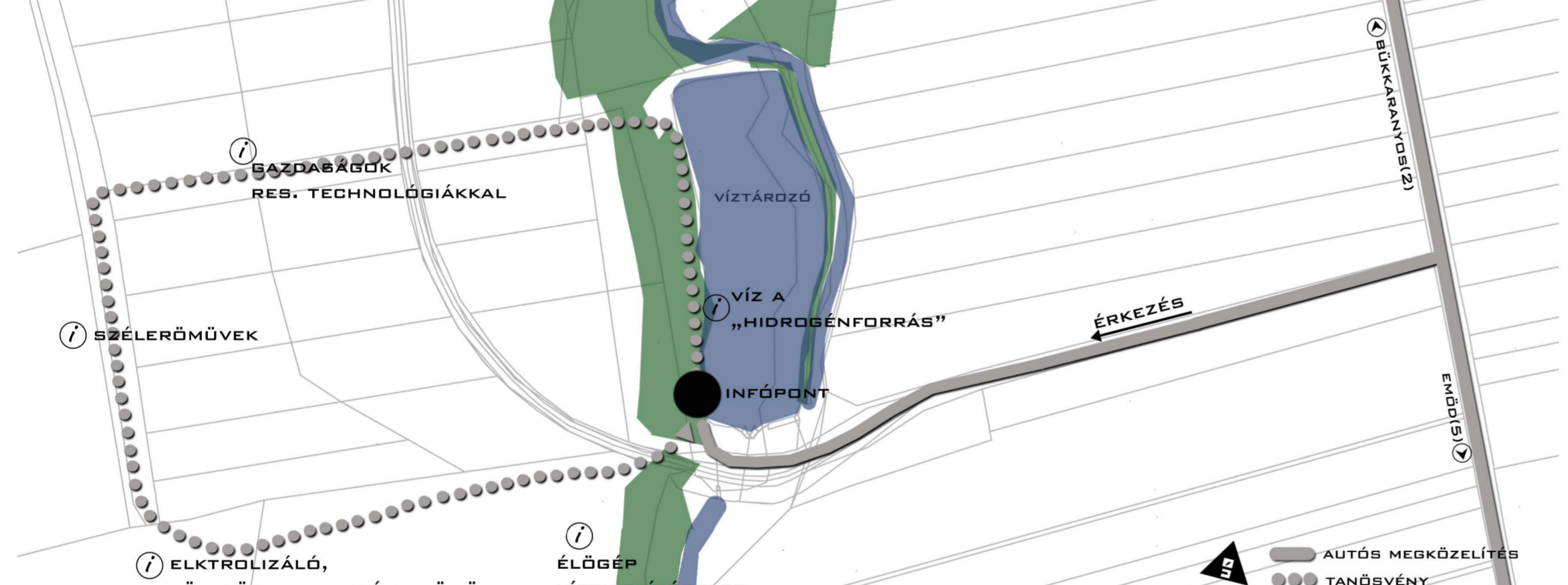
2. IRODAHELYISÉGEK



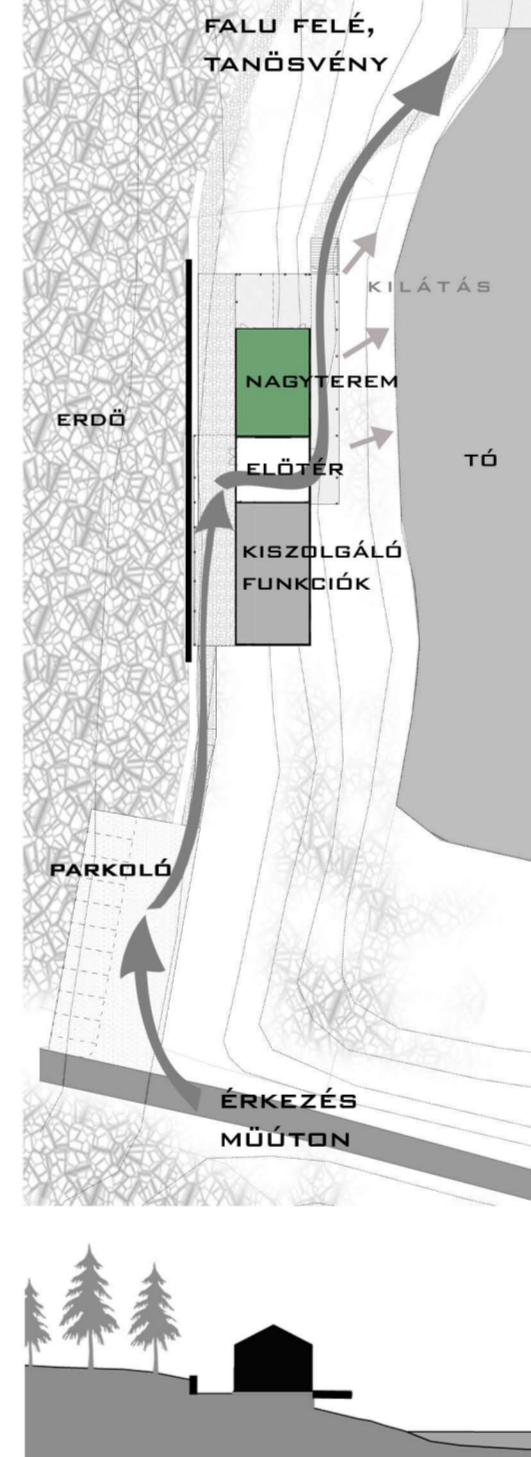
3. KÖZÖSSÉGI TEREM



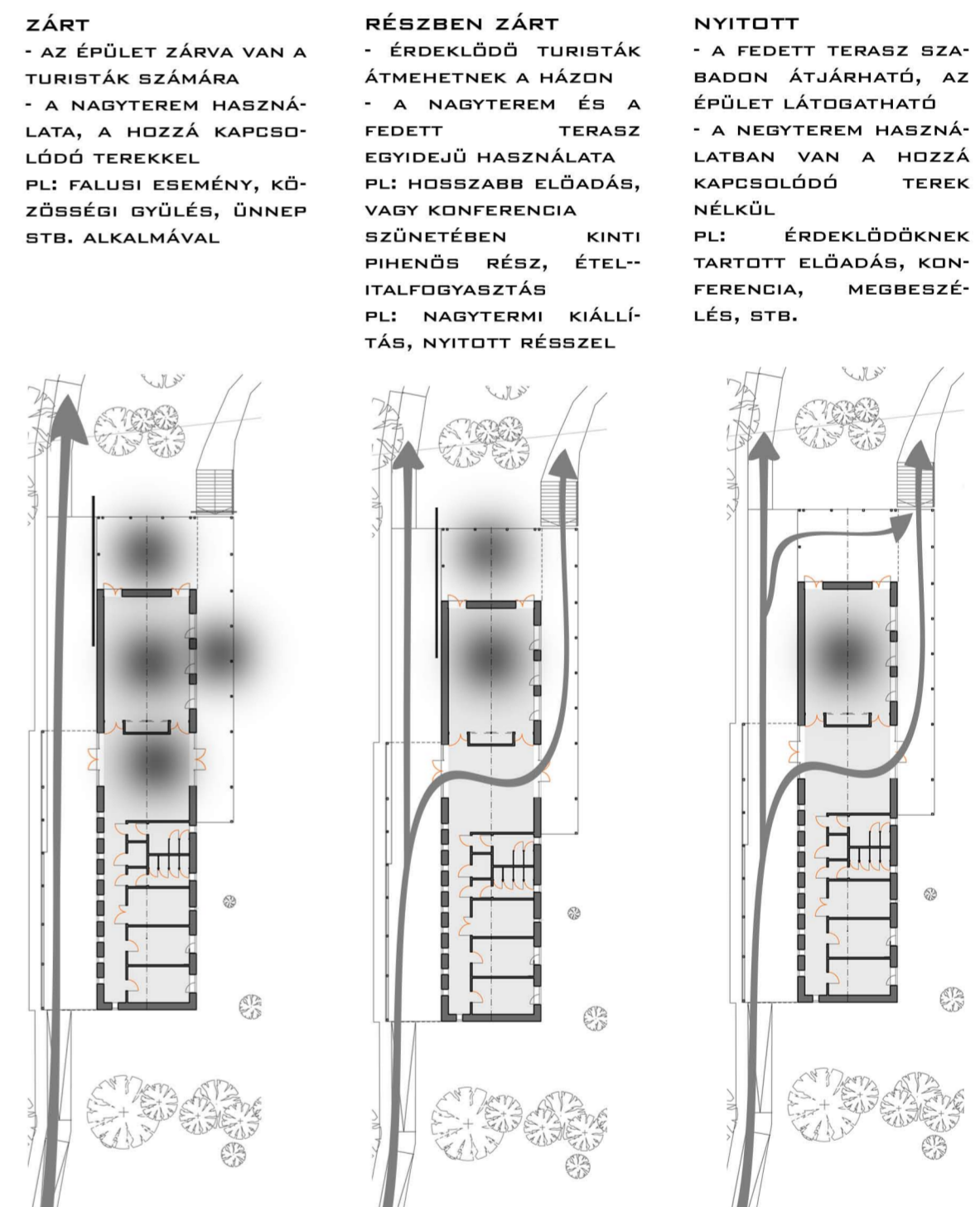
4. TANÖSVÉNY



ELHELYEZÉS



HASZNÁLATI SÉMÁK



KONCEPCIÓ

INSPIRÁCIÓ/ELŐKÉP

-FALU -> NÉPI ÉPÍTÉSZET SZEMLELETMÓD: ÖSZINTE, ÉBBSZERŰ, SZIMBOLIKUS ANYAGOK: TERMÉSZETES, HELYI FORMÁLÁS: EGYESZERŰ TÖMÖG, SZIMBOLIKUS; ALAPRAJZ, TETŐ, TORNÁC, MELLÉKÉPÜLETEK...



BÜKKARANYOS HELYI VÉDETTÉNY ÉPÜLETEK



SEARCH - WOLKAK BŐVÍTÉS, SUTPHEN INLY



-KÖRNYEZET->TERMÉSZETES: ÉLŐ ERDŐ: FÜGGŐLEGES TAGOLÁS

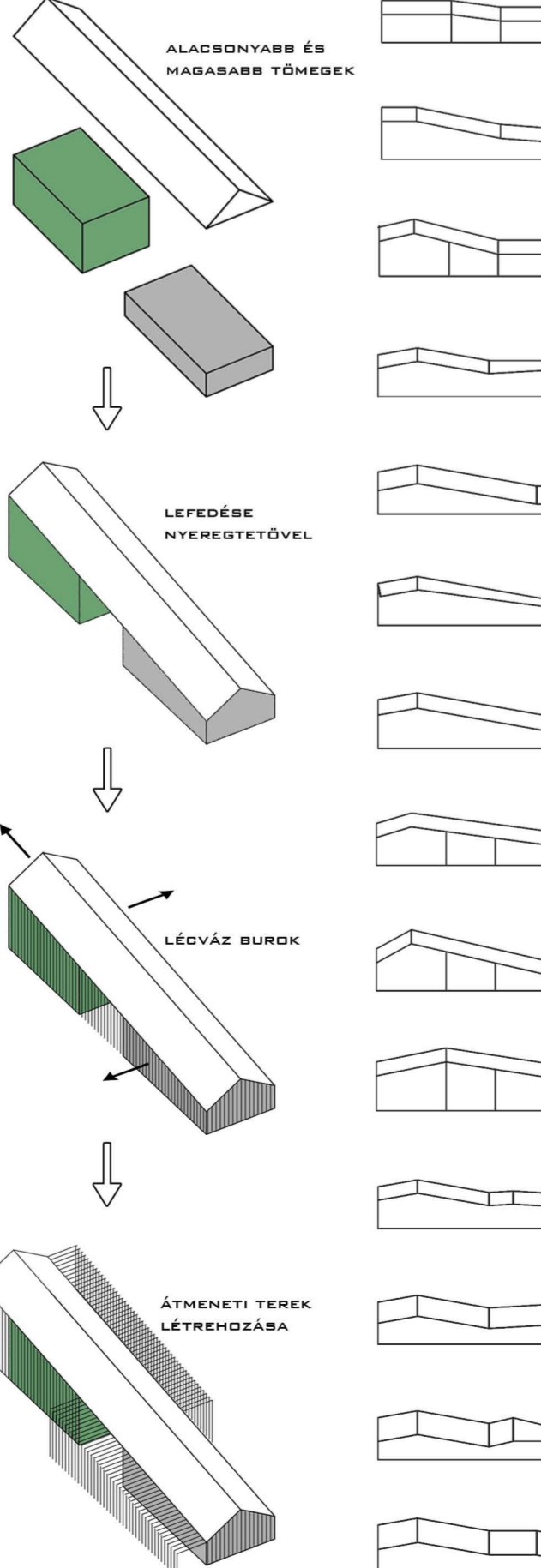
TÖMEGALKÍTÁS

-FELÁLLÁS: FUNKCIÓBÓL ADÓDÓ MAGASÁGOK, LÖNBSÉGEK

-TETŐ: EGYESZERŰ, ALKALMAZKODÓ

-TÖMÖG: EGYESBŐS

-BURKOK: ÉLŐ LÉCVÁZ



ANYAGOK

- TERMÉSZETES, ÚJRAHASZNOSÍTHATÓ, KIS SZÜRKEENERGIATARTALMÚ, TÖBBNYIRE HELYBEN MEGTÁLLÁHATÓ

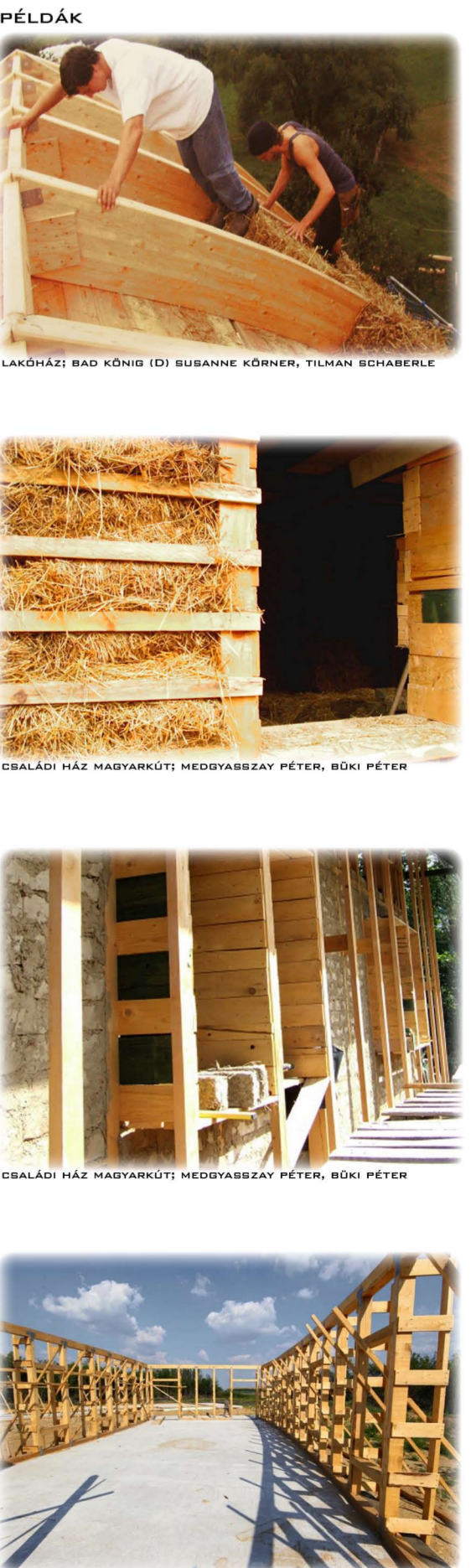
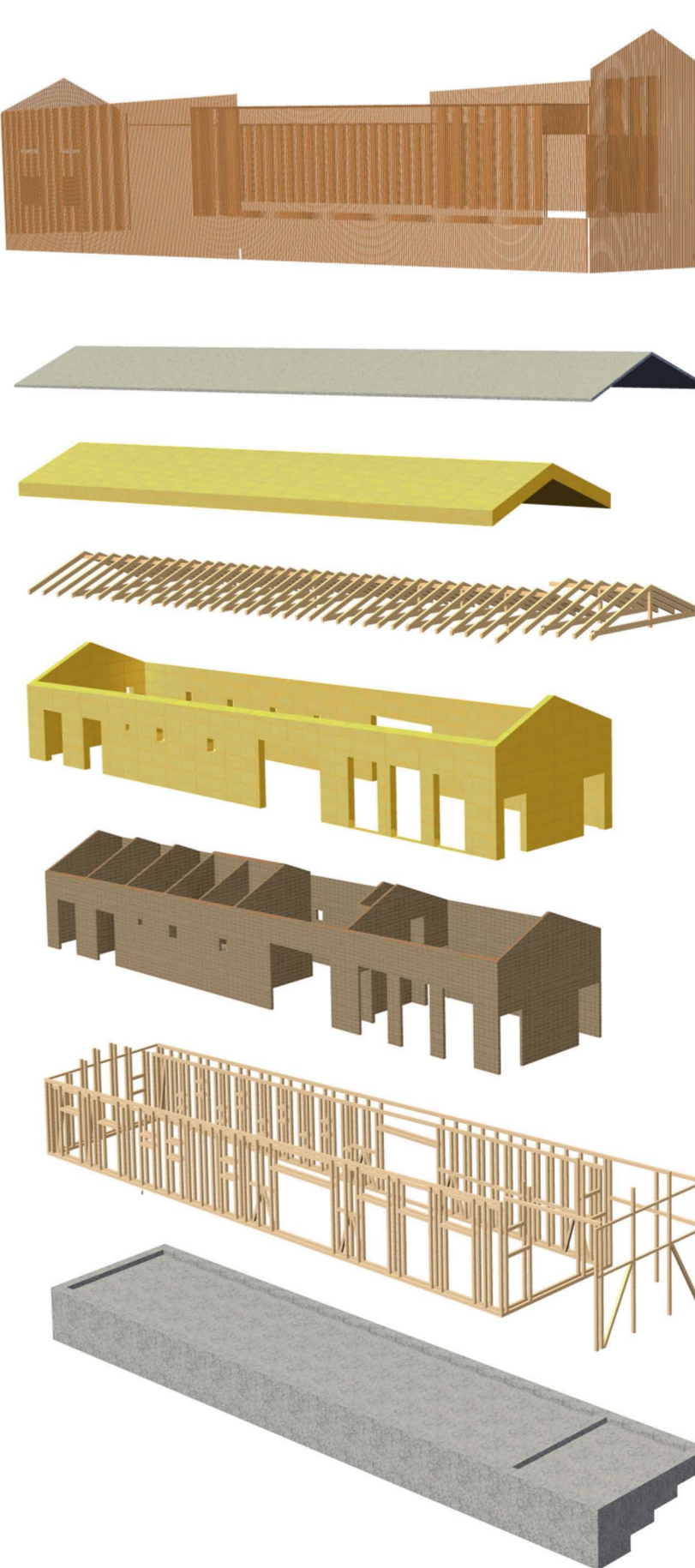


SZERKEZETEK

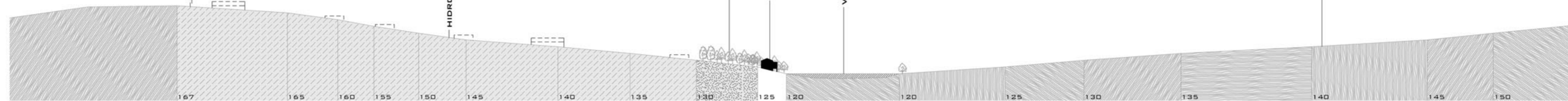
-TARTÓVÁZ: TERMÉSZETES, FA + VÁLDOB-SZALMA KITÖLTÉS

-TETŐ: SZARUFÁS, LÁTSZÓ FEDÉLSZÉK, SZALMA HŐSZIGETELÉSSEL

-BURKOLAT: FA LÉCVÁZ MINT BŐR



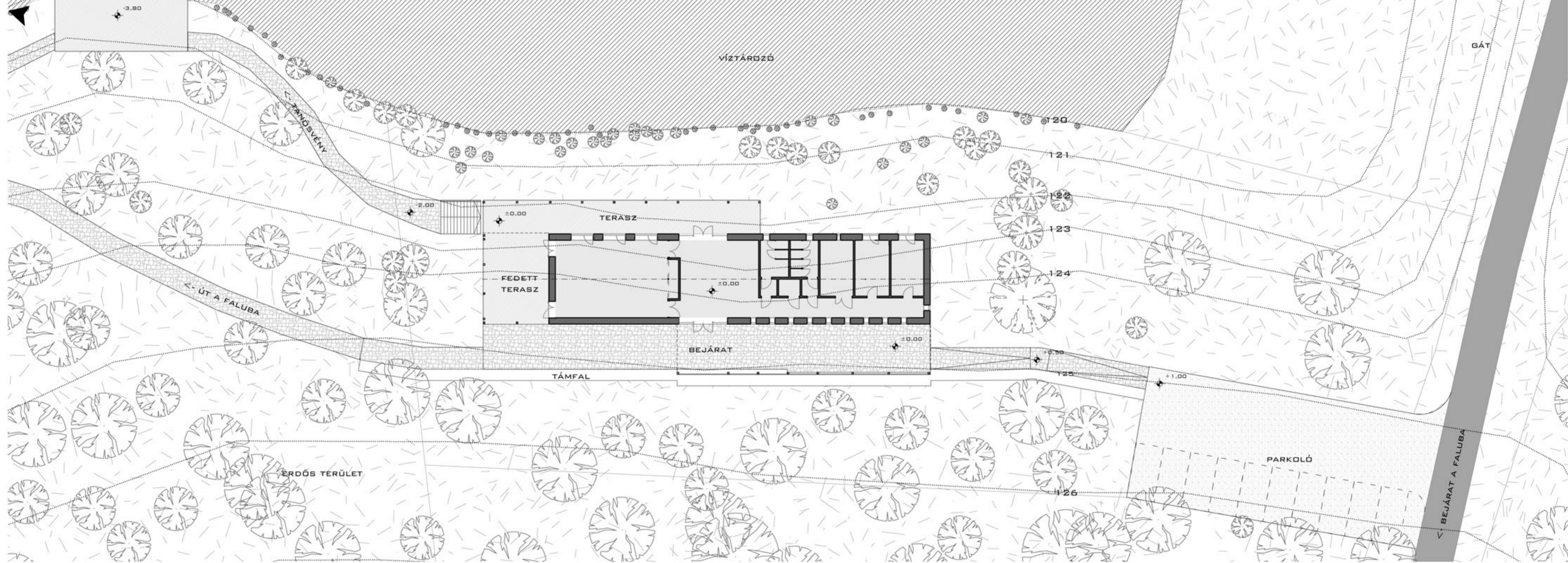
TEREPMETSZET
1:2000



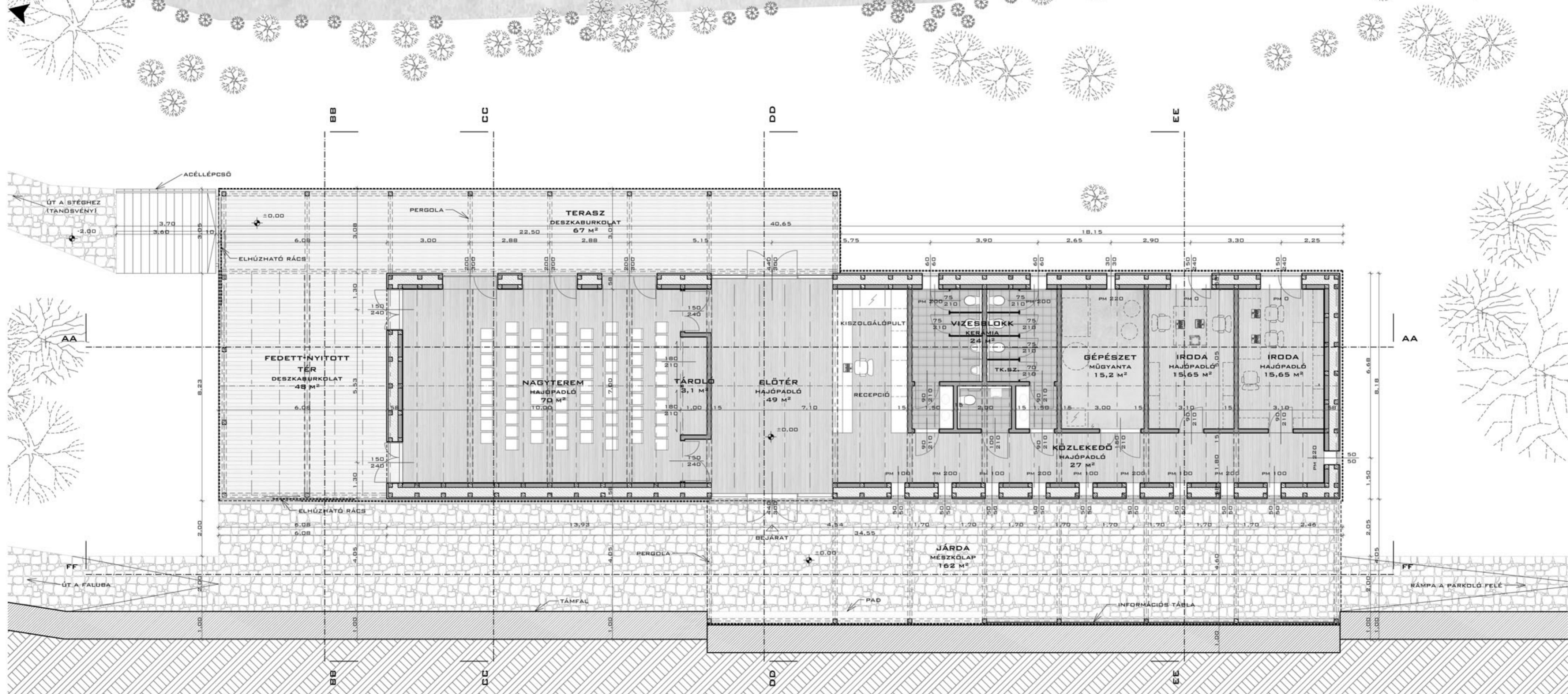
HELYSZÍNRAJZ
1:2000



HELYSZÍNRAJZ
1:250



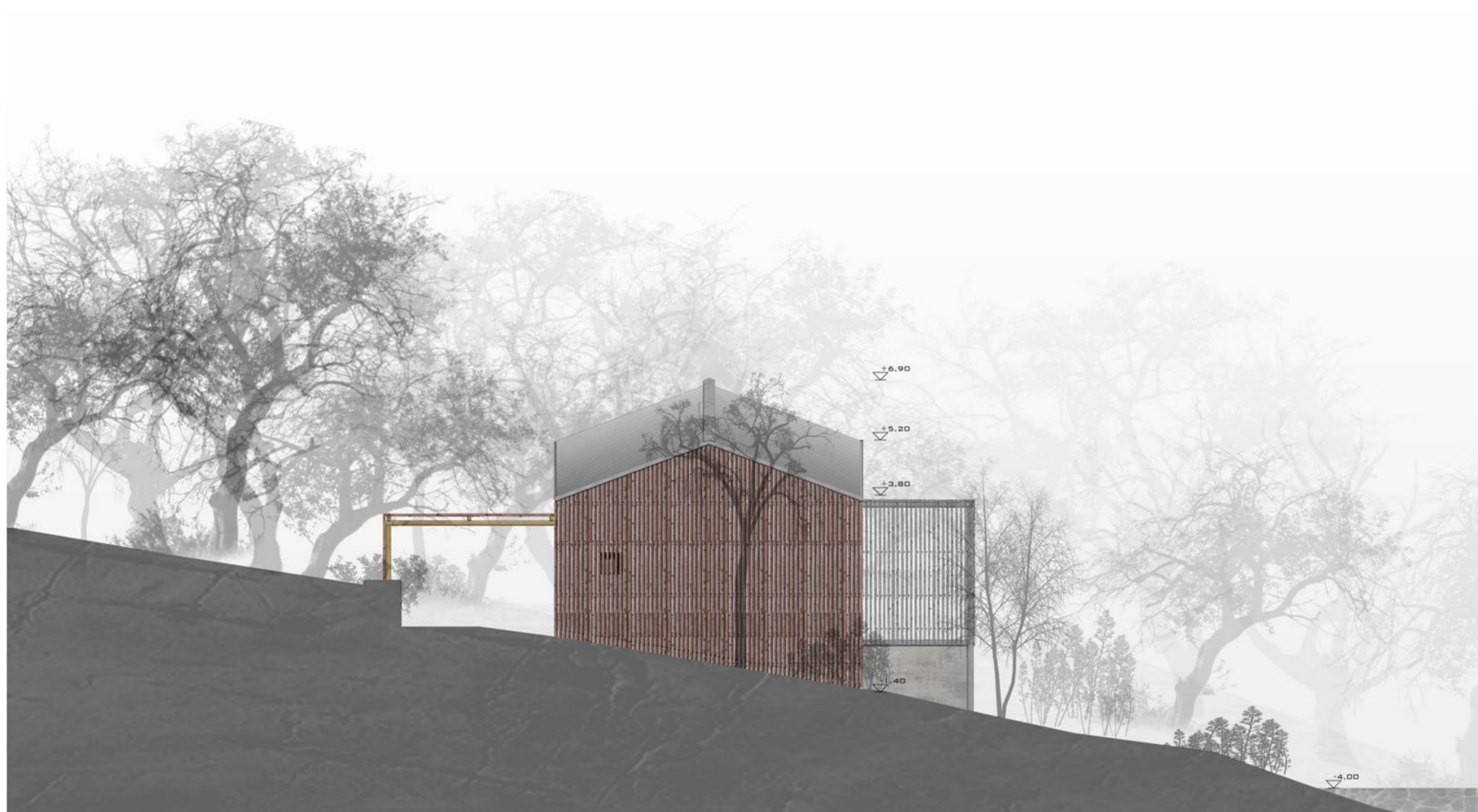
ALAPRAJZ
1:100



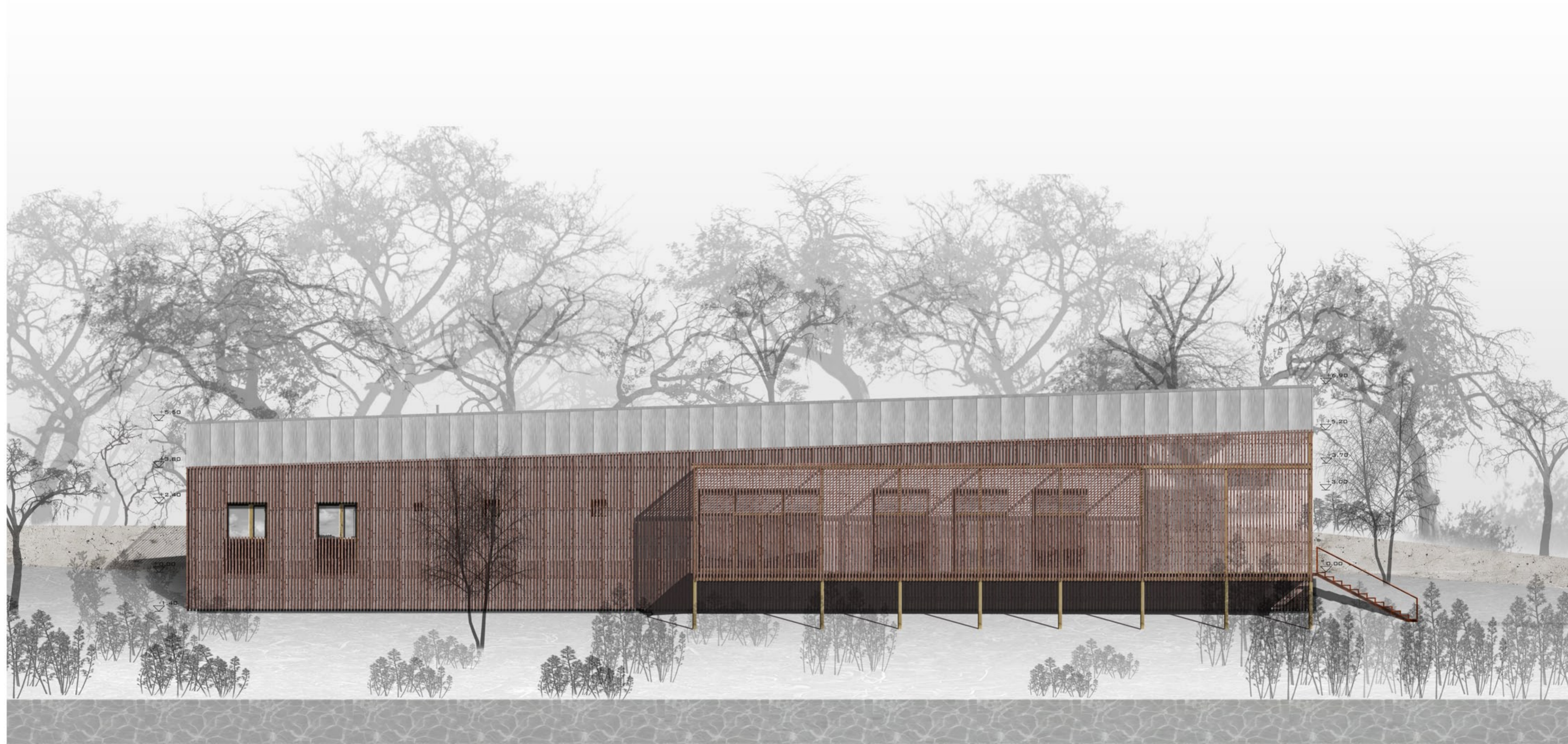
ÉSZAKI HOMLOKZAT 1:100



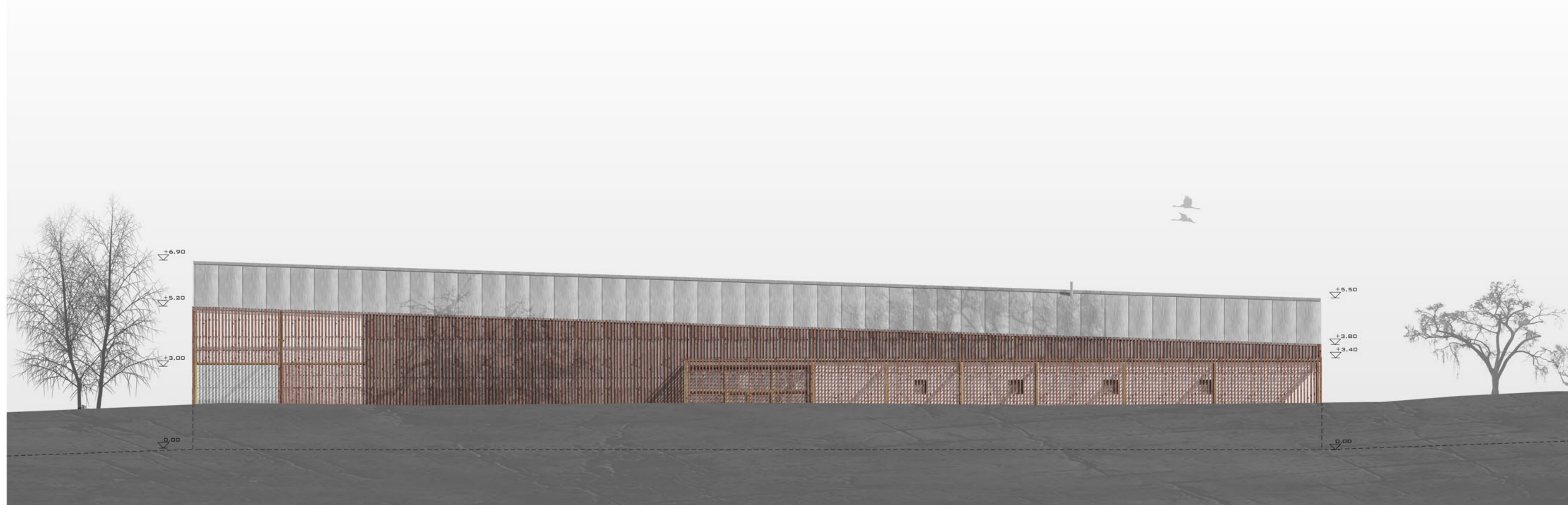
DÉLI HOMLOKZAT 1:100



KELETI HOMLOKZAT 1:100



NYUGATI HOMLOKZAT 1:100



BB METSZET 1:100



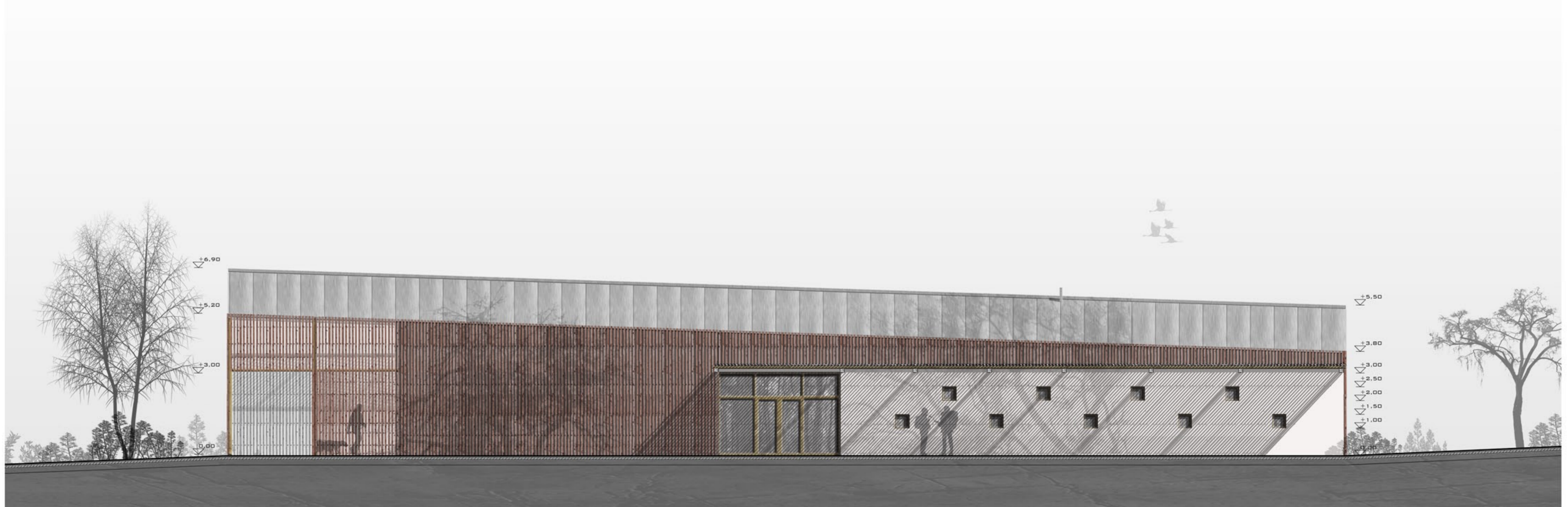
CC METSZET 1:100



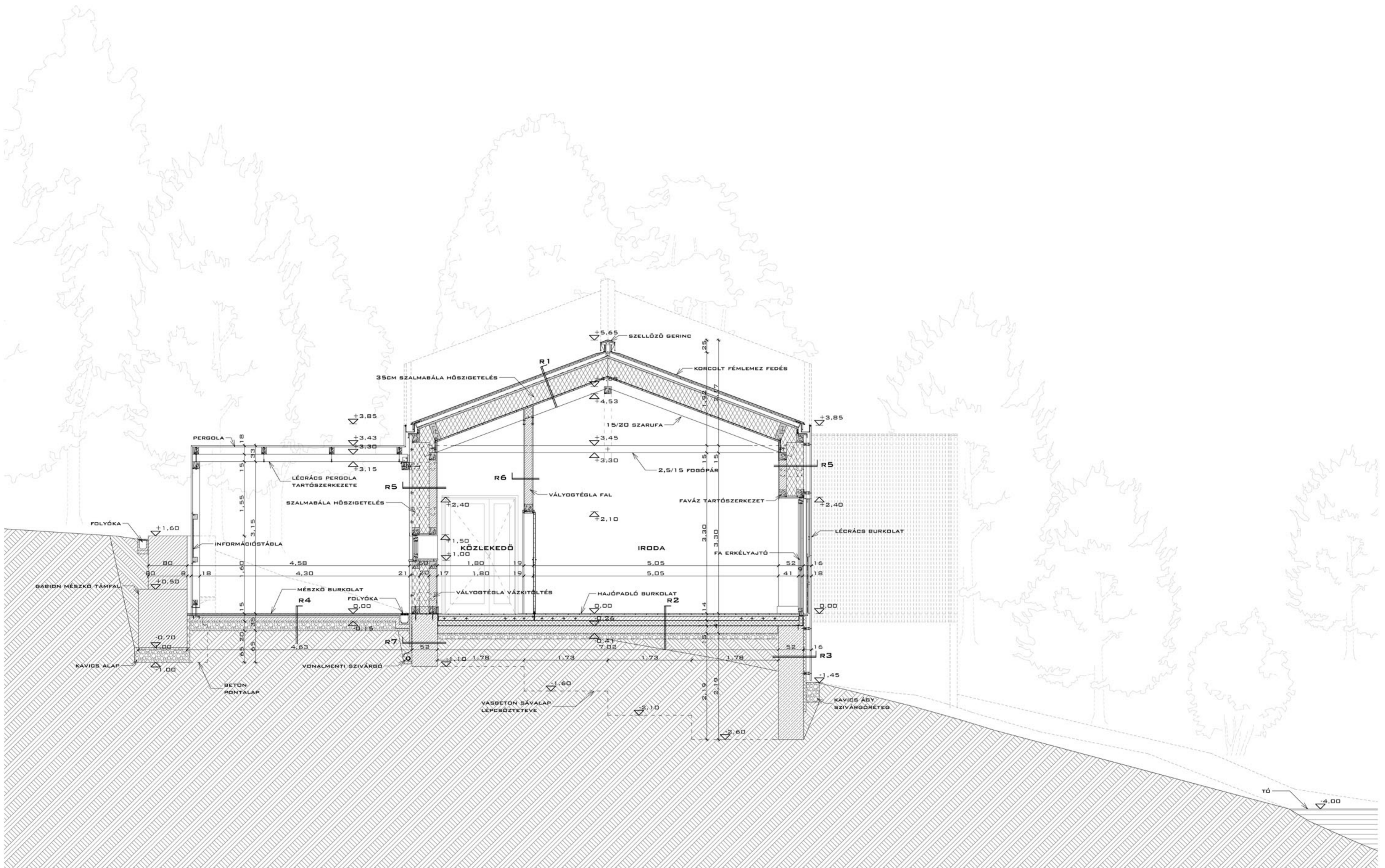
AA METSZET 1:100



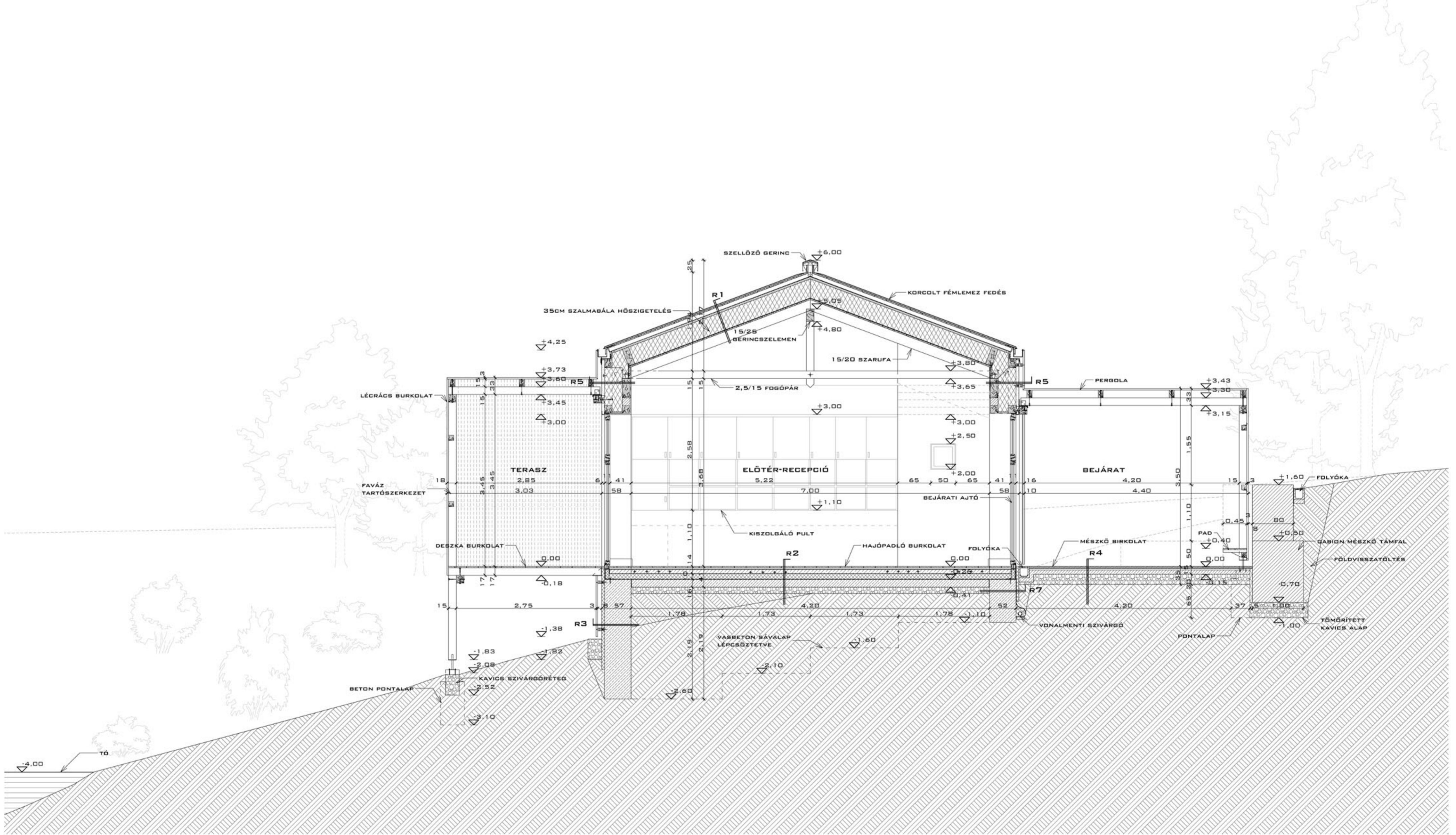
FF METSZET 1:100



EE METSZET 1:50



DD METSZET 1:50

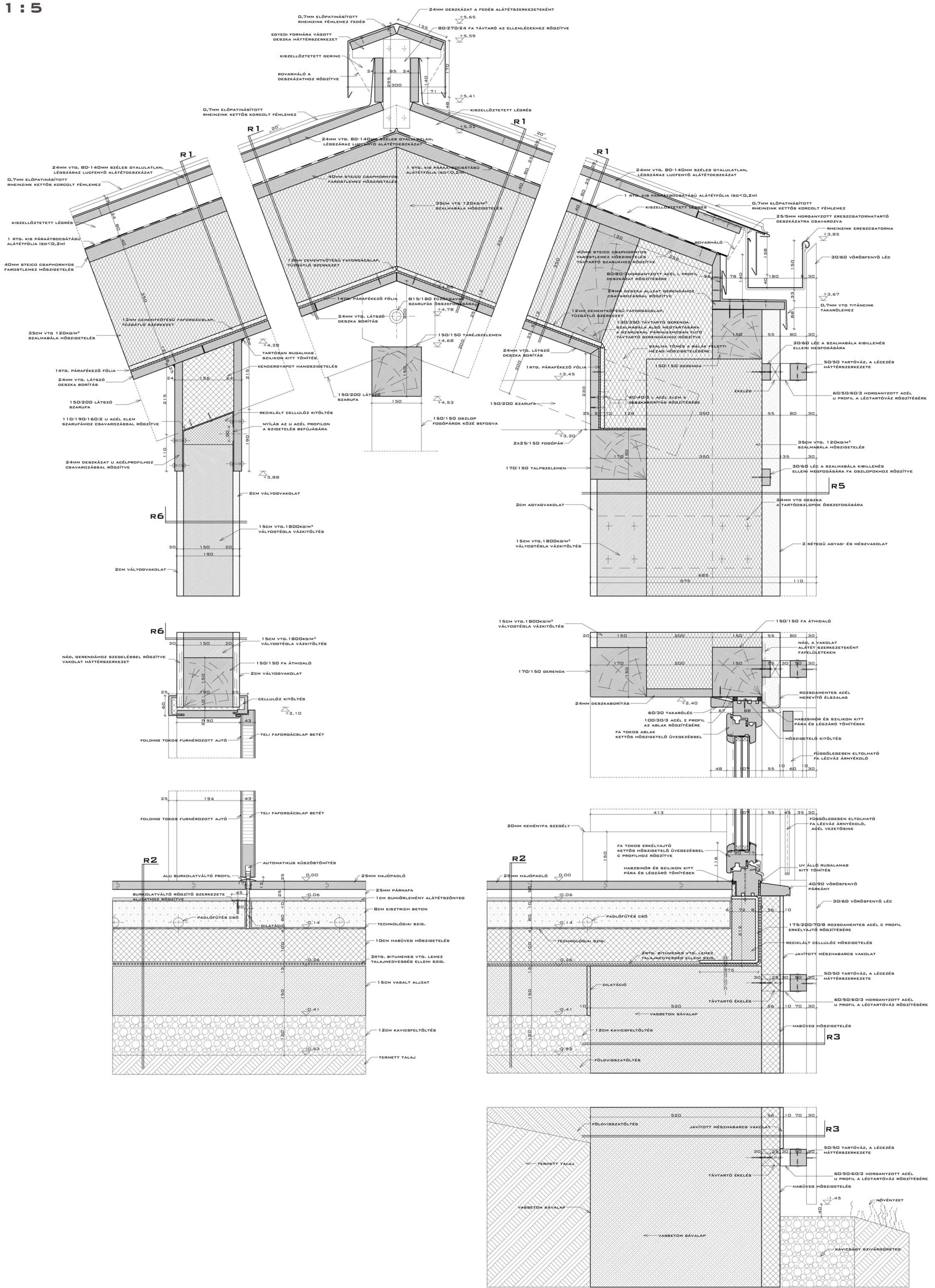


- | | | | | | | |
|--|---|--|---|---|--|---|
| <p>R1 TETŐ</p> <ul style="list-style-type: none"> - 0,7 MM RHEINZINK KETTŐS ÁLLÓKOROS FÉMLEMEZ FEDES - 24 MM FENYŐ ALÁTÉTEDESZKÁZAT - 8 CM KIBZELLŐZTETETT LÉGRÉS ÉS LÉCZÉS - 1 RTG. KIS PÁRAÁTBOSZÁTÁSÚ ALÁTÉTFÓLIA (SD<0,2m) - 4 CM STEICO OSAPHORNYOS FAROSTTÁBLA HŐSZIGETELŐ LEMEZ - 35 CM 120KG/M³ SÜRŰBÉGU SZALMABÁLA HŐSZIGETELÉS - 12MM CEMENTKÖTÉSŰ FAFORGÁCS-LAP (BETONYP) TŰZGÁTLÓ SZERKEZET - 1RTG. PÁRAFÉKEZŐ FÓLIA - 24 MM DESZKÁZAT - 15/20 CM LÁTSZÓ SZARUZAT | <p>R2 PADLÓ</p> <ul style="list-style-type: none"> - 2,5 CM HAJÓPADLÓ - 2,5 CM PÁRNÁFA - 1 CM GUMIÖRLEMÉNY ALÁTÉTRÉTEG - 8 CM EISTRICH BETONRÉTEG REHAU ESTRICHADALÉK P ADAGOLÁSSAL, +PADLÓFŰTÉS ÖBŰEI - 1 RTG. SICO FLOOR PE FÓLIA - 10 CM HABŰVEG HŐSZIGETELÉS - 2 RTG. BITUMENES VASTAGLEMEZ TALAJNEDVESSÉG ELLENI VÍZSZIGETELÉS - 1 RTG. KELLŐBÍTÉS 300G/M² PORMEX RAPID - 15 CM VASALT ALJZATBETON - 12 CM KAVICSERÍTÉS - TERMETT TALAJ | <p>R3 LÁBAZAT</p> <ul style="list-style-type: none"> - 3 CM FÜGGŐLEGES LÉCRÁCS - 8 CM LÉGRÉS ÉS HÁTTÉR SZERKEZET - 1 CM JAVÍTOTT MÉSZHABARCS VAKOLAT - 6 CM HABŰVEG HŐSZIGETELÉS - 52 CM VASBETON SÁVALAP - TERMETT/VISSZATŰLTOTT TALAJ | <p>R4 JÁRDA</p> <ul style="list-style-type: none"> - 4-5 CM PATTINTOTT MÉSZZÓKLAP - 3 CM RAGASZTÓ MAPEI ADESILEX EXPRESS - 8 CM BETONALJZAT - 20 CM TÖMÖRÍTETT KAVICSÁGY SZÜRÖRÉTEG - TERMETT TALAJ | <p>R5 KÜLSŐ FAL</p> <ul style="list-style-type: none"> - 3 CM FÜGGŐLEGES LÉCRÁCS - 8 CM LÉGRÉS ÉS FA HÁTTÉR SZERKEZET - 5-6 CM TÖBBRÉTEGŰ AGYAG- ÉS MÉSZZÓKLAT (+ 3/6 CM-ES LÉCEK VÍZSZINTESEN 1 M-ES TENGLYTÁVVAL, ILL. CSIRKEHÁLÓ) - 35 CM SZALMABÁLA HŐSZIGETELÉS 120KG/M³ (+ KÜLSŐ BÍKDN 15/15 CM-ES FA OSZLOPOK) - 15 CM VÁLYOGTÉGLA FALAZAT 1800 KG/M³ (+ 15/17 CM-ES FA OSZLOPOK) - 2 CM AGYAGTAPASZTÁS - TERMÉSZETES DISZPERZIÓS, KOPÁSÁLLÓ GYANTA FALFESTÉK (AURO) | <p>R6 BELSŐ FAL</p> <ul style="list-style-type: none"> - 2 CM AGYAGVAKOLAT, TERMÉSZETES DISZPERZIÓS, KOPÁSÁLLÓ GYANTA FALFESTÉK (AURO) - 15 CM VÁLYOGTÉGLA FALAZAT 1800 KG/M³ (+ 15/17 CM-ES FA OSZLOPOK) - 2 CM AGYAGVAKOLAT, TERMÉSZETES DISZPERZIÓS, KOPÁSÁLLÓ GYANTA FALFESTÉK (AURO) | <p>R7 LÁBAZAT</p> <ul style="list-style-type: none"> - 6 CM HABŰVEG HŐSZIGETELÉS - 10CM DÖMBORNYOMOTT DRÉNLEMEZ FELÜLETI SZIVÁRGÓ - 52 CM SÁVALAP |
|--|---|--|---|---|--|---|



RÉSZLETRAJZOK (2)

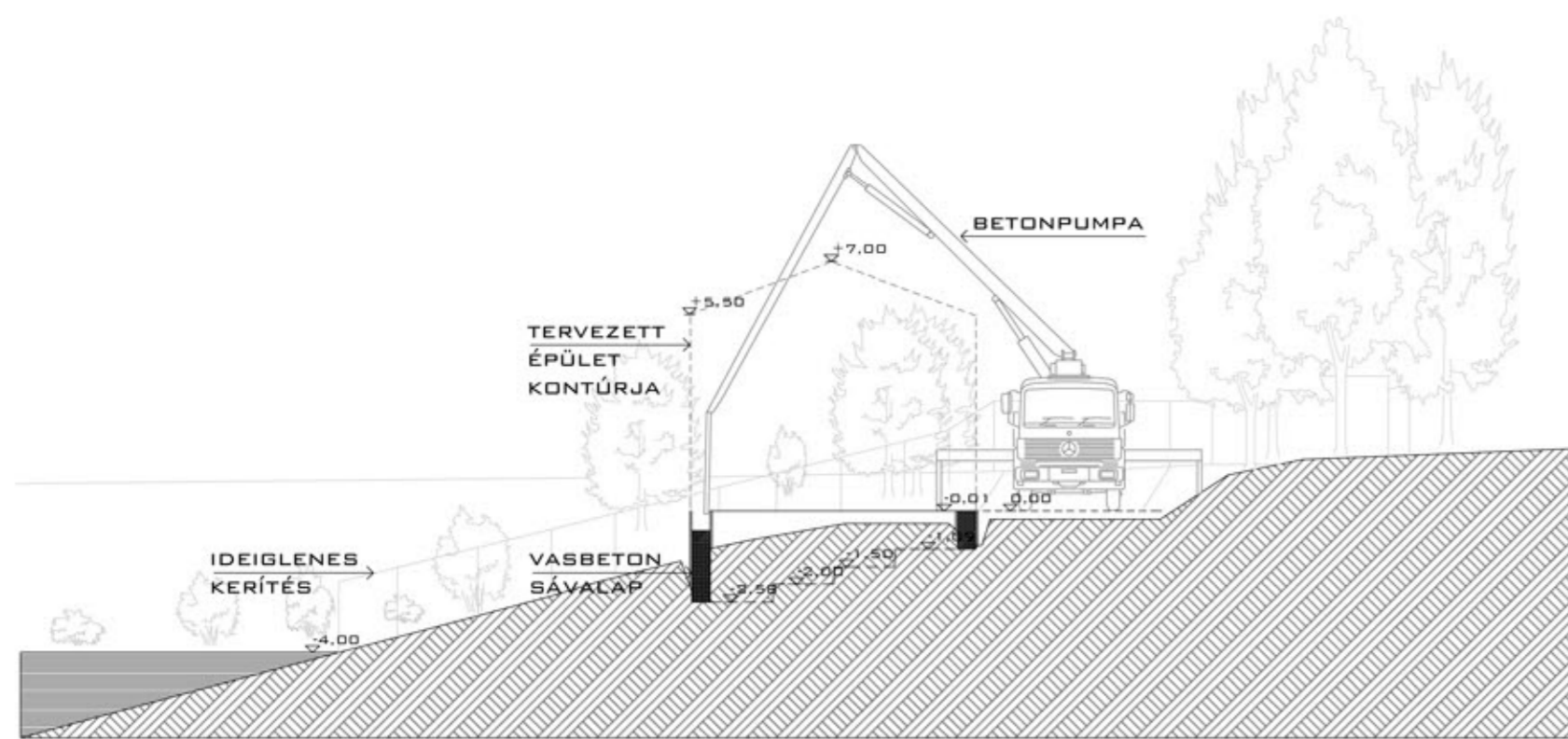
1:5



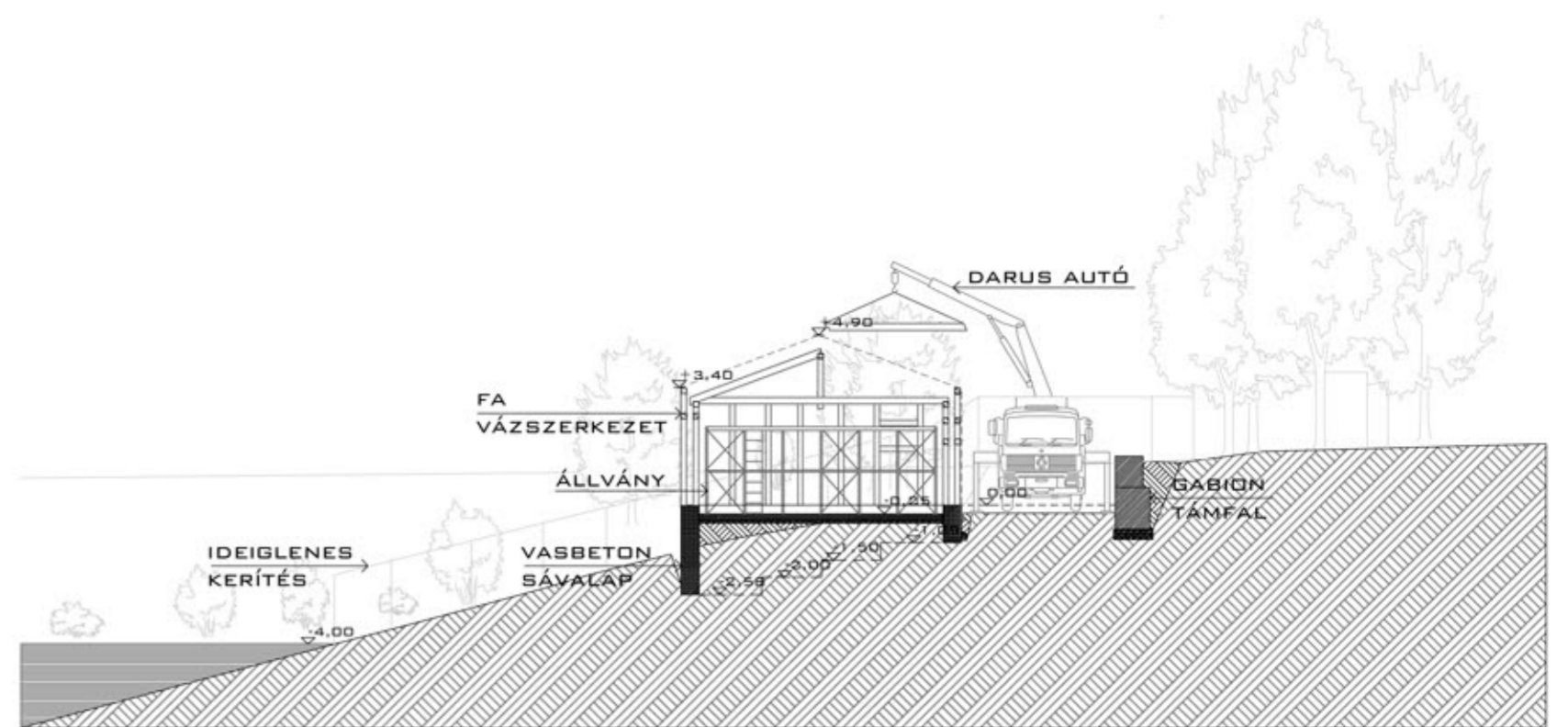
- | | | | | | | |
|--|---|---|--|---|---|--|
| <p>R1 TETŐ</p> <ul style="list-style-type: none"> - 0,7 MM RHEINZINK KETTŐS ÁLLÓKOROS FÉMLEMEZ FEDÉS - 24 MM FENYŐ ALÁTÉTESZKÁZAT - 8 CM KIZELLŐZTETETT LÉGRÉS ÉS LÉDEZÉS - 1 RTG. KIB. PÁRAÁTBŐCSÁTÁSÚ ALÁTÉTFÓLIA (80<D>0,2M) - 4 CM STEICO CSAPHORNYOS FAROSTÁBLA HŐSZIGETELŐ LEMEZ - 35 CM 120KG/M³ SÜRŰBÉGU SZALMABÁLA HŐSZIGETELÉS - 12MM CEMENTKÖTÉSŰ FAFORGÁCS-LAP (BETONY) TŰZVÉDELMI SZERKEZET - 1RTG. PÁRAFÉKEZŐ FÓLIA - 24 MM DESZKÁZAT - 15/20 CM LÁTSZÓ SZARUZAT | <p>R2 PADLÓ</p> <ul style="list-style-type: none"> - 2,5 CM HAJÓPADLÓ - 2,5 CM PÁRNÁFA - 1 CM GUMIÖRLEMÉNY ALÁTÉTRÉTEG - 8 CM EISTRICH BETONRÉTEG REHAU ESTRICHADALÉK P ADAGOLÁSBAL, +PADLÓFŰTÉS CSŐVEI - 1 RTG. SICO FLOOR PE FÓLIA - 10 CM HABŰVEG HŐSZIGETELÉS - 2 RTG. BITUMENES VTB. LEMEZ TALAJNEDVESSÉG ELLENI VÍZSZIGETELÉS - 1 RTG. KELLŐSÍTÉS 300G/M² PORMEX RAPID - 15 CM VASALT ALJZATBETON - 12 CM KAVICS TERÍTÉS - TERMETT TALAJ | <p>R3 LÁBAZAT</p> <ul style="list-style-type: none"> - 3 CM FÜGGŐLEGES LÉCRÁCS - 8 CM LÉGRÉS ÉS HÁTTÉR SZERKEZET - 1 CM JAVÍTOTT MÉSZHABARCS VAKOLAT - 6 CM HABŰVEG HŐSZIGETELÉS - 52 CM VASBETON SÁVALAP - TERMETT/VISSZATŰLT TALAJ | <p>R4 JÁRDA</p> <ul style="list-style-type: none"> - 4-5 CM PATTINTOTT MÉSZKÖLAP - 3 CM RAGASZTÓ MAPEI ADESILEX EXPRESS - 8 CM BETONALJZAT - 20 CM TÖMÖRÍTETT KAVICSÁGY SZÜRÖRÉTEG - TERMETT TALAJ | <p>R5 KÜLSŐ FAL</p> <ul style="list-style-type: none"> - 3 CM FÜGGŐLEGES LÉCRÁCS - 8 CM LÉGRÉS ÉS FA HÁTTÉR SZERKEZET - 5-6 CM TOBBRÉTEGŰ AGYAG-ÉS MÉSZVAKOLAT (+ 3/6 CM-ES LÉCEK VÍZSZINTESEN) - 15 CM TENDELTYÁVAL, ILL. CSIRKEHÁLÓ - 35 CM SZALMABÁLA HŐSZIGETELÉS 120KG/M³ (+ KÜLSŐ SÍKON 15/15 CM-ES FA OSZLOPOK) - 15 CM VÁLYGTÉGLA FALAZAT 1800 KG/M³ (+ 15/17 CM-ES FA OSZLOPOK) - 2 CM AGYAGTAPASZTÁS TERMÉSZETES DISZPERZIÓS, KÖPÁSÁLLÓ GYANTA FALFESTÉK (AURO) | <p>R6 BELSŐ FAL</p> <ul style="list-style-type: none"> - 2 CM AGYAGVAKOLAT, TERMÉSZETES DISZPERZIÓS, KÖPÁSÁLLÓ GYANTA FALFESTÉK (AURO) - 15 CM VÁLYGTÉGLA FALAZAT 1800 KG/M³ - 2 CM AGYAGVAKOLAT, TERMÉSZETES DISZPERZIÓS, KÖPÁSÁLLÓ GYANTA FALFESTÉK (AURO) | <p>R7 LÁBAZAT</p> <ul style="list-style-type: none"> - 6 CM HABŰVEG HŐSZIGETELÉS - 1 CM DÖMBORNYOMOTT DRÉNLEMEZ - 12 CM DÖMBORNYOMOTT FELÜLETI SZIVÁRGÓ - 52 CM SÁVALAP |
|--|---|---|--|---|---|--|



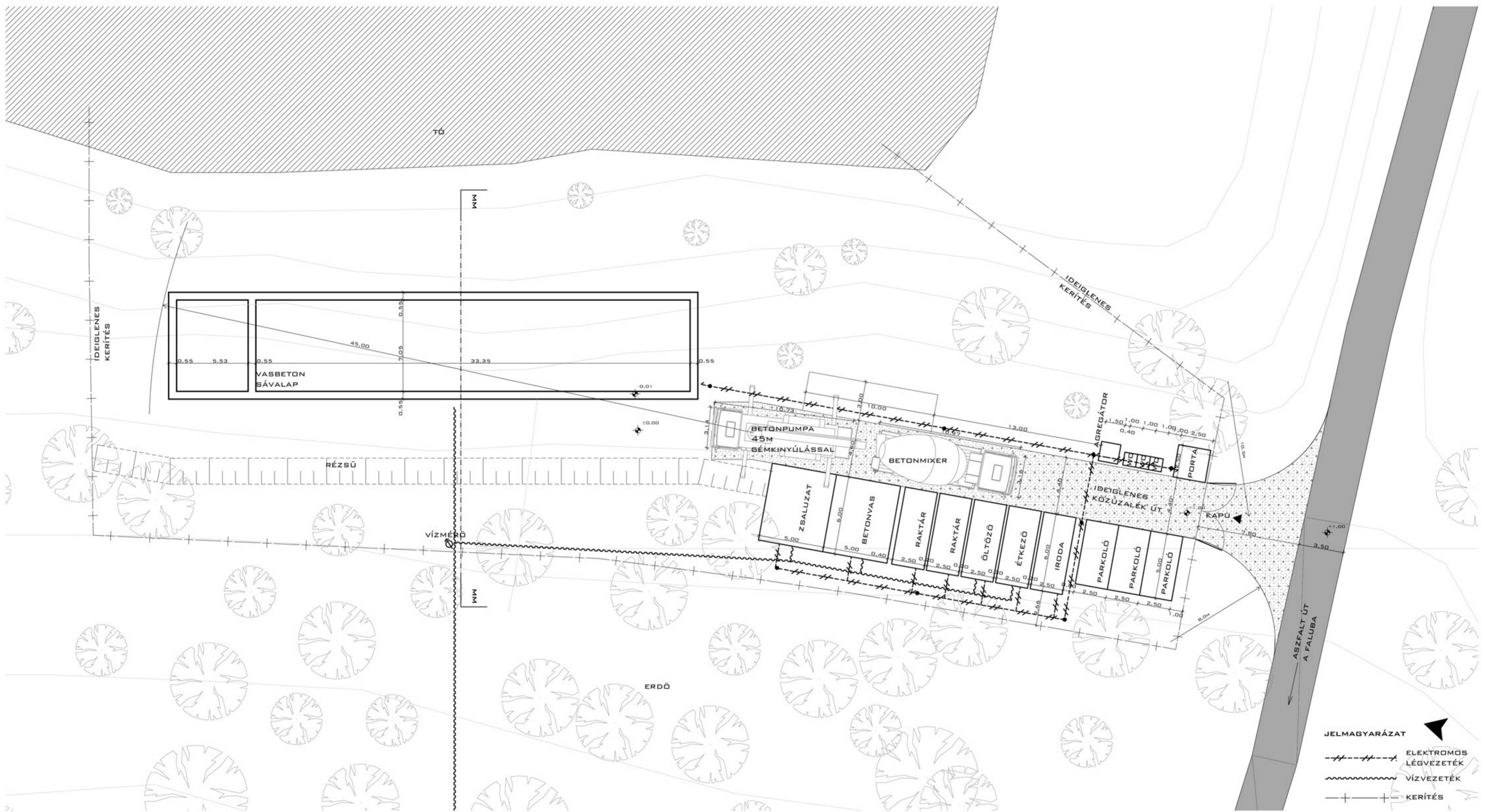
**ORGANIZÁCIÓS METSZET
ALAPOZÁS 1:200**



**ORGANIZÁCIÓS METSZET
SZERKEZETÉPÍTÉS 1:200**



**ORGANIZÁCIÓS ALAPRAJZ
ALAPOZÁS 1:200**



**ORGANIZÁCIÓS ALAPRAJZ
SZERKEZETÉPÍTÉS 1:200**

