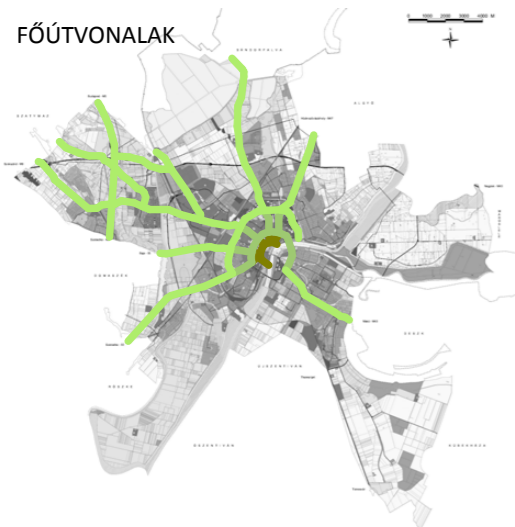
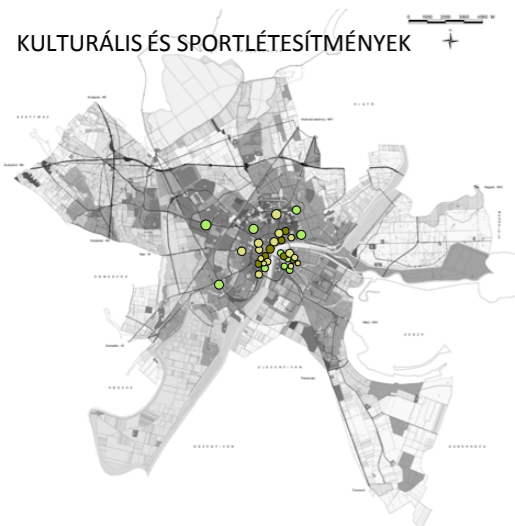


- alacsony lakosságú lakózóna
- közepes lakosságú lakózóna
- nagy lakosságú lakózóna



- városon belüli közlekedés
- városon belüli és városok közti közlekedés
- városok közti közlekedés



- sportlétesítmények
- kulturális - művelődési épületek
- oktatási épületek

A város bemutatása:

Szeged Csongrád megye székhelye, a Dél-alföldi Régió központja, Délkelet- Magyarország legnagyobb települése, 169 ezer lakossal. A Tisza és a Maros folyók összefolyásánál helyezkedik el.

Közúton Budapestről az M5-ös autópályán 165 km távolságra kerül el. Vasúton az InterCity járatokkal Budapestről csak kettő és egynegyed órányira van. A kis és közepes gépek fogadására alkalmas repülőtér Magyarország mellett a világ vérkeringésébe is bekapcsolta Szegedet és térségét.



A közelmúlt jelentősebb fejlesztései:

- * A 4-es villamosvonal felújítása
- * AGORA Szeged Pólus program
- * Belváros rehabilitációja
- * ÁRKÁD Szeged
- * Új villamosvonal (2-es)
- * Újszegedi fürdőkomplexum
- * Lakótelepek fejlesztése
- * Tarjáni Víztorony tér felújítása
- * Oktatási épületek bővítése, felújítása

Következtetések:

- * a program léptékének megfelelő város (megyeszékhely)
- * pezsgő élet, újabb és újabb fejlesztések, beruházások
- * forgalmas, magas lakosságú, mégis kellemes hanglatú vonzó terület keresése

„Az egészség a teljes testi, lelki és szociális jólét állapota, és nem csupán a betegség vagy fogyatékoság hiánya.” (WHO 1948.)

Magyarország élen jár a szív- és érrendszeri és daganatos betegségek, valamint a cukorbetegség kialakulásában. Oka: genetika, helytelen életmód.

Mit tehetünk egyénileg?

Az egészséges életmód 8 alappillére (NEWSTART):

- * táplálkozás/ NUTRITION
- * testedzés/ EXERCISE
- * víz/ WATER
- * napfény/ SUNSHINE
- * mértékletesség/ TEMPERANCE
- * levegő/ AIR
- * pihenés/ REST
- * bizodalom/ TRUST

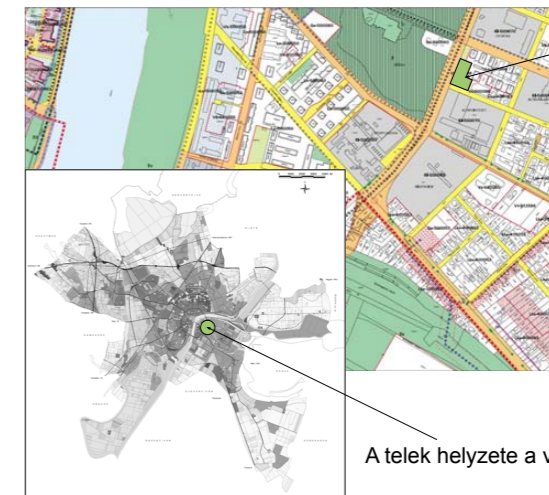
Miért könnyebb közösségben?

- *Az életmódváltás esetenként gyökeres változást jelent, a közösség kitértést biztosít.
- *Szervezett körülmények között hiteles információforráshoz jutunk.
- *Megfelelő szakemberek megfelelő módszerekkel segíthetnek: nagyobb fokú hatékonyság

Mit kínál a klub épülete?

- * közösségi rendezvények, oktatások, előadások
- * mozgás szervezett körülmények között
- * pihenés, feltöltődés
- * fizikai kezelések
- * személyes tanácsadások
- * szépségápolás
- * alapanyagok és kellékek megvásárlásának lehetősége
- * kikapcsolódás, étkezés

A program létjogosultsága



A telek adottságai:

- * forgalmas helyszín
- * jó tömegközlekedés
- * kerékpáros megközelíthetőség
- * sportolási lehetőség a közelben
- * intenzív zöld környezet
- * lakóövezetek és középületek megfelelő elegye
- * építési előírások a kívánt léptéket feltételezik

A telek helyzete a város szövetében

A választott helyszín



A Bertalan híd tengelye



A BERTALAN HÍD HERMAN OTTO KOLLÉGIUM

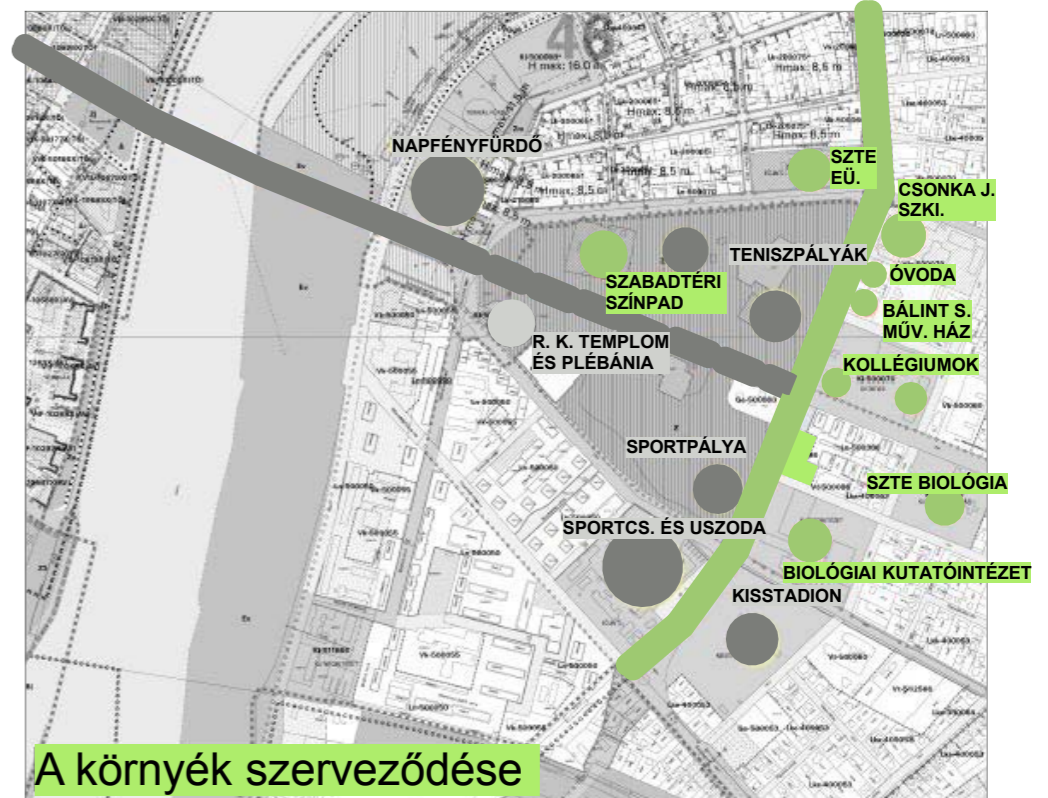


BIOLÓGIAI KUTATÓINTÉZET

A Belvárosi híd tengelye



A BELVÁROSI HÍD A LIGET-TENGELY



A környék szerveződése

- █ KIVÁLASZOTT HELYSZÍN
- Művelődési vagy oktatási épület
- Sportlétesítmény



R.K. TEMPLOM



SZABADTÉRI SZÍNPAD BEJÁRATA



PARK

Az Újszegedi liget



A FŐTENGELY



TENISZPÁLYÁK



A HAJDANI VIGADÓ



NAPFÉNYFÜRDŐ
ÉLMÉNYSZERŰ
KIKAPCSOLÓDÁS
 * KÜL- ÉS BELTÉRI
 ÉLMÉNYMEDENCÉK
 * GYÓGYMEDENCÉK
 * SAUNA
 * MASSZÁZS
 * FITNESS



SPORTCSARNOK ÉS USZODA
EGYESÜLETI SPORTOLÁS
 * KÉZILABDA
 * RÖPLABDA
 * FUTBALL
 * KOSÁRLABDA
 * VÍVÁS
 * KÜZDŐSPORTOK
 * TÁNCOKTATÁS
 * ÚSZÁS (SZABAD HASZNÁLATRA IS)

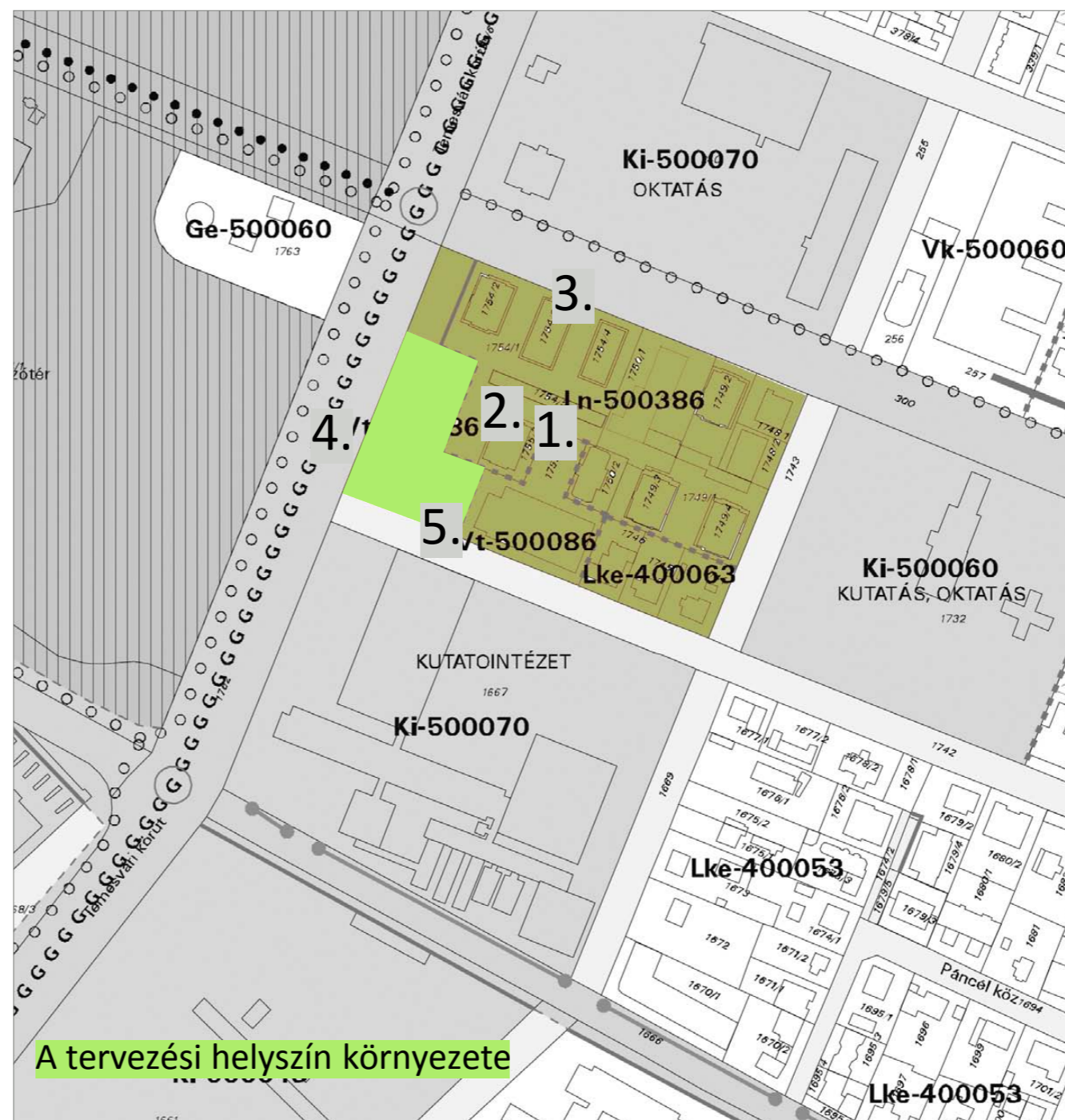
Közeli sportlétesítmények

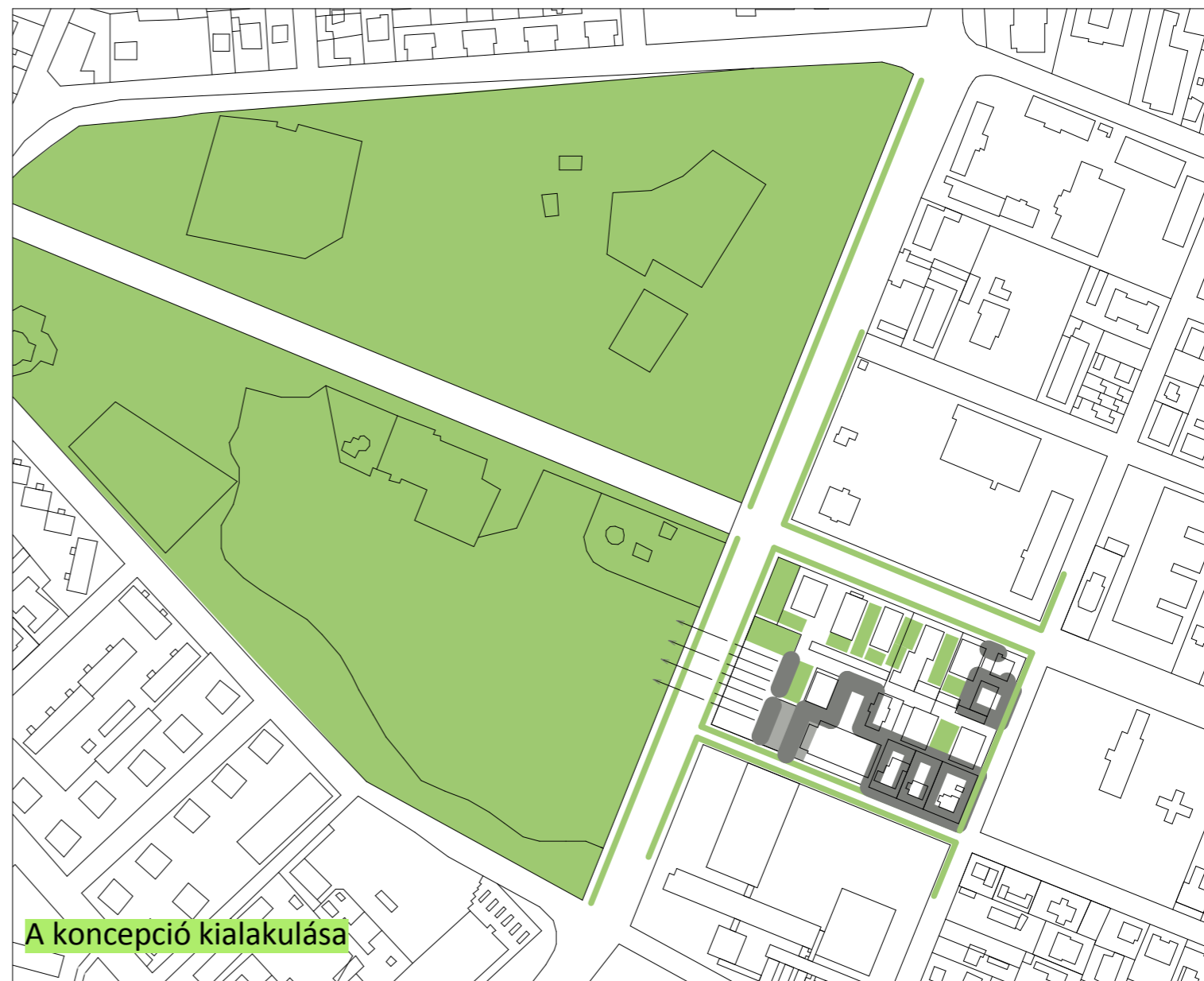
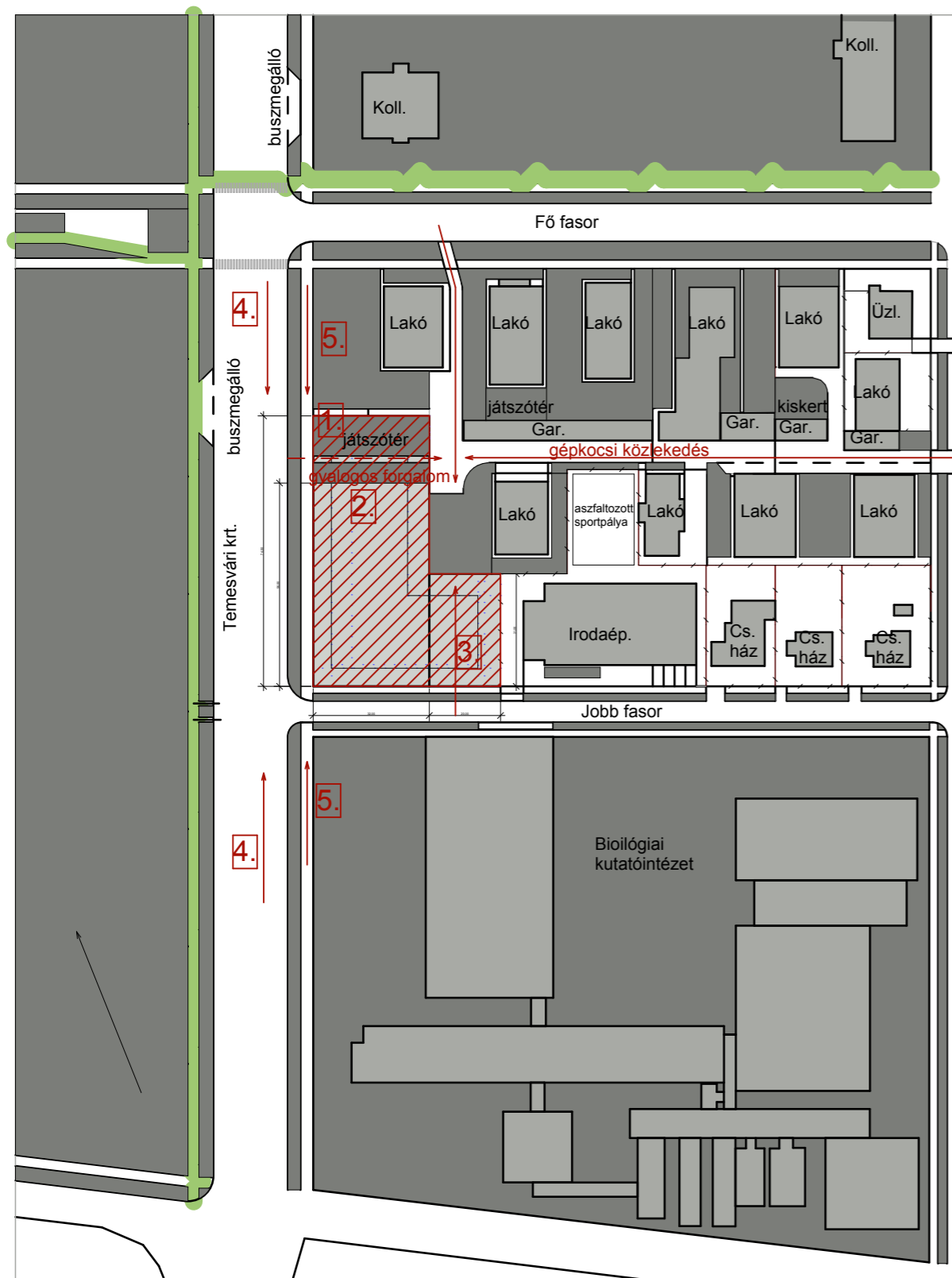


KISSTADION
 TAGKÉNT:
 *SPORTPÁLYÁK
 *TEKE, BOWLING



SPORTPÁLYÁK - LIGET
 SZABAD HASZNÁLATRA:
 * FUTBALL- ÉS KOSÁR-
 LABDAPÁLYÁK
 * GÖRDESZKAPÁLYA
 * JÁTSZÓTÉR
 EGYESÜLETI TAGKÉNT:
 * TENISZPÁLYÁK





A koncepció kialakulása



kerékpárút

Szemponatok:

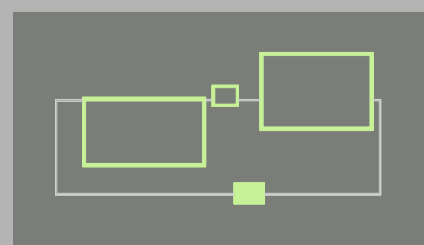
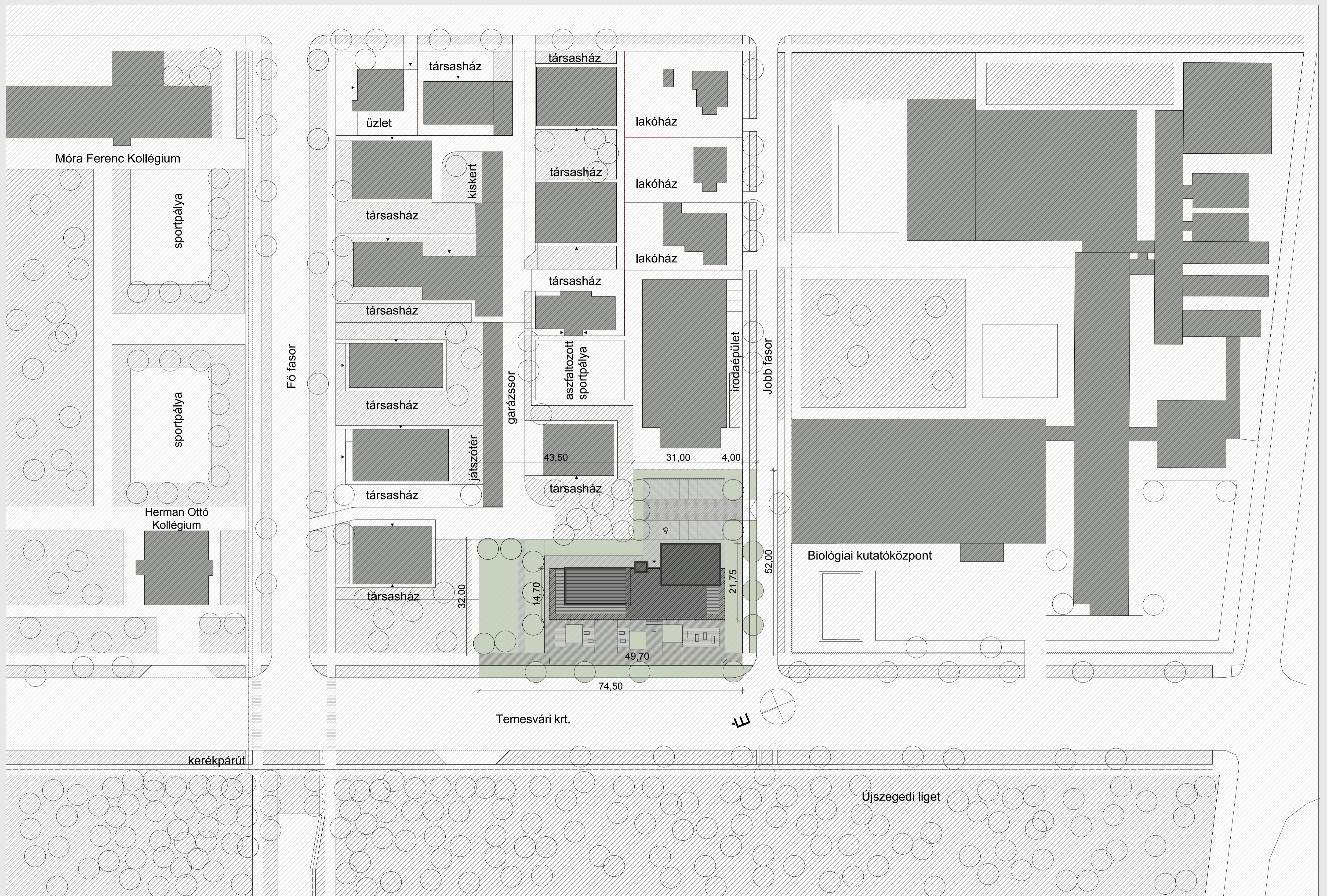
1. A saját telken húzódó gyalogos átjárás megtartása
2. A már kialakult intenzív zöld felület megtartása (jelentős fák)
3. Parkoló elhelyezése saját telken
4. Megközelítési irány autóval
5. Megközelítési irány gyalog

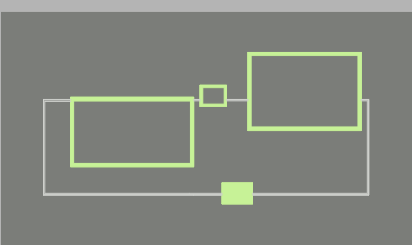
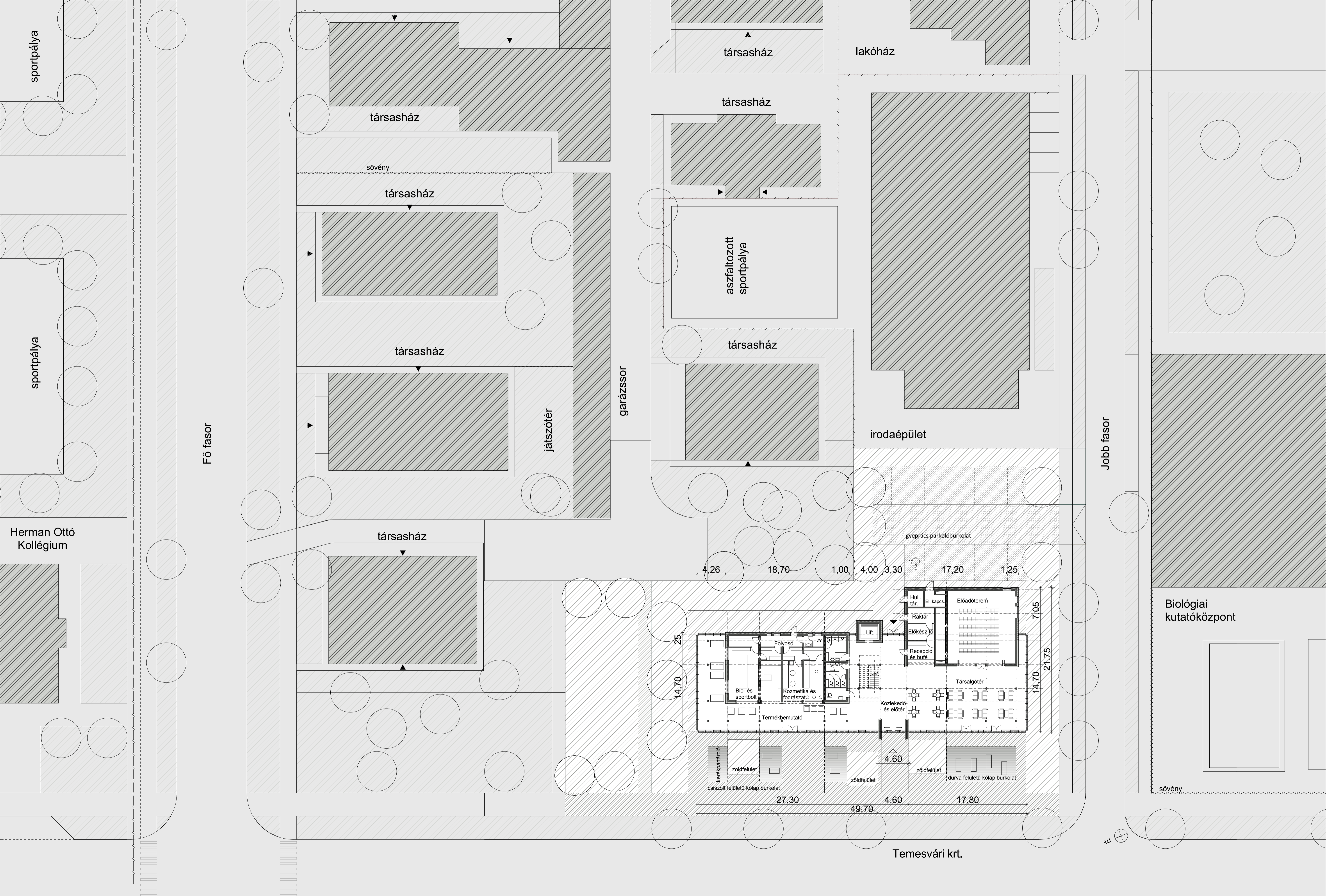
ÉPÍTÉSI ELŐÍRÁSOK:

- Vt - településközpont vegyes zóna
- 5 - egyéb karakter
- 1 - nem kialakult építési övezet
- 2 - szabadon álló beépítési mód
- 6 - a megengedett min. teleknagyság: 900m²
- 8 - max. beépítettség: 60%
min. zöldfelület: 25%
- 6 - a megengedett építménymagasság: 9-12,5m

ELŐÍRT KERTMÉLYSÉGEK:

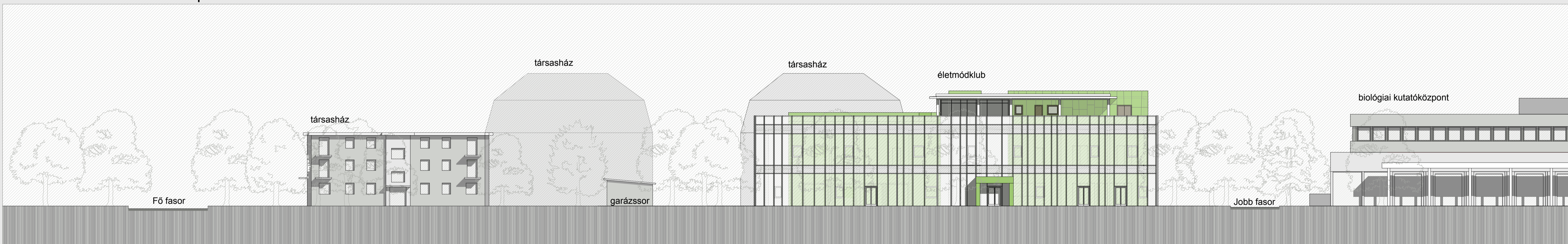
- * előkert: 5,0m - utcavonal szerint 6,0m
- * hátsóker: 6,0m
- * oldalkert: ~6,25m



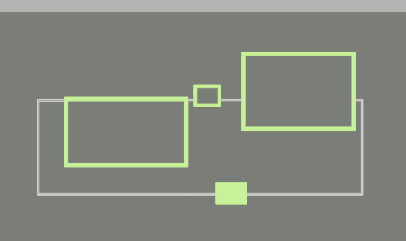
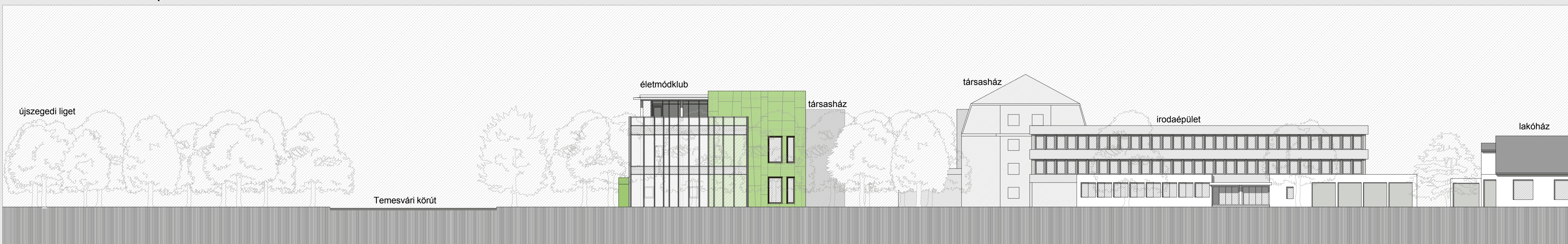




Temesvári körút utcaképe

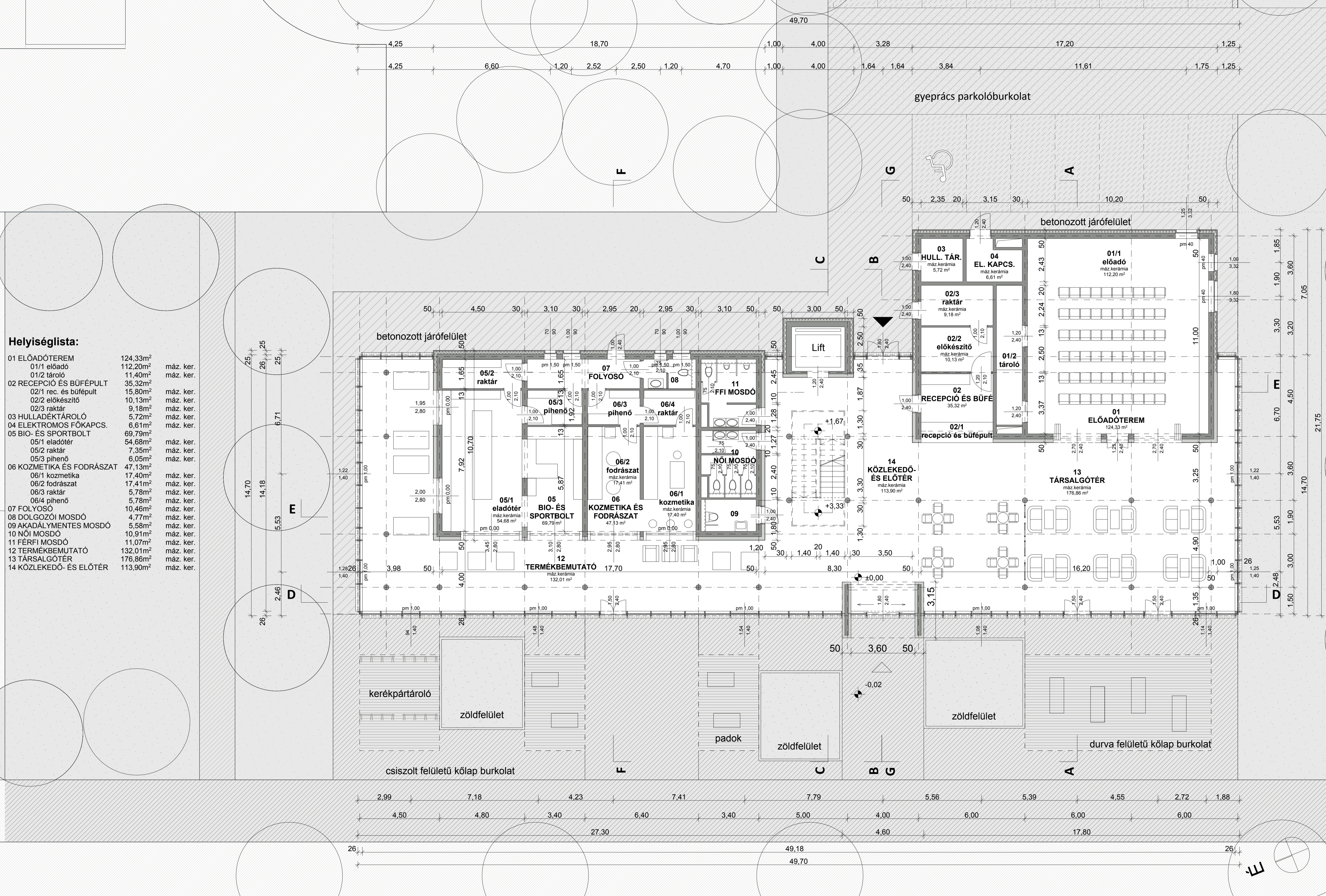


Jobb fasor utcaképe



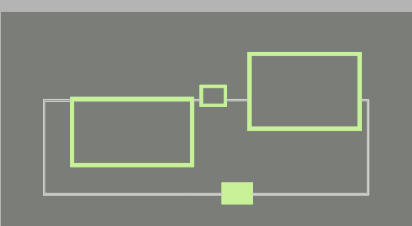
Helyiséglista:

01 ELŐADÓTEREM	124,33m ²	máz. ker.
01/1 előadó	112,20m ²	máz. ker.
01/2 tároló	11,40m ²	máz. ker.
02 RECEPCIÓ ÉS BÜFÉPULT	35,32m ²	máz. ker.
02/1 rec. és büfepult	15,80m ²	máz. ker.
02/2 előkészítő	10,13m ²	máz. ker.
02/3 raktár	9,18m ²	máz. ker.
03 HULLADÉKTÁROLÓ	5,72m ²	máz. ker.
04 ELEKTROMOS FŐKAPCS.	6,61m ²	máz. ker.
05 BIO- ÉS SPORTBOLT	69,79m ²	máz. ker.
05/1 eladótér	54,68m ²	máz. ker.
05/2 raktár	7,35m ²	máz. ker.
05/3 pihenő	6,05m ²	máz. ker.
06 KOZMETIKA ÉS FODRÁSZAT	47,13m ²	máz. ker.
06/1 kozmetika	17,40m ²	máz. ker.
06/2 fodrászat	17,41m ²	máz. ker.
06/3 raktár	5,78m ²	máz. ker.
06/4 pihenő	5,78m ²	máz. ker.
07 FOLYOSÓ	10,46m ²	máz. ker.
08 DOLGOZÓI MOSDÓ	4,77m ²	máz. ker.
09 AKADÁLYMENTES MOSDÓ	5,58m ²	máz. ker.
10 NŐI MOSDÓ	10,91m ²	máz. ker.
11 FÉRFI MOSDÓ	11,07m ²	máz. ker.
12 TERMÉKBEMUTATÓ	132,01m ²	máz. ker.
13 TÁRSALGÓTÉR	176,86m ²	máz. ker.
14 KÖZLEKEDŐ- ÉS ELŐTÉR	113,90m ²	máz. ker.



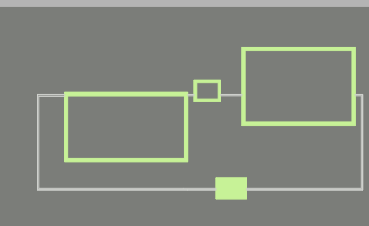
Helyiséglista:

15 TORNATEREM	127,58m ²	sportpadló
15/1 tornater	112,20m ²	máz. ker.
15/2 tároló	14,30m ²	máz. ker.
16 FÉRFI WC	4,12m ²	máz. ker.
17 NŐI WC	4,33m ²	máz. ker.
18 OKTATÓI/AK. MENTES ÖLT. 1.	12,63m ²	máz. ker.
19 OKTATÓI/AK. MENTES ÖLT. 2.	13,54m ²	máz. ker.
20 FOLYOSÓ	7,78m ²	máz. ker.
21 ÖLTÖZŐI FOLYOSÓ	21,16m ²	máz. ker.
22 NŐI ÖLTÖZŐ	50,34m ²	máz. ker.
23 FFI ÖLTÖZŐ	50,55m ²	máz. ker.
24 MASSZÁZS	16,59m ²	máz. ker.
25 SAUNA	26,10m ²	máz. ker.
26 PIHENŐTÉR	77,57m ²	máz. ker.
27 TÁRSALGÓ	52,72m ²	máz. ker.
28 GYŰLEKEZŐTÉR	56,97m ²	máz. ker.
29 EDZŐTÉR	117,50m ²	sportpadló
30 KÖZLEKEDŐTÉR	118,47m ²	máz. ker.



Helyiséglista:

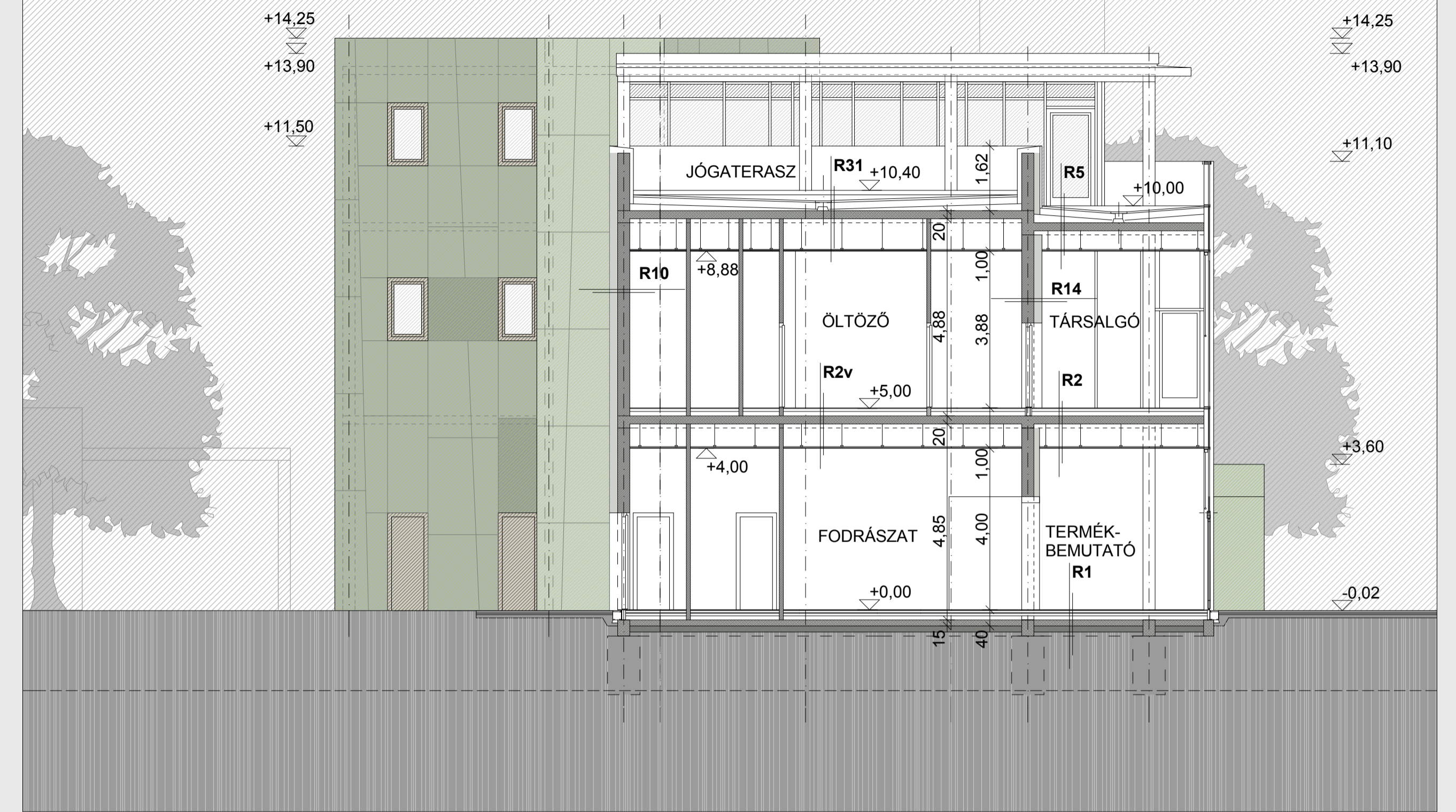
31 GÉPÉSZETI HELYSÉG	112,20m ²	máz. ker.
32 IRODA	23,19m ²	máz. ker.
33 FOLYÓSÓ	5,55m ²	máz. ker.
34 WC	4,24m ²	máz. ker.
35 TEAKONYHA	23,57m ²	máz. ker.
36 LÉPCSŐHÁZ - TETŐSZINT	90,26m ²	máz. ker.
37 BURKOLT TETŐTERASZ	132,53m ²	kő teraszburkolat
38 JÖGATERASZ	163,56m ²	fa teraszburkolat



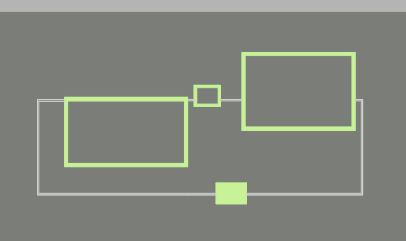
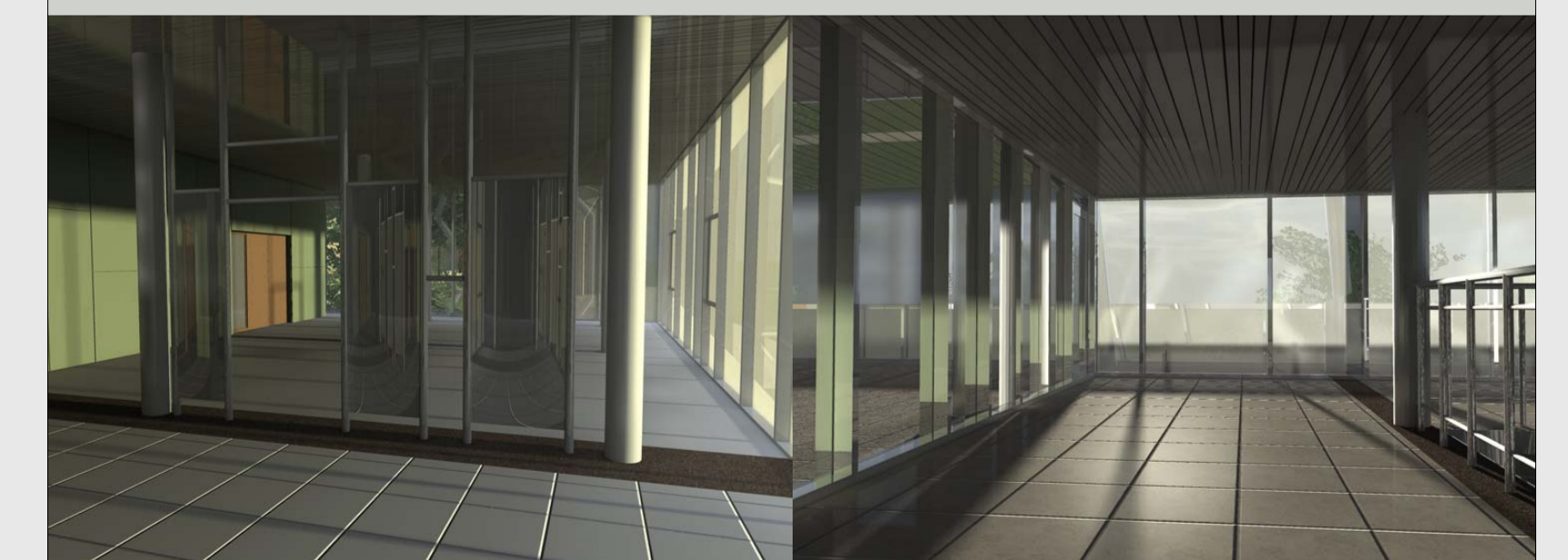
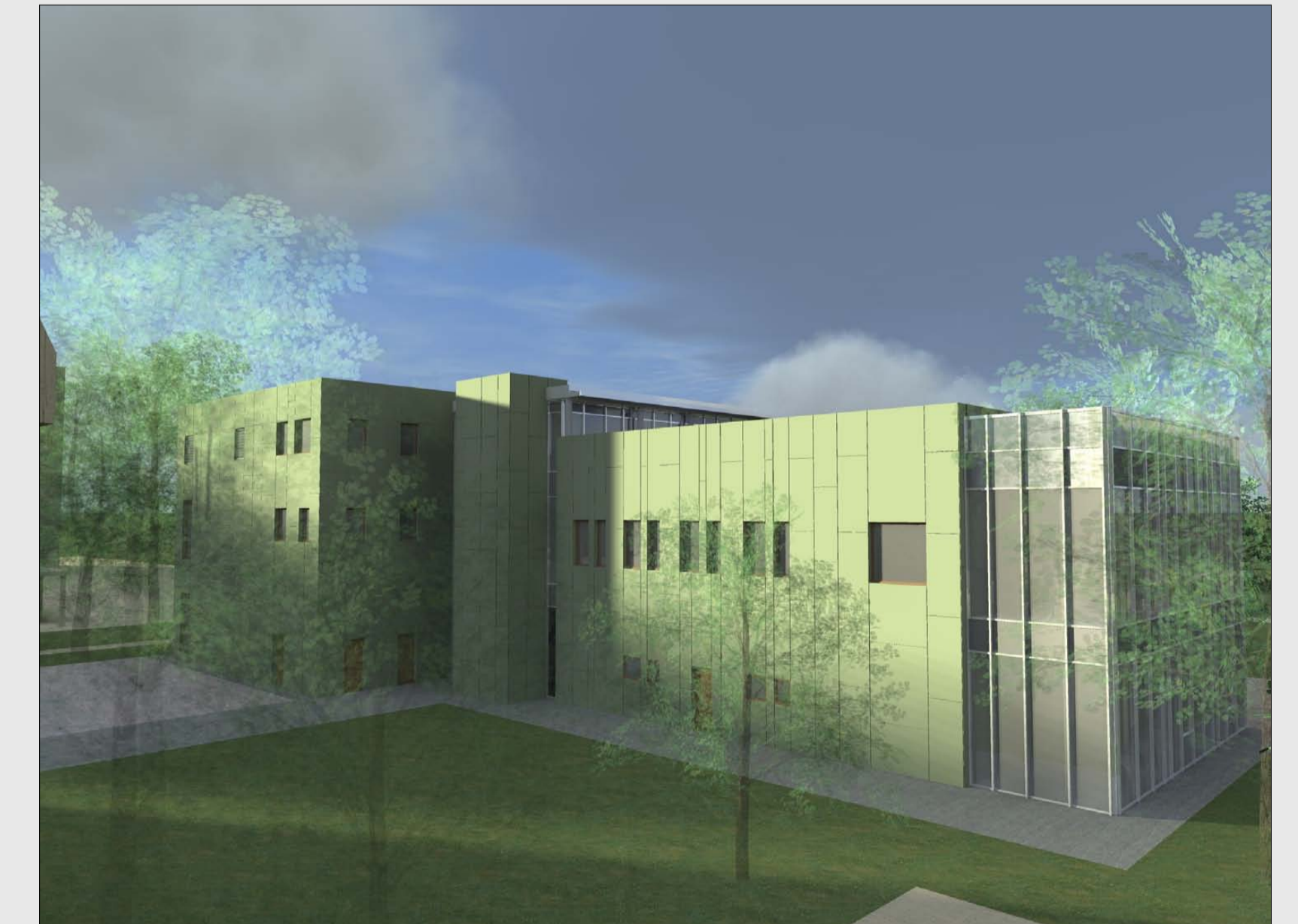
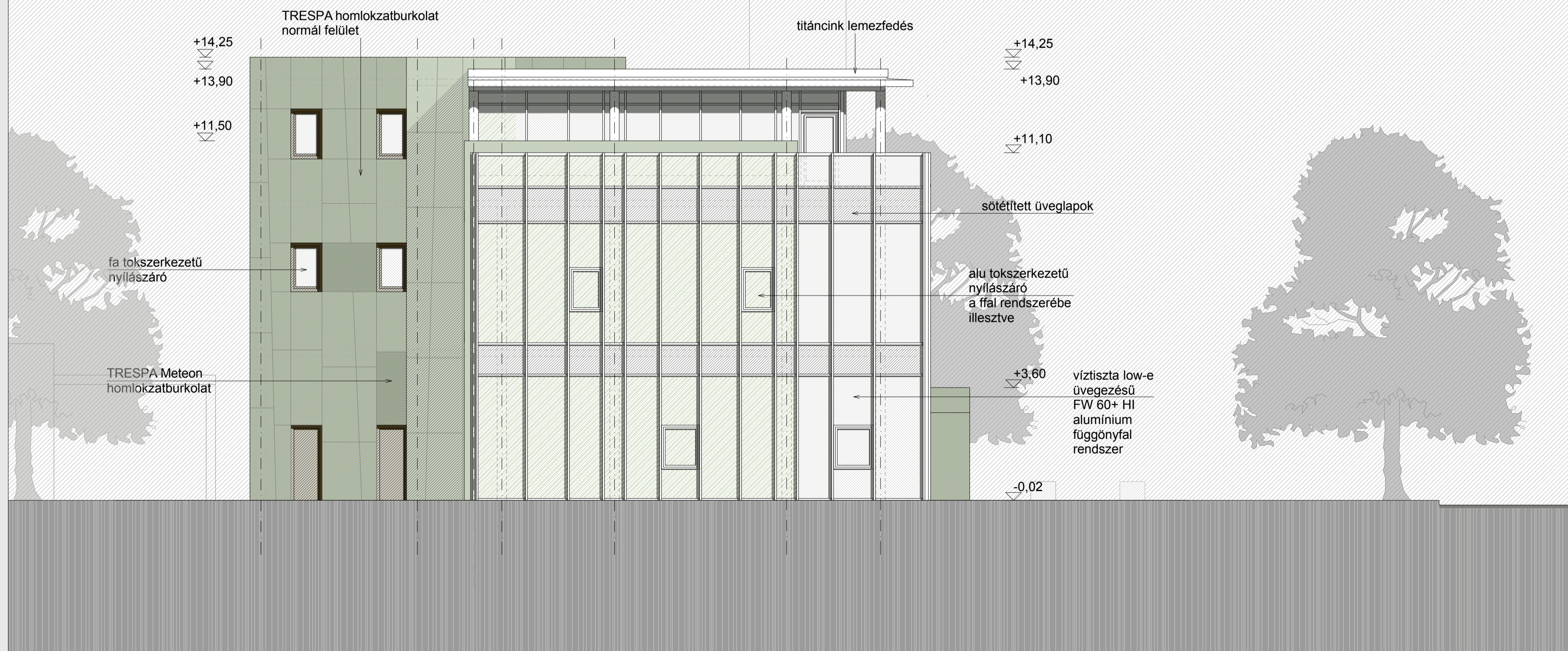
G - G METSZET



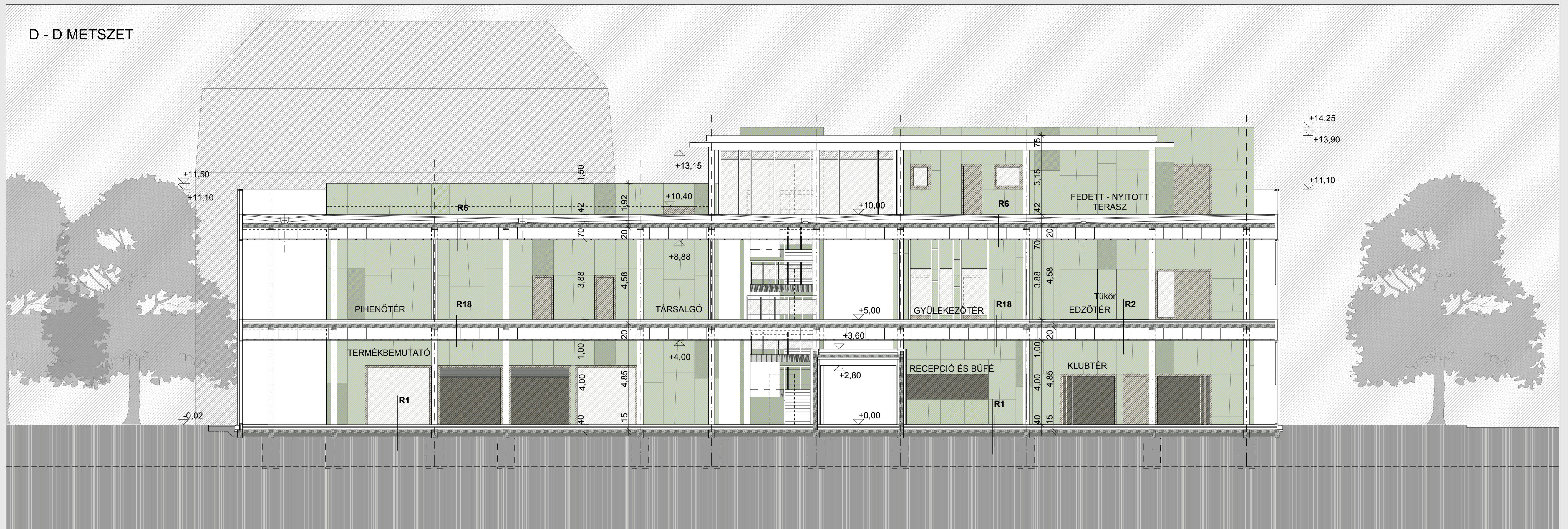
F - F METSZET



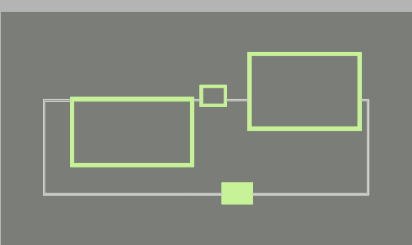
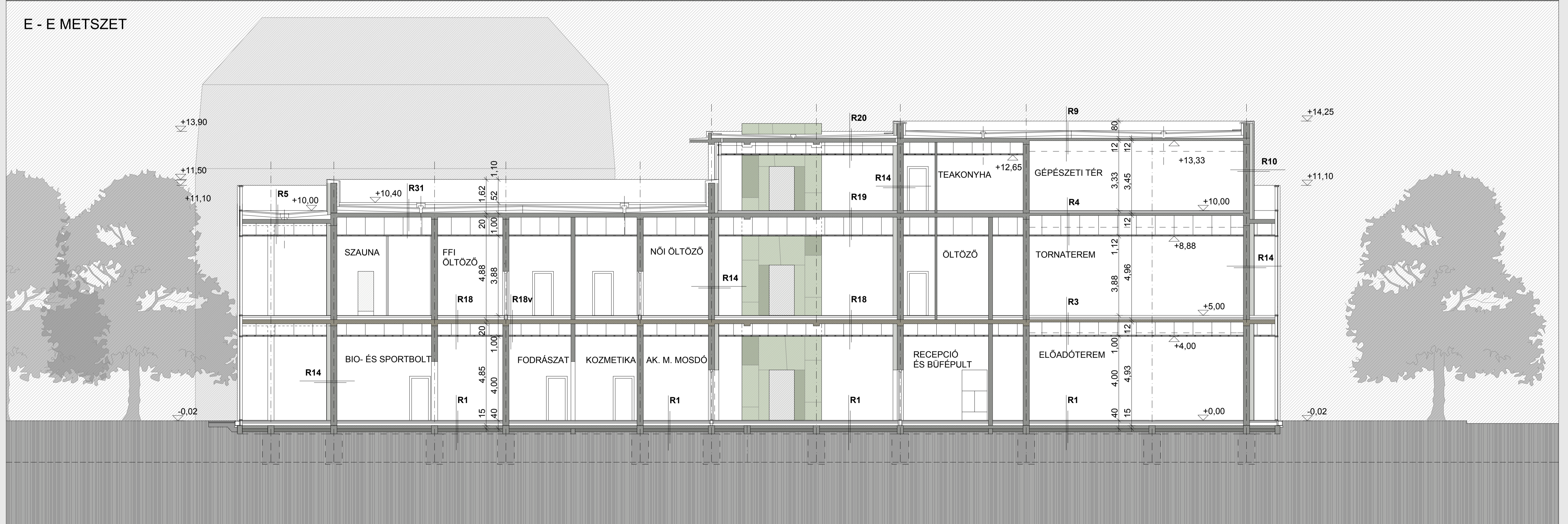
ÉSZAKKELETI HOMLOKZAT



D - D METSZET



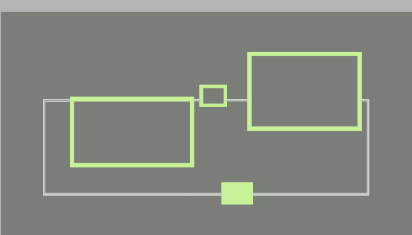
E - E METSZET



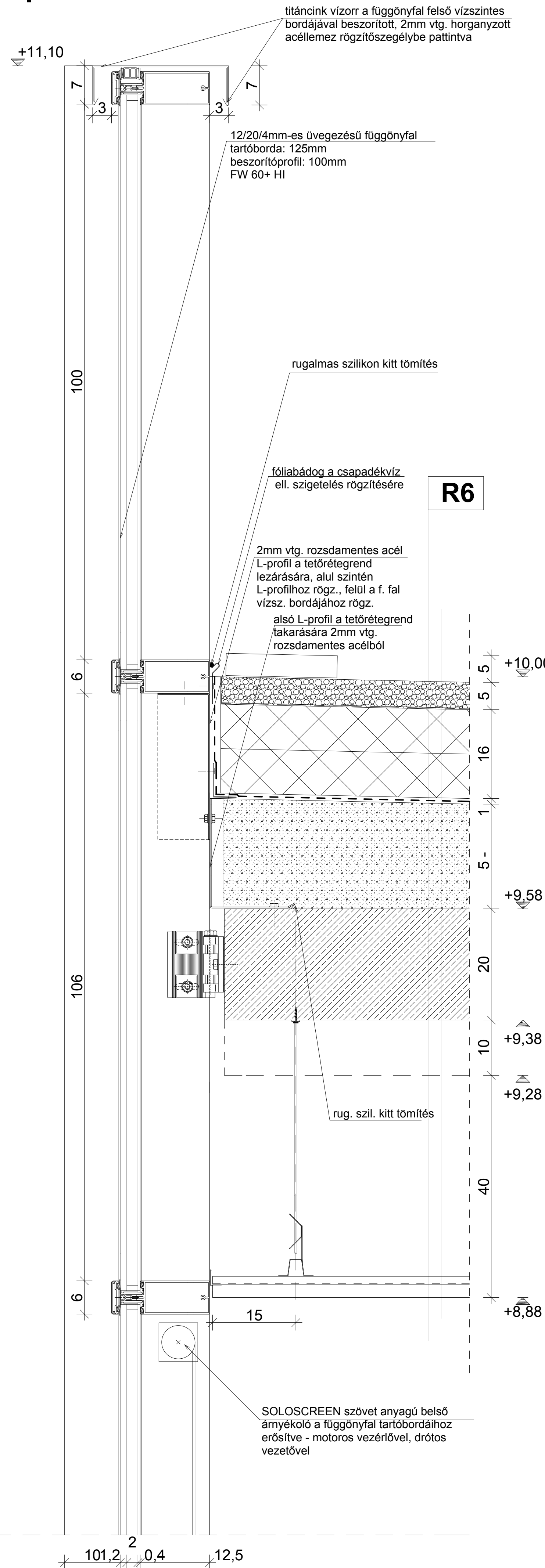
ÉSZAKNYUGATI HOMLOKZAT



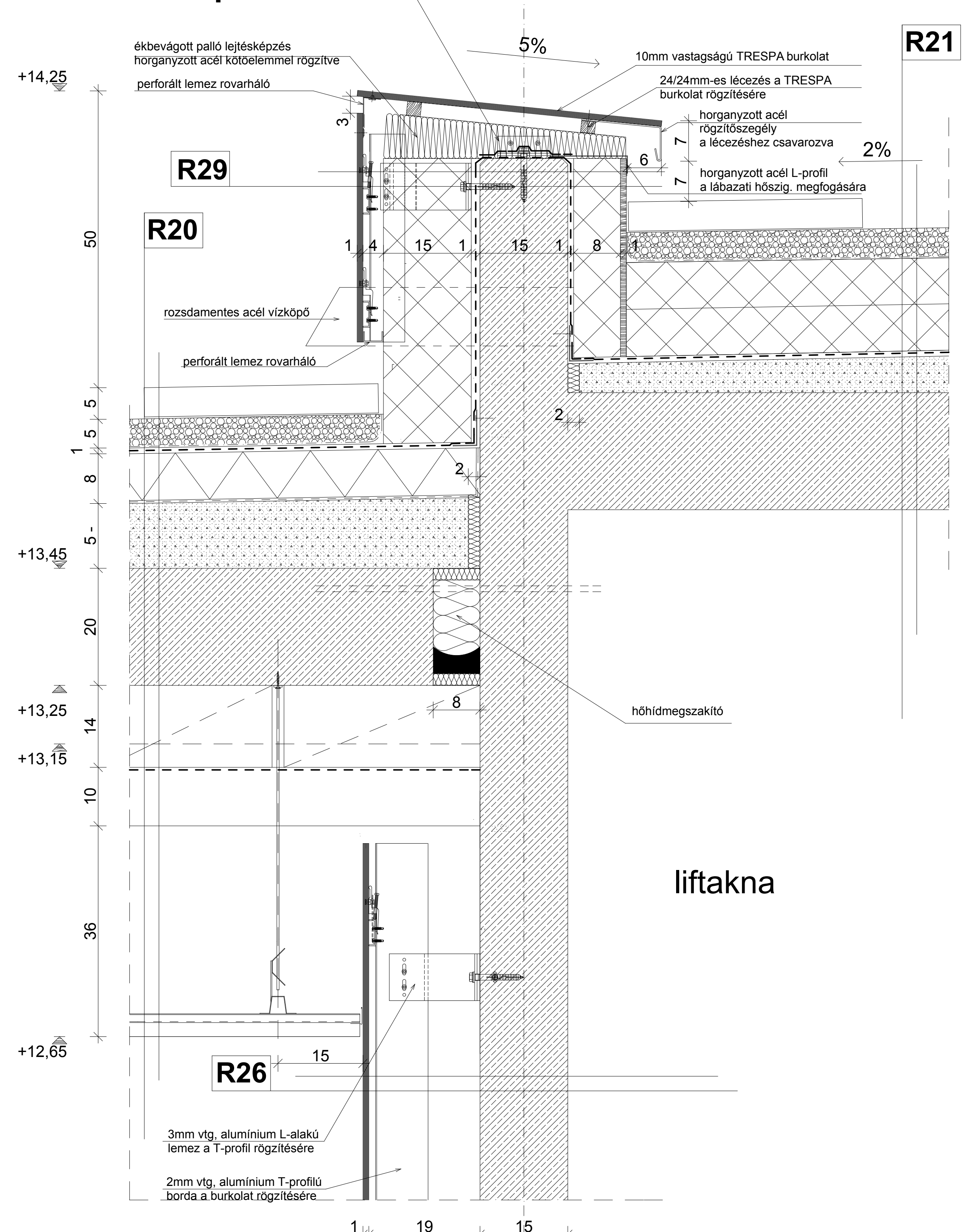
DÉLKELETI HOMLOKZAT



3.csp.



10.csp. horganyzott acél kötélem



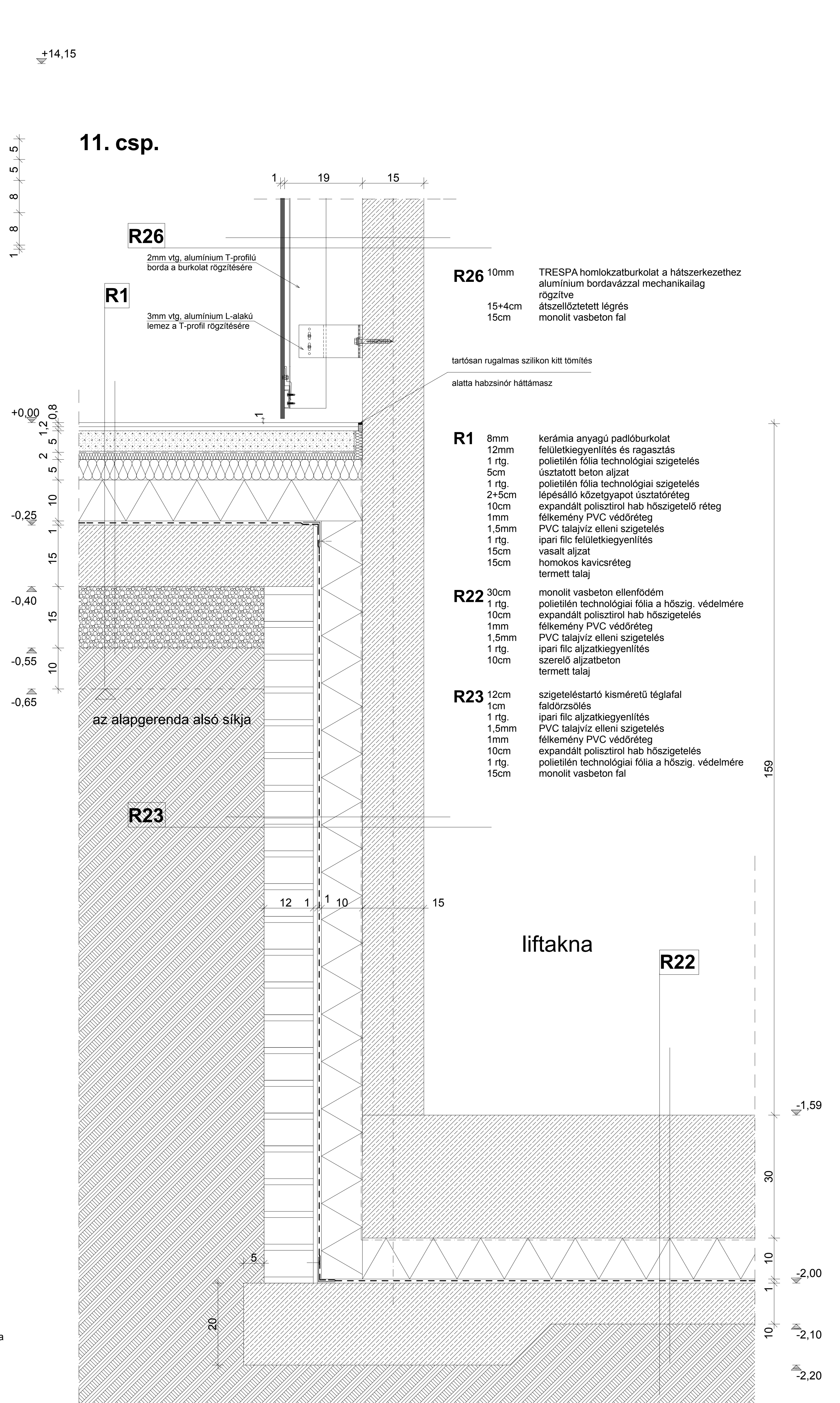
- R29** 10mm TRESPA homlokzatburkolat a hátszerkezethez korrozóálló fémbordavázzal mechanikailag rögzítve
- 4cm átszellőztetett légrés fekete üvegszövet erősítésű poliétilén fóliával teljes felületén gyáriag kasirozott extrudált polisztirol hab hőszigetelés
- 16cm fátály szűrőréteg lépcsős útközönhézagú extrudált polisztirolhab hőszigetelés, kötésben fektetve
- 1mm félkemény PVC védőréteg
- 1,5mm ipari filc felületkiegyenlítés
- 1rtg. monolit vasbeton fal
- 1,5mm ipari filc felületkiegyenlítés
- 1rtg. PVC csapadékvíz elleni szigetelés
- 1,5mm PVC csapadékvíz elleni szigetelés
- 1mm félkemény PVC védőréteg
- 8+1cm üvegszál - adalékos habarccsal vértezett extrudált polisztirol hab lábati hőszig.

- R6** 5cm 40x40cm méretű beton járólappal kiegészítő leterhelés
- 5cm Ø16-32mm-es gömbölyűszemű frakcionált mosott kavics leterhelő réteg
- 1rtg. 125g/m² felületfőmögű műanyag fátály szűrőréteg
- 16cm lépcsős útközönhézagú extrudált polisztirolhab hőszigetelés, kötésben fektetve
- 1mm félkemény PVC védőréteg
- 1,5mm PVC csapadékvíz elleni szigetelés
- 1rtg. ipari filc felületkiegyenlítés
- 1rtg. kavicsbeton lejtést adó aljzat
- 5- cm 50m²-enként dilatáló monolit vasbeton födém
- 20cm MULTIPOR belső oldali hőszigetelő blokk a födémhez ragasztva
- 1rtg. PVC fóliaréteg a páralecsapódás gátlására
- álmennyezet a födémhez gyorsfüggeszítővel rögzítve

- R21** 5cm 40x40cm méretű beton járólappal kiegészítő leterhelés
- 5cm Ø16-32mm-es gömbölyűszemű frakcionált mosott kavics leterhelő réteg
- 1rtg. 125g/m² felületfőmögű műanyag fátály szűrőréteg
- 16cm lépcsős útközönhézagú extrudált polisztirolhab hőszigetelés, kötésben fektetve
- 1mm félkemény PVC védőréteg
- 1,5mm PVC csapadékvíz elleni szigetelés
- 1rtg. ipari filc felületkiegyenlítés
- 5- cm kavicsbeton lejtést adó aljzat
- 20cm 50m²-enként dilatáló monolit vasbeton födém

- R20** 5cm 40x40cm méretű beton járólappal kiegészítő leterhelés
- 5cm Ø16-32mm-es gömbölyűszemű frakcionált mosott kavics leterhelő réteg
- 1rtg. 125g/m² felületfőmögű műanyag fátály szűrőréteg
- 16cm lépcsős útközönhézagú extrudált polisztirolhab hőszigetelés, kötésben fektetve
- 1mm félkemény PVC védőréteg
- 1,5mm PVC csapadékvíz elleni szigetelés
- 1rtg. ipari filc felületkiegyenlítés
- 8cm expandált polisztirol hab hőszigetelés
- 1rtg. párazáró fólia
- 5- cm kavicsbeton lejtést adó aljzat
- 20cm 50m²-enként dilatáló monolit vasbeton födém
- 8+6cm MULTIPOR belső oldali hőszigetelő blokk a födémhez ragasztva
- 1rtg. PVC fóliaréteg a páralecsapódás gátlására
- álmennyezet a födémhez gyorsfüggeszítővel rögzítve

11.csp.



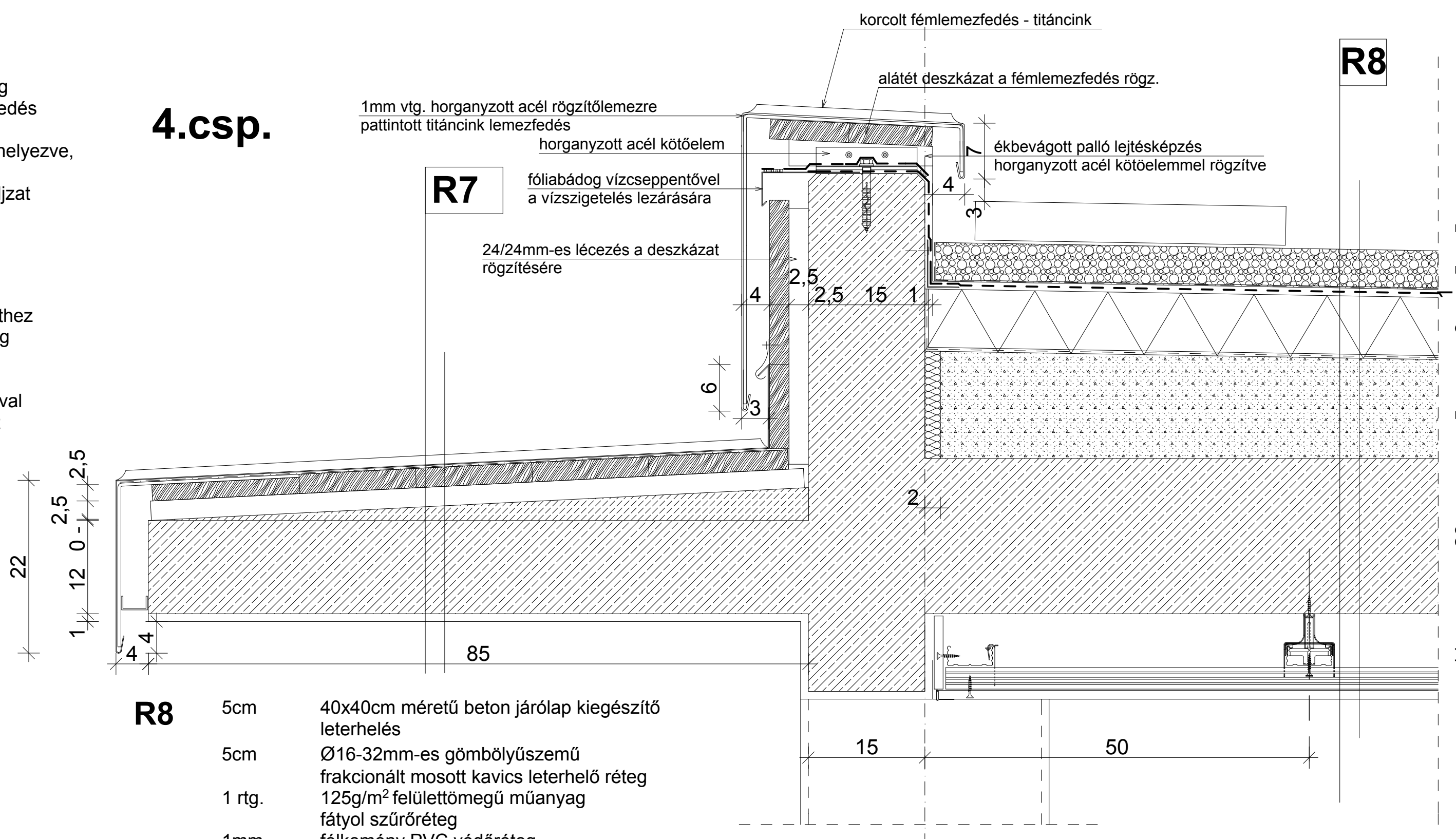
12.csp.

R7 0,7mm korcolt titáncink lemez fedés
1 rtg. 8mm vastagságú kasirozott szellőzőszőnyeg
1 rtg. 25mm vastagságú deszkázat a fémlemezfedés aljzataként
1 rtg. 25/25 mm méretű lécezés 45cm-enként elhelyezve, az aljzatbetonhoz csavarozással rögzítve
0- cm műanyag szálerezősítésű beton lejtést adó aljzat
12cm monolit vasbeton konzollemez
1cm vakolat

R13 10mm TRESPA homlokzatburkolat a hátszerkezethez korrózióálló fém bordavázzal mechanikailag rögzítve
4cm átszellőztetett légrés
15cm fekete üvegszövet erősítésű polietilén fóliával teljes felületén gyárilag kasirozott extrudált polisztirol hab hőszigetelés
1mm félkemény PVC védőréteg
1,5mm PVC csapadékvíz elleni szigetelés
1 rtg. ipari filc felületkiegyenlítés
15cm monolit vasbeton fal
1 rtg. ipari filc felületkiegyenlítés
1,5mm PVC csapadékvíz elleni szigetelés
1mm félkemény PVC védőréteg
8+1cm üvegszál - adalékos habarccsal vértezett extrudált polisztirol hab lábazati hőszig.

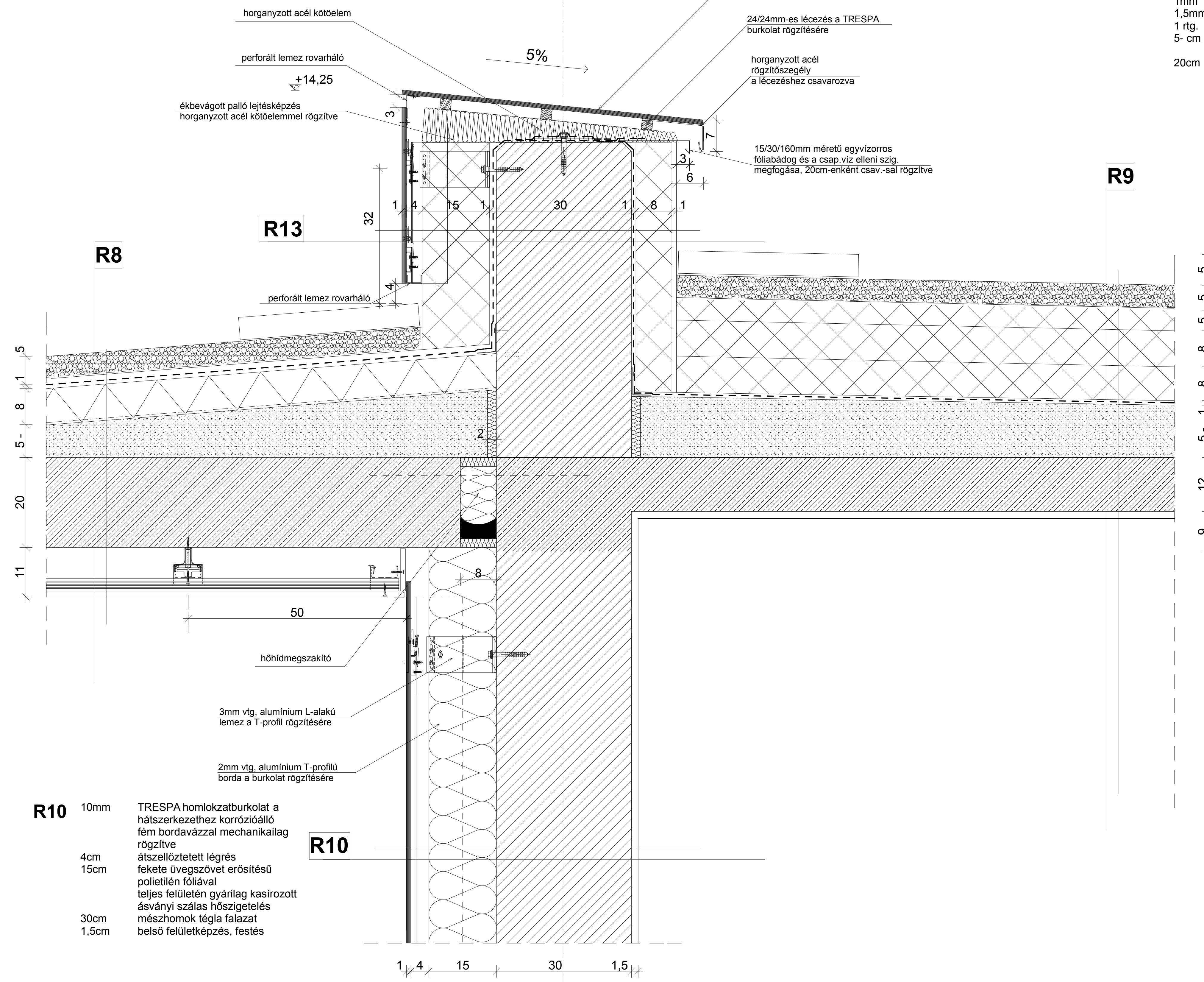
R9 5cm 40x40cm méretű beton járólappal kiegészítő leterhelés
5cm Ø16-32mm-es gömbölyűszemű frakcionált mosott kavics leterhelő réteg
1 rtg. 125g/m² felületfőmegű műanyag fátlyol szűrőréteg
16+5cm lépcsős útközlevező extrudált polisztirolhab hőszigetelés, kötésben fektetve
1mm félkemény PVC védőréteg
1,5mm PVC csapadékvíz elleni szigetelés
1 rtg. ipari filc felületkiegyenlítés
5- cm kavicsbeton lejtést adó aljzat
50m²-enként dilatálva
12cm monolit vasbeton födém glettelve
1,5cm vakolat

4.csp.



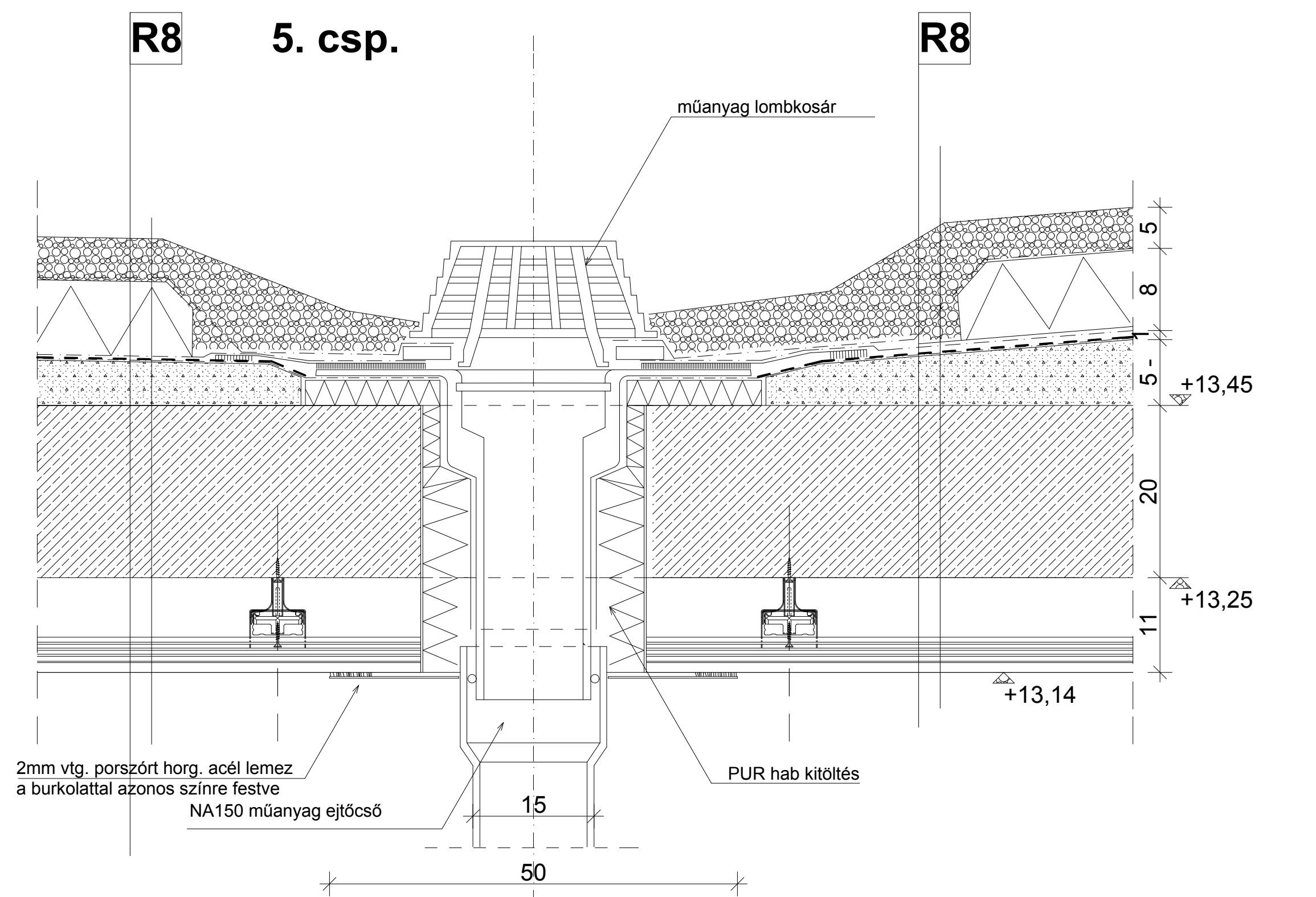
R8 5cm 40x40cm méretű beton járólappal kiegészítő leterhelés
5cm Ø16-32mm-es gömbölyűszemű frakcionált mosott kavics leterhelő réteg
1 rtg. 125g/m² felületfőmegű műanyag fátlyol szűrőréteg
1mm félkemény PVC védőréteg
1,5mm PVC csapadékvíz elleni szigetelés
1 rtg. ipari filc felületkiegyenlítés
8cm expandált polisztirol hab hőszigetelés
1 rtg. párazáró fólia
5- cm kavicsbeton lejtést adó aljzat
50m²-enként dilatálva
20cm monolit vasbeton födém
10mm fa anyagú sávos álmennyezeti burkolat

6.csp.



R10 10mm TRESPA homlokzatburkolat a hátszerkezethez korrózióálló fém bordavázzal mechanikailag rögzítve
4cm átszellőztetett légrés
15cm fekete üvegszövet erősítésű polietilén fóliával teljes felületén gyárilag kasirozott ásványi szálás hőszigetelés
30cm mészhomok téglafalazat
1,5cm belső felületképzés, festés

5.csp.



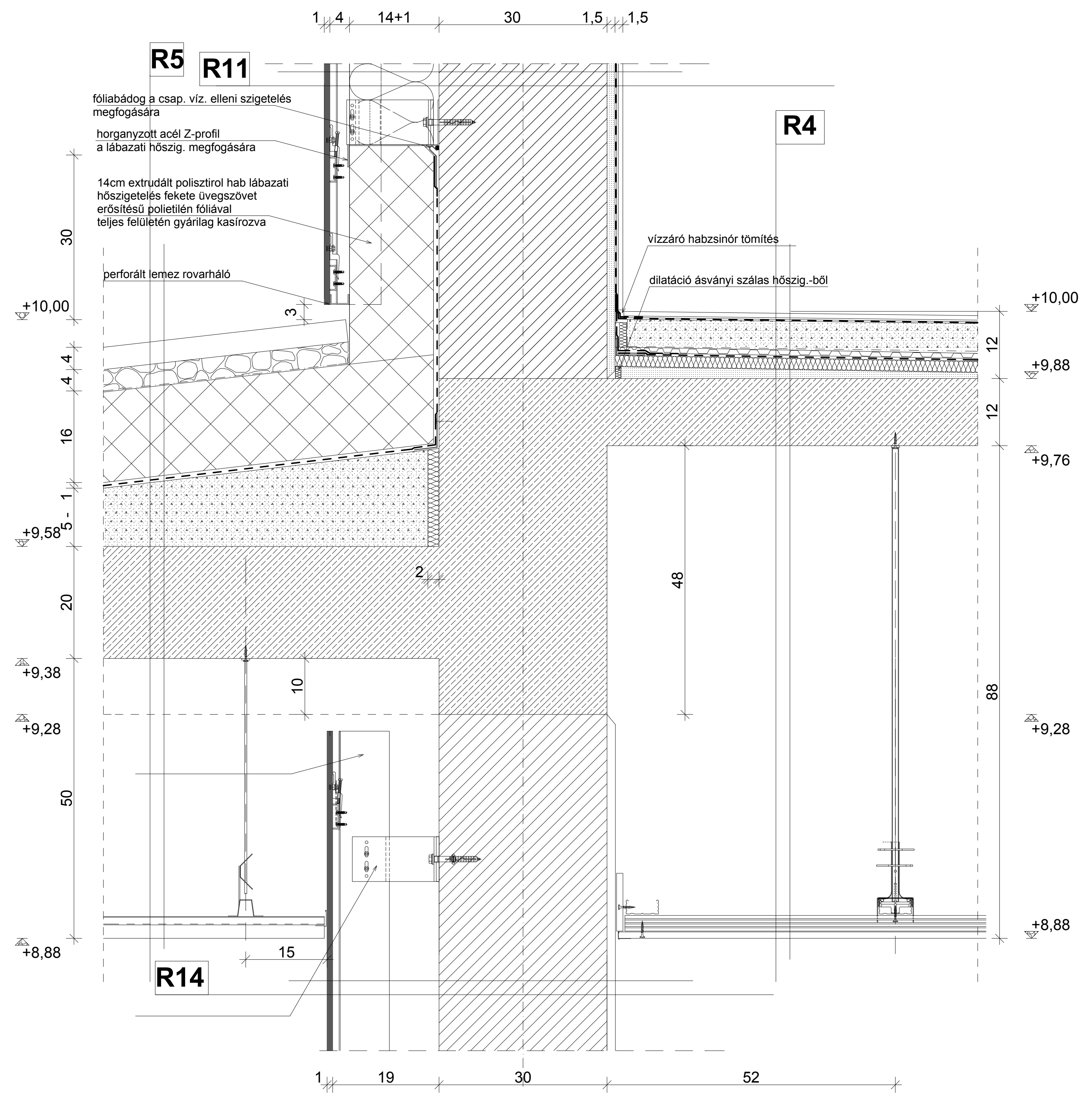
R5 4cm vastagságú mediterrán térburkoló bszallúzsalak
4cm 125g/m² felületfőmegű műanyag fátlyol szűrőréteg
1 rtg. 16cm lépcsős útközlevező extrudált polisztirolhab hőszigetelés, kötésben fektetve
1mm félkemény PVC védőréteg
1,5mm PVC csapadékvíz elleni szigetelés
1 rtg. ipari filc felületkiegyenlítés
5- cm kavicsbeton lejtést adó aljzat
50m²-enként dilatálva
20cm monolit vasbeton födém bordás "multipanel" fémlemez álmennyezet a födémhez gyorsfüggesztővel rögzítve

R11 10mm TRESPA homlokzatburkolat a hátszerkezethez korrózióálló fém bordavázzal mechanikailag rögzítve
4cm átszellőztetett légrés
15cm fekete üvegszövet erősítésű polietilén fóliával teljes felületén gyárilag kasirozott ásványi szálás hőszigetelés
30cm mészhomok téglafalazat
1,5cm vakolat
3mm bevonatszigetelés hajlati dilatációs szalaggal
3mm rugalmas ragasztó
8mm csúszásgátló kerámia lapburkolat

R4 8mm csúszásgátló kerámia lapburkolat
3mm rugalmas ragasztó
3mm bevonatszigetelés hajlati dilatációs szalaggal
5cm aijzatbeton
1 rtg. műanyag fátlyoll kasirozott műanyag szivargöréteg
1 rtg. 1mm vtg. félkemény PVC védőréteg
1 rtg. 1,2mm vtg. lágy PVC üzemi víz elleni szig.
1 rtg. ipari filc alátéréteg
2cm ásványgyapot úsztatóréteg
0- 1%-os lejtést adó cementhabarcs
12 cm monolit vasbeton födém nagytáblás fa anyagú álmennyezet

R14 10mm TRESPA homlokzatburkolat a hátszerkezethez korrózióálló fém bordavázzal mechanikailag rögzítve
15+4cm átszellőztetett légrés
30cm mészhomok téglafalazat
1,5cm felületképzés, festés

9.csp.



R5 fóliabádog a csap. víz. elleni szigetelés megfogására
R11 horganyzott acél Z-profil a lábazati hőszig. megfogására
14cm extrudált polisztirol hab lábazati hőszigetelés fekete üvegszövet erősítésű polietilén fóliával teljes felületén gyárilag kasirozva
perforált lemez rovarháló

R4 vizzáró habzsinór tömítés
dilatáció ásványi szálás hőszig.-ból

R14

