

HELYSZÍN KIVÁLASZTÁSA

A VÁLASZTOTT HELYSZÍNEM ESZTERGOM. A VÁROS TÖBB SZEMPONTBÓL IS IDEÁLIS HELY EGY KISGYERMEKES CSALÁD SZÁMÁRA. ISKOLAVÁROS, (8 ÓVODA, 5 ÁLTALÁNOS ISKOLA ÉS 6 GIMNÁZIUM) FEJLETT AZ INFRASTRUKTÚRÁJA, ÉS IPARI VÁROS LÉVÉN AZ IPARI PARKBAN KÖZEL 50 CÉGNÉL FOLYAMATOS A MUNKAERŐFELVÉTEL.

A VÁROSBAN TÖBB OLYAN KÖRNYEZETTUDATOS MEGMOZDULÁS VAN, AMI BIZALMAT AD ARRA, HOGY ENNEK AZ ÉPÜLETNEK ITT HELYE VAN. NYOLC HELYEN VAN MÁR SZELEKTÍV HULLADÉKGYŰJTŐ PONT. AZ ESZTERGOMI KÖRNYEZETKULTÚRA EGYESÜLETNEK SZÁMOS KEZDEMÉNYEZÉSE VAN, PÉLDÁUL EGY ÓKO-HÁZ ÉS A VÁROSBAN LEVŐ ZÖLDHULLADÉK ELSZÁLLÍTÁS IS AZ EGYESÜLET KEZDEMÉNYEZÉSÉRE JÖTT LÉTRE.

A TELEPÜLÉST RÉGIÓNKÉNT MEGVIZSGÁLVA, OLYAN SZEMPONTOKAT VETTEM FIGYELEMBE, MINT A BENAPOZOTTSÁG, BEÉPÍTÉS, LEVEGŐ MINŐSÉG, ZÖLDFELÜLET NAGYSÁGA, KÖRNYEZET, TERÜLET JELLEGE. SORBA ÁLLÍTVA A RÉGIÓKAT A LEGELŐNYÖSEBB A VASKAPU ÉS KÖRNYÉKE LETT, ÍGY EZEN A TERÜLETEN VÁLASZTOTTAM TELKET A TERVEZÉSHEZ.

3. SZENTGYÖRGYMEZŐ

ELŐNY:
JÓ TÁJOLÁS, JÓ LEVEGŐ, KISVÁROSI KÖRNYEZET, KÖZMŰ, KERÉKPÁRÚT, FŐÚTVONAL TÁVOLSÁGA

HÁTRÁNY:
KEVÉS ZÖLDFELÜLET, ZÁRTSORÚ BEÉPÍTÉS, KIS TELKEK, ROSSZ ÚTHÁLÓZAT, SŰRŰ BEÉPÍTÉS,



5. DÉLI VÁROSRÉSZ

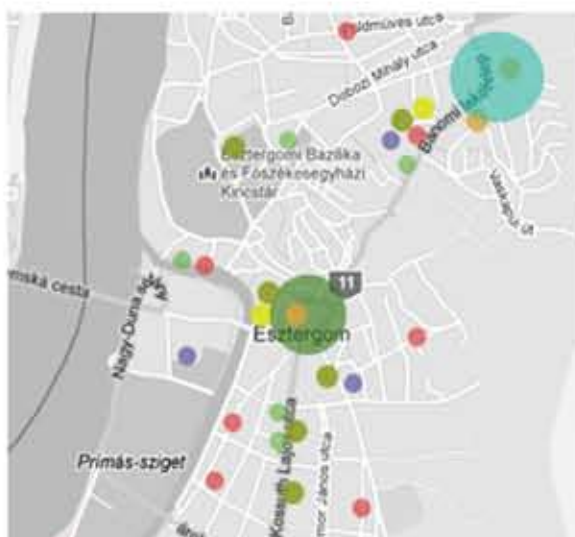
ELŐNY:
KERTVÁROSI KÖRNYEZET, NAGYOBB TELEKMÉRET, JÓ MEGKÖZELÍTÉS, KÖZMŰVEK

HÁTRÁNY:
SZEGREGÁCIÓ, ZÁRTSORÚ BEÉPÍTÉS, IPARI KÖRNYÉK, ROSSZ LEVEGŐ, KISEBB FORGALMÚ ÚT

OKTATÁSI INTÉZMÉNYEK

ESZTERGOM EGY ISKOLAVÁROS. SZÁMOS ÓVODA, ÁLTALÁNOS ISKOLA ÉS GIMNÁZIUM TALÁLHATÓ MEG ITT. A HELYSZÍN KÖZELÉBEN MIND A 3 MEGTALÁLHATÓ 15 PERC SÉTÁRA.

- Óvoda
- Általános iskola
- Gimnázium, szakiskola



1. VASKAPU

ELŐNY:
JÓ BENAPOZOTTSÁG, HEGYVIDÉKI TERÜLET, KERTVÁROSI KÖRNYEZET, FRISS LEVEGŐ, KÖZMŰVEK, JOBB MINŐSÉGŰ TERMŐFÖLD, FŰRT KÚT LEHETŐSÉGE, KILÁTÁS MEGHATÁROZÓ, NAGYOBB KITERJEDÉSŰ ZÖLDFELÜLET

HÁTRÁNY:
MEGKÖZELÍTÉS, NÉHÁNY ILLEGÁLIS HULLADÉKTELEP

4. ARANYHEGY, KÁLVÁRIA

ELŐNY:
KERTVÁROSI KÖRNYEZET, KÖZMŰVEK

HÁTRÁNY:
KISEBB ZÖLDFELÜLET, JELLEMZŐEN SORHÁZAS, TÖMBHÁZAS BEÉPÍTÉS, ROSSZ MINŐSÉGŰ MEREDÉK UTAK

2. CIGÁNYKÚT

ELŐNY:
JÓ BENAPOZOTTSÁG, HEGYVIDÉKI TERÜLET, KERTVÁROSI KÖRNYEZET, KÖZMŰVEK, NAGYOBB ZÖLDFELÜLET

HÁTRÁNY:
KISEBB FORGALMÚ ÚT KÖZELSÉGE

EGÉSZSÉGÜGYI RENDELŐK

EGY KISGYERMEKES ANYÁNAK FONTOS SZEMPONT, HOGY AZ ORVOSI RENDELŐK MEGTALÁLHATÓAK LEGYENEK A KÖZELBEN. A HELYSZÍNEN SZINTÉN 15 PERC SÉTÁRA GYERMEK ÉS FELNŐTT HÁZIORVOS IS TALÁLHATÓ.

- GYERMEK HÁZIORVOS
- FELNŐTT HÁZIORVOS

VÁSÁRLÁS

A HARMADIK FONTOS ELEM, AMIKOR EGY ANYUKA KIMOZDUL OTTHONRÓL AZ A BEVÁSÁRLÁS. A VASKAPUI ÚT ALJÁN KÉT NAGYOBB BEVÁSÁRLÓHELY IS VAN.

- NAGYOBB BEVÁSÁRLÁSI LEHETŐSÉG

A HELYSZÍN ADOTTSÁGAI



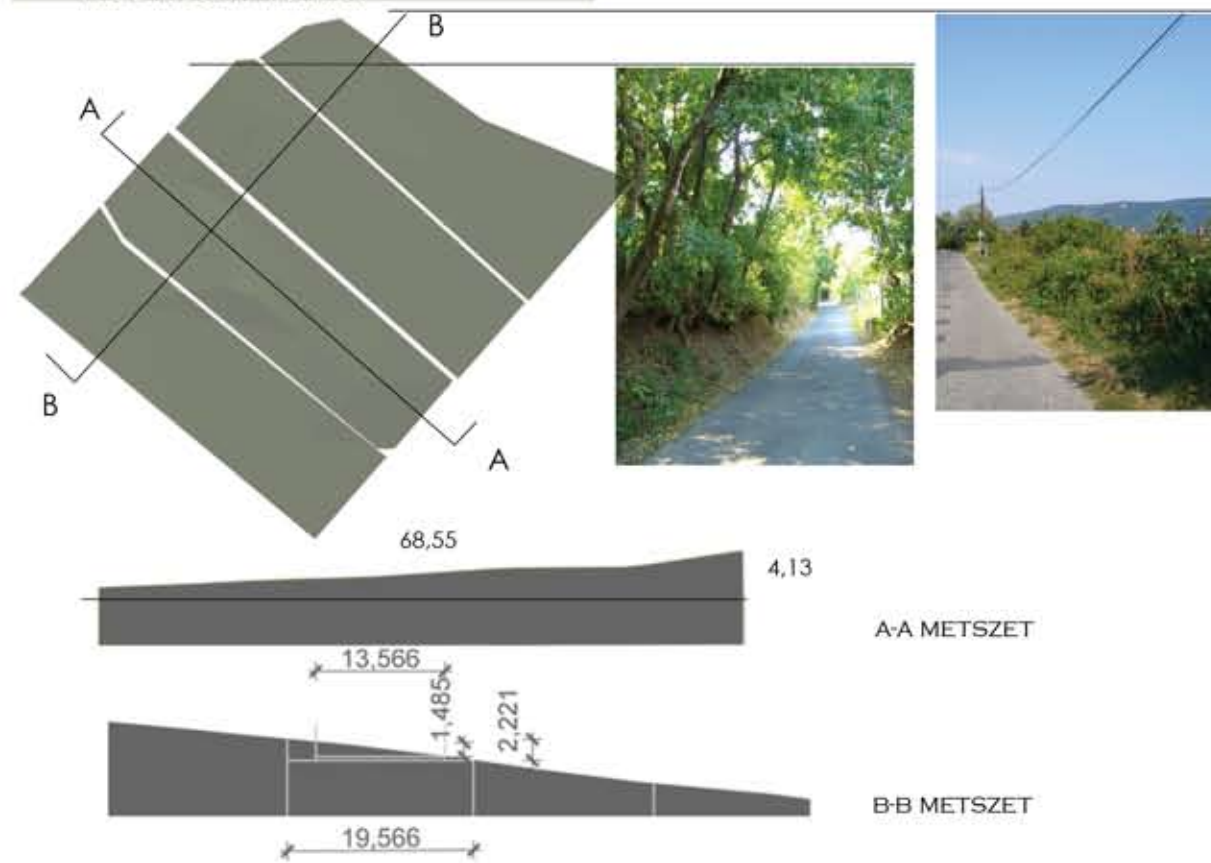
A TELEPSZERŰ, SORHÁZAS BEÉPÍTÉSNEK A TERÜLETEN ÜGYMOND HAGYMÁNYA VAN, ÍGY A 4 ÜRES TELEK ADTA A LEHETŐSÉGÉT AZ ILYEN TELEPSZERŰ BEÉPÍTÉSNEK.

A VÁROSON BELÜL RÉGIÓNKÉNT VIZSGÁLVA A LEGALKALMASABB HELYSZÍN A VASKAPU ÉS KÖRNYÉKE VOLT, MELYEK ÜRES TELKEIRE ESETT A VÁLASZTÁS.

A VÁROS SZÉLÉN FEKszik TÁVOL A FORGALOM ZAJÁTÓL, LEVEGŐSZENNYEZÉSTŐL, HEGYVIDÉKI TERÜLET ÍGY JÓ A LEVEGŐ ÉS A BENAPOZOTTSÁG IS. A KÖZELBEN UGYANAKKOR KISGYERMEKES CSALÁDOK SZÁMÁRA FONTOS ISKOLÁK, BOLTOK, ÉS INFRASTRUKTURÁLIS HELYEK MEGTALÁLHATÓAK.

ADOTT VOLT NÉGY TELEK, ÍGY EGY OLYAN TELEPSZERŰ BEÉPÍTÉS LEHETŐSÉGE IS, MELYEK SORÁN 4 OLYAN CSALÁD TUD IDEKÖLTÖZNI, AKIK SZÁMÁRA A FENNTARTHATÓSÁG MELLETT A KÖZÖSSÉGI SZELLEM IS MEGHATÁROZÓ. A NÉGY TELEK FELTEHETŐEN SEGÍTENI TUDJA MAJD EGYMÁST A FENNTARTHATÓSÁG SZEMLELETÉT KÖVETVE. ELEVE A HÁZAK ELHELYEZÉSÉBEN LEHET ÜGYELNI A BENAPOZOTTSÁGRA.

TELEK ÉS A TELKEK



A METSZETEKBŐL LÁTSZIK, HOGY A TELEK HOSSZIRÁNYBAN 6%-OT, RÖVIDEBB IRÁNYBAN 11.3 %-OT EMELKEDIK. EGY 120 NM²-ES BEFOGLALÓ TÖMEG ESETÉN HOSSZIRÁNYBAN AZ EMELKEDÉS NEM ÉRZÉKELHETŐ, RÖVIDEBB IRÁNYBAN KB. 1.5 MÉTER.

A FELADAT

FENNTARTHATÓ SZEMLÉLETMÓDÚ LAKÓHÁZ KISVÁROSI KÖRNYEZETBE. A KISTELEPÜLÉSEKEN KÖNNYEBBEN MEGVALÓSÍTHATÓ EGY SZEMLÉLETMÓD, MELYNEK LÉNYEGE, HOGY A VILÁG, SZŰKEBBEN PEDIG A TELEPÜLÉS ERŐFORRÁSAIVAL OKOSAN BÁNJUNK, ÓVJUK A LEVEGŐ TISZTASÁGÁT ÉS MINÉL KEVÉSBÉ TERHELJÜK A KÖRNYEZETET.

FENNTARTHATÓSÁG

A HÁZ SZERKEZETEIBEN ÉS BELSŐ TEREIBEN IS A TERMÉSZETES ANYAGOKRA TÖREKEDTEM, ILLETVE A TERMÉSZETES MEGOLDÁSOKRA, ÍGY EZ FONTOS SZEMPONT VOLT AZ ÉPÍTŐANYAGOK KIVÁLASZTÁSÁNÁL IS.

A FALAZAT ANYAGÁUL MÉSZHOMOK TÉGLÁT VÁLASZTOTTAM, MERT NAGYSZILÁRDSÁGÚ, KIZÁRÓLAG TERMÉSZETES ALAPANYAGOKBÓL KÉSZÜL MÉRGEZŐ ANYAG KIBOCSÁTÁS NÉLKÜL. JÓ HŐTÁROLÓ, JÓ HANGSZIGETELŐ. A HŐSZIGETELÉSE KÖZETGYAPOT, MELY TERMÉSZETBARÁT, OLCSÓ, ÉS KÖNNYEN KEZELHETŐ. RÉTEGRENDILEG ÁTSZELLŐZTETETT.

GÉPÉSZETI SZEMPONTBÓL A MELEGVÍZELLÁTÁST NAPKOLLEKTOR OLDJA MEG. A FŰTÉS KIEGÉSZÍTÉSÉRE PELLETT KAZÁNT ÉPÍTENEK BE ÉS A NAPKOLLEKTORT. SZELLŐZTETŐ RENDSZER SZINTÉN HŐCSERÉLŐS, ÍGY VISZONYLAG ALACSONYABB ENERGIFELHASZNÁLÁSSAL MŰKÖDIK. VÍZGAZDÁLKODÁSBAN AZ ESŐVÍZHASZNOSÍTÁS MINDENKÉPPEN FONTOS ELEM, ILLETVE ENNEK RENDSZERBE KÖTÉS A WC ÖBLÍTÉSÉRE.

A MEGFELELŐ ELRENDEZÉS MELLETT A HÁZAK NEM ZAVARJÁK EGYMÁS BENAPOZOTTSÁGÁT, ÍGY PASSZÍV MÓDON IS HASZNOSÍTANI TUDJÁK A NAPENERGIA ADTA LEHETŐSÉGEKET.

PROGRAM

A FENNTARTHATÓSÁGON TÚL EGY EGÉSZSÉGES, TERMÉSZETKÖZELI ÉS ALACSONY FENNTARTHATÓSÁGÚ HÁZRA VAN SZÜKSÉG. LEGINKÁBB 25-30 ÉV KÖZÖTTI HÁZASPÁROK VÁGYNAK ILYEN JELLEGŰ HÁZRA, ÍGY AZ IS FONTOS SZEMPONT VOLT, HOGY A GYERMEK HÁLÓK FŰTÉS SZEMPONTJÁBÓL KÖNNYEN MÉRSÉKELHETŐEK LEGYENEK, AZOKRA AZ ESETEKRE, AMIKOR MÉG NINCS GYERMEK, ILLETVE AMIKOR MÁR ELKÖLTÖZTEK.

NAPPALI - ÉTKEZŐ - KONYHA
SZOBA - FÜRDŐ

GÉPÉSZET
MOSÓKONYHA - WC

GYERMEKSZOBA 1
GYERMEKSZOBA 2
FÜRDŐ

NAPPALI
ÉTKEZŐ
KAMRA
SZOBA
FÜRDŐ

KÖZLEKEDŐ

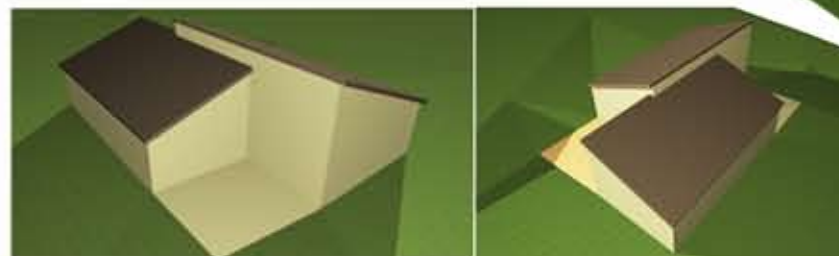
SZOBA
SZOBA
FÜRDŐ
MOSÓKONYHA
GÉPÉSZET
WC

A PROGRAM MÁSIK RÉSZÉRE A 4 TELEK ADTA LEHETŐSÉGBŐL ADÓDIK. VALAMILYEN KÖZÖSSÉGI FUNKCIÓJÚ TERET, TEREKET KELL KIALAKÍTANI. KEZDETBE HÁZANKÉNT, AZ ÉPÜLET RÉSZEKÉNT JÖTTEK LÉTRE EZEK A TEREK. VÉGÜL 2-2 HÁZ KAPOTT EGY-EGY KÖZÖSSÉGI TERET, AMELY ÁLTAL A LAKÁSOK SZERVESEBBEN ÖSSZEFONÓDNÁK, DE A KÖZÖSSÉGI FUNKCIÓJÚ TÉR MEGSEM ZAVARJA A LAKÁSON INTIMITÁSÁT.

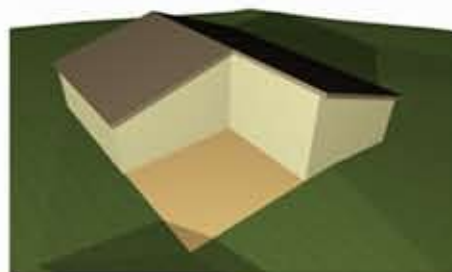
TÖMEGKERESÉS

I. VERZIÓK

KÉT EGYMÁSHOZ KÉPEST ELTOLT TÖMEG, MELY TALÁN KEVESEBB KÖZLEKEDŐT EREDMÉNYEZ. 1 MÉTERT NEM MEGHALADÓ TEREPELVÁGÁSOKKAL KÖNNYEDÉN A TEREPEBE ILLESZTHETŐ.



EGY "KOCKA" ALAPFORMÁBÓL KIINDULVA A TERASZ A KOCKA EGY NEGYEDÉBEN KAP HELYET. AZ ÉPÜLET TÖMEGÉBEN MEGVALÓSÍTHATÓ SZINTELTOZÁS, DE TÖMEGBEN VALÓ MEGJELENÉSE BONTANÁ AZ EGYSÉG KÉPÉT.



KÖZTES VERZIÓ

ALAPRAJZÁBAN KÉT EGYSÉGRE BONTHATÓ AZ ÉPÜLET, AMELYET EGY HARMADIK KÖT ÖSSZE. EZ A HÁRMAS EGYSÉG A TÖMEGBEN IS MEGJELENK. A NYAKTAGBA KONCENTRÁLÓDIK A KÖZLEKEDŐ NAGY RÉSZÉ, MELYNEK LAPOSTETŐS KIALAKÍTÁSÁVAL A FELESLEGES BELMAGASSÁG IS KIKÜSZÖBÖLHETŐ.

A KÉT EGYSÉGEN BELÜL EGY SZINTKÜLÖNBSÉG IS VAN, MELY A TEREPE LEJTÉSÉBŐL ADÓDIK. EZ A LEJTÉS HATÁROZTA MEG A NAPPALI-ÉTKEZŐ-KONYHA ÉS A HÁLÓK BLOKKJÁNAK VÉGSŐ ELKÜLÖNÜLÉSÉT IS.





A-A NÉZET



B-B NÉZET

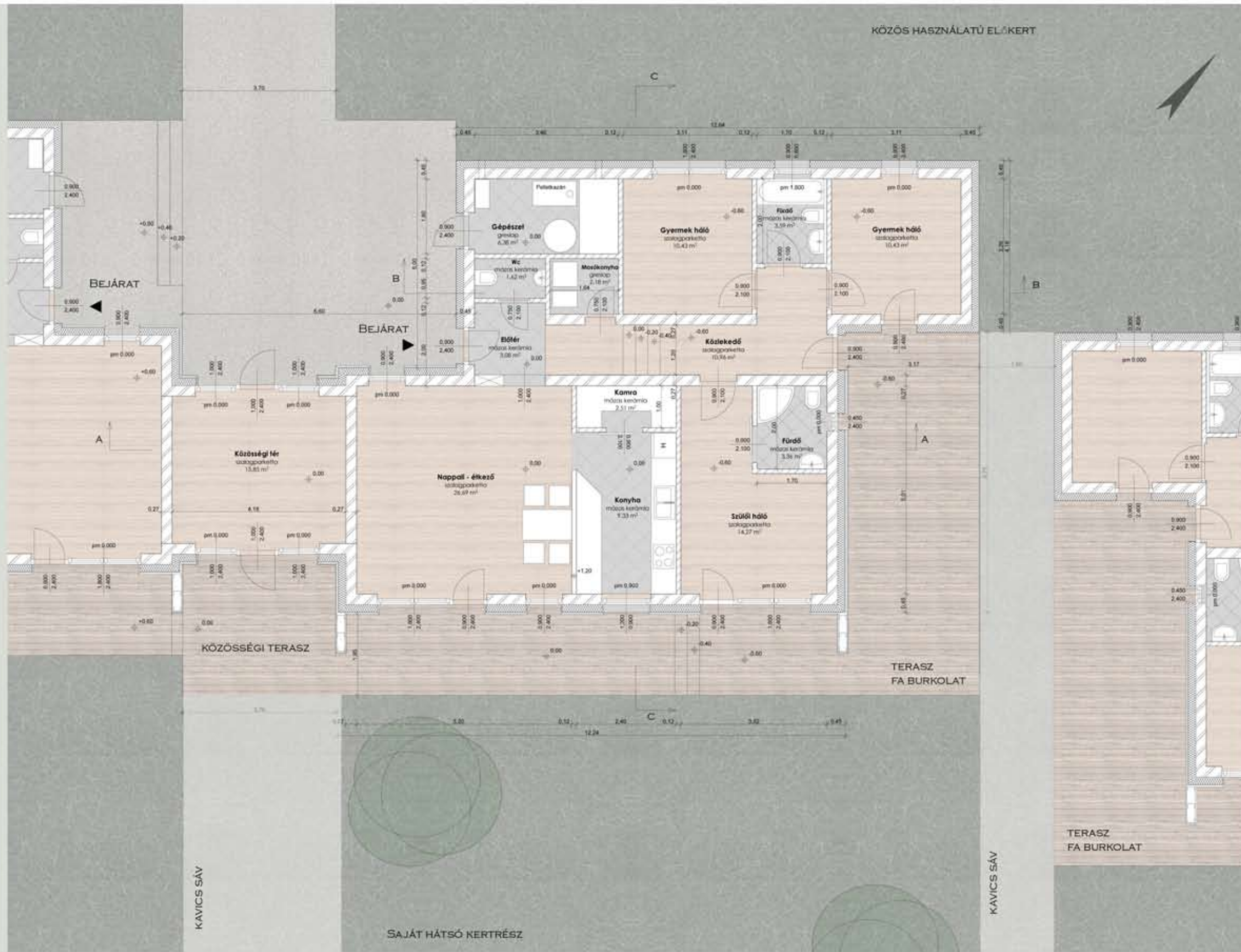


A CSALÁDOK IGYEKEZNEK INKÁBB TÖMEGKÖZLEKEDÉSSSEL, VAGY GYALOG KÖZLEKEDNI, DE GÉPJÁRMŰRE AZÉRT SZÜKSÉG VAN. A JÁRMŰVEK ELHELYEZÉSÉT EGY EGYSZERŰ FA SZERKEZETŰ NYITOTT ÉPÍTMÉNYBEN KÉPZELEM EL, AMELY AMELLET HOGY KÉT GÉPJÁRMŰ SZÁMÁRA BIZTOSÍT ESŐ ÉS HŐVÉDELMET MAGÁBAN FOGLAL EGY SZELEKTÍV HULLADÉK TÁROLO "SZEKRÉNYT".

AZ ELŐKERTET NEM SZABDALJÁK FEL, HANEM EGY KÖZÖS HASZNÁLATÚ ZÖLDFELÜLET, AHOL AKÁR GRILLEZŐ, VAGY A GYEREKEK SZÁMÁRA JÁTÉKOK ÁLLÍTHATÓK FEL. AZ ÚT MENTI FASOR PEDIG KELLŐ INTIMITÁST NYÚJT EHHEZ.

A FENNTARTHATÓSÁG ELVÉT KÖVETVE A CSALÁDOK IGYEKEZNEK A TERMŐFÖLD ADTA LEHETŐSÉGEKET KIHASZNÁLNI, ÉS A KERT HÁTSÓ RÉSZÉBEN NÉHÁNY ZÖLDSÉGET GYÜMÖLCSÖT SAJÁT MAGUK SZÁMÁRA MEGTERMESZTENI. MIVEL A TERÜLET FELJEBBI RÉSZÉBEN SZINTE CSK MEZŐGAZDASÁGI TERÜLETEK VANNAK, ÍGY A TELKEK TALAJA MEGFELELŐ ILYEN CÉLRA, ÉS A CSALÁDOK A KÖZELBEN TOVÁBBI NAGYOBB TERMŐFÖLDET IS TUDNAK VÁSÁROLNI.

A KAVICS SÁV SZEREPE EGYRÉSzt A HÁTSÓ KERTEK ELVÁLASZTÁSA, MÁSRÉSzt A HEGY FELŐL ÉRKEZŐ RÉTEGVIZEK FELFOGÁSA A TEREp SZINTUGRÁSAI MENTÉN.

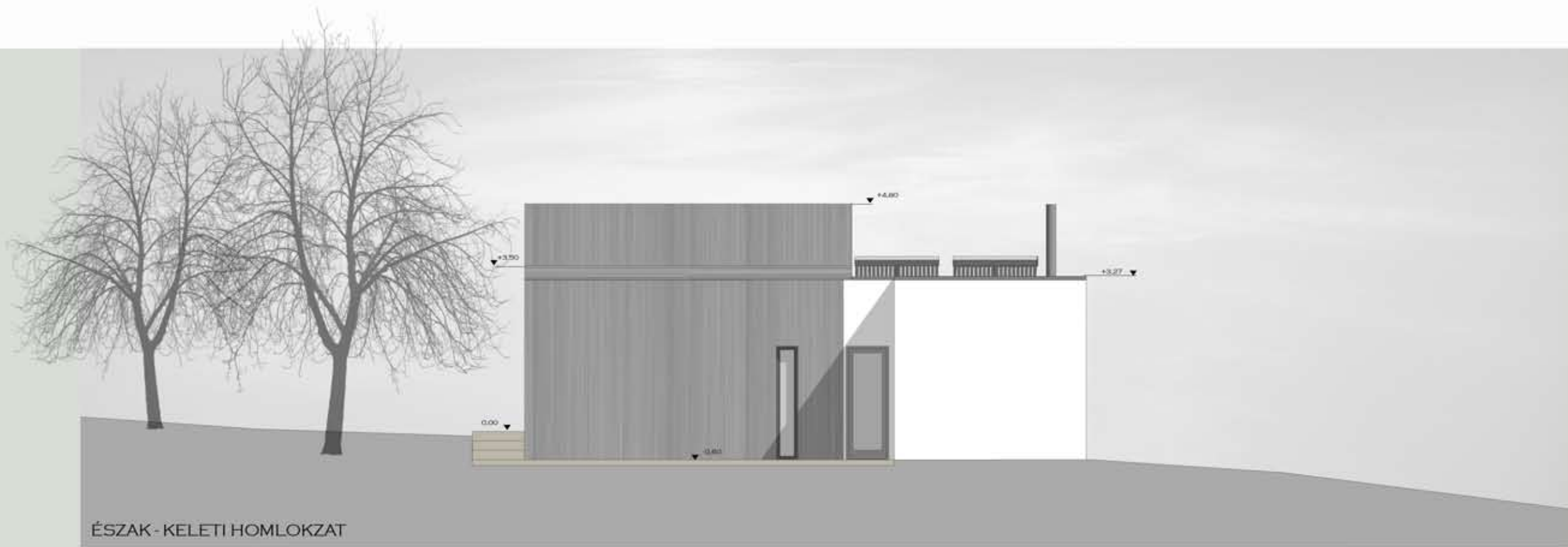


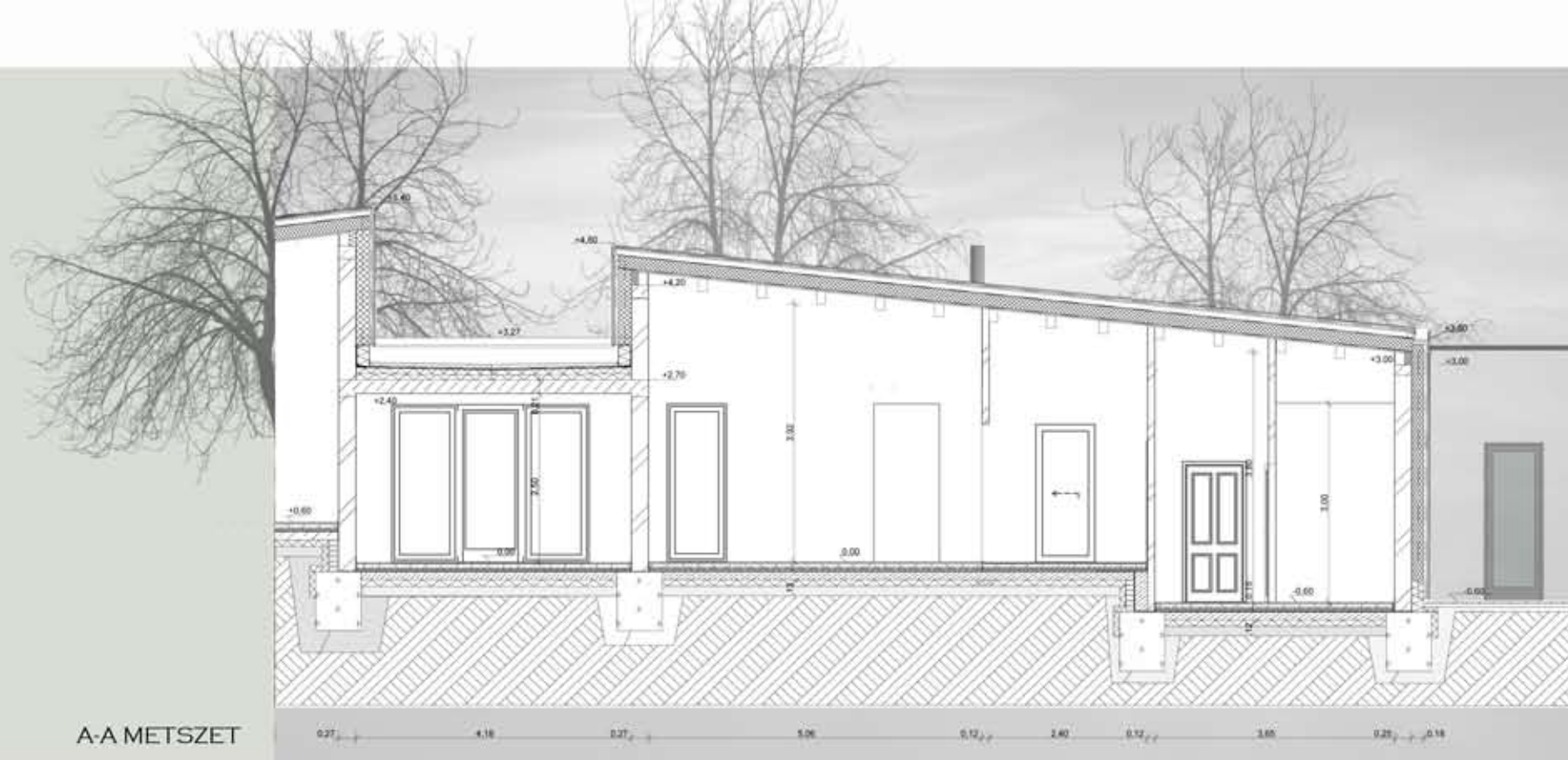


DÉL - KELETI HOMLOKZAT



ÉSZAK - NYUGATI HOMLOKZAT

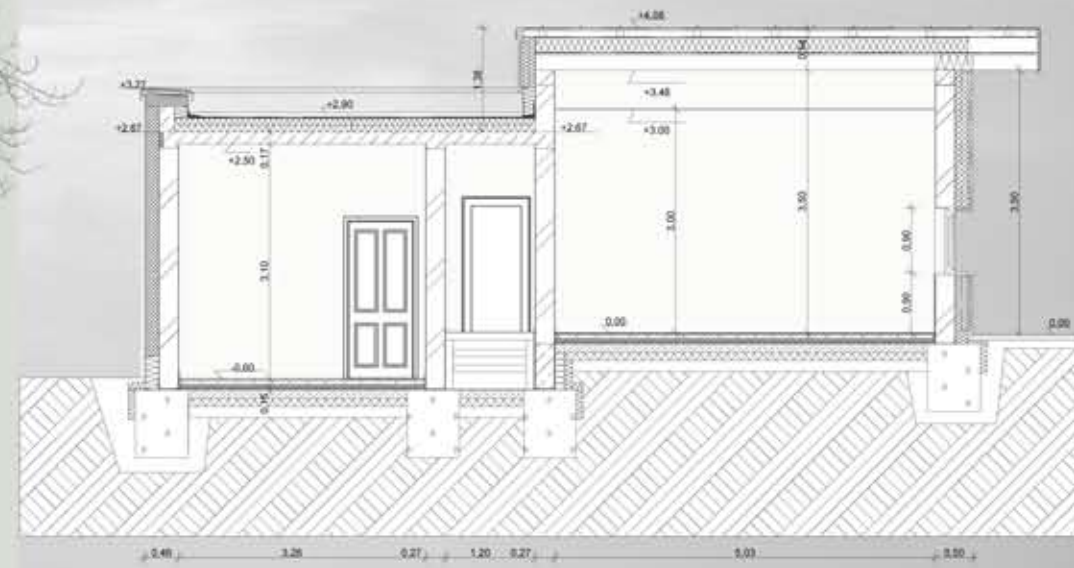




A-A METSZET

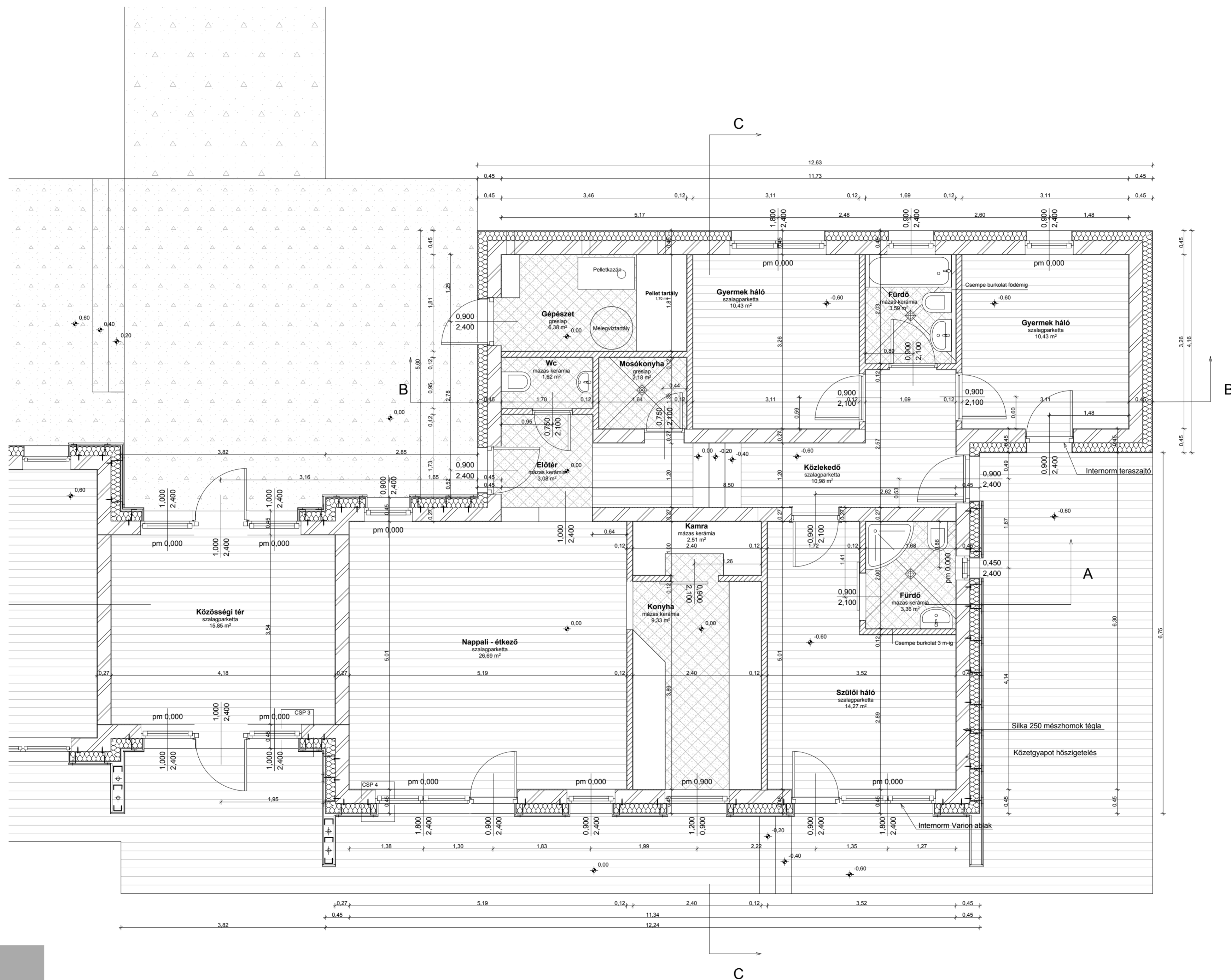


B-B METSZET

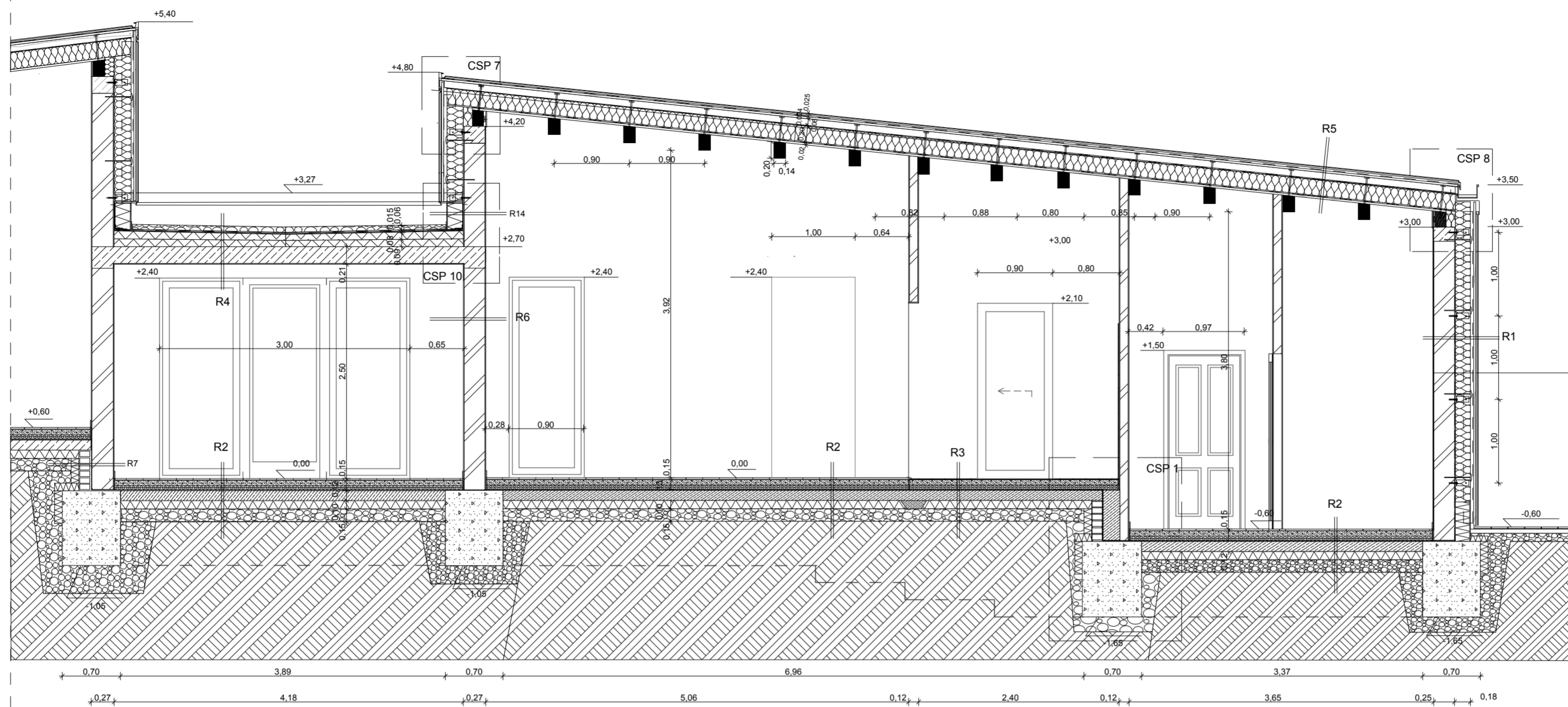


C-C METSZET





A-A METSZET



R1 Fém burkolatú fa
1 cm vékonyvakolat
25 cm Silka mészhomok téglá
1 cm felületkiegénylítő simító vakolat
18 cm kőzetgyapot hőszigetelés
4 cm légrés
2,4 cm deszkázat
Rheinizink átszellőző alátétcsőnyeg
Rheinizink állókorcós fém homlokzatburkolat

R2 Meleg padló rétegrend
0,8 cm bepattintós szalagparketta
6 cm aljzatbeton
1 rtg Pe technológiai fólia
5 cm installációs réteg
1 rtg bitumenes vastaglemez talajnedvesség elleni szigetelés
1 rtg hideg bitumenmáz
12 cm vasalt aljzat
10 cm xps hőszigetelés
15 cm tömörített kavicságyazat
tömörített talaj

R3 Hideg padló általános rétegrend
0,8 cm kerámia lapburkolat
0,3 cm rugalmas ragasztóréteg
6 cm aljzatbeton
1 rtg Pe technológiai fólia
5 cm installációs réteg
1 rtg bitumenes vastaglemez talajnedvesség elleni szigetelés
1 rtg hideg bitumenmáz
12 cm vasalt aljzat
10 cm xps hőszigetelés
15 cm tömörített kavicságyazat
tömörített talaj

R4 Lapostető rétegrend
5 cm leterhelő kavicságy
1 réteg elválasztó geotextília
2 réteg bitumenes vastaglemez csapadékvíz elleni szigetelés
1 réteg hideg bitumenmáz
16 cm xps hőszigetelés lépcsőzetesen fektetve
~ lejtésadó kavicsbeton
20 cm vasbeton födém
1 cm vékonyvakolat

R5 Tetőszerkezet rétegrend
Rheinizink állókorcós fém tetőfedés
Rheinizink átszellőző alátétcsőnyeg
2,4 cm deszkázat
8 cm c24 ellenléc
1 rtg csapadékvíz elleni szigetelés
20 cm kőzetgyapot hőszigetelés
1 rtg párafékező fólia
2,4 cm deszkázat
140/200 c24 szelemen

R6 Belső fal
1 cm vékonyvakolat
25 cm Silka mészhomok téglá
1 cm vékonyvakolat

R7 Szintváltás alapozás
10 cm xps hőszigetelés
12 cm kisméretű tömör téglá szigetelés tartó fal
1 rtg bitumenes vastaglemez talajnedvesség elleni szigetelés
1 rtg hideg bitumenmáz
25 cm Silka mészhomok téglá
1 cm vékonyvakolat

R8 Hideg padló - vizes helyiség
0,8 cm kerámia lapburkolat
0,3 cm rugalmas ragasztóréteg
0,3 cm kent szigetelés
6 cm aljzatbeton
1 rtg Pe technológiai fólia
5 cm installációs réteg
1 rtg bitumenes vastaglemez talajnedvesség elleni szigetelés
1 rtg hideg bitumenmáz
12 cm vasalt aljzat
10 cm xps hőszigetelés
15 cm tömörített kavicságyazat
tömörített talaj

R9 Vakolat fal
1 cm vékonyvakolat
25 cm Silka mészhomok téglá
1 cm felületkiegénylítő simító vakolat
18 cm kőzetgyapot hőszigetelés
1,5 cm vakolat + színvakolat

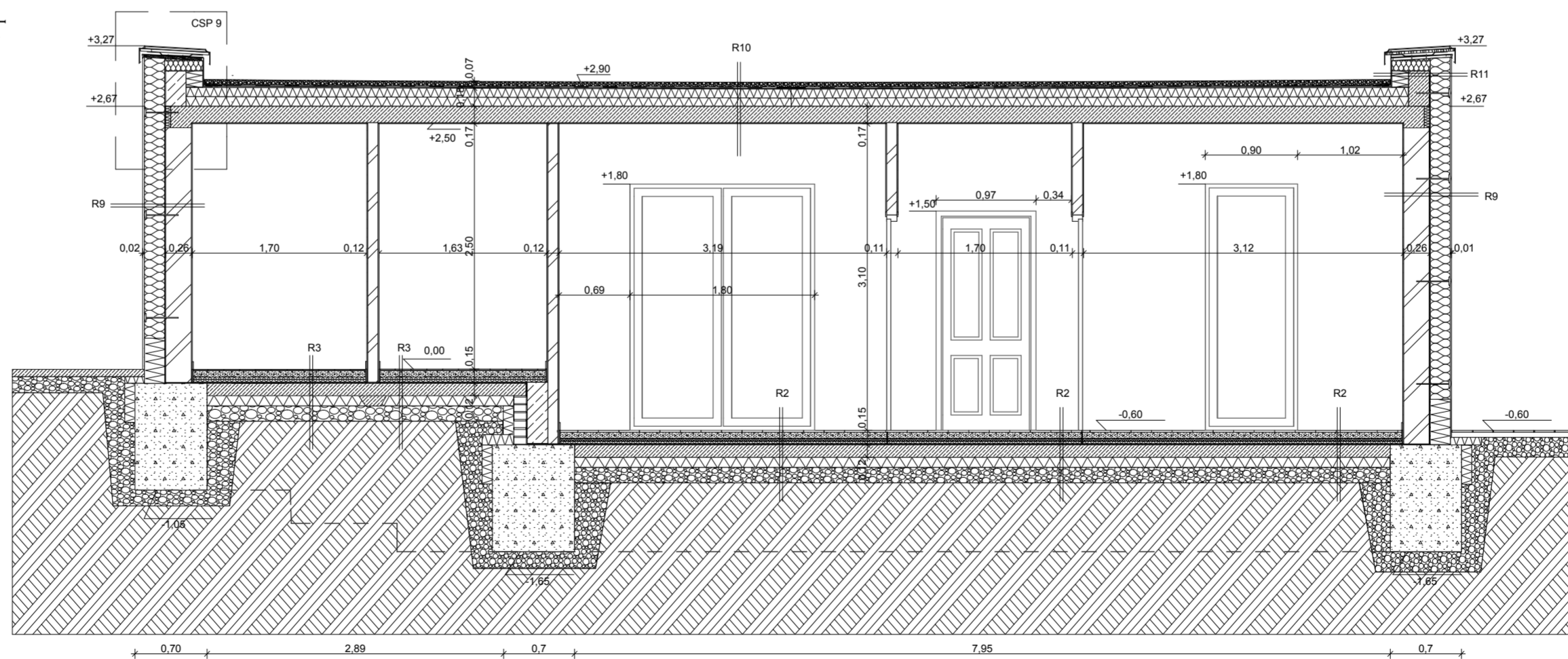
R10 Lapostető rétegrend
5 cm leterhelő kavicságy
1 réteg elválasztó geotextília
2 réteg bitumenes vastaglemez csapadékvíz elleni szigetelés
1 réteg hideg bitumenmáz
16 cm xps hőszigetelés lépcsőzetesen fektetve
~ lejtésadó kavicsbeton
17 cm vasbeton födém
1 cm vékonyvakolat

R11 Lábazat rétegrend
18 cm üvegszál erősítésű kérgesített lábazati xps hőszigetelés
20 cm vasbeton attika fal
18 cm kőzetgyapot hőszigetelés
1,5 cm vakolat + színvakolat

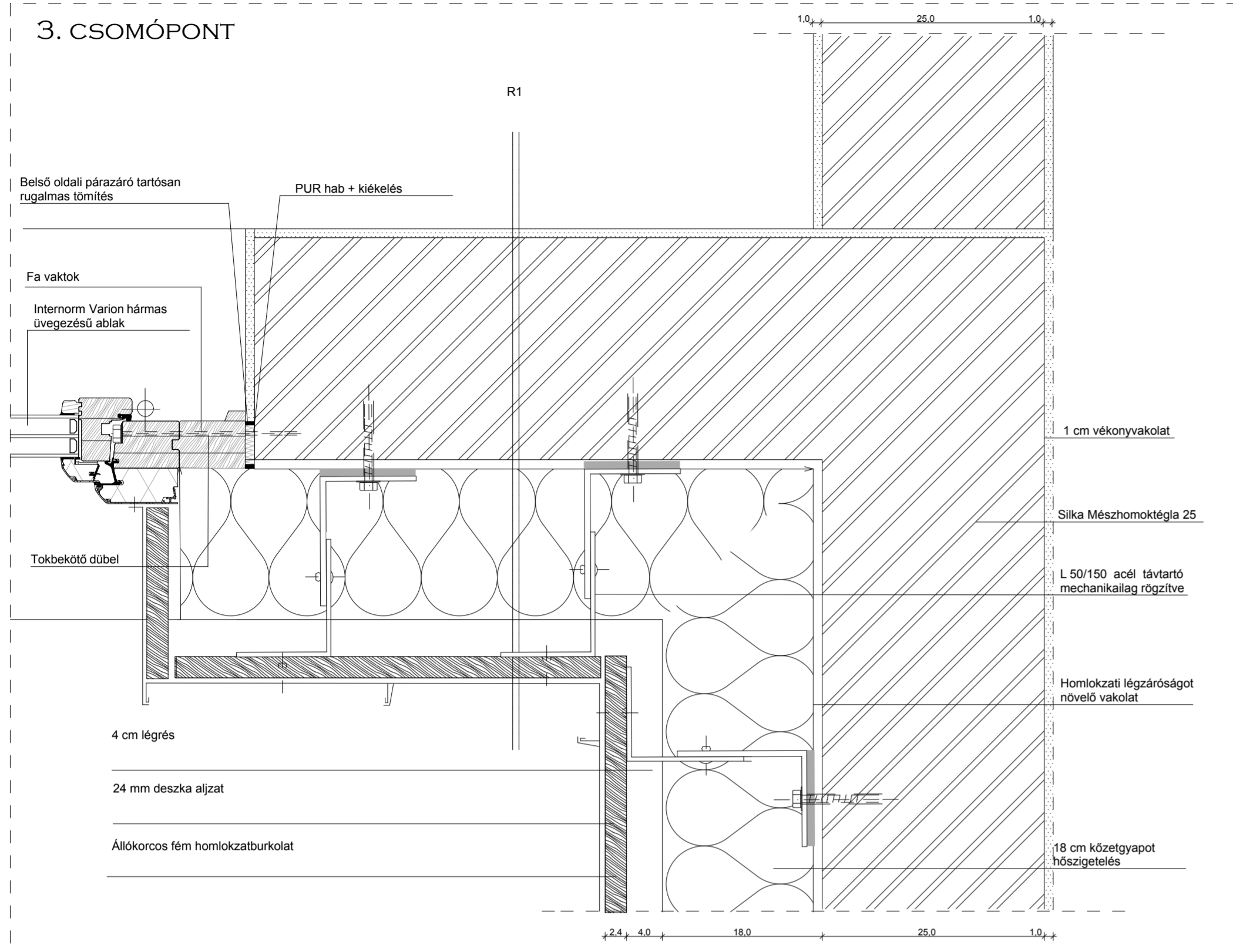
R12 Fa burkolatú fal
1 cm vékonyvakolat
25 cm Silka mészhomok téglá
1 cm felületkiegénylítő simító vakolat
18 cm kőzetgyapot hőszigetelés
4 cm légrés
2,4 cm fa burkolat

R13 Terasz előtét rétegrend
Rheinizink állókorcós fém tetőfedés
Rheinizink átszellőző alátétcsőnyeg
2,4 cm deszkázat
8 cm c24 ellenléc
1 rtg csapadékvíz elleni szigetelés
20 cm c24 gerenda
2,4 cm deszkázat
140/200 c24 szelemen

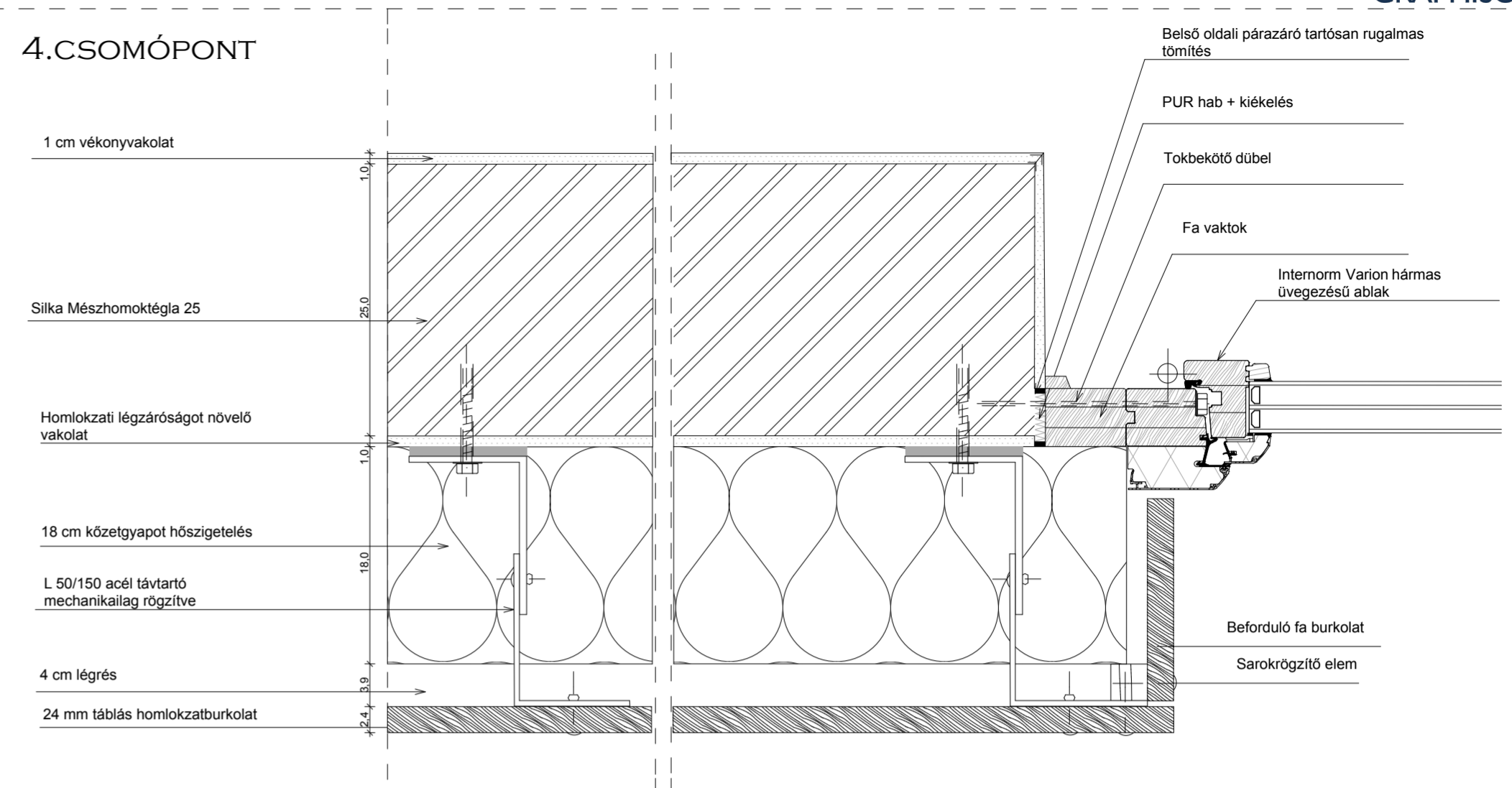
B-B METSZET



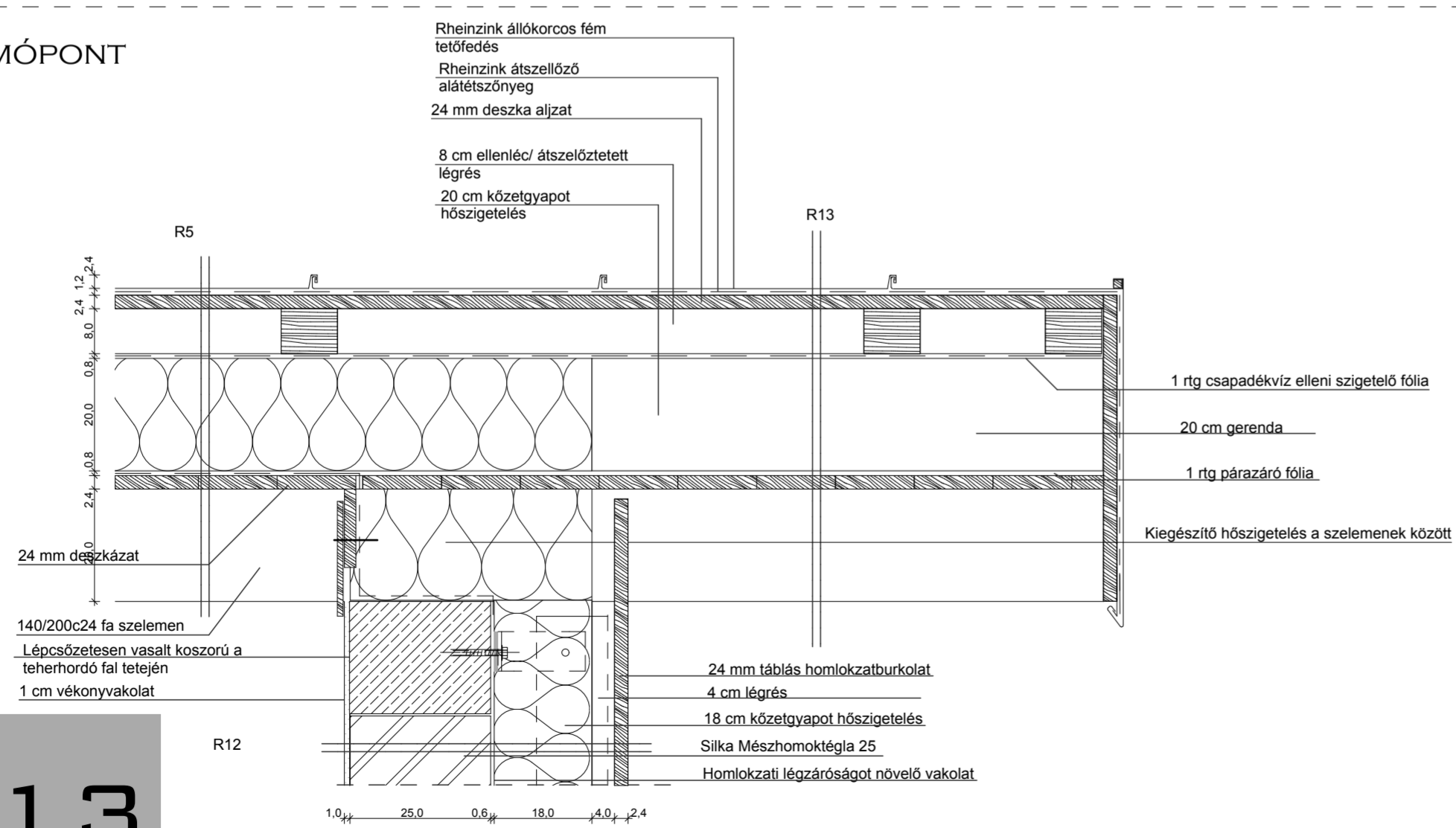
3. CSOMÓPONT



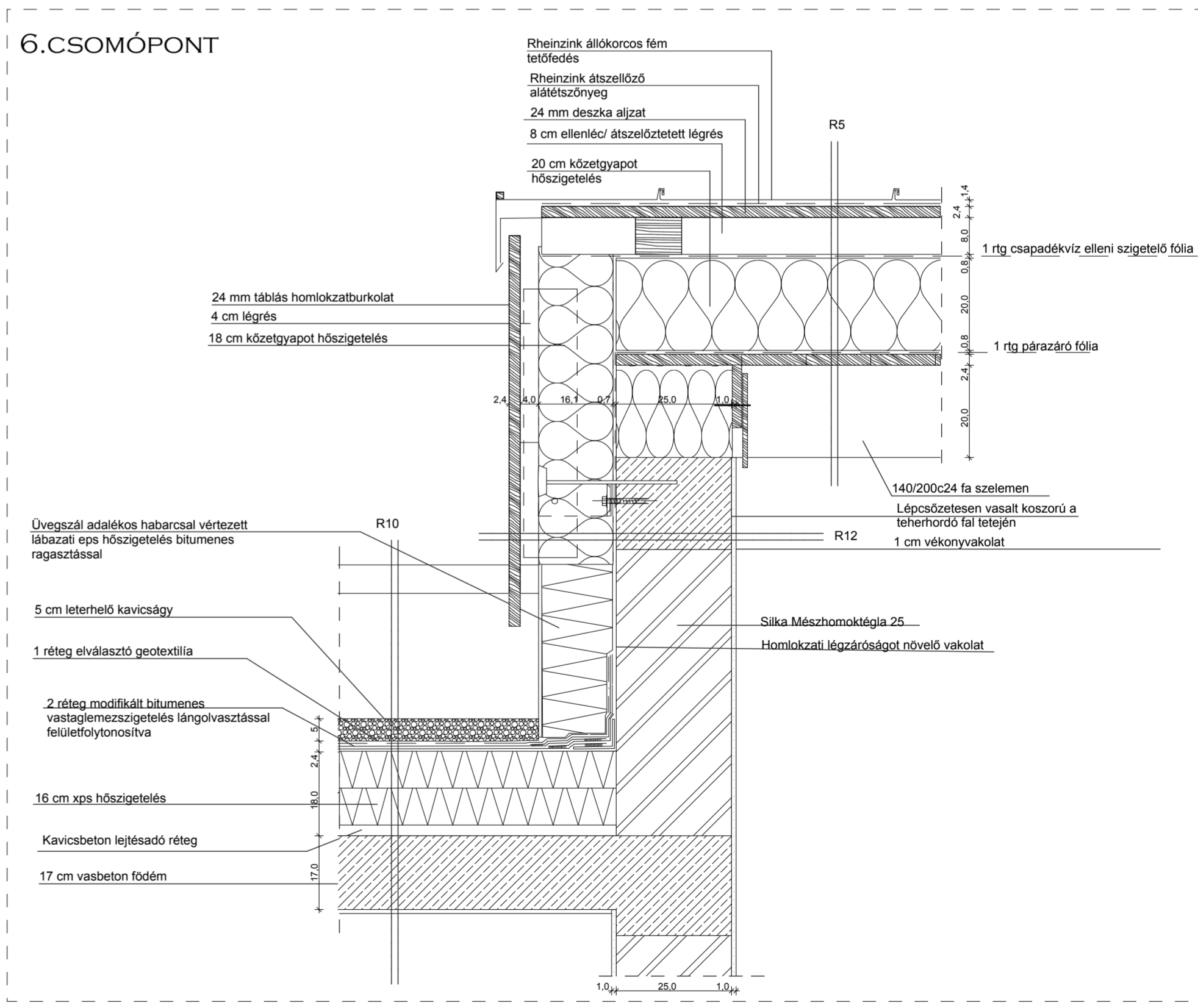
4. CSOMÓPONT



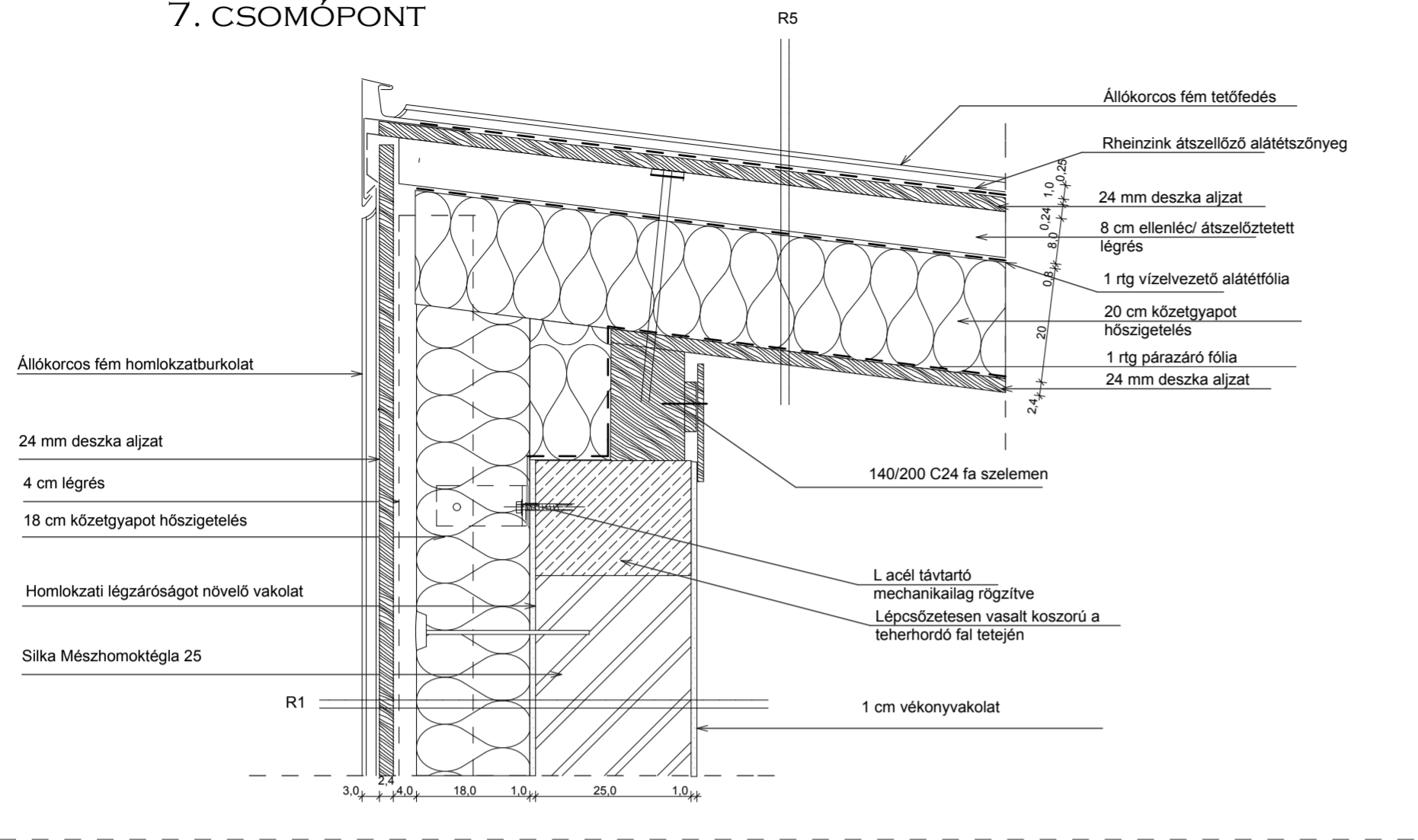
5. CSOMÓPONT



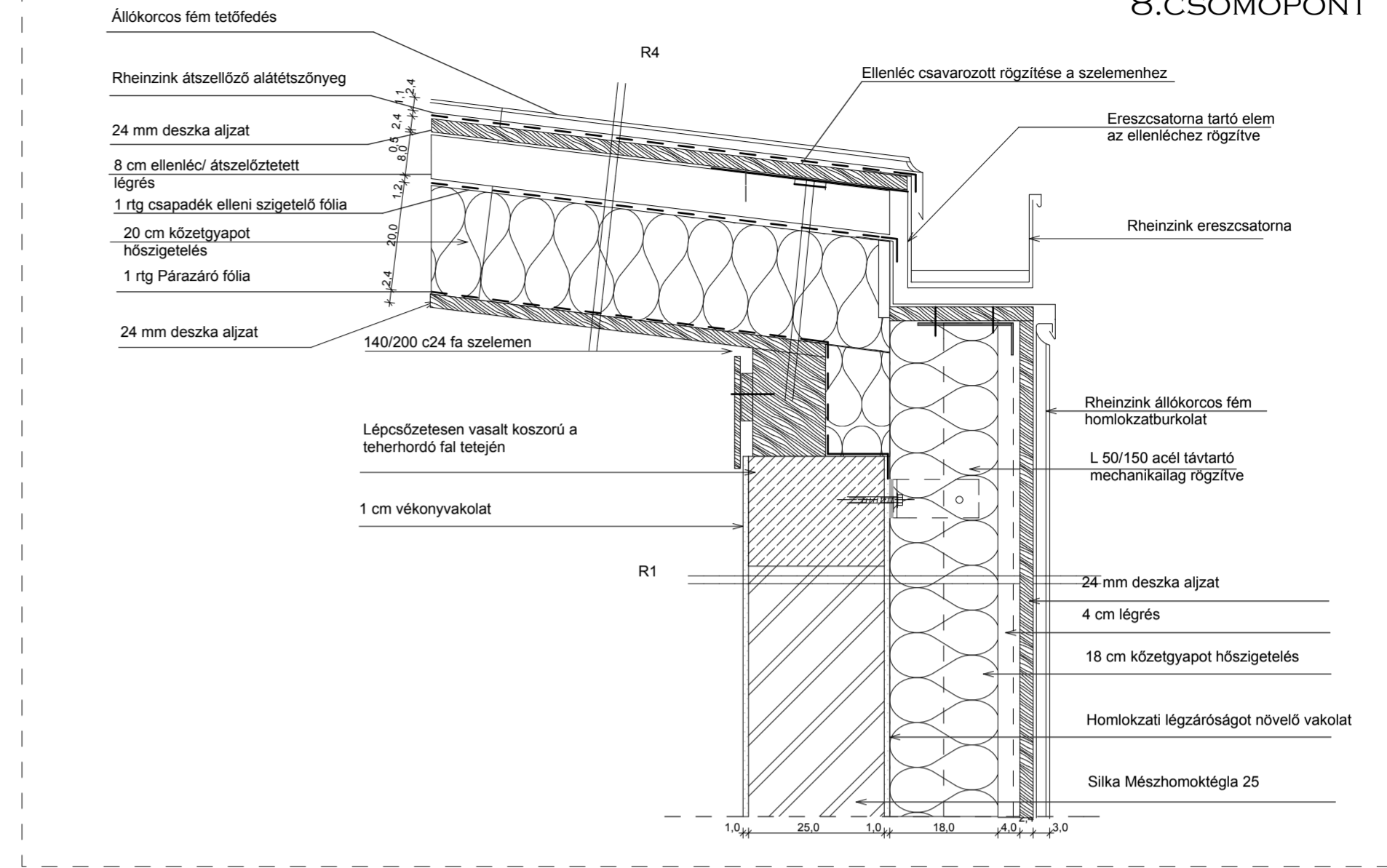
6. CSOMÓPONT



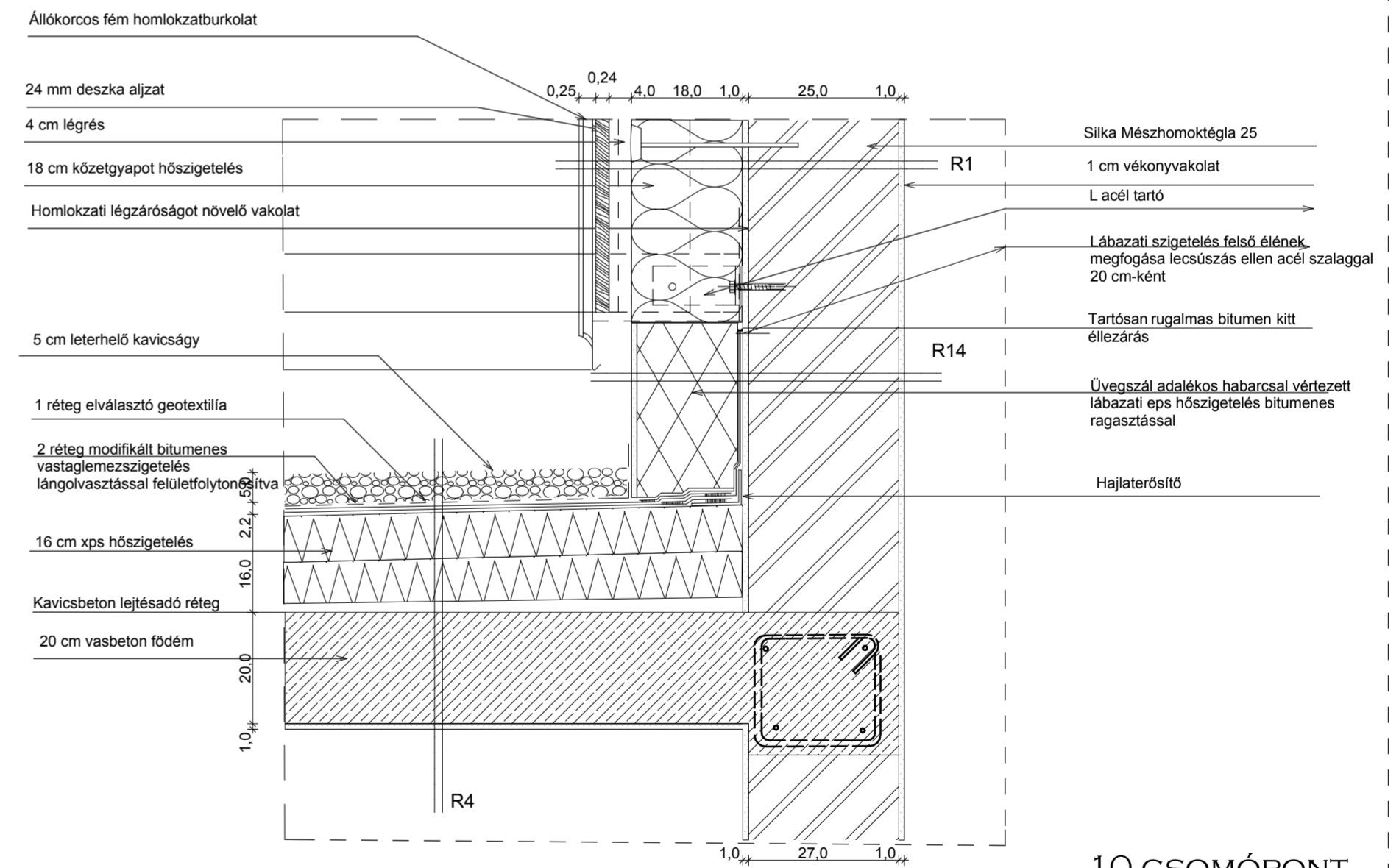
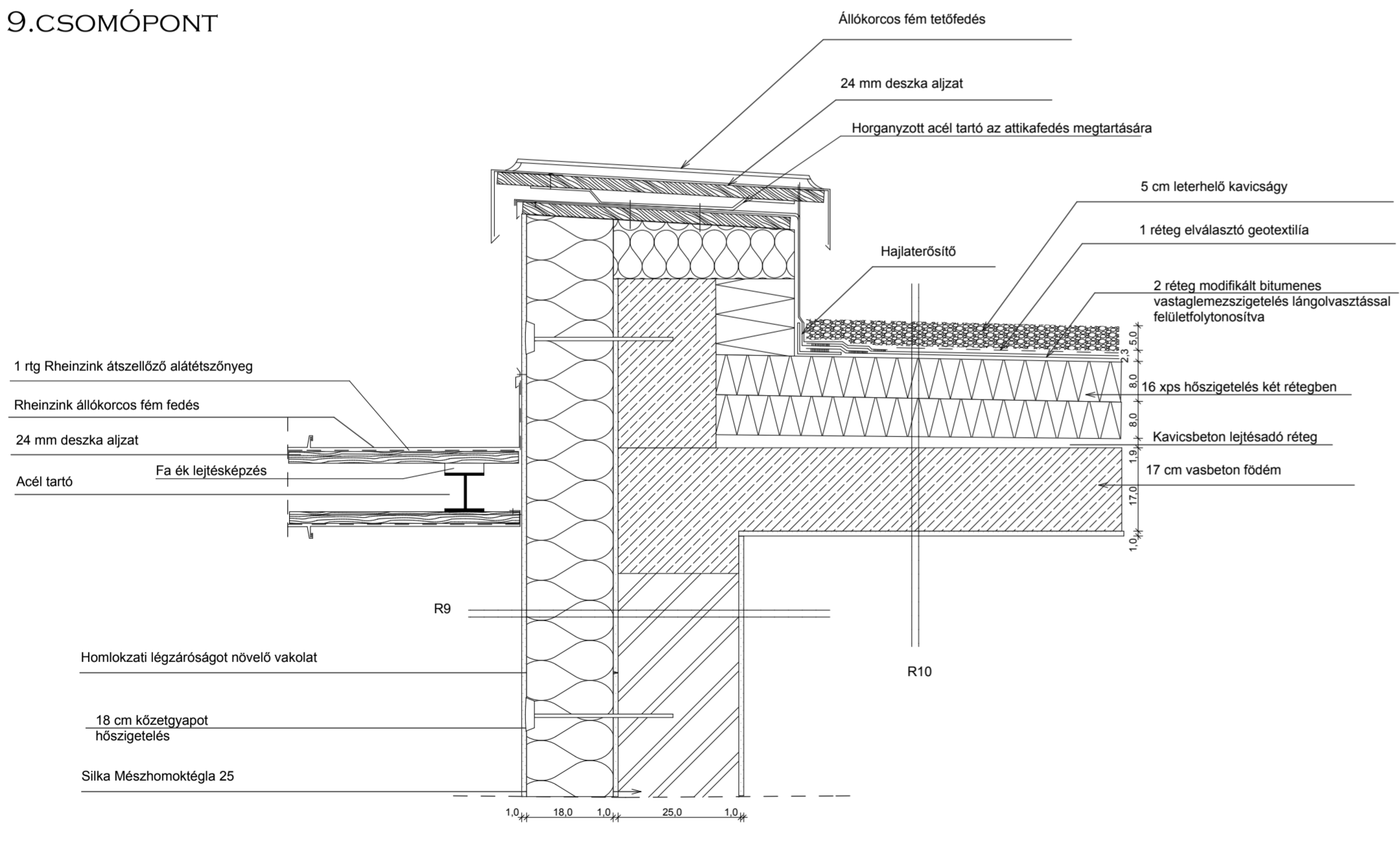
7. CSOMÓPONT



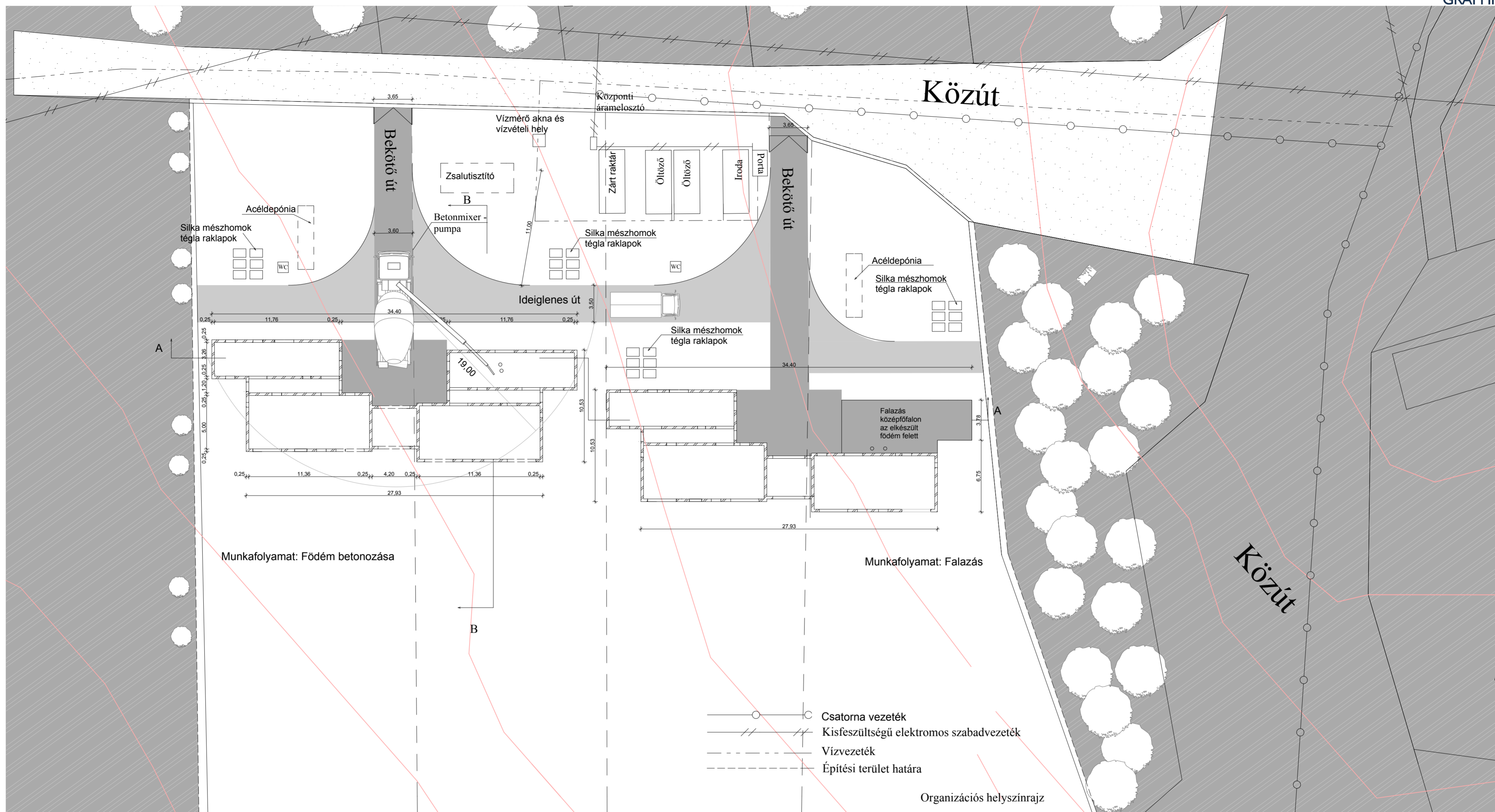
8. CSOMÓPONT



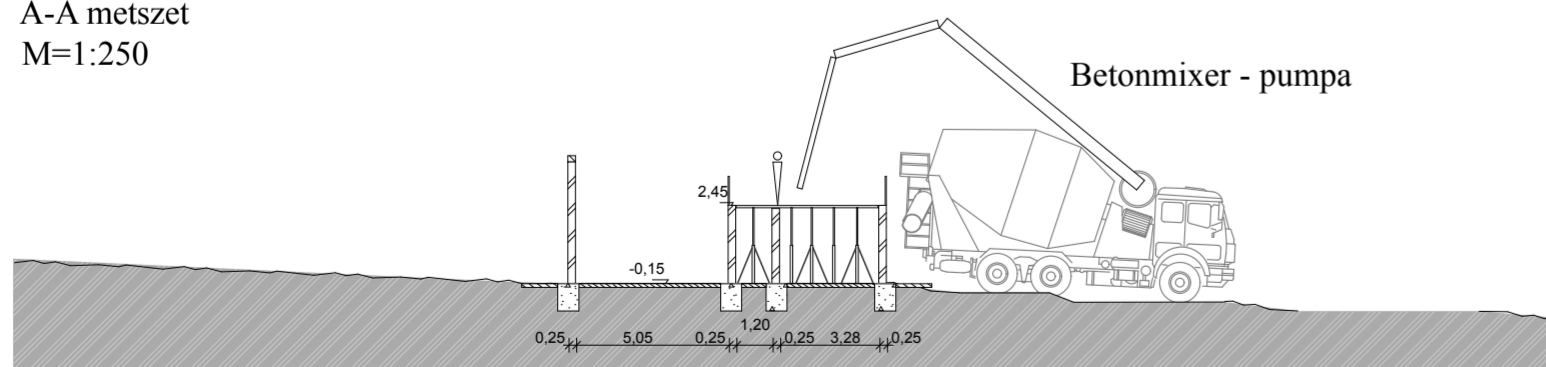
9. CSOMÓPONT



10. CSOMÓPONT



A-A metszet
M=1:250



B-B metszet
M=1:250

