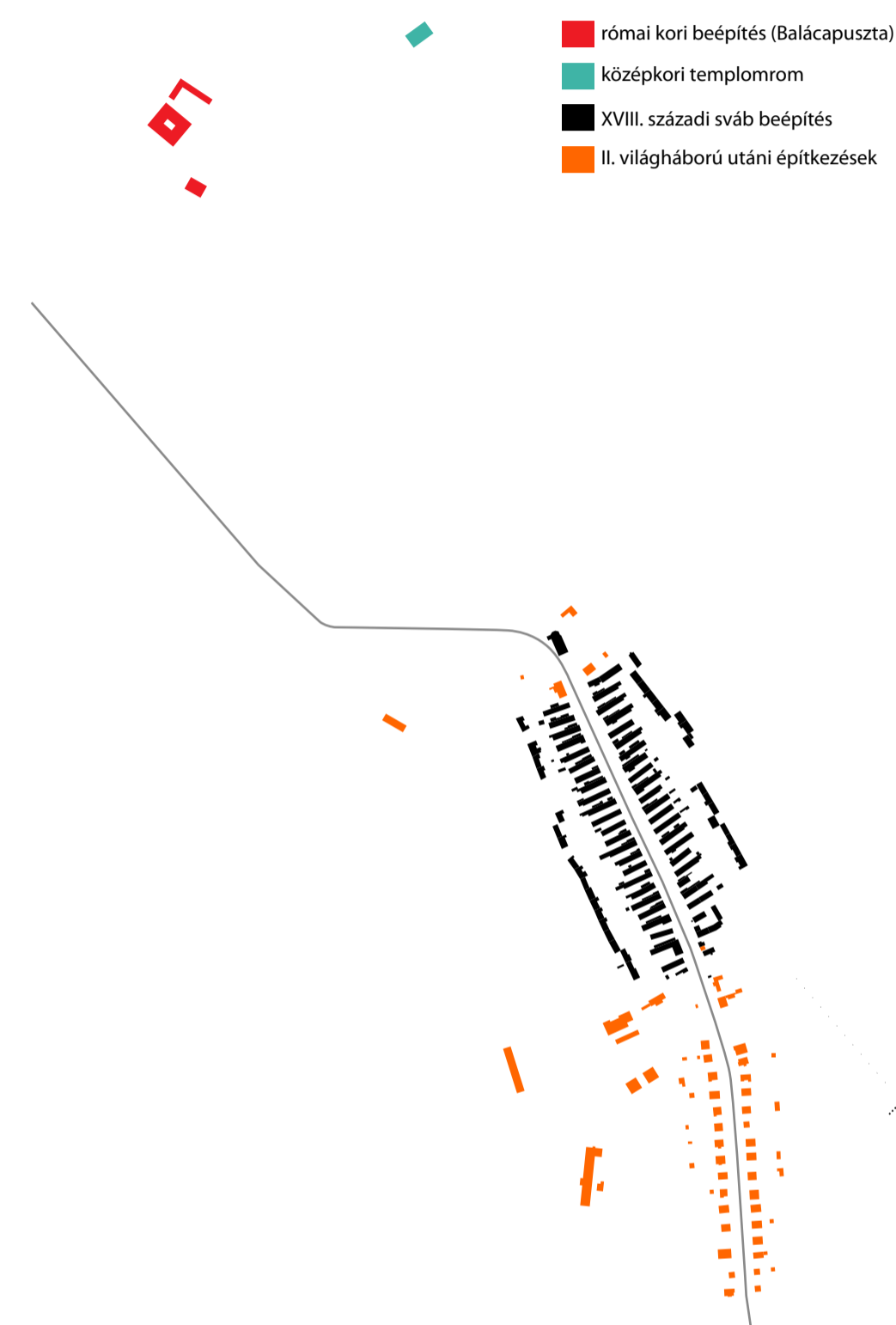


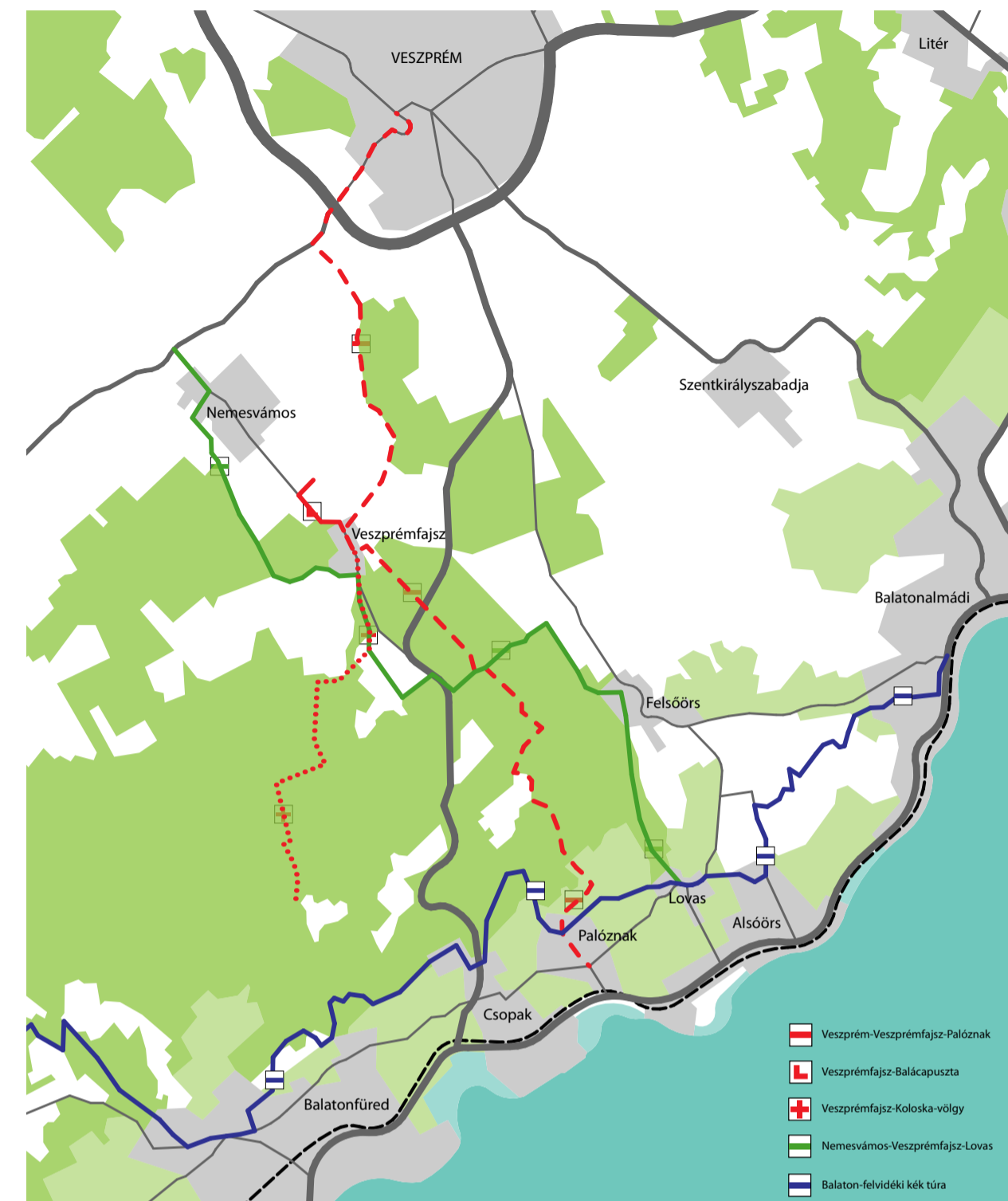
Veszprémfajsz a Balaton északi partján, Veszprémtől és a Balatontól egyaránt 10 km-re helyezkedik el. Tömegközlekedéssel Veszprémből lehet megközelíteni.

kialakulás

A terület már az ókorban is lakott volt, ennek a nyomait őrzi a településtől északra található római kori villagazdaság. Magának a településnek a története egészen a középkorig nyúlik vissza, a törökkel vívott háború során azonban lakatlanná vált. Az eredeti faluhoz képest délre az 1757-ben kötött szerződés alapján német telepesek költöztek. A jelenlegi beépítés ebben az időben alakult ki, 1785-ben 49 lakóház állt a faluban, aminek a száma a következő két évszázadban nem nőtt számottevően. Újabb épületek nagyobb számban a XX. század második felében épültek.

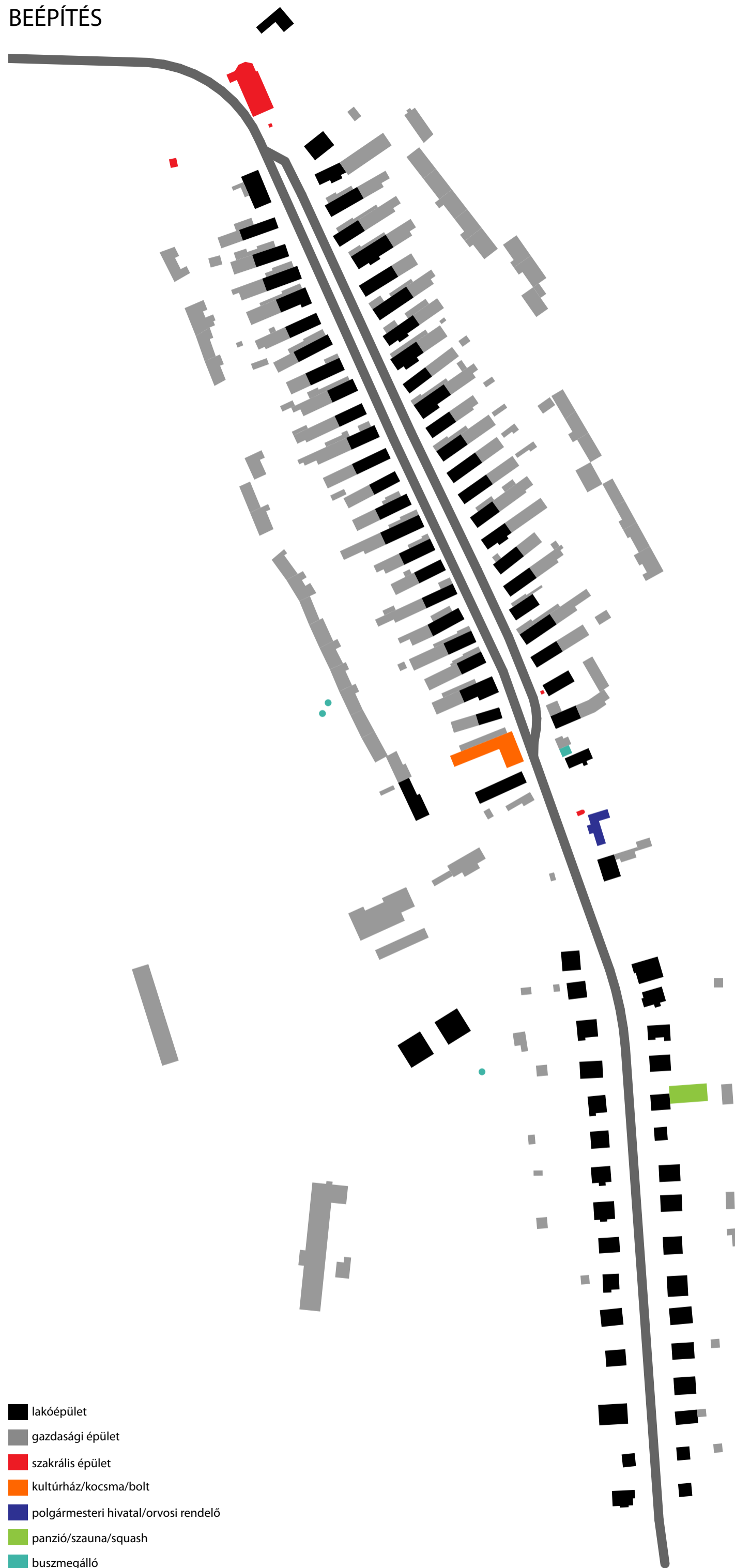


vonzó adottságok



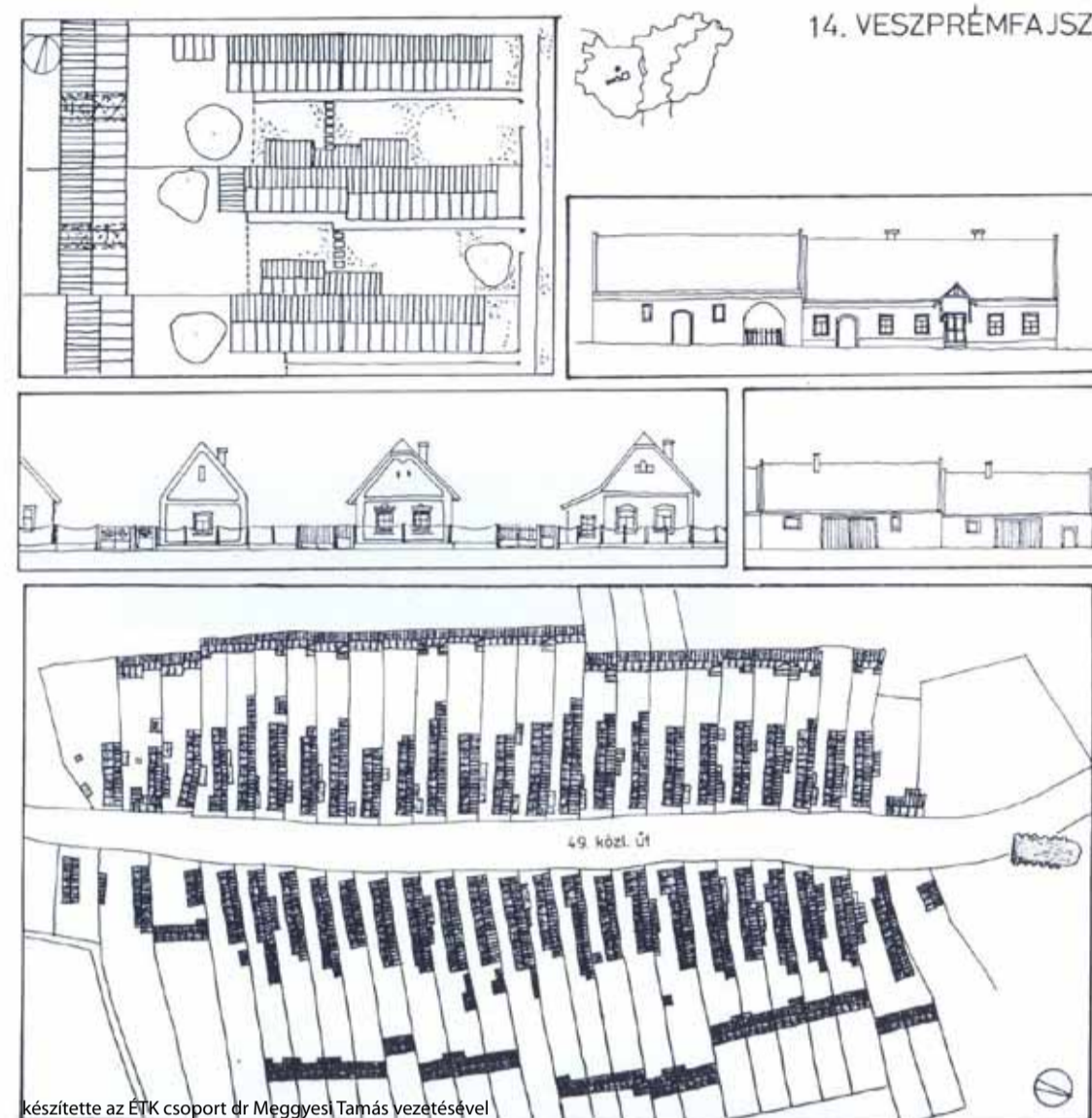
a falu jelenlegi élete





XVIII. századi beépítés

Fésűs beépítés, a telek északi oldalán az utcáfronton helyezkednek el a jellemzően földszintes lakóházak, amelyek istállólóval, gazdasági épületekkel folytatódnak. A déli oldalán a szomszéd épület mellett általában nyárikonyha található. A telket keresztcsűr zárja le.



II. világháború után

A falu déli végén megépültek az új középületek, a nyugati oldalon a bolt-kocsmakultúrház, a keleti oldalon a polgármesteri hivatal-orvosi rendelő. Ezt követően sorra épültek az új lakóházak megduplázva ezzel a falu méretét. Az új épületek többszintesek (garázs/pince-lakótér-hálószobák), ugyanúgy oldalhatáron állóak.



pozitívum

minden közfunkció egy helyen

kiemelt hely - két falurész csatlakozása, indulópont a Kálváriára

negatívum

épületek és közterek között kevés kapcsolat - kultúrház nem hasznosítja a belső udvart, polgármesteri hivatal terepre illeszkedése (akadálymentesítés!) az épületek funkcionálisan nem felelnek meg - orvosi rendelő nem felel meg a jogszabályoknak, kultúrterem arányai

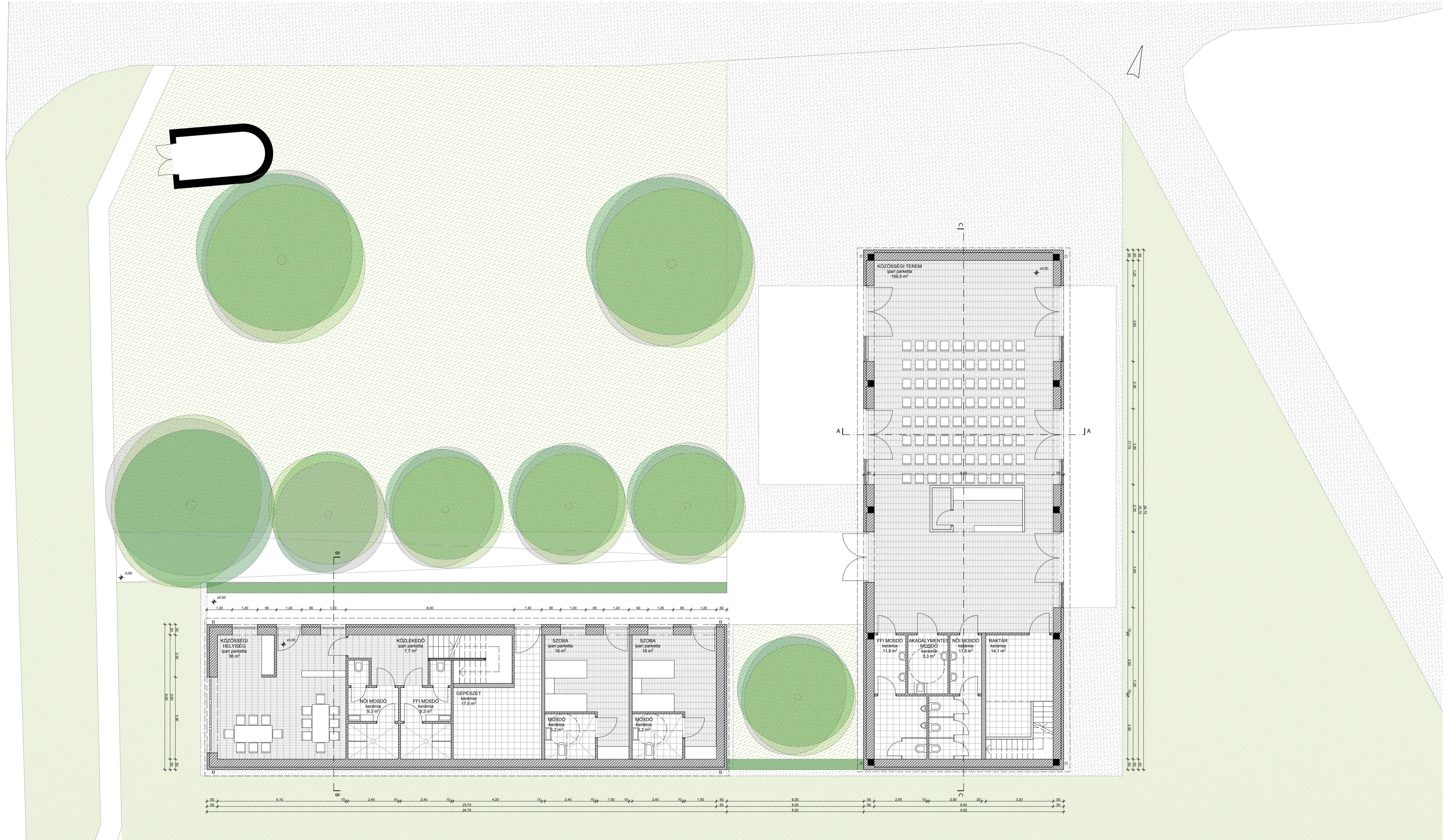


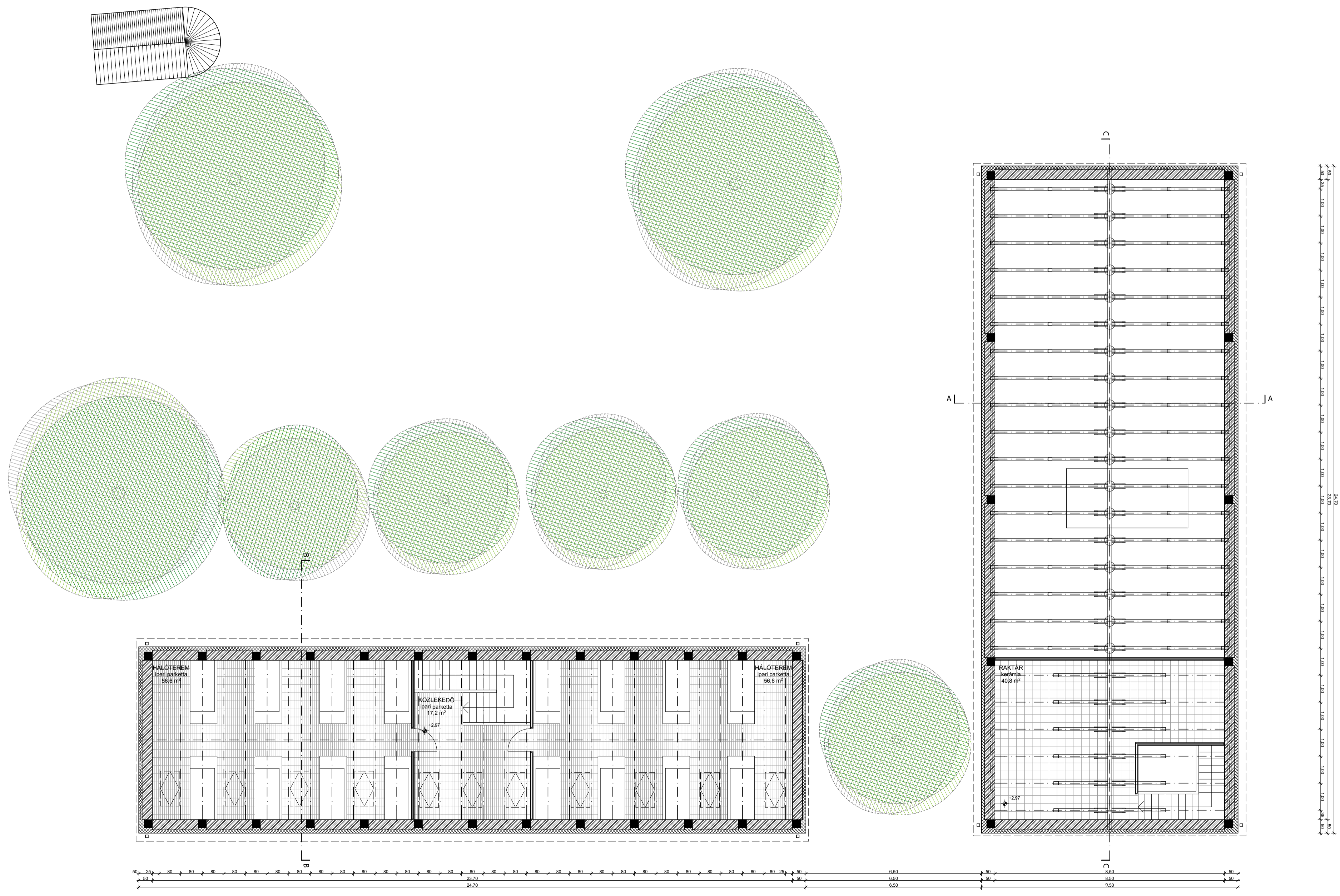
m 1:2000

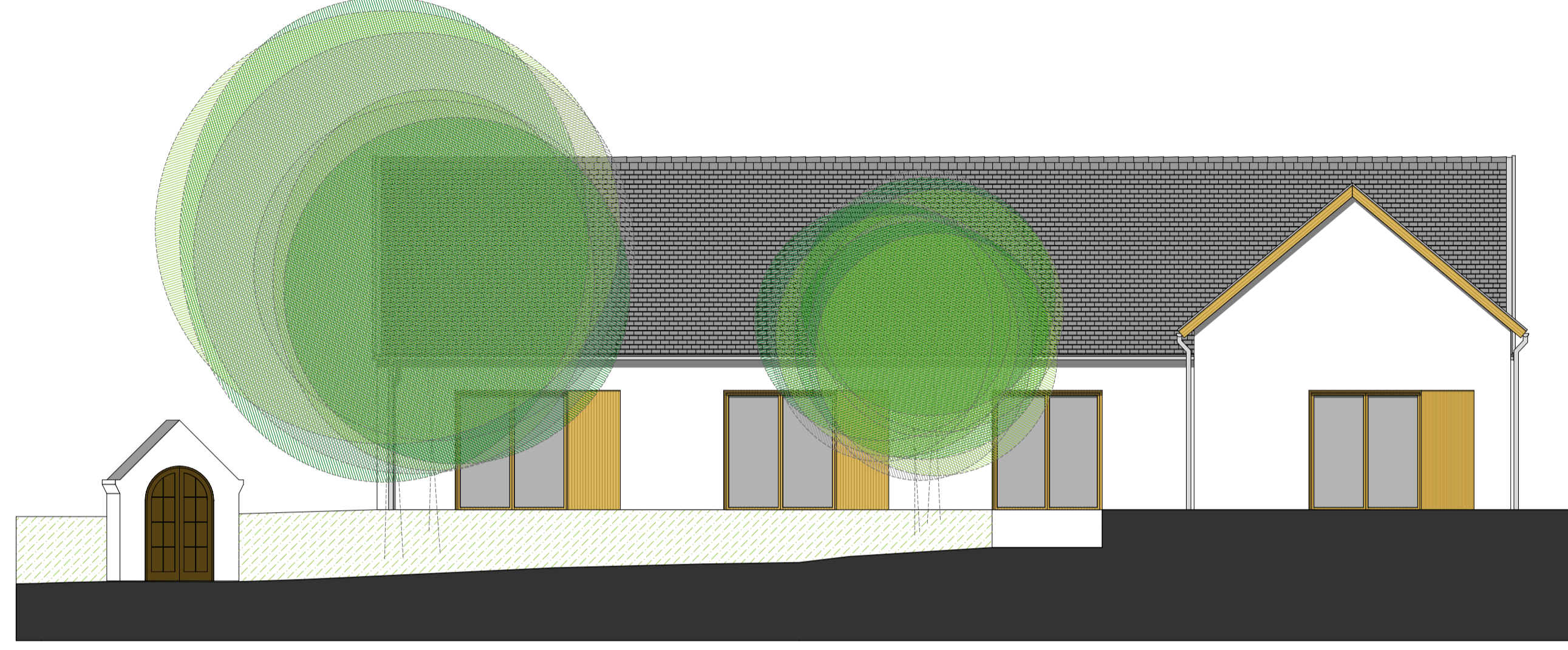


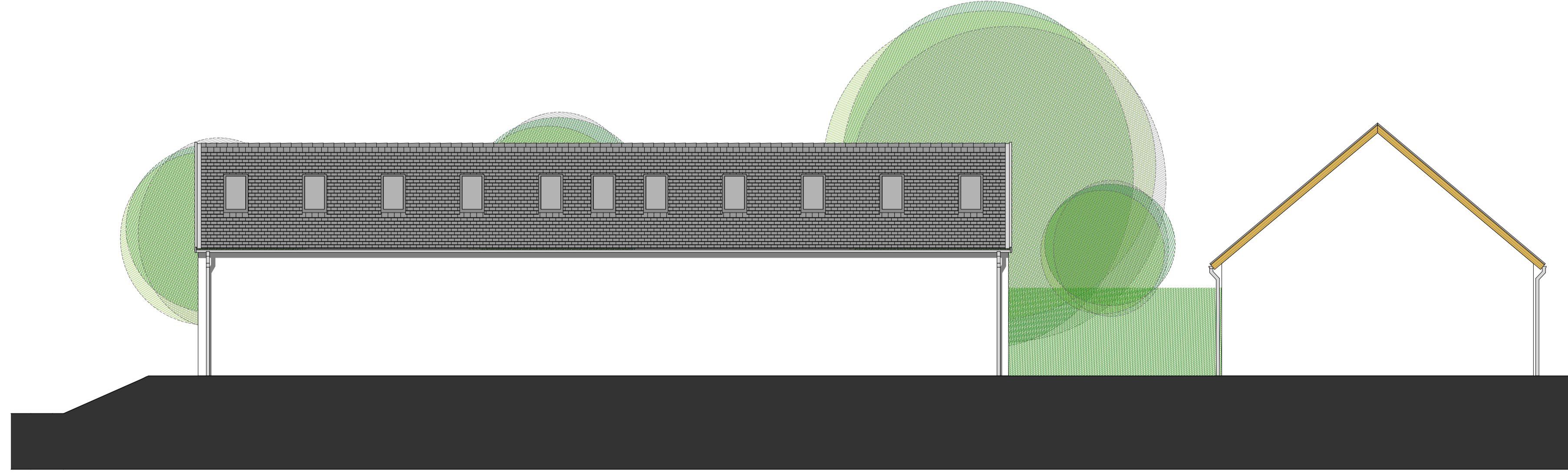
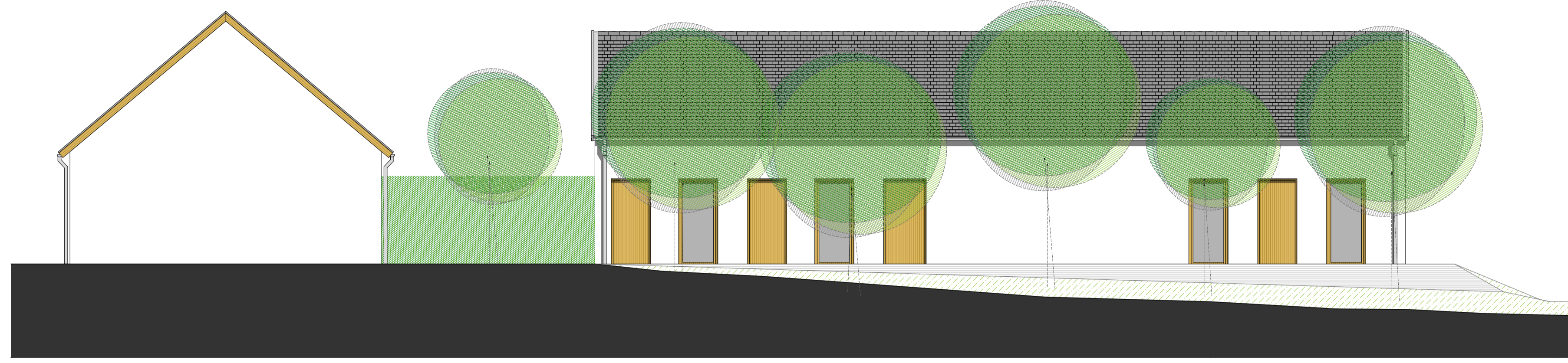
m 1:500











## RÉTEGRENDEK

### TETŐRÉTEGRENDEK

R1 égetett agyagcserép (kettős fedés)  
5/3 cm lécezés a cserép rögzítésére 16 cm-ként  
8/5 cm ellenléc/átszellőztetett légrés  
1 rtg páraáteresztő fólia  
20 cm kőzetgyapot hőszigetelés/szarufa  
1 rtg párazáró fólia  
5/3 cm lécezés  
1<sup>9</sup> cm faburkolat

R2 égetett agyagcserép (kettős fedés)  
5/3 cm lécezés a cserép rögzítésére 16 cm-ként  
8/5 cm ellenléc/átszellőztetett légrés  
1 rtg páraáteresztő fólia  
20 cm kőzetgyapot hőszigetelés/szarufa  
5 cm kőzetgyapot hőszigetelés  
1 rtg párazáró fólia  
5/3 cm lécezés  
2 rtg gipszkarton

### PADLÓRÉTEGRENDEK

R3 2<sup>2</sup> cm ipari parketta aljzatbetonra ragasztva  
5 mm önterülő aljzatkiegyenlítés  
5 cm aljzatbeton  
1 rtg PE technológiai szigetelés  
5 cm kőzetgyapot hőszigetelés  
2<sup>5</sup> cm installációs réteg  
1 rtg 4 mm vtg modifikált bitumenes vastaglemez  
1 rtg hideg bitumenmáz kellősítés  
10 cm vasalt aljzat  
15 cm kavicszivargó  
termett talaj

R4 2<sup>2</sup> cm ipari parketta aljzatbetonra ragasztva  
5 mm önterülő aljzatkiegyenlítés  
5<sup>5</sup> cm aljzatbeton  
1 rtg PE technológiai szigetelés  
4 cm úsztatórétég  
17 cm monolit vasbeton földem festés

R5 8 mm 30/30 cm kerámia burkolat ragasztva  
5 mm önterülő aljzatkiegyenlítés  
6 cm aljzatbeton  
1 rtg PE technológiai szigetelés  
5 cm kőzetgyapot hőszigetelés  
2<sup>5</sup> cm installációs réteg  
1 rtg 4 mm vtg modifikált bitumenes vastaglemez  
1 rtg hideg bitumenmáz kellősítés  
10 cm vasalt aljzat  
15 cm kavicszivargó  
termett talaj

R6 8 mm 30/30 cm csúszásgátló kerámia burkolat ragasztva  
1 rtg bevonatszigetelés  
lejtésadó cementhabarcs  
6 cm aljzatbeton  
1 rtg PE technológiai szigetelés  
2<sup>5</sup> cm kőzetgyapot hőszigetelés  
2<sup>5</sup> cm installációs réteg  
1 rtg 4 mm vtg modifikált bitumenes vastaglemez  
1 rtg hideg bitumenmáz kellősítés  
10 cm vasalt aljzat  
15 cm kavicszivargó  
termett talaj

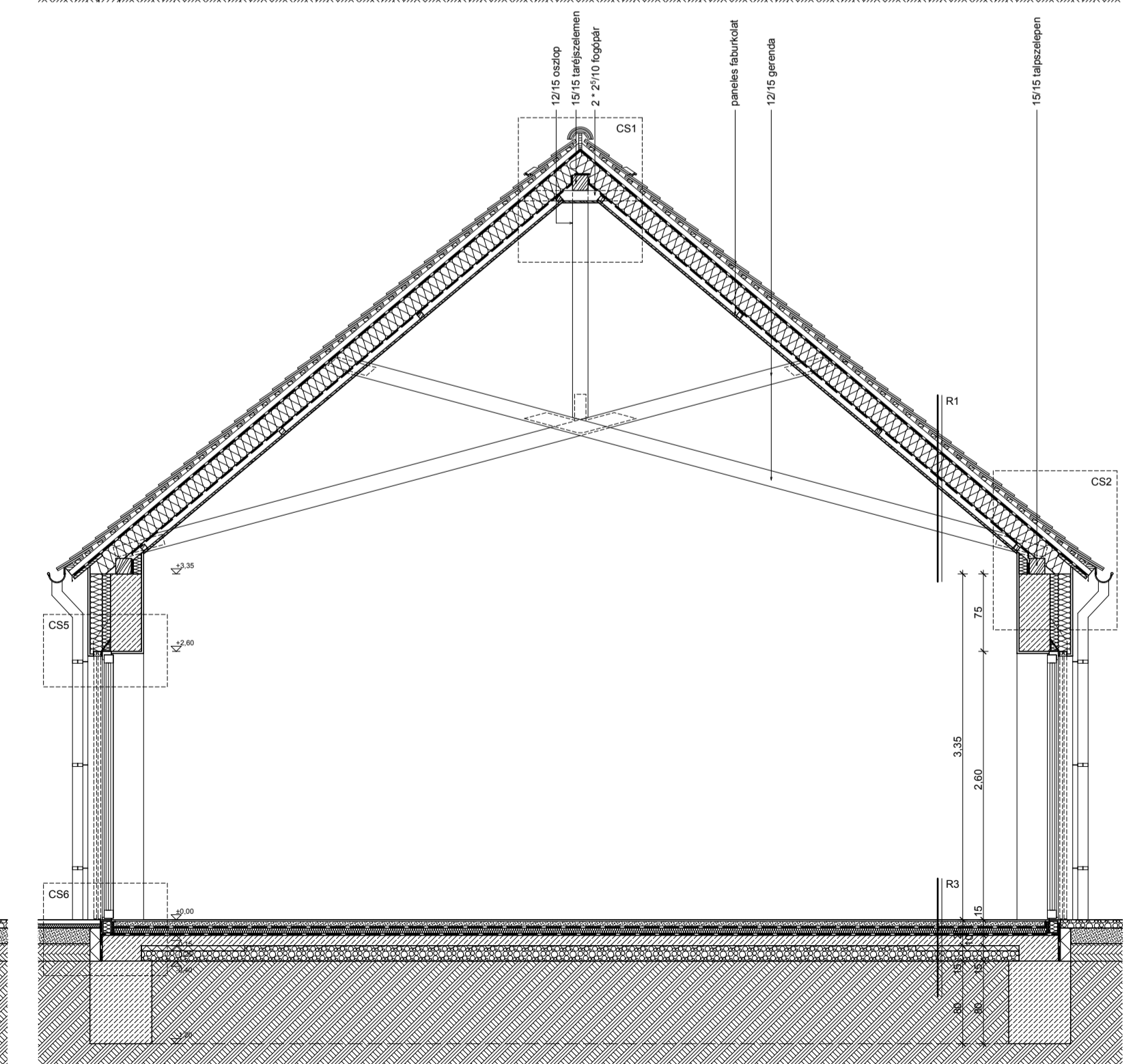
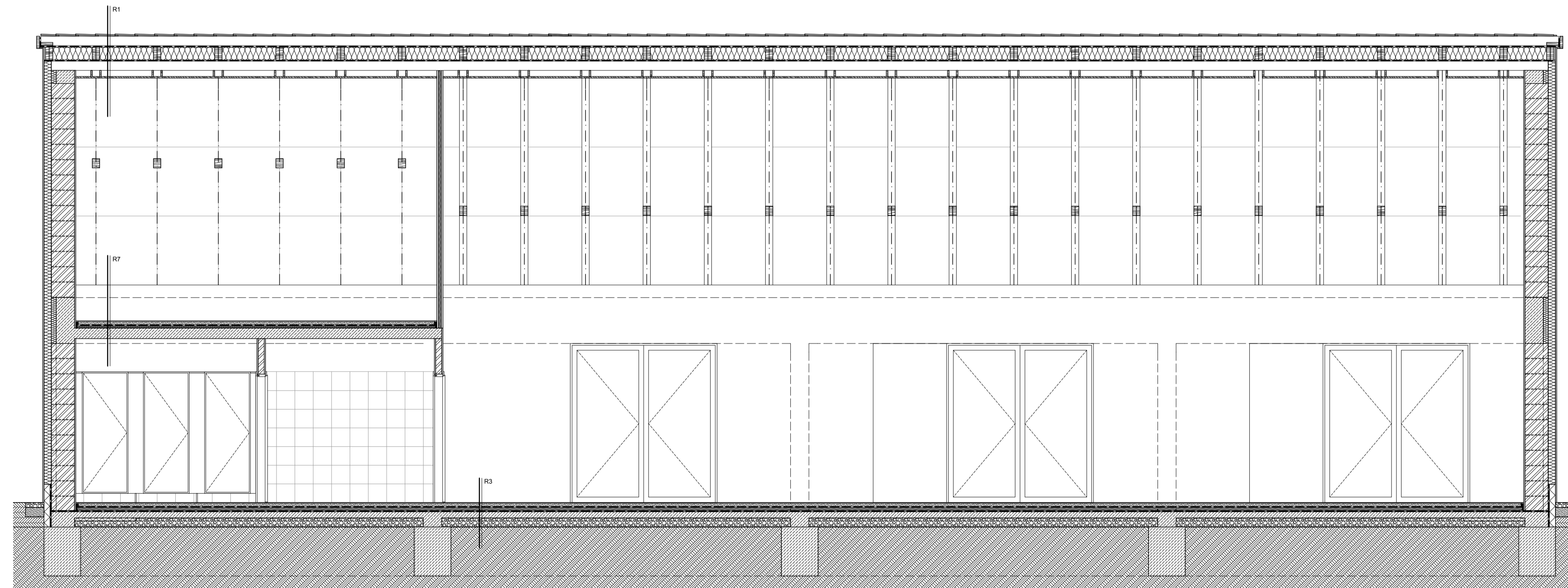
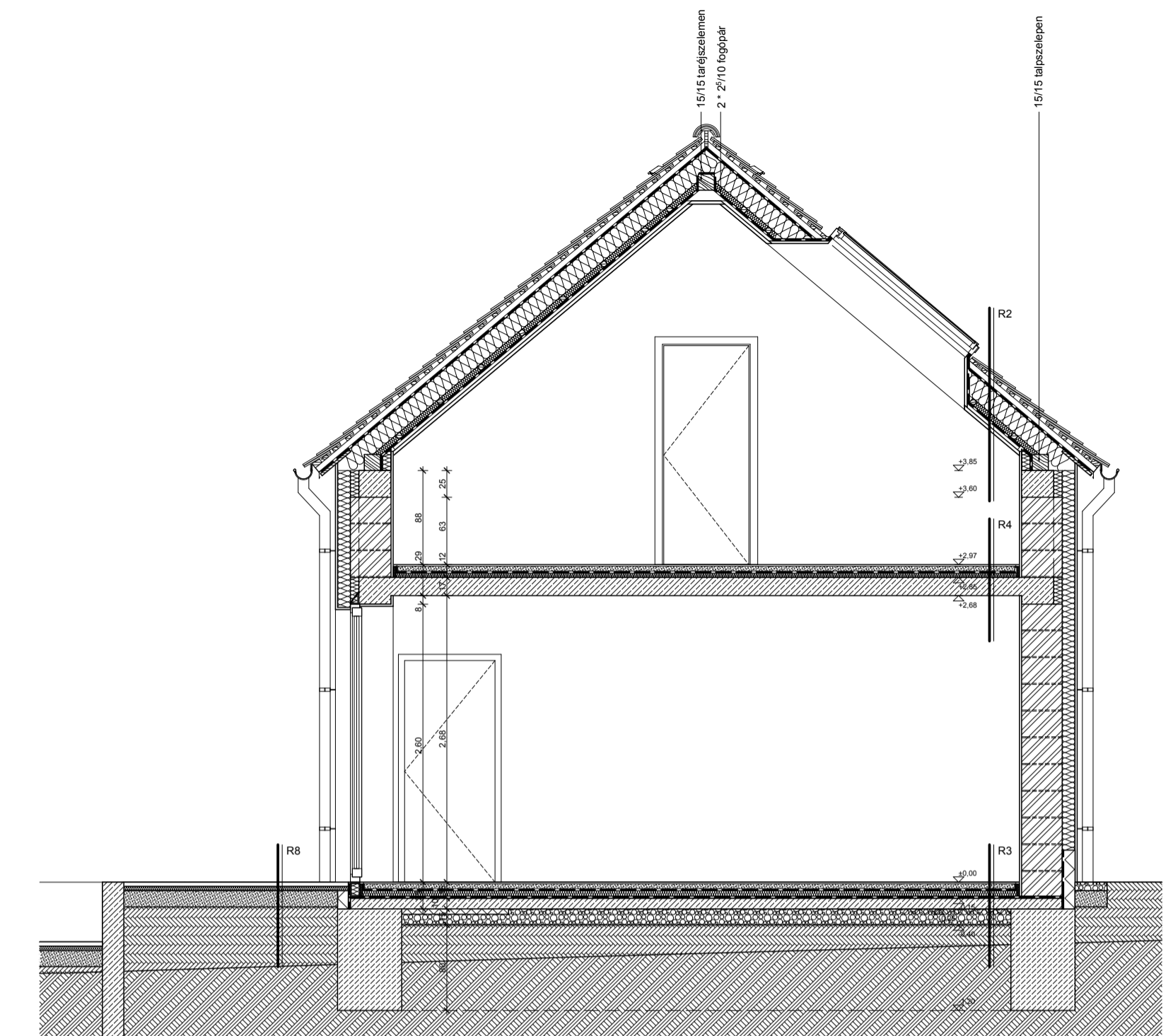
R7 8 mm 30/30 cm kerámia burkolat ragasztva  
5 mm önterülő aljzatkiegyenlítés  
6 cm aljzatbeton  
1 rtg PE technológiai szigetelés  
4 cm úsztatórétég  
17 cm monolit vasbeton földem festés

R8 4 cm 40/40 cm műkö burkolat  
6 cm éles bazalt kőzúzalék ágyazó- és szűrőréteg  
1 rtg 125g/m<sup>2</sup> felületmegő műanyag fátyol szűrőréteg  
15 cm homokos kavics  
termett talaj

### FALRÉTEGRENDEK

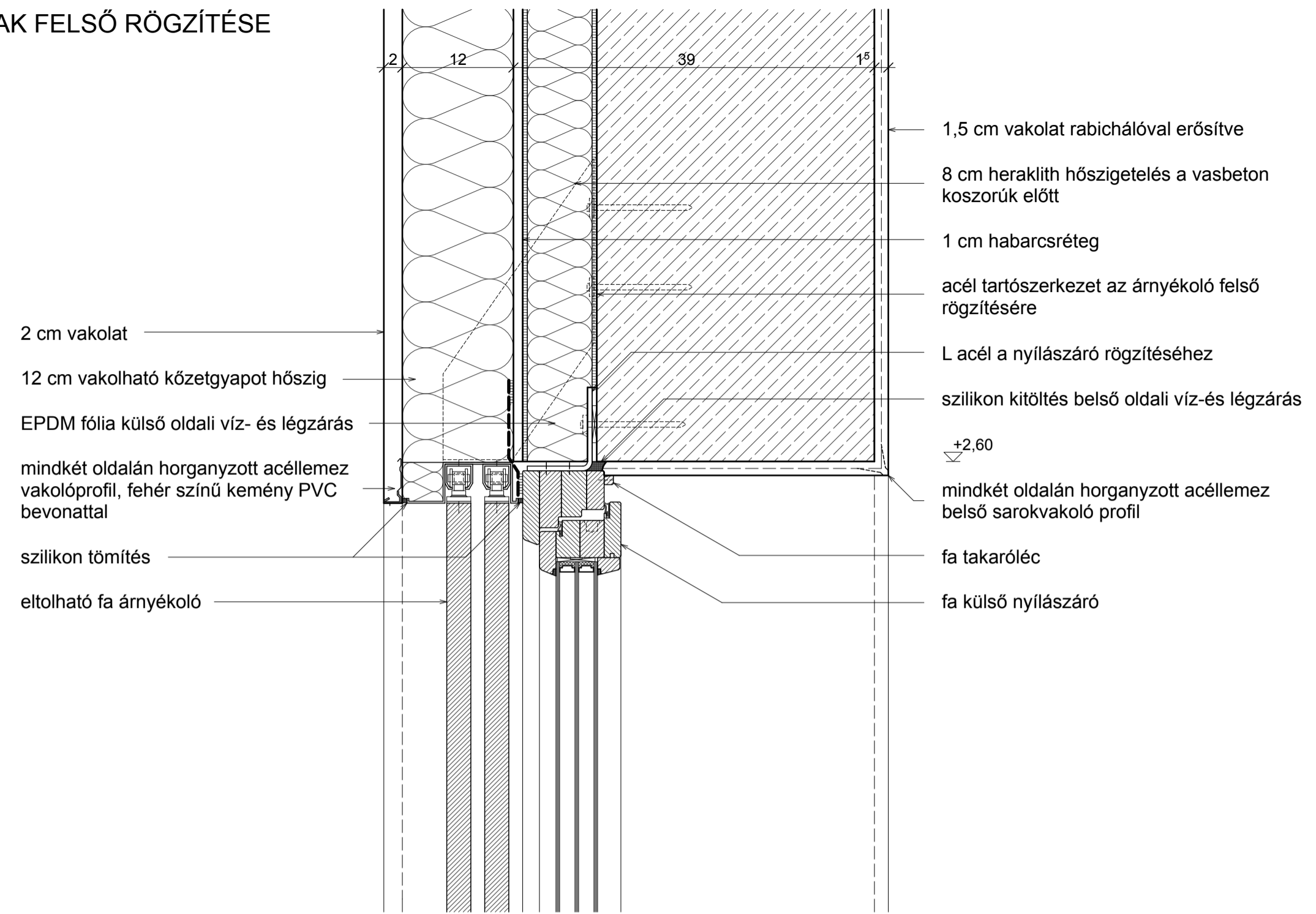
R9 1,5 cm vakolat  
38 cm blokktéglá falazat  
1 cm habarcs  
12 cm vakolható kőzetgyapot hőszigetelés  
2 cm vakolat

R10 1,5 cm vakolat  
38 cm blokktéglá falazat  
1 cm habarcs  
1 rtg hideg bitumenmáz kellősítés  
1 rtg 4 mm vtg mod. bitumenes vastaglemez  
12 cm extrudált polisztirolhab  
2 cm lábazati vakolat

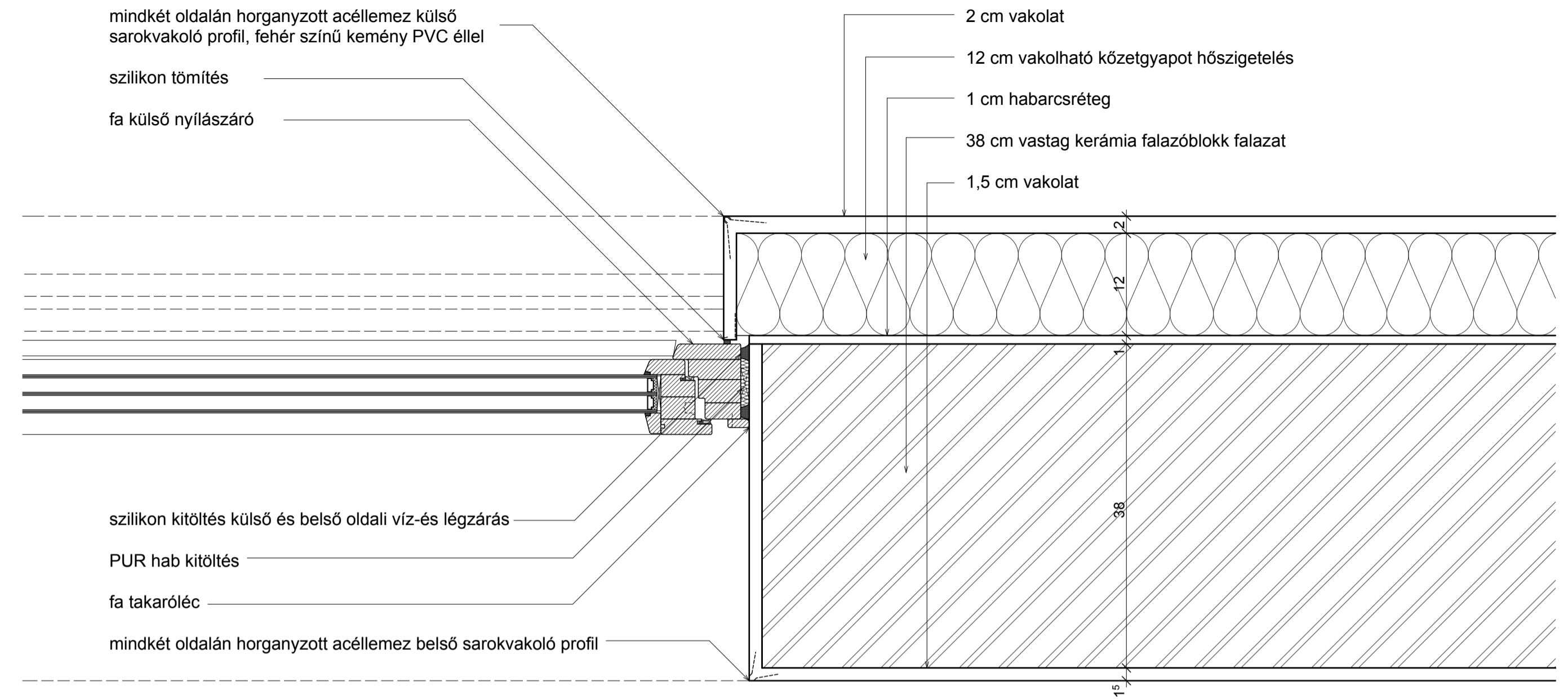




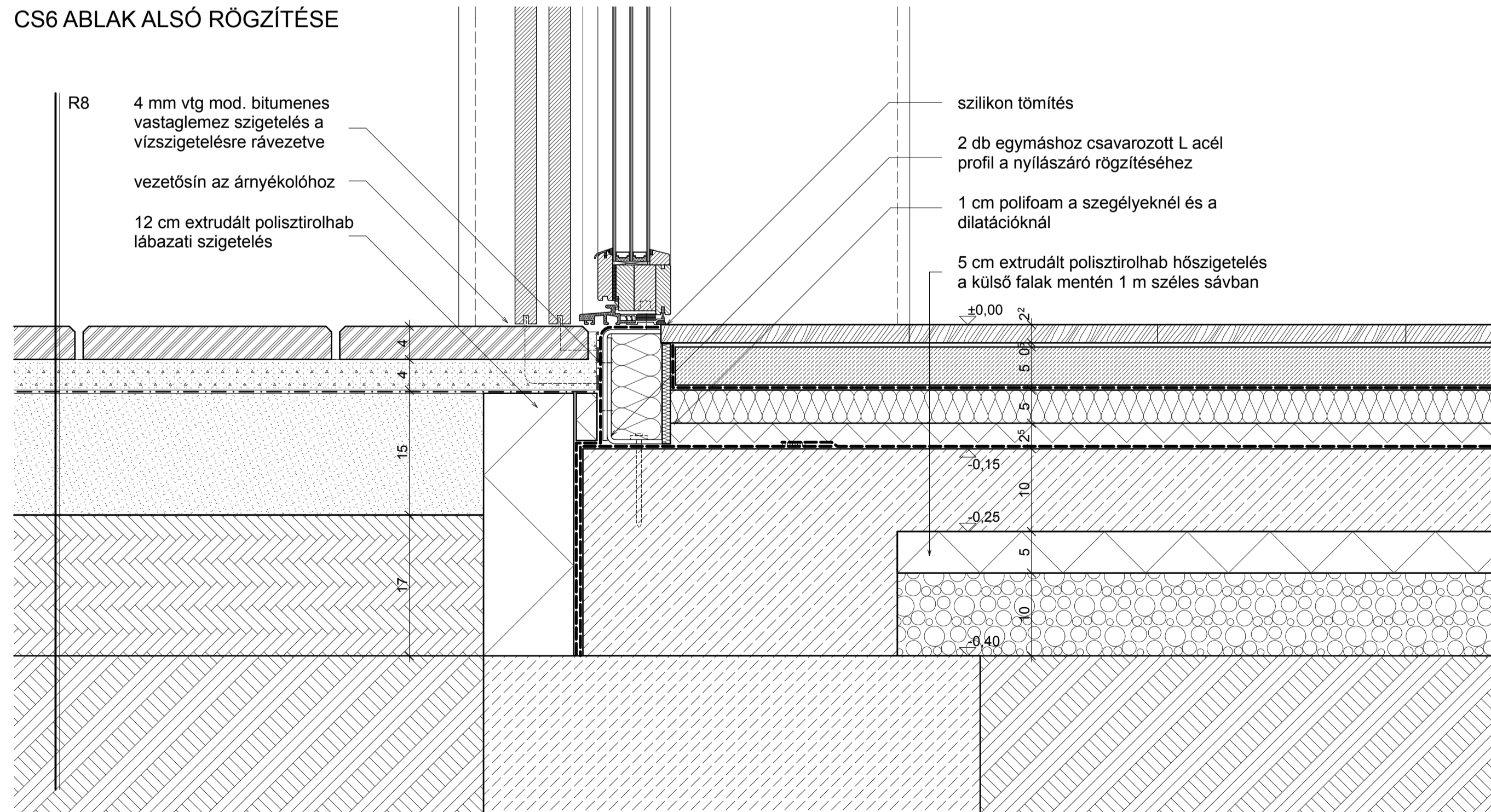
### CS5 ABLAK FELSŐ RÖGZÍTÉSE



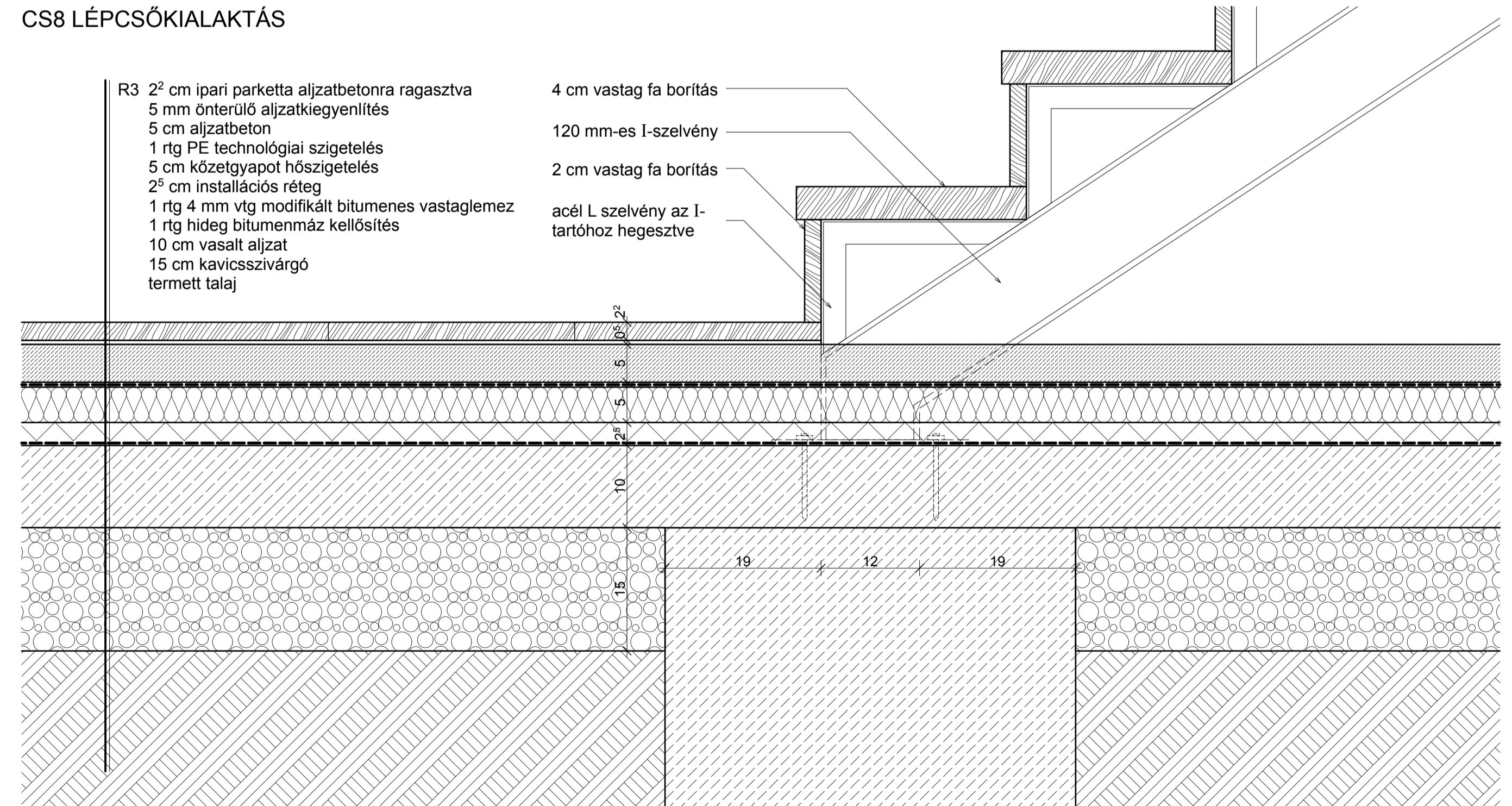
### CS7 ABLAK OLDALSÓ RÖGZÍTÉSE



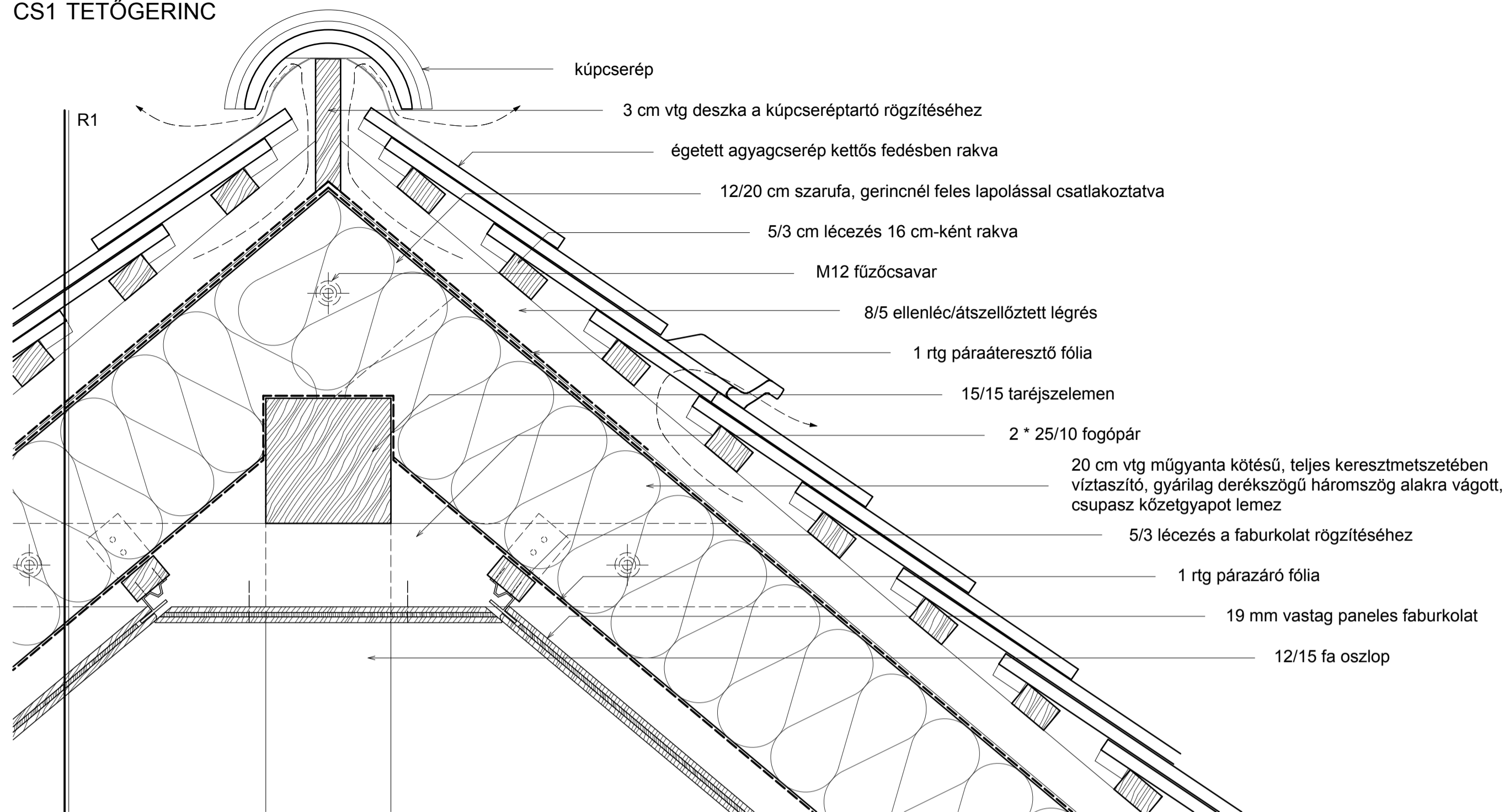
### CS6 ABLAK ALSÓ RÖGZÍTÉSE



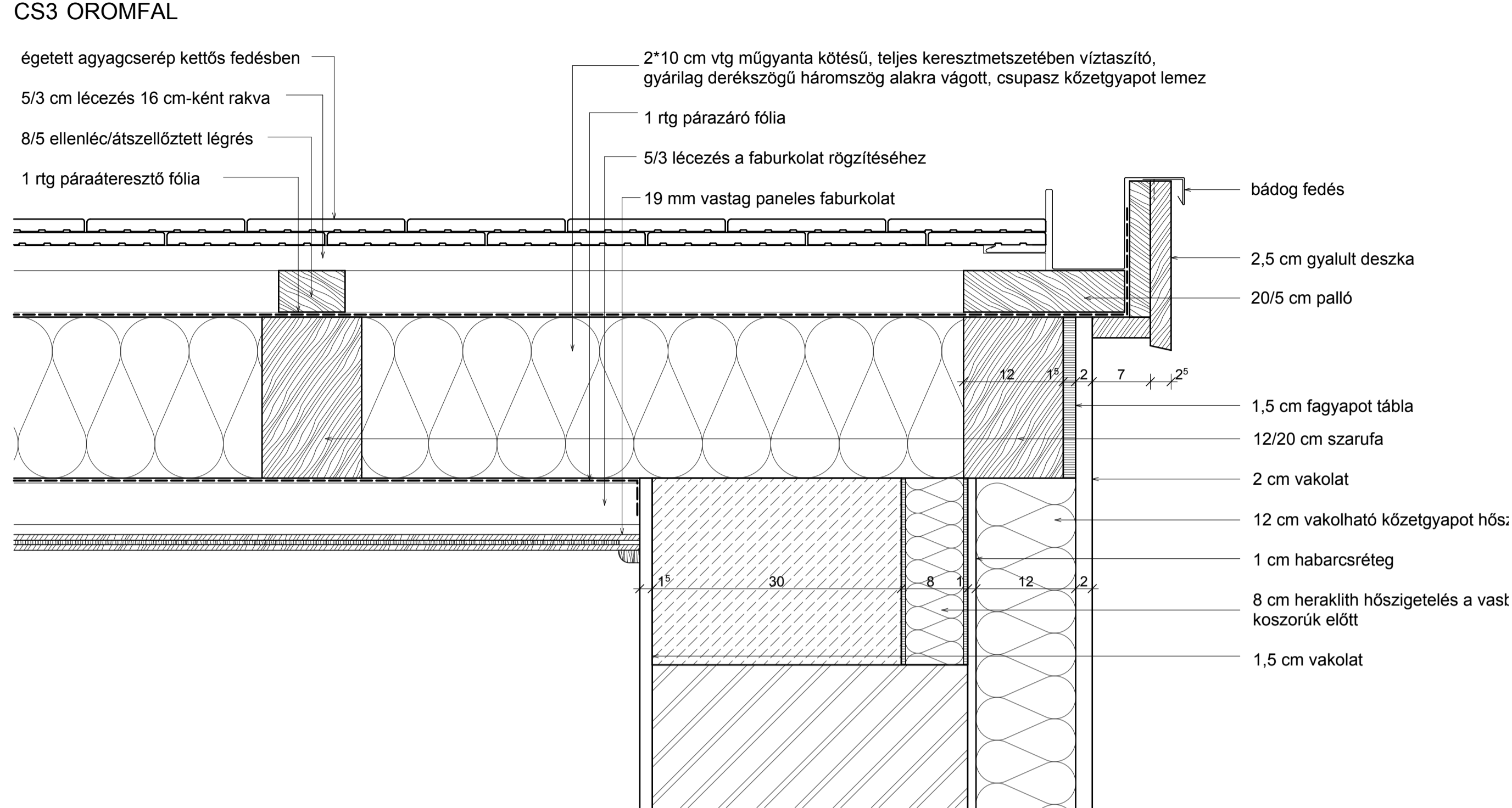
### CS8 LÉPCSŐKIALAKTÁS



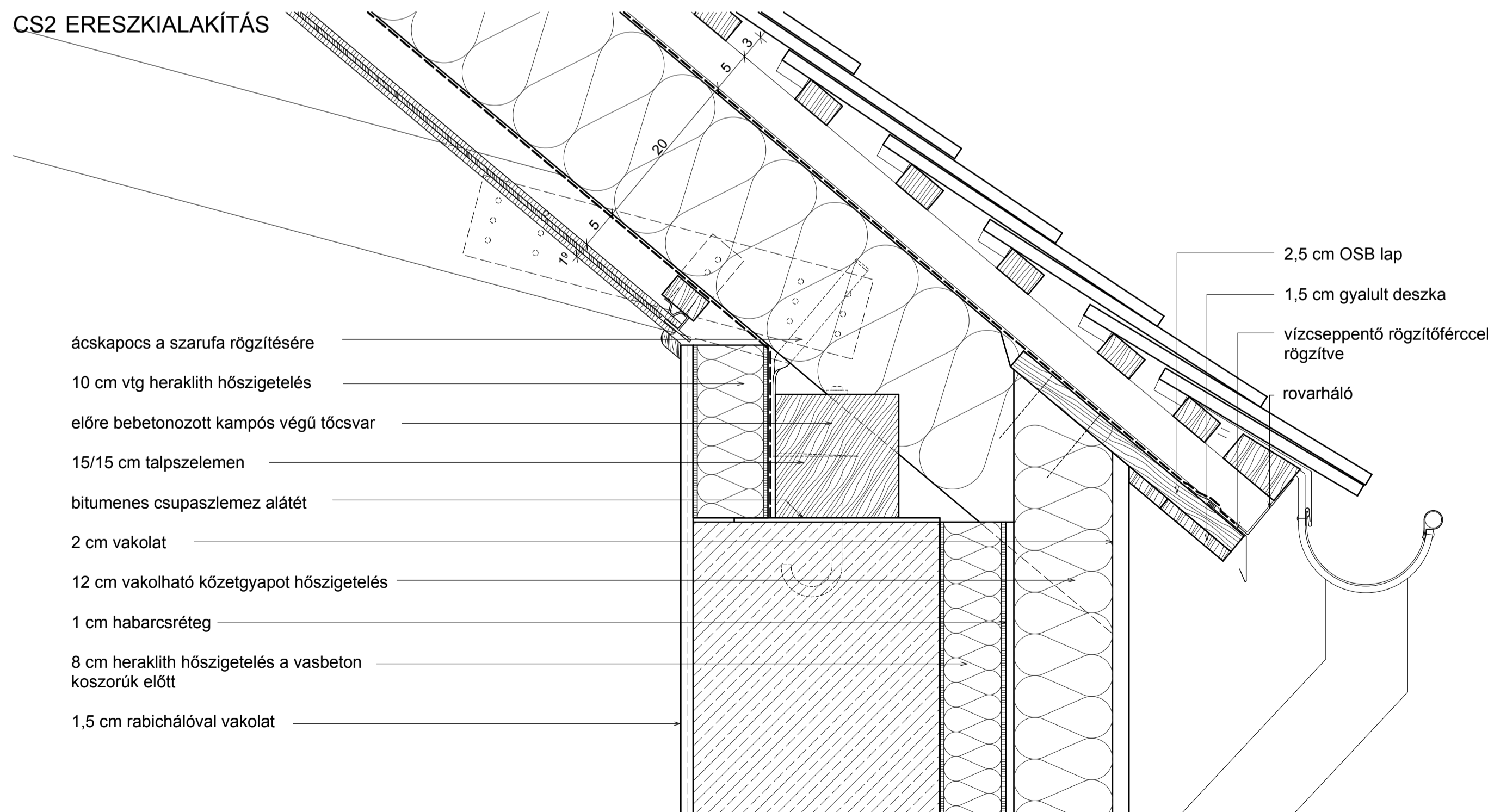
### CS1 TETŐGERINC



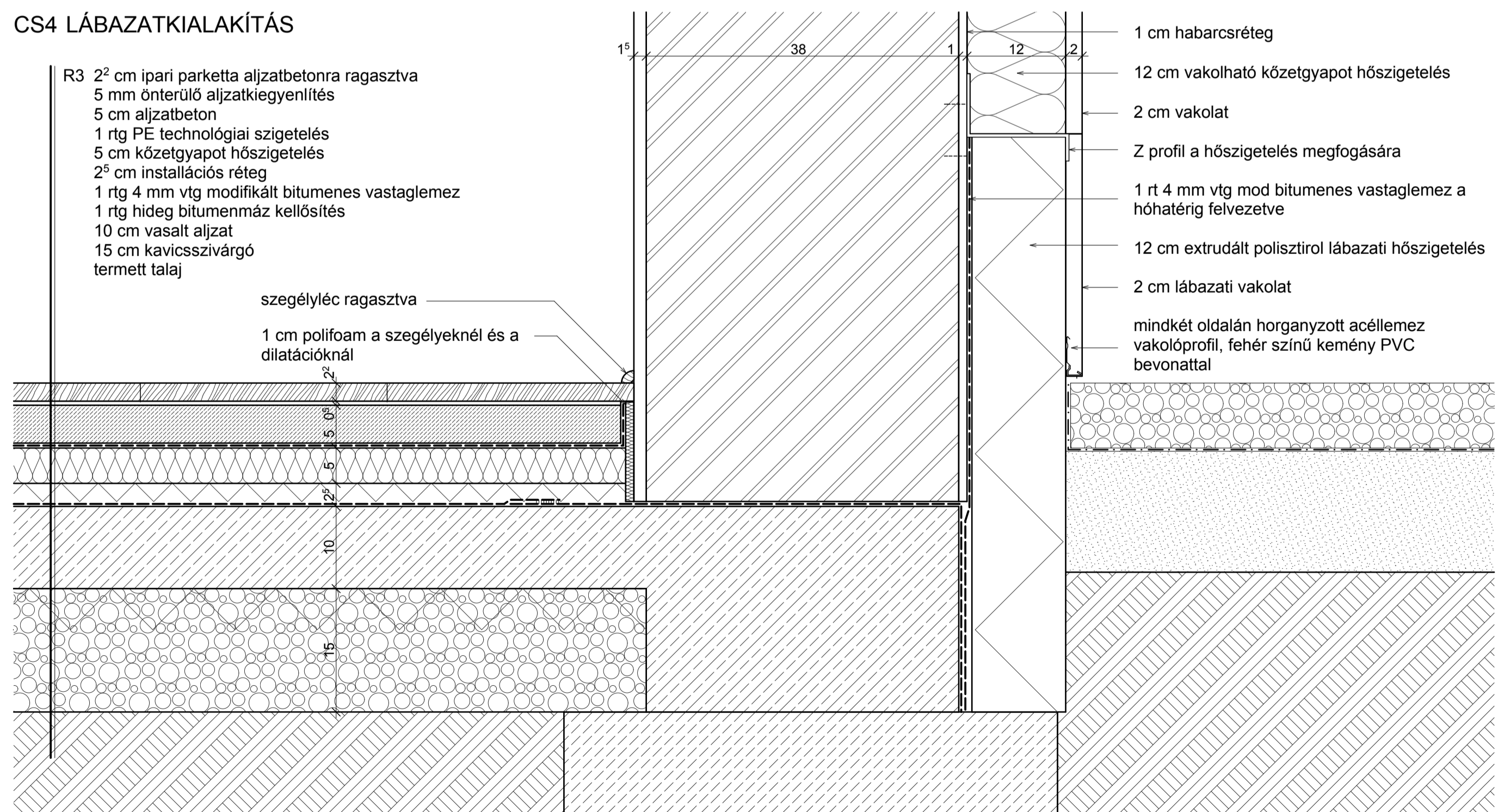
### CS3 OROMFAL



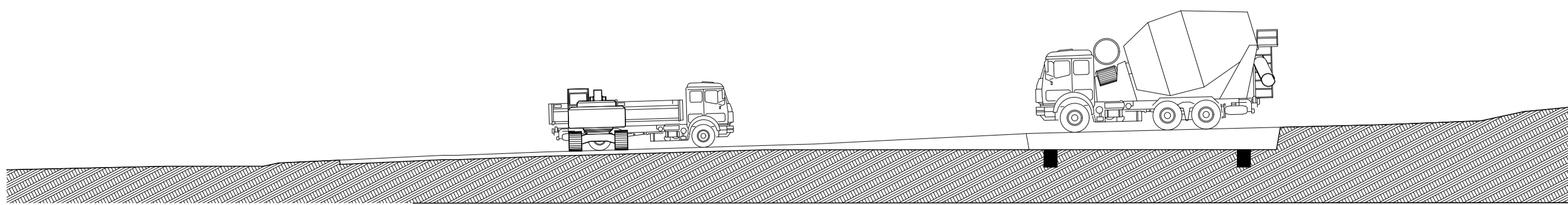
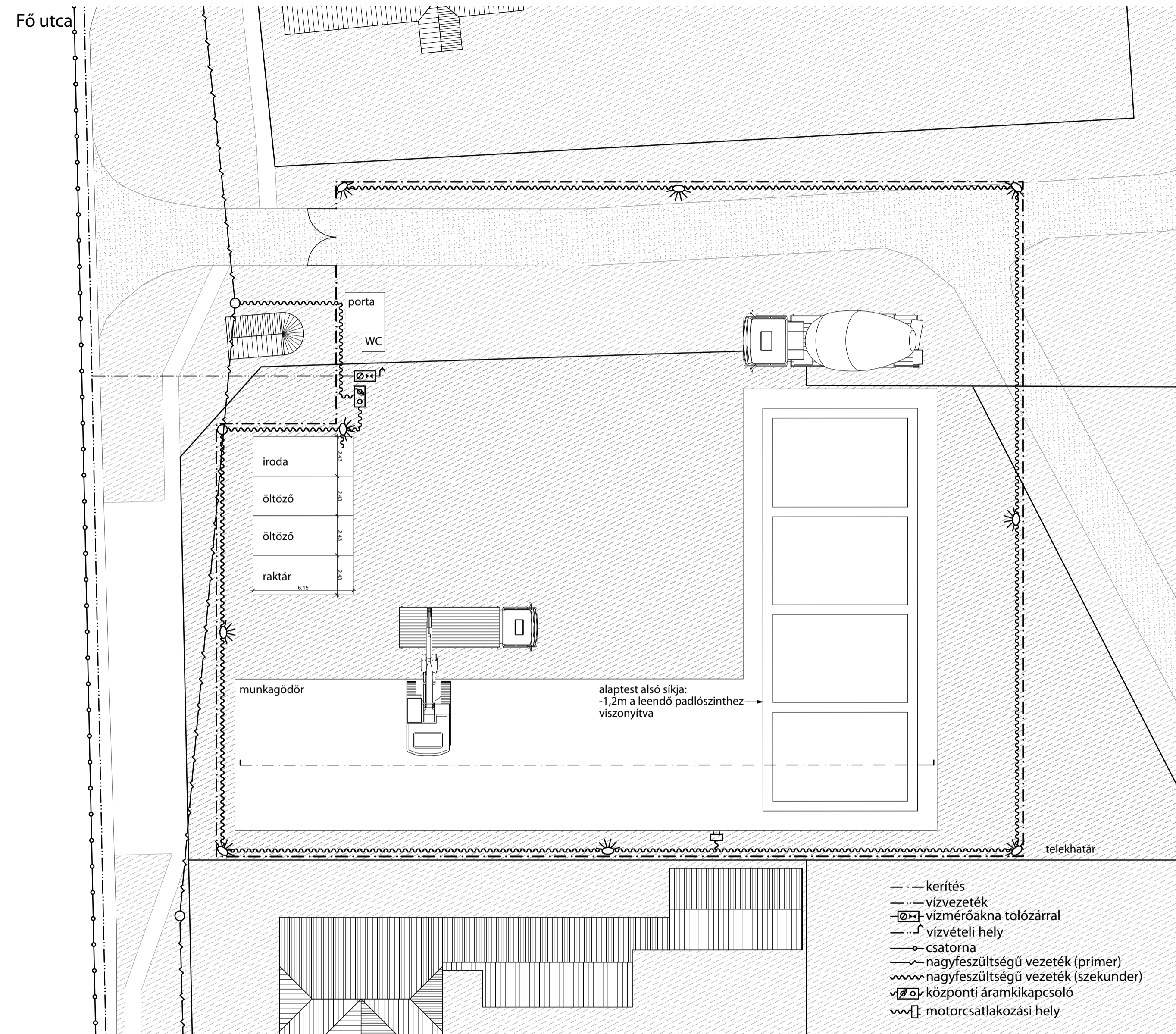
### CS2 ERESZKIALAKÍTÁS



### CS4 LÁBAZATKIALAKÍTÁS



Alapozás m=1:200



Födém betonozása m=1:200

