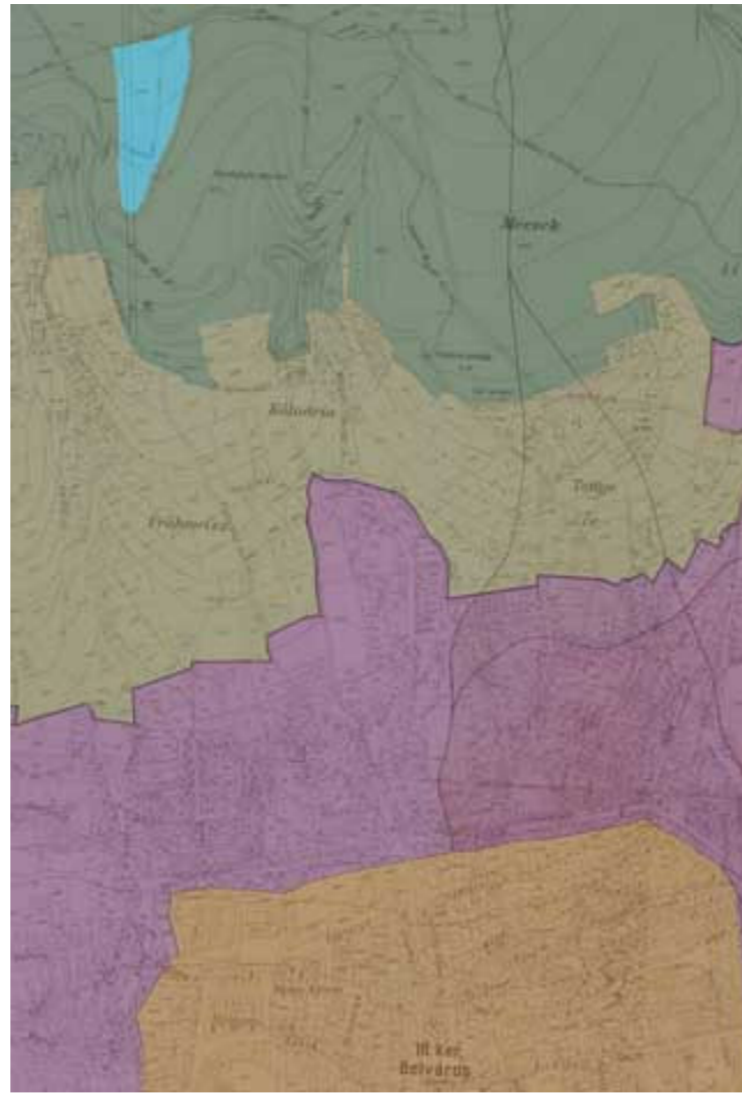


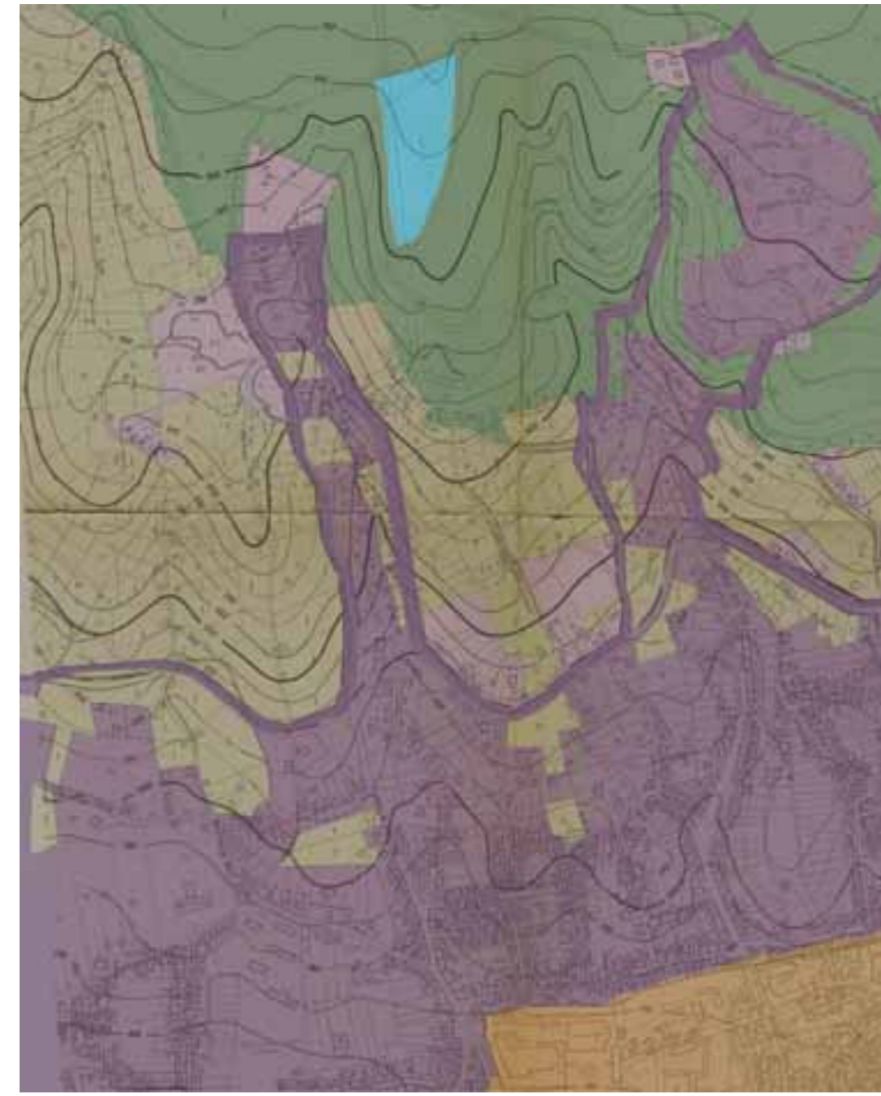
1800



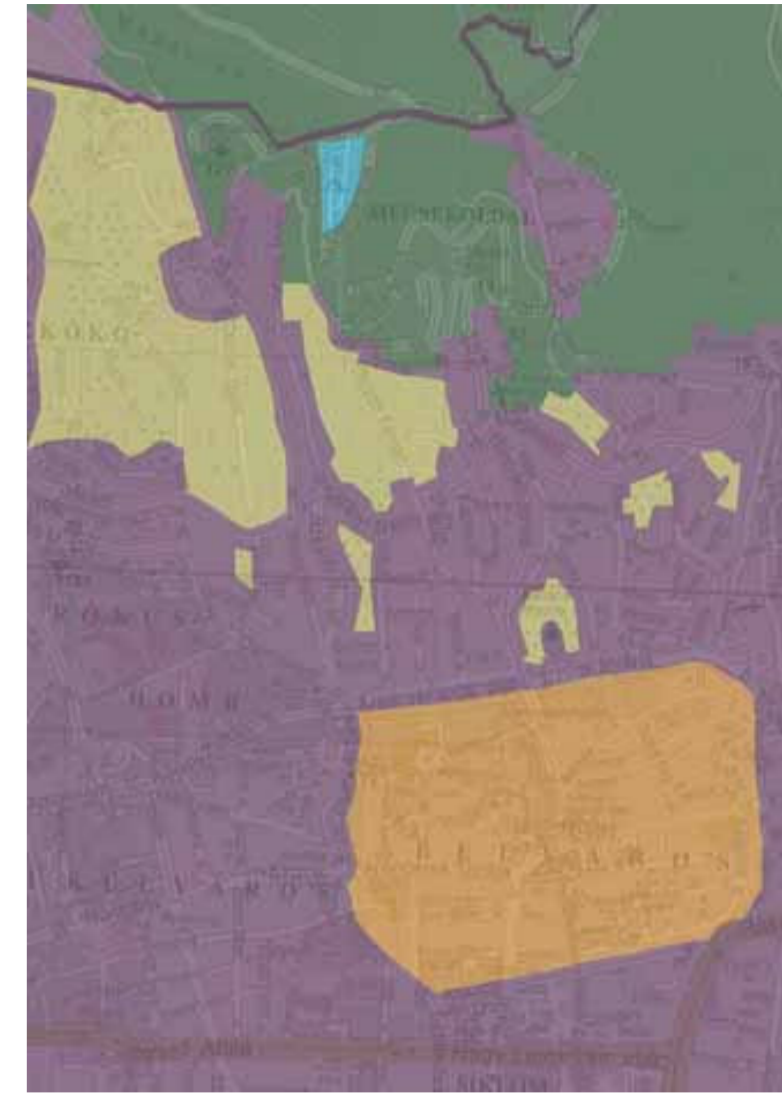
1900



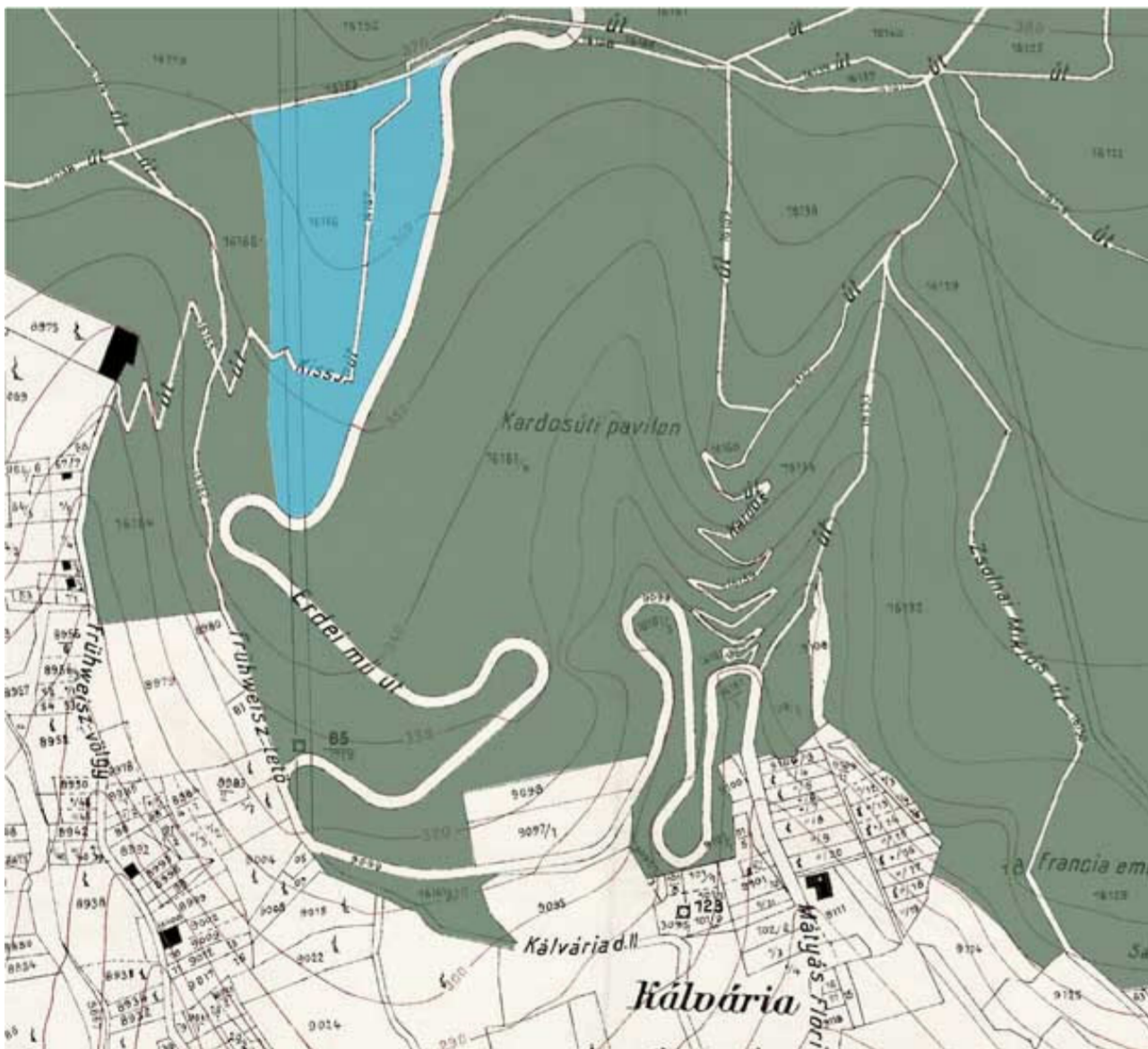
1930



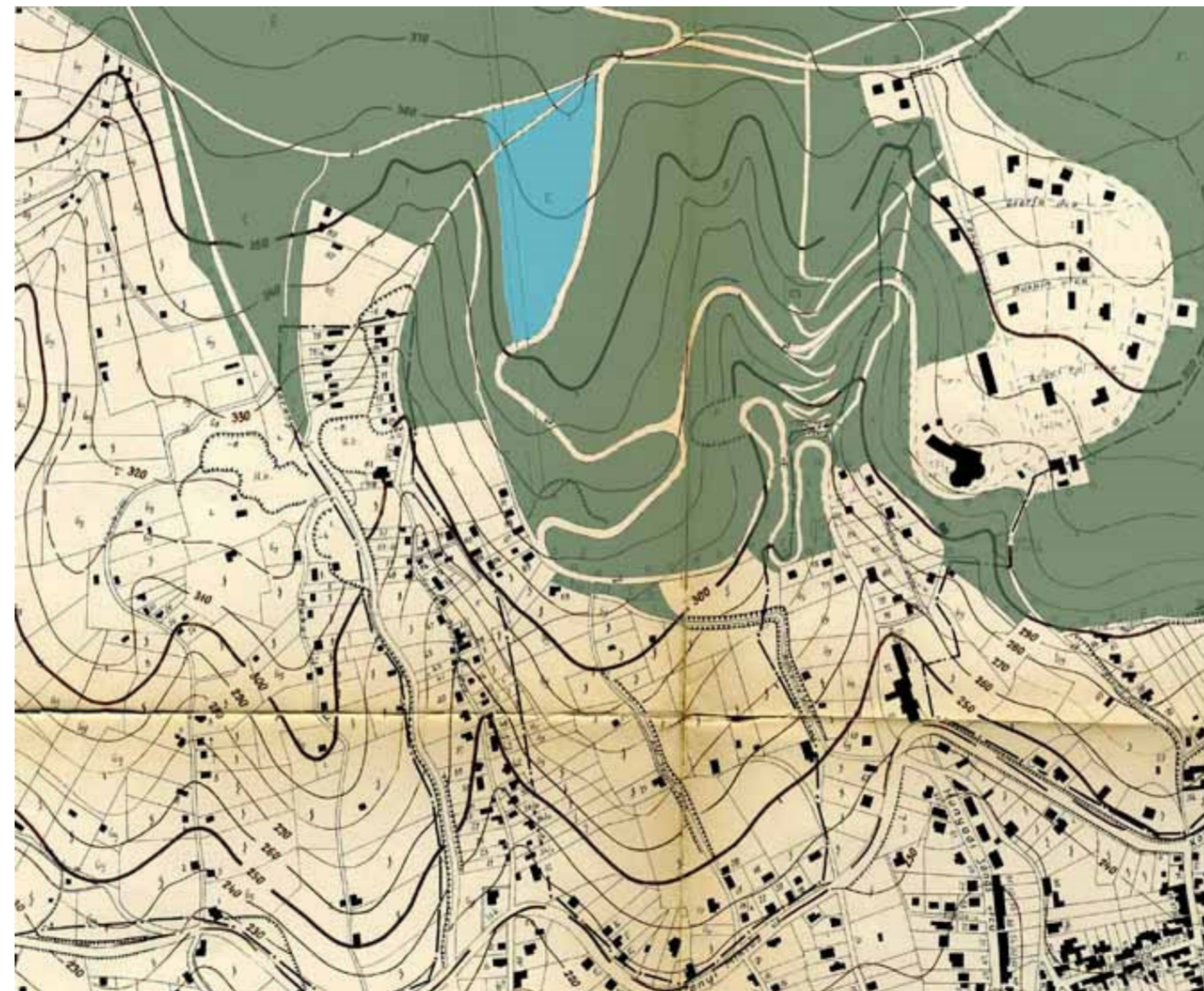
1950



2013



1930



1950



1965- 2013

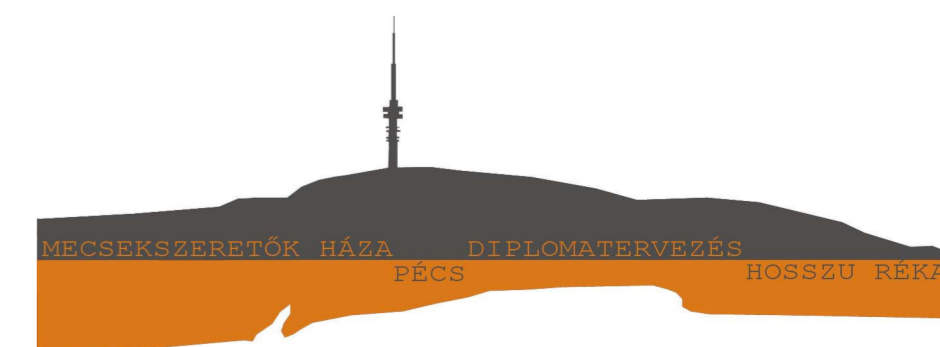
BELVÁROSI MAG

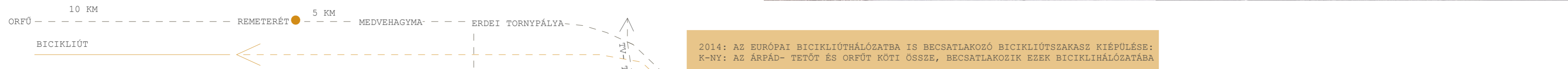
SZŐLŐ_GYÜMÖLCSÖS

PÉCS_VÁROS_KÖZIGAZGATÁSI
TERÜLETE

MECSEKI_PARKERDŐ

PÉCSI_CAMPING_TERÜLETE





2014: AZ EURÓPAI BICIKLIÚTHÁLÓZATBA IS BECSATLAKOZÓ BICIKLIÚTSZAKASZ KIÉPÜLÉSE: K-NY: AZ ÁRPÁD- TETŐT ÉS ORFŰT KÖTI ÖSSZE, BECSATLAKOZIK EZEK BICIKLIHÁLÓZATÁBA



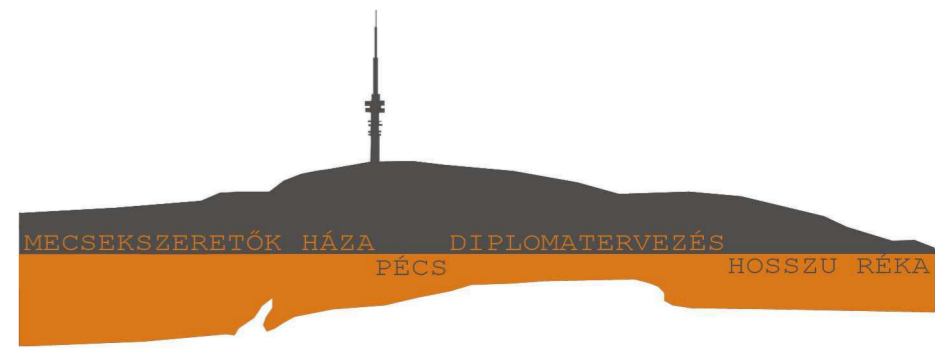
A NATURA 2000-ES EU-S TERMÉSZETVÉDELMI VONAL- INNEN É- RA SZIGORÚAN KORLÁTOZOTT A TERÜLETEK BEÉPÍTHETŐSÉGE, A DÖNTÉSHOZÁS BRÜSSZELBEN TÖRTÉNIK - PÉCS KÖZIGAZGATÁSI HATÁRA

A CAMPING 1965 ÉS 2005 KÖZT JÓL FUNKCIONÁLT, DE SAJNÁLATOS MÓDON A TERÜLETET FELVÁSÁRLÓ MAGÁNVÁLLALKOZÓ NAGYOBB BEVÉTEL REMÉNYÉBEN VILLAPARKOT TERVEZ IDE- EZT 2003- BAN AZ ÖNKORMÁNYZAT MEGVÉTOZZA. AZÓTA PATTHELYZET ÁLL FENN: A VÁLLALKOZÓ, MIVEL FELÚJÍTÁSRA NEM KÖLTÖTT, 2005- BEN BEZÁRJA A CAMPINGET. AZÓTA AZ ÉPÜLETEK ÁLLAPOTA ANNYIRA LEROMLOTT, HOGY A LEGTÖBBET ELBONTOTTÁK, VAGY MOST BONTJÁK. A TERÜLET JÓ ADOTTSÁGOKKAL BÍR, LEJTÉSE CSUPÁN 5%-OS.

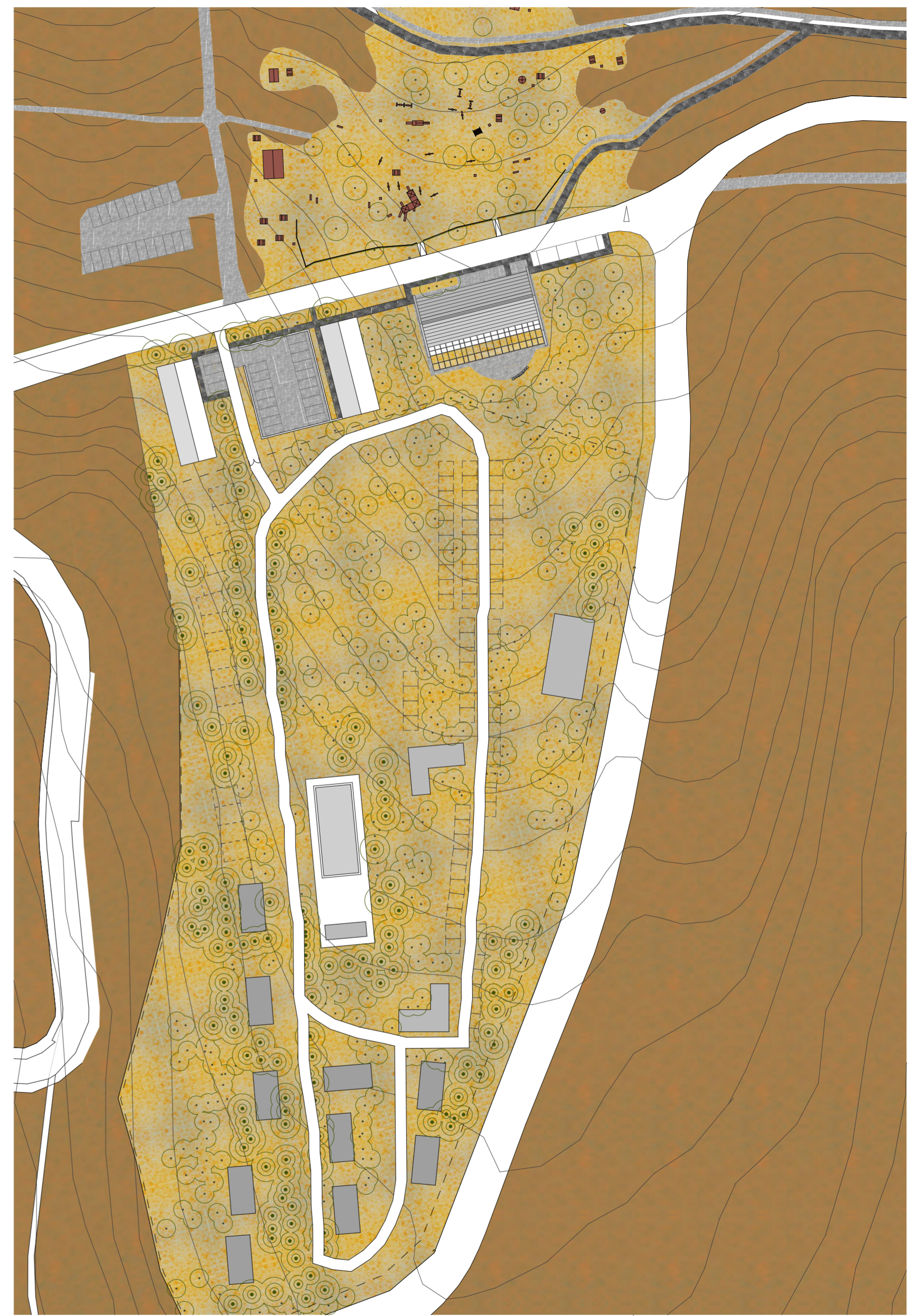
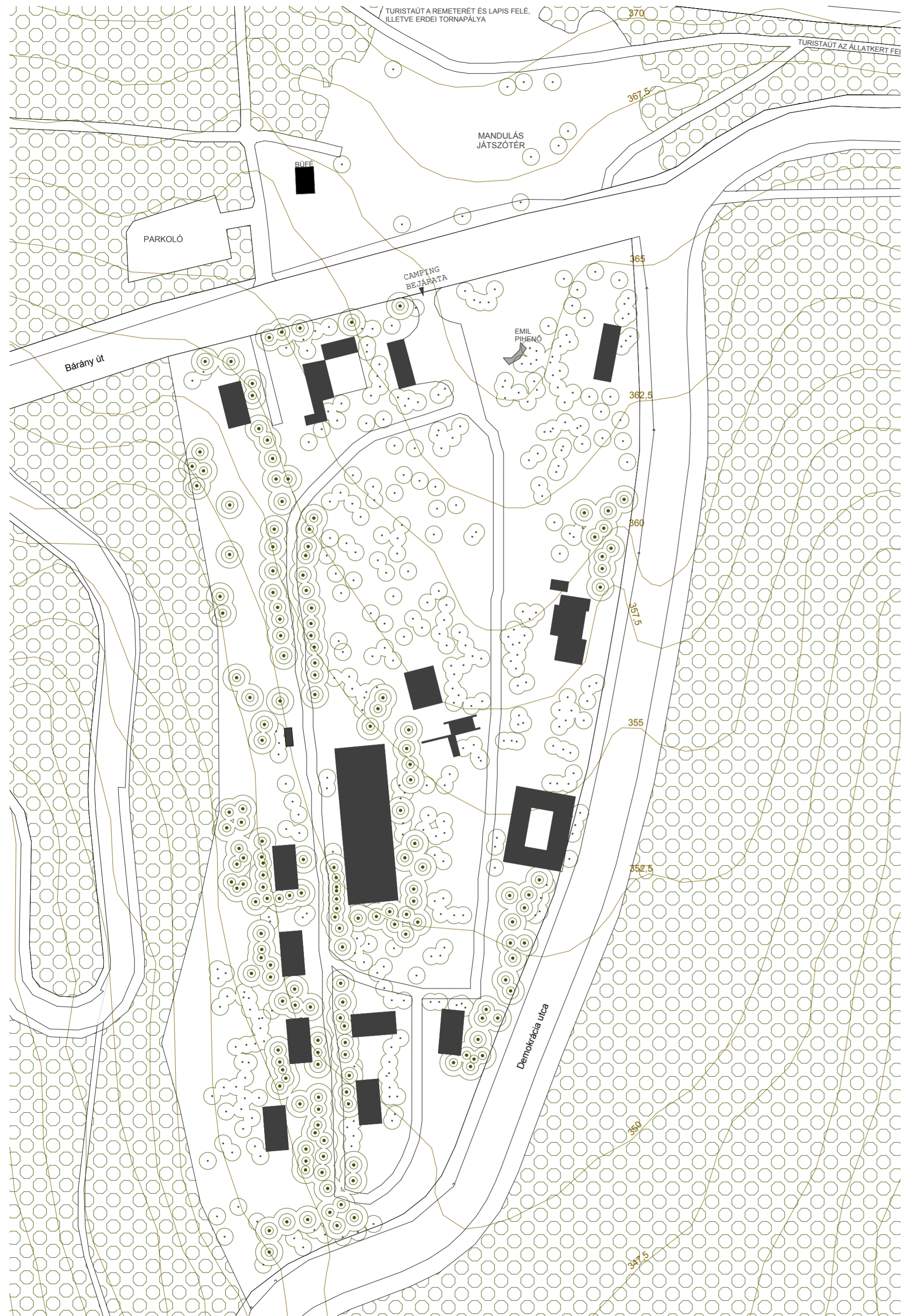
Ez a közösségi tér az idelátogató futók, kerékpárosok, családok, természetjárók, óvodások és iskolások kulturált szabadidőtöltését valamint szórakozását lesz hivatott szolgálni, aki ehhez hozzá tud és hozzá kíván járulni, kérjük, hogy az egyesület elnökével, Márk Lászlóval vegye fel a kapcsolatot a 20/99 53-472 számon, vagy a marklaszlo@vipmail.hu e-mail címen.
Márk László elnök



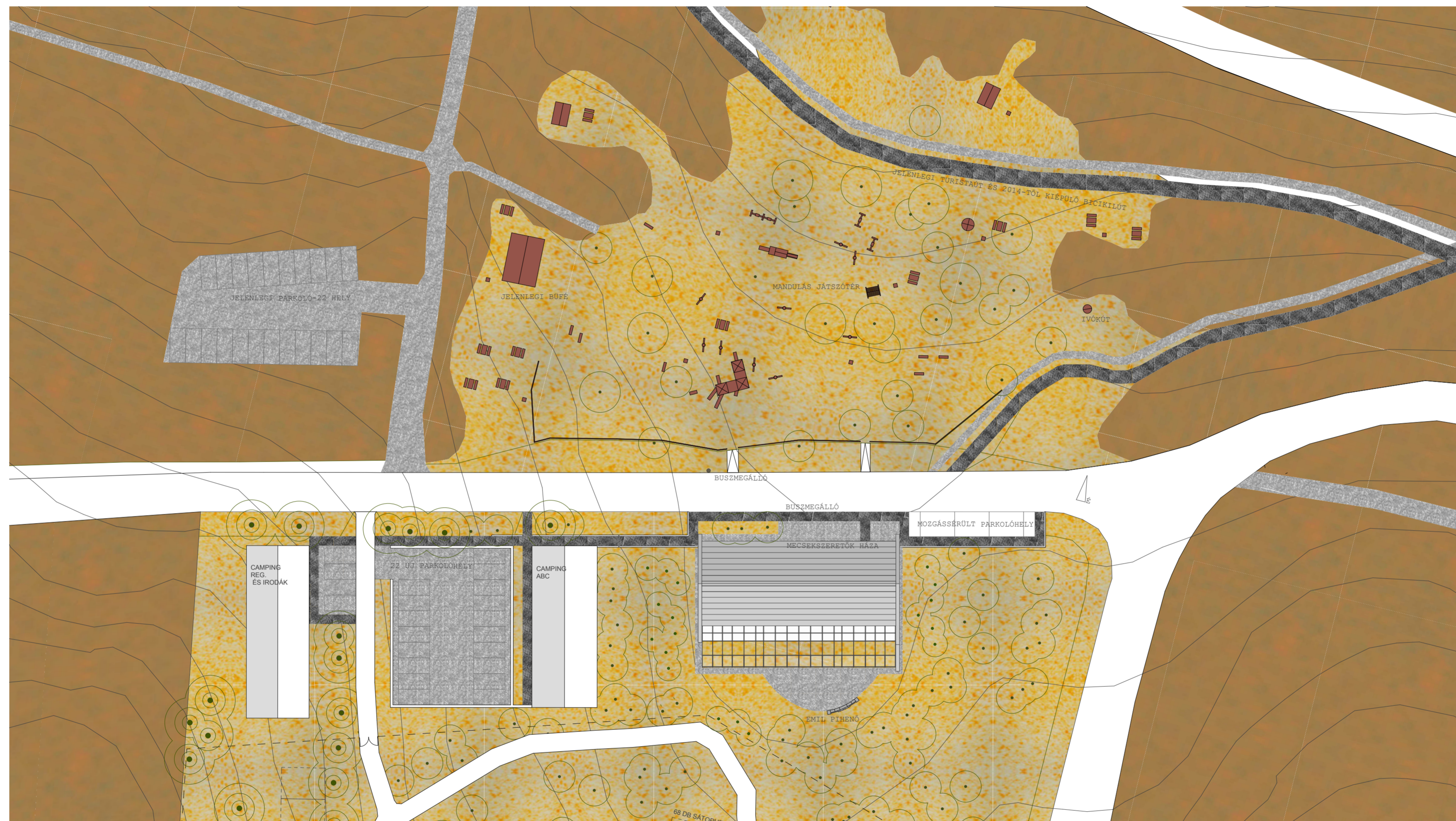
"AZ IDELÁTOGATÓ FUTÓK, KERÉKPÁROSOK, CSALÁDOSOK, TERMÉSZETJÁRÓK, ÓVODÁSOK ÉS ISKOLÁSOK KULTÚRÁLT SZABADIDŐTÖLTÉSÉT VALAMINT SZÓRAKOZÁSÁT KISZOLGÁLÓ ÉPÜLET" MENEDÉK_TÁMASZPONT_STARTPONT_PARKOLÓK_BUSZMEGÁLLÓK_2014-RE BICIKLIÚT ÉS ÁLLATKERT_BICIKLIS PARKOLÓ_TÁJFUTÓK_FUTÓK_SZABAD LEVEGŐ_ERDEI TORNAPÁLYA_REMETERÉT_ORFŰ_MEDVEHAGYMA_CSALÁD KIRÁNDULÁS_ÁTSZÜREMLŐ_NAPFÉNY_NYUGALOM_BÉKE_ESŐ_MENEDÉK_FEDÉL_SÁR_VÍZ_HÓ_JÉG_SÍFUTÁS_FELMELEGEDÉS_TŰZ_FORRÓ TEA_MEDVEHAGYMÁS_SZENDVICS_NYUGDÍJAS KIRÁNDULÓK_JÁTÉK_GYEREKEK_MINDEN KOROSZTÁLYNAK_MIND A NÉGY ÉV SZAKBAN.



SZERPENTIN A VÁROSKÖZPONT FELÉ

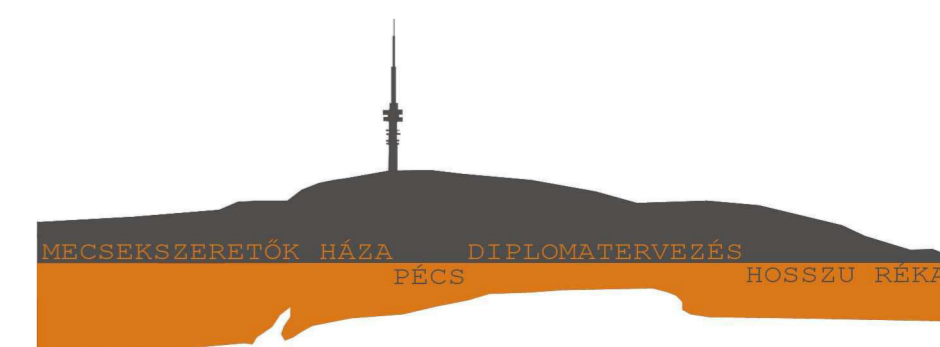


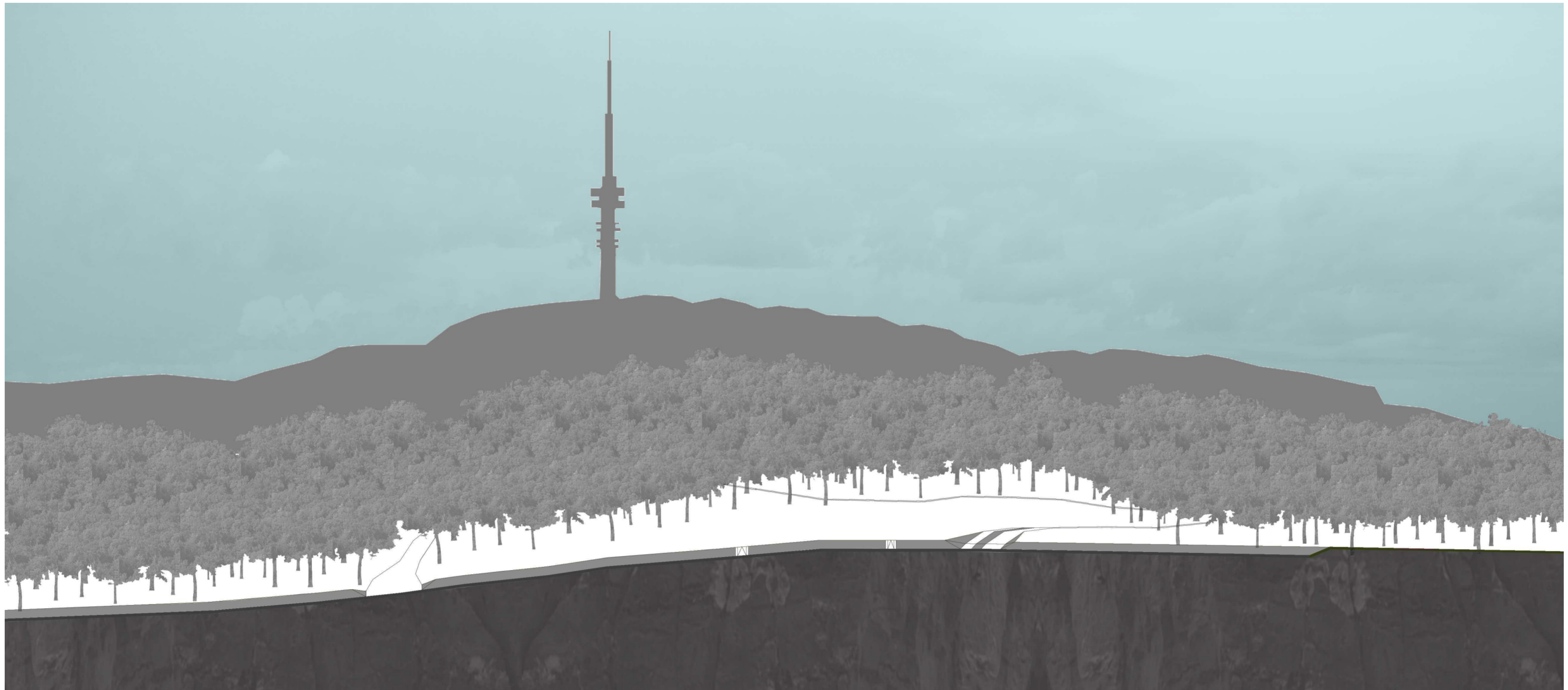
A CAMPING REHABILITÁCIÓJA- AZ ÉPÜLETEK HELYÉNEK ÉS AZ ÚTHÁLÓZATNAK A MEGTARTÁSA M=1:1000



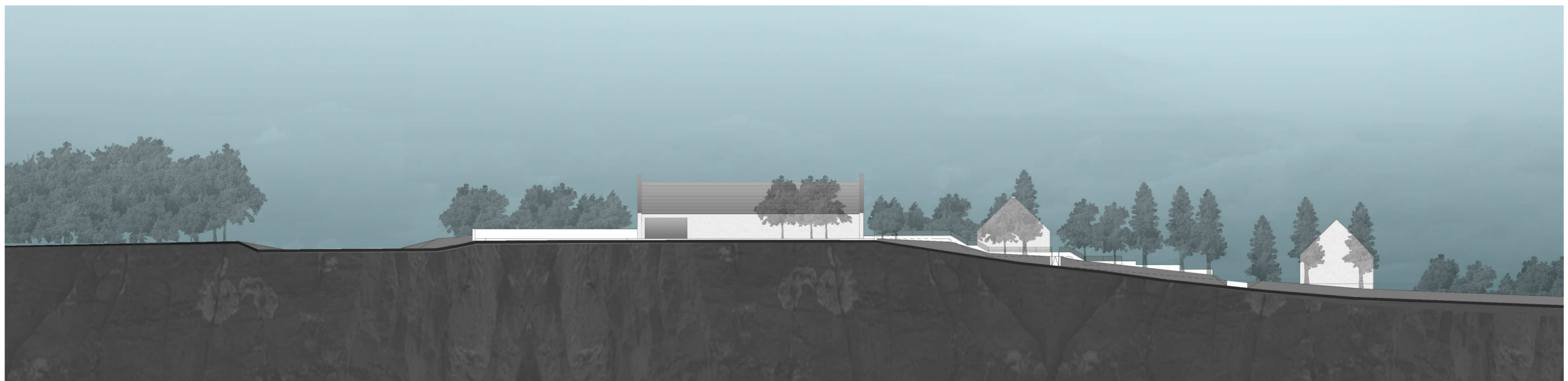
HELYSZÍNRAJZ M=1:500

- ERDŐ
- FŰ
- KAVICS
- ASZFALT

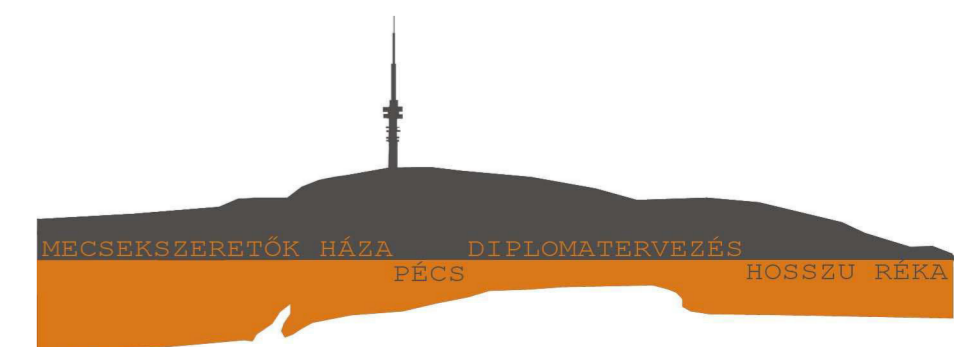




ÉSZAKI TEREPMETSZET_M=1:500



DÉLI TEREPMETSZET_M=1:500



ALAPRAJZ M= 1:100

BUSZMEGÁLLÓ

MOZGÁSSÉRÜLT
PARKOLÓHELY

MECSEKSZERETŐK HÁZA HELYISÉGLISTA

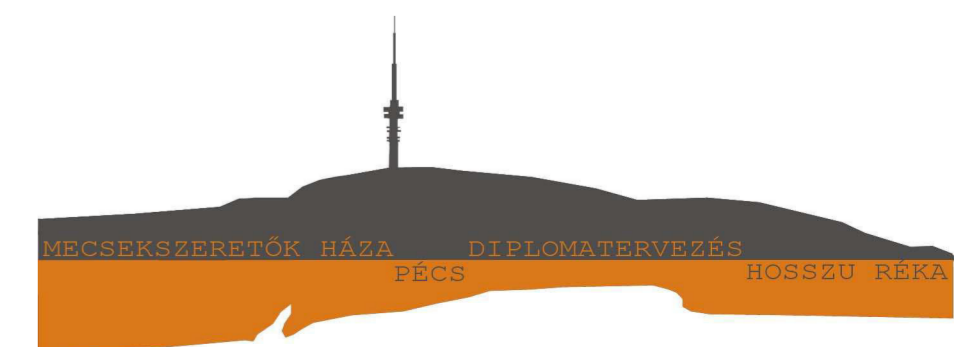
- 1 A BUSZMEGÁLLÓK VÁRAKOZÓTERE
67,8M²- RAGASZTOTT KAVICSBURKOLAT
- 2 BICIKLITÁROLÓK ÉRTÉKMEGŐRZŐ SZEKRÉNYEKSEL
33,1M²- RAGASZTOTT KAVICSBURKOLAT
- 3 ELŐTÉR ÉS SZÉLFOGÓ
11,7M²- CSISZOLT BETON BURKOLAT
- 4 BÜFÉ ÉS RECEPCIÓ
15,9M²- CSISZOLT BETON BURKOLAT
- 5 RAKTÁR
4,3M²- CSISZOLT BETON BURKOLAT
- 6 FOGYASZTÓTÉR GYERMEKSAROKKAL
78,2M²- CSISZOLT BETON BURKOLAT
- 7 AZ ERDEI ISKOLA TANTERME
37,8M²- CSISZOLT BETON BURKOLAT
- 8 TORNATEREM, FÜGGÖNNYEL KETTÉVÁLASZTHATÓ
76,3M²- KEMÉNYFA PARKETTA BURKOLAT
- 9 KÖZLEKEDŐ
37,2M²- CSISZOLT BETON BURKOLAT
- 10 AKADÁLYMENTES MOSDÓ
4M²- RAGASZTOTT GRESLAP BURKOLAT
- 11 GÉPÉSZETI HELYISÉG
6,9M²- CSISZOLT BETON BURKOLAT
- 12 NŐI MOSDÓ
7,4M²- RAGASZTOTT GRESLAP BURKOLAT
- 13 FÉRFI MOSDÓ
7,4M²- RAGASZTOTT GRESLAP BURKOLAT
- 14 FÉRFI ÖLTÖZŐ
14,4M²- RAGASZTOTT GRESLAP BURKOLAT
- 15 NŐI ÖLTÖZŐ
14,4M²- RAGASZTOTT GRESLAP BURKOLAT
- 16 NAPTÉR
77,4M²- CSISZOLT BETON BURKOLAT
- 17 LUGASSAL ÁRNYÉKOLT TERASZ
68,7M²- CSISZOLT BETON BURKOLAT
- 18 NÖVÉNYHÁZ
54,9M²- CSISZOLT BETON BURKOLAT

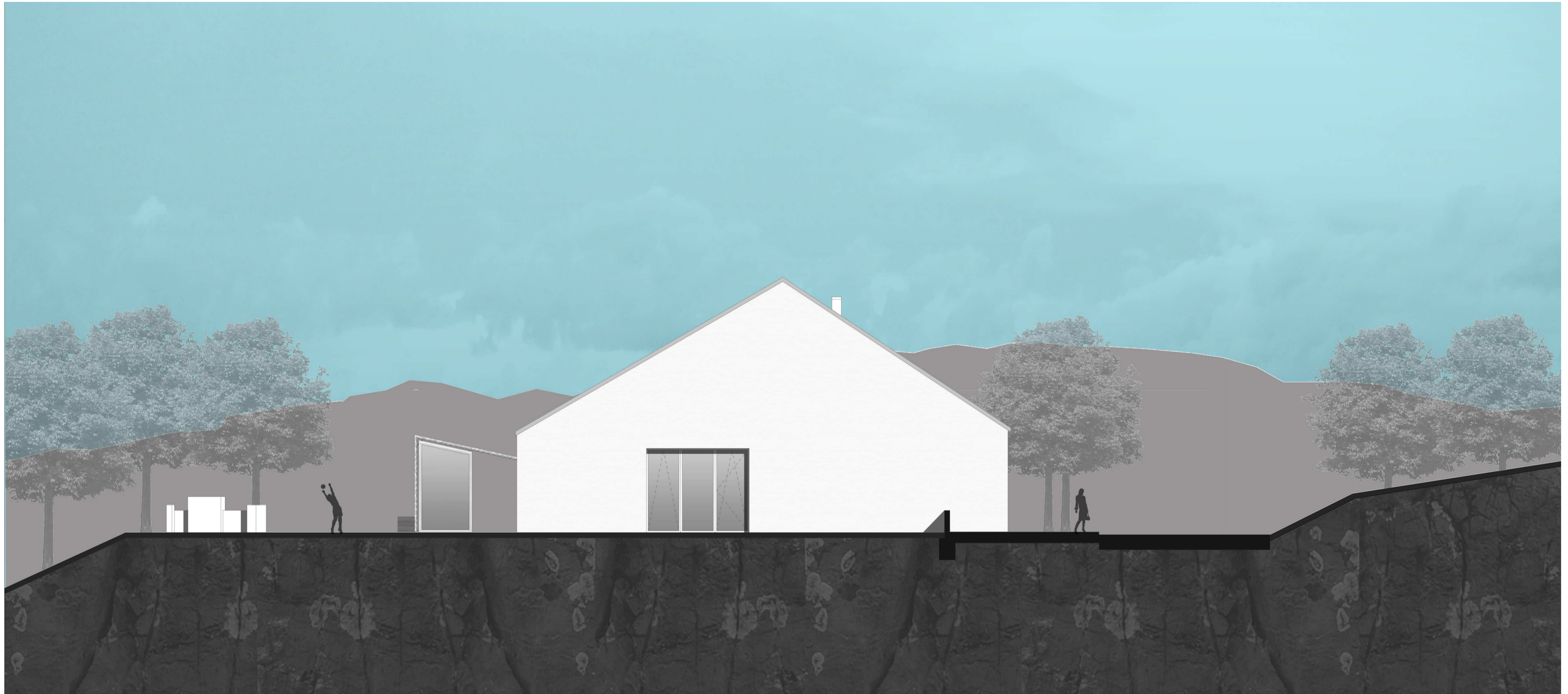
JELÖLÉSEK:

-  MÉSZHOMOK TÉGLA FALAZAT
-  GIPSZKARTON ELVÁLASZTÓFAL
-  BINDERHÖLZ FA PANEL
-  FŰ
-  KAVICS
-  ASZFALT

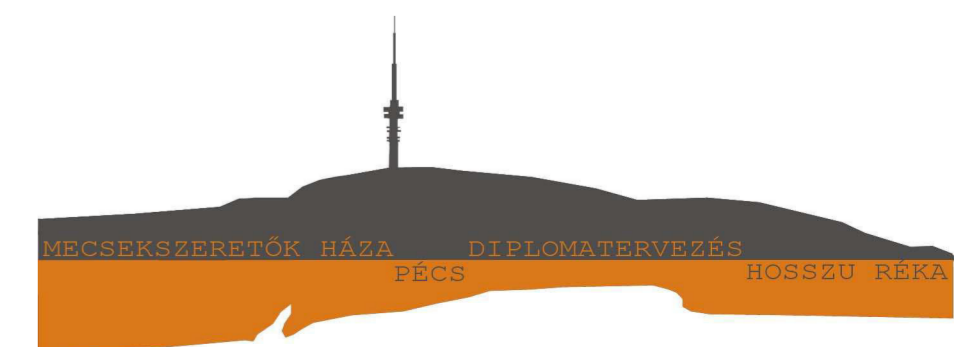


ÉSZAKI HOMLOKZAT

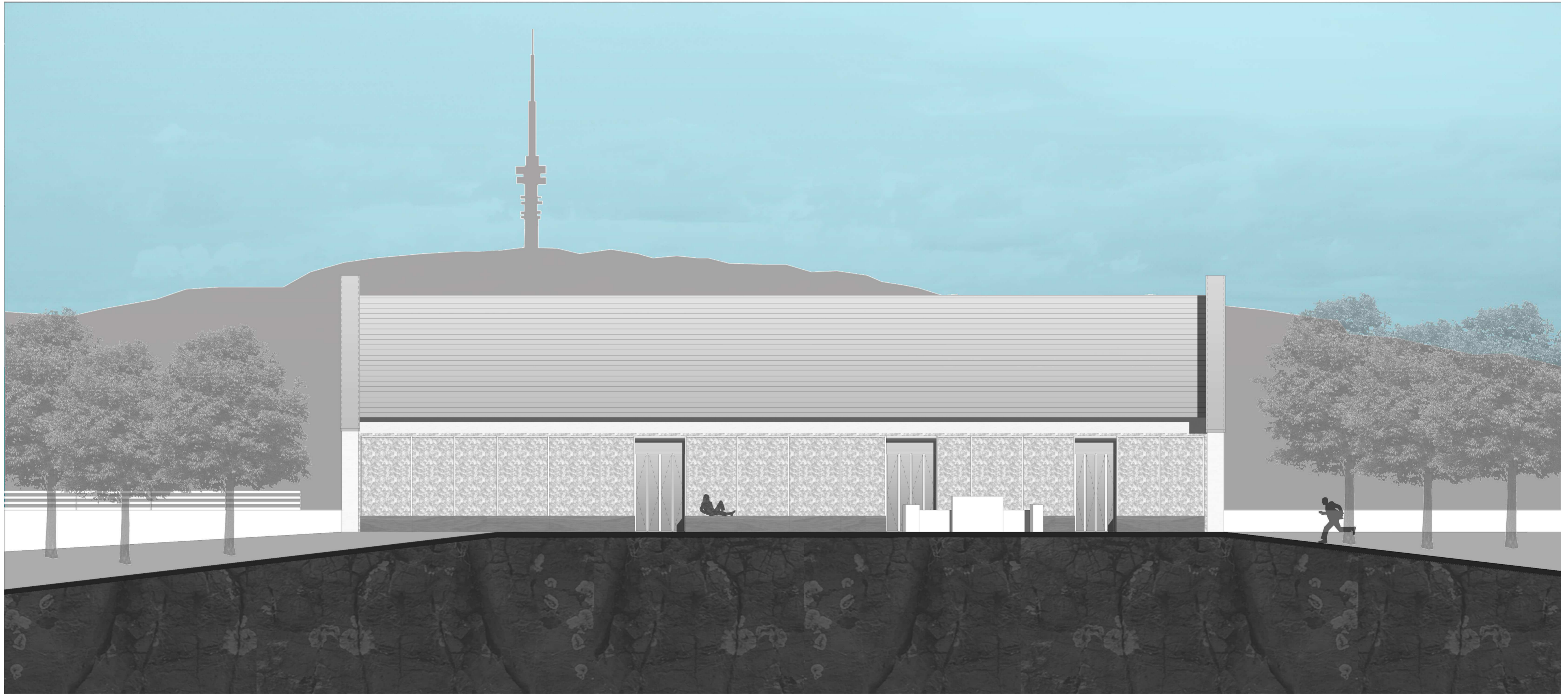




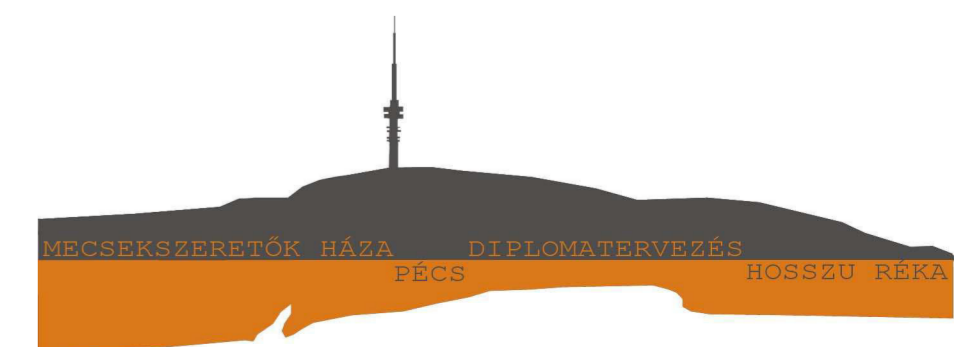
KELETI HOMLOKZAT

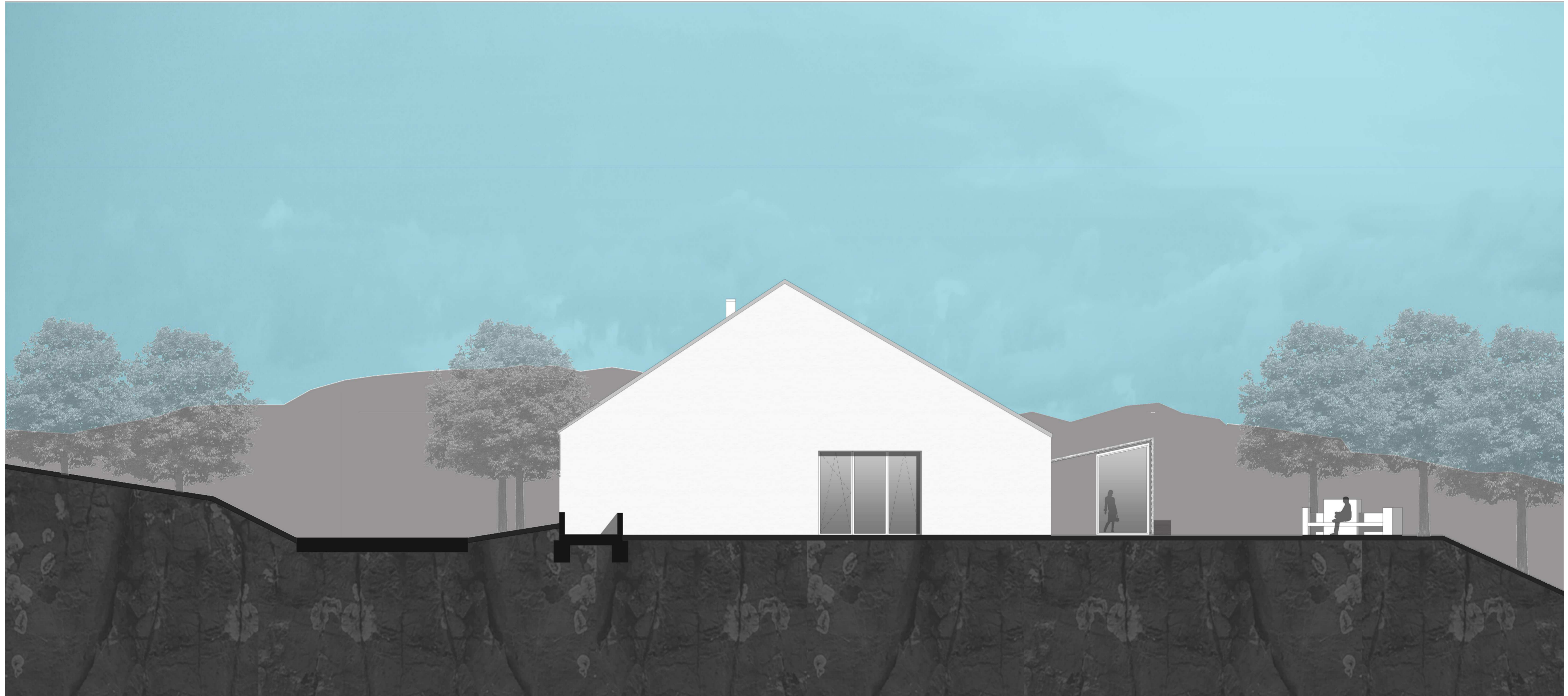


MECSEKSZERETŐK HÁZA DIPLOMATERVEZÉS
PÉCS HOSSZU RÉKA

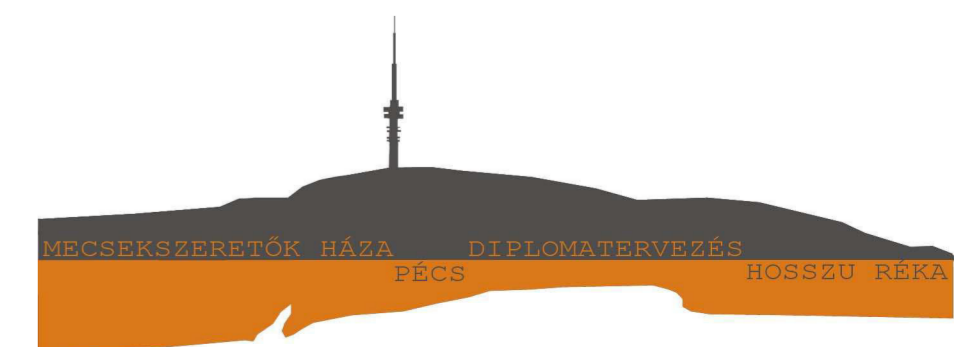


ÉSZAKI HOMLOKZAT



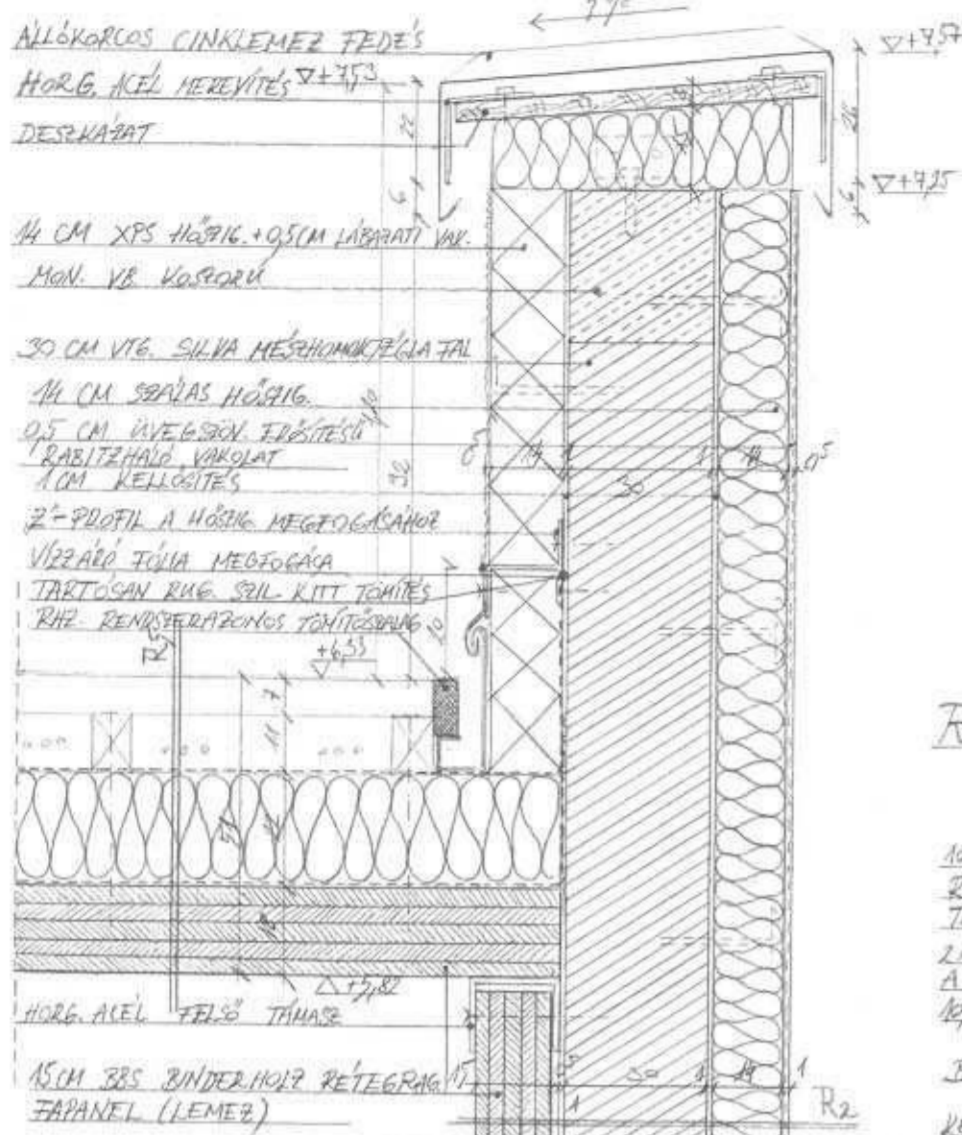


NYUGATI HOMLOKZAT

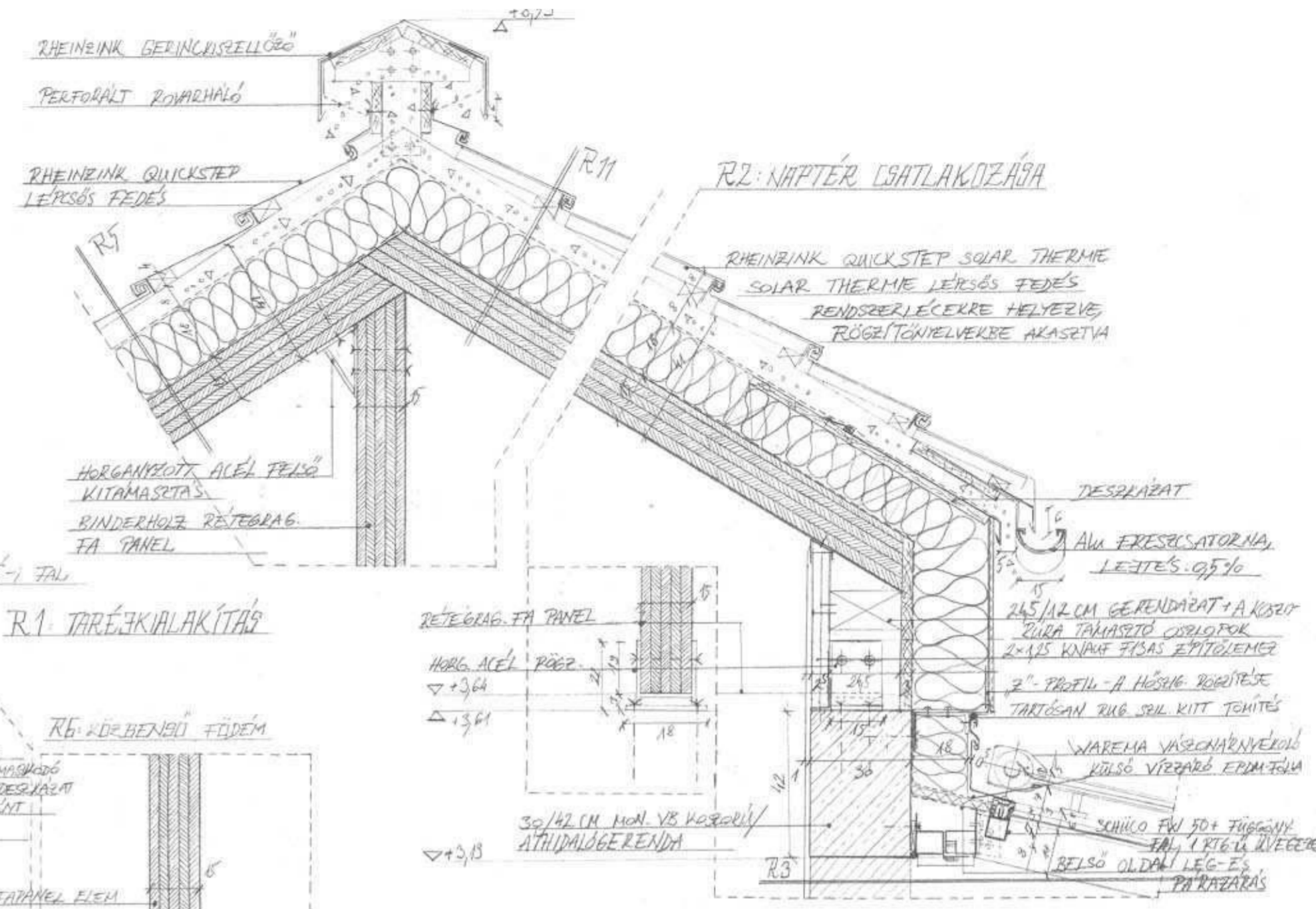


MECSEKSZERETŐK HÁZA DIPLOMATERVEZÉS HOSSZU RÉKA

PÉCS

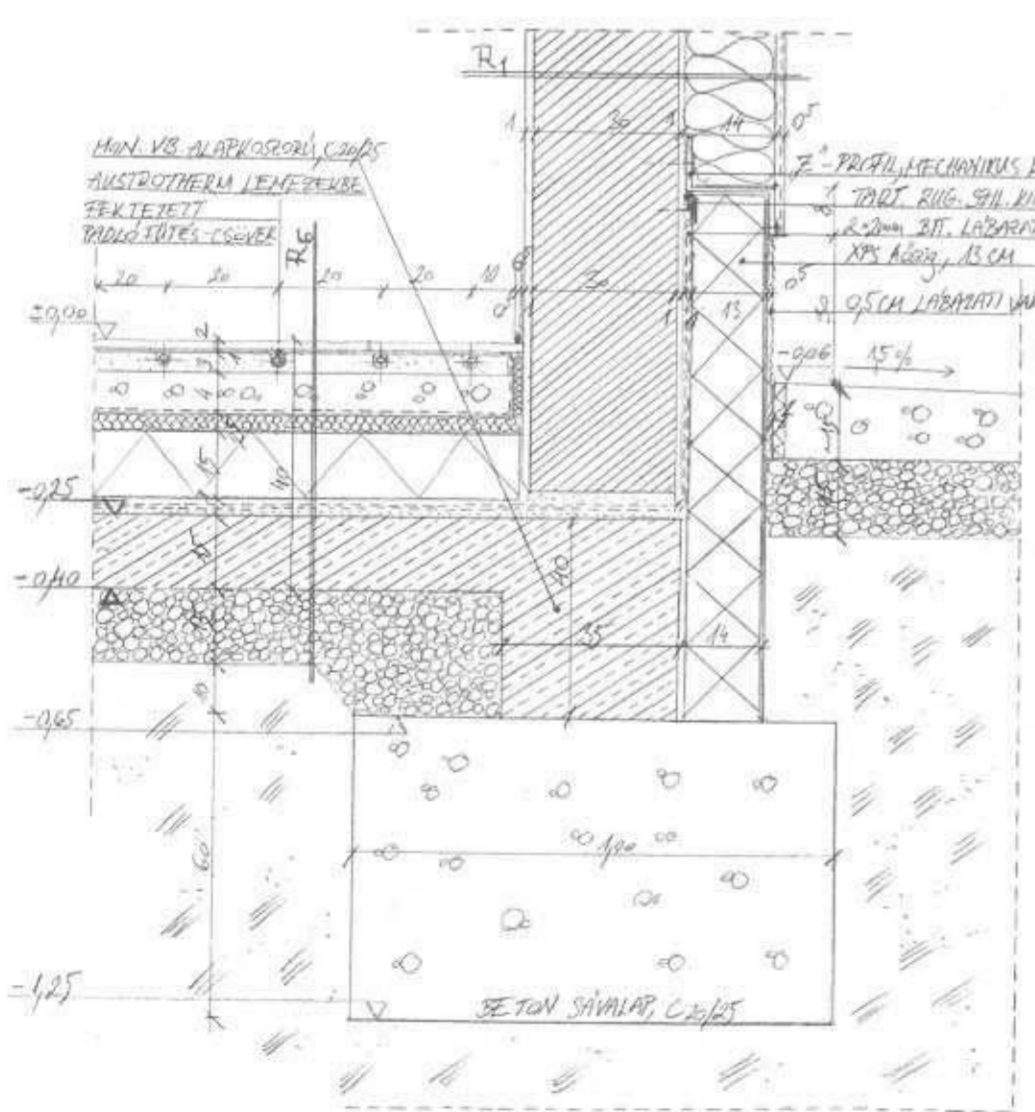


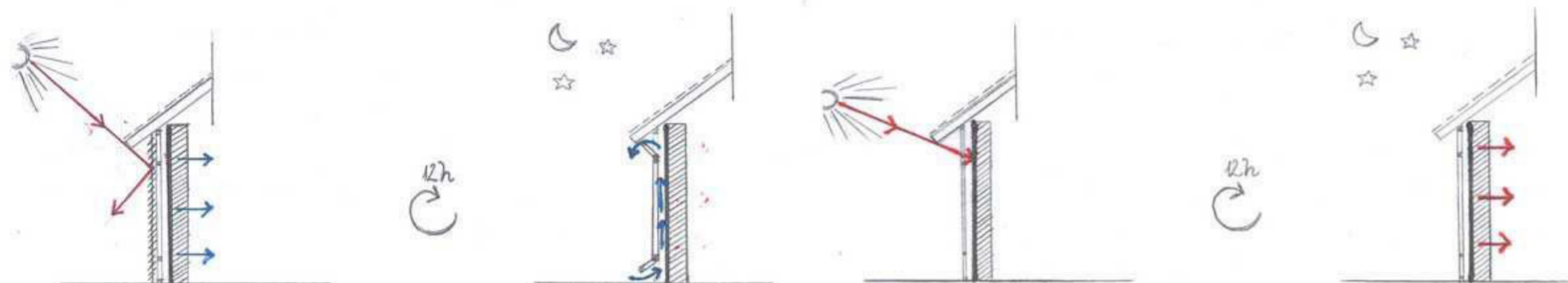
R3: ERESZKIALAKÍTÁS



- R1- külső fal
 - 0,5 cm üvegszövet erősítésű rabitzháló- vakolat
 - 14 cm ásványi szál asztalozás, dűbelekkel mechanikailag rögzítve
 - 1cm felületsimítás/ kellősítés
 - 30 cm SILKA mészhomok téglafalazat
 - 1 cm belső oldali vakolat
- R2- külső fal
 - 0,5 cm üvegszövet erősítésű rabitzháló- vakolat
 - 14 cm ásványi szál asztalozás, dűbelekkel mechanikailag rögzítve
 - 1cm felületsimítás/ kellősítés
 - 30 cm SILKA mészhomok téglafalazat
 - 15 cm Binderholz rétegragasztott fa panel
- R3- külső falszerkezet- naptér
 - 0,4 cm egyrétegű üvegezés
 - 2,5 m légréteg, naptér
 - 1,5 cm abszorber- vakolat a tömegfalakon
 - 30 cm SILKA mészhomok téglafalazat
 - 15 cm belső oldali vakolat
- R4- padlórétegrend a fogyasztótérben és a naptérben
 - 15 cm kavics aljzat
 - 15 cm vasalt lemez
 - 2x 2mm bitumenes talajnedvesség elleni szigetelés
 - 15 cm nem összenyomódó hőszigetelés
 - 2,5 cm szál asztalozóréteg
 - technológiai szigetelőfólia
 - 4 cm estrich
 - 3 cm XPS padlófűtés támaszlemez-Austrotherm
 - 3 cm csiszolt beton padlóburkolat
- R5- tetőszerkezet az É-i oldalon
 - 0,004 cm RheinZink Quickstep Thermie fedés- a rendszerlecekre helyezve, rögzítő- nyelvekre akasztva
 - 8 cm átszellőztetett légréteg/ 8x8 cm ellenlecezés
 - 1 rtg. vízáró- páraáteresztő műanyag szigetelő- lemez tetőfólia
 - 18 cm ásványi szál asztalozás
 - 2 mm öntapadó alufólia betétes bit. lem. páravédelmi rtg.
 - 15 cm Binderholz rétegragasztott fapanel tartószerkezet
- R6- padlórétegrend a mosókban
 - 15 cm kavics aljzat
 - 15 cm vasalt lemez
 - 2x 2mm bitumenes talajnedvesség elleni szigetelés
 - 15 cm nem összenyomódó hőszigetelés
 - 2,5 cm szál asztalozóréteg
 - technológiai szigetelőfólia
 - 4 cm estrich
 - 3 cm XPS padlófűtés támaszlemez-Austrotherm
 - 1 cm ragasztó
 - 2 cm ragasztott kerámia lapburkolat
- R7- padlórétegrend az öltözőkben
 - 15 cm vasalt lemez
 - 2x 2mm bitumenes talajnedvesség elleni szigetelés
 - 15 cm nem összenyomódó hőszigetelés
 - 2,5 cm szál asztalozóréteg
 - technológiai szigetelőfólia
 - 6 cm estrich, benne víz- és csatorna vezeték, lejtésben vezetve
 - 3 cm XPS padlófűtés támaszlemez-Austrotherm
 - 1 rtg. csemperagasztóval rendszerazonos, hajlateralosított bevonatszigetelés
 - 1,5 cm ragasztott kerámia lapburkolat
- R8- padlórétegrend a tornateremben
 - 15 cm kavics aljzat
 - 15 cm vasalt lemez
 - 2x 2mm bitumenes talajnedvesség elleni szigetelés
 - 15 cm nem összenyomódó hőszigetelés/ 4 cm ékelés+ 10/15 cm alátétfák 4mm gumi aljzaton
 - 3 cm XPS padlófűtés támaszlemez-Austrotherm
 - 2x 3 cm lécezés
 - 2cm farost lemez
 - 1 cm ragasztó
 - 2 cm 15x100 cm Harlekin táncparketta- csaphornyos, kőtésben fektetve

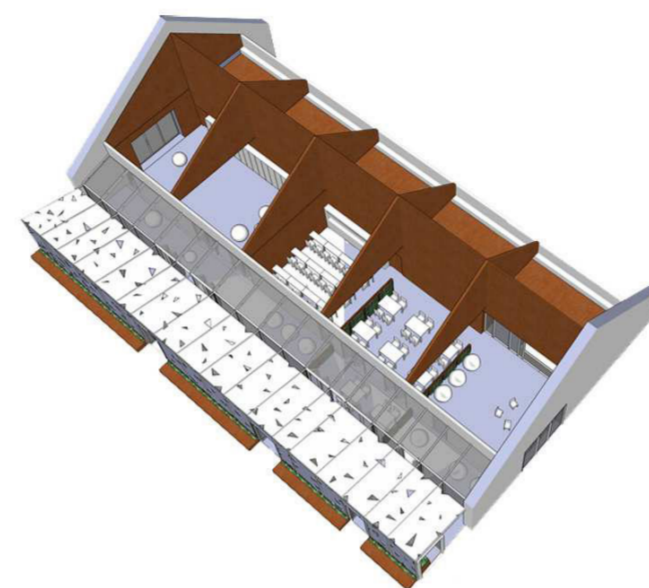
R8: LABAZAT KIALAKÍTÁSA





NYÁR: NAPPAL: BEZÁRT ÜVEG ÉS ÁRNYÉKOLÓK
ÉJJEL: ÜVEGEK KINYITÁSA, FALAK ATÓBLÍTÉSE, HÜTÉSE

TÉL: NAPPAL: NYITOTT ÁRNYÉKOLÓK
ÉJJEL: A FALAK VISSZASUGÁROZZÁK A NAPPAL
BEGYŰJTÖTT HŐT, CSÖKKENTVE A HÁZ
HŐVESZTESÉGÉT



AZ ÉPÜLET TERVEZÉSÉNÉL FONTOS SZEMPONT VOLT SZÁMOMRA A KÖRNYEZETTUDATOSSÁG. MIVEL PÉCS VÁROSA A MECSEK DÉLI LEJTŐJÉRE ÉPÜLT, EZÉRT A NAPEREGIA "ADTA MAGÁT". AZ ÉPÜLET DÉLI OLDALÁN HÚZÓDÓ NAPTÉR DIREKT ÉS INDIRECT MÓDON IS RÁSEGÍT AZ ÉPÜLET FŰTÉSÉRE. AZ ÉPÜLET TARTÓSZERKEZETÉT ADÓ, TÖMÖR MÉSZHOMOKTÉGLA FAL ENERGIAGYŰJTŐ TÖMEGFALKÉNT SZOLGÁL. AZ ÉPÜLET DÉLI NYEREGTETŐRÉSZE PEDIG NAPKOLLEKTOROKAT MAGÁBAN REJTŐ FÉMFEDÉSSEL VAN BORÍTVÁ- EZ A HASZNÁLATI MELEGVÍZTERMELÉSRE SEGÍT RÁ. TERMÉSZETESEN A DÉLI FEKVÉSŰ TETŐRE NAPELEM IS KERÜLHETETT VOLNA. AZONBAN EZ EGYRÉSzt MEGDRÁGÍTOTTA VOLNA AZ ÉPÜLETET, MÁSRÉSzt PEDIG SAJNOS A NAPELEM EK ÚJRA NEM HASZNOSÍTHATÓ HULLADÉKHALMOKAT TERMELNEK. RÁADÁSUL ELŐÁLÍTÁSUK IS SOK KÁROS ANYAGOT JUTTAT A LEVEGŐBE. A HÁZ KÜLSŐ BURKA A JÓ HŐTÁROLÓKÉPESSÉGŰ MÉSZHOMOKTÉGLA, A BELSŐ HÉJA- ÉS EGYBEN FEDÉLSZERKEZETE PEDIG A RÉTEGRAGASZTOTT BINDERHOLZ FAPANEL- RENDSZER, MELY NEM CSUPÁN KÖRNYEZETBARÁT, HANEM NAGYON GYORSAN ÉS EGYSZERŰEN LEHET VELE ÉPÍTKEZNI. A BELSŐ FAFELÜLET PEDIG KELLEMES, MELEG TÉRÉRZETET NYÚJT.

