

ΦΕΡΜΕΚΕΣ ΛΑΓΑΣΤΡΟΝΑ, ΚΙΝΔΥΟΣ  
 ΟΡΓΑΝΩΤΙΚΕΣ  
 ΜΕΣΑΡΧΟΣ ΨΥΧΙΑΝΑ

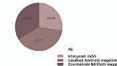
Ποσοστό απορρόφησης κτιρίων σε σχέση με τον αριθμό των κατοίκων



Απορρόφησης κτιρίων που αντιστοιχεί στην μέση πυκνότητα των κτιρίων



Ποσοστό απορρόφησης κτιρίων σε σχέση με την μέση πυκνότητα των κτιρίων



Απορρόφησης κτιρίων που αντιστοιχεί στην μέση πυκνότητα των κτιρίων



Κατάλληλο μέγεθος, αναλογία & συνδυασμός κτιρίων (197'450)

197'450



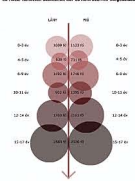
Κατάλληλο μέγεθος συνδυασμού κτιρίων (197'450)

21'223



Μικρότερο από κατάλληλο μέγεθος κτιρίων (21'223)

Συνδυασμός κτιρίων (197'450) σε σχέση με τον αριθμό των κατοίκων



Απορρόφησης κτιρίων που αντιστοιχεί στην μέση πυκνότητα των κτιρίων



Μακροχρόνιο σχέδιο γενικευμένων κτιρίων



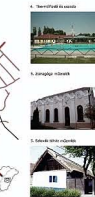
Κατάλληλο μέγεθος, αναλογία & συνδυασμός κτιρίων



Κατάλληλο μέγεθος, αναλογία & συνδυασμός κτιρίων



Κατάλληλο μέγεθος, αναλογία & συνδυασμός κτιρίων



Κατάλληλο μέγεθος, αναλογία & συνδυασμός κτιρίων



Κατάλληλο μέγεθος, αναλογία & συνδυασμός κτιρίων



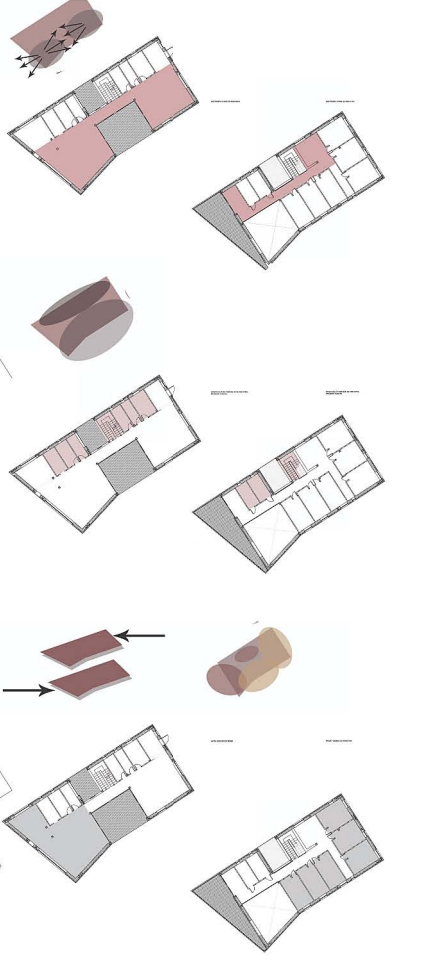
Κατάλληλο μέγεθος, αναλογία & συνδυασμός κτιρίων



Κατάλληλο μέγεθος, αναλογία & συνδυασμός κτιρίων



Κατάλληλο μέγεθος, αναλογία & συνδυασμός κτιρίων





KISKÖRÖS, KLAPKA GYÖRGY UTCA LÁTKEFE  
 M = 1:200



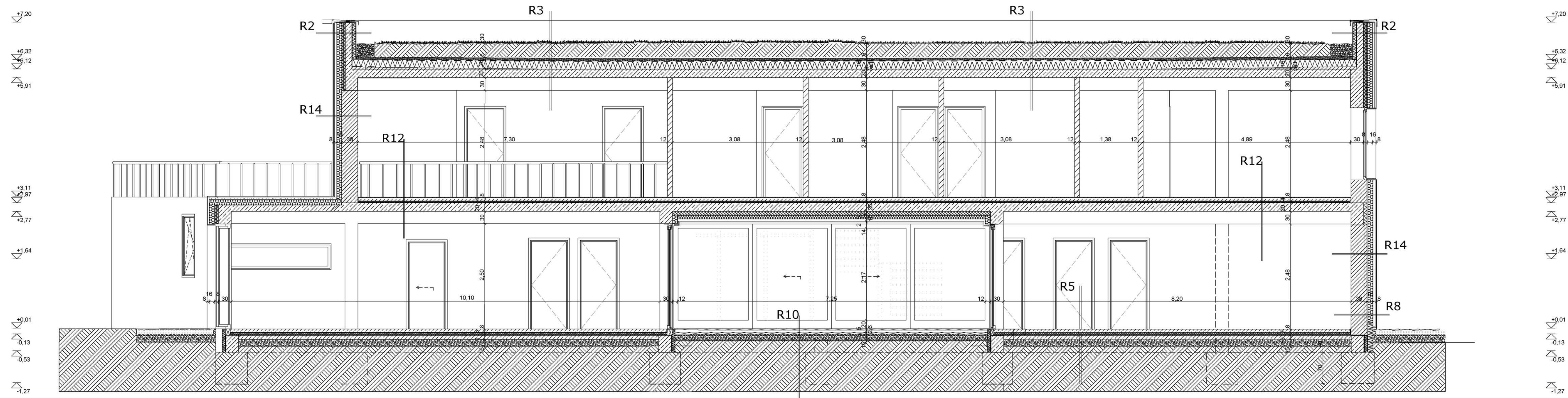
FÖLDSZINTI ALAPRAJZ  
 M = 1:100

EMELTI ALAPRAJZ  
 M = 1:100

KISKÖRÖS, KLAPKA GYÖRGY UTCA LÁTKEFE  
 A TERVEZETT LAJÁCSÖTHENYAL  
 M = 1:200







C - C HOSSZMETSZET M=1:50

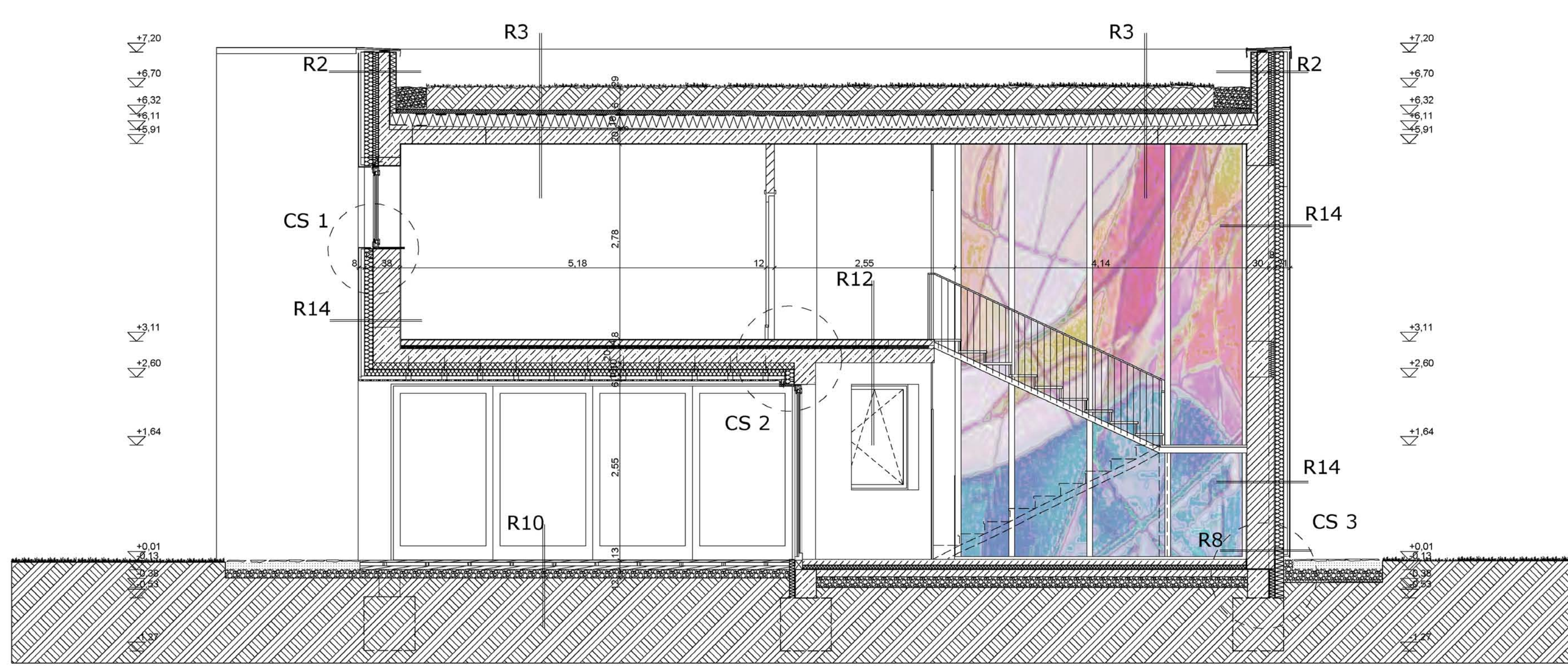
- R 1**
- 2<sup>o</sup> cm Termowood intenzív hőszigeteléssel végyszermestesen kezelt tönör körfa, nem perézhető, nem korhadt, időjárásálló szerelt lécburkolat
  - 5 cm alumínium T idom 3mm vtp légrétegű háttámasz
  - 17<sup>o</sup> cm konzolméretű rozsdamentes acél 3 mm vtp T idom pontonként rögzítélem mechanikailag rögzítve a falazathoz
  - 11<sup>o</sup> cm légrés
  - 16 cm FixRock FBI ásványi szálak hőszigetelés, FixRock FBI ásványi szálak
  - 8 cm vasbeton attikafali előtti készítő hőszigetelés, FixRock FBI ásványi szálak
  - 15 cm monolit vasbeton attikafali
  - 1 rtp hőgég bitumenmáz kalföldés, kb 300 g/m<sup>2</sup>
  - 1 rtp 4mm vtp FL ajtórács alapján gyökérelőáronk minőségű SBS modifikált bitumenes lemez csapadékvíz elleni szigetelés, teljes felületén légvétellőréteggel
  - 8+1 cm vtp övegzéses háborccsal vértezett extrudált ps-hab hőszigetelés
  - 1 rtp, 125 g/m<sup>2</sup> felülettegmű műanyag fátly szőrőréteg
  - 6-16-32 gömbölyűszemű, frakcionált, kétszer mosott csúlé kavics szavargó és töltézt az attikafali mentén 50 cm széles sávban

- R 2**
- 0<sup>o</sup> cm szerelt átszellőztetett könnyű Trespa Meteon nagyrészt homokszaburkolat fix és csúszó pontokkal rögzítve rozsdamentes acél tartóváza álló csavarral és akasztó kampóval rögzítve
  - 5 cm rozsdamentes acél vonalmenti tartóváz a falazatra rögzítve /8 cm légrés
  - 16 cm FixRock FBI ásványi szálak hőszigetelés, FixRock FBI ásványi szálak
  - 15 cm monolit vasbeton attikafali
  - 1 rtp hőgég bitumenmáz kalföldés, kb 300 g/m<sup>2</sup>
  - 1 rtp 4mm vtp FL ajtórács alapján gyökérelőáronk minőségű SBS modifikált bitumenes lemez csapadékvíz elleni szigetelés, teljes felületén légvétellőréteggel
  - 8+1 cm vtp övegzéses háborccsal vértezett extrudált ps-hab hőszigetelés
  - 1 rtp, 125 g/m<sup>2</sup> felülettegmű műanyag fátly szőrőréteg
  - 6-16-32 gömbölyűszemű, frakcionált, kétszer mosott csúlé kavics szavargó és töltézt az attikafali mentén 50 cm széles sávban

- R 3**
- extrudált növényzet, gondozást nem igénylő, nagy tűrőképeségű (az attika körül 50cm d=16-32 gömbölyűszemű frakcionált mosott csúlé kavics szavargó)
  - 30 cm extrudált ötektőlőréteg
  - 1 rtp 125 g/m<sup>2</sup> felülettegmű műanyag fátly szőrőréteg
  - 6 cm formahabosított expandált polietilén hab öntelemez, szavargó és víztűrő réteg
  - 16 cm lépcsős ütközőhézagú extrudált polietilénhab hőszigetelés kötésben felétve
  - 1 rtp 4mm vtp FL ajtórács alapján gyökérelőáronk minőségű SBS modifikált bitumenes lemez csapadékvíz elleni szigetelés, teljes felületén légvétellőréteggel
  - 1 rtp hőgég bitumenmáz kalföldés, kb 300 g/m<sup>2</sup>
  - 4 - cm kavicsbeton letezt elő sziget
  - 20 cm monolit vasbeton födémkereszt, statikai tervek szerint

- R 4**
- 0<sup>o</sup> cm kerámia csúszásmentes felületvédőszett fürdőszobai padlóburkolat 15 x 15 cm
  - 0<sup>o</sup> cm ragasztó
  - 1 rtp, nedves téri kent vízszigetelés, a falra is felvezetve
  - 8 cm önterülő esztrich betonozás, benne Austrotherm popgázalmez padlófűtés, termálvíz hőjét felhasználva
  - 1 rtp, PE technológiai szigetelés
  - 6 cm installációs rtp., lépcsélő hőszigetelés
  - 1 rtp, PVC szigetelés védő réteg
  - 1 rtp, 1 mm vtp, PVC talajnedvesség elleni szigetelés forróvízrelegő hővezetéstől rögzítve az alapozással
  - 1 rtp, ipari fic ajtaztkiegnyelő rtp.
  - 10 cm vasalt alap
  - 15 cm d= 0-20 mm szemcsenyagú szűzött földtöltés
  - tömörített talajszavaztatás

- R 5**
- 0<sup>o</sup> cm kerámia padlóburkolat 30 x 30 cm
  - 0<sup>o</sup> cm ragasztó
  - 8 cm önterülő esztrich betonozás, benne Austrotherm padlófűtés termálvíz hőjét felhasználva
  - 1 rtp, PE technológiai szigetelés
  - 6 cm installációs rtp., lépcsélő hőszigetelés
  - 1 rtp, PVC szigetelés védő réteg
  - 1 rtp, 1 mm vtp, PVC talajnedvesség elleni szigetelés forróvízrelegő hővezetéstől rögzítve az alapozással
  - 1 rtp, ipari fic ajtaztkiegnyelő rtp.
  - 10 cm vasalt alap
  - 15 cm d= 0-20 mm szemcsenyagú szűzött földtöltés
  - tömörített talajszavaztatás



A - A KERESZTIRÁNYÚ METSZET M=1:50

- R 6**
- 0<sup>o</sup> cm kerámia csúszásmentes felületvédőszett fürdőszobai padlóburkolat 15 x 15 cm
  - 0<sup>o</sup> cm ragasztó
  - 1 rtp, nedves téri kent vízszigetelés
  - 8 cm önterülő esztrich betonozás, benne Austrotherm popgázalmez padlófűtés, termálvíz hőjét felhasználva
  - 1 rtp, PE technológiai szigetelés
  - 4 cm installációs rtp., lépcsélő hőszigetelés
  - 20 cm monolit vasbeton födémlemez, statikai tervek szerint vasalva B500 acélalát 6/12/150 fűvessék és 6/8/200 esztő vasalással
  - 1 cm mennyezeti meszes vakolat

- R 10**
- 2<sup>o</sup> cm Termowood intenzív hőszigeteléssel végyszermestesen kezelt tönör körfa, nem perézhető, nem korhadt, időjárásálló, rozsdamentes acél rögzítőkészletkel mechanikailag pontonként szerelt kültéri burkolat
  - 5 cm keresztirányú lécváz szerkezet
  - 5 cm széllevegőtöltő tartószerkezet víz
  - 12 cm d= 0-20 mm szemcsenyagú szűzött földtöltés termelt talaj

- R 11**
- 0,8 cm kerámia csempéburkolat 20 x 20 cm
  - 0,3 cm ragasztó
  - 1 rtp, kent vízszigetelés a falon felvezetve zuhanyzóvíz 1,8 m magasságig
  - 12 cm falazott válcscsál
  - 1 rtp, kent vízszigetelés a falon felvezetve zuhanyzóvíz 1,8 m magasságig
  - 0,3 cm ragasztó
  - 0,8 cm kerámia csempéburkolat 20 x 20 cm

- R 7**
- 2<sup>o</sup> cm Termowood intenzív hőszigeteléssel végyszermestesen kezelt tönör körfa, nem perézhető, nem korhadt, időjárásálló szerelt lécburkolat
  - 5 cm alumínium T idom 3mm vtp légrétegű háttámasz
  - 17<sup>o</sup> cm konzolméretű rozsdamentes acél 3 mm vtp T idom pontonként rögzítélem mechanikailag rögzítve a falazathoz
  - 11<sup>o</sup> cm légrés
  - 16 cm FixRock FBI ásványi szálak hőszigetelés
  - 38 cm Porotherm vázkötő falazat
  - 1 cm belső oldali meszes vakolat

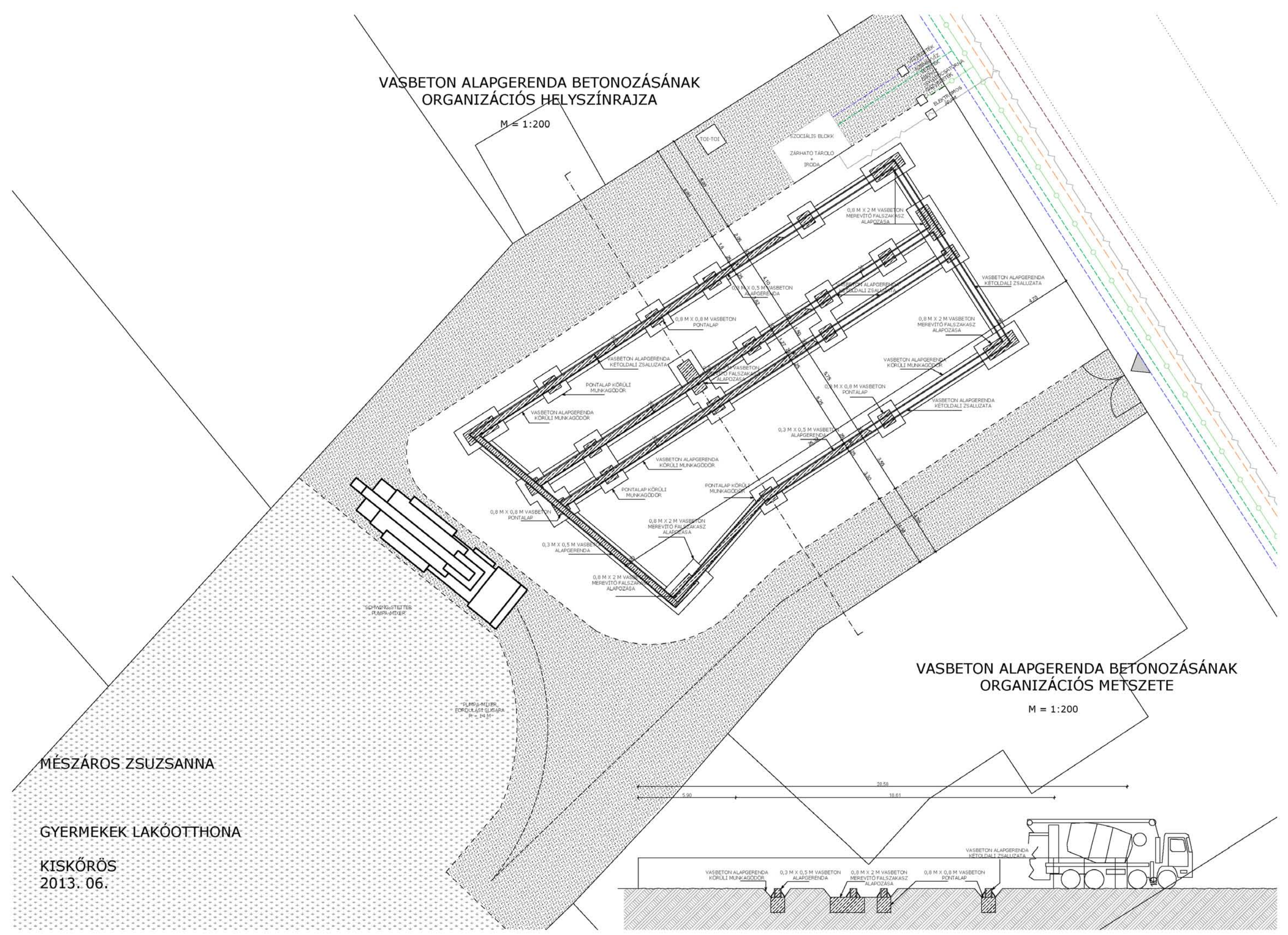
- R 12**
- 0<sup>o</sup> szilikonkittes behéti padlóburkolat, körös
  - 0<sup>o</sup> cm habarcs
  - 8 cm önterülő esztrich betonozás, benne Austrotherm padlófűtés termálvíz hőjét felhasználva
  - 1 rtp, PE technológiai szigetelés
  - 4 cm installációs rtp., lépcsélő hőszigetelés
  - 20 cm monolit vasbeton födémlemez, statikai tervek szerint vasalva B500 acélalát 6/12/150 fűvessék és 6/8/200 esztő vasalással
  - 1 cm mennyezeti meszes vakolat

- R 8**
- 0<sup>o</sup> cm szerelt átszellőztetett könnyű Trespa Meteon nagyrészt homokszaburkolat fix és csúszó pontokkal rögzítve rozsdamentes acél tartóváza álló csavarral és akasztó kampóval rögzítve
  - 5 cm rozsdamentes acél vonalmenti tartóváz a falazatra rögzítve /8 cm légrés
  - 16 cm EPS zártcellás lábazati hőszigetelés 30 cm magasságig felvezetve, váltópórfilial csatlakozók az átállócs felületi ásványi szálak hőszigeteléshez
  - 1 rtp, PVC szigetelés védő réteg
  - 1 rtp, 1,5 mm PVC talajnedvesség elleni szigetelés felhajvva
  - 1 rtp, ipari fic ajtaztkiegnyelő rtp.
  - 38 cm Porotherm vázkötő falazat
  - 1 cm belső oldali meszes vakolat

- R 13**
- 0<sup>o</sup> cm kerámia csúszásmentes felületvédőszett fürdőszobai padlóburkolat 15 x 15 cm
  - 0<sup>o</sup> cm ragasztó
  - 1 rtp, nedves téri kent vízszigetelés
  - 8 cm önterülő esztrich betonozás, benne Austrotherm popgázalmez padlófűtés, termálvíz hőjét felhasználva
  - 1 rtp, PE technológiai szigetelés
  - 4 cm installációs rtp., lépcsélő hőszigetelés
  - 20 cm monolit vasbeton födémlemez, statikai tervek szerint vasalva B500 acélalát 6/12/150 fűvessék és 6/8/200 esztő vasalással
  - 1 cm mennyezeti meszes vakolat

- R 9**
- 2<sup>o</sup> cm Termowood intenzív hőszigeteléssel végyszermestesen kezelt tönör körfa, nem perézhető, nem korhadt, időjárásálló szerelt lécburkolat
  - 5 cm alumínium T idom 3mm vtp légrétegű háttámasz
  - 17<sup>o</sup> cm konzolméretű rozsdamentes acél 3 mm vtp T idom pontonként rögzítélem mechanikailag rögzítve a falazathoz
  - 11<sup>o</sup> cm légrés
  - 16 cm EPS zártcellás lábazati hőszigetelés 30 cm magasságig felvezetve, váltópórfilial csatlakozók az átállócs felületi ásványi szálak hőszigeteléshez
  - 1 rtp, PVC talajnedvesség elleni szigetelés védő réteg
  - 1 rtp, 1,5 mm PVC talajnedvesség elleni szigetelés felhajvva
  - 1 rtp, ipari fic ajtaztkiegnyelő rtp.
  - 38 cm Porotherm vázkötő falazat
  - 1 cm belső oldali meszes vakolat

- R 14**
- 0<sup>o</sup> cm szerelt átszellőztetett könnyű Trespa Meteon nagyrészt homokszaburkolat fix és csúszó pontokkal rögzítve rozsdamentes acél tartóváza álló csavarral és akasztó kampóval rögzítve
  - 5 cm rozsdamentes acél vonalmenti tartóváz a falazatra rögzítve /8 cm légrés
  - 16 cm FixRock FBI ásványi szálak hőszigetelés
  - 38 cm Porotherm vázkötő falazat
  - 1 cm belső oldali meszes vakolat



MÉSZÁROS ZSUZSANNA  
GYERMEKÉK LAKÓÖTTHONA  
KISKÖRÖS  
2013. 06.





DEL-HELYI HÖVELKÉZLET  
M=1:100



DEL-NYUGATI HÖVELKÉZLET  
M=1:100



ÉSZAK-HELYI HÖVELKÉZLET  
M=1:100



ÉSZAK-NYUGATI HÖVELKÉZLET  
M=1:100





