

ELHELYEZKEDÉS



HELYSZÍNRAJZ, M=1500

Szélirányok ábrája

kerületi park, az előírt zöldfelület arányában

szélvédő zóna, szélvédő zóna

szélvédő zóna

kerületi park, az előírt zöldfelület arányában

kerületi park, az előírt zöldfelület arányában

szélvédő zóna, szélvédő zóna

kerületi park, az előírt zöldfelület arányában

kerületi park, az előírt zöldfelület arányában

kerületi park, az előírt zöldfelület arányában

kerületi park, az előírt zöldfelület arányában

kerületi park, az előírt zöldfelület arányában

kerületi park, az előírt zöldfelület arányában

kerületi park, az előírt zöldfelület arányában

kerületi park, az előírt zöldfelület arányában

kerületi park, az előírt zöldfelület arányában

kerületi park, az előírt zöldfelület arányában

kerületi park, az előírt zöldfelület arányában

kerületi park, az előírt zöldfelület arányában

kerületi park, az előírt zöldfelület arányában

kerületi park, az előírt zöldfelület arányában

kerületi park, az előírt zöldfelület arányában

kerületi park, az előírt zöldfelület arányában

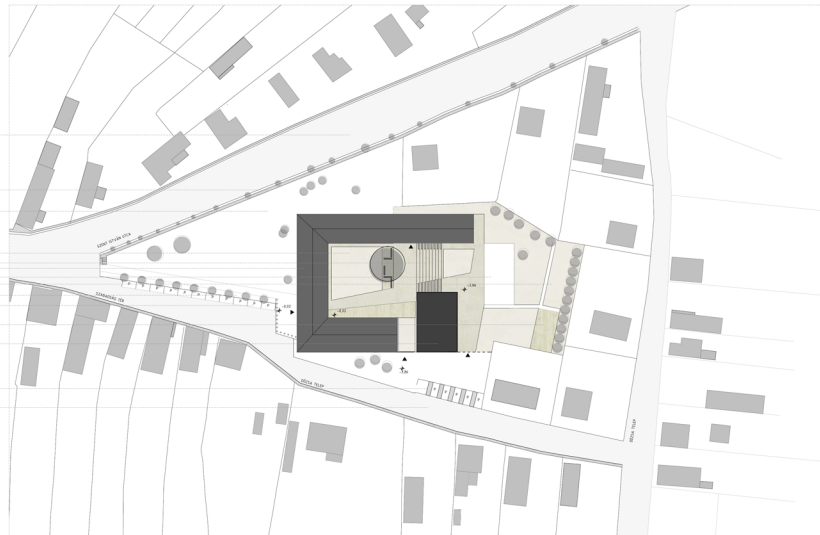
kerületi park, az előírt zöldfelület arányában

kerületi park, az előírt zöldfelület arányában

kerületi park, az előírt zöldfelület arányában

kerületi park, az előírt zöldfelület arányában

kerületi park, az előírt zöldfelület arányában

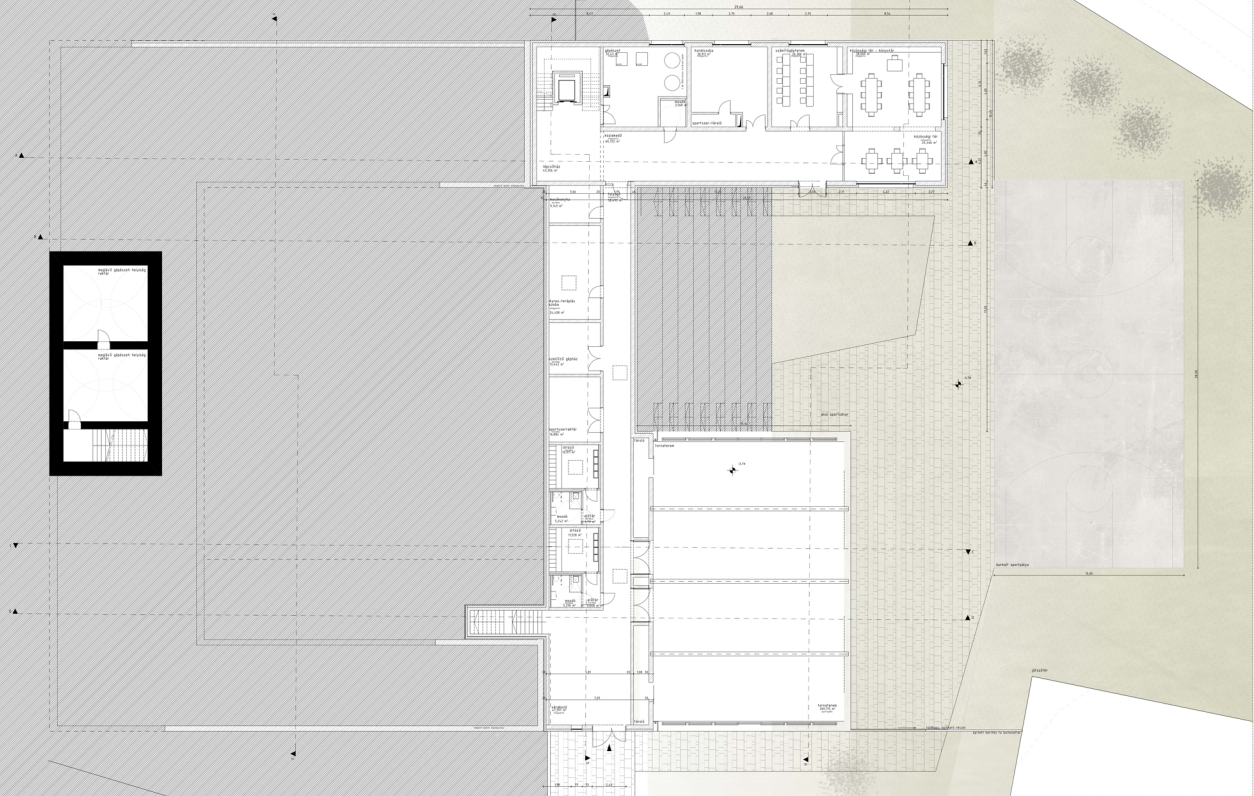


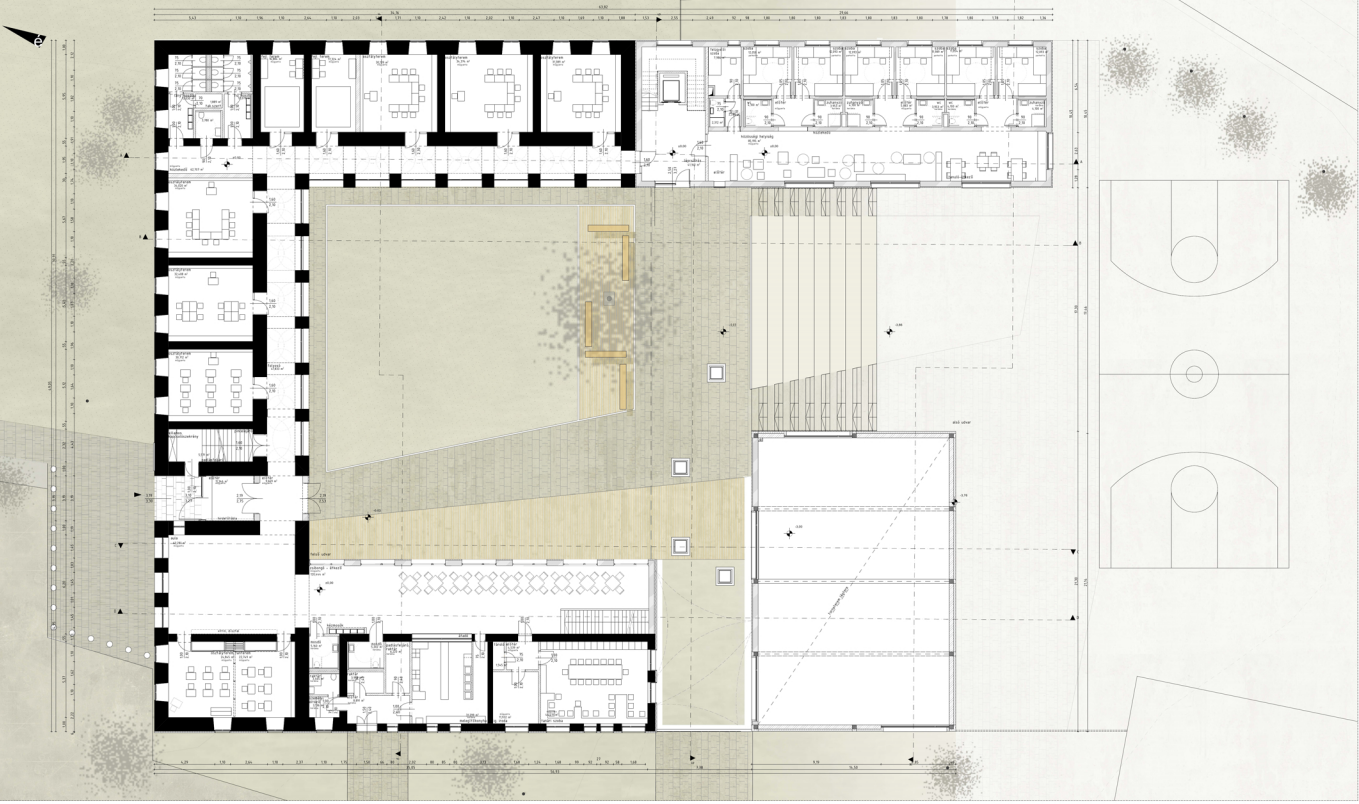
Forrás: Google Earth, 2023.03.01. A terv a szerzői jogok védelme alatt áll. Minden jog fenntartva.

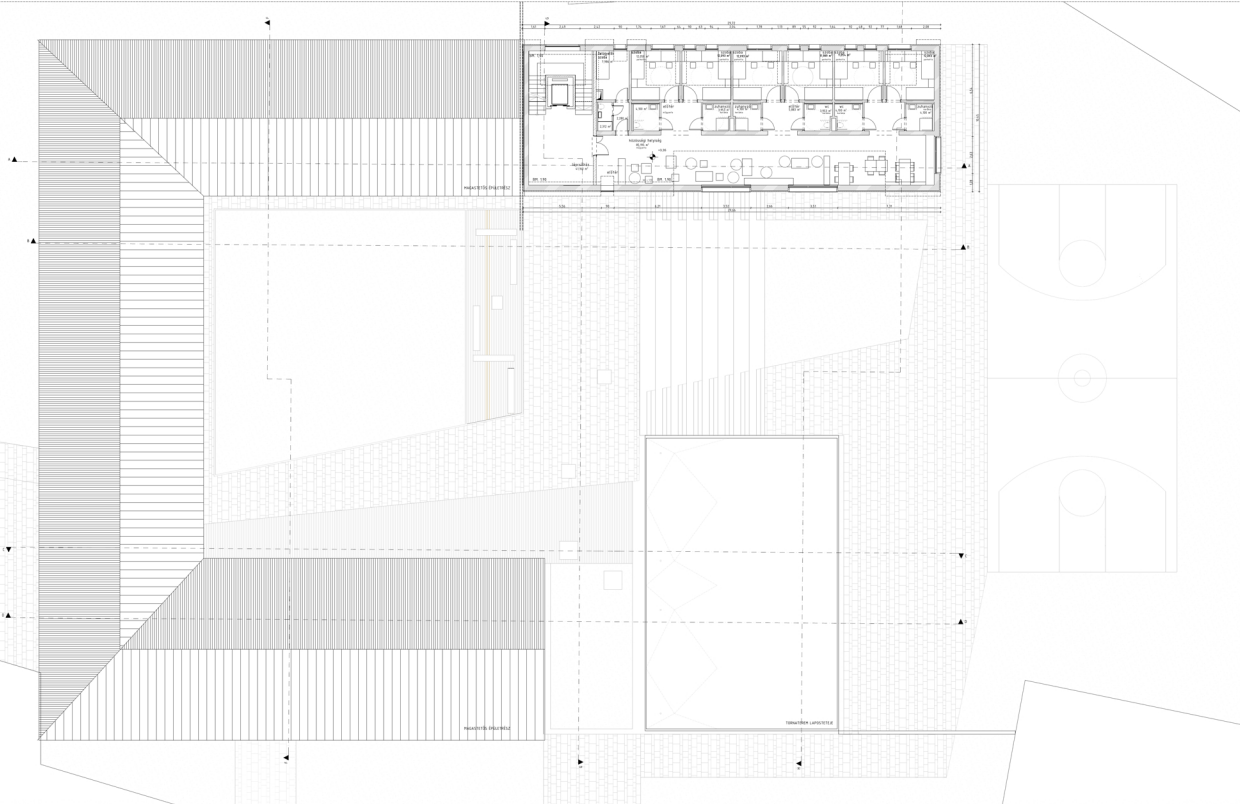
HELYSZÍNI KÉPEK

Az iskola környékének bemutatása
különböző irányokból, a környék
karakterisztikus építészeti
jellegét, természetét
szelvényben bemutatva.







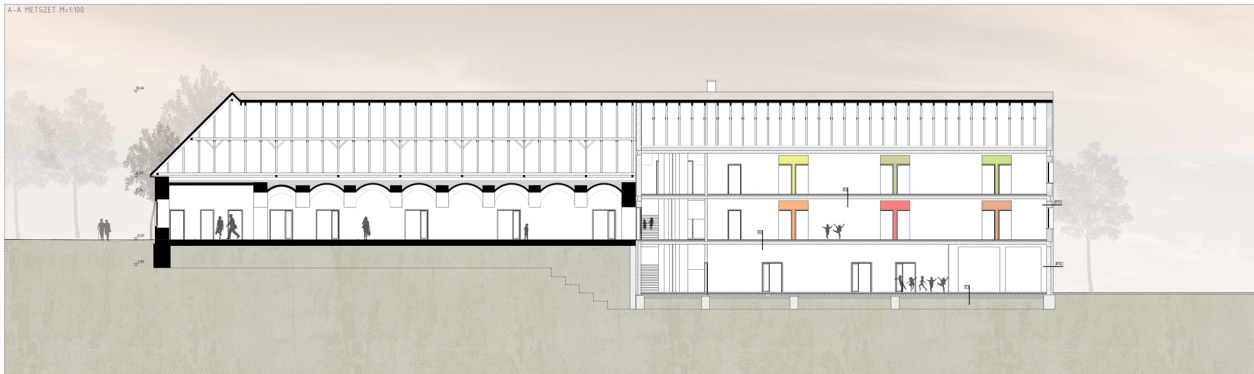


REKONSTRUKCIÓS TERÜLET

REKONSTRUKCIÓS TERÜLET

TEREMKÖZ LEFEDÉSE

A-A METSZET H=1:100



B-B METSZET H=1:100



A-A METSZET H=1:100



SZÉNYI VÉDELMI SZÁVAK
 ÁRNYÉK VÉDELMEZÉSEK
 VÉDELMI SZÁVAK
 VÉDELMI SZÁVOK
 VÉDELMI SZÁVOK
 VÉDELMI SZÁVOK

B-B METSZET H=1:100



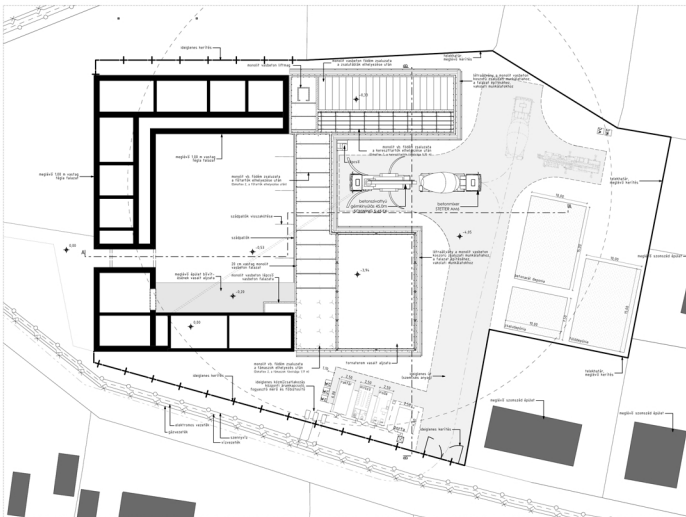
SZÉNYI VÉDELMI SZÁVAK
 ÁRNYÉK VÉDELMEZÉSEK
 VÉDELMI SZÁVOK
 VÉDELMI SZÁVOK
 VÉDELMI SZÁVOK

F-F METSZET M-1/100

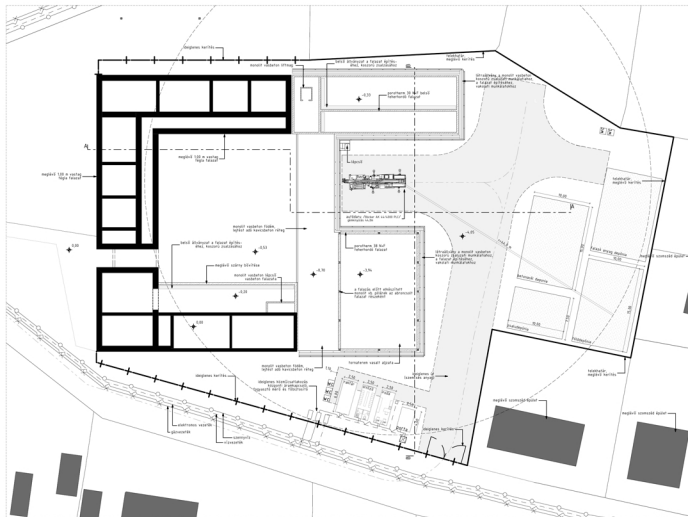


G-G METSZET M-1/100

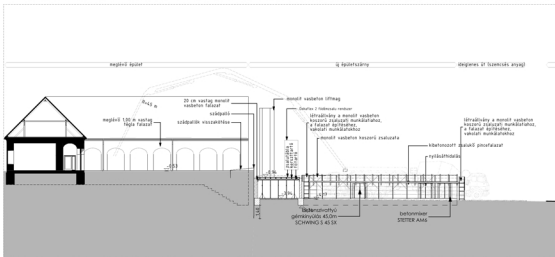




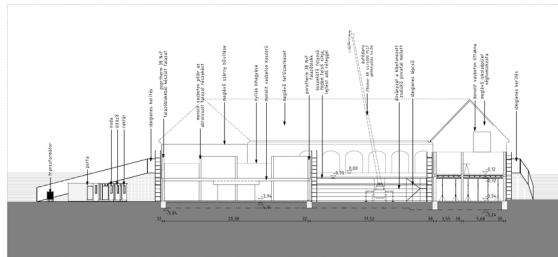
ORGANIZÁCIÓS ALAPRAJZ M-1/250
a projektum teljes tervén és a helyszíni vizuális
készítésnek függvényében



ORGANIZÁCIÓS ALAPRAJZ M-1/250
a főszintű falazatok építészeti függvényében



A-A ORGANIZÁCIÓS METSZET M-1/250
a projektum teljes tervén és a helyszíni vizuális
készítésnek függvényében



ORGANIZÁCIÓS B-B METSZET M-1/250
a főszintű falazatok építészeti függvényében

