

Hajdúdorog



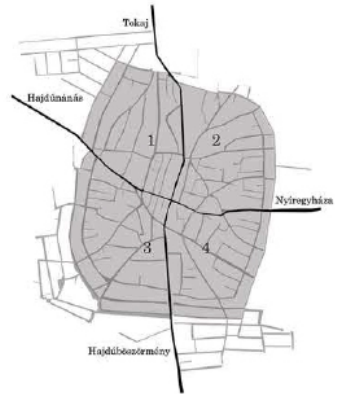
Régió: Észak-Alföld
 Megye: Hajdú-Bihar
 Jogállás: város
 Terület: 10065 ha
 Lakosok száma: 9281 fő



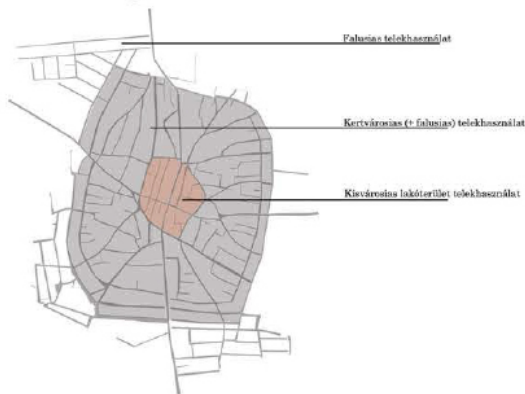
Görög templom
 Központ



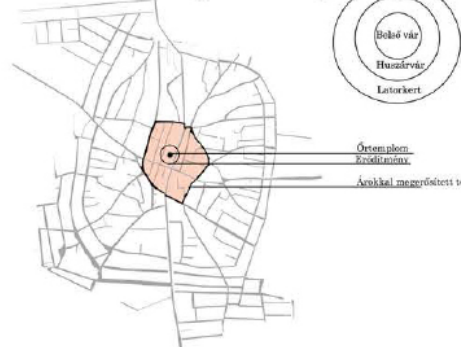
4 Nagyjából azonos nagyságú rész



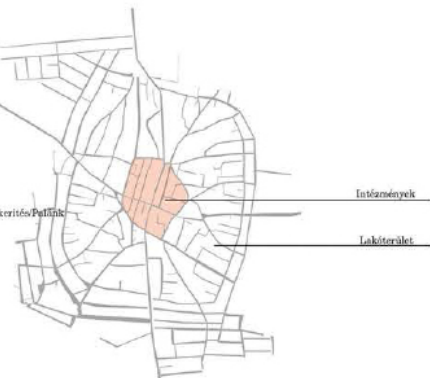
Településfelhasználás



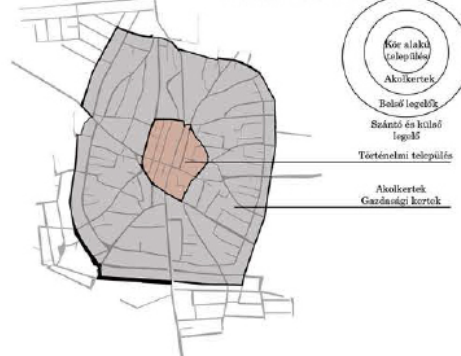
Belváros hármask tagozódása Végvárak felépítése



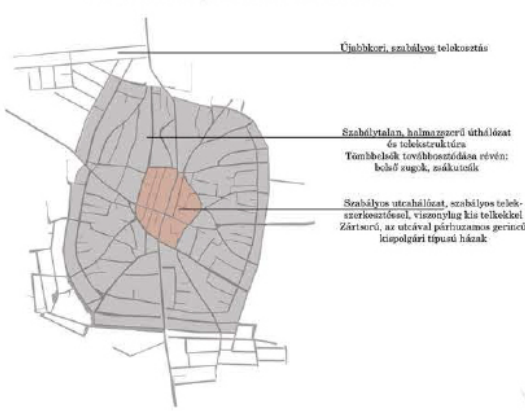
Intézmények elhelyezkedése



Hajdúvárosok rendje Alföldi kertes városok öves határháználata



Úthálózat, telekstruktúra



Helyszín

Iskola utcai Iskola

"A görögkatolikus iskola a bővítések ellenére is túlszűkült, ezért 1896-ban a község egy új iskolát építtetett fel a mai Iskola úton. Az egy tanteremű kőveljáró iskola hamar megtelt, és a következő évben hat tanteremmel nyílt meg. A fő és helyi polgár osztályok egészen 1938-ig a görögkatolikus általános iskola és az Iskola úti állami iskola tantermei között megtartva tanultak. A helyi osztályok a Petőfi tér egykori iskolájában működtek, a fő osztályok pedig az állami iskolában, ezért a környék elnevezése lányiskolának nevezni a Petőfi téri intézményt, és **fiúiskolának az állami iskolát**. Ez az elnevezés mind a mai napig fennmaradt a két hajdúdorogi iskola esetében." (forr: Wikipédia)

"Hajdúdorog Város Önkormányzati Képviselő-testülete a 1972/2008. (VII. 10.) KT határozat alapján érkező kérelemre meghirdeti a tulajdonát képező hajdúdorogi 197 hrsz-ú, 3998 m² területű, központi felvételű, általános iskola művelési ágú, a vállalkásban Hajdúdorog, Akácfu u. 7. szám alatt fekvő használaton kívüli állami ingatlanját. Az iskola épület nettó területe 677 m², melléképület (éhszó) nettó területe 123 m². Az ingatlan Vt-2 vegyes terület - településközpont építési évezetbe tartozik." (forr: Hajdúdorog Város honlapja)

"Az épület téglára alapra téglás felmenő falazattal, alul - felül borított fa gerenda fűdészerkezettel, fa tetőszerkezettel, cserépfedéssel épült. Az épületben általános iskola működik, 10 tanteremmel, 7 kiszolgáló helyiséggel. Az épület beépített alapterülete 867 m², a hasznos alapterület 677 m²." (forr: CSÉPEX B. Szakértői vélemény)

Ékezetes (mellék)épület, szolgálati lakás: 1990 körül épült.

Nyugati homlokzat



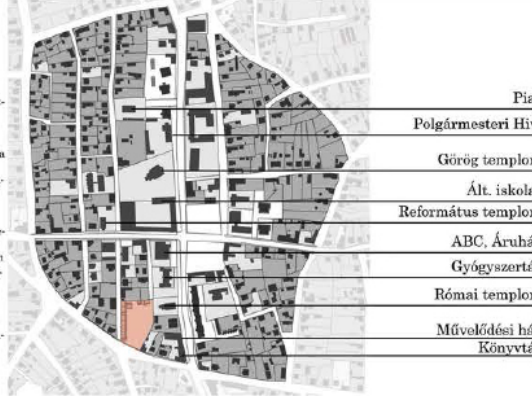
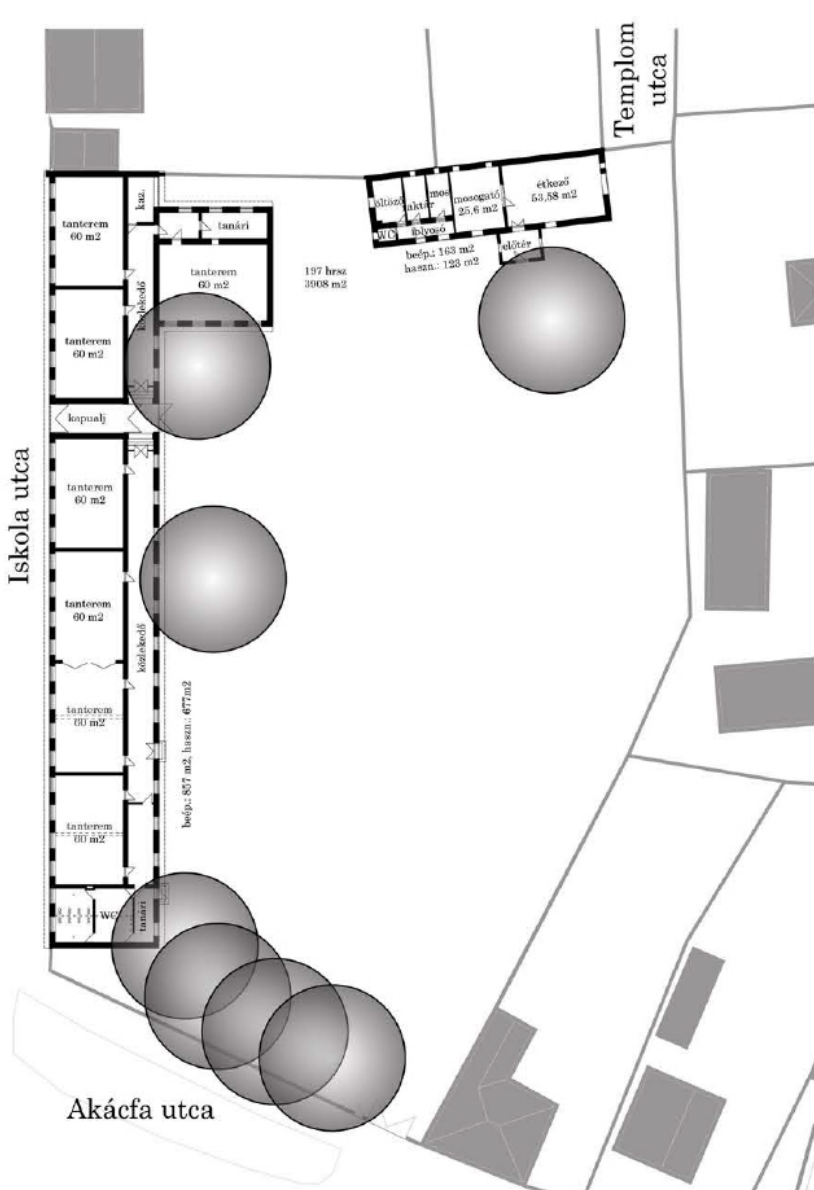
Északi homlokzat



Keleti homlokzat



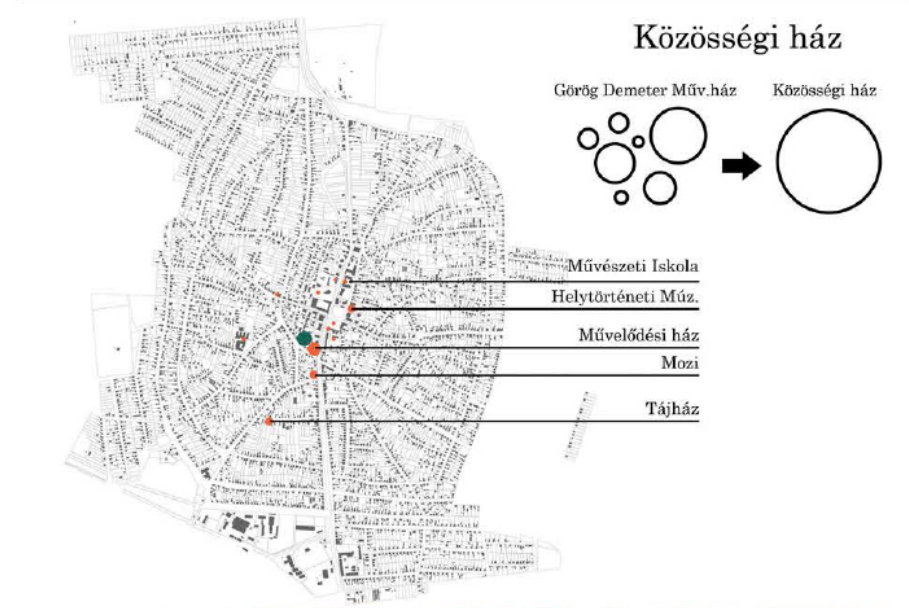
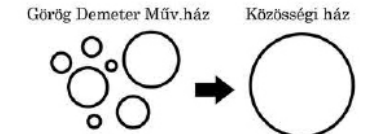
Déli homlokzat



- Piac
- Polgármesteri Hiv.
- Görög templom
- Ált. iskola
- Református templom
- ABC, Áruház
- Gyógyszertár
- Római templom
- Művelődési ház
- Könyvtár

Funkció

Közösségi ház



- Művészeti Iskola
- Helytörténeti Múz.
- Művelődési ház
- Mozsi
- Tájház



Görög Demeter Művelődési Ház

"A közművelődési feladatokat az önkormányzat az általa fenntartott, 1950-ben alapított, többfunkciós közművelődési intézmény működtetésével látja el. A tevékenység véget vett a szervezeti felújítások, a városi könyvtár, valamint a Városi Polgármesteri Hivatal is."

"A művelődési ház tevékenységi köre: kiadványok, amatőr művészeti csoportok működése; kiállítások, koncertteremtés és közönségjelölés tanfolyamok, előadások szervezése; városi rendezvények lebonyolítása; a lakosság minden korosztály számára művelődési és szórakozási alkalmak biztosítása; a társadalmi és élethelyzetek, városi intézmények és gazdasági szervezetek kulturális és művelődési tevékenységének segítése; kulturális információs szolgáltatás; a Helytörténeti Gyűjtemény - Tájház, valamint a Mozi működésének és támogatásának."

"Dolgozó statisztikai létszám: 0 fő, ebből 1 fő igazgató, 1 fő moziigazgató, 2 fő közművelődési szakember és 2 fő kiegészítő munkavállaló. 1 fő moziigazgató, 2 fő kiegészítő munkavállaló kereti feladatokat látja el."

Intézmény székhelye: Görög Demeter Művelődési Ház Hajdúdorog, Bővített út 5. Tájháza - Hajdúdorog, Kossuth u. 15. Mozi - Hajdúdorog, Bővített út 17."

"Belső struktúráját tekintve ez a közművelődési szektor előszörban a Kisebbségi Foglalkozások, tanfolyamok, képzések, klubok, klubok, és egyéb viszonylag kis létszámú rendezvényeknek tud megfelelő helyet biztosítani. Az épületben nincs nagyterem."

- Szakmai tevékenység szolgáló helyiségek:**
- Zene terem (20m² Előadó terem, kávé sarok) foglalkozási helyiség, jelenleg a falugazdász és az agrár kamara tanteremként szolgál.
 - TTI Terem (70m² Kiállítás- és előadó terem)
 - Klubterem (13m² Előadó és foglalkozási terem)
 - Képzési terem (25 m² Előadó terem)
 - FNS Terem (60m² Előadó terem, próbaterem)
 - Felvonó (60m² Lóoktatási kiállítás helye)
 - Előadó terem (18m² Új felújított hely)
- A Görög Demeter Művelődési Ház korábbi működés során szervezett közösségek (tevékenységek nem rendelkezők) Borsika Népművelési Egyesület, Görög Demeter Karbantartó, Hajdúdorogi Művészeti Egyesület (6 csoport) és "Akácok út" Művész Körök.
- A város kiemelt kulturális programjainak szervezője, Tiszteletbeli Foglalkozási Verseny, színházi nyári színház esték, évszázados jubileumi ünnepségek, Hajdúdorogi Kulturális Napok, adventi ünnepségek (6 főt), Borsika-esték.

Forrás: Hajdúdorog város kulturális koncepciója 2007-2010

SWOT analízis

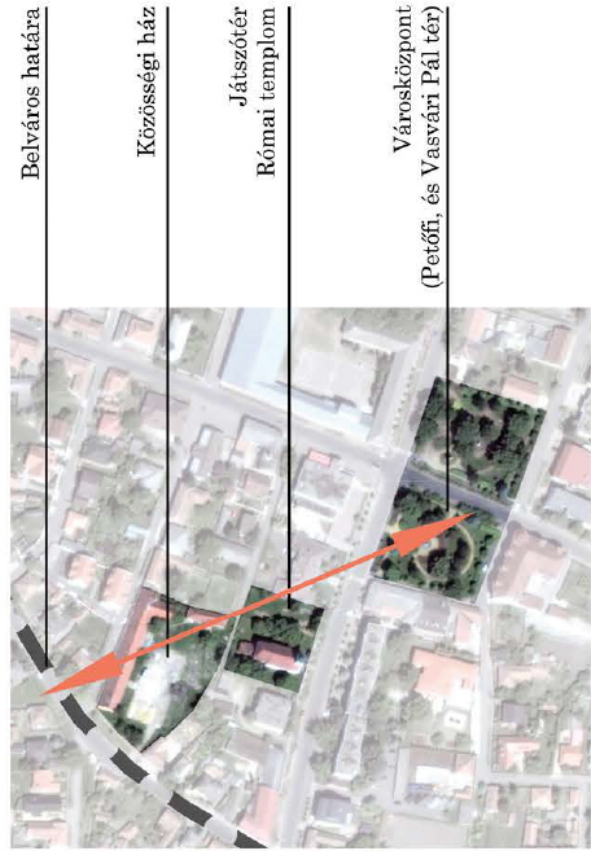
- ERŐSSÉGEK**
- Jelentős kulturális élet.
 - Kiemelkedő együtművelődési szint.
 - Jelentős történelmi múlt.
 - Számos jól bevezetett, visszatérő rendezvény.
 - Nagyvadász közlése.
 - Képzési alaptal.
 - Számos jó bevezetett, visszatérő rendezvény.
 - Autópályára közelség.
 - Széleskörű kulturális intézmények felújítása és kiemelt helyi településfejlesztési koncepció.
 - Széleskörű közművelődési rendszert.
- LEHETŐSÉGEK**
- Kisebbségi programok.
 - Helyi kulturális koncepció megvalósítása.
 - Forráshány.
 - Színházterem kialakítása.
 - Vállalati területek, fűvelődési, falusi területek felújítása.
 - Művelődési ház jogi, igazgatási környezetének szabályozása.
 - Rendszeres kapcsolatok javítása.
 - A közművelődési tevékenység elismertetésének erősítése.
 - Humán erőforrás és komplex pályázati lehetőségek kihasználása.
 - Civil szektor szerepének erősítése.
 - Távmutató lehetősége.
 - Kistérségi kulturális rendezvények szervezése, kulturális szereplők erősítése.
 - A kulturális tevékenység kihasználása a közművelődési intézmények tartalmi munkájának fejlesztésére.
- GYÉMÉRŐSÉGEK**
- Híjazási programokhoz alkalmas infrastruktúra hiánya.
 - Nincs intézményvezetési koordináció.
 - Munkaerő hiánya.
 - Az autópályán és a belvárosi repülőterület közelében jelenleg gyenge az utak rossz minősége miatt.
 - Alacsony a vállalkozói kedv.
 - A művelődési ház építési készen áll.
 - Információs fejlesztési ráfordítások alacsony értéke.
 - Munkaerő hiánya.
 - Városi kapcsolat gyengesége.
- VEHÉLYEK**
- A művelődési ház személyi feltétel nem javulnak.
 - Forráshány.
 - A művelődési ház bevételei rendre nem teljesülnek, ami a tartalmi munka rovására megy.
 - Nem javul a város megközelíthetősége.
 - Nem fejlődnek a kistérségi kulturális kapcsolatok.
 - Továbbra is az infrastrukturális kapacitások hiánya.
 - Kivándorló fiatalok.
 - Nagyvadász elszívó háta.
- Forrás: Hajdúdorog város kulturális koncepciója 2007-2010

Funkciósema

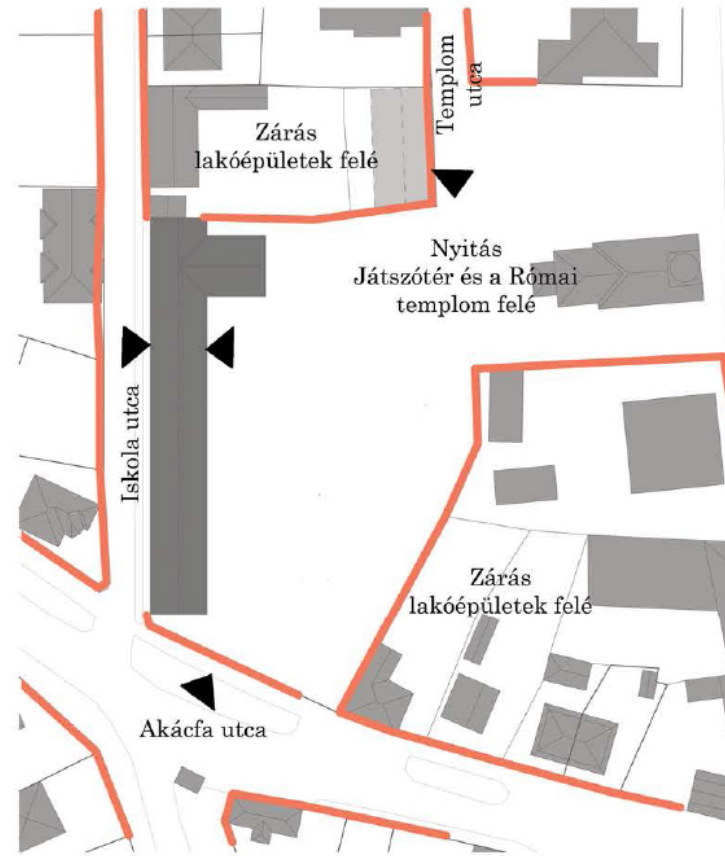
(Műv. ház)		(Rendezvényterem + kiszolgáló)	
Zene terem Próbaterem (60 m ² , 30 fő)	Foglalkoztató (60 m ² , 30 fő)	Buffé +fogasztótere	Recepció
Klubterem Szakmai helyiség (60 m ² , 30 fő)	Képzőművészeti, Szakmai helyiség (60 m ² , 30 fő)	Ruhatár	WC (160 fő + 130 fő)
Megosztható előadó (120 m ² , 90 fő)	Iroda (30 m ² , 3 fő)		Öltöző (20 m ² , 25 fő)
	Iroda (30 m ² , 4 fő)		Öltöző (20 m ² , 25 fő)
			Raktár
			Kazánház
			Szellőzőgéph.

Átvezetés

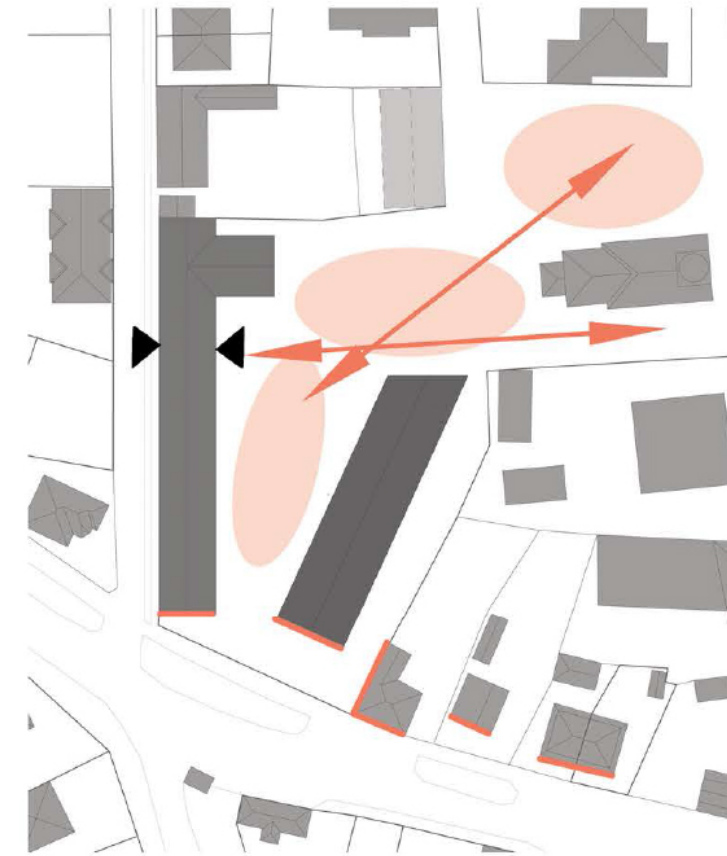
Gyalogos tengely létrehozása
(terek, parkok megnyitása)



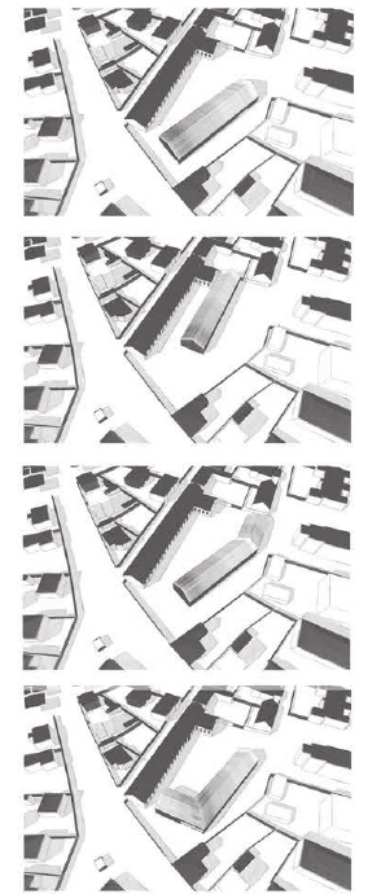
Megközelítés



Beépítés

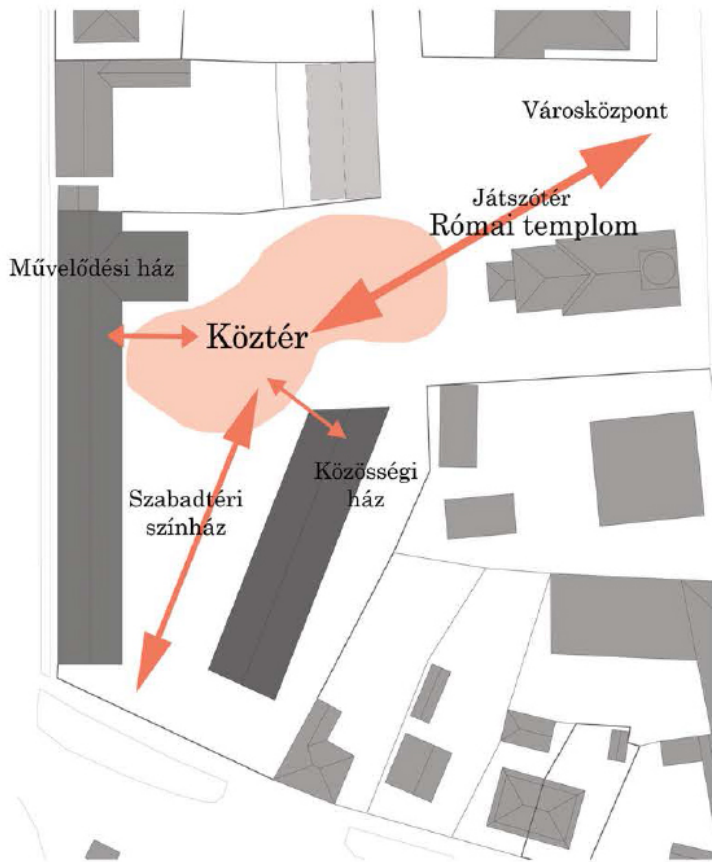


Beépítési vizsgálatok



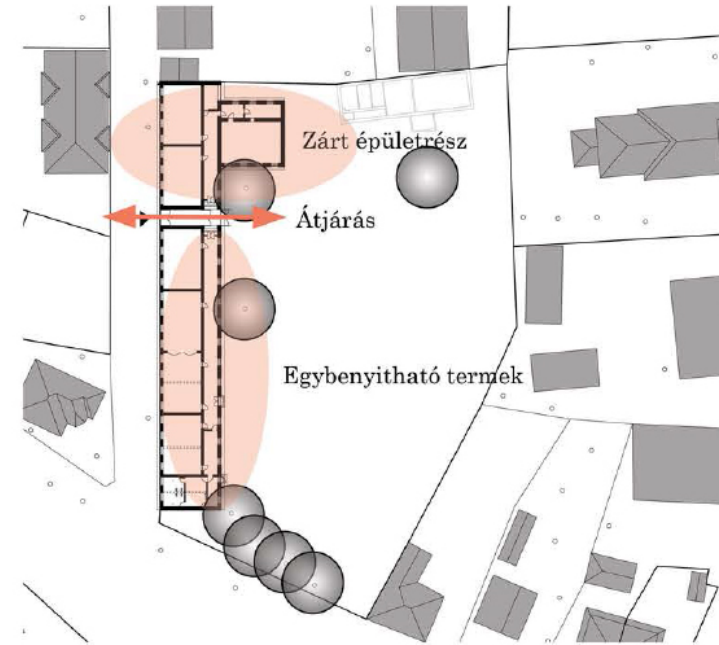
- Átvezetés (nyitás mindkét irányba)
- Létrejövő terek / udvarok arányai
- Fák megtartása
- Iskolához való viszony (ne települjön rá)
- Üresség betöltése
- Távolságtartás a szomszédos épülettel
- Zárt utcakép (hajdúváros pattern)
- Ugyanakkor előkert ami az Akácfa utcát jellemzi.

Új köztér

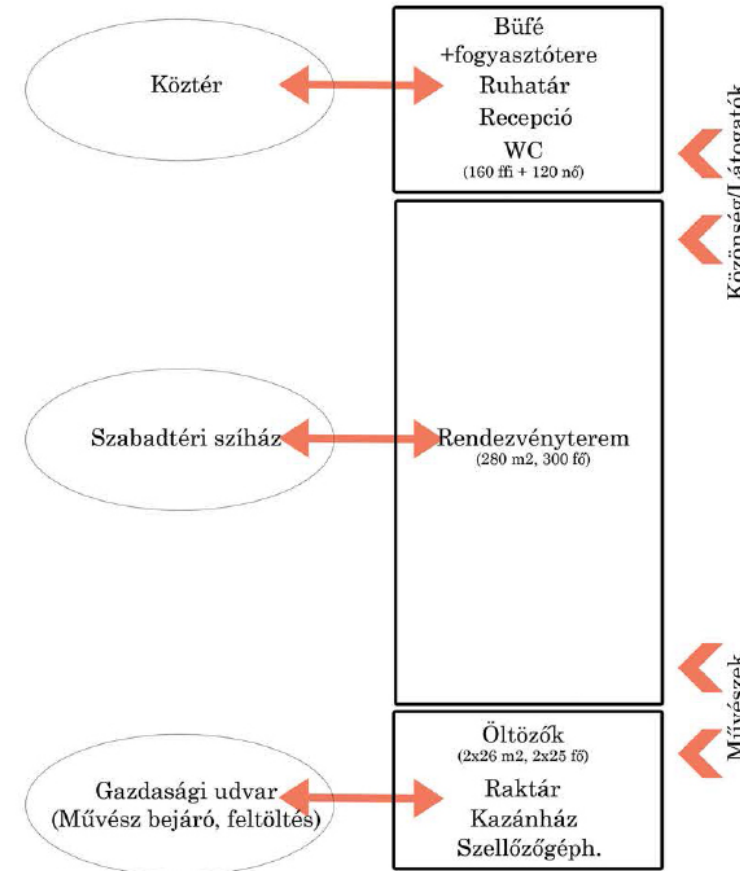


Iskola

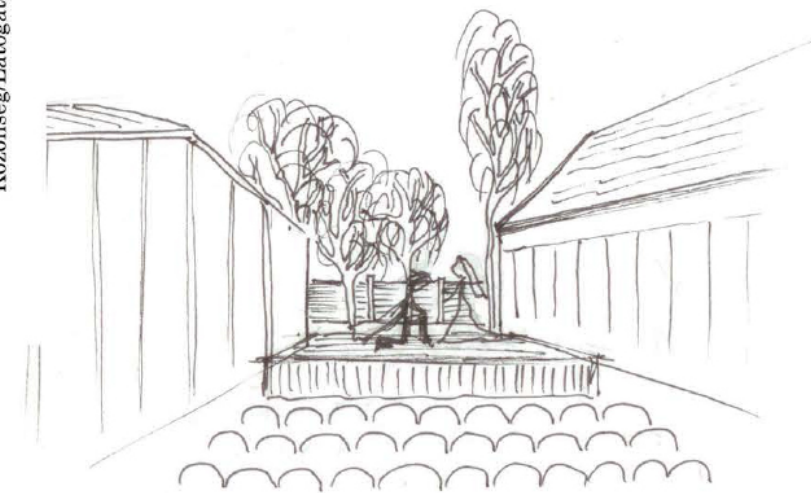
Iskola épületének megtartása, felújítása, és újra használatba vétele. Illetve a telken található fák megtartása.
Új funkció: Görög Demeter Művelődési Ház



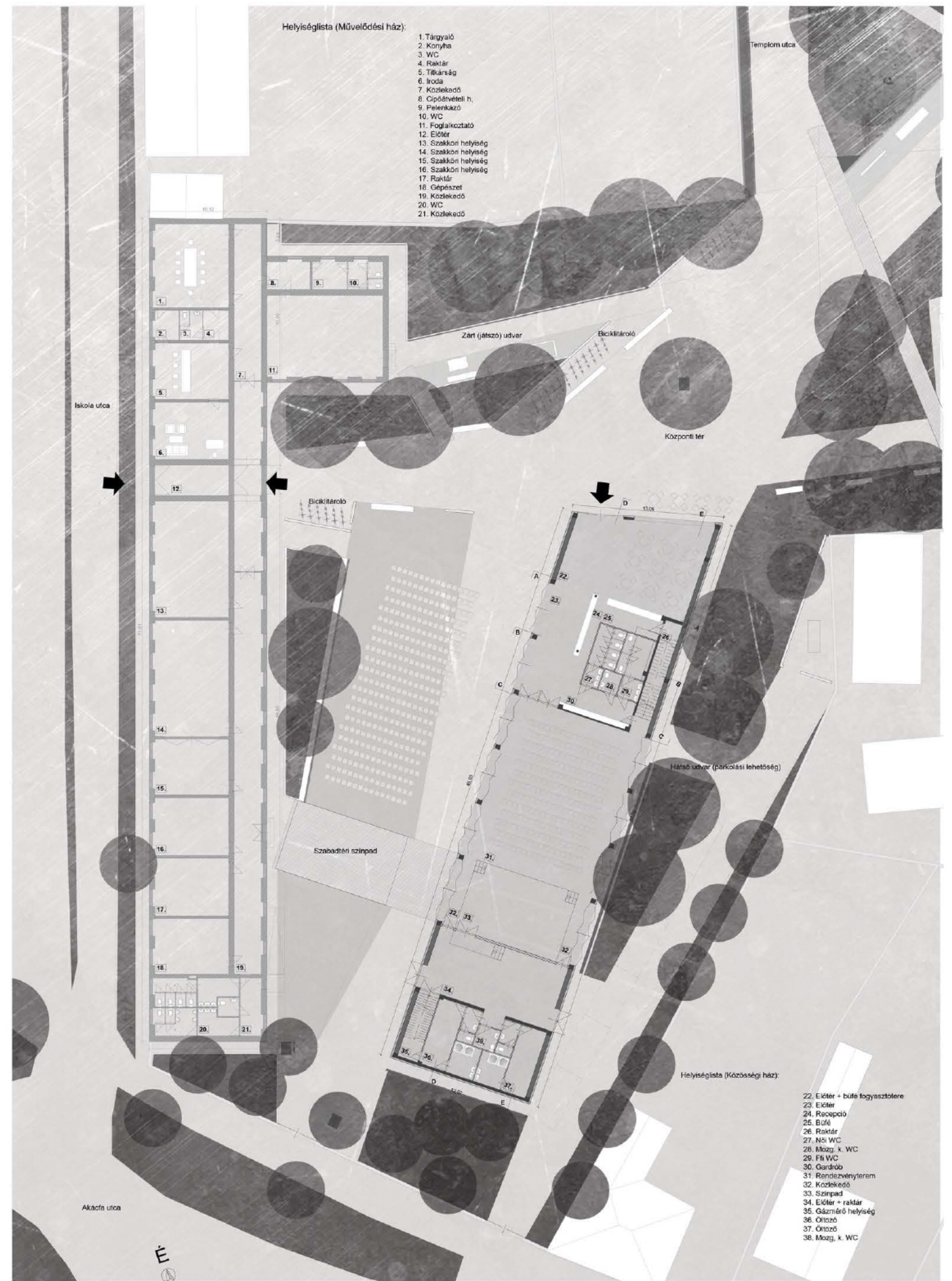
Közöségi ház

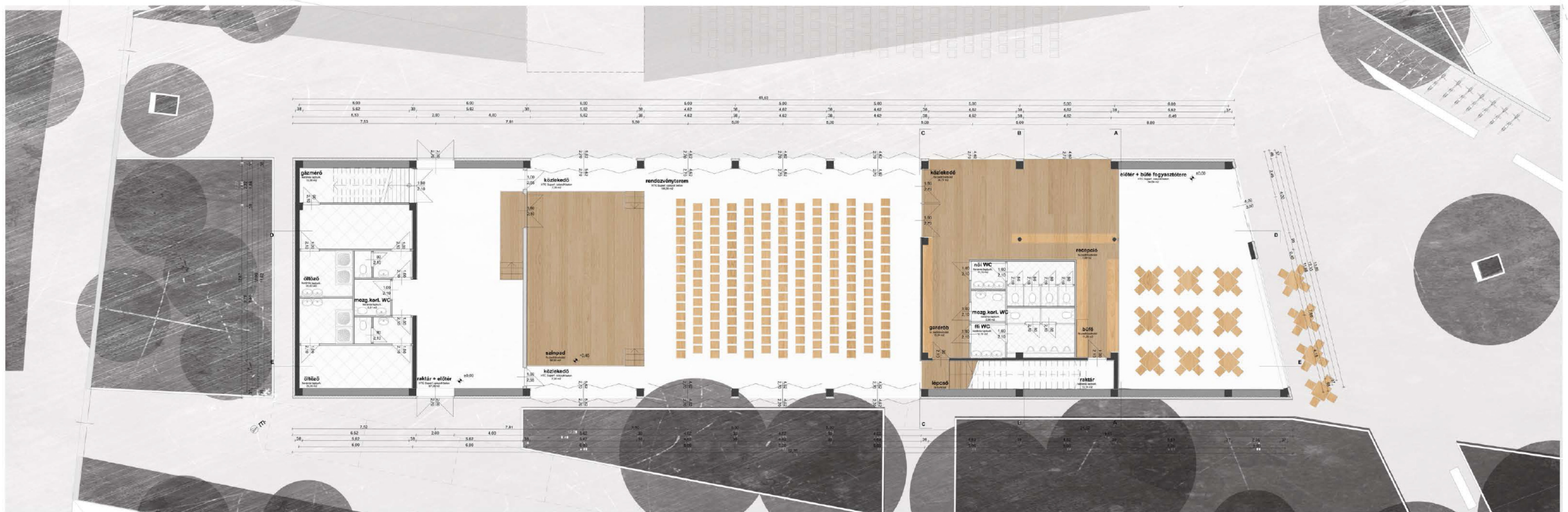
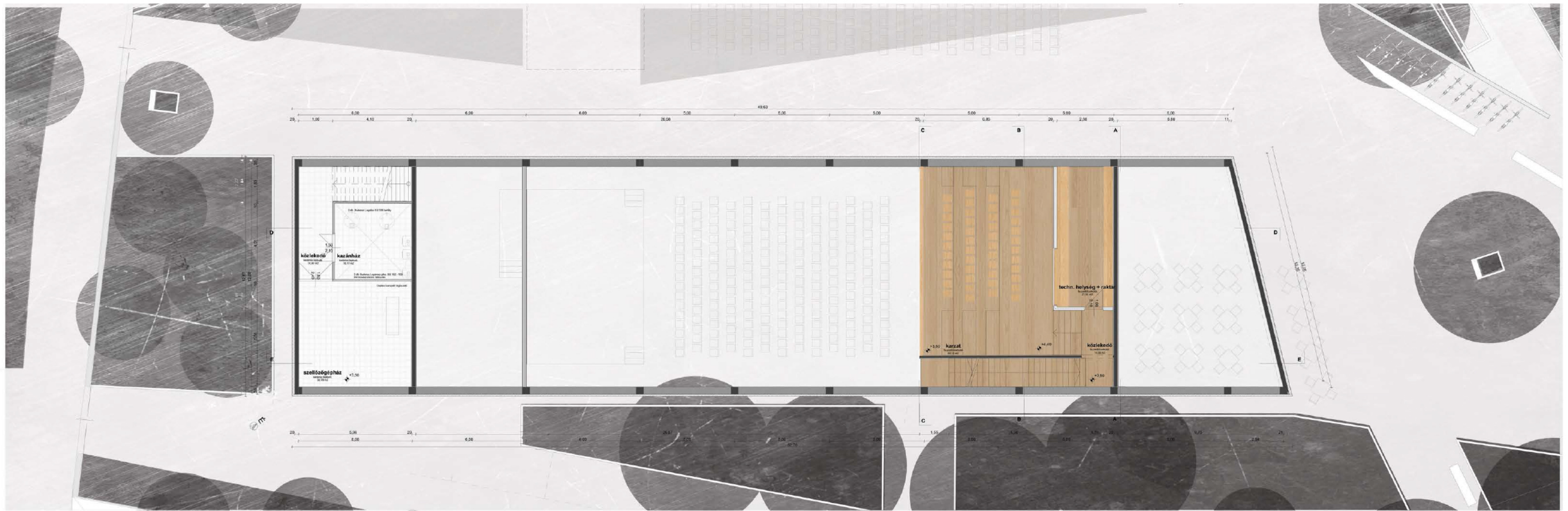


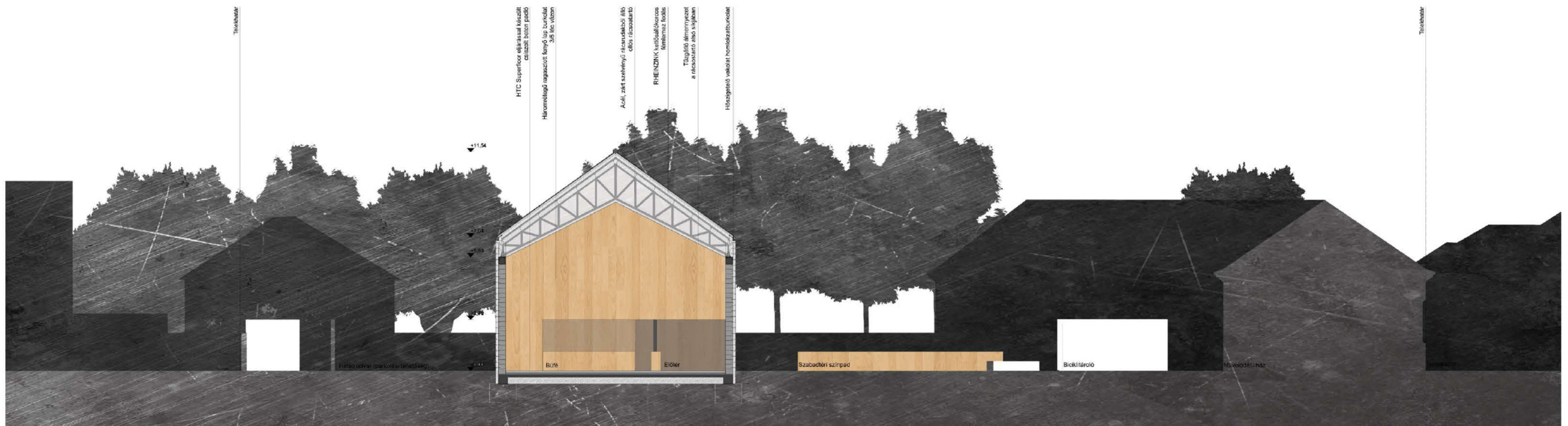
Szabadtéri színház

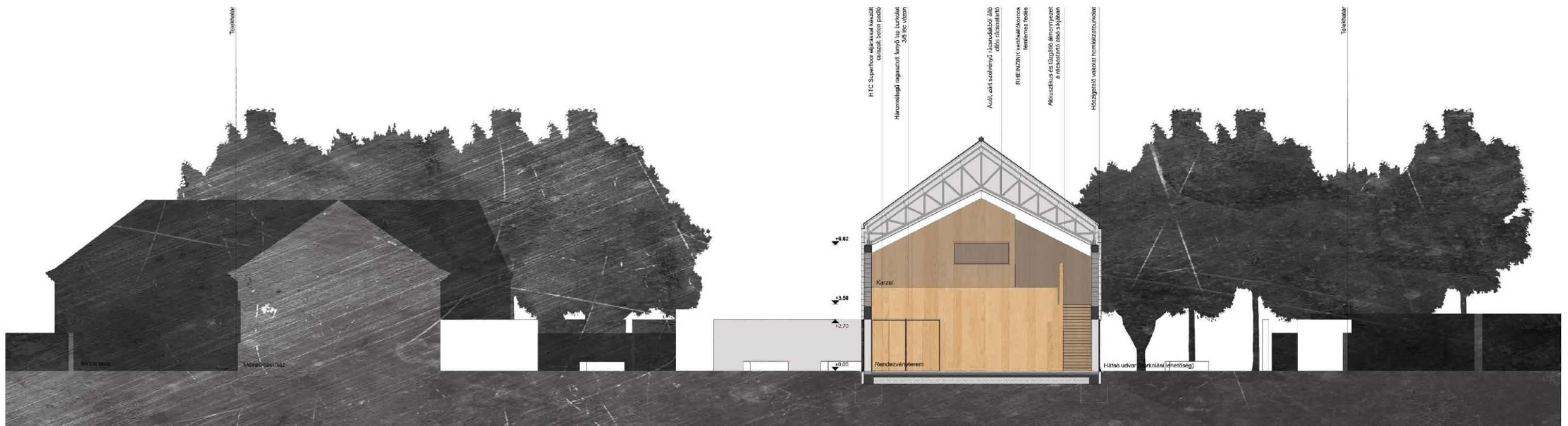
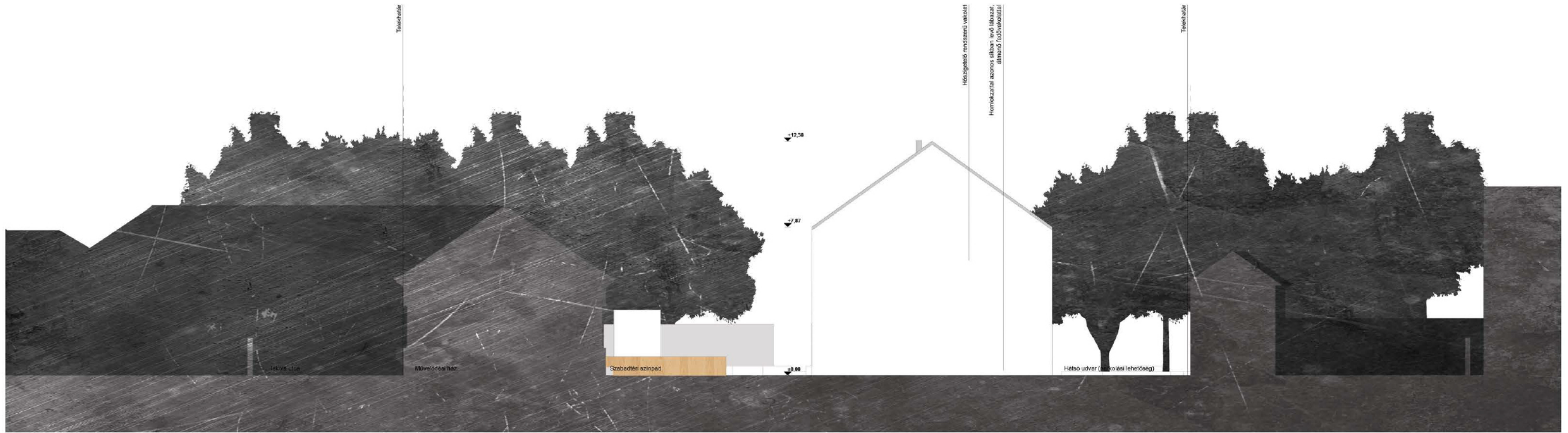


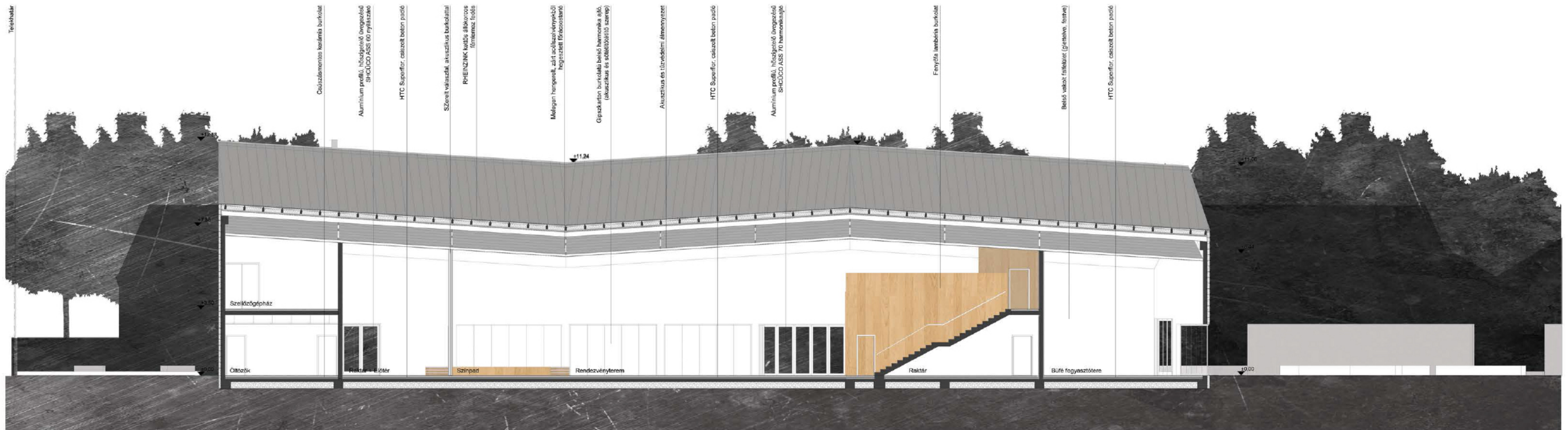
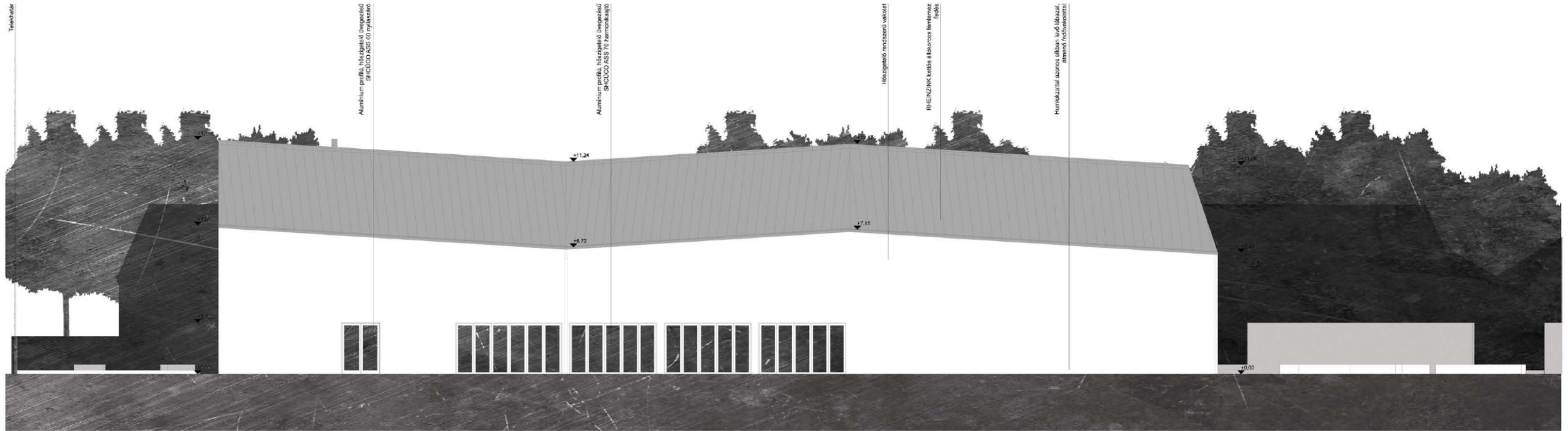
Szabadtéri színház kialakítására alkalmas a két épület közötti belső udvar.
(Itt helyet kaphat a város egyik kiemelt kulturális programsorozata a Szabadtéri Nyári Színházi esték)

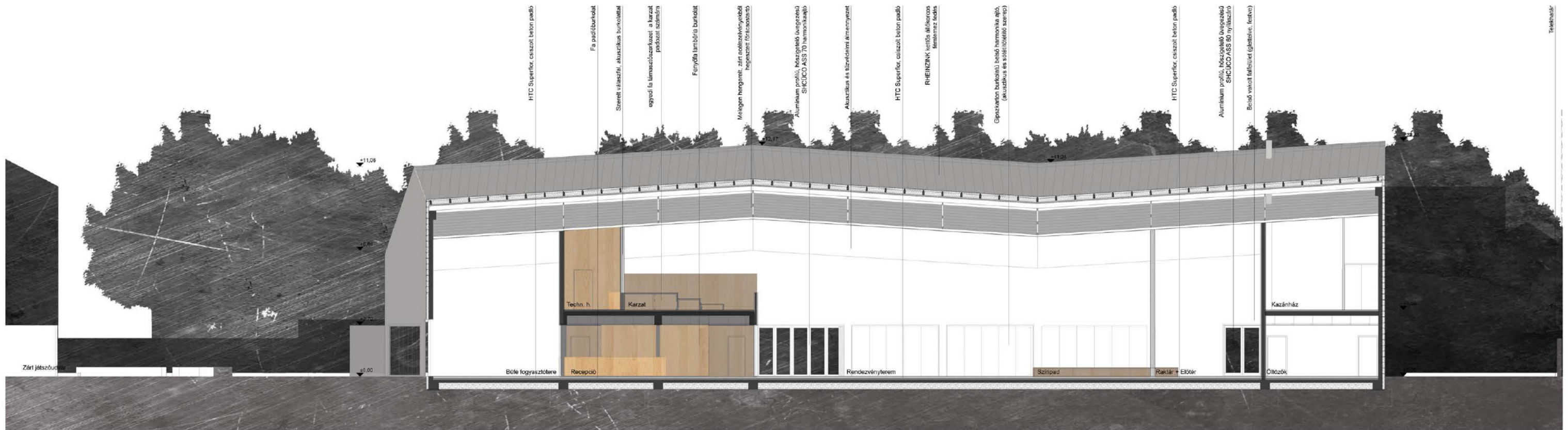
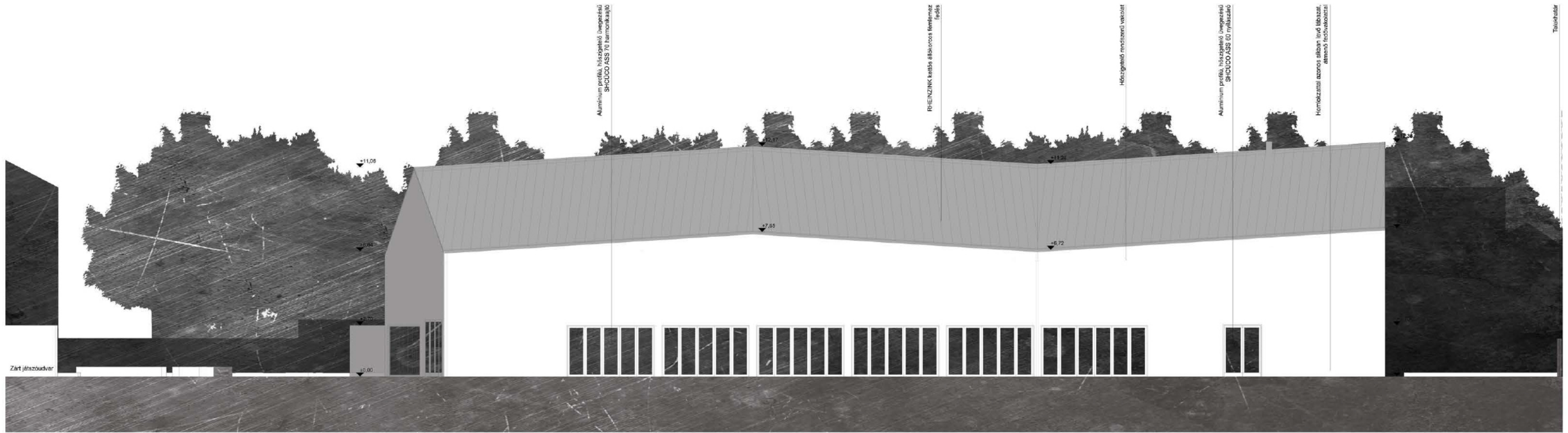


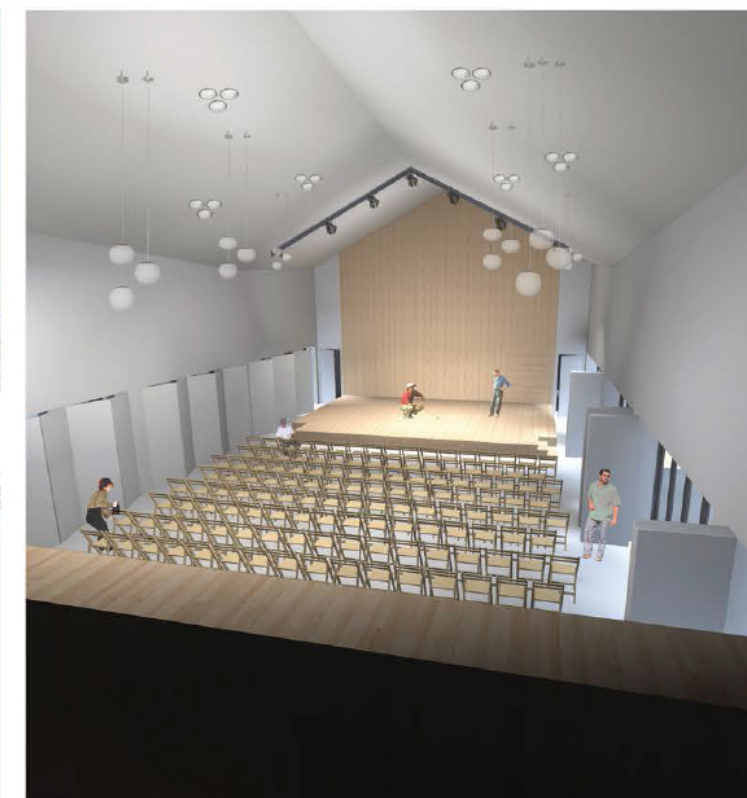
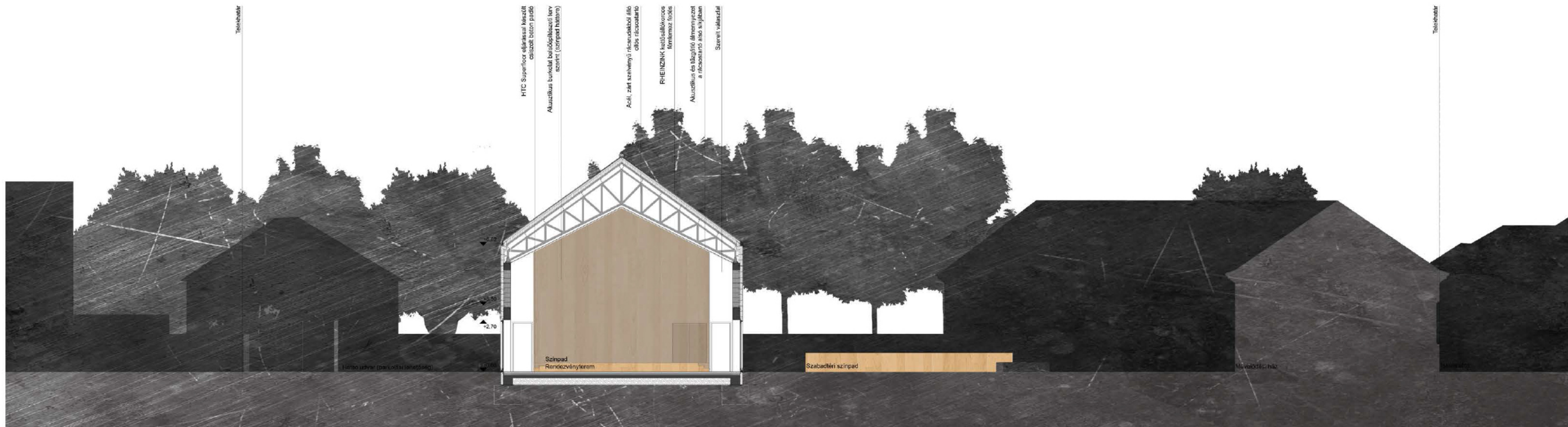












HASZNÁLT RÉTEGRENDK:

F1 BELSŐ OLDALON FESTETT POROTHERM FAL

- 1,5 cm Belső vakolat (glettelve, festve)
- 38 cm POROTHERM 38 HS falazóblokk vékony habarcsal
- 12 cm AT – H80 expandált polisztirol hab hőszigetelés ragasztva + mechanikai rögzítve
- 1,5 cm Hőszigetelő vakolat üvegszálháló erősítéssel

F2 BELSŐ OLDALON FESTETT VASBETON FAL

- 1,5 cm Belső vakolat (glettelve, festve)
- 20 cm Vasbeton merülő fal
- 1 cm Ragasztóhabarcs pogácsa a hőszigetelés rögzítésére
- 12 cm (Bach PIR) poliuretán habemező
- 1,5 cm Hőszigetelő vakolat üvegszálháló erősítéssel

P1 FÖLDSZINTI HTC SUPERFLOOR CSISZOLT BETON PADLÓBURKOLAT

- 10 cm HTC Superfloor csiszolt C25/30 beton
- 5 cm „pogácsás” AUSTROTHERM padlófűtés rendszerlemez
- 3 cm ásványi szálalás lépéshang elleni szigetelés
- 2 rfg 4 mm vlg. bitumenes vastaglemez talajnedvesség elleni szig. (VILLAS)
- 1 rfg bit. máz kalföldítés (VILLAS)
- 15 cm monoit vasbeton aljzat
- 35 cm kavicsfeltöltés

P2 FÖLDSZINTI FA PADLÓBURKOLAT

- 1,5 cm ragasztott thermowood fa padlóburkolat
- 1,5 cm ragasztással és dübelezéssel rögzített OSB lerítés
- 7 cm aljzabeton
- 3 cm ásványi szálalás lépéshang elleni szigetelés
- 5 cm AT – N 100 expandált polisztirol hab lépésálló hőszigetelés
- 2 rfg 4 mm vlg. bitumenes vastaglemez talajnedvesség elleni szig. (VILLAS)
- 1 rfg bit. máz kalföldítés (VILLAS)
- 15 cm monoit vasbeton aljzat
- 35 cm kavicsfeltöltés

P1 FÖLDSZINTI HTC SUPERFLOOR CSISZOLT BETON PADLÓBURKOLAT

- 10 cm HTC Superfloor csiszolt C25/30 beton
- 5 cm „pogácsás” AUSTROTHERM padlófűtés rendszerlemez
- 3 cm ásványi szálalás lépéshang elleni szigetelés
- 2 rfg 4 mm vlg. bitumenes vastaglemez talajnedvesség elleni szig. (VILLAS)
- 1 rfg bit. máz kalföldítés (VILLAS)
- 15 cm monoit vasbeton aljzat
- 35 cm kavicsfeltöltés

P2 FÖLDSZINTI FA PADLÓBURKOLAT

- 1,5 cm ragasztott thermowood fa padlóburkolat
- 1,5 cm ragasztással és dübelezéssel rögzített OSB lerítés
- 7 cm aljzabeton
- 3 cm ásványi szálalás lépéshang elleni szigetelés
- 5 cm AT – N 100 expandált polisztirol hab lépésálló hőszigetelés
- 2 rfg 4 mm vlg. bitumenes vastaglemez talajnedvesség elleni szig. (VILLAS)
- 1 rfg bit. máz kalföldítés (VILLAS)
- 15 cm monoit vasbeton aljzat
- 35 cm kavicsfeltöltés

P3 FÖLDSZINTI VIZES HELYSÉGEK PADLÓBURKOLATA

- 0,6 cm csúszásgátló kerámia
- 0,3 cm rugalmas ragasztó
- 0,3 cm bevonatszigetelés
- 2,5-3,8 cm lejtéssel adó réteg
- 5 cm aljzabeton
- 5 cm „pogácsás” AUSTROTHERM padlófűtés rendszerlemez
- 3 cm ásványi szálalás lépéshang elleni szigetelés
- 3 cm ásványi szálalás lépéshang elleni szigetelés
- 2 rfg 4 mm vlg. bitumenes vastaglemez talajnedvesség elleni szig. (VILLAS)
- 1 rfg bit. máz kalföldítés (VILLAS)
- 15 cm monoit vasbeton aljzat
- 35 cm kavicsfeltöltés

P4 FÖLDSZINTI KERÁMIA PADLÓBURKOLAT

- 0,6 cm csúszásgátló kerámia
- 0,3 cm rugalmas ragasztó
- 9 cm aljzabeton
- 3 cm ásványi szálalás lépéshang elleni szigetelés
- 5 cm AT – N 100 expandált polisztirol hab lépésálló hőszigetelés
- 2 rfg 4 mm vlg. bitumenes vastaglemez talajnedvesség elleni szig. (VILLAS)
- 1 rfg bit. máz kalföldítés (VILLAS)
- 15 cm monoit vasbeton aljzat
- 35 cm kavicsfeltöltés

P5 EMELETI FA PADLÓBURKOLAT

- 1,5 cm ragasztott thermowood fa padlóburkolat
- 1,5 cm ragasztással és dübelezéssel rögzített OSB lerítés
- 7 cm aljzabeton
- 1 rfg technológiai szigetelés (PE fólia)
- 3 cm lépéshang elleni szigetelés
- 20 cm monoit vasbeton födémlemez
- 50 cm légures tér gép. vezetékek elhelyezésére + szerelt bordaváz kiál.
- 1,5 cm fenyőfa lambéria álmennyezet (gipszkarton a vizes helyiségekben)

P6 EMELETI KARZAT PADLÓBURKOLATA

- fa padlóburkolat
- + egyedi fa támasztószerveket a karzat számára fűrészelt fából.
- szegelőmezős kölésekkel
- 7 cm aljzabeton
- 1 rfg technológiai szigetelés (PE fólia)
- 3 cm lépéshang elleni szigetelés
- 20 cm monoit vasbeton födémlemez
- 50 cm légures tér gép. vezetékek elhelyezésére + szerelt bordaváz kiál.
- 1,5 cm fenyőfa lambéria álmennyezet (gipszkarton a vizes helyiségekben)

P7 EMELETI GÉPESZETI HELYSÉGEK PADLÓJA

- 0,6 cm csúszásgátló kerámia
- 0,3 cm rugalmas ragasztó
- 0,3 cm bevonatszigetelés
- 2,5-3,8 cm lejtéssel adó réteg
- 5 cm aljzabeton
- 1 rfg technológiai szigetelés (PE fólia)
- 3 cm lépéshang elleni szigetelés
- 20 cm monoit vasbeton födémlemez
- 50 cm légures tér gép. vezetékek elhelyezésére + szerelt bordaváz kiál.
- 1,5 cm gipszkarton álmennyezet

P8 KINTI TERKŐ BURKOLAT

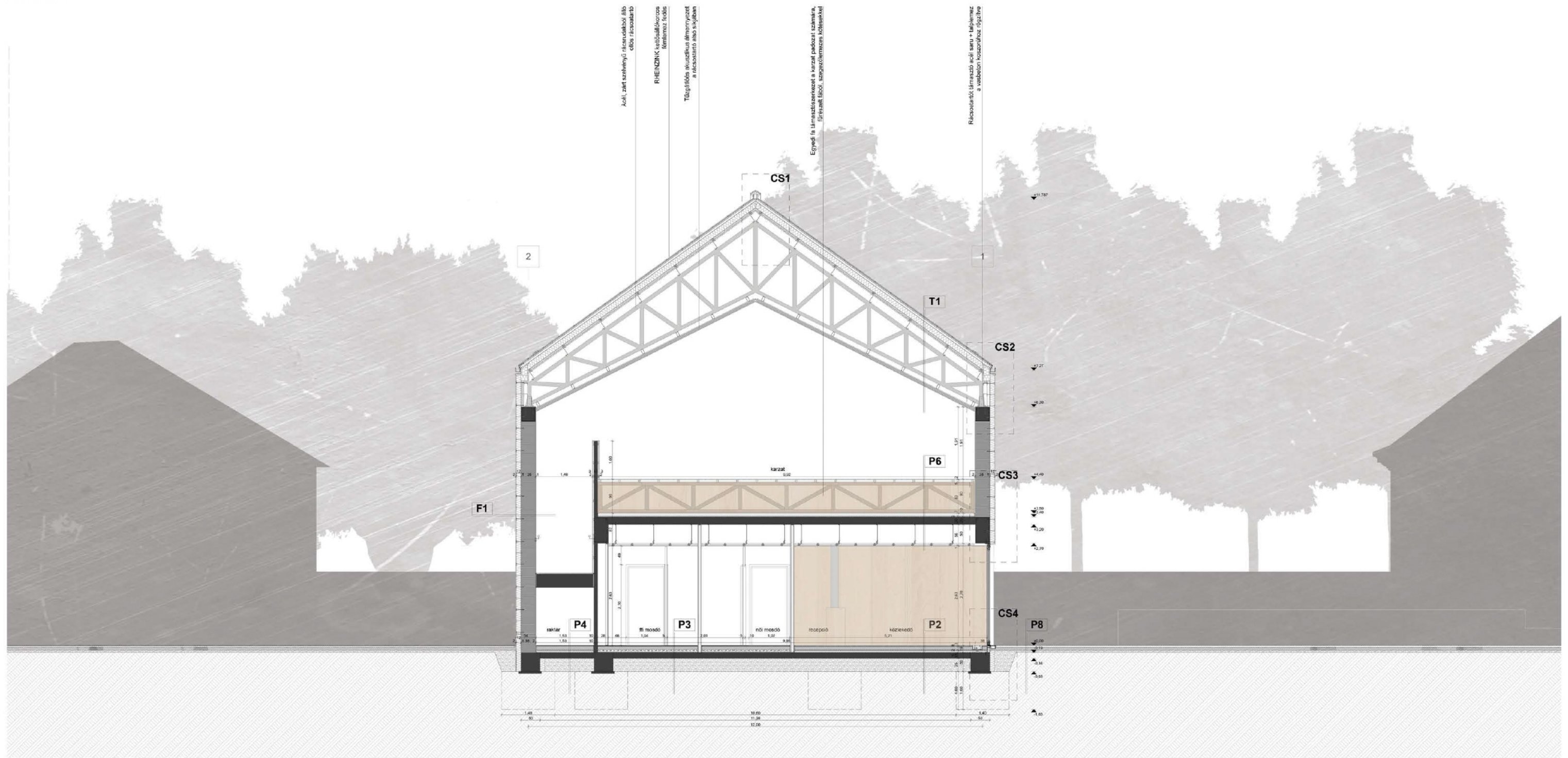
- 5 cm szelvést beton terkö burkolat
- 8,5 cm durva homok agrárszóróréteg
- 1 rfg geotextília elválasztóréteg
- 5 cm homokos kavics feltöltés

T1 RHEINZINK ÁLLÓKOROS FÉMLEMEZFEDÉS – RENDEZVÉNYTEREM

- RHEINZINK állókoros fémlemezfedés
- 2,5 cm deszka aljzat
- 6 cm ellenléc (S5) + kiszellőztetett légrés
- 1 rfg páraáteresztő fólia
- 15 cm szarufa (10/15) + szarufák közötti hőszigetelés
- 5 cm kiegészítő hőszigetelés a szarufák távtartói között
- 1 rfg párazáró fólia
- 2,5 cm deszka aljzat
- 20 cm Lindab Z200 profil acél szelemen
- RHS melegen heng. acél zártszelv. -ből heg. oltós rácsos főtartó
- 12 cm 120/60 zártszelvény vázszervezet
- + 5 cm ásványi szálalás hangszigetelés (akusztikai méretezés szerint)
- 2,5 cm 2,5/5 acél zártszelvény szerelt bordaváz
- 1,5 cm gipszkarton tűzgátló álmennyezet
- 1,5 cm gipszkarton tűzgátló álmennyezet
- 1,5 cm akusztikus álmennyezet

T2 RHEINZINK ÁLLÓKOROS FÉMLEMEZFEDÉS – ÁLTALANOS

- RHEINZINK állókoros fémlemezfedés
- 2,5 cm deszka aljzat
- 6 cm ellenléc (S5) + kiszellőztetett légrés
- 1 rfg páraáteresztő fólia
- 15 cm szarufa (10/15) + szarufák közötti hőszigetelés
- 5 cm kiegészítő hőszigetelés a szarufák távtartói között
- 1 rfg párazáró fólia
- 2,5 cm deszka aljzat
- 20 cm Lindab Z200 profil acél szelemen
- RHS melegen heng. acél zártszelv. -ből heg. oltós rácsos főtartó
- 12 cm 120/60 zártszelvény vázszervezet
- + 5 cm ásványi szálalás hangszigetelés (akusztikai méretezés szerint)
- 2,5 cm szerelt bordaváz
- 1,5 cm gipszkarton tűzgátló álmennyezet
- 1,5 cm gipszkarton tűzgátló álmennyezet



HASZNÁLT RÉTEGEKDEK:

F1 BELSŐ OLDALON FESZTETT POROTHERM FAL

- 1,5 cm Belső vakolat (gipszest, festve)
- 38 cm POROTHERM 38 HS falazóbrickák vékony habarccsal
- 12 cm AT - N80 expandált polisztirol hab hőszigetelés ragasztva + mechanikailag rögzítve
- 1,5 cm Hőszigetelő vakolat övezetkialakító erősítéssel

F2 BELSŐ OLDALON FESZTETT VASBETON FAL

- 1,5 cm Belső vakolat (gipszest, festve)
- 20 cm Vasbeton merevítő fal
- 1 cm Ragasztóhabarcs gipszest a hőszigetelés rögzítésére
- 12 cm (Belső) PIR polisztirol habkazé
- 1,5 cm Hőszigetelő vakolat övezetkialakító erősítéssel

P1 FÖLDSZINTI HTC SUPERFLOOR CSIRIZOLT BETON PADLÓBURKOLAT

- 10 cm HTC Superfloor csekkolt C25/30 beton
- 5 cm „pogácsás” AUSTROTHERM padlófűtés rendszerlemez
- 3 cm ásvány szálas léptévheng elvári szigetelés
- 2 rg 4 mm vlg. bitumenes vastagságtűz védelem
- 1 rg bit. máz karkötés (VILLAS)
- 15 cm monolit vasbeton aljzat
- 35 cm kavicsfeltöltés

P2 FÖLDSZINTI FA PADLÓBURKOLAT

- 1,5 cm ragasztott thermowood fa padlóburkolat
- 1,5 cm ragasztással és öbölvezéssel rögzített OSB terítés
- 7 cm ajtószelvény
- 3 cm ásvány szálas léptévheng elvári szigetelés
- 6 cm AT - N 100 expandált polisztirol hab hőszigetelés
- 2 rg 4 mm vlg. bitumenes vastagságtűz védelem
- 1 rg bit. máz karkötés (VILLAS)
- 15 cm monolit vasbeton aljzat
- 35 cm kavicsfeltöltés

P3 FÖLDSZINTI VIZES HELYSÉGEK PADLÓBURKOLATA

- 0,6 cm csiszolópálya kerámia
- 0,3 cm rugalmas ragasztó
- 0,3 cm levezetőcsatorna
- 2-3-3 cm mélyható acél réteg
- 5 cm ajtószelvény
- 5 cm „pogácsás” AUSTROTHERM padlófűtés rendszerlemez
- 3 cm ásvány szálas léptévheng elvári szigetelés
- 2 rg 4 mm vlg. bitumenes vastagságtűz védelem
- 1 rg bit. máz karkötés (VILLAS)
- 15 cm monolit vasbeton aljzat
- 35 cm kavicsfeltöltés

P1 FÖLDSZINTI HTC SUPERFLOOR CSIRIZOLT BETON PADLÓBURKOLAT

- 10 cm HTC Superfloor csekkolt C25/30 beton
- 5 cm „pogácsás” AUSTROTHERM padlófűtés rendszerlemez
- 3 cm ásvány szálas léptévheng elvári szigetelés
- 2 rg 4 mm vlg. bitumenes vastagságtűz védelem
- 1 rg bit. máz karkötés (VILLAS)
- 15 cm monolit vasbeton aljzat
- 35 cm kavicsfeltöltés

P2 FÖLDSZINTI FA PADLÓBURKOLAT

- 1,5 cm ragasztott thermowood fa padlóburkolat
- 1,5 cm ragasztással és öbölvezéssel rögzített OSB terítés
- 7 cm ajtószelvény
- 3 cm ásvány szálas léptévheng elvári szigetelés
- 6 cm AT - N 100 expandált polisztirol hab hőszigetelés
- 2 rg 4 mm vlg. bitumenes vastagságtűz védelem
- 1 rg bit. máz karkötés (VILLAS)
- 15 cm monolit vasbeton aljzat
- 35 cm kavicsfeltöltés

P3 FÖLDSZINTI VIZES HELYSÉGEK PADLÓBURKOLATA

- 0,6 cm csiszolópálya kerámia
- 0,3 cm rugalmas ragasztó
- 0,3 cm levezetőcsatorna
- 2-3-3 cm mélyható acél réteg
- 5 cm ajtószelvény
- 5 cm „pogácsás” AUSTROTHERM padlófűtés rendszerlemez
- 3 cm ásvány szálas léptévheng elvári szigetelés
- 2 rg 4 mm vlg. bitumenes vastagságtűz védelem
- 1 rg bit. máz karkötés (VILLAS)
- 15 cm monolit vasbeton aljzat
- 35 cm kavicsfeltöltés

P4 FÖLDSZINTI KERÁMA PADLÓBURKOLAT

- 0,6 cm csiszolópálya kerámia
- 0,3 cm rugalmas ragasztó
- 0,3 cm ajtószelvény
- 3 cm ásvány szálas léptévheng elvári szigetelés
- 6 cm AT - N 100 expandált polisztirol hab hőszigetelés
- 2 rg 4 mm vlg. bitumenes vastagságtűz védelem
- 1 rg bit. máz karkötés (VILLAS)
- 15 cm monolit vasbeton aljzat
- 35 cm kavicsfeltöltés

P5 EMELETI FA PADLÓBURKOLAT

- 1,5 cm ragasztott thermowood fa padlóburkolat
- 1,5 cm ragasztással és öbölvezéssel rögzített OSB terítés
- 7 cm ajtószelvény
- 1 rg technológiai szigetelés (PE fólia)
- 3 cm léptévheng elvári szigetelés
- 30 cm monolit vasbeton födémlemez
- 50 cm légteret látó gép. vezetékek elhelyezésére + szerelt bordaváz kial. (gipszburkolat a vizes helyiségekben)
- 1,5 cm kanykó káncs feltöltés

P6 EMELETI KÁRKAZT PADLÓBURKOLATA

- fa padlóburkolat
- + egyedi fa lépcsőszelvényekkel a korlát szalmára (fűzővel fűző)
- szigetelésvezetés csőszelvényekkel
- 7 cm ajtószelvény
- 1 rg technológiai szigetelés (PE fólia)
- 3 cm léptévheng elvári szigetelés
- 30 cm monolit vasbeton födémlemez
- 50 cm légteret látó gép. vezetékek elhelyezésére + szerelt bordaváz kial. (gipszburkolat a vizes helyiségekben)
- 1,5 cm kanykó káncs feltöltés

P7 EMELETI GÉPÉSZETI HELYSÉGEK PADLÓJA

- 0,3 cm csiszolópálya kerámia
- 0,3 cm rugalmas ragasztó
- 0,3 cm levezetőcsatorna
- 2,5-3,8 cm mélyható acél réteg
- 5 cm ajtószelvény
- 1 rg technológiai szigetelés (PE fólia)
- 3 cm léptévheng elvári szigetelés
- 20 cm monolit vasbeton födémlemez
- 50 cm légteret látó gép. vezetékek elhelyezésére + szerelt bordaváz kial. (gipszburkolat a vizes helyiségekben)
- 1,5 cm kanykó káncs feltöltés

P8 KINTI TÉRKÖ BURKOLAT

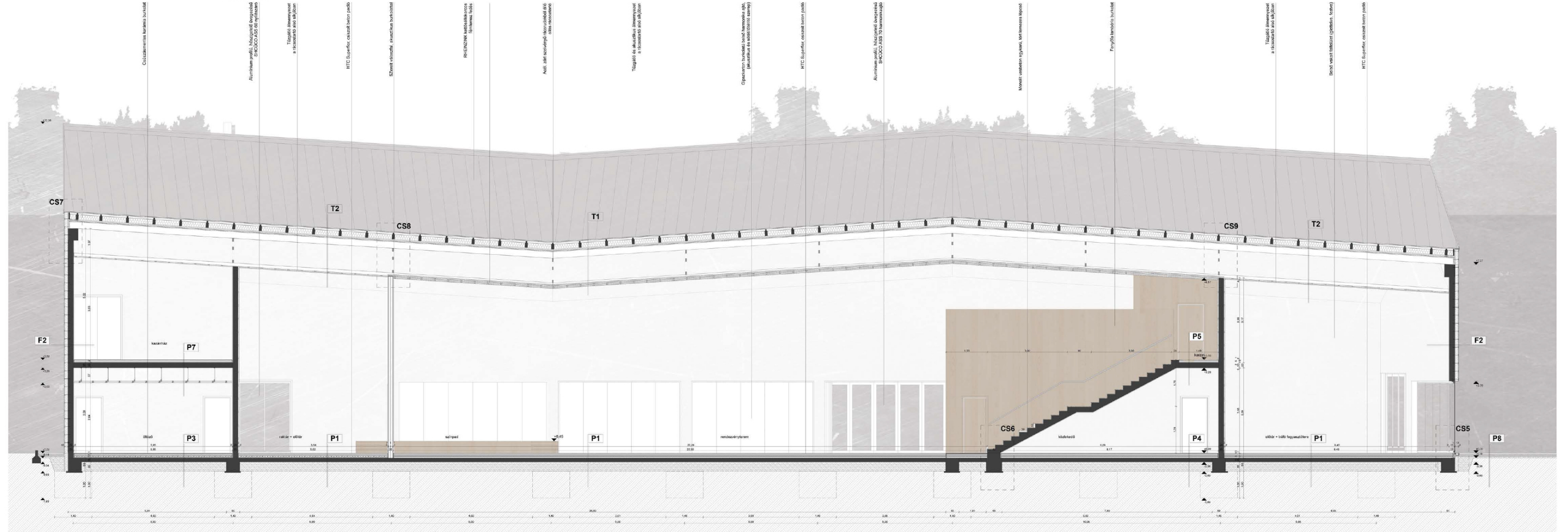
- 5 cm szelített beton karkötés
- 8,5 cm sírva homok szigetelés
- 1 rg geotextília elválasztóréteg
- 5 cm homokos kavics feltöltés

T1 RHEINZINK ÁLLÓKORCOS FELÉMEZÉSEK - RENDEZVÉNYTEREM

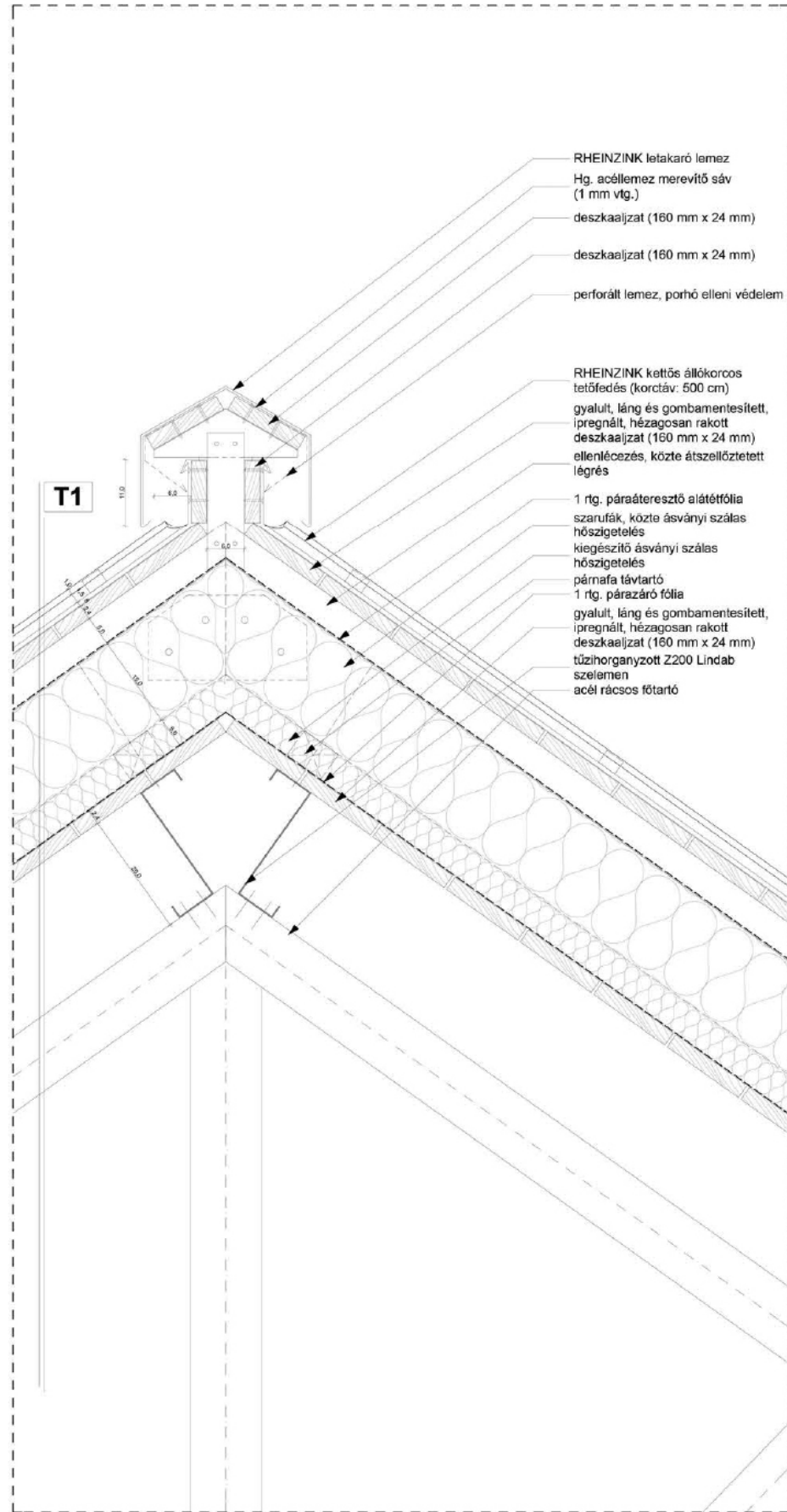
- RHEINZINK állókoros felémezés
- 2,5 cm ácsok aljzat
- 5 cm elválasztó (G5) + kanykócsatlakozó lap
- 1 rg párolásmentes fólia
- 16 cm szelvény (10/15) + szelvény közötti hőszigetelés
- 5 cm kiegészítő hőszigetelés a szelvény távartói között
- 1 rg párazáró fólia
- 2,5 cm ácsok aljzat
- 20 cm Línab Z200 profil acél szelvény
- R16 mélyen hirt. acél zártalak. 400 heg. oldós részes tálcák
- 12 cm 120/60 zártalakú szelvények
- 2,5 cm 2,5/5 acél csatlakozó szerelt bordaváz
- + 5 cm ásvány szálas hangszigetelés (akusztikai méltóság szelvény)
- 1,6 cm gipszburkolat légteret látó almenyezettel
- 1,6 cm gipszburkolat légteret látó almenyezettel
- 2,5 cm 2,5/5 fa szerelt bordaváz
- 1,5 cm akusztikai almenyezettel

T2 RHEINZINK ÁLLÓKORCOS FELÉMEZÉSEK - ÁLTALANOS

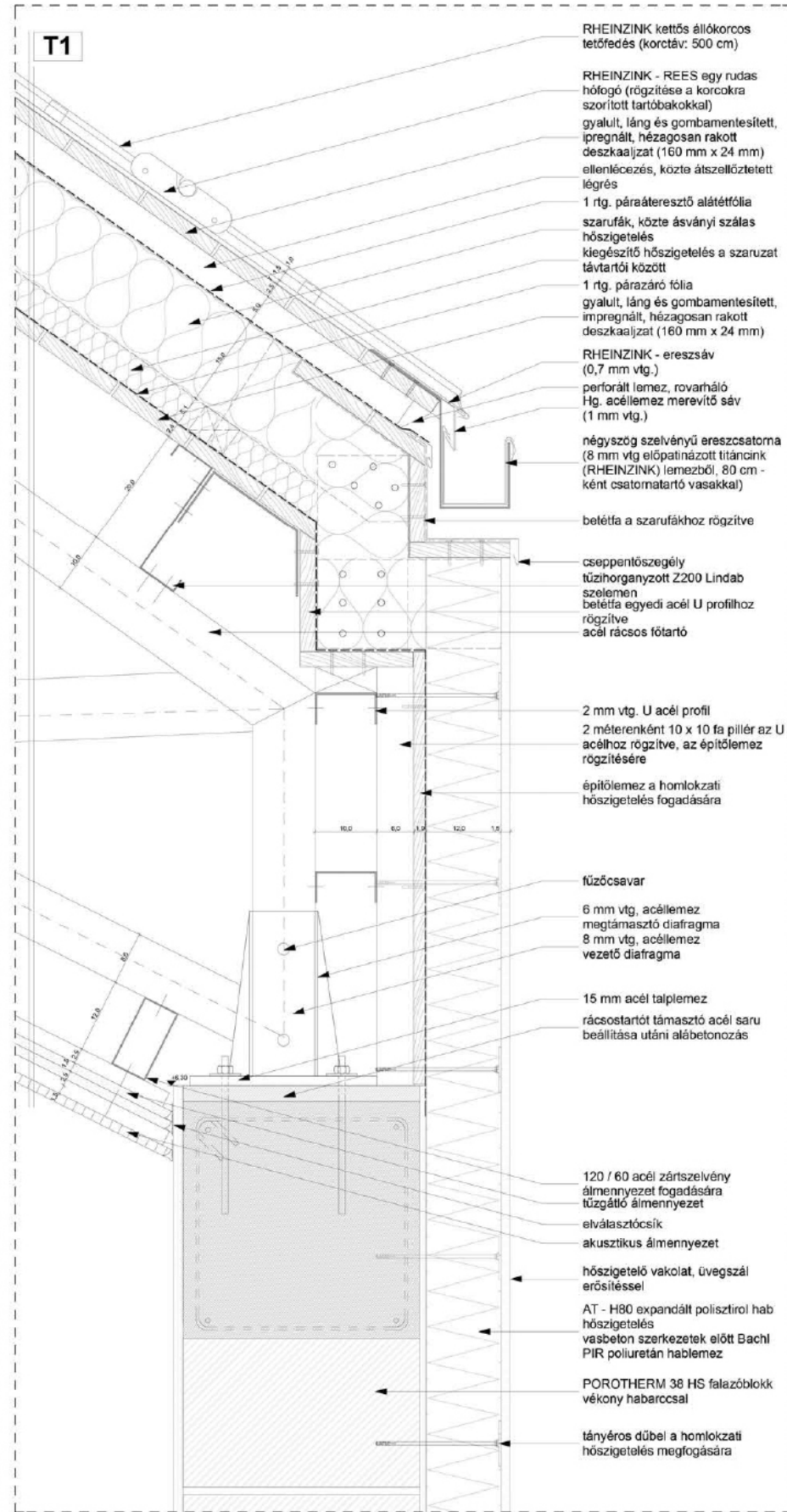
- RHEINZINK állókoros felémezés
- 2,5 cm ácsok aljzat
- 5 cm elválasztó (G5) + kanykócsatlakozó lap
- 1 rg párolásmentes fólia
- 16 cm szelvény (10/15) + szelvény közötti hőszigetelés
- 5 cm kiegészítő hőszigetelés a szelvény távartói között
- 1 rg párazáró fólia
- 2,5 cm ácsok aljzat
- 20 cm Línab Z200 profil acél szelvény
- R16 mélyen hirt. acél zártalak. 400 heg. oldós részes tálcák
- 12 cm 120/60 zártalakú szelvények
- + 5 cm ásvány szálas hangszigetelés (akusztikai méltóság szelvény)
- 1,6 cm gipszburkolat légteret látó almenyezettel
- 1,6 cm gipszburkolat légteret látó almenyezettel
- 2,5 cm szerelt bordaváz
- 1,5 cm akusztikai almenyezettel



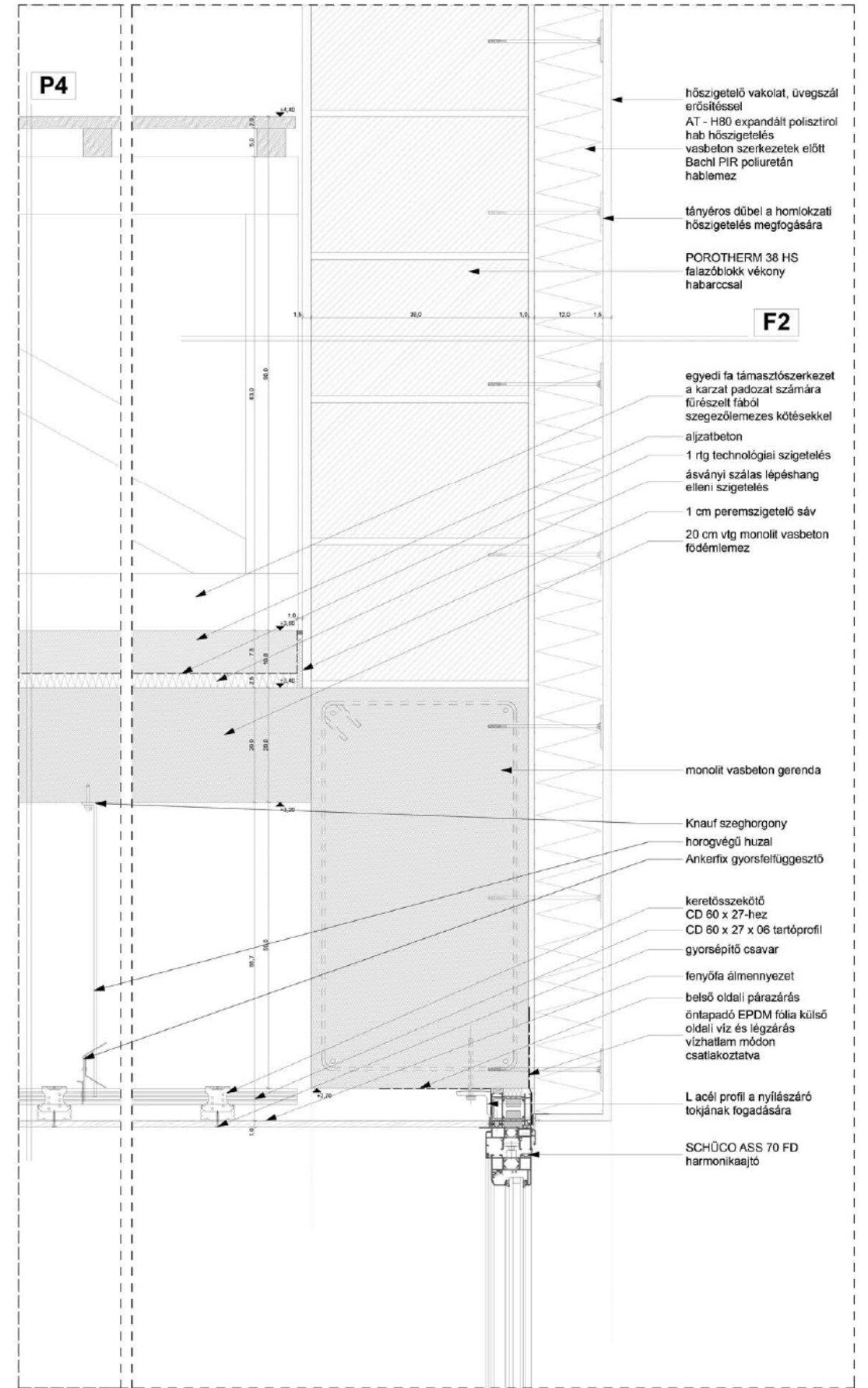
CS1



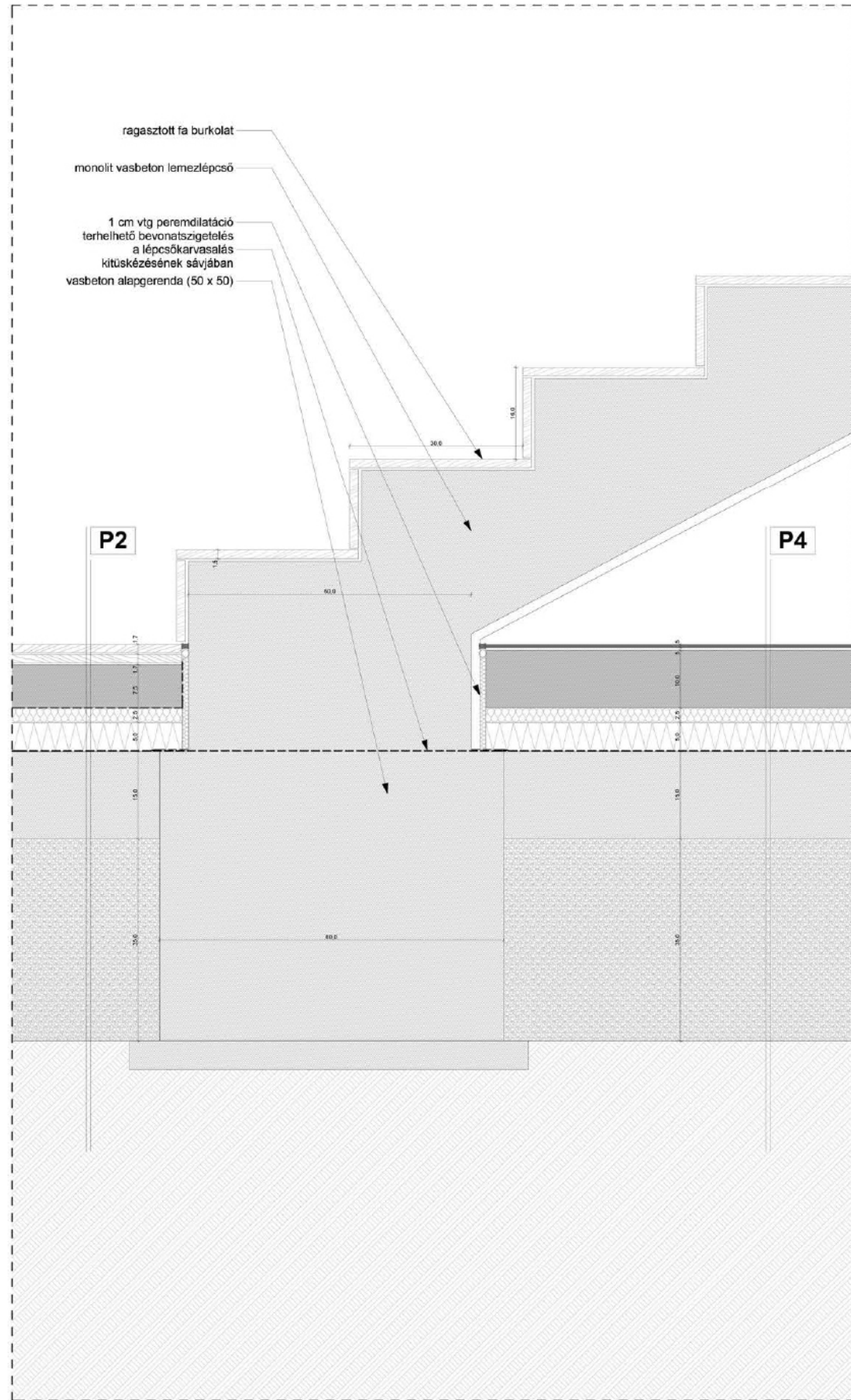
CS2



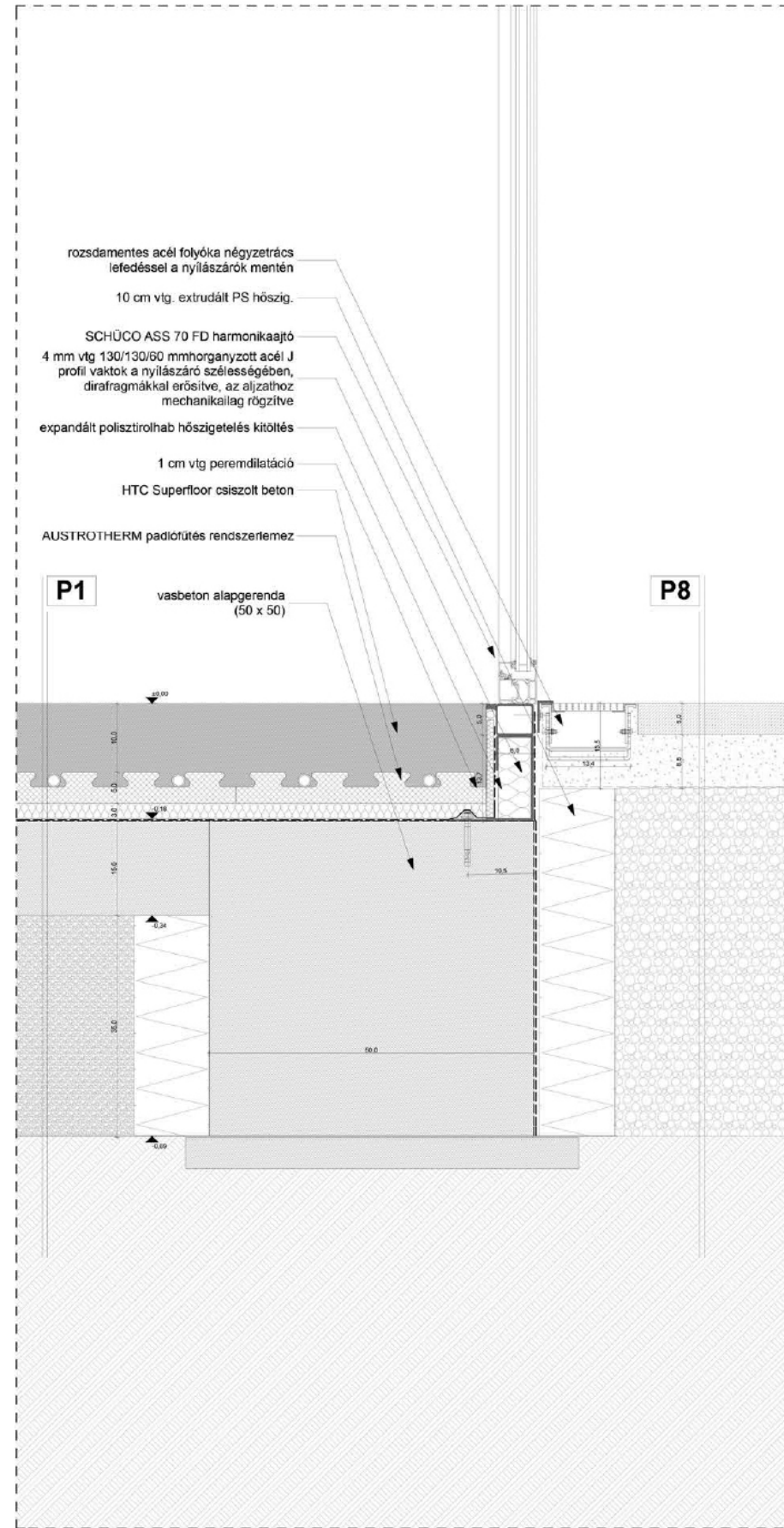
CS3



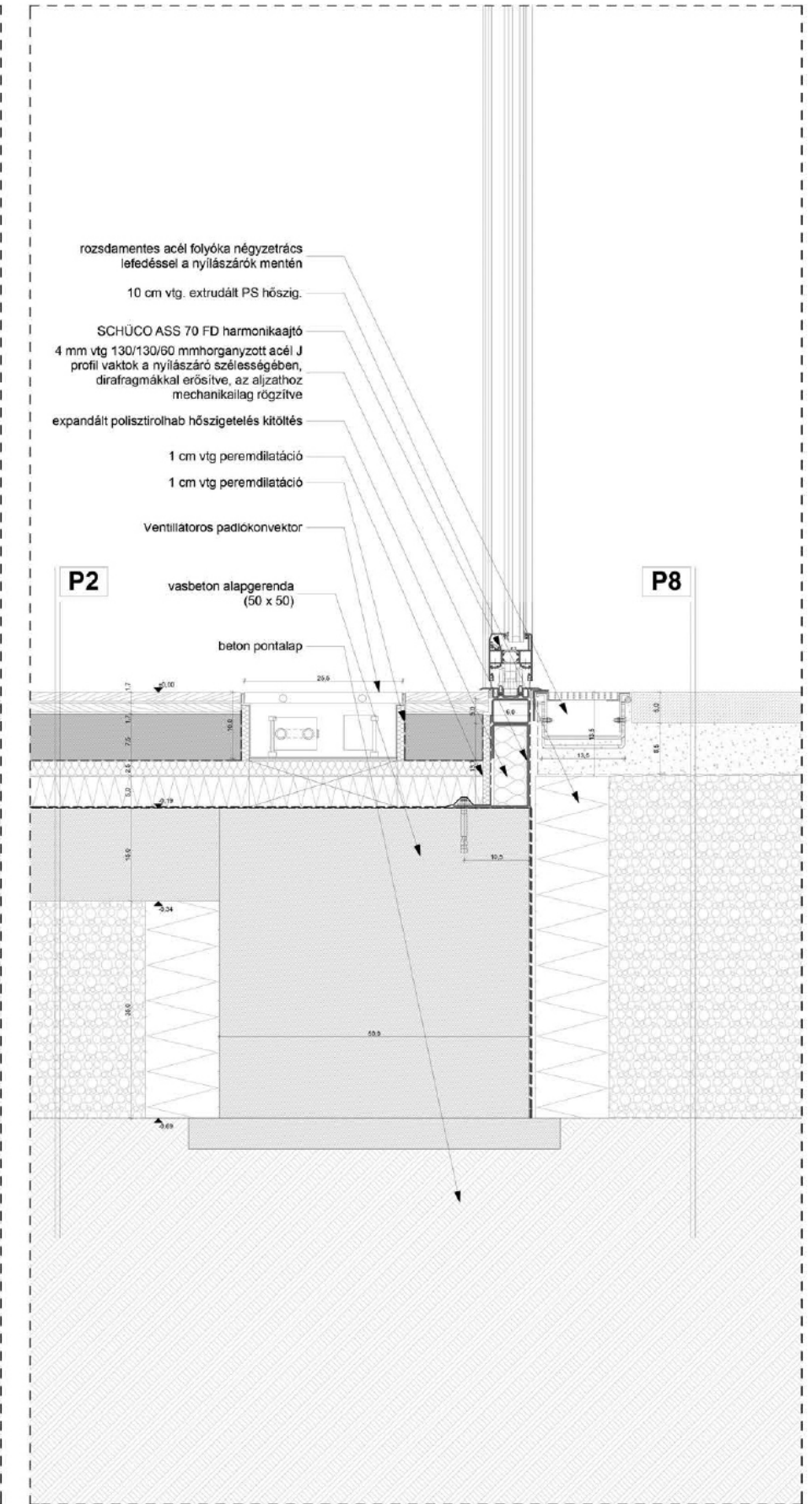
CS6



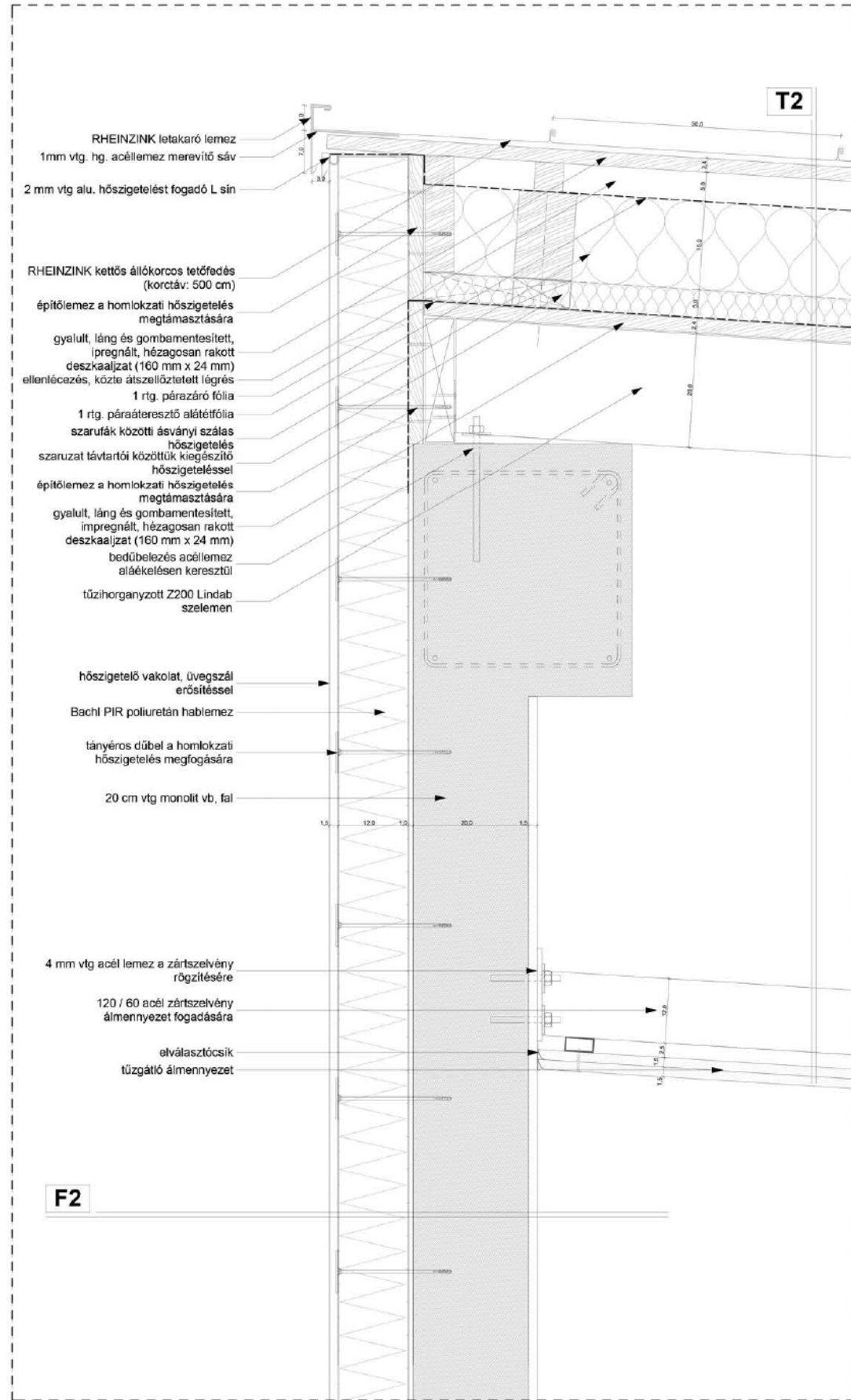
CS4



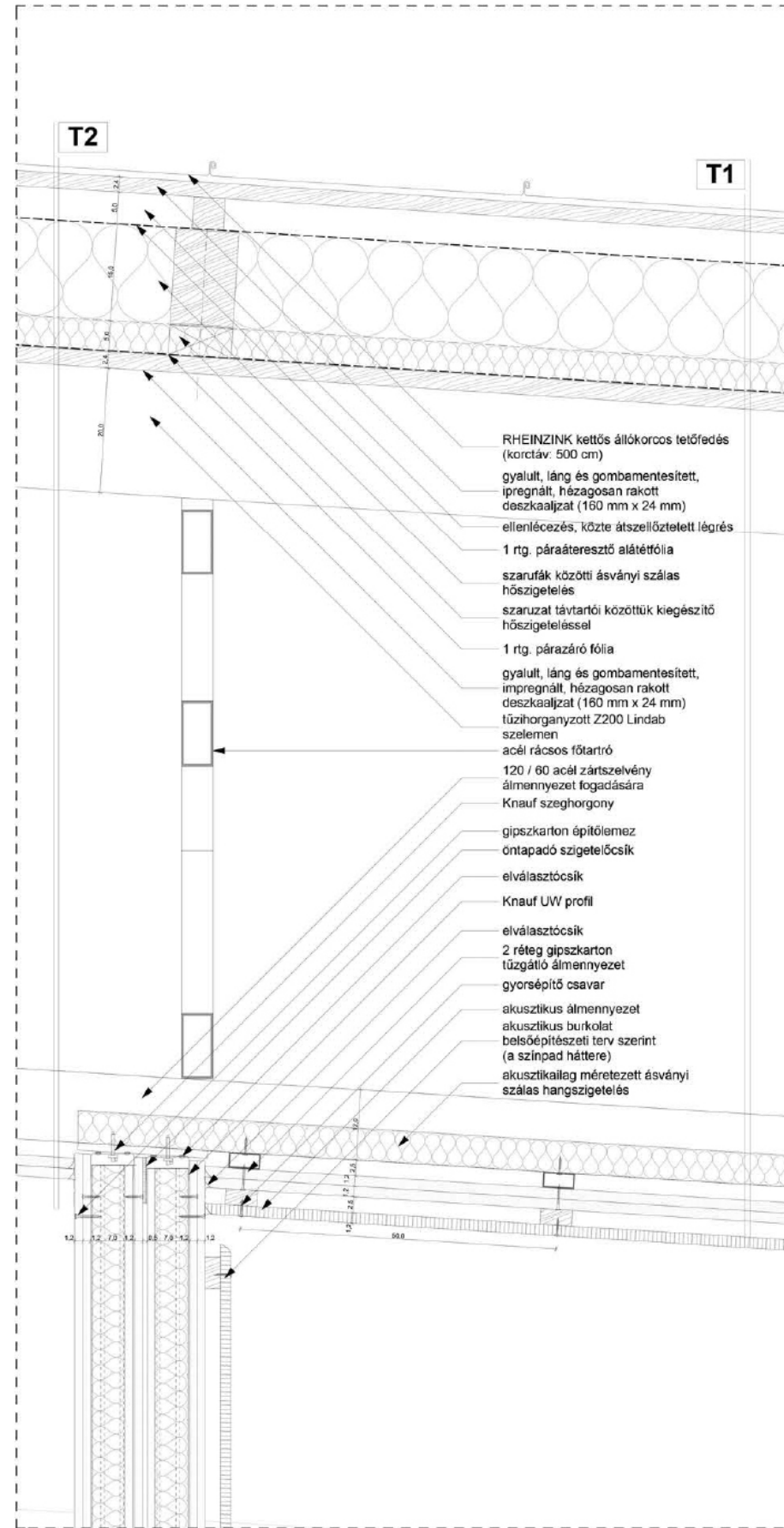
CS5



CS7



CS8



CS9

