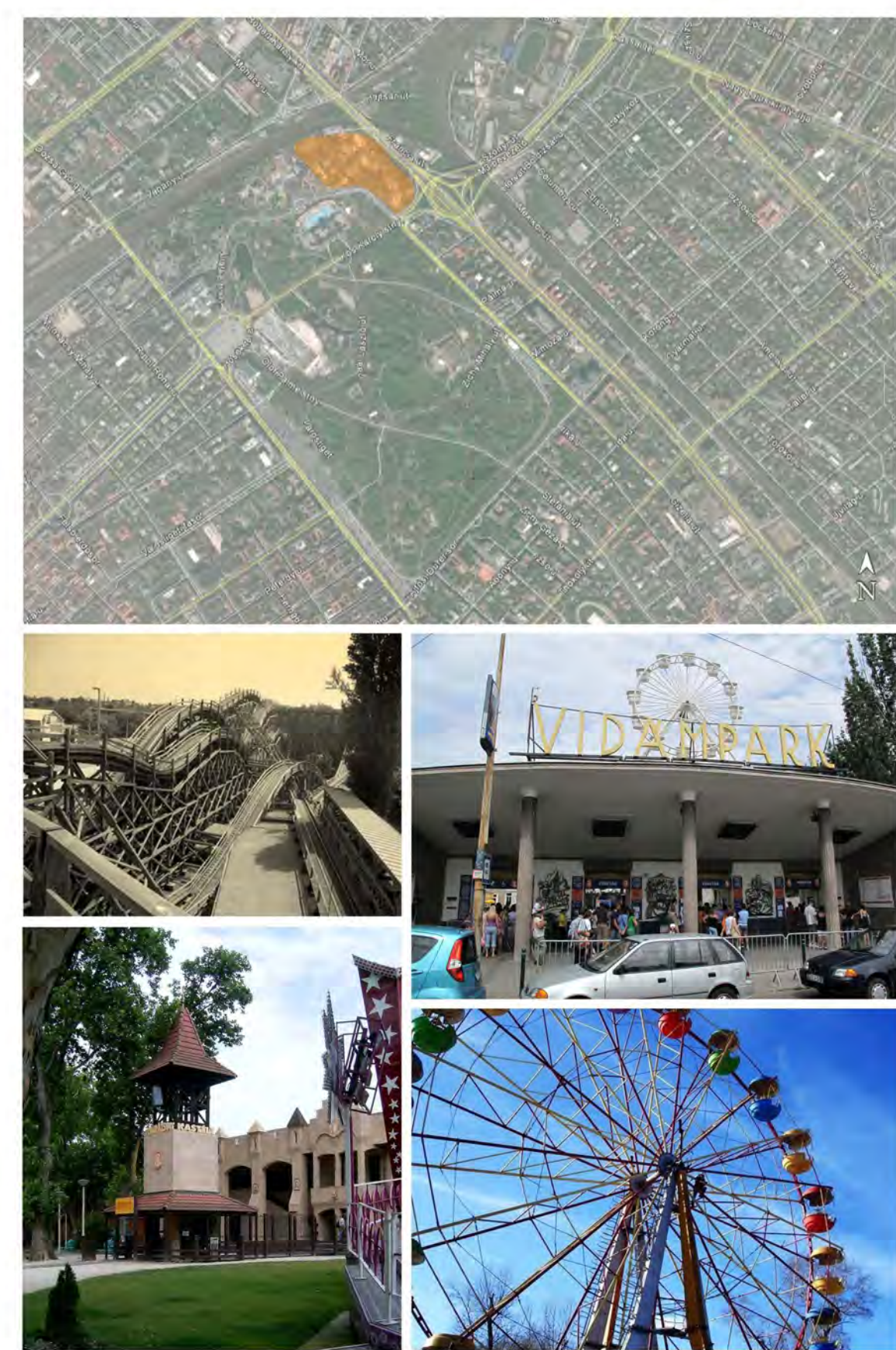




BUDAPESTI VIDÁMPARK



TÖRTÉNETI ÁTTEKINTÉS

A Budapesti Vidám Park mostani 6,5 hektáros területe az évtizedek során tönkretett változások esett keresztül. 1950-ben hatalmas átalakulás kezdődött, ekkor kapta a Budapesti Vidám Park nevet is. Az államosítással egy nagyméretű felújítás vette kezdetét, megszépült az egész park, és jó néhány játék is kicserélődött. 1953-ra fejeződött be a **Vurstli és az Angol Park egyesítése**, melyet **moszkvai példára** a Cortij Parkhoz hasonlóan igyekeztek alakítani. 1956-ban már több, mint 2 millió ember kereste fel az immár 65 szórakoztató játékkal üzemelő Vidám Parkot.

1959 és 1960 volt a **csúcspont**, ekkor ünnepelték a Vidám Park 10 éves fennállását, ami rendkívül jól sikerült. A 10 év alatt sikerült a **látogatók számát megkétszerezni**. Nagy szennyezést jelentettek az automata játékok, amik szintén ebben az időben tűntek fel a színen. Az **önálló gazdálkodásig** eltelt 7 év alatt egyfajta **hanyaglás** figyelhető meg, a régi nagy játékok elöregedtek, korszerűtlenné váltak. A pénz sem a meglévő játékok karbantartására, sem pedig új játékok beszerzésére nem volt elegendő, aminek köszönhetően a Vidám Park **látogatottsága is csökkenni kezdett**.

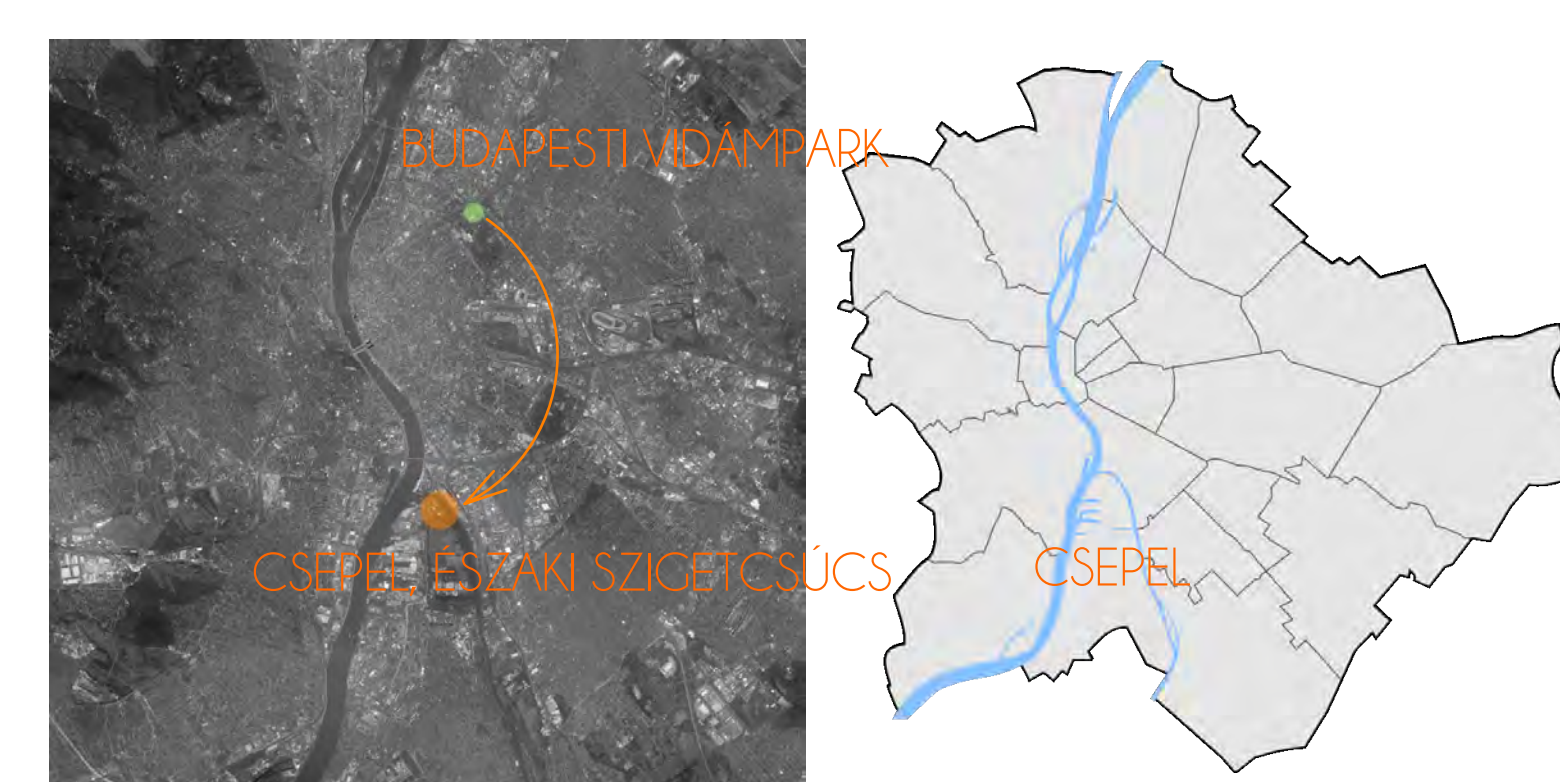
1967-ben tetőzött a **vadlás**, az ekkori adatok szerint 100 millió forintba került volna a teljes modernizálás. Ekkor úgy döntöttek a Vidám Park a továbbiakban önállóan, azaz a **bevételekből tartsa fenn magát**.

1970-től több **külföldi hozott játék** fogadta a látogatókat, ez hiánypótló volt ebben az időben, és a fennmaradást is segítette, hiszen a modern elektromos játékok tartották el a veszteséges régiókat. A Villanyautó és a Játékház volt a Park legnépszerűbb helye, 144 játékautomatával.

1984-től a Park újra teljes mértékben **látogathatóvá** vált. 1994. január elején egyszemélyes **részvénytársasággá alakult** a Vidám Park, ezzel újabb lehetőségeket nyitva meg maguk előtt. Újabb játékokat hoztak, és ezzel együtt a **környezet felújítására** is hangsúlyt fektettek. (díszburkolatok, fák, virágok, mosdók). 1999-ben az Ikarusz, majd 2000-ban a Looping Star volt a nagy átlás. A Fényvadász droidszen európaián a legnagyobb pályán működő játék volt ebben a kategóriában.

2005-ben nemzetközileg is elismerték és **Golden Pony díjjal** részesült a Vidám Park. A **175 éves múltja** visszatérítő Vidám Park mára elavult és korszerűtlen, ami miatt a területét a sokkal jobb állapotú Fővárosi Állat és Növénykertnek adja át.

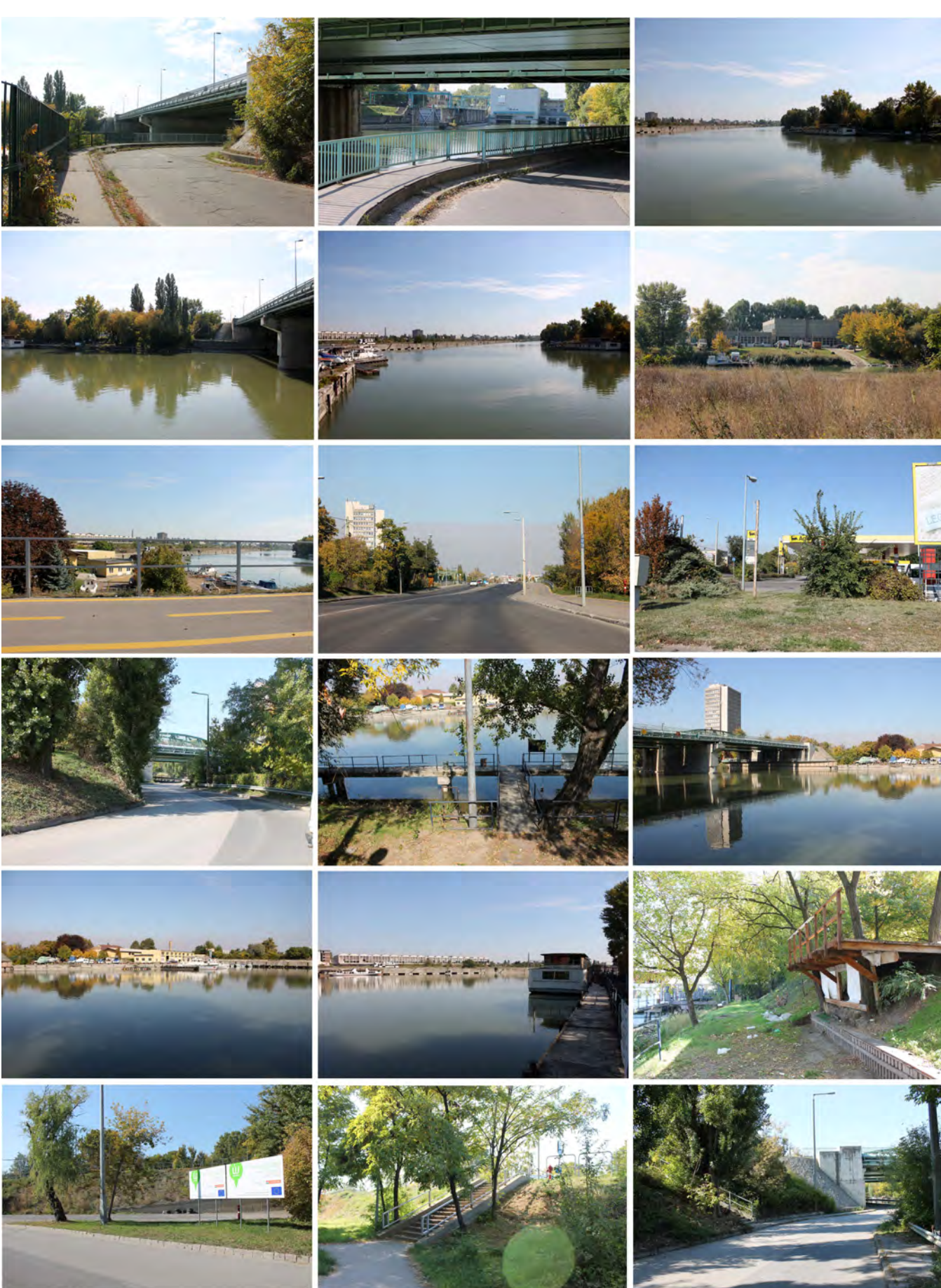
HELYSZÍN



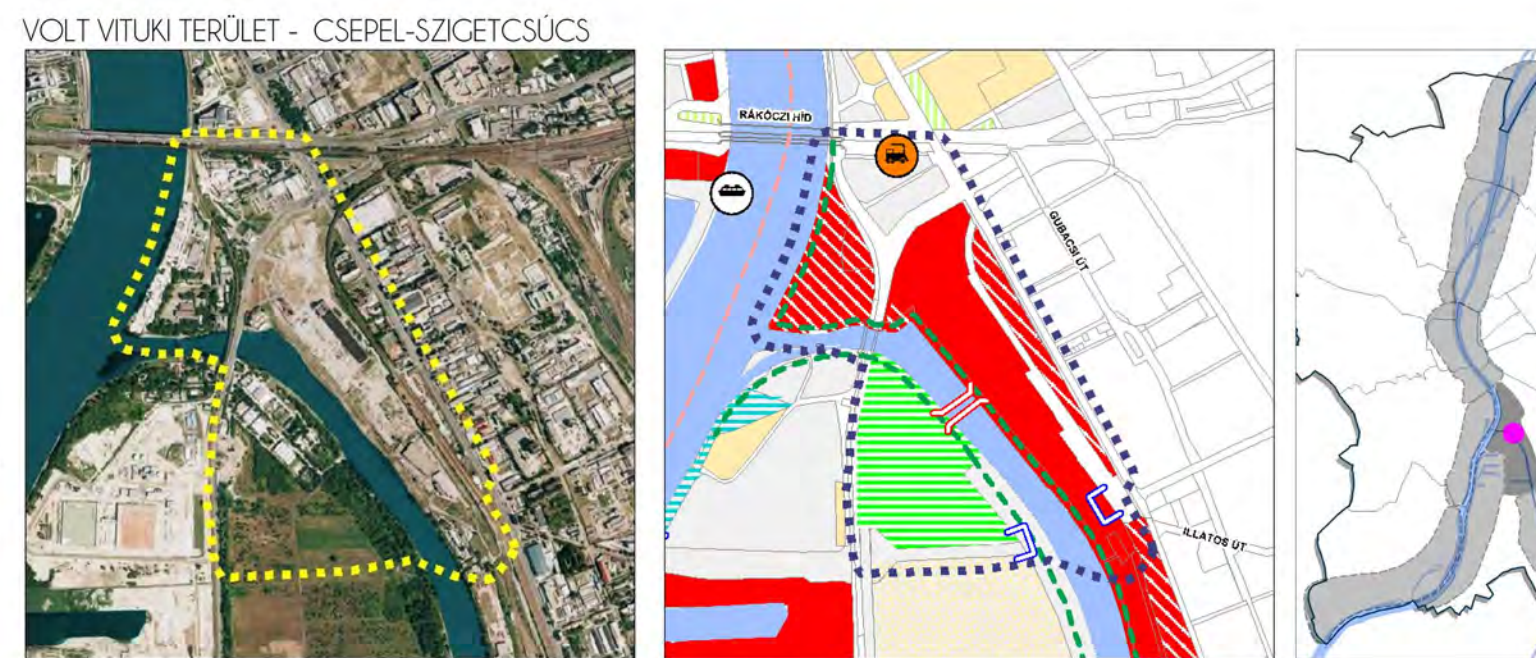
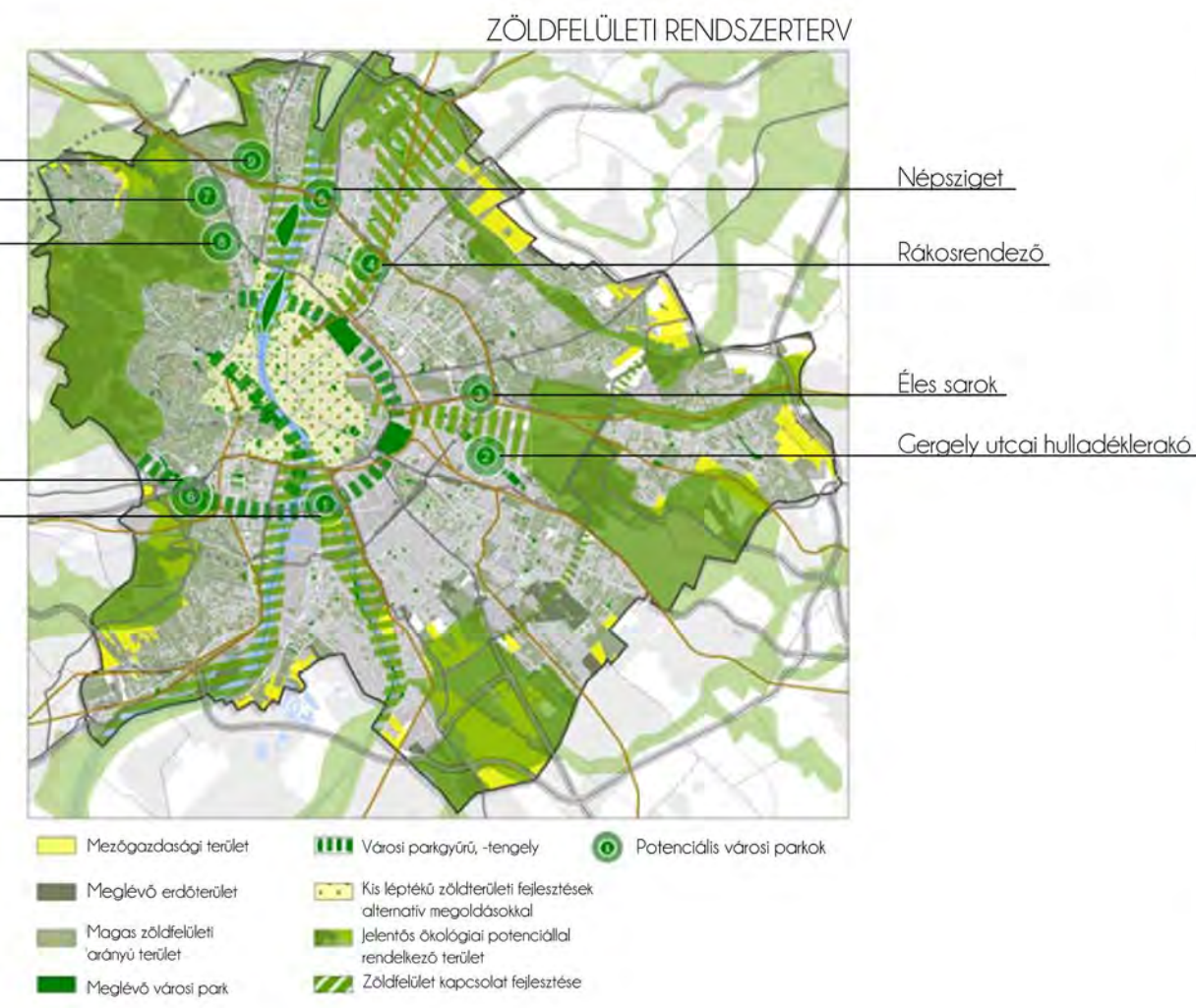
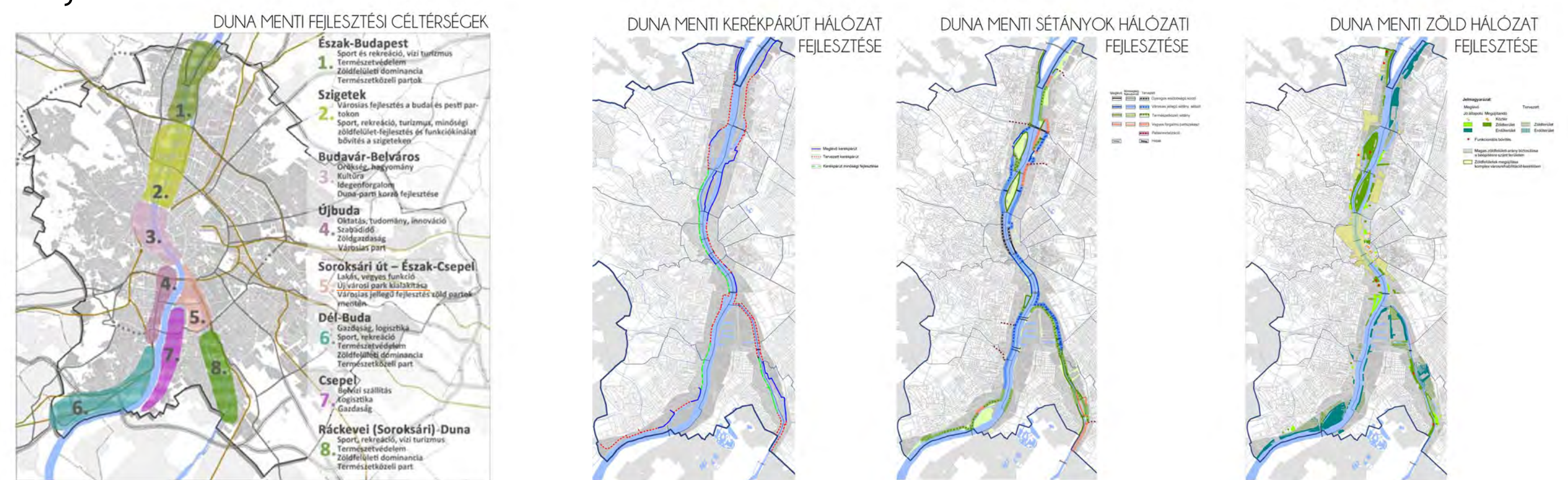
POTENCIÁLOK

- BUDAPEST EGYIK LEGNAGYOBB KERÜLETE
- JÓ KAPCSOLAT A BELVÁROSSAL
- BUDAPESTI LÁTKÉP RÉSE LEHET
- SZABÁLYOZOTT VÍZSZINT
- DUNA, MINT VIZUÁLIS JELLEGZETESSÉG

HELYSZÍN FOTÓK

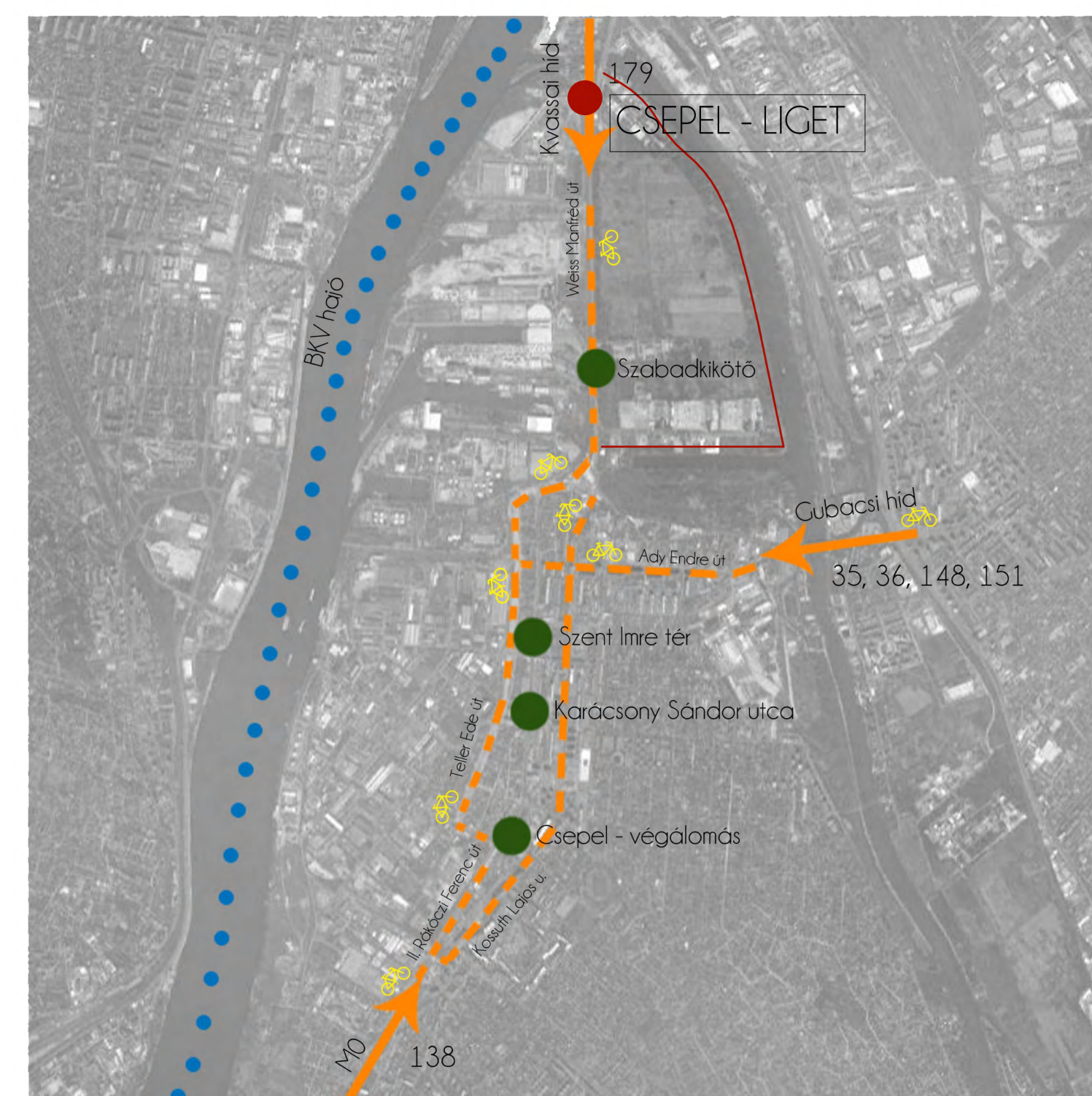


FEJLESZTÉSI KONCEPCIÓK



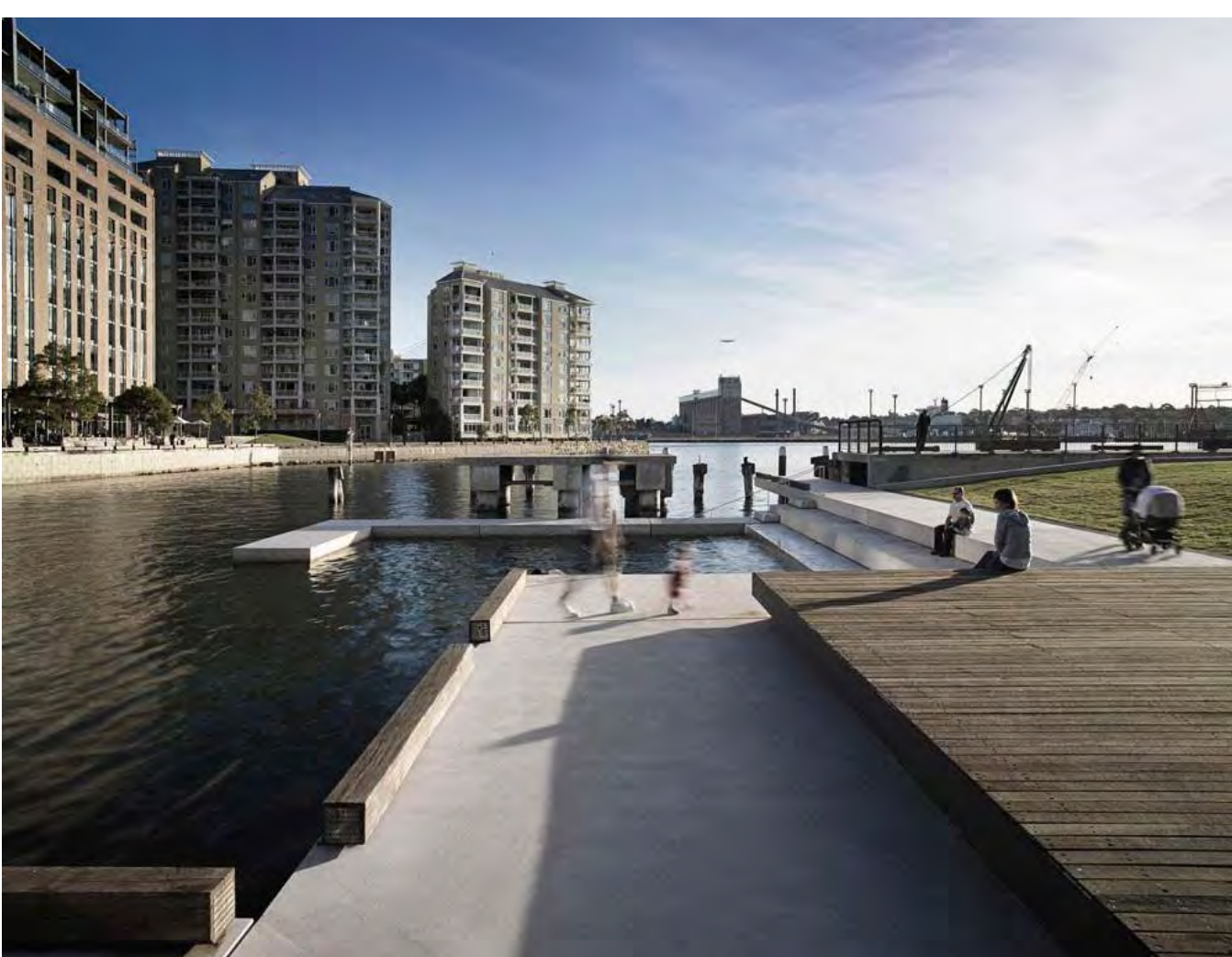
- A volt VITUKI és a terület keleti részében elhelyezkedő ferenctvárosi területeken K+F, iroda és lakás funkciókkal vegyesen történő fejlesztés.
- A területen fejlesztését megalapozó, tervezett alagút és hid megépítése.
- A tervezett városi jelentőségű közpark létrehozása az Óbudai-sziget - Margitsziget - Városliget - Népliget városi nagypark-gyűrű kiegészítő elemeként.
- Az ártéri ligeterdőben természetvédelmi sétány kialakítása, mely kapcsolatot biztosít a tervezett városi park és a Francia-öböl között.

KÖZLEKEDÉS

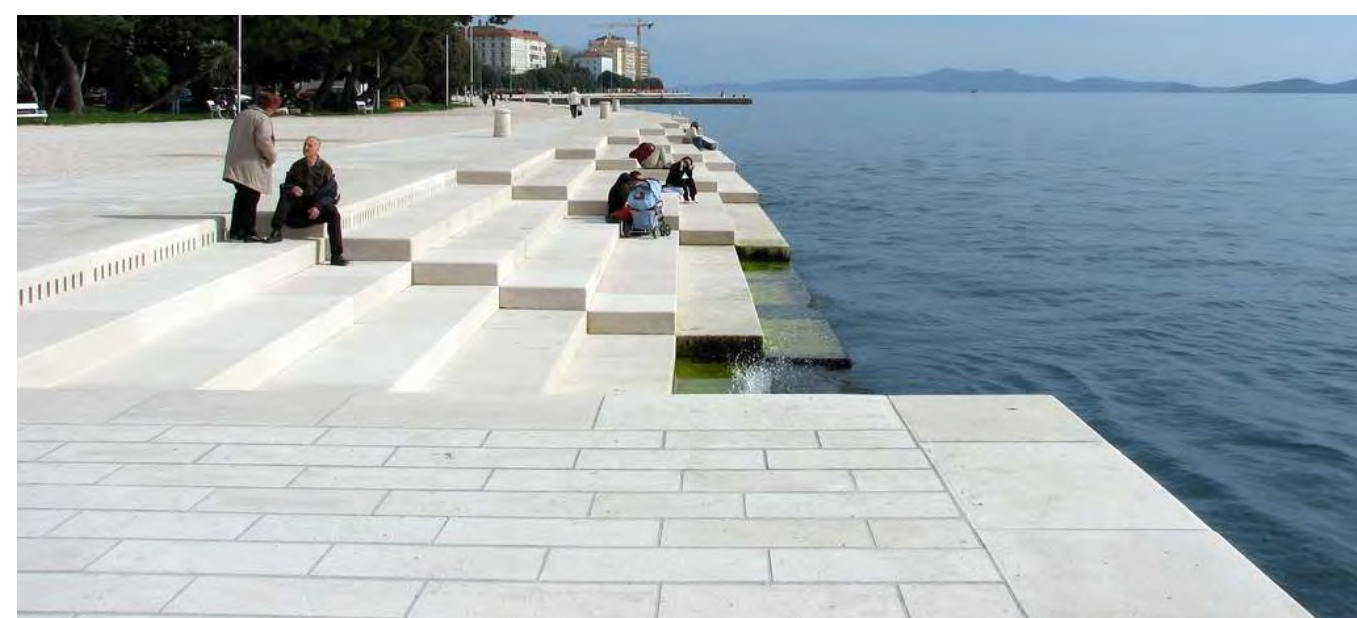


- AUTÓS KÖZLEKEDÉS**
- fő megközelítési irányok nagyforgalmú utak
- TERVEZETT**
- ÚJ BIKLIS ÚT ÉS GYALOGOS SÉTÁNY A DUNA MENTÉN
 - ÚJ HÉV (METRO) MEGÁLLÓ - CSEPEL-LIGET
- TÖMEKKÖZLEKEDÉS**
- HÉV megálló Csepel területén 179, 35, 36, 148, 151, 138 buszok
- VÍZKÖZLEKEDÉS**
- BKV hajó, kikötők
- KERÉKPÁR ÚT**
- BIKLIS ÚT

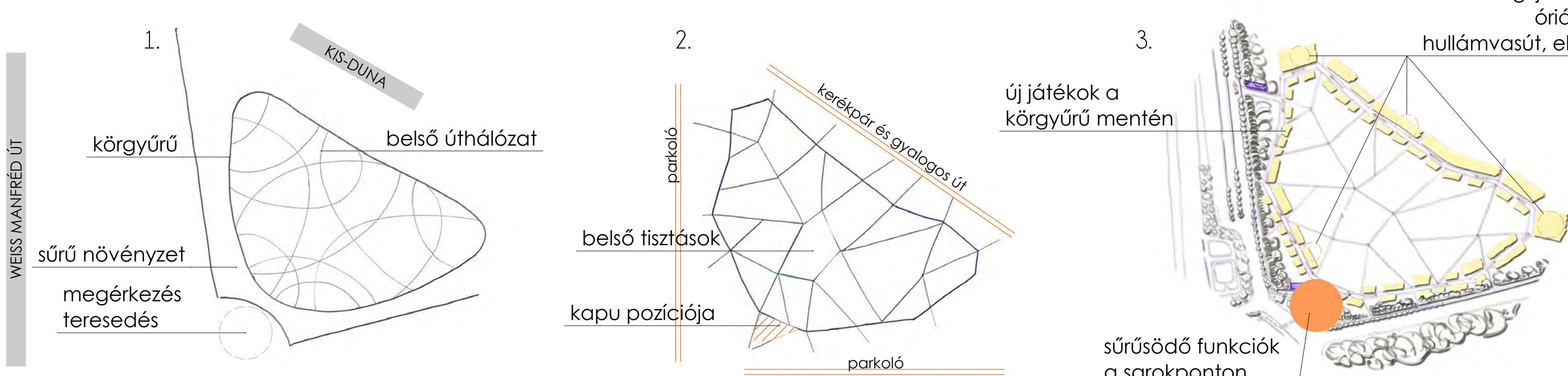
PARK ÉS VÍZPART ELŐKÉP



CSEPEL-LIGET, MINT A ZÖLDFELÜLETI RENDSZERTERV RÉSE



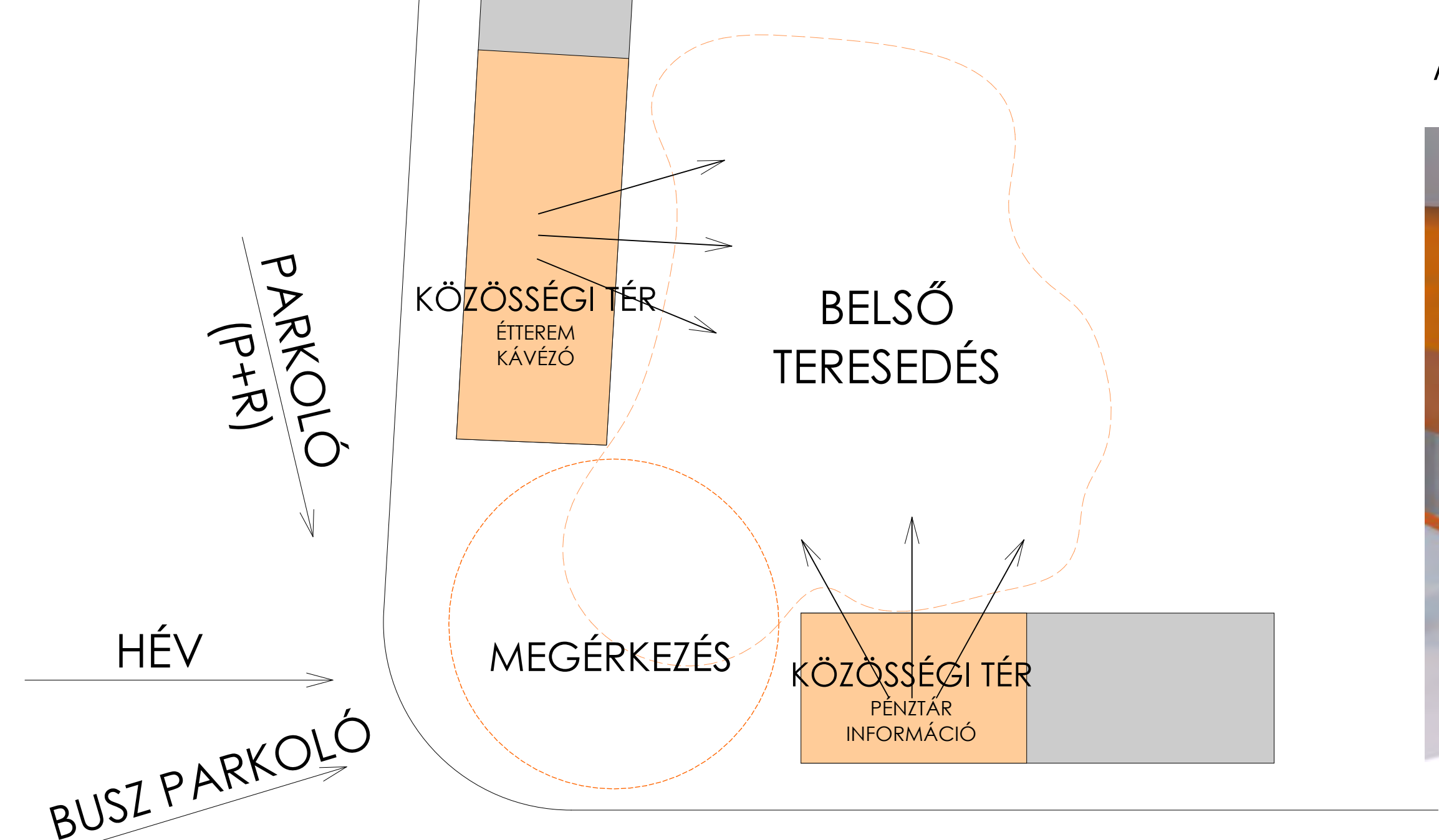
PARKRENDSZER KIALAKULÁSA



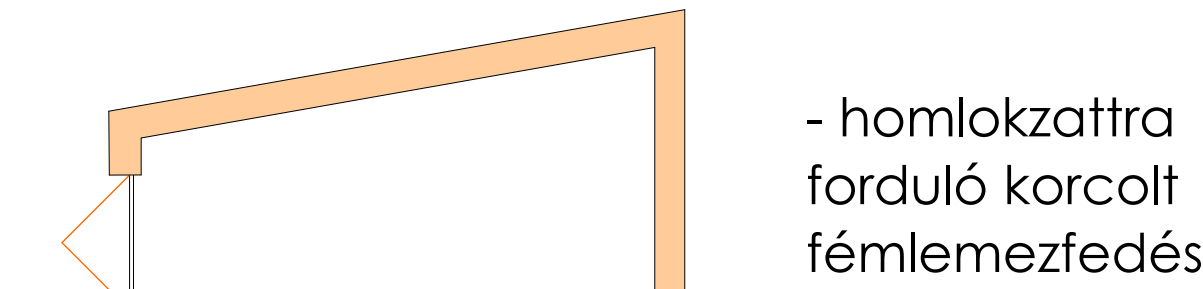
FŐÉPÜLET POZÍCIÓJA

NINC S KLASSZIKUS FEJÉPÜLETRE SZÜKSÉG

FUNKCIÓ SŰRŰSÖDÉS: ÉTTEREM, KÁVÉZÓ, PÉNZTÁR, MOSDÓK, ORVOSI SZOBA, DISZPÉCSER IRODA, KISZOLGÁLÓ HELYSÉGEK



ÁTFORDULÓ TETŐ



ÁRNYÉKOLÓ



- homlokzatra forduló korcolt fémlamezfedés
- vagyonvédelmi szerep is
- bezárja a házat
- áttetsző
- esernyőtökkel egységet képez

MŰKÖDÉSE

- nyitvatartási időben szabadon bejárható
- feltöltőkártyás rendszer
- kézműves / karácsonyi ...stb vásárok
- szabadtéri színpad, koncertek
- kiszolgáló pavilonok (wc, üdítő, snack)
- körbejárható útvonalra felfűzött játékok
- több kisebb ki és bejárat
- az új HÉV megállónál sűrűsödő funkciók

RÉTEGEK

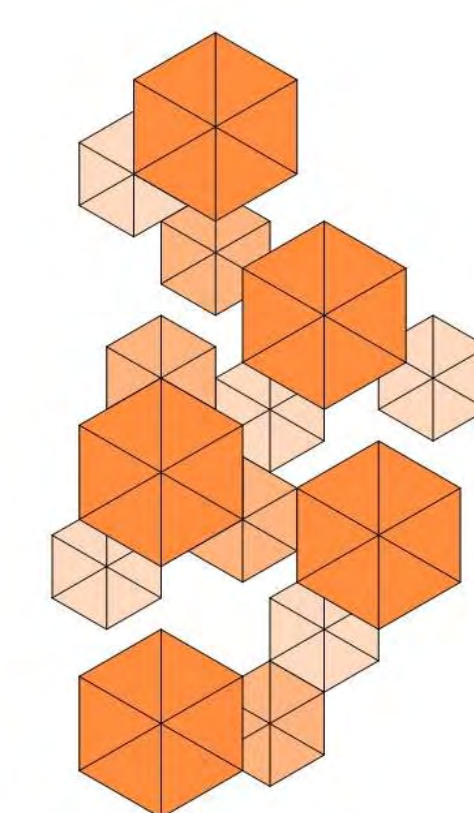


RENDSZER ELEM - ESERNYŐTETŐ



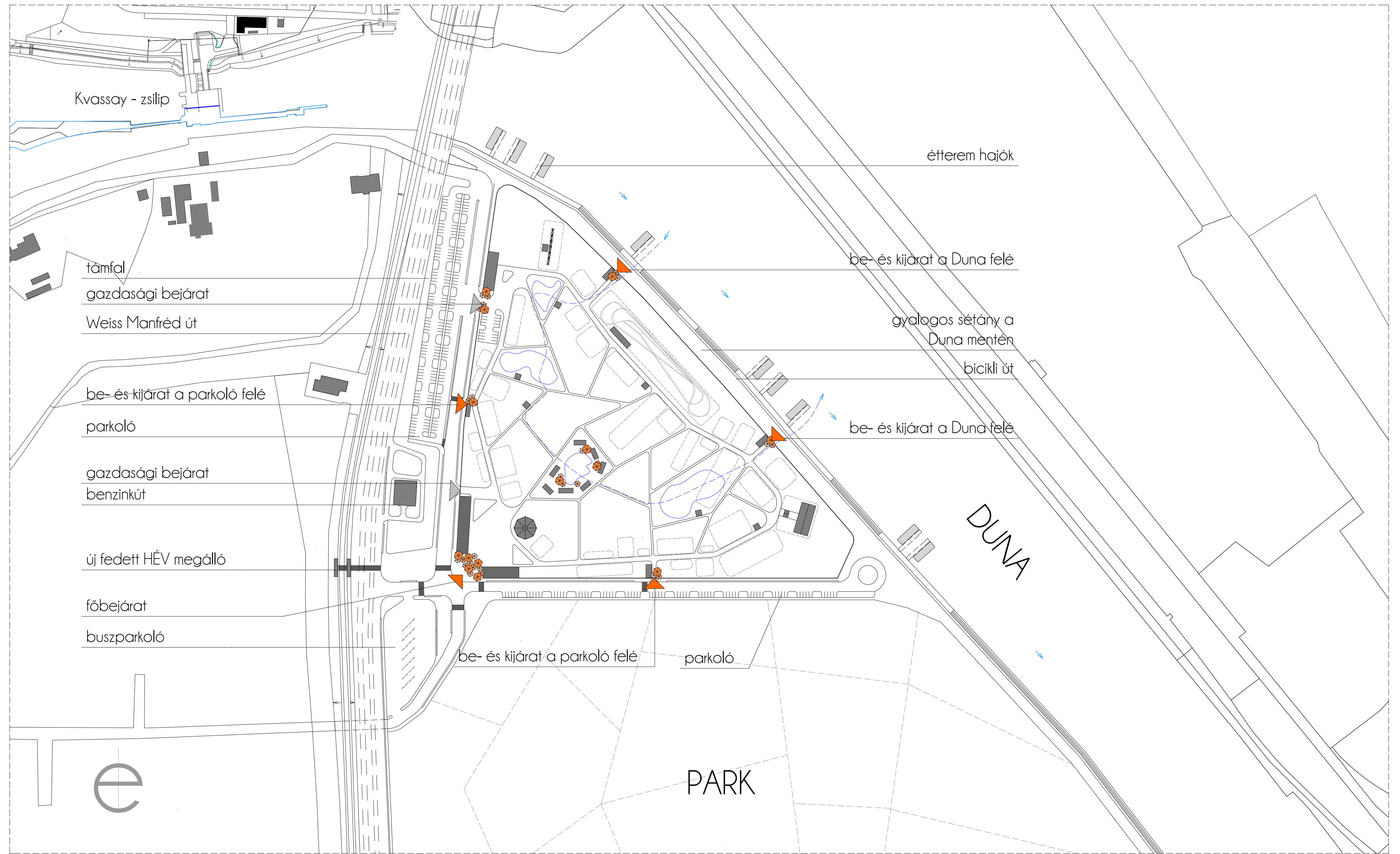
- véd az esőtől
- árnyékol
- emlékeztető
- acél szerkezet
- áttetsző fedés
- a park több pontján megjelennek
- főépületnél sűrűsödnek

JELKÉP

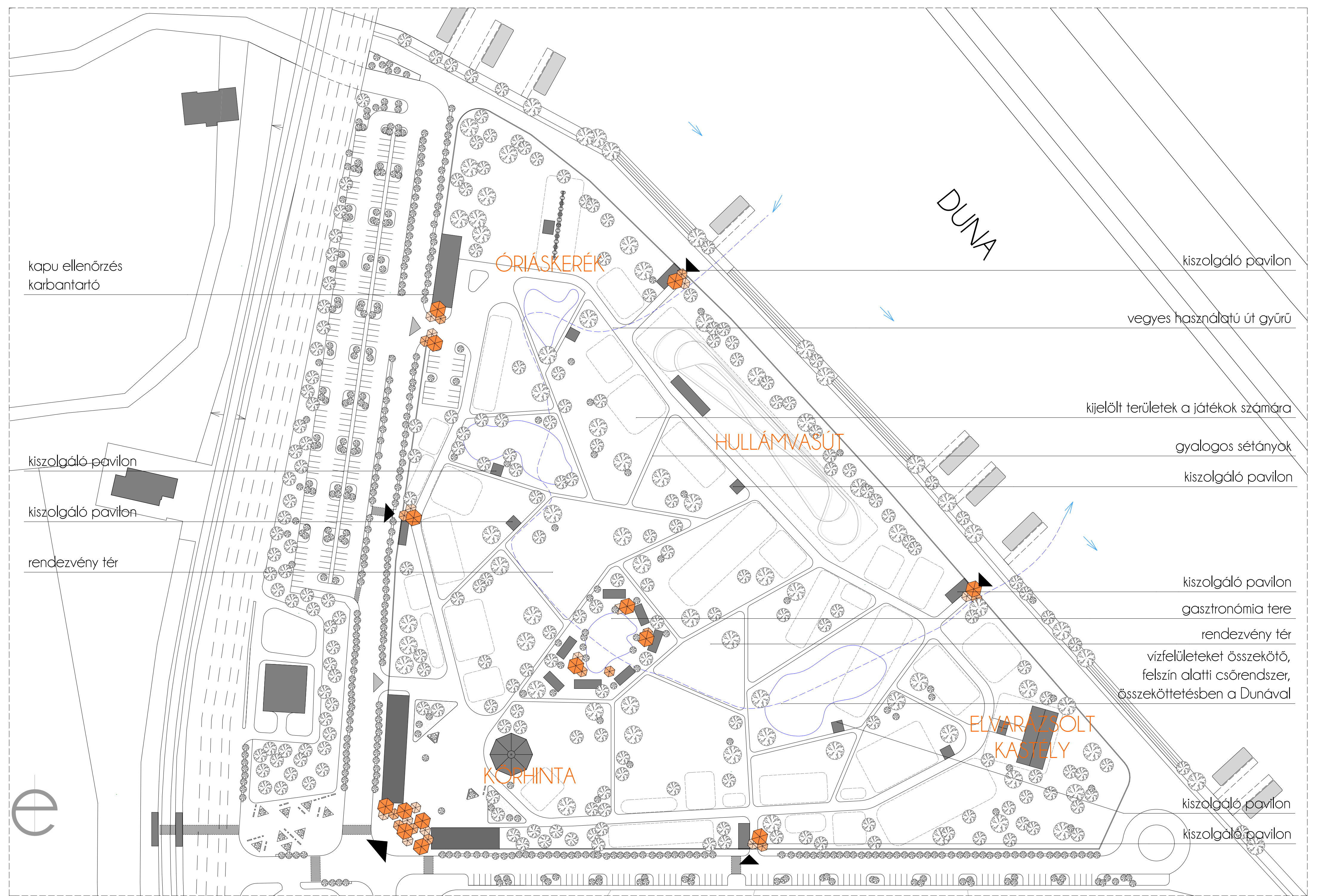




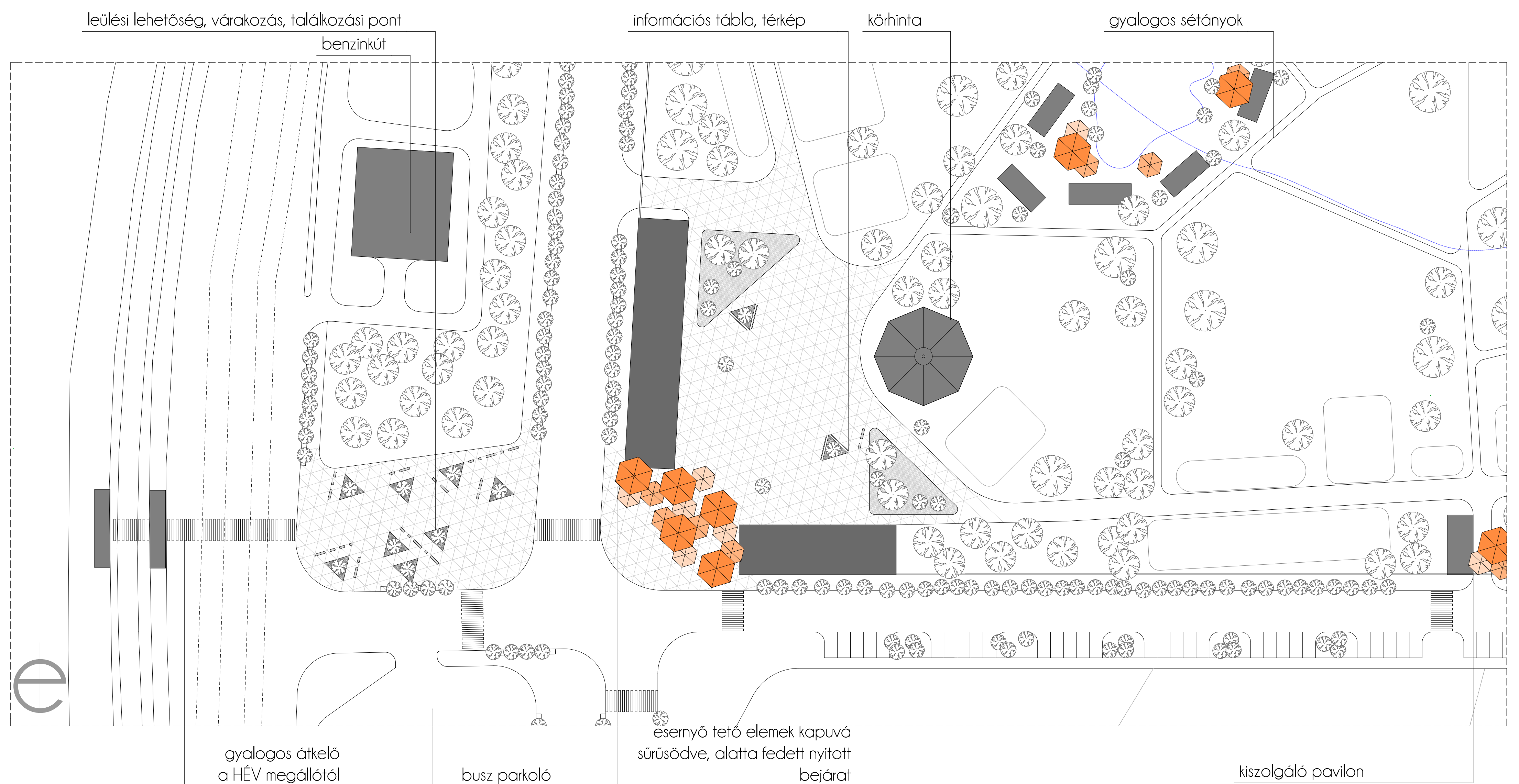
M1:2000

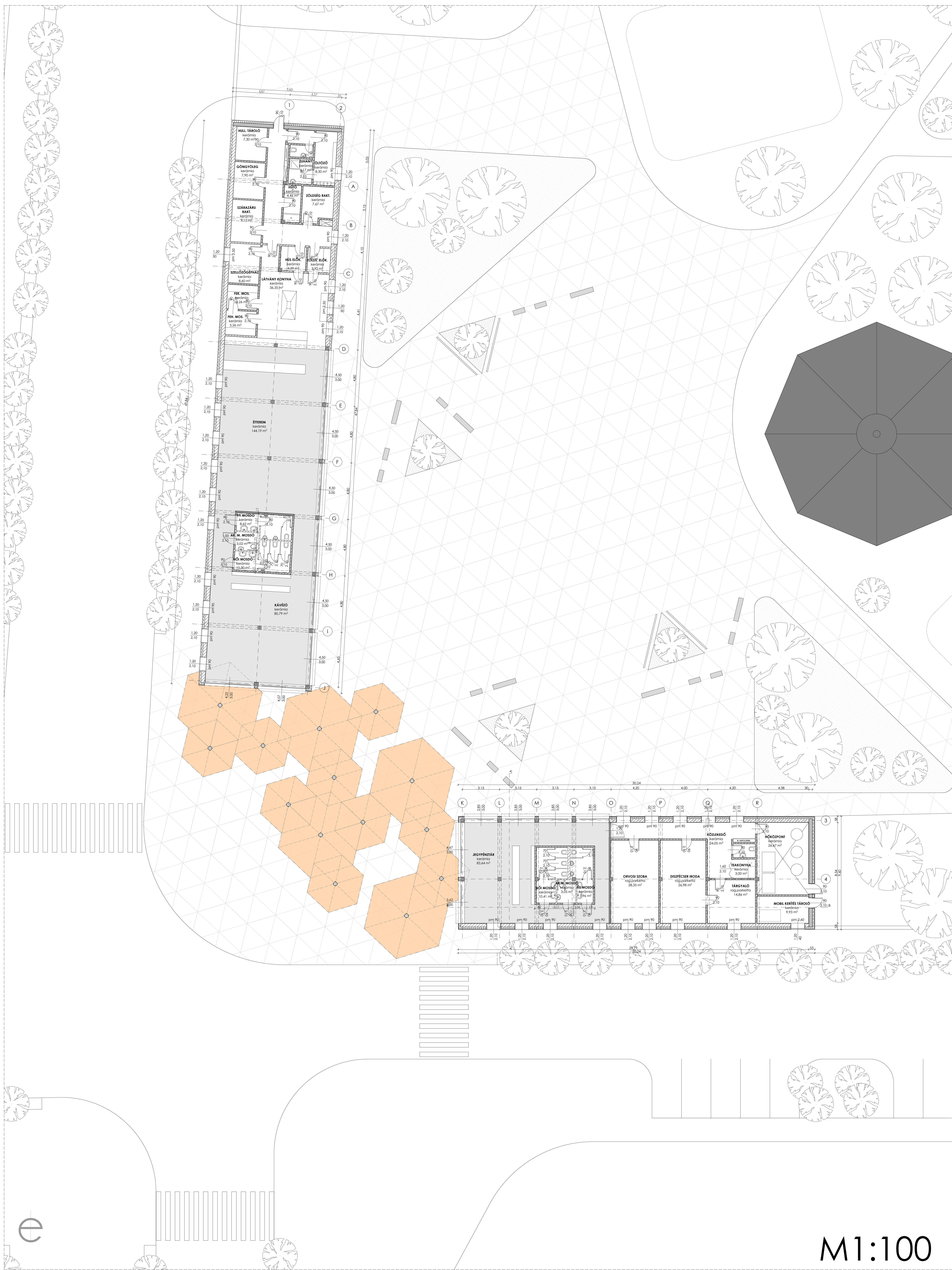


M1:1000



M1:500

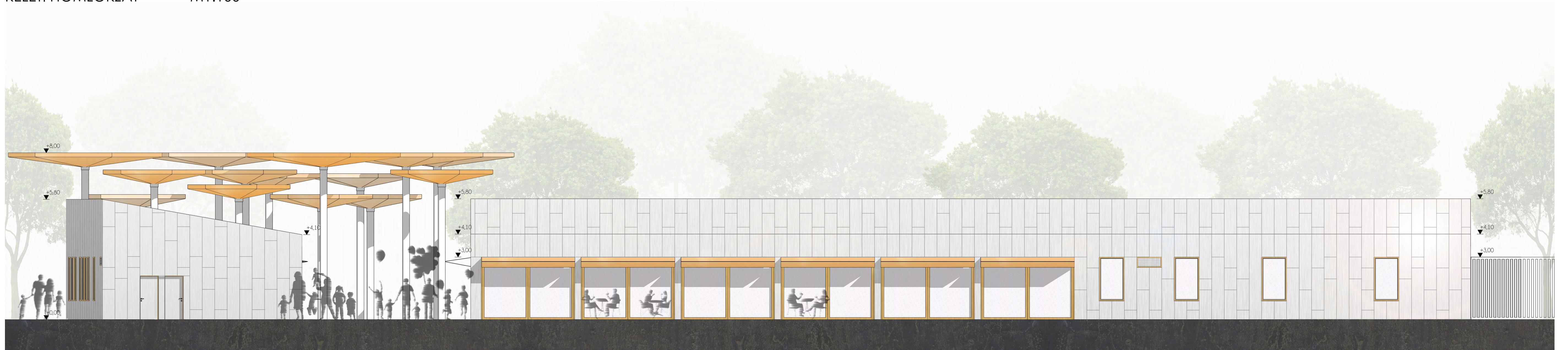




NYUGATI HOMLOKZAT M1:100



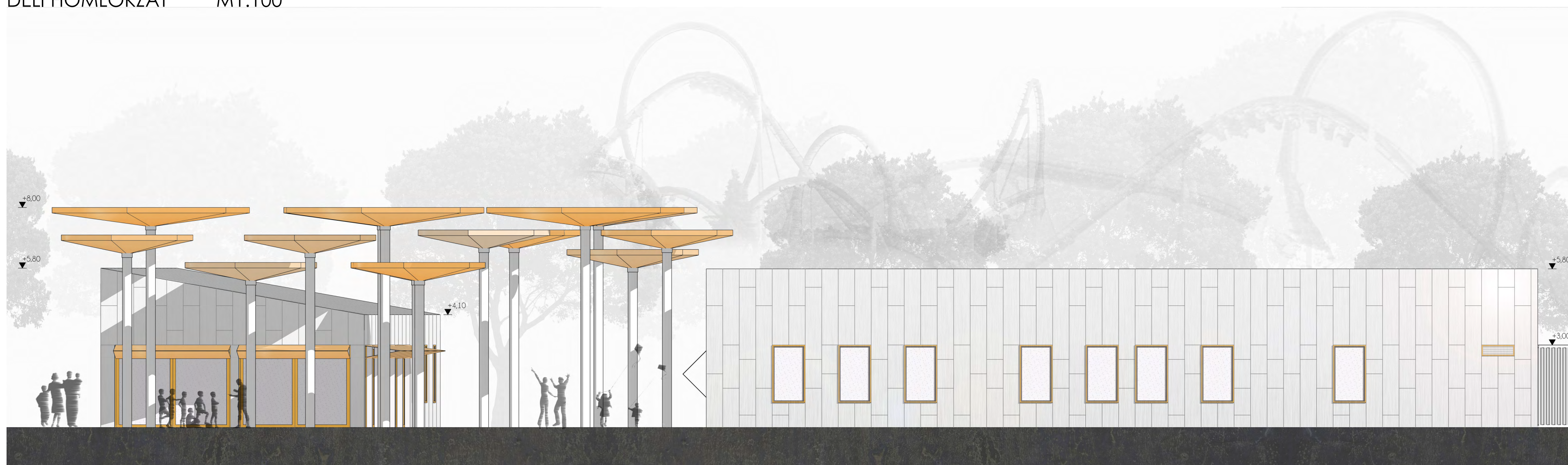
KELETI HOMLOKZAT M1:100



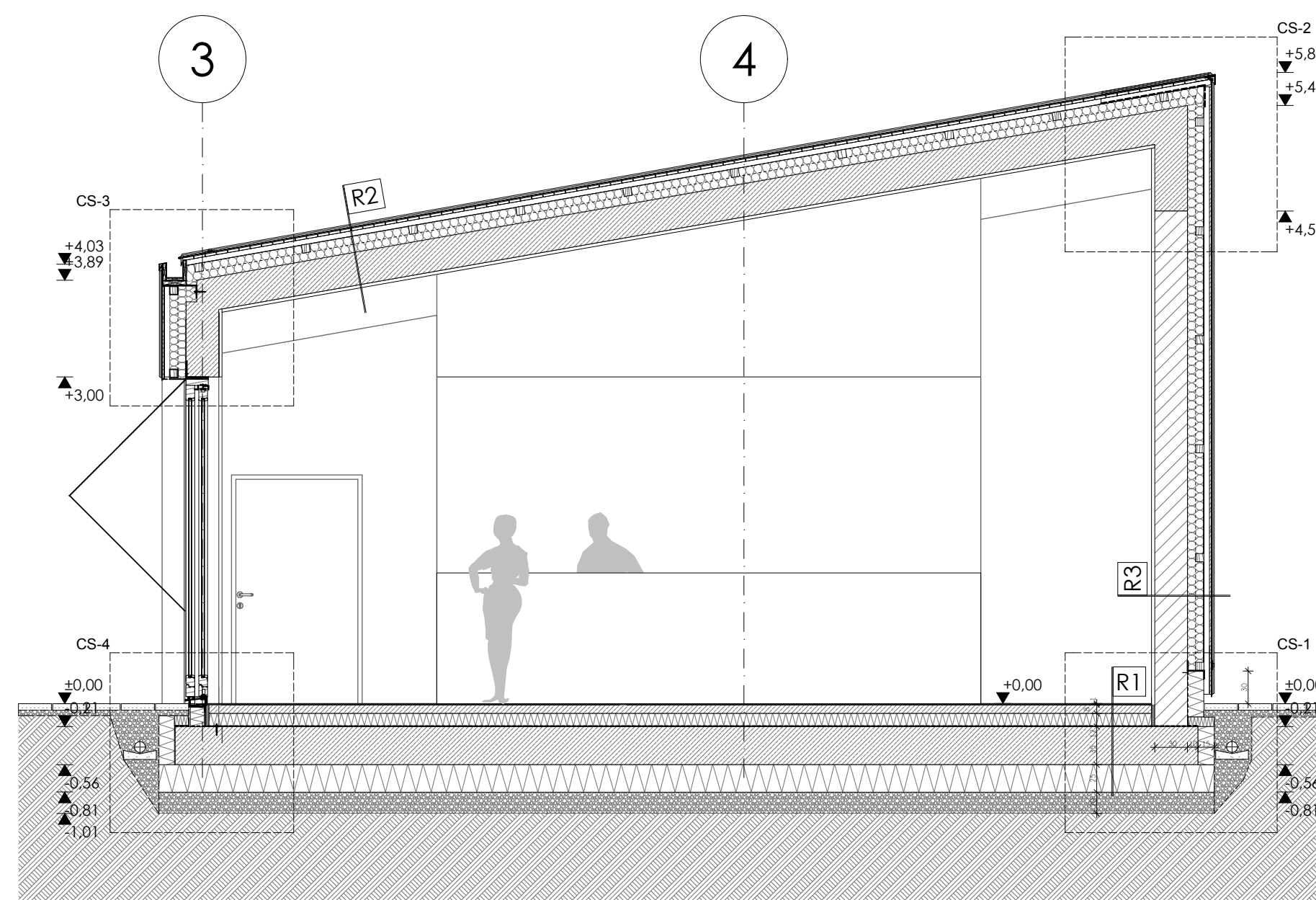
ÉSZAKI HOMLOKZAT M1:100



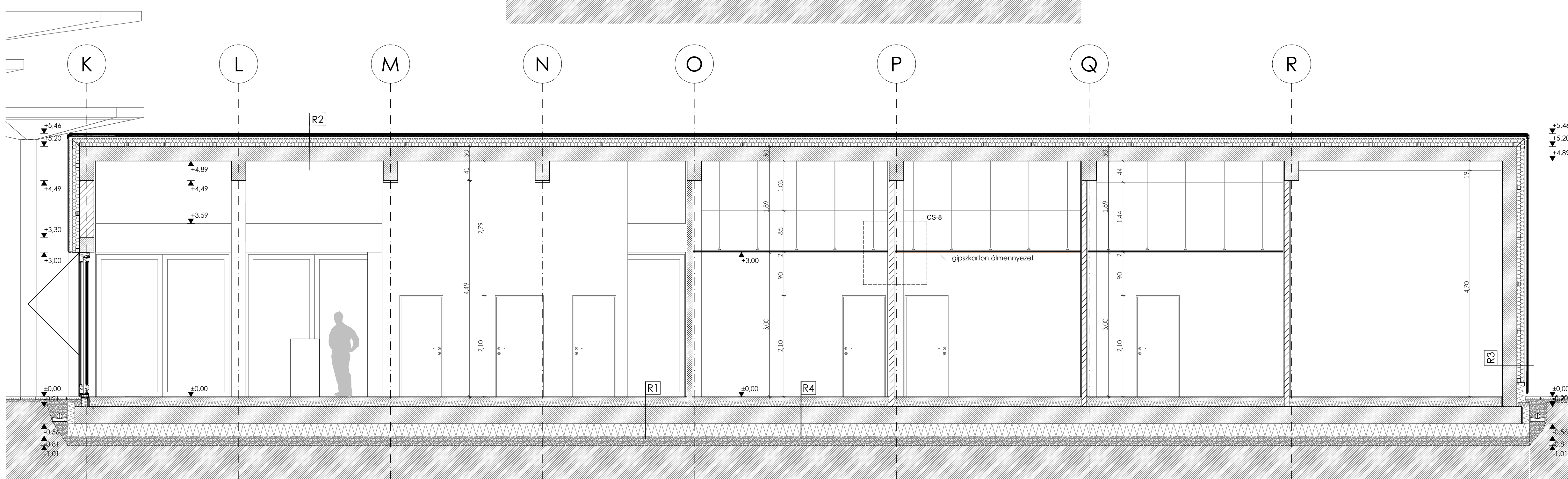
DÉLI HOMLOKZAT M1:100



A-A METSZET M1:50



B-B METSZET M1:50



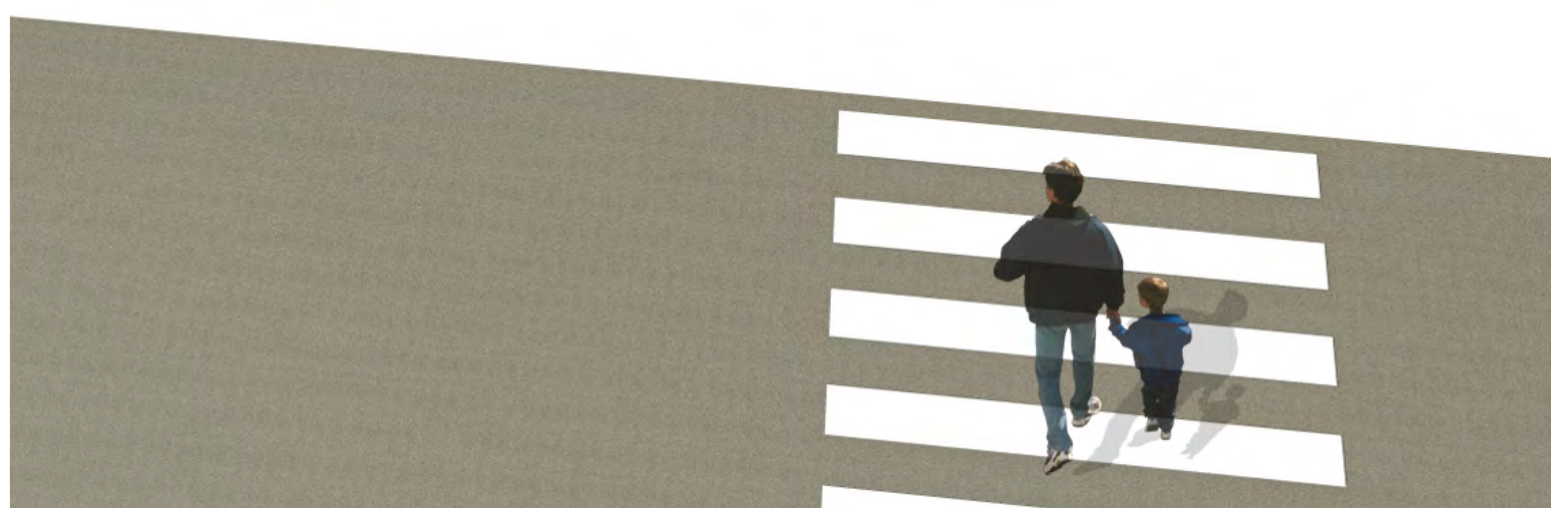
RÉTEGRENDEK

- R1: kerámia padló**
- ragasztott kerámia burkolat
 - 8 cm aljzatbeton
 - technológiai alátétfólia
 - 12 cm XPS hőszigetelés
 - 2 rtg. bitumenes vastaglemez vízszigetelés
 - 1rtg. kellősítés
 - 35 cm vasbeton lemezalap
 - 25 cm Austrotherm expert XPS hőszigetelés
 - 20 cm simáragyalult kavics terítés

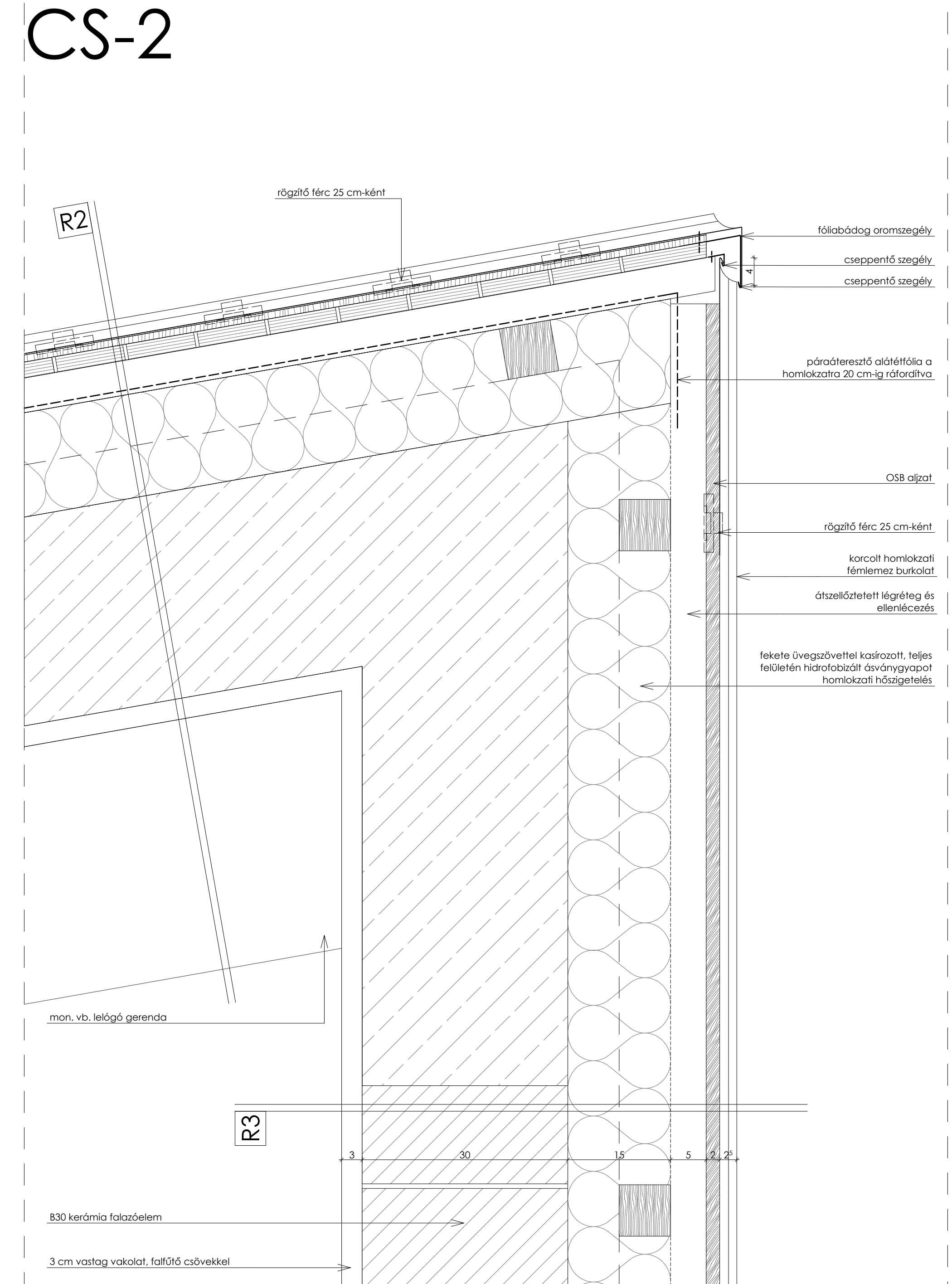
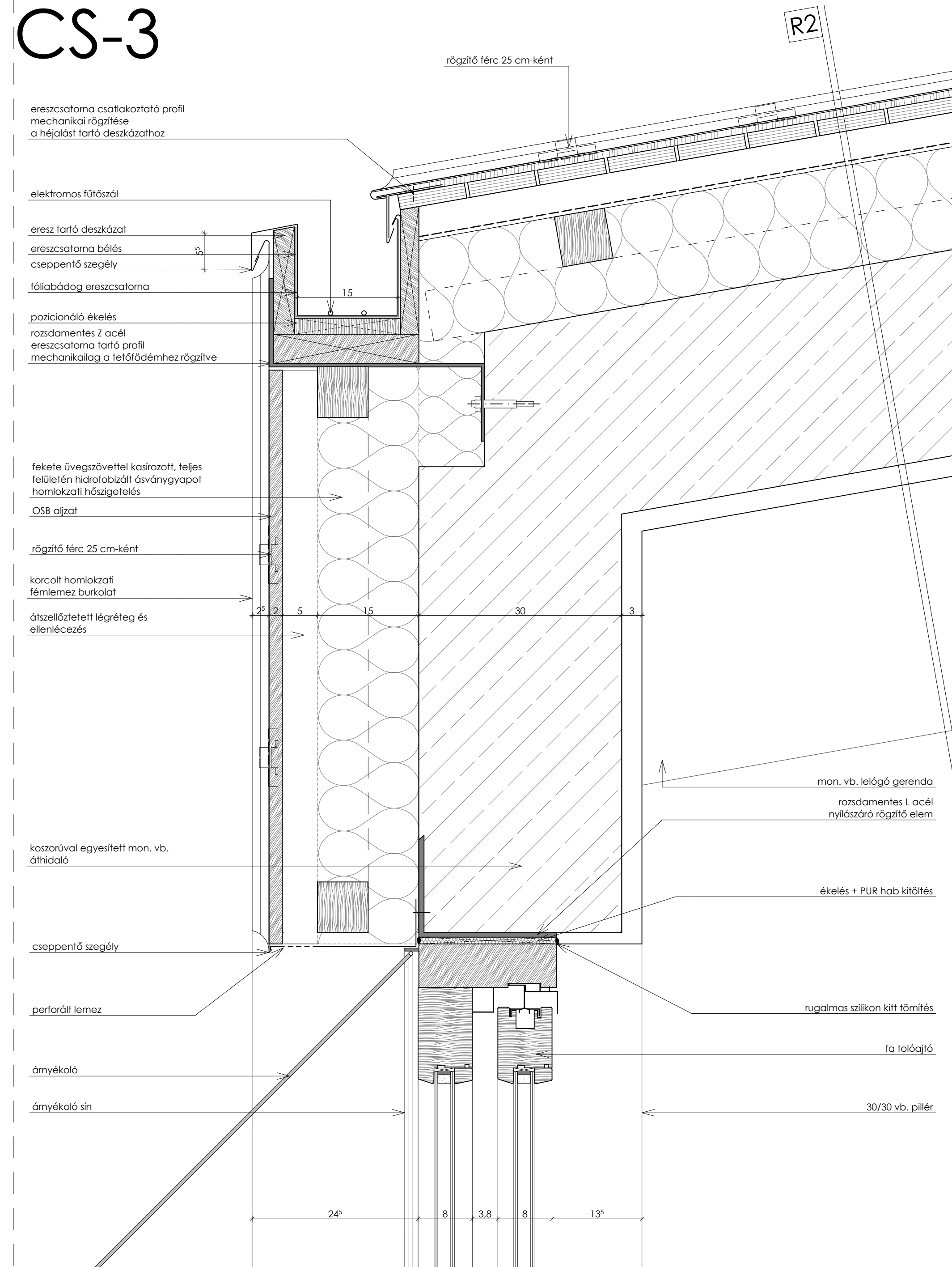
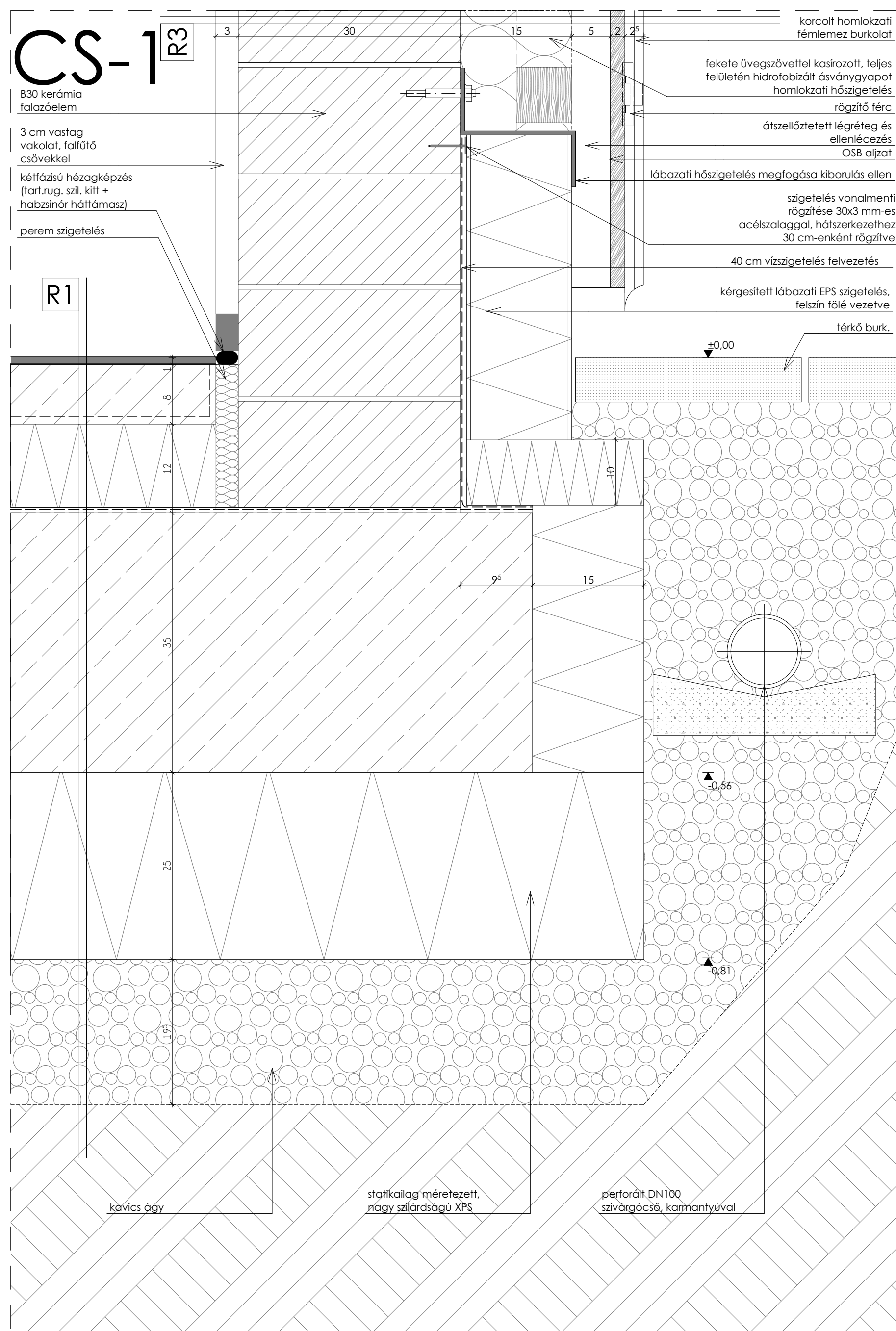
- R2: tető**
- Lindab állókorcolt fémlemezfedés
 - Vapozinc szellőző alátétszőnyeg
 - OSB alátétlemez
 - 5 x5 cm ellenlécezés, átszellőztetett légréteggel
 - 1 réteg páraáteresztő alátét fólia
 - 15 cm ásványgyapot hőszigetelés a keresztbe rakott lécezés közé téve
 - 20 cm vtg. vasbeton födémlemez

- R3: külső fal**
- Lindab állókorcolt fémlemezfedés
 - OSB alátétlemez
 - 5 x5 cm ellenlécezés, átszellőztetett légréteggel
 - 15 cm fekete üvegszövettel kasírozott, teljes felületén hidrofobizált ásványgyapot homlokzati hőszigetelés a keresztbe rakott lécezés közé téve
 - B30 kerámia falazóelem
 - 3 cm vakolat, falfűtés csövekkel

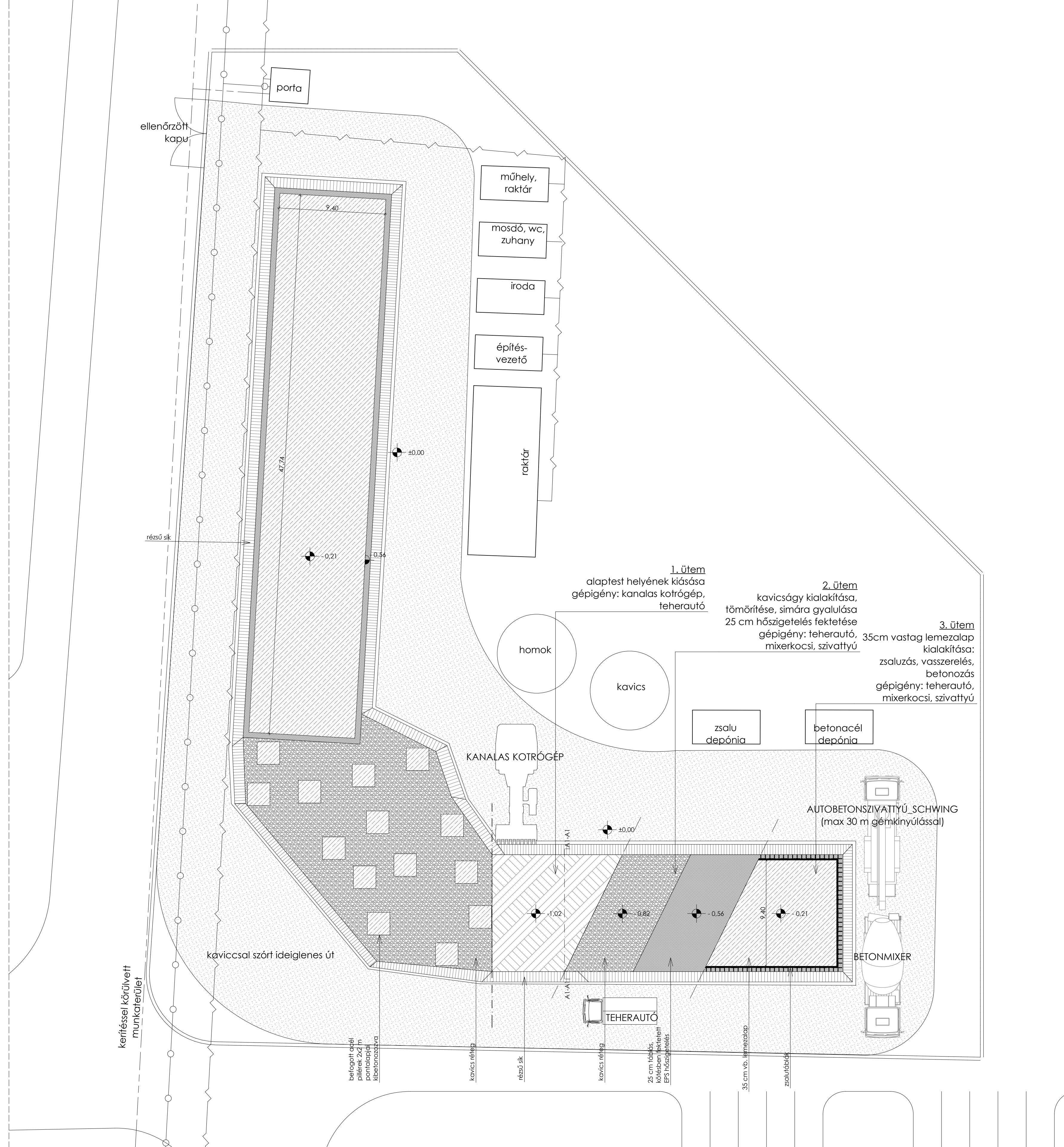
- R4: parketta padló**
- 2,2 cm parketta
 - alátét filc
 - 8 cm aljzatbeton
 - technológiai alátétfólia
 - 12 cm XPS hőszigetelés
 - 2 rtg. bitumenes vastaglemez vízszigetelés
 - 1rtg. kellősítés
 - 35 cm vasbeton lemezalap
 - 25 cm Austrotherm expert XPS hőszigetelés
 - 20 cm simára gyalult kavics terítés



RÉSZLETRAJZOK M1:5



ALÉPÍTMÉNYI MUNKÁK M1:200



A1-A1 METSZET M1:200

