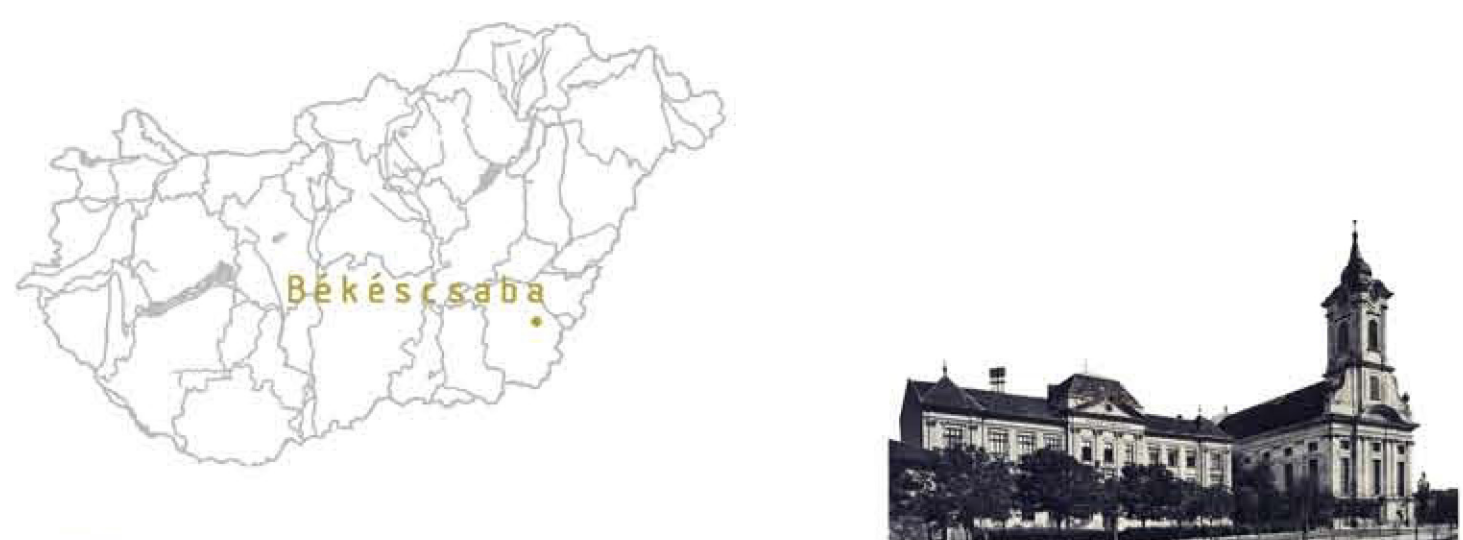




# Extrém Sport- és Szabadidőpark



## Történel

- Békés megye megyeszékhelye
- Magyarország 16. legnagyobb városa
- az óker-óta lakott, Áldóúti első kultúrája
- Csaba a 13. században jött létre
- 17. század folyamán, az Oszmán Birodalom ellen folytatott harcok során néptelenedett el
- XVIII. században főtök betelepítése, magyarországi szlovákság kulturális központja
- 1773-1847 között megháromszorozódott a falu lakossága, meghaladta a 22 ezret
- 1777-ben az Élővíz-csatorna (Körös-csatorna) kiépítése
- 1807 és 1824 között felépült az ország legnagyobb evangélikus temploma, az evangélikus nagytemplom
- 1831. július 25-től sok emberéletet követelt az egész országban pusztító kolerajárvány, augusztus végéig 2019 fő halt meg
- 1840: mezőváros, falusias jelleg: kis házak, zsúfolt, sáros utcák, Csabagyöngye szőlőfajta nevelése és termesztése
- 1858-ra elérte a várost a vasút, és felgyorsult a fejlődés, új házak, gyárak épültek
- 1888 tavaszán a megáradt Körös és elárasztotta az egész határt, sikerült a várost megmenteni a pusztulástól, megelőzősül építettek meg ezután a körögrát
- 1925-ben óriási árvíz is pusztított a városban
- a kibontakozó szocializmus idején a lélekszám növekedéséből származó lakóhiányt döntően a paneles építéssel elégitették ki
- '70-es évek: élelmiszeripari központ, báromifeldolgozás, nyomdaipar
- 2000-es évek: infrastruktúrális fejlesztés: elkerülő, négycséves gyorsforgalmi út Gyula felé, strandfürdő, Csaba Center, repülőtér, megújult a város sétálóútca, két tere
- 2013: Csabagyöngye Kultúrális Központ átadása



### szportolási lehetőségek

- székhelyi tornaterem
- székhelyi úszómedence
- sétálóútca
- nyári sport
- székhelyi sport
- székhelyi sport
- székhelyi sport
- székhelyi sport
- székhelyi sport
- székhelyi sport
- székhelyi sport

### szabadidős intézmények

- Páskó László Szabadidőpark
- Székhelyi (Jóka) Étterem
- Szabadság
- Árpád Fürdő
- Csabagyöngye Kultúrális Központ
- Csaba Park (Teresztói)
- Csaba Center

### extrém sportolási lehetőségek

- Skate park
- Békéscsabai Siklótervezés Klub

### funkcióanalízis

**fekvés**  
Az ingatlan a város központjától kb. 4 km távolságra helyezkedik el, megközelíthető a Lencsési útról, a legközelebbi fiúttól való távolsága kb. 1,2 km. A telekszomszédságában szálloda és oktatási intézmény helyezkedik el. A tömegközlekedési megközelítési lehetőség

**a hasznosítás célja**  
Az évek óta kihasználatlanul álló létesítmény üzembe helyezése, új funkció meghatározása is lehetséges. Az ingatlan elsősorban oktatási, egészségügyi, kulturális és idegenforgalmi célú beruházások helyszíne lehet.

### természeti és épített környezet

- egykori kollégium
- Fenyves Panzió
- Kollégium
- Élelfta Szociális Szolgáltató Központ

### külföldi példák

# városi futópálya és bicikliút koncepciója

9.3km hosszú futópálya és bicikliút

székhelyi liget

Árpád Fürdő

Parteleki Szabadidőpark

telek

Élővíz csatorna

# skate parkok Magyarországon

Csepel, Szabolcs, Városliget, Kézdivásárhely, Kézdivásárhely, Ráckeve, Eger, Balázstelek, Erzsébet tér, Kézdivásárhely, Gyöngyös, Balatonalmádi, Budapest, Marcali, Pécs, Győr, Szeged, Balatonalmádi, Budaörs, Bátorbány, XVII. kerület, Kezskeméti, Szekszárd, Nagykőrös

# alternatív funkciók

# beépítési koncepció    funkcionális elrendezés    építészeti formálás    a tömeg alakulása

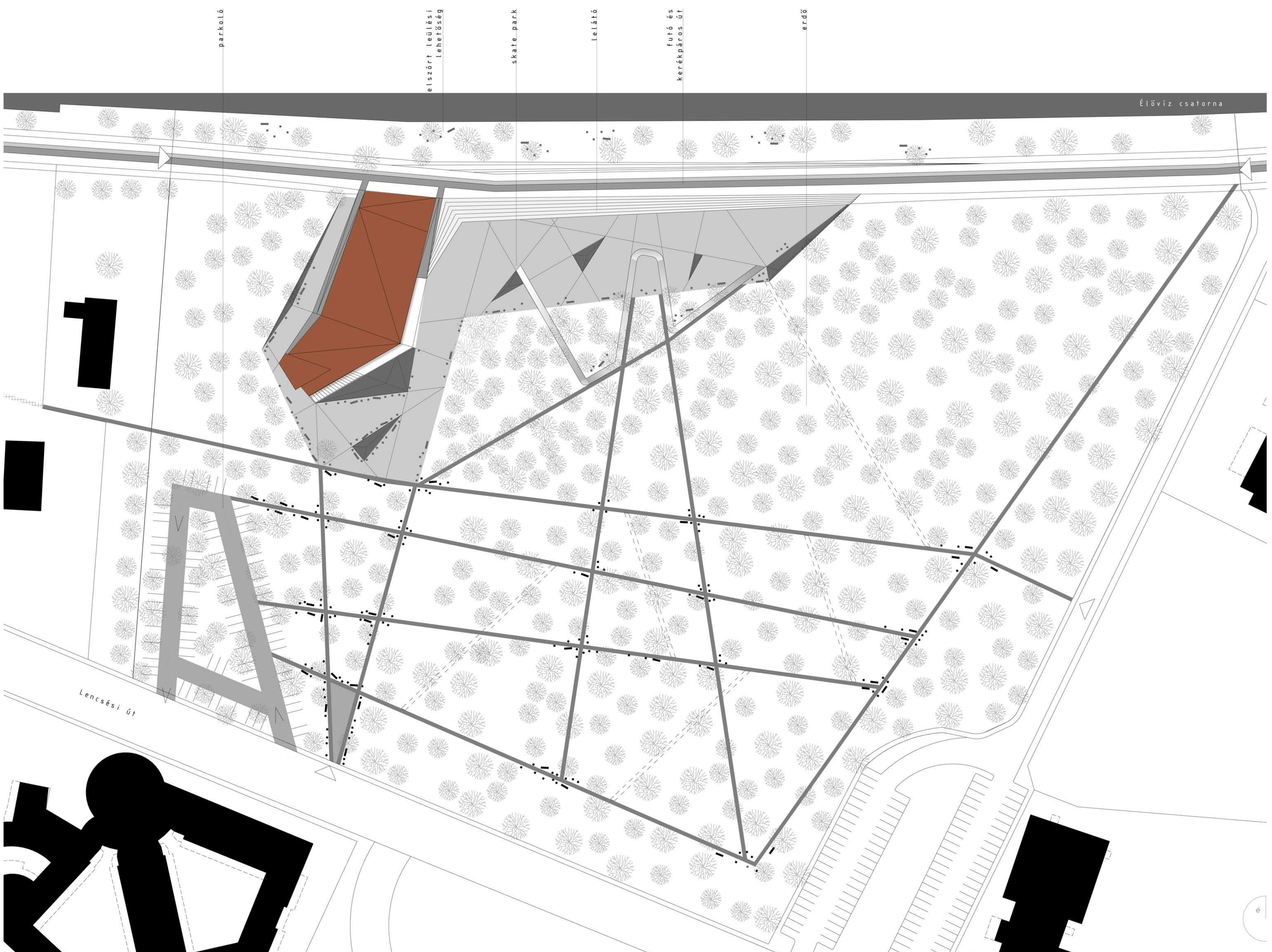
gát, erdő, skatepark

falmaszék terasz, kőbútoros tér, Kiszélesítés, skatepark

# látványtervek

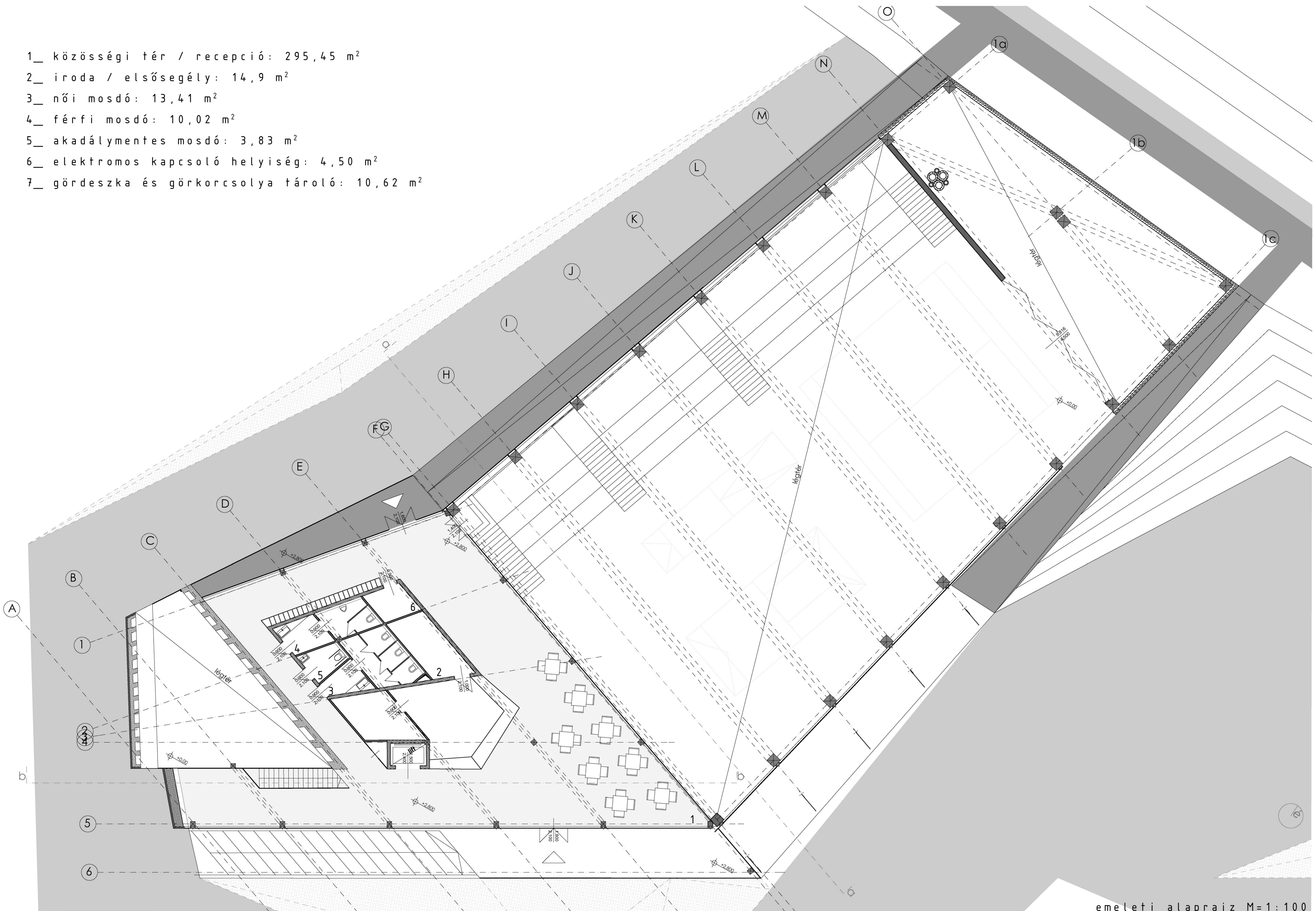


helyszínrajz m=1:1000



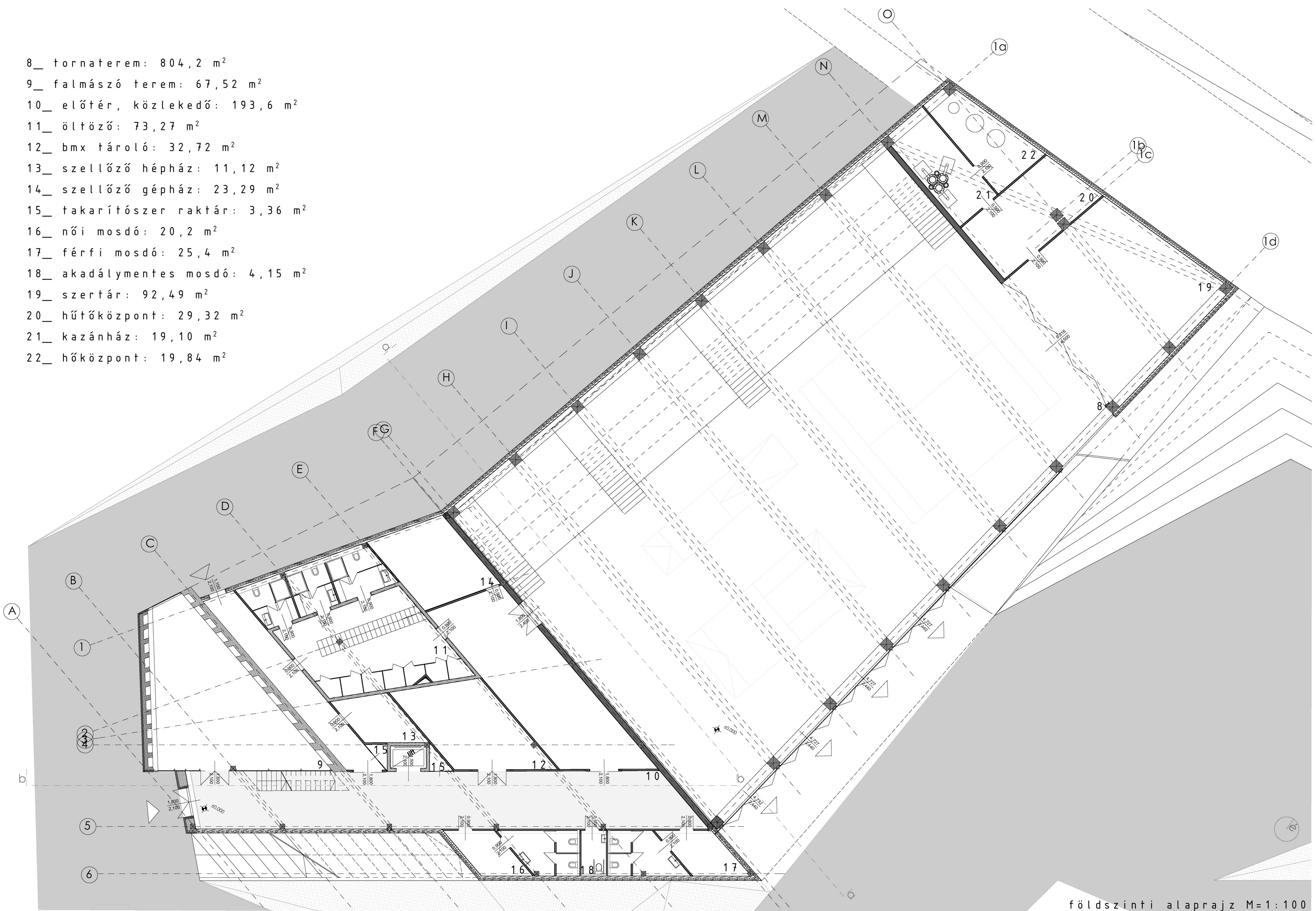
helyszínrajz m=1:500

- 1\_ közösségi tér / recepció: 295,45 m<sup>2</sup>
- 2\_ iroda / elsősegély: 14,9 m<sup>2</sup>
- 3\_ női mosdó: 13,41 m<sup>2</sup>
- 4\_ férfi mosdó: 10,02 m<sup>2</sup>
- 5\_ akadálymentes mosdó: 3,83 m<sup>2</sup>
- 6\_ elektromos kapcsoló helyiség: 4,50 m<sup>2</sup>
- 7\_ gördeszka és görkorcsolya tároló: 10,62 m<sup>2</sup>

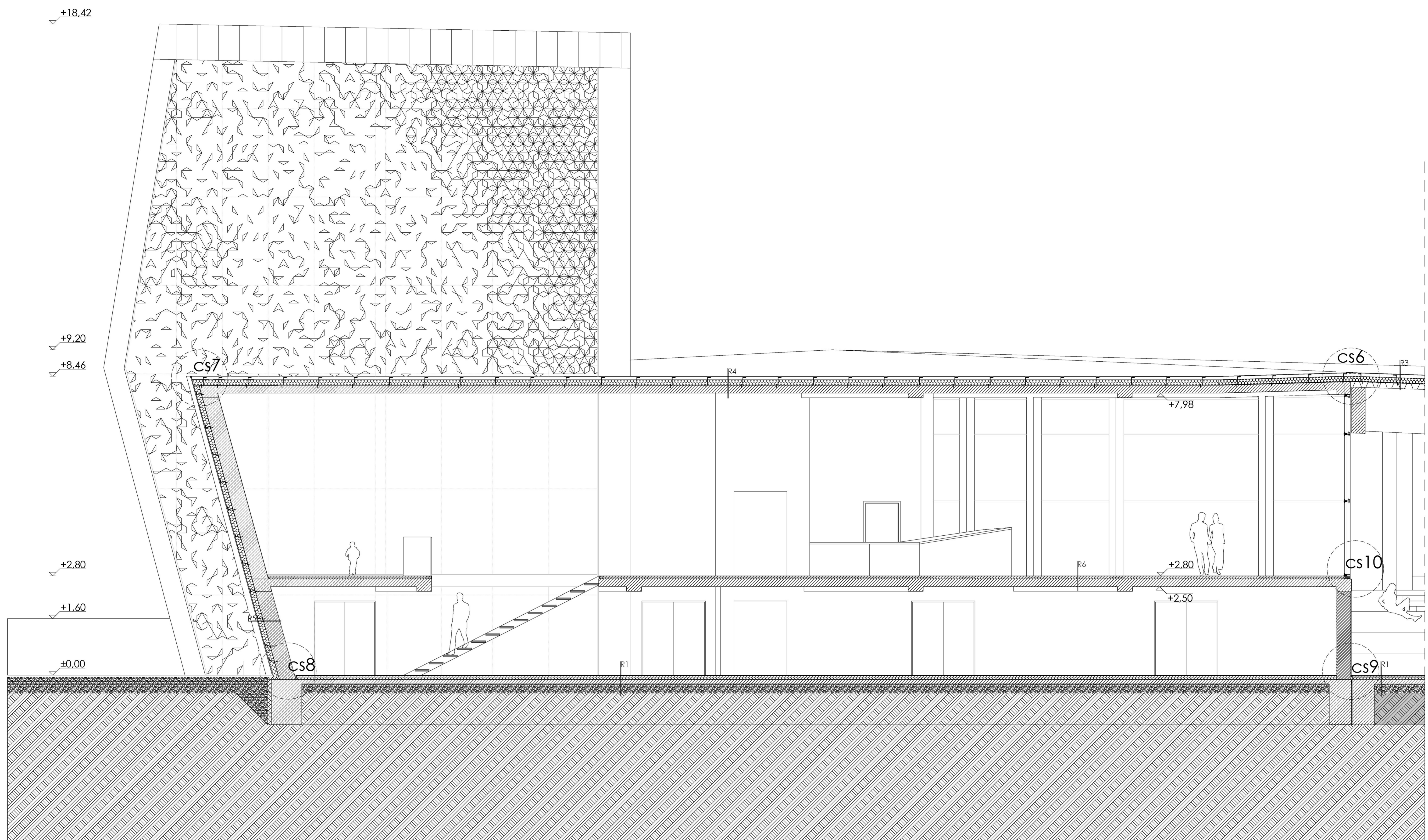


emeleti alaprajz M=1:100

- 8\_ tornaterem: 804,2 m<sup>2</sup>
- 9\_ falmászó terem: 67,52 m<sup>2</sup>
- 10\_ előtér, közlekedő: 193,6 m<sup>2</sup>
- 11\_ öltöző: 73,27 m<sup>2</sup>
- 12\_ bmx tároló: 32,72 m<sup>2</sup>
- 13\_ szellőző hépház: 11,12 m<sup>2</sup>
- 14\_ szellőző gépház: 23,29 m<sup>2</sup>
- 15\_ takarítószer raktár: 3,36 m<sup>2</sup>
- 16\_ női mosdó: 20,2 m<sup>2</sup>
- 17\_ férfi mosdó: 25,4 m<sup>2</sup>
- 18\_ akadálymentes mosdó: 4,15 m<sup>2</sup>
- 19\_ szertár: 92,49 m<sup>2</sup>
- 20\_ hűtőközpont: 29,32 m<sup>2</sup>
- 21\_ kazánház: 19,10 m<sup>2</sup>
- 22\_ hőközpont: 19,84 m<sup>2</sup>



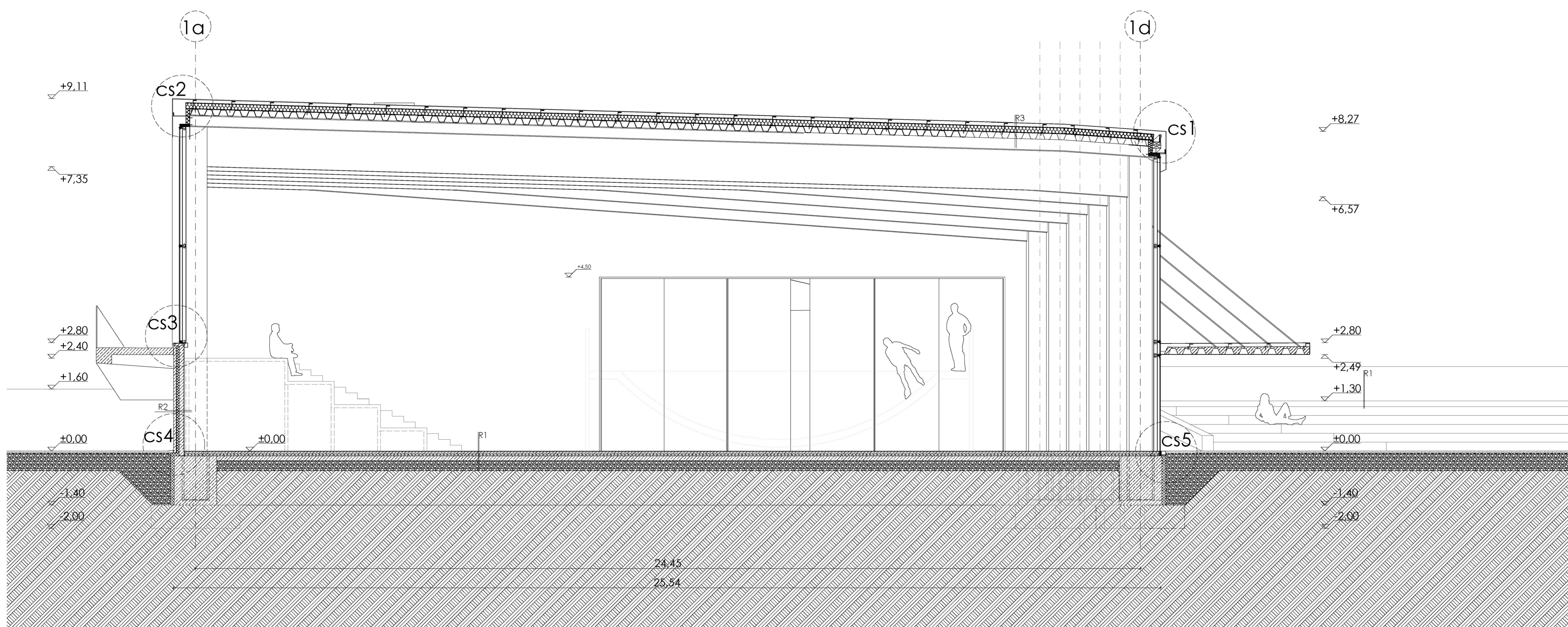
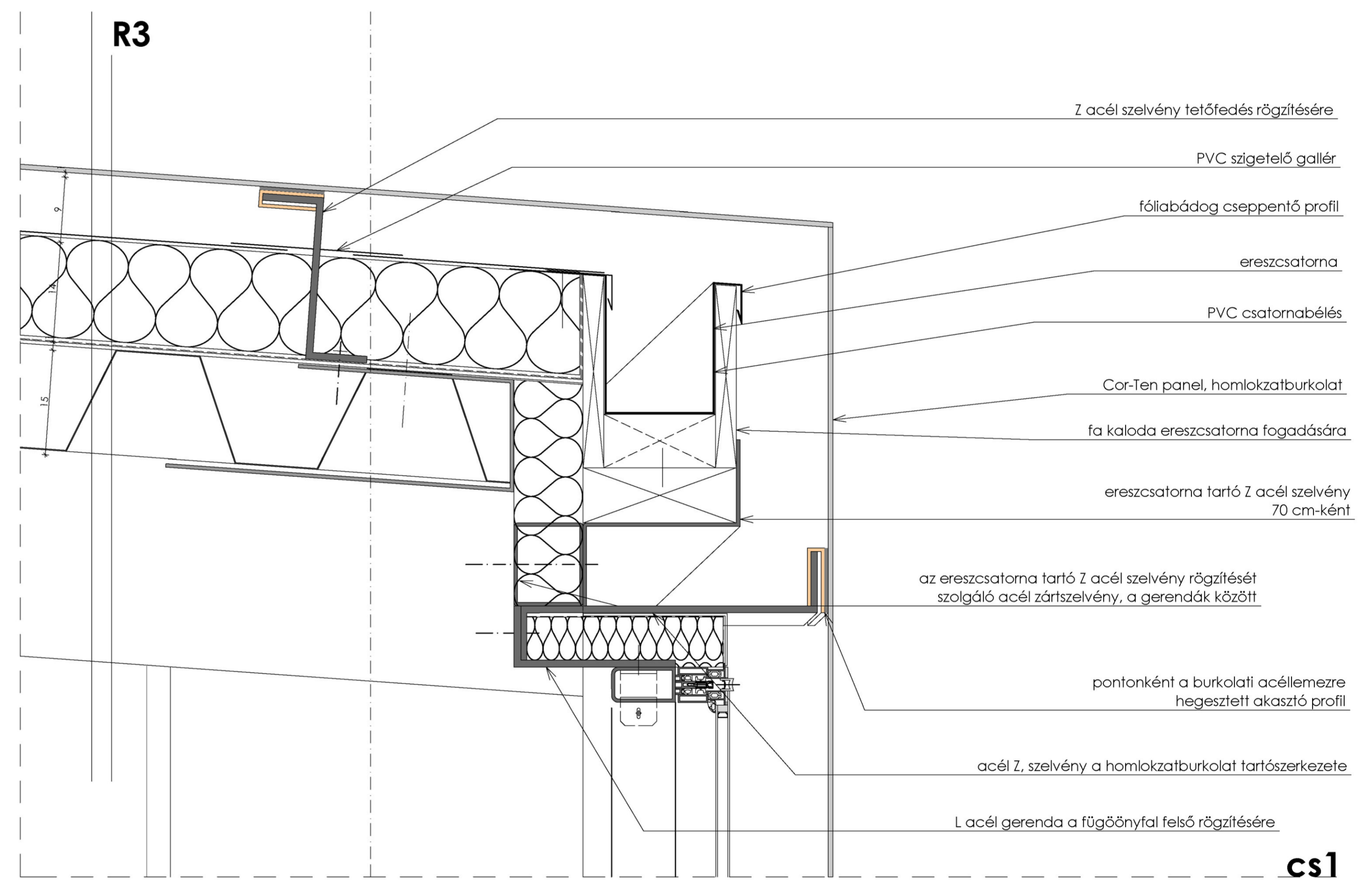
földszinti alaprajz M=1:100



BB metszet M=1:50

Rétegrések:

- R1  
2mm beton simítás  
1cm ragasztó  
6,5 cm aljzatbeton  
1 rftg. technológiai elválasztó fólia  
5 cm ásványgyapot hőszigetelés  
2 rftg. modifikált bitumenes vastaglemez  
falajndvesség elleni szigetelés  
12 cm vasalt aljzat  
26 cm kavics réteg
- R2  
1,5 mm fémlémez burkolat  
27 cm vtg. előregyártott, végleges felületképzésű  
vasbeton szendvicspanel külső fal
- R3  
1,5 mm fémlémez burkolat  
10 cm átszellőztetett légrés/  
a burkolat hátszerkezete  
2 rftg. PVC csapadékvíz elleni szigetelés  
1 rftg. párafékező fólia  
153 mm magashullámú acél trapézlemez fogém  
1,5 cm gipszkarton burkolat
- R4  
1,5 mm fémlémez burkolat  
10 cm átszellőztetett légrés/  
a burkolat hátszerkezete  
2 rftg. PVC csapadékvíz elleni szigetelés  
1 rftg. párafékező fólia  
22 cm monolit vasbeton födém
- R5  
1,5 mm fémlémez burkolat  
15 cm külső oldalon fekete üvegszövettel  
kasírozott teljes felületen hidrofobizált  
ásványi szálal homlokzati hőszigetelés /  
a burkolat hátszerkezete  
monolit vasbeton falszerkezet
- R6  
2mm beton simítás  
1cm ragasztó  
5 cm aljzatbeton  
1 rftg. technológiai elválasztó fólia  
6 cm üszfató réteg  
22 cm monolit vasbeton födém



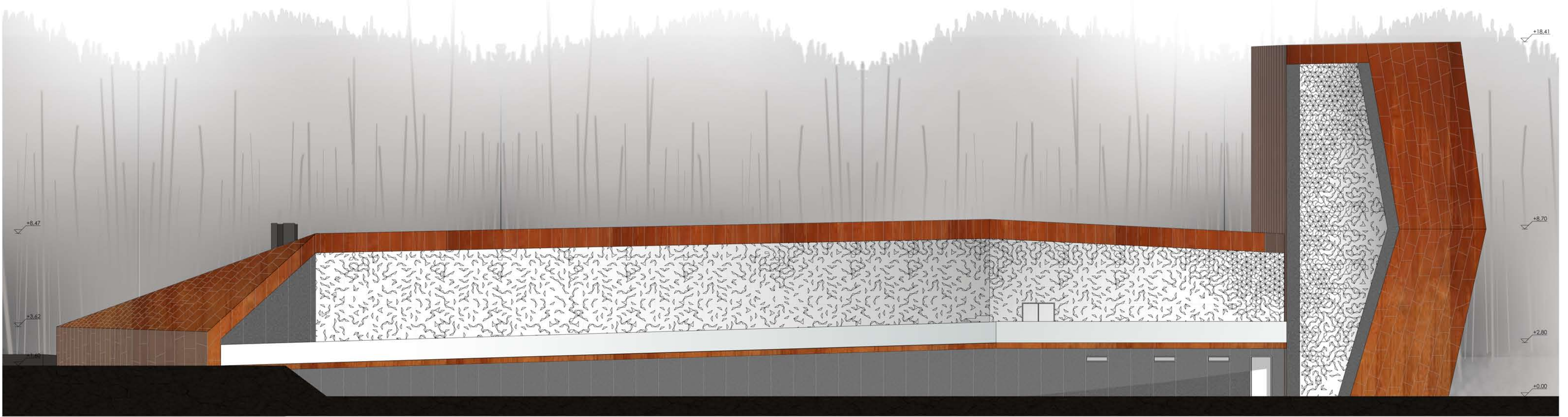
AA metszet M=1:50



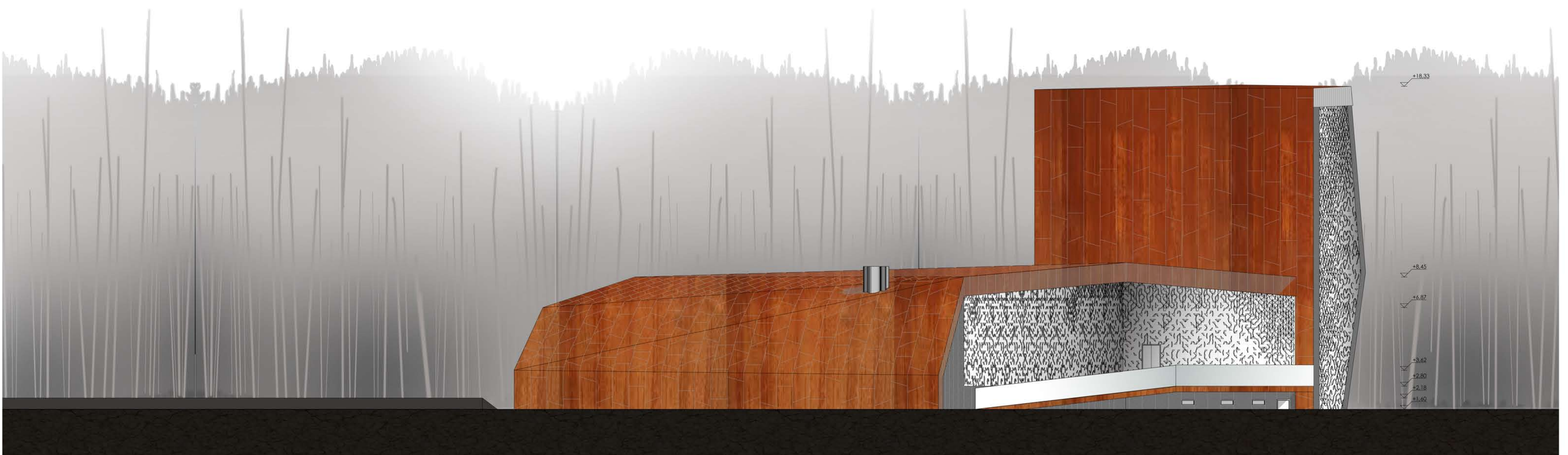
keleti homlokzat m=1:100



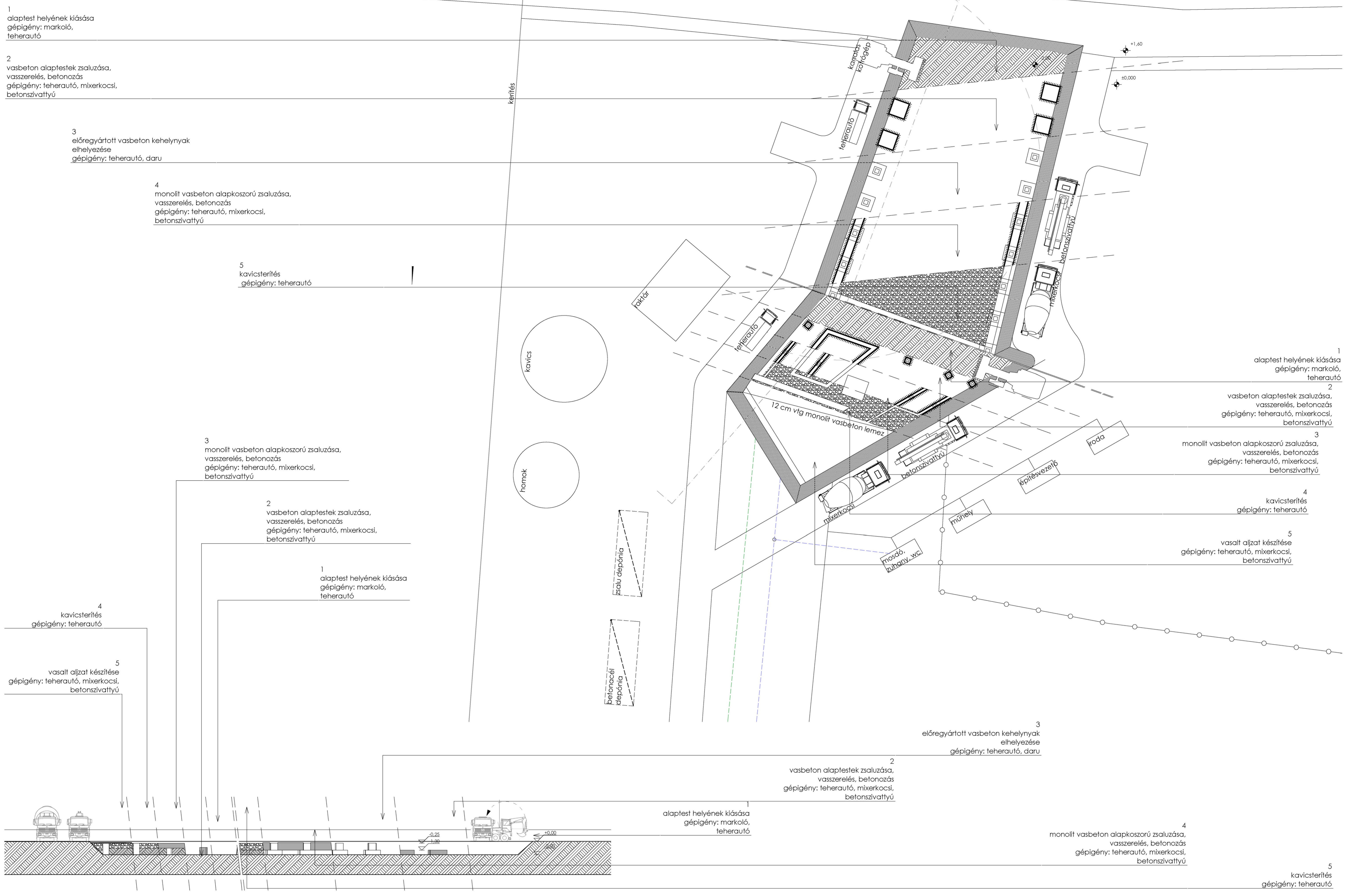
déli homlokzat m=1:100



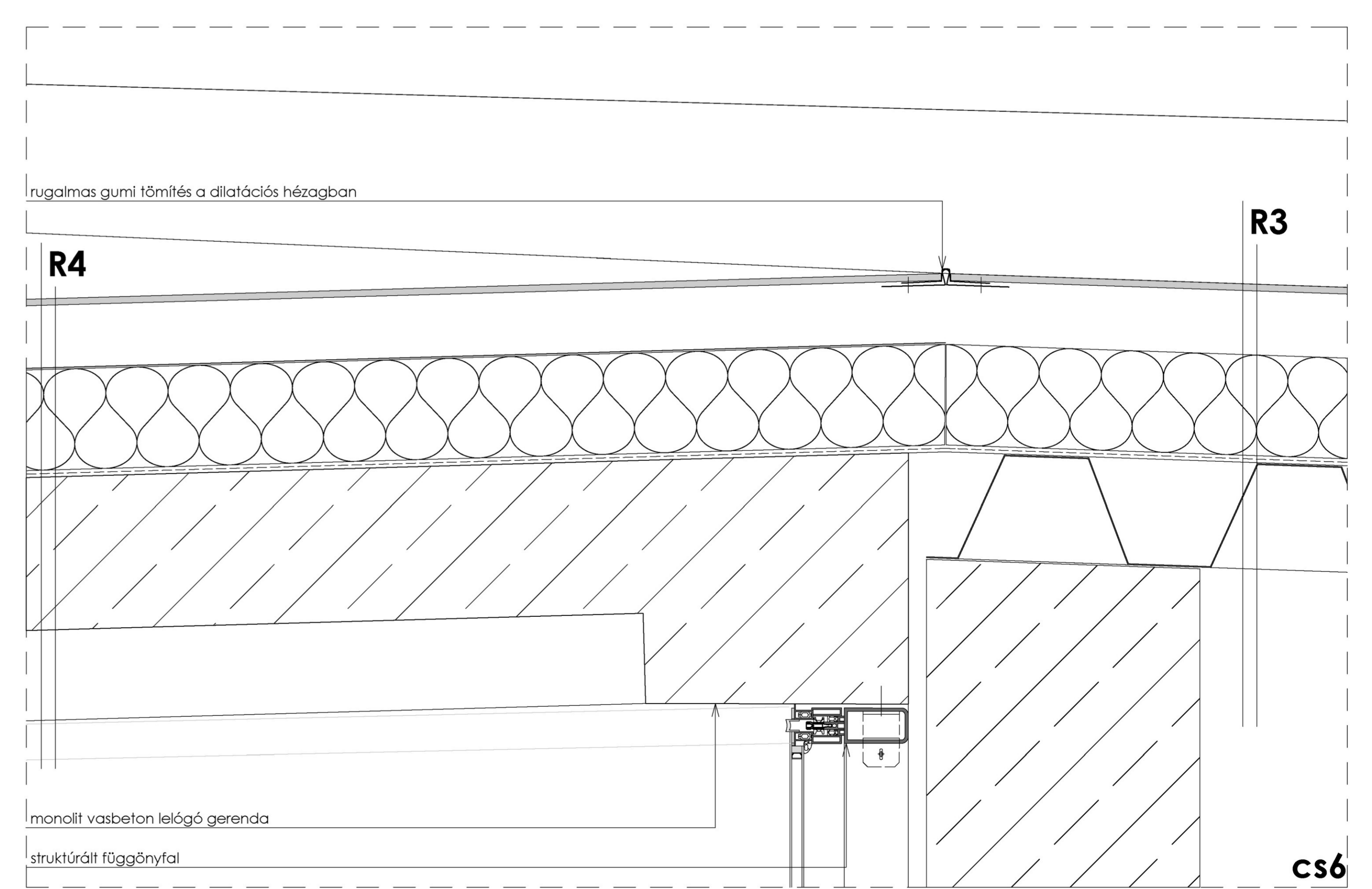
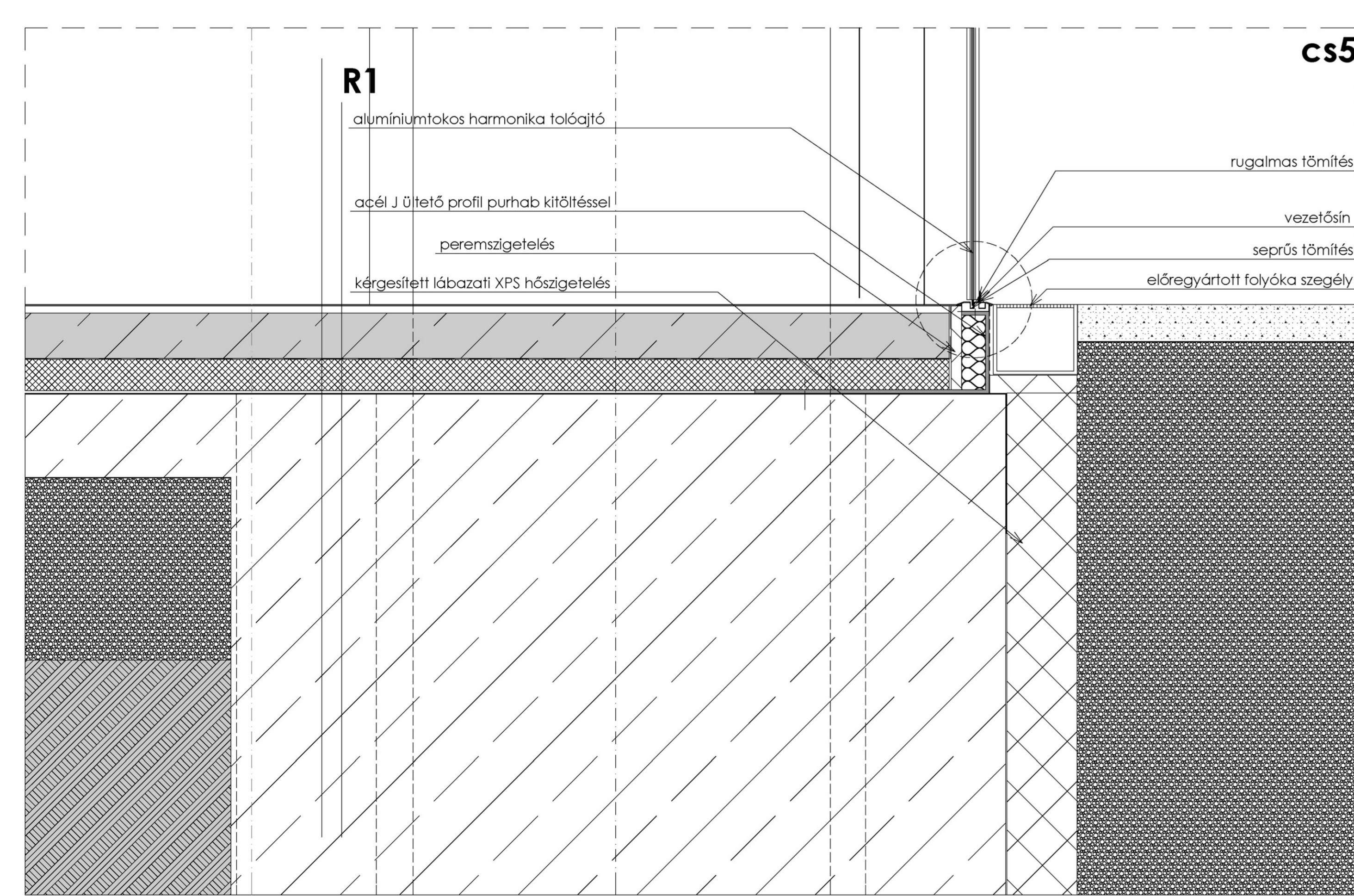
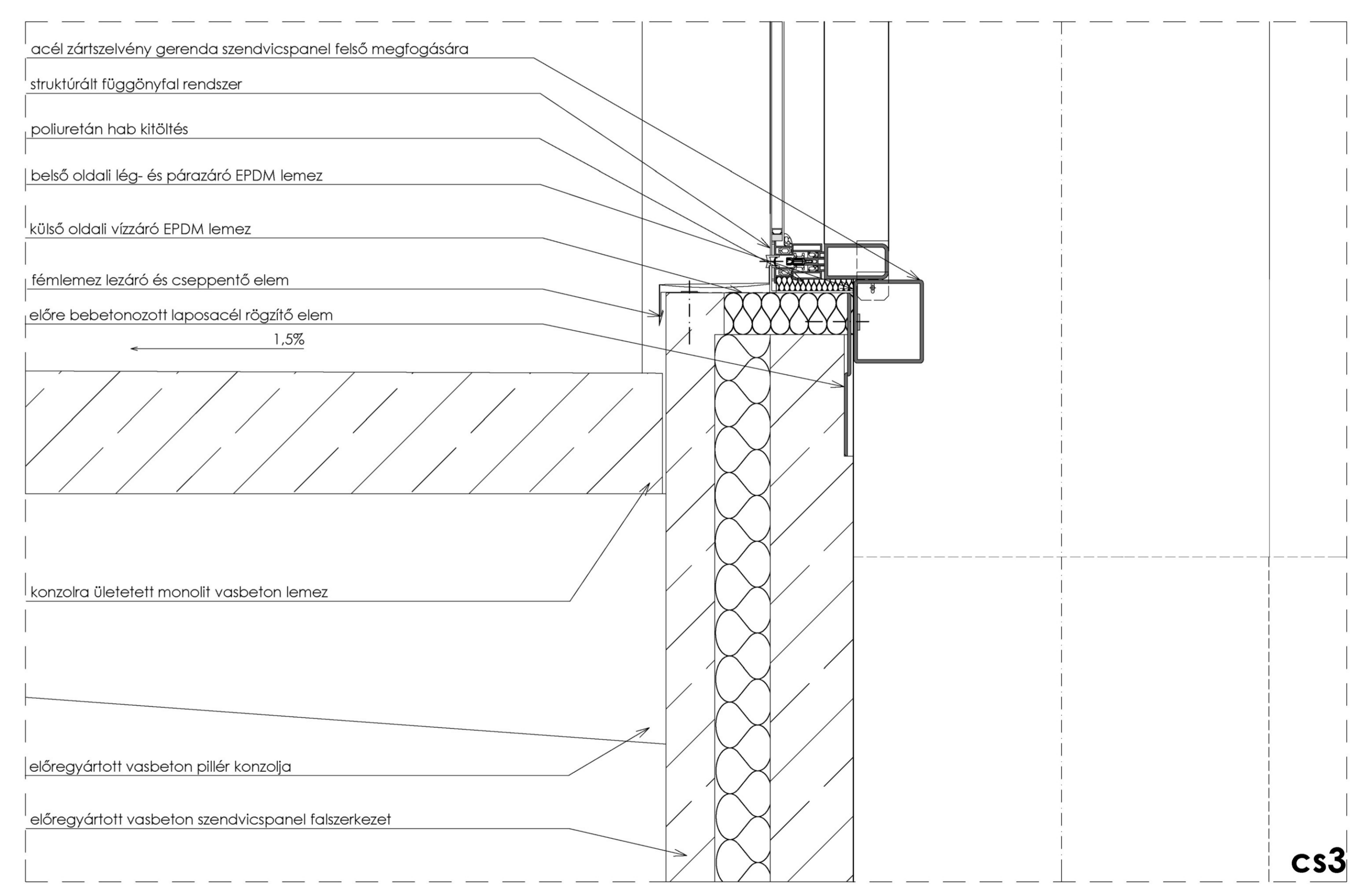
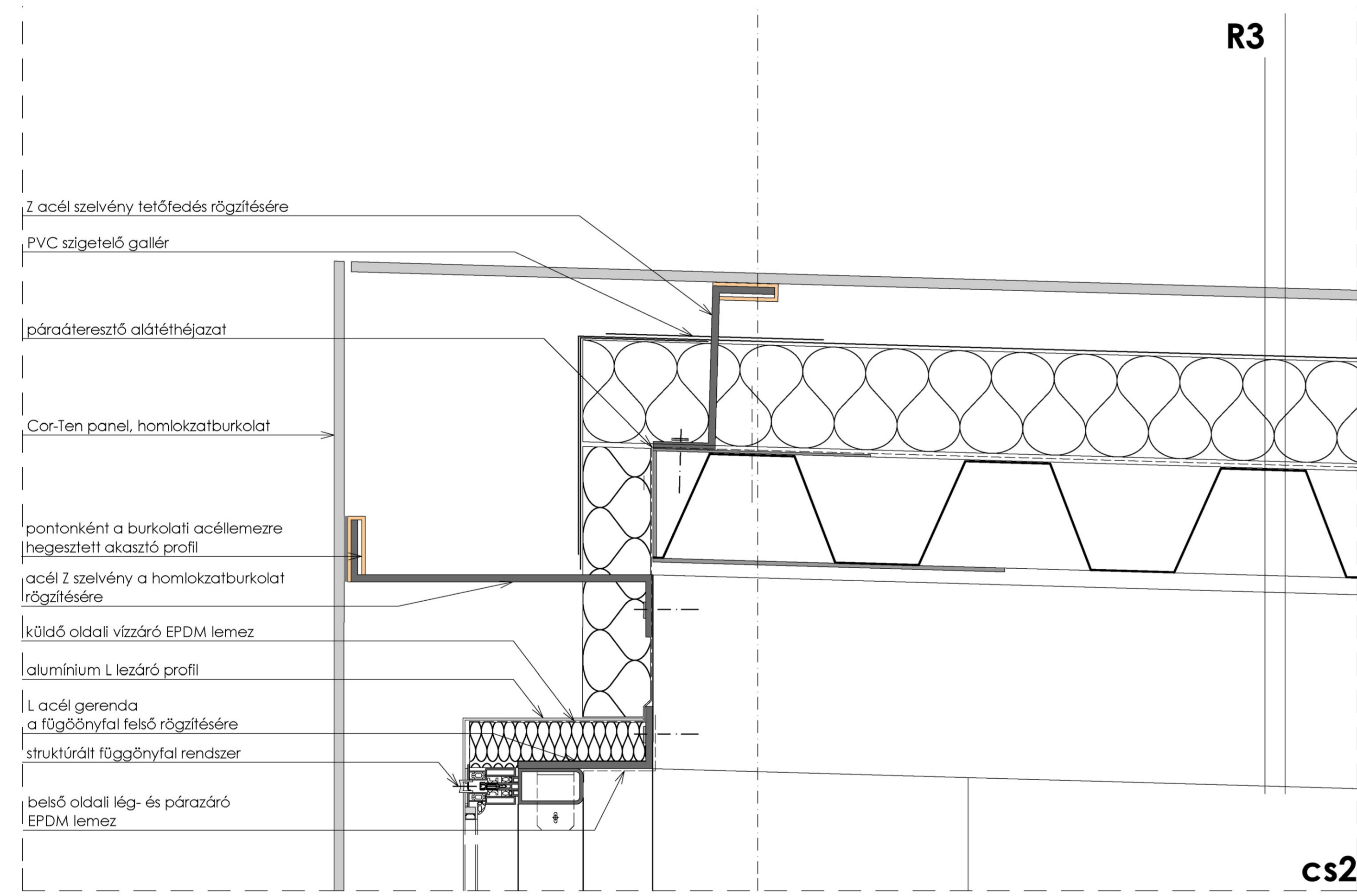
nyugati homlokzat m=1:100



északi homlokzat m=1:100



Szerkezetépítési organizációs terv m=1:100



Épületszerkezeti részletek M=1:5