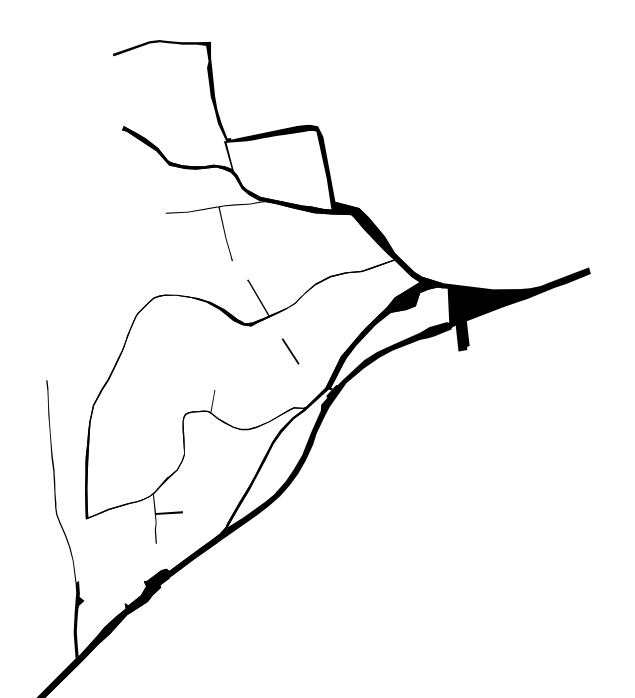


Domborzati adottságok -szintvonalak (10 méterenként)
A Bokros-hegyet sokszínű domborzat jellemzi. Domboldalak és völgyek, emelkedők és ereszkedők váltják egymást, amely a látvány a térérzet folyamatos változását eredményezi.



Közlekedési útvonalak
Az útvonalak a domborzat adta lehetőségekhez igazodva alakultak ki. A fő feltáró utak a völgyek legmélyebb vonalán haladnak végig, a róluk nyíló földutakkal együttesen zerguzos rendszert alkotnak.



Telekstruktúra
Az utakra merőlegesen felfűződő keskeny, hosszan elnyúló telekosztás jellemzi.

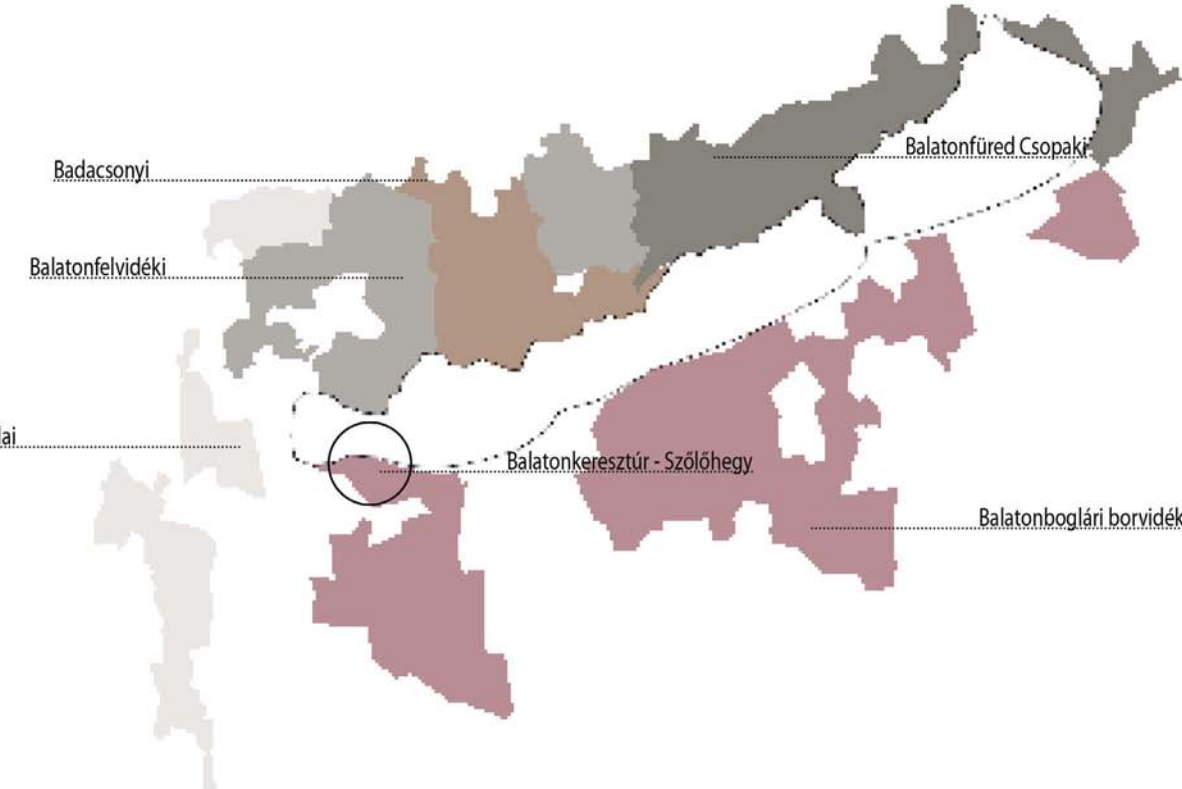


Épületállomány
Pince-, gazdasági épületek. Tájolásuk a mindig aktuális domborzati viszonyhoz igazodik.



Műemléki vagy helyi védelem alatt álló épület és telke
A hegyen 22 db védett épület található. Ezek jellemzően vályogfalú, nádfedeles pinceépületek.

A Balaton borvidékei



BALATONBOGLÁRI BORVIDÉK

Magyarország történelmi borvidékei között nagyságrendileg az ötödik helyen áll

a Balaton partján 20 településen vannak borút egyesületi állomások (Balatonmáriafürdő, Balatonkeresztúr, Balatonberény)

a lősztalaj az uralkodó, ami kiváló a szőlő termesztéshez

A borvidék fehér borszőlő fajtái:
Sárga muskotály
Olasz rizling
Ottonel muskotály

A borvidék vörös borszőlő fajtái:
Kékfrankos
Pinot noir
Merlot
Cabernet sauvignon



telek területe: 10875 m²
Mk C1 - Kertés szőlő- termőhelyi kataszteri terület

A hegy 153 m-es legmagasabb pontja egy kökeresztnél található, ahonnan méltóságteljesen tárul fel az északi oldal panorámája. Ennek a keresztnek a közelében helyezkedik el a tervezési telek. A telket egyik oldalról egy szőlőtelepítés, a másiktól egy mezőgazdasági művelés alatt álló föld határolja. A hegy ezen része észak, északnyugati irányba lejt. Ennek köszönhetően a telken állva, és körbepillantva szemünk a település templomtornyától kezdve az északi oldal hegyvonulatáig egy széles és nyugodt panorámán tekinthet végig.

PÁLINKAHÁZ
GYÜMÖLCSÖSKERT



IRÉN (48), PÉTER (52)

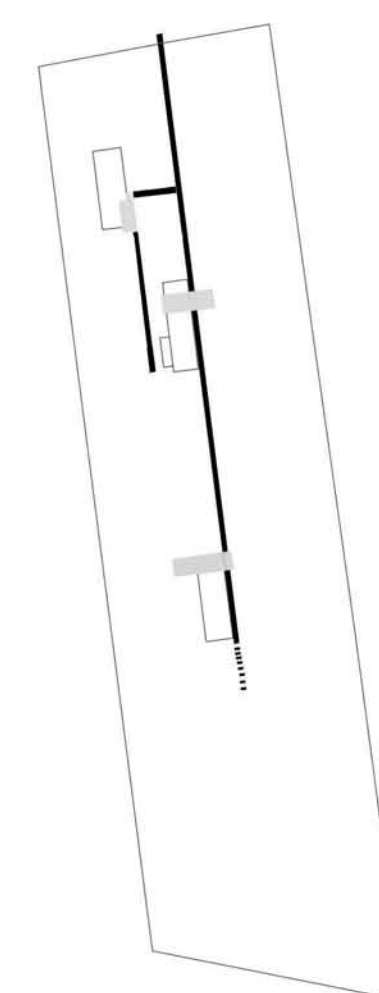
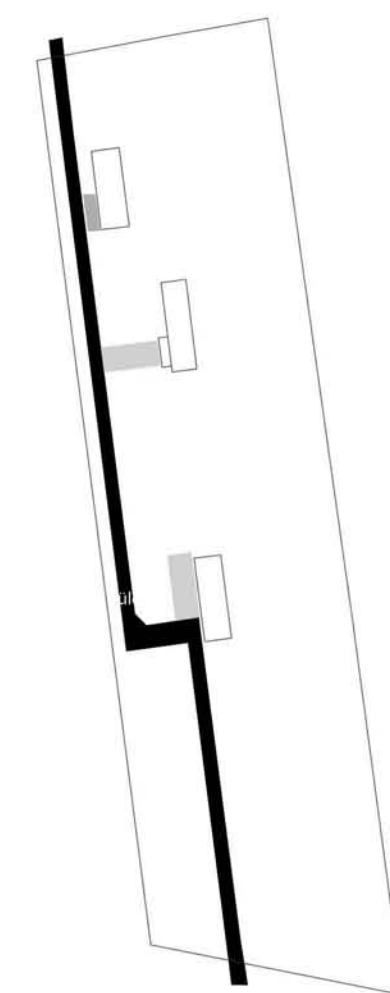
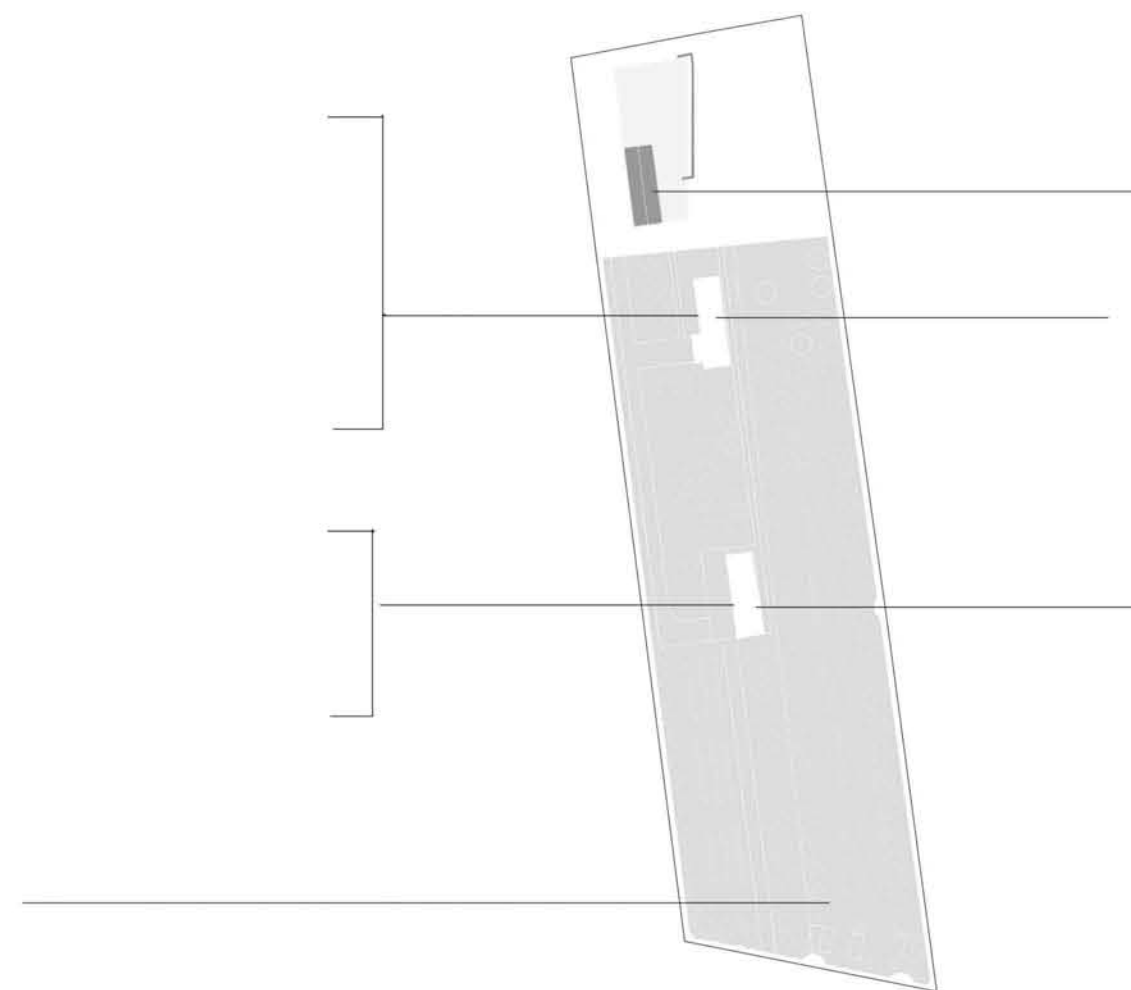
A CSALÁD
családi vállalkozás
gyümölcstermesztés és feldolgozás
kézműves termékek előállítása

A HELYI GAZDÁK
a borkészítésből származó melléktermék,
a törköly feldolgozása
közösségi alkalom teremtése

A KIRÁMDULÓK
a pálinkafőzés technológiájának megismerése
kóstolás
alternatív kirándulás, program

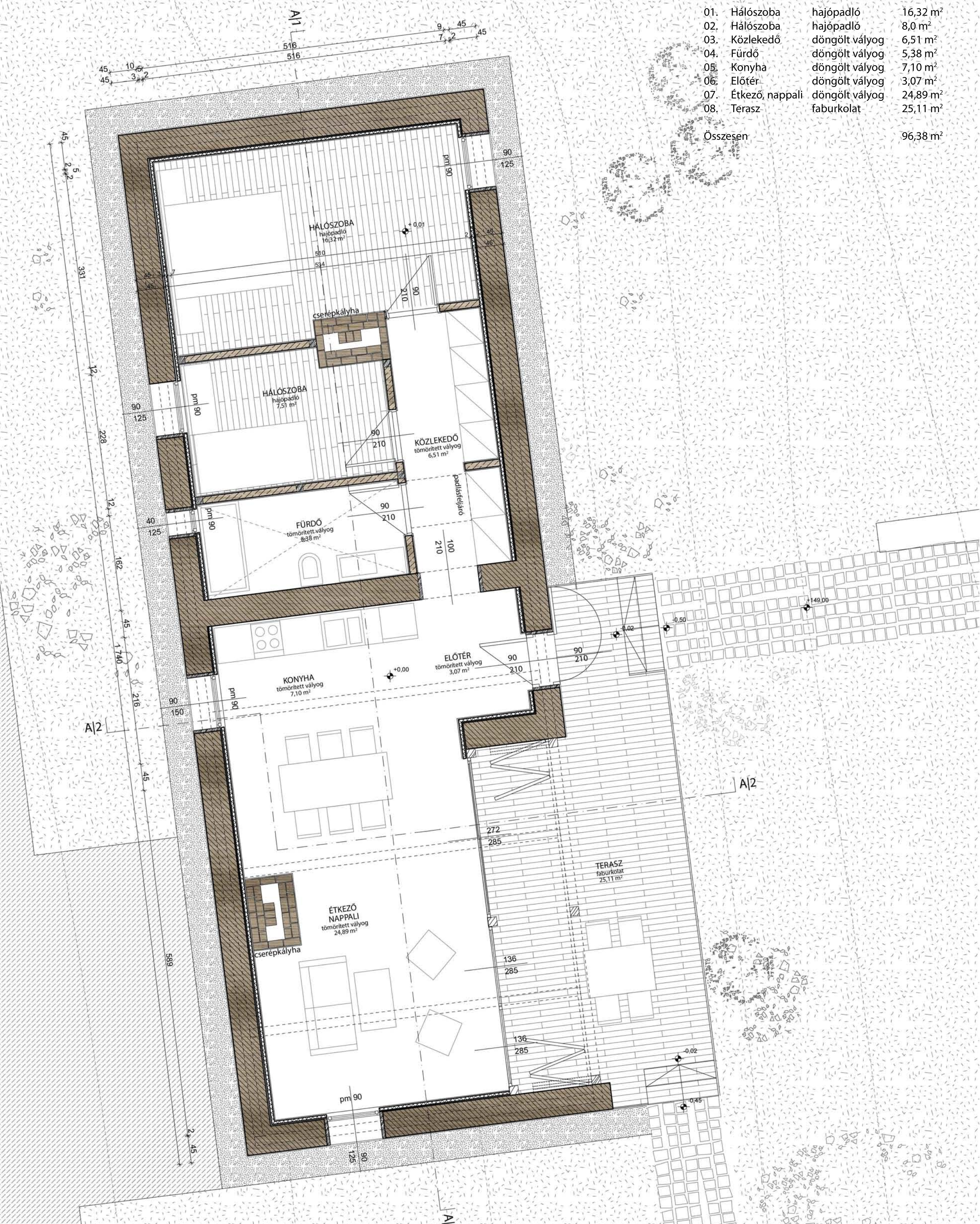


Bokros-hegyi adottságok



HELYISÉG LISTA
NYARALÓÉPÜLET

01. Hálószoba	hajópadló	16,32 m ²
02. Hálószoba	hajópadló	8,0 m ²
03. Közlekedő	döngölt vályog	6,51 m ²
04. Fürdő	döngölt vályog	5,38 m ²
05. Konyha	döngölt vályog	7,10 m ²
06. Előtér	döngölt vályog	3,07 m ²
07. Étkező, nappali	döngölt vályog	24,89 m ²
08. Terasz	faburkolat	25,11 m ²
Összesen		96,38 m ²



Nyaraló északi homlokzat M 1:50



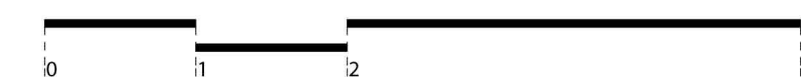
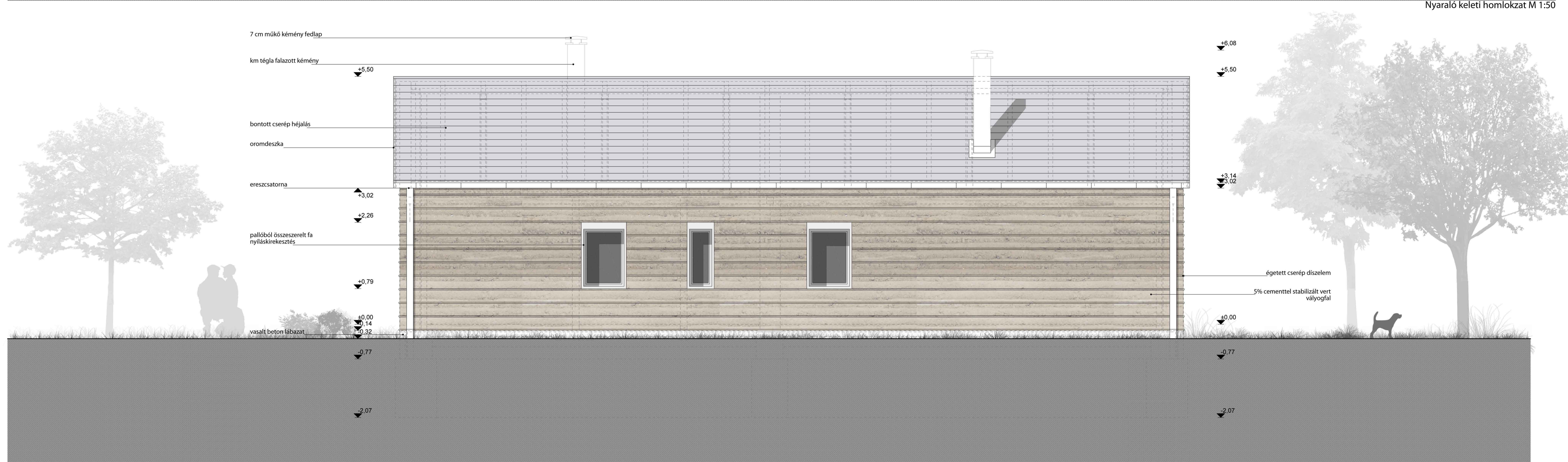
ANYAGHASZNÁLAT

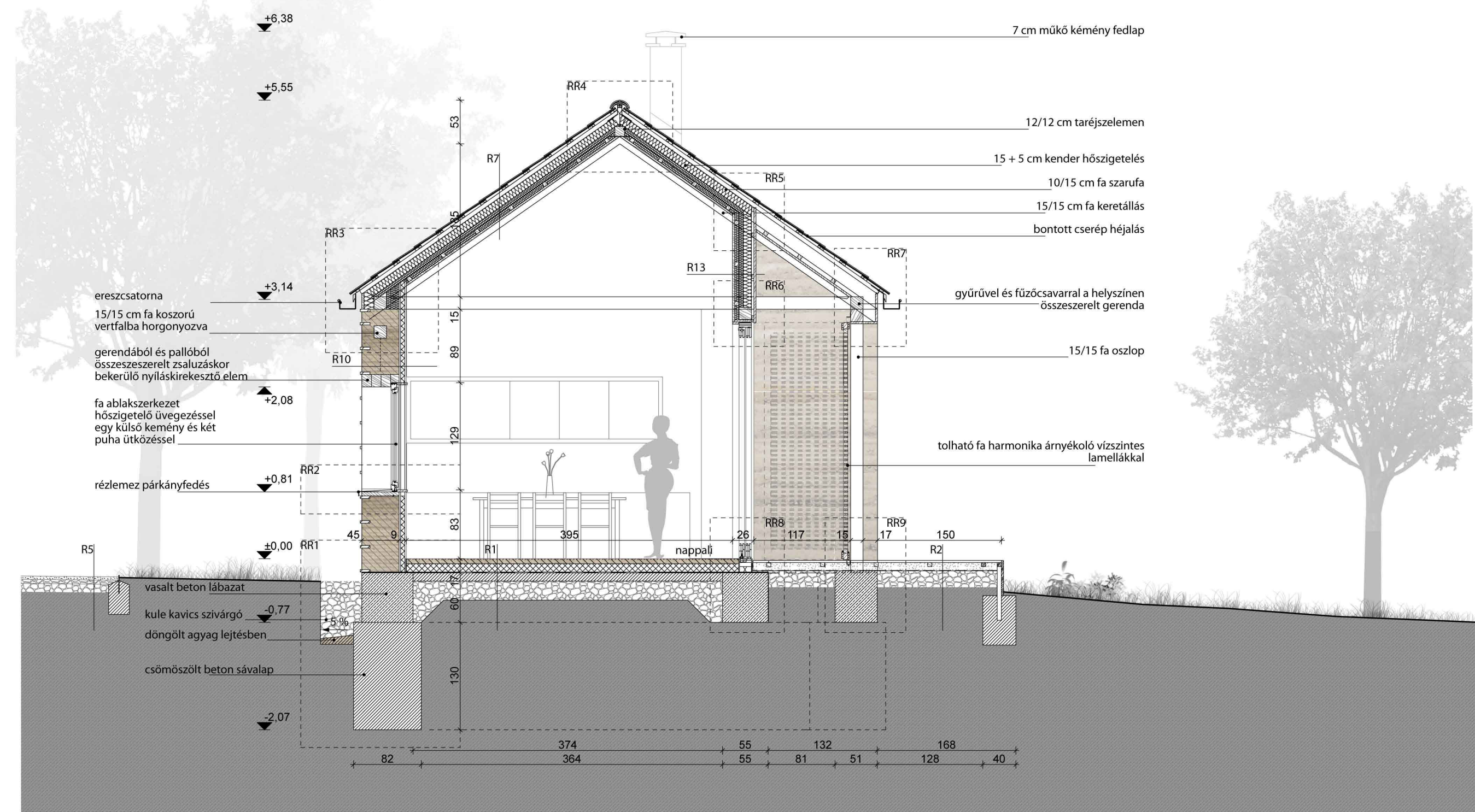
A hely adja az anyagot, amely vert vályogfal, kívül belül látszó felületek - innovatív, ugyanakkor hagyományos módon felhasználva a területen tradicionálisan rendelkezésre álló építőanyagot. Az építőanyag egyedi tulajdonsága, hogy nem tud két azonos felület létrejönni. Ettől kap az anyag egyfajta természetes viselkedésmódot, ami az idővel együtt változó formái és felületi megjelenést biztosít. Ezt, a kezdetektől inhomogén felületet jól kiegészíti egy patinás felületű, bontott kerámia-cserép.

A tetőszerkezetben, a tartószerkezetben és felületképzésben a természetes fa dominál.

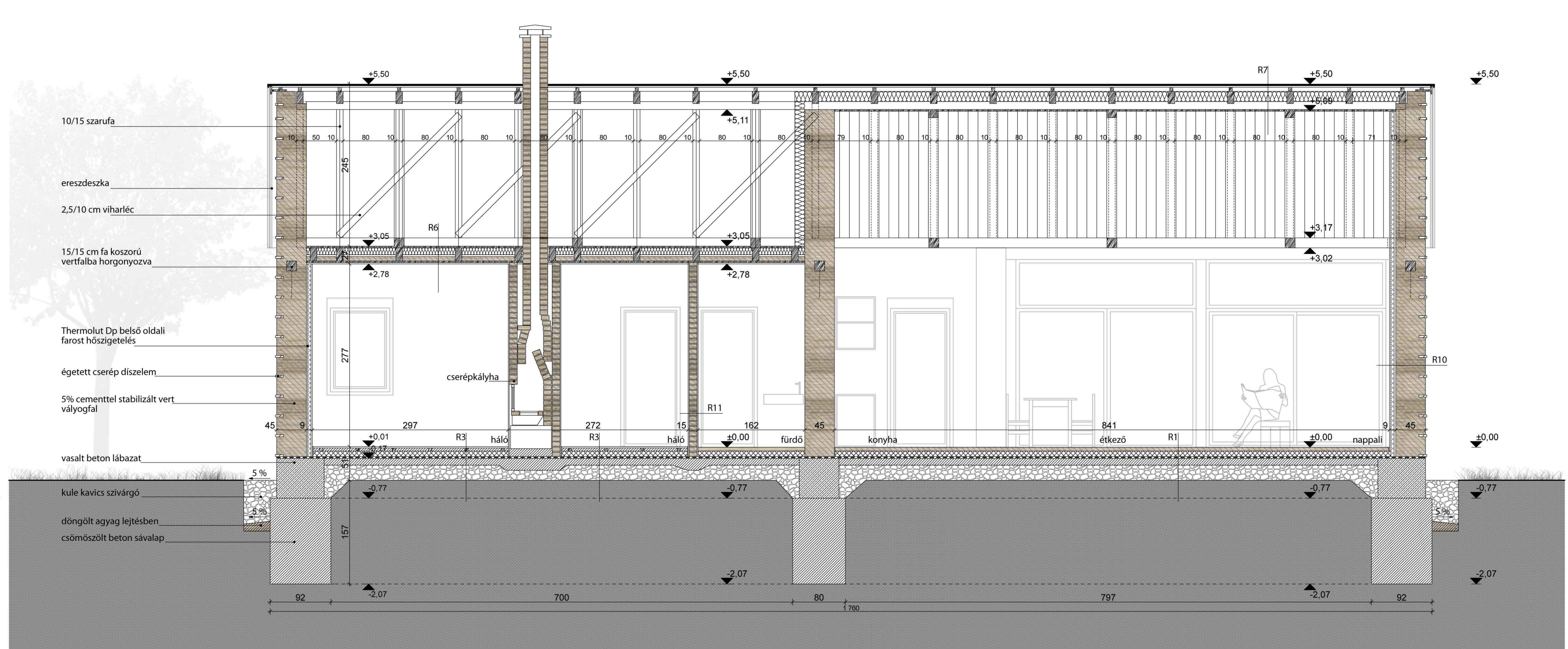
A padlóban, a földemben, a válaszfalakban ismét a vályog bukkan különböző formában.







Nyaraló A2 metszet M 1:50



Nyaraló A1 metszet M 1:50



Nyaraló déli homlokzat M 1:50

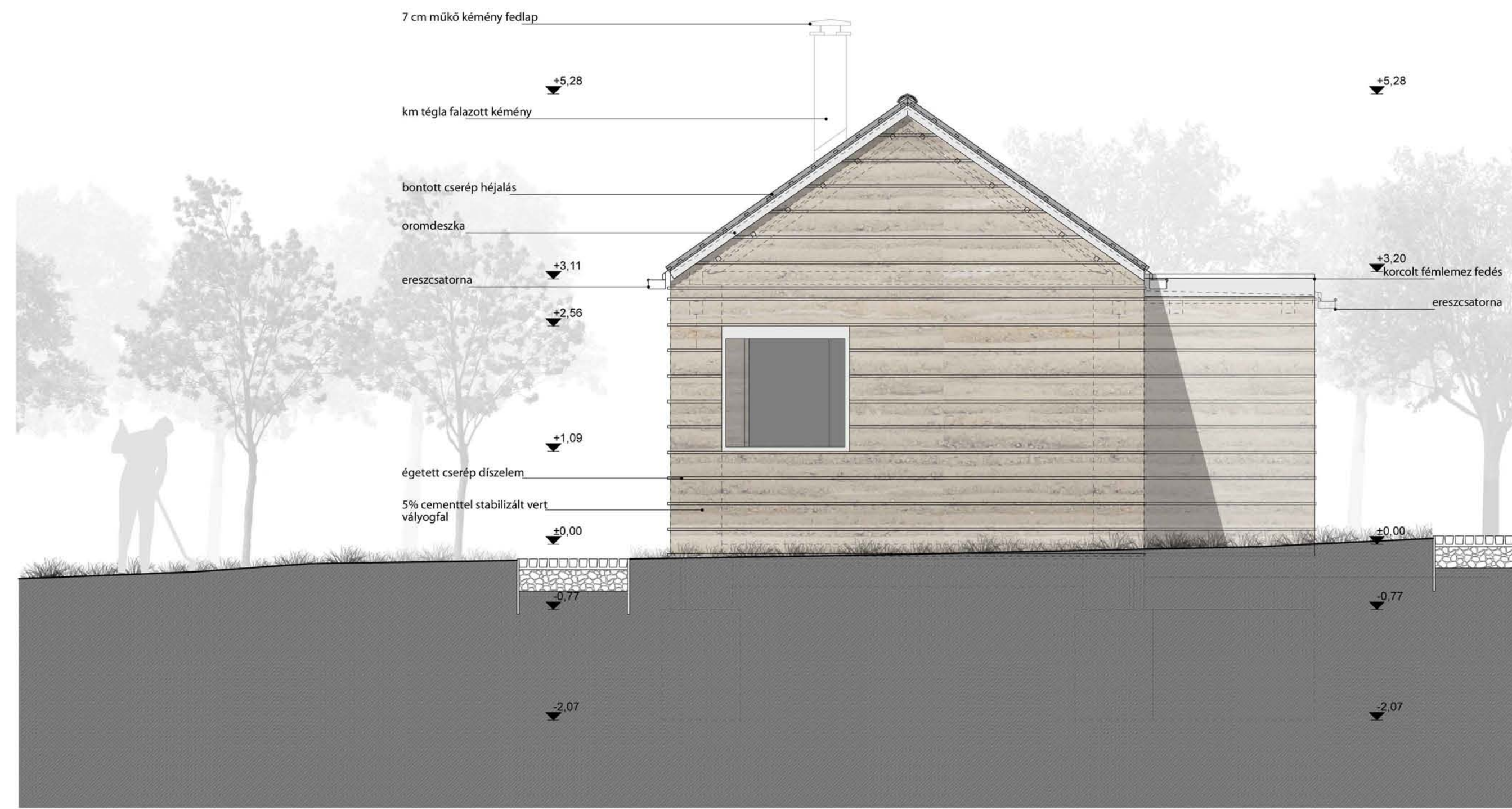
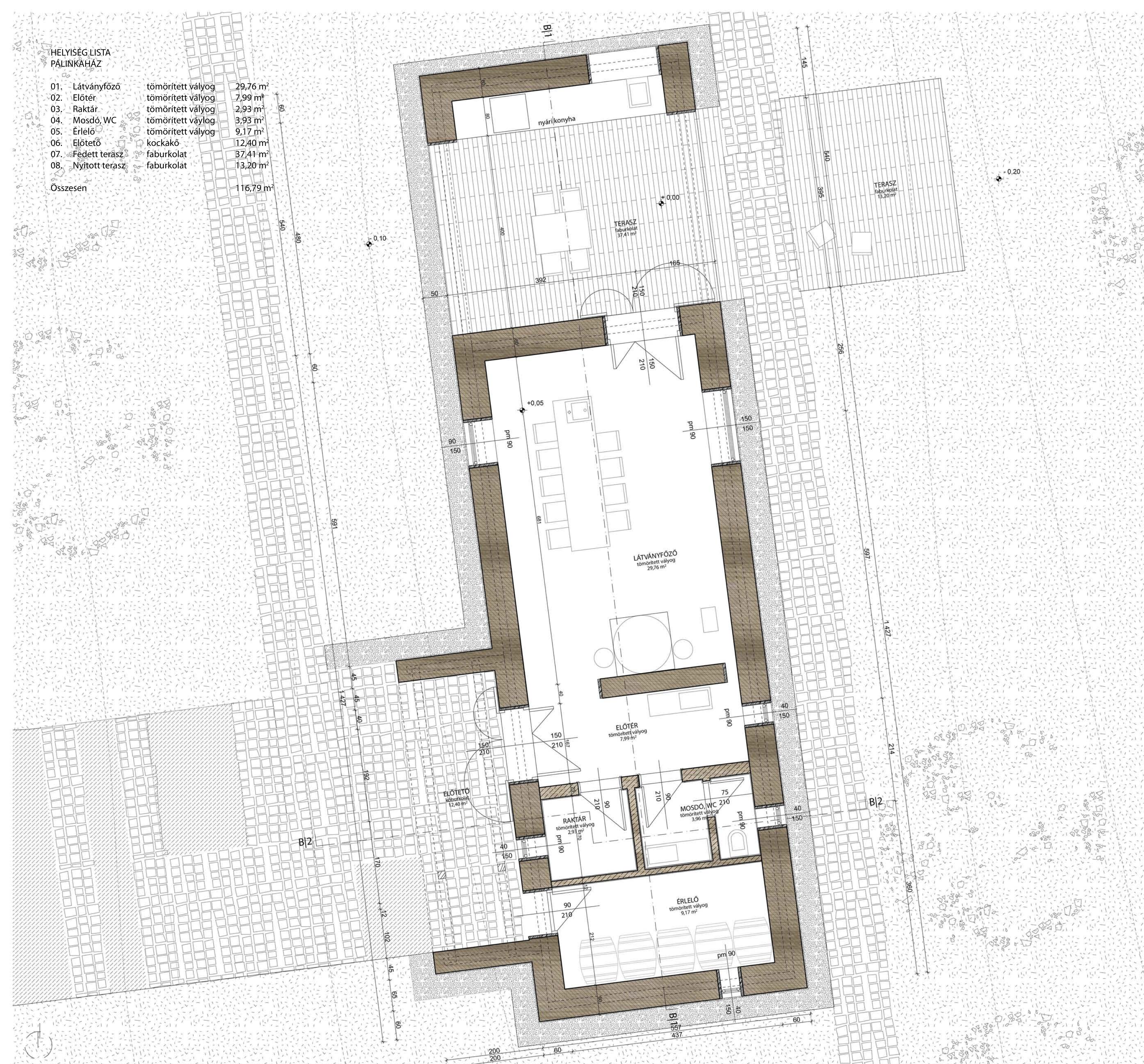
RÉTEGRENDEK

- | | | | | | | | | | |
|---|---|---|---|--|--|---|---|--|---|
| <p>R1 DÖNGÖLT VÁLYOG PADLÓBURKOLAT</p> <p>6 cm lenolaj és terpentin keverékével beitatott, gyantával csiszolt tömörített cementes agyag padlóburkolat</p> <p>10 cm habüveg hőszigetelés</p> <p>1 rtg 4 mm vtg üvegszövet hordozóréteg SBS modikál t b ture nes vastag réteg z talajnedvesség elleni szigetelés, teljes felületen lángolvastással felületfolytonosítva</p> <p>1 rtg hideg bitumenmáz kell sítés, kb. 300 g/m²</p> <p>10 cm beton aljzat</p> <p>25 cm osztályozott k. zuzalék ágyazat ZK 0/45 tömörített altalaj (tömörség 95%)</p> | <p>R2 FA TERASZBURKOLAT</p> <p>2^o cm Finnforest Thermowood fa teraszburkolat, 5 mm-s résekkel (2,5/15/200 cm)</p> <p>10 mm nemesacél lemez furatokkal, M6 csavarokkal a párnafához rögzítve</p> <p>10 cm murva terítés, benne 5/5 cm telített akác párnafa</p> <p>1 rtg geotextília</p> <p>20 cm osztályozott közüzalék ágyazat ZK 0/45 tömörített altalaj (tömörség 95%)</p> | <p>R3 HAJÓPADLÓ BURKOLAT</p> <p>2 cm hajópadló viaszolva</p> <p>5 cm aljzatbeton, benne 5/5 cm akácfa párnafa</p> <p>10 cm habüveg h szigetelés</p> <p>1 rtg 4 mm vtg üvegszövet hordozóréteg SBS modikál t b ture nes vastag réteg z talajnedvesség elleni szigetelés, teljes felületen lángolvastással felületfolytonosítva</p> <p>1 rtg hideg bitumenmáz kell sítés, kb. 300 g/m²</p> <p>10 cm beton aljzat</p> <p>25 cm osztályozott k. zuzalék feltöltés ZK 0/45 tömörített altalaj (tömörség 95%)</p> | <p>R4 KOCKAKÓ BURKOLAT</p> <p>5 cm nyers gránit kőburkolat homok hézagolással</p> <p>3 cm agyazóhomok</p> <p>10 cm osztályozott zúzottkő 0/20</p> <p>15 cm osztályozott zúzottkő 20/50 tömörített altalaj (tömörség 95%)</p> | <p>R5 STABILIZÁLT KAVICSBURKOLAT</p> <p>4-6 cm stabilizált 2/5 közüzalék kopogó réteg</p> <p>5 cm közüzalék ágyazat 0/20</p> <p>10 cm durva közüzalék ágyazat 20/50 tömörített altalaj (tömörség 95%)</p> | <p>R6 FA FÖDEM RÉTEGREND</p> <p>2,5 cm deszkaborítás</p> <p>10/20 cm födemgerenda</p> <p>közte 10 cm kenderrost h szigetelés, párafékez fólia, homokfeltöltés (3 cm), valyogtégla (6,5 cm), nátrónpapír betet kiporzas gattás</p> <p>5/12 cm pallózás</p> <p>2 cm valyogvakolat</p> | <p>R7 TETŐ RÉTEGREND</p> <p>2,5 cm bontott kerámia cserép</p> <p>5 cm lécezés (2,5/5 cm)</p> <p>5 cm ellenléc (5/5 cm)</p> <p>1rtg páraáteresztő alátéthéjazat</p> <p>15 cm szarufa</p> <p>közte 15 cm tömör kender hőszigetelés</p> <p>szaruzatra merőleges lécváz (5/5 cm)</p> <p>közte 5 cm kender kiegészítő hőszigetelés</p> <p>5 cm PE- szál erősítésű papír legzárás</p> <p>1 rtg belső oldali függőleges deszkázat</p> <p>2,5 cm valyogvakolat</p> <p>2 cm</p> | <p>R10 VERT VÁLYOGFAL RÉTEGREND - hőszigetelt</p> <p>45 cm 5%-kal cementtel stabilizált vert vályogfal látszó felülettel, homlokzati oldalon 30 cm-ként a dőngöléskor behelyezett cseréporokkal a vízerózió elleni védelemre</p> <p>1,5 cm valyogvakolat</p> <p>5 cm Thermolut DP 180 farost hőszigetelő tábla</p> <p>2 cm valyogvakolat</p> | <p>R11 VÁLASZFAL</p> <p>1,5 cm valyogvakolat</p> <p>12 cm égetett valyogtégla válaszfal</p> <p>1,5 cm valyogvakolat</p> | <p>R13 FALRÉTEGREND - terasznál</p> <p>2,5 cm fenyő deszka homlokzatsburkolat (2,5/12 cm)</p> <p>2,5 cm fenyő lécezés hátszerkezet</p> <p>1rtg bitumennel átitott, formaldehid mentes farostlemez</p> <p>páraáteresztő biztonsági fedés</p> <p>15 cm tömör kender hőszigetelés</p> <p>5 cm lécváz (5/5 cm)</p> <p>közte 5 cm kender kiegészítő hőszigetelés</p> <p>1 rtg PE- szál erősítésű papír legzárás</p> <p>2,5 cm belső oldali függőleges deszkázat</p> <p>2 cm valyogvakolat</p> |
|---|---|---|---|--|--|---|---|--|---|



HELYISÉG LISTA
PÁLINKAHÁZ

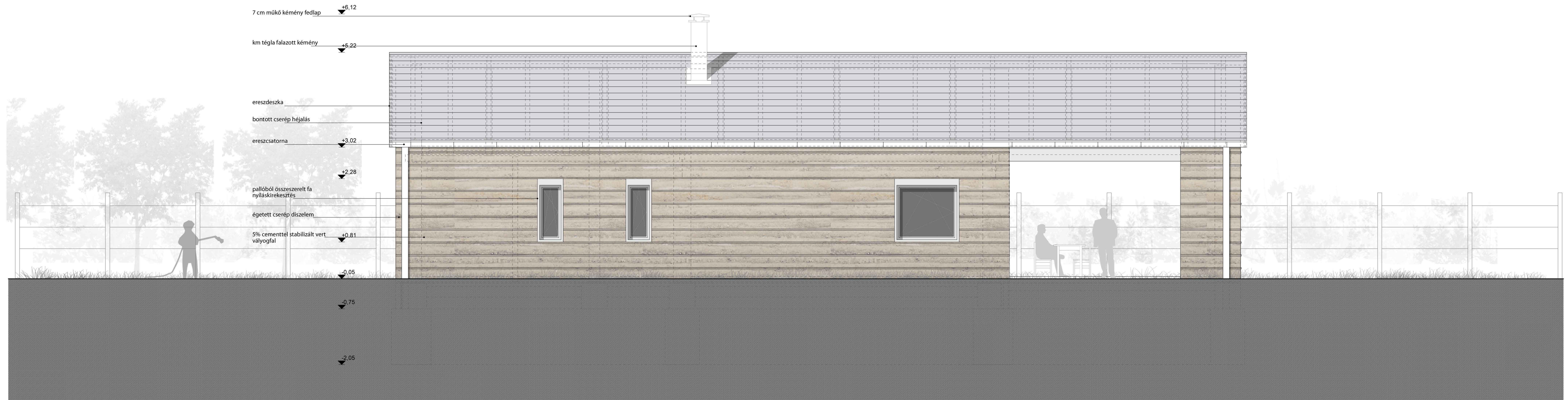
01.	Látványfőző	tömörített vályog	29,76 m ²
02.	Előter	tömörített vályog	7,99 m ²
03.	Raktár	tömörített vályog	2,93 m ²
04.	Mosdó, WC	tömörített vályog	3,93 m ²
05.	Érlelő	tömörített vályog	9,17 m ²
06.	Előtető	kockakő	12,40 m ²
07.	Fedett terasz	faburkolat	37,41 m ²
08.	Nyílt terasz	faburkolat	13,20 m ²
Összesen			116,79 m ²



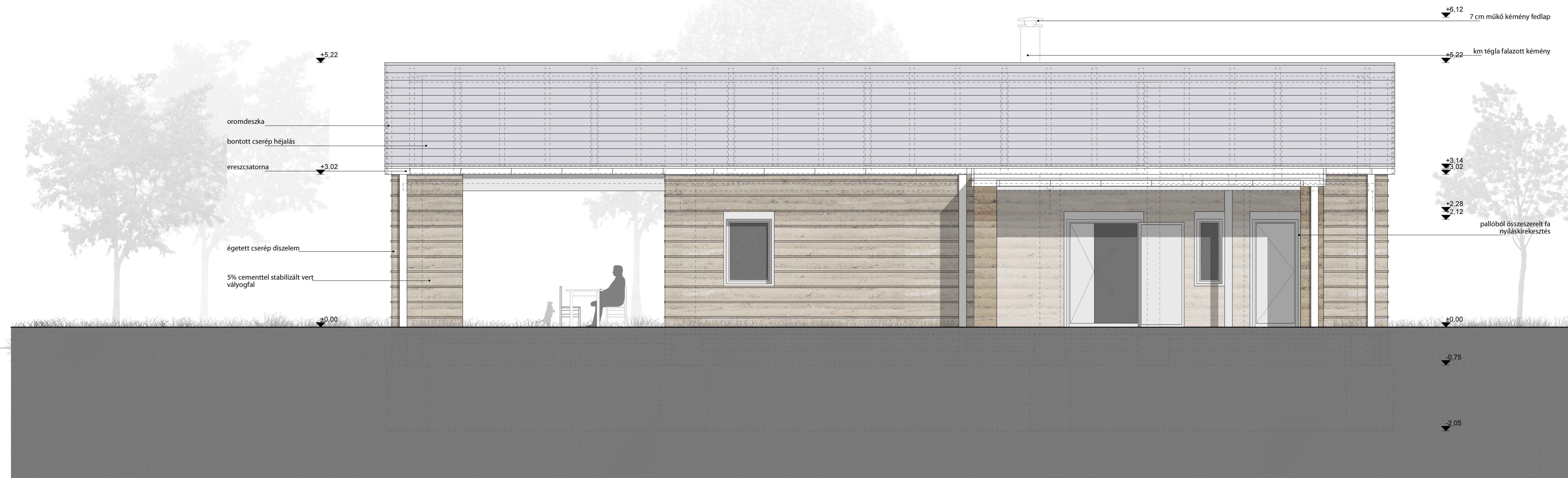
Pálinkaház északi homlokzat M 1:50



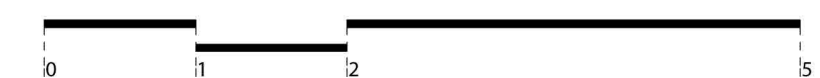
Pálinkaház alaprajz, homlokzat M 1:50



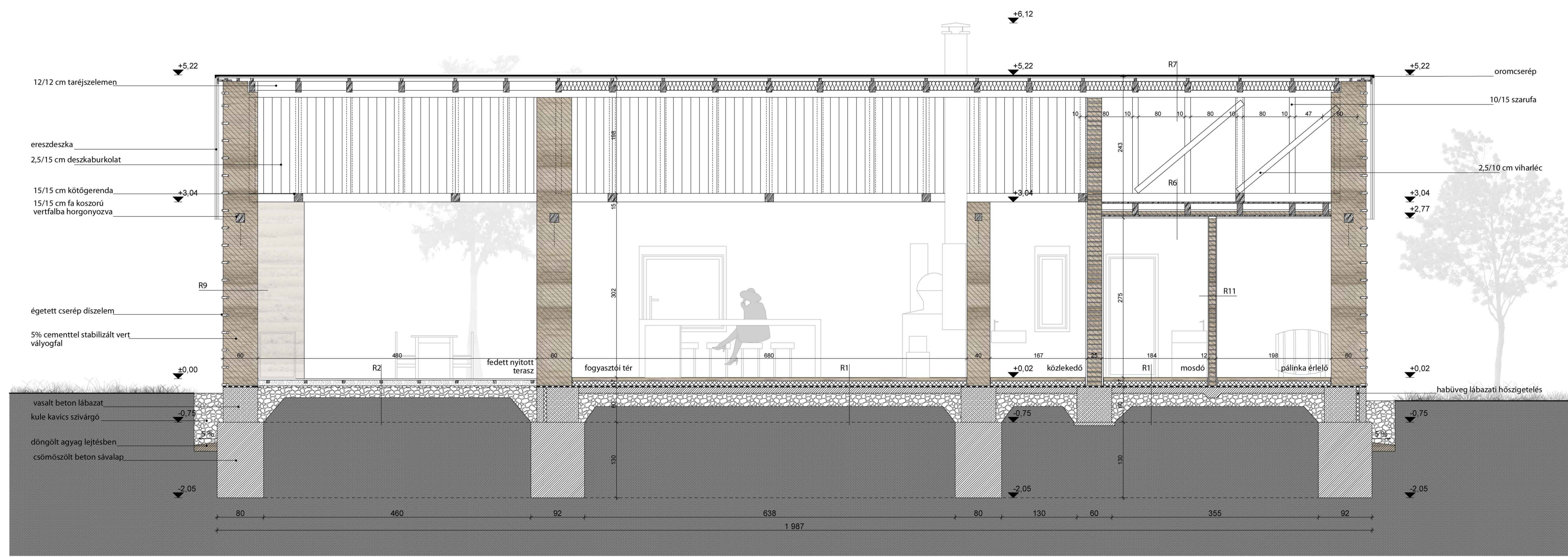
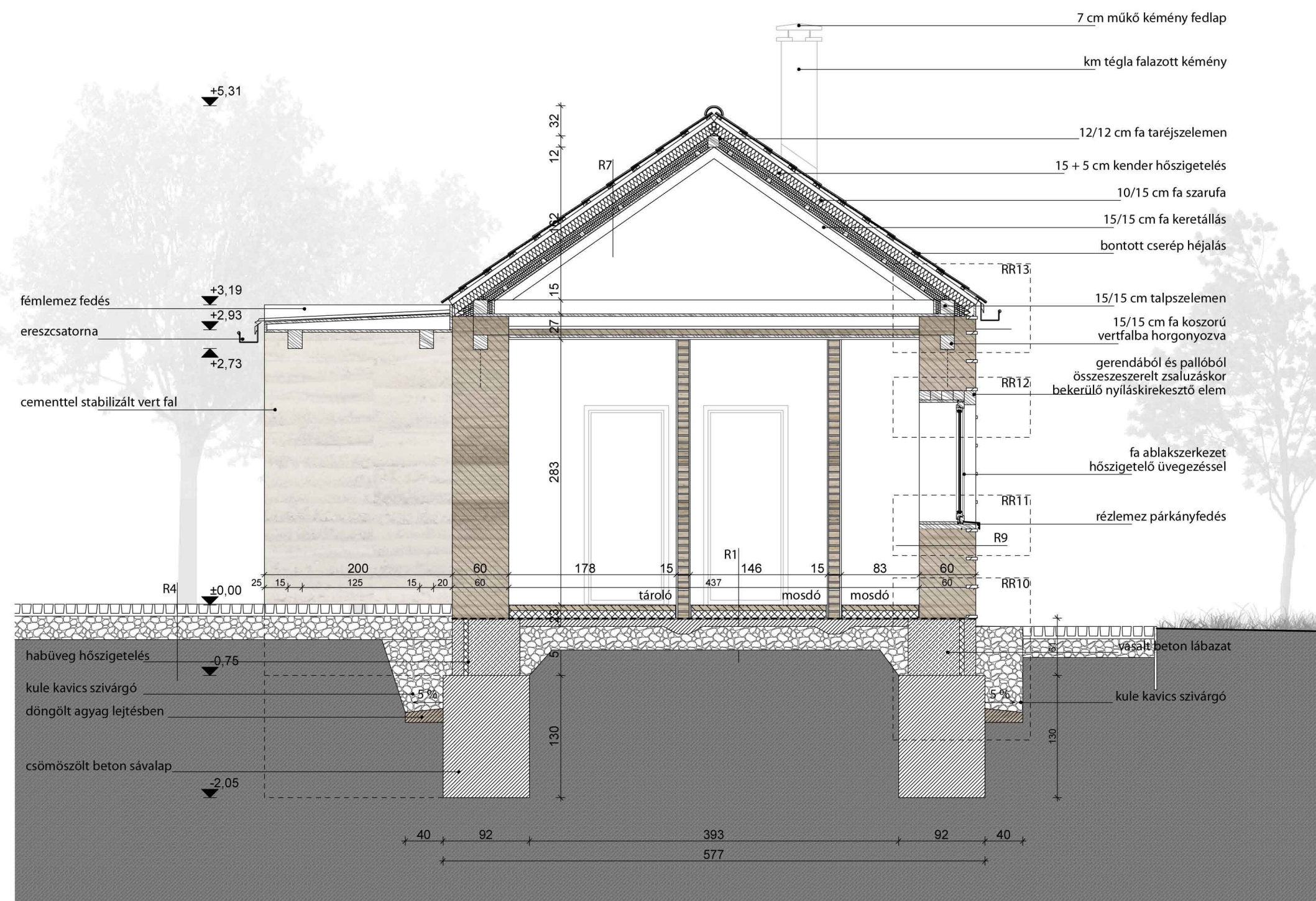
Pálinkaház keleti homlokzat M 1:50



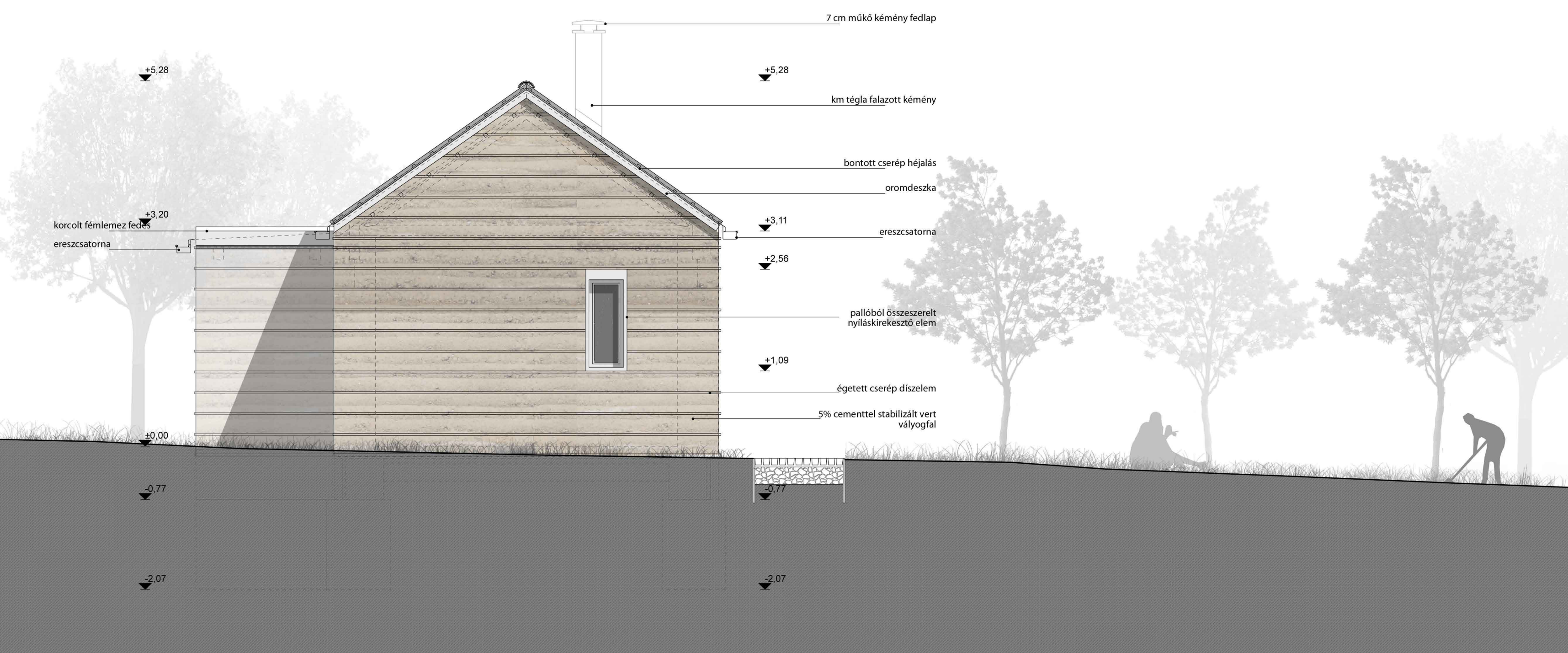
Pálinkaház nyugati homlokzat M 1:50



Pálinkaház homlokzatok M 1:50



Pálinkaház B1 metszet M 1:50



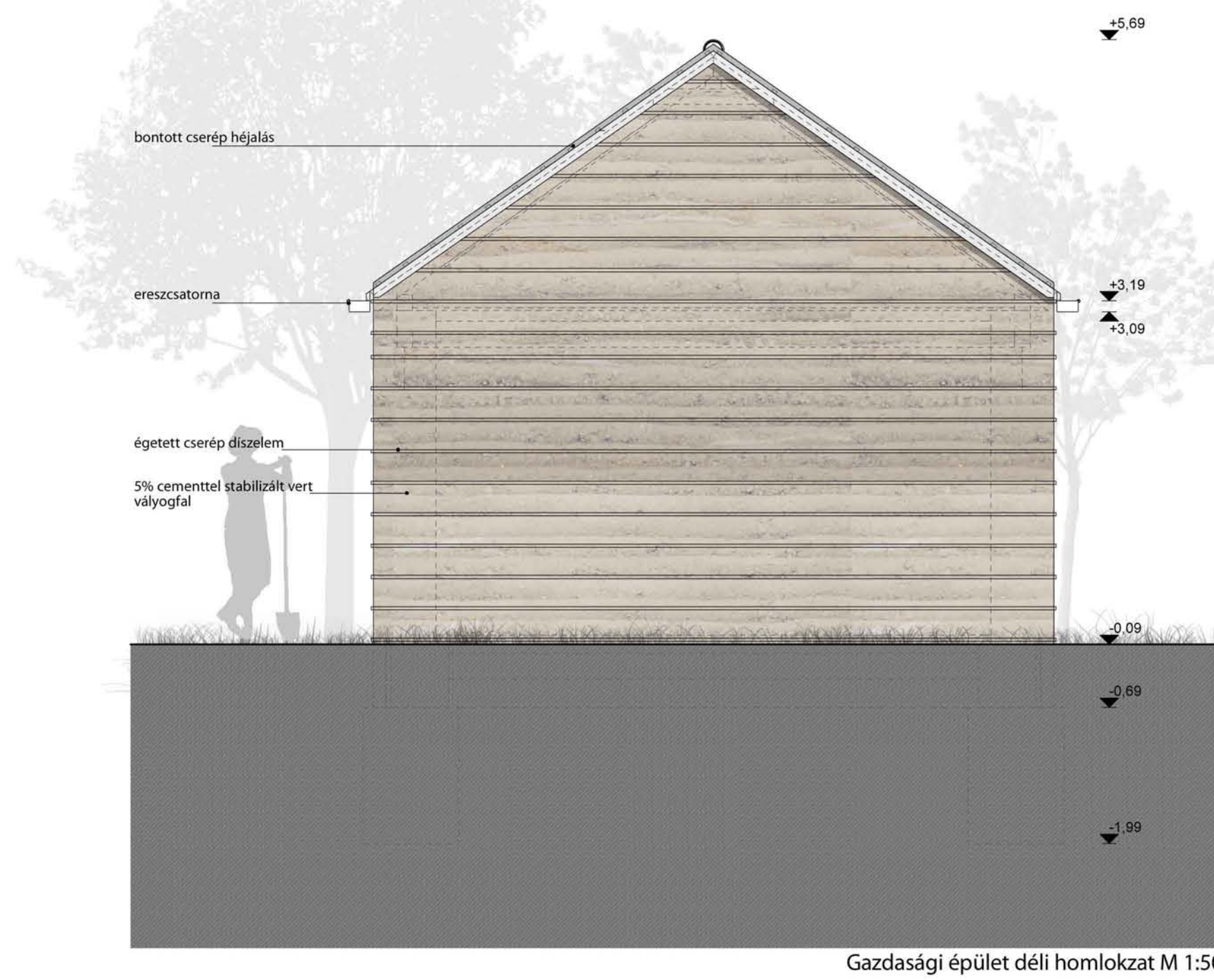
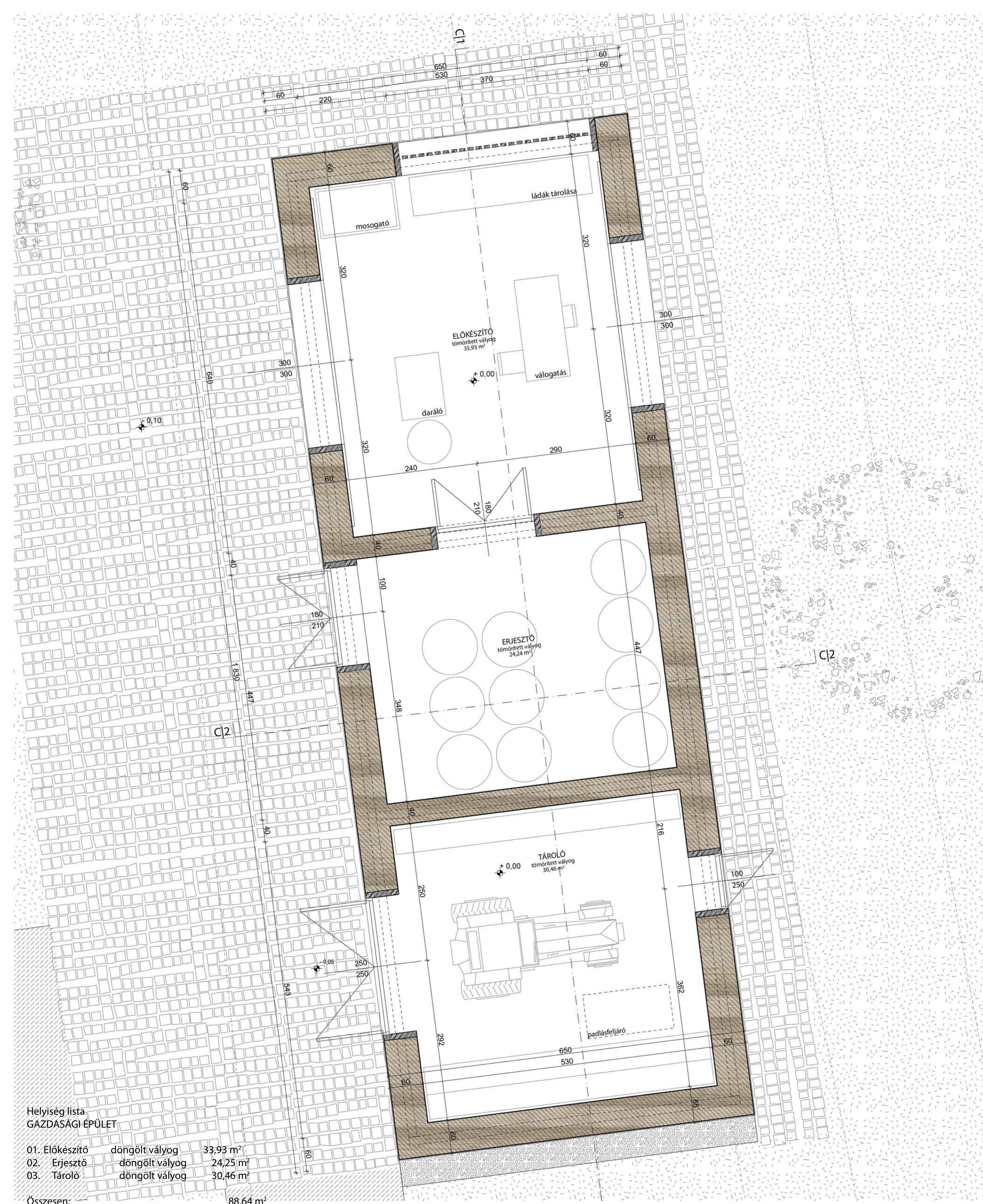
Pálinkaház déli homlokzat M 1:50

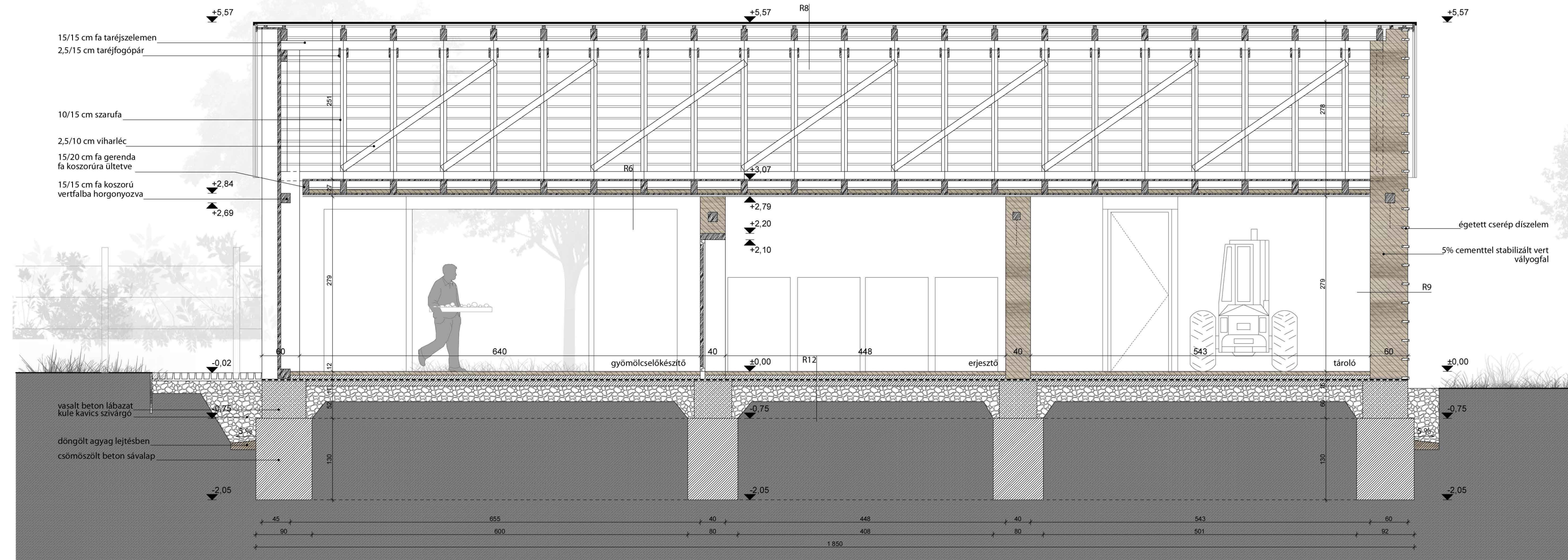
RÉTEGRENDEK

- | | | |
|--|--|---|
| <p>R1 DÖNGÖLT VÁLYOG PADLÓBURKOLAT</p> <p>6 cm lenolaj és terpentin keverékével beitatott, gyantával csiszolt tömörített cementes agyag padlóburkolat</p> <p>10 cm habüveg hőszigetelés</p> <p>1 rtg 4 mm vtg üvegszövet hordozórétgű SBS modifikált bitumenes vastaglemez talajnedvesség elleni szigetelés, teljes felületén lángolvastással felületfolytonostva</p> <p>1 rtg hideg bitumenmáz kellősítés, kb. 300 g/m²</p> <p>10 cm beton aljzat</p> <p>25 cm osztályozott közüzalék ágyazat ZK 0/45 tömörített altalaj (tömörség 95 %)</p> <p>R2 FA TERASZBURKOLAT</p> <p>25 cm Finnforest Thermowood fa teraszburkolat, 5 mm-s résekkel (2,5/15/200 cm) némeszálú lemez furatokkal, M6 csavarokkal a párnafához rögzítve</p> <p>10 cm murva terítés, benne 5/5 cm teilitett akác párnafa</p> <p>1 rtg geotextília</p> <p>20 cm osztályozott közüzalék ágyazat ZK 0/45 tömörített altalaj (tömörség 95 %)</p> <p>R4 KOCKAKÓ BURKOLAT</p> <p>5 cm nyers gránit kőburkolat homok hézagolással</p> <p>3 cm ágyazóhomok</p> <p>10 cm osztályozott zúzottkő 0/20</p> <p>15 cm osztályozott zúzottkő 20/50 tömörített altalaj (tömörség 95 %)</p> | <p>R5 STABILIZÁLT KAVICSBURKOLAT</p> <p>4-6 cm stabilizált 2/5 közüzalék kopogó réteg</p> <p>5 cm közüzalék ágyazat 0/20</p> <p>10 cm durva közüzalék ágyazat 20/50 tömörített altalaj (tömörség 95 %)</p> <p>R6 FA FÖDÉM RÉTEGREND</p> <p>2,5 cm deszkaborítás</p> <p>10/20 cm födémgerenda</p> <p>közte vályogtéglá (6,5 cm) és homokfeltöltés (3 cm)</p> <p>1 rtg nátronpapír betét kiporzás gátlás</p> <p>5/12 cm pallózás</p> <p>2 cm vályogvakolat</p> <p>R7 TETŐ RÉTEGREND</p> <p>bontott kerámia-cserép</p> <p>lécezés (2,5/5 cm)</p> <p>ellenléc (5/5 cm)</p> <p>1 rtg páraáteresztő alátét héjazat</p> <p>szarufa</p> <p>közte 15 cm tömör kender hőszigetelés</p> <p>szaruzatra merőleges lécváz (5/5 cm)</p> <p>közte 5 cm kender kiegészítő hőszigetelés</p> <p>1 rtg PE-szál erősítősű papír légzárás</p> <p>2,5 cm belső oldali függőleges deszkázat</p> <p>2 cm vályogvakolat</p> | <p>R9 VERT VÁLYOGFAL RÉTEGREND</p> <p>-60 cm 5%-kal cementtel stabilizált vert vályogfal látszó felülettel, homlokzati oldalon 30 cm-ként a döngöléskor behelyezett cserépsorokkal a vízerózió elleni védelemre</p> <p>R11 VÁLASZFAL</p> <p>1,5 cm vályogvakolat</p> <p>12 cm égetett vályogtéglá válaszfal</p> <p>1,5 cm vályogvakolat</p> |
|--|--|---|

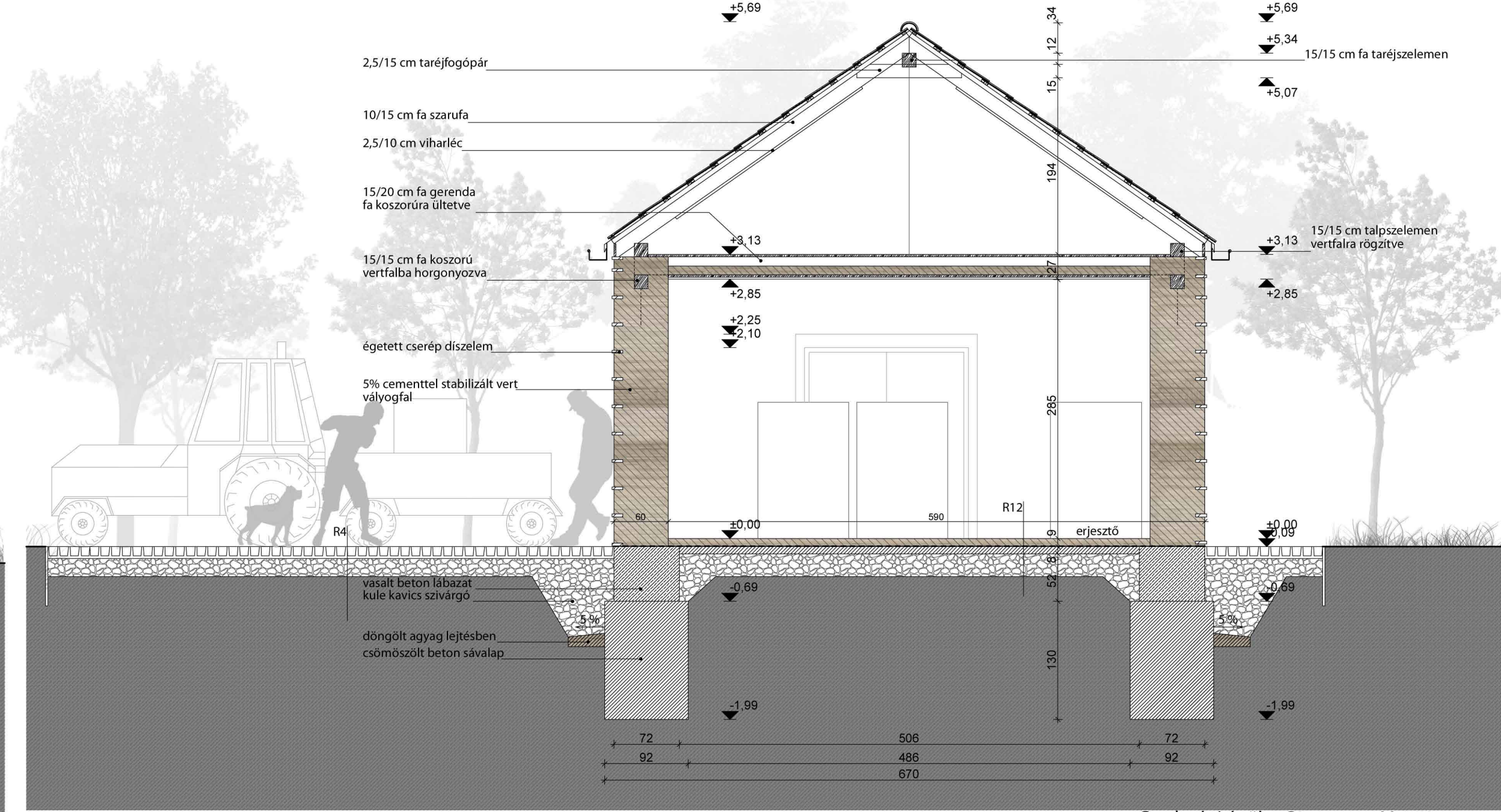


Pálinkaház metszetek, homlokzatok M 1:50





Gazdasági épület C1 metszet M 1:50



Gazdasági épület C2 metszet M 1:50



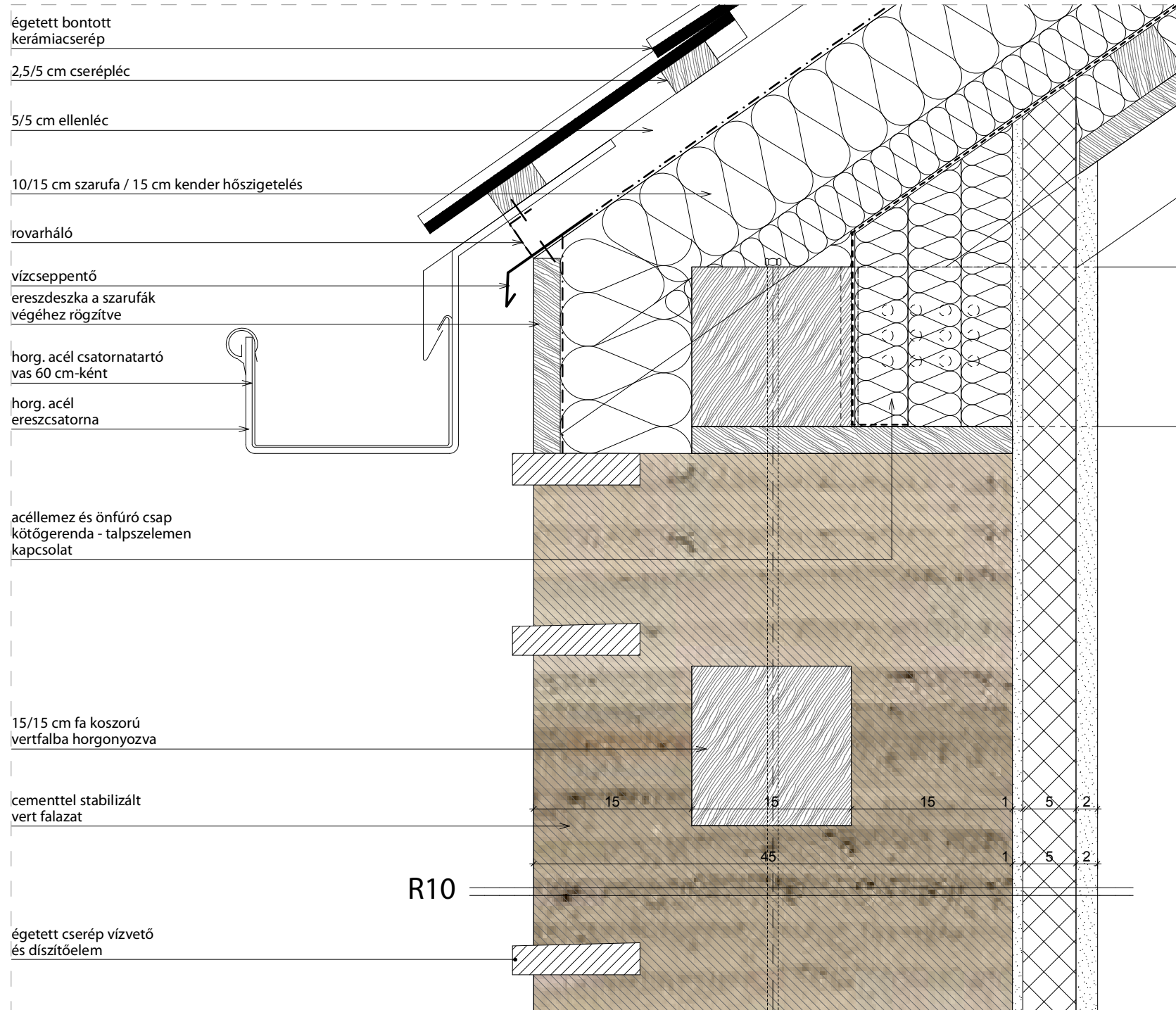
RÉTEGRENDEK

- R12 DÖNGÖLT VÁLYOG PADLÓBURKOLAT - gazdasági épület
 - 10 cm döngölt agyag padlóburkolat
 - 1 rtg 4 mm vtg üvegszövet hordozórétegű SBS modifikált bitumenes vastaglemez talajnedvesség elleni szigetelés, teljes felületén lángolvastással felületfolytonosítva
 - 1 rtg hideg bitumennáz kellősítés, kb. 300 g/m²
 - 10 cm beton aljzat
 - 25 cm osztályozott közüzalék ágyazat ZK 0/45 tömörített altalaj (tömörség 95%)
- R4 KOCKAKŐ BURKOLAT
 - 5 cm nyers gránit kőburkolat homok hézagolással
 - 3 cm ágyazóhomok
 - 10 cm osztályozott zúzottkő 0/20
 - 15 cm osztályozott zúzottkő 20/50 tömörített altalaj (tömörség 95%)
- R9 VERT VÁLYOGFAL RÉTEGREND
 - 60 cm 5%-kal cementtel stabilizált vert vályogfal látszó felülettel, homlokzati oldalon 30 cm-ként a döngöléskor behelyezett cseréporokkal a vízerózó elleni védelemre

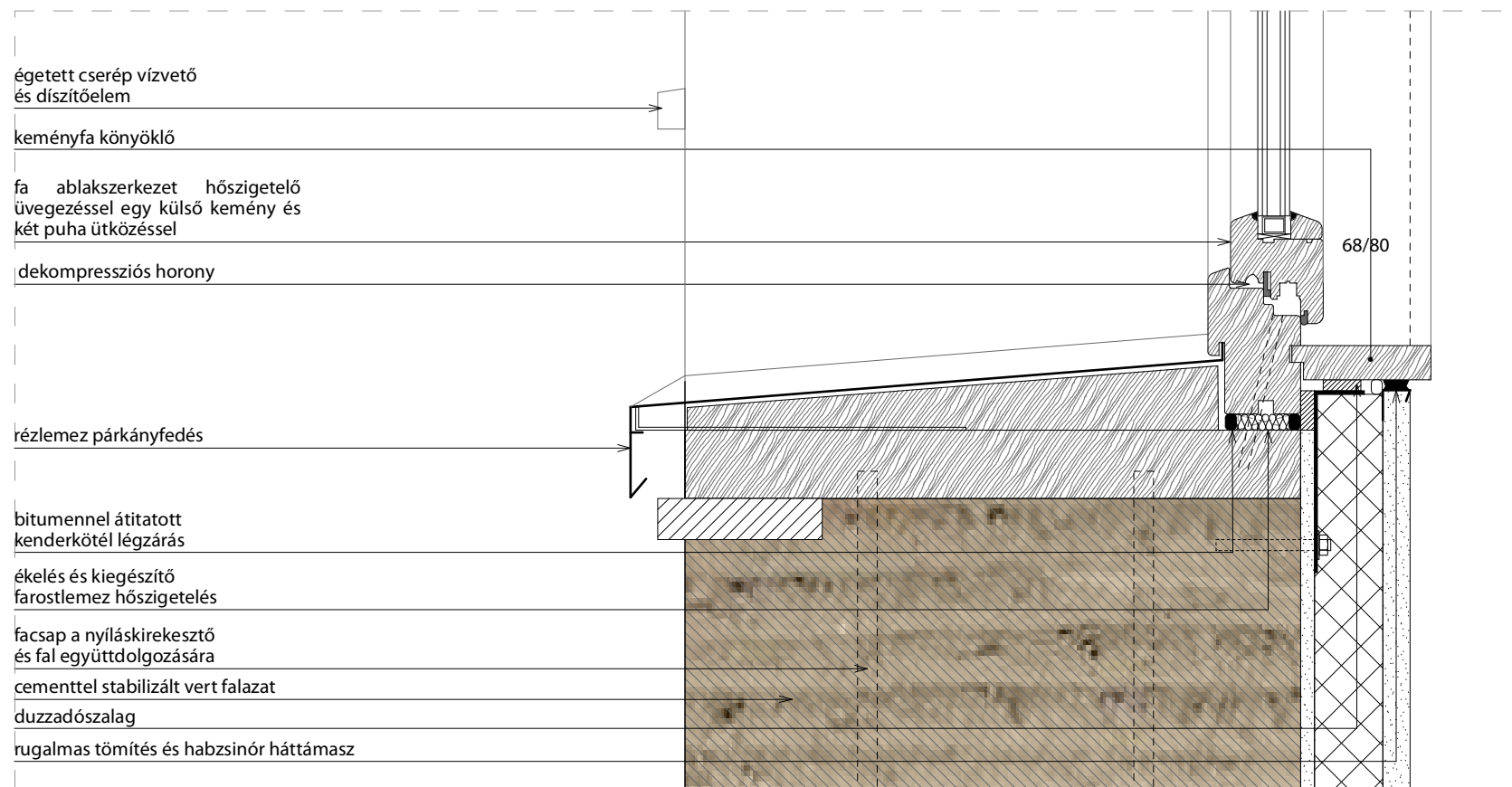
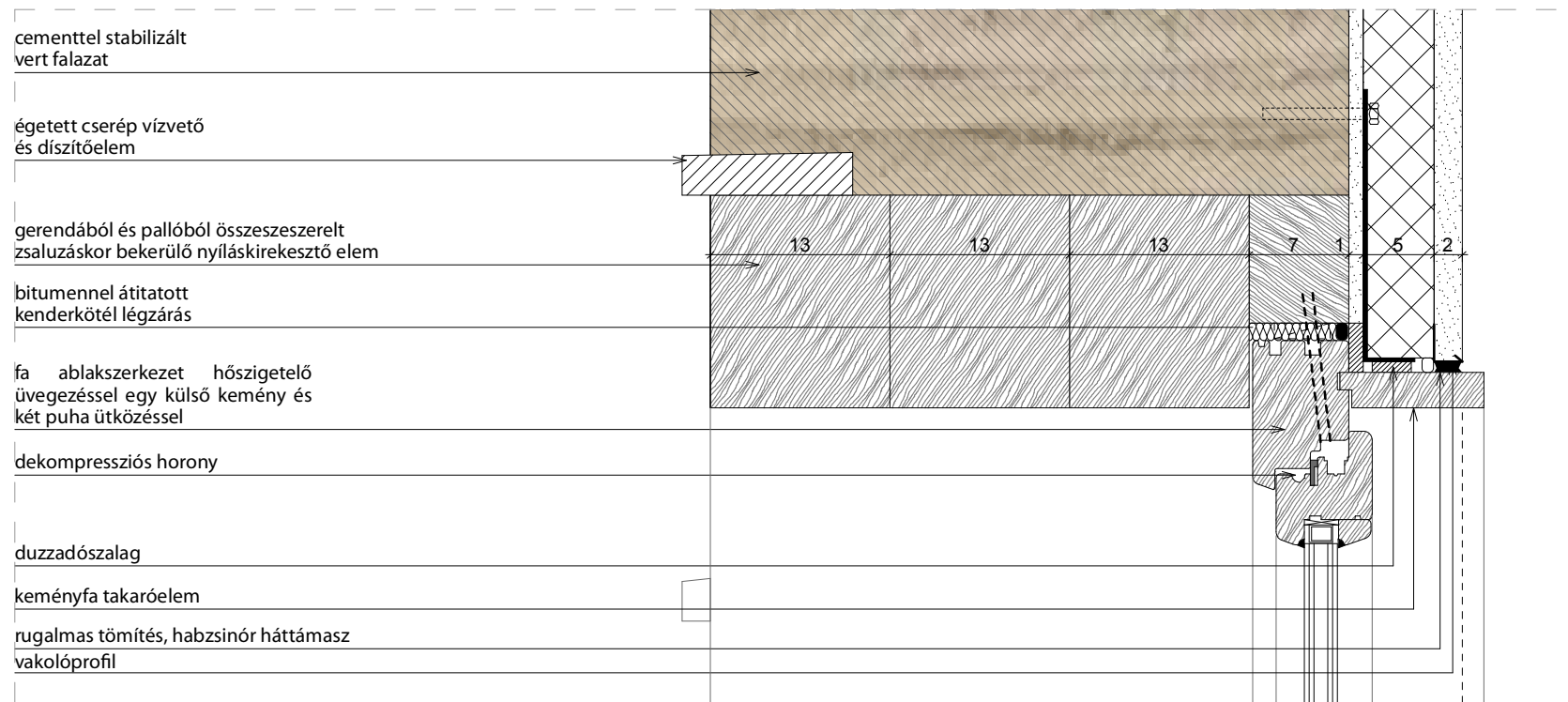
- R5 STABILIZÁLT KAVICSBURKOLAT
 - 4-6 cm stabilizált 2/5 közüzalék kopogó réteg
 - 5 cm közüzalék ágyazat 0/20
 - 10 cm durva közüzalék ágyazat 20/50 tömörített altalaj (tömörség 95%)
- R6 FA FÖDÉM RÉTEGREND
 - 2,5 cm deszkaborítás
 - 10/20 cm födémgerenda
 - közte vályogtéglá (6,5 cm) és homokfeltöltés (3 cm)
 - 1 rtg nátronpapír betét kiporzás gátlás
 - 5/12 cm pallózás
 - 2 cm vályogvakolat
- R8 TETŐ RÉTEGREND - gazdasági épület
 - 2,5 cm bontott kerámicserep lécezés (2,5/5 cm)
 - 5 cm ellenléc (5/5 cm)
 - 1rtg páraáteresztő alátéthéjazat
 - 15 cm szarufa (10/15 cm)



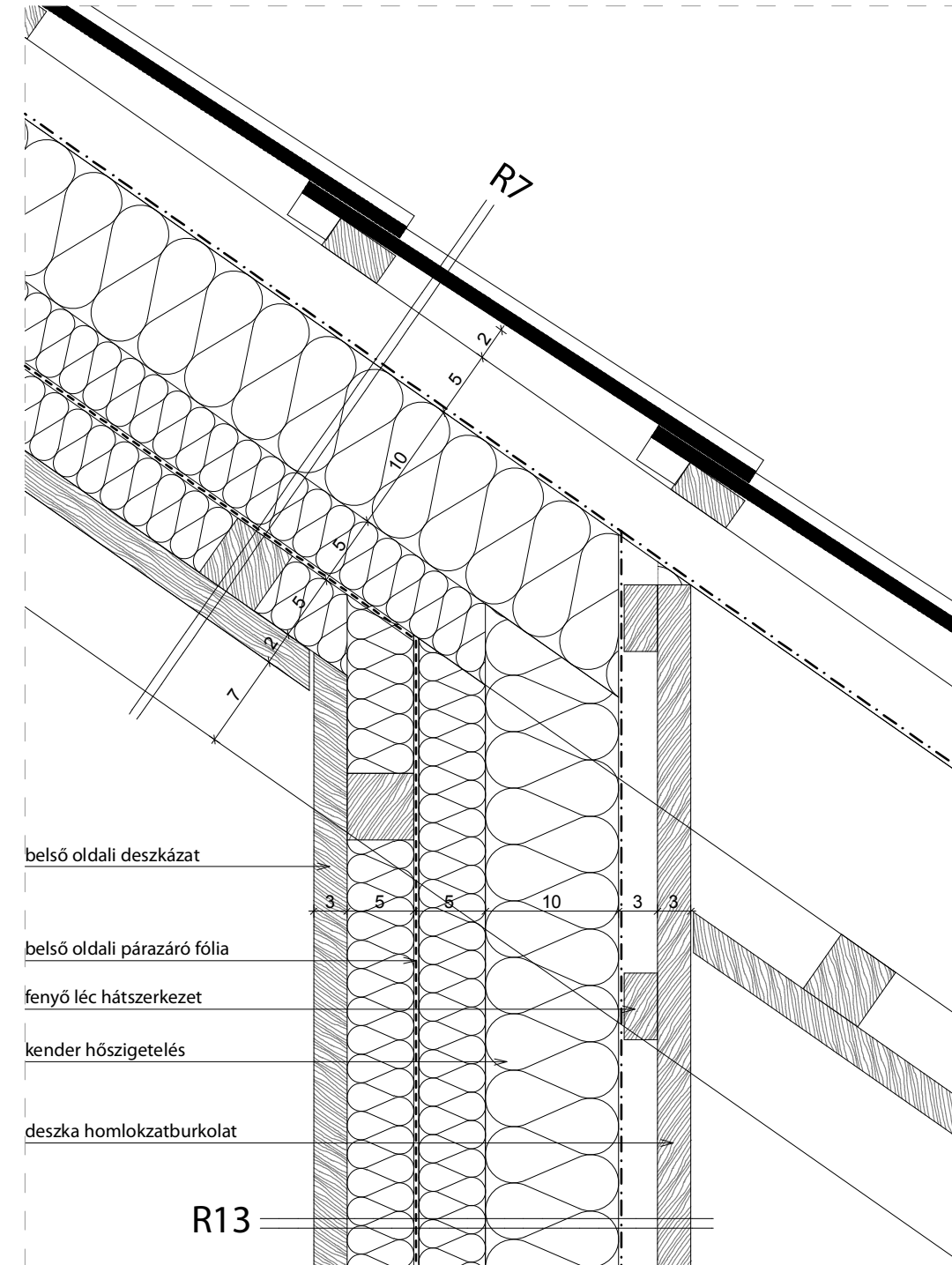
ERESZ CSOMÓPONT HŐSZIGETELT FAL ÉS TETŐ CSATLAKOZÁSA



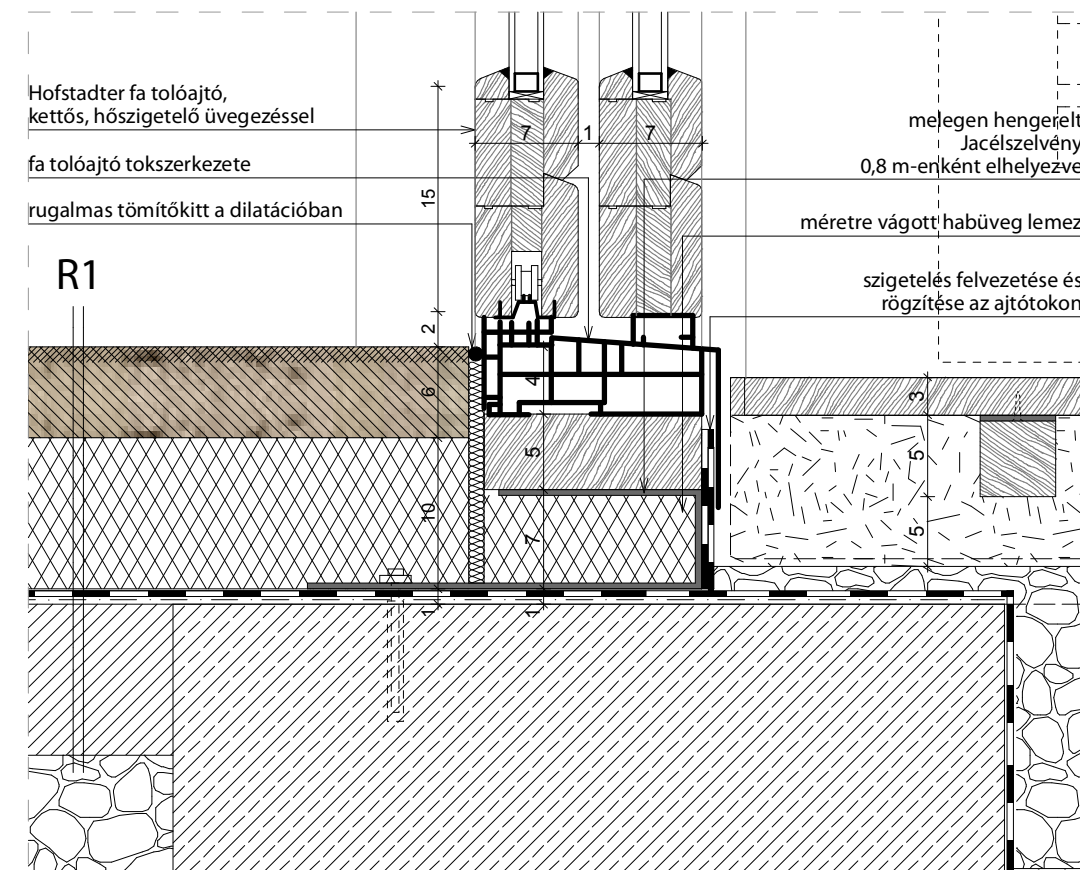
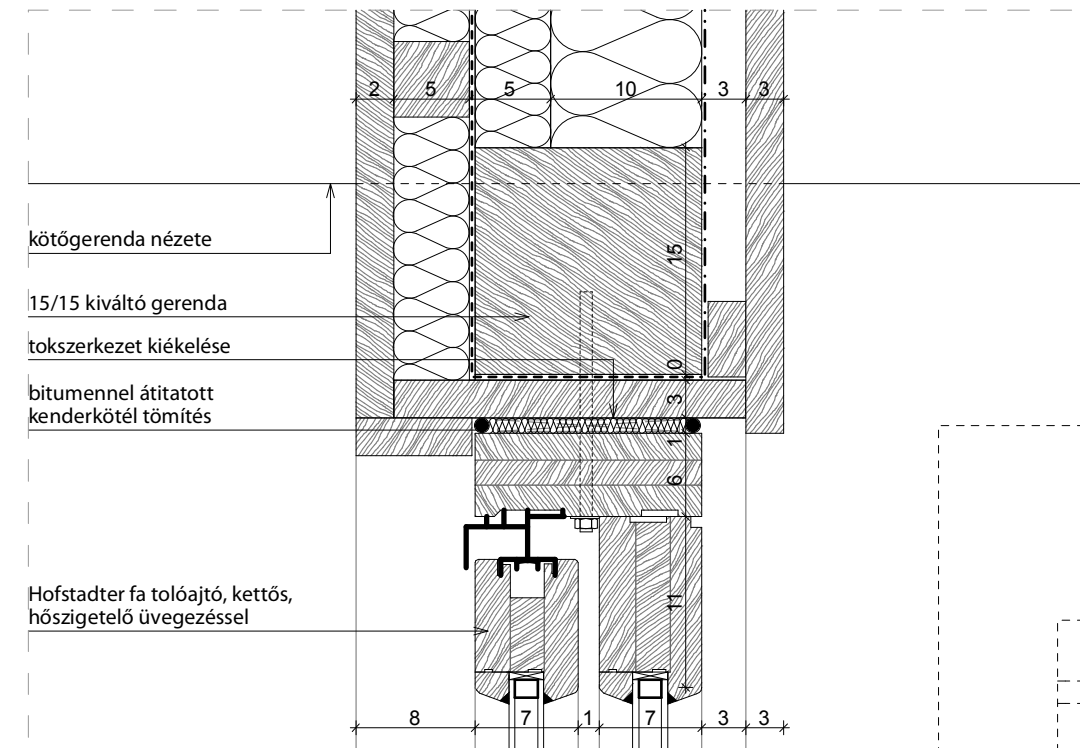
EGYEDI FA BUKÓ-NYÍLÓ ABLAK BEÉPÍTÉSE HŐSZIGETELT FAL ESETÉN



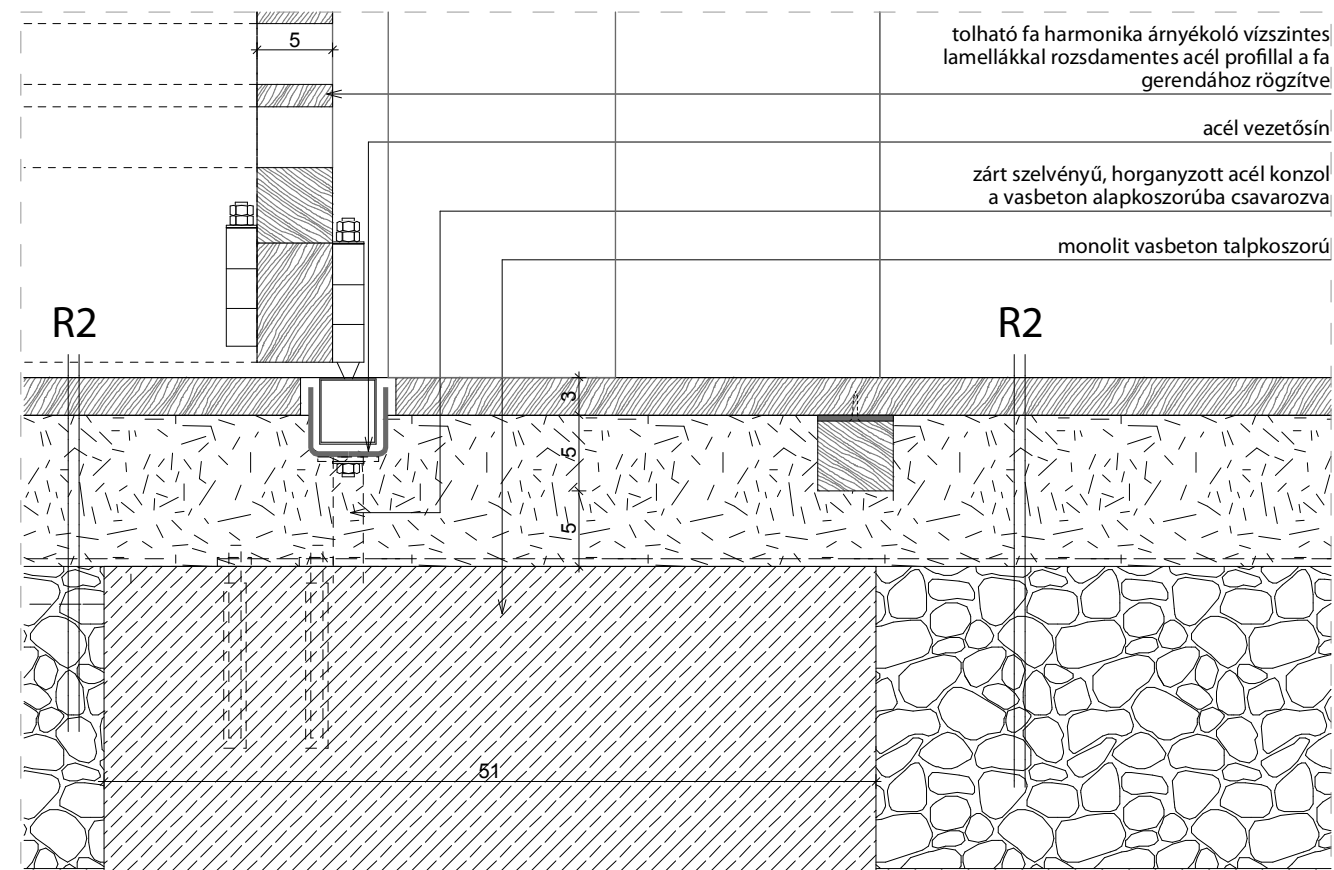
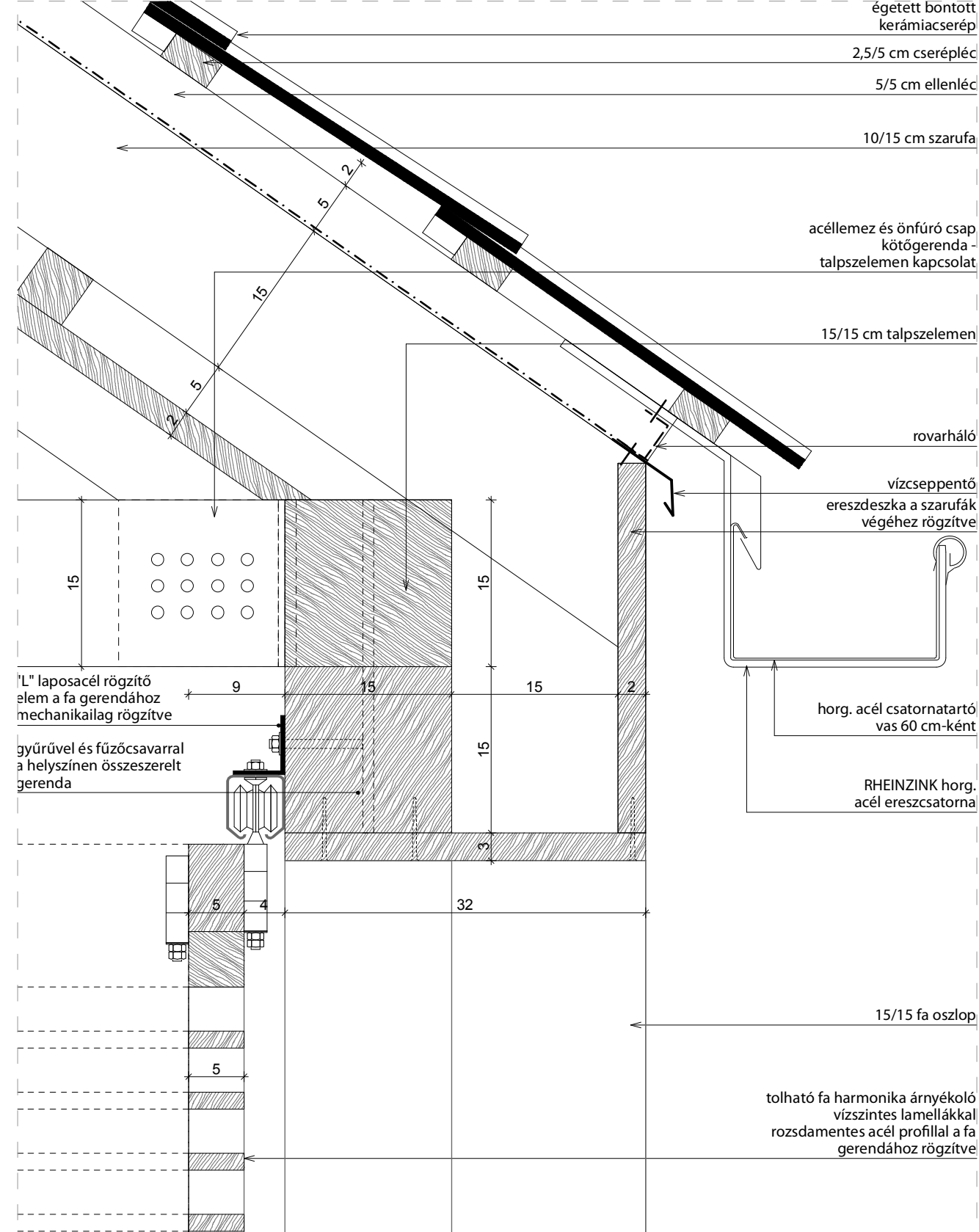
SZERELT FAL ÉS TETŐ CSATLAKOZÁSA



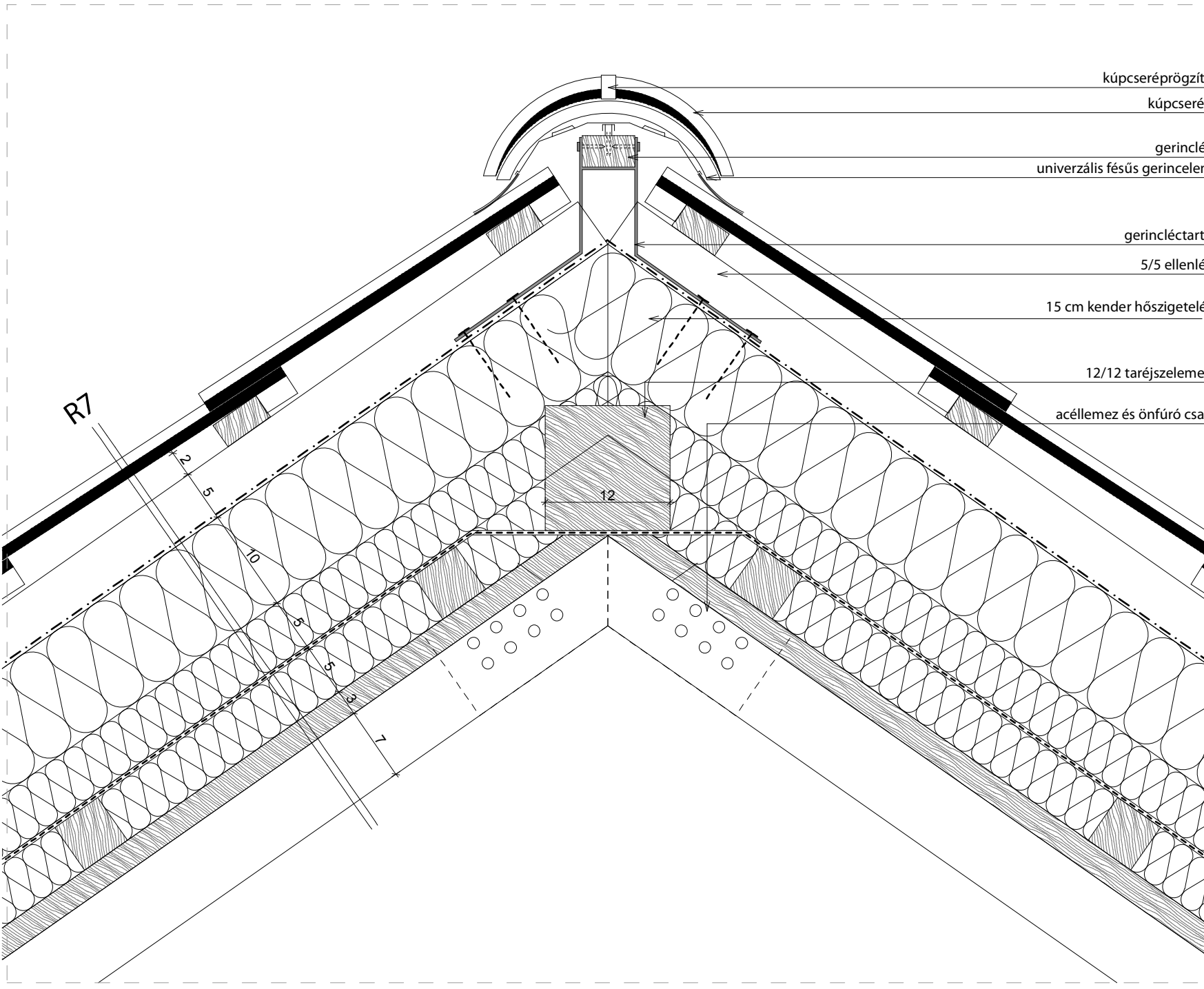
TOLÓAJTÓ BEÉPÍTÉSE SZERELT FALBA



TERASZ FELŐLI ERESZ ÉS ÁRNYÉKOLÓ BEÉPÍTÉSÉNEK FELSŐ ÉS ALSÓ CSOMÓPONTJA



TETŐGERINC



RÉTEGRENDEK

- R1** DÖNGÖLT VÁLYOG PADLÓBURKOLAT
 - 6 cm lenolaj és terpentin keverékkel beitatott, gyantával csiszolt ággy padlóburkolat habüveg hőszigetelés
 - 10 cm 4 mm vtg üvegszövet hordozórétegű SBS modifikált bitumenes vastaglemez talajnedvesség elleni szigetelés, teljes felületen lángolvasztással felületfolytonosítva hideg bitumennéz kellőtés, kb. 300 g/m² beton aljzat osztályozott közüzalek ágyszak ZK 0/45 tömörített altalaj (tömörség 95%)
- R2** FA TERASZBURKOLAT
 - 2,5 cm Finnforest Thermowood fa teraszburkolat, 5 mm-s résekkel (2,5/15/200 cm)
 - 10 mm nemesacél lemez furatokkal, M6 csavarokkal a párnafához rögzítve
 - 10 cm műanyag terítés, benne 5/5 cm telített akác párnafa
 - 1 rtg geotextília
 - 20 cm osztályozott közüzalek ágyszak ZK 0/45 tömörített altalaj (tömörség 95%)
- R3** FALRÉTEGRENDEL - terasznál
 - 2,5 cm fenyő deszka homlokzatburkolat (2,5/12 cm)
 - 2,5 cm fenyő lécezés hátszerkezet
 - 1rtg bitumennel átitatott, formaldehid mentes farostlemez párazáró biztonsági fedés
 - 15 cm tömör kender hőszigetelés
 - 5 cm lécváz (5/5 cm) közé 5 cm kender kiegészítő hőszigetelés
 - 1 rtg PE-szál erősítési papír légzárás
 - 2,5 cm belső oldali függőleges deszkázat
 - 2 cm vályogvakolat
- R4** KOCKAKÓ BURKOLAT
 - 5 cm nyers gránit kőburkolat homok hézagolással
 - 3 cm ágyszakhomok
 - 10 cm osztályozott zútottkő 0/20
 - 15 cm osztályozott zútottkő 20/50 tömörített altalaj (tömörség 95%)
- R7** TETŐ RÉTEGRENDEL
 - 2,5 cm bontott kerámiaacserép lécezés (2,5/5 cm)
 - 5 cm ellenléc (5/5 cm)
 - 1rtg párazáró alátétléc
 - 15 cm szarufa közte 15 cm tömör kenderhőszigetelés
 - 5 cm szaruzatra merőleges lécváz (5/5 cm) közé 5 cm kender kiegészítő hőszigetelés
 - 1 rtg PE-szál erősítési papír légzárás
 - 2,5 cm belső oldali függőleges deszkázat
 - 2 cm vályogvakolat
- R9** VERT VÁLYOGFAL RÉTEGRENDEL
 - 60 cm 5%-kal cementtel stabilizált vert vályogfal látszó felülettel, homlokzati oldalon 30 cm-ként a dögöléskor behelyezett cseréporokkal a vizerő elleni védelemre
- R10** VERT VÁLYOGFAL RÉTEGRENDEL - hőszigetelt
 - 5%-kal cementtel stabilizált vert vályogfal látszó felülettel, homlokzati oldalon 30 cm-ként a dögöléskor behelyezett cseréporokkal a vizerő elleni védelemre
 - 1,5 cm vályogvakolat
 - 5 cm Thermatuf DP 180 farost hőszigetelő tábla
 - 2 cm vályogvakolat

