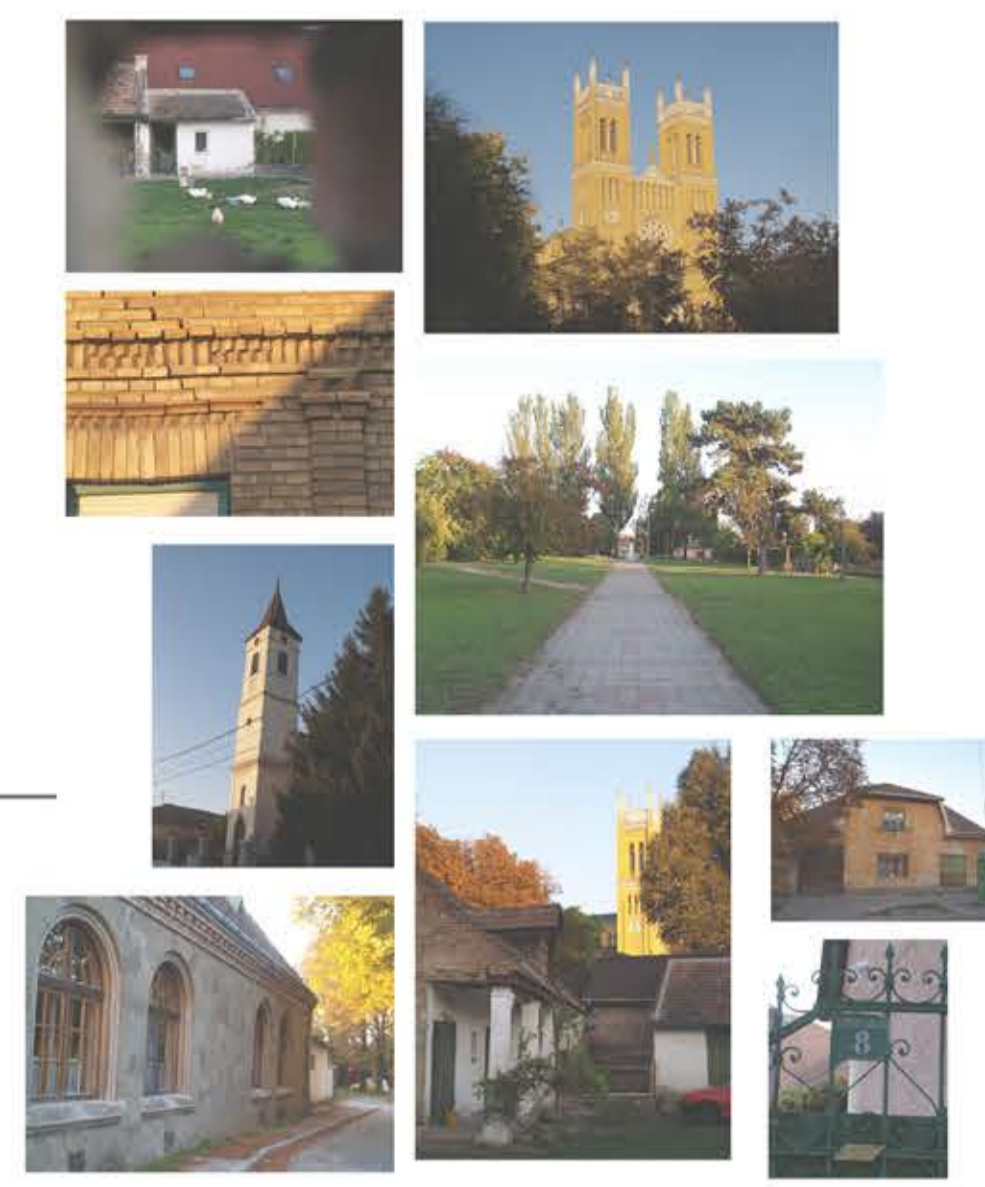
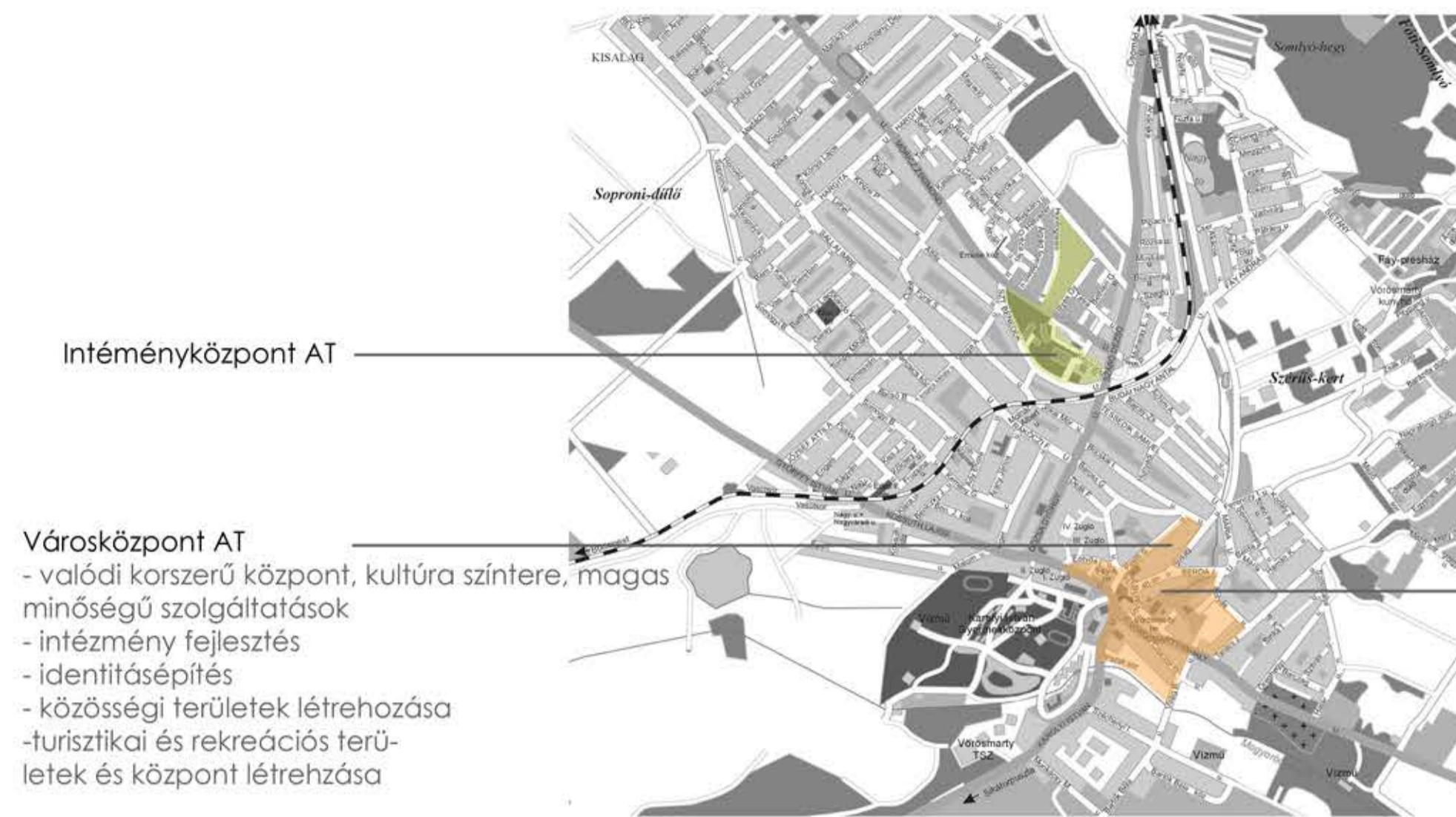


Főt fejlesztési célok akció területek



Kiindulás



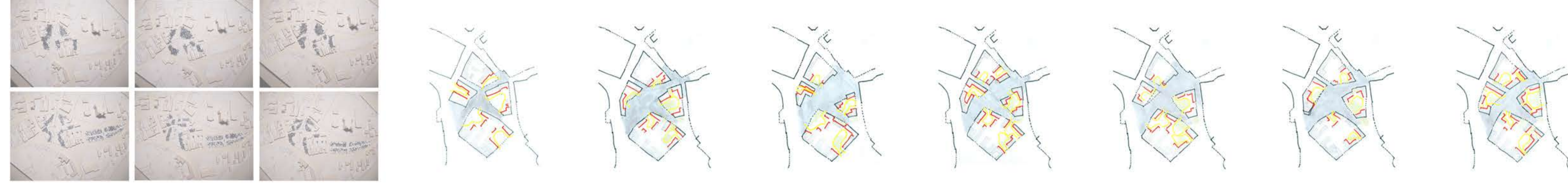
Bontandó épületek



Jelenlegi beépítés és használat



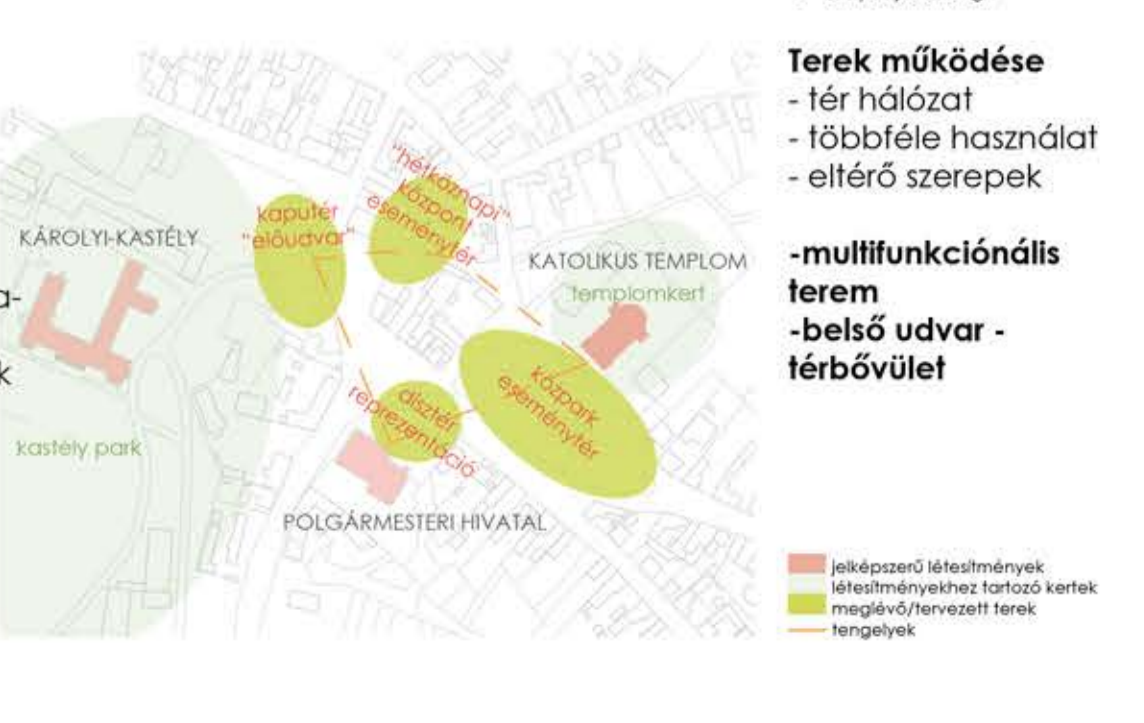
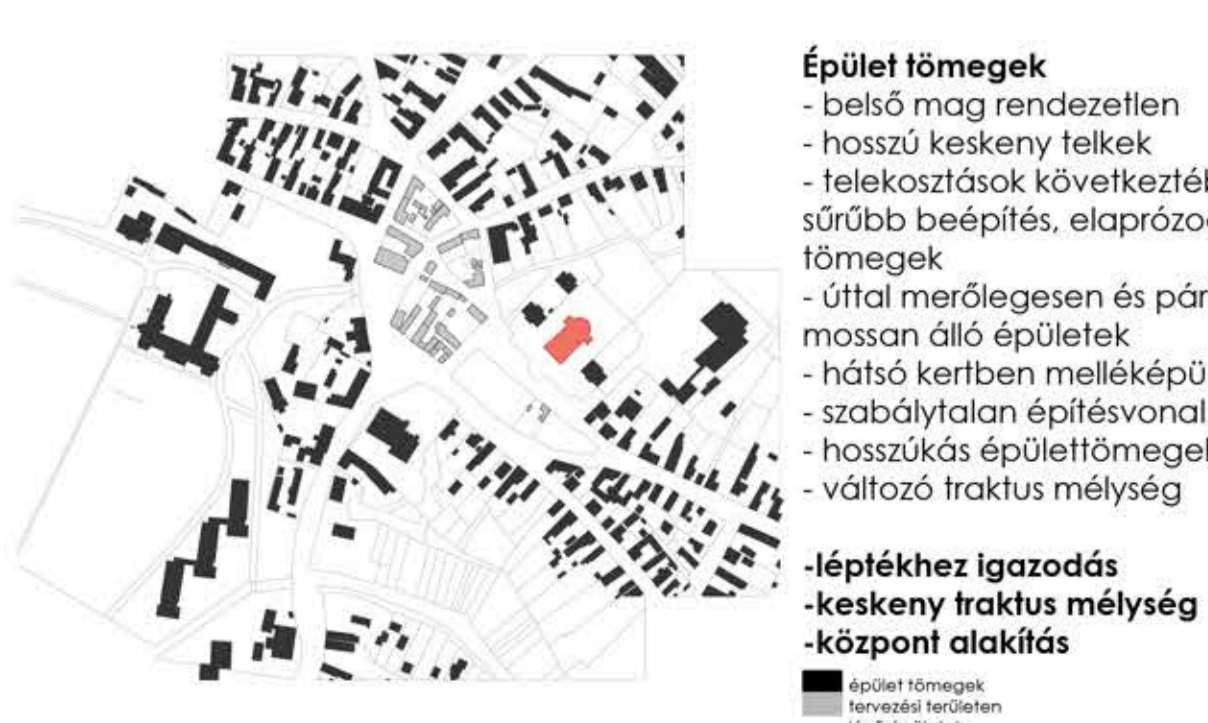
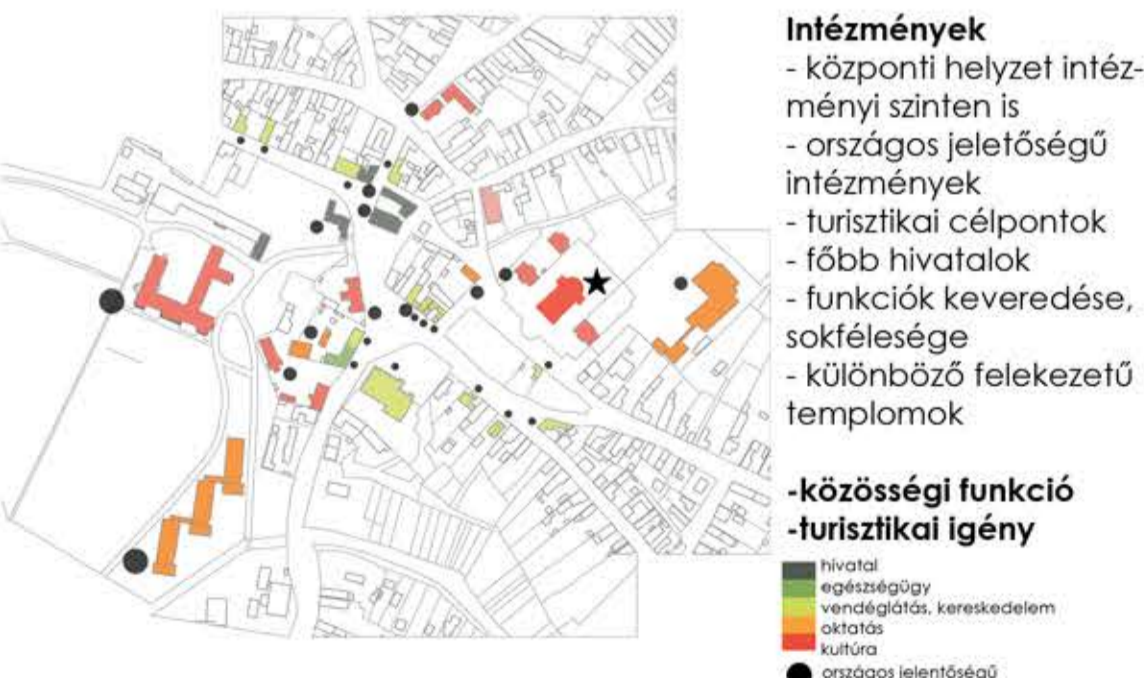
Kialakulási folyamat



Vizsgálatok

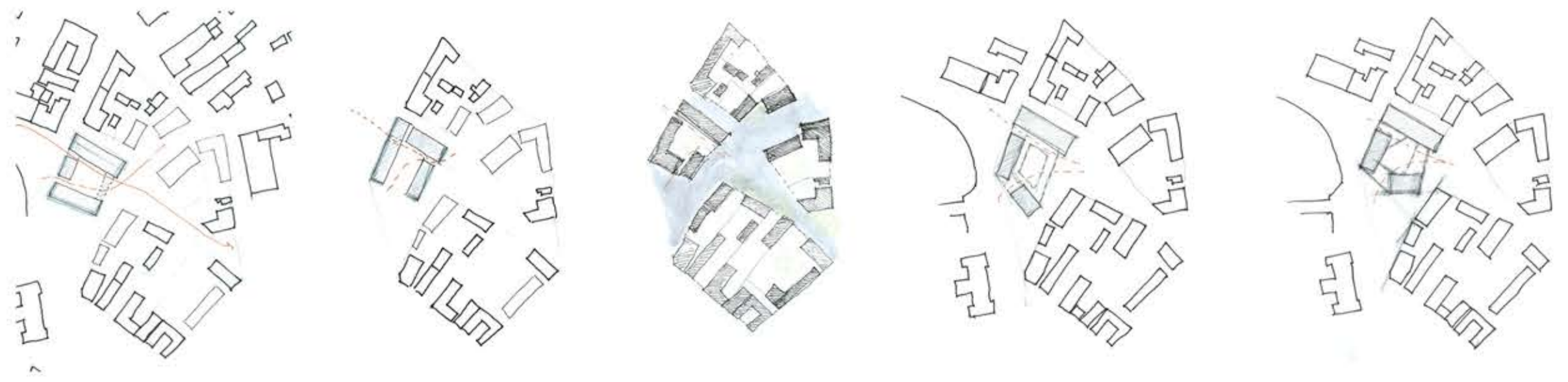


A tervezett beépítés kiindulópontja a meglévő szövet. Ennek finom átalakításával és fejlesztésével hoztam létre az új központot. Fontos szempont volt **Fót kávézó**, **falusi hangulat**, atmoszféra megtartása, hisz Budapest közvetlen közelsége miatt ez az egyik különlegessége. Cél nem a városiasodás volt, hanem a helyiek és az ide látogatók **kellő komfortjának** megteremtése volt. A központi magot főterületek megtartása mellett **gyalogos zóná**v alakítottam. Az utak találkozásában, így kialakulhatott egy **új tér**, mely **összekapcsolja** illetve kiegészíti a templom előtti díszteret és a kastély kapu terét. Az új térhez fűződnek kisebb félprivát-fél közterek, melyekkel vizuálisan és használat szempontjából is bővíthet a tér, anélkül, hogy elvesztené léptékét és tölcseres formáját. Az új javasolt beépítéssel **új központhoz illő funkciók** is megjelenhetnek a területen, melyek úgy a helyi lakosság, ahogy turisztikai szempontból is fontosak lennének, javítaná a város képét és növelni a használók komfort érzetét. Ilyen hiányzó funkció például az általam tervezett **vendéglátóipari egység** és hozzá kapcsolódva egy **közösségi tér**, melynek Fót közösség formáló és identitás építés céljából és turisztikai szempontból is megállja a helyét ebben a központi helyzetben.



Tervezett beépítés és használat





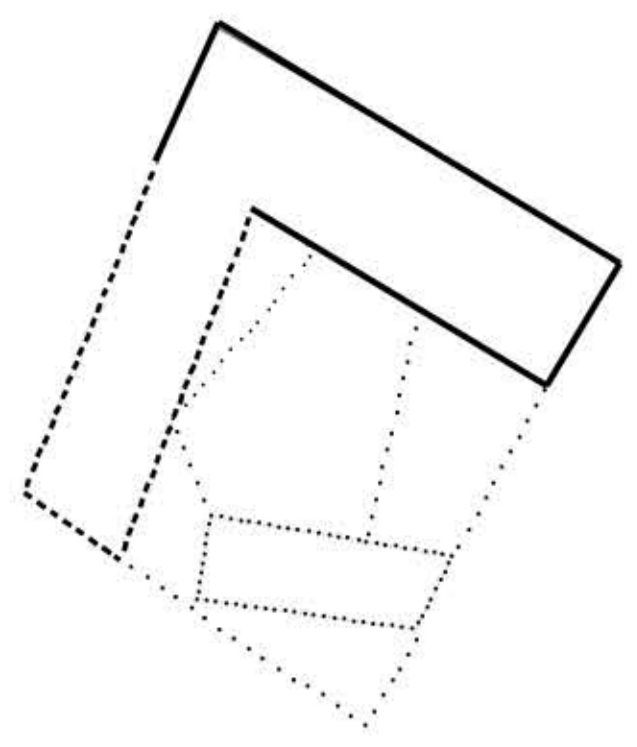
Épület együttes helyzete

- három tér veszi körül
- cél: - a térrendszer megtartása, összekapcsolása
- másodlagos terek hozzá kapcsolása
- meglévő tengelyek találkozás pontja
- cél: - tengelyek megtartása, erősítése
- beépítésben másodlagos tengelyek megjelennek
- az épület központ helyzetben "ütköző pont"
- találkozási pont
- illeszkedés a környezethez
- léptékben
- formában
- elhelyezésben

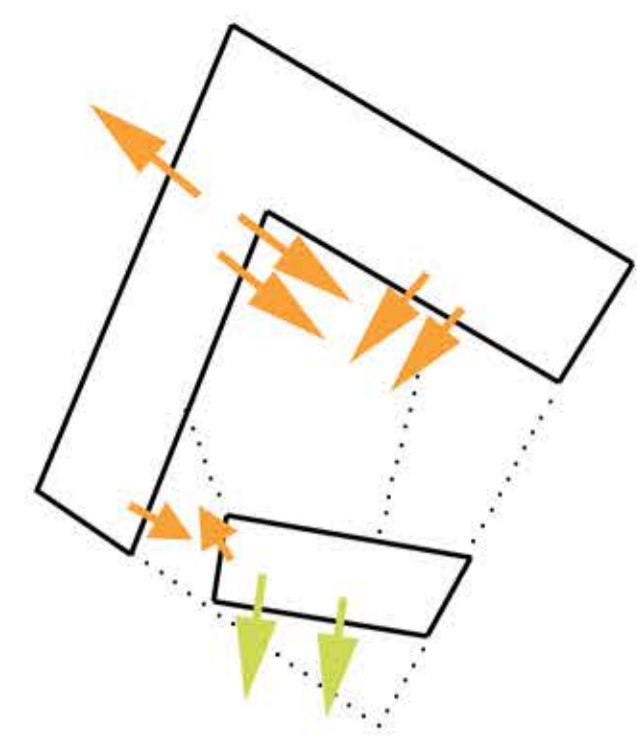


- Funkció**
1. Étterem
 2. Kávézó-bár
 3. Közösségi tér

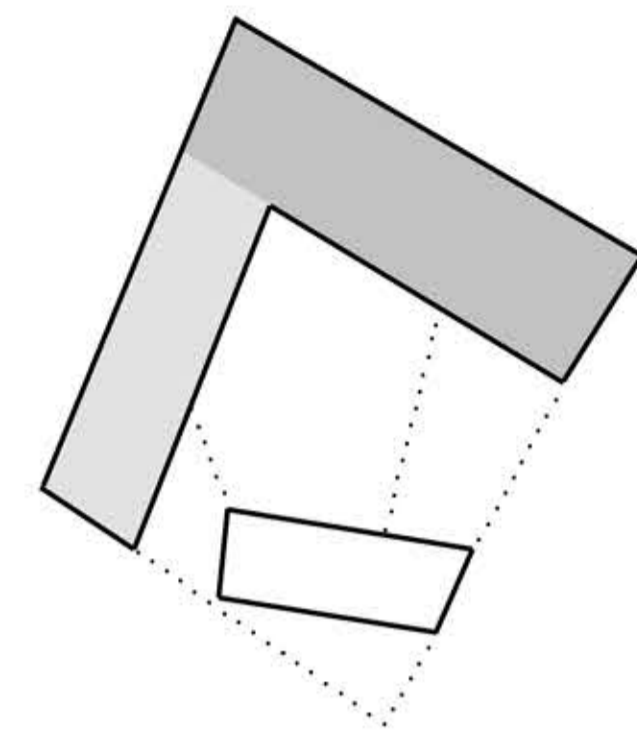
- "hétköznapi" eseménytér
- belső udvar
- másodlagos eseménytér
- fedett nyitott átjáró
- fedett-nyitott előtér
- kaputér



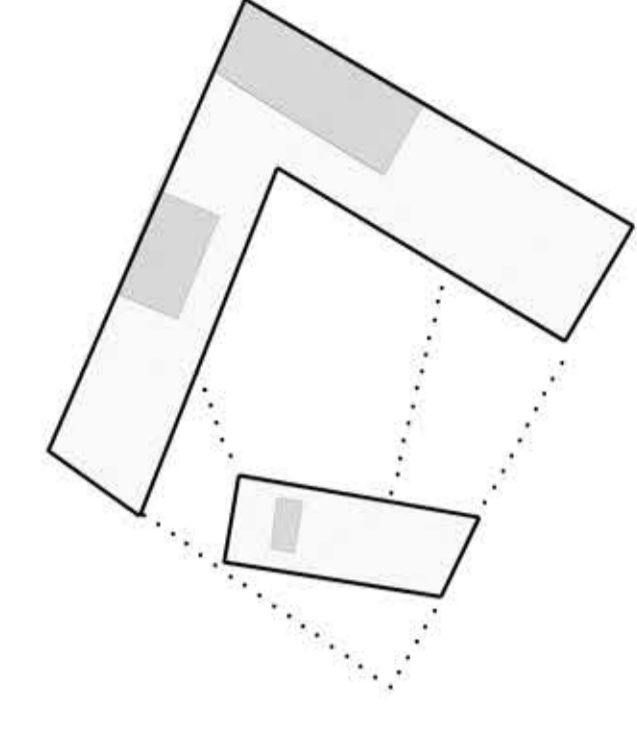
- Szerkezet-anyag használat**
- nehéz falas szerkezettől - könnyed üvegfalig
 - egyre jobban nyit a terek felé
 - hol határozott térfalat alkot, hol visszahúzódva másodlagos térfalként áll



- Nyitás irányok**
- belső udvar felé - intimebb világ
 - városi eseménynél - kinyílik - eseménytér része
 - védelem az utak felől

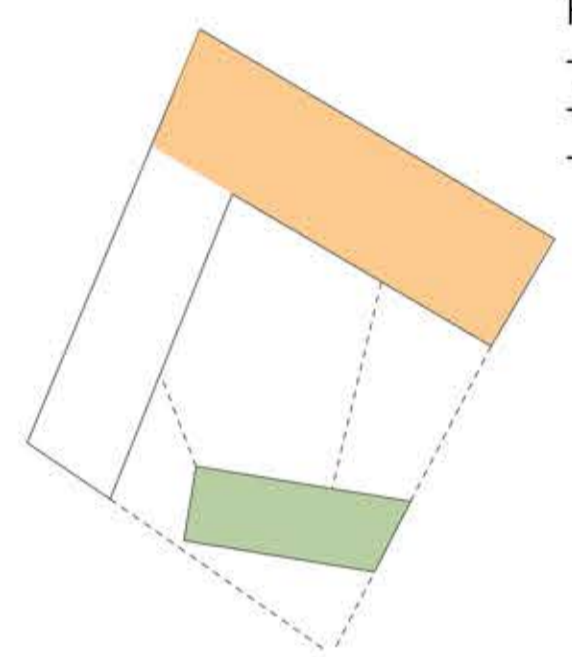


- Étterem-kávézó működés**
- kávézó-étterem közös konyha, raktár használat
 - közösségi térhez büféként kapcsolódnak

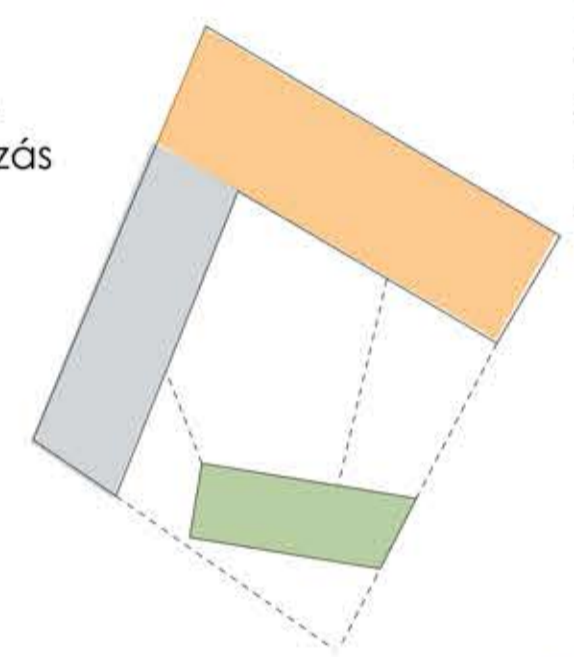


- Funkciók elhelyezkedése**
- kiszolgáló helyiségek szigetenként csoportos elhelyezése
 - főfunkciók terek felé húzódnak (belső udvar, köztér)

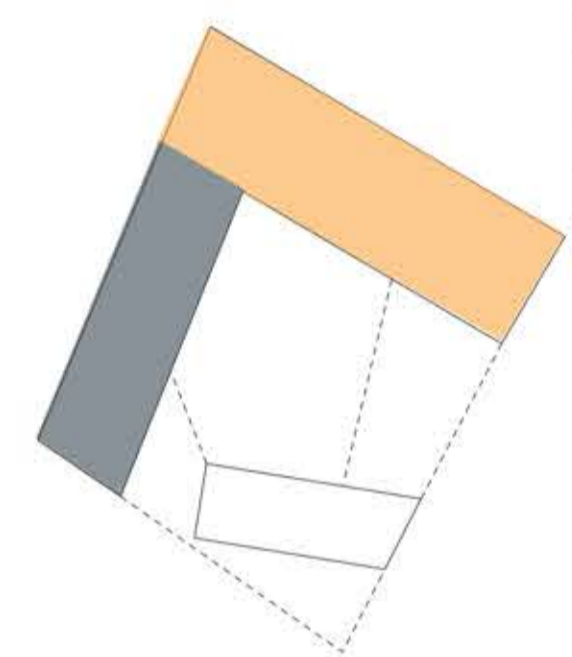
Működés



- Reggel - délelőtt
- reggeliző
 - konferencia terem
 - délelőtti foglalkozás



- Dél - délután
- ebéd menü
 - a'la carte
 - kávézó
 - szakkör



- Este
- találkozóhely
 - vacsora
 - kávézó
 - bár
 - kulturális esemény



Tömeg

- finom mozgások
- illeszkedés a környezethez
- magasságok, arányok megtartása
- traktus mélység

Előtér

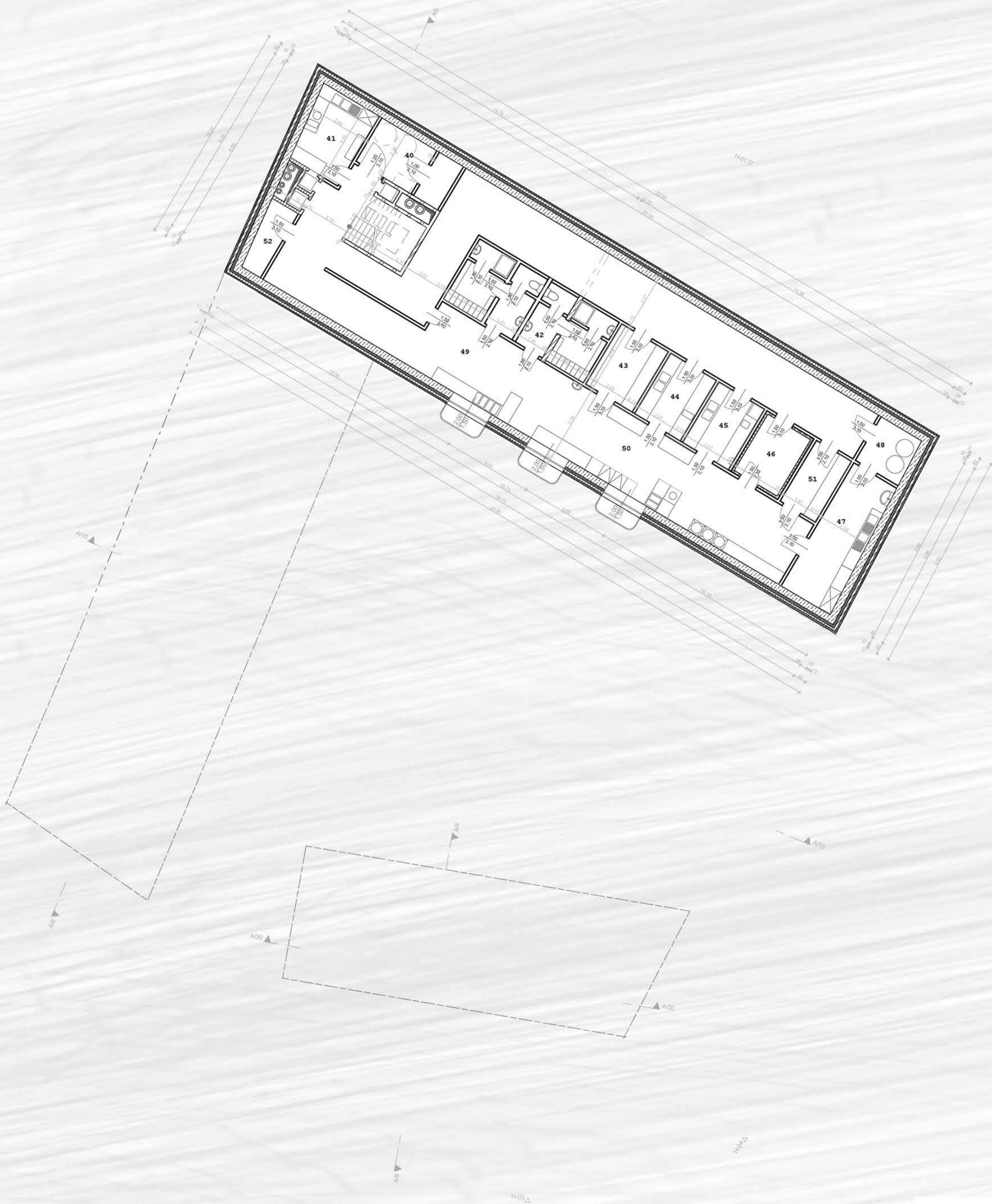
- összefogja az elemeket
- karaktert ad
- játékos szalag
- átmeneti tereket ad
- tornácsoló megjelenés



Anyag használat

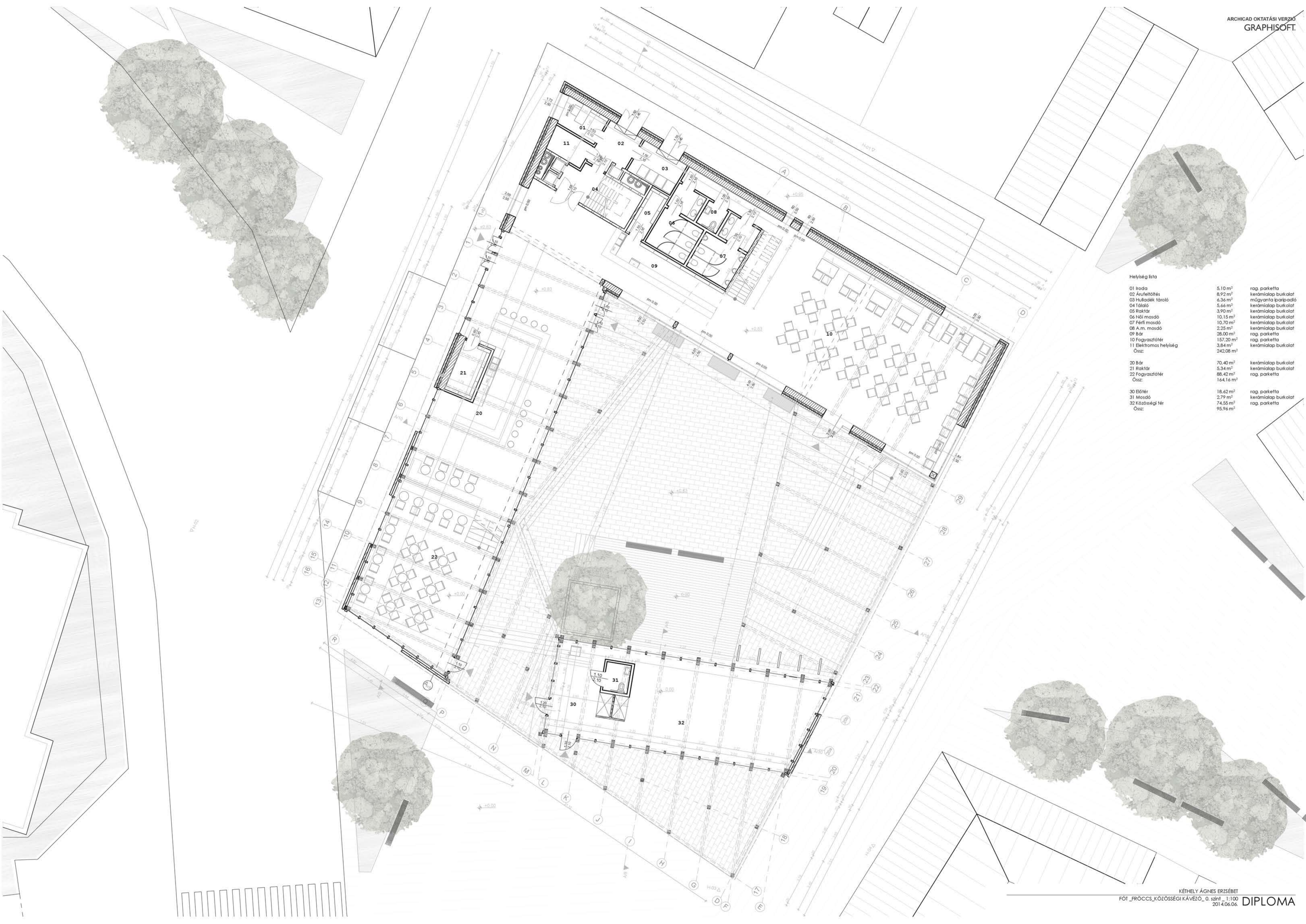
- téglá, mint falszerkezet
- téglá, mint díszítő elem





Helyiség lista

40 Gépézet	9,65 m ²	kerámialap burkolat
41 Fehér mosogató	3,44 m ²	kerámialap burkolat
42 Öltöző	22,84 m ²	kerámialap burkolat
43 Száras raktár	7,64 m ²	kerámialap burkolat
44 Töltés előkészítő	7,45 m ²	kerámialap burkolat
45 Hús előkészítő	7,46 m ²	kerámialap burkolat
46 Hűtő	6,62 m ²	kerámialap burkolat
47 Fekete mosogató	13,35 m ²	kerámialap burkolat
48 Mosók	4,92 m ²	kerámialap burkolat
49 Töltő	10,73 m ²	kerámialap burkolat
50 Konyha	53,58 m ²	kerámialap burkolat
51 Raktár	5,73 m ²	kerámialap burkolat
52 Raktár	3,93 m ²	kerámialap burkolat
Össz:	159,35 m²	



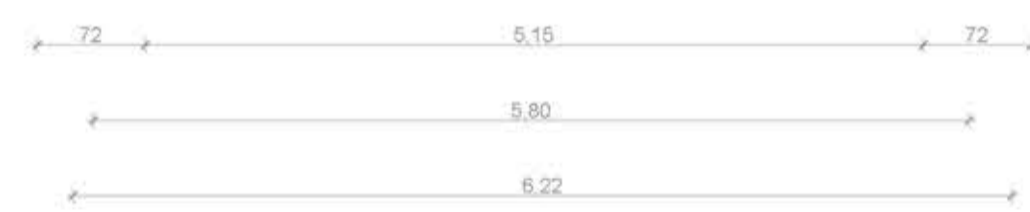
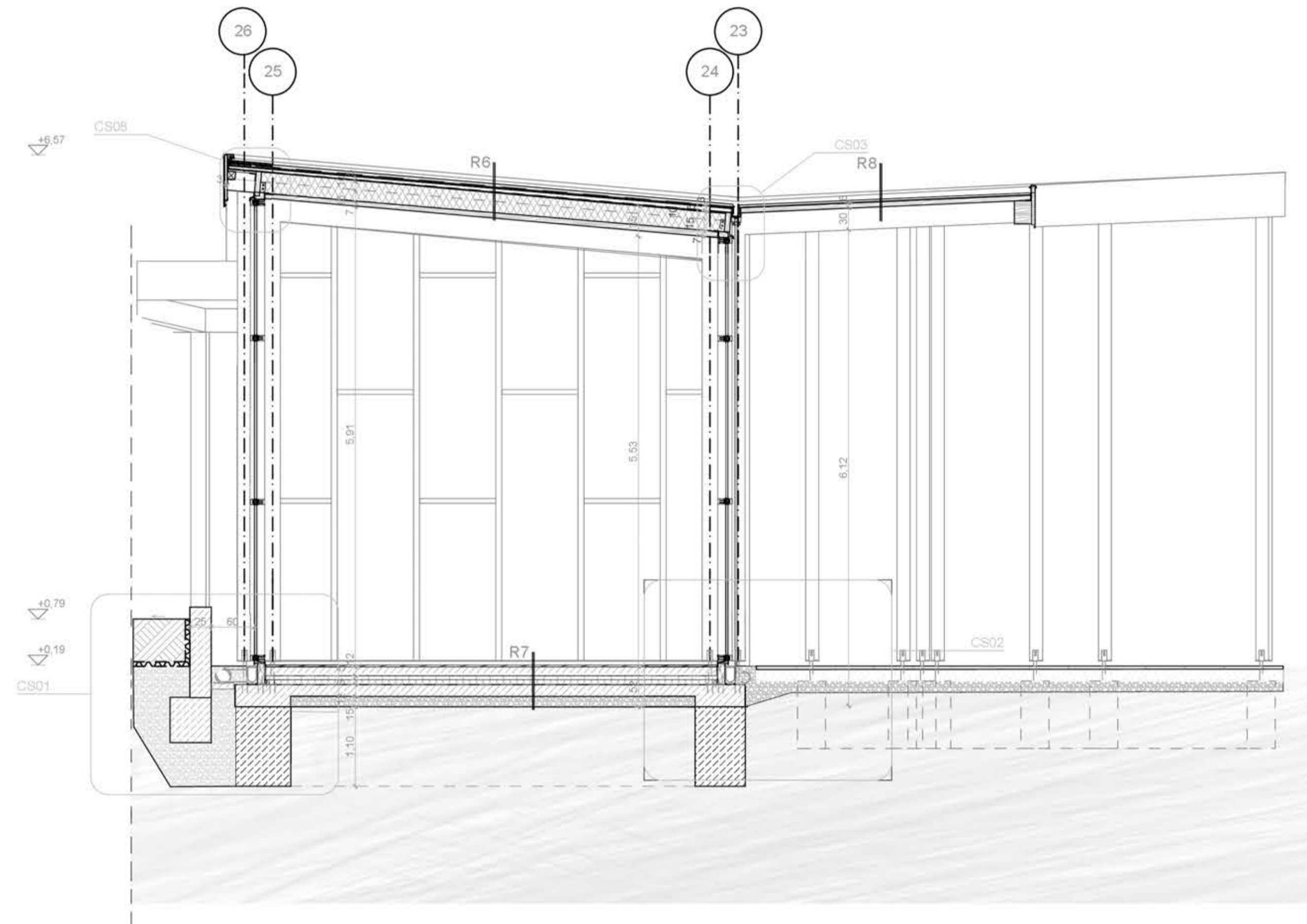
Helyiség lista

01 Iroda	5.10 m ²	rag. parketta
02 Árufeltöltés	8.92 m ²	kerámialap burkolat
03 Hulladék tároló	6.36 m ²	műgyanta parketta
04 Tároló	5.66 m ²	kerámialap burkolat
05 Raktár	3.90 m ²	kerámialap burkolat
06 Női mosdó	10.15 m ²	kerámialap burkolat
07 Férfi mosdó	10.70 m ²	kerámialap burkolat
08 A. m. mosdó	2.25 m ²	rag. parketta
09 Bár	28.00 m ²	rag. parketta
10 Fogyasztótér	157.20 m ²	rag. parketta
11 Elektromos helyiség	3.84 m ²	kerámialap burkolat
Össz:	242.08 m ²	
20 Bár	70.40 m ²	kerámialap burkolat
21 Raktár	5.34 m ²	kerámialap burkolat
22 Fogyasztótér	88.42 m ²	rag. parketta
Össz:	164.16 m ²	
30 Előter	18.62 m ²	rag. parketta
31 Mozdó	2.79 m ²	kerámialap burkolat
32 Közösségi tér	74.55 m ²	rag. parketta
Össz:	95.96 m ²	

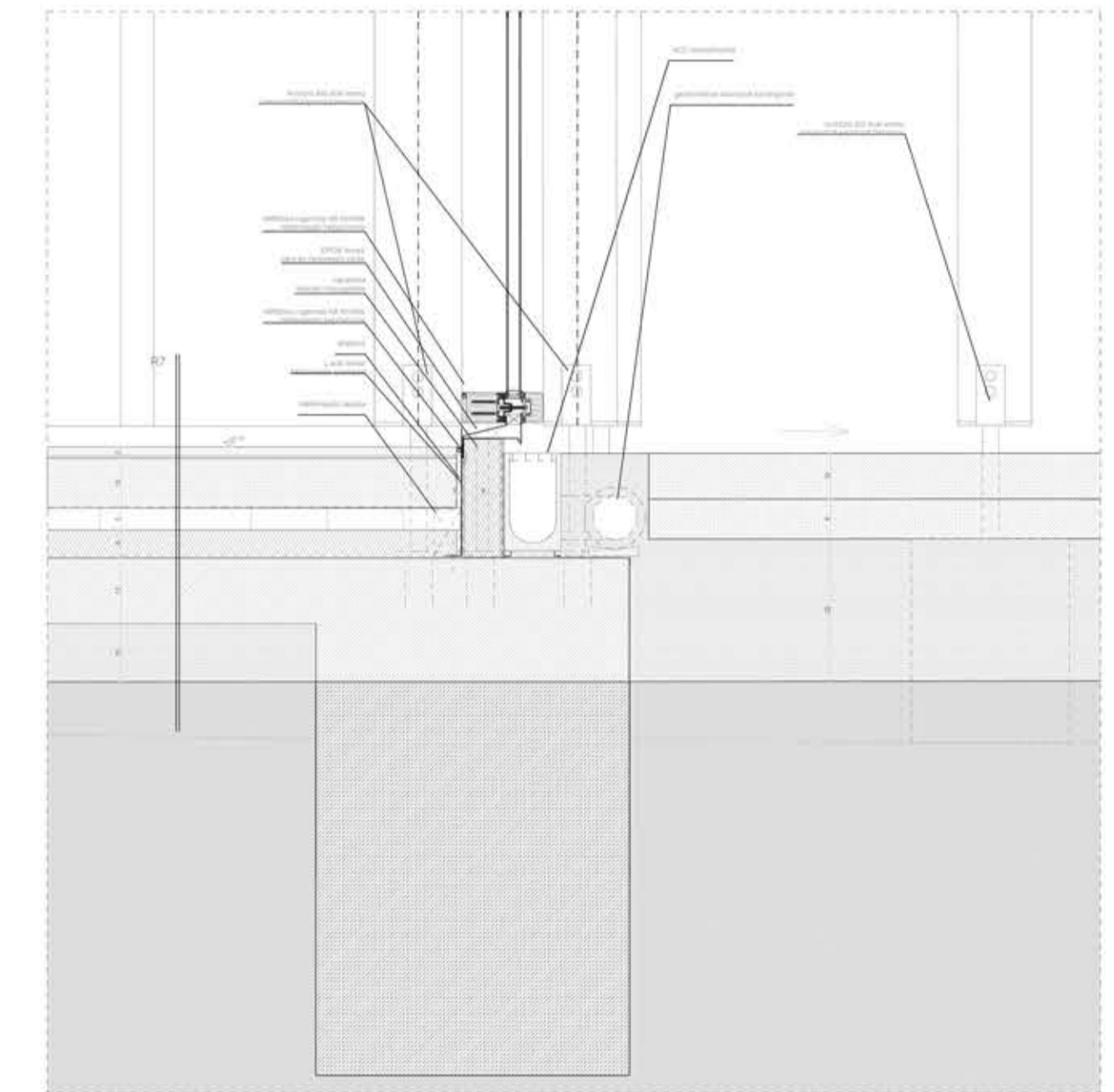
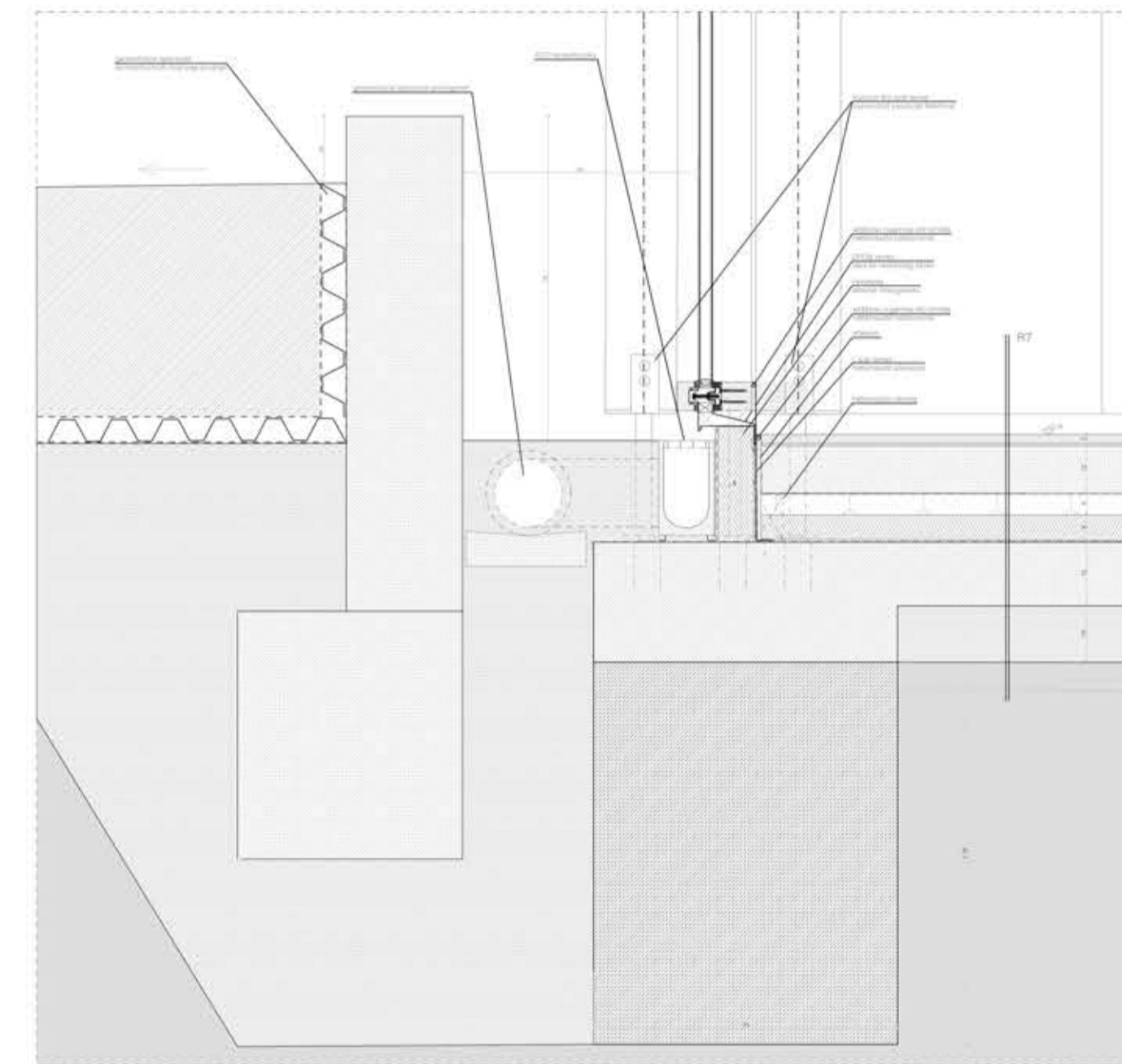
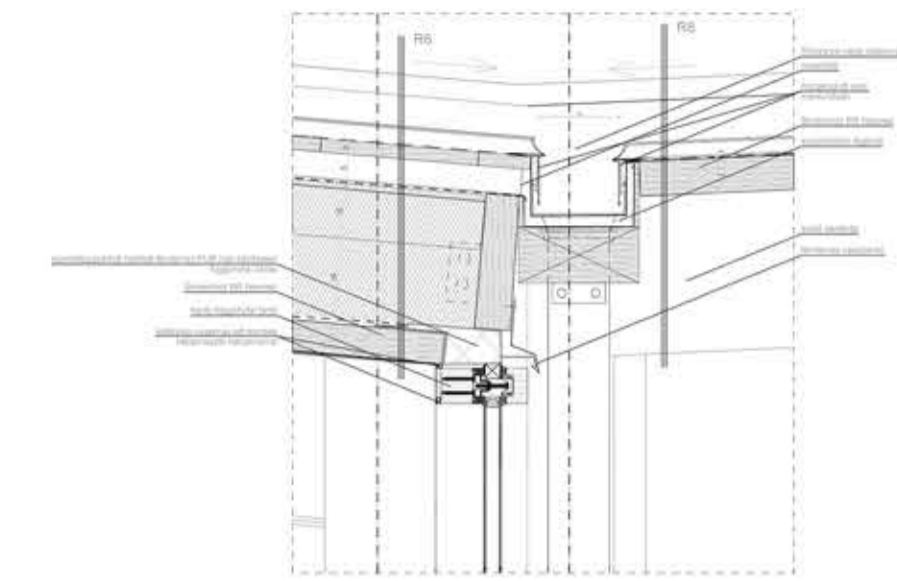
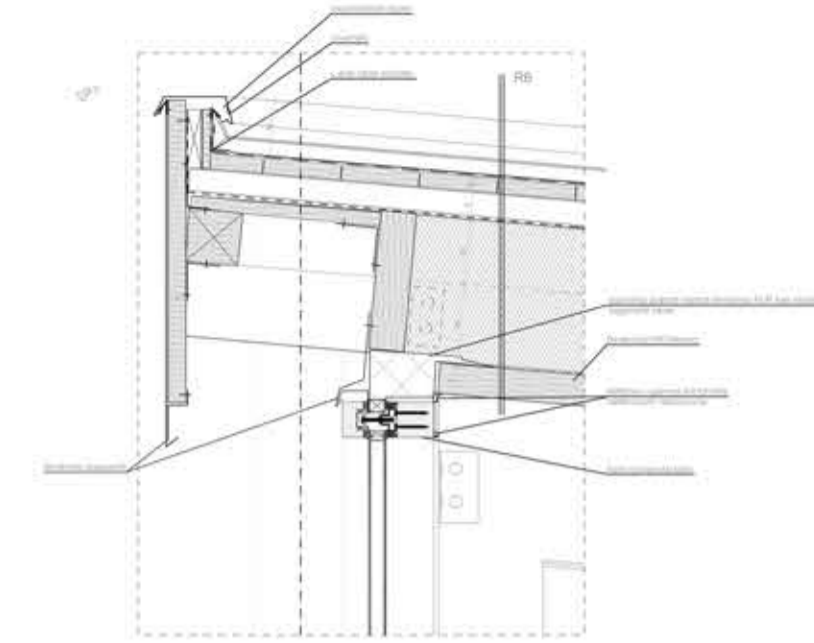


Helység lista

60 Raktár	4.24 m ²	kerámialap burkolat
61 Gépészeti	14.96 m ²	műgyanta iparpadló
62 Tálaló	14.07 m ²	kerámialap burkolat
63 Mosdó	3.06 m ²	kerámialap burkolat
64 Klub helyiség	86.06 m ²	rag. parketta
Össz:	122.39 m²	



A/8 metszet



- R1 Talajvízzel érintkező padló**
- 1,5 cm Kerámia burkolat
 - 1 rtg Rugalmas ragasztó
 - 1,5 cm Kiegészítő, simító réteg
 - 12 cm Aljzatbeton
 - 1 rtg Technológiai szigetelés
 - 5 cm Lépcsőláló ásv. szálalás hőszigetelés
 - 6 cm Installációs zóna (EPS hab)
 - 30 cm Lemezalap, ellen szerkezet
 - 8 cm Szerelőbeton
 - 1 rtg Szigetelésvédő félkemény PVC fólia
 - 1,5 mm PVC lemez, talajvíz elleni szigetelés
 - 1 rtg Ipari filc felület kiegyenlítés
 - 12 cm Aljzatbeton
 - 15 cm Összenyomódó réteg

- R2 Talajvízzel érintkező fal**
- 12 cm Szigetelésstartó fal (km téglá)
 - 1 cm Faldörzs
 - 1 rtg Ipari filc felület kiegyenlítés
 - 1,5 mm PVC lemez, talajvíz elleni szigetelés
 - 1 rtg Szigetelésvédő félkemény PVC fólia
 - 10 cm XPS hőszigetelés, szigetelés védelem
 - 38 cm Vasalt kibetonozott zsalkó fal, habarcsba rakva
 - 1,5 cm Belső vakolat

- R3 Közbeneső födém**
- 1,5 cm Parketta
 - 0,5 cm Rugalmas ragasztó
 - 12 cm Aljzatbeton
 - 1 rtg Technológiai szigetelés
 - 5 cm Lépcsőláló köztelgyapot hangszigetelés
 - 6 cm Installációs zóna (EPS hab)
 - 25 cm Monoelit vasbeton födém
 - 1,5 cm Belső vakolat

- R4 Téglá burkolatú fal**
- 12 cm Kisméretű téglá
 - 4 cm Átszellőztetett légrés
 - 10 cm Ásványszálalás hőszigetelés
 - 1,5 cm Légzáró vakolat
 - 38 cm PTH teherhordó fal
 - 1,5 cm Belső vakolat

- R5 Fém burkolatú fal teherhordó falon**
- 1 rtg TiZn fémiemez szalag fedés
 - 1 rtg Z profil rozsdamentes acél tartó
 - 13,7 cm Lindab trapézlemez tartó, átszellőztetett légrés
 - 10 cm Ásványszálalás hőszigetelés
 - 1,5 cm Légzáró vakolat
 - 38 cm PTH teherhordó fal
 - 1,5 cm Belső vakolat

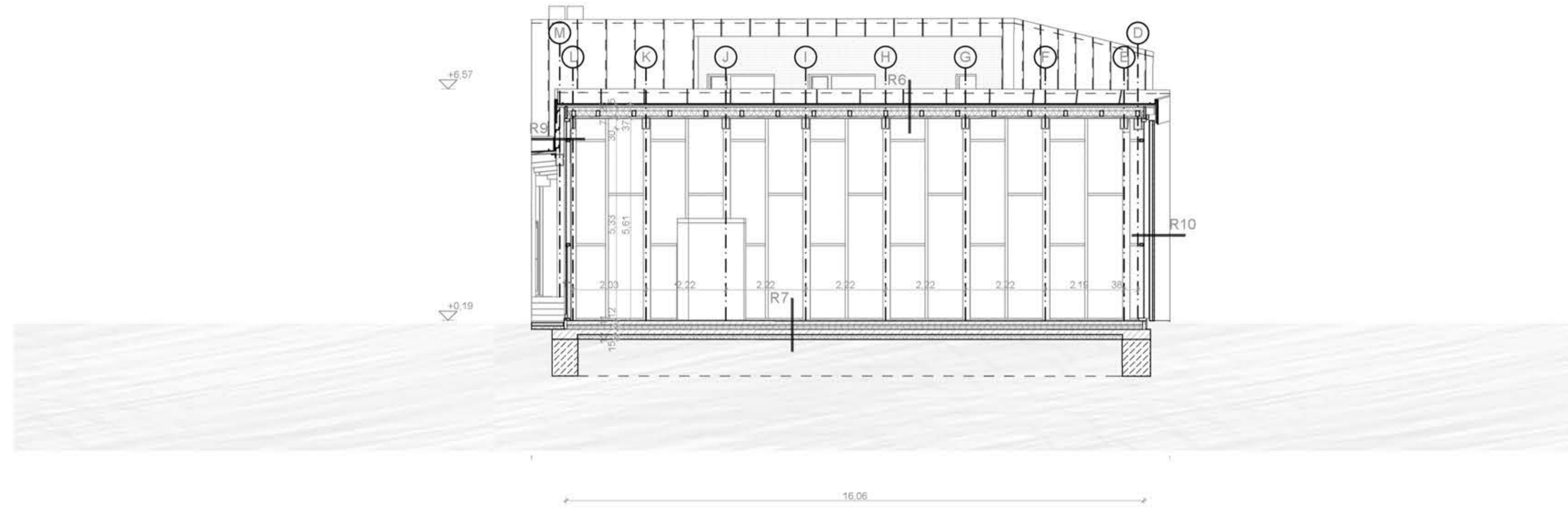
- R6 Tető**
- 1 rtg TiZn fém szalagfedés
 - 1 rtg Alátét műanyag szőnyeg
 - 2,5 cm Deszkázat
 - 5 cm Légrés
 - 1 rtg Páraáteresztő fólia
 - 15 cm Lépcsőláló ásv. szálalás hőszigetelés, szarufa
 - 10 cm lépcsőláló ásv. szálalás hőszigetelés
 - 1 rtg Párazáró fólia
 - 6,6 cm Binderholz RR falemez

- R7 Talajon fekvő padló**
- 1,5 cm Parketta
 - 0,5 cm Rugalmas ragasztó
 - 12 cm Aljzatbeton
 - 1 rtg Technológiai szigetelés
 - 5 cm Lépcsőláló ásv. szálalás hőszigetelés
 - 6 cm Installációs zóna (EPS hab)
 - 12 cm Vasalt aljzatbeton
 - 15 cm Kavics feltöltés

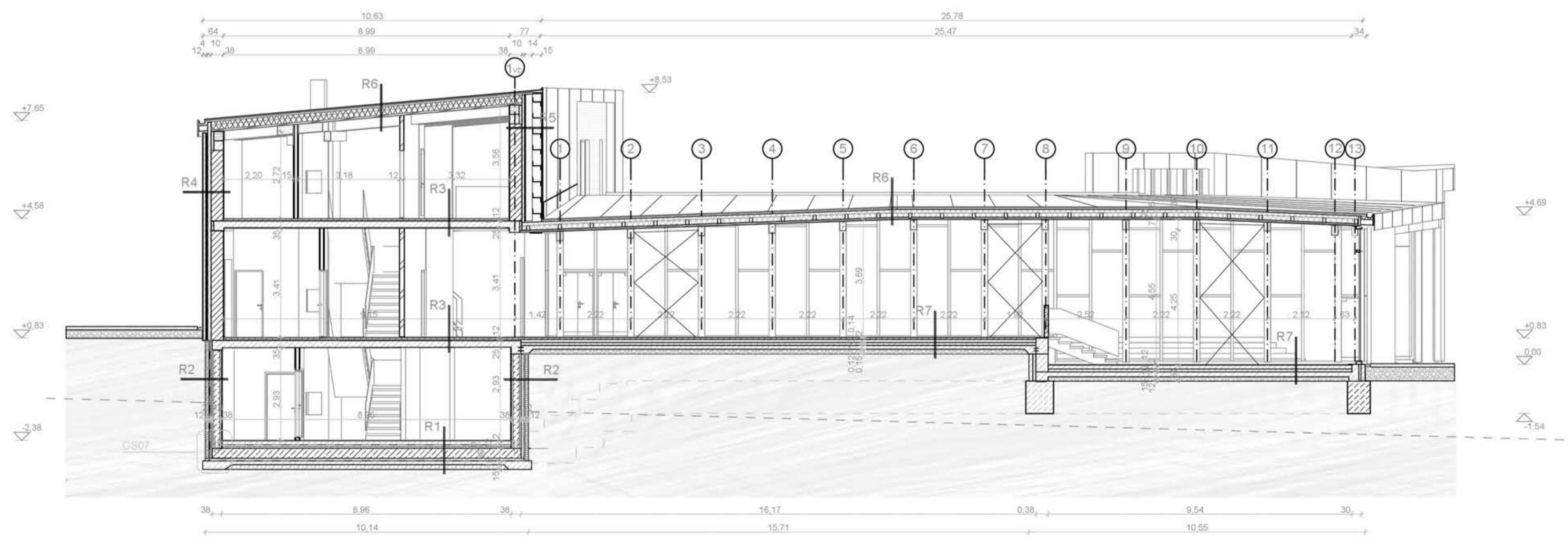
- R8 Eltétő**
- 1 rtg TiZn fém szalagfedés
 - 1 rtg Alátét műanyag szőnyeg
 - 6,6 cm Binderholz RR falemez

- R9 Fém burkolatú fal függőnyfal előtt**
- 1 rtg TiZn fémiemez szalag fedés
 - 1 rtg Z profil rozsdamentes acél tartó
 - 15 cm Fa tartószerkezet
 - Kerto függőnyfal

- R10 Téglá burkolatú fal függőnyfal előtt**
- 12 cm Kerámia lap kéregpanellel összezsábulva
 - 15 cm Fa tartószerkezet
 - Kerto függőnyfal



A/30 metszet
Közösségi tér hosszmetset



A/5 metszet
Étterem - Kávézó hosszmetset



H-04 homlokzat
Keleti homlokzat



H-03 homlokzat
Déli homlokzat



H-02 homlokzat
Nyugati homlokzat



H-01 homlokzat
Északi homlokzat



1. látványterv - gyalogos sétány felől



1. látványterv



2. látványterv - Kossuth Lajos út felől



2. látványterv



3. látványterv - belső udvarból



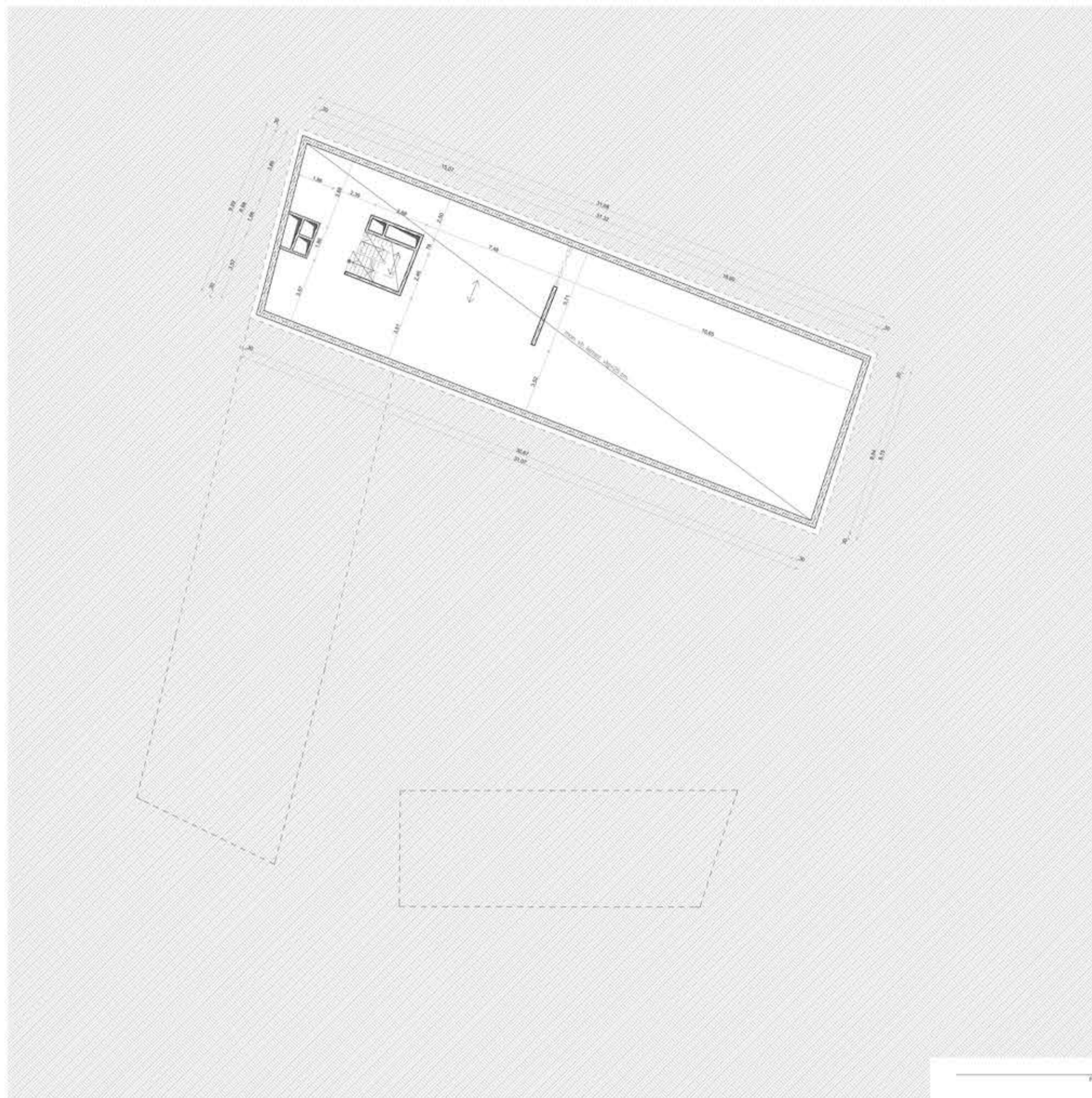
3. látványterv



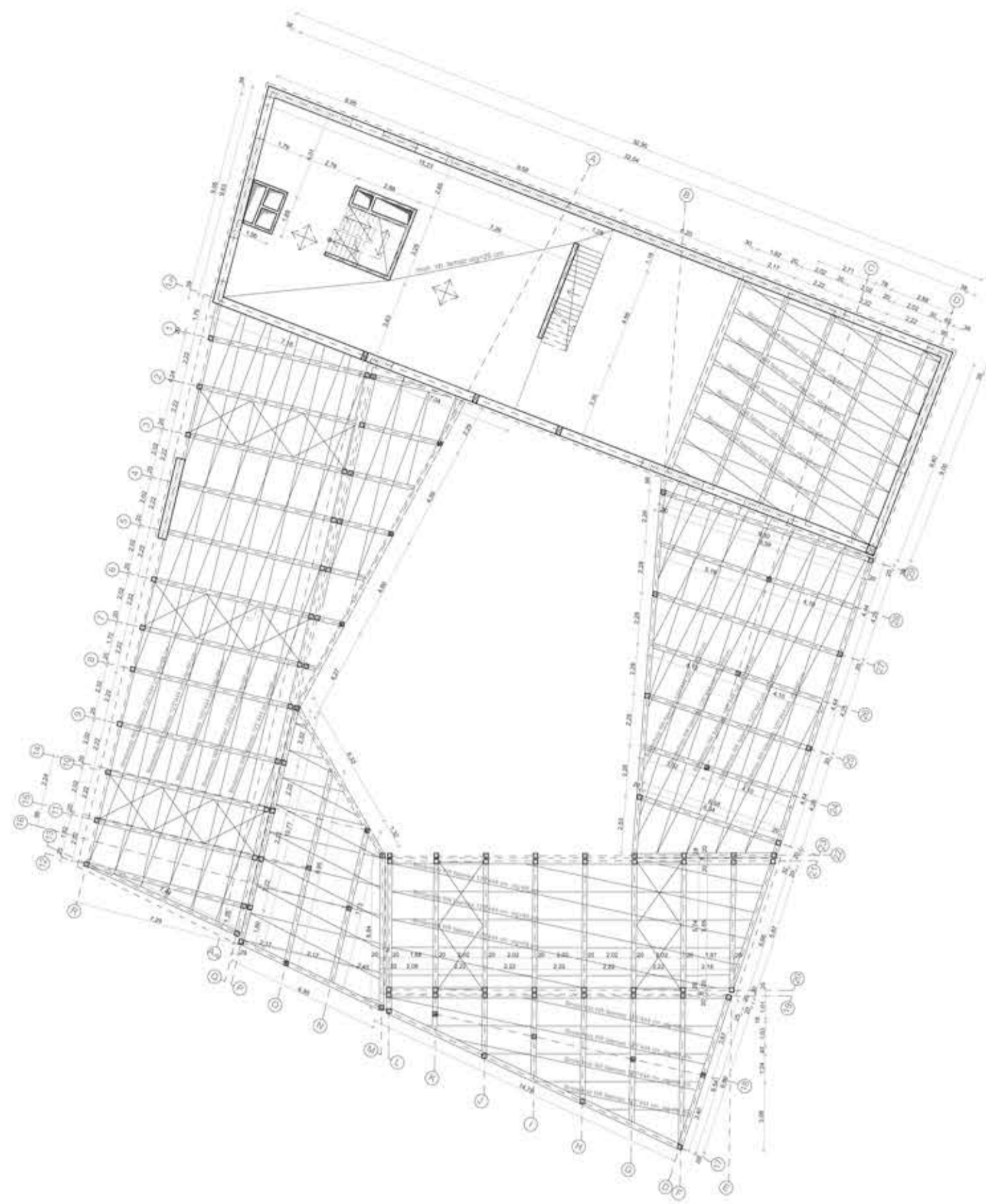
4. látványterv - Kossuth Lajos utcáról



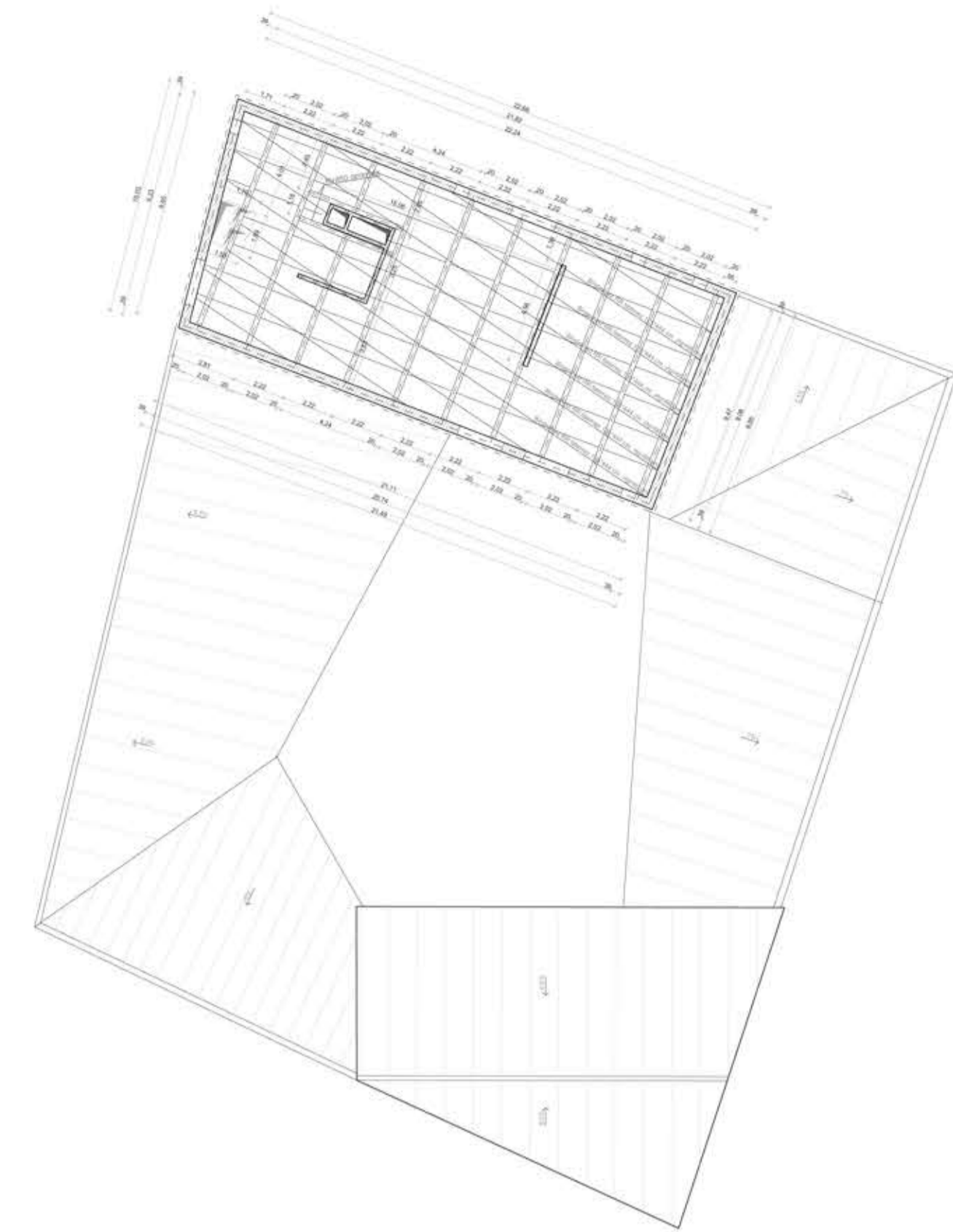
4. látványterv



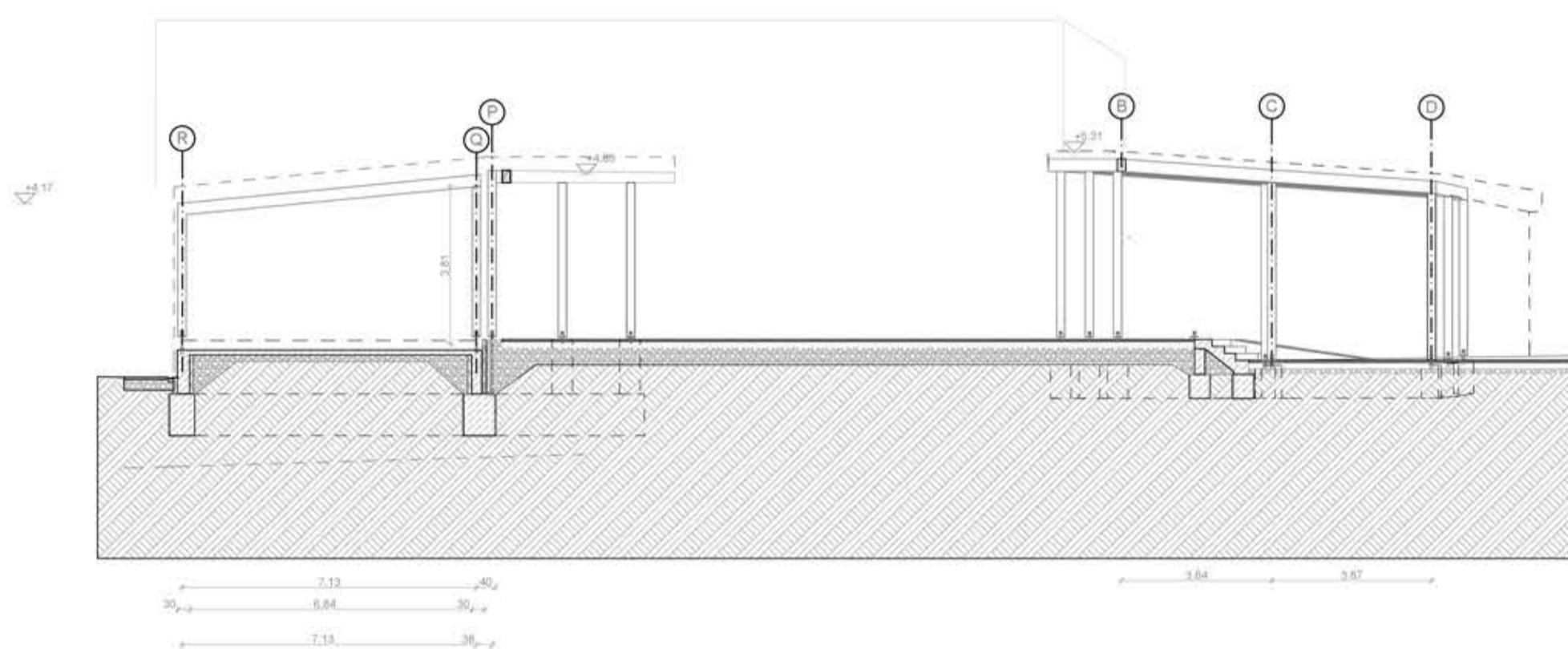
KÉTHELY ÁGNES ERZSÉBET
FŐT_FRÖCCS_KÖZÖSSÉGI KÁVÉZÓ...
2014.01.20. **DIPLOMA**



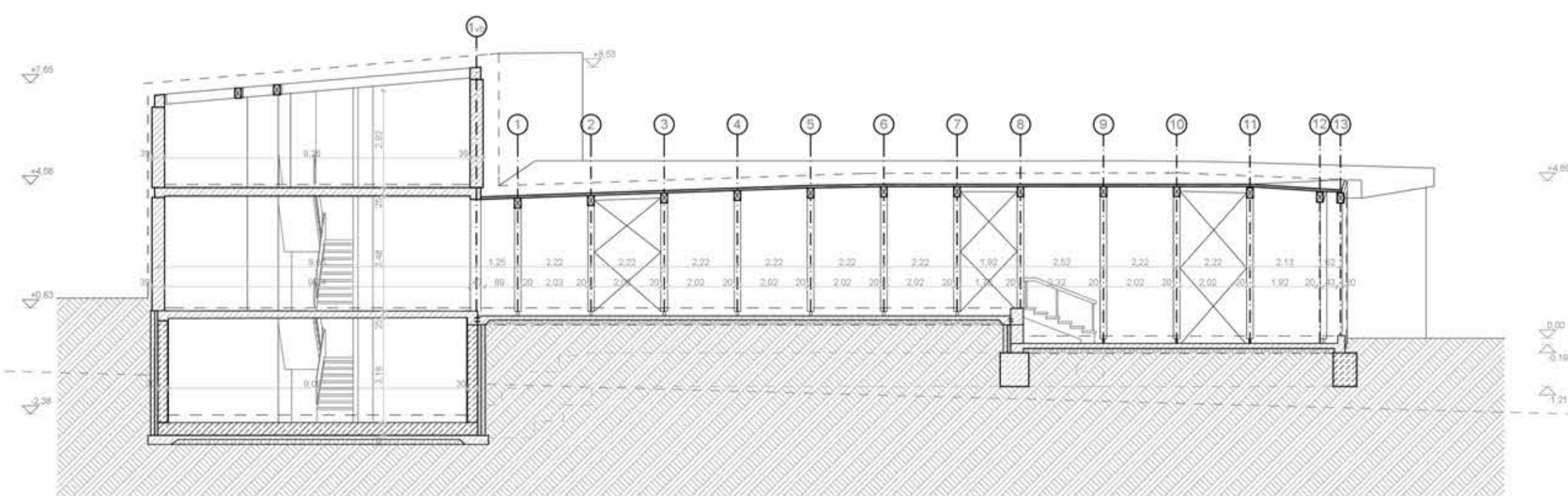
KÉTHELY ÁGNES ERZSÉBET
FŐT_FRÖCCS_KÖZÖSSÉGI KÁVÉZÓ...
2014.01.20. **DIPLOMA**



KÉTHELY ÁGNES ERZSÉBET
FŐT_FRÖCCS_KÖZÖSSÉGI KÁVÉZÓ...
2014.01.20. **DIPLOMA**



A/10 metszet



A/5 metszet

KÉTHELY ÁGNES ERZSÉBET
FŐT_FRÖCCS_KÖZÖSSÉGI KÁVÉZÓ...
2014.01.20. **DIPLOMA**

Szerkezeti elemek ellenőrzése



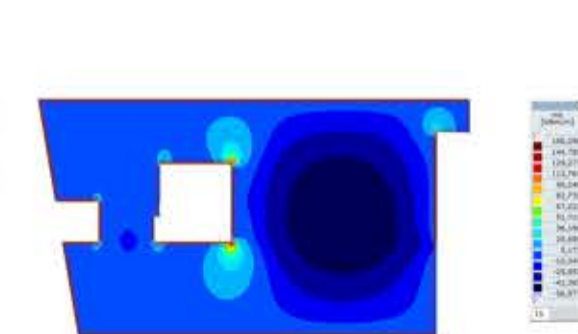
(AxisVM 12 R1d Hallgatói Változat)

Vasbeton födémlemez

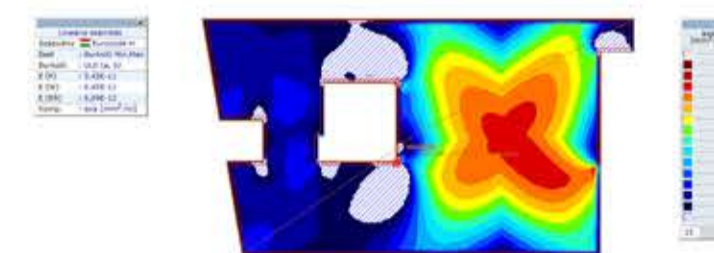
Beton: C25/30 XC1
Betonacél: B500
Vastagság: 25 cm
Vasalás: 12 mm átmérőjű betonacélból álló hegesztett háló változó kiosztással
Felső vasalás erősítés: 16 mm átmérőjű betonacélból álló hálós vasalás

Terhek: Önsúly
Rétegrend
Hasznos teher a funkcióknak megfelelően
Válaszfal teher (egyenletesen megoszló)

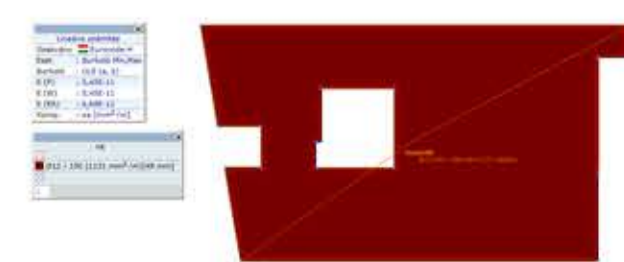
Ellenőrzés Axis-sal: Nyomaték (vasalás)
Nyírás



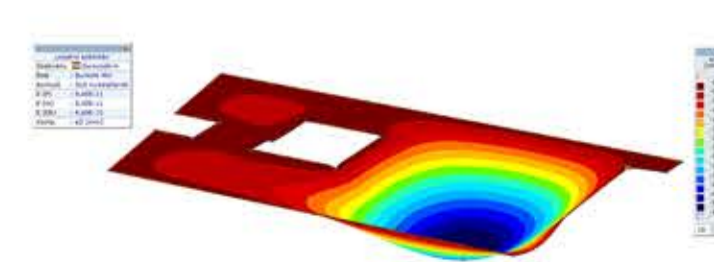
Lemez - burkoló nyomatéki ábrája y tengely körül



Lemez - szükséges vasmenyiség (x irány, alsó vasak)



Lemez - alkalmazott x irányú alsó vasalás



Lemez - lehajlás (ez) burkoló ábrája kvázi-állandó teherkombinációban

Réteglalt-ragasztott fa keretek

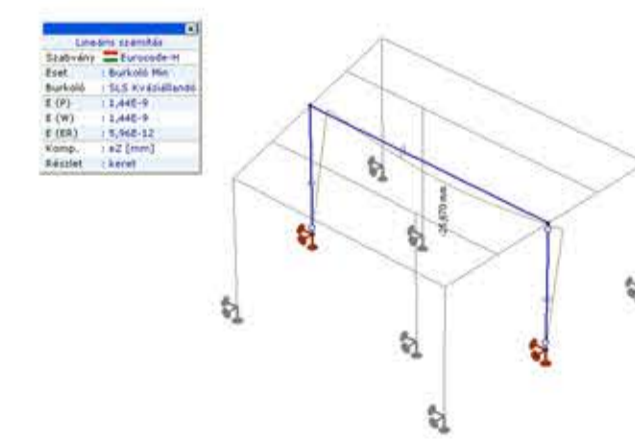
Fa: GL32h
Oszlop: 20x20 cm
Gerenda: 20x30 cm

Terhek: Önsúly
Rétegrend
Hasznos teher (tetőteher)
Szeletheer
Hőteher

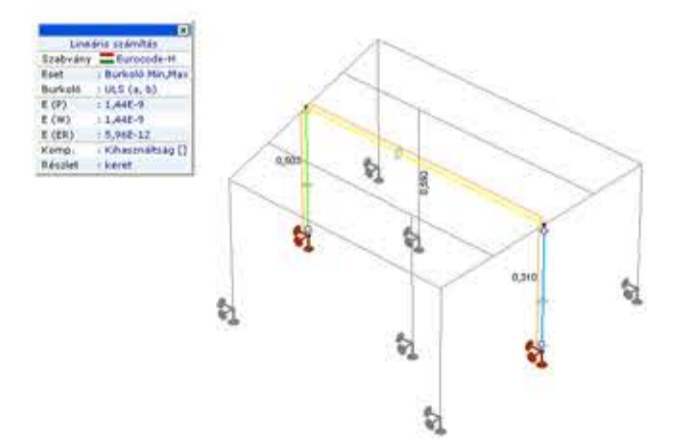
Ellenőrzés Axis-sal: Normálró és nyomaték
Nyírás és csavarás
Kihajlás és nyomaték
Kihajlás és kifordulás

Mértékadó teherkombináció (ULS):

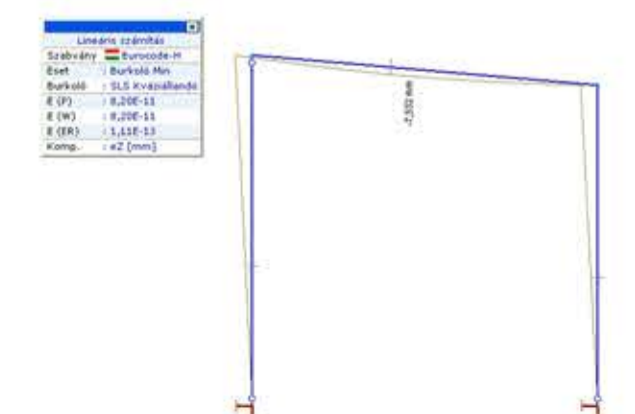
$$\xi \cdot \gamma_{G, sup} \cdot \text{állandó terhek} + \gamma_Q \cdot \text{hőteher} + \psi_0 \cdot \gamma_Q \cdot \text{szeletheer}$$



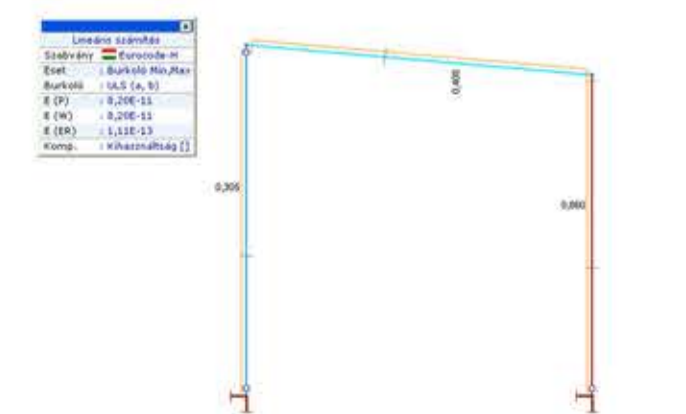
I. keretállás - lehajlási ábra



I. keretállás - kihatásnáságok

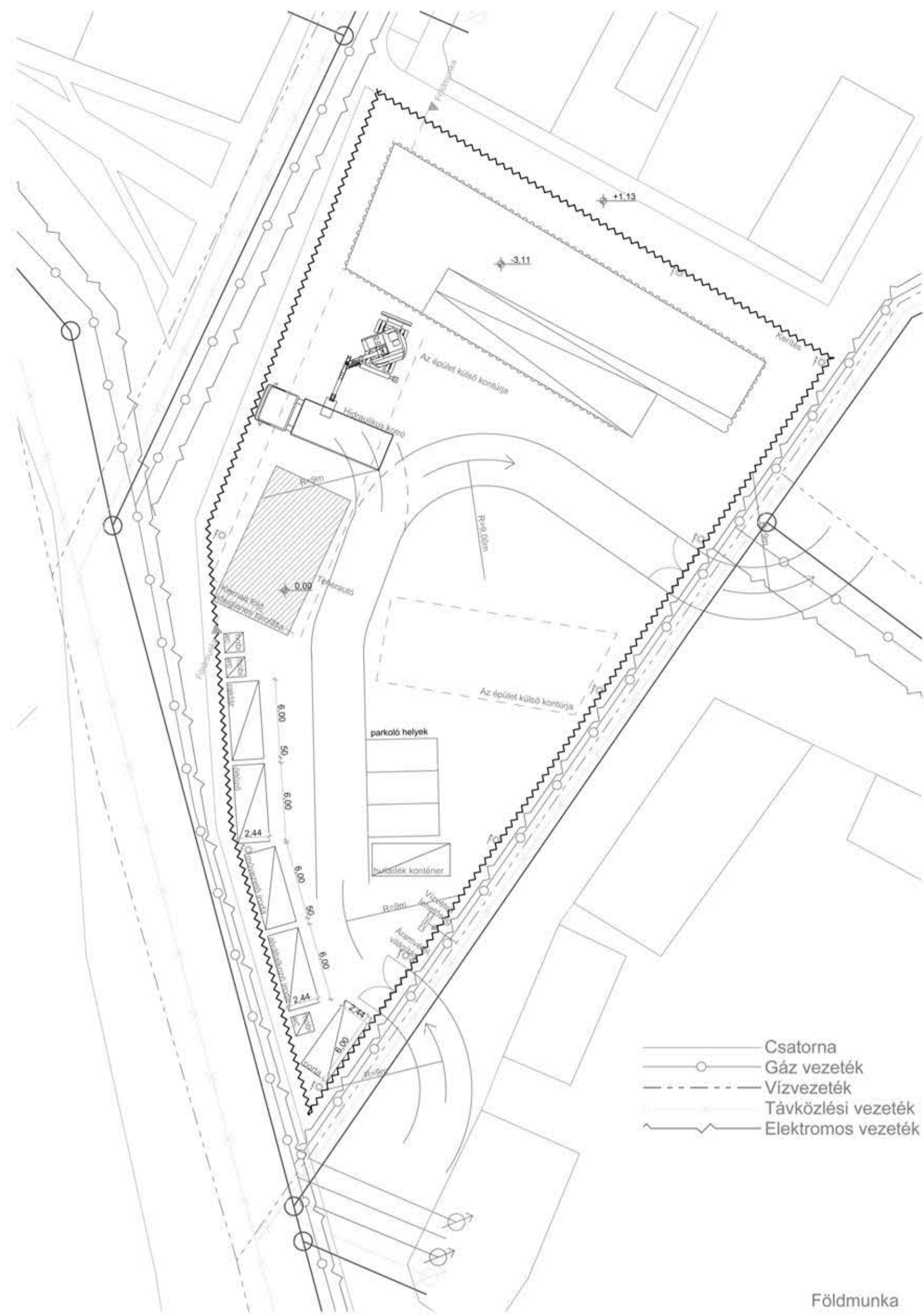


II. keretállás - lehajlási ábra



II. keretállás - kihatásnáságok

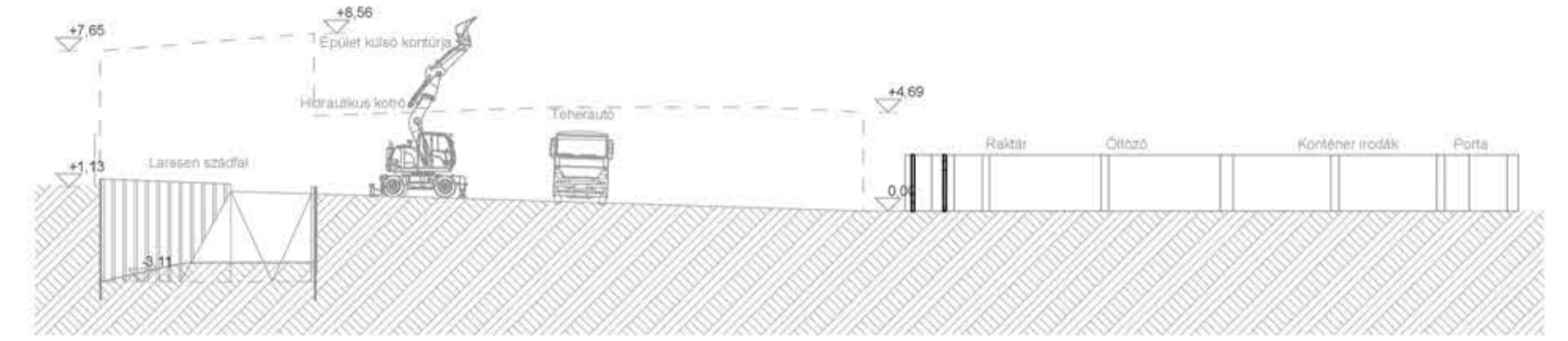
KÉTHELY ÁGNES ERZSÉBET
FŐT_FRÖCCS_KÖZÖSSÉGI KÁVÉZÓ...
2014.01.20. **DIPLOMA**



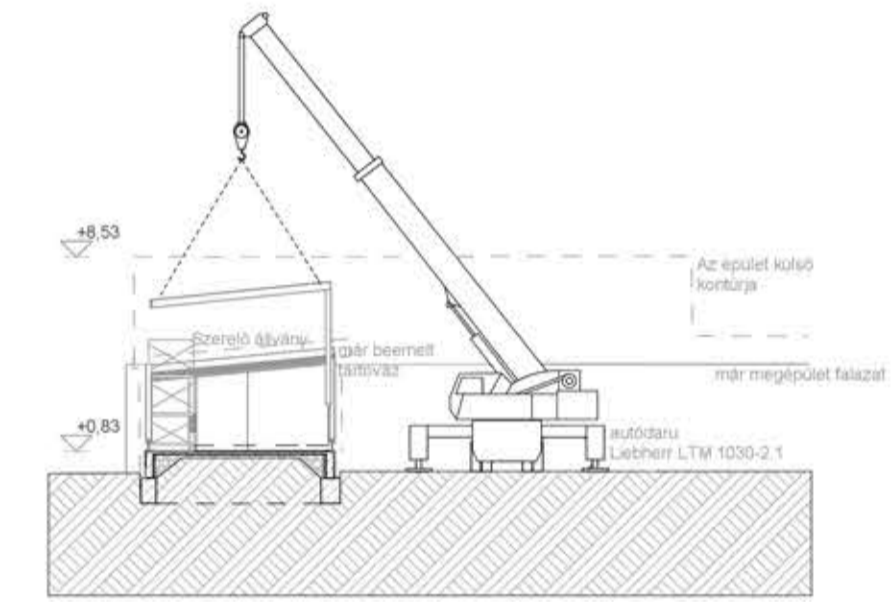
Földmunka



Tartóváz beemelése



Földmunka



Tartóváz beemelése

