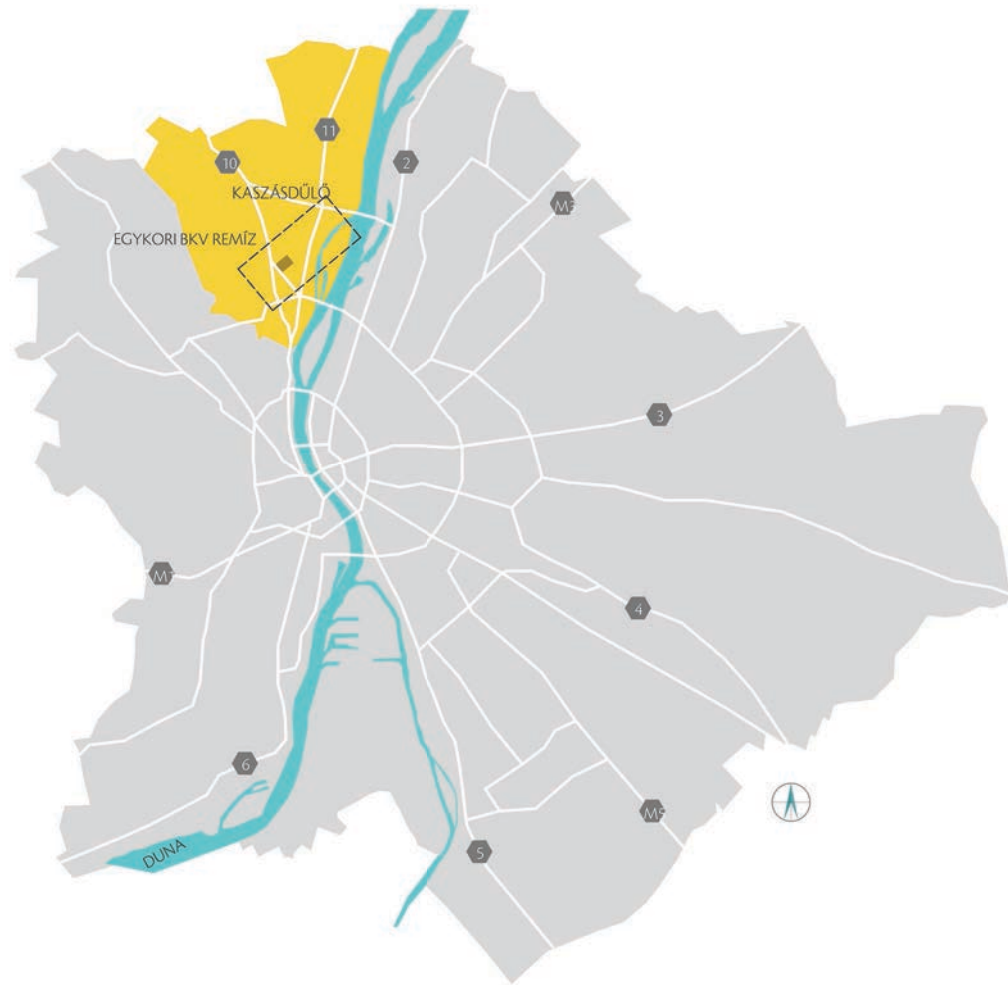


DIPLOMATERV
KOZMA ANDRÁS

KUTATÓÉS FEJLESZTŐ ÉPÜLET
URBANISZTIKA TANSZÉK · 2014 TAVASZ



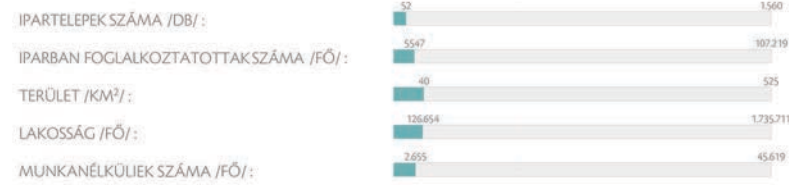


- LAKÓ
- KULTURA/OKTATÁS
- SZOLGÁLTATÁS
- SPORT/REKREÁCIÓ
- IPAR/MUNKAHELYEK
- TERVEZÉSI TERÜLET



KERÜLETI STATISZTIKAI ADATOK

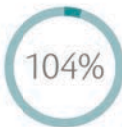
AZ ÖSSZEHOSONLÍTÁS ALAPJA BUDAPEST



ÁTL. INGATLANÁR/M²



ÁTL. KERESLET



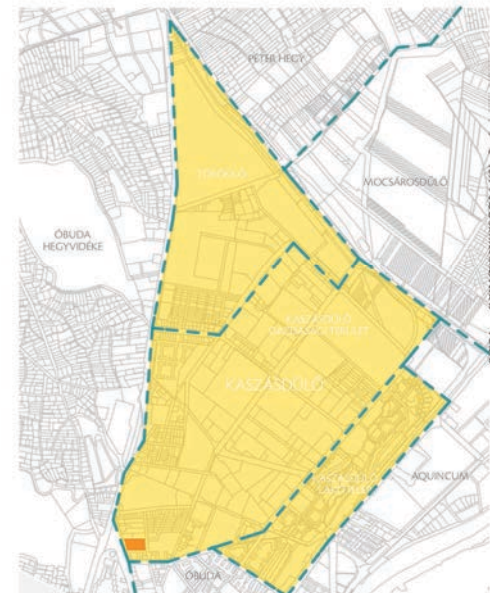
KASZÁSDÜLŐ LAKOSSÁGA



- BUSZ
- VILLAMOS
- HÉV
- UTAK
- ÉPÍTETT KÖRNYEZET
- TERVEZÉSI TERÜLET



KÖZLEKEDÉS



KASZÁSDÜLŐ

AZ ELNEVEZÉST VALÓSZÍNŰLEG AZ ITT VOLT KASZÁLÓRÉTEKRŐL KAPTA INNEN AZ UTCANÉV: BOKOR, BÚZA UTCA, KÖLES UTCA, KAZAL UTCA, ZAB UTCA STB. ISMERETLEN FORRÁSOKBÓL. A HELYIEK TUDNI VÉLIK, HOGY HAJDANÁN EZEN A TERÜLETEN MOCSARAS VIDÉK VOLT, KÉSŐBB BENÉPESÜLT EGYSZERŰ CSALÁDI HÁZAKKAL, MAJDN TÖBB ŰTEMEN 1981 ÉS 1986 KÖZÖTT PANELHÁZAS LAKÓTELEP ÉPÜLT.

A TELEP ÉPÍTÉSÉNEK ELSŐ ŰTEMÉBEN 1981-14 KÖZÖTT 2991 LAKÁS KÖZÜL 1700 TÍZEMELETES, 1208 NÉGYEMELETES, 83 PEDIG SORHÁZAS LAKÓÉPÜLETBEN ÉPÜLT. A MÁSODIK ŰTEMEN 1986-BAN TOVÁBBI 590 LAKÁST ÉPÍTETEK. A LAKÓÉPÜLETEK TERVEZŐI KASZAB ÁKOS, ERŐSS JÁNOS ÉS SZÉLL LÁSZLÓ VOLTAK.

A LAKÓTELEP ÉS A BÉCSI ŰT MENTI KERTVÁROSIAS NEGyed FOG KÖZRE SZÉLESEN ELTERŰLŐ IPARI PARKOKAT, TELEPHELYEKET. A KUNIGUNDA ŰTJA ÉS A BOJTÁR UTCA SARKÁN 1987-1988 KÖZÖTT A MAGYAR TELEVÍZIO STÓDIÓI KAPTAK HELYET. AZ ÓBUDAI VASŰTÁLLOMÁS MELLETT A FÓTÁV ERŐMŰVÉNEK 1974-75 KÖZÖTT ÉPÜLT 216 MÉTERES KÉMÉNYE MAGASODIK.

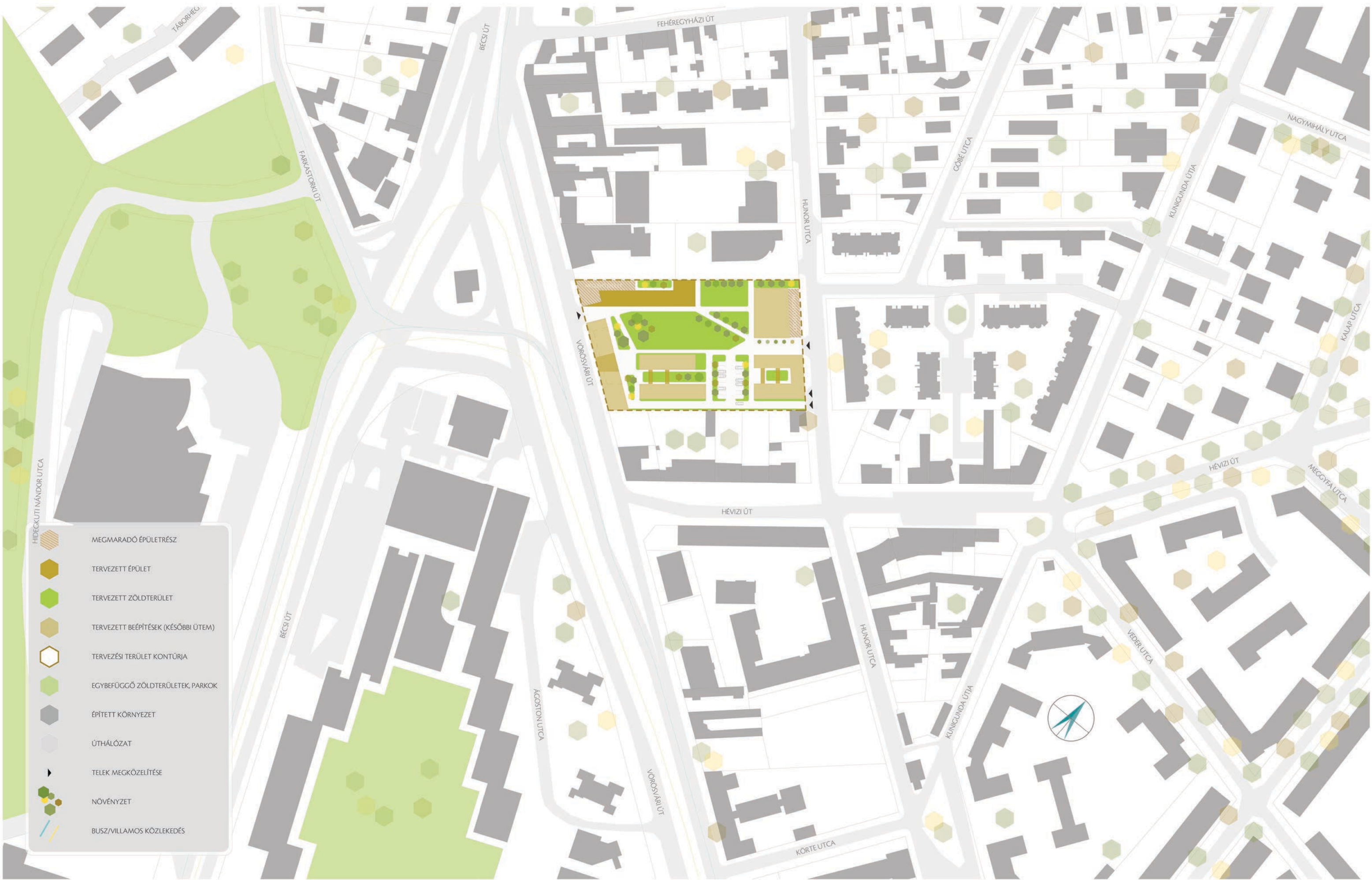
FORRÁS: WIKIPÉDIA

- ZÖLDTERŰLETEK
- ÉPÍTETT KÖRNYEZET
- DUNA
- UTAK
- TERVEZÉSI TERÜLET



ZÖLDTERŰLETEK





-  MEGMARADÓ ÉPÜLETRÉSZ
-  TERVEZETT ÉPÜLET
-  TERVEZETT ZÖLDTERÜLET
-  TERVEZETT BEÉPÍTÉSEK (KÉSŐBBI ÜTEM)
-  TERVEZÉSI TERÜLET KONTÚRJA
-  EGYBEFÜGGŐ ZÖLDTERÜLETEK, PARKOK
-  ÉPÍTETT KÖRNYEZET
-  ÚTHÁLÓZAT
-  TELEK MEKKÖZELÍTÉSE
-  NÖVÉNYZET
-  BUSZ/VILLAMOS KÖZLEKEDÉS

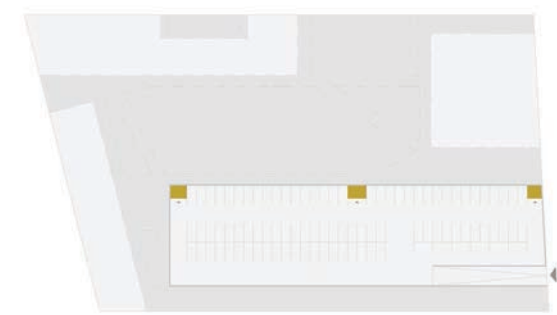




- MEGMARADÓ ÉPÜLETRÉSZ
- TERVEZETT ÉPÜLET
- TERVEZETT ZÖLDTERÜLET
- TERVEZETT BEÉPÍTÉSEK (KÉSŐBBI ÜTEM)
- EGYBEFÜGGŐ ZÖLDTERÜLETEK, PARKOK
- ÉPÍTETT KÖRNYEZET
- ÚTHÁLÓZAT
- TELEK MECKÖZELÍTÉSE
- NÖVÉNYZET
- BUSZ/VILLAMOS KÖZLEKEDÉS

MÉLYGARÁZS:

2 SZINTEN, PARKOLÓHELYEK SZÁMA: 2X104 DB



- FELJÁRAT A PARKOLÓHÁZBÓL
- FELSZÍNI ÉPÜLETEK KONTÓRIA
- TELEK

BEÉPÍTÉSI HATÁROK:



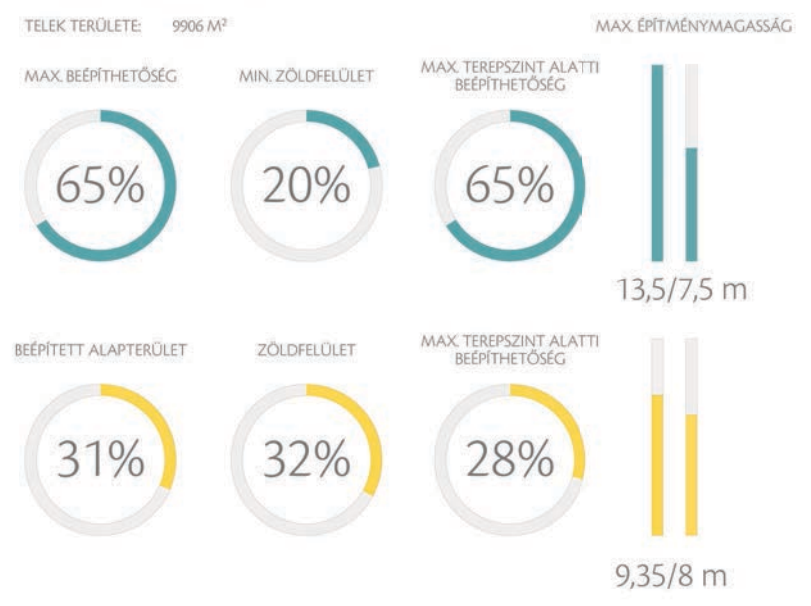
- MEGMARADÓ ÉPÜLETRÉSZ
- TERVEZETT BEÉPÍTÉSI HATÁROK
- TELEK
- VÉDETT NÖVÉNYZET

I. ÜTEM:



- MEGMARADÓ ÉPÜLETRÉSZ
- 1. ÜTEM TERVEZETT ÉPÍTÉS
- 2. ÜTEM ÉPÜLETKONTÓRIK
- TELEK
- ZÖLDFELOLETEK
- NÖVÉNYZET

ÖVEZETI SZABÁLYOZÁSOK:





MŰLT

Az 1900-as évek elején a Budapesti Közúti Vaspálya Társaság (BKVT) úgy határozott, hogy új beszerzésű járművekkel bővíti járműállományát, 8 különböző motor- illetve pótkocsitípusból csaknem 500 járművet vásárolt a közlekedési társaság, amelyek tárolásához azonban a rendelkezésre álló férőhely kevés volt. Ezért az 1900-as évek elején három új kocsiszín épült, köztük 1907-ben az óbudai. Ez a kocsiszín ideális volt az év elején elindult Óbuda, Fő tér – Bécsi út, majd az 1913-ban megnyitott Vörösvári úti, végig kétvágányú villamosvonalak kiszolgálására.

1933-ban, a trolibuszüzem átvételével megindulásával a kocsiszín egy részét elkülönítették a három gumikerekes jármű számára, az üzemesség így 1945-ig, a vonal megszüntetéséig trolibusz járműtelep is volt.

1950. november 7-én megnyitott az Árpád (Sztálin) híd. A rajta áthaladó villamosvonal a Nagy Októberi Szocialista Forradalom 33. évfordulójának tiszteletére a 33-as számot kapta, és eleinte az új hídon és a Róbert Károly körúton keresztül a Váci útig, majd 1954-től a Marx téri végállomásig közlekedett 1800-as, később 3600-as típusú („Stuka”) villamoskocsikkal. A vonal betéjtárára, a 33A, időszakos járatként, a Flórián tér és a Váci úti végállomás között szállított utasokat, szintén szülő motorkocsis üzemmel. Az alapviszonylatra azonban a '70-es évek elejétől motor+pót összeállítású szerelvényeket állítottak be. Mivel az óbudai fejevégállomáson ezek a szerelvények nem tudtak megfordulni, a menetirányváltás a kocsiszín területén épült hurokvágányon keresztül történt.

1975-ben megérkezett a ma is közlekedő Ganz-csuklós villamosok újabb 40 darabos flottája, melyek szintén Óbuda kocsiszín járműállományát képezték, és három évig közlekedtek a budai 9, 11, 17, 19 viszonylatokon.

Az ún. Stukák selejtezésükig Óbuda járművei voltak, az 5, 11, 17 vonalakon. Érdekes, hogy – bár a 3600-as volt az alaptípus – selejtezésükig az 5-ös vonalon volt megtalálható a két UZ típusú, alumínium szerkezetű motorkocsis is.

1984. november 6-án megindult a forgalom az új 1-es villamosvonalon, a Bécsi út és a Lehel utca között. Egy évvel később a vonalra a BKV legújabban beszerzett Tátra TSCs típusú cseh villamosai kerültek, amelyeket szintén Óbuda kocsiszín adott forgalomba.

1993–94-ben a kocsiszín utolsó állományi változtatásaként a 20 darab korszerűsített UV motorkocsijából (MUV) került néhány darab a 17-es vonalra, és ezáltal a kocsiszín „hatáskörébe”.



Forrás: <http://veke.hu/2004/10/az-obudai-kocsiszin-tortenete-1907-1996/>

JELEN

1996. március 31-én a kocsiszín bezárták, a villamoskocsikat szétszortozták a többi kocsiszín között.

Az épület sokig üresen állt, majd a BKV Rt. eladta. Ezután pár évig raktárhelyiségként szolgált, majd az ingatlant megvásárló és ott lakóparkot tervező befektető 2006-ban első lépésként a forgalmi épület tetőzetét lebontatta, azóta az épület védelem nélkül pusztul (noha mind a homlokzata, mind a tűzfalára feluffított vadszőlő helyi védelem alatt áll).

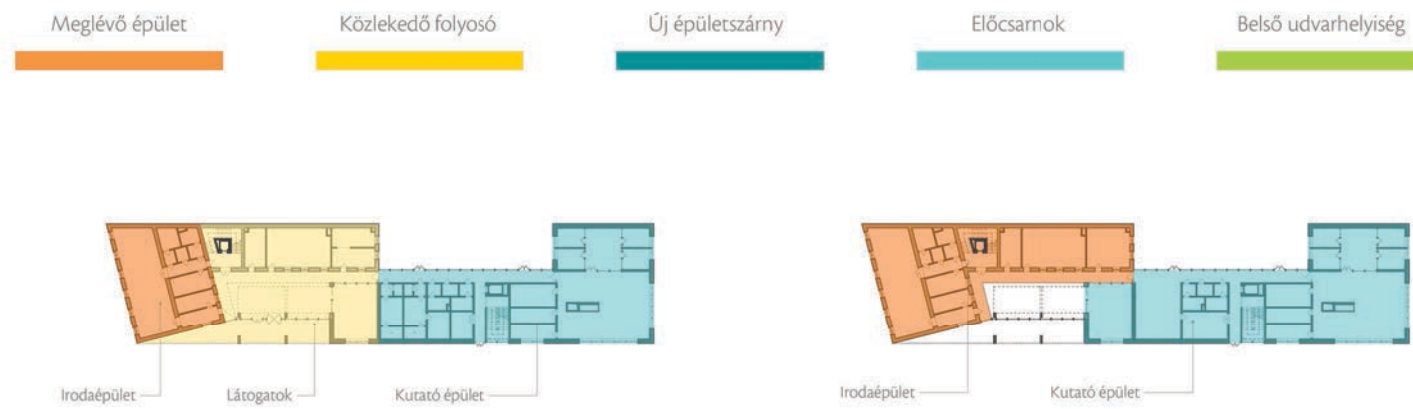
Ugyanígy lebontották a kocsiszín is (a szintén védelem alatt álló hársó, Hunor utcai homlokzata kivételével).

Azóta az építkezés leállt, az épületek pusztulnak, a terület gazosodik.....

Forrás: <http://veke.hu/2004/10/az-obudai-kocsiszin-tortenete-1907-1996/>



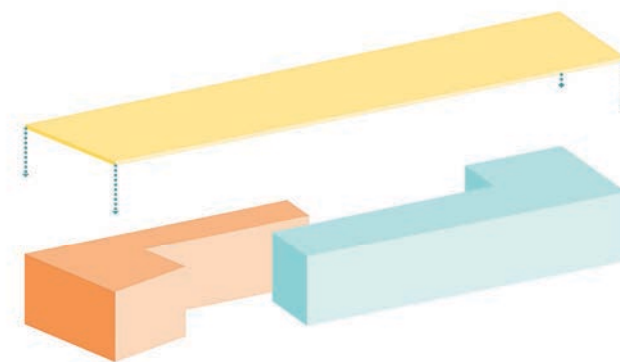
Beépítési koncepció



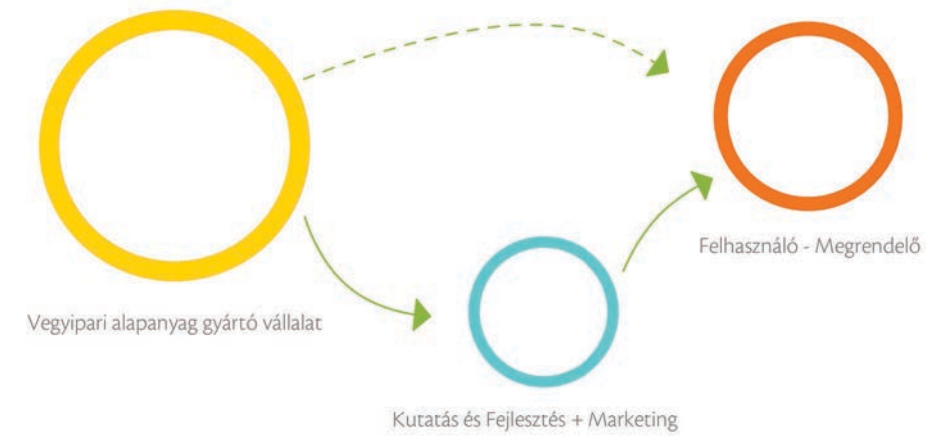
Anyaghasználat, forma



Épülettömeg



Épület funkciója



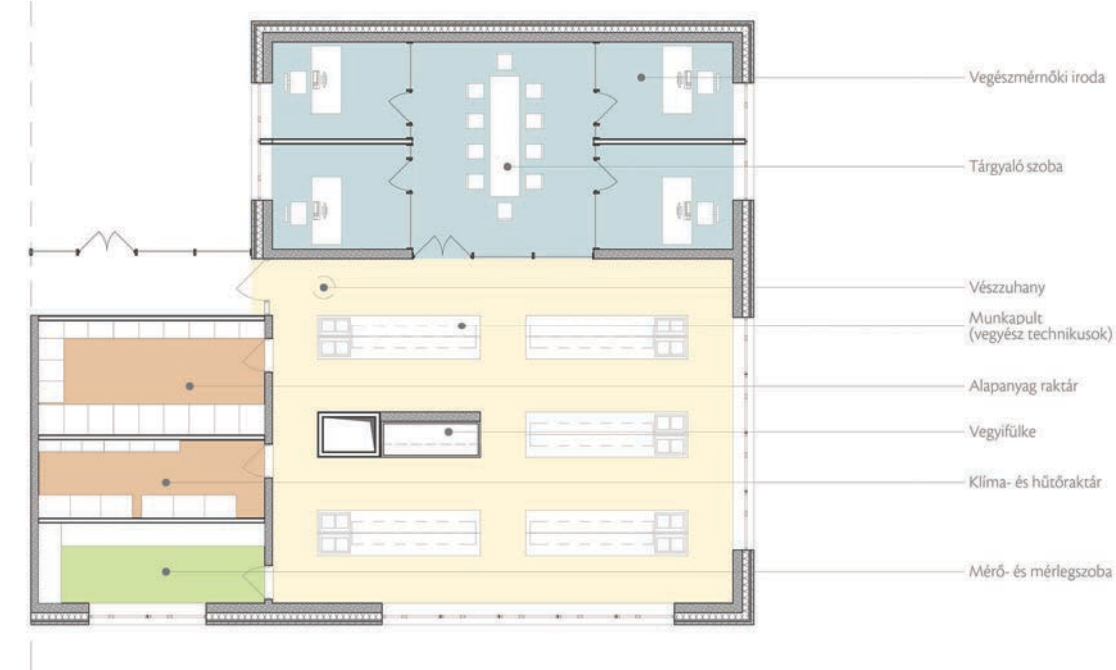
Kutató és Fejlesztő épület funkciója

A kozmetikai és háztartás-vegyipari iparág szerte a világon, gyors fejlődési szakaszban van, évente 10%-os növekedés tapasztalható. Az iparágban fontos szerepet játszanak a különböző késztermékek gyártói, valamint az őket kiszolgáló alapanyag gyártó cégek.

Az vegyipari alapanyag piacon, rendkívül nagy a konkurencia. A cégek úgy tudnak versenyképesek maradni, hogy kutatást és fejlesztést folytatnak a saját alapanyagaik segítségével. Az így létrehozott prototípus-, illetve mintatermékeket, valamint azok receptúráit, a megrendelők számára elérhetővé teszik. Ez a gesztus fontos üzleti eszköz, mivel a megrendelőt az adott termék meggyőzi az alapanyagok minőségéről valamint felhasználási lehetőségeiről, ezáltal jó kiindulási alapot adnak saját termékek kialakításához.

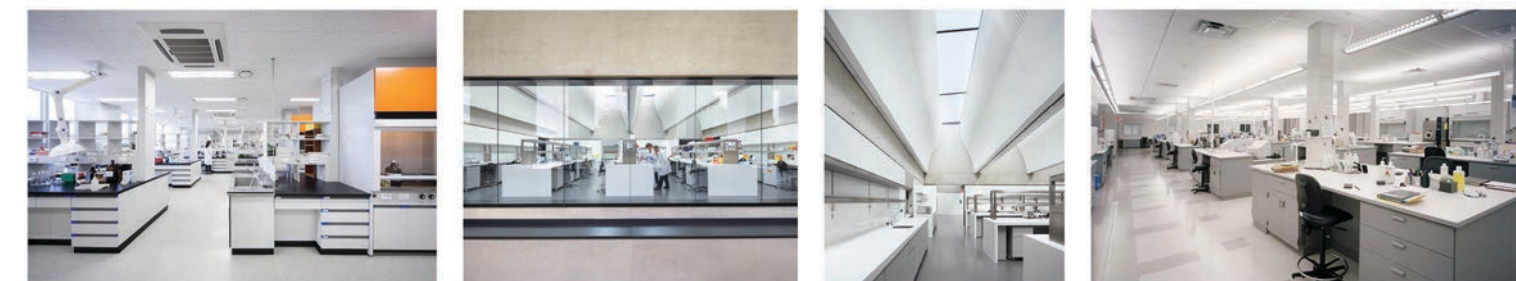
Az EU-s normák szigorításai miatt, a kisebb termékgyártó cégek, nem tudnak lépést tartani a kutatás-fejlesztéssel, ezért számukra különösen előnyös az ilyen jellegű marketing kihasználása.

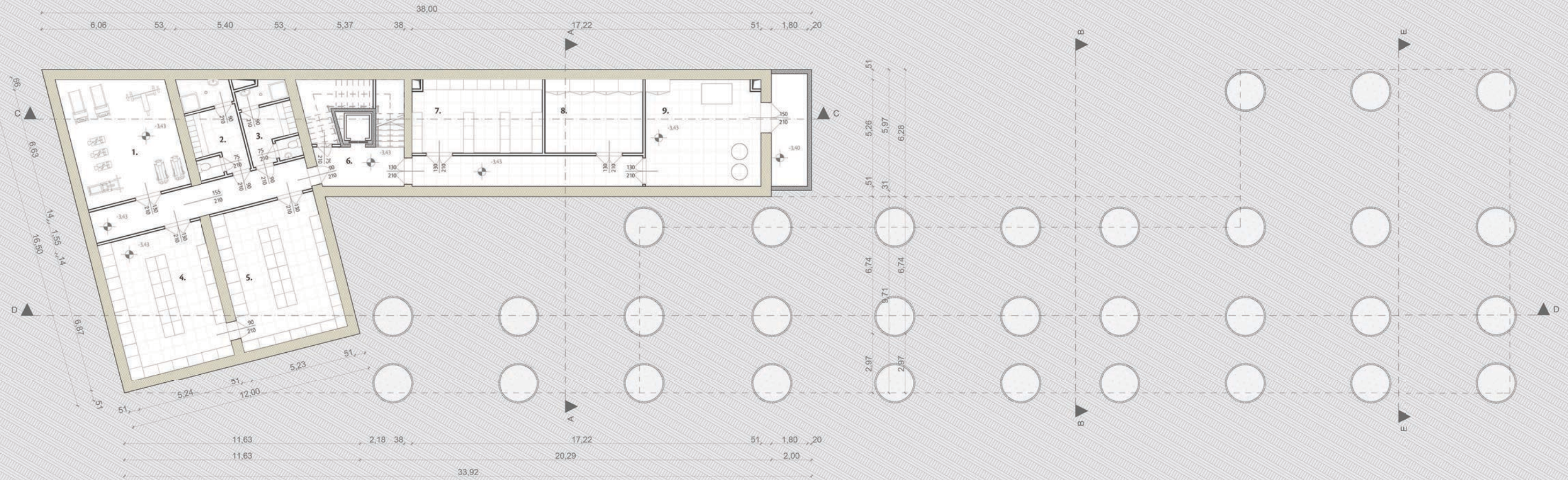
Laboratórium helyiségei és berendezései



Laboratórium berendezések:

- Labor**
labormérleg
pH-méter
keverőgép
vegyszerkezelő
viszkózitás mérő
- Mérőszoba**
analitikai mérleg
kromatográf
- Raktár**
klímazsugárny
hűtőszekrény





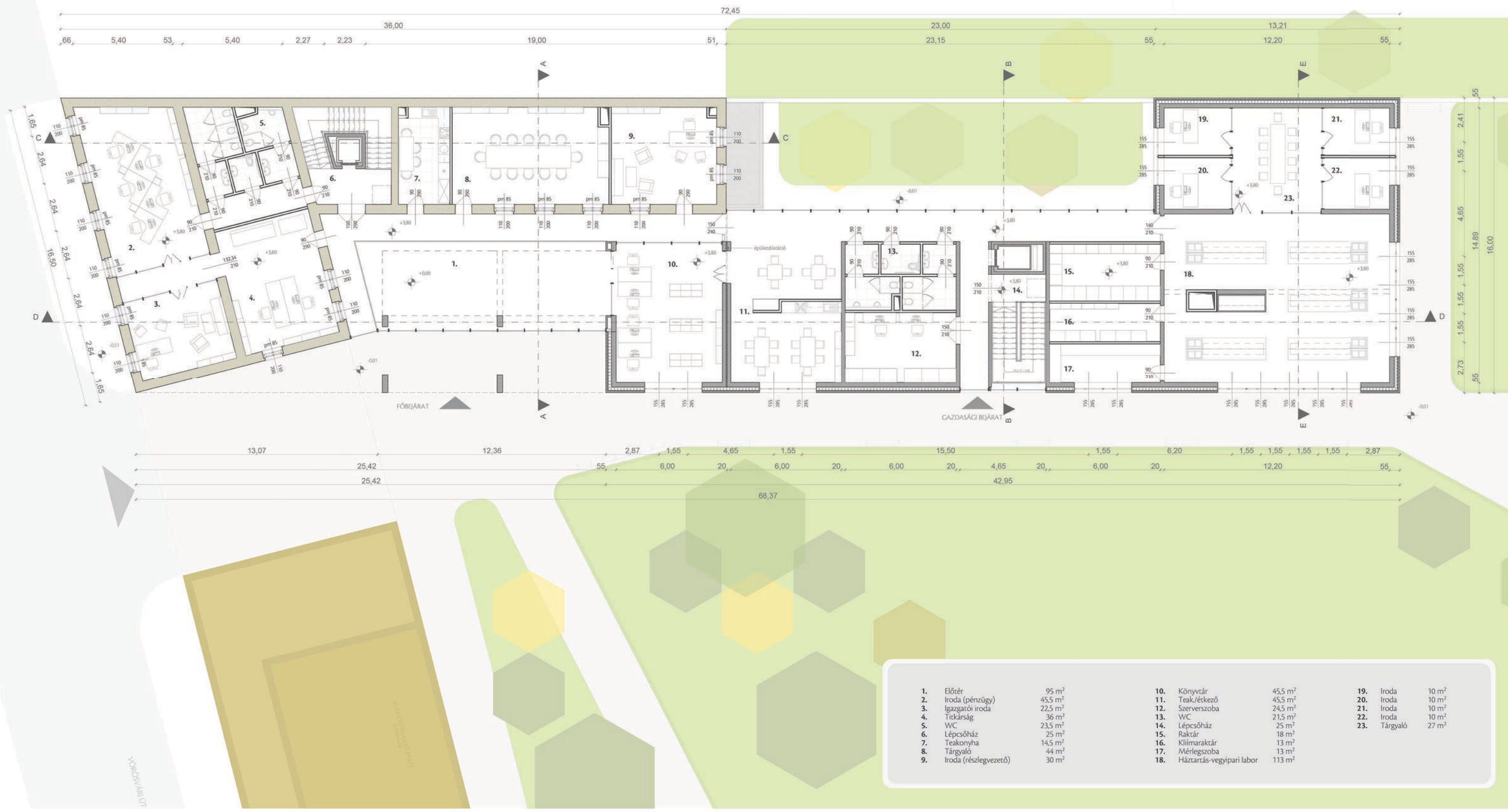
1.	Fitneszterem	31 m ²
2.	Férfi öltöző	12,5 m ²
3.	Női öltöző	10 m ²
4.	Raktár	36 m ²
5.	Raktár	36 m ²
6.	Lépcsőház	25 m ²
7.	Raktár	23 m ²
8.	Elektromos kapcs.	18 m ²
9.	Kazánház	30 m ²

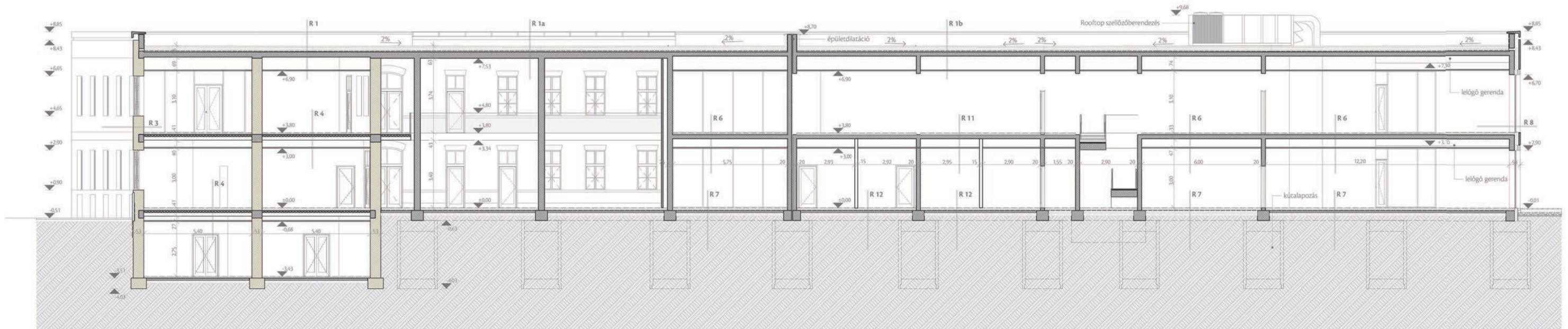
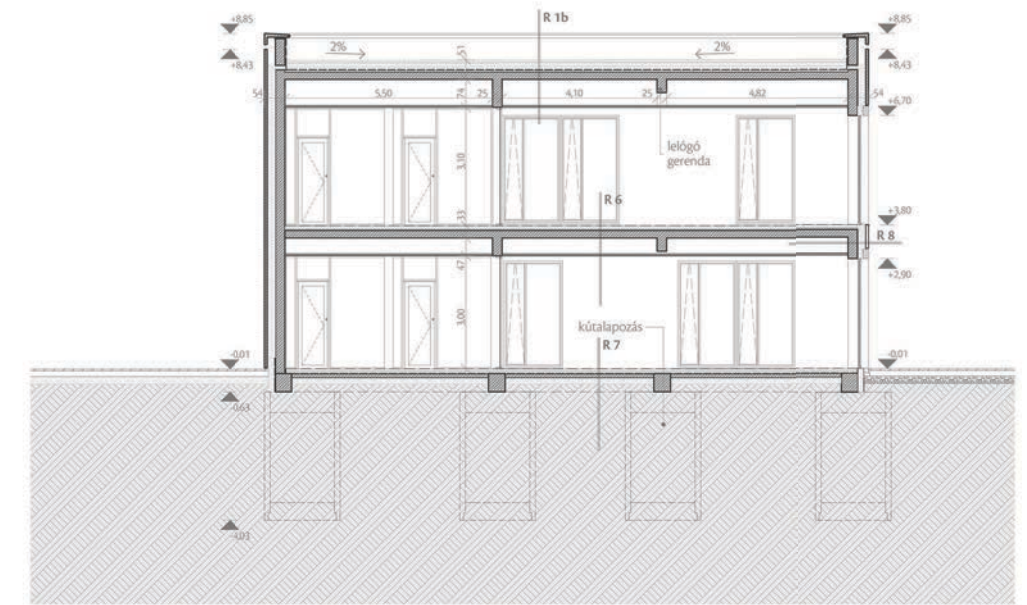
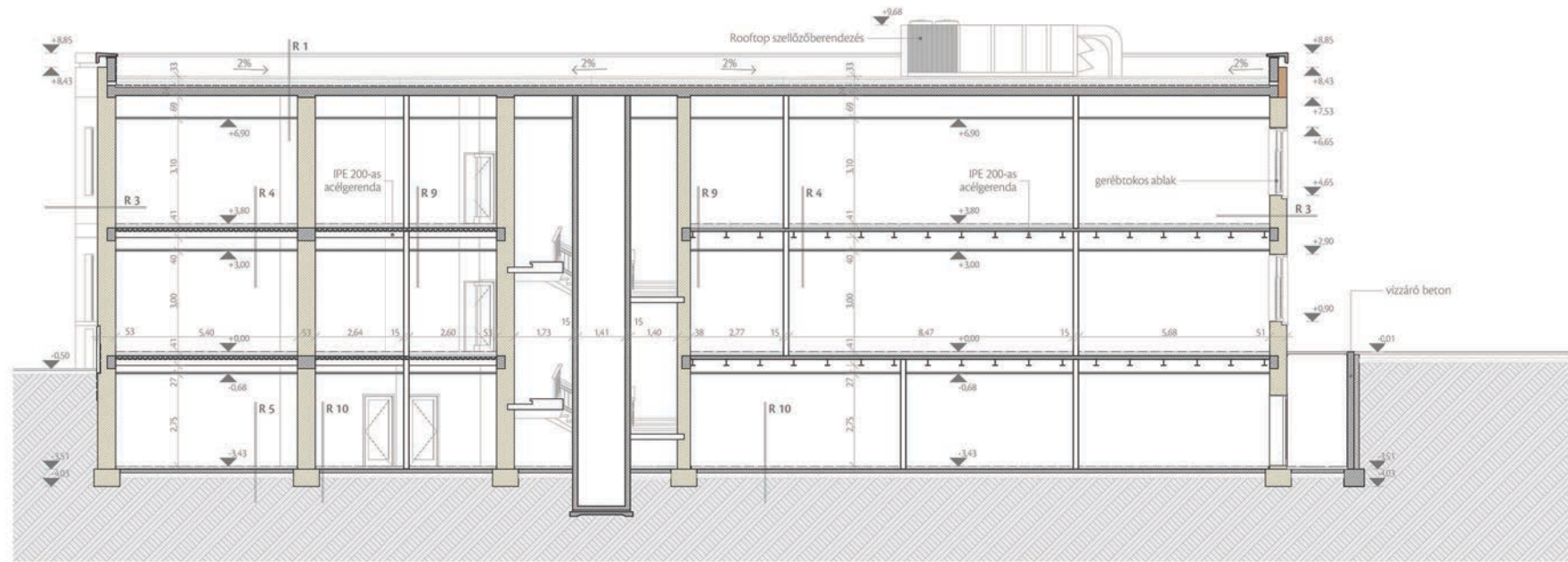




1.	Előtér	95 m ²	10.	Bemutatóterem	45,5 m ²	19.	Mérlegszoba	13 m ²
2.	Iroda (marketing)	77 m ²	11.	Férfi öltöző	23 m ²	20.	Kozmetikai laboratórium	113 m ²
3.	Raktár	13,5 m ²	12.	Női öltöző	23 m ²	21.	Iroda	10 m ²
4.	Porta-pihenő	12 m ²	13.	Mosószooba	13,5 m ²	22.	Iroda	10 m ²
5.	WC	23,5 m ²	14.	Kukataroló	10,5 m ²	23.	Iroda	10 m ²
6.	Lépcsőház	25 m ²	15.	WC	21,5 m ²	24.	Iroda	10 m ²
7.	Teakonyha	14,5 m ²	16.	Lépcsőház	25 m ²	25.	Tárgyaló	27 m ²
8.	Tárgyaló	44 m ²	17.	Raktár	18 m ²			
9.	Kis-tárgyalók	30 m ²	18.	Klímaraktár	13 m ²			







R 1 Eklektikus épület általános tető rétegrend

- 8 cm mosott kavics leterhelő réteg
- 1 rtg. 125 g/m² felületömögű műanyag fátyol szűrőréteg
- 20cm lépcsős útközéhszegű extrudált polisztirolhab hőszigetelés, kötésben fektetve
- 4 mm poliészter fátyol hordozórétegű, mod. bit. vtg. lemez csapadékvíz elleni szigetelés
- 4 mm üvegfátyol hordozórétegű, mod. bit. vtg. lemez csapadékvíz elleni szigetelés
- 1 rtg. hideg bitumenmáz kellőstítés
- 4-cm kavicsbeton lejtést adó aljzat 50 m²-enként dilatálva
- 20 cm monolit vasbeton födém szerkezet gipszkarton álmennyezet

R 1b Általános tető rétegrend

- 8 cm mosott kavics leterhelő réteg
- 1 rtg. 125 g/m² felületömögű műanyag fátyol szűrőréteg
- 20cm lépcsős útközéhszegű extrudált polisztirolhab hőszigetelés, kötésben fektetve
- 4 mm poliészter fátyol hordozórétegű, mod. bit. vtg. lemez csapadékvíz elleni szigetelés
- 4 mm üvegfátyol hordozórétegű, mod. bit. vtg. lemez csapadékvíz elleni szigetelés
- 1 rtg. hideg bitumenmáz kellőstítés
- 4-cm kavicsbeton lejtést adó aljzat 50 m²-enként dilatálva
- 20 cm monolit vasbeton födém szerkezet gipszkarton álmennyezet

R 3 Eklektikus épület általános fal rétegrend

- 51cm kisméretű téglá

R 4 Eklektikus épület - hideg - öntött padló

- 3mm önterülő epoxigyanta padlóburkolat, min. 9m-enként vágott fugás dilatációval
- 5mm önterülő aljzatkiegyenlítés
- 7,2cm esztrich aljzatbeton
- 1rtg. polietilén fólia, technológiai szigetelés
- 2,5cm ásványgyapot úsztatóréteg
- 2,5cm EPS keményhab installációs réteg
- 10cm 5 cm magas trapézlemez, 5 cm vasalt beton feltöltéssel
- 20cm IPE 200-as acélgerenda gipszkarton álmennyezet

R 5 Eklektikus épület pince - hideg - öntött padló

- 3mm önterülő epoxigyanta padlóburkolat, min. 9m-enként vágott fugás dilatációval
- 5mm önterülő aljzatkiegyenlítés
- 7cm esztrich aljzatbeton
- 1rtg. polietilén fólia, technológiai szigetelés
- 1rtg. modifikált bitumen vastaglemez vízszigetelés
- 1rtg. bitumen máz kellőstítés
- 12cm aljzatbeton
- 15cm zúzottkő tömörítve T₉ 95%
- 1 rtg. geotextília
- termett talaj

R 7 Általános emeleti - hideg - öntött padló

- 3mm önterülő epoxigyanta padlóburkolat, min. 9m-enként vágott fugás dilatációval
- 5mm önterülő aljzatkiegyenlítés
- 7,2cm esztrich aljzatbeton
- 1rtg. polietilén fólia, technológiai szigetelés
- 2,5cm ásványgyapot úsztatóréteg
- 2,5cm EPS keményhab installációs réteg
- 20cm monolit vasbeton födém szerkezet gipszkarton álmennyezet

R 1a Eklektikus épület tető rétegrend

- 8cm mosott kavics leterhelő réteg
- 1rtg. 125 g/m² felületömögű műanyag fátyol szűrőréteg
- 20cm lépcsős útközéhszegű extrudált polisztirolhab hőszigetelés, kötésben fektetve
- 4mm poliészter fátyol hordozórétegű, mod. bit. vtg. lemez csapadékvíz elleni szigetelés
- 4mm üvegfátyol hordozórétegű, mod. bit. vtg. lemez csapadékvíz elleni szigetelés
- 1rtg. hideg bitumenmáz kellőstítés
- 4-cm kavicsbeton lejtést adó aljzat 50 m²-enként dilatálva
- 30cm monolit vasbeton födém szerkezet

R 2 Eklektikus épület attika rétegrend

- 25cm kisméretű téglá
- 26cm monolit vasbeton attika
- 1rtg. hideg bitumenmáz kellőstítés
- 4mm üvegfátyol hordozórétegű, mod. bit. vtg. lemez csapadékvíz elleni szigetelés
- 4mm poliészter fátyol hordozórétegű, mod. bit. vtg. lemez csapadékvíz elleni szigetelés
- 4mm palaörményes felületképzéssel

R 6 Talajon fekvő - hideg - öntött padló

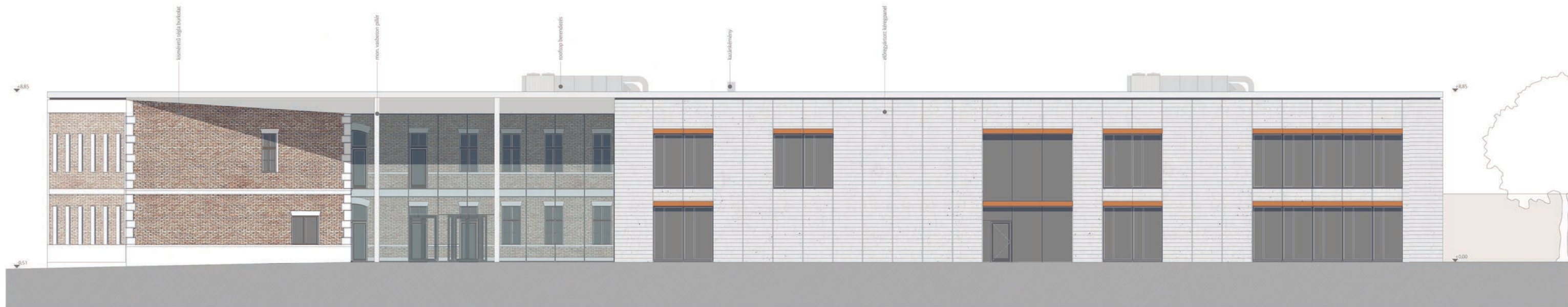
- 3mm önterülő epoxigyanta padlóburkolat, min. 9m-enként vágott fugás dilatációval
- 5mm önterülő aljzatkiegyenlítés
- 7cm esztrich aljzatbeton
- 1rtg. polietilén fólia, technológiai szigetelés
- 2,5cm ásványgyapot úsztatóréteg
- 2,5cm EPS keményhab installációs réteg
- 1rtg. modifikált bitumen vastaglemez vízszigetelés
- 1rtg. bitumen máz kellőstítés
- 12cm aljzatbeton
- 15cm tömörített kavicsréteg
- 1 rtg. geotextília
- termett talaj

R 8 Általános külső fal rétegrend

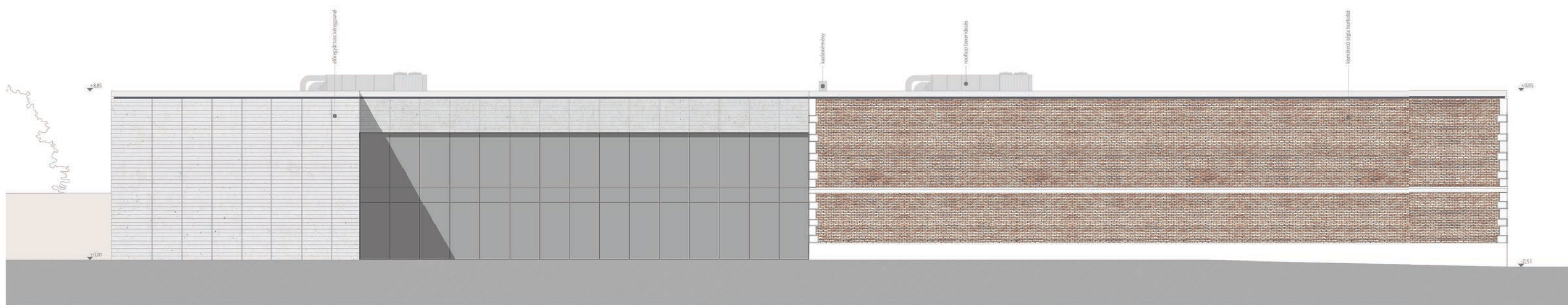
- 8cm előregyártott vasbeton kéregpanel
- 4cm légrés
- 18cm ásványgyapot hőszigetelés
- 25cm monolit vasbeton falszerkezet
- 1,25cm gipszkarton szárazvakolat







DÉLI HOMLOKZAT



ÉSZAKI HOMLOKZAT



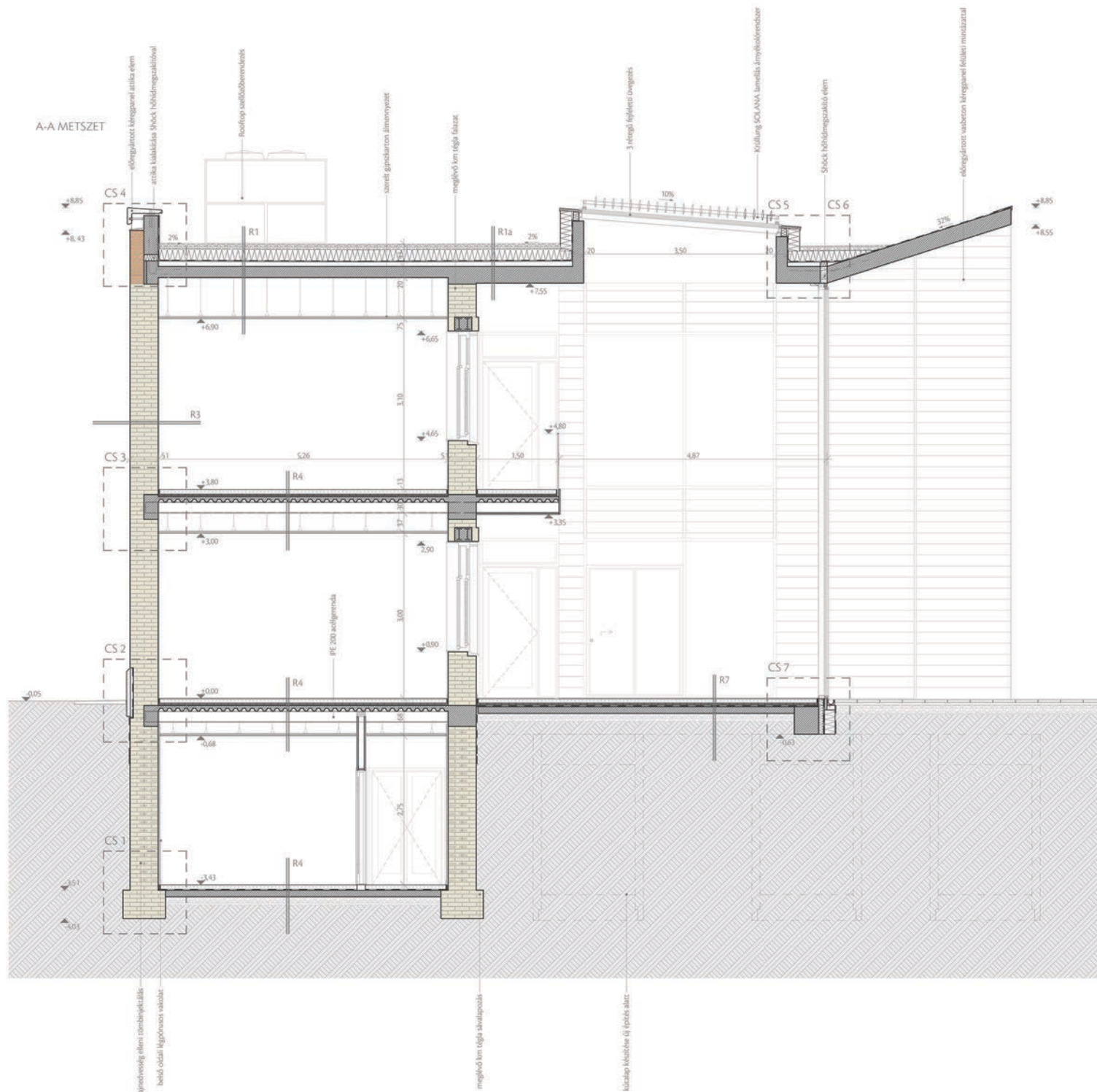
KELETI HOMLOKZAT



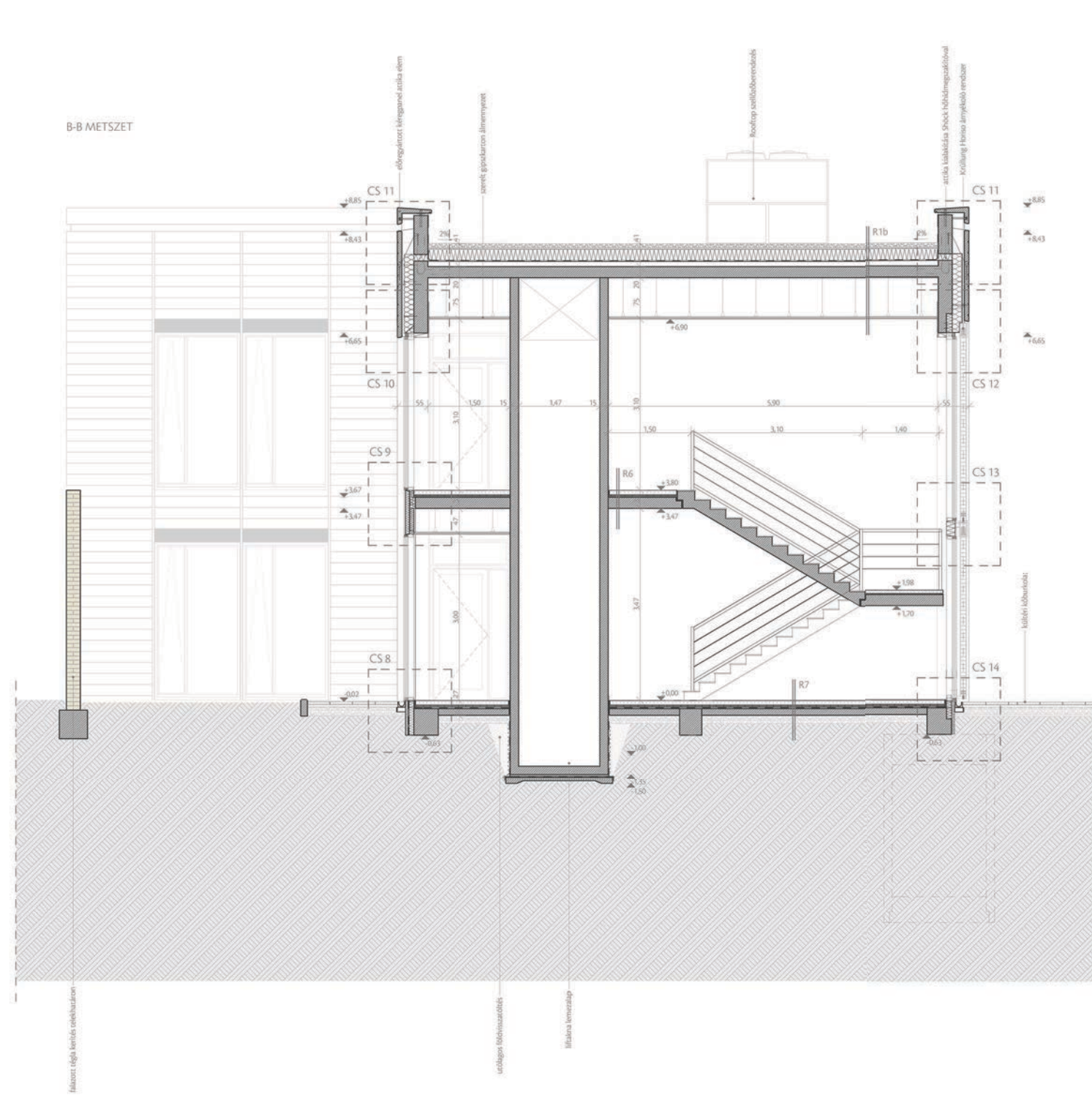
NYUGATI HOMLOKZAT



A-A METSZET



B-B METSZET



R 1 Eklektikus épület általános tető rétegre

- 8 cm mosott kavics leterhelő réteg
- 1 rtg. 125 g/m² felületömögű műanyag fátyol szűrőréteg
- 20cm lépcsős útközéhszegű extrudált polisztirolhab hőszigetelés, kötésben fektetve
- 4 mm poliészter fátyol hordozórétegű, mod. bit. vtg. lemez csapadékvíz elleni szigetelés
- 4 mm üvegfátyol hordozórétegű, mod. bit. vtg. lemez csapadékvíz elleni szigetelés
- 1 rtg. hideg bitumenmáz kellőlisítés
- 4-cm kavicsbeton lejtést adó aljzat 50 m²-enként dilatálva
- 20 cm monolit vasbeton födémszerkezet gipszkarton álmennyezet

R 1b Általános tető rétegre

- 8 cm mosott kavics leterhelő réteg
- 1 rtg. 125 g/m² felületömögű műanyag fátyol szűrőréteg
- 20cm lépcsős útközéhszegű extrudált polisztirolhab hőszigetelés, kötésben fektetve
- 4 mm poliészter fátyol hordozórétegű, mod. bit. vtg. lemez csapadékvíz elleni szigetelés
- 4 mm üvegfátyol hordozórétegű, mod. bit. vtg. lemez csapadékvíz elleni szigetelés
- 1 rtg. hideg bitumenmáz kellőlisítés
- 4-cm kavicsbeton lejtést adó aljzat 50 m²-enként dilatálva
- 20 cm monolit vasbeton födémszerkezet gipszkarton álmennyezet

R 3 Eklektikus épület általános fal rétegre

- 51cm kisméretű téglá

R 4 Eklektikus épület - hideg - öntött padló

- 3mm önterülő epoxigyanta padlóburkolat, min. 9m-enként vágott fugás dilatációval
- 5mm önterülő aljzatkiegnyelítés
- 7,2cm esztrich aljzatbeton
- 1rtg. polietilén fólia, technológiai szigetelés
- 2,5cm ásványgyapot úsztatóréteg
- 2,5cm EPS keményhab installációs réteg
- 10cm 5 cm magas trapézlemez, 5 cm vasalt beton feltöltéssel
- 20cm IPE 200-as acélgerenda gipszkarton álmennyezet

R 1a Eklektikus épület tető rétegre

- 8cm mosott kavics leterhelő réteg
- 1rtg. 125 g/m² felületömögű műanyag fátyol szűrőréteg
- 20cm lépcsős útközéhszegű extrudált polisztirolhab hőszigetelés, kötésben fektetve
- 4mm poliészter fátyol hordozórétegű, mod. bit. vtg. lemez csapadékvíz elleni szigetelés
- 4mm üvegfátyol hordozórétegű, mod. bit. vtg. lemez csapadékvíz elleni szigetelés
- 1rtg. hideg bitumenmáz kellőlisítés
- 4-cm kavicsbeton lejtést adó aljzat 50 m²-enként dilatálva
- 30cm monolit vasbeton födémszerkezet

R 2 Eklektikus épület attika rétegre

- 25cm kisméretű téglá
- 26cm monolit vasbeton attika
- 1rtg. hideg bitumenmáz kellőlisítés
- 4mm üvegfátyol hordozórétegű, mod. bit. vtg. lemez csapadékvíz elleni szigetelés
- 4mm poliészter fátyol hordozórétegű, mod. bit. vtg. lemez csapadékvíz elleni szigetelés
- 4mm palaörléményes felületképzéssel

R 5 Eklektikus épület pince - hideg - öntött padló

- 3mm önterülő epoxigyanta padlóburkolat, min. 9m-enként vágott fugás dilatációval
- 5mm önterülő aljzatkiegnyelítés
- 7cm esztrich aljzatbeton
- 1rtg. polietilén fólia, technológiai szigetelés
- 1rtg. modifikált bitumen vastaglemez vízszigetelés
- 1rtg. bitumen máz kellőlisítés
- 12cm aljzatbeton
- 15cm zuzottkő tömörítve T₉ 95%
- 1 rtg. geotextília
- termett talaj

R 6 Talajon fekvő - hideg - öntött padló

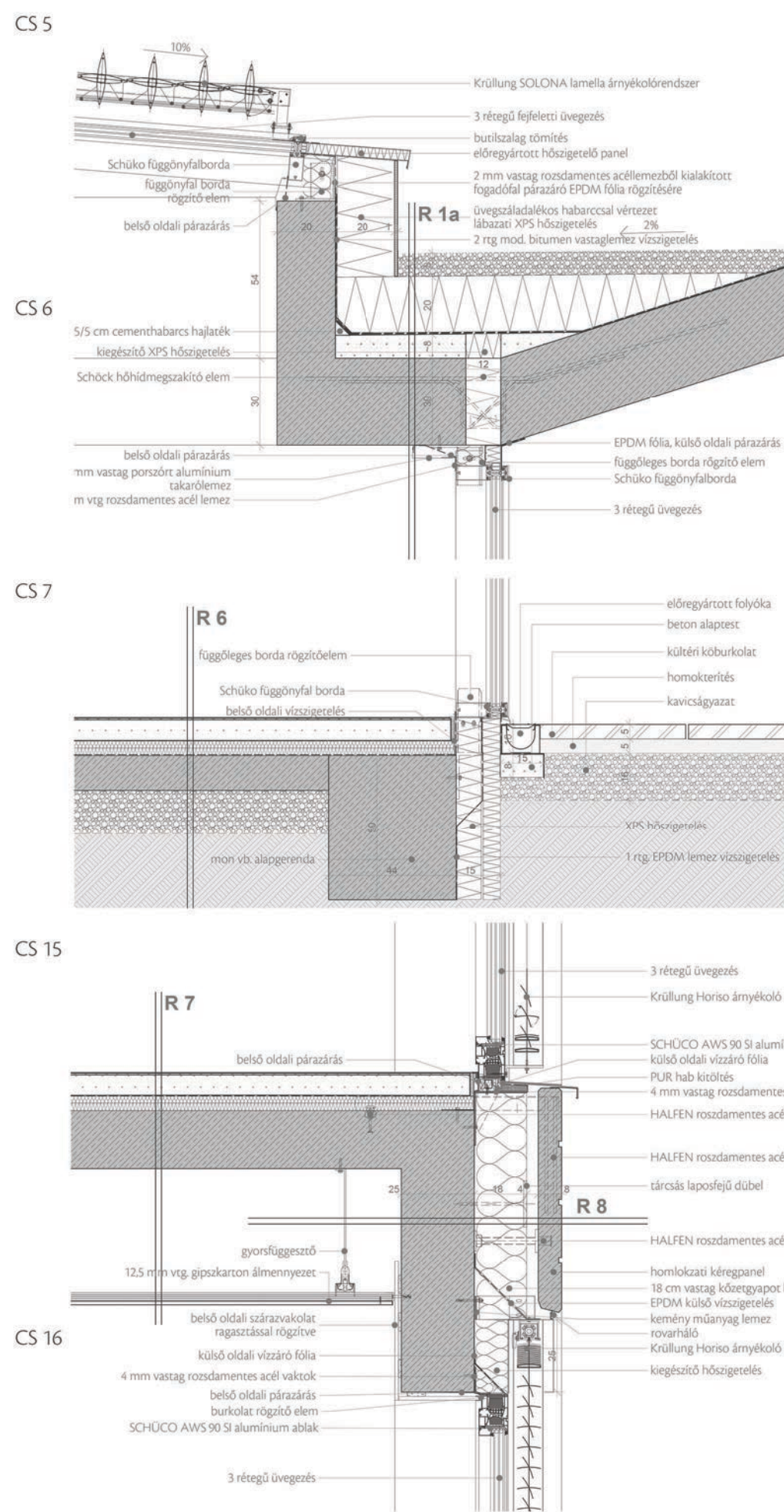
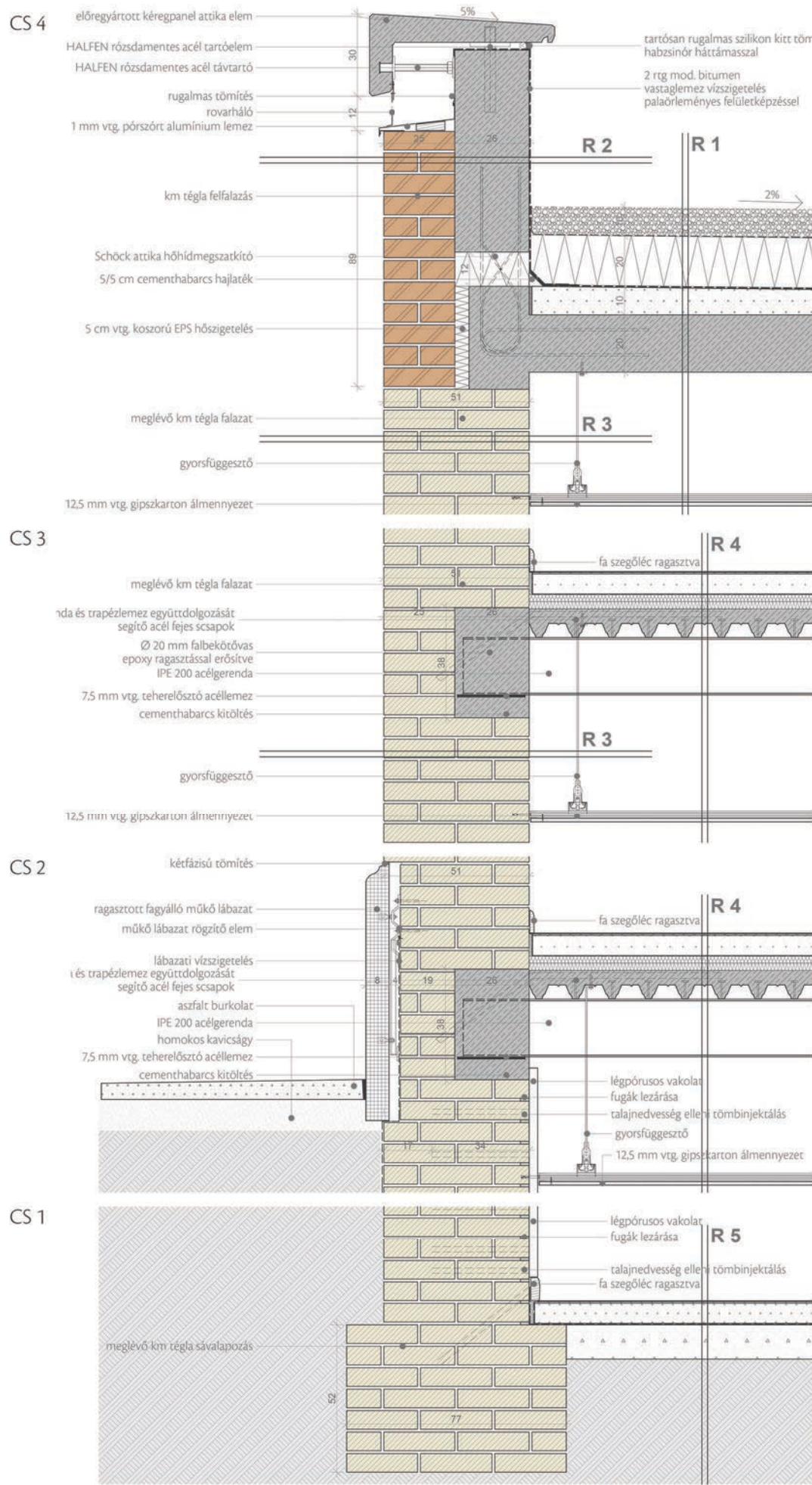
- 3mm önterülő epoxigyanta padlóburkolat, min. 9m-enként vágott fugás dilatációval
- 5mm önterülő aljzatkiegnyelítés
- 7cm esztrich aljzatbeton
- 1rtg. polietilén fólia, technológiai szigetelés
- 2,5cm ásványgyapot úsztatóréteg
- 2,5cm EPS keményhab installációs réteg
- 1rtg. modifikált bitumen vastaglemez vízszigetelés
- 1rtg. bitumen máz kellőlisítés
- 12cm aljzatbeton
- 15cm tömörített kavicsréteg
- 1 rtg. geotextília
- termett talaj

R 7 Általános emeleti - hideg - öntött padló

- 3mm önterülő epoxigyanta padlóburkolat, min. 9m-enként vágott fugás dilatációval
- 5mm önterülő aljzatkiegnyelítés
- 7,2cm esztrich aljzatbeton
- 1rtg. polietilén fólia, technológiai szigetelés
- 2,5cm ásványgyapot úsztatóréteg
- 2,5cm EPS keményhab installációs réteg
- 20cm monolit vasbeton födémszerkezet gipszkarton álmennyezet

R 8 Általános külső fal rétegre

- 8cm előregyártott vasbeton kéregpanel
- 4cm légrés
- 18cm ásványgyapot hőszigetelés
- 25cm monolit vasbeton falszerkezet
- 1,25cm gipszkarton szárazvakolat



RÉTEGRENDEK

R 1 Eklektikus épület általános tető rétegrend
8 cm mosott kavics leterhelő réteg
1 rtg. 125 g/m² felületi tömegű műanyag fátyol szűrőréteg
20 cm lépcsős útközőhézagú extrudált polisztirolhab hőszigetelés, körében fektetve
4 mm poliészter fátyol hordozóréteg, mod. bit. vtg. lemez csapadékvíz elleni szigetelés
4 mm üvegfátyol hordozóréteg, mod. bit. vtg. lemez csapadékvíz elleni szigetelés
1 rtg. hideg bitumenmáz kellőstítés
4 cm kavicsbeton lejtést adó aljazat 50 m²-enként dilatálva
20 cm monolit vasbeton födém szerkezet
gipszkarton álmennyezet

R 1a Eklektikus épület tető rétegrend
8 cm mosott kavics leterhelő réteg
1 rtg. 125 g/m² felületi tömegű műanyag fátyol szűrőréteg
20 cm lépcsős útközőhézagú extrudált polisztirolhab hőszigetelés, körében fektetve
4 mm poliészter fátyol hordozóréteg, mod. bit. vtg. lemez csapadékvíz elleni szigetelés
4 mm üvegfátyol hordozóréteg, mod. bit. vtg. lemez csapadékvíz elleni szigetelés
1 rtg. hideg bitumenmáz kellőstítés
4 cm kavicsbeton lejtést adó aljazat 50 m²-enként dilatálva
20 cm monolit vasbeton födém szerkezet
gipszkarton álmennyezet

R 1b Általános tető rétegrend
8 cm mosott kavics leterhelő réteg
1 rtg. 125 g/m² felületi tömegű műanyag fátyol szűrőréteg
20 cm lépcsős útközőhézagú extrudált polisztirolhab hőszigetelés, körében fektetve
4 mm poliészter fátyol hordozóréteg, mod. bit. vtg. lemez csapadékvíz elleni szigetelés
4 mm üvegfátyol hordozóréteg, mod. bit. vtg. lemez csapadékvíz elleni szigetelés
1 rtg. hideg bitumenmáz kellőstítés
4 cm kavicsbeton lejtést adó aljazat 50 m²-enként dilatálva
20 cm monolit vasbeton födém szerkezet
gipszkarton álmennyezet

R 2 Eklektikus épület attika rétegrend
25 cm kisméretű téglafalazás
26 cm monolit vasbeton attika
1 rtg. hideg bitumenmáz kellőstítés
4 mm üvegfátyol hordozóréteg, mod. bit. vtg. lemez csapadékvíz elleni szigetelés
4 mm poliészter fátyol hordozóréteg, mod. bit. vtg. lemez csapadékvíz elleni szigetelés palaörleményes felületképzéssel

R 3 Eklektikus épület általános fal rétegrend
51 cm kisméretű téglafalazás

R 4 Eklektikus épület - hideg - öntött padló
3 mm önterülő epoxigyanta padlóburkolat, min. 9m-enként vágott fugás dilatacióval
5 mm önterülő aljazatkiegénylítés
7,2 cm esztrich aljazatbeton
1 rtg. polietilén fólia, technológiai szigetelés
1 rtg. ásványgyapot úsztatóréteg
25 cm EPS keményhab installációs réteg
10 cm 5 cm magas trapézlemez, 5 cm vasalt beton feltöltéssel
IPE 200-as acélgerenda
20 cm gipszkarton álmennyezet

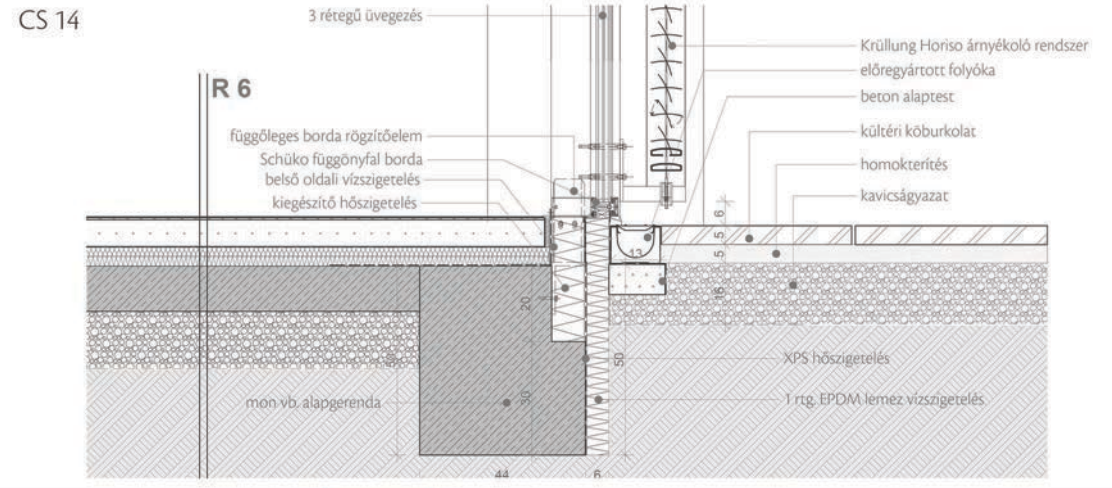
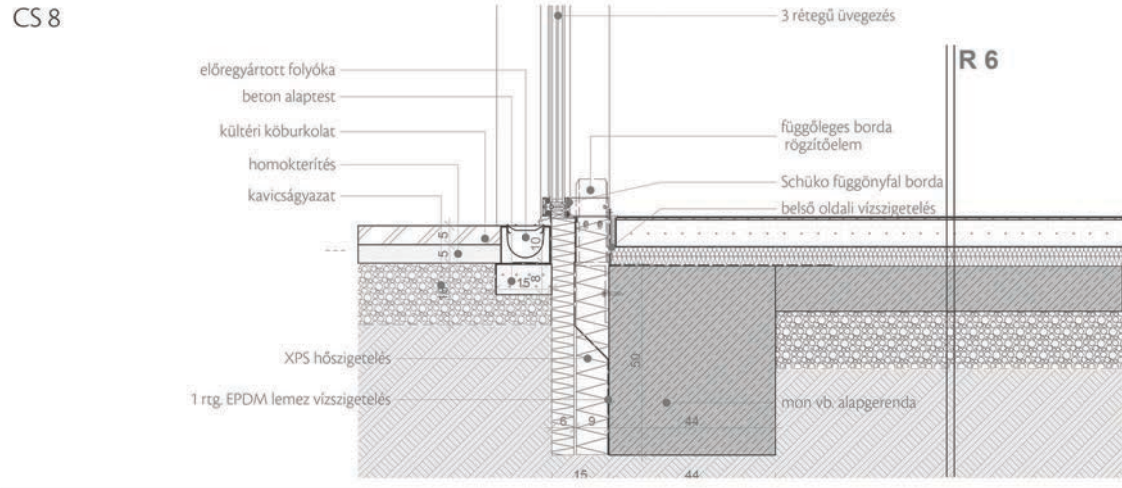
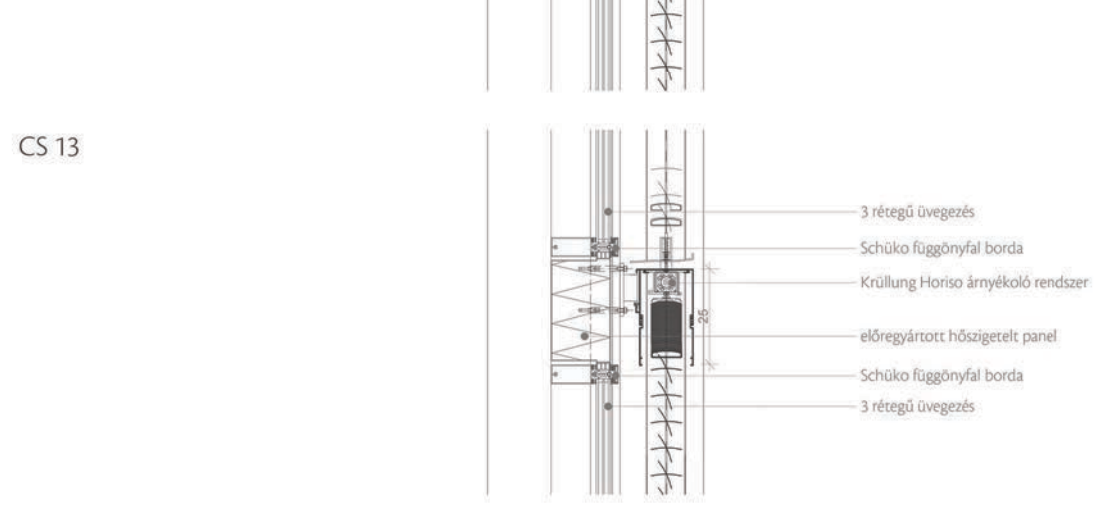
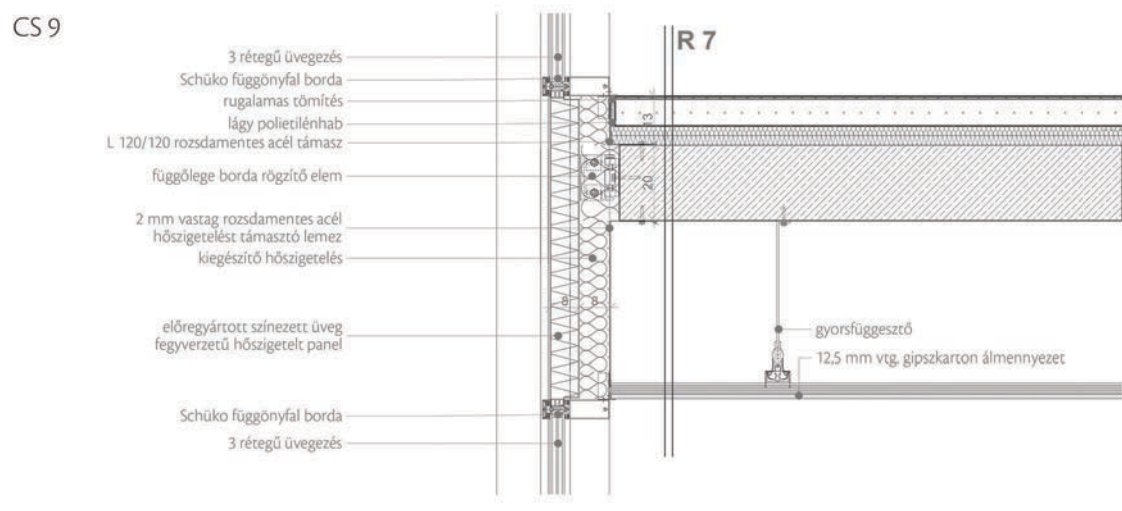
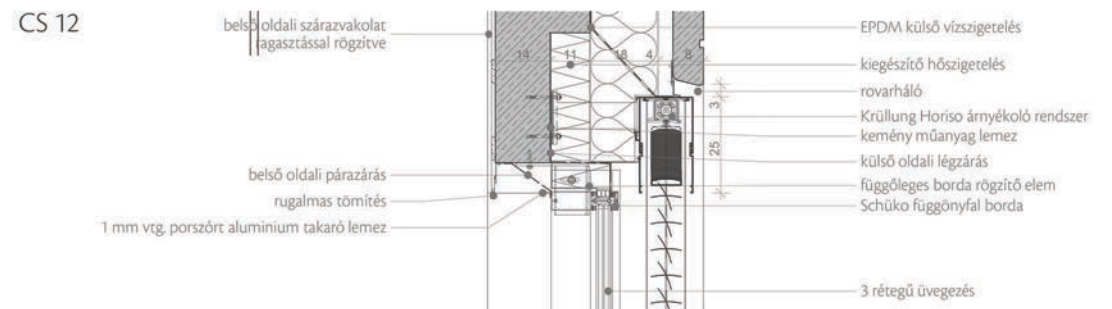
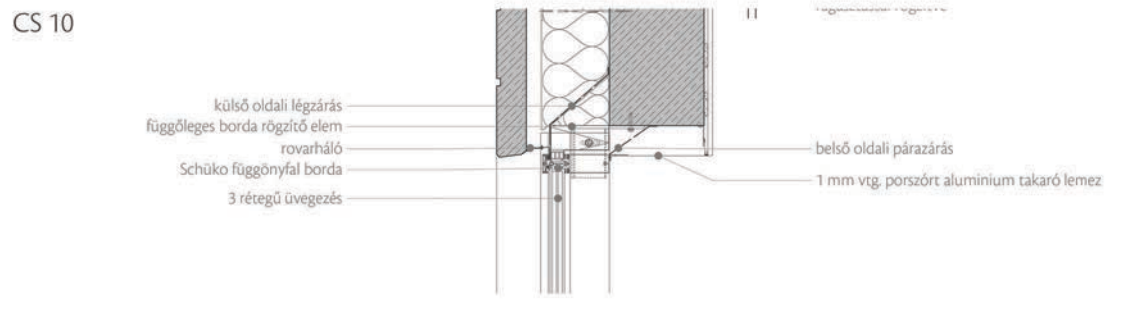
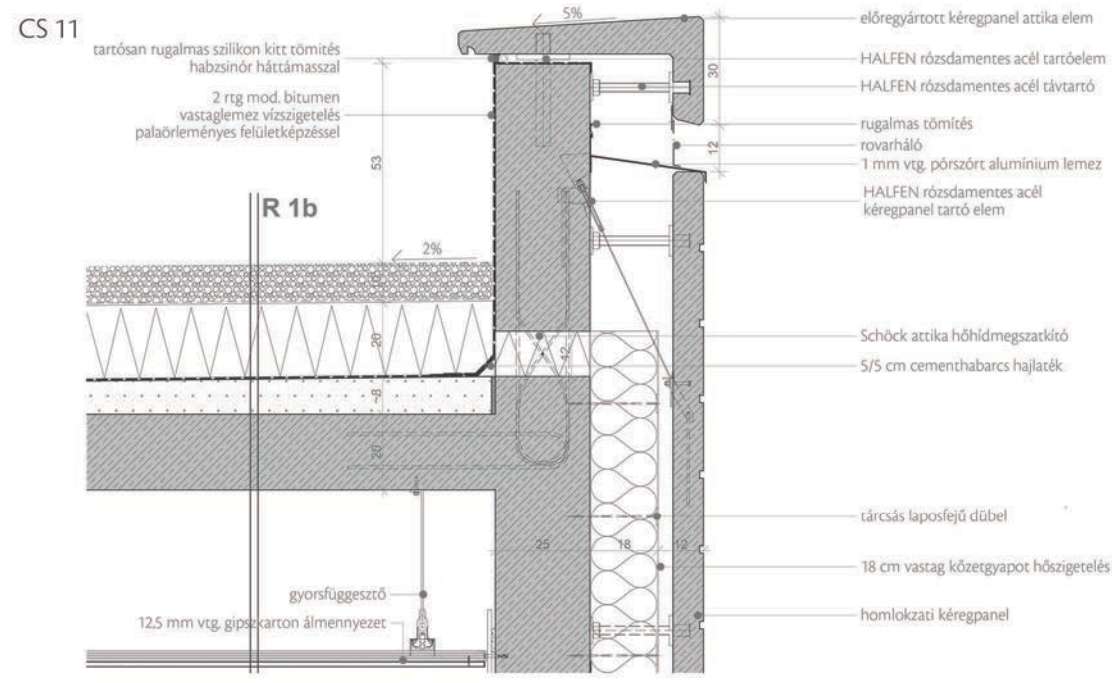
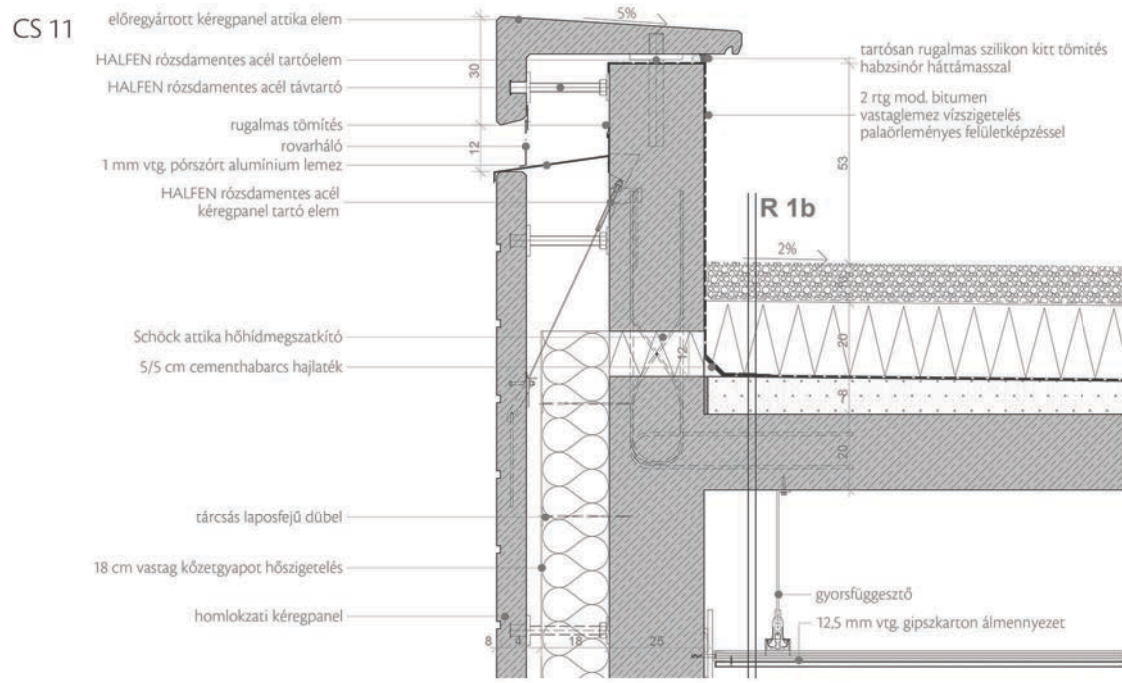
R 5 Eklektikus épület pince - hideg - öntött padló
3 mm önterülő epoxigyanta padlóburkolat, min. 9m-enként vágott fugás dilatacióval
5 mm önterülő aljazatkiegénylítés
7 cm esztrich aljazatbeton
1 rtg. polietilén fólia, technológiai szigetelés
1 rtg. modifikált bitumen vastaglemez vízszigetelés
1 rtg. bitumen máz kellőstítés
12 cm aljazatbeton
15 cm zúzottkő tömörítve T₉ 95%
1 rtg. geotextília
termett talaj

R 6 Talajon fekvő - hideg - öntött padló
3 mm önterülő epoxigyanta padlóburkolat, min. 9m-enként vágott fugás dilatacióval
5 mm önterülő aljazatkiegénylítés
7 cm esztrich aljazatbeton
1 rtg. polietilén fólia, technológiai szigetelés
1 rtg. ásványgyapot úsztatóréteg
25 cm EPS keményhab installációs réteg
1 rtg. modifikált bitumen vastaglemez vízszigetelés
1 rtg. bitumen máz kellőstítés
12 cm aljazatbeton
15 cm tömörített kavicsréteg
1 rtg. geotextília
termett talaj

R 7 Általános emeleti - hideg - öntött padló
3 mm önterülő epoxigyanta padlóburkolat, min. 9m-enként vágott fugás dilatacióval
5 mm önterülő aljazatkiegénylítés
7,2 cm esztrich aljazatbeton
1 rtg. polietilén fólia, technológiai szigetelés
1 rtg. ásványgyapot úsztatóréteg
25 cm EPS keményhab installációs réteg
25 cm monolit vasbeton födém szerkezet
20 cm gipszkarton álmennyezet

R 8 Általános külső fal rétegrend
8 cm előregyártott vasbeton kéregpanel
4 cm légréteg
18 cm ásványgyapot hőszigetelés
25 cm monolit vasbeton falszerkezet
12,5 cm gipszkarton szárazvakolat





RÉTEGRENDEK

R 1 Eklektikus épület általános tető rétegrend

- 8 cm mosott kavics leterhelő réteg
- 1 rtg. 125 g/m² felületi tömegű műanyag fátyol szűrőréteg
- 20cm lépcsős útközőhézagú extrudált polisztirolhab hőszigetelés, körében fektetve
- 4 mm poliészter fátyol hordozóréteg, mod. bit. vtg. lemez csapadékvíz elleni szigetelés
- 4 mm üvegfátyol hordozóréteg, mod. bit. vtg. lemez csapadékvíz elleni szigetelés
- 1 rtg. hideg bitumenmáz keliőstés
- 4-cm kavicsbeton lejtést adó aljazat 50 m²-enként dilatálva
- 20 cm monolit vasbeton födémszerkezet gipszkarton álmennyezet

R 1a Eklektikus épület tető rétegrend

- 8cm mosott kavics leterhelő réteg
- 1rtg. 125 g/m² felületi tömegű műanyag fátyol szűrőréteg
- 20cm lépcsős útközőhézagú extrudált polisztirolhab hőszigetelés, körében fektetve
- 4mm poliészter fátyol hordozóréteg, mod. bit. vtg. lemez csapadékvíz elleni szigetelés
- 4mm üvegfátyol hordozóréteg, mod. bit. vtg. lemez csapadékvíz elleni szigetelés
- 1rtg. hideg bitumenmáz keliőstés
- 4-cm kavicsbeton lejtést adó aljazat 50 m²-enként dilatálva
- 30cm monolit vasbeton födémszerkezet gipszkarton álmennyezet

R 1b Általános tető rétegrend

- 8 cm mosott kavics leterhelő réteg
- 1 rtg. 125 g/m² felületi tömegű műanyag fátyol szűrőréteg
- 20cm lépcsős útközőhézagú extrudált polisztirolhab hőszigetelés, körében fektetve
- 4 mm poliészter fátyol hordozóréteg, mod. bit. vtg. lemez csapadékvíz elleni szigetelés
- 4 mm üvegfátyol hordozóréteg, mod. bit. vtg. lemez csapadékvíz elleni szigetelés
- 1 rtg. hideg bitumenmáz keliőstés
- 4-cm kavicsbeton lejtést adó aljazat 50 m²-enként dilatálva
- 20 cm monolit vasbeton födémszerkezet gipszkarton álmennyezet

R 2 Eklektikus épület attika rétegrend

- 25cm kisméretű téglá
- 26cm monolit vasbeton attika
- 1rtg. hideg bitumenmáz keliőstés
- 4mm üvegfátyol hordozóréteg, mod. bit. vtg. lemez csapadékvíz elleni szigetelés
- 4mm poliészter fátyol hordozóréteg, mod. bit. vtg. lemez csapadékvíz elleni szigetelés palaőrleményes felületképzéssel

R 3 Eklektikus épület általános fal rétegrend

- 51cm kisméretű téglá

R 4 Eklektikus épület - hideg - öntött padló

- 3mm önterülő epoxigyanta padlóburkolat, min. 9m-enként vágott fugás dilatációval
- 5mm önterülő aljazatkiegnyelítés
- 7,2cm esztrich aljazatbeton
- 1rtg. polietilén fólia, technológiai szigetelés
- 25cm ásványgyapot úsztatóréteg
- 25cm EPS keményhab installációs réteg
- 10cm 5 cm magas trapézlemez, 5 cm vasalt beton feltöltéssel
- 20cm IPE 200-as acélgerenda gipszkarton álmennyezet

R 5 Eklektikus épület pince - hideg - öntött padló

- 3mm önterülő epoxigyanta padlóburkolat, min. 9m-enként vágott fugás dilatációval
- 5mm önterülő aljazatkiegnyelítés
- 7cm esztrich aljazatbeton
- 1rtg. polietilén fólia, technológiai szigetelés
- 1rtg. modifikált bitumen vastaglemez vízszigetelés
- 1rtg. bitumen máz keliőstés
- 12cm aljazatbeton
- 15cm zúzottkő tömörítve T₉ 95%
- 1 rtg. geotextília
- termett talaj

R 6 Talajon fekvő - hideg - öntött padló

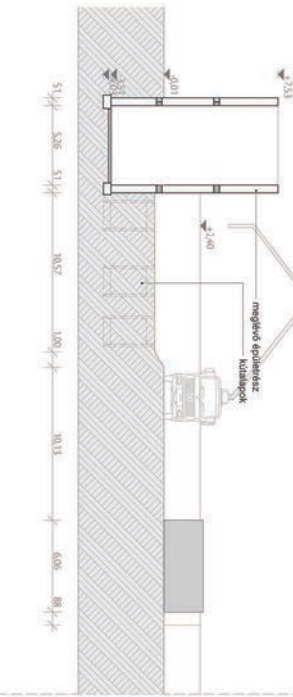
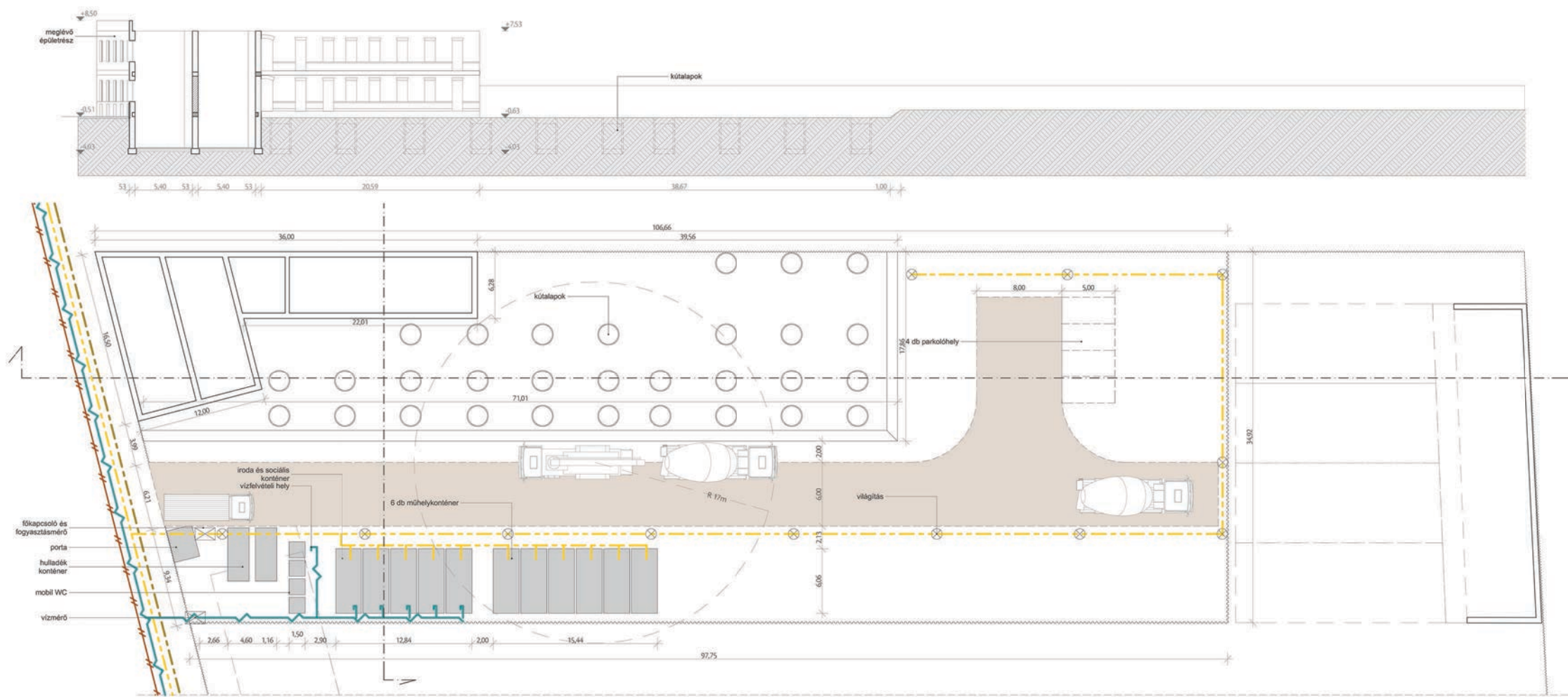
- 3mm önterülő epoxigyanta padlóburkolat, min. 9m-enként vágott fugás dilatációval
- 5mm önterülő aljazatkiegnyelítés
- 7cm esztrich aljazatbeton
- 1rtg. polietilén fólia, technológiai szigetelés
- 25cm ásványgyapot úsztatóréteg
- 25cm EPS keményhab installációs réteg
- 1rtg. modifikált bitumen vastaglemez vízszigetelés
- 1rtg. bitumen máz keliőstés
- 12cm aljazatbeton
- 15cm tömörített kavicsréteg
- 1 rtg. geotextília
- termett talaj

R 7 Általános emeleti - hideg - öntött padló

- 3mm önterülő epoxigyanta padlóburkolat, min. 9m-enként vágott fugás dilatációval
- 5mm önterülő aljazatkiegnyelítés
- 7,2cm esztrich aljazatbeton
- 1rtg. polietilén fólia, technológiai szigetelés
- 25cm ásványgyapot úsztatóréteg
- 25cm EPS keményhab installációs réteg
- 20cm monolit vasbeton födémszerkezet gipszkarton álmennyezet

R 8 Általános külső fal rétegrend

- 8cm előregyártott vasbeton kéregpanel
- 4cm légrés
- 18cm ásványgyapot hőszigetelés
- 25cm monolit vasbeton falszerkezet
- 12,5cm gipszkarton szárazvakolat



Organizációs helyszínrajz - monolit vasbeton falszerkezet készítés

