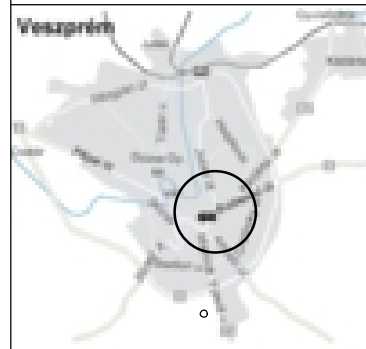


Diene

Molnár Dóra diploma2o14

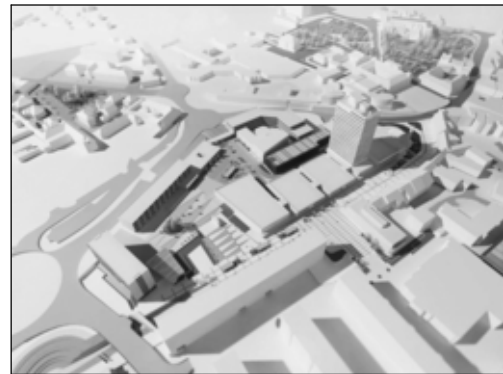
VESZPRÉM



A VÁROS FŐ KERESKEDELMI ÉS KÖZLEKEDÉSI CSOMÓPONTJAI

BELVÁROS REHABILITÁCIÓ

A rehabilitáció során egyértelmű szándékunk a belváros gyalogos zónájának fejlesztése, a gyalogosforgalom, a városi terek gyalogos használatának előtérbe helyezése. Fejlesztési kívánjuk a személyes és társadalmi találkozások színtereit a város polgárai, az ide látogató turisták, a mozgáskorlátozottak, a hátrányos helyzetűek, az öregek, a gyermekek és a kisgyermekes családok számára is. Fontosnak tartjuk a gyalogos terek gyalogos tengelyekkel történő összekötését, a gyalogos célok tengelyek mellé szervezését, vagy a tengelyek célokhoz rendelését.



A REHABILITÁCIÓ AKCIÓTERÜLETEI

INTERMODÁLIS CSOMÓPONT



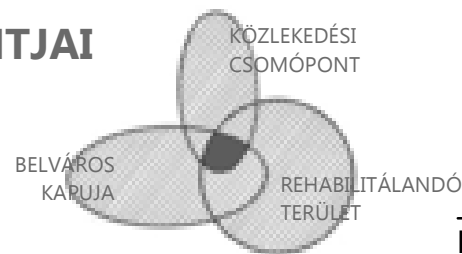
Az új csomópont tervezett helyszíne Veszprém város pályaudvara. Az intermodális csomópont megteremthetné több közlekedési forma kapcsolatát: a helyi-, helyközi és távolsági buszok, illetve azok parkoltatásának, kiszolgálásának együttes igényeit, a vasúti pályaudvar teljesebb városi kapcsolatát, a térségi kerékpárút-hálózat bekapcsolódását, a P+R parkolók kialakításával és a történelmi belváros gyalogos jellegének erősítését.



VASÚTÁLLOMÁS FŐÉPÜLETE

HELYSZÍNVÁLASZTÁS SZEMPONTJAI

- központi fekvés
- megoldatlan használati helyzetek
- fontos szociális és gazdasági szerep
- építészeti elavult
- városkép formáló szerep / ikon



ÉRVEK ÉS ELLENÉRVEK

- fontos szociális és gazdasági szerep
- jó infrastrukturális helyzetben van
- városkép formáló szerep / ikon
- használhatósági problémákkal küzd
- építészeti elavult külső és belső
- rossz térfelhasználás



JELLENLEGI FUNKCIÓ ELEMZÉSE

ÁRUSÍTÁS:

ÖSTERMELŐINK 63 ASZTALON ZÖLDSÉGET, GYÜMÖLCSÖT, SAVANYÚSÁGOT, TOJÁST, MÉZET, GOMBÁT, ERDEI TERMÉKEKET, LEKVÁRT, VÁGOTT BAROMFIT, FÜSTÖLT ÁRUT, TEJTERMÉKEKET ÁRULNAK.

AZ ÁRUSÍTÓK VESZPRÉM MEGYÉN KÍVÜL GYŐR-MOSON-SOPRON, ZALA, TOLNA, BÁCS-KISKUN FEJÉR, SOMOGY ÉS CSONGRÁD MEGYÉBŐL JÁRNAK A CSARNOKUNKBA.

A CSARNOK ÜZLETEIBEN ÉS PAVILONJAIBAN ÉLELMISZERT, ZÖLDSÉGET, GYÜMÖLCSÖT, VIRÁGOT, HAZAI CSIRKÉT, KÖRNYÉKBELI VÁGÓHIDAK ÁLTAL VÁGOTT SERTÉSEK HÚSÁT, MARHAHÚST, BIRKÁT, HALAT, SAVANYÚSÁGOT, GYÓGYNÖVÉNYT, SZÁRAZTÉSZTÁT, NAPI ÉLELMISZERT, PÉKÁRUT ÁRUSÍTANAK.

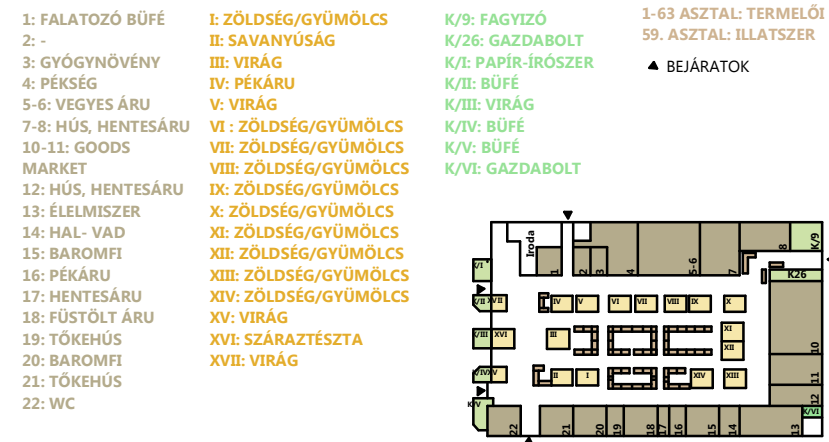
TAVASZTÓL ŐSZIG A CSARNOK ELŐTTI TÉREN ZÖLDSÉG-GYÜMÖLCS ÁRUSÍTÁS, ALKALMANKÉNT PEDIG VIRÁG, KOSZORÚ, ÉS FENYŐFA ÁRUSÍTÁS SZÍNESÍTI A PIAC ARCULATÁT.

SZOLGÁLTATÁSOK:

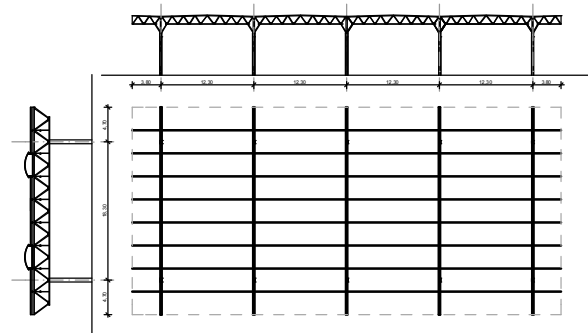
- GOMBAVIZSGÁLAT
- LIFTHASZNÁLAT
- PINCE BÉRBEADÁSA
- CSARNOK ELŐTTI TÉR BÉRBEADÁSA
- RENDEZVÉNYEK CÉLJÁRA
- HIRDETŐTÁBLÁK BÉRBEADÁSA
- HANGOS-BEMONDÁS
- FÉNYMÁSOLÁS

NYITVARTATÁSI IDŐ

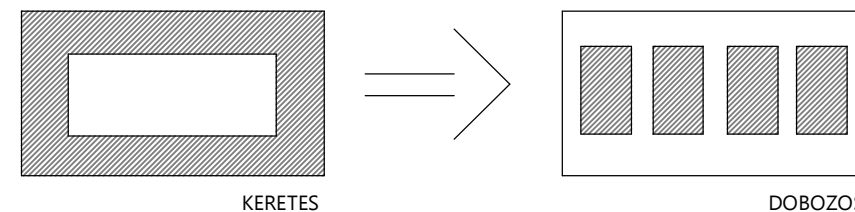
HÉTFŐTŐL - PÉNTEKIG: 06.00-18.00
SZOMBAT: 06.00-14.00
PIACNAPOK: KEDD ÉS PÉNTEK, DE A HÉT BÁRMELY NAPJÁN LEHET ÁRUSÍTANI



TERVEZÉSI IRÁNYOK / ELVEK



- egyszerű tömegformálás
- belső térben "úszó dobozok"
- szerelt szerkezetű belső
- árufeltöltés a felszín alatt
- "dobozok" funkció szerinti csoportosítása
- kapcsolat a piactérrel
- parkolás rendezése
- több köztér
- piac előtti tér rendezése



HELYSZÍN ÉS FUNKCIÓ

Molnár Dóra

diploma2014

PIAC Veszprém

Urbanisztika tanszék

MINTA/ELŐKÉP



MERCADO DE SAN ANTÓN_MADRID/SPANYOLORSZÁG



NEW MARKET_CELJE/SZLOVÉNIA



VÁSÁRCSARNOK_BUDAPEST/MAGYARORSZÁG



SAMS STA._CHIASSO/SVÁJC



TOWN HALL SQUARE_SOLINGEN/NÉMETORSZÁG



IKONIKUS ELEMÉK MEGTARTÁSA



PARKOLÓHÁZ A BELVÁROSBAN



SÉTÁLÓ UTCA MEGÚJÍTÁSA



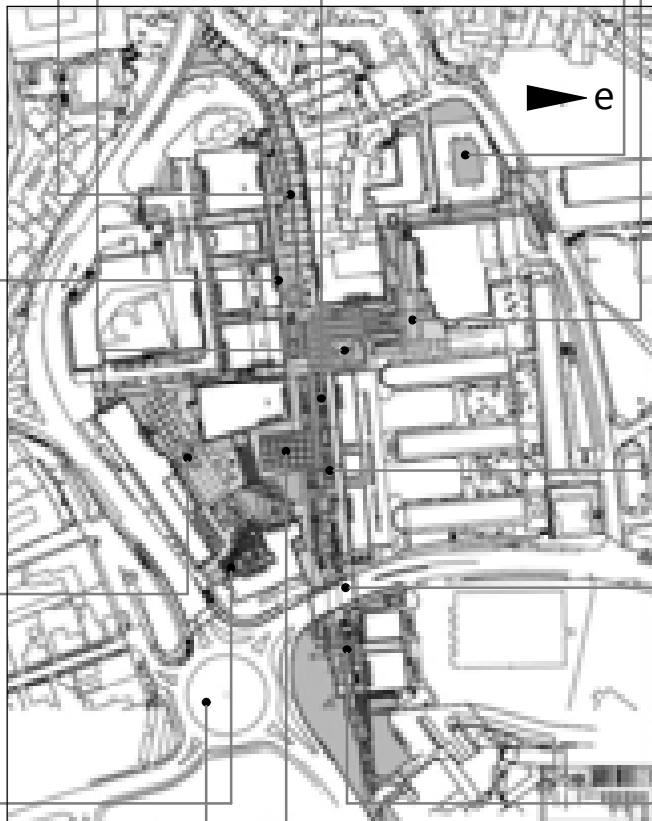
INFO PAVILON



EGYSÉGES BURKOLAT



HOMLOKZATOK MEGÚJÍTÁSA



ZÖLD SZIGETEK



ÚJ KÖZTÉRI ELEMÉK



ALULJÁRÓ



JÁTSZÓTÉR



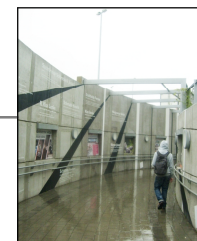
VÍZ - ÉS ZÖLDFELÜLETEK



ZÖLD TÁMFALAK



KÖRFORGALOM



ALULJÁRÓ GALÉRIA

VESZPRÉM BELVÁROS REHABILITÁCIÓ

A TERVEZÉST MEGHATÁROZÓ ELVEK

Veszprém jelenleg kellemes lakóhely, komfortjának a megőrzése és magasabb szintre emelése nagymértékben függ a belváros otthonosságától, emberközpontú megújításától. A belváros egységének megteremtésén keresztül lehetőség nyílik az egész város egységének megőrzésére, a széthullási folyamat megállítására.

A belvárosi akcióterület lehatárolása

Az akcióterület A és B jelű (al)akcióterületre tagolódik. Az A jelű területhez tartozik a Kossuth utcához kapcsolódó városrész, a Budapest út melletti volt bútorgyár, a Balaton Plaza, az autóbusz-pályaudvar, a piac tömbje, a Megyeház tér, a Színházkert és az Erzsébet liget eleje, az Óváros tér és környéke, a Szabadság tér, a Ranolder tér és az ezeket összekötő útszakaszok és területek. A B jelű területhez tartozik a Vörösmarty tér környéke és a Radnóti tér.

A belvárosban gondot jelent a parkolási kérdés megoldatlansága, a gyalogos és járműforgalmi területek összefolyása, a kialakult gyalogos terek funkcionálisan rossz kialakítása, a fontos intézmények közötti kapcsolatának megoldatlansága, a gyalogos tengelyek és zónák rendezetlensége, általában a gyalogosok háttérbe szorítása, a zöldfelületi rendszer egységének hiánya, a burkolt felületek és utcabútorok elhasználtsága...

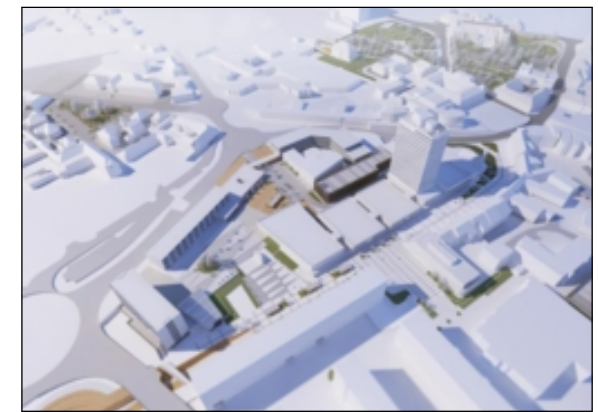
SZÁNDÉK

A rehabilitáció során egyértelmű szándékunk a belváros gyalogos zónájának fejlesztése, a gyalogosforgalom, a városi terek gyalogos használatának előtérbe helyezése. [...] Ezzel összhangban meg kívánjuk teremteni a belvárosi gyalogos tartózkodás magas esztétikai és műszaki színvonalú feltételeit, fejleszteni kívánjuk a személyes és társadalmi találkozások színterét a város polgárai, az ide látogató turisták, a mozgáskorlátozottak, a hátrányos helyzetűek, az öregek, a gyermekek és a kisgyermekes családok számára is. Fontosnak tartjuk a gyalogos terek gyalogos tengellyel történő összekötését, a gyalogos célok tengelyek mellé szervezését, vagy a tengelyek célokhoz rendelését.

A koncepcióterv elkészítésénél alapvetően a gyalogosok igényeit tartották szem előtt. Ezt jelzi például a terv egyik kifejezetten eredeti gondolata, annak az aluljárónak az átépítése és akadálymentesítése, amely a Kossuth Lajos utcát, illetve a vásárcsarnok-buszpályaudvar tömbjét köti össze. A lépcsők helyett az építészek fokozatosan emelkedő rámpát terveznek az aluljáróhoz, amely így sötét alagút helyett völgyszerű, nyitott képződménnyé válik.

Építész tervező: Veszprémi Építész Műhely Építészeti és Formatervező Bt.
Vezető tervező: Kovács Zsolt György
Építész tervező: Beránková Jana
Építész munkatársak: Kovács Dávid, Cseke Péter, Gaschler Gábor
Építész konzulens: Ruttikay M. Gyula Ybl-díjas építész

Megbízó: Veszprém Megyei Jogú Város Polgármesteri Hivatala
Közlekedési konzulens: Jankó Tamásné - Pannonterv Kft.
Közmű tervező konzulens: Aradi Miklós, Bárány Attila, Cseresnyés Béla - Pannonterv Kft.
Látványterv: Fábian Martin, Káldos András - Infograf Bt.



KÖZTÉRRENDSZER KIBŐVÍTÉSE

PARKOLÓHÁZ TÖMB

SÉTÁLÓ UTCA

KÖZPONTI TÉR

GYALOGOS TENGELY

"MELEGEDŐ KÖVEK"

SZÖKŐKUTAK

ÖSSZEFÜGGŐ ZÖLD

JÁTSZÓTÉR

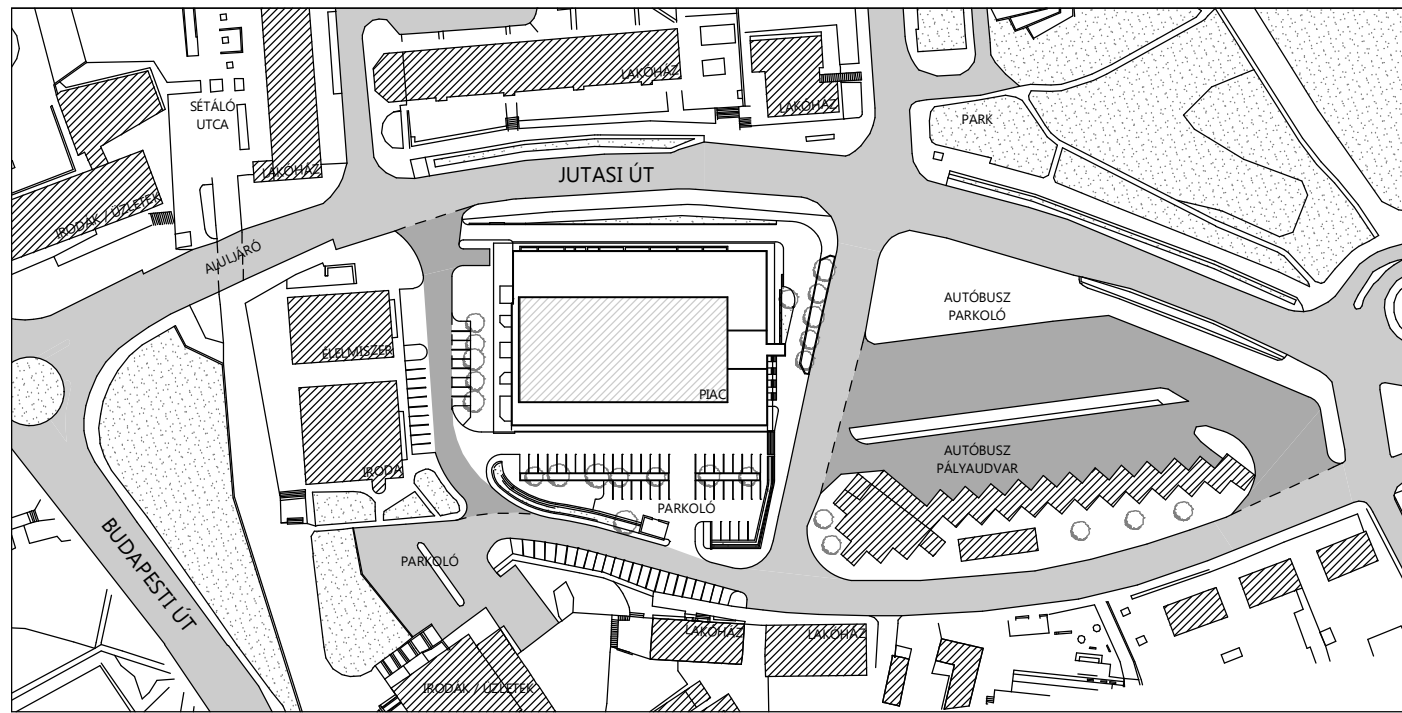
ALULJÁRÓ TERE



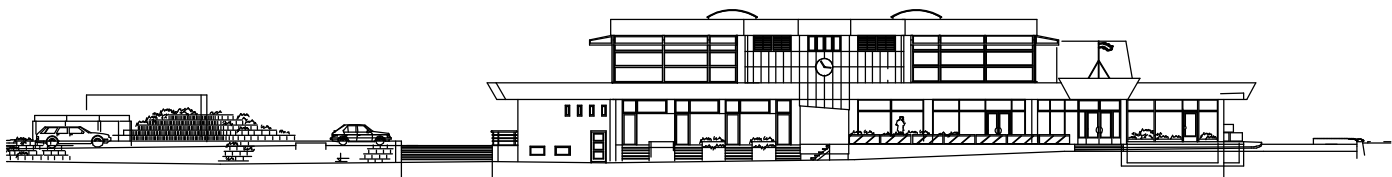
PIACTÉR

TÉRKARAKTEREK

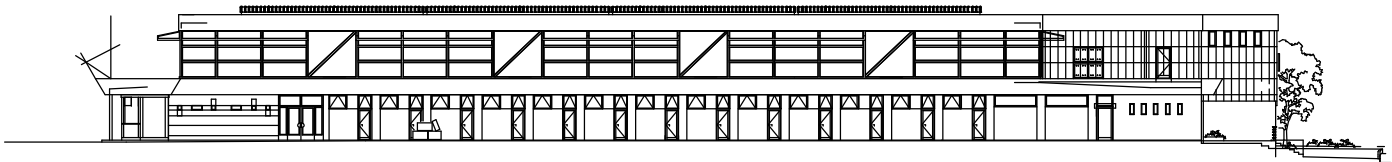
A JELENLEGI PIAC



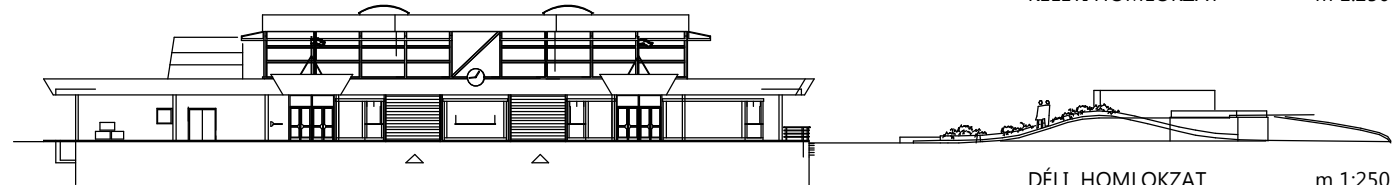
HELYSZÍNRAJZ m 1:1000



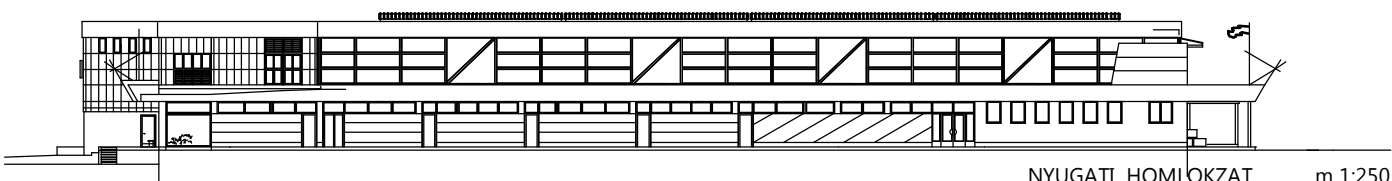
ÉSZAKI HOMLOKZAT m 1:250



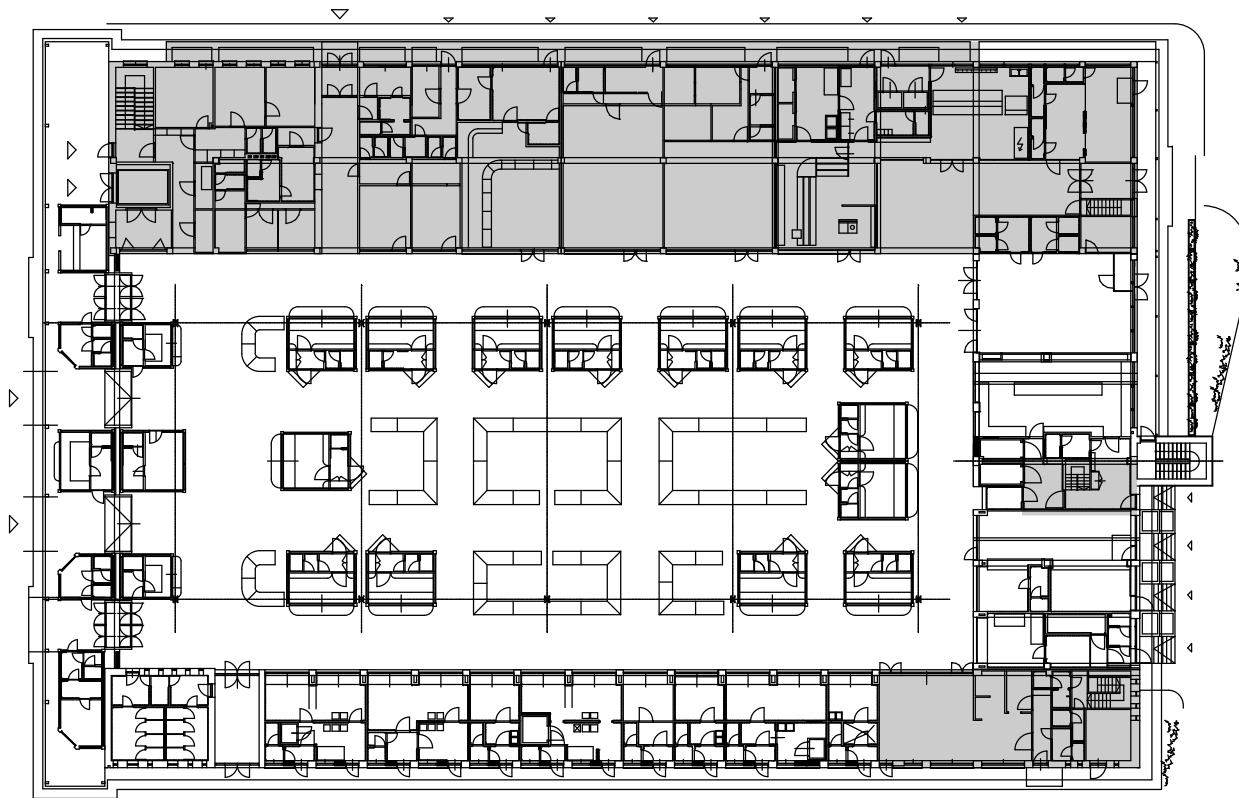
KELETI HOMLOKZAT m 1:250



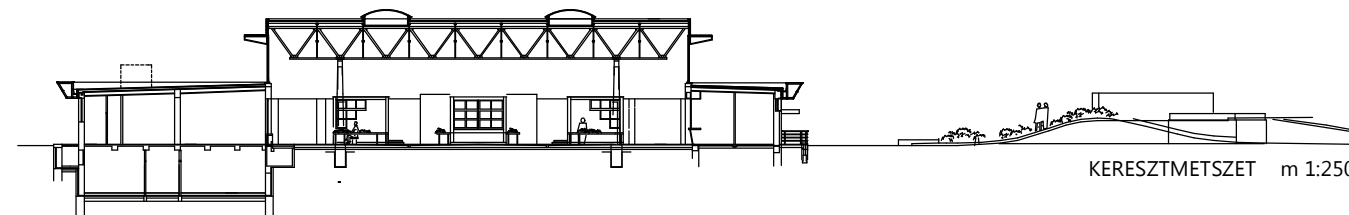
DÉLI HOMLOKZAT m 1:250



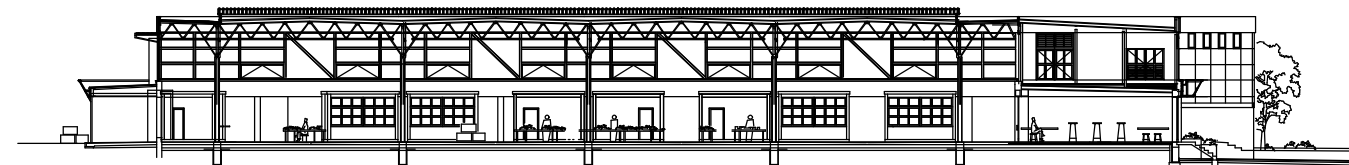
NYUGATI HOMLOKZAT m 1:250



ALAPRAJZ m 1:250
pincék helye



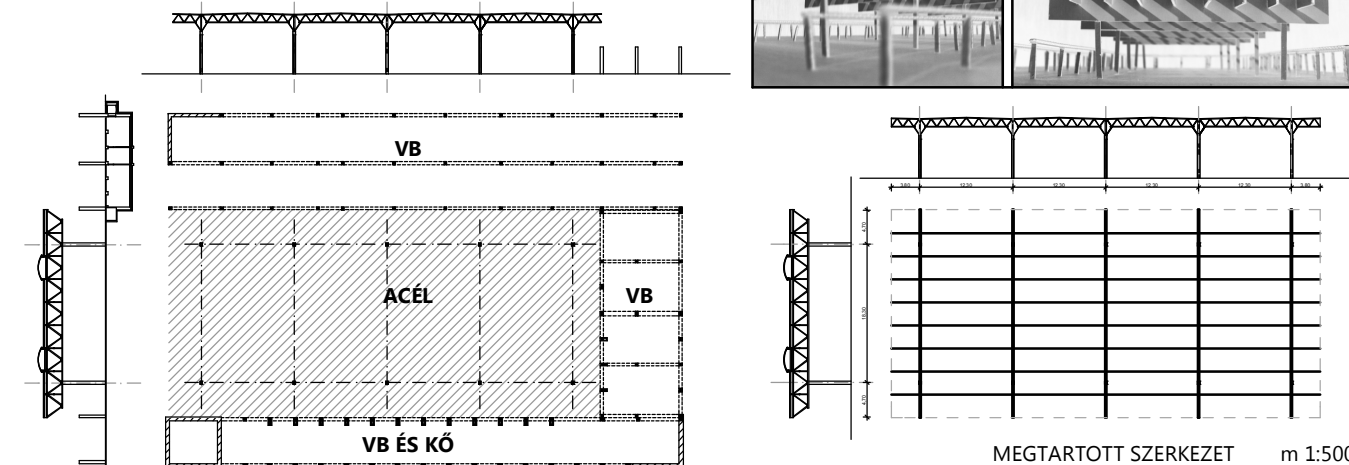
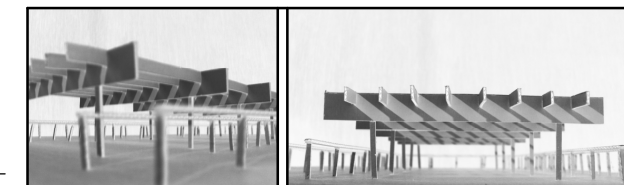
KERESZTMETSZET m 1:250



HOSSZMETSZET m 1:250

- a vásárcsarnok 1960-as évek közepétől 1973-ig épült
- 1999. első félévében a vásárcsarnok épületét felújították
építész: Halász István
gépész tervező : Tuczai Attila

MEGTARTANDÓ



EREDETI SZERKEZET m 1:500

MEGTARTOTT SZERKEZET m 1:500

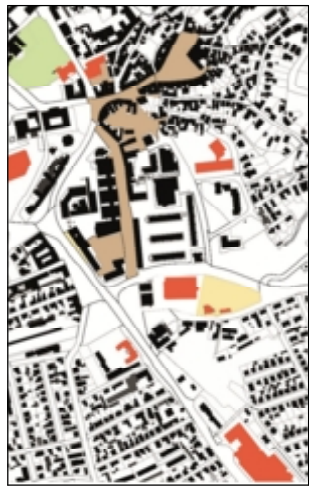
HELYSZÍNI ELEMZÉSEK

KÖRNYEZET VIZSGÁLATA



KARAKTEREK

- ÓVÁROS
- KULTURÁLIS VÁROSRÉSZ
- SZOCREÁL BELVÁROS
- EGYÉB NAGY FORGALMÚ VÁROSRÉSZ
- CSALÁDI HÁZAS ÖVEZET



VÁROSI TEREK

- TÖMEGVONZÓ LÉTESÍTMÉNYEK
- TÖMEGKÖZLEKEDÉS TERE
- HASZNÁLHATÓ KÖZTÉR
- HASZNÁLHATÓ PARK



ZÖLDFELÜLETEK

- ÖSSZEFÜGGŐ ZÖLD FELÜLETEK

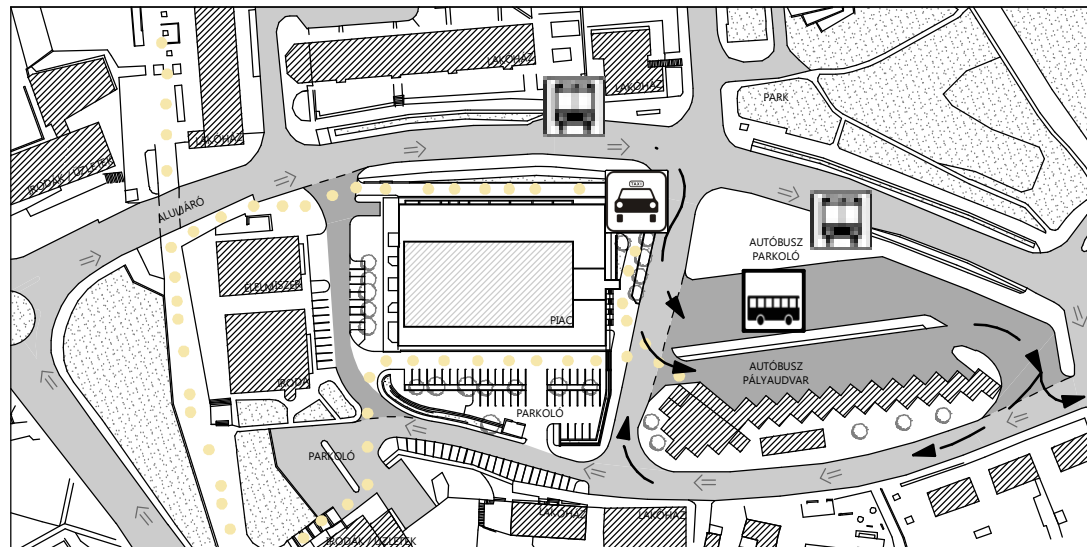


PARKOLÁS

- PARKOLÓHÁZ VAGY MÉLYGARÁZS
- FELSZÍNI PARKOLÓ

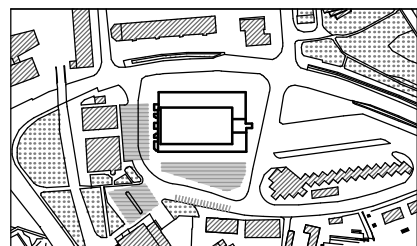
- KÖZPONTI FELVÉSZ, KÖNNYEN MEGKÖZELÍTHETŐ
- KÖZTÉR HIÁNYA
- ZÖLDFELÜLET HIÁNYA
- INKÁBB FELSZÍN ALATTI PARKOLÁS JAVASOLT

HELYSZÍN VIZSGÁLATA

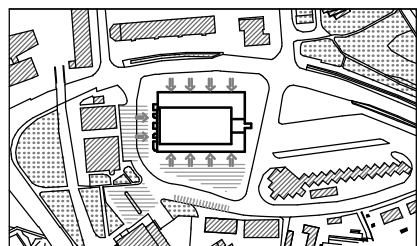


- AUTÓBUSZ PÁLYAU.
- HELYJÁRAT MEGÁLLÓ
- TAXI ÁLLOMÁS
- AUTÓS FORGALOM
- BUSZOS FORGALOM
- GYALOGOS FORGALOM

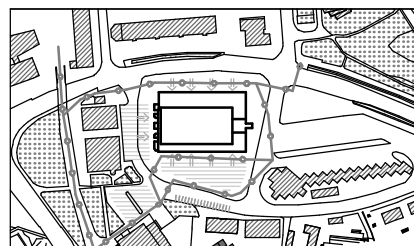
HASZNÁLHATÓSÁGI PROBLÉMÁK



PARKOLÁS: FELSZÍNEN



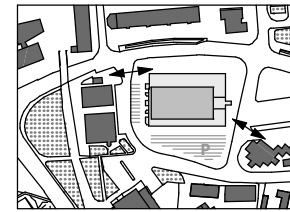
ÁRUFELTÖLTÉS: FELSZÍNEN



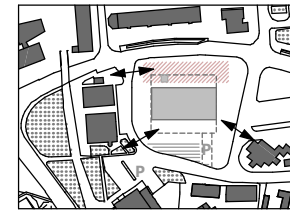
GYALOGOS TENGELEK

TÖMEG ÉS TÉRALAKÍTÁS

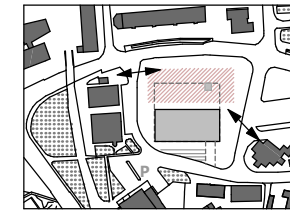
TELEPÍTÉS ALAKULÁSA



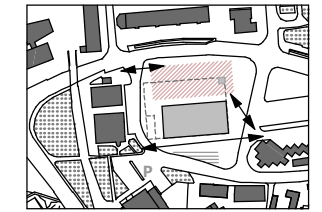
- TELEK KÖZEPÉN
- SOK FELSZÍNI PARKOLÓ
- NINCS KÖZTÉR



- TELEK KÖZEPÉN
- FELSZÍNI P+MÉLYGARÁZS
- KÖZTÉR

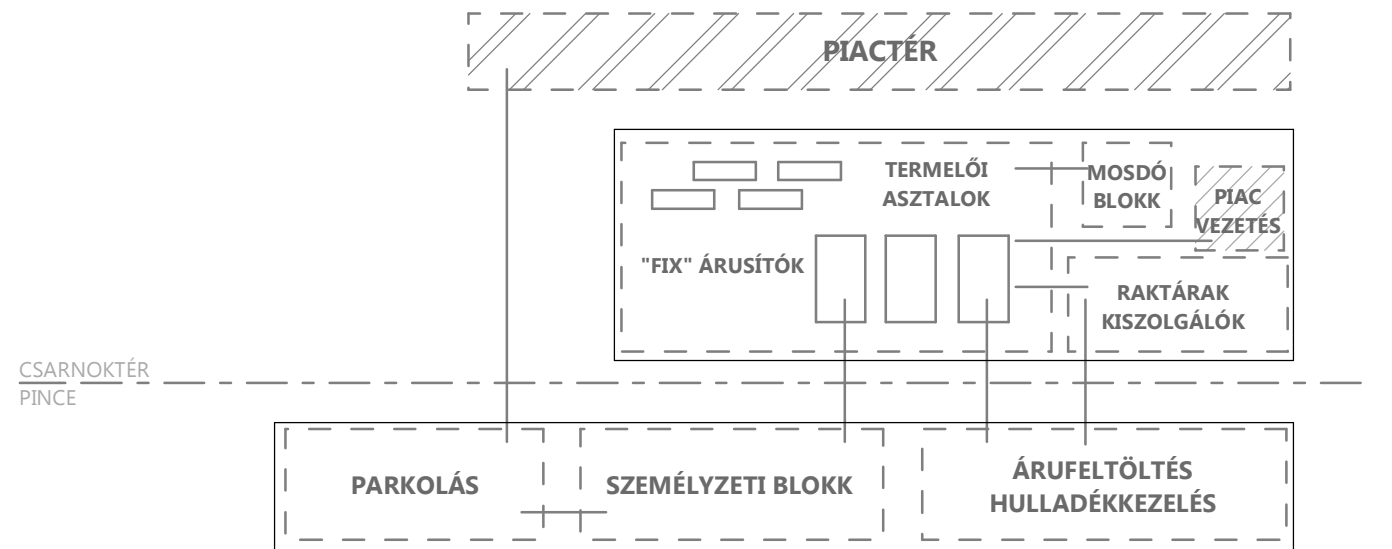


- TELEK ALJÁN
- MÉLYGARÁZS
- NAGYOBB KÖZTÉR

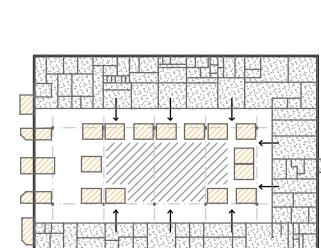


- TELEK ALJÁN, RASZTERBEN
- NAGYOBB MÉLYGARÁZS
- NAGYOBB KÖZTÉR

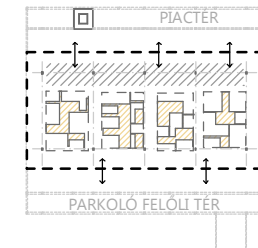
ALAPRAJZI FUNKCIÓSÉMA



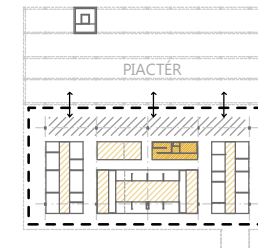
ALAPRAJZI ELRENDEZÉS



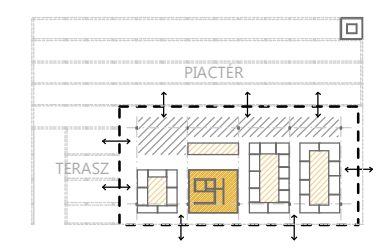
- TERMELŐK ZÁRT MAGBAN
- KÖZTÉR FELÉ ZÁRT
- PAVILONOK KERETBEN



- TERMELŐK PIACTÉR FELÉ
- KÖZTÉR FELÉ NYITÁS
- DOBOZOS ELRENDEZÉS

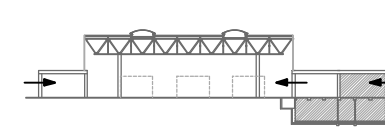


- TERMELŐK PIACTÉR FELÉ
- KAPCSOLAT A KÖZTÉRREL
- KÉTSZINTES ELEM

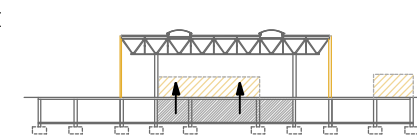


- TERMELŐK PIACTÉR + TERASZ FELÉ
- NYITÁS MINDEN IRÁNYBA
- KÉTSZINTES ELEM

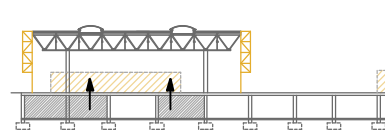
TÖMEGFORMÁLÁS - HOMLOKZATALAKÍTÁS



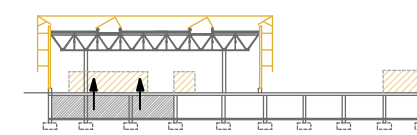
- ÁRUFELTÖLTÉS: FELSZÍNI
- TÖMEG: ADDITÍV
- HOMLOKZAT: ZÁRT



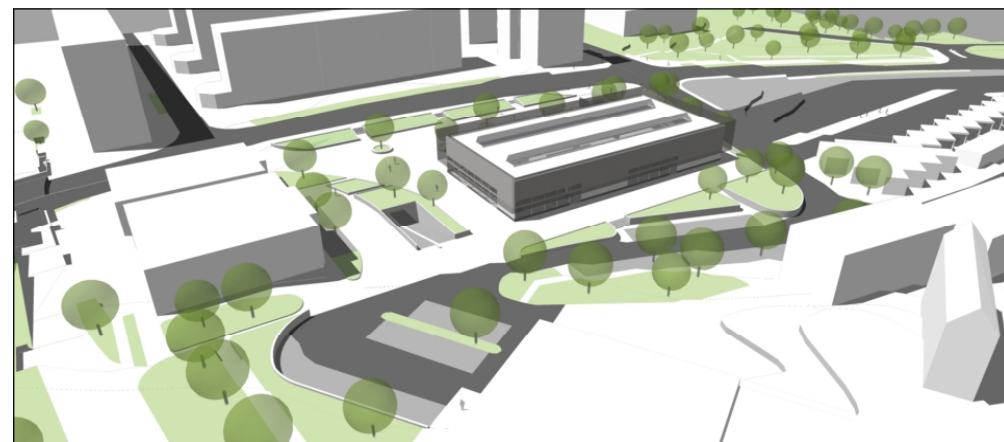
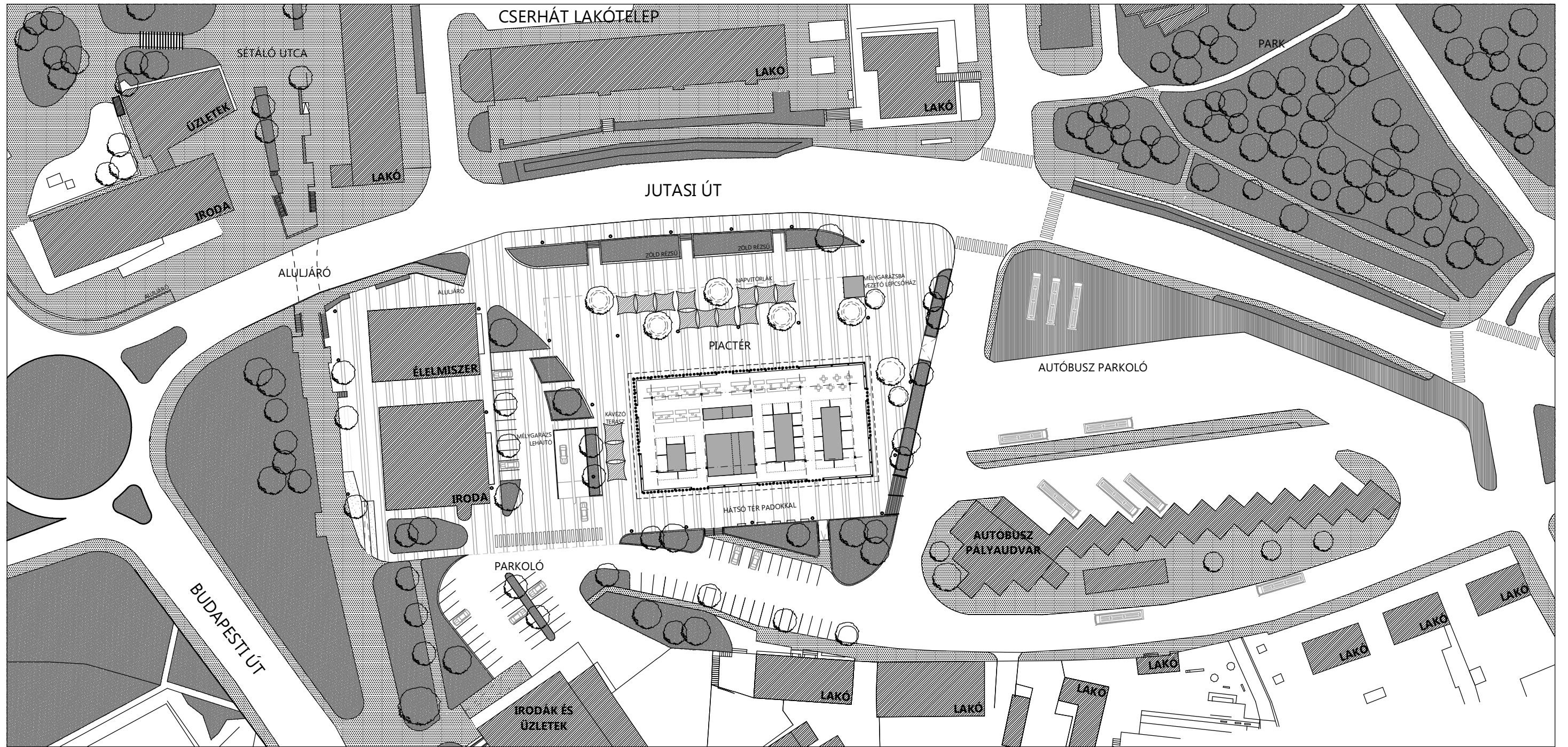
- ÁRUFELTÖLTÉS: PINCE
- TÖMEG: "DOBOZ"
- HOMLOKZAT: NYITOTT

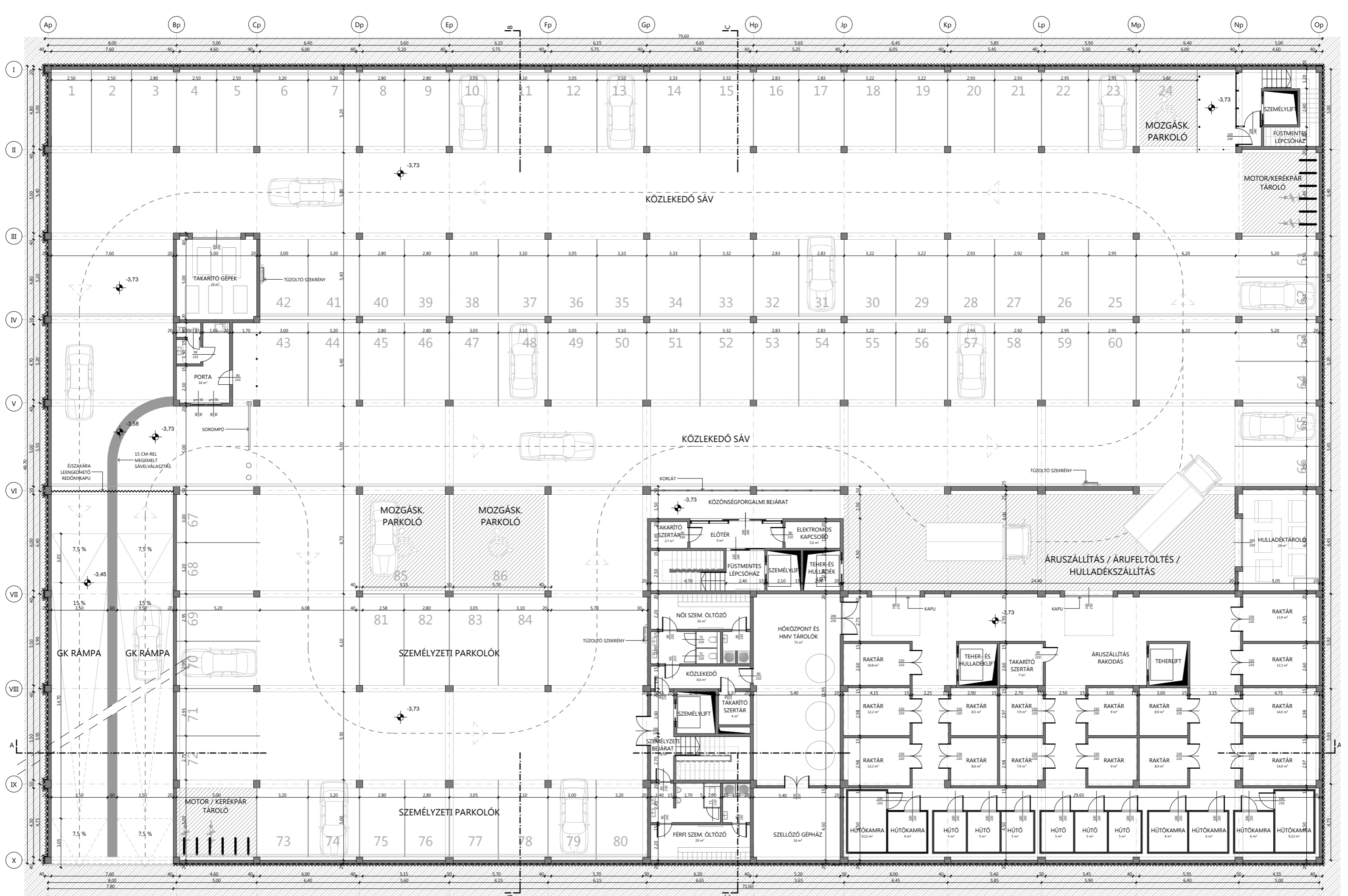


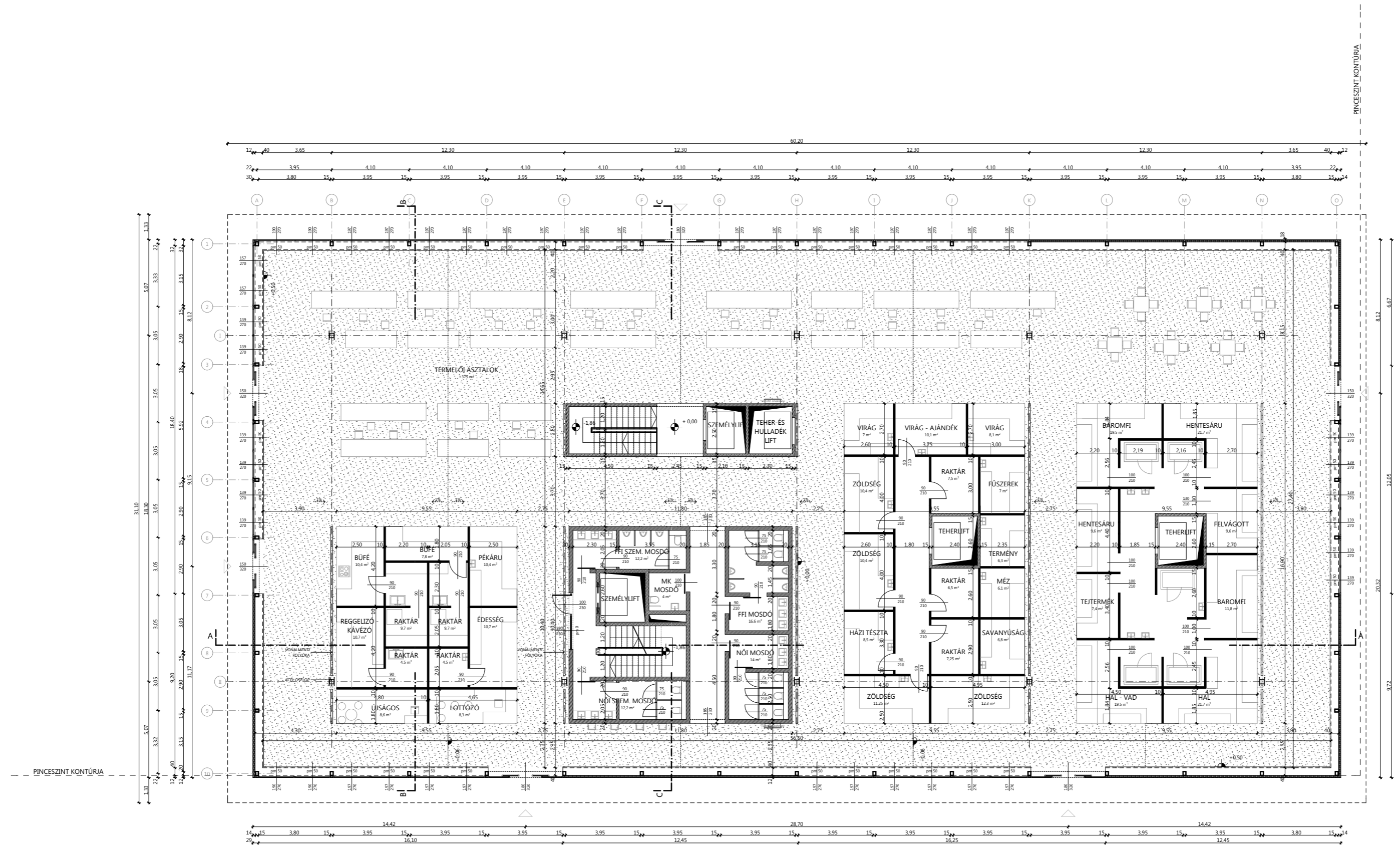
- ÁRUFELTÖLTÉS: PINCE
- TÖMEG: "SZOKNYÁS"
- HOMLOKZAT: NYITOTT

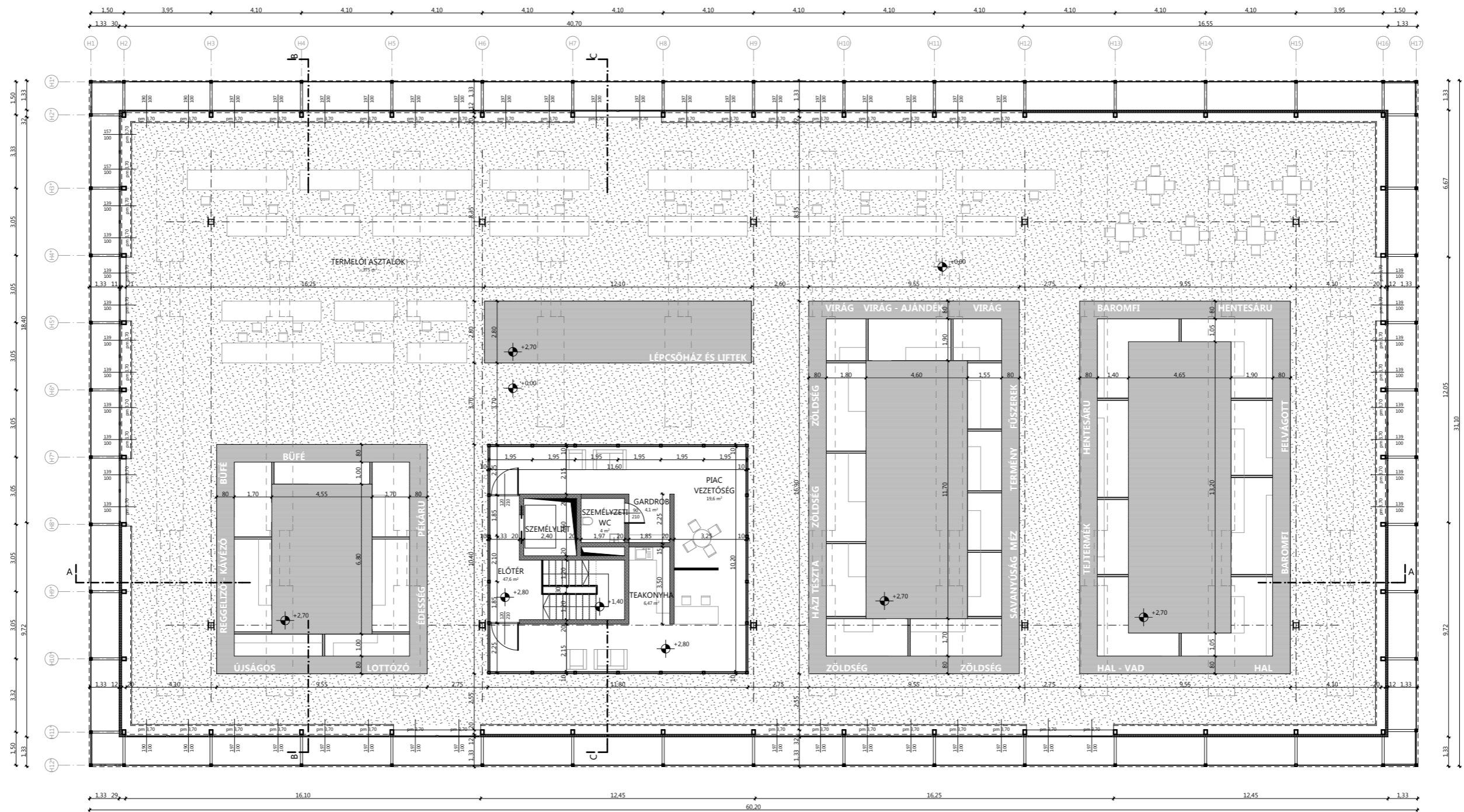


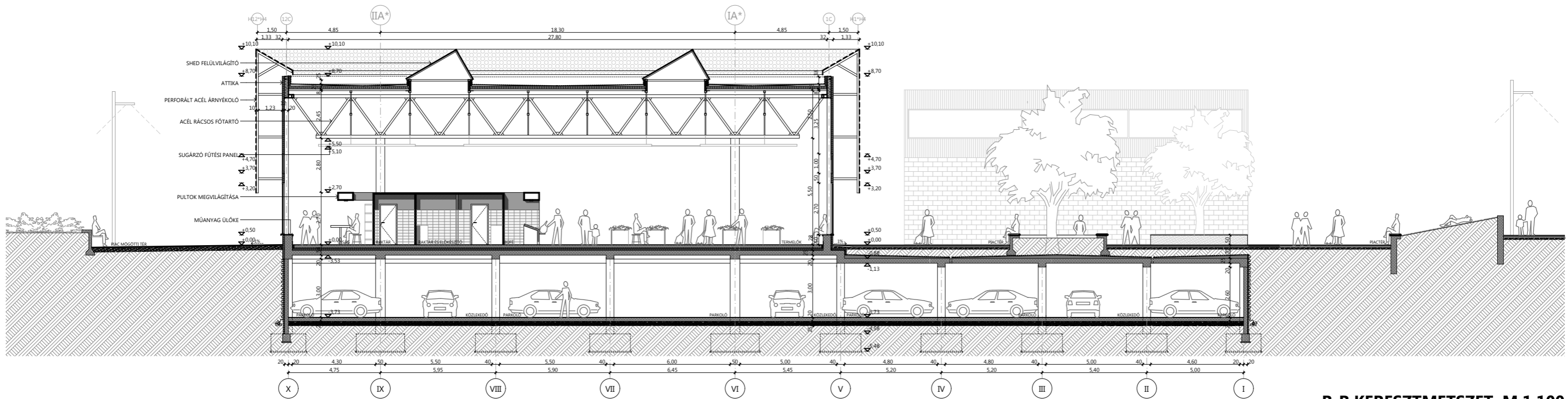
- ÁRUFELTÖLTÉS: PINCE
- TÖMEG: "SZOKNYÁS"
- HOMLOKZAT: NYITOTT



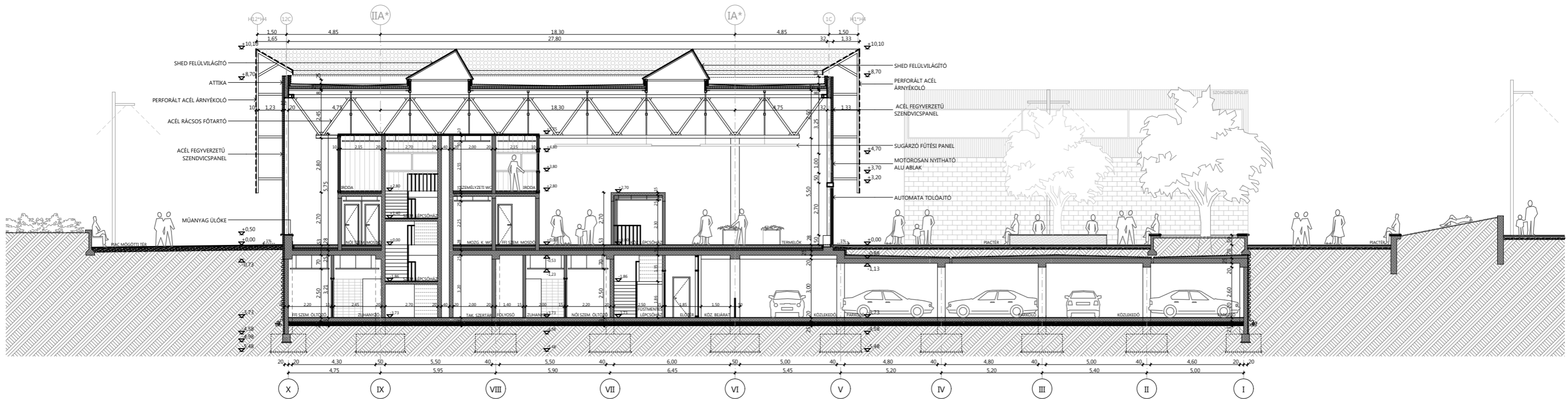




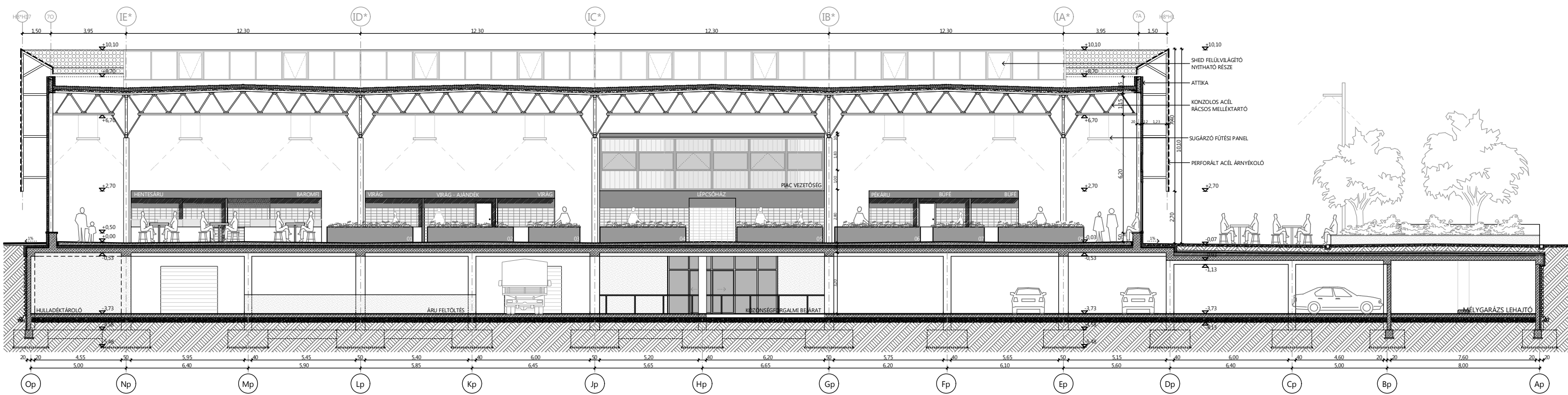




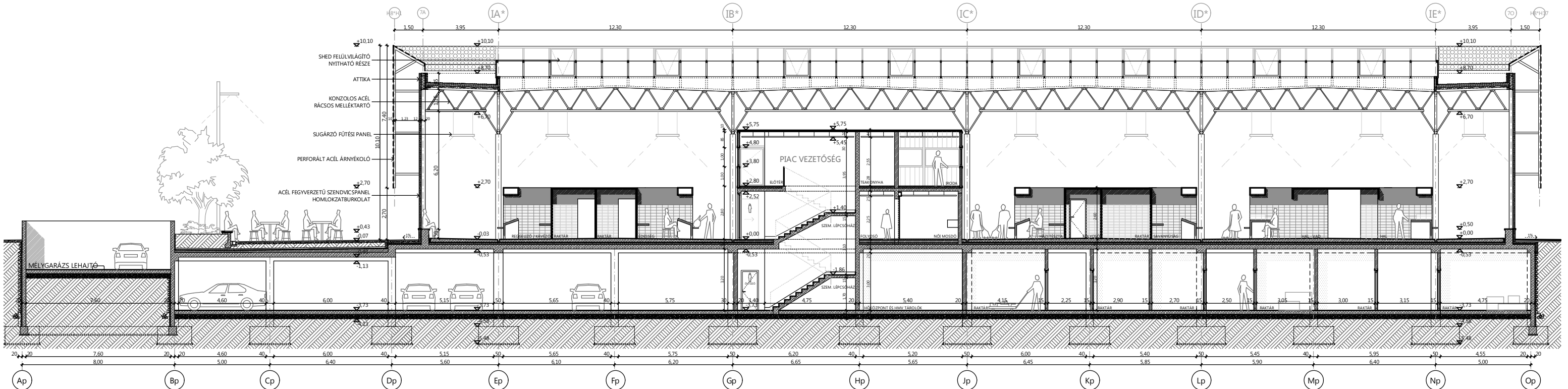
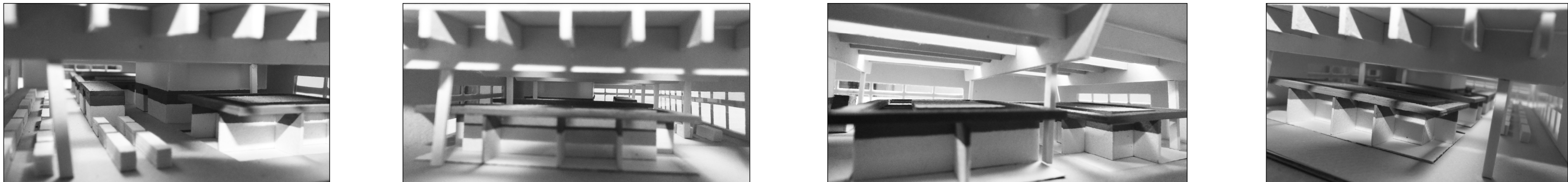
B-B KERESZTMETSZET M 1:100



C-C KERESZTMETSZET M 1:100



BELSŐ TÉRI NÉZETRAJZ M 1:100



A-A HOSSZMETSZET M 1:100

METSZETEK M 1:100

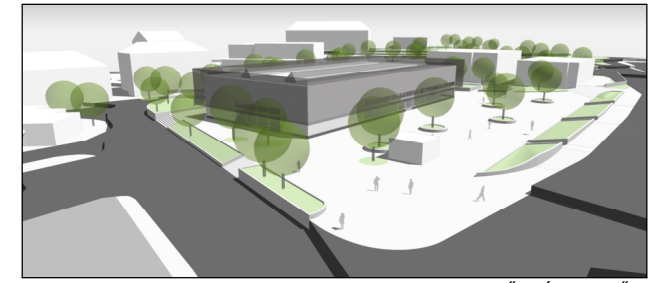
Molnár Dóra

diploma2o14

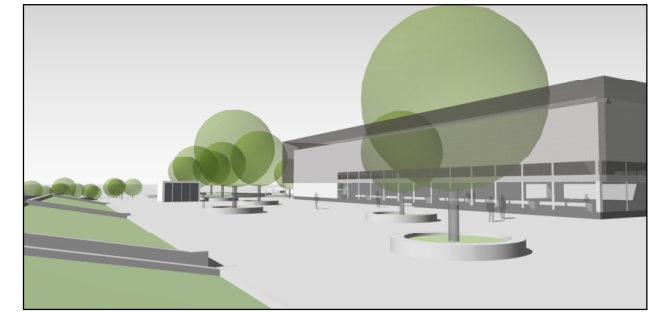
PIAC Veszprém

Urbanisztika tanszék

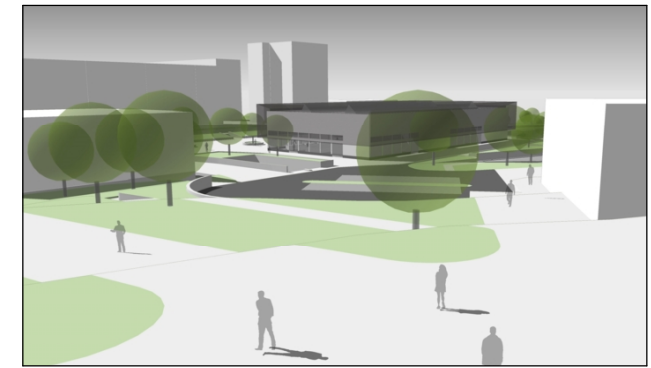
LÁTVÁNYOK



KERESZTEZŐDÉS FELŐL



PIACTÉR



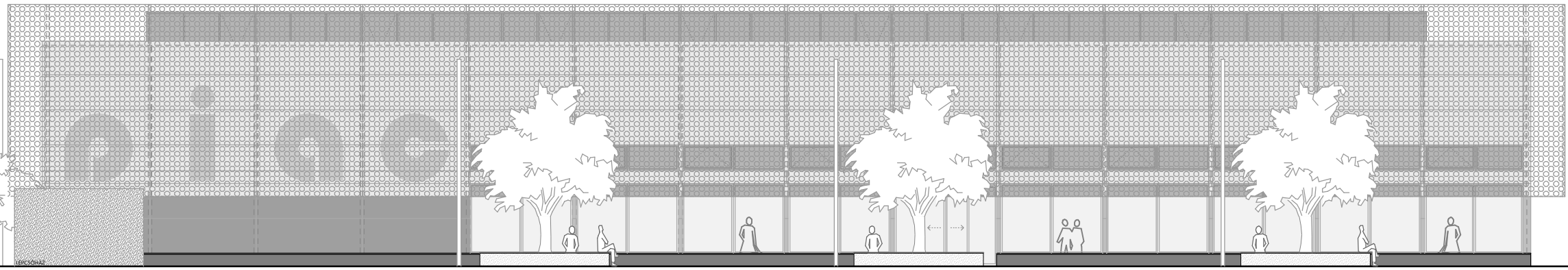
PLÁZA FELŐL



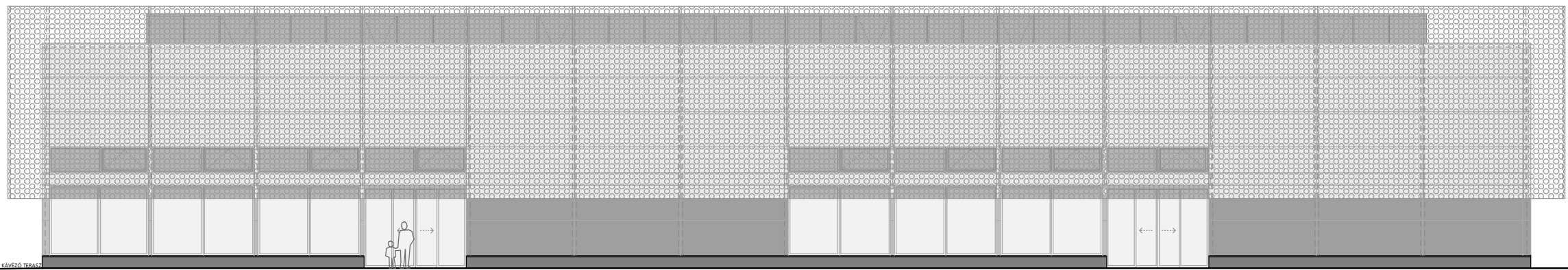
ALULJÁRÓ FELŐL



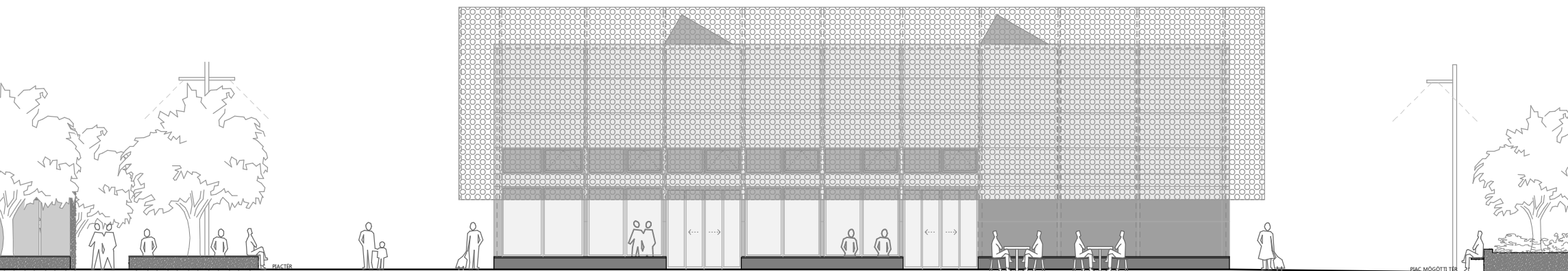
BUSZPÁLYAUDVAR FELŐL



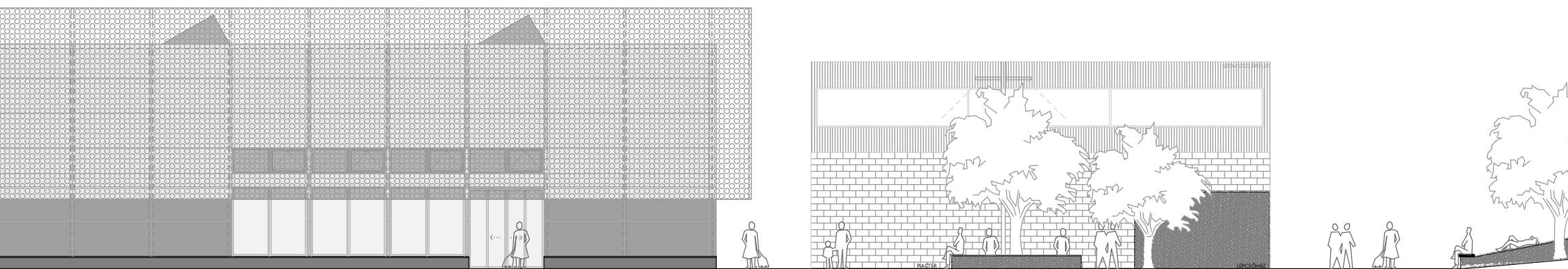
NYUGATI HOMLOKZAT M 1:100



KELETI HOMLOKZAT M 1:100

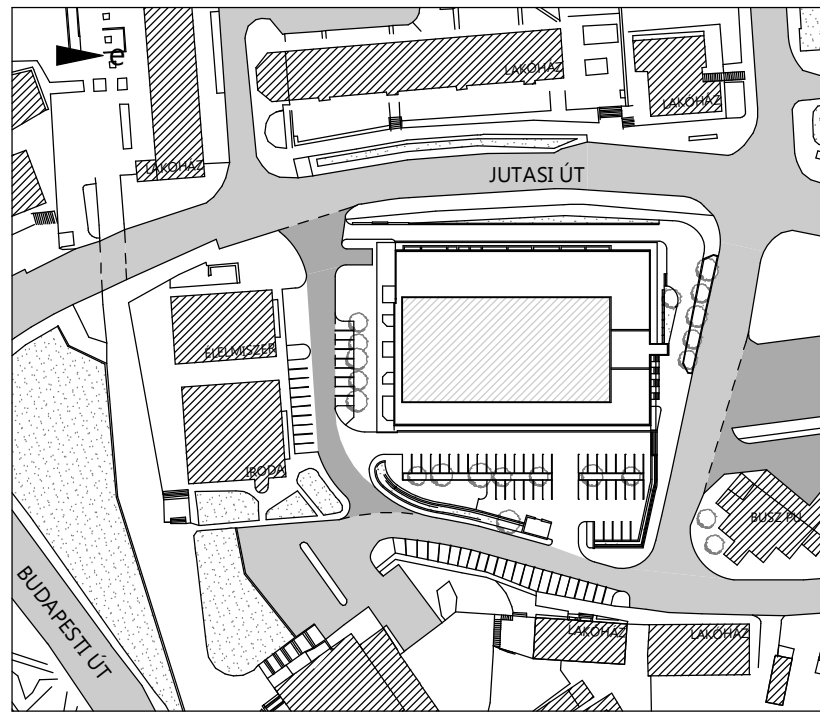


DÉLI HOMLOKZAT M 1:100



ÉSZAKI HOMLOKZAT M 1:100

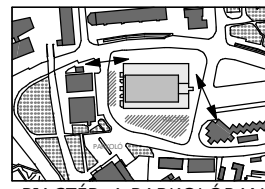
EREDETI ÁLLAPOT



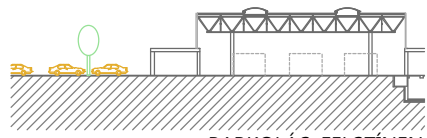
HELYSZÍNRAJZ m 1:1000



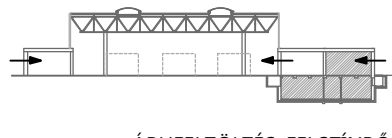
LÁTVÁNYOK



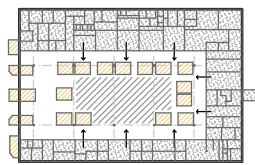
PIACTÉR: A PARKOLÓBAN KÖZTÉR HIÁNYA



PARKOLÁS: FELSZÍNEN KEVÉS ZÖLDFELÜLET



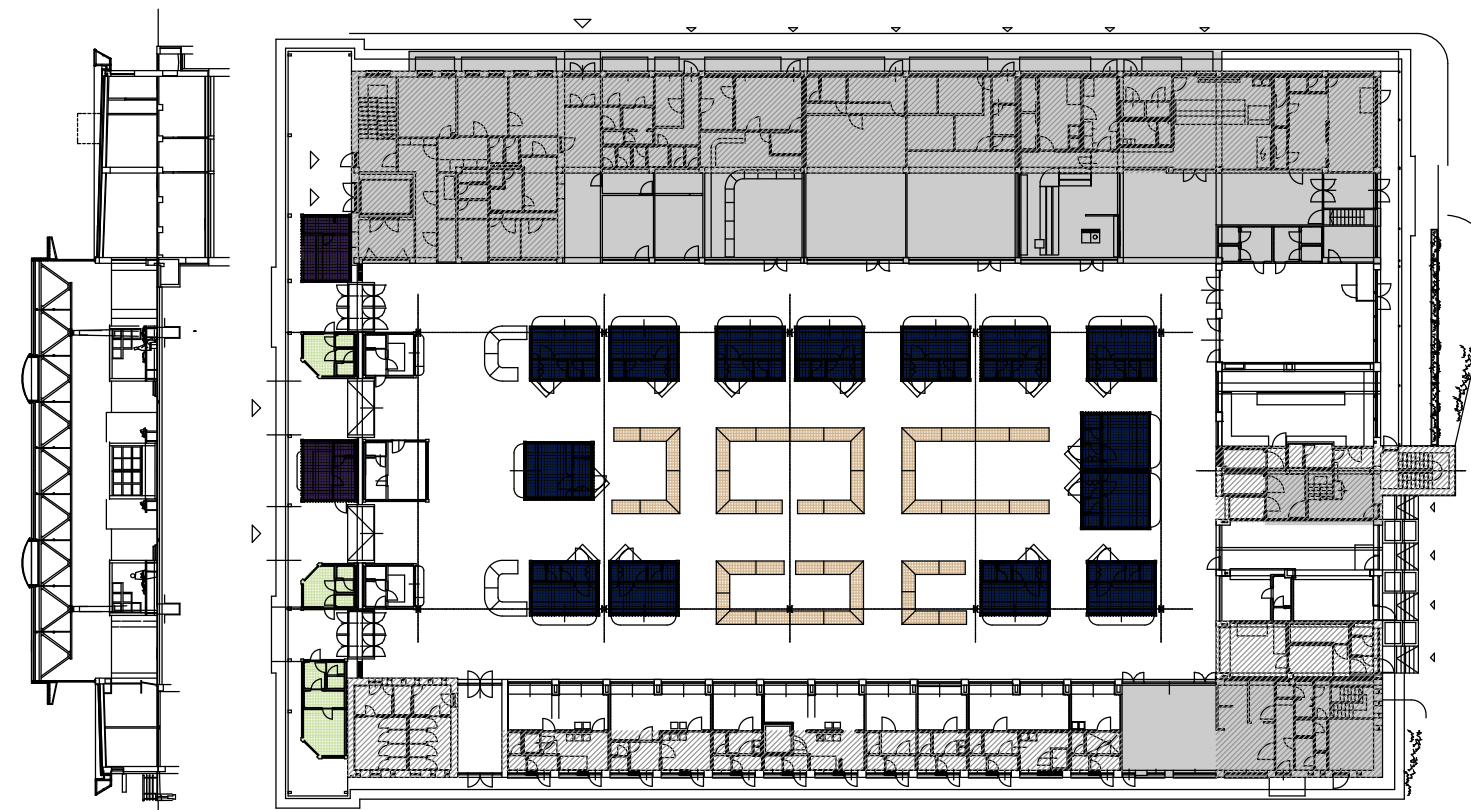
ÁRUFELTÖLTÉS: FELSZÍNRL KÖRTEREK FELÉ ZÁRT HOMLOKZAT ADDITÍV TÖMEG



KERETES ELRENDEZÉS TERMELOK ZÁRT MAGBAN

AZ ÁRUFELTÖLTÉS A FELSZÍNEN ZAJLIK, A GYALOGOS FORGALOMMAL EGY HELYEN. AZ ÉPÜLET A KÖZTEREK FELÉ ZÁRT, BEFELÉ FORDULÓ. TÖMEGE ADDITÍV JELLEGŰ, KISEBB MEGNYÍTÁSOKKAL.

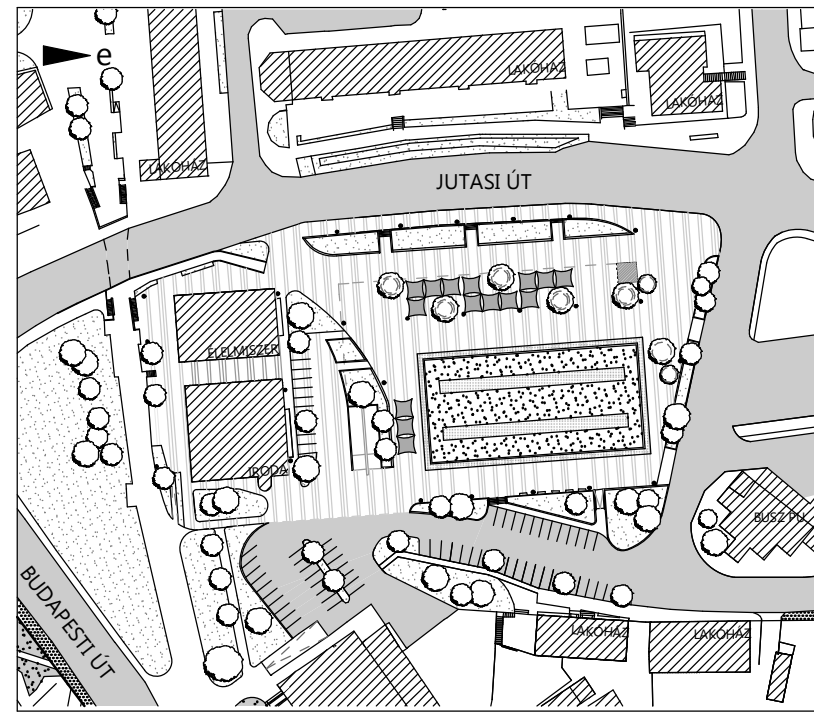
- PINCÉK HELYE
- ▨ KISZORGÁLÓ BLOKK
- BÜFÉK
- TERMELŐI ASZTALOK
- FIX PAVILONOK



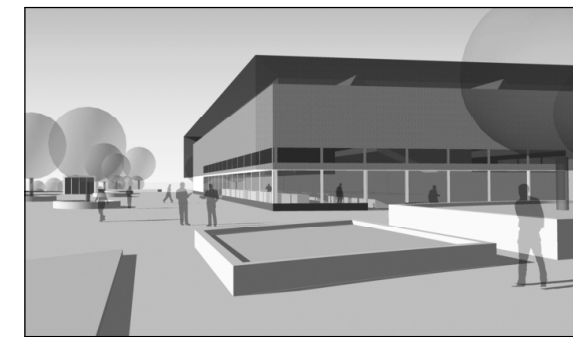
KERESZTMETSZET m 1:250

ALAPRAJZ m 1:250

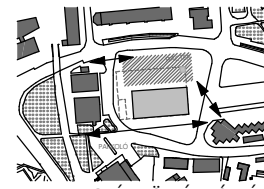
TERVEZETT ÁLLAPOT



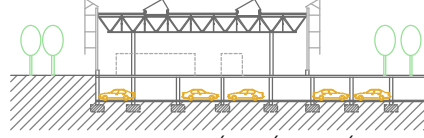
HELYSZÍNRAJZ m 1:1000



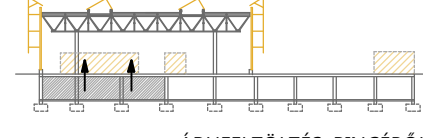
LÁTVÁNYOK



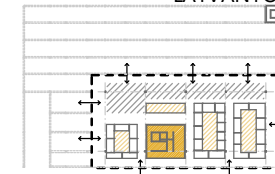
PIACTÉR: ÖNÁLLÓ TÉR VÁROSI KÖZTÉRI RENDSZER



PARKOLÁS: MÉLYGARÁZSBAN TÖBB ZÖLDFELÜLET

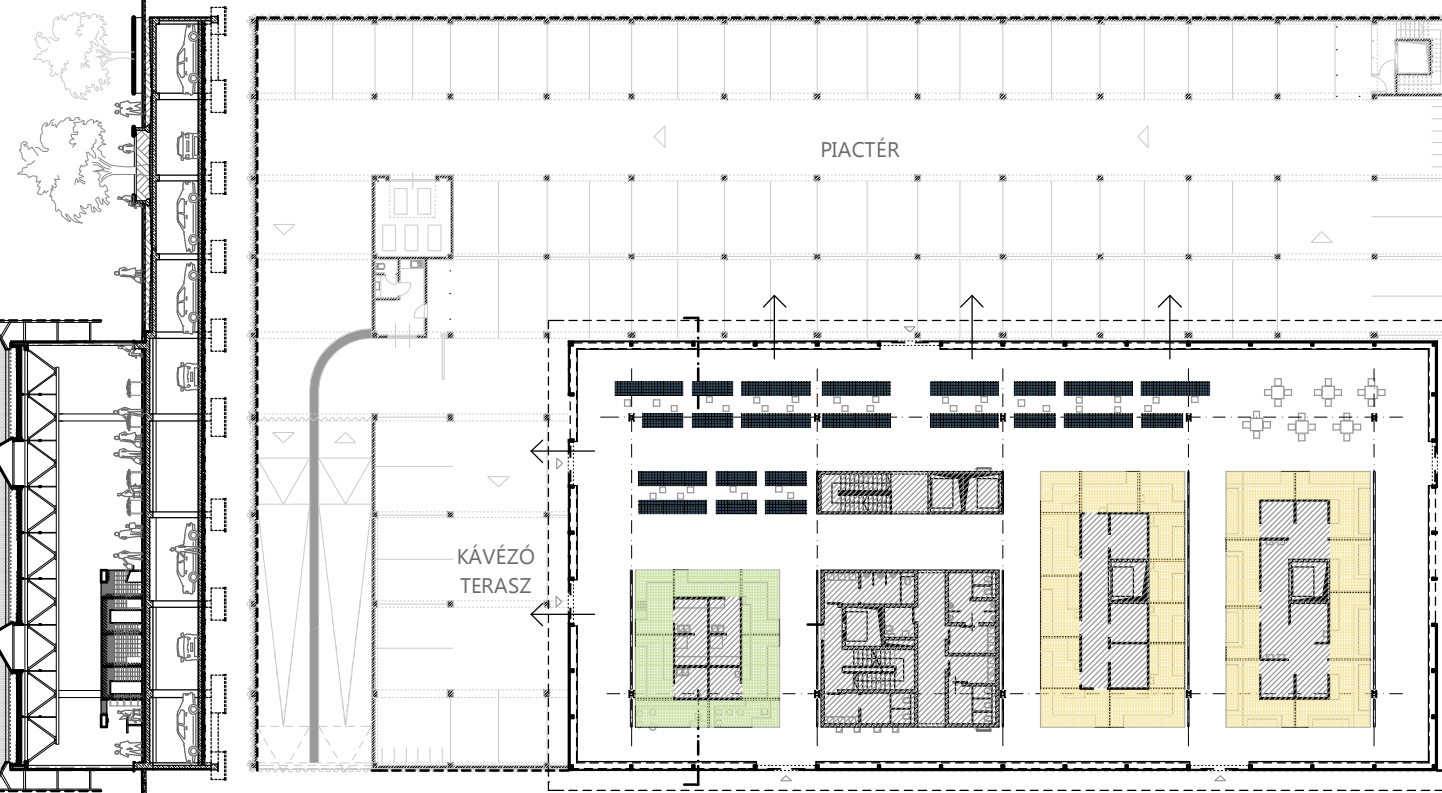


ÁRUFELTÖLTÉS: PINCÉBŐL KÖZTEREK FELÉ NYITÓ HOMLOKZAT "SZOKNYÁS" HOMOGÉN TÖMEG



DOBOZOS ELRENDEZÉS TERMELOK ÉS A KÖZTÉR KAPCSOLATA

A FELSZÍNI KISZORGÁLÓ BLOKKOK LEKERÜLTEK A PINCÉBE. KEVESEBB ÜZLET VAN UGYAN, DE KISZORULTAK A NAGYOBB VEGYESBOLTOK. A BELSŐ TÉRNEK A NAGY MEGNYÍTÁSOK ÁLTAL KÖZVETLENEBB KAPCSOLATA VAN A KÜLSŐ TEREKSEL.



KERESZTMETSZET m 1:250

ALAPRAJZ m 1:250
PINCESZINTI ALAPRAJZ m 1:250