





# SOLYMÁR-INTERFACE

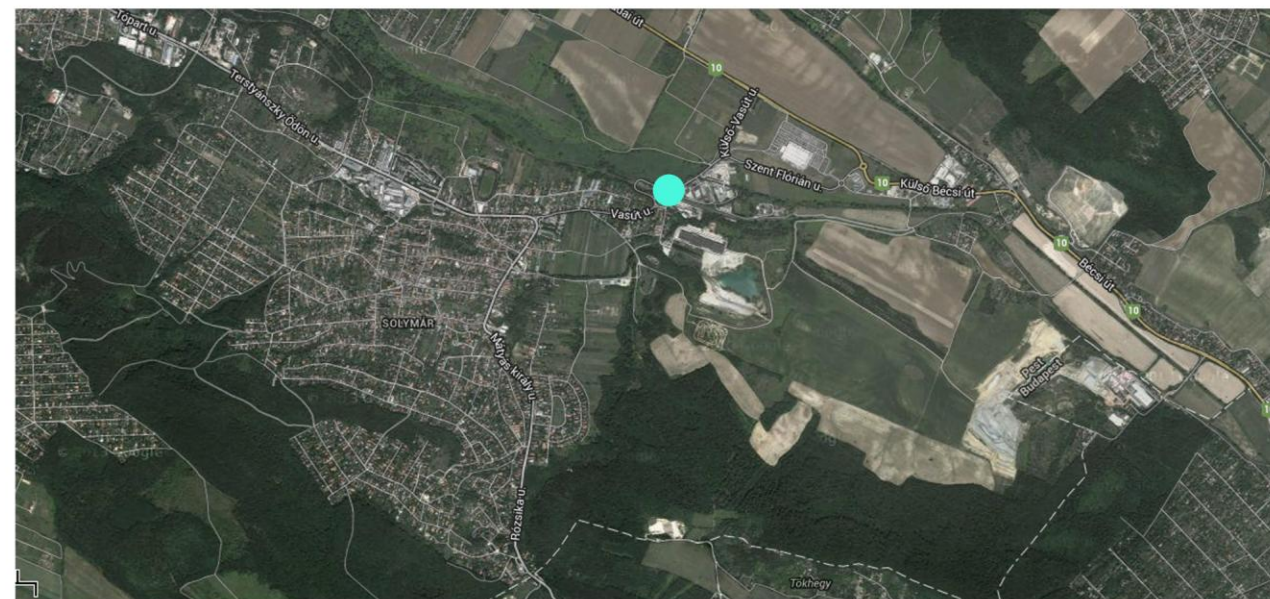
interface=érintkező felület, határfelület. [USA: ɪˈneɪːˌfeɪʃ] [UK: ɪntəfeɪs]

## TÉMA

### SOLYMÁR VASÚTÁLLOMÁS

#### MIÉRT?

- **elővárosi vasút** koncepció
- azon belül a 2-es vonal (Bp - Esztergom) fejlesztése miatt
  - felvételi épület **használatlan**
  - **határhelyzet**: közlekedésben, funkciók közt
- új helyzet: **zsákutcaként** mégis növekvő forgalommal



## HELYSÍN

### SOLYMÁR

#### JELLEMZŐK

- **agglomeráció**, 2013-ban: 9.901 fő.
- a fővároshoz eső legközelebbi település: autóforgalom!
- **ingázás**: 10-es út felé & Hidegkúton át
- szgk, busz (BKV), elővárosi vasút, kerékpár
- település széle: állomás megközelítése!
- **környező funkciók**: LAKÓ!, autószerelvíz, karosszéria, (tűzép),  
kissé távolabb: AUCHAN, ajándék, temetkezés, virág,...

# PROBLÉMÁK

- megközelíthetőség a faluból
  - parkolóhelyek
  - kerékpártároló
- szintebeli kereszteződés
- egyenetlen forgalom: reggeli & esti csúcs
- átalakult működés, forgalom - funkcióvesztett felvételi épület
  - ritka buszjárat (óránként 1)
  - alacsony peron
- alacsonyan fekvő, vizes terület (út túloldalán védett nádas)
- növekvő forgalomhoz igazodó, mai igényeket kielégítő épület nincs

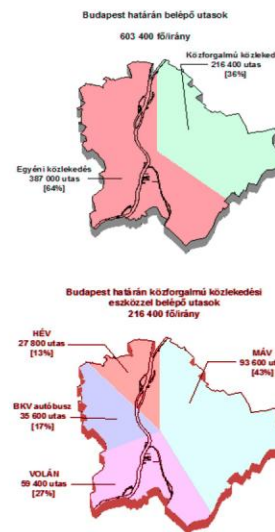


# ELŐVÁROSI VASÚT KONCEPCIÓ

2-es vonal (Bp-Esztergom) fejlesztése

- pálya felújítás
- P+R, B+R
- autók számára felüljáró
- emelt peron
- jövőben villamosítás
- DE! állomásépület marad a régi: funkciót veszített, jó közlekedési kapcsolatokkal

# FEJLŐDÉS

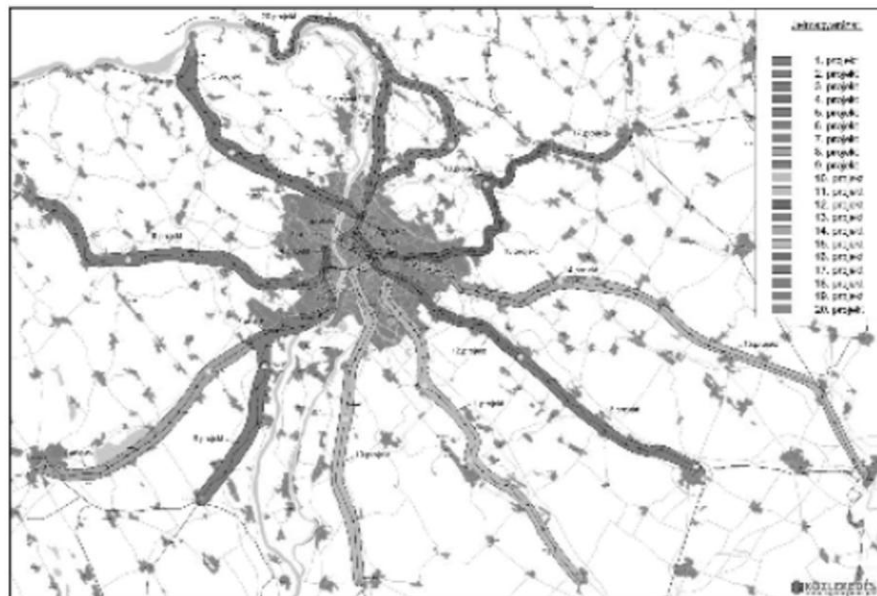


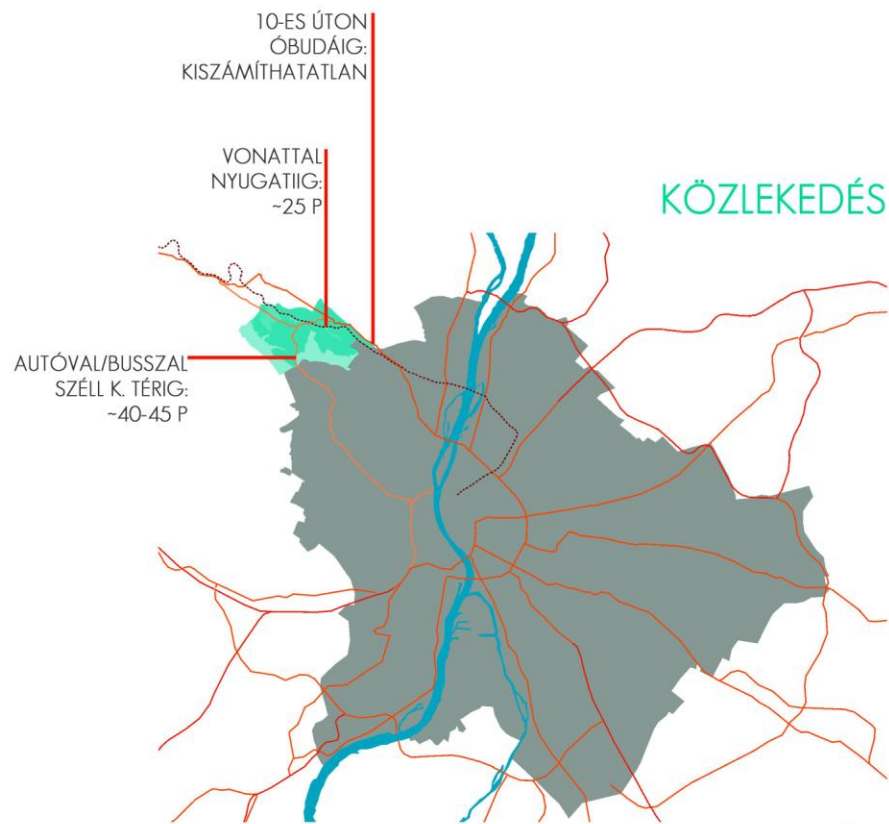
# FORGALOM

ÉVES FORGALMI ADATOK:  
Solymár megállóhelyén

Összesen:  
- 2011: 134.496 + 3.784 = 138.280  
- 2012: 150.844  
Átlagosan napi: 2011: 368, 2012: 413 fő  
(valójában nem egyenletes a megoszlás)

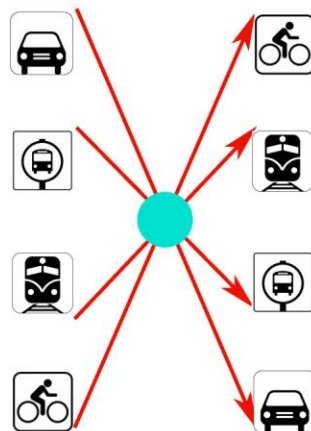
Vonat/nap: 48,9 személy  
(SIEMENS Desiro motorvonat),  
1,3 teher.





## KÖZÜTI KÖZLEKEDÉS

„kivitelezés alatt.”



HÉTVEGÉN KÉNT SOK KIRÁNDULÓ

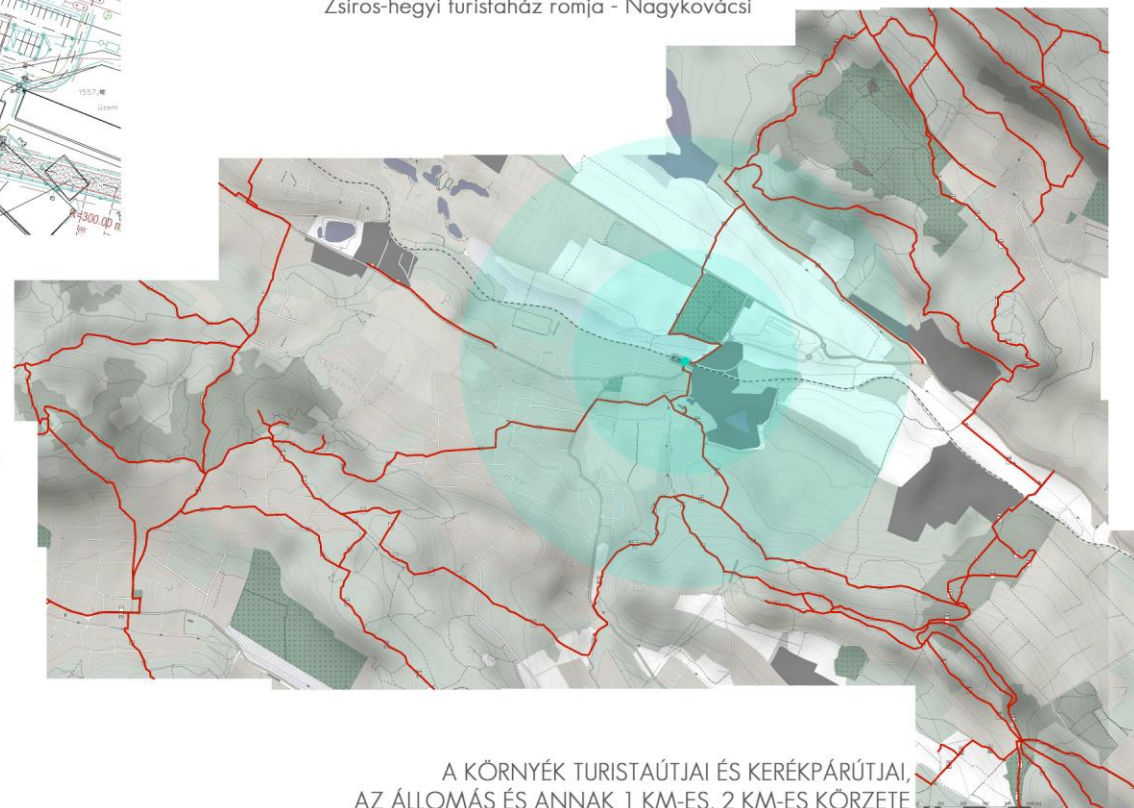
LEGKERESETTEBB HELYSZÍNEK:

- ALSÓ-JEGENYEVÖLGY & RÓZSIKA-FORRÁS,
- SZARKA-VÁR (ÁLLOMÁSTÓL PÁRSZÁZ MÉTERRE)

## TURISTAUTAK

TÖBB TURISTAÚTVONAL IS ELÉRHETŐ INNEN:

- Virágos nyereg - Csúcs-hegy - Csúcs-hegyi-nyereg -
- Alsó-Patak-hegy - Mátyás-domb (Szarka-vár) - Solymár
- Solymár, Alsó-Jegenye-völgy - Alsó-Patak-hegy
- Solymár, benzinkút - Alsó-Jegenye-völgy - Rózsika-forrás -
- Kálvária-hegy - Kötők-padja - Tök-hegy - Virágos-nyereg
- Zsíros-hegy - Muflon itató büfé - Kerek-hegy -
- Középső-Jegenye-völgy - Solymár, benzinkút
- Solymári-völgy - Malom-erdő - Köves-bérc
- Solymár, Szarka-vár
- Zsíros-hegy - (Solymári) Ördöglyuk-barlang
- Solymár, Mátyás-domb alja, Káposztás-patak hídja -
- Solymár vá.
- Solymár - Disznó-fertő -
- Zsíros-hegyi turistaház romja - Nagykovács



A KÖRNYÉK TURISTAÚTJAI ÉS KERÉKPÁRÚTJAI,  
AZ ÁLLOMÁS ÉS ANNAK 1 KM-ES, 2 KM-ES KÖRZETE

## ÉPÜLET

- 1896-ban épült
- helyi érdekű vasút I. osztályú felvételi épület típusterve alapján
- nyitott várócsarnokok nem épültek meg hozzá
- 1964-ben átalakításra terv - nem valósult meg
- homlokzat átalakítása (sima vakolt)
- MA: elhanyagolt, kihasználatlan
- fsz + 1 em. + szentespince
- nagyméretű tömör téglá
- hagyományörzés Solymáron & vasutas körökben is erős



PÁLYA FELŐLI HOMLOKZAT

### MAI IGÉNYEK:

- fedett-nyitott terek, fedett peron (átlátás & védelem: eső, hó, szél, nap!)
- fedett buszmegálló (előzővel kapcsolva) jegyvásárlás automatából bankjegykiadó automata ülőhelyek
- apró üzletek (1 db): szendvics & papírpoharas kávé, újság, dohány, - mosdók
- fedett, védett helyzetű kerékpártárolók

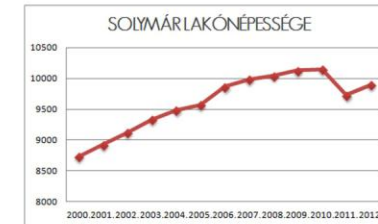
-> MI LEGYEN AZ ÉPÜLETTEL?

## SOLYMÁR (2012-ES ADATOK):

9901 LAKOS  
- KISSÉ VISSZAESETT LAKOSSZÁM

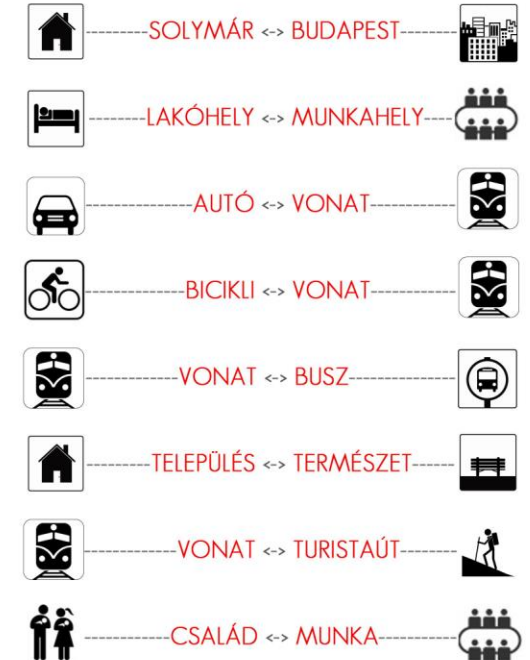
### MUNKAKÉPES KORÚ LAKOSSÁG SZÁMA NÖTT

#### GYERMEKEK SZÁMA NÖTT



## HELYZET

### CONNECTION

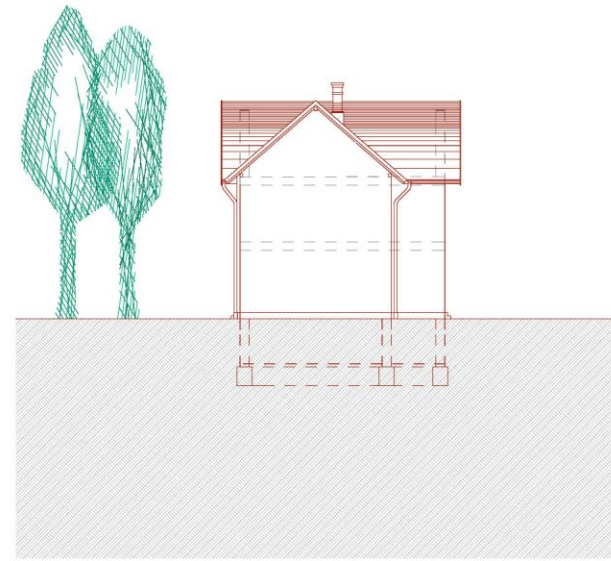


## FUNKCIÓ

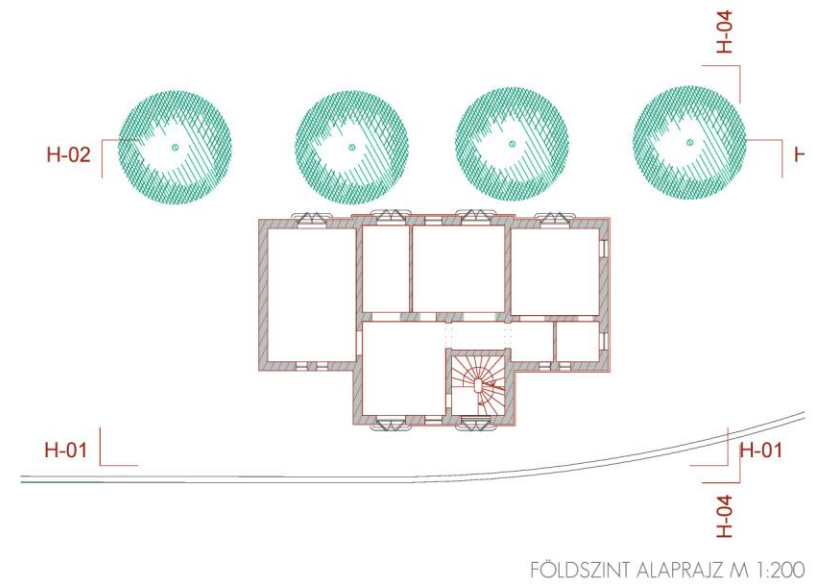
- co-working iroda
- bérelhető asztal/iroda
- 1 órára/napra/hétre/hónapra/évre
- gyerekbarát iroda munkahely munkába visszatérő nőknek
- solymáriaknak, pestieknek (bérleti ár!), 2-es vasútvonal távolabbi településeinek



H-01 HOMLOKZAT M 1:200



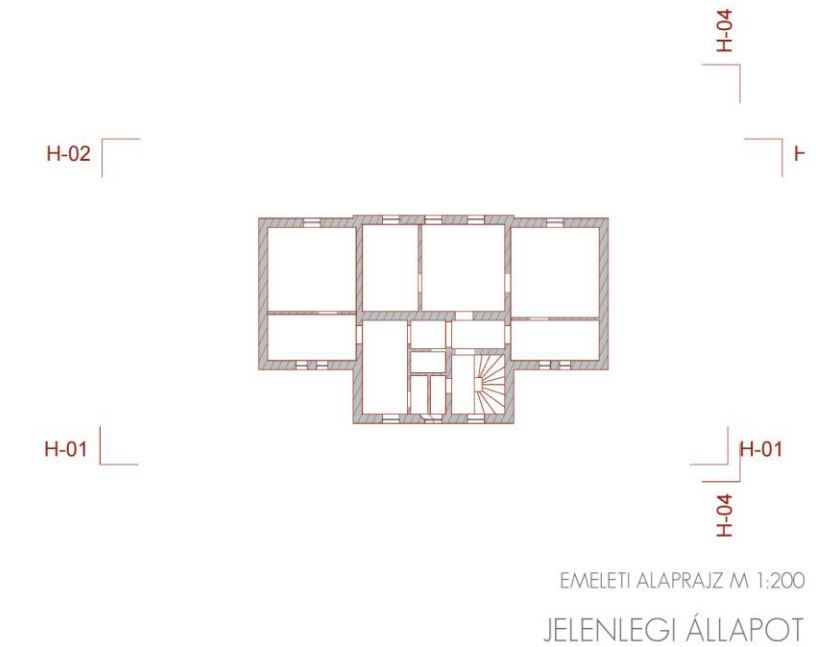
H-03 HOMLOKZAT M 1:200

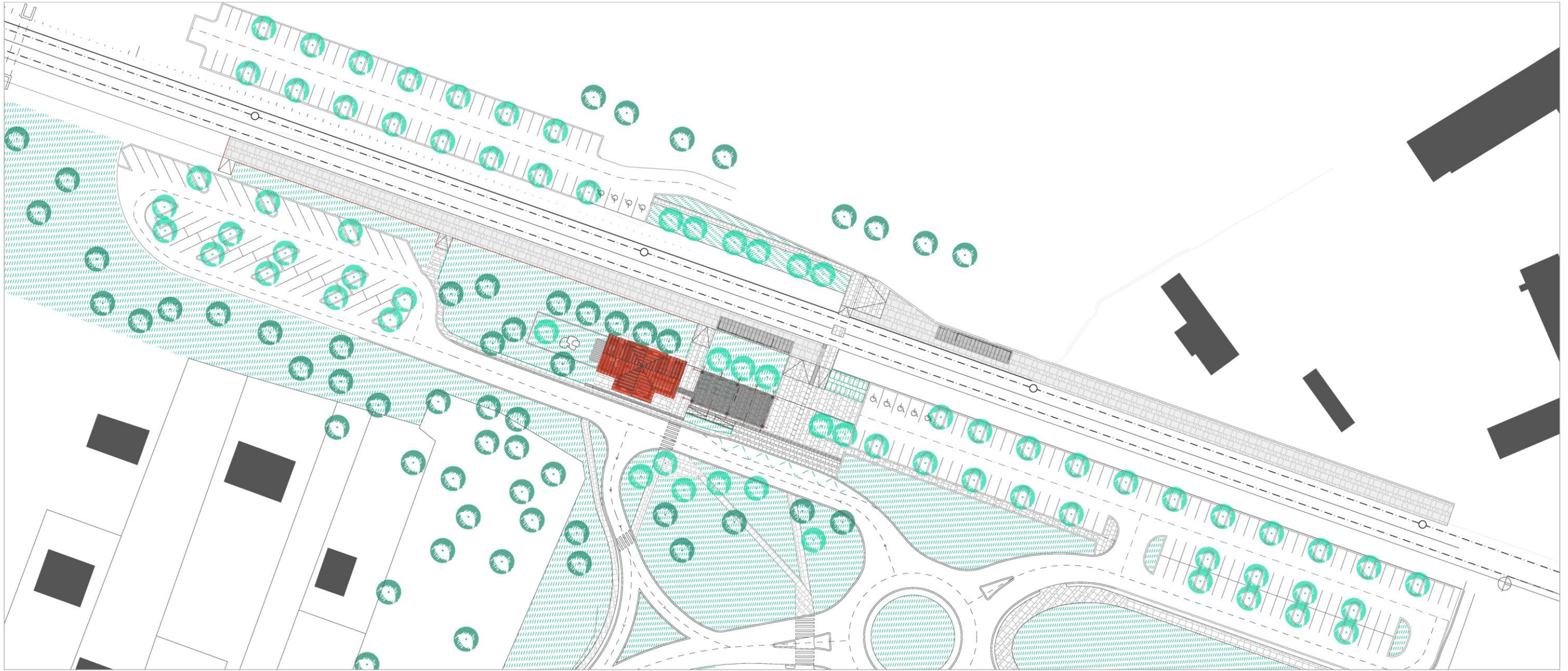


H-02 HOMLOKZAT M 1:200

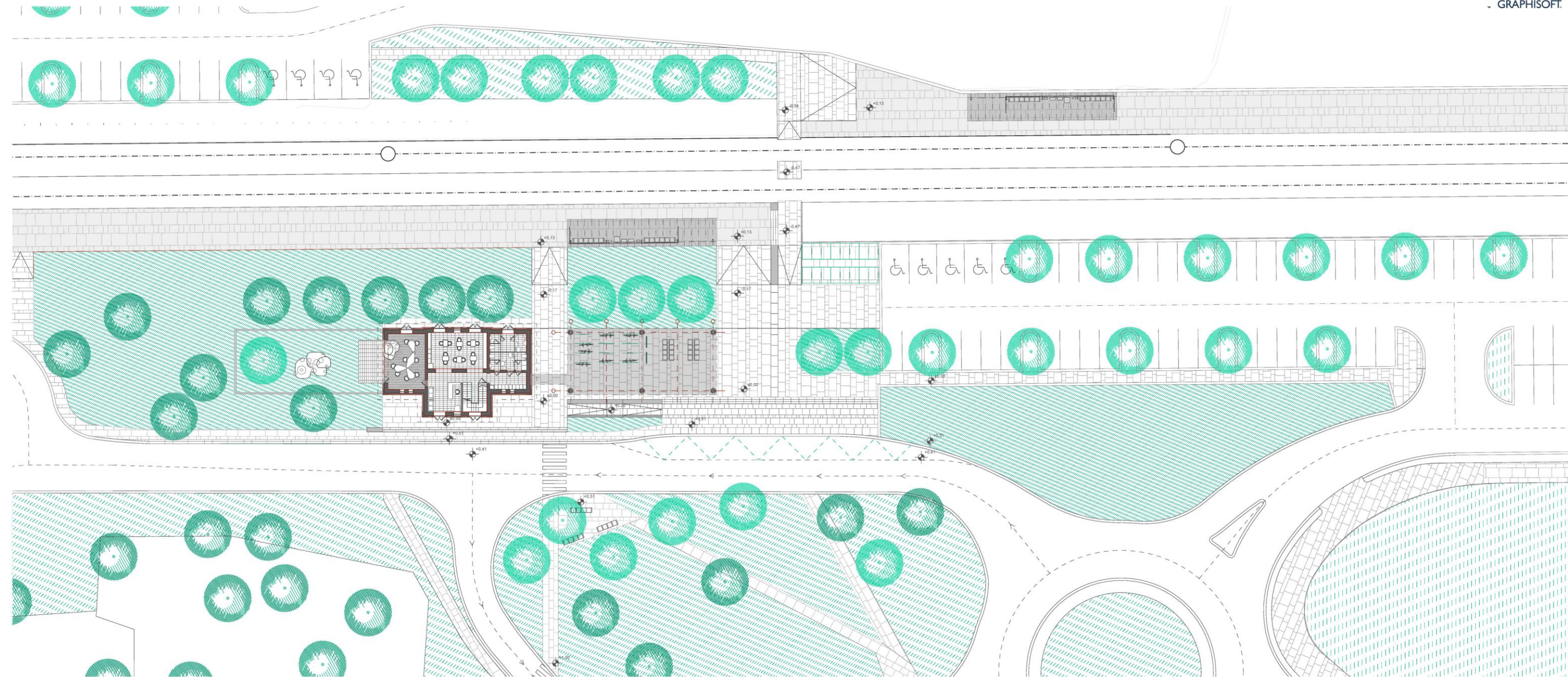


H-04 HOMLOKZAT M 1:200



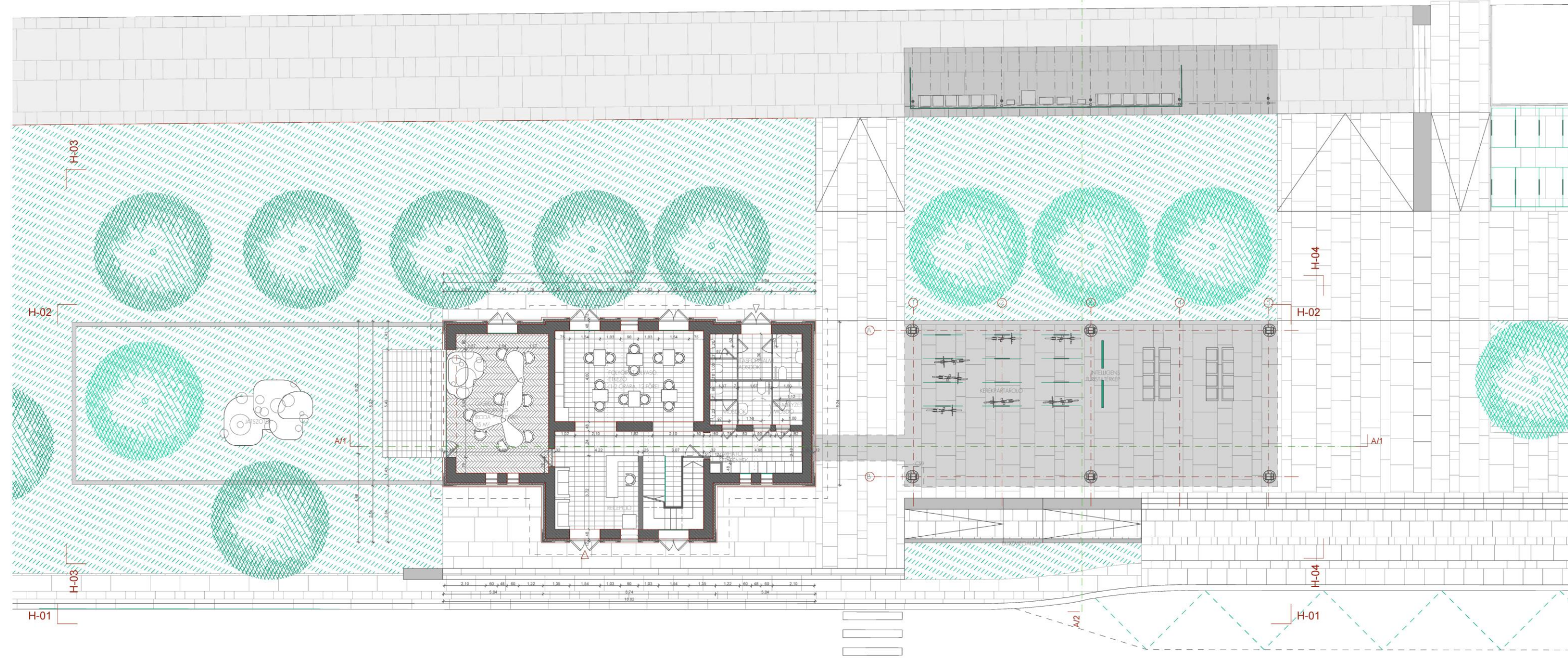


HELYSZÍNRAJZ M 1:500

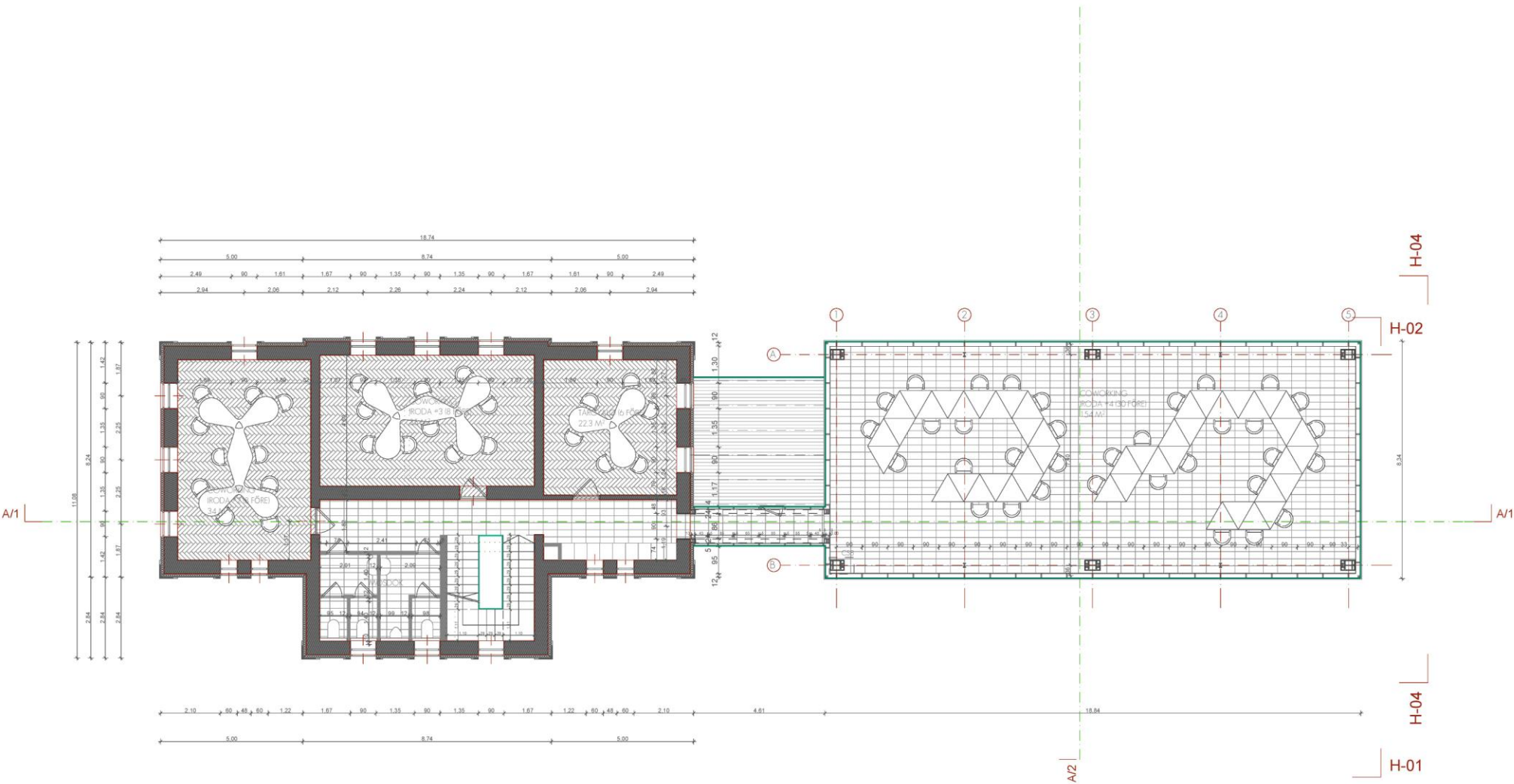


BEÉPÍTÉS M 1:250





FÖLDSZINTI ALAPRAJZ M 1:100



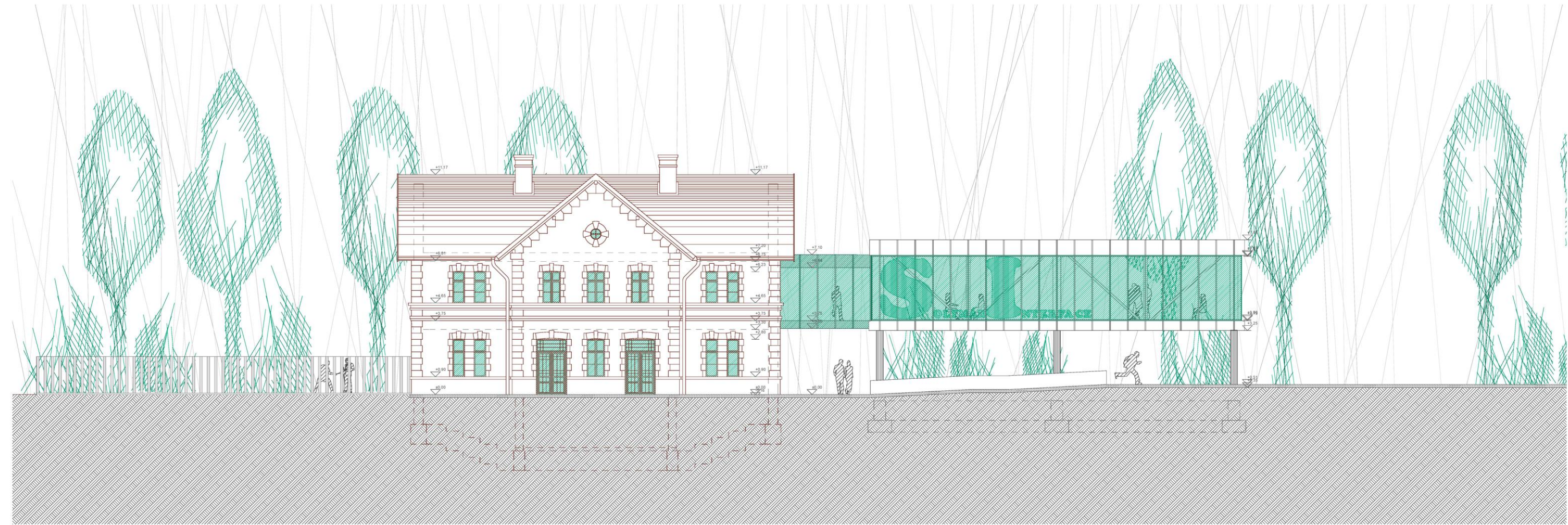
EMELETI ALAPRAJZ M 1:100

LÁTVÁNYTERVEK

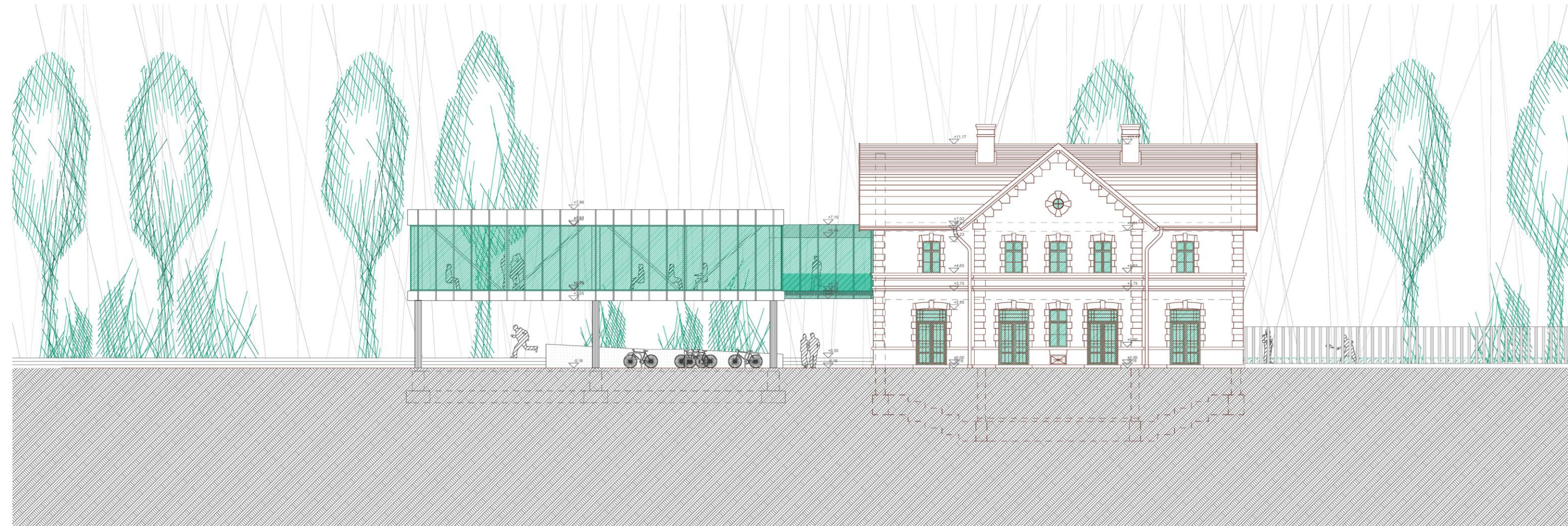




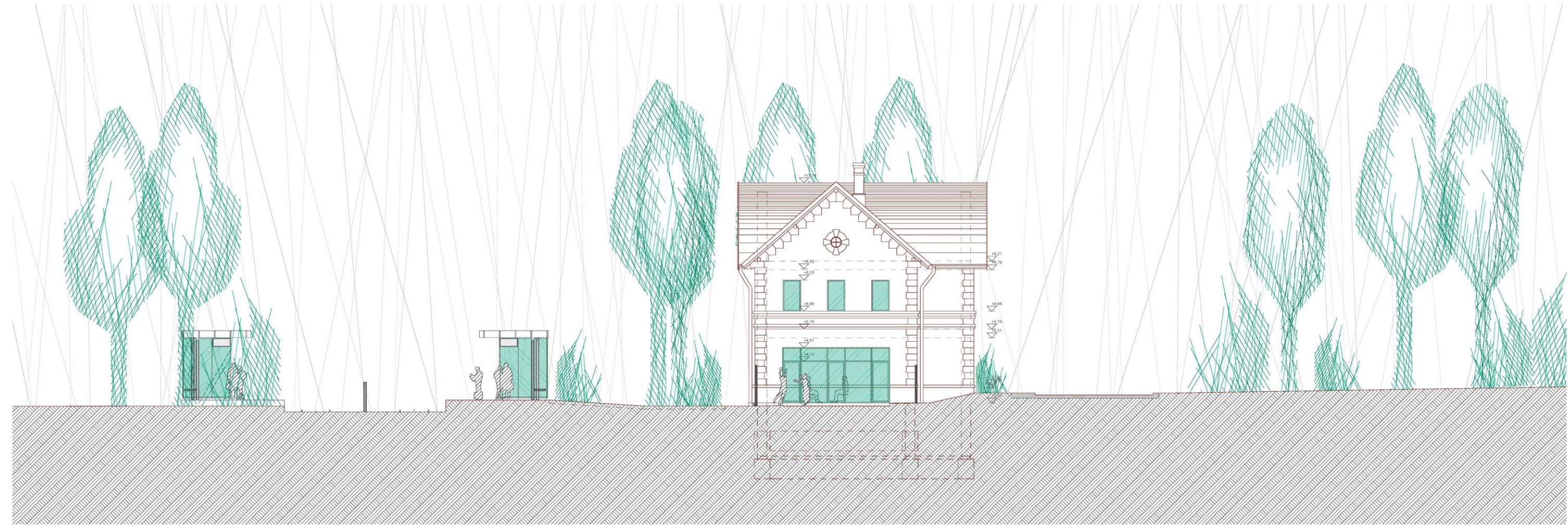
A/2 METSZET M 1:100



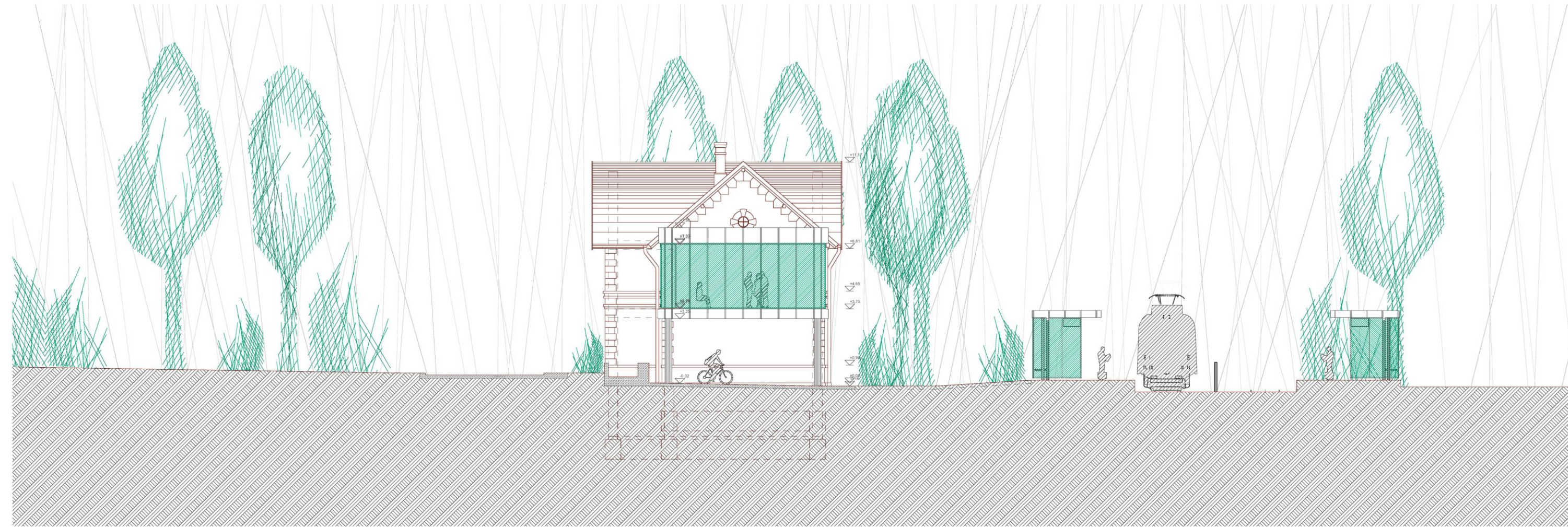
H-01 HOMLOKZAT M 1:100



H-02 HOMLOKZAT M 1:100

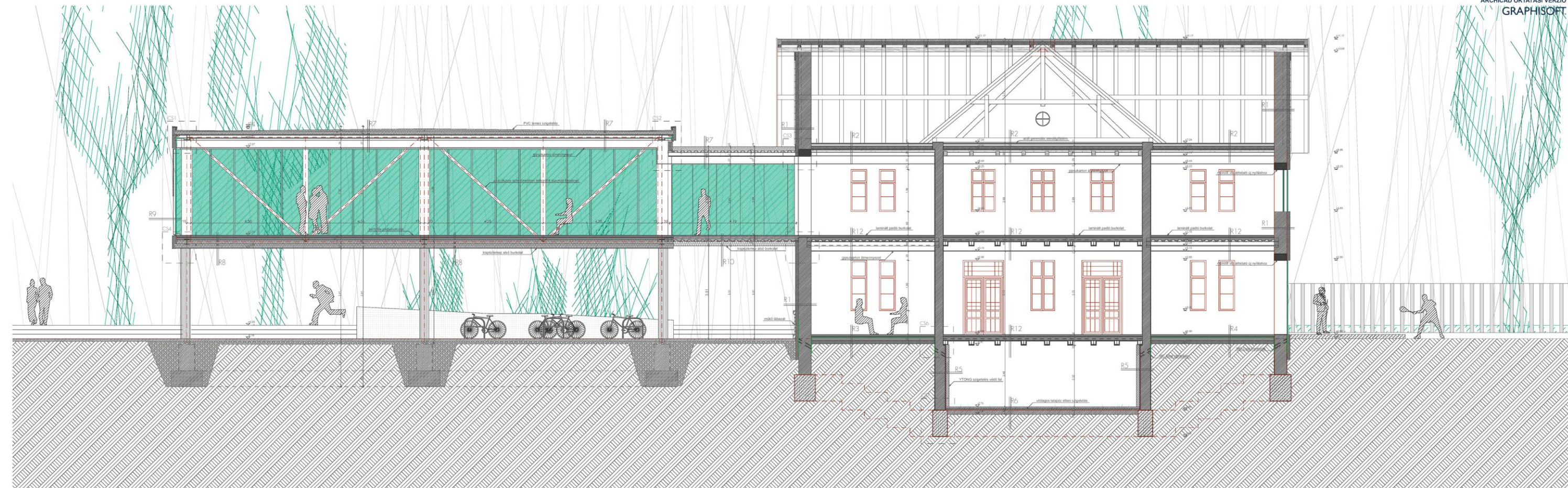


H-03 HOMLOKZAT M 1:100



H-04 HOMLOKZAT M 1:100





1. Meglévő épület külső fal általános helyen:

- 1,5 cm vakolat
- 48 cm nagyméretű téglá
- 12 cm MULTIPOR hőszigetelés
- 1,5 cm vékonyvakolat
- festés

2. Meglévő épület padlófödém:

- 4 cm fa palló járófelület
- 15 cm thermoflock cellulóz hőszigetelés
- kötőgerendák között
- 2,5 cm deszka
- 12 cm homok
- 1 rtg technológiai szigetelő fólia
- 2,5 cm deszka burkolat
- 2 cm gk. almennevezet

3. Meglévő épület új padló:

- 1 cm laminált parketta
- 0,1 cm alátétfólia
- 5 cm aljzatbeton
- 3 cm Austrotherm padlófűtés rendszerlemez, belepattintott fűtőcsövekkel
- 2 cm üszatorréteg
- 1 rtg soliflex hőtükör fólia
- 2 rtg oxid bit. vastaglemez
- bitumenmáz kellostítés
- 12 cm vasbeton aljzat
- 12 cm nedvességálló hőszigetelés

4. Meglévő épület új padló hidegburkolattal:

- 0,8 cm kerámia burkolat
- 0,5 cm ragasztó réteg
- 5 cm aljzatbeton
- 3 cm Austrotherm padlófűtés rendszerlemez, belepattintott fűtőcsövekkel
- 2 cm üszatorréteg
- 1 rtg soliflex hőtükör fólia
- 2 rtg oxid bit. vastaglemez
- bitumenmáz kellostítés
- 12 cm vasbeton aljzat
- 12 cm nedvességálló hőszigetelés

5. Meglévő épület pincefal:

- 48 cm téglá falazat
- 3 rtg. kent rugalmas cementiszap szigetelés
- üvegszövet erősítéssel
- 1 rtg technológiai szigetelő fólia
- 6 cm YTONG szigetelésvédő fal
- 1,5 cm vakolat

6. Meglévő épület új pincefödém:

- 20 cm vasbeton födém
- 1 rtg technológiai szigetelő fólia
- 3 rtg. kent rugalmas cementiszap szigetelés
- üvegszövet erősítéssel
- 8 cm védőbeton

7. Új épületrész tető:

- 1,8 mm PVC csapadékvíz elleni szigetelés
- 16 cm közetgyapot hőszigetelés
- 1 rtg párafékező fólia
- 15 cm teherhordó trapézlemez
- 2x1,25 cm gk. tűzvédelmi almennevezet
- 27,5 cm gépészeti szellőző vezetékek
- 2 cm gk. építészeti almennevezet
- festés

8. Új épületrész padló:

- 0,8 cm kerámia burkolat
- 0,5 cm ragasztóréteg
- 5 cm aljzatbeton
- 3 cm Austrotherm padlófűtés rendszerlemez, belepattintott fűtőcsövekkel
- 2 cm üszatorréteg
- 1 rtg technológiai szigetelés
- 8 cm vasbeton lemez
- 15 cm trapézlemez
- 15 cm közetgyapot hőszigetelés
- 2 cm gipszkarton lemez
- 2 cm trapézlemez burkolat

9. Új épület függönyfalai:

- Wicona függönyfal külső oldali napvédelemmel
- 15/5 cm alumínium bordavázon

10. A két épületrész összekötő hid padlója:

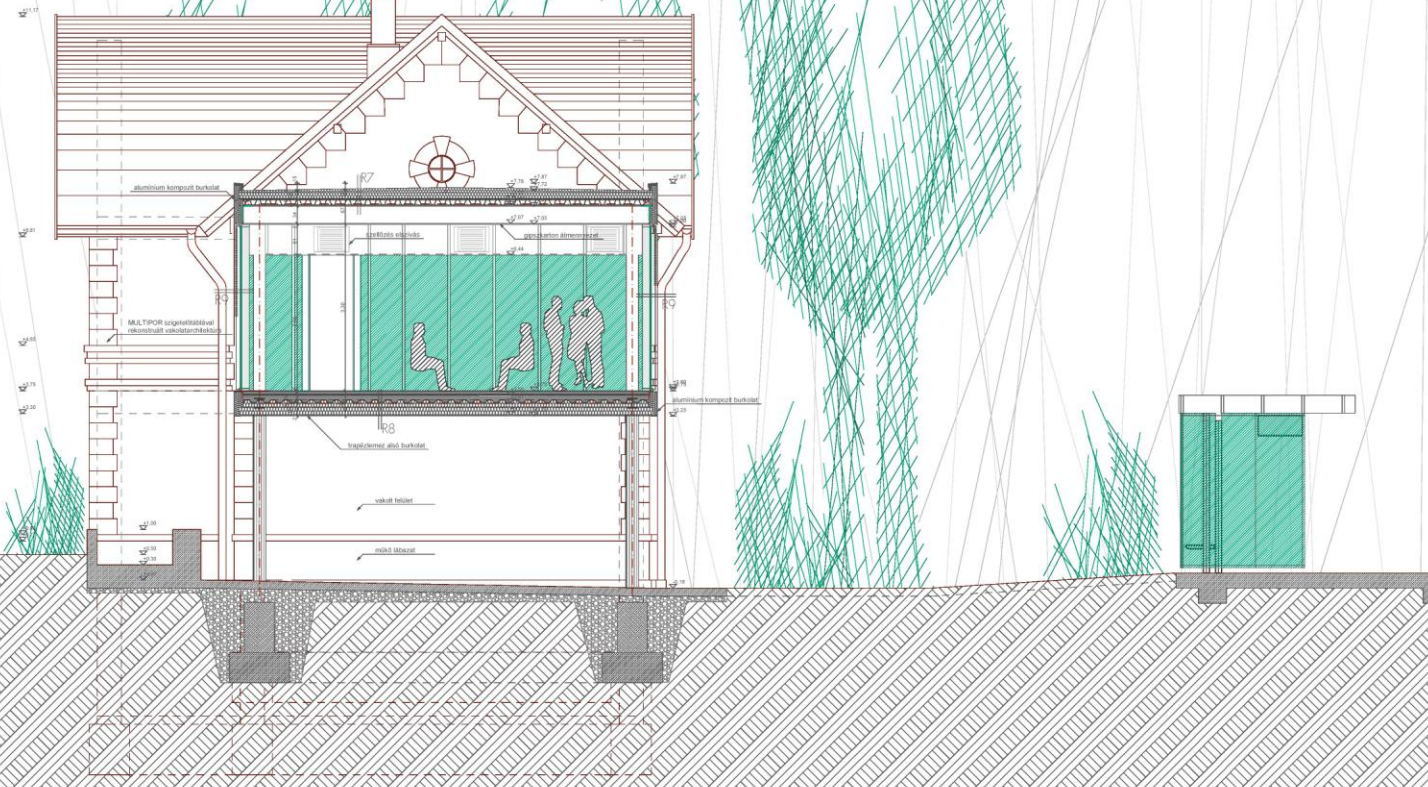
- 0,8 cm kerámia burkolat
- 0,5 cm ragasztóréteg
- 1 rtg Rikombi grund alapozás
- 4 cm Rigidur szárazpadló
- 15 cm homok feltöltés
- 5 cm trapézlemez
- 15 cm közetgyapot hőszigetelés
- 2 cm gk. lemez tűzvédő burkolat
- 2 cm trapézlemez burkolat

11. Erkély rétegrend:

- 3 cm fahelyettesítő padló 1x1 méteres panelekból
- 5/5 cm osztású acélrács
- 13 cm l-gerendás fiaktartók

12. Meglévő épület új emeleti födém:

- 1 cm laminált parketta
- 0,1 cm alátétfólia
- 5 cm aljzatbeton
- 3 cm Austrotherm padlófűtés rendszerlemez, belepattintott fűtőcsövekkel
- 2 cm üszatorréteg
- 1 rtg soliflex hőtükör fólia
- 8 cm vasbeton lemez
- 8 cm trapézlemez 15 cm l gerendák között
- 2x1,25 cm gk. tűzvédelmi almennevezet
- 27,5 cm gépészeti szellőző vezetékek
- 2 cm gk. építészeti almennevezet
- festés

1. Meglévő épület külső fal általános helyen:

1,5 cm vakolat  
48 cm nagyméretű téglá  
12 cm MULTIPOR hőszigetelés  
1,5 cm vékonyvakolat  
festés

2. Meglévő épület padlásfödém:

4 cm fa palló járófelület  
15 cm thermofock cellulóz hőszigetelés  
kötőgerendák között  
2,5 cm deszka  
12 cm homok  
1 rtg technológiai szigetelő fólia  
2,5 cm deszka burkolat  
2 cm gk. almennezyet

3. Meglévő épület új padló:

1 cm laminált parketta  
0,1 cm alátét fólia  
5 cm aljzatbeton  
3 cm Austrotherm padlófűtés rendszerlemez,  
belepatintott fűtőcsövekkel  
2 cm úsztatórétég  
1 rtg soliflex hőtükör fólia  
2 rtg oxid bit. vastaglemez  
bitumenmáz kellostítés  
12 cm vasbeton aljzat  
12 cm nedvességálló hőszigetelés

4. Meglévő épület új padló hidegburkolattal:

0,8 cm kerámia burkolat  
0,5 cm ragasztó réteg  
5 cm aljzatbeton  
3 cm Austrotherm padlófűtés rendszerlemez,  
belepatintott fűtőcsövekkel  
2 cm úsztatórétég  
1 rtg soliflex hőtükör fólia  
2 rtg oxid bit. vastaglemez  
bitumenmáz kellostítés  
12 cm vasbeton aljzat  
12 cm nedvességálló hőszigetelés

5. Meglévő épület pincefal:

48 cm téglá falazat  
3 rtg. kent rugalmas cementiszap szigetelés  
üvegszövet erősítéssel  
1 rtg technológiai szigetelő fólia  
6 cm YTONG szigetelésvédő fal  
1,5 cm vakolat

6. Meglévő épület új pincefödém:

20 cm vasbeton födém  
1 rtg technológiai szigetelő fólia  
3 rtg. kent rugalmas cementiszap szigetelés  
üvegszövet erősítéssel  
8 cm védőbeton

7. Új épületrész tető:

1,8 mm PVC csapadékvíz elleni szigetelés  
16 cm közetgyapot hőszigetelés  
1 rtg párafékező fólia  
15 cm teherhordó trapézlemez  
2x1,25 cm gk. tűzvédelmi almennezyet  
27,5 cm gépészeti szellőző vezetékek  
2 cm gk. építészeti almennezyet  
festés

8. Új épületrész padló:

0,8 cm kerámia burkolat  
0,5 cm ragasztórétég  
5 cm aljzatbeton  
3 cm Austrotherm padlófűtés rendszerlemez,  
belepatintott fűtőcsövekkel  
2 cm úsztatórétég  
1 rtg technológiai szigetelés  
8 cm vasbeton lemez  
15 cm trapézlemez  
15 cm közetgyapot hőszigetelés  
2 cm gipszkarton lemez  
2 cm trapézlemez burkolat

9. Új épület függönyfalai:

Wicona függönyfal külső oldali napvédelemmel  
15/5 cm alumínium bordavázon

10. A két épületrészt összekötő híd padlója:

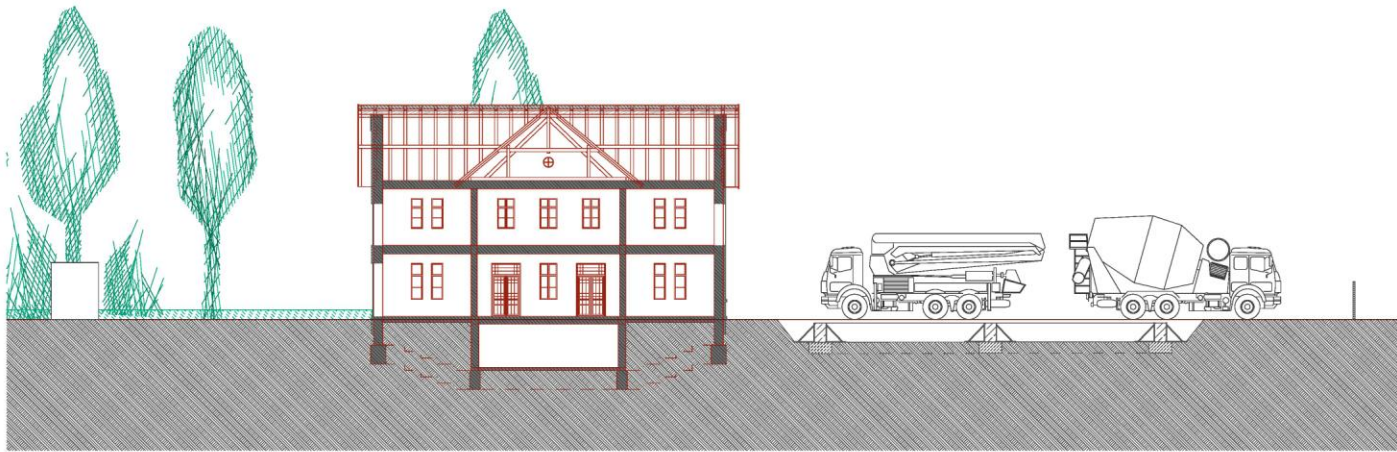
0,8 cm kerámia burkolat  
0,5 cm ragasztórétég  
1 rtg Rikombi grund alapozás  
4 cm Rigidur szárazpadló  
15 cm homok feltöltés  
5 cm trapézlemez  
15 cm közetgyapot hőszigetelés  
2 cm gk. lemez tűzvédő burkolat  
2 cm trapézlemez burkolat

11. Erkély rétegrend:

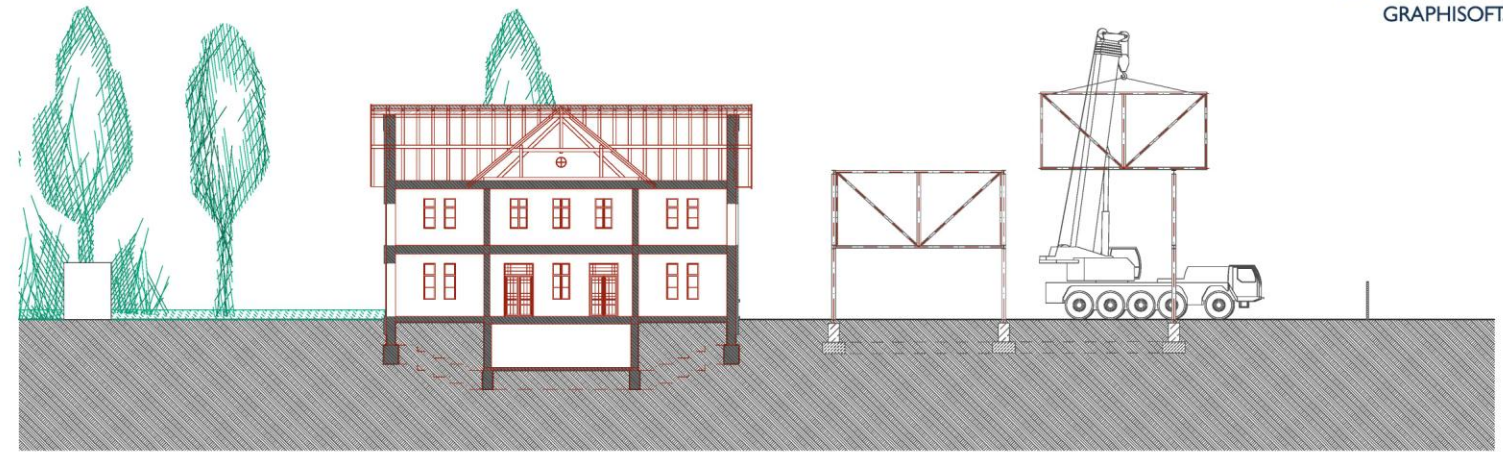
3 cm fahelyettesítő padló 1x1 méteres panelekból  
5/5 cm osztású acélrács  
13 cm l-gerendás fiaktartók

12. Meglévő épület új emeleti födém:

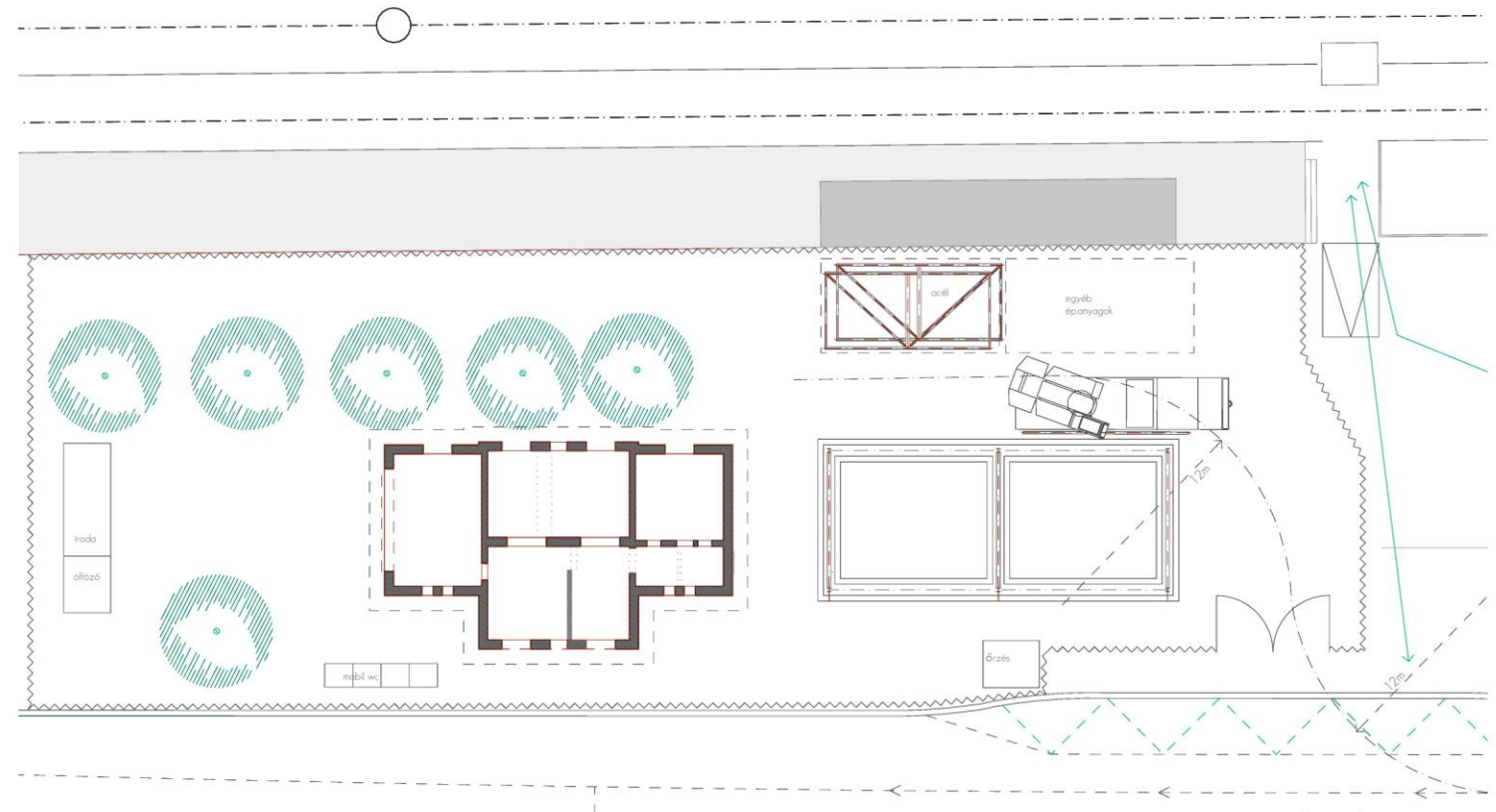
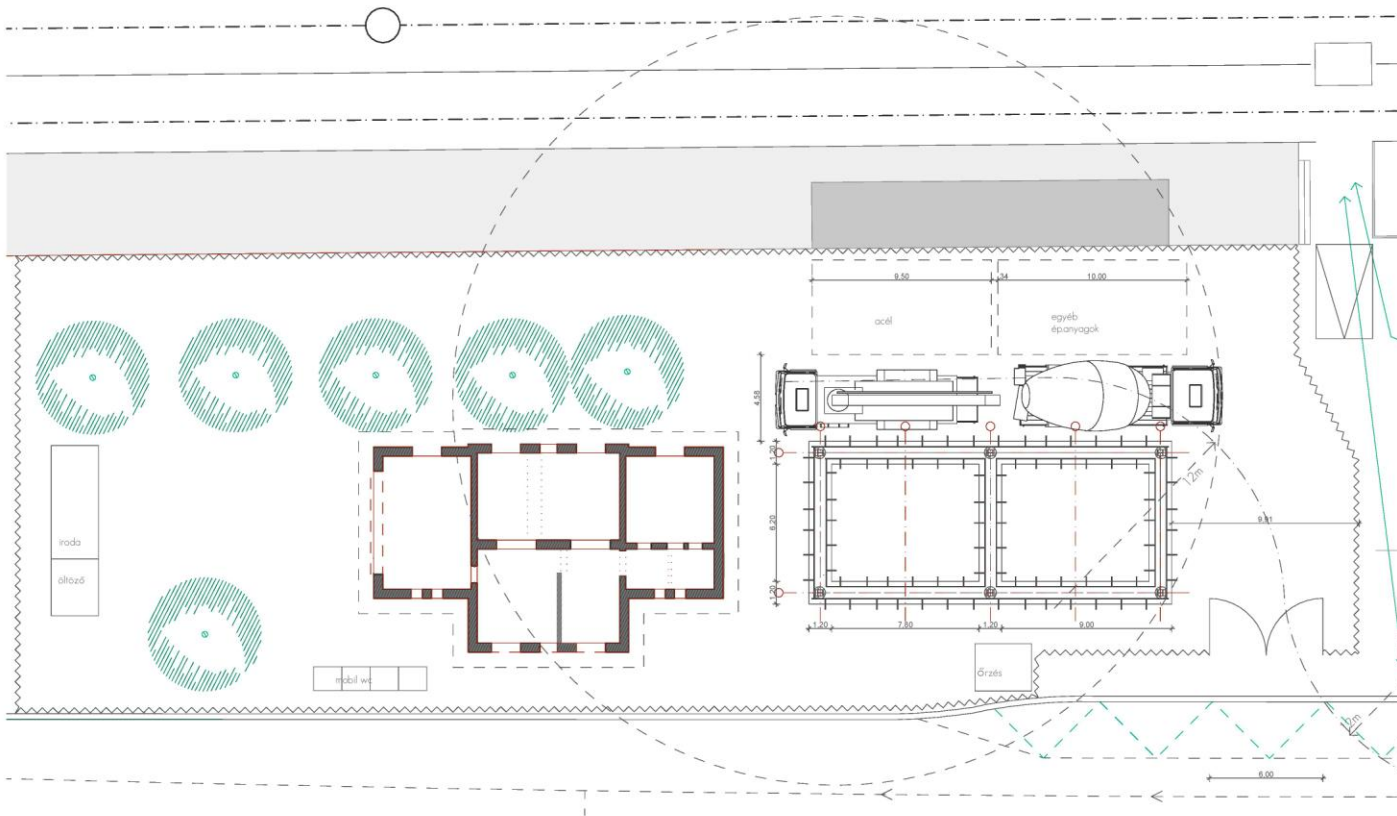
1 cm laminált parketta  
0,1 cm alátét fólia  
5 cm aljzatbeton  
3 cm Austrotherm padlófűtés rendszerlemez,  
belepatintott fűtőcsövekkel  
2 cm úsztatórétég  
1 rtg soliflex hőtükör fólia  
8 cm vasbeton lemez  
8 cm trapézlemez 15 cm l gerendák között  
2x1,25 cm gk. tűzvédelmi almennezyet  
27,5 cm gépészeti szellőző vezetékek  
2 cm gk. építészeti almennezyet  
festés



alapozás M 1:200



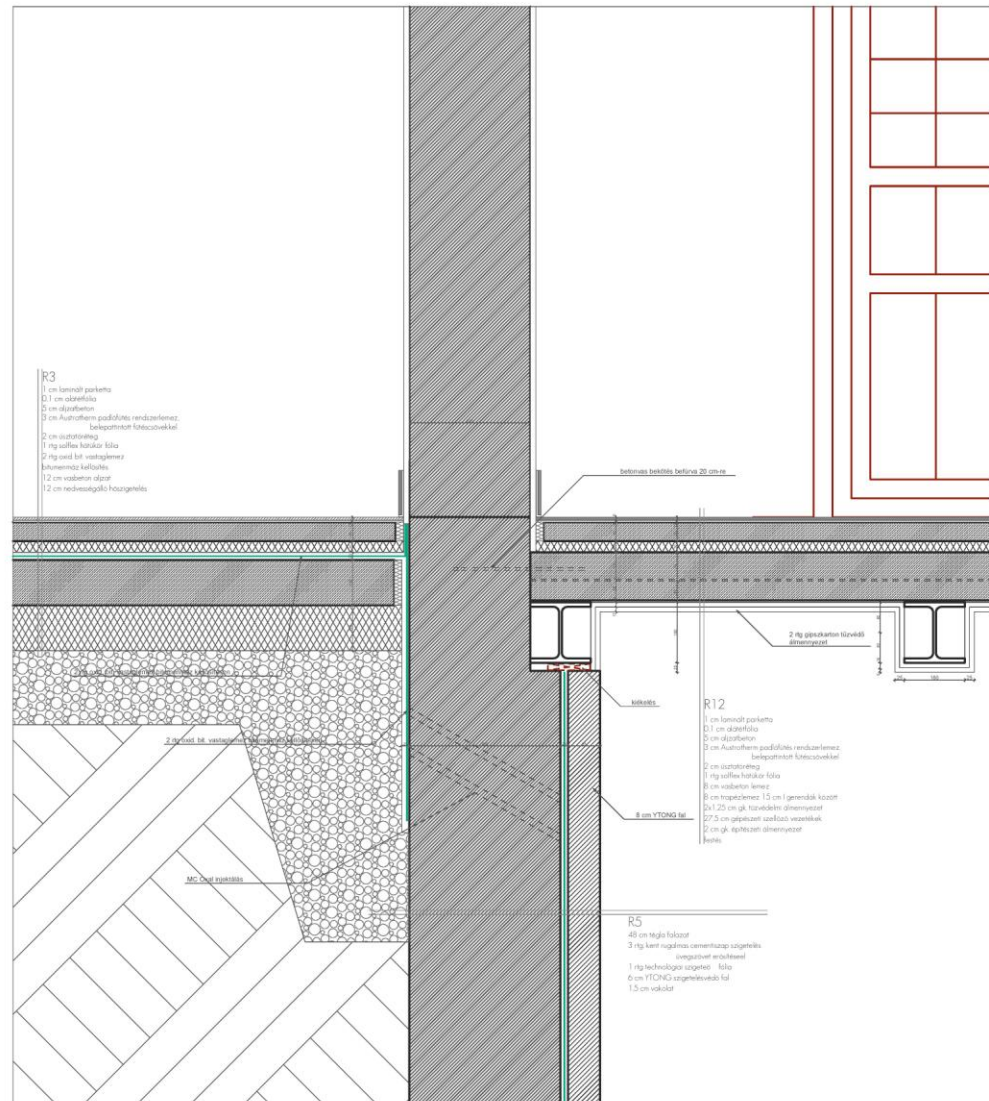
acélserelés M 1:200



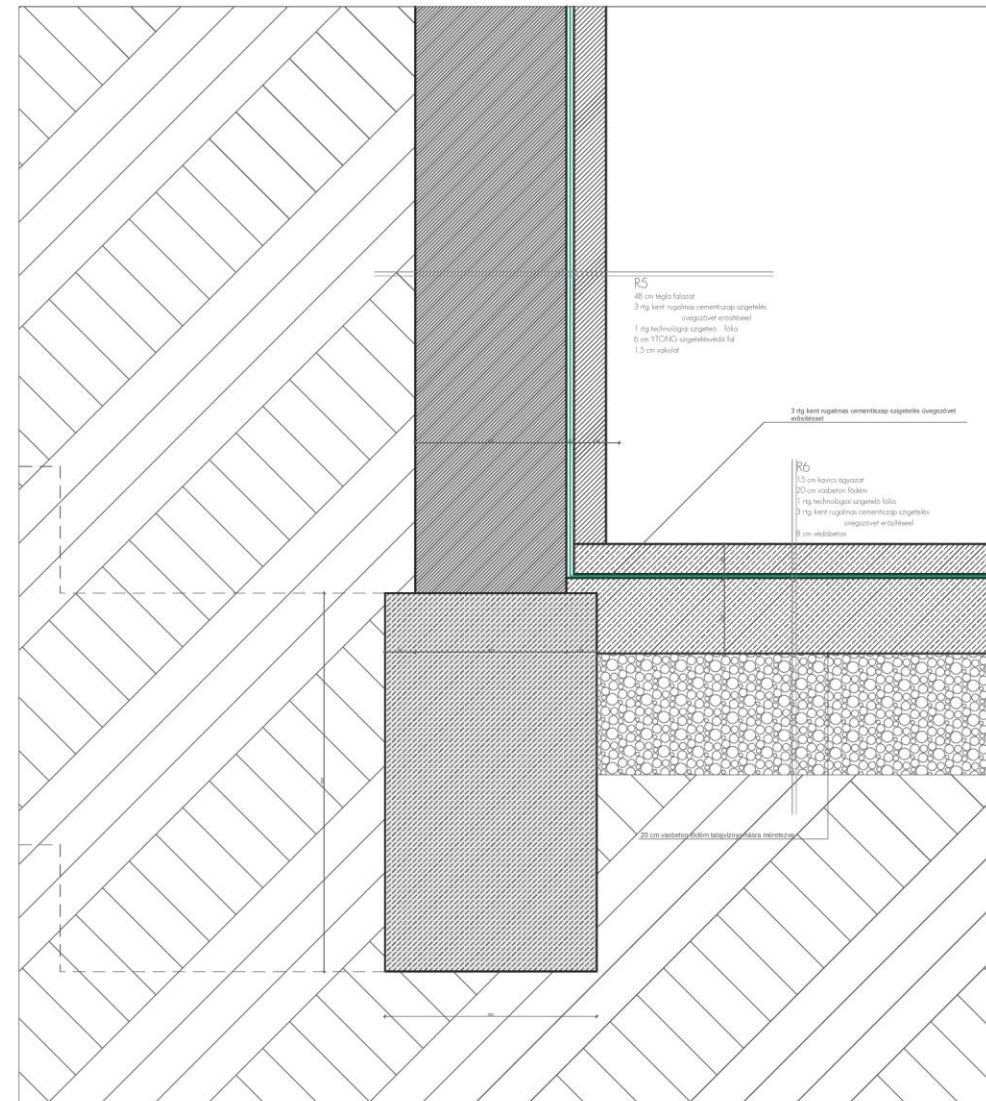
ORGANIZÁCIÓS TERVEK



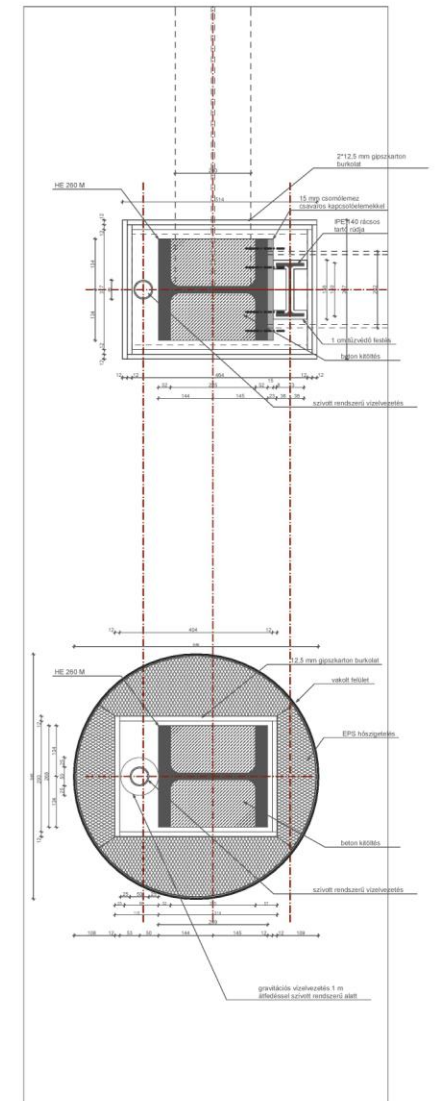




CS6. meglévő épület új padló szigetelés M 1:10



CS7. meglévő épület pince utólagos talajvíz elleni szigetelés M 1:10



CS8-9. új épület pillér emeleten és fűs-en M 1:10