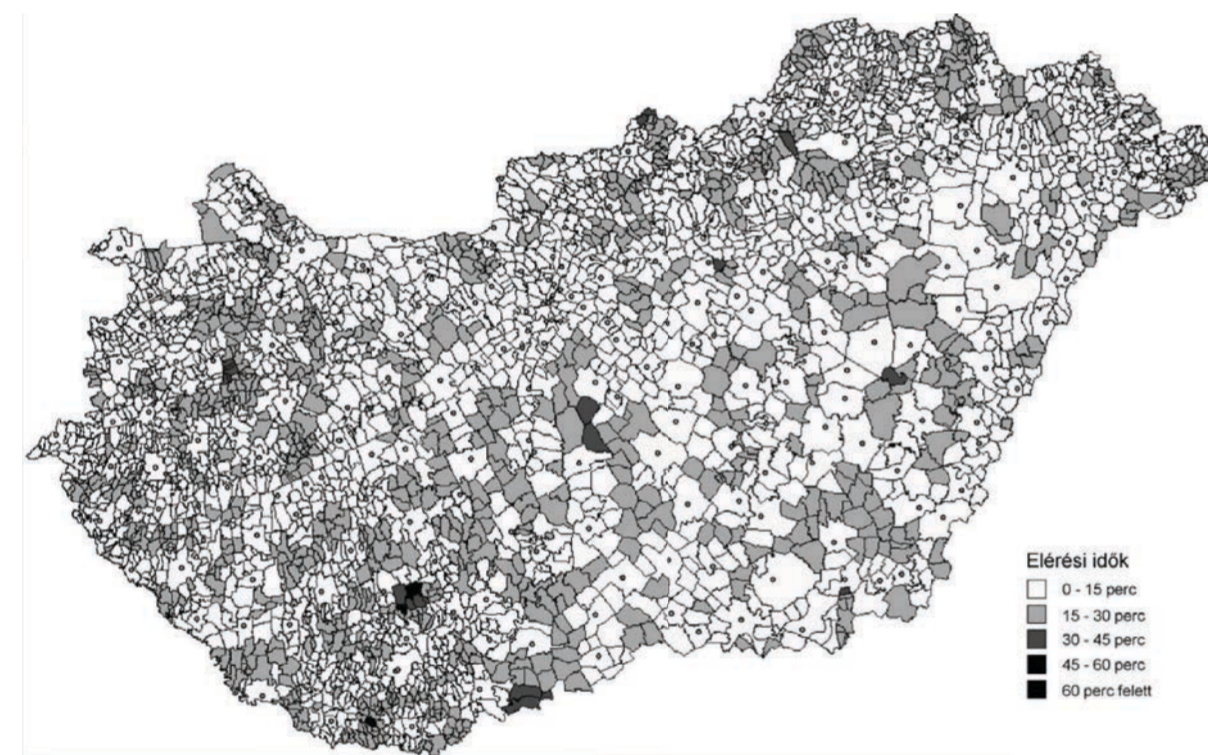




MEGLÉVŐ ÉS JELENLEG ÉPÜLŐ MENTŐÁLLOMÁSOK MAGYARORSZÁGON



ELÉRÉSI IDŐK A MEGYEHATÁROK ÁTLÉPÉSÉNEK FIGYELMEN KÍVÜL HAGYÁSÁVAL

ELÉRÉSI IDŐK TEKINTETÉBEN A DÉL-MAGYARORSZÁGI RÉGIÓBAN VANNAK A LEGSÚLYOSABB PROBLÉMÁK. A SÜRGŐSSÉGI ELLÁTÁS FEJLESZTÉSÉNEK JELENLEGI FŐ CÉLKÜTÜZÉSE A LAKOSSÁG 90%-A SZÁMÁRA 15 PERCEN BELÜLI ELLÁTÁST BIZTOSÍTANI. A LEFEDETTSÉG FEJLESZTÉSÉT CÉLZÓ EURÓPAI UNIÓS PÁLYÁZATOKBÓL 11 MD FORINTOT FORDÍTÁNK 22 ÚJ MENTŐÁLLOMÁST LÉTESÍTÉSÉRE ÉS 60 TOVÁBBI MENTŐÁLLOMÁS MŰSZAKI ÁLLAPOTÁNK JAVÍTÁSÁRA ILLETVE ESZKÖZSZERZÉSÉRE.

AZ ÚJ MENTŐÁLLOMÁSOK LÉTREHOZÁSÁVAL A TÚLZOTTAN MAGAS ELÉRÉSI IDŐK CSÖKKENNEK, AZONBAN A MENTŐSZOLGÁLAT INGÁTLANJAINAK ÁLTALÁNOS ÁLLAPOTA TOVÁBBRA IS ROSSZ. EGYES MENTŐÁLLOMÁSOK ESETÉN FELÚJÍTÁSSAL NEM MEGOLDHATÓ PROBLÉMÁK IS FELMERÜLNEK.

TÖBB ESETBEN A VÁROSON BELÜLI ELHELYEZKEDÉS NOVELI AZ ELÉRÉSI IDŐKET, ILL. TÖBB ÉPÜLET SÚLYOS FUNKCIONÁLIS PROBLÉMÁKKAL MŰKÖDIK, AMELYEK A HATÉKONY MŰKÖDÉST AKADÁLYOZZÁK:

- BELSŐ TÉRBŐL NEM MEGKÖZELÍTHETŐ GARÁZSOK
- NEM ELEGENDŐ ÉJSZAKAI PIHENŐHELYISÉG
- NEHEZEN MEGKÖZELÍTHETŐ GARÁZSOK
- ROSSZ FUNKCIONÁLIS ELRENDEZÉS



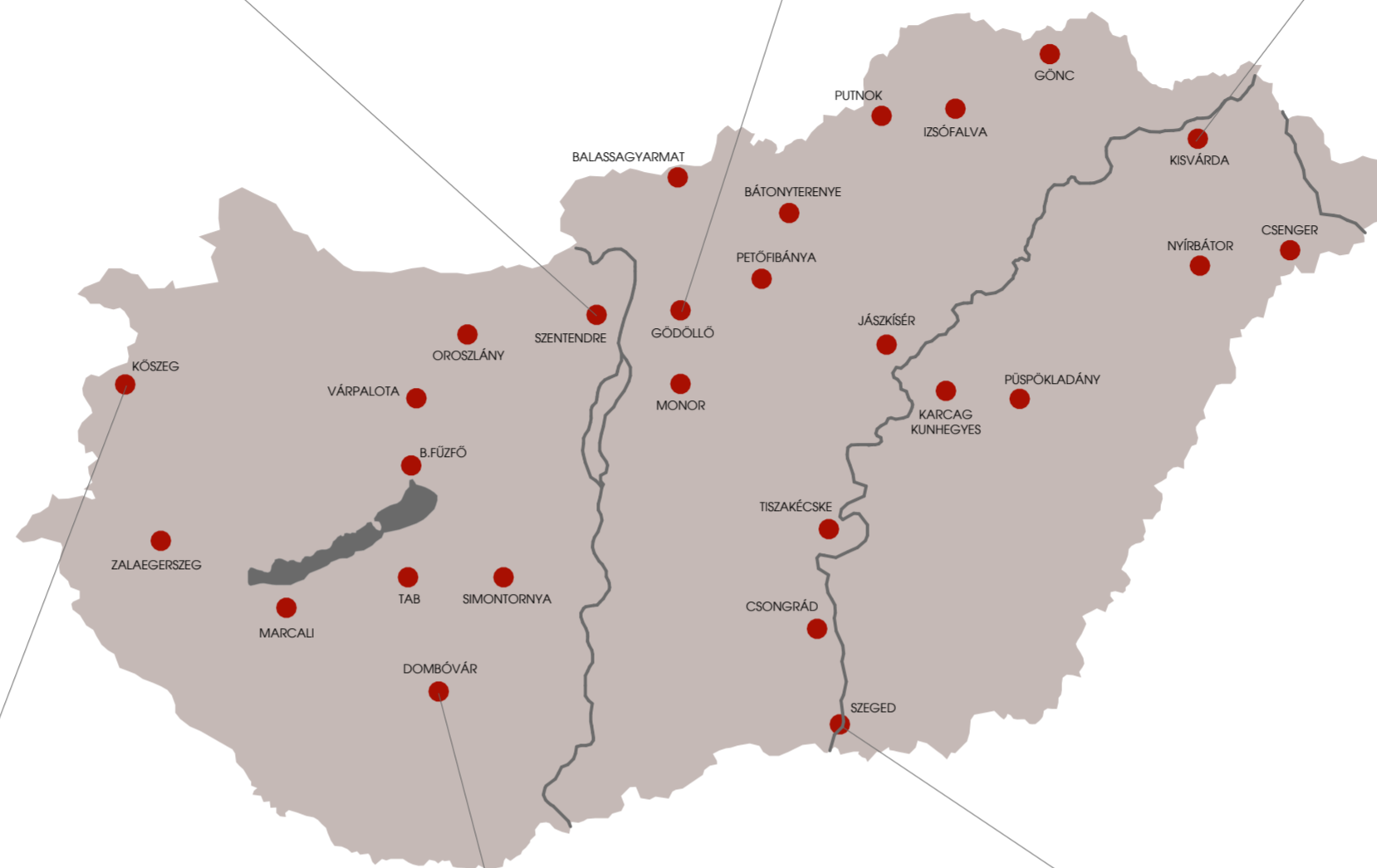
SZENTENDRE, SÚLYOS MŰSZAKI ÉS FUNKCIONÁLIS PROBLÉMÁK, KIEMELT TURISZTIKAI TERÜLET KÖRNYEZETÉBEN



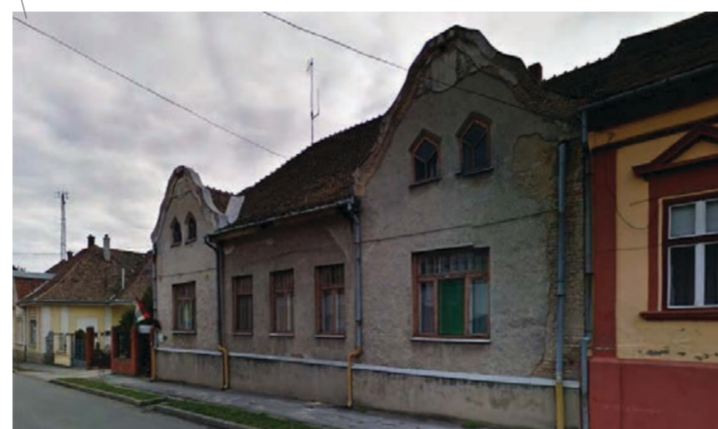
GÖDÖLLŐ, SÚLYOS MŰSZAKI ÉS FUNKCIONÁLIS PROBLÉMÁK,



KISVÁRDA, SÚLYOS MŰSZAKI ÉS FUNKCIONÁLIS PROBLÉMÁK,



KŐSZEG, SÚLYOS MŰSZAKI ÉS FUNKCIONÁLIS PROBLÉMÁK



DOMBÓVÁR, SÚLYOS MŰSZAKI ÉS FUNKCIONÁLIS PROBLÉMÁK



FELÜLVIZSGÁLANDÓ MENTŐÁLLOMÁSOK JELENTŐS FUNKCIONÁLIS, MŰSZAKI ÉS VÁROSON BELÜLI ELHELYEZKEDÉSI PROBLÉMÁK MIATT

SZEGED, TÜZOLTÓ LAKTANYA, MŰEMLEKI ÉPÜLET, FUNKCIONÁLIS PROBLÉMÁK, GAZDASÁGTALAN ÁTALAKÍTÁS



MEGLÉVŐ MENTŐÁLLOMÁS

VONULÁSI ÚTVONALAK A FŐÚTIG

ÓVÁROS TERÜLETE

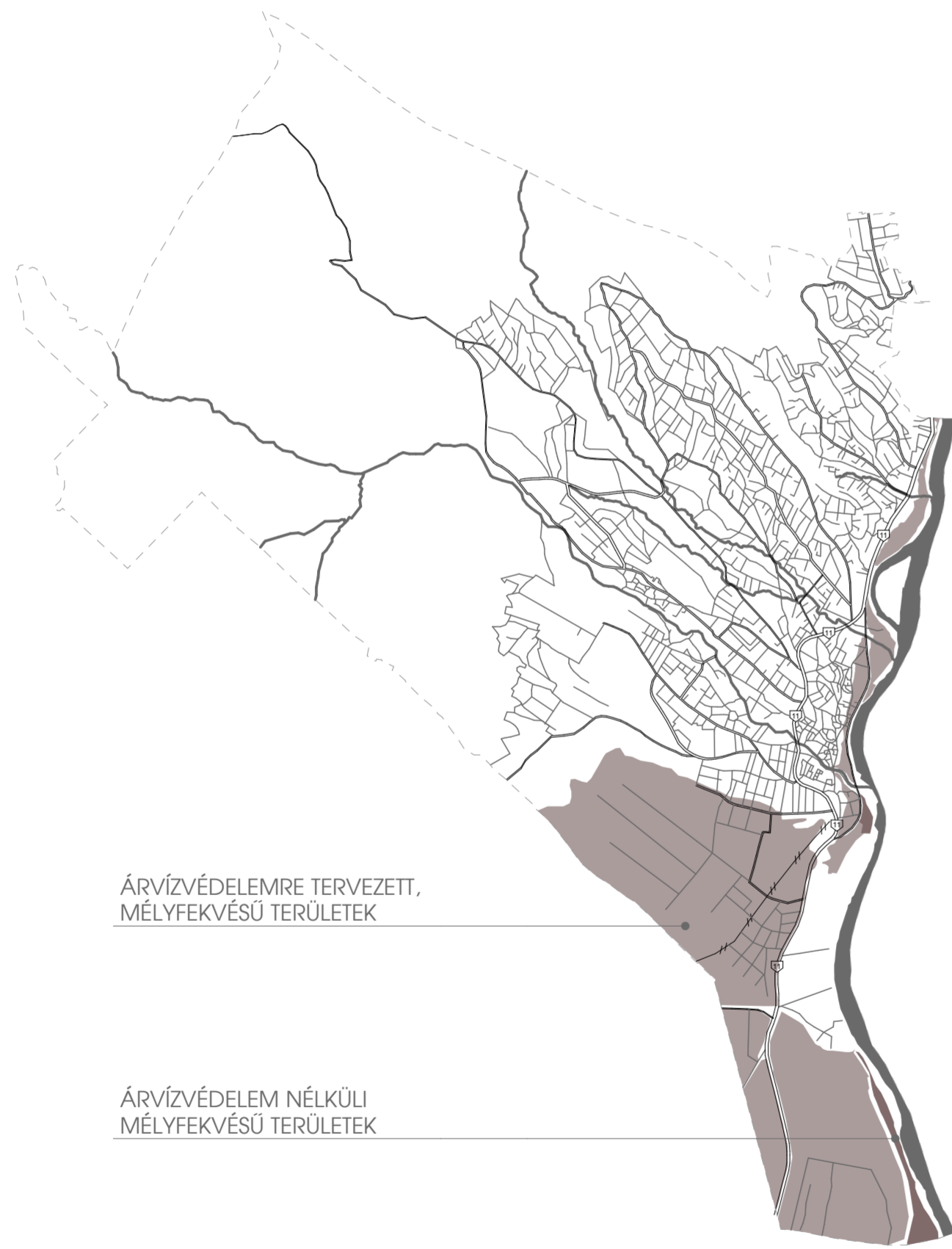


SZENTENDRE MEGLÉVŐ MENTŐÁLLOMÁSA A TÖRTÉNELMI BELVÁROSBAN HELYEZKEDIK EL. A RÉV UTCAJÁN. A VÁROS EGÉSZ ÉVBEN FREKVÁNCIÁVAL KIRÁNDULÓHELY, A MENTŐÁLLOMÁS KÖRNYEZETÉBEN AZ IDEGENFORGALOM JELENTŐS, AMELY A VONULÁSI IDŐT DÉLI IRÁNYBAN JELENTŐSEN MEGNÖVELI.

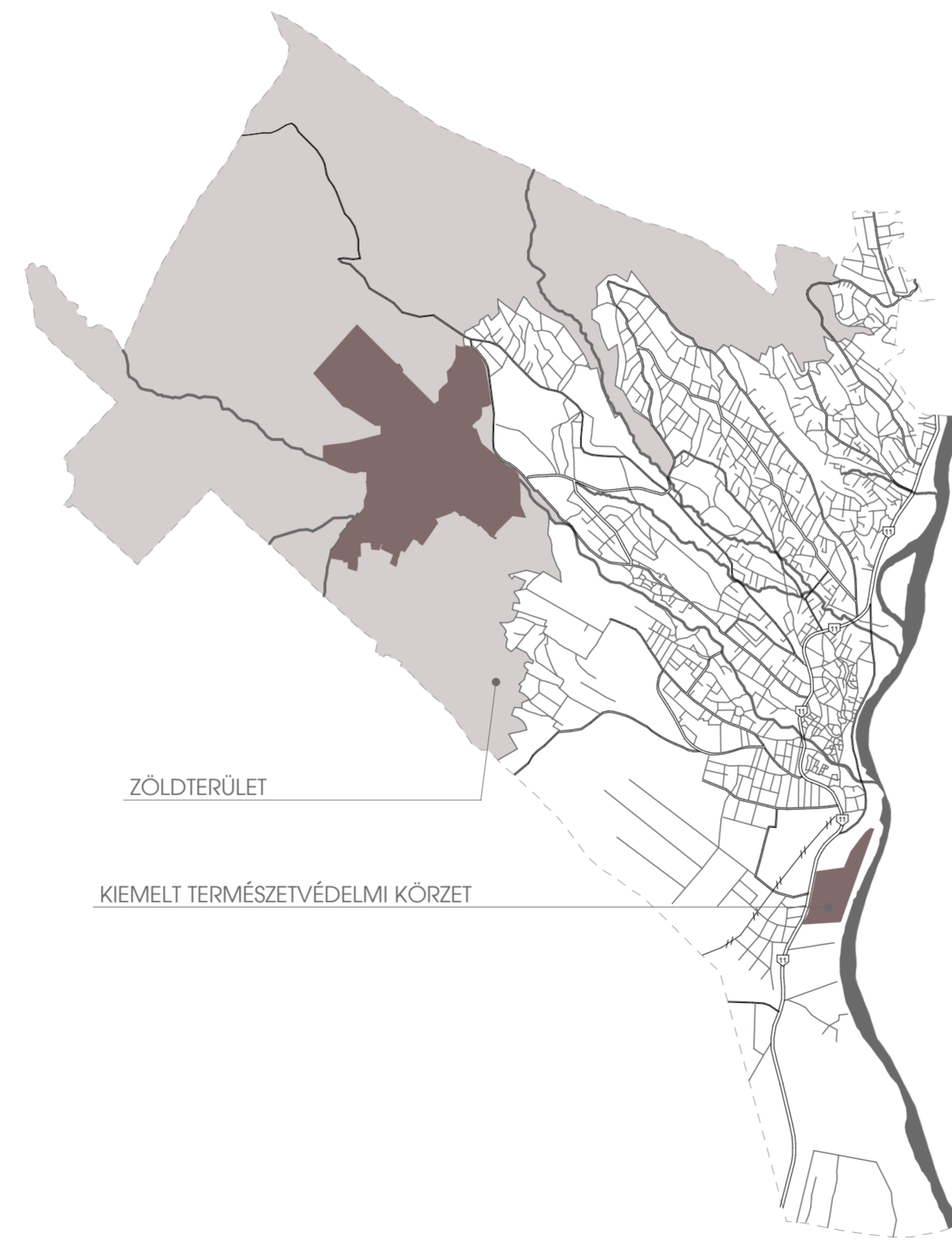
AZ ÁLLOMÁSEPÜLET MŰSZAKI ÁLLAPOTA ÉS FUNKCIONÁLIS ELRENDEZÉSE AKADÁLYOZZA A HATÉKONY MŰKÖDÉSÉT. AZ ÁLLOMÁST EZEN OKOK MIATT INDOKOLT KIKÖLTÖZTETNI A BELVÁROSBÓL.

AZ ÚJ ÁLLOMÁS VÁROSON BELÜLI HELYEZKEDÉSÉNEK MEGHATÁROZÁSÁHOZ AZ ALÁBBI SZEMPONTOK IRÁNYADÓK:

- 11-ES SZ. FŐÚT TŐL VALÓ TÁVOLSÁG LEGFELJEBB 500 M
- ELHELYEZÉS KÉTIRÁNYÚ UTCAJÁN
- 200 M-ES BELÜLI NEM LEHET VASÚTI ÁTJÁRÓ, BENZINKÜT, VÍZMŰTÁRGYAK, GÁZLÉTESÍTMÉNY, TRANSZFORMÁTORHÁZ
- NEM HELYZHETŐ EL ÁRTÉR KÖZELÉBÉN, ÁRVÍZVESZÉLYES TERÜLETEN
- NEM HELYZHETŐ EL SZÜLŐIT LAKÓKÖRNYEZETBEN



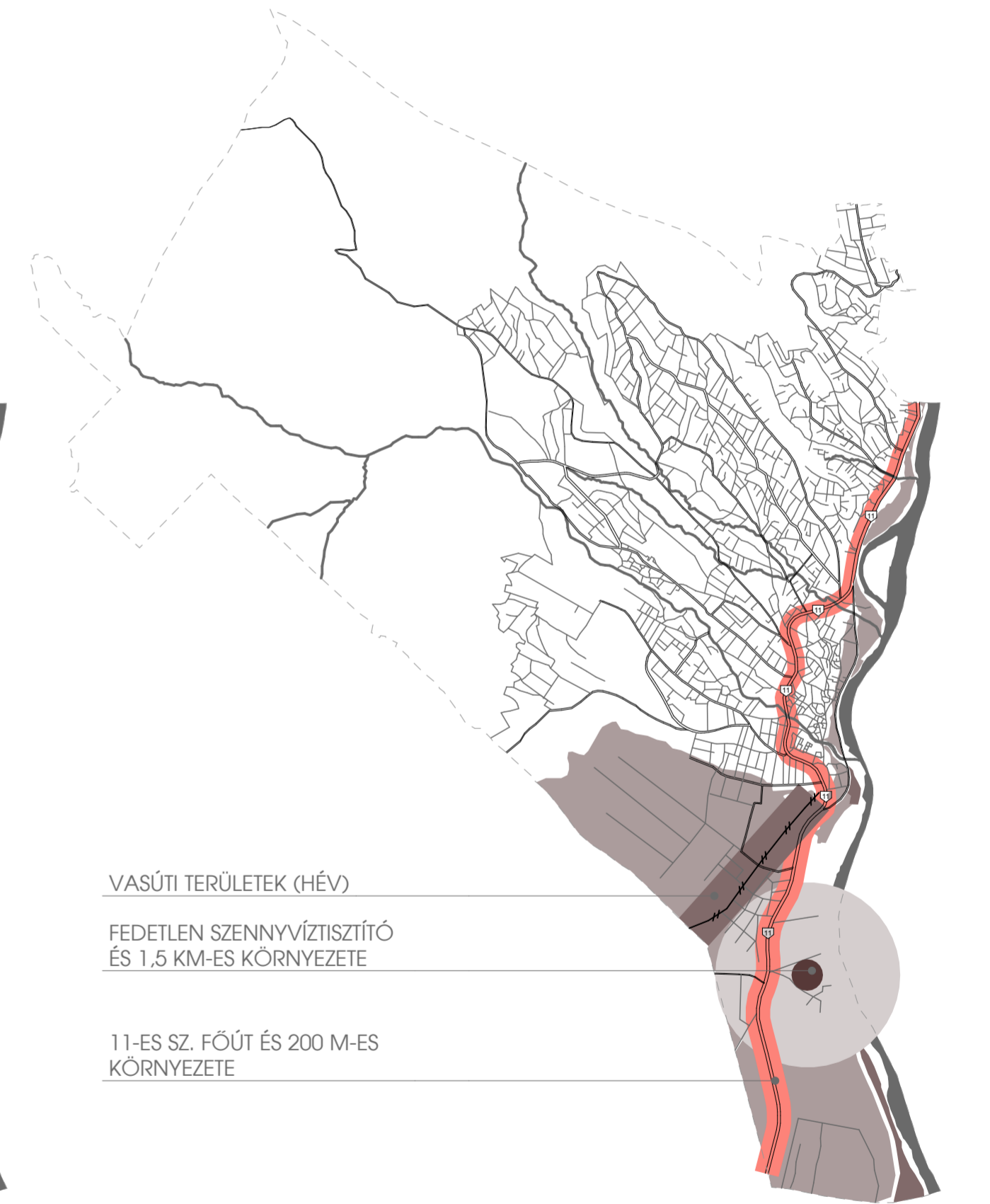
MÉLYFEKVÉSŰ TERÜLETEK ÁRVÍZVÉDELEMMEL ELLÁTVA



ZÖLDTERÜLETEK ÉS TERMÉSZETVÉDELMI ÖVEZETEK



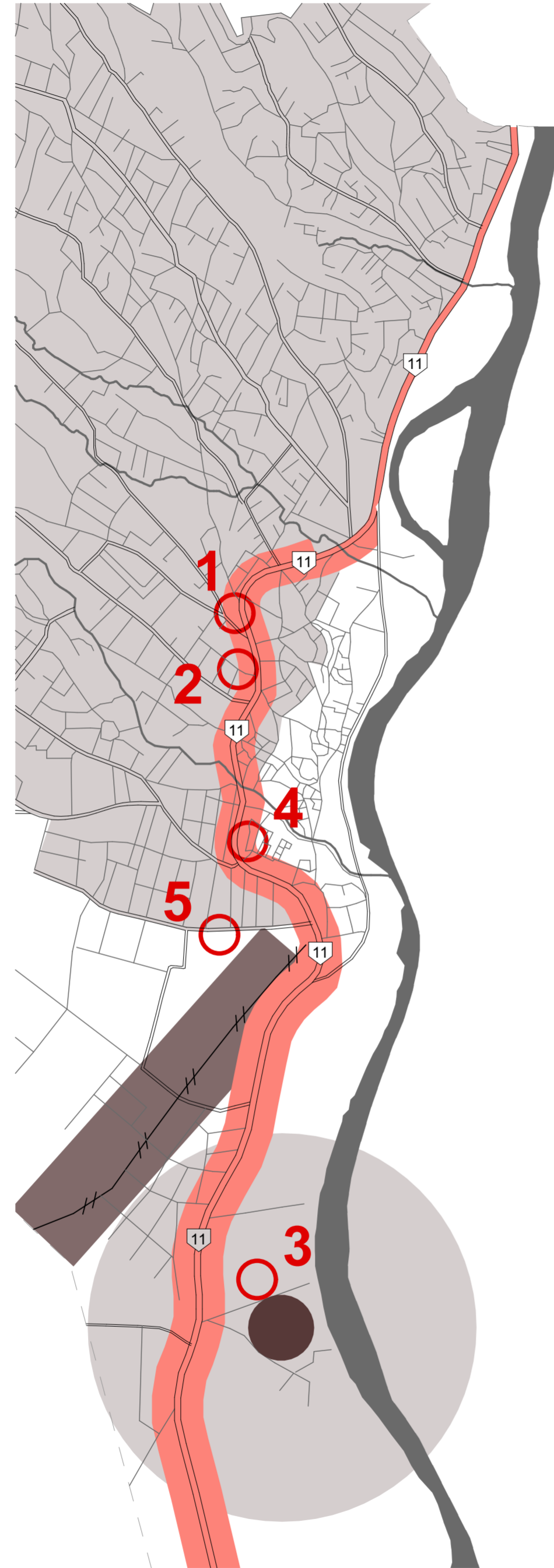
LAKÓÖVEZETEK ELHELYEZKEDÉSE



MŰTÁRGYAK ÉS INFRASTRUKTÚRA



KÖZLEKÉSBIZTONSÁGI KAMPÁNY, KAPOSVÁR, FOTÓK: SONLINE.HU



LEHETSÉGES ELHELYEZÉSI PONTOK

1. SZ. HELYSZÍN: SZTARAVODAI ÚT, VOLT JÁTSZÓTÉR

- TELEKMÉRET: <1200 M2
- SŰRŰ LAKÓKÖRNYEZET
- + ELHELYEZKEDÉS A VÁROSBAN
- + FŐÚT KÖZELSÉGE

2. SZ. HELYSZÍN: ZÚZMARA UTCA

- TELEKMÉRET: <1000 M2
- SŰRŰ LAKÓKÖRNYEZET
- MEGKÖZELÍTHETŐSÉG
- + ELHELYEZKEDÉS A VÁROSBAN

3. SZ. HELYSZÍN: IPAR UTCA

- FEDETLEN SZENNYVÍZTÍZSÍTÓ KÖZELSÉGE
- + NAGY TELEK
- + IPARI RENDELTETÉSŰ KÖRNYÉK

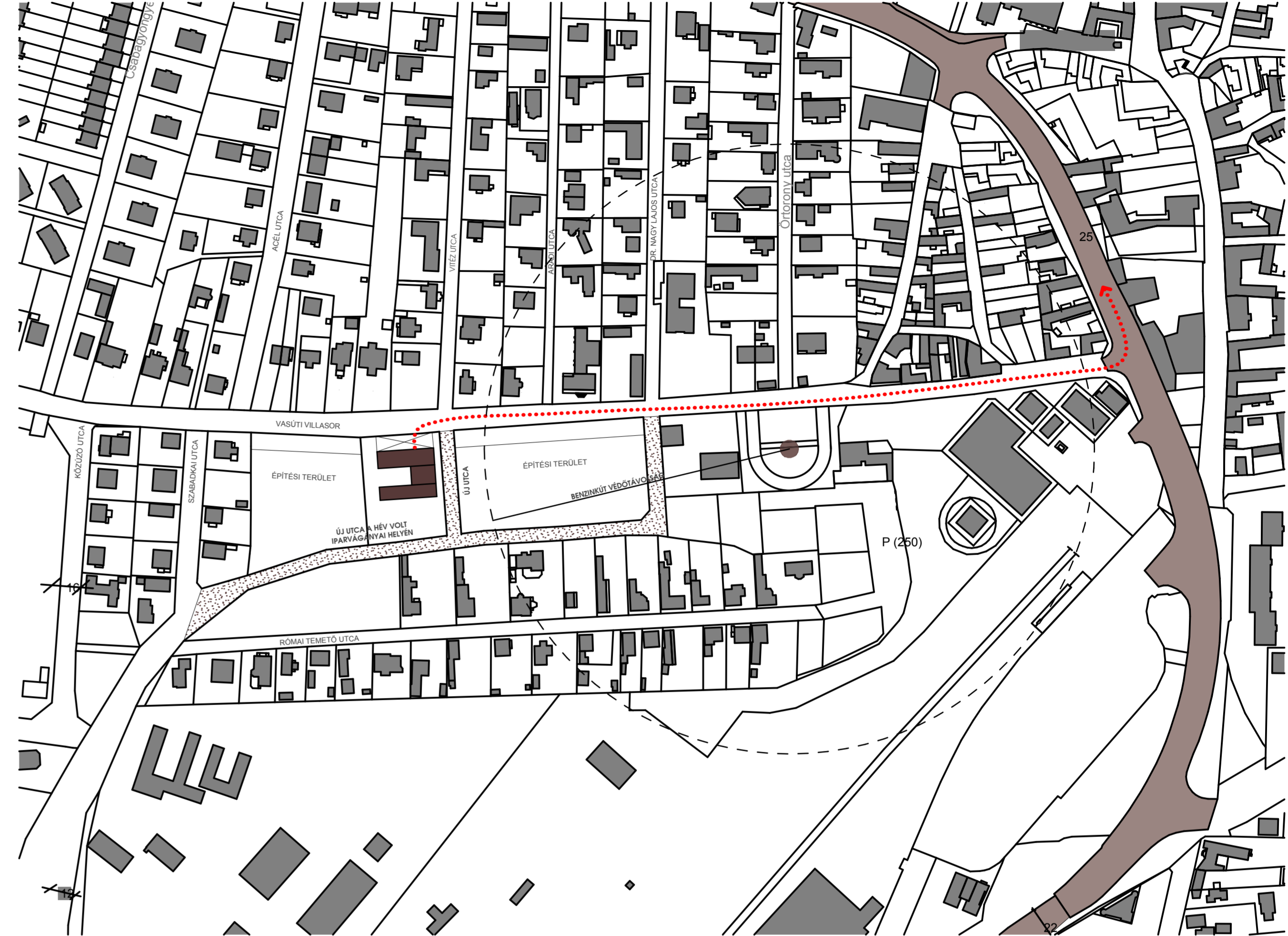
4. SZ. HELYSZÍN: PARKOLÓ A 11-ES FŐÚTON (PAPRIKABÍRÓ U.)

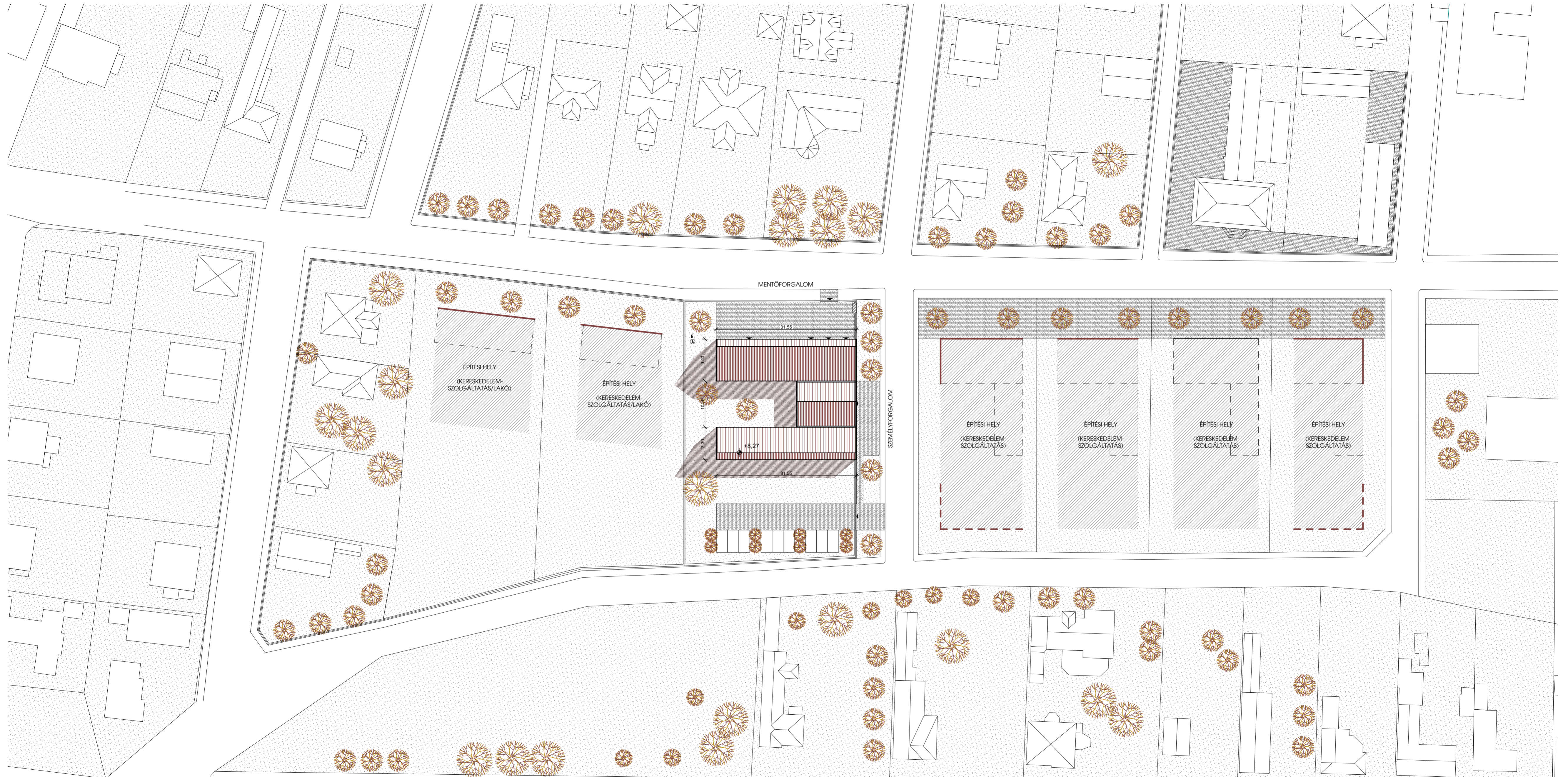
- + ELHELYEZKEDÉS A VÁROSBAN
- + MEGKÖZELÍTHETŐSÉG FŐÚT KÖZELSÉGE
- + NAGY TELEK
- + VEGYES RENDELTETÉSŰ TERÜLET
- TÖRTÉNELMI ÉS VÁROSÉP. JELENTŐSÉGŰ TERÜLET
- VÉLHETŐEN RÉGÉSZETI LELŐHELY
- SZÜKSÉGES PARKOLÓ KAPACITÁS

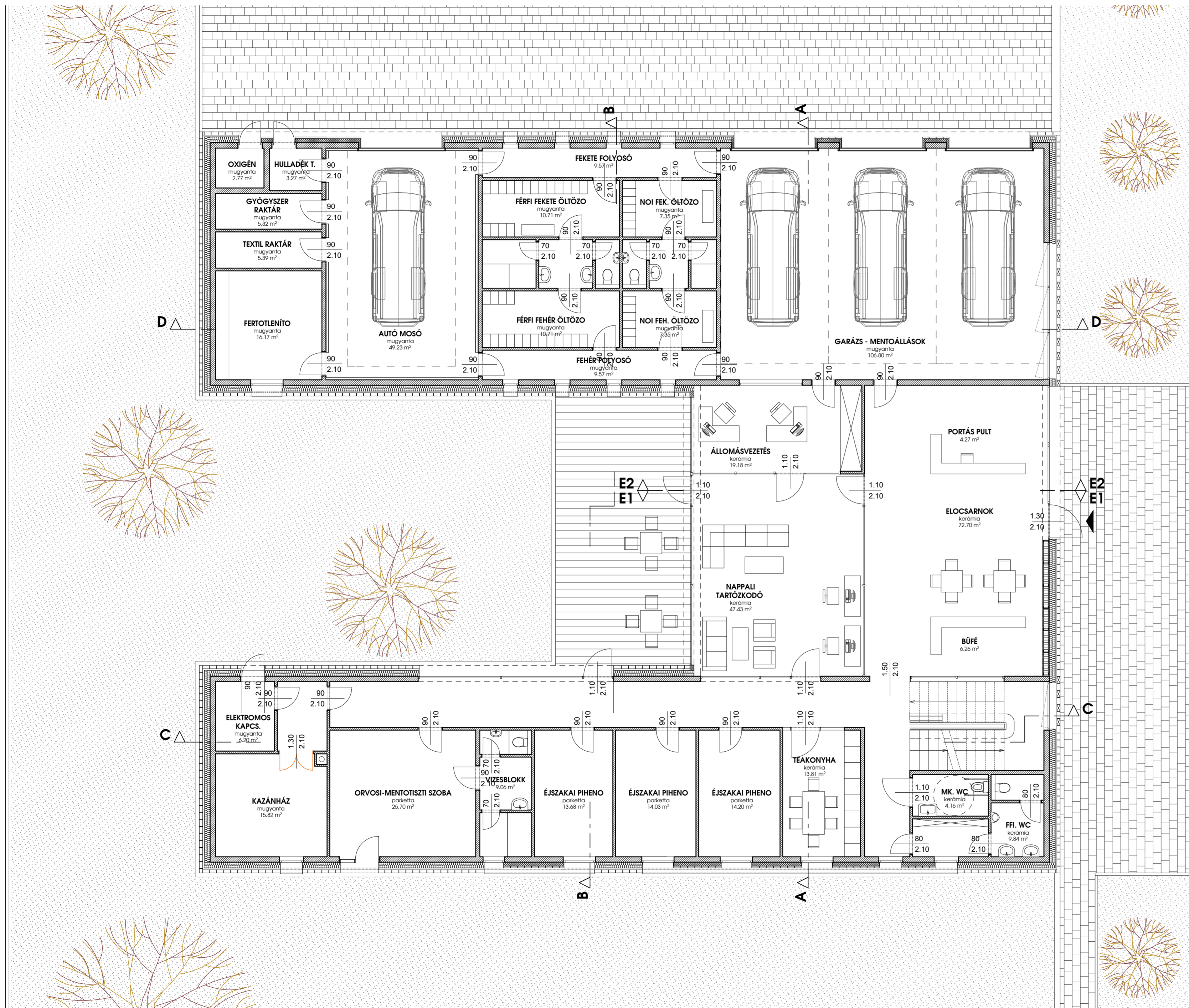
5. SZ. HELYSZÍN: VASÚTI VILLASOR

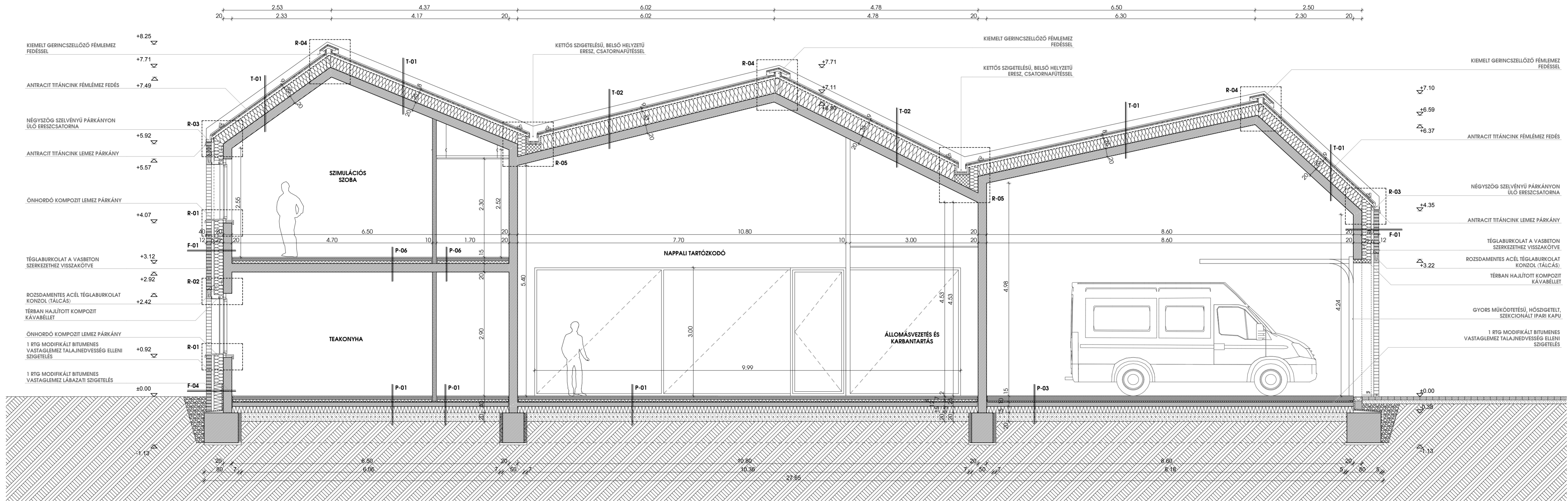
- BENZINKÚT KÖZELSÉGE (VÉDŐTÁVOLSÁG)
- SZENTENDRE DÉLI RÉSE (TAHITÓTFALU MENTŐŐRS LÉTESÍTÉSÉVEL NEM PROBLÉMA)
- + NAGY MÉRETŰ TELKEK
- + VEGYES RENDELTETÉSŰ TERÜLET
- + JÓ MEGKÖZELÍTHETŐSÉG
- + FŐÚT KÖZELSÉGE

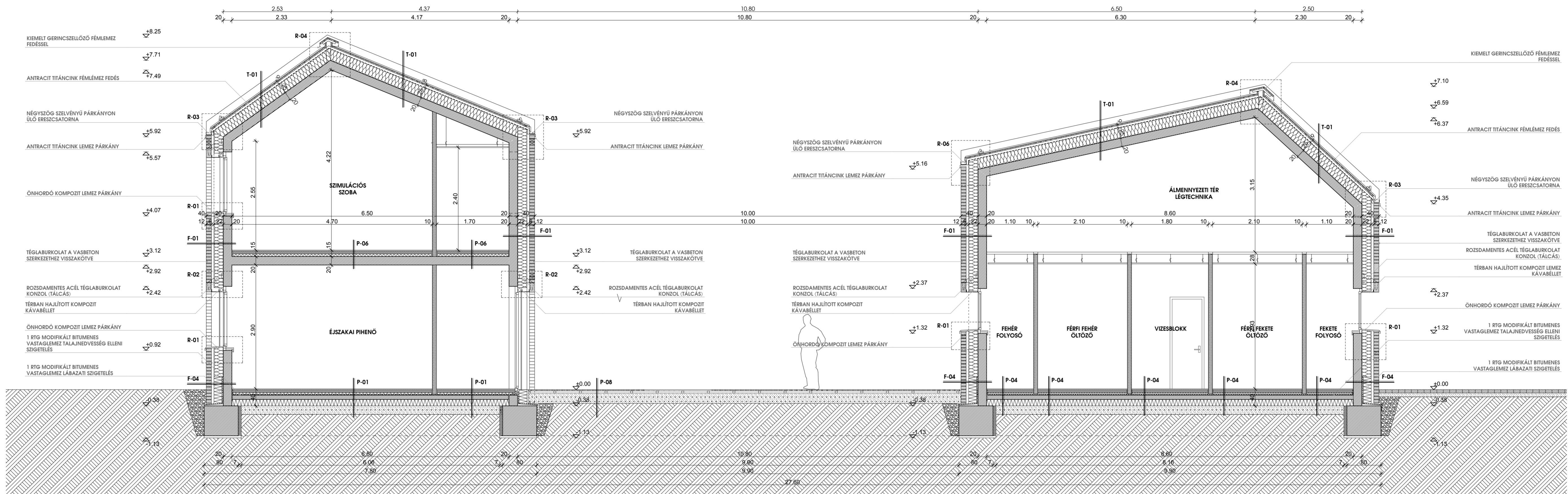
A FENTI SZEMPONTOK ALAPJÁN A MENTŐÁLLOMÁS LEGOPTIMÁLISABB HELYE A VASÚTI VILLASOR SZABAD TERÜLETEI, AZ IPARI LÉTESÍTMÉNYEKTŐL TARTANDÓ VÉDŐTÁVOLSÁGOK FIGYELEMBEVÉTELE MELLETT.

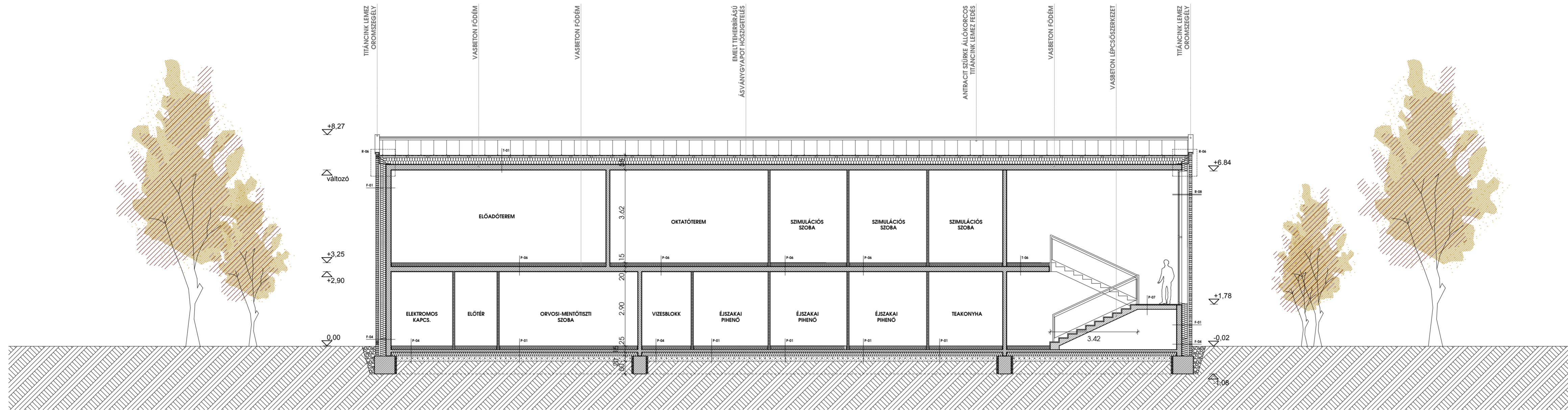




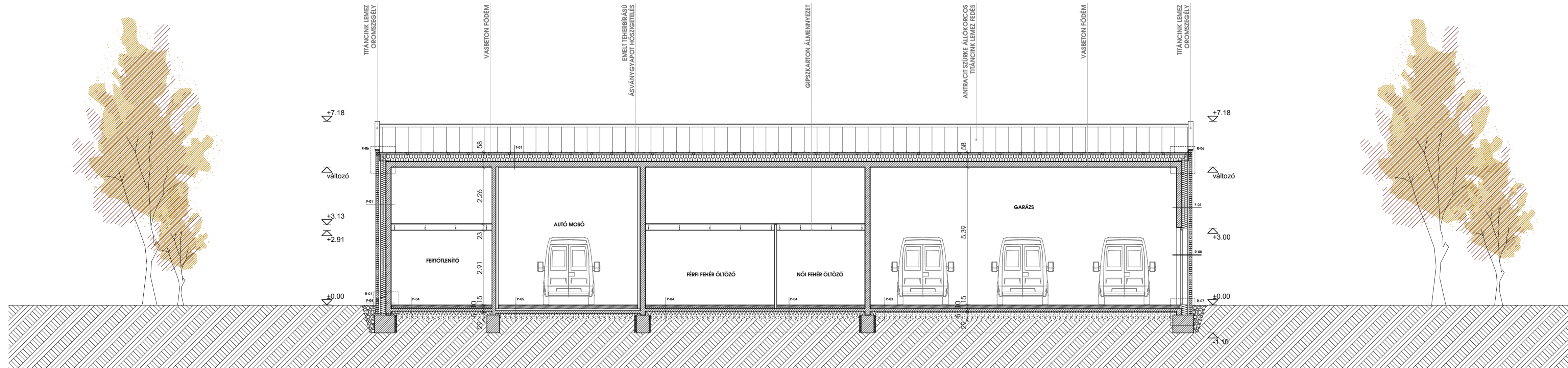




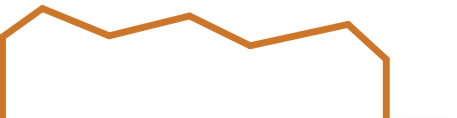


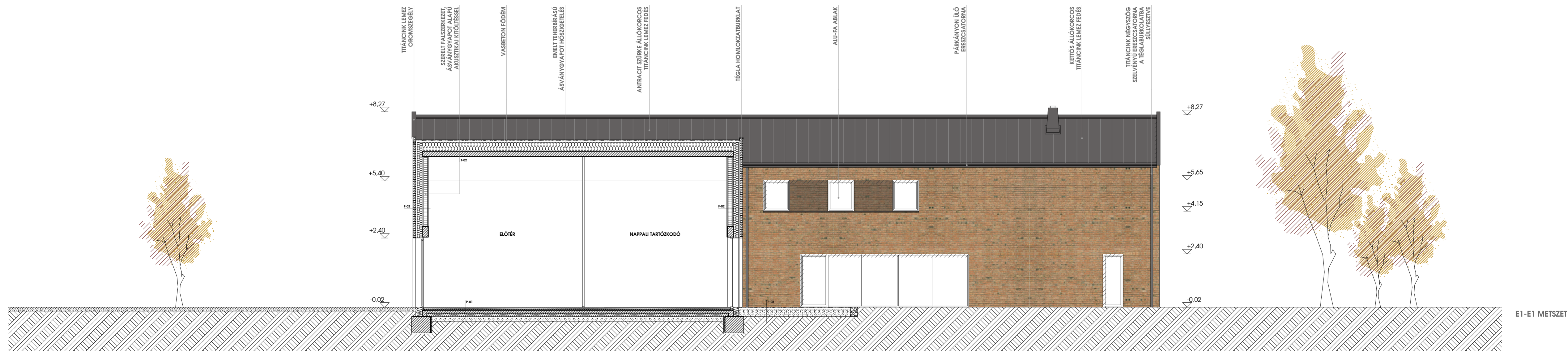
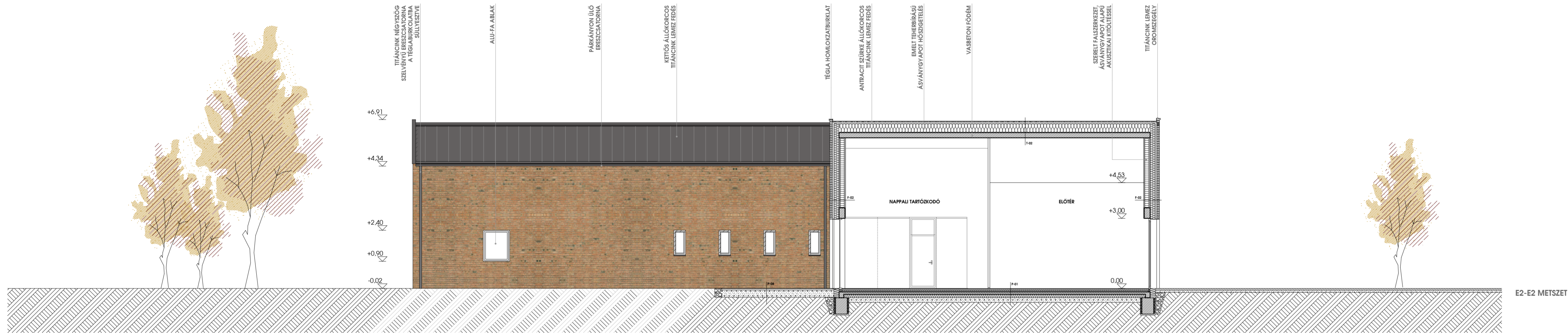


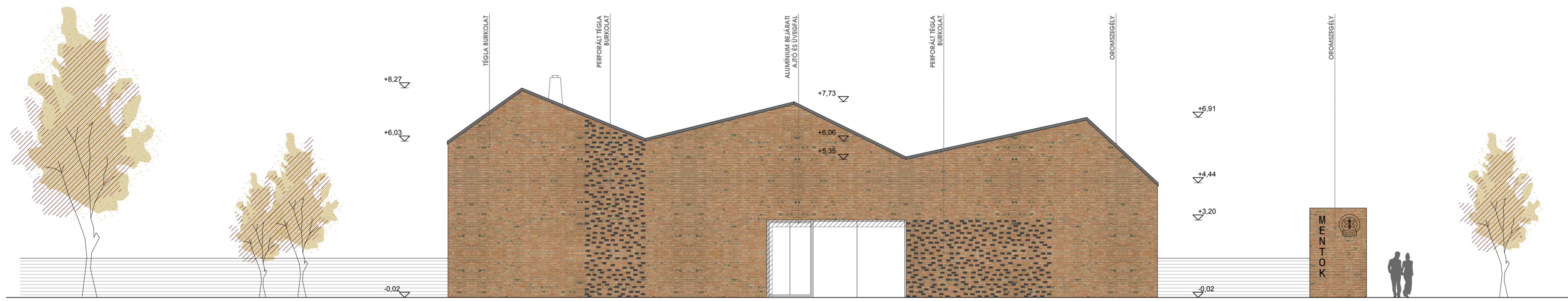
C-C METSZET



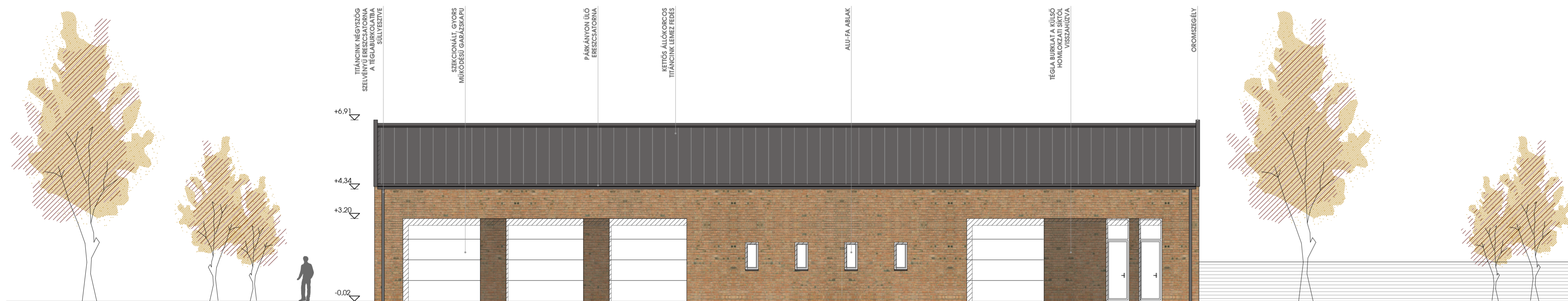
D-D METSZET





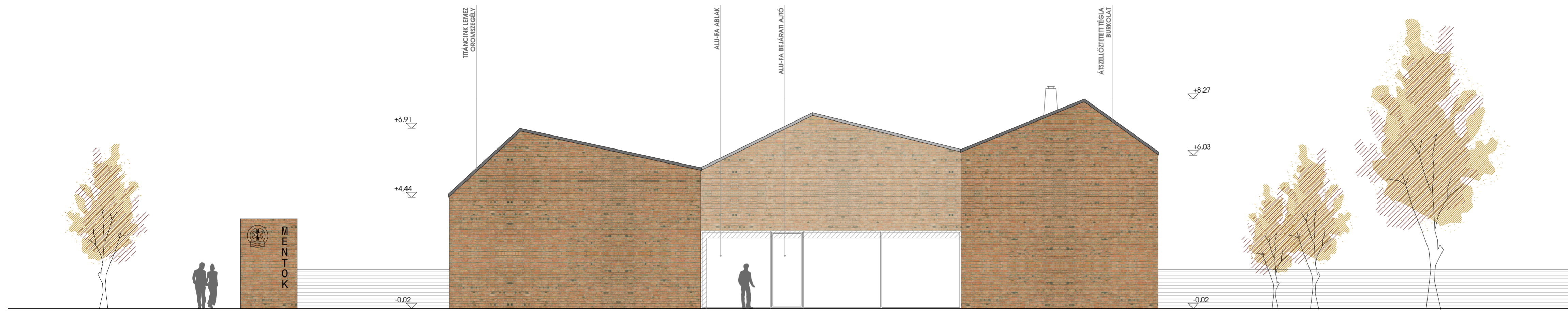


KELETI HOMLOKZAT (SZEMÉLYFORGALMI BEJÁRAT)



ÉSZAKI HOMLOKZAT (MENTŐ BEJÁRAT)

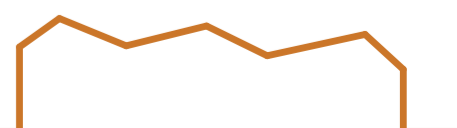


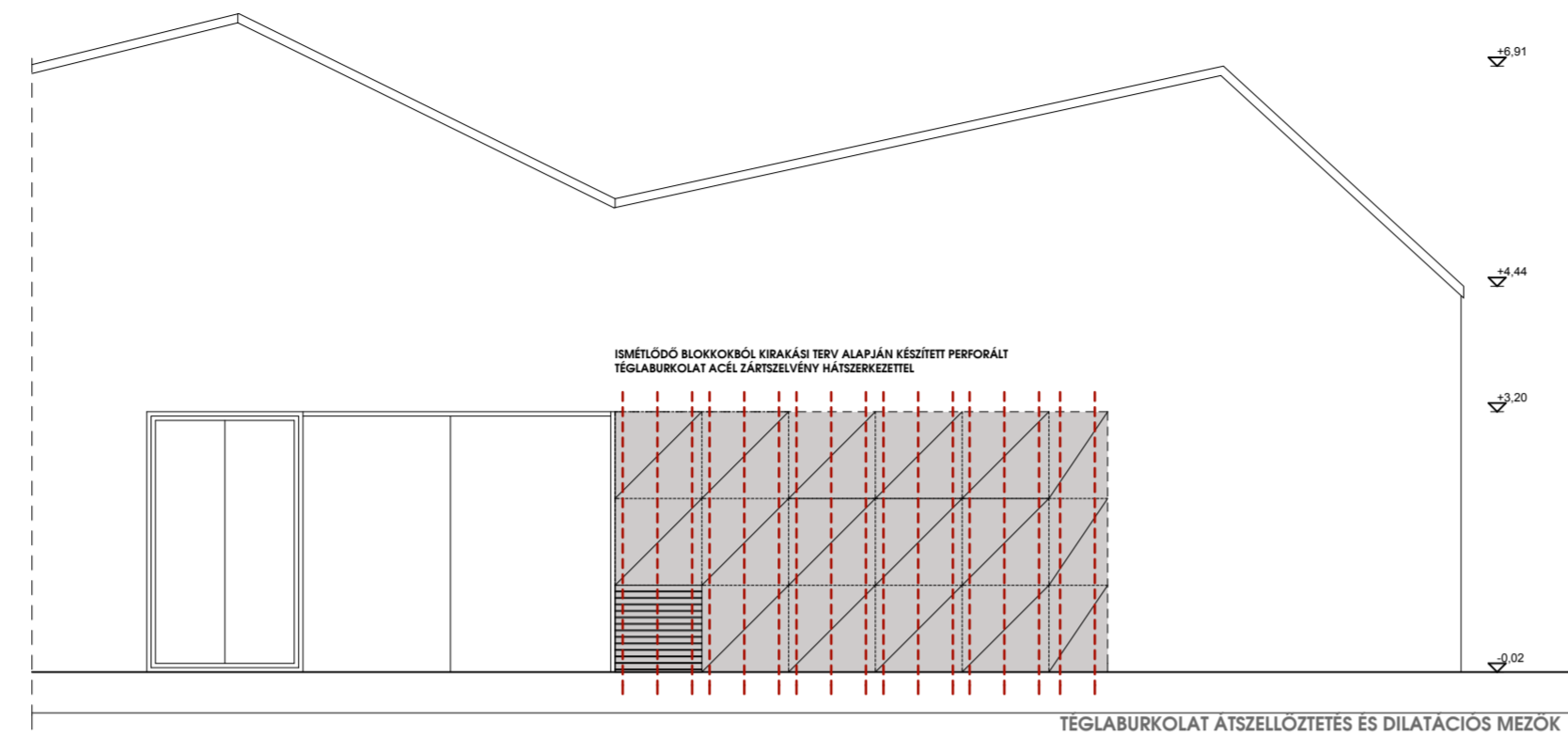
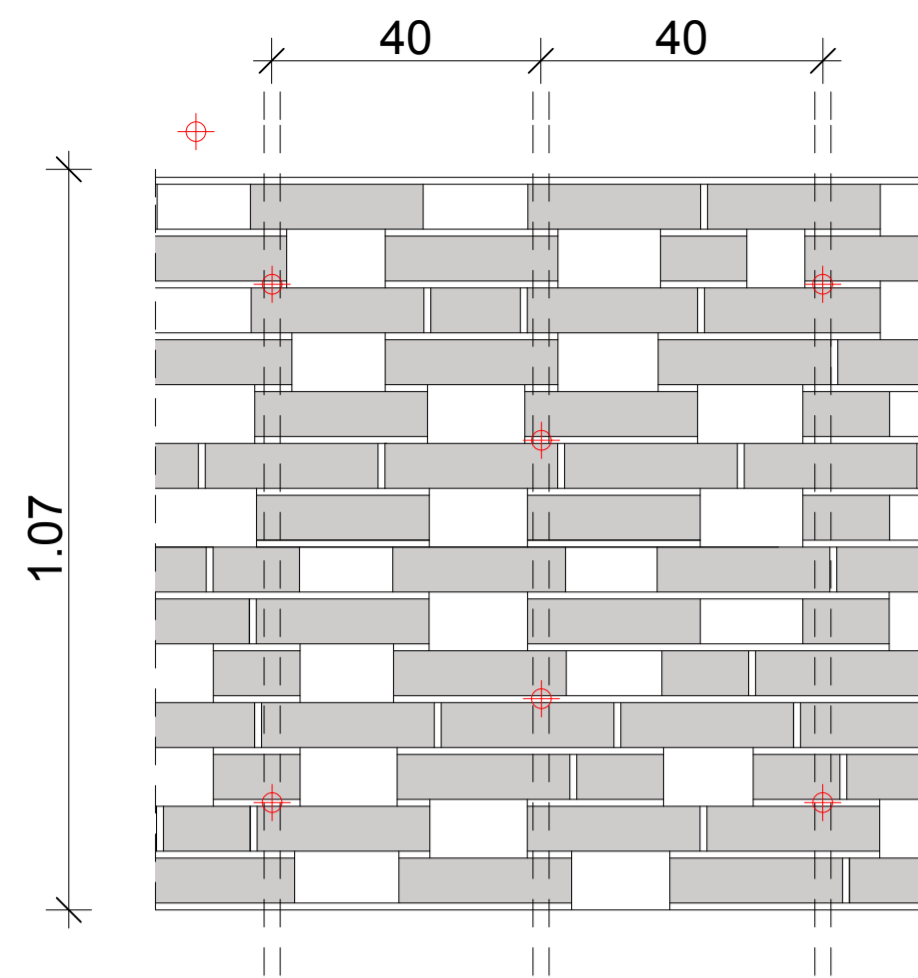


NYUGATI HOMLOKZAT

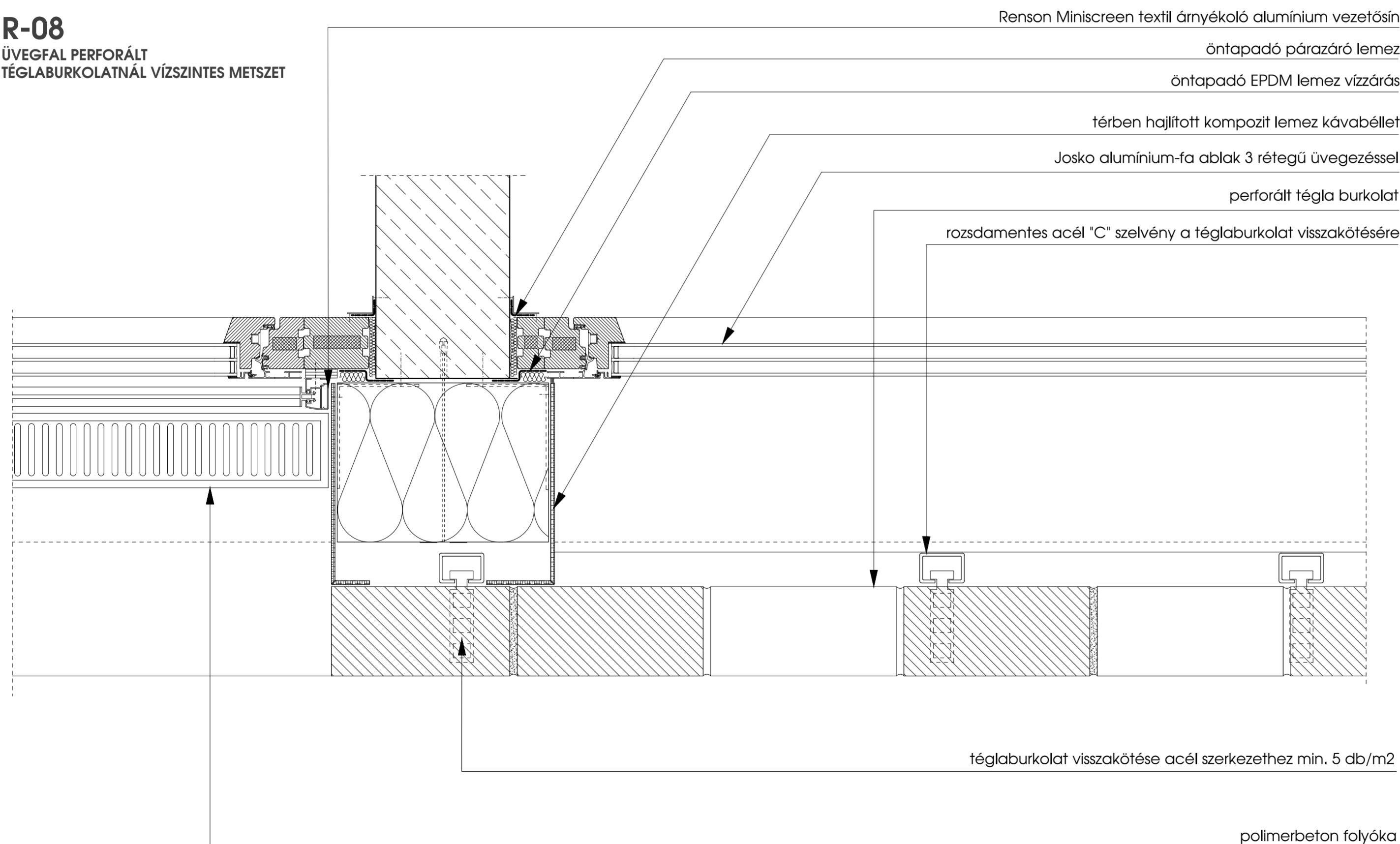


DÉLI HOMLOKZAT (UDVAR FELŐL)





R-08
ÜVEGFAL PERFORÁLT
TÉGLABURKOLATNÁL VÍZSZINTES METSZET



F-01 Homlokzati fal általános helyen

- 1 rtg beltéri szilikát bázisú festés glettel felületen
- 20 cm vasbeton fal
- 22 cm hidrofobizált ásványgyapot hőszigetelés
- 6 cm átszellőztetett légrés
- 12 cm csökkentett vízfelvételű burkoló dísztegla

F-02 Homlokzati fal kerámia burkolatú, használati vízrel terhelt helyiségekénél

- 0,7 cm beltéri sajtolt kerámia burkolat ragasztva
- 0,3 cm cementbázisú ragasztóhabarcs
- (0,3 cm cementbázisú bevonatszigetelés)
- 1 rtg felületkiegyenlítés, glettelés
- 20 cm vasbeton fal
- 22 cm hidrofobizált ásványgyapot hőszigetelés
- 6 cm átszellőztetett légrés
- 12 cm csökkentett vízfelvételű burkoló dísztegla

F-03 Homlokzati fal kerámia burkolatú, üzemi vízrel terhelt helyiségekénél (járműmosó)

- 0,7 cm beltéri sajtolt kerámia burkolat ragasztva
- 0,3 cm cementbázisú ragasztóhabarcs
- 0,3 cm cementbázisú bevonatszigetelés
- 1 rtg felületkiegyenlítés, glettelés
- 2,5 cm cementkötésű építőlemez burkolat
- 7,5 cm horganyzott acél CW bordaváz
- 1 rtg olajálló PVC üzemi víz elleni szigetelés
- 20 cm vasbeton fal
- 22 cm hidrofobizált ásványgyapot hőszigetelés (helyenként 15 CM PIR hab $\lambda=0,021$ W/mK)
- 6 cm átszellőztetett légrés
- 12 cm csökkentett vízfelvételű burkoló dísztegla

F-04 Nyaktág homlokzati fal

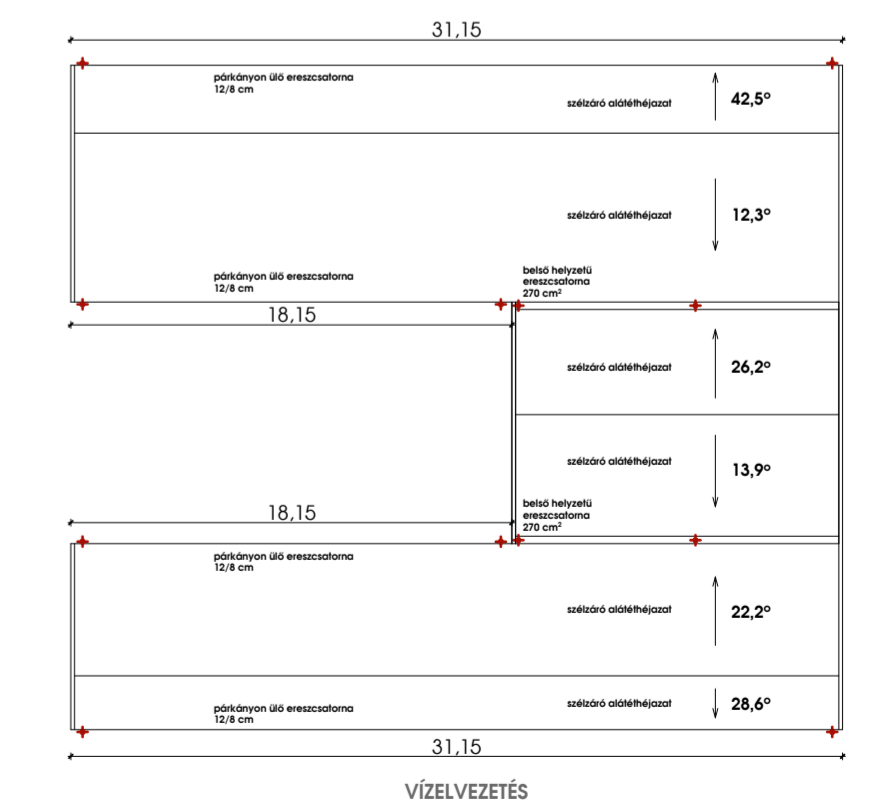
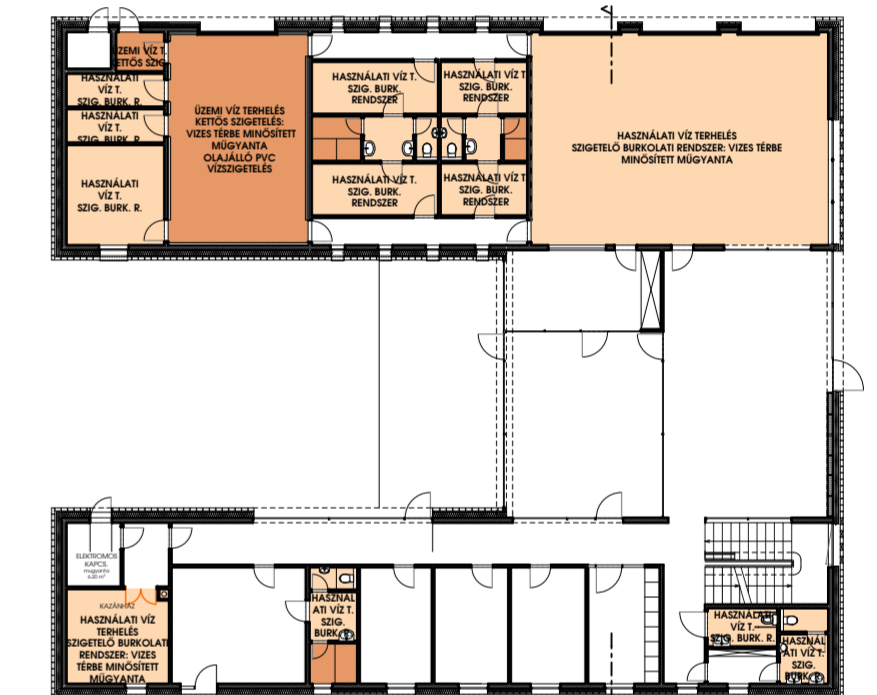
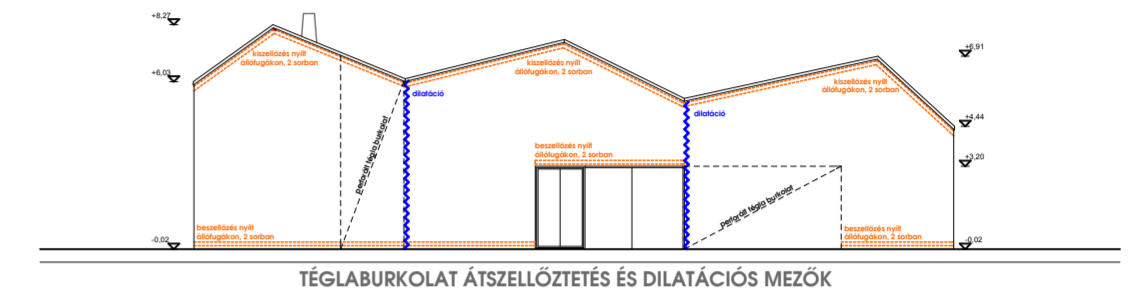
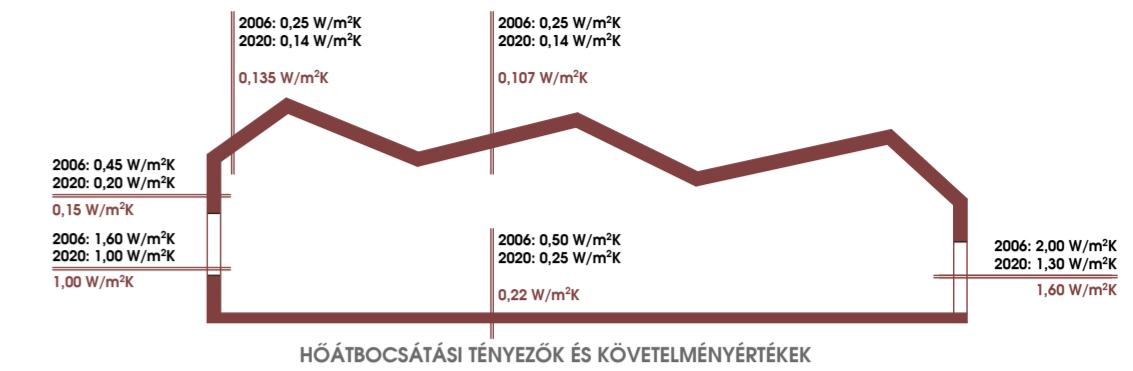
- 1 rtg beltéri szilikát bázisú festés glettel felületen
- 3 cm építőlemez burkolat
- 1 rtg hőtükrös párazáró fólia
- 19 cm ásványgyapot vagy fagyapot bázisú akusztikai lemez és acél falváz
- 3 cm építőlemez burkolat
- 22 cm hidrofobizált ásványgyapot hőszigetelés
- 6 cm átszellőztetett légrés
- 12 cm csökkentett vízfelvételű burkoló dísztegla

F-05 Lábazat általános helyen

- 1 rtg beltéri szilikát bázisú festés glettel felületen
- 20 cm vasbeton fal
- 1 rtg 300 g/m2 anyagfelhasználású hideg bitumenmáz kellősfítés
- 1 rtg módifikált bitumenes vastaglemez talajnedvesség elleni szigetelés teljes felületen lángolvasztva
- 22 cm XPS hab hőszigetelés ragasztva és mechanikailag rögzítve
- 6 cm átszellőztetett légrés
- 12 cm csökkentett vízfelvételű burkoló dísztegla

F-06 Nyaktág lábazat

- 1 rtg beltéri szilikát bázisú festés glettel felületen
- 3 cm építőlemez burkolat
- 1 rtg hőtükrös párazáró fólia
- 19 cm ásványgyapot vagy fagyapot bázisú akusztikai lemez és acél falváz
- 3 cm építőlemez burkolat
- 1 rtg öntapadó bitumenes lemez talajnedvesség elleni szigetelés
- 22 cm hidrofobizált ásványgyapot hőszigetelés
- 6 cm átszellőztetett légrés
- 12 cm csökkentett vízfelvételű burkoló dísztegla



T-01 Magastető általános helyen

1	rtg	állókorcos titáncink lemez fedés v=0,7mm (szín építész terv szerint)
1	cm	vízlepergető réteggel kasirozott szellőző alátétszőnyeg
2,4	cm	teljes felületű deszkázat
5	cm	5/8 fenyő ellenléc
1	rtg	szélzóró minőségű alátétthéjazat, ragasztott átlapolásokkal
25	cm	emelt teherbírási ásványgyapot hőszigetelés mech. rögzítve
1	rtg	bitumenes vastaglemez ideiglenes csapadékvíz elleni szigetelés és párazárás teljes felületen lángolvasztva
20	cm	vasbeton födém tartószerkezeti terv szerint

F-01 Homlokzati fal általános helyen

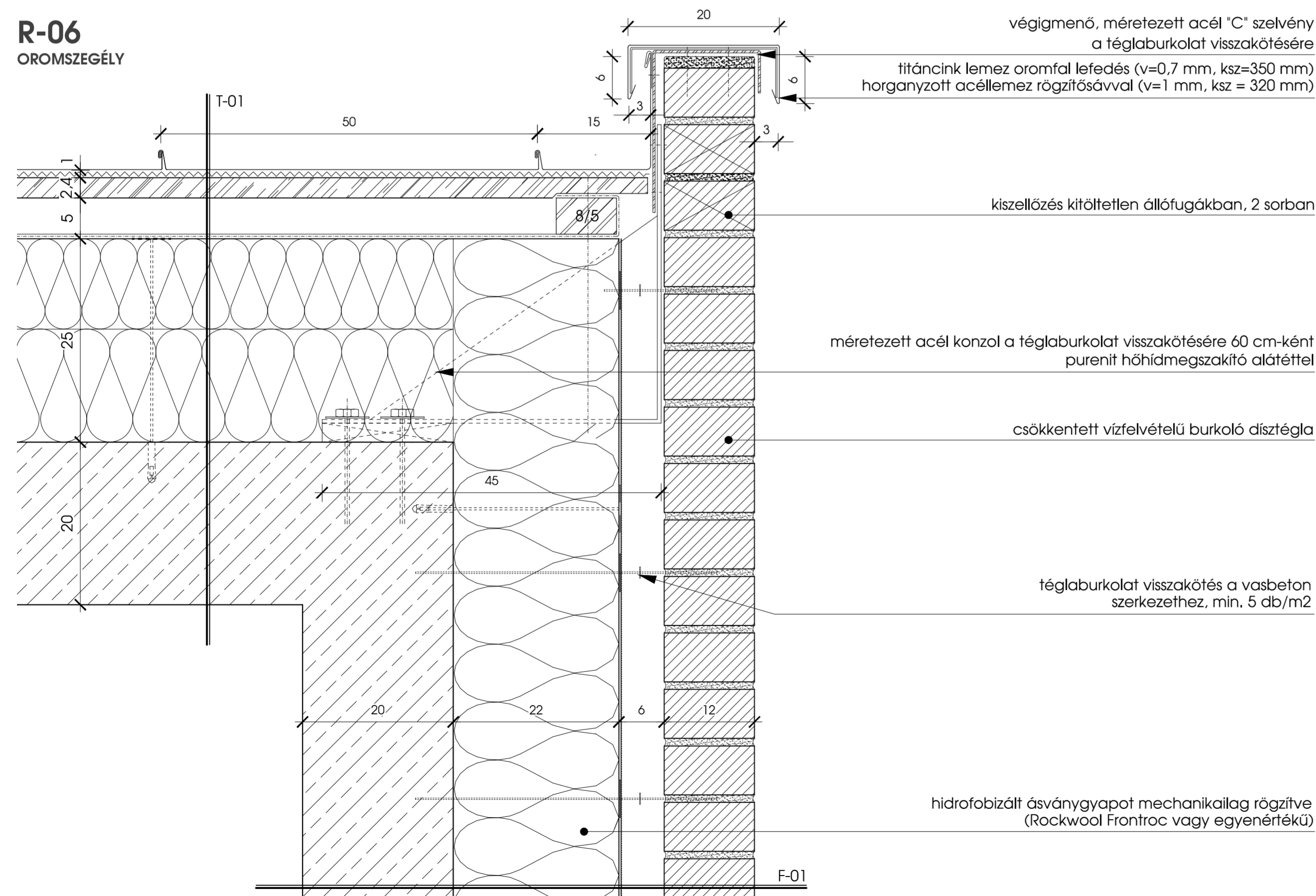
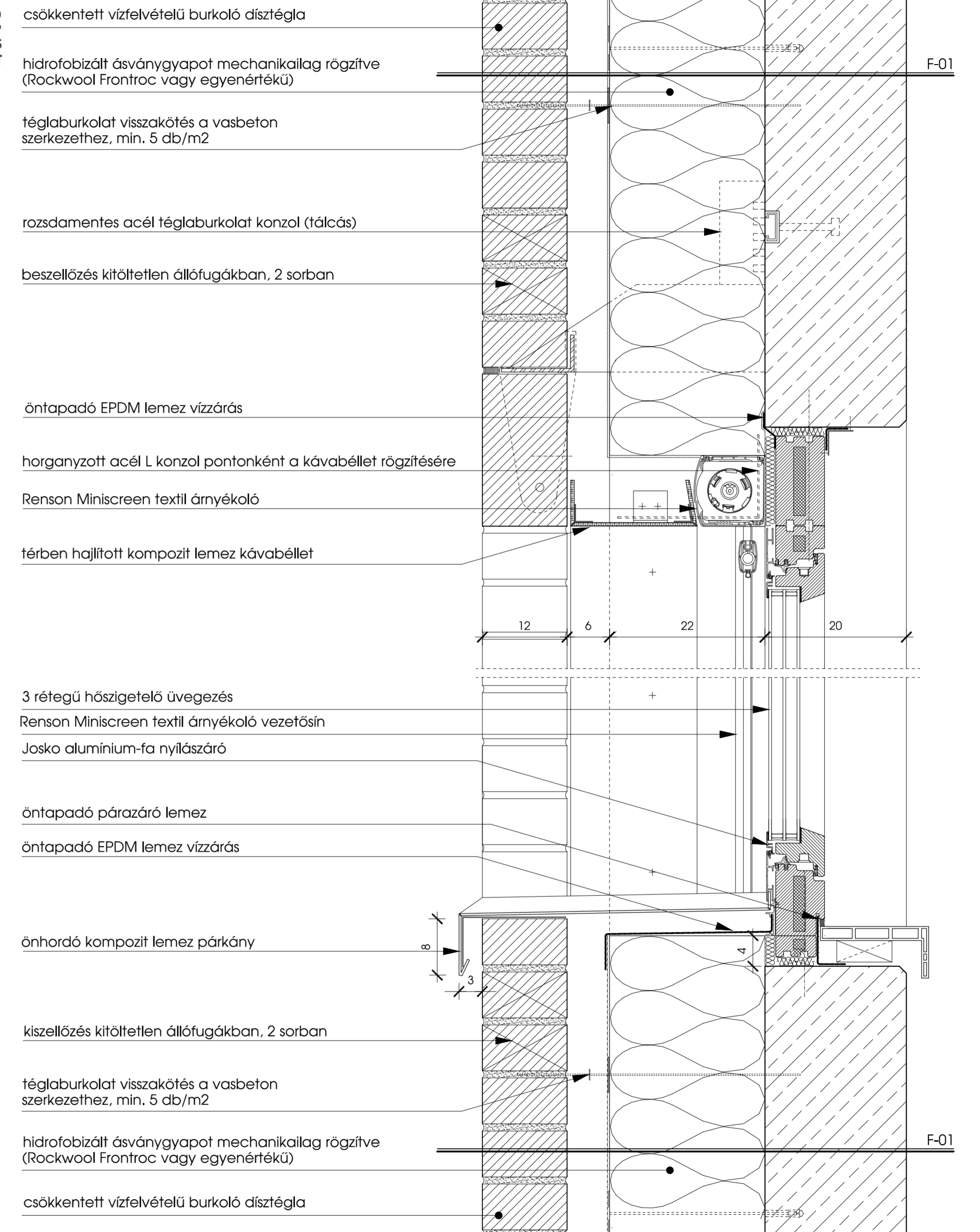
1	rtg	beltéri szilikát bázisú festés glettelt felületen
20	cm	vasbeton fal
22	cm	hidrofobizált ásványgyapot hőszigetelés
6	cm	átszellőztetett légrés
12	cm	csökkentett vízfelvételi burkoló dísztegla

F-02 Homlokzati fal kerámia burkolatú, használati vízzel terhelt helyiségekben

0,7	cm	beltéri sajtolt kerámia burkolat ragasztva
0,3	cm	cementbázisú ragasztóhabarcs
0,3	cm	cementbázisú bevonatszigetelés)
1	rtg	felületkiegyenlítés, glettelés
20	cm	vasbeton fal
22	cm	hidrofobizált ásványgyapot hőszigetelés
6	cm	átszellőztetett légrés
12	cm	csökkentett vízfelvételi burkoló dísztegla

F-04 Nyaktag homlokzati fal

1	rtg	beltéri szilikát bázisú festés glettelt felületen
3	cm	építőlemez burkolat
1	rtg	hőtükros párazáró fólia
19	cm	ásványgyapot vagy fagyapot bázisú akusztikai lemez és acél falváz
3	cm	építőlemez burkolat
22	cm	hidrofobizált ásványgyapot hőszigetelés
6	cm	átszellőztetett légrés
12	cm	csökkentett vízfelvételi burkoló dísztegla

**R-06
OROMSZEGÉLY****R-01-02
ABLAK BEÉPÍTÉS ALSÓ ÉS
FELSŐ RÉSZLET**

oromfal felső síkja
horganyzott acéllemez rögzítősáv
v=1mm, ksz=265 mm

horganyzott acéllemez szegély
v=1,0 mm, ksz=130 mm
antracit titáncink lemez gerincszellőző fedés
v=0,7 mm, ksz=540 mm

szélzáró minőségű páraáteresztő alátét héjazat

vízlepergető tulajdonságú szellőztető alátét szőnyeg

ásványgyapot hőszigetelés mechanikailag rögzítve (Rockwool Hardrock vagy egyenértékű)

monolit vasbeton törtlemez földém

horganyzott acél pálcás gyorsfüggesztő

2,5 cm homogén gipszkarton álmennyezet glettelve, festve

Rheinzink rendszeraját hófogó korcokra rögzítve

titáncink lemez ereszképzés (v=0,7 mm, ksz=300 mm)
horganyzott acéllemez rögzítősávval (v=1,0 mm, ksz=270 mm)

horganyzott acéllemez csatornatartó vas 50 cm-ként
horganyzott acéllemez belső helyzetű ereszcatorna
kétirányú lejtésben, forrasztással toldva (v=0,7 mm, ksz=460 mm)
csatornafűtéssel

3 cm szellőztető alátét szőnyeg

öntapadó EPDM lemez vízszigetelés

12-15 cm PIR hab hőszigetelés (0,021 W/mK)

