

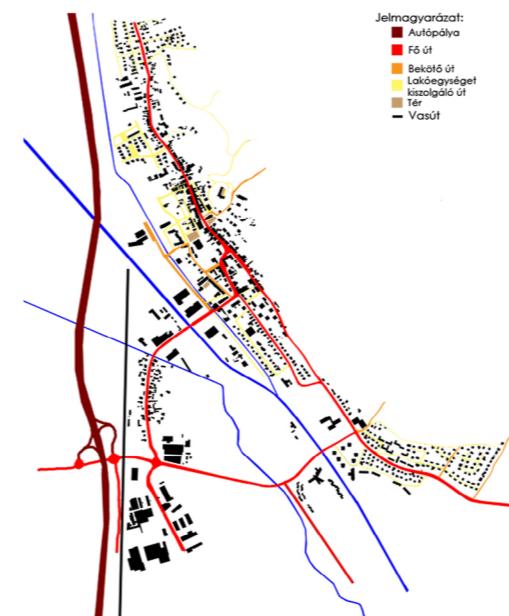
LENDVA BELVÁROSÁNAK RENDEZÉSE, VÁROSI KÖNYVTÁR

Balaskó Zsolt EHRHN7
Diplomatervezés 2015
Urbanista-építészmérnök MSc

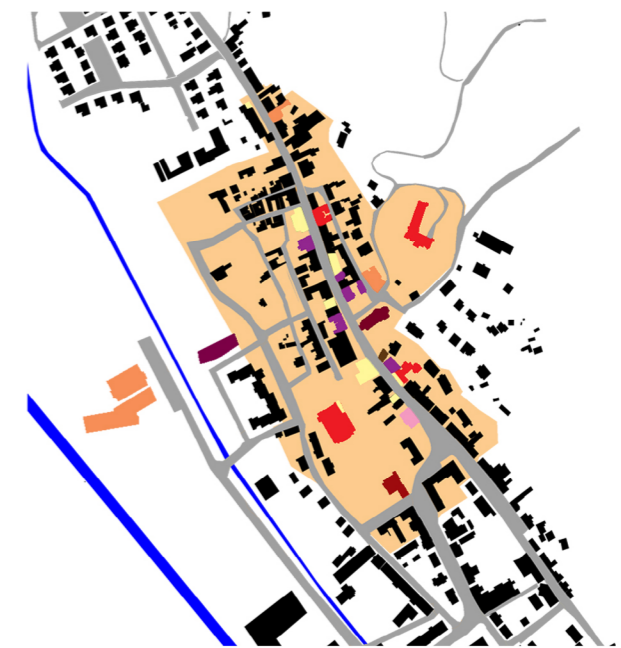




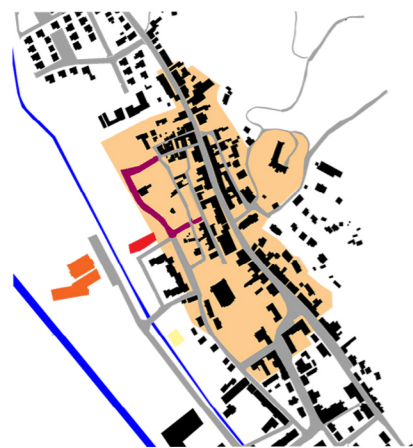
Lendva képekben



- Jelmagyarázat:
- Autópálya
 - Fő út
 - Bekötés út
 - Lakóegység
 - Kiszolgáló út
 - Tér
 - Vasút



- Jelmagyarázat:
- Történelmi belváros
 - Órvasdó
 - Kulturális szolgáltatás
 - Iskolák
 - Kereskedelmi
 - Vendéglátás
 - Önkéntes
 - Tulajdoni információ
 - Fényképezés
 - Bank

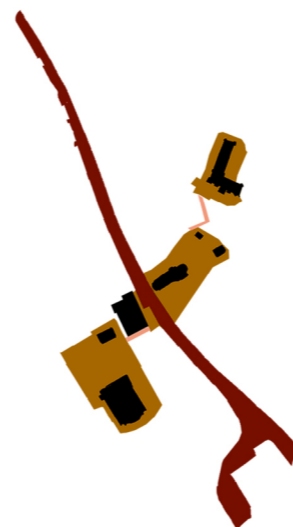


Jelmagyarázat:

- Új középiskola
- Új óvoda
- Új társasház
- Új utcák



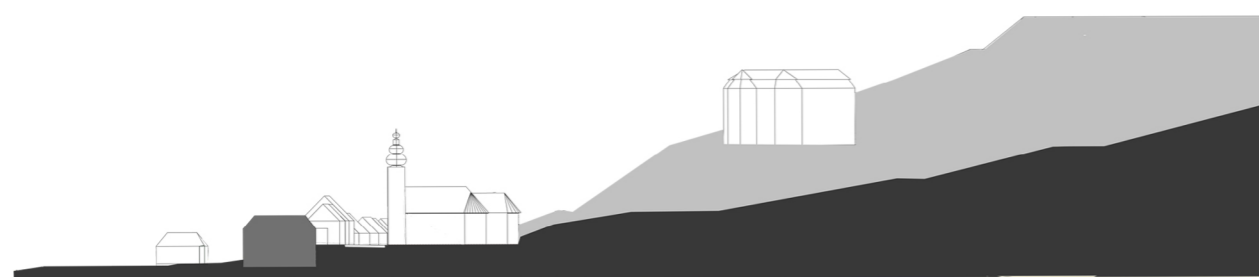
Színház generálta fejlesztések



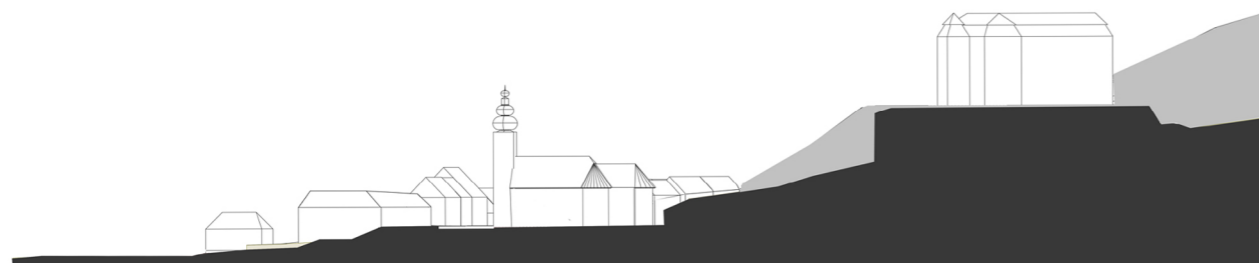
Terek kapcsolata



Térfal hiánya



Térmetszet 1



Térmetszet 2



Tornyok kapcsolata



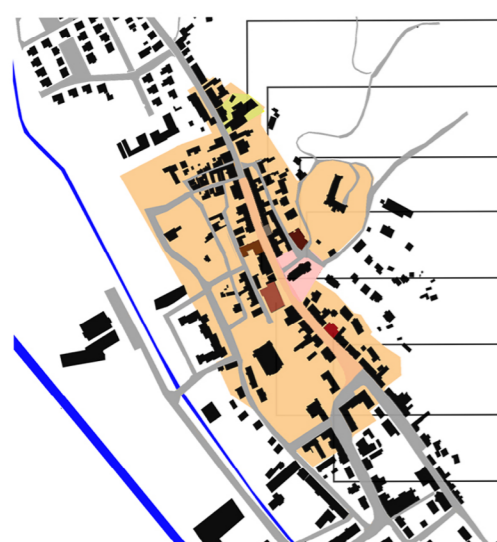
Az áruház beékelődik az összekötésbe



Szökőkút a periferián



Növényzet hiánya



- Fő utca 68 és 70-es számú házainak rekonstrukciója
- A Fő utca 48-as házszámú ház homlokzatfelújítása
- A Szent István utca 21-es számú iskolaépület felújítása
- Építészeti pályázat kiírása a Templom tér felújítására
- A Fő utca 43-as számú ház felújítása (átalakítás „Iparosok Házává”)
- Autós forgalom kiszorítása a Fő utcáról
- Építészeti pályázat kiírása az egykori áruház épületének felújítására, és városi könyvtárrá való átalakítására
- A Fő utca 30-as számú épületének felújítása, a SzK Archivuma részére

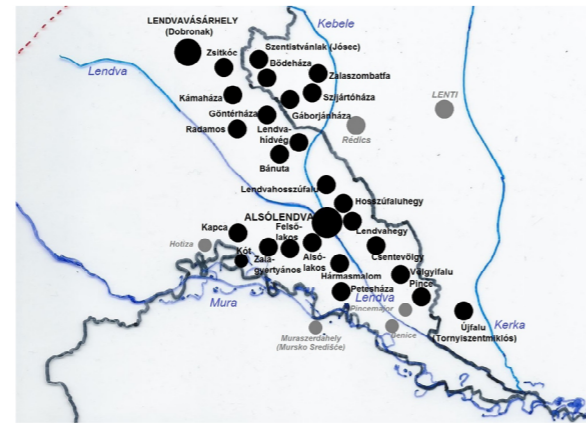
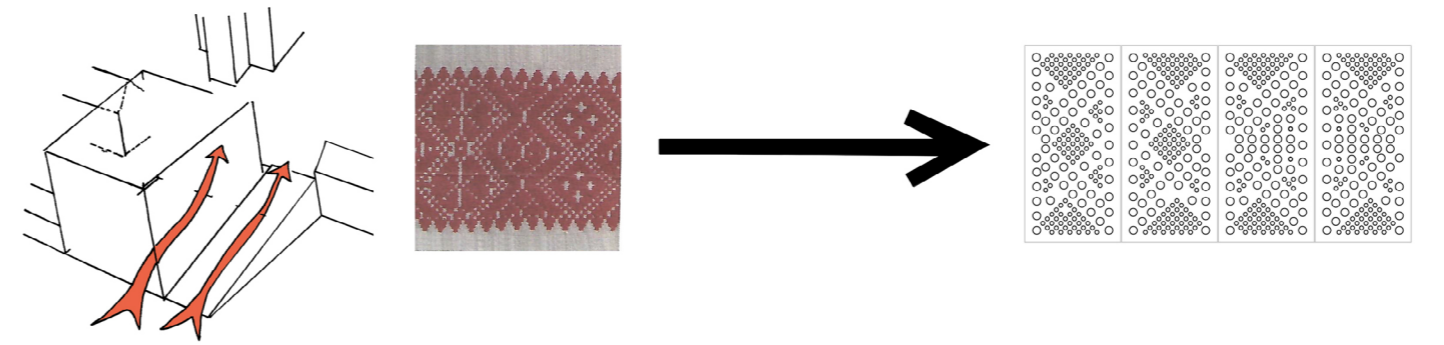
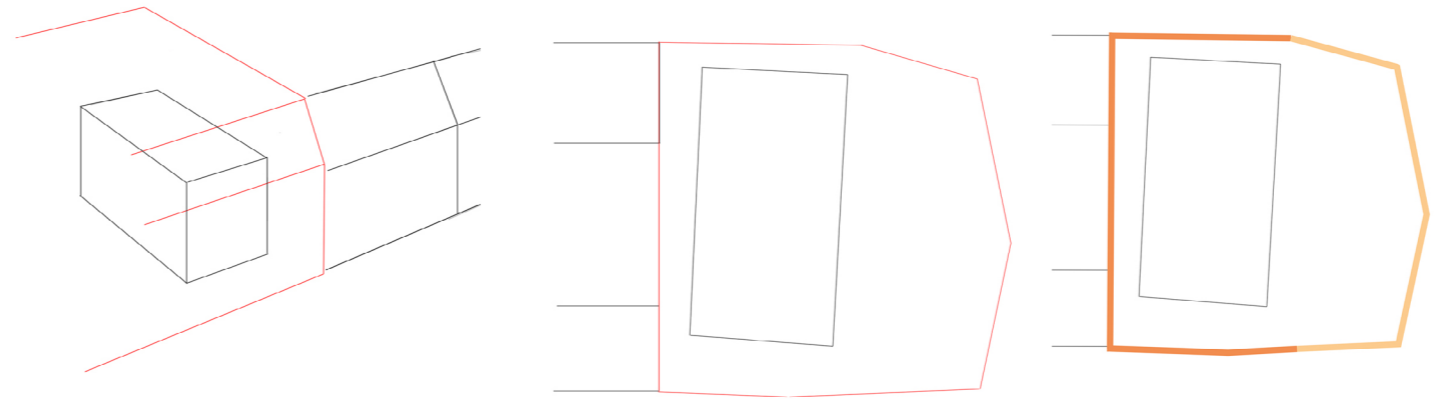
Az önkormányzat tervei



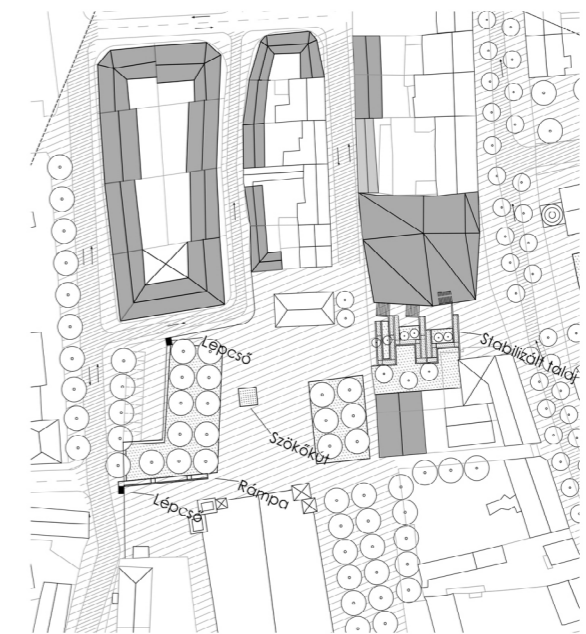


Jelmagyarázat:

- A terek átépítése
- Áruház átalakítása közzé tarrá
- Új beépítések

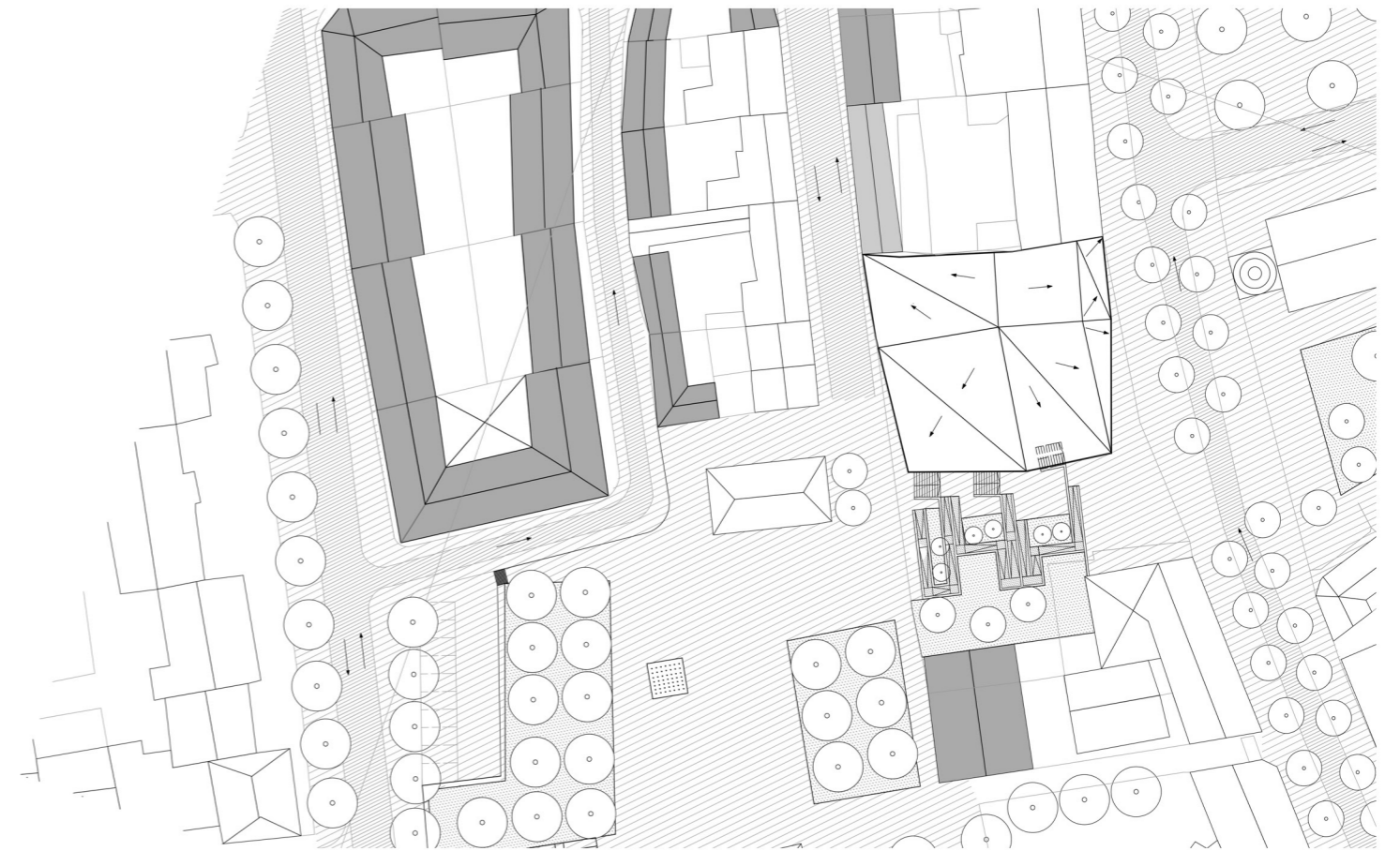
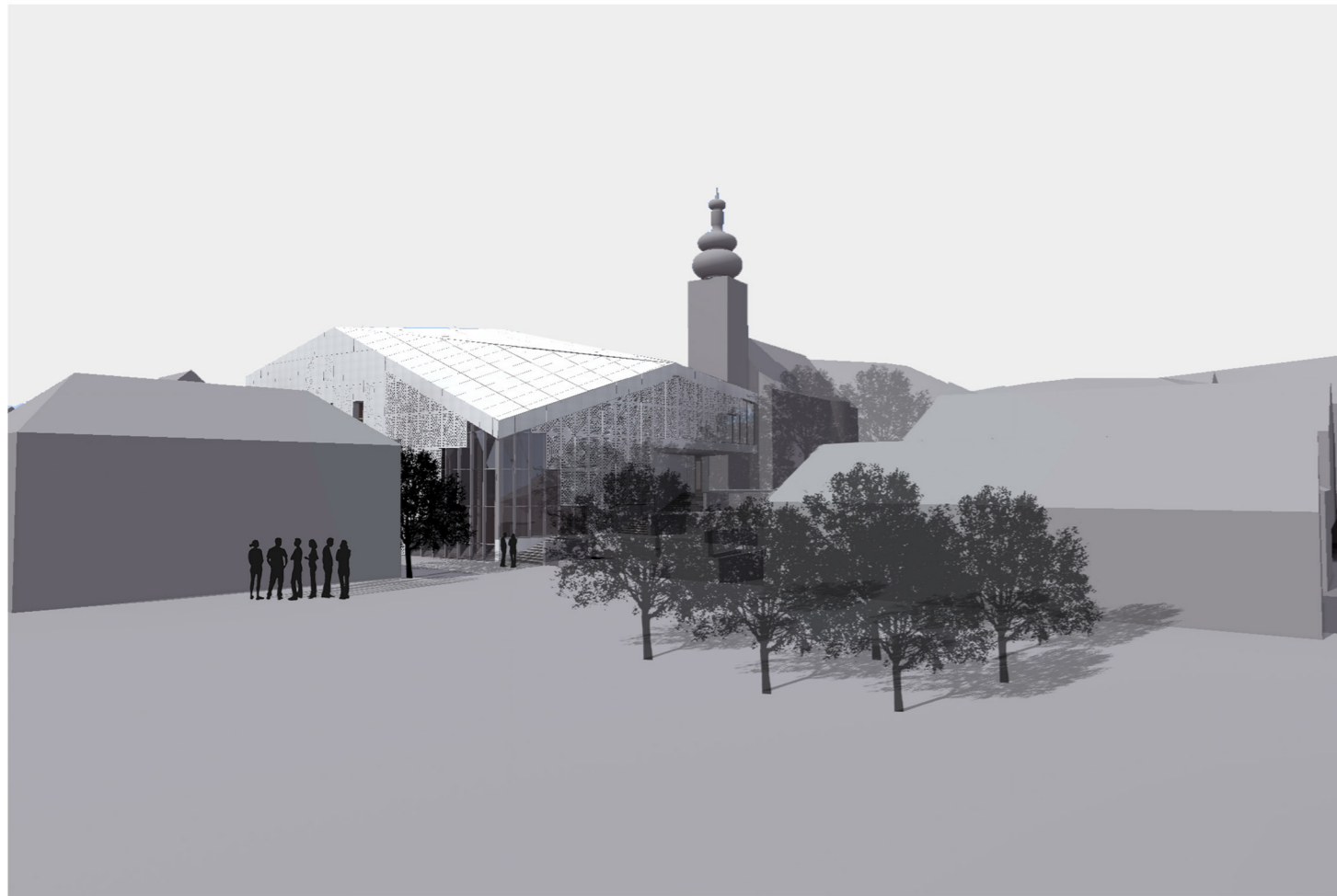


Beavatkozási javaslatok, a tömegformáls szempontjai

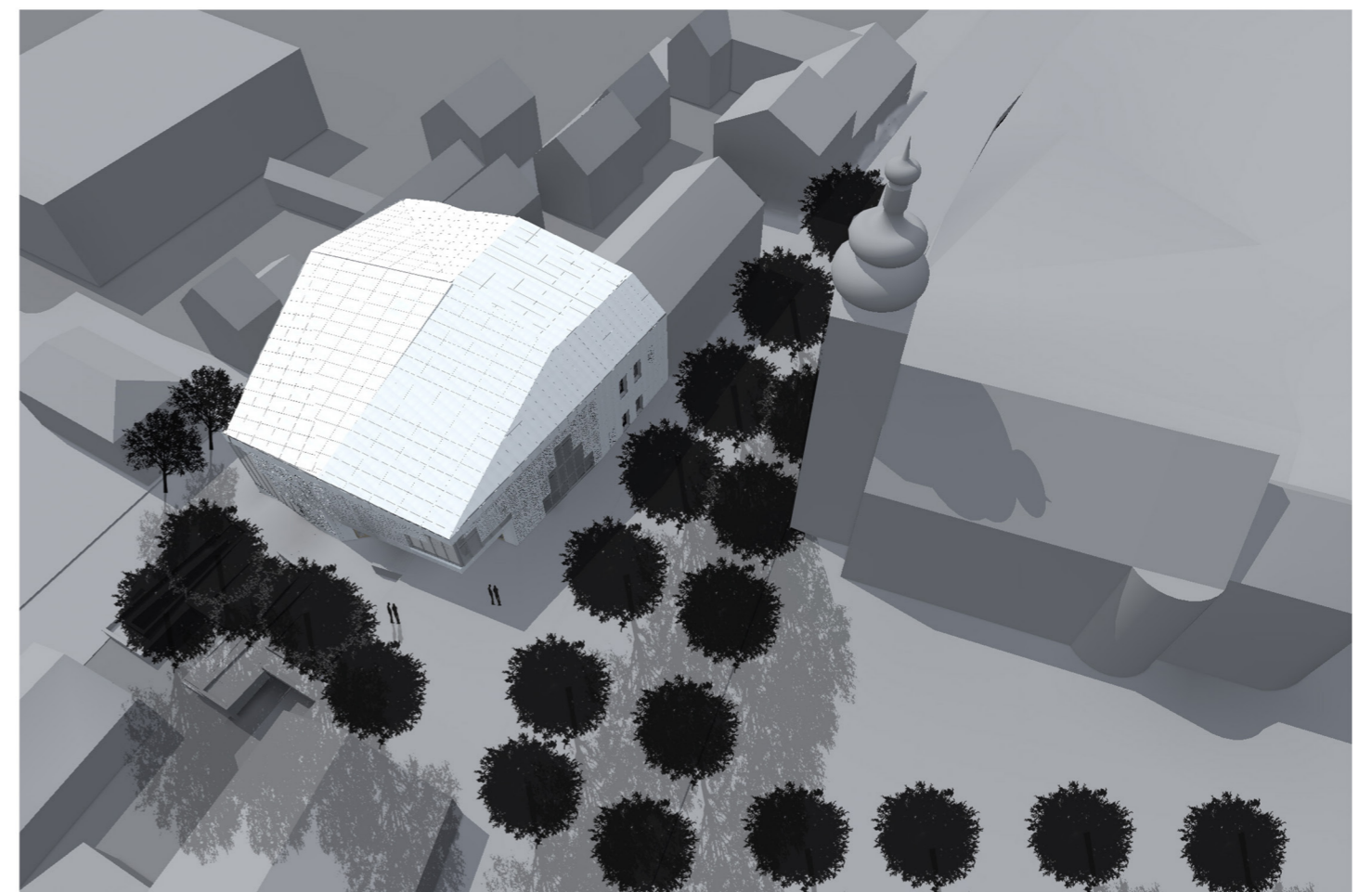
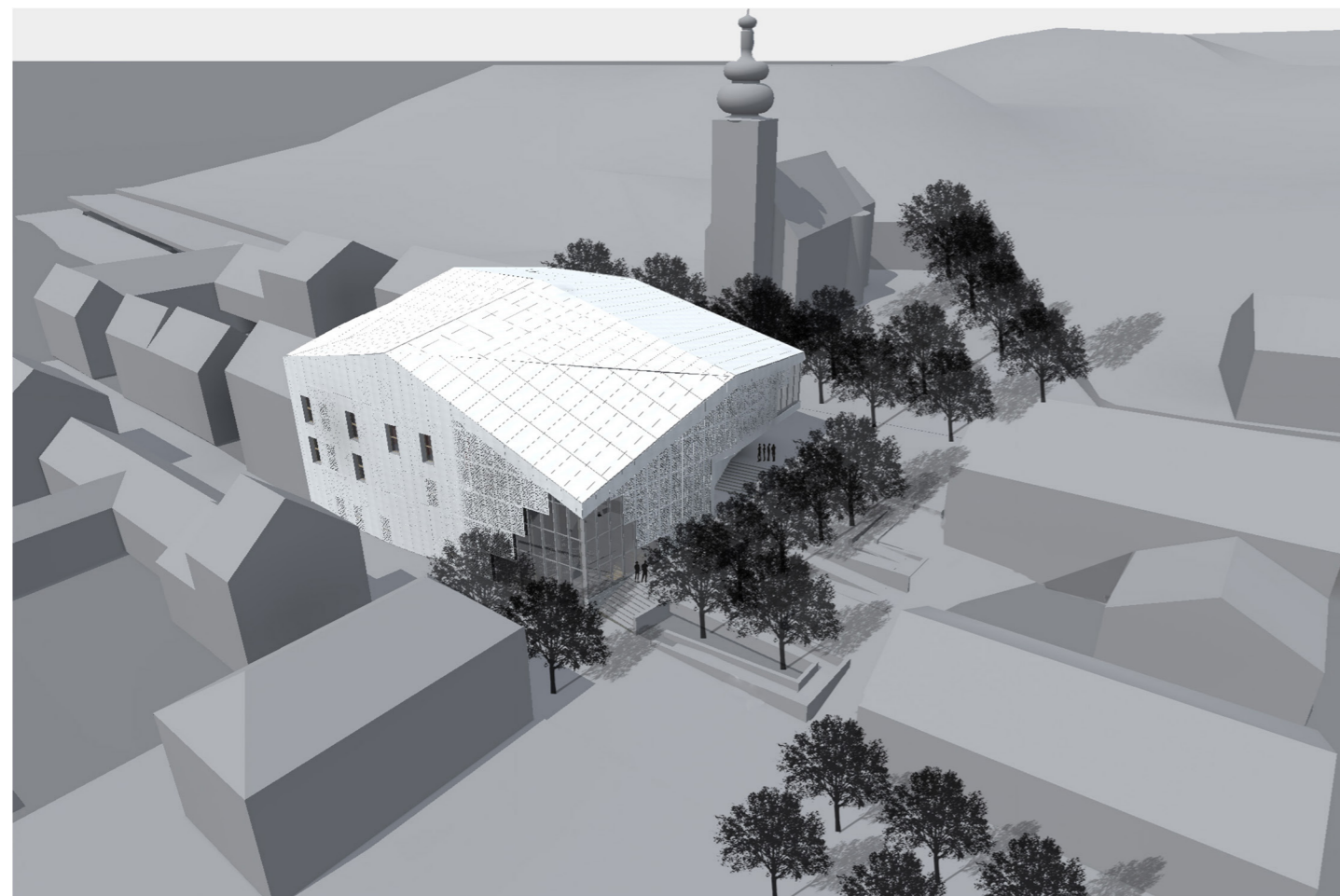


Beépítési terv M = 1:1000

Beavatkozás



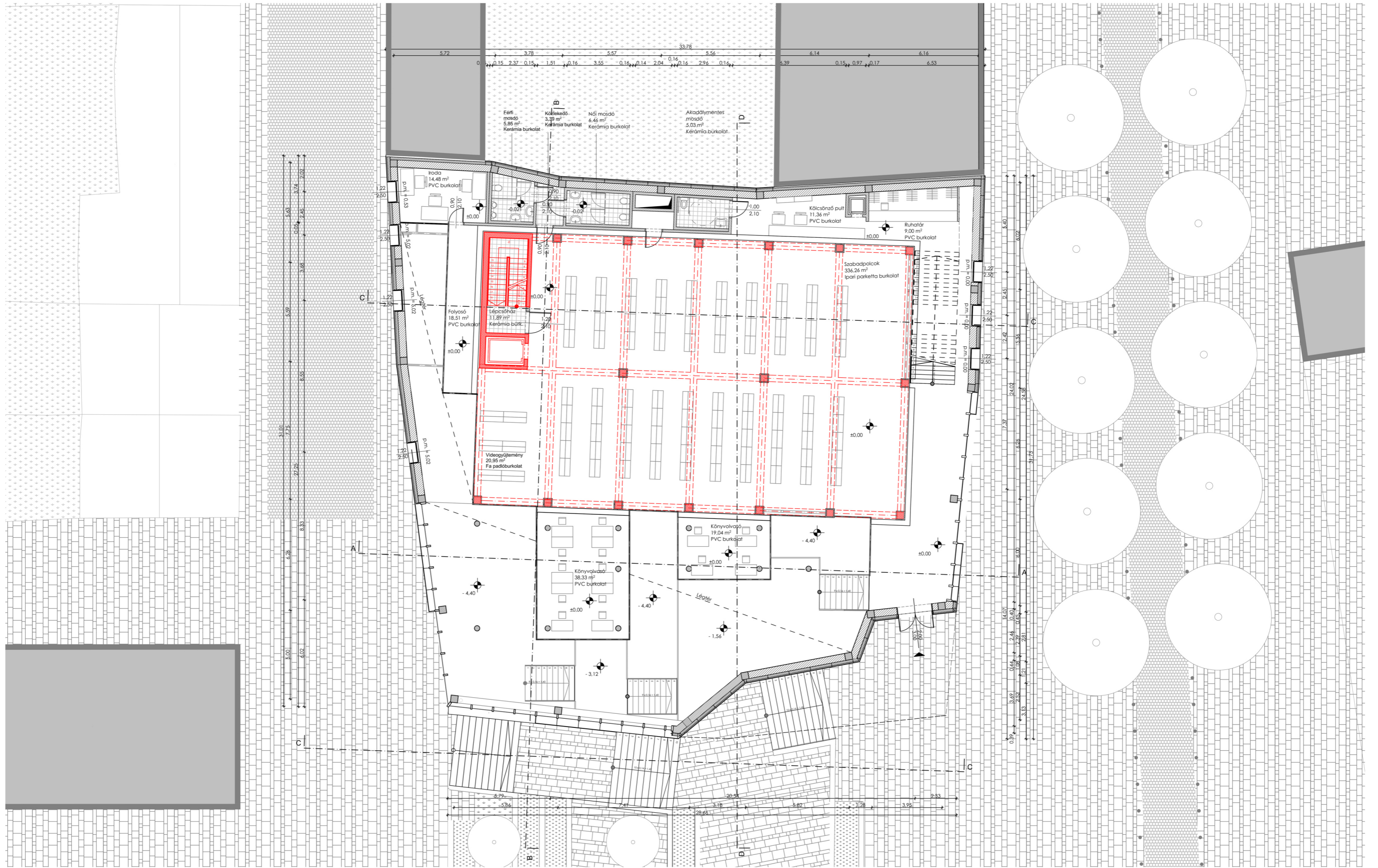
Helyszínrajz M = 1:500



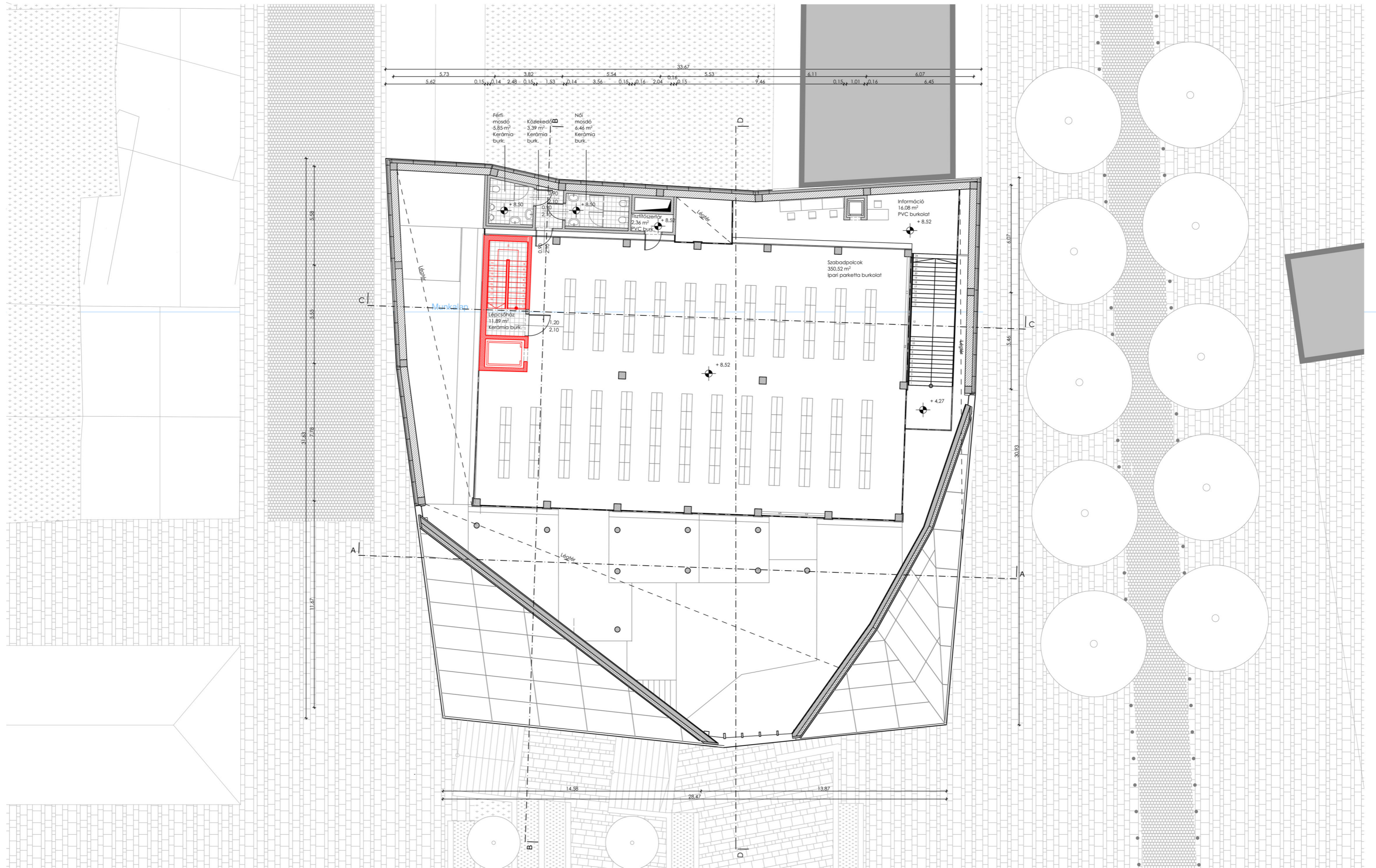
Beavatkozás



Pinceszint alaprajz M = 1:100 ↗É



Földszinti alaprajz M = 1:100 ↗ É



Rétegrendek:

R1

- 1 cm PVC padlóburkolat
- 1 cm ágyazó réteg
- 8 cm aljzatbeton
- 1 rtg. technológiai fólia
- 3 cm úsztatóréteg
- 15 cm EPS hőszigetelés
- 1 rtg. modifikált bitumen vastaglemez
- 12 cm aljzatbeton
- 30 cm mosott kavics

R2

- 2 cm ipari parketta
- 1 cm ágyazó réteg
- 8 cm aljzatbeton
- 1 rtg. technológiai fólia
- 3 cm úsztatóréteg
- 25 cm monolit vb. lemez

R3

- 0,8 cm Equitone Tectiva burkolat
- 5 cm légrés
- 1 rtg. PVC vízszigetelés
- 1 cm OSB lemez
- 20 cm kőzetgyapot hőszigetelés
- 1 rtg. párazáró fólia
- 25 cm monolit vb. tetőszerk.
- 3 cm légrés
- 1,25 cm gipszkarton

R4

- 2,5 cm vakolat
- 12 cm téglaválaszfal
- 2,5 cm vakolat

R5

- 2 cm vakolat
- 38 cm téglakitöltő fal (vb. pillérváz között)
- 1 rtg. mod. bit. vtg. lemez üveg hordozóréteggel
- 10 cm XPS vízszigetelést védő tábla
- 1 rtg. geotextília

R6

- 1 cm kerámia járólap
- 1 cm habarcs ágyazó réteg
- 5 cm aljzatbeton
- 1 rtg. technológiai fólia
- 3 cm úsztató réteg
- 5 cm szerelő réteg
- 15 cm monolit vb. szerkezet

R7

- 0,8 cm Equitone Textura burkolat
- 5 cm légrés
- 1 rtg. párazáró fólia
- 15 cm kőzetgyapot hőszig.
- 38 cm kitöltő falazat (vb. pillérváz között)
- 2 cm vakolat

R8

- 0,8 cm Equitone Textura burkolat
- 5 cm légrés
- 15 cm kőzetgyapot hőszigetelés
- 5 cm kőzetgyapot hőszigetelés
- 32 cm vasbeton koszorú
- 3 cm légrés
- 1,25 cm gipszkarton

R9

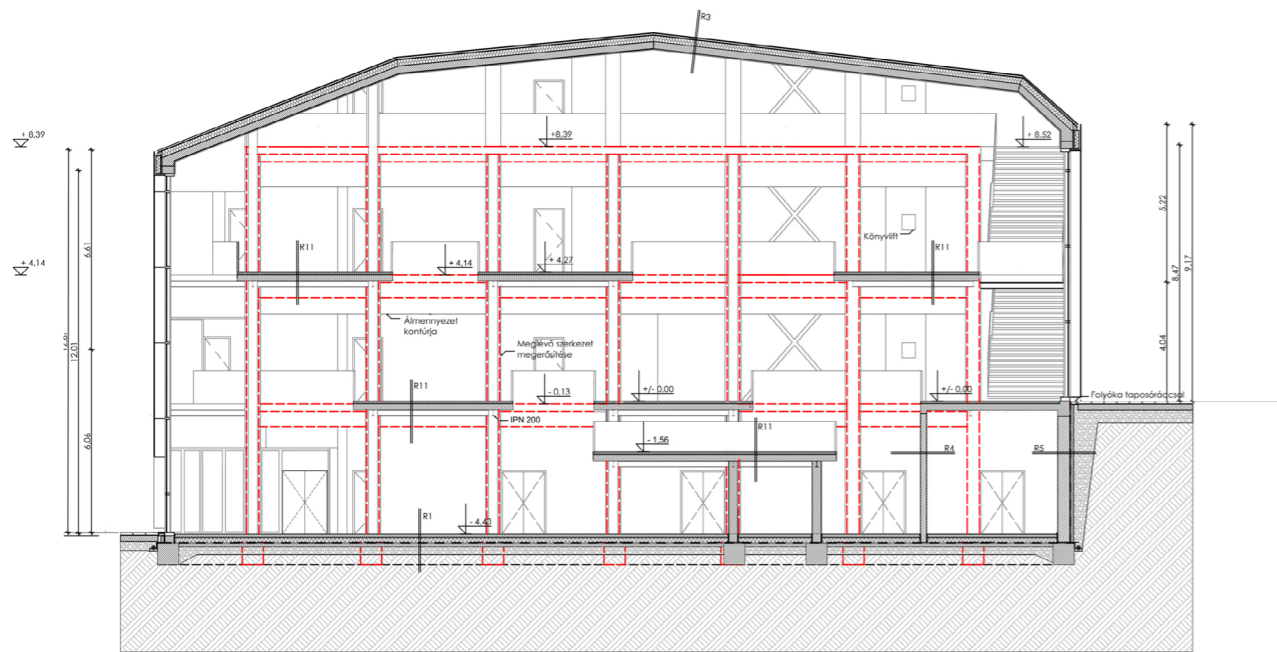
- 5 cm kő térburkolat
- 1 cm ágyazó réteg
- 8 cm aljzatbeton
- 3 cm úsztatóréteg
- 20 cm vasbeton lemez
- 2 cm vakolat

R10

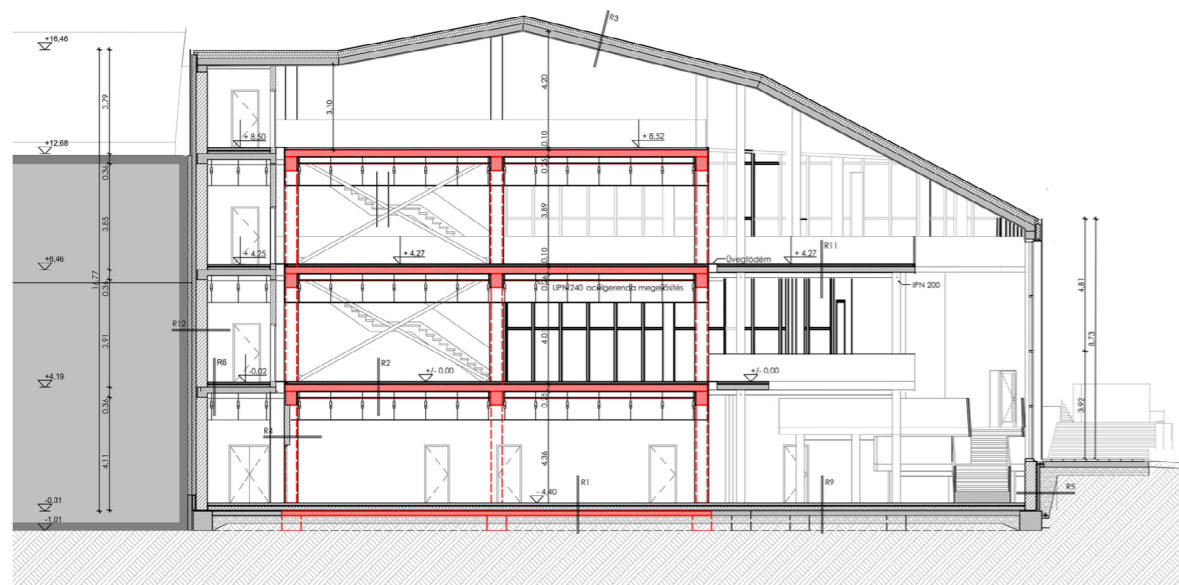
- 5 cm PVC padlóburkolat
- 1 cm ágyazó réteg
- 8 cm aljzatbeton
- 3 cm úsztatóréteg
- 20 cm vasbeton lemez
- 15 cm kőzetgyapot hőszigetelés

R11

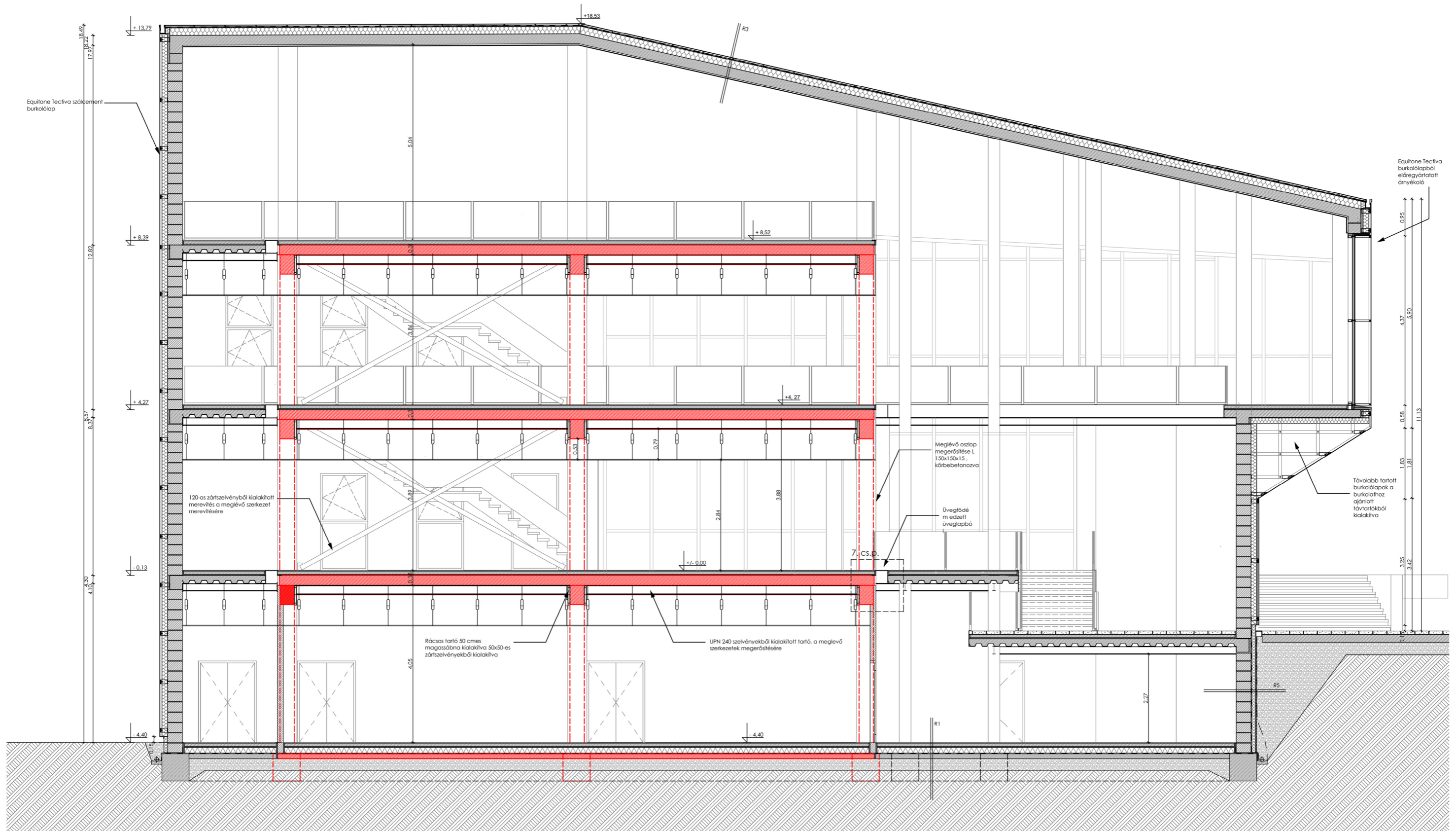
- 5 cm PVC padlóburkolat
- 1 cm ágyazó réteg
- 8 cm aljzatbeton
- 3 cm úsztatóréteg
- 20 cm vasbeton lemez



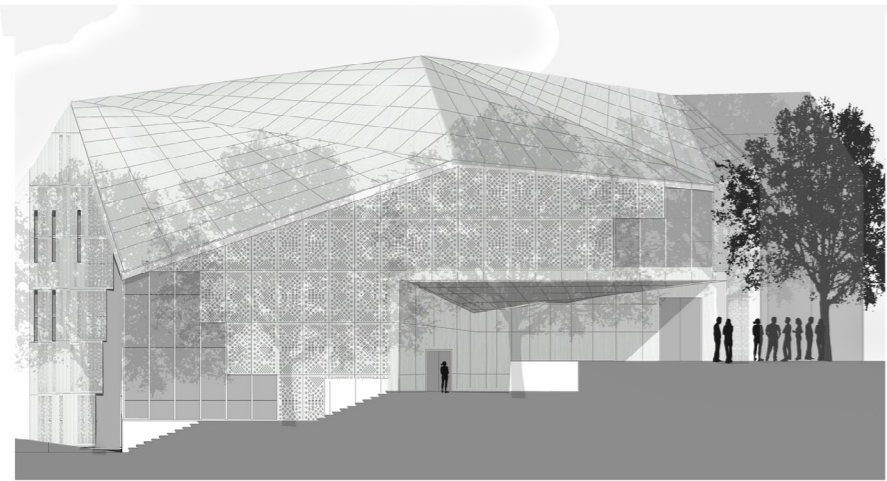
A-A metszet M = 1:100



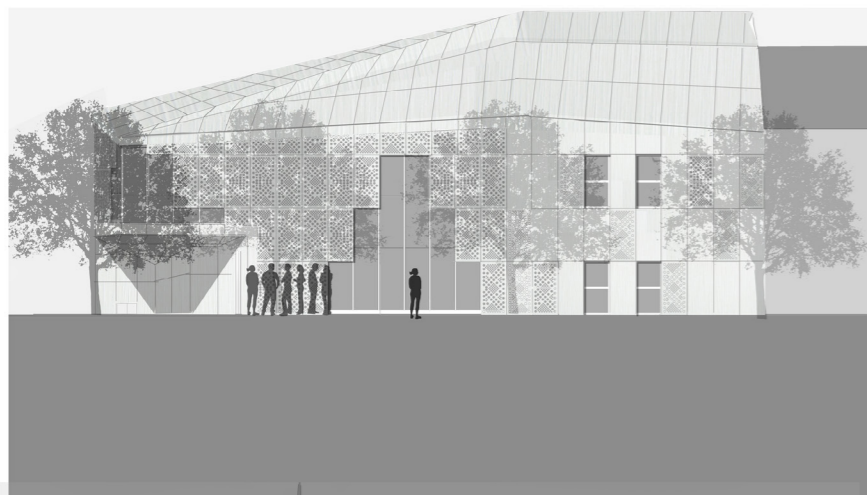
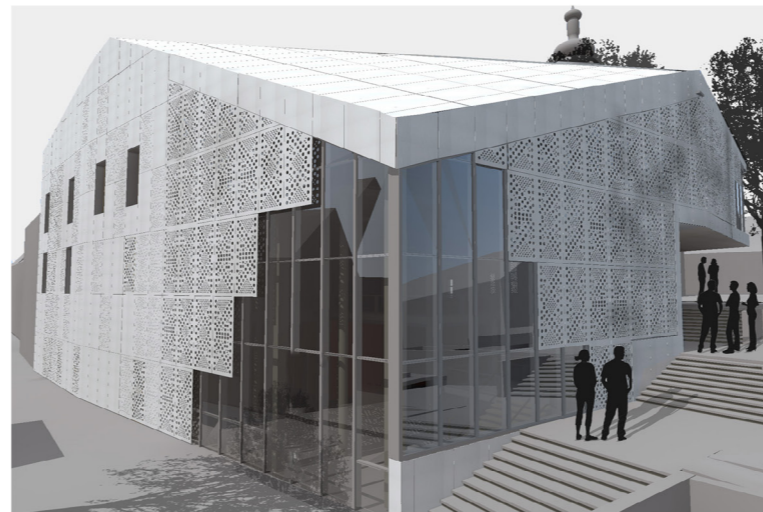
B-B metszet M = 1:100



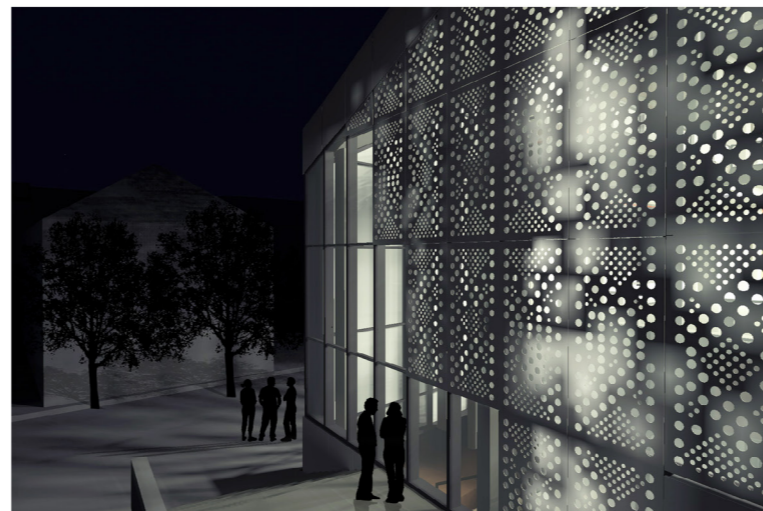
D-D metszet M = 1:50



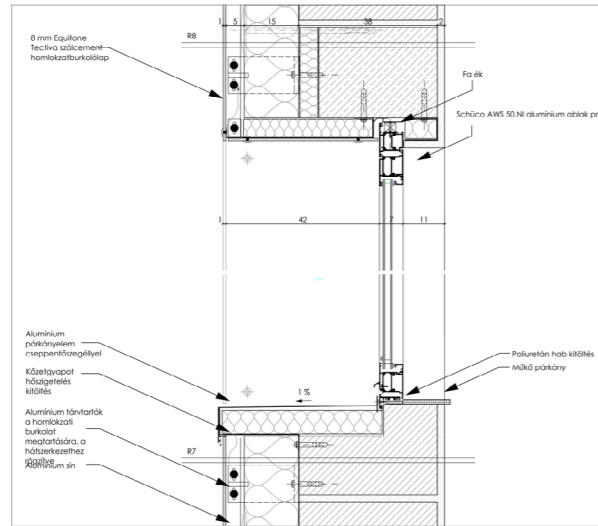
Déli homlokzat M = 1:100



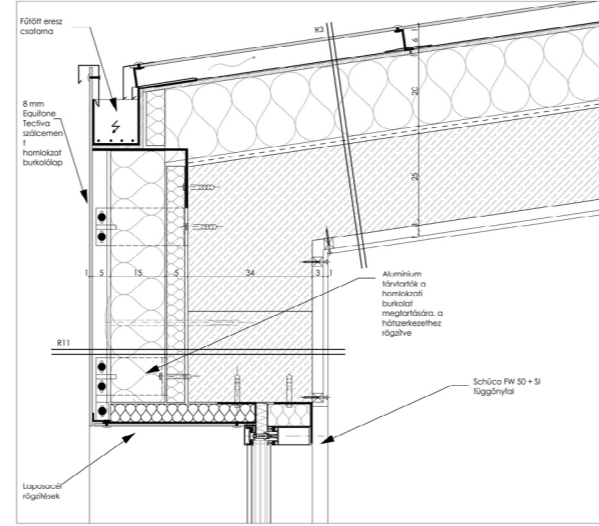
Keleti homlokzat M = 1:100



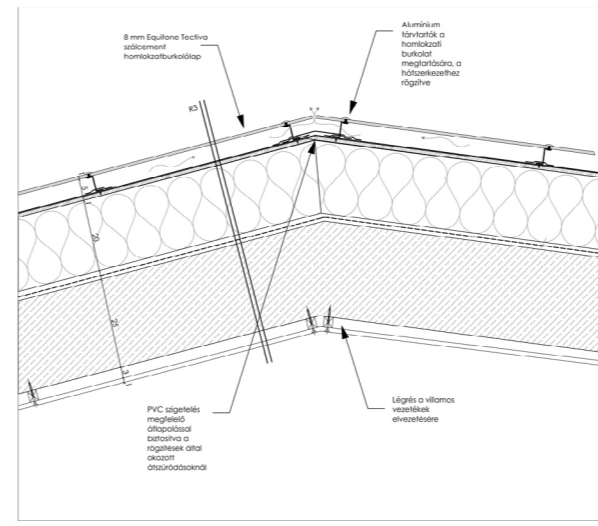
Nyugati homlokzat M = 1:100



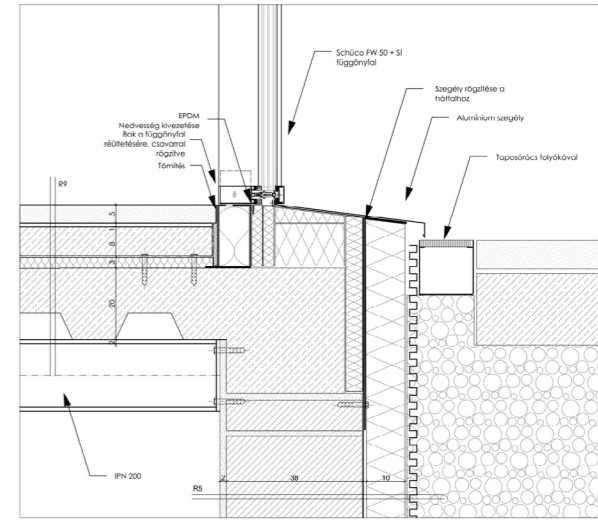
1. csomópont M = 1:5



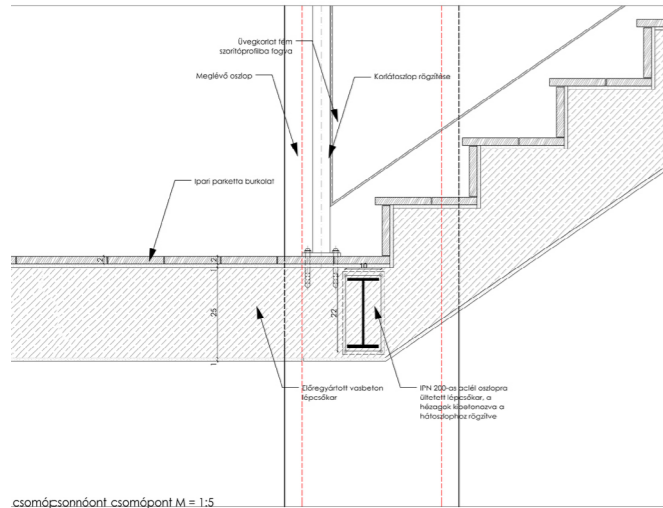
2. csomópont M = 1:5



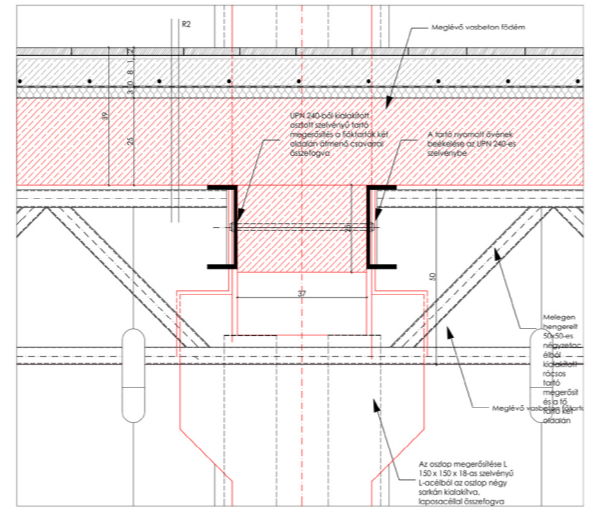
3. csomópont M = 1:5



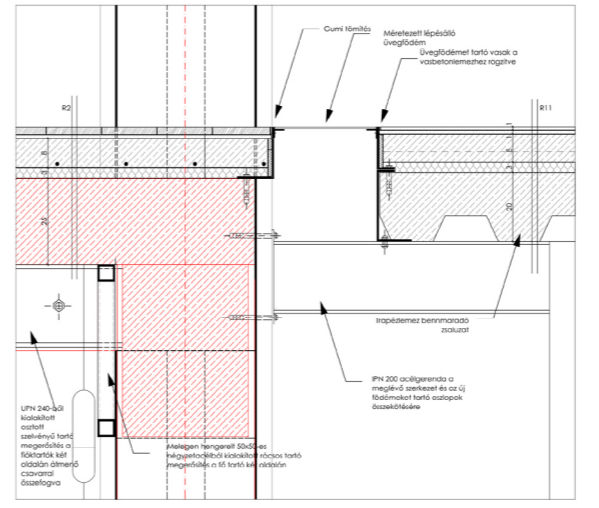
4. csomópont M = 1:5



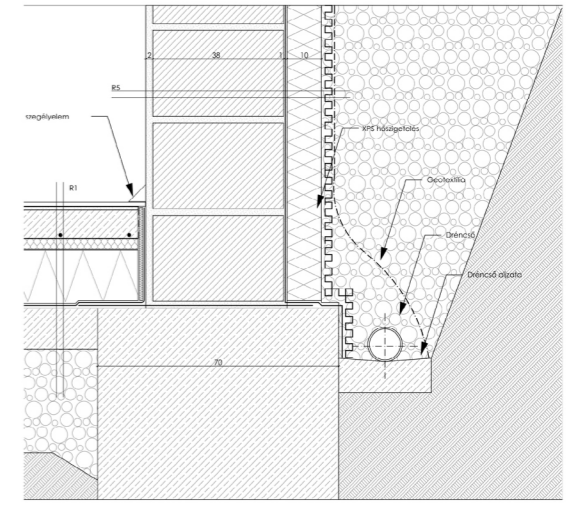
5. csomópont M = 1:5



6. csomópont M = 1:5



7. csomópont M = 1:5



8. csomópont M = 1:5

