



KŐSZEGI BOROK HÁZA
CSISZÁR KATALIN DIPLOMATERVEZÉS 2015

„**B**éke honol a hegyen, kereszt csillog a vízen szelíden” – áll a latin nyelvű mondat Kőszegen a Városháza homlokzatán, azon az épületen, amely az 1500-as évek óta megszakítás nélkül szolgálja a várost ebbéli minőségében. Béke a hegyen – évszázadok óta ugyanazt jelenti Kőszegen: virulnak a tőkék, érik a szőlő, bőséges lesz a termés: lesz kőszegi bor.

Kőszegen a bortermelés története, egészen a római időkig nyúlik vissza. A város az Anjou-korban élte virágkorát, és jelentős borkereskedelmet bonyolított le. Kőszeg számos épülete, közterülete őrzi a szőlőtermesztés, borkészítés nyomait. Egyedülálló érték a Szőlő Jövésének Könyve, melyet 1740-ben kezdték vezetni, s azóta is minden évben április 24-én, Szent György napján – miután a város polgármesterének a hegybíró vezetésével a gazdák bemutatták azokat – berajzolják az azévi szőlőhajtásokat. Az utóbbi években újraéledtek a kőszegi boros hagyományok, számos egyesület működik, illetve évente többször rendeznek borászattal kapcsolatos programokat a városban.

A fentiek ismeretében céloim egy olyan épület megtervezése volt, mely a kőszegi borokhoz fűződő hagyományok és programok helyszínéül szolgál, bemutatja a helyi pincészeteket. Itt találkozik a kultúra és gasztronómia, valamint az egyesületek életének és rendezvényeinek is otthont ad. Konceptióm megfogalmazásánál a borkultúra bemutatása és megélése volt a fő cél, a múlt és jelen, régi és új találkozása.

Tervezési témám koncepciója az alábbi pontokban foglalható össze:

- Mert kell egy hely, ahol öregek és fiatalok leülhetnek, ahol a tudást átadhatják, ahol a múlt és jelen együtt van
- Mert kell egy hely, ahol együttesen megjelennek a kőszegi borkultúra emlékei
- Mert kell egy hely, ahol a kőszegre érkező kiránduló megismerheti az örökséget és a jelen borászait
- Mert kell egy hely, ahol a kőszegi borászok közösen mutatkoznak be

Tervezési helyszínem Kőszeg történelmi belvárosában, a Jurisics tér közvetlen közelében található. A beépítést tekintve a Schneller István utca felől a meglévő építési vonalhoz igazodik a főépület, a Bem József utca felől azonban kissé megnyitottam a teret a tömeg visszahúzásával. Ezáltal egy kis tér alakult ki a diófa körül, ebből a szemszögből a Szent Jakab templom is érvényesül. A teret egy kisebb pavilonszerű tömeggel zártam le, mely úgynevezett információspontként üzemel az Írottkö Natúrpark irodájaként, valamint ajándékboltként.

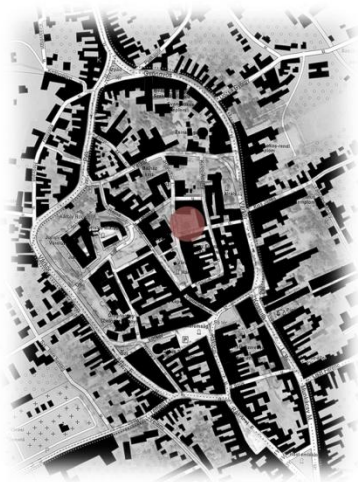
A főépület tömegében illeszkedik a környező hagyományos beépítéshez, ennek földszintjén helyezhető el a Szőlő Jövésének Könyve, illetve a bormúzeum kiállítótere is itt kezdődik, majd a pincésinten folytatódik. A pincében bemutatkoznak a kőszegi borászatok, a látogatók az ismertetőt követően megkóstolhatják a helyi borokat. A bormúzeum bejárását és borkóstolást követően, pedig akár hidegtálakkal, borkorcsolyákkal fogyaszthatnak kőszegi borokat az északi pinceszárny fogyasztóterében. A fogyasztóteret a földszinttel összekötő étellift segíti a kiszolgálást. Az egyesületek a főépület emeleti tereiben kaptak helyet.

Az udvar felől megközelíthető a vinotéka, ahol lehetőség nyílik a kőszegi borok megvásárolására a bormúzeum látogatását követően, de akár külön is meglátogatható kóstolás céljából. A nyári időszakban a szőlőlugas alá kiülve élvezhetik az ideérkezők a város hangulatát és a kőszegi borokat.

A belső udvar tekinthető a külső tér egy nyúlványának, a beépítésből adódóan azonban egy intimebb tér alakult ki, ami alkalmas kisebb rendezvények, nyáron zenés estek, ősszel gesztenyeünnep lebonyolítására.



HOVA?



- múlt és jelen találkozása
- régi és új találkozás
- borkultúra
- műemlék környezet
- történelmi városszövet
- beépítés
- külső tér, belső udvar
- sejtetés, bevonás
- zártság, nyitottság
- épület bejárása
- épülettömeg

MIT?



MIÉRT?



MERT KELL EGY HELY, AHOL...

- öregek és fiatalok leülhetnek, ahol a tudást átadhatják, ahol a múlt és jelen együtt van
- együttesen megjelennek a kőszegi borkultúra emlékei
- a kőszegre érkező kiránduló megismerheti az örökséget és a jelen borászeit
- a kőszegi borászok közösen mutatkoznak be

A KŐSZEGI SZŐLŐ ÉS BOR TÖRTÉNETE

„Béke honol a hegyen, kereszt csillag a vízen szelíden”

A KŐSZEGI BORÁSZATI SZERVEZETEK

Kőszeg és Környéke Hegyközség
 Kőszegi Borbarátok Egyesülete
 Kőszegi Borbarát Hölgyek Egyesülete
 Európai Borlovagrend

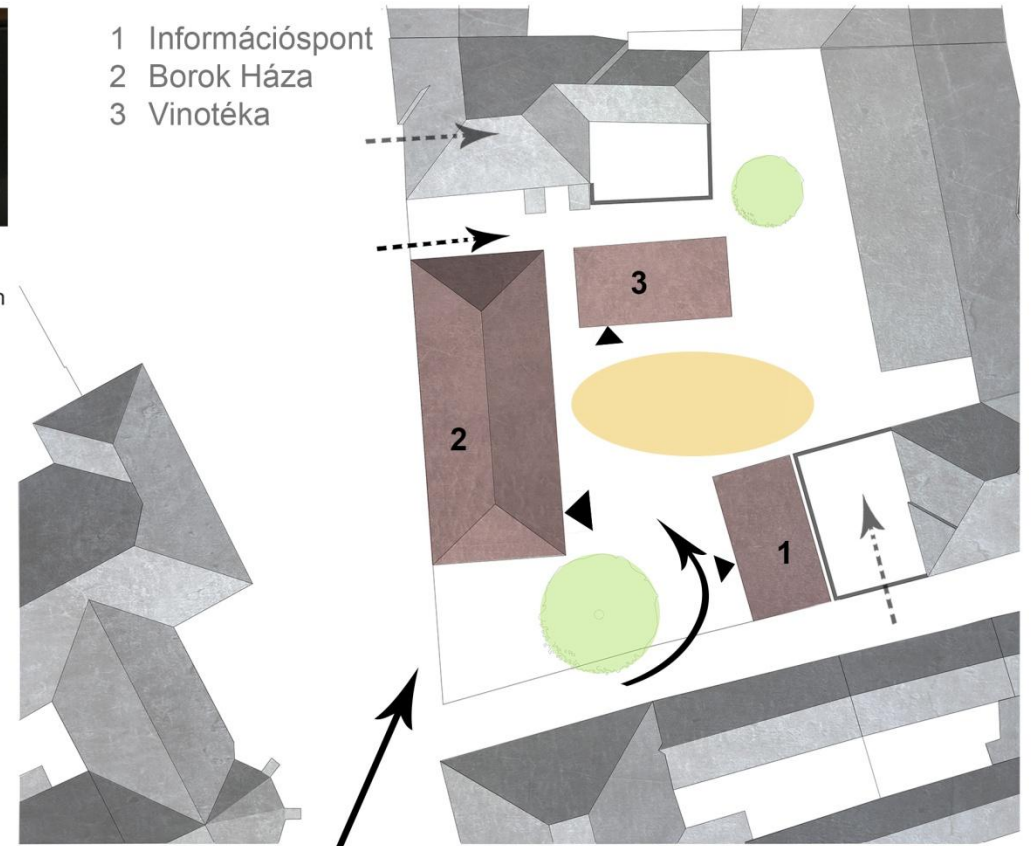
A KŐSZEGI BOROS HAGYOMÁNYOK

Kőszegi Szüret
 Szent György nap
 Márton napi Újbor Ünnepe
 Kőszegi Borbál
 Borkirálynőválasztás
 Borkorcsolyaverseny



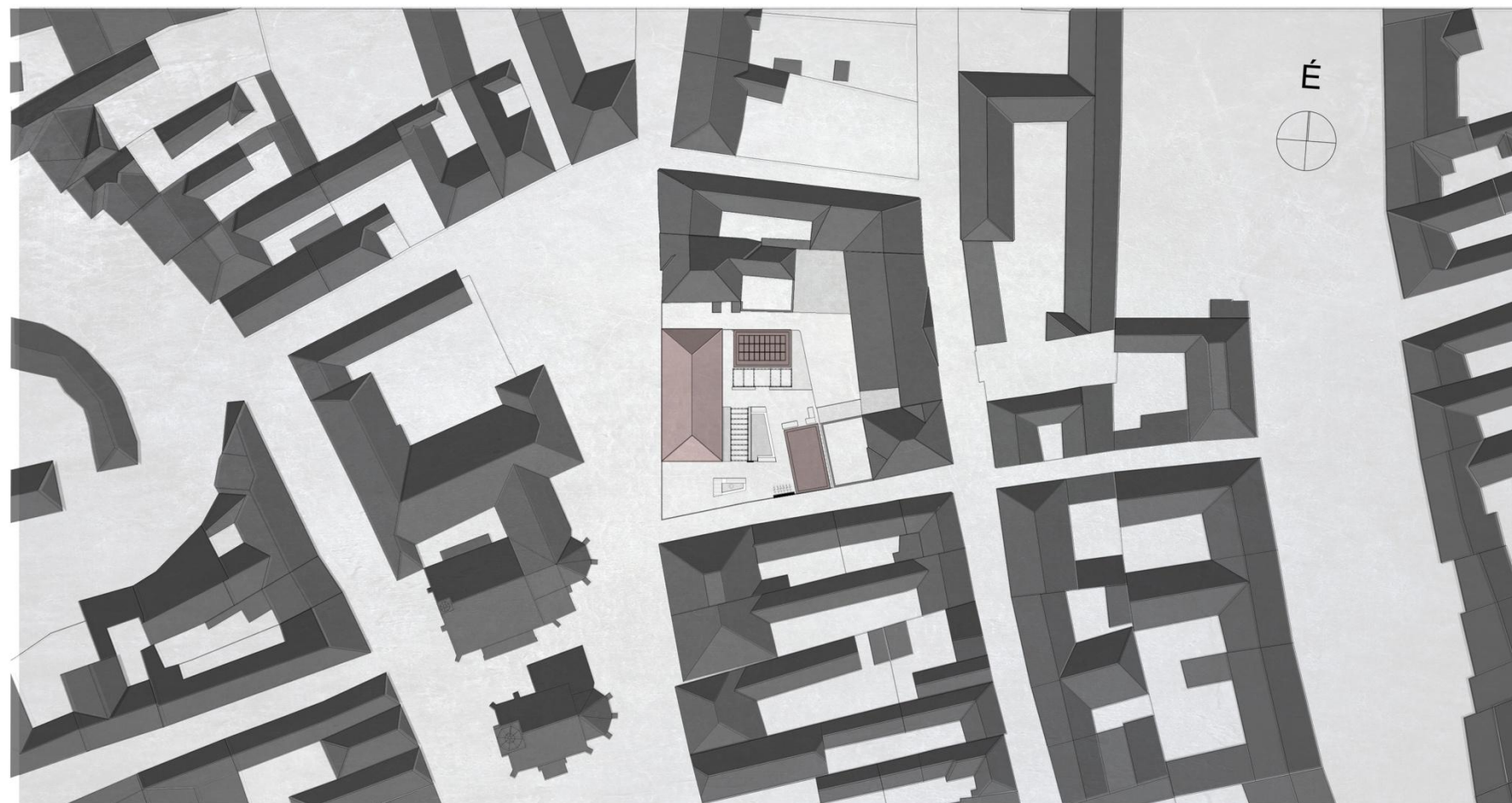
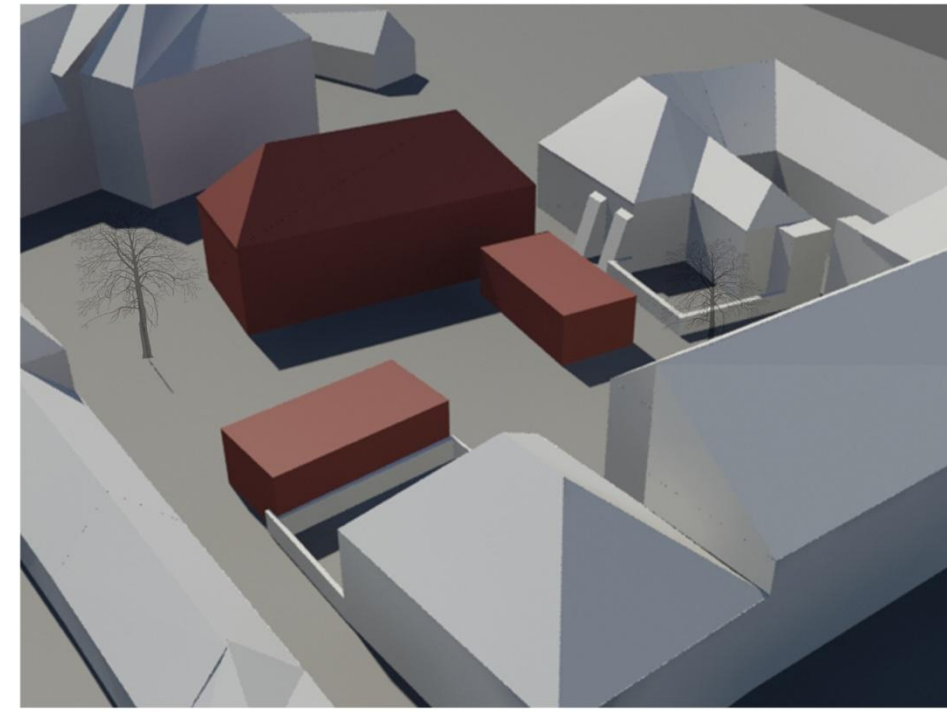
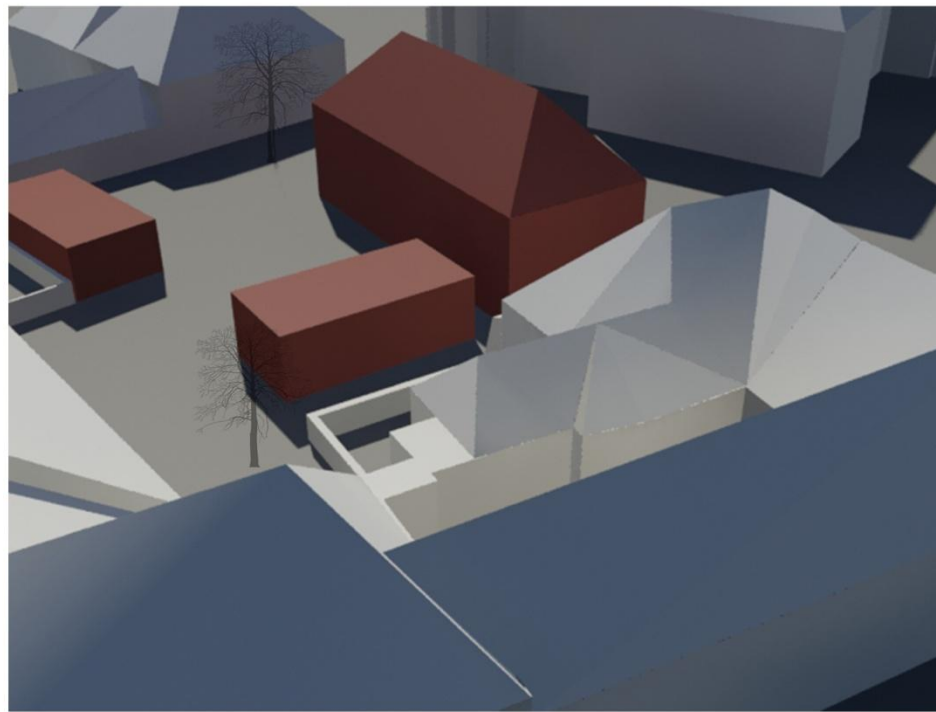
HOGYAN?

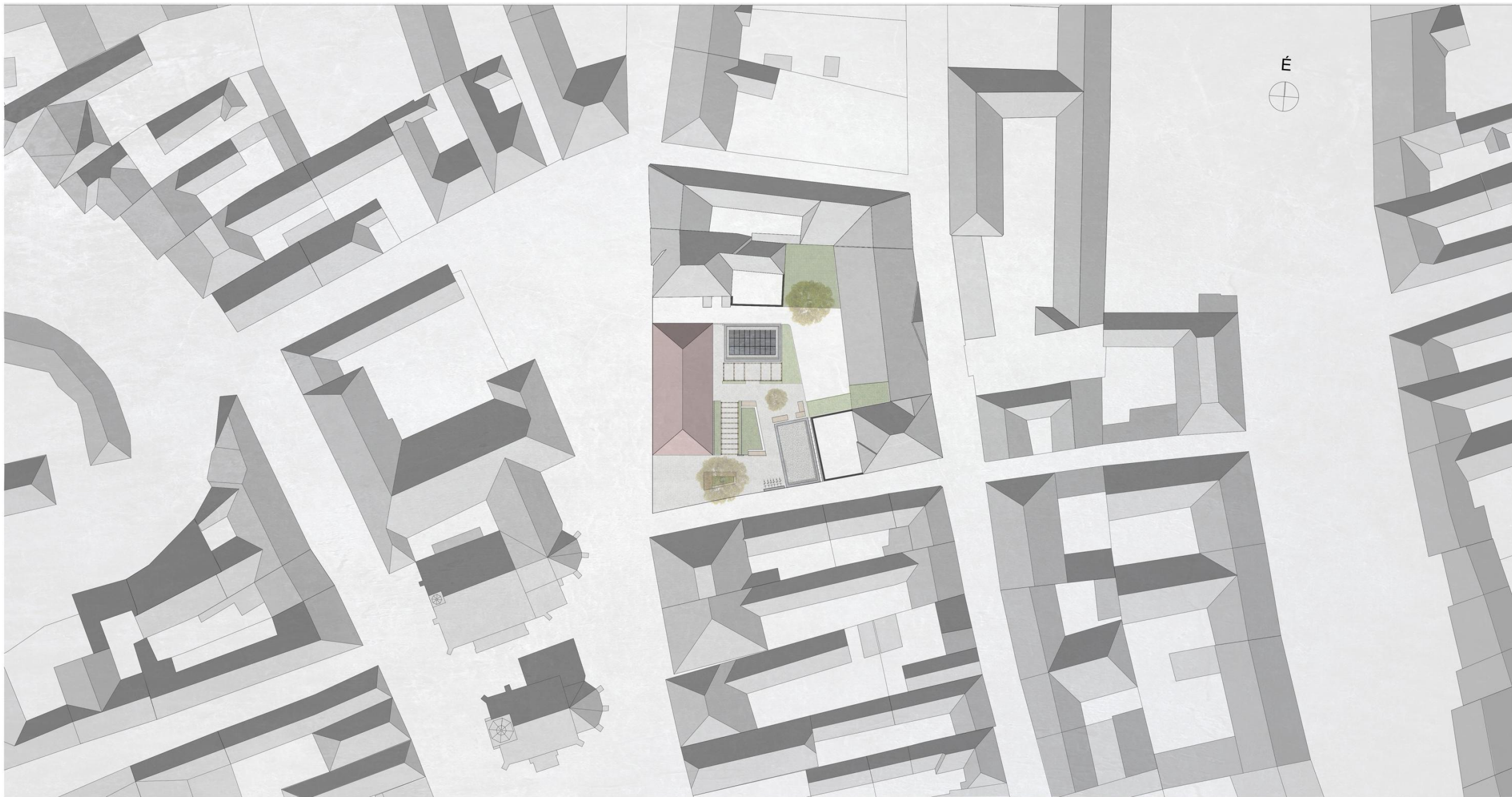
- 1 Információs pont
- 2 Borok Háza
- 3 Vinotéka



vízió



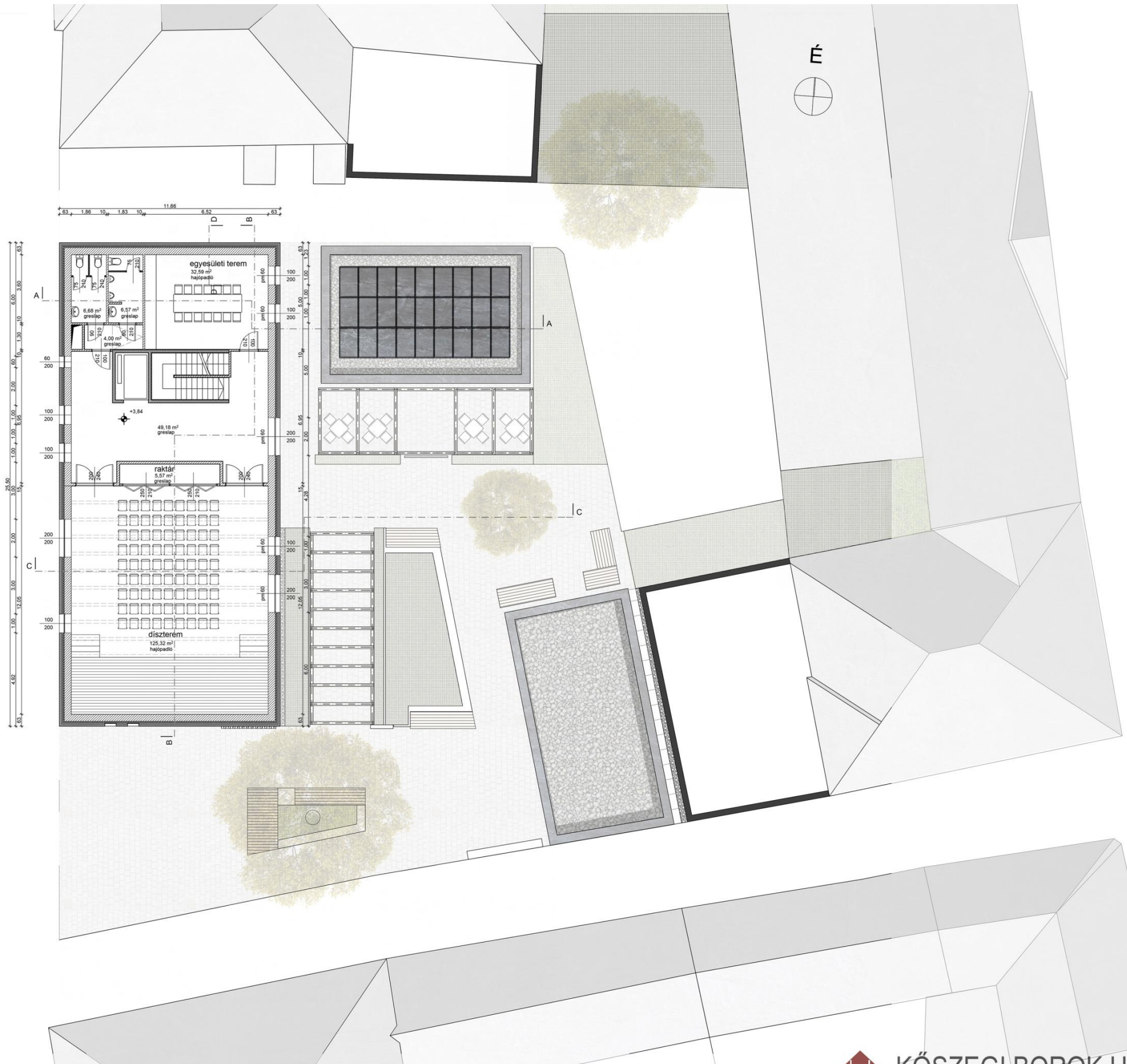




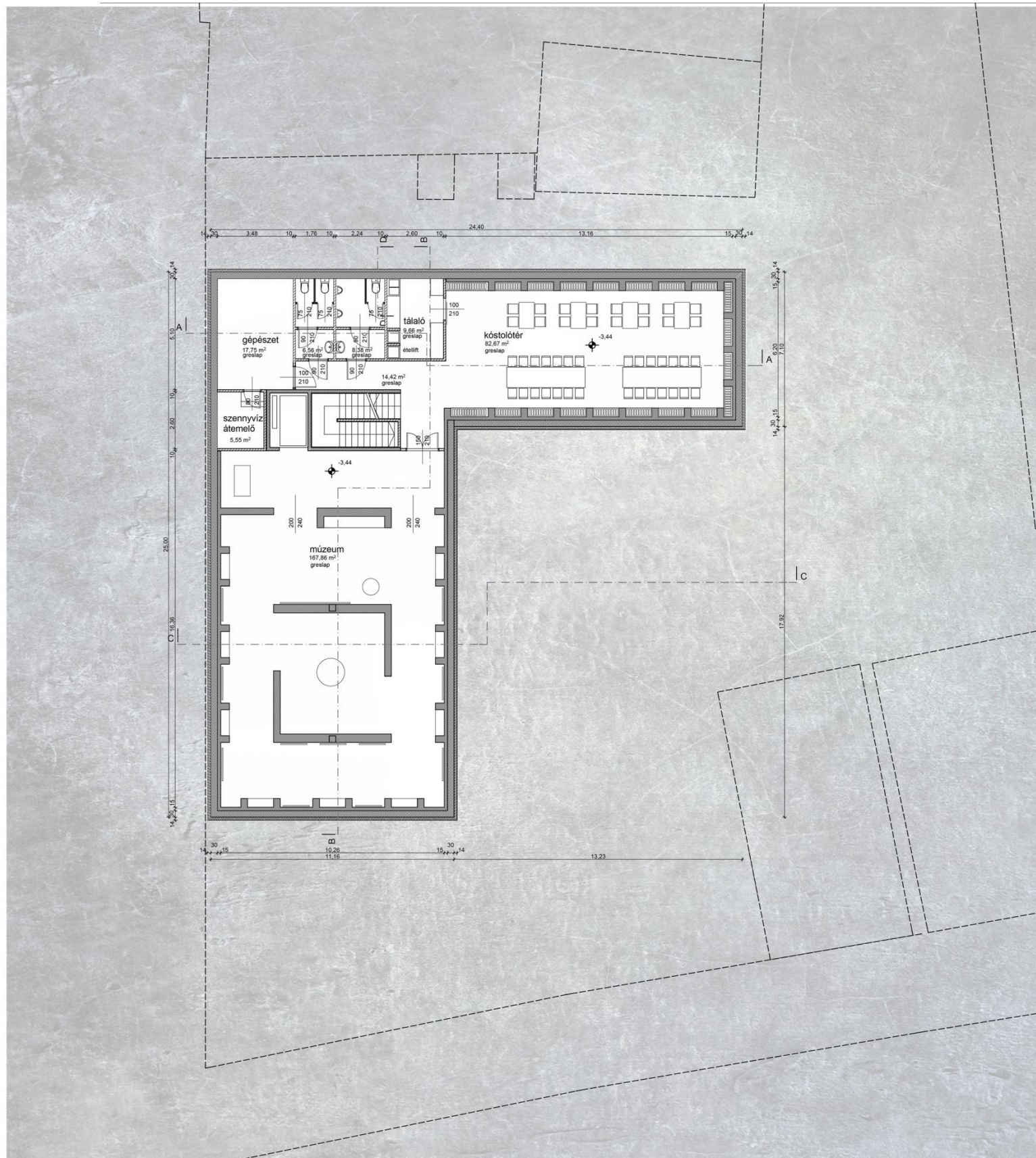
HELYSZÍNRAJZ







ALAPRAJZ_EMELET



ALAPRAJZ_PINCESZINT









KELETI HOMLOKZAT

ANYAGHASZNÁLAT, RÉSZLETEK



A főépület homlokzatburkolata rusztikus homokkőtéglára, foltokban megjelenő elforgatott téglarakással. A vár közelsége miatt koncepcióm része volt a történelmi jellegű építészethez hasonló anyagválasztás és nyílásképzés.



A két pavilon esetében semleges anyagválasztásra törekedtem. Így ezek az épületrészek látszóbeton burkolatot kaptak. Céloom ezzel a főépület kiemelése volt.



A kő és téglaburkolatok mellé a fát alkalmaztam kiegészítő anyagnak. Az udvaron található szőlőlugasok tartószerkezete, a díszterem látszó fedélszerkezete, valamint a belső beépített bútorzat valamennyi épületrészben fából készül.



A magastető épületrésze semleges megjelenésű műemlék vagy bontott cserépfedést kap. A tetőfedés anyagválasztásánál is a környezetbe illeszkedés volt a fő cél.



A pincészetben hangsúlyos módon jelenik meg a téglák. A bormúzeum kiállítótereit is nyers téglafalak alakítják, illetve burkolják, melyekből falfülkék alakíthatók ki a különböző pincészetek bemutatására.



A belső udvaron az épület funkciójához kapcsolódóan szőlőlugasokat alakítottam ki. A városi környezetbe egy ellenálló, illatos szőlőfajtát választottam, így az Izabella-szőlő telepítése mellett döntöttem.



KŐSZEGI BOROK HÁZA
CSISZÁR KATALIN DIPLOMATERVEZÉS 2015





Falszerkezetek

RF1 - Főépület homlokzat

- 12 cm szerelt homokkő-tégla homlokzatburkolat
- 5,0 cm átszellőztetett légrés
- 10 cm kőzetgyapot hőszigetelés (pl. ROCKWOOL) falszerkezethez műanyag dübellekkel mechanikailag rögzítve
- 38 cm pörusbeton falszerkezet (Ytong Lambda P2-0,35)
- 3,1 cm belső oldali vakolat (alfűtésűcsövek)

RF2 - Pavilon homlokzat

- 8,0 cm szerelt kéregpanel homlokzatburkolat
- 5,0 cm átszellőztetett légrés
- 18 cm kőzetgyapot hőszigetelés (pl. ROCKWOOL) falszerkezethez műanyag dübellekkel mechanikailag rögzítve
- 15 cm monolit vasbeton falszerkezet

RF3 - Pincefal

- 12 cm XPS hőszigetelés, talajnedvesség elleni szigetelést védő réteg
- 1 rtg. modifikált bitumenes vastaglemez talajnedvesség elleni szigetelés
- 30 cm monolit vasbeton pincefal
- 15 cm nagyméretű tömör téglafalszerkezet

Padló

RP1 - Látogatótér padló

- 1,0 cm FLAVIKER lapburkolat
- 0,5 cm flexibilis ragasztó
- 1,5 cm önterülő aljzatkiegyenlítés
- 5,0 cm aljzatbeton
- 1 rtg. technológiai fólia
- 6,0 cm expandált PS úszató réteg
- 24 cm monolit vb. földémszerkezet

RP2 - Emeletközi padló, greslap burkolat

- 1,0 cm csúszásmentes nagy kopásállóságú ragasztott greslap padlóburkolat
- 0,5 cm rugalmas ragasztó (pl. Mapei)
- 1,5 cm önterülő aljzatkiegyenlítés
- 5,0 cm aljzatbeton
- 1 rtg. technológiai fólia
- 6,0 cm expandált PS hab úszató réteg
- 24 cm monolit vb. földémszerkezet

RP3 - Emeletközi padló, melegburkolat

- 24 mm kopásálló hajópadló
- 1rtg. alátéthab
- 5,5 cm úsztatott aljzatbeton
- 1 rtg. technológiai fólia
- 6,0 cm expandált PS hab úszató réteg
- 24 cm monolit vasbeton földémszerkezet

RP4 - Pincepadló

- 1,0 cm FLAVIKER lapburkolat
- 0,5 cm flexibilis ragasztó
- 1,5 cm önterülő aljzatkiegyenlítés
- 5,0 cm aljzatbeton
- 1 rtg. technológiai fólia
- 6,0 cm expandált PS úszató réteg
- 40 cm monolit vb. lemezalap
- 5,0 cm szerelőbeton
- 1 rtg. 4 mm vtg. üvegszövet hordozórétegű modifikált bitumenes vastaglemez talajnedvesség elleni szigetelés (pl. Villas) teljes felületén lángolvasztással felületfolytonosítva
- 5,0 cm betonlemez (szigetelés aljzata)

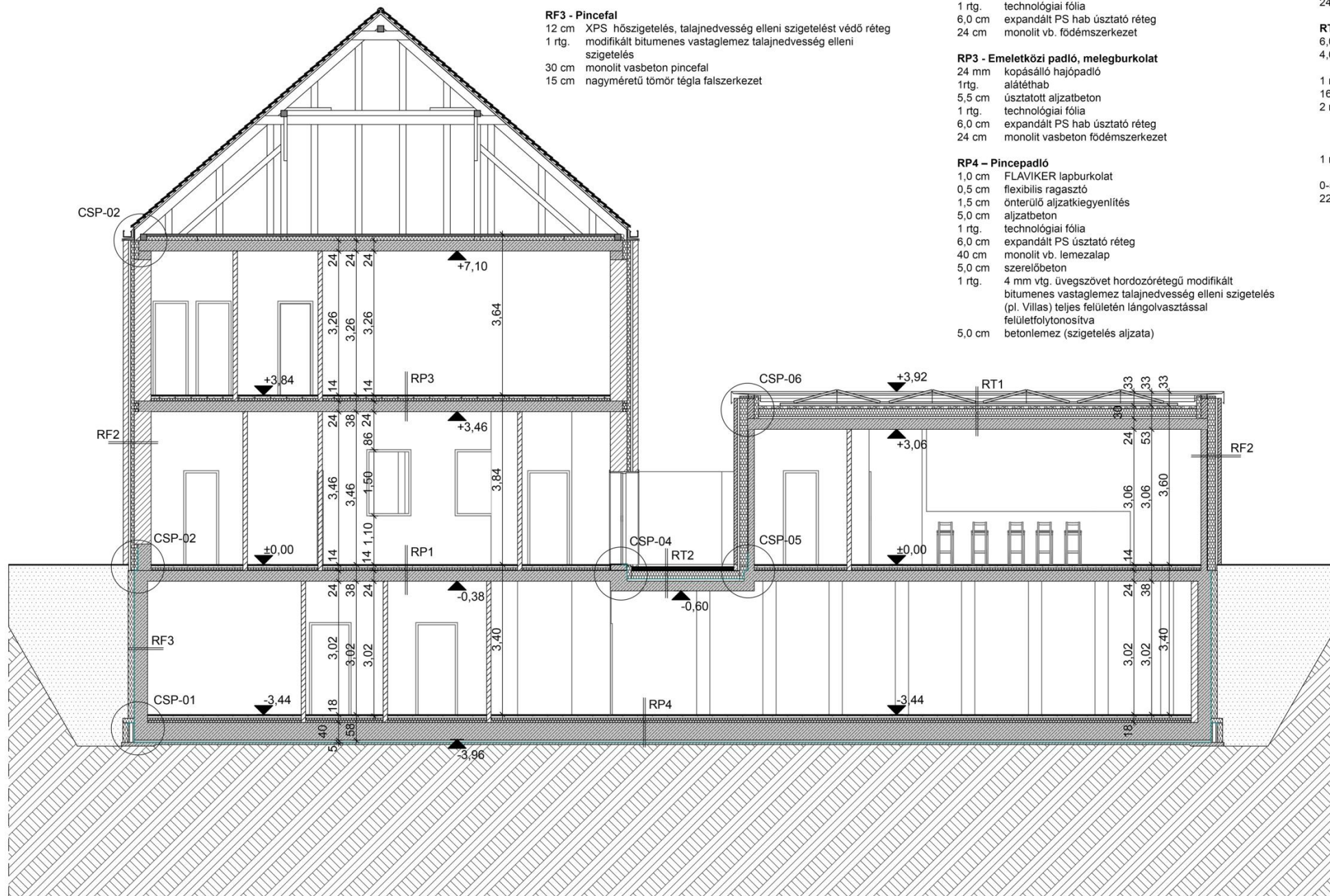
Lapostető

RT1 - Lapostető

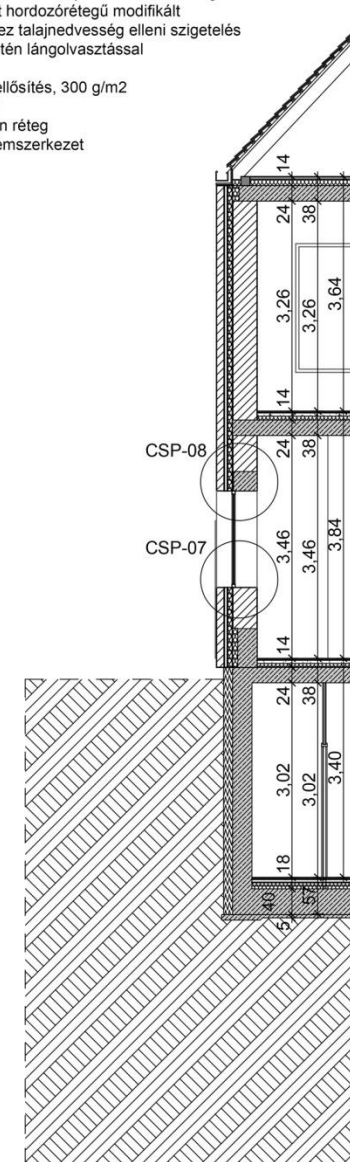
- 8,0 cm ϕ 16/32 mm gömbölyűszemű frakcionált mosott kavics leterhelő réteg 1,5 % lejtésben a széleken kiegészítő betonlap leterhelés
- 1 rtg. 125 g/m² felülettömögő műanyag fátyol szűrőréteg
- 16 cm lépcsős ütközőhézagú extrudált polisztirolhab hőszig.
- 2 rtg. 4 mm vtg. üvegszövet hordozórétegű modifikált bitumenes vastaglemez talajnedvesség elleni szigetelés (pl. Villas) teljes felületén lángolvasztással felületfolytonosítva
- 1 rtg. hideg bitumen máz kellősítés, 300 g/m² anyagfelhasználással
- 2-8 cm kavicsbeton lejtést adó aljzat, felületén simítva, min. 2%-os lejtéssel, min. C10/12 betonminőséggel, 50 m²-enként dilatálva
- 24 cm monolit vasbeton földémszerkezet

RT2 - Teraszburkolat, (pince fölötti tető)

- 6,0 cm előregyártott beton kőlap burkolat
- 4,0 cm ϕ 8-15 mm szemmegoszlású éles bazalt kőzúzalék ágyazó- és szivárgóréteg
- 1 rtg. védő-elválasztó réteg
- 16 cm lépcsős ütközőhézagú extrudált polisztirolhab hőszig.
- 2 rtg. 4 mm vtg. üvegszövet hordozórétegű modifikált bitumenes vastaglemez talajnedvesség elleni szigetelés (pl. Villas) teljes felületén lángolvasztással felületfolytonosítva
- 1 rtg. hideg bitumen máz kellősítés, 300 g/m² anyagfelhasználással
- 0-5 cm lejtést adó kavicsbeton réteg
- 22 cm monolit vasbeton földémszerkezet



A-A METSZET



D-D METSZET







