



**DIÁK VÍZISPORT & VITORLÁS KLUB
SZABADIDŐPARK ÉS SZABADSTRAND**

BALATONMÁRIAFÜRDŐ

FRIDVALSZKI SZILVIA

Urbanisztika Tanszék

DIPLOMATERVEZÉS 2015

**HELYSZÍNI FOTÓK,
HELYSZÍN VIZSGÁLATOK,
ELŐKÉPEK**

Baltoni kikötők térképe



Baltoni kikötők és hajójáratok



A baltoni Mahart, vitorlás és csónak kikötők



A baltoni kerékpáros közlekedés



A baltoni kerékpárút nyomvonala



Baltoni vitorlás oktatás helyszíneinek

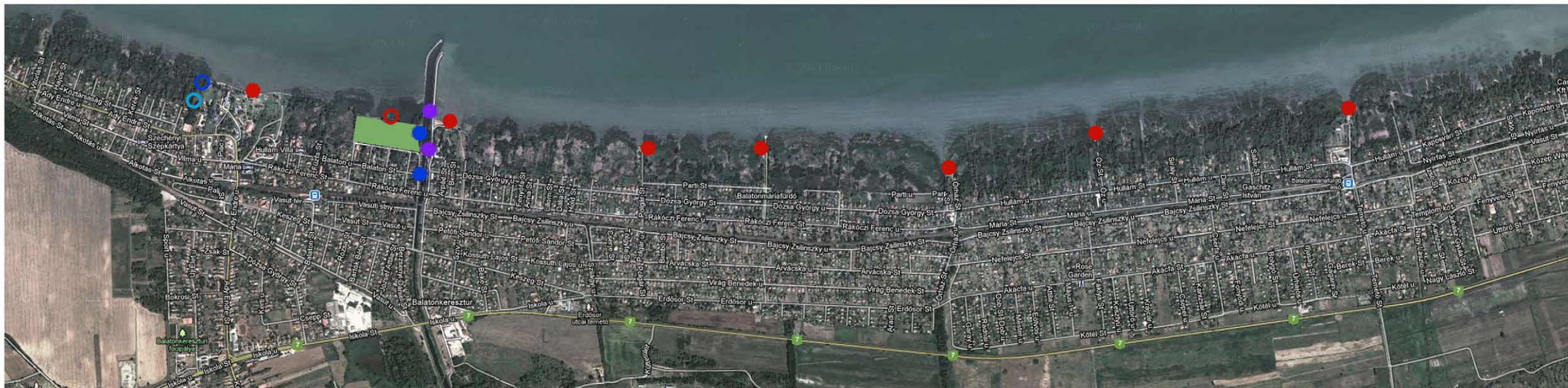


BALATON PART



VIZSGÁLATOK

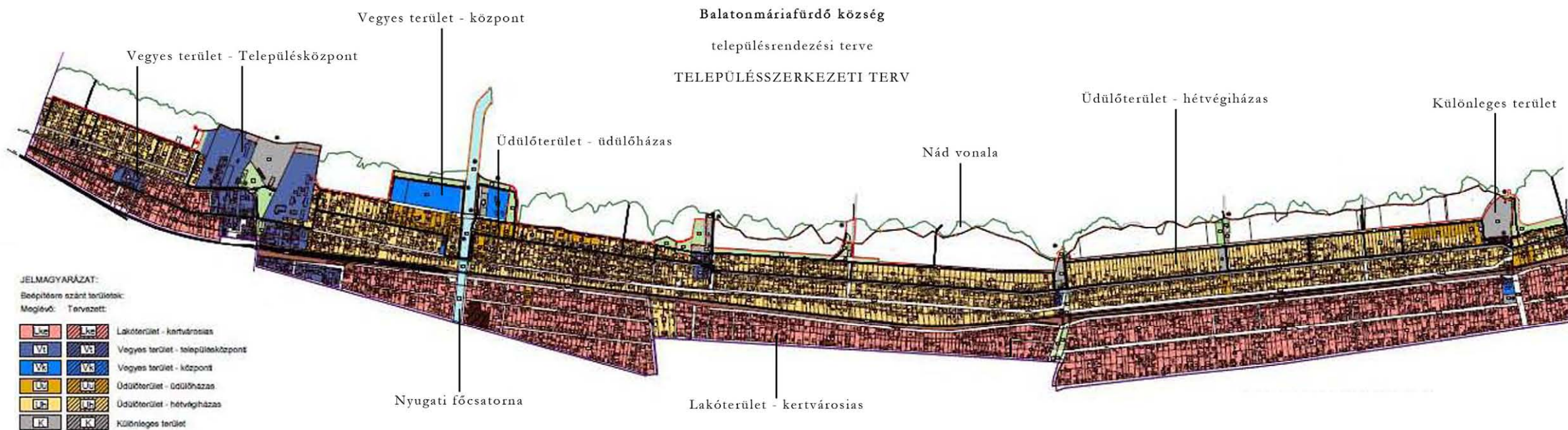




● meglévő strand ○ tervezett strand ● meglévő vitorlás kikötő ○ tervezett vitorlás kikötő ● hajóállomás ○ tervezett csónakázó

Bagdy Eszter vizsgálata

INFRASTRUKTÚRA



„... a Balaton gyöngyszeme, a nyugalom szigete!”

■ Közigazgatási határ ■ Parkos, zöld terület ■ Vízfelület



VIZSGÁLATOK

- [Icon] Strand
- [Icon] Iskola, könyvtár
- [Icon] Vasútállomás
- [Icon] Posta
- [Icon] Polgármesteri Hivatal
- [Icon] Nagyboldogasszony kápolna
- [Icon] Helytörténeti gyűjtemény
- [Icon] Római katolikus templom
- [Icon] Sportpálya



BALATONMÁRIAFÜRDŐ

HELYSZÍN
FOTÓK

VK
SPORT

DIPLOMATERVEZÉS 2015



BALATONMÁRIAFÜRDŐ

HELYSZÍN
FOTÓK

VK
SPORT

DIPLOMATERVEZÉS 2015

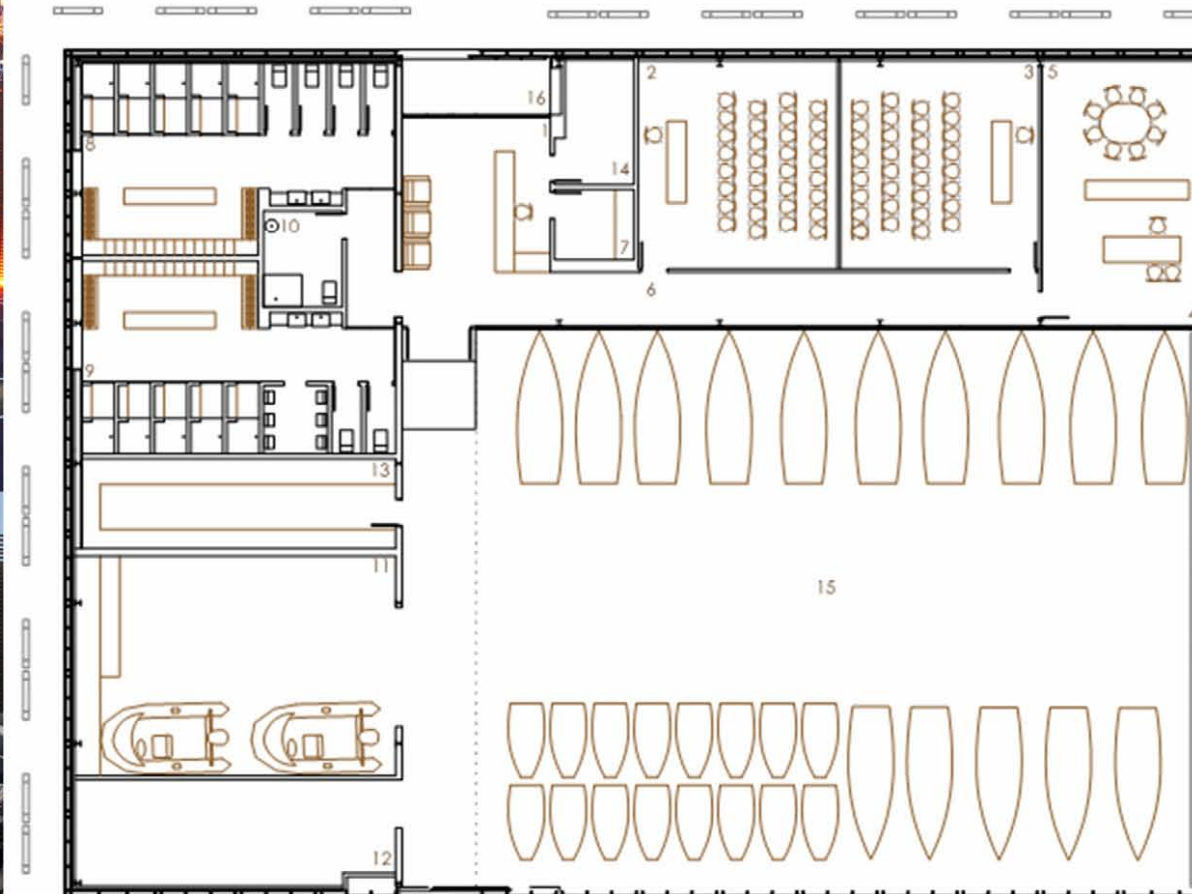


BALATONMÁRIAFÜRDŐ

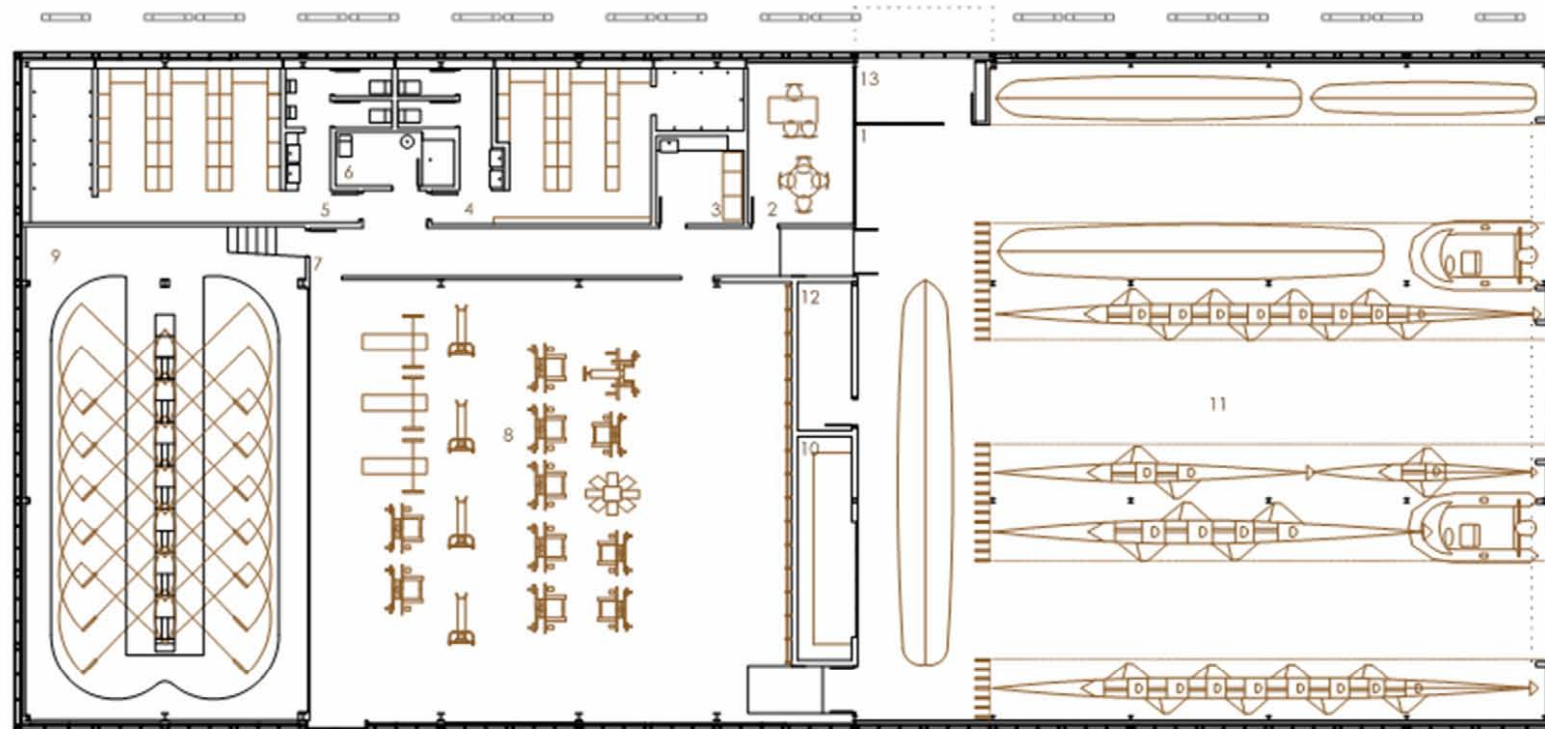
HELYSZÍN
FOTÓK

VK
SPORT

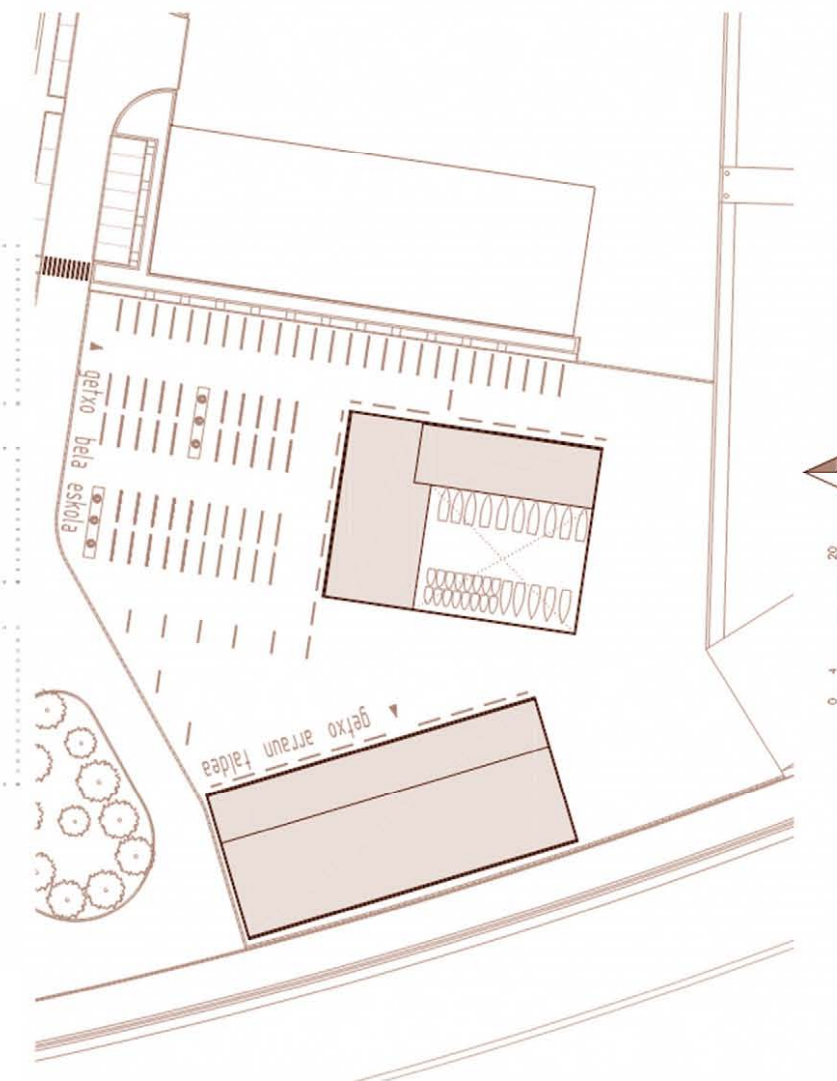
DIPLOMATERVEZÉS 2015



SAILING FLOORPLAN e: 1:200 1. Reception + secretary 2. Classroom 1 3. Classroom 2 4. Office manager 5. meeting room 6. Hall 7. auxiliary room 8. Male lockerroom 9. Female lockerroom 10. wardrobe/disabled toilet 11. Workshop 12. Storeroom 13. Dry room 14. Service Facilities 15. Courtyard 16. Access



ROWING FLOORPLAN e: 1/200 1. reception 2. Administration 3. Massage room + Medicine cabinet 4. Male lockerroom 5. Female lockerroom 6. Disabled toilet 7. Hall 8. Gym 9. Training Area 10. Workshop 11. Craft hangar 12. Service Facilities 13. Access



ROWING & SAILING PAVILIONS

SPANYOLORSZÁG

ABAR+MDG
ARCHITECTS

ÉPÜLET 1961 M²
TERÜLET 6434 M²

ELŐKÉPEK

NEMZETKÖZI PÉLDÁK



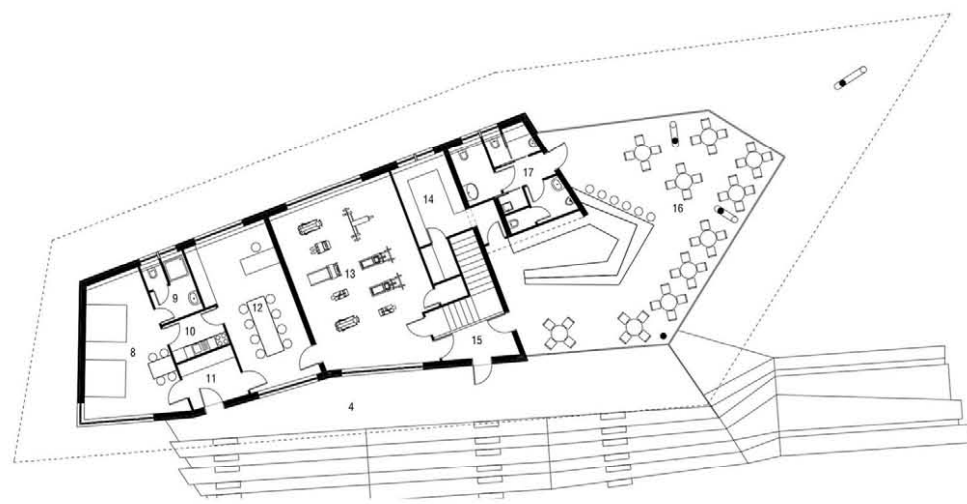
DIPLOMATERVEZÉS 2015



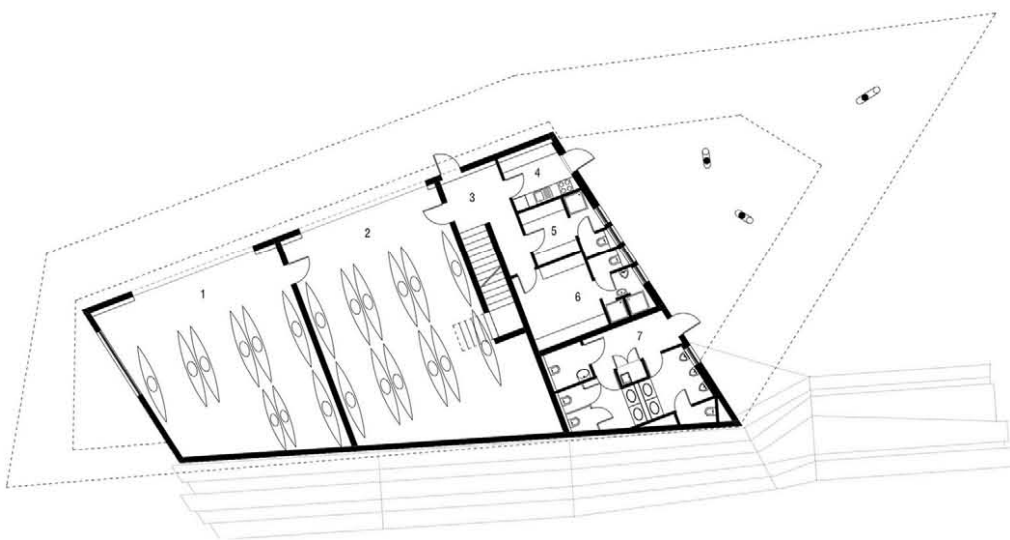
KAYAK CLUB
CELJE, SZLOVÉNIA

GRIL KIKELJ
ARCHITEKTI

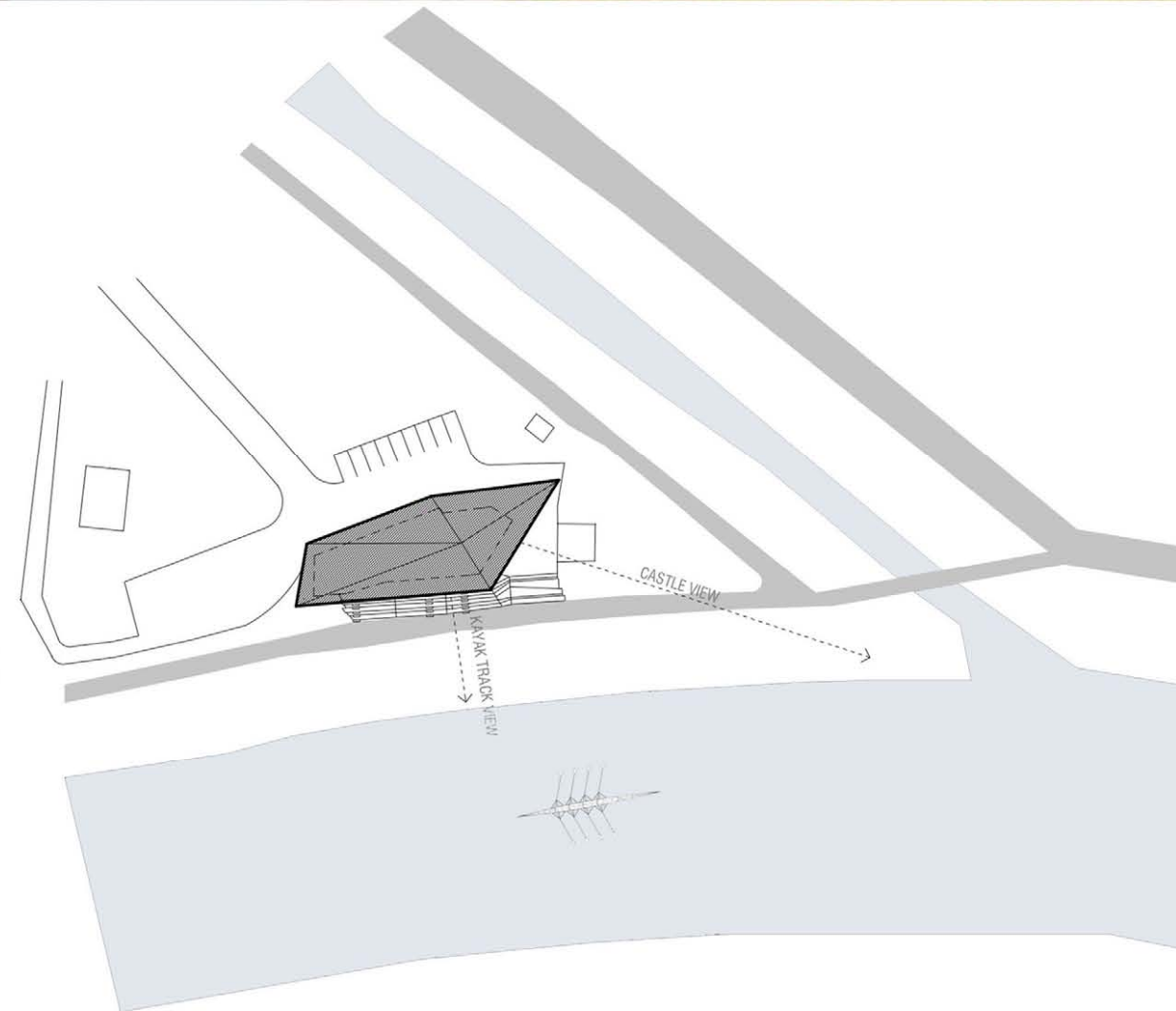
TELEK 17.000 M²
ÉPÜLET: 580 M²
ÉPÍTÉS ÉVE: 2011



- 8. BEDROOM
- 9. BATHROOM
- 10. KITCHEN
- 11. ENTRY
- 12. CLUB ROOM
- 13. RECREATION ROOM
- 14. KITCHEN
- 15. ENTRY
- 16. BAR
- 17. TOILET FACILITIES



- 1. STORAGE ROOM -BOATS
- 2. STORAGE ROOM -BOATS
- 3. ENTRY
- 4. BAR
- 5. WOMEN'S ROOM
- 6. MEN'S ROOM
- 7. TOILET FACILITIES



ELŐKÉPEK

NEMZETKÖZI PÉLDÁK



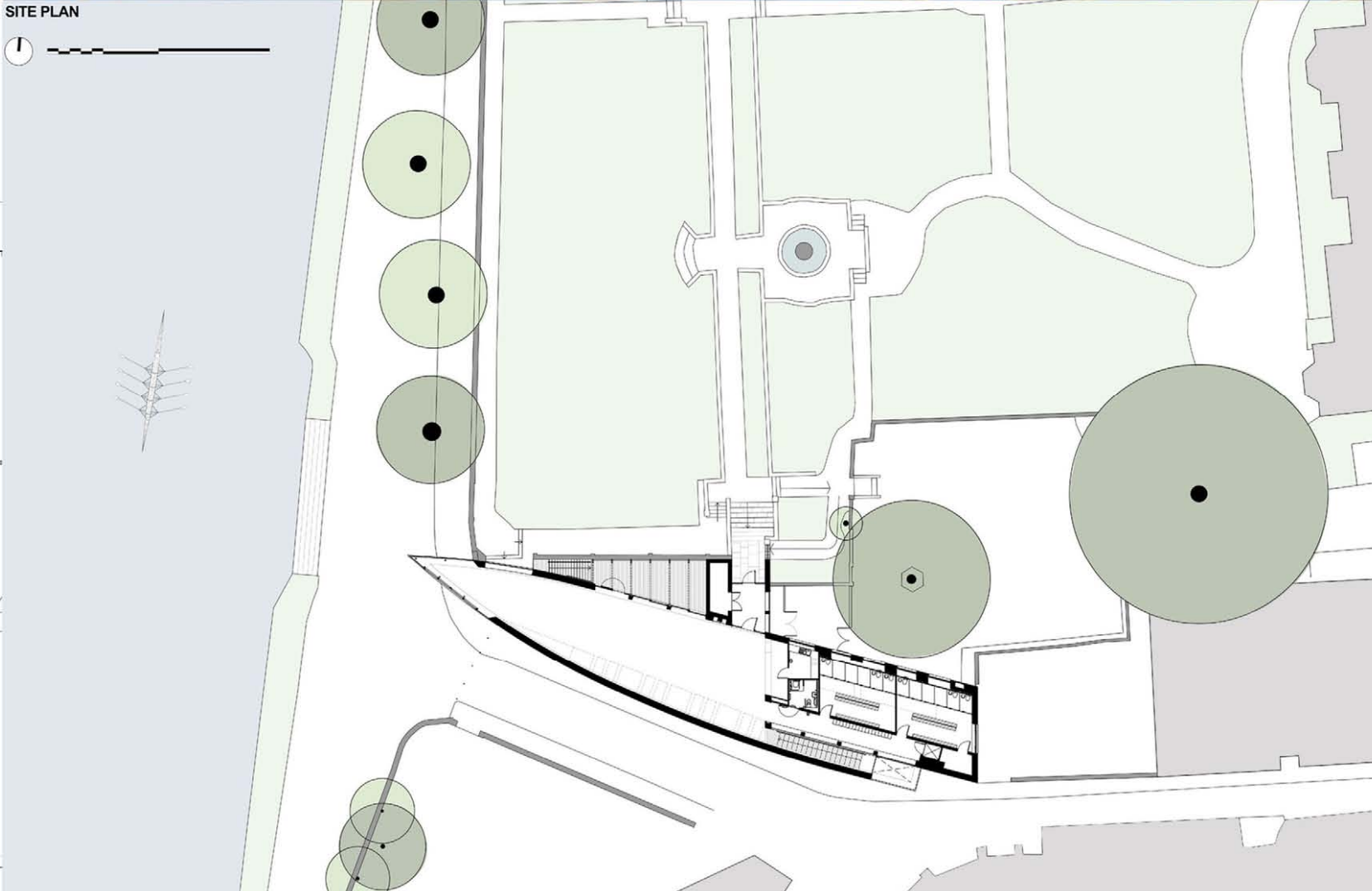
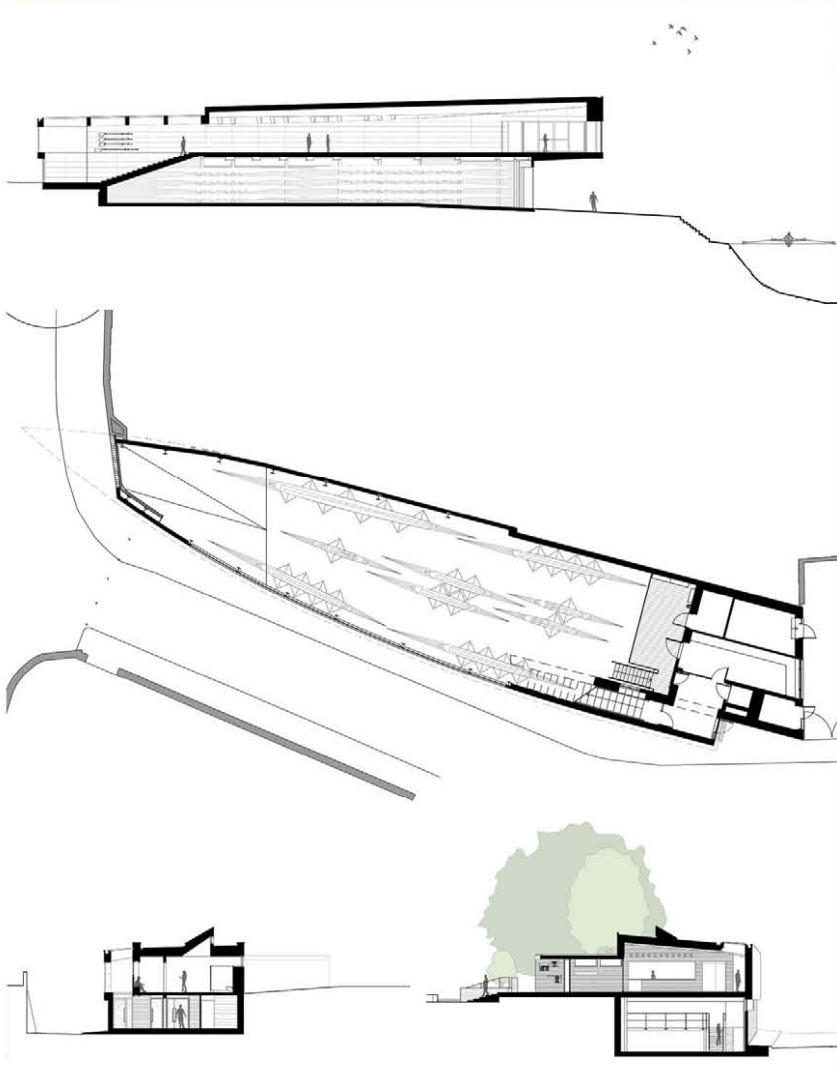
DIPLOMATERVEZÉS 2015



M. BAKER
BOATHOUSE
WORCESTER,
ANGLIA

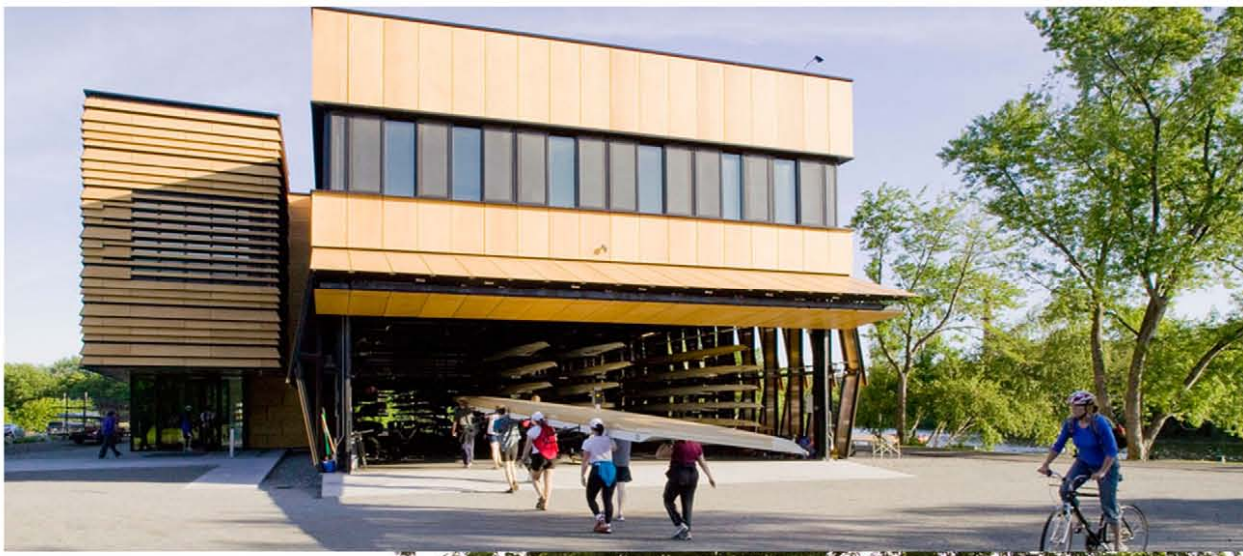
ASSOCIATED
ARCHITECTS

ÉPÜLET: 772 M²
ÉPÍTÉS ÉVE: 2012



VK
SPORT

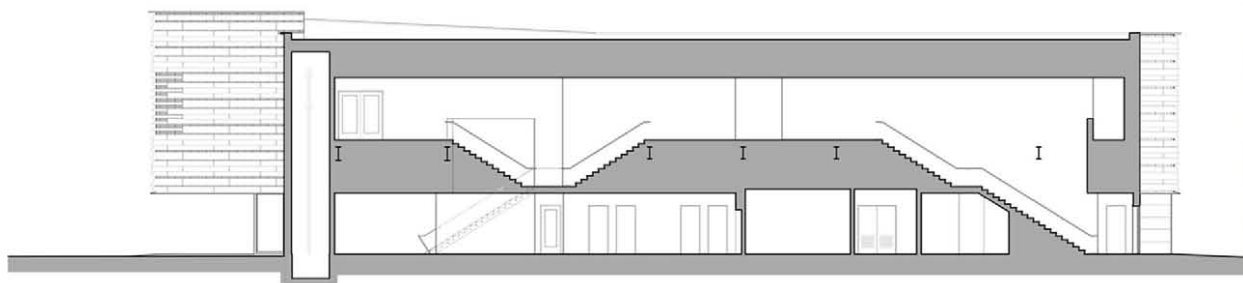
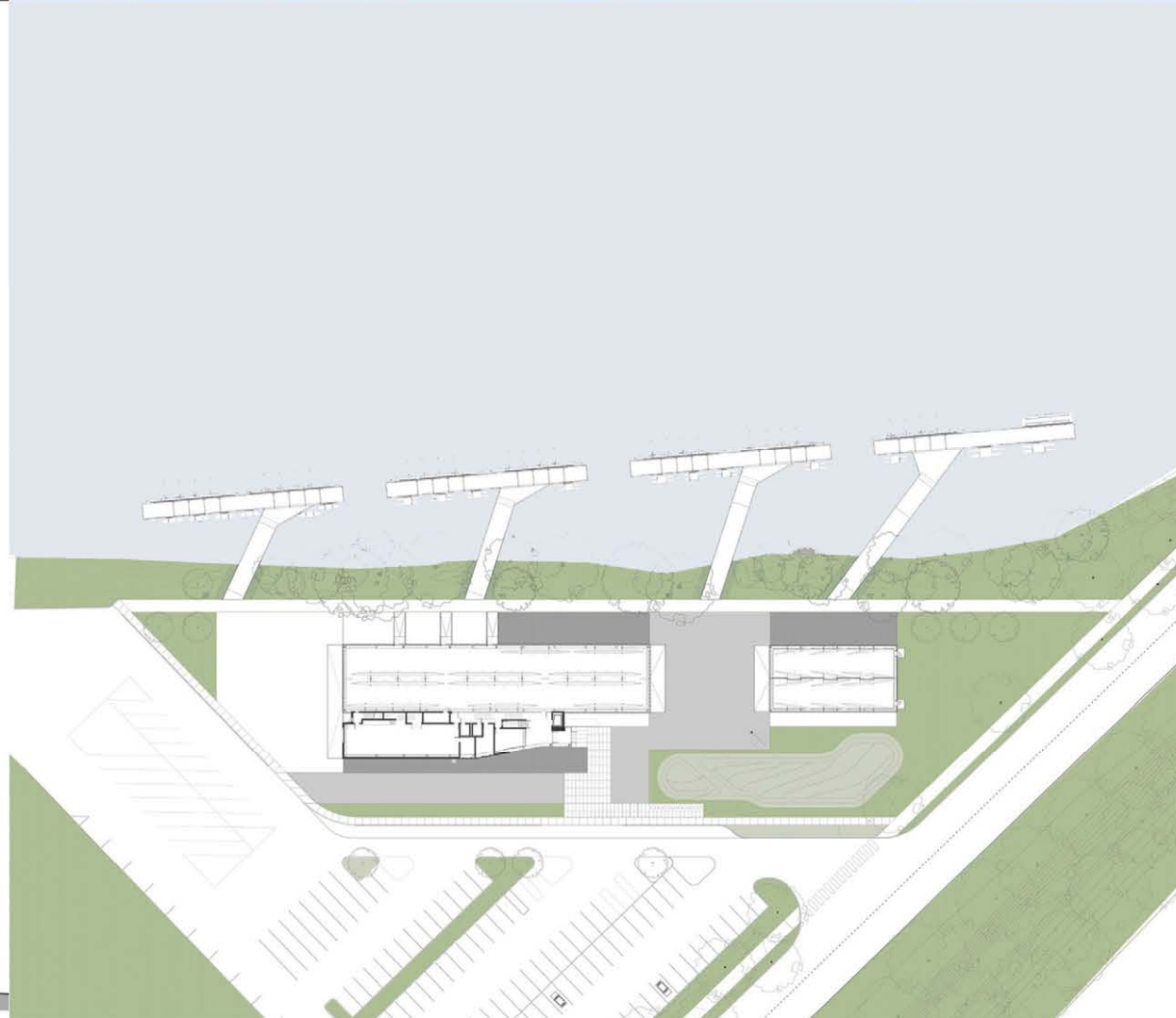
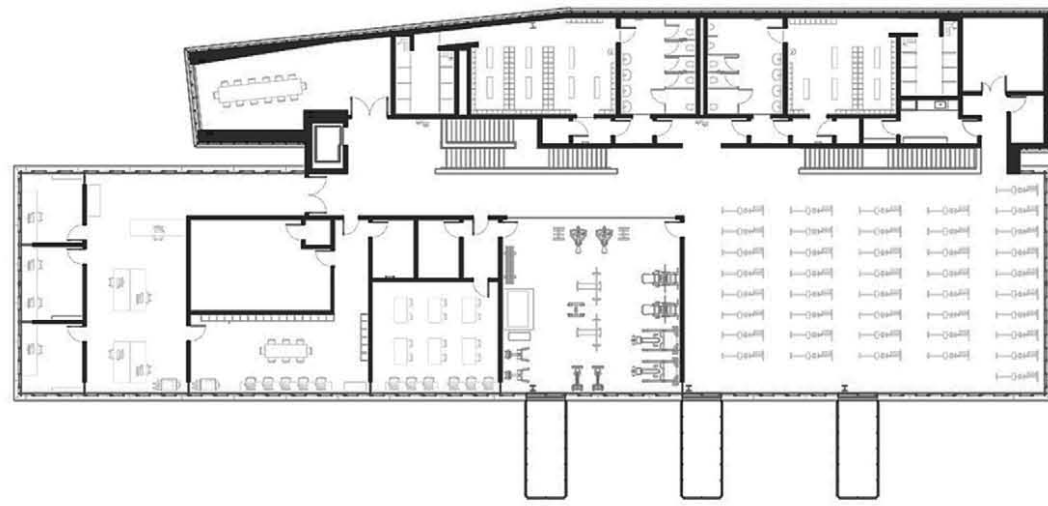
DIPLOMATERVEZÉS 2015

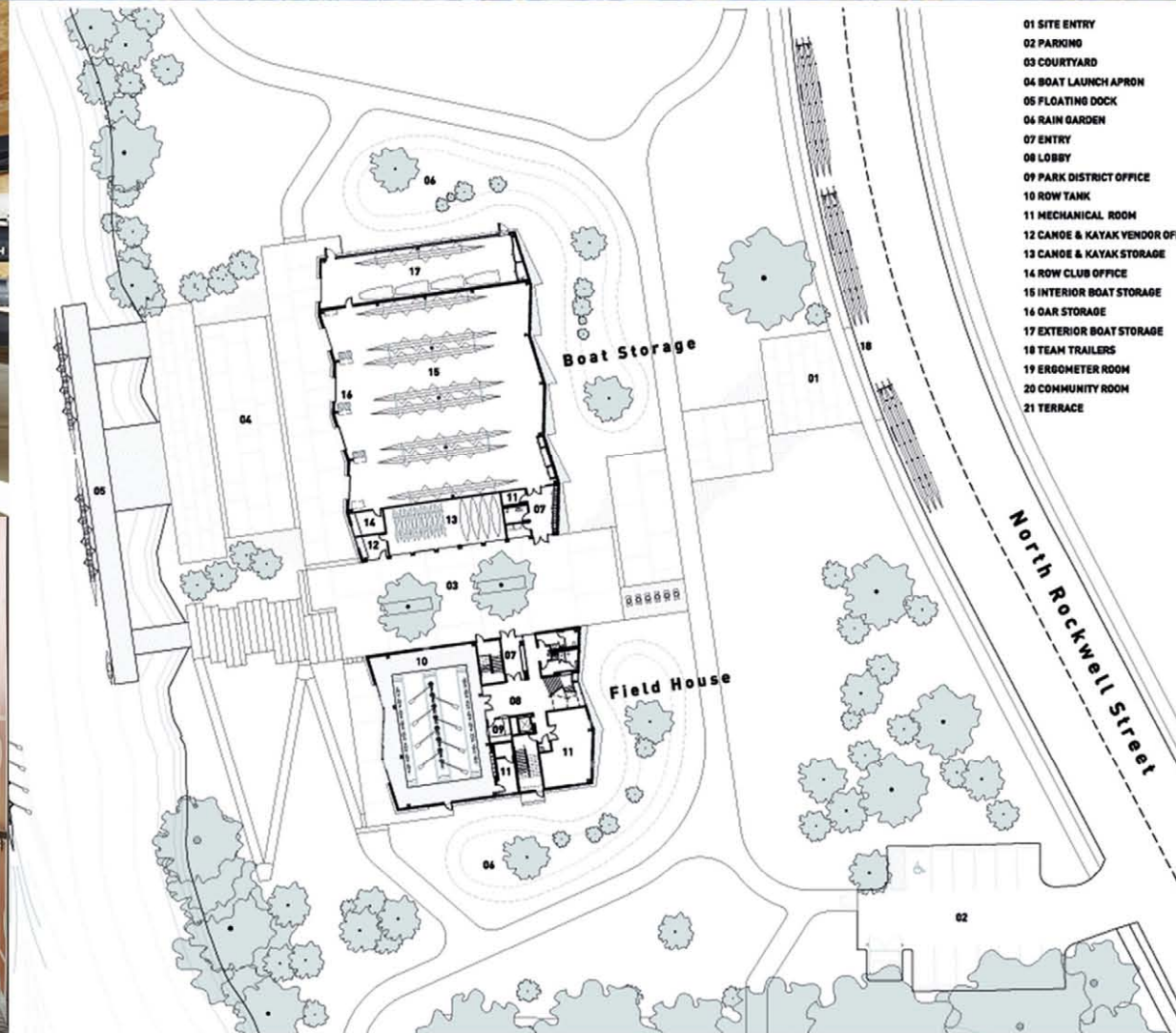


COMMUNITY
ROWING
BOATHOUSE
BOSTON, USA

WINTON
ARCHITECTS

TELEK 2787 M²
ÉPÍTÉS ÉVE: 2008
KÖLTSÉG: 11.45M USD





WMS
 BOATHOUSE

CHICAGO, USA

STUDIO GANG
 ARCHITECTURE

TERÜLET 22.620 M²
 ÉPÍTÉS ÉVE: 2013

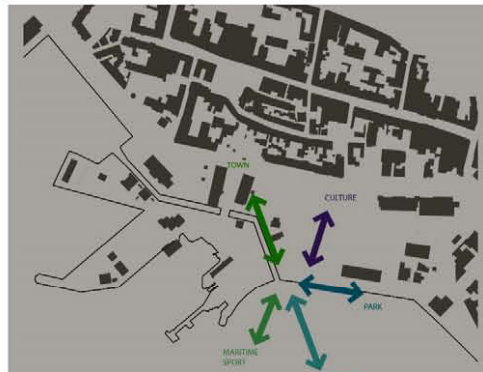


ELŐKÉPEK

NEMZETKÖZI PÉLDÁK



DIPLOMATERVEZÉS 2015



FAABORGI
KIKÖTŐ
STRAND
DÁNIA

JDS,
URBAN AGENCY

TERÜLET 20.100 M²
ÉPÍTÉS ÉVE: 2014

ELŐKÉPEK
NEMZETKÖZI PÉLDÁK



DIPLOMATERVEZÉS 2015

TERÜLET SZABÁLYOZÁSA

ÖVEZETI BESOROLÁS: KÖZPONTI VEGYES TERÜLET

A LEGKISEBB ÉPÍTMÉNYSZABÁLYOZÁS: EGY SZINT.

A LEGKISEBB ZÖLDFELÜLET MÉRTÉKE A BE NEM ÉPÍTETT TERÜLET 50 %-A.

ÖVEZET JELE VK5

BEÉPÍTÉSI MÓD SZ:SZABADONÁLLÓ

ÉPÍTMÉNY MAGASSÁG MAX. 7,5 M

BEÉPÍTETTSÉG MAX 30 %

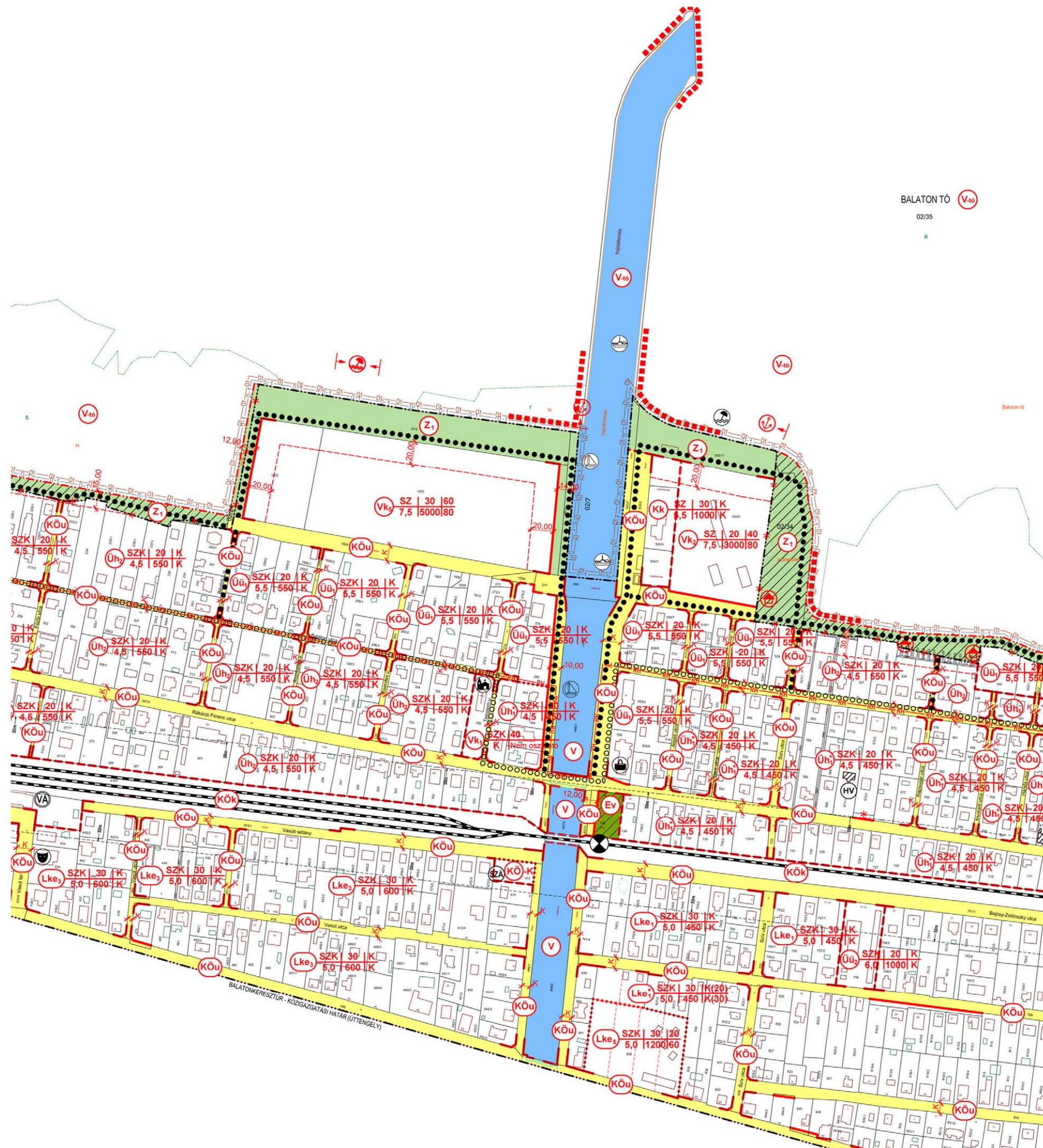
LEGKISEBB TELEKMÉRET 5000 M²

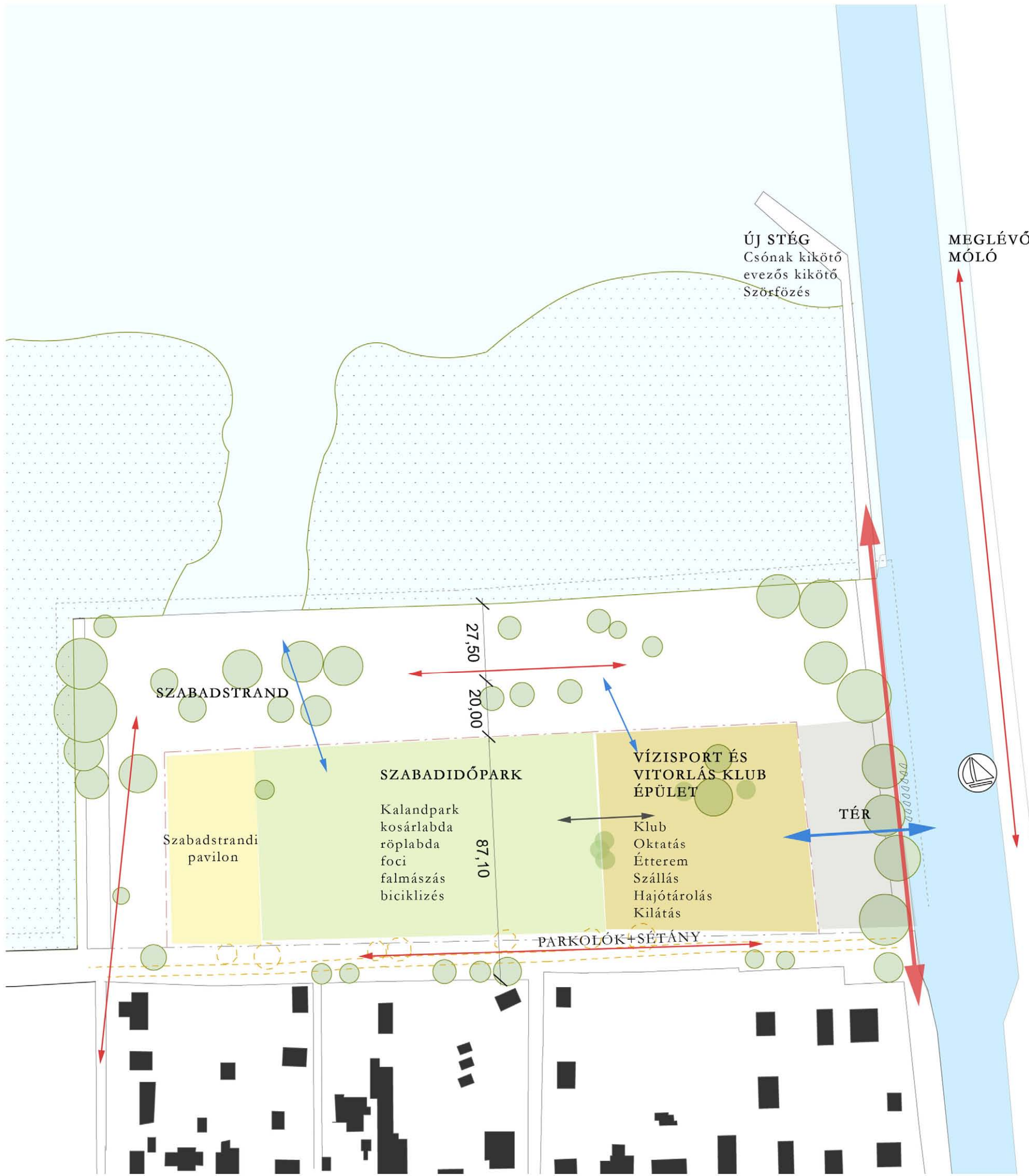
TELEKSZÉLESSÉG MIN.60 M

TELEKMÉLYSÉG MIN. 80 M

A TELEK KÜLSŐ SZÉLEI MENTÉN

AZ ÖVEZETI BESOROLÁS: Z1:SZABADSTRAND TERÜLETEK
13.§. (4) A KÖZPARKOKBAN AZ OTÉK 27.§. (4) BEKEZDÉSÉBEN
FELSOROLT ÉPÍTMÉNYEK, - A Z1-ES TERÜLETEN EZEN TÚL
STRANDÉPÍTMÉNYEK- HELYZHETŐK EL A MÁR MEGLÉVŐ,
KIALAKULT KÖZPARKOKBAN (ZKP) LEGFELJEBB 2 %, -
AZ ÚJONNAN KIALAKÍTOTT ÉS Z1 JELŰ KÖZPARKOKBAN -
AMELYEK EGYBEN STRAND ÉS KÖZLEKEDÉSI TERÜLETNEK
IS MINŐSÜLNEK - LEGFELJEBB 4 % -OS BEÉPÍTETTSÉGIG.





TERVEZÉSI PROGRAM

GYERMEK VÍZISPORT és VITORLÁS KLUB, SZABADIDŐPARK és SZABADSTRAND

1. VÍZISPORT ÉS VITORLÁS KLUB ÉPÜLET

- KLUB
- OKTATÁS
- ÉTTEREM
- SZÁLLÁS
- HAJÓTÁROLÁS
- KILÁTÁS

2. KÜLTÉR/SZABADIDŐPARK

- PARKOLÁS
- FITNESSZ JÁTSZÓTÉR
- FOCIZÁS
- RÖPLABDA
- KOSÁRLABDA
- HAJÓKÁZÁS
- EVEZÉS
- KALANDPARK
- FALMÁSZÁS
- BICIKLIZÉS

3. STRAND PAVILON

- ÖLTÖZŐ PAVILON
- JÁTSZÓHÁZ
- BÜFÉ

4. MÓLÓ KIÉPÍTÉSE CSÓNAK ÉS EVEZŐS KIKÖTŐNEK

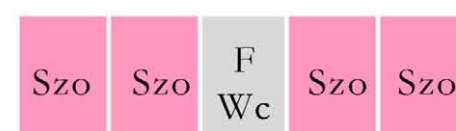
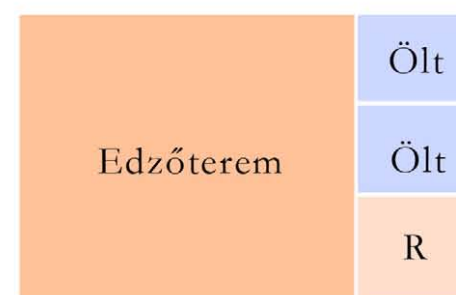
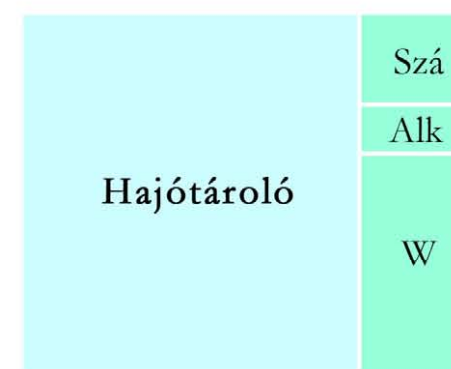
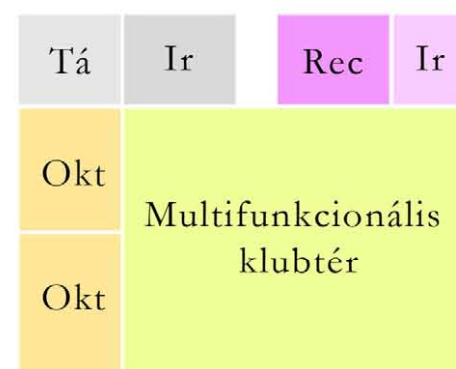
- ÚJ MÓLÓ
- EVEZÉS
- CSÓNAKÁZÁS
- SZÖRFÖZÉS
- HORGÁSZÁS



HELYISÉGPROGRAM

1. VÍZISPORT ÉS VITORLÁS KLUB ÉPÜLET

- o recepció/titkárság fogadótér 20 m²
- o kiszolgáló helyiség 12 m²
- o multifunkcionális klubtér: oktatás/rendezvény/klubhelyiség 80-120 m²
- o oktatóterem 2 db 50 m²
- o üzemeltetési iroda 12 m²
- o tárgyaló 20 m²
- o férfi öltöző + női öltöző 30-50 m²
- o ruhatár 10 m²
- o workshop 50 m²
- o alkatrész raktár 10 m²
- o hajótároló 250 m²
- o szárító helyiség 20 m²
- o kiszolgáló helyiségek 20-50 m²
- o edzőterem 200 m²
- o szobák 2-4-6 fős összesen: 30-40 főre 200-250 m²
- o étterem+konyha+raktár 150-200 m²
- o közlekedők 150 m²
- o terasz/tetőterasz 200 m²
- ∑ 1484-1684 m²



2. KÜLTÉR/SZABADIÓPARK

- o parkoló területek a vendégek számára, a terület megközelítéséhez
- o kültéri fitness eszközök
- o kisméretű focipálya, multifunkcionális használat, kosárpálya felfestéssel stb.
- o 3 db röplabda pálya
- o kalandpark rész családoknak, kötélpálya
- o mászófal
- o ügyességi biciklipálya
- o sakk

3. STRAND PAVILON

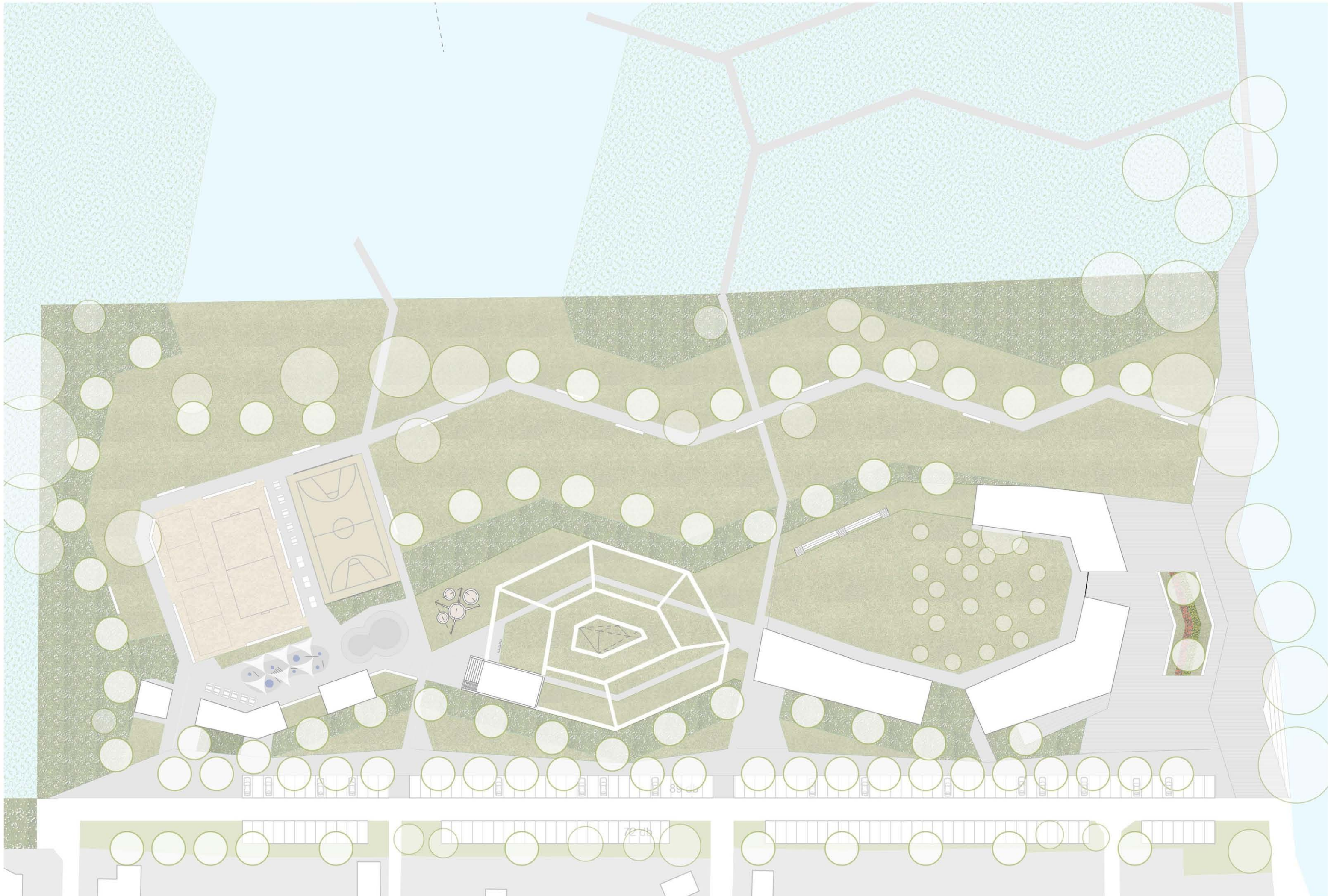
- A szabadstrand területén egy öltöző pavilon létesítendő, mely a turisták, helyi lakosok kiszolgálására van. Továbbá parkosítás részeként fix fekvőhelyek, ülőalkalmatosságok telepítése.
- o öltözők
 - o büfé/raktár
 - o játszóház

4. MOLÓ KIÉPÍTÉSE CSÓNÁK ÉS EVEZŐS KIKÖTŐNEK

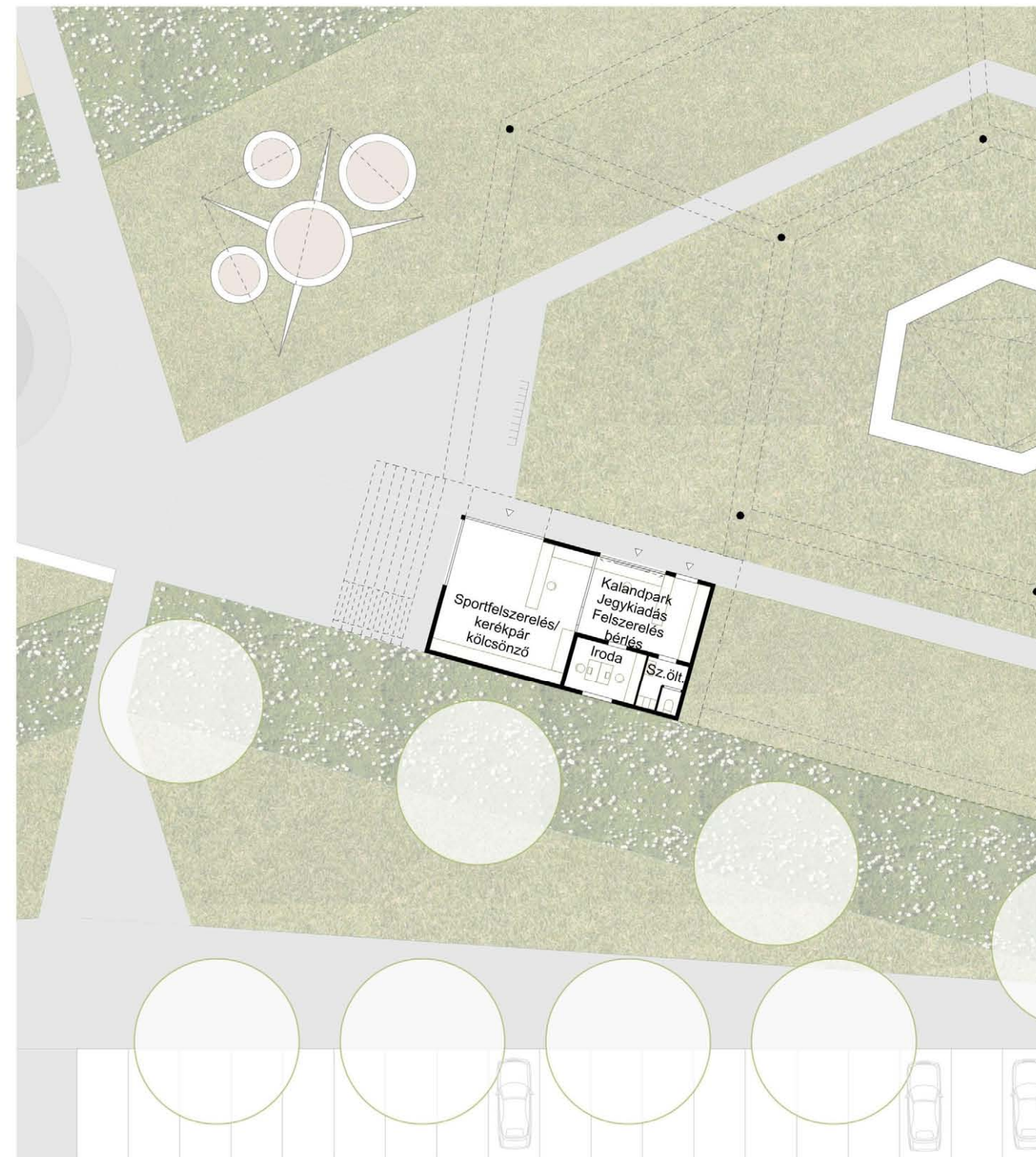
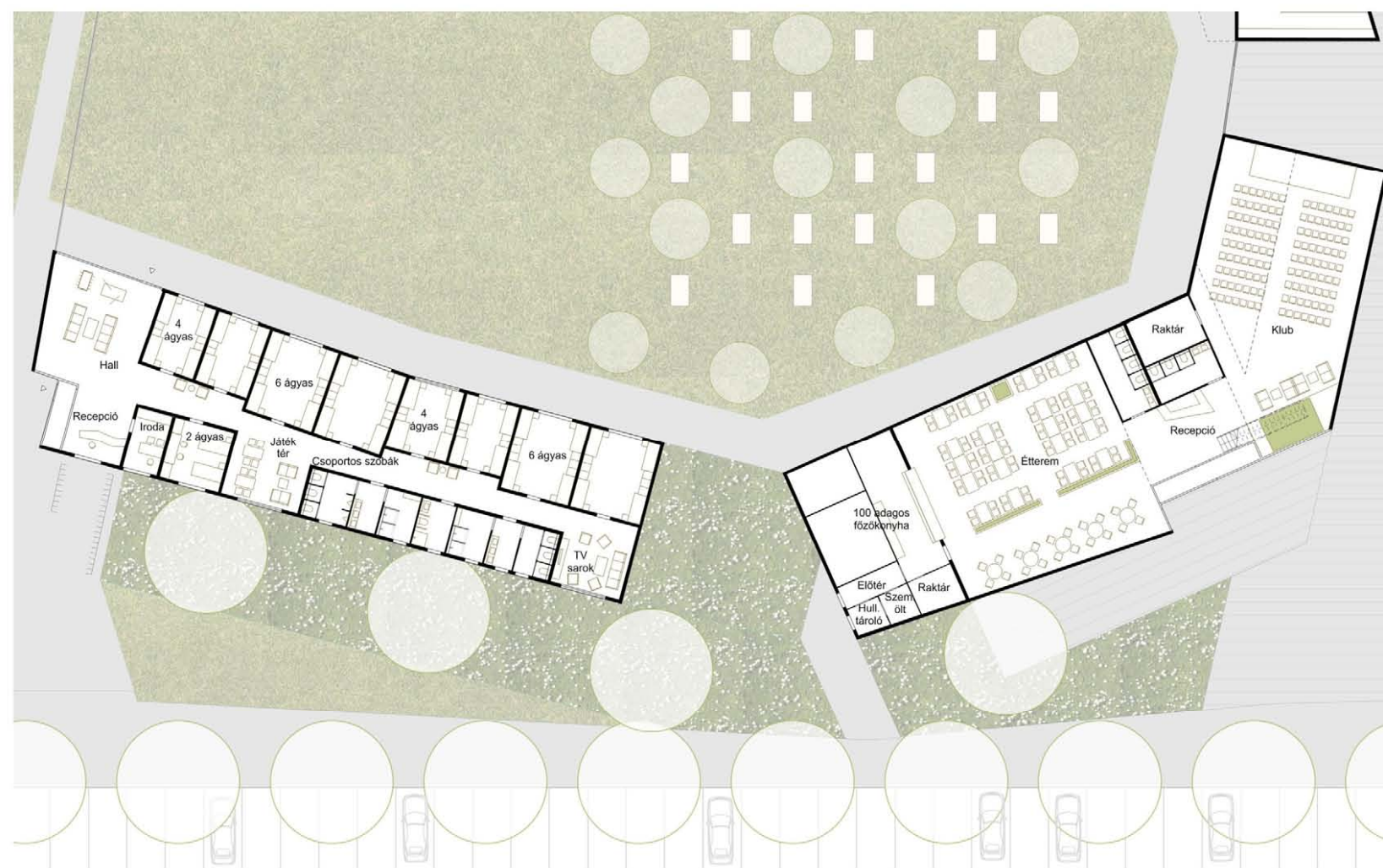
Vitorlás kikötő és hajóállomás van kiépítve a csatornán. A területünkhöz tartozó csatorna oldalon kőgát van, gyalogos forgalom számára kiépítetlenül, csak kitaposott kisebb-nagyobb kődarabokkal szórt ösvény van, melyet a horgászok használnak. Így ezen az oldalon indokolt egy új stég kiépítése csónakok, túra kajakok és kenek számára, valamint alkalmas a nádas mögötti terület vitorlás szörf oktatásra, mely szintén ezen stégről megvalósítható.

SÉMÁK

VÁZLATTERV

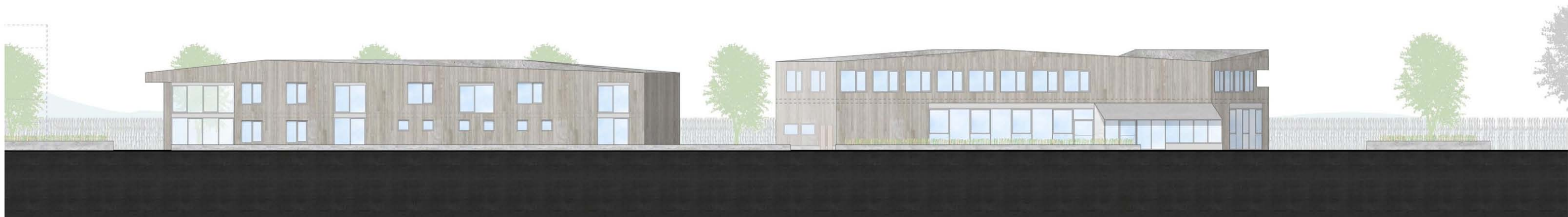








Gyalogos sétány és parkolók felőli nézet I.fele

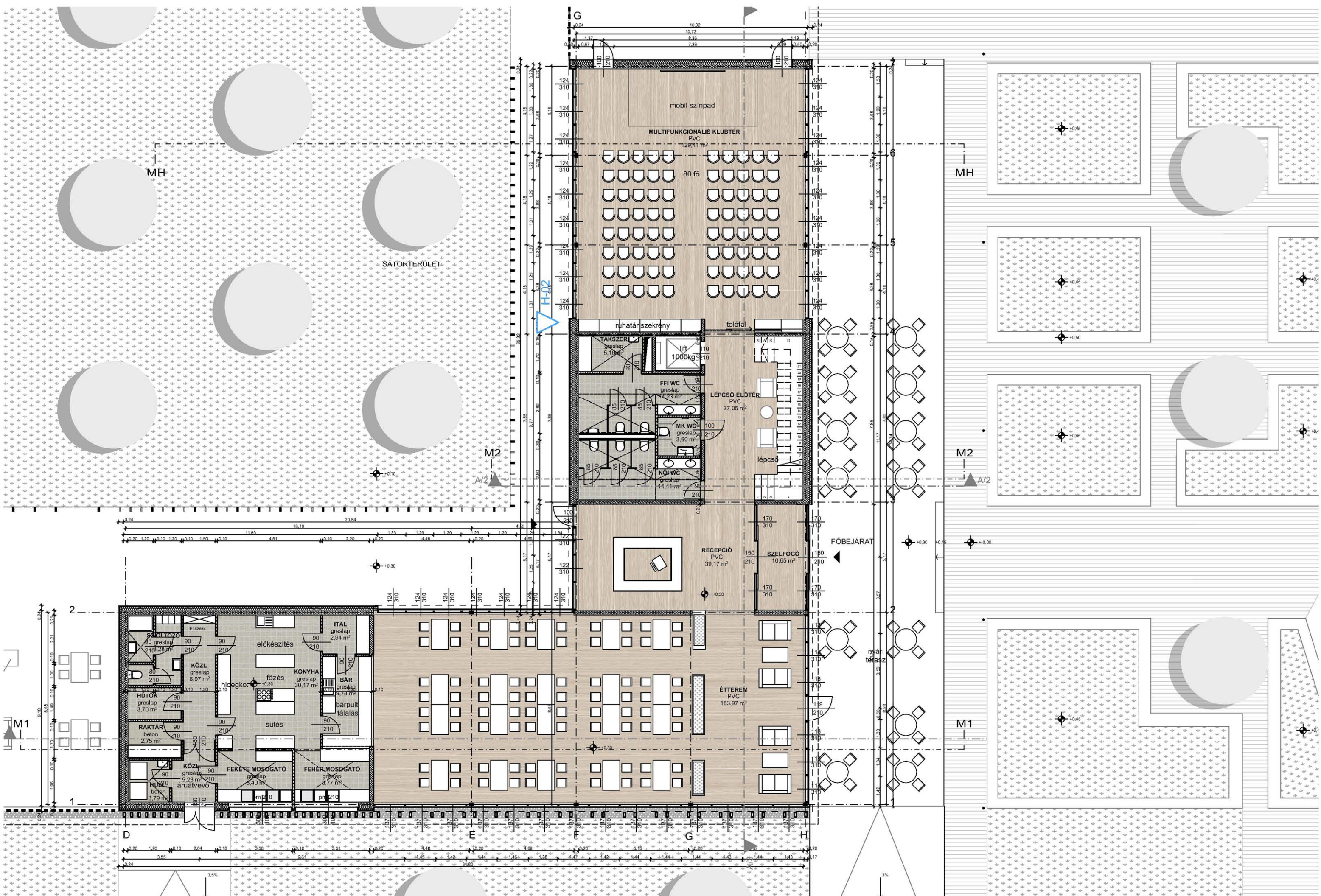


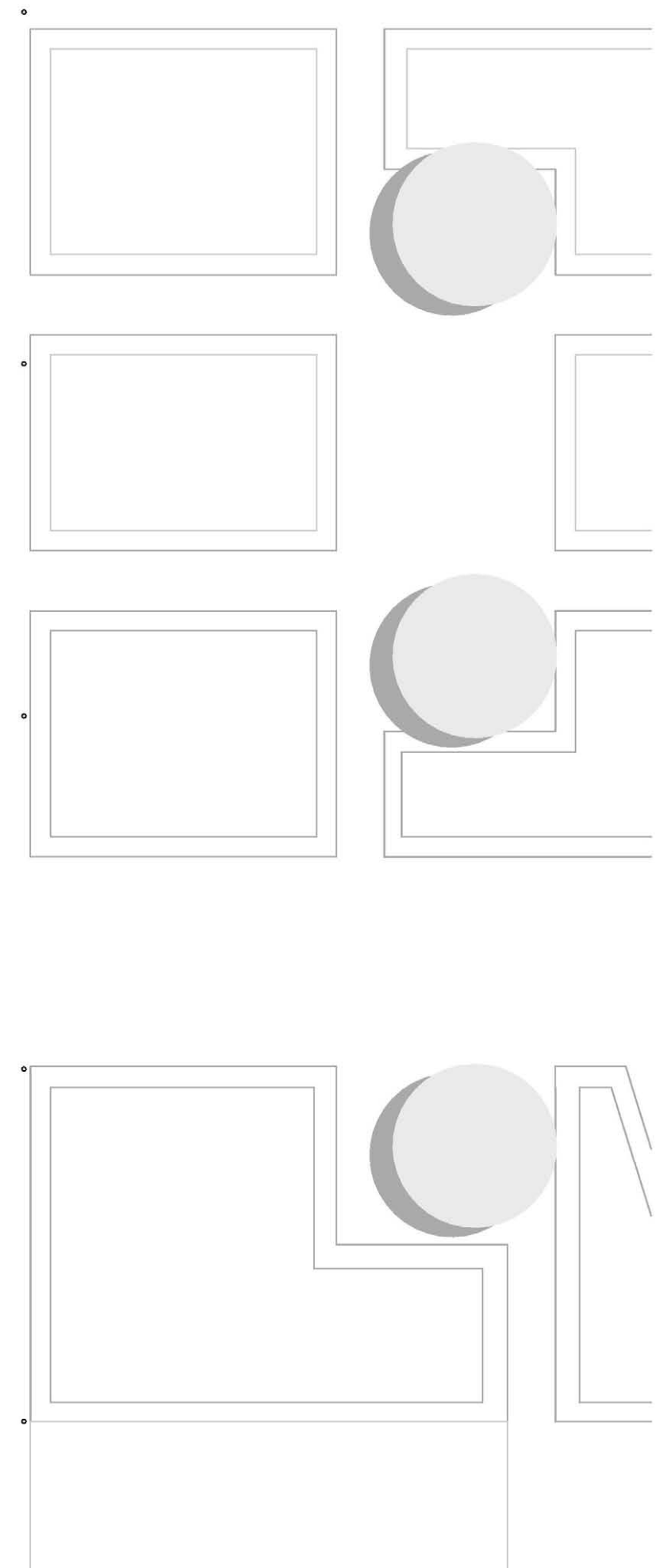
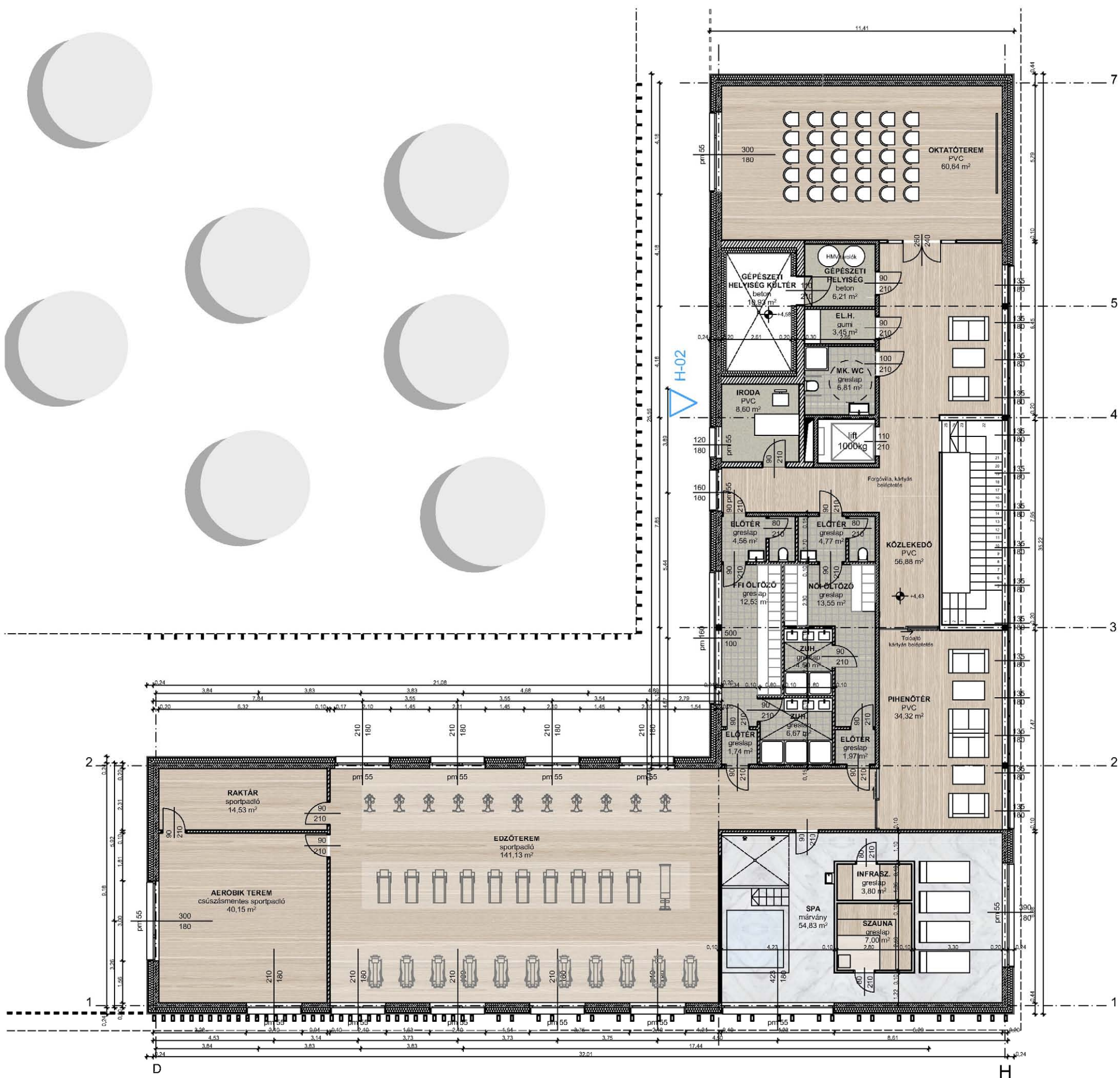
Gyalogos sétány és parkolók felőli nézet II.fele



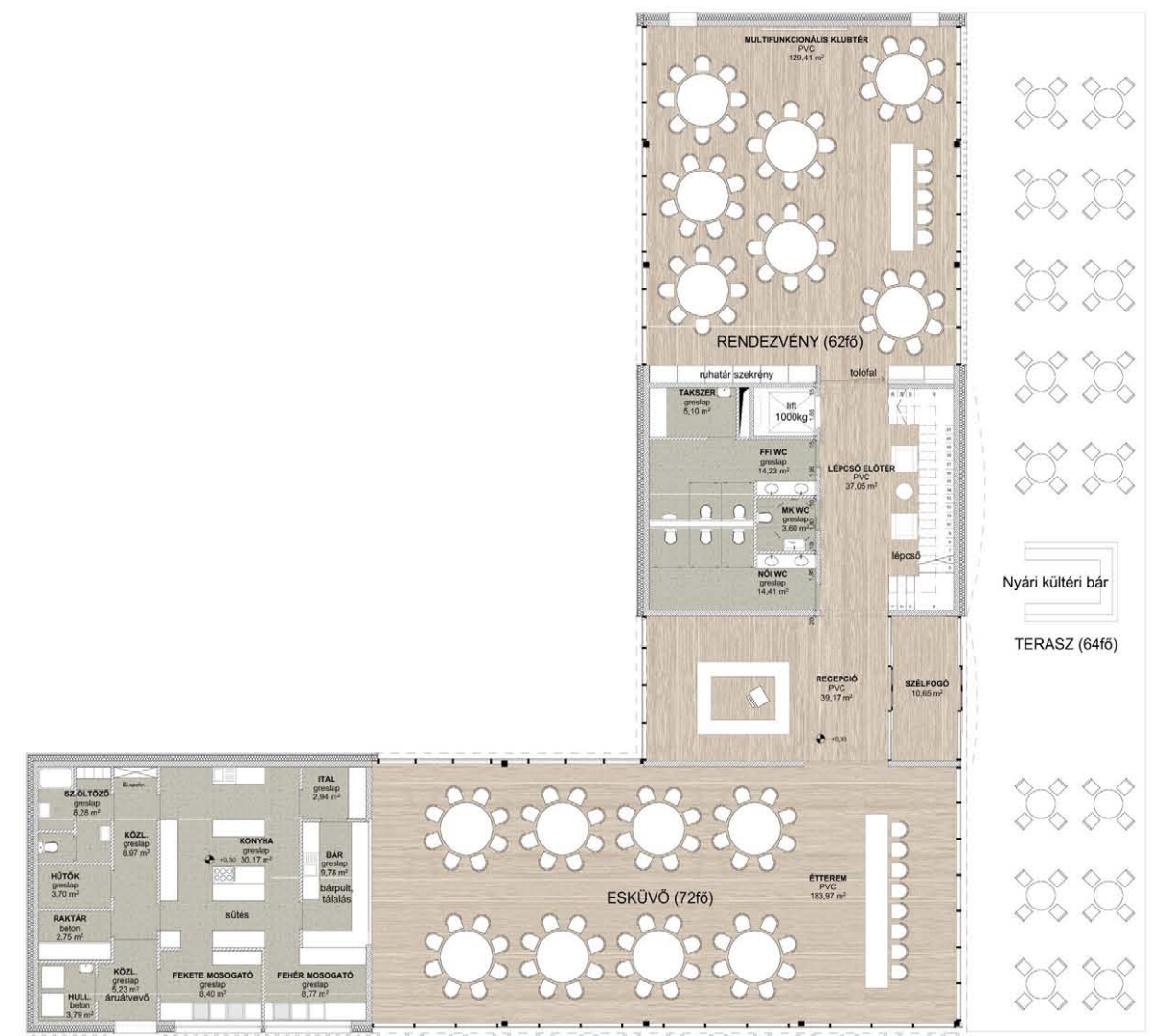
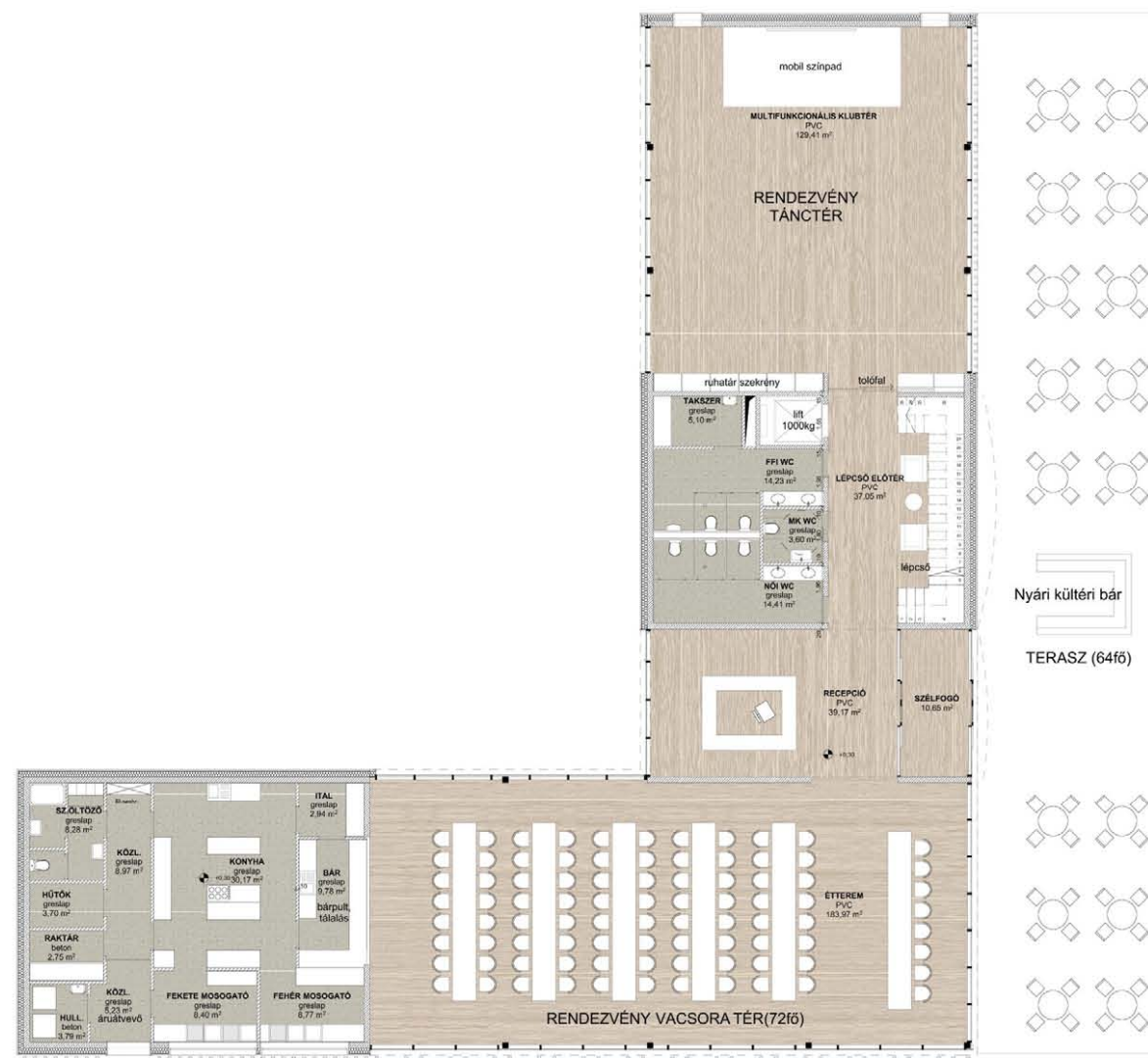
DIPLOMAVÉDÉS







VITORLÁS KLUB BERENDEZÉSI SÉMÁK M 1:200



Mindkét séma esetén a nyári terasz egy kültéri bárpult alkalmazásával maximálisan kihasználhatóvá teszi az épület kapacitását, ezáltal növelve a bevételeket.

SÉMA 1.

Az étterem és a klubtér együttesen kerül használatra.
Céges rendezvények, esküvők helyszínéül szolgálhat.
Az étteremben kerül sor az étkezésre, majd a vendégek a klubteret használhatják táncterként.
Az étteremben így kb. 72 fő fér el.
A klubtér táncterként funkcionál.

SÉMA 2.

Az étterem és a klubtér párhuzamosan is alkalmas két különböző rendezvényre.
A klubtérben lehet konferencia vagy egyéb ültetett éttermi rendezvény, a beltérben körasztalos elrendezéssel kb. 62 fő fér el. Míg a teraszon további asztalok kerülhetnek elrendezésre a rendezvényhez kapcsolódóan vagy a rendezvénytől különállóan.
Emellett egyidőben az étteremben körasztalos elrendezésben 72 fő fér el egy másik vagy ugyanazon rendezvény második termeként.

A SÉTÁNY FELŐLI/DÉLI HOMLOKZAT



VITORLÁS KIKÖTŐRE NÉZŐ/KELETI FŐHOMLOKZAT - VITORLÁS KLUB BEJÁRAT



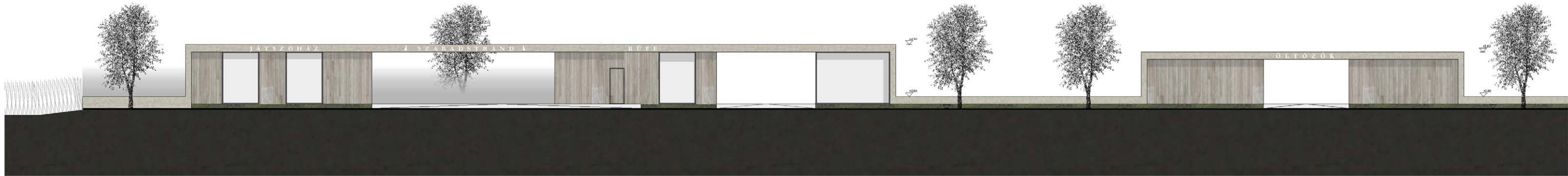


VITORLÁS KLUB BELSŐ UDVARA FELŐL/KELETI HOMLOKZAT

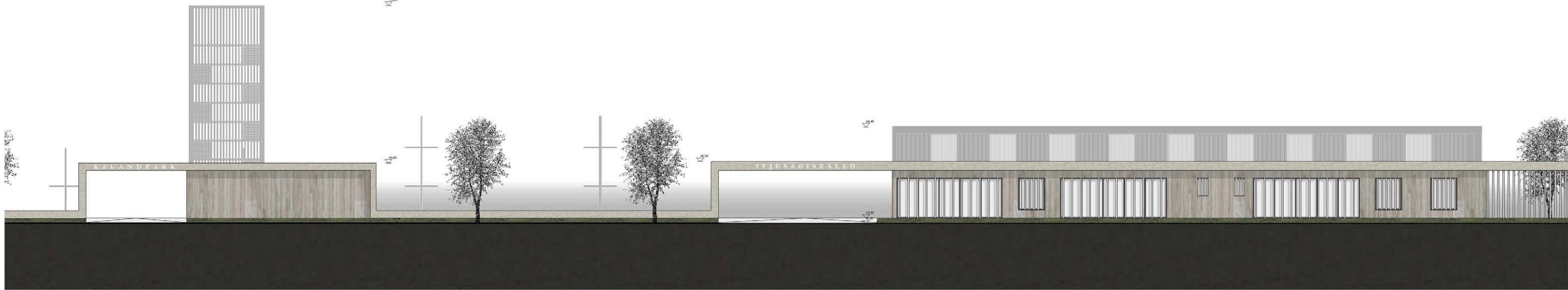


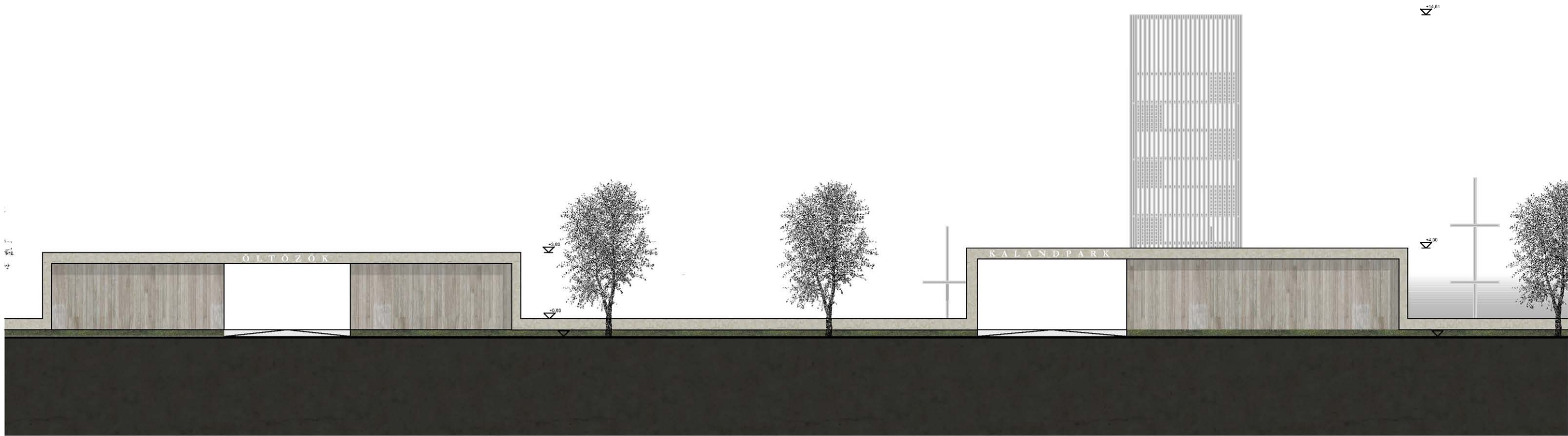
VITORLÁS KLUB BELSŐ UDVARA FELŐL/ÉSZAKI HOMLOKZAT

A SÉTÁNY FELŐLI/DÉLI HOMLOKZAT
 SZABADSTRANDI PAVILONOK (JÁTSZÓHÁZ, BÜFÉ, BÉRTERÜLETEK, ÖLTÖZŐK)

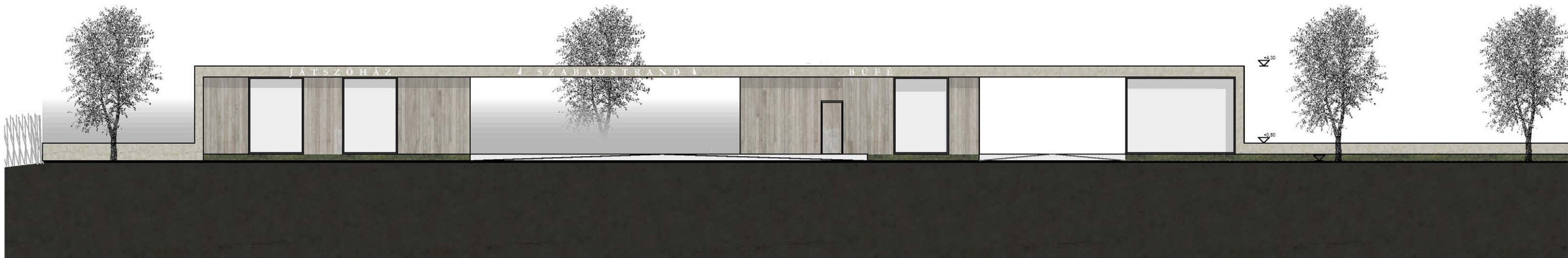


A SÉTÁNY FELŐLI/DÉLI HOMLOKZAT
 KALANDPARK, CANOPY TORONY, IFJÚSÁGI SZÁLLÓ BEJÁRATA





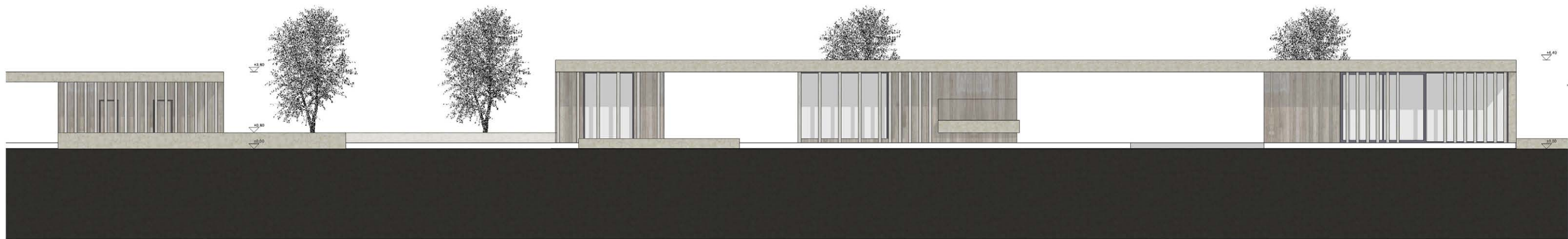
ÖLTÖZŐ ÉS KALANDPARK BEJÁRATOK A SÉTÁNY FELŐL/DÉLI HOMLOKZAT



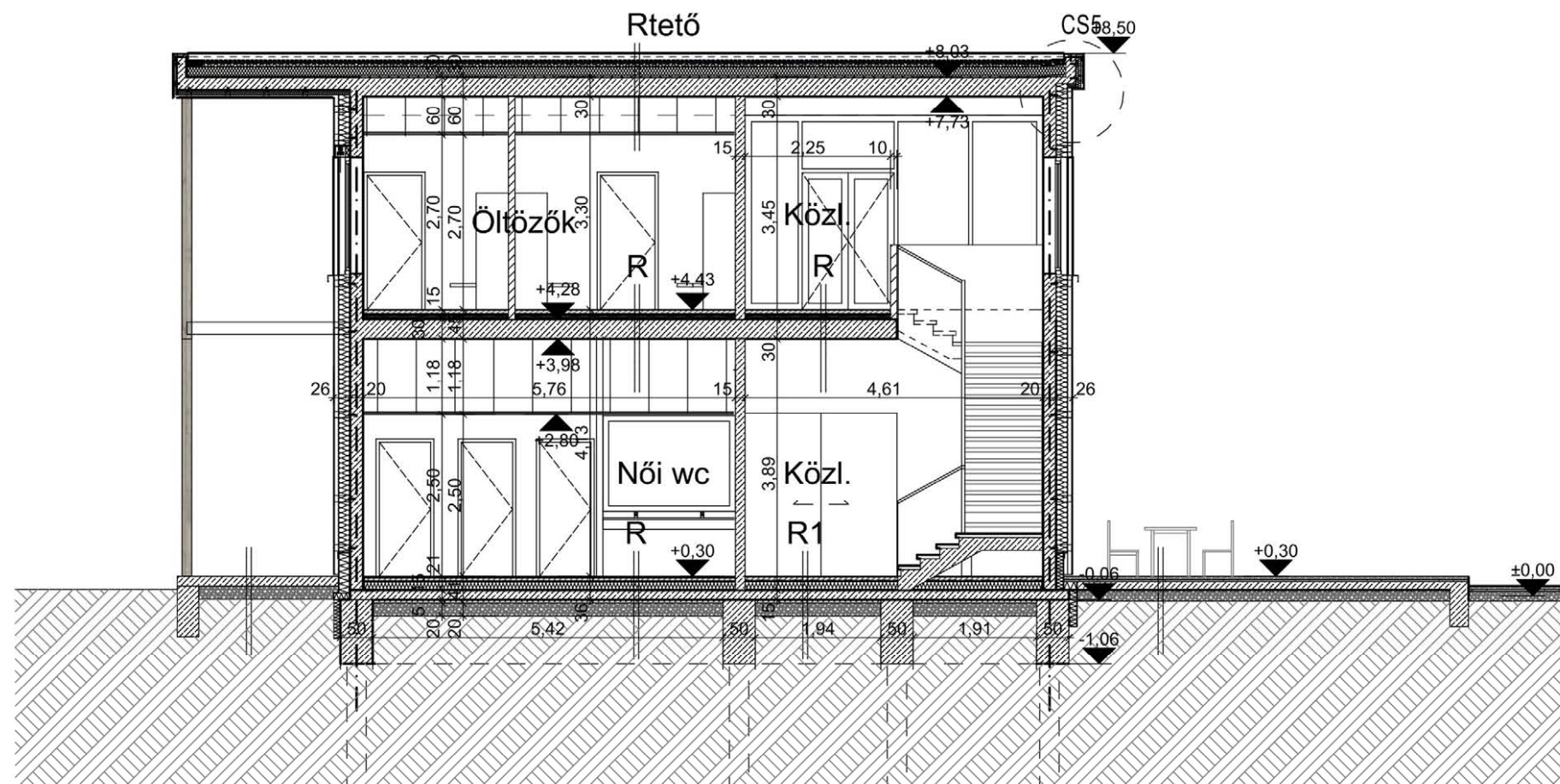
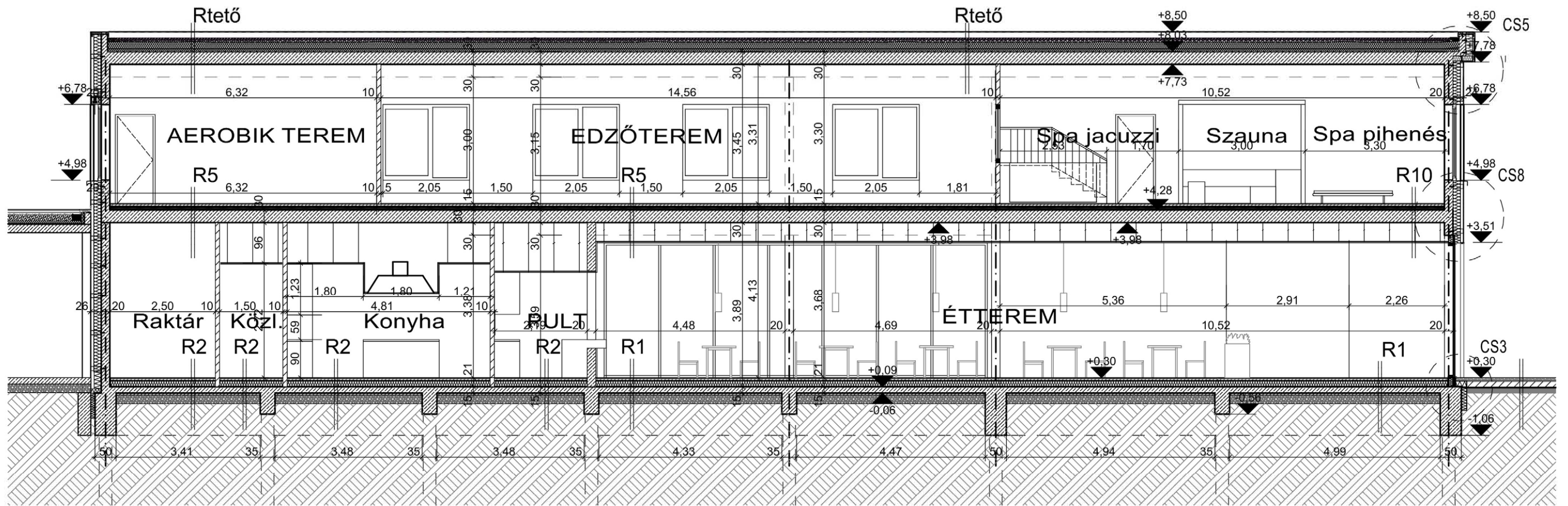
SZABADSTRANDI PAVILONOK A SÉTÁNY FELŐL/DÉLI HOMLOKZAT

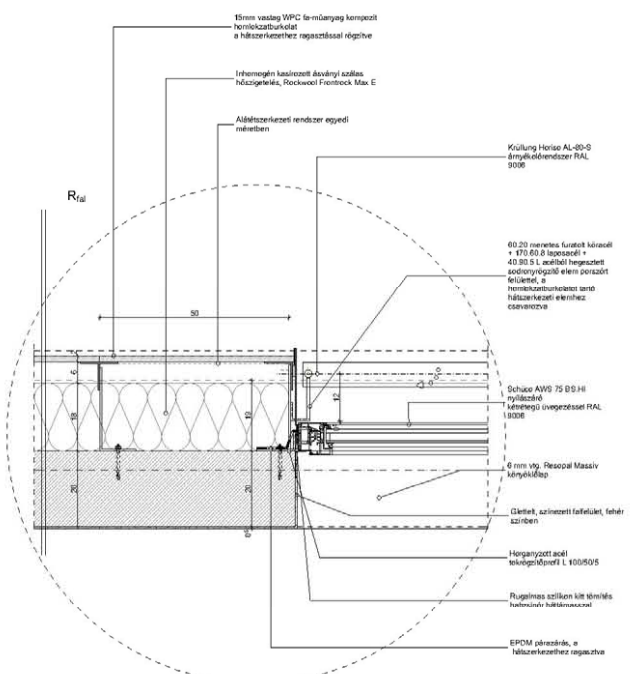


ÉSZAKI /BALATONRA NÉZŐ HOMLOKZAT
SZABADSTRANDI PAVILONOK

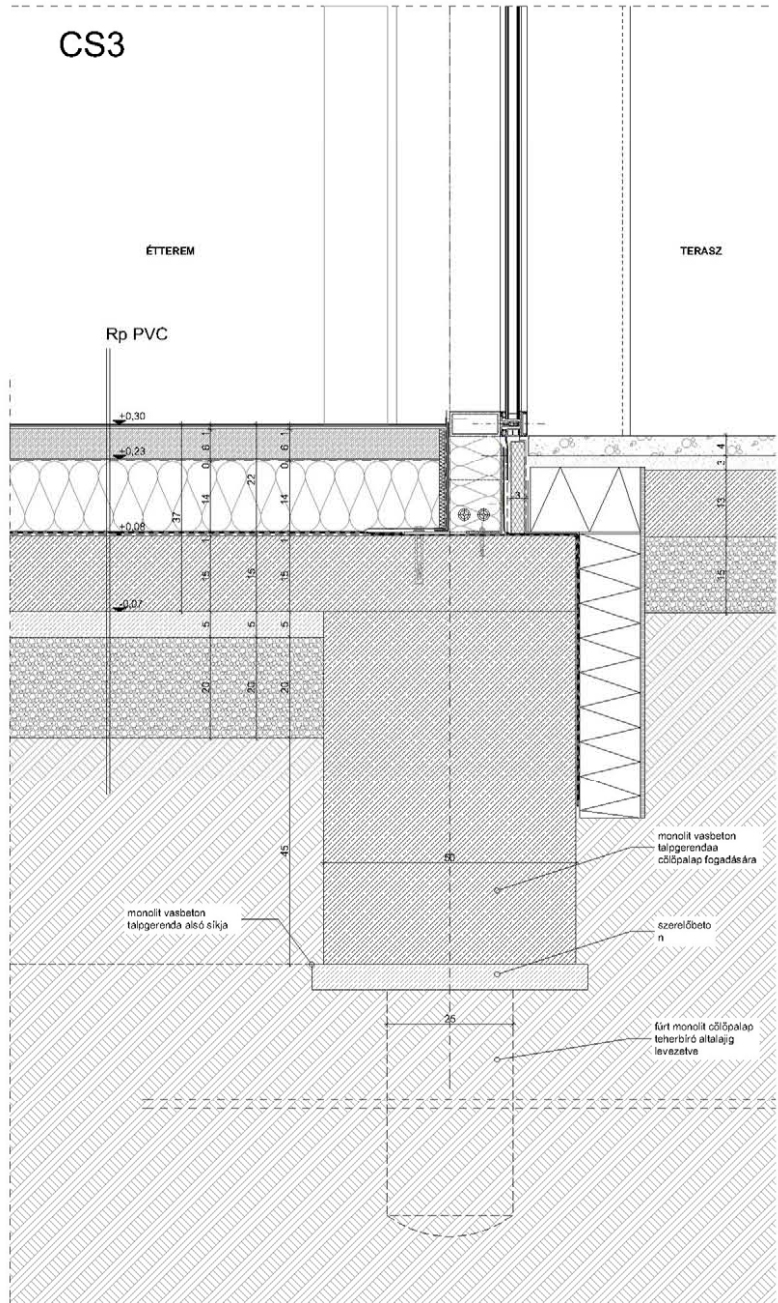
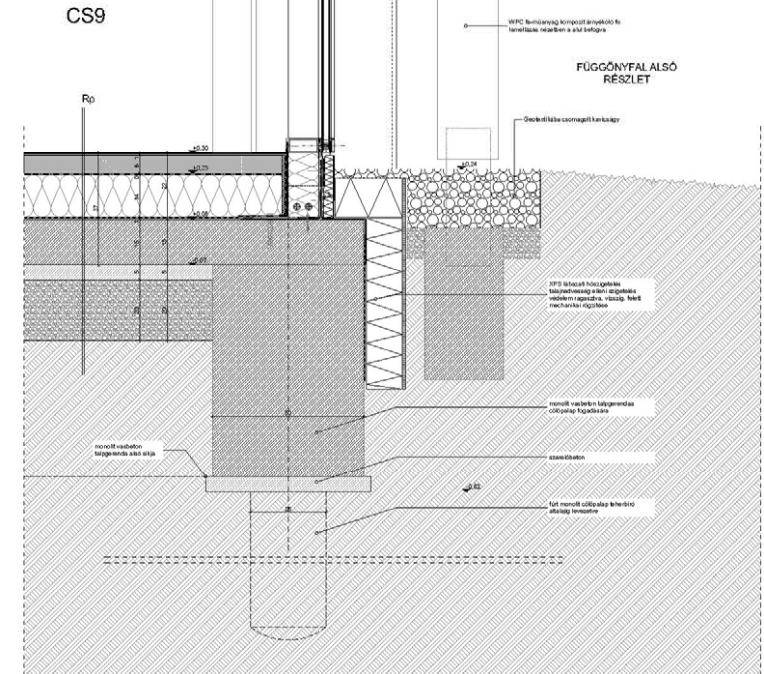
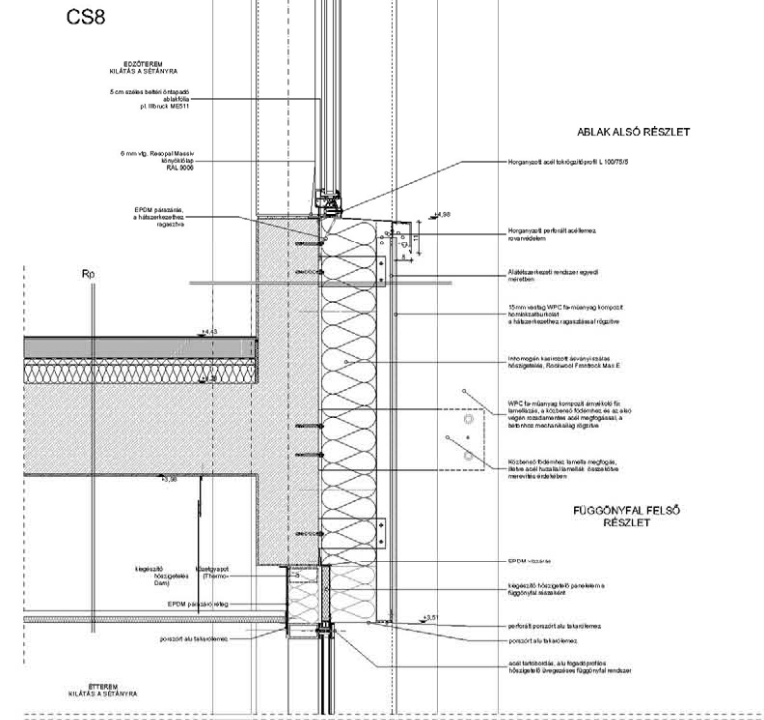
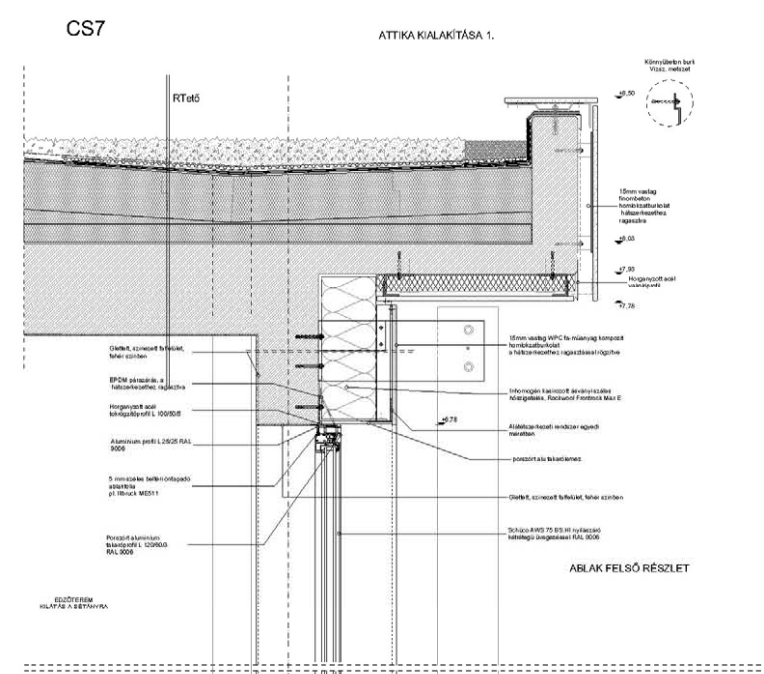
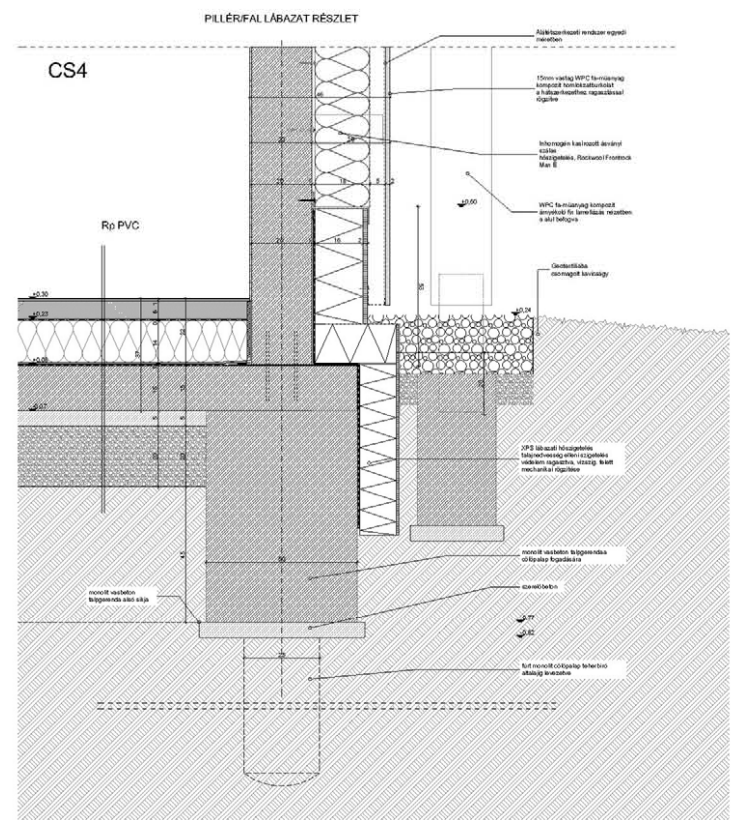
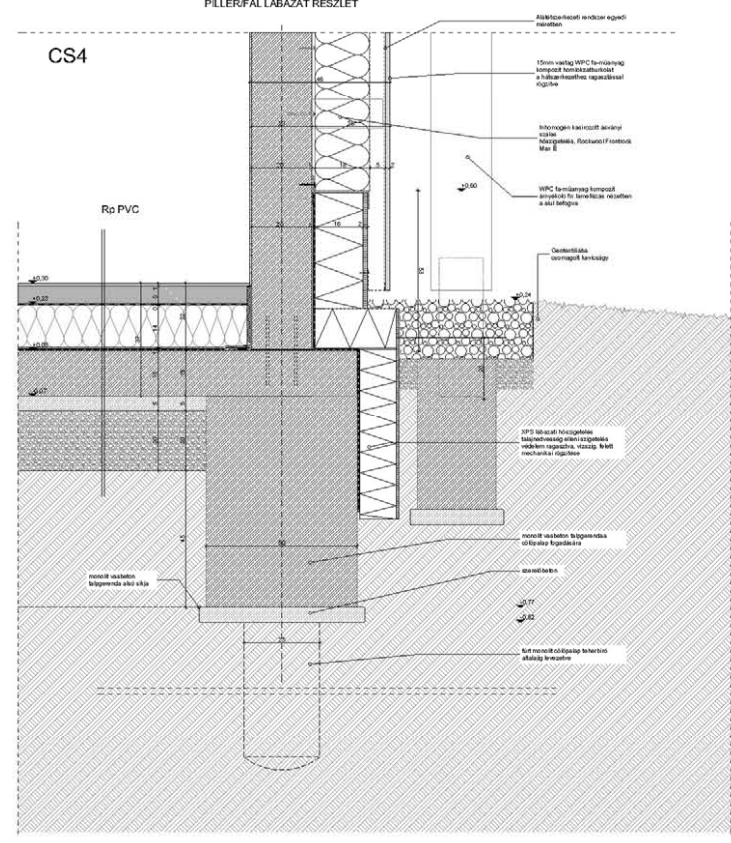
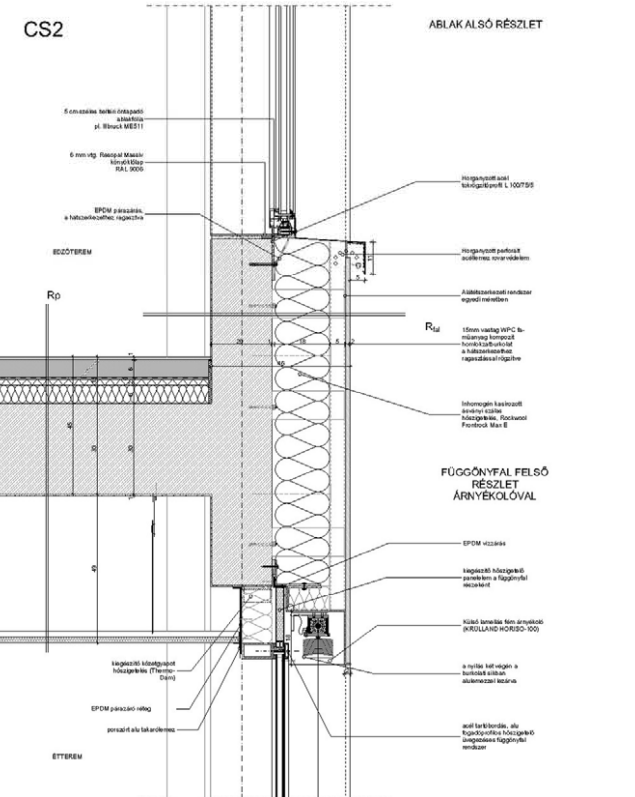
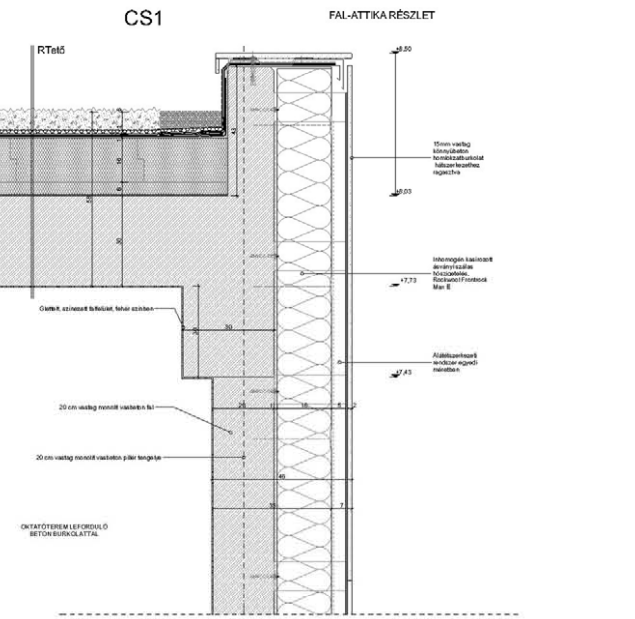
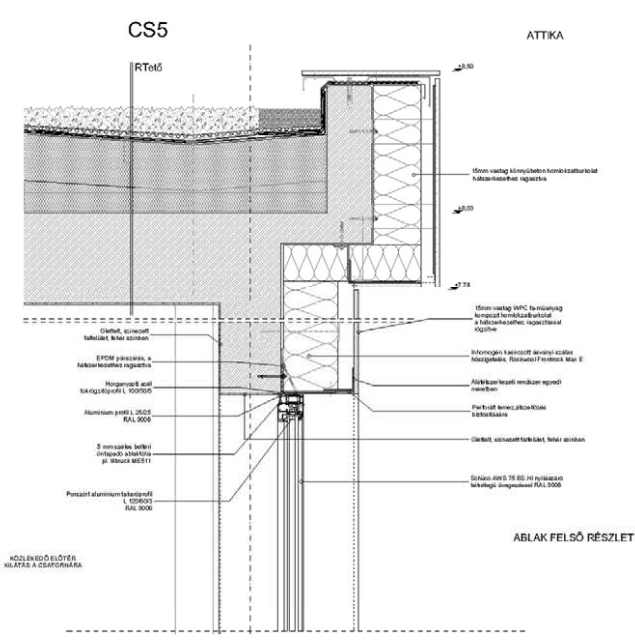


ÉSZAKI /BALATONRA NÉZŐ HOMLOKZAT
KALANDPARK, CANOPY TORONY, SZABADSTRANDI ÖLTÖZŐK

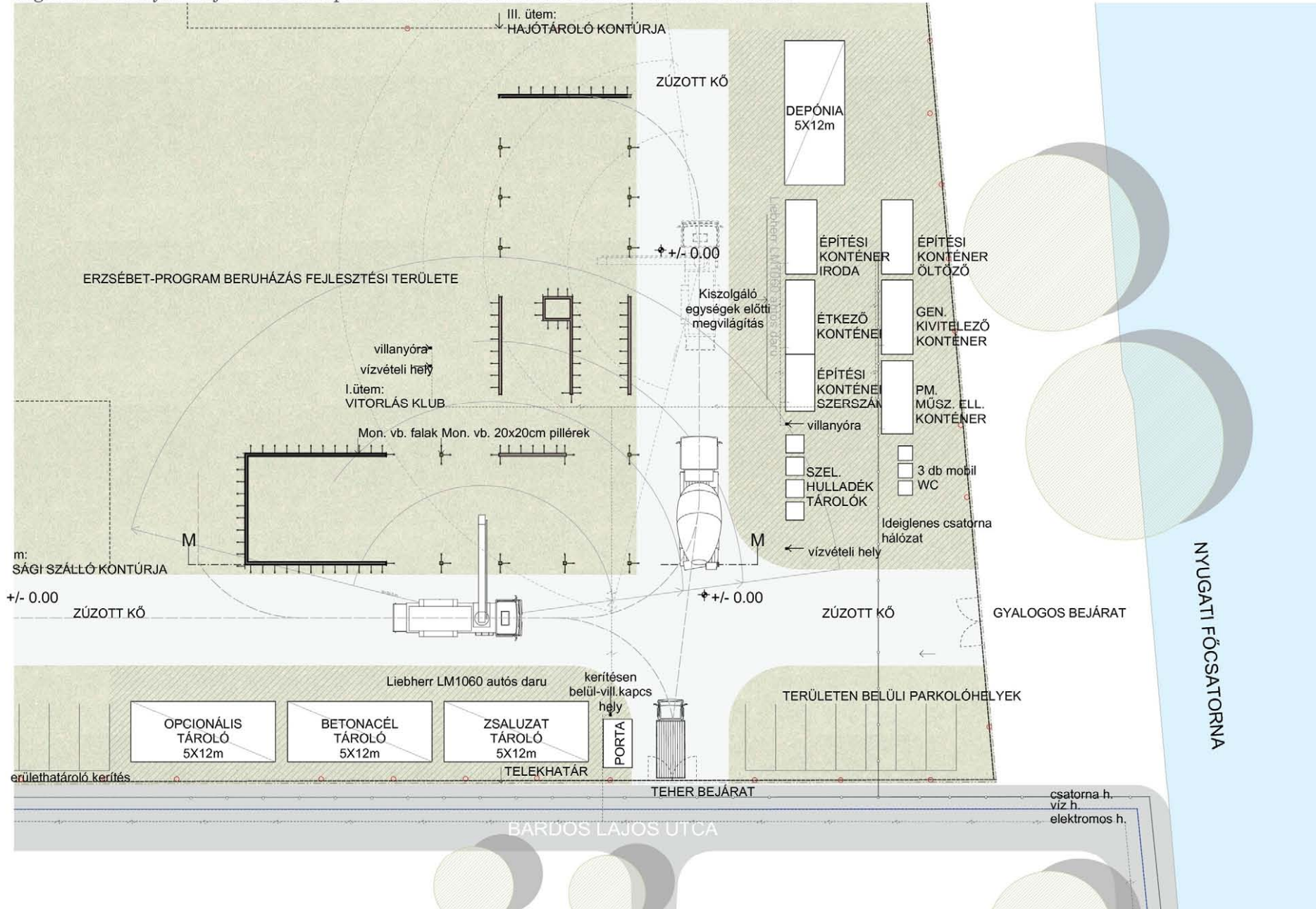




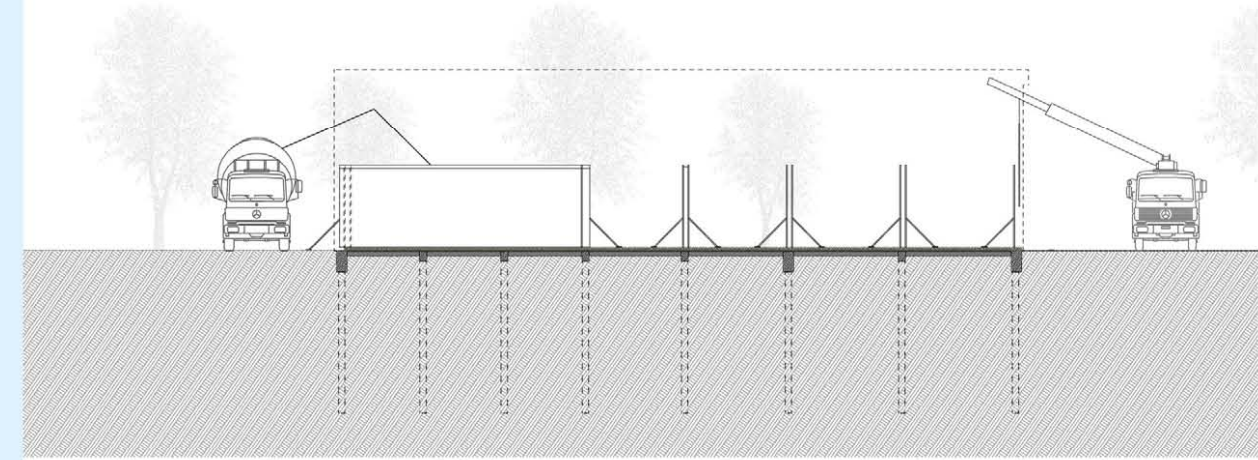
CS6 ABLAK VÍZSZINTES RÉSZLETE
FÜGGÖNYFAL ALSÓ RÉSZLET 1 TERASZNAL



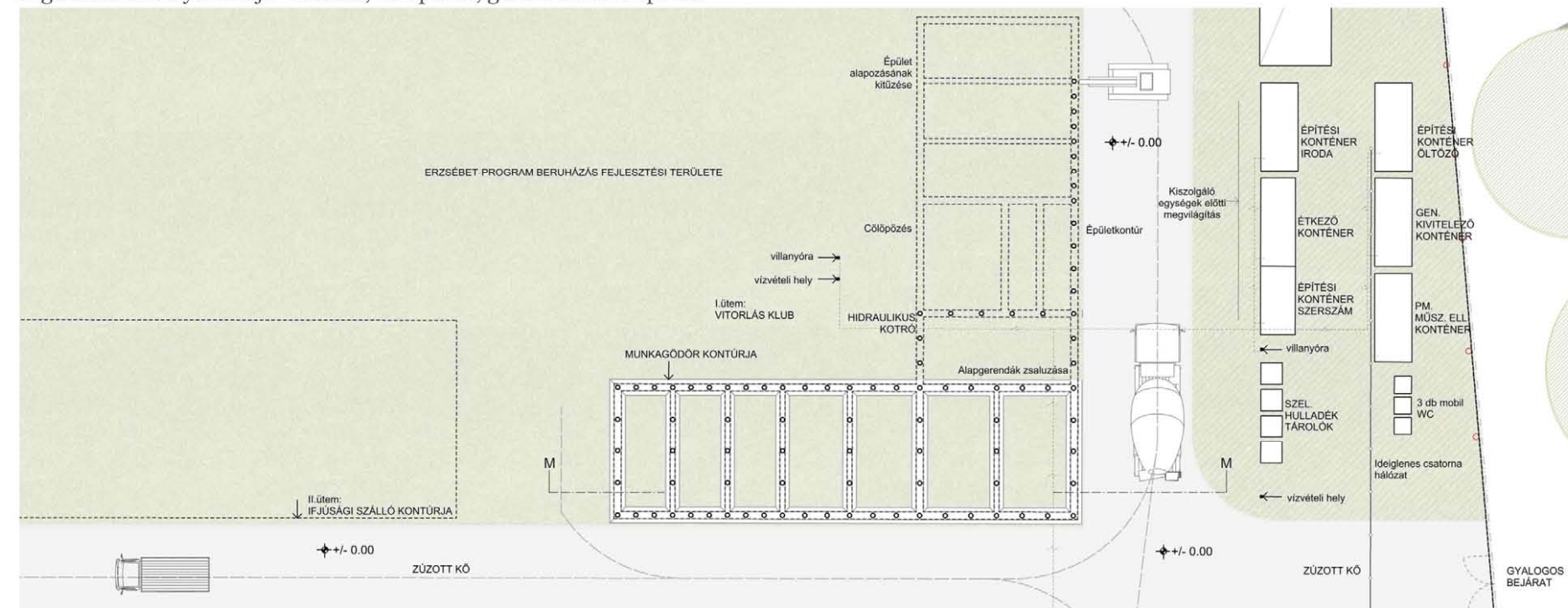
Organizációs helyszínrajz - szerkezetépítés - monolit vasbeton falak zsaluzása és betonozása



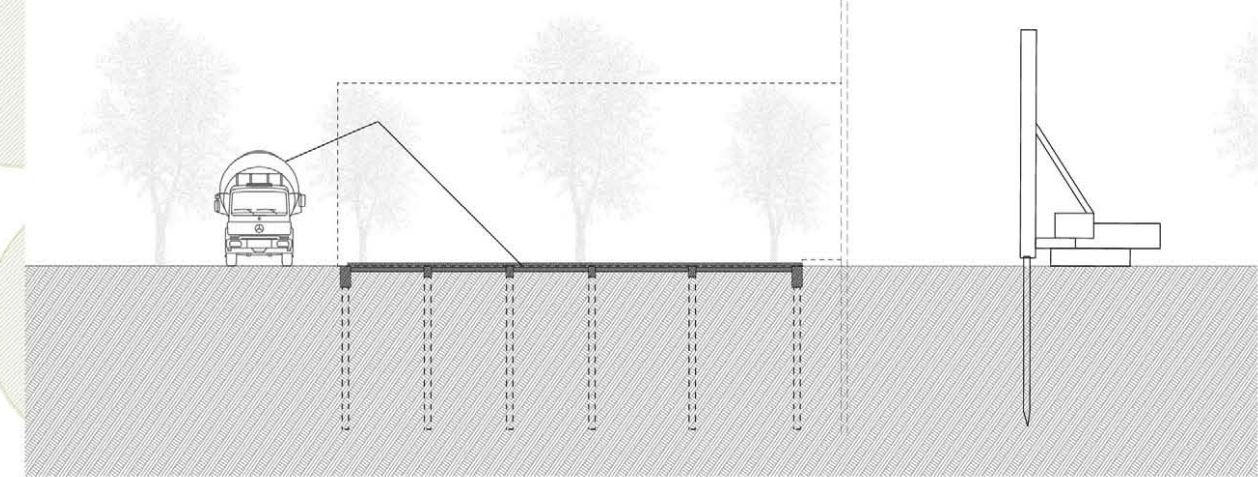
Pillérek, vasbeton falak zsaluzása, vasalása, betonozása



Organizációs helyszínrajz - kitűzés, cölöpözés, gerendarács alapozás



Vasalt aljzat vasszerelése, betonozása (Betonmixer, betonszivattyú)



Vert cölöpök készítése (Hidraulikus verőkalapács)