

PORTFÓLIÓ

SÚLYOS MOZGÁSSÉRÜLT GYERMEKEK NAPKÖZIS OTTHONA ÉS TANODÁJA

GOMBOS ADRIENN_DIPLOMATERVEZÉS_2015_URBANISZTIKA TANSZÉK

TARTALOM

- 01 FUNKCIÓ
- 02 HELYSZÍNVÁLASZTÁS
- 03 KAPCSOLATOK
- 04 BEÉPÍTÉSEK, KONCEPCIÓ
- 05 HELYSZÍNRAJZ ÉS UTCAKÉPEK
- 06 FÖLDSZINTI ALAPRAJZ
- 07 PINCE ALAPRAJZ
- 08 A-A ÉS B-B METSZET
- 09 C-C METSZET
- 10 D-D METSZET
- 11 NYUGATI ÉS ÉSZAKI BELSŐ HOMLOKZAT
- 12 DÉLI BELSŐ ÉS ÉSZAKI HOMLOKZAT
- 13 KELETI HOMLOKZAT
- 14 LÁTVÁNYTERVEK
- 15 LÁTVÁNYTERVEK



KEVÉSBÉ MOZGÁSSÉRÜLTEK

KÖZEPESEN MOZGÁSSÉRÜLTEK

SÚLYOSAN MOZGÁSSÉRÜLTEK

- PROGRAM CÉLJA: GYERMEK SZÜKSÉGLETEINEK KIELÉGÍTÉSE
- INGERGAZDAG KÖRNYEZET, JÁTÉKOK, ÁLLANDÓ FOGLALKOZÁSOK SZÜKSÉGESEK A FEJLŐDÉSÜK ÉRDEKÉBEN
- CÉL: MOZGÁSKORLÁTOZOTTSÁGGAL VALÓ EGYÜTTÉLÉS TANULÁSA AZ EGYÉN ÁLLAPOTÁNAK JAVÍTÁSA MEGFELELŐ TERÁPIÁK ÉS TORNÁK BIZTOSÍTÁSÁVAL
- KINEK: 6-12 ÉVES SÚLYOS MOZGÁSSÉRÜLT GYERMEKEKNEK, AKIK NEM, VAGY EGYÁLTALÁN NEM KAPNAK MEGFELELŐ SEGÍTSÉGET
- LÉTSZÁM: A NAPKÖZIS OTTHON EGYIDEJŰLEG MAXIMUM 20 FŐ GYERMEK ELÁTTÁSÁT TUDJA BIZTOSÍTANI
- MŰKÖDÉS: NAPKÖZI ELLÁTÁS REGGELTŐL ESTIG BENTLAKÁSRA NINCS LEHETŐSÉG
- MŰKÖDÉS: NAPKÖZI ELLÁTÁS, BENTLAKÁSRA NINCS LEHETŐSÉG
- TANODA: ÁLTALÁNOS ALAPISMERET TANÍTÁSA A GYERMEKEKNEK A KOROSZTÁLYUKNAK MEGFELELŐEN CSALÁDFELKÉSZÍTŐ ÓRÁKBIZTOSÍTÁSA A CSALÁDTAGOK SZÁMÁRA

TERÁPIÁK

- HYDROTERÁPIA: VÍZGYÓGYÁSZAT
- ERGOTERÁPIA: KÜLÖNBÖZŐ TEVÉKENYSÉGEK KIPRÓBÁLÁSA, ESZKÖZÖK HASZNÁLATÁNAK KITANULÁSA (ÖNELLÁTÁS, SZABADIDŐ)
- SZENZOROS MOTOROS INTEGRÁCIÓS MOZGÁSTERÁPIA: HINTÁK, LABDÁK, HÁLÓK SEGÍTSÉGÉVEL VÉGZETT TORNA
- NAPI SZINTEN GYÓGYTORNÁK, LOGOPÉDIA, EGYÉNI ÉS KÖZÖS FOGLALKOZÁSOK BIZTOSÍTÁSA
- HYDROTERÁPIÁT NEMCSAK A NAPKÖZIS OTTHON TAGJAI HASZNÁLHATJÁK, SZABAD ÓRA ESETÉN KÜLSŐS TAG IS JÁRHAZ TERÁPIÁRA MINIMÁLIS LÉTSZÁMMAL

TERÁPIÁK

HYDROTERÁPIA

ERGOTERÁPIA

SENZOROS MOTOROS INTEGRÁCIÓS TERÁPIA





HELYSZÍNVÁLASZTÁS SZEMPONTJAI

- --- ZÖLD KÖZELSÉGE
- --- BELVÁROSHOZ KÖZELI HELYSZÍN
- --- KÖNNYEN MEGKÖZELÍTHETŐSÉG
- --- NYUGODTABB KÖRNYEZET, ELZÁRTABB TERÜLETEN
- --- EGYÉB ÉGÉSZSÉGÜGYI INTÉZMÉNYEK KÖZELSÉGE
- --- SÍK TERÜLET

HELYSZÍN JELLEMZŐI

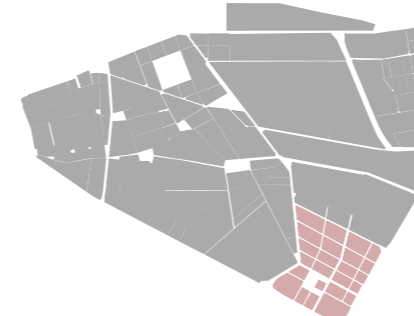
- --- CÍM: VIII. KERÜLET, TISZTVISELŐTELEP, DELEJ UTCA 47
- --- SAROKTELEK, A DELEJ UTCA ÉS VAJDA PÉTER UTCA SARKÁN TALÁLHATÓ
- --- KÖRNYÉK KÖZEPESEN BEÉPÍTETT, KERTVÁROSIAS JELLEGŰ
- --- ZÁRTSORÚ BEÉPÍTÉSŰ
- --- DELEJ UTCÁBAN A SZOMSZÉDOS HÁZAK LAKÓHÁZAK, FSZT + 2 EMELETIG TERJED A BEÉPÍTÉS
- --- VAJDA PÉTER UTCÁBAN A SZOMSZÉDOS ÉPÜLET A VAJDA PÉTER ZENEI ÁLTALÁNOS ÉS SPORTISKOLA, A TELEKKEL SZEMBEN TÖBBEMELETES LAKÓHÁZ TALÁLHATÓ
- --- KÖRNYÉK KÖNNYEN MEGKÖZELÍTHETŐ GYALOGOSAN, AUTÓVAL ÉS TÖMEGKÖZLEKÉDÉSSEL IS: NAGYVÁRAD TÉR (METRÓÁLLOMÁS), ORCZY TÉR, HUNGÁRIA KÖRÚT
- --- TISZTVISELŐTELEP JELLEGEZETESSÉGE A FASOR AZ UTCÁK MENTÉN
- --- A TELEK ÖNKORMÁNYZAT TULAJDONÁBAN ÁLL, IDEIGLENESEN AZ ÁLTALÁNOS ISKOLA HASZNÁLJA SPORTPÁLYAKÉNT
- --- TISZTVISELŐTELEPEN TÖBB HASONLÓ INTÉZMÉNY TALÁLHATÓ



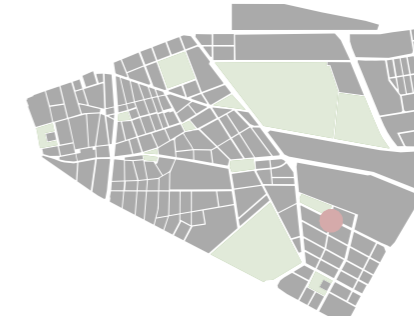
Elhelyezkedés Budapesten belül



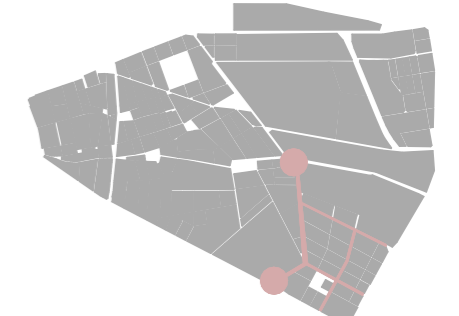
Elhelyezkedés 8. kerületen belül



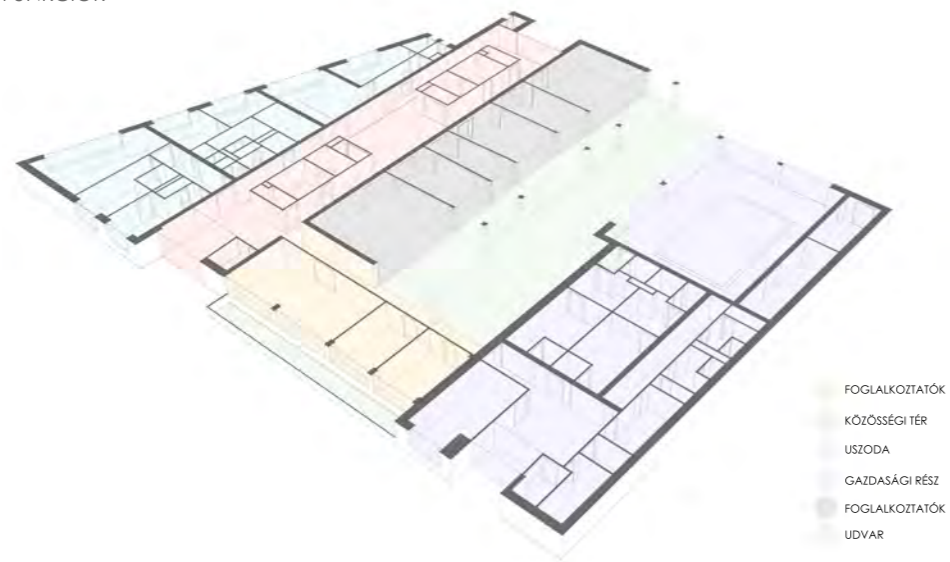
Zöld felület



Főbb útvonalak

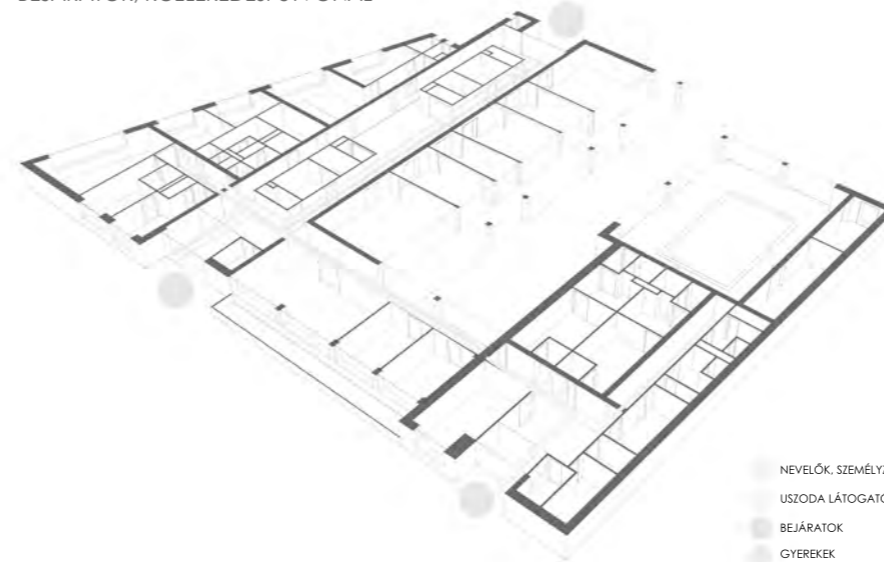


FUNKCIÓK



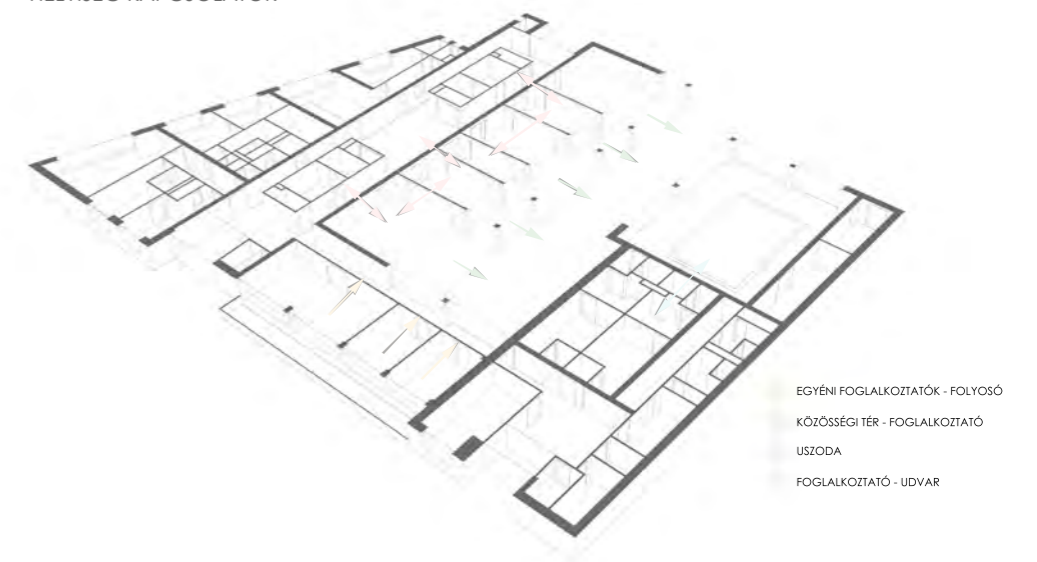
- FOGLALKOZTATÓK
- KÖZÖSSÉGI TÉR
- USZODA
- GAZDASÁGI RÉSZ
- FOGLALKOZTATÓK
- UDVAR

BEJÁRATOK, KÖZLEKEDÉSI ÚTVONAL



- NEVELŐK, SZEMÉLYZET
- USZODA LÁTOGATÓI
- BEJÁRATOK
- GYEREKEK

HELYISÉG KAPCSOLATOK



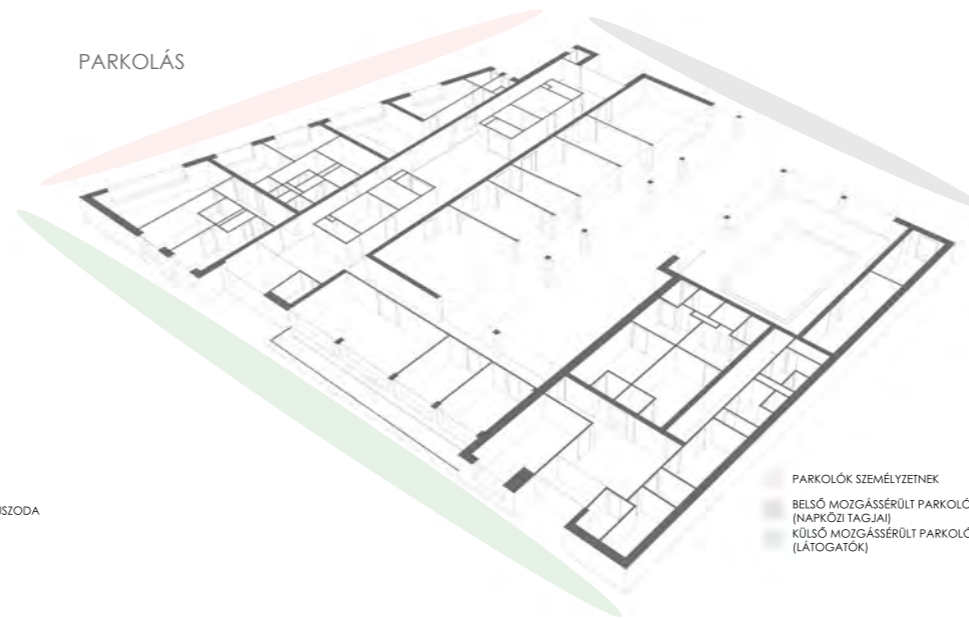
- EGYÉNI FOGLALKOZTATÓK - FOLYOSÓ
- KÖZÖSSÉGI TÉR - FOGLALKOZTATÓ
- USZODA
- FOGLALKOZTATÓ - UDVAR

HELYISÉG TÍPUSOK



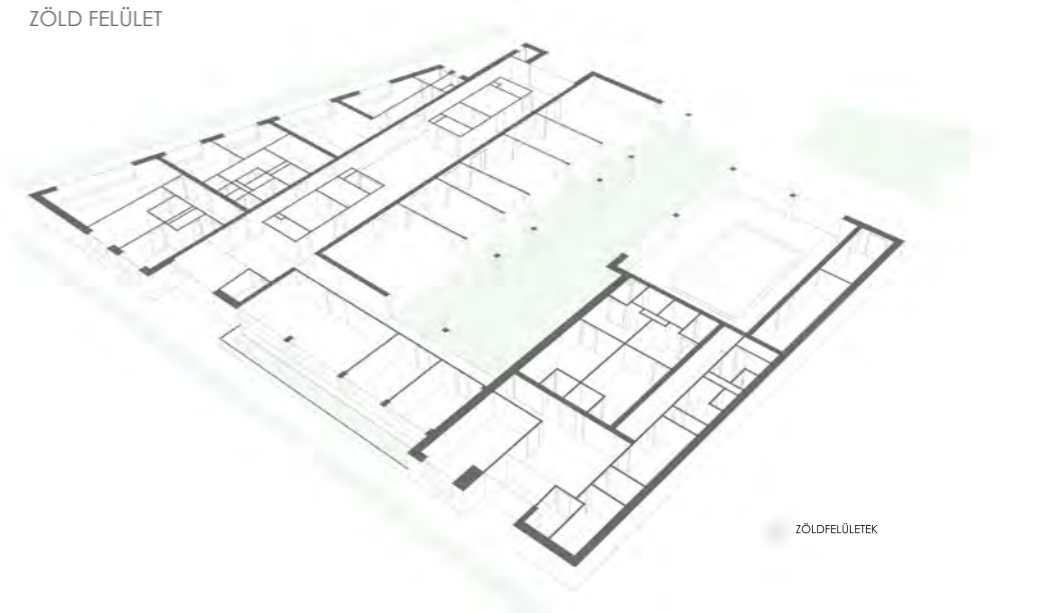
- VIZES HELYSÉGEK
- KÖZLEKEDŐK
- IRODÁK
- KISZOLGÁLÓ TEREK
- FOGLALKOZTATÓK, USZODA
- UDVAR

PARKOLÁS



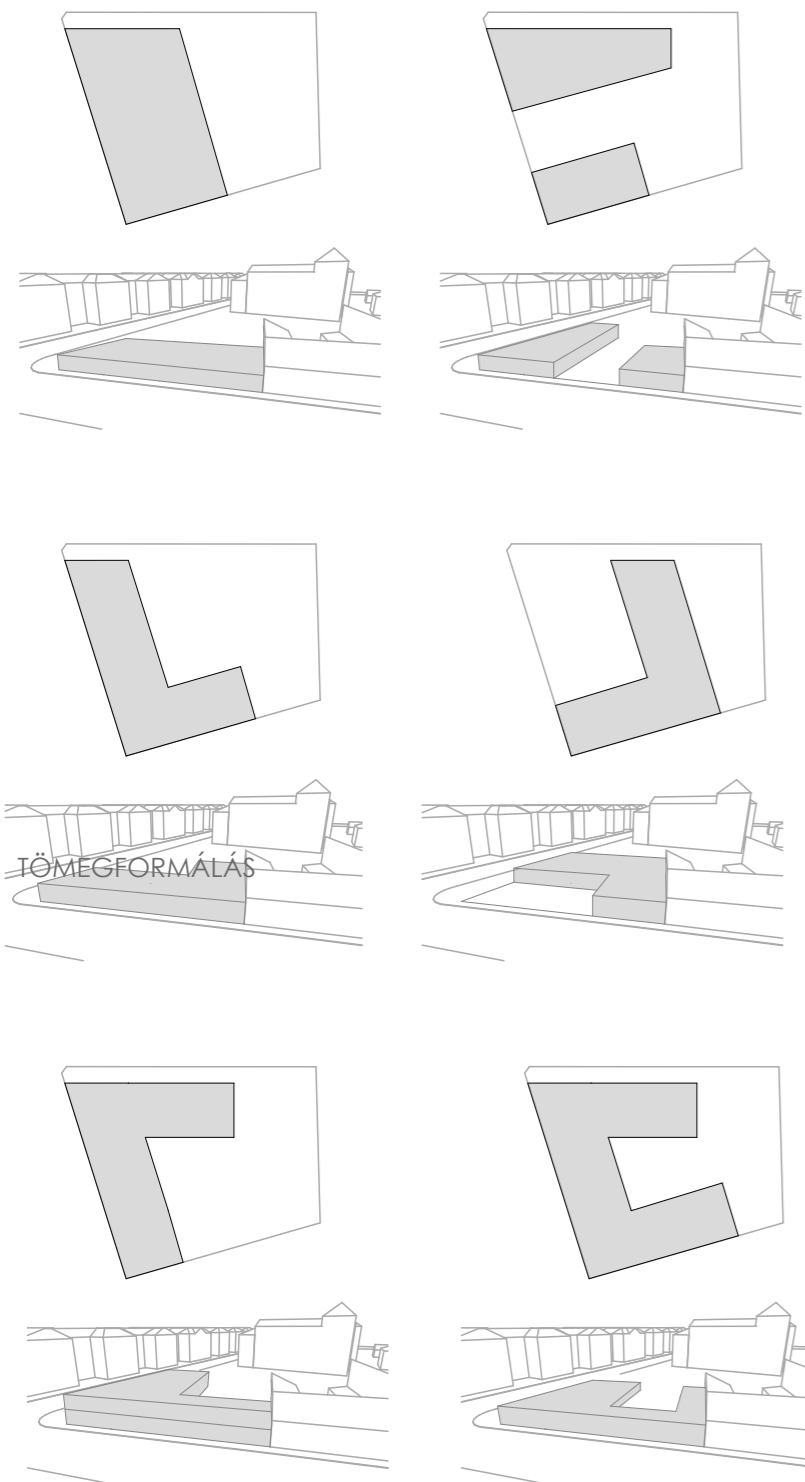
- PARKOLÓK SZEMÉLYZETNEK
- BELSŐ MOZGÁSSÉRÜLT PARKOLÓ (NAPKÖZI TAGJAI)
- KÜLSŐ MOZGÁSSÉRÜLT PARKOLÓ (LÁTOGATÓK)

ZÖLD FELÜLET

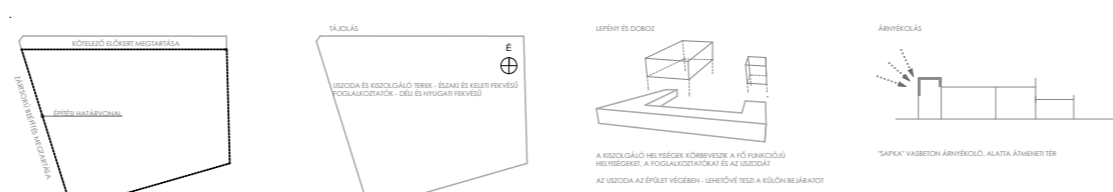


- ZÖLDFELÜLETEK

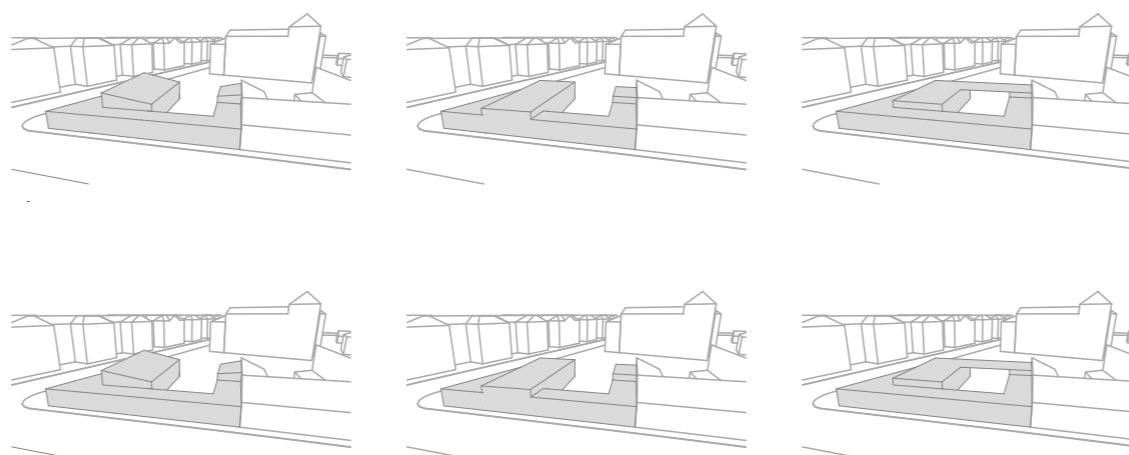
BEÉPÍTÉSI VÁZLATOK



ALAPELVEK

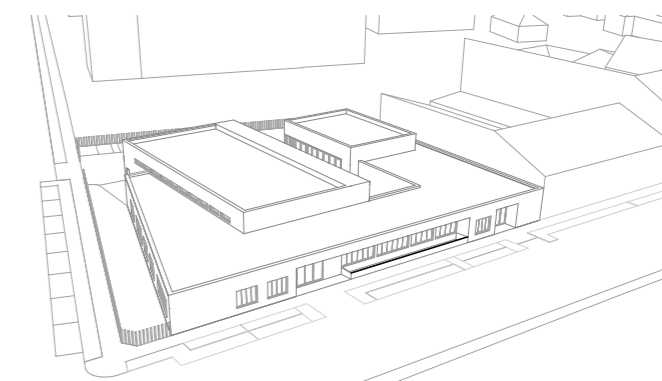
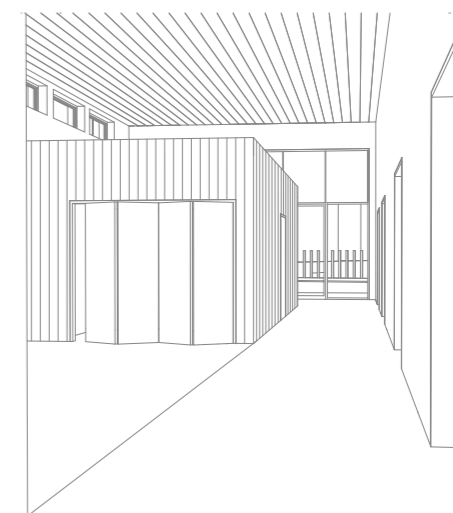
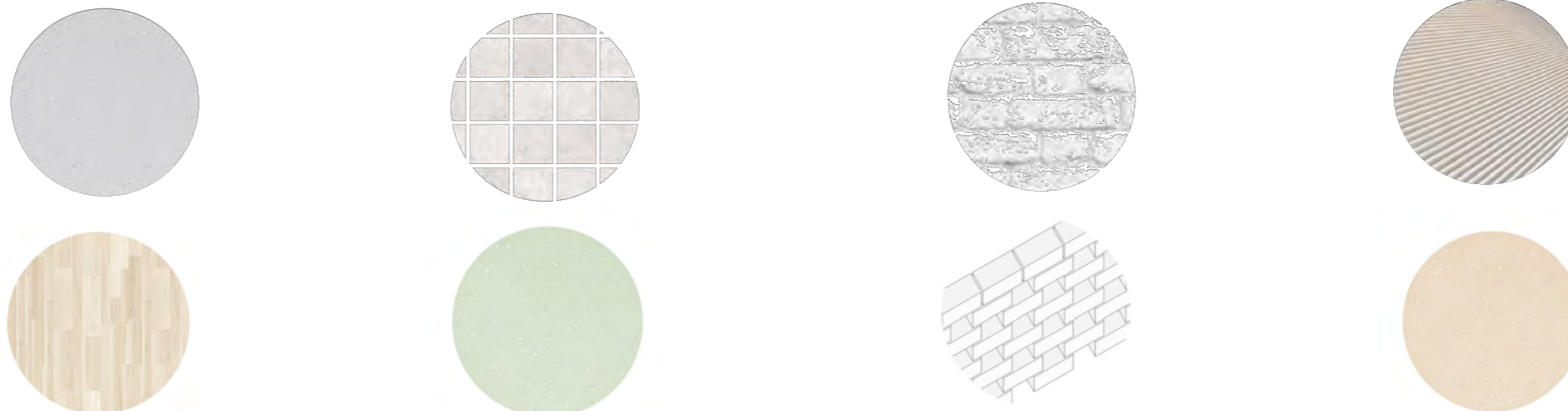


TÖMEGVÁLTOZATOK

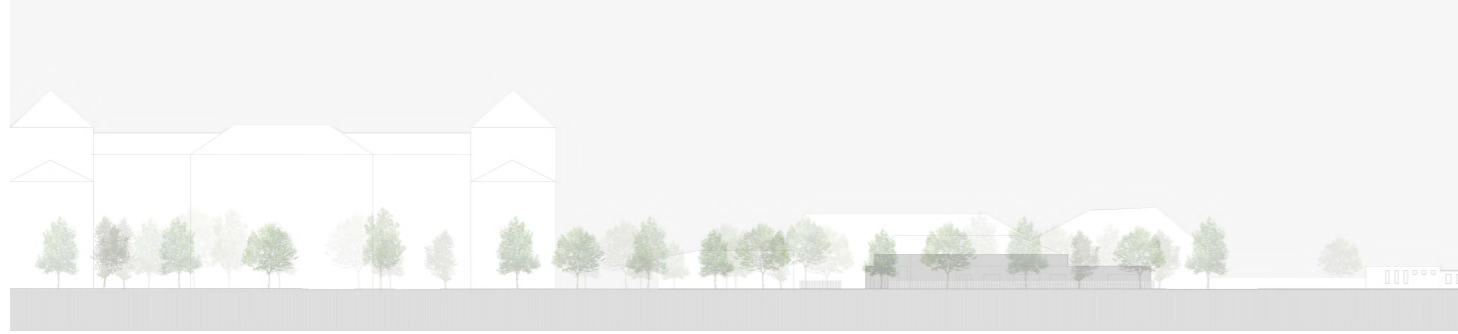


ANYAGHASZNÁLAT

- --- KÜLSŐ HOMLOKZATBURKOLAT:
ALACSONYABB TÖMEG: SÍKBA FUGÁZOTT FEHÉR TÉGLA HOMLOKZATBURKOLAT
MAGASABB TÖMEG: FEHÉRRE VAKOLT FELÜLET
- --- PADLÓBURKOLAT: FŐBB TARTÓZKODÁSI HELYSÉKEN KÜLÖNBÖZŐ SZÍNEK BEN GUMILEMEZ BURKOLAT,
VIZES HELYSÉGEK BEN, ÖLTÖZŐK BEN ÉS AZ USZODÁBAN VILÁGOS SZÜRKE SZÍNŰ MOZAIK CSEMPREBURKOLAT
- --- NAGYOBB BELMAGASSÁGÚ TEREK (FOGLALKOZTATÓ, USZODA): FA FURNÉROZOTT ÁLMENNYEZET
- --- FA KAPAKSZKODÓK (AKADÁLYMENTESSÉG) AZ ÉPÜLET EGÉSZÉBEN
- --- PERFORÁLT TÉGLAFAL A FŐBEJÁRATNÁL - HOMLOKZAT VISSZAHÚZÁS



1-1 UTCAKÉP



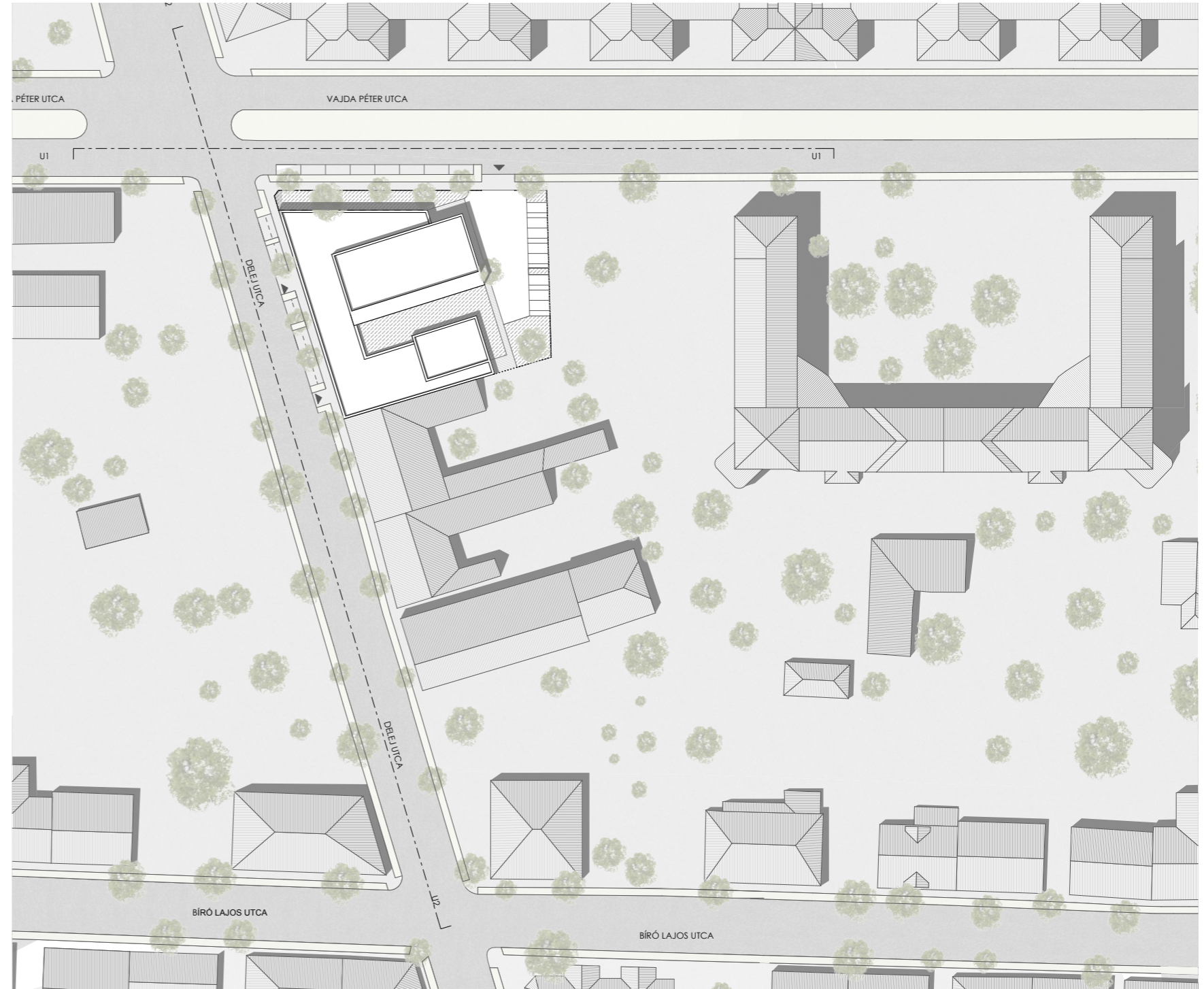
2-2 UTCAKÉP

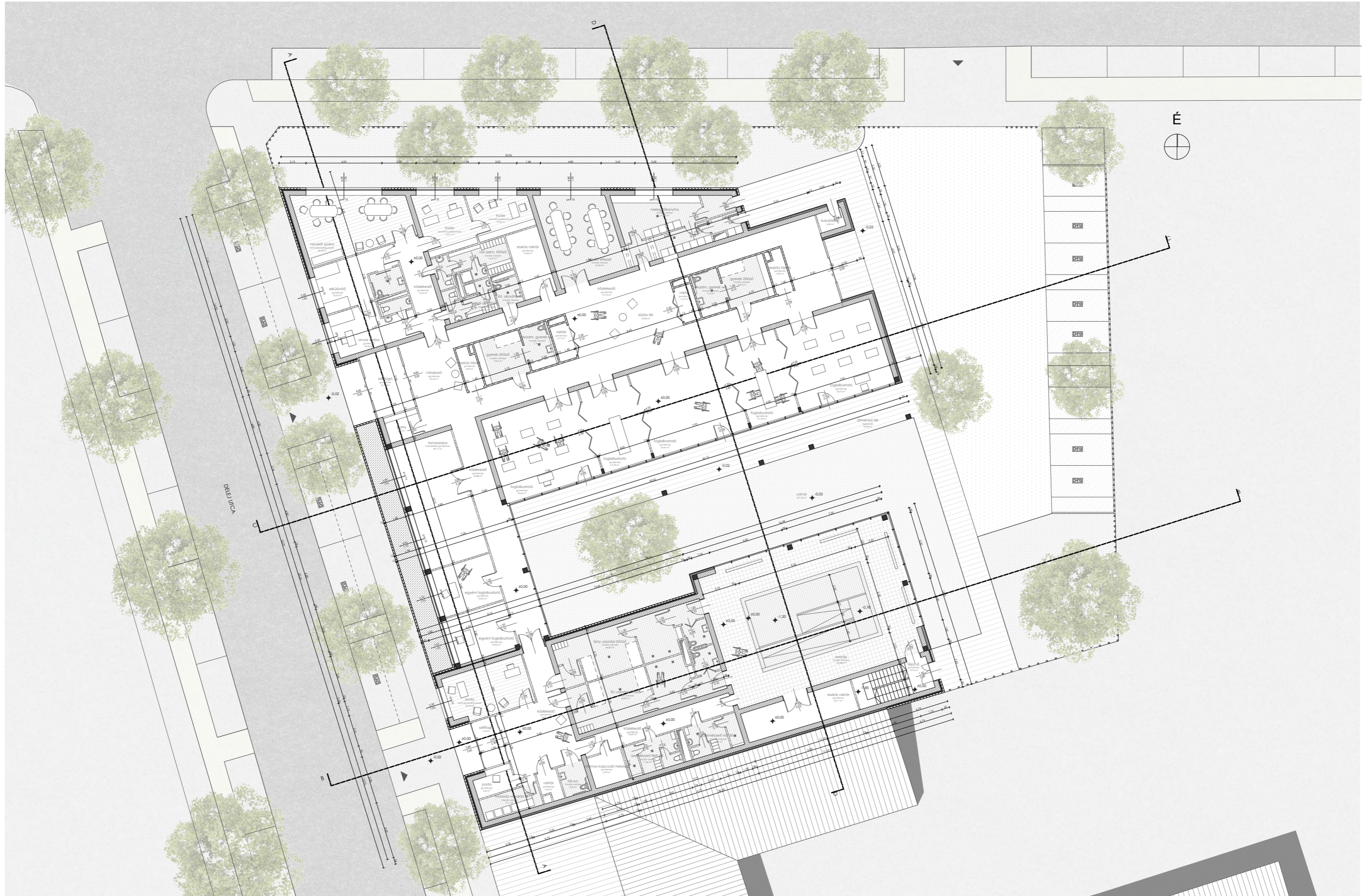


TÁVLATI KÉPEK

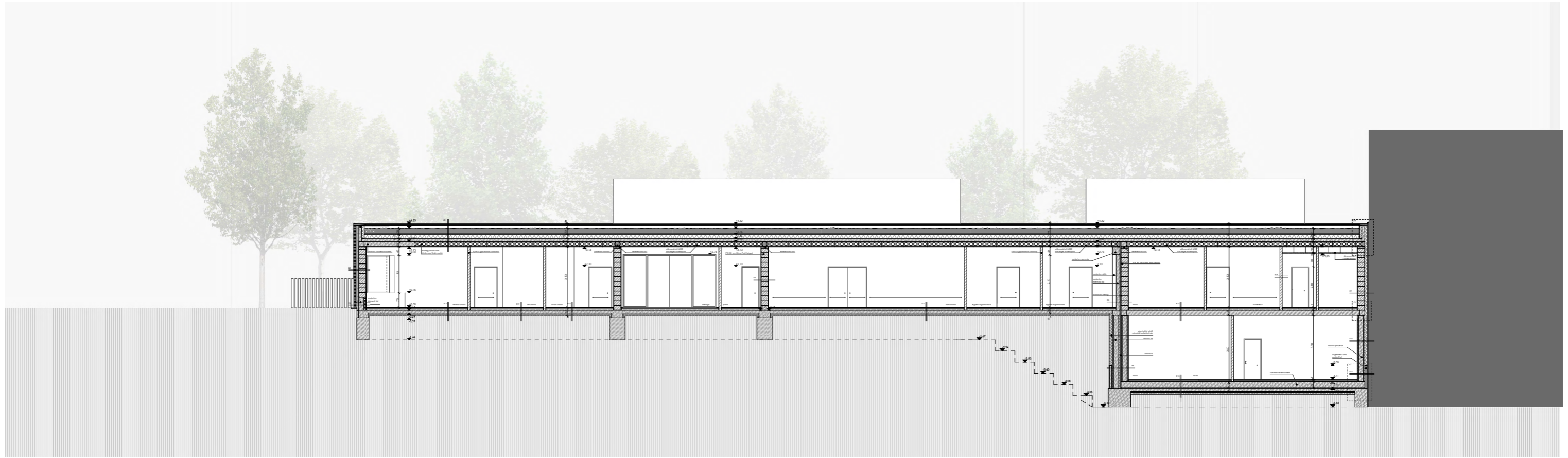


HELYSÍNRAJZ M=1:500

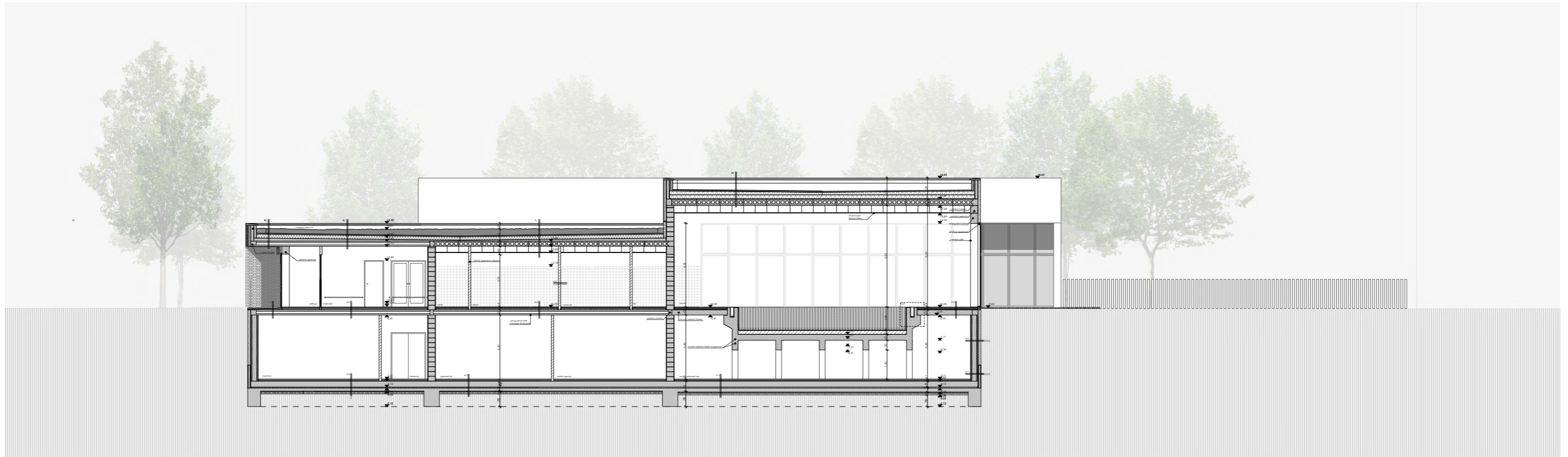




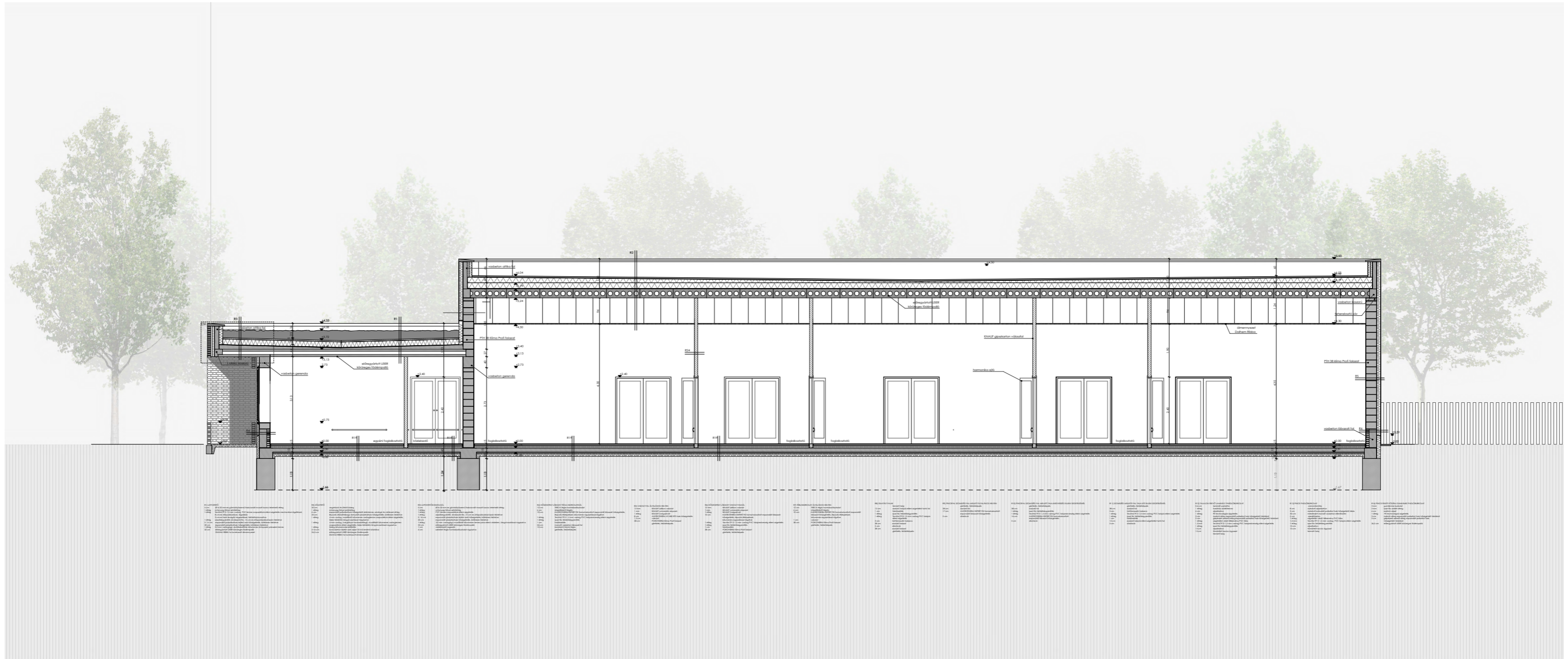
A-A METSZET



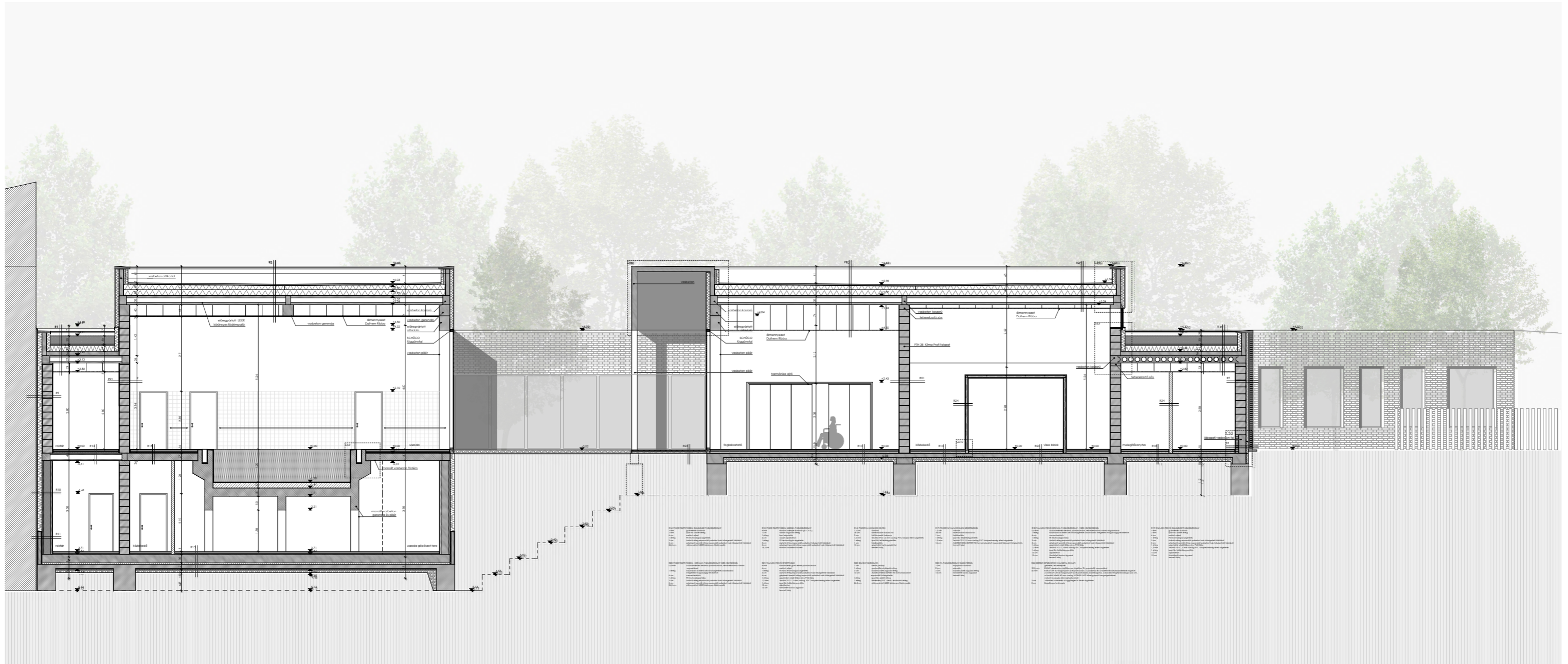
B-B METSZET



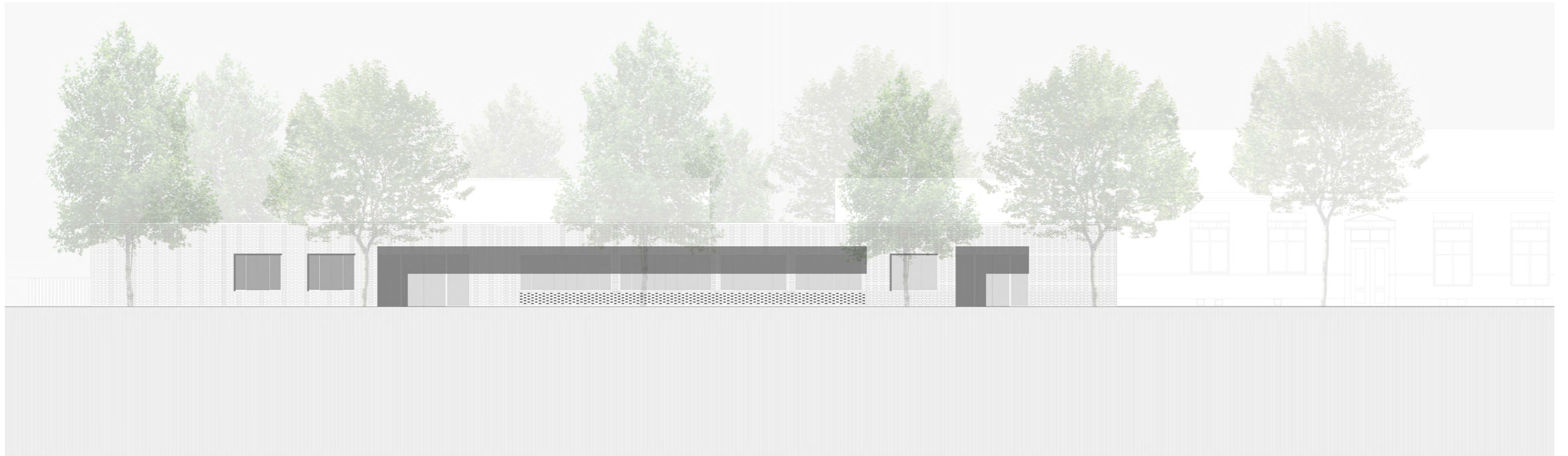
C-C METSZET



D-D METSZET



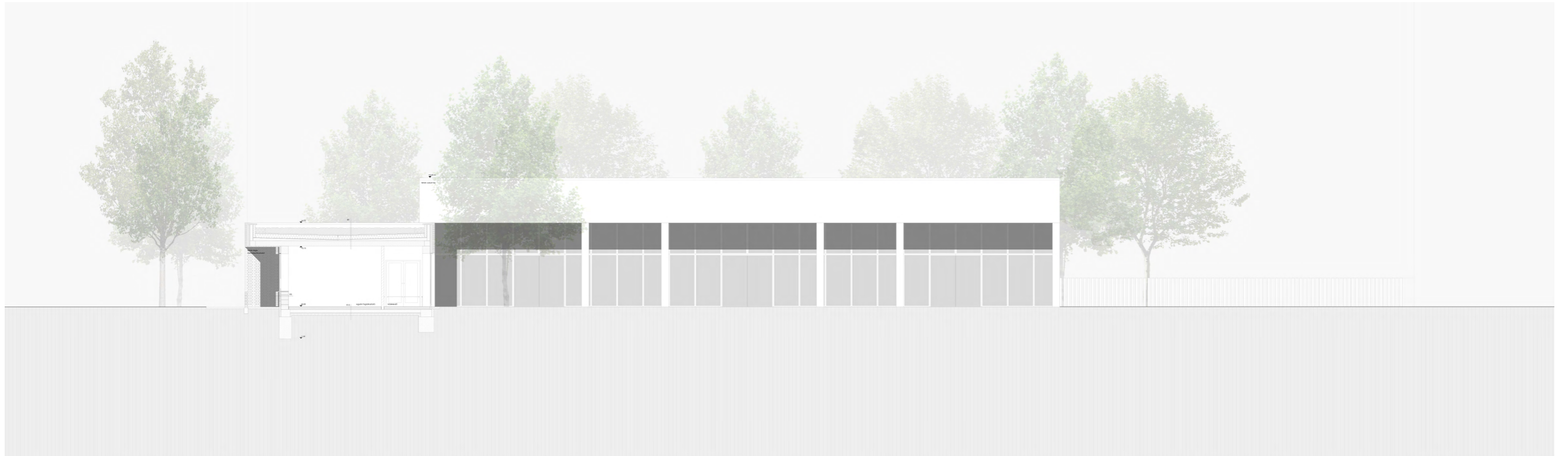
NYUGATI HOMLOKZAT



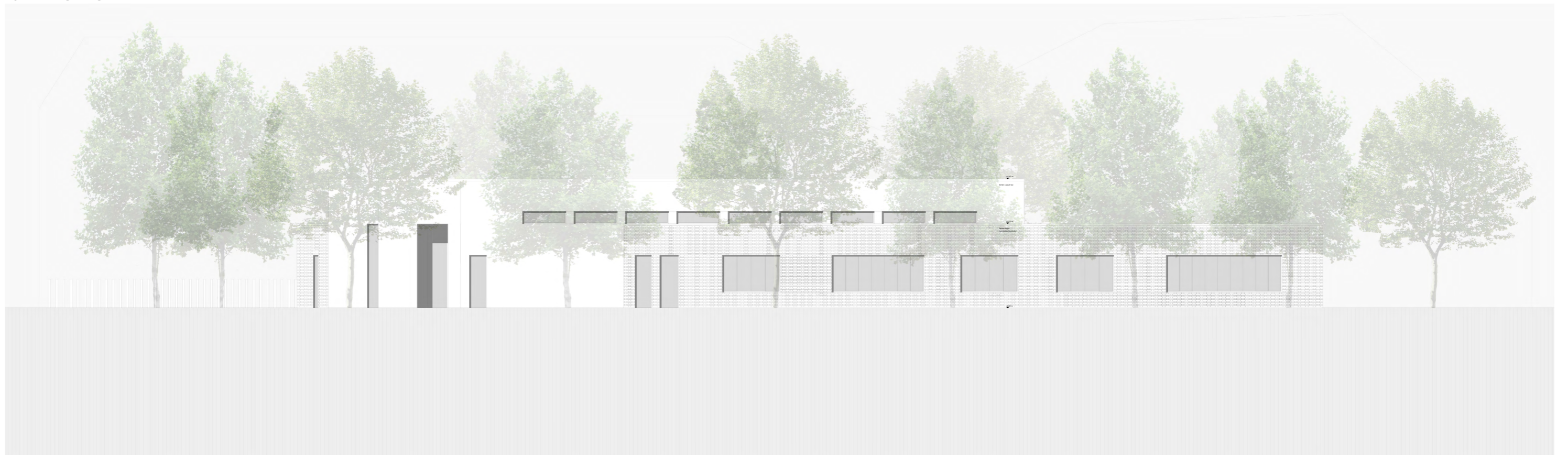
ÉSZAKI BELSŐ HOMLOKZAT



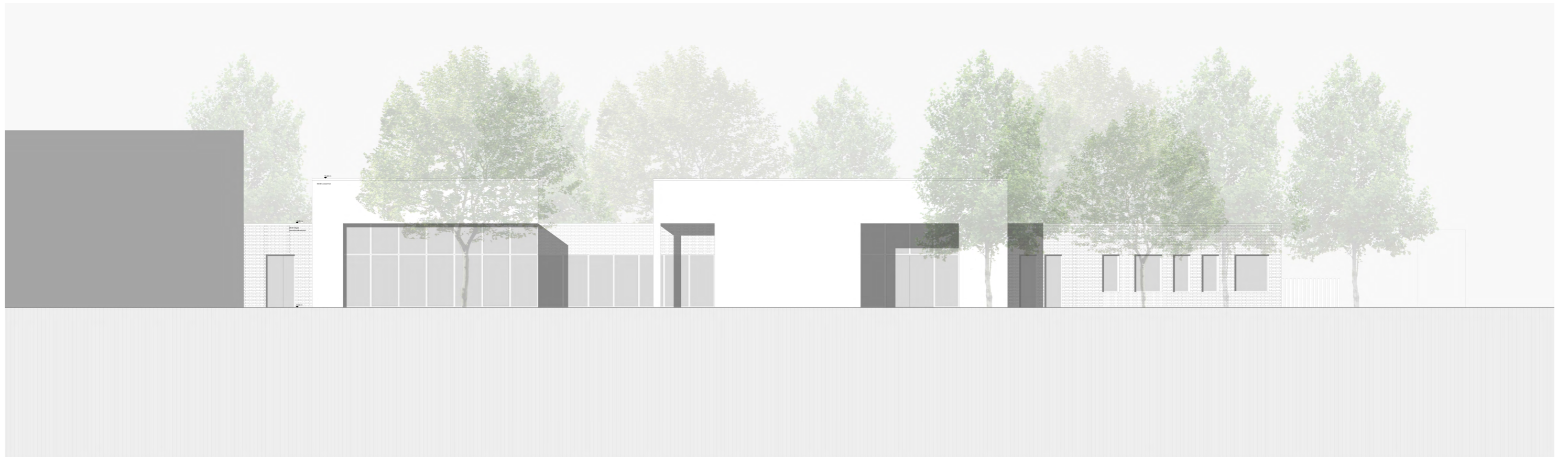
DÉLI BELSŐ HOMLOKZAT



ÉSZAKI HOMLOKZAT

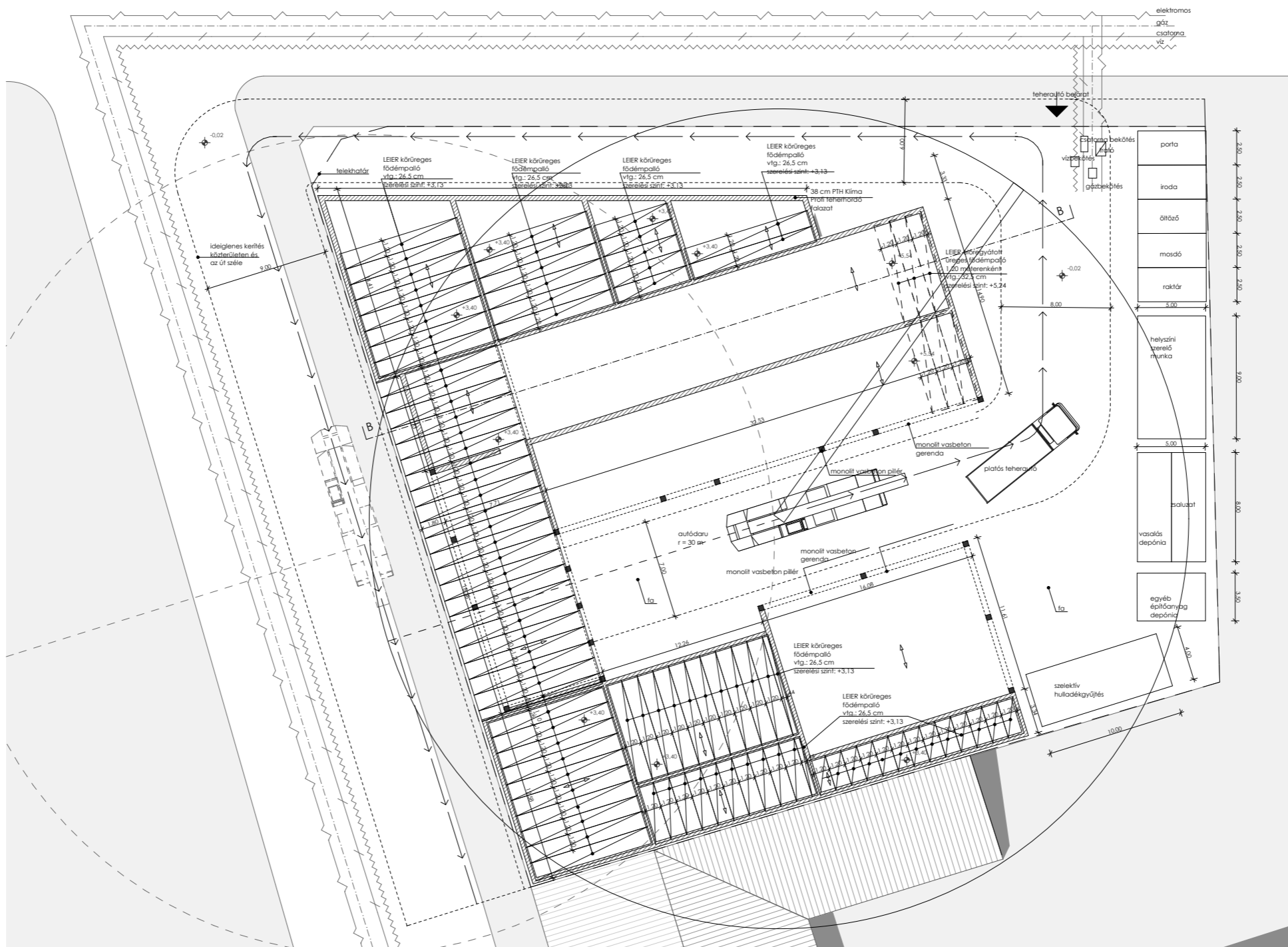


KELETI HOMLOKZAT

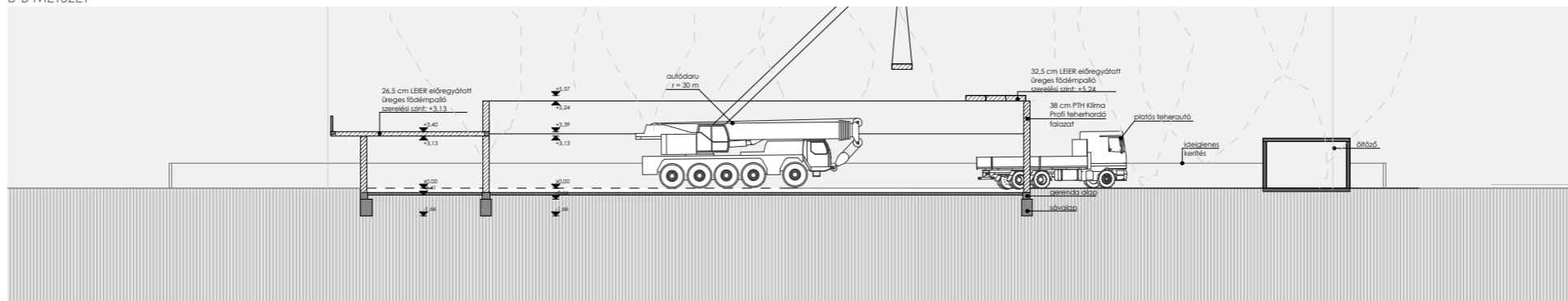




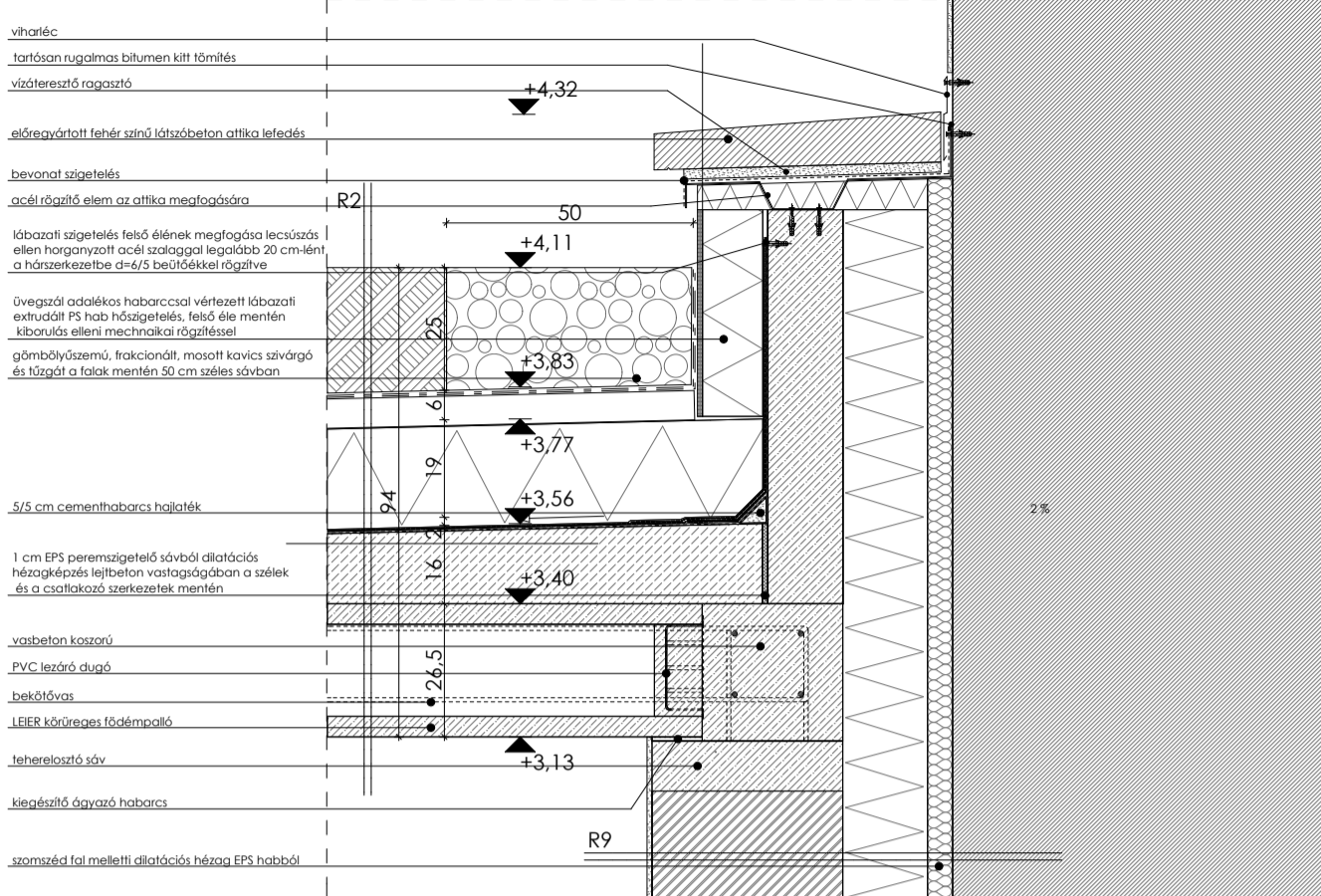




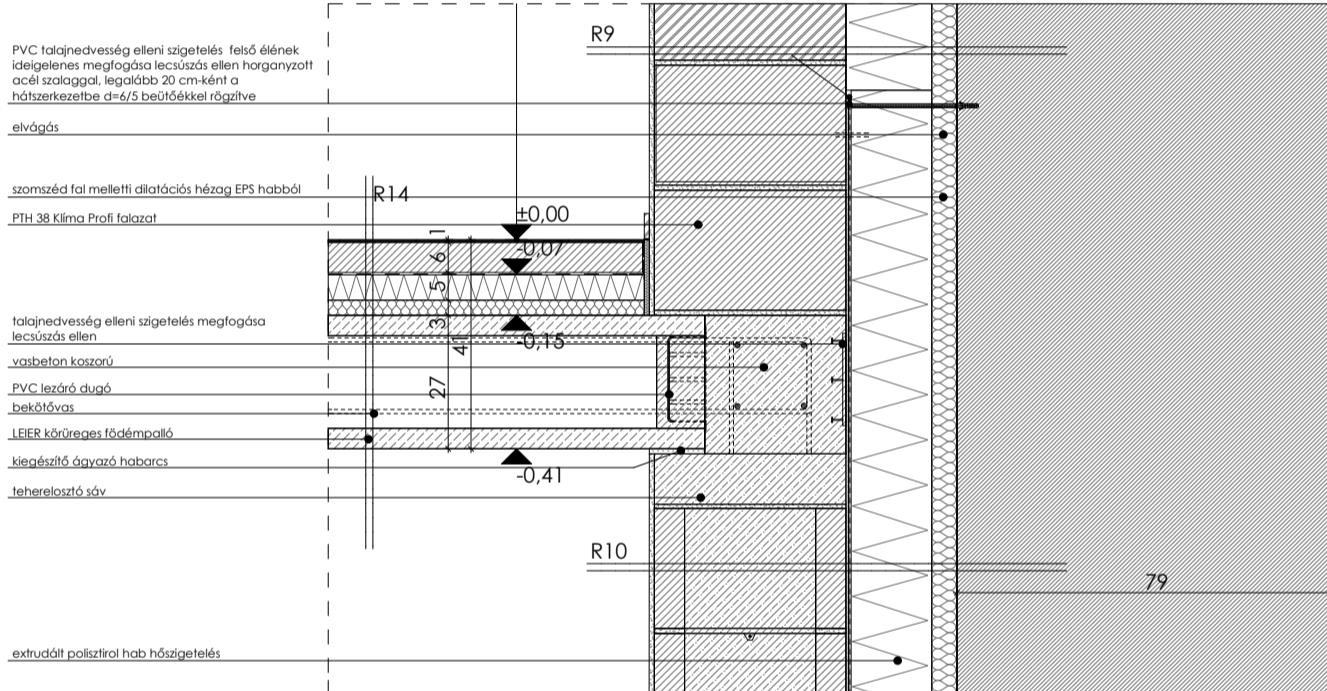
B-B METSZET



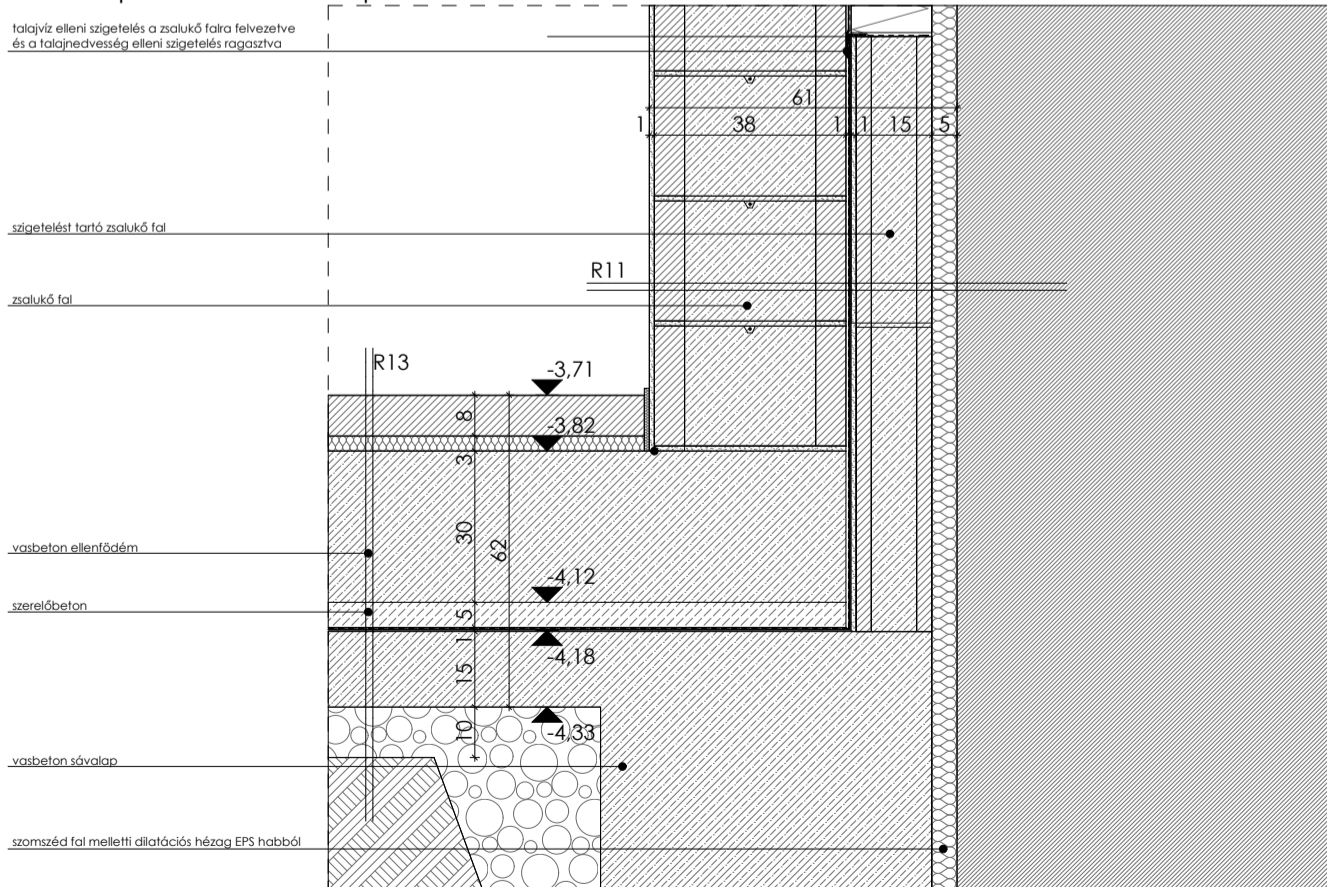
CS5 attika felső csomópont szomszéd fal mellett



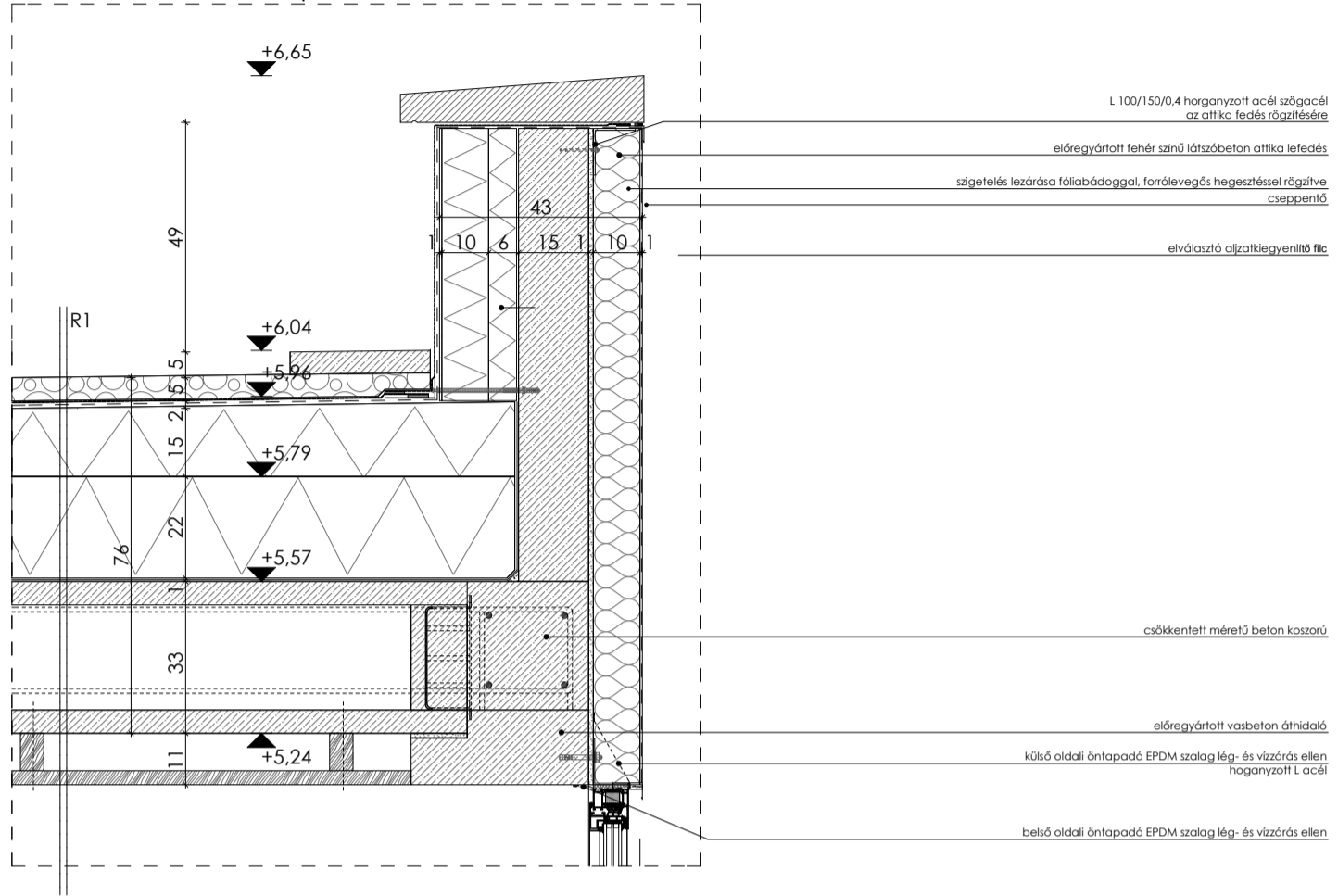
CS4 közbenső földem szomszéd fal mellett



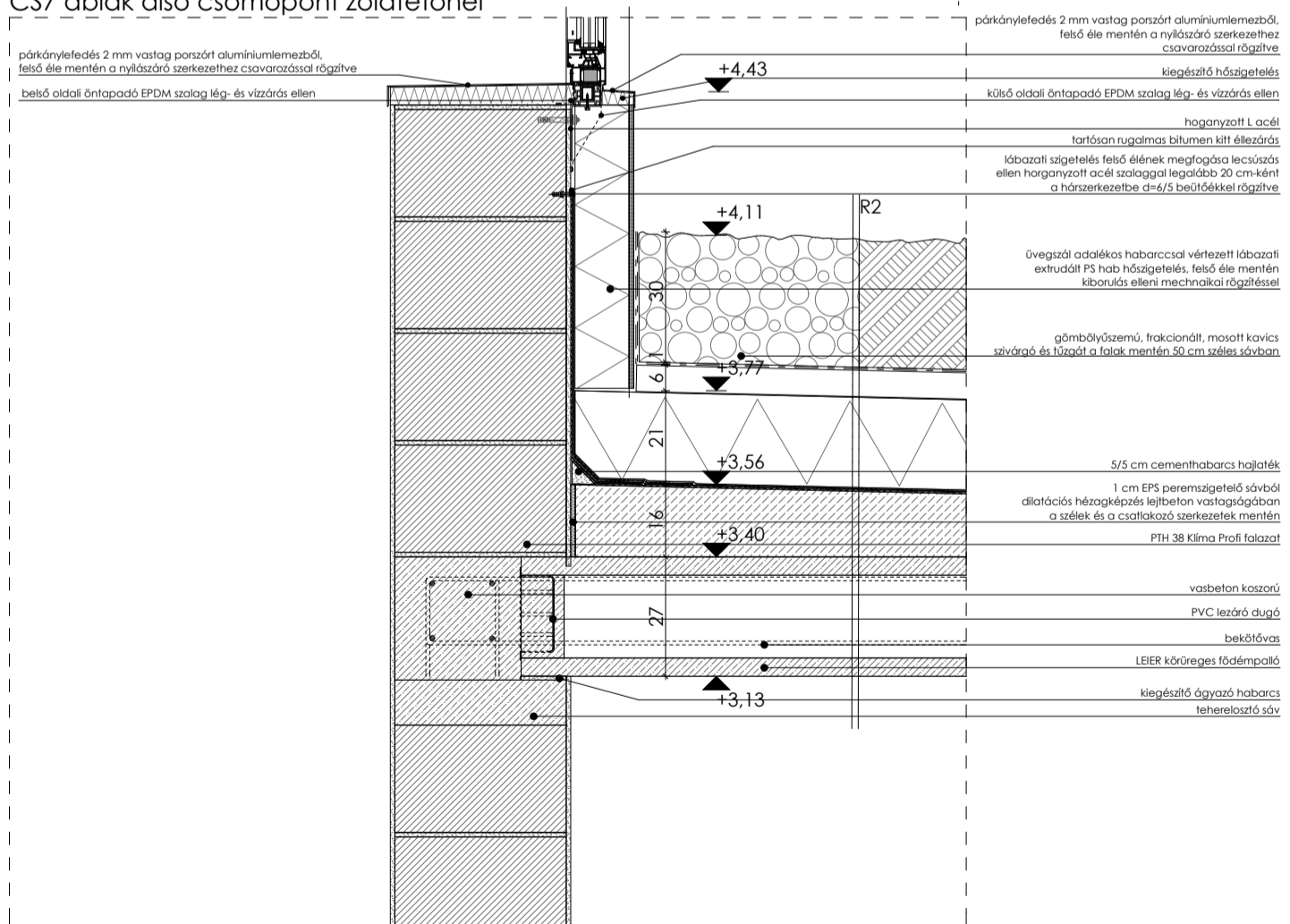
CS3 alapozás alsó csomópont szomszéd fal mellett



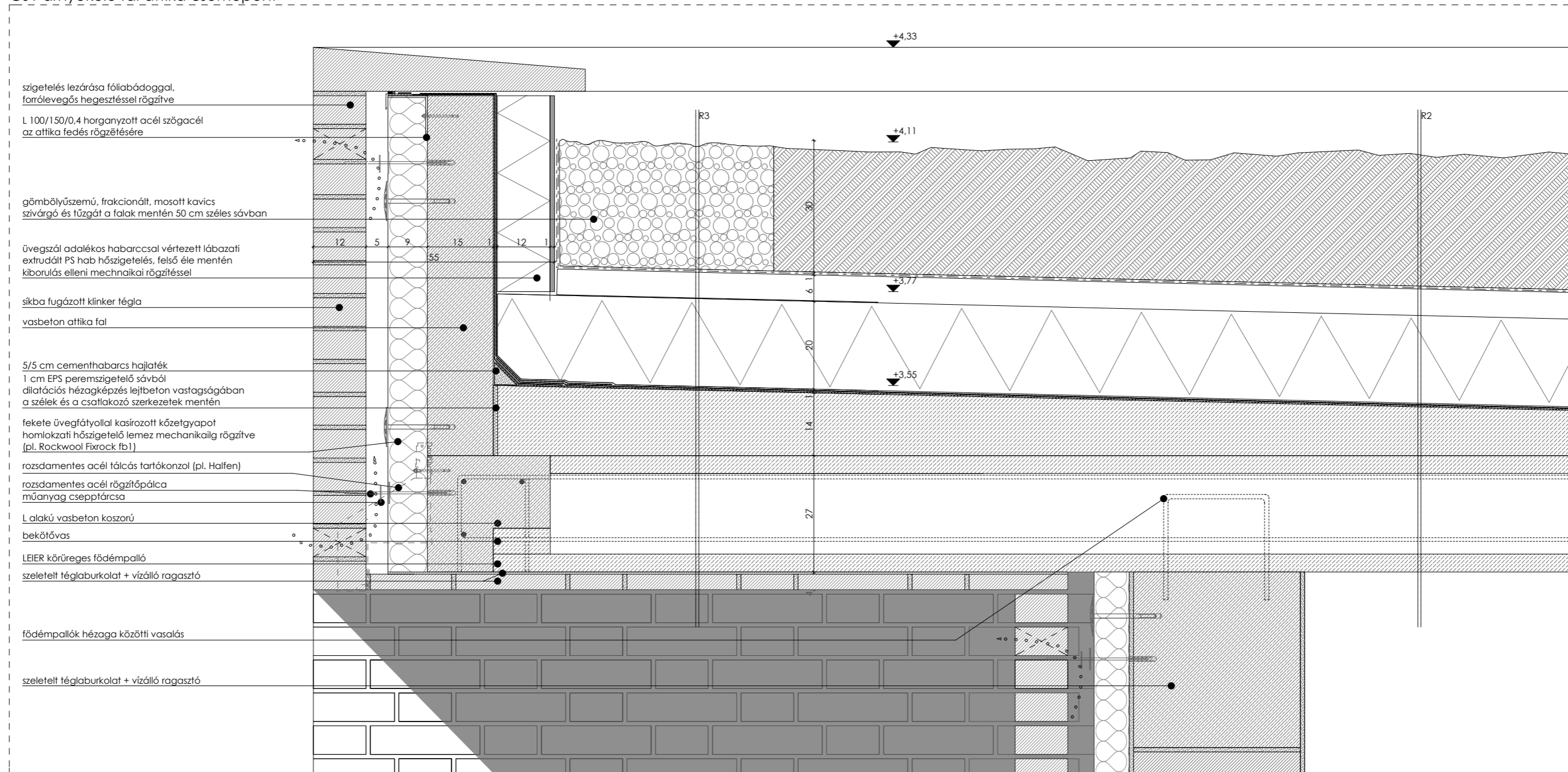
CS6 ablak felső csomópont attikával

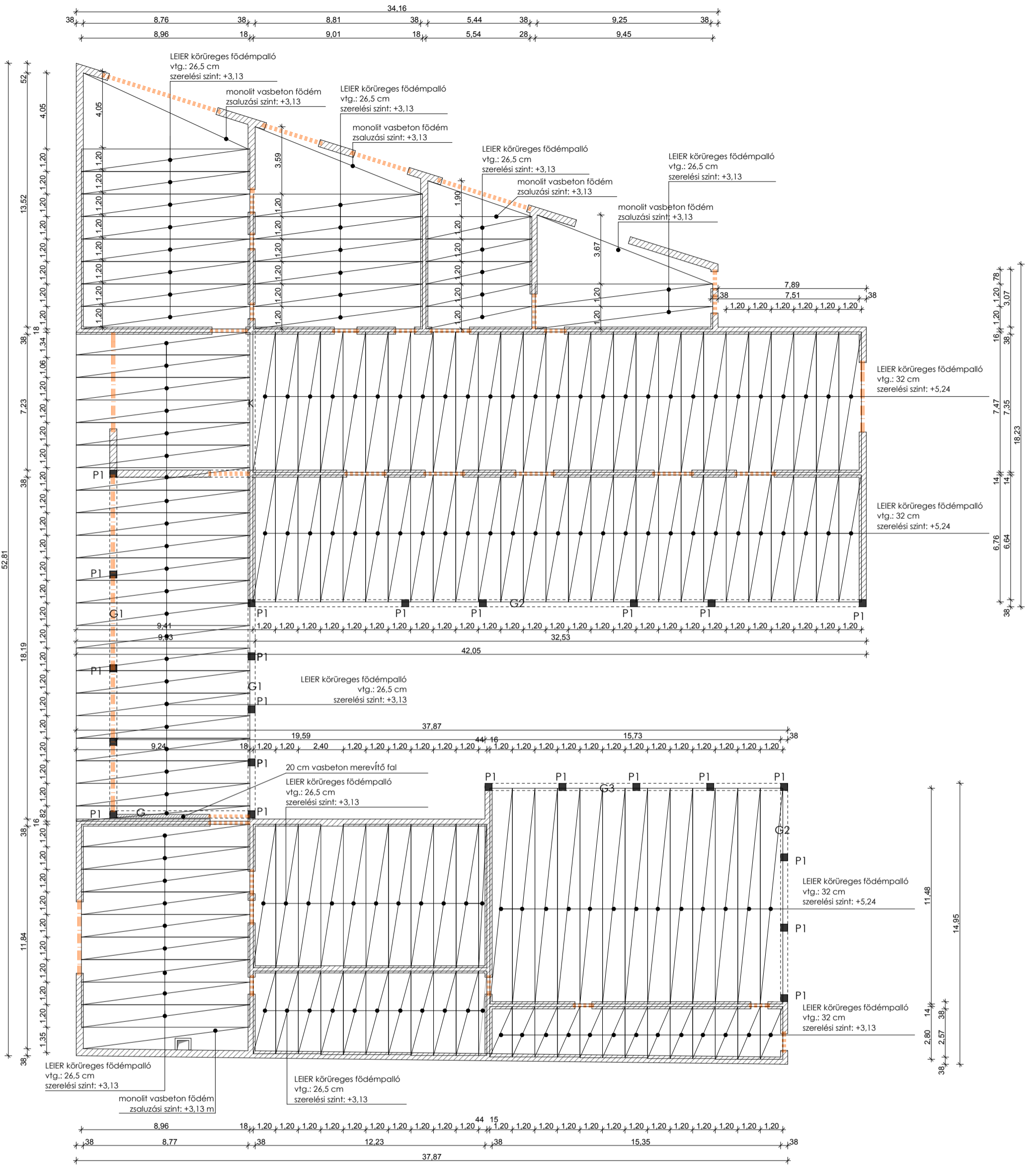


CS7 ablak alsó csomópont zöldtetőnél



CS1 árnyékoló fal attika csomópont





- G1**= monolit vasbeton gerenda 38x40
zsaluzási szint: +2,73
- G2**= monolit vasbeton gerenda 38x40
zsaluzási szint: +4,74
- K**= monolit kiváltó
zsaluzási szint:
- P1**= monolit vasbeton pillér 38x38
- P2**= monolit vasbeton pillér 38x20

- PTH 38 Klíma Profi teherhordó falazat
- LEIER előregyártott MD175 áthidaló
- előregyártott áthidaló a nagyobb nyíláskiváltásokhoz

