

A KÖZÖSSÉGI PSZICHIÁTRIA LÉNYEGE: MENTÁLIS PROBLÉMAVAL KÜZDŐ EMBEREKNEK A SAJÁT KÖZÖSSÉGÜKBEN VALÓ ÁTFOGÓ SÉGÍTSÉGNYÚJTÁS

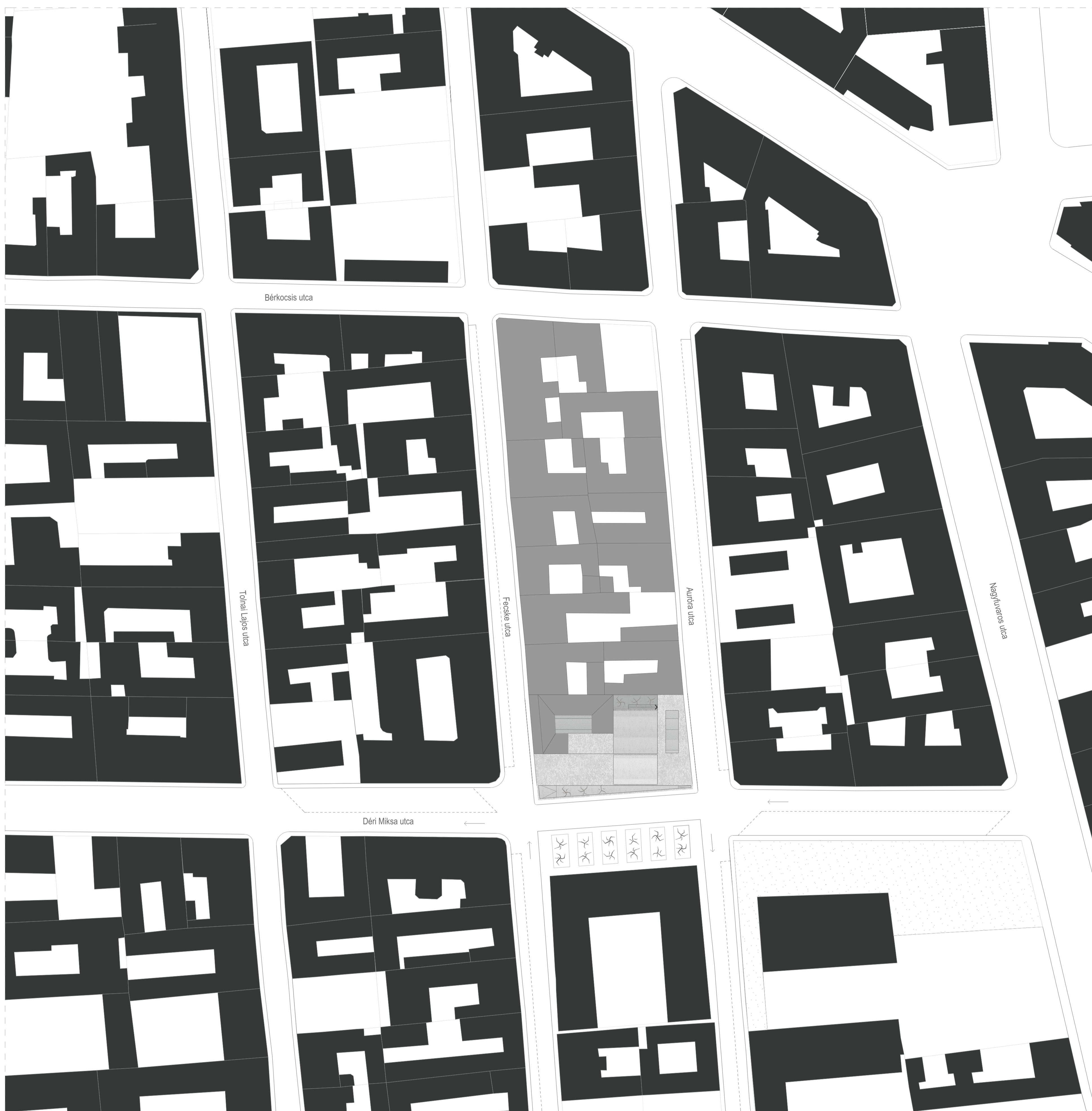
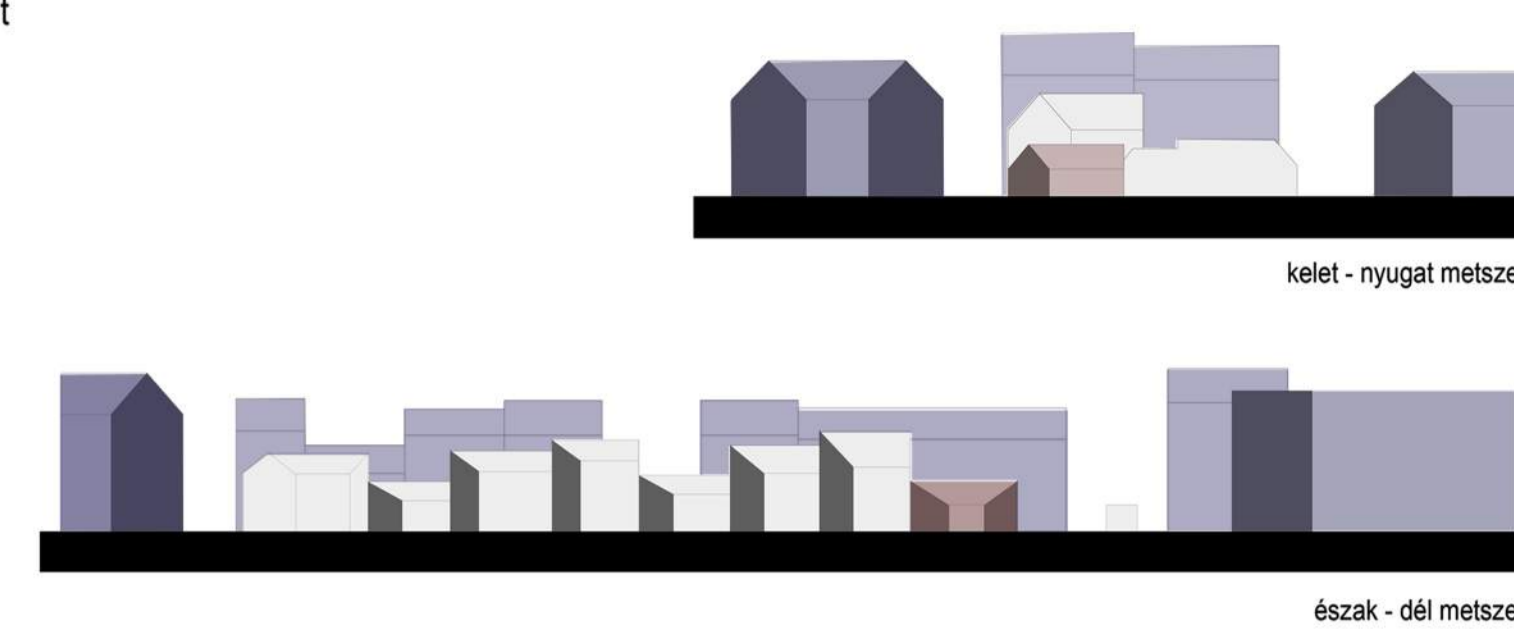
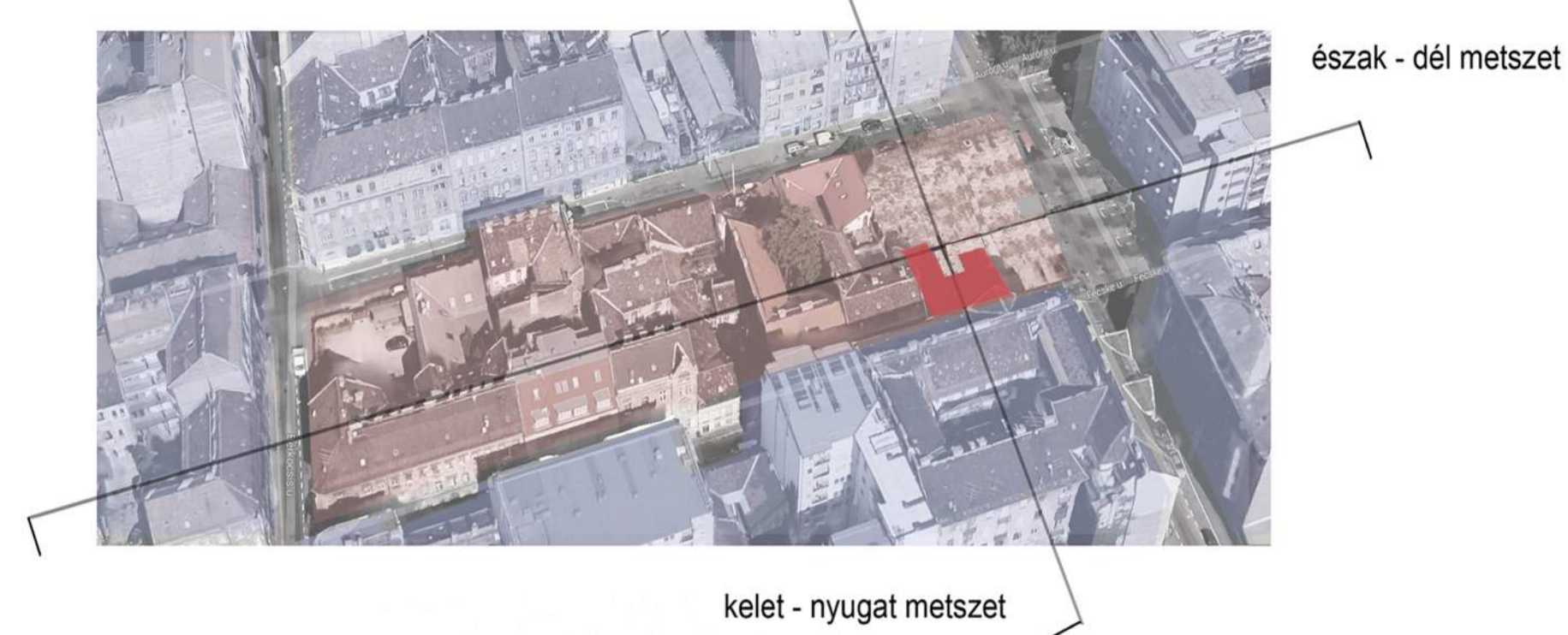
A VÁLASZTOTT MODELL
rehabilitáció reintegráció megelőzés

nappali klub , központ
terápiás klub

AKIKNEK SZÓL:

TARTÓS KÖRHÁZI KEZELÉST MÁR NEM IGÉNYELNEK SZAKORVOSI KEZELÉSÜK KÖRNYEZŐ RENDELŐKÉBEN VAGY HÁZIORVOSOK ÁLTAL TÖRTÉNIK

A FECSKE UTCA, AURÓRA UTCA, DÉRI MIKSA UTCA ÉS A BÉRKÖCSIS UTCA ÁLTAL HATÁROLT TÖMBBÉPÜLETEI ÁTLAGOSAN 2 SZINFTTEL ALACSONYABBAK A KÖRNYEZŐ ÉPÜLETEKNÉL. EZT A SZIGETSZERŰ VISELKEDÉST SZERETTEM VOLNA MEGŐRIZNI A BEEPÍTÉSÉNél



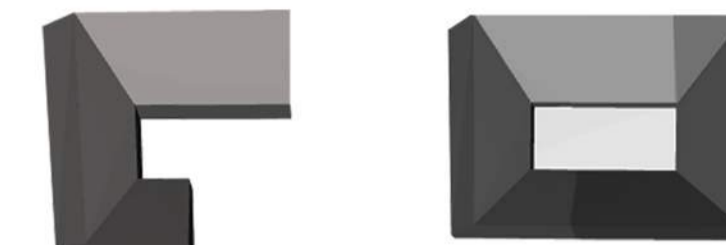
helyszínrajz
M=1:500

KONCEPCIÓ

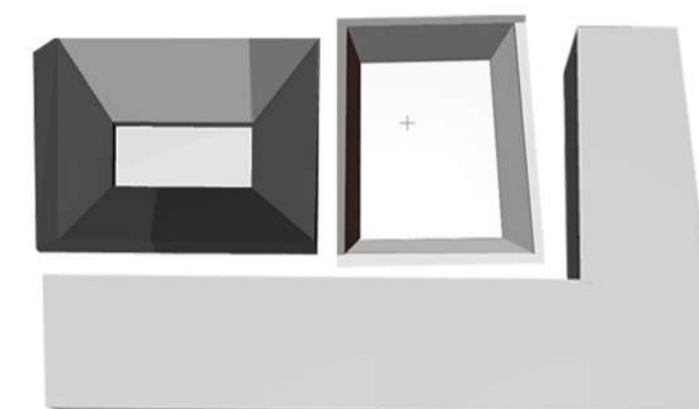
KÜLÖNBÖZŐ KARAKTERŰ ÉPÜLETELEMEK:
ZÁRT PUBLIKUS

_EGYMÁSSAL ÖSSZEFONÓDVA ALKOTNAK EGYSÉGES TERET

A MAG
MEGLÉVŐ ÉPÜLET / LEGZÁRTABB TÉR
UDVAR + KÖRÜLVÉVŐ ZÁRT RÉSZ
UDVAR / FEDETT ELŐSZOBA
ÉPÍTÉSZET / HAGYOMÁNYOS SZERKEZETEK



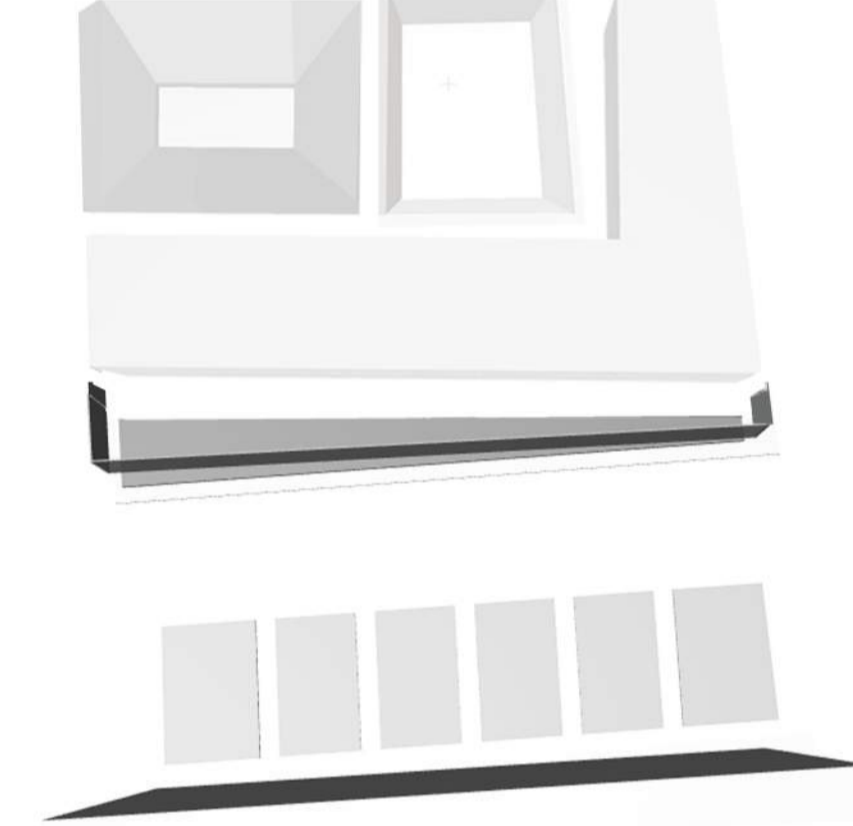
SZÜRÖRÉTEG
ÚJ ÉPÜLET / PUBLIKUS TEREK
(ZÁRT RÉSZ + UDVAR) + KÖRÜLVÉVŐ NYITOTTABB RÉSZ
UDVAR / NYITOTT NAPPALI
ÉPÍTÉSZET / VÁZAS, ÁTTETTSZŐ ÁTLÁTSZÓ RÉSZEK VÁLTJÁK EGYMÁST



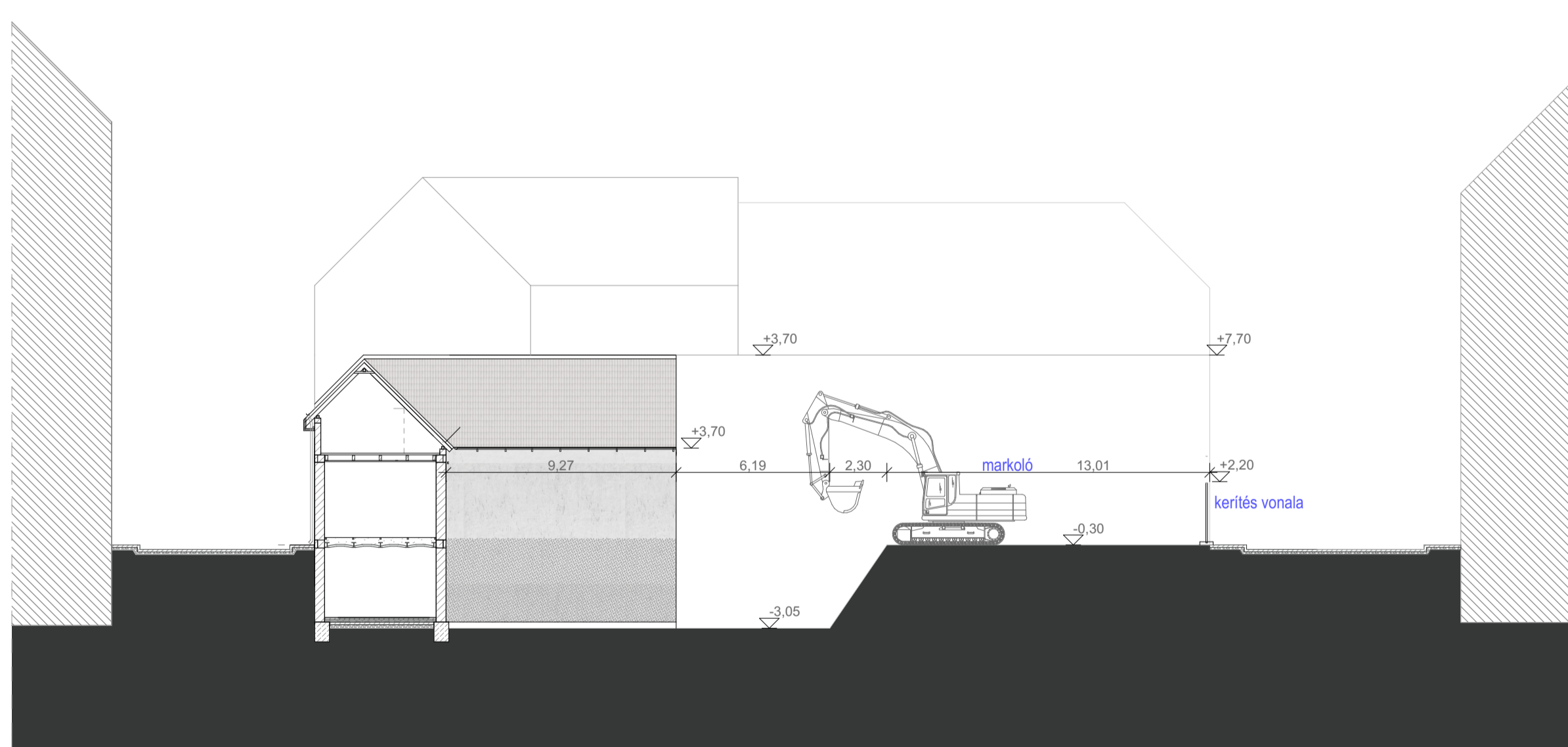
TÉRALAKÍTÁS
ELFORGATÁS / CENTRÁLIS HATÁS, REAGÁLÁS A TELKEK BEEPÍTÉSI VONALÁRA



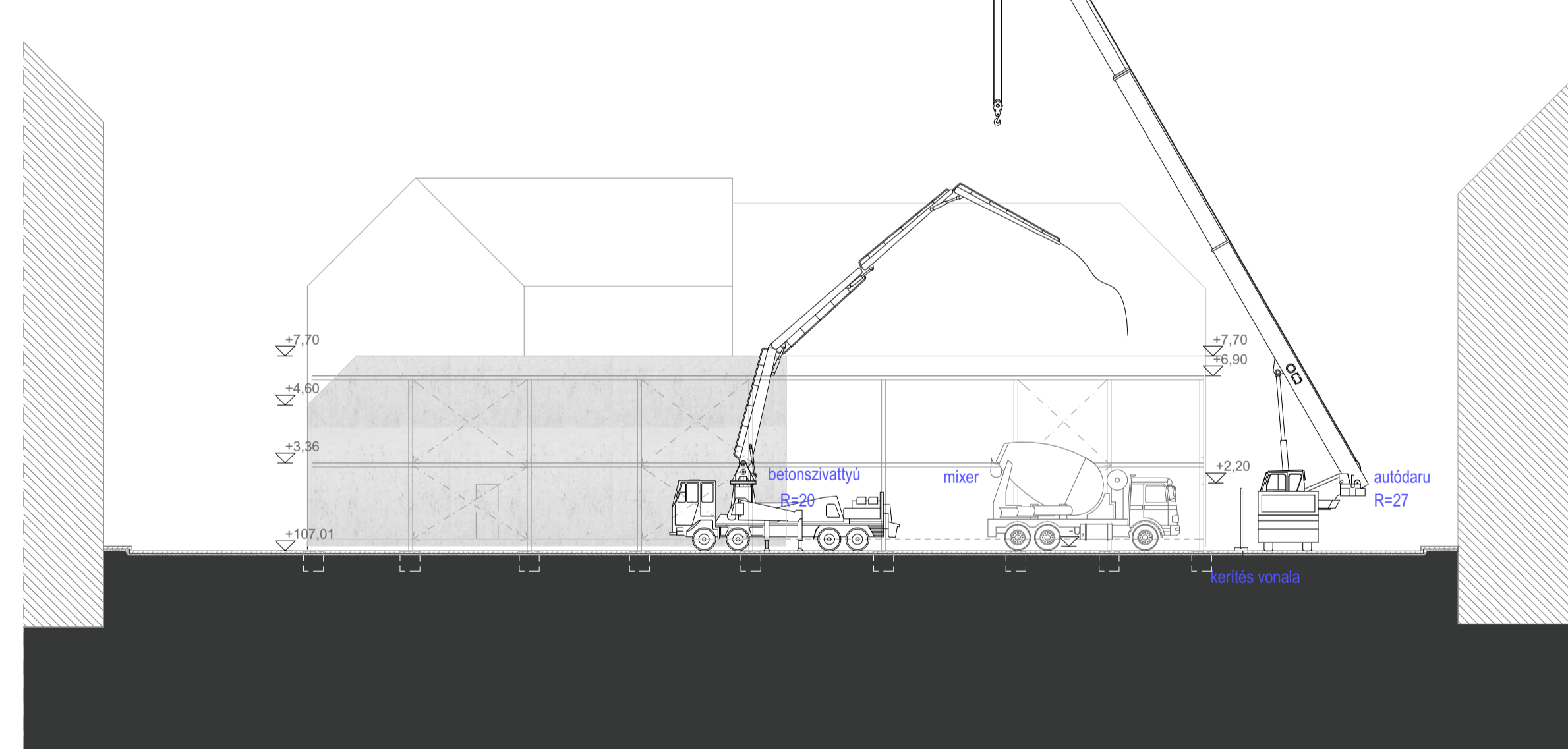
ÁTMENETI TÉR LÉTREHOZÁSA AZ EMELETI HOMLOKZAT KONZOLOS KIUGRASZTÁSÁVAL
ÉPÜLETREZSZEK+UDVAR+ KÖRNYEZET



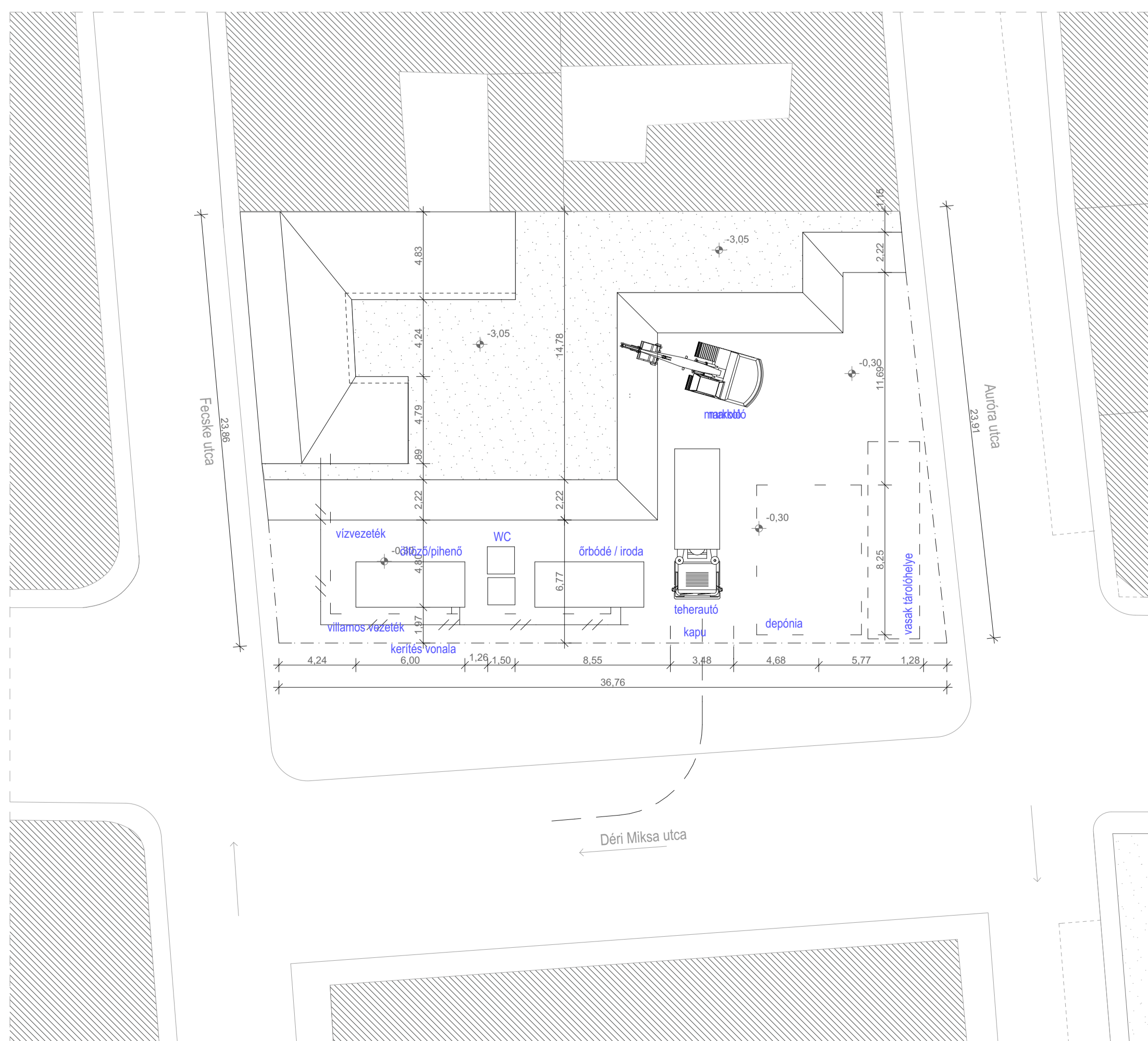
program /
konceptió



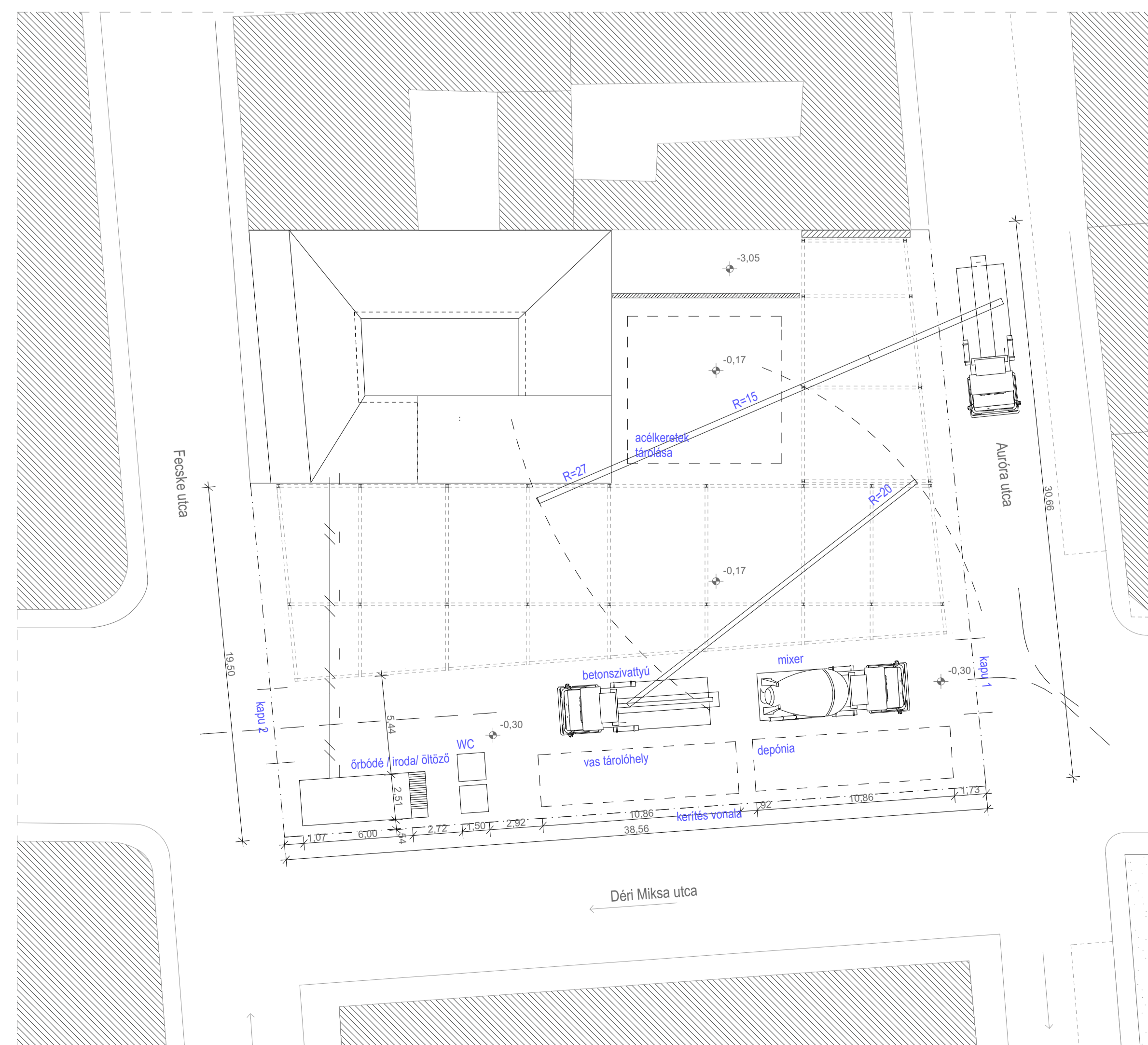
organizációs terv 1. ütem / földmunka
metszet M=1:200



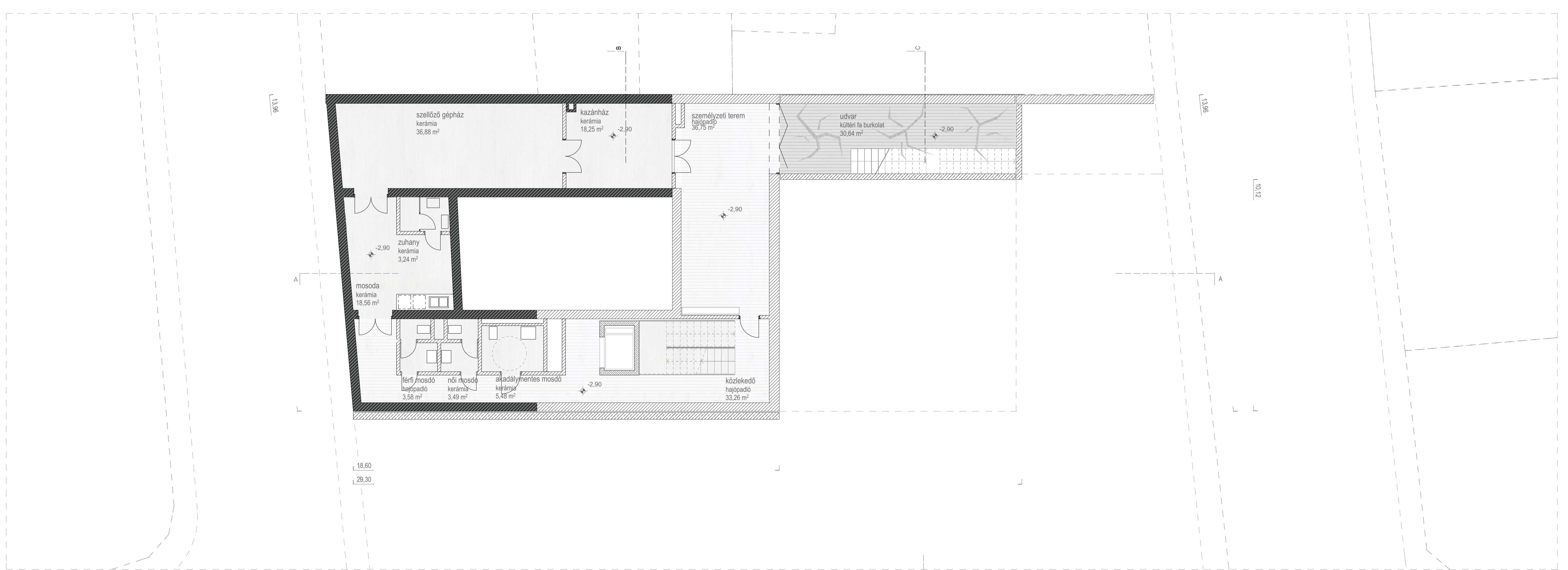
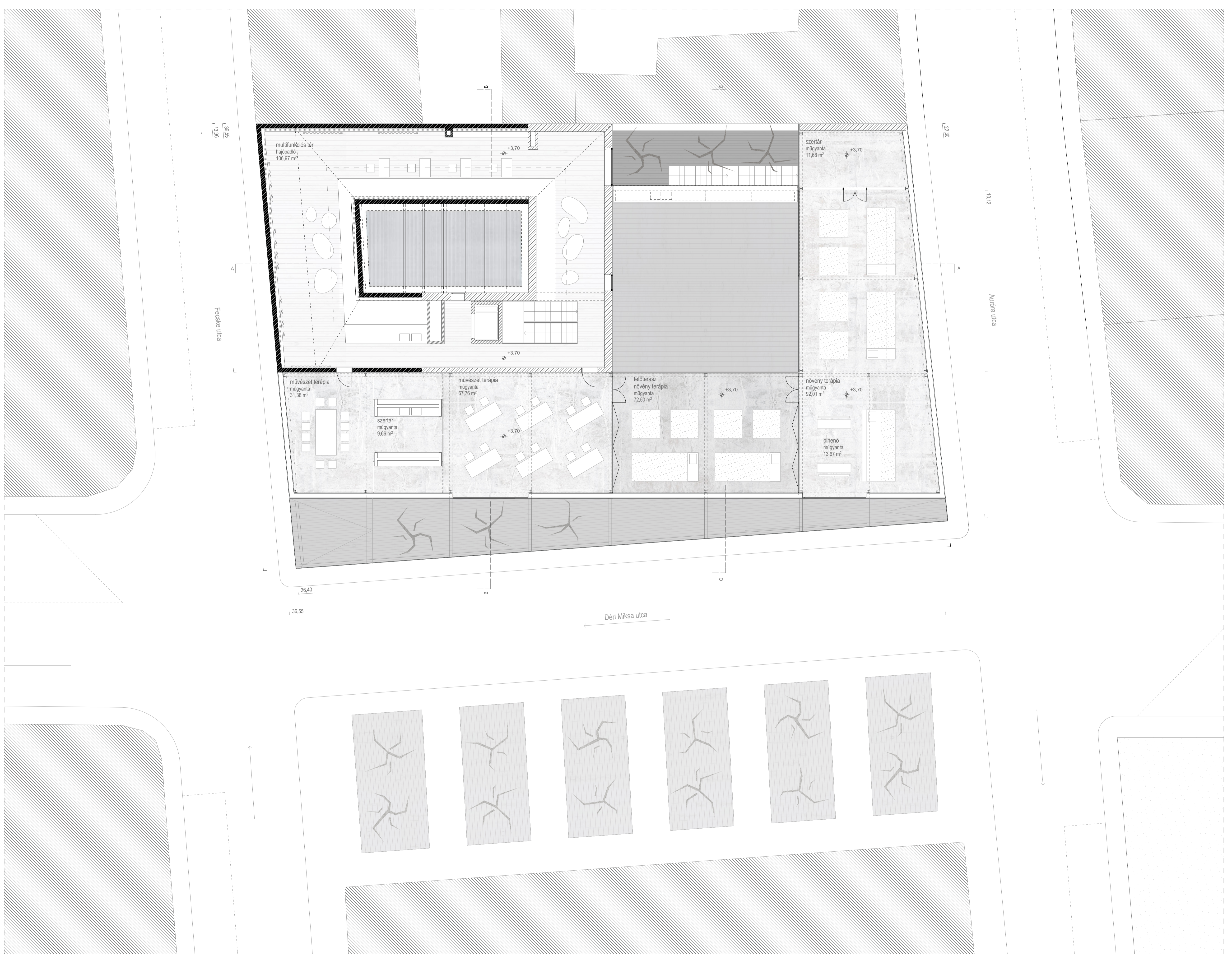
organizációs terv 2. ütem / szerkezetiépítés
metszet M=1:200

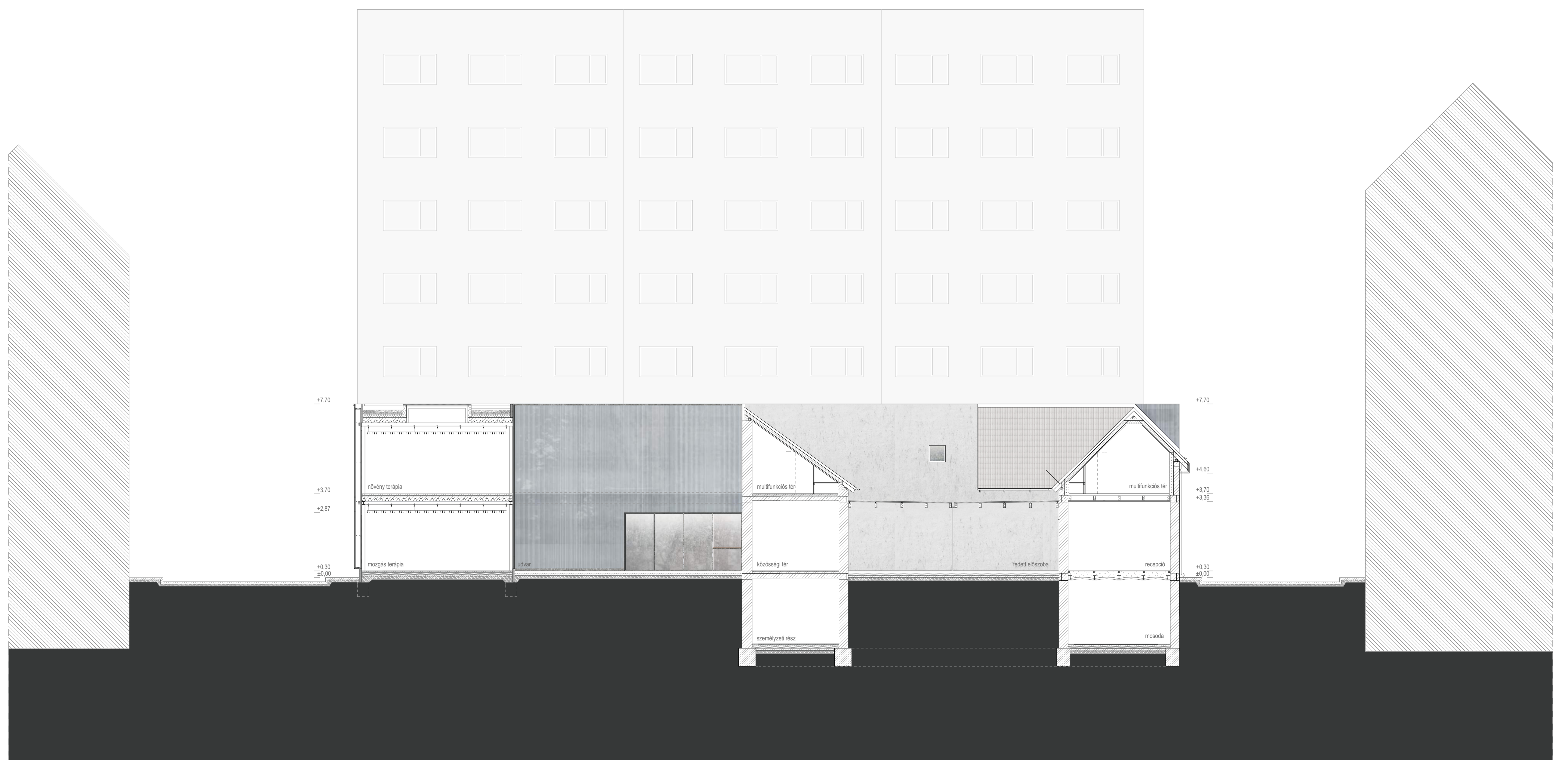


organizációs terv 1. ütem / földmunka
alaprész M=1:200



organizációs terv 2. ütem / szerkezetiépítés
alaprész M=1:200





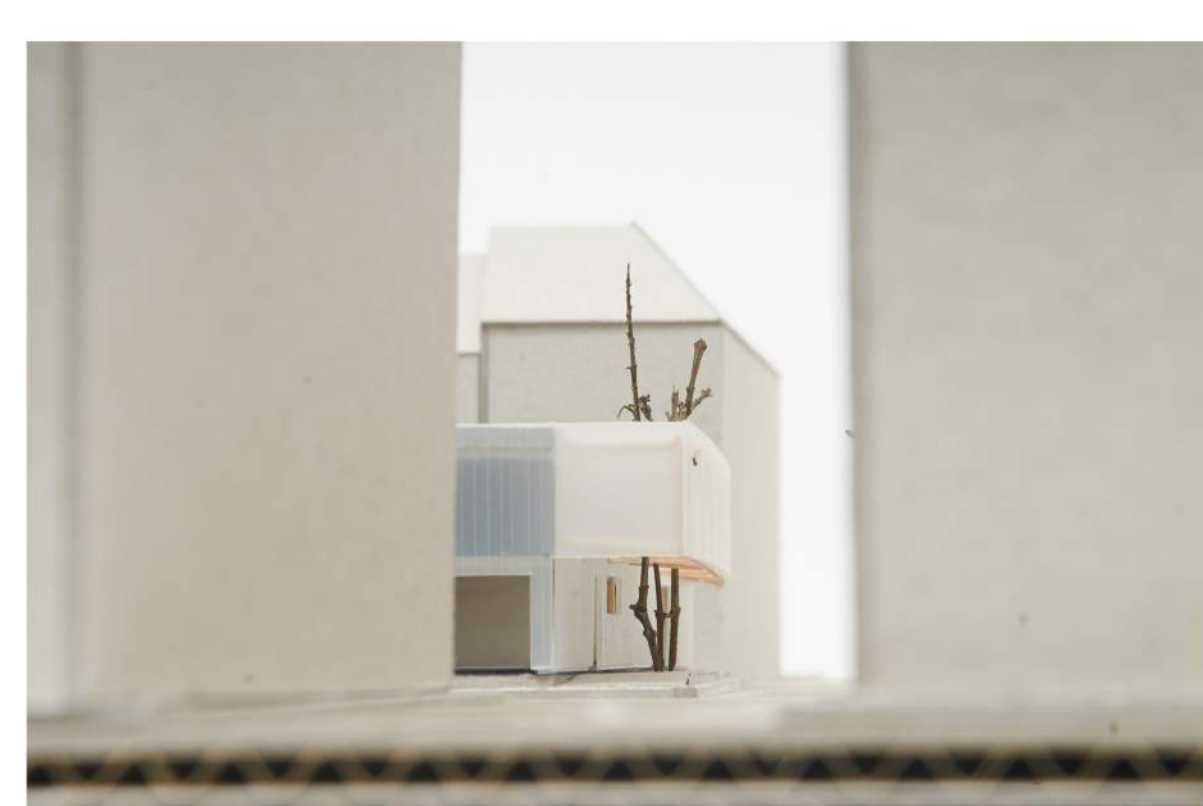
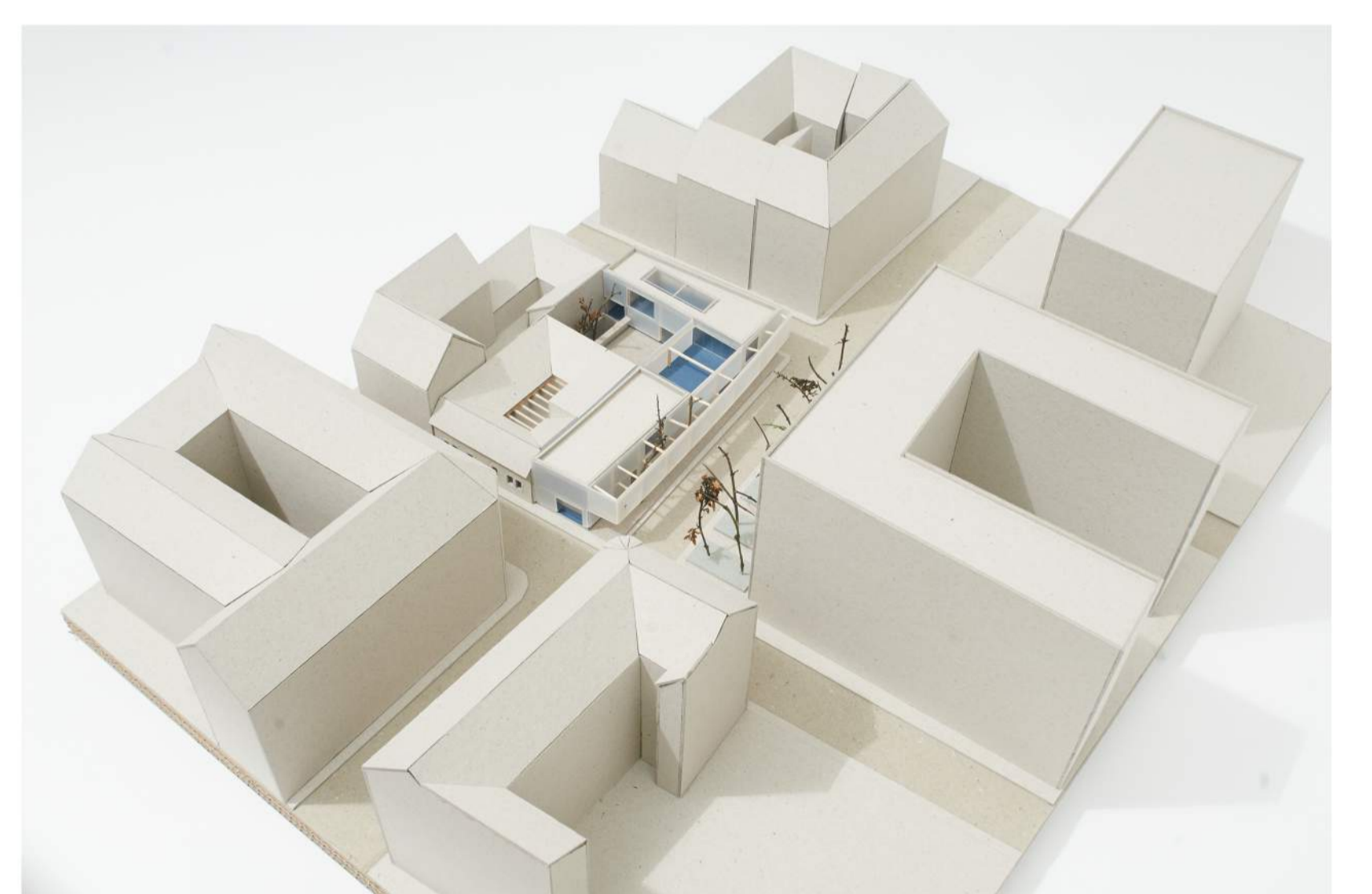
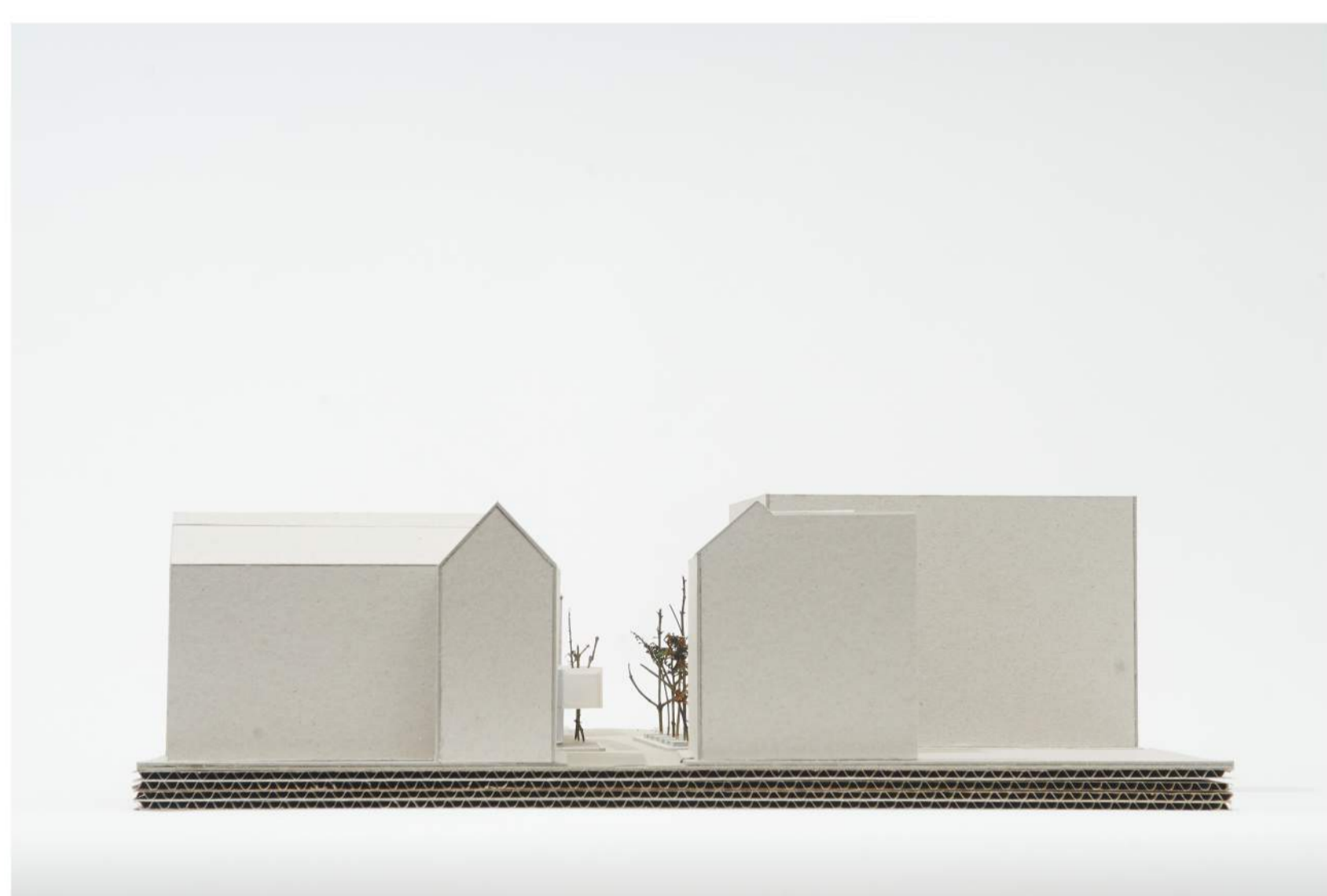
metszet

B-B M=1:100

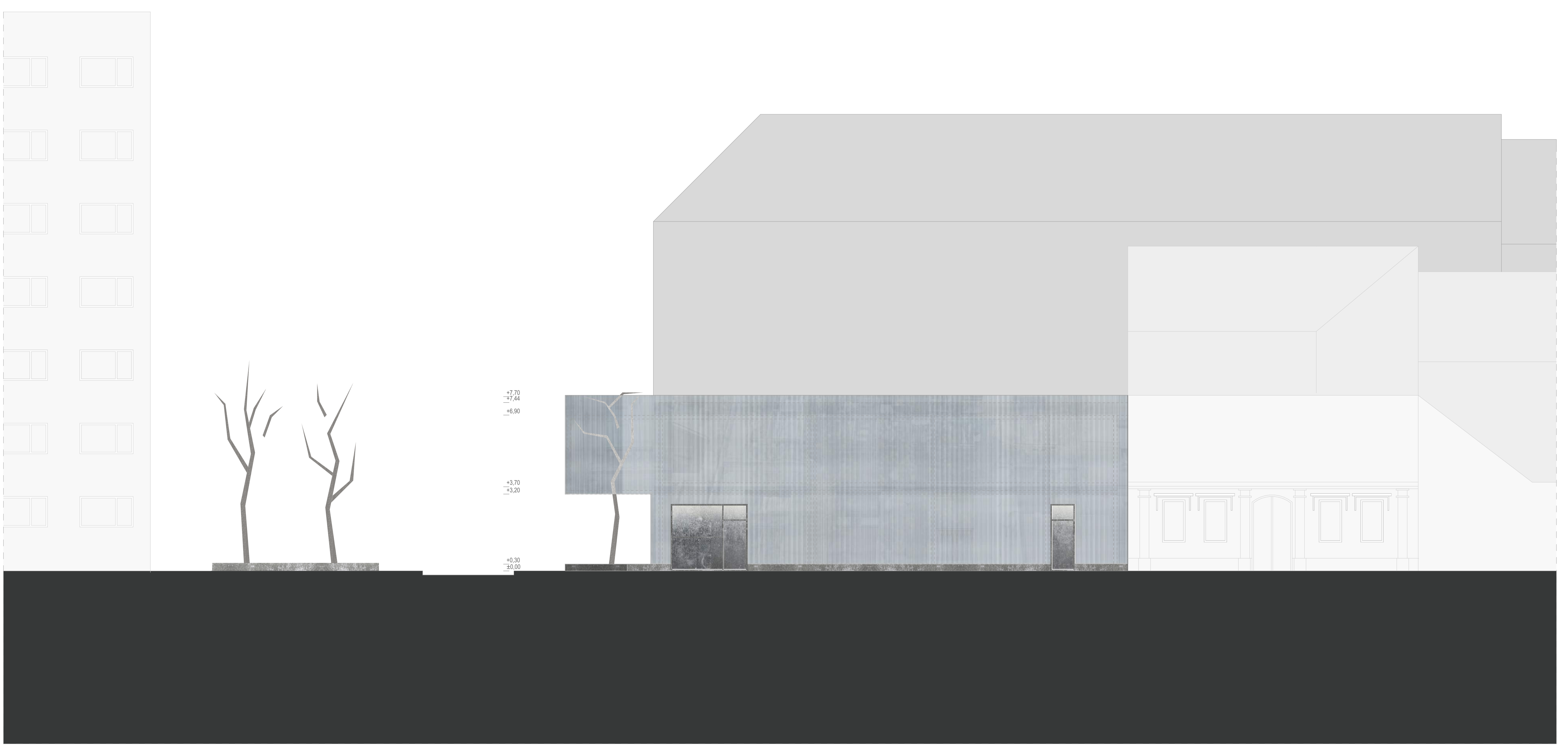
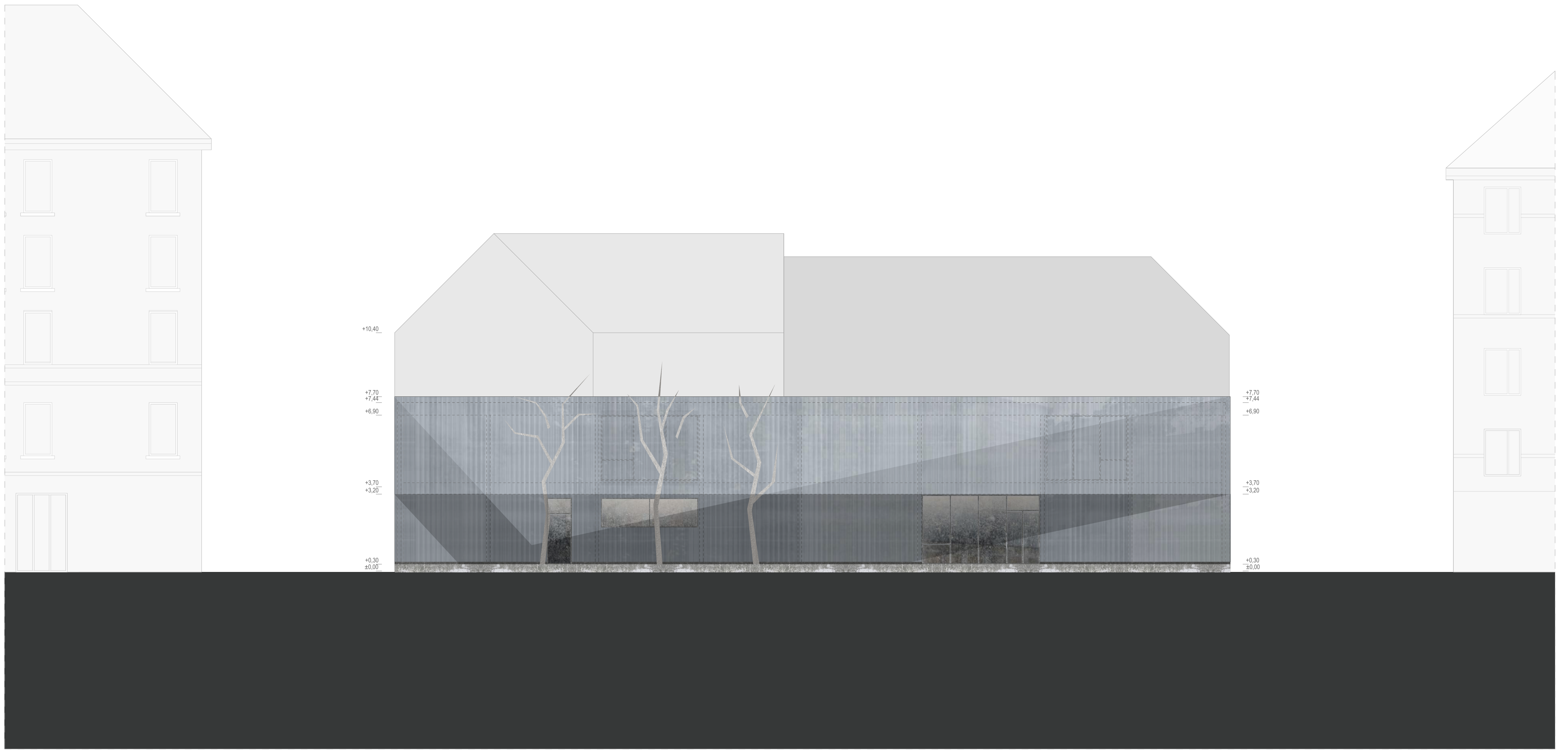


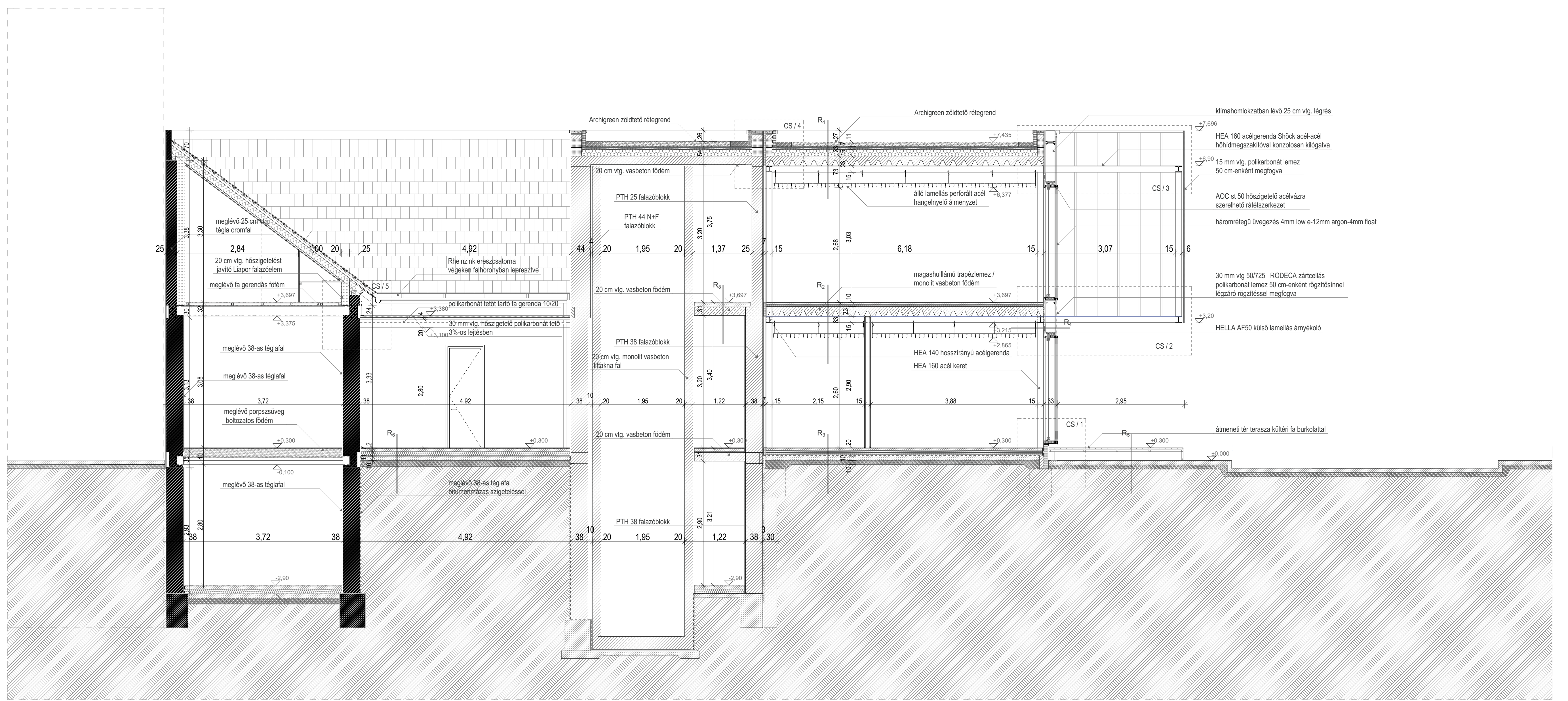
metszet

C-C M=1:100



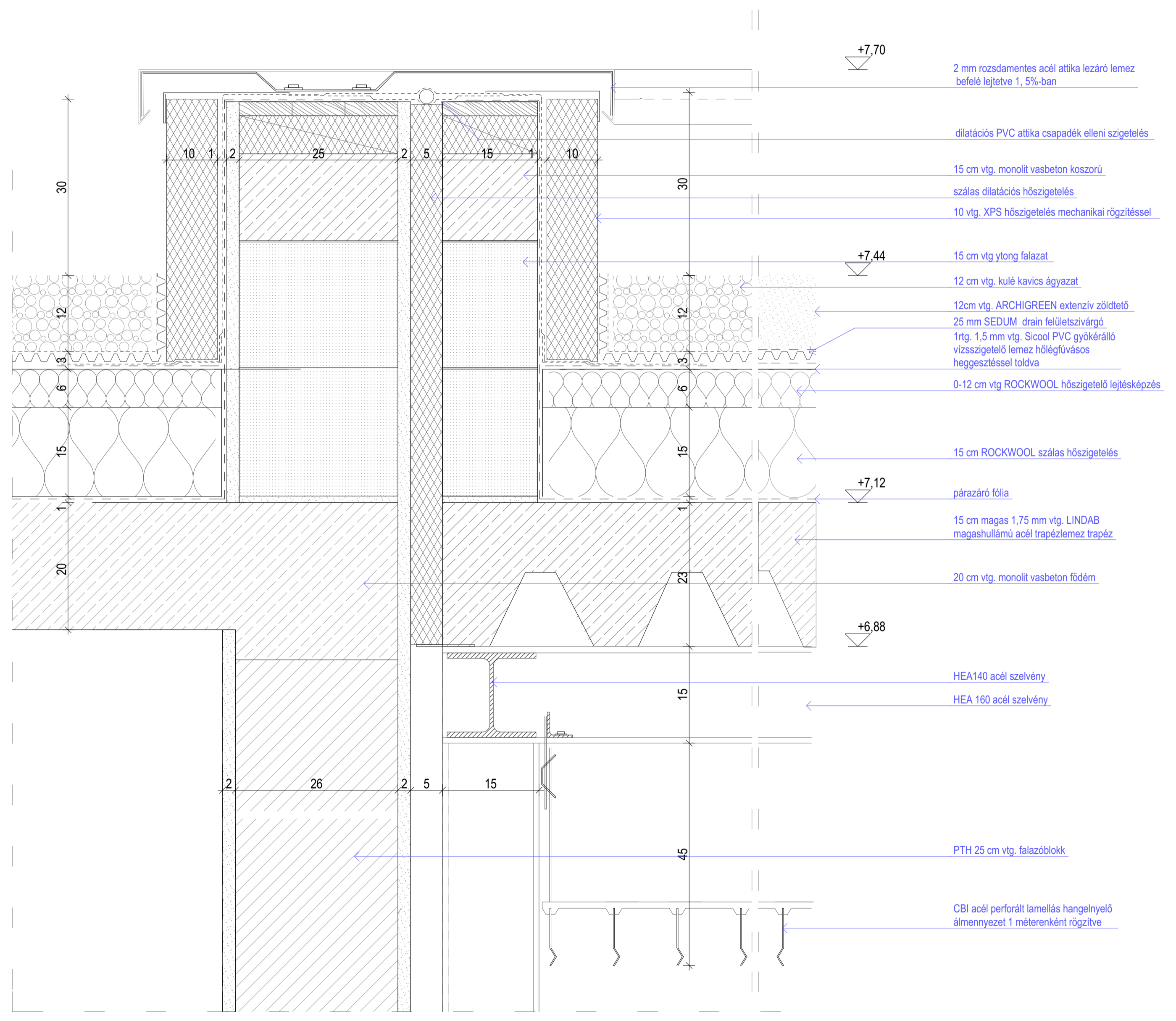
makettfotók



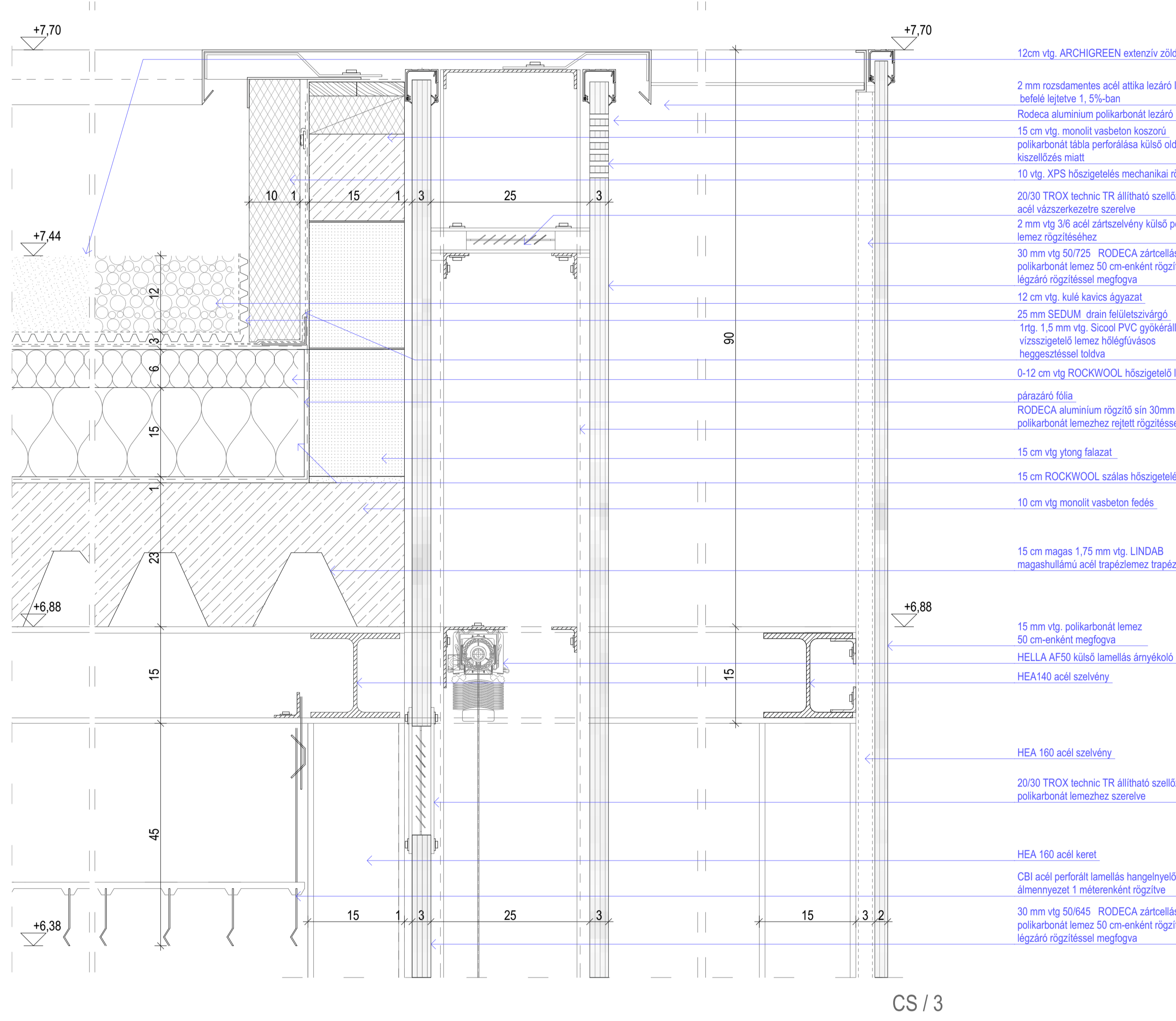


- R₁ 10 cm Archigreen extenzív zökendő rétegrend
- 1 réteg 25 mm SEDUM drán felületkezeléssel
- 1 réteg 1,5 mm víz PVC gyökérálló csapadékvíz elleni szigetelés mechanikai rögzítéssel
- 1 réteg technológiai szigetelés
- 0,8 cm szilícás hőszigetelés
- 15 cm szilícás hőszigetelés
- 1 réteg párazáró fólia
- 10 cm vasbeton födém
- 15 cm magashullámú acél trapézlemez
- 15 cm 1,20 mm víz magashullámú acél trapézlemez
- 35 cm álmennyezet ív
- 10 cm CBI acél perforált lamella hangnyelvéő álmennyezet 1 méterenként rögzítve
- R₂ 3 mm műgyanta bevonat padlóburkolat
- 2 cm önterülő aljzatréteg
- 7 cm aljzatréteg / padlófűtés
- 3 cm Austrothem AT PAF padlófűtés szigetelés / léptetőhangcsillapítás
- 10 cm vasbeton födém
- 15 cm magashullámú acél trapézlemez
- 25 cm álmennyezet ív
- 10 cm CBI acél perforált lamella hangnyelvéő álmennyezet 1 méterenként rögzítve
- 10 cm
- R₃ 3 mm műgyanta bevonat padlóburkolat
- 2 cm önterülő aljzatréteg
- 7 cm aljzatréteg / padlófűtés
- 3 cm Austrothem AT PAF padlófűtés szigetelés / léptetőhangcsillapítás
- 5 cm XPS hőszigetelés
- 1 réteg PVC talajnedvesség elleni szigetelés
- 1 réteg párazáró fólia
- 10 cm vasbeton födém
- 10 cm
- R₄ 30 mm 50725 RODECA zártcellás polikarbonát lemez 50 cm-enként rögzítéssel légtető rögzítéssel megfogva
- 60 cm enként
- 25 cm légtető / vízszigetelés
- 30 mm 50725 RODECA zártcellás polikarbonát lemez 50 cm-enként rögzítéssel légtető rögzítéssel megfogva
- 60 cm enként
- R₅ 3 cm külső (Thermowool) fa burkolat
- acél zártszelvény vízszigetelés
- 60 cm enként
- 10 cm aljzatréteg
- 10 cm hangszigetelés
- 10 cm kermt talaj
- R₆ 22 mm külső hőszigetelő ragasztva
- 2 cm önterülő felületkezelés
- 8 cm aljzatréteg
- 1 réteg technológiai szigetelés
- 10 cm szilícás hőszigetelés
- 10 cm PVC talajnedvesség elleni szigetelés
- 1 réteg párazáró fólia
- 1 réteg párazáró fólia
- 10 cm vasbeton födém
- 10 cm magashullámú acél trapézlemez
- 10 cm CBI acél perforált lamella hangnyelvéő álmennyezet 1 méterenként rögzítve
- R₇ 3 mm külső műgyanta bevonat padlóburkolat
- 2 cm önterülő aljzatréteg
- 7 cm aljzatréteg / padlófűtés
- 7 cm dörműgyanta műanyag lemez geotextilával
- 2 cm Austrothem AT PAF padlófűtés szigetelés / léptetőhangcsillapítás
- 1,5 mm PVC csapadékvíz elleni szigetelés
- 0,4 cm szilícás hőszigetelés
- 0,4 cm szilícás hőszigetelés
- 8 cm párazáró fólia
- 8 cm vasbeton födém
- 15 cm magashullámú acél trapézlemez
- 20 cm álmennyezet ív
- 10 cm CBI acél perforált lamella hangnyelvéő álmennyezet 1 méterenként rögzítve
- R₈ 22 mm külső hőszigetelő ragasztva
- 2 cm önterülő felületkezelés
- 8 cm aljzatréteg
- 1 réteg technológiai szigetelés
- 10 cm szilícás hőszigetelés
- 10 cm PVC talajnedvesség elleni szigetelés
- 1 réteg párazáró fólia
- 1 réteg párazáró fólia
- 10 cm vasbeton födém
- 10 cm magashullámú acél trapézlemez
- 20 cm álmennyezet ív
- 10 cm CBI acél perforált lamella hangnyelvéő álmennyezet 1 méterenként rögzítve

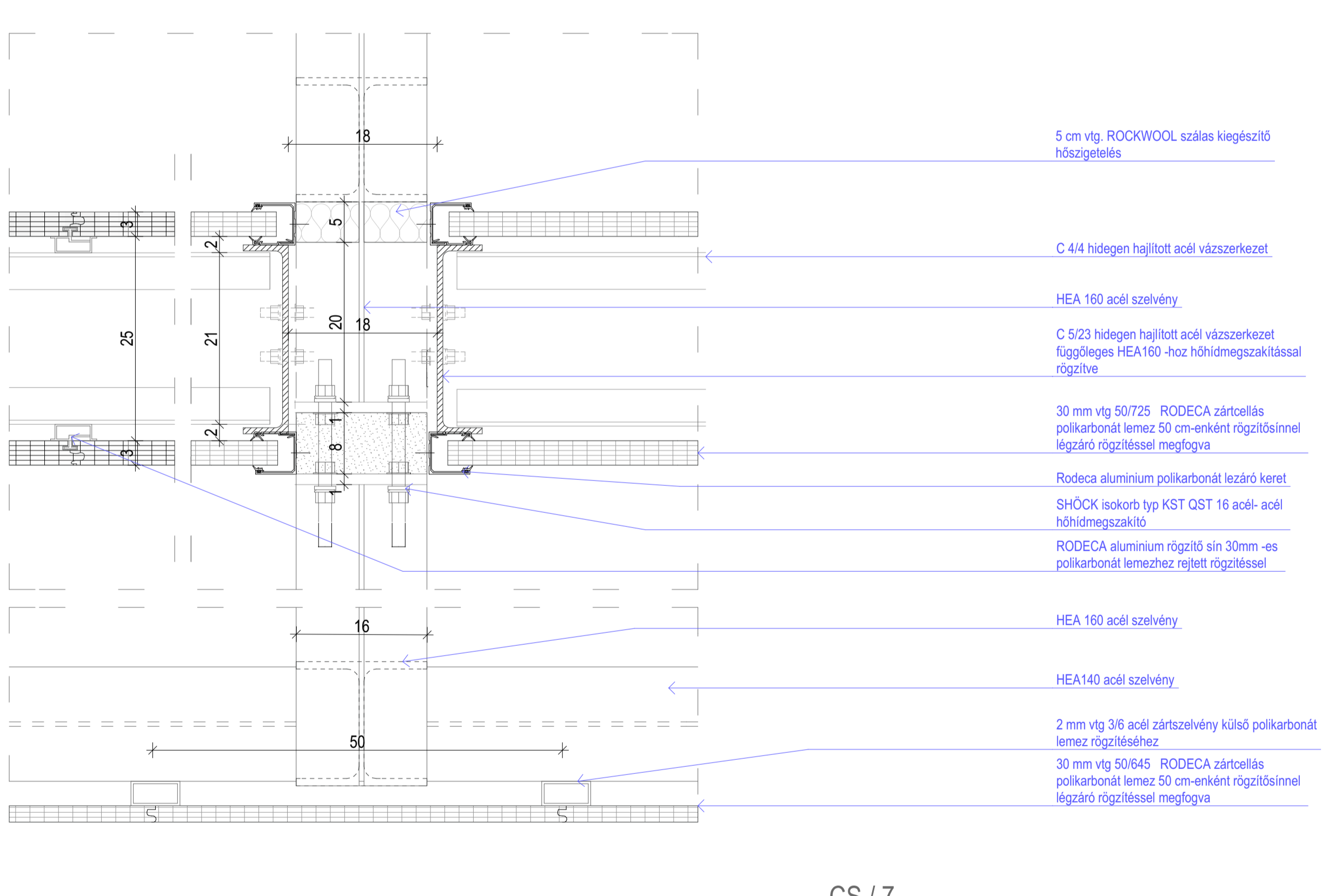
metszet
A-A M=1:50



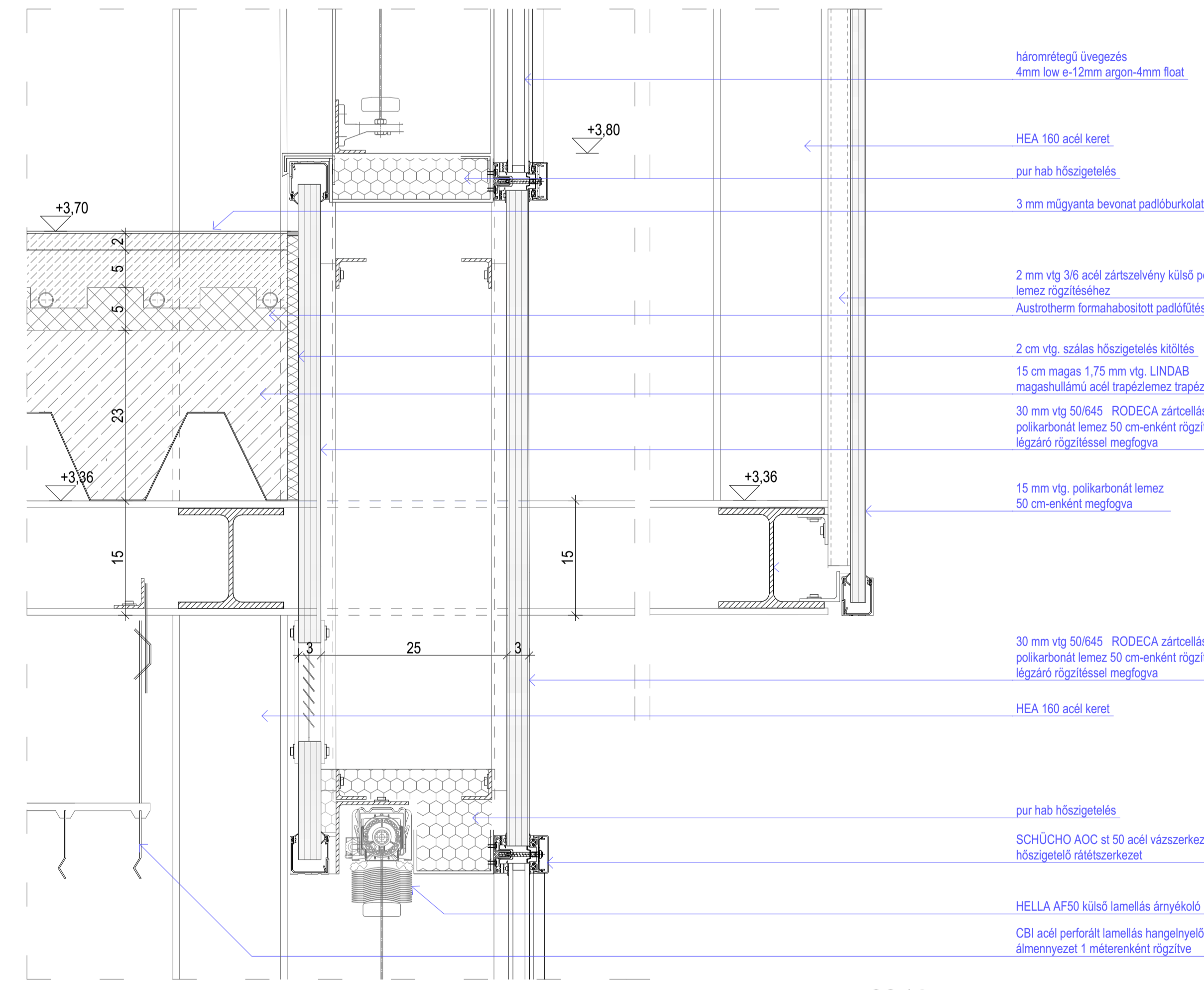
CS / 4



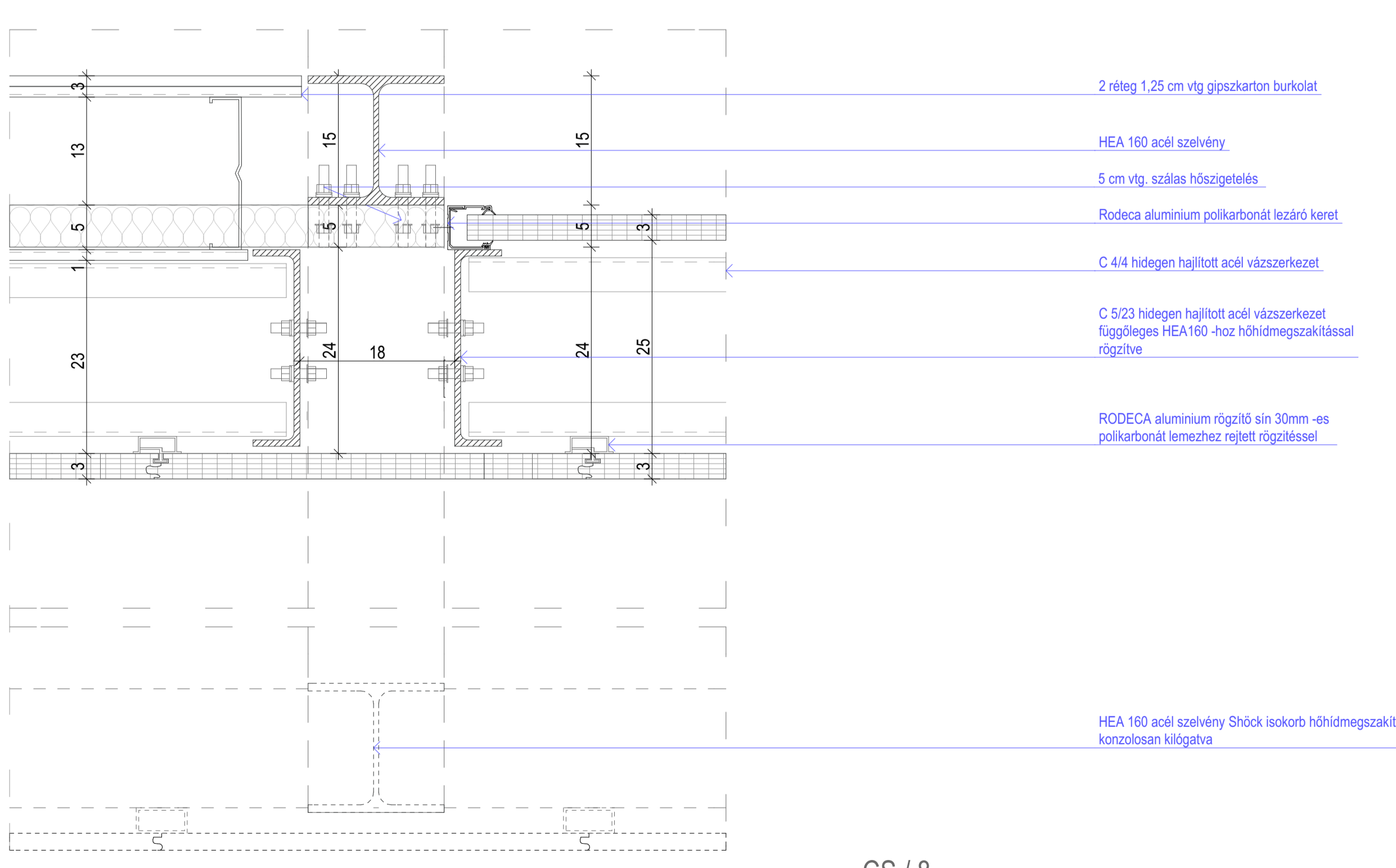
CS / 3



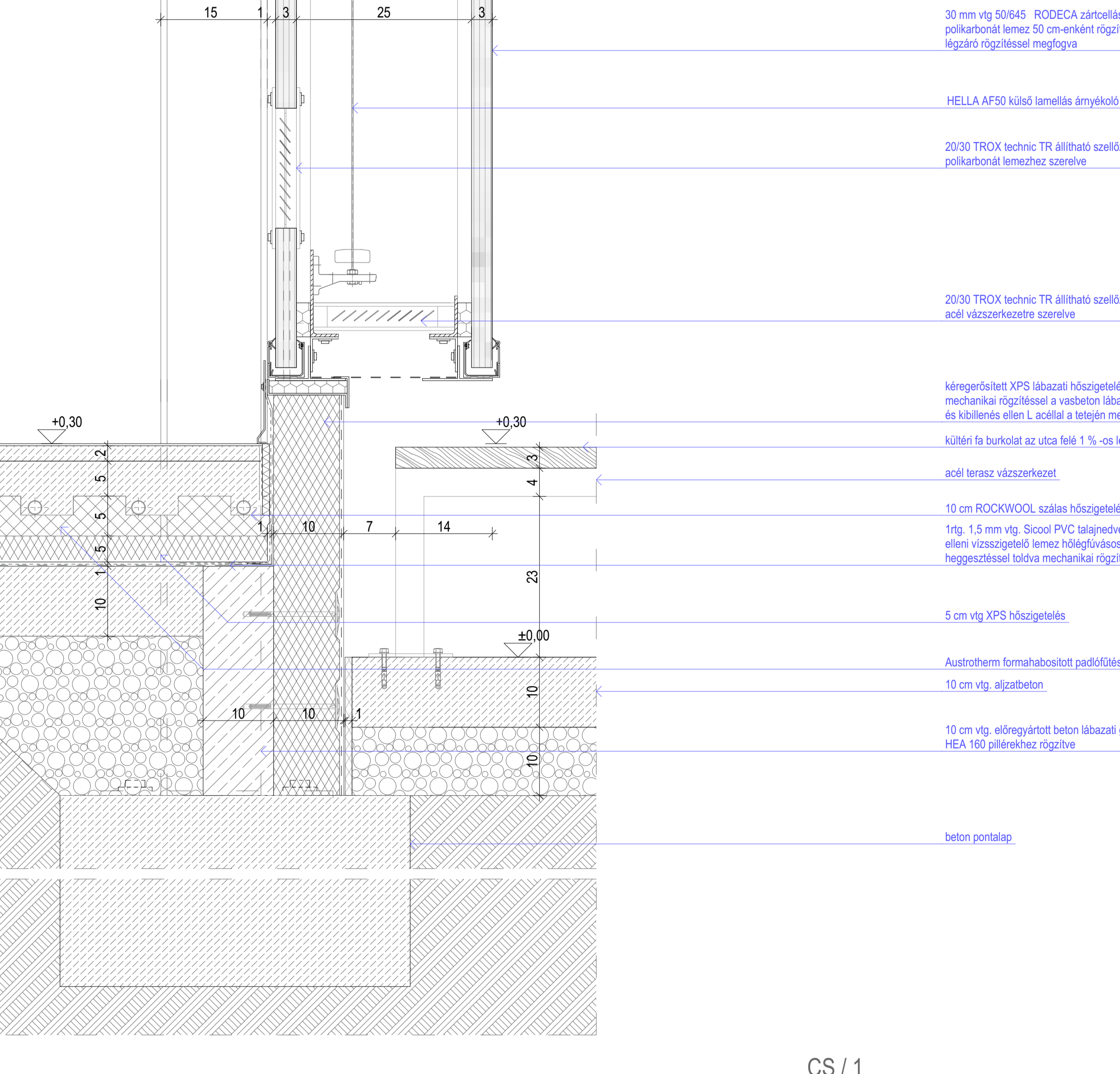
CS / 7



CS / 2



CS / 8



CS / 1